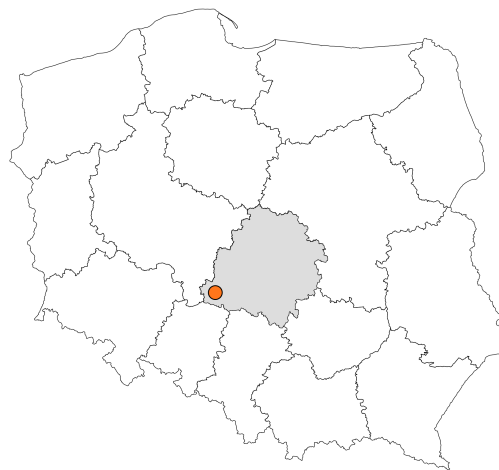


Zakres czasowy: **2025**

Raport dla stacji **10045**

Numer **10045**
Typ **8+1**
Oddział **Łódź**
Miejscowość **Walichnowy**



SPIS TREŚCI

R00 Zbiorcze i podsumowujące	1
R00_01 Karta charakterystyki stacji ciągłych pomiarów ruchu	1
R02 Rozwój ruchu w latach	2
R02_03 Rozwój ruchu pojazdów ogółem dla poszczególnych stacji	2
R02_03C Rozwój ruchu pojazdów ciężkich dla poszczególnych stacji	3
R03 Wahania ruchu i ruch w poszczególne dni tygodnia	4
R03_01 Średni dobowy ruchu pojazdów ogółem w poszczególnych miesiącach i dniach tygodnia wraz ze wskaźnikami charakteryzującymi sezonowe (miesięczne) i tygodniowe wahania ruchu w odniesieniu do SDRR	4
R03_02 Sezonowe i tygodniowe wahania ruchu pojazdów ogółem dla danej stacji	5
R03_03 Dobowe wahania ruchu dla wybranych dni tygodnia dla pojazdów ogółem wraz z dystrybuantą	6
R03_04 Uśrednione dobowe rozkłady ruchu dla wybranych dni tygodnia, dla pojazdów lekkich i ciężkich	7
R03_07 Analiza ruchu pojazdów ogółem w poszczególnych dniach tygodnia dla każdego miesiąca, w podziale na kierunki ruchu	8
R03_08 Analiza ruchu w święta i dni okolicy świąteczne	20
R03_10 Proporcja dobowego natężenia ruchu do SDRR, dla każdego dnia w roku, dla pojazdów ogółem	28
R03_11 Nierównomierność kierunkowa dla każdego dnia w roku, dla pojazdów ogółem	29
R03_12 Dobowe wahania ruchu w podziale na kierunki oraz na pojazdy ogółem	30
R04 Struktura rodzajowa ruchu	31
R04_03 Wykres rodzajowej struktury ruchu wg pomiarów ręcznych lub automatycznych	31
R06 Rozkład prędkości pojazdów	32
R06_02 Rozkład prędkości pojazdów – wykres i dystrybuanta	32
R07 Godziny o największym natężeniu i charakter ruchu	33
R07_02 Zestawienie 200 godzin o największym natężeniu ruchu w roku, dla obu kierunków łącznie	33

Karta charakterystyki stacji ciągłych pomiarów ruchu

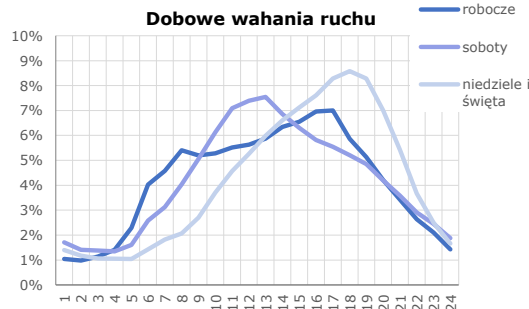
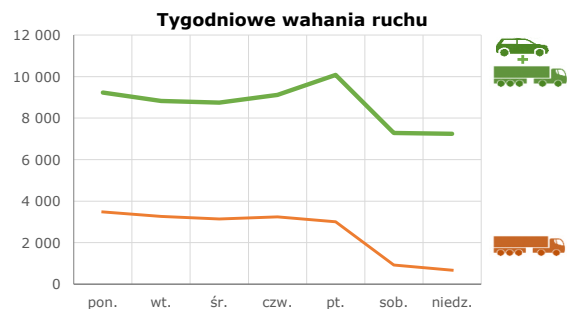
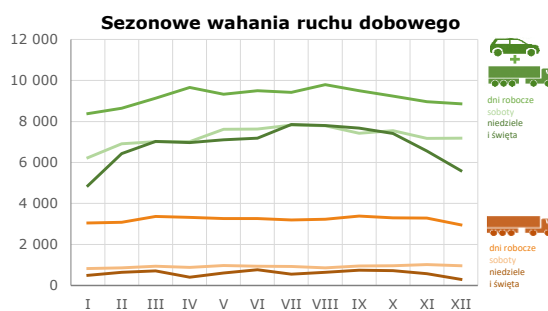
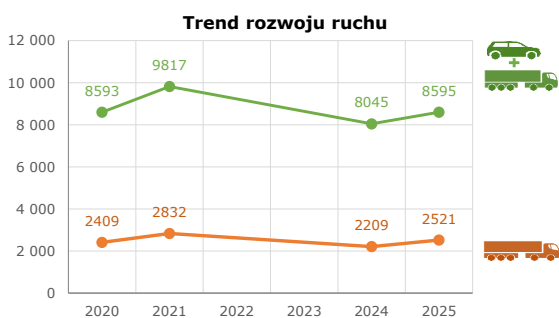
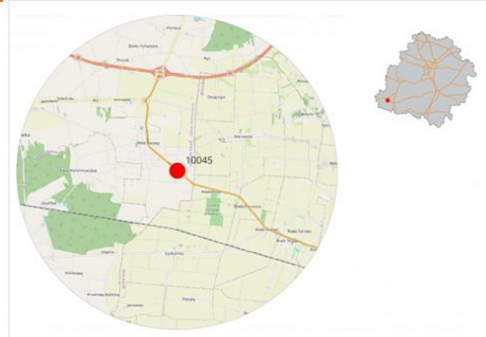
Stacja nr 10045



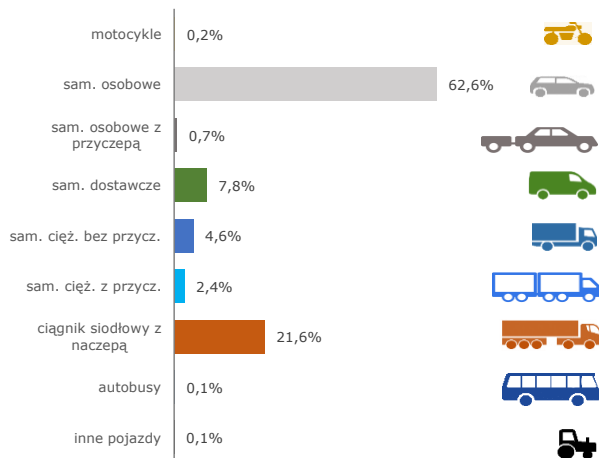
Generalna Dyrekcja Dróg Krajowych i Autostrad

Nr stacji: 10045
Typ stacji: 8+1
Lokalizacja: Walichnowy
Numer drogi: 74j
Pikietaż: 3,950

Stacja działa od: 01.12.2024
Charakter ruchu: G
Liczba dni w archiwizacji: 365
Procent doszacowanych godzin: 1,19%

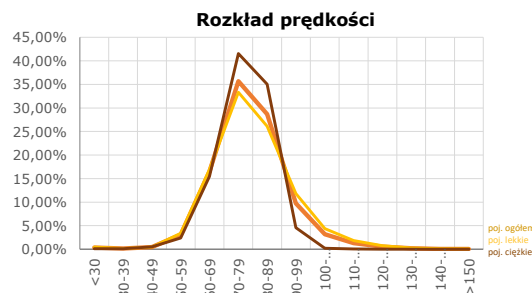


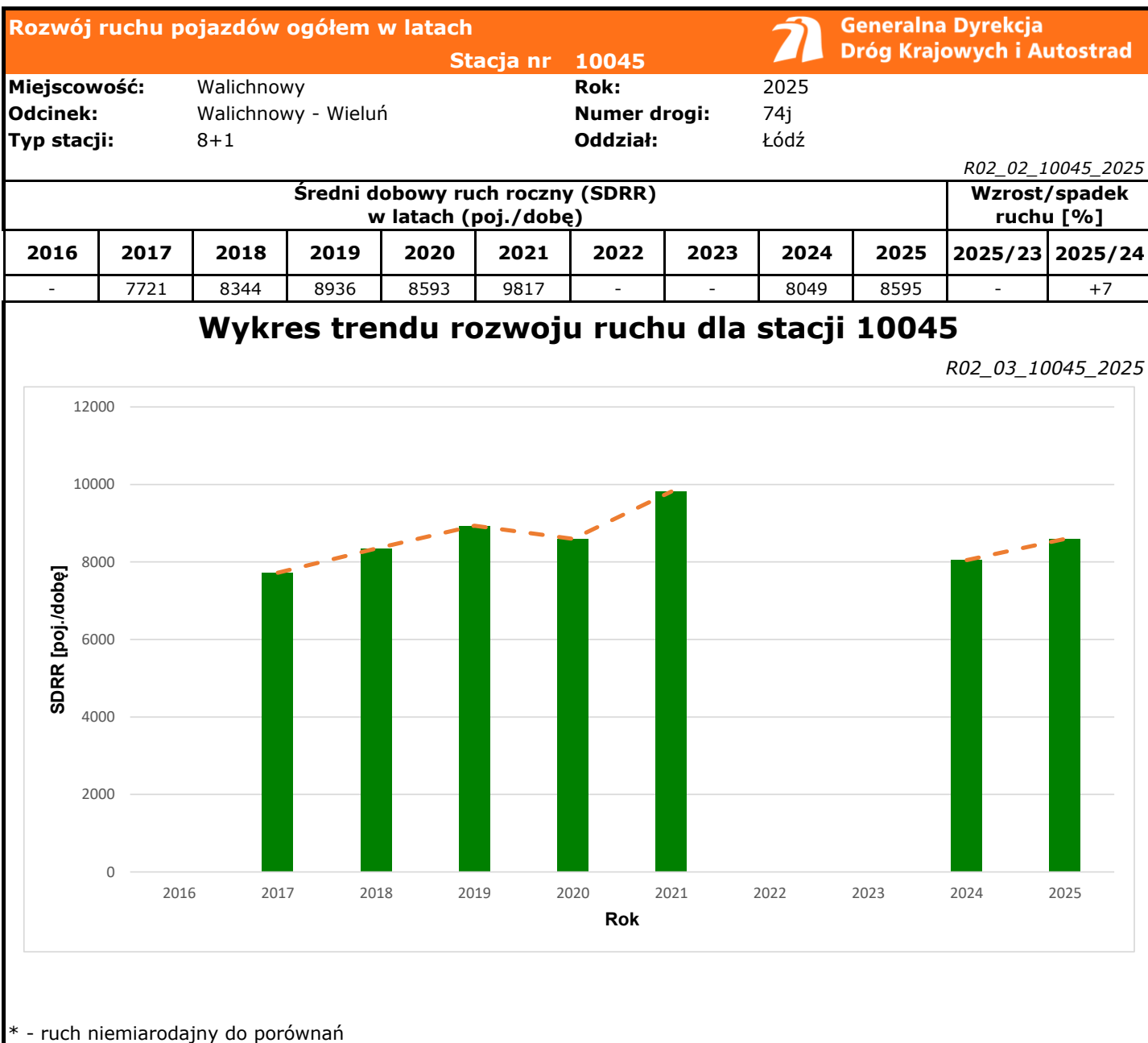
Struktura rodzajowa ruchu

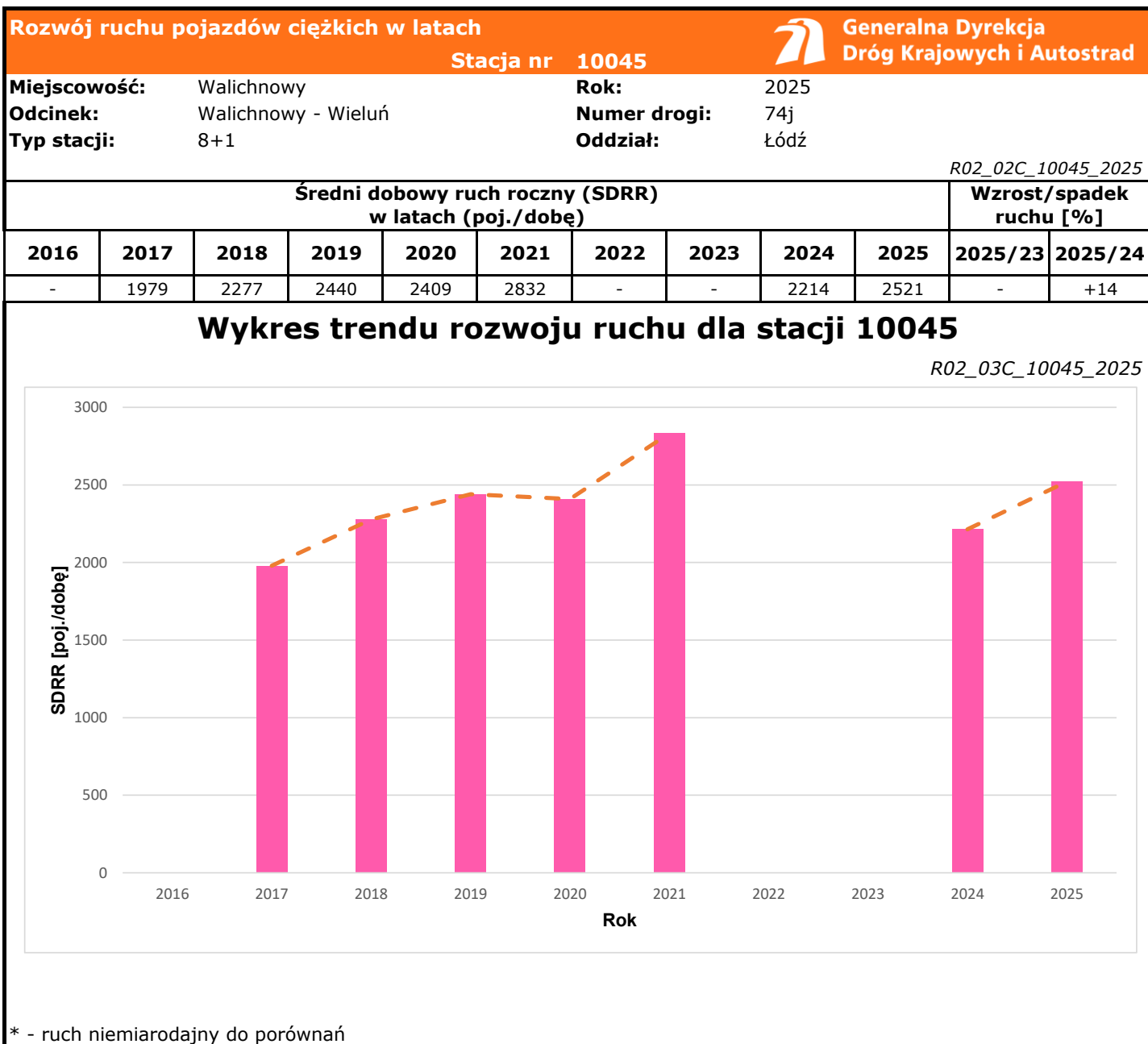


Godzina 50-ta

Natężenie: 743
 Udział proc.: 9%
 Dzień: 09.06.2025 (poniedziałek)
 Godzina: 17







Średni dobowy ruch dla poszczególnych dni tygodnia w poszczególnych miesiącach roku														
Stacja nr 10045												R03_01_10045_2025		
Miejscowość:		Walichnowy						Rok:		2025				
Odcinek:		Walichnowy - Wieluń						Numer drogi:		74j				
Typ stacji:		8+1						Oddział:		Łódź				
Ruch ogółem														
Dni tygodnia:		Styczeń	Luty	Marzec	Kwiecień	Maj	Czerwiec	Lipiec	Sierpień	Wrzesień	Październik	Listopad	Grudzień	Cały rok
1. Poniedziałki	a	8585	8700	9092	9290	9495	9852	9417	9917	9588	9171	8972	8732	9234
	b	1,134	1,076	1,066	1,044	1,084	1,107	1,050	1,075	1,073	1,050	1,073	1,070	1,074
	c	0,930	0,942	0,985	1,006	1,028	1,067	1,020	1,074	1,038	0,993	0,972	0,946	1,000
2. Wtorki	a	8298	8176	8655	9469	9011	9070	9078	9299	9020	8625	8503	8650	8821
	b	1,096	1,012	1,015	1,064	1,028	1,019	1,012	1,008	1,009	0,987	1,017	1,060	1,026
	c	0,941	0,927	0,981	1,073	1,022	1,028	1,029	1,054	1,023	0,978	0,964	0,981	1,000
3. Środy	a	8043	8226	8665	9503	9041	9435	8931	9395	9004	8777	8542	7449	8751
	b	1,062	1,018	1,016	1,068	1,032	1,060	0,996	1,019	1,007	1,004	1,021	0,913	1,018
	c	0,919	0,940	0,990	1,086	1,033	1,078	1,021	1,074	1,029	1,003	0,976	0,851	1,000
4. Czwartki	a	8040	8541	9081	9608	9443	9212	9216	9838	9265	9239	8790	9190	9122
	b	1,062	1,057	1,065	1,080	1,078	1,035	1,028	1,067	1,036	1,057	1,051	1,127	1,061
	c	0,881	0,936	0,996	1,053	1,035	1,010	1,010	1,078	1,016	1,013	0,964	1,007	1,000
5. Piątki	a	8943	9591	10170	10426	9632	9945	10449	10526	10590	10396	10010	10290	10080
	b	1,181	1,187	1,193	1,172	1,099	1,117	1,165	1,141	1,185	1,190	1,197	1,261	1,173
	c	0,887	0,951	1,009	1,034	0,956	0,987	1,037	1,044	1,051	1,031	0,993	1,021	1,000
6. Soboty	a	6232	6913	7016	7014	7614	7627	7822	7794	7424	7546	7170	7191	7280
	b	0,823	0,855	0,823	0,788	0,869	0,857	0,872	0,845	0,831	0,864	0,857	0,881	0,847
	c	0,856	0,950	0,964	0,963	1,046	1,048	1,074	1,071	1,020	1,037	0,985	0,988	1,000
7. Niedziele	a	5577	6428	7021	7326	8120	7896	7852	8267	7680	7415	6697	6642	7243
	b	0,737	0,795	0,823	0,824	0,927	0,887	0,876	0,896	0,859	0,849	0,801	0,814	0,843
	c	0,770	0,887	0,969	1,011	1,121	1,090	1,084	1,141	1,060	1,024	0,925	0,917	1,000
8. Dni robocze	a	8382	8646	9133	9659	9324	9503	9417	9795	9494	9241	8963	8863	9202
	b	1,107	1,070	1,071	1,086	1,064	1,067	1,050	1,062	1,062	1,058	1,072	1,086	1,071
	c	0,911	0,940	0,993	1,050	1,013	1,033	1,023	1,064	1,032	1,004	0,974	0,963	1,000
9. Święta	a	4514	-	-	6786	6603	6472	-	7337	-	-	6492	5085	6184
	b	0,596	-	-	0,763	0,754	0,727	-	0,795	-	-	0,776	0,623	0,719
	c	0,730	-	-	1,097	1,068	1,047	-	1,186	-	-	1,050	0,822	1,000
10. Niedziele i święta	a	4868	6428	7021	6965	7109	7184	7852	7802	7680	7415	6560	5603	6874
	b	0,643	0,795	0,823	0,783	0,811	0,807	0,876	0,846	0,859	0,849	0,784	0,687	0,800
	c	0,708	0,935	1,021	1,013	1,034	1,045	1,142	1,135	1,117	1,079	0,954	0,815	1,000
11. Wszystkie dni	a	7572	8082	8528	8896	8763	8903	8966	9224	8939	8738	8364	8158	8595
	b	1,000	1,000	1,000	1,000	1,000	1,000	1,000	1,000	1,000	1,000	1,000	1,000	1,000
	c	0,881	0,940	0,992	1,035	1,020	1,036	1,043	1,073	1,040	1,017	0,973	0,949	1,000

Legenda:

a = średni dobowy ruch danego dnia (dni) tygodnia

b = $\frac{\text{średni dobowy ruch danego dnia (dni) tygodnia w miesiącu}}{\text{średni dobowy ruch we wszystkie dni miesiąca}}$

c = $\frac{\text{średni dobowy ruch danego dnia (dni) tygodnia w miesiącu}}{\text{średni dobowy ruch danego dnia (dni) tygodnia w roku}}$

Sezonowe i tygodniowe wahania ruchu dobowego pojazdów ogółem w latach



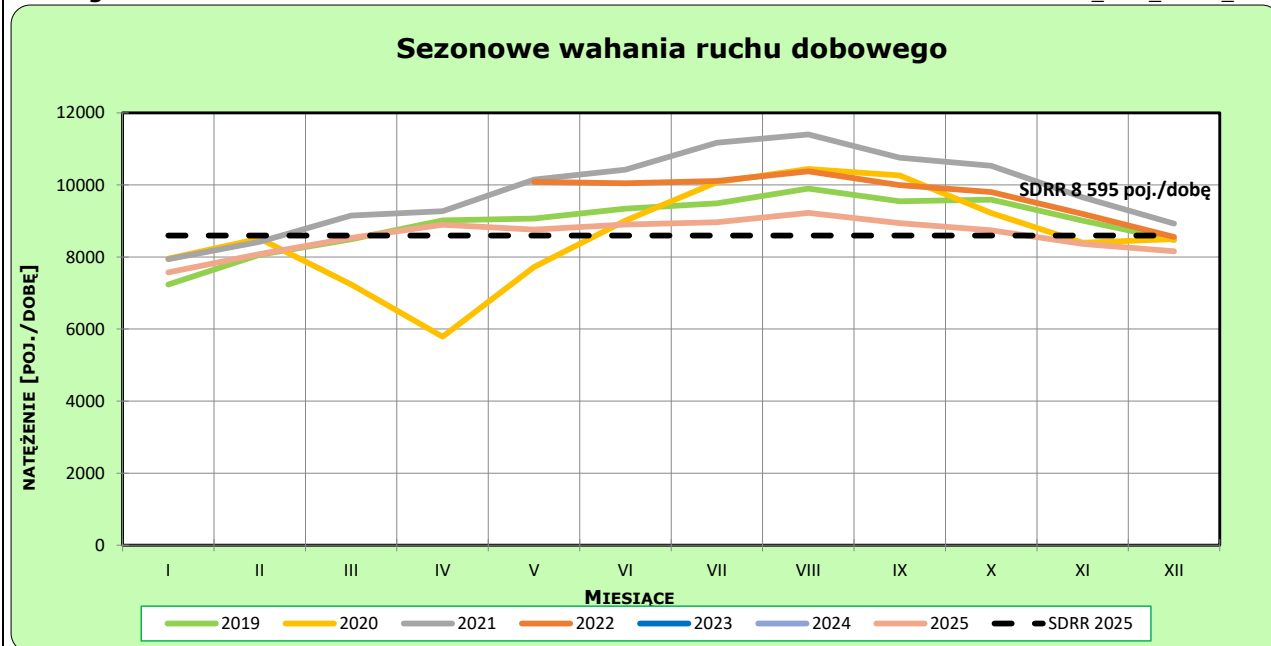
Generalna Dyrekcja
Dróg Krajowych i Autostrad

Stacja nr 10045

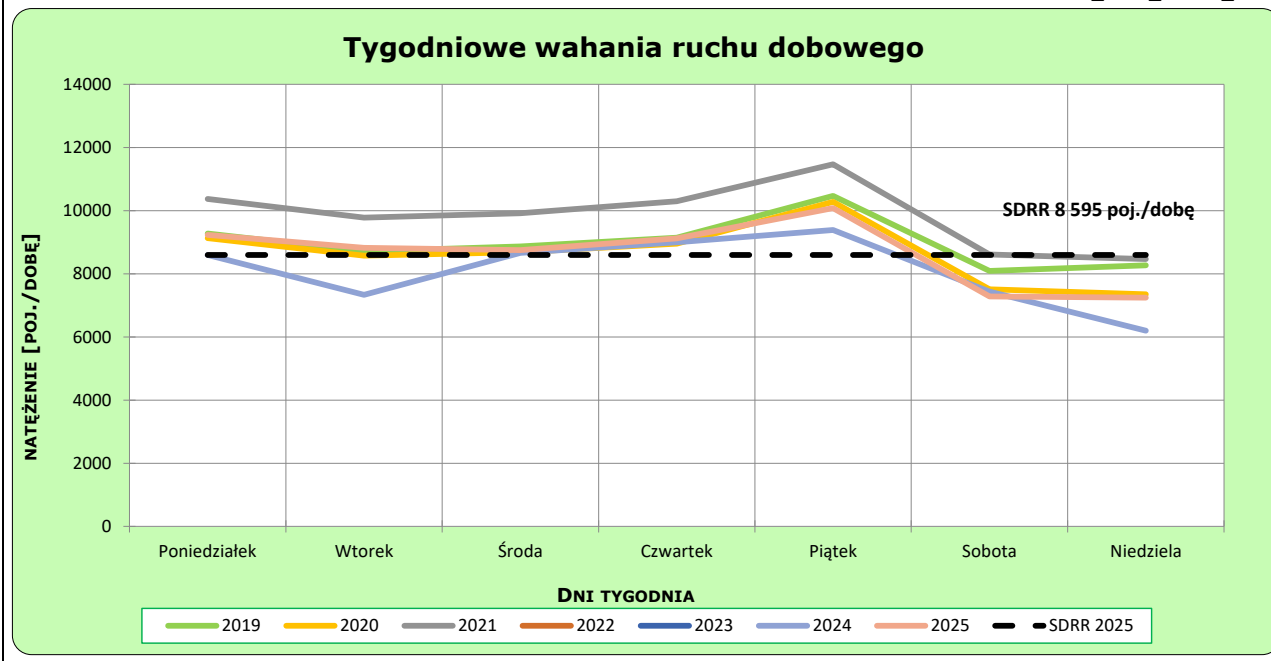
Miejscowość: Walichnowy Rok: 2025
 Odcinek: Walichnowy - Wieluń Numer drogi: 74j
 Typ stacji: 8+1 Oddział: Łódź

Ruch ogółem

R03_02-1_10045_2025



R03_02-2_10045_2025



Dobowe wahania ruchu pojazdów ogółem



Generalna Dyrekcja
Dróg Krajowych i Autostrad

Stacja nr 10045

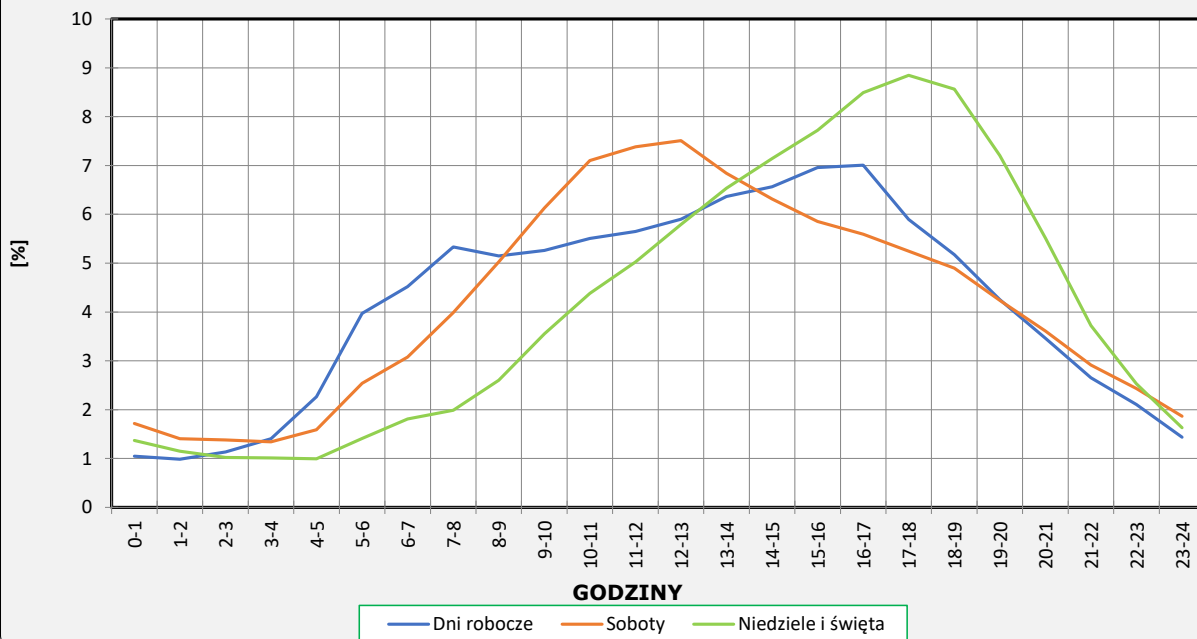
Miejscowość: Walichnowy
Odcinek: Walichnowy - Wieluń
Typ stacji: 8+1

Rok: 2025
Numer drogi: 74j
Oddział: Łódź

Ruch ogółem

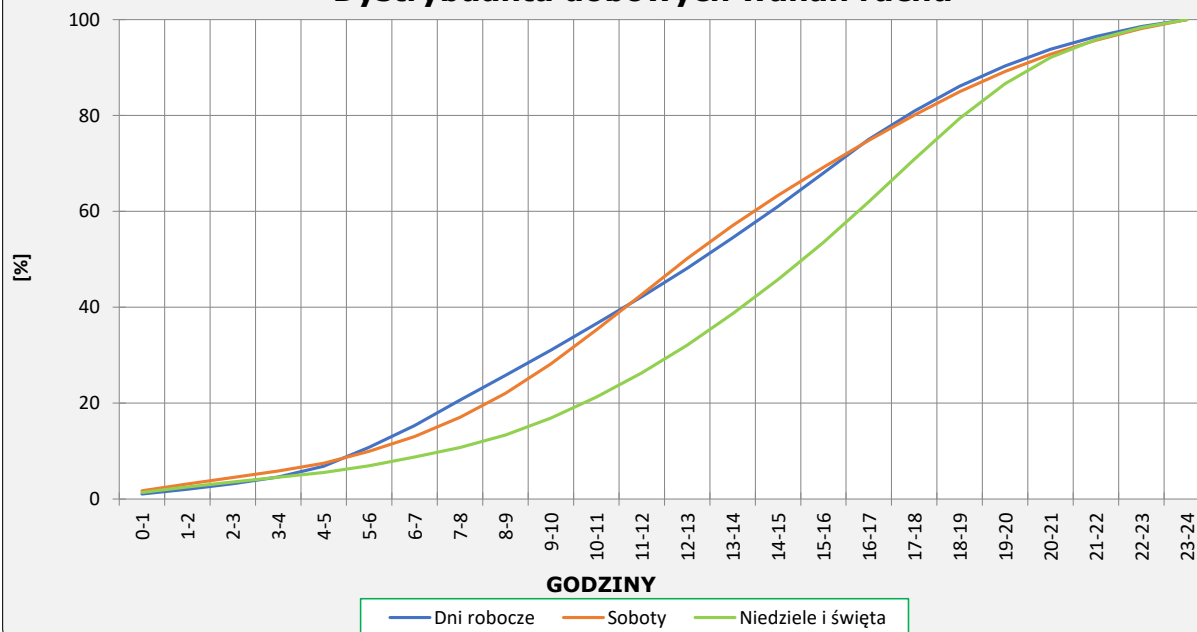
R03_03-1_10045_2025

Dobowe wahania ruchu



R03_03-2_10045_2025

Dystrybuanta dobowych wahań ruchu



Uśrednione dobowe rozkłady ruchu dla wybranych dni tygodnia, dla pojazdów lekkich i ciężkich



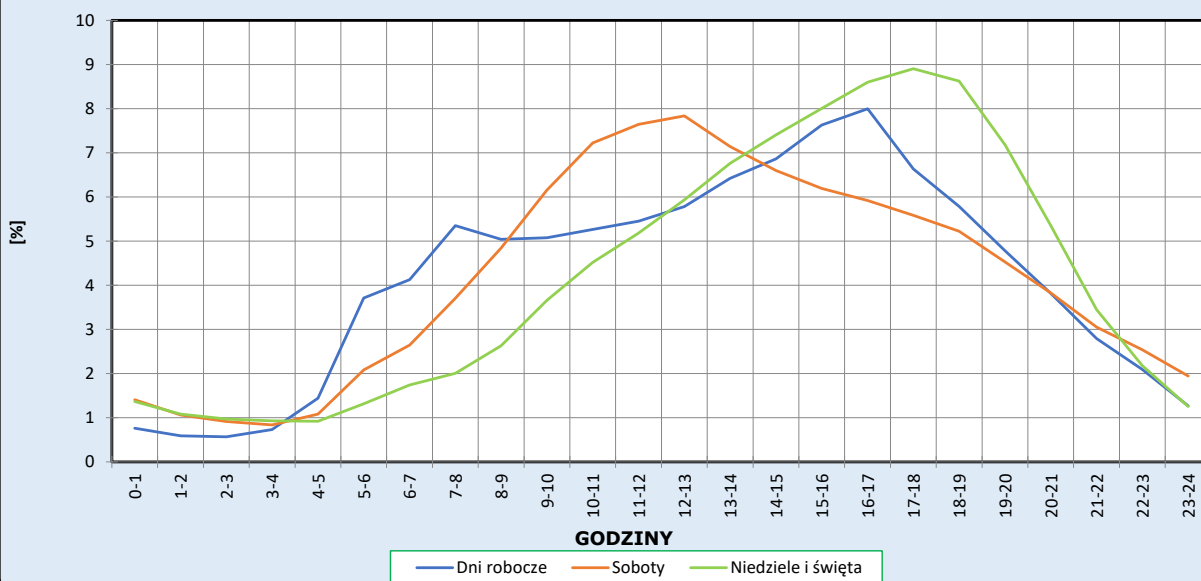
Stacja nr 10045

Miejscowość: Walichnowy
Odcinek: Walichnowy - Wieluń
Typ stacji: 8+1

Rok: 2025
Numer drogi: 74j
Oddział: Łódź

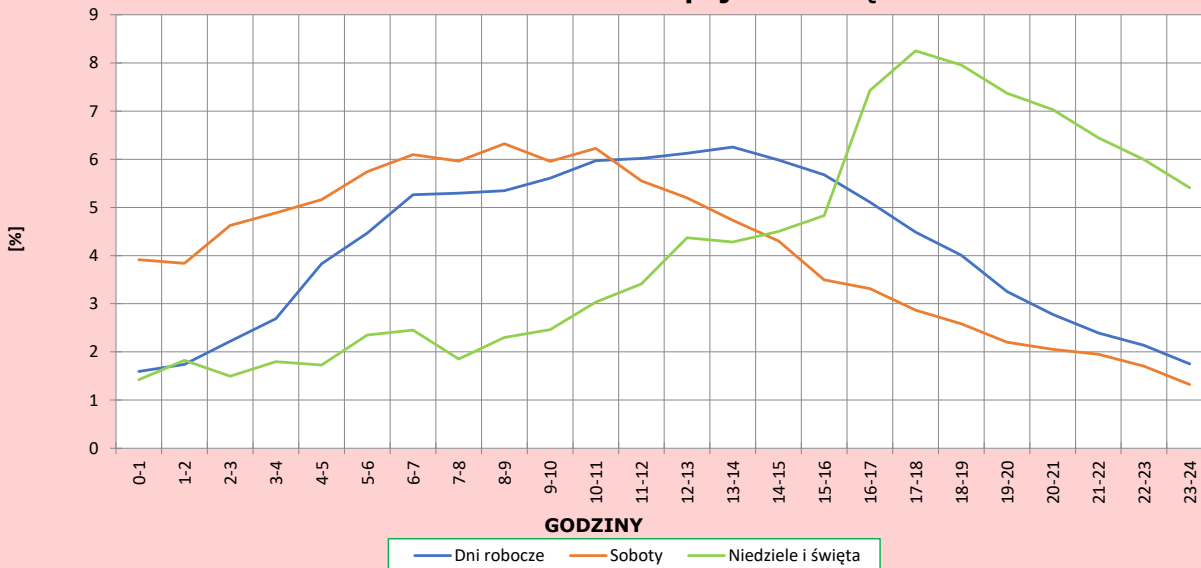
R03_04-1_10045_2025

Dobowe wahania ruchu pojazdów lekkich



R03_04-2_10045_2025

Dobowe wahania ruchu pojazdów ciężkich



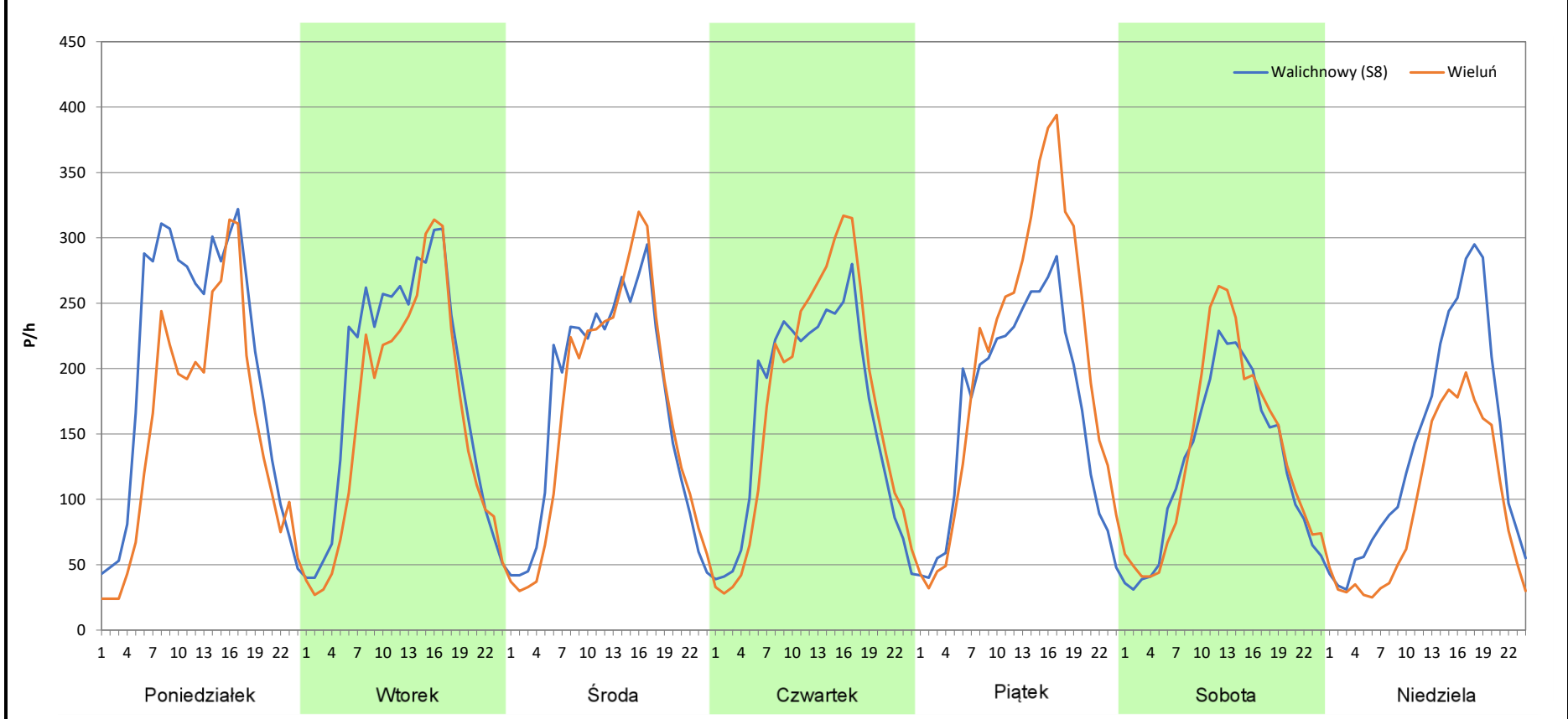
Analiza ruchu pojazdów ogółem w poszczególnych dniach tygodnia dla każdego miesiąca, w podziale na kierunki ruchu

 **Generalna Dyrekcja Dróg Krajowych i Autostrad**

Stacja nr 10045

Miejscowość:	Walichnowy	Rok:	2025
Odcinek:	Walichnowy - Wieluń	Numer drogi:	74j
Typ stacji:	8+1	Oddział:	Łódź
Miesiąc:	Styczeń	<i>R03_07-1_10045_2025</i>	

Dzień tygodnia	Poniedziałek		Wtorek		Środa		Czwartek		Piątek		Sobota		Niedziela	
	Walichnowy (S8)	Wieluń	Walichnowy (S8)	Wieluń	Walichnowy (S8)	Wieluń	Walichnowy (S8)	Wieluń	Walichnowy (S8)	Wieluń	Walichnowy (S8)	Wieluń	Walichnowy (S8)	Wieluń
SDR	4872	3711	4425	3877	4074	3974	3931	4107	4019	4924	3015	3222	3328	2253
Razem	8583		8302		8048		8038		8943		6237		5581	
Podział procentowy	56,76%	43,24%	53,30%	46,70%	50,62%	49,38%	48,91%	51,09%	44,94%	55,06%	48,34%	51,66%	59,63%	40,37%



Analiza ruchu pojazdów ogółem w poszczególnych dniach tygodnia dla każdego miesiąca, w podziale na kierunki ruchu

Generalna Dyrekcja Dróg Krajowych i Autostrad

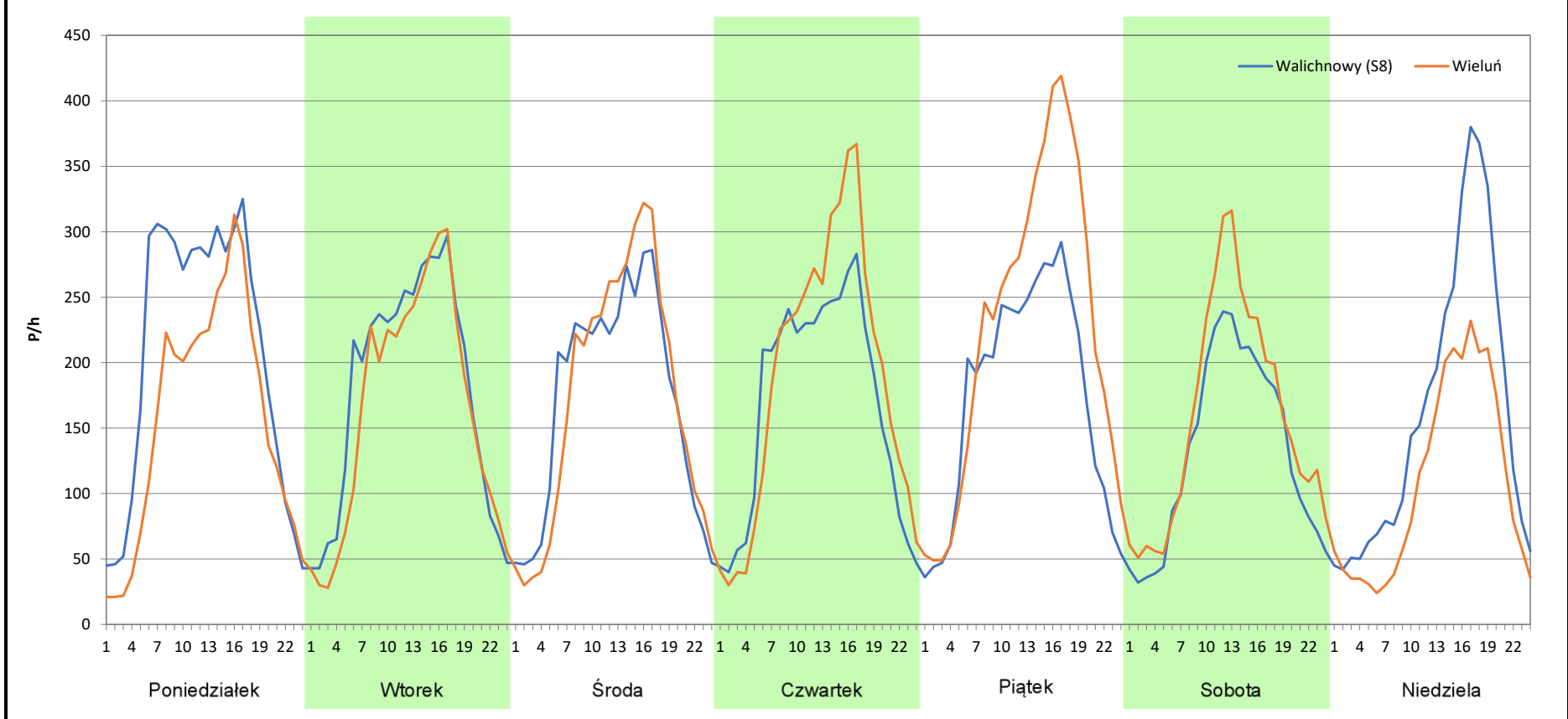
Stacja nr 10045

Miejscowość: Walichnowy
Odcinek: Walichnowy - Wieluń
Typ stacji: 8+1
Miesiąc: Luty

Rok: 2025
Numer drogi: 74j
Oddział: Łódź

R03_07-2_10045_2025

Dzień tygodnia	Poniedziałek		Wtorek		Środa		Czwartek		Piątek		Sobota		Niedziela	
Kierunek	Walichnowy (S8)	Wieluń	Walichnowy (S8)	Wieluń	Walichnowy (S8)	Wieluń	Walichnowy (S8)	Wieluń	Walichnowy (S8)	Wieluń	Walichnowy (S8)	Wieluń	Walichnowy (S8)	Wieluń
SDR	4951	3750	4256	3927	4106	4127	4041	4504	4171	5426	3151	3767	3854	2578
Razem	8701		8183		8233		8545		9597		6918		6432	
Podział procentowy	56,90%	43,10%	52,01%	47,99%	49,87%	50,13%	47,29%	52,71%	43,46%	56,54%	45,55%	54,45%	59,92%	40,08%



Analiza ruchu pojazdów ogółem w poszczególnych dniach tygodnia dla każdego miesiąca, w podziale na kierunki ruchu

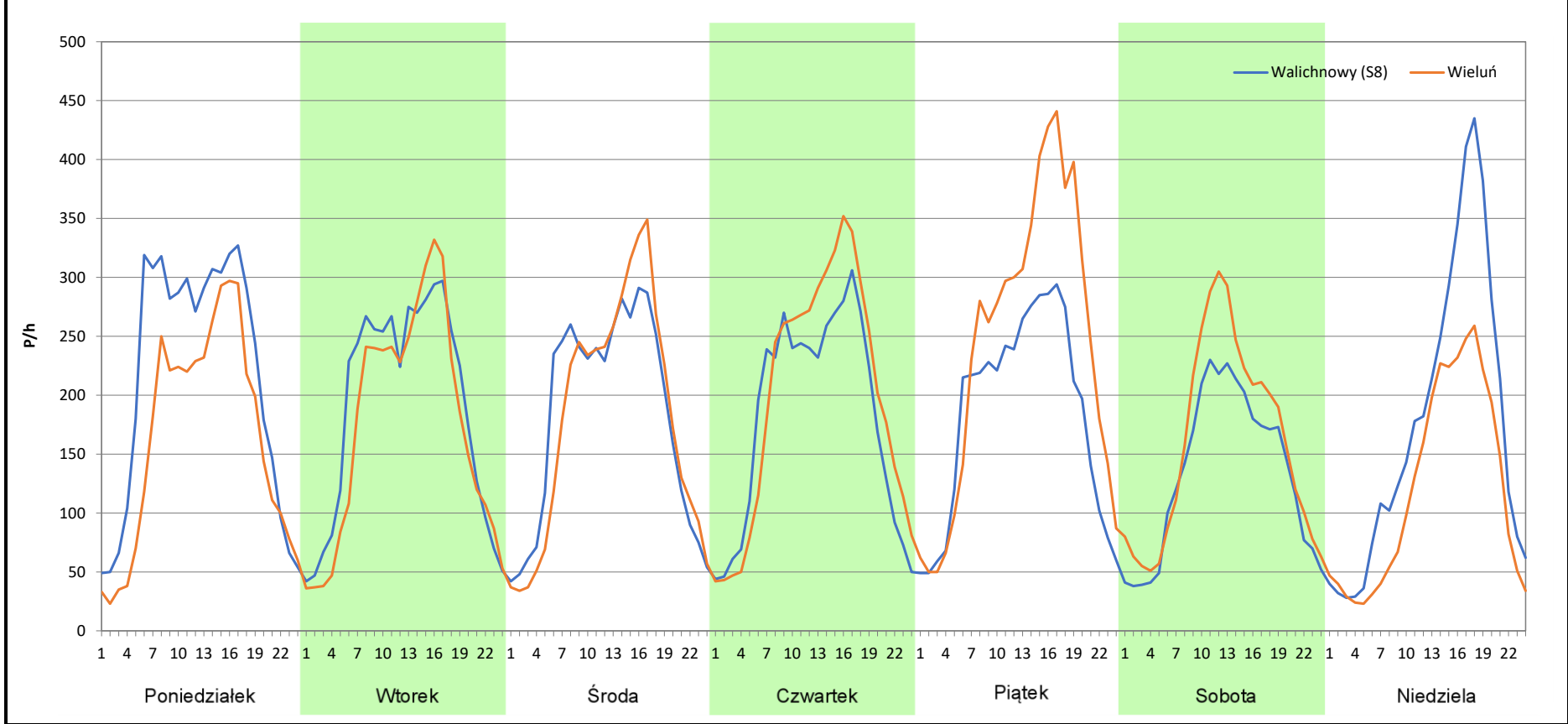
 **Generalna Dyrekcja Dróg Krajowych i Autostrad**

Stacja nr 10045

Miejscowość: Walichnowy **Rok:** 2025
Odcinek: Walichnowy - Wieluń **Numer drogi:** 74j
Typ stacji: 8+1 **Oddział:** Łódź
Miesiąc: Marzec

R03_07-3_10045_2025

Dzień tygodnia	Poniedziałek		Wtorek		Środa		Czwartek		Piątek		Sobota		Niedziela	
Kierunek	Walichnowy (S8)	Wieluń	Walichnowy (S8)	Wieluń	Walichnowy (S8)	Wieluń	Walichnowy (S8)	Wieluń	Walichnowy (S8)	Wieluń	Walichnowy (S8)	Wieluń	Walichnowy (S8)	Wieluń
SDR	5159	3933	4512	4147	4360	4311	4346	4741	4397	5779	3198	3818	4159	2863
Razem	9092		8659		8671		9087		10176		7016		7022	
Podział procentowy	56,74%	43,26%	52,11%	47,89%	50,28%	49,72%	47,83%	52,17%	43,21%	56,79%	45,58%	54,42%	59,23%	40,77%



Analiza ruchu pojazdów ogółem w poszczególnych dniach tygodnia dla każdego miesiąca, w podziale na kierunki ruchu



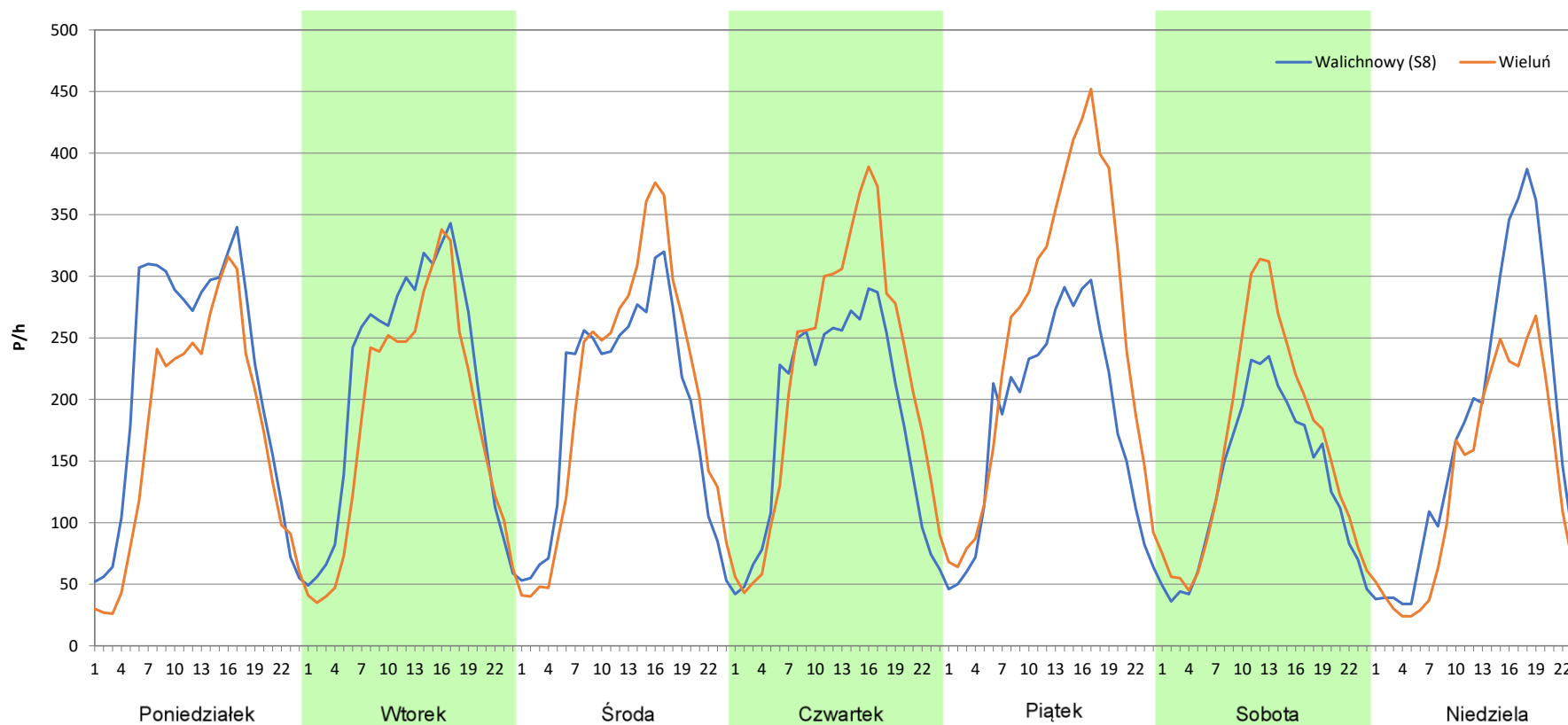
Stacja nr 10045

Miejscowość: Walichnowy
Odcinek: Walichnowy - Wieluń
Typ stacji: 8+1
Miesiąc: Kwiecień

Rok: 2025
Numer drogi: 74j
Oddział: Łódź

R03_07-4_10045_2025

Dzień tygodnia	Poniedziałek		Wtorek		Środa		Czwartek		Piątek		Sobota		Niedziela	
Kierunek	Walichnowy (S8)	Wieluń	Walichnowy (S8)	Wieluń	Walichnowy (S8)	Wieluń	Walichnowy (S8)	Wieluń	Walichnowy (S8)	Wieluń	Walichnowy (S8)	Wieluń	Walichnowy (S8)	Wieluń
SDR	5174	4116	5072	4395	4603	4900	4419	5196	4366	6064	3173	3850	4181	3145
Razem	9290		9467		9503		9615		10430		7023		7326	
Podział procentowy	55,69%	44,31%	53,58%	46,42%	48,44%	51,56%	45,96%	54,04%	41,86%	58,14%	45,18%	54,82%	57,07%	42,93%



Analiza ruchu pojazdów ogółem w poszczególnych dniach tygodnia dla każdego miesiąca, w podziale na kierunki ruchu



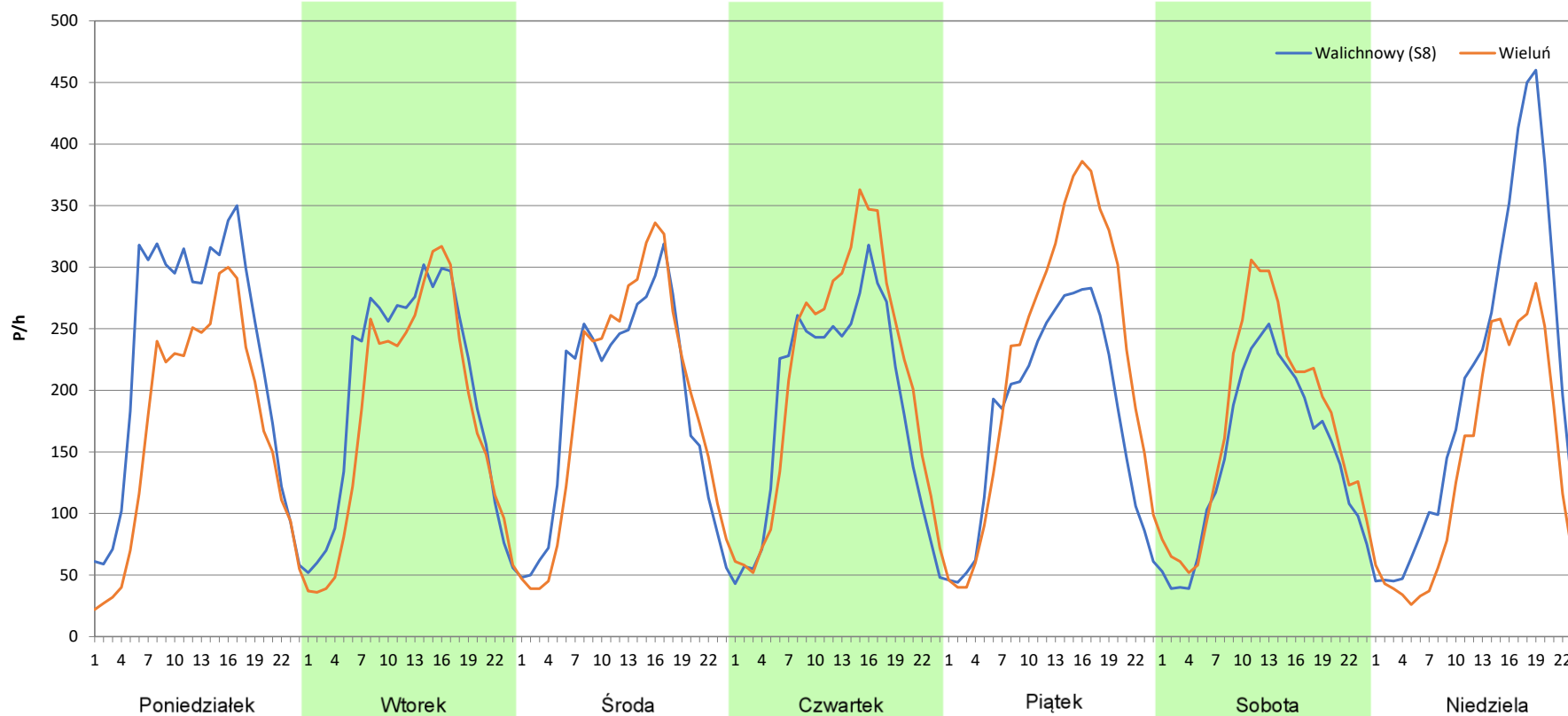
Stacja nr 10045

Miejscowość: Walichnowy
Odcinek: Walichnowy - Wieluń
Typ stacji: 8+1
Miesiąc: Maj

Rok: 2025
Numer drogi: 74j
Oddział: Łódź

R03_07-5_10045_2025

Dzień tygodnia	Poniedziałek		Wtorek		Środa		Czwartek		Piątek		Sobota		Niedziela	
Kierunek	Walichnowy (S8)	Wieluń	Walichnowy (S8)	Wieluń	Walichnowy (S8)	Wieluń	Walichnowy (S8)	Wieluń	Walichnowy (S8)	Wieluń	Walichnowy (S8)	Wieluń	Walichnowy (S8)	Wieluń
SDR	5437	4065	4748	4270	4496	4551	4469	4985	4283	5350	3513	4105	4833	3297
Razem	9502		9018		9047		9454		9633		7618		8130	
Podział procentowy	57,22%	42,78%	52,65%	47,35%	49,70%	50,30%	47,27%	52,73%	44,46%	55,54%	46,11%	53,89%	59,45%	40,55%



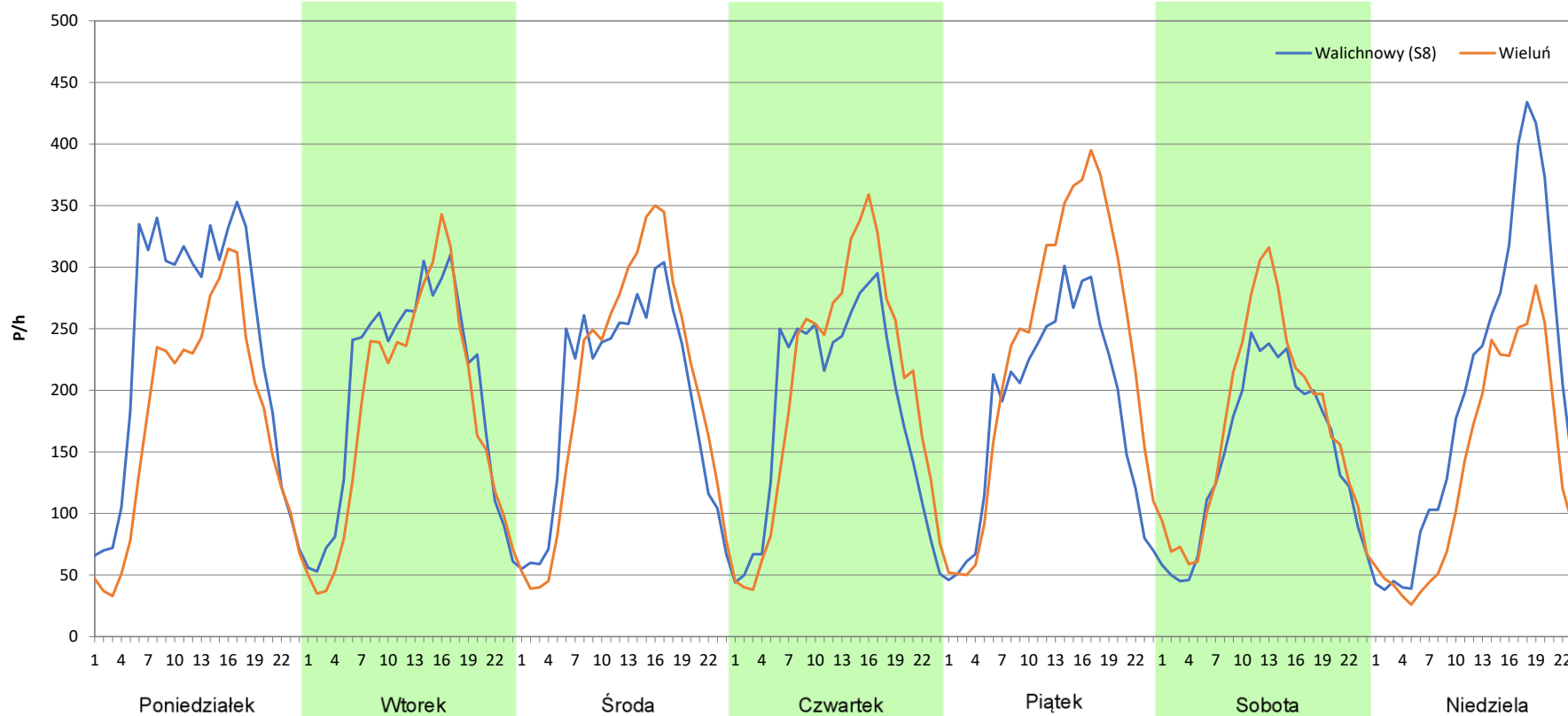
Analiza ruchu pojazdów ogółem w poszczególnych dniach tygodnia dla każdego miesiąca, w podziale na kierunki ruchu



Stacja nr 10045

Miejscowość: Walichnowy
Odcinek: Walichnowy - Wieluń
Typ stacji: 8+1
Miesiąc: Czerwiec
Rok: 2025
Numer drogi: 74j
Oddział: Łódź
R03_07-6_10045_2025

Dzień tygodnia	Poniedziałek		Wtorek		Środa		Czwartek		Piątek		Sobota		Niedziela	
Kierunek	Walichnowy (S8)	Wieluń	Walichnowy (S8)	Wieluń	Walichnowy (S8)	Wieluń	Walichnowy (S8)	Wieluń	Walichnowy (S8)	Wieluń	Walichnowy (S8)	Wieluń	Walichnowy (S8)	Wieluń
SDR	5628	4226	4740	4337	4613	4825	4409	4804	4385	5566	3565	4069	4672	3223
Razem	9854		9077		9438		9213		9951		7634		7895	
Podział procentowy	57,11%	42,89%	52,22%	47,78%	48,88%	51,12%	47,86%	52,14%	44,07%	55,93%	46,70%	53,30%	59,18%	40,82%



Analiza ruchu pojazdów ogółem w poszczególnych dniach tygodnia dla każdego miesiąca, w podziale na kierunki ruchu



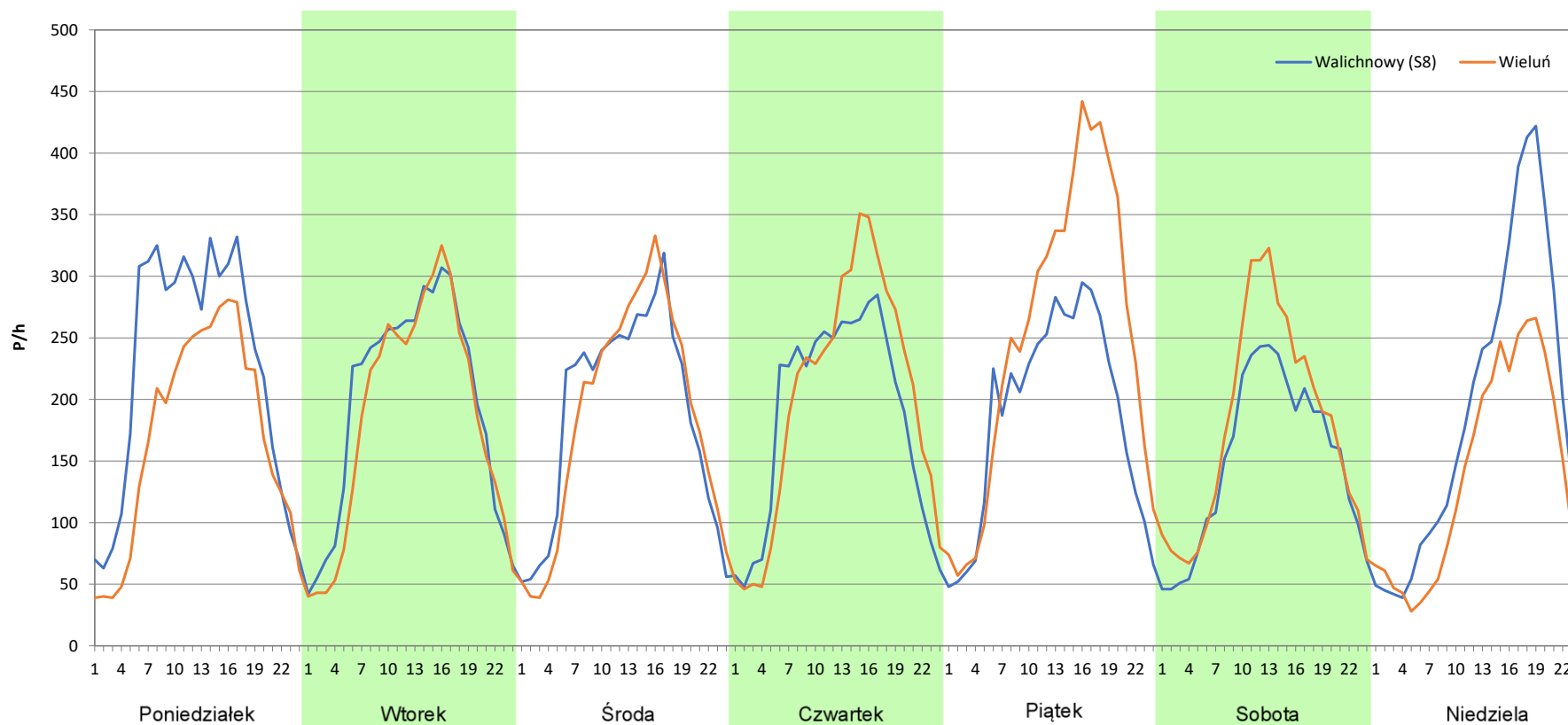
Stacja nr 10045

Miejscowość: Walichnowy
Odcinek: Walichnowy - Wieluń
Typ stacji: 8+1
Miesiąc: Lipiec

Rok: 2025
Numer drogi: 74j
Oddział: Łódź

R03_07-7_10045_2025

Dzień tygodnia	Poniedziałek		Wtorek		Środa		Czwartek		Piątek		Sobota		Niedziela	
Kierunek	Walichnowy (S8)	Wieluń	Walichnowy (S8)	Wieluń	Walichnowy (S8)	Wieluń	Walichnowy (S8)	Wieluń	Walichnowy (S8)	Wieluń	Walichnowy (S8)	Wieluń	Walichnowy (S8)	Wieluń
SDR	5370	4052	4690	4388	4485	4446	4440	4773	4461	5995	3589	4241	4552	3305
Razem	9422		9078		8931		9213		10456		7830		7857	
Podział procentowy	56,99%	43,01%	51,66%	48,34%	50,22%	49,78%	48,19%	51,81%	42,66%	57,34%	45,84%	54,16%	57,94%	42,06%



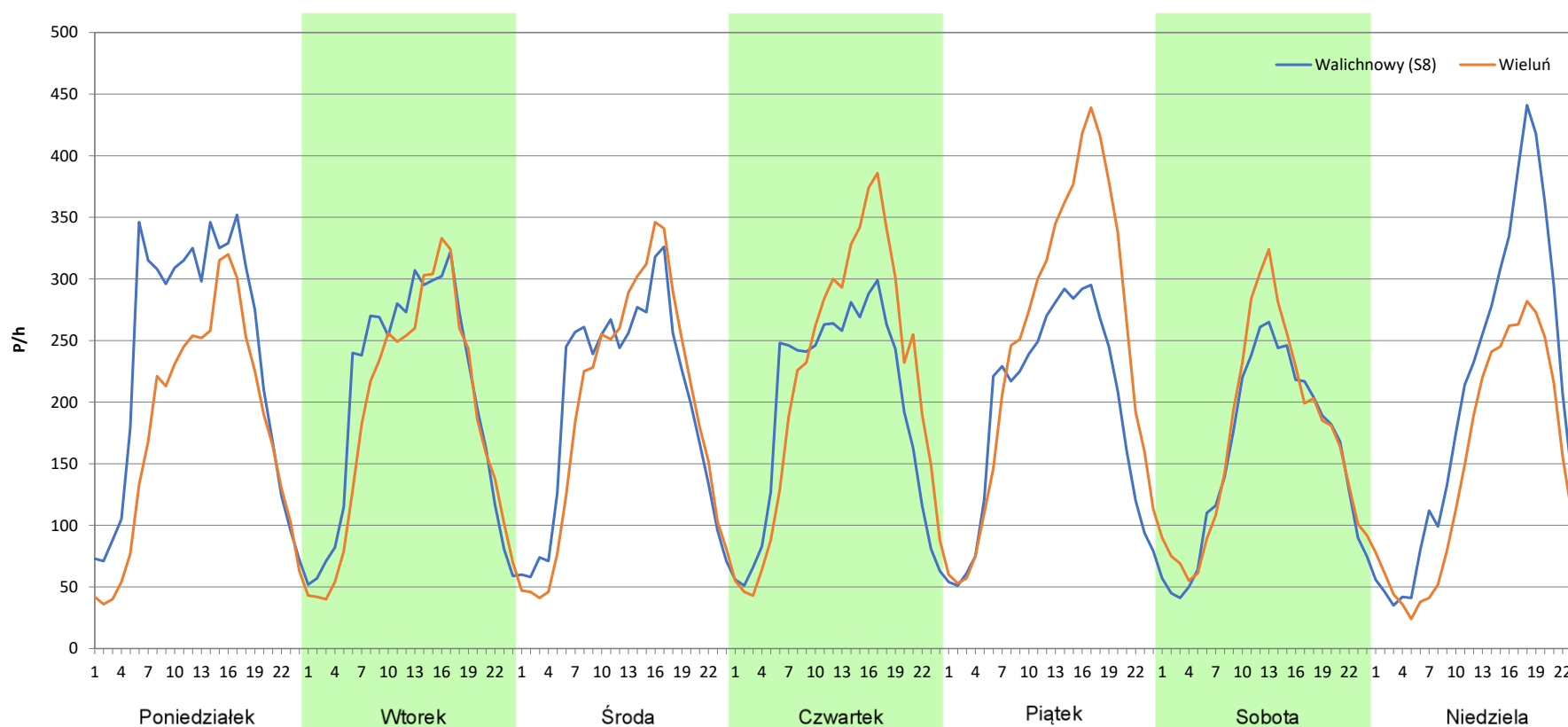
Analiza ruchu pojazdów ogółem w poszczególnych dniach tygodnia dla każdego miesiąca, w podziale na kierunki ruchu



Stacja nr 10045

Miejscowość: Walichnowy **Rok:** 2025
Odcinek: Walichnowy - Wieluń **Numer drogi:** 74j
Typ stacji: 8+1 **Oddział:** Łódź
Miesiąc: Sierpień *R03_07-8_10045_2025*

Dzień tygodnia	Poniedziałek		Wtorek		Środa		Czwartek		Piątek		Sobota		Niedziela	
Kierunek	Walichnowy (S8)	Wieluń	Walichnowy (S8)	Wieluń	Walichnowy (S8)	Wieluń	Walichnowy (S8)	Wieluń	Walichnowy (S8)	Wieluń	Walichnowy (S8)	Wieluń	Walichnowy (S8)	Wieluń
SDR	5635	4289	4846	4459	4756	4646	4649	5196	4632	5898	3743	4050	4790	3476
Razem	9924		9305		9402		9845		10530		7793		8266	
Podział procentowy	56,78%	43,22%	52,08%	47,92%	50,58%	49,42%	47,22%	52,78%	43,99%	56,01%	48,03%	51,97%	57,95%	42,05%



Analiza ruchu pojazdów ogółem w poszczególnych dniach tygodnia dla każdego miesiąca, w podziale na kierunki ruchu



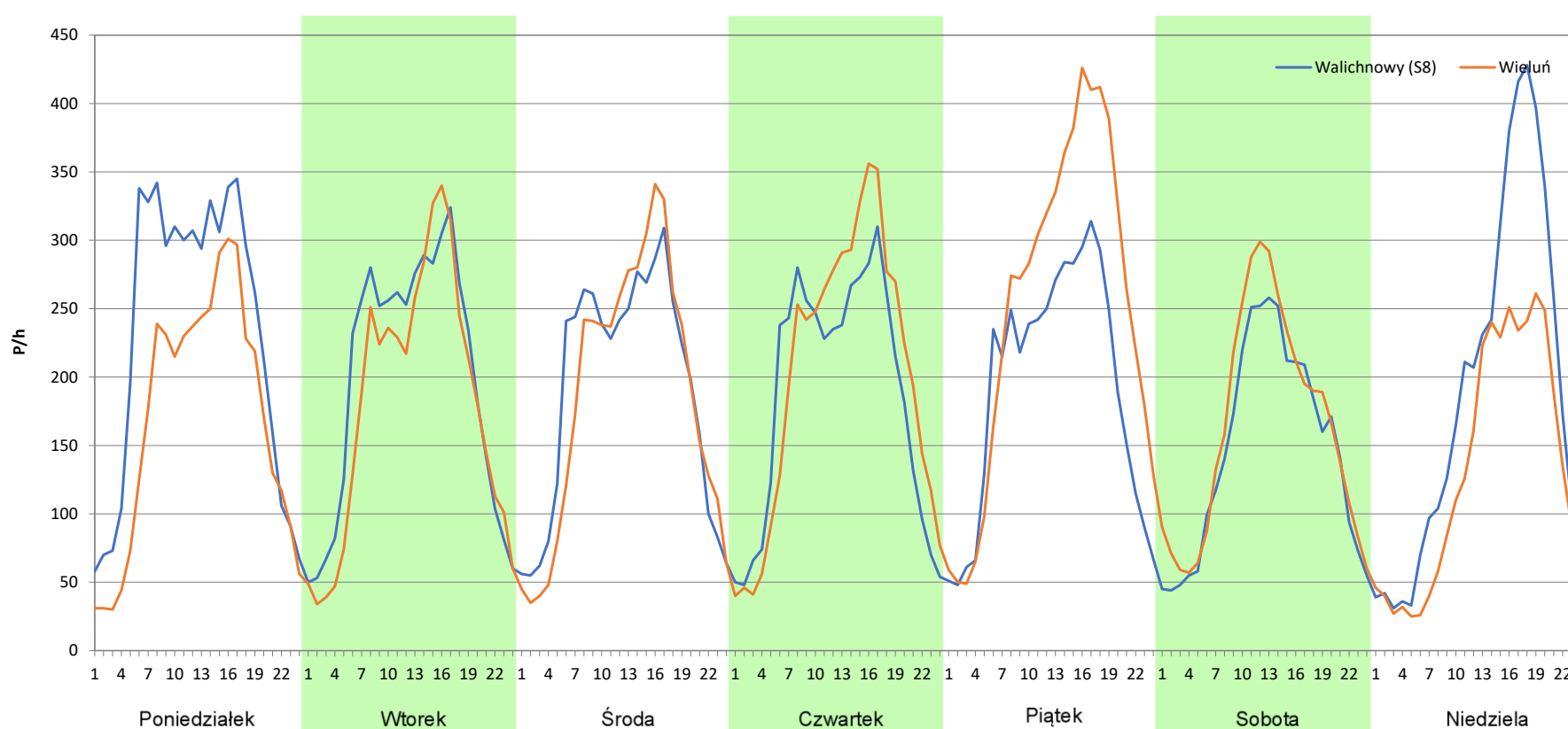
Stacja nr 10045

Miejscowość: Walichnowy
Odcinek: Walichnowy - Wieluń
Typ stacji: 8+1
Miesiąc: Wrzesień

Rok: 2025
Numer drogi: 74j
Oddział: Łódź

R03_07-9_10045_2025

Dzień tygodnia	Poniedziałek		Wtorek		Środa		Czwartek		Piątek		Sobota		Niedziela	
	Walichnowy (S8)	Wieluń	Walichnowy (S8)	Wieluń	Walichnowy (S8)	Wieluń	Walichnowy (S8)	Wieluń	Walichnowy (S8)	Wieluń	Walichnowy (S8)	Wieluń	Walichnowy (S8)	Wieluń
SDR	5529	4058	4719	4301	4568	4444	4470	4804	4604	5991	3522	3906	4524	3163
Razem	9587		9020		9012		9274		10595		7428		7687	
Podział procentowy	57,67%	42,33%	52,32%	47,68%	50,69%	49,31%	48,20%	51,80%	43,45%	56,55%	47,42%	52,58%	58,85%	41,15%



Analiza ruchu pojazdów ogółem w poszczególnych dniach tygodnia dla każdego miesiąca, w podziale na kierunki ruchu



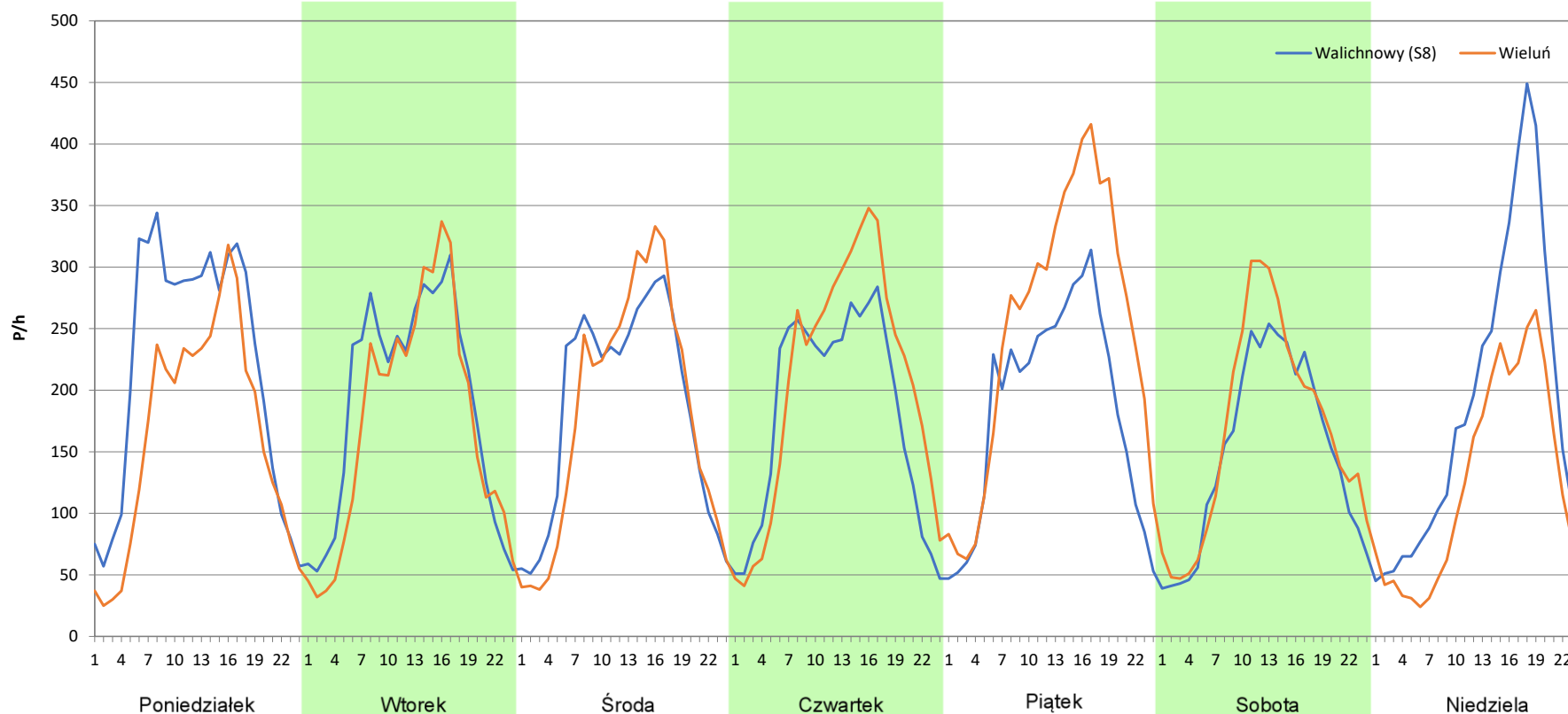
Stacja nr 10045

Miejscowość: Walichnowy
Odcinek: Walichnowy - Wieluń
Typ stacji: 8+1
Miesiąc: Październik

Rok: 2025
Numer drogi: 74j
Oddział: Łódź

R03_07-10_10045_2025

Dzień tygodnia	Poniedziałek		Wtorek		Środa		Czwartek		Piątek		Sobota		Niedziela	
	Walichnowy (S8)	Wieluń	Walichnowy (S8)	Wieluń	Walichnowy (S8)	Wieluń	Walichnowy (S8)	Wieluń	Walichnowy (S8)	Wieluń	Walichnowy (S8)	Wieluń	Walichnowy (S8)	Wieluń
SDR	5263	3913	4499	4135	4443	4337	4331	4908	4416	5978	3576	3979	4453	2967
Razem	9176		8634		8780		9239		10394		7555		7420	
Podział procentowy	57,36%	42,64%	52,11%	47,89%	50,60%	49,40%	46,88%	53,12%	42,49%	57,51%	47,33%	52,67%	60,01%	39,99%



Analiza ruchu pojazdów ogółem w poszczególnych dniach tygodnia dla każdego miesiąca, w podziale na kierunki ruchu



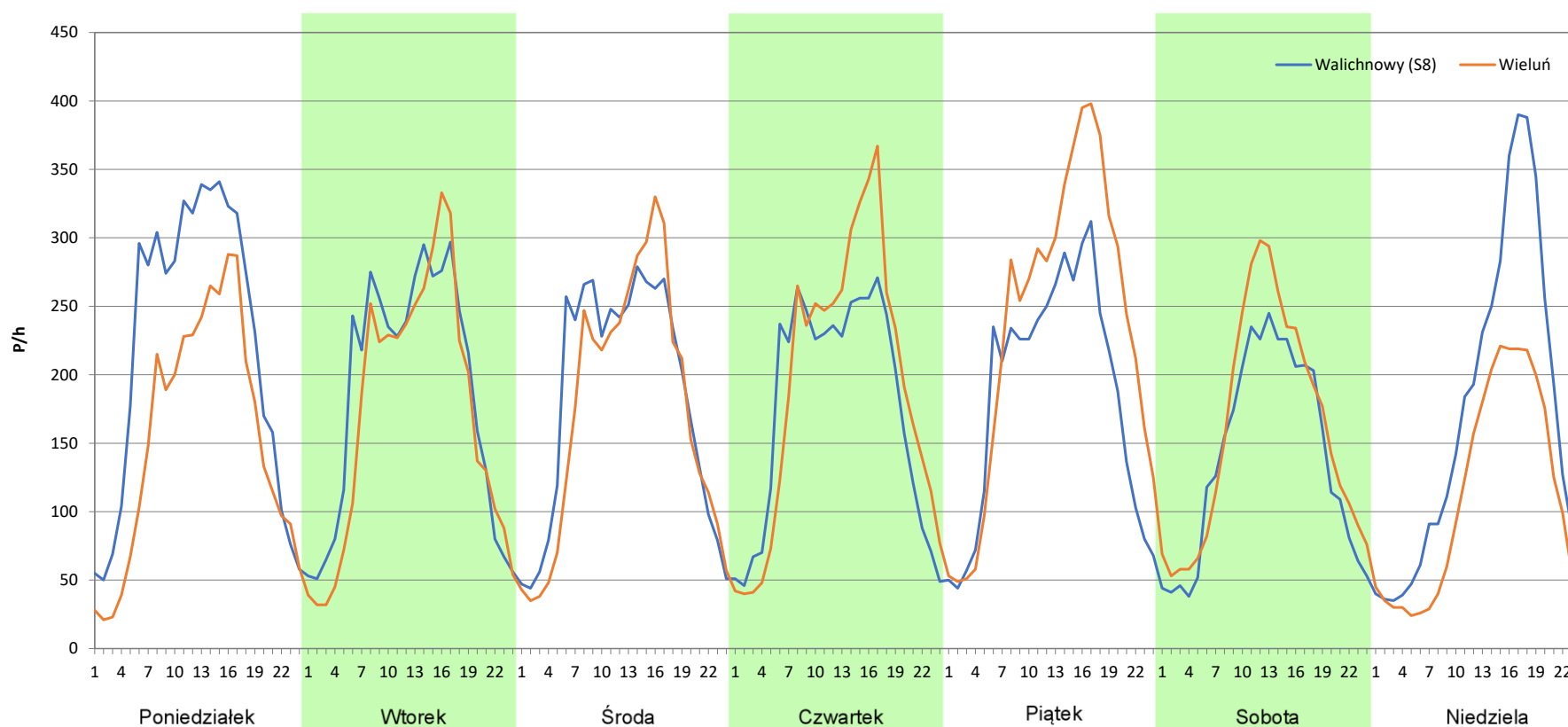
Stacja nr 10045

Miejscowość: Walichnowy
Odcinek: Walichnowy - Wieluń
Typ stacji: 8+1
Miesiąc: Listopad

Rok: 2025
Numer drogi: 74j
Oddział: Łódź

R03_07-11_10045_2025

Dzień tygodnia	Poniedziałek		Wtorek		Środa		Czwartek		Piątek		Sobota		Niedziela	
	Walichnowy (S8)	Wieluń	Walichnowy (S8)	Wieluń	Walichnowy (S8)	Wieluń	Walichnowy (S8)	Wieluń	Walichnowy (S8)	Wieluń	Walichnowy (S8)	Wieluń	Walichnowy (S8)	Wieluń
SDR	5262	3716	4426	4077	4390	4158	4213	4587	4429	5587	3356	3818	4048	2646
Razem	8978		8503		8548		8800		10016		7174		6694	
Podział procentowy	58,61%	41,39%	52,05%	47,95%	51,36%	48,64%	47,88%	52,13%	44,22%	55,78%	46,78%	53,22%	60,47%	39,53%



Analiza ruchu pojazdów ogółem w poszczególnych dniach tygodnia dla każdego miesiąca, w podziale na kierunki ruchu



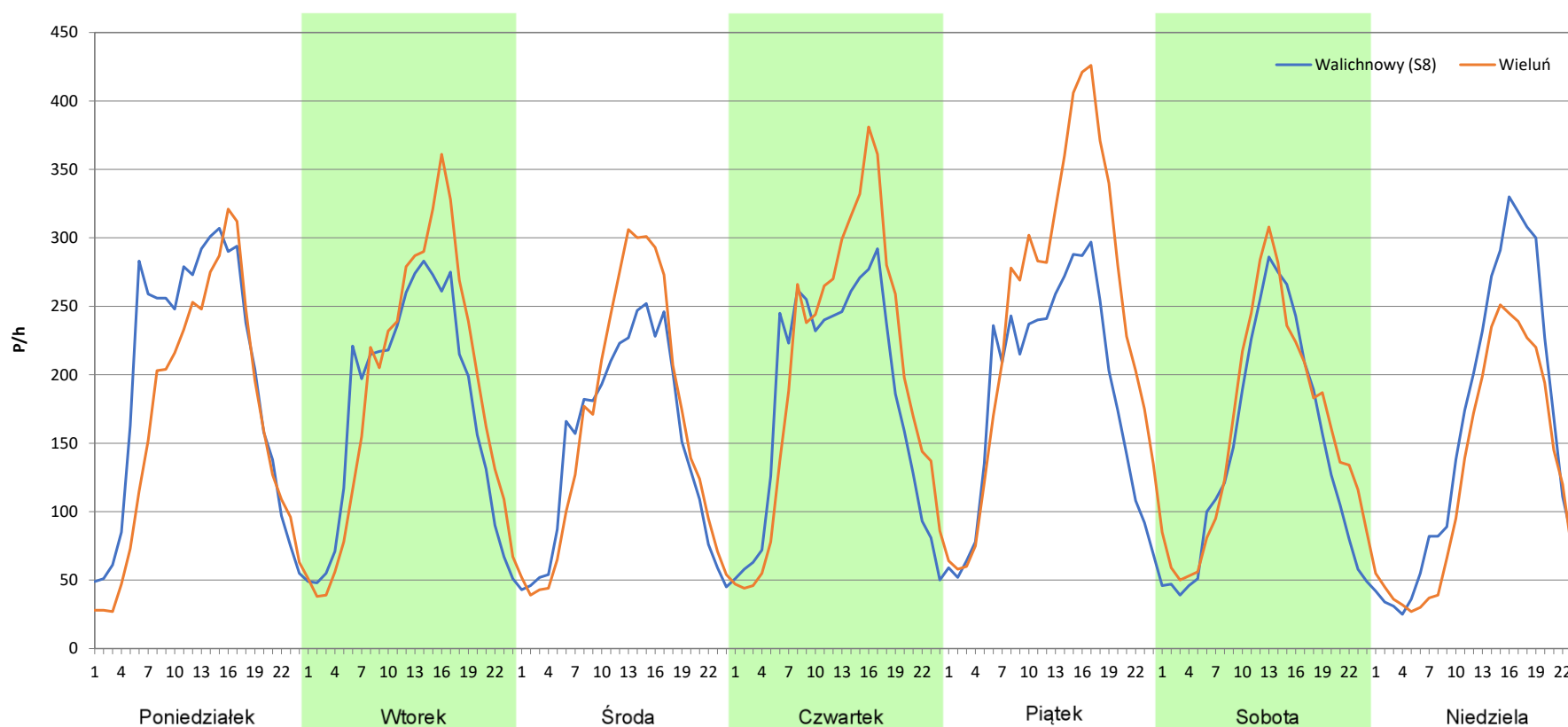
Stacja nr 10045

Miejscowość: Walichnowy
Odcinek: Walichnowy - Wieluń
Typ stacji: 8+1
Miesiąc: Grudzień

Rok: 2025
Numer drogi: 74j
Oddział: Łódź

R03_07-12_10045_2025

Dzień tygodnia	Poniedziałek		Wtorek		Środa		Czwartek		Piątek		Sobota		Niedziela	
Kierunek	Walichnowy (S8)	Wieluń	Walichnowy (S8)	Wieluń	Walichnowy (S8)	Wieluń	Walichnowy (S8)	Wieluń	Walichnowy (S8)	Wieluń	Walichnowy (S8)	Wieluń	Walichnowy (S8)	Wieluń
SDR	4712	4020	4179	4472	3566	3885	4351	4841	4454	5837	3420	3778	3685	2961
Razem	8732		8651		7451		9192		10291		7198		6646	
Podział procentowy	53,96%	46,04%	48,31%	51,69%	47,86%	52,14%	47,33%	52,67%	43,28%	56,72%	47,51%	52,49%	55,45%	44,55%



Analiza ruchu pojazdów ogółem w święta i dni okołoswiąteczne, w podziale na kierunki ruchu
NOWY ROK i Święto Trzech Króli

Stacja nr 10045

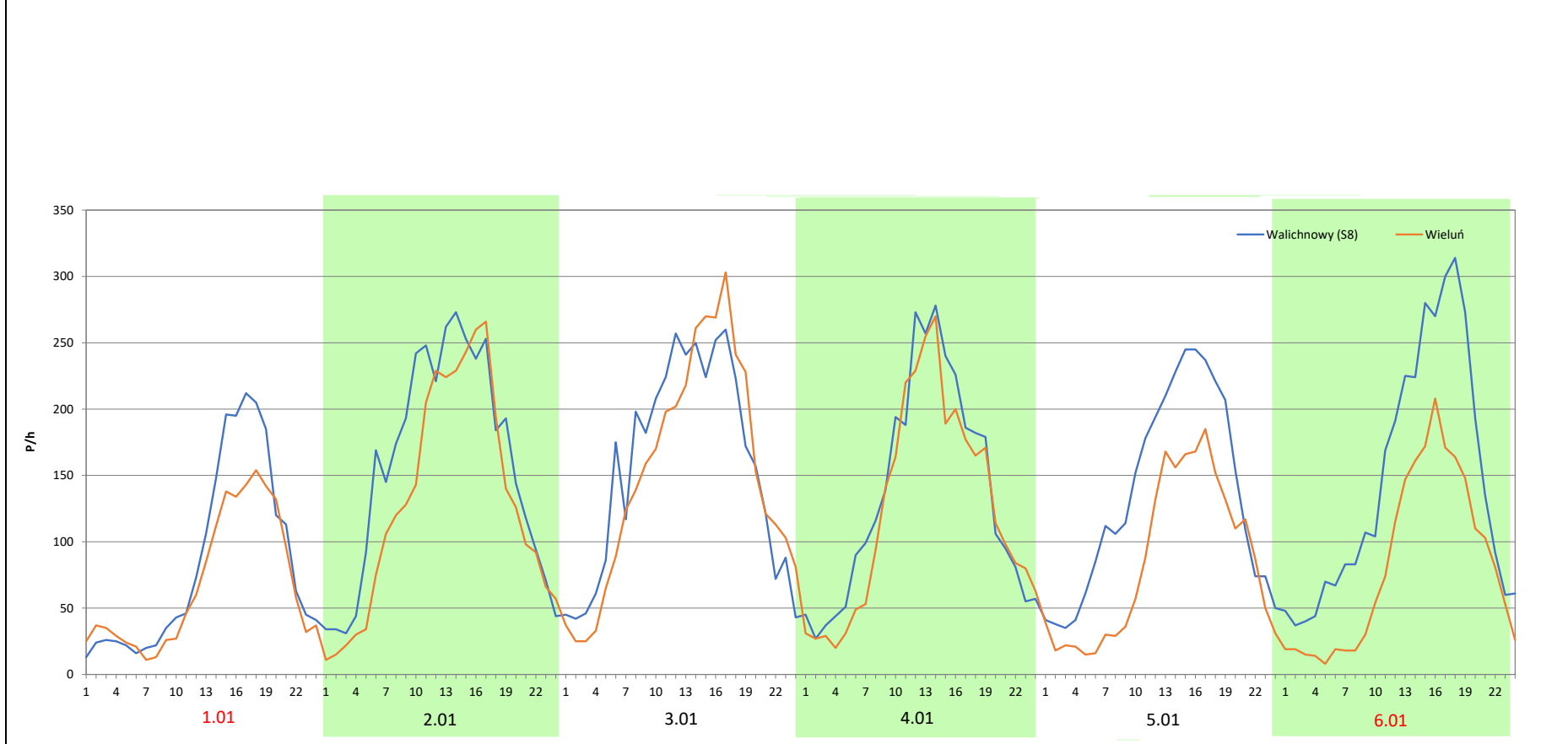
 **Generalna Dyrekcja Dróg Krajowych i Autostrad**

Miejscowość: Walichnowy
Odcinek: Walichnowy - Wieluń
Typ stacji: 8+1
Miesiąc: Styczeń

Rok: 2025
Numer drogi: 74j
Oddział: Łódź

R03_08-1_10045_2025

Data Dzień tygodnia	1.01 Środa		2.01 Czwartek		3.01 Piątek		4.01 Sobota		5.01 Niedziela		6.01 Poniedziałek	
Kierunek	Walichnowy (S8)	Wieluń	Walichnowy (S8)	Wieluń	Walichnowy (S8)	Wieluń	Walichnowy (S8)	Wieluń	Walichnowy (S8)	Wieluń	Walichnowy (S8)	Wieluń
Dobowy ruch	1994	1617	3754	3113	3773	3149	3805	3155	3805	3200	3801	3237
Razem	3611		6867		6922		6960		7005		7038	
Podział procentowy	55,22%	44,78%	54,67%	45,33%	54,51%	45,49%	54,67%	45,33%	54,32%	45,68%	54,01%	45,99%
Udział SDRR	42,01%		79,90%		80,54%		80,98%		81,50%		81,88%	





Analiza ruchu pojazdów ogółem w święta i dni okołoświąteczne, w podziale na kierunki ruchu WIELKANOC

Stacja nr 10045

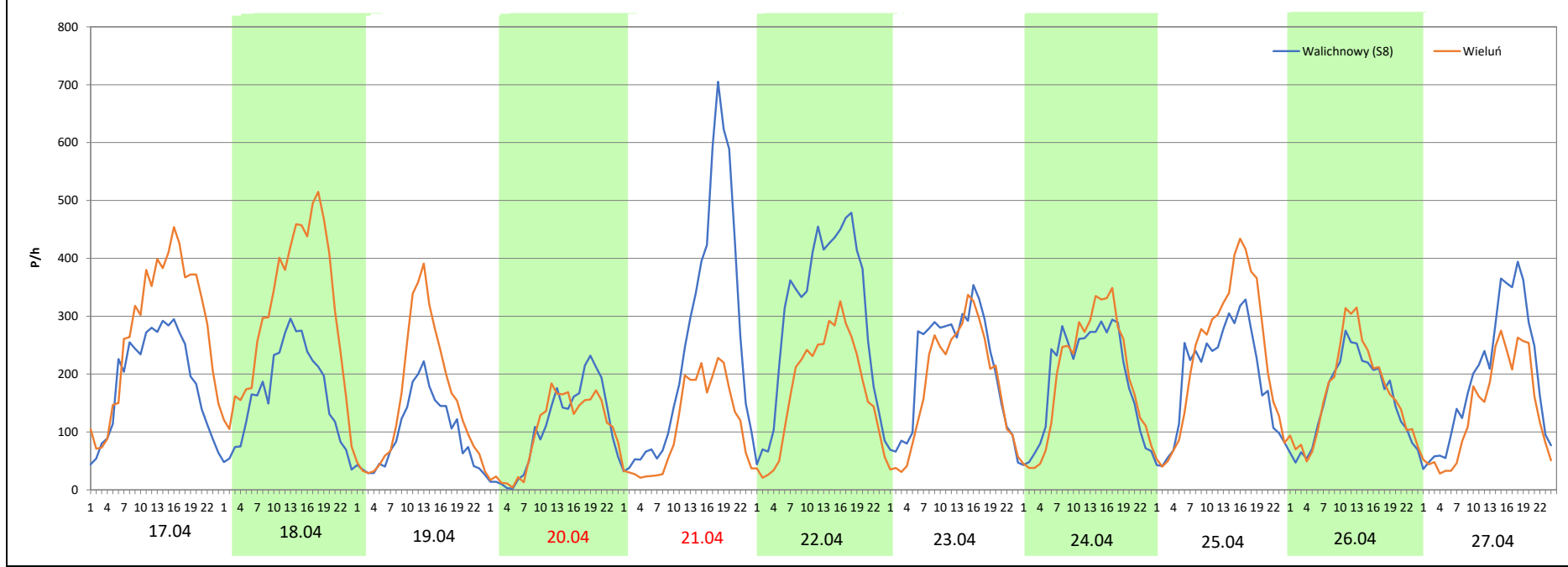
Miejscowość: Walichnowy
Odcinek: Walichnowy - Wieluń
Typ stacji: 8+1
Miesiąc: Marzec / Kwiecień

Rok: 2025
Numer drogi: 74j
Oddział: Łódź

R03_08-2_10045_2025

Data Dzień tygodnia	17.04 Czwartek		18.04 Piątek		19.04 Sobota		20.04 Niedziela		21.04 Poniedziałek		22.04 Wtorek		23.04 Środa	
Kierunek	Walichnowy (S8)	Wieluń	Walichnowy (S8)	Wieluń	Walichnowy (S8)	Wieluń	Walichnowy (S8)	Wieluń	Walichnowy (S8)	Wieluń	Walichnowy (S8)	Wieluń	Walichnowy (S8)	Wieluń
Dobowy ruch	4548	6668	3926	7315	2340	3678	2522	2422	6012	2615	7187	4182	7208	4197
Razem	11216		11241		6018		4944		8627		11369		11405	
Podział procentowy	40,55%	59,45%	34,93%	65,07%	38,88%	61,12%	51,01%	48,99%	69,69%	30,31%	63,22%	36,78%	63,20%	36,80%
Udział SDRR	130,49%		130,79%		70,02%		57,52%		100,37%		132,27%		132,69%	

Data Dzień tygodnia	24.04 Czwartek		25.04 Piątek		26.04 Sobota		27.04 Niedziela	
Kierunek	Walichnowy (S8)	Wieluń	Walichnowy (S8)	Wieluń	Walichnowy (S8)	Wieluń	Walichnowy (S8)	Wieluń
Dobowy ruch	4584	4691	4644	5536	3692	4023	4637	3313
Razem	9275		10180		7715		7950	
Podział procentowy	49,42%	50,58%	45,62%	54,38%	47,85%	52,15%	58,33%	41,67%
Udział SDRR	107,91%		118,44%		89,76%		92,50%	



Analiza ruchu pojazdów ogółem w święta i dni okołoswiąteczne, w podziale na kierunki ruchu
1 - 3 MAJA

 **Generalna Dyrekcja
Dróg Krajowych i Autostrad**

Stacja nr 10045

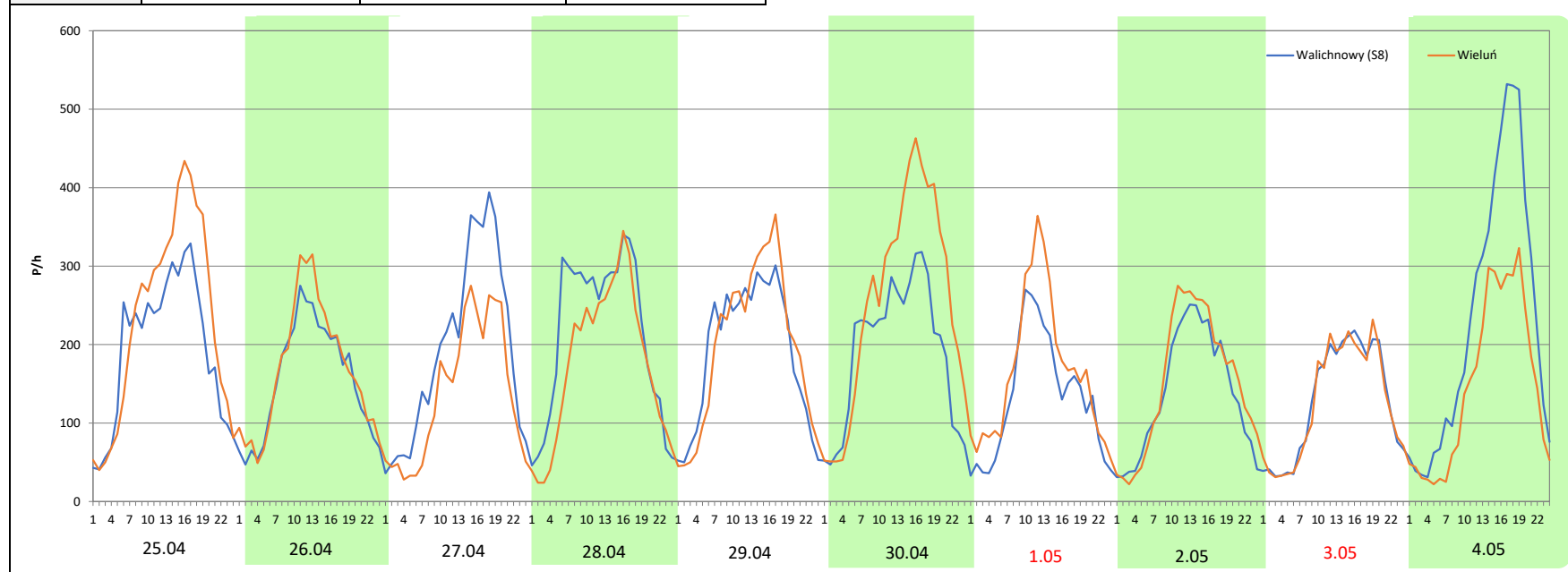
Miejscowość: Walichnowy
Odcinek: Walichnowy - Wieluń
Typ stacji: 8+1
Miesiąc: Maj

Rok: 2025
Numer drogi: 741
Oddział: Łódź

R03_08-3_10045_2025

Data Dzień tygodnia	25.04 Piątek		26.04 Sobota		27.04 Niedziela		28.04 Poniedziałek		29.04 Wtorek		30.04 Środa		1.05 Czwartek	
Kierunek	Walichnowy (S8)	Wieluń	Walichnowy (S8)	Wieluń	Walichnowy (S8)	Wieluń	Walichnowy (S8)	Wieluń	Walichnowy (S8)	Wieluń	Walichnowy (S8)	Wieluń	Walichnowy (S8)	Wieluń
Dobowy ruch	4644	5536	3692	4023	4637	3313	5114	4207	4569	4709	4597	6141	3149	3952
Razem	10180		7715		7950		9321		9278		10738		7101	
Podział procentowy	45,62%	54,38%	47,85%	52,15%	58,33%	41,67%	54,87%	45,13%	49,25%	50,75%	42,81%	57,19%	44,35%	55,65%
Udział SDRR	118,44%		89,76%		92,50%		108,45%		107,95%		124,93%		82,62%	

Data Dzień tygodnia	2.05 Piątek		3.05 Sobota		4.05 Niedziela	
Kierunek	Walichnowy (S8)	Wieluń	Walichnowy (S8)	Wieluń	Walichnowy (S8)	Wieluń
Dobowy ruch	3294	3656	3065	3040	5560	3514
Razem	6950		6105		9074	
Podział procentowy	47,40%	52,60%	50,20%	49,80%	61,27%	38,73%
Udział SDRR	80,86%		71,03%		105,57%	



Analiza ruchu pojazdów ogółem w święta i dni okołoświąteczne, w podziale na kierunki ruchu
BOŻE CIAŁO

Stacja nr 10045

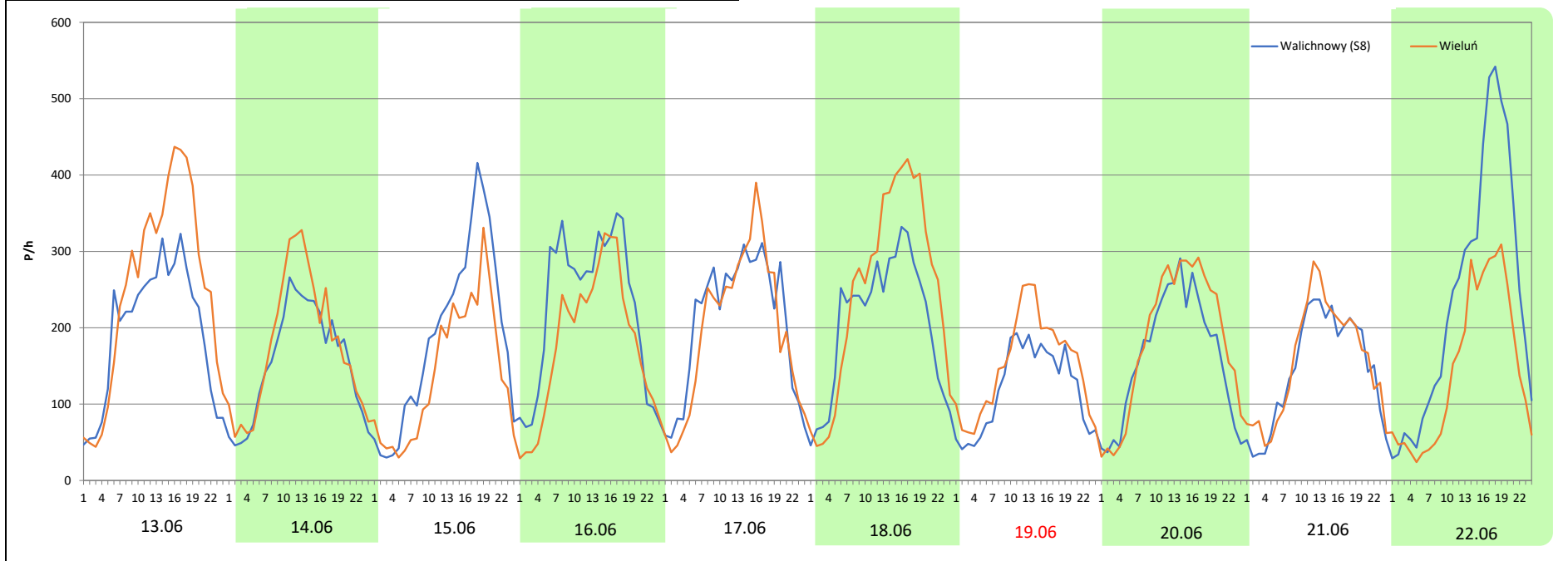
Miejscowość: Walichnowy
Odcinek: Walichnowy - Wieluń
Typ stacji: 8+1
Miesiąc: Maj

Rok: 2025
Numer drogi: 74j
Oddział: Łódź

R03_08-4_10045_2025

Data Dzień tygodnia	13.06 Piątek		14.06 Sobota		15.06 Niedziela		16.06 Poniedziałek		17.06 Wtorek		18.06 Środa		19.06 Czwartek	
Kierunek	Walichnowy (S8)	Wieluń	Walichnowy (S8)	Wieluń	Walichnowy (S8)	Wieluń	Walichnowy (S8)	Wieluń	Walichnowy (S8)	Wieluń	Walichnowy (S8)	Wieluń	Walichnowy (S8)	Wieluń
Dobowy ruch	4676	6002	3702	4209	4472	3364	5407	4281	4944	4715	4916	5984	2862	3610
Razem	10678		7911		7836		9688		9659		10900		6472	
Podział procentowy	43,79%	56,21%	46,80%	53,20%	57,07%	42,93%	55,81%	44,19%	51,19%	48,81%	45,10%	54,90%	44,22%	55,78%
Udział SDRR	124,24%		92,04%		91,17%		112,72%		112,38%		126,82%		75,30%	

Data Dzień tygodnia	20.06 Piątek		21.06 Sobota		22.06 Niedziela	
Kierunek	Walichnowy (S8)	Wieluń	Walichnowy (S8)	Wieluń	Walichnowy (S8)	Wieluń
Dobowy ruch	3887	4395	3476	3723	5686	3478
Razem	8282		7199		9164	
Podział procentowy	46,93%	53,07%	48,28%	51,72%	62,05%	37,95%
Udział SDRR	96,36%		83,76%		106,62%	



**Analiza ruchu pojazdów ogółem w święta i dni okołoświęteczne, w podziale na kierunki ruchu
WNIEBOWZIĘCIE NMP**



Stacja nr 10045

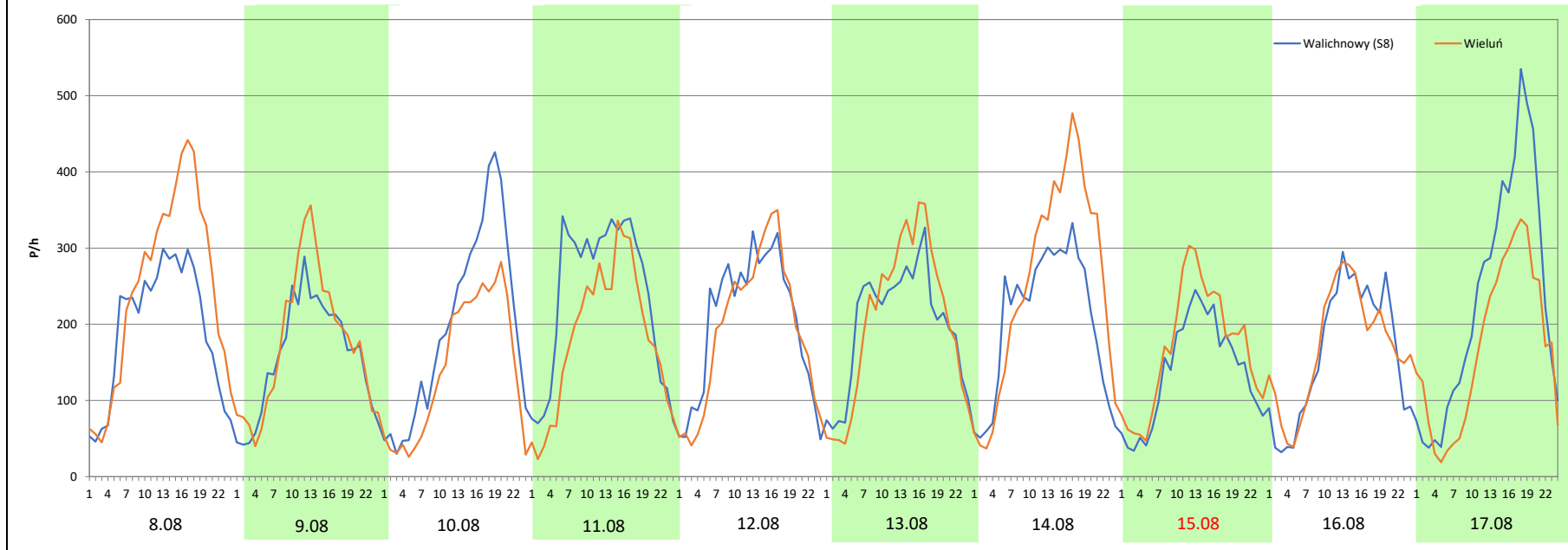
Miejscowość: Walichnowy
Odcinek: Walichnowy - Wieluń
Typ stacji: 8+1
Miesiąc: Sierpień

Rok: 2025
Numer drogi: 74j
Oddział: Łódź

R03_08-5_10045_2025

Data Dzień tygodnia	8.08 Piątek		9.08 Sobota		10.08 Niedziela		11.08 Poniedziałek		12.08 Wtorek		13.08 Środa		14.08 Czwartek	
Kierunek	Walichnowy (S8)	Wieluń	Walichnowy (S8)	Wieluń	Walichnowy (S8)	Wieluń	Walichnowy (S8)	Wieluń	Walichnowy (S8)	Wieluń	Walichnowy (S8)	Wieluń	Walichnowy (S8)	Wieluń
Dobowy ruch	4618	5861	3772	4178	4709	3421	5649	4338	4824	4602	4776	4887	4886	6056
Razem	10479		7950		8130		9987		9426		9663		10942	
Podział procentowy	44,07%	55,93%	47,45%	52,55%	57,92%	42,08%	56,56%	43,44%	51,18%	48,82%	49,43%	50,57%	44,65%	55,35%
Udział SDRR	121,92%		92,50%		94,59%		116,20%		109,67%		112,43%		127,31%	

Data Dzień tygodnia	15.08 Piątek		16.08 Sobota		17.08 Niedziela	
Kierunek	Walichnowy (S8)	Wieluń	Walichnowy (S8)	Wieluń	Walichnowy (S8)	Wieluń
Dobowy ruch	3309	4028	3906	4076	5543	4069
Razem	7337		7982		9612	
Podział procentowy	45,10%	54,90%	48,94%	51,06%	57,67%	42,33%
Udział SDRR	85,36%		92,87%		111,83%	



Analiza ruchu pojazdów ogółem w święta i dni okołoświąteczne, w podziale na kierunki ruchu WSZYSTKICH ŚWIĘTYCH

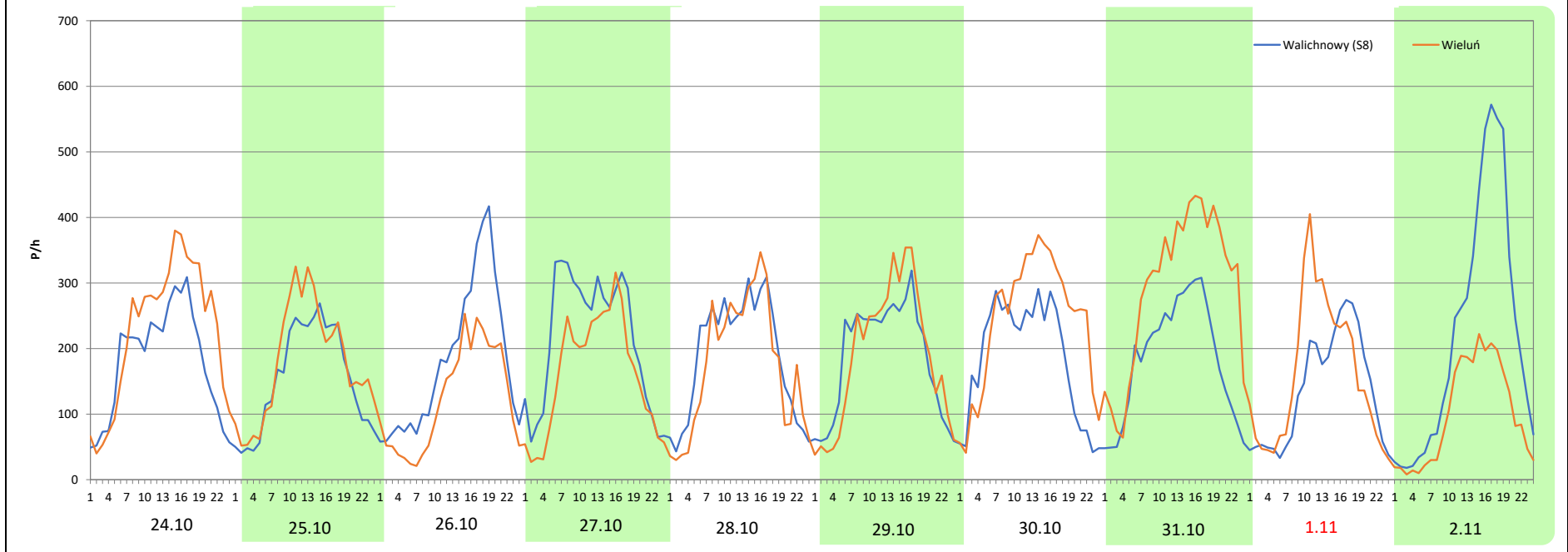
Stacja nr 10045

Miejscowość:	Walichnowy	Rok:	2025
Odcinek:	Walichnowy - Wieluń	Numer drogi:	74j
Typ stacji:	8+1	Oddział:	Łódź
Miesiąc:	Październik / Listopad		

R03_08-6_10045_2025

Data Dzień tygodnia	24.10 Piątek		25.10 Sobota		26.10 Niedziela		27.10 Poniedziałek		28.10 Wtorek		29.10 Środa		30.10 Czwartek	
Kierunek	Walichnowy (S8)	Wieluń	Walichnowy (S8)	Wieluń	Walichnowy (S8)	Wieluń	Walichnowy (S8)	Wieluń	Walichnowy (S8)	Wieluń	Walichnowy (S8)	Wieluń	Walichnowy (S8)	Wieluń
Dobowy ruch	4290	5419	3687	4285	4309	2943	5161	3842	4489	4176	4448	4542	4452	5756
Razem	9709		7972		7252		9003		8665		8990		10208	
Podział procentowy	44,19%	55,81%	46,25%	53,75%	59,42%	40,58%	57,33%	42,67%	51,81%	48,19%	49,48%	50,52%	43,61%	56,39%
Udział SDRR	112,96%		92,75%		84,37%		104,75%		100,81%		104,60%		118,77%	

Data Dzień tygodnia	31.10 Piątek		1.11 Sobota		2.11 Niedziela	
Kierunek	Walichnowy (S8)	Wieluń	Walichnowy (S8)	Wieluń	Walichnowy (S8)	Wieluń
Dobowy ruch	4404	7017	3259	3842	5294	2409
Razem	11421		7101		7703	
Podział procentowy	38,56%	61,44%	45,89%	54,11%	68,73%	31,27%
Udział SDRR	132,88%		82,62%		89,62%	



Analiza ruchu pojazdów ogółem w święta i dni okołoświęteczne, w podziale na kierunki ruchu
ŚWIĘTO NIEPODLEGŁOŚCI

 Generalna Dyrekcja
Dróg Krajowych i Autostrad

Stacja nr 10045

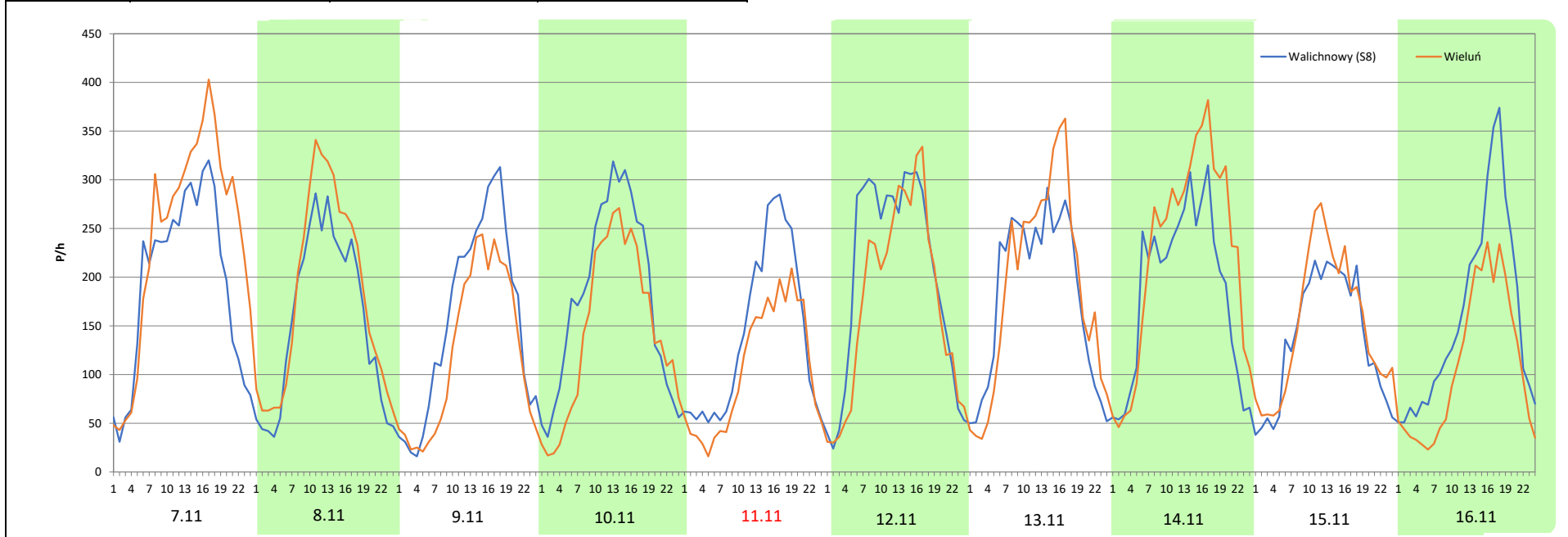
Miejscowość: Walichnowy
Odcinek: Walichnowy - Wieluń
Typ stacji: 8+1
Miesiąc: Listopad

Rok: 2025
Numer drogi: 74j
Oddział: Łódź

R03_08-7_10045_2025

Data Dzień tygodnia	7.11 Piątek		8.11 Sobota		9.11 Niedziela		10.11 Poniedziałek		11.11 Wtorek		12.11 Środa		13.11 Czwartek	
Kierunek	Walichnowy (S8)	Wieluń	Walichnowy (S8)	Wieluń	Walichnowy (S8)	Wieluń	Walichnowy (S8)	Wieluń	Walichnowy (S8)	Wieluń	Walichnowy (S8)	Wieluń	Walichnowy (S8)	Wieluń
Dobowy ruch	4633	5748	3695	4320	3726	2931	4307	3487	3345	2538	4807	4194	4320	4529
Razem	10381		8015		6657		7794		5883		9001		8849	
Podział procentowy	44,63%	55,37%	46,10%	53,90%	55,97%	44,03%	55,26%	44,74%	56,86%	43,14%	53,41%	46,59%	48,82%	51,18%
Udział SDRR	120,78%		93,25%		77,45%		90,68%		68,45%		104,72%		102,96%	

Data Dzień tygodnia	14.11 Piątek		15.11 Sobota		16.11 Niedziela	
Kierunek	Walichnowy (S8)	Wieluń	Walichnowy (S8)	Wieluń	Walichnowy (S8)	Wieluń
Dobowy ruch	4421	5348	3260	3605	3799	2620
Razem	9769		6865		6419	
Podział procentowy	45,26%	54,74%	47,49%	52,51%	59,18%	40,82%
Udział SDRR	113,66%		79,87%		74,68%	



Analiza ruchu pojazdów ogółem w święta i dni okołoswiąteczne, w podziale na kierunki ruchu
BOŻE NARODZENIE

Generalna Dyrekcja
Dróg Krajowych i Autostrad

Stacja nr 10045

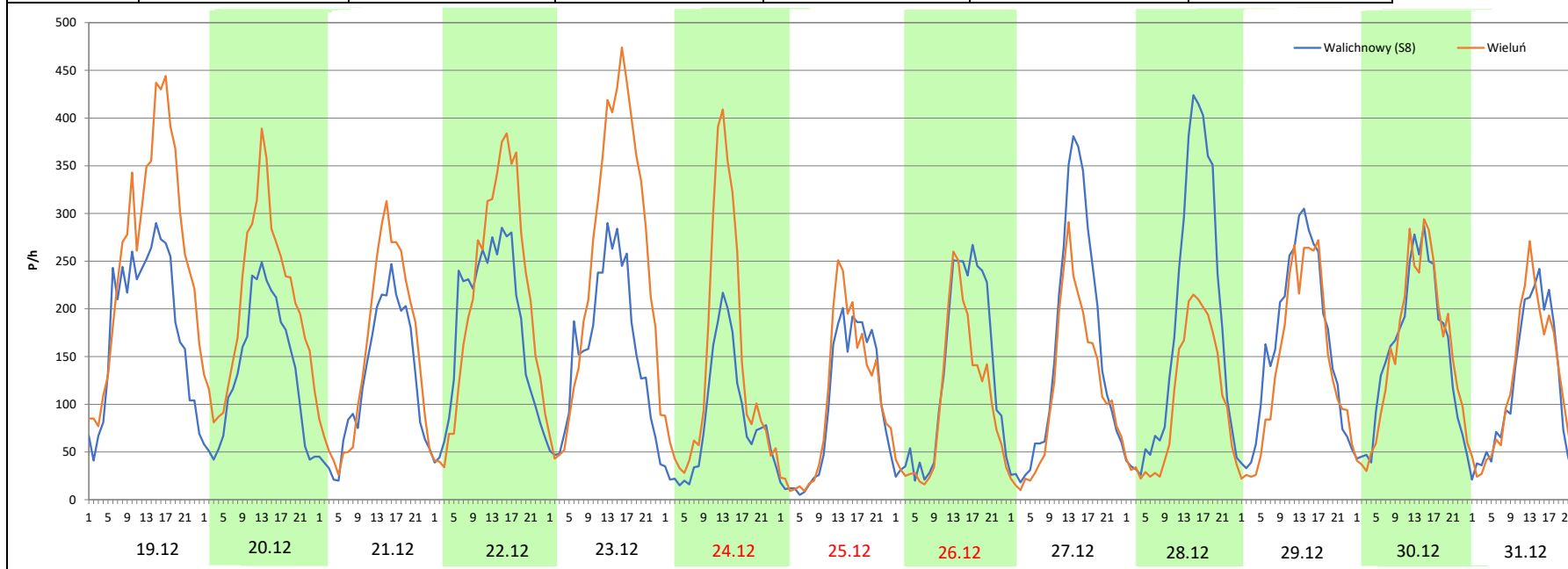
Miejscowość: Walichnowy
Odcinek: Walichnowy - Wieluń
Typ stacji: 8+1
Miesiąc: Grudzień


Rok: 2025
Numer drogi: 74j
Oddział: Łódź

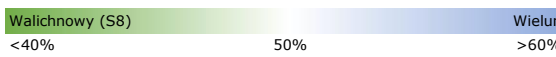

R03_08-8_10045_2025

Data Dzień tygodnia	19.12 Piątek		20.12 Sobota		21.12 Niedziela		22.12 Poniedziałek		23.12 Wtorek		24.12 Środa		25.12 Czwartek	
Kierunek	Walichnowy (S8)	Wieluń	Walichnowy (S8)	Wieluń	Walichnowy (S8)	Wieluń	Walichnowy (S8)	Wieluń	Walichnowy (S8)	Wieluń	Walichnowy (S8)	Wieluń	Walichnowy (S8)	Wieluń
Dobowy ruch	4425	6308	3234	4921	2907	3586	4295	5009	3739	5921	1987	3394	2259	2442
Razem	10733		8155		6493		9304		9660		5381		4701	
Podział procentowy	41,23%	58,77%	39,66%	60,34%	44,77%	55,23%	46,16%	53,84%	38,71%	61,29%	36,93%	63,07%	48,05%	51,95%
Udział SDRR	124,87%		94,88%		75,54%		108,25%		112,39%		62,61%		54,69%	

Data Dzień tygodnia	26.12 Piątek		27.12 Sobota		28.12 Niedziela		29.12 Poniedziałek		30.12 Wtorek		31.12 Środa	
Kierunek	Walichnowy (S8)	Wieluń	Walichnowy (S8)	Wieluń	Walichnowy (S8)	Wieluń	Walichnowy (S8)	Wieluń	Walichnowy (S8)	Wieluń	Walichnowy (S8)	Wieluń
Dobowy ruch	3060	2407	3672	2722	4251	2432	3906	3402	3670	3707	2621	2719
Razem	5467		6394		6683		7308		7377		5340	
Podział procentowy	55,97%	44,03%	57,43%	42,57%	63,61%	36,39%	53,45%	46,55%	49,75%	50,25%	49,08%	50,92%
Udział SDRR	63,61%		74,39%		77,75%		85,03%		85,83%		62,13%	



Nierównomierność kierunkowa dla każdego dnia w roku, dla pojazdów ogółem												
											 Generalna Dyrekcja Dróg Krajowych i Autostrad	
Stacja nr 10045												
Miejscowość:	Walichnowy					Rok:	2025					
Odcinek:	Walichnowy - Wieluń					Numer drogi:	74j					
Typ stacji:	8+1					Oddział:	Łódź					
R03_11_10045_2025												
10045	Proporcja ruchu dziennego do średniego dobowego ruchu rocznego [%]											
	1	2	3	4	5	6	7	8	9	10	11	12
1	44,8	54,2	56,2	48,3	55,7	39,4	48,8	56,6	42,2	49,9	54,1	42,9
2	45,3	40,4	41,0	49,8	52,6	43,0	50,2	53,2	47,3	52,8	31,3	47,5
3	49,2	43,2	42,4	52,2	49,8	47,5	52,1	42,3	49,2	56,6	39,5	49,5
4	47,7	47,8	47,8	56,4	38,7	49,9	57,6	43,7	52,0	51,4	46,7	51,3
5	38,7	49,8	49,6	53,4	42,1	52,0	53,5	47,6	56,4	38,5	49,3	56,0
6	35,9	52,4	52,3	40,9	47,5	57,6	42,0	49,1	53,0	42,5	52,0	51,8
7	42,4	57,7	56,4	43,3	50,2	54,5	43,1	51,7	40,4	47,9	55,4	43,1
8	48,6	54,0	54,2	48,2	51,8	42,1	47,8	55,9	42,4	49,4	53,9	43,2
9	50,2	39,9	40,7	49,4	56,0	41,1	49,3	52,6	47,3	51,9	44,0	48,3
10	54,8	43,4	43,2	52,8	53,4	47,1	49,4	42,1	49,4	56,4	44,7	49,6
11	51,8	48,4	47,5	56,0	43,2	49,4	56,9	43,4	51,8	52,5	43,1	51,5
12	40,7	50,4	49,8	53,7	43,2	52,0	54,7	48,8	58,1	40,3	46,6	55,3
13	42,9	52,9	52,1	45,9	48,1	56,2	42,9	50,6	52,4	43,1	51,2	53,2
14	48,2	55,8	57,4	44,5	49,5	53,2	43,0	55,3	40,7	48,0	54,7	43,7
15	49,4	55,7	53,6	50,5	53,2	42,9	48,3	54,9	42,5	48,5	52,5	43,6
16	52,7	38,5	40,5	53,8	57,3	44,2	49,7	51,1	48,2	51,9	40,8	49,9
17	56,6	42,2	43,4	59,5	54,5	48,8	53,0	42,3	49,5	56,8	41,8	51,3
18	53,8	47,4	48,1	65,1	39,8	54,9	57,0	43,1	51,9	52,9	48,8	54,9
19	41,5	49,9	48,9	61,1	42,1	55,8	54,3	47,8	55,3	40,6	49,7	58,8
20	43,3	52,7	52,4	49,0	45,8	53,1	42,1	49,1	52,8	42,3	52,4	60,3
21	48,2	56,0	56,8	30,3	49,2	51,7	43,7	51,6	42,2	47,6	56,5	55,2
22	49,6	53,8	54,0	36,8	51,5	38,0	48,6	55,6	42,3	48,7	53,0	53,8
23	53,0	41,5	40,7	46,4	56,2	43,3	50,4	51,7	47,9	52,2	42,3	61,3
24	56,9	43,5	43,7	50,6	55,0	47,5	52,0	41,9	49,2	55,8	40,2	63,1
25	53,3	48,4	48,2	54,4	40,7	49,5	57,9	42,6	51,5	53,8	48,4	51,9
26	40,5	50,4	50,6	52,1	43,9	52,4	54,1	47,4	56,3	40,6	49,2	44,0
27	43,6	52,9	51,8	41,7	48,1	56,2	41,3	48,9	52,1	42,7	53,0	42,6
28	48,1	56,6	56,5	45,1	52,2	53,7	42,1	52,0	41,1	48,2	56,5	36,4
29	49,8		54,1	50,8	54,3	42,4	48,1	55,9	42,2	50,5	53,4	46,6
30	53,2		40,8	57,2	54,5	42,9	49,2	51,4	47,7	56,4	40,8	50,3
31	56,3		43,7		52,7		52,4	41,6		61,4		50,9

Legenda	 Walichnowy (S8) 50% Wieluń <40% >60%	$*WNK = \frac{N_{poj./24h \text{ (kierunek P)}}}{N_{poj./24h \text{ (kierunek P+L)}}$
	 niedziele i święta	

Dobowe wahania ruchu pojazdów ogółem w podziale na kierunki



Generalna Dyrekcja
Dróg Krajowych i Autostrad

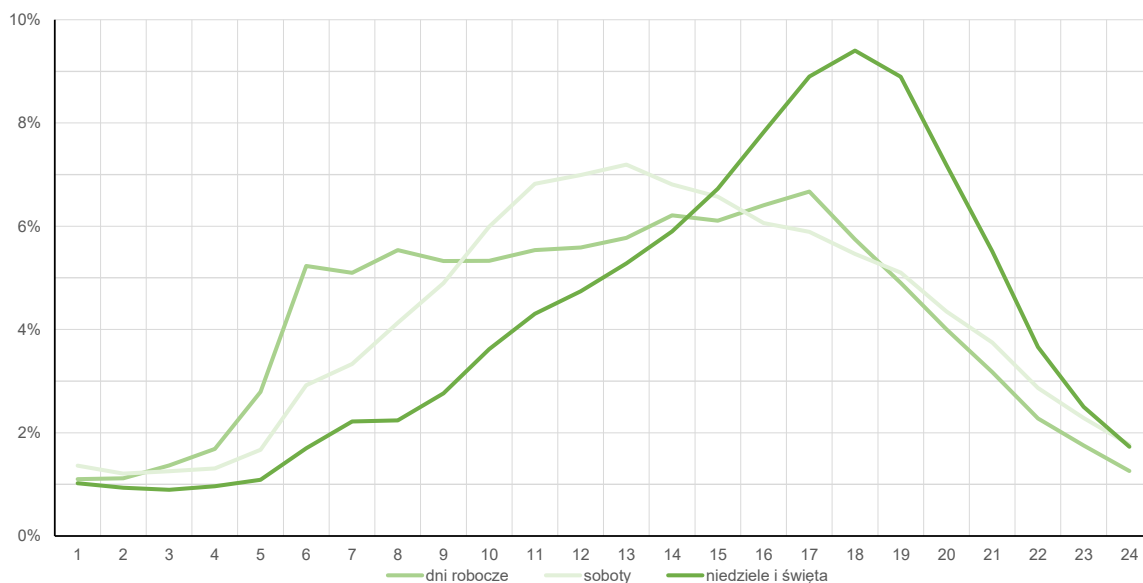
Stacja nr 10045

Miejscowość: Walichnowy **Rok:** 2025
Odcinek: Walichnowy - Wieluń **Numer drogi:** 74j
Typ stacji: 8+1 **Oddział:** Łódź

Średni dobowy rozkład natężenia ruchu

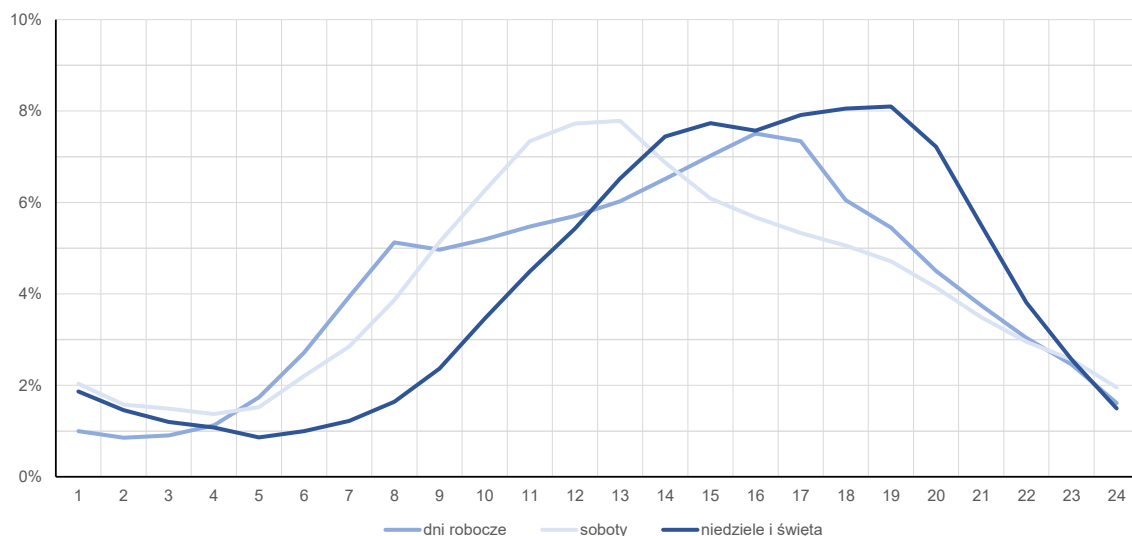
R03_12-1_10045_2025

Kierunek: Walichnowy (S8)



R03_12-2_10045_2025

Kierunek: Wieluń



Struktura rodzajowa ruchu wg pomiarów automatycznych

Stacja nr 10045



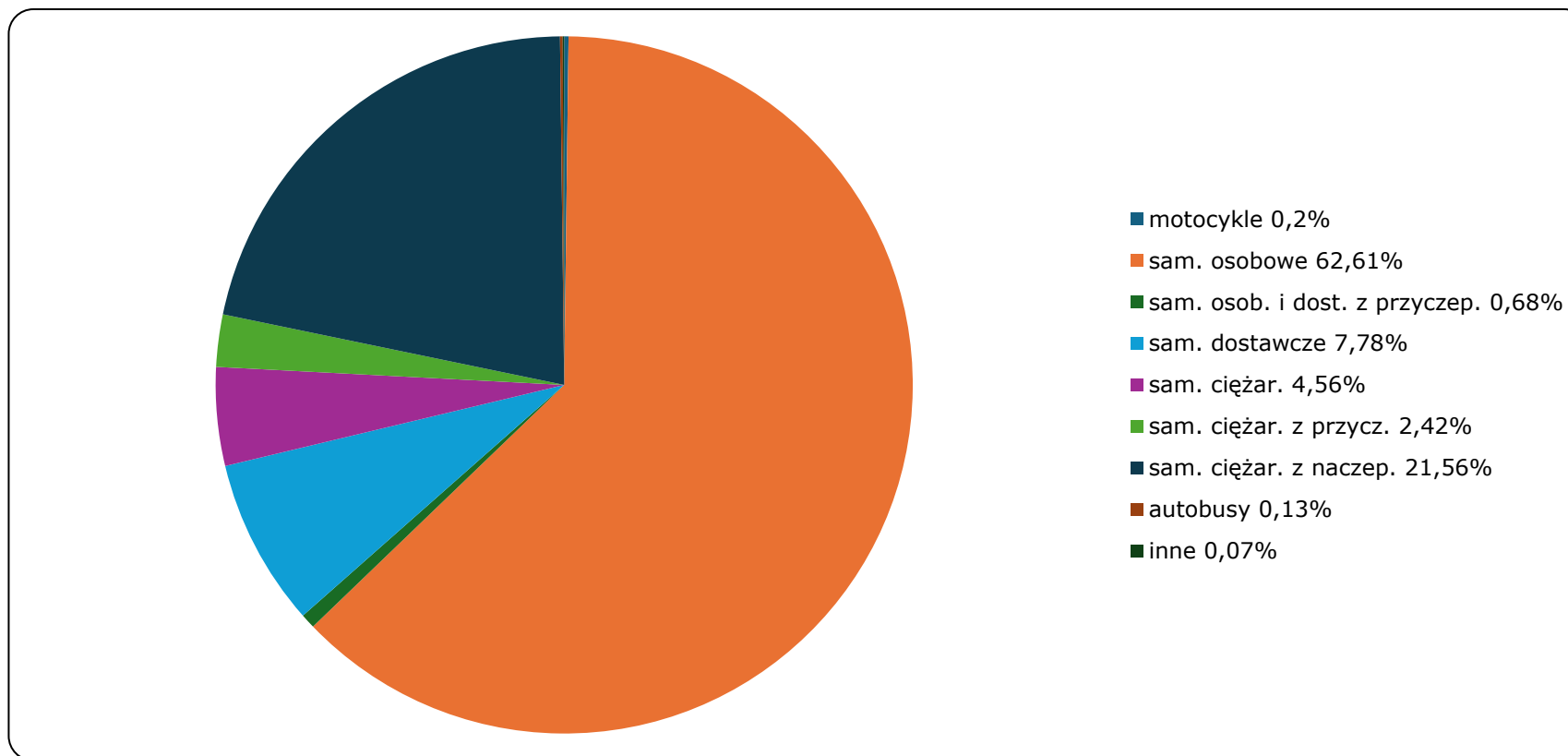
Generalna Dyrekcja
Dróg Krajowych i Autostrad

Miejscowość: Walichnowy
Odcinek: Walichnowy - Wieluń
Typ stacji: 8+1
Za okres od 01.01.2025 do 31.12.2025 (8+1)

Rok: 2025
Numer drogi: 74j
Oddział: Łódź

R04_03_10045_2025

Rodzajowa struktura ruchu wg pomiarów automatycznych w 2025 roku



Rozkłady prędkości pojazdów samochodowych



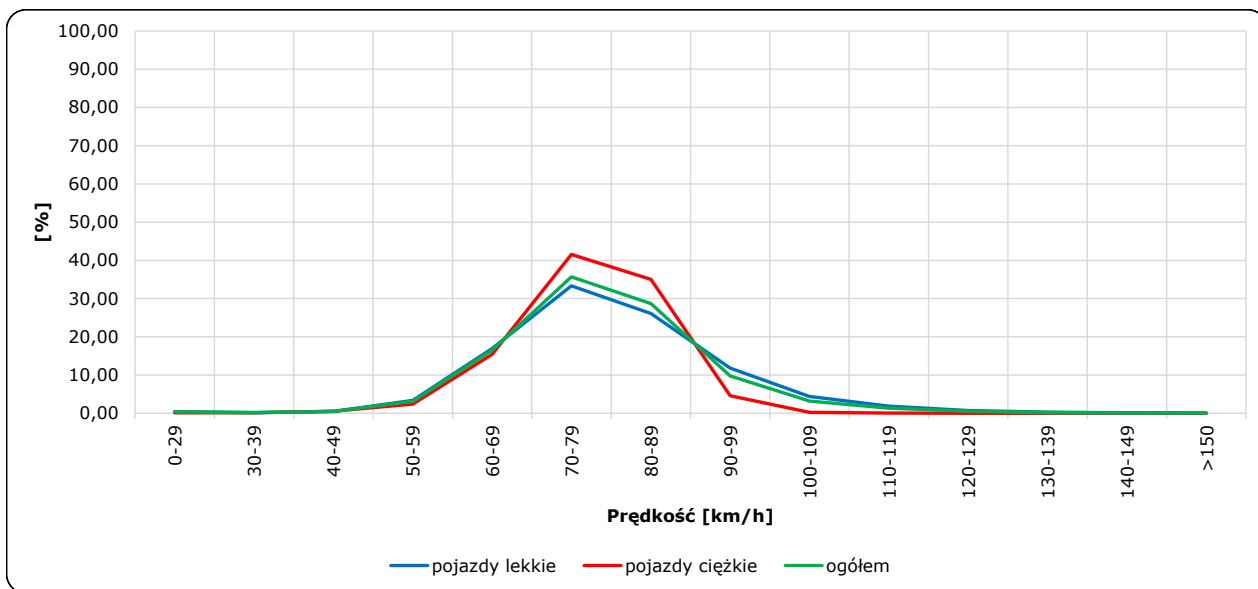
Stacja nr 10045

Miejscowość: Walichnowy
 Odcinek: Walichnowy - Wieluń
 Typ stacji: 8+1

Rok: 2025
 Numer drogi: 74j
 Oddział: Łódź

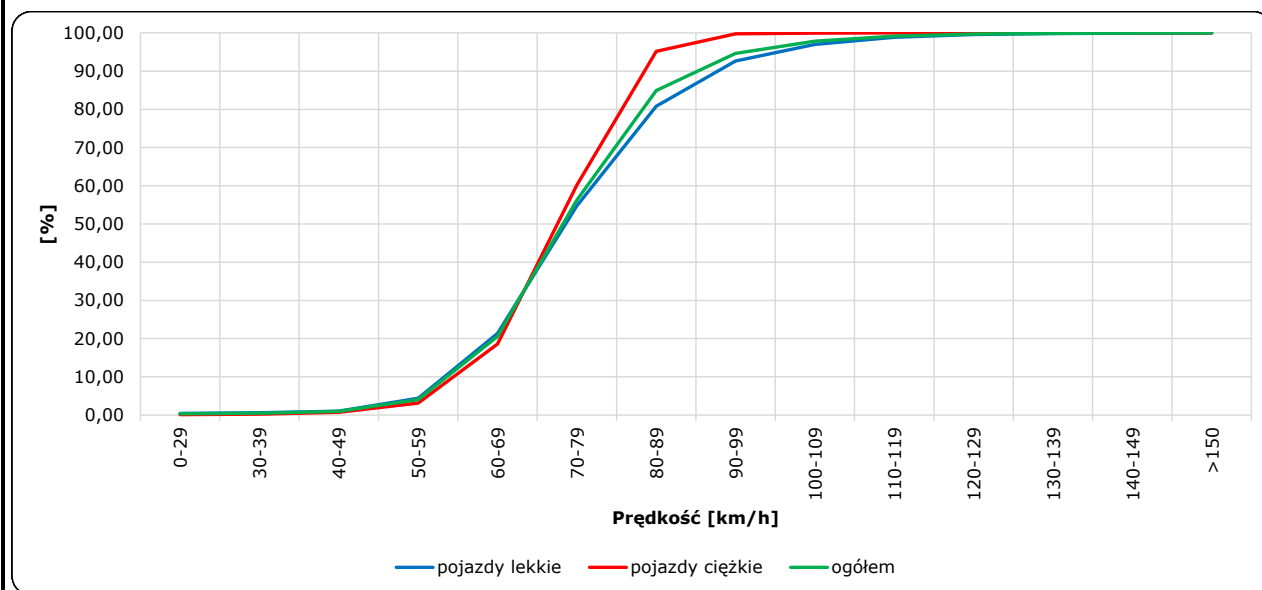
R06_02-1_10045_2025

Rozkład prędkości



R06_02-2_10045_2025

Dystrybuanta prędkości



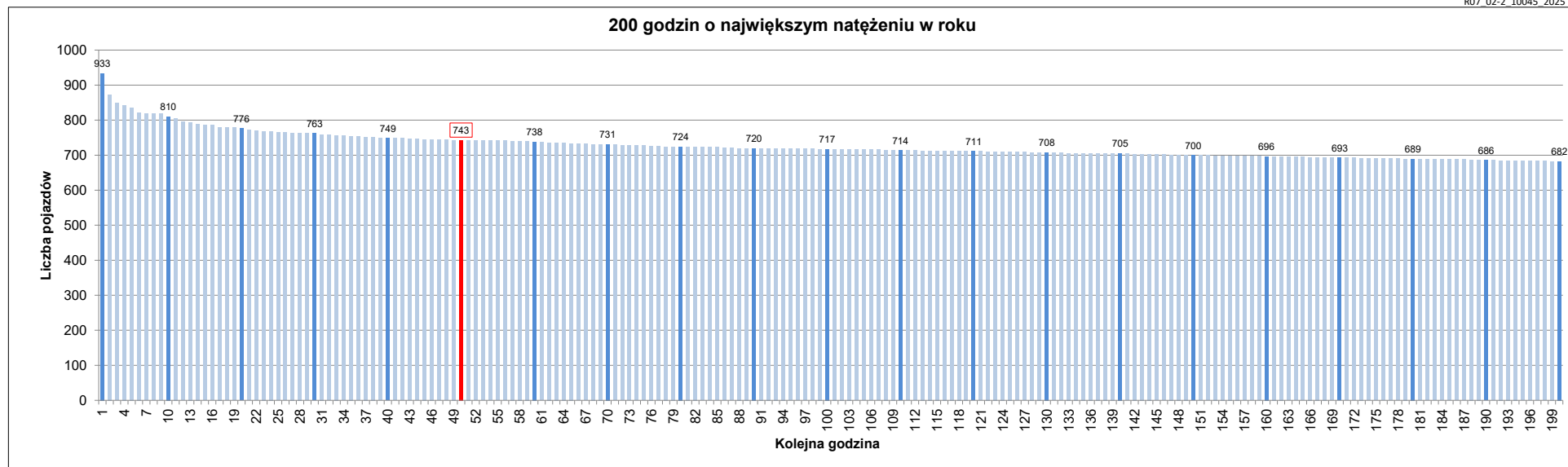
Zestawienie 200 godzin o największym natężeniu ruchu w roku Stacja nr 10045 Generalna Dyrekcja Dróg Krajowych i Autostrad

Miejscowość: Walichnowy Rok: 2025
 Odcinek: Walichnowy - Wieluń Numer drogi: 74j
 Typ stacji: 8+1 Oddział: Łódź

R07_02-1_10045_2025

Udział ruchu w godzinach o największym natężeniu w roku w odniesieniu do SDRR w 2025 roku [%]																					
SDRR	1	10	20	30	40	50	60	70	80	90	100	110	120	130	140	150	160	170	180	190	200
8595	933	810	763	749	749	743	738	731	724	720	717	714	711	708	705	700	696	693	689	686	682
Udział proc.	11%	9%	9%	9%	9%	9%	9%	9%	8%	8%	8%	8%	8%	8%	8%	8%	8%	8%	8%	8%	8%
Data	21.04.25	14.08.25	22.04.25	29.08.25	17.04.25	26.09.25	31.10.25	14.08.25	22.06.25	30.05.25	18.04.25	30.04.25	17.01.25	28.03.25	12.09.25	15.04.25	16.05.25	31.08.25	21.11.25	27.07.25	25.07.25
Nr dnia	1	4	2	5	4	5	5	4	7	5	5	3	5	5	5	2	5	7	5	7	5
Godzina	18	17	16	17	16	17	16	18	20	16	13	15	16	15	18	16	15	18	15	19	18

R07_02-2_10045_2025



Oznaczenia:
■ Wartości natężeń kolejnych 200 godzin
■ Wartości co dziesiątej wartości z posród 200 godzin
■ Wartości 50-tej godziny

SDRR: 8595 poj./dobę