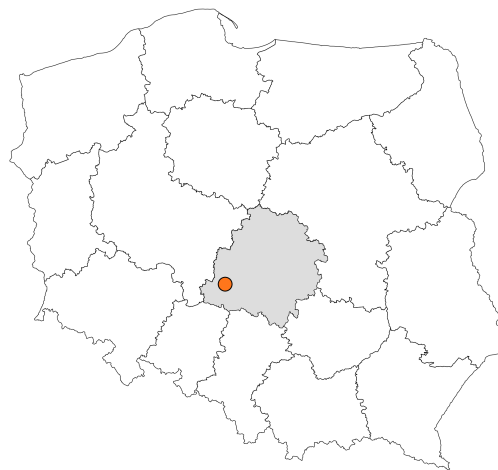


Zakres czasowy: **2025**

Raport dla stacji **10019**

Numer **10019**
Typ **8+1**
Oddział **Łódź**
Miejscowość **Złoczew**



SPIS TREŚCI

R00 Zbiorcze i podsumowujące	1
R00_01 Karta charakterystyki stacji ciągłych pomiarów ruchu	1
R02 Rozwój ruchu w latach	2
R02_03 Rozwój ruchu pojazdów ogółem dla poszczególnych stacji	2
R02_03C Rozwój ruchu pojazdów ciężkich dla poszczególnych stacji	3
R03 Wahania ruchu i ruch w poszczególne dni tygodnia	4
R03_01 Średni dobowy ruchu pojazdów ogółem w poszczególnych miesiącach i dniach tygodnia wraz ze wskaźnikami charakteryzującymi sezonowe (miesięczne) i tygodniowe wahania ruchu w odniesieniu do SDRR	4
R03_02 Sezonowe i tygodniowe wahania ruchu pojazdów ogółem dla danej stacji	5
R03_03 Dobowe wahania ruchu dla wybranych dni tygodnia dla pojazdów ogółem wraz z dystrybuantą	6
R03_04 Uśrednione dobowe rozkłady ruchu dla wybranych dni tygodnia, dla pojazdów lekkich i ciężkich	7
R03_07 Analiza ruchu pojazdów ogółem w poszczególnych dniach tygodnia dla każdego miesiąca, w podziale na kierunki ruchu	8
R03_08 Analiza ruchu w święta i dni okolicy świąteczne	20
R03_10 Proporcja dobowego natężenia ruchu do SDRR, dla każdego dnia w roku, dla pojazdów ogółem	28
R03_11 Nierównomierność kierunkowa dla każdego dnia w roku, dla pojazdów ogółem	29
R03_12 Dobowe wahania ruchu w podziale na kierunki oraz na pojazdy ogółem	30
R04 Struktura rodzajowa ruchu	31
R04_03 Wykres rodzajowej struktury ruchu wg pomiarów ręcznych lub automatycznych	31
R06 Rozkład prędkości pojazdów	32
R06_02 Rozkład prędkości pojazdów – wykres i dystrybuanta	32
R07 Godziny o największym natężeniu i charakter ruchu	33
R07_02 Zestawienie 200 godzin o największym natężeniu ruchu w roku, dla obu kierunków łącznie	33

Karta charakterystyki stacji ciągłych pomiarów ruchu

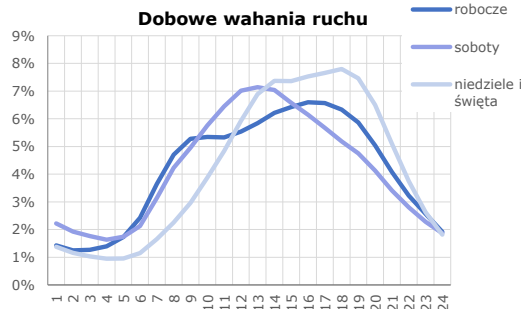
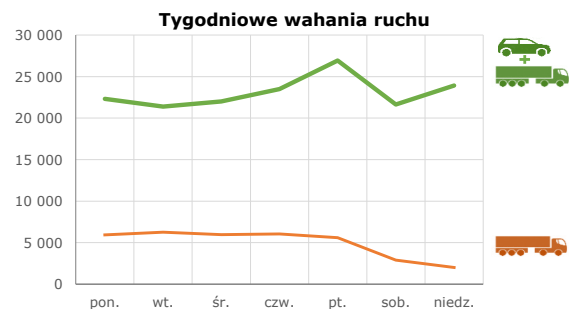
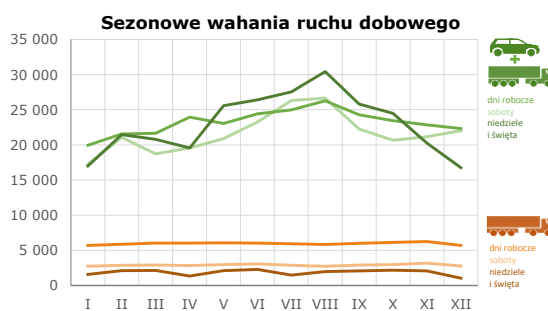
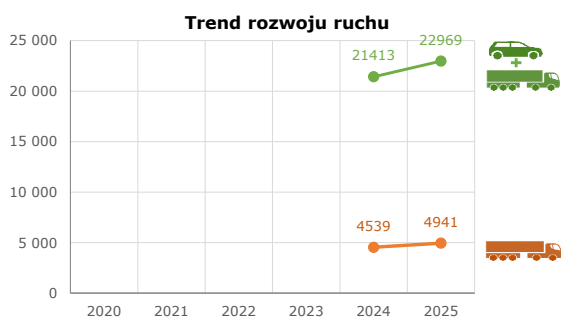
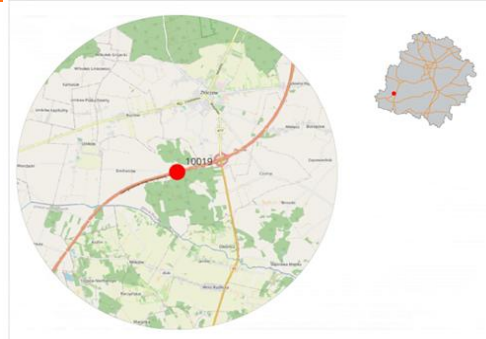
Stacja nr 10019



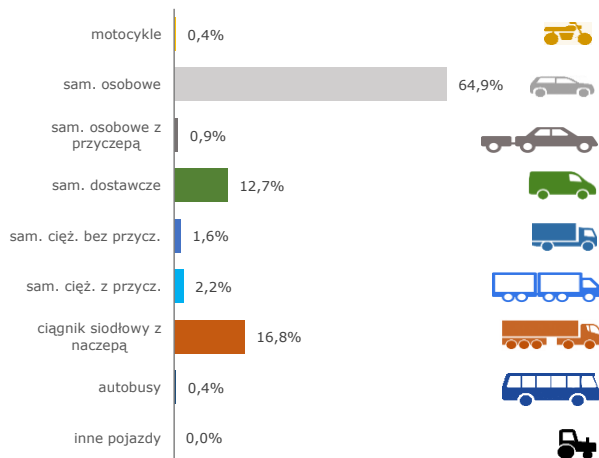
Generalna Dyrekcja Dróg Krajowych i Autostrad

Nr stacji: 10019
Typ stacji: 8+1
Lokalizacja: Złoczew
Numer drogi: S8e
Pikietaż: 147,159

Stacja działa od: 01.12.2024
Charakter ruchu: G
Liczba dni w archiwizacji: 365
Procent doszacowanych godzin: 0,82%



Struktura rodzajowa ruchu

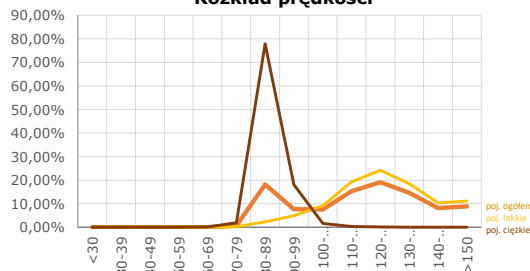


Godzina 50-ta

Natężenie: 2259
 Udział proc.: 10%
 Dzień: 14.08.2025 (czwartek)
 Godzina: 17



Rozkład prędkości



Rozwój ruchu pojazdów ogółem w latach
Stacja nr 10019
**Generalna Dyrekcja
Dróg Krajowych i Autostrad**

Miejscowość: Złoczew

Odcinek: Wieluń - Złoczew

Typ stacji: 8+1

Rok: 2025

Numer drogi: S8e

Oddział: Łódź

R02_02_10019_2025

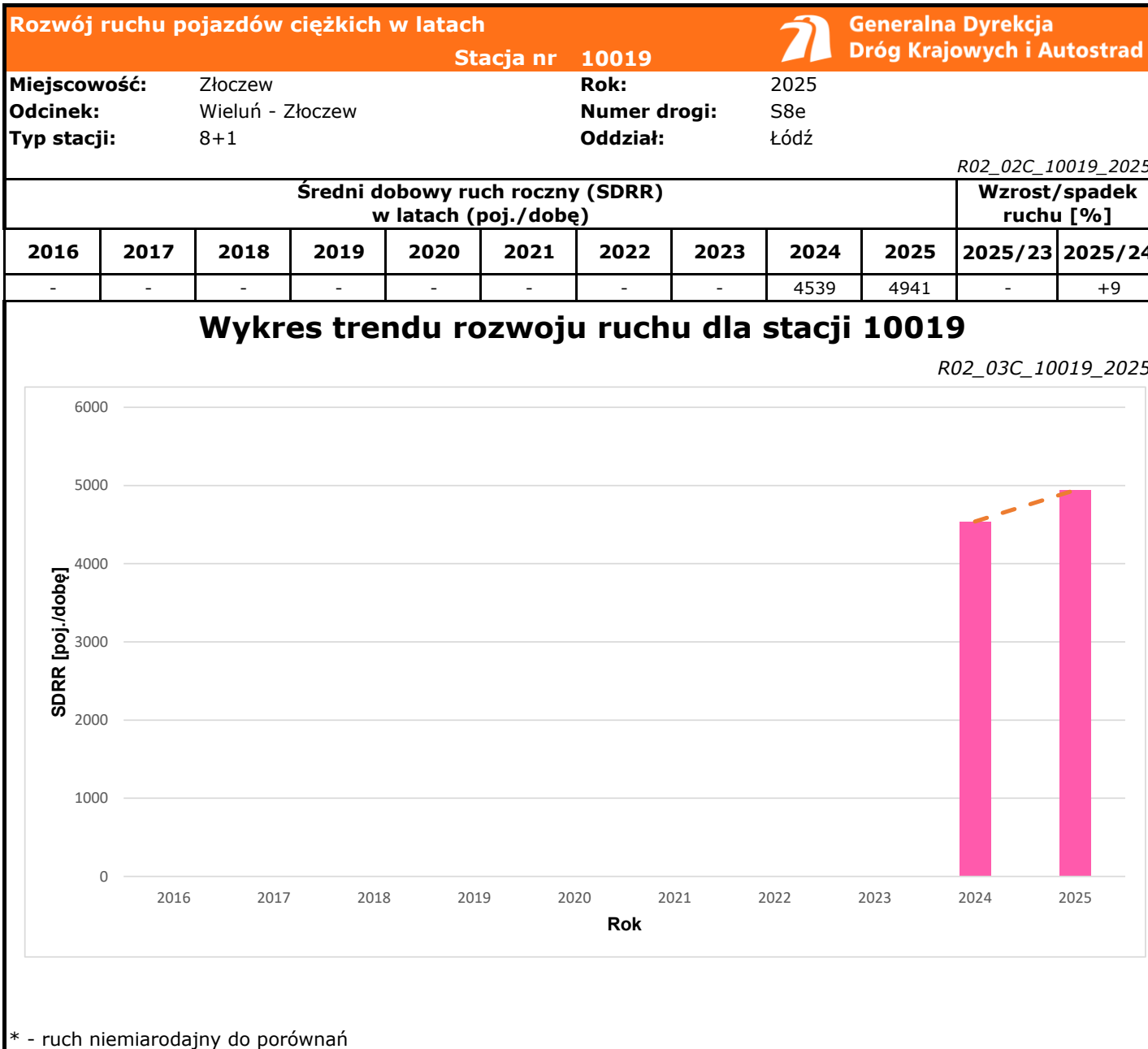
Średni dobowy ruch roczny (SDRR) w latach (poj./dobę)										Wzrost/spadek ruchu [%]	
2016	2017	2018	2019	2020	2021	2022	2023	2024	2025	2025/23	2025/24
-	-	-	-	-	-	-	-	21413	22969	-	+7

Wykres trendu rozwoju ruchu dla stacji 10019

R02_03_10019_2025

Rok	SDRR [poj./dobę]
2016	-
2017	-
2018	-
2019	-
2020	-
2021	-
2022	-
2023	-
2024	21413
2025	22969

* - ruch niemiernodajny do porównań



Średni dobowy ruch dla poszczególnych dni tygodnia w poszczególnych miesiącach roku														
Stacja nr 10019												R03_01_10019_2025		
Miejscowość:		Złoczew					Rok:		2025					
Odcinek:		Wieluń - Złoczew					Numer drogi:		S8e					
Typ stacji:		8+1					Oddział:		Łódź					
Ruch ogółem														
Dni tygodnia:		Styczeń	Luty	Marzec	Kwiecień	Maj	Czerwiec	Lipiec	Sierpień	Wrzesień	Październik	Listopad	Grudzień	Cały rok
1. Poniedziałki	a	19174	20431	20531	21244	22547	24598	25364	26518	23260	22055	21203	20860	22315
	b	1,002	0,952	0,973	0,936	0,976	1,003	0,993	0,985	0,960	0,951	0,954	0,971	0,972
	c	0,859	0,916	0,920	0,952	1,010	1,102	1,137	1,188	1,042	0,988	0,950	0,935	1,000
2. Wtorki	a	19047	19651	19967	22549	21111	22209	22595	23392	21985	21715	21146	21270	21386
	b	0,995	0,916	0,946	0,993	0,914	0,905	0,885	0,869	0,908	0,936	0,951	0,990	0,931
	c	0,891	0,919	0,934	1,054	0,987	1,038	1,057	1,094	1,028	1,015	0,989	0,995	1,000
3. Środy	a	18968	20565	20535	24027	22262	24472	22943	24338	22737	22263	22006	18898	22001
	b	0,991	0,958	0,973	1,059	0,964	0,998	0,898	0,904	0,939	0,960	0,990	0,879	0,958
	c	0,862	0,935	0,933	1,092	1,012	1,112	1,043	1,106	1,033	1,012	1,000	0,859	1,000
4. Czwartki	a	20004	21785	21678	24247	24178	23955	24819	27449	24324	23655	22588	23284	23498
	b	1,045	1,015	1,027	1,068	1,047	0,977	0,972	1,020	1,004	1,020	1,016	1,083	1,023
	c	0,851	0,927	0,923	1,032	1,029	1,019	1,056	1,168	1,035	1,007	0,961	0,991	1,000
5. Piątki	a	22530	25306	25523	27716	25126	26785	29197	29651	29161	27556	27268	27357	26931
	b	1,177	1,179	1,209	1,221	1,088	1,092	1,143	1,101	1,204	1,188	1,226	1,273	1,172
	c	0,837	0,940	0,948	1,029	0,933	0,995	1,084	1,101	1,083	1,023	1,013	1,016	1,000
6. Soboty	a	17222	21059	18715	19567	20886	23265	26317	26659	22239	20668	21168	22011	21648
	b	0,900	0,981	0,887	0,862	0,904	0,948	1,030	0,990	0,918	0,891	0,952	1,024	0,942
	c	0,796	0,973	0,865	0,904	0,965	1,075	1,216	1,231	1,027	0,955	0,978	1,017	1,000
7. Niedziele	a	17864	21451	20805	22354	27004	27043	27555	30203	25822	24471	20589	22005	23931
	b	0,933	0,999	0,986	0,985	1,169	1,102	1,079	1,122	1,066	1,055	0,926	1,024	1,042
	c	0,746	0,896	0,869	0,934	1,128	1,130	1,151	1,262	1,079	1,023	0,860	0,920	1,000
8. Dni robocze	a	19945	21548	21646	23957	23045	24403	24983	26269	24293	23449	22842	22334	23226
	b	1,042	1,004	1,025	1,055	0,998	0,995	0,978	0,976	1,003	1,011	1,027	1,039	1,011
	c	0,859	0,928	0,932	1,031	0,992	1,051	1,076	1,131	1,046	1,010	0,983	0,962	1,000
9. Święta	a	16592	-	-	18145	24860	25797	-	30657	-	-	20091	14136	21467
	b	0,867	-	-	0,799	1,076	1,052	-	1,139	-	-	0,904	0,658	0,935
	c	0,773	-	-	0,845	1,158	1,202	-	1,428	-	-	0,936	0,658	1,000
10. Niedziele i święta	a	17016	21451	20805	19548	25574	26420	27555	30430	25822	24471	20256	16759	23009
	b	0,889	0,999	0,986	0,861	1,107	1,077	1,079	1,130	1,066	1,055	0,911	0,780	1,002
	c	0,740	0,932	0,904	0,850	1,111	1,148	1,198	1,323	1,122	1,064	0,880	0,728	1,000
11. Wszystkie dni	a	19138	21464	21108	22699	23098	24529	25541	26920	24218	23198	22234	21492	22969
	b	1,000	1,000	1,000	1,000	1,000	1,000	1,000	1,000	1,000	1,000	1,000	1,000	1,000
	c	0,833	0,934	0,919	0,988	1,006	1,068	1,112	1,172	1,054	1,010	0,968	0,936	1,000

Legenda:

a = średni dobowy ruch danego dnia (dni) tygodnia

b = $\frac{\text{średni dobowy ruch danego dnia (dni) tygodnia w miesiącu}}{\text{średni dobowy ruch we wszystkie dni miesiąca}}$

c = $\frac{\text{średni dobowy ruch danego dnia (dni) tygodnia w miesiącu}}{\text{średni dobowy ruch danego dnia (dni) tygodnia w roku}}$

Sezonowe i tygodniowe wahania ruchu dobowego pojazdów ogółem w latach



Generalna Dyrekcja
Dróg Krajowych i Autostrad

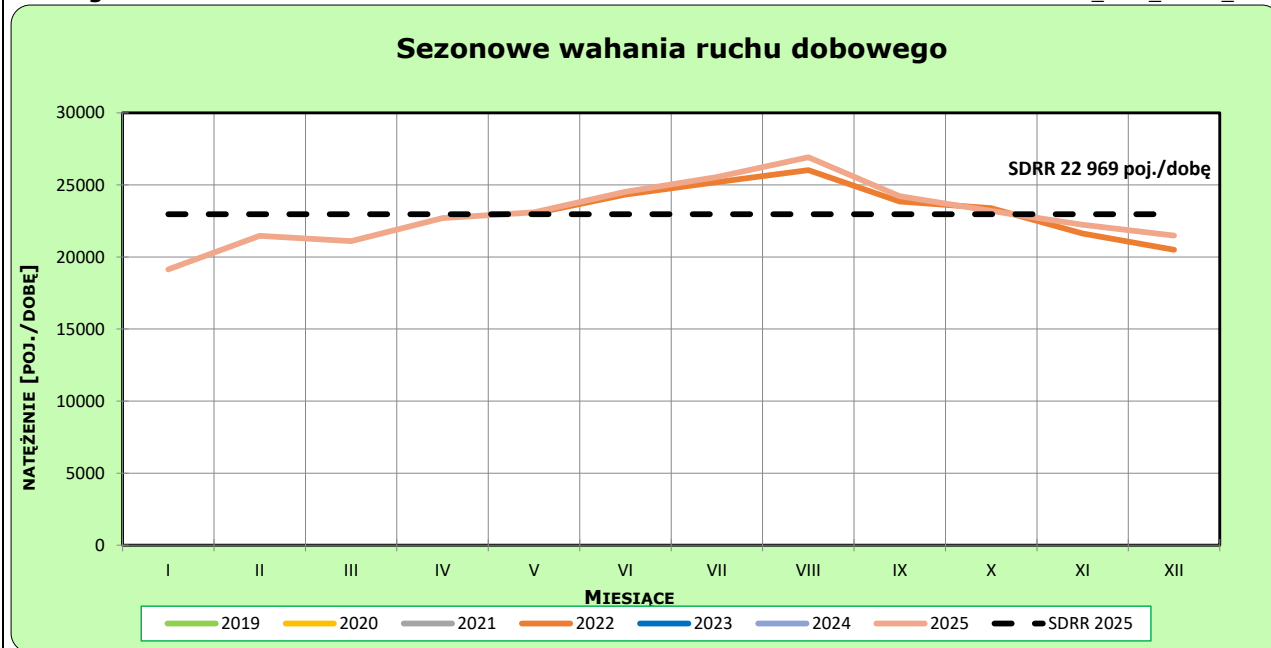
Stacja nr 10019

Miejscowość: Złoczew
Odcinek: Wieluń - Złoczew
Typ stacji: 8+1

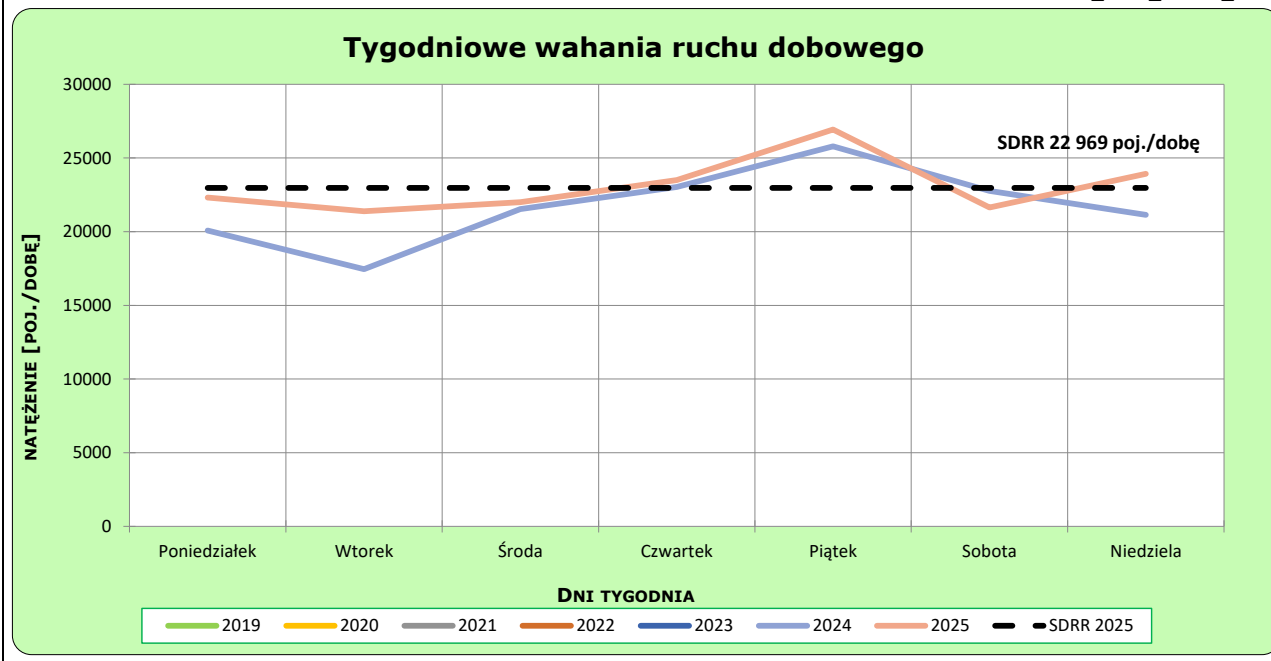
Rok: 2025
Numer drogi: S8e
Oddział: Łódź

Ruch ogółem

R03_02-1_10019_2025



R03_02-2_10019_2025



Dobowe wahania ruchu pojazdów ogółem



Generalna Dyrekcja
Dróg Krajowych i Autostrad

Stacja nr 10019

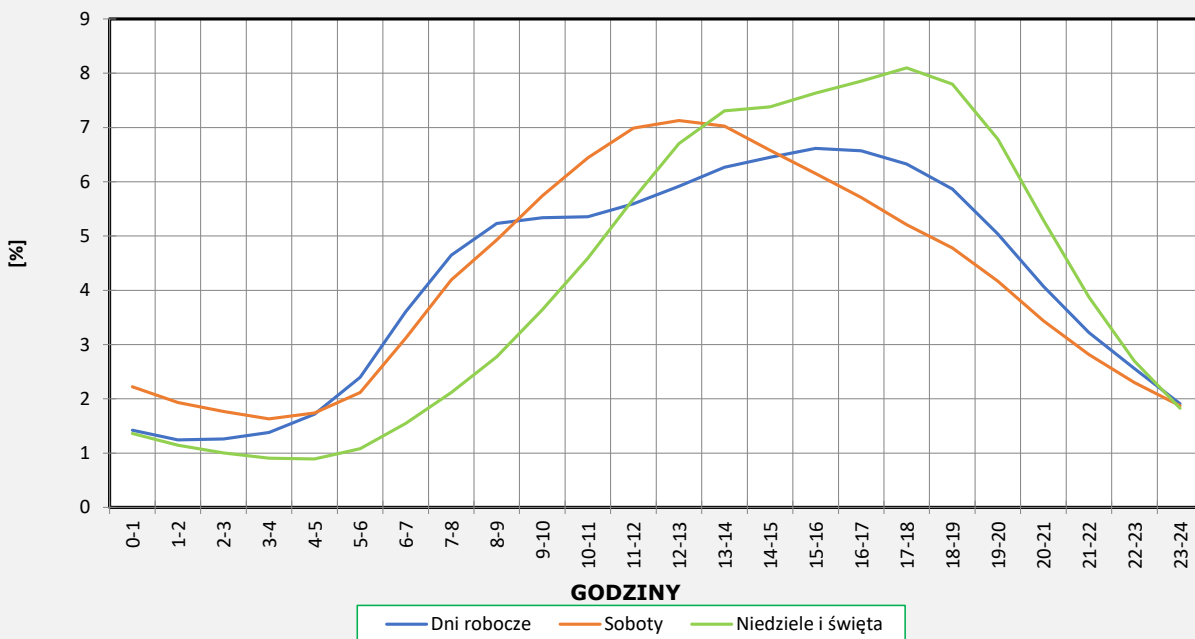
Miejscowość: Złoczew
Odcinek: Wieluń - Złoczew
Typ stacji: 8+1

Rok: 2025
Numer drogi: S8e
Oddział: Łódź

Ruch ogółem

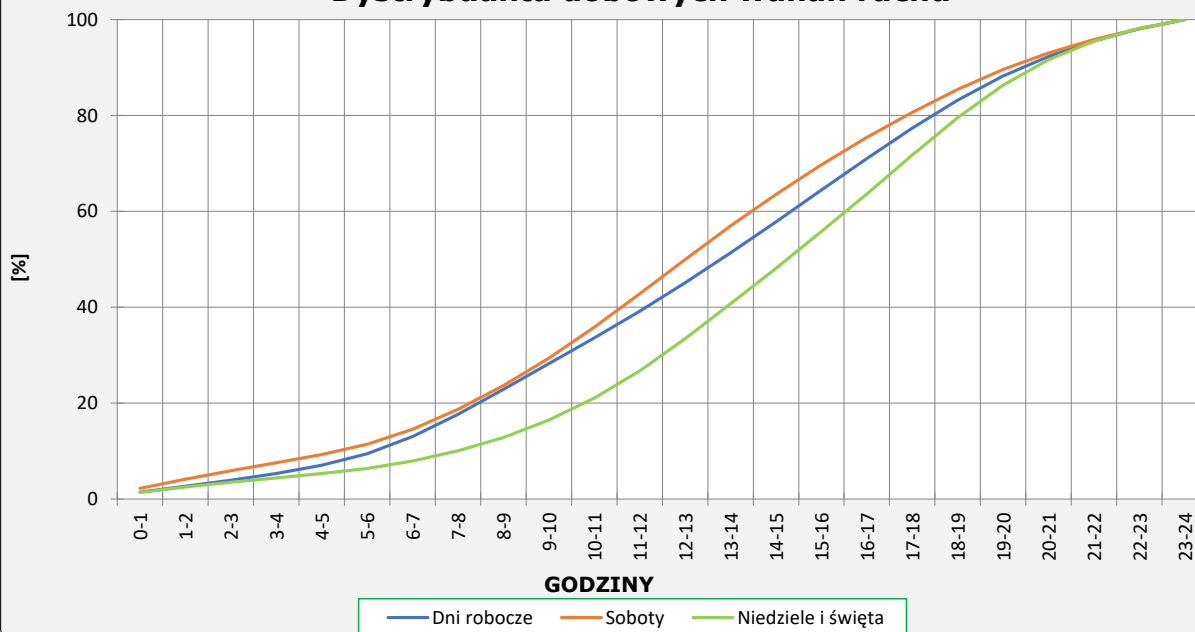
R03_03-1_10019_2025

Dobowe wahania ruchu



R03_03-2_10019_2025

Dystrybuanta dobowych wahań ruchu



Uśrednione dobowe rozkłady ruchu dla wybranych dni tygodnia, dla pojazdów lekkich i ciężkich



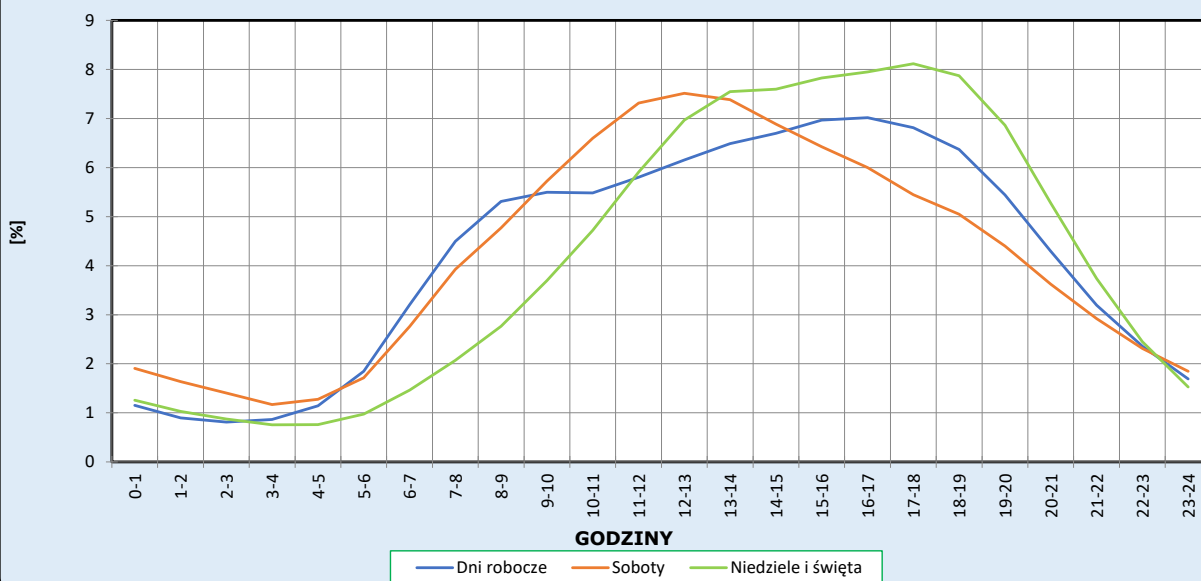
Stacja nr 10019

Miejscowość: Złoczew
Odcinek: Wieluń - Złoczew
Typ stacji: 8+1

Rok: 2025
Numer drogi: S8e
Oddział: Łódź

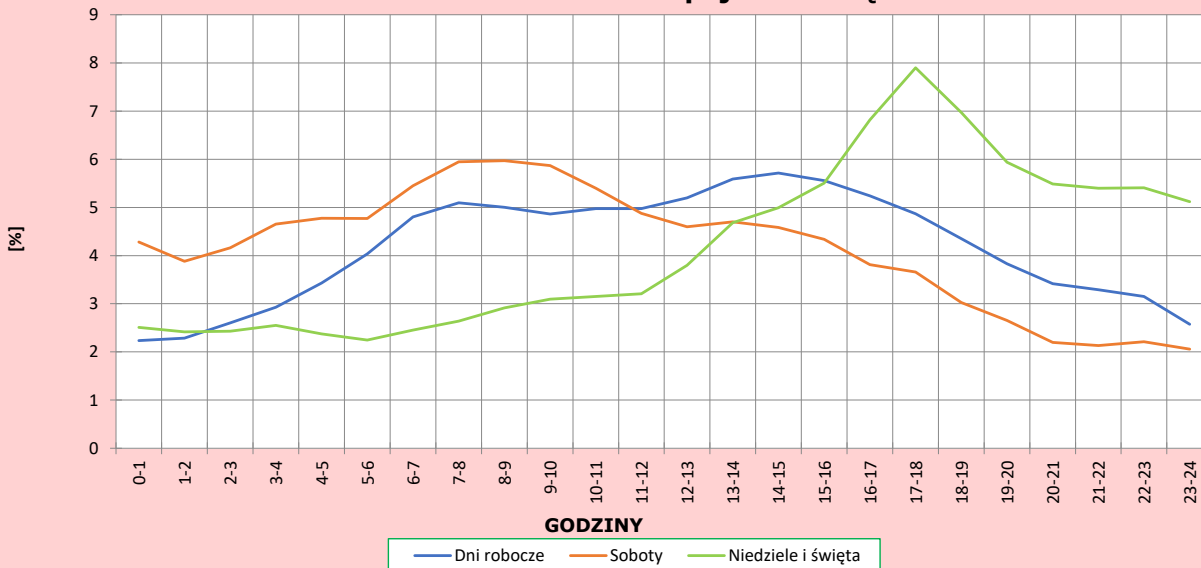
R03_04-1_10019_2025

Dobowe wahania ruchu pojazdów lekkich



R03_04-2_10019_2025

Dobowe wahania ruchu pojazdów ciężkich



Analiza ruchu pojazdów ogółem w poszczególnych dniach tygodnia dla każdego miesiąca, w podziale na kierunki ruchu

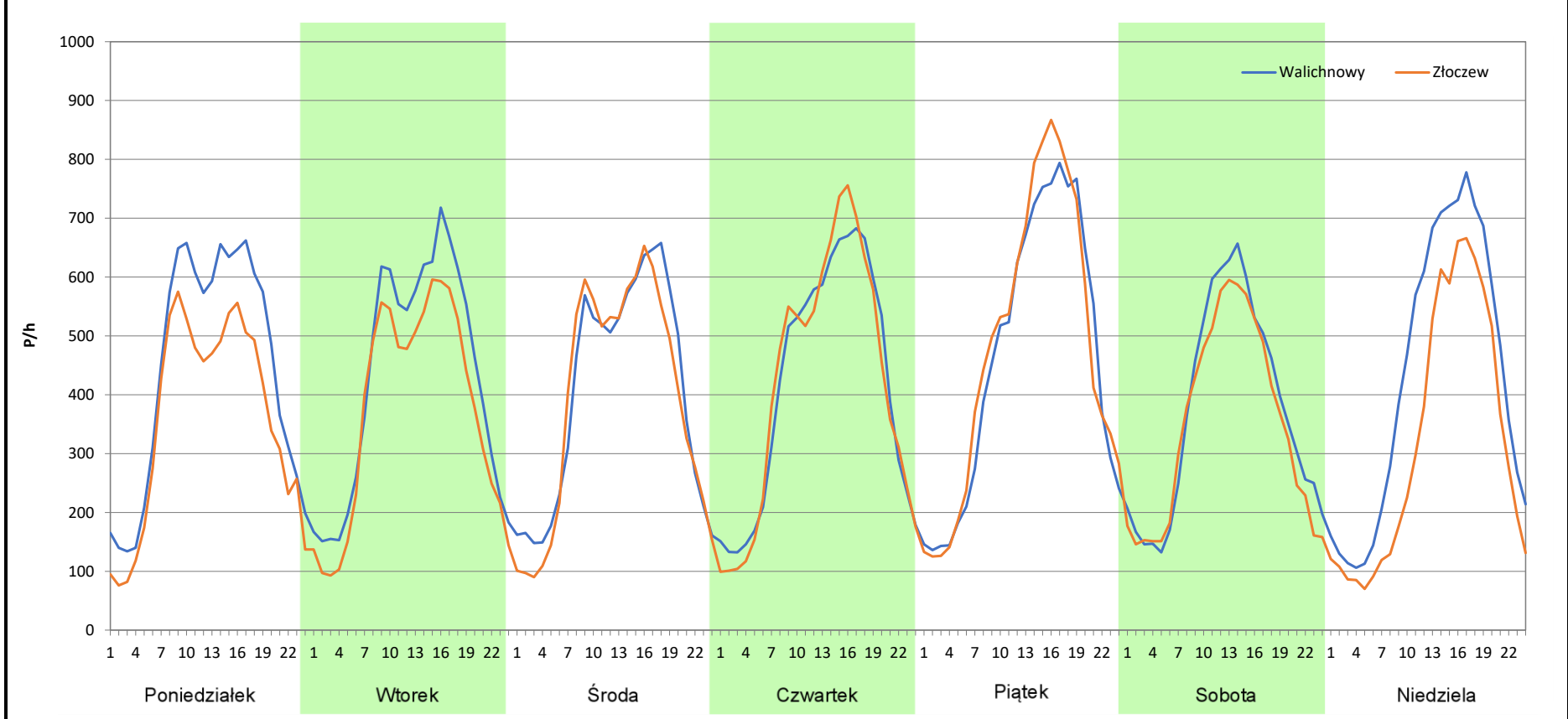
Stacja nr 10019



Miejscowość:	Złoczew	Rok:	2025
Odcinek:	Wieluń - Złoczew	Numer drogi:	S8e
Typ stacji:	8+1	Oddział:	Łódź
Miesiąc:	Styczeń		

R03_07-1_10019_2025

Dzień tygodnia	Poniedziałek		Wtorek		Środa		Czwartek		Piątek		Sobota		Niedziela	
	Walichnowy	Złoczew	Walichnowy	Złoczew	Walichnowy	Złoczew	Walichnowy	Złoczew	Walichnowy	Złoczew	Walichnowy	Złoczew	Walichnowy	Złoczew
SDR	10607	8570	10209	8846	9653	9320	9982	10023	11073	11458	8916	8312	10225	7646
Razem	19177		19055		18973		20005		22531		17228		17871	
Podział procentowy	55,31%	44,69%	53,58%	46,42%	50,88%	49,12%	49,90%	50,10%	49,15%	50,85%	51,75%	48,25%	57,22%	42,78%



Analiza ruchu pojazdów ogółem w poszczególnych dniach tygodnia dla każdego miesiąca, w podziale na kierunki ruchu

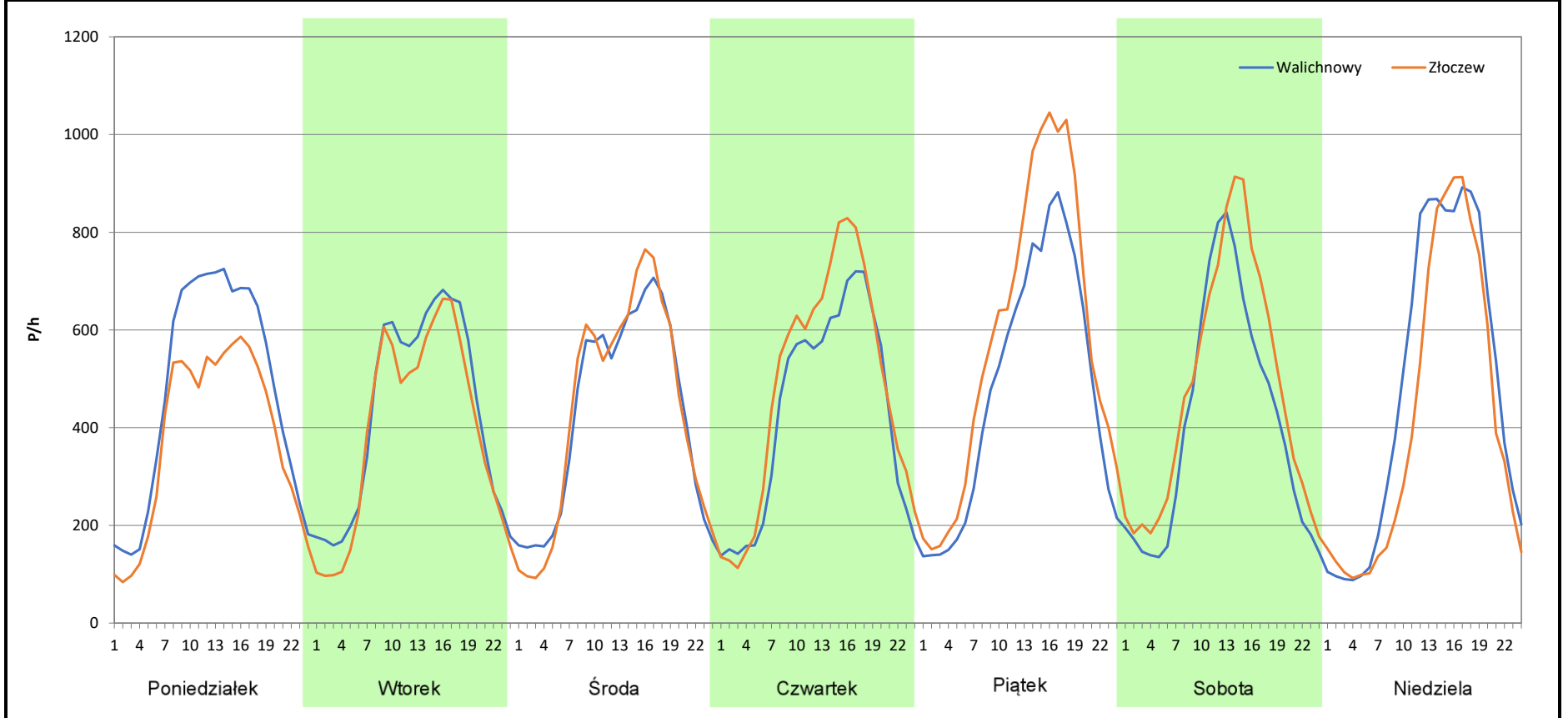


Stacja nr 10019

Miejscowość:	Złoczew	Rok:	2025
Odcinek:	Wieluń - Złoczew	Numer drogi:	S8e
Typ stacji:	8+1	Oddział:	Łódź
Miesiąc:	Luty		

R03_07-2_10019_2025

Dzień tygodnia	Poniedziałek		Wtorek		Środa		Czwartek		Piątek		Sobota		Niedziela	
Kierunek	Walichnowy	Złoczew	Walichnowy	Złoczew	Walichnowy	Złoczew	Walichnowy	Złoczew	Walichnowy	Złoczew	Walichnowy	Złoczew	Walichnowy	Złoczew
SDR	11374	9062	10284	9371	10228	10342	10266	11526	11402	13911	9750	11317	11518	9935
Razem	20436		19655		20570		21792		25313		21067		21453	
Podział procentowy	55,66%	44,34%	52,32%	47,68%	49,72%	50,28%	47,11%	52,89%	45,04%	54,96%	46,28%	53,72%	53,69%	46,31%



Analiza ruchu pojazdów ogółem w poszczególnych dniach tygodnia dla każdego miesiąca, w podziale na kierunki ruchu



Generalna Dyrekcja
Dróg Krajowych i Autostrad

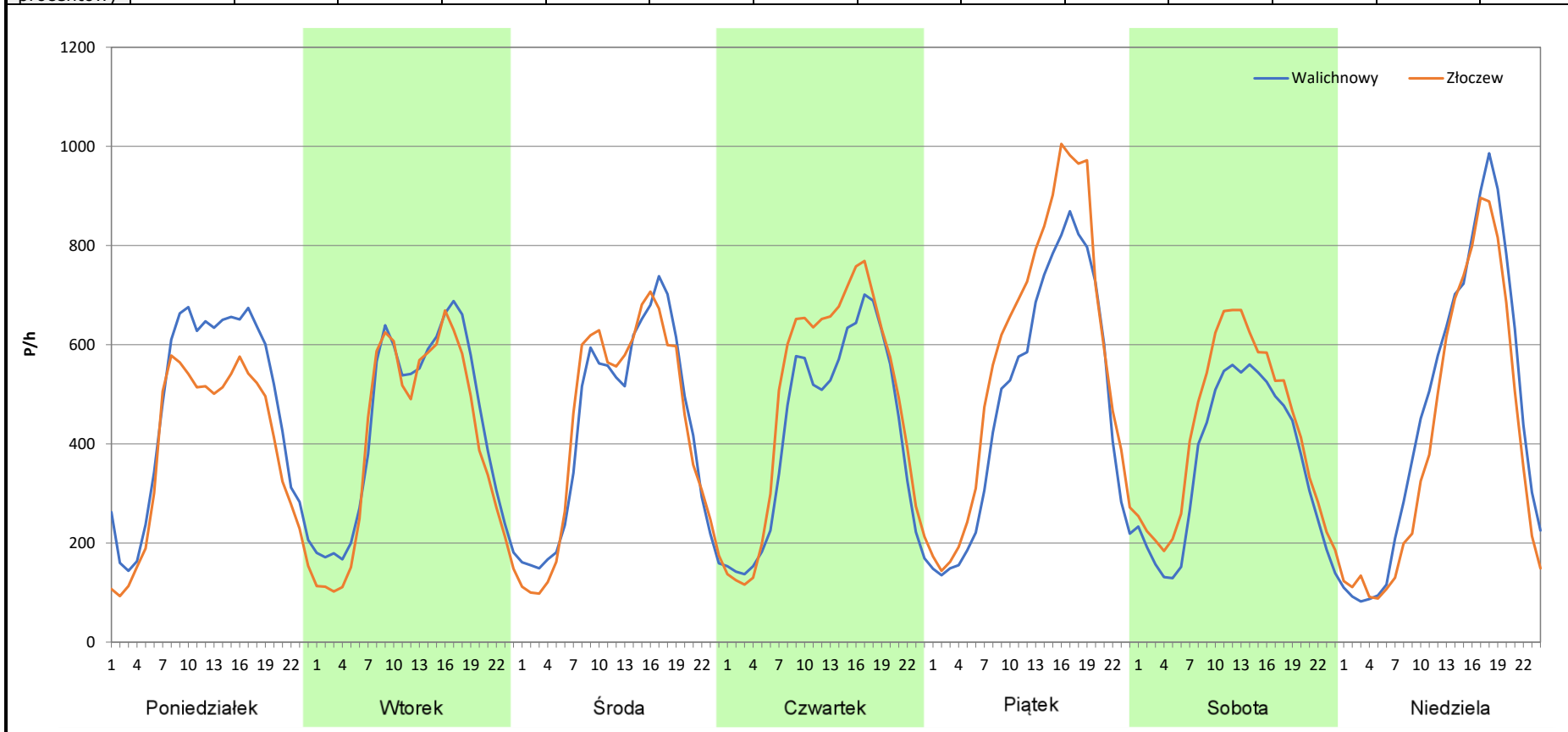
Stacja nr 10019

Miejscowość: Złoczew
Odcinek: Wieluń - Złoczew
Typ stacji: 8+1
Miesiąc: Marzec

Rok: 2025
Numer drogi: S8e
Oddział: Łódź

R03_07-3_10019_2025

Dzień tygodnia	Poniedziałek		Wtorek		Środa		Czwartek		Piątek		Sobota		Niedziela	
Kierunek	Walichnowy	Złoczew	Walichnowy	Złoczew	Walichnowy	Złoczew	Walichnowy	Złoczew	Walichnowy	Złoczew	Walichnowy	Złoczew	Walichnowy	Złoczew
SDR	11265	9265	10369	9607	10260	10284	10114	11566	11677	13849	8565	10149	11043	9762
Razem	20530		19976		20544		21680		25526		18714		20805	
Podział procentowy	54,87%	45,13%	51,91%	48,09%	49,94%	50,06%	46,65%	53,35%	45,75%	54,25%	45,77%	54,23%	53,08%	46,92%



Analiza ruchu pojazdów ogółem w poszczególnych dniach tygodnia dla każdego miesiąca, w podziale na kierunki ruchu



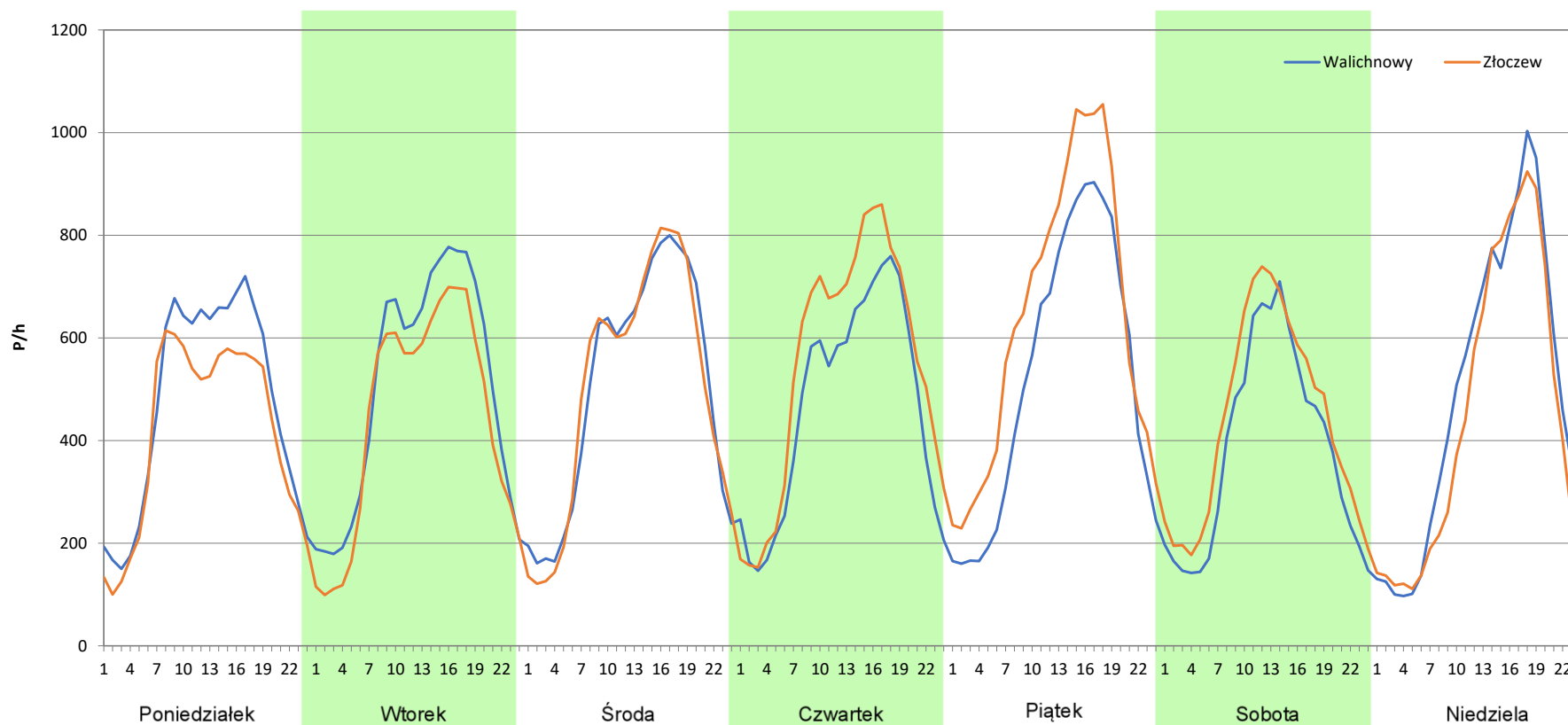
Stacja nr 10019

Miejscowość: Złoczew
Odcinek: Wieluń - Złoczew
Typ stacji: 8+1
Miesiąc: Kwiecień

Rok: 2025
Numer drogi: S8e
Oddział: Łódź

R03_07-4_10019_2025

Dzień tygodnia	Poniedziałek		Wtorek		Środa		Czwartek		Piątek		Sobota		Niedziela	
	Walichnowy	Złoczew	Walichnowy	Złoczew	Walichnowy	Złoczew	Walichnowy	Złoczew	Walichnowy	Złoczew	Walichnowy	Złoczew	Walichnowy	Złoczew
SDR	11304	9939	11987	10565	12041	11987	11168	13084	12479	15244	9101	10471	11668	10686
Razem	21243		22552		24028		24252		27723		19572		22354	
Podział procentowy	53,21%	46,79%	53,15%	46,85%	50,11%	49,89%	46,05%	53,95%	45,01%	54,99%	46,50%	53,50%	52,20%	47,80%



Analiza ruchu pojazdów ogółem w poszczególnych dniach tygodnia dla każdego miesiąca, w podziale na kierunki ruchu



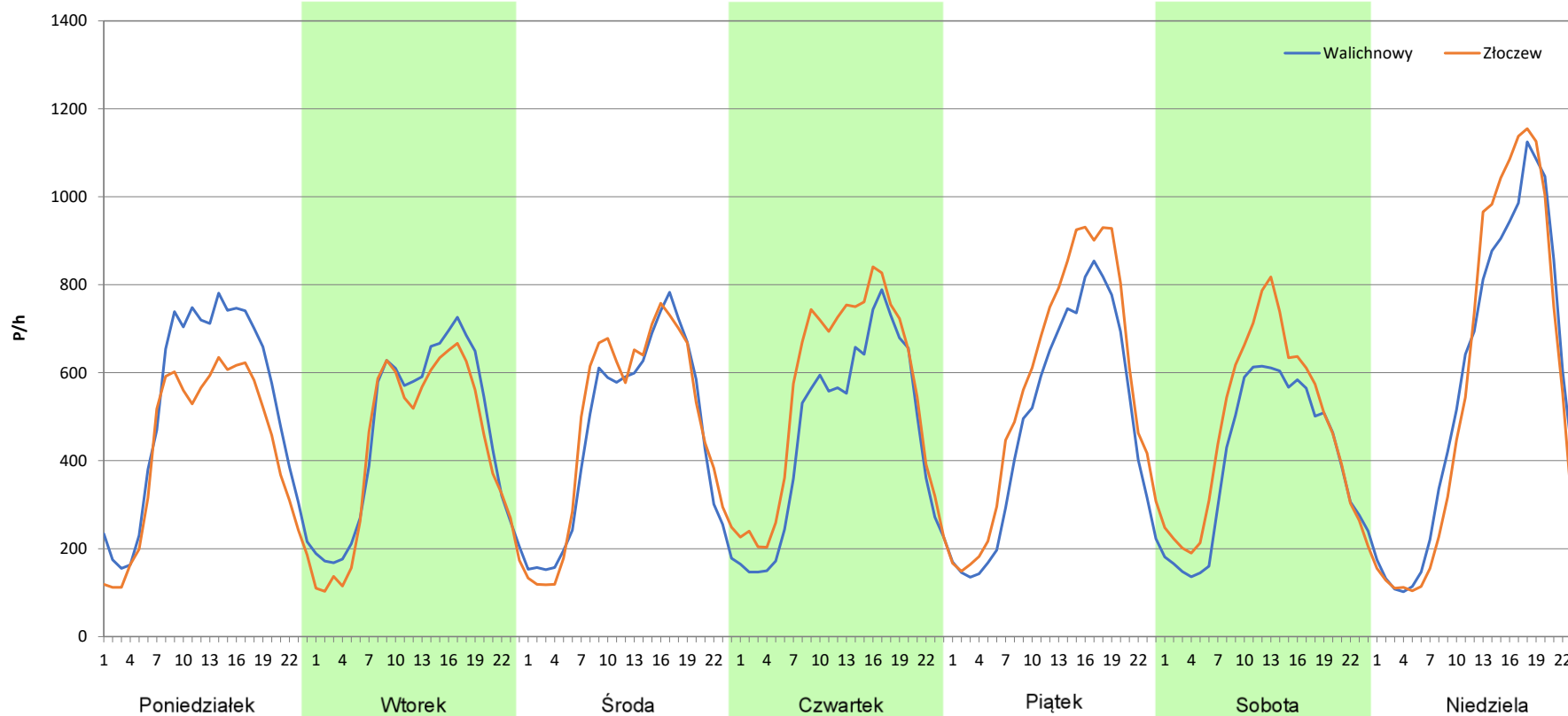
Stacja nr 10019

Miejscowość: Złoczew
Odcinek: Wieluń - Złoczew
Typ stacji: 8+1
Miesiąc: Maj

Rok: 2025
Numer drogi: S8e
Oddział: Łódź

R03_07-5_10019_2025

Dzień tygodnia	Poniedziałek		Wtorek		Środa		Czwartek		Piątek		Sobota		Niedziela	
	Walichnowy	Złoczew	Walichnowy	Złoczew	Walichnowy	Złoczew	Walichnowy	Złoczew	Walichnowy	Złoczew	Walichnowy	Złoczew	Walichnowy	Złoczew
SDR	12417	10135	10974	10141	10892	11374	11012	13168	11547	13580	9598	11294	13567	13444
Razem	22552		21115		22266		24180		25127		20892		27011	
Podział procentowy	55,06%	44,94%	51,97%	48,03%	48,92%	51,08%	45,54%	54,46%	45,95%	54,05%	45,94%	54,06%	50,23%	49,77%



Analiza ruchu pojazdów ogółem w poszczególnych dniach tygodnia dla każdego miesiąca, w podziale na kierunki ruchu



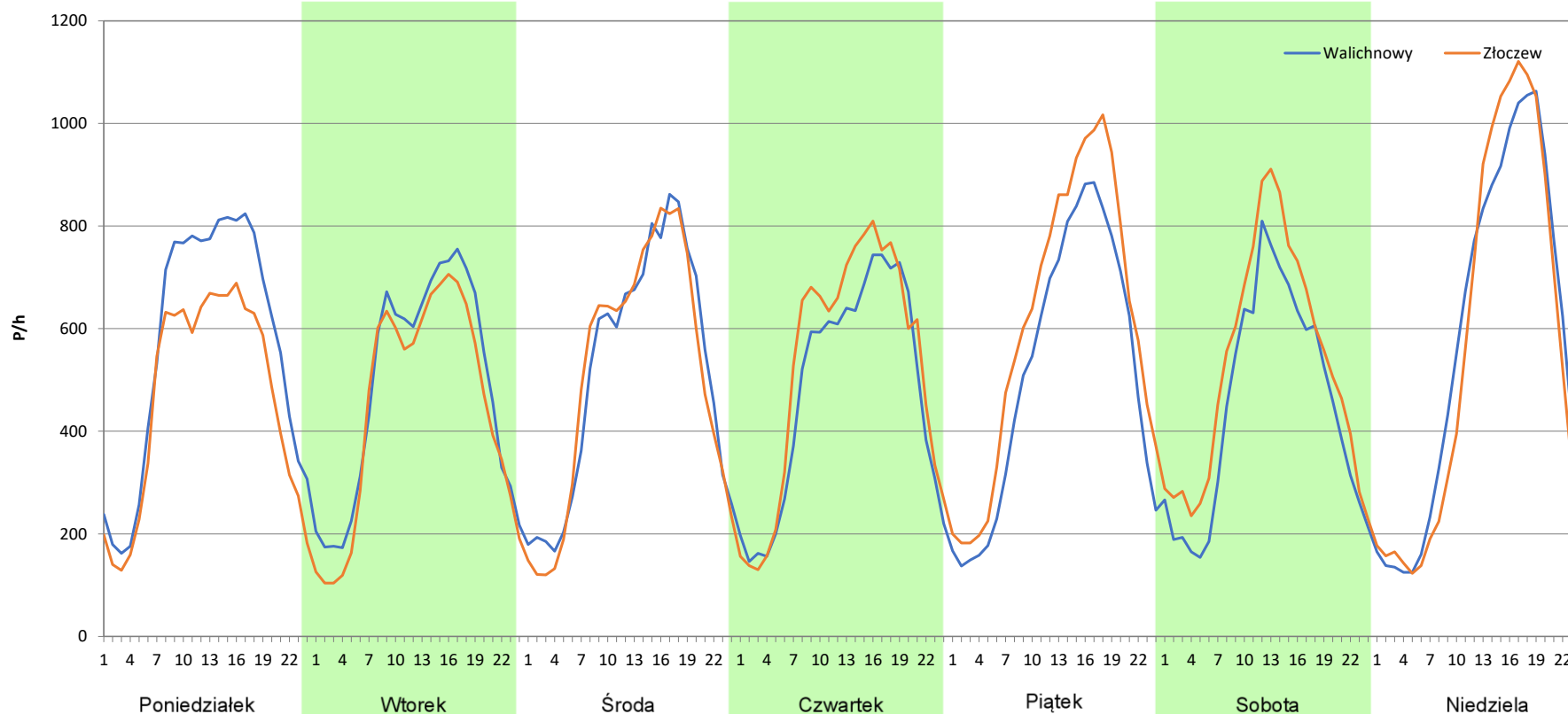
Stacja nr 10019

Miejscowość: Złoczew
Odcinek: Wieluń - Złoczew
Typ stacji: 8+1
Miesiąc: Czerwiec

Rok: 2025
Numer drogi: S8e
Oddział: Łódź

R03_07-6_10019_2025

Dzień tygodnia	Poniedziałek		Wtorek		Środa		Czwartek		Piątek		Sobota		Niedziela	
	Walichnowy	Złoczew	Walichnowy	Złoczew	Walichnowy	Złoczew	Walichnowy	Złoczew	Walichnowy	Złoczew	Walichnowy	Złoczew	Walichnowy	Złoczew
SDR	13531	11063	11606	10612	12321	12156	11436	12517	12283	14505	10698	12574	13679	13362
Razem	24594		22218		24477		23953		26788		23272		27041	
Podział procentowy	55,02%	44,98%	52,24%	47,76%	50,34%	49,66%	47,74%	52,26%	45,85%	54,15%	45,97%	54,03%	50,59%	49,41%



Analiza ruchu pojazdów ogółem w poszczególnych dniach tygodnia dla każdego miesiąca, w podziale na kierunki ruchu



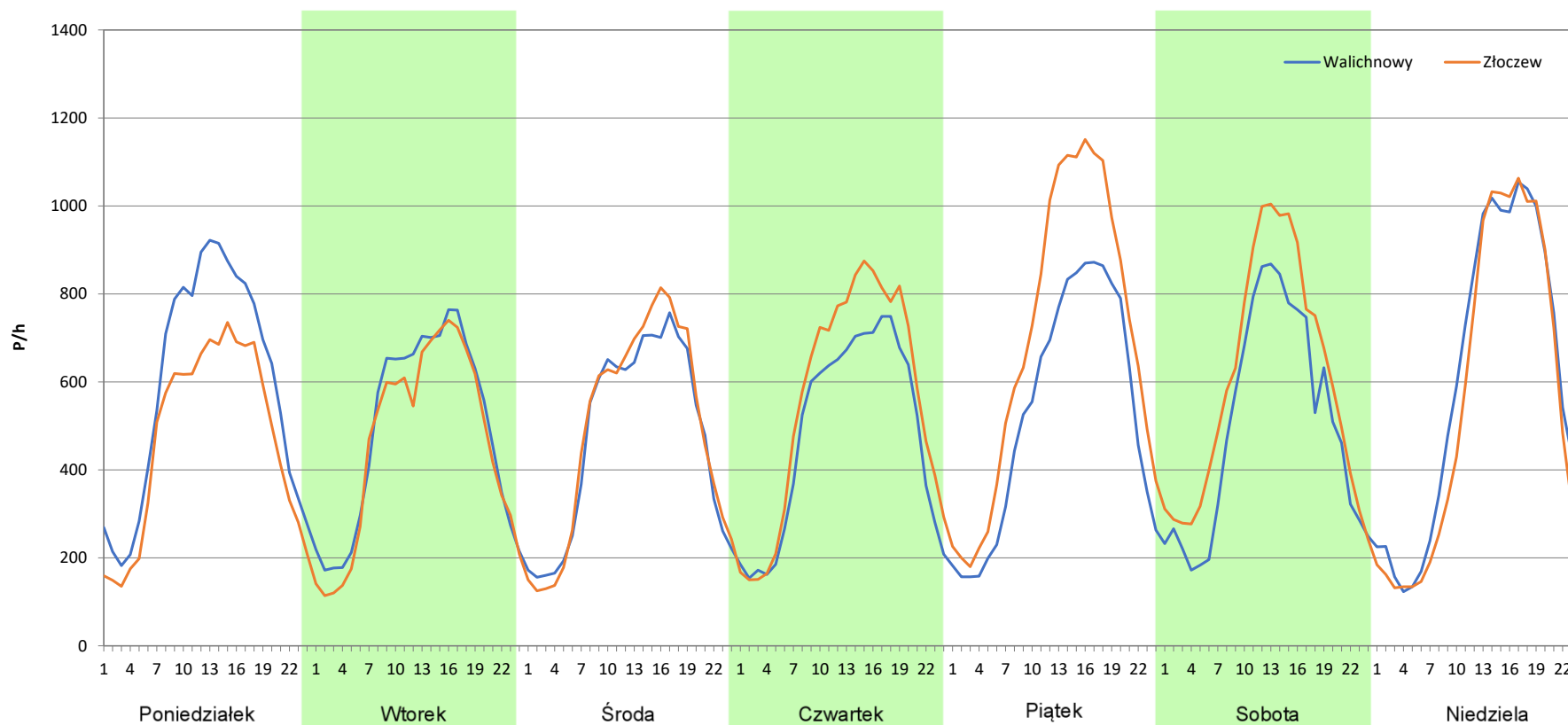
Stacja nr 10019

Miejscowość: Złoczew
Odcinek: Wieluń - Złoczew
Typ stacji: 8+1
Miesiąc: Lipiec

Rok: 2025
Numer drogi: S8e
Oddział: Łódź

R03_07-7_10019_2025

Dzień tygodnia	Poniedziałek		Wtorek		Środa		Czwartek		Piątek		Sobota		Niedziela	
	Walichnowy	Złoczew	Walichnowy	Złoczew	Walichnowy	Złoczew	Walichnowy	Złoczew	Walichnowy	Złoczew	Walichnowy	Złoczew	Walichnowy	Złoczew
SDR	14123	11247	11666	10927	11271	11673	11516	13300	12649	16553	11966	14354	14305	13253
Razem	25370		22593		22944		24816		29202		26320		27558	
Podział procentowy	55,67%	44,33%	51,64%	48,36%	49,12%	50,88%	46,41%	53,59%	43,32%	56,68%	45,46%	54,54%	51,91%	48,09%



Analiza ruchu pojazdów ogółem w poszczególnych dniach tygodnia dla każdego miesiąca, w podziale na kierunki ruchu



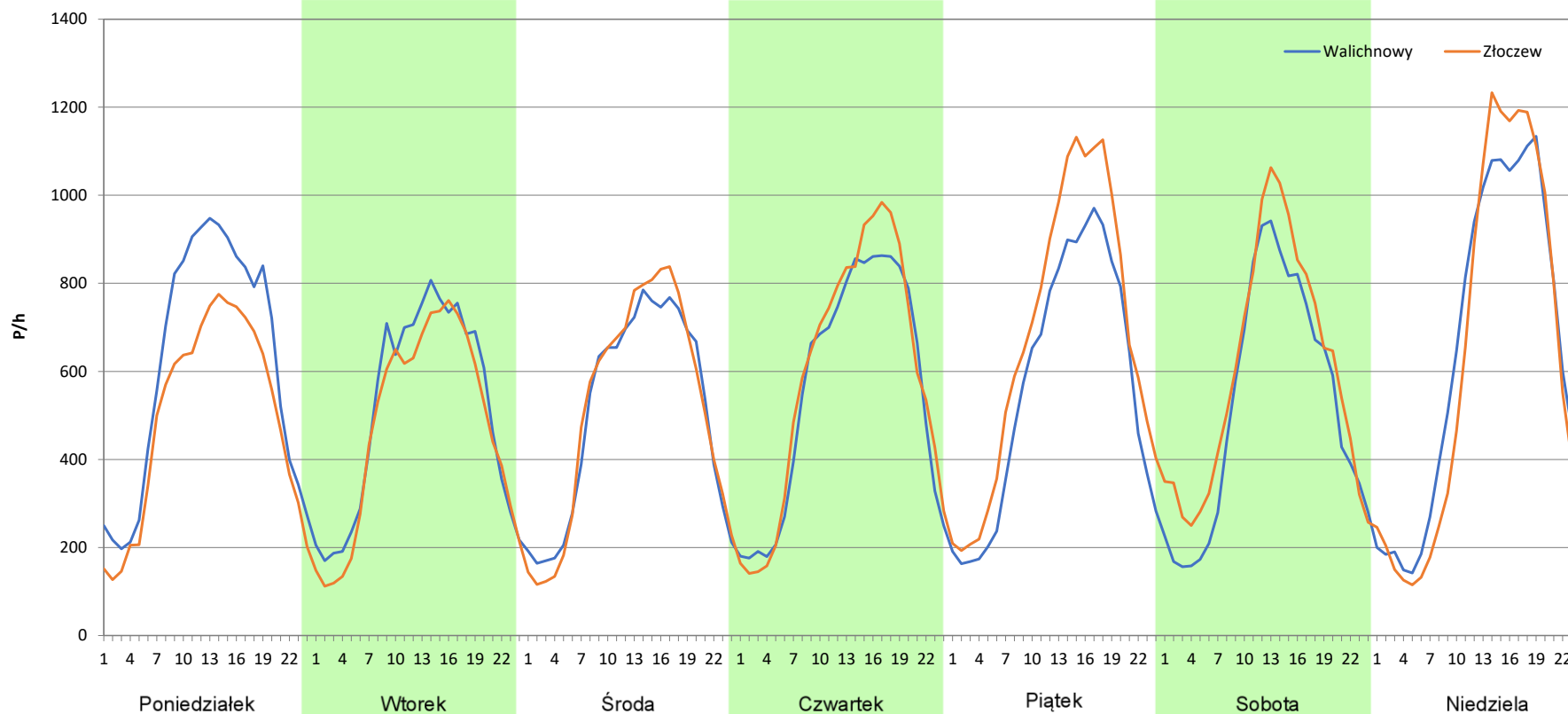
Stacja nr 10019

Miejscowość: Złoczew
Odcinek: Wieluń - Złoczew
Typ stacji: 8+1
Miesiąc: Sierpień

Rok: 2025
Numer drogi: S8e
Oddział: Łódź

R03_07-8_10019_2025

Dzień tygodnia	Poniedziałek		Wtorek		Środa		Czwartek		Piątek		Sobota		Niedziela	
	Walichnowy	Złoczew	Walichnowy	Złoczew	Walichnowy	Złoczew	Walichnowy	Złoczew	Walichnowy	Złoczew	Walichnowy	Złoczew	Walichnowy	Złoczew
SDR	14699	11823	12144	11247	12083	12266	13384	14072	13513	16141	12436	14224	15347	14859
Razem	26522		23391		24349		27456		29654		26660		30206	
Podział procentowy	55,42%	44,58%	51,92%	48,08%	49,62%	50,38%	48,75%	51,25%	45,57%	54,43%	46,65%	53,35%	50,81%	49,19%



Analiza ruchu pojazdów ogółem w poszczególnych dniach tygodnia dla każdego miesiąca, w podziale na kierunki ruchu



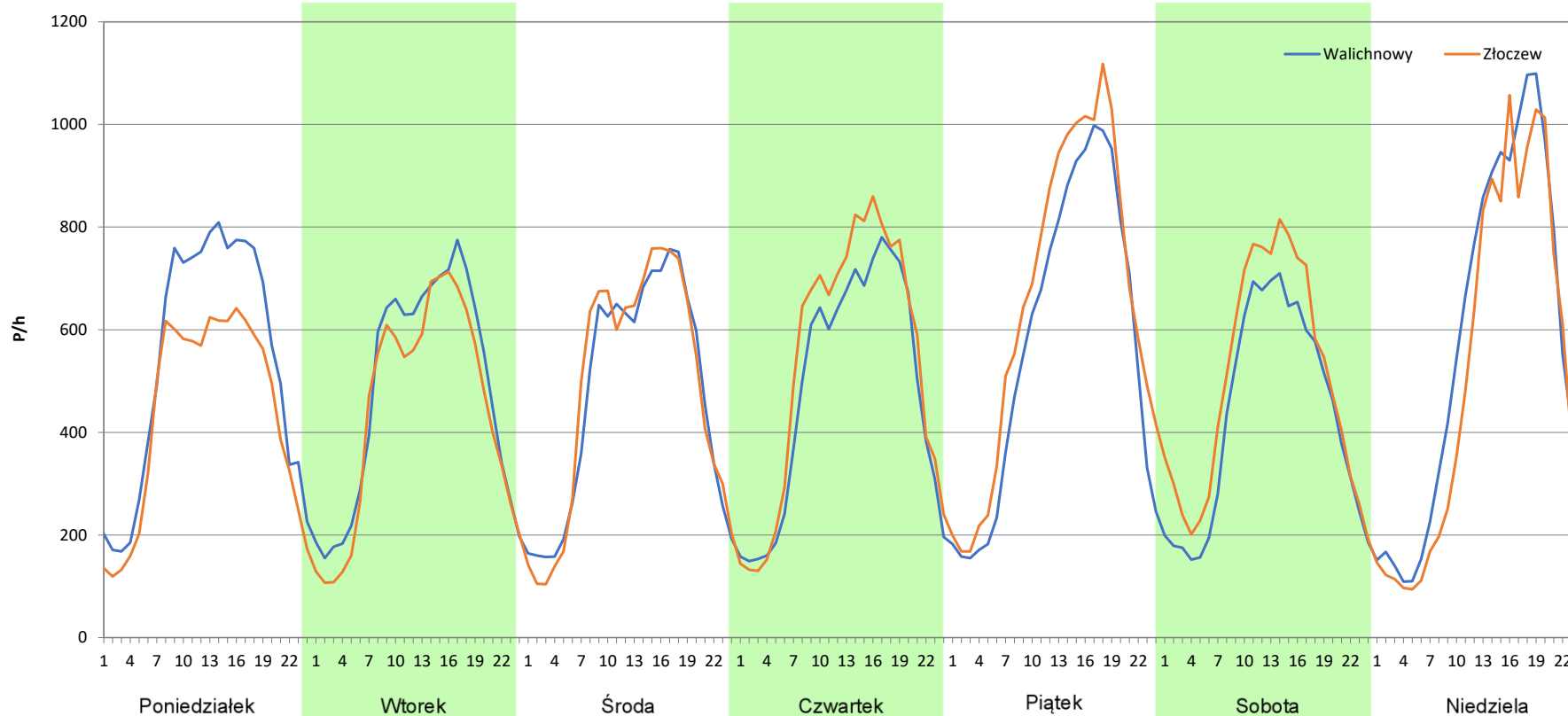
Stacja nr 10019

Miejscowość: Złoczew
Odcinek: Wieluń - Złoczew
Typ stacji: 8+1
Miesiąc: Wrzesień

Rok: 2025
Numer drogi: S8e
Oddział: Łódź

R03_07-9_10019_2025

Dzień tygodnia	Poniedziałek		Wtorek		Środa		Czwartek		Piątek		Sobota		Niedziela	
	Walichnowy	Złoczew	Walichnowy	Złoczew	Walichnowy	Złoczew	Walichnowy	Złoczew	Walichnowy	Złoczew	Walichnowy	Złoczew	Walichnowy	Złoczew
SDR	12841	10417	11481	10503	11274	11470	11560	12768	13662	15504	10285	11961	13625	12203
Razem	23258		21984		22744		24328		29166		22246		25828	
Podział procentowy	55,21%	44,79%	52,22%	47,78%	49,57%	50,43%	47,52%	52,48%	46,84%	53,16%	46,23%	53,77%	52,75%	47,25%



Analiza ruchu pojazdów ogółem w poszczególnych dniach tygodnia dla każdego miesiąca, w podziale na kierunki ruchu



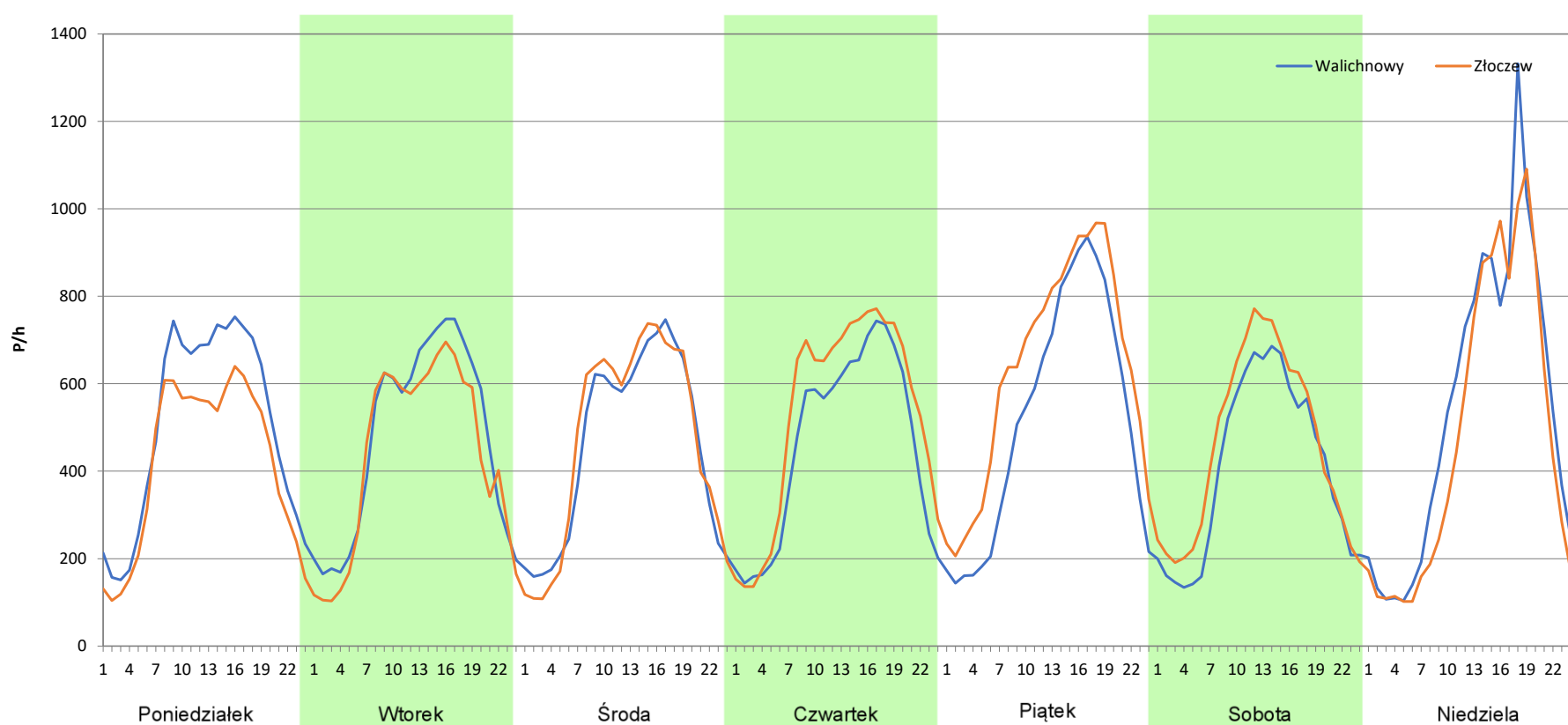
Stacja nr 10019

Miejscowość: Złoczew
Odcinek: Wieluń - Złoczew
Typ stacji: 8+1
Miesiąc: Październik

Rok: 2025
Numer drogi: S8e
Oddział: Łódź

R03_07-10_10019_2025

Dzień tygodnia	Poniedziałek		Wtorek		Środa		Czwartek		Piątek		Sobota		Niedziela	
	Walichnowy	Złoczew	Walichnowy	Złoczew	Walichnowy	Złoczew	Walichnowy	Złoczew	Walichnowy	Złoczew	Walichnowy	Złoczew	Walichnowy	Złoczew
SDR	12068	9993	11319	10400	11012	11252	10978	12680	12383	15173	9699	10974	12957	11516
Razem	22061		21719		22264		23658		27556		20673		24473	
Podział procentowy	54,70%	45,30%	52,12%	47,88%	49,46%	50,54%	46,40%	53,60%	44,94%	55,06%	46,92%	53,08%	52,94%	47,06%



Analiza ruchu pojazdów ogółem w poszczególnych dniach tygodnia dla każdego miesiąca, w podziale na kierunki ruchu



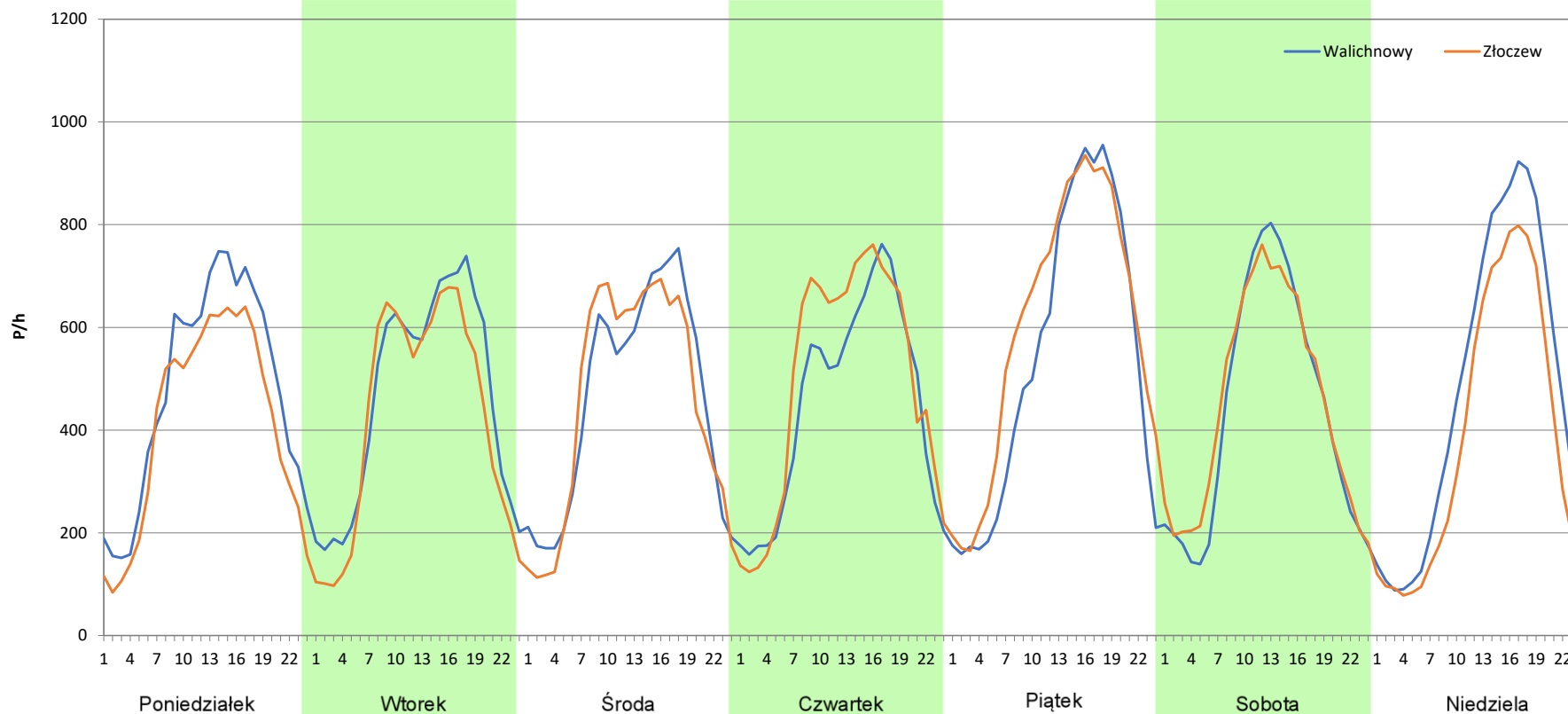
Stacja nr 10019

Miejscowość: Złoczew
Odcinek: Wieluń - Złoczew
Typ stacji: 8+1
Miesiąc: Listopad

Rok: 2025
Numer drogi: S8e
Oddział: Łódź

R03_07-11_10019_2025

Dzień tygodnia	Poniedziałek		Wtorek		Środa		Czwartek		Piątek		Sobota		Niedziela	
	Walichnowy	Złoczew	Walichnowy	Złoczew	Walichnowy	Złoczew	Walichnowy	Złoczew	Walichnowy	Złoczew	Walichnowy	Złoczew	Walichnowy	Złoczew
SDR	11424	9788	11061	10086	11065	10946	10769	11827	12894	14382	10430	10743	11407	9183
Razem	21212		21147		22011		22596		27276		21173		20590	
Podział procentowy	53,86%	46,14%	52,31%	47,69%	50,27%	49,73%	47,66%	52,34%	47,27%	52,73%	49,26%	50,74%	55,40%	44,60%



Analiza ruchu pojazdów ogółem w poszczególnych dniach tygodnia dla każdego miesiąca, w podziale na kierunki ruchu



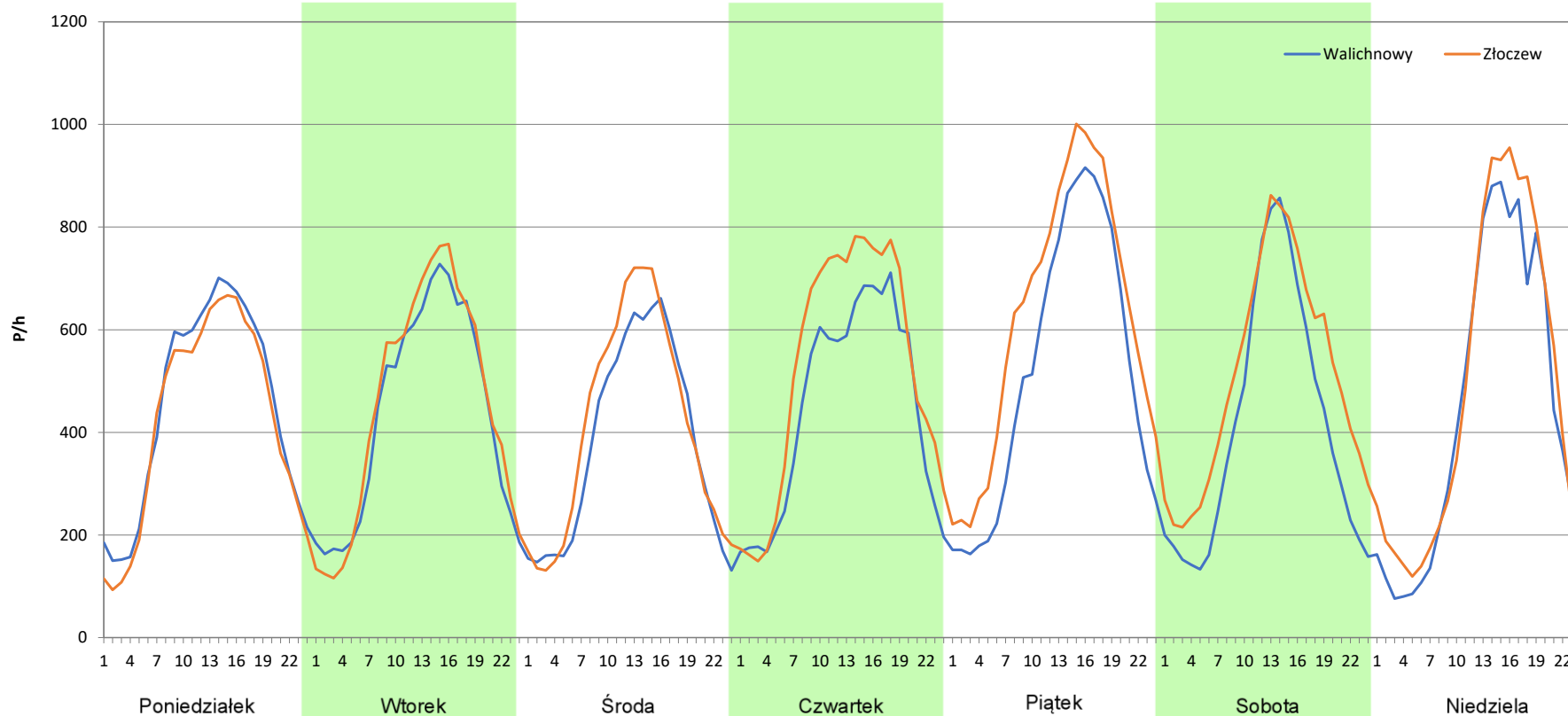
Stacja nr 10019

Miejscowość: Złoczew
Odcinek: Wieluń - Złoczew
Typ stacji: 8+1
Miesiąc: Grudzień

Rok: 2025
Numer drogi: S8e
Oddział: Łódź

R03_07-12_10019_2025

Dzień tygodnia	Poniedziałek		Wtorek		Środa		Czwartek		Piątek		Sobota		Niedziela	
	Walichnowy	Złoczew	Walichnowy	Złoczew	Walichnowy	Złoczew	Walichnowy	Złoczew	Walichnowy	Złoczew	Walichnowy	Złoczew	Walichnowy	Złoczew
SDR	10738	10120	10406	10863	9049	9845	10667	12618	12397	14960	9848	12170	10533	11478
Razem	20858		21269		18894		23285		27357		22018		22011	
Podział procentowy	51,48%	48,52%	48,93%	51,07%	47,89%	52,11%	45,81%	54,19%	45,32%	54,68%	44,73%	55,27%	47,85%	52,15%



Analiza ruchu pojazdów ogółem w święta i dni okołoswiąteczne, w podziale na kierunki ruchu NOWY ROK i Święto Trzech Króli



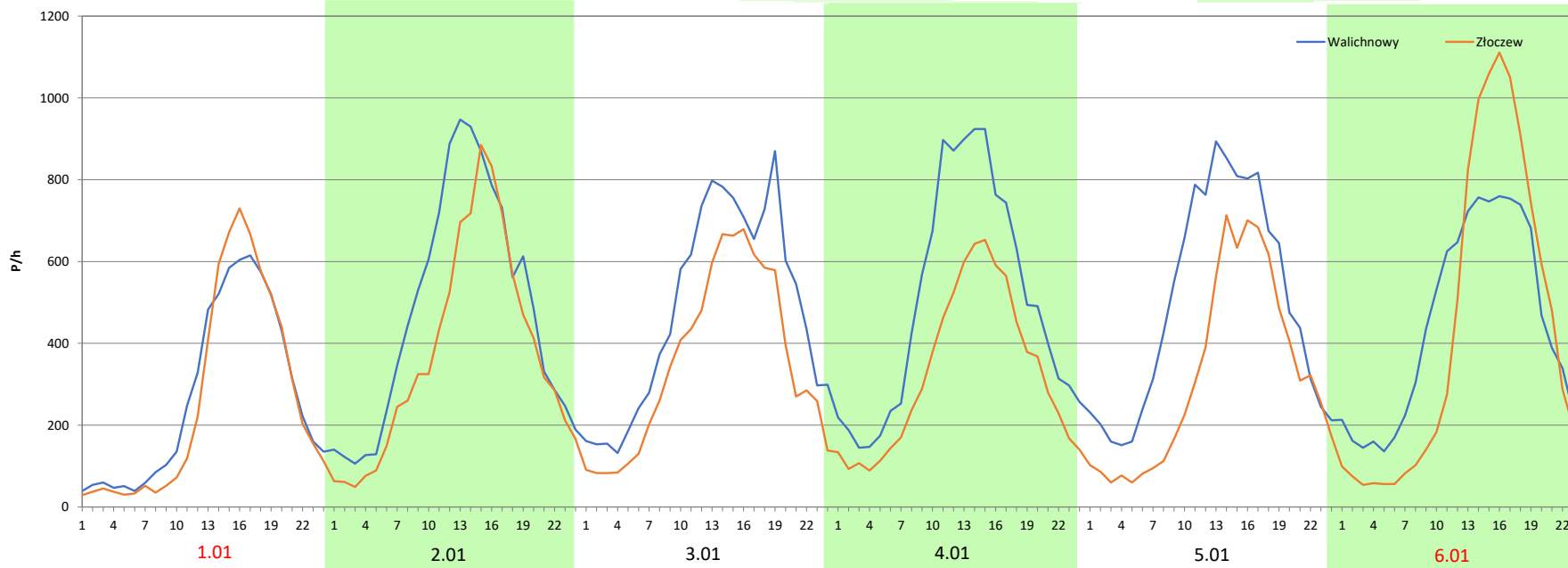
Stacja nr 10019

Miejscowość: Złoczew
 Odcinek: Wieluń - Złoczew
 Typ stacji: 8+1
 Miesiąc: Styczeń

Rok: 2025
 Numer drogi: S8e
 Oddział: Łódź

R03_08-1_10019_2025

Data Dzień tygodnia	1.01 Środa		2.01 Czwartek		3.01 Piątek		4.01 Sobota		5.01 Niedziela		6.01 Poniedziałek	
Kierunek	Walichnowy	Złoczew	Walichnowy	Złoczew	Walichnowy	Złoczew	Walichnowy	Złoczew	Walichnowy	Złoczew	Walichnowy	Złoczew
Dobowy ruch	6414	6152	11370	8883	11422	8933	11476	8975	11540	8973	11403	8930
Razem	12566		20253		20355		20451		20513		20333	
Podział procentowy	51,04%	48,96%	56,14%	43,86%	56,11%	43,89%	56,11%	43,89%	56,26%	43,74%	56,08%	43,92%
Udział SDRR	54,71%		88,18%		88,62%		89,04%		89,31%		88,52%	





Analiza ruchu pojazdów ogółem w święta i dni okołoswiąteczne, w podziale na kierunki ruchu WIELKANOC

Stacja nr 10019

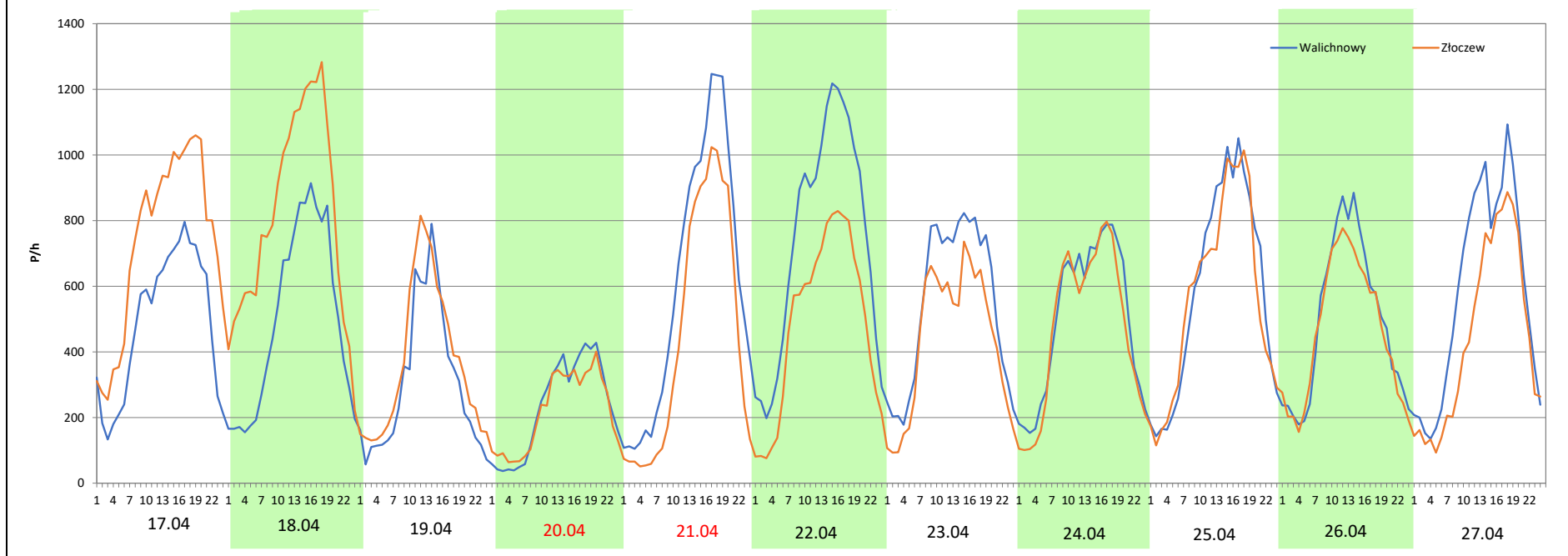
Miejscowość: Złoczew
Odcinek: Wieluń - Złoczew
Typ stacji: 8+1
Miesiąc: Marzec / Kwiecień

Rok: 2025
Numer drogi: S8e
Oddział: Łódź

R03_08-2_10019_2025

Data Dzień tygodnia	17.04 Czwartek		18.04 Piątek		19.04 Sobota		20.04 Niedziela		21.04 Poniedziałek		22.04 Wtorek		23.04 Środa	
Kierunek	Walichnowy	Złoczew	Walichnowy	Złoczew	Walichnowy	Złoczew	Walichnowy	Złoczew	Walichnowy	Złoczew	Walichnowy	Złoczew	Walichnowy	Złoczew
Dobowy ruch	11691	17644	11837	19409	7399	8865	5557	5262	14647	10824	17731	11685	17669	11721
Razem	29335		31246		16264		10819		25471		29416		29390	
Podział procentowy	39,85%	60,15%	37,88%	62,12%	45,49%	54,51%	51,36%	48,64%	57,50%	42,50%	60,28%	39,72%	60,12%	39,88%
Udział SDRR	127,72%		136,04%		70,81%		47,10%		110,89%		128,07%		127,96%	

Data Dzień tygodnia	24.04 Czwartek		25.04 Piątek		26.04 Sobota		27.04 Niedziela	
Kierunek	Walichnowy	Złoczew	Walichnowy	Złoczew	Walichnowy	Złoczew	Walichnowy	Złoczew
Dobowy ruch	11974	11189	14041	13581	11809	11060	13877	10657
Razem	23163		27622		22869		24534	
Podział procentowy	51,69%	48,31%	50,83%	49,17%	51,64%	48,36%	56,56%	43,44%
Udział SDRR	100,84%		120,26%		99,56%		106,81%	



Analiza ruchu pojazdów ogółem w święta i dni okołoswiąteczne, w podziale na kierunki ruchu
1 - 3 MAJA



Stacja nr 10019

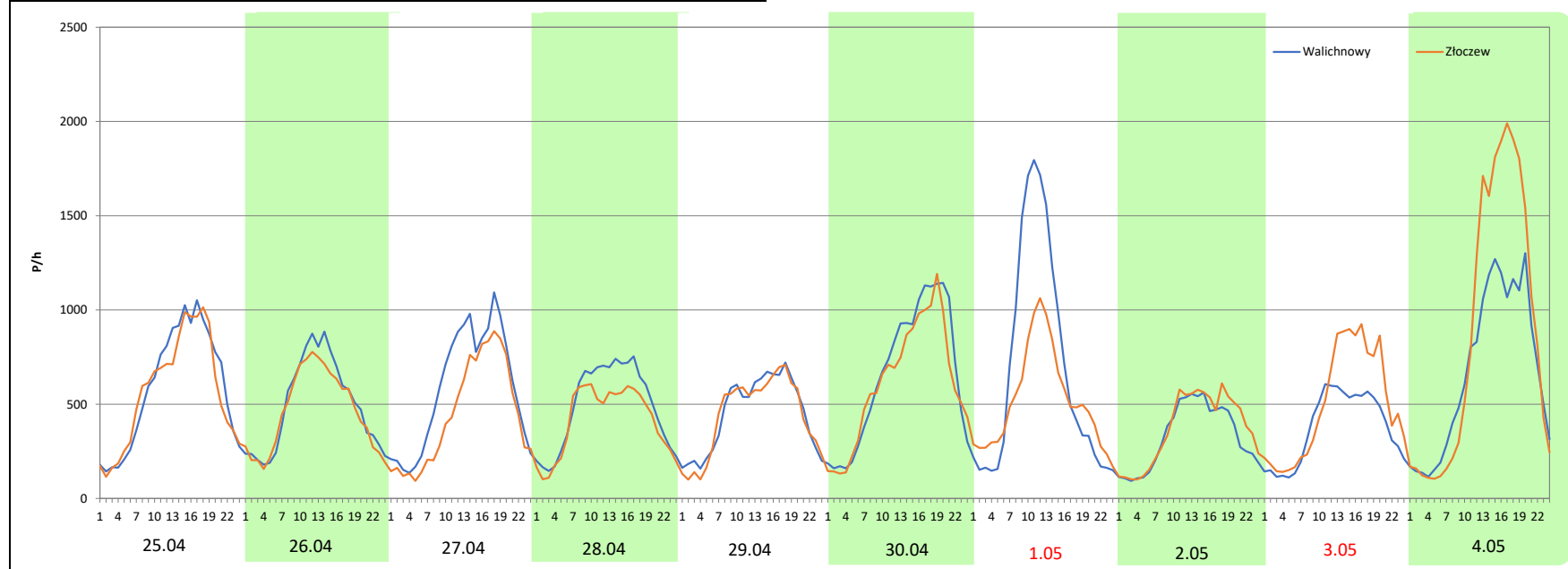
Miejscowość: Złoczew
Odcinek: Wieluń - Złoczew
Typ stacji: 8+1
Miesiąc: Maj

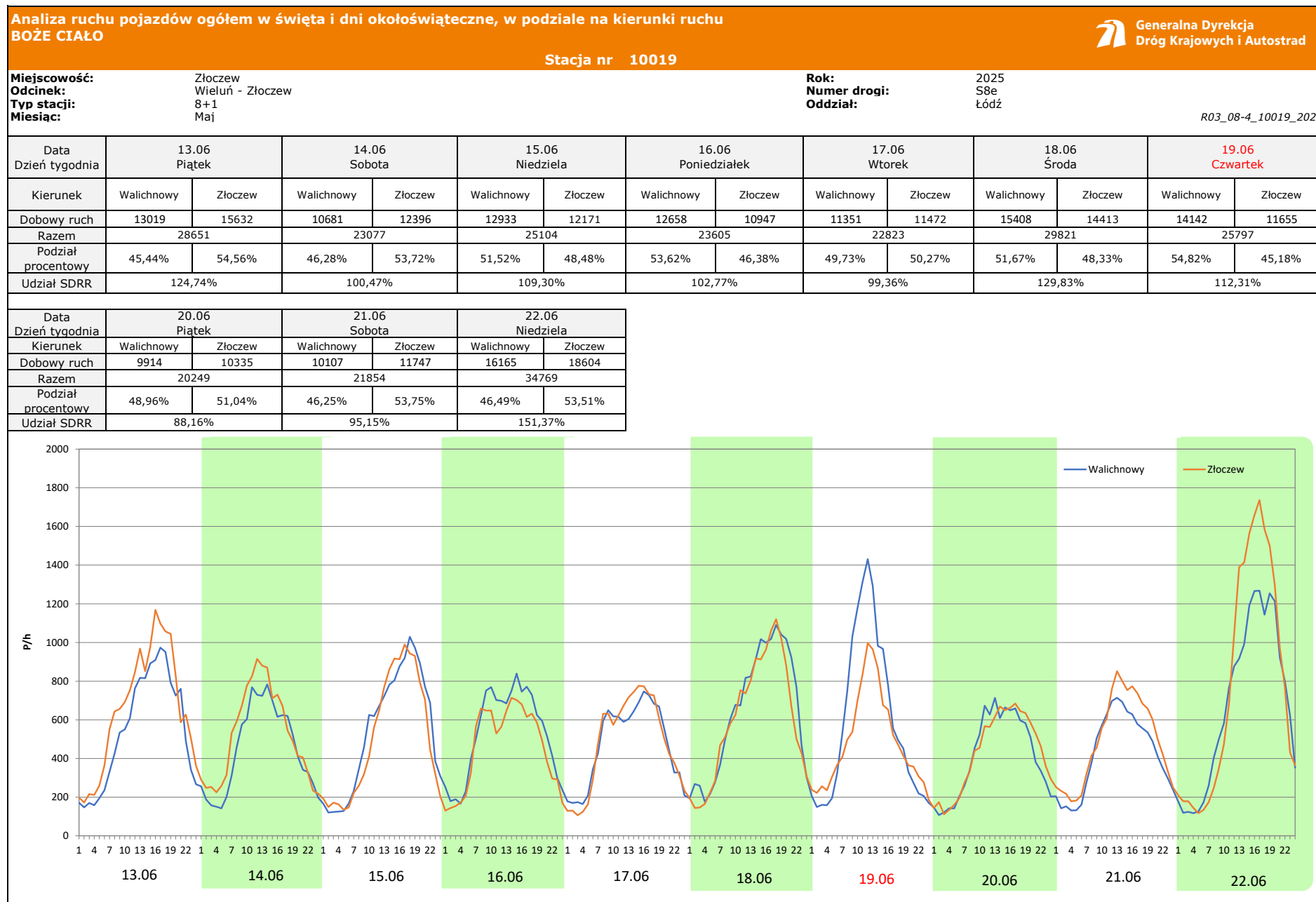
Rok: 2025
Numer drogi: S8e
Oddział: Łódź

R03_08-3_10019_2025

Data Dzień tygodnia	25.04 Piątek		26.04 Sobota		27.04 Niedziela		28.04 Poniedziałek		29.04 Wtorek		30.04 Środa		1.05 Czwartek	
Kierunek	Walichnowy	Złoczew	Walichnowy	Złoczew	Walichnowy	Złoczew	Walichnowy	Złoczew	Walichnowy	Złoczew	Walichnowy	Złoczew	Walichnowy	Złoczew
Dobowy ruch	14041	13581	11809	11060	13877	10657	11730	9914	10724	10494	15758	14673	16341	12399
Razem	27622		22869		24534		21644		21218		30431		28740	
Podział procentowy	50,83%	49,17%	51,64%	48,36%	56,56%	43,44%	54,20%	45,80%	50,54%	49,46%	51,78%	48,22%	56,86%	43,14%
Udział SDRR	120,26%		99,56%		106,81%		94,23%		92,38%		132,49%		125,13%	

Data Dzień tygodnia	2.05 Piątek		3.05 Sobota		4.05 Niedziela	
Kierunek	Walichnowy	Złoczew	Walichnowy	Złoczew	Walichnowy	Złoczew
Dobowy ruch	7917	8895	9011	11968	16092	20840
Razem	16812		20979		36932	
Podział procentowy	47,09%	52,91%	42,95%	57,05%	43,57%	56,43%
Udział SDRR	73,19%		91,34%		160,79%	





**Analiza ruchu pojazdów ogółem w święta i dni okołoświęteczne, w podziale na kierunki ruchu
WNIEBOWZIĘCIE NMP**



Stacja nr 10019

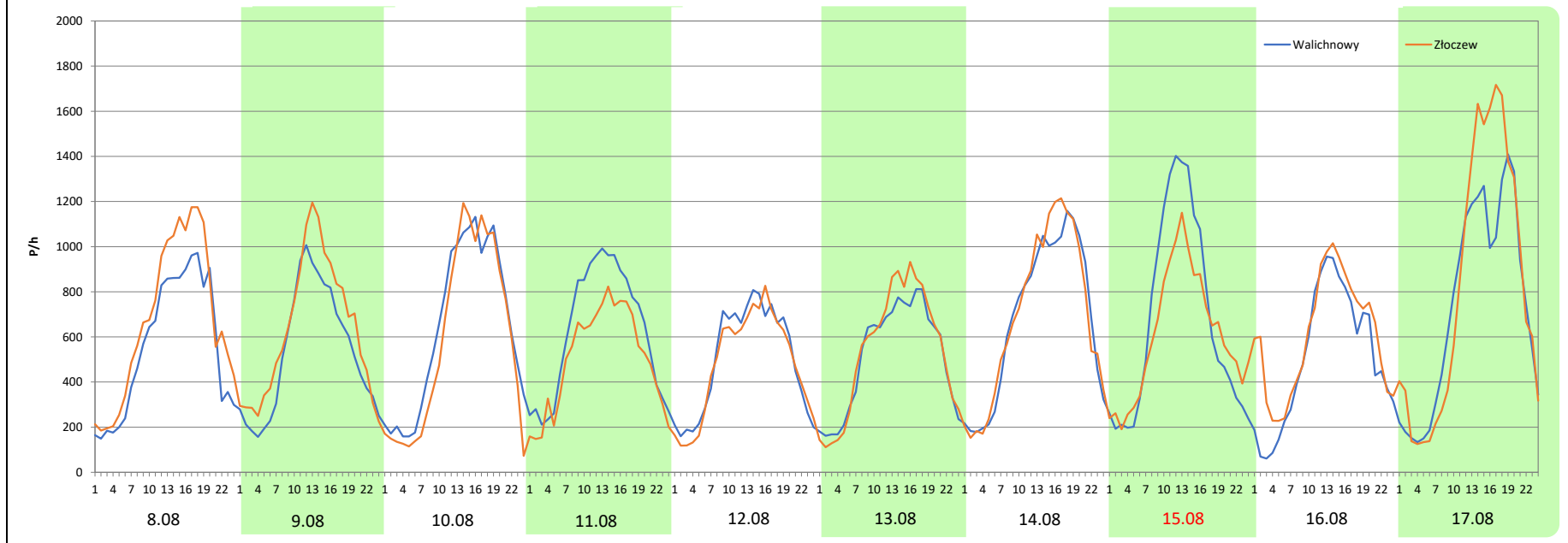
Miejscowość: Złoczew
Odcinek: Wieluń - Złoczew
Typ stacji: 8+1
Miesiąc: Sierpień

Rok: 2025
Numer drogi: S8e
Oddział: Łódź

R03_08-5_10019_2025

Data Dzień tygodnia	8.08 Piątek		9.08 Sobota		10.08 Niedziela		11.08 Poniedziałek		12.08 Wtorek		13.08 Środa		14.08 Czwartek	
Kierunek	Walichnowy	Złoczew	Walichnowy	Złoczew	Walichnowy	Złoczew	Walichnowy	Złoczew	Walichnowy	Złoczew	Walichnowy	Złoczew	Walichnowy	Złoczew
Dobowy ruch	13404	16225	12725	15028	15296	13991	14922	12023	11925	11421	12246	12848	16239	16596
Razem	29629		27753		29287		26945		23346		25094		32835	
Podział procentowy	45,24%	54,76%	45,85%	54,15%	52,23%	47,77%	55,38%	44,62%	51,08%	48,92%	48,80%	51,20%	49,46%	50,54%
Udział SDRR	129,00%		120,83%		127,51%		117,31%		101,64%		109,25%		142,95%	

Data Dzień tygodnia	15.08 Piątek		16.08 Sobota		17.08 Niedziela	
Kierunek	Walichnowy	Złoczew	Walichnowy	Złoczew	Walichnowy	Złoczew
Dobowy ruch	16145	14512	12152	14439	17581	19547
Razem	30657		26591		37128	
Podział procentowy	52,66%	47,34%	45,70%	54,30%	47,35%	52,65%
Udział SDRR	133,47%		115,77%		161,64%	



Analiza ruchu pojazdów ogółem w święta i dni okołoswiąteczne, w podziale na kierunki ruchu WSZYSTKICH ŚWIĘTYCH

Stacja nr 10019

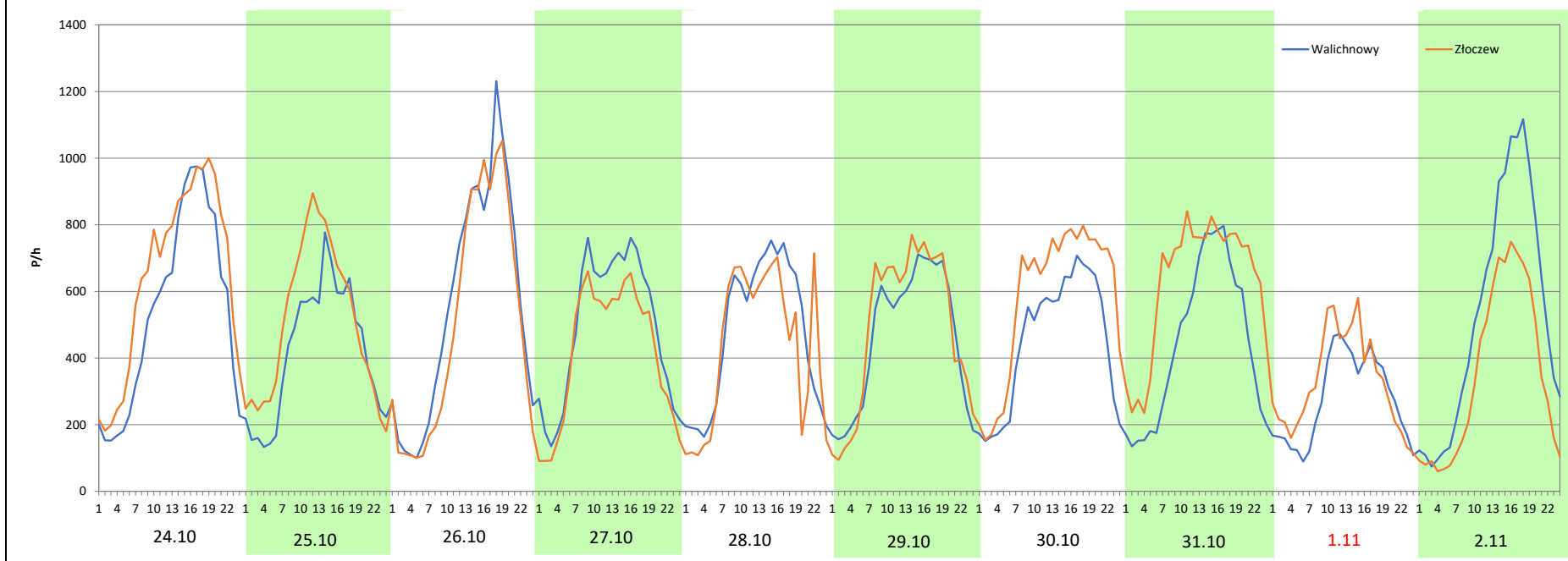
Miejscowość: Złoczew
Odcinek: Wieluń - Złoczew
Typ stacji: 8+1
Miesiąc: Październik / Listopad

Rok: 2025
Numer drogi: S8e
Oddział: Łódź

R03_08-6_10019_2025

Data Dzień tygodnia	24.10 Piątek		25.10 Sobota		26.10 Niedziela		27.10 Poniedziałek		28.10 Wtorek		29.10 Środa		30.10 Czwartek	
Kierunek	Walichnowy	Złoczew	Walichnowy	Złoczew	Walichnowy	Złoczew	Walichnowy	Złoczew	Walichnowy	Złoczew	Walichnowy	Złoczew	Walichnowy	Złoczew
Dobowy ruch	12947	15433	9963	12108	13375	12028	11775	9966	11312	10435	11018	11730	10728	13911
Razem	28380		22071		25403		21741		21747		22748		24639	
Podział procentowy	45,62%	54,38%	45,14%	54,86%	52,65%	47,35%	54,16%	45,84%	52,02%	47,98%	48,44%	51,56%	43,54%	56,46%
Udział SDRR	123,56%		96,09%		110,60%		94,65%		94,68%		99,04%		107,27%	

Data Dzień tygodnia	31.10 Piątek		1.11 Sobota		2.11 Niedziela	
Kierunek	Walichnowy	Złoczew	Walichnowy	Złoczew	Walichnowy	Złoczew
Dobowy ruch	10635	15017	6622	7882	12674	8390
Razem	25652		14504		21064	
Podział procentowy	41,46%	58,54%	45,66%	54,34%	60,17%	39,83%
Udział SDRR	111,68%		63,15%		91,71%	



Analiza ruchu pojazdów ogółem w święta i dni okołoświąteczne, w podziale na kierunki ruchu ŚWIĘTO NIEPODLEGŁOŚCI



Stacja nr 10019

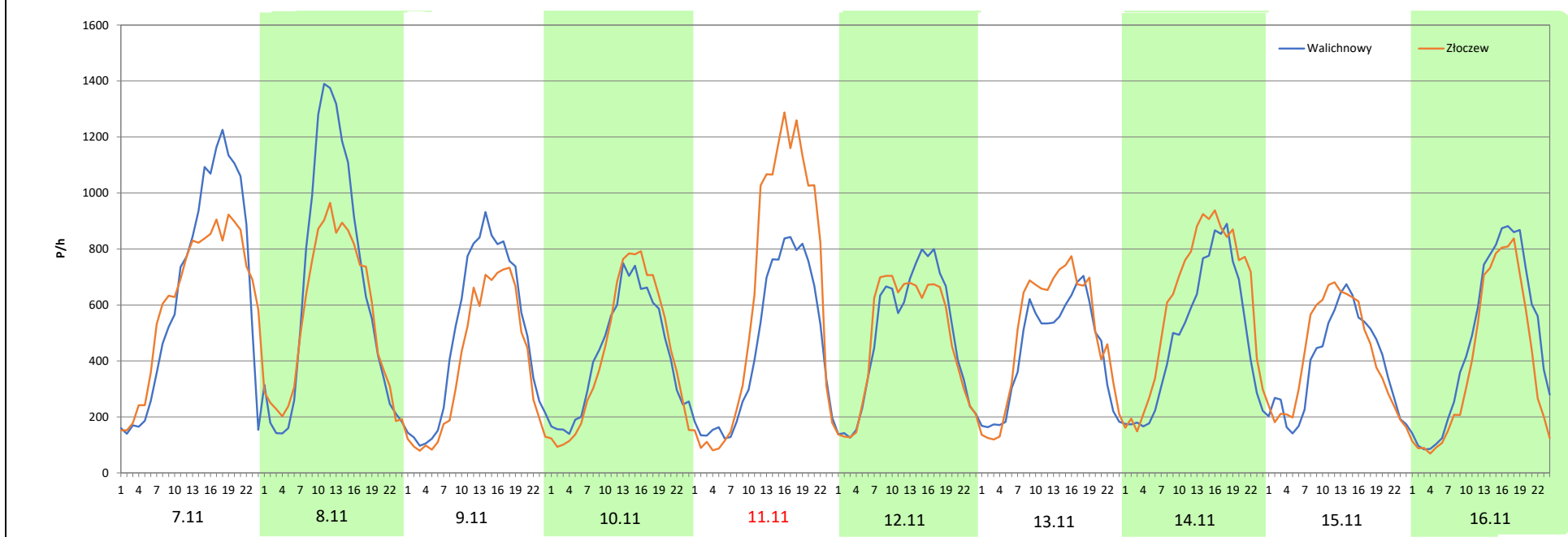
Miejscowość: Złoczew
Odcinek: Wieluń - Złoczew
Typ stacji: 8+1
Miesiąc: Listopad

Rok: 2025
Numer drogi: S8e
Oddział: Łódź

R03_08-7_10019_2025

Data Dzień tygodnia	7.11 Piątek		8.11 Sobota		9.11 Niedziela		10.11 Poniedziałek		11.11 Wtorek		12.11 Środa		13.11 Czwartek	
Kierunek	Walichnowy	Złoczew	Walichnowy	Złoczew	Walichnowy	Złoczew	Walichnowy	Złoczew	Walichnowy	Złoczew	Walichnowy	Złoczew	Walichnowy	Złoczew
Dobowy ruch	15684	14970	15421	13145	11755	9237	10173	10281	10703	14973	11632	11338	10310	11766
Razem	30654		28566		20992		20454		25676		22970		22076	
Podział procentowy	51,16%	48,84%	53,98%	46,02%	56,00%	44,00%	49,74%	50,26%	41,68%	58,32%	50,64%	49,36%	46,70%	53,30%
Udział SDRR	133,46%		124,37%		91,39%		89,05%		111,79%		100,00%		96,11%	

Data Dzień tygodnia	14.11 Piątek		15.11 Sobota		16.11 Niedziela	
Kierunek	Walichnowy	Złoczew	Walichnowy	Złoczew	Walichnowy	Złoczew
Dobowy ruch	11609	14497	9281	9994	11305	9368
Razem	26106		19275		20673	
Podział procentowy	44,47%	55,53%	48,15%	51,85%	54,68%	45,32%
Udział SDRR	113,66%		83,92%		90,00%	



Analiza ruchu pojazdów ogółem w święta i dni okołoswiąteczne, w podziale na kierunki ruchu
BOŻE NARODZENIE Generalna Dyrekcja Dróg Krajowych i Autostrad

Stacja nr 10019

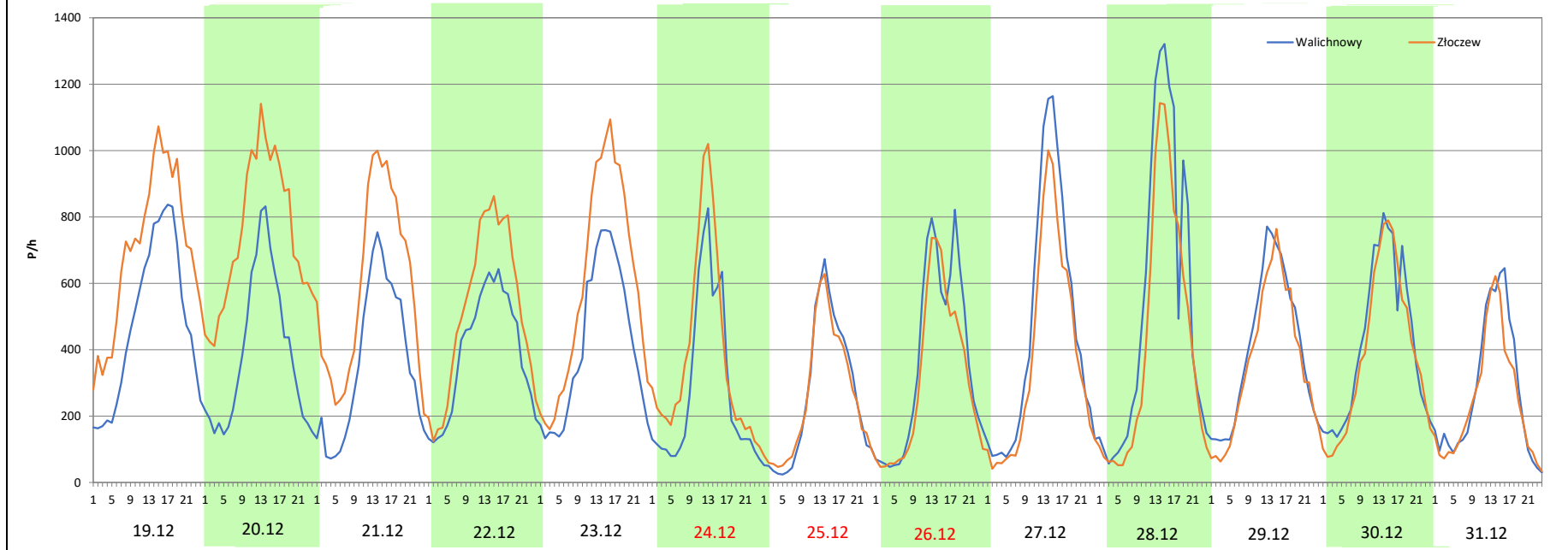
Miejscowość: Złoczew
Odcinek: Wieluń - Złoczew
Typ stacji: 8+1
Miesiąc: Grudzień


Rok: 2025
Numer drogi: S8e
Oddział: Łódź

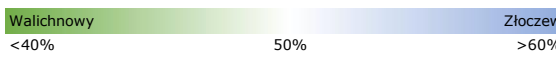

R03_08-8_10019_2025

Data Dzień tygodnia	19.12 Piątek		20.12 Sobota		21.12 Niedziela		22.12 Poniedziałek		23.12 Wtorek		24.12 Środa		25.12 Czwartek	
Kierunek	Walichnowy	Złoczew	Walichnowy	Złoczew	Walichnowy	Złoczew	Walichnowy	Złoczew	Walichnowy	Złoczew	Walichnowy	Złoczew	Walichnowy	Złoczew
Dobowy ruch	11523	16751	9324	17922	8591	14080	9367	12417	9945	14223	6820	9226	6192	6148
Razem	28274		27246		22671		21784		24168		16046		12340	
Podział procentowy	40,75%	59,25%	34,22%	65,78%	37,89%	62,11%	43,00%	57,00%	41,15%	58,85%	42,50%	57,50%	50,18%	49,82%
Udział SDRR	123,10%		118,62%		98,70%		94,84%		105,22%		69,86%		53,72%	

Data Dzień tygodnia	26.12 Piątek		27.12 Sobota		28.12 Niedziela		29.12 Poniedziałek		30.12 Wtorek		31.12 Środa	
Kierunek	Walichnowy	Złoczew	Walichnowy	Złoczew	Walichnowy	Złoczew	Walichnowy	Złoczew	Walichnowy	Złoczew	Walichnowy	Złoczew
Dobowy ruch	8612	7319	11024	8977	12720	10052	9555	8679	10032	9295	6512	5861
Razem	15931		20001		22772		18234		19327		12373	
Podział procentowy	54,06%	45,94%	55,12%	44,88%	55,86%	44,14%	52,40%	47,60%	51,91%	48,09%	52,63%	47,37%
Udział SDRR	69,36%		87,08%		99,14%		79,39%		84,14%		53,87%	



Nierównomierność kierunkowa dla każdego dnia w roku, dla pojazdów ogółem												
											 Generalna Dyrekcja Dróg Krajowych i Autostrad	
Stacja nr 10019												
Miejscowość:	Złoczew					Rok:	2025					
Odcinek:	Wieluń - Złoczew					Numer drogi:	S8e					
Typ stacji:	8+1					Oddział:	Łódź					
R03_11_10019_2025												
10019	Proporcja ruchu dziennego do średniego dobowego ruchu rocznego [%]											
	1	2	3	4	5	6	7	8	9	10	11	12
1	49,0	49,9	56,6	47,3	43,1	44,5	47,6	55,3	43,3	50,9	54,3	45,0
2	43,9	42,9	48,0	50,7	52,9	44,3	50,7	55,1	46,1	54,3	39,8	48,1
3	42,3	43,6	45,0	53,4	57,0	47,8	53,2	47,7	49,7	56,0	43,2	49,4
4	39,5	47,9	48,1	53,2	56,4	50,6	54,8	44,1	53,5	51,4	47,0	51,9
5	39,2	50,1	49,1	54,1	45,5	52,5	53,1	48,4	51,7	44,9	48,9	51,9
6	48,8	53,0	52,6	47,7	47,2	55,8	49,6	50,6	54,5	44,4	51,0	52,0
7	42,0	55,0	53,2	46,3	50,8	56,5	44,7	50,5	47,0	47,4	48,8	49,6
8	46,8	54,3	52,6	48,8	52,5	51,0	48,3	54,8	44,6	50,1	46,0	45,3
9	49,5	46,3	46,6	51,2	54,3	42,0	50,2	54,1	47,9	52,3	44,0	48,3
10	50,4	44,5	45,5	52,3	53,0	44,7	53,9	47,8	50,5	53,1	50,3	50,7
11	48,3	47,5	48,1	54,3	45,7	49,0	57,7	44,6	52,1	52,8	58,3	52,6
12	42,0	50,5	50,7	57,8	45,1	52,3	56,9	48,9	54,3	47,6	49,4	52,7
13	44,0	53,2	53,7	52,8	47,9	54,6	47,6	51,2	52,9	45,4	53,3	54,6
14	47,9	54,9	54,1	48,3	51,4	53,7	43,9	50,5	46,1	48,3	55,5	52,7
15	49,5	55,8	55,0	51,7	54,7	48,5	48,8	47,3	44,6	49,9	51,8	47,4
16	52,1	47,2	46,7	55,4	56,5	46,4	50,8	54,3	48,7	52,6	45,3	50,5
17	53,2	43,8	44,7	60,1	55,8	50,3	53,5	52,6	50,6	53,5	44,4	54,8
18	53,1	47,3	48,2	62,1	45,5	48,3	56,1	45,0	51,6	53,0	48,2	57,7
19	45,5	49,8	50,2	54,5	43,8	45,2	54,0	47,2	53,8	48,4	50,1	59,2
20	45,2	52,3	53,3	48,6	48,3	51,0	48,3	49,2	53,6	45,5	51,9	65,8
21	47,7	54,4	54,9	42,5	49,7	53,8	45,3	51,8	47,7	47,8	53,6	62,1
22	50,0	54,8	53,3	39,7	52,1	53,5	48,9	53,4	45,7	50,1	53,8	57,0
23	52,4	48,6	47,6	44,4	54,3	46,3	51,6	51,2	48,1	52,2	46,5	58,9
24	53,4	45,5	45,4	48,3	55,2	48,1	53,8	48,2	51,0	54,4	47,3	57,5
25	53,6	48,1	47,8	49,2	47,6	51,0	58,1	44,5	52,8	54,9	47,9	49,8
26	44,7	50,8	50,2	48,4	45,3	51,9	54,2	47,9	52,8	47,3	50,5	45,9
27	44,8	53,1	53,8	43,4	48,8	54,3	46,9	50,5	54,1	45,8	53,2	44,9
28	48,0	55,5	54,8	45,8	52,4	52,4	43,5	52,4	48,0	48,0	53,6	44,1
29	50,0		53,6	49,5	58,0	48,4	48,2	54,2	45,7	51,6	53,9	47,6
30	52,5		45,6	48,2	51,6	46,1	51,0	51,7	48,0	56,5	47,6	48,1
31	53,5		45,1		52,3		53,6	48,6		58,5		47,4

Legenda	 Walichnowy <40% 50% Złoczew >60%	$*WNK = \frac{N_{poj./24h \text{ (kierunek P)}}}{N_{poj./24h \text{ (kierunek P+L)}}$
	 niedziele i święta	

Dobowe wahania ruchu pojazdów ogółem w podziale na kierunki



Generalna Dyrekcja
Dróg Krajowych i Autostrad

Stacja nr 10019

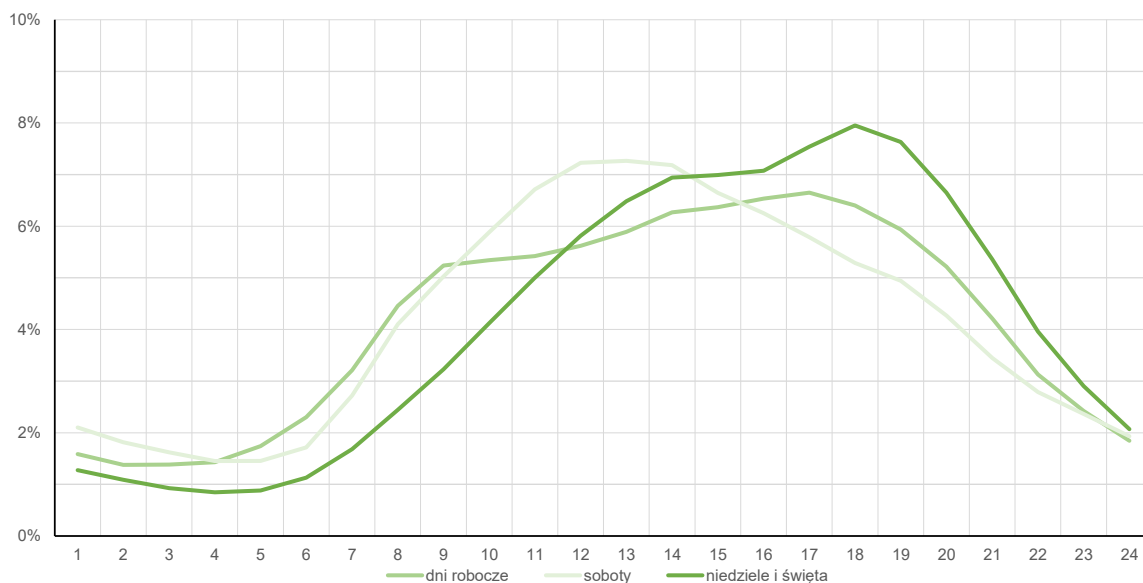
Miejscowość: Złoczew
Odcinek: Wieluń - Złoczew
Typ stacji: 8+1

Rok: 2025
Numer drogi: S8e
Oddział: Łódź

Średni dobowy rozkład natężenia ruchu

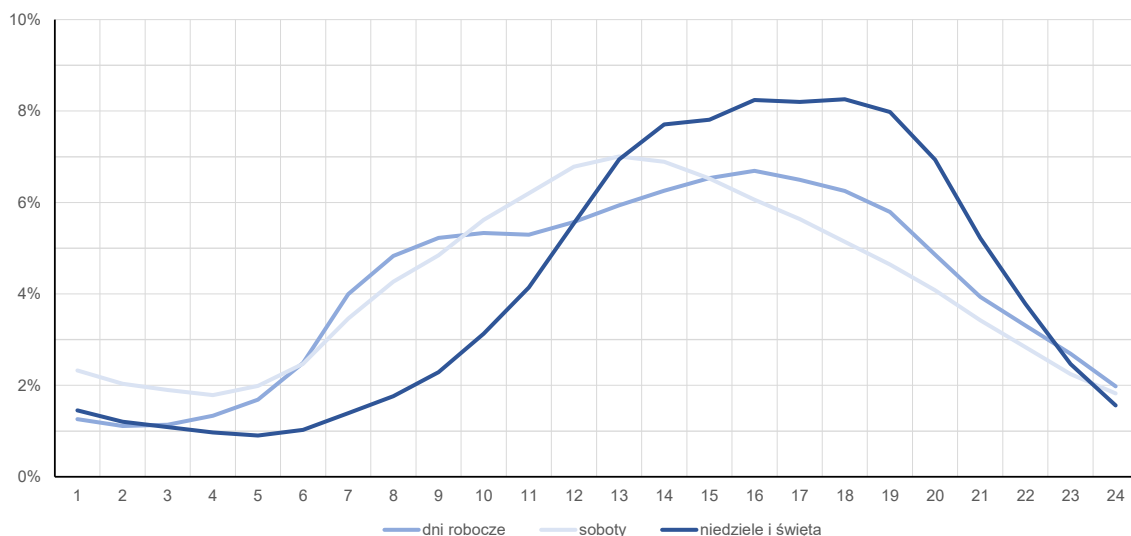
R03_12-1_10019_2025

Kierunek: Walichnowy



R03_12-2_10019_2025

Kierunek: Złoczew



Struktura rodzajowa ruchu wg pomiarów automatycznych

Stacja nr 10019



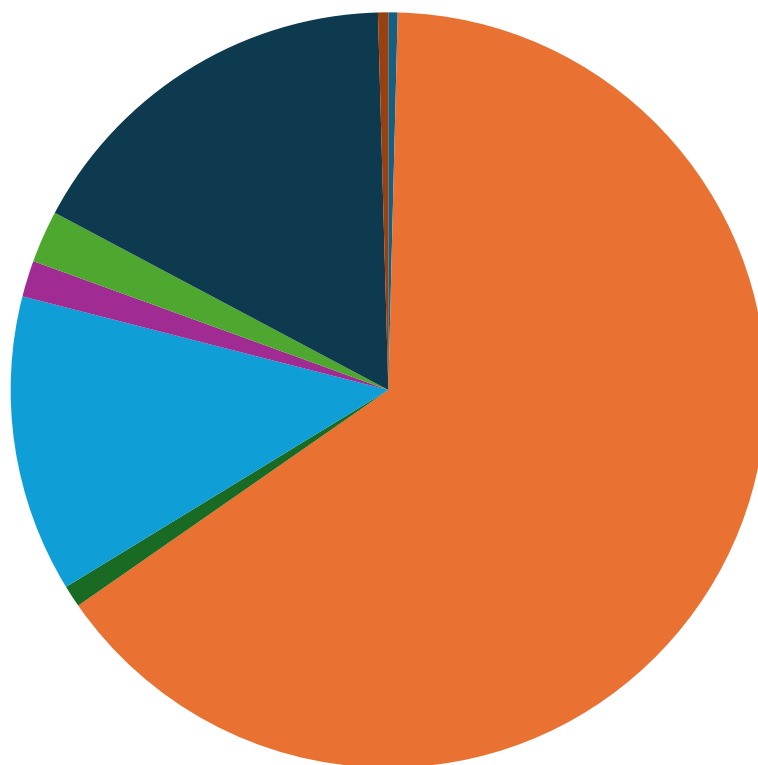
Generalna Dyrekcja
Dróg Krajowych i Autostrad

Miejscowość: Złoczew
Odcinek: Wieluń - Złoczew
Typ stacji: 8+1
Za okres od 01.01.2025 do 31.12.2025 (8+1)

Rok: 2025
Numer drogi: S8e
Oddział: Łódź

R04_03_10019_2025

Rodzajowa struktura ruchu wg pomiarów automatycznych w 2025 roku



- motocykle 0,4%
- sam. osobowe 64,94%
- sam. osob. i dost. z przyczep. 0,94%
- sam. dostawcze 12,72%
- sam. ciężar. 1,55%
- sam. ciężar. z przycz. 2,23%
- sam. ciężar. z naczep. 16,79%
- autobusy 0,44%
- inne 0%

Rozkłady prędkości pojazdów samochodowych



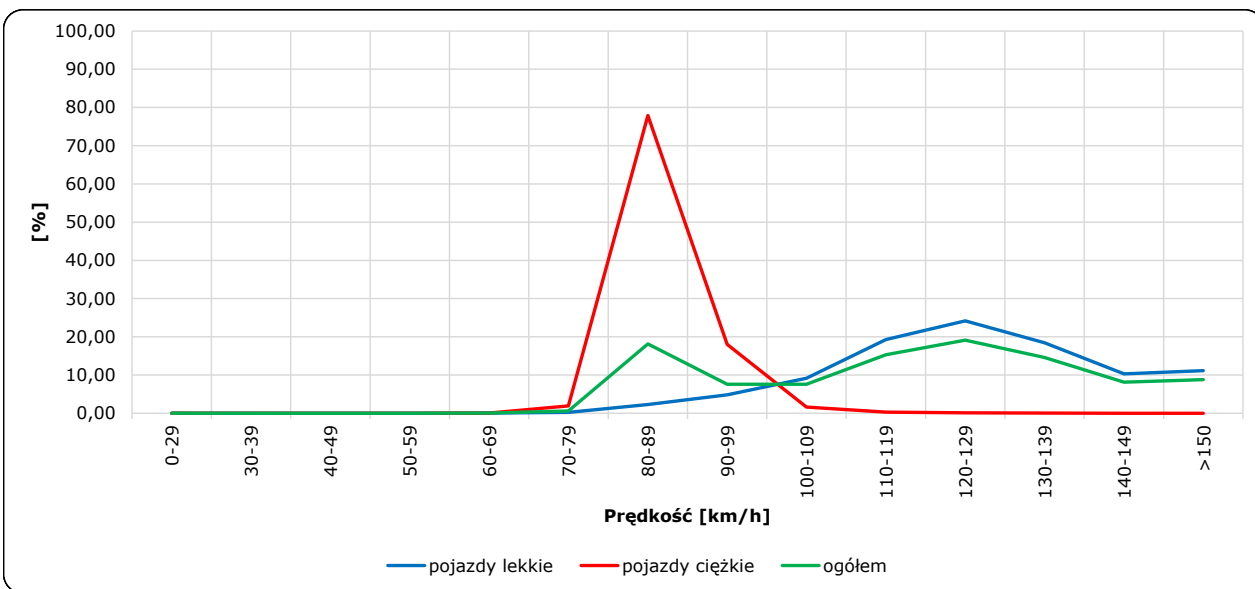
Stacja nr 10019

Miejscowość: Złoczew
 Odcinek: Wieluń - Złoczew
 Typ stacji: 8+1

Rok: 2025
 Numer drogi: S8e
 Oddział: Łódź

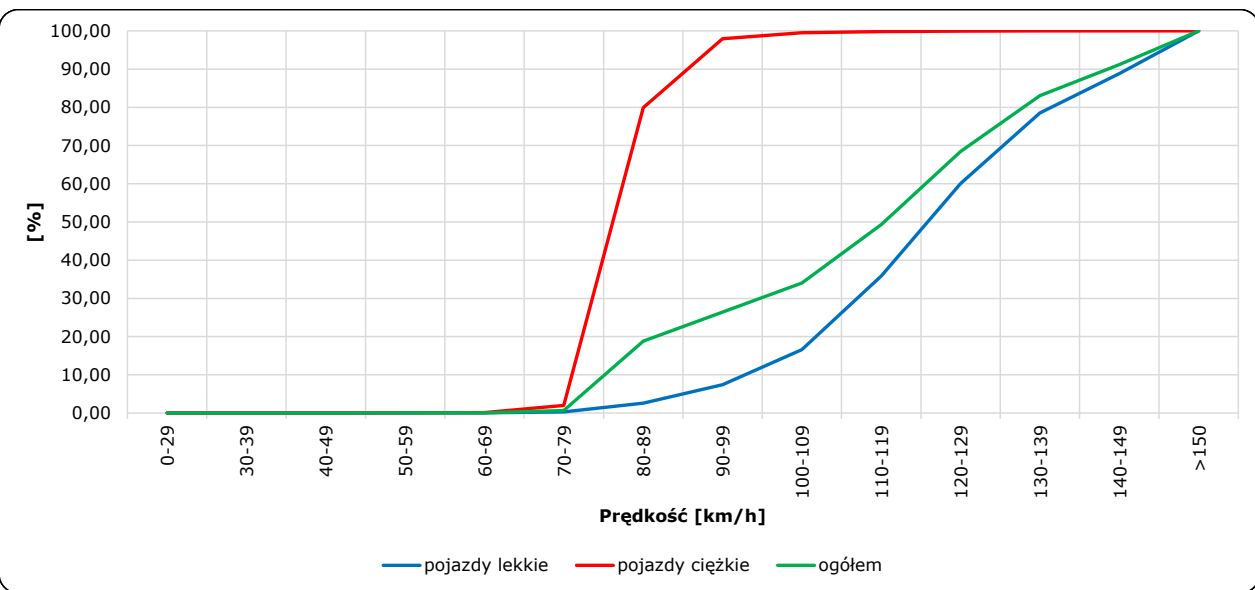
R06_02-1_10019_2025

Rozkład prędkości

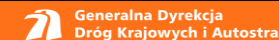


R06_02-2_10019_2025

Dystrybuanta prędkości



Zestawienie 200 godzin o największym natężeniu ruchu w roku Stacja nr 10019

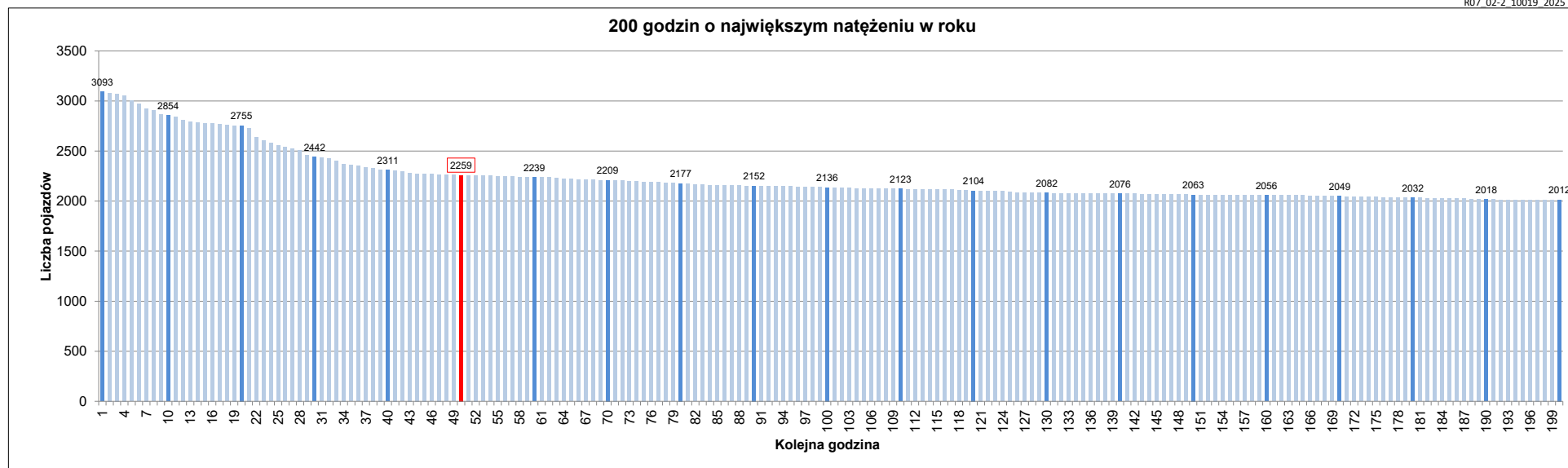


Miejscowość: Złoczew
 Odcinek: Wieluń - Złoczew
 Typ stacji: 8+1
 Rok: 2025
 Numer drogi: S8e
 Oddział: Łódź

R07_02-1_10019_2025

Udział ruchu w godzinach o największym natężeniu w roku w odniesieniu do SDRR w 2025 roku [%]																					
SDRR	1	10	20	30	40	50	60	70	80	90	100	110	120	130	140	150	160	170	180	190	200
22969	3093	2854	2442	2311	2311	2259	2239	2209	2177	2152	2136	2123	2104	2082	2076	2063	2056	2049	2032	2018	2012
Udział proc.	13%	12%	11%	10%	10%	10%	10%	10%	9%	9%	9%	9%	9%	9%	9%	9%	9%	9%	9%	9%	9%
Data	04.05.25	17.08.25	22.06.25	28.12.25	14.08.25	14.08.25	27.07.25	20.07.25	08.11.25	08.11.25	08.08.25	27.12.25	09.08.25	13.07.25	29.08.25	18.04.25	29.06.25	05.10.25	22.04.25	12.10.25	25.05.25
Nr dnia	7	7	7	7	4	4	7	7	6	6	5	6	6	7	5	5	7	7	2	7	7
Godzina	16	14	19	14	18	17	14	19	13	10	17	15	12	14	16	17	17	17	16	18	20

R07_02-2_10019_2025



Oznaczenia:
 - Wartości natężeni kolejnych 200 godzin
 - Wartości co dziesiątej wartości z posród 200 godzin
 - Wartości 50-tej godziny

SDRR: 22969 poj./dobę