

Zakres czasowy: **2025**

Raport dla stacji **10017**

Numer **10017**
Typ **8+1**
Oddział **Łódź**
Miejscowość **Brzoza**



SPIS TREŚCI

R00 Zbiorcze i podsumowujące	1
R00_01 Karta charakterystyki stacji ciągłych pomiarów ruchu	1
R02 Rozwój ruchu w latach	2
R02_03 Rozwój ruchu pojazdów ogółem dla poszczególnych stacji	2
R02_03C Rozwój ruchu pojazdów ciężkich dla poszczególnych stacji	3
R03 Wahania ruchu i ruch w poszczególne dni tygodnia	4
R03_01 Średni dobowy ruchu pojazdów ogółem w poszczególnych miesiącach i dniach tygodnia wraz ze wskaźnikami charakteryzującymi sezonowe (miesięczne) i tygodniowe wahania ruchu w odniesieniu do SDRR	4
R03_02 Sezonowe i tygodniowe wahania ruchu pojazdów ogółem dla danej stacji	5
R03_03 Dobowe wahania ruchu dla wybranych dni tygodnia dla pojazdów ogółem wraz z dystrybuantą	6
R03_04 Uśrednione dobowe rozkłady ruchu dla wybranych dni tygodnia, dla pojazdów lekkich i ciężkich	7
R03_07 Analiza ruchu pojazdów ogółem w poszczególnych dniach tygodnia dla każdego miesiąca, w podziale na kierunki ruchu	8
R03_08 Analiza ruchu w święta i dni okolicy świąteczne	20
R03_10 Proporcja dobowego natężenia ruchu do SDRR, dla każdego dnia w roku, dla pojazdów ogółem	28
R03_11 Nierównomierność kierunkowa dla każdego dnia w roku, dla pojazdów ogółem	29
R03_12 Dobowe wahania ruchu w podziale na kierunki oraz na pojazdy ogółem	30
R04 Struktura rodzajowa ruchu	31
R04_03 Wykres rodzajowej struktury ruchu wg pomiarów ręcznych lub automatycznych	31
R06 Rozkład prędkości pojazdów	32
R06_02 Rozkład prędkości pojazdów – wykres i dystrybuanta	32
R07 Godziny o największym natężeniu i charakter ruchu	33
R07_02 Zestawienie 200 godzin o największym natężeniu ruchu w roku, dla obu kierunków łącznie	33

Karta charakterystyki stacji ciągłych pomiarów ruchu

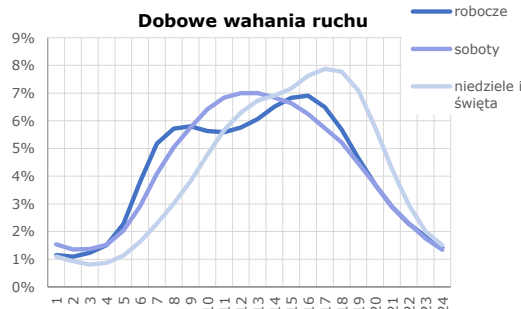
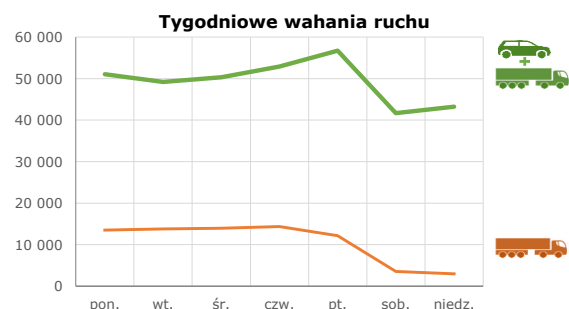
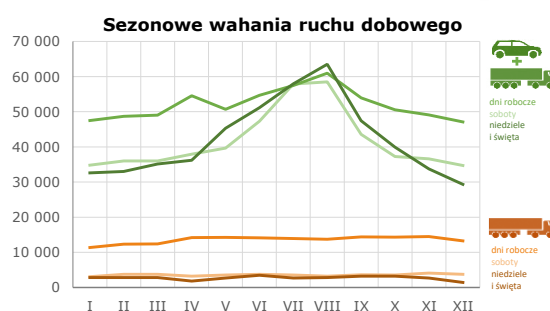
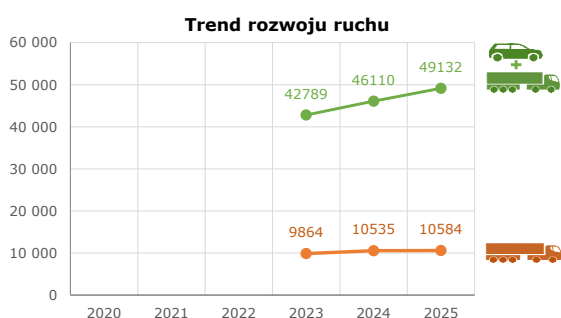
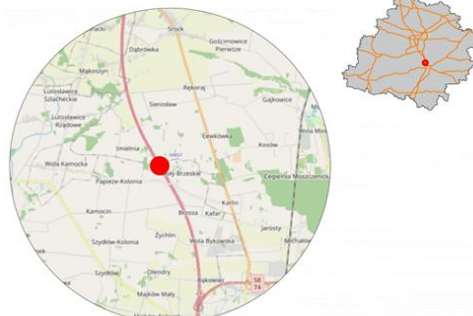
Stacja nr 10017



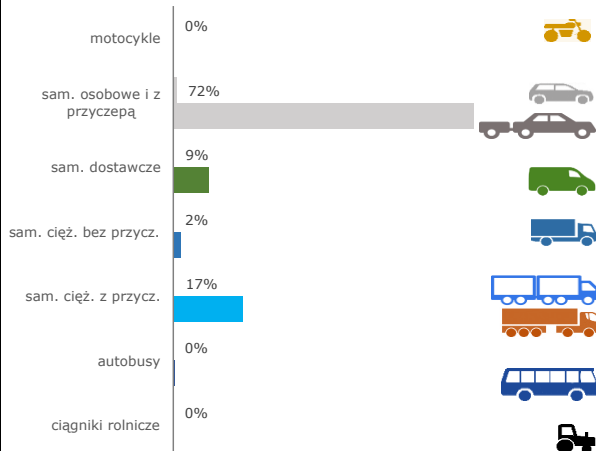
Generalna Dyrekcja Dróg Krajowych i Autostrad

Nr stacji: 10017
Typ stacji: SZR 8+1 ŁD
Lokalizacja: Brzoza
Numer drogi: A1
Pikietaż: 341,910

Stacja działa od: 01.01.2023
Charakter ruchu: G
Liczba dni w archiwizacji: 365
Procent doszacowanych godzin: 28,94%



Struktura rodzajowa ruchu

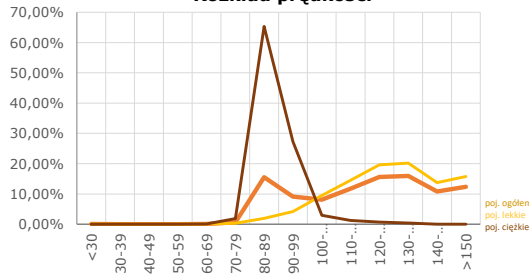


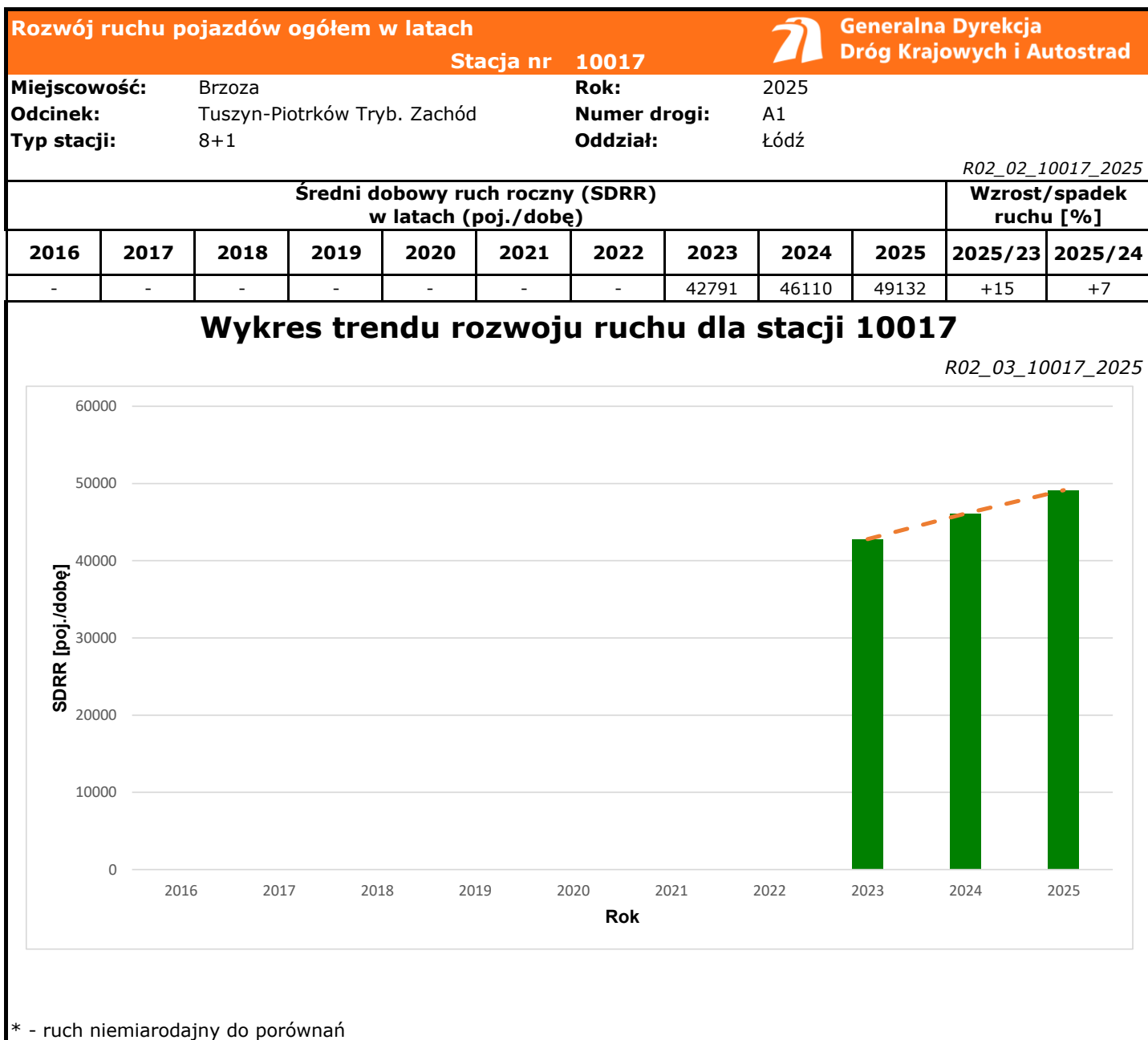
Godzina 50-ta

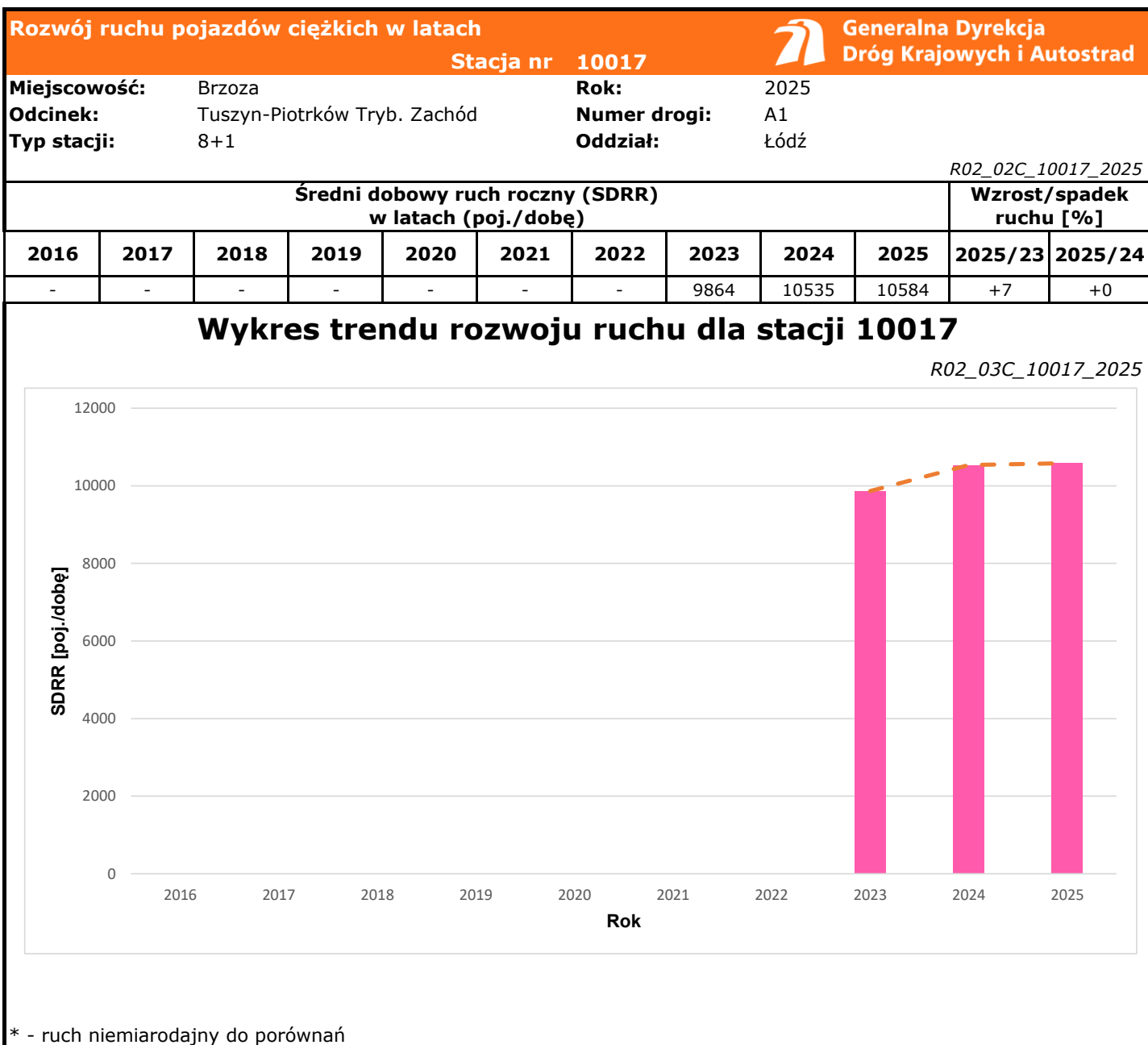
Natężenie: 4568
 Udział proc.: 9%
 Dzień: 30.04.2025 (środa)
 Godzina: 17



Rozkład prędkości







Średni dobowy ruch dla poszczególnych dni tygodnia w poszczególnych miesiącach roku														
Stacja nr 10017														
Miejsowość: Brzoza Odcinek: Tuszyn-Piotrków Tryb. Zachód Typ stacji: 8+1 Rok: 2025 Numer drogi: A1 Oddział: Łódź														
Ruch ogółem														
R03_01_10017_2025														
Dni tygodnia:		Styczeń	Luty	Marzec	Kwiecień	Maj	Czerwiec	Lipiec	Sierpień	Wrzesień	Październik	Listopad	Grudzień	Cały rok
1. Poniedziałki	a	45649	45649	47266	52195	50750	55143	59524	62615	53069	49149	45371	45862	51020
	b	1,048	1,022	1,046	1,053	1,050	1,038	1,034	1,027	1,030	1,043	1,006	1,072	1,038
	c	0,895	0,895	0,926	1,023	0,995	1,081	1,167	1,227	1,040	0,963	0,889	0,899	1,000
2. Wtorki	a	44019	46061	46061	53430	48295	51201	53381	55786	49999	47952	47263	46495	49162
	b	1,011	1,031	1,019	1,078	0,999	0,964	0,927	0,915	0,970	1,017	1,048	1,086	1,001
	c	0,895	0,937	0,937	1,087	0,982	1,041	1,086	1,135	1,017	0,975	0,961	0,946	1,000
3. Środy	a	47594	47594	47594	55492	49717	55896	53958	57861	51512	48984	47829	39970	50333
	b	1,093	1,066	1,053	1,119	1,028	1,052	0,937	0,949	1,000	1,039	1,060	0,934	1,024
	c	0,946	0,946	0,946	1,102	0,988	1,111	1,072	1,150	1,023	0,973	0,950	0,794	1,000
4. Czwartki	a	48401	49762	49762	54631	52617	54183	56921	62960	54572	51544	49570	49882	52900
	b	1,112	1,114	1,101	1,102	1,088	1,020	0,989	1,032	1,059	1,094	1,099	1,166	1,077
	c	0,915	0,941	0,941	1,033	0,995	1,024	1,076	1,190	1,032	0,974	0,937	0,943	1,000
5. Piątki	a	51723	54558	54558	57125	52188	56976	63463	65632	60545	55139	55451	53308	56722
	b	1,188	1,222	1,207	1,152	1,079	1,073	1,102	1,076	1,175	1,170	1,229	1,246	1,154
	c	0,912	0,962	0,962	1,007	0,920	1,004	1,119	1,157	1,067	0,972	0,978	0,940	1,000
6. Soboty	a	34786	35999	35999	37939	39623	47284	57871	58506	43585	37230	36576	34709	41676
	b	0,799	0,806	0,797	0,765	0,819	0,890	1,005	0,959	0,846	0,790	0,811	0,811	0,848
	c	0,835	0,864	0,864	0,910	0,951	1,135	1,389	1,404	1,046	0,893	0,878	0,833	1,000
7. Niedziele	a	32975	33012	35113	43159	46475	52696	57961	62666	47428	39952	32774	34730	43245
	b	0,757	0,739	0,777	0,871	0,961	0,992	1,007	1,028	0,920	0,848	0,726	0,812	0,880
	c	0,763	0,763	0,812	0,998	1,075	1,219	1,340	1,449	1,097	0,924	0,758	0,803	1,000
8. Dni robocze	a	47477	48725	49048	54574	50714	54679	57450	60971	53939	50554	49097	47103	52028
	b	1,090	1,091	1,085	1,101	1,049	1,029	0,998	1,000	1,047	1,073	1,088	1,101	1,059
	c	0,913	0,937	0,943	1,049	0,975	1,051	1,104	1,172	1,037	0,972	0,944	0,905	1,000
9. Święta	a	32470	-	-	32733	44711	49677	-	64369	-	-	34219	26633	40687
	b	0,746	-	-	0,660	0,925	0,935	-	1,056	-	-	0,759	0,622	0,828
	c	0,798	-	-	0,805	1,099	1,221	-	1,582	-	-	0,841	0,655	1,000
10. Niedziele i święta	a	32638	33012	35113	36208	45299	51186	57961	63518	47428	39952	33737	29332	42115
	b	0,750	0,739	0,777	0,730	0,937	0,964	1,007	1,042	0,920	0,848	0,748	0,685	0,857
	c	0,775	0,784	0,834	0,860	1,076	1,215	1,376	1,508	1,126	0,949	0,801	0,696	1,000
11. Wszystkie dni	a	43544	44662	45194	49574	48355	53124	57582	60982	51530	47135	45113	42794	49132
	b	1,000	1,000	1,000	1,000	1,000	1,000	1,000	1,000	1,000	1,000	1,000	1,000	1,000
	c	0,886	0,909	0,920	1,009	0,984	1,081	1,172	1,241	1,049	0,959	0,918	0,871	1,000

Legenda:

a = średni dobowy ruch danego dnia (dni) tygodnia

b = $\frac{\text{średni dobowy ruch danego dnia (dni) tygodnia w miesiącu}}{\text{średni dobowy ruch we wszystkie dni miesiąca}}$

c = $\frac{\text{średni dobowy ruch danego dnia (dni) tygodnia w miesiącu}}{\text{średni dobowy ruch danego dnia (dni) tygodnia w roku}}$

Sezonowe i tygodniowe wahania ruchu dobowego pojazdów ogółem w latach



Generalna Dyrekcja
Dróg Krajowych i Autostrad

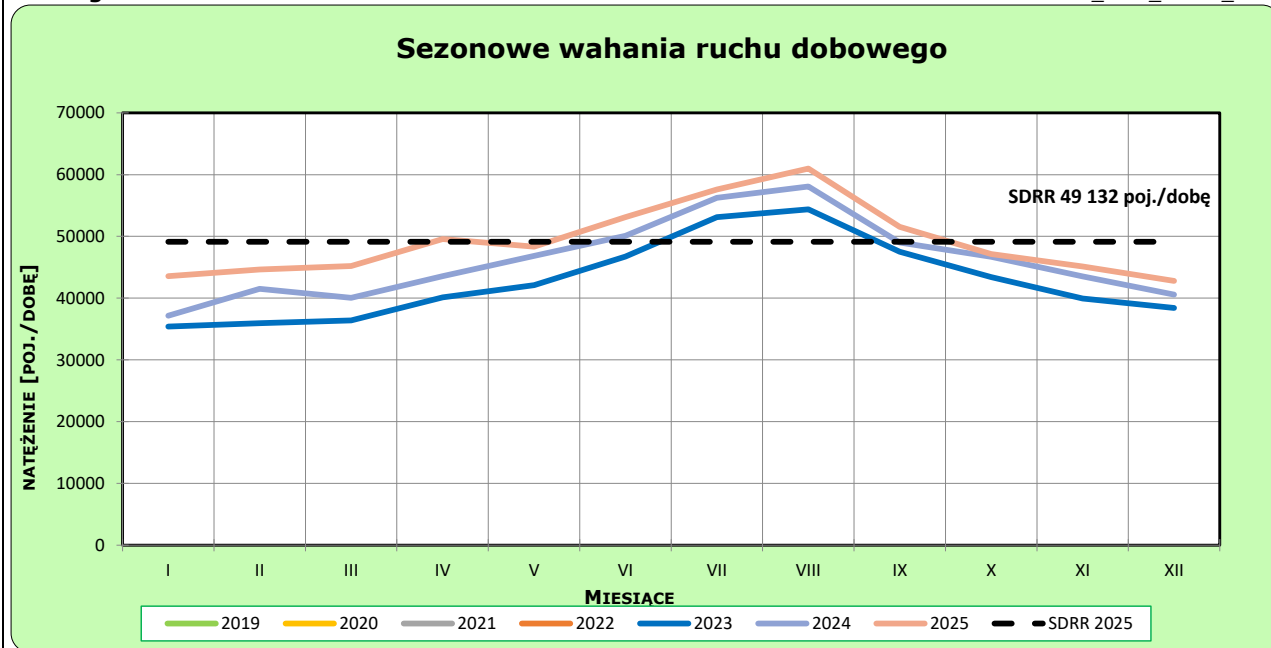
Stacja nr 10017

Miejscowość: Brzoza
Odcinek: Tuszyn-Piotrków Tryb. Zachód
Typ stacji: 8+1

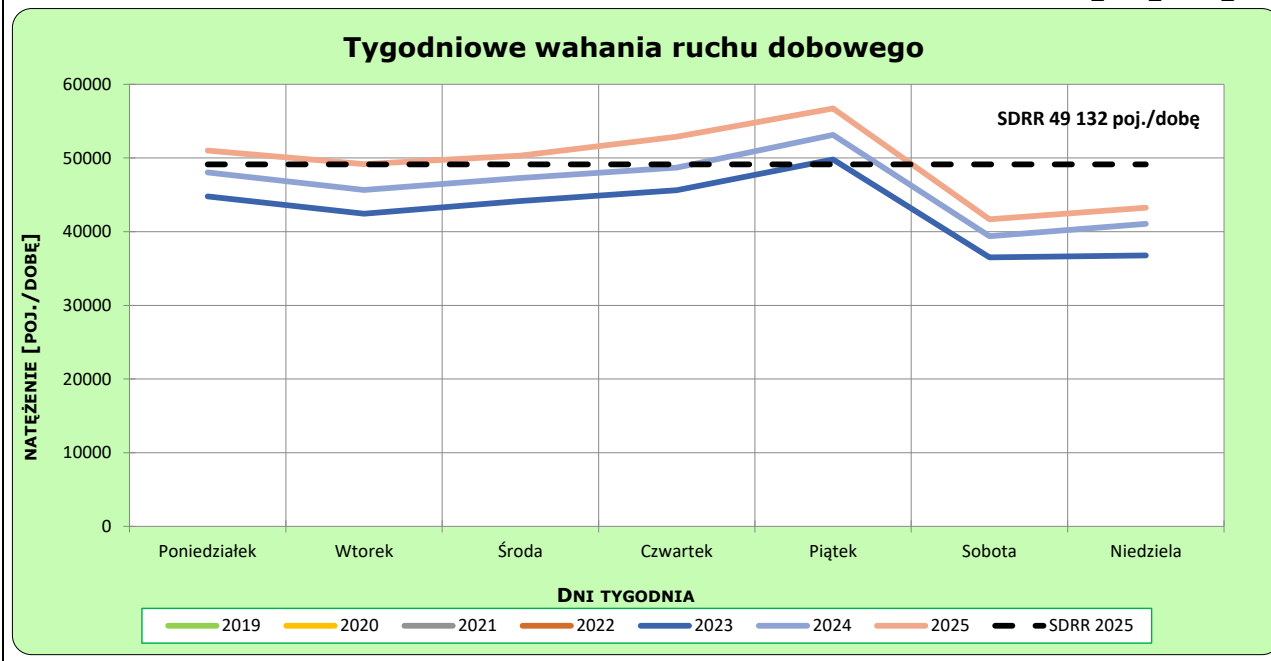
Rok: 2025
Numer drogi: A1
Oddział: Łódź

Ruch ogółem

R03_02-1_10017_2025



R03_02-2_10017_2025



Dobowe wahania ruchu pojazdów ogółem



Generalna Dyrekcja
Dróg Krajowych i Autostrad

Stacja nr 10017

Miejscowość: Brzoza

Rok: 2025

Odcinek: Tuszyn-Piotrków Tryb. Zachód

Numer drogi: A1

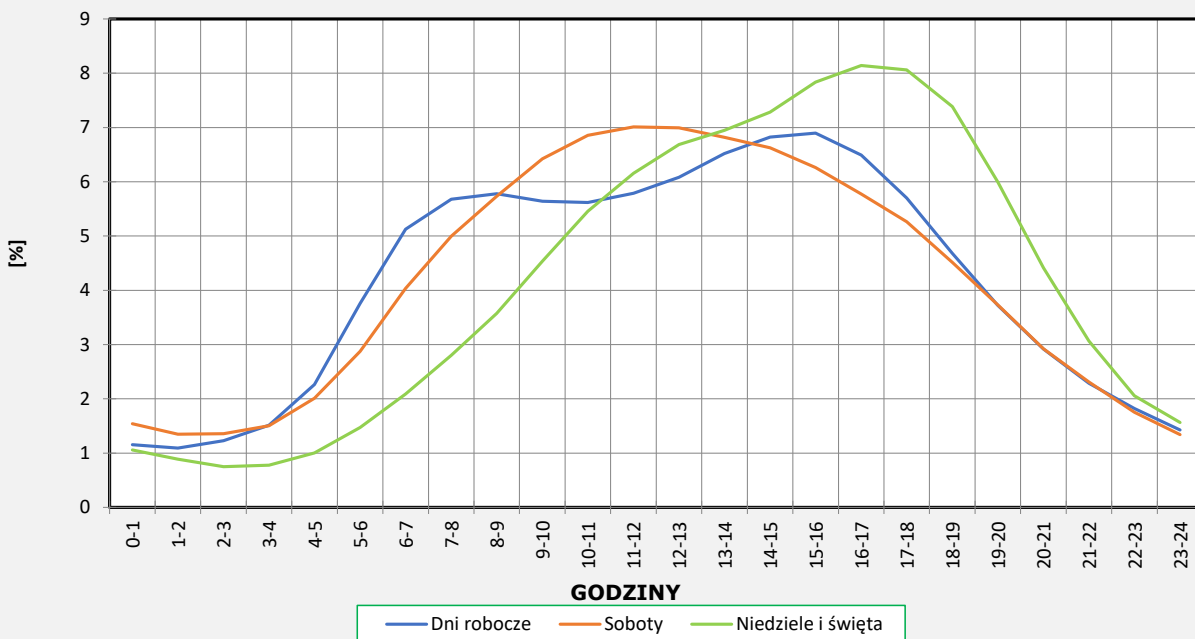
Typ stacji: 8+1

Oddział: Łódź

Ruch ogółem

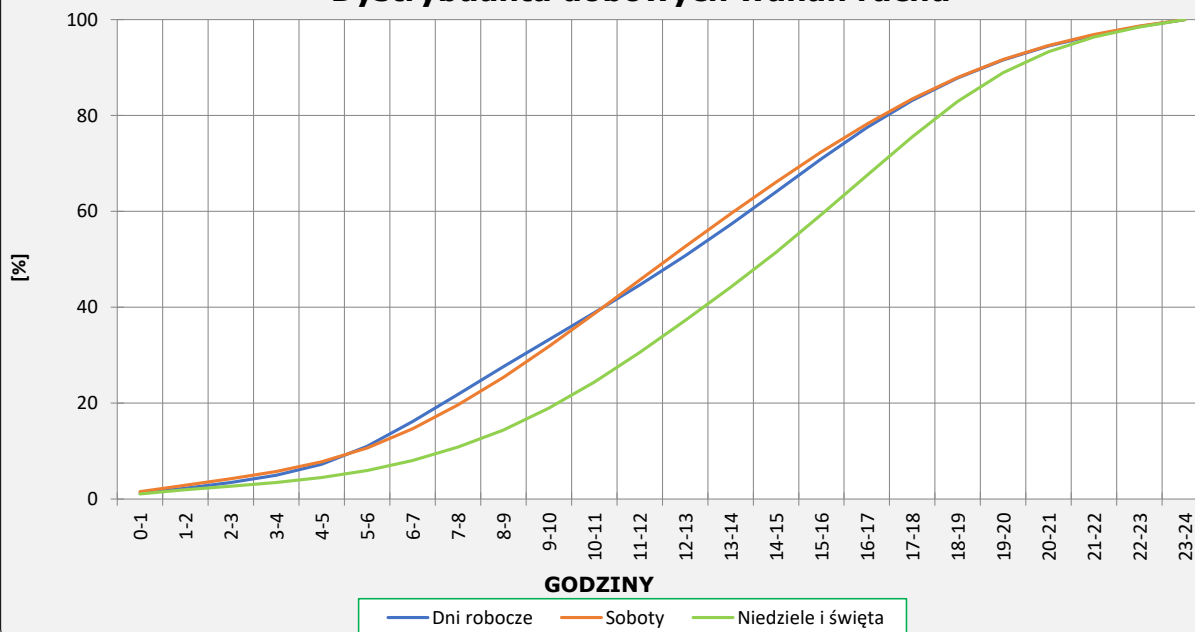
R03_03-1_10017_2025

Dobowe wahania ruchu



R03_03-2_10017_2025

Dystrybuanta dobowych wahań ruchu



Uśrednione dobowe rozkłady ruchu dla wybranych dni tygodnia, dla pojazdów lekkich i ciężkich



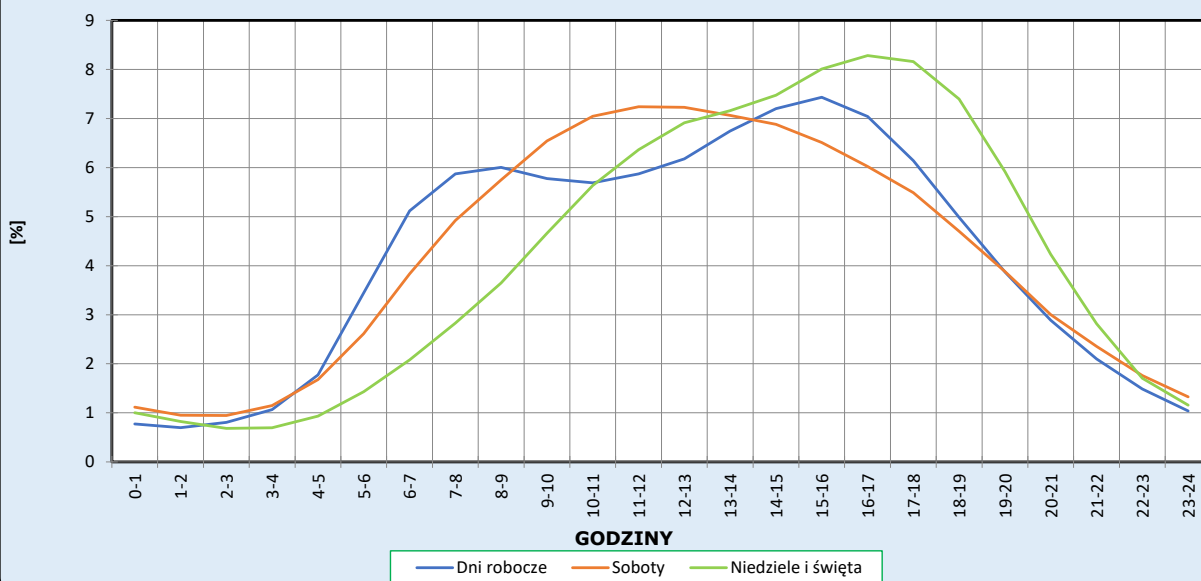
Stacja nr 10017

Miejscowość: Brzoza
Odcinek: Tuszyn-Piotrków Tryb. Zachód
Typ stacji: 8+1

Rok: 2025
Numer drogi: A1
Oddział: Łódź

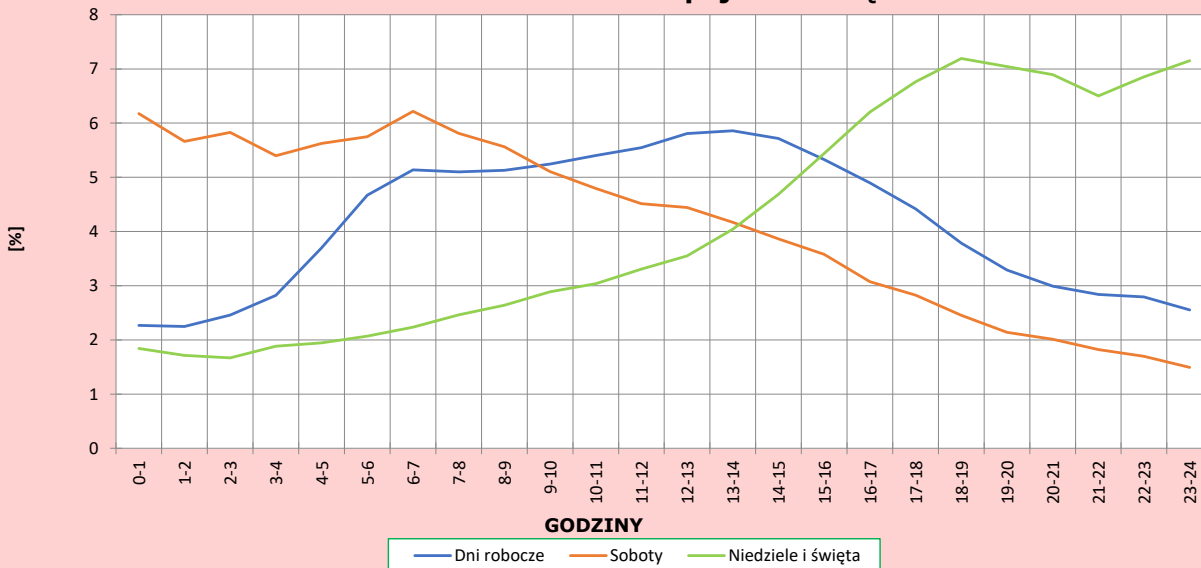
R03_04-1_10017_2025

Dobowe wahania ruchu pojazdów lekkich



R03_04-2_10017_2025

Dobowe wahania ruchu pojazdów ciężkich



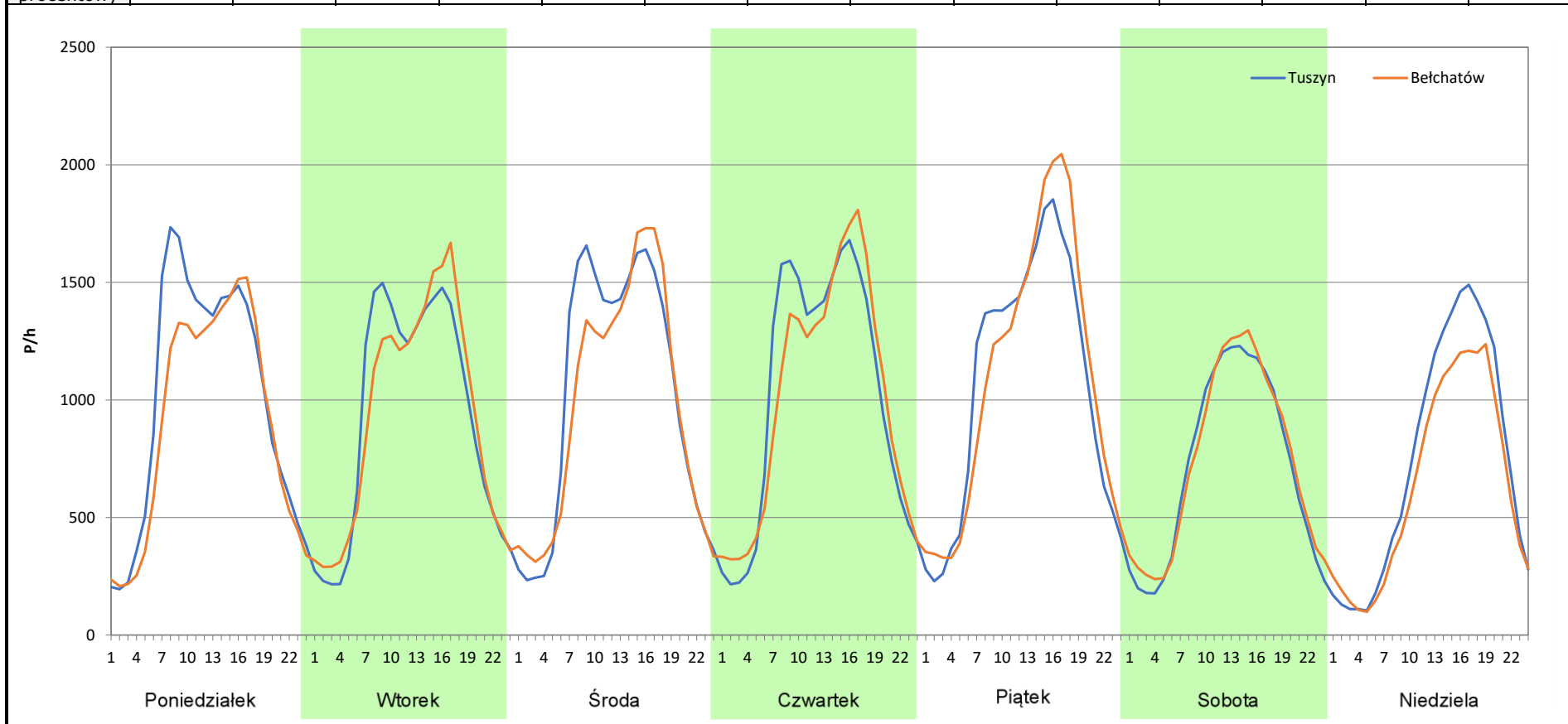
Analiza ruchu pojazdów ogółem w poszczególnych dniach tygodnia dla każdego miesiąca, w podziale na kierunki ruchu

 **Generalna Dyrekcja Dróg Krajowych i Autostrad**

Stacja nr 10017

Miejscowość: Brzoza	Rok: 2025
Odcinek: Tuszyn-Piotrków Tryb. Zachód	Numer drogi: A1
Typ stacji: 8+1	Oddział: Łódź
Miesiąc: Styczeń	<i>R03_07-1_10017_2025</i>

Dzień tygodnia	Poniedziałek		Wtorek		Środa		Czwartek		Piątek		Sobota		Niedziela	
	Tuszyn	Bełchatów	Tuszyn	Bełchatów	Tuszyn	Bełchatów	Tuszyn	Bełchatów	Tuszyn	Bełchatów	Tuszyn	Bełchatów	Tuszyn	Bełchatów
Kierunek	24015	21634	22008	22016	24343	23251	24342	24057	25532	26192	17159	17635	17725	15258
SDR	24015	21634	22008	22016	24343	23251	24342	24057	25532	26192	17159	17635	17725	15258
Razem	45649		44024		47594		48399		51724		34794		32983	
Podział procentowy	52,61%	47,39%	49,99%	50,01%	51,15%	48,85%	50,29%	49,71%	49,36%	50,64%	49,32%	50,68%	53,74%	46,26%



Analiza ruchu pojazdów ogółem w poszczególnych dniach tygodnia dla każdego miesiąca, w podziale na kierunki ruchu

Stacja nr 10017

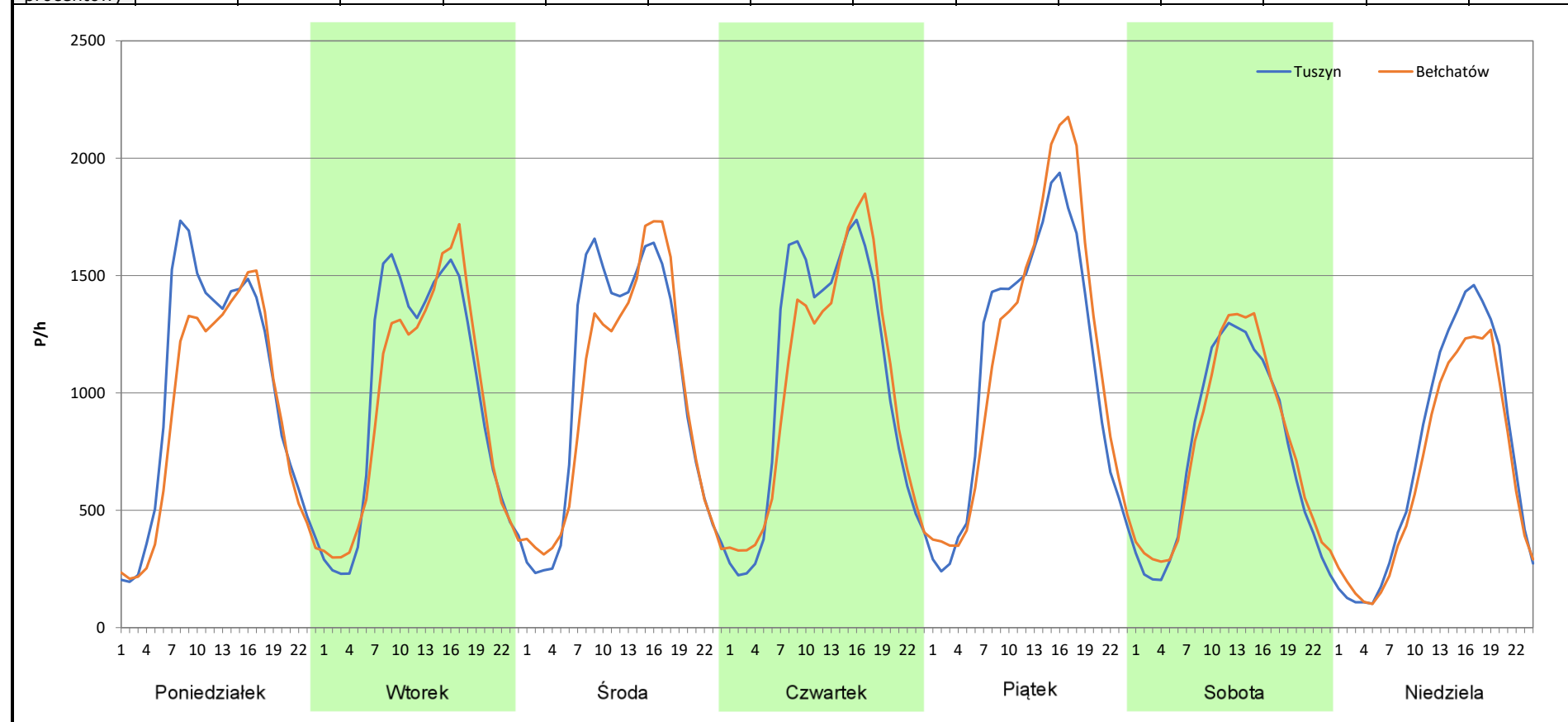


Miejscowość: Brzoza
Odcinek: Tuszyn-Piotrków Tryb. Zachód
Typ stacji: 8+1
Miesiąc: Luty

Rok: 2025
Numer drogi: A1
Oddział: Łódź

R03_07-2_10017_2025

Dzień tygodnia	Poniedziałek		Wtorek		Środa		Czwartek		Piątek		Sobota		Niedziela	
Kierunek	Tuszyn	Bełchatów	Tuszyn	Bełchatów	Tuszyn	Bełchatów	Tuszyn	Bełchatów	Tuszyn	Bełchatów	Tuszyn	Bełchatów	Tuszyn	Bełchatów
SDR	24015	21634	23369	22692	24343	23251	25162	24600	26704	27854	17666	18333	17366	15646
Razem	45649		46061		47594		49762		54558		35999		33012	
Podział procentowy	52,61%	47,39%	50,73%	49,27%	51,15%	48,85%	50,56%	49,44%	48,95%	51,05%	49,07%	50,93%	52,61%	47,39%





Analiza ruchu pojazdów ogółem w poszczególnych dniach tygodnia dla każdego miesiąca, w podziale na kierunki ruchu

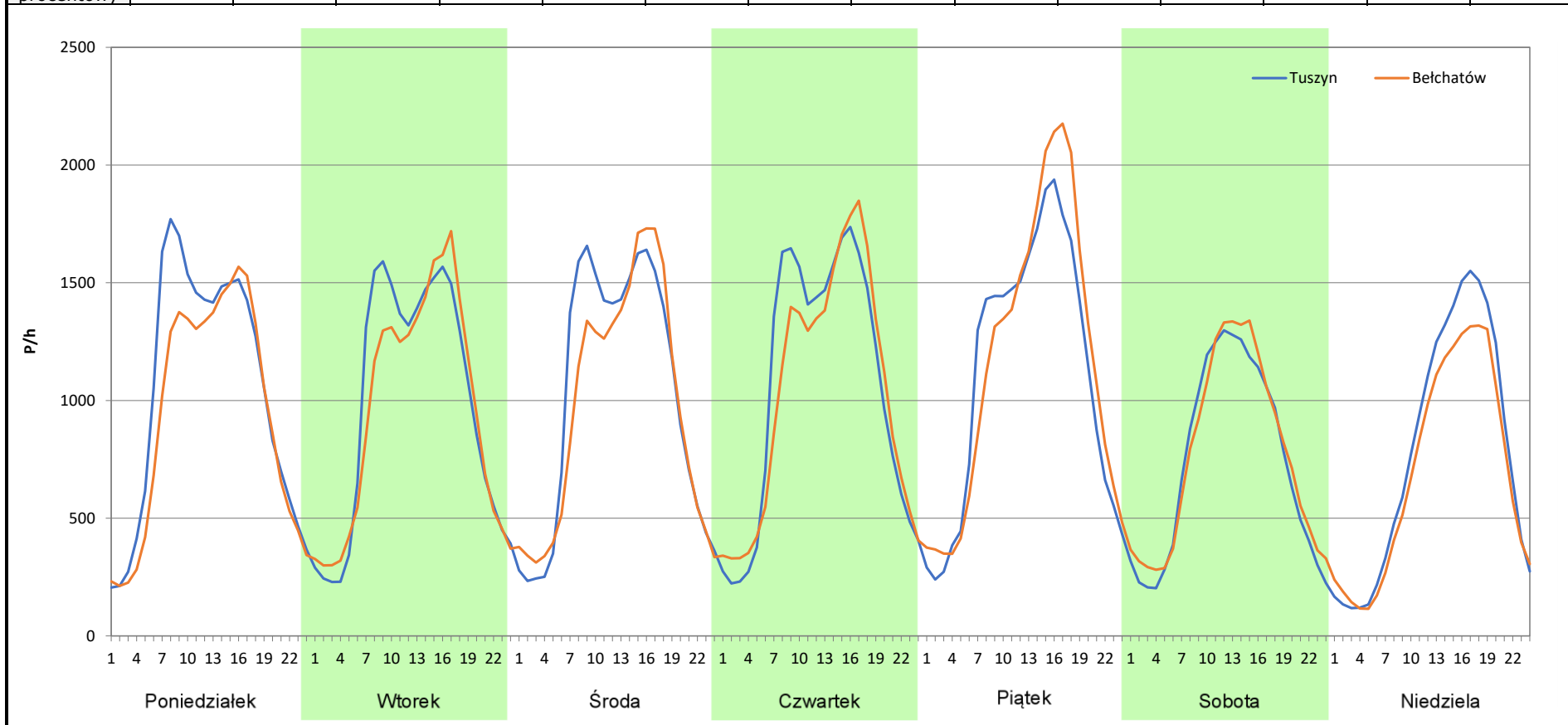
Stacja nr 10017

Miejscowość: Brzoza
Odcinek: Tuszyn-Piotrków Tryb. Zachód
Typ stacji: 8+1
Miesiąc: Marzec

Rok: 2025
Numer drogi: A1
Oddział: Łódź

R03_07-3_10017_2025

Dzień tygodnia	Poniedziałek		Wtorek		Środa		Czwartek		Piątek		Sobota		Niedziela	
Kierunek	Tuszyn	Bełchatów	Tuszyn	Bełchatów	Tuszyn	Bełchatów	Tuszyn	Bełchatów	Tuszyn	Bełchatów	Tuszyn	Bełchatów	Tuszyn	Bełchatów
SDR	24902	22367	23369	22692	24343	23251	25162	24600	26704	27854	17666	18333	18561	16553
Razem	47269		46061		47594		49762		54558		35999		35114	
Podział procentowy	52,68%	47,32%	50,73%	49,27%	51,15%	48,85%	50,56%	49,44%	48,95%	51,05%	49,07%	50,93%	52,86%	47,14%



Analiza ruchu pojazdów ogółem w poszczególnych dniach tygodnia dla każdego miesiąca, w podziale na kierunki ruchu



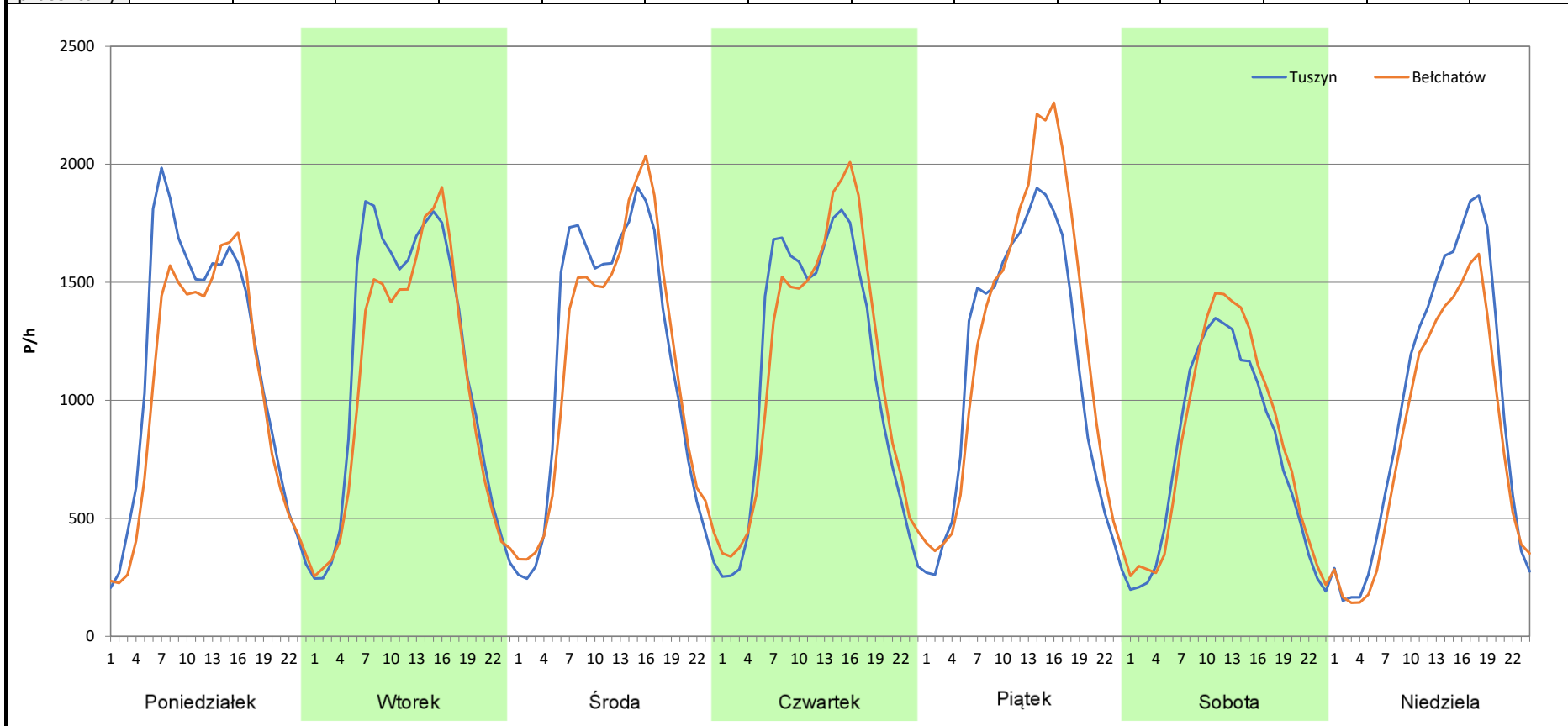
Stacja nr 10017

Miejscowość: Brzoza
Odcinek: Tuszyn-Piotrków Tryb. Zachód
Typ stacji: 8+1
Miesiąc: Kwiecień

Rok: 2025
Numer drogi: A1
Oddział: Łódź

R03_07-4_10017_2025

Dzień tygodnia	Poniedziałek		Wtorek		Środa		Czwartek		Piątek		Sobota		Niedziela	
	Tuszyn	Bełchatów	Tuszyn	Bełchatów	Tuszyn	Bełchatów	Tuszyn	Bełchatów	Tuszyn	Bełchatów	Tuszyn	Bełchatów	Tuszyn	Bełchatów
SDR	27453	24742	27807	25623	27917	27575	26989	27647	27224	29905	18425	19514	23161	19997
Razem	52195		53430		55492		54636		57129		37939		43158	
Podział procentowy	52,60%	47,40%	52,04%	47,96%	50,31%	49,69%	49,40%	50,60%	47,65%	52,35%	48,56%	51,44%	53,67%	46,33%



Analiza ruchu pojazdów ogółem w poszczególnych dniach tygodnia dla każdego miesiąca, w podziale na kierunki ruchu



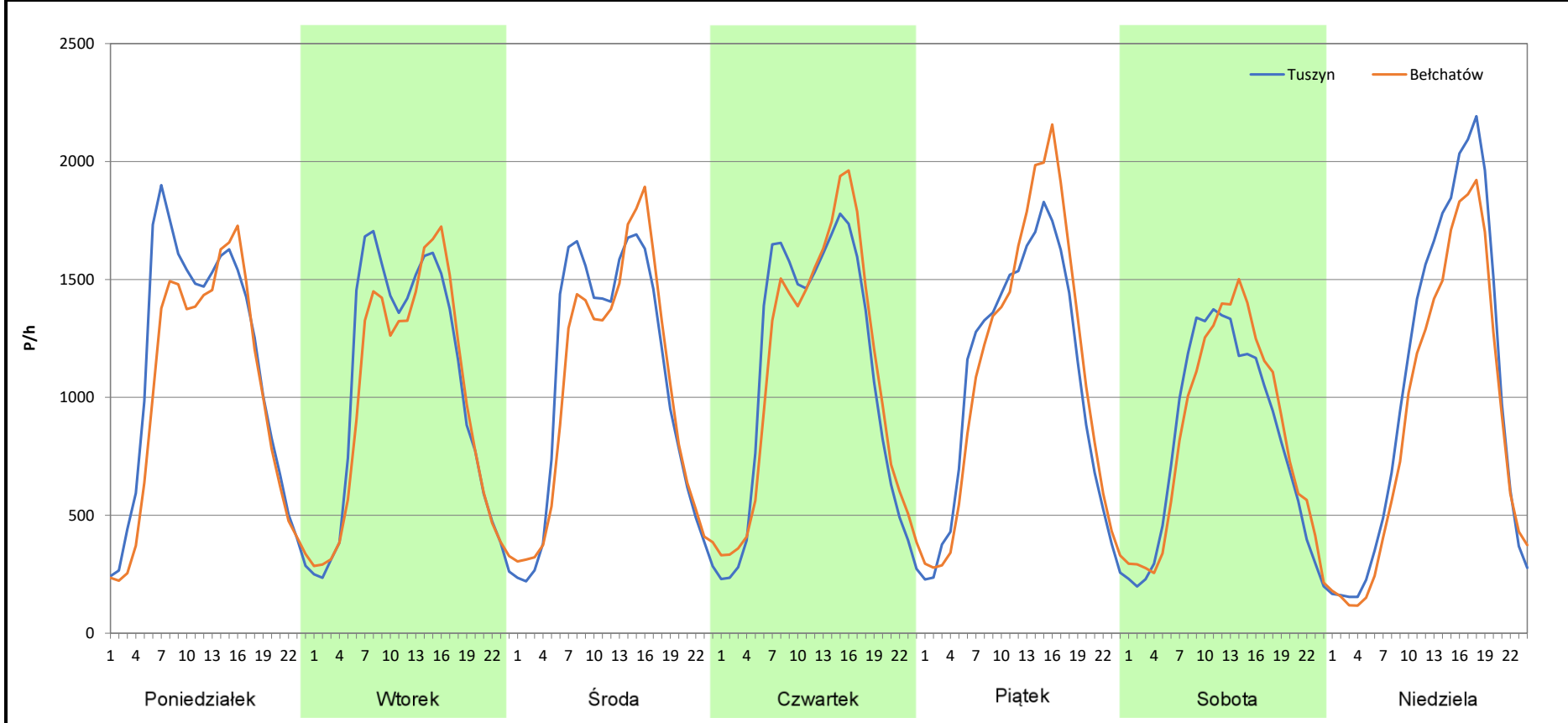
Stacja nr 10017

Miejscowość: Brzoza
Odcinek: Tuszyn-Piotrków Tryb. Zachód
Typ stacji: 8+1
Miesiąc: Maj

Rok: 2025
Numer drogi: A1
Oddział: Łódź

R03_07-5_10017_2025

Dzień tygodnia	Poniedziałek		Wtorek		Środa		Czwartek		Piątek		Sobota		Niedziela	
Kierunek	Tuszyn	Bełchatów	Tuszyn	Bełchatów	Tuszyn	Bełchatów	Tuszyn	Bełchatów	Tuszyn	Bełchatów	Tuszyn	Bełchatów	Tuszyn	Bełchatów
SDR	26693	24063	24696	23607	25150	24574	26107	26517	25458	26728	19484	20147	24796	21686
Razem	50756		48303		49724		52624		52186		39631		46482	
Podział procentowy	52,59%	47,41%	51,13%	48,87%	50,58%	49,42%	49,61%	50,39%	48,78%	51,22%	49,16%	50,84%	53,35%	46,65%



Analiza ruchu pojazdów ogółem w poszczególnych dniach tygodnia dla każdego miesiąca, w podziale na kierunki ruchu



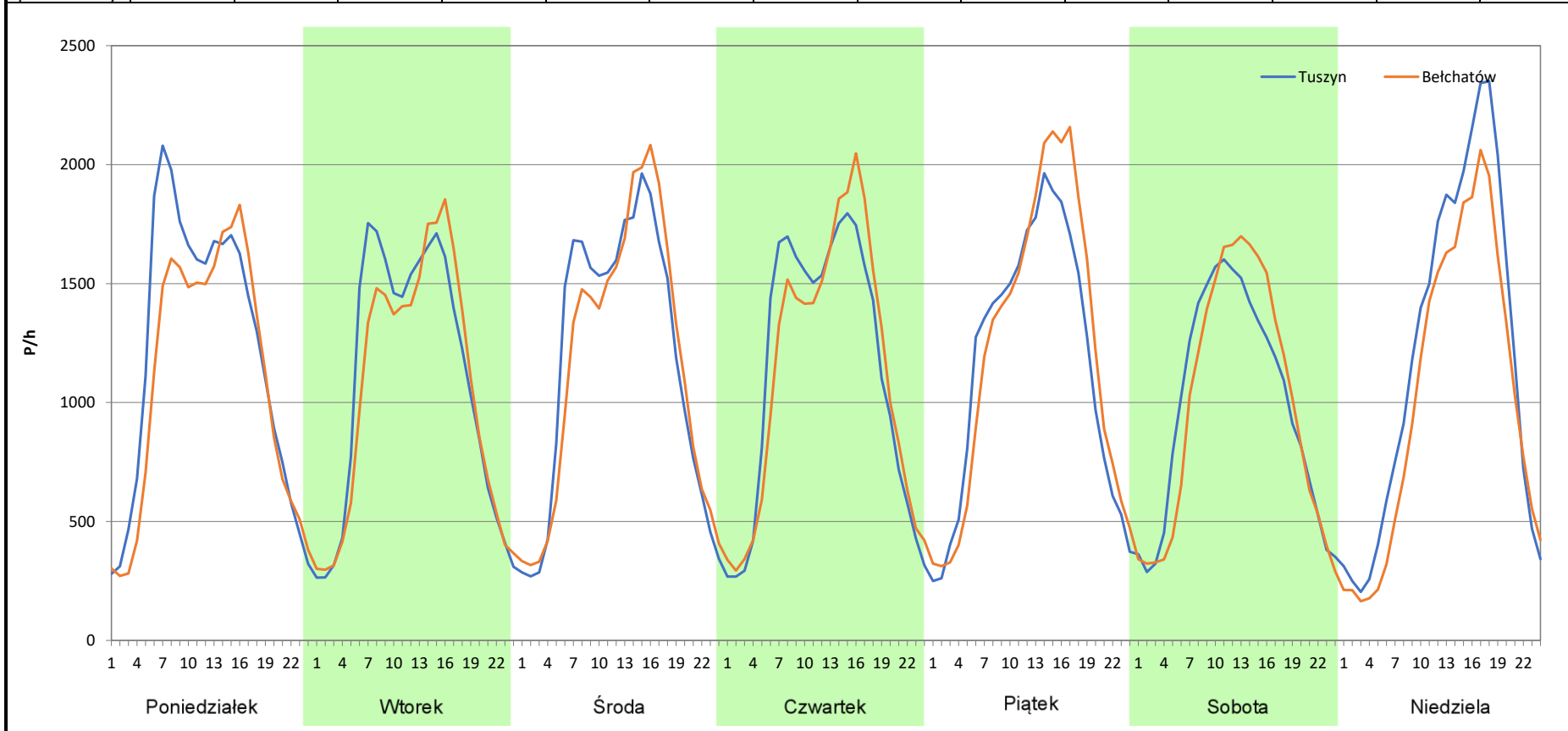
Stacja nr 10017

Miejscowość: Brzoza
Odcinek: Tuszyn-Piotrków Tryb. Zachód
Typ stacji: 8+1
Miesiąc: Czerwiec

Rok: 2025
Numer drogi: A1
Oddział: Łódź

R03_07-6_10017_2025

Dzień tygodnia	Poniedziałek		Wtorek		Środa		Czwartek		Piątek		Sobota		Niedziela	
	Tuszyn	Bełchatów	Tuszyn	Bełchatów	Tuszyn	Bełchatów	Tuszyn	Bełchatów	Tuszyn	Bełchatów	Tuszyn	Bełchatów	Tuszyn	Bełchatów
Kierunek SDR	28892	26246	26014	25194	28106	27797	27107	27077	27779	29201	23648	23643	28398	24297
Razem	55138		51208		55903		54184		56980		47291		52695	
Podział procentowy	52,40%	47,60%	50,80%	49,20%	50,28%	49,72%	50,03%	49,97%	48,75%	51,25%	50,01%	49,99%	53,89%	46,11%



Analiza ruchu pojazdów ogółem w poszczególnych dniach tygodnia dla każdego miesiąca, w podziale na kierunki ruchu



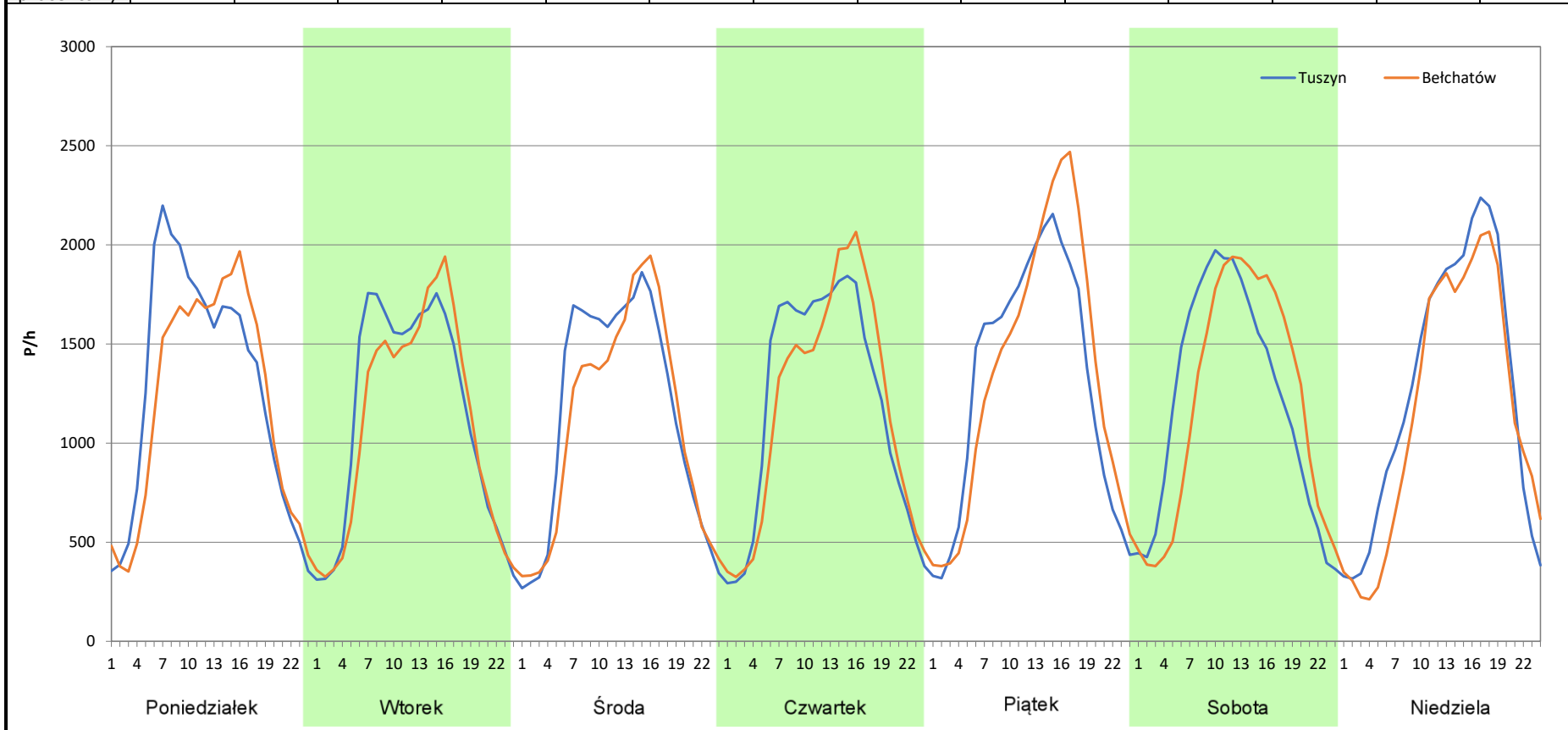
Stacja nr 10017

Miejscowość: Brzoza
Odcinek: Tuszyn-Piotrków Tryb. Zachód
Typ stacji: 8+1
Miesiąc: Lipiec

Rok: 2025
Numer drogi: A1
Oddział: Łódź

R03_07-7_10017_2025

Dzień tygodnia	Poniedziałek		Wtorek		Środa		Czwartek		Piątek		Sobota		Niedziela	
	Tuszyn	Bełchatów	Tuszyn	Bełchatów	Tuszyn	Bełchatów	Tuszyn	Bełchatów	Tuszyn	Bełchatów	Tuszyn	Bełchatów	Tuszyn	Bełchatów
SDR	30572	28954	27200	26181	27593	26362	28645	28278	31224	32244	29090	28785	30263	27701
Razem	59526		53381		53955		56923		63468		57875		57964	
Podział procentowy	51,36%	48,64%	50,95%	49,05%	51,14%	48,86%	50,32%	49,68%	49,20%	50,80%	50,26%	49,74%	52,21%	47,79%



Analiza ruchu pojazdów ogółem w poszczególnych dniach tygodnia dla każdego miesiąca, w podziale na kierunki ruchu



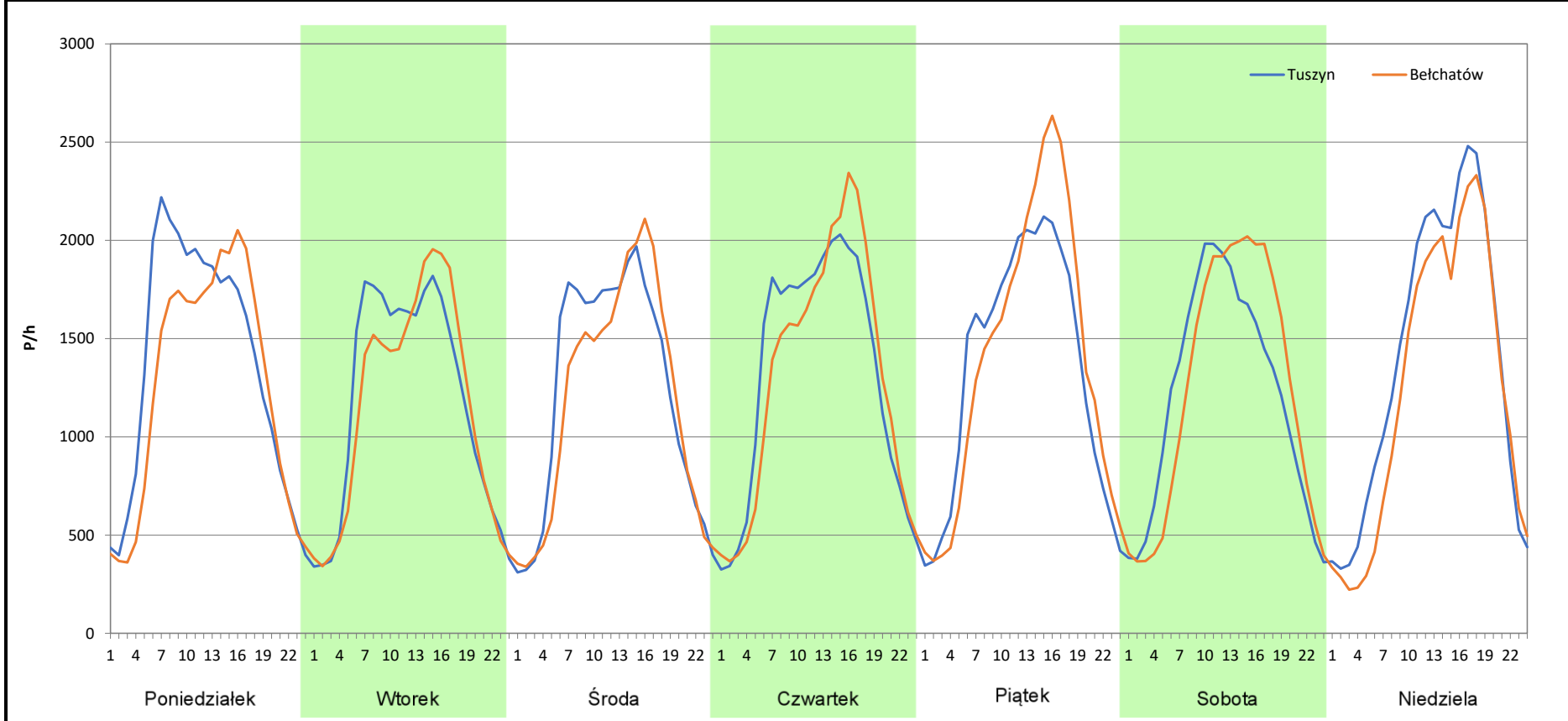
Stacja nr 10017

Miejscowość: Brzoza
Odcinek: Tuszyn-Piotrków Tryb. Zachód
Typ stacji: 8+1
Miesiąc: Sierpień

Rok: 2025
Numer drogi: A1
Oddział: Łódź

R03_07-8_10017_2025

Dzień tygodnia	Poniedziałek		Wtorek		Środa		Czwartek		Piątek		Sobota		Niedziela	
	Tuszyn	Bełchatów	Tuszyn	Bełchatów	Tuszyn	Bełchatów	Tuszyn	Bełchatów	Tuszyn	Bełchatów	Tuszyn	Bełchatów	Tuszyn	Bełchatów
SDR	32603	30017	28264	27528	29528	28336	31674	31295	32150	33485	28889	29617	33085	29577
Razem	62620		55792		57864		62969		65635		58506		62662	
Podział procentowy	52,06%	47,94%	50,66%	49,34%	51,03%	48,97%	50,30%	49,70%	48,98%	51,02%	49,38%	50,62%	52,80%	47,20%



Analiza ruchu pojazdów ogółem w poszczególnych dniach tygodnia dla każdego miesiąca, w podziale na kierunki ruchu



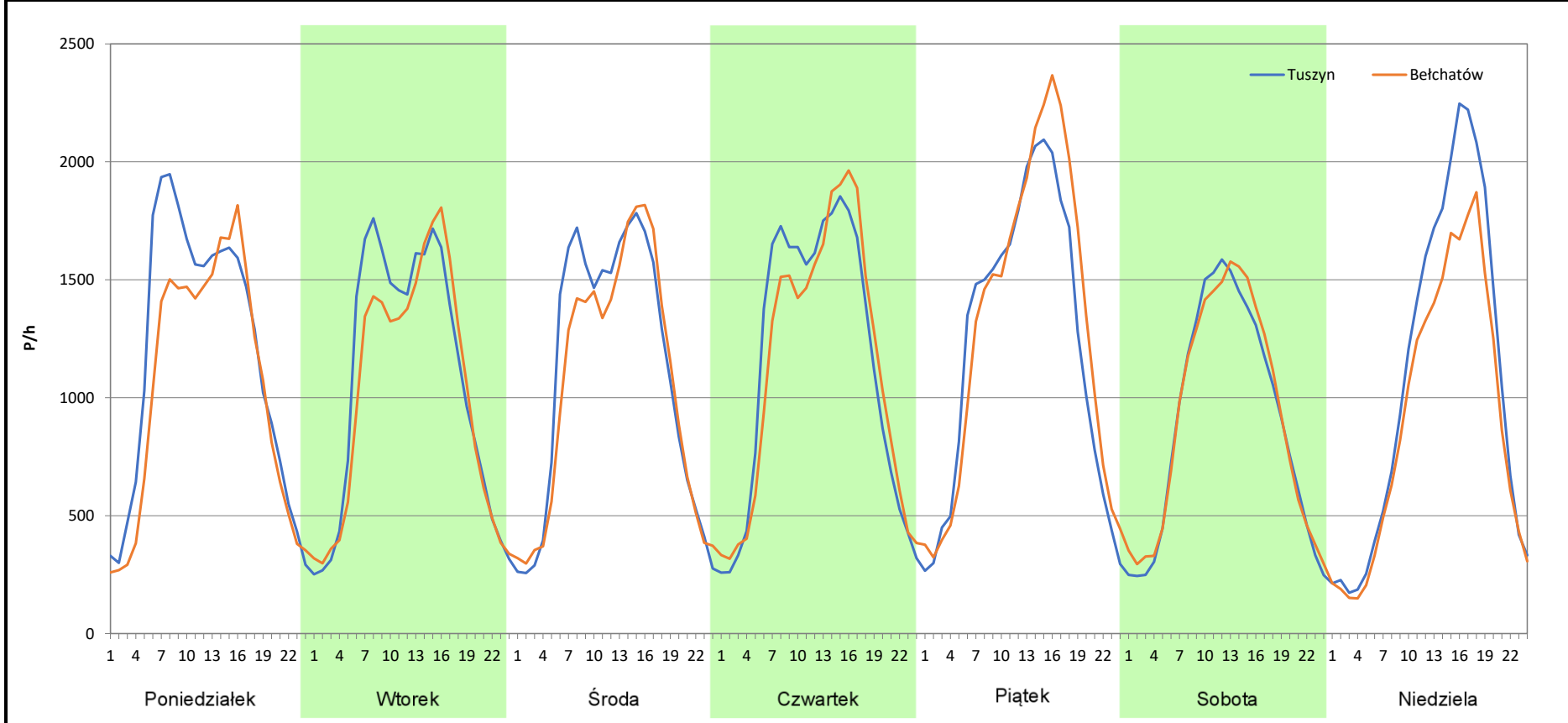
Stacja nr 10017

Miejscowość: Brzoza
Odcinek: Tuszyn-Piotrków Tryb. Zachód
Typ stacji: 8+1
Miesiąc: Wrzesień

Rok: 2025
Numer drogi: A1
Oddział: Łódź

R03_07-9_10017_2025

Dzień tygodnia	Poniedziałek		Wtorek		Środa		Czwartek		Piątek		Sobota		Niedziela	
	Tuszyn	Bełchatów	Tuszyn	Bełchatów	Tuszyn	Bełchatów	Tuszyn	Bełchatów	Tuszyn	Bełchatów	Tuszyn	Bełchatów	Tuszyn	Bełchatów
SDR	28172	24894	25644	24356	26349	25171	27469	27110	29385	31167	21566	22024	25711	21721
Razem	53066		50000		51520		54579		60552		43590		47432	
Podział procentowy	53,09%	46,91%	51,29%	48,71%	51,14%	48,86%	50,33%	49,67%	48,53%	51,47%	49,47%	50,53%	54,21%	45,79%



Analiza ruchu pojazdów ogółem w poszczególnych dniach tygodnia dla każdego miesiąca, w podziale na kierunki ruchu



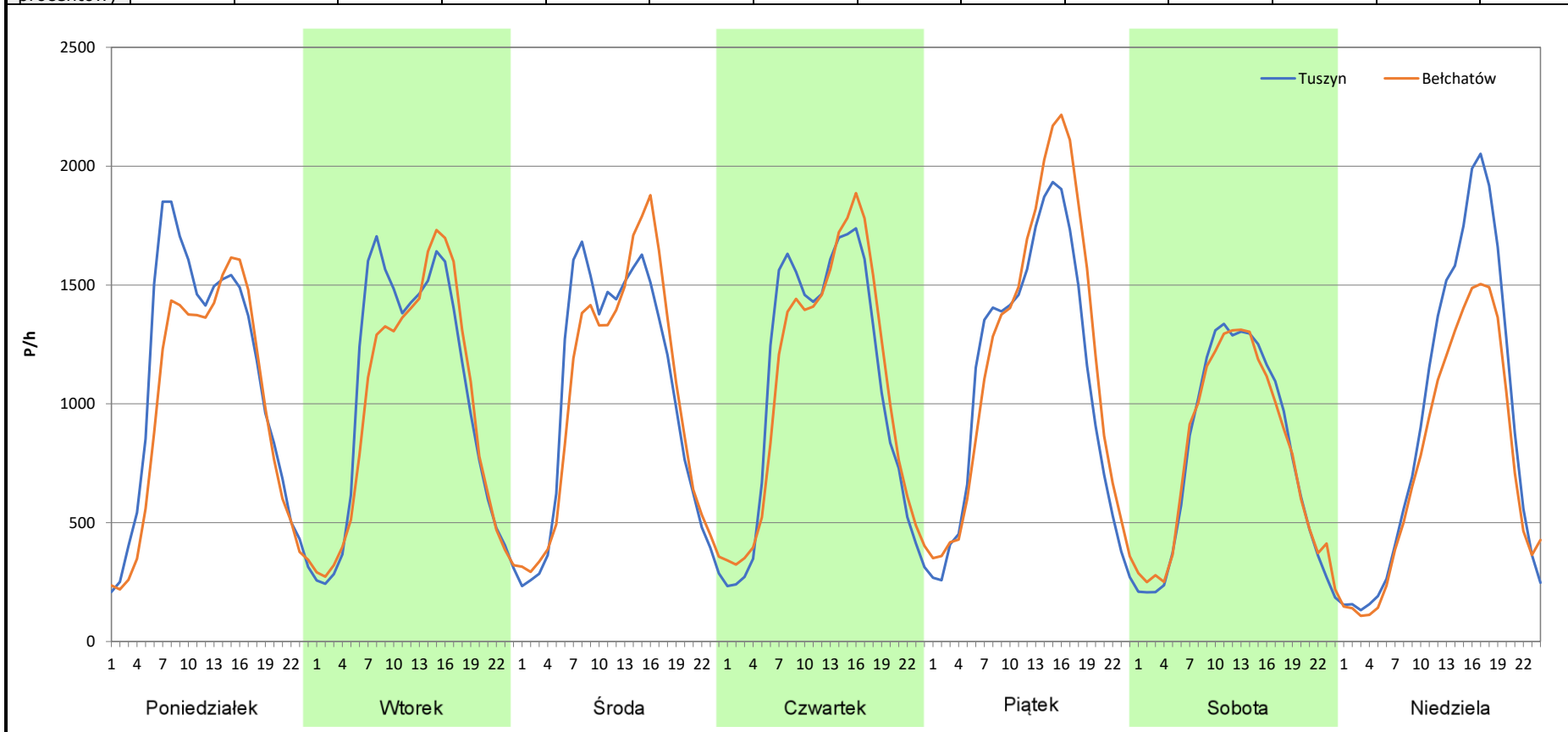
Stacja nr 10017

Miejscowość: Brzoza
Odcinek: Tuszyn-Piotrków Tryb. Zachód
Typ stacji: 8+1
Miesiąc: Październik

Rok: 2025
Numer drogi: A1
Oddział: Łódź

R03_07-10_10017_2025

Dzień tygodnia	Poniedziałek		Wtorek		Środa		Czwartek		Piątek		Sobota		Niedziela	
	Tuszyn	Bełchatów	Tuszyn	Bełchatów	Tuszyn	Bełchatów	Tuszyn	Bełchatów	Tuszyn	Bełchatów	Tuszyn	Bełchatów	Tuszyn	Bełchatów
Kierunek	25986	23169	24483	23474	24479	24504	25666	25876	26418	28723	18578	18657	21929	18030
SDR														
Razem	49155		47957		48983		51542		55141		37235		39959	
Podział procentowy	52,87%	47,13%	51,05%	48,95%	49,97%	50,03%	49,80%	50,20%	47,91%	52,09%	49,89%	50,11%	54,88%	45,12%



Analiza ruchu pojazdów ogółem w poszczególnych dniach tygodnia dla każdego miesiąca, w podziale na kierunki ruchu



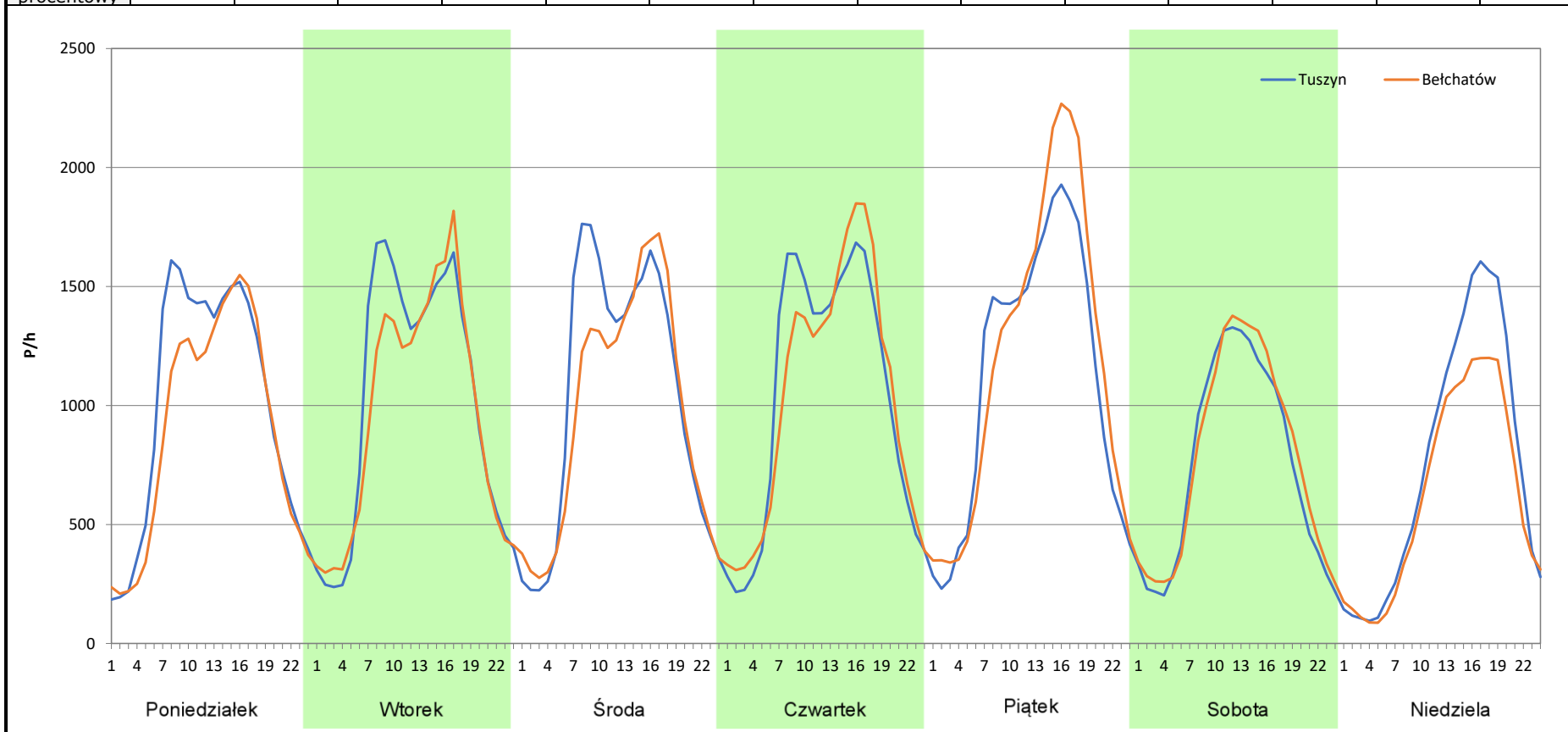
Stacja nr 10017

Miejscowość: Brzoza
Odcinek: Tuszyn-Piotrków Tryb. Zachód
Typ stacji: 8+1
Miesiąc: Listopad

Rok: 2025
Numer drogi: A1
Oddział: Łódź

R03_07-11_10017_2025

Dzień tygodnia	Poniedziałek		Wtorek		Środa		Czwartek		Piątek		Sobota		Niedziela	
Kierunek	Tuszyn	Bełchatów	Tuszyn	Bełchatów	Tuszyn	Bełchatów	Tuszyn	Bełchatów	Tuszyn	Bełchatów	Tuszyn	Bełchatów	Tuszyn	Bełchatów
SDR	23889	21487	24289	22972	24632	23201	24833	24742	26863	28594	17947	18634	17937	14833
Razem	45376		47261		47833		49575		55457		36581		32770	
Podział procentowy	52,65%	47,35%	51,39%	48,61%	51,50%	48,50%	50,09%	49,91%	48,44%	51,56%	49,06%	50,94%	54,74%	45,26%



Analiza ruchu pojazdów ogółem w poszczególnych dniach tygodnia dla każdego miesiąca, w podziale na kierunki ruchu



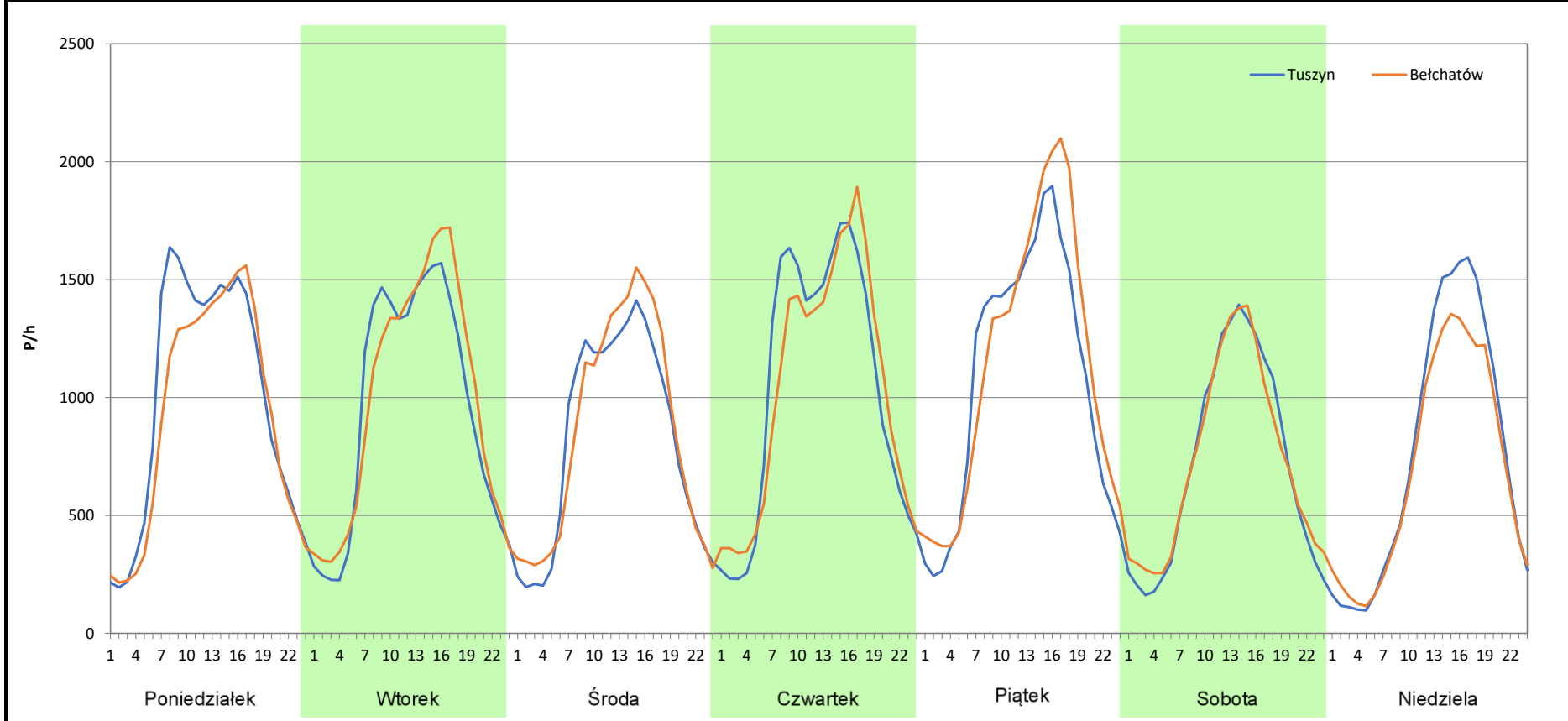
Stacja nr 10017

Miejscowość: Brzoza
Odcinek: Tuszyn-Piotrków Tryb. Zachód
Typ stacji: 8+1
Miesiąc: Grudzień

Rok: 2025
Numer drogi: A1
Oddział: Łódź

R03_07-12_10017_2025

Dzień tygodnia	Poniedziałek		Wtorek		Środa		Czwartek		Piątek		Sobota		Niedziela	
Kierunek	Tuszyn	Bełchatów	Tuszyn	Bełchatów	Tuszyn	Bełchatów	Tuszyn	Bełchatów	Tuszyn	Bełchatów	Tuszyn	Bełchatów	Tuszyn	Bełchatów
SDR	23788	22078	22814	23681	19582	20387	25004	24879	25842	27466	17248	17467	18212	16526
Razem	45866		46495		39969		49883		53308		34715		34738	
Podział procentowy	51,86%	48,14%	49,07%	50,93%	48,99%	51,01%	50,13%	49,87%	48,48%	51,52%	49,68%	50,32%	52,43%	47,57%



Analiza ruchu pojazdów ogółem w święta i dni okołoświąteczne, w podziale na kierunki ruchu NOWY ROK i Święto Trzech Króli



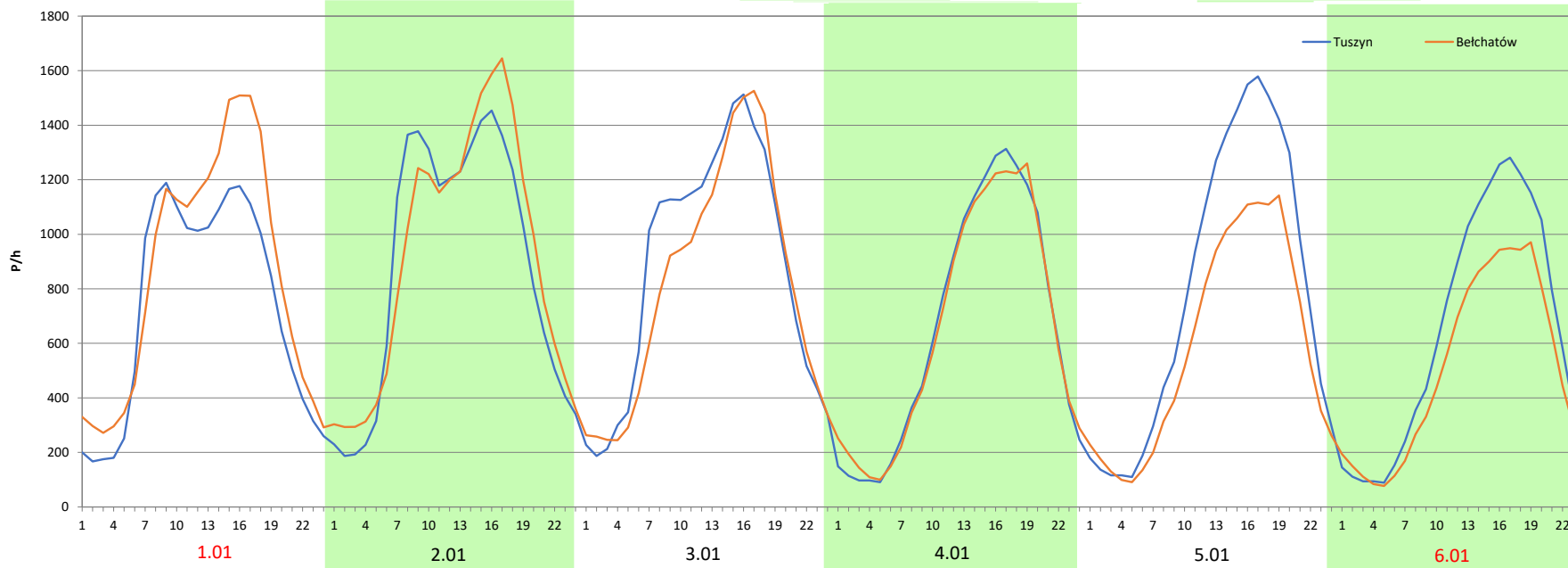
Stacja nr 10017

Miejscowość: Brzoza
 Odcinek: Tuszyn-Piotrków Tryb. Zachód
 Typ stacji: 8+1
 Miesiąc: Styczeń

Rok: 2025
 Numer drogi: A1
 Oddział: Łódź

R03_08-1_10017_2025

Data Dzień tygodnia	1.01 Środa		2.01 Czwartek		3.01 Piątek		4.01 Sobota		5.01 Niedziela		6.01 Poniedziałek	
Kierunek	Tuszyn	Bełchatów	Tuszyn	Bełchatów	Tuszyn	Bełchatów	Tuszyn	Bełchatów	Tuszyn	Bełchatów	Tuszyn	Bełchatów
Dobowy ruch	17469	20273	21066	21890	21063	21815	21155	21699	21167	21544	20797	21134
Razem	37742		42956		42878		42854		42711		41931	
Podział procentowy	46,29%	53,71%	49,04%	50,96%	49,12%	50,88%	49,37%	50,63%	49,56%	50,44%	49,60%	50,40%
Udział SDRR	76,82%		87,43%		87,27%		87,22%		86,93%		85,34%	





Analiza ruchu pojazdów ogółem w święta i dni okołoswiąteczne, w podziale na kierunki ruchu WIELKANOC

Stacja nr 10017

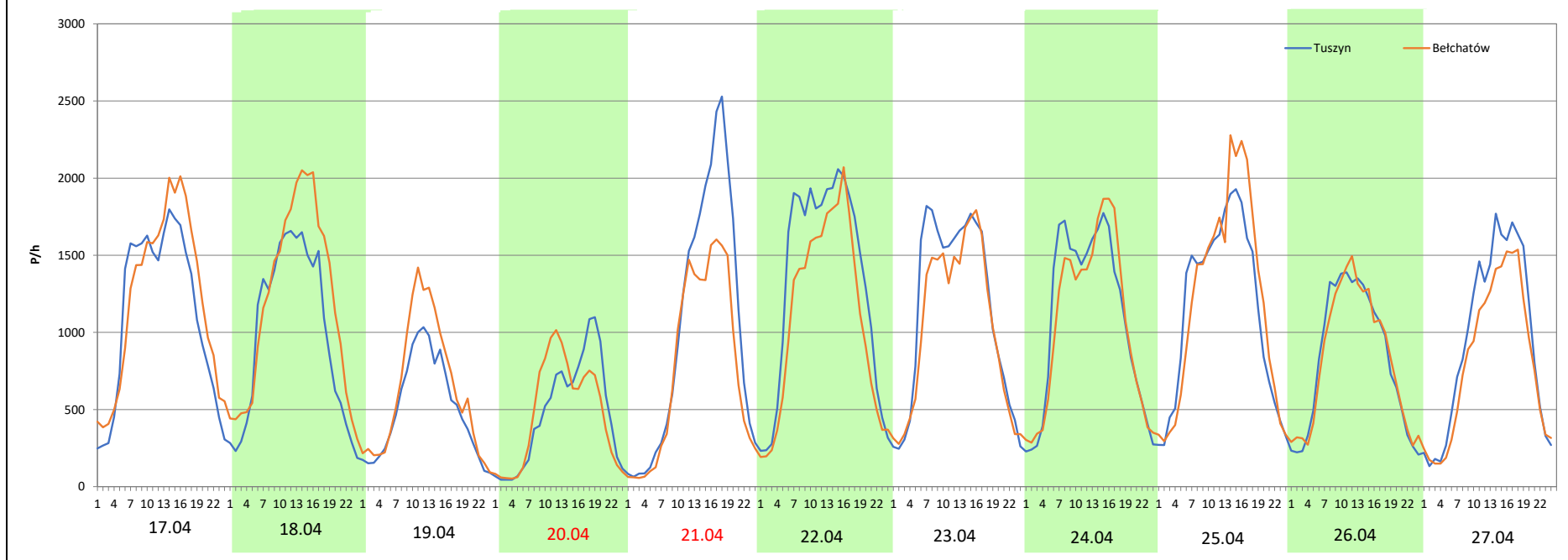
Miejscowość: Brzoza
Odcinek: Tuszyn-Piotrków Tryb. Zachód
Typ stacji: 8+1
Miesiąc: Marzec / Kwiecień

Rok: 2025
Numer drogi: A1
Oddział: Łódź

R03_08-2_10017_2025

Data Dzień tygodnia	17.04 Czwartek		18.04 Piątek		19.04 Sobota		20.04 Niedziela		21.04 Poniedziałek		22.04 Wtorek		23.04 Środa	
Kierunek	Tuszyn	Bełchatów	Tuszyn	Bełchatów	Tuszyn	Bełchatów	Tuszyn	Bełchatów	Tuszyn	Bełchatów	Tuszyn	Bełchatów	Tuszyn	Bełchatów
Dobowy ruch	26670	28991	23593	28468	12028	15063	11324	11350	24397	18394	31754	26142	31790	26345
Razem	55661		52061		27091		22674		42791		57896		58135	
Podział procentowy	47,92%	52,08%	45,32%	54,68%	44,40%	55,60%	49,94%	50,06%	57,01%	42,99%	54,85%	45,15%	54,68%	45,32%
Udział SDRR	113,29%		105,96%		55,14%		46,15%		87,09%		117,84%		118,32%	

Data Dzień tygodnia	24.04 Czwartek		25.04 Piątek		26.04 Sobota		27.04 Niedziela	
Kierunek	Tuszyn	Bełchatów	Tuszyn	Bełchatów	Tuszyn	Bełchatów	Tuszyn	Bełchatów
Dobowy ruch	25898	25263	27451	28818	19849	19845	22516	19361
Razem	51161		56269		39694		41877	
Podział procentowy	50,62%	49,38%	48,79%	51,21%	50,01%	49,99%	53,77%	46,23%
Udział SDRR	104,13%		114,53%		80,79%		85,23%	



Analiza ruchu pojazdów ogółem w święta i dni okołoswiąteczne, w podziale na kierunki ruchu
1 - 3 MAJA

Stacja nr 10017

 **Generalna Dyrekcja
Dróg Krajowych i Autostrad**

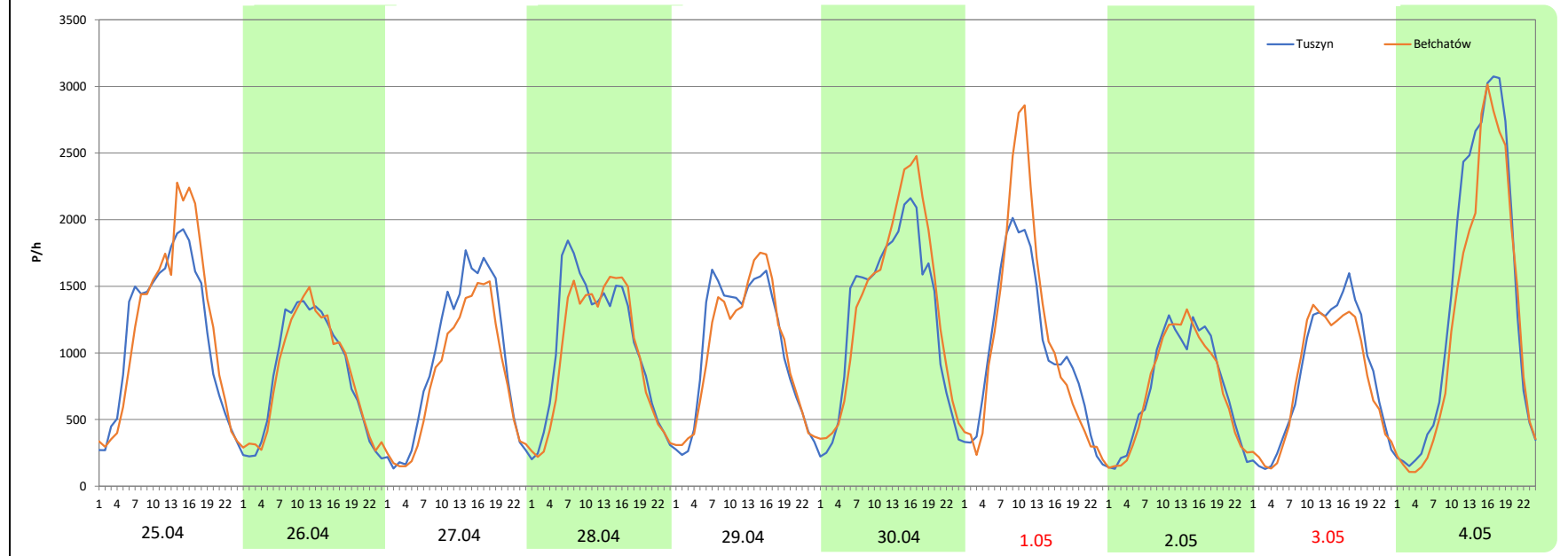
Miejscowość: Brzoza
Odcinek: Tuszyn-Piotrków Tryb. Zachód
Typ stacji: 8+1
Miesiąc: Maj

Rok: 2025
Numer drogi: A1
Oddział: Łódź

R03_08-3_10017_2025

Data Dzień tygodnia	25.04 Piątek		26.04 Sobota		27.04 Niedziela		28.04 Poniedziałek		29.04 Wtorek		30.04 Środa		1.05 Czwartek	
Kierunek	Tuszyn	Belchatów	Tuszyn	Belchatów	Tuszyn	Belchatów	Tuszyn	Belchatów	Tuszyn	Belchatów	Tuszyn	Belchatów	Tuszyn	Belchatów
Dobowy ruch	27451	28818	19849	19845	22516	19361	25464	23656	24814	24332	30714	32792	24517	26322
Razem	56269		39694		41877		49120		49146		63506		50839	
Podział procentowy	48,79%	51,21%	50,01%	49,99%	53,77%	46,23%	51,84%	48,16%	50,49%	49,51%	48,36%	51,64%	48,22%	51,78%
Udział SDRR	114,53%		80,79%		85,23%		99,98%		100,03%		129,26%		103,47%	

Data Dzień tygodnia	2.05 Piątek		3.05 Sobota		4.05 Niedziela	
Kierunek	Tuszyn	Belchatów	Tuszyn	Belchatów	Tuszyn	Belchatów
Dobowy ruch	17799	17450	19806	18776	33996	29803
Razem	35249		38582		63799	
Podział procentowy	50,50%	49,50%	51,33%	48,67%	53,29%	46,71%
Udział SDRR	71,74%		78,53%		129,85%	



Analiza ruchu pojazdów ogółem w święta i dni okołoświąteczne, w podziale na kierunki ruchu
BOŻE CIAŁO

 Generalna Dyrekcja Dróg Krajowych i Autostrad

Stacja nr 10017

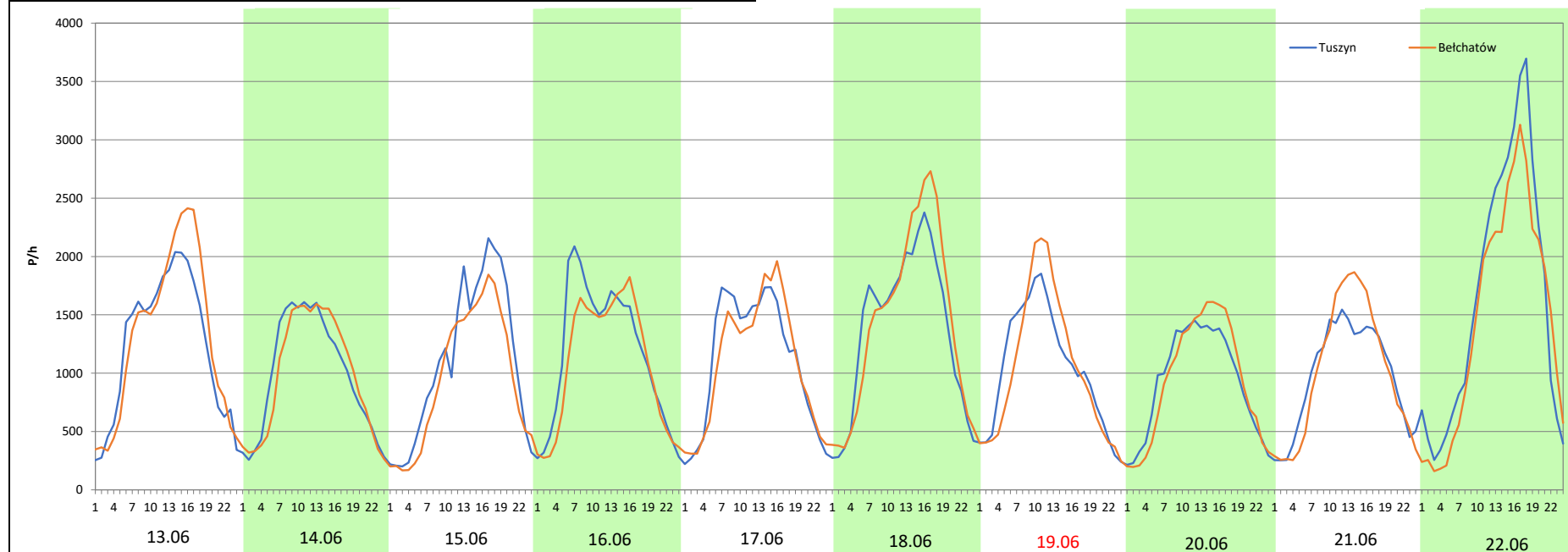
Miejscowość: Brzoza
Odcinek: Tuszyn-Piotrków Tryb. Zachód
Typ stacji: 8+1
Miesiąc: Maj

Rok: 2025
Numer drogi: A1
Oddział: Łódź

R03_08-4_10017_2025

Data Dzień tygodnia	13.06 Piątek		14.06 Sobota		15.06 Niedziela		16.06 Poniedziałek		17.06 Wtorek		18.06 Środa		19.06 Czwartek	
Kierunek	Tuszyn	Bełchatów	Tuszyn	Bełchatów	Tuszyn	Bełchatów	Tuszyn	Bełchatów	Tuszyn	Bełchatów	Tuszyn	Bełchatów	Tuszyn	Bełchatów
Dobowy ruch	29464	31335	23751	23529	26377	22773	28112	25913	26571	26077	32760	34577	24804	24873
Razem	60799		47280		49150		54025		52648		67337		49677	
Podział procentowy	48,46%	51,54%	50,23%	49,77%	53,67%	46,33%	52,04%	47,96%	50,47%	49,53%	48,65%	51,35%	49,93%	50,07%
Udział SDRR	123,75%		96,23%		100,04%		109,96%		107,16%		137,05%		101,11%	

Data Dzień tygodnia	20.06 Piątek		21.06 Sobota		22.06 Niedziela	
Kierunek	Tuszyn	Bełchatów	Tuszyn	Bełchatów	Tuszyn	Bełchatów
Dobowy ruch	22209	22517	23273	24108	39391	34861
Razem	44726		47381		74252	
Podział procentowy	49,66%	50,34%	49,12%	50,88%	53,05%	46,95%
Udział SDRR	91,03%		96,44%		151,13%	



Analiza ruchu pojazdów ogółem w święta i dni okołoświęteczne, w podziale na kierunki ruchu
WNIEBOWZIĘCIE NMP



Stacja nr 10017

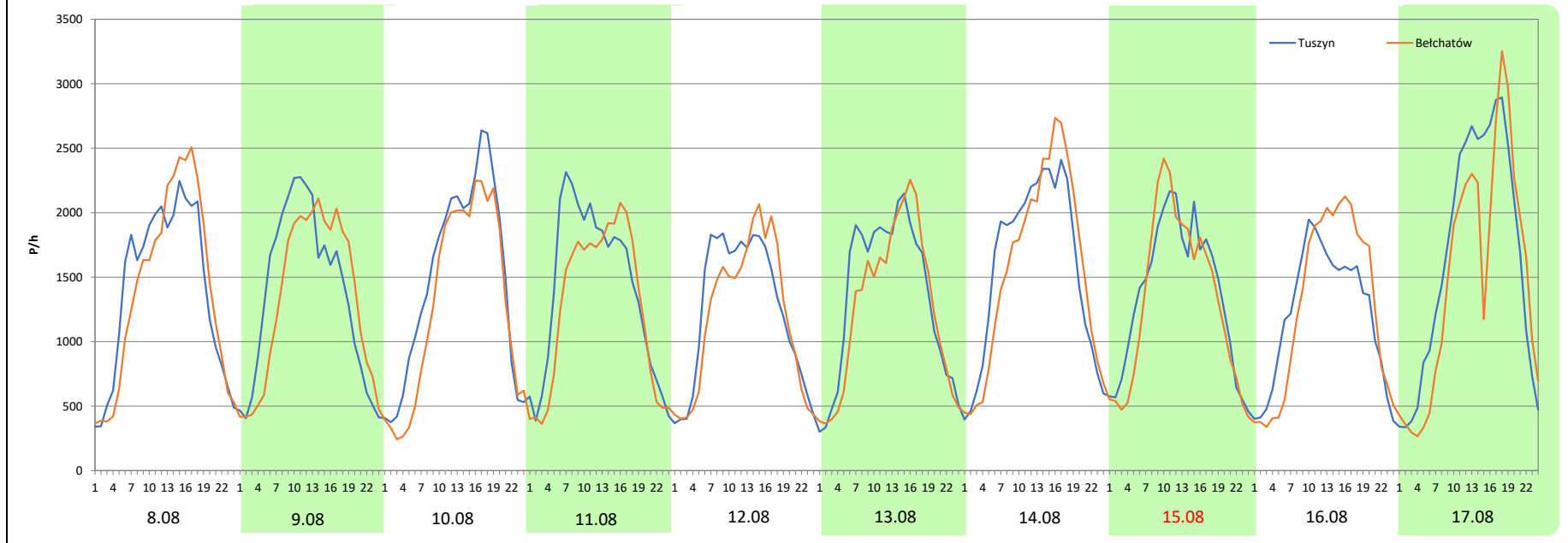
Miejscowość: Brzoza
Odcinek: Tuszyn-Piotrków Tryb. Zachód
Typ stacji: 8+1
Miesiąc: Sierpień

Rok: 2025
Numer drogi: A1
Oddział: Łódź

R03_08-5_10017_2025

Data Dzień tygodnia	8.08 Piątek		9.08 Sobota		10.08 Niedziela		11.08 Poniedziałek		12.08 Wtorek		13.08 Środa		14.08 Czwartek	
Kierunek	Tuszyn	Bełchatów	Tuszyn	Bełchatów	Tuszyn	Bełchatów	Tuszyn	Bełchatów	Tuszyn	Bełchatów	Tuszyn	Bełchatów	Tuszyn	Bełchatów
Dobowy ruch	33631	33461	32880	31675	35254	30802	33664	30143	29770	28473	32253	30124	37740	37272
Razem	67092		64555		66056		63807		58243		62377		75012	
Podział procentowy	50,13%	49,87%	50,93%	49,07%	53,37%	46,63%	52,76%	47,24%	51,11%	48,89%	51,71%	48,29%	50,31%	49,69%
Udział SDRR	136,55%		131,39%		134,45%		129,87%		118,54%		126,96%		152,67%	

Data Dzień tygodnia	15.08 Piątek		16.08 Sobota		17.08 Niedziela	
Kierunek	Tuszyn	Bełchatów	Tuszyn	Bełchatów	Tuszyn	Bełchatów
Dobowy ruch	32882	31487	29052	30339	39692	35778
Razem	64369		59391		75470	
Podział procentowy	51,08%	48,92%	48,92%	51,08%	52,59%	47,41%
Udział SDRR	131,01%		120,88%		153,61%	



Analiza ruchu pojazdów ogółem w święta i dni okołoswiąteczne, w podziale na kierunki ruchu WSZYSTKICH ŚWIĘTYCH

Stacja nr 10017

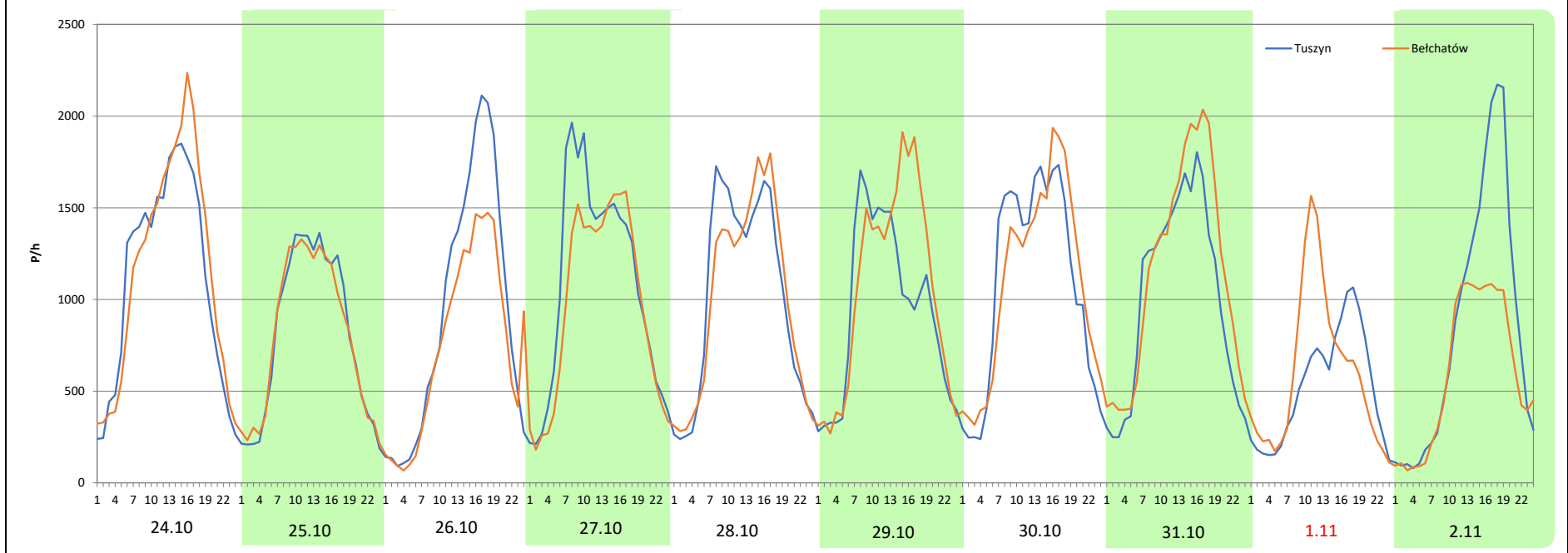
Miejscowość: Brzoza
Odcinek: Tuszyn-Piotrków Tryb. Zachód
Typ stacji: 8+1
Miesiąc: Październik / Listopad

Rok: 2025
Numer drogi: A1
Oddział: Łódź

R03_08-6_10017_2025

Data Dzień tygodnia	24.10 Piątek		25.10 Sobota		26.10 Niedziela		27.10 Poniedziałek		28.10 Wtorek		29.10 Środa		30.10 Czwartek	
Kierunek	Tuszyn	Bełchatów	Tuszyn	Bełchatów	Tuszyn	Bełchatów	Tuszyn	Bełchatów	Tuszyn	Bełchatów	Tuszyn	Bełchatów	Tuszyn	Bełchatów
Dobowy ruch	26482	27554	19238	19123	22017	17959	25858	23068	24168	23985	22434	25026	25834	26124
Razem	54036		38361		39976		48926		48153		47460		51958	
Podział procentowy	49,01%	50,99%	50,15%	49,85%	55,08%	44,92%	52,85%	47,15%	50,19%	49,81%	47,27%	52,73%	49,72%	50,28%
Udział SDRR	109,98%		78,08%		81,36%		99,58%		98,01%		96,60%		105,75%	

Data Dzień tygodnia	31.10 Piątek		1.11 Sobota		2.11 Niedziela	
Kierunek	Tuszyn	Bełchatów	Tuszyn	Bełchatów	Tuszyn	Bełchatów
Dobowy ruch	24056	27438	12472	14309	20202	14353
Razem	51494		26781		34555	
Podział procentowy	46,72%	53,28%	46,57%	53,43%	58,46%	41,54%
Udział SDRR	104,81%		54,51%		70,33%	



Analiza ruchu pojazdów ogółem w święta i dni okołoświąteczne, w podziale na kierunki ruchu
ŚWIĘTO NIEPODLEGŁOŚCI



Stacja nr 10017

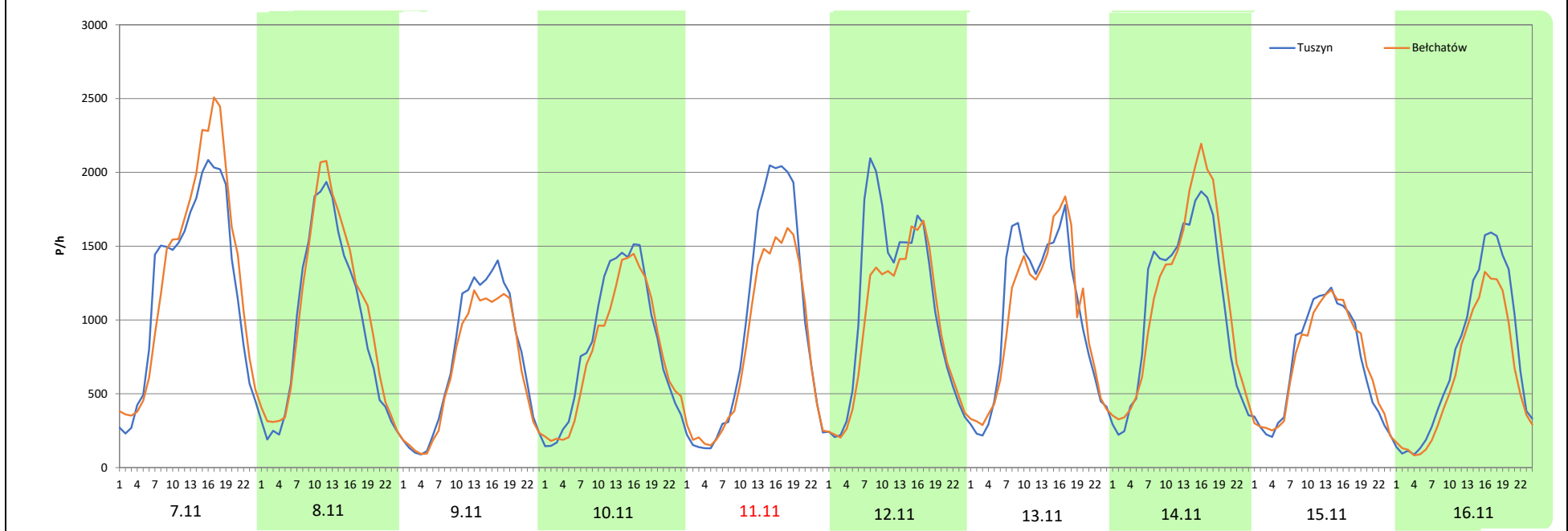
Miejscowość: Brzoza
Odcinek: Tuszyn-Piotrków Tryb. Zachód
Typ stacji: 8+1
Miesiąc: Listopad

Rok: 2025
Numer drogi: A1
Oddział: Łódź

R03_08-7_10017_2025

Data Dzień tygodnia	7.11 Piątek		8.11 Sobota		9.11 Niedziela		10.11 Poniedziałek		11.11 Wtorek		12.11 Środa		13.11 Czwartek	
Kierunek	Tuszyn	Bełchatów	Tuszyn	Bełchatów	Tuszyn	Bełchatów	Tuszyn	Bełchatów	Tuszyn	Bełchatów	Tuszyn	Bełchatów	Tuszyn	Bełchatów
Dobowy ruch	29548	31649	22825	24505	17390	15687	20207	18832	22550	19106	26224	23012	24615	24121
Razem	61197		47330		33077		39039		41656		49236		48736	
Podział procentowy	48,28%	51,72%	48,23%	51,77%	52,57%	47,43%	51,76%	48,24%	54,13%	45,87%	53,26%	46,74%	50,51%	49,49%
Udział SDRR	124,56%		96,33%		67,32%		79,46%		84,78%		100,21%		99,19%	

Data Dzień tygodnia	14.11 Piątek		15.11 Sobota		16.11 Niedziela	
Kierunek	Tuszyn	Bełchatów	Tuszyn	Bełchatów	Tuszyn	Bełchatów
Dobowy ruch	26074	27520	16729	16805	17762	14610
Razem	53594		33534		32372	
Podział procentowy	48,65%	51,35%	49,89%	50,11%	54,87%	45,13%
Udział SDRR	109,08%		68,25%		65,89%	



Analiza ruchu pojazdów ogółem w święta i dni okołoswiąteczne, w podziale na kierunki ruchu
BOŻE NARODZENIE Generalna Dyrekcja Dróg Krajowych i Autostrad

Stacja nr 10017

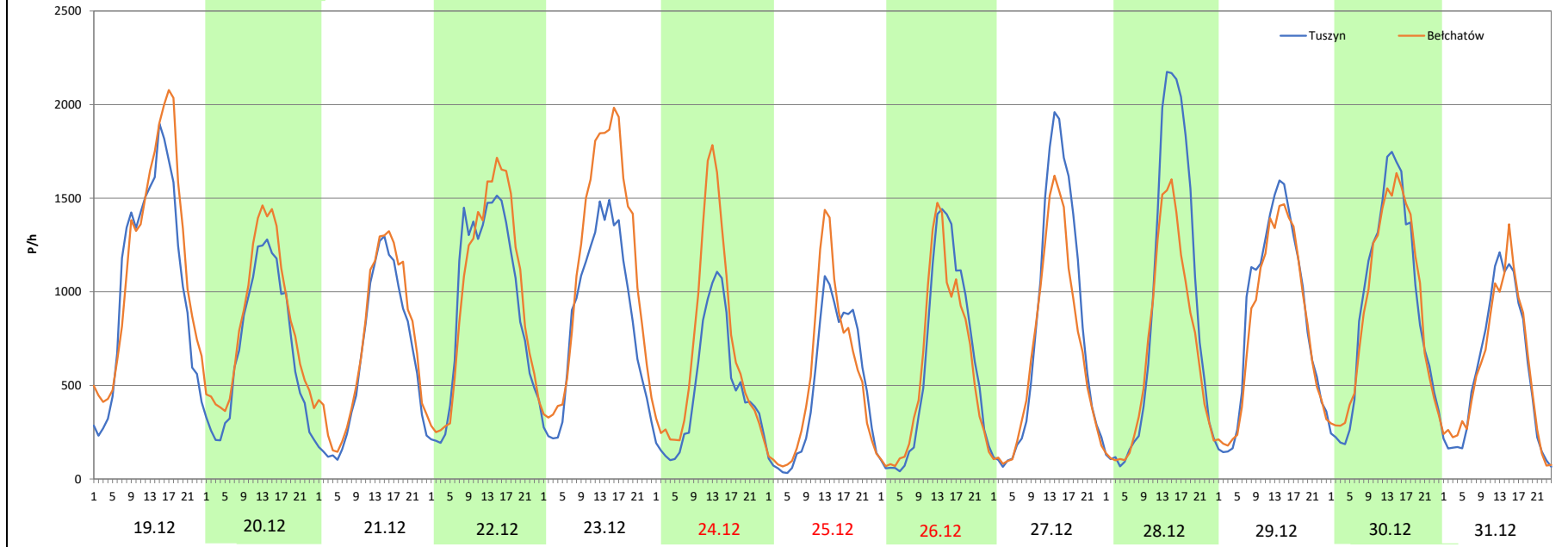
Miejscowość: Brzoza
Odcinek: Tuszyn-Piotrków Tryb. Zachód
Typ stacji: 8+1
Miesiąc: Grudzień

Rok: 2025
Numer drogi: A1
Oddział: Łódź

R03_08-8_10017_2025

Data Dzień tygodnia	19.12 Piątek		20.12 Sobota		21.12 Niedziela		22.12 Poniedziałek		23.12 Wtorek		24.12 Środa		25.12 Czwartek	
Kierunek	Tuszyn	Bełchatów	Tuszyn	Bełchatów	Tuszyn	Bełchatów	Tuszyn	Bełchatów	Tuszyn	Bełchatów	Tuszyn	Bełchatów	Tuszyn	Bełchatów
Dobowy ruch	25349	28005	16646	19800	15114	17134	22462	23712	20517	27221	11620	16597	11507	12807
Razem	53354		36446		32248		46174		47738		28217		24314	
Podział procentowy	47,51%	52,49%	45,67%	54,33%	46,87%	53,13%	48,65%	51,35%	42,98%	57,02%	41,18%	58,82%	47,33%	52,67%
Udział SDRR	108,59%		74,18%		65,64%		93,98%		97,16%		57,43%		49,49%	

Data Dzień tygodnia	26.12 Piątek		27.12 Sobota		28.12 Niedziela		29.12 Poniedziałek		30.12 Wtorek		31.12 Środa	
Kierunek	Tuszyn	Bełchatów	Tuszyn	Bełchatów	Tuszyn	Bełchatów	Tuszyn	Bełchatów	Tuszyn	Bełchatów	Tuszyn	Bełchatów
Dobowy ruch	14695	14256	18907	16182	21226	16234	20774	19531	22124	21989	13727	13855
Razem	28951		35089		37460		40305		44113		27582	
Podział procentowy	50,76%	49,24%	53,88%	46,12%	56,66%	43,34%	51,54%	48,46%	50,15%	49,85%	49,77%	50,23%
Udział SDRR	58,92%		71,42%		76,24%		82,03%		89,78%		56,14%	



Dobowe wahania ruchu pojazdów ogółem w podziale na kierunki



Generalna Dyrekcja
Dróg Krajowych i Autostrad

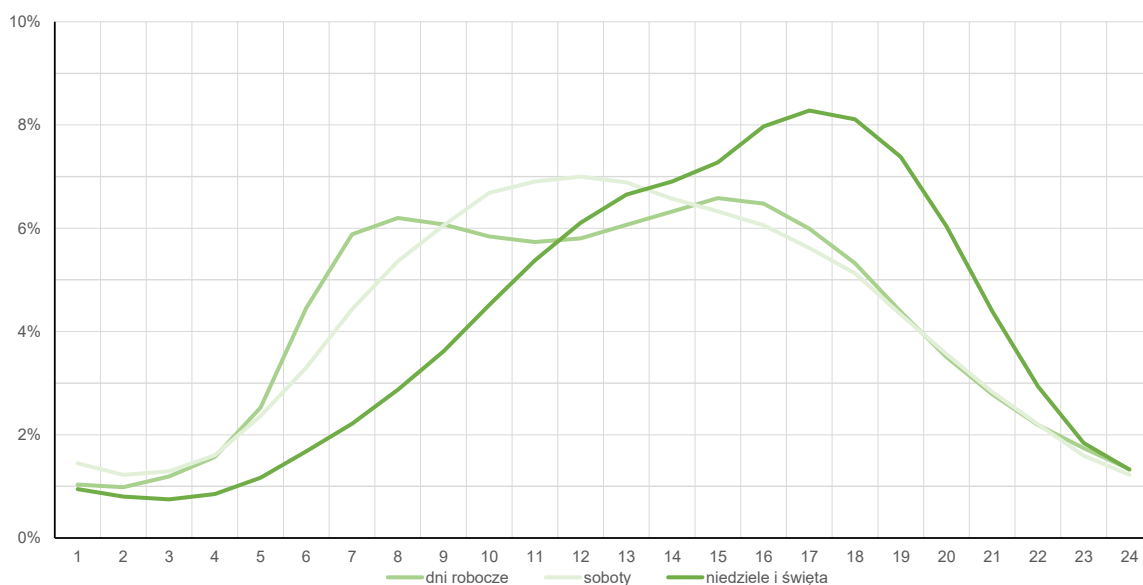
Stacja nr 10017

Miejscowość: Brzoza Rok: 2025
 Odcinek: Tuszyn-Piotrków Tryb. Zachód Numer drogi: A1
 Typ stacji: 8+1 Oddział: Łódź

Średni dobowy rozkład natężenia ruchu

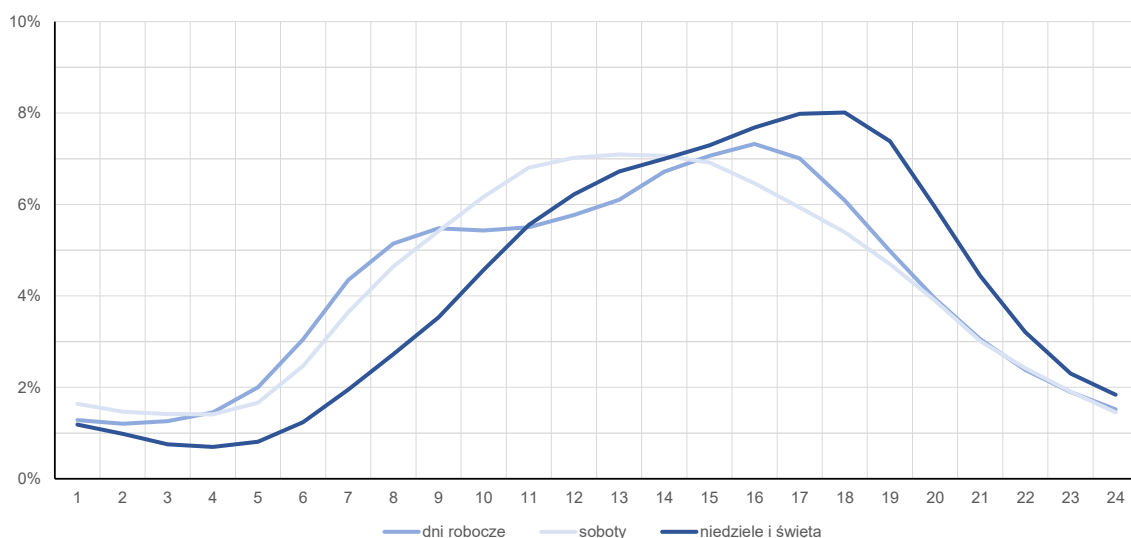
R03_12-1_10017_2025

Kierunek: Tuszyn



R03_12-2_10017_2025

Kierunek: Bełchatów



Struktura rodzajowa ruchu wg pomiarów sprawdzających

Stacja nr 10017



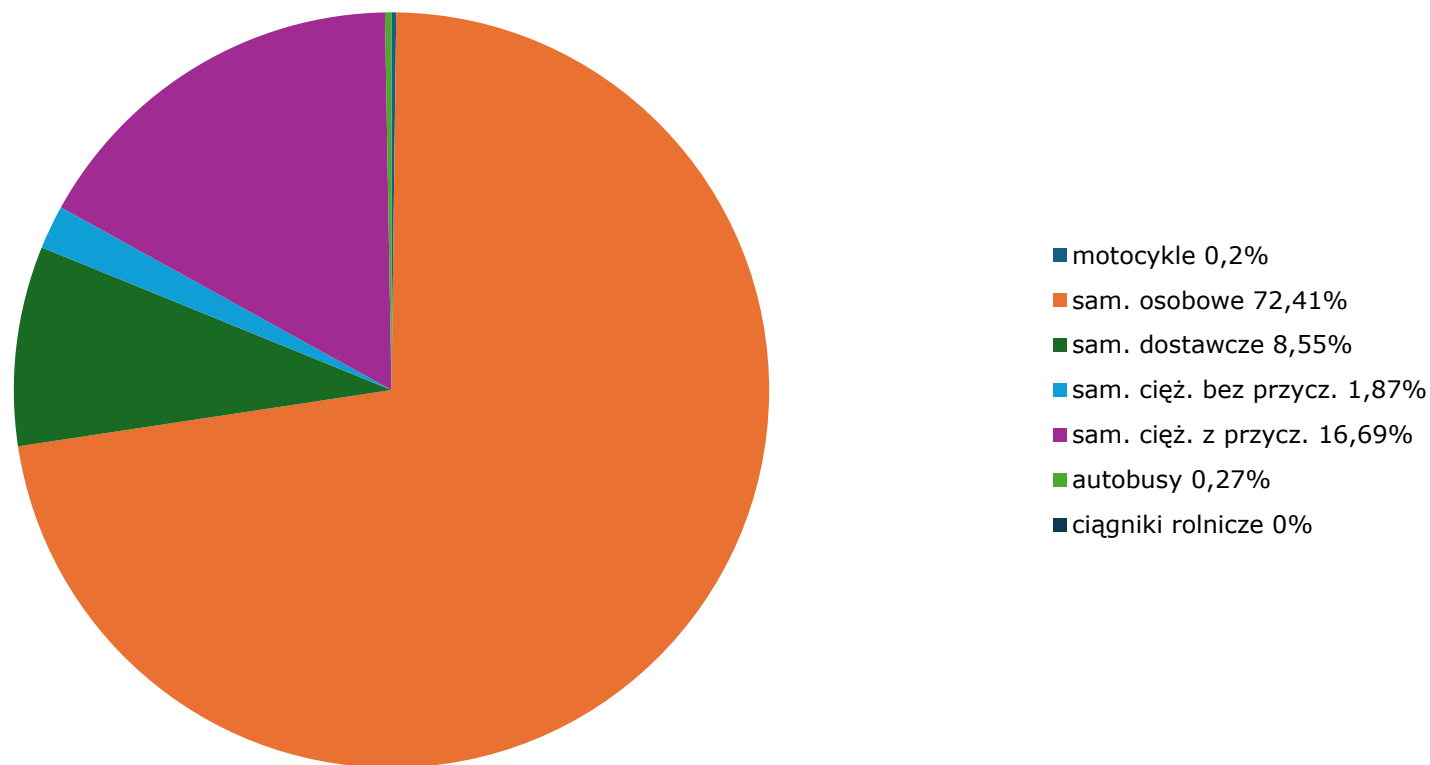
Generalna Dyrekcja
Dróg Krajowych i Autostrad

Miejscowość: Brzoza
Odcinek: Tuszyn-Piotrków Tryb. Zachód
Typ stacji: SZR 8+1 ŁD

Rok: 2025
Numer drogi: A1
Oddział: Łódź

R04_03_10017_2025

Rodzajowa struktura ruchu wg Generalnego Pomiaru Ruchu w 2025 roku



Rozkłady prędkości pojazdów samochodowych



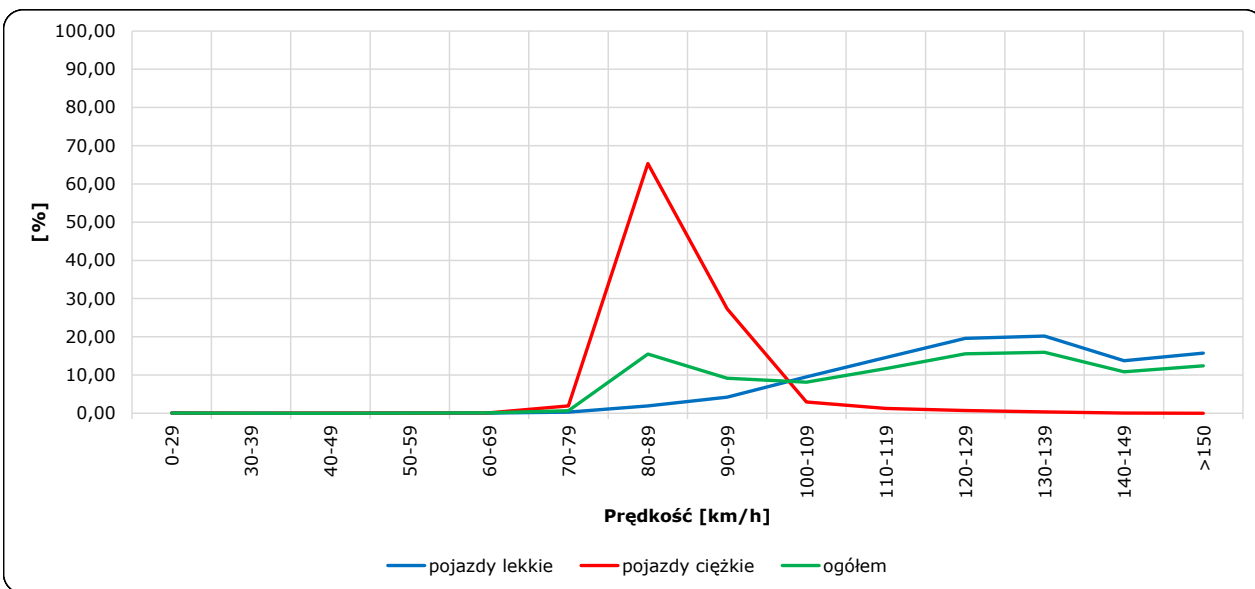
Stacja nr 10017

Miejscowość: Brzoza
 Odcinek: Tuszyn-Piotrków Tryb. Zachód
 Typ stacji: SZR 8+1 ŁD

Rok: 2025
 Numer drogi: A1
 Oddział: Łódź

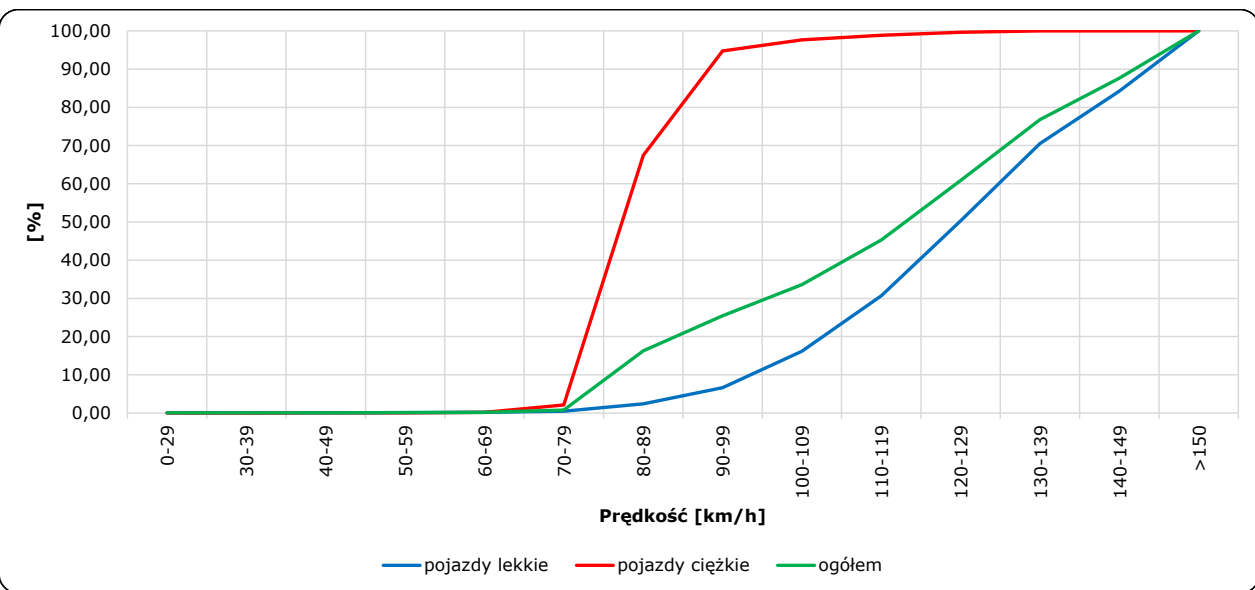
R06_02-1_10017_2025

Rozkład prędkości



R06_02-2_10017_2025

Dystrybuanta prędkości



Zestawienie 200 godzin o największym natężeniu ruchu w roku Stacja nr 10017

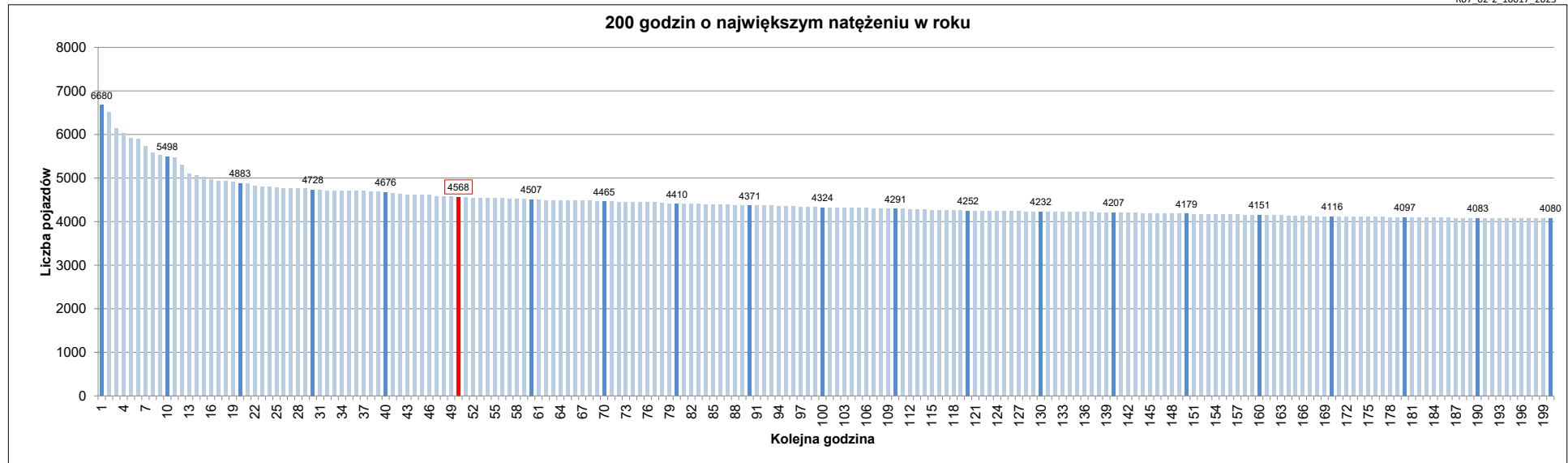


Miejscowość: Brzoza
 Odcinek: Tuszyn-Piotrków Tryb. Zachód
 Typ stacji: 8+1
 Rok: 2025
 Numer drogi: A1
 Oddział: Łódź

R07_02-1_10017_2025

Udział ruchu w godzinach o największym natężeniu w roku w odniesieniu do SDRR w 2025 roku [%]																					
SDRR	1	10	20	30	40	50	60	70	80	90	100	110	120	130	140	150	160	170	180	190	200
49132	6680	5498	4728	4676	4676	4568	4507	4465	4410	4371	4324	4291	4252	4232	4207	4179	4151	4116	4097	4083	4080
Udział proc.	14%	11%	10%	10%	10%	9%	9%	9%	9%	9%	9%	9%	9%	9%	9%	9%	8%	8%	8%	8%	8%
Data	22.06.25	17.08.25	10.08.25	24.08.25	08.08.25	30.04.25	12.09.25	29.08.25	01.08.25	03.08.25	18.07.25	17.10.25	25.07.25	22.08.25	26.07.25	21.09.25	21.09.25	05.09.25	13.08.25	22.04.25	14.03.25
Nr dnia	7	7	7	7	5	3	5	5	5	7	5	5	5	5	6	7	7	5	3	2	5
Godzina	17	19	17	17	15	17	15	14	17	18	17	16	18	14	12	17	16	14	14	16	16

R07_02-2_10017_2025



Oznaczenia:
 - Wartości natężeni kolejnych 200 godzin
 - Wartości co dziesiątej wartości z posród 200 godzin
 - Wartości 50-tej godziny

SDRR: 49132 poj./dobę