

Zakres czasowy: **2025**

Raport dla stacji **10015**

Numer **10015**
Typ **8+1**
Oddział **Łódź**
Miejscowość **Wola Rakowa**



SPIS TREŚCI

R00 Zbiorcze i podsumowujące	1
R00_01 Karta charakterystyki stacji ciągłych pomiarów ruchu	1
R02 Rozwój ruchu w latach	2
R02_03 Rozwój ruchu pojazdów ogółem dla poszczególnych stacji	2
R02_03C Rozwój ruchu pojazdów ciężkich dla poszczególnych stacji	3
R03 Wahania ruchu i ruch w poszczególne dni tygodnia	4
R03_01 Średni dobowy ruchu pojazdów ogółem w poszczególnych miesiącach i dniach tygodnia wraz ze wskaźnikami charakteryzującymi sezonowe (miesięczne) i tygodniowe wahania ruchu w odniesieniu do SDRR	4
R03_02 Sezonowe i tygodniowe wahania ruchu pojazdów ogółem dla danej stacji	5
R03_03 Dobowe wahania ruchu dla wybranych dni tygodnia dla pojazdów ogółem wraz z dystrybuantą	6
R03_04 Uśrednione dobowe rozkłady ruchu dla wybranych dni tygodnia, dla pojazdów lekkich i ciężkich	7
R03_07 Analiza ruchu pojazdów ogółem w poszczególnych dniach tygodnia dla każdego miesiąca, w podziale na kierunki ruchu	8
R03_08 Analiza ruchu w święta i dni okolicy świąteczne	20
R03_10 Proporcja dobowego natężenia ruchu do SDRR, dla każdego dnia w roku, dla pojazdów ogółem	28
R03_11 Nierównomierność kierunkowa dla każdego dnia w roku, dla pojazdów ogółem	29
R03_12 Dobowe wahania ruchu w podziale na kierunki oraz na pojazdy ogółem	30
R04 Struktura rodzajowa ruchu	31
R04_03 Wykres rodzajowej struktury ruchu wg pomiarów ręcznych lub automatycznych	31
R06 Rozkład prędkości pojazdów	32
R06_02 Rozkład prędkości pojazdów – wykres i dystrybuanta	32
R07 Godziny o największym natężeniu i charakter ruchu	33
R07_02 Zestawienie 200 godzin o największym natężeniu ruchu w roku, dla obu kierunków łącznie	33

Karta charakterystyki stacji ciągłych pomiarów ruchu

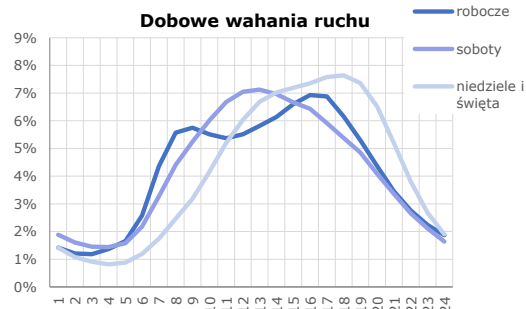
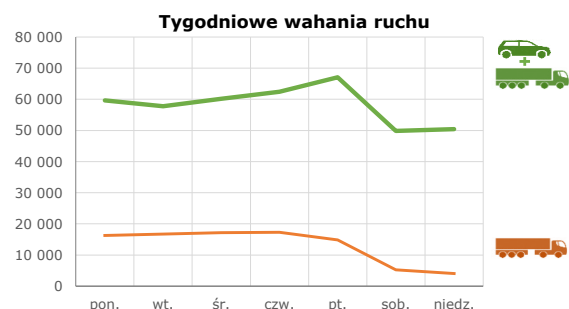
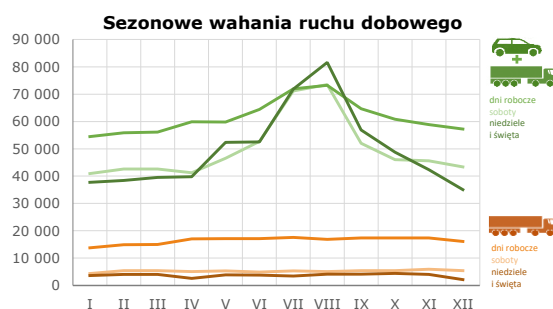
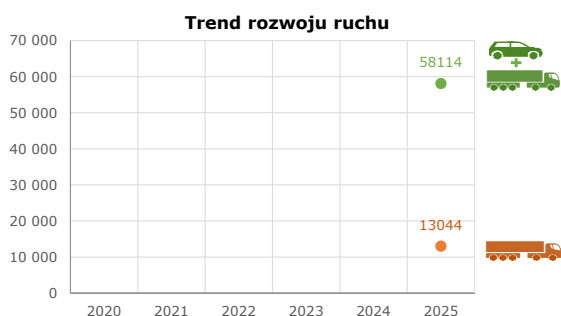
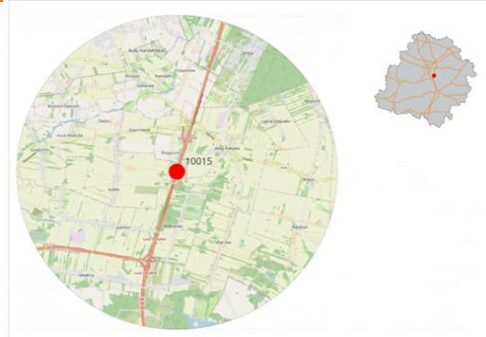
Stacja nr 10015



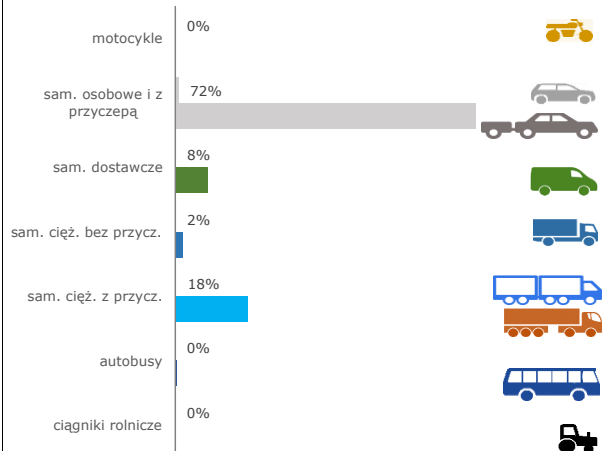
Generalna Dyrekcja Dróg Krajowych i Autostrad

Nr stacji: 10015
Typ stacji: SZR 8+1 ŁD
Lokalizacja: Wola Rakowa
Numer drogi: A1
Pikietaż: 320,71

Stacja działa od: 01.04.2025
Charakter ruchu: G
Liczba dni w archiwizacji: 365
Procent doszacowanych godzin: 41,76%



Struktura rodzajowa ruchu

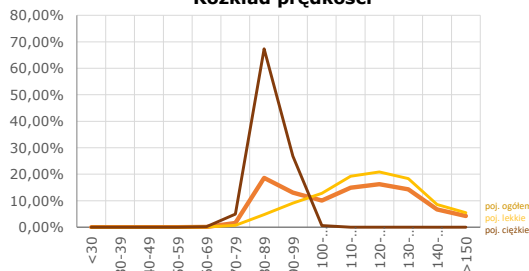


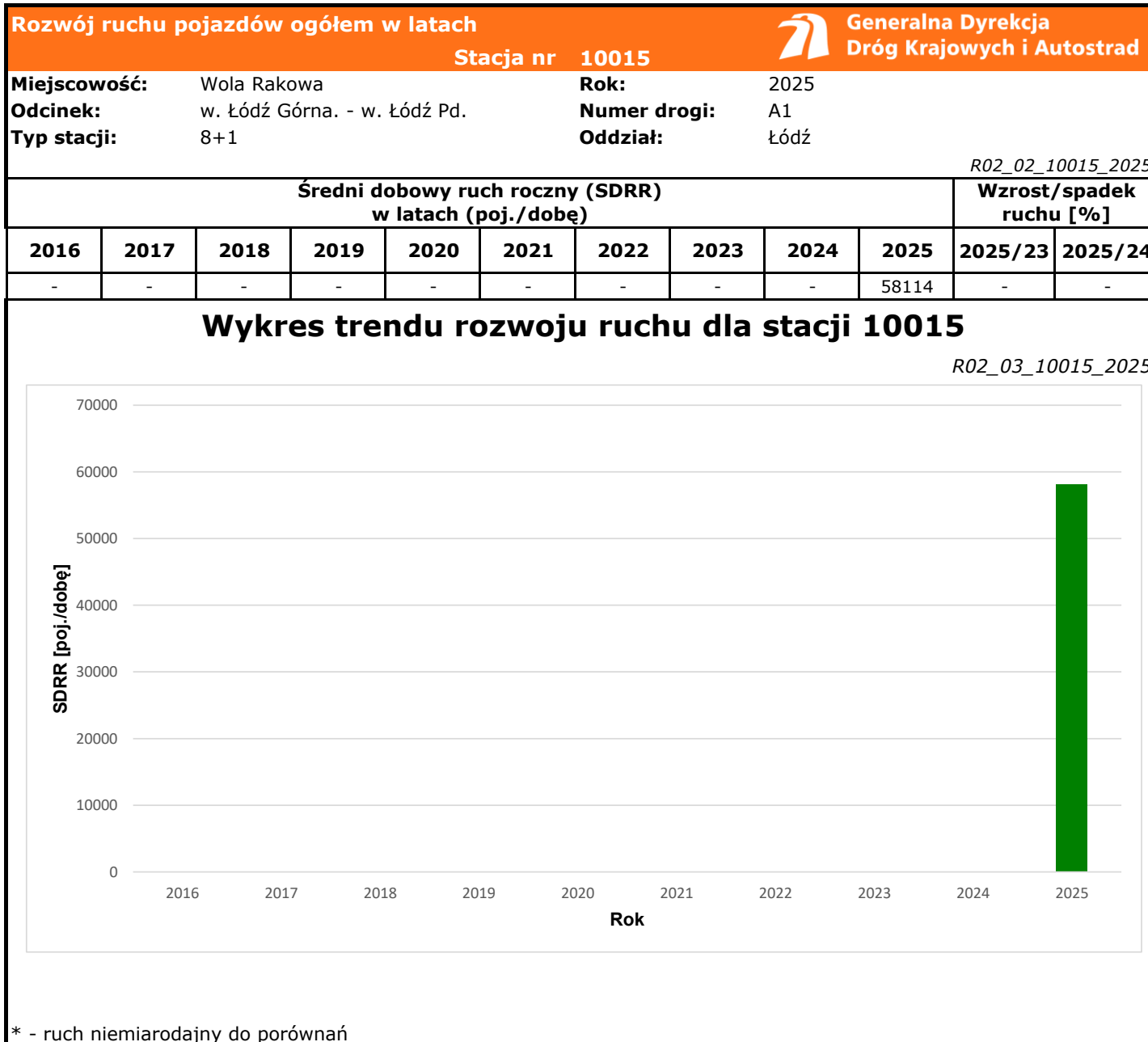
Godzina 50-ta

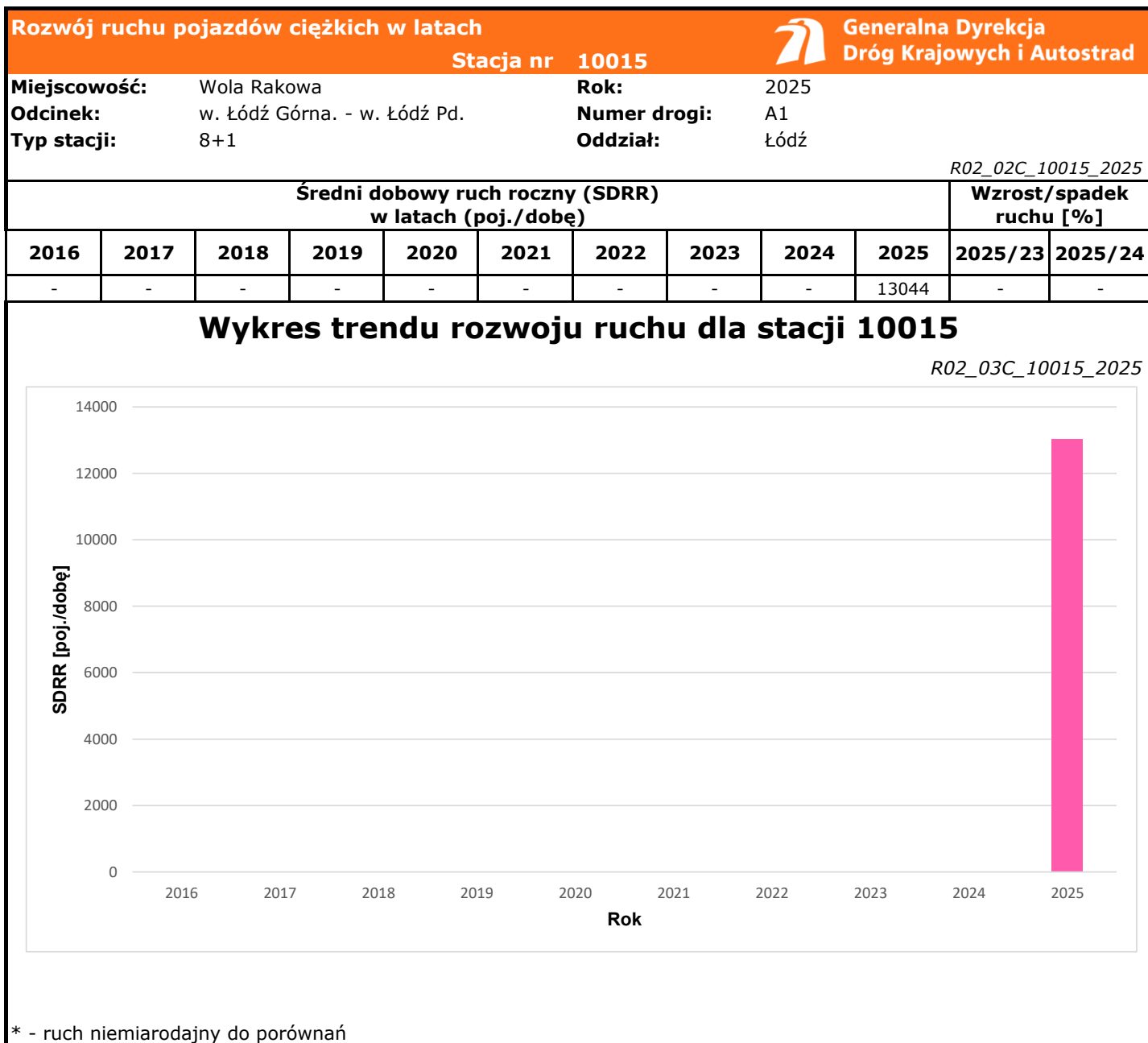
Natężenie: 5535
 Udział proc.: 10%
 Dzień: 18.08.2025 (poniedziałek)
 Godzina: 19



Rozkład prędkości







Średni dobowy ruch dla poszczególnych dni tygodnia w poszczególnych miesiącach roku														
Stacja nr 10015												R03_01_10015_2025		
Miejscowość:		Wola Rakowa						Rok:		2025				
Odcinek:		w. Łódź Górna. - w. Łódź Pd.						Numer drogi:		A1				
Typ stacji:		8+1						Oddział:		Łódź				
Ruch ogółem														
Dni tygodnia:		Styczeń	Luty	Marzec	Kwiecień	Maj	Czerwiec	Lipiec	Sierpień	Wrzesień	Październik	Listopad	Grudzień	Cały rok
1. Poniedziałki	a	51940	51940	52992	55793	59499	63238	71373	78245	62329	58975	54496	55211	59669
	b	1,036	1,009	1,023	1,026	1,047	1,036	0,994	1,051	1,010	1,034	0,998	1,060	1,027
	c	0,870	0,870	0,888	0,935	0,997	1,060	1,196	1,311	1,045	0,988	0,913	0,925	1,000
2. Wtorki	a	50732	53064	53064	57491	57031	61052	66017	66069	59941	57677	55443	56232	57818
	b	1,012	1,031	1,025	1,057	1,003	1,000	0,919	0,887	0,971	1,012	1,015	1,080	0,995
	c	0,877	0,918	0,918	0,994	0,986	1,056	1,142	1,143	1,037	0,998	0,959	0,973	1,000
3. Środy	a	54760	54760	54760	61730	58977	64898	70984	70044	65858	59249	57512	48961	60208
	b	1,092	1,064	1,057	1,135	1,037	1,063	0,988	0,941	1,067	1,039	1,053	0,940	1,036
	c	0,910	0,910	0,910	1,025	0,980	1,078	1,179	1,163	1,094	0,984	0,955	0,813	1,000
4. Czwartki	a	55493	56980	56980	60409	62175	65597	71584	74042	63400	62028	60090	60381	62430
	b	1,107	1,107	1,100	1,111	1,094	1,075	0,997	0,994	1,027	1,088	1,100	1,160	1,074
	c	0,889	0,913	0,913	0,968	0,996	1,051	1,147	1,186	1,016	0,994	0,963	0,967	1,000
5. Piątki	a	59388	62599	62599	64121	61332	67294	79782	77762	71654	66357	66817	65238	67079
	b	1,185	1,216	1,209	1,179	1,079	1,102	1,111	1,044	1,161	1,164	1,224	1,253	1,154
	c	0,885	0,933	0,933	0,956	0,914	1,003	1,189	1,159	1,068	0,989	0,996	0,973	1,000
6. Soboty	a	40935	42608	42608	41273	46537	52724	71146	73483	51998	46023	45557	43415	49859
	b	0,816	0,828	0,823	0,759	0,819	0,864	0,991	0,987	0,842	0,807	0,834	0,834	0,858
	c	0,821	0,855	0,855	0,828	0,933	1,057	1,427	1,474	1,043	0,923	0,914	0,871	1,000
7. Niedziele	a	38285	38445	39537	45207	54395	54042	71842	74554	56877	48759	40658	42750	50445
	b	0,764	0,747	0,763	0,832	0,957	0,885	1,000	1,001	0,922	0,855	0,745	0,821	0,868
	c	0,759	0,762	0,784	0,896	1,078	1,071	1,424	1,478	1,128	0,967	0,806	0,847	1,000
8. Dni robocze	a	54463	55869	56079	59908	59802	64416	71948	73233	64636	60857	58872	57205	61440
	b	1,086	1,085	1,083	1,102	1,052	1,055	1,002	0,983	1,047	1,067	1,078	1,099	1,057
	c	0,886	0,909	0,913	0,975	0,973	1,048	1,171	1,192	1,052	0,991	0,958	0,931	1,000
9. Święta	a	37433	-	-	37031	51373	50987	-	88643	-	-	43191	31198	48550
	b	0,747	-	-	0,681	0,904	0,835	-	1,190	-	-	0,791	0,599	0,835
	c	0,771	-	-	0,763	1,058	1,050	-	1,826	-	-	0,890	0,643	1,000
10. Niedziele i święta	a	37717	38445	39537	39756	52380	52515	71842	81598	56877	48759	42346	35049	49735
	b	0,752	0,747	0,763	0,731	0,921	0,860	1,000	1,096	0,922	0,855	0,775	0,673	0,856
	c	0,758	0,773	0,795	0,799	1,053	1,056	1,444	1,641	1,144	0,980	0,851	0,705	1,000
11. Wszystkie dni	a	50137	51485	51791	54367	56847	61046	71818	74463	61722	57010	54609	52069	58114
	b	1,000	1,000	1,000	1,000	1,000	1,000	1,000	1,000	1,000	1,000	1,000	1,000	1,000
	c	0,863	0,886	0,891	0,936	0,978	1,050	1,236	1,281	1,062	0,981	0,940	0,896	1,000

Legenda:

a = średni dobowy ruch danego dnia (dni) tygodnia

b = $\frac{\text{średni dobowy ruch danego dnia (dni) tygodnia w miesiącu}}{\text{średni dobowy ruch we wszystkie dni miesiąca}}$

c = $\frac{\text{średni dobowy ruch danego dnia (dni) tygodnia w miesiącu}}{\text{średni dobowy ruch danego dnia (dni) tygodnia w roku}}$

Sezonowe i tygodniowe wahania ruchu dobowego pojazdów ogółem w latach



Generalna Dyrekcja
Dróg Krajowych i Autostrad

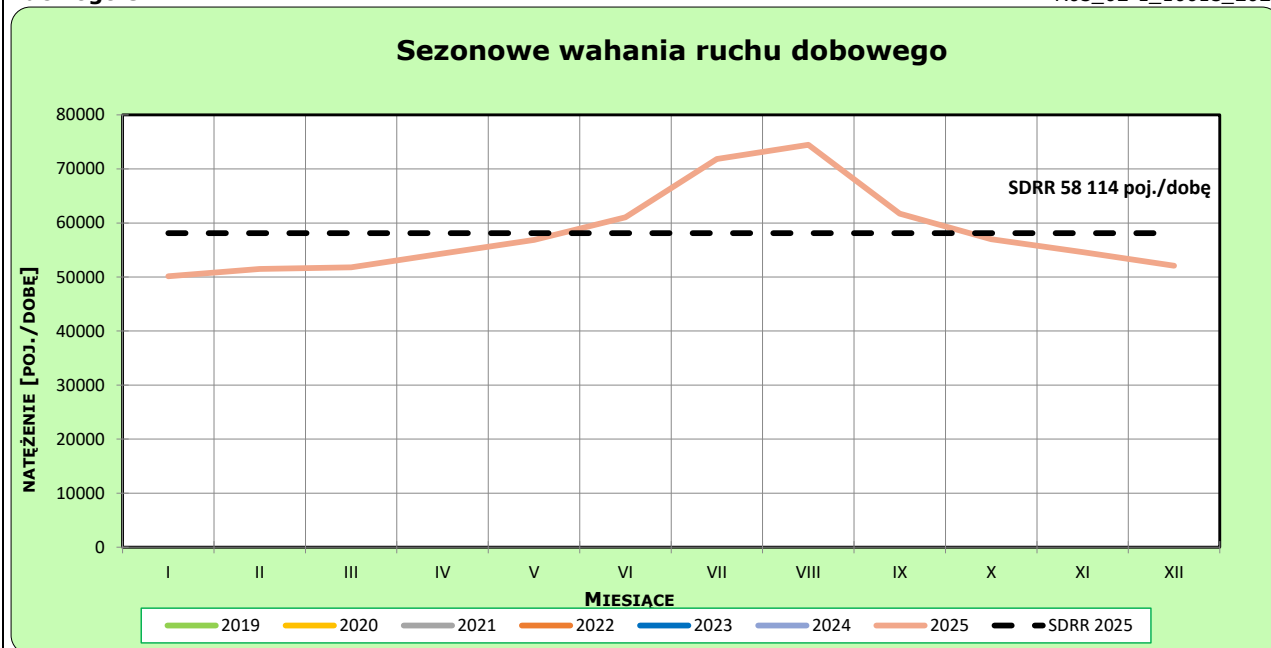
Stacja nr 10015

Miejscowość: Wola Rakowa
Odcinek: w. Łódź Górna. - w. Łódź Pd.
Typ stacji: 8+1

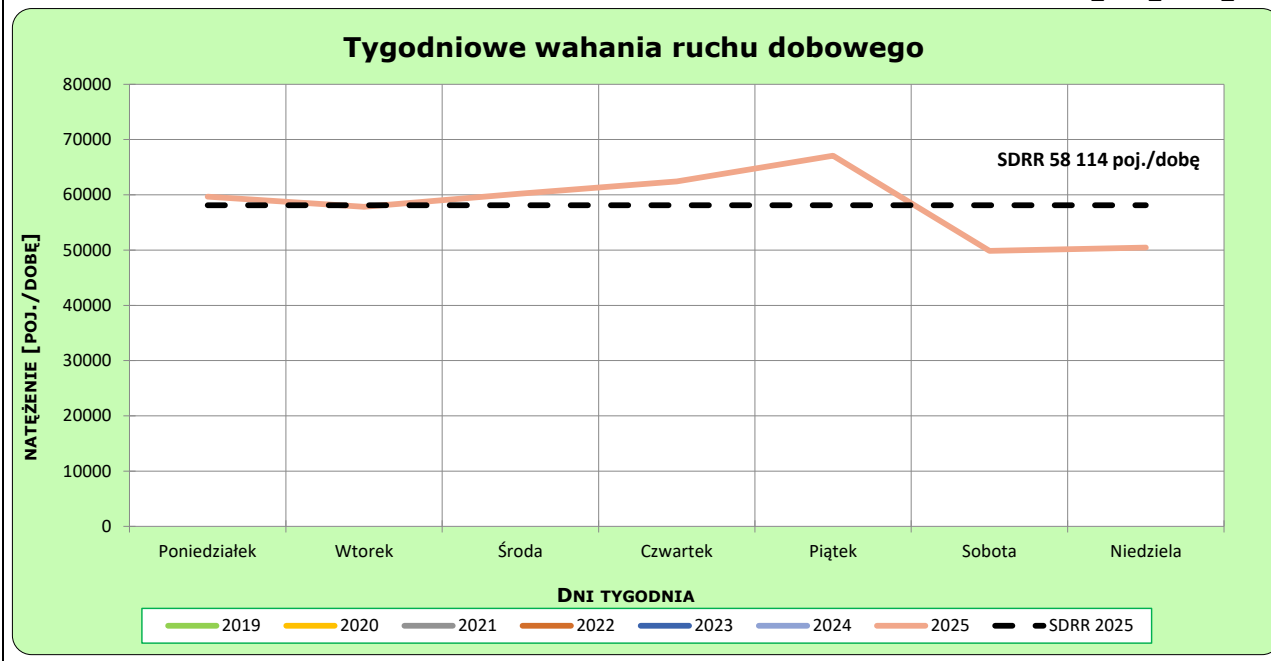
Rok: 2025
Numer drogi: A1
Oddział: Łódź

Ruch ogółem

R03_02-1_10015_2025



R03_02-2_10015_2025



Dobowe wahania ruchu pojazdów ogółem



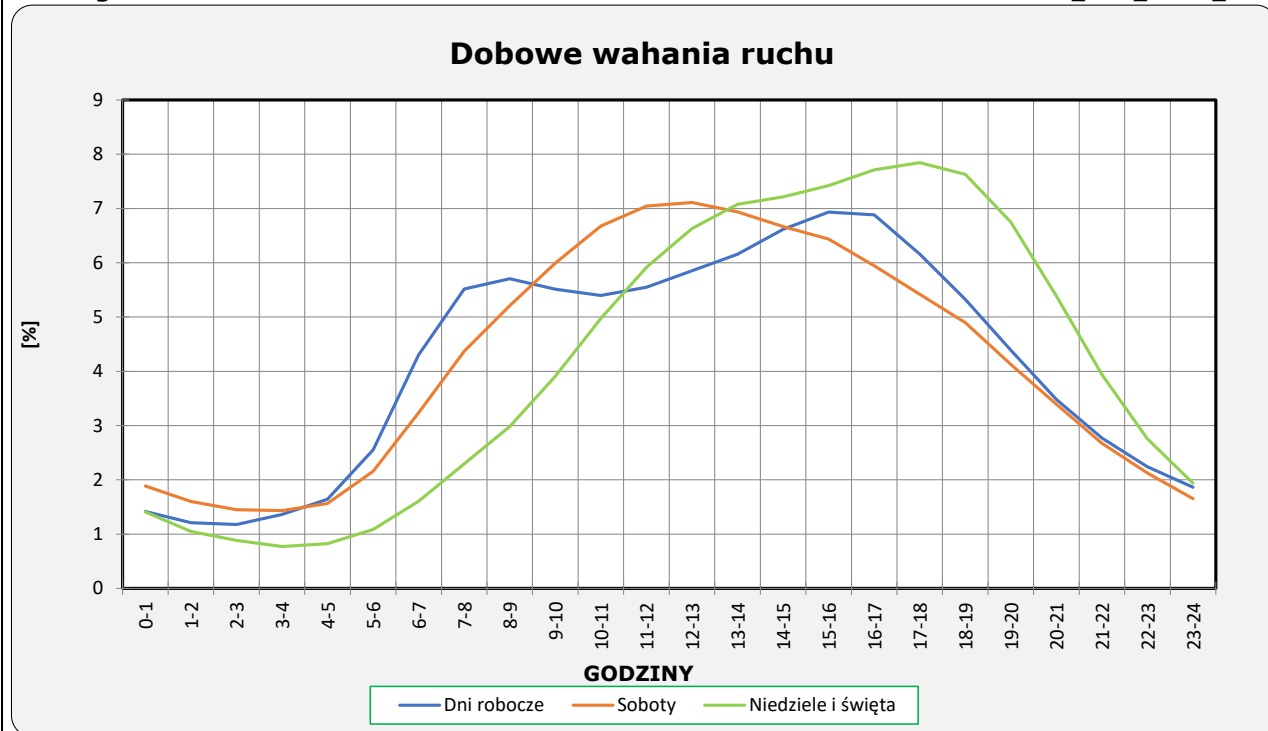
Generalna Dyrekcja
Dróg Krajowych i Autostrad

Stacja nr 10015

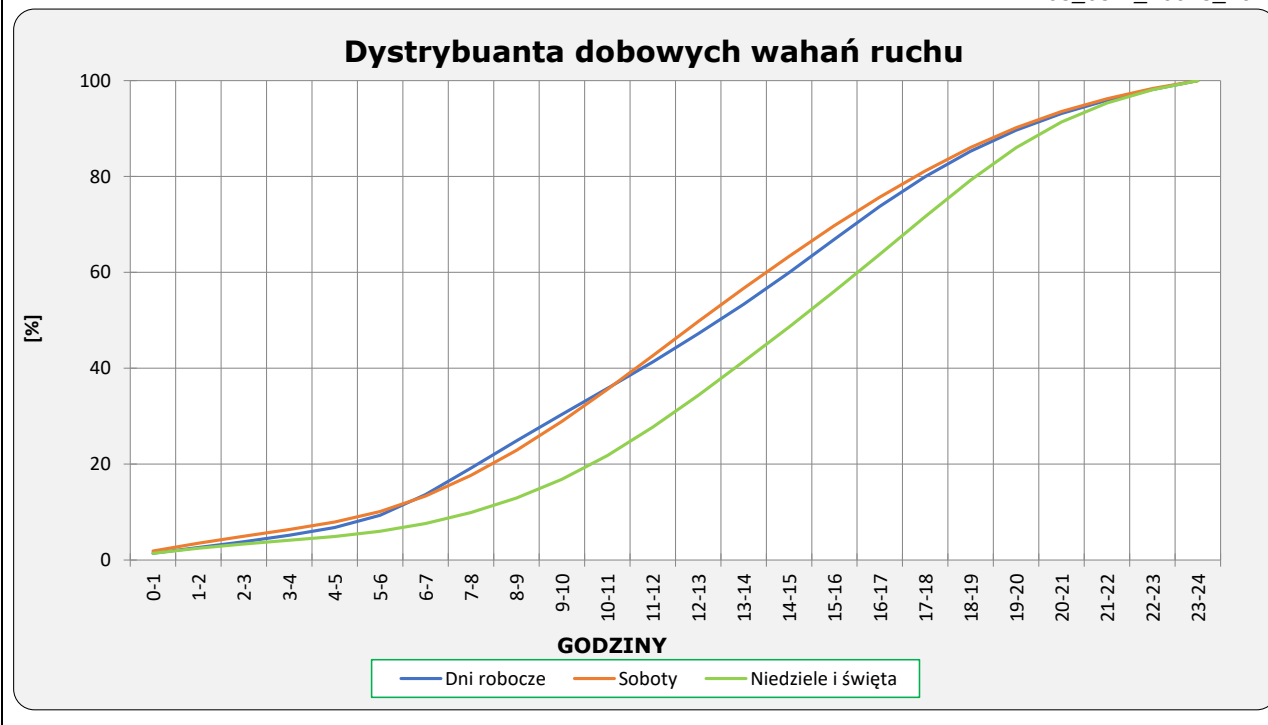
Miejscowość: Wola Rakowa Rok: 2025
 Odcinek: w. Łódź Górna. - w. Łódź Pd. Numer drogi: A1
 Typ stacji: 8+1 Oddział: Łódź

Ruch ogółem

R03_03-1_10015_2025



R03_03-2_10015_2025



Uśrednione dobowe rozkłady ruchu dla wybranych dni tygodnia, dla pojazdów lekkich i ciężkich



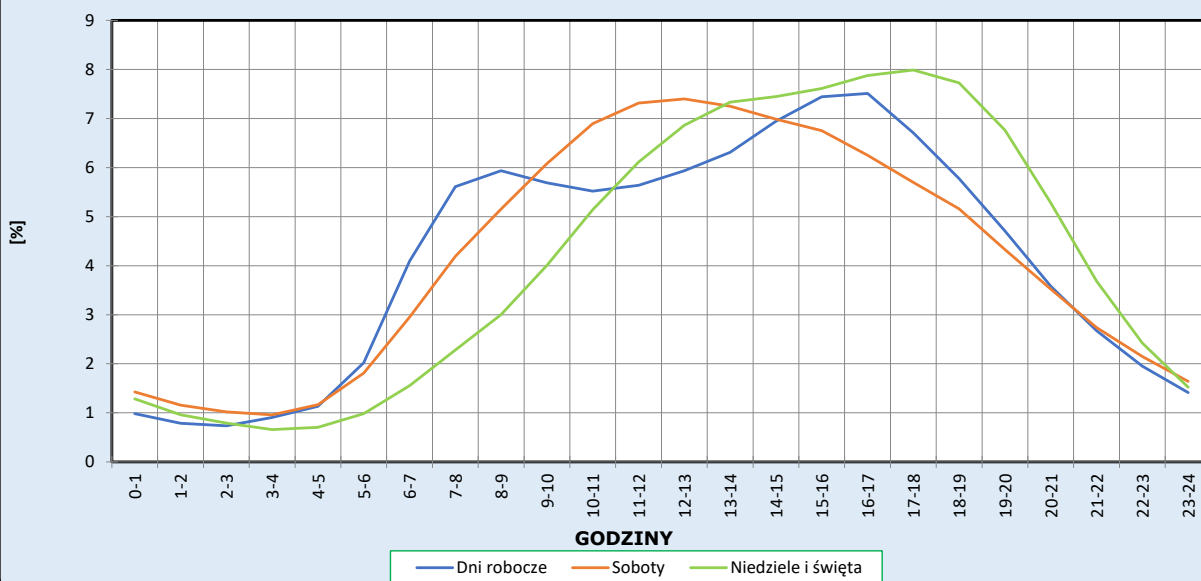
Stacja nr 10015

Miejscowość: Wola Rakowa
Odcinek: w. Łódź Górna. - w. Łódź Pd.
Typ stacji: 8+1

Rok: 2025
Numer drogi: A1
Oddział: Łódź

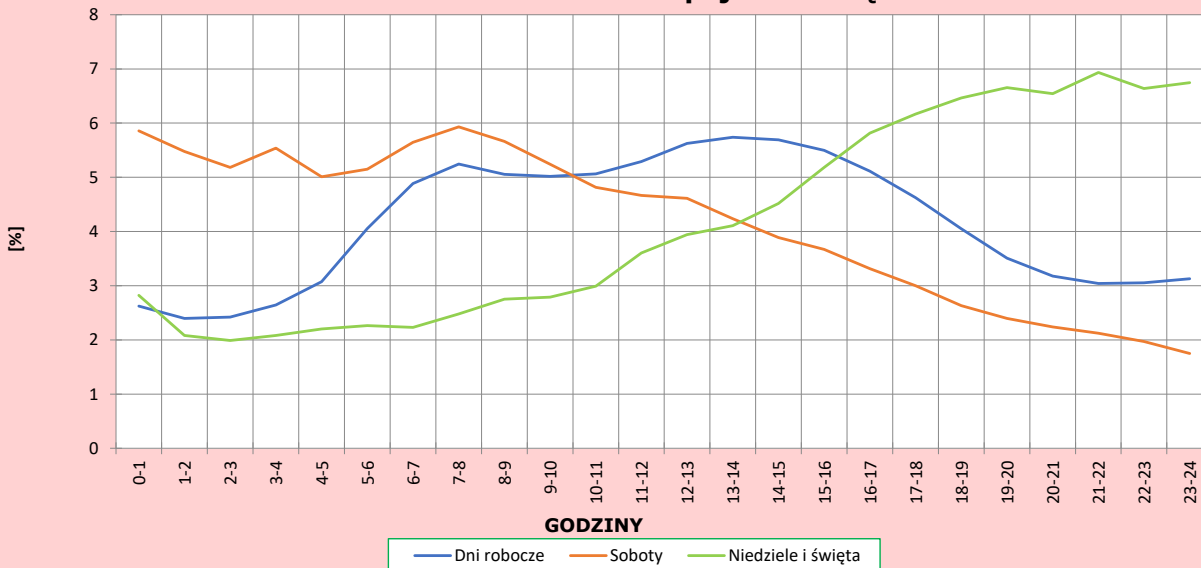
R03_04-1_10015_2025

Dobowe wahania ruchu pojazdów lekkich



R03_04-2_10015_2025

Dobowe wahania ruchu pojazdów ciężkich



Analiza ruchu pojazdów ogółem w poszczególnych dniach tygodnia dla każdego miesiąca, w podziale na kierunki ruchu

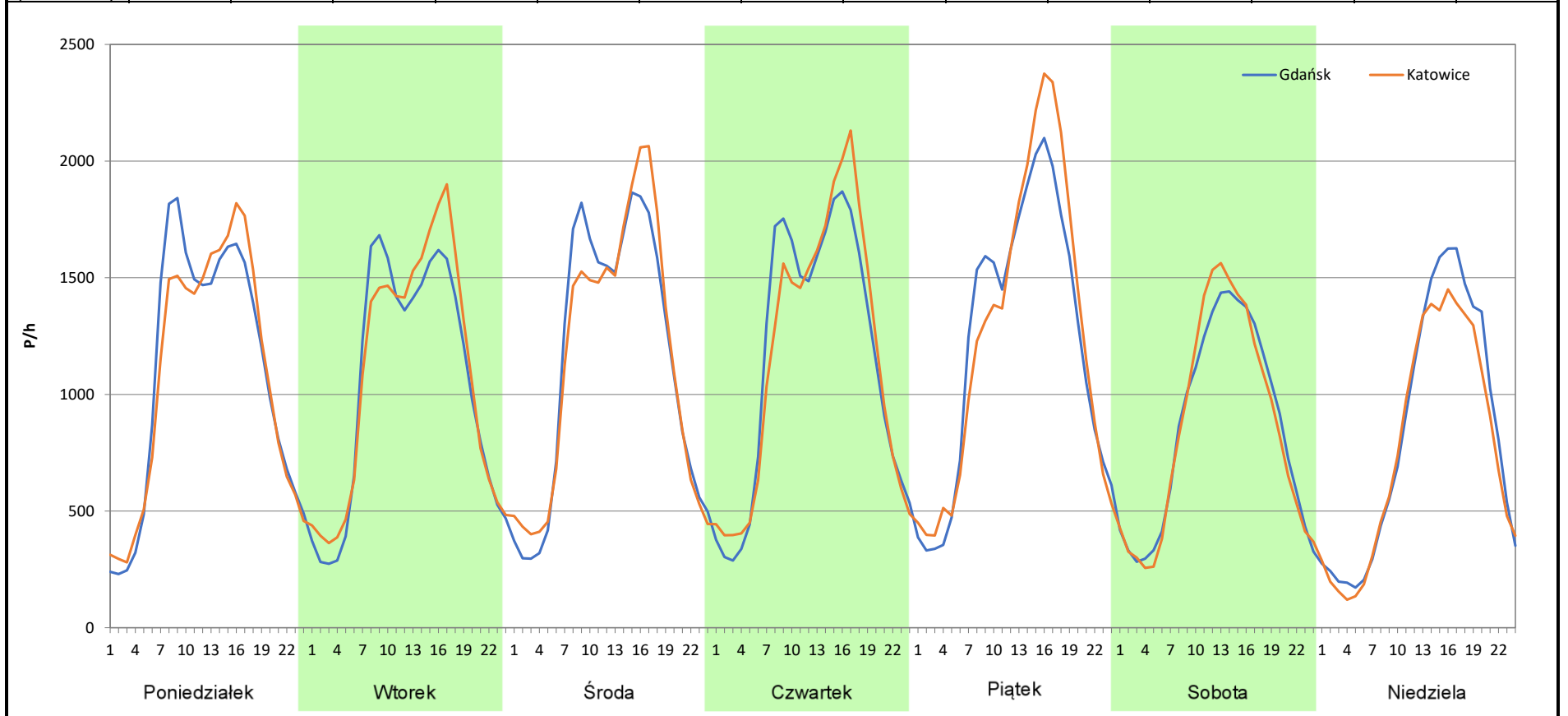
Stacja nr 10015

Miejscowość: Wola Rakowa
Odcinek: w. Łódź Górna. - w. Łódź Pd.
Typ stacji: 8+1
Miesiąc: Styczeń

Rok: 2025
Numer drogi: A1
Oddział: Łódź

R03_07-1_10015_2025

Dzień tygodnia	Poniedziałek		Wtorek		Środa		Czwartek		Piątek		Sobota		Niedziela	
Kierunek	Gdańsk	Katowice	Gdańsk	Katowice	Gdańsk	Katowice	Gdańsk	Katowice	Gdańsk	Katowice	Gdańsk	Katowice	Gdańsk	Katowice
SDR	26138	25802	24878	25857	27316	27444	27639	27852	29279	30107	20435	20503	19888	18406
Razem	51940		50735		54760		55491		59386		40938		38294	
Podział procentowy	50,32%	49,68%	49,04%	50,96%	49,88%	50,12%	49,81%	50,19%	49,30%	50,70%	49,92%	50,08%	51,94%	48,06%



Analiza ruchu pojazdów ogółem w poszczególnych dniach tygodnia dla każdego miesiąca, w podziale na kierunki ruchu



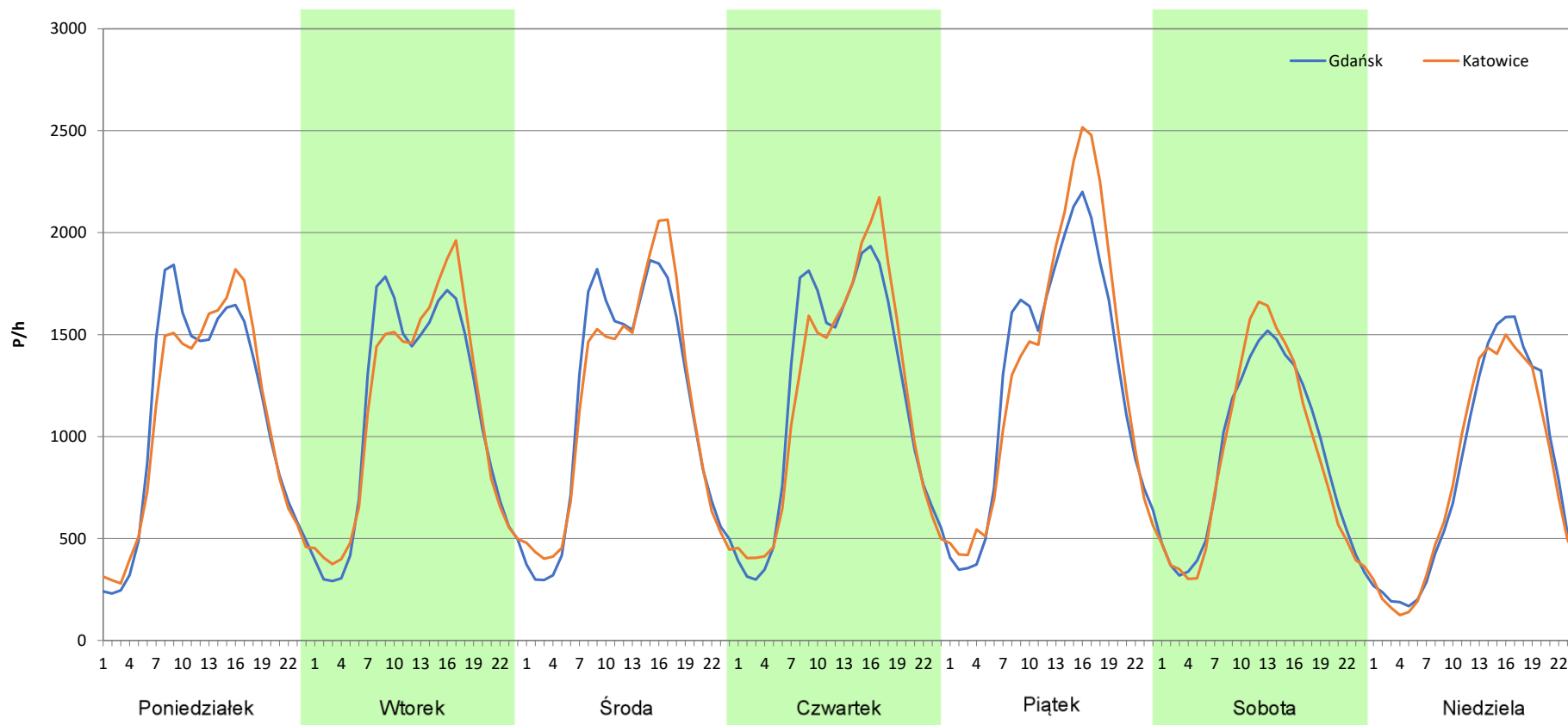
Stacja nr 10015

Miejscowość: Wola Rakowa
Odcinek: w. Łódź Górna. - w. Łódź Pd.
Typ stacji: 8+1
Miesiąc: Luty

Rok: 2025
Numer drogi: A1
Oddział: Łódź

R03_07-2_10015_2025

Dzień tygodnia	Poniedziałek		Wtorek		Środa		Czwartek		Piątek		Sobota		Niedziela	
	Gdańsk	Katowice	Gdańsk	Katowice	Gdańsk	Katowice	Gdańsk	Katowice	Gdańsk	Katowice	Gdańsk	Katowice	Gdańsk	Katowice
SDR	26138	25802	26395	26669	27316	27444	28577	28403	30689	31910	21339	21269	19413	19032
Razem	51940		53064		54760		56980		62599		42608		38445	
Podział procentowy	50,32%	49,68%	49,74%	50,26%	49,88%	50,12%	50,15%	49,85%	49,02%	50,98%	50,08%	49,92%	50,50%	49,50%



Analiza ruchu pojazdów ogółem w poszczególnych dniach tygodnia dla każdego miesiąca, w podziale na kierunki ruchu



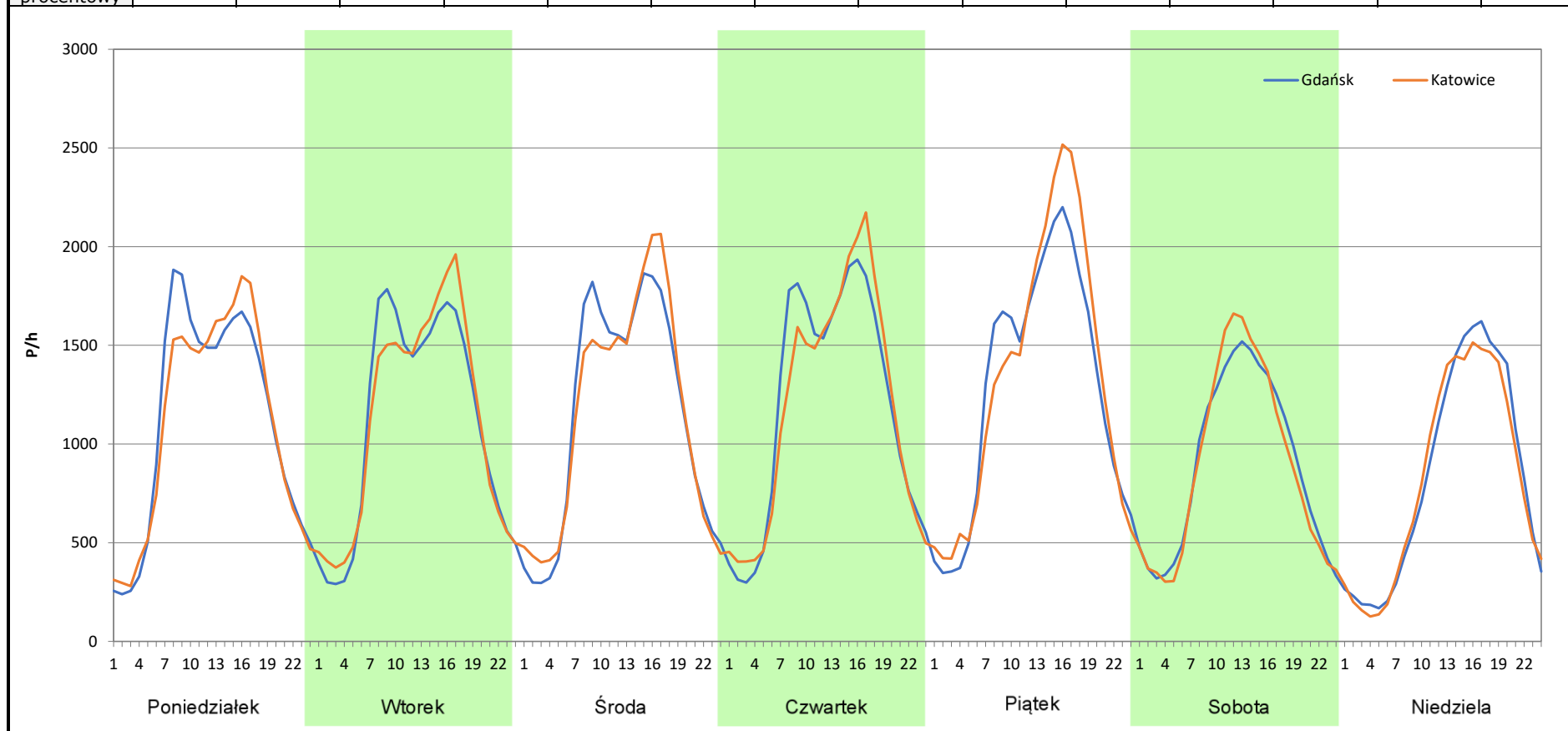
Stacja nr 10015

Miejscowość: Wola Rakowa
Odcinek: w. Łódź Górna. - w. Łódź Pd.
Typ stacji: 8+1
Miesiąc: Marzec

Rok: 2025
Numer drogi: A1
Oddział: Łódź

R03_07-3_10015_2025

Dzień tygodnia	Poniedziałek		Wtorek		Środa		Czwartek		Piątek		Sobota		Niedziela	
	Gdańsk	Katowice	Gdańsk	Katowice	Gdańsk	Katowice	Gdańsk	Katowice	Gdańsk	Katowice	Gdańsk	Katowice	Gdańsk	Katowice
SDR	26663	26328	26395	26669	27316	27444	28577	28403	30689	31910	21339	21269	19963	19576
Razem	52991		53064		54760		56980		62599		42608		39539	
Podział procentowy	50,32%	49,68%	49,74%	50,26%	49,88%	50,12%	50,15%	49,85%	49,02%	50,98%	50,08%	49,92%	50,49%	49,51%



Analiza ruchu pojazdów ogółem w poszczególnych dniach tygodnia dla każdego miesiąca, w podziale na kierunki ruchu



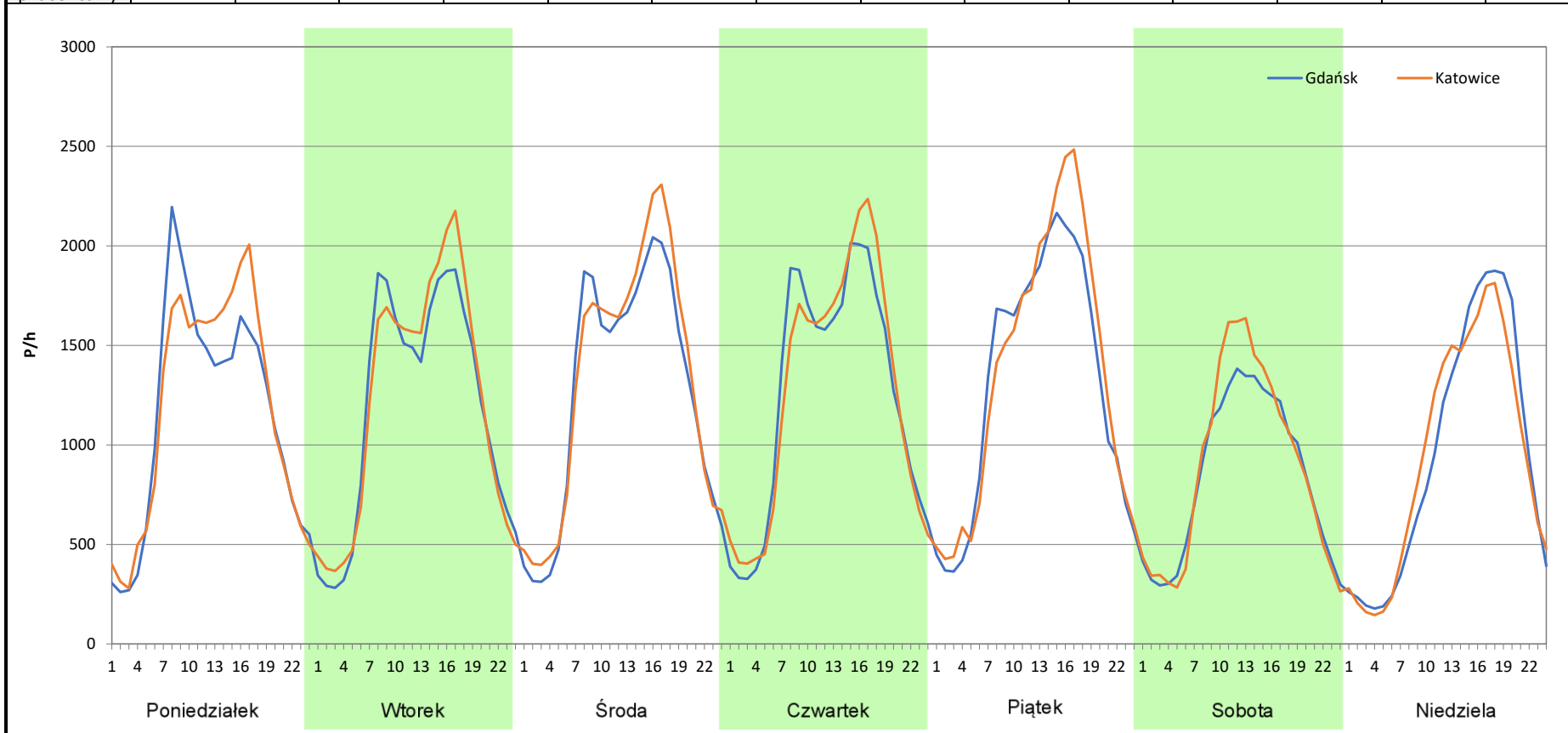
Stacja nr 10015

Miejscowość: Wola Rakowa
Odcinek: w. Łódź Górna. - w. Łódź Pd.
Typ stacji: 8+1
Miesiąc: Kwiecień

Rok: 2025
Numer drogi: A1
Oddział: Łódź

R03_07-4_10015_2025

Dzień tygodnia	Poniedziałek		Wtorek		Środa		Czwartek		Piątek		Sobota		Niedziela	
	Gdańsk	Katowice	Gdańsk	Katowice	Gdańsk	Katowice	Gdańsk	Katowice	Gdańsk	Katowice	Gdańsk	Katowice	Gdańsk	Katowice
Kierunek	27487	28303	28360	29133	30187	31538	30050	30361	31378	32749	20093	21186	22638	22569
SDR														
Razem	55790		57493		61725		60411		64127		41279		45207	
Podział procentowy	49,27%	50,73%	49,33%	50,67%	48,91%	51,09%	49,74%	50,26%	48,93%	51,07%	48,68%	51,32%	50,08%	49,92%



Analiza ruchu pojazdów ogółem w poszczególnych dniach tygodnia dla każdego miesiąca, w podziale na kierunki ruchu



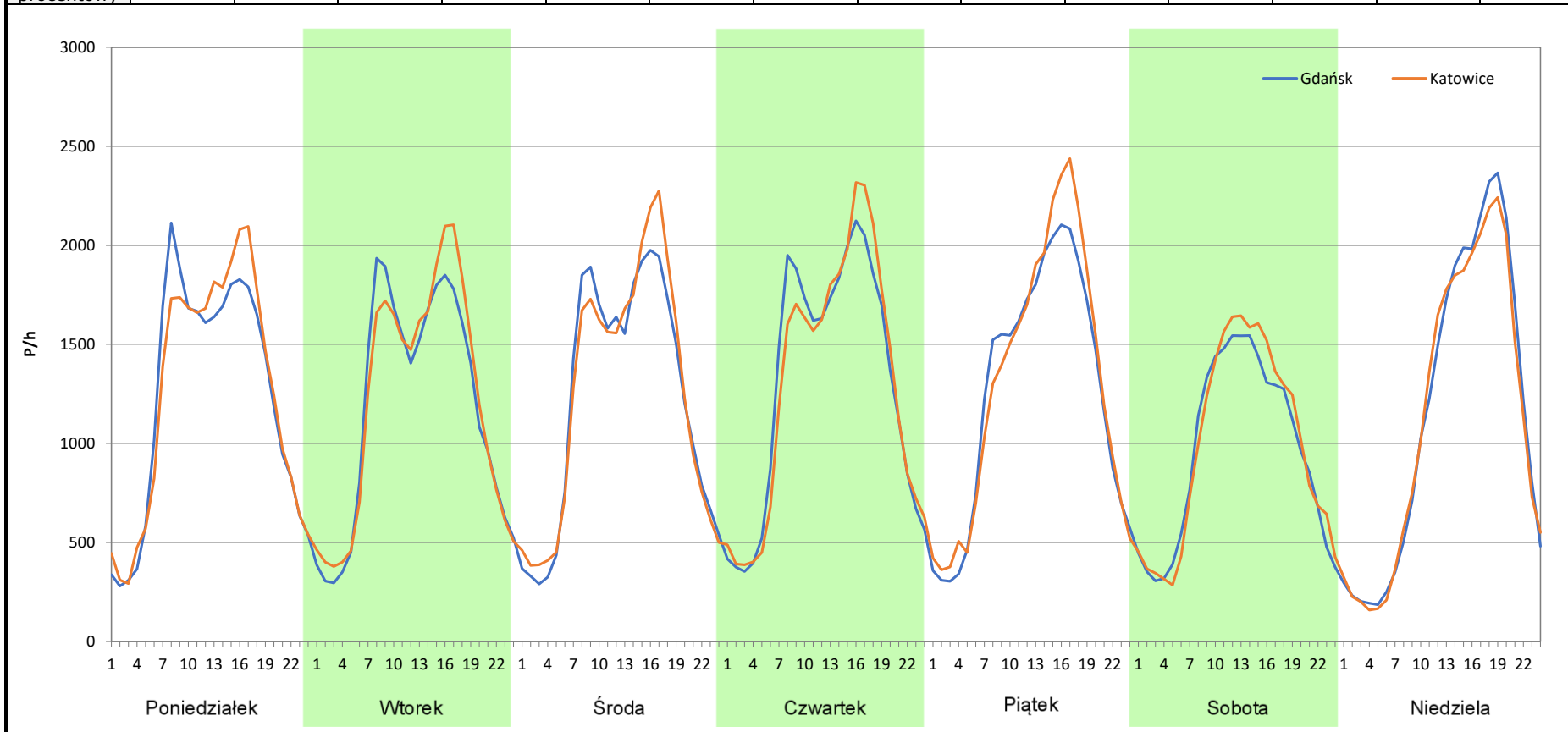
Stacja nr 10015

Miejscowość: Wola Rakowa
Odcinek: w. Łódź Górna. - w. Łódź Pd.
Typ stacji: 8+1
Miesiąc: Maj

Rok: 2025
Numer drogi: A1
Oddział: Łódź

R03_07-5_10015_2025

Dzień tygodnia	Poniedziałek		Wtorek		Środa		Czwartek		Piątek		Sobota		Niedziela	
	Gdańsk	Katowice	Gdańsk	Katowice	Gdańsk	Katowice	Gdańsk	Katowice	Gdańsk	Katowice	Gdańsk	Katowice	Gdańsk	Katowice
Kierunek	29532	29976	28146	28890	29227	29758	31113	31068	30129	31200	22933	23609	27462	26939
SDR	29532	29976	28146	28890	29227	29758	31113	31068	30129	31200	22933	23609	27462	26939
Razem	59508		57036		58985		62181		61329		46542		54401	
Podział procentowy	49,63%	50,37%	49,35%	50,65%	49,55%	50,45%	50,04%	49,96%	49,13%	50,87%	49,27%	50,73%	50,48%	49,52%



Analiza ruchu pojazdów ogółem w poszczególnych dniach tygodnia dla każdego miesiąca, w podziale na kierunki ruchu



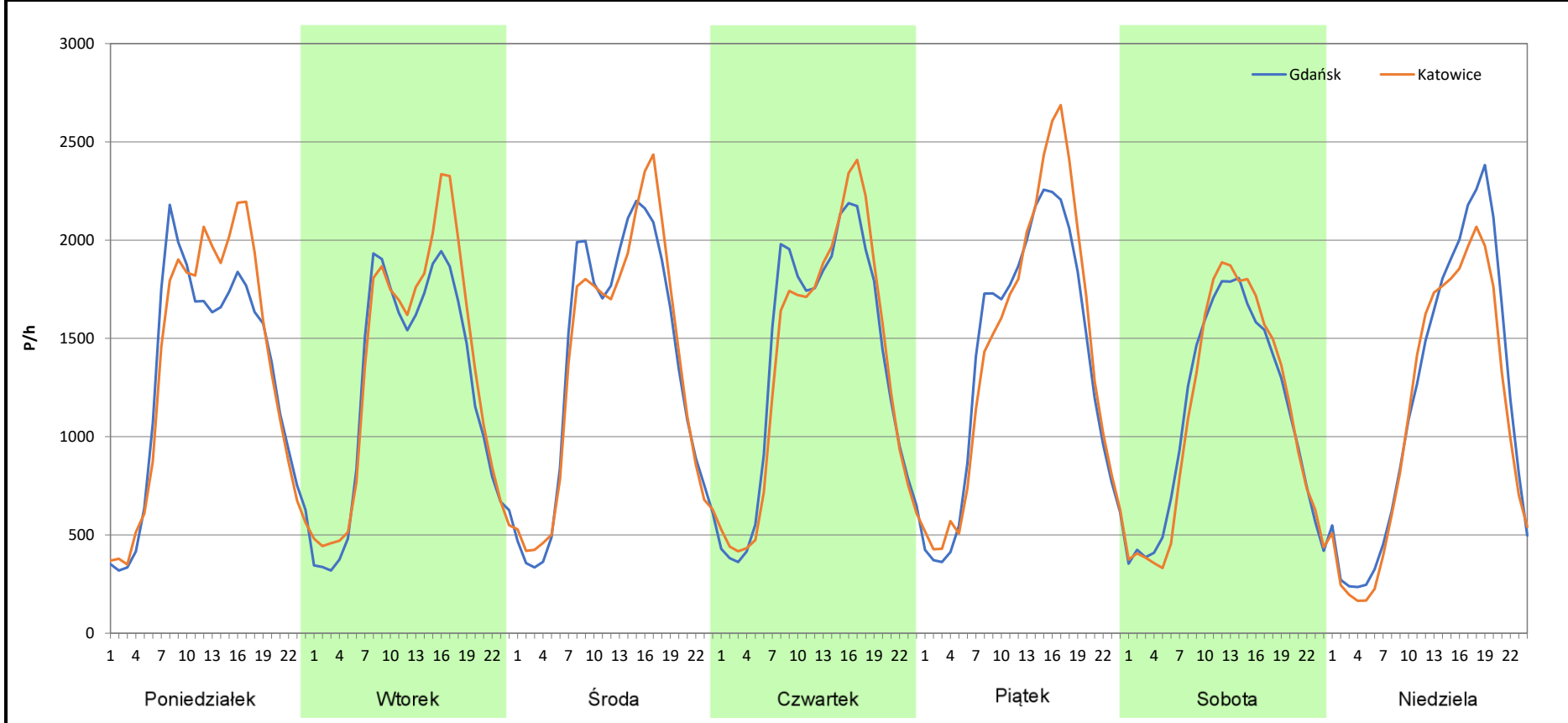
Stacja nr 10015

Miejscowość: Wola Rakowa
Odcinek: w. Łódź Górna. - w. Łódź Pd.
Typ stacji: 8+1
Miesiąc: Czerwiec

Rok: 2025
Numer drogi: A1
Oddział: Łódź

R03_07-6_10015_2025

Dzień tygodnia	Poniedziałek		Wtorek		Środa		Czwartek		Piątek		Sobota		Niedziela	
	Gdańsk	Katowice	Gdańsk	Katowice	Gdańsk	Katowice	Gdańsk	Katowice	Gdańsk	Katowice	Gdańsk	Katowice	Gdańsk	Katowice
Kierunek	30958	32280	29410	31649	32381	32524	32867	32730	33036	34261	26404	26322	28085	25956
SDR	30958	32280	29410	31649	32381	32524	32867	32730	33036	34261	26404	26322	28085	25956
Razem	63238		61059		64905		65597		67297		52726		54041	
Podział procentowy	48,95%	51,05%	48,17%	51,83%	49,89%	50,11%	50,10%	49,90%	49,09%	50,91%	50,08%	49,92%	51,97%	48,03%



Analiza ruchu pojazdów ogółem w poszczególnych dniach tygodnia dla każdego miesiąca, w podziale na kierunki ruchu



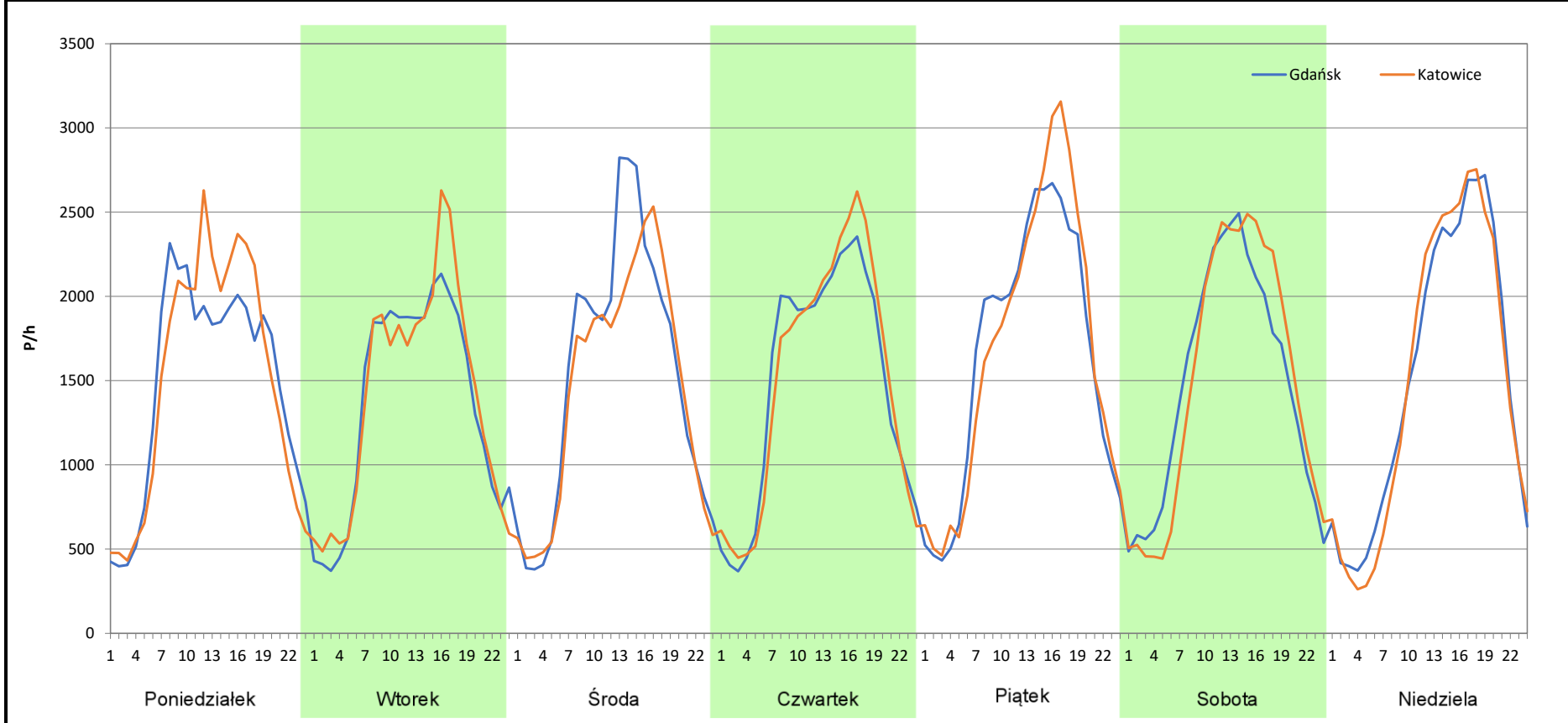
Stacja nr 10015

Miejscowość: Wola Rakowa
Odcinek: w. Łódź Górna. - w. Łódź Pd.
Typ stacji: 8+1
Miesiąc: Lipiec

Rok: 2025
Numer drogi: A1
Oddział: Łódź

R03_07-7_10015_2025

Dzień tygodnia	Poniedziałek		Wtorek		Środa		Czwartek		Piątek		Sobota		Niedziela	
	Gdańsk	Katowice	Gdańsk	Katowice	Gdańsk	Katowice	Gdańsk	Katowice	Gdańsk	Katowice	Gdańsk	Katowice	Gdańsk	Katowice
Kierunek														
SDR	35430	35943	32466	33551	36445	34539	35545	36039	39505	40277	35424	35722	36086	35756
Razem	71373		66017		70984		71584		79782		71146		71842	
Podział procentowy	49,64%	50,36%	49,18%	50,82%	51,34%	48,66%	49,65%	50,35%	49,52%	50,48%	49,79%	50,21%	50,23%	49,77%



Analiza ruchu pojazdów ogółem w poszczególnych dniach tygodnia dla każdego miesiąca, w podziale na kierunki ruchu



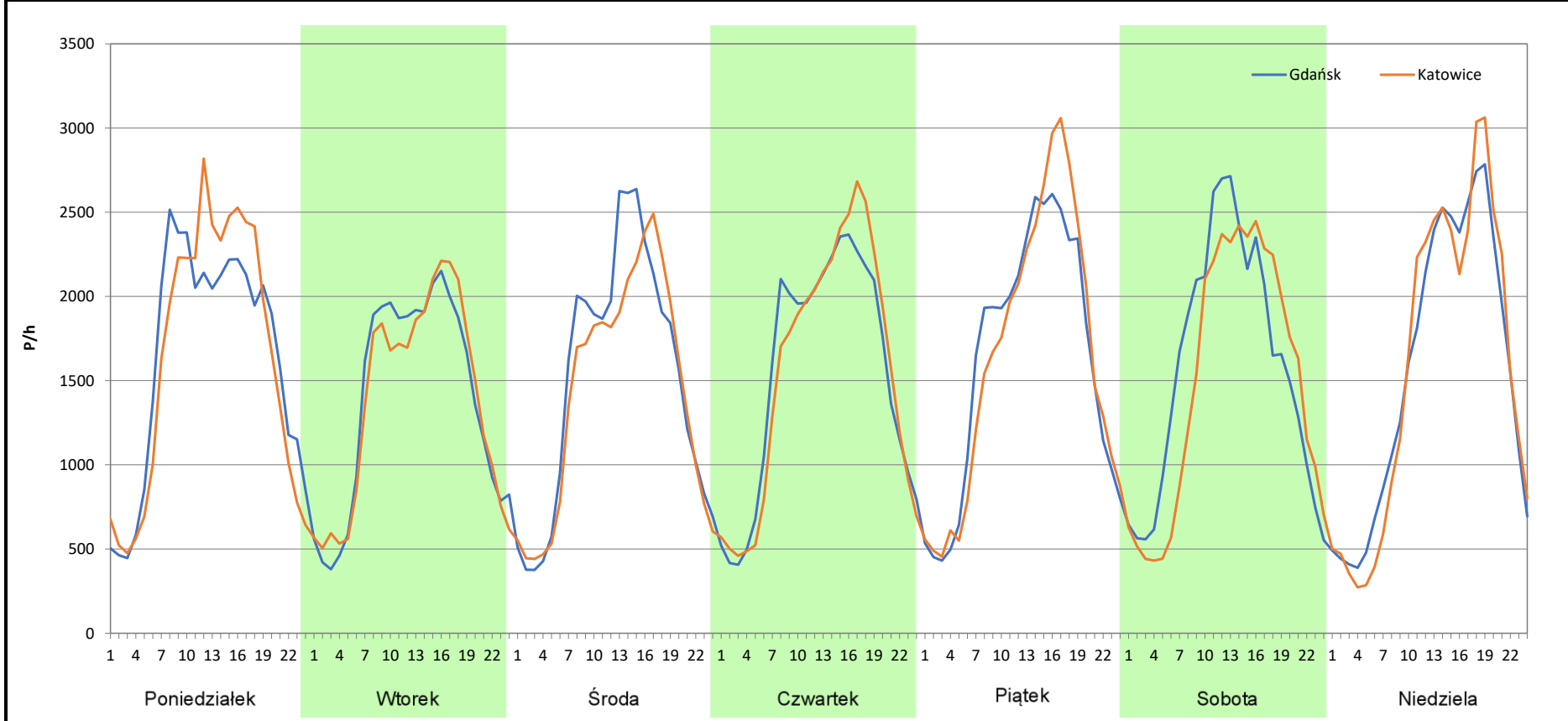
Stacja nr 10015

Miejscowość: Wola Rakowa
Odcinek: w. Łódź Górna. - w. Łódź Pd.
Typ stacji: 8+1
Miesiąc: Sierpień

Rok: 2025
Numer drogi: A1
Oddział: Łódź

R03_07-8_10015_2025

Dzień tygodnia	Poniedziałek		Wtorek		Środa		Czwartek		Piątek		Sobota		Niedziela	
	Gdańsk	Katowice	Gdańsk	Katowice	Gdańsk	Katowice	Gdańsk	Katowice	Gdańsk	Katowice	Gdańsk	Katowice	Gdańsk	Katowice
Kierunek	39167	39086	33156	32917	35962	34085	36933	37115	38721	39048	37828	35651	37146	37407
Razem	78253		66073		70047		74048		77769		73479		74553	
Podział procentowy	50,05%	49,95%	50,18%	49,82%	51,34%	48,66%	49,88%	50,12%	49,79%	50,21%	51,48%	48,52%	49,82%	50,18%



Analiza ruchu pojazdów ogółem w poszczególnych dniach tygodnia dla każdego miesiąca, w podziale na kierunki ruchu



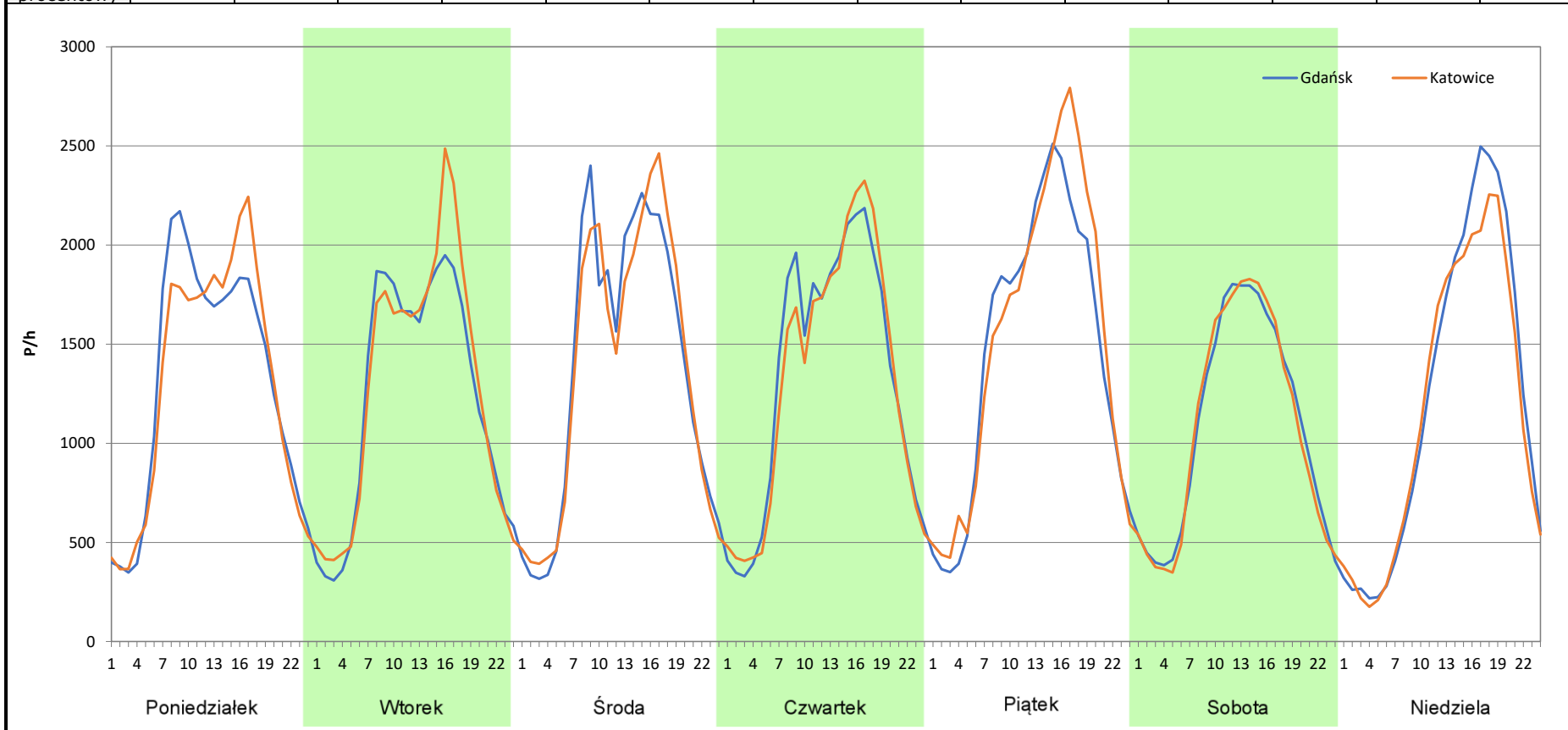
Stacja nr 10015

Miejscowość: Wola Rakowa
Odcinek: w. Łódź Górna. - w. Łódź Pd.
Typ stacji: 8+1
Miesiąc: Wrzesień

Rok: 2025
Numer drogi: A1
Oddział: Łódź

R03_07-9_10015_2025

Dzień tygodnia	Poniedziałek		Wtorek		Środa		Czwartek		Piątek		Sobota		Niedziela	
	Gdańsk	Katowice	Gdańsk	Katowice	Gdańsk	Katowice	Gdańsk	Katowice	Gdańsk	Katowice	Gdańsk	Katowice	Gdańsk	Katowice
Kierunek	31295	31035	29425	30515	33026	32840	31914	31493	35086	36576	26071	25933	29080	27803
Razem	62330		59940		65866		63407		71662		52004		56883	
Podział procentowy	50,21%	49,79%	49,09%	50,91%	50,14%	49,86%	50,33%	49,67%	48,96%	51,04%	50,13%	49,87%	51,12%	48,88%



Analiza ruchu pojazdów ogółem w poszczególnych dniach tygodnia dla każdego miesiąca, w podziale na kierunki ruchu



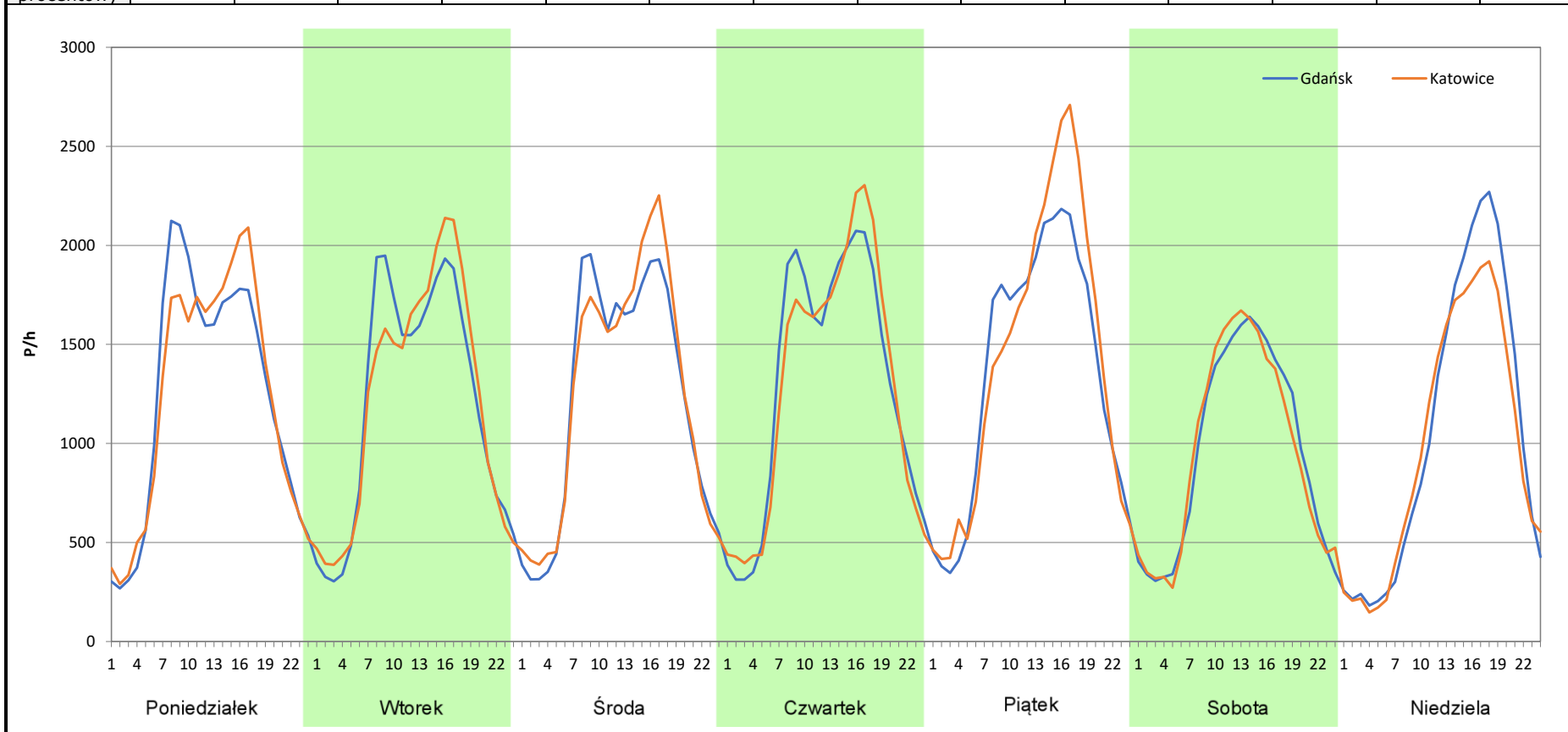
Stacja nr 10015

Miejscowość: Wola Rakowa
Odcinek: w. Łódź Górna. - w. Łódź Pd.
Typ stacji: 8+1
Miesiąc: Październik

Rok: 2025
Numer drogi: A1
Oddział: Łódź

R03_07-10_10015_2025

Dzień tygodnia	Poniedziałek		Wtorek		Środa		Czwartek		Piątek		Sobota		Niedziela	
	Gdańsk	Katowice	Gdańsk	Katowice	Gdańsk	Katowice	Gdańsk	Katowice	Gdańsk	Katowice	Gdańsk	Katowice	Gdańsk	Katowice
Kierunek	29549	29429	28682	29000	29316	29931	31071	30958	32431	33929	23049	22979	25191	23575
SDR	29549	29429	28682	29000	29316	29931	31071	30958	32431	33929	23049	22979	25191	23575
Razem	58978		57682		59247		62029		66360		46028		48766	
Podział procentowy	50,10%	49,90%	49,72%	50,28%	49,48%	50,52%	50,09%	49,91%	48,87%	51,13%	50,08%	49,92%	51,66%	48,34%



Analiza ruchu pojazdów ogółem w poszczególnych dniach tygodnia dla każdego miesiąca, w podziale na kierunki ruchu



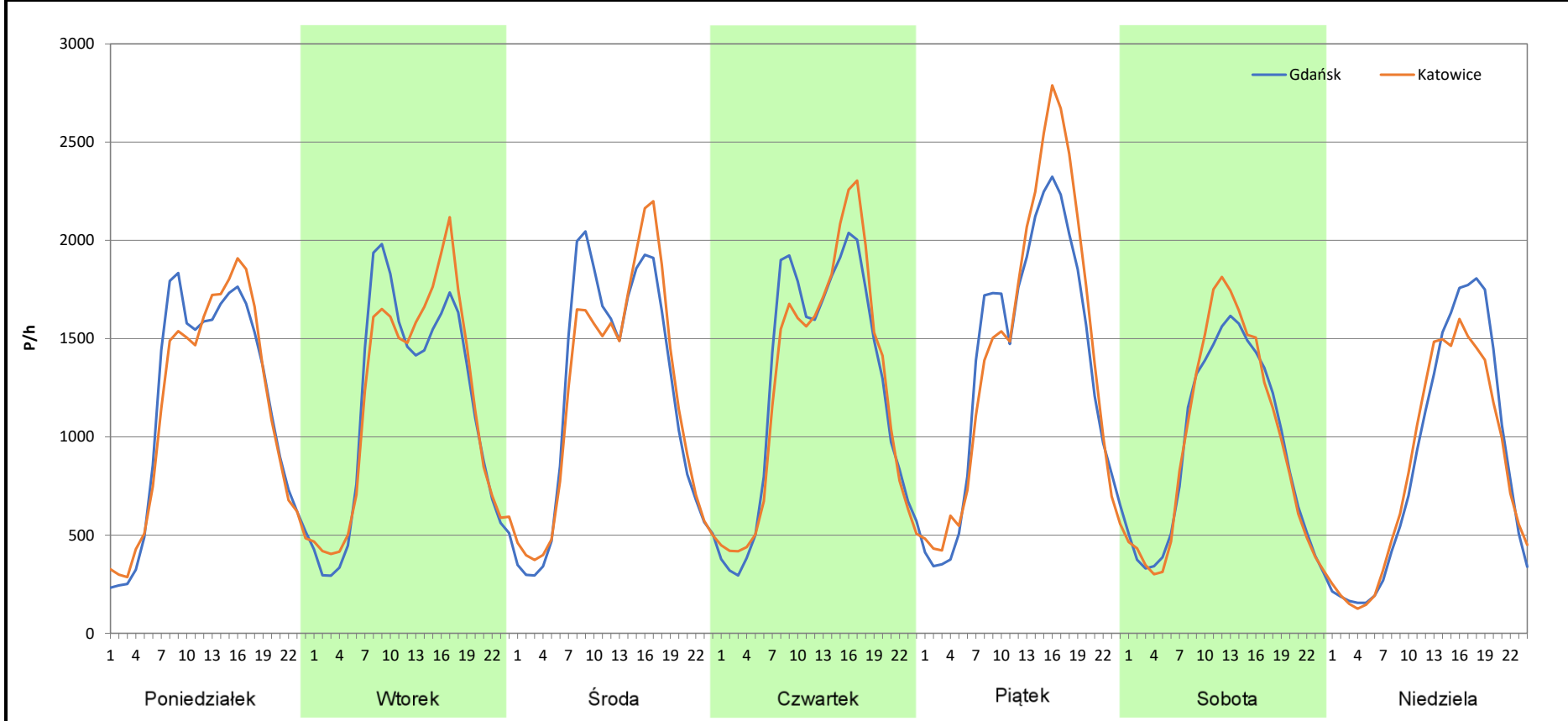
Stacja nr 10015

Miejscowość: Wola Rakowa
Odcinek: w. Łódź Górna. - w. Łódź Pd.
Typ stacji: 8+1
Miesiąc: Listopad

Rok: 2025
Numer drogi: A1
Oddział: Łódź

R03_07-11_10015_2025

Dzień tygodnia	Poniedziałek		Wtorek		Środa		Czwartek		Piątek		Sobota		Niedziela	
	Gdańsk	Katowice	Gdańsk	Katowice	Gdańsk	Katowice	Gdańsk	Katowice	Gdańsk	Katowice	Gdańsk	Katowice	Gdańsk	Katowice
Kierunek	27389	27112	27302	28140	28753	28766	29981	30115	32528	34292	22489	23073	20764	19894
SDR	27389	27112	27302	28140	28753	28766	29981	30115	32528	34292	22489	23073	20764	19894
Razem	54501		55442		57519		60096		66820		45562		40658	
Podział procentowy	50,25%	49,75%	49,24%	50,76%	49,99%	50,01%	49,89%	50,11%	48,68%	51,32%	49,36%	50,64%	51,07%	48,93%



Analiza ruchu pojazdów ogółem w poszczególnych dniach tygodnia dla każdego miesiąca, w podziale na kierunki ruchu



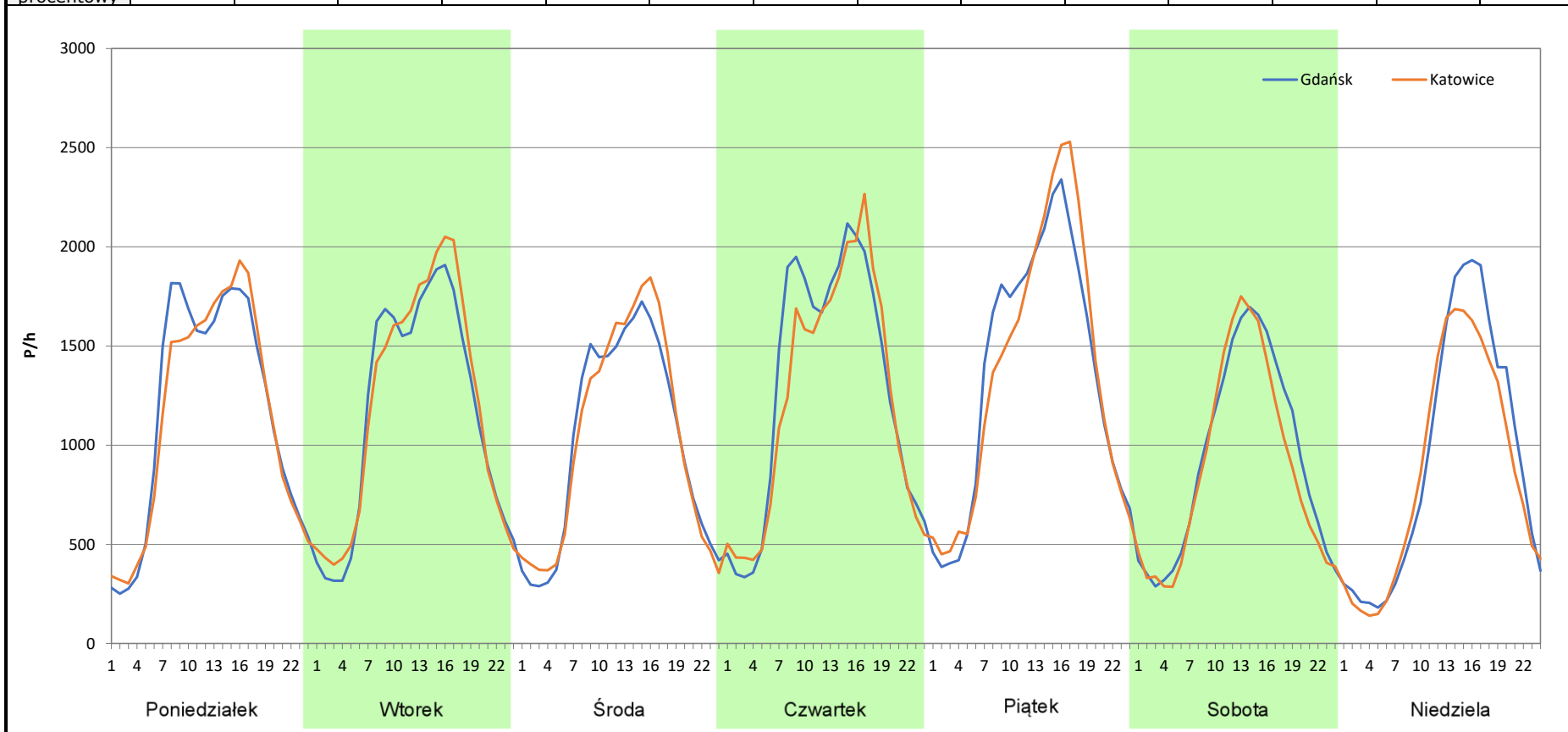
Stacja nr 10015

Miejscowość: Wola Rakowa
Odcinek: w. Łódź Górna. - w. Łódź Pd.
Typ stacji: 8+1
Miesiąc: Grudzień

Rok: 2025
Numer drogi: A1
Oddział: Łódź

R03_07-12_10015_2025

Dzień tygodnia	Poniedziałek		Wtorek		Środa		Czwartek		Piątek		Sobota		Niedziela	
	Gdańsk	Katowice	Gdańsk	Katowice	Gdańsk	Katowice	Gdańsk	Katowice	Gdańsk	Katowice	Gdańsk	Katowice	Gdańsk	Katowice
Kierunek	27867	27346	27674	28555	24256	24706	30828	29551	32510	32725	22323	21096	22144	20611
Razem	55213		56229		48962		60379		65235		43419		42755	
Podział procentowy	50,47%	49,53%	49,22%	50,78%	49,54%	50,46%	51,06%	48,94%	49,84%	50,16%	51,41%	48,59%	51,79%	48,21%



Analiza ruchu pojazdów ogółem w święta i dni okołoświąteczne, w podziale na kierunki ruchu
NOWY ROK i Święto Trzech Króli



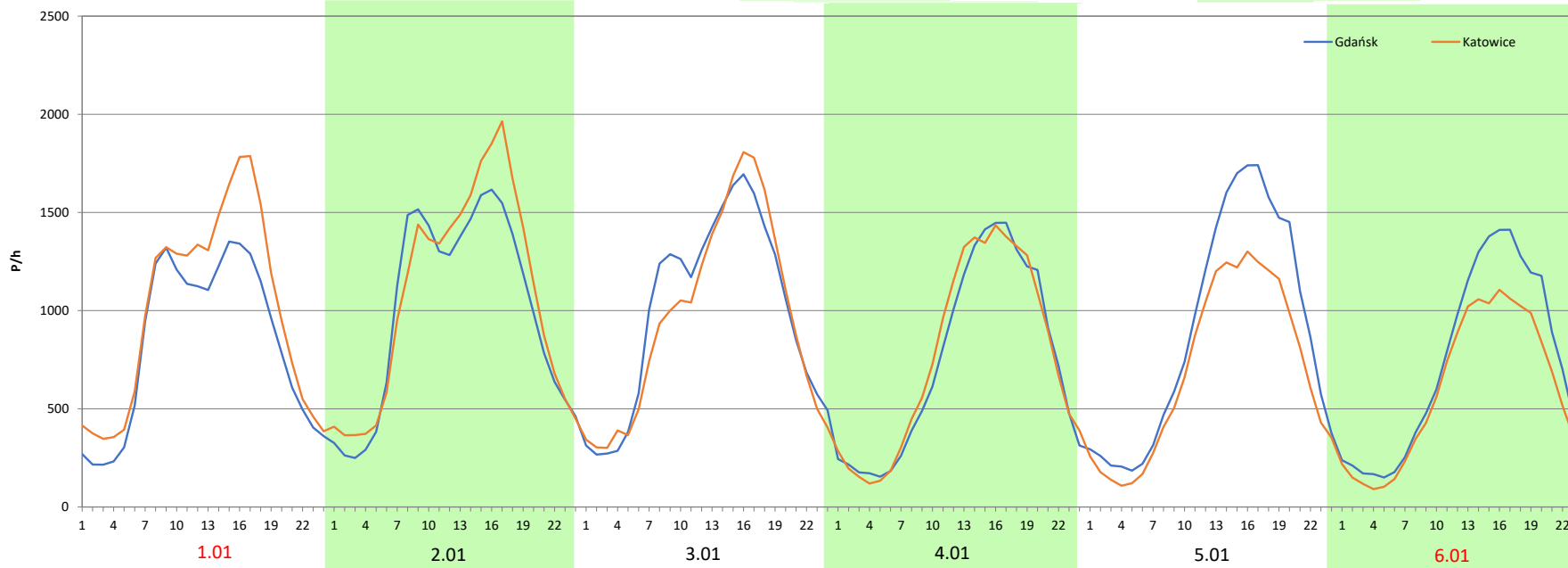
Stacja nr 10015

Miejscowość: Wola Rakowa
Odcinek: w. Łódź Górna. - w. Łódź Pd.
Typ stacji: 8+1
Miesiąc: Styczeń

Rok: 2025
Numer drogi: A1
Oddział: Łódź

R03_08-1_10015_2025

Data Dzień tygodnia	1.01 Środa		2.01 Czwartek		3.01 Piątek		4.01 Sobota		5.01 Niedziela		6.01 Poniedziałek	
	Gdańsk	Katowice	Gdańsk	Katowice	Gdańsk	Katowice	Gdańsk	Katowice	Gdańsk	Katowice	Gdańsk	Katowice
Dobowy ruch	19808	23762	23886	25660	23878	25532	23896	25485	23840	25351	23470	24884
Razem	43570		49546		49410		49381		49191		48354	
Podział procentowy	45,46%	54,54%	48,21%	51,79%	48,33%	51,67%	48,39%	51,61%	48,46%	51,54%	48,54%	51,46%
Udział SDRR	74,97%		85,26%		85,02%		84,97%		84,65%		83,21%	





Analiza ruchu pojazdów ogółem w święta i dni okołoswiąteczne, w podziale na kierunki ruchu WIELKANOC

Stacja nr 10015

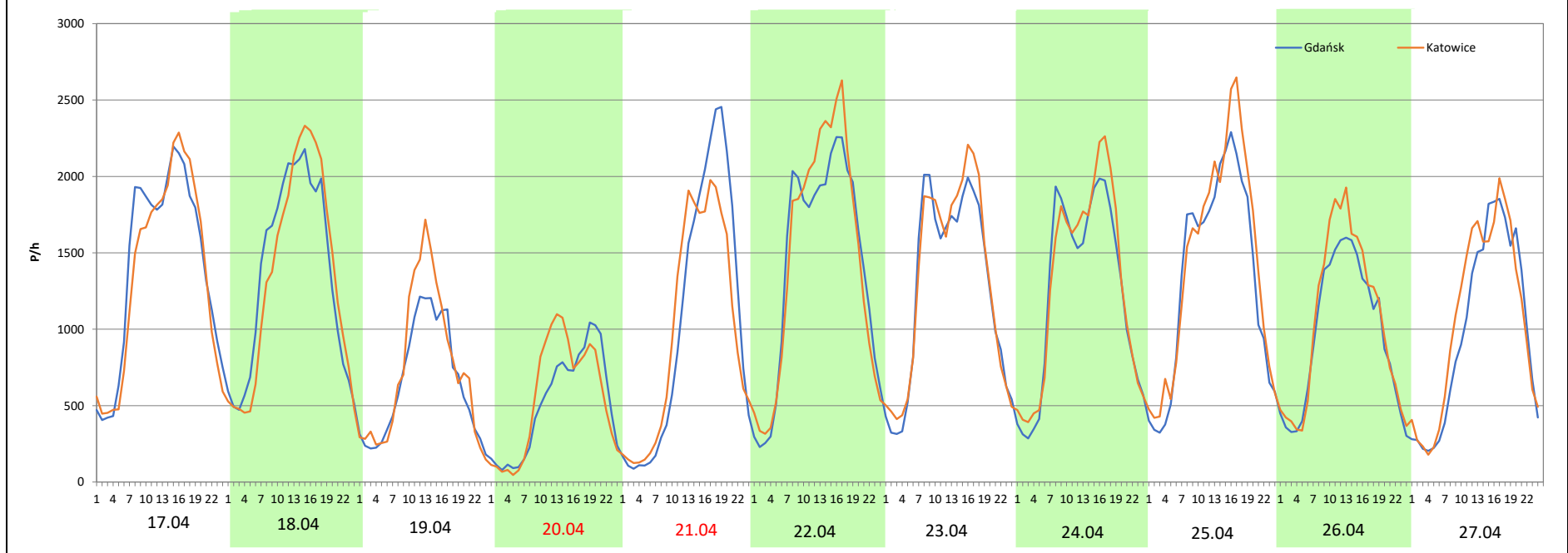
Miejscowość: Wola Rakowa
Odcinek: w. Łódź Górna. - w. Łódź Pd.
Typ stacji: 8+1
Miesiąc: Marzec / Kwiecień

Rok: 2025
Numer drogi: A1
Oddział: Łódź

R03_08-2_10015_2025

Data Dzień tygodnia	17.04 Czwartek		18.04 Piątek		19.04 Sobota		20.04 Niedziela		21.04 Poniedziałek		22.04 Wtorek		23.04 Środa	
Kierunek	Gdańsk	Katowice	Gdańsk	Katowice	Gdańsk	Katowice	Gdańsk	Katowice	Gdańsk	Katowice	Gdańsk	Katowice	Gdańsk	Katowice
Dobowy ruch	33778	32542	32405	31979	15513	17625	12290	13164	24925	23682	33818	34862	34045	35040
Razem	66320		64384		33138		25454		48607		68680		69085	
Podział procentowy	50,93%	49,07%	50,33%	49,67%	46,81%	53,19%	48,28%	51,72%	51,28%	48,72%	49,24%	50,76%	49,28%	50,72%
Udział SDRR	114,12%		110,79%		57,02%		43,80%		83,64%		118,18%		118,88%	

Data Dzień tygodnia	24.04 Czwartek		25.04 Piątek		26.04 Sobota		27.04 Niedziela	
Kierunek	Gdańsk	Katowice	Gdańsk	Katowice	Gdańsk	Katowice	Gdańsk	Katowice
Dobowy ruch	29539	30744	31856	34324	23040	25125	23544	25300
Razem	60283		66180		48165		48844	
Podział procentowy	49,00%	51,00%	48,14%	51,86%	47,84%	52,16%	48,20%	51,80%
Udział SDRR	103,73%		113,88%		82,88%		84,05%	



Analiza ruchu pojazdów ogółem w święta i dni okołoswiąteczne, w podziale na kierunki ruchu
1 - 3 MAJA

Stacja nr 10015

 **Generalna Dyrekcja Dróg Krajowych i Autostrad**

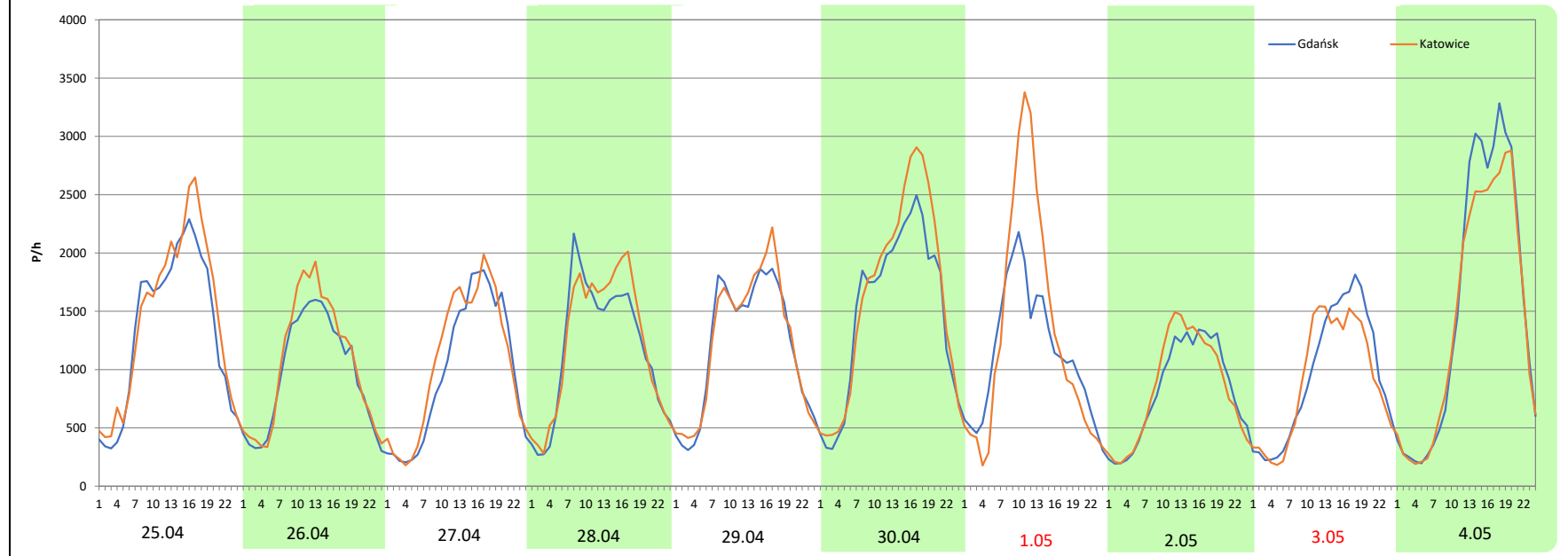
Miejscowość: Wola Rakowa
Odcinek: w. Łódź Górna. - w. Łódź Pd.
Typ stacji: 8+1
Miesiąc: Maj

Rok: 2025
Numer drogi: A1
Oddział: Łódź

R03_08-3_10015_2025

Data Dzień tygodnia	25.04 Piątek		26.04 Sobota		27.04 Niedziela		28.04 Poniedziałek		29.04 Wtorek		30.04 Środa		1.05 Czwartek	
Kierunek	Gdańsk	Katowice	Gdańsk	Katowice	Gdańsk	Katowice	Gdańsk	Katowice	Gdańsk	Katowice	Gdańsk	Katowice	Gdańsk	Katowice
Dobowy ruch	31856	34324	23040	25125	23544	25300	28256	29375	28889	29534	35814	39021	27150	31056
Razem	66180		48165		48844		57631		58423		74835		58206	
Podział procentowy	48,14%	51,86%	47,84%	52,16%	48,20%	51,80%	49,03%	50,97%	49,45%	50,55%	47,86%	52,14%	46,64%	53,36%
Udział SDRR	113,88%		82,88%		84,05%		99,17%		100,53%		128,77%		100,16%	

Data Dzień tygodnia	2.05 Piątek		3.05 Sobota		4.05 Niedziela	
Kierunek	Gdańsk	Katowice	Gdańsk	Katowice	Gdańsk	Katowice
Dobowy ruch	19680	20165	22784	21755	36942	34511
Razem	39845		44539		71453	
Podział procentowy	49,39%	50,61%	51,16%	48,84%	51,70%	48,30%
Udział SDRR	68,56%		76,64%		122,95%	



Analiza ruchu pojazdów ogółem w święta i dni okołoświąteczne, w podziale na kierunki ruchu
BOŻE CIAŁO

 Generalna Dyrekcja Dróg Krajowych i Autostrad

Stacja nr 10015

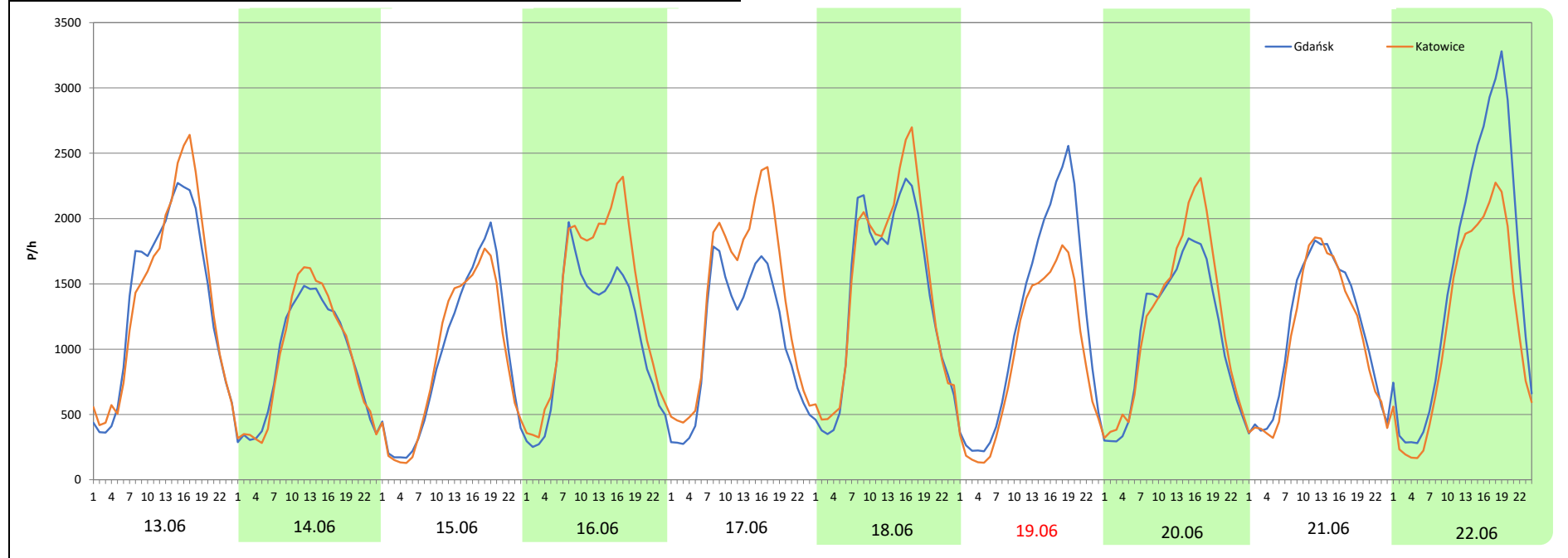
Miejscowość: Wola Rakowa
Odcinek: w. Łódź Górna. - w. Łódź Pd.
Typ stacji: 8+1
Miesiąc: Maj

Rok: 2025
Numer drogi: A1
Oddział: Łódź

R03_08-4_10015_2025

Data Dzień tygodnia	13.06 Piątek		14.06 Sobota		15.06 Niedziela		16.06 Poniedziałek		17.06 Wtorek		18.06 Środa		19.06 Czwartek	
Kierunek	Gdańsk	Katowice	Gdańsk	Katowice	Gdańsk	Katowice	Gdańsk	Katowice	Gdańsk	Katowice	Gdańsk	Katowice	Gdańsk	Katowice
Dobowy ruch	32945	33718	21705	22155	22363	21944	26424	32737	25849	32826	33812	35768	28819	22168
Razem	66663		43860		44307		59161		58675		69580		50987	
Podział procentowy	49,42%	50,58%	49,49%	50,51%	50,47%	49,53%	44,66%	55,34%	44,05%	55,95%	48,59%	51,41%	56,52%	43,48%
Udział SDRR	114,71%		75,47%		76,24%		101,80%		100,97%		119,73%		87,74%	

Data Dzień tygodnia	20.06 Piątek		21.06 Sobota		22.06 Niedziela	
Kierunek	Gdańsk	Katowice	Gdańsk	Katowice	Gdańsk	Katowice
Dobowy ruch	26742	29326	26775	25255	37249	28198
Razem	56068		52030		65447	
Podział procentowy	47,70%	52,30%	51,46%	48,54%	56,91%	43,09%
Udział SDRR	96,48%		89,53%		112,62%	



Analiza ruchu pojazdów ogółem w święta i dni okołoswiąteczne, w podziale na kierunki ruchu
WNIEBOWZIĘCIE NMP

Stacja nr 10015

 Generalna Dyrekcja Dróg Krajowych i Autostrad

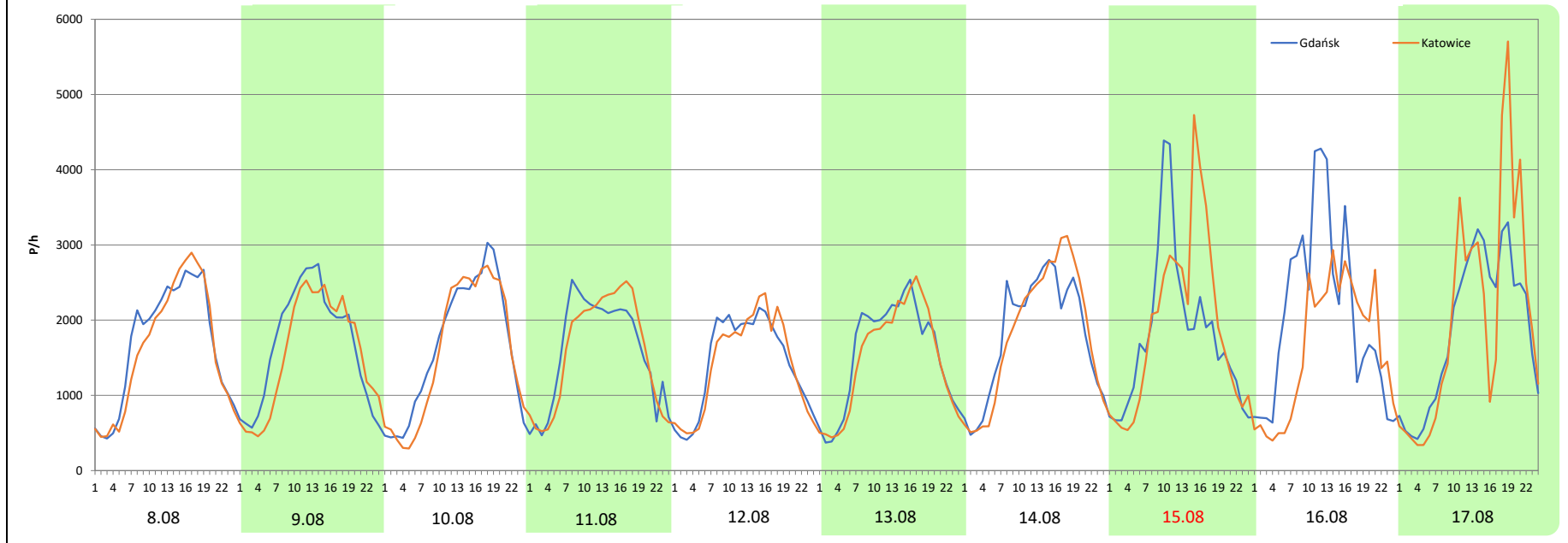
Miejscowość: Wola Rakowa
Odcinek: w. Łódź Górna. - w. Łódź Pd.
Typ stacji: 8+1
Miesiąc: Sierpień

Rok: 2025
Numer drogi: A1
Oddział: Łódź

R03_08-5_10015_2025

Data Dzień tygodnia	8.08 Piątek		9.08 Sobota		10.08 Niedziela		11.08 Poniedziałek		12.08 Wtorek		13.08 Środa		14.08 Czwartek	
Kierunek	Gdańsk	Katowice	Gdańsk	Katowice	Gdańsk	Katowice	Gdańsk	Katowice	Gdańsk	Katowice	Gdańsk	Katowice	Gdańsk	Katowice
Dobowy ruch	40361	38887	40016	37289	39443	37748	37959	37794	34095	33797	37040	35655	43303	43561
Razem	79248		77305		77191		75753		67892		72695		86864	
Podział procentowy	50,93%	49,07%	51,76%	48,24%	51,10%	48,90%	50,11%	49,89%	50,22%	49,78%	50,95%	49,05%	49,85%	50,15%
Udział SDRR	136,37%		133,02%		132,83%		130,35%		116,83%		125,09%		149,47%	

Data Dzień tygodnia	15.08 Piątek		16.08 Sobota		17.08 Niedziela	
Kierunek	Gdańsk	Katowice	Gdańsk	Katowice	Gdańsk	Katowice
Dobowy ruch	43139	45504	49669	38830	45197	48944
Razem	88643		88499		94141	
Podział procentowy	48,67%	51,33%	56,12%	43,88%	48,01%	51,99%
Udział SDRR	152,53%		152,29%		161,99%	



Analiza ruchu pojazdów ogółem w święta i dni okołoswiąteczne, w podziale na kierunki ruchu WSZYSTKICH ŚWIĘTYCH

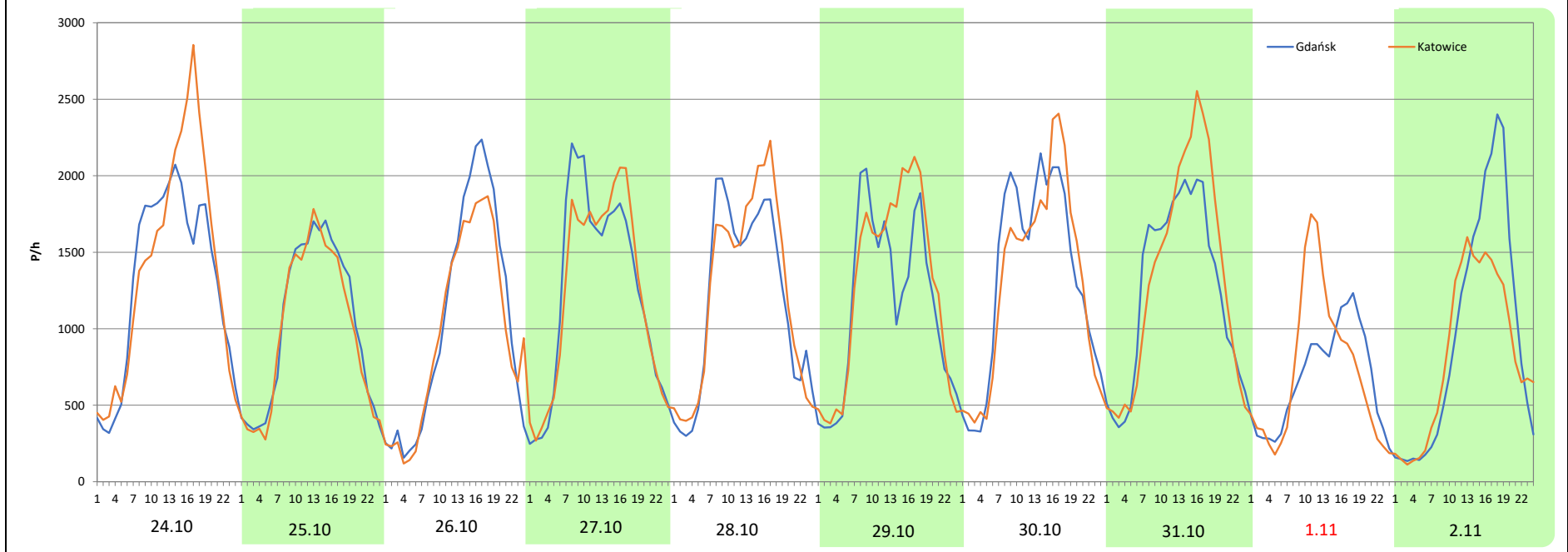
Stacja nr 10015

Miejscowość:	Wola Rakowa	Rok:	2025
Odcinek:	w. Łódź Górna. - w. Łódź Pd.	Numer drogi:	A1
Typ stacji:	8+1	Oddział:	Łódź
Miesiąc:	Październik / Listopad		

R03_08-6_10015_2025

Data Dzień tygodnia	24.10 Piątek		25.10 Sobota		26.10 Niedziela		27.10 Poniedziałek		28.10 Wtorek		29.10 Środa		30.10 Czwartek	
Kierunek	Gdańsk	Katowice	Gdańsk	Katowice	Gdańsk	Katowice	Gdańsk	Katowice	Gdańsk	Katowice	Gdańsk	Katowice	Gdańsk	Katowice
Dobowy ruch	31313	33432	24461	23494	25032	23433	29669	29255	28310	29556	27517	30341	31923	31125
Razem	64745		47955		48465		58924		57866		57858		63048	
Podział procentowy	48,36%	51,64%	51,01%	48,99%	51,65%	48,35%	50,35%	49,65%	48,92%	51,08%	47,56%	52,44%	50,63%	49,37%
Udział SDRR	111,41%		82,52%		83,40%		101,39%		99,57%		99,56%		108,49%	

Data Dzień tygodnia	31.10 Piątek		1.11 Sobota		2.11 Niedziela	
Kierunek	Gdańsk	Katowice	Gdańsk	Katowice	Gdańsk	Katowice
Dobowy ruch	29961	31838	16124	17316	22792	20039
Razem	61799		33440		42831	
Podział procentowy	48,48%	51,52%	48,22%	51,78%	53,21%	46,79%
Udział SDRR	106,34%		57,54%		73,70%	



Analiza ruchu pojazdów ogółem w święta i dni okołoświąteczne, w podziale na kierunki ruchu ŚWIĘTO NIEPODLEGŁOŚCI



Stacja nr 10015

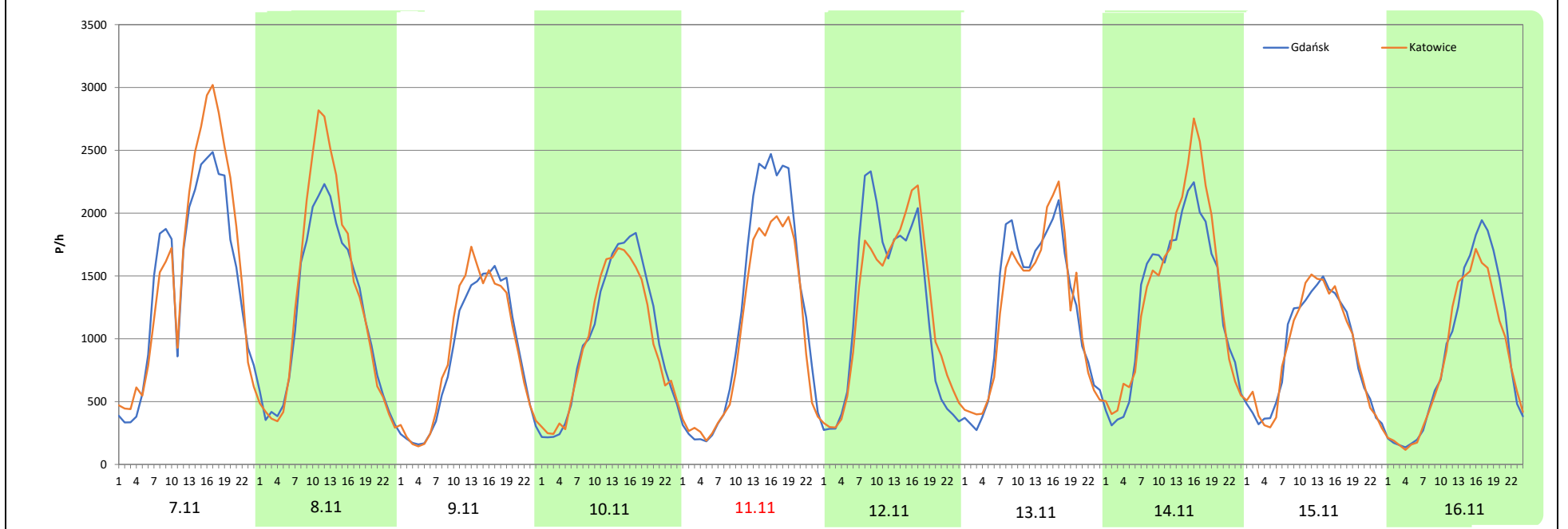
Miejscowość: Wola Rakowa
 Odcinek: w. Łódź Górna. - w. Łódź Pd.
 Typ stacji: 8+1
 Miesiąc: Listopad

Rok: 2025
 Numer drogi: A1
 Oddział: Łódź

R03_08-7_10015_2025

Data Dzień tygodnia	7.11 Piątek		8.11 Sobota		9.11 Niedziela		10.11 Poniedziałek		11.11 Wtorek		12.11 Środa		13.11 Czwartek	
Kierunek	Gdańsk	Katowice	Gdańsk	Katowice	Gdańsk	Katowice	Gdańsk	Katowice	Gdańsk	Katowice	Gdańsk	Katowice	Gdańsk	Katowice
Dobowy ruch	34903	37638	28327	30996	20329	21227	24415	23598	28594	24347	29183	29473	29649	29199
Razem	72541		59323		41556		48013		52941		58656		58848	
Podział procentowy	48,11%	51,89%	47,75%	52,25%	48,92%	51,08%	50,85%	49,15%	54,01%	45,99%	49,75%	50,25%	50,38%	49,62%
Udział SDRR	124,83%		102,08%		71,51%		82,62%		91,10%		100,93%		101,26%	

Data Dzień tygodnia	14.11 Piątek		15.11 Sobota		16.11 Niedziela	
Kierunek	Gdańsk	Katowice	Gdańsk	Katowice	Gdańsk	Katowice
Dobowy ruch	31375	33208	21189	21286	21169	19773
Razem	64583		42475		40942	
Podział procentowy	48,58%	51,42%	49,89%	50,11%	51,70%	48,30%
Udział SDRR	111,13%		73,09%		70,45%	



Analiza ruchu pojazdów ogółem w święta i dni okołoswiąteczne, w podziale na kierunki ruchu
BOŻE NARODZENIE Generalna Dyrekcja Dróg Krajowych i Autostrad

Stacja nr 10015

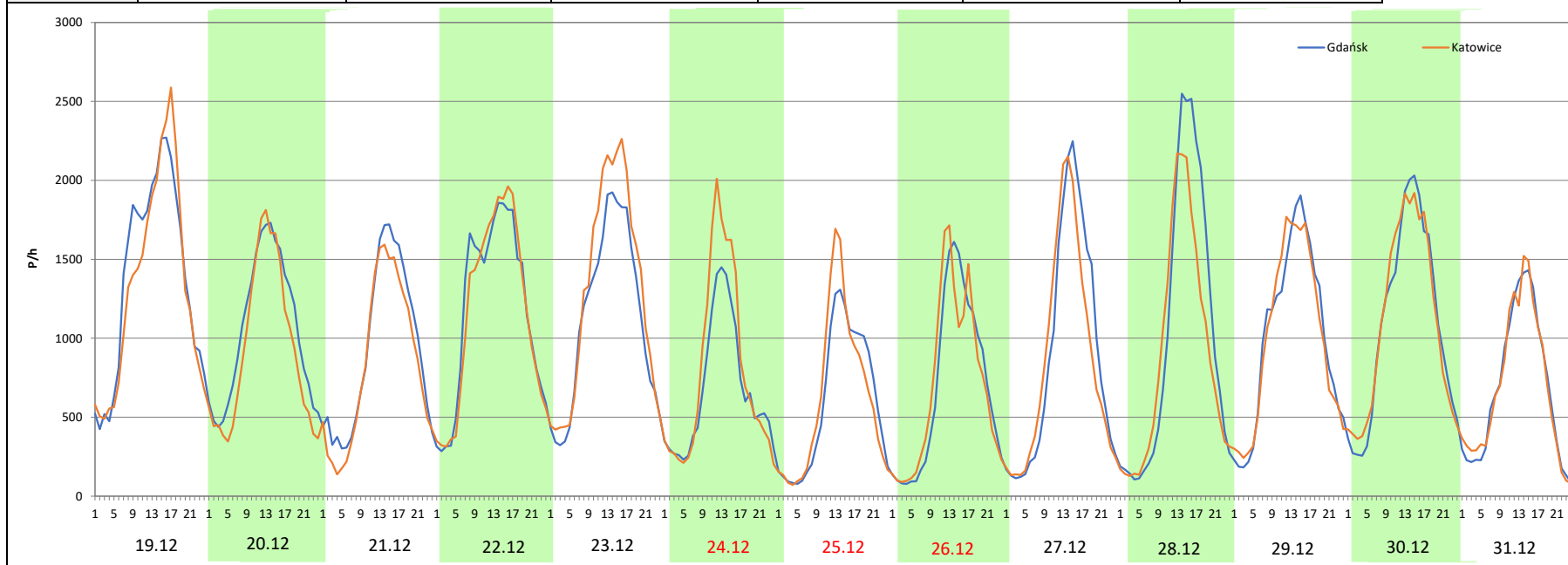
Miejscowość: Wola Rakowa
Odcinek: w. Łódź Górna. - w. Łódź Pd.
Typ stacji: 8+1
Miesiąc: Grudzień


Rok: 2025
Numer drogi: A1
Oddział: Łódź

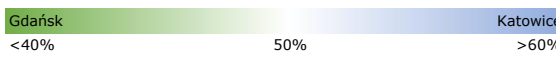

R03_08-8_10015_2025

Data Dzień tygodnia	19.12 Piątek		20.12 Sobota		21.12 Niedziela		22.12 Poniedziałek		23.12 Wtorek		24.12 Środa		25.12 Czwartek	
Kierunek	Gdańsk	Katowice	Gdańsk	Katowice	Gdańsk	Katowice	Gdańsk	Katowice	Gdańsk	Katowice	Gdańsk	Katowice	Gdańsk	Katowice
Dobowy ruch	33143	31935	25177	22223	22109	19848	28091	27707	26857	30607	16097	18894	14257	14882
Razem	65078		47400		41957		55798		57464		34991		29139	
Podział procentowy	50,93%	49,07%	53,12%	46,88%	52,69%	47,31%	50,34%	49,66%	46,74%	53,26%	46,00%	54,00%	48,93%	51,07%
Udział SDRR	111,98%		81,56%		72,20%		96,01%		98,88%		60,21%		50,14%	

Data Dzień tygodnia	26.12 Piątek		27.12 Sobota		28.12 Niedziela		29.12 Poniedziałek		30.12 Wtorek		31.12 Środa	
Kierunek	Gdańsk	Katowice	Gdańsk	Katowice	Gdańsk	Katowice	Gdańsk	Katowice	Gdańsk	Katowice	Gdańsk	Katowice
Dobowy ruch	16465	16791	21566	20661	24253	21521	24110	23809	26063	26281	16285	16378
Razem	33256		42227		45774		47919		52344		32663	
Podział procentowy	49,51%	50,49%	51,07%	48,93%	52,98%	47,02%	50,31%	49,69%	49,79%	50,21%	49,86%	50,14%
Udział SDRR	57,23%		72,66%		78,77%		82,46%		90,07%		56,21%	



Nierównomierność kierunkowa dla każdego dnia w roku, dla pojazdów ogółem												 Generalna Dyrekcja Dróg Krajowych i Autostrad	
Stacja nr 10015												Rok: 2025	
Miejscowość: Wola Rakowa												Numer drogi: A1	
Odcinek: w. Łódź Górna. - w. Łódź Pd.												Oddział: Łódź	
Typ stacji: 8+1												R03_11_10015_2025	
10015	Proporcja ruchu dziennego do średniego dobowego ruchu rocznego [%]												
	1	2	3	4	5	6	7	8	9	10	11	12	
1	54,5	49,9	49,9	50,6	53,4	49,5	50,8	49,3	50,5	50,2	51,8	49,5	
2	51,8	49,5	49,5	51,1	50,6	49,7	48,7	48,1	53,6	49,9	46,8	49,9	
3	49,2	49,7	49,7	50,6	48,8	50,4	50,3	50,9	50,2	50,8	49,8	50,2	
4	50,7	50,3	50,3	51,6	48,3	50,2	50,5	49,9	48,8	50,5	53,1	48,9	
5	43,7	50,1	50,1	50,7	50,8	49,6	50,2	47,9	51,2	49,3	49,9	50,9	
6	44,8	49,8	49,8	49,1	50,6	50,6	49,8	49,2	49,3	49,7	50,5	50,1	
7	53,5	51,0	51,0	51,5	50,3	50,5	50,4	49,8	49,3	50,6	51,9	48,2	
8	50,1	49,9	49,9	51,0	50,2	49,5	50,8	49,1	49,8	50,0	52,2	49,7	
9	49,8	49,5	49,5	50,8	51,4	49,7	48,7	48,2	50,2	50,5	51,1	50,3	
10	51,0	49,7	49,7	50,5	51,2	50,4	50,3	48,9	49,9	51,2	49,1	50,1	
11	49,9	50,3	50,3	51,2	50,2	50,2	50,5	49,9	50,1	49,6	46,0	49,4	
12	49,5	50,1	50,1	49,5	49,9	49,6	50,2	49,8	50,8	47,5	50,2	50,5	
13	49,7	49,8	49,8	48,7	50,8	50,6	49,8	49,0	51,0	50,0	49,6	48,7	
14	50,3	51,0	51,0	49,8	50,4	50,5	50,4	50,1	49,2	49,2	51,4	50,6	
15	50,1	49,9	49,9	50,4	50,1	49,5	50,8	51,3	50,0	50,0	50,1	49,1	
16	49,8	49,5	49,5	50,3	50,2	55,3	48,7	43,9	50,6	50,2	48,3	50,2	
17	51,0	49,7	49,7	49,1	50,8	55,9	50,3	52,0	50,0	50,6	50,5	49,3	
18	49,9	50,3	50,3	49,7	50,2	51,4	50,5	49,6	50,0	50,7	49,1	48,5	
19	49,5	50,1	50,1	53,2	50,2	43,5	50,2	50,7	51,1	48,2	50,1	49,1	
20	49,7	49,8	49,8	51,7	50,6	52,3	49,8	46,4	50,1	50,2	50,3	46,9	
21	50,3	51,0	51,0	48,7	50,9	48,5	50,4	50,3	48,1	50,2	51,0	47,3	
22	50,1	49,9	49,9	50,8	50,5	43,1	50,8	51,5	49,2	50,0	49,9	49,7	
23	49,8	49,5	49,5	50,9	50,5	50,3	48,7	52,7	49,8	49,6	50,2	53,3	
24	51,0	49,7	49,7	51,0	49,8	50,8	50,3	50,6	49,3	51,6	49,4	54,0	
25	49,9	50,3	50,3	51,9	50,0	48,7	50,5	50,6	49,7	49,0	50,1	51,1	
26	49,5	50,1	50,1	52,2	50,6	50,3	50,2	50,8	51,0	48,4	49,7	50,5	
27	49,7	49,8	49,8	51,8	50,5	50,5	49,8	50,2	49,1	49,6	50,0	48,9	
28	50,3	51,0	51,0	51,0	50,2	50,2	50,4	50,2	49,0	51,1	50,9	47,0	
29	50,1		49,9	50,6	49,1	49,8	50,8	51,0	49,5	52,4	49,5	49,7	
30	49,8		49,5	52,1	51,5	50,4	48,7	51,7	50,3	49,4	48,4	50,2	
31	51,0		49,7		51,1		50,3	47,8		51,5		50,1	

Legenda	 Gdańsk <40% 50% Katowice >60%	$*WNK = \frac{N_{poj./24h \text{ (kierunek P)}}}{N_{poj./24h \text{ (kierunek P+L)}}$
	 niedziele i święta	

Dobowe wahania ruchu pojazdów ogółem w podziale na kierunki



Generalna Dyrekcja
Dróg Krajowych i Autostrad

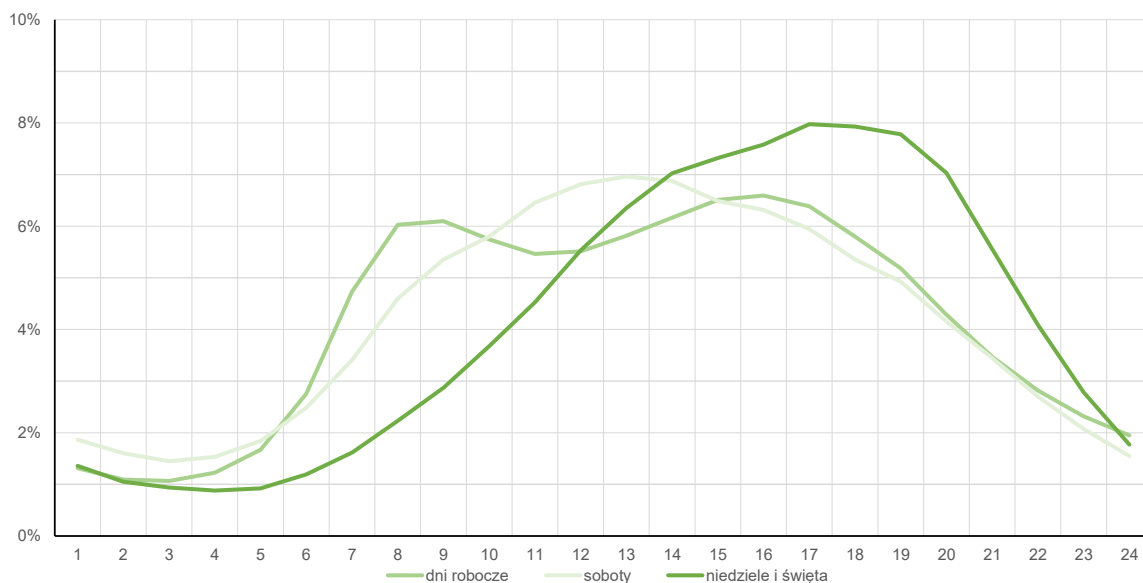
Stacja nr 10015

Miejscowość: Wola Rakowa
Odcinek: w. Łódź Górna. - w. Łódź Pd.
Typ stacji: 8+1
Rok: 2025
Numer drogi: A1
Oddział: Łódź

Średni dobowy rozkład natężenia ruchu

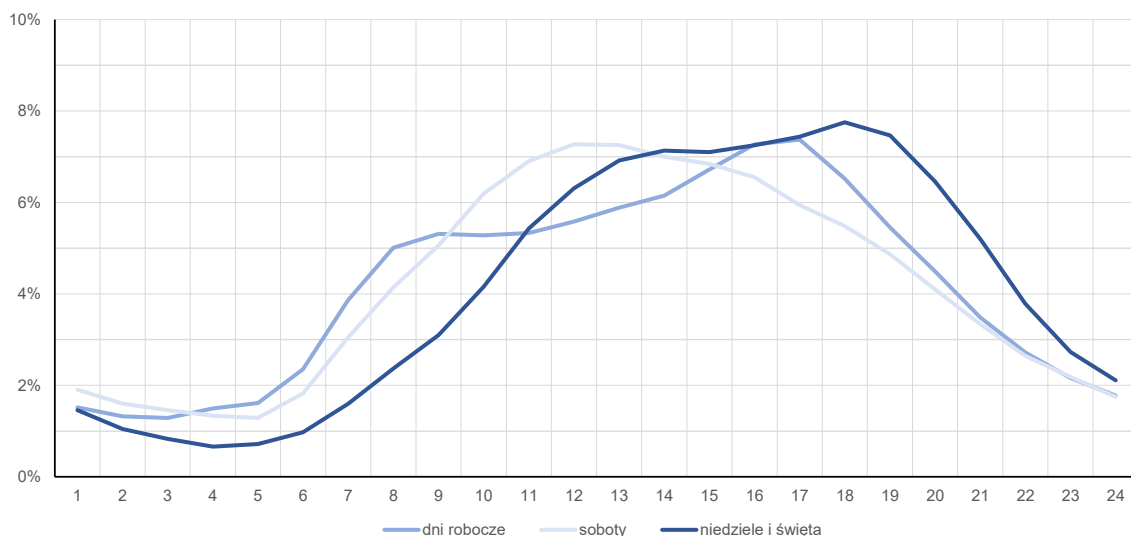
R03_12-1_10015_2025

Kierunek: Gdańsk



R03_12-2_10015_2025

Kierunek: Katowice



Struktura rodzajowa ruchu wg pomiarów sprawdzających

Stacja nr 10015

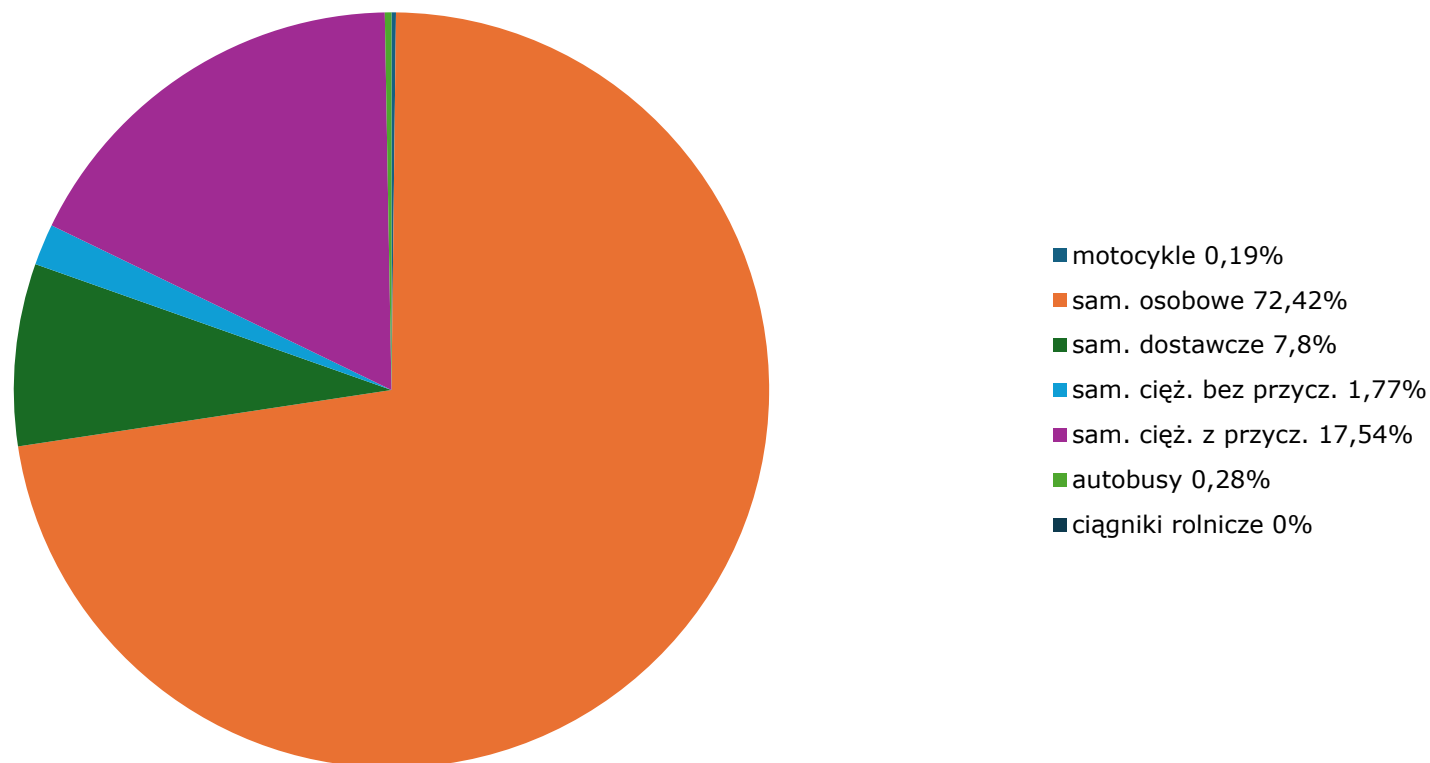
Generalna Dyrekcja
Dróg Krajowych i Autostrad

Miejscowość: Wola Rakowa
Odcinek: w. Łódź Górna. - w. Łódź Pd.
Typ stacji: SZR 8+1 ŁD

Rok: 2025
Numer drogi: A1
Oddział: Łódź

R04_03_10015_2025

Rodzajowa struktura ruchu wg Generalnego Pomiaru Ruchu w 2025 roku



Rozkłady prędkości pojazdów samochodowych



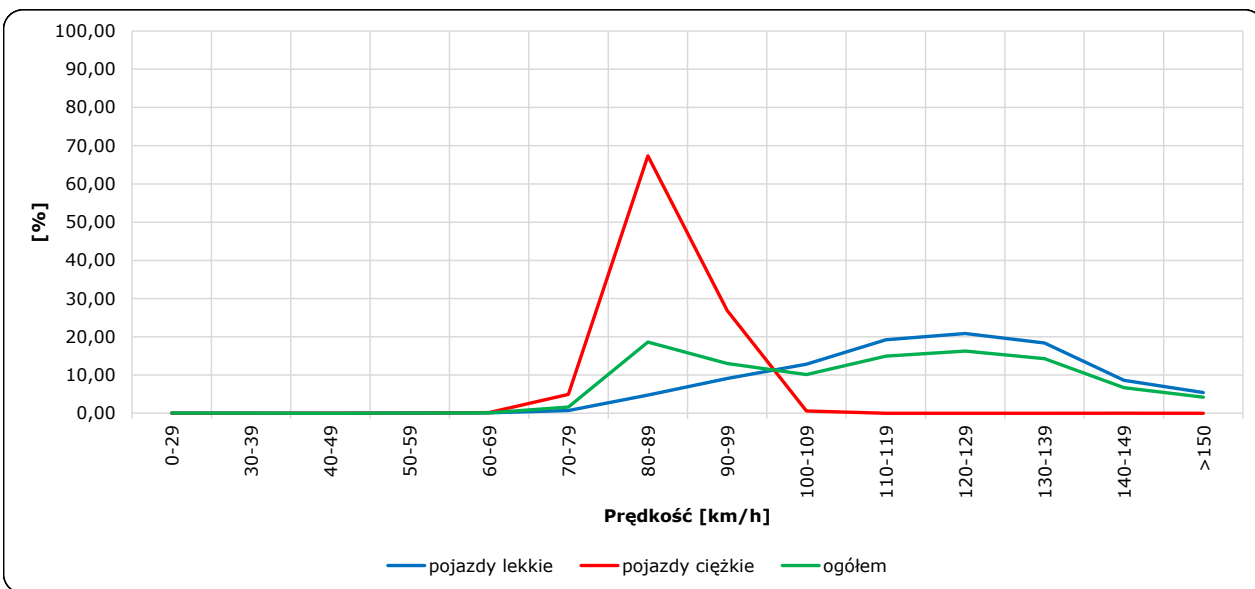
Stacja nr 10015

Miejscowość: Wola Rakowa
 Odcinek: w. Łódź Górna. - w. Łódź Pd.
 Typ stacji: SZR 8+1 ŁD

Rok: 2025
 Numer drogi: A1
 Oddział: Łódź

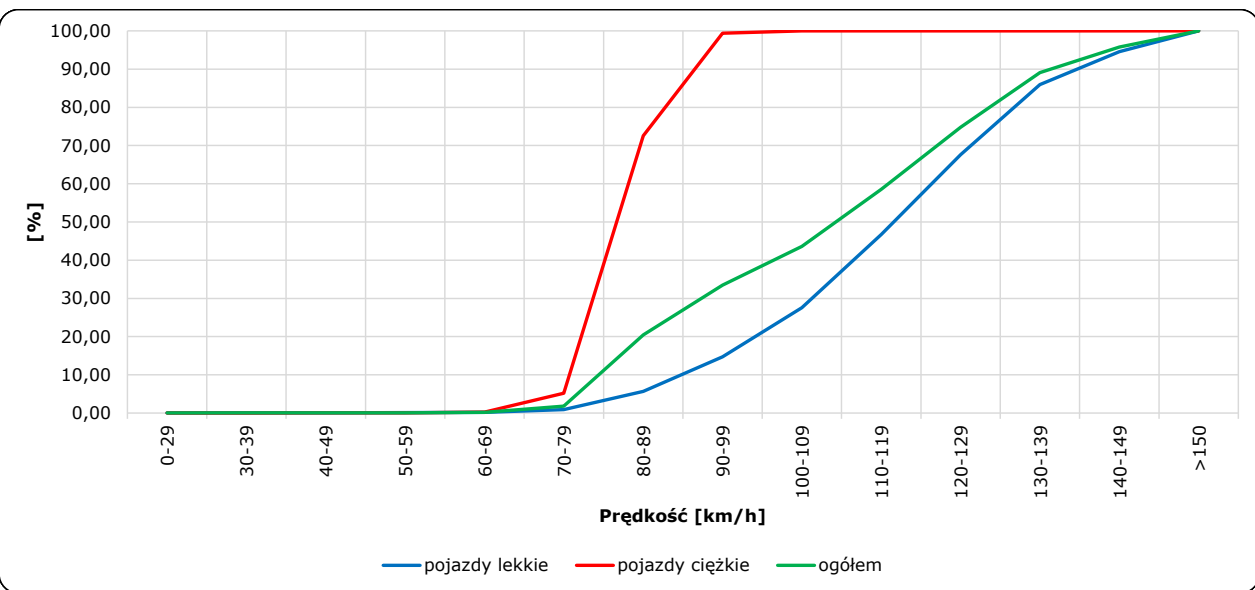
R06_02-1_10015_2025

Rozkład prędkości



R06_02-2_10015_2025

Dystrybuanta prędkości



Zestawienie 200 godzin o największym natężeniu ruchu w roku Stacja nr 10015



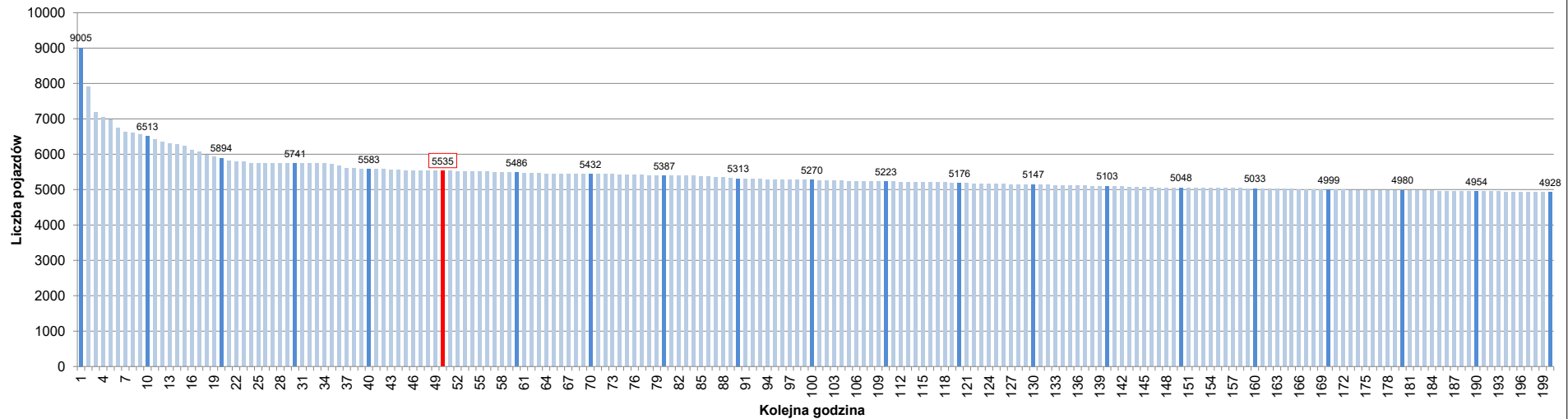
Miejscowość: Wola Rakowa
 Odcinek: w. Łódź Górna. - w. Łódź Pd.
 Typ stacji: 8+1
 Rok: 2025
 Numer drogi: A1
 Oddział: Łódź

R07_02-1_10015_2025

Udział ruchu w godzinach o największym natężeniu w roku w odniesieniu do SDRR w 2025 roku [%]																					
SDRR	1	10	20	30	40	50	60	70	80	90	100	110	120	130	140	150	160	170	180	190	200
58114	9005	6513	5741	5583	5583	5535	5486	5432	5387	5313	5270	5223	5176	5147	5103	5048	5033	4999	4980	4954	4928
Udział proc.	15%	11%	10%	10%	10%	10%	9%	9%	9%	9%	9%	9%	9%	9%	9%	9%	9%	9%	9%	9%	8%
Data	17.08.25	16.08.25	04.05.25	18.07.25	14.08.25	18.08.25	22.06.25	27.07.25	11.07.25	01.05.25	04.07.25	29.06.25	05.09.25	25.07.25	17.10.25	15.08.25	01.08.25	14.11.25	17.07.25	03.08.25	23.07.25
Nr dnia	7	6	7	5	4	1	7	7	5	4	5	7	5	5	5	5	5	5	4	7	3
Godzina	19	13	19	17	15	19	19	17	15	11	18	19	16	14	16	9	14	16	17	16	14

R07_02-2_10015_2025

200 godzin o największym natężeniu w roku



Oznaczenia:
 - Wartości natężeni kolejnych 200 godzin
 - Wartości co dziesiątej wartości z posród 200 godzin
 - Wartości 50-tej godziny

SDRR: 58114 poj./dobę