

Zakres czasowy: **2025**

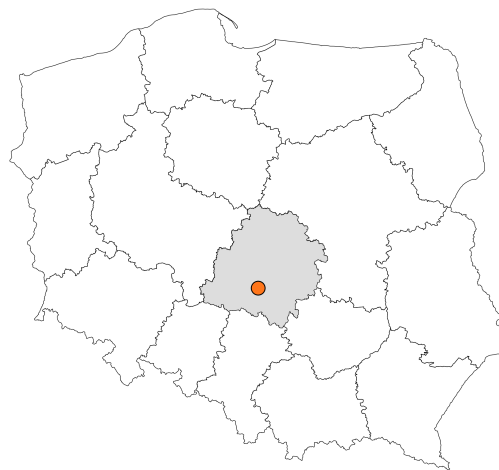
Raport dla stacji **10013**

Numer **10013**

Typ **8+1**

Oddział **Łódź**

Miejscowość **Kluki**



SPIS TREŚCI

R00 Zbiorcze i podsumowujące	1
R00_01 Karta charakterystyki stacji ciągłych pomiarów ruchu	1
R02 Rozwój ruchu w latach	2
R02_03 Rozwój ruchu pojazdów ogółem dla poszczególnych stacji	2
R02_03C Rozwój ruchu pojazdów ciężkich dla poszczególnych stacji	3
R03 Wahania ruchu i ruch w poszczególne dni tygodnia	4
R03_01 Średni dobowy ruchu pojazdów ogółem w poszczególnych miesiącach i dniach tygodnia wraz ze wskaźnikami charakteryzującymi sezonowe (miesięczne) i tygodniowe wahania ruchu w odniesieniu do SDRR	4
R03_02 Sezonowe i tygodniowe wahania ruchu pojazdów ogółem dla danej stacji	5
R03_03 Dobowe wahania ruchu dla wybranych dni tygodnia dla pojazdów ogółem wraz z dystrybuantą	6
R03_04 Uśrednione dobowe rozkłady ruchu dla wybranych dni tygodnia, dla pojazdów lekkich i ciężkich	7
R03_07 Analiza ruchu pojazdów ogółem w poszczególnych dniach tygodnia dla każdego miesiąca, w podziale na kierunki ruchu	8
R03_08 Analiza ruchu w święta i dni okolicy świąteczne	20
R03_10 Proporcja dobowego natężenia ruchu do SDRR, dla każdego dnia w roku, dla pojazdów ogółem	28
R03_11 Nierównomierność kierunkowa dla każdego dnia w roku, dla pojazdów ogółem	29
R03_12 Dobowe wahania ruchu w podziale na kierunki oraz na pojazdy ogółem	30
R04 Struktura rodzajowa ruchu	31
R04_03 Wykres rodzajowej struktury ruchu wg pomiarów ręcznych lub automatycznych	31
R06 Rozkład prędkości pojazdów	32
R06_02 Rozkład prędkości pojazdów – wykres i dystrybuanta	32
R07 Godziny o największym natężeniu i charakter ruchu	33
R07_02 Zestawienie 200 godzin o największym natężeniu ruchu w roku, dla obu kierunków łącznie	33

Karta charakterystyki stacji ciągłych pomiarów ruchu

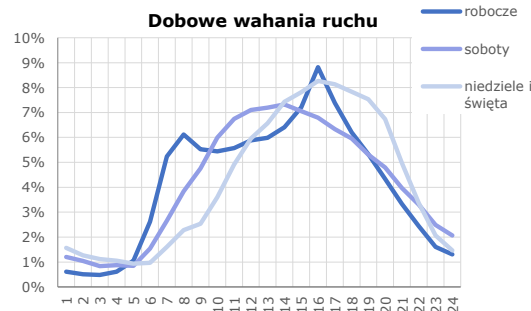
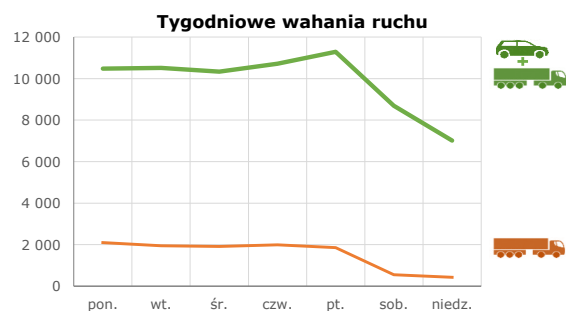
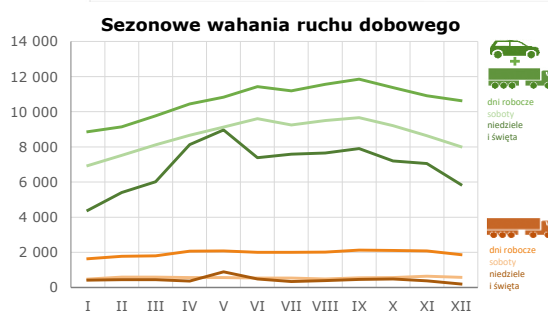
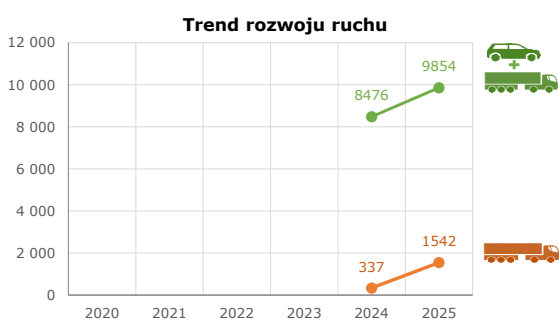
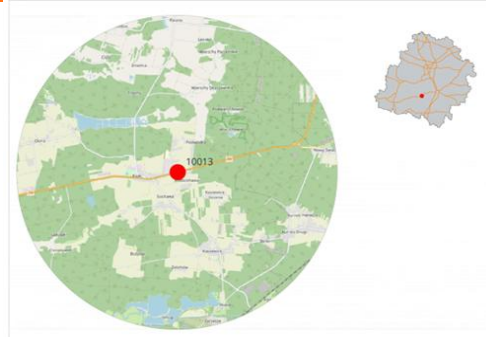
Stacja nr 10013



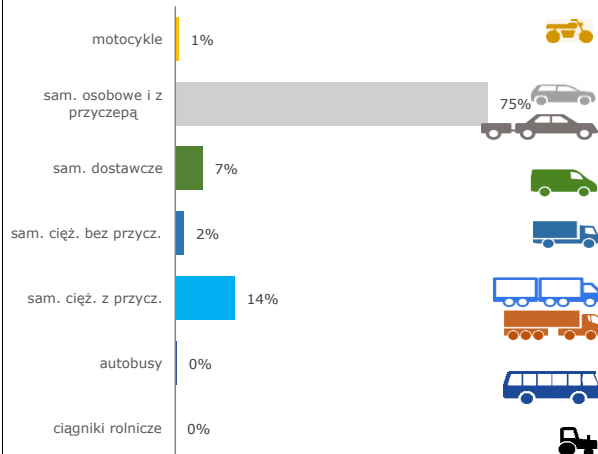
Generalna Dyrekcja Dróg Krajowych i Autostrad

Nr stacji: 10013
Typ stacji: 8+1
Lokalizacja: Kluki
Numer drogi: 74j
Pikietaż: 69,050

Stacja działa od: 01.12.2024
Charakter ruchu: G
Liczba dni w archiwizacji: 365
Procent doszacowanych godzin: 13,17%

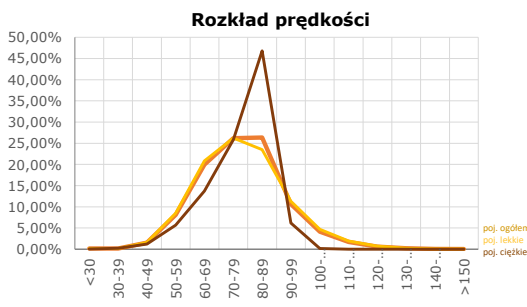


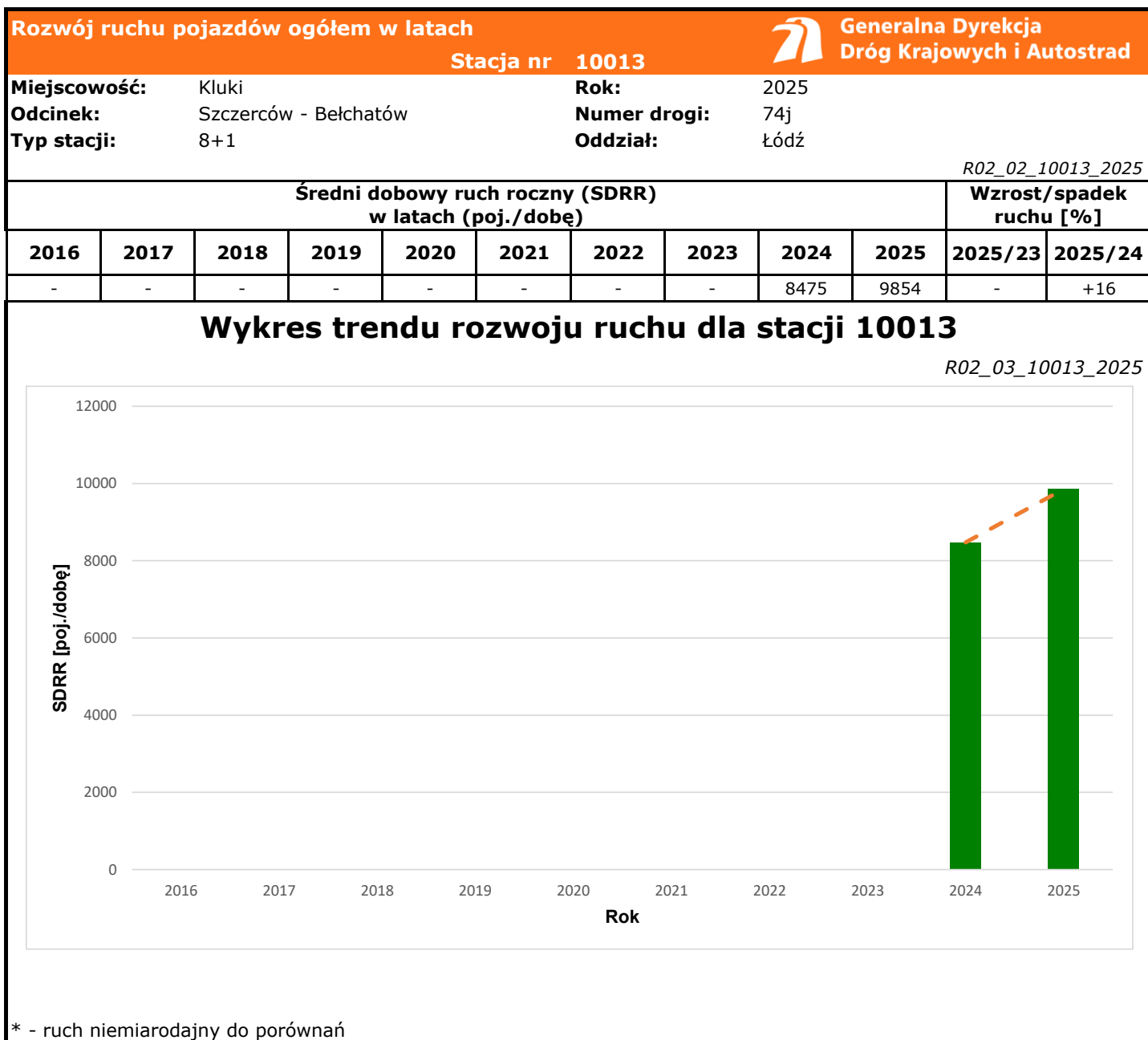
Struktura rodzajowa ruchu

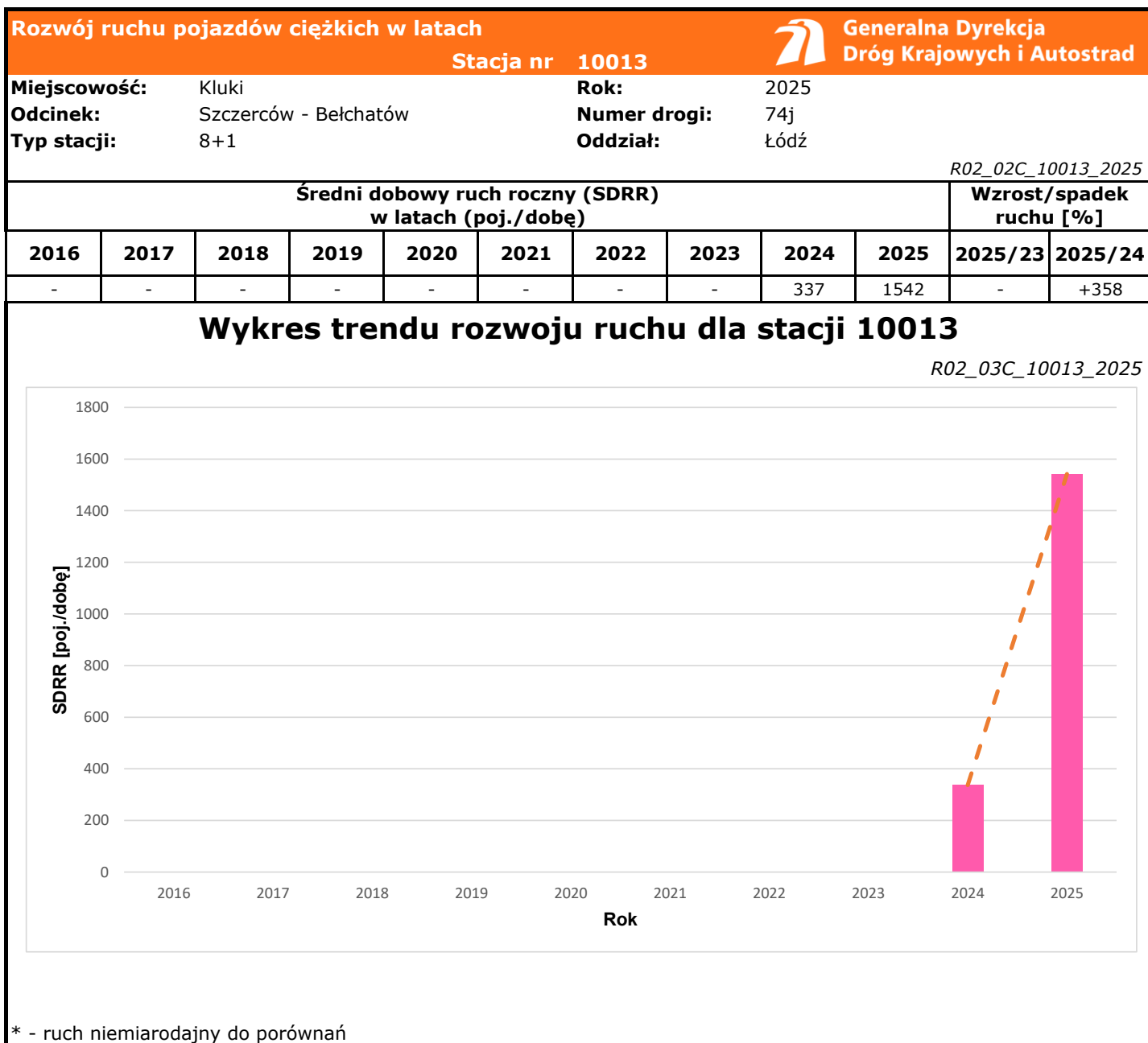


Godzina 50-ta

Natężenie: 1014
 Udział proc.: 10%
 Dzień: 29.10.2025 (środa)
 Godzina: 16







Średni dobowy ruch dla poszczególnych dni tygodnia w poszczególnych miesiącach roku													Stacja nr 10013		Generalna Dyrekcja Dróg Krajowych i Autostrad	
Miejscowość:		Kluki					Rok:		2025							
Odcinek:		Szczerców - Bełchatów					Numer drogi:		74j							
Typ stacji:		8+1					Oddział:		Łódź							
Ruch ogółem													R03_01_10013_2025			
Dni tygodnia:		Styczeń	Luty	Marzec	Kwiecień	Maj	Czerwiec	Lipiec	Sierpień	Wrzesień	Październik	Listopad	Grudzień	Cały rok		
1. Poniedziałki	a	8706	8942	9709	10320	10895	11244	11026	11282	11671	11160	10520	10335	10484		
	b	1,095	1,068	1,079	1,047	1,055	1,062	1,061	1,053	1,063	1,066	1,048	1,080	1,064		
	c	0,830	0,853	0,926	0,984	1,039	1,072	1,052	1,076	1,113	1,064	1,003	0,986	1,000		
2. Wtorki	a	8899	9016	9472	10454	10825	11231	11029	11433	11591	10910	10719	10589	10513		
	b	1,120	1,077	1,053	1,061	1,048	1,060	1,061	1,067	1,056	1,042	1,068	1,106	1,067		
	c	0,846	0,858	0,901	0,994	1,030	1,068	1,049	1,088	1,103	1,038	1,020	1,007	1,000		
3. Środy	a	8734	8936	9463	9995	10507	11379	10933	11413	11629	11159	10579	9213	10328		
	b	1,099	1,067	1,052	1,014	1,018	1,074	1,052	1,065	1,059	1,066	1,054	0,963	1,048		
	c	0,846	0,865	0,916	0,968	1,017	1,102	1,059	1,105	1,126	1,080	1,024	0,892	1,000		
4. Czwartki	a	8708	9082	9746	10312	10941	11548	11109	11654	11798	11585	10994	11163	10720		
	b	1,095	1,084	1,083	1,046	1,060	1,090	1,069	1,088	1,075	1,107	1,095	1,166	1,088		
	c	0,812	0,847	0,909	0,962	1,021	1,077	1,036	1,087	1,101	1,081	1,026	1,041	1,000		
5. Piątki	a	9274	9731	10464	11114	11013	11736	11841	12060	12591	12052	11757	11827	11288		
	b	1,167	1,162	1,163	1,128	1,067	1,108	1,139	1,126	1,147	1,152	1,171	1,236	1,146		
	c	0,822	0,862	0,927	0,985	0,976	1,040	1,049	1,068	1,115	1,068	1,042	1,048	1,000		
6. Soboty	a	6935	7517	8117	8659	9130	9608	9244	9500	9664	9202	8635	8008	8685		
	b	0,872	0,898	0,902	0,879	0,884	0,907	0,889	0,887	0,880	0,879	0,860	0,837	0,881		
	c	0,799	0,866	0,935	0,997	1,051	1,106	1,064	1,094	1,113	1,060	0,994	0,922	1,000		
7. Niedziele	a	5163	5401	6012	7463	7969	8308	7584	8060	7899	7201	6204	6914	7014		
	b	0,650	0,645	0,668	0,757	0,772	0,784	0,730	0,752	0,720	0,688	0,618	0,722	0,712		
	c	0,736	0,770	0,857	1,064	1,136	1,184	1,081	1,149	1,126	1,027	0,885	0,986	1,000		
8. Dni robocze	a	8864	9141	9771	10439	10836	11428	11187	11568	11855	11373	10914	10625	10667		
	b	1,115	1,091	1,086	1,059	1,049	1,079	1,076	1,080	1,080	1,087	1,087	1,110	1,083		
	c	0,831	0,857	0,916	0,979	1,016	1,071	1,049	1,084	1,111	1,066	1,023	0,996	1,000		
9. Święta	a	4007	-	-	8472	9462	6476	-	7243	-	-	7476	5333	6924		
	b	0,504	-	-	0,860	0,916	0,611	-	0,676	-	-	0,745	0,557	0,703		
	c	0,579	-	-	1,224	1,367	0,935	-	1,046	-	-	1,080	0,770	1,000		
10. Niedziele i święta	a	4392	5401	6012	8135	8964	7392	7584	7651	7899	7201	7052	5860	6962		
	b	0,553	0,645	0,668	0,825	0,868	0,698	0,730	0,714	0,720	0,688	0,703	0,612	0,707		
	c	0,631	0,776	0,864	1,168	1,288	1,062	1,089	1,099	1,135	1,034	1,013	0,842	1,000		
11. Wszystkie dni	a	7949	8375	8997	9855	10325	10591	10395	10713	10978	10466	10036	9570	9854		
	b	1,000	1,000	1,000	1,000	1,000	1,000	1,000	1,000	1,000	1,000	1,000	1,000	1,000		
	c	0,807	0,850	0,913	1,000	1,048	1,075	1,055	1,087	1,114	1,062	1,018	0,971	1,000		

Legenda:
a = średni dobowy ruch danego dnia (dni) tygodnia
b = $\frac{\text{średni dobowy ruch danego dnia (dni) tygodnia w miesiącu}}{\text{średni dobowy ruch we wszystkie dni miesiąca}}$
c = $\frac{\text{średni dobowy ruch danego dnia (dni) tygodnia w miesiącu}}{\text{średni dobowy ruch danego dnia (dni) tygodnia w roku}}$

Sezonowe i tygodniowe wahania ruchu dobowego pojazdów ogółem w latach



Generalna Dyrekcja
Dróg Krajowych i Autostrad

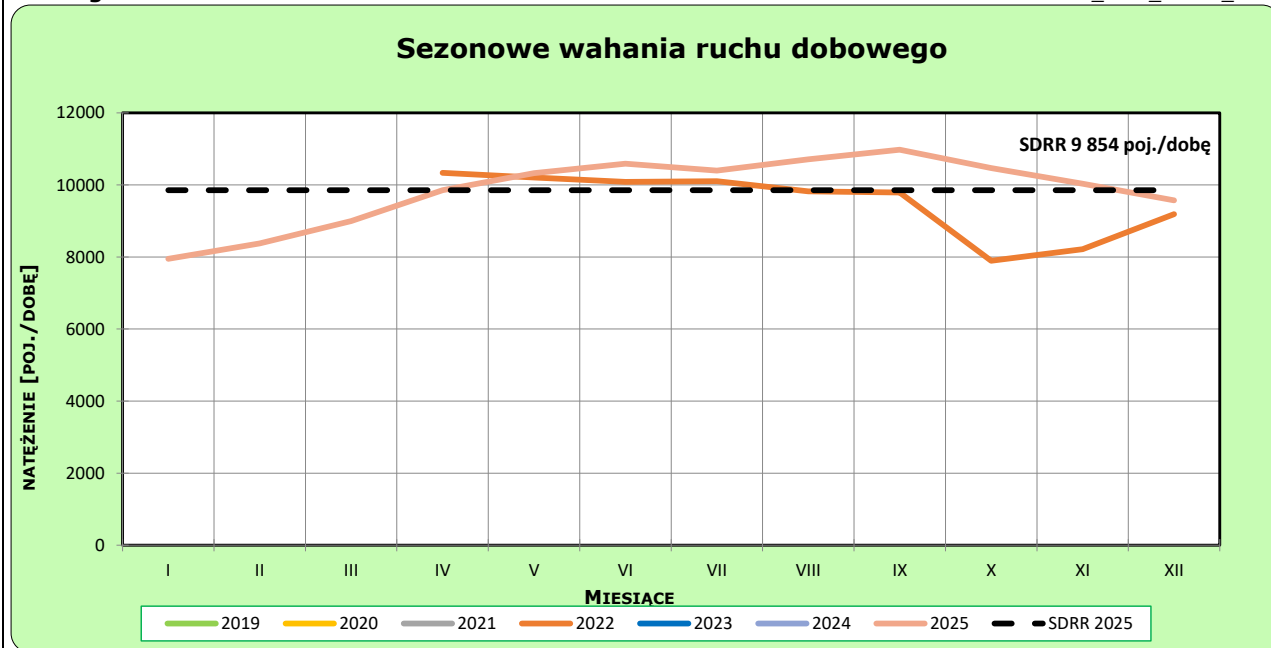
Stacja nr 10013

Miejscowość: Kluki
Odcinek: Szczerców - Bełchatów
Typ stacji: 8+1

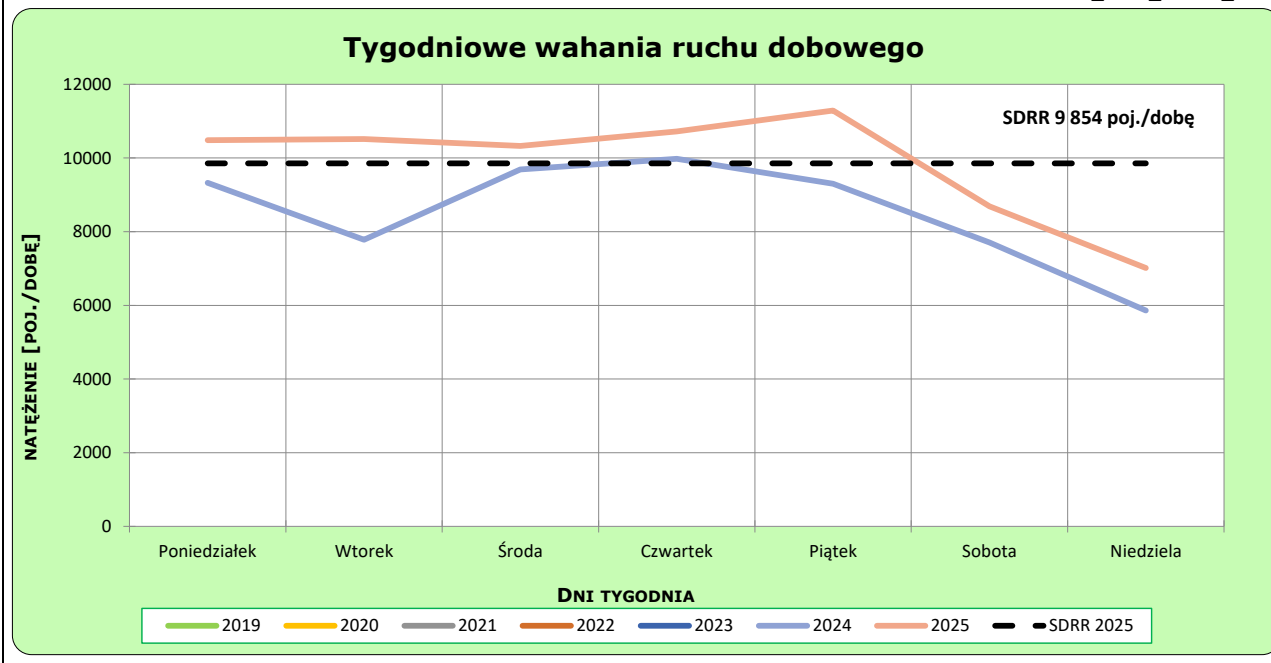
Rok: 2025
Numer drogi: 74j
Oddział: Łódź

Ruch ogółem

R03_02-1_10013_2025



R03_02-2_10013_2025



Dobowe wahania ruchu pojazdów ogółem



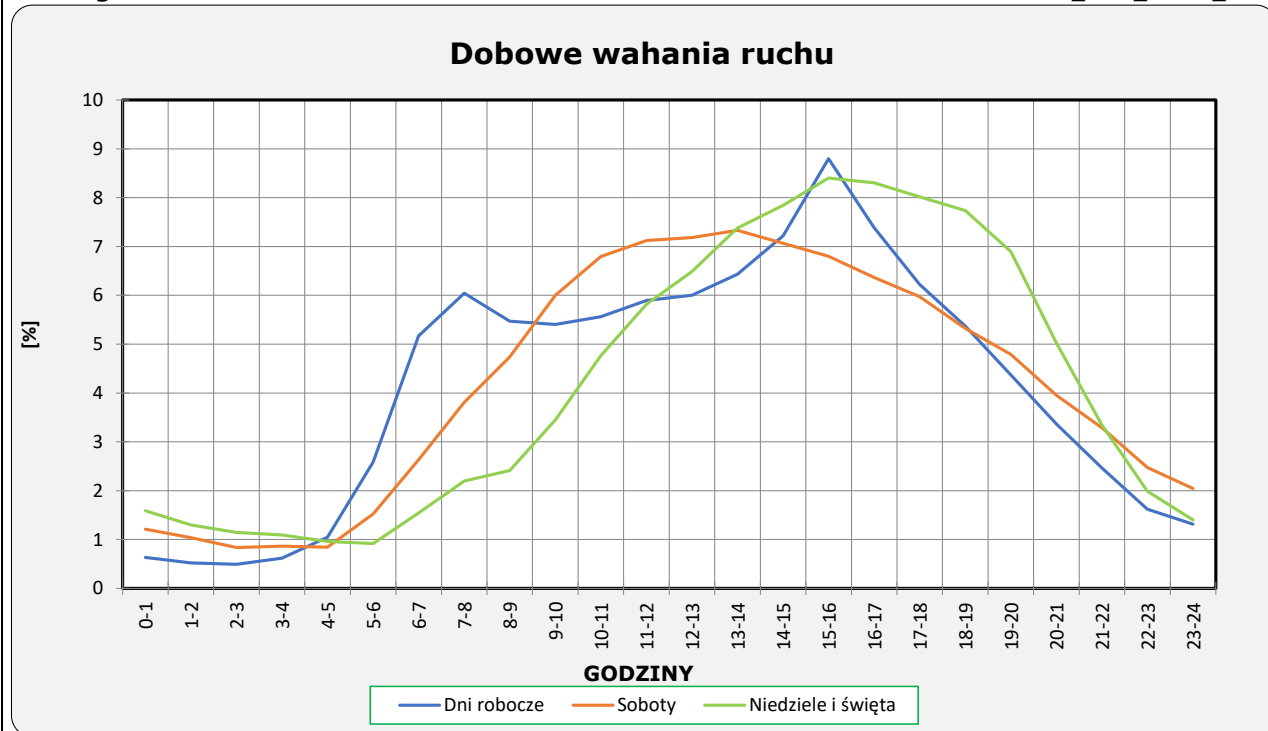
Generalna Dyrekcja
Dróg Krajowych i Autostrad

Stacja nr 10013

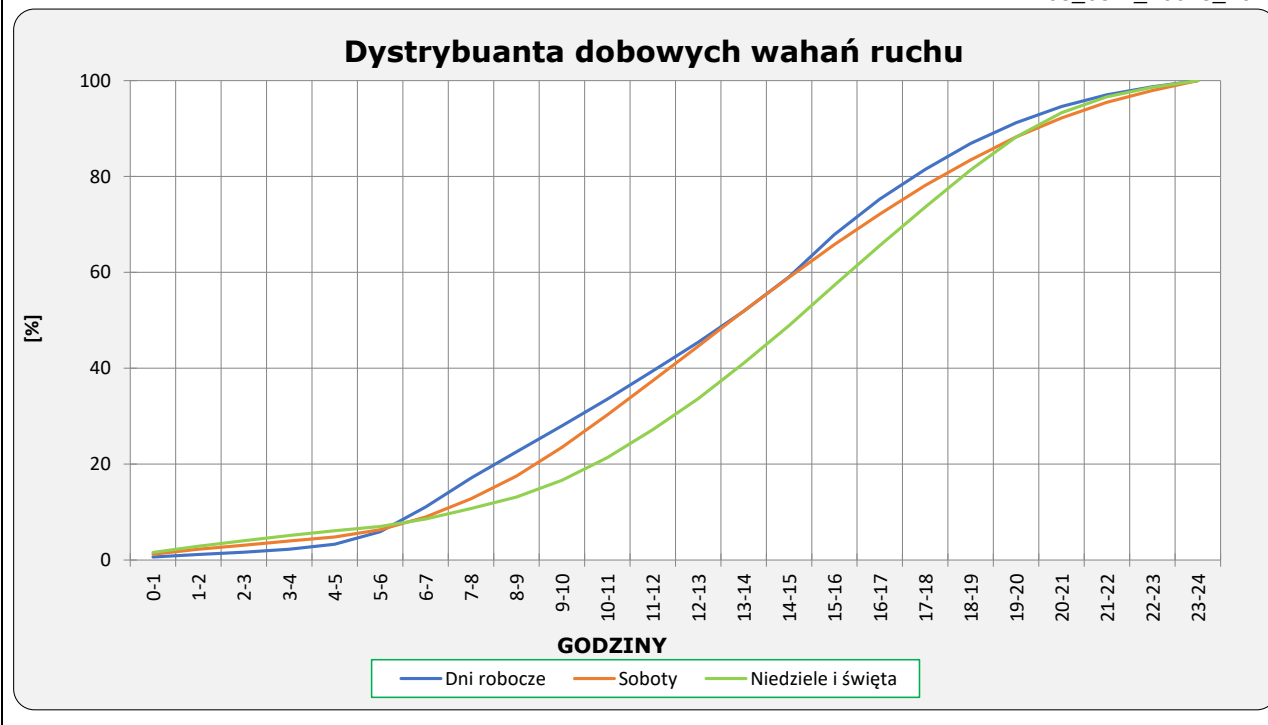
Miejscowość: Kluki Rok: 2025
 Odcinek: Szczerców - Bełchatów Numer drogi: 74j
 Typ stacji: 8+1 Oddział: Łódź

Ruch ogółem

R03_03-1_10013_2025



R03_03-2_10013_2025



Uśrednione dobowe rozkłady ruchu dla wybranych dni tygodnia, dla pojazdów lekkich i ciężkich



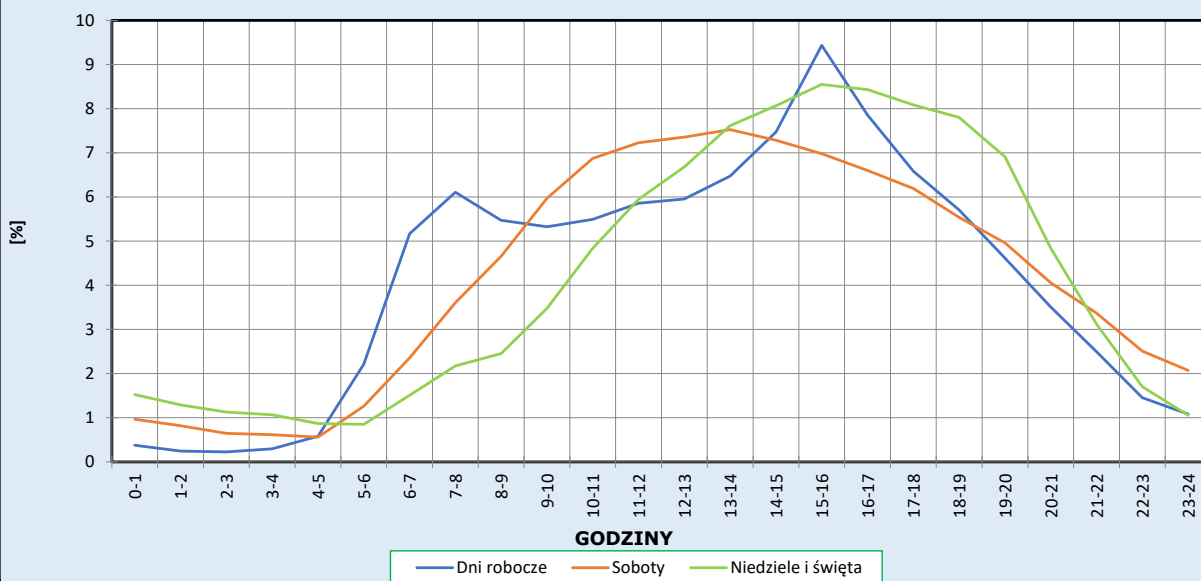
Stacja nr 10013

Miejscowość: Kluki
Odcinek: Szczerców - Bełchatów
Typ stacji: 8+1

Rok: 2025
Numer drogi: 74j
Oddział: Łódź

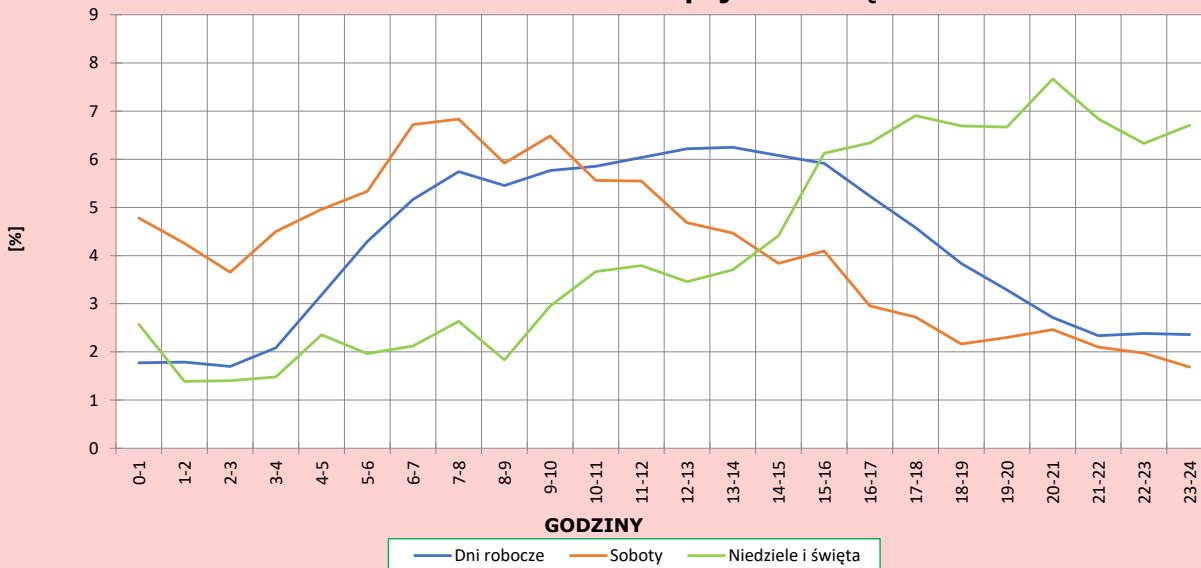
R03_04-1_10013_2025

Dobowe wahania ruchu pojazdów lekkich



R03_04-2_10013_2025

Dobowe wahania ruchu pojazdów ciężkich



Analiza ruchu pojazdów ogółem w poszczególnych dniach tygodnia dla każdego miesiąca, w podziale na kierunki ruchu



Generalna Dyrekcja
Dróg Krajowych i Autostrad

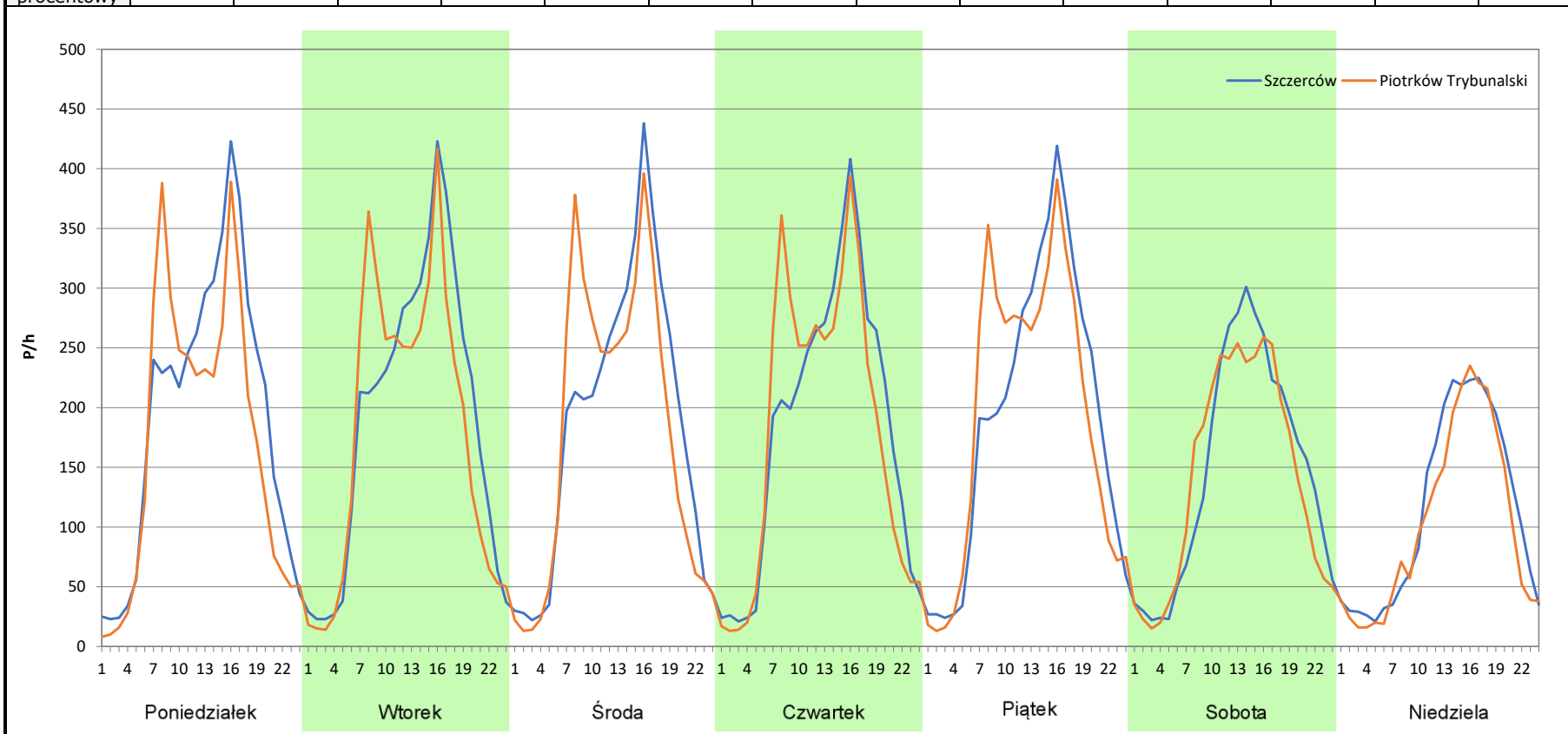
Stacja nr 10013

Miejscowość: Kluki
Odcinek: Szczerców - Bełchatów
Typ stacji: 8+1
Miesiąc: Styczeń

Rok: 2025
Numer drogi: 74j
Oddział: Łódź

R03_07-1_10013_2025

Dzień tygodnia	Poniedziałek		Wtorek		Środa		Czwartek		Piątek		Sobota		Niedziela	
Kierunek	Szczerców	Piotrków Trybunalski	Szczerców	Piotrków Trybunalski	Szczerców	Piotrków Trybunalski	Szczerców	Piotrków Trybunalski	Szczerców	Piotrków Trybunalski	Szczerców	Piotrków Trybunalski	Szczerców	Piotrków Trybunalski
SDR	4606	4100	4580	4320	4441	4295	4385	4324	4638	4634	3534	3402	2718	2450
Razem	8706		8900		8736		8709		9272		6936		5168	
Podział procentowy	52,91%	47,09%	51,46%	48,54%	50,84%	49,16%	50,35%	49,65%	50,02%	49,98%	50,95%	49,05%	52,59%	47,41%



Analiza ruchu pojazdów ogółem w poszczególnych dniach tygodnia dla każdego miesiąca, w podziale na kierunki ruchu



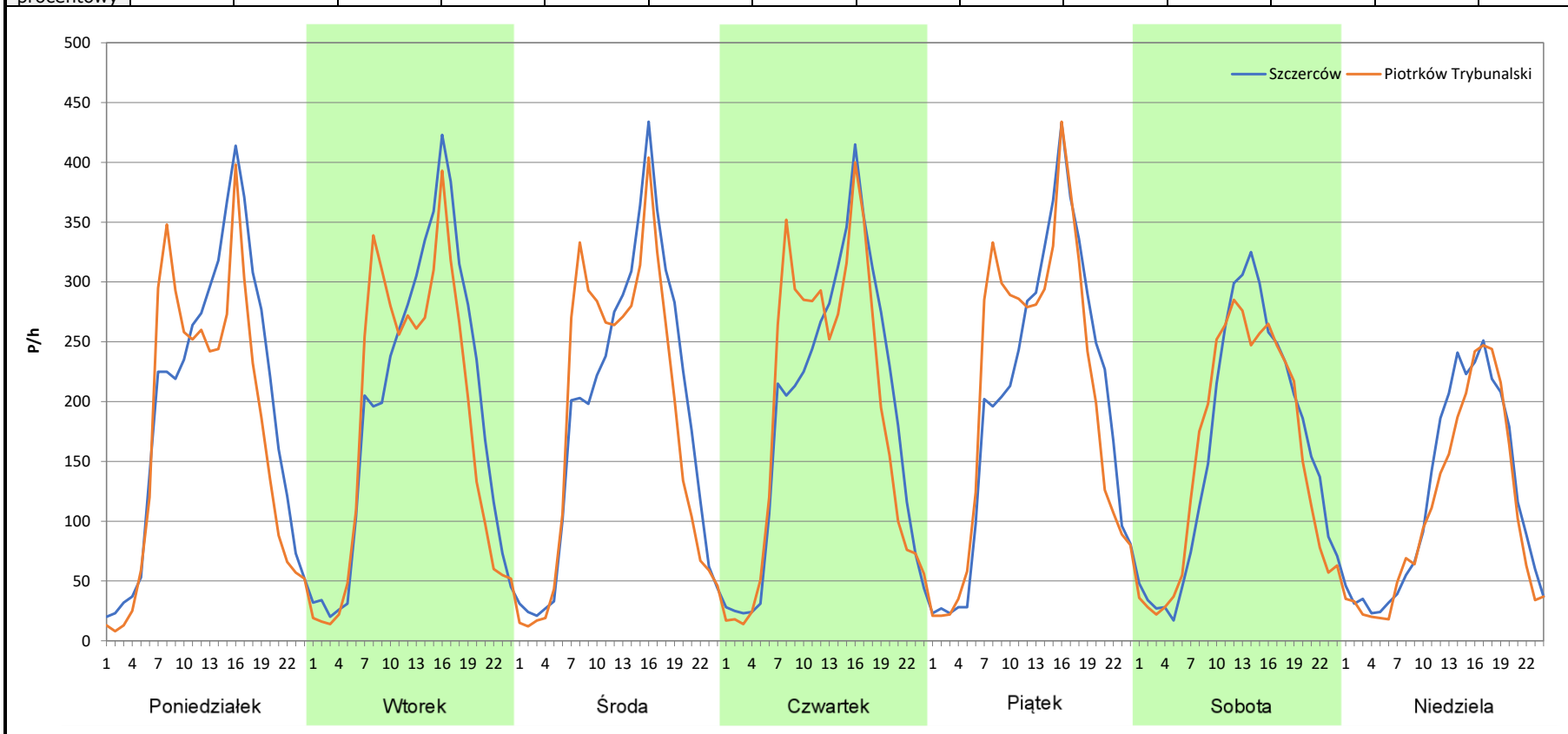
Stacja nr 10013

Miejscowość: Kluki
Odcinek: Szczerców - Belchatów
Typ stacji: 8+1
Miesiąc: Luty

Rok: 2025
Numer drogi: 74j
Oddział: Łódź

R03_07-2_10013_2025

Dzień tygodnia	Poniedziałek		Wtorek		Środa		Czwartek		Piątek		Sobota		Niedziela	
Kierunek	Szczerców	Piotrków Trybunalski	Szczerców	Piotrków Trybunalski	Szczerców	Piotrków Trybunalski	Szczerców	Piotrków Trybunalski	Szczerców	Piotrków Trybunalski	Szczerców	Piotrków Trybunalski	Szczerców	Piotrków Trybunalski
SDR	4724	4221	4665	4358	4548	4393	4547	4540	4807	4929	3820	3701	2833	2573
Razem	8945		9023		8941		9087		9736		7521		5406	
Podział procentowy	52,81%	47,19%	51,70%	48,30%	50,87%	49,13%	50,04%	49,96%	49,37%	50,63%	50,79%	49,21%	52,40%	47,60%



Analiza ruchu pojazdów ogółem w poszczególnych dniach tygodnia dla każdego miesiąca, w podziale na kierunki ruchu



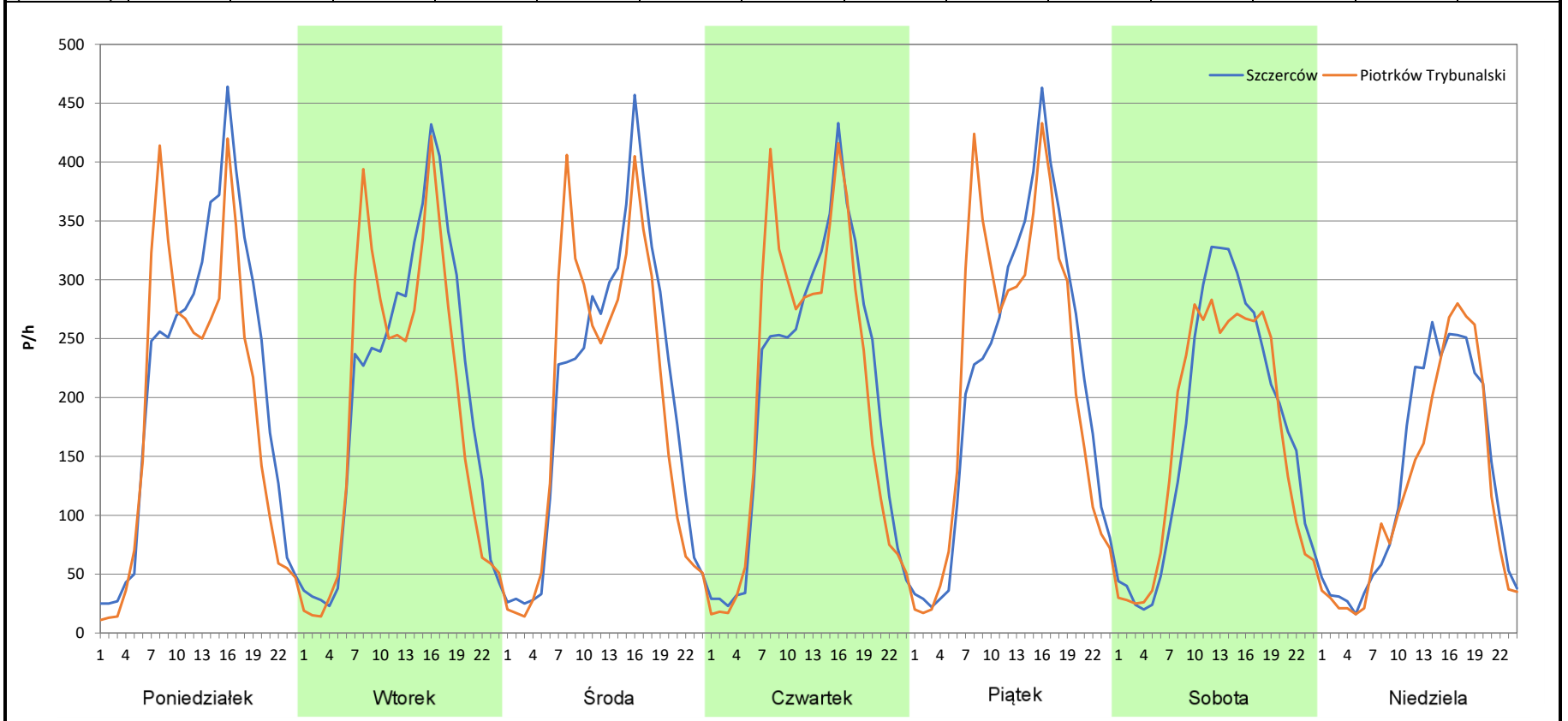
Stacja nr 10013

Miejscowość: Kluki
Odcinek: Szczerców - Belchatów
Typ stacji: 8+1
Miesiąc: Marzec

Rok: 2025
Numer drogi: 74j
Oddział: Łódź

R03_07-3_10013_2025

Dzień tygodnia	Poniedziałek		Wtorek		Środa		Czwartek		Piątek		Sobota		Niedziela	
Kierunek	Szczerców	Piotrków Trybunalski	Szczerców	Piotrków Trybunalski	Szczerców	Piotrków Trybunalski	Szczerców	Piotrków Trybunalski	Szczerców	Piotrków Trybunalski	Szczerców	Piotrków Trybunalski	Szczerców	Piotrków Trybunalski
SDR	5116	4590	4878	4603	4819	4652	4867	4881	5196	5273	4119	3998	3125	2890
Razem	9706		9481		9471		9748		10469		8117		6015	
Podział procentowy	52,71%	47,29%	51,45%	48,55%	50,88%	49,12%	49,93%	50,07%	49,63%	50,37%	50,75%	49,25%	51,95%	48,05%



Analiza ruchu pojazdów ogółem w poszczególnych dniach tygodnia dla każdego miesiąca, w podziale na kierunki ruchu

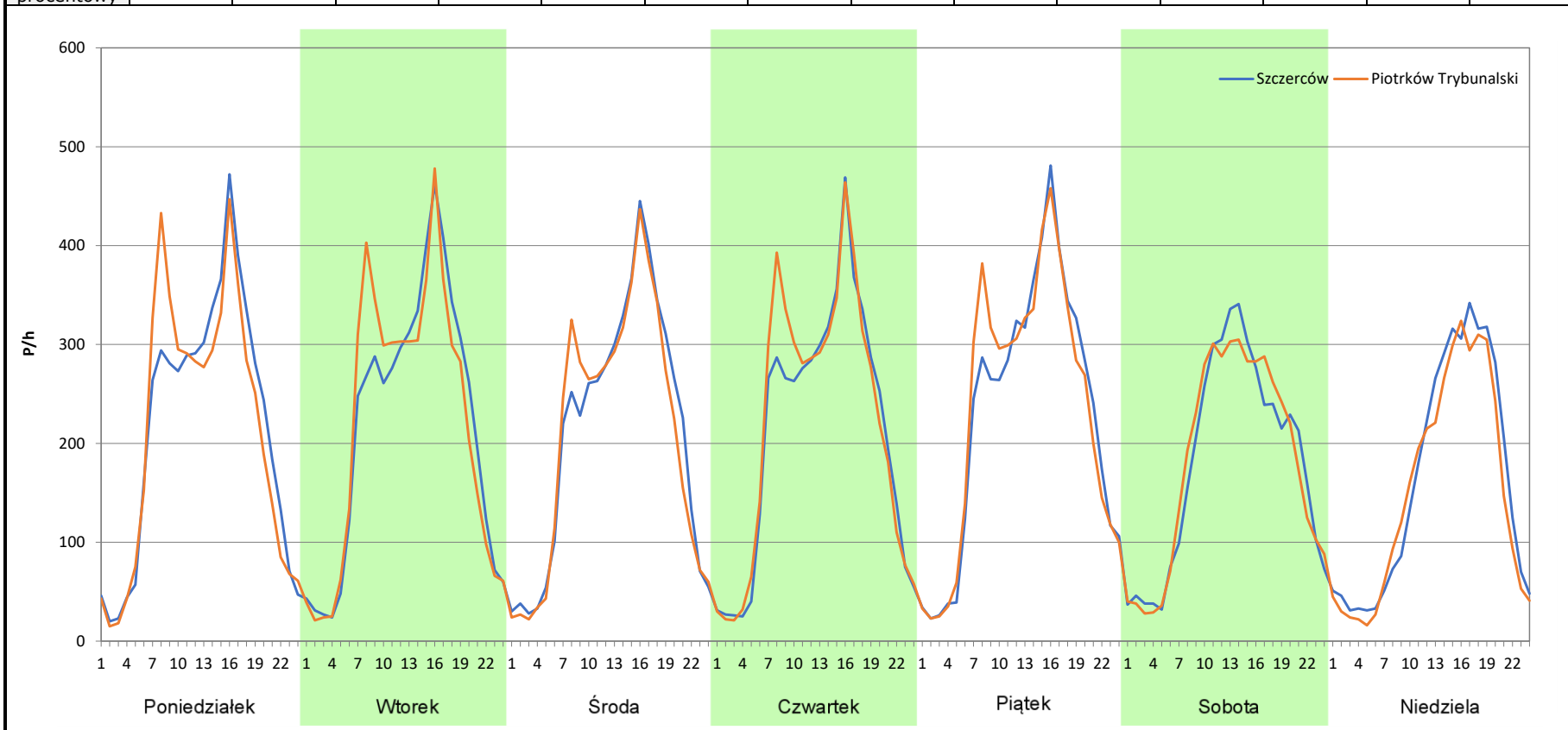


Stacja nr 10013

Miejscowość:	Kluki	Rok:	2025
Odcinek:	Szczerców - Bełchatów	Numer drogi:	74j
Typ stacji:	8+1	Oddział:	Łódź
Miesiąc:	Kwiecień		

R03_07-4_10013_2025

Dzień tygodnia	Poniedziałek		Wtorek		Środa		Czwartek		Piątek		Sobota		Niedziela	
	Szczerców	Piotrków Trybunalski	Szczerców	Piotrków Trybunalski	Szczerców	Piotrków Trybunalski	Szczerców	Piotrków Trybunalski	Szczerców	Piotrków Trybunalski	Szczerców	Piotrków Trybunalski	Szczerców	Piotrków Trybunalski
SDR	5205	5114	5210	5244	5036	4961	5068	5250	5515	5604	4318	4343	3858	3604
Razem	10319		10454		9997		10318		11119		8661		7462	
Podział procentowy	50,44%	49,56%	49,84%	50,16%	50,38%	49,62%	49,12%	50,88%	49,60%	50,40%	49,86%	50,14%	51,70%	48,30%



Analiza ruchu pojazdów ogółem w poszczególnych dniach tygodnia dla każdego miesiąca, w podziale na kierunki ruchu



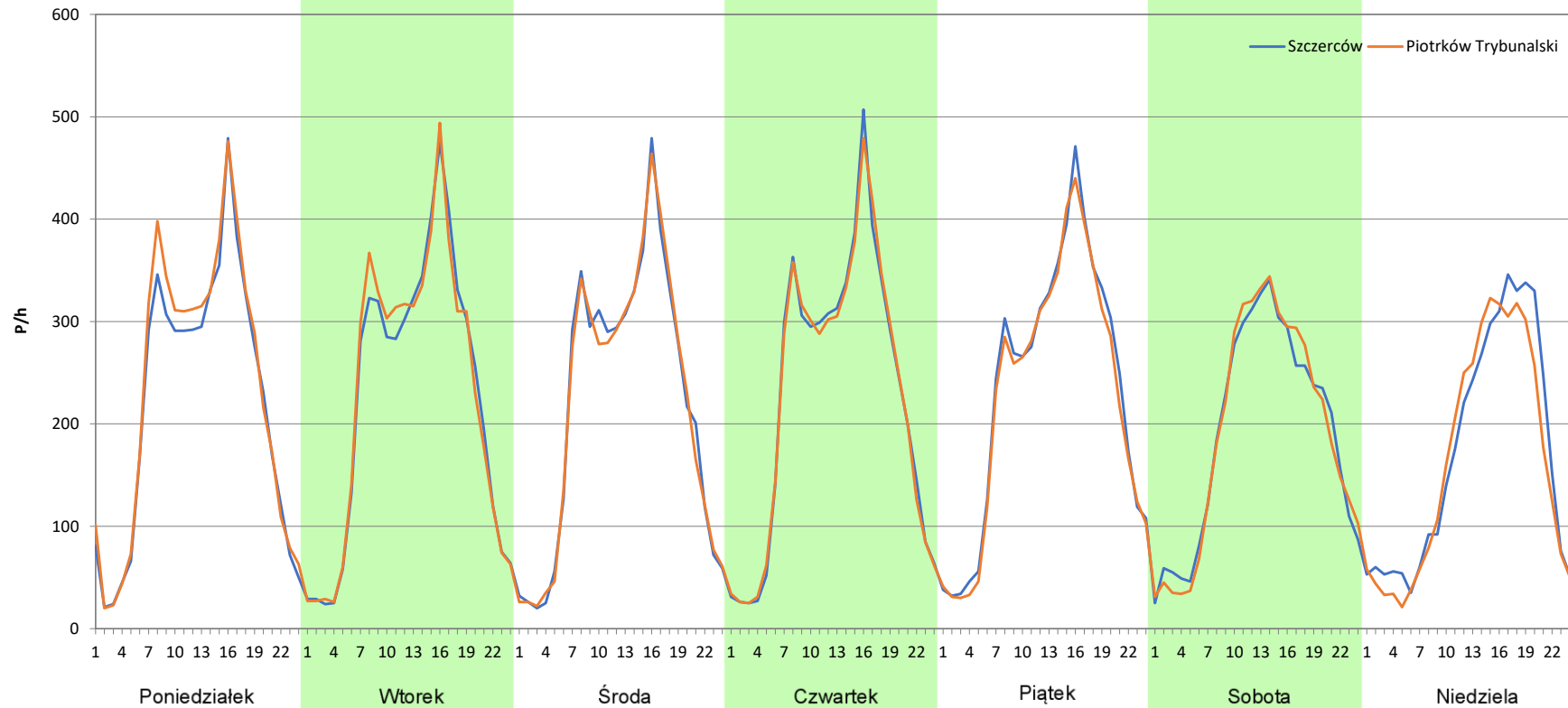
Stacja nr 10013

Miejscowość: Kluki
Odcinek: Szczerców - Bełchatów
Typ stacji: 8+1
Miesiąc: Maj

Rok: 2025
Numer drogi: 74j
Oddział: Łódź

R03_07-5_10013_2025

Dzień tygodnia	Poniedziałek		Wtorek		Środa		Czwartek		Piątek		Sobota		Niedziela	
Kierunek	Szczerców	Piotrków Trybunalski	Szczerców	Piotrków Trybunalski	Szczerców	Piotrków Trybunalski	Szczerców	Piotrków Trybunalski	Szczerców	Piotrków Trybunalski	Szczerców	Piotrków Trybunalski	Szczerców	Piotrków Trybunalski
SDR	5312	5583	5390	5435	5272	5235	5485	5456	5594	5417	4557	4573	4081	3892
Razem	10895		10825		10507		10941		11011		9130		7973	
Podział procentowy	48,76%	51,24%	49,79%	50,21%	50,18%	49,82%	50,13%	49,87%	50,80%	49,20%	49,91%	50,09%	51,19%	48,81%



Analiza ruchu pojazdów ogółem w poszczególnych dniach tygodnia dla każdego miesiąca, w podziale na kierunki ruchu



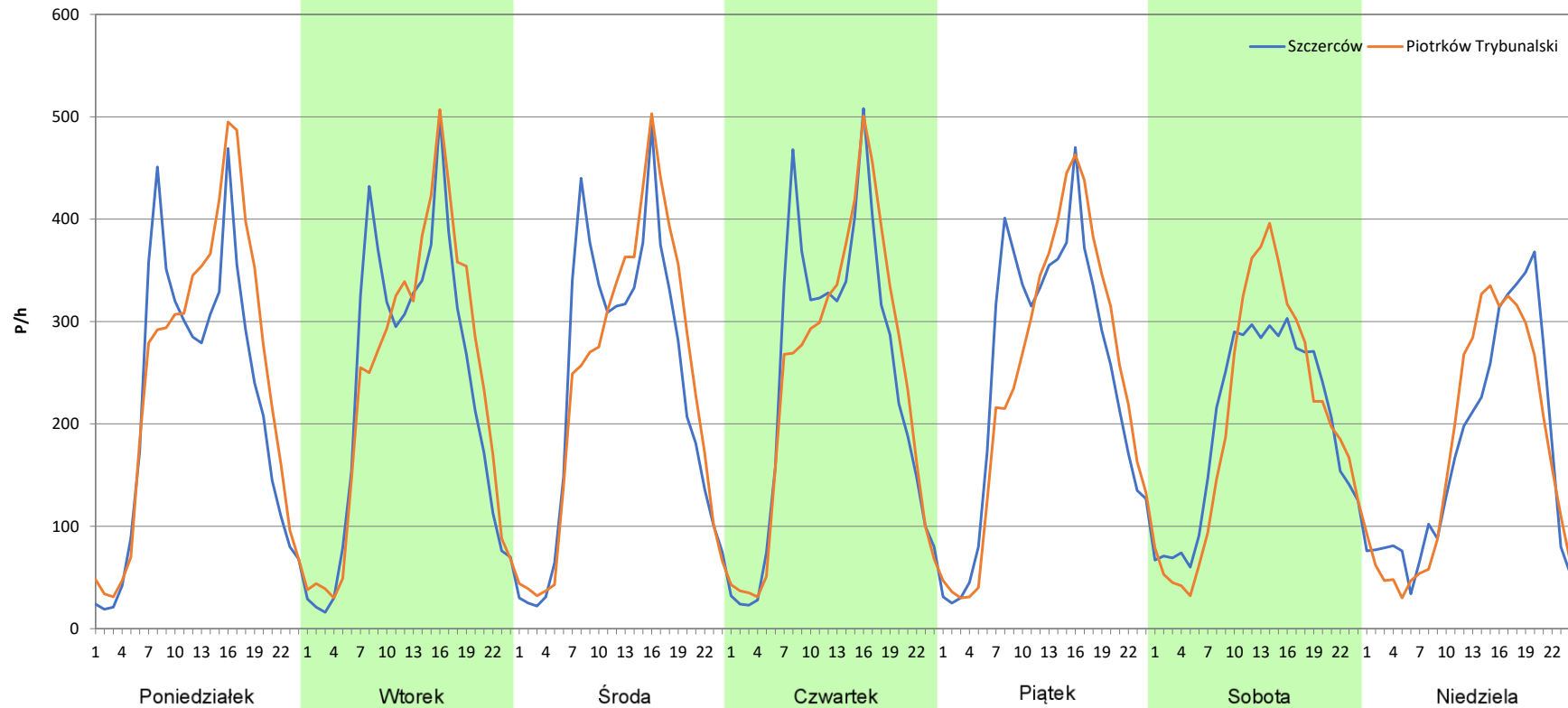
Stacja nr 10013

Miejscowość: Kluki
Odcinek: Szczerców - Bełchatów
Typ stacji: 8+1
Miesiąc: Czerwiec

Rok: 2025
Numer drogi: 74j
Oddział: Łódź

R03_07-6_10013_2025

Dzień tygodnia	Poniedziałek		Wtorek		Środa		Czwartek		Piątek		Sobota		Niedziela	
Kierunek	Szczerców	Piotrków Trybunalski	Szczerców	Piotrków Trybunalski	Szczerców	Piotrków Trybunalski	Szczerców	Piotrków Trybunalski	Szczerców	Piotrków Trybunalski	Szczerców	Piotrków Trybunalski	Szczerców	Piotrków Trybunalski
SDR	5317	5928	5534	5706	5642	5740	5797	5751	5919	5821	4771	4841	4158	4148
Razem	11245		11240		11382		11548		11740		9612		8306	
Podział procentowy	47,28%	52,72%	49,23%	50,77%	49,57%	50,43%	50,20%	49,80%	50,42%	49,58%	49,64%	50,36%	50,06%	49,94%



Analiza ruchu pojazdów ogółem w poszczególnych dniach tygodnia dla każdego miesiąca, w podziale na kierunki ruchu



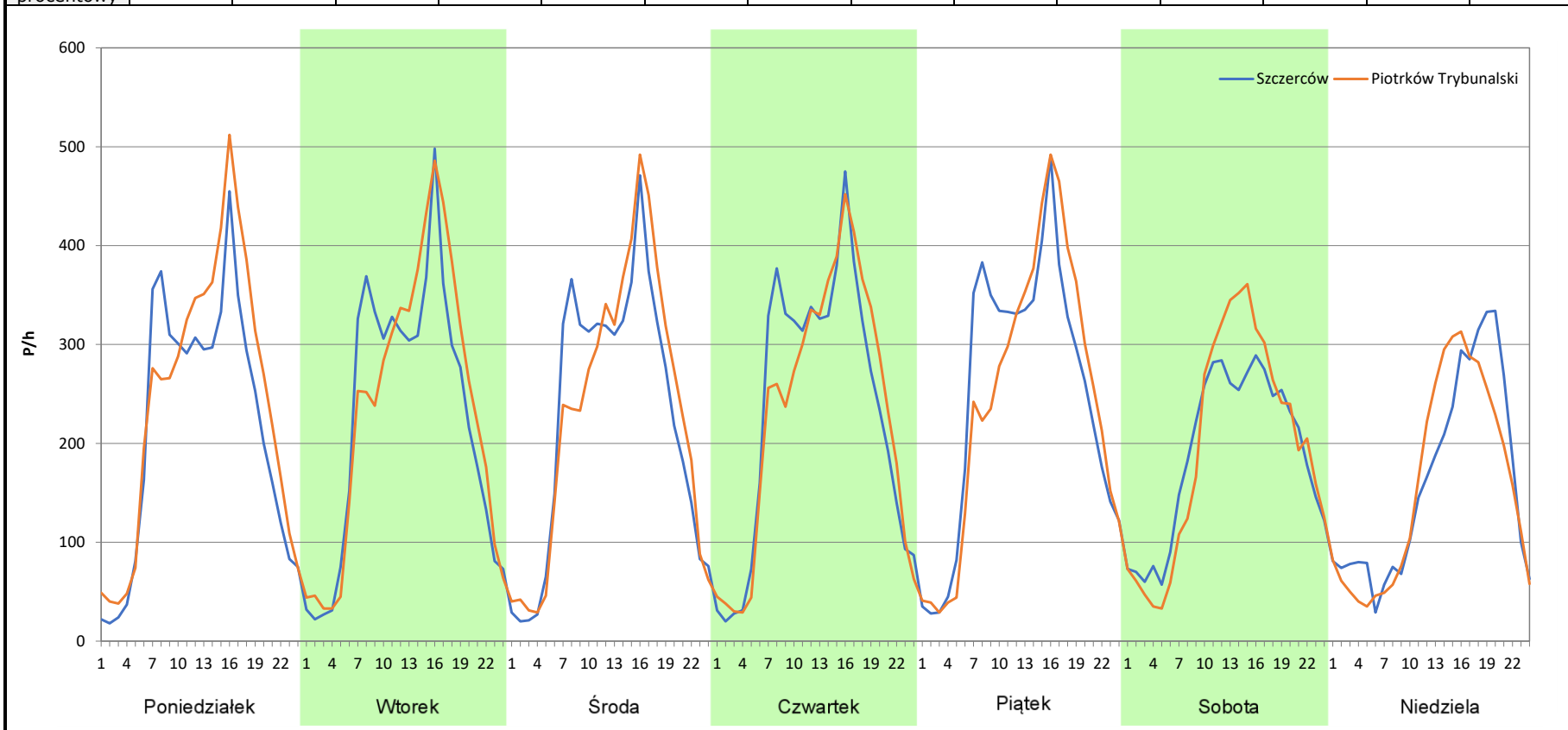
Stacja nr 10013

Miejscowość: Kluki
Odcinek: Szczerców - Bełchatów
Typ stacji: 8+1
Miesiąc: Lipiec

Rok: 2025
Numer drogi: 74j
Oddział: Łódź

R03_07-7_10013_2025

Dzień tygodnia	Poniedziałek		Wtorek		Środa		Czwartek		Piątek		Sobota		Niedziela	
Kierunek	Szczerców	Piotrków Trybunalski	Szczerców	Piotrków Trybunalski	Szczerców	Piotrków Trybunalski	Szczerców	Piotrków Trybunalski	Szczerców	Piotrków Trybunalski	Szczerców	Piotrków Trybunalski	Szczerców	Piotrków Trybunalski
SDR	5200	5832	5411	5615	5412	5519	5593	5517	5979	5865	4550	4700	3846	3743
Razem	11032		11026		10931		11110		11844		9250		7589	
Podział procentowy	47,14%	52,86%	49,07%	50,93%	49,51%	50,49%	50,34%	49,66%	50,48%	49,52%	49,19%	50,81%	50,68%	49,32%



Analiza ruchu pojazdów ogółem w poszczególnych dniach tygodnia dla każdego miesiąca, w podziale na kierunki ruchu



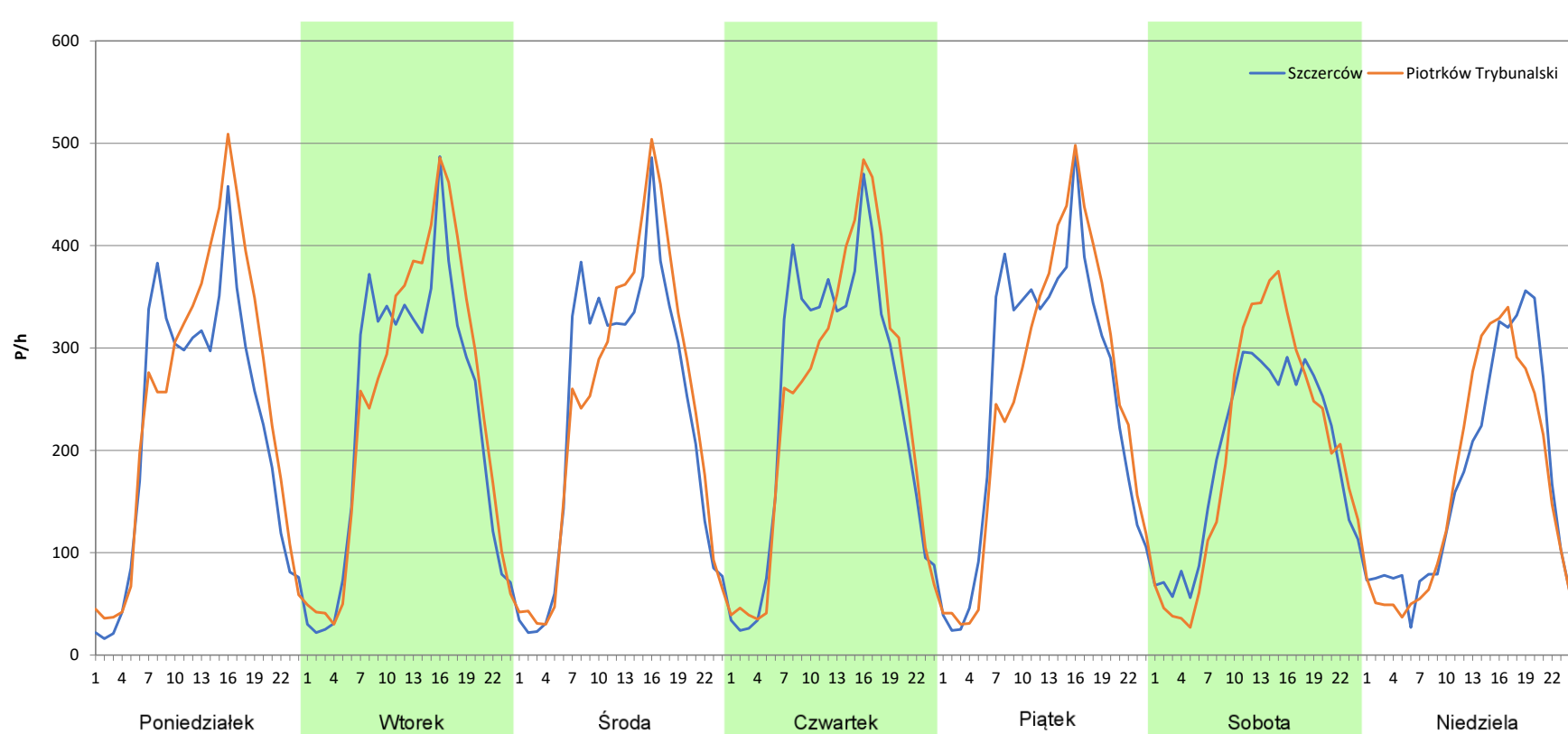
Stacja nr 10013

Miejscowość: Kluki
Odcinek: Szczerców - Bełchatów
Typ stacji: 8+1
Miesiąc: Sierpień

Rok: 2025
Numer drogi: 74j
Oddział: Łódź

R03_07-8_10013_2025

Dzień tygodnia	Poniedziałek		Wtorek		Środa		Czwartek		Piątek		Sobota		Niedziela	
Kierunek	Szczerców	Piotrków Trybunalski	Szczerców	Piotrków Trybunalski	Szczerców	Piotrków Trybunalski	Szczerców	Piotrków Trybunalski	Szczerców	Piotrków Trybunalski	Szczerców	Piotrków Trybunalski	Szczerców	Piotrków Trybunalski
SDR	5343	5944	5563	5877	5644	5775	5847	5812	6075	5991	4678	4822	4087	3973
Razem	11287		11440		11419		11659		12066		9500		8060	
Podział procentowy	47,34%	52,66%	48,63%	51,37%	49,43%	50,57%	50,15%	49,85%	50,35%	49,65%	49,24%	50,76%	50,71%	49,29%



Analiza ruchu pojazdów ogółem w poszczególnych dniach tygodnia dla każdego miesiąca, w podziale na kierunki ruchu



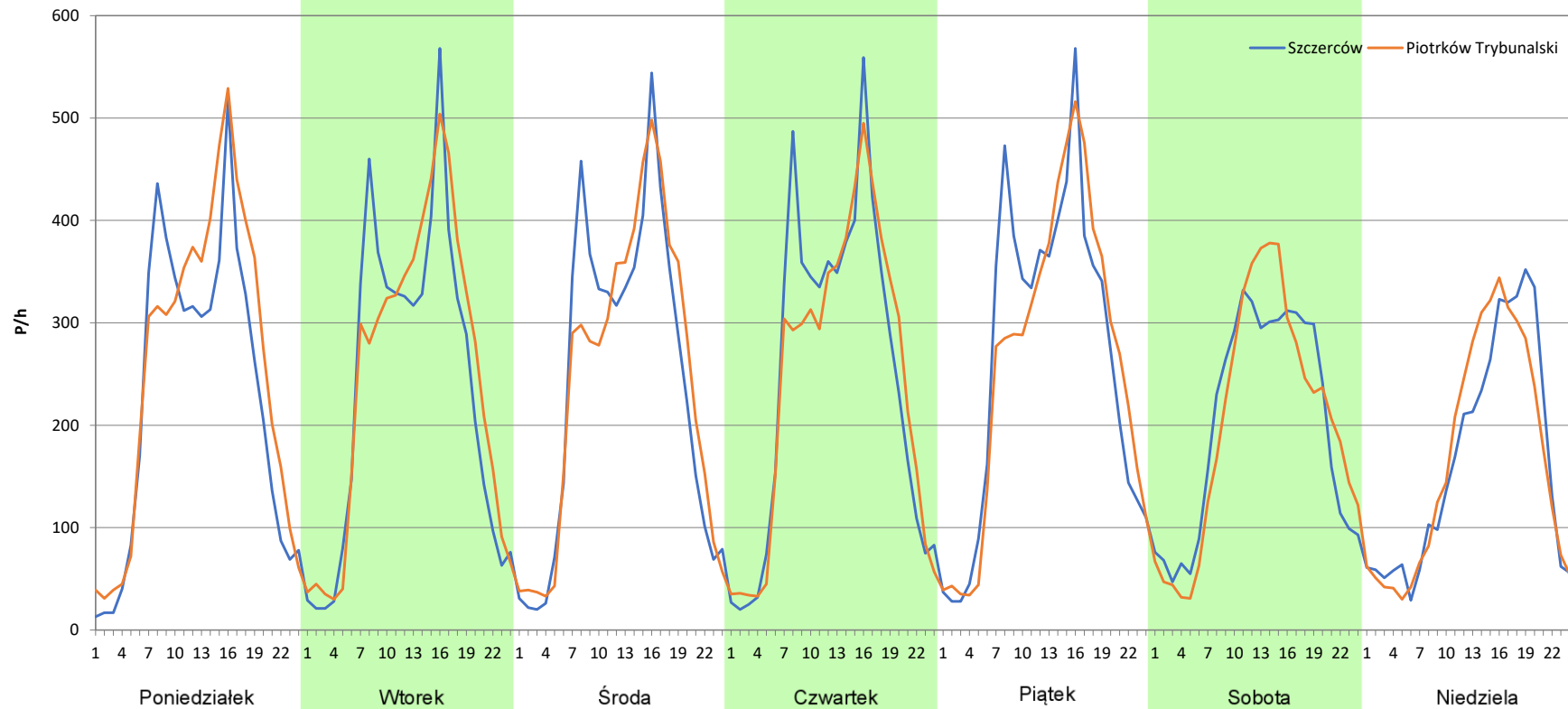
Stacja nr 10013

Miejscowość: Kluki
Odcinek: Szczerców - Bełchatów
Typ stacji: 8+1
Miesiąc: Wrzesień

Rok: 2025
Numer drogi: 74j
Oddział: Łódź

R03_07-9_10013_2025

Dzień tygodnia	Poniedziałek		Wtorek		Środa		Czwartek		Piątek		Sobota		Niedziela	
Kierunek	Szczerców	Piotrków Trybunalski	Szczerców	Piotrków Trybunalski	Szczerców	Piotrków Trybunalski	Szczerców	Piotrków Trybunalski	Szczerców	Piotrków Trybunalski	Szczerców	Piotrków Trybunalski	Szczerców	Piotrków Trybunalski
SDR	5516	6156	5686	5907	5797	5840	5970	5835	6361	6237	4822	4850	3945	3961
Razem	11672		11593		11637		11805		12598		9672		7906	
Podział procentowy	47,26%	52,74%	49,05%	50,95%	49,82%	50,18%	50,57%	49,43%	50,49%	49,51%	49,86%	50,14%	49,90%	50,10%



Analiza ruchu pojazdów ogółem w poszczególnych dniach tygodnia dla każdego miesiąca, w podziale na kierunki ruchu



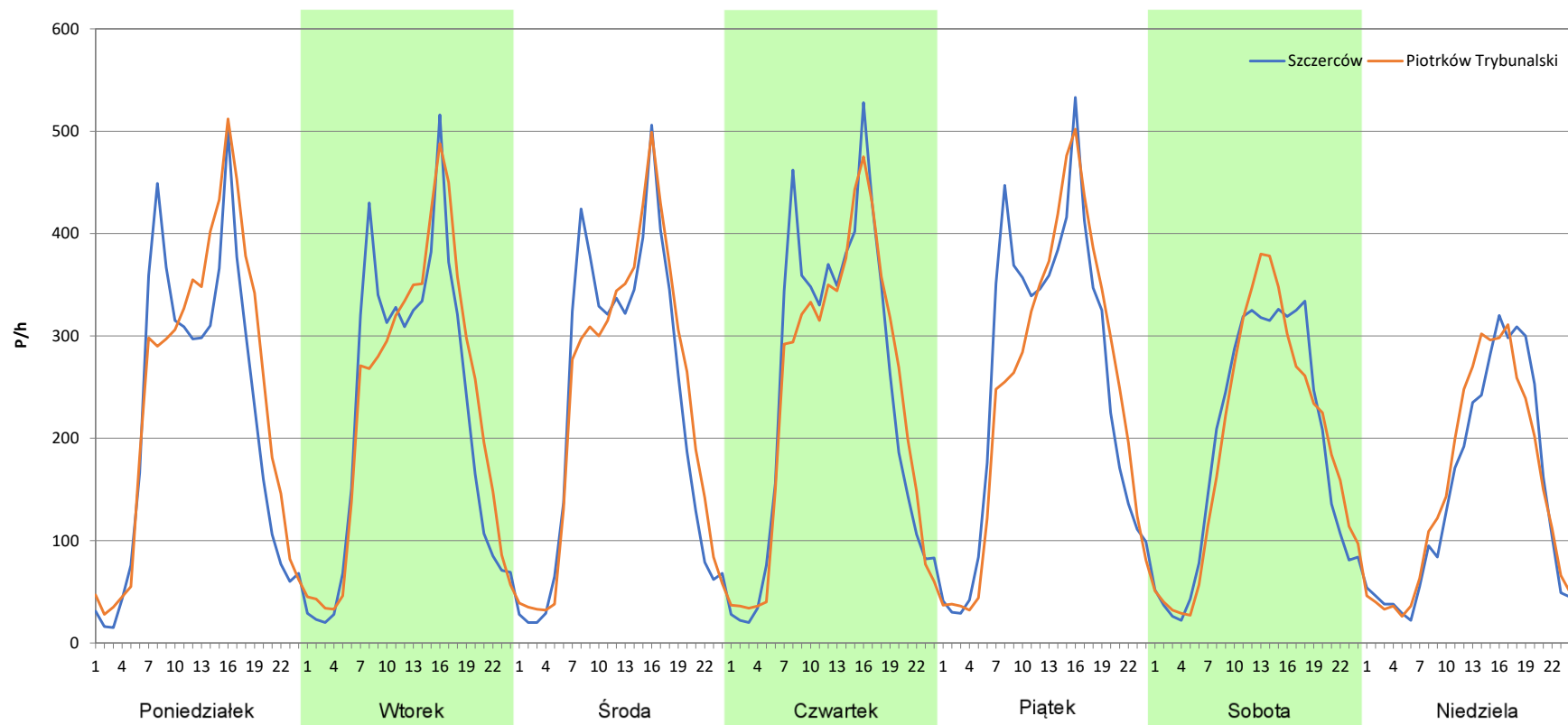
Stacja nr 10013

Miejscowość: Kluki
Odcinek: Szczerców - Bełchatów
Typ stacji: 8+1
Miesiąc: Październik

Rok: 2025
Numer drogi: 74j
Oddział: Łódź

R03_07-10_10013_2025

Dzień tygodnia	Poniedziałek		Wtorek		Środa		Czwartek		Piątek		Sobota		Niedziela	
Kierunek	Szczerców	Piotrków Trybunalski	Szczerców	Piotrków Trybunalski	Szczerców	Piotrków Trybunalski	Szczerców	Piotrków Trybunalski	Szczerców	Piotrków Trybunalski	Szczerców	Piotrków Trybunalski	Szczerców	Piotrków Trybunalski
SDR	5301	5865	5348	5569	5518	5639	5852	5734	6130	5923	4587	4622	3551	3656
Razem	11166		10917		11157		11586		12053		9209		7207	
Podział procentowy	47,47%	52,53%	48,99%	51,01%	49,46%	50,54%	50,51%	49,49%	50,86%	49,14%	49,81%	50,19%	49,27%	50,73%



Analiza ruchu pojazdów ogółem w poszczególnych dniach tygodnia dla każdego miesiąca, w podziale na kierunki ruchu



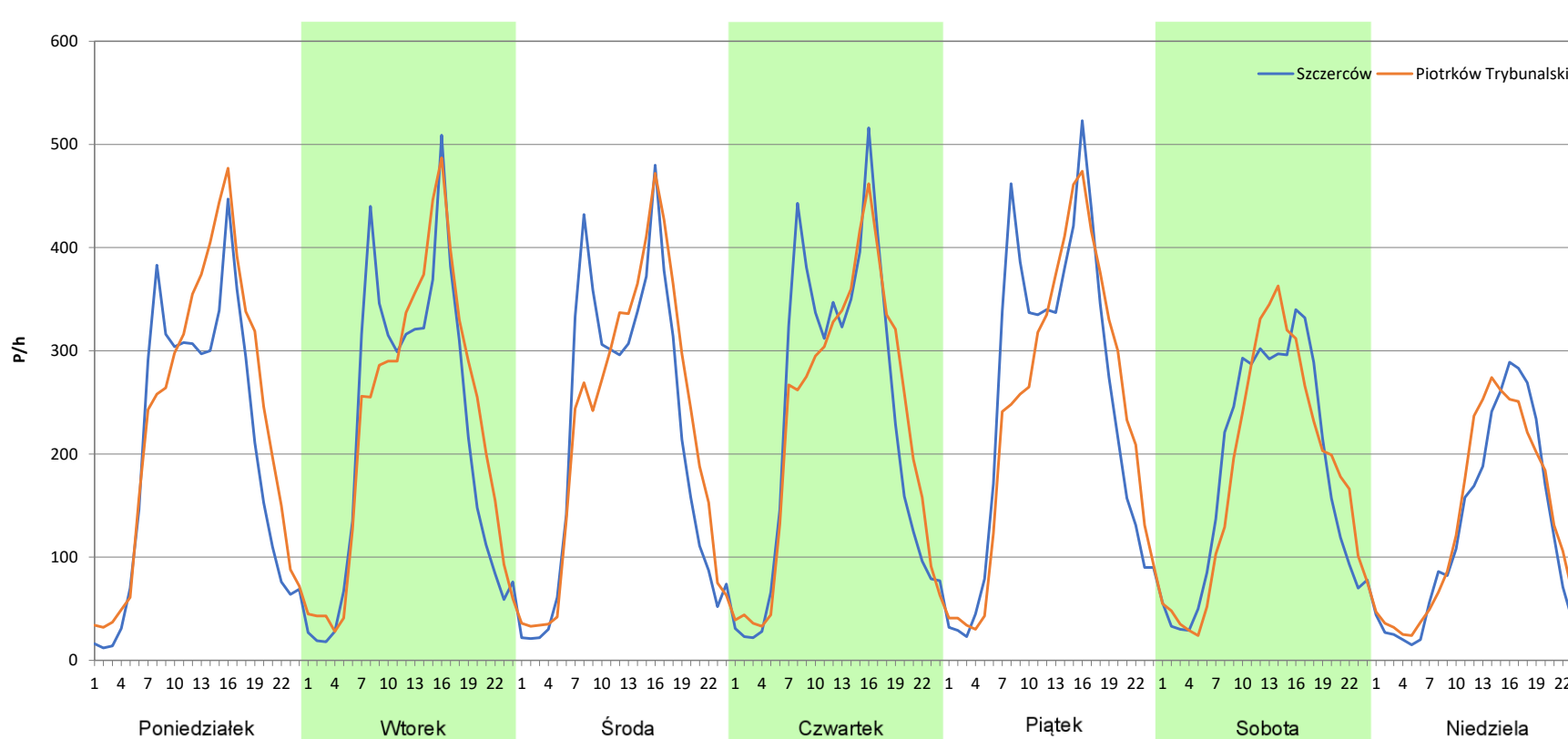
Stacja nr 10013

Miejscowość: Kluki
Odcinek: Szczerców - Bełchatów
Typ stacji: 8+1
Miesiąc: Listopad

Rok: 2025
Numer drogi: 74j
Oddział: Łódź

R03_07-11_10013_2025

Dzień tygodnia	Poniedziałek		Wtorek		Środa		Czwartek		Piątek		Sobota		Niedziela	
Kierunek	Szczerców	Piotrków Trybunalski	Szczerców	Piotrków Trybunalski	Szczerców	Piotrków Trybunalski	Szczerców	Piotrków Trybunalski	Szczerców	Piotrków Trybunalski	Szczerców	Piotrków Trybunalski	Szczerców	Piotrków Trybunalski
SDR	4918	5606	5234	5486	5209	5378	5543	5459	5980	5785	4347	4290	3019	3188
Razem	10524		10720		10587		11002		11765		8637		6207	
Podział procentowy	46,73%	53,27%	48,82%	51,18%	49,20%	50,80%	50,38%	49,62%	50,83%	49,17%	50,33%	49,67%	48,64%	51,36%



Analiza ruchu pojazdów ogółem w poszczególnych dniach tygodnia dla każdego miesiąca, w podziale na kierunki ruchu



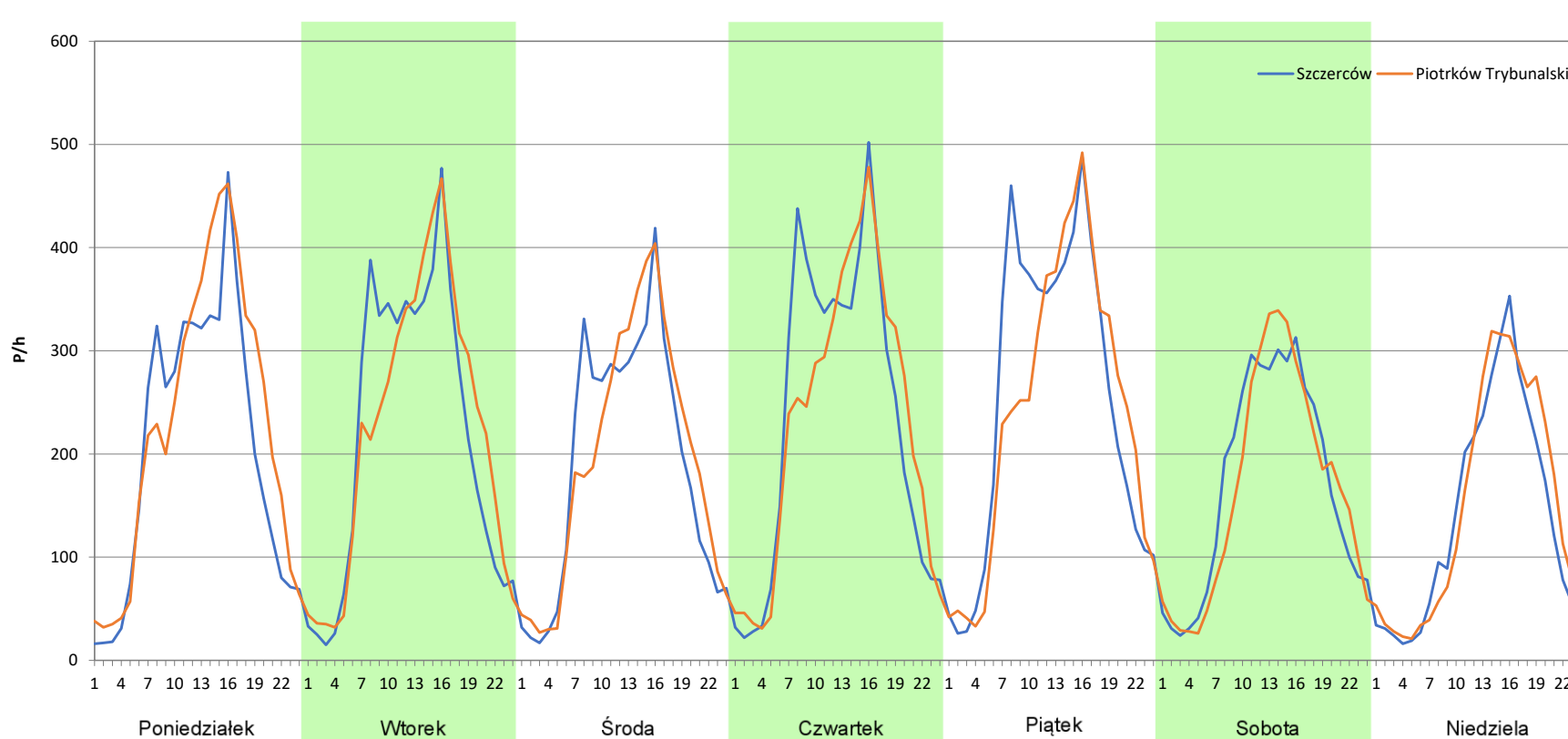
Stacja nr 10013

Miejscowość: Kluki
Odcinek: Szczerców - Bełchatów
Typ stacji: 8+1
Miesiąc: Grudzień

Rok: 2025
Numer drogi: 74j
Oddział: Łódź

R03_07-12_10013_2025

Dzień tygodnia	Poniedziałek		Wtorek		Środa		Czwartek		Piątek		Sobota		Niedziela	
Kierunek	Szczerców	Piotrków Trybunalski	Szczerców	Piotrków Trybunalski	Szczerców	Piotrków Trybunalski	Szczerców	Piotrków Trybunalski	Szczerców	Piotrków Trybunalski	Szczerców	Piotrków Trybunalski	Szczerców	Piotrków Trybunalski
SDR	4893	5443	5247	5341	4561	4651	5630	5531	6061	5768	4063	3951	3362	3556
Razem	10336		10588		9212		11161		11829		8014		6918	
Podział procentowy	47,34%	52,66%	49,56%	50,44%	49,51%	50,49%	50,44%	49,56%	51,24%	48,76%	50,70%	49,30%	48,60%	51,40%



Analiza ruchu pojazdów ogółem w święta i dni okołoświąteczne, w podziale na kierunki ruchu
NOWY ROK i Święto Trzech Króli



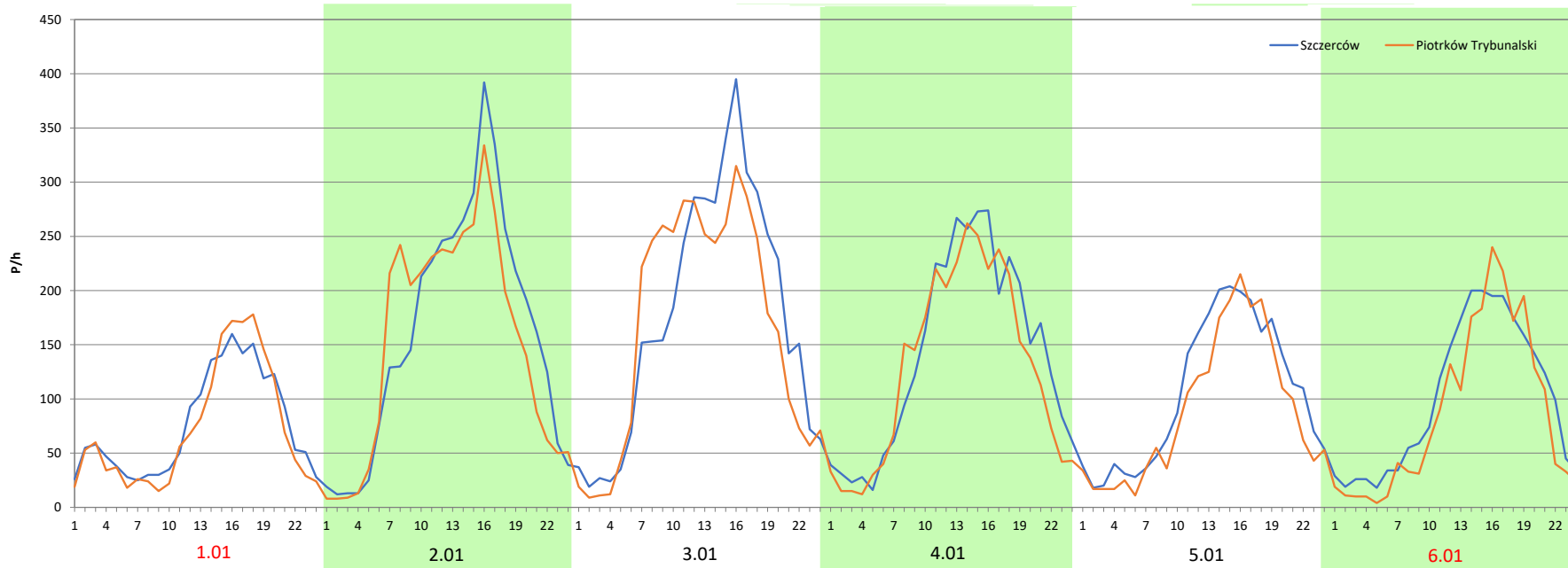
Stacja nr 10013

Miejscowość: Kluki
Odcinek: Szczerców - Bełchatów
Typ stacji: 8+1
Miesiąc: Styczeń

Rok: 2025
Numer drogi: 74j
Oddział: Łódź

R03_08-1_10013_2025

Data Dzień tygodnia	1.01 Środa		2.01 Czwartek		3.01 Piątek		4.01 Sobota		5.01 Niedziela		6.01 Poniedziałek	
Kierunek	Szczerców	Piotrków Trybunalski	Szczerców	Piotrków Trybunalski	Szczerców	Piotrków Trybunalski	Szczerców	Piotrków Trybunalski	Szczerców	Piotrków Trybunalski	Szczerców	Piotrków Trybunalski
Dobowy ruch	1815	1737	3831	3615	3856	3627	3881	3628	3884	3635	3930	3645
Razem	3552		7446		7483		7509		7519		7575	
Podział procentowy	51,10%	48,90%	51,45%	48,55%	51,53%	48,47%	51,68%	48,32%	51,66%	48,34%	51,88%	48,12%
Udział SDRR	36,05%		75,56%		75,94%		76,20%		76,30%		76,87%	



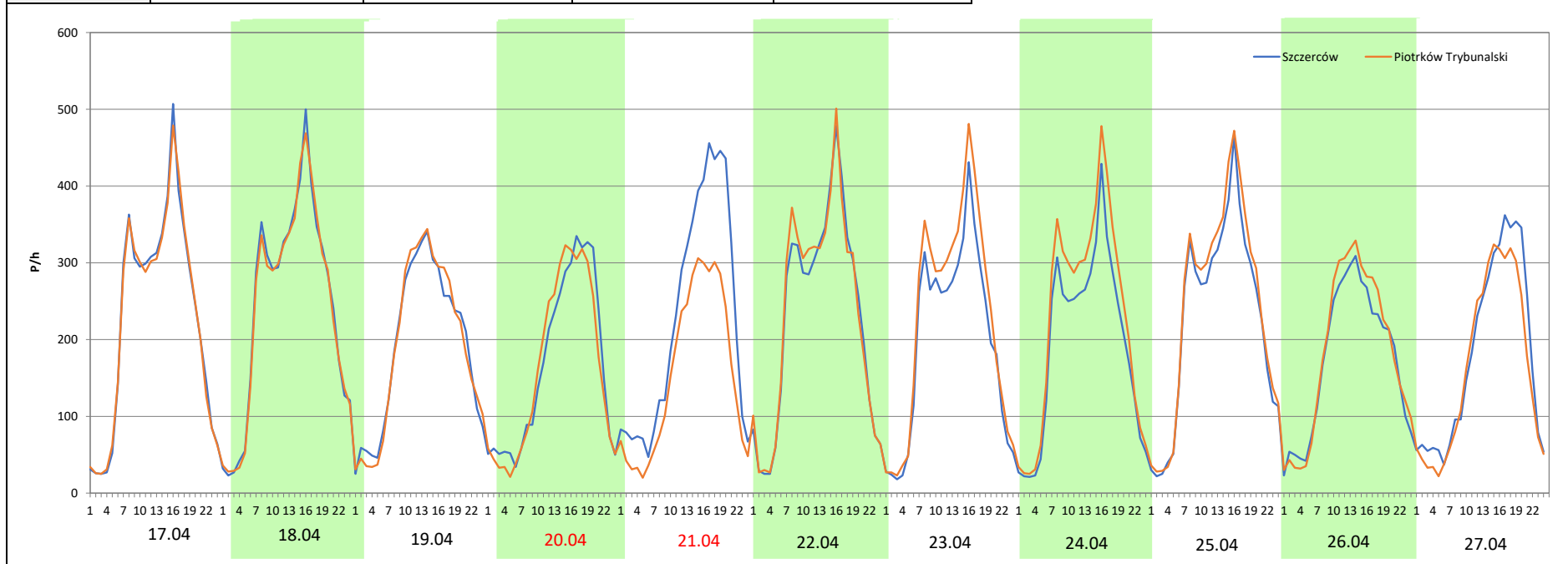
Analiza ruchu pojazdów ogółem w święta i dni okołoświęteczne, w podziale na kierunki ruchu WIELKANOC

Stacja nr 10013

Miejscowość: Kluki
Odcinek: Szczerców - Bełchatów
Typ stacji: 8+1
Miesiąc: Marzec / Kwiecień
Rok: 2025
Numer drogi: 74j
Oddział: Łódź
 R03_08-2_10013_2025

Data Dzień tygodnia	17.04 Czwartek		18.04 Piątek		19.04 Sobota		20.04 Niedziela		21.04 Poniedziałek		22.04 Wtorek		23.04 Środa	
Kierunek	Szczerców	Piotrków Trybunalski	Szczerców	Piotrków Trybunalski	Szczerców	Piotrków Trybunalski	Szczerców	Piotrków Trybunalski	Szczerców	Piotrków Trybunalski	Szczerców	Piotrków Trybunalski	Szczerców	Piotrków Trybunalski
Dobowy ruch	5485	5456	5830	5768	4557	4573	3953	3892	5396	3702	5481	5578	5421	5504
Razem	10941		11598		9130		7845		9098		11059		10925	
Podział procentowy	50,13%	49,87%	50,27%	49,73%	49,91%	50,09%	50,39%	49,61%	59,31%	40,69%	49,56%	50,44%	49,62%	50,38%
Udział SDRR	111,03%		117,70%		92,65%		79,61%		92,33%		112,23%		110,87%	

Data Dzień tygodnia	24.04 Czwartek		25.04 Piątek		26.04 Sobota		27.04 Niedziela	
Kierunek	Szczerców	Piotrków Trybunalski	Szczerców	Piotrków Trybunalski	Szczerców	Piotrków Trybunalski	Szczerców	Piotrków Trybunalski
Dobowy ruch	4642	5443	5441	5802	4138	4369	4274	3908
Razem	10085		11243		8507		8182	
Podział procentowy	46,03%	53,97%	48,39%	51,61%	48,64%	51,36%	52,24%	47,76%
Udział SDRR	102,34%		114,10%		86,33%		83,03%	



Analiza ruchu pojazdów ogółem w święta i dni okołoświęteczne, w podziale na kierunki ruchu
1 - 3 MAJA

Stacja nr 10013

 Generalna Dyrekcja Dróg Krajowych i Autostrad

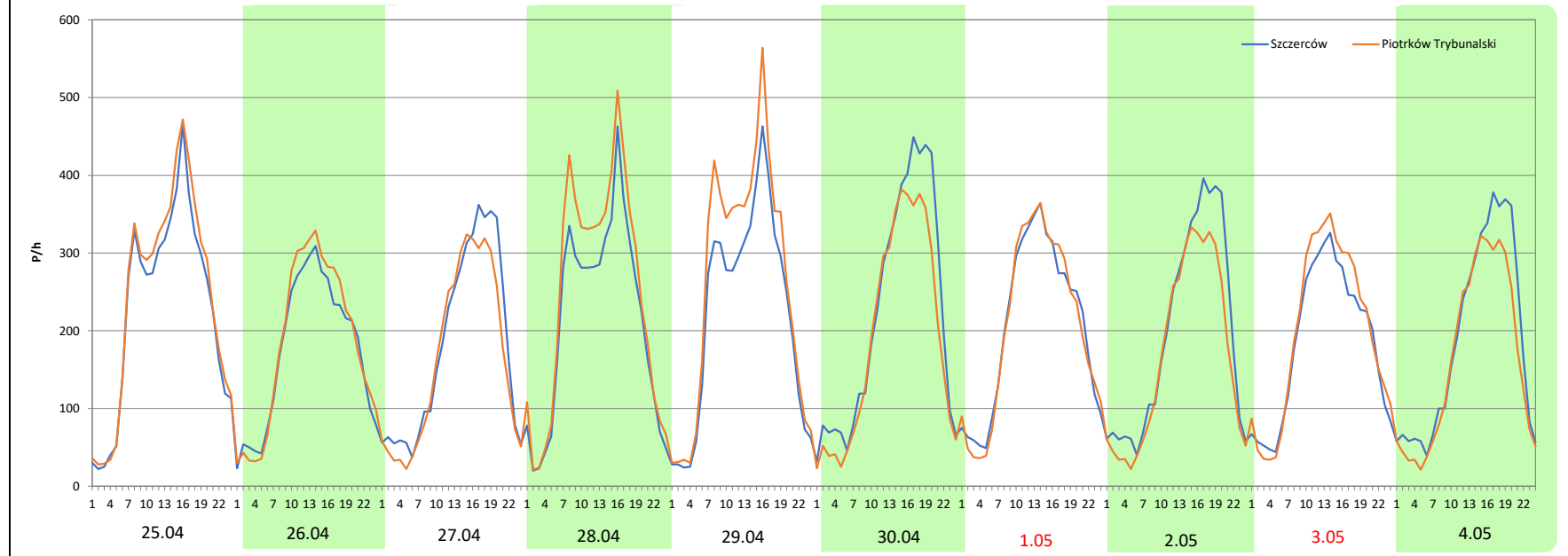
Miejscowość: Kluki
Odcinek: Szczerców - Bełchatów
Typ stacji: 8+1
Miesiąc: Maj

Rok: 2025
Numer drogi: 741
Oddział: Łódź

R03_08-3_10013_2025

Data Dzień tygodnia	25.04 Piątek		26.04 Sobota		27.04 Niedziela		28.04 Poniedziałek		29.04 Wtorek		30.04 Środa		1.05 Czwartek	
Kierunek	Szczerców	Piotrków Trybunalski	Szczerców	Piotrków Trybunalski	Szczerców	Piotrków Trybunalski	Szczerców	Piotrków Trybunalski	Szczerców	Piotrków Trybunalski	Szczerców	Piotrków Trybunalski	Szczerców	Piotrków Trybunalski
Dobowy ruch	5441	5802	4138	4369	4274	3908	5130	5967	5259	6202	5259	4565	4907	4897
Razem	11243		8507		8182		11097		11461		9824		9804	
Podział procentowy	48,39%	51,61%	48,64%	51,36%	52,24%	47,76%	46,23%	53,77%	45,89%	54,11%	53,53%	46,47%	50,05%	49,95%
Udział SDRR	114,10%		86,33%		83,03%		112,61%		116,31%		99,70%		99,49%	

Data Dzień tygodnia	2.05 Piątek		3.05 Sobota		4.05 Niedziela	
Kierunek	Szczerców	Piotrków Trybunalski	Szczerców	Piotrków Trybunalski	Szczerców	Piotrków Trybunalski
Dobowy ruch	4664	4010	4397	4722	4455	3885
Razem	8674		9119		8340	
Podział procentowy	53,77%	46,23%	48,22%	51,78%	53,42%	46,58%
Udział SDRR	88,03%		92,54%		84,64%	



Analiza ruchu pojazdów ogółem w święta i dni okołoświąteczne, w podziale na kierunki ruchu
BOŻE CIAŁO

 Generalna Dyrekcja
Dróg Krajowych i Autostrad

Stacja nr 10013

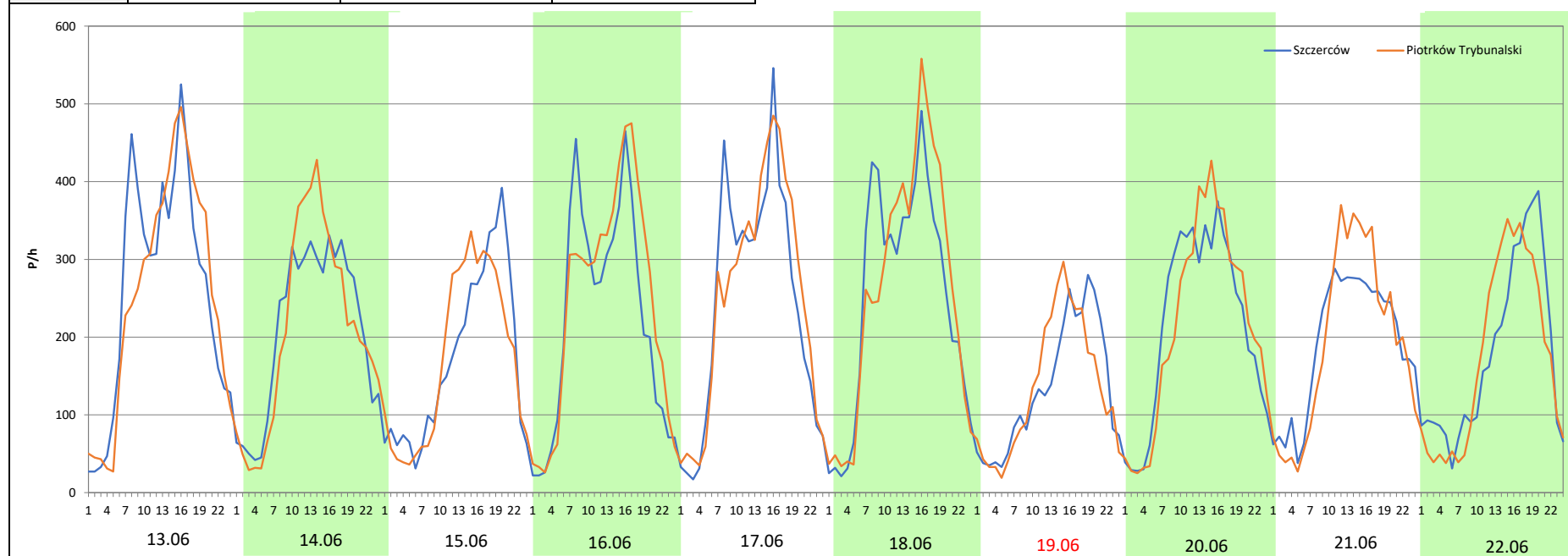
Miejscowość: Kluki
Odcinek: Szczerców - Bełchatów
Typ stacji: 8+1
Miesiąc: Maj

Rok: 2025
Numer drogi: 74j
Oddział: Łódź

R03_08-4_10013_2025

Data Dzień tygodnia	13.06 Piątek		14.06 Sobota		15.06 Niedziela		16.06 Poniedziałek		17.06 Wtorek		18.06 Środa		19.06 Czwartek	
Kierunek	Szczerców	Piotrków Trybunalski	Szczerców	Piotrków Trybunalski	Szczerców	Piotrków Trybunalski	Szczerców	Piotrków Trybunalski	Szczerców	Piotrków Trybunalski	Szczerców	Piotrków Trybunalski	Szczerców	Piotrków Trybunalski
Dobowy ruch	6236	6115	5009	5041	4081	4087	5341	5830	5840	5958	6014	6237	3234	3242
Razem	12351		10050		8168		11171		11798		12251		6476	
Podział procentowy	50,49%	49,51%	49,84%	50,16%	49,96%	50,04%	47,81%	52,19%	49,50%	50,50%	49,09%	50,91%	49,94%	50,06%
Udział SDRR	125,34%		101,99%		82,89%		113,37%		119,73%		124,33%		65,72%	

Data Dzień tygodnia	20.06 Piątek		21.06 Sobota		22.06 Niedziela	
Kierunek	Szczerców	Piotrków Trybunalski	Szczerców	Piotrków Trybunalski	Szczerców	Piotrków Trybunalski
Dobowy ruch	5171	5188	4588	4672	4226	4145
Razem	10359		9260		8371	
Podział procentowy	49,92%	50,08%	49,55%	50,45%	50,48%	49,52%
Udział SDRR	105,12%		93,97%		84,95%	



Analiza ruchu pojazdów ogółem w święta i dni okołoswiąteczne, w podziale na kierunki ruchu
WNIEBOWZIĘCIE NMP

Stacja nr 10013

 **Generalna Dyrekcja Dróg Krajowych i Autostrad**

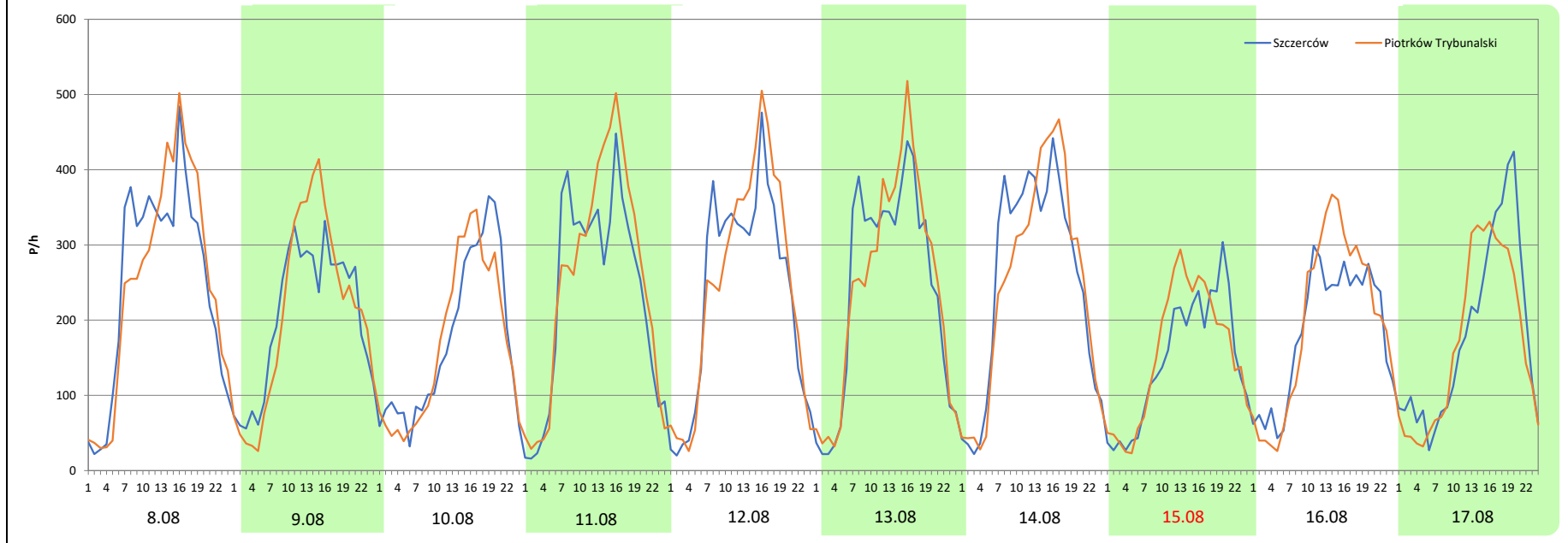
Miejscowość: Kluki
Odcinek: Szczerców - Bełchatów
Typ stacji: 8+1
Miesiąc: Sierpień

Rok: 2025
Numer drogi: 74j
Oddział: Łódź

R03_08-5_10013_2025

Data Dzień tygodnia	8.08 Piątek		9.08 Sobota		10.08 Niedziela		11.08 Poniedziałek		12.08 Wtorek		13.08 Środa		14.08 Czwartek	
Kierunek	Szczerców	Piotrków Trybunalski	Szczerców	Piotrków Trybunalski	Szczerców	Piotrków Trybunalski	Szczerców	Piotrków Trybunalski	Szczerców	Piotrków Trybunalski	Szczerców	Piotrków Trybunalski	Szczerców	Piotrków Trybunalski
Dobowy ruch	5966	6010	4879	5013	4085	4030	5545	6009	5649	5869	5736	5835	6007	5914
Razem	11976		9892		8115		11554		11518		11571		11921	
Podział procentowy	49,82%	50,18%	49,32%	50,68%	50,34%	49,66%	47,99%	52,01%	49,04%	50,96%	49,57%	50,43%	50,39%	49,61%
Udział SDRR	121,53%		100,39%		82,35%		117,25%		116,89%		117,42%		120,98%	

Data Dzień tygodnia	15.08 Piątek		16.08 Sobota		17.08 Niedziela	
Kierunek	Szczerców	Piotrków Trybunalski	Szczerców	Piotrków Trybunalski	Szczerców	Piotrków Trybunalski
Dobowy ruch	3512	3731	4425	4722	4308	4051
Razem	7243		9147		8359	
Podział procentowy	48,49%	51,51%	48,38%	51,62%	51,54%	48,46%
Udział SDRR	73,50%		92,83%		84,83%	



Analiza ruchu pojazdów ogółem w święta i dni okołoswiąteczne, w podziale na kierunki ruchu WSZYSTKICH ŚWIĘTYCH

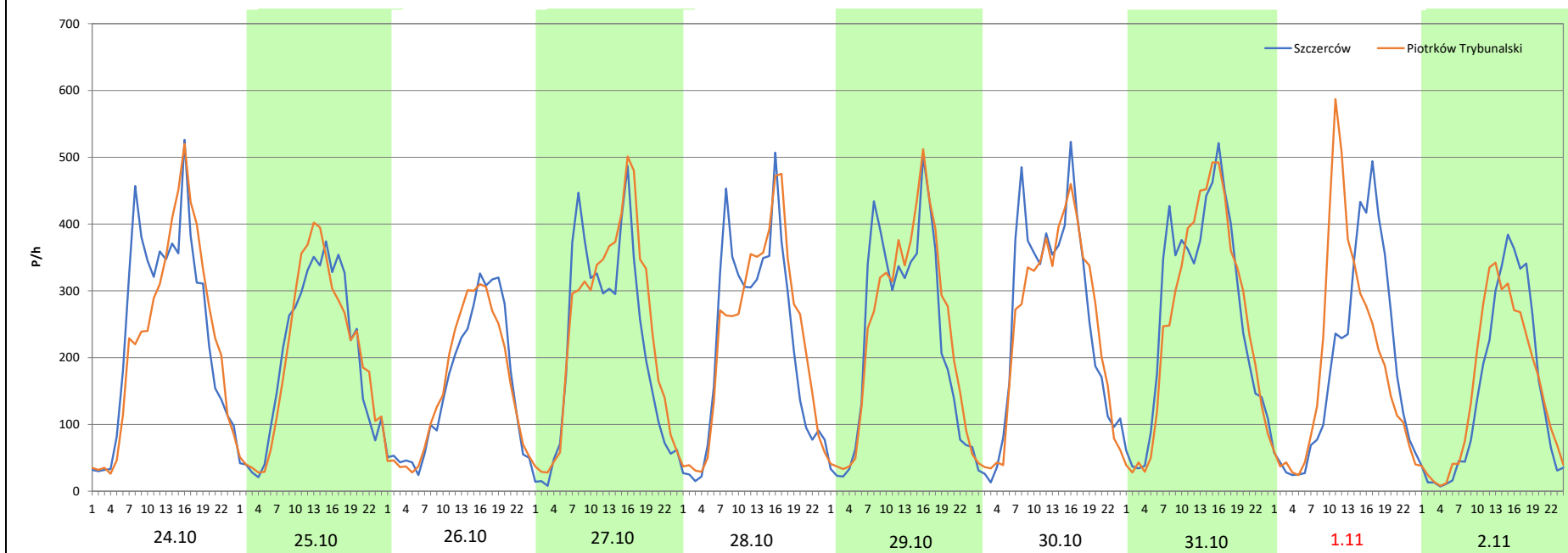
Stacja nr 10013

Miejscowość:	Kluki	Rok:	2025
Odcinek:	Szczerców - Bełchatów	Numer drogi:	74j
Typ stacji:	8+1	Oddział:	Łódź
Miesiąc:	Październik / Listopad		

R03_08-6_10013_2025

Data Dzień tygodnia	24.10 Piątek		25.10 Sobota		26.10 Niedziela		27.10 Poniedziałek		28.10 Wtorek		29.10 Środa		30.10 Czwartek	
Kierunek	Szczerców	Piotrków Trybunalski	Szczerców	Piotrków Trybunalski	Szczerców	Piotrków Trybunalski	Szczerców	Piotrków Trybunalski	Szczerców	Piotrków Trybunalski	Szczerców	Piotrków Trybunalski	Szczerców	Piotrków Trybunalski
Dobowy ruch	5901	5618	4766	4826	3727	3735	5205	5781	5264	5482	5514	5724	5998	5787
Razem	11519		9592		7462		10986		10746		11238		11785	
Podział procentowy	51,23%	48,77%	49,69%	50,31%	49,95%	50,05%	47,38%	52,62%	48,99%	51,01%	49,07%	50,93%	50,90%	49,10%
Udział SDRR	116,90%		97,34%		75,73%		111,49%		109,05%		114,05%		119,60%	

Data Dzień tygodnia	31.10 Piątek		1.11 Sobota		2.11 Niedziela	
Kierunek	Szczerców	Piotrków Trybunalski	Szczerców	Piotrków Trybunalski	Szczerców	Piotrków Trybunalski
Dobowy ruch	6431	6199	4468	4594	3554	3643
Razem	12630		9062		7197	
Podział procentowy	50,92%	49,08%	49,30%	50,70%	49,38%	50,62%
Udział SDRR	128,17%		91,96%		73,04%	



**Analiza ruchu pojazdów ogółem w święta i dni okołoświęteczne, w podziale na kierunki ruchu
ŚWIĘTO NIEPODLEGŁOŚCI**

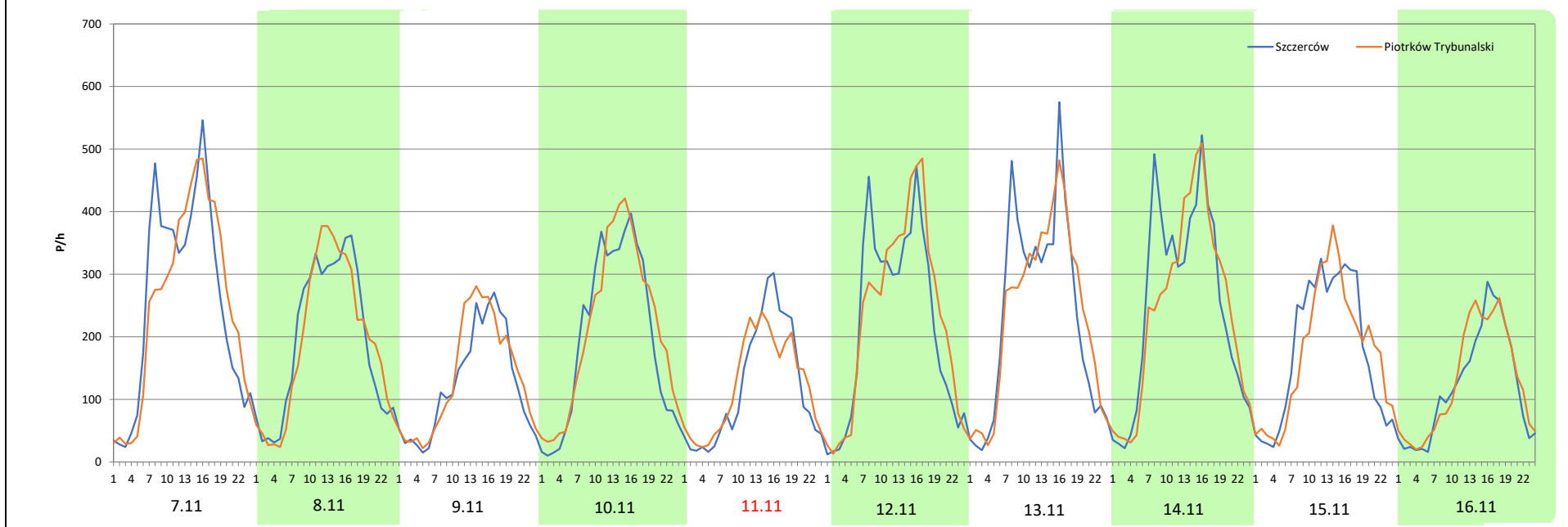


Stacja nr 10013

Miejscowość: Kluki
Odcinek: Szczerców - Belchatów
Typ stacji: 8+1
Miesiąc: Listopad
Rok: 2025
Numer drogi: 74j
Oddział: Łódź
 R03_08-7_10013_2025

Data Dzień tygodnia	7.11 Piątek		8.11 Sobota		9.11 Niedziela		10.11 Poniedziałek		11.11 Wtorek		12.11 Środa		13.11 Czwartek	
	Szczerców	Piotrków Trybunalski	Szczerców	Piotrków Trybunalski	Szczerców	Piotrków Trybunalski	Szczerców	Piotrków Trybunalski	Szczerców	Piotrków Trybunalski	Szczerców	Piotrków Trybunalski	Szczerców	Piotrków Trybunalski
Kierunek														
Dobowy ruch	6138	6022	4616	4607	2967	3245	4729	5078	2916	2974	5276	5573	5623	5603
Razem	12160		9223		6212		9807		5890		10849		11226	
Podział procentowy	50,48%	49,52%	50,05%	49,95%	47,76%	52,24%	48,22%	51,78%	49,51%	50,49%	48,63%	51,37%	50,09%	49,91%
Udział SDRR	123,40%		93,60%		63,04%		99,52%		59,77%		110,10%		113,92%	

Data Dzień tygodnia	14.11 Piątek		15.11 Sobota		16.11 Niedziela	
	Szczerców	Piotrków Trybunalski	Szczerców	Piotrków Trybunalski	Szczerców	Piotrków Trybunalski
Kierunek						
Dobowy ruch	6015	5809	4244	4176	2861	3068
Razem	11824		8420		5929	
Podział procentowy	50,87%	49,13%	50,40%	49,60%	48,25%	51,75%
Udział SDRR	119,99%		85,45%		60,17%	



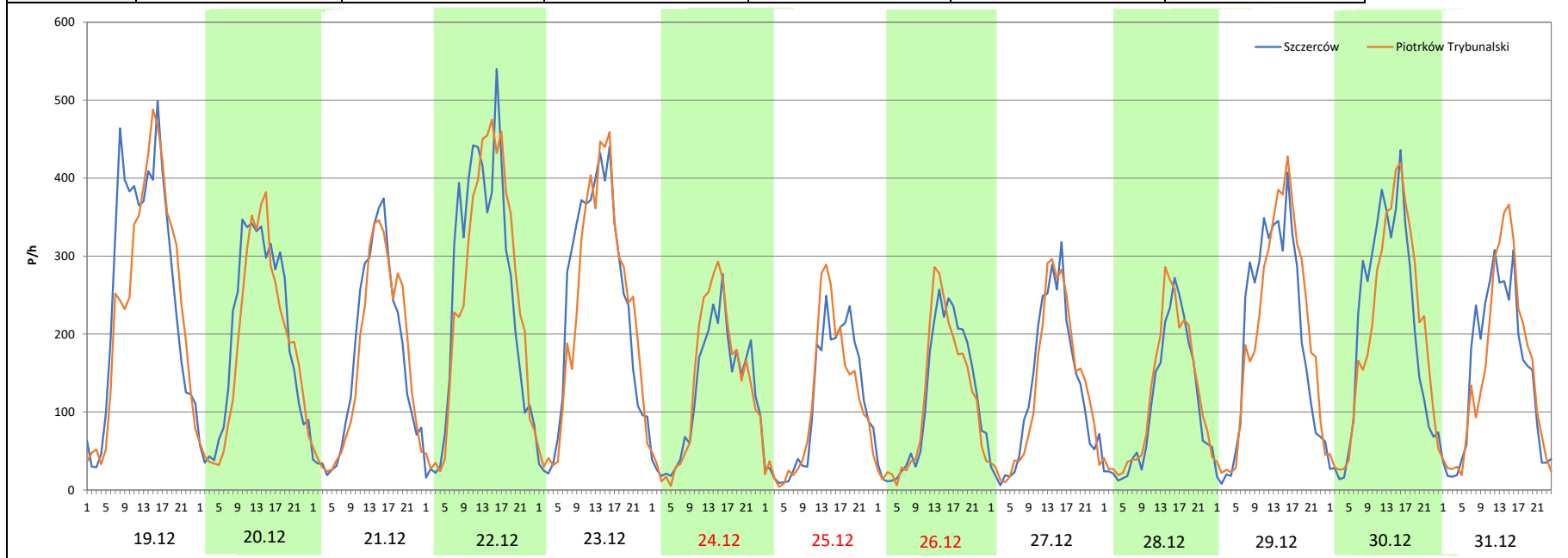
Analiza ruchu pojazdów ogółem w święta i dni okołoswiąteczne, w podziale na kierunki ruchu
BOŻE NARODZENIE Generalna Dyrekcja Dróg Krajowych i Autostrad

Stacja nr 10013

Miejscowość: Kluki **Rok:** 2025
Odcinek: Szczerców - Bełchatów **Numer drogi:** 74j
Typ stacji: 8+1 **Oddział:** Łódź
Miesiąc: Grudzień R03_08-8_10013_2025

Data Dzień tygodnia	19.12 Piątek		20.12 Sobota		21.12 Niedziela		22.12 Poniedziałek		23.12 Wtorek		24.12 Środa		25.12 Czwartek	
Kierunek	Szczerców	Piotrków Trybunalski	Szczerców	Piotrków Trybunalski	Szczerców	Piotrków Trybunalski	Szczerców	Piotrków Trybunalski	Szczerców	Piotrków Trybunalski	Szczerców	Piotrków Trybunalski	Szczerców	Piotrków Trybunalski
Dobowy ruch	6252	5858	4718	4357	3888	3835	5972	5967	5593	5454	2973	3197	2624	2599
Razem	12110		9075		7723		11939		11047		6170		5223	
Podział procentowy	51,63%	48,37%	51,99%	48,01%	50,34%	49,66%	50,02%	49,98%	50,63%	49,37%	48,18%	51,82%	50,24%	49,76%
Udział SDRR	122,89%		92,09%		78,37%		121,16%		112,11%		62,61%		53,00%	

Data Dzień tygodnia	26.12 Piątek		27.12 Sobota		28.12 Niedziela		29.12 Poniedziałek		30.12 Wtorek		31.12 Środa	
Kierunek	Szczerców	Piotrków Trybunalski	Szczerców	Piotrków Trybunalski	Szczerców	Piotrków Trybunalski	Szczerców	Piotrków Trybunalski	Szczerców	Piotrków Trybunalski	Szczerców	Piotrków Trybunalski
Dobowy ruch	2755	2687	3050	3051	2548	2824	4640	4822	4836	4853	3579	3637
Razem	5442		6101		5372		9462		9689		7216	
Podział procentowy	50,62%	49,38%	49,99%	50,01%	47,43%	52,57%	49,04%	50,96%	49,91%	50,09%	49,60%	50,40%
Udział SDRR	55,23%		61,91%		54,52%		96,02%		98,33%		73,23%	



Nierównomierność kierunkowa dla każdego dnia w roku, dla pojazdów ogółem



Generalna Dyrekcja Dróg Krajowych i Autostrad

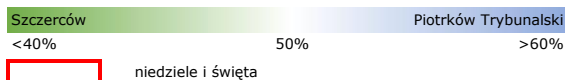
Stacja nr 10013

Miejscowość: Kluki
 Odcinek: Szczerców - Bełchatów
 Typ stacji: 8+1
 Rok: 2025
 Numer drogi: 74j
 Oddział: Łódź

R03_11_10013_2025

10013	Proporcja ruchu dziennego do średniego dobowego ruchu rocznego [%]											
	1	2	3	4	5	6	7	8	9	10	11	12
1	48,9	49,3	49,6	48,3	49,9	50,7	51,1	49,8	52,8	50,4	50,7	57,7
2	48,5	48,0	49,0	49,0	46,2	52,8	50,4	50,4	51,1	49,1	50,6	51,4
3	48,6	47,8	46,8	49,6	51,8	51,1	49,5	49,1	50,3	49,4	54,0	50,6
4	47,8	48,0	48,5	50,1	46,6	49,9	49,8	52,7	49,4	50,9	51,4	50,0
5	46,1	48,6	48,5	49,7	51,2	49,6	50,8	51,9	49,5	50,9	50,8	48,9
6	46,6	50,1	49,5	48,3	50,2	49,7	48,9	50,6	50,8	52,5	49,9	49,7
7	47,6	50,8	50,6	47,0	49,8	49,9	52,8	50,3	49,9	50,4	49,5	51,7
8	48,8	49,3	49,4	48,3	49,9	49,0	50,5	50,2	52,9	50,5	50,0	53,2
9	49,3	47,0	47,3	49,2	49,7	53,7	50,5	50,7	51,4	49,9	52,2	50,9
10	49,8	47,2	47,6	50,2	50,1	50,6	50,0	49,7	50,1	49,0	51,8	50,4
11	49,2	47,6	48,5	50,2	49,6	50,3	49,4	52,0	49,4	49,8	50,5	49,9
12	49,0	49,3	49,6	49,4	51,2	50,2	49,9	51,0	50,2	51,0	51,4	49,0
13	46,9	50,2	49,8	48,8	50,2	49,5	50,8	50,4	49,1	52,2	49,9	49,7
14	48,8	50,7	50,8	47,5	49,8	50,2	53,1	49,6	50,0	51,2	49,1	52,2
15	49,8	49,3	49,3	49,1	49,9	50,0	51,2	51,5	52,8	50,6	49,6	52,6
16	49,8	47,7	48,4	49,8	49,7	52,2	50,5	51,6	50,5	49,8	51,7	50,5
17	50,9	46,4	46,8	49,9	50,1	50,5	49,0	48,5	50,0	49,4	53,4	49,8
18	49,5	48,7	48,3	49,7	49,6	50,9	49,8	53,0	49,2	49,7	51,1	48,8
19	46,8	49,1	49,1	50,1	51,2	50,1	51,2	51,4	49,4	51,1	50,4	48,4
20	47,2	50,0	50,3	49,6	50,2	50,1	48,2	50,6	50,5	52,8	49,3	48,0
21	48,9	50,2	50,1	40,7	49,8	50,5	52,5	50,1	49,7	51,5	49,0	49,7
22	49,3	49,0	49,0	50,4	49,9	49,5	50,9	49,3	52,4	50,3	49,4	50,0
23	50,1	47,7	48,3	53,4	49,7	52,2	50,3	50,6	50,6	49,6	51,4	49,4
24	50,2	47,4	47,4	54,0	50,1	50,9	50,3	49,4	50,4	48,8	53,8	51,8
25	49,6	48,9	48,8	51,6	49,6	50,5	49,1	52,9	49,7	50,3	51,0	49,8
26	47,8	49,5	49,4	51,4	51,2	49,6	51,3	51,2	48,9	50,1	50,6	49,4
27	47,1	49,5	50,6	47,8	50,2	49,1	49,6	50,7	50,1	52,6	49,4	50,0
28	48,9	50,8	50,0	53,8	49,8	51,0	53,0	49,4	50,8	51,0	49,1	52,6
29	48,8		49,1	54,1	49,9	50,2	51,1	49,4	52,8	50,9	49,7	51,0
30	50,4		47,4	46,5	49,7	52,7	50,6	50,6	51,0	49,1	51,0	50,1
31	50,2		47,7		50,1		49,5	49,9		49,1		50,4

Legenda



$$*WKN = \frac{N_{poj./24h \text{ (kierunek P)}}}{N_{poj./24h \text{ (kierunek P+L)}}$$

Dobowe wahania ruchu pojazdów ogółem w podziale na kierunki



Generalna Dyrekcja
Dróg Krajowych i Autostrad

Stacja nr 10013

Miejscowość: Kluki
Odcinek: Szczerców - Bełchatów
Typ stacji: 8+1

Rok: 2025
Numer drogi: 74j
Oddział: Łódź

Średni dobowy rozkład natężenia ruchu

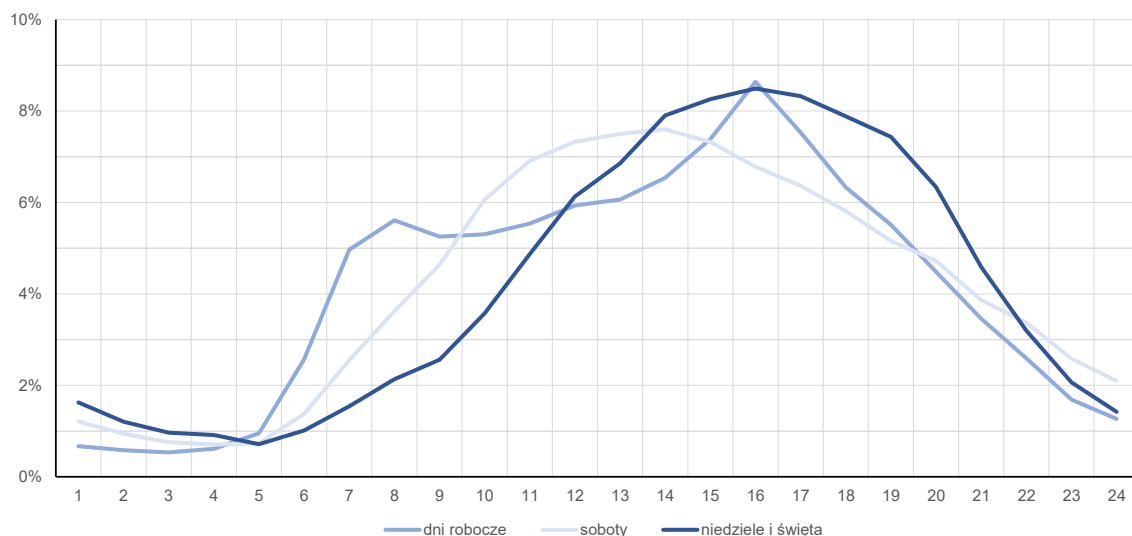
R03_12-1_10013_2025

Kierunek: Szczerców



R03_12-2_10013_2025

Kierunek: Piotrków Trybunalski



Struktura rodzajowa ruchu wg pomiarów sprawdzających

Stacja nr 10013



Generalna Dyrekcja
Dróg Krajowych i Autostrad

Miejscowość:

Kluki

Rok:

2025

Odcinek:

Szczerców - Bełchatów

Numer drogi:

74j

Typ stacji:

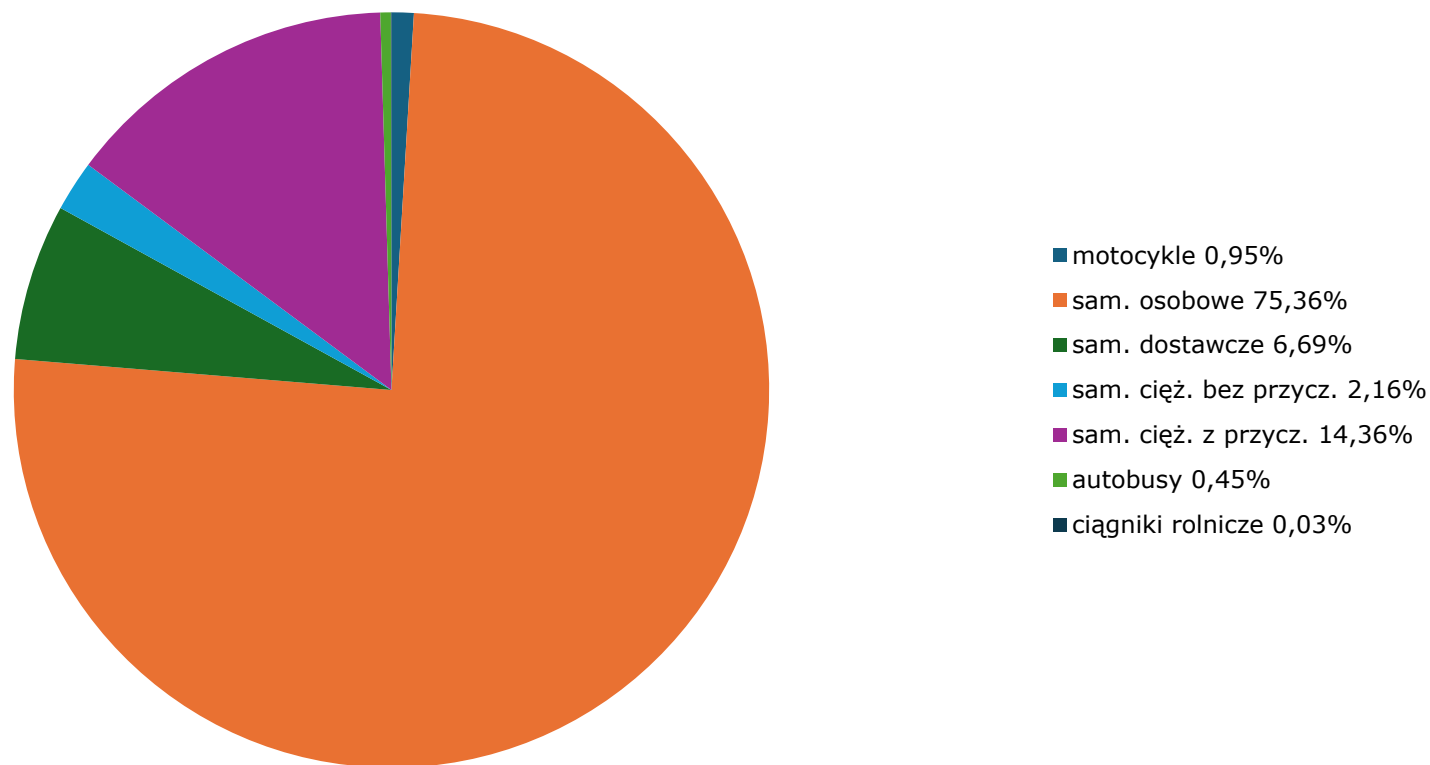
8+1

Oddział:

Łódź

R04_03_10013_2025

Rodzajowa struktura ruchu wg Generalnego Pomiaru Ruchu w 2025 roku



Rozkłady prędkości pojazdów samochodowych



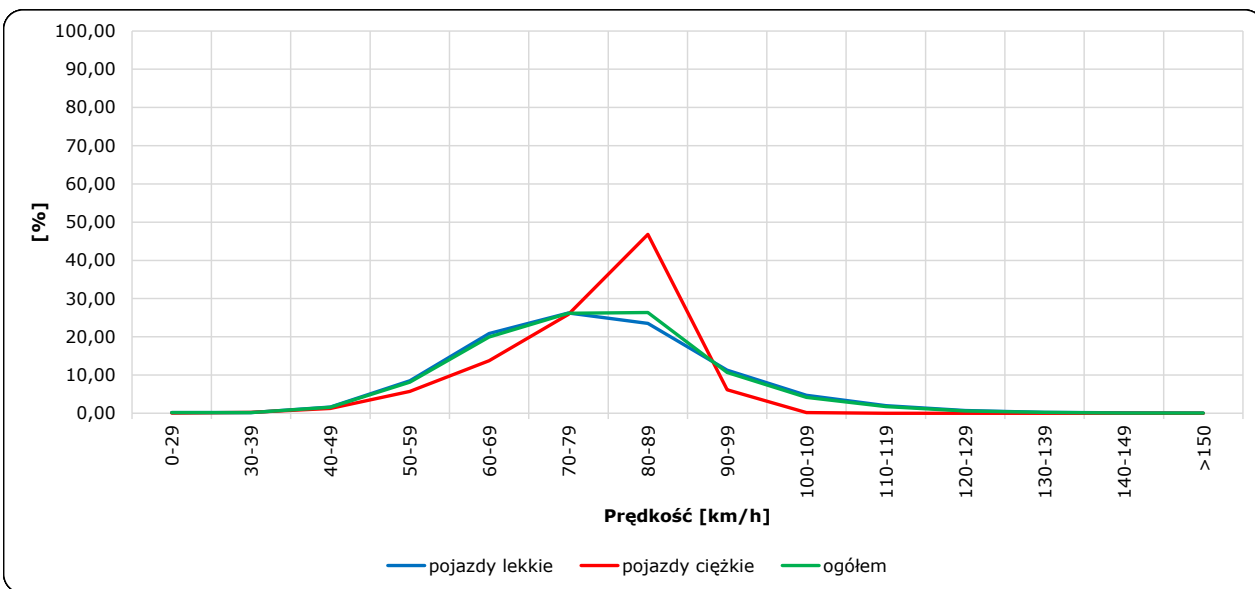
Stacja nr 10013

Miejscowość: Kluki
 Odcinek: Szczerców - Bełchatów
 Typ stacji: 8+1

Rok: 2025
 Numer drogi: 74j
 Oddział: Łódź

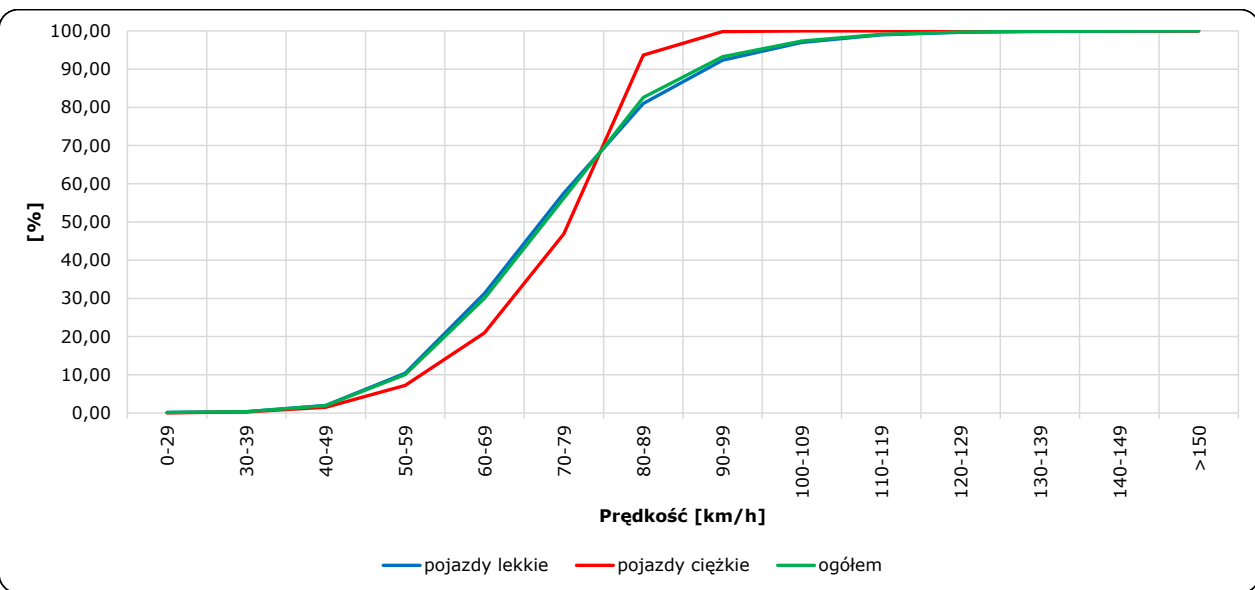
R06_02-1_10013_2025

Rozkład prędkości



R06_02-2_10013_2025

Dystrybuanta prędkości



Zestawienie 200 godzin o największym natężeniu ruchu w roku Generalna Dyrekcja Dróg Krajowych i Autostrad

Stacja nr 10013

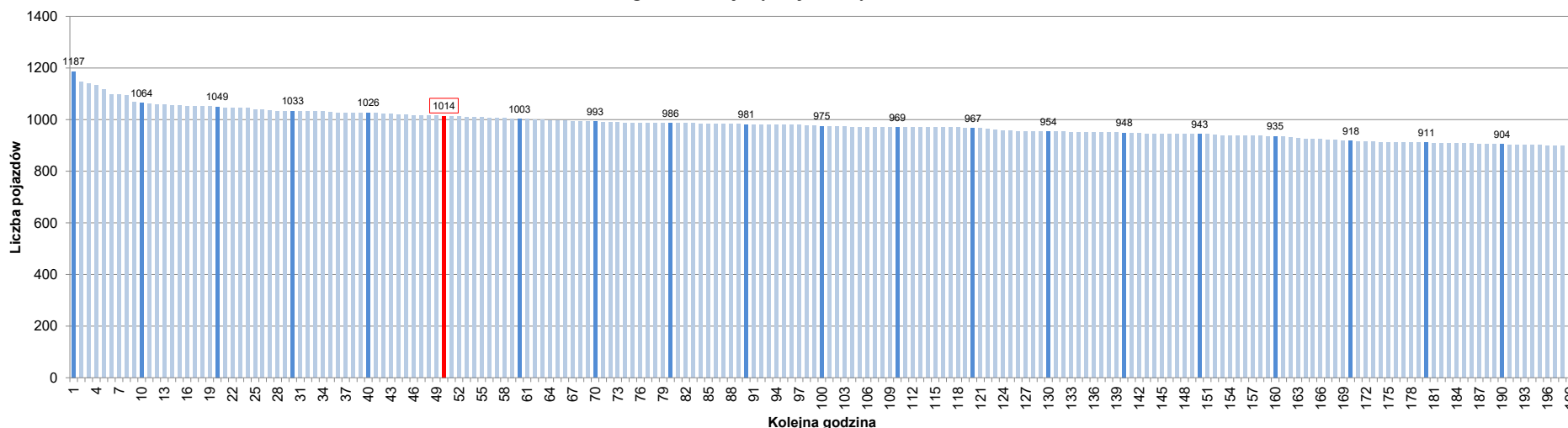
Miejscowość: Kluki
 Odcinek: Szczerców - Belchatów
 Typ stacji: 8+1
 Rok: 2025
 Numer drogi: 74j
 Oddział: Łódź

R07_02-1_10013_2025

Udział ruchu w godzinach o największym natężeniu w roku w odniesieniu do SDRR w 2025 roku [%]																					
SDRR	1	10	20	30	40	50	60	70	80	90	100	110	120	130	140	150	160	170	180	190	200
9854	1187	1064	1033	1026	1026	1014	1003	993	986	981	975	969	967	954	948	943	935	918	911	904	897
Udział proc.	12%	11%	10%	10%	10%	10%	10%	10%	10%	10%	10%	10%	10%	10%	10%	10%	9%	9%	9%	9%	9%
Data	09.09.25	23.09.25	18.06.25	03.10.25	17.12.25	29.10.25	06.06.25	20.08.25	08.05.25	18.11.25	28.07.25	27.05.25	04.08.25	31.10.25	07.08.25	16.04.25	21.10.25	03.12.25	16.09.25	18.06.25	17.03.25
Nr dnia	2	2	3	5	3	3	5	3	4	2	1	2	1	5	4	3	2	3	2	3	1
Godzina	16	16	16	16	16	16	16	16	16	16	16	16	16	15	16	16	16	16	15	17	16

R07_02-2_10013_2025

200 godzin o największym natężeniu w roku



Oznaczenia:
 - Wartości natężeni kolejnych 200 godzin
 - Wartości co dziesiątej wartości z posród 200 godzin
 - Wartości 50-tej godziny

SDRR: 9854 poj./dobę