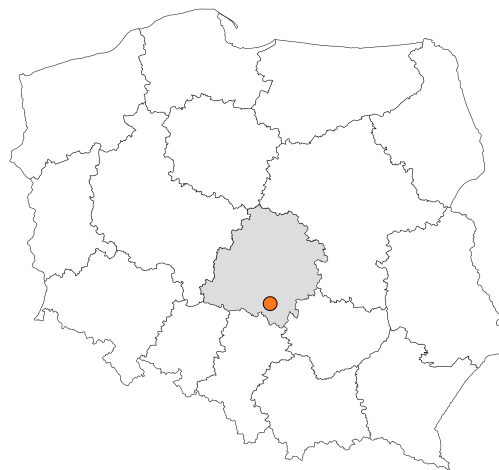


Zakres czasowy: **2025**

Raport dla stacji **10011**

Numer **10011**
Typ **8+1**
Oddział **Łódź**
Miejscowość **Gomunice**



SPIS TREŚCI

R00 Zbiorcze i podsumowujące	1
R00_01 Karta charakterystyki stacji ciągłych pomiarów ruchu	1
R02 Rozwój ruchu w latach	2
R02_03 Rozwój ruchu pojazdów ogółem dla poszczególnych stacji	2
R02_03C Rozwój ruchu pojazdów ciężkich dla poszczególnych stacji	3
R03 Wahania ruchu i ruch w poszczególne dni tygodnia	4
R03_01 Średni dobowy ruchu pojazdów ogółem w poszczególnych miesiącach i dniach tygodnia wraz ze wskaźnikami charakteryzującymi sezonowe (miesięczne) i tygodniowe wahania ruchu w odniesieniu do SDRR	4
R03_02 Sezonowe i tygodniowe wahania ruchu pojazdów ogółem dla danej stacji	5
R03_03 Dobowe wahania ruchu dla wybranych dni tygodnia dla pojazdów ogółem wraz z dystrybuantą	6
R03_04 Uśrednione dobowe rozkłady ruchu dla wybranych dni tygodnia, dla pojazdów lekkich i ciężkich	7
R03_07 Analiza ruchu pojazdów ogółem w poszczególnych dniach tygodnia dla każdego miesiąca, w podziale na kierunki ruchu	8
R03_08 Analiza ruchu w święta i dni okolicy świąteczne	20
R03_10 Proporcja dobowego natężenia ruchu do SDRR, dla każdego dnia w roku, dla pojazdów ogółem	28
R03_11 Nierównomierność kierunkowa dla każdego dnia w roku, dla pojazdów ogółem	29
R03_12 Dobowe wahania ruchu w podziale na kierunki oraz na pojazdy ogółem	30
R04 Struktura rodzajowa ruchu	31
R04_03 Wykres rodzajowej struktury ruchu wg pomiarów ręcznych lub automatycznych	31
R06 Rozkład prędkości pojazdów	32
R06_02 Rozkład prędkości pojazdów – wykres i dystrybuanta	32
R07 Godziny o największym natężeniu i charakter ruchu	33
R07_02 Zestawienie 200 godzin o największym natężeniu ruchu w roku, dla obu kierunków łącznie	33

Karta charakterystyki stacji ciągłych pomiarów ruchu

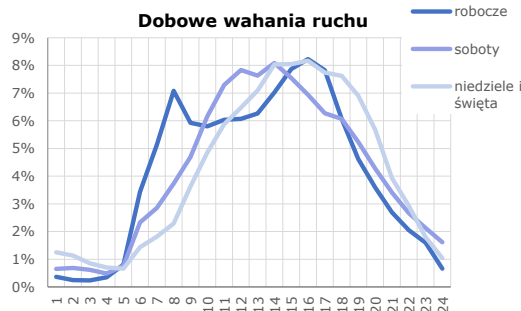
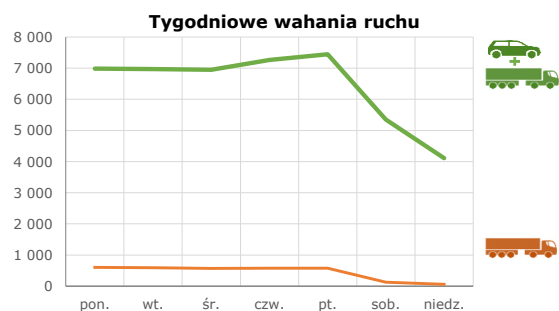
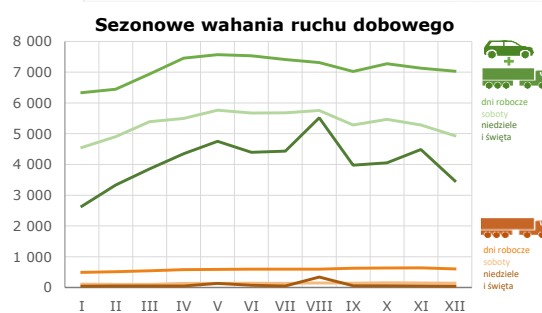
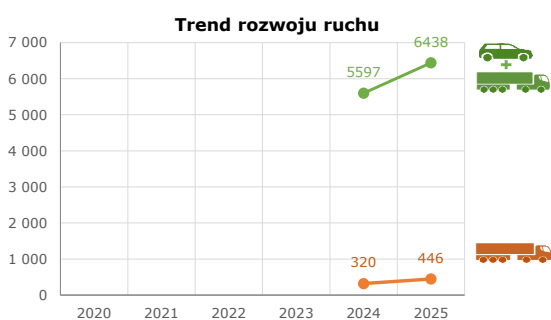
Stacja nr 10011



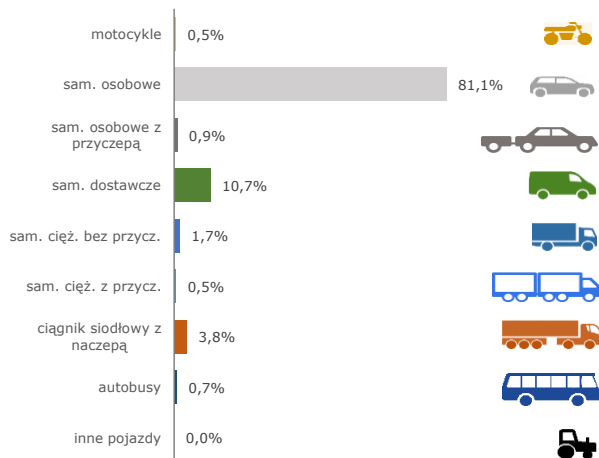
Generalna Dyrekcja Dróg Krajowych i Autostrad

Nr stacji: 10011
Typ stacji: 8+1
Lokalizacja: Gornice
Numer drogi: 91c
Pikietaż: 51,662

Stacja działa od: 01.12.2024
Charakter ruchu: G
Liczba dni w archiwizacji: 365
Procent doszacowanych godzin: 50,00%

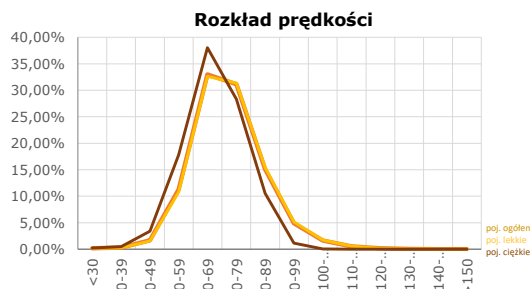


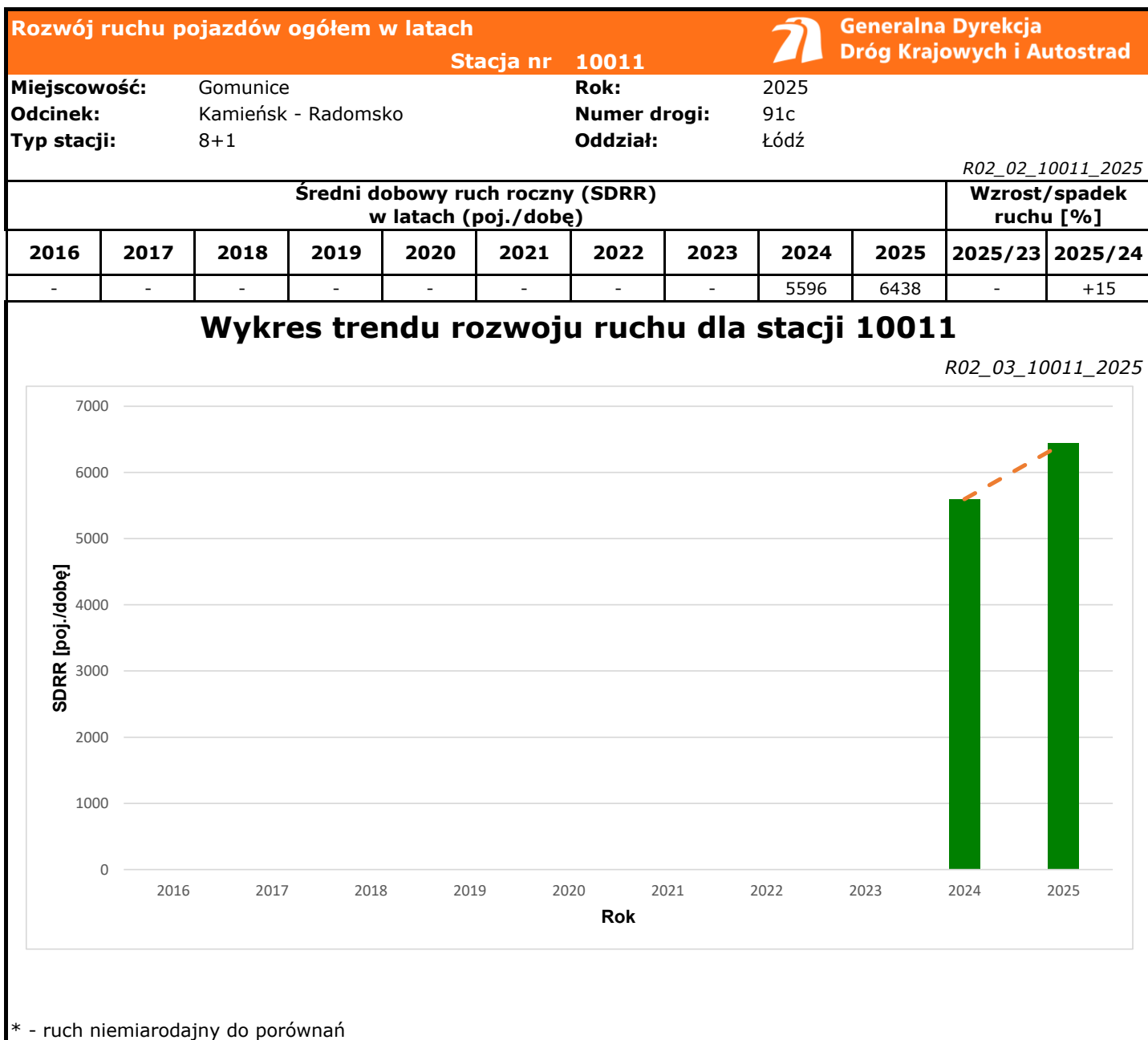
Struktura rodzajowa ruchu

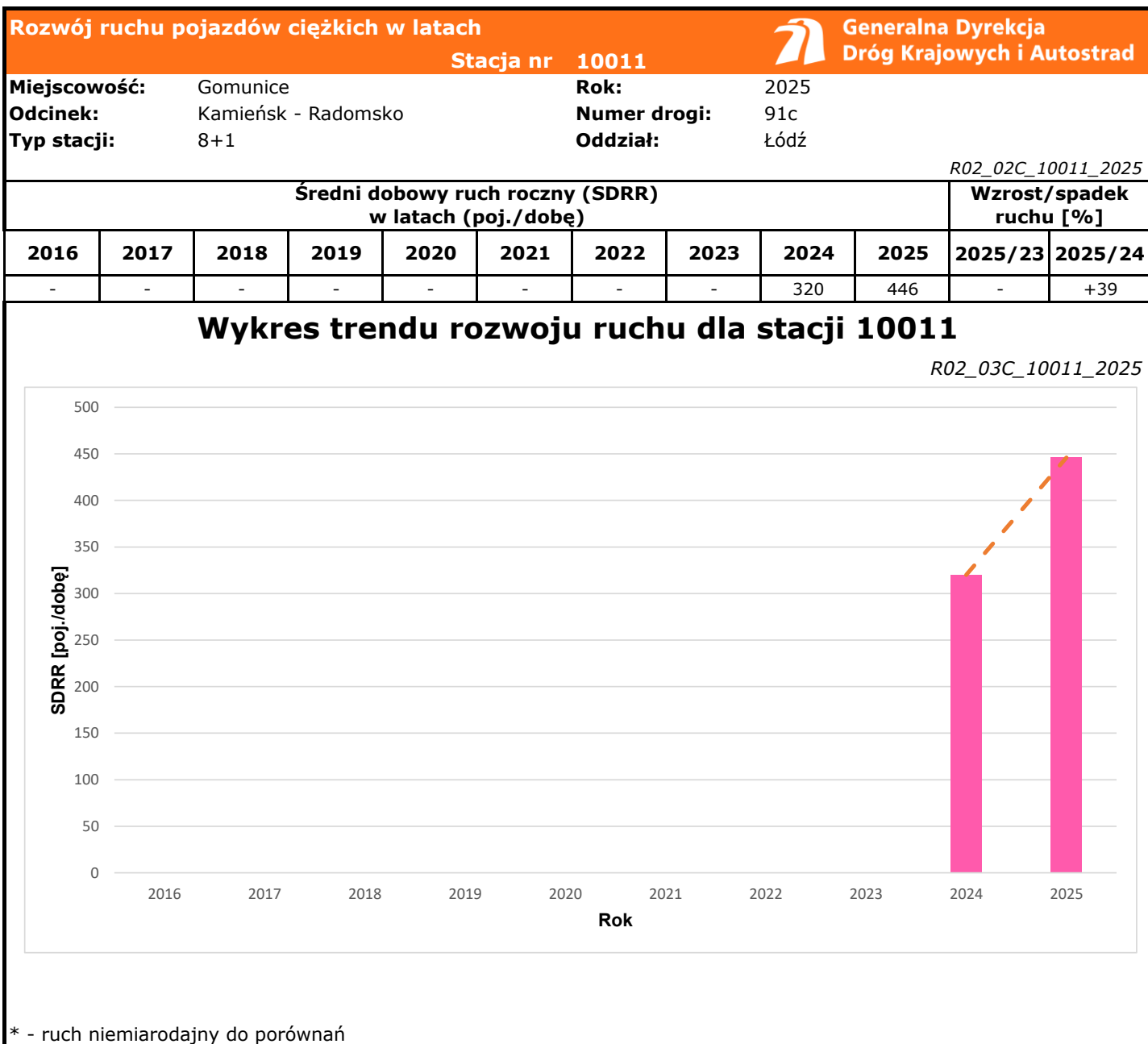



Godzina 50-ta

Natężenie: 627
 Udział proc.: 10%
 Dzień: 14.03.2025 (piątek)
 Godzina: 16







Średni dobowy ruch dla poszczególnych dni tygodnia w poszczególnych miesiącach roku														
Stacja nr 10011														
														
Miejscowość:		Gomunice <th colspan="2">Rok:</th> <td colspan="6">2025 </td>				Rok:		2025						
Odcinek:		Kamieńsk - Radomsko <th colspan="2">Numer drogi:</th> <td colspan="6">91c</td>				Numer drogi:		91c						
Typ stacji:		8+1 <th colspan="2">Oddział:</th> <td colspan="6">Łódź</td>				Oddział:		Łódź						
Ruch ogółem														
R03_01_10011_2025														
Dni tygodnia:		Styczeń	Luty	Marzec	Kwiecień	Maj	Czerwiec	Lipiec	Sierpień	Wrzesień	Październik	Listopad	Grudzień	Cały rok
1. Poniedziałki	a	6217	6243	6739	7459	7586	7416	7240	7190	6940	7094	6702	6977	6983
	b	1,120	1,079	1,073	1,108	1,098	1,088	1,075	1,052	1,095	1,082	1,033	1,121	1,085
	c	0,890	0,894	0,965	1,068	1,086	1,062	1,037	1,030	0,994	1,016	0,960	0,999	1,000
2. Wtorki	a	6308	6380	6733	7256	7504	7360	7259	7159	6824	7051	6913	6942	6974
	b	1,136	1,103	1,072	1,078	1,086	1,079	1,077	1,047	1,077	1,075	1,065	1,116	1,083
	c	0,905	0,915	0,965	1,040	1,076	1,055	1,041	1,027	0,978	1,011	0,991	0,995	1,000
3. Środy	a	6336	6380	6797	7156	7478	7558	7236	7254	6943	7151	7080	5978	6946
	b	1,141	1,103	1,082	1,063	1,082	1,108	1,074	1,061	1,095	1,091	1,091	0,961	1,079
	c	0,912	0,919	0,979	1,030	1,077	1,088	1,042	1,044	1,000	1,030	1,019	0,861	1,000
4. Czwartki	a	6268	6553	7067	7569	7849	7813	7569	7093	7099	7424	7337	7554	7267
	b	1,129	1,133	1,125	1,124	1,136	1,146	1,123	1,037	1,120	1,132	1,130	1,214	1,129
	c	0,863	0,902	0,972	1,042	1,080	1,075	1,042	0,976	0,977	1,022	1,010	1,039	1,000
5. Piątki	a	6547	6693	7376	7853	7430	7523	7751	7888	7302	7660	7634	7712	7447
	b	1,179	1,157	1,175	1,166	1,075	1,103	1,150	1,154	1,152	1,168	1,176	1,239	1,157
	c	0,879	0,899	0,990	1,055	0,998	1,010	1,041	1,059	0,981	1,029	1,025	1,036	1,000
6. Soboty	a	4551	4904	5393	5497	5765	5669	5680	5758	5285	5468	5287	4936	5349
	b	0,820	0,848	0,859	0,816	0,834	0,831	0,843	0,842	0,834	0,834	0,815	0,793	0,831
	c	0,851	0,917	1,008	1,028	1,078	1,060	1,062	1,076	0,988	1,022	0,988	0,923	1,000
7. Niedziele	a	3126	3333	3853	4655	4554	4818	4430	4602	3976	4050	3889	4045	4111
	b	0,563	0,576	0,614	0,691	0,659	0,707	0,657	0,673	0,627	0,618	0,599	0,650	0,639
	c	0,760	0,811	0,937	1,132	1,108	1,172	1,078	1,119	0,967	0,985	0,946	0,984	1,000
8. Dni robocze	a	6335	6450	6942	7458	7570	7534	7411	7317	7021	7276	7133	7033	7123
	b	1,141	1,115	1,105	1,108	1,096	1,105	1,100	1,070	1,108	1,110	1,099	1,130	1,106
	c	0,889	0,906	0,975	1,047	1,063	1,058	1,040	1,027	0,986	1,021	1,001	0,987	1,000
9. Święta	a	2401	-	-	4194	4850	3970	-	6431	-	-	4783	3179	4258
	b	0,432	-	-	0,623	0,702	0,582	-	0,941	-	-	0,737	0,511	0,661
	c	0,564	-	-	0,985	1,139	0,932	-	1,510	-	-	1,123	0,747	1,000
10. Niedziele i święta	a	2642	3333	3853	4347	4751	4394	4430	5517	3976	4050	4485	3467	4104
	b	0,476	0,576	0,614	0,646	0,688	0,644	0,657	0,807	0,627	0,618	0,691	0,557	0,637
	c	0,644	0,812	0,939	1,059	1,158	1,071	1,079	1,344	0,969	0,987	1,093	0,845	1,000
11. Wszystkie dni	a	5553	5784	6280	6734	6909	6819	6738	6837	6338	6557	6491	6223	6438
	b	1,000	1,000	1,000	1,000	1,000	1,000	1,000	1,000	1,000	1,000	1,000	1,000	1,000
	c	0,863	0,898	0,975	1,046	1,073	1,059	1,047	1,062	0,984	1,018	1,008	0,967	1,000

Legenda:

a = średni dobowy ruch danego dnia (dni) tygodnia

b = $\frac{\text{średni dobowy ruch danego dnia (dni) tygodnia w miesiącu}}{\text{średni dobowy ruch we wszystkie dni miesiąca}}$

c = $\frac{\text{średni dobowy ruch danego dnia (dni) tygodnia w miesiącu}}{\text{średni dobowy ruch danego dnia (dni) tygodnia w roku}}$

Sezonowe i tygodniowe wahania ruchu dobowego pojazdów ogółem w latach



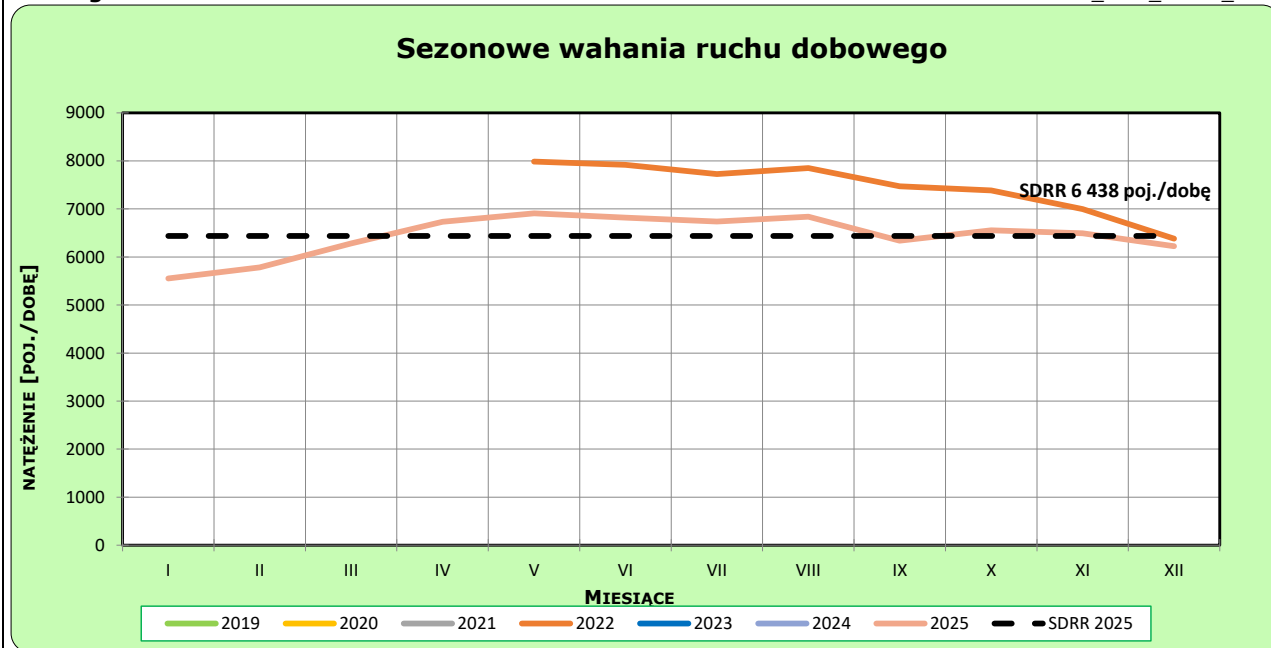
Generalna Dyrekcja
Dróg Krajowych i Autostrad

Stacja nr 10011

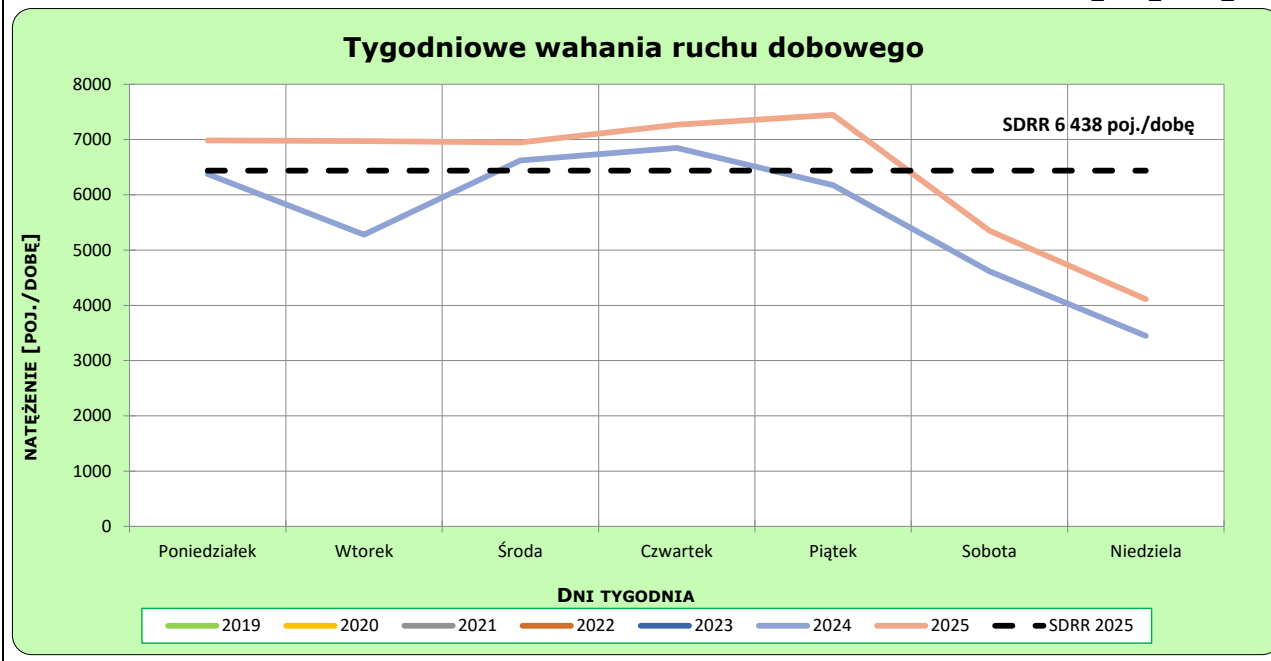
Miejscowość: Gomunice Rok: 2025
 Odcinek: Kamieńsk - Radomsko Numer drogi: 91c
 Typ stacji: 8+1 Oddział: Łódź

Ruch ogółem

R03_02-1_10011_2025



R03_02-2_10011_2025



Dobowe wahania ruchu pojazdów ogółem



Generalna Dyrekcja
Dróg Krajowych i Autostrad

Stacja nr 10011

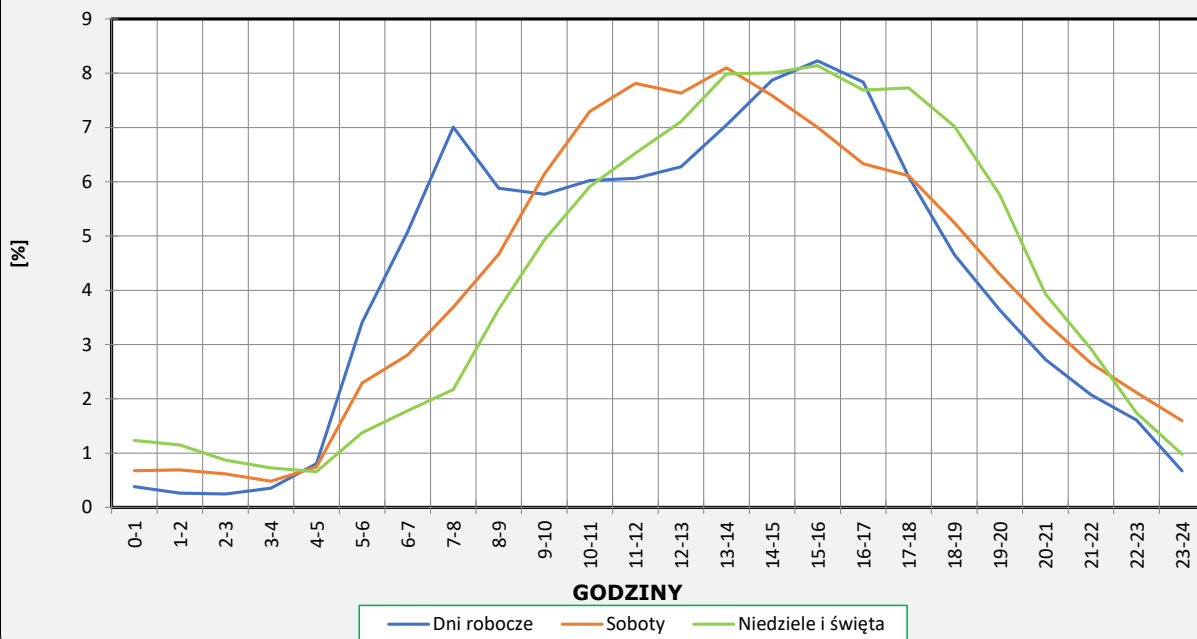
Miejscowość: Gomunice
Odcinek: Kamieński - Radomsko
Typ stacji: 8+1

Rok: 2025
Numer drogi: 91c
Oddział: Łódź

Ruch ogółem

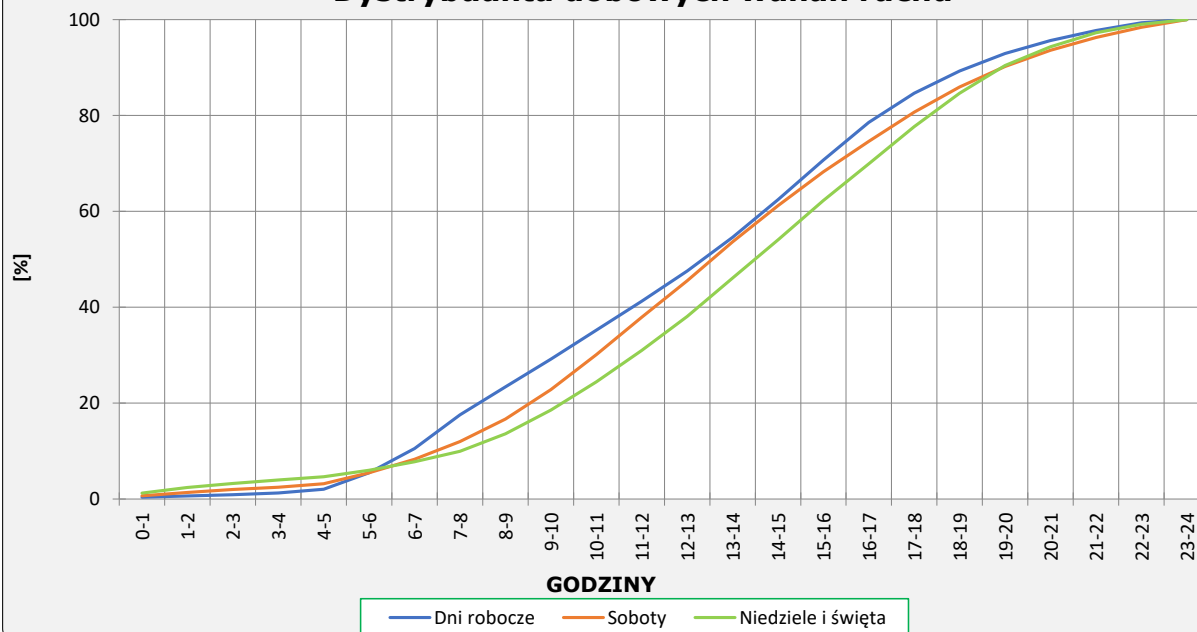
R03_03-1_10011_2025

Dobowe wahania ruchu



R03_03-2_10011_2025

Dystrybuanta dobowych wahań ruchu



Uśrednione dobowe rozkłady ruchu dla wybranych dni tygodnia, dla pojazdów lekkich i ciężkich



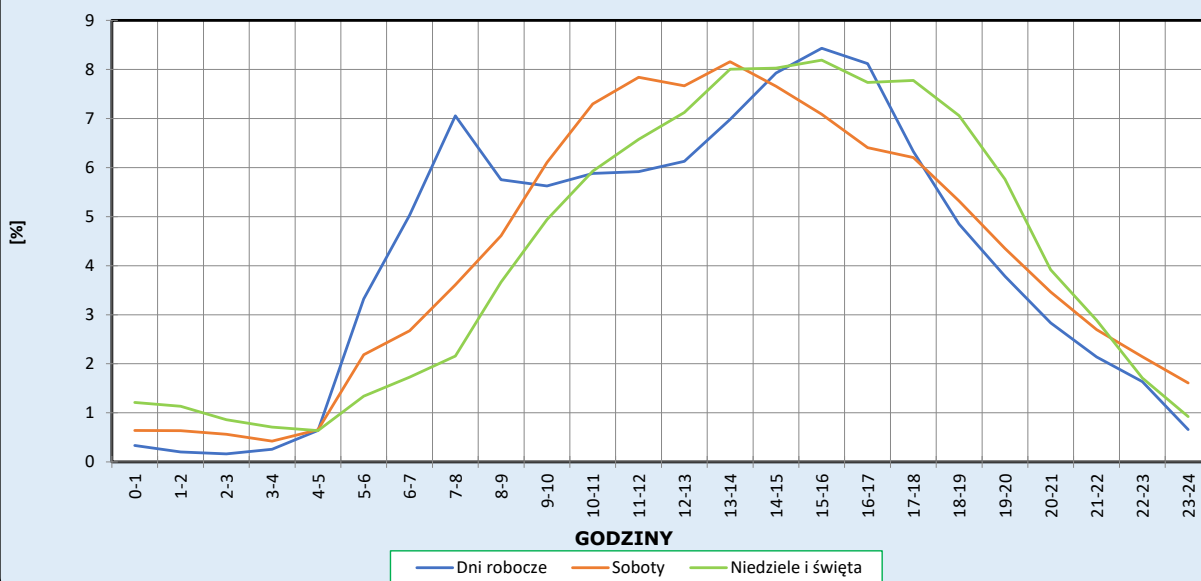
Stacja nr 10011

Miejscowość: Gomunice
Odcinek: Kamieński - Radomsko
Typ stacji: 8+1

Rok: 2025
Numer drogi: 91c
Oddział: Łódź

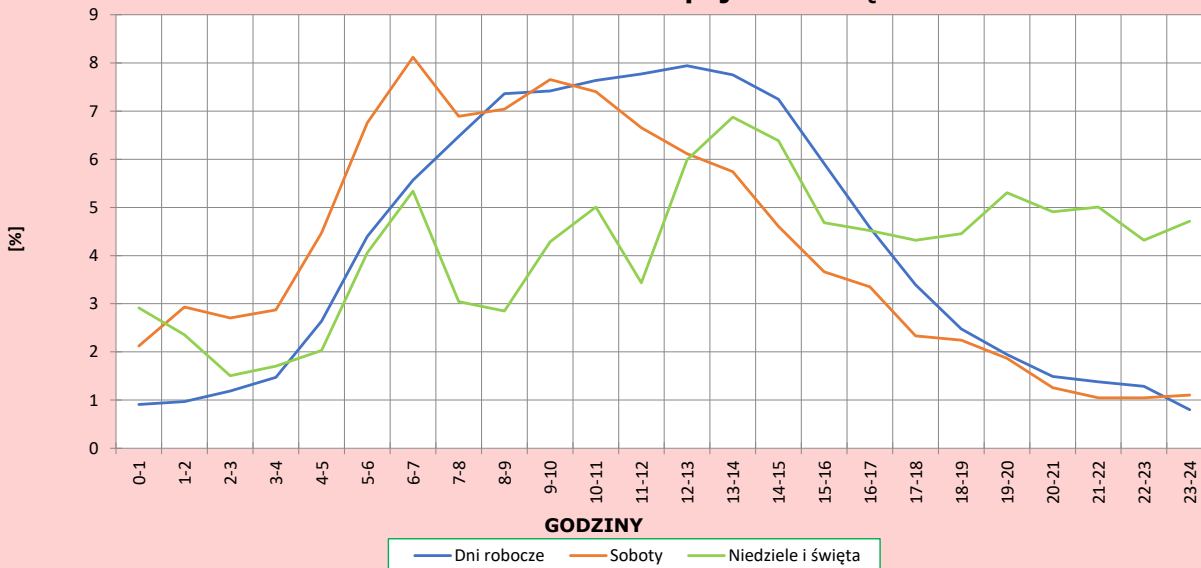
R03_04-1_10011_2025

Dobowe wahania ruchu pojazdów lekkich



R03_04-2_10011_2025

Dobowe wahania ruchu pojazdów ciężkich



Analiza ruchu pojazdów ogółem w poszczególnych dniach tygodnia dla każdego miesiąca, w podziale na kierunki ruchu



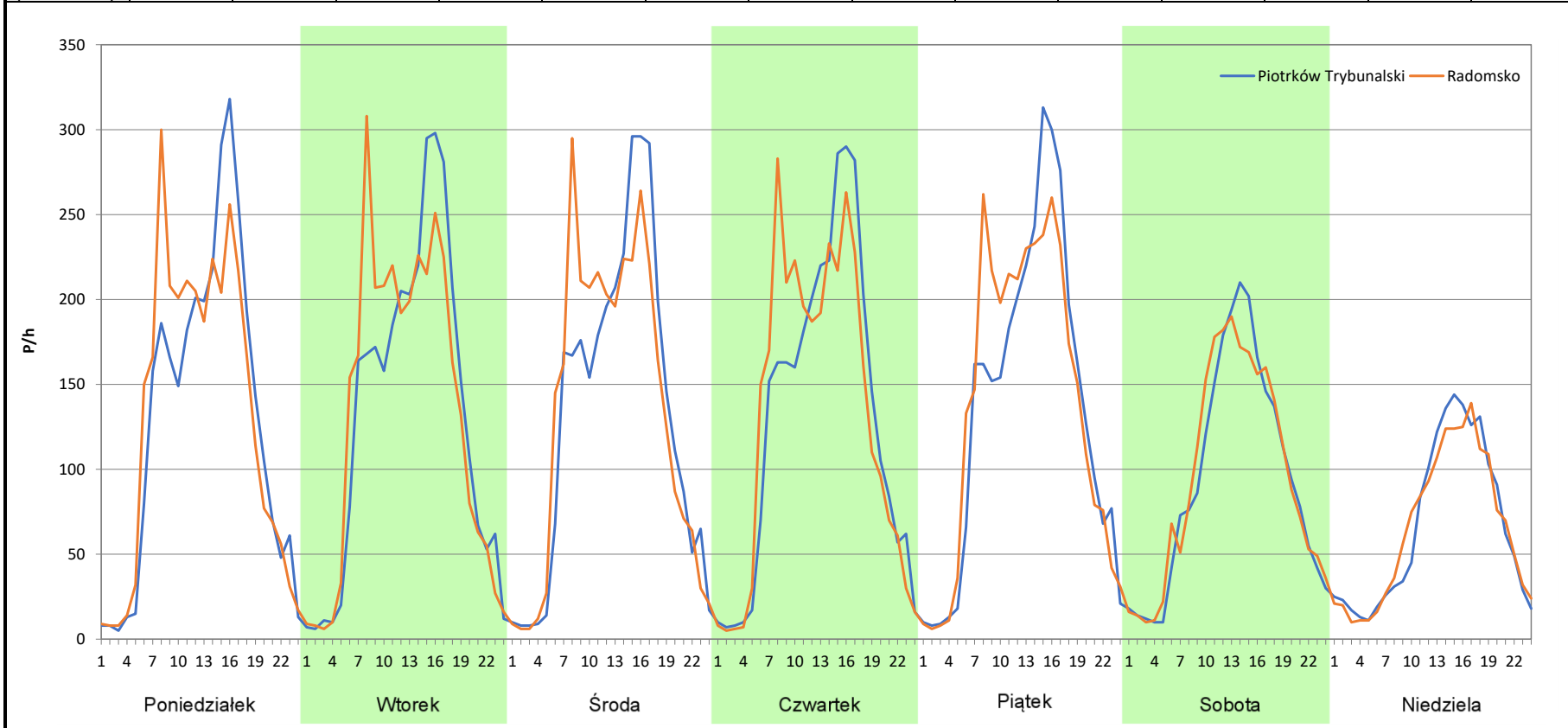
Stacja nr 10011

Miejscowość: Gomunice
Odcinek: Kamieńsk - Radomsko
Typ stacji: 8+1
Miesiąc: Styczeń

Rok: 2025
Numer drogi: 91c
Oddział: Łódź

R03_07-1_10011_2025

Dzień tygodnia	Poniedziałek		Wtorek		Środa		Czwartek		Piątek		Sobota		Niedziela	
Kierunek	Piotrków Trybunalski	Radomsko	Piotrków Trybunalski	Radomsko	Piotrków Trybunalski	Radomsko	Piotrków Trybunalski	Radomsko	Piotrków Trybunalski	Radomsko	Piotrków Trybunalski	Radomsko	Piotrków Trybunalski	Radomsko
SDR	3088	3131	3141	3174	3152	3189	3116	3152	3239	3309	2259	2297	1577	1552
Razem	6219		6315		6341		6268		6548		4556		3129	
Podział procentowy	49,65%	50,35%	49,74%	50,26%	49,71%	50,29%	49,71%	50,29%	49,47%	50,53%	49,58%	50,42%	50,40%	49,60%



Analiza ruchu pojazdów ogółem w poszczególnych dniach tygodnia dla każdego miesiąca, w podziale na kierunki ruchu



**Generalna Dyrekcja
Dróg Krajowych i Autostrad**

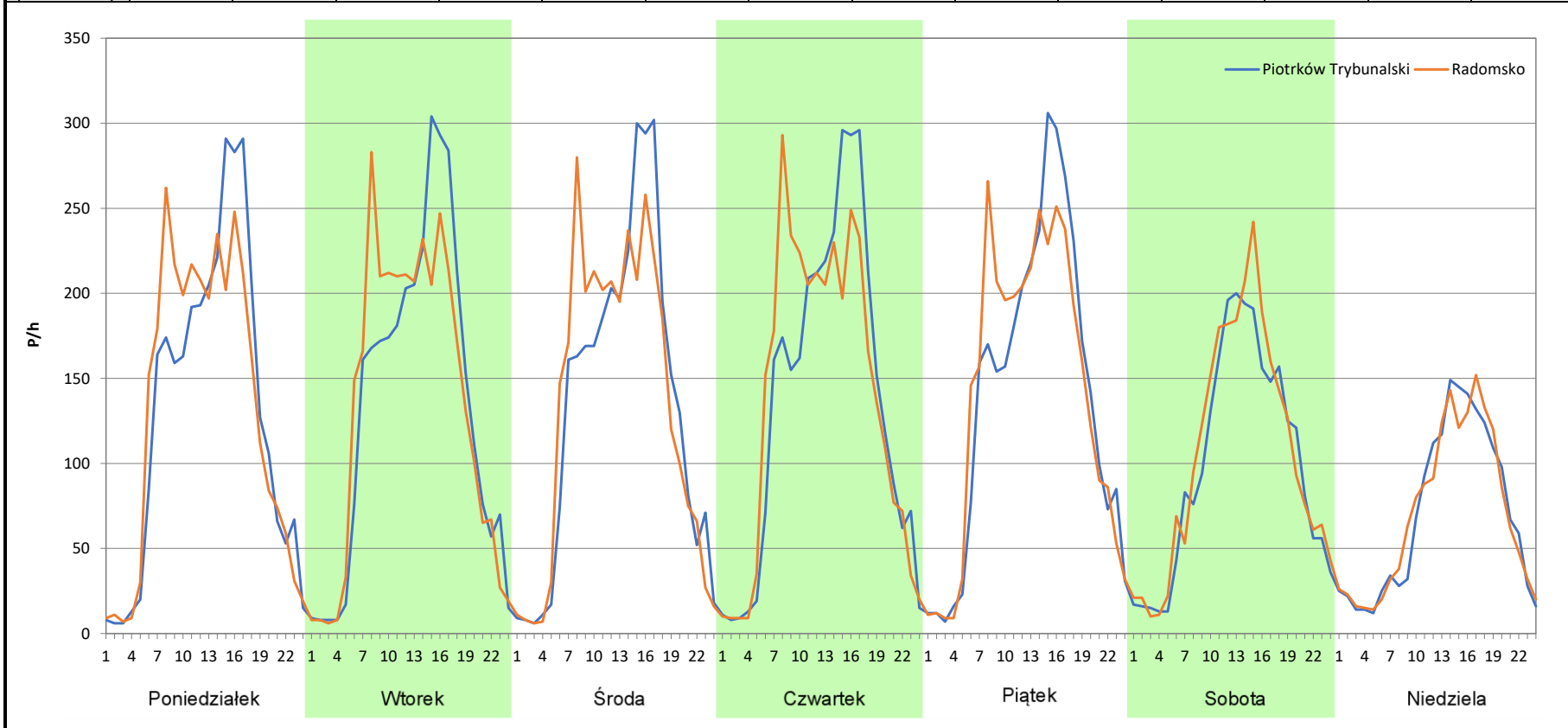
Stacja nr 10011

Miejscowość: Gomunice
Odcinek: Kamieńsk - Radomsko
Typ stacji: 8+1
Miesiąc: Luty

Rok: 2025
Numer drogi: 91c
Oddział: Łódź

R03_07-2_10011_2025

Dzień tygodnia	Poniedziałek		Wtorek		Środa		Czwartek		Piątek		Sobota		Niedziela	
Kierunek	Piotrków Trybunalski	Radomsko	Piotrków Trybunalski	Radomsko	Piotrków Trybunalski	Radomsko	Piotrków Trybunalski	Radomsko	Piotrków Trybunalski	Radomsko	Piotrków Trybunalski	Radomsko	Piotrków Trybunalski	Radomsko
SDR	3114	3136	3193	3191	3193	3192	3264	3298	3331	3365	2381	2528	1664	1677
Razem	6250		6384		6385		6562		6696		4909		3341	
Podział procentowy	49,82%	50,18%	50,02%	49,98%	50,01%	49,99%	49,74%	50,26%	49,75%	50,25%	48,50%	51,50%	49,81%	50,19%



Analiza ruchu pojazdów ogółem w poszczególnych dniach tygodnia dla każdego miesiąca, w podziale na kierunki ruchu



Generalna Dyrekcja
Dróg Krajowych i Autostrad

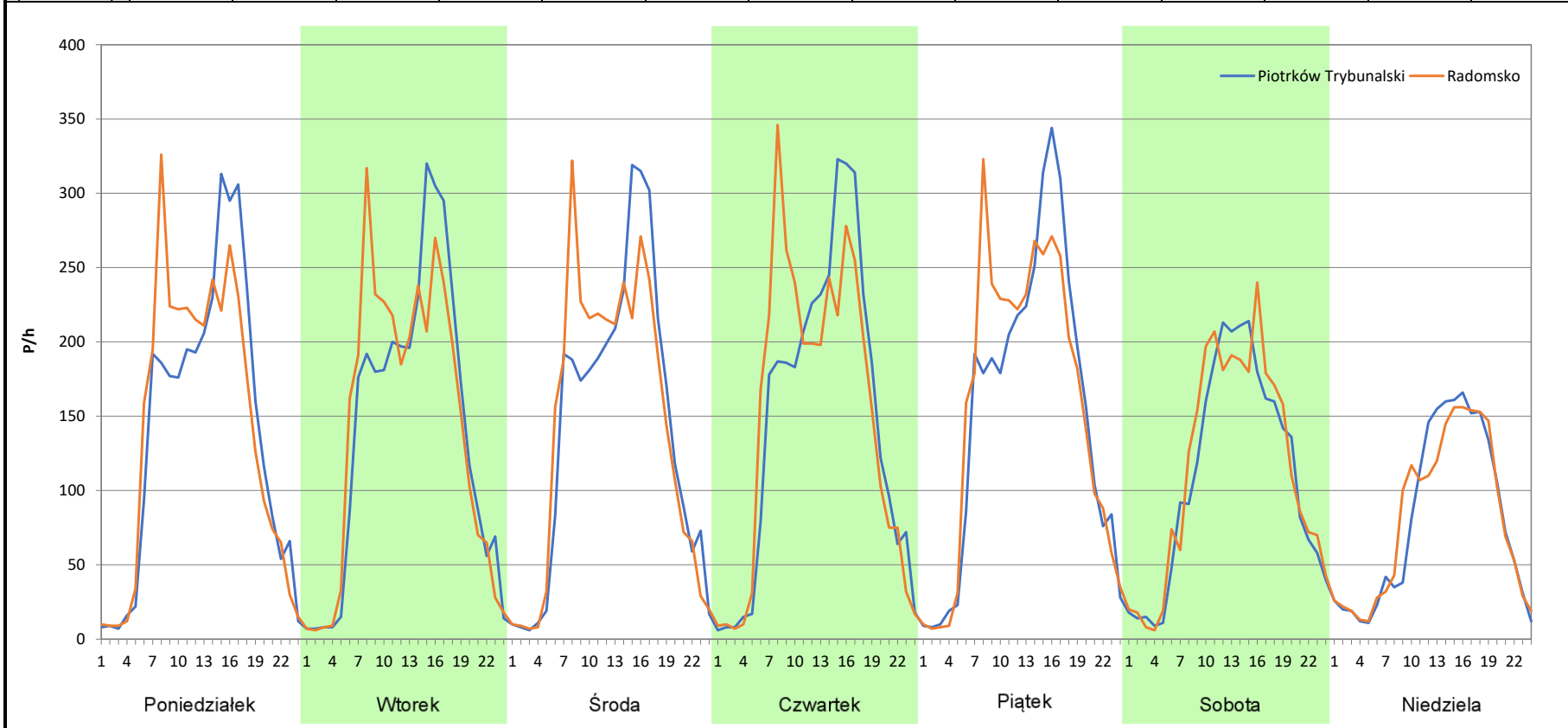
Stacja nr 10011

Miejscowość: Gomunice
Odcinek: Kamieński - Radomsko
Typ stacji: 8+1
Miesiąc: Marzec

Rok: 2025
Numer drogi: 91c
Oddział: Łódź

R03_07-3_10011_2025

Dzień tygodnia	Poniedziałek		Wtorek		Środa		Czwartek		Piątek		Sobota		Niedziela	
Kierunek	Piotrków Trybunalski	Radomsko	Piotrków Trybunalski	Radomsko	Piotrków Trybunalski	Radomsko	Piotrków Trybunalski	Radomsko	Piotrków Trybunalski	Radomsko	Piotrków Trybunalski	Radomsko	Piotrków Trybunalski	Radomsko
SDR	3353	3389	3352	3388	3383	3419	3524	3551	3646	3737	2637	2758	1922	1933
Razem	6742		6740		6802		7075		7383		5395		3855	
Podział procentowy	49,73%	50,27%	49,73%	50,27%	49,74%	50,26%	49,81%	50,19%	49,38%	50,62%	48,88%	51,12%	49,86%	50,14%



Analiza ruchu pojazdów ogółem w poszczególnych dniach tygodnia dla każdego miesiąca, w podziale na kierunki ruchu



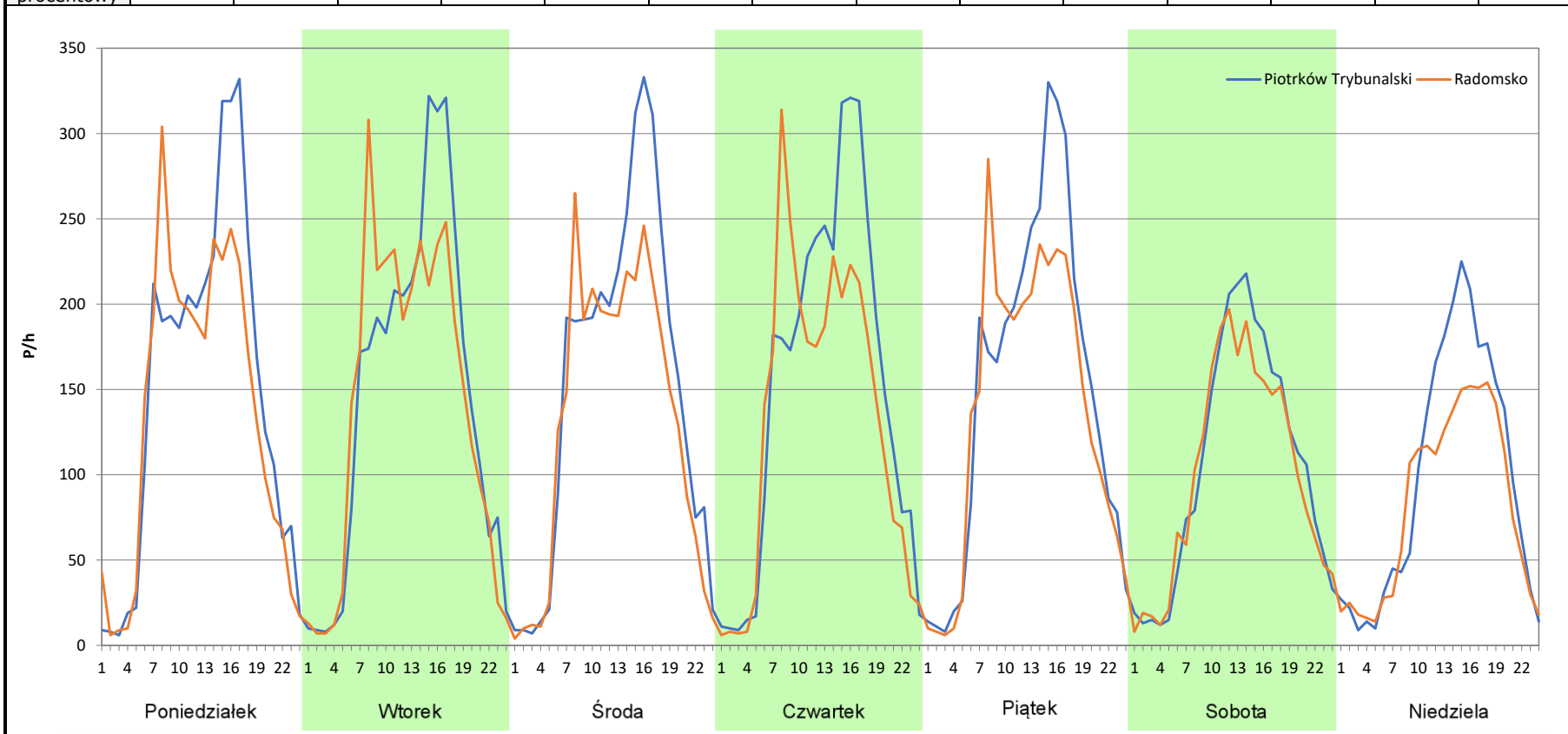
Stacja nr 10011

Miejscowość: Gomunice
Odcinek: Kamieńsk - Radomsko
Typ stacji: 8+1
Miesiąc: Kwiecień

Rok: 2025
Numer drogi: 91c
Oddział: Łódź

R03_07-4_10011_2025

Dzień tygodnia	Poniedziałek		Wtorek		Środa		Czwartek		Piątek		Sobota		Niedziela	
Kierunek	Piotrków Trybunalski	Radomsko	Piotrków Trybunalski	Radomsko	Piotrków Trybunalski	Radomsko	Piotrków Trybunalski	Radomsko	Piotrków Trybunalski	Radomsko	Piotrków Trybunalski	Radomsko	Piotrków Trybunalski	Radomsko
SDR	3554	3255	3502	3369	3632	3138	3657	3172	3611	3307	2546	2405	2329	1957
Razem	6809		6871		6770		6829		6918		4951		4286	
Podział procentowy	52,20%	47,80%	50,97%	49,03%	53,65%	46,35%	53,55%	46,45%	52,20%	47,80%	51,42%	48,58%	54,34%	45,66%



Analiza ruchu pojazdów ogółem w poszczególnych dniach tygodnia dla każdego miesiąca, w podziale na kierunki ruchu



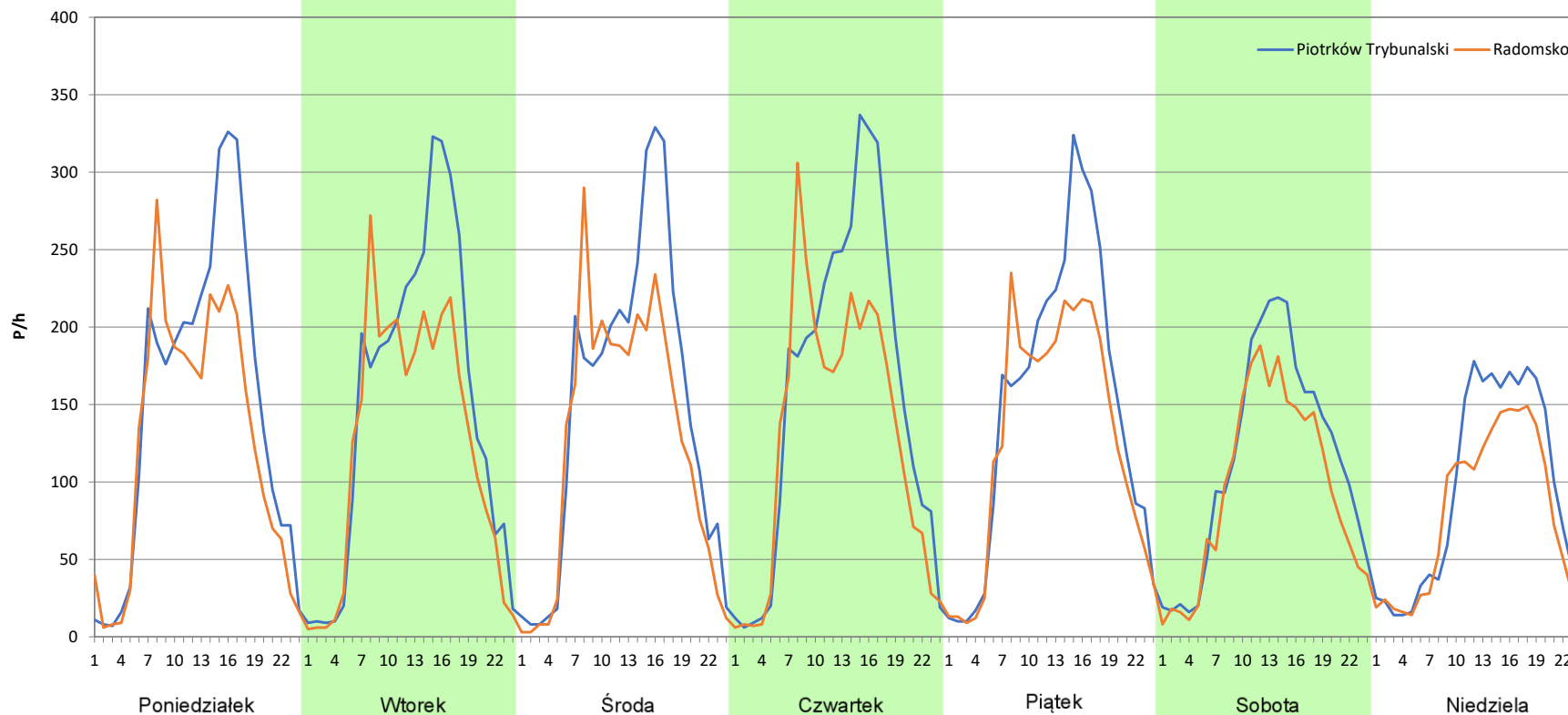
Stacja nr 10011

Miejscowość: Gomunice
Odcinek: Kamieńsk - Radomsko
Typ stacji: 8+1
Miesiąc: Maj

Rok: 2025
Numer drogi: 91c
Oddział: Łódź

R03_07-5_10011_2025

Dzień tygodnia	Poniedziałek		Wtorek		Środa		Czwartek		Piątek		Sobota		Niedziela	
Kierunek	Piotrków Trybunalski	Radomsko	Piotrków Trybunalski	Radomsko	Piotrków Trybunalski	Radomsko	Piotrków Trybunalski	Radomsko	Piotrków Trybunalski	Radomsko	Piotrków Trybunalski	Radomsko	Piotrków Trybunalski	Radomsko
SDR	3593	3020	3580	2970	3526	2992	3766	3091	3544	3060	2741	2290	2250	1897
Razem	6613		6550		6518		6857		6604		5031		4147	
Podział procentowy	54,33%	45,67%	54,66%	45,34%	54,10%	45,90%	54,92%	45,08%	53,66%	46,34%	54,48%	45,52%	54,26%	45,74%



Analiza ruchu pojazdów ogółem w poszczególnych dniach tygodnia dla każdego miesiąca, w podziale na kierunki ruchu



Stacja nr 10011

Miejscowość:
Odcinek:
Typ stacji:
Miesiąc:

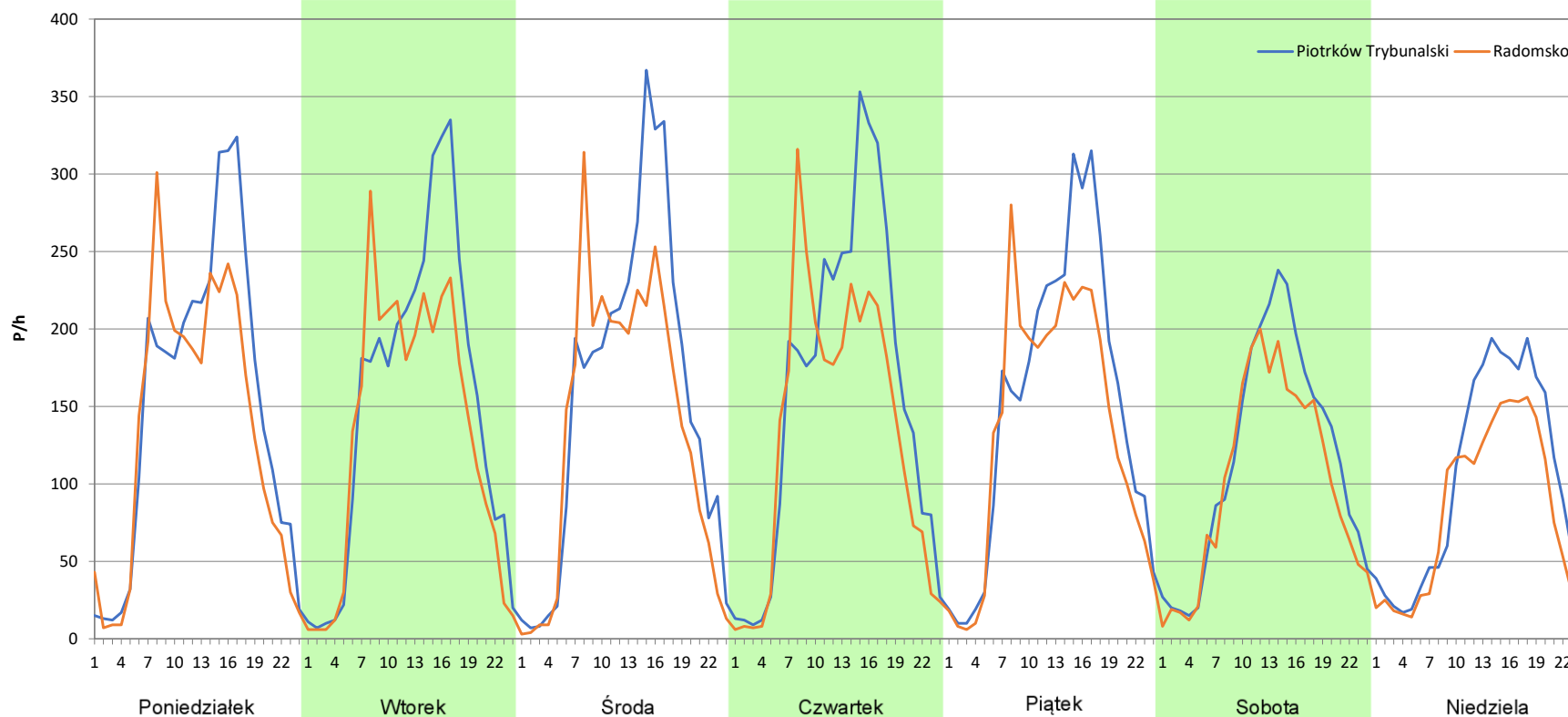
Gomunice
Kamieńsk - Radomsko
8+1
Czerwiec

Rok:
Numer drogi:
Oddział:

2025
91c
Łódź

R03_07-6_10011_2025

Dzień tygodnia	Poniedziałek		Wtorek		Środa		Czwartek		Piątek		Sobota		Niedziela	
Kierunek	Piotrków Trybunalski	Radomsko	Piotrków Trybunalski	Radomsko	Piotrków Trybunalski	Radomsko	Piotrków Trybunalski	Radomsko	Piotrków Trybunalski	Radomsko	Piotrków Trybunalski	Radomsko	Piotrków Trybunalski	Radomsko
SDR	3619	3223	3617	3157	3724	3245	3803	3190	3639	3252	2789	2431	2450	1981
Razem	6842		6774		6969		6993		6891		5220		4431	
Podział procentowy	52,89%	47,11%	53,40%	46,60%	53,44%	46,56%	54,38%	45,62%	52,81%	47,19%	53,43%	46,57%	55,29%	44,71%



Analiza ruchu pojazdów ogółem w poszczególnych dniach tygodnia dla każdego miesiąca, w podziale na kierunki ruchu



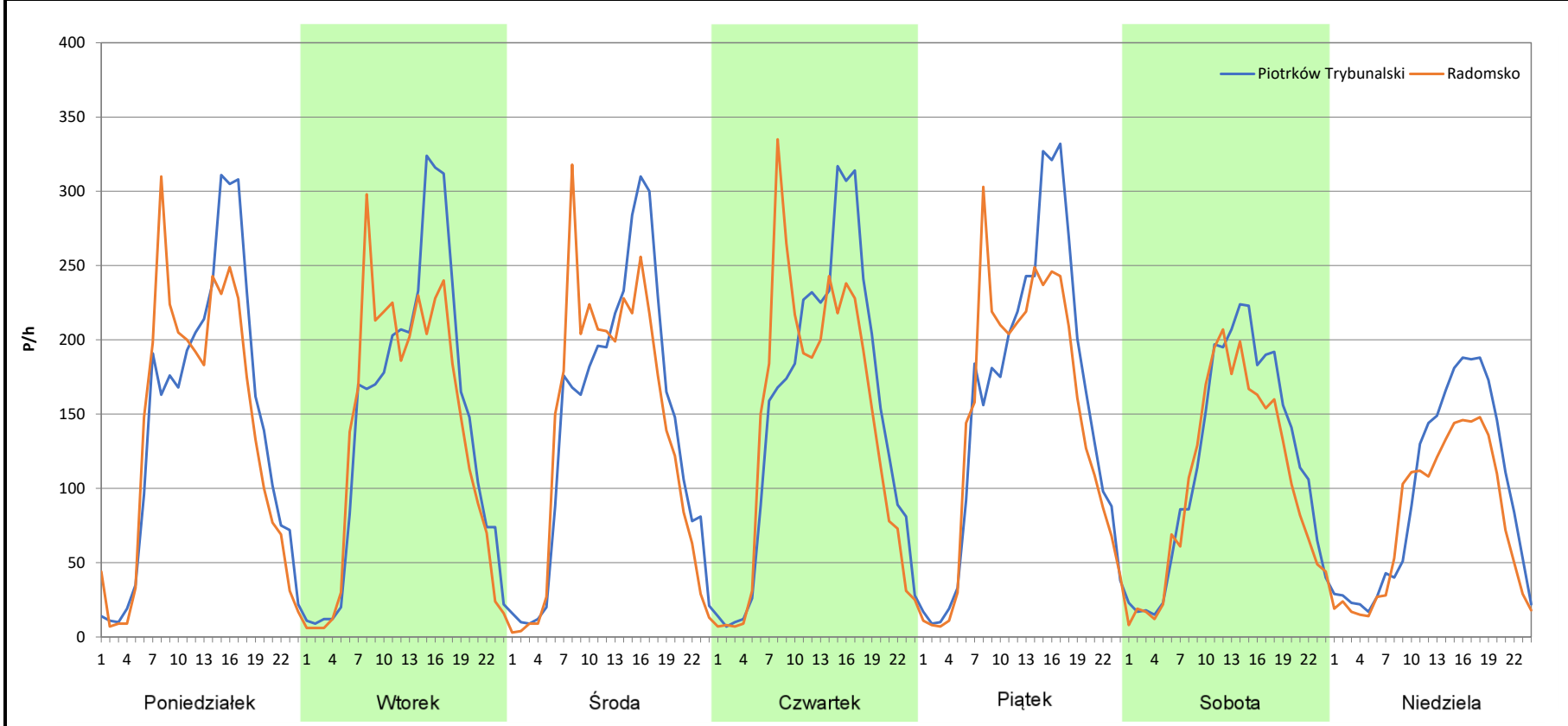
Stacja nr 10011

Miejscowość: Gomunice
Odcinek: Kamieńsk - Radomsko
Typ stacji: 8+1
Miesiąc: Lipiec

Rok: 2025
Numer drogi: 91c
Oddział: Łódź

R03_07-7_10011_2025

Dzień tygodnia	Poniedziałek		Wtorek		Środa		Czwartek		Piątek		Sobota		Niedziela	
Kierunek	Piotrków Trybunalski	Radomsko	Piotrków Trybunalski	Radomsko	Piotrków Trybunalski	Radomsko	Piotrków Trybunalski	Radomsko	Piotrków Trybunalski	Radomsko	Piotrków Trybunalski	Radomsko	Piotrków Trybunalski	Radomsko
SDR	3462	3315	3457	3256	3408	3285	3616	3388	3755	3513	2820	2512	2290	1883
Razem	6777		6713		6693		7004		7268		5332		4173	
Podział procentowy	51,08%	48,92%	51,50%	48,50%	50,92%	49,08%	51,63%	48,37%	51,66%	48,34%	52,89%	47,11%	54,88%	45,12%



Analiza ruchu pojazdów ogółem w poszczególnych dniach tygodnia dla każdego miesiąca, w podziale na kierunki ruchu



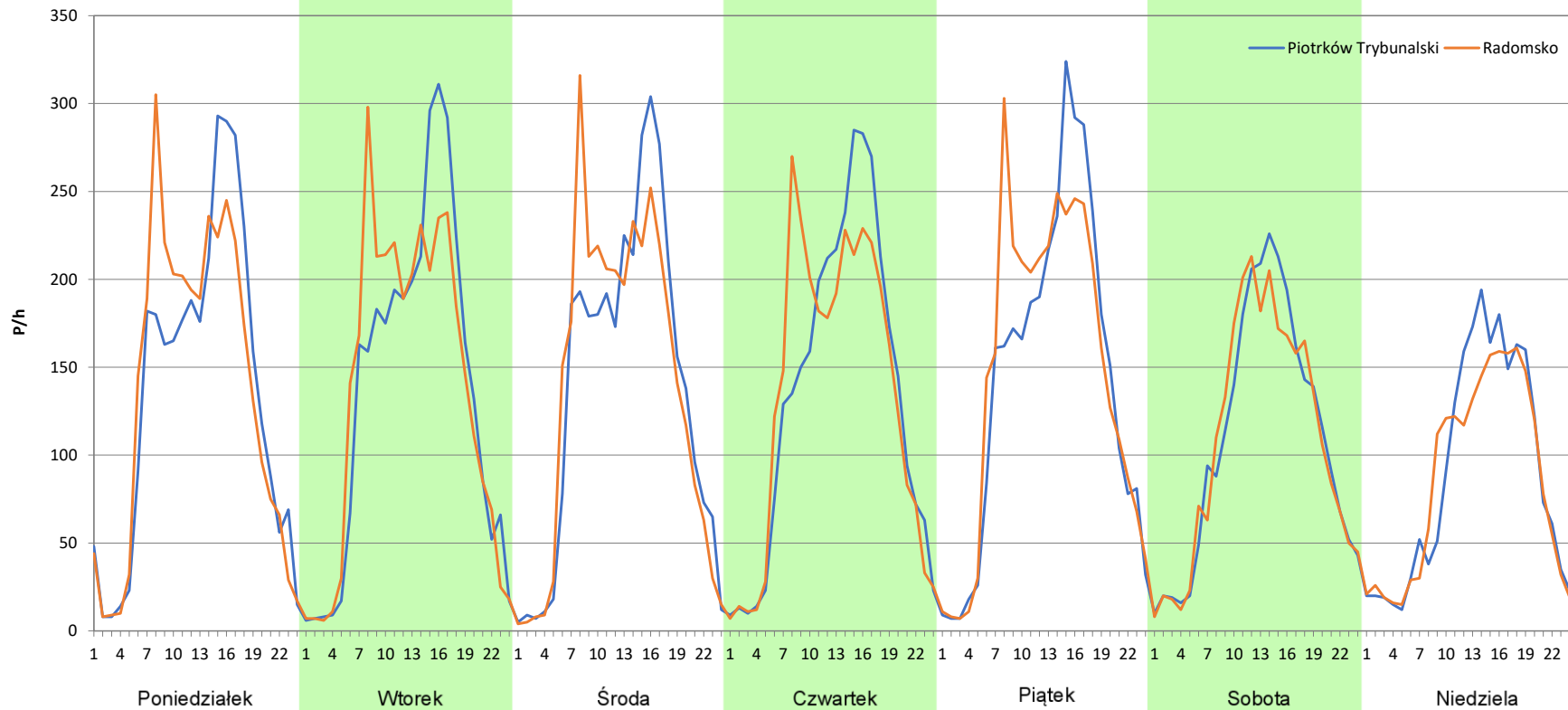
Stacja nr 10011

Miejscowość: Gomunice
Odcinek: Kamieńsk - Radomsko
Typ stacji: 8+1
Miesiąc: Sierpień

Rok: 2025
Numer drogi: 91c
Oddział: Łódź

R03_07-8_10011_2025

Dzień tygodnia	Poniedziałek		Wtorek		Środa		Czwartek		Piątek		Sobota		Niedziela	
Kierunek	Piotrków Trybunalski	Radomsko	Piotrków Trybunalski	Radomsko	Piotrków Trybunalski	Radomsko	Piotrków Trybunalski	Radomsko	Piotrków Trybunalski	Radomsko	Piotrków Trybunalski	Radomsko	Piotrków Trybunalski	Radomsko
SDR	3235	3266	3230	3256	3283	3291	3204	3187	3411	3513	2612	2586	2134	2050
Razem	6501		6486		6574		6391		6924		5198		4184	
Podział procentowy	49,76%	50,24%	49,80%	50,20%	49,94%	50,06%	50,13%	49,87%	49,26%	50,74%	50,25%	49,75%	51,00%	49,00%



Analiza ruchu pojazdów ogółem w poszczególnych dniach tygodnia dla każdego miesiąca, w podziale na kierunki ruchu



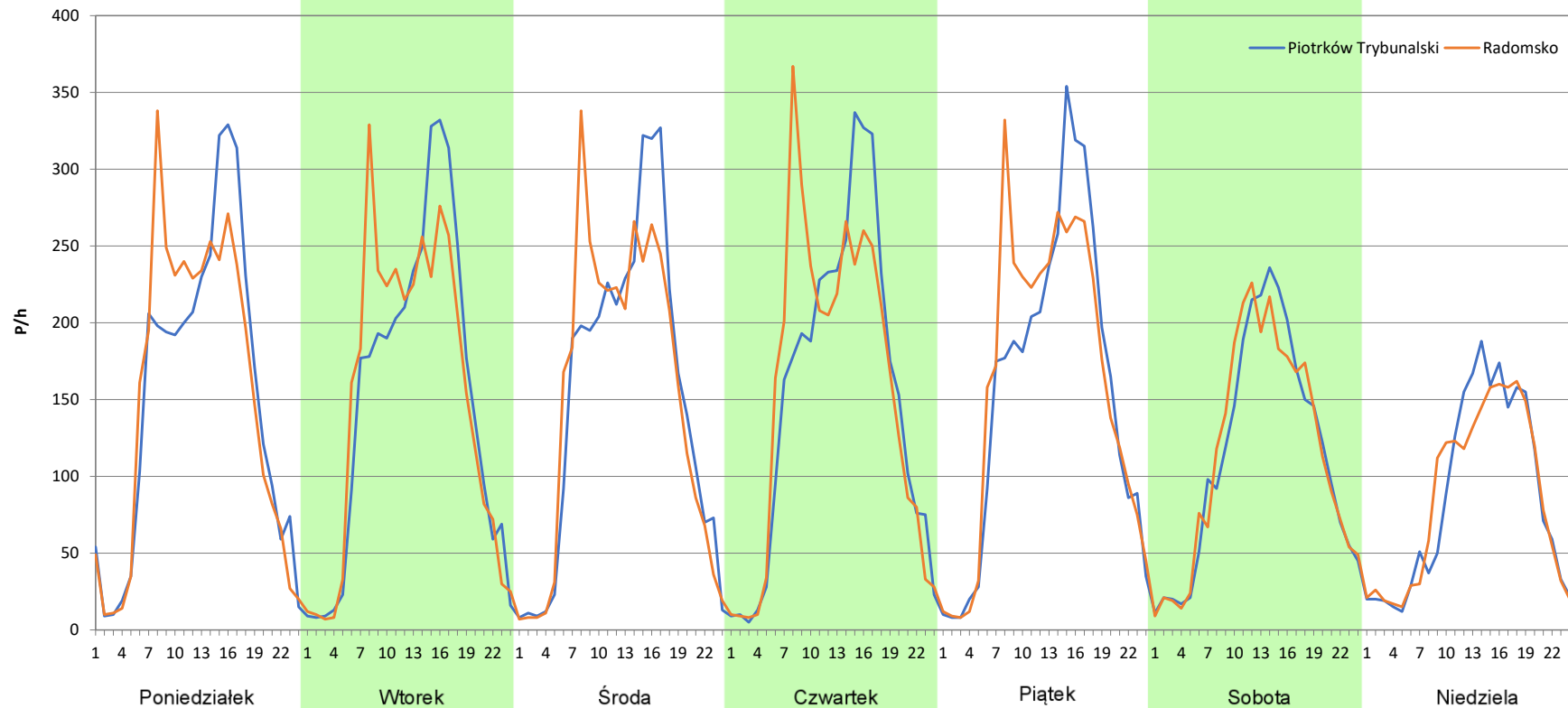
Stacja nr 10011

Miejscowość: Gomunice
Odcinek: Kamieński - Radomsko
Typ stacji: 8+1
Miesiąc: Wrzesień

Rok: 2025
Numer drogi: 91c
Oddział: Łódź

R03_07-9_10011_2025

Dzień tygodnia	Poniedziałek		Wtorek		Środa		Czwartek		Piątek		Sobota		Niedziela	
Kierunek	Piotrków Trybunalski	Radomsko	Piotrków Trybunalski	Radomsko	Piotrków Trybunalski	Radomsko	Piotrków Trybunalski	Radomsko	Piotrków Trybunalski	Radomsko	Piotrków Trybunalski	Radomsko	Piotrków Trybunalski	Radomsko
SDR	3631	3639	3565	3582	3609	3593	3654	3708	3729	3841	2732	2752	2072	2059
Razem	7270		7147		7202		7362		7570		5484		4131	
Podział procentowy	49,94%	50,06%	49,88%	50,12%	50,11%	49,89%	49,63%	50,37%	49,26%	50,74%	49,82%	50,18%	50,16%	49,84%



Analiza ruchu pojazdów ogółem w poszczególnych dniach tygodnia dla każdego miesiąca, w podziale na kierunki ruchu



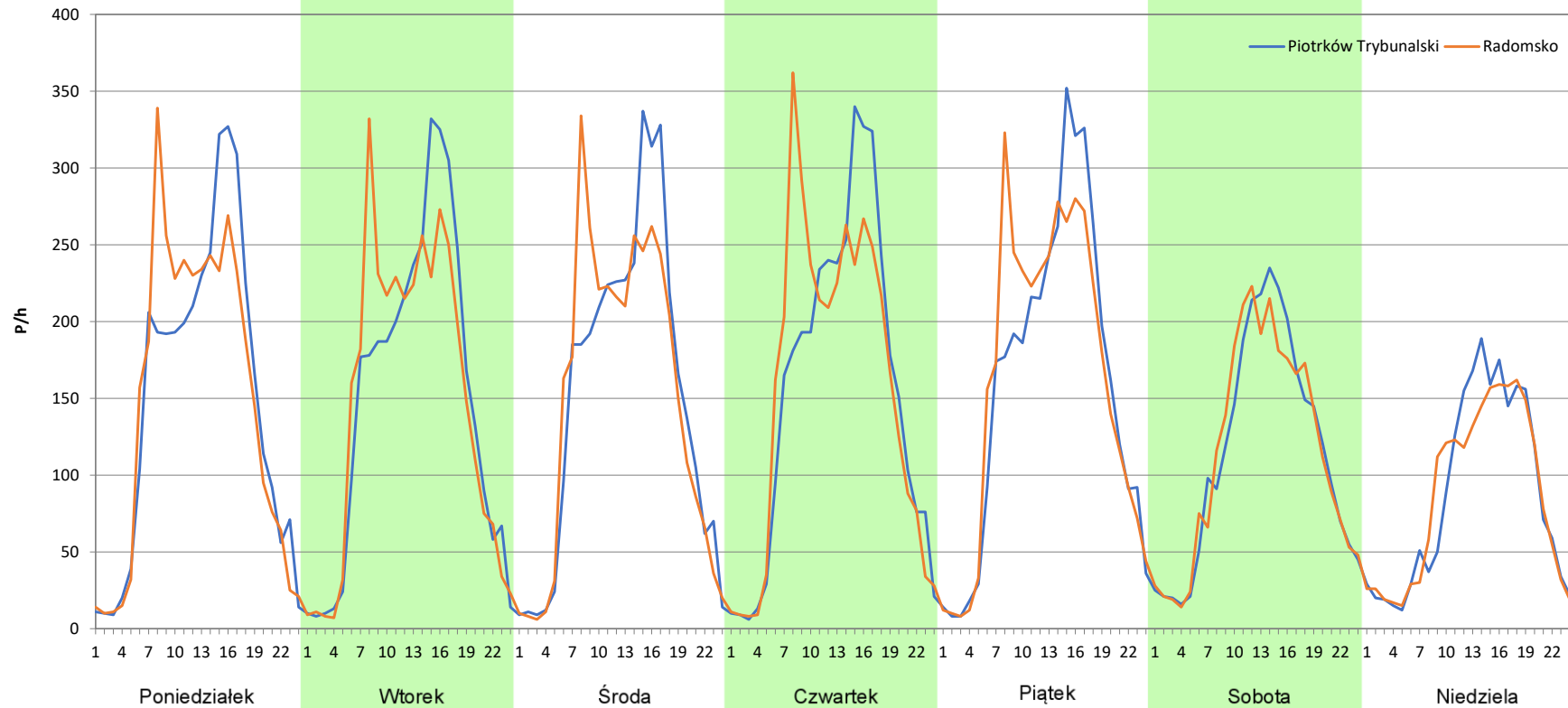
Stacja nr 10011

Miejscowość: Gomunice
Odcinek: Kamieńsk - Radomsko
Typ stacji: 8+1
Miesiąc: Październik

Rok: 2025
Numer drogi: 91c
Oddział: Łódź

R03_07-10_10011_2025

Dzień tygodnia	Poniedziałek		Wtorek		Środa		Czwartek		Piątek		Sobota		Niedziela	
Kierunek	Piotrków Trybunalski	Radomsko	Piotrków Trybunalski	Radomsko	Piotrków Trybunalski	Radomsko	Piotrków Trybunalski	Radomsko	Piotrków Trybunalski	Radomsko	Piotrków Trybunalski	Radomsko	Piotrków Trybunalski	Radomsko
SDR	3557	3545	3535	3522	3599	3549	3698	3728	3796	3868	2735	2739	2087	2060
Razem	7102		7057		7148		7426		7664		5474		4147	
Podział procentowy	50,08%	49,92%	50,09%	49,91%	50,35%	49,65%	49,80%	50,20%	49,53%	50,47%	49,96%	50,04%	50,33%	49,67%



Analiza ruchu pojazdów ogółem w poszczególnych dniach tygodnia dla każdego miesiąca, w podziale na kierunki ruchu



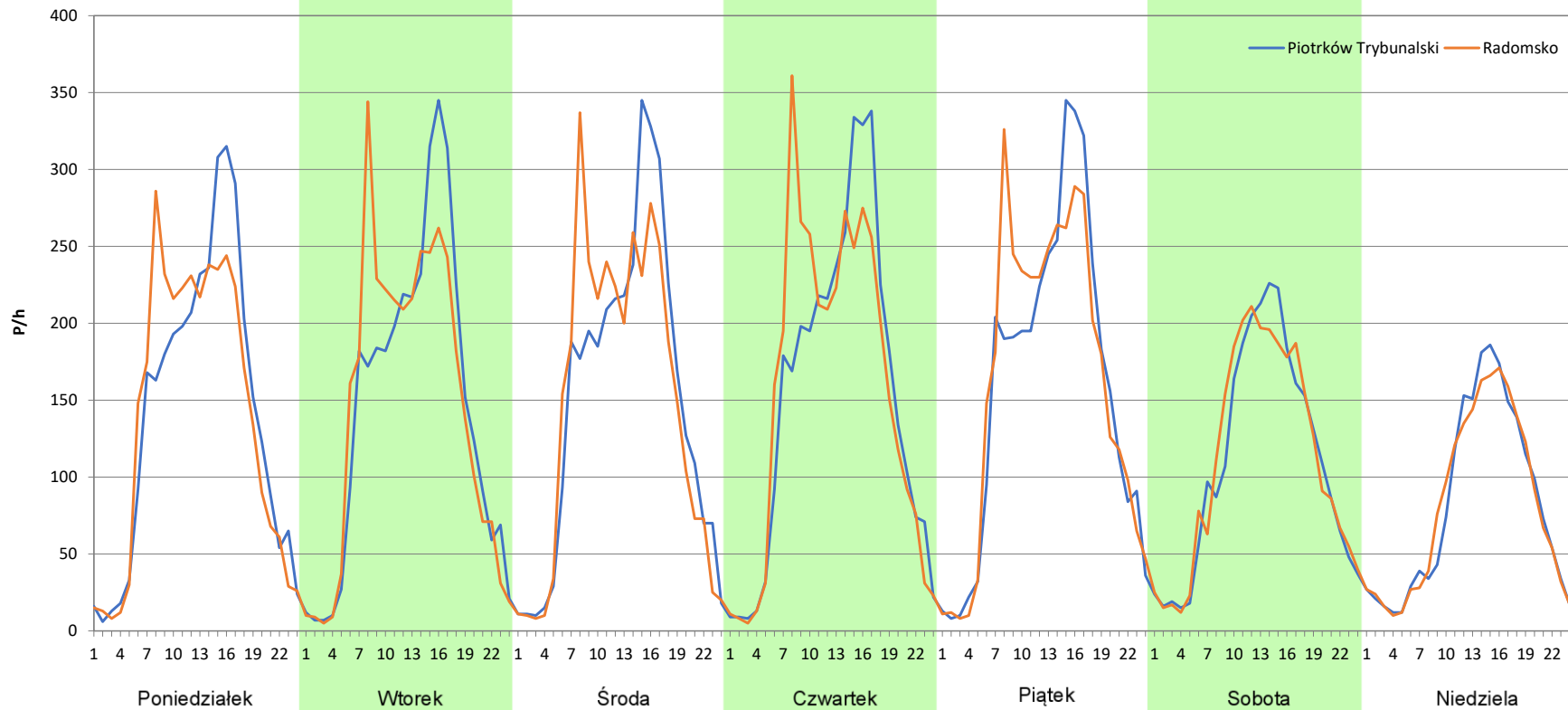
Stacja nr 10011

Miejscowość: Gomonice
Odcinek: Kamieński - Radomsko
Typ stacji: 8+1
Miesiąc: Listopad

Rok: 2025
Numer drogi: 91c
Oddział: Łódź

R03_07-11_10011_2025

Dzień tygodnia	Poniedziałek		Wtorek		Środa		Czwartek		Piątek		Sobota		Niedziela	
Kierunek	Piotrków Trybunalski	Radomsko	Piotrków Trybunalski	Radomsko	Piotrków Trybunalski	Radomsko	Piotrków Trybunalski	Radomsko	Piotrków Trybunalski	Radomsko	Piotrków Trybunalski	Radomsko	Piotrków Trybunalski	Radomsko
SDR	3378	3326	3458	3455	3564	3522	3646	3697	3785	3852	2631	2662	1950	1940
Razem	6704		6913		7086		7343		7637		5293		3890	
Podział procentowy	50,39%	49,61%	50,02%	49,98%	50,30%	49,70%	49,65%	50,35%	49,56%	50,44%	49,71%	50,29%	50,13%	49,87%



Analiza ruchu pojazdów ogółem w poszczególnych dniach tygodnia dla każdego miesiąca, w podziale na kierunki ruchu



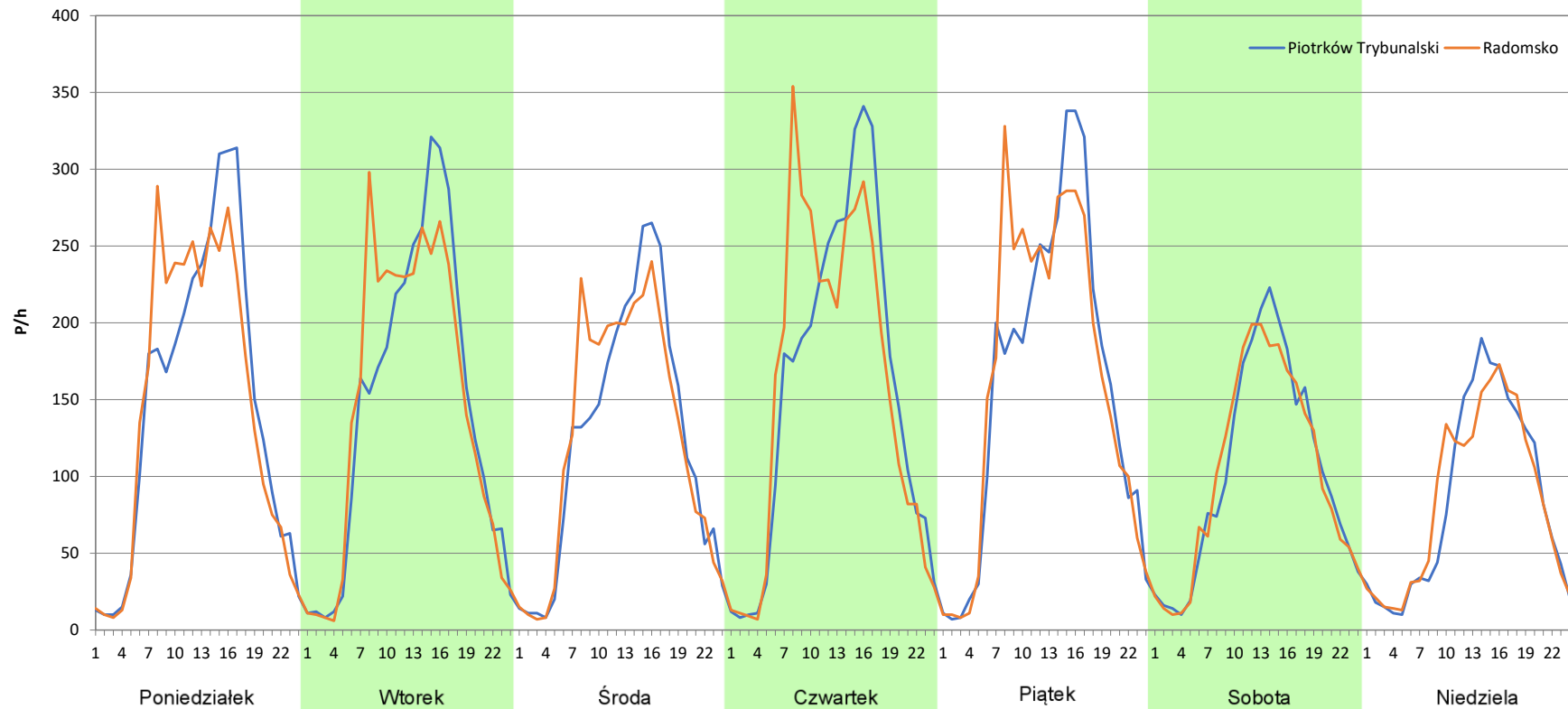
Stacja nr 10011

Miejscowość: Gomunice
Odcinek: Kamieńsk - Radomsko
Typ stacji: 8+1
Miesiąc: Grudzień

Rok: 2025
Numer drogi: 91c
Oddział: Łódź

R03_07-12_10011_2025

Dzień tygodnia	Poniedziałek		Wtorek		Środa		Czwartek		Piątek		Sobota		Niedziela	
Kierunek	Piotrków Trybunalski	Radomsko	Piotrków Trybunalski	Radomsko	Piotrków Trybunalski	Radomsko	Piotrków Trybunalski	Radomsko	Piotrków Trybunalski	Radomsko	Piotrków Trybunalski	Radomsko	Piotrków Trybunalski	Radomsko
SDR	3503	3475	3459	3488	2969	3006	3770	3784	3819	3891	2477	2463	2022	2030
Razem	6978		6947		5975		7554		7710		4940		4052	
Podział procentowy	50,20%	49,80%	49,79%	50,21%	49,69%	50,31%	49,91%	50,09%	49,53%	50,47%	50,14%	49,86%	49,90%	50,10%



Analiza ruchu pojazdów ogółem w święta i dni okołoświąteczne, w podziale na kierunki ruchu
NOWY ROK i Święto Trzech Króli



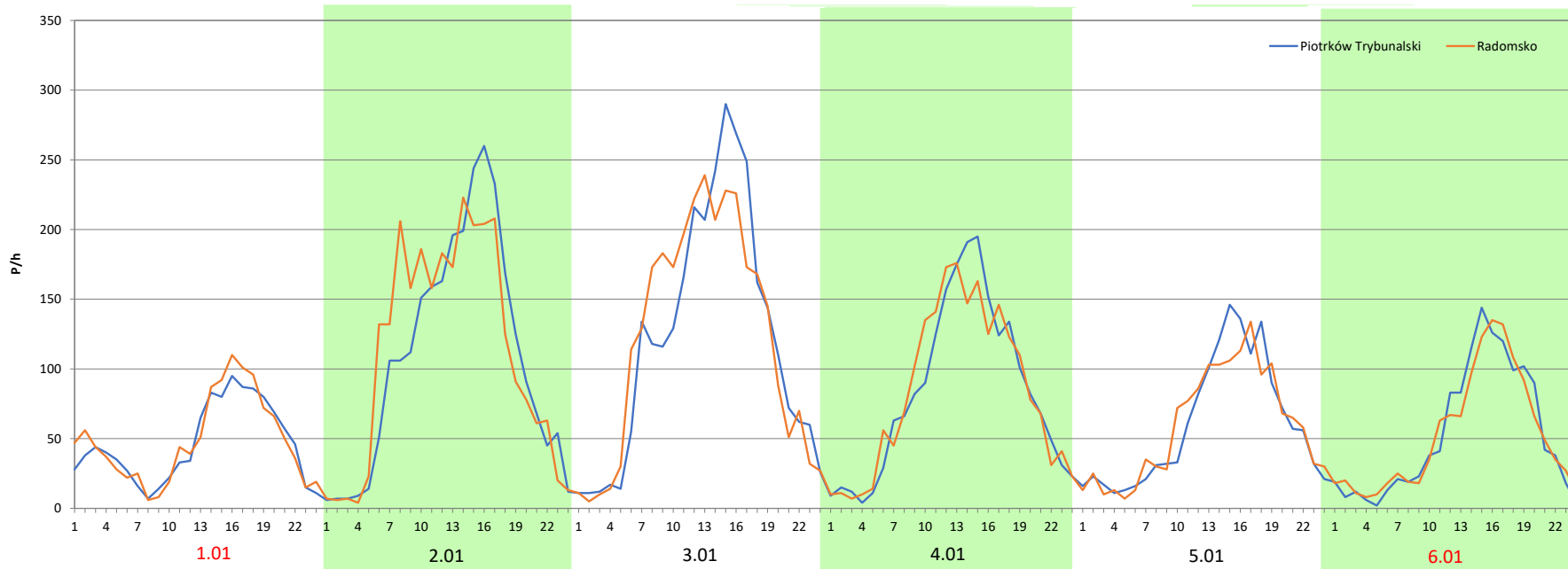
Stacja nr 10011

Miejscowość: Gomonice
Odcinek: Kamieńsk - Radomsko
Typ stacji: 8+1
Miesiąc: Styczeń

Rok: 2025
Numer drogi: 91c
Oddział: Łódź

R03_08-1_10011_2025

Data Dzień tygodnia	1.01 Środa		2.01 Czwartek		3.01 Piątek		4.01 Sobota		5.01 Niedziela		6.01 Poniedziałek	
Kierunek	Piotrków Trybunalski	Radomsko	Piotrków Trybunalski	Radomsko	Piotrków Trybunalski	Radomsko	Piotrków Trybunalski	Radomsko	Piotrków Trybunalski	Radomsko	Piotrków Trybunalski	Radomsko
Dobowy ruch	1112	1170	2587	2664	2596	2667	2609	2680	2613	2669	2653	2633
Razem	2282		5251		5263		5289		5282		5286	
Podział procentowy	48,73%	51,27%	49,27%	50,73%	49,33%	50,67%	49,33%	50,67%	49,47%	50,53%	50,19%	49,81%
Udział SDRR	35,45%		81,56%		81,75%		82,15%		82,04%		82,11%	





Analiza ruchu pojazdów ogółem w święta i dni okołoświąteczne, w podziale na kierunki ruchu WIELKANOC

Stacja nr 10011

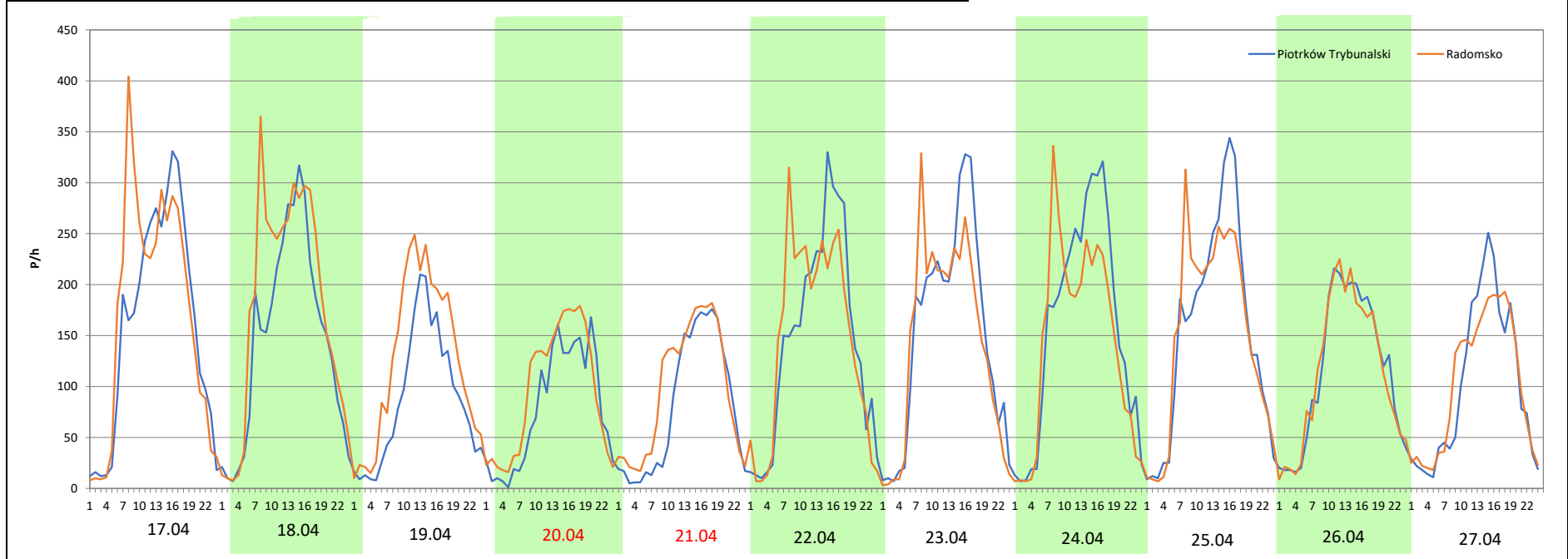
Miejscowość: Gmunice
Odcinek: Kamieńsk - Radomsko
Typ stacji: 8+1
Miesiąc: Marzec / Kwiecień

Rok: 2025
Numer drogi: 91c
Oddział: Łódź

R03_08-2_10011_2025

Data Dzień tygodnia	17.04 Czwartek		18.04 Piątek		19.04 Sobota		20.04 Niedziela		21.04 Poniedziałek		22.04 Wtorek		23.04 Środa	
Kierunek	Piotrków Trybunalski	Radomsko	Piotrków Trybunalski	Radomsko	Piotrków Trybunalski	Radomsko	Piotrków Trybunalski	Radomsko	Piotrków Trybunalski	Radomsko	Piotrków Trybunalski	Radomsko	Piotrków Trybunalski	Radomsko
Dobowy ruch	3829	4084	3494	4232	2085	3026	1878	2267	1923	2319	3483	3488	3472	3441
Razem	7913		7726		5111		4145		4242		6971		6913	
Podział procentowy	48,39%	51,61%	45,22%	54,78%	40,79%	59,21%	45,31%	54,69%	45,33%	54,67%	49,96%	50,04%	50,22%	49,78%
Udział SDRR	122,91%		120,01%		79,39%		64,38%		65,89%		108,28%		107,38%	

Data Dzień tygodnia	24.04 Czwartek		25.04 Piątek		26.04 Sobota		27.04 Niedziela	
Kierunek	Piotrków Trybunalski	Radomsko	Piotrków Trybunalski	Radomsko	Piotrków Trybunalski	Radomsko	Piotrków Trybunalski	Radomsko
Dobowy ruch	3778	3400	3688	3630	2767	2738	2429	2445
Razem	7178		7318		5505		4874	
Podział procentowy	52,63%	47,37%	50,40%	49,60%	50,26%	49,74%	49,84%	50,16%
Udział SDRR	111,49%		113,67%		85,51%		75,71%	



Analiza ruchu pojazdów ogółem w święta i dni okołoswiąteczne, w podziale na kierunki ruchu
1 - 3 MAJA



Stacja nr 10011

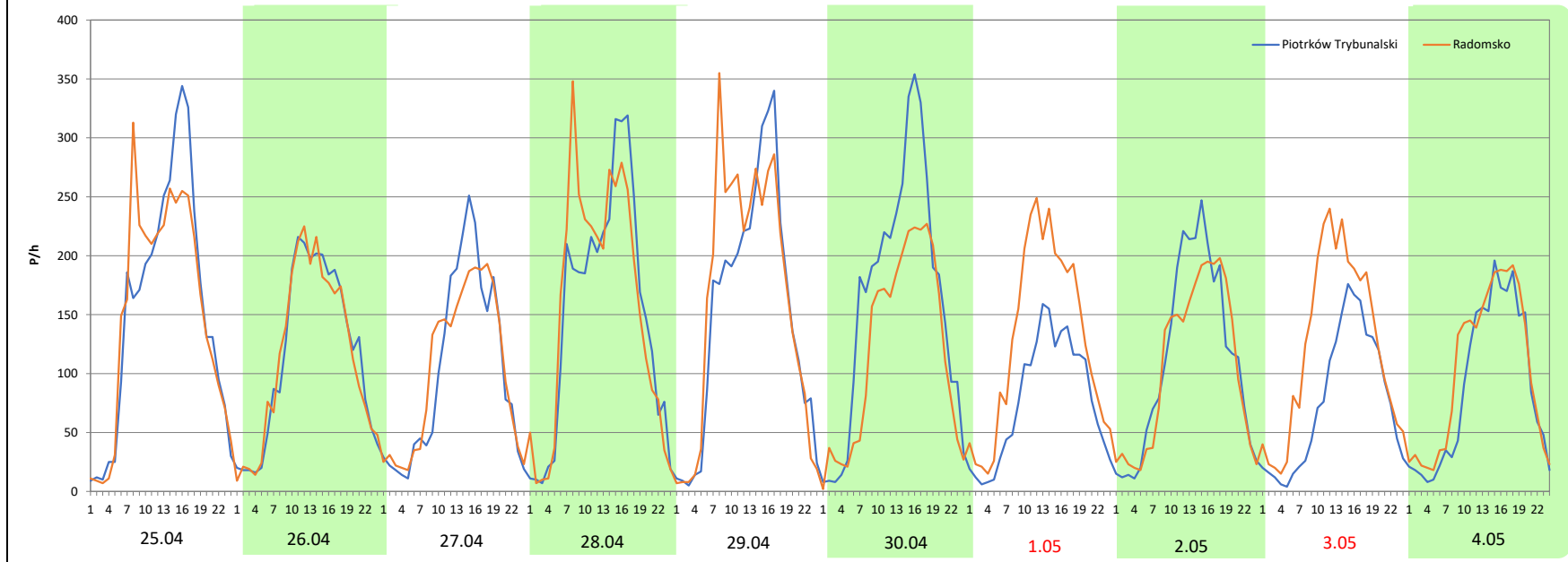
Miejscowość: Gmunice Kamięńsk - Radomsko
Odcinek: 8+1
Typ stacji: Maj
Miesiąc: Maj

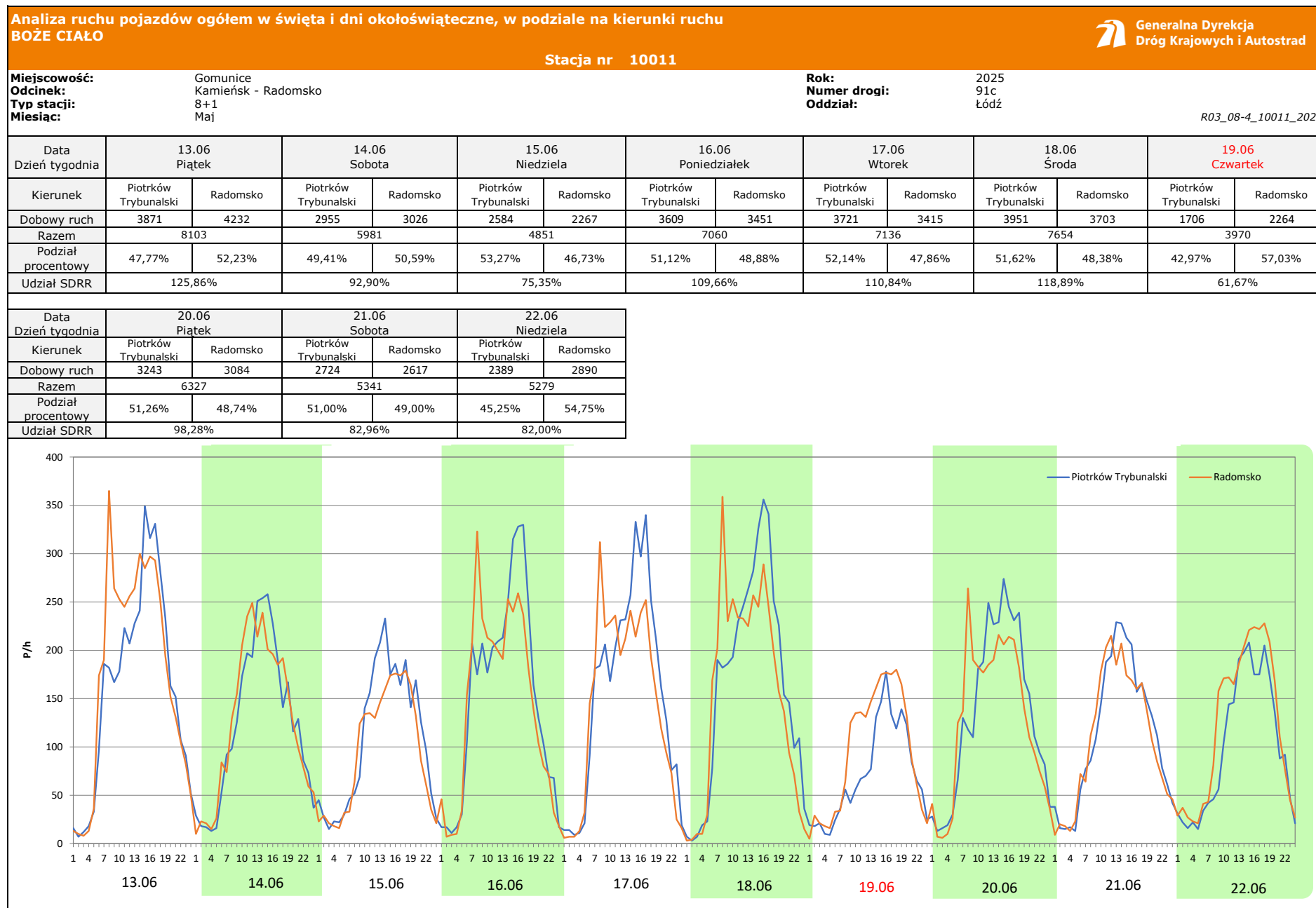
Rok: 2025
Numer drogi: 91c
Oddział: Łódź

R03_08-3_10011_2025

Data Dzień tygodnia	25.04 Piątek		26.04 Sobota		27.04 Niedziela		28.04 Poniedziałek		29.04 Wtorek		30.04 Środa		1.05 Czwartek	
Kierunek	Piotrków Trybunalski	Radomsko	Piotrków Trybunalski	Radomsko	Piotrków Trybunalski	Radomsko	Piotrków Trybunalski	Radomsko	Piotrków Trybunalski	Radomsko	Piotrków Trybunalski	Radomsko	Piotrków Trybunalski	Radomsko
Dobowy ruch	3688	3630	2767	2738	2429	2445	3615	3727	3598	3881	3848	2855	1852	3063
Razem	7318		5505		4874		7342		7479		6703		4915	
Podział procentowy	50,40%	49,60%	50,26%	49,74%	49,84%	50,16%	49,24%	50,76%	48,11%	51,89%	57,41%	42,59%	37,68%	62,32%
Udział SDRR	113,67%		85,51%		75,71%		114,04%		116,17%		104,12%		76,34%	

Data Dzień tygodnia	2.05 Piątek		3.05 Sobota		4.05 Niedziela	
Kierunek	Piotrków Trybunalski	Radomsko	Piotrków Trybunalski	Radomsko	Piotrków Trybunalski	Radomsko
Dobowy ruch	2683	2508	1829	2954	2112	2430
Razem	5191		4783		4542	
Podział procentowy	51,69%	48,31%	38,24%	61,76%	46,50%	53,50%
Udział SDRR	80,63%		74,29%		70,55%	





Analiza ruchu pojazdów ogółem w święta i dni okołoświęteczne, w podziale na kierunki ruchu
WNIEBOWZIĘCIE NMP

Stacja nr 10011

 **Generalna Dyrekcja Dróg Krajowych i Autostrad**

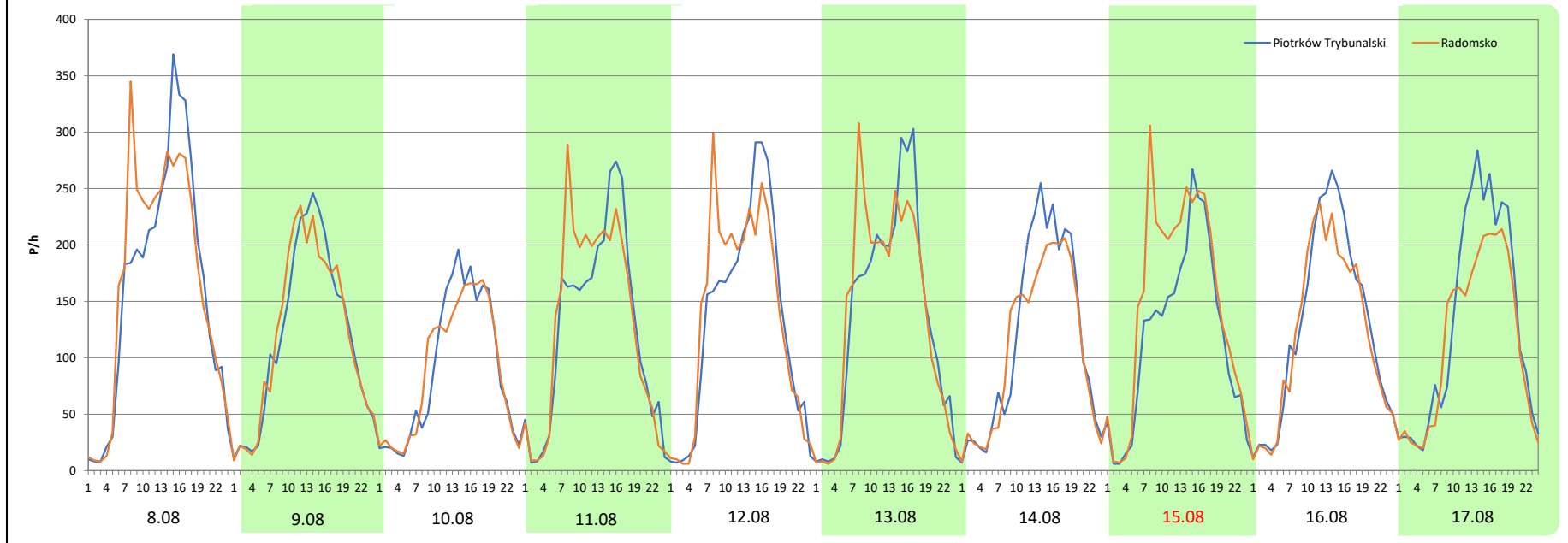
Miejscowość: Gomunice
Odcinek: Kamieński - Radomsko
Typ stacji: 8+1
Miesiąc: Sierpień

Rok: 2025
Numer drogi: 91c
Oddział: Łódź

R03_08-5_10011_2025

Data Dzień tygodnia	8.08 Piątek		9.08 Sobota		10.08 Niedziela		11.08 Poniedziałek		12.08 Wtorek		13.08 Środa		14.08 Czwartek	
Kierunek	Piotrków Trybunalski	Radomsko	Piotrków Trybunalski	Radomsko	Piotrków Trybunalski	Radomsko	Piotrków Trybunalski	Radomsko	Piotrków Trybunalski	Radomsko	Piotrków Trybunalski	Radomsko	Piotrków Trybunalski	Radomsko
Dobowy ruch	3887	4001	2847	2861	2153	2142	3009	3112	3159	3245	3246	3296	2786	2590
Razem	7888		5708		4295		6121		6404		6542		5376	
Podział procentowy	49,28%	50,72%	49,88%	50,12%	50,13%	49,87%	49,16%	50,84%	49,33%	50,67%	49,62%	50,38%	51,82%	48,18%
Udział SDRR	122,52%		88,66%		66,71%		95,08%		99,47%		101,62%		83,50%	

Data Dzień tygodnia	15.08 Piątek		16.08 Sobota		17.08 Niedziela	
Kierunek	Piotrków Trybunalski	Radomsko	Piotrków Trybunalski	Radomsko	Piotrków Trybunalski	Radomsko
Dobowy ruch	2857	3574	3074	2884	3120	2713
Razem	6431		5958		5833	
Podział procentowy	44,43%	55,57%	51,59%	48,41%	53,49%	46,51%
Udział SDRR	99,89%		92,54%		90,60%	



**Analiza ruchu pojazdów ogółem w święta i dni okołoswiąteczne, w podziale na kierunki ruchu
WSZYSTKICH ŚWIĘTYCH**

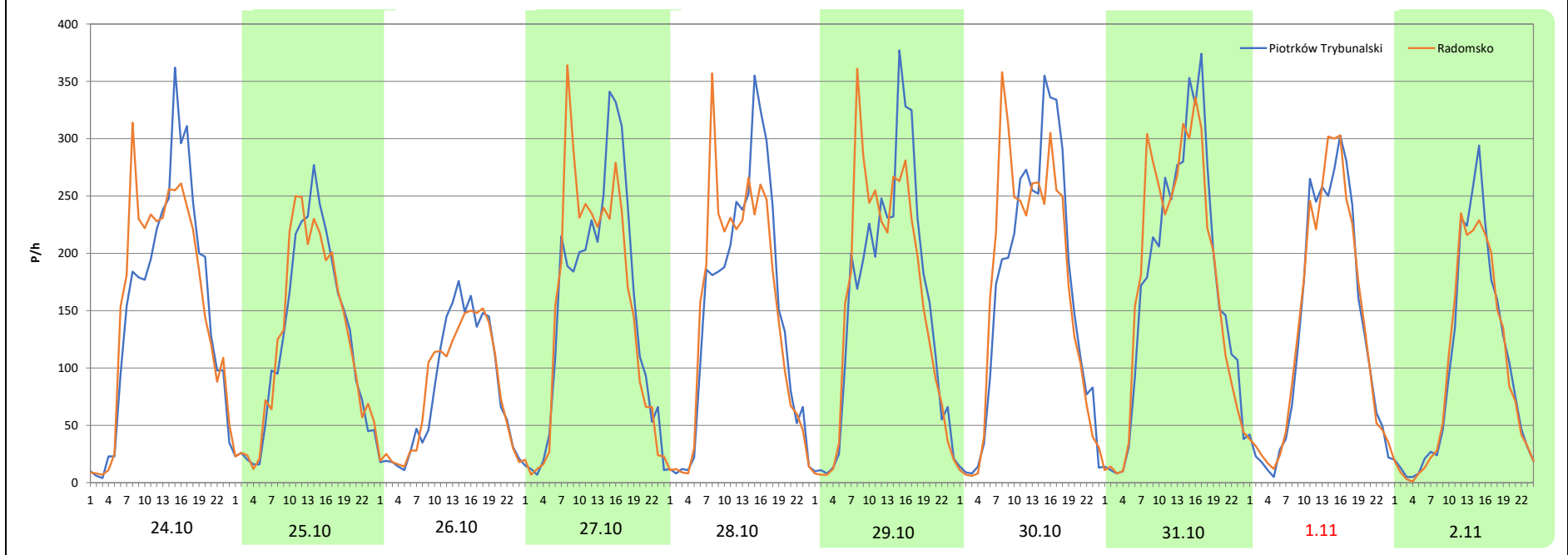
Stacja nr 10011

Miejscowość:	Gomunice	Rok:	2025
Odcinek:	Kamieńsk - Radomsko	Numer drogi:	91c
Typ stacji:	8+1	Oddział:	Łódź
Miesiąc:	Październik / Listopad		

R03_08-6_10011_2025

Data Dzień tygodnia	24.10 Piątek		25.10 Sobota		26.10 Niedziela		27.10 Poniedziałek		28.10 Wtorek		29.10 Środa		30.10 Czwartek	
Kierunek	Piotrków Trybunalski	Radomsko	Piotrków Trybunalski	Radomsko	Piotrków Trybunalski	Radomsko	Piotrków Trybunalski	Radomsko	Piotrków Trybunalski	Radomsko	Piotrków Trybunalski	Radomsko	Piotrków Trybunalski	Radomsko
Dobowy ruch	3727	3786	2953	2978	1939	1930	3610	3582	3563	3527	3720	3727	3936	3968
Razem	7513		5931		3869		7192		7090		7447		7904	
Podział procentowy	49,61%	50,39%	49,79%	50,21%	50,12%	49,88%	50,19%	49,81%	50,25%	49,75%	49,95%	50,05%	49,80%	50,20%
Udział SDRR	116,70%		92,12%		60,10%		111,71%		110,13%		115,67%		122,77%	

Data Dzień tygodnia	31.10 Piątek		1.11 Sobota		2.11 Niedziela	
Kierunek	Piotrków Trybunalski	Radomsko	Piotrków Trybunalski	Radomsko	Piotrków Trybunalski	Radomsko
Dobowy ruch	4097	4149	3166	3231	2372	2280
Razem	8246		6397		4652	
Podział procentowy	49,68%	50,32%	49,49%	50,51%	50,99%	49,01%
Udział SDRR	128,08%		99,36%		72,26%	



**Analiza ruchu pojazdów ogółem w święta i dni okołoświąteczne, w podziale na kierunki ruchu
ŚWIĘTO NIEPODLEGŁOŚCI**



Stacja nr 10011

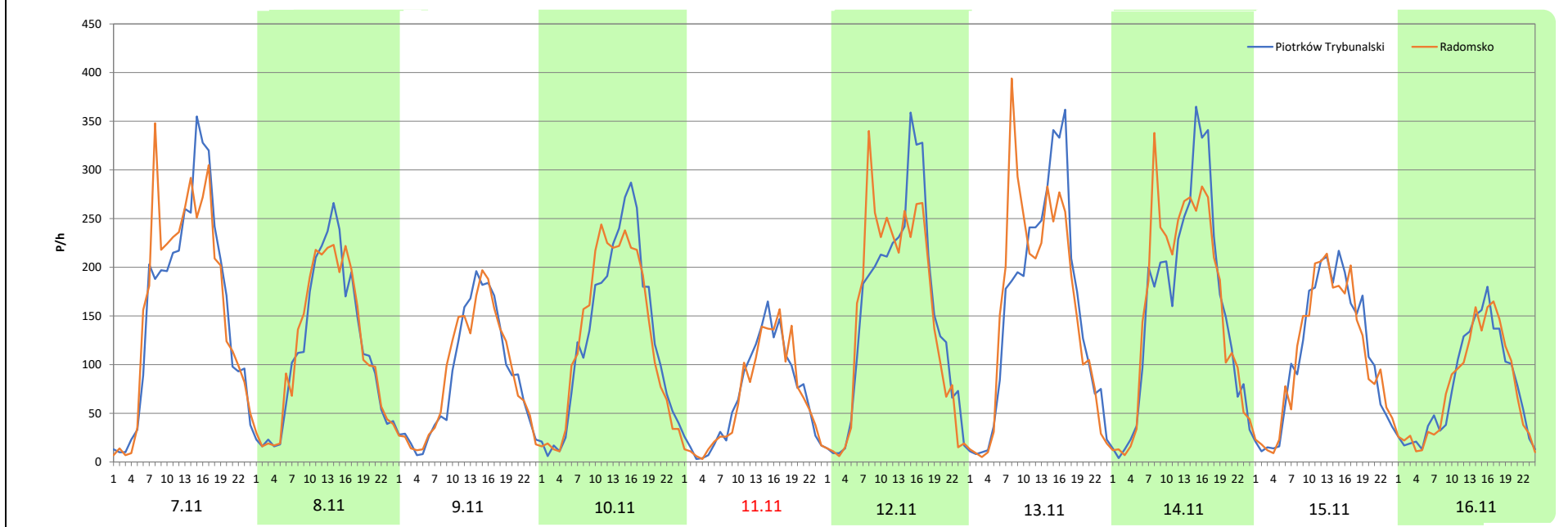
Miejscowość: Gomunice
Odcinek: Kamieńsk - Radomsko
Typ stacji: 8+1
Miesiąc: Listopad

Rok: 2025
Numer drogi: 91c
Oddział: Łódź

R03_08-7_10011_2025

Data Dzień tygodnia	7.11 Piątek		8.11 Sobota		9.11 Niedziela		10.11 Poniedziałek		11.11 Wtorek		12.11 Środa		13.11 Czwartek	
Kierunek	Piotrków Trybunalski	Radomsko	Piotrków Trybunalski	Radomsko	Piotrków Trybunalski	Radomsko	Piotrków Trybunalski	Radomsko	Piotrków Trybunalski	Radomsko	Piotrków Trybunalski	Radomsko	Piotrków Trybunalski	Radomsko
Dobowy ruch	3859	3927	2791	2829	2069	2129	3099	3073	1606	1563	3677	3600	3741	3740
Razem	7786		5620		4198		6172		3169		7277		7481	
Podział procentowy	49,56%	50,44%	49,66%	50,34%	49,29%	50,71%	50,21%	49,79%	50,68%	49,32%	50,53%	49,47%	50,01%	49,99%
Udział SDRR	120,94%		87,29%		65,21%		95,87%		49,22%		113,03%		116,20%	

Data Dzień tygodnia	14.11 Piątek		15.11 Sobota		16.11 Niedziela	
Kierunek	Piotrków Trybunalski	Radomsko	Piotrków Trybunalski	Radomsko	Piotrków Trybunalski	Radomsko
Dobowy ruch	3776	3841	2657	2632	1826	1806
Razem	7617		5289		3632	
Podział procentowy	49,57%	50,43%	50,24%	49,76%	50,28%	49,72%
Udział SDRR	118,31%		82,15%		56,42%	



Analiza ruchu pojazdów ogółem w święta i dni okołoswiąteczne, w podziale na kierunki ruchu
BOŻE NARODZENIE Generalna Dyrekcja Dróg Krajowych i Autostrad

Stacja nr 10011

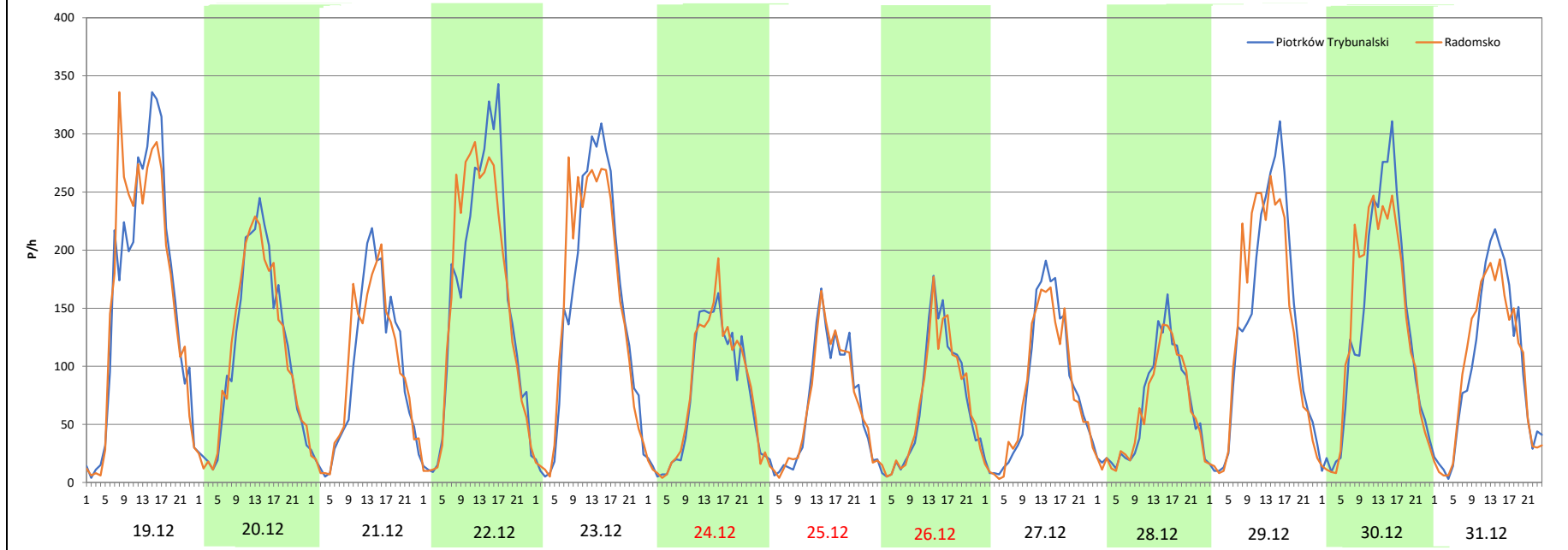
Miejscowość: Gomunice
Odcinek: Kamięńsk - Radomsko
Typ stacji: 8+1
Miesiąc: Grudzień


Rok: 2025
Numer drogi: 91c
Oddział: Łódź

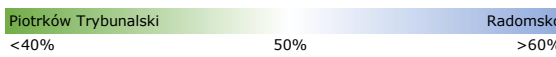

R03_08-8_10011_2025

Data Dzień tygodnia	19.12 Piątek		20.12 Sobota		21.12 Niedziela		22.12 Poniedziałek		23.12 Wtorek		24.12 Środa		25.12 Czwartek	
Kierunek	Piotrków Trybunalski	Radomsko	Piotrków Trybunalski	Radomsko	Piotrków Trybunalski	Radomsko	Piotrków Trybunalski	Radomsko	Piotrków Trybunalski	Radomsko	Piotrków Trybunalski	Radomsko	Piotrków Trybunalski	Radomsko
Dobowy ruch	3901	3942	2745	2759	2224	2226	3774	3752	3584	3640	1894	1966	1610	1592
Razem	7843		5504		4450		7526		7224		3860		3202	
Podział procentowy	49,74%	50,26%	49,87%	50,13%	49,98%	50,02%	50,15%	49,85%	49,61%	50,39%	49,07%	50,93%	50,28%	49,72%
Udział SDRR	121,82%		85,49%		69,12%		116,90%		112,21%		59,96%		49,74%	

Data Dzień tygodnia	26.12 Piątek		27.12 Sobota		28.12 Niedziela		29.12 Poniedziałek		30.12 Wtorek		31.12 Środa	
Kierunek	Piotrków Trybunalski	Radomsko	Piotrków Trybunalski	Radomsko	Piotrków Trybunalski	Radomsko	Piotrków Trybunalski	Radomsko	Piotrków Trybunalski	Radomsko	Piotrków Trybunalski	Radomsko
Dobowy ruch	1582	1574	1921	1865	1534	1476	3205	3191	3169	3205	2375	2347
Razem	3156		3786		3010		6396		6374		4722	
Podział procentowy	50,13%	49,87%	50,74%	49,26%	50,96%	49,04%	50,11%	49,89%	49,72%	50,28%	50,30%	49,70%
Udział SDRR	49,02%		58,81%		46,75%		99,35%		99,01%		73,35%	



Nierównomierność kierunkowa dla każdego dnia w roku, dla pojazdów ogółem												
											 Generalna Dyrekcja Dróg Krajowych i Autostrad	
Stacja nr 10011												
Miejscowość:	Gomunice					Rok:	2025					
Odcinek:	Kamieńsk - Radomsko					Numer drogi:	91c					
Typ stacji:	8+1					Oddział:	Łódź					
R03_11_10011_2025												
10011	Proporcja ruchu dziennego do średniego dobowego ruchu rocznego [%]											
	1	2	3	4	5	6	7	8	9	10	11	12
1	51,3	54,9	50,2	50,4	62,3	45,4	50,8	50,7	50,1	49,0	50,5	49,8
2	50,7	50,1	49,6	50,3	48,3	53,3	51,8	50,1	50,1	50,4	49,0	49,9
3	50,2	50,8	50,5	54,6	61,8	52,5	51,6	49,9	49,9	50,4	50,1	50,3
4	50,2	50,0	50,0	49,6	53,5	50,7	52,1	50,1	50,3	49,9	49,5	50,0
5	49,8	49,8	50,0	53,2	53,3	52,5	50,6	50,1	50,7	49,5	49,7	50,4
6	49,8	50,0	50,2	55,1	52,7	52,7	47,7	49,9	50,1	50,0	50,5	49,8
7	50,2	50,6	50,8	53,7	53,4	52,5	52,0	50,3	49,9	50,3	50,4	50,4
8	50,1	50,2	53,2	53,9	51,9	50,1	51,9	50,7	50,0	48,8	50,3	49,4
9	50,7	49,6	49,7	53,6	51,8	52,6	54,0	50,1	50,1	50,6	50,7	50,3
10	50,9	50,1	49,9	53,0	53,3	52,4	52,0	49,9	49,9	50,6	49,8	50,4
11	50,8	49,7	49,9	54,0	50,3	52,9	50,7	50,8	50,4	49,7	49,3	50,1
12	49,1	50,1	50,3	53,2	52,6	51,7	51,7	50,7	50,7	49,7	49,5	50,8
13	49,9	50,1	50,3	45,6	52,2	52,2	51,8	50,4	50,2	50,1	50,0	50,0
14	50,1	50,0	50,5	52,6	52,8	50,6	51,5	48,2	49,9	49,5	50,4	50,5
15	50,0	50,5	50,6	52,2	52,5	46,7	51,7	55,6	50,0	50,1	49,8	50,0
16	50,5	50,1	51,0	50,6	53,9	48,9	51,2	48,4	50,1	49,8	49,7	50,2
17	50,6	49,9	50,0	51,6	54,2	47,9	51,5	46,5	49,9	50,7	49,3	50,2
18	50,1	50,0	51,0	54,8	51,6	48,4	52,2	50,1	50,4	50,3	50,2	50,1
19	49,7	50,0	50,7	59,2	52,8	57,0	51,9	50,1	50,7	49,7	49,8	50,3
20	50,6	50,3	49,7	54,7	51,7	48,7	46,3	49,9	50,2	49,7	50,6	50,1
21	50,3	50,4	50,6	54,7	52,3	49,0	51,1	50,3	49,9	50,1	50,3	50,0
22	50,7	50,2	50,5	50,0	51,6	54,7	51,5	50,7	50,0	50,3	50,2	49,9
23	49,8	51,0	50,4	48,5	53,0	50,2	51,6	50,1	50,1	50,1	49,7	50,4
24	50,4	49,9	50,7	47,4	51,7	50,8	49,6	49,9	49,9	50,4	49,3	50,9
25	50,4	50,0	50,2	49,6	47,5	51,2	51,5	50,1	50,4	50,2	50,2	49,7
26	49,8	49,9	50,1	49,7	52,0	49,7	47,5	50,1	50,7	49,9	49,9	49,9
27	50,5	50,6	50,5	50,2	52,7	52,5	47,9	49,9	50,2	49,8	50,3	49,3
28	50,4	50,1	50,7	50,8	53,2	51,2	54,3	50,3	49,9	49,7	50,5	49,0
29	50,3		50,7	51,9	52,1	48,3	50,1	50,7	50,0	50,0	50,8	49,9
30	49,9		49,9	42,6	53,3	51,0	49,9	50,1	50,1	50,2	50,3	50,3
31	50,6		50,2		50,9		50,3	49,9		50,3		49,7

Legenda	 Piotrków Trybunalski <40% 50% Radomsko >60%	$*WNK = \frac{N_{poj./24h \text{ (kierunek P)}}}{N_{poj./24h \text{ (kierunek P+L)}}$
	 niedziele i święta	

Dobowe wahania ruchu pojazdów ogółem w podziale na kierunki



Generalna Dyrekcja
Dróg Krajowych i Autostrad

Stacja nr 10011

Miejscowość: Gomunice **Rok:** 2025
Odcinek: Kamieńsk - Radomsko **Numer drogi:** 91c
Typ stacji: 8+1 **Oddział:** Łódź

Średni dobowy rozkład natężenia ruchu

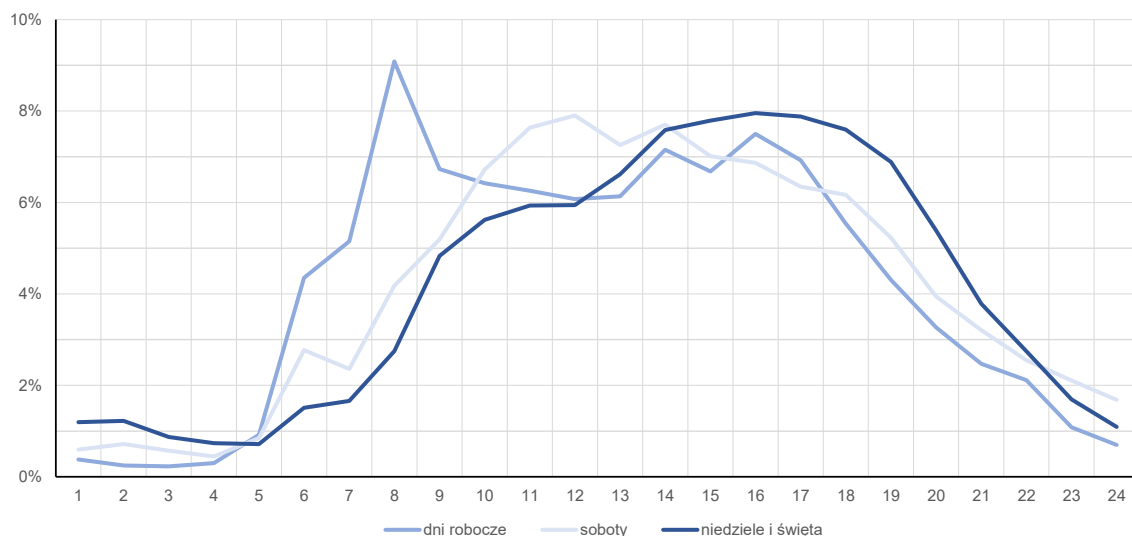
R03_12-1_10011_2025

Kierunek: Piotrków Trybunalski



R03_12-2_10011_2025

Kierunek: Radomsko



Struktura rodzajowa ruchu wg pomiarów automatycznych

Stacja nr 10011



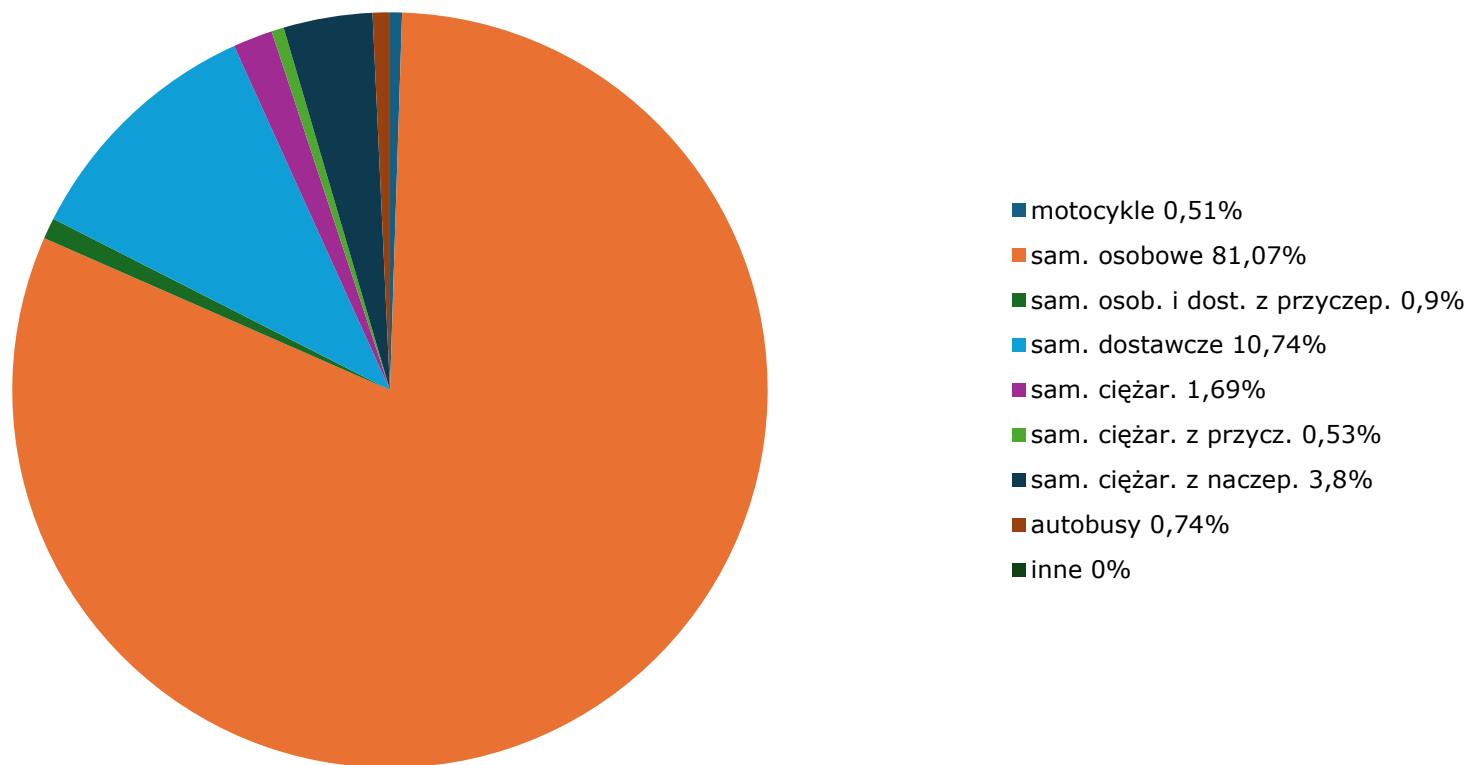
Generalna Dyrekcja
Dróg Krajowych i Autostrad

Miejscowość: Gomunice
Odcinek: Kamieńsk - Radomsko
Typ stacji: 8+1
Za okres od 01.01.2025 do 31.12.2025 (8+1)

Rok: 2025
Numer drogi: 91c
Oddział: Łódź

R04_03_10011_2025

Rodzajowa struktura ruchu wg pomiarów automatycznych w 2025 roku



Rozkłady prędkości pojazdów samochodowych



Generalna Dyrekcja
Dróg Krajowych i Autostrad

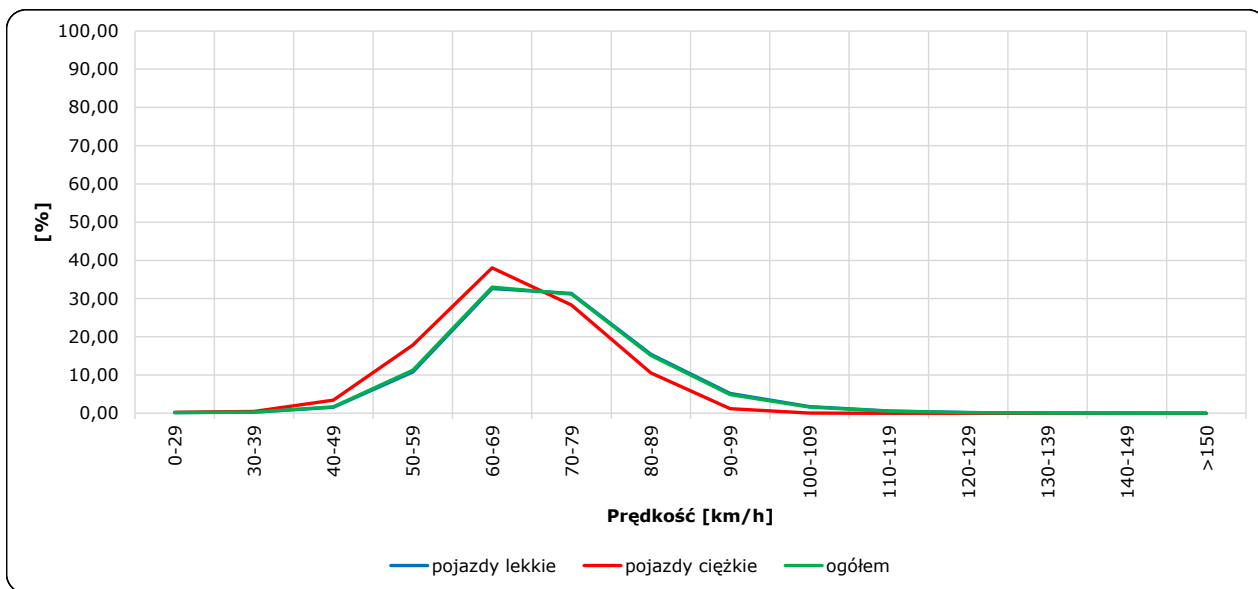
Stacja nr 10011

Miejscowość: Gomunice
Odcinek: Kamieńsk - Radomsko
Typ stacji: 8+1

Rok: 2025
Numer drogi: 91c
Oddział: Łódź

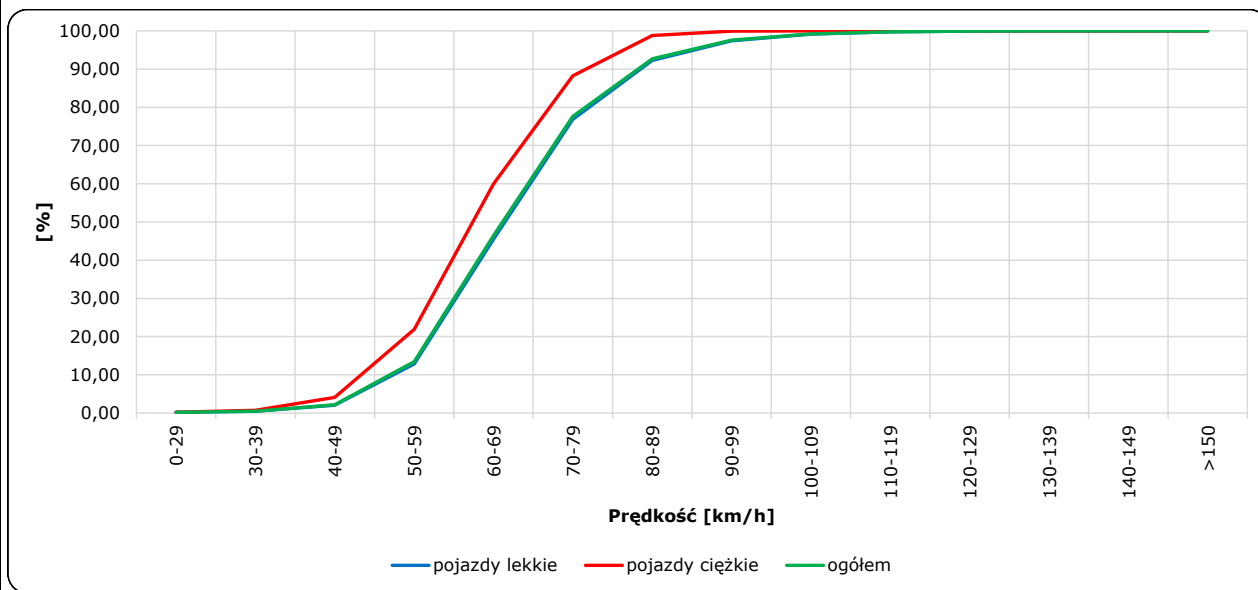
R06_02-1_10011_2025

Rozkład prędkości



R06_02-2_10011_2025

Dystrybuanta prędkości



Zestawienie 200 godzin o największym natężeniu ruchu w roku Generalna Dyrekcja Dróg Krajowych i Autostrad

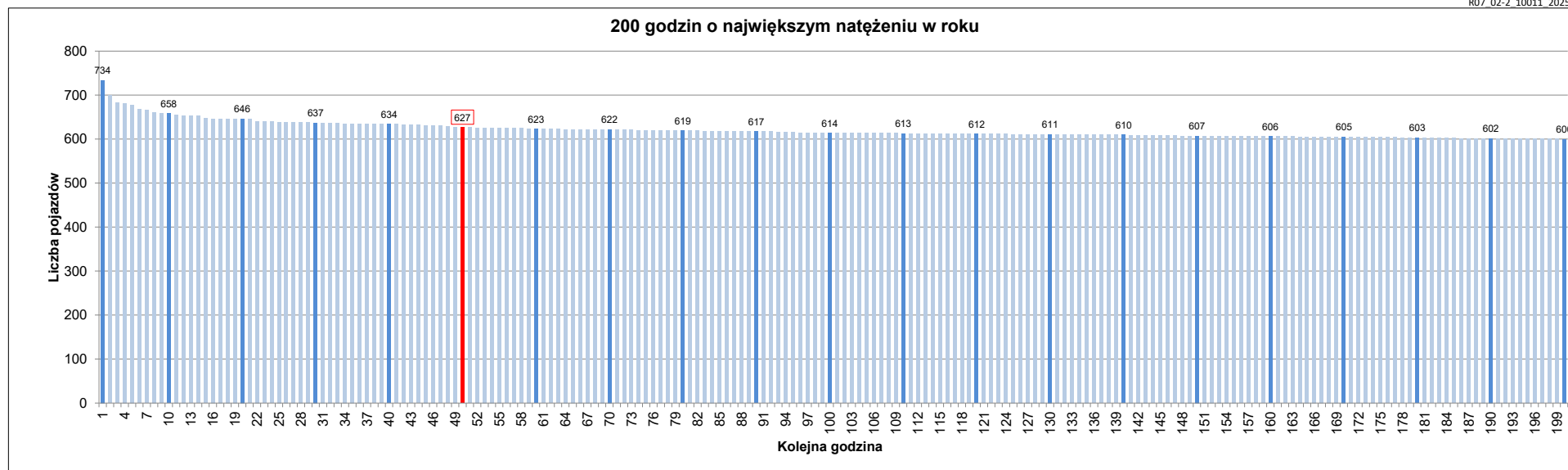
Stacja nr 10011

Miejscowość: Gomunice
 Odcinek: Kamieński - Radomsko
 Typ stacji: 8+1
 Rok: 2025
 Numer drogi: 91c
 Oddział: Łódź

R07_02-1_10011_2025

Udział ruchu w godzinach o największym natężeniu w roku w odniesieniu do SDRR w 2025 roku [%]																					
SDRR	1	10	20	30	40	50	60	70	80	90	100	110	120	130	140	150	160	170	180	190	200
6438	734	658	637	634	634	627	623	622	619	617	614	613	612	611	610	607	606	605	603	602	600
Udział proc.	11%	10%	10%	10%	10%	10%	10%	10%	10%	10%	10%	10%	10%	9%	9%	9%	9%	9%	9%	9%	9%
Data	04.06.25	21.11.25	20.08.25	04.04.25	13.06.25	14.03.25	19.12.25	19.08.25	13.11.25	18.12.25	05.09.25	14.11.25	05.08.25	31.07.25	23.05.25	25.08.25	07.11.25	23.07.25	29.05.25	02.06.25	18.07.25
Nr dnia	3	5	3	5	5	5	5	2	4	4	5	5	2	4	5	1	5	3	4	1	5
Godzina	15	16	16	17	15	16	15	16	17	15	16	17	17	16	16	15	15	16	16	16	16

R07_02-2_10011_2025



Oznaczenia:
 - Wartości natężeni kolejnych 200 godzin
 - Wartości co dziesiątej wartości z posród 200 godzin
 - Wartości 50-tej godziny

SDRR: 6438 poj./dobę