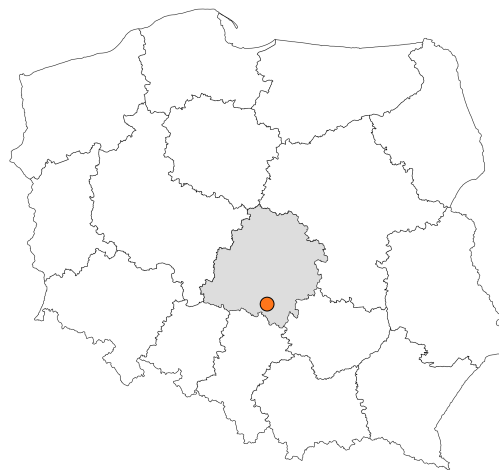


Zakres czasowy: **2025**

Raport dla stacji **10010**

Numer **10010**
Typ **8+1**
Oddział **Łódź**
Miejscowość **Dobroszyce**



SPIS TREŚCI

R00 Zbiorcze i podsumowujące	1
R00_01 Karta charakterystyki stacji ciągłych pomiarów ruchu	1
R02 Rozwój ruchu w latach	2
R02_03 Rozwój ruchu pojazdów ogółem dla poszczególnych stacji	2
R02_03C Rozwój ruchu pojazdów ciężkich dla poszczególnych stacji	3
R03 Wahania ruchu i ruch w poszczególne dni tygodnia	4
R03_01 Średni dobowy ruchu pojazdów ogółem w poszczególnych miesiącach i dniach tygodnia wraz ze wskaźnikami charakteryzującymi sezonowe (miesięczne) i tygodniowe wahania ruchu w odniesieniu do SDRR	4
R03_02 Sezonowe i tygodniowe wahania ruchu pojazdów ogółem dla danej stacji	5
R03_03 Dobowe wahania ruchu dla wybranych dni tygodnia dla pojazdów ogółem wraz z dystrybuantą	6
R03_04 Uśrednione dobowe rozkłady ruchu dla wybranych dni tygodnia, dla pojazdów lekkich i ciężkich	7
R03_07 Analiza ruchu pojazdów ogółem w poszczególnych dniach tygodnia dla każdego miesiąca, w podziale na kierunki ruchu	8
R03_08 Analiza ruchu w święta i dni okolicy świąteczne	20
R03_10 Proporcja dobowego natężenia ruchu do SDRR, dla każdego dnia w roku, dla pojazdów ogółem	28
R03_11 Nierównomierność kierunkowa dla każdego dnia w roku, dla pojazdów ogółem	29
R03_12 Dobowe wahania ruchu w podziale na kierunki oraz na pojazdy ogółem	30
R04 Struktura rodzajowa ruchu	31
R04_03 Wykres rodzajowej struktury ruchu wg pomiarów ręcznych lub automatycznych	31
R06 Rozkład prędkości pojazdów	32
R06_02 Rozkład prędkości pojazdów – wykres i dystrybuanta	32
R07 Godziny o największym natężeniu i charakter ruchu	33
R07_02 Zestawienie 200 godzin o największym natężeniu ruchu w roku, dla obu kierunków łącznie	33

Karta charakterystyki stacji ciągłych pomiarów ruchu

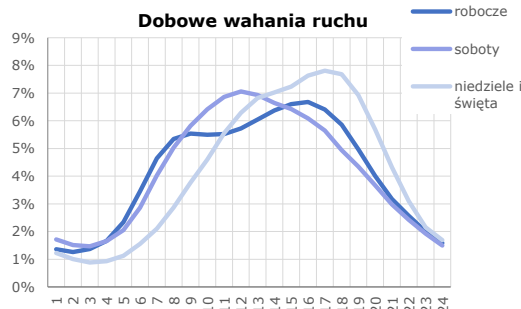
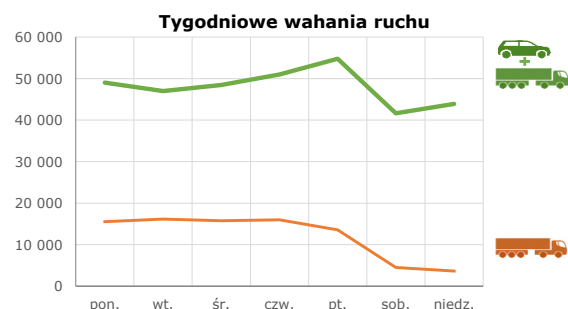
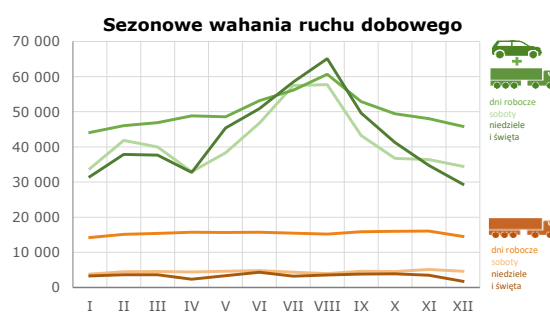
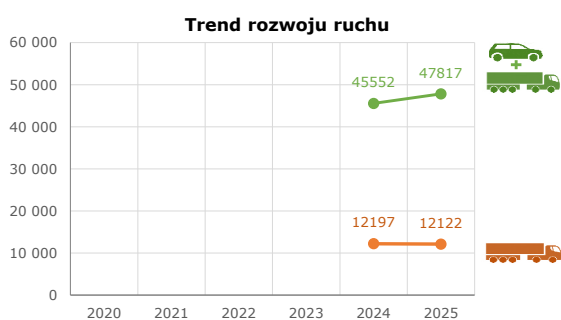
Stacja nr 10010



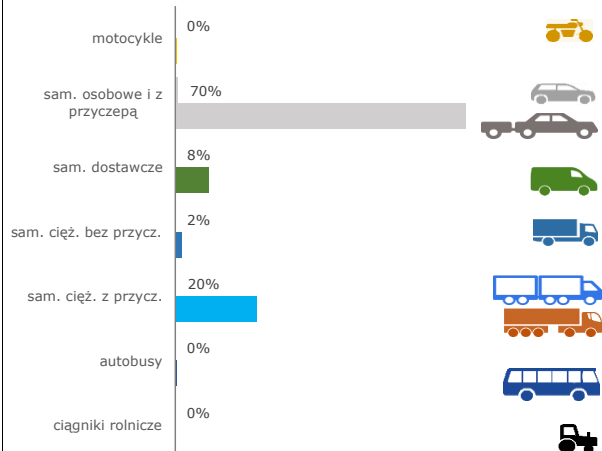
Generalna Dyrekcja Dróg Krajowych i Autostrad

Nr stacji: 10010
Typ stacji: SZR 8+1 ŁD
Lokalizacja: Dobroszyce
Numer drogi: A1
Pikietaż: 383,900

Stacja działa od: 01.01.2024
Charakter ruchu: G
Liczba dni w archiwizacji: 365
Procent doszacowanych godzin: 12,12%



Struktura rodzajowa ruchu

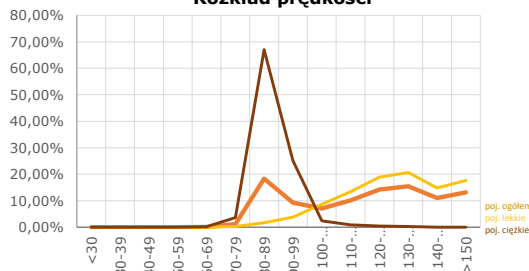


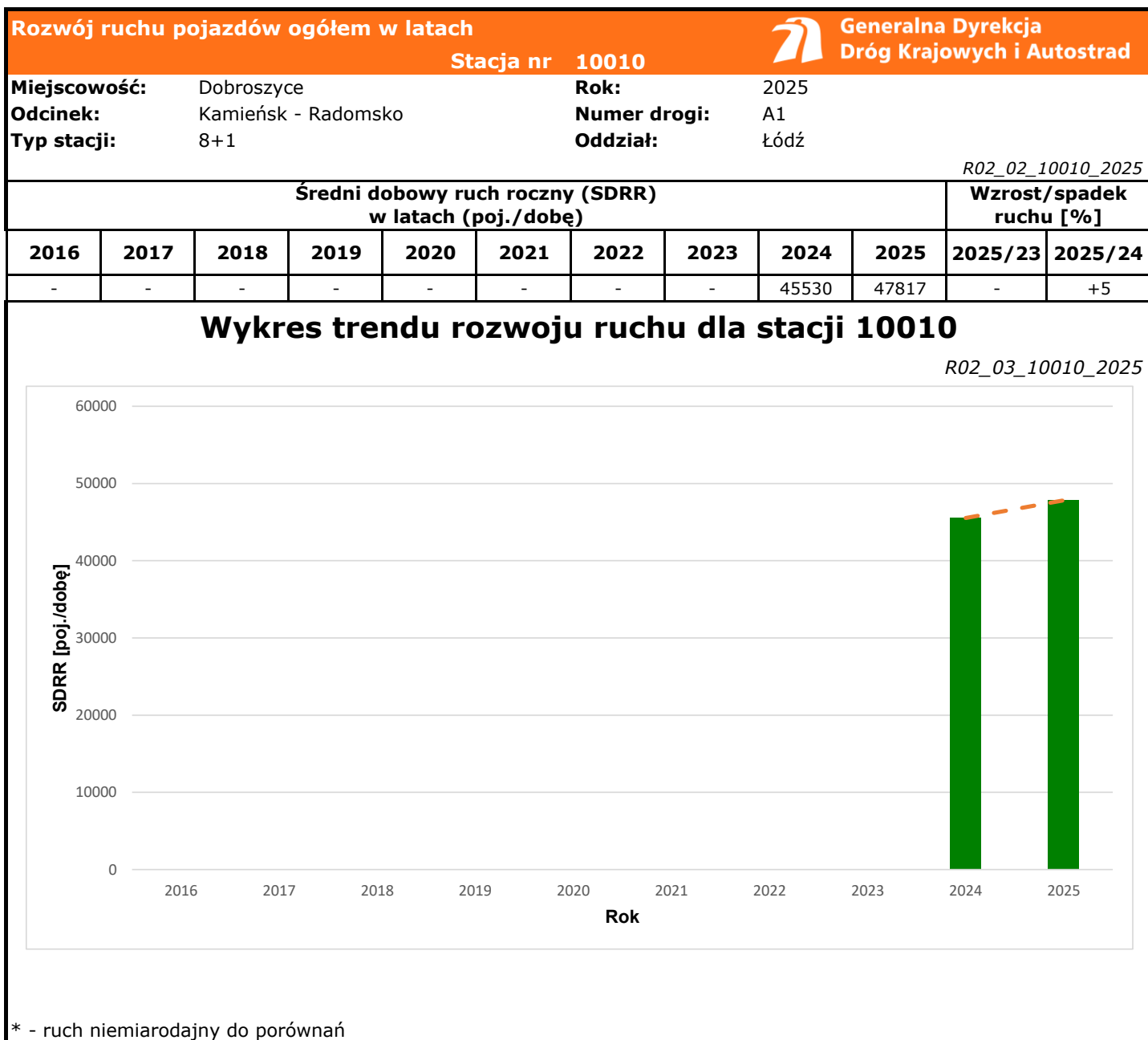
Godzina 50-ta

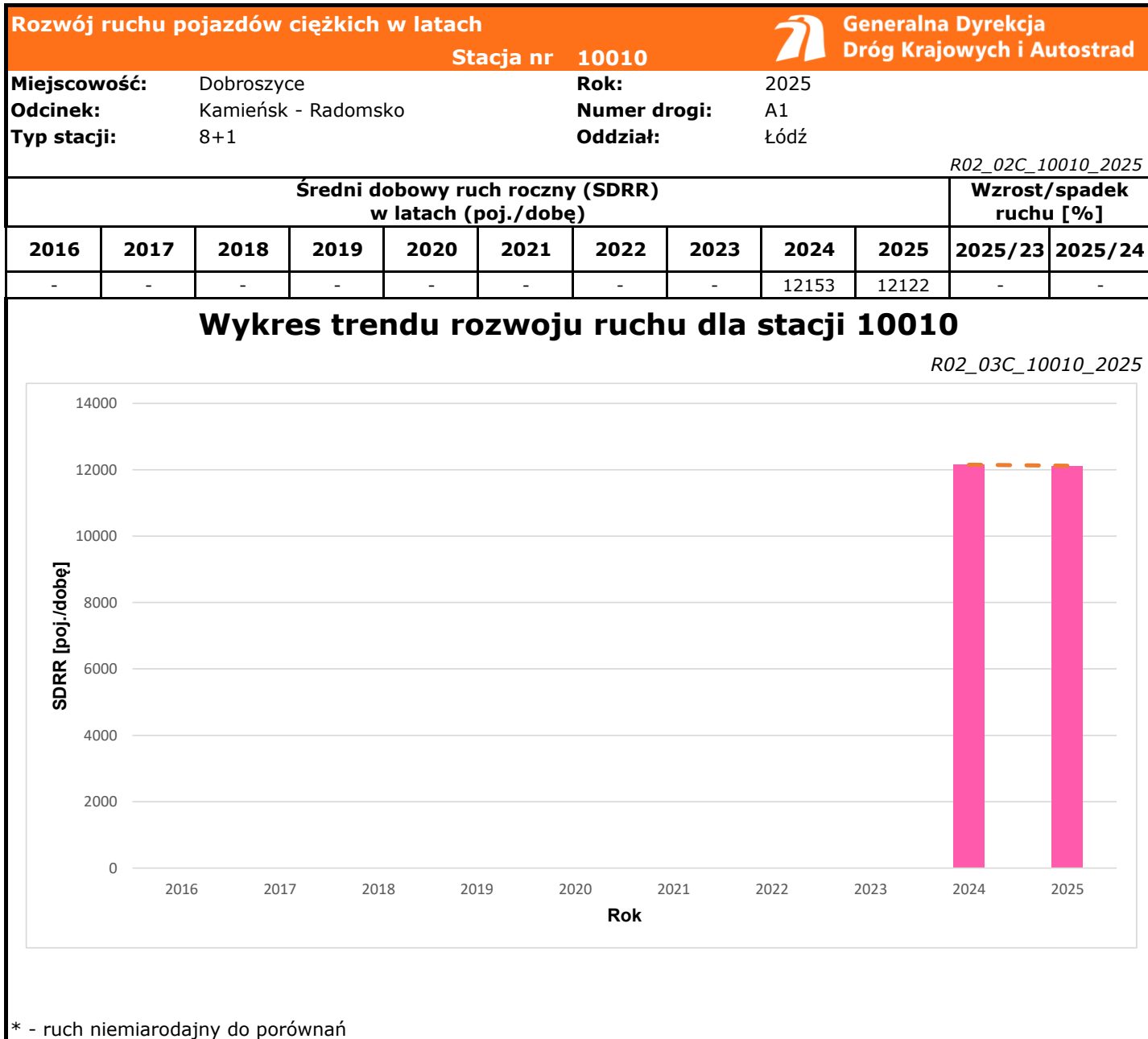
Natężenie: 4504
 Udział proc.: 9%
 Dzień: 22.08.2025 (piątek)
 Godzina: 16




Rozkład prędkości







Średni dobowy ruch dla poszczególnych dni tygodnia w poszczególnych miesiącach roku														
Stacja nr 10010												 Generalna Dyrekcja Dróg Krajowych i Autostrad		
Miejscowość: Dobroszyce				Rok: 2025				Odcinek: Kamieński - Radomsko				Numer drogi: A1		
Typ stacji: 8+1				Oddział: Łódź										
Ruch ogółem														
R03_01_10010_2025														
Dni tygodnia:		Styczeń	Luty	Marzec	Kwiecień	Maj	Czerwiec	Lipiec	Sierpień	Wrzesień	Październik	Listopad	Grudzień	Cały rok
1. Poniedziałki	a	44118	44253	46171	45231	48428	52989	57888	62076	51452	47415	43899	44237	49012
	b	1,080	0,999	1,036	1,022	1,039	1,021	1,022	1,020	1,008	1,021	0,988	1,057	1,025
	c	0,900	0,903	0,942	0,923	0,988	1,081	1,181	1,267	1,050	0,967	0,896	0,903	1,000
2. Wtorki	a	40484	42979	43804	47046	46109	49902	52001	54903	48882	46970	45436	45162	46973
	b	0,991	0,971	0,983	1,063	0,989	0,962	0,918	0,902	0,958	1,011	1,022	1,079	0,982
	c	0,862	0,915	0,933	1,002	0,982	1,062	1,107	1,169	1,041	1,000	0,967	0,961	1,000
3. Środy	a	43802	44783	45434	51014	48013	54023	52344	57698	50548	48368	46816	38648	48458
	b	1,073	1,011	1,019	1,152	1,030	1,041	0,924	0,948	0,991	1,041	1,053	0,923	1,013
	c	0,904	0,924	0,938	1,053	0,991	1,115	1,080	1,191	1,043	0,998	0,966	0,798	1,000
4. Czwartki	a	44569	46479	47157	49692	50264	52985	55106	63803	53460	50532	48654	48977	50973
	b	1,091	1,050	1,058	1,123	1,078	1,021	0,973	1,048	1,048	1,088	1,095	1,170	1,066
	c	0,874	0,912	0,925	0,975	0,986	1,039	1,081	1,252	1,049	0,991	0,955	0,961	1,000
5. Piątki	a	47515	51703	51856	51201	49892	55730	63284	64820	59938	53922	55207	52176	54770
	b	1,163	1,168	1,163	1,157	1,070	1,074	1,117	1,065	1,175	1,161	1,242	1,246	1,145
	c	0,868	0,944	0,947	0,935	0,911	1,018	1,155	1,183	1,094	0,985	1,008	0,953	1,000
6. Soboty	a	33808	41865	39998	32933	38310	46745	57503	57712	43237	36712	36420	34455	41641
	b	0,828	0,945	0,897	0,744	0,822	0,901	1,015	0,948	0,847	0,790	0,819	0,823	0,871
	c	0,812	1,005	0,961	0,791	0,920	1,123	1,381	1,386	1,038	0,882	0,875	0,827	1,000
7. Niedziele	a	33055	37893	37645	38063	47022	51327	58451	64071	49662	41273	33439	34921	43902
	b	0,809	0,856	0,844	0,860	1,008	0,989	1,032	1,053	0,973	0,888	0,752	0,834	0,918
	c	0,753	0,863	0,857	0,867	1,071	1,169	1,331	1,459	1,131	0,940	0,762	0,795	1,000
8. Dni robocze	a	44097	46040	46885	48836	48541	53126	56125	60661	52856	49441	48002	45840	50038
	b	1,080	1,040	1,052	1,103	1,041	1,024	0,991	0,996	1,036	1,064	1,080	1,095	1,046
	c	0,881	0,920	0,937	0,976	0,970	1,062	1,122	1,212	1,056	0,988	0,959	0,916	1,000
9. Święta	a	30837	-	-	30127	44553	50410	-	66147	-	-	35365	26610	40578
	b	0,755	-	-	0,681	0,955	0,971	-	1,087	-	-	0,796	0,636	0,849
	c	0,760	-	-	0,742	1,098	1,242	-	1,630	-	-	0,872	0,656	1,000
10. Niedziele i święta	a	31576	37893	37645	32772	45375	50868	58451	65110	49662	41273	34722	29379	42894
	b	0,773	0,856	0,844	0,740	0,973	0,980	1,032	1,070	0,973	0,888	0,781	0,702	0,897
	c	0,736	0,883	0,878	0,764	1,058	1,186	1,363	1,518	1,158	0,962	0,809	0,685	1,000
11. Wszystkie dni	a	40838	44279	44581	44269	46628	51892	56654	60875	51026	46456	44451	41862	47817
	b	1,000	1,000	1,000	1,000	1,000	1,000	1,000	1,000	1,000	1,000	1,000	1,000	1,000
	c	0,854	0,926	0,932	0,926	0,975	1,085	1,185	1,273	1,067	0,972	0,930	0,875	1,000

Legenda:

a = średni dobowy ruch danego dnia (dni) tygodnia

b = $\frac{\text{średni dobowy ruch danego dnia (dni) tygodnia w miesiącu}}{\text{średni dobowy ruch we wszystkie dni miesiąca}}$

c = $\frac{\text{średni dobowy ruch danego dnia (dni) tygodnia w miesiącu}}{\text{średni dobowy ruch danego dnia (dni) tygodnia w roku}}$

Sezonowe i tygodniowe wahania ruchu dobowego pojazdów ogółem w latach



Generalna Dyrekcja
Dróg Krajowych i Autostrad

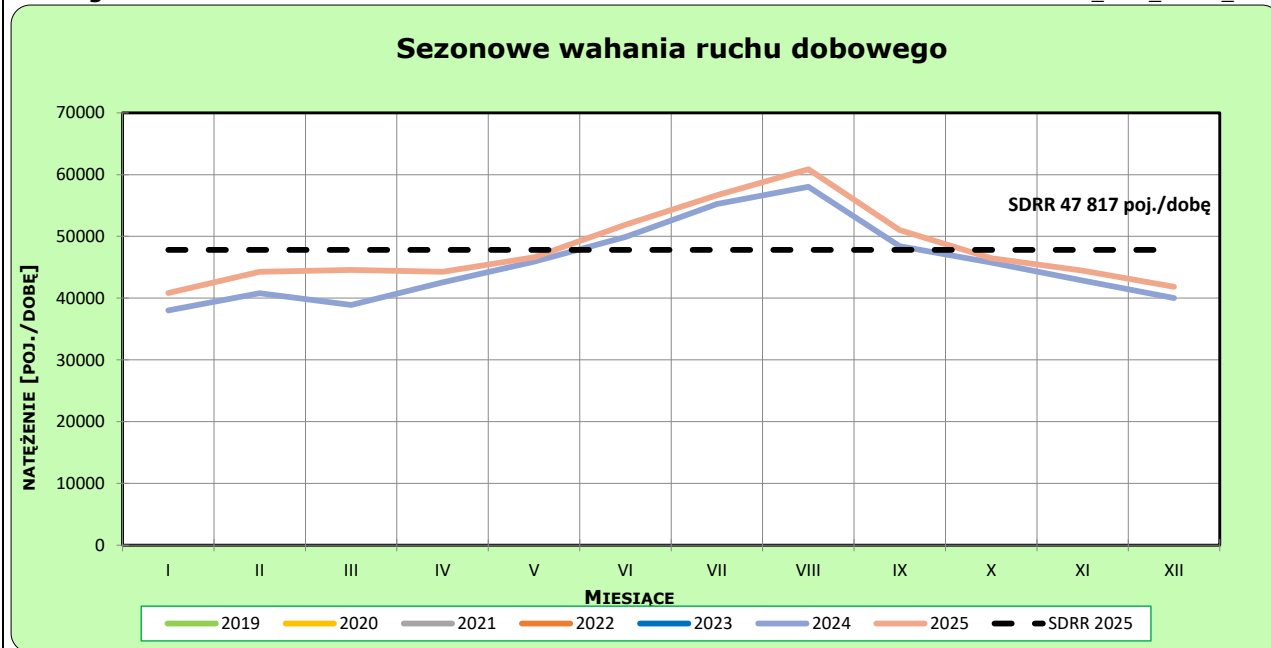
Stacja nr 10010

Miejscowość: Dobroszyce
Odcinek: Kamieńsk - Radomsko
Typ stacji: 8+1

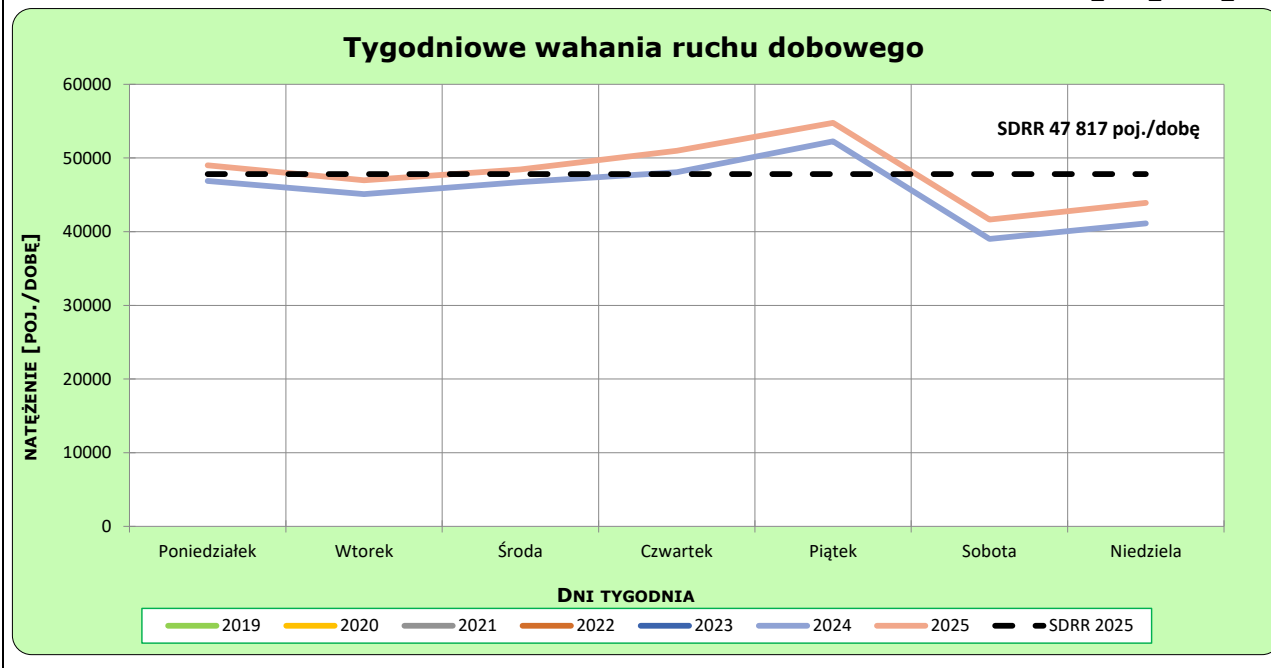
Rok: 2025
Numer drogi: A1
Oddział: Łódź

Ruch ogółem

R03_02-1_10010_2025



R03_02-2_10010_2025



Dobowe wahania ruchu pojazdów ogółem



Generalna Dyrekcja
Dróg Krajowych i Autostrad

Stacja nr 10010

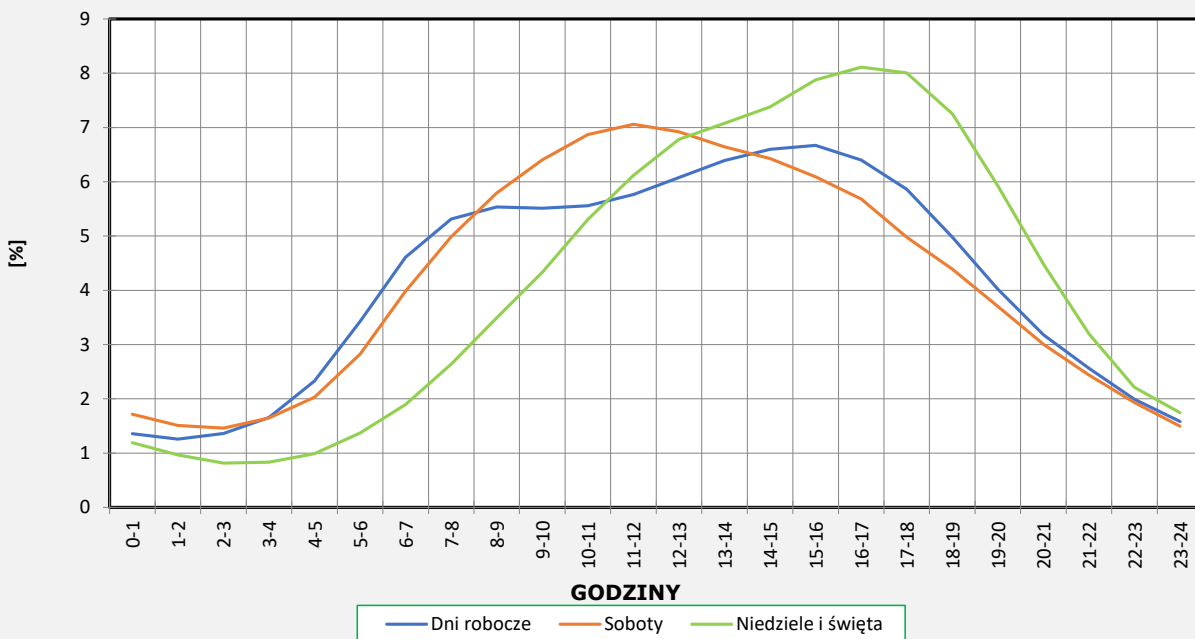
Miejscowość: Dobroszyce
Odcinek: Kamieński - Radomsko
Typ stacji: 8+1

Rok: 2025
Numer drogi: A1
Oddział: Łódź

Ruch ogółem

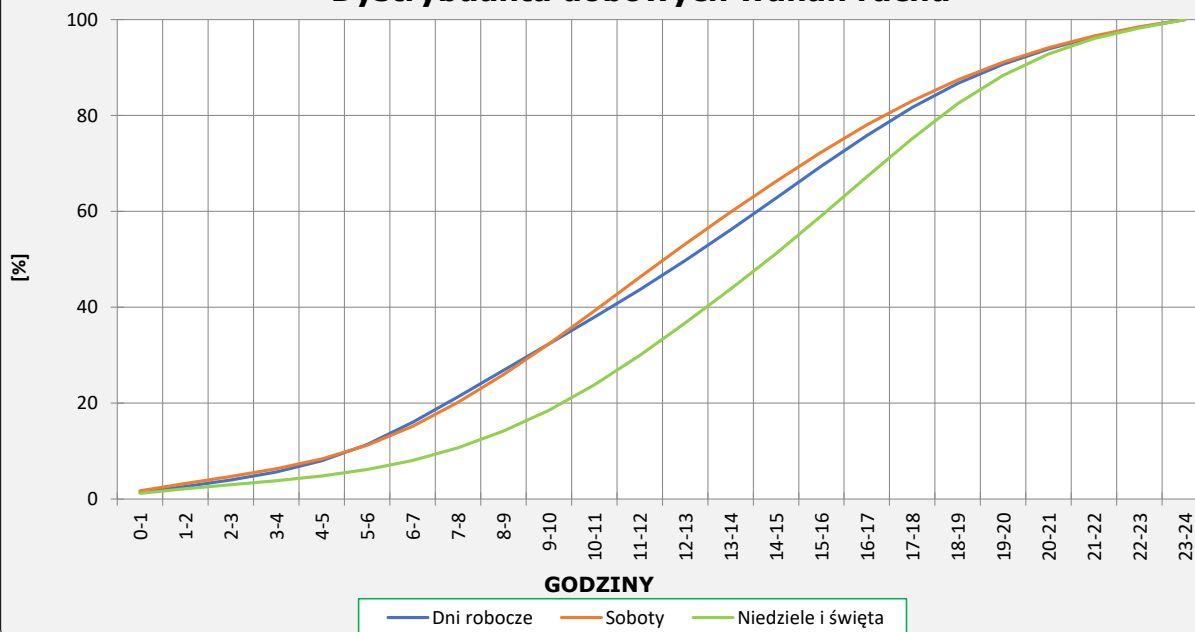
R03_03-1_10010_2025

Dobowe wahania ruchu



R03_03-2_10010_2025

Dystrybuanta dobowych wahań ruchu



Uśrednione dobowe rozkłady ruchu dla wybranych dni tygodnia, dla pojazdów lekkich i ciężkich



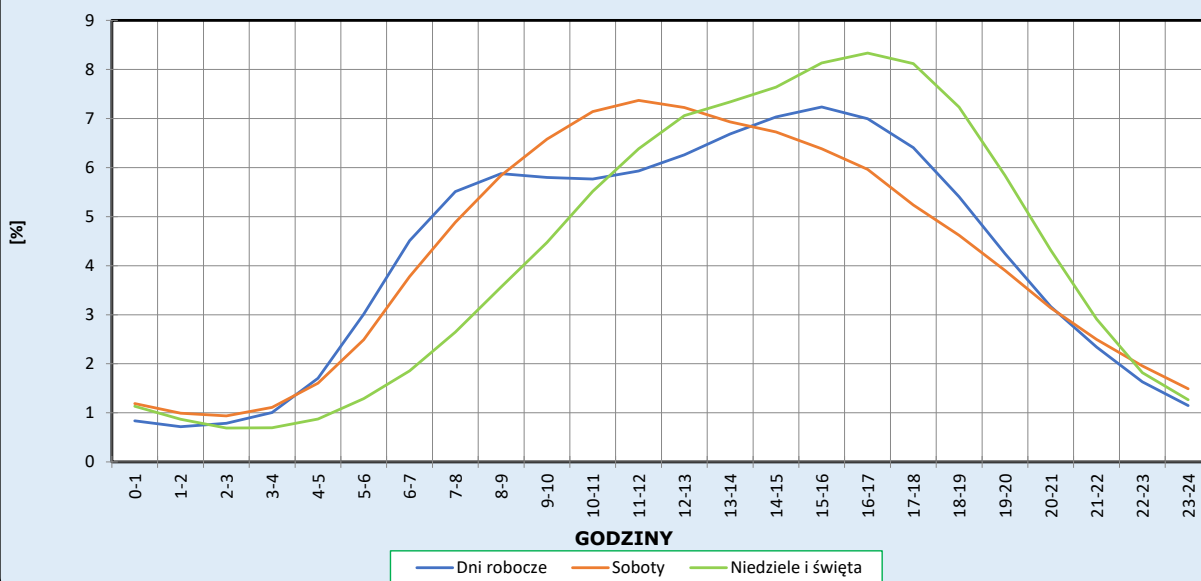
Stacja nr 10010

Miejscowość: Dobroszyce
Odcinek: Kamieński - Radomsko
Typ stacji: 8+1

Rok: 2025
Numer drogi: A1
Oddział: Łódź

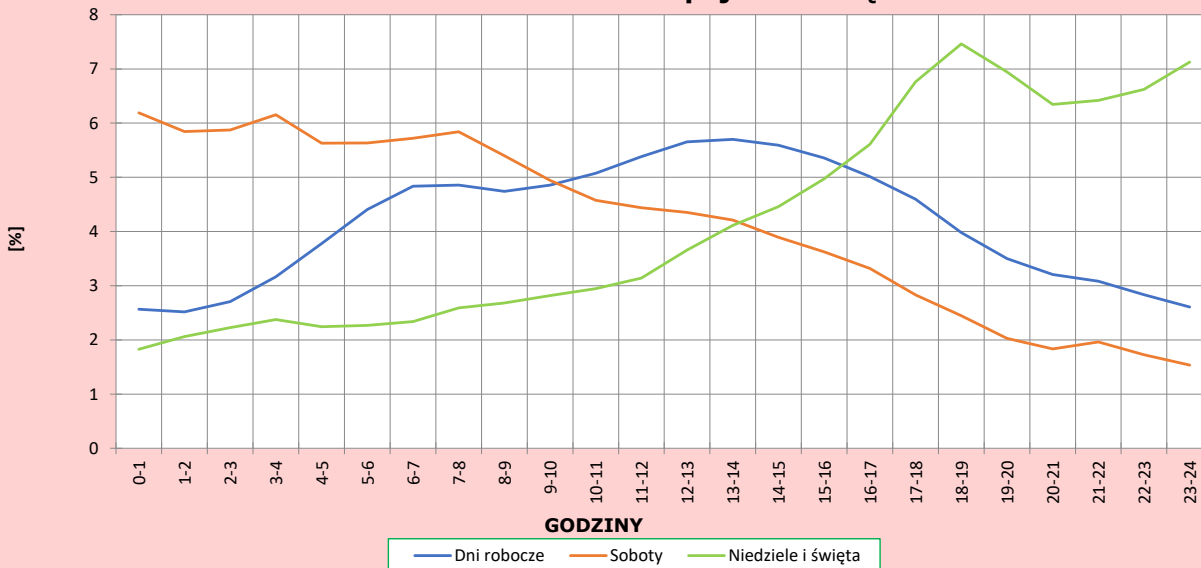
R03_04-1_10010_2025

Dobowe wahania ruchu pojazdów lekkich



R03_04-2_10010_2025

Dobowe wahania ruchu pojazdów ciężkich



Analiza ruchu pojazdów ogółem w poszczególnych dniach tygodnia dla każdego miesiąca, w podziale na kierunki ruchu

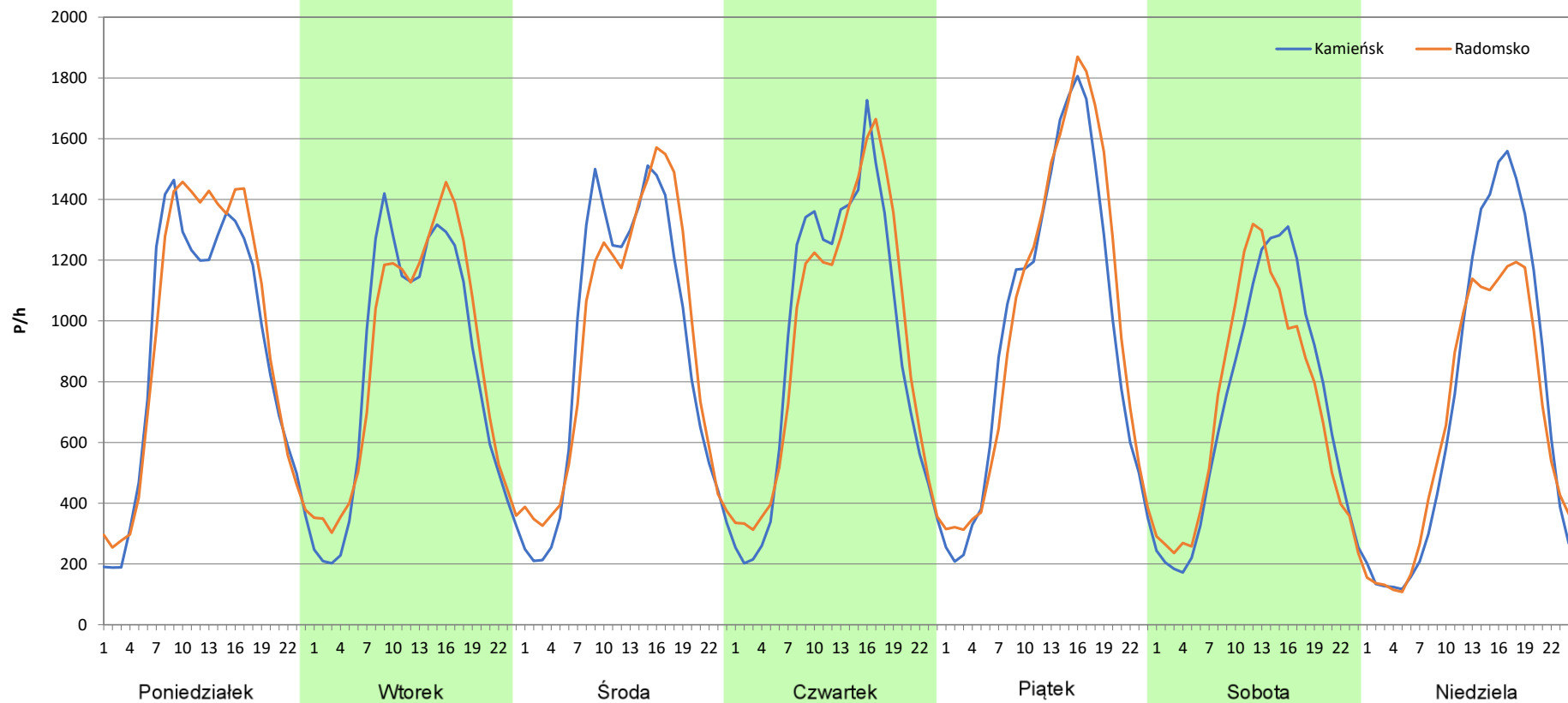
Stacja nr 10010

Miejscowość: Dobroszyce
Odcinek: Kamieński - Radomsko
Typ stacji: 8+1
Miesiąc: Styczeń

Rok: 2025
Numer drogi: A1
Oddział: Łódź

R03_07-1_10010_2025

Dzień tygodnia	Poniedziałek		Wtorek		Środa		Czwartek		Piątek		Sobota		Niedziela	
Kierunek	Kamieński	Radomsko	Kamieński	Radomsko	Kamieński	Radomsko	Kamieński	Radomsko	Kamieński	Radomsko	Kamieński	Radomsko	Kamieński	Radomsko
SDR	21511	22606	19907	20581	21653	22155	22090	22478	23284	24233	16988	16827	17387	15675
Razem	44117		40488		43808		44568		47517		33815		33062	
Podział procentowy	48,76%	51,24%	49,17%	50,83%	49,43%	50,57%	49,56%	50,44%	49,00%	51,00%	50,24%	49,76%	52,59%	47,41%



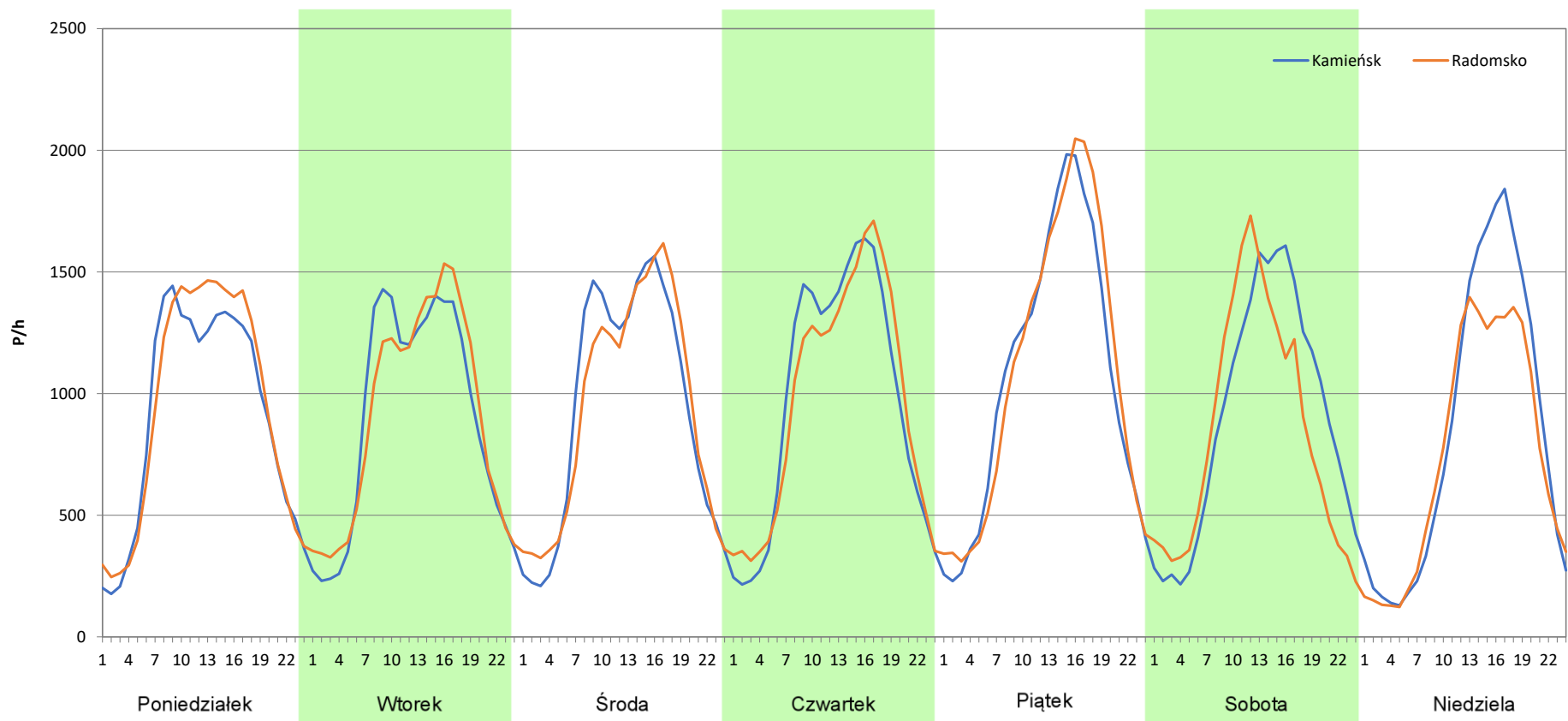
Analiza ruchu pojazdów ogółem w poszczególnych dniach tygodnia dla każdego miesiąca, w podziale na kierunki ruchu

Stacja nr 10010

Miejscowość:	Dobroszyce	Rok:	2025
Odcinek:	Kamieńsk - Radomsko	Numer drogi:	A1
Typ stacji:	8+1	Oddział:	Łódź
Miesiąc:	Luty		

R03_07-2_10010_2025

Dzień tygodnia	Poniedziałek		Wtorek		Środa		Czwartek		Piątek		Sobota		Niedziela	
Kierunek	Kamieńsk	Radomsko	Kamieńsk	Radomsko	Kamieńsk	Radomsko	Kamieńsk	Radomsko	Kamieńsk	Radomsko	Kamieńsk	Radomsko	Kamieńsk	Radomsko
SDR	21721	22538	21323	21656	22408	22380	23238	23246	25552	26160	21658	20215	20102	17795
Razem	44259		42979		44788		46484		51712		41873		37897	
Podział procentowy	49,08%	50,92%	49,61%	50,39%	50,03%	49,97%	49,99%	50,01%	49,41%	50,59%	51,72%	48,28%	53,04%	46,96%



Analiza ruchu pojazdów ogółem w poszczególnych dniach tygodnia dla każdego miesiąca, w podziale na kierunki ruchu



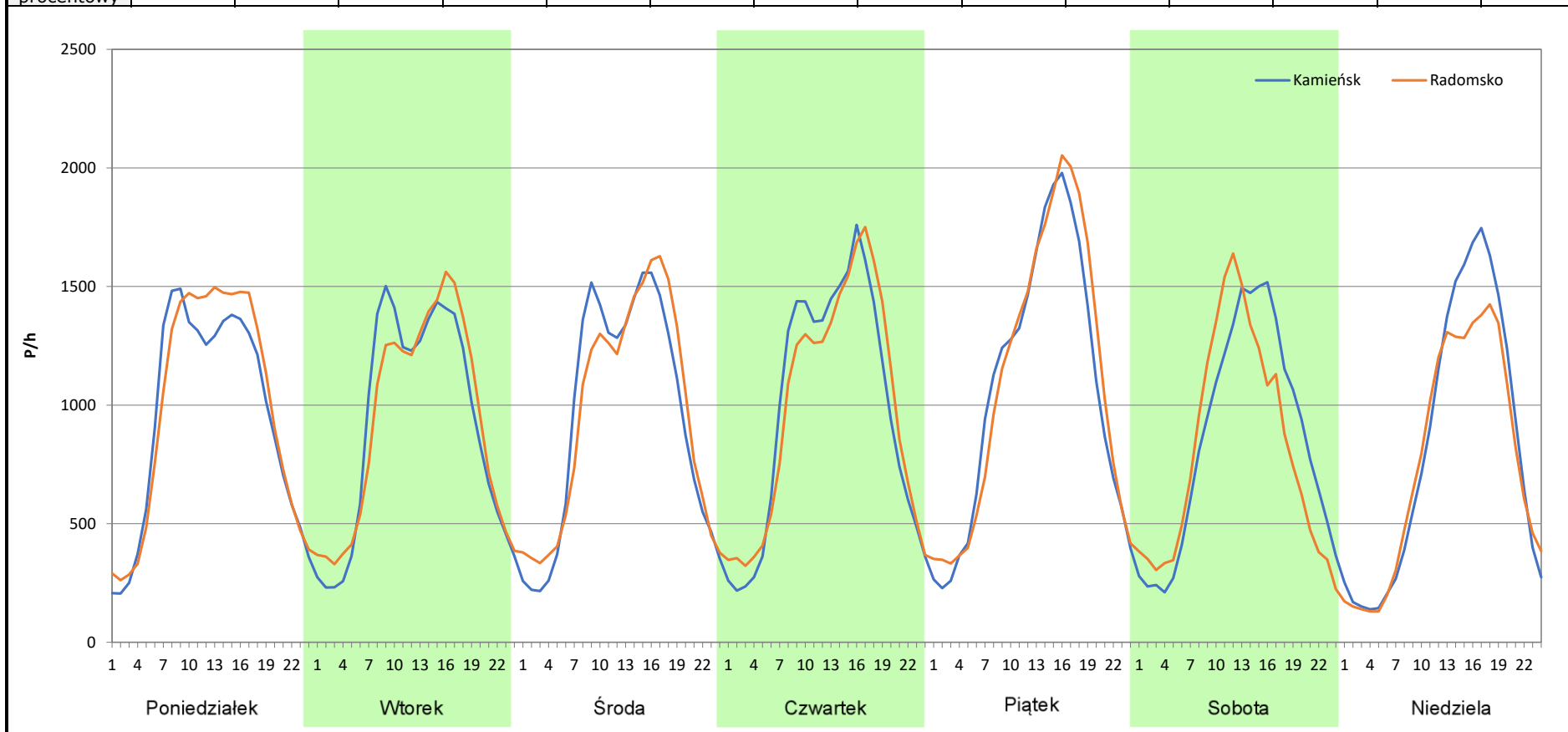
Stacja nr 10010

Miejscowość: Dobroszyce
Odcinek: Kamieński - Radomsko
Typ stacji: 8+1
Miesiąc: Marzec

Rok: 2025
Numer drogi: A1
Oddział: Łódź

R03_07-3_10010_2025

Dzień tygodnia	Poniedziałek		Wtorek		Środa		Czwartek		Piątek		Sobota		Niedziela	
Kierunek	Kamieński	Radomsko	Kamieński	Radomsko	Kamieński	Radomsko	Kamieński	Radomsko	Kamieński	Radomsko	Kamieński	Radomsko	Kamieński	Radomsko
SDR	22643	23528	21742	22062	22543	22891	23494	23663	25517	26339	20452	19546	19556	18090
Razem	46171		43804		45434		47157		51856		39998		37646	
Podział procentowy	49,04%	50,96%	49,63%	50,37%	49,62%	50,38%	49,82%	50,18%	49,21%	50,79%	51,13%	48,87%	51,95%	48,05%



Analiza ruchu pojazdów ogółem w poszczególnych dniach tygodnia dla każdego miesiąca, w podziale na kierunki ruchu



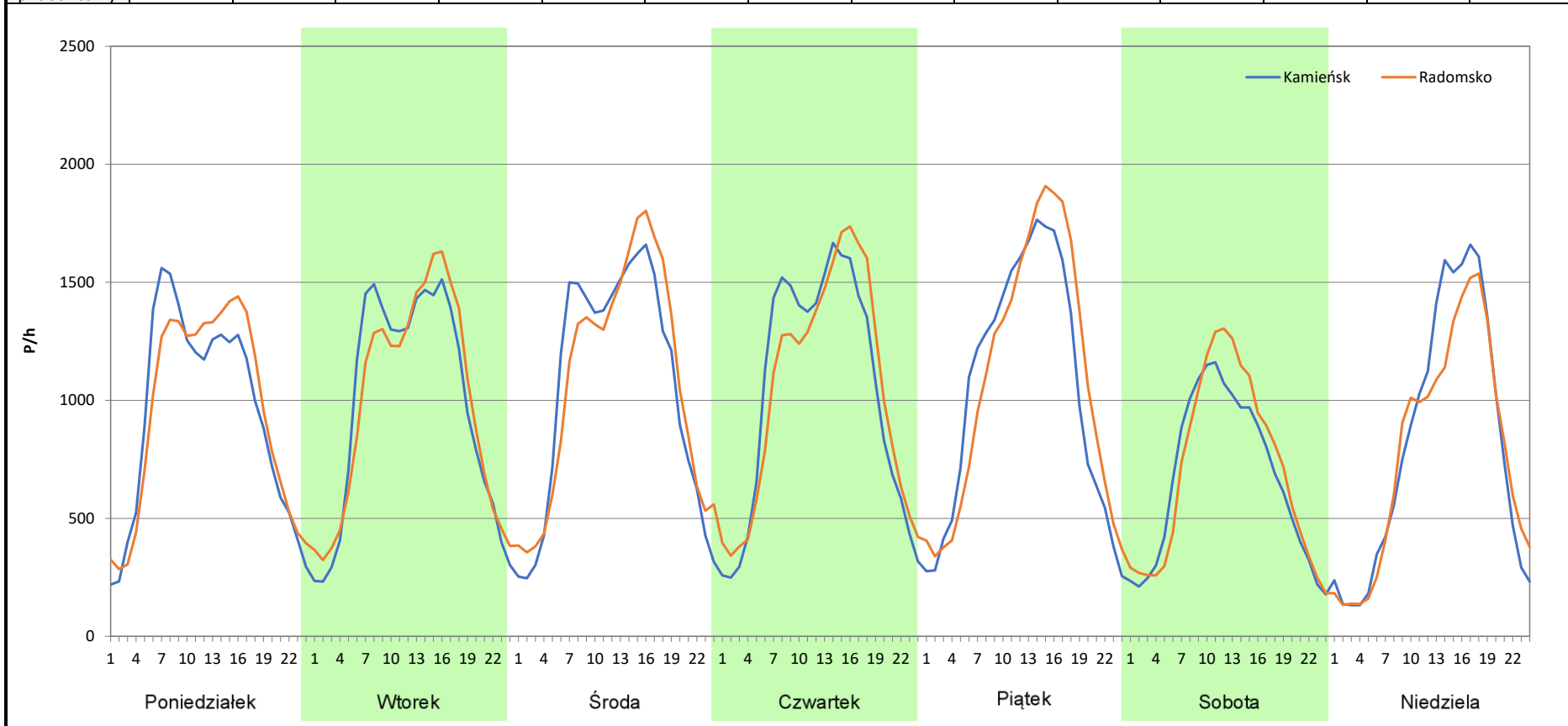
Stacja nr 10010

Miejscowość: Dobroszyce
Odcinek: Kamieńsk - Radomsko
Typ stacji: 8+1
Miesiąc: Kwiecień

Rok: 2025
Numer drogi: A1
Oddział: Łódź

R03_07-4_10010_2025

Dzień tygodnia	Poniedziałek		Wtorek		Środa		Czwartek		Piątek		Sobota		Niedziela	
	Kamieńsk	Radomsko	Kamieńsk	Radomsko	Kamieńsk	Radomsko	Kamieńsk	Radomsko	Kamieńsk	Radomsko	Kamieńsk	Radomsko	Kamieńsk	Radomsko
SDR	22439	22787	23409	23637	25188	25827	24779	24919	25100	26104	16022	16917	19451	18613
Razem	45226		47046		51015		49698		51204		32939		38064	
Podział procentowy	49,62%	50,38%	49,76%	50,24%	49,37%	50,63%	49,86%	50,14%	49,02%	50,98%	48,64%	51,36%	51,10%	48,90%



Analiza ruchu pojazdów ogółem w poszczególnych dniach tygodnia dla każdego miesiąca, w podziale na kierunki ruchu



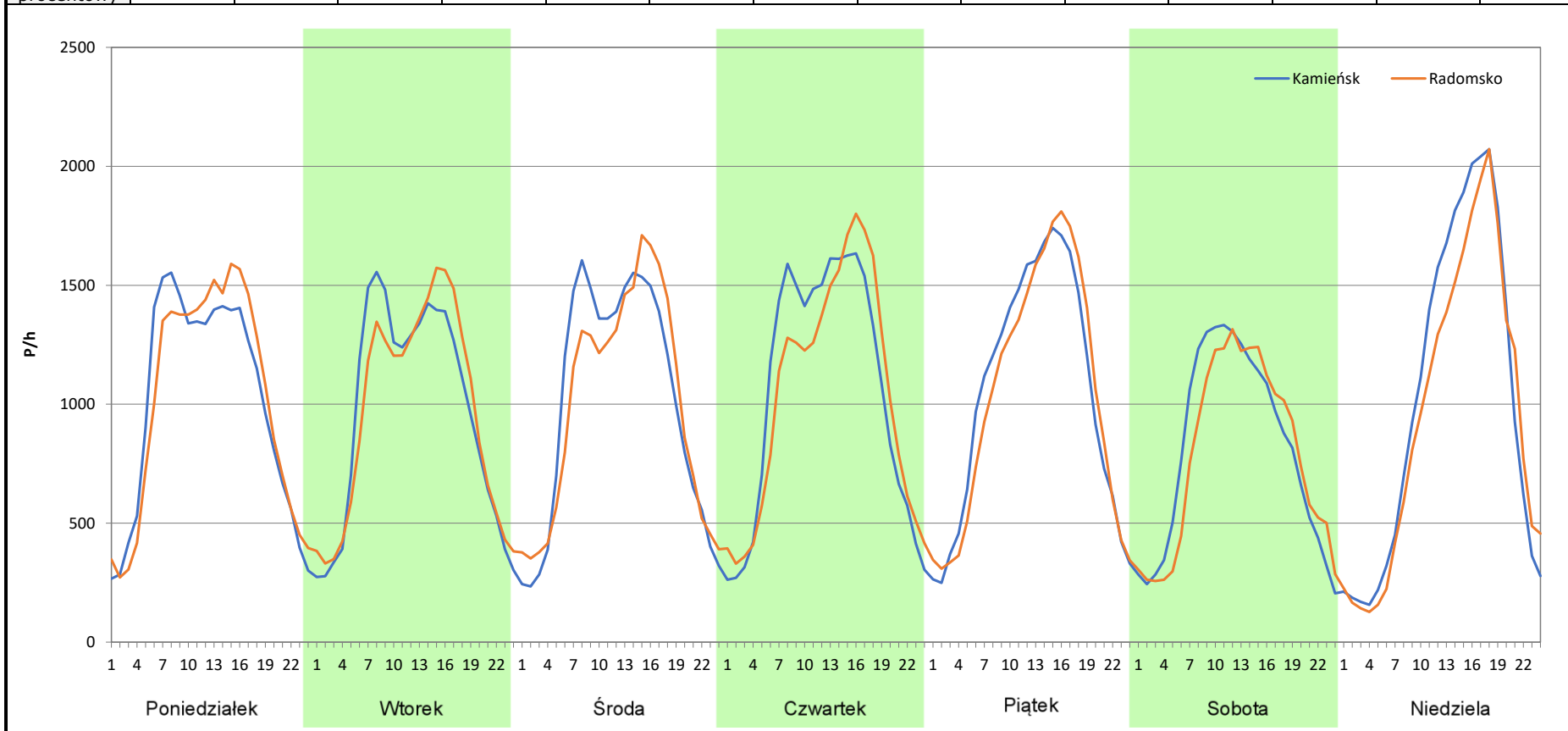
Stacja nr 10010

Miejscowość: Dobroszyce
Odcinek: Kamieński - Radomsko
Typ stacji: 8+1
Miesiąc: Maj

Rok: 2025
Numer drogi: A1
Oddział: Łódź

R03_07-5_10010_2025

Dzień tygodnia	Poniedziałek		Wtorek		Środa		Czwartek		Piątek		Sobota		Niedziela	
Kierunek	Kamieński	Radomsko	Kamieński	Radomsko	Kamieński	Radomsko	Kamieński	Radomsko	Kamieński	Radomsko	Kamieński	Radomsko	Kamieński	Radomsko
SDR	24099	24332	23032	23088	24129	23887	25299	24970	25109	24783	19470	18845	24351	22677
Razem	48431		46120		48016		50269		49892		38315		47028	
Podział procentowy	49,76%	50,24%	49,94%	50,06%	50,25%	49,75%	50,33%	49,67%	50,33%	49,67%	50,82%	49,18%	51,78%	48,22%



Analiza ruchu pojazdów ogółem w poszczególnych dniach tygodnia dla każdego miesiąca, w podziale na kierunki ruchu



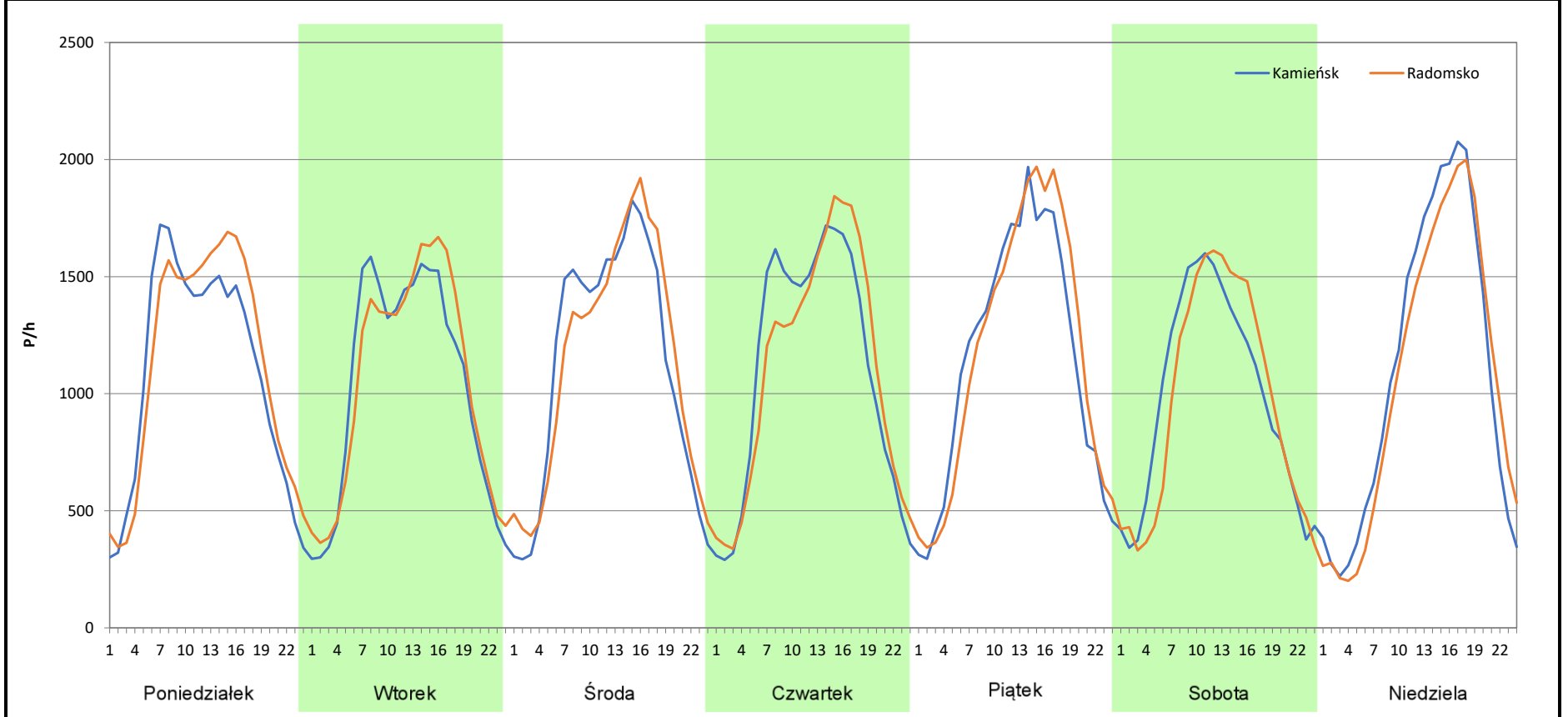
Stacja nr 10010

Miejscowość: Dobroszyce
Odcinek: Kamieński - Radomsko
Typ stacji: 8+1
Miesiąc: Czerwiec

Rok: 2025
Numer drogi: A1
Oddział: Łódź

R03_07-6_10010_2025

Dzień tygodnia	Poniedziałek		Wtorek		Środa		Czwartek		Piątek		Sobota		Niedziela	
	Kamieński	Radomsko	Kamieński	Radomsko	Kamieński	Radomsko	Kamieński	Radomsko	Kamieński	Radomsko	Kamieński	Radomsko	Kamieński	Radomsko
Kierunek	26018	26968	24736	25172	26773	27256	26475	26508	27517	28216	23531	23221	26126	25201
SDR														
Razem	52986		49908		54029		52983		55733		46752		51327	
Podział procentowy	49,10%	50,90%	49,56%	50,44%	49,55%	50,45%	49,97%	50,03%	49,37%	50,63%	50,33%	49,67%	50,90%	49,10%



Analiza ruchu pojazdów ogółem w poszczególnych dniach tygodnia dla każdego miesiąca, w podziale na kierunki ruchu



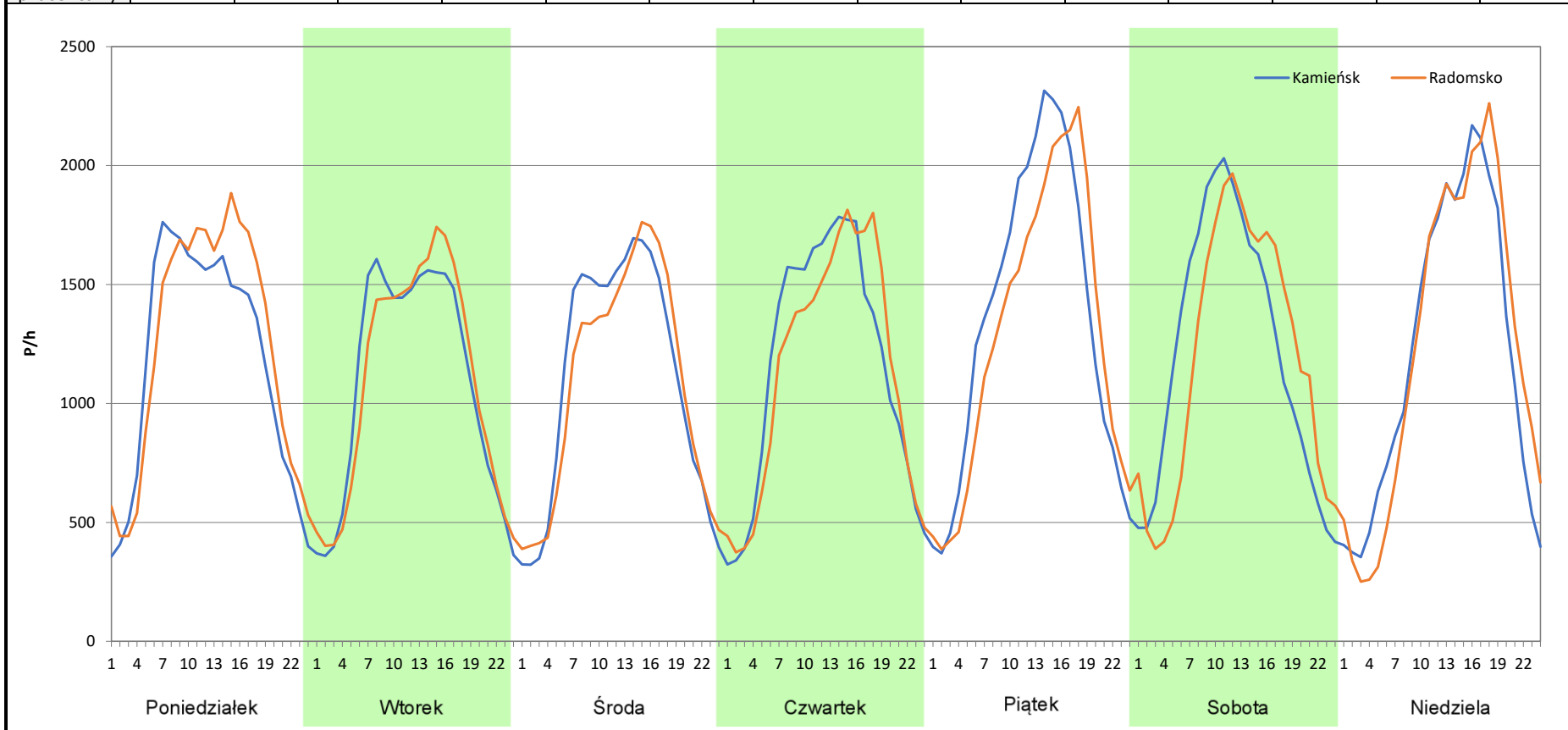
Stacja nr 10010

Miejscowość: Dobroszyce
Odcinek: Kamieński - Radomsko
Typ stacji: 8+1
Miesiąc: Lipiec

Rok: 2025
Numer drogi: A1
Oddział: Łódź

R03_07-7_10010_2025

Dzień tygodnia	Poniedziałek		Wtorek		Środa		Czwartek		Piątek		Sobota		Niedziela	
	Kamieński	Radomsko	Kamieński	Radomsko	Kamieński	Radomsko	Kamieński	Radomsko	Kamieński	Radomsko	Kamieński	Radomsko	Kamieński	Radomsko
SDR	28188	29705	25929	26071	26411	25937	27819	27286	32409	30880	29082	28427	28925	29530
Razem	57893		52000		52348		55105		63289		57509		58455	
Podział procentowy	48,69%	51,31%	49,86%	50,14%	50,45%	49,55%	50,48%	49,52%	51,21%	48,79%	50,57%	49,43%	49,48%	50,52%



Analiza ruchu pojazdów ogółem w poszczególnych dniach tygodnia dla każdego miesiąca, w podziale na kierunki ruchu



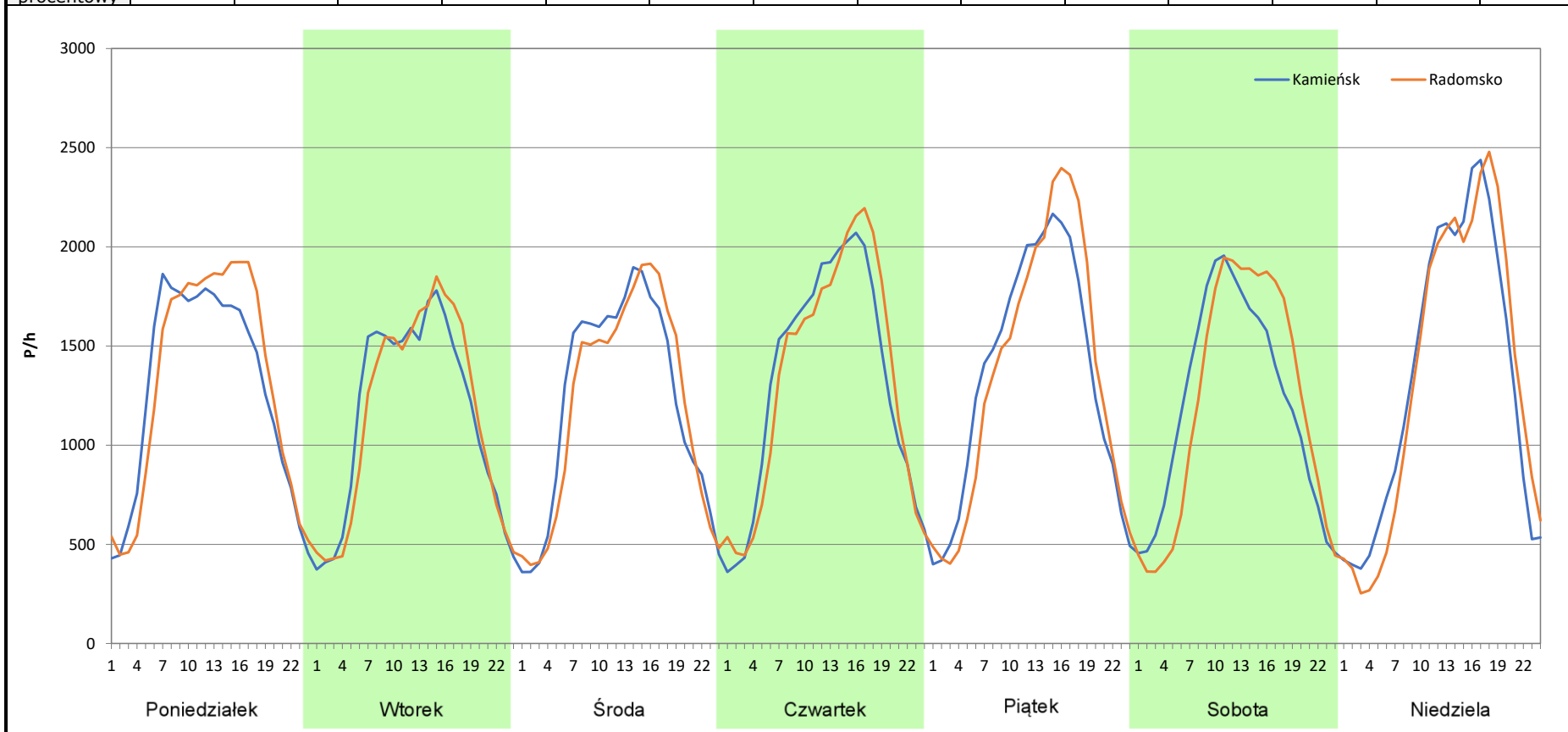
Stacja nr 10010

Miejscowość: Dobroszyce
Odcinek: Kamieńsk - Radomsko
Typ stacji: 8+1
Miesiąc: Sierpień

Rok: 2025
Numer drogi: A1
Oddział: Łódź

R03_07-8_10010_2025

Dzień tygodnia	Poniedziałek		Wtorek		Środa		Czwartek		Piątek		Sobota		Niedziela	
	Kamieńsk	Radomsko	Kamieńsk	Radomsko	Kamieńsk	Radomsko	Kamieńsk	Radomsko	Kamieńsk	Radomsko	Kamieńsk	Radomsko	Kamieńsk	Radomsko
Kierunek	30673	31410	27483	27424	29086	28616	31814	31994	32295	32531	28830	28882	32046	32023
SDR														
Razem	62083		54907		57702		63808		64826		57712		64069	
Podział procentowy	49,41%	50,59%	50,05%	49,95%	50,41%	49,59%	49,86%	50,14%	49,82%	50,18%	49,95%	50,05%	50,02%	49,98%



Analiza ruchu pojazdów ogółem w poszczególnych dniach tygodnia dla każdego miesiąca, w podziale na kierunki ruchu



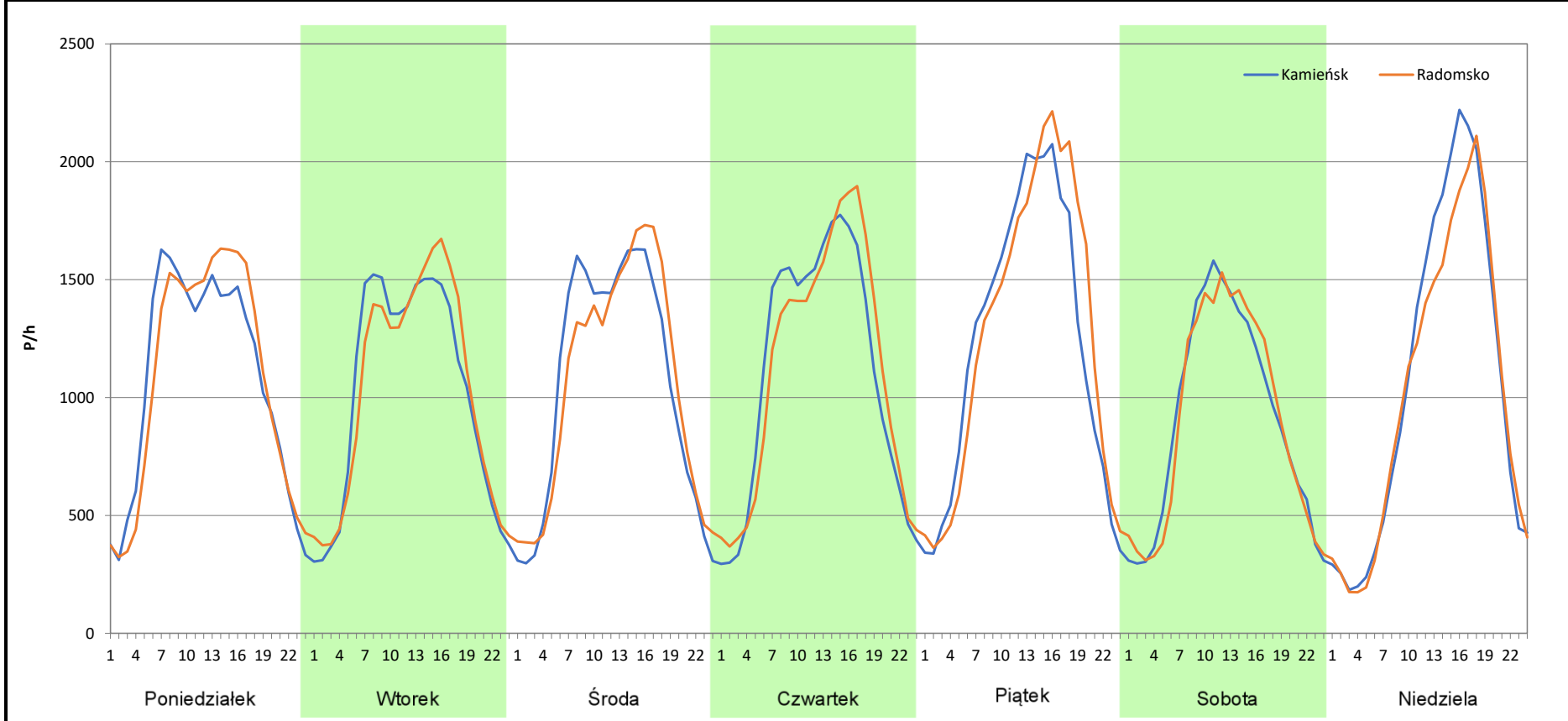
Stacja nr 10010

Miejscowość: Dobroszyce
Odcinek: Kamieński - Radomsko
Typ stacji: 8+1
Miesiąc: Wrzesień

Rok: 2025
Numer drogi: A1
Oddział: Łódź

R03_07-9_10010_2025

Dzień tygodnia	Poniedziałek		Wtorek		Środa		Czwartek		Piątek		Sobota		Niedziela	
	Kamieński	Radomsko	Kamieński	Radomsko	Kamieński	Radomsko	Kamieński	Radomsko	Kamieński	Radomsko	Kamieński	Radomsko	Kamieński	Radomsko
SDR	25682	25771	24339	24544	25281	25274	26562	26905	29496	30449	21654	21586	25415	24253
Razem	51453		48883		50555		53467		59945		43240		49668	
Podział procentowy	49,91%	50,09%	49,79%	50,21%	50,01%	49,99%	49,68%	50,32%	49,21%	50,79%	50,08%	49,92%	51,17%	48,83%



Analiza ruchu pojazdów ogółem w poszczególnych dniach tygodnia dla każdego miesiąca, w podziale na kierunki ruchu



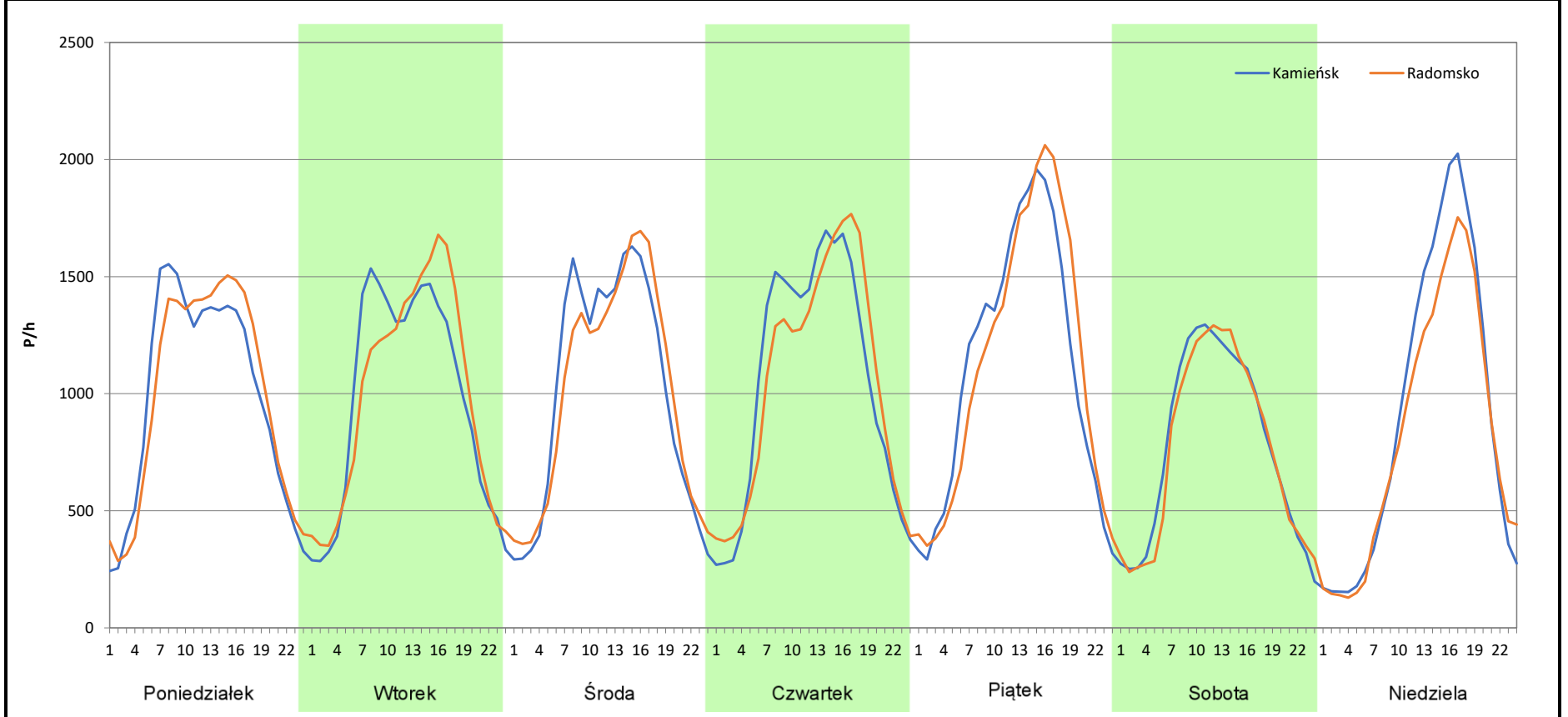
Stacja nr 10010

Miejscowość: Dobroszyce
Odcinek: Kamieńsk - Radomsko
Typ stacji: 8+1
Miesiąc: Październik

Rok: 2025
Numer drogi: A1
Oddział: Łódź

R03_07-10_10010_2025

Dzień tygodnia	Poniedziałek		Wtorek		Środa		Czwartek		Piątek		Sobota		Niedziela	
	Kamieńsk	Radomsko	Kamieńsk	Radomsko	Kamieńsk	Radomsko	Kamieńsk	Radomsko	Kamieńsk	Radomsko	Kamieńsk	Radomsko	Kamieńsk	Radomsko
Kierunek	23599	23821	23291	23688	24224	24145	25304	25228	26742	27179	18553	18163	21613	19666
SDR														
Razem	47420		46979		48369		50532		53921		36716		41279	
Podział procentowy	49,77%	50,23%	49,58%	50,42%	50,08%	49,92%	50,08%	49,92%	49,59%	50,41%	50,53%	49,47%	52,36%	47,64%



Analiza ruchu pojazdów ogółem w poszczególnych dniach tygodnia dla każdego miesiąca, w podziale na kierunki ruchu



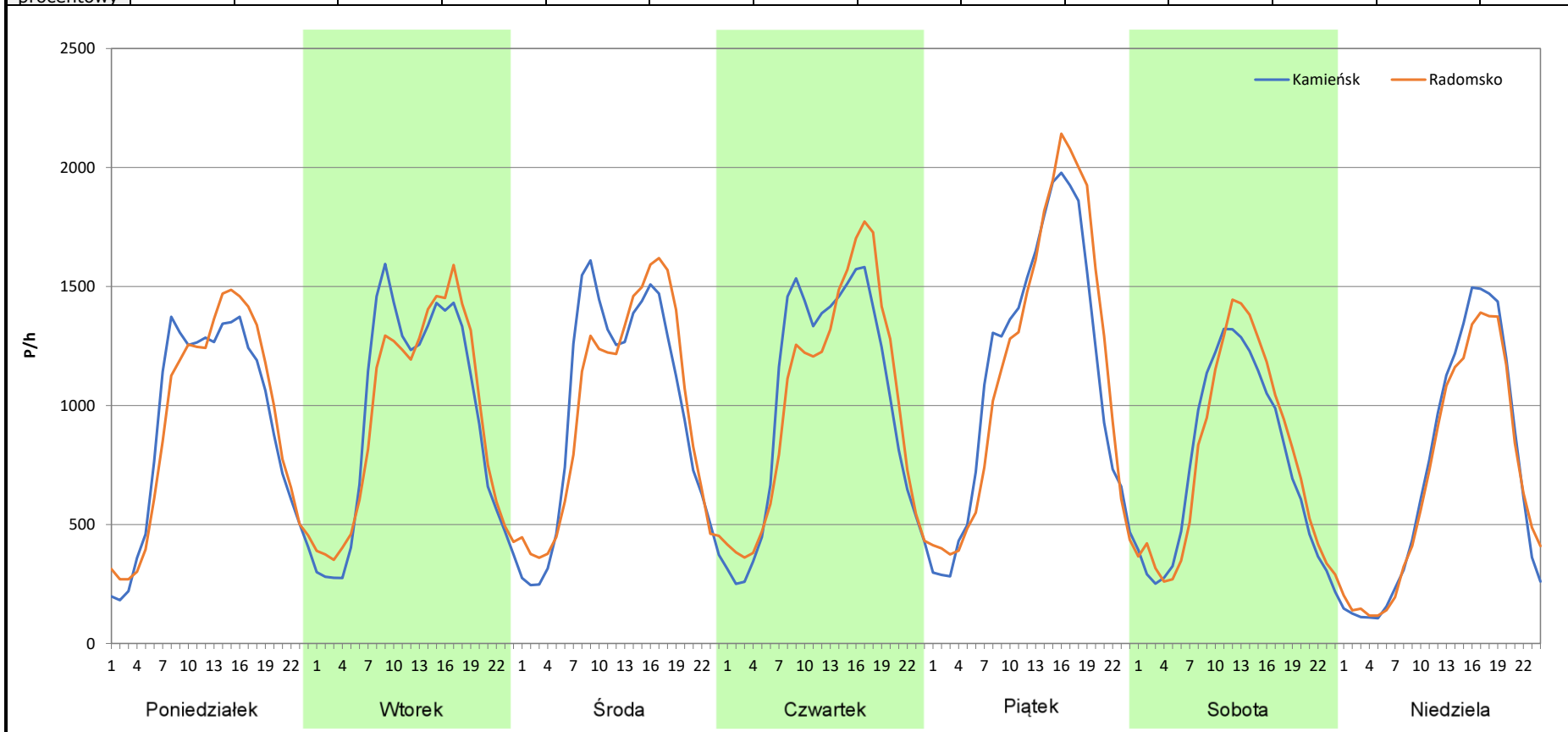
Stacja nr 10010

Miejscowość: Dobroszyce
Odcinek: Kamieńsk - Radomsko
Typ stacji: 8+1
Miesiąc: Listopad

Rok: 2025
Numer drogi: A1
Oddział: Łódź

R03_07-11_10010_2025

Dzień tygodnia	Poniedziałek		Wtorek		Środa		Czwartek		Piątek		Sobota		Niedziela	
	Kamieńsk	Radomsko	Kamieńsk	Radomsko	Kamieńsk	Radomsko	Kamieńsk	Radomsko	Kamieńsk	Radomsko	Kamieńsk	Radomsko	Kamieńsk	Radomsko
SDR	21743	22165	22665	22772	23379	23443	24251	24403	27256	27955	17915	18511	16991	16449
Razem	43908		45437		46822		48654		55211		36426		33440	
Podział procentowy	49,52%	50,48%	49,88%	50,12%	49,93%	50,07%	49,84%	50,16%	49,37%	50,63%	49,18%	50,82%	50,81%	49,19%



Analiza ruchu pojazdów ogółem w poszczególnych dniach tygodnia dla każdego miesiąca, w podziale na kierunki ruchu



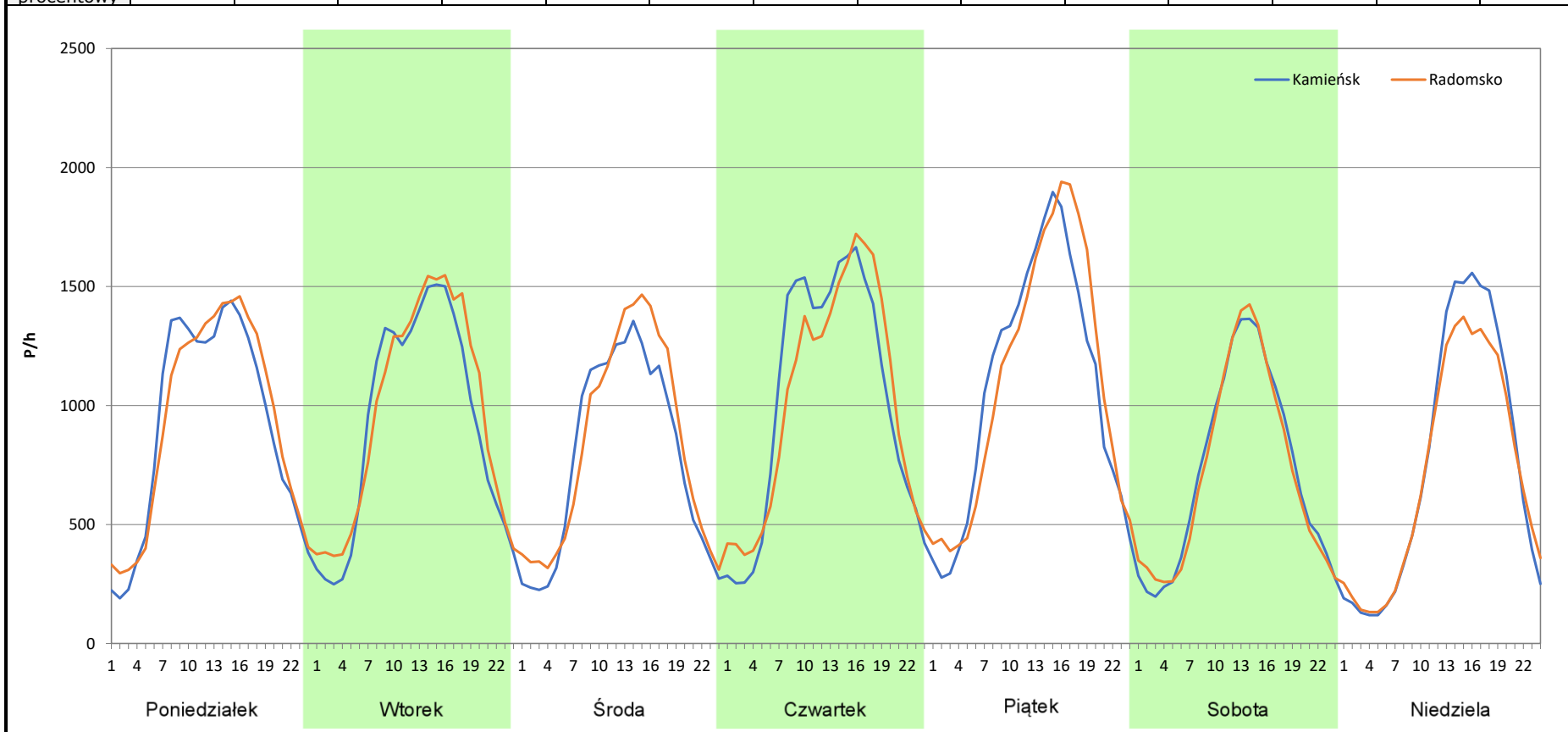
Stacja nr 10010

Miejscowość: Dobroszyce
Odcinek: Kamieński - Radomsko
Typ stacji: 8+1
Miesiąc: Grudzień

Rok: 2025
Numer drogi: A1
Oddział: Łódź

R03_07-12_10010_2025

Dzień tygodnia	Poniedziałek		Wtorek		Środa		Czwartek		Piątek		Sobota		Niedziela	
Kierunek	Kamieński	Radomsko	Kamieński	Radomsko	Kamieński	Radomsko	Kamieński	Radomsko	Kamieński	Radomsko	Kamieński	Radomsko	Kamieński	Radomsko
SDR	21898	22338	21996	23166	18682	19968	24568	24408	25794	26382	17347	17112	17984	16943
Razem	44236		45162		38650		48976		52176		34459		34927	
Podział procentowy	49,50%	50,50%	48,70%	51,30%	48,34%	51,66%	50,16%	49,84%	49,44%	50,56%	50,34%	49,66%	51,49%	48,51%



Analiza ruchu pojazdów ogółem w święta i dni okołoświąteczne, w podziale na kierunki ruchu NOWY ROK i Święto Trzech Króli

Stacja nr 10010

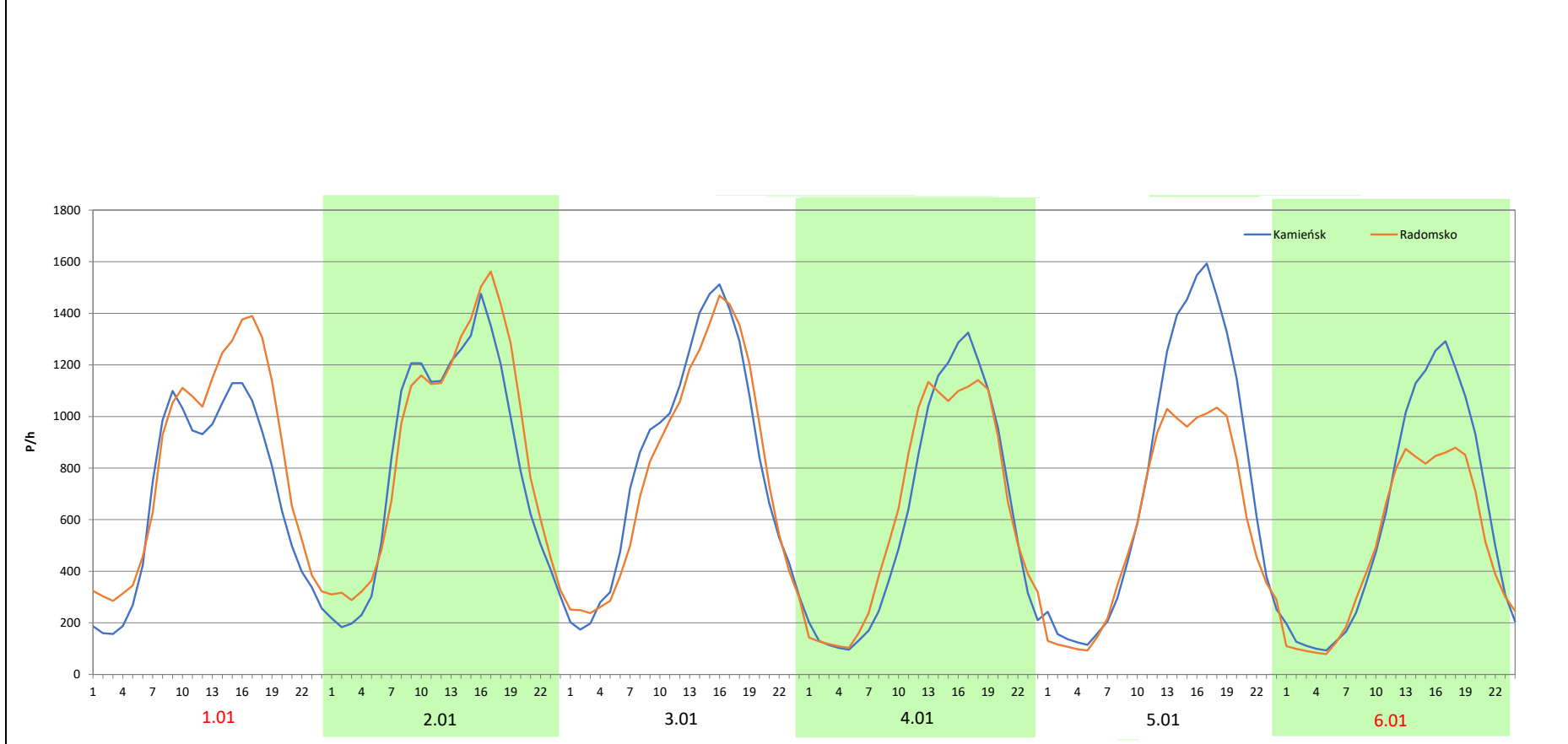


Miejscowość: Dobroszyce
Odcinek: Kamieński - Radomsko
Typ stacji: 8+1
Miesiąc: Styczeń

Rok: 2025
Numer drogi: A1
Oddział: Łódź

R03_08-1_10010_2025

Data Dzień tygodnia	1.01 Środa		2.01 Czwartek		3.01 Piątek		4.01 Sobota		5.01 Niedziela		6.01 Poniedziałek	
Kierunek	Kamieński	Radomsko	Kamieński	Radomsko	Kamieński	Radomsko	Kamieński	Radomsko	Kamieński	Radomsko	Kamieński	Radomsko
Dobowy ruch	16342	19547	19704	21112	19680	20985	19731	20875	19712	20697	19354	20236
Razem	35889		40816		40665		40606		40409		39590	
Podział procentowy	45,53%	54,47%	48,28%	51,72%	48,40%	51,60%	48,59%	51,41%	48,78%	51,22%	48,89%	51,11%
Udział SDRR	75,05%		85,36%		85,04%		84,92%		84,51%		82,79%	





Analiza ruchu pojazdów ogółem w święta i dni okołoświąteczne, w podziale na kierunki ruchu WIELKANOC

Stacja nr 10010

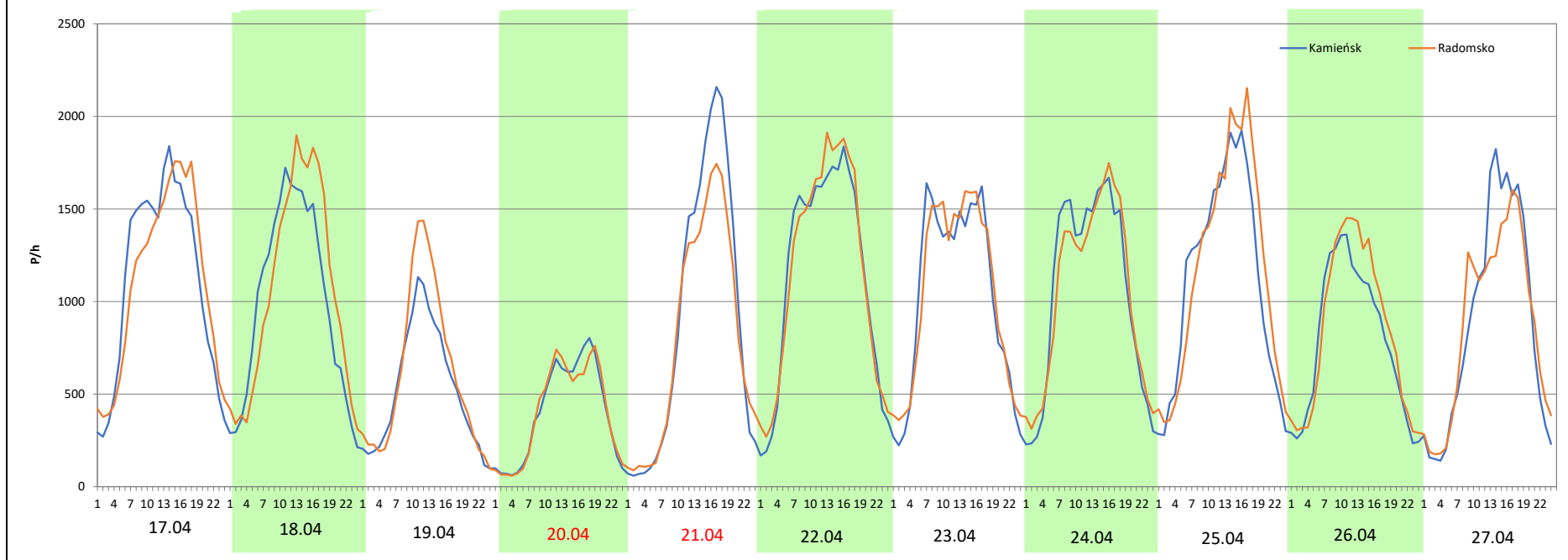
Miejscowość: Dobroszyce
Odcinek: Kamieński - Radomsko
Typ stacji: 8+1
Miesiąc: Marzec / Kwiecień

Rok: 2025
Numer drogi: A1
Oddział: Łódź

R03_08-2_10010_2025

Data Dzień tygodnia	17.04 Czwartek		18.04 Piątek		19.04 Sobota		20.04 Niedziela		21.04 Poniedziałek		22.04 Wtorek		23.04 Środa	
Kierunek	Kamieński	Radomsko	Kamieński	Radomsko	Kamieński	Radomsko	Kamieński	Radomsko	Kamieński	Radomsko	Kamieński	Radomsko	Kamieński	Radomsko
Dobowy ruch	26482	26386	23815	25265	12537	14612	9633	9602	21633	19385	27435	27915	27568	28065
Razem	52868		49080		27149		19235		41018		55350		55633	
Podział procentowy	50,09%	49,91%	48,52%	51,48%	46,18%	53,82%	50,08%	49,92%	52,74%	47,26%	49,57%	50,43%	49,55%	50,45%
Udział SDRR	110,56%		102,64%		56,78%		40,23%		85,78%		115,75%		116,35%	

Data Dzień tygodnia	24.04 Czwartek		25.04 Piątek		26.04 Sobota		27.04 Niedziela	
Kierunek	Kamieński	Radomsko	Kamieński	Radomsko	Kamieński	Radomsko	Kamieński	Radomsko
Dobowy ruch	25085	24945	26846	28242	18881	20309	21051	20774
Razem	50030		55088		39190		41825	
Podział procentowy	50,14%	49,86%	48,73%	51,27%	48,18%	51,82%	50,33%	49,67%
Udział SDRR	104,63%		115,21%		81,96%		87,47%	



Analiza ruchu pojazdów ogółem w święta i dni okołoswiąteczne, w podziale na kierunki ruchu
1 - 3 MAJA

Stacja nr 10010

 **Generalna Dyrekcja
Dróg Krajowych i Autostrad**

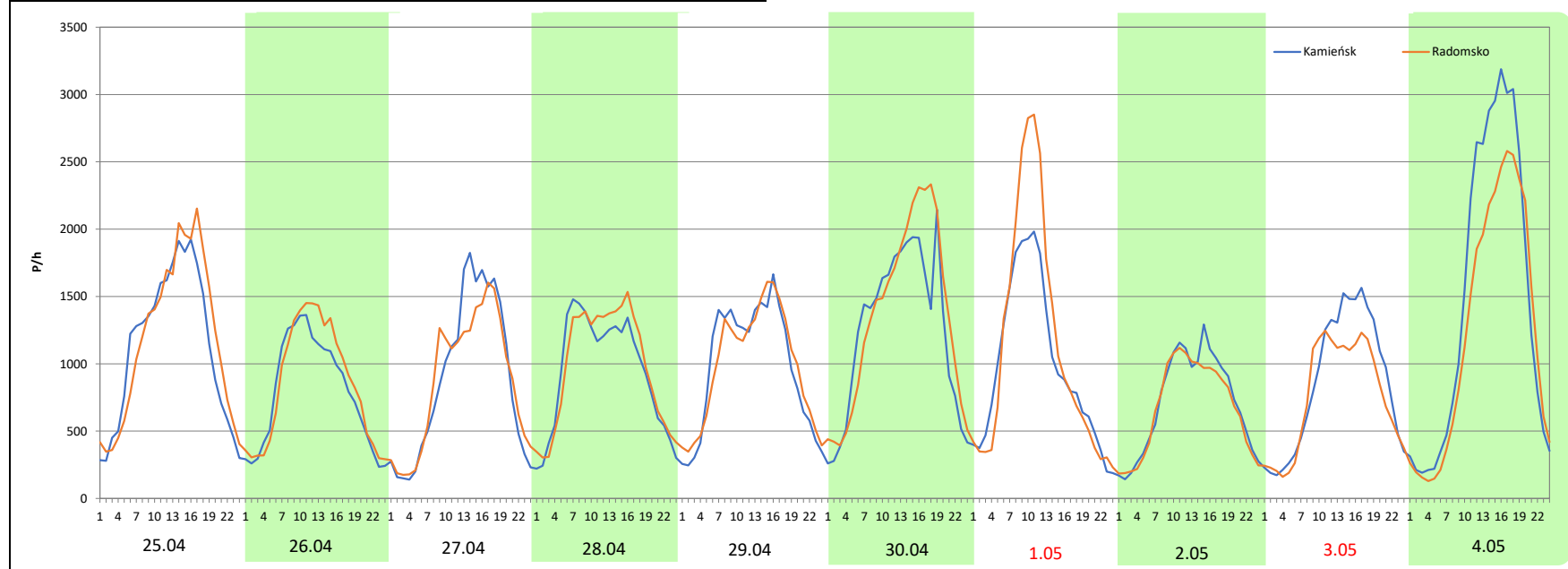
Miejscowość: Dobroszyce
Odcinek: Kamieński - Radomsko
Typ stacji: 8+1
Miesiąc: Maj

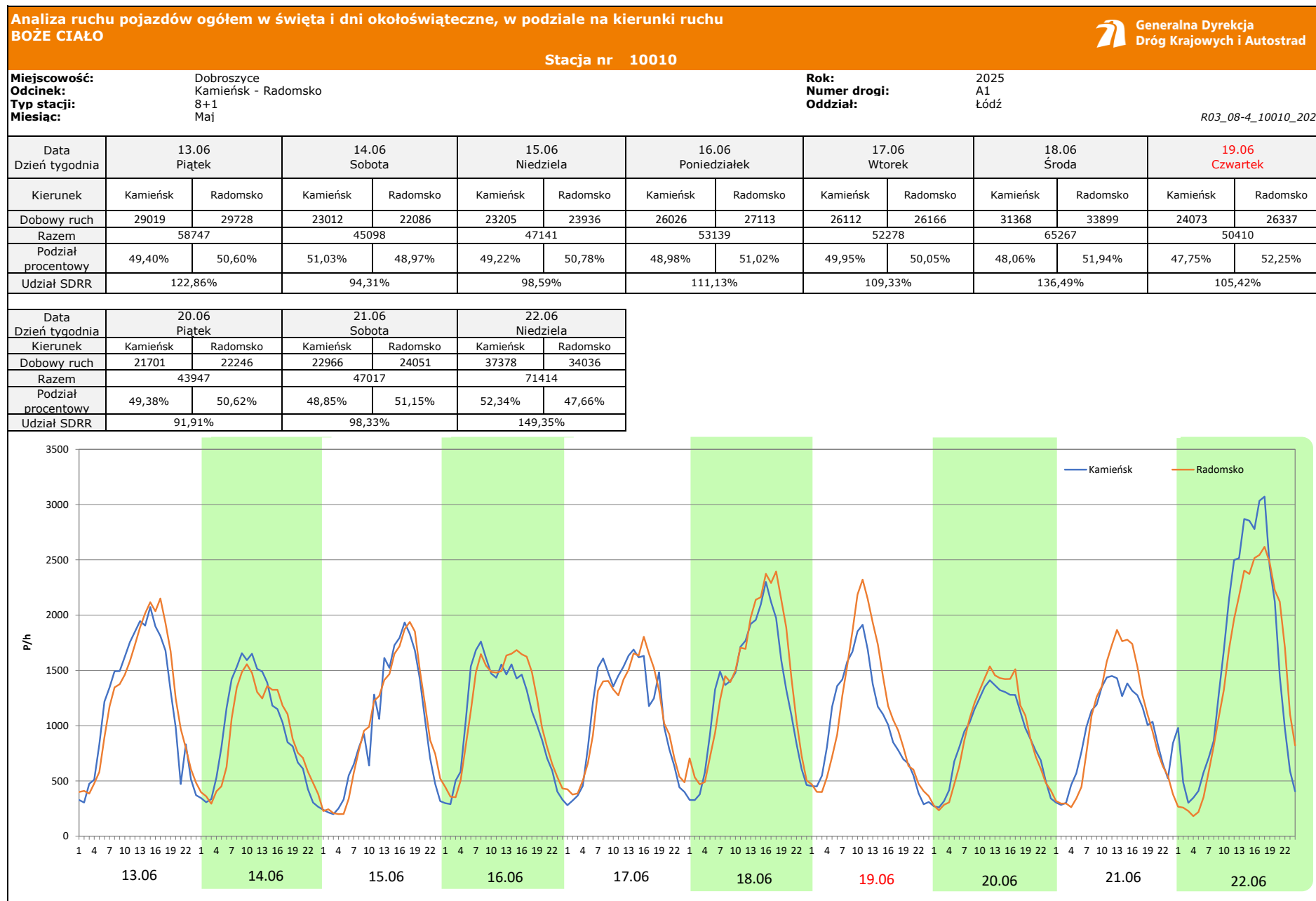
Rok: 2025
Numer drogi: A1
Oddział: Łódź

R03_08-3_10010_2025

Data Dzień tygodnia	25.04 Piątek		26.04 Sobota		27.04 Niedziela		28.04 Poniedziałek		29.04 Wtorek		30.04 Środa		1.05 Czwartek	
Kierunek	Kamieński	Radomsko	Kamieński	Radomsko	Kamieński	Radomsko	Kamieński	Radomsko	Kamieński	Radomsko	Kamieński	Radomsko	Kamieński	Radomsko
Dobowy ruch	26846	28242	18881	20309	21051	20774	22561	23476	23479	23644	29816	32324	23591	26926
Razem	55088		39190		41825		46037		47123		62140		50517	
Podział procentowy	48,73%	51,27%	48,18%	51,82%	50,33%	49,67%	49,01%	50,99%	49,82%	50,18%	47,98%	52,02%	46,70%	53,30%
Udział SDRR	115,21%		81,96%		87,47%		96,28%		98,55%		129,95%		105,65%	

Data Dzień tygodnia	2.05 Piątek		3.05 Sobota		4.05 Niedziela	
Kierunek	Kamieński	Radomsko	Kamieński	Radomsko	Kamieński	Radomsko
Dobowy ruch	17015	16121	20512	18075	35125	29551
Razem	33136		38587		64676	
Podział procentowy	51,35%	48,65%	53,16%	46,84%	54,31%	45,69%
Udział SDRR	69,30%		80,70%		135,26%	





Analiza ruchu pojazdów ogółem w święta i dni okołoswiąteczne, w podziale na kierunki ruchu
WNIEBOWZIĘCIE NMP

Stacja nr 10010

 Generalna Dyrekcja
Dróg Krajowych i Autostrad

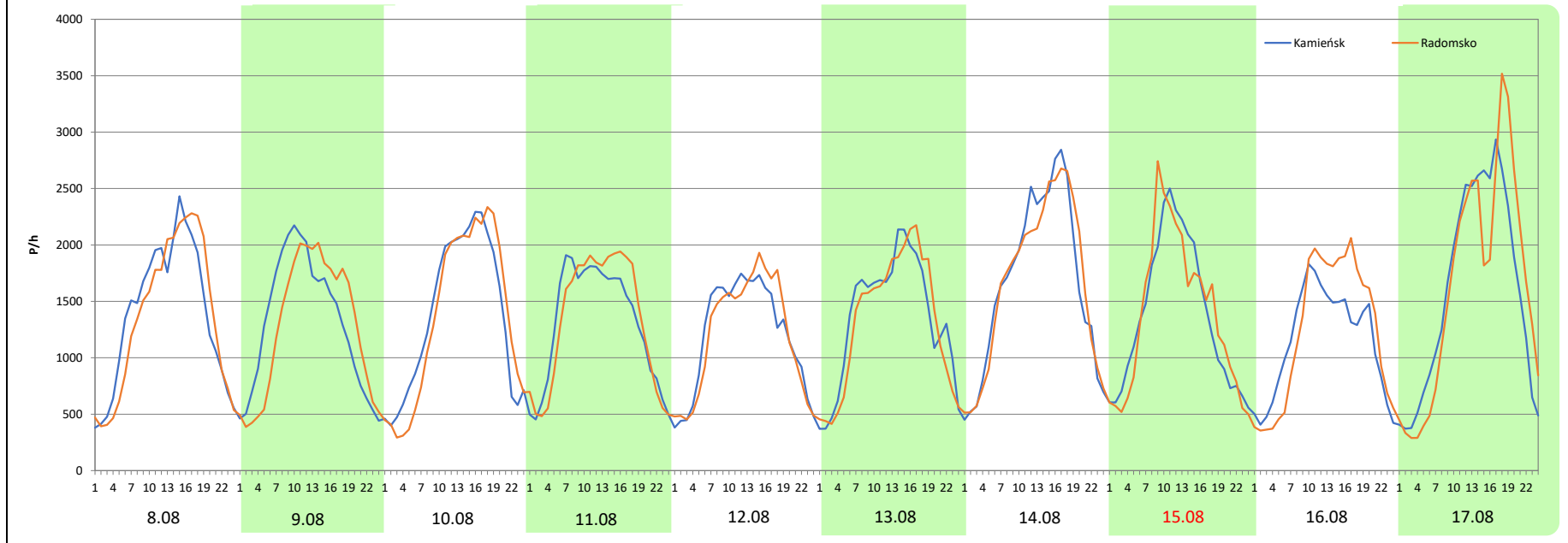
Miejscowość: Dobroszyce
Odcinek: Kamieńsk - Radomsko
Typ stacji: 8+1
Miesiąc: Sierpień

Rok: 2025
Numer drogi: A1
Oddział: Łódź

R03_08-5_10010_2025

Data Dzień tygodnia	8.08 Piątek		9.08 Sobota		10.08 Niedziela		11.08 Poniedziałek		12.08 Wtorek		13.08 Środa		14.08 Czwartek	
Kierunek	Kamieńsk	Radomsko	Kamieńsk	Radomsko	Kamieńsk	Radomsko	Kamieńsk	Radomsko	Kamieńsk	Radomsko	Kamieńsk	Radomsko	Kamieńsk	Radomsko
Dobowy ruch	33076	32552	31346	30495	32765	32432	31207	31692	28803	28651	32401	31501	39990	39807
Razem	65628		61841		65197		62899		57454		63902		79797	
Podział procentowy	50,40%	49,60%	50,69%	49,31%	50,26%	49,74%	49,61%	50,39%	50,13%	49,87%	50,70%	49,30%	50,11%	49,89%
Udział SDRR	137,25%		129,33%		136,35%		131,54%		120,15%		133,64%		166,88%	

Data Dzień tygodnia	15.08 Piątek		16.08 Sobota		17.08 Niedziela	
Kierunek	Kamieńsk	Radomsko	Kamieńsk	Radomsko	Kamieńsk	Radomsko
Dobowy ruch	32981	33166	27620	29574	38048	39024
Razem	66147		57194		77072	
Podział procentowy	49,86%	50,14%	48,29%	51,71%	49,37%	50,63%
Udział SDRR	138,33%		119,61%		161,18%	



Analiza ruchu pojazdów ogółem w święta i dni okołoswiąteczne, w podziale na kierunki ruchu WSZYSTKICH ŚWIĘTYCH

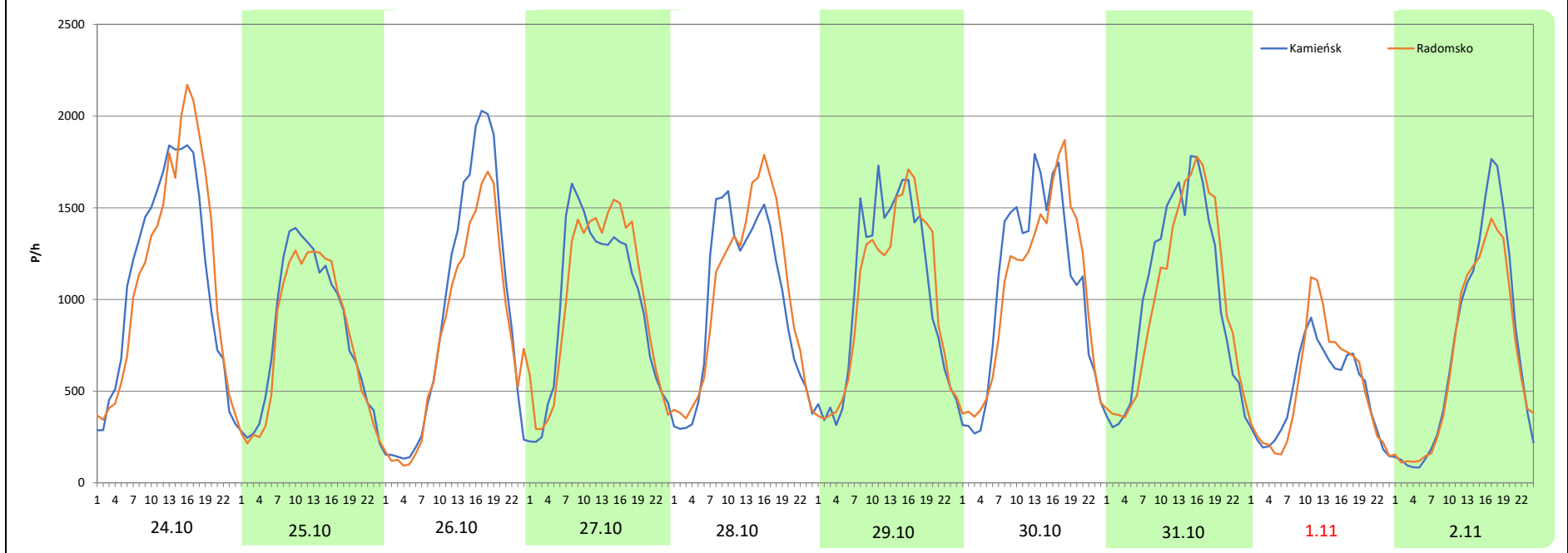
Stacja nr 10010

Miejscowość:	Dobroszyce	Rok:	2025
Odcinek:	Kamieńsk - Radomsko	Numer drogi:	A1
Typ stacji:	8+1	Oddział:	Łódź
Miesiąc:	Październik / Listopad		

R03_08-6_10010_2025

Data Dzień tygodnia	24.10 Piątek		25.10 Sobota		26.10 Niedziela		27.10 Poniedziałek		28.10 Wtorek		29.10 Środa		30.10 Czwartek	
Kierunek	Kamieńsk	Radomsko	Kamieńsk	Radomsko	Kamieńsk	Radomsko	Kamieńsk	Radomsko	Kamieńsk	Radomsko	Kamieńsk	Radomsko	Kamieńsk	Radomsko
Dobowy ruch	27008	27609	19547	18653	21915	19319	23252	23790	23188	24323	24666	24147	25542	25060
Razem	54617		38200		41234		47042		47511		48813		50602	
Podział procentowy	49,45%	50,55%	51,17%	48,83%	53,15%	46,85%	49,43%	50,57%	48,81%	51,19%	50,53%	49,47%	50,48%	49,52%
Udział SDRR	114,22%		79,89%		86,23%		98,38%		99,36%		102,08%		105,82%	

Data Dzień tygodnia	31.10 Piątek		1.11 Sobota		2.11 Niedziela	
Kierunek	Kamieńsk	Radomsko	Kamieńsk	Radomsko	Kamieńsk	Radomsko
Dobowy ruch	24587	24160	11711	12308	17332	16166
Razem	48747		24019		33498	
Podział procentowy	50,44%	49,56%	48,76%	51,24%	51,74%	48,26%
Udział SDRR	101,94%		50,23%		70,05%	



Analiza ruchu pojazdów ogółem w święta i dni okołoświąteczne, w podziale na kierunki ruchu
ŚWIĘTO NIEPODLEGŁOŚCI



Stacja nr 10010

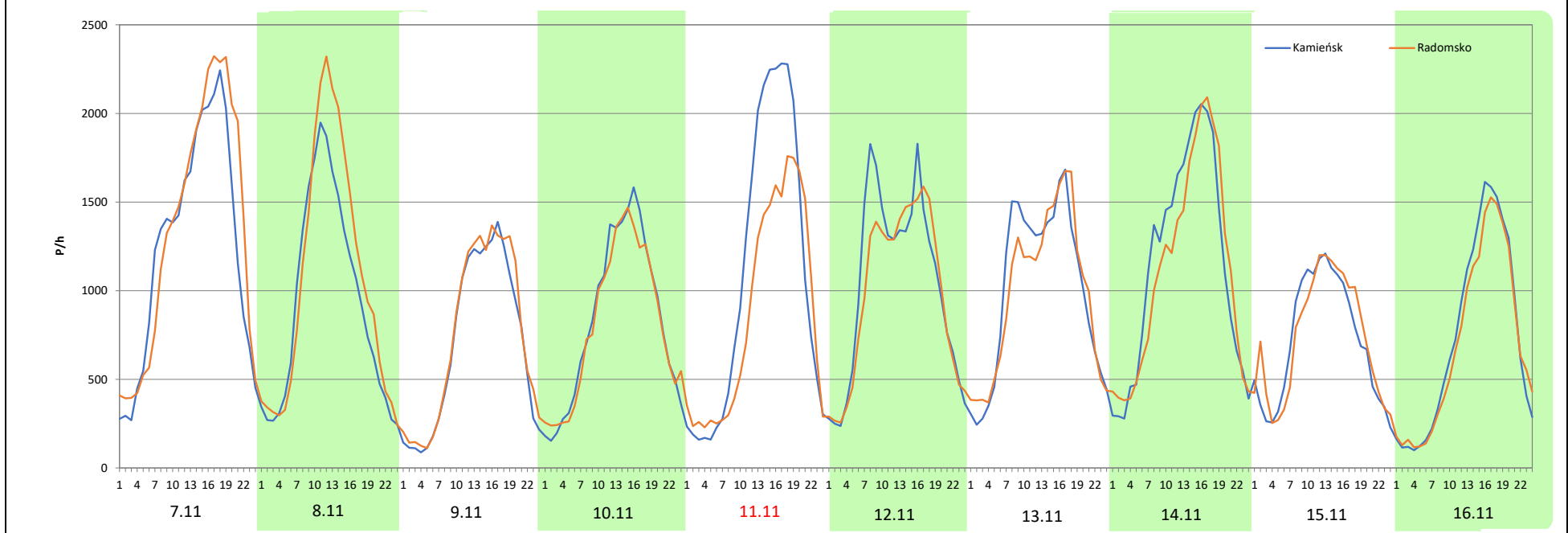
Miejscowość: Dobroszyce
Odcinek: Kamieński - Radomsko
Typ stacji: 8+1
Miesiąc: Listopad

Rok: 2025
Numer drogi: A1
Oddział: Łódź

R03_08-7_10010_2025

Data Dzień tygodnia	7.11 Piątek		8.11 Sobota		9.11 Niedziela		10.11 Poniedziałek		11.11 Wtorek		12.11 Środa		13.11 Czwartek	
Kierunek	Kamieński	Radomsko	Kamieński	Radomsko	Kamieński	Radomsko	Kamieński	Radomsko	Kamieński	Radomsko	Kamieński	Radomsko	Kamieński	Radomsko
Dobowy ruch	29833	31997	22208	25213	16623	17708	19923	19337	25888	20821	24763	23467	24113	23536
Razem	61830		47421		34331		39260		46709		48230		47649	
Podział procentowy	48,25%	51,75%	46,83%	53,17%	48,42%	51,58%	50,75%	49,25%	55,42%	44,58%	51,34%	48,66%	50,61%	49,39%
Udział SDRR	129,31%		99,17%		71,80%		82,10%		97,68%		100,86%		99,65%	

Data Dzień tygodnia	14.11 Piątek		15.11 Sobota		16.11 Niedziela	
Kierunek	Kamieński	Radomsko	Kamieński	Radomsko	Kamieński	Radomsko
Dobowy ruch	27427	26536	17178	17543	17560	16689
Razem	53963		34721		34249	
Podział procentowy	50,83%	49,17%	49,47%	50,53%	51,27%	48,73%
Udział SDRR	112,85%		72,61%		71,63%	



Analiza ruchu pojazdów ogółem w święta i dni okołoswiąteczne, w podziale na kierunki ruchu
BOŻE NARODZENIE Generalna Dyrekcja Dróg Krajowych i Autostrad

Stacja nr 10010

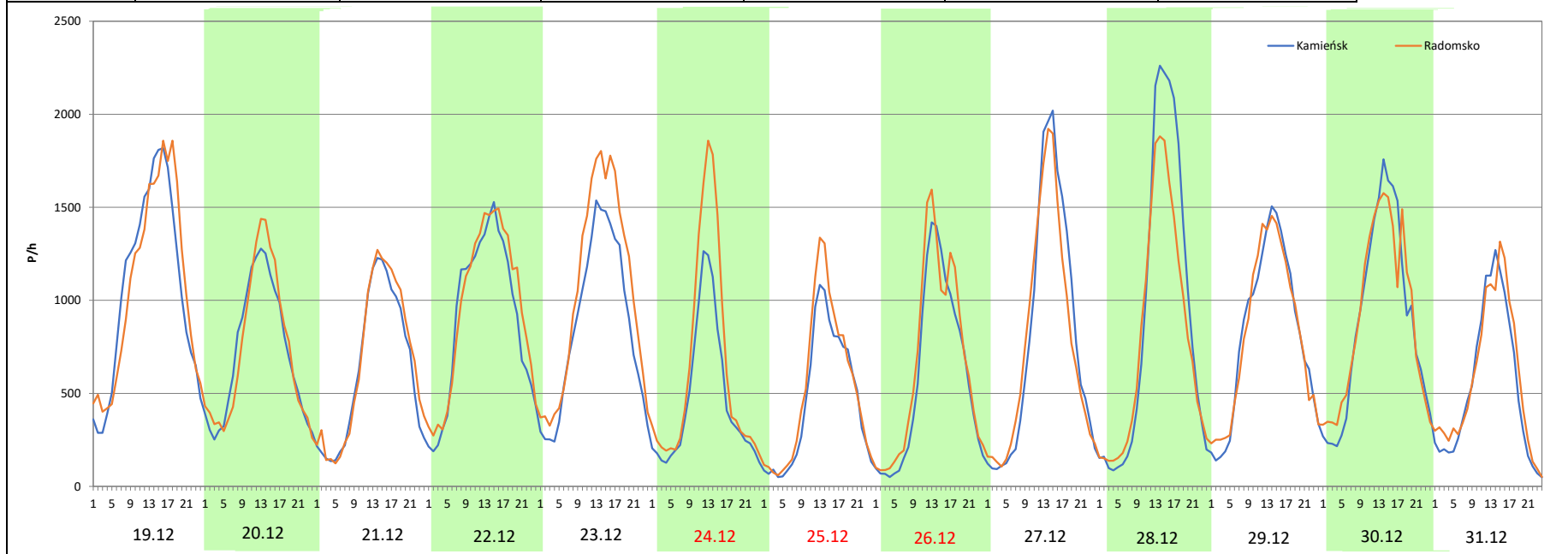
Miejscowość: Dobroszyce
 Odcinek: Kamieński - Radomsko
 Typ stacji: 8+1
 Miesiąc: Grudzień


Rok: 2025
 Numer drogi: A1
 Oddział: Łódź

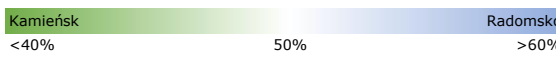

R03_08-8_10010_2025

Data Dzień tygodnia	19.12 Piątek		20.12 Sobota		21.12 Niedziela		22.12 Poniedziałek		23.12 Wtorek		24.12 Środa		25.12 Czwartek	
Kierunek	Kamieński	Radomsko	Kamieński	Radomsko	Kamieński	Radomsko	Kamieński	Radomsko	Kamieński	Radomsko	Kamieński	Radomsko	Kamieński	Radomsko
Dobowy ruch	25484	25768	17154	17509	14984	15893	21439	22765	20543	25082	11154	15283	10992	12605
Razem	51252		34663		30877		44204		45625		26437		23597	
Podział procentowy	49,72%	50,28%	49,49%	50,51%	48,53%	51,47%	48,50%	51,50%	45,03%	54,97%	42,19%	57,81%	46,58%	53,42%
Udział SDRR	107,18%		72,49%		64,57%		92,44%		95,42%		55,29%		49,35%	

Data Dzień tygodnia	26.12 Piątek		27.12 Sobota		28.12 Niedziela		29.12 Poniedziałek		30.12 Wtorek		31.12 Środa	
Kierunek	Kamieński	Radomsko	Kamieński	Radomsko	Kamieński	Radomsko	Kamieński	Radomsko	Kamieński	Radomsko	Kamieński	Radomsko
Dobowy ruch	13951	15670	19137	18361	21727	18918	19408	19400	21184	21554	12736	13738
Razem	29621		37498		40645		38808		42738		26474	
Podział procentowy	47,10%	52,90%	51,03%	48,97%	53,46%	46,54%	50,01%	49,99%	49,57%	50,43%	48,11%	51,89%
Udział SDRR	61,95%		78,42%		85,00%		81,16%		89,38%		55,37%	



Nierównomierność kierunkowa dla każdego dnia w roku, dla pojazdów ogółem												 Generalna Dyrekcja Dróg Krajowych i Autostrad		
Stacja nr 10010														
Miejscowość: Dobroszyce			Rok: 2025											
Odcinek: Kamieńsk - Radomsko			Numer drogi: A1											
Typ stacji: 8+1			Oddział: Łódź											
												R03_11_10010_2025		
10010	Proporcja ruchu dziennego do średniego dobowego ruchu rocznego [%]													
	1	2	3	4	5	6	7	8	9	10	11	12		
1	54,5	53,7	48,9	50,1	53,3	49,3	49,7	49,8	50,7	50,4	51,2	51,1		
2	51,7	51,0	47,7	49,9	48,7	50,3	48,9	47,9	50,7	49,8	48,3	49,8		
3	49,1	51,9	51,2	50,2	46,8	50,6	49,5	51,6	50,2	50,6	51,2	50,5		
4	50,6	51,3	50,4	50,8	45,7	50,5	49,7	49,7	50,7	49,3	50,5	50,4		
5	43,6	49,8	50,4	50,4	50,0	50,3	51,4	50,6	51,0	48,5	50,3	50,8		
6	44,8	50,5	50,2	48,2	49,7	50,8	50,4	48,8	51,2	49,9	50,9	49,9		
7	53,5	52,5	50,8	50,3	49,2	47,9	51,2	50,4	48,7	50,0	51,7	48,3		
8	50,4	47,8	48,9	50,3	49,6	47,7	50,2	49,6	50,0	50,6	53,2	50,1		
9	50,2	45,4	47,7	50,4	50,1	51,2	49,9	49,3	50,4	50,9	51,6	50,6		
10	50,8	50,3	51,2	50,6	49,5	51,1	49,3	49,7	50,1	51,2	49,3	51,1		
11	48,9	50,3	50,4	50,3	49,5	49,7	49,4	50,4	50,3	49,9	44,6	49,8		
12	47,7	50,3	50,4	49,8	50,0	50,0	48,2	49,9	51,4	46,8	48,7	50,6		
13	51,2	49,8	50,2	48,7	50,5	50,6	51,3	49,3	50,5	50,0	49,4	49,3		
14	49,9	50,6	50,8	49,9	49,9	49,0	51,0	49,9	48,9	50,4	49,2	48,5		
15	50,7	46,2	48,9	50,2	49,6	50,8	50,5	50,1	50,9	49,9	50,5	49,8		
16	50,5	46,3	47,7	50,0	49,3	51,0	49,5	51,7	50,5	49,7	48,7	50,6		
17	51,5	51,4	51,2	49,9	49,3	50,1	49,3	50,6	50,0	50,0	51,0	49,8		
18	51,7	50,5	50,4	51,5	49,3	51,9	48,9	51,6	49,9	50,0	50,4	49,3		
19	49,2	50,0	50,4	53,8	50,2	52,2	49,5	49,5	50,3	48,4	50,3	50,3		
20	51,3	50,1	50,2	49,9	49,7	50,6	49,8	50,5	49,6	50,4	50,1	50,5		
21	51,0	50,0	50,8	47,3	50,5	51,2	51,2	50,2	48,6	50,1	50,6	51,5		
22	50,6	46,1	48,9	50,4	50,2	47,7	50,2	50,7	49,2	49,2	48,8	51,5		
23	49,8	45,7	47,7	50,4	49,8	51,3	49,6	51,7	49,3	49,6	48,7	55,0		
24	50,2	50,1	51,2	49,9	48,7	50,1	49,7	50,3	49,6	50,6	50,3	57,8		
25	48,3	49,5	50,4	51,3	49,8	49,2	47,2	50,6	50,3	48,8	49,5	53,4		
26	49,0	49,8	50,4	51,8	50,8	49,9	48,8	49,9	50,5	46,9	51,2	52,9		
27	51,2	49,7	50,2	49,7	50,3	50,5	50,7	49,9	48,3	50,6	50,2	49,0		
28	49,4	49,3	50,8	51,0	49,4	50,3	51,8	50,1	49,1	51,2	50,9	46,5		
29	50,7		48,9	50,2	49,3	50,6	50,0	50,7	49,6	49,5	49,6	50,0		
30	50,1		49,3	52,0	50,1	50,7	49,8	49,9	50,0	49,5	48,6	50,4		
31	52,9		50,2		49,3		49,8	47,2		49,6		51,9		

Legenda	 Kamieńsk <40% 50% Radomsko >60%	$*WNK = \frac{N_{poj./24h} \text{ (kierunek P)}}{N_{poj./24h} \text{ (kierunek P+L)}}$
	 niedziele i święta	

Dobowe wahania ruchu pojazdów ogółem w podziale na kierunki



Generalna Dyrekcja
Dróg Krajowych i Autostrad

Stacja nr 10010

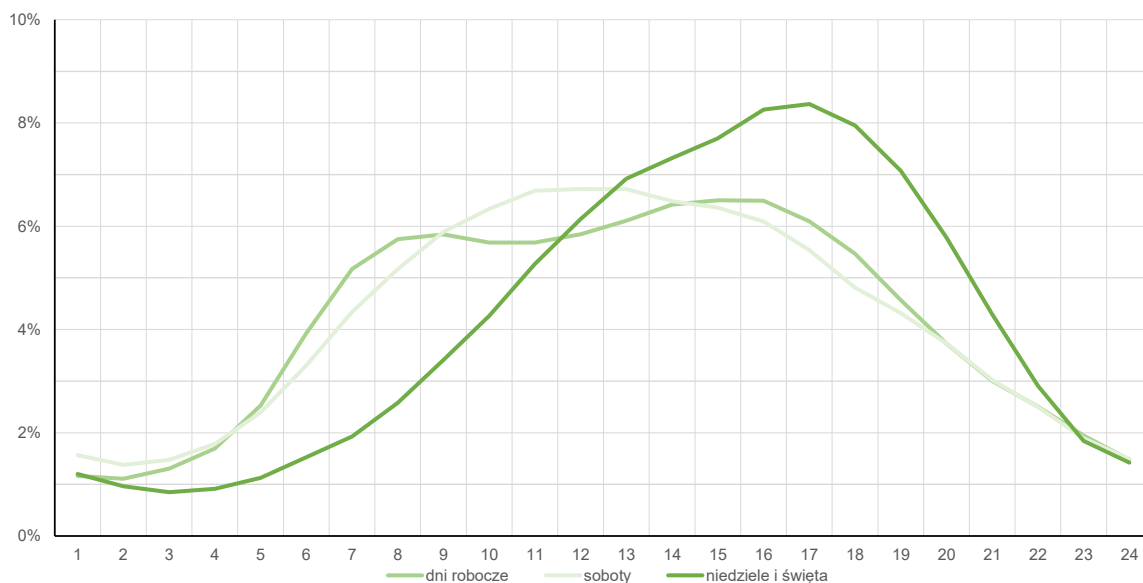
Miejscowość: Dobroszyce
Odcinek: Kamieńsk - Radomsko
Typ stacji: 8+1

Rok: 2025
Numer drogi: A1
Oddział: Łódź

Średni dobowy rozkład natężenia ruchu

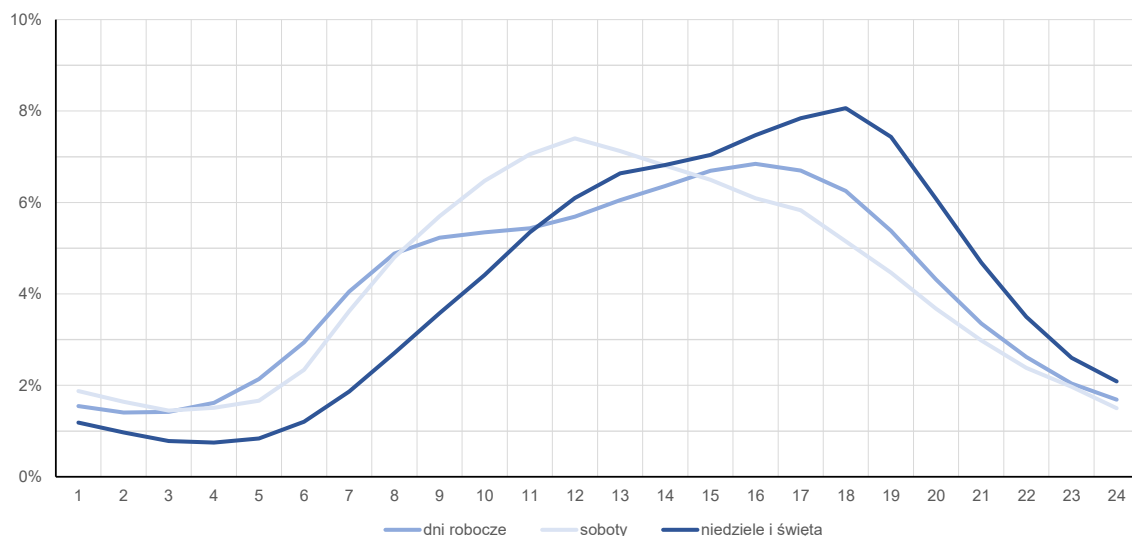
R03_12-1_10010_2025

Kierunek: Kamieńsk



R03_12-2_10010_2025

Kierunek: Radomsko



Struktura rodzajowa ruchu wg pomiarów sprawdzających

Stacja nr 10010



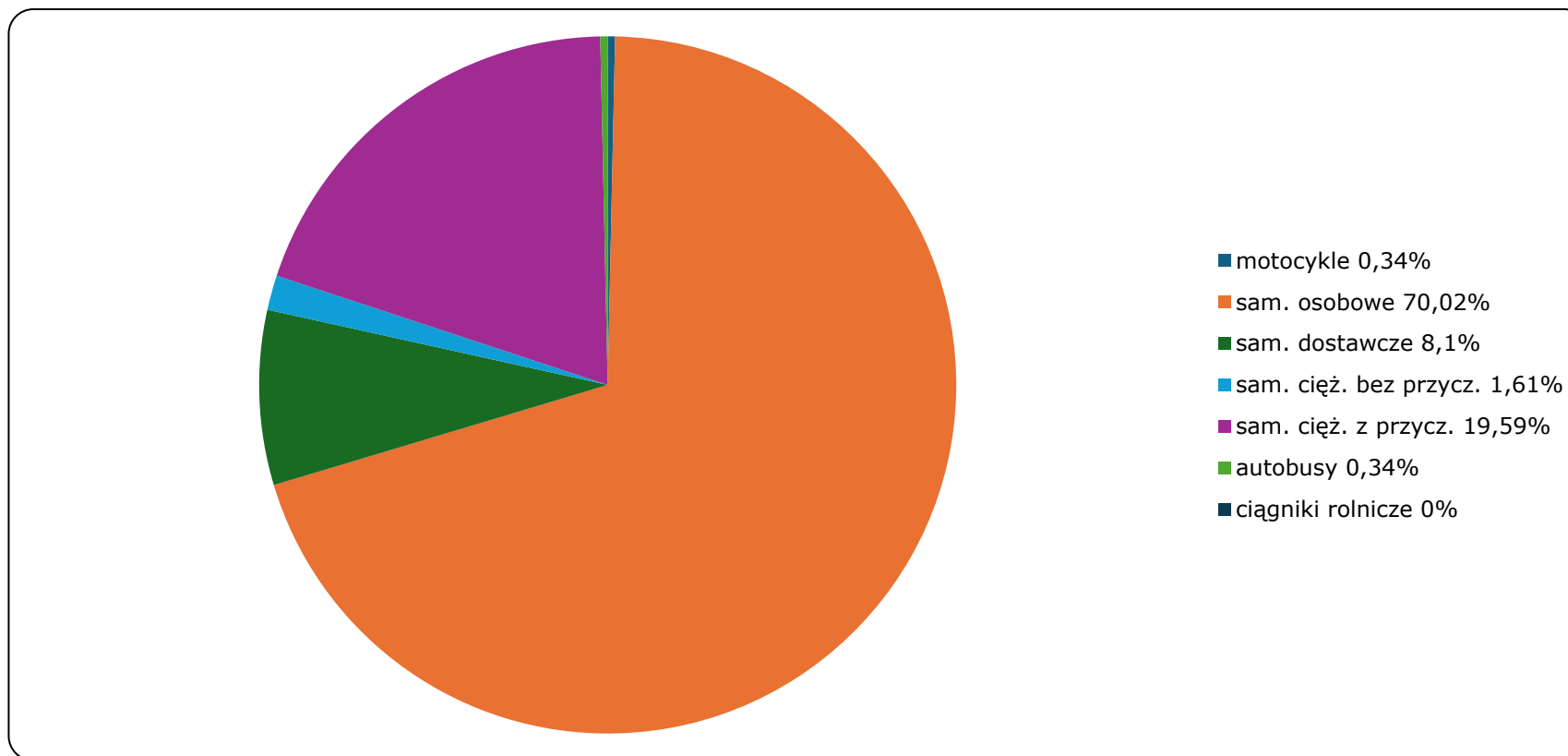
Generalna Dyrekcja
Dróg Krajowych i Autostrad

Miejscowość: Dobroszyce
Odcinek: Kamieńsk - Radomsko
Typ stacji: SZR 8+1 ŁD

Rok: 2025
Numer drogi: A1
Oddział: Łódź

R04_03_10010_2025

Rodzajowa struktura ruchu wg Generalnego Pomiaru Ruchu w 2025 roku



Rozkłady prędkości pojazdów samochodowych



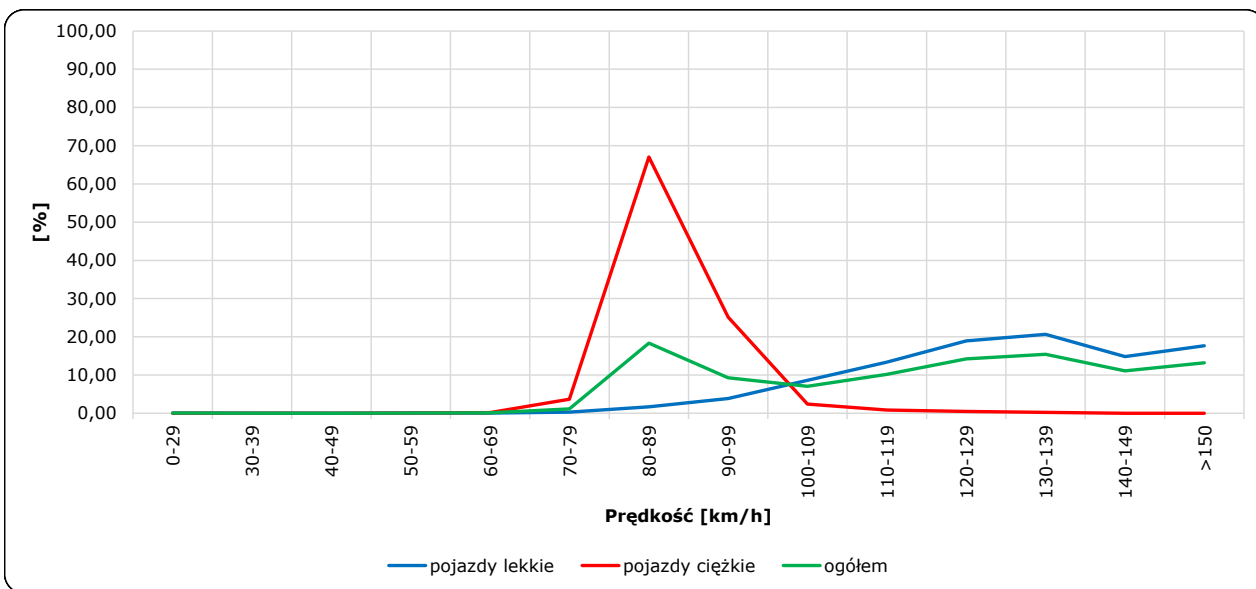
Stacja nr 10010

Miejscowość: Dobroszyce
 Odcinek: Kamieńsk - Radomsko
 Typ stacji: SZR 8+1 ŁD

Rok: 2025
 Numer drogi: A1
 Oddział: Łódź

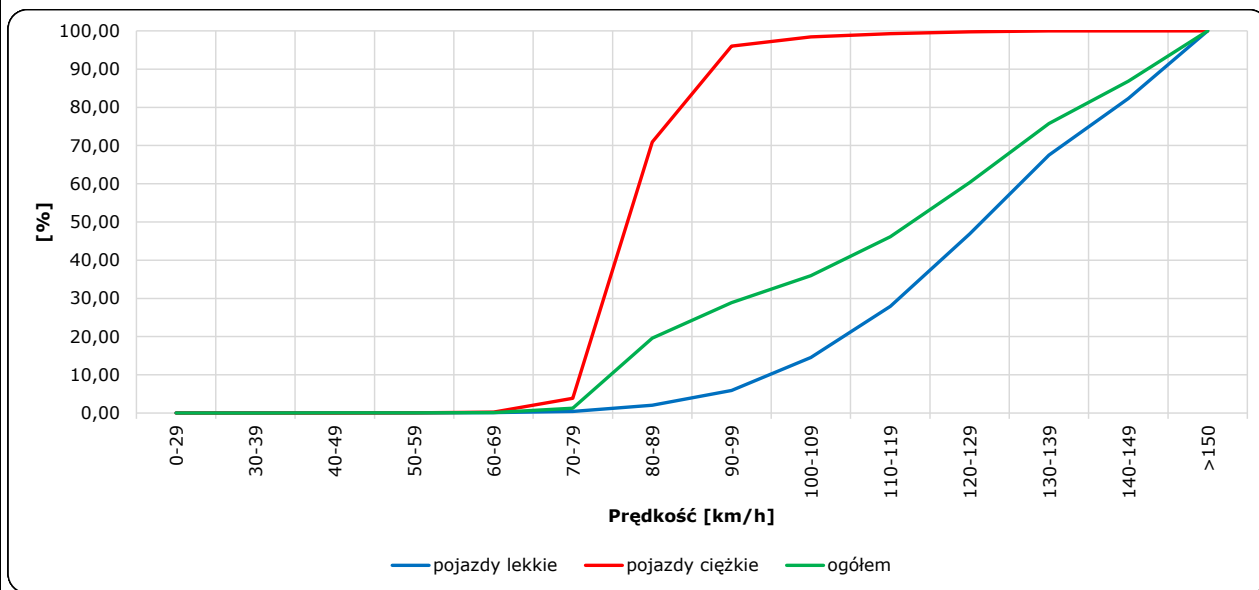
R06_02-1_10010_2025

Rozkład prędkości



R06_02-2_10010_2025

Dystrybuanta prędkości



Zestawienie 200 godzin o największym natężeniu ruchu w roku Generalna Dyrekcja Dróg Krajowych i Autostrad

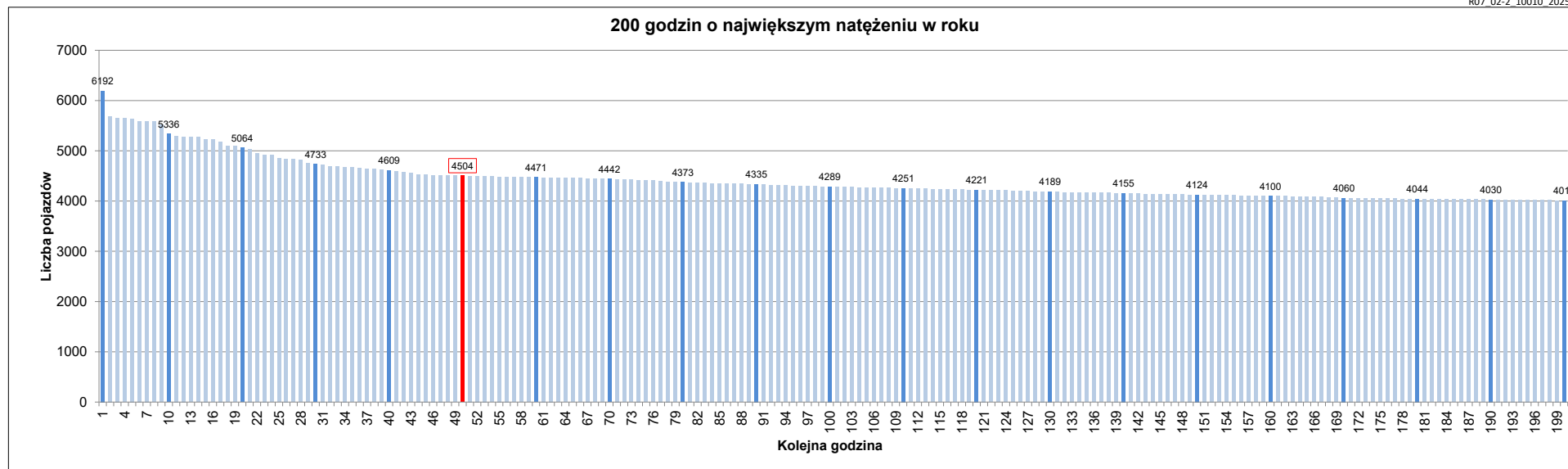
Stacja nr 10010

Miejscowość: Dobroszyce
 Odcinek: Kamieński - Radomsko
 Typ stacji: 8+1
 Rok: 2025
 Numer drogi: A1
 Oddział: Łódź

R07_02-1_10010_2025

Udział ruchu w godzinach o największym natężeniu w roku w odniesieniu do SDRR w 2025 roku [%]																					
SDRR	1	10	20	30	40	50	60	70	80	90	100	110	120	130	140	150	160	170	180	190	200
47817	6192	5336	4733	4609	4609	4504	4471	4442	4373	4335	4289	4251	4221	4189	4155	4124	4100	4060	4044	4030	4011
Udział proc.	13%	11%	10%	10%	10%	9%	9%	9%	9%	9%	9%	9%	9%	9%	9%	9%	9%	8%	8%	8%	8%
Data	17.08.25	14.08.25	04.05.25	14.08.25	03.08.25	04.07.25	29.08.25	10.08.25	21.09.25	01.08.25	07.11.25	21.02.25	05.09.25	13.06.25	01.08.25	26.09.25	13.08.25	12.09.25	24.08.25	04.07.25	03.10.25
Nr dnia	7	4	7	4	7	5	5	7	7	5	5	5	5	5	5	5	3	5	7	5	5
Godzina	18	16	14	14	17	14	16	18	18	17	16	16	16	15	13	15	17	14	12	17	16

R07_02-2_10010_2025



Oznaczenia:
 - Wartości natężeni kolejnych 200 godzin
 - Wartości co dziesiątej wartości z posród 200 godzin
 - Wartości 50-tej godziny

SDRR: 47817 poj./dobę