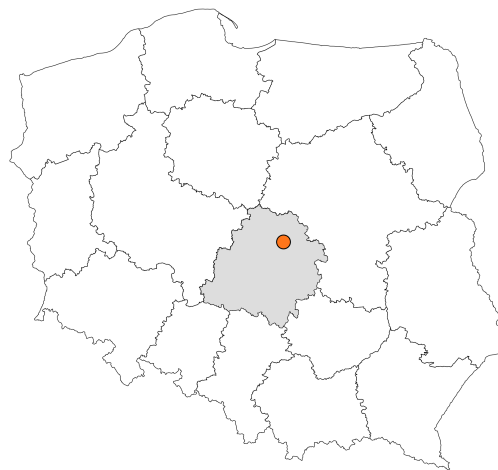


Zakres czasowy: **2025**

Raport dla stacji **10009**

Numer **10009**
Typ **8+1**
Oddział **Łódź**
Miejscowość **Dmosin**



SPIS TREŚCI

R00 Zbiorcze i podsumowujące	1
R00_01 Karta charakterystyki stacji ciągłych pomiarów ruchu	1
R02 Rozwój ruchu w latach	2
R02_03 Rozwój ruchu pojazdów ogółem dla poszczególnych stacji	2
R02_03C Rozwój ruchu pojazdów ciężkich dla poszczególnych stacji	3
R03 Wahania ruchu i ruch w poszczególne dni tygodnia	4
R03_01 Średni dobowy ruchu pojazdów ogółem w poszczególnych miesiącach i dniach tygodnia wraz ze wskaźnikami charakteryzującymi sezonowe (miesięczne) i tygodniowe wahania ruchu w odniesieniu do SDRR	4
R03_02 Sezonowe i tygodniowe wahania ruchu pojazdów ogółem dla danej stacji	5
R03_03 Dobowe wahania ruchu dla wybranych dni tygodnia dla pojazdów ogółem wraz z dystrybuantą	6
R03_04 Uśrednione dobowe rozkłady ruchu dla wybranych dni tygodnia, dla pojazdów lekkich i ciężkich	7
R03_07 Analiza ruchu pojazdów ogółem w poszczególnych dniach tygodnia dla każdego miesiąca, w podziale na kierunki ruchu	8
R03_08 Analiza ruchu w święta i dni okolicy świąteczne	20
R03_10 Proporcja dobowego natężenia ruchu do SDRR, dla każdego dnia w roku, dla pojazdów ogółem	28
R03_11 Nierównomierność kierunkowa dla każdego dnia w roku, dla pojazdów ogółem	29
R03_12 Dobowe wahania ruchu w podziale na kierunki oraz na pojazdy ogółem	30
R04 Struktura rodzajowa ruchu	31
R04_03 Wykres rodzajowej struktury ruchu wg pomiarów ręcznych lub automatycznych	31
R06 Rozkład prędkości pojazdów	32
R06_02 Rozkład prędkości pojazdów – wykres i dystrybuanta	32
R07 Godziny o największym natężeniu i charakter ruchu	33
R07_02 Zestawienie 200 godzin o największym natężeniu ruchu w roku, dla obu kierunków łącznie	33

Karta charakterystyki stacji ciągłych pomiarów ruchu

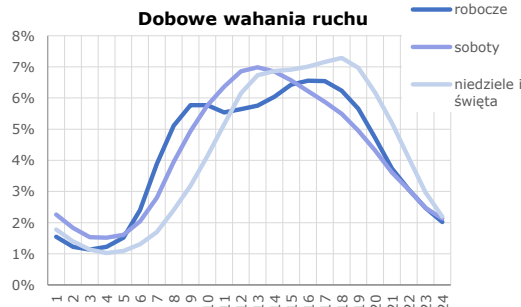
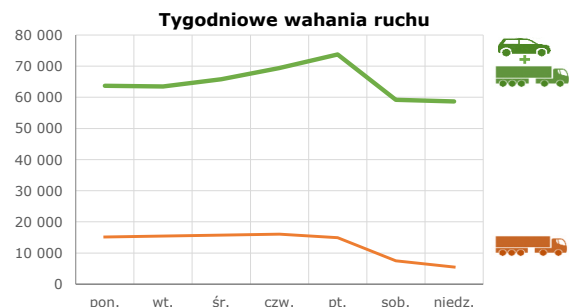
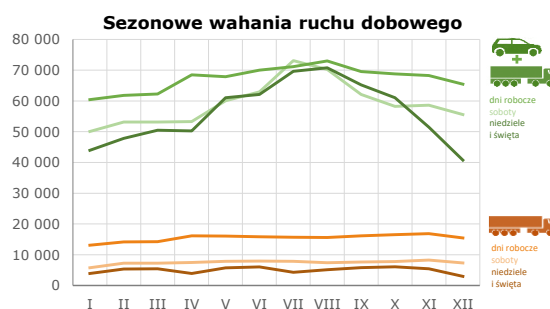
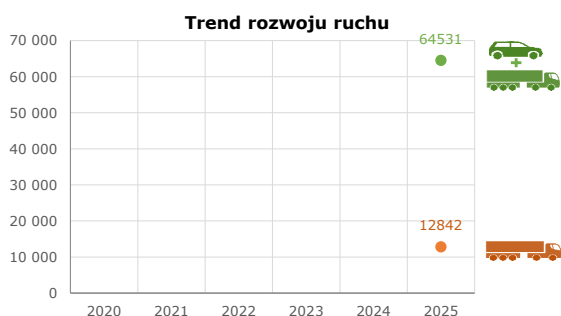
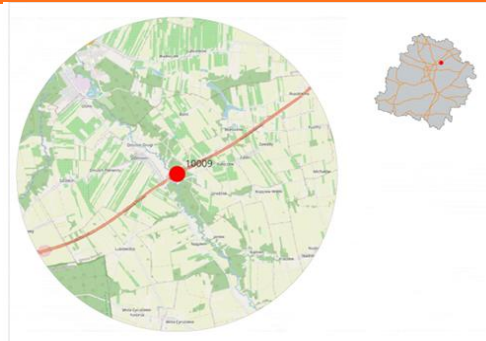
Stacja nr 10009



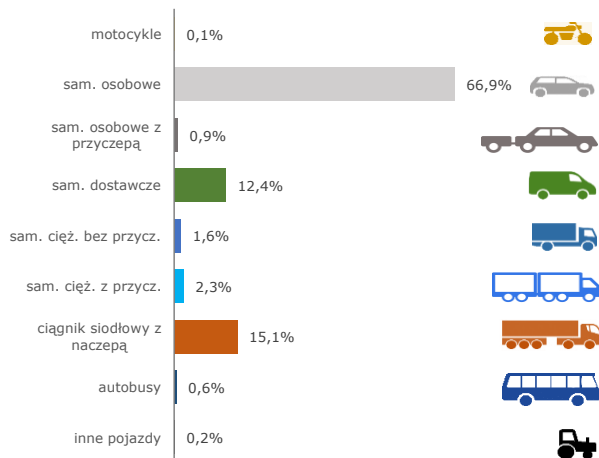
Generalna Dyrekcja Dróg Krajowych i Autostrad

Nr stacji: 10009
Typ stacji: SZR 8+1 ŁD
Lokalizacja: Dmosin
Numer drogi: A2
Pikietaż: 373,7

Stacja działa od: 01.04.2025
Charakter ruchu: G
Liczba dni w archiwizacji: 365
Procent doszacowanych godzin: 24,81%



Struktura rodzajowa ruchu

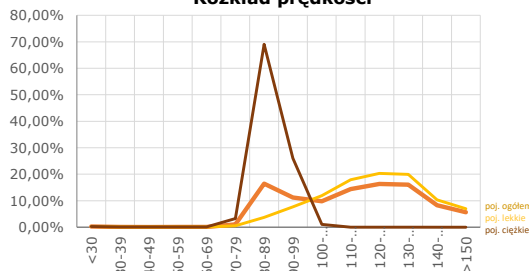


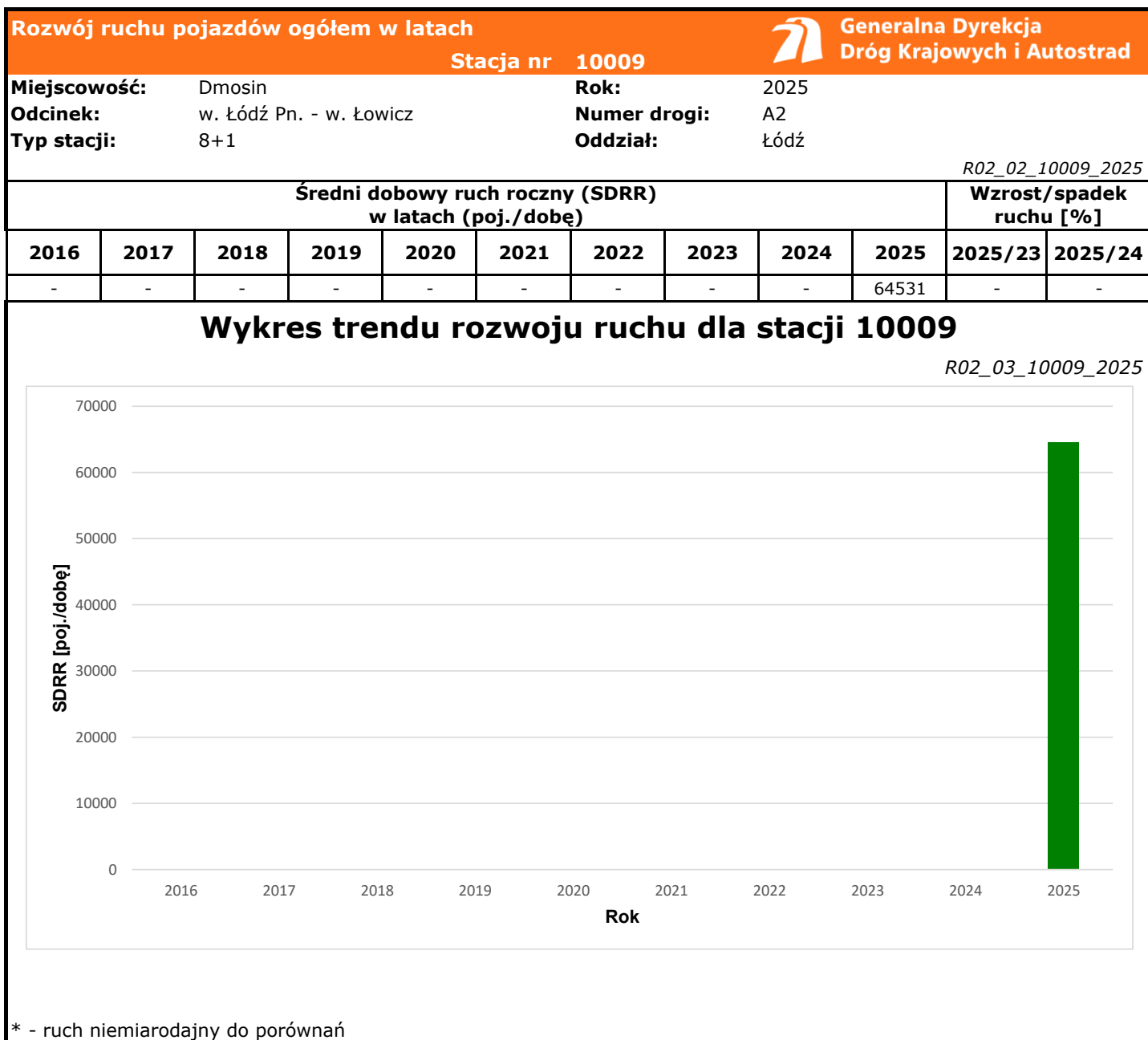
Godzina 50-ta

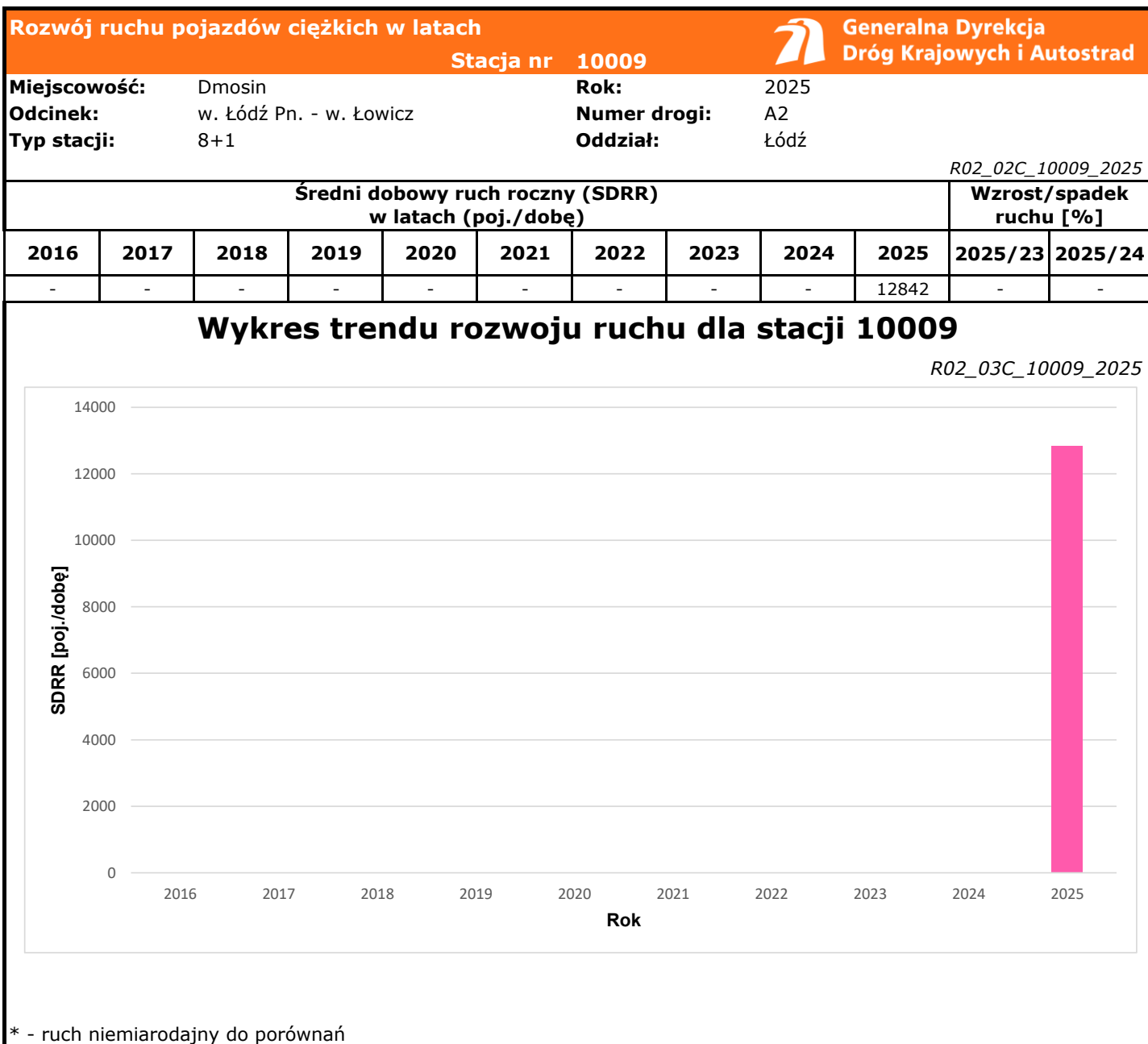
Natężenie: 5536
 Udział proc.: 9%
 Dzień: 14.11.2025 (piątek)
 Godzina: 18



Rozkład prędkości







Średni dobowy ruch dla poszczególnych dni tygodnia w poszczególnych miesiącach roku														
Stacja nr 10009												R03_01_10009_2025		
Miejscowość:		Dmosin					Rok:		2025					
Odcinek:		w. Łódź Pn. - w. Łowicz					Numer drogi:		A2					
Typ stacji:		8+1					Oddział:		Łódź					
Ruch ogółem														
Dni tygodnia:		Styczeń	Luty	Marzec	Kwiecień	Maj	Czerwiec	Lipiec	Sierpień	Wrzesień	Październik	Listopad	Grudzień	Cały rok
1. Poniedziałki	a	56432	56432	58779	62493	65356	67740	70757	72246	66066	65248	62561	60816	63743
	b	0,997	0,963	0,991	0,981	0,994	0,998	0,993	0,999	0,974	0,986	0,970	1,005	0,988
	c	0,885	0,885	0,922	0,980	1,025	1,063	1,110	1,133	1,036	1,024	0,981	0,954	1,000
2. Wtorki	a	56077	58177	58177	65227	64657	66965	66241	67733	65398	65956	64698	62721	63503
	b	0,991	0,993	0,981	1,024	0,983	0,987	0,930	0,937	0,964	0,997	1,003	1,037	0,984
	c	0,883	0,916	0,916	1,027	1,018	1,055	1,043	1,067	1,030	1,039	1,019	0,988	1,000
3. Środy	a	61332	61332	61332	69715	67546	71271	67298	70859	67508	67642	67311	56913	65838
	b	1,084	1,047	1,034	1,094	1,027	1,050	0,945	0,980	0,995	1,022	1,044	0,941	1,020
	c	0,932	0,932	0,932	1,059	1,026	1,083	1,022	1,076	1,025	1,027	1,022	0,864	1,000
4. Czwartki	a	62373	63870	63870	70777	71459	72129	71509	75532	70783	70389	69767	70709	69430
	b	1,102	1,090	1,077	1,111	1,086	1,063	1,004	1,045	1,043	1,064	1,082	1,169	1,076
	c	0,898	0,920	0,920	1,019	1,029	1,039	1,030	1,088	1,019	1,014	1,005	1,018	1,000
5. Piątki	a	65979	69239	69239	74116	70253	71884	80131	78679	77925	74624	77087	76058	73768
	b	1,166	1,182	1,168	1,163	1,068	1,059	1,125	1,088	1,148	1,128	1,195	1,257	1,143
	c	0,894	0,939	0,939	1,005	0,952	0,974	1,086	1,067	1,056	1,012	1,045	1,031	1,000
6. Soboty	a	50077	53148	53148	53328	60054	62950	73113	70220	62120	58263	58584	55542	59212
	b	0,885	0,907	0,896	0,837	0,913	0,928	1,026	0,971	0,915	0,881	0,908	0,918	0,918
	c	0,846	0,898	0,898	0,901	1,014	1,063	1,235	1,186	1,049	0,984	0,989	0,938	1,000
7. Niedziele	a	46592	47803	50477	58142	64020	62966	69654	72314	65226	61040	52598	53311	58678
	b	0,823	0,816	0,851	0,913	0,973	0,928	0,978	1,000	0,961	0,923	0,816	0,881	0,909
	c	0,794	0,815	0,860	0,991	1,091	1,073	1,187	1,232	1,112	1,040	0,896	0,909	1,000
8. Dni robocze	a	60438	61810	62279	68465	67854	69998	71187	73009	69535	68771	68285	65444	67256
	b	1,068	1,055	1,050	1,075	1,032	1,031	0,999	1,010	1,025	1,039	1,059	1,082	1,042
	c	0,899	0,919	0,926	1,018	1,009	1,041	1,058	1,086	1,034	1,023	1,015	0,973	1,000
9. Święta	a	42589	-	-	46329	59617	61308	-	69254	-	-	50871	34485	52064
	b	0,752	-	-	0,727	0,906	0,903	-	0,958	-	-	0,789	0,570	0,807
	c	0,818	-	-	0,890	1,145	1,178	-	1,330	-	-	0,977	0,662	1,000
10. Niedziele i święta	a	43923	47803	50477	50267	61084	62137	69654	70785	65226	61040	51446	40760	56216
	b	0,776	0,816	0,851	0,789	0,929	0,916	0,978	0,979	0,961	0,923	0,798	0,674	0,871
	c	0,781	0,850	0,898	0,894	1,087	1,105	1,239	1,259	1,160	1,086	0,915	0,725	1,000
11. Wszystkie dni	a	56599	58572	59289	63703	65773	67868	71243	72293	67861	66166	64494	60502	64531
	b	1,000	1,000	1,000	1,000	1,000	1,000	1,000	1,000	1,000	1,000	1,000	1,000	1,000
	c	0,877	0,908	0,919	0,987	1,019	1,052	1,104	1,120	1,052	1,025	0,999	0,938	1,000

Legenda:

a = średni dobowy ruch danego dnia (dni) tygodnia

b = $\frac{\text{średni dobowy ruch danego dnia (dni) tygodnia w miesiącu}}{\text{średni dobowy ruch we wszystkie dni miesiąca}}$

c = $\frac{\text{średni dobowy ruch danego dnia (dni) tygodnia w miesiącu}}{\text{średni dobowy ruch danego dnia (dni) tygodnia w roku}}$

Sezonowe i tygodniowe wahania ruchu dobowego pojazdów ogółem w latach



Generalna Dyrekcja
Dróg Krajowych i Autostrad

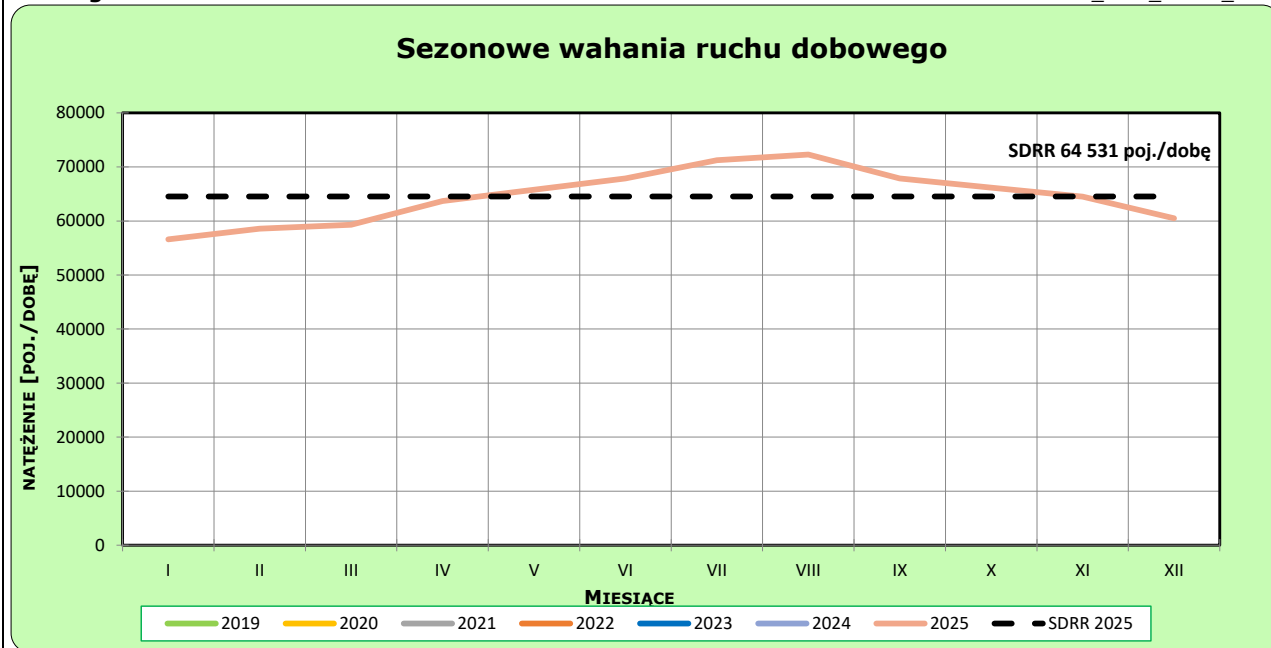
Stacja nr 10009

Miejscowość: Dmosin
Odcinek: w. Łódź Pn. - w. Łowicz
Typ stacji: 8+1

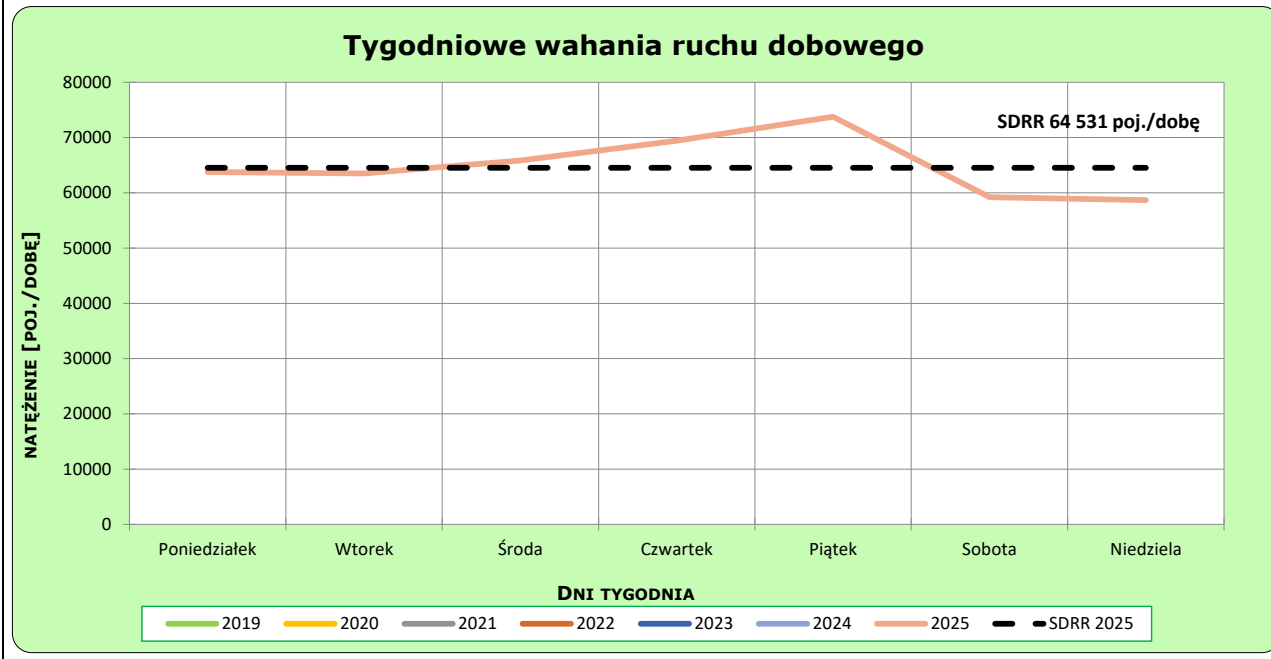
Rok: 2025
Numer drogi: A2
Oddział: Łódź

Ruch ogółem

R03_02-1_10009_2025



R03_02-2_10009_2025



Dobowe wahania ruchu pojazdów ogółem



Generalna Dyrekcja
Dróg Krajowych i Autostrad

Stacja nr 10009

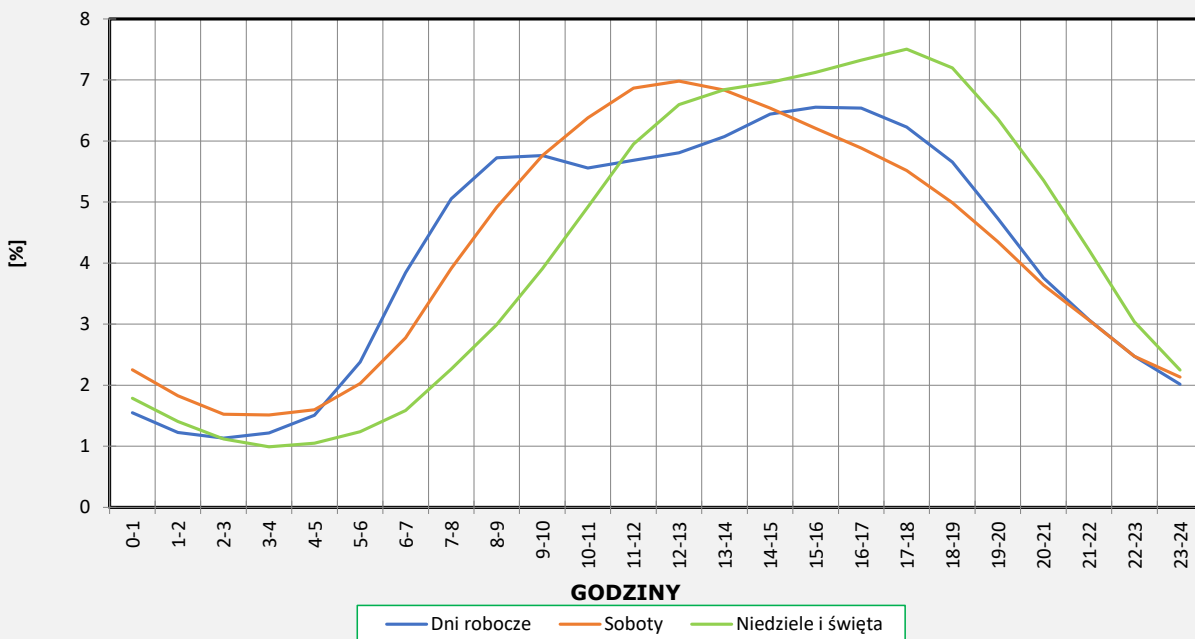
Miejscowość: Dmosin
Odcinek: w. Łódź Pn. - w. Łowicz
Typ stacji: 8+1

Rok: 2025
Numer drogi: A2
Oddział: Łódź

Ruch ogółem

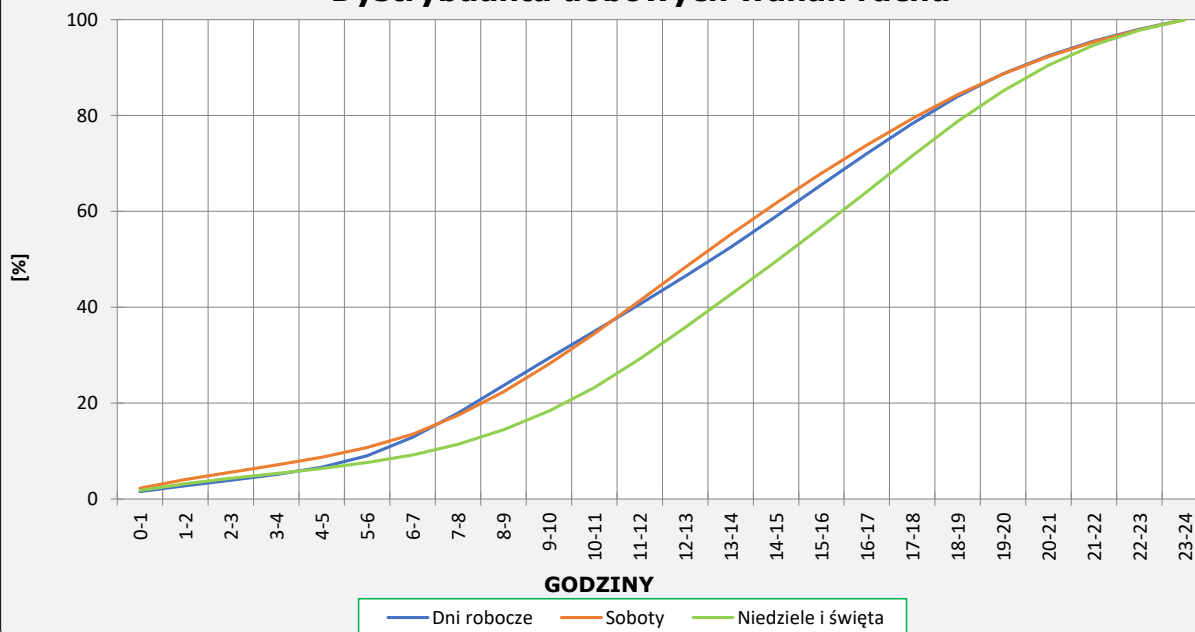
R03_03-1_10009_2025

Dobowe wahania ruchu



R03_03-2_10009_2025

Dystrybuanta dobowych wahań ruchu



Uśrednione dobowe rozkłady ruchu dla wybranych dni tygodnia, dla pojazdów lekkich i ciężkich



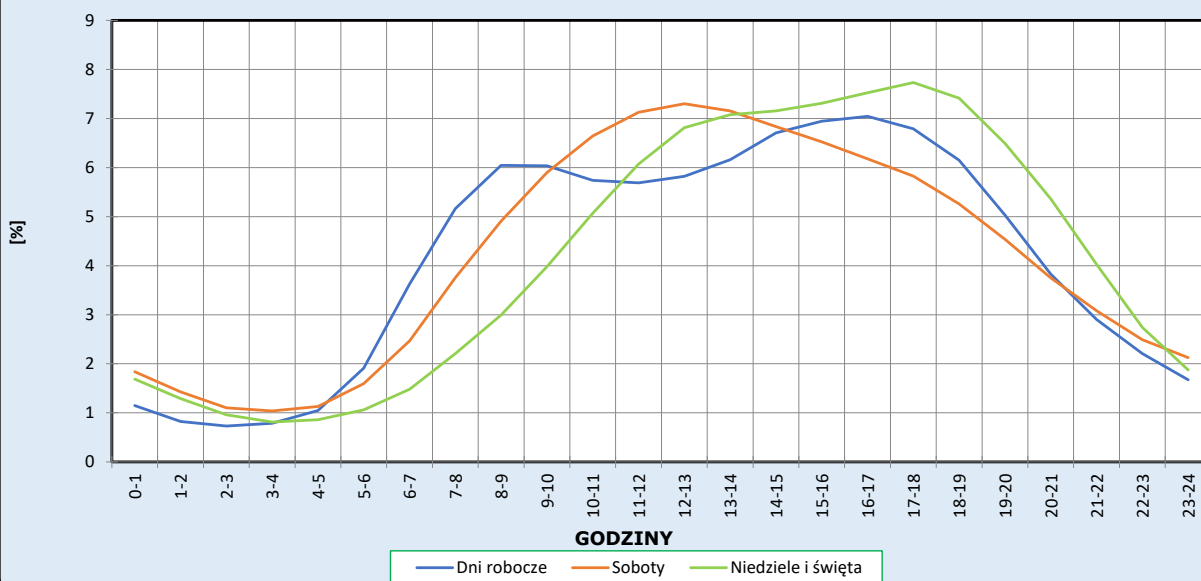
Stacja nr 10009

Miejscowość: Dmosin
Odcinek: w. Łódź Pn. - w. Łowicz
Typ stacji: 8+1

Rok: 2025
Numer drogi: A2
Oddział: Łódź

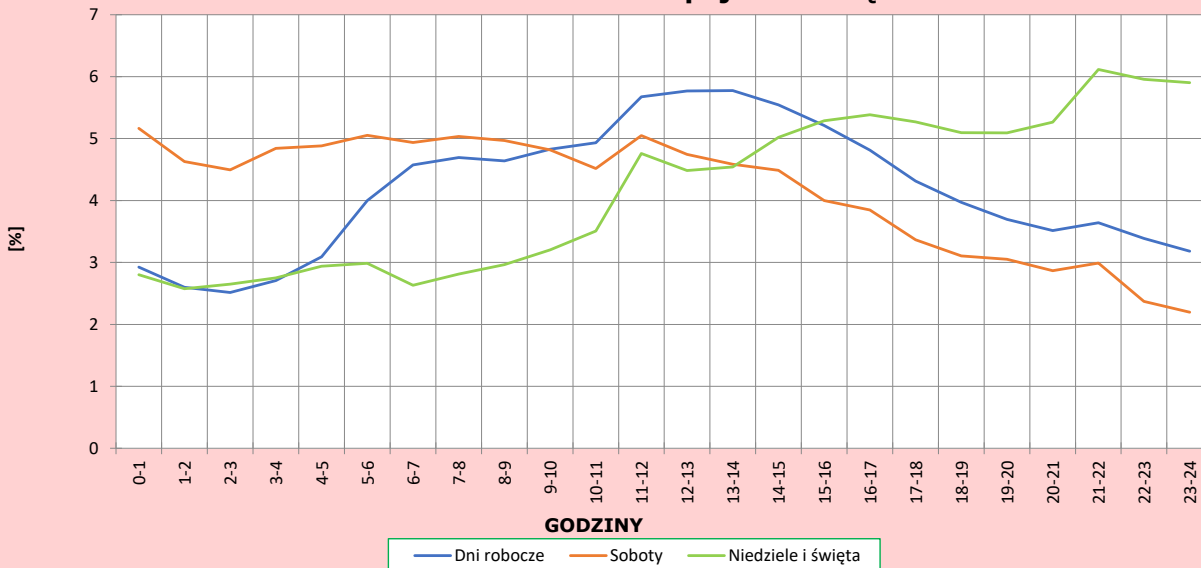
R03_04-1_10009_2025

Dobowe wahania ruchu pojazdów lekkich



R03_04-2_10009_2025

Dobowe wahania ruchu pojazdów ciężkich



Analiza ruchu pojazdów ogółem w poszczególnych dniach tygodnia dla każdego miesiąca, w podziale na kierunki ruchu

Stacja nr 10009

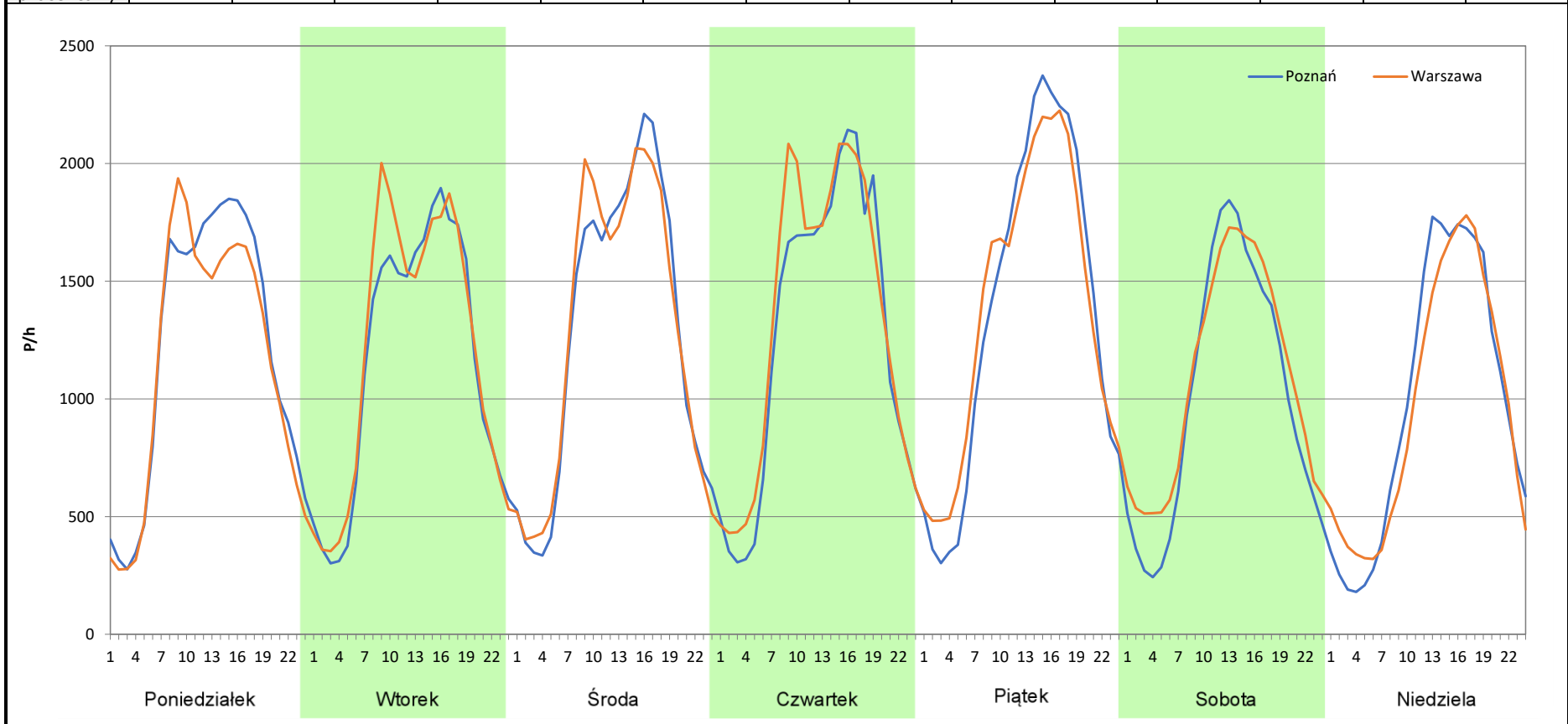


Miejscowość: Dmosin
Odcinek: w. Łódź Pn. - w. Łowicz
Typ stacji: 8+1
Miesiąc: Styczeń

Rok: 2025
Numer drogi: A2
Oddział: Łódź

R03_07-1_10009_2025

Dzień tygodnia	Poniedziałek		Wtorek		Środa		Czwartek		Piątek		Sobota		Niedziela	
Kierunek	Poznań	Warszawa	Poznań	Warszawa	Poznań	Warszawa	Poznań	Warszawa	Poznań	Warszawa	Poznań	Warszawa	Poznań	Warszawa
SDR	28903	27529	27461	28625	30596	30736	30390	31980	32830	33150	24070	26013	23595	23002
Razem	56432		56086		61332		62370		65980		50083		46597	
Podział procentowy	51,22%	48,78%	48,96%	51,04%	49,89%	50,11%	48,73%	51,27%	49,76%	50,24%	48,06%	51,94%	50,64%	49,36%



Analiza ruchu pojazdów ogółem w poszczególnych dniach tygodnia dla każdego miesiąca, w podziale na kierunki ruchu



Generalna Dyrekcja
Dróg Krajowych i Autostrad

Stacja nr 10009

Miejscowość:
Odcinek:
Typ stacji:
Miesiąc:

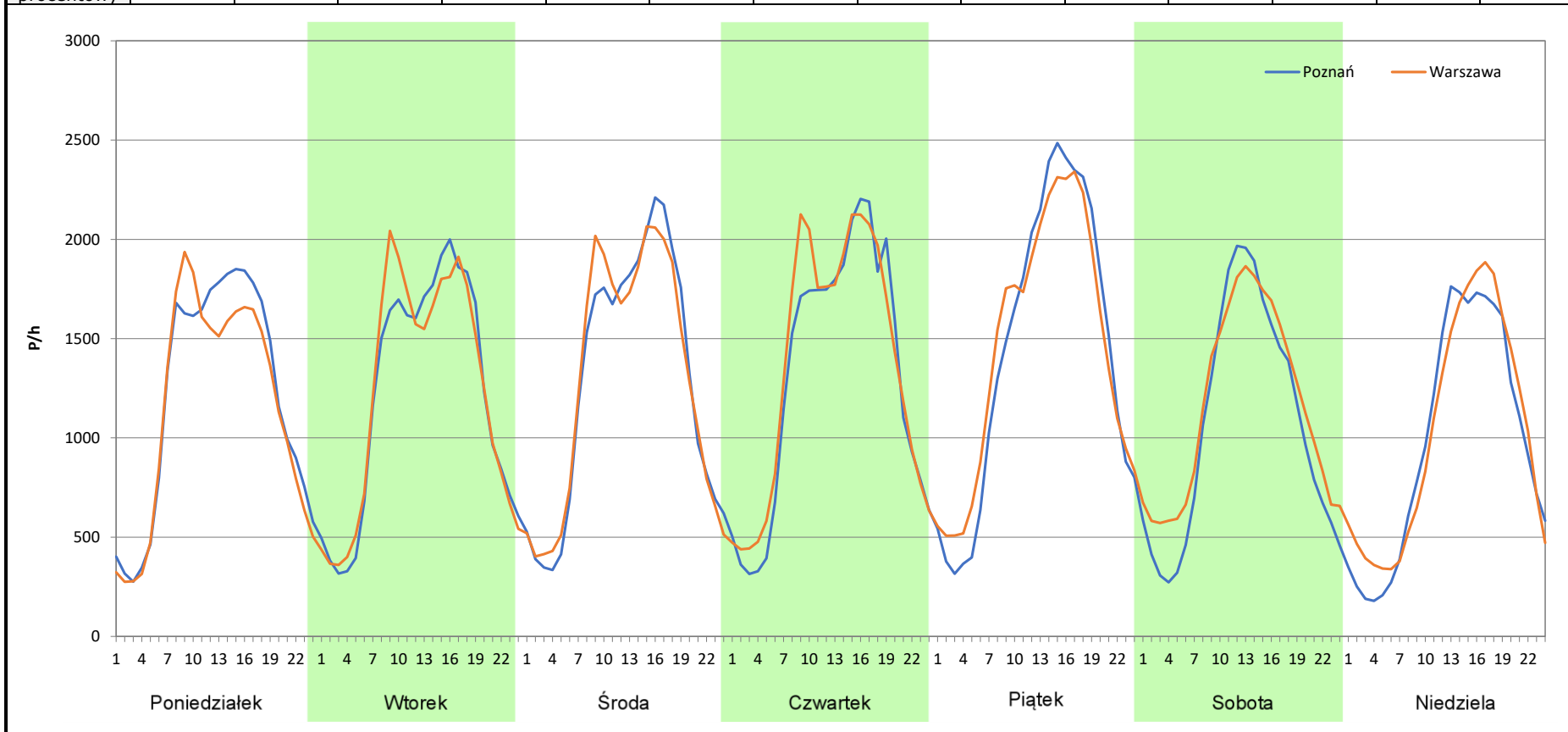
Dmosin
w. Łódź Pn. - w. Łowicz
8+1
Luty

Rok:
Numer drogi:
Oddział:

2025
A2
Łódź

R03_07-2_10009_2025

Dzień tygodnia	Poniedziałek		Wtorek		Środa		Czwartek		Piątek		Sobota		Niedziela	
	Poznań	Warszawa	Poznań	Warszawa	Poznań	Warszawa	Poznań	Warszawa	Poznań	Warszawa	Poznań	Warszawa	Poznań	Warszawa
Kierunek	28903	27529	28965	29212	30596	30736	31253	32617	34368	34871	25427	27721	23446	24357
SDR	28903	27529	28965	29212	30596	30736	31253	32617	34368	34871	25427	27721	23446	24357
Razem	56432		58177		61332		63870		69239		53148		47803	
Podział procentowy	51,22%	48,78%	49,79%	50,21%	49,89%	50,11%	48,93%	51,07%	49,64%	50,36%	47,84%	52,16%	49,05%	50,95%



Analiza ruchu pojazdów ogółem w poszczególnych dniach tygodnia dla każdego miesiąca, w podziale na kierunki ruchu

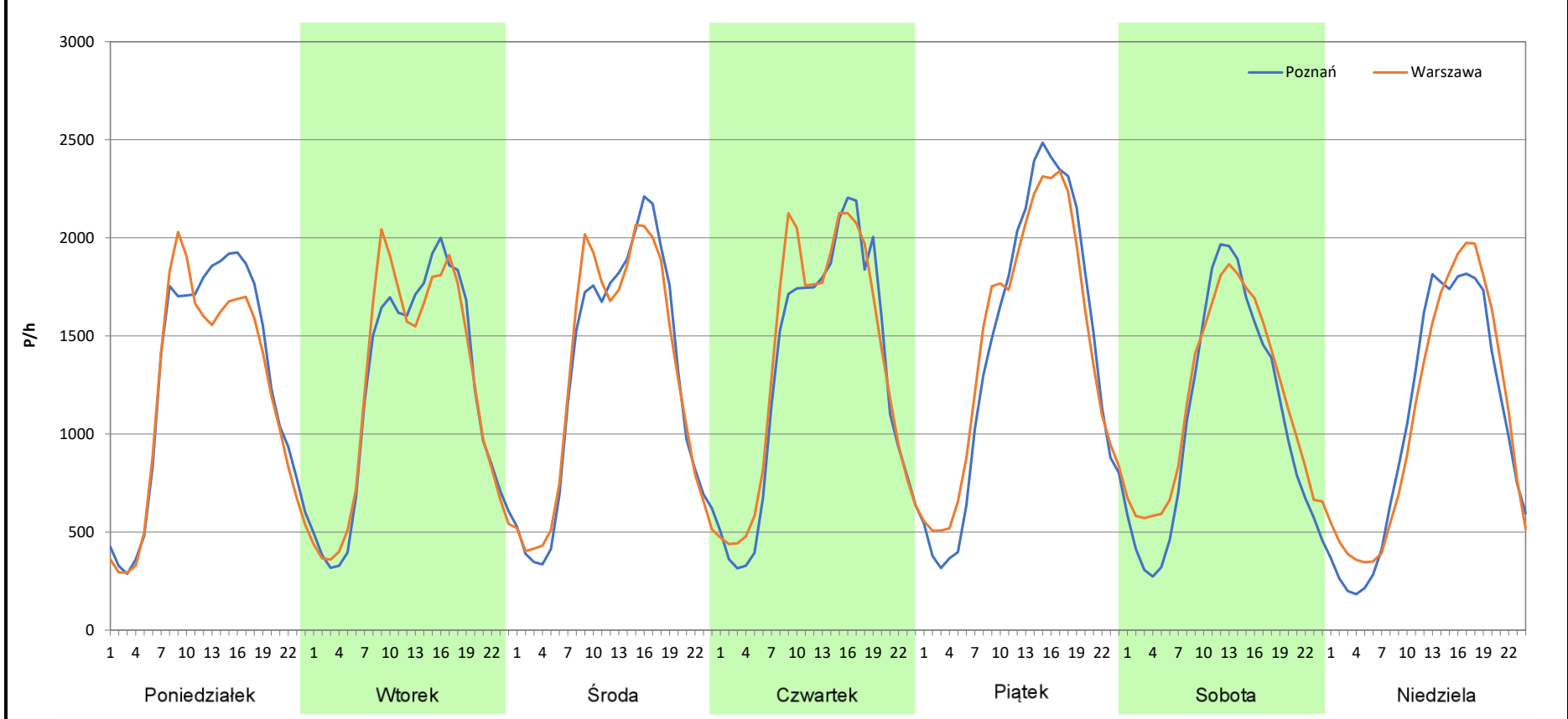
Stacja nr 10009



Miejscowość:	Dmosin	Rok:	2025
Odcinek:	w. Łódź Pn. - w. Łowicz	Numer drogi:	A2
Typ stacji:	8+1	Oddział:	Łódź
Miesiąc:	Marzec		

R03_07-3_10009_2025

Dzień tygodnia	Poniedziałek		Wtorek		Środa		Czwartek		Piątek		Sobota		Niedziela	
	Poznań	Warszawa	Poznań	Warszawa	Poznań	Warszawa	Poznań	Warszawa	Poznań	Warszawa	Poznań	Warszawa	Poznań	Warszawa
Kierunek														
SDR	30154	28624	28965	29212	30596	30736	31253	32617	34368	34871	25427	27721	24803	25673
Razem	58778		58177		61332		63870		69239		53148		50476	
Podział procentowy	51,30%	48,70%	49,79%	50,21%	49,89%	50,11%	48,93%	51,07%	49,64%	50,36%	47,84%	52,16%	49,14%	50,86%



Analiza ruchu pojazdów ogółem w poszczególnych dniach tygodnia dla każdego miesiąca, w podziale na kierunki ruchu



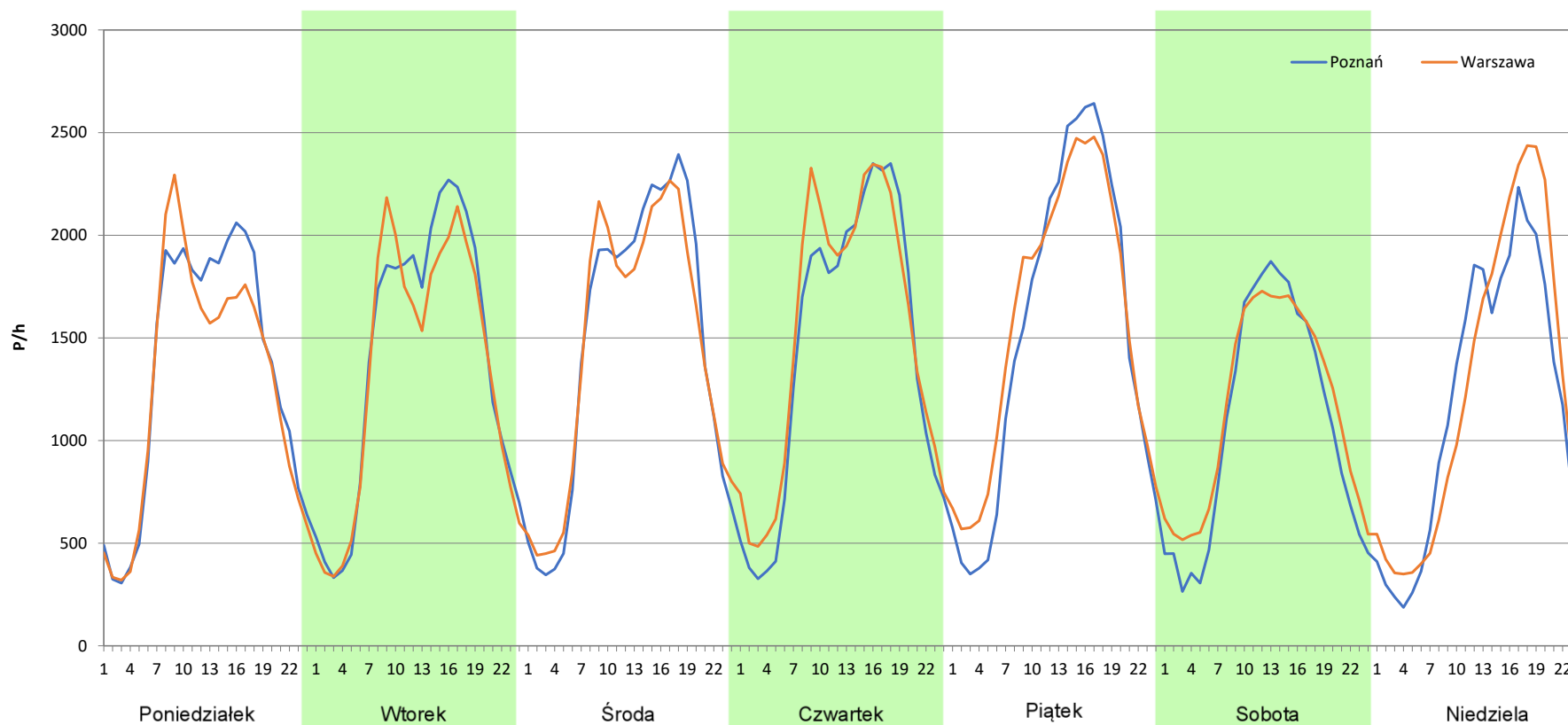
Stacja nr 10009

Miejscowość: Dmosin
Odcinek: w. Łódź Pn. - w. Łowicz
Typ stacji: 8+1
Miesiąc: Kwiecień

Rok: 2025
Numer drogi: A2
Oddział: Łódź

R03_07-4_10009_2025

Dzień tygodnia	Poniedziałek		Wtorek		Środa		Czwartek		Piątek		Sobota		Niedziela	
	Poznań	Warszawa	Poznań	Warszawa	Poznań	Warszawa	Poznań	Warszawa	Poznań	Warszawa	Poznań	Warszawa	Poznań	Warszawa
SDR	32006	30487	33322	31908	35022	34693	34374	36409	36313	37807	25660	27671	28249	29892
Razem	62493		65230		69715		70783		74120		53331		58141	
Podział procentowy	51,22%	48,78%	51,08%	48,92%	50,24%	49,76%	48,56%	51,44%	48,99%	51,01%	48,11%	51,89%	48,59%	51,41%



Analiza ruchu pojazdów ogółem w poszczególnych dniach tygodnia dla każdego miesiąca, w podziale na kierunki ruchu



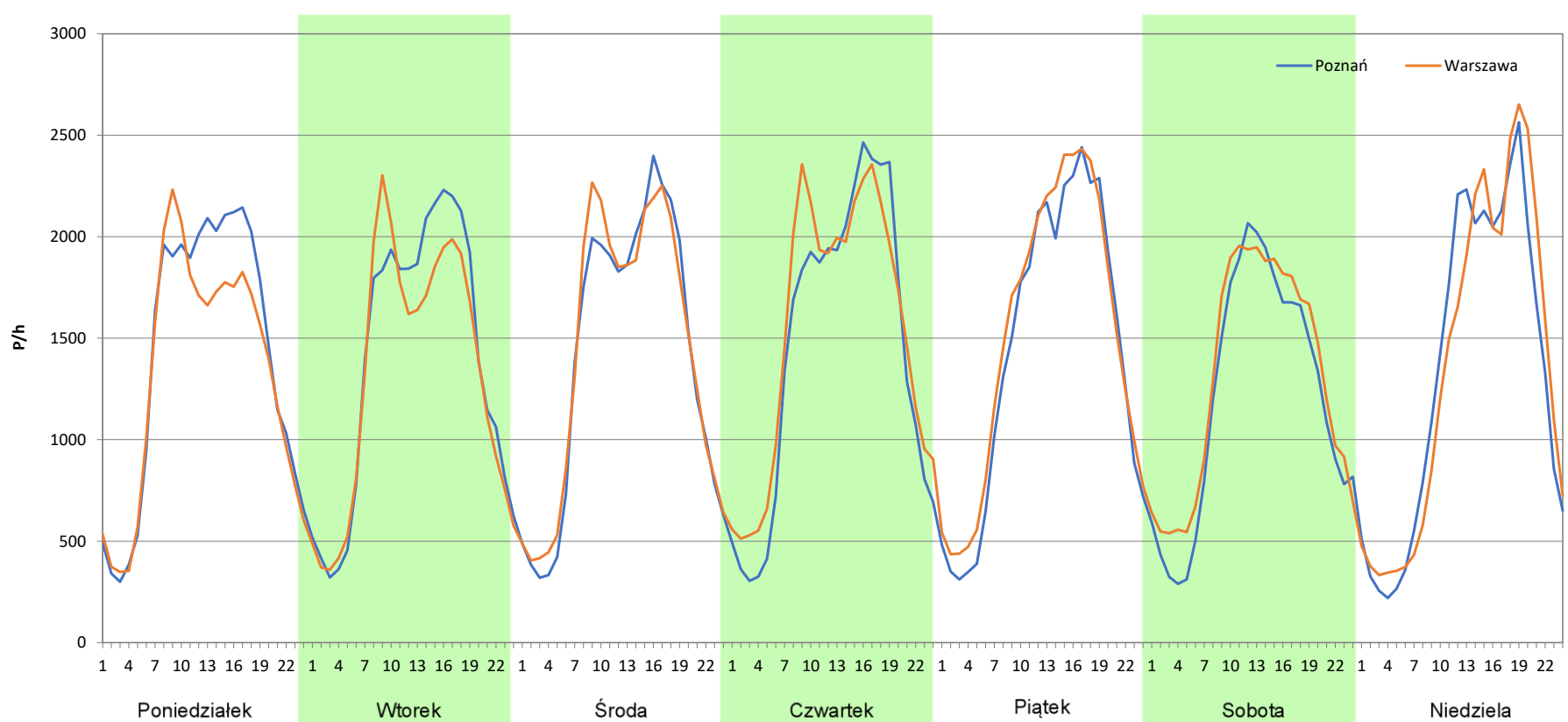
Stacja nr 10009

Miejscowość: Dmosin
Odcinek: w. Łódź Pn. - w. Łowicz
Typ stacji: 8+1
Miesiąc: Maj

Rok: 2025
Numer drogi: A2
Oddział: Łódź

R03_07-5_10009_2025

Dzień tygodnia	Poniedziałek		Wtorek		Środa		Czwartek		Piątek		Sobota		Niedziela	
Kierunek	Poznań	Warszawa	Poznań	Warszawa	Poznań	Warszawa	Poznań	Warszawa	Poznań	Warszawa	Poznań	Warszawa	Poznań	Warszawa
SDR	33798	31562	33131	31530	33487	34066	34697	36767	34239	36015	28905	31152	31867	32159
Razem	65360		64661		67553		71464		70254		60057		64026	
Podział procentowy	51,71%	48,29%	51,24%	48,76%	49,57%	50,43%	48,55%	51,45%	48,74%	51,26%	48,13%	51,87%	49,77%	50,23%



Analiza ruchu pojazdów ogółem w poszczególnych dniach tygodnia dla każdego miesiąca, w podziale na kierunki ruchu



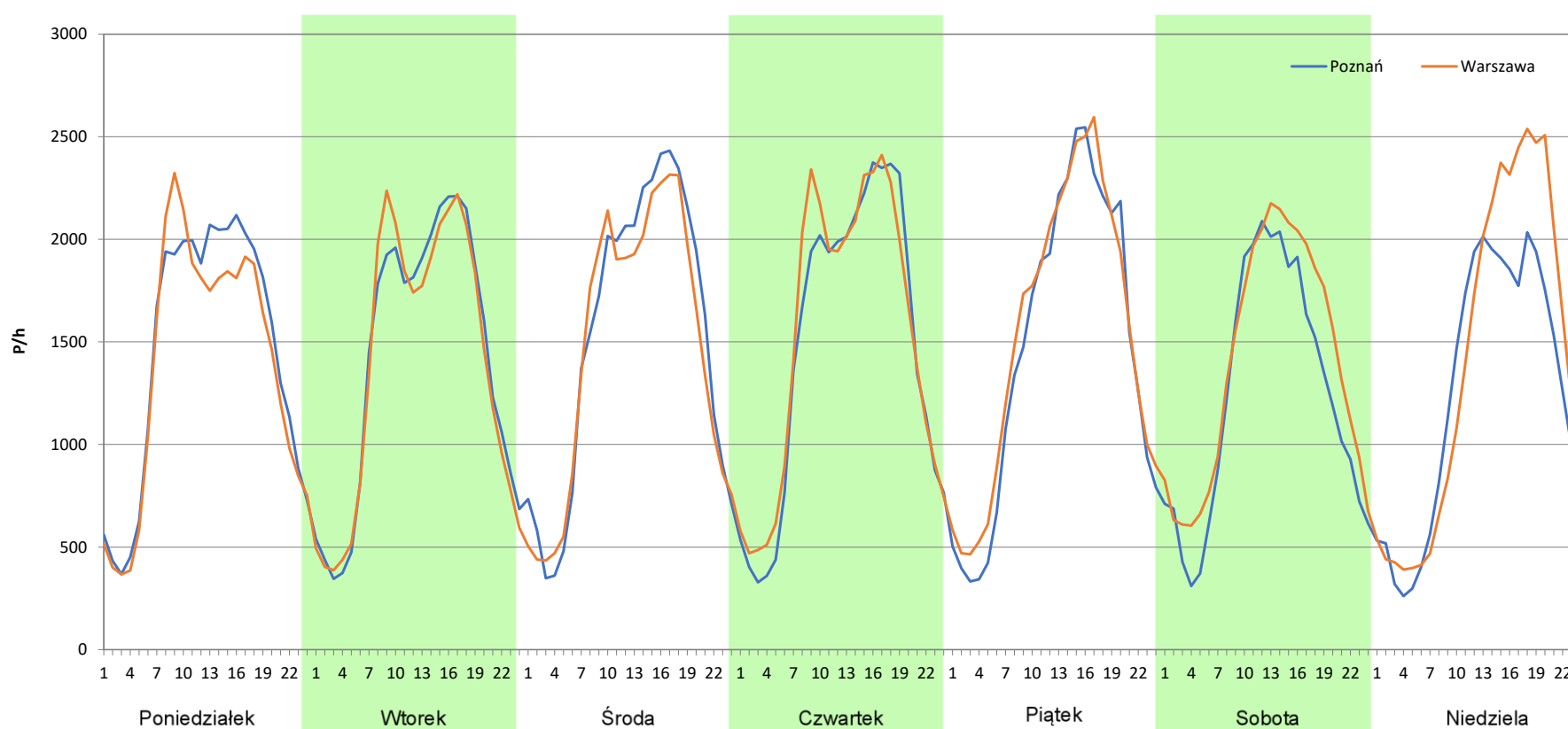
Stacja nr 10009

Miejscowość: Dmosin
Odcinek: w. Łódź Pn. - w. Łowicz
Typ stacji: 8+1
Miesiąc: Czerwiec

Rok: 2025
Numer drogi: A2
Oddział: Łódź

R03_07-6_10009_2025

Dzień tygodnia	Poniedziałek		Wtorek		Środa		Czwartek		Piątek		Sobota		Niedziela	
Kierunek	Poznań	Warszawa	Poznań	Warszawa	Poznań	Warszawa	Poznań	Warszawa	Poznań	Warszawa	Poznań	Warszawa	Poznań	Warszawa
SDR	34652	33091	33684	33288	36286	34994	35491	36638	35097	36794	29611	33344	29711	33255
Razem	67743		66972		71280		72129		71891		62955		62966	
Podział procentowy	51,15%	48,85%	50,30%	49,70%	50,91%	49,09%	49,20%	50,80%	48,82%	51,18%	47,04%	52,96%	47,19%	52,81%



Analiza ruchu pojazdów ogółem w poszczególnych dniach tygodnia dla każdego miesiąca, w podziale na kierunki ruchu



Generalna Dyrekcja
Dróg Krajowych i Autostrad

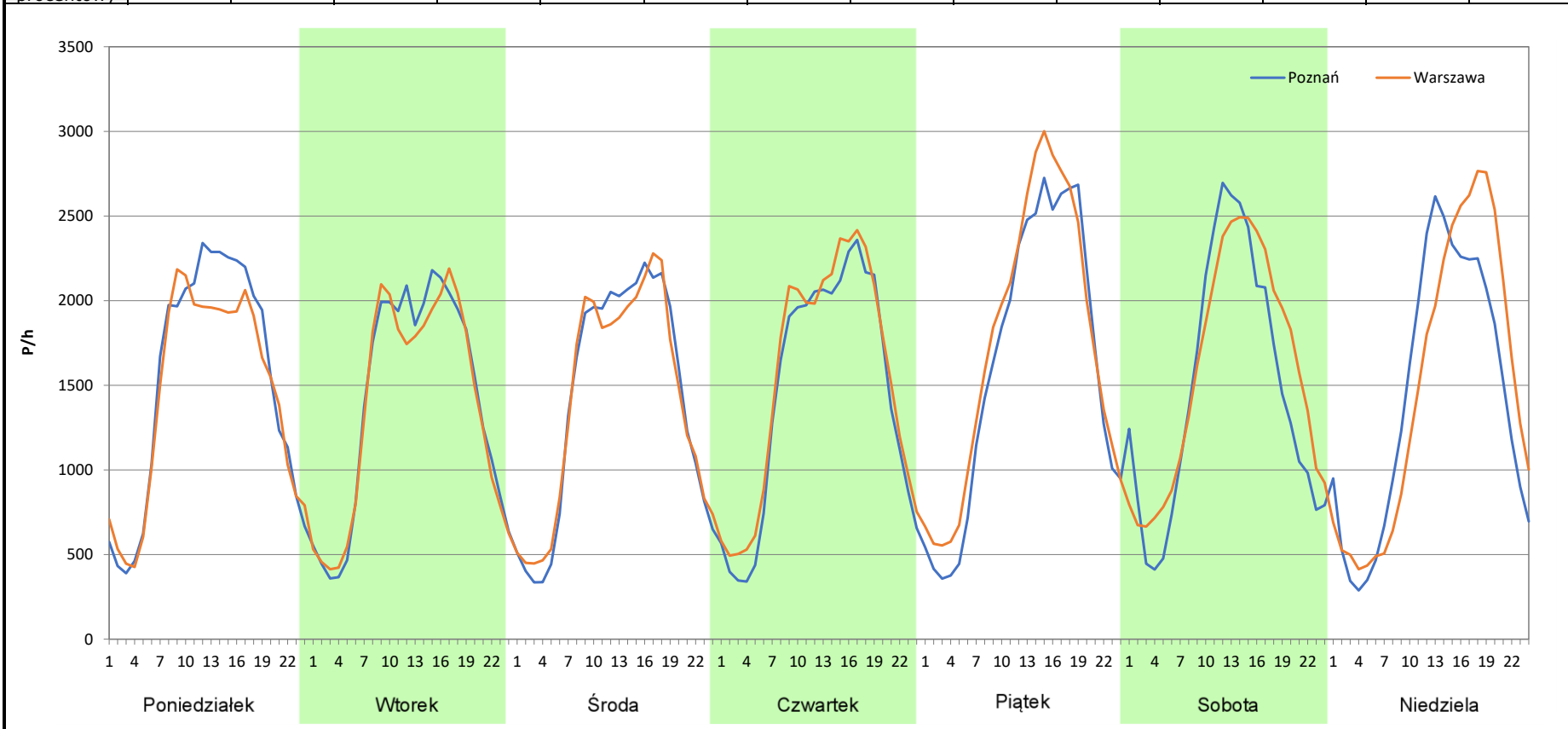
Stacja nr 10009

Miejscowość: Dmosin
Odcinek: w. Łódź Pn. - w. Łowicz
Typ stacji: 8+1
Miesiąc: Lipiec

Rok: 2025
Numer drogi: A2
Oddział: Łódź

R03_07-7_10009_2025

Dzień tygodnia	Poniedziałek		Wtorek		Środa		Czwartek		Piątek		Sobota		Niedziela	
	Poznań	Warszawa	Poznań	Warszawa	Poznań	Warszawa	Poznań	Warszawa	Poznań	Warszawa	Poznań	Warszawa	Poznań	Warszawa
SDR	36314	34448	33464	32779	33675	33626	34636	36869	38592	41544	35370	37750	34203	35456
Razem	70762		66243		67301		71505		80136		73120		69659	
Podział procentowy	51,32%	48,68%	50,52%	49,48%	50,04%	49,96%	48,44%	51,56%	48,16%	51,84%	48,37%	51,63%	49,10%	50,90%



Analiza ruchu pojazdów ogółem w poszczególnych dniach tygodnia dla każdego miesiąca, w podziale na kierunki ruchu



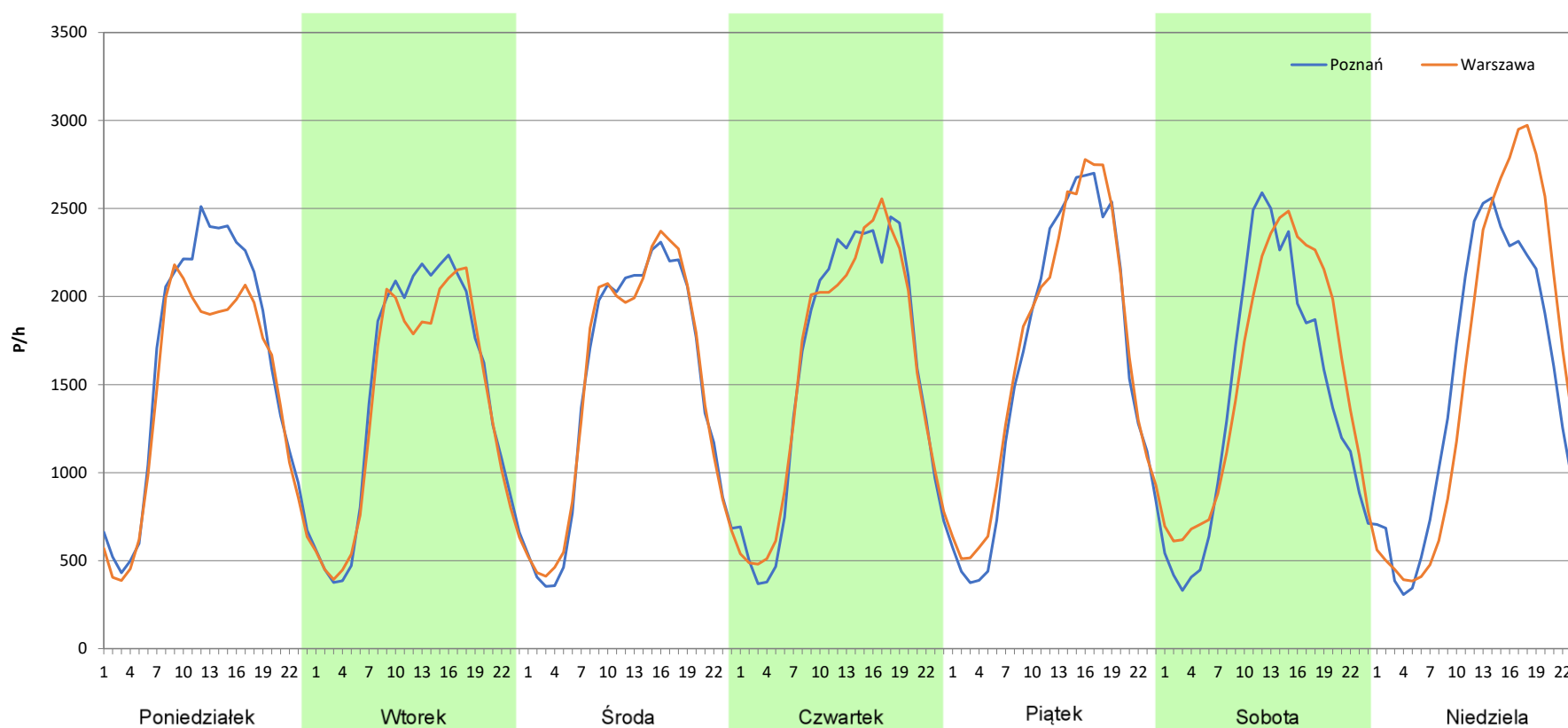
Stacja nr 10009

Miejscowość: Dmosin
Odcinek: w. Łódź Pn. - w. Łowicz
Typ stacji: 8+1
Miesiąc: Sierpień

Rok: 2025
Numer drogi: A2
Oddział: Łódź

R03_07-8_10009_2025

Dzień tygodnia	Poniedziałek		Wtorek		Środa		Czwartek		Piątek		Sobota		Niedziela	
Kierunek	Poznań	Warszawa	Poznań	Warszawa	Poznań	Warszawa	Poznań	Warszawa	Poznań	Warszawa	Poznań	Warszawa	Poznań	Warszawa
SDR	38063	34190	34645	33090	35241	35625	37803	37734	38720	39966	33588	36635	35250	37065
Razem	72253		67735		70866		75537		78686		70223		72315	
Podział procentowy	52,68%	47,32%	51,15%	48,85%	49,73%	50,27%	50,05%	49,95%	49,21%	50,79%	47,83%	52,17%	48,75%	51,25%



Analiza ruchu pojazdów ogółem w poszczególnych dniach tygodnia dla każdego miesiąca, w podziale na kierunki ruchu



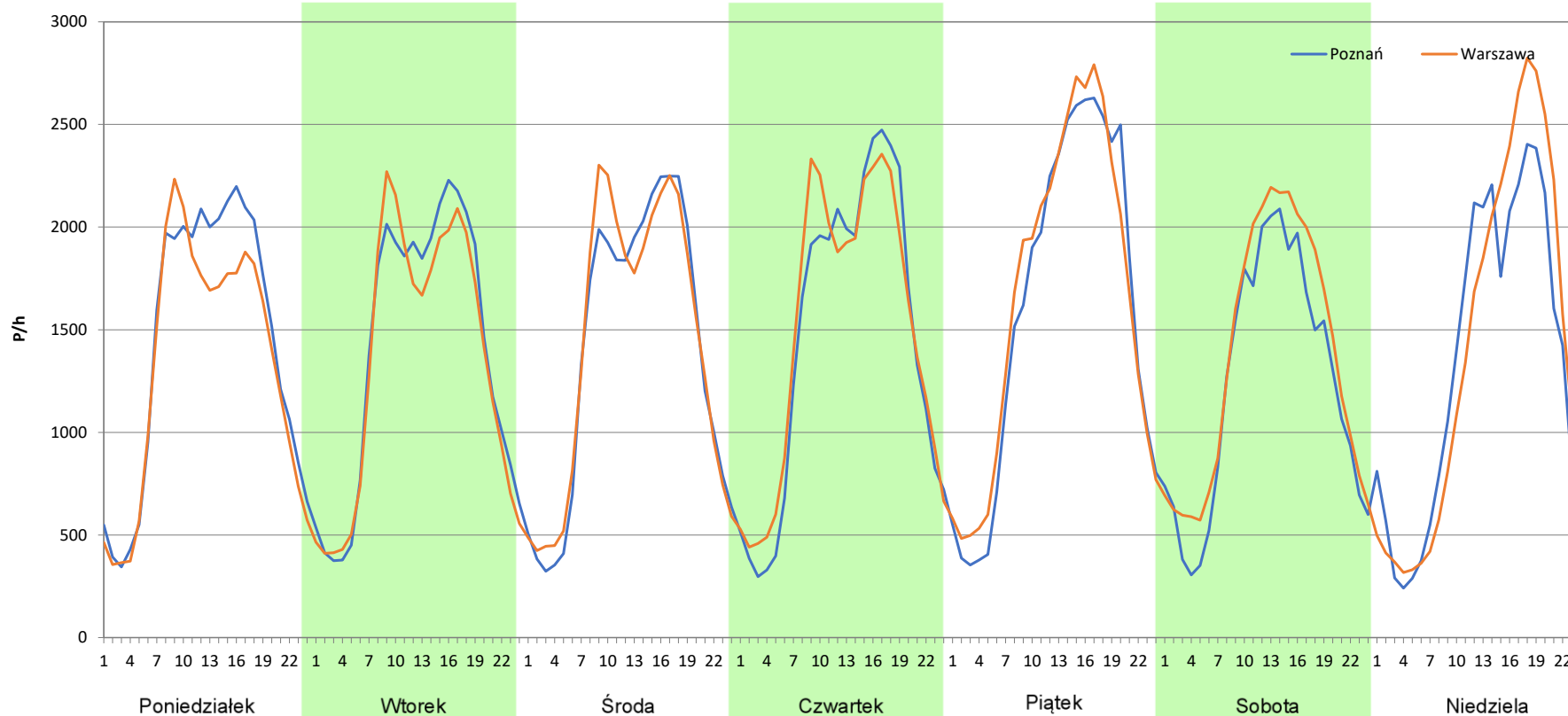
Stacja nr 10009

Miejscowość: Dmosin
Odcinek: w. Łódź Pn. - w. Łowicz
Typ stacji: 8+1
Miesiąc: Wrzesień

Rok: 2025
Numer drogi: A2
Oddział: Łódź

R03_07-9_10009_2025

Dzień tygodnia	Poniedziałek		Wtorek		Środa		Czwartek		Piątek		Sobota		Niedziela	
Kierunek	Poznań	Warszawa	Poznań	Warszawa	Poznań	Warszawa	Poznań	Warszawa	Poznań	Warszawa	Poznań	Warszawa	Poznań	Warszawa
SDR	34343	31727	33275	32122	33463	34052	34900	35890	38347	39583	29426	32701	32084	33146
Razem	66070		65397		67515		70790		77930		62127		65230	
Podział procentowy	51,98%	48,02%	50,88%	49,12%	49,56%	50,44%	49,30%	50,70%	49,21%	50,79%	47,36%	52,64%	49,19%	50,81%



Analiza ruchu pojazdów ogółem w poszczególnych dniach tygodnia dla każdego miesiąca, w podziale na kierunki ruchu



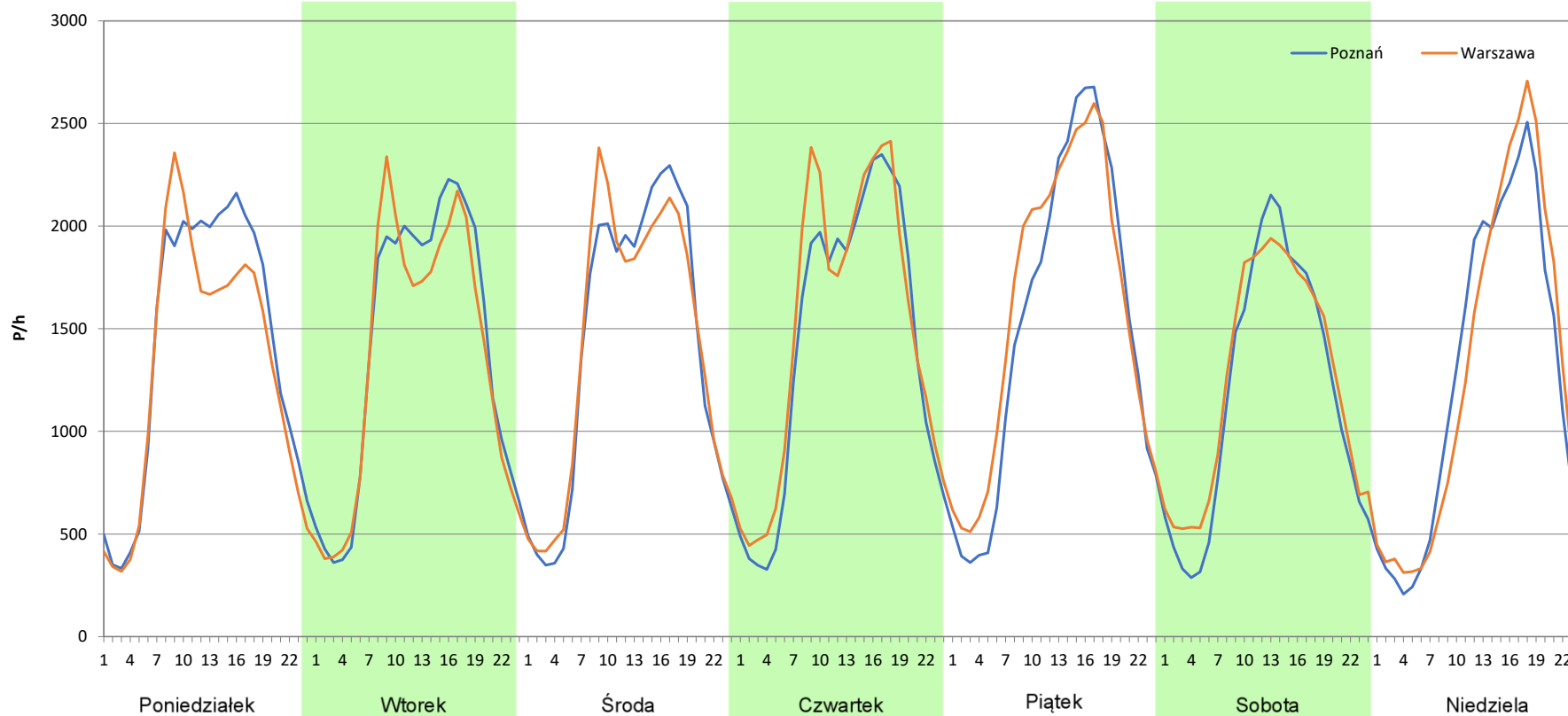
Stacja nr 10009

Miejscowość: Dmosin
Odcinek: w. Łódź Pn. - w. Łowicz
Typ stacji: 8+1
Miesiąc: Październik

Rok: 2025
Numer drogi: A2
Oddział: Łódź

R03_07-10_10009_2025

Dzień tygodnia	Poniedziałek		Wtorek		Środa		Czwartek		Piątek		Sobota		Niedziela	
Kierunek	Poznań	Warszawa	Poznań	Warszawa	Poznań	Warszawa	Poznań	Warszawa	Poznań	Warszawa	Poznań	Warszawa	Poznań	Warszawa
SDR	33908	31347	33641	32321	33727	33916	34197	36193	36315	38308	28393	29872	30204	30838
Razem	65255		65962		67643		70390		74623		58265		61042	
Podział procentowy	51,96%	48,04%	51,00%	49,00%	49,86%	50,14%	48,58%	51,42%	48,66%	51,34%	48,73%	51,27%	49,48%	50,52%



Analiza ruchu pojazdów ogółem w poszczególnych dniach tygodnia dla każdego miesiąca, w podziale na kierunki ruchu



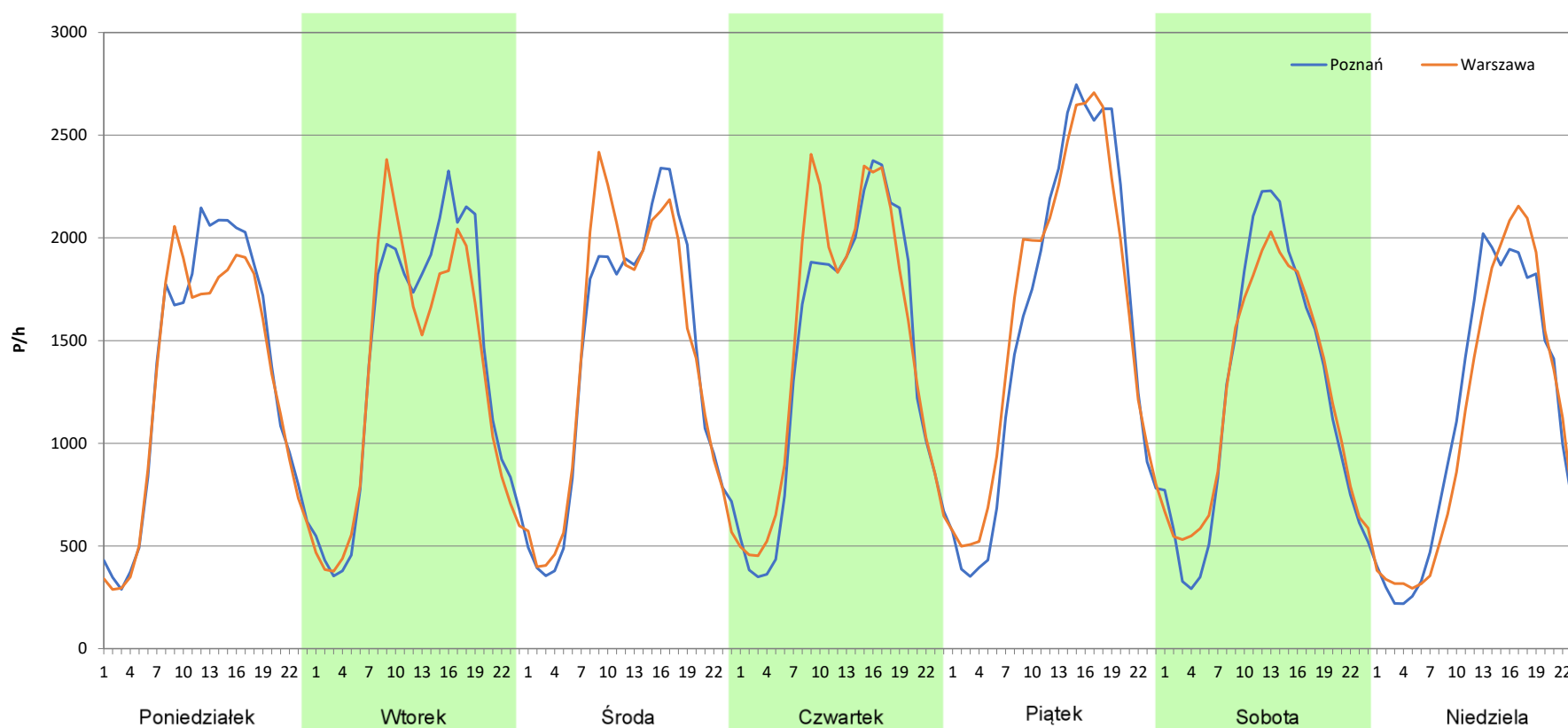
Stacja nr 10009

Miejscowość: Dmosin
Odcinek: w. Łódź Pn. - w. Łowicz
Typ stacji: 8+1
Miesiąc: Listopad

Rok: 2025
Numer drogi: A2
Oddział: Łódź

R03_07-11_10009_2025

Dzień tygodnia	Poniedziałek		Wtorek		Środa		Czwartek		Piątek		Sobota		Niedziela	
Kierunek	Poznań	Warszawa	Poznań	Warszawa	Poznań	Warszawa	Poznań	Warszawa	Poznań	Warszawa	Poznań	Warszawa	Poznań	Warszawa
SDR	31993	30572	33140	31559	33414	33905	34089	35685	37990	39102	29318	29272	26592	26006
Razem	62565		64699		67319		69774		77092		58590		52598	
Podział procentowy	51,14%	48,86%	51,22%	48,78%	49,64%	50,36%	48,86%	51,14%	49,28%	50,72%	50,04%	49,96%	50,56%	49,44%



Analiza ruchu pojazdów ogółem w poszczególnych dniach tygodnia dla każdego miesiąca, w podziale na kierunki ruchu



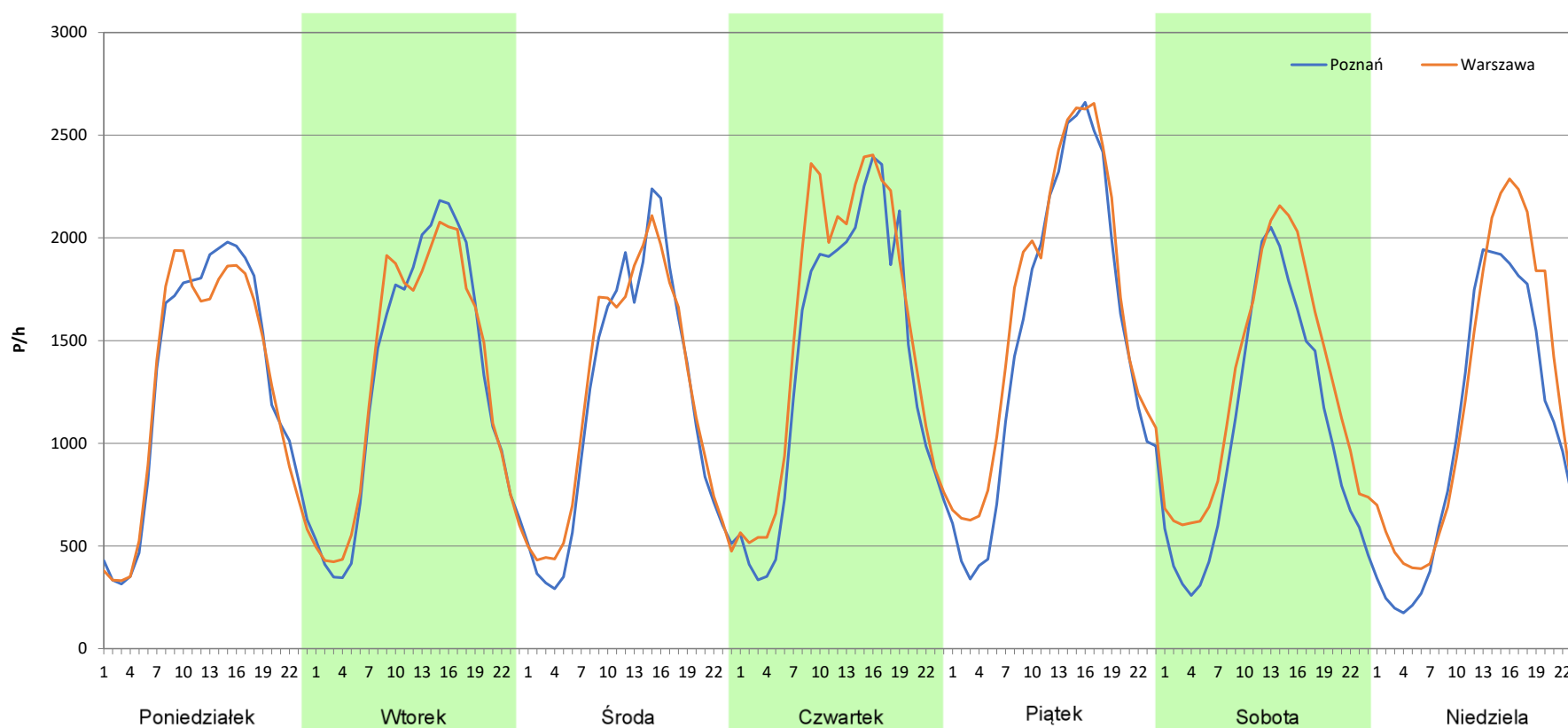
Stacja nr 10009

Miejscowość: Dmosin
Odcinek: w. Łódź Pn. - w. Łowicz
Typ stacji: 8+1
Miesiąc: Grudzień

Rok: 2025
Numer drogi: A2
Oddział: Łódź

R03_07-12_10009_2025

Dzień tygodnia	Poniedziałek		Wtorek		Środa		Czwartek		Piątek		Sobota		Niedziela	
	Poznań	Warszawa	Poznań	Warszawa	Poznań	Warszawa	Poznań	Warszawa	Poznań	Warszawa	Poznań	Warszawa	Poznań	Warszawa
SDR	30670	30143	31291	31429	28050	28861	33561	37150	36359	39699	25068	30482	24697	28617
Razem	60813		62720		56911		70711		76058		55550		53314	
Podział procentowy	50,43%	49,57%	49,89%	50,11%	49,29%	50,71%	47,46%	52,54%	47,80%	52,20%	45,13%	54,87%	46,32%	53,68%



Analiza ruchu pojazdów ogółem w święta i dni okołoświąteczne, w podziale na kierunki ruchu
NOWY ROK i Święto Trzech Króli



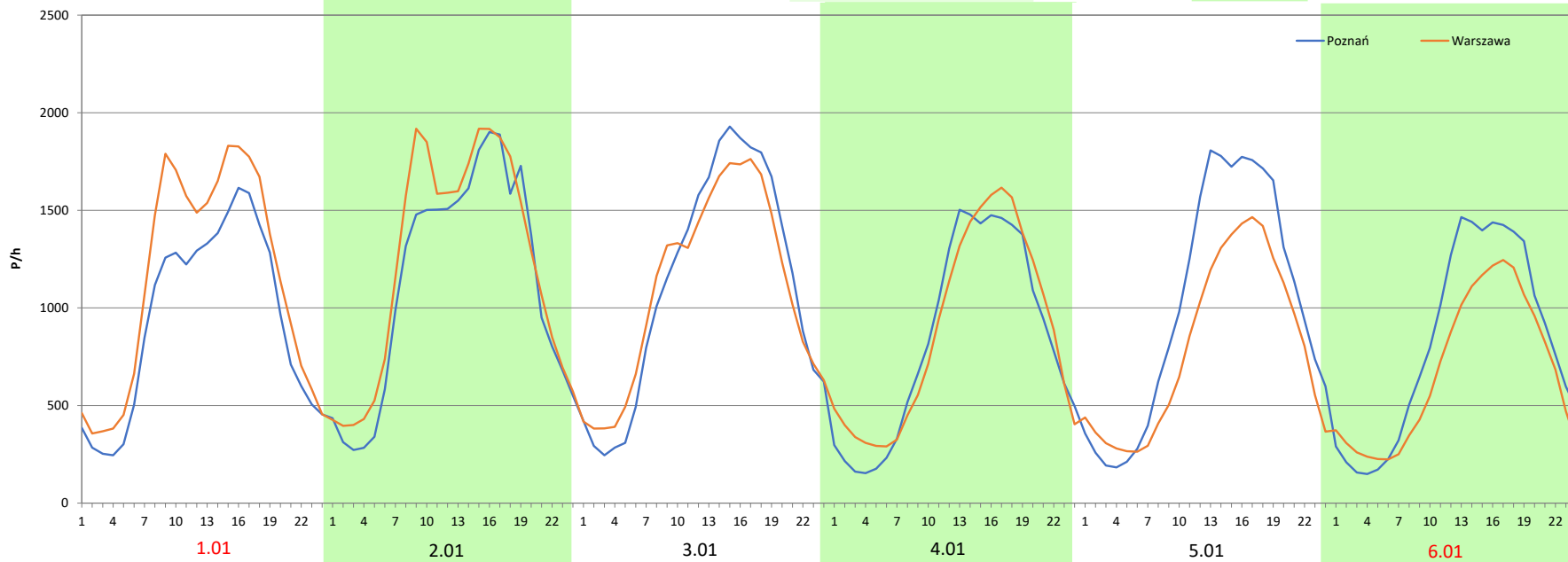
Stacja nr 10009

Miejscowość: Dmosin
Odcinek: w. Łódź Pn. - w. Łowicz
Typ stacji: 8+1
Miesiąc: Styczeń

Rok: 2025
Numer drogi: A2
Oddział: Łódź

R03_08-1_10009_2025

Data Dzień tygodnia	1.01 Środa		2.01 Czwartek		3.01 Piątek		4.01 Sobota		5.01 Niedziela		6.01 Poniedziałek	
	Poznań	Warszawa	Poznań	Warszawa	Poznań	Warszawa	Poznań	Warszawa	Poznań	Warszawa	Poznań	Warszawa
Dobowy ruch	22350	27255	26952	29431	26919	29409	26893	29352	26773	29243	26273	28586
Razem	49605		56383		56328		56245		56016		54859	
Podział procentowy	45,06%	54,94%	47,80%	52,20%	47,79%	52,21%	47,81%	52,19%	47,80%	52,20%	47,89%	52,11%
Udział SDRR	76,87%		87,37%		87,29%		87,16%		86,80%		85,01%	



Analiza ruchu pojazdów ogółem w święta i dni okołoświąteczne, w podziale na kierunki ruchu WIELKANOC

Stacja nr 10009

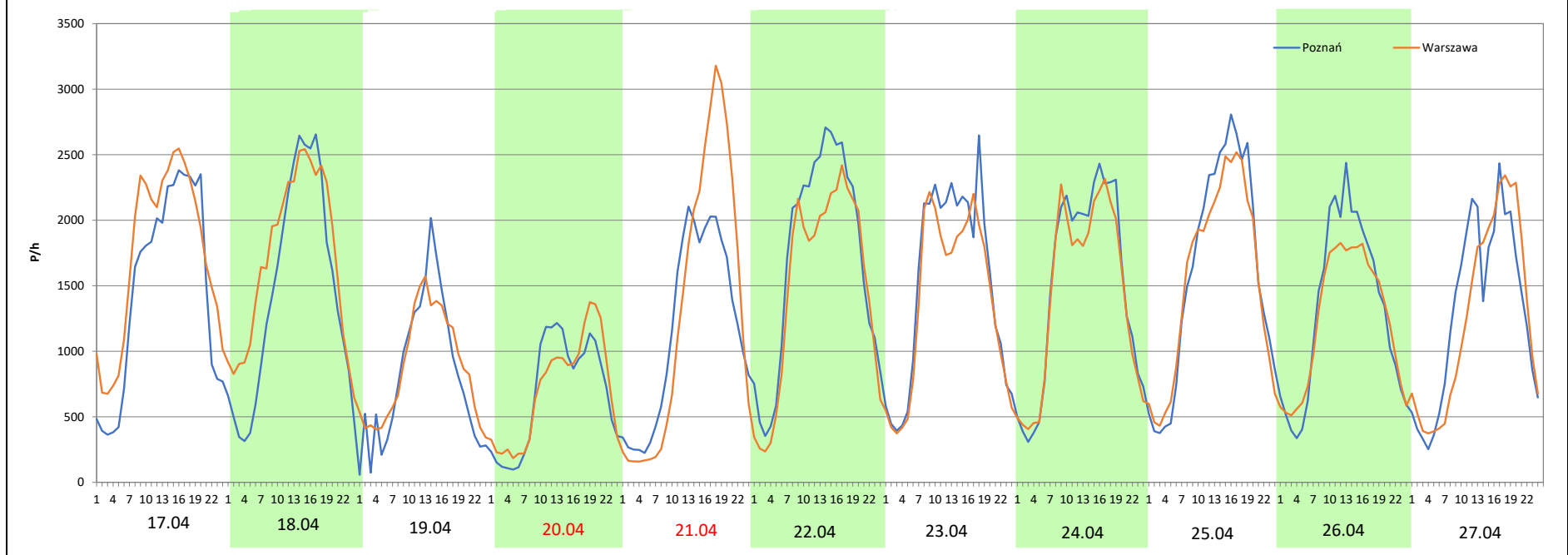
Miejscowość: Dmosin
Odcinek: w. Łódź Pn. - w. Łowicz
Typ stacji: 8+1
Miesiąc: Marzec / Kwiecień

Rok: 2025
Numer drogi: A2
Oddział: Łódź

R03_08-2_10009_2025

Data Dzień tygodnia	17.04 Czwartek		18.04 Piątek		19.04 Sobota		20.04 Niedziela		21.04 Poniedziałek		22.04 Wtorek		23.04 Środa	
Kierunek	Poznań	Warszawa	Poznań	Warszawa	Poznań	Warszawa	Poznań	Warszawa	Poznań	Warszawa	Poznań	Warszawa	Poznań	Warszawa
Dobowy ruch	35187	41534	34523	40639	19559	20845	16288	16944	27990	31436	40793	35692	40613	36060
Razem	76721		75162		40404		33232		59426		76485		76673	
Podział procentowy	45,86%	54,14%	45,93%	54,07%	48,41%	51,59%	49,01%	50,99%	47,10%	52,90%	53,33%	46,67%	52,97%	47,03%
Udział SDRR	118,89%		116,47%		62,61%		51,50%		92,09%		118,52%		118,82%	

Data Dzień tygodnia	24.04 Czwartek		25.04 Piątek		26.04 Sobota		27.04 Niedziela	
Kierunek	Poznań	Warszawa	Poznań	Warszawa	Poznań	Warszawa	Poznań	Warszawa
Dobowy ruch	35763	34102	38492	36999	31397	29582	31090	30177
Razem	69865		75491		60979		61267	
Podział procentowy	51,19%	48,81%	50,99%	49,01%	51,49%	48,51%	50,75%	49,25%
Udział SDRR	108,27%		116,98%		94,50%		94,94%	



Analiza ruchu pojazdów ogółem w święta i dni okolicznościowe, w podziale na kierunki ruchu
1 - 3 MAJA

Stacja nr 10009

 **Generalna Dyrekcja
Dróg Krajowych i Autostrad**

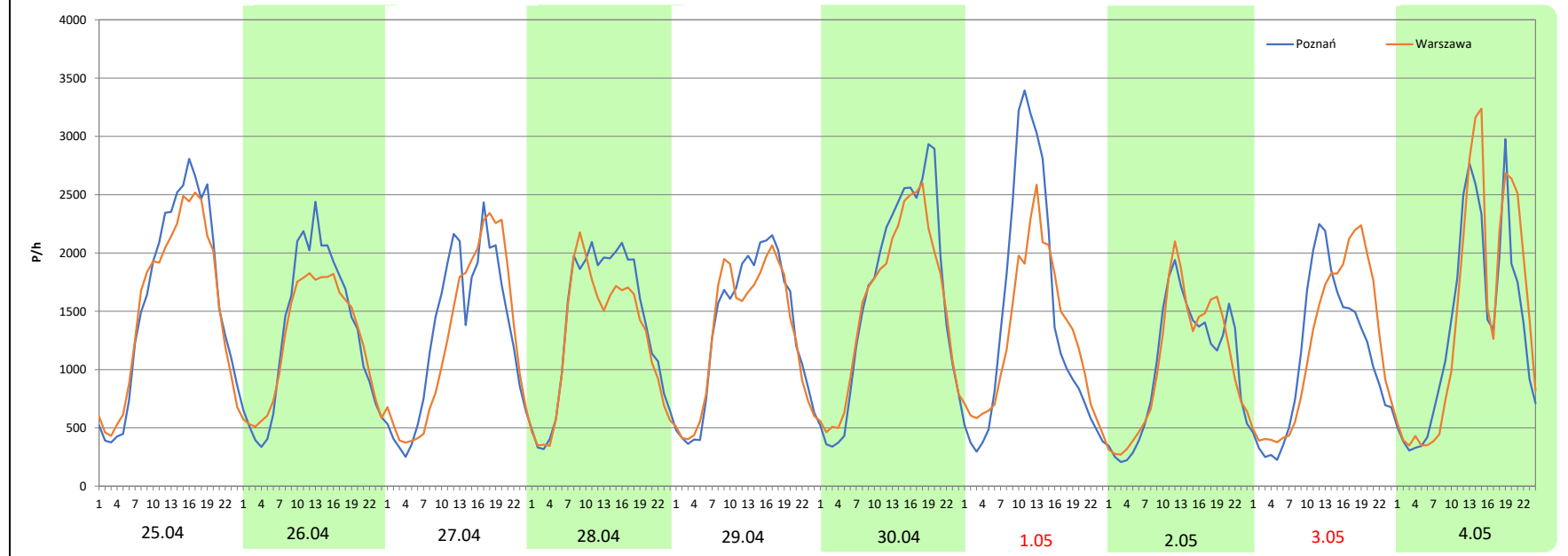
Miejscowość: Dmosin
Odcinek: w. Łódź Pn. - w. Łowicz
Typ stacji: 8+1
Miesiąc: Maj

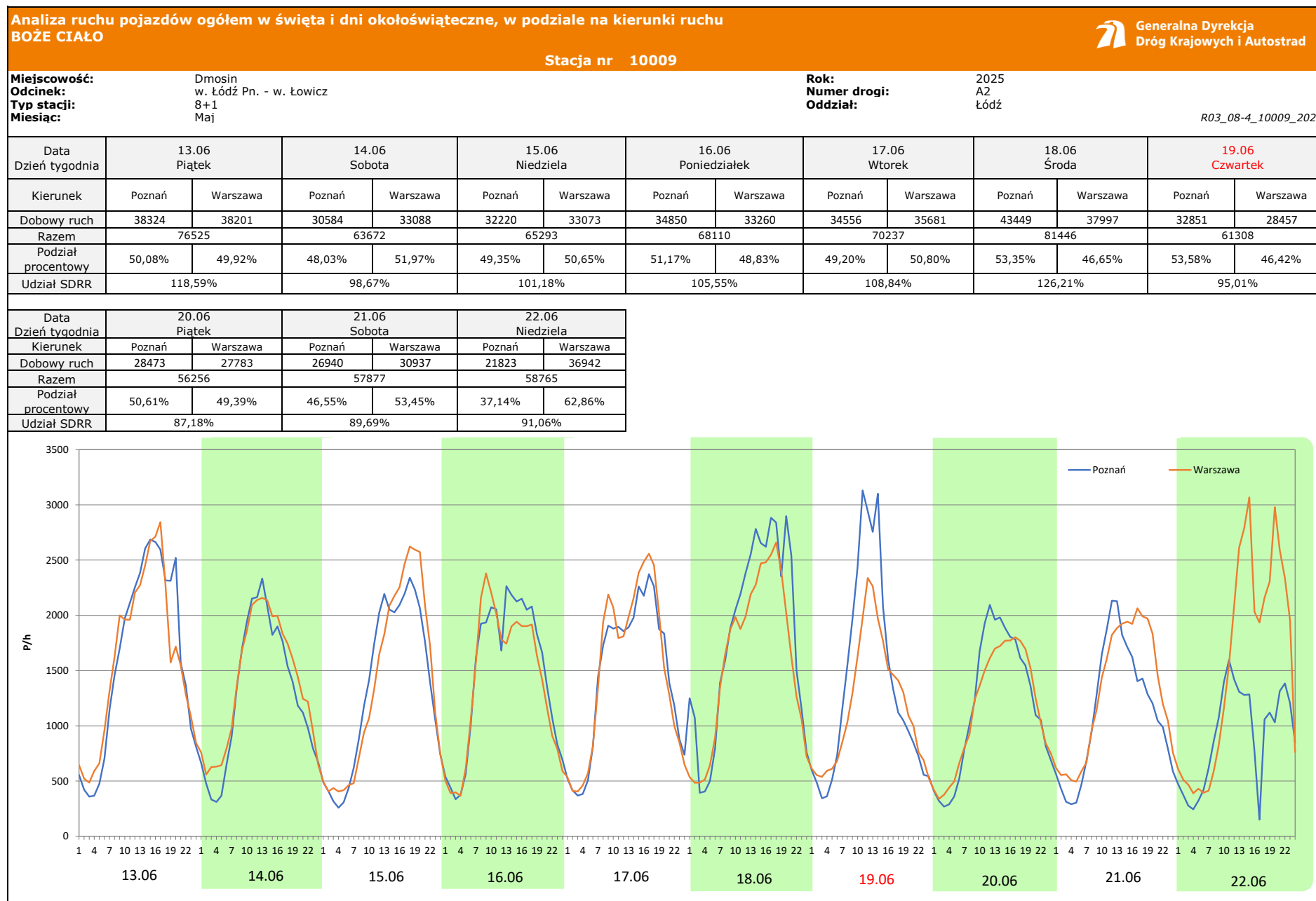
Rok: 2025
Numer drogi: A2
Oddział: Łódź

R03_08-3_10009_2025

Data Dzień tygodnia	25.04 Piątek		26.04 Sobota		27.04 Niedziela		28.04 Poniedziałek		29.04 Wtorek		30.04 Środa		1.05 Czwartek	
Kierunek	Poznań	Warszawa	Poznań	Warszawa	Poznań	Warszawa	Poznań	Warszawa	Poznań	Warszawa	Poznań	Warszawa	Poznań	Warszawa
Dobowy ruch	38492	36999	31397	29582	31090	30177	32988	30005	31932	31094	39295	37510	33706	30453
Razem	75491		60979		61267		62993		63026		76805		64159	
Podział procentowy	50,99%	49,01%	51,49%	48,51%	50,75%	49,25%	52,37%	47,63%	50,66%	49,34%	51,16%	48,84%	52,54%	47,46%
Udział SDRR	116,98%		94,50%		94,94%		97,62%		97,67%		119,02%		99,42%	

Data Dzień tygodnia	2.05 Piątek		3.05 Sobota		4.05 Niedziela	
Kierunek	Poznań	Warszawa	Poznań	Warszawa	Poznań	Warszawa
Dobowy ruch	24637	25230	26355	28719	32653	34873
Razem	49867		55074		67526	
Podział procentowy	49,41%	50,59%	47,85%	52,15%	48,36%	51,64%
Udział SDRR	77,28%		85,35%		104,64%	





**Analiza ruchu pojazdów ogółem w święta i dni okołoświęteczne, w podziale na kierunki ruchu
WNIEBOWZIĘCIE NMP**



Stacja nr 10009

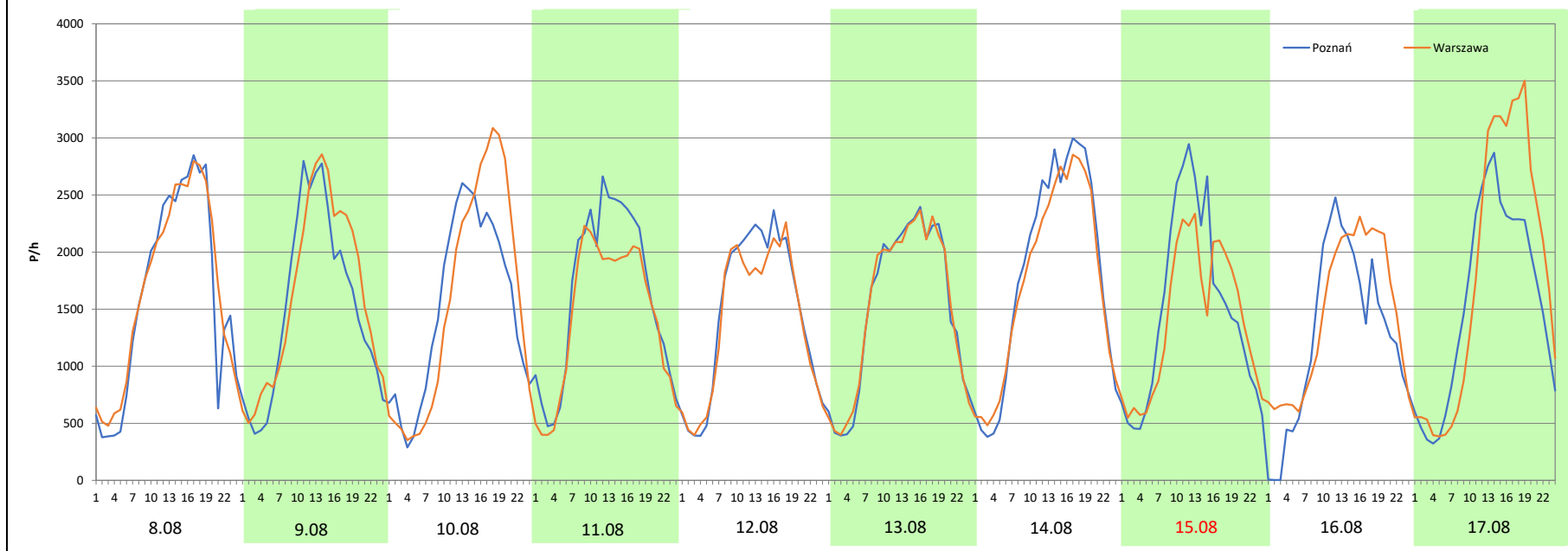
Miejscowość: Dmosin
Odcinek: w. Łódź Pn. - w. Łowicz
Typ stacji: 8+1
Miesiąc: Sierpień

Rok: 2025
Numer drogi: A2
Oddział: Łódź

R03_08-5_10009_2025

Data Dzień tygodnia	8.08 Piątek		9.08 Sobota		10.08 Niedziela		11.08 Poniedziałek		12.08 Wtorek		13.08 Środa		14.08 Czwartek	
Kierunek	Poznań	Warszawa	Poznań	Warszawa	Poznań	Warszawa	Poznań	Warszawa	Poznań	Warszawa	Poznań	Warszawa	Poznań	Warszawa
Dobowy ruch	38749	39967	36309	38789	36314	37527	39132	34313	34989	33371	36079	36271	43368	41636
Razem	78716		75098		73841		73445		68360		72350		85004	
Podział procentowy	49,23%	50,77%	48,35%	51,65%	49,18%	50,82%	53,28%	46,72%	51,18%	48,82%	49,87%	50,13%	51,02%	48,98%
Udział SDRR	121,98%		116,38%		114,43%		113,81%		105,93%		112,12%		131,73%	

Data Dzień tygodnia	15.08 Piątek		16.08 Sobota		17.08 Niedziela	
Kierunek	Poznań	Warszawa	Poznań	Warszawa	Poznań	Warszawa
Dobowy ruch	35705	33549	30180	34430	37236	42945
Razem	69254		64610		80181	
Podział procentowy	51,56%	48,44%	46,71%	53,29%	46,44%	53,56%
Udział SDRR	107,32%		100,12%		124,25%	



Analiza ruchu pojazdów ogółem w święta i dni okołoswiąteczne, w podziale na kierunki ruchu WSZYSTKICH ŚWIĘTYCH

Stacja nr 10009

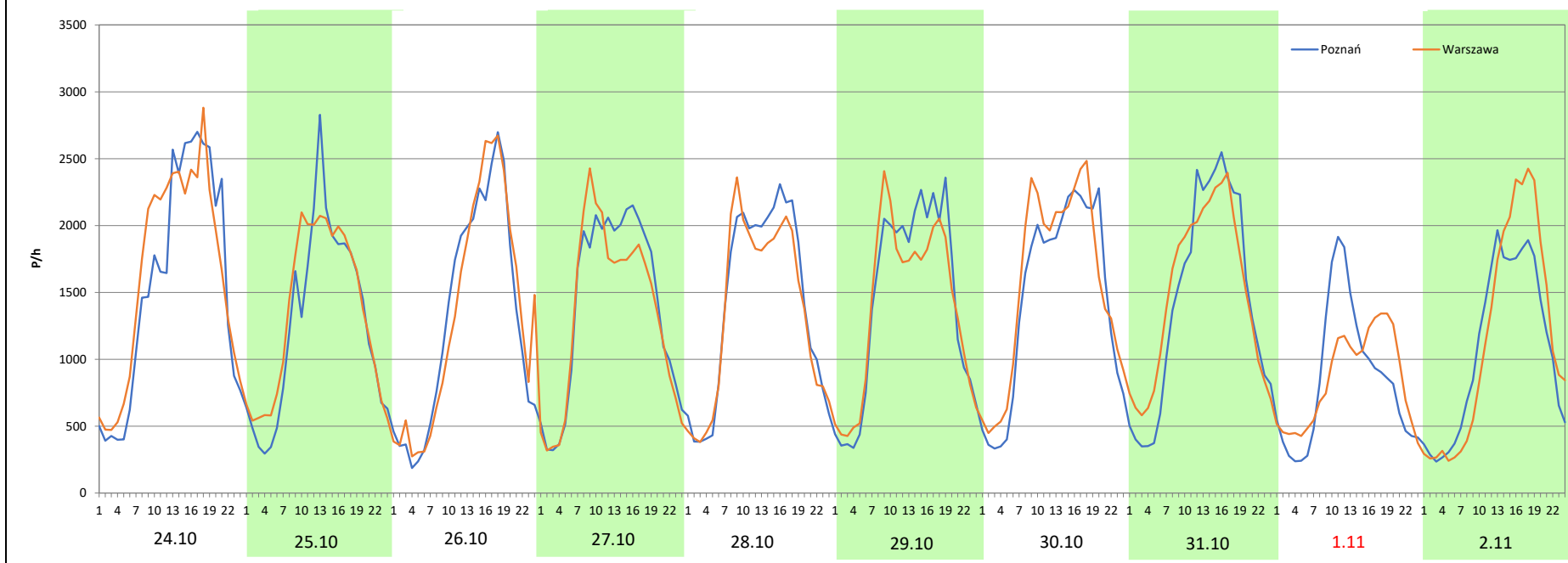
Miejscowość: Dmosin
Odcinek: w. Łódź Pn. - w. Łowicz
Typ stacji: 8+1
Miesiąc: Październik / Listopad

Rok: 2025
Numer drogi: A2
Oddział: Łódź

R03_08-6_10009_2025

Data Dzień tygodnia	24.10 Piątek		25.10 Sobota		26.10 Niedziela		27.10 Poniedziałek		28.10 Wtorek		29.10 Środa		30.10 Czwartek	
Kierunek	Poznań	Warszawa	Poznań	Warszawa	Poznań	Warszawa	Poznań	Warszawa	Poznań	Warszawa	Poznań	Warszawa	Poznań	Warszawa
Dobowy ruch	37296	39257	30267	32164	31120	32063	33565	32042	33917	32544	34094	33235	34814	37509
Razem	76553		62431		63183		65607		66461		67329		72323	
Podział procentowy	48,72%	51,28%	48,48%	51,52%	49,25%	50,75%	51,16%	48,84%	51,03%	48,97%	50,64%	49,36%	48,14%	51,86%
Udział SDRR	118,63%		96,75%		97,91%		101,67%		102,99%		104,34%		112,07%	

Data Dzień tygodnia	31.10 Piątek		1.11 Sobota		2.11 Niedziela	
Kierunek	Poznań	Warszawa	Poznań	Warszawa	Poznań	Warszawa
Dobowy ruch	34536	35699	20285	20333	25713	27617
Razem	70235		40618		53330	
Podział procentowy	49,17%	50,83%	49,94%	50,06%	48,21%	51,79%
Udział SDRR	108,84%		62,94%		82,64%	



**Analiza ruchu pojazdów ogółem w święta i dni okołoświąteczne, w podziale na kierunki ruchu
ŚWIĘTO NIEPODLEGŁOŚCI**



Stacja nr 10009

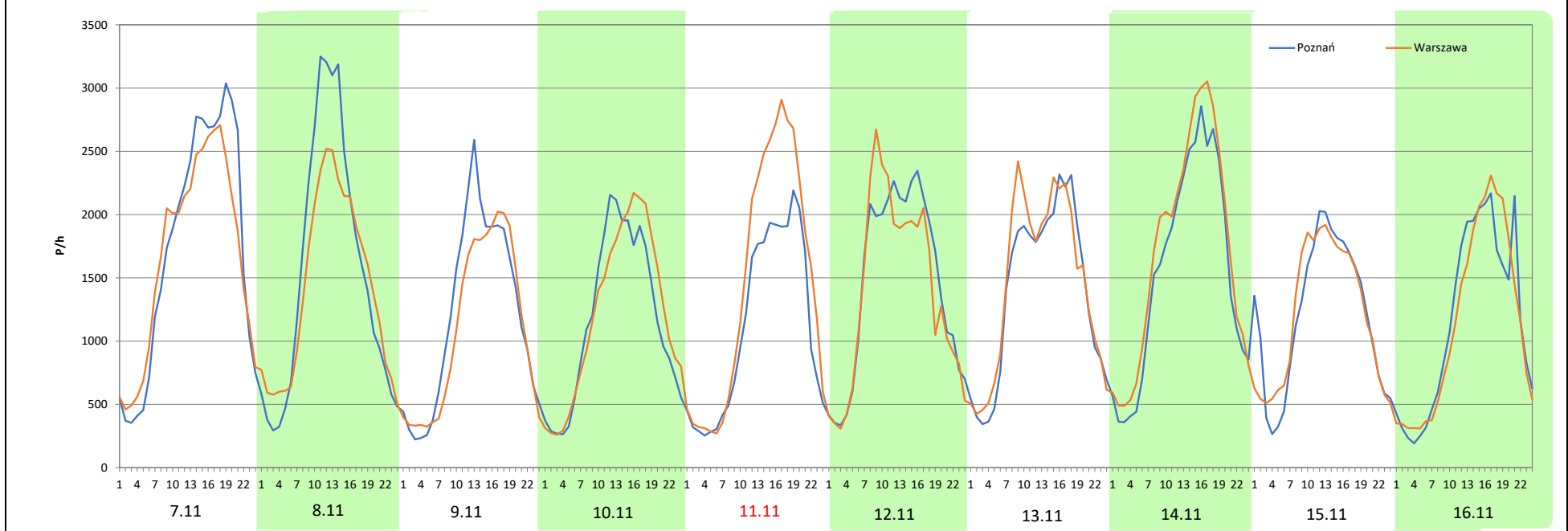
Miejscowość: Dmosin
Odcinek: w. Łódź Pn. - w. Łowicz
Typ stacji: 8+1
Miesiąc: Listopad

Rok: 2025
Numer drogi: A2
Oddział: Łódź

R03_08-7_10009_2025

Data Dzień tygodnia	7.11 Piątek		8.11 Sobota		9.11 Niedziela		10.11 Poniedziałek		11.11 Wtorek		12.11 Środa		13.11 Czwartek	
Kierunek	Poznań	Warszawa	Poznań	Warszawa	Poznań	Warszawa	Poznań	Warszawa	Poznań	Warszawa	Poznań	Warszawa	Poznań	Warszawa
Dobowy ruch	41402	39969	36598	33589	28744	26121	27921	29063	26633	34490	34838	33424	33306	34879
Razem	81371		70187		54865		56984		61123		68262		68185	
Podział procentowy	50,88%	49,12%	52,14%	47,86%	52,39%	47,61%	49,00%	51,00%	43,57%	56,43%	51,04%	48,96%	48,85%	51,15%
Udział SDRR	126,10%		108,76%		85,02%		88,30%		94,72%		105,78%		105,66%	

Data Dzień tygodnia	14.11 Piątek		15.11 Sobota		16.11 Niedziela	
Kierunek	Poznań	Warszawa	Poznań	Warszawa	Poznań	Warszawa
Dobowy ruch	36999	41033	28775	28808	27634	27097
Razem	78032		57583		54731	
Podział procentowy	47,42%	52,58%	49,97%	50,03%	50,49%	49,51%
Udział SDRR	120,92%		89,23%		84,81%	



Analiza ruchu pojazdów ogółem w święta i dni okołoswiąteczne, w podziale na kierunki ruchu
BOŻE NARODZENIE Generalna Dyrekcja Dróg Krajowych i Autostrad

Stacja nr 10009

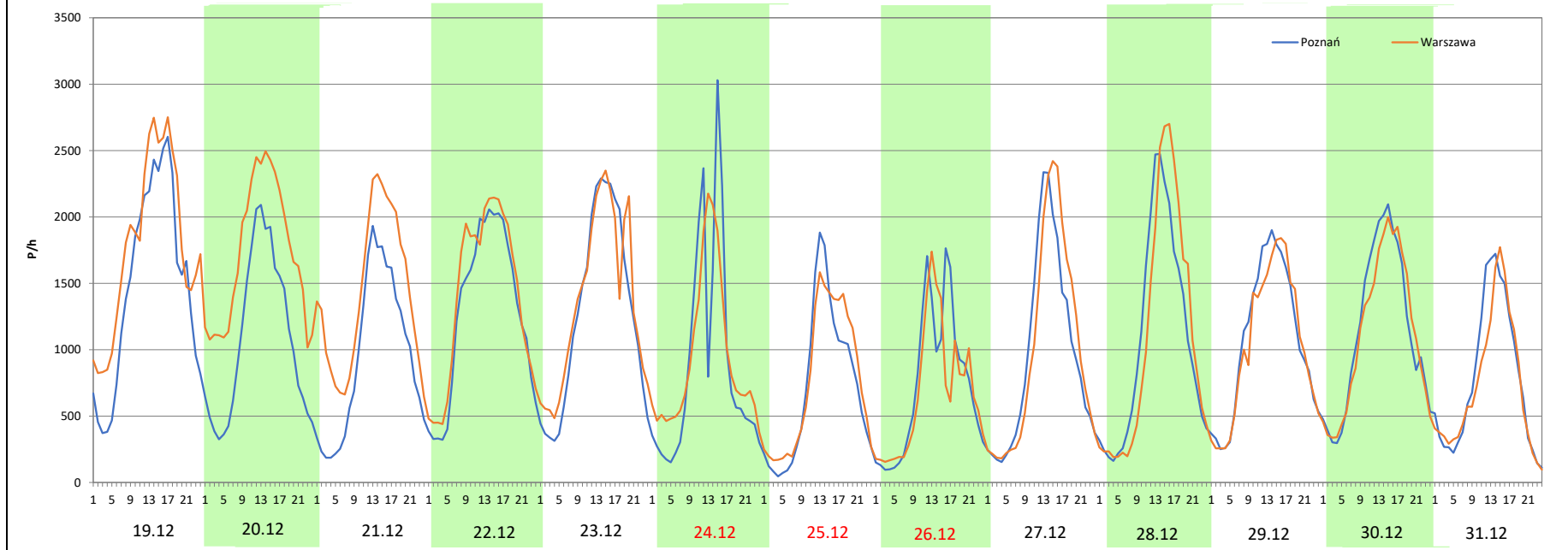
Miejscowość: Dmosin
 Odcinek: w. Łódź Pn. - w. Łowicz
 Typ stacji: 8+1
 Miesiąc: Grudzień

Rok: 2025
 Numer drogi: A2
 Oddział: Łódź

R03_08-8_10009_2025

Data Dzień tygodnia	19.12 Piątek		20.12 Sobota		21.12 Niedziela		22.12 Poniedziałek		23.12 Wtorek		24.12 Środa		25.12 Czwartek	
Kierunek	Poznań	Warszawa	Poznań	Warszawa	Poznań	Warszawa	Poznań	Warszawa	Poznań	Warszawa	Poznań	Warszawa	Poznań	Warszawa
Dobowy ruch	35493	42979	25736	40984	22482	33876	30489	33365	30518	32630	21131	22556	17017	18295
Razem	78472		66720		56358		63854		63148		43687		35312	
Podział procentowy	45,23%	54,77%	38,57%	61,43%	39,89%	60,11%	47,75%	52,25%	48,33%	51,67%	48,37%	51,63%	48,19%	51,81%
Udział SDRR	121,60%		103,39%		87,33%		98,95%		97,86%		67,70%		54,72%	

Data Dzień tygodnia	26.12 Piątek		27.12 Sobota		28.12 Niedziela		29.12 Poniedziałek		30.12 Wtorek		31.12 Środa	
Kierunek	Poznań	Warszawa	Poznań	Warszawa	Poznań	Warszawa	Poznań	Warszawa	Poznań	Warszawa	Poznań	Warszawa
Dobowy ruch	17471	16186	22987	23802	25570	26029	25485	24666	27254	26579	18474	17262
Razem	33657		46789		51599		50151		53833		35736	
Podział procentowy	51,91%	48,09%	49,13%	50,87%	49,56%	50,44%	50,82%	49,18%	50,63%	49,37%	51,70%	48,30%
Udział SDRR	52,16%		72,51%		79,96%		77,72%		83,42%		55,38%	



Nierównomierność kierunkowa dla każdego dnia w roku, dla pojazdów ogółem



Generalna Dyrekcja
Dróg Krajowych i Autostrad

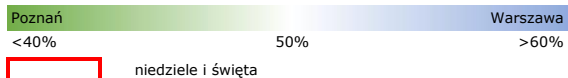
Stacja nr 10009

Miejscowość: Dmosin
 Odcinek: w. Łódź Pn. - w. Łowicz
 Typ stacji: 8+1
 Rok: 2025
 Numer drogi: A2
 Oddział: Łódź

R03_11_10009_2025

10009	Proporcja ruchu dziennego do średniego dobowego ruchu rocznego [%]											
	1	2	3	4	5	6	7	8	9	10	11	12
1	54,9	52,2	52,2	49,3	47,5	49,4	48,8	51,5	46,9	50,1	50,1	48,3
2	52,2	51,0	51,0	50,5	50,6	47,3	50,4	53,9	48,9	50,3	51,8	49,1
3	49,6	48,8	48,8	51,3	52,1	48,9	51,8	48,8	49,7	50,3	48,7	50,2
4	51,1	50,2	50,2	50,0	51,6	50,2	52,0	48,2	50,8	49,7	48,4	51,3
5	44,1	50,1	50,1	52,2	48,2	51,0	49,6	49,6	49,8	49,5	51,1	50,0
6	45,2	51,1	51,1	51,6	48,3	52,9	53,7	50,9	53,5	48,0	51,0	51,6
7	53,9	50,4	50,4	48,9	49,7	55,5	48,2	49,1	51,1	49,1	49,1	51,7
8	50,1	52,2	52,2	49,0	50,6	53,3	49,4	50,8	47,6	50,4	47,9	48,4
9	51,1	51,0	51,0	49,7	51,0	45,5	49,0	51,7	48,8	51,6	47,6	49,6
10	50,4	48,8	48,8	51,2	51,2	48,5	51,4	50,8	50,9	51,5	51,0	50,6
11	52,2	50,2	50,2	50,9	50,2	49,5	51,5	46,7	50,8	52,2	56,4	52,0
12	51,0	50,1	50,1	55,3	48,0	50,5	55,7	48,8	51,0	51,0	49,0	51,6
13	48,8	51,1	51,1	53,5	48,2	49,9	50,4	50,1	52,2	47,7	51,2	53,5
14	50,2	50,4	50,4	49,9	50,7	52,0	48,0	49,0	50,3	48,8	52,6	52,0
15	50,1	52,2	52,2	50,7	50,9	50,7	49,0	48,4	48,5	50,5	50,0	49,7
16	51,1	51,0	51,0	52,3	52,0	48,8	50,6	53,3	49,5	51,7	49,5	50,6
17	50,4	48,8	48,8	54,1	52,9	50,8	51,5	53,6	50,0	52,8	48,1	52,0
18	52,2	50,2	50,2	54,1	48,3	46,7	51,9	46,8	50,0	51,5	49,1	54,2
19	51,0	50,1	50,1	51,6	48,4	46,4	51,9	48,4	52,3	50,8	50,5	54,8
20	48,8	51,1	51,1	51,0	48,6	49,4	50,0	49,5	52,1	47,7	51,0	61,4
21	50,2	50,4	50,4	52,9	50,0	53,5	48,9	50,3	50,5	49,2	50,5	60,1
22	50,1	52,2	52,2	46,7	51,1	62,9	49,7	50,6	48,7	50,4	51,1	52,3
23	51,1	51,0	51,0	47,6	52,8	55,6	50,5	50,5	48,9	51,5	49,5	51,7
24	50,4	48,8	48,8	48,8	52,6	50,6	52,0	50,5	51,1	51,3	47,9	51,6
25	52,2	50,2	50,2	49,0	50,6	50,5	51,9	47,6	51,1	51,5	48,7	51,8
26	51,0	50,1	50,1	48,5	48,5	50,9	49,4	48,6	50,0	50,7	51,0	48,1
27	48,8	51,1	51,1	49,3	50,0	52,0	49,7	50,5	52,8	48,8	51,5	50,9
28	50,2	50,4	50,4	47,6	51,2	51,3	49,5	51,7	51,4	49,0	50,8	50,4
29	50,1		52,2	49,3	53,1	49,0	50,6	50,3	48,4	49,4	51,5	49,2
30	51,1		50,6	48,8	49,6	47,9	49,4	51,5	49,5	51,9	48,8	49,4
31	50,4		48,4		50,8		51,0	52,4		50,8		48,3

Legenda



$$*WNK = \frac{N_{poj./24h} \text{ (kierunek P)}}{N_{poj./24h} \text{ (kierunek P+L)}}$$

Dobowe wahania ruchu pojazdów ogółem w podziale na kierunki



Generalna Dyrekcja
Dróg Krajowych i Autostrad

Stacja nr 10009

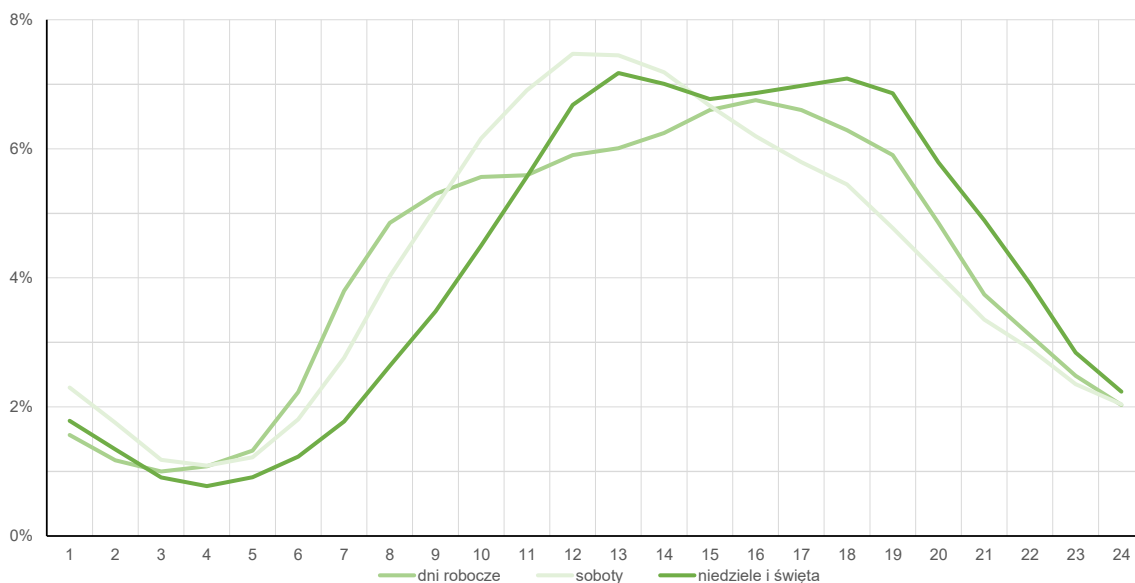
Miejscowość: Dmosin
Odcinek: w. Łódź Pn. - w. Łowicz
Typ stacji: 8+1

Rok: 2025
Numer drogi: A2
Oddział: Łódź

Średni dobowy rozkład natężenia ruchu

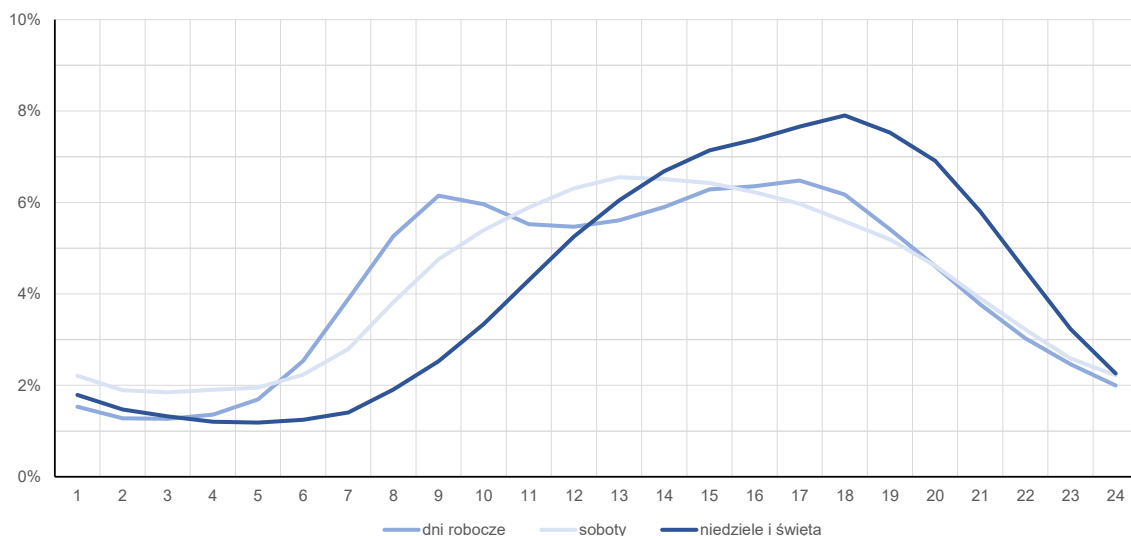
R03_12-1_10009_2025

Kierunek: Poznań



R03_12-2_10009_2025

Kierunek: Warszawa



Struktura rodzajowa ruchu wg pomiarów automatycznych

Stacja nr 10009



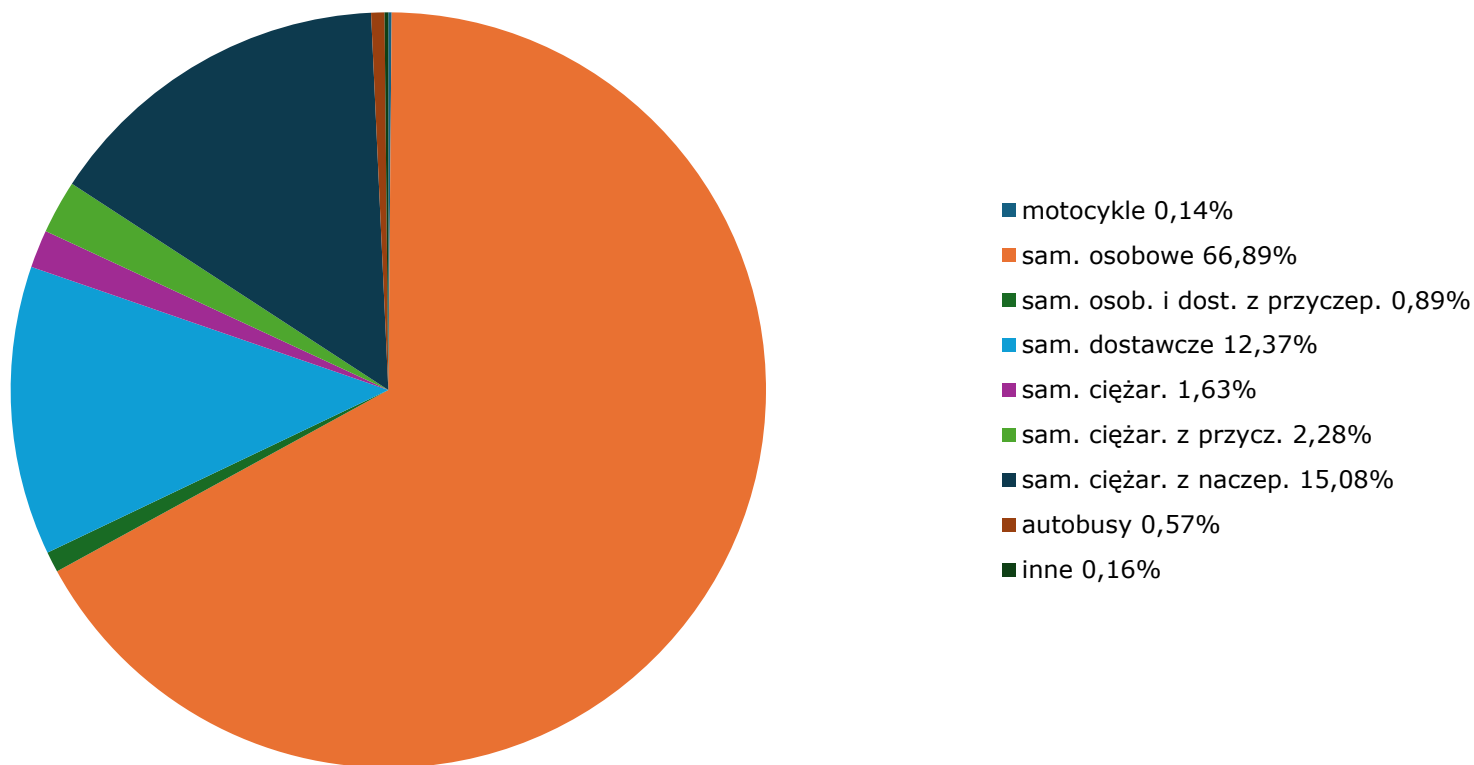
Generalna Dyrekcja
Dróg Krajowych i Autostrad

Miejscowość: Dmosin
Odcinek: w. Łódź Pn. - w. Łowicz
Typ stacji: SZR 8+1 ŁD
Za okres od 01.04.2025 do 31.12.2025 (8+1)

Rok: 2025
Numer drogi: A2
Oddział: Łódź

R04_03_10009_2025

Rodzajowa struktura ruchu wg pomiarów automatycznych w 2025 roku



Rozkłady prędkości pojazdów samochodowych



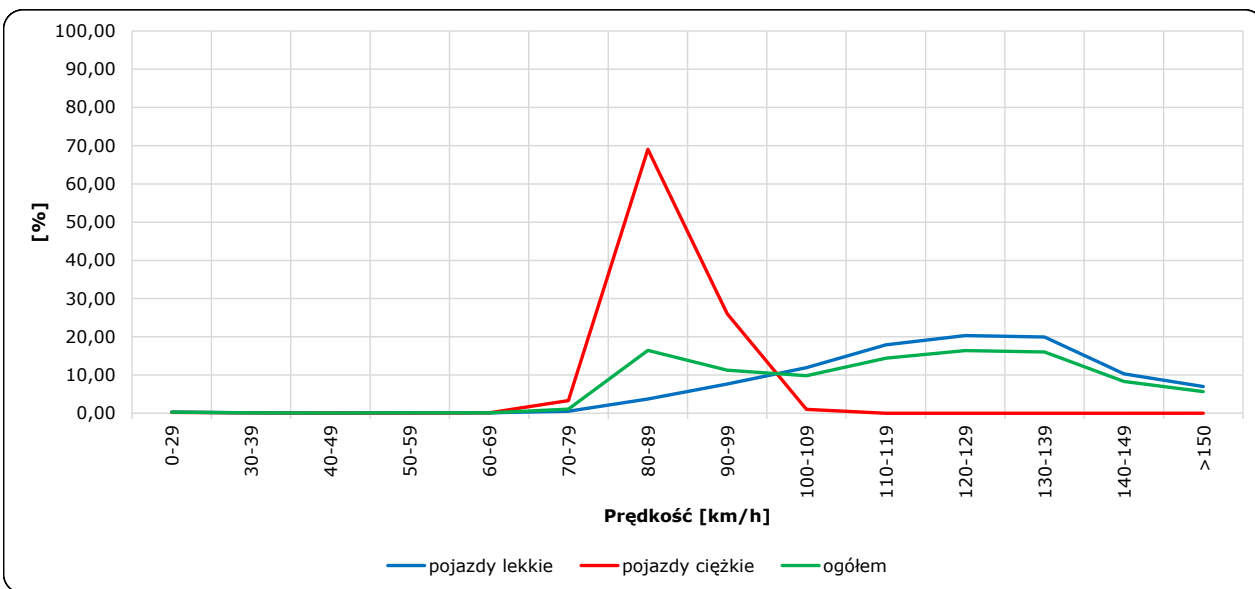
Stacja nr 10009

Miejscowość: Dmosin
 Odcinek: w. Łódź Pn. - w. Łowicz
 Typ stacji: SZR 8+1 ŁD

Rok: 2025
 Numer drogi: A2
 Oddział: Łódź

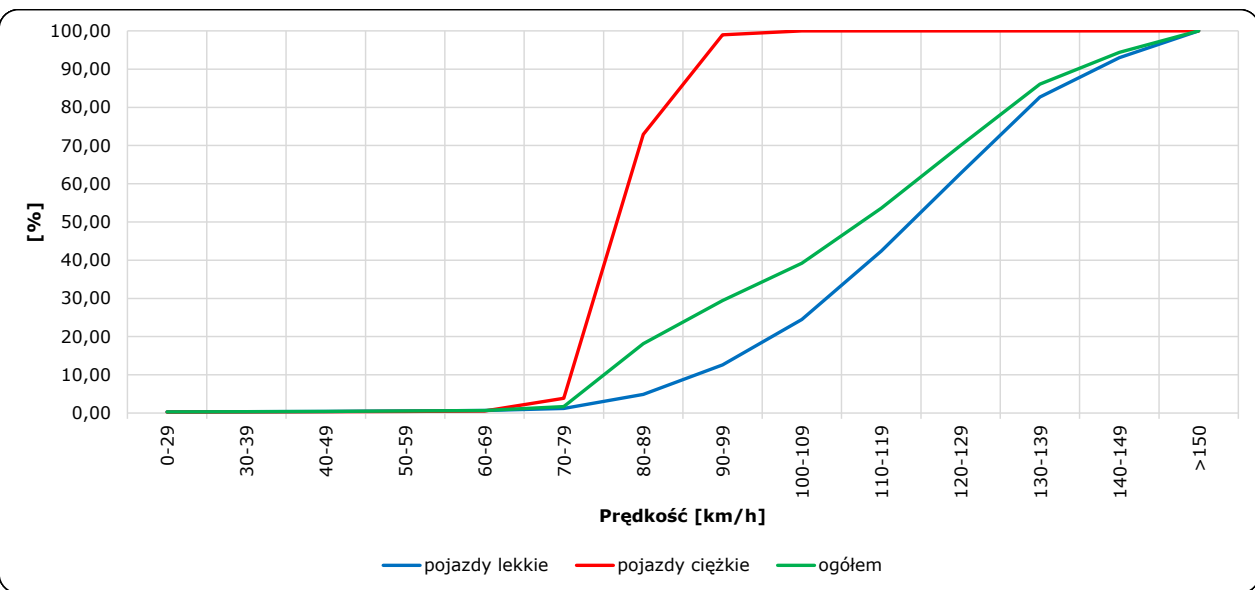
R06_02-1_10009_2025

Rozkład prędkości



R06_02-2_10009_2025

Dystrybuanta prędkości



Zestawienie 200 godzin o największym natężeniu ruchu w roku Stacja nr 10009

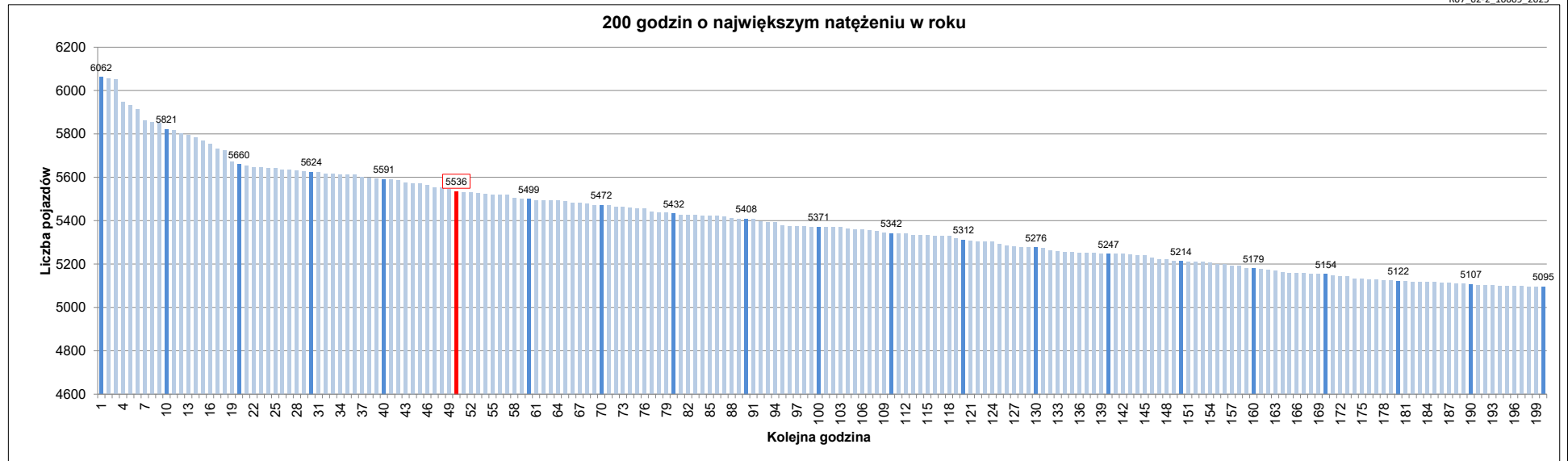


Miejscowość: Dmosin
 Odcinek: w. Łódź Pn. - w. Łowicz
 Typ stacji: 8+1
 Rok: 2025
 Numer drogi: A2
 Oddział: Łódź

R07_02-1_10009_2025

Udział ruchu w godzinach o największym natężeniu w roku w odniesieniu do SDRR w 2025 roku [%]																					
SDRR	1	10	20	30	40	50	60	70	80	90	100	110	120	130	140	150	160	170	180	190	200
64531	6062	5821	5624	5591	5591	5536	5499	5472	5432	5408	5371	5342	5312	5276	5247	5214	5179	5154	5122	5107	5095
Udział proc.	9%	9%	9%	9%	9%	9%	9%	8%	8%	8%	8%	8%	8%	8%	8%	8%	8%	8%	8%	8%	8%
Data	17.08.25	17.08.25	04.05.25	21.09.25	27.06.25	14.11.25	04.07.25	22.08.25	18.06.25	19.10.25	03.10.25	12.12.25	16.05.25	05.11.25	11.07.25	04.07.25	19.12.25	17.10.25	22.08.25	19.06.25	05.12.25
Nr dnia	7	7	7	7	5	5	5	5	3	7	5	5	5	3	5	5	5	5	5	4	5
Godzina	14	13	19	19	16	18	16	19	17	18	17	16	19	17	19	18	14	18	14	11	14

R07_02-2_10009_2025



Oznaczenia:
 - Wartości natężeni kolejnych 200 godzin
 - Wartości co dziesiątej wartości z posród 200 godzin
 - Wartości 50-tej godziny

SDRR: 64531 poj./dobę