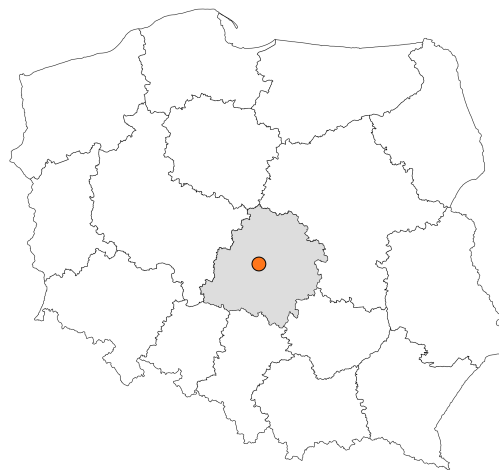


Zakres czasowy: **2025**

Raport dla stacji **10006**

Numer **10006**
Typ **8+1**
Oddział **Łódź**
Miejscowość **Piątkowisko**



SPIS TREŚCI

R00 Zbiorcze i podsumowujące	1
R00_01 Karta charakterystyki stacji ciągłych pomiarów ruchu	1
R02 Rozwój ruchu w latach	2
R02_03 Rozwój ruchu pojazdów ogółem dla poszczególnych stacji	2
R02_03C Rozwój ruchu pojazdów ciężkich dla poszczególnych stacji	3
R03 Wahania ruchu i ruch w poszczególne dni tygodnia	4
R03_01 Średni dobowy ruchu pojazdów ogółem w poszczególnych miesiącach i dniach tygodnia wraz ze wskaźnikami charakteryzującymi sezonowe (miesięczne) i tygodniowe wahania ruchu w odniesieniu do SDRR	4
R03_02 Sezonowe i tygodniowe wahania ruchu pojazdów ogółem dla danej stacji	5
R03_03 Dobowe wahania ruchu dla wybranych dni tygodnia dla pojazdów ogółem wraz z dystrybuantą	6
R03_04 Uśrednione dobowe rozkłady ruchu dla wybranych dni tygodnia, dla pojazdów lekkich i ciężkich	7
R03_07 Analiza ruchu pojazdów ogółem w poszczególnych dniach tygodnia dla każdego miesiąca, w podziale na kierunki ruchu	8
R03_08 Analiza ruchu w święta i dni okolicy świąteczne	20
R03_10 Proporcja dobowego natężenia ruchu do SDRR, dla każdego dnia w roku, dla pojazdów ogółem	28
R03_11 Nierównomierność kierunkowa dla każdego dnia w roku, dla pojazdów ogółem	29
R03_12 Dobowe wahania ruchu w podziale na kierunki oraz na pojazdy ogółem	30
R04 Struktura rodzajowa ruchu	31
R04_03 Wykres rodzajowej struktury ruchu wg pomiarów ręcznych lub automatycznych	31
R06 Rozkład prędkości pojazdów	32
R06_02 Rozkład prędkości pojazdów – wykres i dystrybuanta	32
R07 Godziny o największym natężeniu i charakter ruchu	33
R07_02 Zestawienie 200 godzin o największym natężeniu ruchu w roku, dla obu kierunków łącznie	33

Karta charakterystyki stacji ciągłych pomiarów ruchu

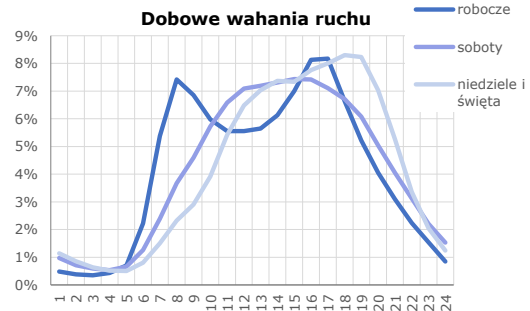
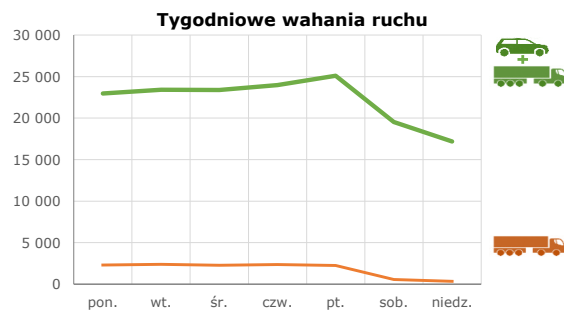
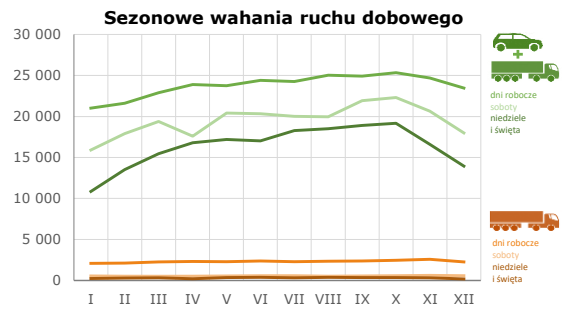
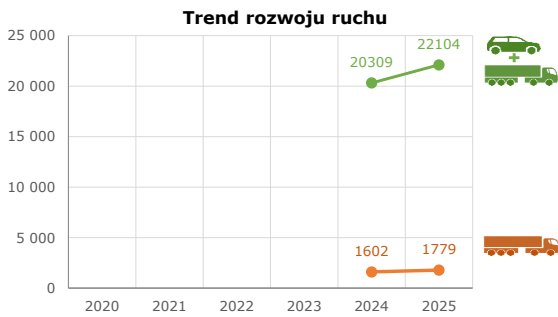
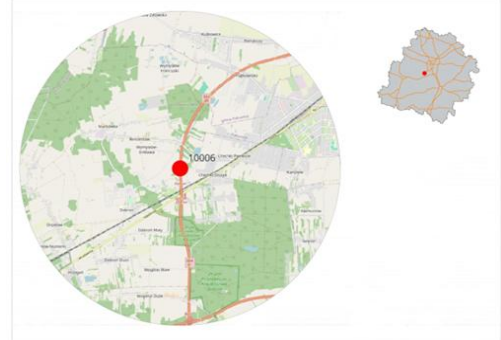
Stacja nr 10006



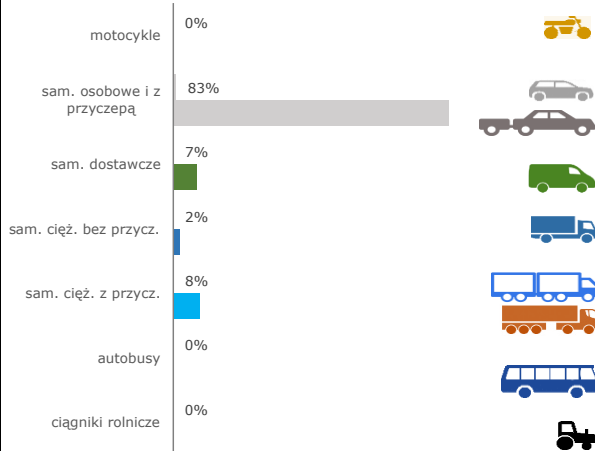
Generalna Dyrekcja Dróg Krajowych i Autostrad

Nr stacji: 10006
Typ stacji: 8+1
Lokalizacja: Piątkowisko
Numer drogi: S14c
Pikietaż: 75,455

Stacja działa od: 01.12.2024
Charakter ruchu: G
Liczba dni w archiwizacji: 365
Procent doszacowanych godzin: 0,34%



Struktura rodzajowa ruchu

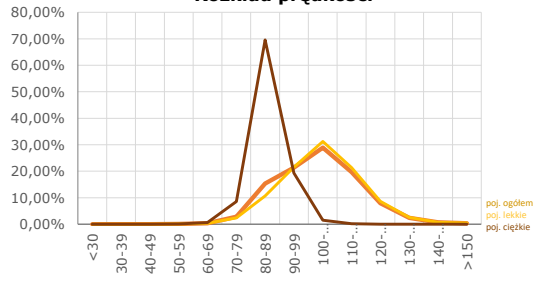


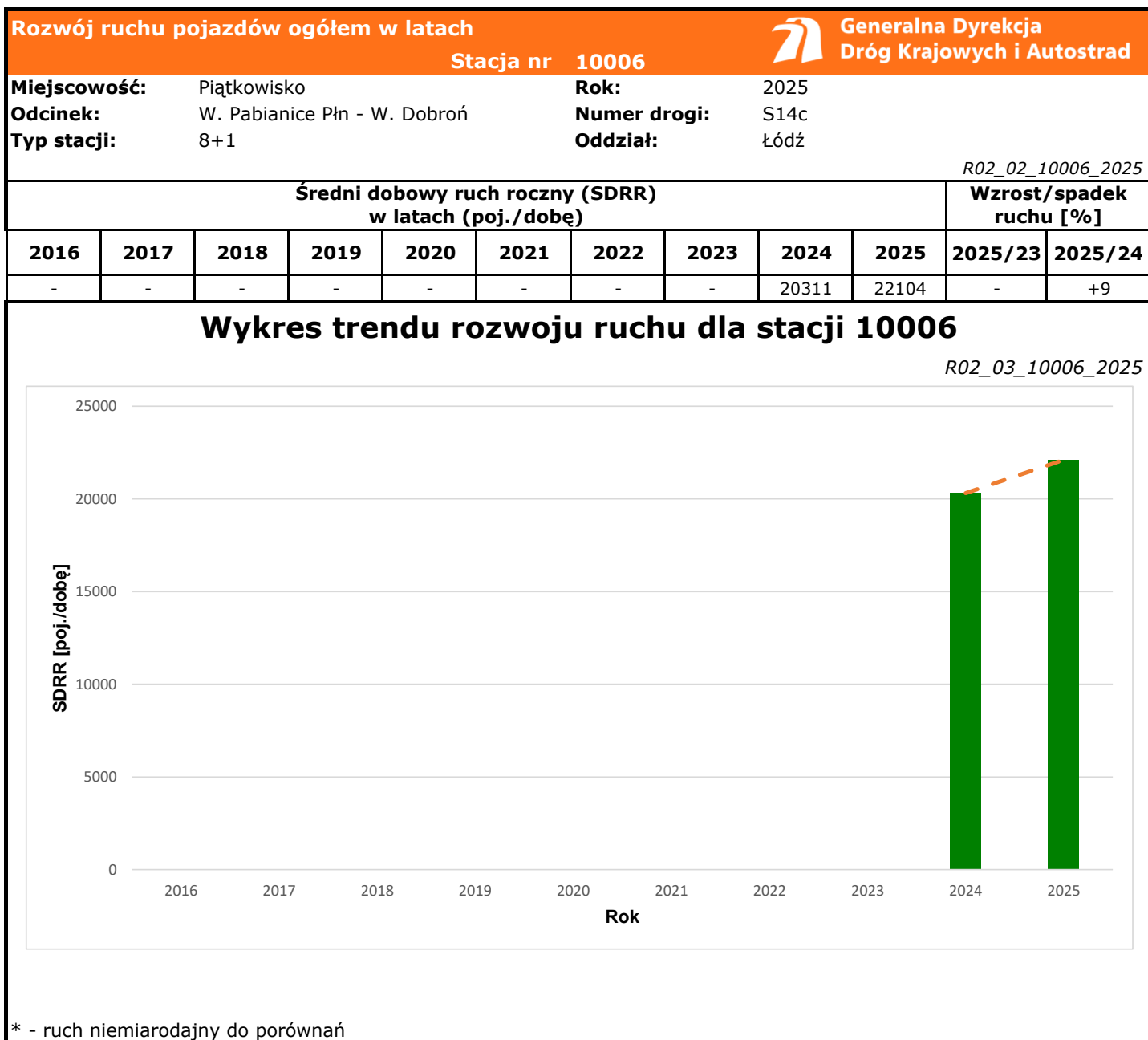
Godzina 50-ta

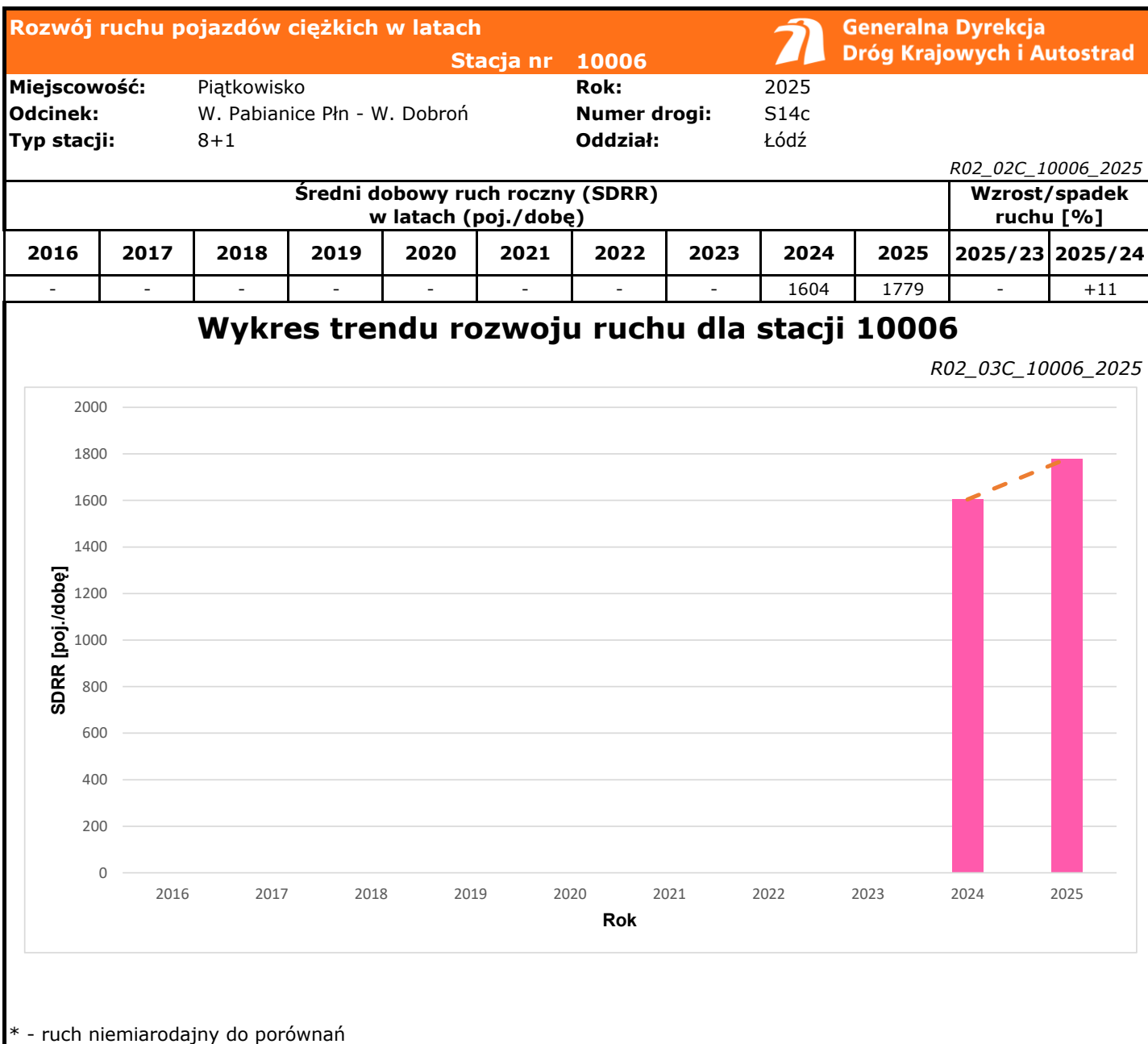
Natężenie: 2167
 Udział proc.: 10%
 Dzień: 13.11.2025 (czwartek)
 Godzina: 17



Rozkład prędkości







Średni dobowy ruch dla poszczególnych dni tygodnia w poszczególnych miesiącach roku														
Stacja nr 10006												R03_01_10006_2025		
Miejscowość:		Piątkowisko					Rok:		2025					
Odcinek:		W. Pabianice Pln - W. Dobroń					Numer drogi:		S14c					
Typ stacji:		8+1					Oddział:		Łódź					
Ruch ogółem														
Dni tygodnia:		Styczeń	Luty	Marzec	Kwiecień	Maj	Czerwiec	Lipiec	Sierpień	Wrzesień	Październik	Listopad	Grudzień	Cały rok
1. Poniedziałki	a	20862	20960	22083	22989	23114	23936	23566	23814	23929	24178	22907	23063	22950
	b	1,108	1,052	1,036	1,046	1,035	1,052	1,033	1,019	1,012	1,006	0,998	1,082	1,038
	c	0,909	0,913	0,962	1,002	1,007	1,043	1,027	1,038	1,043	1,054	0,998	1,005	1,000
2. Wtorki	a	20975	21057	22291	23387	23438	24026	23942	25032	24184	24733	25396	22588	23421
	b	1,114	1,057	1,045	1,065	1,050	1,056	1,050	1,071	1,023	1,030	1,106	1,060	1,060
	c	0,896	0,899	0,952	0,999	1,001	1,026	1,022	1,069	1,033	1,056	1,084	0,964	1,000
3. Środy	a	20831	21302	22781	24251	23744	24735	23914	24805	24538	25069	24294	20398	23388
	b	1,106	1,069	1,068	1,104	1,064	1,087	1,048	1,061	1,038	1,043	1,058	0,957	1,058
	c	0,891	0,911	0,974	1,037	1,015	1,058	1,022	1,061	1,049	1,072	1,039	0,872	1,000
4. Czwartki	a	20643	21898	22694	24234	24335	24407	24170	25579	24940	25635	24436	24855	23985
	b	1,096	1,099	1,064	1,103	1,090	1,072	1,060	1,095	1,055	1,067	1,064	1,166	1,085
	c	0,861	0,913	0,946	1,010	1,015	1,018	1,008	1,066	1,040	1,069	1,019	1,036	1,000
5. Piątki	a	21784	22805	24549	24545	24050	24876	25779	25897	27048	27076	26424	26368	25100
	b	1,156	1,145	1,151	1,117	1,077	1,093	1,130	1,108	1,144	1,127	1,151	1,237	1,136
	c	0,868	0,909	0,978	0,978	0,958	0,991	1,027	1,032	1,078	1,079	1,053	1,051	1,000
6. Soboty	a	15909	17898	19402	17580	20405	20321	20019	19947	21916	22307	20655	17984	19529
	b	0,845	0,898	0,910	0,800	0,914	0,893	0,878	0,854	0,927	0,929	0,900	0,844	0,884
	c	0,815	0,916	0,993	0,900	1,045	1,041	1,025	1,021	1,122	1,142	1,058	0,921	1,000
7. Niedziele	a	12513	13518	15457	18680	17616	19348	18277	20089	18909	19170	15667	16975	17185
	b	0,664	0,679	0,725	0,850	0,789	0,850	0,801	0,860	0,800	0,798	0,682	0,796	0,777
	c	0,728	0,787	0,899	1,087	1,025	1,126	1,064	1,169	1,100	1,116	0,912	0,988	1,000
8. Dni robocze	a	21018	21605	22880	23881	23736	24396	24274	25025	24927	25338	24692	23454	23769
	b	1,116	1,085	1,073	1,087	1,063	1,072	1,064	1,071	1,055	1,055	1,075	1,100	1,075
	c	0,884	0,909	0,963	1,005	0,999	1,026	1,021	1,053	1,049	1,066	1,039	0,987	1,000
9. Święta	a	10025	-	-	15849	16977	14677	-	16947	-	-	17075	12413	14852
	b	0,532	-	-	0,721	0,760	0,645	-	0,725	-	-	0,744	0,582	0,672
	c	0,675	-	-	1,067	1,143	0,988	-	1,141	-	-	1,150	0,836	1,000
10. Niedziele i święta	a	10853	13518	15457	16792	17189	17013	18277	18518	18909	19170	16605	13933	16353
	b	0,576	0,679	0,725	0,764	0,770	0,748	0,801	0,792	0,800	0,798	0,723	0,654	0,740
	c	0,664	0,827	0,945	1,027	1,051	1,040	1,118	1,132	1,156	1,172	1,015	0,852	1,000
11. Wszystkie dni	a	18837	19920	21322	21968	22325	22759	22810	23369	23638	24024	22960	21313	22104
	b	1,000	1,000	1,000	1,000	1,000	1,000	1,000	1,000	1,000	1,000	1,000	1,000	1,000
	c	0,852	0,901	0,965	0,994	1,010	1,030	1,032	1,057	1,069	1,087	1,039	0,964	1,000

Legenda:

a = średni dobowy ruch danego dnia (dni) tygodnia

b = $\frac{\text{średni dobowy ruch danego dnia (dni) tygodnia w miesiącu}}{\text{średni dobowy ruch we wszystkie dni miesiąca}}$

c = $\frac{\text{średni dobowy ruch danego dnia (dni) tygodnia w miesiącu}}{\text{średni dobowy ruch danego dnia (dni) tygodnia w roku}}$

Sezonowe i tygodniowe wahania ruchu dobowego pojazdów ogółem w latach



Generalna Dyrekcja
Dróg Krajowych i Autostrad

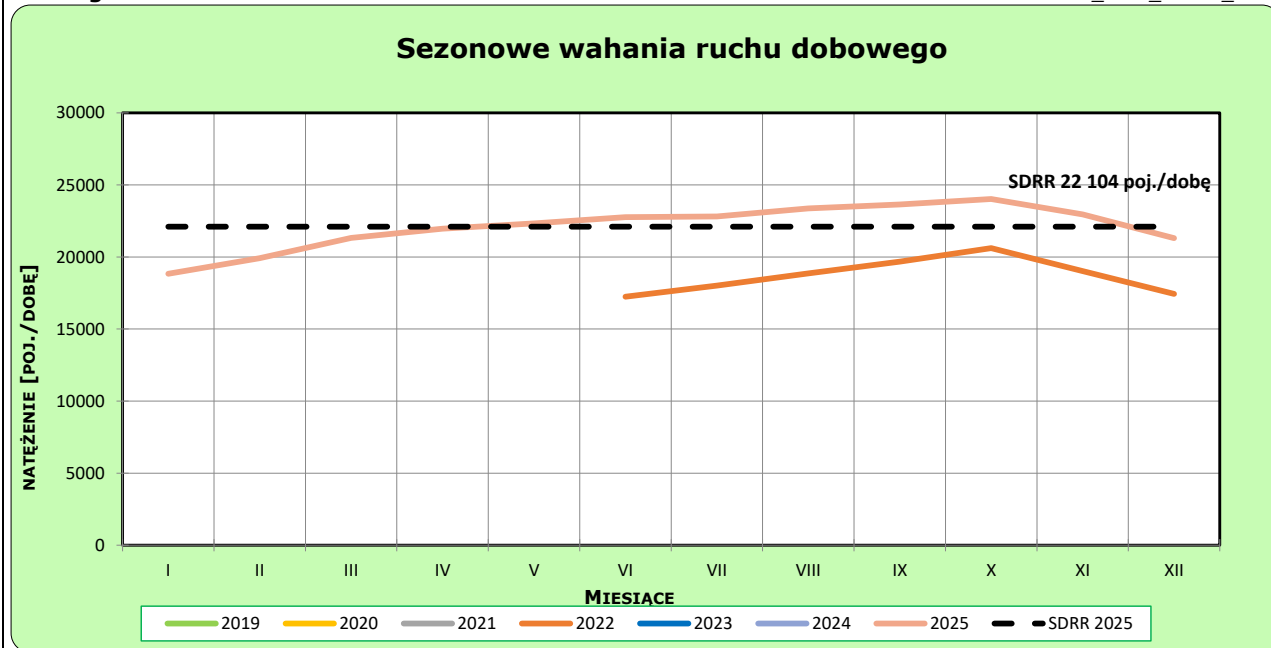
Stacja nr 10006

Miejscowość: Piątkowisko
Odcinek: W. Pabianice Płn - W. Dobroń
Typ stacji: 8+1

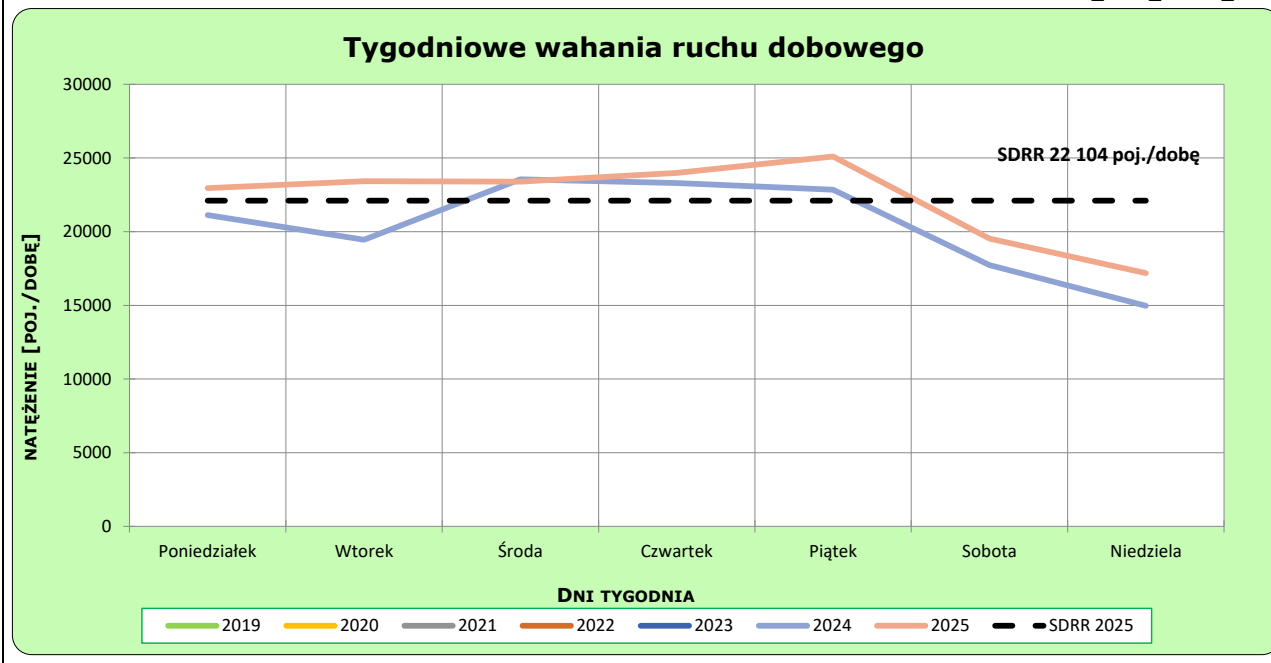
Rok: 2025
Numer drogi: S14c
Oddział: Łódź

Ruch ogółem

R03_02-1_10006_2025



R03_02-2_10006_2025



Dobowe wahania ruchu pojazdów ogółem



Generalna Dyrekcja
Dróg Krajowych i Autostrad

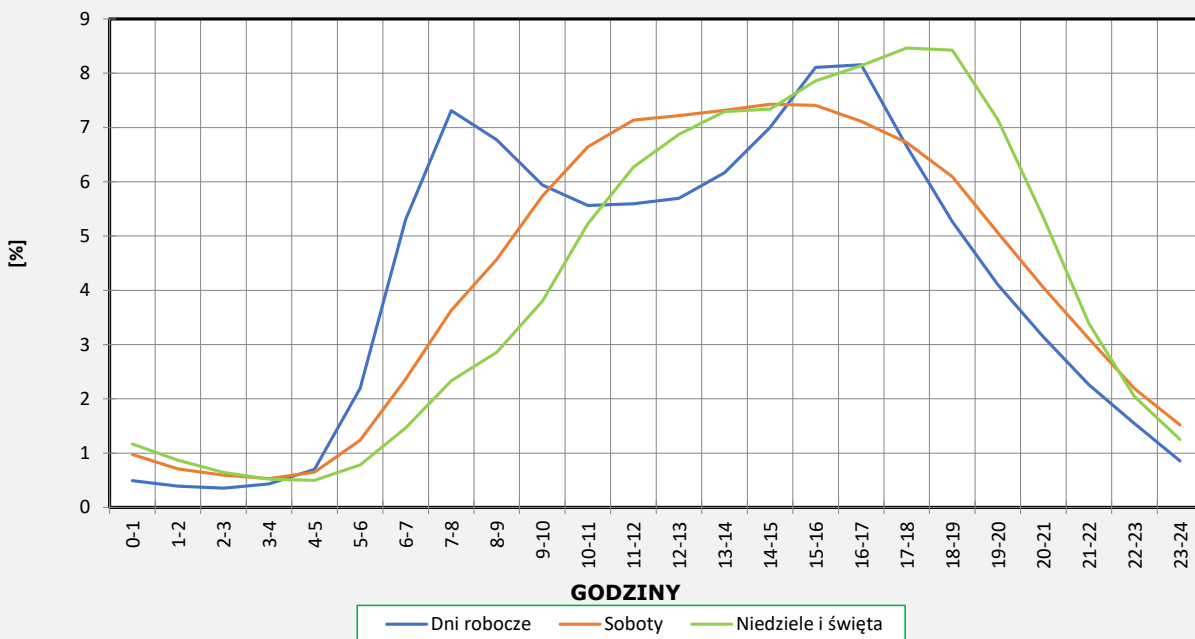
Stacja nr 10006

Miejscowość: Piątkowisko Rok: 2025
 Odcinek: W. Pabianice Płn - W. Dobroń Numer drogi: S14c
 Typ stacji: 8+1 Oddział: Łódź

Ruch ogółem

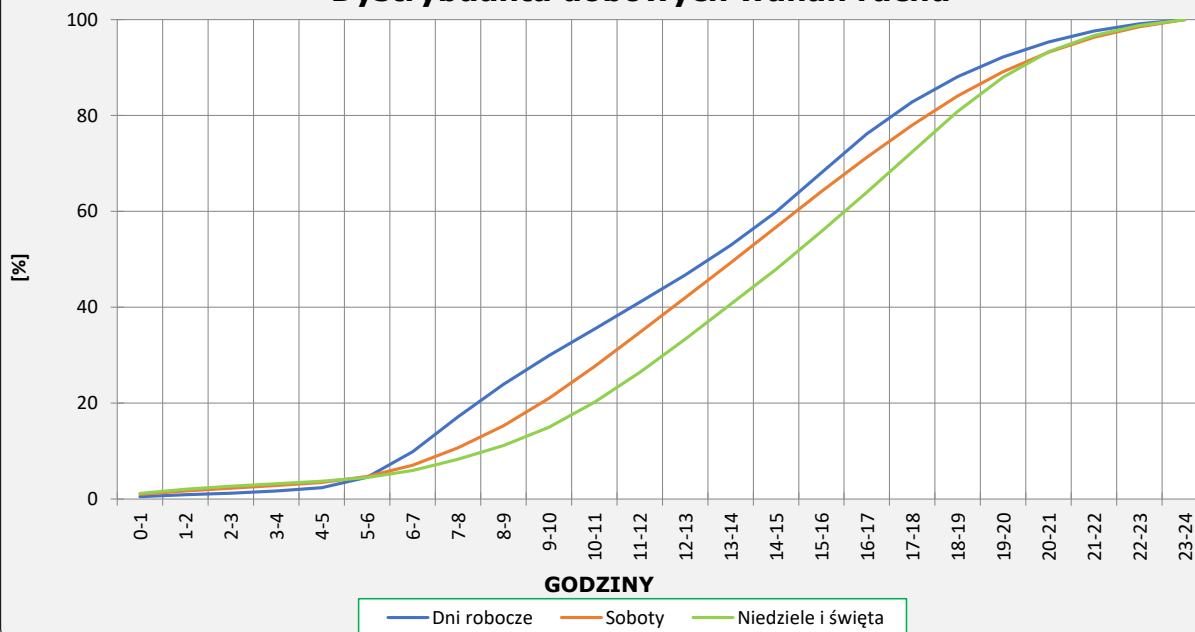
R03_03-1_10006_2025

Dobowe wahania ruchu



R03_03-2_10006_2025

Dystrybuanta dobowych wahań ruchu



Uśrednione dobowe rozkłady ruchu dla wybranych dni tygodnia, dla pojazdów lekkich i ciężkich



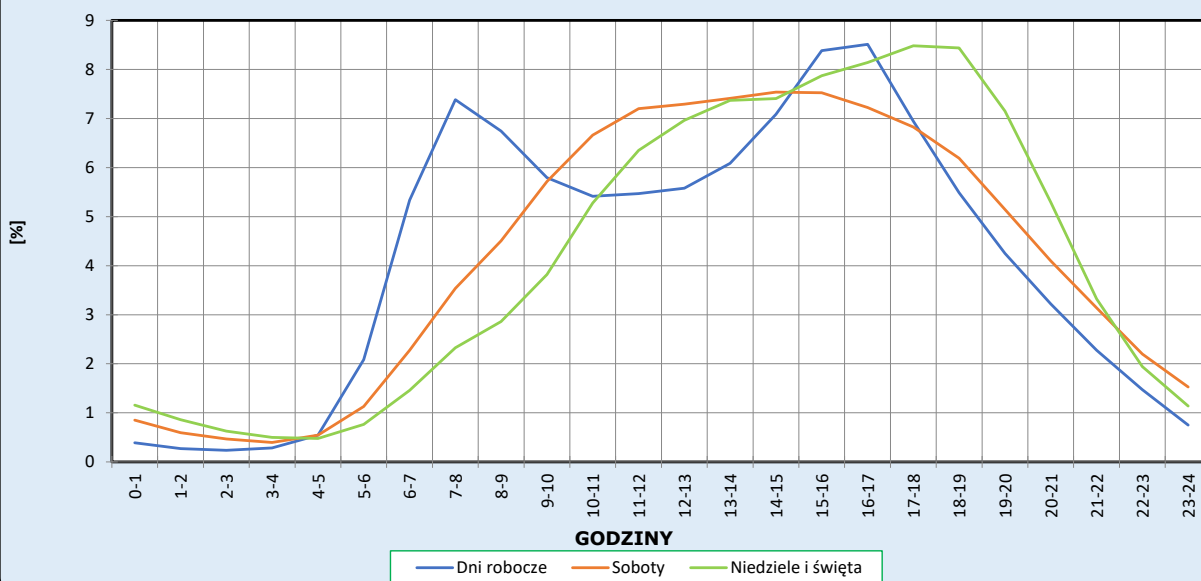
Stacja nr 10006

Miejscowość: Piątkowisko
Odcinek: W. Pabianice Płn - W. Dobroń
Typ stacji: 8+1

Rok: 2025
Numer drogi: S14c
Oddział: Łódź

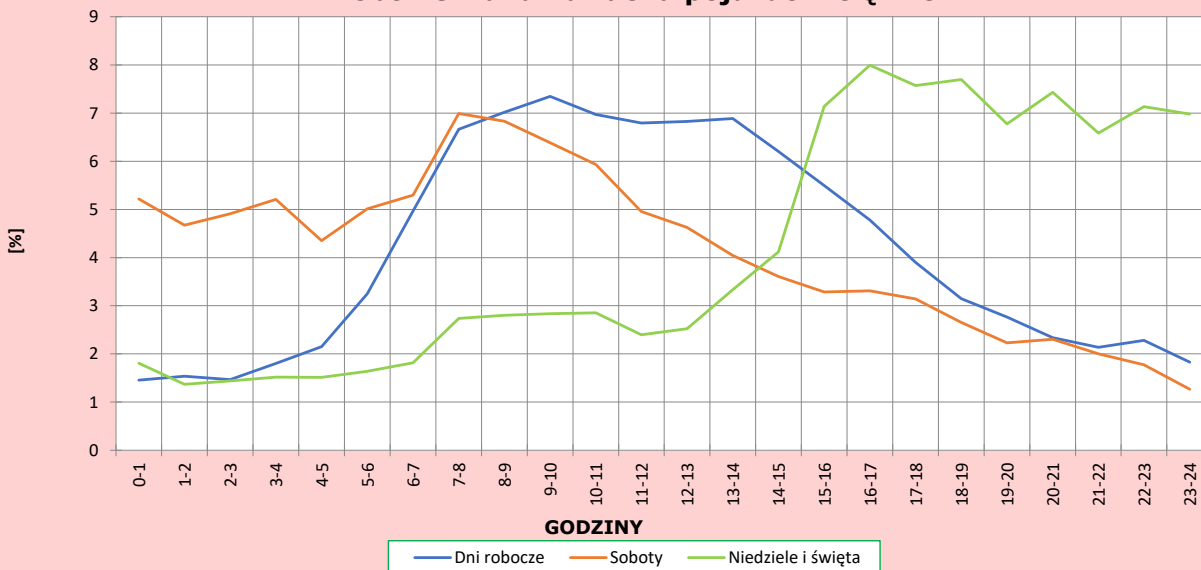
R03_04-1_10006_2025

Dobowe wahania ruchu pojazdów lekkich



R03_04-2_10006_2025

Dobowe wahania ruchu pojazdów ciężkich



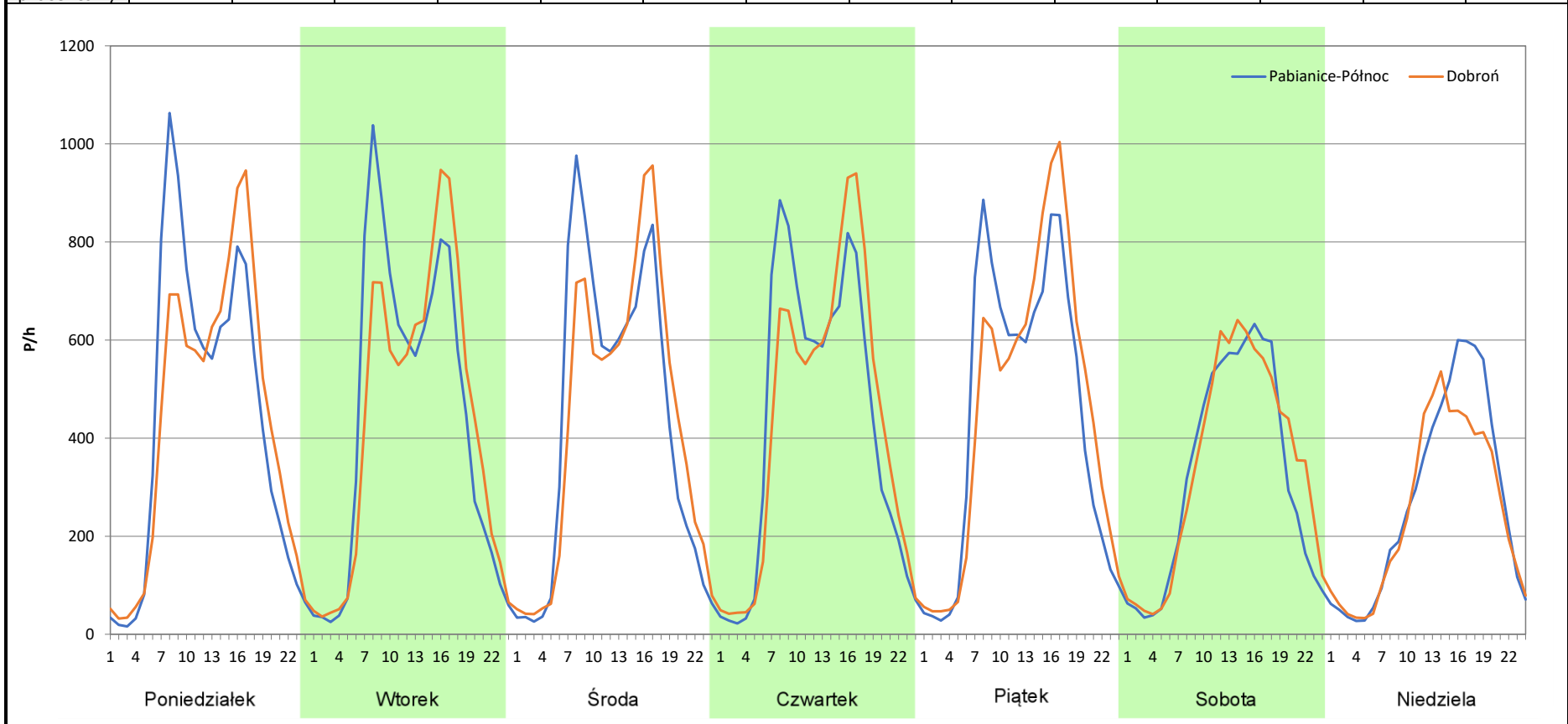
Analiza ruchu pojazdów ogółem w poszczególnych dniach tygodnia dla każdego miesiąca, w podziale na kierunki ruchu

 **Generalna Dyrekcja Dróg Krajowych i Autostrad**

Stacja nr 10006

Miejscowość: Piątkowisko	Rok: 2025
Odcinek: W. Pabianice Płn - W. Dobroń	Numer drogi: S14c
Typ stacji: 8+1	Oddział: Łódź
Miesiąc: Styczeń	<i>R03_07-1_10006_2025</i>

Dzień tygodnia	Poniedziałek		Wtorek		Środa		Czwartek		Piątek		Sobota		Niedziela	
	Pabianice-Północ	Dobroń	Pabianice-Północ	Dobroń	Pabianice-Północ	Dobroń	Pabianice-Północ	Dobroń	Pabianice-Północ	Dobroń	Pabianice-Północ	Dobroń	Pabianice-Północ	Dobroń
SDR	10466	10393	10558	10422	10404	10433	10289	10356	10745	11038	7747	8166	6524	5994
Razem	20859		20980		20837		20645		21783		15913		12518	
Podział procentowy	50,17%	49,83%	50,32%	49,68%	49,93%	50,07%	49,84%	50,16%	49,33%	50,67%	48,68%	51,32%	52,12%	47,88%



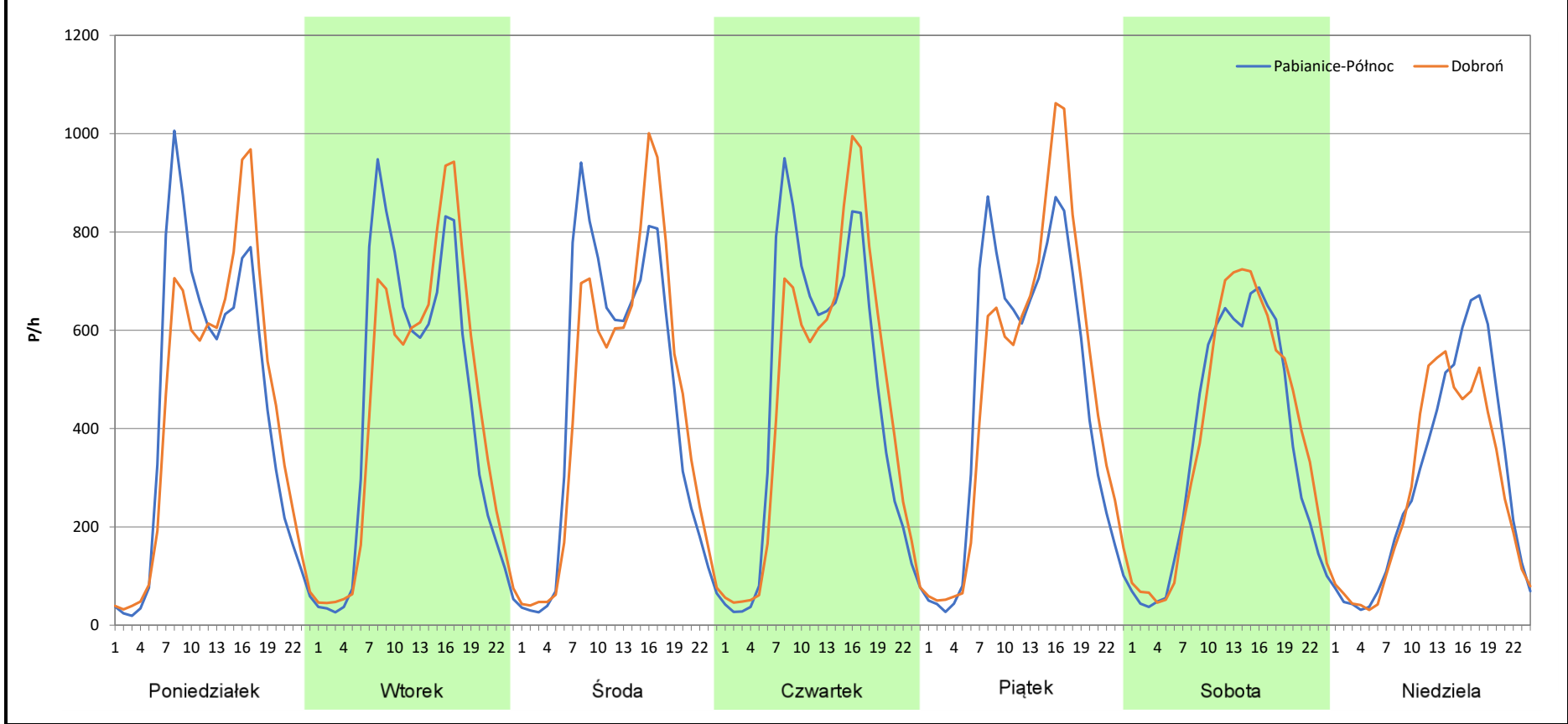
Analiza ruchu pojazdów ogółem w poszczególnych dniach tygodnia dla każdego miesiąca, w podziale na kierunki ruchu

Generalna Dyrekcja Dróg Krajowych i Autostrad

Stacja nr 10006

Miejscowość: Piątkowisko	Rok: 2025
Odcinek: W. Pabianice Płn - W. Dobroń	Numer drogi: S14c
Typ stacji: 8+1	Oddział: Łódź
Miesiąc: Luty	<i>R03_07-2_10006_2025</i>

Dzień tygodnia	Poniedziałek		Wtorek		Środa		Czwartek		Piątek		Sobota		Niedziela	
	Pabianice-Północ	Dobroń	Pabianice-Północ	Dobroń	Pabianice-Północ	Dobroń	Pabianice-Północ	Dobroń	Pabianice-Północ	Dobroń	Pabianice-Północ	Dobroń	Pabianice-Północ	Dobroń
SDR	10459	10507	10520	10545	10692	10617	10974	10934	11205	11607	8698	9208	7036	6489
Razem	20966		21065		21309		21908		22812		17906		13525	
Podział procentowy	49,89%	50,11%	49,94%	50,06%	50,18%	49,82%	50,09%	49,91%	49,12%	50,88%	48,58%	51,42%	52,02%	47,98%



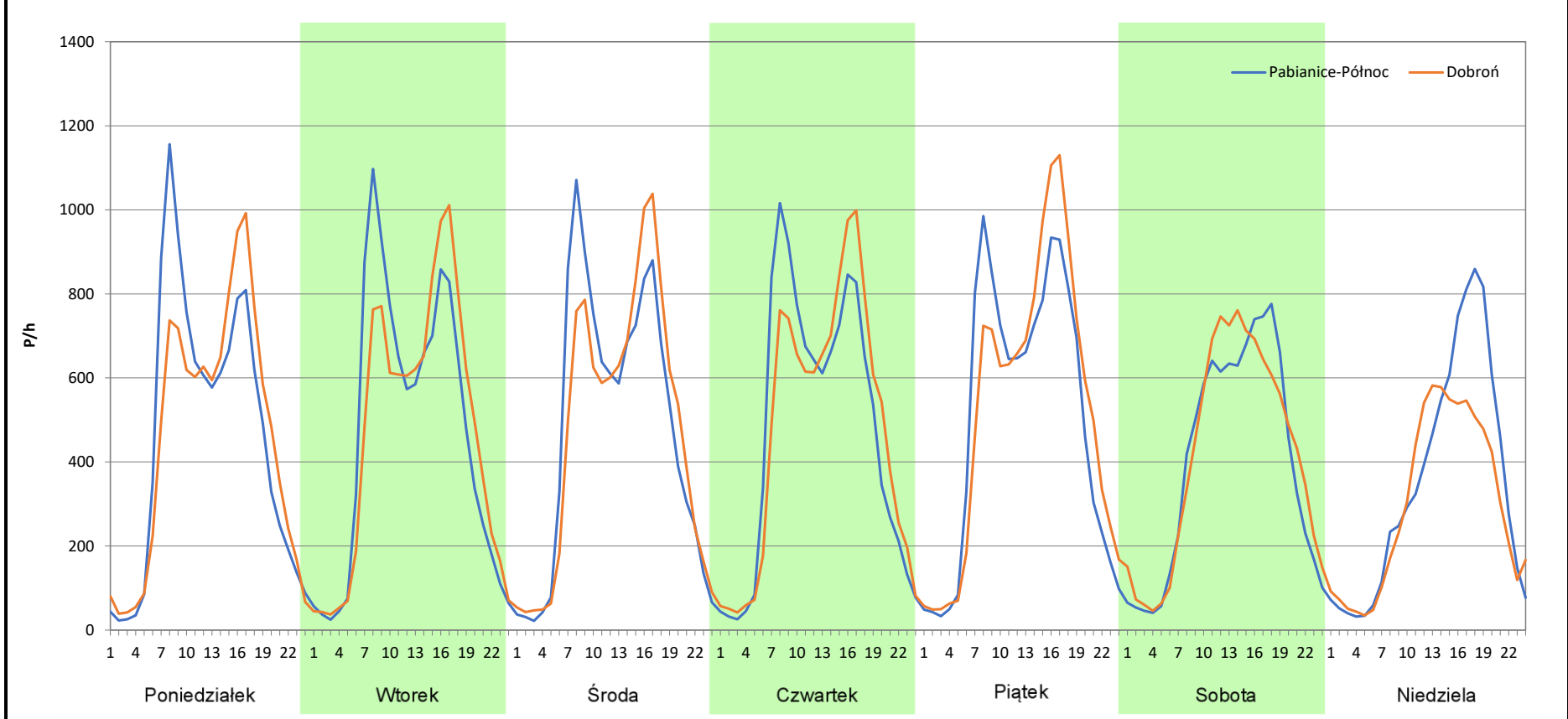
Analiza ruchu pojazdów ogółem w poszczególnych dniach tygodnia dla każdego miesiąca, w podziale na kierunki ruchu

 **Generalna Dyrekcja Dróg Krajowych i Autostrad**

Stacja nr 10006

Miejscowość: Piątkowisko	Rok: 2025
Odcinek: W. Pabianice Płn - W. Dobroń	Numer drogi: S14c
Typ stacji: 8+1	Oddział: Łódź
Miesiąc: Marzec	<i>R03_07-3_10006_2025</i>

Dzień tygodnia	Poniedziałek		Wtorek		Środa		Czwartek		Piątek		Sobota		Niedziela	
	Pabianice-Północ	Dobroń	Pabianice-Północ	Dobroń	Pabianice-Północ	Dobroń	Pabianice-Północ	Dobroń	Pabianice-Północ	Dobroń	Pabianice-Północ	Dobroń	Pabianice-Północ	Dobroń
SDR	11105	10981	11169	11128	11449	11339	11334	11370	12050	12506	9535	9867	8319	7137
Razem	22086		22297		22788		22704		24556		19402		15456	
Podział procentowy	50,28%	49,72%	50,09%	49,91%	50,24%	49,76%	49,92%	50,08%	49,07%	50,93%	49,14%	50,86%	53,82%	46,18%



Analiza ruchu pojazdów ogółem w poszczególnych dniach tygodnia dla każdego miesiąca, w podziale na kierunki ruchu



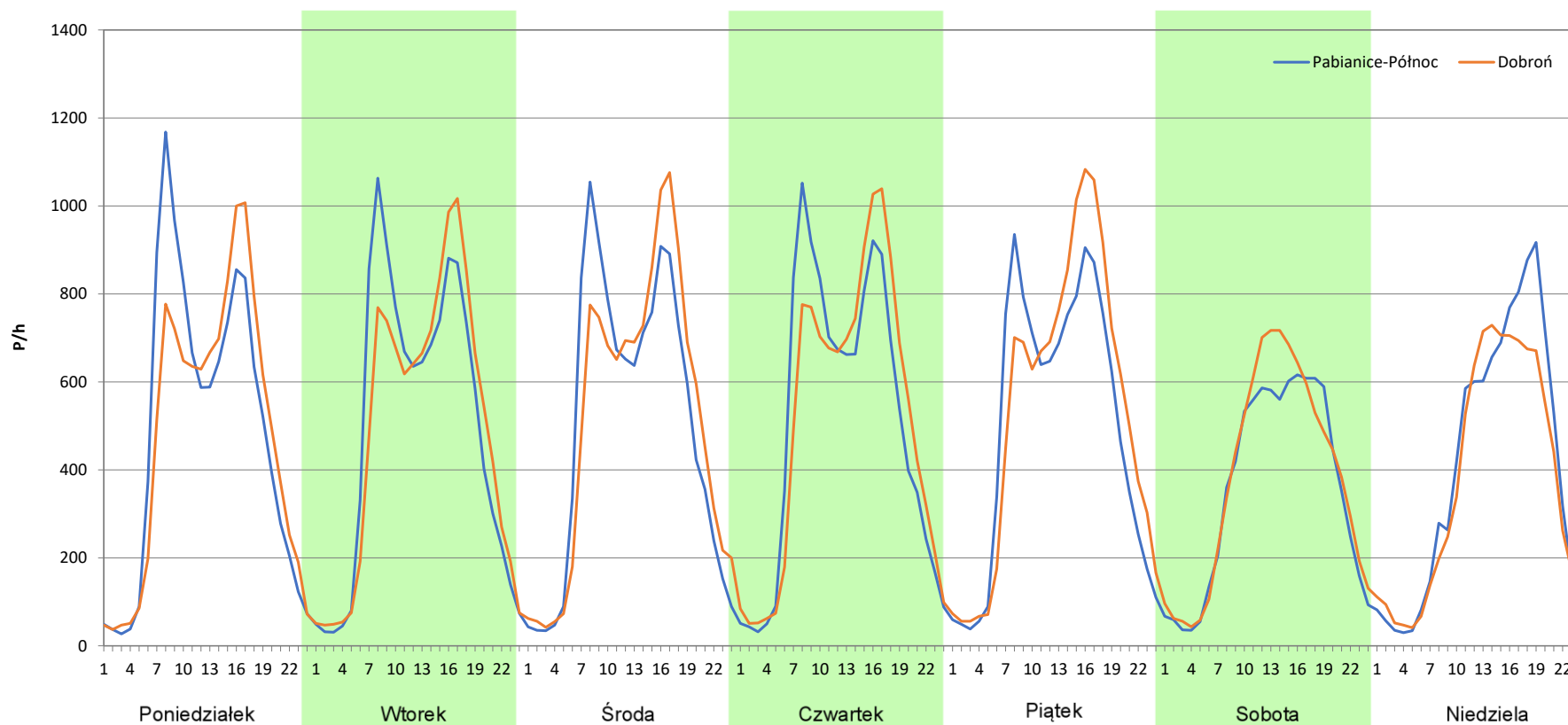
Stacja nr 10006

Miejscowość: Piątkowisko
Odcinek: W. Pabianice Płn - W. Dobroń
Typ stacji: 8+1
Miesiąc: Kwiecień

Rok: 2025
Numer drogi: S14c
Oddział: Łódź

R03_07-4_10006_2025

Dzień tygodnia	Poniedziałek		Wtorek		Środa		Czwartek		Piątek		Sobota		Niedziela	
Kierunek	Pabianice-Północ	Dobroń	Pabianice-Północ	Dobroń	Pabianice-Północ	Dobroń	Pabianice-Północ	Dobroń	Pabianice-Północ	Dobroń	Pabianice-Północ	Dobroń	Pabianice-Północ	Dobroń
SDR	11609	11380	11758	11631	11993	12254	12057	12183	11854	12700	8510	9076	9754	8926
Razem	22989		23389		24247		24240		24554		17586		18680	
Podział procentowy	50,50%	49,50%	50,27%	49,73%	49,46%	50,54%	49,74%	50,26%	48,28%	51,72%	48,39%	51,61%	52,22%	47,78%



Analiza ruchu pojazdów ogółem w poszczególnych dniach tygodnia dla każdego miesiąca, w podziale na kierunki ruchu



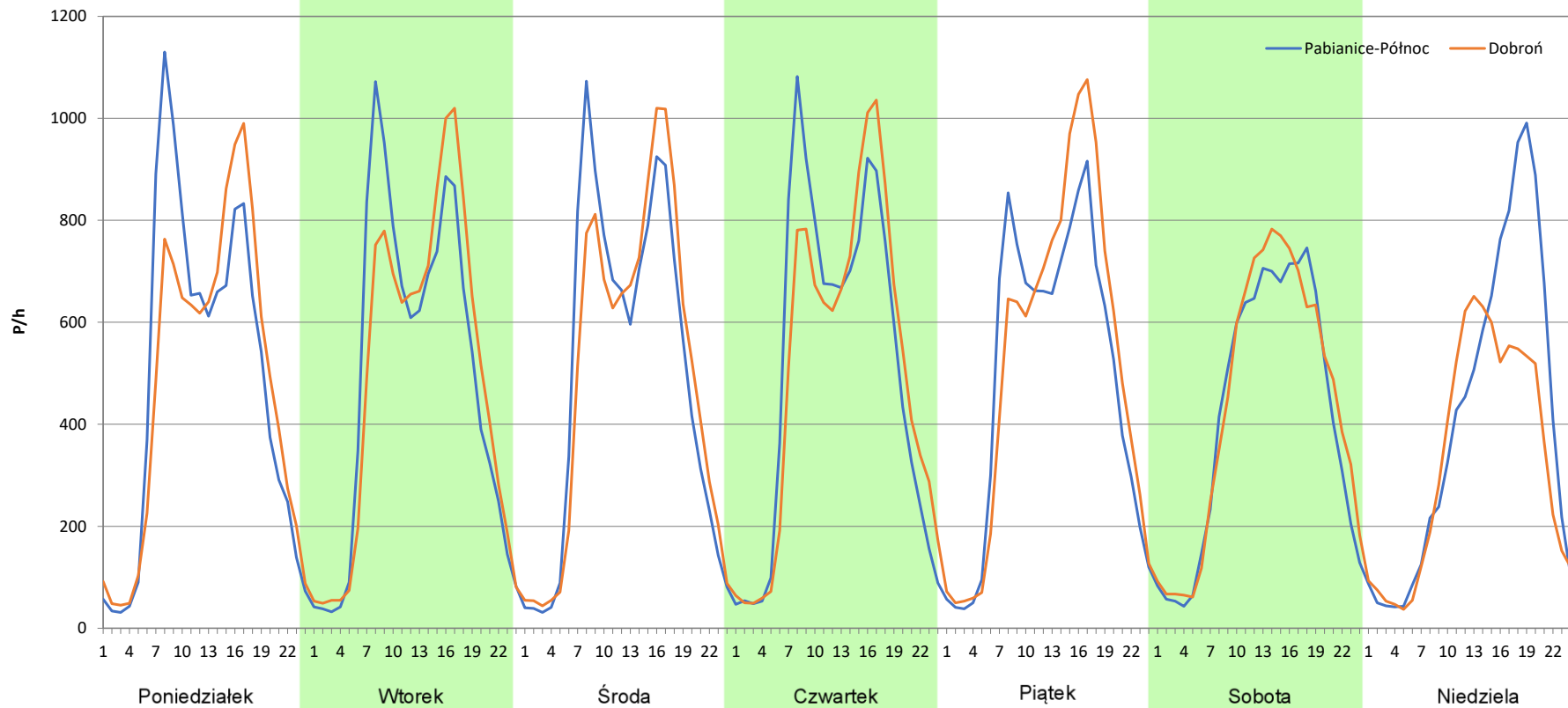
Stacja nr 10006

Miejscowość: Piątkowisko
Odcinek: W. Pabianice Płn - W. Dobroń
Typ stacji: 8+1
Miesiąc: Maj

Rok: 2025
Numer drogi: S14c
Oddział: Łódź

R03_07-5_10006_2025

Dzień tygodnia	Poniedziałek		Wtorek		Środa		Czwartek		Piątek		Sobota		Niedziela	
Kierunek	Pabianice-Północ	Dobroń	Pabianice-Północ	Dobroń	Pabianice-Północ	Dobroń	Pabianice-Północ	Dobroń	Pabianice-Północ	Dobroń	Pabianice-Północ	Dobroń	Pabianice-Północ	Dobroń
SDR	11675	11445	11731	11713	11879	11870	12208	12133	11676	12375	9985	10425	9702	7920
Razem	23120		23444		23749		24341		24051		20410		17622	
Podział procentowy	50,50%	49,50%	50,04%	49,96%	50,02%	49,98%	50,15%	49,85%	48,55%	51,45%	48,92%	51,08%	55,06%	44,94%



Analiza ruchu pojazdów ogółem w poszczególnych dniach tygodnia dla każdego miesiąca, w podziale na kierunki ruchu



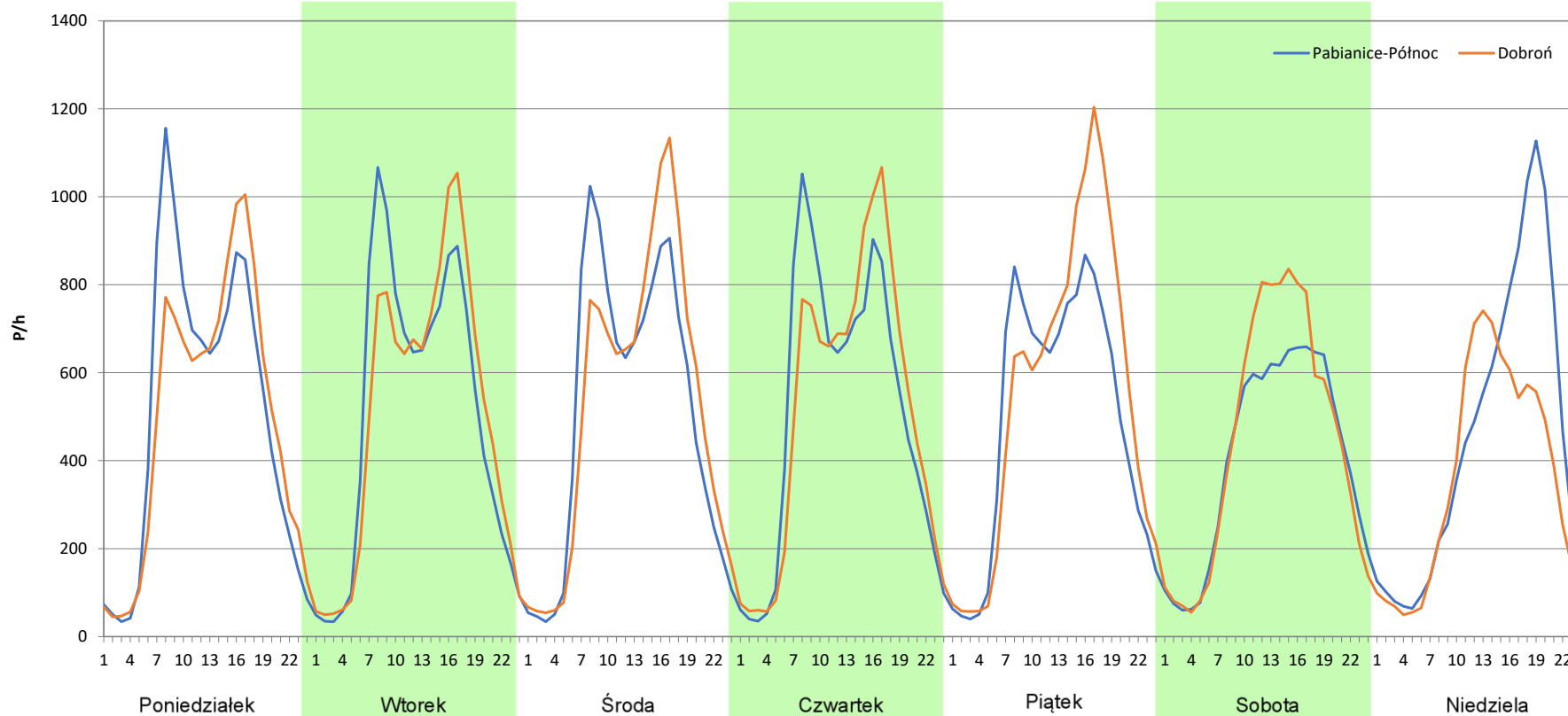
Stacja nr 10006

Miejscowość: Piątkowisko
Odcinek: W. Pabianice Płn - W. Dobroń
Typ stacji: 8+1
Miesiąc: Czerwiec

Rok: 2025
Numer drogi: S14c
Oddział: Łódź

R03_07-6_10006_2025

Dzień tygodnia	Poniedziałek		Wtorek		Środa		Czwartek		Piątek		Sobota		Niedziela	
Kierunek	Pabianice-Północ	Dobroń	Pabianice-Północ	Dobroń	Pabianice-Północ	Dobroń	Pabianice-Północ	Dobroń	Pabianice-Północ	Dobroń	Pabianice-Północ	Dobroń	Pabianice-Północ	Dobroń
SDR	12144	11793	12025	12006	12182	12557	12169	12241	11751	13132	9730	10599	10773	8577
Razem	23937		24031		24739		24410		24883		20329		19350	
Podział procentowy	50,73%	49,27%	50,04%	49,96%	49,24%	50,76%	49,85%	50,15%	47,23%	52,77%	47,86%	52,14%	55,67%	44,33%



Analiza ruchu pojazdów ogółem w poszczególnych dniach tygodnia dla każdego miesiąca, w podziale na kierunki ruchu



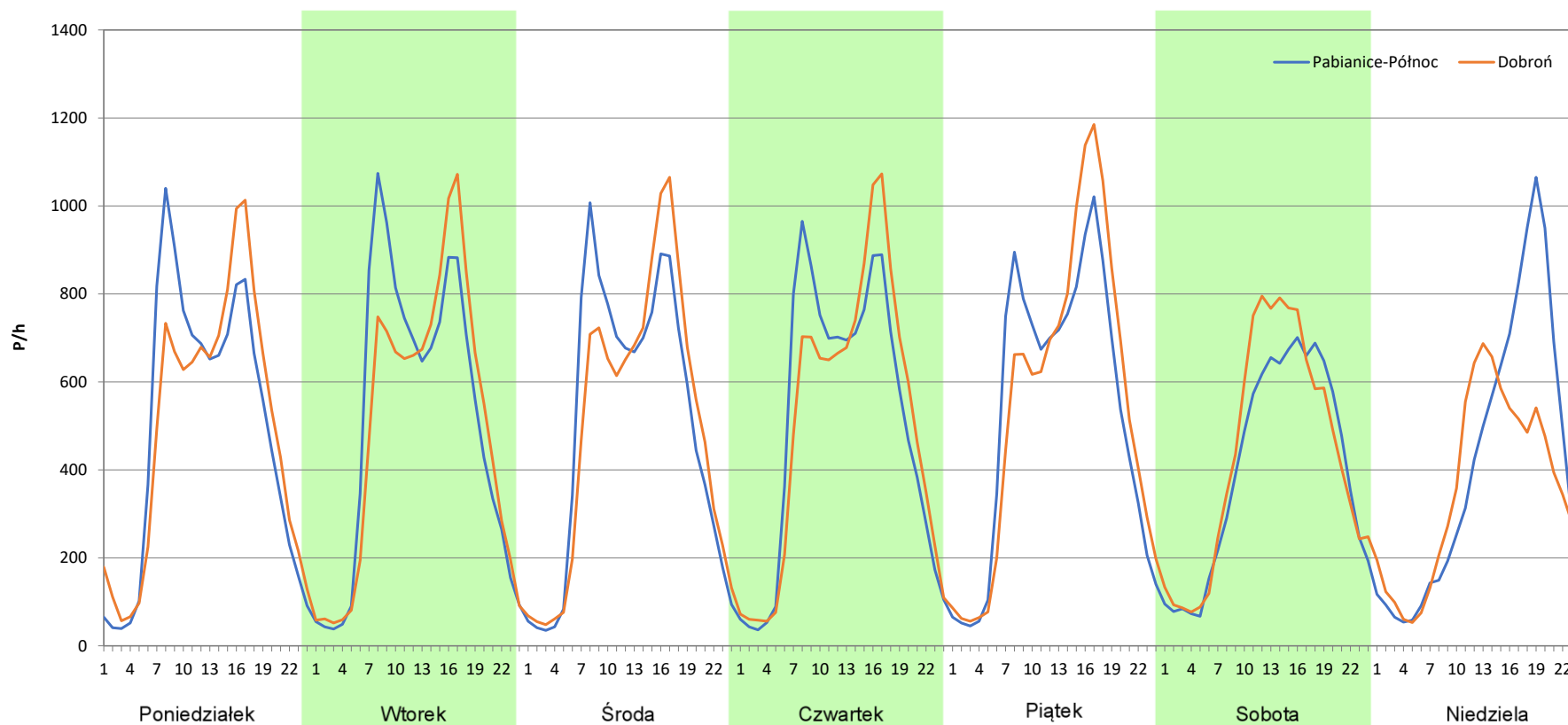
Stacja nr 10006

Miejscowość: Piątkowisko
Odcinek: W. Pabianice Płn - W. Dobroń
Typ stacji: 8+1
Miesiąc: Lipiec

Rok: 2025
Numer drogi: S14c
Oddział: Łódź

R03_07-7_10006_2025

Dzień tygodnia	Poniedziałek		Wtorek		Środa		Czwartek		Piątek		Sobota		Niedziela	
Kierunek	Pabianice-Północ	Dobroń	Pabianice-Północ	Dobroń	Pabianice-Północ	Dobroń	Pabianice-Północ	Dobroń	Pabianice-Północ	Dobroń	Pabianice-Północ	Dobroń	Pabianice-Północ	Dobroń
SDR	11744	11827	12134	11811	11972	11941	12073	12099	12661	13118	9639	10387	9767	8517
Razem	23571		23945		23913		24172		25779		20026		18284	
Podział procentowy	49,82%	50,18%	50,67%	49,33%	50,06%	49,94%	49,95%	50,05%	49,11%	50,89%	48,13%	51,87%	53,42%	46,58%



Analiza ruchu pojazdów ogółem w poszczególnych dniach tygodnia dla każdego miesiąca, w podziale na kierunki ruchu



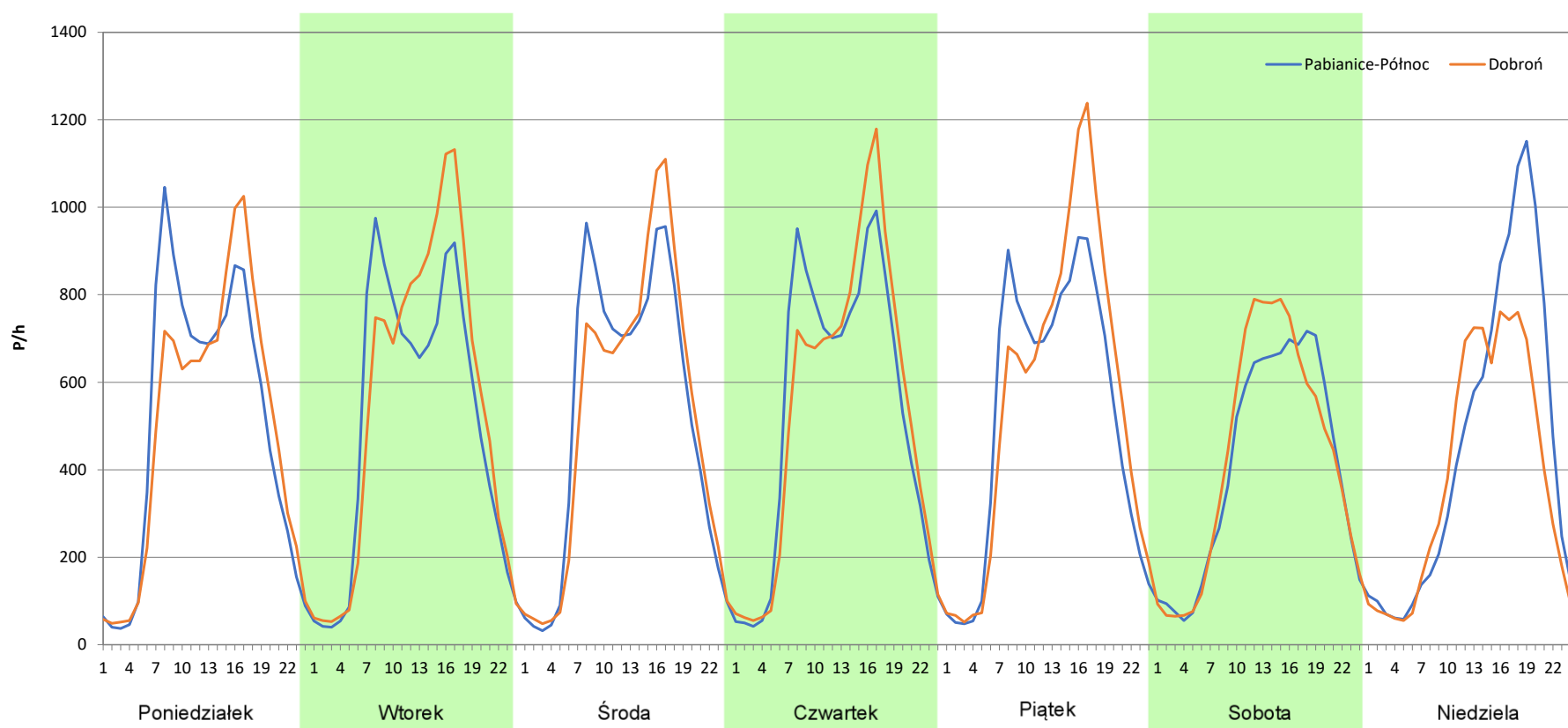
Stacja nr 10006

Miejscowość: Piątkowisko
Odcinek: W. Pabianice Płn - W. Dobroń
Typ stacji: 8+1
Miesiąc: Sierpień

Rok: 2025
Numer drogi: S14c
Oddział: Łódź

R03_07-8_10006_2025

Dzień tygodnia	Poniedziałek		Wtorek		Środa		Czwartek		Piątek		Sobota		Niedziela	
Kierunek	Pabianice-Północ	Dobroń	Pabianice-Północ	Dobroń	Pabianice-Północ	Dobroń	Pabianice-Północ	Dobroń	Pabianice-Północ	Dobroń	Pabianice-Północ	Dobroń	Pabianice-Północ	Dobroń
SDR	12032	11788	12056	12983	12444	12367	12740	12844	12530	13372	9752	10194	10819	9267
Razem	23820		25039		24811		25584		25902		19946		20086	
Podział procentowy	50,51%	49,49%	48,15%	51,85%	50,16%	49,84%	49,80%	50,20%	48,37%	51,63%	48,89%	51,11%	53,86%	46,14%



Analiza ruchu pojazdów ogółem w poszczególnych dniach tygodnia dla każdego miesiąca, w podziale na kierunki ruchu



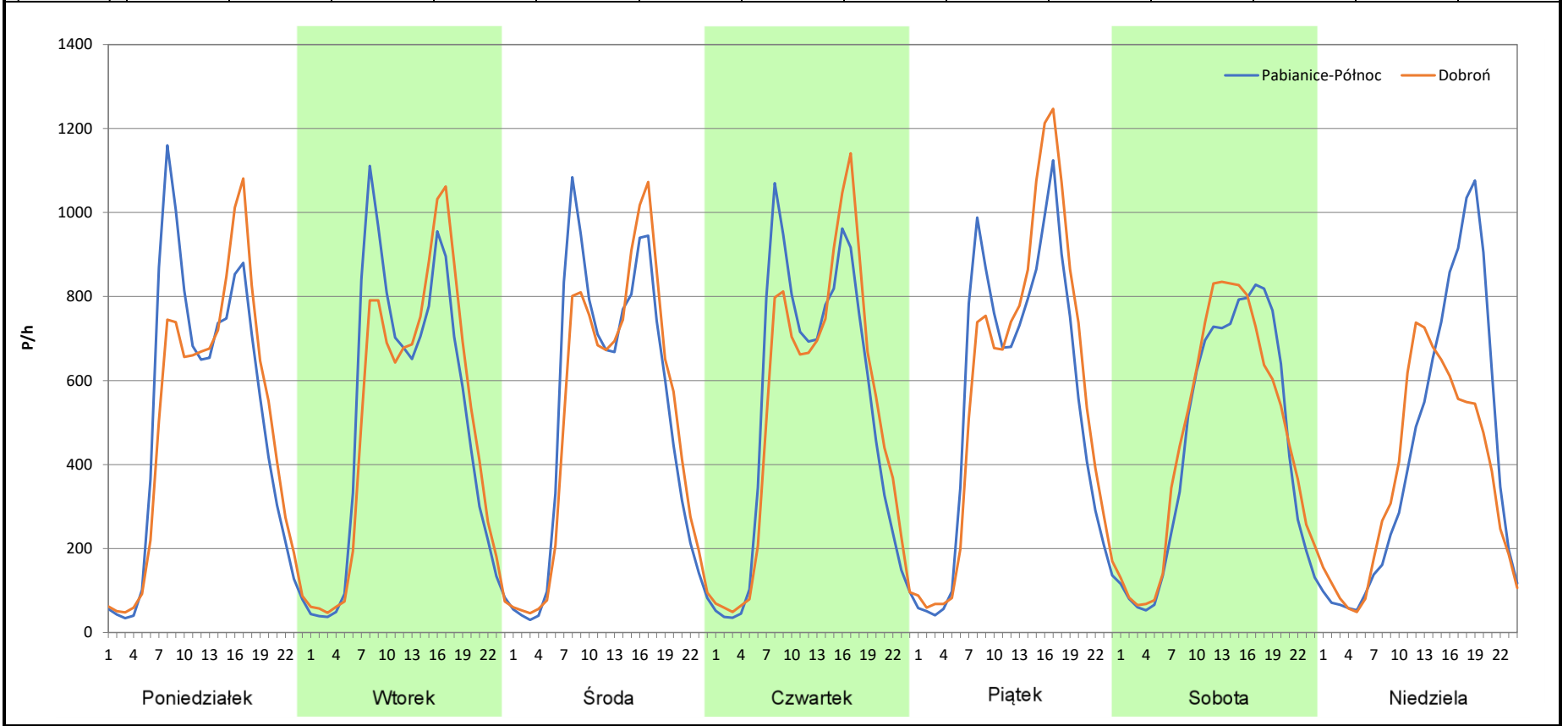
Stacja nr 10006

Miejscowość: Piątkowisko
Odcinek: W. Pabianice Płn - W. Dobroń
Typ stacji: 8+1
Miesiąc: Wrzesień

Rok: 2025
Numer drogi: S14c
Oddział: Łódź

R03_07-9_10006_2025

Dzień tygodnia	Poniedziałek		Wtorek		Środa		Czwartek		Piątek		Sobota		Niedziela	
Kierunek	Pabianice-Północ	Dobroń	Pabianice-Północ	Dobroń	Pabianice-Północ	Dobroń	Pabianice-Północ	Dobroń	Pabianice-Północ	Dobroń	Pabianice-Północ	Dobroń	Pabianice-Północ	Dobroń
SDR	12107	11824	12146	12036	12309	12234	12463	12486	13167	13884	10764	11157	10146	8768
Razem	23931		24182		24543		24949		27051		21921		18914	
Podział procentowy	50,59%	49,41%	50,23%	49,77%	50,15%	49,85%	49,95%	50,05%	48,67%	51,33%	49,10%	50,90%	53,64%	46,36%



Analiza ruchu pojazdów ogółem w poszczególnych dniach tygodnia dla każdego miesiąca, w podziale na kierunki ruchu



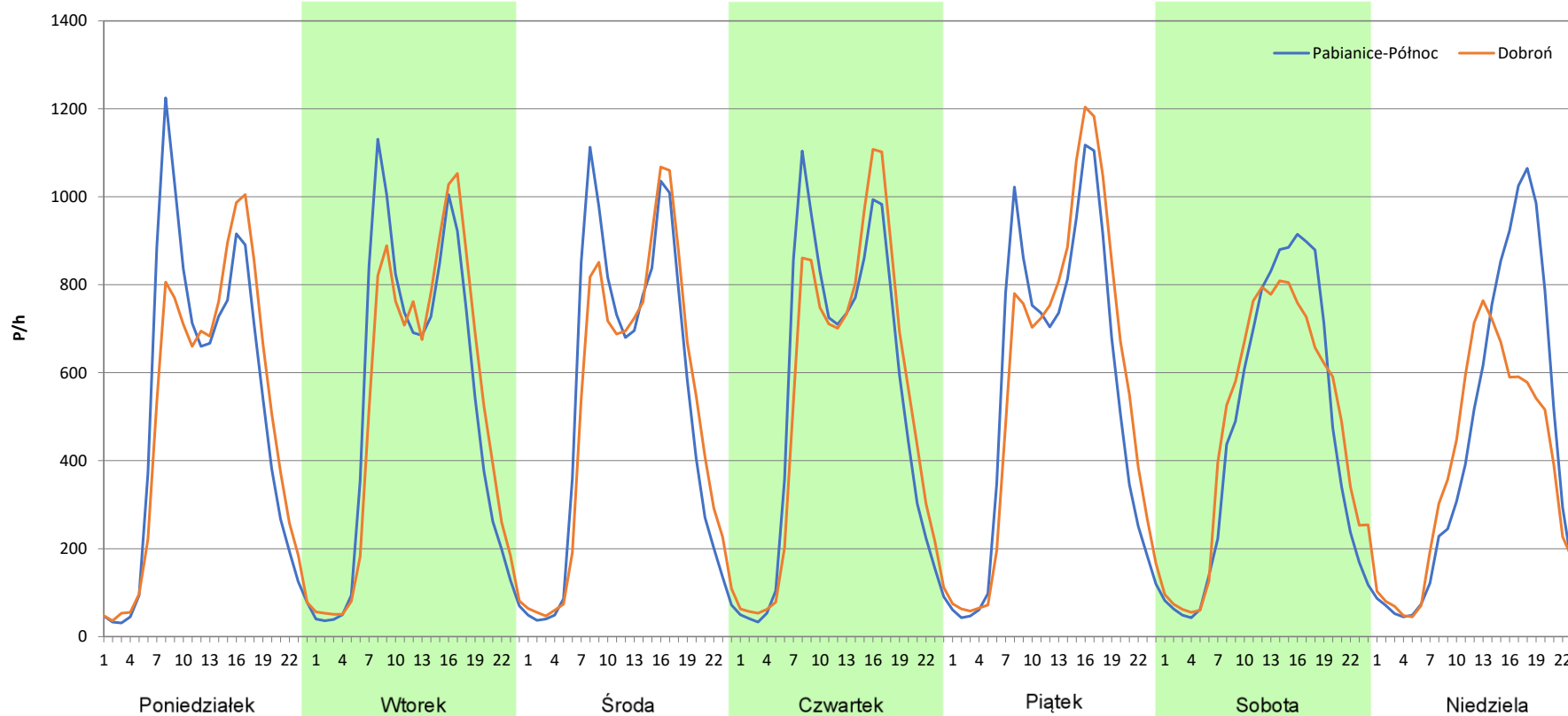
Stacja nr 10006

Miejscowość: Piątkowisko
Odcinek: W. Pabianice Płn - W. Dobroń
Typ stacji: 8+1
Miesiąc: Październik

Rok: 2025
Numer drogi: S14c
Oddział: Łódź

R03_07-10_10006_2025

Dzień tygodnia	Poniedziałek		Wtorek		Środa		Czwartek		Piątek		Sobota		Niedziela	
Kierunek	Pabianice-Północ	Dobroń	Pabianice-Północ	Dobroń	Pabianice-Północ	Dobroń	Pabianice-Północ	Dobroń	Pabianice-Północ	Dobroń	Pabianice-Północ	Dobroń	Pabianice-Północ	Dobroń
SDR	12240	11944	12353	12385	12608	12461	12775	12859	13240	13836	11028	11288	10275	8899
Razem	24184		24738		25069		25634		27076		22316		19174	
Podział procentowy	50,61%	49,39%	49,94%	50,06%	50,29%	49,71%	49,84%	50,16%	48,90%	51,10%	49,42%	50,58%	53,59%	46,41%



Analiza ruchu pojazdów ogółem w poszczególnych dniach tygodnia dla każdego miesiąca, w podziale na kierunki ruchu



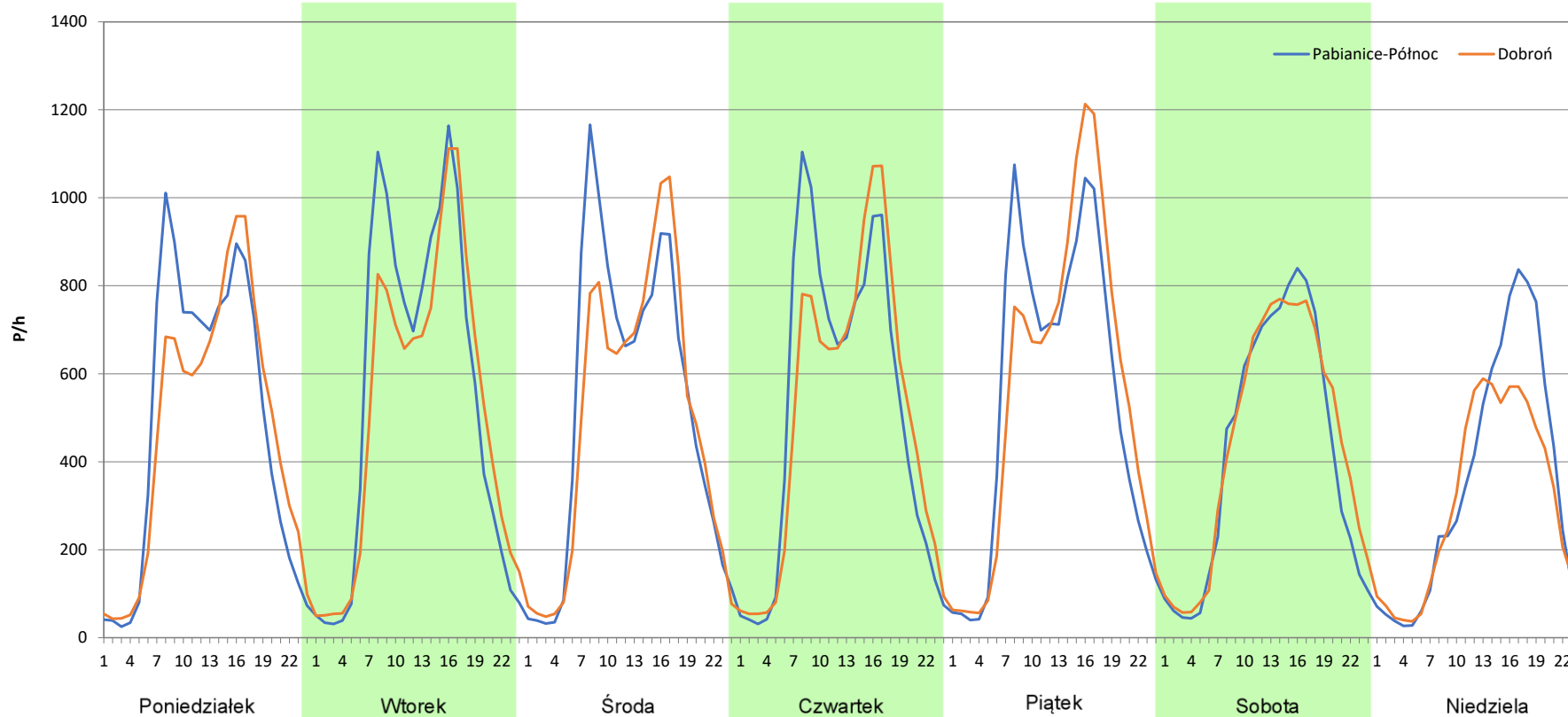
Stacja nr 10006

Miejscowość: Piątkowisko
Odcinek: W. Pabianice Płn - W. Dobroń
Typ stacji: 8+1
Miesiąc: Listopad

Rok: 2025
Numer drogi: S14c
Oddział: Łódź

R03_07-11_10006_2025

Dzień tygodnia	Poniedziałek		Wtorek		Środa		Czwartek		Piątek		Sobota		Niedziela	
Kierunek	Pabianice-Północ	Dobroń	Pabianice-Północ	Dobroń	Pabianice-Północ	Dobroń	Pabianice-Północ	Dobroń	Pabianice-Północ	Dobroń	Pabianice-Północ	Dobroń	Pabianice-Północ	Dobroń
SDR	11663	11251	13070	12323	12473	11826	12336	12109	13038	13392	10096	10564	8324	7343
Razem	22914		25393		24299		24445		26430		20660		15667	
Podział procentowy	50,90%	49,10%	51,47%	48,53%	51,33%	48,67%	50,46%	49,54%	49,33%	50,67%	48,87%	51,13%	53,13%	46,87%



Analiza ruchu pojazdów ogółem w poszczególnych dniach tygodnia dla każdego miesiąca, w podziale na kierunki ruchu



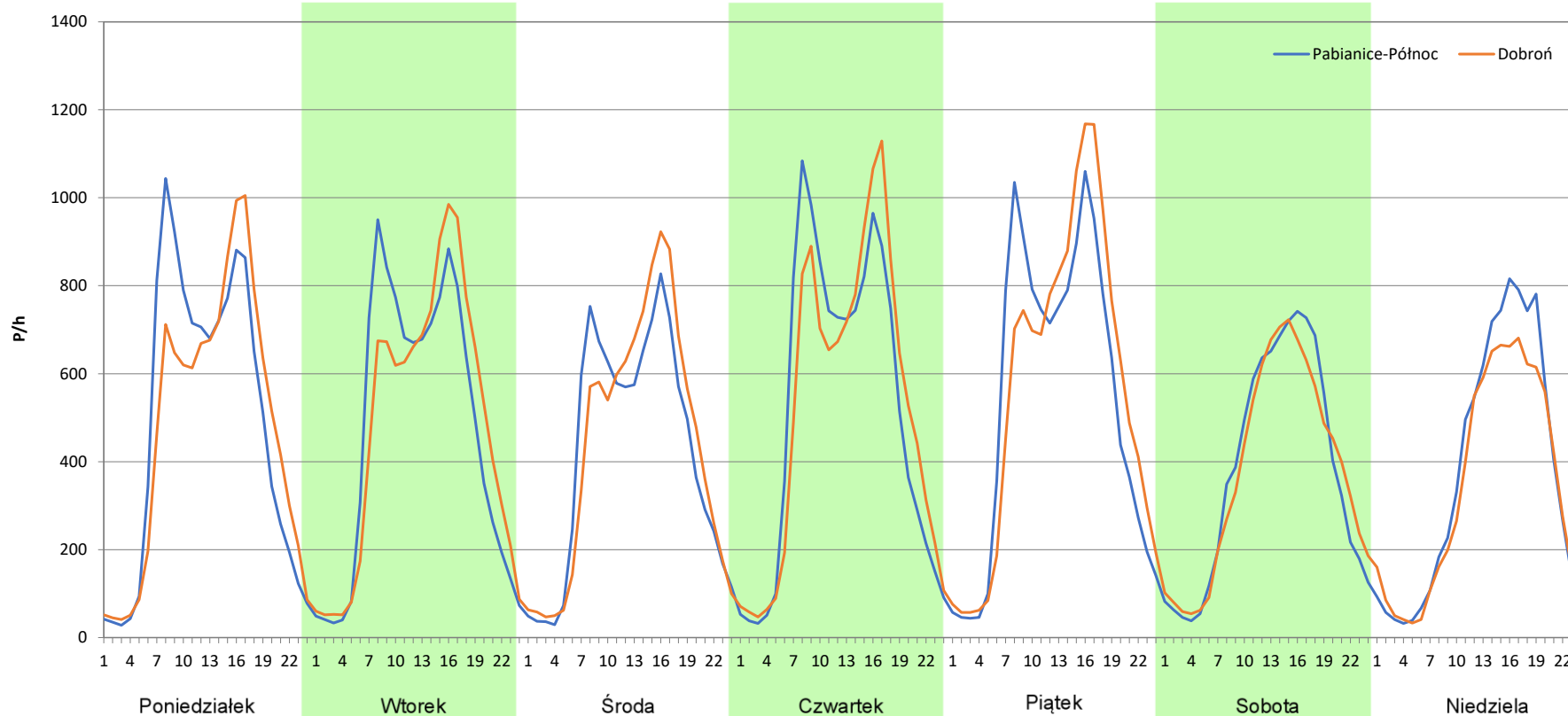
Stacja nr 10006

Miejscowość: Piątkowisko
Odcinek: W. Pabianice Płn - W. Dobroń
Typ stacji: 8+1
Miesiąc: Grudzień

Rok: 2025
Numer drogi: S14c
Oddział: Łódź

R03_07-12_10006_2025

Dzień tygodnia	Poniedziałek		Wtorek		Środa		Czwartek		Piątek		Sobota		Niedziela	
Kierunek	Pabianice-Północ	Dobroń	Pabianice-Północ	Dobroń	Pabianice-Północ	Dobroń	Pabianice-Północ	Dobroń	Pabianice-Północ	Dobroń	Pabianice-Północ	Dobroń	Pabianice-Północ	Dobroń
SDR	11653	11410	11197	11392	10021	10374	12361	12494	12919	13448	9069	8919	8903	8077
Razem	23063		22589		20395		24855		26367		17988		16980	
Podział procentowy	50,53%	49,47%	49,57%	50,43%	49,13%	50,87%	49,73%	50,27%	49,00%	51,00%	50,42%	49,58%	52,43%	47,57%



Analiza ruchu pojazdów ogółem w święta i dni okołoświąteczne, w podziale na kierunki ruchu
NOWY ROK i Święto Trzech Króli



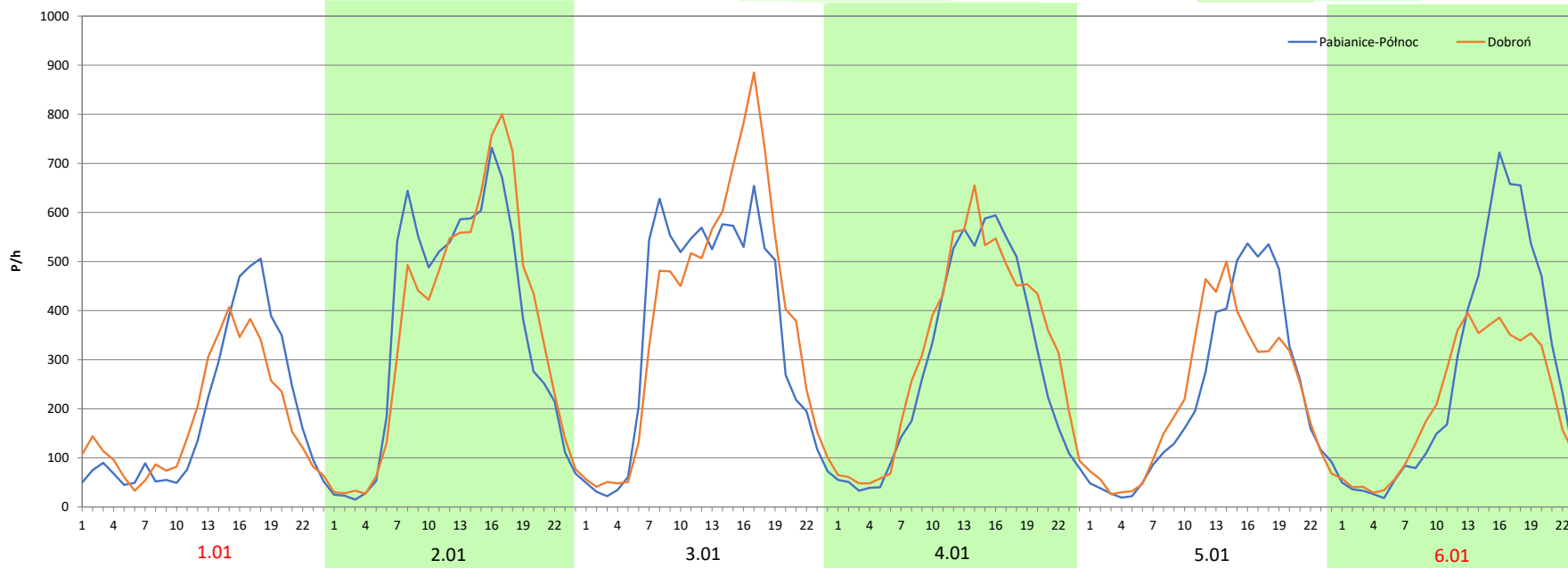
Stacja nr 10006

Miejscowość: Piątkowisko
Odcinek: W. Pabianice Płn - W. Dobroń
Typ stacji: 8+1
Miesiąc: Styczeń

Rok: 2025
Numer drogi: S14c
Oddział: Łódź

R03_08-1_10006_2025

Data Dzień tygodnia	1.01 Środa		2.01 Czwartek		3.01 Piątek		4.01 Sobota		5.01 Niedziela		6.01 Poniedziałek	
Kierunek	Pabianice- Północ	Dobroń	Pabianice- Północ	Dobroń	Pabianice- Północ	Dobroń	Pabianice- Północ	Dobroń	Pabianice- Północ	Dobroń	Pabianice- Północ	Dobroń
Dobowy ruch	4503	4245	8653	8748	8685	8787	8699	8826	8729	8817	8716	8823
Razem	8748		17401		17472		17525		17546		17539	
Podział procentowy	51,47%	48,53%	49,73%	50,27%	49,71%	50,29%	49,64%	50,36%	49,75%	50,25%	49,69%	50,31%
Udział SDRR	39,58%		78,72%		79,04%		79,28%		79,38%		79,35%	





Analiza ruchu pojazdów ogółem w święta i dni okołoswiąteczne, w podziale na kierunki ruchu WIELKANOC

Stacja nr 10006

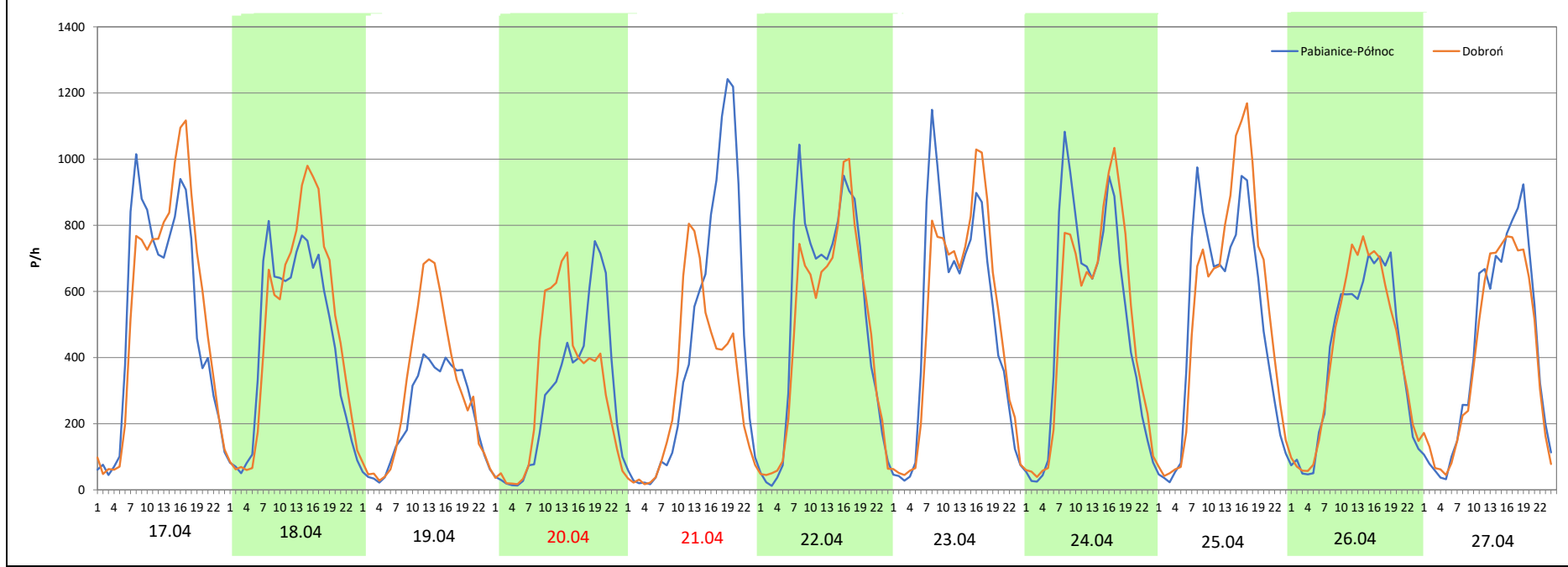
Miejscowość: Piątkowisko
Odcinek: W. Pabianice Płn - W. Dobroń
Typ stacji: 8+1
Miesiąc: Marzec / Kwiecień

Rok: 2025
Numer drogi: S14c
Oddział: Łódź

R03_08-2_10006_2025

Data Dzień tygodnia	17.04 Czwartek		18.04 Piątek		19.04 Sobota		20.04 Niedziela		21.04 Poniedziałek		22.04 Wtorek		23.04 Środa	
Kierunek	Pabianice-Północ	Dobroń	Pabianice-Północ	Dobroń	Pabianice-Północ	Dobroń	Pabianice-Północ	Dobroń	Pabianice-Północ	Dobroń	Pabianice-Północ	Dobroń	Pabianice-Północ	Dobroń
Dobowy ruch	12520	13024	10707	11768	5315	7027	6855	7219	10225	7399	12481	11556	12495	11577
Razem	25544		22475		12342		14074		17624		24037		24072	
Podział procentowy	49,01%	50,99%	47,64%	52,36%	43,06%	56,94%	48,71%	51,29%	58,02%	41,98%	51,92%	48,08%	51,91%	48,09%
Udział SDRR	115,56%		101,68%		55,84%		63,67%		79,73%		108,75%		108,90%	

Data Dzień tygodnia	24.04 Czwartek		25.04 Piątek		26.04 Sobota		27.04 Niedziela	
Kierunek	Pabianice-Północ	Dobroń	Pabianice-Północ	Dobroń	Pabianice-Północ	Dobroń	Pabianice-Północ	Dobroń
Dobowy ruch	12048	11944	12148	13148	9632	9862	10096	9547
Razem	23992		25296		19494		19643	
Podział procentowy	50,22%	49,78%	48,02%	51,98%	49,41%	50,59%	51,40%	48,60%
Udział SDRR	108,54%		114,44%		88,19%		88,87%	



Analiza ruchu pojazdów ogółem w święta i dni okołoswiąteczne, w podziale na kierunki ruchu
1 - 3 MAJA



Stacja nr 10006

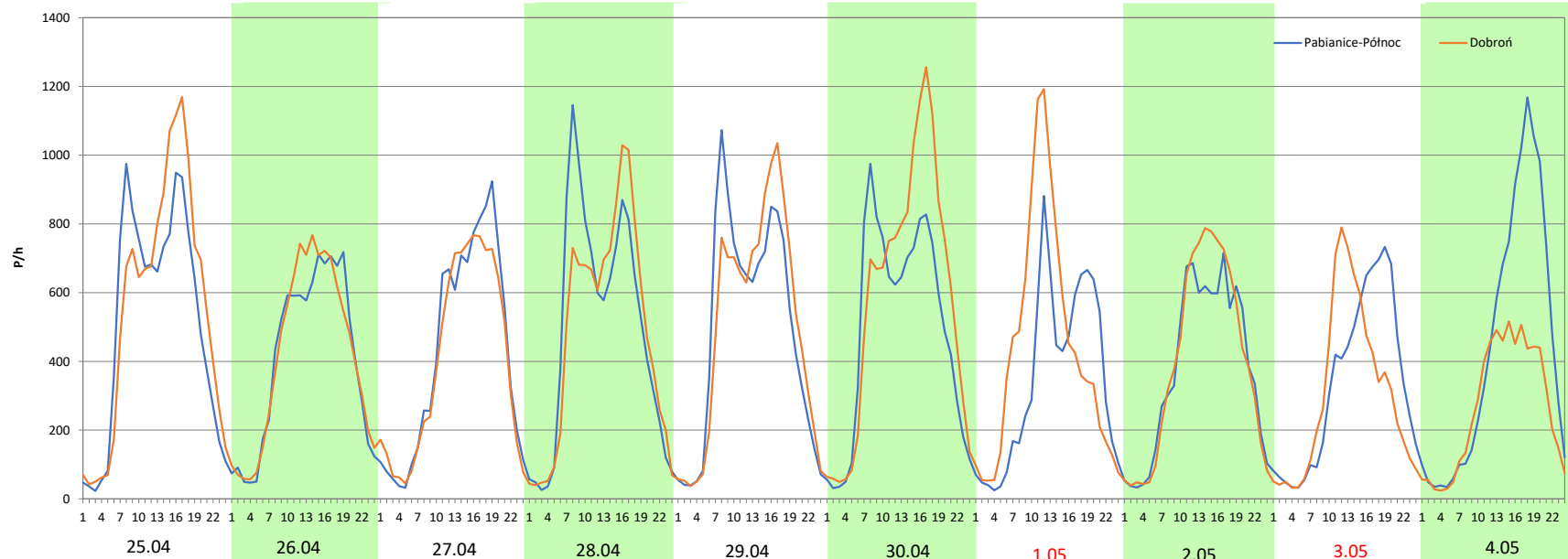
Miejscowość: Piątkowisko
Odcinek: W. Pabianice Płn - W. Dobroń
Typ stacji: 8+1
Miesiąc: Maj

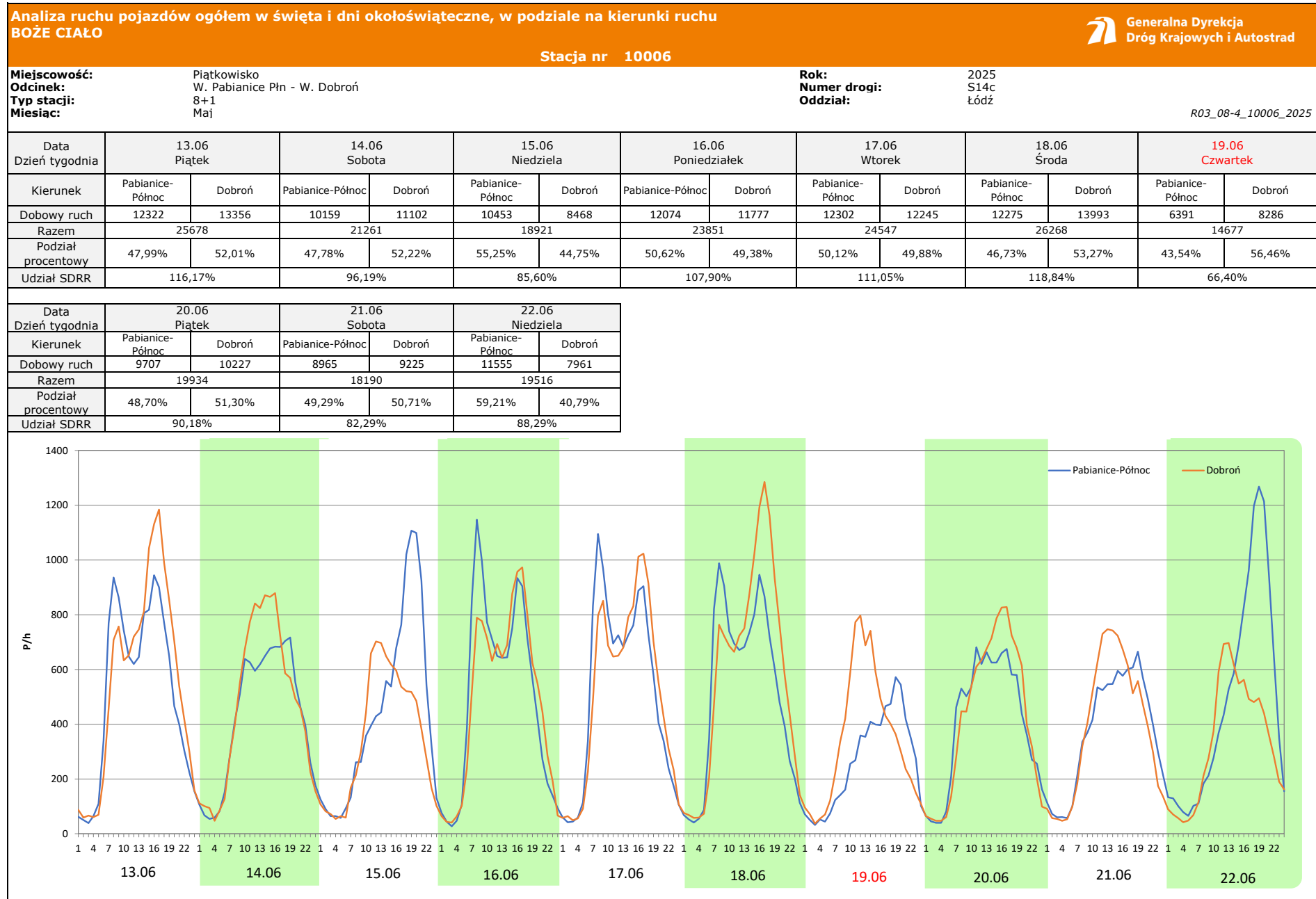
Rok: 2025
Numer drogi: S14c
Oddział: Łódź

R03_08-3_10006_2025

Data Dzień tygodnia	25.04 Piątek		26.04 Sobota		27.04 Niedziela		28.04 Poniedziałek		29.04 Wtorek		30.04 Środa		1.05 Czwartek	
Kierunek	Pabianice-Północ	Dobroń	Pabianice-Północ	Dobroń	Pabianice-Północ	Dobroń	Pabianice-Północ	Dobroń	Pabianice-Północ	Dobroń	Pabianice-Północ	Dobroń	Pabianice-Północ	Dobroń
Dobowy ruch	12148	13148	9632	9862	10096	9547	11724	11477	11712	11916	11777	13819	8278	10432
Razem	25296		19494		19643		23201		23628		25596		18710	
Podział procentowy	48,02%	51,98%	49,41%	50,59%	51,40%	48,60%	50,53%	49,47%	49,57%	50,43%	46,01%	53,99%	44,24%	55,76%
Udział SDRR	114,44%		88,19%		88,87%		104,96%		106,89%		115,80%		84,65%	


Data Dzień tygodnia	2.05 Piątek		3.05 Sobota		4.05 Niedziela	
Kierunek	Pabianice-Północ	Dobroń	Pabianice-Północ	Dobroń	Pabianice-Północ	Dobroń
Dobowy ruch	9023	9465	7955	7287	10421	6337
Razem	18488		15242		16758	
Podział procentowy	48,80%	51,20%	52,19%	47,81%	62,19%	37,81%
Udział SDRR	83,64%		68,96%		75,81%	





Analiza ruchu pojazdów ogółem w święta i dni okołoswiąteczne, w podziale na kierunki ruchu
WNIEBOWIĘCIE NMP

Stacja nr 10006

 **Generalna Dyrekcja Dróg Krajowych i Autostrad**

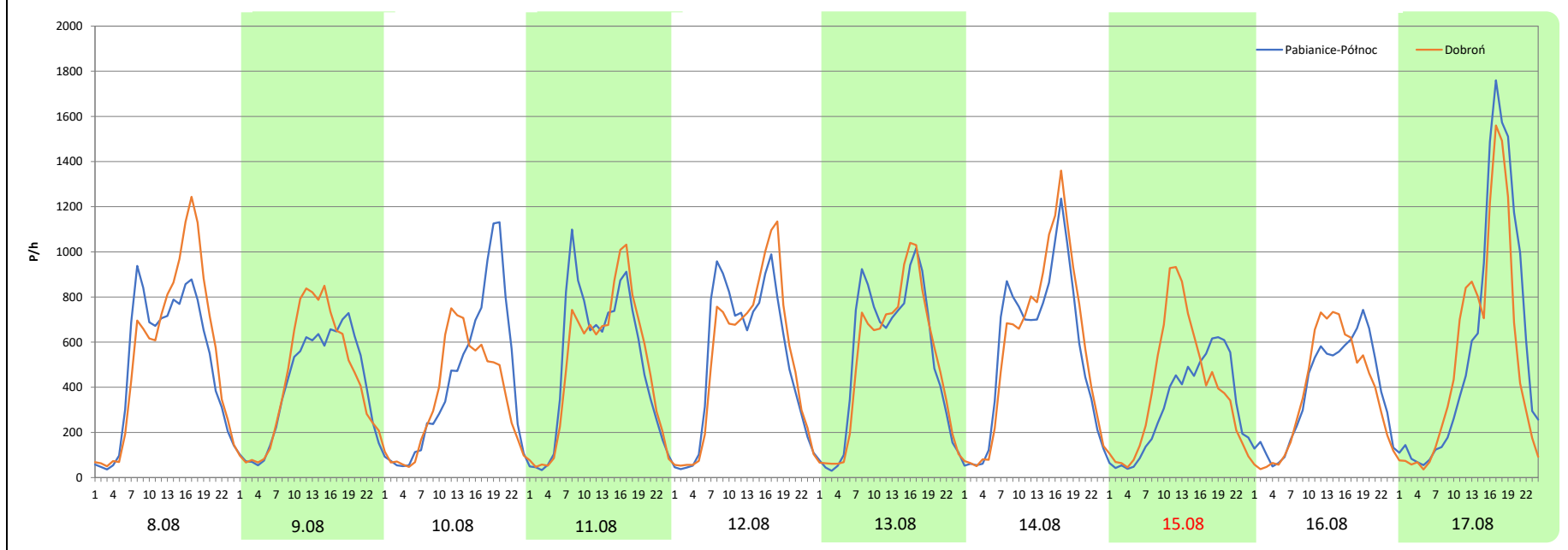
Miejscowość: Piątkowisko
Odcinek: W. Pabianice Płn - W. Dobroń
Typ stacji: 8+1
Miesiąc: Sierpień

Rok: 2025
Numer drogi: S14c
Oddział: Łódź

R03_08-5_10006_2025

Data Dzień tygodnia	8.08 Piątek		9.08 Sobota		10.08 Niedziela		11.08 Poniedziałek		12.08 Wtorek		13.08 Środa		14.08 Czwartek	
Kierunek	Pabianice-Północ	Dobroń	Pabianice-Północ	Dobroń	Pabianice-Północ	Dobroń	Pabianice-Północ	Dobroń	Pabianice-Północ	Dobroń	Pabianice-Północ	Dobroń	Pabianice-Północ	Dobroń
Dobowy ruch	12166	13316	9766	10474	10129	8473	12123	11802	12438	12572	12525	12142	13444	14074
Razem	25482		20240		18602		23925		25010		24667		27518	
Podział procentowy	47,74%	52,26%	48,25%	51,75%	54,45%	45,55%	50,67%	49,33%	49,73%	50,27%	50,78%	49,22%	48,86%	51,14%
Udział SDRR	115,28%		91,57%		84,16%		108,24%		113,15%		111,60%		124,49%	

Data Dzień tygodnia	15.08 Piątek		16.08 Sobota		17.08 Niedziela	
Kierunek	Pabianice-Północ	Dobroń	Pabianice-Północ	Dobroń	Pabianice-Północ	Dobroń
Dobowy ruch	7563	9384	9104	8918	13899	12588
Razem	16947		18022		26487	
Podział procentowy	44,63%	55,37%	50,52%	49,48%	52,47%	47,53%
Udział SDRR	76,67%		81,53%		119,83%	



Analiza ruchu pojazdów ogółem w święta i dni okołoswiąteczne, w podziale na kierunki ruchu WSZYSTKICH ŚWIĘTYCH

Stacja nr 10006

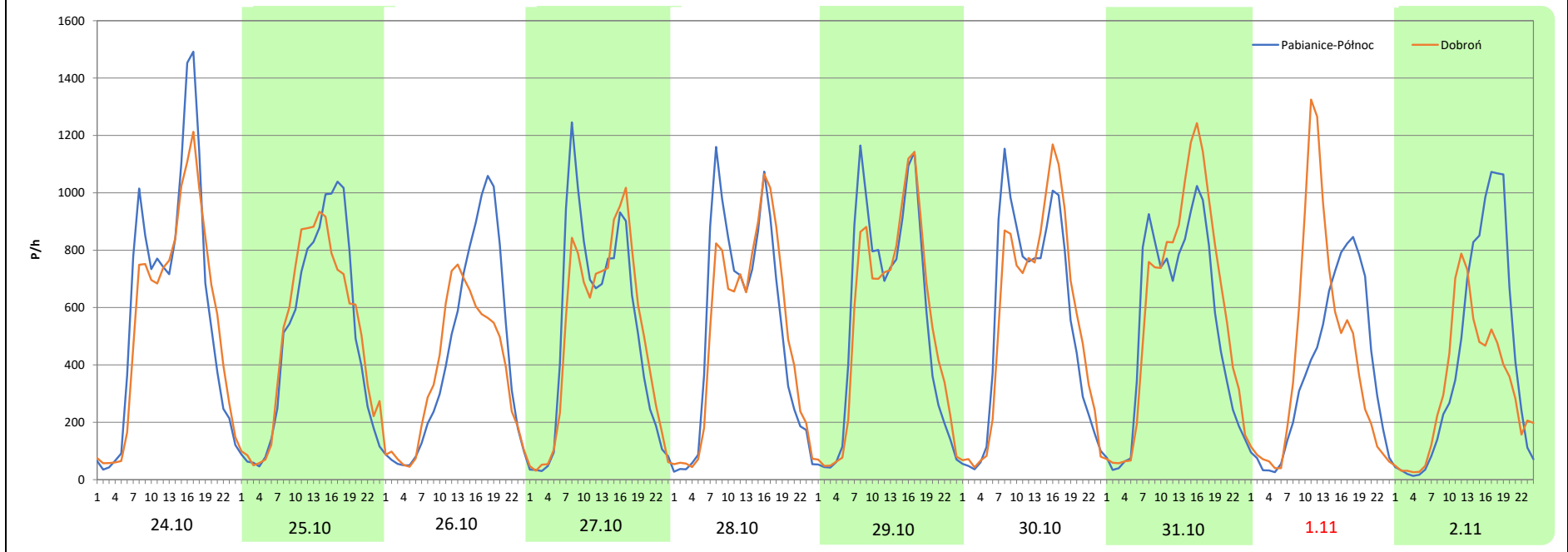
Miejscowość: Piątkowisko
Odcinek: W. Pabianice Płn - W. Dobroń
Typ stacji: 8+1
Miesiąc: Październik / Listopad

Rok: 2025
Numer drogi: S14c
Oddział: Łódź

R03_08-6_10006_2025

Data Dzień tygodnia	24.10 Piątek		25.10 Sobota		26.10 Niedziela		27.10 Poniedziałek		28.10 Wtorek		29.10 Środa		30.10 Czwartek	
Kierunek	Pabianice-Północ	Dobroń	Pabianice-Północ	Dobroń	Pabianice-Północ	Dobroń	Pabianice-Północ	Dobroń	Pabianice-Północ	Dobroń	Pabianice-Północ	Dobroń	Pabianice-Północ	Dobroń
Dobowy ruch	14474	13440	11898	11967	10201	8833	12234	11879	12360	12053	13175	12965	13145	13286
Razem	27914		23865		19034		24113		24413		26140		26431	
Podział procentowy	51,85%	48,15%	49,86%	50,14%	53,59%	46,41%	50,74%	49,26%	50,63%	49,37%	50,40%	49,60%	49,73%	50,27%
Udział SDRR	126,28%		107,97%		86,11%		109,09%		110,45%		118,26%		119,58%	

Data Dzień tygodnia	31.10 Piątek		1.11 Sobota		2.11 Niedziela	
Kierunek	Pabianice-Północ	Dobroń	Pabianice-Północ	Dobroń	Pabianice-Północ	Dobroń
Dobowy ruch	12721	14265	9074	9995	9794	7626
Razem	26986		19069		17420	
Podział procentowy	47,14%	52,86%	47,59%	52,41%	56,22%	43,78%
Udział SDRR	122,09%		86,27%		78,81%	



**Analiza ruchu pojazdów ogółem w święta i dni okołoświąteczne, w podziale na kierunki ruchu
ŚWIĘTO NIEPODLEGŁOŚCI**



Stacja nr 10006

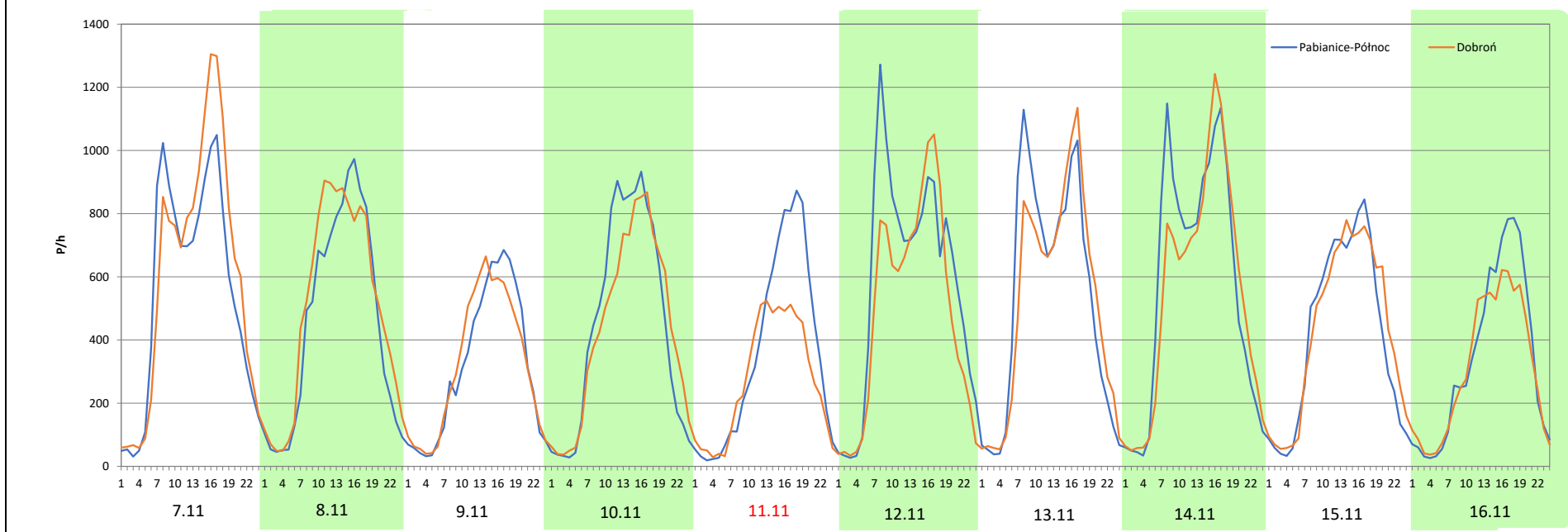
Miejscowość: Piątkowisko
Odcinek: W. Pabianice Płn - W. Dobroń
Typ stacji: 8+1
Miesiąc: Listopad

Rok: 2025
Numer drogi: S14c
Oddział: Łódź

R03_08-7_10006_2025

Data Dzień tygodnia	7.11 Piątek		8.11 Sobota		9.11 Niedziela		10.11 Poniedziałek		11.11 Wtorek		12.11 Środa		13.11 Czwartek	
Kierunek	Pabianice-Północ	Dobroń	Pabianice-Północ	Dobroń	Pabianice-Północ	Dobroń	Pabianice-Północ	Dobroń	Pabianice-Północ	Dobroń	Pabianice-Północ	Dobroń	Pabianice-Północ	Dobroń
Dobowy ruch	13184	14378	10859	11988	7597	7684	10827	10410	8517	6562	13888	11740	12707	12427
Razem	27562		22847		15281		21237		15079		25628		25134	
Podział procentowy	47,83%	52,17%	47,53%	52,47%	49,72%	50,28%	50,98%	49,02%	56,48%	43,52%	54,19%	45,81%	50,56%	49,44%
Udział SDRR	124,69%		103,36%		69,13%		96,08%		68,22%		115,94%		113,71%	

Data Dzień tygodnia	14.11 Piątek		15.11 Sobota		16.11 Niedziela	
Kierunek	Pabianice-Północ	Dobroń	Pabianice-Północ	Dobroń	Pabianice-Północ	Dobroń
Dobowy ruch	13776	13199	9977	10314	8092	7385
Razem	26975		20291		15477	
Podział procentowy	51,07%	48,93%	49,17%	50,83%	52,28%	47,72%
Udział SDRR	122,04%		91,80%		70,02%	



Analiza ruchu pojazdów ogółem w święta i dni okołoswiąteczne, w podziale na kierunki ruchu
BOŻE NARODZENIE

 Generalna Dyrekcja Dróg Krajowych i Autostrad

Stacja nr 10006

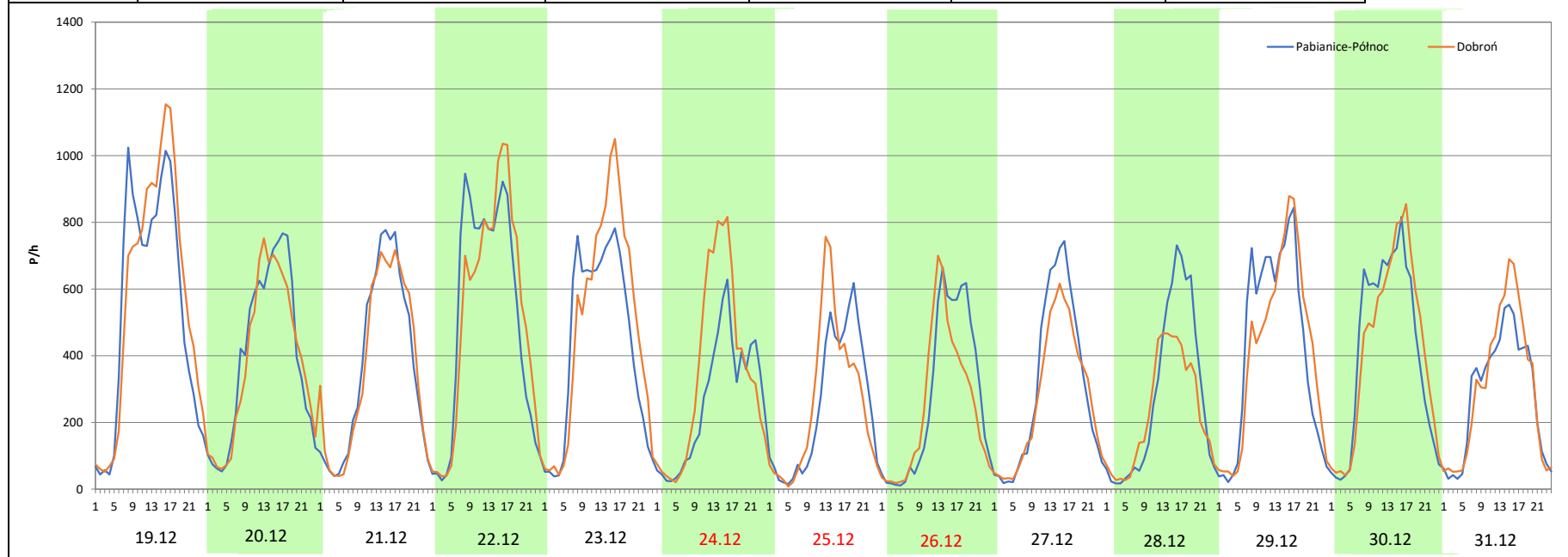
Miejscowość: Piątkowisko
Odcinek: W. Pabianice Płn - W. Dobroń
Typ stacji: 8+1
Miesiąc: Grudzień

Rok: 2025
Numer drogi: S14c
Oddział: Łódź

R03_08-8_10006_2025

Data Dzień tygodnia	19.12 Piątek		20.12 Sobota		21.12 Niedziela		22.12 Poniedziałek		23.12 Wtorek		24.12 Środa		25.12 Czwartek	
Kierunek	Pabianice-Północ	Dobroń	Pabianice-Północ	Dobroń	Pabianice-Północ	Dobroń	Pabianice-Północ	Dobroń	Pabianice-Północ	Dobroń	Pabianice-Północ	Dobroń	Pabianice-Północ	Dobroń
Dobowy ruch	13021	13753	9496	9159	8827	8786	12180	12287	10412	11746	6385	8400	6032	6193
Razem	26774		18655		17613		24467		22158		14785		12225	
Podział procentowy	48,63%	51,37%	50,90%	49,10%	50,12%	49,88%	49,78%	50,22%	46,99%	53,01%	43,19%	56,81%	49,34%	50,66%
Udział SDRR	121,13%		84,40%		79,68%		110,69%		100,24%		66,89%		55,31%	

Data Dzień tygodnia	26.12 Piątek		27.12 Sobota		28.12 Niedziela		29.12 Poniedziałek		30.12 Wtorek		31.12 Środa	
Kierunek	Pabianice-Północ	Dobroń	Pabianice-Północ	Dobroń	Pabianice-Północ	Dobroń	Pabianice-Północ	Dobroń	Pabianice-Północ	Dobroń	Pabianice-Północ	Dobroń
Dobowy ruch	6646	5954	7320	6520	6653	5533	10065	9854	9815	9949	6697	7150
Razem	12600		13840		12186		19919		19764		13847	
Podział procentowy	52,75%	47,25%	52,89%	47,11%	54,60%	45,40%	50,53%	49,47%	49,66%	50,34%	48,36%	51,64%
Udział SDRR	57,00%		62,61%		55,13%		90,11%		89,41%		62,64%	



Nierównomierność kierunkowa dla każdego dnia w roku, dla pojazdów ogółem



Generalna Dyrekcja
Dróg Krajowych i Autostrad

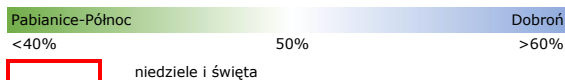
Stacja nr 10006

Miejscowość: Piątkowisko
Odcinek: W. Pabianice Płn - W. Dobroń
Typ stacji: 8+1
Rok: 2025
Numer drogi: S14c
Oddział: Łódź

R03_11_10006_2025

10006	Proporcja ruchu dziennego do średniego dobowego ruchu rocznego [%]											
	1	2	3	4	5	6	7	8	9	10	11	12
1	48,5	51,1	49,3	49,9	55,8	46,4	50,3	51,6	49,3	49,6	52,4	49,3
2	50,3	47,7	45,1	49,2	51,2	49,4	50,4	52,0	50,1	50,3	43,8	49,7
3	52,0	49,8	49,4	49,9	47,8	50,2	50,1	45,2	50,8	51,6	48,9	49,5
4	52,5	49,8	49,8	51,4	37,8	50,1	51,8	49,6	50,4	51,0	46,3	51,2
5	49,2	49,7	50,2	49,9	48,3	50,1	52,0	57,2	52,1	46,2	49,3	50,8
6	43,9	49,7	50,8	47,8	50,0	55,2	44,2	50,1	51,1	49,1	49,6	50,9
7	49,1	51,0	51,5	49,5	50,1	51,8	49,2	50,0	46,4	49,5	52,2	48,1
8	50,0	50,8	50,8	50,2	49,9	43,7	46,7	52,3	49,2	49,6	52,5	49,2
9	50,1	47,7	47,1	49,8	51,1	49,4	49,5	51,7	49,9	50,5	50,3	49,6
10	50,8	49,8	49,6	50,3	50,2	50,2	49,9	45,5	49,6	51,7	49,0	49,4
11	51,5	50,0	49,8	51,2	48,1	49,8	51,1	49,3	49,7	50,7	43,5	49,9
12	47,5	49,9	48,8	50,9	49,5	50,1	52,0	50,3	51,9	46,0	45,8	50,8
13	50,2	49,9	49,8	47,1	50,2	52,0	47,4	49,2	50,9	49,8	49,4	50,5
14	49,9	51,2	50,9	49,5	49,8	52,2	49,9	51,1	46,1	51,8	48,9	46,4
15	49,9	53,3	50,8	50,1	49,9	44,8	50,0	55,4	49,5	50,0	50,8	49,1
16	50,0	49,7	47,8	49,5	51,1	49,4	50,3	49,5	49,9	49,9	47,7	49,7
17	48,8	50,9	50,2	51,0	50,8	49,9	50,2	47,5	49,5	51,3	49,1	49,7
18	50,9	50,5	49,9	52,4	46,8	53,3	51,9	49,4	50,2	50,5	50,2	49,7
19	46,8	49,9	50,3	56,9	50,4	56,5	53,2	49,7	50,7	47,0	49,6	51,4
20	49,8	50,2	49,7	51,3	50,1	51,3	45,6	50,4	51,5	49,4	49,5	49,1
21	49,8	50,8	50,8	42,0	49,8	50,7	49,9	50,0	45,7	49,5	50,9	49,9
22	50,1	50,5	51,6	48,1	50,0	40,8	49,7	51,2	49,2	49,8	50,5	50,2
23	50,1	47,0	45,9	50,0	51,7	48,2	49,4	51,4	49,6	49,9	45,9	53,0
24	51,3	50,0	49,6	49,8	51,4	49,6	50,0	45,5	49,6	48,1	49,4	56,8
25	50,5	49,9	50,0	52,0	46,7	49,6	48,9	49,6	49,8	50,1	49,3	50,7
26	48,1	49,8	49,8	50,6	49,8	50,3	50,5	49,8	50,6	46,4	50,1	47,3
27	49,6	49,9	50,1	48,6	49,5	52,0	49,0	49,7	50,1	49,3	49,6	47,1
28	49,9	50,5	50,6	49,5	50,2	53,6	51,7	49,6	47,3	49,4	50,7	45,4
29	50,3		51,6	50,4	49,5	45,7	50,1	51,5	49,9	49,6	50,6	49,5
30	50,4		44,9	54,0	52,0	49,9	50,0	50,9	49,3	50,3	47,1	50,3
31	50,8		49,8		51,9		50,1	46,1		52,9		51,6

Legenda



$$*WNK = \frac{N_{poj./24h} \text{ (kierunek P)}}{N_{poj./24h} \text{ (kierunek P+L)}}$$

Dobowe wahania ruchu pojazdów ogółem w podziale na kierunki



Generalna Dyrekcja
Dróg Krajowych i Autostrad

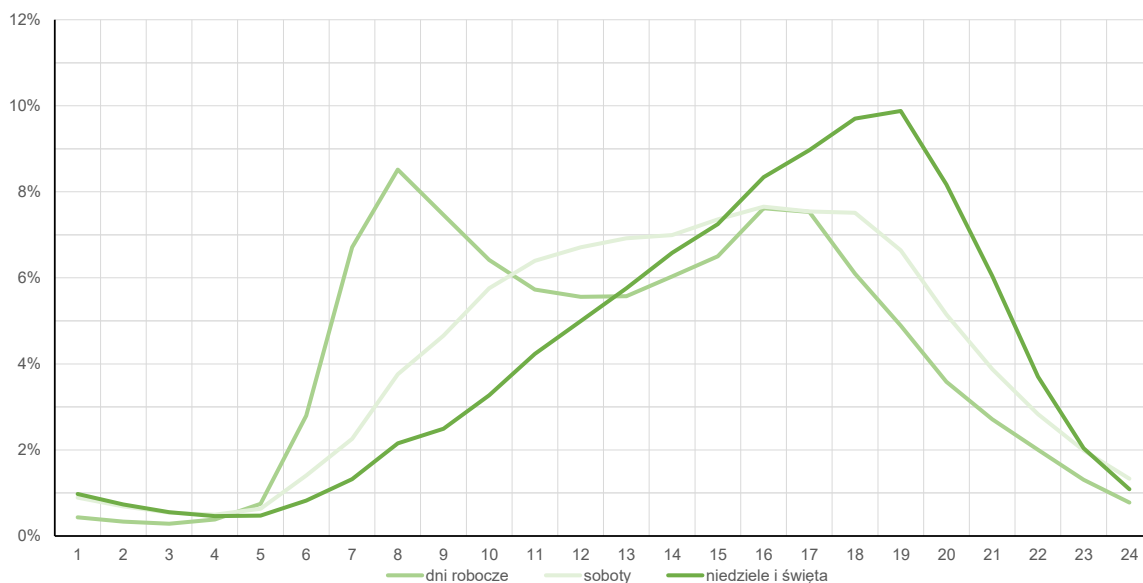
Stacja nr 10006

Miejscowość: Piątkowisko **Rok:** 2025
Odcinek: W. Pabianice Płn - W. Dobroń **Numer drogi:** S14c
Typ stacji: 8+1 **Oddział:** Łódź

Średni dobowy rozkład natężenia ruchu

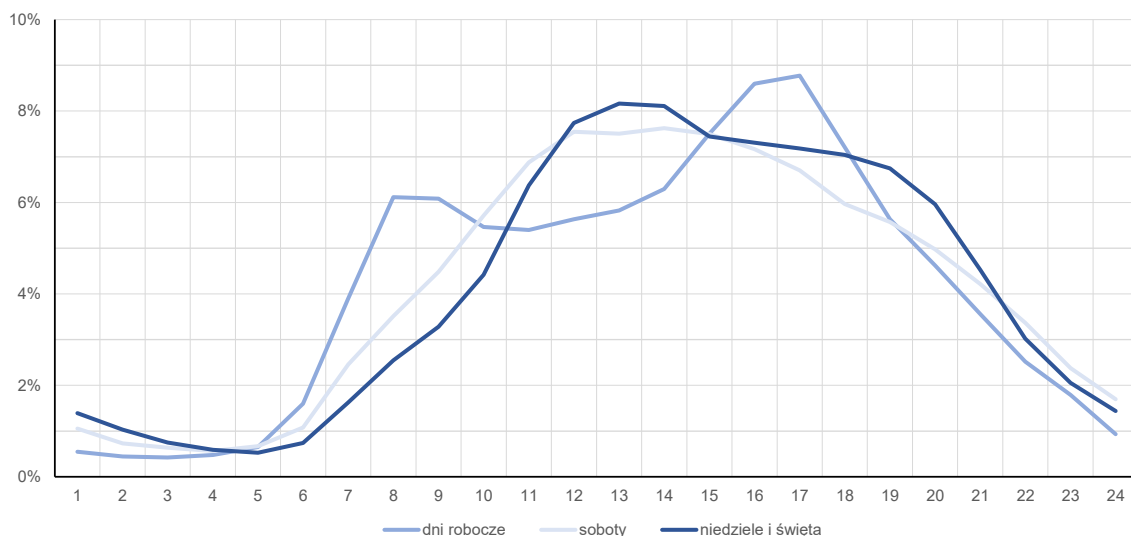
R03_12-1_10006_2025

Kierunek: Pabianice-Północ



R03_12-2_10006_2025

Kierunek: Dobroń



Struktura rodzajowa ruchu wg pomiarów sprawdzających

Stacja nr 10006



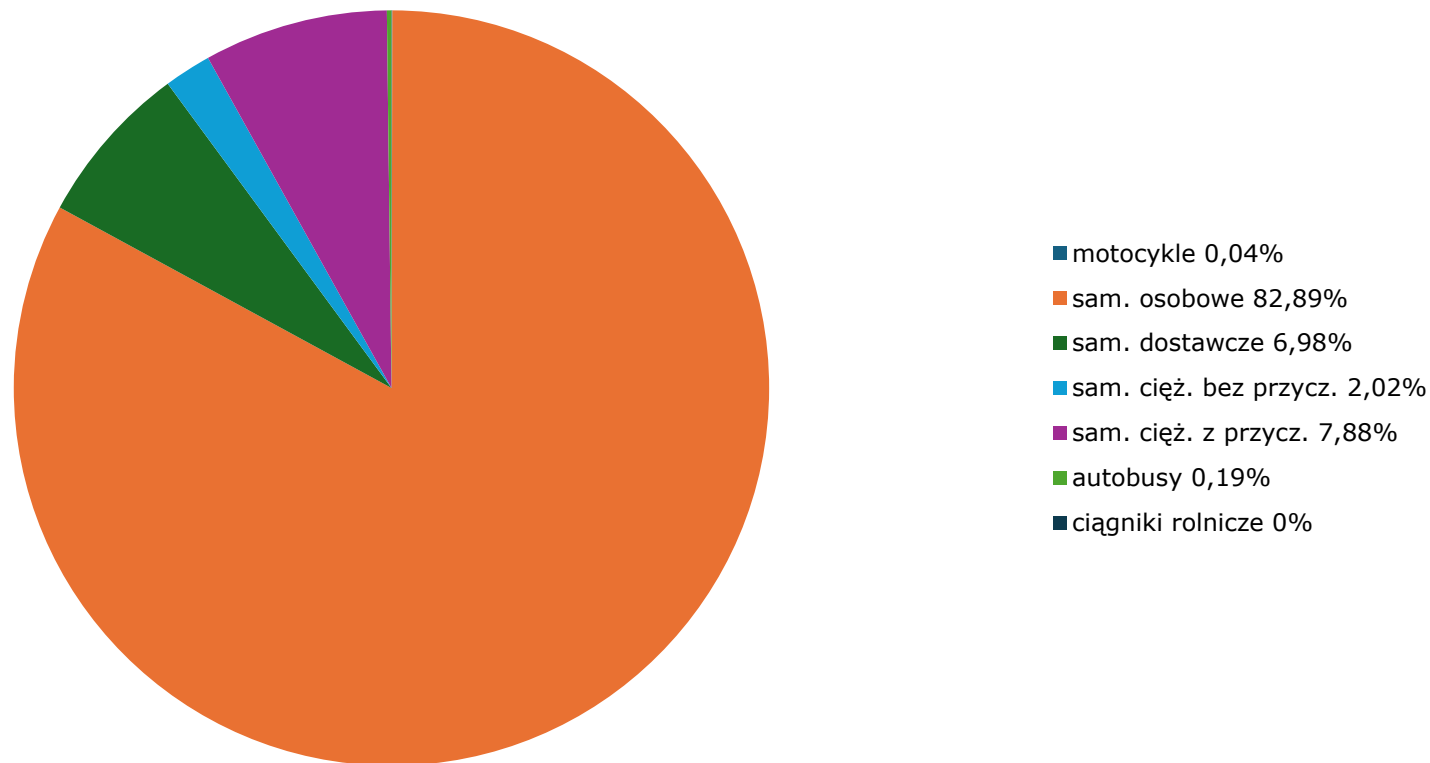
**Generalna Dyrekcja
Dróg Krajowych i Autostrad**

Miejscowość: Piątkowisko
Odcinek: W. Pabianice Płn - W. Dobroń
Typ stacji: 8+1

Rok: 2025
Numer drogi: S14c
Oddział: Łódź

R04_03_10006_2025

Rodzajowa struktura ruchu wg Generalnego Pomiaru Ruchu w 2025 roku



Rozkłady prędkości pojazdów samochodowych



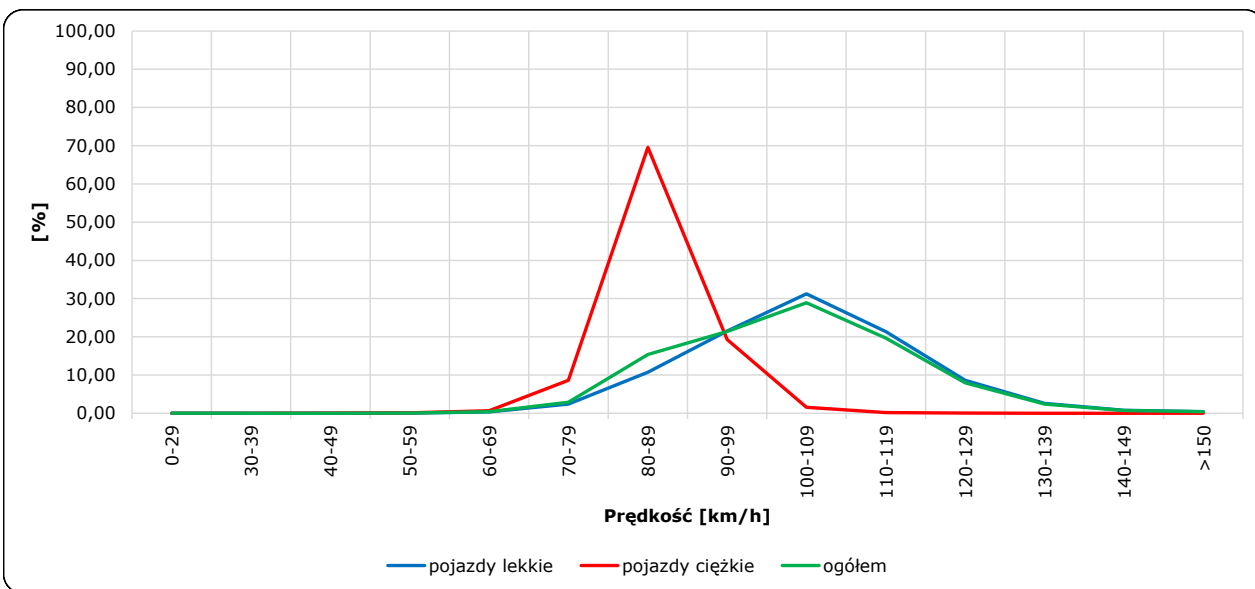
Stacja nr 10006

Miejscowość: Piątkowisko
 Odcinek: W. Pabianice Płn - W. Dobroń
 Typ stacji: 8+1

Rok: 2025
 Numer drogi: S14c
 Oddział: Łódź

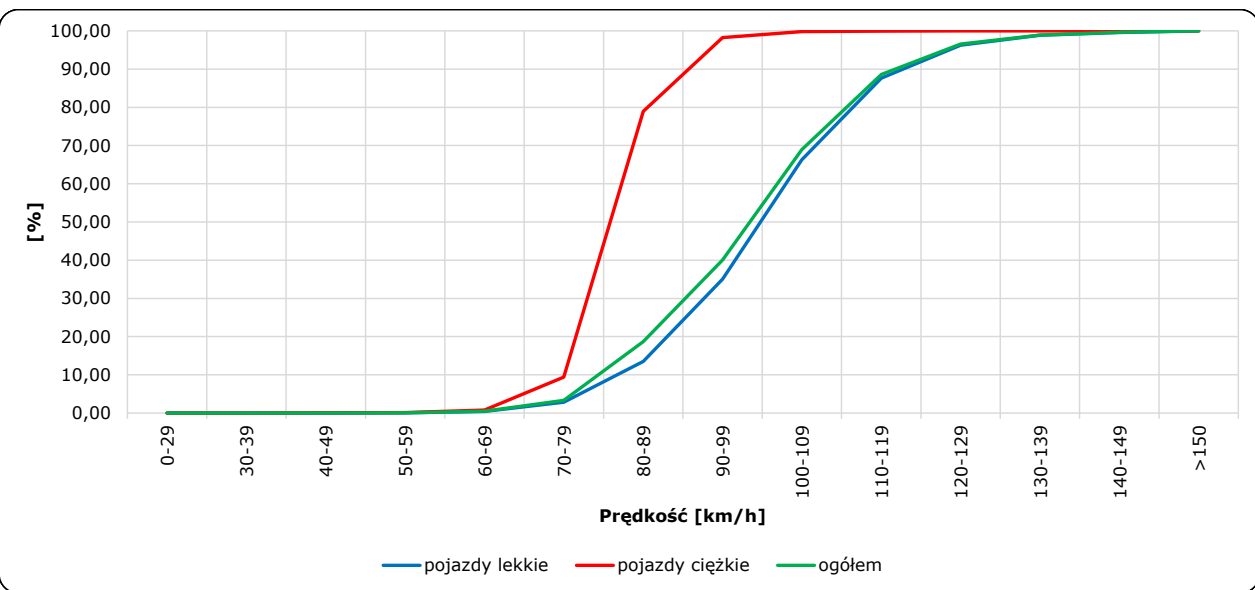
R06_02-1_10006_2025

Rozkład prędkości



R06_02-2_10006_2025

Dystrybuanta prędkości



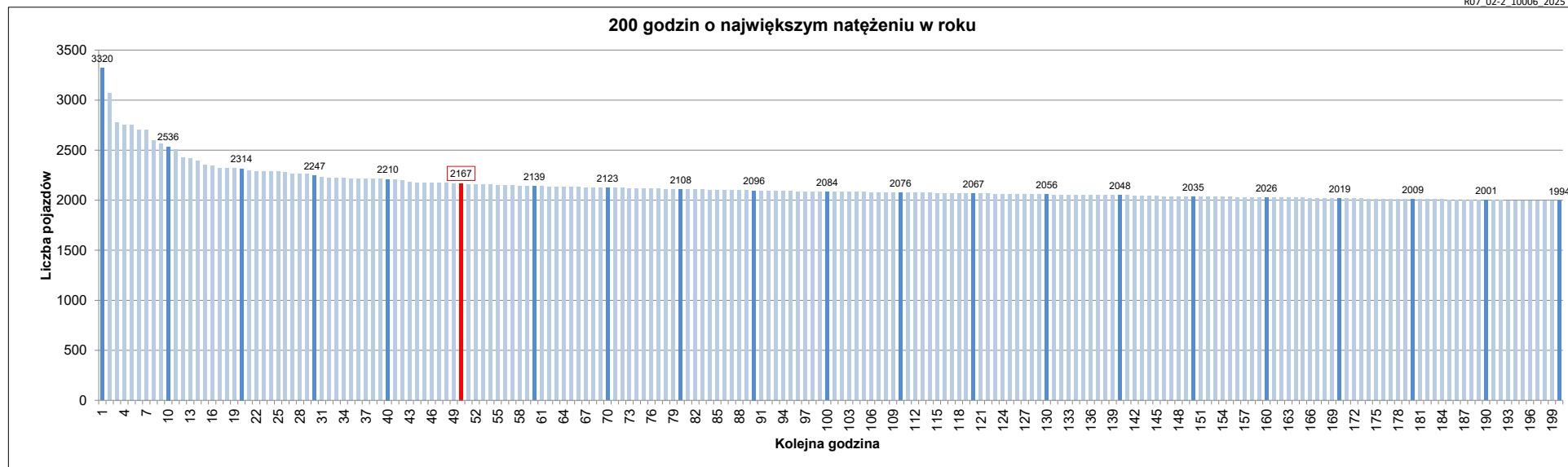
Zestawienie 200 godzin o największym natężeniu ruchu w roku Stacja nr 10006 Generalna Dyrekcja Dróg Krajowych i Autostrad

Miejscowość: Piątkowisko
 Odcinek: W. Pabianice Pln - W. Dobroń
 Typ stacji: 8+1
 Rok: 2025
 Numer drogi: S14c
 Oddział: Łódź

R07_02-1_10006_2025

Udział ruchu w godzinach o największym natężeniu w roku w odniesieniu do SDRR w 2025 roku [%]																					
SDRR	1	10	20	30	40	50	60	70	80	90	100	110	120	130	140	150	160	170	180	190	200
22104	3320	2536	2247	2210	2210	2167	2139	2123	2108	2096	2084	2076	2067	2056	2048	2035	2026	2019	2009	2001	1994
Udział proc.	15%	11%	10%	10%	10%	10%	10%	10%	10%	9%	9%	9%	9%	9%	9%	9%	9%	9%	9%	9%	9%
Data	17.08.25	06.06.25	12.09.25	17.10.25	14.08.25	13.11.25	18.06.25	28.11.25	06.11.25	21.03.25	08.10.25	16.07.25	27.06.25	26.08.25	04.12.25	17.04.25	28.11.25	21.08.25	03.12.25	14.03.25	09.06.25
Nr dnia	7	5	5	5	4	4	3	5	4	5	3	3	5	2	4	4	5	4	3	5	1
Godzina	17	17	17	16	16	17	16	17	16	16	16	17	16	17	9	16	15	17	16	17	17

R07_02-2_10006_2025



Oznaczenia:
 - Wartości natężeni kolejnych 200 godzin
 - Wartości co dziesiątej wartości z posród 200 godzin
 - Wartości 50-tej godziny

SDRR: 22104 poj./dobę