

Zakres czasowy: **2025**

Raport dla stacji **10003**

Numer **10003**
Typ **8+1**
Oddział **Łódź**
Miejscowość **Sarnówek**



SPIS TREŚCI

R00 Zbiorcze i podsumowujące	1
R00_01 Karta charakterystyki stacji ciągłych pomiarów ruchu	1
R02 Rozwój ruchu w latach	2
R02_03 Rozwój ruchu pojazdów ogółem dla poszczególnych stacji	2
R02_03C Rozwój ruchu pojazdów ciężkich dla poszczególnych stacji	3
R03 Wahania ruchu i ruch w poszczególne dni tygodnia	4
R03_01 Średni dobowy ruchu pojazdów ogółem w poszczególnych miesiącach i dniach tygodnia wraz ze wskaźnikami charakteryzującymi sezonowe (miesięczne) i tygodniowe wahania ruchu w odniesieniu do SDRR	4
R03_02 Sezonowe i tygodniowe wahania ruchu pojazdów ogółem dla danej stacji	5
R03_03 Dobowe wahania ruchu dla wybranych dni tygodnia dla pojazdów ogółem wraz z dystrybuantą	6
R03_04 Uśrednione dobowe rozkłady ruchu dla wybranych dni tygodnia, dla pojazdów lekkich i ciężkich	7
R03_07 Analiza ruchu pojazdów ogółem w poszczególnych dniach tygodnia dla każdego miesiąca, w podziale na kierunki ruchu	8
R03_08 Analiza ruchu w święta i dni okolicy świąteczne	20
R03_10 Proporcja dobowego natężenia ruchu do SDRR, dla każdego dnia w roku, dla pojazdów ogółem	28
R03_11 Nierównomierność kierunkowa dla każdego dnia w roku, dla pojazdów ogółem	29
R03_12 Dobowe wahania ruchu w podziale na kierunki oraz na pojazdy ogółem	30
R04 Struktura rodzajowa ruchu	31
R04_03 Wykres rodzajowej struktury ruchu wg pomiarów ręcznych lub automatycznych	31
R06 Rozkład prędkości pojazdów	32
R06_02 Rozkład prędkości pojazdów – wykres i dystrybuanta	32
R07 Godziny o największym natężeniu i charakter ruchu	33
R07_02 Zestawienie 200 godzin o największym natężeniu ruchu w roku, dla obu kierunków łącznie	33

Karta charakterystyki stacji ciągłych pomiarów ruchu

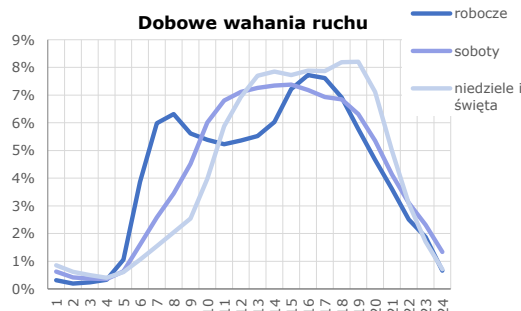
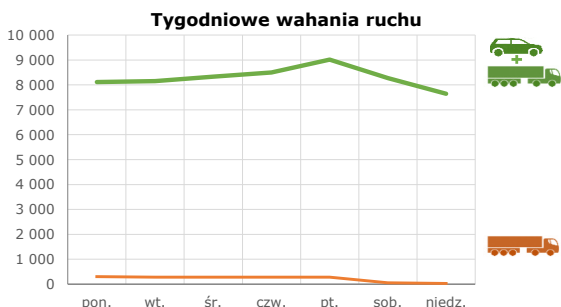
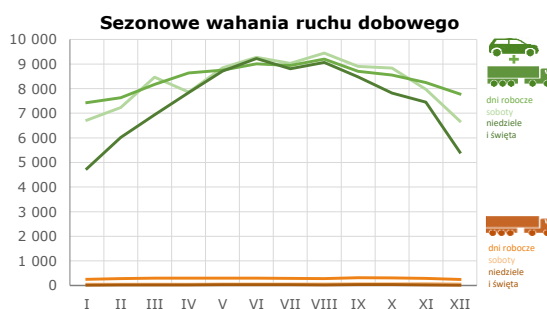
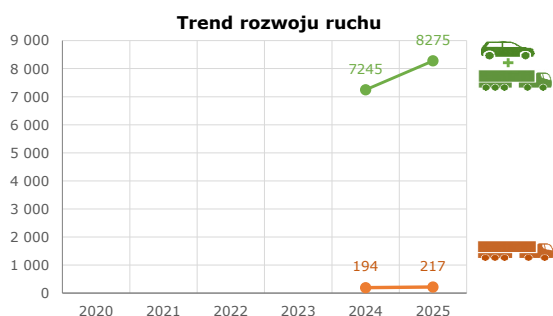
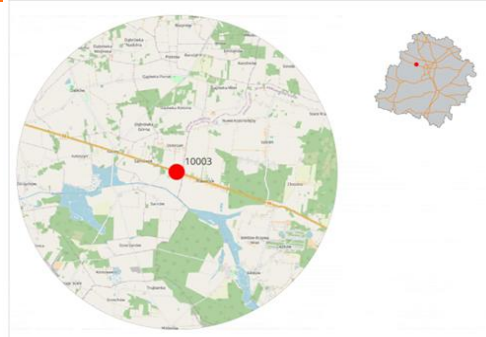
Stacja nr 10003



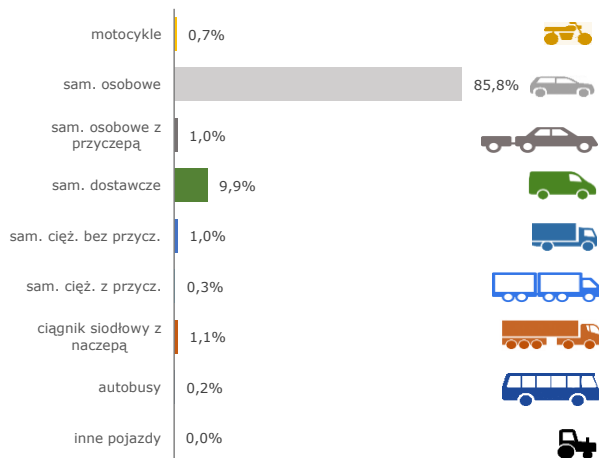
Generalna Dyrekcja Dróg Krajowych i Autostrad

Nr stacji: 10003
Typ stacji: 8+1
Lokalizacja: Sarnówek
Numer drogi: 72
Pikietaż: 82,355

Stacja działa od: 01.12.2024
Charakter ruchu: G
Liczba dni w archiwizacji: 365
Procent doszacowanych godzin: 0,73%



Struktura rodzajowa ruchu

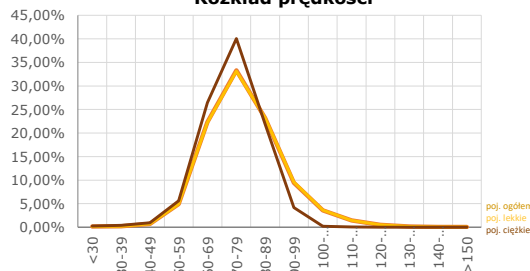


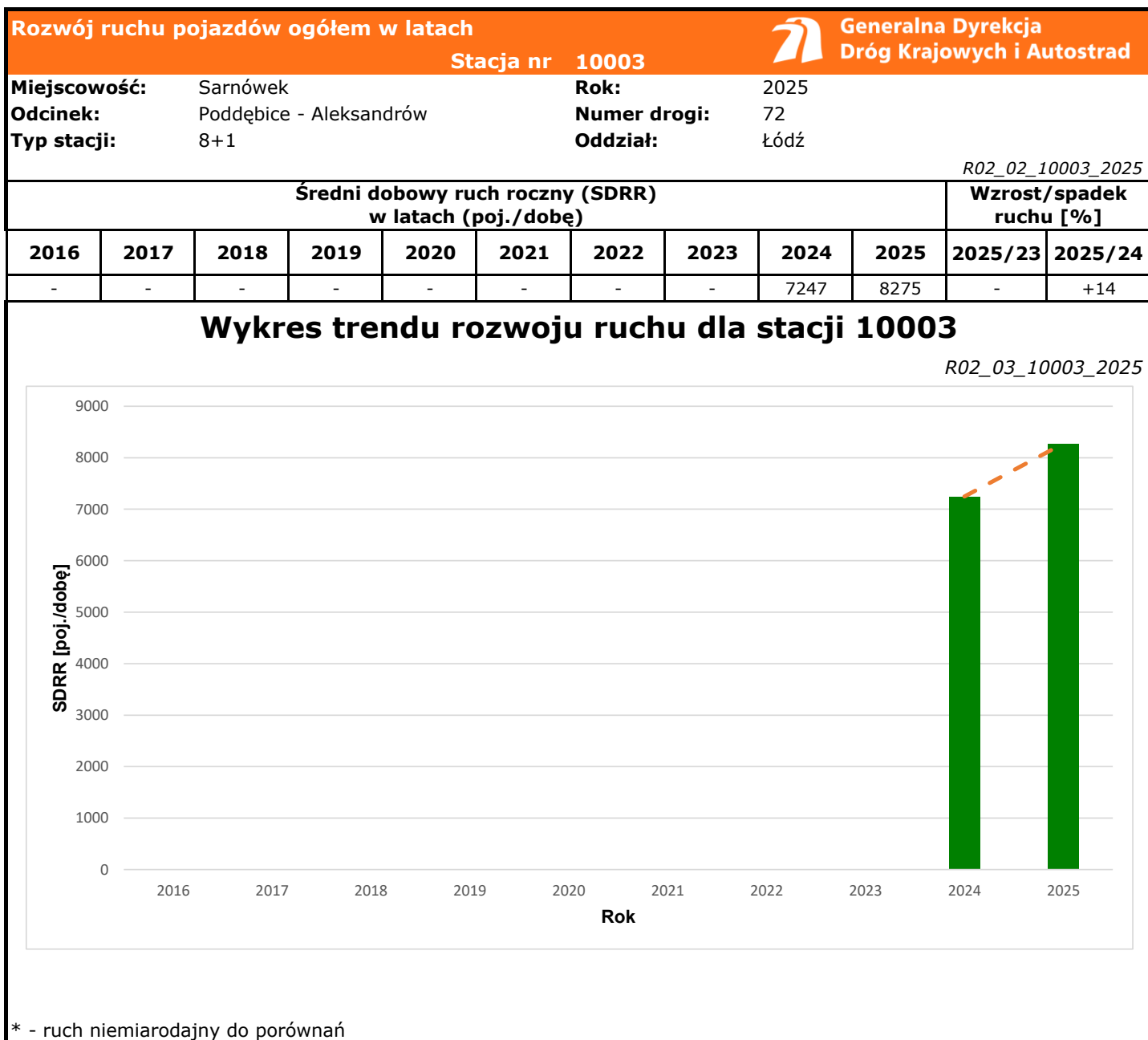
Godzina 50-ta

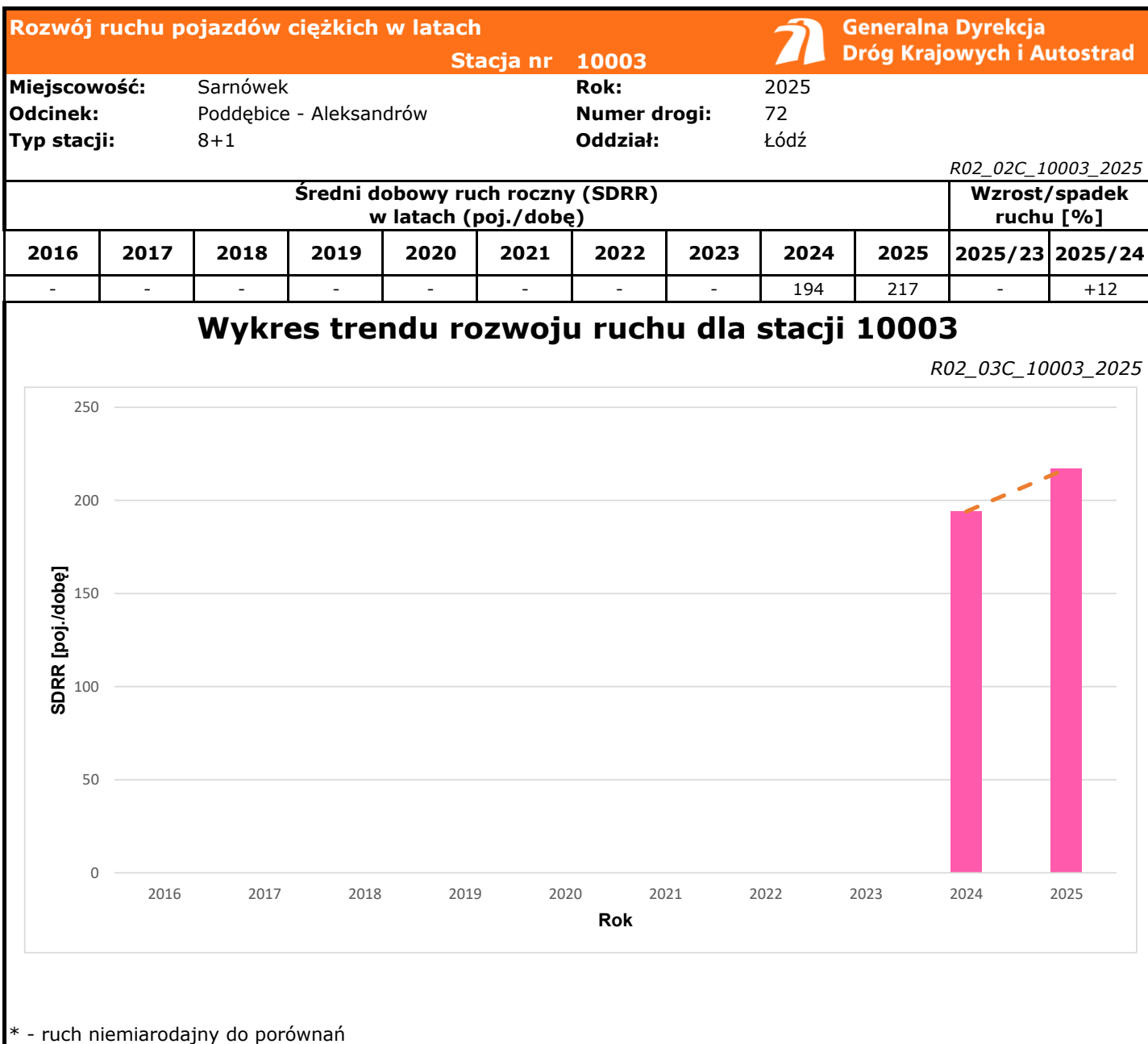
Natężenie: 794
 Udział proc.: 10%
 Dzień: 13.04.2025 (niedziela)
 Godzina: 18




Rozkład prędkości







Średni dobowy ruch dla poszczególnych dni tygodnia w poszczególnych miesiącach roku														
Stacja nr 10003												 Generalna Dyrekcja Dróg Krajowych i Autostrad		
Miejscowość:		Sarnówek				Rok:		2025						
Odcinek:		Poddębice - Aleksandrów				Numer drogi:		72						
Typ stacji:		8+1				Oddział:		Łódź						
Ruch ogółem														
R03_01_10003_2025														
Dni tygodnia:		Styczeń	Luty	Marzec	Kwiecień	Maj	Czerwiec	Lipiec	Sierpień	Wrzesień	Październik	Listopad	Grudzień	Cały rok
1. Poniedziałki	a	7308	7371	7876	8425	8402	8643	8609	8612	8395	8124	7902	7691	8113
	b	1,052	1,003	0,980	1,001	0,959	0,953	0,964	0,934	0,965	0,957	0,976	1,055	0,980
	c	0,901	0,909	0,971	1,038	1,036	1,065	1,061	1,062	1,035	1,001	0,974	0,948	1,000
2. Wtorki	a	7360	7479	7862	8279	8579	8771	8716	8828	8416	8125	7918	7537	8156
	b	1,059	1,018	0,978	0,984	0,979	0,967	0,975	0,958	0,967	0,957	0,978	1,034	0,986
	c	0,902	0,917	0,964	1,015	1,052	1,075	1,069	1,082	1,032	0,996	0,971	0,924	1,000
3. Środy	a	7249	7546	8061	8871	8718	9065	8934	9187	8604	8591	8134	7030	8332
	b	1,043	1,027	1,003	1,054	0,995	0,999	1,000	0,997	0,989	1,012	1,005	0,964	1,007
	c	0,870	0,906	0,967	1,065	1,046	1,088	1,072	1,103	1,033	1,031	0,976	0,844	1,000
4. Czwartki	a	7376	7673	8106	8722	8750	8983	8947	9592	8648	8767	8390	8033	8499
	b	1,062	1,045	1,008	1,037	0,999	0,990	1,001	1,041	0,994	1,033	1,036	1,102	1,027
	c	0,868	0,903	0,954	1,026	1,030	1,057	1,053	1,129	1,018	1,032	0,987	0,945	1,000
5. Piątki	a	7871	8105	8970	8892	9319	9565	9504	9792	9459	9146	8892	8644	9014
	b	1,133	1,103	1,116	1,057	1,064	1,054	1,064	1,062	1,087	1,078	1,098	1,186	1,089
	c	0,873	0,899	0,995	0,986	1,034	1,061	1,054	1,086	1,049	1,015	0,986	0,959	1,000
6. Soboty	a	6716	7229	8469	7855	8851	9270	9031	9445	8904	8835	7977	6681	8272
	b	0,967	0,984	1,053	0,934	1,010	1,022	1,011	1,025	1,023	1,041	0,985	0,916	1,000
	c	0,812	0,874	1,024	0,950	1,070	1,121	1,092	1,142	1,076	1,068	0,964	0,808	1,000
7. Niedziele	a	5603	6021	6938	8126	8217	9866	8809	9071	8480	7820	6623	6150	7644
	b	0,807	0,820	0,863	0,966	0,938	1,087	0,986	0,984	0,975	0,921	0,818	0,844	0,924
	c	0,733	0,788	0,908	1,063	1,075	1,291	1,152	1,187	1,109	1,023	0,866	0,805	1,000
8. Dni robocze	a	7432	7635	8175	8638	8753	9005	8942	9201	8704	8551	8247	7787	8422
	b	1,070	1,039	1,017	1,027	0,999	0,992	1,001	0,998	1,000	1,008	1,019	1,068	1,018
	c	0,882	0,907	0,971	1,026	1,039	1,069	1,062	1,092	1,033	1,015	0,979	0,925	1,000
9. Święta	a	4321	-	-	7703	8962	8582	-	9053	-	-	7868	5052	7363
	b	0,622	-	-	0,916	1,023	0,946	-	0,982	-	-	0,972	0,693	0,890
	c	0,587	-	-	1,046	1,217	1,166	-	1,230	-	-	1,069	0,686	1,000
10. Niedziele i święta	a	4748	6021	6938	7843	8713	9225	8809	9063	8480	7820	7452	5418	7544
	b	0,683	0,820	0,863	0,932	0,994	1,017	0,986	0,983	0,975	0,921	0,921	0,743	0,912
	c	0,629	0,798	0,920	1,040	1,155	1,223	1,168	1,201	1,124	1,037	0,988	0,718	1,000
11. Wszystkie dni	a	6947	7346	8040	8413	8762	9074	8935	9217	8701	8487	8095	7290	8275
	b	1,000	1,000	1,000	1,000	1,000	1,000	1,000	1,000	1,000	1,000	1,000	1,000	1,000
	c	0,840	0,888	0,972	1,017	1,059	1,097	1,080	1,114	1,051	1,026	0,978	0,881	1,000

Legenda:
 a = średni dobowy ruch danego dnia (dni) tygodnia
 b = $\frac{\text{średni dobowy ruch danego dnia (dni) tygodnia w miesiącu}}{\text{średni dobowy ruch we wszystkie dni miesiąca}}$
 c = $\frac{\text{średni dobowy ruch danego dnia (dni) tygodnia w miesiącu}}{\text{średni dobowy ruch danego dnia (dni) tygodnia w roku}}$

Sezonowe i tygodniowe wahania ruchu dobowego pojazdów ogółem w latach



Generalna Dyrekcja
Dróg Krajowych i Autostrad

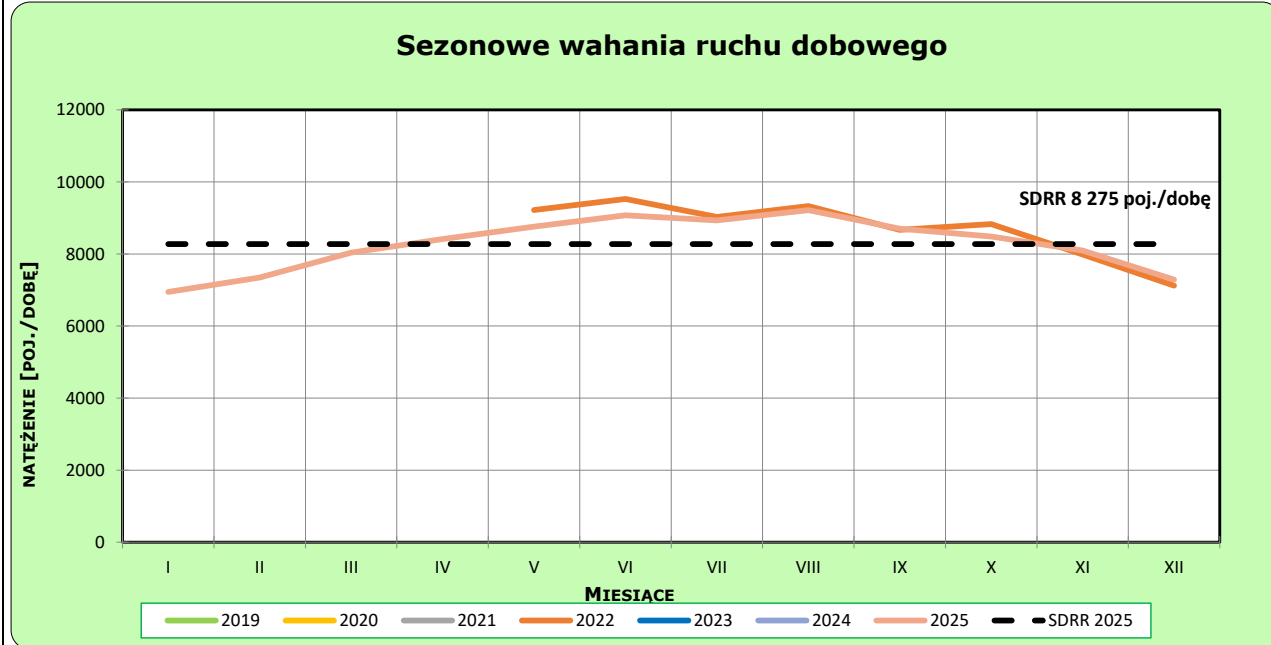
Stacja nr 10003

Miejscowość: Sarnówek
Odcinek: Poddębice - Aleksandrów
Typ stacji: 8+1

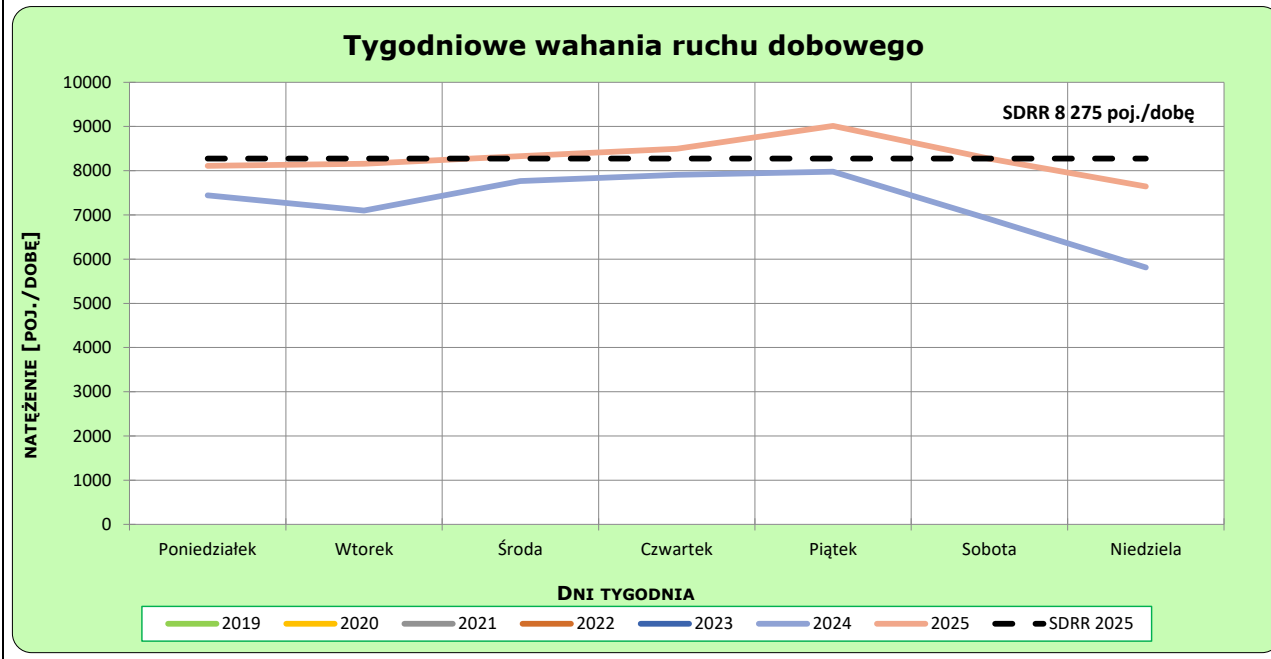
Rok: 2025
Numer drogi: 72
Oddział: Łódź

Ruch ogółem

R03_02-1_10003_2025



R03_02-2_10003_2025



Dobowe wahania ruchu pojazdów ogółem



Generalna Dyrekcja
Dróg Krajowych i Autostrad

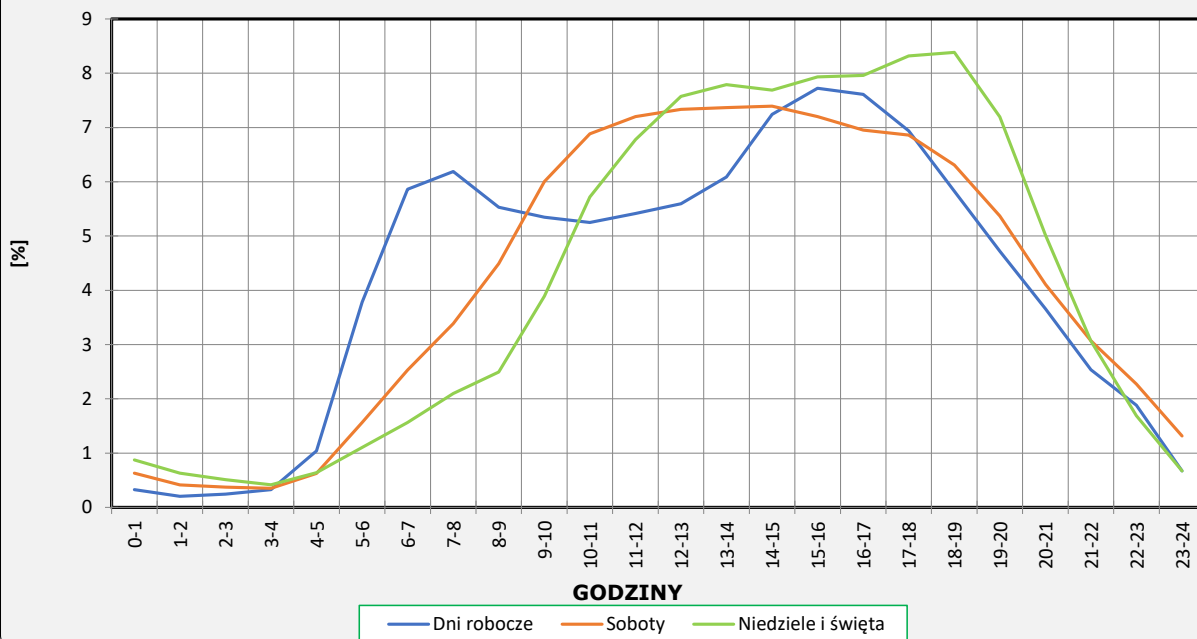
Stacja nr 10003

Miejscowość: Sarnówek Rok: 2025
 Odcinek: Poddębice - Aleksandrów Numer drogi: 72
 Typ stacji: 8+1 Oddział: Łódź

Ruch ogółem

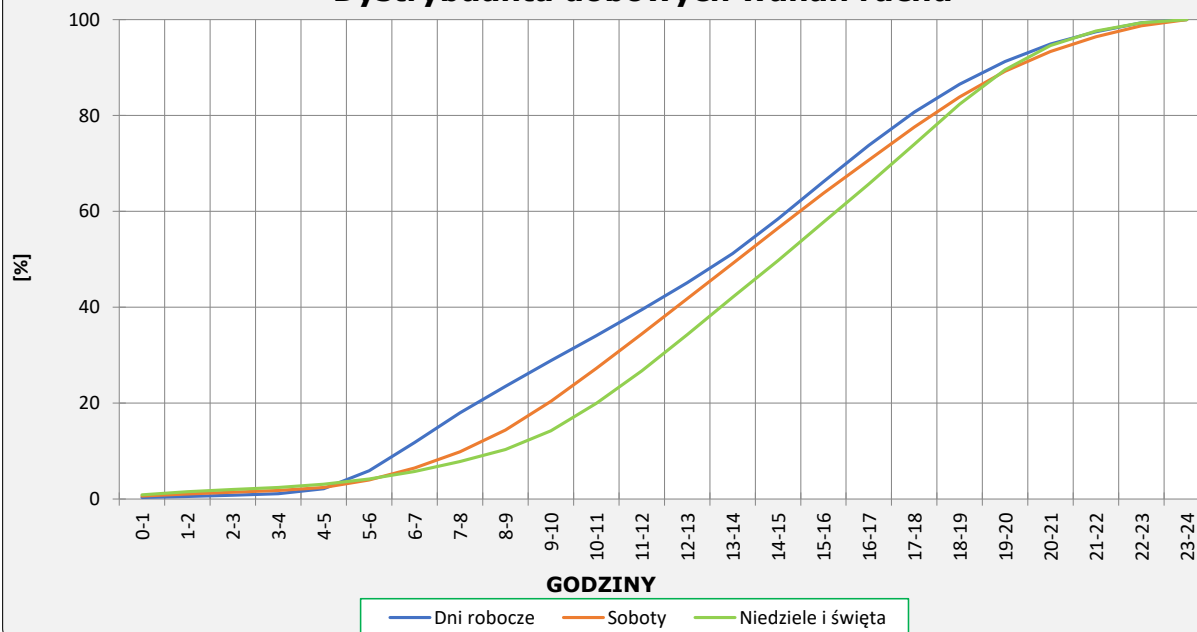
R03_03-1_10003_2025

Dobowe wahania ruchu



R03_03-2_10003_2025

Dystrybuanta dobowych wahań ruchu



Uśrednione dobowe rozkłady ruchu dla wybranych dni tygodnia, dla pojazdów lekkich i ciężkich



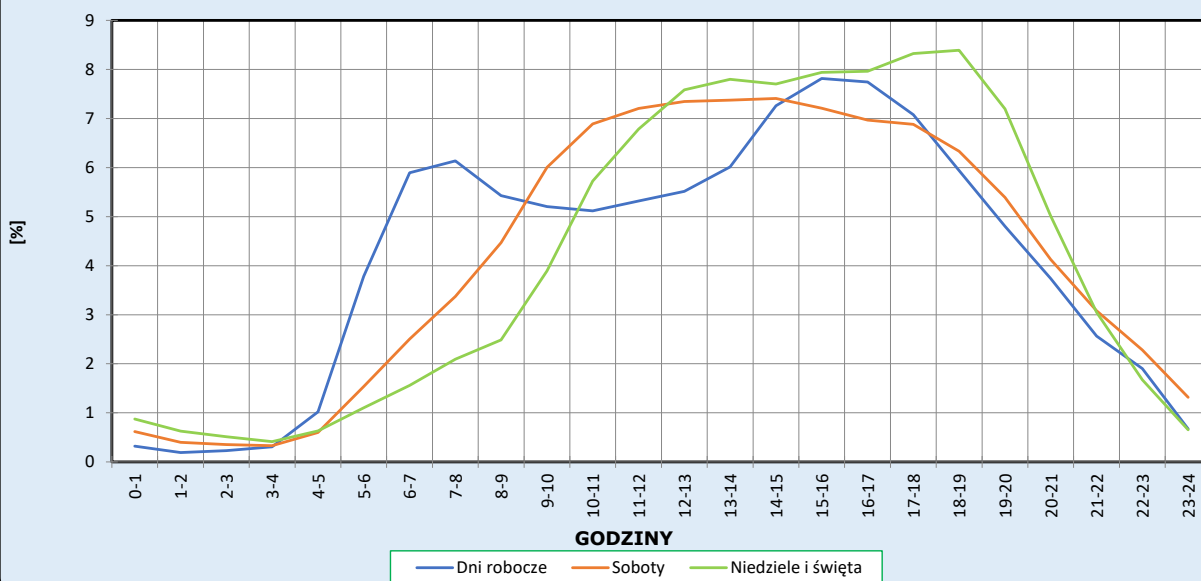
Stacja nr 10003

Miejscowość: Sarnówek
Odcinek: Poddębice - Aleksandrów
Typ stacji: 8+1

Rok: 2025
Numer drogi: 72
Oddział: Łódź

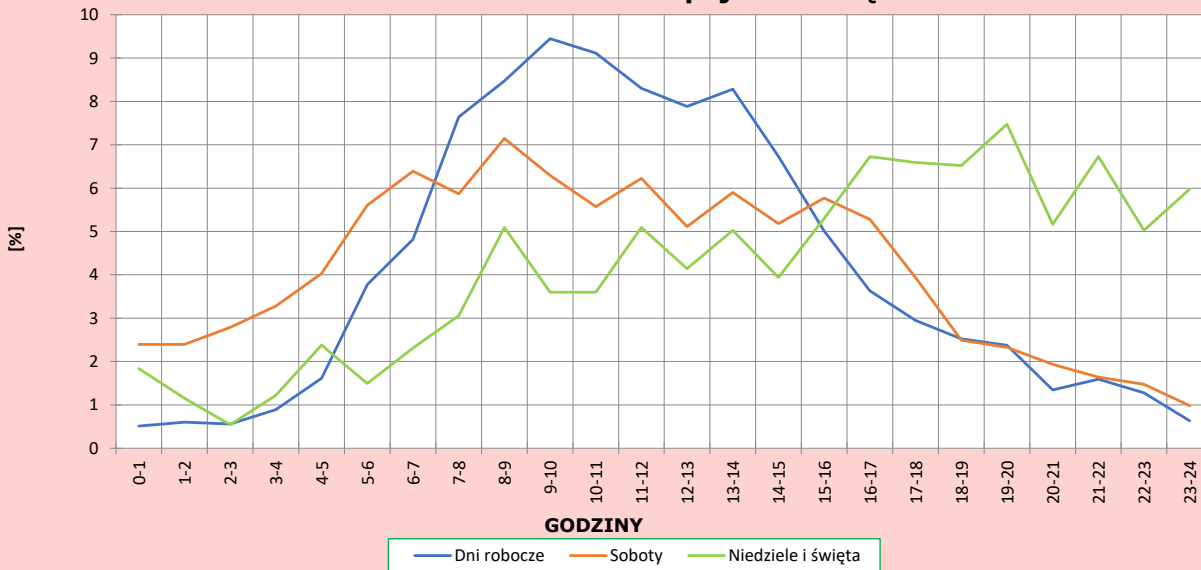
R03_04-1_10003_2025

Dobowe wahania ruchu pojazdów lekkich



R03_04-2_10003_2025

Dobowe wahania ruchu pojazdów ciężkich



Analiza ruchu pojazdów ogółem w poszczególnych dniach tygodnia dla każdego miesiąca, w podziale na kierunki ruchu



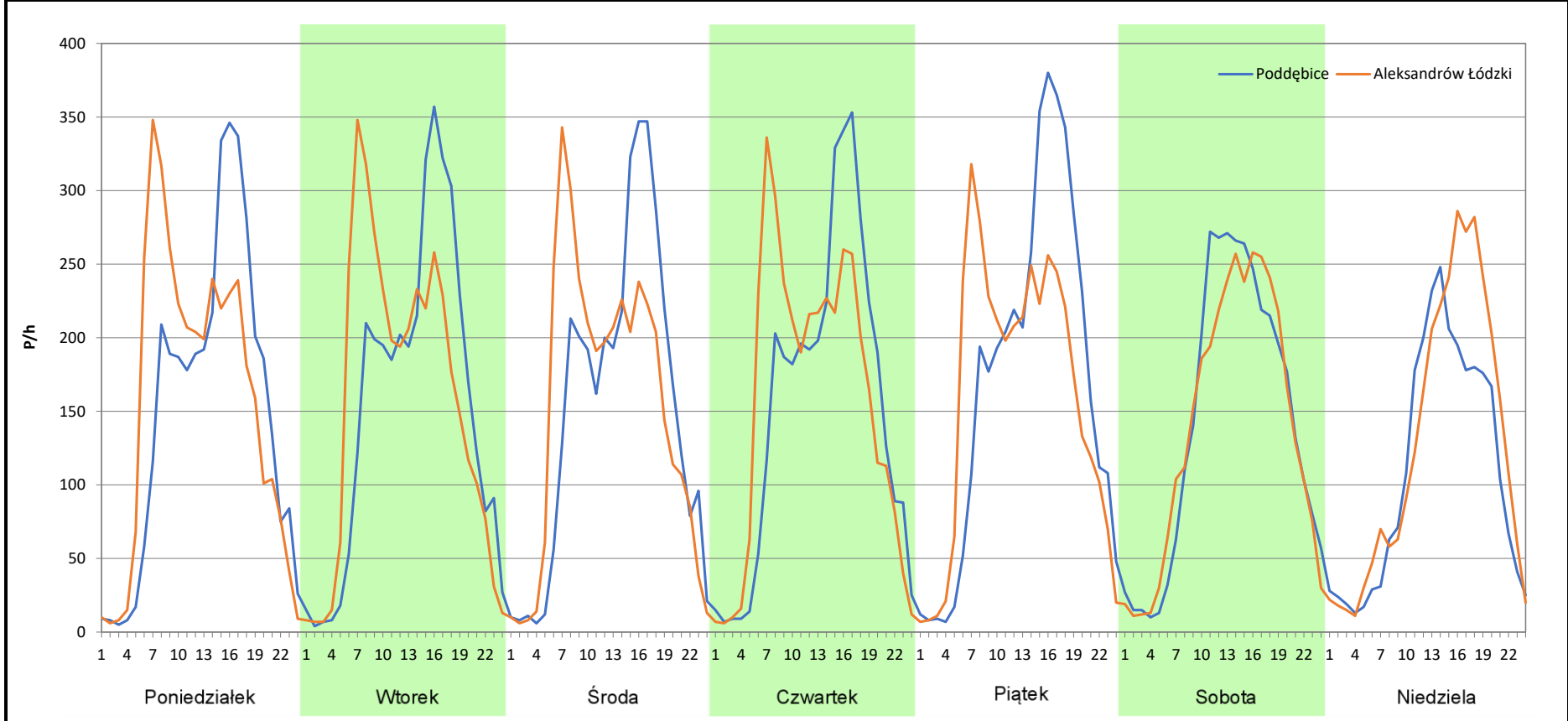
Stacja nr 10003

Miejscowość: Sarnówek
Odcinek: Poddębice - Aleksandrów
Typ stacji: 8+1
Miesiąc: Styczeń

Rok: 2025
Numer drogi: 72
Oddział: Łódź

R03_07-1_10003_2025

Dzień tygodnia	Poniedziałek		Wtorek		Środa		Czwartek		Piątek		Sobota		Niedziela	
Kierunek	Poddębice	Aleksandrów w Łódzki	Poddębice	Aleksandrów w Łódzki	Poddębice	Aleksandrów w Łódzki	Poddębice	Aleksandrów w Łódzki	Poddębice	Aleksandrów w Łódzki	Poddębice	Aleksandrów w Łódzki	Poddębice	Aleksandrów w Łódzki
SDR	3586	3721	3651	3718	3619	3632	3652	3724	4047	3821	3395	3326	2600	3011
Razem	7307		7369		7251		7376		7868		6721		5611	
Podział procentowy	49,08%	50,92%	49,55%	50,45%	49,91%	50,09%	49,51%	50,49%	51,44%	48,56%	50,51%	49,49%	46,34%	53,66%



Analiza ruchu pojazdów ogółem w poszczególnych dniach tygodnia dla każdego miesiąca, w podziale na kierunki ruchu



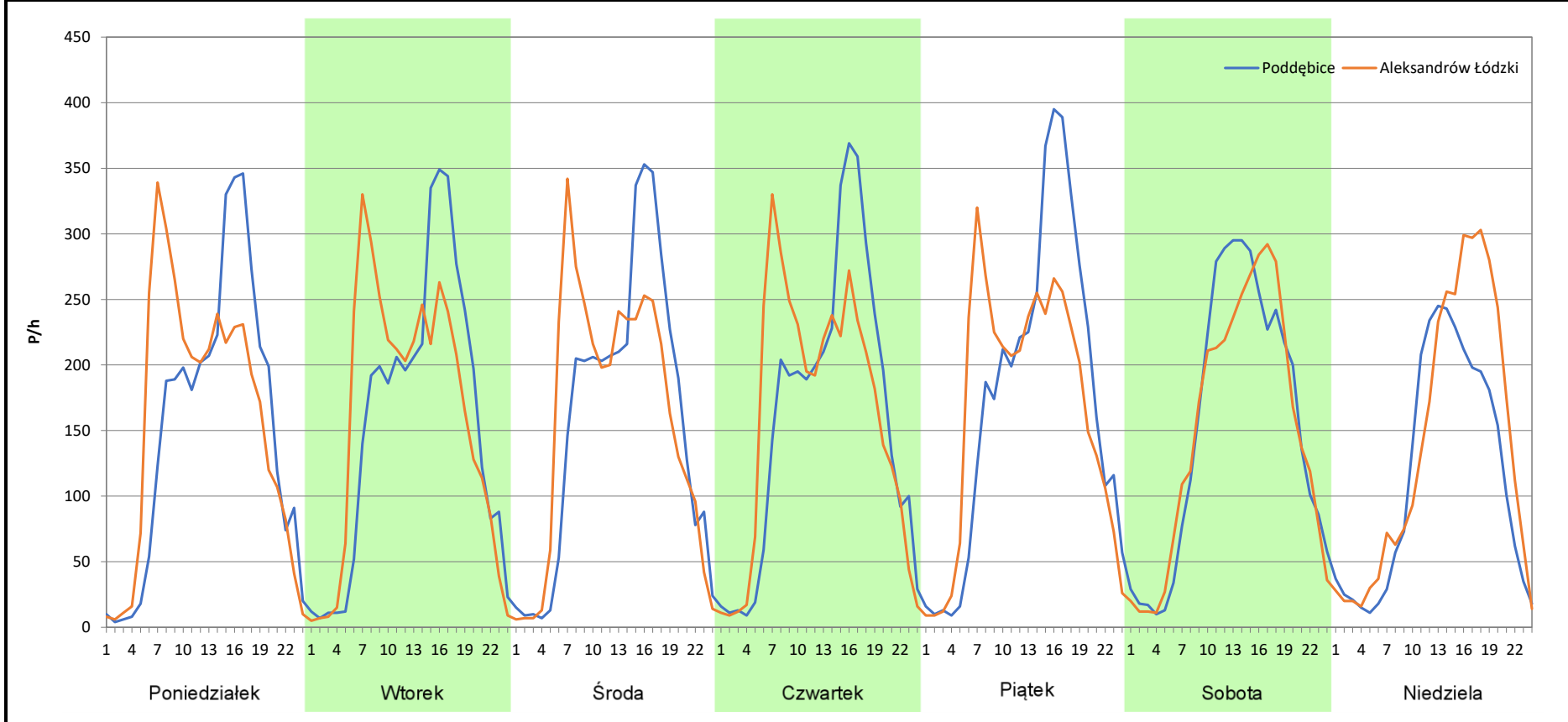
Stacja nr 10003

Miejscowość: Sarnówek
Odcinek: Poddębice - Aleksandrów
Typ stacji: 8+1
Miesiąc: Luty

Rok: 2025
Numer drogi: 72
Oddział: Łódź

R03_07-2_10003_2025

Dzień tygodnia	Poniedziałek		Wtorek		Środa		Czwartek		Piątek		Sobota		Niedziela	
Kierunek	Poddębice	Aleksandrów w Łódzki	Poddębice	Aleksandrów w Łódzki	Poddębice	Aleksandrów w Łódzki	Poddębice	Aleksandrów w Łódzki	Poddębice	Aleksandrów w Łódzki	Poddębice	Aleksandrów w Łódzki	Poddębice	Aleksandrów w Łódzki
SDR	3620	3757	3706	3782	3759	3790	3832	3843	4141	3968	3667	3570	2740	3289
Razem	7377		7488		7549		7675		8109		7237		6029	
Podział procentowy	49,07%	50,93%	49,49%	50,51%	49,79%	50,21%	49,93%	50,07%	51,07%	48,93%	50,67%	49,33%	45,45%	54,55%



Analiza ruchu pojazdów ogółem w poszczególnych dniach tygodnia dla każdego miesiąca, w podziale na kierunki ruchu

 **Generalna Dyrekcja Dróg Krajowych i Autostrad**

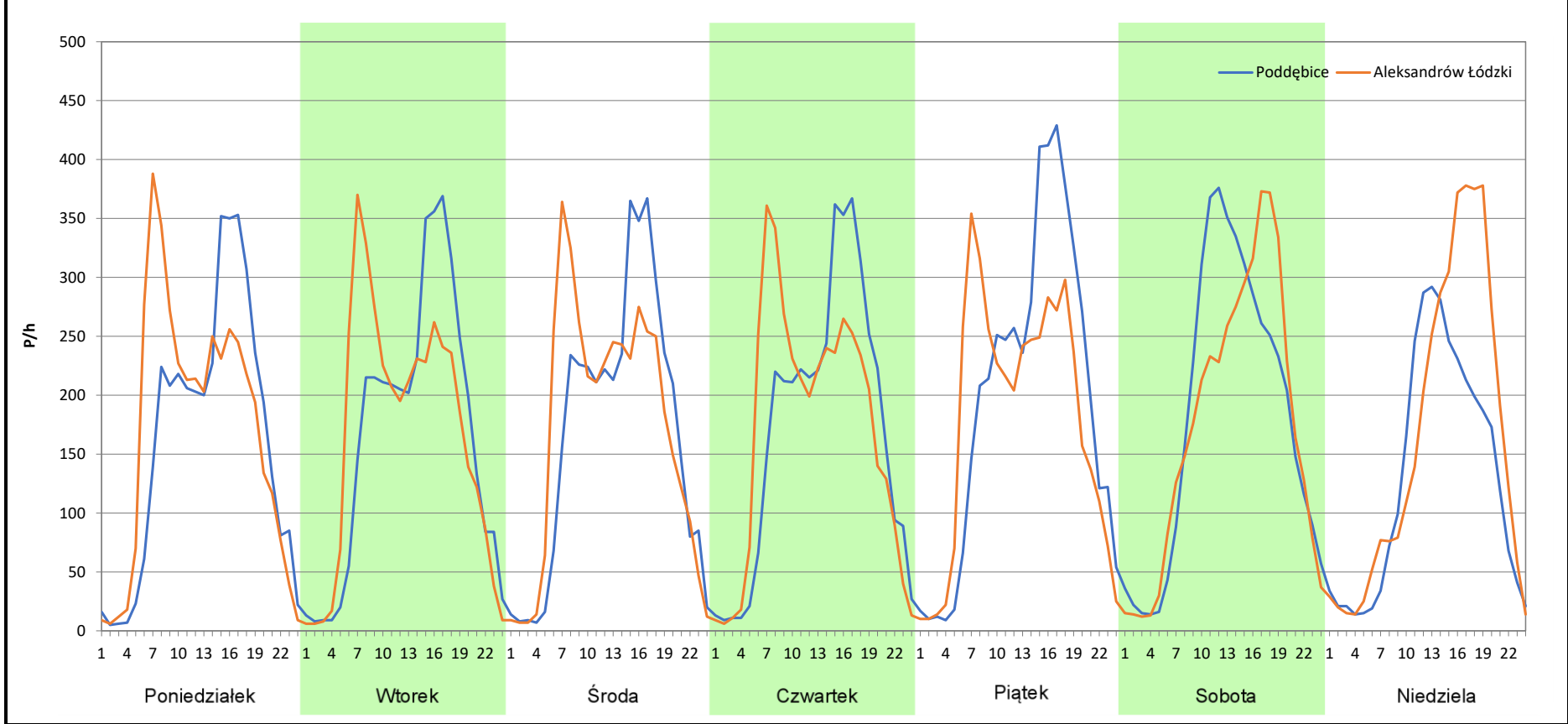
Stacja nr 10003

Miejscowość: Sarnówek
Odcinek: Poddębice - Aleksandrów
Typ stacji: 8+1
Miesiąc: Marzec

Rok: 2025
Numer drogi: 72
Oddział: Łódź

R03_07-3_10003_2025

Dzień tygodnia	Poniedziałek		Wtorek		Środa		Czwartek		Piątek		Sobota		Niedziela	
Kierunek	Poddebice	Aleksandrów w Łódzki	Poddebice	Aleksandrów w Łódzki	Poddebice	Aleksandrów w Łódzki	Poddebice	Aleksandrów w Łódzki	Poddebice	Aleksandrów w Łódzki	Poddebice	Aleksandrów w Łódzki	Poddebice	Aleksandrów w Łódzki
SDR	3854	4023	3915	3950	3995	4068	4060	4051	4689	4286	4317	4151	3098	3843
Razem	7877		7865		8063		8111		8975		8468		6941	
Podział procentowy	48,93%	51,07%	49,78%	50,22%	49,55%	50,45%	50,06%	49,94%	52,25%	47,75%	50,98%	49,02%	44,63%	55,37%



Analiza ruchu pojazdów ogółem w poszczególnych dniach tygodnia dla każdego miesiąca, w podziale na kierunki ruchu



Generalna Dyrekcja
Dróg Krajowych i Autostrad

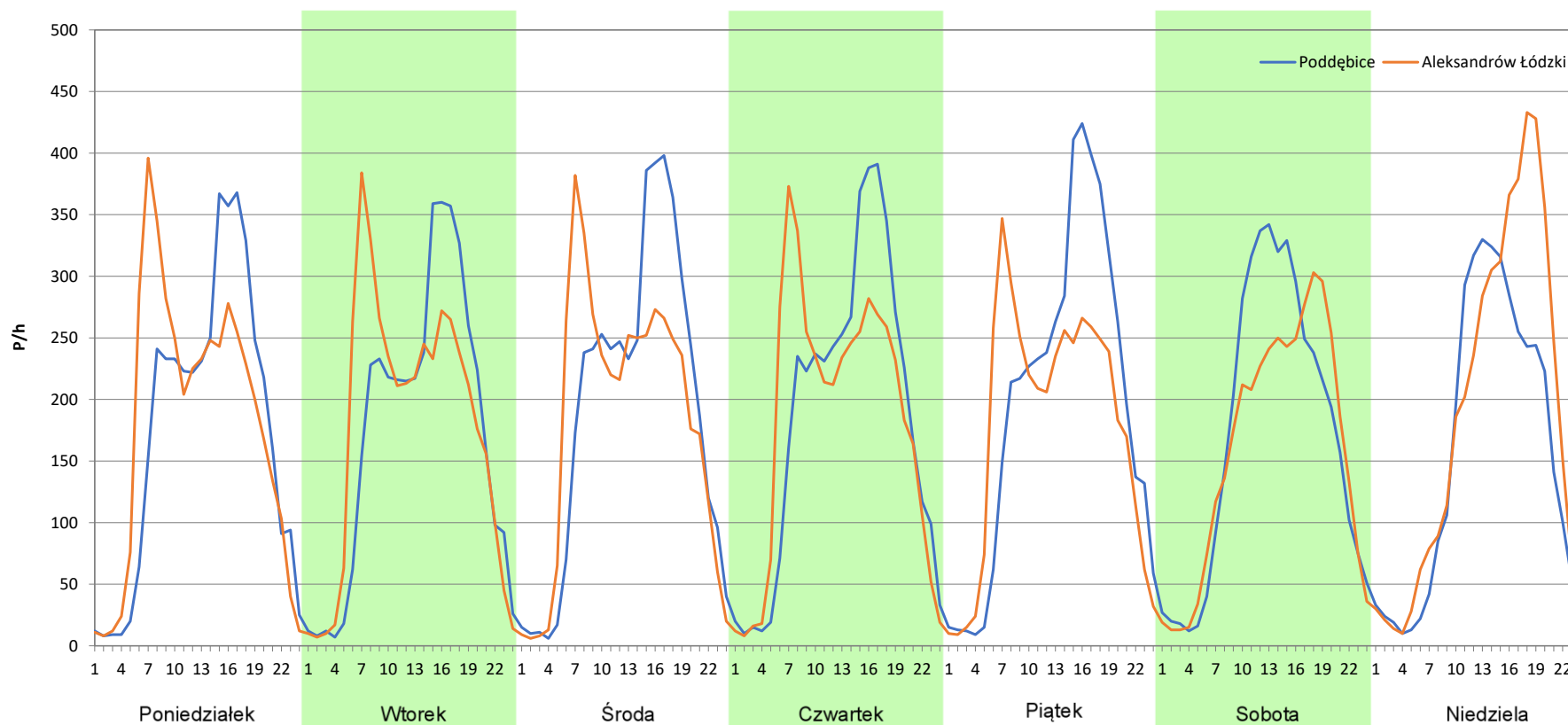
Stacja nr 10003

Miejscowość: Sarnówek
Odcinek: Poddębice - Aleksandrów
Typ stacji: 8+1
Miesiąc: Kwiecień

Rok: 2025
Numer drogi: 72
Oddział: Łódź

R03_07-4_10003_2025

Dzień tygodnia	Poniedziałek		Wtorek		Środa		Czwartek		Piątek		Sobota		Niedziela	
Kierunek	Poddębice	Aleksandrów w Łódzki	Poddębice	Aleksandrów w Łódzki	Poddębice	Aleksandrów w Łódzki	Poddębice	Aleksandrów w Łódzki	Poddębice	Aleksandrów w Łódzki	Poddębice	Aleksandrów w Łódzki	Poddębice	Aleksandrów w Łódzki
SDR	4165	4262	4099	4183	4528	4346	4402	4326	4666	4229	4074	3786	3706	4423
Razem	8427		8282		8874		8728		8895		7860		8129	
Podział procentowy	49,42%	50,58%	49,49%	50,51%	51,03%	48,97%	50,44%	49,56%	52,46%	47,54%	51,83%	48,17%	45,59%	54,41%



Analiza ruchu pojazdów ogółem w poszczególnych dniach tygodnia dla każdego miesiąca, w podziale na kierunki ruchu



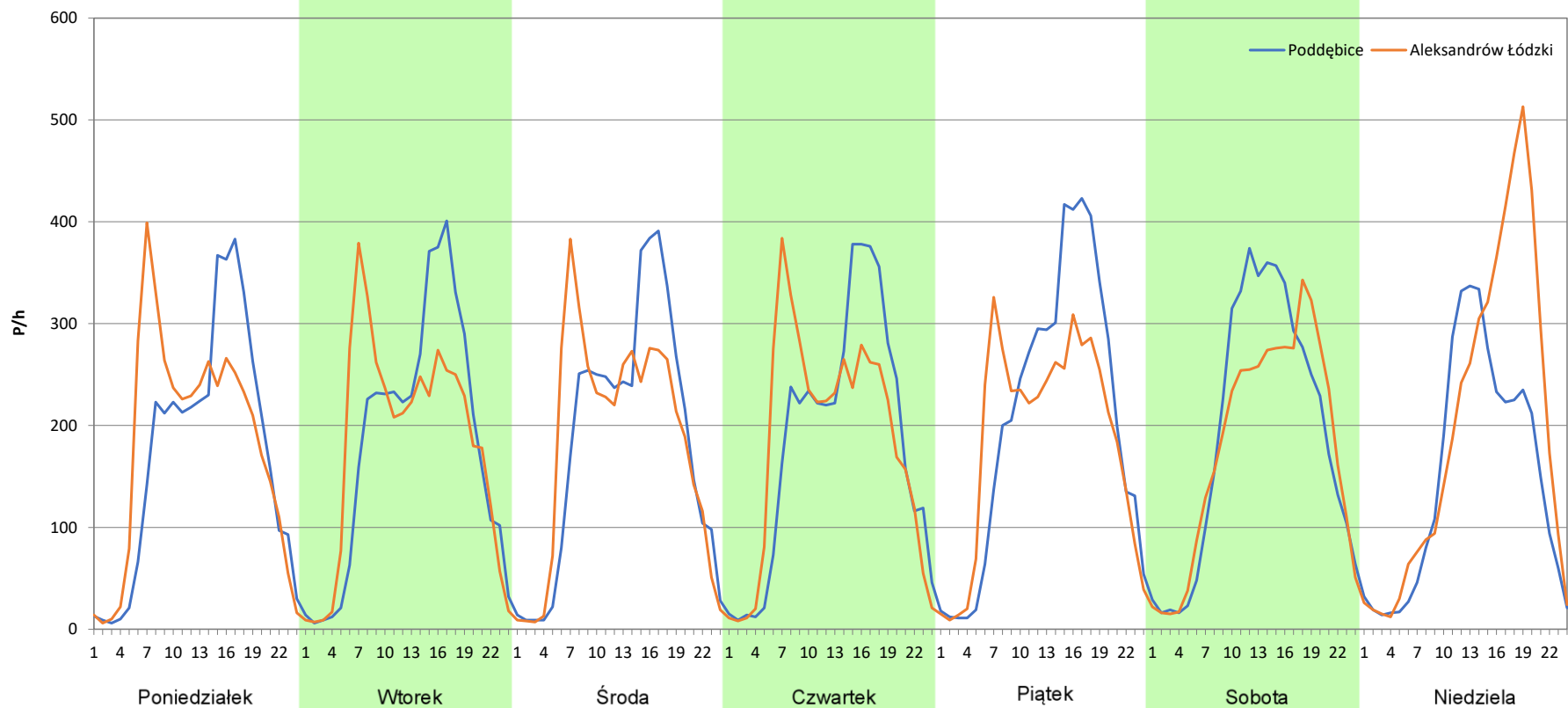
Stacja nr 10003

Miejscowość: Sarnówek
Odcinek: Poddębice - Aleksandrów
Typ stacji: 8+1
Miesiąc: Maj

Rok: 2025
Numer drogi: 72
Oddział: Łódź

R03_07-5_10003_2025

Dzień tygodnia	Poniedziałek		Wtorek		Środa		Czwartek		Piątek		Sobota		Niedziela	
Kierunek	Poddębice	Aleksandrów w Łódzki	Poddębice	Aleksandrów w Łódzki	Poddębice	Aleksandrów w Łódzki	Poddębice	Aleksandrów w Łódzki	Poddębice	Aleksandrów w Łódzki	Poddębice	Aleksandrów w Łódzki	Poddębice	Aleksandrów w Łódzki
SDR	4104	4300	4306	4281	4380	4344	4392	4364	4888	4434	4577	4280	3567	4657
Razem	8404		8587		8724		8756		9322		8857		8224	
Podział procentowy	48,83%	51,17%	50,15%	49,85%	50,21%	49,79%	50,16%	49,84%	52,44%	47,56%	51,68%	48,32%	43,37%	56,63%



Analiza ruchu pojazdów ogółem w poszczególnych dniach tygodnia dla każdego miesiąca, w podziale na kierunki ruchu



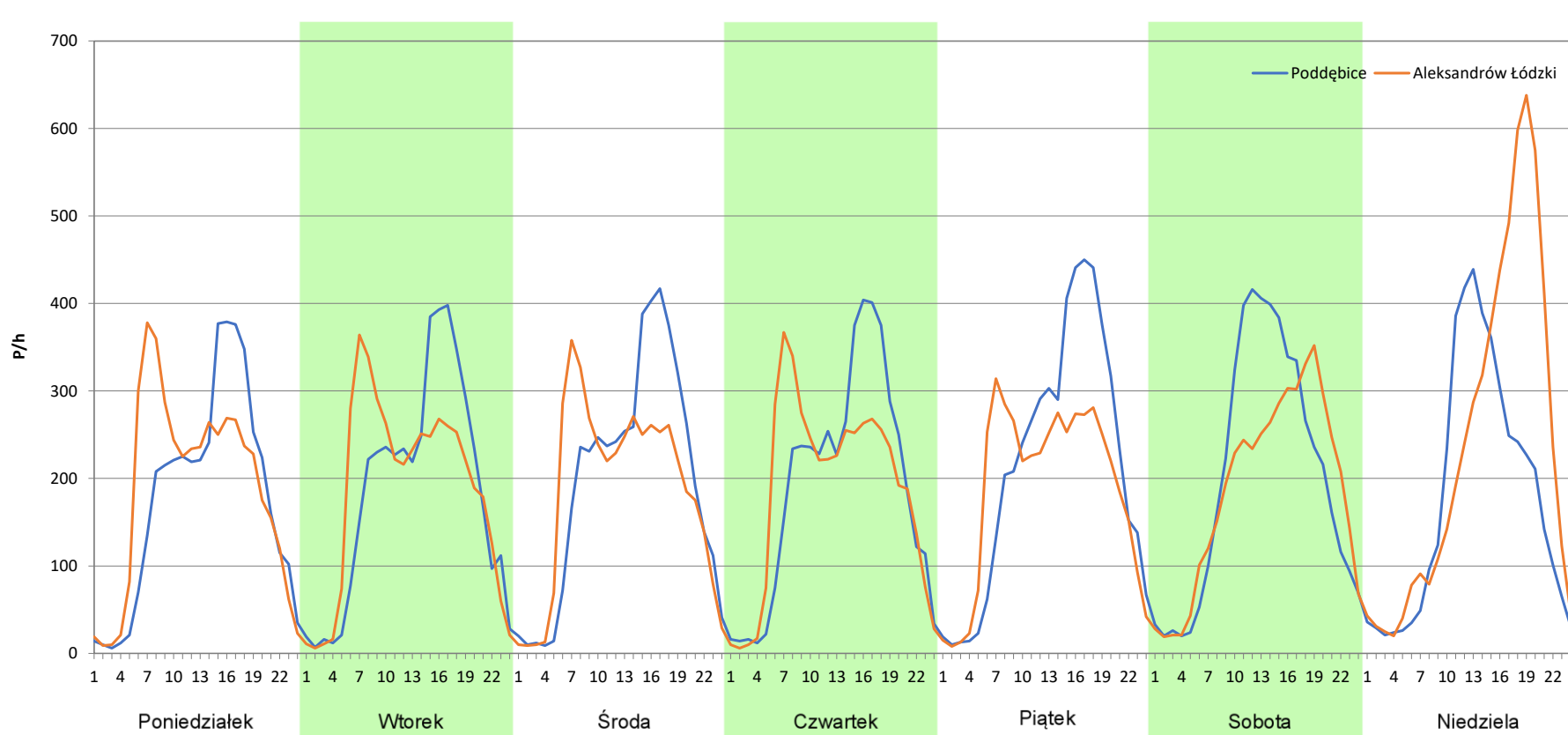
Stacja nr 10003

Miejscowość: Sarnówek
Odcinek: Poddębice - Aleksandrów
Typ stacji: 8+1
Miesiąc: Czerwiec

Rok: 2025
Numer drogi: 72
Oddział: Łódź

R03_07-6_10003_2025

Dzień tygodnia	Poniedziałek		Wtorek		Środa		Czwartek		Piątek		Sobota		Niedziela	
Kierunek	Poddębice	Aleksandrów w Łódzki	Poddębice	Aleksandrów w Łódzki	Poddębice	Aleksandrów w Łódzki	Poddębice	Aleksandrów w Łódzki	Poddębice	Aleksandrów w Łódzki	Poddębice	Aleksandrów w Łódzki	Poddębice	Aleksandrów w Łódzki
SDR	4187	4455	4376	4402	4659	4412	4536	4451	5097	4475	4819	4457	4239	5628
Razem	8642		8778		9071		8987		9572		9276		9867	
Podział procentowy	48,45%	51,55%	49,85%	50,15%	51,36%	48,64%	50,47%	49,53%	53,25%	46,75%	51,95%	48,05%	42,96%	57,04%



Analiza ruchu pojazdów ogółem w poszczególnych dniach tygodnia dla każdego miesiąca, w podziale na kierunki ruchu



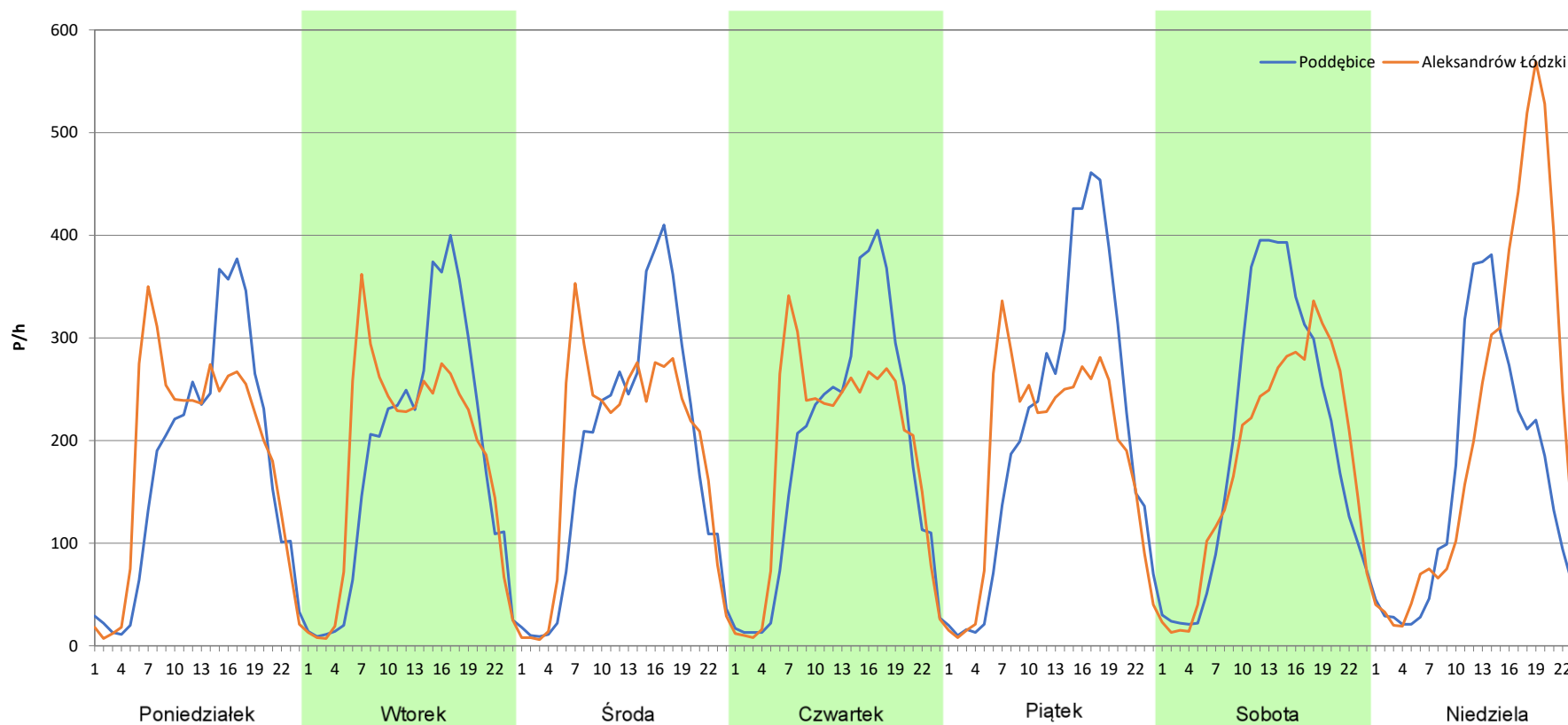
Stacja nr 10003

Miejscowość: Sarnówek
Odcinek: Poddębice - Aleksandrów
Typ stacji: 8+1
Miesiąc: Lipiec

Rok: 2025
Numer drogi: 72
Oddział: Łódź

R03_07-7_10003_2025

Dzień tygodnia	Poniedziałek		Wtorek		Środa		Czwartek		Piątek		Sobota		Niedziela	
Kierunek	Poddębice	Aleksandrów w Łódzki	Poddębice	Aleksandrów w Łódzki	Poddębice	Aleksandrów w Łódzki	Poddębice	Aleksandrów w Łódzki	Poddębice	Aleksandrów w Łódzki	Poddębice	Aleksandrów w Łódzki	Poddębice	Aleksandrów w Łódzki
SDR	4202	4410	4346	4368	4444	4488	4487	4460	5053	4457	4730	4307	3785	5031
Razem	8612		8714		8932		8947		9510		9037		8816	
Podział procentowy	48,79%	51,21%	49,87%	50,13%	49,75%	50,25%	50,15%	49,85%	53,13%	46,87%	52,34%	47,66%	42,93%	57,07%



Analiza ruchu pojazdów ogółem w poszczególnych dniach tygodnia dla każdego miesiąca, w podziale na kierunki ruchu



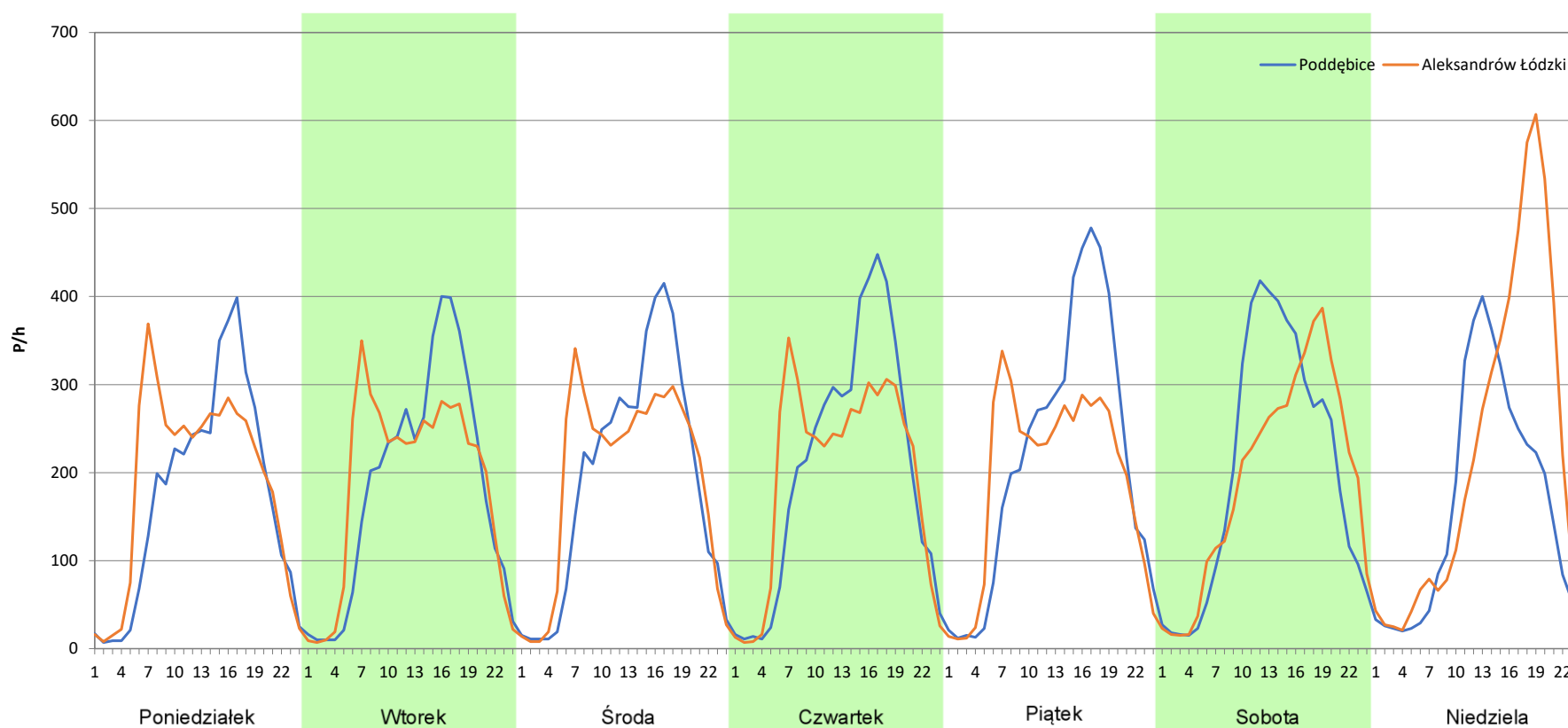
Stacja nr 10003

Miejscowość: Sarnówek
Odcinek: Poddębice - Aleksandrów
Typ stacji: 8+1
Miesiąc: Sierpień

Rok: 2025
Numer drogi: 72
Oddział: Łódź

R03_07-8_10003_2025

Dzień tygodnia	Poniedziałek		Wtorek		Środa		Czwartek		Piątek		Sobota		Niedziela	
Kierunek	Poddębice	Aleksandrów w Łódzki	Poddębice	Aleksandrów w Łódzki	Poddębice	Aleksandrów w Łódzki	Poddębice	Aleksandrów w Łódzki	Poddębice	Aleksandrów w Łódzki	Poddębice	Aleksandrów w Łódzki	Poddębice	Aleksandrów w Łódzki
SDR	4128	4488	4392	4443	4579	4615	4894	4707	5181	4614	4826	4618	3853	5219
Razem	8616		8835		9194		9601		9795		9444		9072	
Podział procentowy	47,91%	52,09%	49,71%	50,29%	49,80%	50,20%	50,97%	49,03%	52,89%	47,11%	51,10%	48,90%	42,47%	57,53%



Analiza ruchu pojazdów ogółem w poszczególnych dniach tygodnia dla każdego miesiąca, w podziale na kierunki ruchu



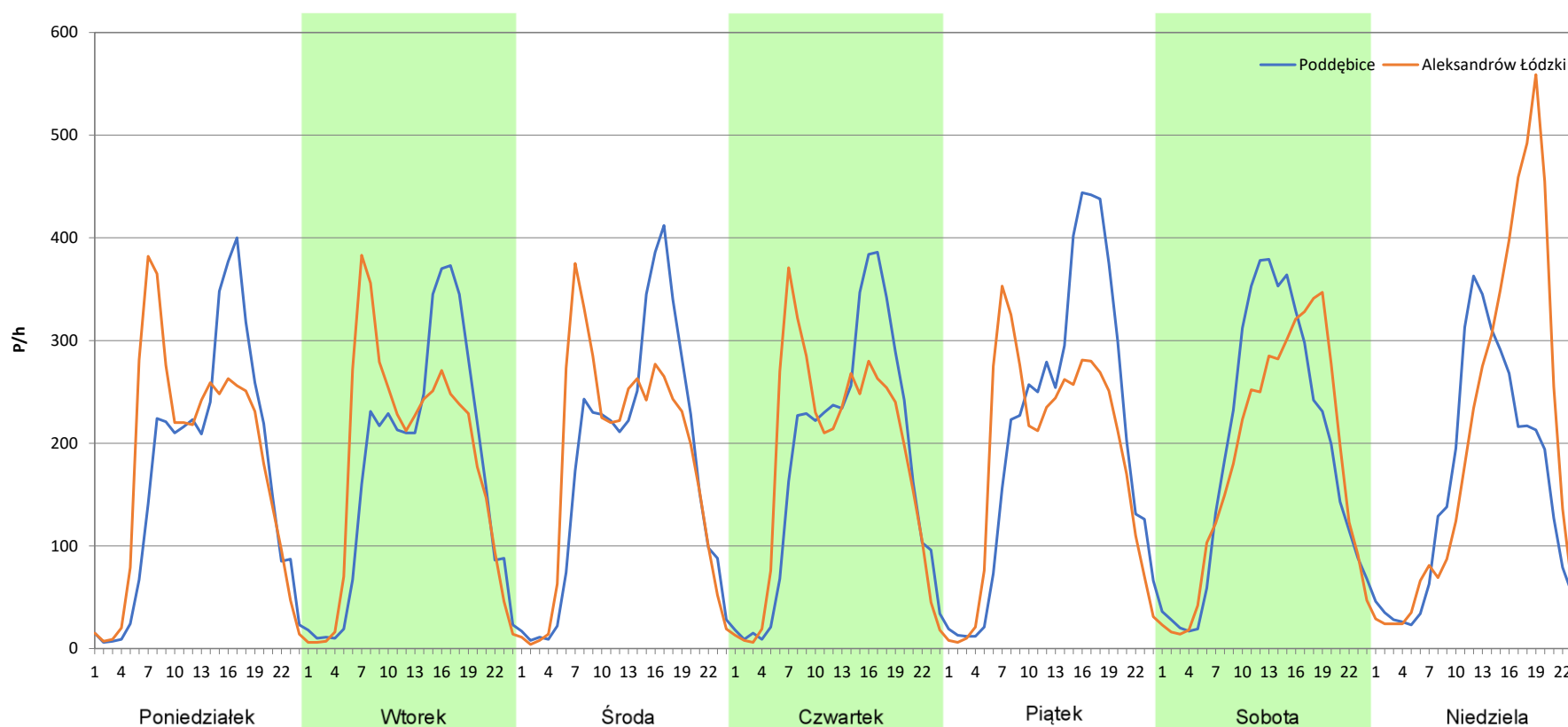
Stacja nr 10003

Miejscowość: Sarnówek
Odcinek: Poddębice - Aleksandrów
Typ stacji: 8+1
Miesiąc: Wrzesień

Rok: 2025
Numer drogi: 72
Oddział: Łódź

R03_07-9_10003_2025

Dzień tygodnia	Poniedziałek		Wtorek		Środa		Czwartek		Piątek		Sobota		Niedziela	
Kierunek	Poddębice	Aleksandrów w Łódzki	Poddębice	Aleksandrów w Łódzki	Poddębice	Aleksandrów w Łódzki	Poddębice	Aleksandrów w Łódzki	Poddębice	Aleksandrów w Łódzki	Poddębice	Aleksandrów w Łódzki	Poddębice	Aleksandrów w Łódzki
SDR	4076	4317	4142	4274	4281	4328	4323	4332	5017	4451	4578	4333	3740	4745
Razem	8393		8416		8609		8655		9468		8911		8485	
Podział procentowy	48,56%	51,44%	49,22%	50,78%	49,73%	50,27%	49,95%	50,05%	52,99%	47,01%	51,37%	48,63%	44,08%	55,92%



Analiza ruchu pojazdów ogółem w poszczególnych dniach tygodnia dla każdego miesiąca, w podziale na kierunki ruchu



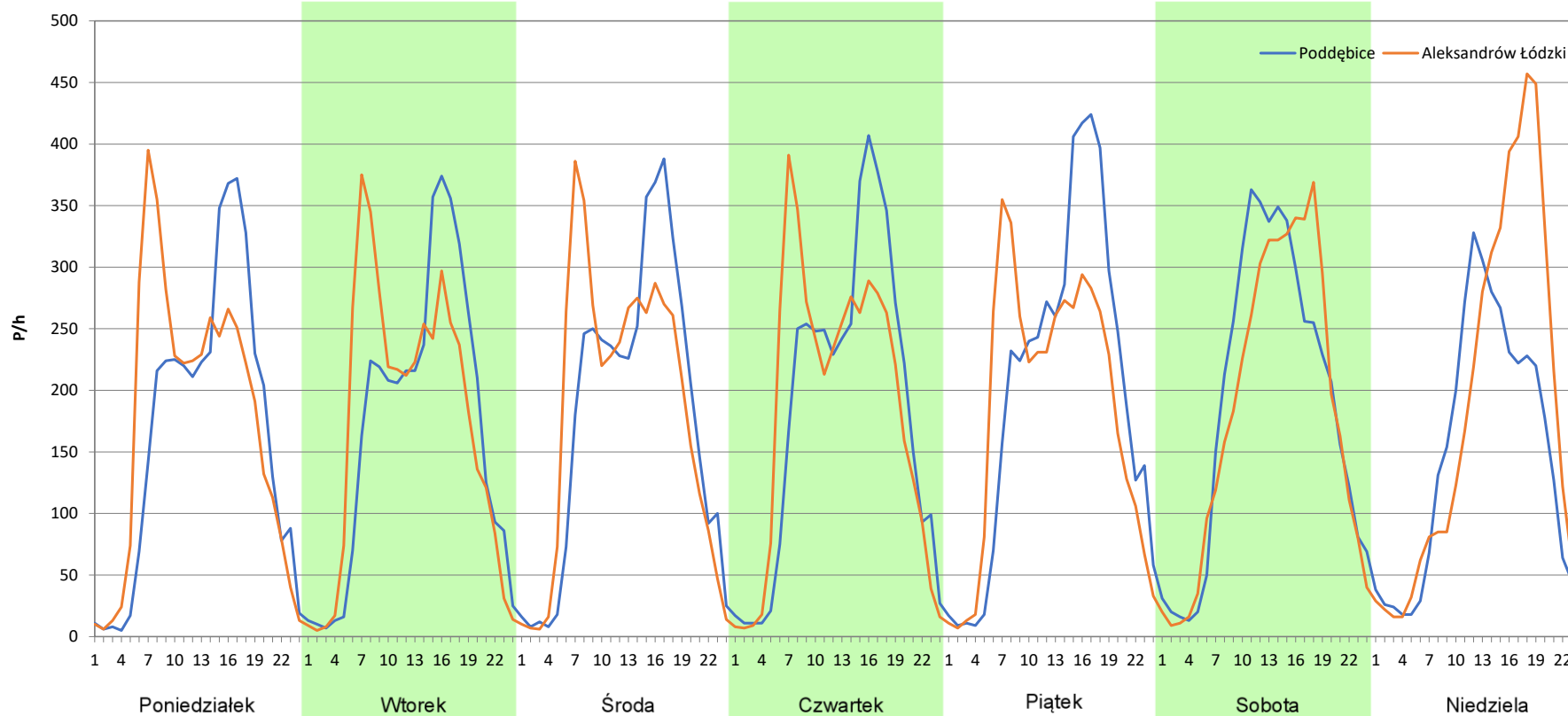
Stacja nr 10003

Miejscowość: Sarnówek
Odcinek: Poddębice - Aleksandrów
Typ stacji: 8+1
Miesiąc: Październik

Rok: 2025
Numer drogi: 72
Oddział: Łódź

R03_07-10_10003_2025

Dzień tygodnia	Poniedziałek		Wtorek		Środa		Czwartek		Piątek		Sobota		Niedziela	
Kierunek	Poddębice	Aleksandrów w Łódzki	Poddębice	Aleksandrów w Łódzki	Poddębice	Aleksandrów w Łódzki	Poddębice	Aleksandrów w Łódzki	Poddębice	Aleksandrów w Łódzki	Poddębice	Aleksandrów w Łódzki	Poddębice	Aleksandrów w Łódzki
SDR	3973	4160	4026	4105	4268	4322	4403	4363	4748	4400	4498	4342	3507	4320
Razem	8133		8131		8590		8766		9148		8840		7827	
Podział procentowy	48,85%	51,15%	49,51%	50,49%	49,69%	50,31%	50,23%	49,77%	51,90%	48,10%	50,88%	49,12%	44,81%	55,19%



Analiza ruchu pojazdów ogółem w poszczególnych dniach tygodnia dla każdego miesiąca, w podziale na kierunki ruchu



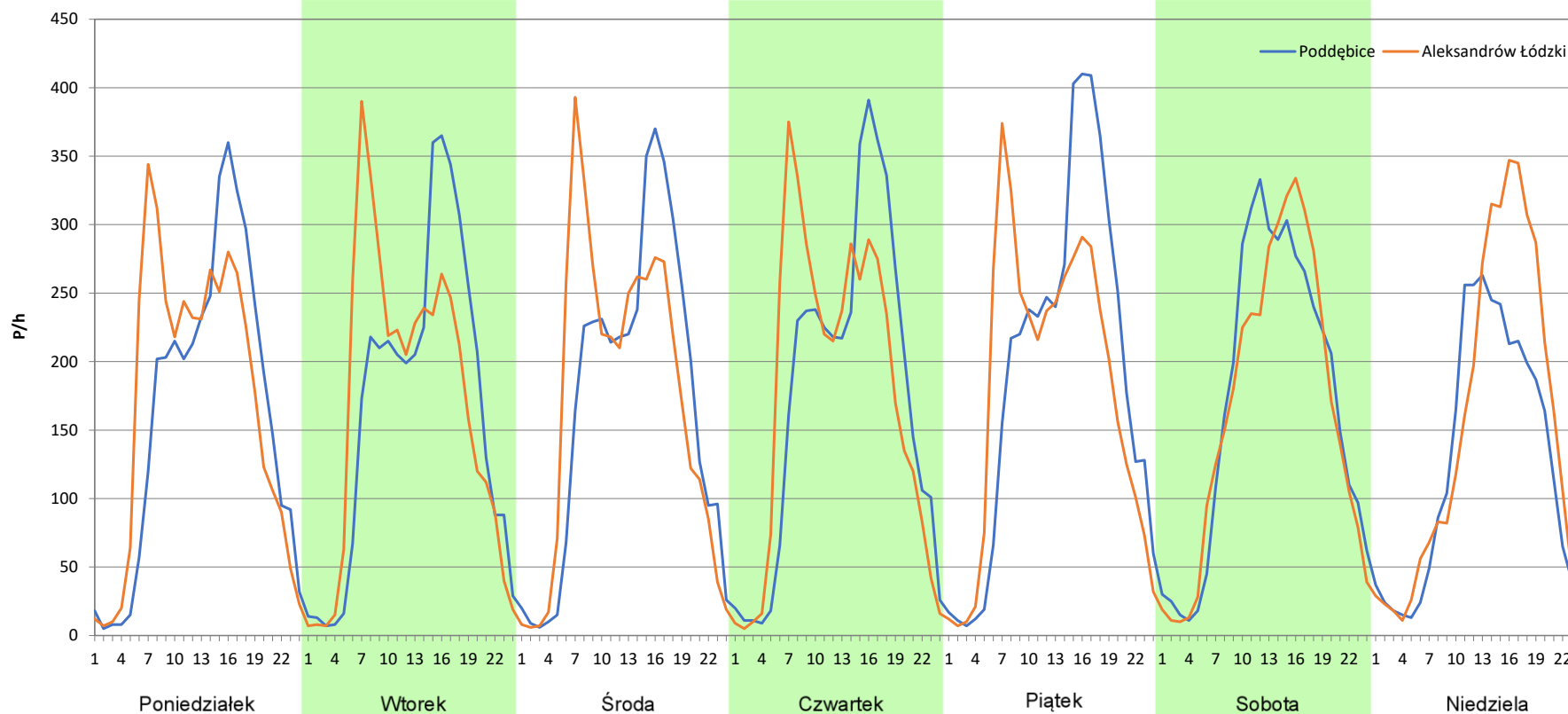
Stacja nr 10003

Miejscowość: Sarnówek
Odcinek: Poddębice - Aleksandrów
Typ stacji: 8+1
Miesiąc: Listopad

Rok: 2025
Numer drogi: 72
Oddział: Łódź

R03_07-11_10003_2025

Dzień tygodnia	Poniedziałek		Wtorek		Środa		Czwartek		Piątek		Sobota		Niedziela	
Kierunek	Poddębice	Aleksandrów w Łódzki	Poddębice	Aleksandrów w Łódzki	Poddębice	Aleksandrów w Łódzki	Poddębice	Aleksandrów w Łódzki	Poddębice	Aleksandrów w Łódzki	Poddębice	Aleksandrów w Łódzki	Poddębice	Aleksandrów w Łódzki
SDR	3864	4041	3948	3973	4039	4101	4197	4200	4587	4312	4062	3919	3020	3605
Razem	7905		7921		8140		8397		8899		7981		6625	
Podział procentowy	48,88%	51,12%	49,84%	50,16%	49,62%	50,38%	49,98%	50,02%	51,55%	48,45%	50,90%	49,10%	45,58%	54,42%



Analiza ruchu pojazdów ogółem w poszczególnych dniach tygodnia dla każdego miesiąca, w podziale na kierunki ruchu



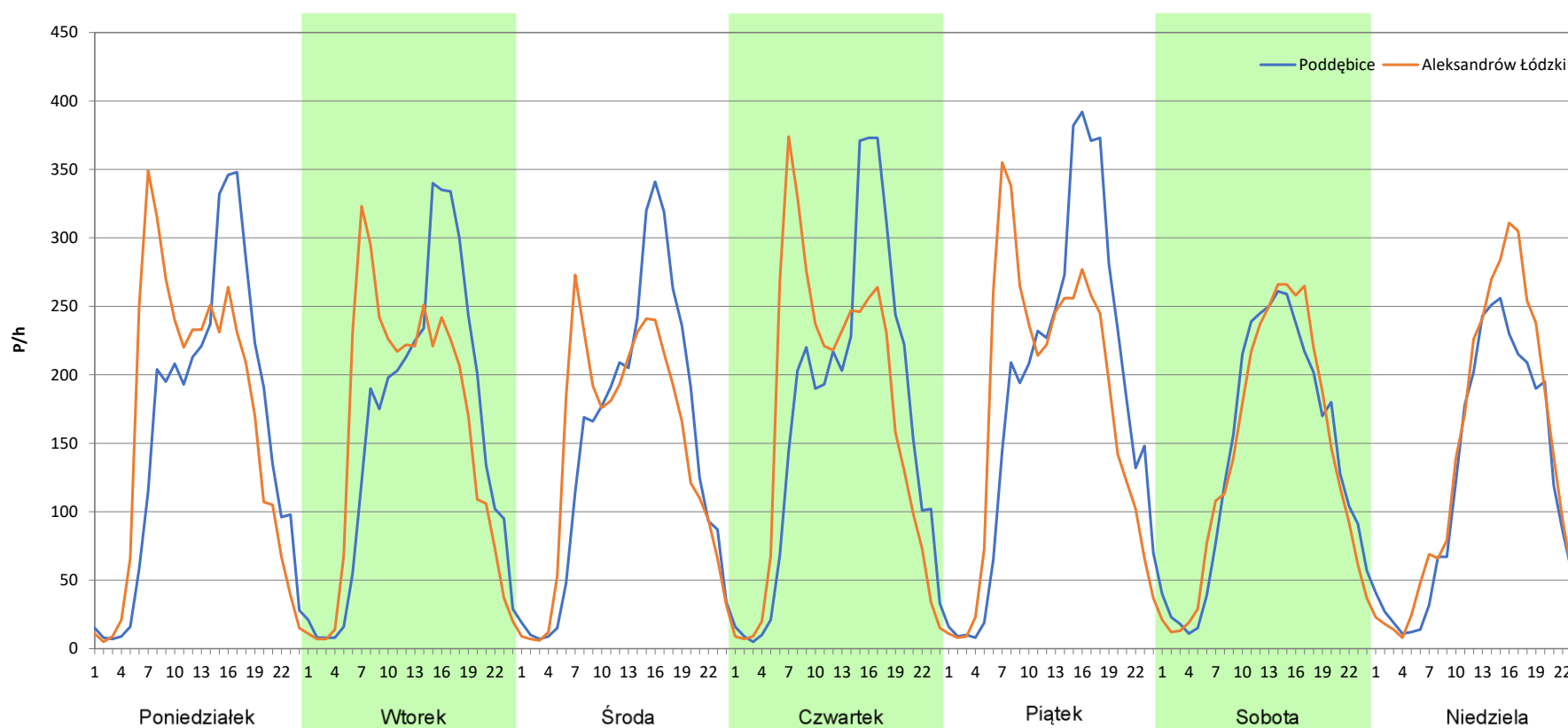
Stacja nr 10003

Miejscowość: Sarnówek
Odcinek: Poddębice - Aleksandrów
Typ stacji: 8+1
Miesiąc: Grudzień

Rok: 2025
Numer drogi: 72
Oddział: Łódź

R03_07-12_10003_2025

Dzień tygodnia	Poniedziałek		Wtorek		Środa		Czwartek		Piątek		Sobota		Niedziela	
Kierunek	Poddębice	Aleksandrów w Łódzki	Poddębice	Aleksandrów w Łódzki	Poddębice	Aleksandrów w Łódzki	Poddębice	Aleksandrów w Łódzki	Poddębice	Aleksandrów w Łódzki	Poddębice	Aleksandrów w Łódzki	Poddębice	Aleksandrów w Łódzki
SDR	3781	3910	3789	3746	3589	3441	4011	4021	4426	4218	3355	3332	2867	3286
Razem	7691		7535		7030		8032		8644		6687		6153	
Podział procentowy	49,16%	50,84%	50,29%	49,71%	51,05%	48,95%	49,94%	50,06%	51,20%	48,80%	50,17%	49,83%	46,60%	53,40%



Analiza ruchu pojazdów ogółem w święta i dni okołoświąteczne, w podziale na kierunki ruchu
NOWY ROK i Święto Trzech Króli

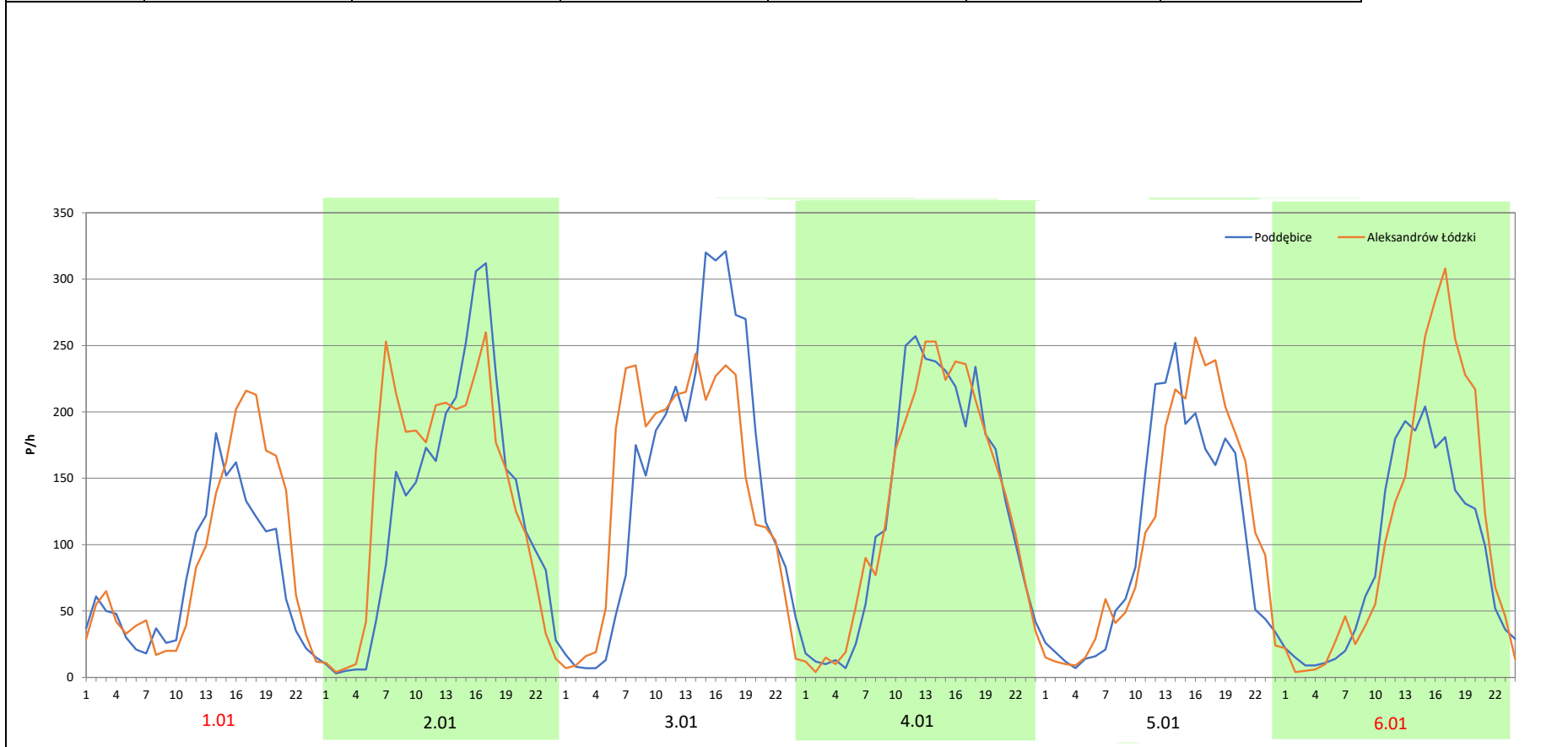
Stacja nr 10003

 **Generalna Dyrekcja Dróg Krajowych i Autostrad**

Miejscowość:	Sarnówek	Rok:	2025
Odcinek:	Poddębice - Aleksandrów	Numer drogi:	72
Typ stacji:	8+1	Oddział:	Łódź
Miesiąc:	Styczeń		

R03_08-1_10003_2025

Data Dzień tygodnia	1.01 Środa		2.01 Czwartek		3.01 Piątek		4.01 Sobota		5.01 Niedziela		6.01 Poniedziałek	
	Poddębice	Aleksandrów Łódzki	Poddębice	Aleksandrów Łódzki	Poddębice	Aleksandrów Łódzki	Poddębice	Aleksandrów Łódzki	Poddębice	Aleksandrów Łódzki	Poddębice	Aleksandrów Łódzki
Dobowy ruch	1765	2101	3061	3256	3073	3257	3076	3275	3088	3301	3100	3302
Razem	3866		6317		6330		6351		6389		6402	
Podział procentowy	45,65%	54,35%	48,46%	51,54%	48,55%	51,45%	48,43%	51,57%	48,33%	51,67%	48,42%	51,58%
Udział SDRR	46,72%		76,34%		76,50%		76,75%		77,21%		77,37%	



Analiza ruchu pojazdów ogółem w święta i dni okołoświąteczne, w podziale na kierunki ruchu WIELKANOC

Stacja nr 10003

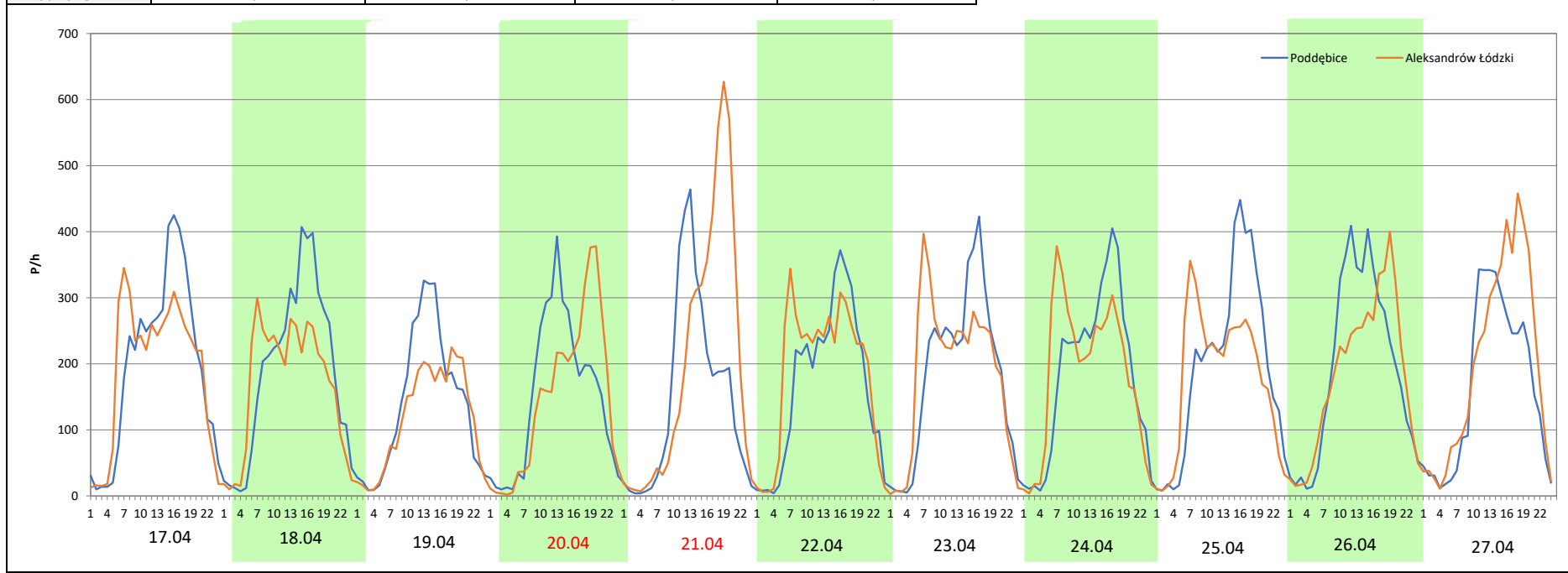
Miejscowość: Sarnówek
Odcinek: Poddębice - Aleksandrów
Typ stacji: 8+1
Miesiąc: Marzec / Kwiecień

Rok: 2025
Numer drogi: 72
Oddział: Łódź

R03_08-2_10003_2025

Data Dzień tygodnia	17.04 Czwartek		18.04 Piątek		19.04 Sobota		20.04 Niedziela		21.04 Poniedziałek		22.04 Wtorek		23.04 Środa	
Kierunek	Poddębice	Aleksandrów Łódzki	Poddębice	Aleksandrów Łódzki	Poddębice	Aleksandrów Łódzki	Poddębice	Aleksandrów Łódzki	Poddębice	Aleksandrów Łódzki	Poddębice	Aleksandrów Łódzki	Poddębice	Aleksandrów Łódzki
Dobowy ruch	4720	4547	4499	4007	3322	2806	3573	3516	3562	4753	3989	4379	3994	4371
Razem	9267		8506		6128		7089		8315		8368		8365	
Podział procentowy	50,93%	49,07%	52,89%	47,11%	54,21%	45,79%	50,40%	49,60%	42,84%	57,16%	47,67%	52,33%	47,75%	52,25%
Udział SDRR	111,99%		102,79%		74,05%		85,67%		100,48%		101,12%		101,09%	

Data Dzień tygodnia	24.04 Czwartek		25.04 Piątek		26.04 Sobota		27.04 Niedziela	
Kierunek	Poddębice	Aleksandrów Łódzki	Poddębice	Aleksandrów Łódzki	Poddębice	Aleksandrów Łódzki	Poddębice	Aleksandrów Łódzki
Dobowy ruch	4347	4360	4688	4268	4594	4351	3897	4734
Razem	8707		8956		8945		8631	
Podział procentowy	49,93%	50,07%	52,34%	47,66%	51,36%	48,64%	45,15%	54,85%
Udział SDRR	105,22%		108,23%		108,10%		104,30%	



Analiza ruchu pojazdów ogółem w święta i dni okołoswiąteczne, w podziale na kierunki ruchu
1 - 3 MAJA

Stacja nr 10003

 Generalna Dyrekcja Dróg Krajowych i Autostrad

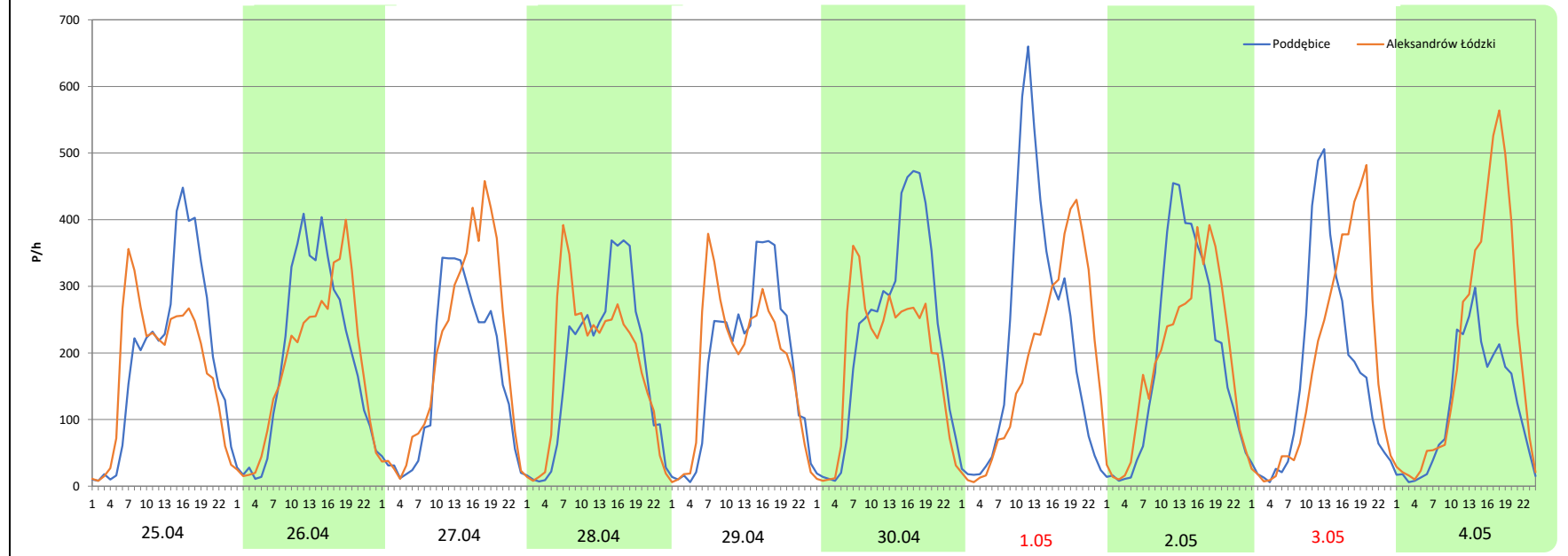
Miejscowość: Sarnówek
Odcinek: Poddębice - Aleksandrów
Typ stacji: 8+1
Miesiąc: Maj

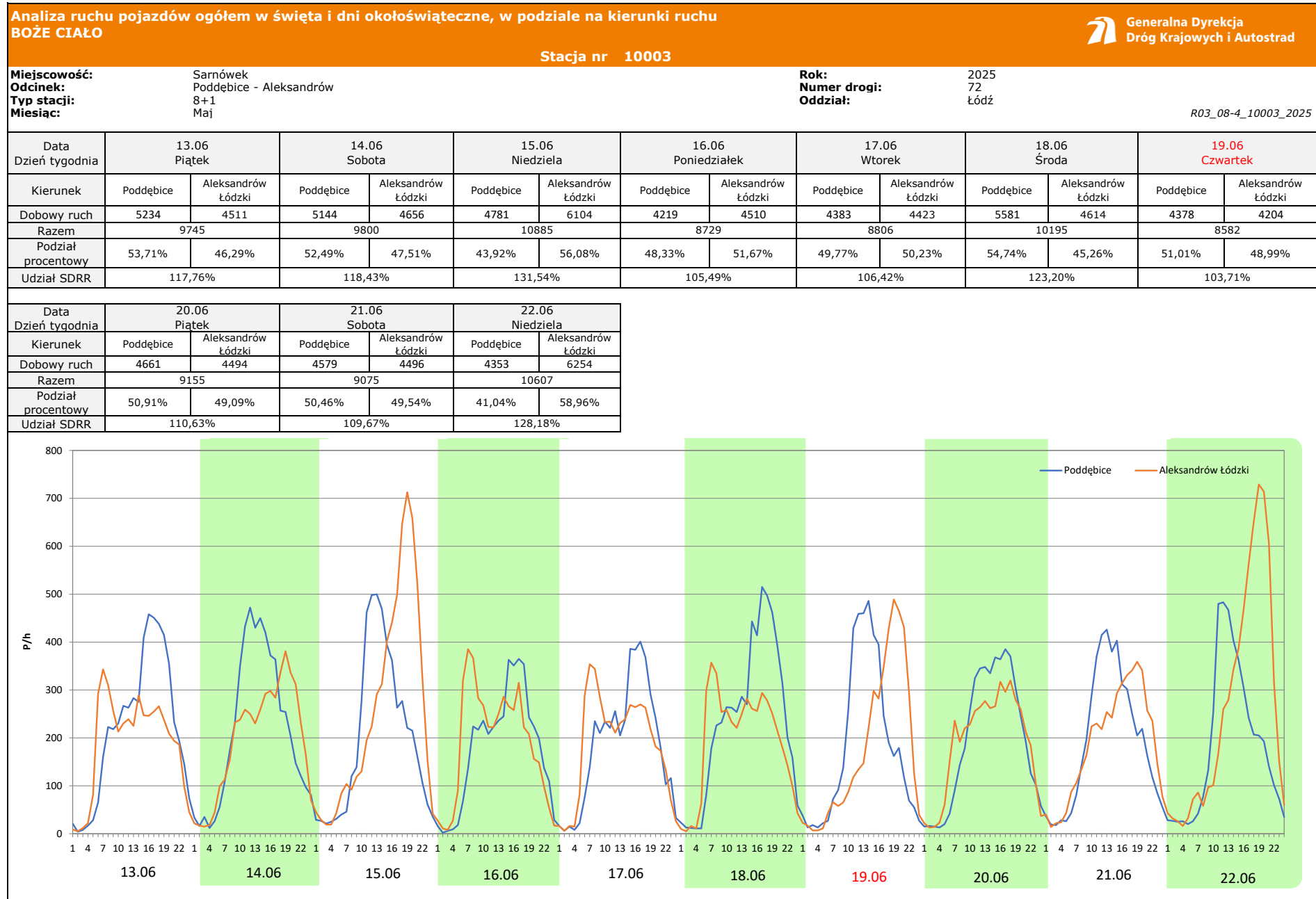
Rok: 2025
Numer drogi: 72
Oddział: Łódź

R03_08-3_10003_2025

Data Dzień tygodnia	25.04 Piątek		26.04 Sobota		27.04 Niedziela		28.04 Poniedziałek		29.04 Wtorek		30.04 Środa		1.05 Czwartek	
Kierunek	Poddębice	Aleksandrów Łódzki	Poddębice	Aleksandrów Łódzki	Poddębice	Aleksandrów Łódzki	Poddębice	Aleksandrów Łódzki	Poddębice	Aleksandrów Łódzki	Poddębice	Aleksandrów Łódzki	Poddębice	Aleksandrów Łódzki
Dobowy ruch	4688	4268	4594	4351	3897	4734	4294	4319	4416	4326	5473	4540	5181	4438
Razem	8956		8945		8631		8613		8742		10013		9619	
Podział procentowy	52,34%	47,66%	51,36%	48,64%	45,15%	54,85%	49,85%	50,15%	50,51%	49,49%	54,66%	45,34%	53,86%	46,14%
Udział SDRR	108,23%		108,10%		104,30%		104,08%		105,64%		121,00%		116,24%	

Data Dzień tygodnia	2.05 Piątek		3.05 Sobota		4.05 Niedziela	
Kierunek	Poddębice	Aleksandrów Łódzki	Poddębice	Aleksandrów Łódzki	Poddębice	Aleksandrów Łódzki
Dobowy ruch	4643	4516	3994	4310	2835	4834
Razem	9159		8304		7669	
Podział procentowy	50,69%	49,31%	48,10%	51,90%	36,97%	63,03%
Udział SDRR	110,68%		100,35%		92,68%	





Analiza ruchu pojazdów ogółem w święta i dni okołoswiąteczne, w podziale na kierunki ruchu
WNIEBOWZIĘCIE NMP



Stacja nr 10003

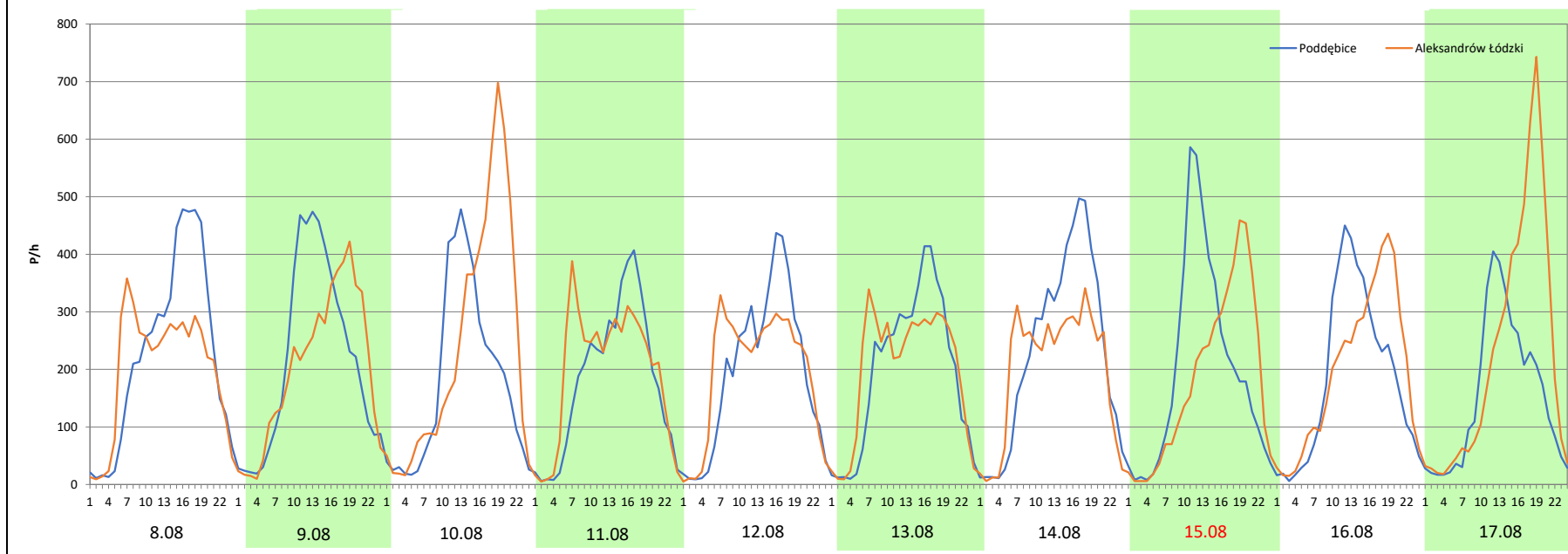
Miejscowość: Sarnówek
Odcinek: Poddębice - Aleksandrów
Typ stacji: 8+1
Miesiąc: Sierpień

Rok: 2025
Numer drogi: 72
Oddział: Łódź

R03_08-5_10003_2025

Data Dzień tygodnia	8.08 Piątek		9.08 Sobota		10.08 Niedziela		11.08 Poniedziałek		12.08 Wtorek		13.08 Środa		14.08 Czwartek	
Kierunek	Poddębice	Aleksandrów Łódzki	Poddębice	Aleksandrów Łódzki	Poddębice	Aleksandrów Łódzki	Poddębice	Aleksandrów Łódzki	Poddębice	Aleksandrów Łódzki	Poddębice	Aleksandrów Łódzki	Poddębice	Aleksandrów Łódzki
Dobowy ruch	5413	4761	5161	4809	4283	5679	4287	4656	4615	4664	4695	4751	5482	4716
Razem	10174		9970		9962		8943		9279		9446		10198	
Podział procentowy	53,20%	46,80%	51,77%	48,23%	42,99%	57,01%	47,94%	52,06%	49,74%	50,26%	49,70%	50,30%	53,76%	46,24%
Udział SDRR	122,95%		120,48%		120,39%		108,07%		112,13%		114,15%		123,24%	

Data Dzień tygodnia	15.08 Piątek		16.08 Sobota		17.08 Niedziela	
Kierunek	Poddębice	Aleksandrów Łódzki	Poddębice	Aleksandrów Łódzki	Poddębice	Aleksandrów Łódzki
Dobowy ruch	4738	4315	4431	4683	3690	5400
Razem	9053		9114		9090	
Podział procentowy	52,34%	47,66%	48,62%	51,38%	40,59%	59,41%
Udział SDRR	109,40%		110,14%		109,85%	



Analiza ruchu pojazdów ogółem w święta i dni okołoświąteczne, w podziale na kierunki ruchu WSZYSTKICH ŚWIĘTYCH

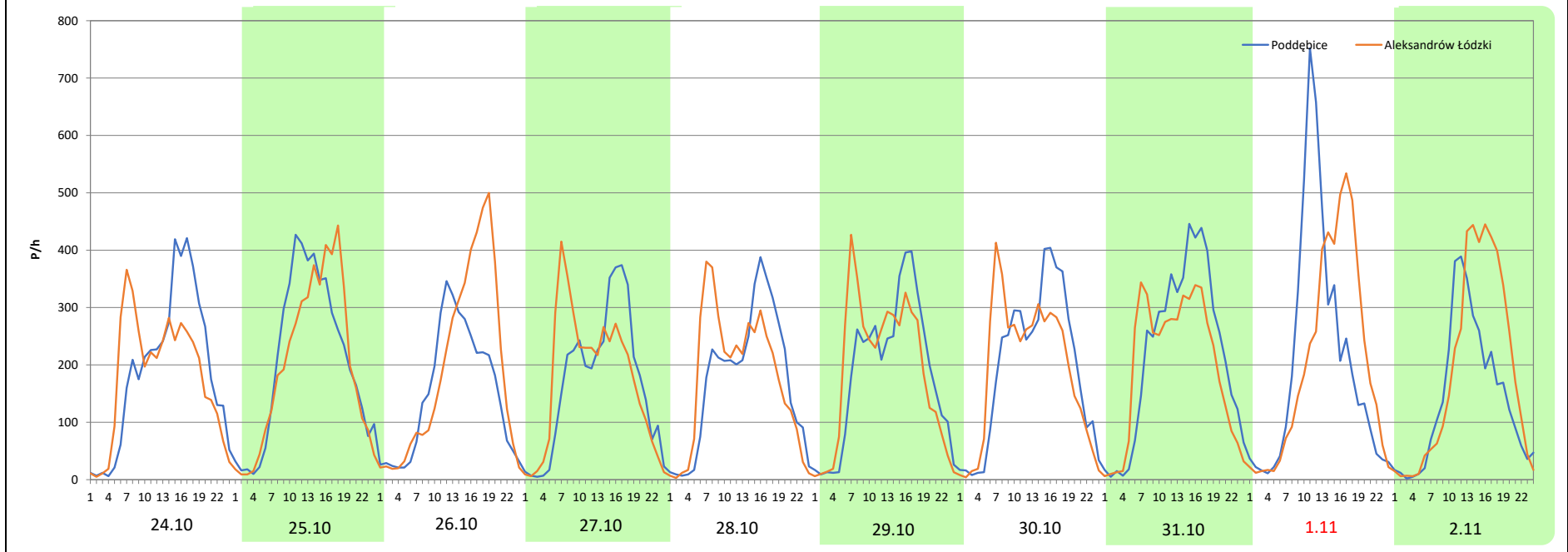
Stacja nr 10003

Miejscowość:	Sarnówek	Rok:	2025
Odcinek:	Poddębice - Aleksandrów	Numer drogi:	72
Typ stacji:	8+1	Oddział:	Łódź
Miesiąc:	Październik / Listopad		

R03_08-6_10003_2025

Data Dzień tygodnia	24.10 Piątek		25.10 Sobota		26.10 Niedziela		27.10 Poniedziałek		28.10 Wtorek		29.10 Środa		30.10 Czwartek	
Kierunek	Poddębice	Aleksandrów Łódzki	Poddębice	Aleksandrów Łódzki	Poddębice	Aleksandrów Łódzki	Poddębice	Aleksandrów Łódzki	Poddębice	Aleksandrów Łódzki	Poddębice	Aleksandrów Łódzki	Poddębice	Aleksandrów Łódzki
Dobowy ruch	4507	4253	4890	4709	3601	4506	3982	4159	4069	4171	4378	4483	4624	4508
Razem	8760		9599		8107		8141		8240		8861		9132	
Podział procentowy	51,45%	48,55%	50,94%	49,06%	44,42%	55,58%	48,91%	51,09%	49,38%	50,62%	49,41%	50,59%	50,64%	49,36%
Udział SDRR	105,86%		116,00%		97,97%		98,38%		99,58%		107,08%		110,36%	

Data Dzień tygodnia	31.10 Piątek		1.11 Sobota		2.11 Niedziela	
Kierunek	Poddębice	Aleksandrów Łódzki	Poddębice	Aleksandrów Łódzki	Poddębice	Aleksandrów Łódzki
Dobowy ruch	5210	4682	4899	4846	3375	4428
Razem	9892		9745		7803	
Podział procentowy	52,67%	47,33%	50,27%	49,73%	43,25%	56,75%
Udział SDRR	119,54%		117,76%		94,30%	



**Analiza ruchu pojazdów ogółem w święta i dni okolicznościowe, w podziale na kierunki ruchu
ŚWIĘTO NIEPODLEGŁOŚCI**

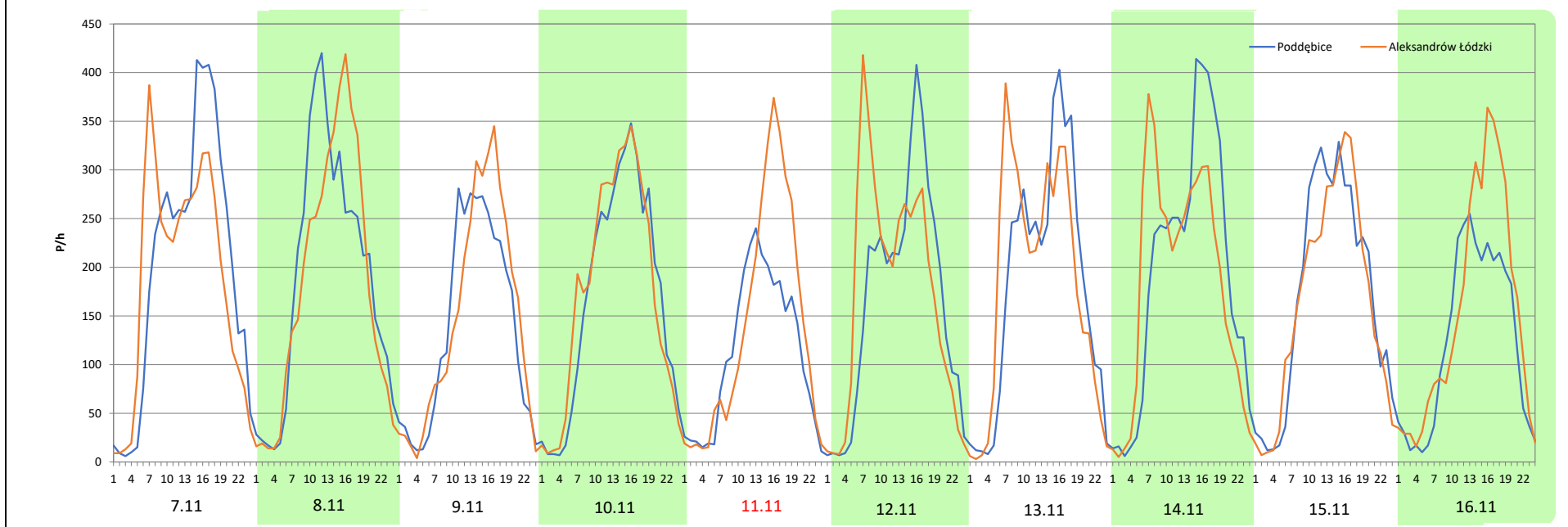


Stacja nr 10003

Miejscowość: Sarnówek
Odcinek: Poddębice - Aleksandrów
Typ stacji: 8+1
Miesiąc: Listopad
Rok: 2025
Numer drogi: 72
Oddział: Łódź
 R03_08-7_10003_2025

Data Dzień tygodnia	7.11 Piątek		8.11 Sobota		9.11 Niedziela		10.11 Poniedziałek		11.11 Wtorek		12.11 Środa		13.11 Czwartek	
Kierunek	Poddębice	Aleksandrów Łódzki	Poddębice	Aleksandrów Łódzki	Poddębice	Aleksandrów Łódzki	Poddębice	Aleksandrów Łódzki	Poddębice	Aleksandrów Łódzki	Poddębice	Aleksandrów Łódzki	Poddębice	Aleksandrów Łódzki
Dobowy ruch	4815	4488	4537	4360	3298	3489	4036	4180	2686	3304	3961	4135	4301	4370
Razem	9303		8897		6787		8216		5990		8096		8671	
Podział procentowy	51,76%	48,24%	50,99%	49,01%	48,59%	51,41%	49,12%	50,88%	44,84%	55,16%	48,93%	51,07%	49,60%	50,40%
Udział SDRR	112,42%		107,52%		82,02%		99,29%		72,39%		97,84%		104,79%	

Data Dzień tygodnia	14.11 Piątek		15.11 Sobota		16.11 Niedziela	
Kierunek	Poddębice	Aleksandrów Łódzki	Poddębice	Aleksandrów Łódzki	Poddębice	Aleksandrów Łódzki
Dobowy ruch	4647	4408	4079	3931	2945	3614
Razem	9055		8010		6559	
Podział procentowy	51,32%	48,68%	50,92%	49,08%	44,90%	55,10%
Udział SDRR	109,43%		96,80%		79,26%	



Analiza ruchu pojazdów ogółem w święta i dni okołoświąteczne, w podziale na kierunki ruchu
BOŻE NARODZENIE Generalna Dyrekcja Dróg Krajowych i Autostrad

Stacja nr 10003

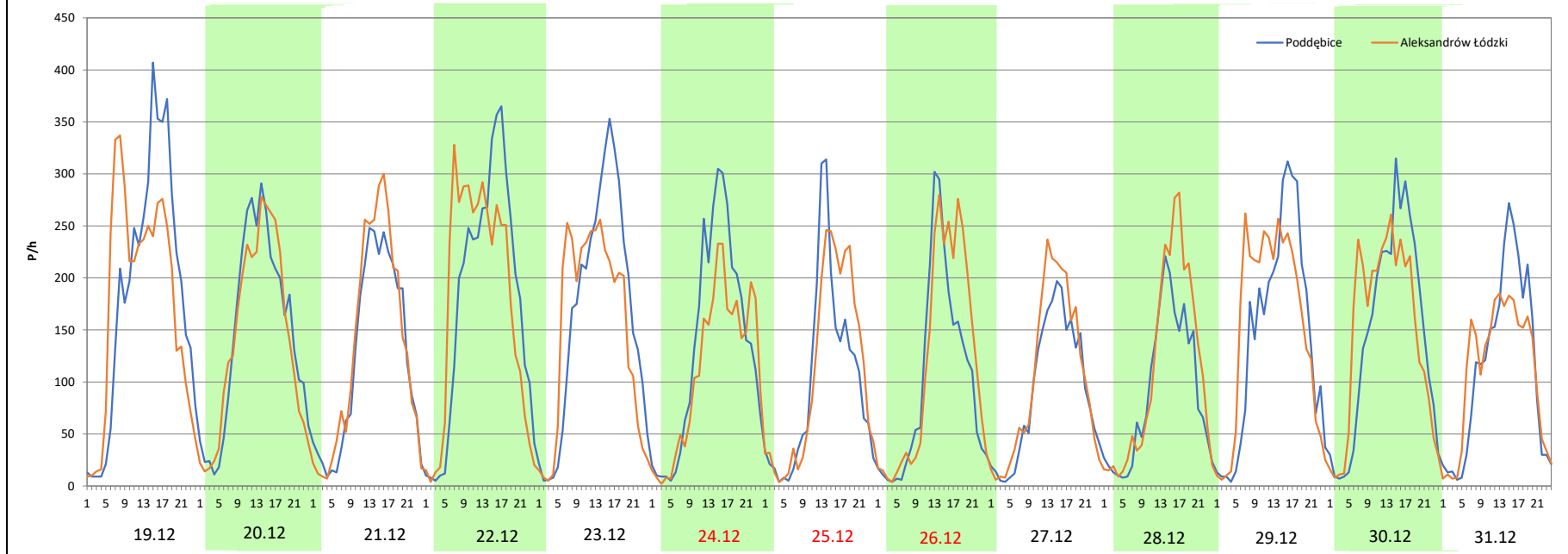
Miejscowość: Samówek
Odcinek: Poddębice - Aleksandrów
Typ stacji: 8+1
Miesiąc: Grudzień


Rok: 2025
Numer drogi: 72
Oddział: Łódź

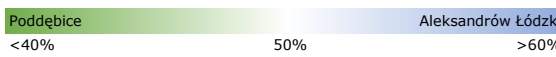

R03_08-8_10003_2025

Data Dzień tygodnia	19.12 Piątek		20.12 Sobota		21.12 Niedziela		22.12 Poniedziałek		23.12 Wtorek		24.12 Środa		25.12 Czwartek	
Kierunek	Poddębice	Aleksandrów Łódzki	Poddębice	Aleksandrów Łódzki	Poddębice	Aleksandrów Łódzki	Poddębice	Aleksandrów Łódzki	Poddębice	Aleksandrów Łódzki	Poddębice	Aleksandrów Łódzki	Poddębice	Aleksandrów Łódzki
Dobowy ruch	4399	4201	3510	3378	2899	3149	4149	4154	3928	3590	3217	2663	2360	2575
Razem	8600		6888		6048		8303		7518		5880		4935	
Podział procentowy	51,15%	48,85%	50,96%	49,04%	47,93%	52,07%	49,97%	50,03%	52,25%	47,75%	54,71%	45,29%	47,82%	52,18%
Udział SDRR	103,93%		83,24%		73,09%		100,34%		90,85%		71,06%		59,64%	

Data Dzień tygodnia	26.12 Piątek		27.12 Sobota		28.12 Niedziela		29.12 Poniedziałek		30.12 Wtorek		31.12 Środa	
Kierunek	Poddębice	Aleksandrów Łódzki	Poddębice	Aleksandrów Łódzki	Poddębice	Aleksandrów Łódzki	Poddębice	Aleksandrów Łódzki	Poddębice	Aleksandrów Łódzki	Poddębice	Aleksandrów Łódzki
Dobowy ruch	2392	2777	2177	2491	2130	2623	3393	3600	3425	3465	2693	2577
Razem	5169		4668		4753		6993		6890		5270	
Podział procentowy	46,28%	53,72%	46,64%	53,36%	44,81%	55,19%	48,52%	51,48%	49,71%	50,29%	51,10%	48,90%
Udział SDRR	62,47%		56,41%		57,44%		84,51%		83,26%		63,69%	



Nierównomierność kierunkowa dla każdego dnia w roku, dla pojazdów ogółem												
Stacja nr 10003											 Generalna Dyrekcja Dróg Krajowych i Autostrad	
Miejscowość:	Sarnówek				Rok:	2025						
Odcinek:	Poddębice - Aleksandrów				Numer drogi:	72						
Typ stacji:	8+1				Oddział:	Łódź						
R03_11_10003_2025												
10003	Proporcja ruchu dziennego do średniego dobowego ruchu rocznego [%]											
	1	2	3	4	5	6	7	8	9	10	11	12
1	54,3	49,6	49,2	50,5	46,1	56,0	49,8	47,1	51,8	50,2	49,7	50,8
2	51,5	54,7	54,9	49,8	49,3	51,0	49,9	48,1	50,5	49,7	56,7	50,2
3	49,4	51,3	50,7	49,5	51,9	49,9	49,5	57,5	50,3	47,9	51,8	50,0
4	50,0	50,5	50,2	47,7	63,0	49,6	46,0	51,6	50,1	49,3	50,0	50,2
5	51,9	49,8	50,0	49,4	51,9	49,6	46,6	50,1	46,6	55,3	49,8	48,8
6	55,0	49,9	49,6	55,3	50,5	45,6	58,1	50,4	48,3	51,0	49,5	49,2
7	51,7	48,8	47,6	50,7	49,9	48,1	52,0	49,8	56,2	50,3	48,2	53,4
8	49,8	49,5	49,1	50,5	50,0	57,5	50,6	46,8	51,4	50,0	49,0	51,3
9	50,1	54,3	55,5	50,1	47,9	51,8	50,5	48,2	52,3	49,7	51,4	50,1
10	48,3	50,8	50,9	49,6	49,0	49,9	50,0	57,0	50,1	48,9	50,9	50,0
11	48,9	50,7	50,5	47,7	53,7	50,4	47,4	52,1	50,4	48,9	55,2	50,1
12	54,5	50,6	50,6	48,2	50,9	49,3	48,0	50,3	47,5	55,5	51,1	48,7
13	51,2	50,1	50,1	53,4	49,9	46,3	55,6	50,3	49,7	51,1	50,4	49,0
14	50,1	49,3	48,6	50,9	49,9	47,5	50,5	46,2	56,5	50,3	48,7	53,4
15	50,2	48,9	49,1	49,7	49,7	56,1	50,6	47,7	50,3	50,3	49,1	50,7
16	49,8	54,6	54,6	50,0	47,1	51,7	50,7	51,4	50,5	50,2	55,1	50,2
17	48,4	50,8	51,2	49,1	49,2	50,2	49,5	59,4	50,7	48,0	50,9	49,7
18	49,7	50,4	50,0	47,1	55,0	45,3	46,6	52,6	50,0	49,3	50,0	49,9
19	54,4	50,0	50,5	45,8	50,8	49,0	47,6	50,4	46,5	54,5	50,4	48,8
20	51,0	50,6	50,0	49,6	49,2	49,1	55,9	50,2	47,3	51,4	49,8	49,0
21	49,8	48,9	47,9	57,2	49,0	49,5	51,5	50,6	56,6	50,7	48,7	52,1
22	50,0	49,2	48,4	52,3	50,0	59,0	50,1	47,1	52,1	50,4	49,0	50,0
23	50,8	54,6	56,1	50,3	46,7	52,0	50,3	48,7	50,3	49,9	54,5	47,8
24	48,0	50,8	51,3	50,1	47,5	50,6	50,2	57,0	50,0	48,6	51,0	45,3
25	49,4	50,4	50,2	47,7	55,3	50,0	47,5	52,1	49,7	49,1	50,5	52,2
26	53,8	50,4	50,6	48,6	51,1	49,7	48,5	50,3	47,4	55,6	50,1	53,7
27	50,6	49,7	50,0	54,8	49,8	46,1	58,7	49,9	49,3	51,1	50,4	53,4
28	50,3	48,8	47,0	50,1	50,2	47,1	50,8	49,7	54,4	50,6	48,2	55,2
29	50,4		49,3	49,5	49,5	56,7	49,5	47,4	51,5	50,6	49,4	51,5
30	50,4		55,6	45,3	46,8	51,2	49,8	48,3	50,4	49,4	53,8	50,3
31	48,8		51,1		47,8		50,0	56,7		47,3		48,9

Legenda	 Poddębice <40% Aleksandrów Łódzki >60%	$*WNK = \frac{N_{poj./24h \text{ (kierunek P)}}}{N_{poj./24h \text{ (kierunek P+L)}}$
	 niedziele i święta	

Dobowe wahania ruchu pojazdów ogółem w podziale na kierunki



Generalna Dyrekcja
Dróg Krajowych i Autostrad

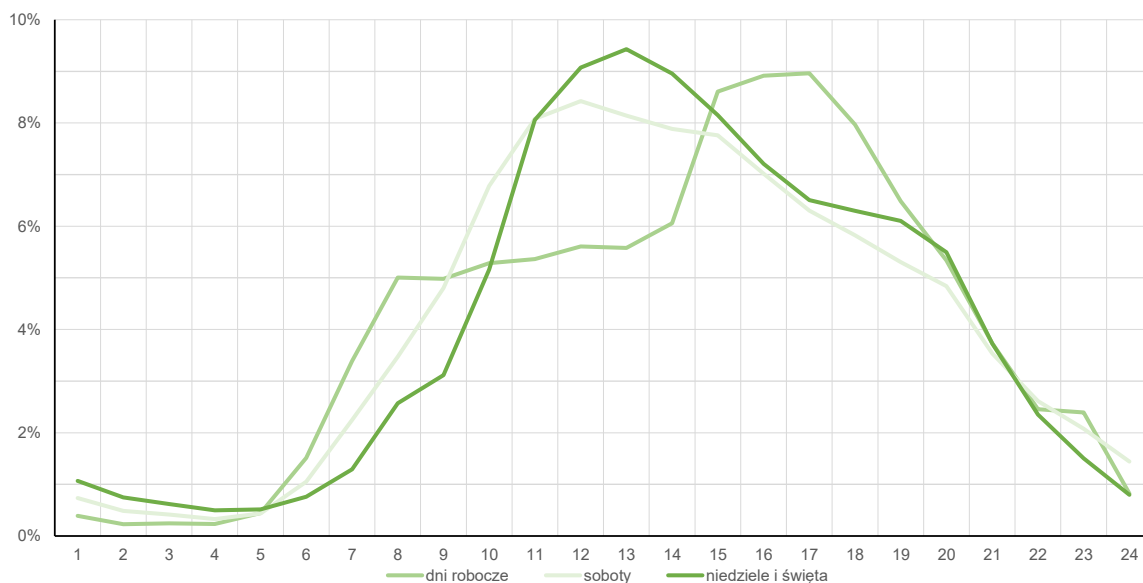
Stacja nr 10003

Miejscowość: Sarnówek Rok: 2025
 Odcinek: Poddębice - Aleksandrów Numer drogi: 72
 Typ stacji: 8+1 Oddział: Łódź

Średni dobowy rozkład natężenia ruchu

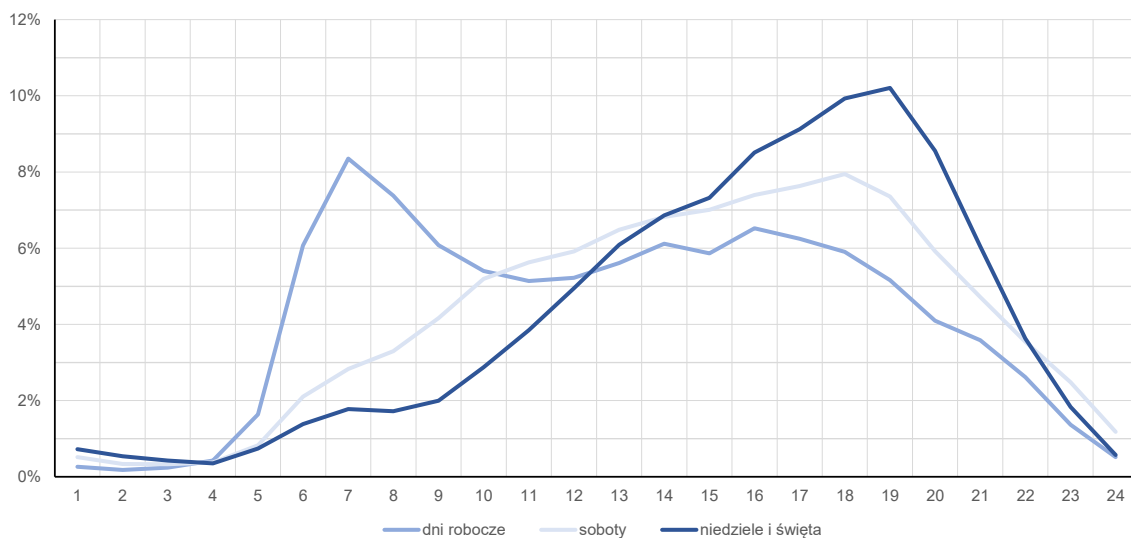
R03_12-1_10003_2025

Kierunek: Poddębice



R03_12-2_10003_2025

Kierunek: Aleksandrów Łódzki



Struktura rodzajowa ruchu wg pomiarów automatycznych

Stacja nr 10003



Generalna Dyrekcja
Dróg Krajowych i Autostrad

Miejscowość: Sarnówek

Rok: 2025

Odcinek: Poddębice - Aleksandrów

Numer drogi: 72

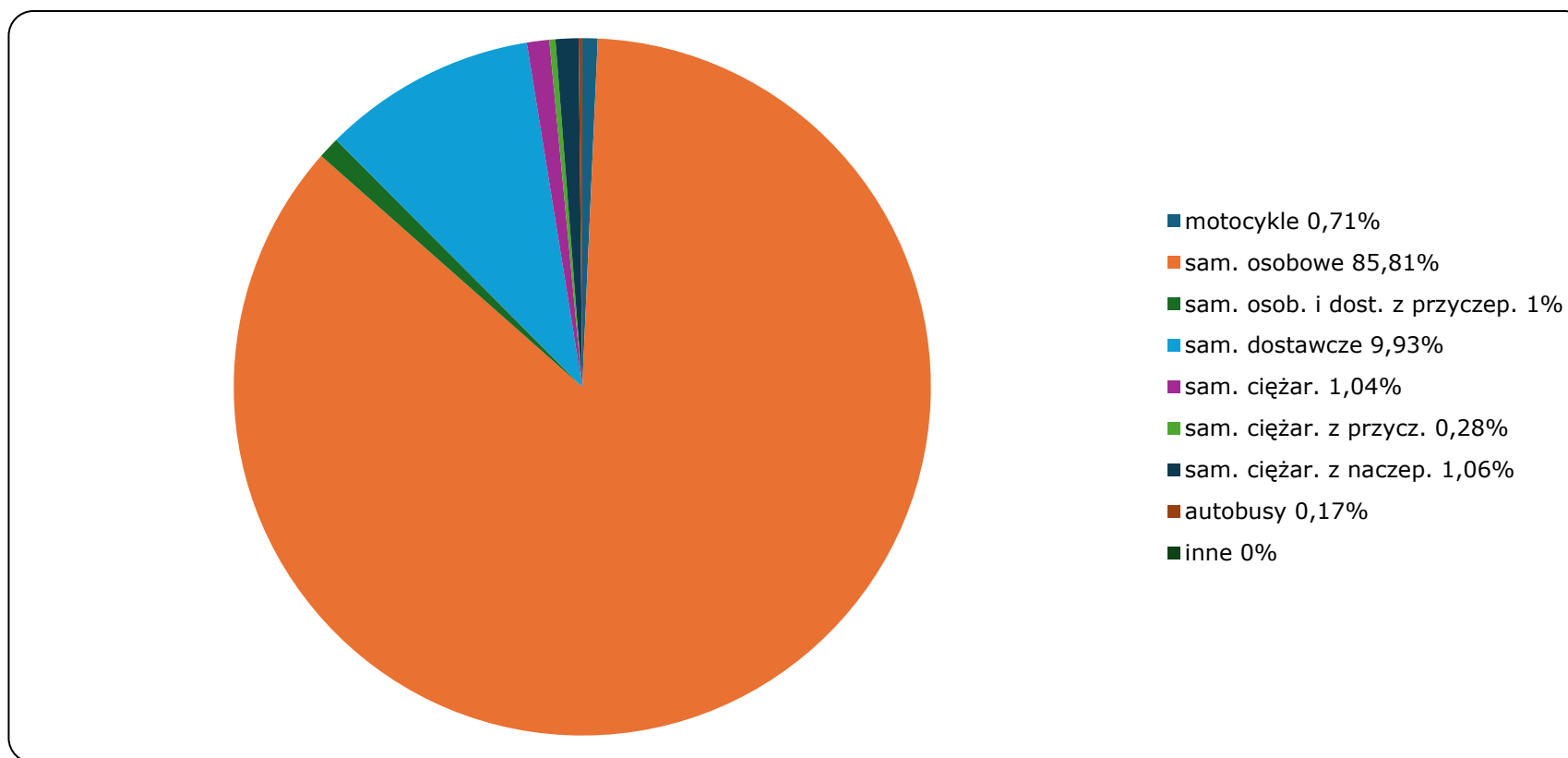
Typ stacji: 8+1

Oddział: Łódź

Za okres od 01.01.2025 do 31.12.2025 (8+1)

R04_03_10003_2025

Rodzajowa struktura ruchu wg pomiarów automatycznych w 2025 roku



Rozkłady prędkości pojazdów samochodowych



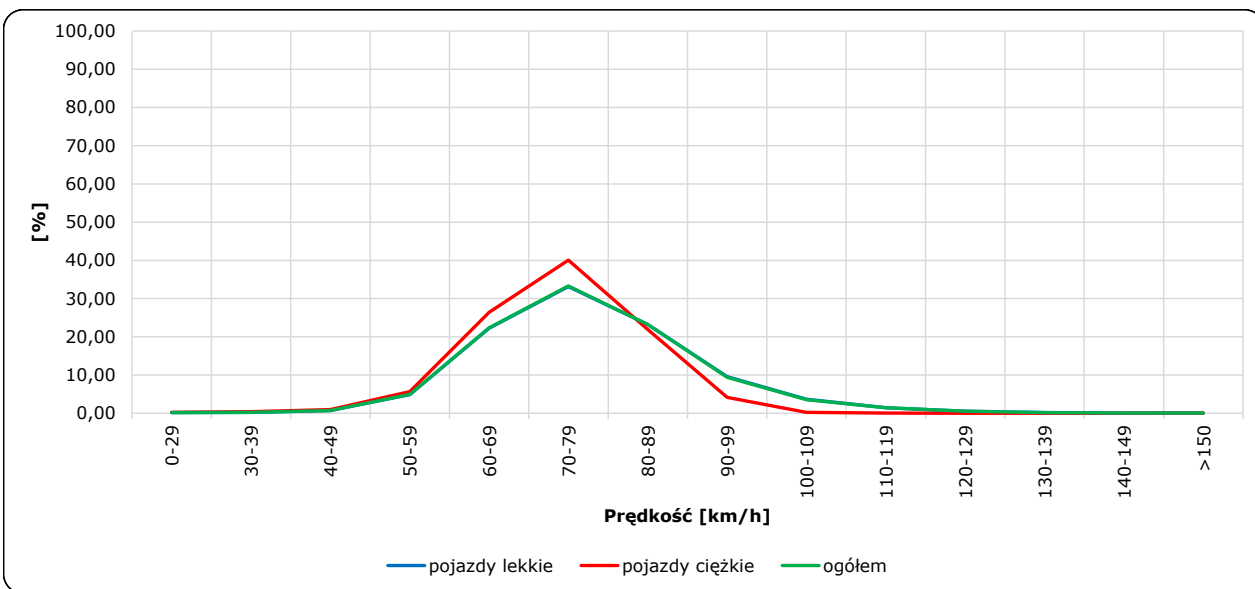
Stacja nr 10003

Miejscowość: Sarnówek
 Odcinek: Poddębice - Aleksandrów
 Typ stacji: 8+1

Rok: 2025
 Numer drogi: 72
 Oddział: Łódź

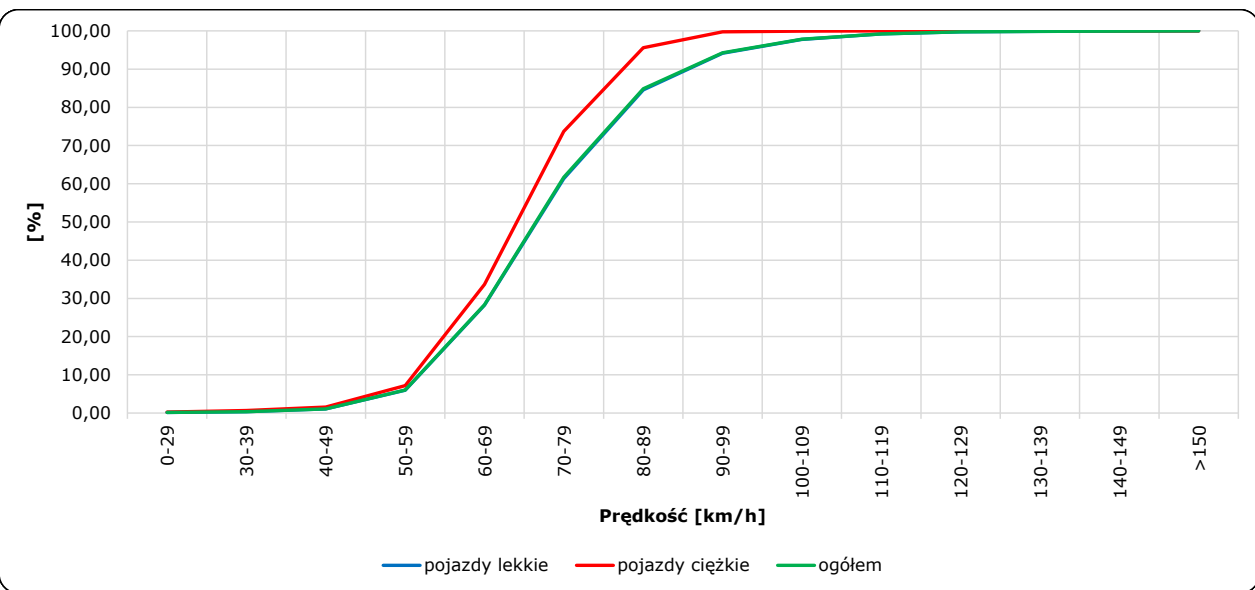
R06_02-1_10003_2025

Rozkład prędkości



R06_02-2_10003_2025

Dystrybuanta prędkości



Zestawienie 200 godzin o największym natężeniu ruchu w roku Generalna Dyrekcja Dróg Krajowych i Autostrad

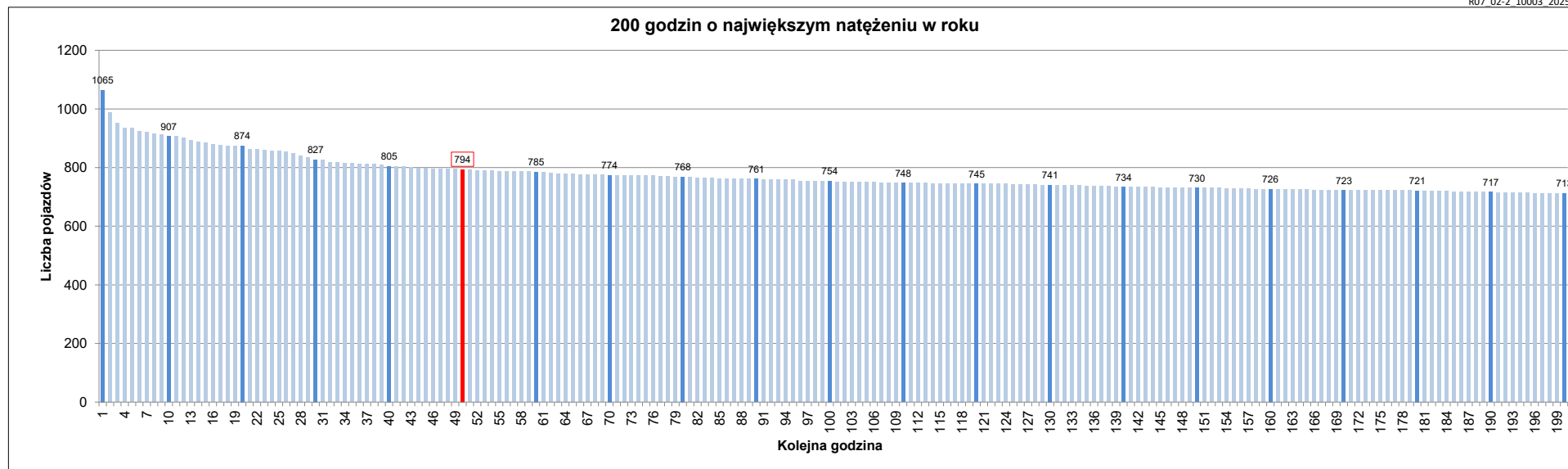
Stacja nr 10003

Miejscowość: Sarnówek
 Odcinek: Poddębice - Aleksandrów
 Typ stacji: 8+1
 Rok: 2025
 Numer drogi: 72
 Oddział: Łódź

R07_02-1_10003_2025

Udział ruchu w godzinach o największym natężeniu w roku w odniesieniu do SDRR w 2025 roku [%]																					
SDRR	1	10	20	30	40	50	60	70	80	90	100	110	120	130	140	150	160	170	180	190	200
8275	1065	907	827	805	805	794	785	774	768	761	754	748	745	741	734	730	726	723	721	717	713
Udział proc.	13%	11%	10%	10%	10%	10%	9%	9%	9%	9%	9%	9%	9%	9%	9%	9%	9%	9%	9%	9%	9%
Data	21.09.25	22.06.25	15.06.25	20.07.25	22.06.25	13.04.25	29.08.25	31.10.25	13.04.25	31.10.25	09.08.25	11.05.25	22.06.25	30.04.25	06.07.25	02.11.25	20.07.25	04.05.25	02.05.25	28.08.25	04.04.25
Nr dnia	7	7	7	7	7	7	5	5	7	5	6	7	7	3	7	7	7	7	5	4	5
Godzina	19	20	20	20	17	18	17	17	16	16	14	19	21	17	14	14	14	17	13	18	17

R07_02-2_10003_2025



Oznaczenia:
 - Wartości natężeni kolejnych 200 godzin
 - Wartości co dziesiątej wartości z posród 200 godzin
 - Wartości 50-tej godziny

SDRR: 8275 poj./dobę