

Zakres czasowy: **2025**

Raport dla stacji **10002**

Numer **10002**
Typ **8+1**
Oddział **Łódź**
Miejscowość **Smardzew**



SPIS TREŚCI

R00 Zbiorcze i podsumowujące	1
R00_01 Karta charakterystyki stacji ciągłych pomiarów ruchu	1
R02 Rozwój ruchu w latach	2
R02_03 Rozwój ruchu pojazdów ogółem dla poszczególnych stacji	2
R02_03C Rozwój ruchu pojazdów ciężkich dla poszczególnych stacji	3
R03 Wahania ruchu i ruch w poszczególne dni tygodnia	4
R03_01 Średni dobowy ruchu pojazdów ogółem w poszczególnych miesiącach i dniach tygodnia wraz ze wskaźnikami charakteryzującymi sezonowe (miesięczne) i tygodniowe wahania ruchu w odniesieniu do SDRR	4
R03_02 Sezonowe i tygodniowe wahania ruchu pojazdów ogółem dla danej stacji	5
R03_03 Dobowe wahania ruchu dla wybranych dni tygodnia dla pojazdów ogółem wraz z dystrybuantą	6
R03_04 Uśrednione dobowe rozkłady ruchu dla wybranych dni tygodnia, dla pojazdów lekkich i ciężkich	7
R03_07 Analiza ruchu pojazdów ogółem w poszczególnych dniach tygodnia dla każdego miesiąca, w podziale na kierunki ruchu	8
R03_08 Analiza ruchu w święta i dni okolicy świąteczne	20
R03_10 Proporcja dobowego natężenia ruchu do SDRR, dla każdego dnia w roku, dla pojazdów ogółem	28
R03_11 Nierównomierność kierunkowa dla każdego dnia w roku, dla pojazdów ogółem	29
R03_12 Dobowe wahania ruchu w podziale na kierunki oraz na pojazdy ogółem	30
R04 Struktura rodzajowa ruchu	31
R04_03 Wykres rodzajowej struktury ruchu wg pomiarów ręcznych lub automatycznych	31
R06 Rozkład prędkości pojazdów	32
R06_02 Rozkład prędkości pojazdów – wykres i dystrybuanta	32
R07 Godziny o największym natężeniu i charakter ruchu	33
R07_02 Zestawienie 200 godzin o największym natężeniu ruchu w roku, dla obu kierunków łącznie	33

Karta charakterystyki stacji ciągłych pomiarów ruchu

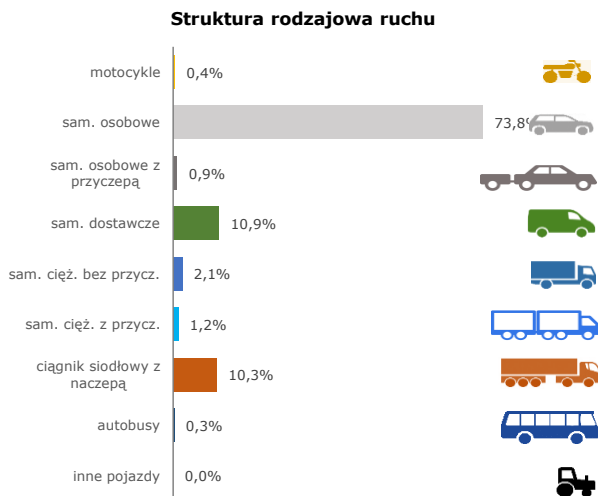
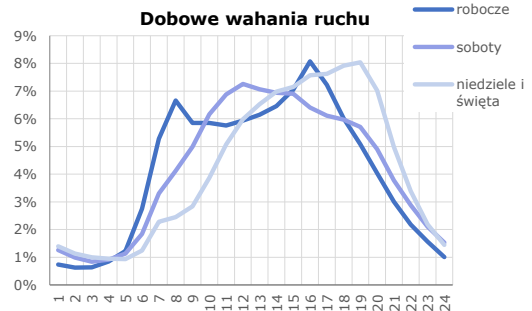
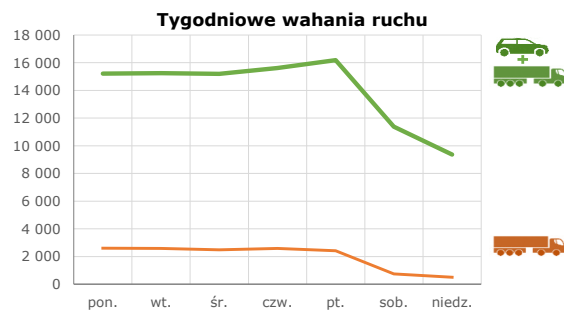
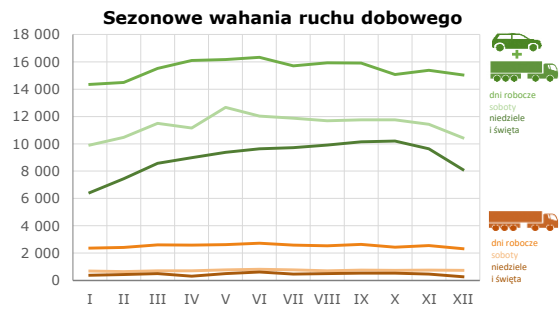
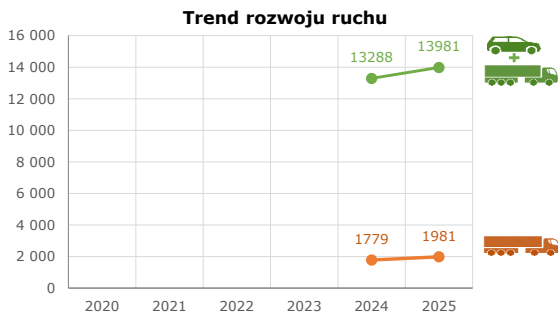
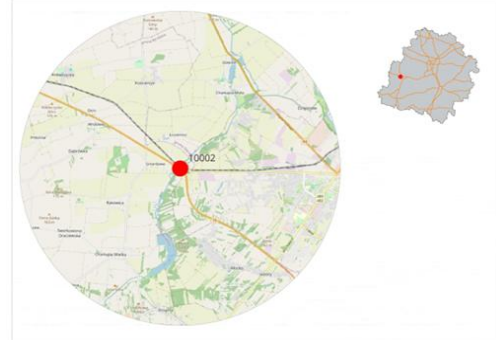
Stacja nr 10002



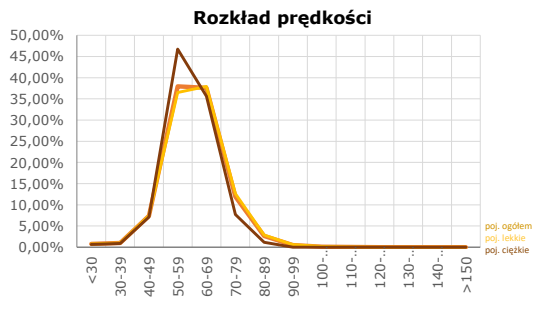
Generalna Dyrekcja Dróg Krajowych i Autostrad

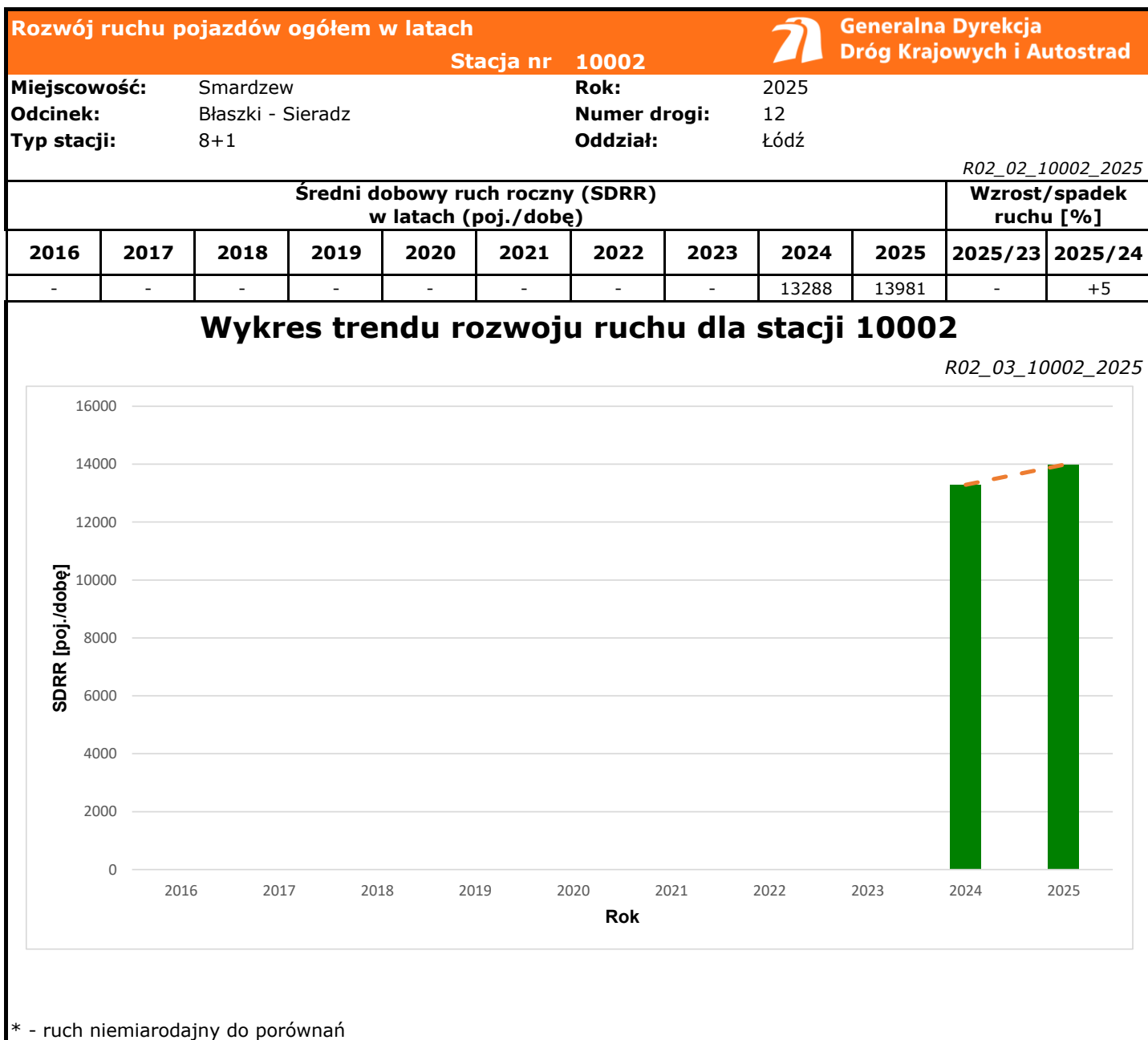
Nr stacji: 10002
Typ stacji: 8+1
Lokalizacja: Smardzew
Numer drogi: 12
Pikietaż: 318,185

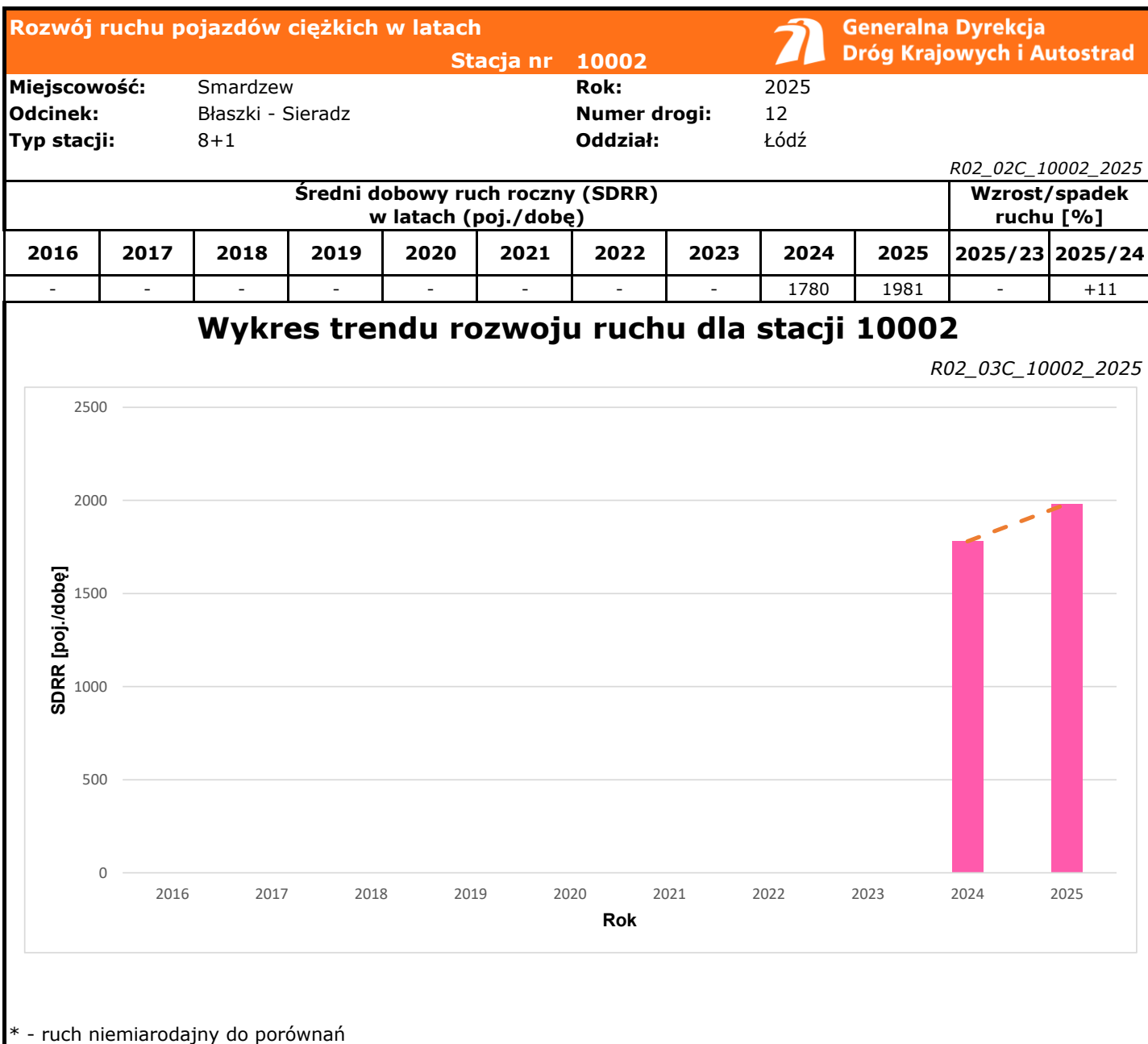
Stacja działa od: 01.12.2024
Charakter ruchu: G
Liczba dni w archiwizacji: 365
Procent doszacowanych godzin: 8,54%




Godzina 50-ta
 Natężenie: 1324
 Udział proc.: 9%
 Dzień: 09.12.2025 (wtorek)
 Godzina: 16







Średni dobowy ruch dla poszczególnych dni tygodnia w poszczególnych miesiącach roku														
Stacja nr 10002														
														
Miejscowość:		Smardzew				Rok:		2025						
Odcinek:		Błaszki - Sieradz				Numer drogi:		12						
Typ stacji:		8+1				Oddział:		Łódź						
Ruch ogółem														
R03_01_10002_2025														
Dni tygodnia:		Styczeń	Luty	Marzec	Kwiecień	Maj	Czerwiec	Lipiec	Sierpień	Wrzesień	Październik	Listopad	Grudzień	Cały rok
1. Poniedziałki	a	14265	14109	15343	15611	16051	16106	15245	15454	15631	15004	14640	15146	15217
	b	1,134	1,093	1,100	1,086	1,092	1,091	1,066	1,069	1,079	1,080	1,047	1,131	1,088
	c	0,937	0,927	1,008	1,026	1,055	1,058	1,002	1,016	1,027	0,986	0,962	0,995	1,000
2. Wtorki	a	14215	14182	15076	15823	16040	16208	15432	15502	15542	14848	15158	14956	15248
	b	1,130	1,099	1,081	1,101	1,092	1,098	1,080	1,073	1,073	1,068	1,084	1,117	1,091
	c	0,932	0,930	0,989	1,038	1,052	1,063	1,012	1,017	1,019	0,974	0,994	0,981	1,000
3. Środy	a	14211	14292	15256	16206	16000	16408	15491	15697	15743	15084	15113	12779	15190
	b	1,130	1,107	1,094	1,128	1,089	1,112	1,084	1,086	1,087	1,085	1,081	0,954	1,086
	c	0,936	0,941	1,004	1,067	1,053	1,080	1,020	1,033	1,036	0,993	0,995	0,841	1,000
4. Czwartki	a	14222	14542	15517	16290	16394	16522	15780	16250	15852	15149	15365	15623	15625
	b	1,130	1,127	1,112	1,133	1,116	1,120	1,104	1,124	1,094	1,090	1,099	1,166	1,118
	c	0,910	0,931	0,993	1,043	1,049	1,057	1,010	1,040	1,015	0,970	0,983	1,000	1,000
5. Piątki	a	14814	15316	16390	16545	16322	16387	16528	16681	16739	15252	16574	16705	16187
	b	1,177	1,187	1,175	1,151	1,111	1,111	1,156	1,154	1,156	1,097	1,185	1,247	1,158
	c	0,915	0,946	1,013	1,022	1,008	1,012	1,021	1,031	1,034	0,942	1,024	1,032	1,000
6. Soboty	a	9908	10465	11495	11150	12664	12027	11869	11686	11747	11749	11421	10441	11385
	b	0,788	0,811	0,824	0,776	0,862	0,815	0,830	0,809	0,811	0,845	0,817	0,780	0,814
	c	0,870	0,919	1,010	0,979	1,112	1,056	1,043	1,026	1,032	1,032	1,003	0,917	1,000
7. Niedziele	a	7226	7445	8570	10109	10697	10356	9717	10158	10144	10201	8469	9286	9365
	b	0,574	0,577	0,614	0,703	0,728	0,702	0,680	0,703	0,700	0,734	0,606	0,693	0,670
	c	0,772	0,795	0,915	1,079	1,142	1,106	1,038	1,085	1,083	1,089	0,904	0,992	1,000
8. Dni robocze	a	14345	14488	15516	16095	16161	16326	15695	15917	15901	15067	15370	15042	15493
	b	1,140	1,122	1,112	1,120	1,100	1,106	1,098	1,101	1,098	1,084	1,099	1,123	1,108
	c	0,926	0,935	1,001	1,039	1,043	1,054	1,013	1,027	1,026	0,973	0,992	0,971	1,000
9. Święta	a	6030	-	-	8413	8717	8910	-	9651	-	-	10211	7516	8492
	b	0,479	-	-	0,585	0,593	0,604	-	0,668	-	-	0,730	0,561	0,607
	c	0,710	-	-	0,991	1,026	1,049	-	1,136	-	-	1,202	0,885	1,000
10. Niedziele i święta	a	6428	7445	8570	8978	9376	9633	9717	9905	10144	10201	9630	8106	9011
	b	0,511	0,577	0,614	0,625	0,638	0,653	0,680	0,685	0,700	0,734	0,689	0,605	0,645
	c	0,713	0,826	0,951	0,996	1,041	1,069	1,078	1,099	1,126	1,132	1,069	0,900	1,000
11. Wszystkie dni	a	12581	12908	13950	14372	14693	14756	14295	14453	14485	13898	13986	13394	13981
	b	1,000	1,000	1,000	1,000	1,000	1,000	1,000	1,000	1,000	1,000	1,000	1,000	1,000
	c	0,900	0,923	0,998	1,028	1,051	1,055	1,022	1,034	1,036	0,994	1,000	0,958	1,000

Legenda:
a = średni dobowy ruch danego dnia (dni) tygodnia
b = $\frac{\text{średni dobowy ruch danego dnia (dni) tygodnia w miesiącu}}{\text{średni dobowy ruch we wszystkie dni miesiąca}}$
c = $\frac{\text{średni dobowy ruch danego dnia (dni) tygodnia w miesiącu}}{\text{średni dobowy ruch danego dnia (dni) tygodnia w roku}}$

Sezonowe i tygodniowe wahania ruchu dobowego pojazdów ogółem w latach



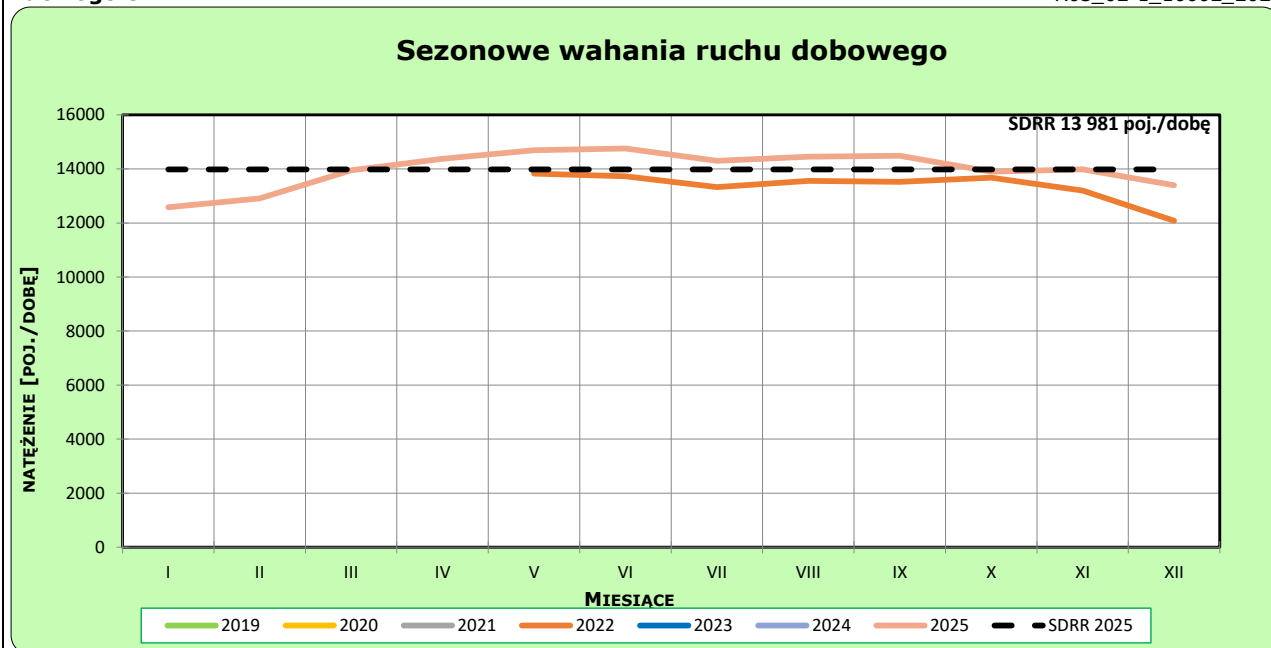
Generalna Dyrekcja
Dróg Krajowych i Autostrad

Stacja nr 10002

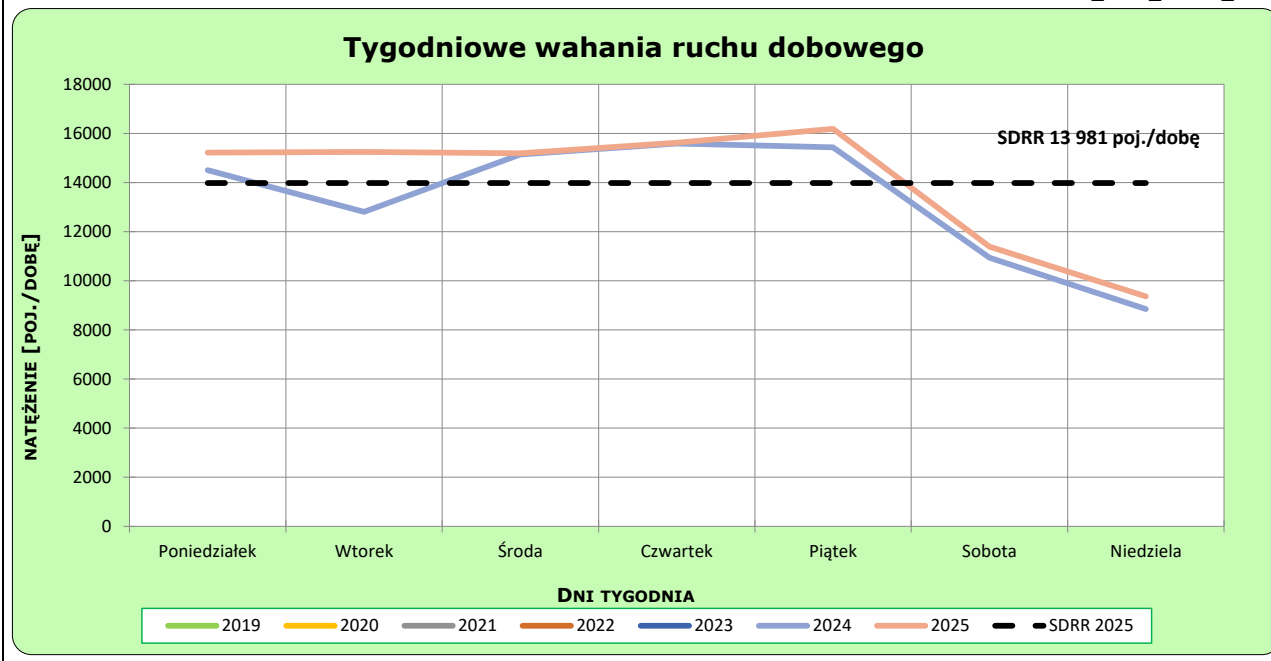
Miejscowość: Smardzew Rok: 2025
 Odcinek: Błaszki - Sieradz Numer drogi: 12
 Typ stacji: 8+1 Oddział: Łódź

Ruch ogółem

R03_02-1_10002_2025



R03_02-2_10002_2025



Dobowe wahania ruchu pojazdów ogółem



Generalna Dyrekcja
Dróg Krajowych i Autostrad

Stacja nr 10002

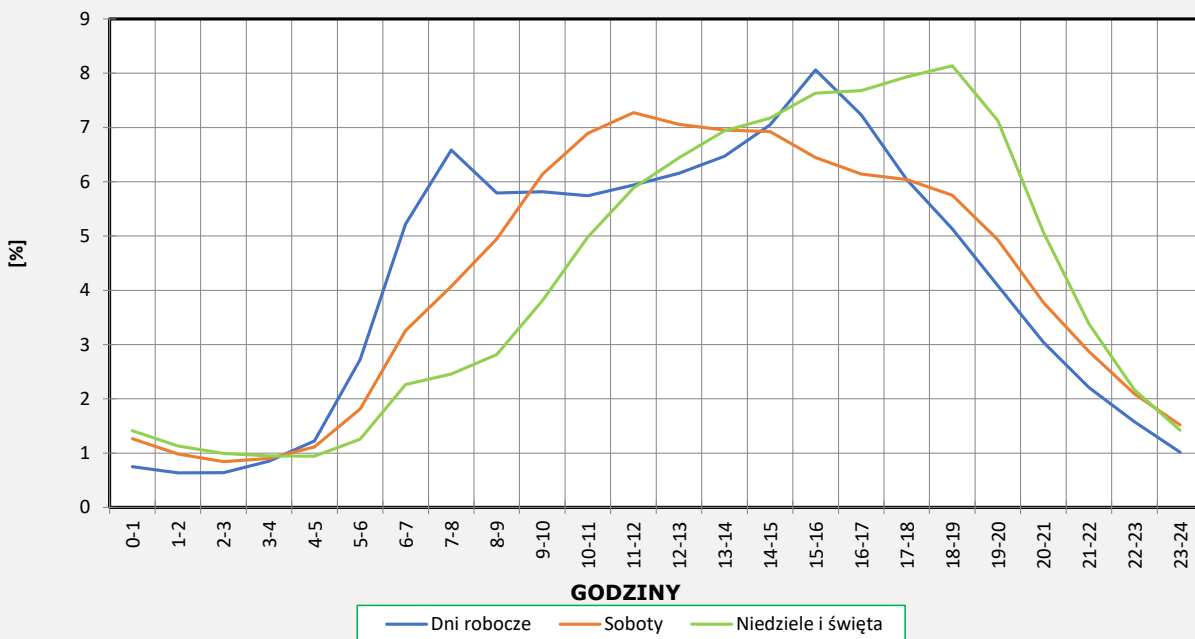
Miejscowość: Smardzew
Odcinek: Błaszki - Sieradz
Typ stacji: 8+1

Rok: 2025
Numer drogi: 12
Oddział: Łódź

Ruch ogółem

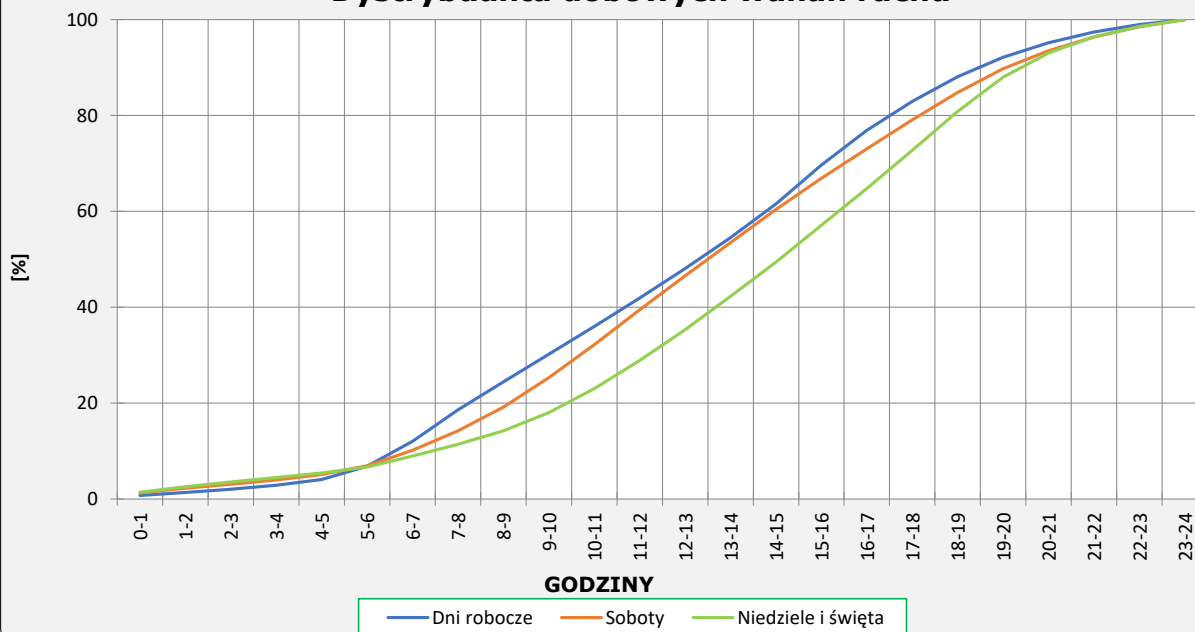
R03_03-1_10002_2025

Dobowe wahania ruchu



R03_03-2_10002_2025

Dystrybuanta dobowych wahań ruchu



Uśrednione dobowe rozkłady ruchu dla wybranych dni tygodnia, dla pojazdów lekkich i ciężkich



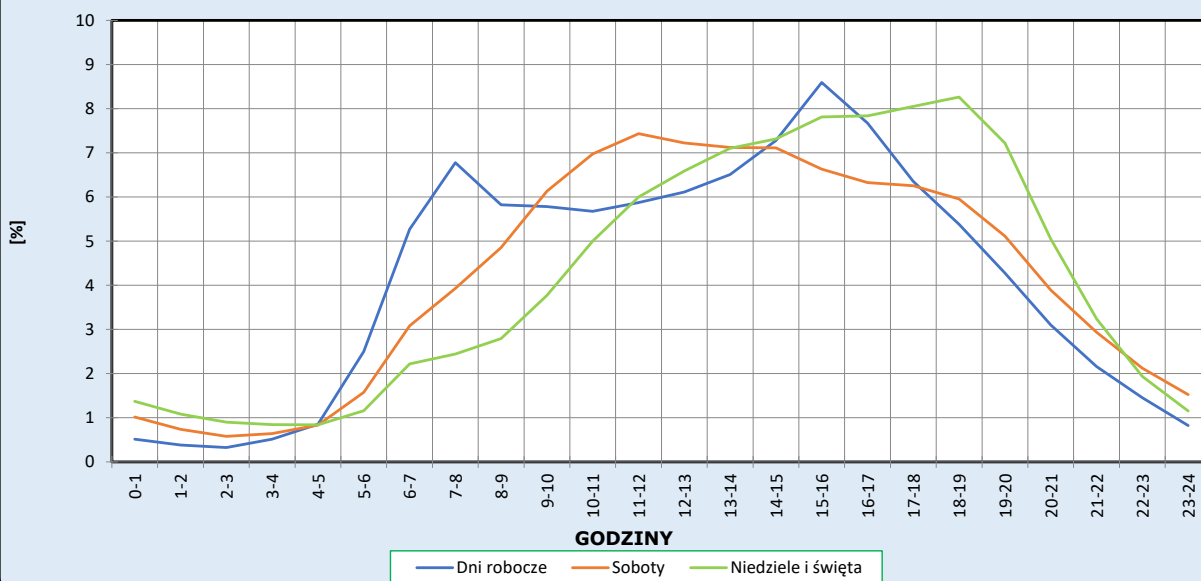
Stacja nr 10002

Miejscowość: Smardzew
 Odcinek: Błaszki - Sieradz
 Typ stacji: 8+1

Rok: 2025
 Numer drogi: 12
 Oddział: Łódź

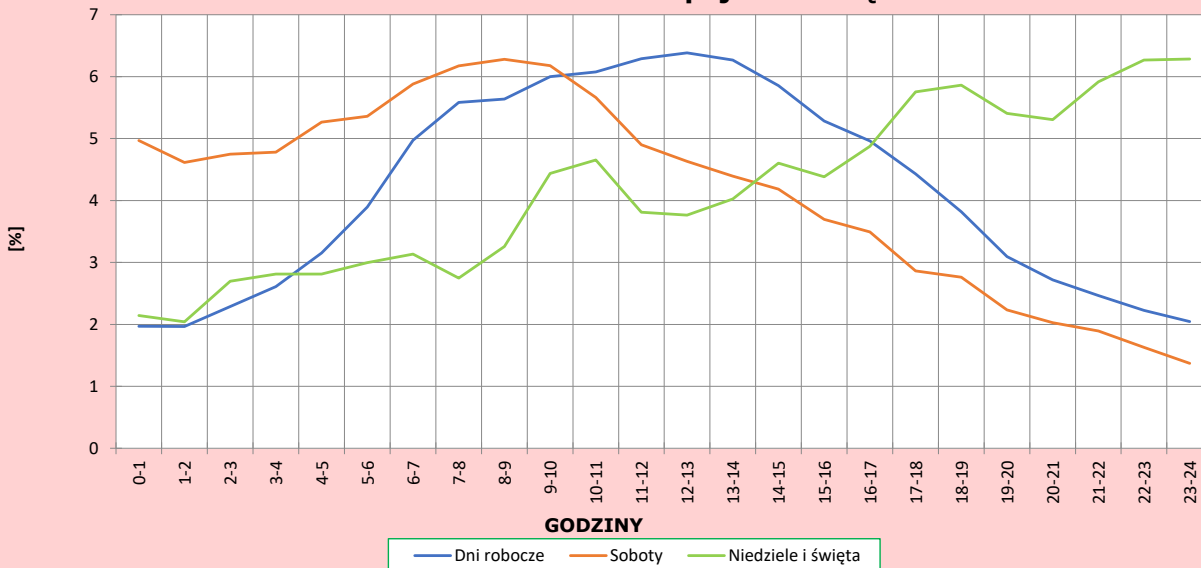
R03_04-1_10002_2025

Dobowe wahania ruchu pojazdów lekkich



R03_04-2_10002_2025

Dobowe wahania ruchu pojazdów ciężkich



Analiza ruchu pojazdów ogółem w poszczególnych dniach tygodnia dla każdego miesiąca, w podziale na kierunki ruchu

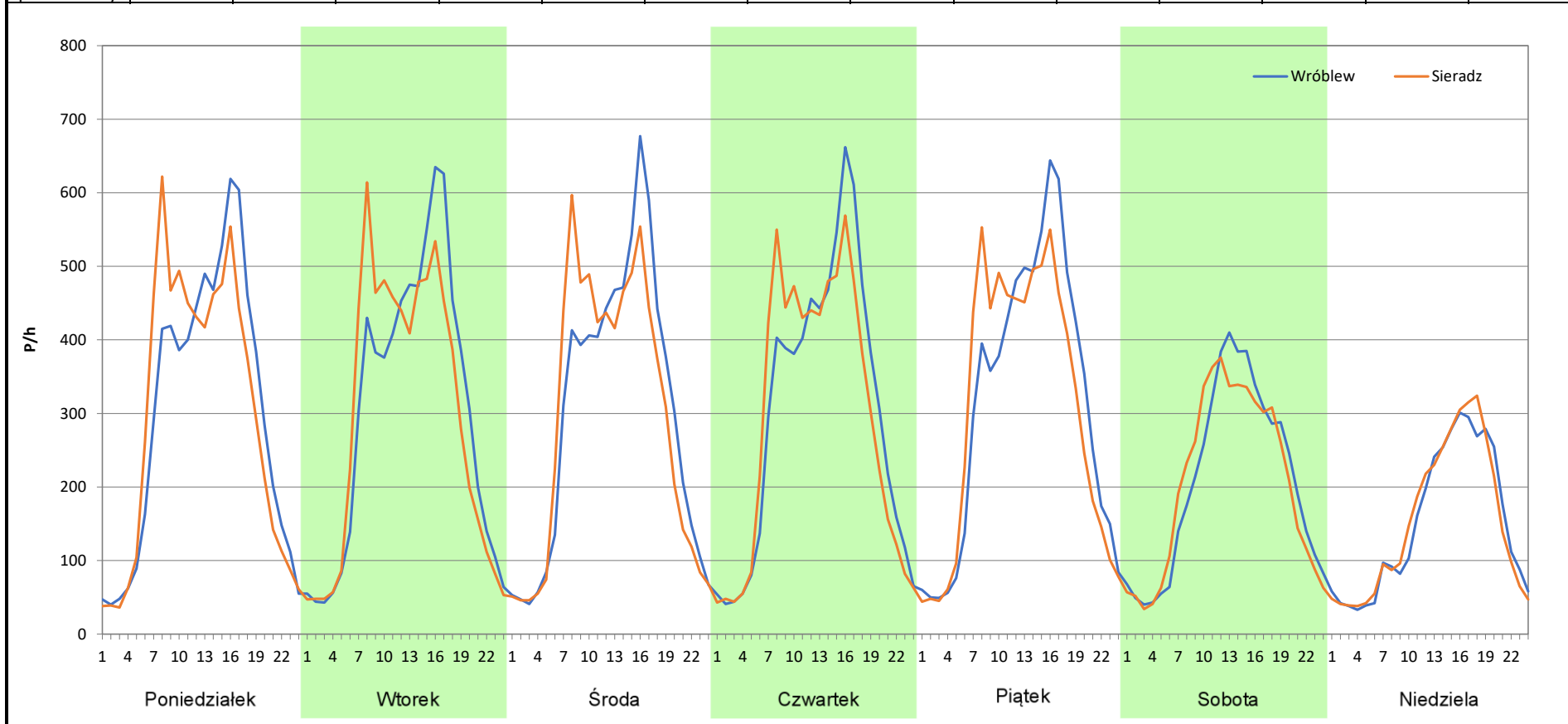
 **Generalna Dyrekcja Dróg Krajowych i Autostrad**

Stacja nr 10002

Miejscowość:	Smardzew	Rok:	2025
Odcinek:	Błaszki - Sieradz	Numer drogi:	12
Typ stacji:	8+1	Oddział:	Łódź
Miesiąc:	Styczeń		

R03_07-1_10002_2025

Dzień tygodnia	Poniedziałek		Wtorek		Środa		Czwartek		Piątek		Sobota		Niedziela	
	Wróblew	Sieradz	Wróblew	Sieradz	Wróblew	Sieradz	Wróblew	Sieradz	Wróblew	Sieradz	Wróblew	Sieradz	Wróblew	Sieradz
Kierunek	7159	7101	7187	7035	7184	7033	7191	7030	7496	7320	4978	4934	3593	3639
SDR	7159	7101	7187	7035	7184	7033	7191	7030	7496	7320	4978	4934	3593	3639
Razem	14260		14222		14217		14221		14816		9912		7232	
Podział procentowy	50,20%	49,80%	50,53%	49,47%	50,53%	49,47%	50,57%	49,43%	50,59%	49,41%	50,22%	49,78%	49,68%	50,32%





Analiza ruchu pojazdów ogółem w poszczególnych dniach tygodnia dla każdego miesiąca, w podziale na kierunki ruchu

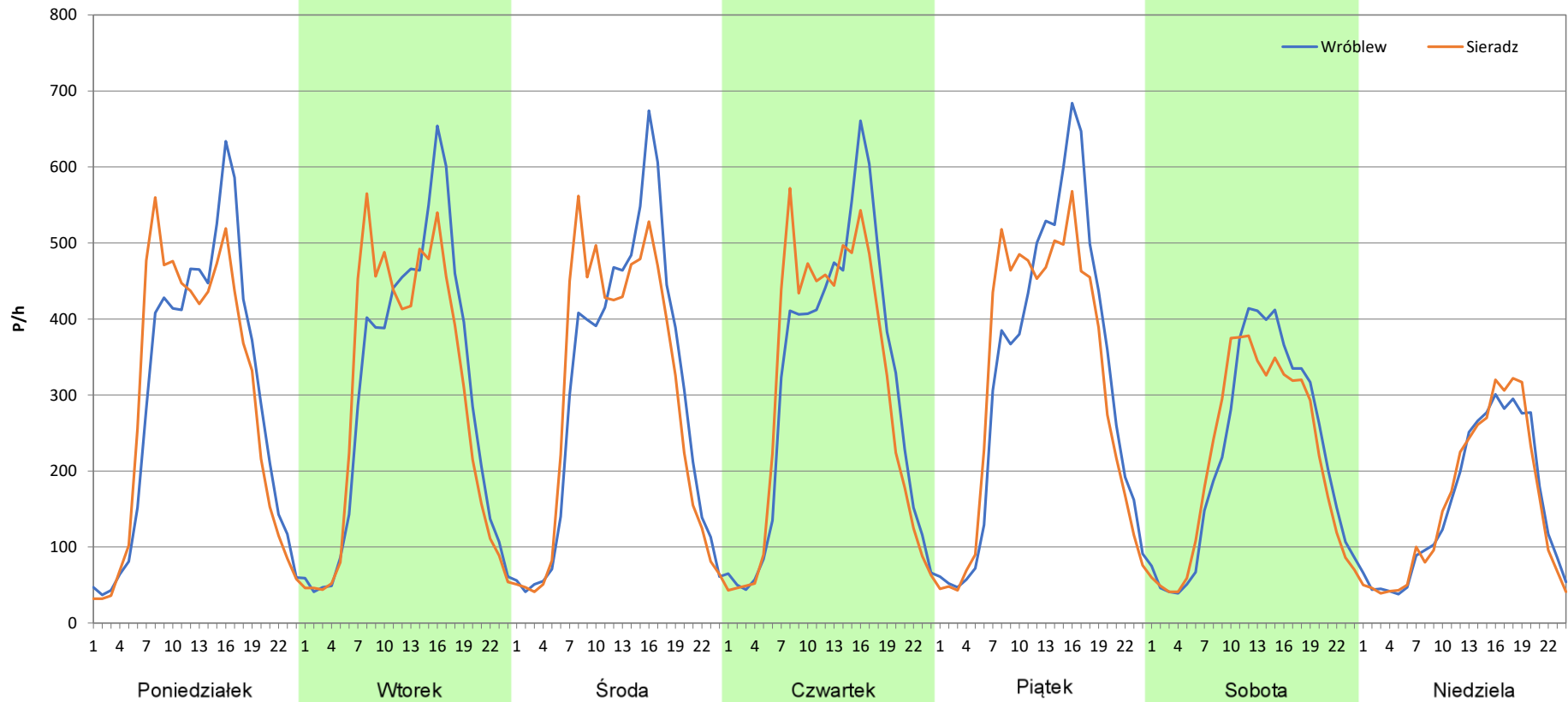
Stacja nr 10002

Miejscowość: Smardzew
Odcinek: Błaszki - Sieradz
Typ stacji: 8+1
Miesiąc: Luty

Rok: 2025
Numer drogi: 12
Oddział: Łódź

R03_07-2_10002_2025

Dzień tygodnia	Poniedziałek		Wtorek		Środa		Czwartek		Piątek		Sobota		Niedziela	
Kierunek	Wróblew	Sieradz	Wróblew	Sieradz	Wróblew	Sieradz	Wróblew	Sieradz	Wróblew	Sieradz	Wróblew	Sieradz	Wróblew	Sieradz
SDR	7108	7007	7173	7016	7237	7062	7355	7193	7773	7550	5327	5141	3716	3734
Razem	14115		14189		14299		14548		15323		10468		7450	
Podział procentowy	50,36%	49,64%	50,55%	49,45%	50,61%	49,39%	50,56%	49,44%	50,73%	49,27%	50,89%	49,11%	49,88%	50,12%





Analiza ruchu pojazdów ogółem w poszczególnych dniach tygodnia dla każdego miesiąca, w podziale na kierunki ruchu

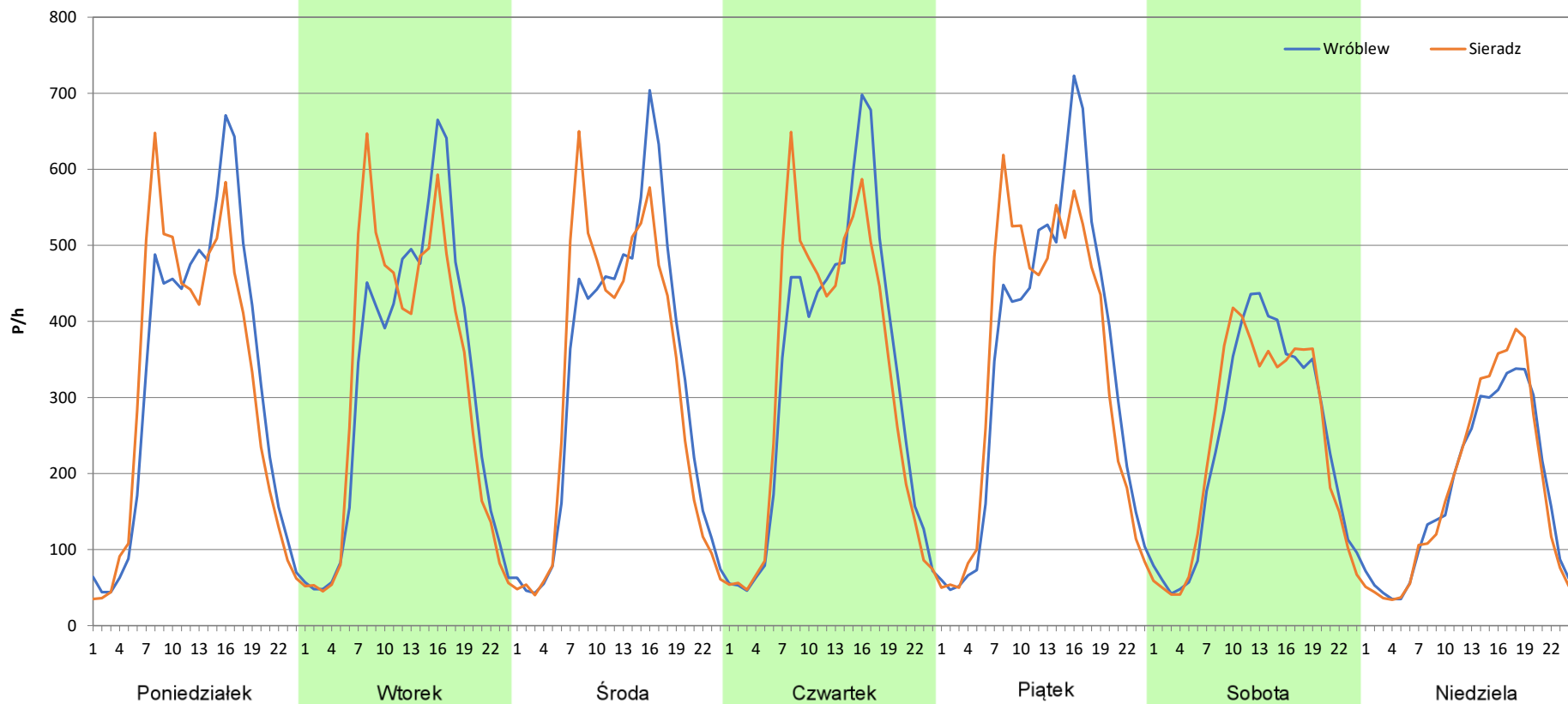
Stacja nr 10002

Miejscowość: Smardzew
Odcinek: Błaszki - Sieradz
Typ stacji: 8+1
Miesiąc: Marzec

Rok: 2025
Numer drogi: 12
Oddział: Łódź

R03_07-3_10002_2025

Dzień tygodnia	Poniedziałek		Wtorek		Środa		Czwartek		Piątek		Sobota		Niedziela	
Kierunek	Wróblew	Sieradz	Wróblew	Sieradz	Wróblew	Sieradz	Wróblew	Sieradz	Wróblew	Sieradz	Wróblew	Sieradz	Wróblew	Sieradz
SDR	7776	7569	7567	7516	7706	7556	7817	7704	8266	8131	5791	5702	4246	4326
Razem	15345		15083		15262		15521		16397		11493		8572	
Podział procentowy	50,67%	49,33%	50,17%	49,83%	50,49%	49,51%	50,36%	49,64%	50,41%	49,59%	50,39%	49,61%	49,53%	50,47%



Analiza ruchu pojazdów ogółem w poszczególnych dniach tygodnia dla każdego miesiąca, w podziale na kierunki ruchu



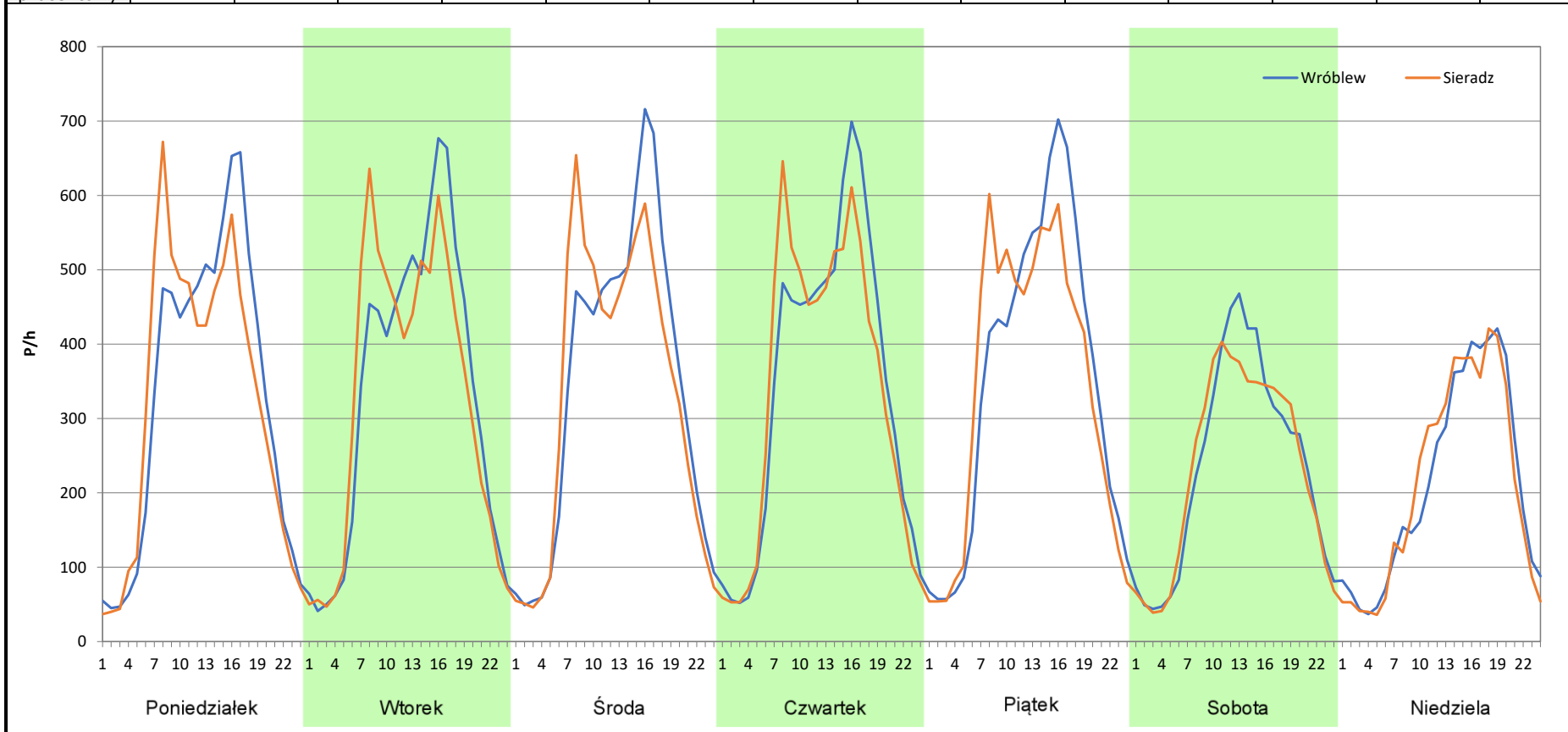
Stacja nr 10002

Miejscowość: Smardzew
Odcinek: Błaszki - Sieradz
Typ stacji: 8+1
Miesiąc: Kwiecień

Rok: 2025
Numer drogi: 12
Oddział: Łódź

R03_07-4_10002_2025

Dzień tygodnia	Poniedziałek		Wtorek		Środa		Czwartek		Piątek		Sobota		Niedziela	
	Wróblew	Sieradz	Wróblew	Sieradz	Wróblew	Sieradz	Wróblew	Sieradz	Wróblew	Sieradz	Wróblew	Sieradz	Wróblew	Sieradz
Kierunek	Wróblew	Sieradz	Wróblew	Sieradz	Wróblew	Sieradz	Wróblew	Sieradz	Wróblew	Sieradz	Wróblew	Sieradz	Wróblew	Sieradz
SDR	7894	7717	7989	7834	8225	7981	8233	8059	8387	8165	5618	5535	5068	5040
Razem	15611		15823		16206		16292		16552		11153		10108	
Podział procentowy	50,57%	49,43%	50,49%	49,51%	50,75%	49,25%	50,53%	49,47%	50,67%	49,33%	50,37%	49,63%	50,14%	49,86%



Analiza ruchu pojazdów ogółem w poszczególnych dniach tygodnia dla każdego miesiąca, w podziale na kierunki ruchu



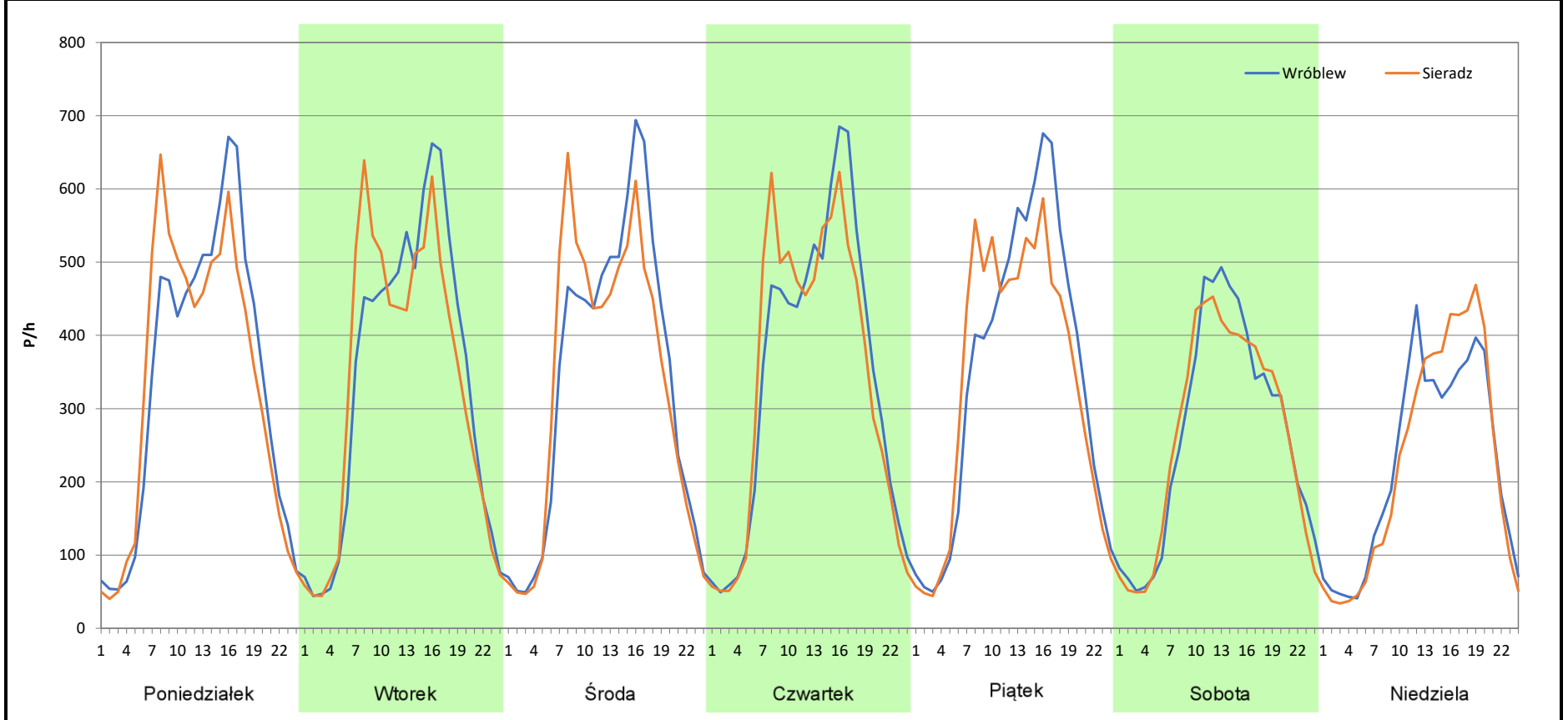
Stacja nr 10002

Miejscowość: Smardzew
Odcinek: Błaszki - Sieradz
Typ stacji: 8+1
Miesiąc: Maj

Rok: 2025
Numer drogi: 12
Oddział: Łódź

R03_07-5_10002_2025

Dzień tygodnia	Poniedziałek		Wtorek		Środa		Czwartek		Piątek		Sobota		Niedziela	
	Wróblew	Sieradz	Wróblew	Sieradz	Wróblew	Sieradz	Wróblew	Sieradz	Wróblew	Sieradz	Wróblew	Sieradz	Wróblew	Sieradz
Kierunek	8080	7977	8103	7941	8091	7916	8246	8150	8307	8014	6377	6290	5336	5366
SDR	8080	7977	8103	7941	8091	7916	8246	8150	8307	8014	6377	6290	5336	5366
Razem	16057		16044		16007		16396		16321		12667		10702	
Podział procentowy	50,32%	49,68%	50,50%	49,50%	50,55%	49,45%	50,29%	49,71%	50,90%	49,10%	50,34%	49,66%	49,86%	50,14%



Analiza ruchu pojazdów ogółem w poszczególnych dniach tygodnia dla każdego miesiąca, w podziale na kierunki ruchu



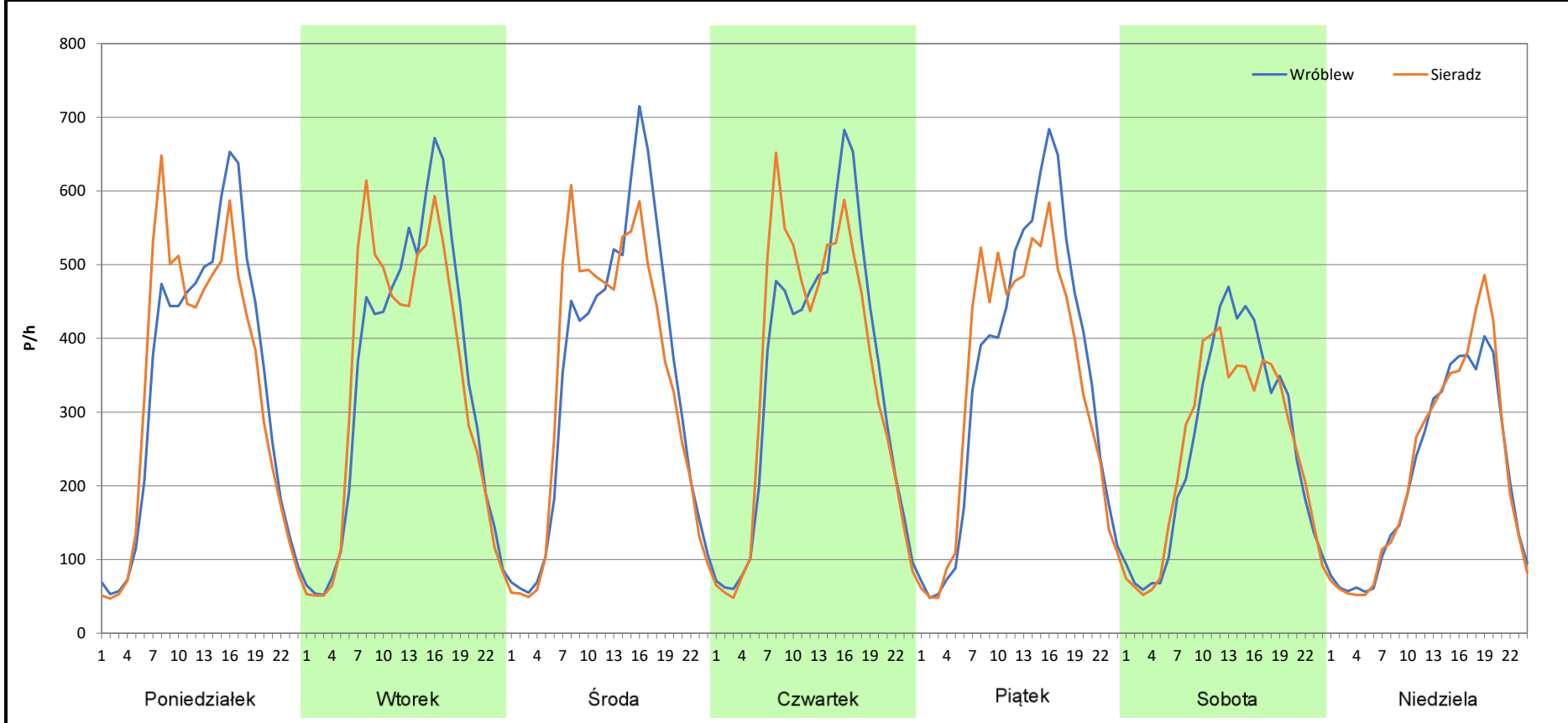
Stacja nr 10002

Miejscowość: Smardzew
Odcinek: Błaszki - Sieradz
Typ stacji: 8+1
Miesiąc: Czerwiec

Rok: 2025
Numer drogi: 12
Oddział: Łódź

R03_07-6_10002_2025

Dzień tygodnia	Poniedziałek		Wtorek		Środa		Czwartek		Piątek		Sobota		Niedziela	
	Wróblew	Sieradz	Wróblew	Sieradz	Wróblew	Sieradz	Wróblew	Sieradz	Wróblew	Sieradz	Wróblew	Sieradz	Wróblew	Sieradz
Kierunek	8113	7993	8201	8016	8311	8105	8239	8283	8328	8064	6089	5942	5092	5263
SDR	8113	7993	8201	8016	8311	8105	8239	8283	8328	8064	6089	5942	5092	5263
Razem	16106		16217		16416		16522		16392		12031		10355	
Podział procentowy	50,37%	49,63%	50,57%	49,43%	50,63%	49,37%	49,87%	50,13%	50,81%	49,19%	50,61%	49,39%	49,17%	50,83%



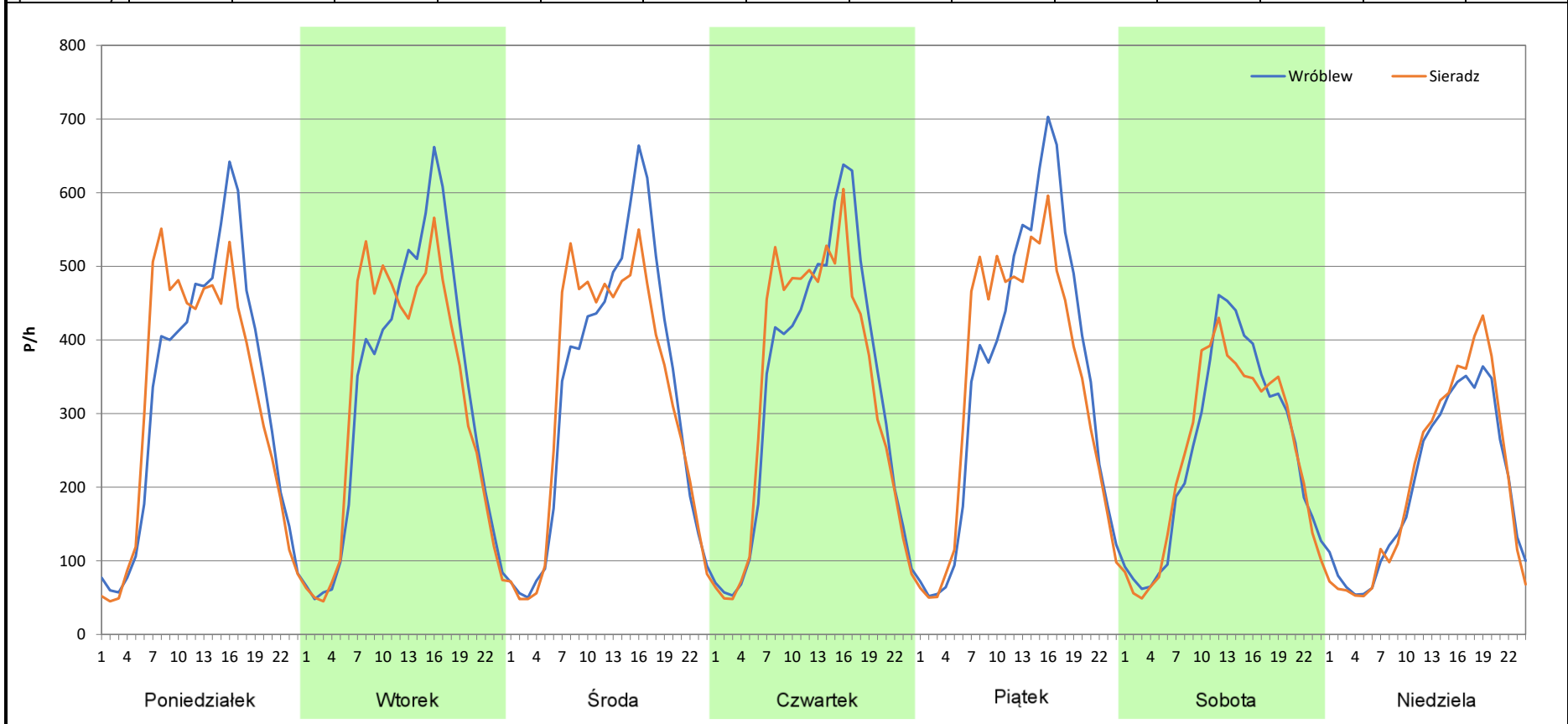
Analiza ruchu pojazdów ogółem w poszczególnych dniach tygodnia dla każdego miesiąca, w podziale na kierunki ruchu

 Generalna Dyrekcja Dróg Krajowych i Autostrad

Stacja nr 10002

Miejscowość: Smardzew	Rok: 2025
Odcinek: Błaski - Sieradz	Numer drogi: 12
Typ stacji: 8+1	Oddział: Łódź
Miesiąc: Lipiec	<i>R03_07-7_10002_2025</i>

Dzień tygodnia	Poniedziałek		Wtorek		Środa		Czwartek		Piątek		Sobota		Niedziela	
	Wróblew	Sieradz	Wróblew	Sieradz	Wróblew	Sieradz	Wróblew	Sieradz	Wróblew	Sieradz	Wróblew	Sieradz	Wróblew	Sieradz
Kierunek	Wróblew	Sieradz	Wróblew	Sieradz	Wróblew	Sieradz	Wróblew	Sieradz	Wróblew	Sieradz	Wróblew	Sieradz	Wróblew	Sieradz
SDR	7695	7556	7787	7646	7821	7670	7921	7856	8386	8148	5989	5887	4777	4947
Razem	15251		15433		15491		15777		16534		11876		9724	
Podział procentowy	50,46%	49,54%	50,46%	49,54%	50,49%	49,51%	50,21%	49,79%	50,72%	49,28%	50,43%	49,57%	49,13%	50,87%



Analiza ruchu pojazdów ogółem w poszczególnych dniach tygodnia dla każdego miesiąca, w podziale na kierunki ruchu



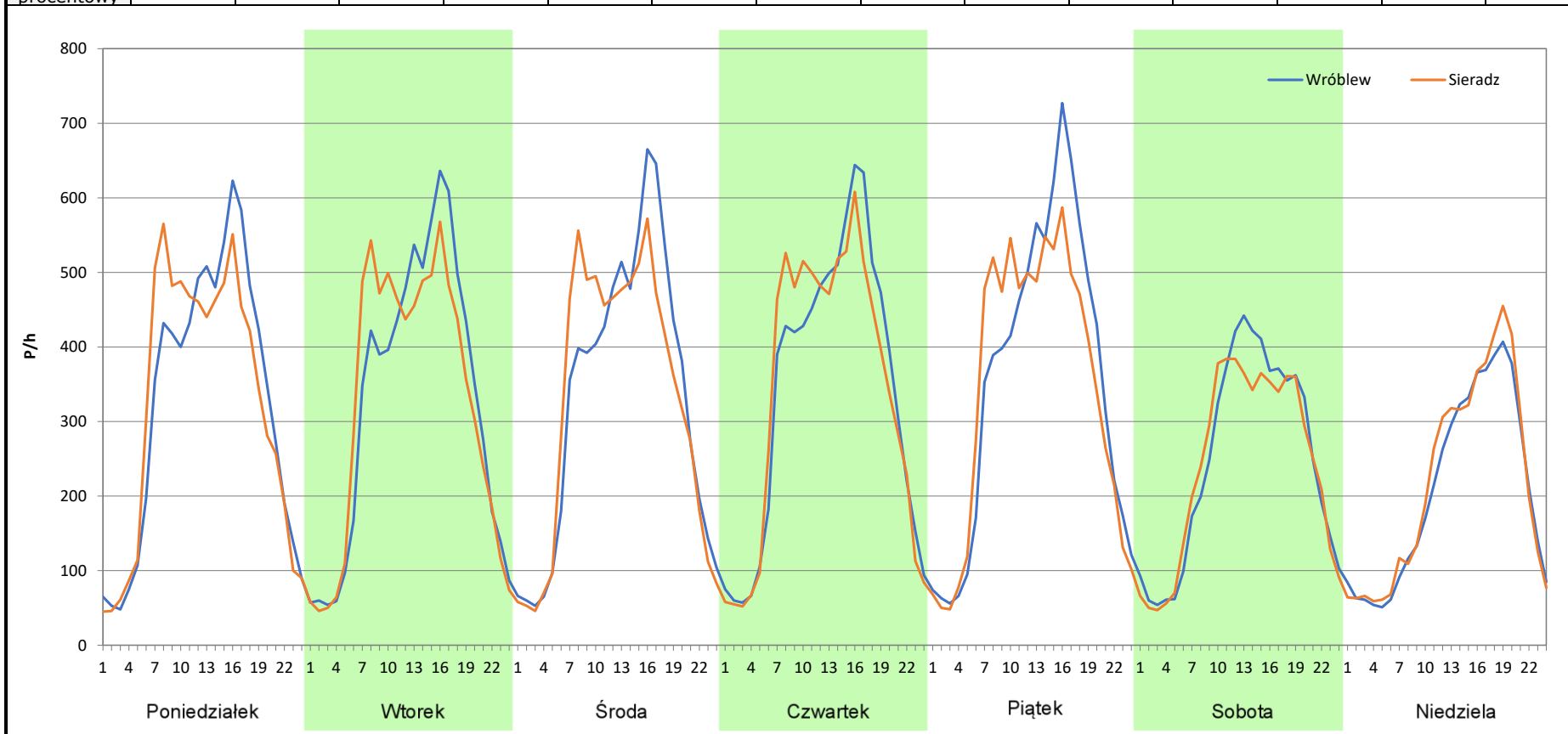
Stacja nr 10002

Miejscowość: Smardzew
Odcinek: Błaszki - Sieradz
Typ stacji: 8+1
Miesiąc: Sierpień

Rok: 2025
Numer drogi: 12
Oddział: Łódź

R03_07-8_10002_2025

Dzień tygodnia	Poniedziałek		Wtorek		Środa		Czwartek		Piątek		Sobota		Niedziela	
	Wróblew	Sieradz	Wróblew	Sieradz	Wróblew	Sieradz	Wróblew	Sieradz	Wróblew	Sieradz	Wróblew	Sieradz	Wróblew	Sieradz
Kierunek SDR	7755	7704	7788	7718	7904	7796	8161	8094	8469	8220	5921	5764	4954	5205
Razem	15459		15506		15700		16255		16689		11685		10159	
Podział procentowy	50,16%	49,84%	50,23%	49,77%	50,34%	49,66%	50,21%	49,79%	50,75%	49,25%	50,67%	49,33%	48,76%	51,24%



Analiza ruchu pojazdów ogółem w poszczególnych dniach tygodnia dla każdego miesiąca, w podziale na kierunki ruchu



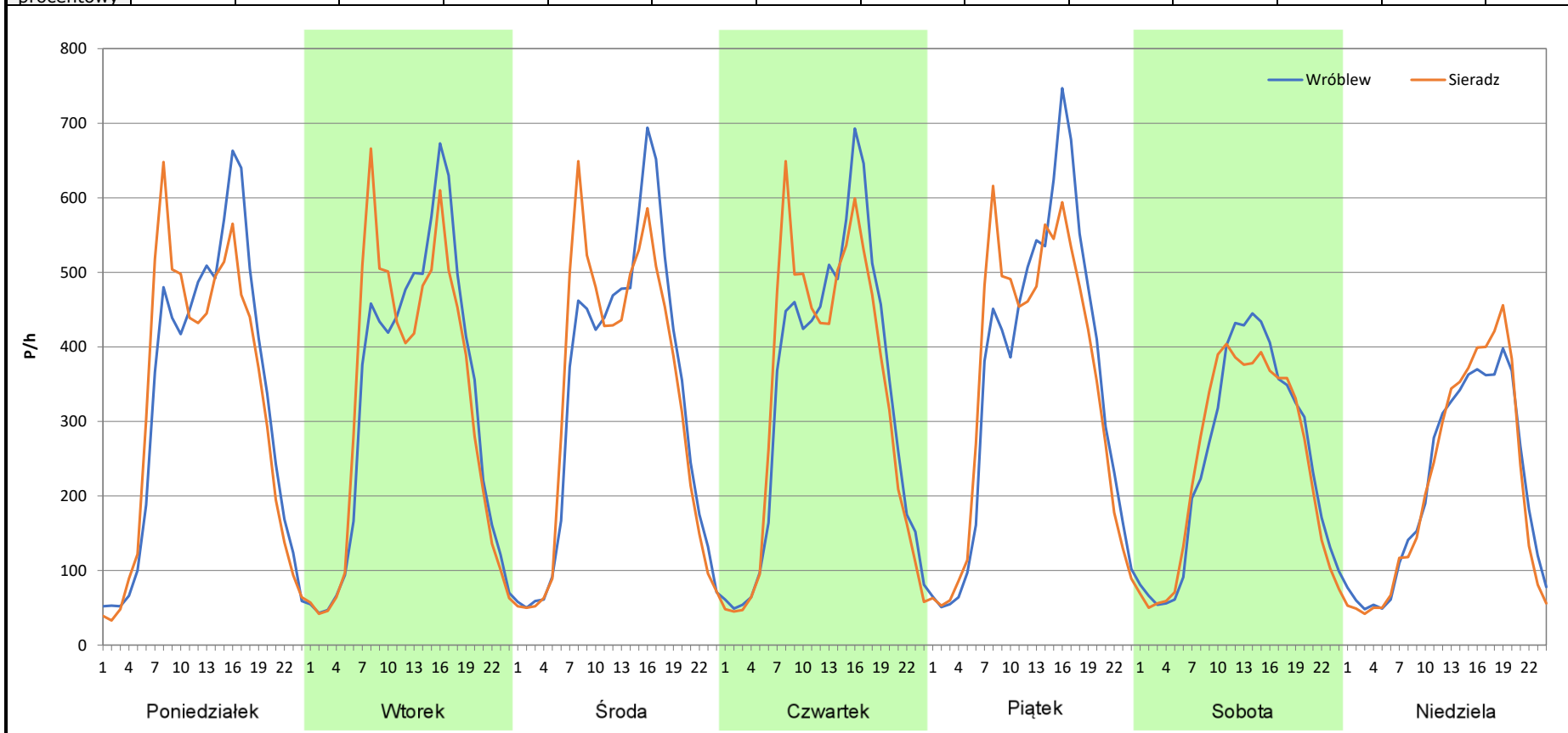
Stacja nr 10002

Miejscowość: Smardzew
Odcinek: Błaszki - Sieradz
Typ stacji: 8+1
Miesiąc: Wrzesień

Rok: 2025
Numer drogi: 12
Oddział: Łódź

R03_07-9_10002_2025

Dzień tygodnia	Poniedziałek		Wtorek		Środa		Czwartek		Piątek		Sobota		Niedziela	
	Wróblew	Sieradz	Wróblew	Sieradz	Wróblew	Sieradz	Wróblew	Sieradz	Wróblew	Sieradz	Wróblew	Sieradz	Wróblew	Sieradz
Kierunek SDR	7873	7756	7792	7751	7910	7837	7982	7876	8460	8288	5937	5815	5072	5078
Razem	15629		15543		15747		15858		16748		11752		10150	
Podział procentowy	50,37%	49,63%	50,13%	49,87%	50,23%	49,77%	50,33%	49,67%	50,51%	49,49%	50,52%	49,48%	49,97%	50,03%



Analiza ruchu pojazdów ogółem w poszczególnych dniach tygodnia dla każdego miesiąca, w podziale na kierunki ruchu



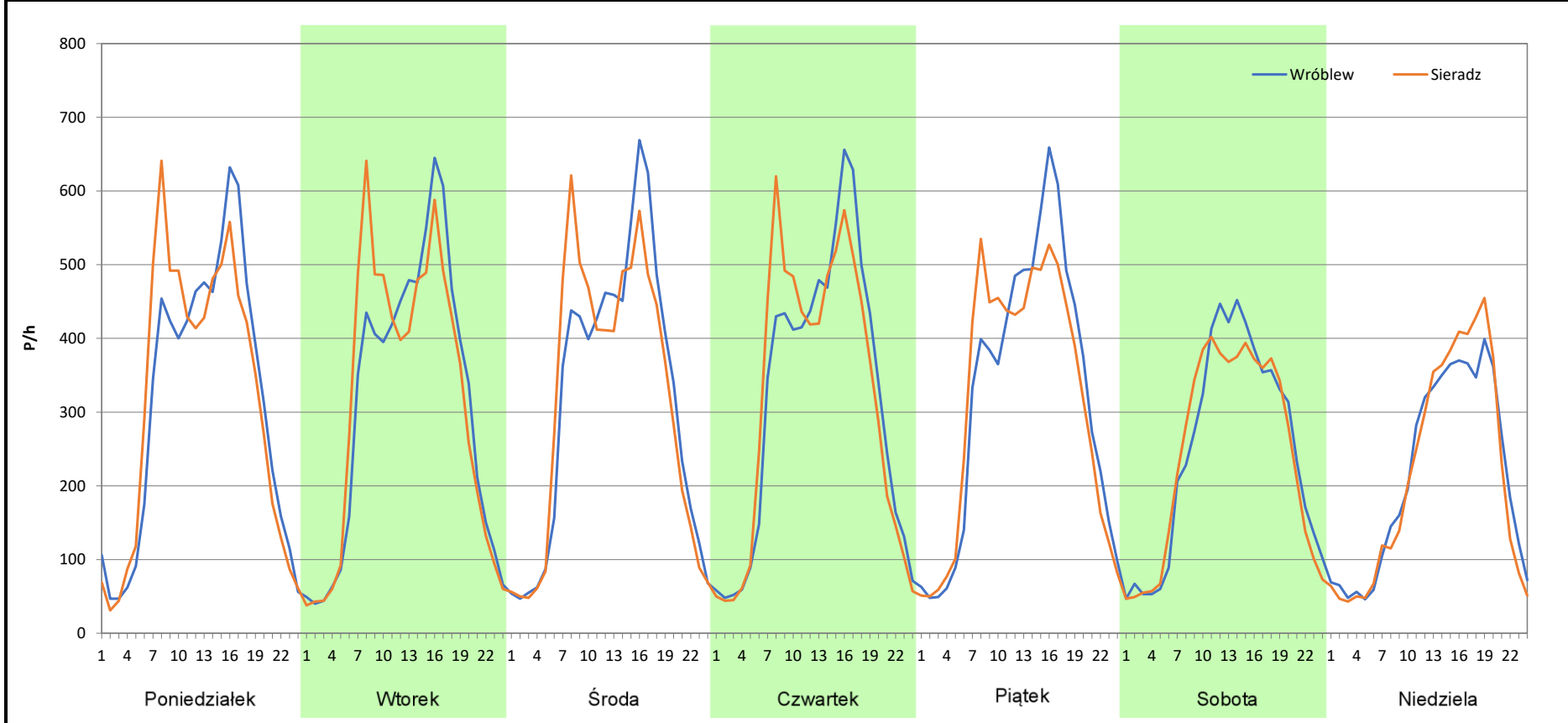
Stacja nr 10002

Miejscowość: Smardzew
Odcinek: Błaszki - Sieradz
Typ stacji: 8+1
Miesiąc: Październik

Rok: 2025
Numer drogi: 12
Oddział: Łódź

R03_07-10_10002_2025

Dzień tygodnia	Poniedziałek		Wtorek		Środa		Czwartek		Piątek		Sobota		Niedziela	
	Wróblew	Sieradz	Wróblew	Sieradz	Wróblew	Sieradz	Wróblew	Sieradz	Wróblew	Sieradz	Wróblew	Sieradz	Wróblew	Sieradz
Kierunek SDR	7479	7530	7396	7459	7569	7516	7599	7550	7723	7527	5942	5807	5090	5111
Razem	15009		14855		15085		15149		15250		11749		10201	
Podział procentowy	49,83%	50,17%	49,79%	50,21%	50,18%	49,82%	50,16%	49,84%	50,64%	49,36%	50,57%	49,43%	49,90%	50,10%



Analiza ruchu pojazdów ogółem w poszczególnych dniach tygodnia dla każdego miesiąca, w podziale na kierunki ruchu



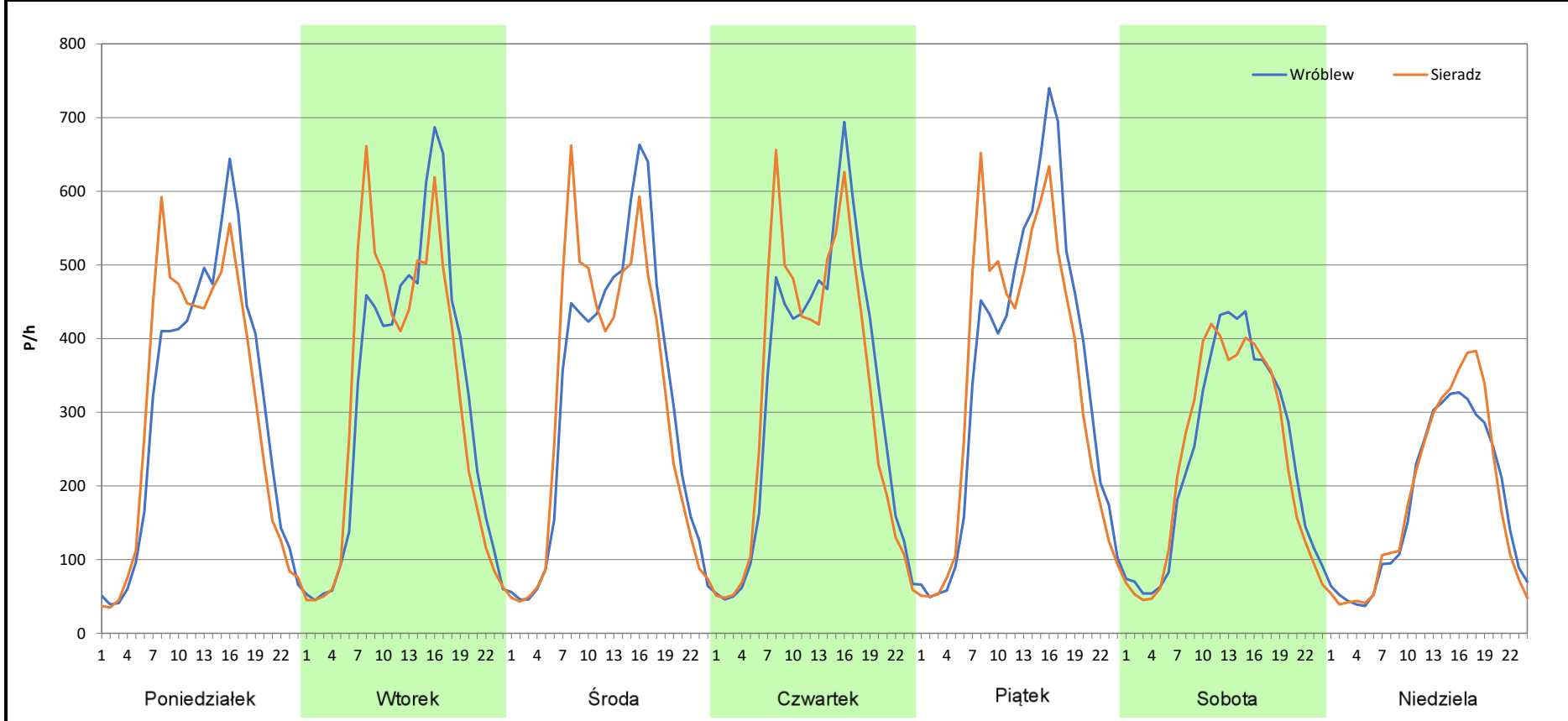
Stacja nr 10002

Miejscowość: Smardzew
Odcinek: Błaszki - Sieradz
Typ stacji: 8+1
Miesiąc: Listopad

Rok: 2025
Numer drogi: 12
Oddział: Łódź

R03_07-11_10002_2025

Dzień tygodnia	Poniedziałek		Wtorek		Środa		Czwartek		Piątek		Sobota		Niedziela	
Kierunek	Wróblew	Sieradz	Wróblew	Sieradz	Wróblew	Sieradz	Wróblew	Sieradz	Wróblew	Sieradz	Wróblew	Sieradz	Wróblew	Sieradz
SDR	7351	7292	7626	7537	7617	7503	7736	7634	8395	8183	5769	5654	4163	4307
Razem	14643		15163		15120		15370		16578		11423		8470	
Podział procentowy	50,20%	49,80%	50,29%	49,71%	50,38%	49,62%	50,33%	49,67%	50,64%	49,36%	50,50%	49,50%	49,15%	50,85%



Analiza ruchu pojazdów ogółem w poszczególnych dniach tygodnia dla każdego miesiąca, w podziale na kierunki ruchu



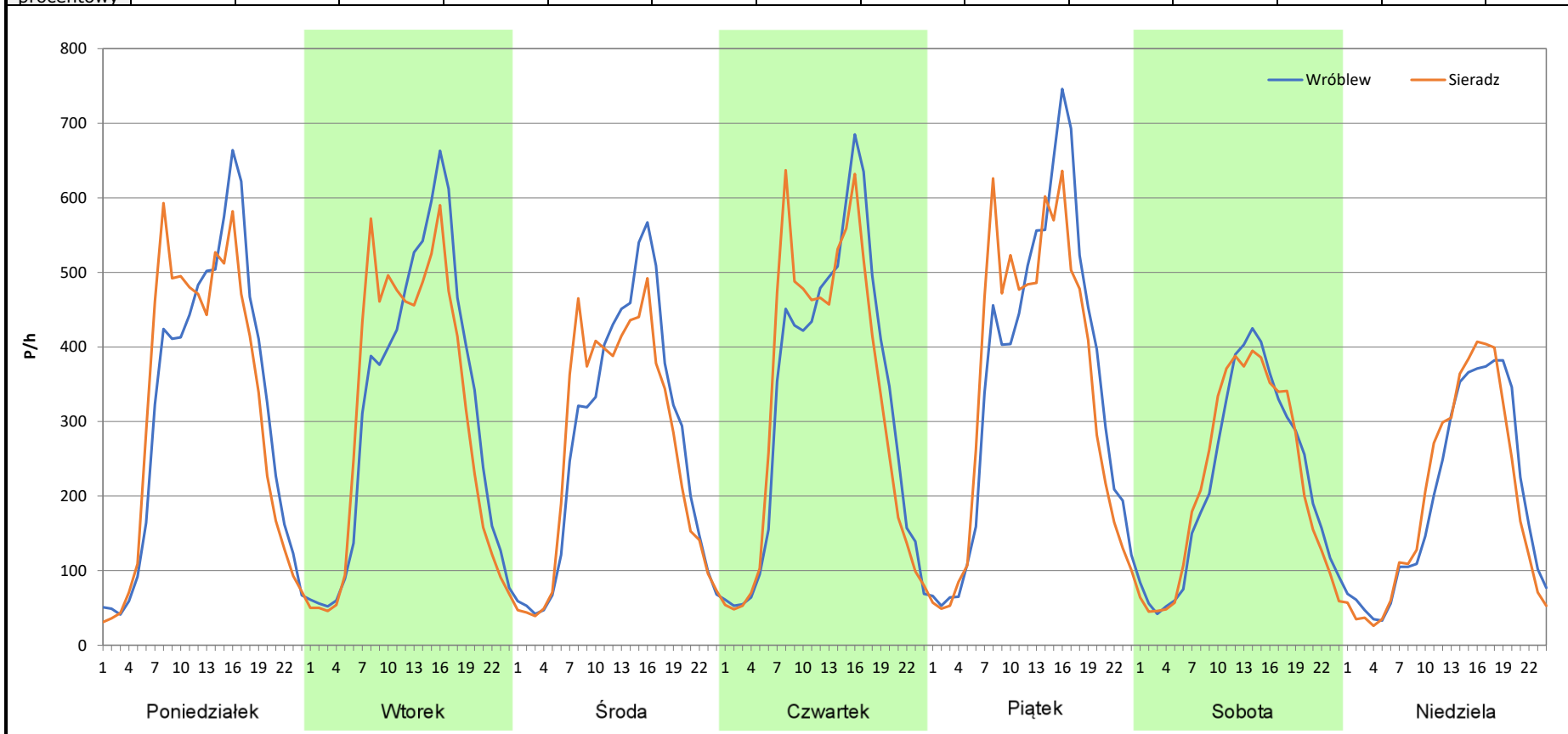
Stacja nr 10002

Miejscowość: Smardzew
Odcinek: Błaszki - Sieradz
Typ stacji: 8+1
Miesiąc: Grudzień

Rok: 2025
Numer drogi: 12
Oddział: Łódź

R03_07-12_10002_2025

Dzień tygodnia	Poniedziałek		Wtorek		Środa		Czwartek		Piątek		Sobota		Niedziela	
	Wróblew	Sieradz	Wróblew	Sieradz	Wróblew	Sieradz	Wróblew	Sieradz	Wróblew	Sieradz	Wróblew	Sieradz	Wróblew	Sieradz
Kierunek SDR	7602	7545	7582	7374	6476	6301	7842	7779	8465	8240	5225	5219	4664	4624
Razem	15147		14956		12777		15621		16705		10444		9288	
Podział procentowy	50,19%	49,81%	50,70%	49,30%	50,68%	49,32%	50,20%	49,80%	50,67%	49,33%	50,03%	49,97%	50,22%	49,78%



Analiza ruchu pojazdów ogółem w święta i dni okołoswiąteczne, w podziale na kierunki ruchu
NOWY ROK i Święto Trzech Króli



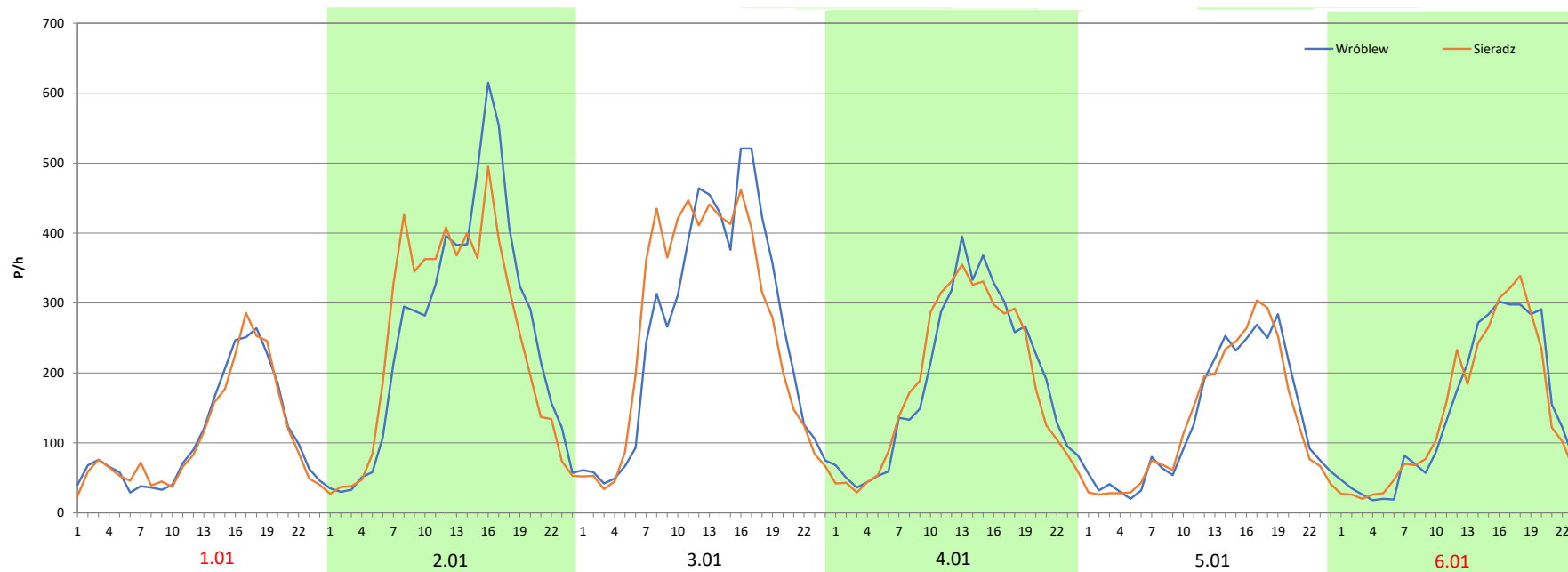
Stacja nr 10002

Miejscowość: Smardzew
Odcinek: Błaszki - Sieradz
Typ stacji: 8+1
Miesiąc: Styczeń

Rok: 2025
Numer drogi: 12
Oddział: Łódź

R03_08-1_10002_2025

Data Dzień tygodnia	1.01 Środa		2.01 Czwartek		3.01 Piątek		4.01 Sobota		5.01 Niedziela		6.01 Poniedziałek	
	Wróblew	Sieradz	Wróblew	Sieradz	Wróblew	Sieradz	Wróblew	Sieradz	Wróblew	Sieradz	Wróblew	Sieradz
Dobowy ruch	2643	2601	6118	5839	6172	5880	6179	5874	6173	5888	6222	5932
Razem	5244		11957		12052		12053		12061		12154	
Podział procentowy	50,40%	49,60%	51,17%	48,83%	51,21%	48,79%	51,27%	48,73%	51,18%	48,82%	51,19%	48,81%
Udział SDRR	37,51%		85,52%		86,20%		86,21%		86,27%		86,93%	





Analiza ruchu pojazdów ogółem w święta i dni okołoświąteczne, w podziale na kierunki ruchu WIELKANOC

Stacja nr 10002

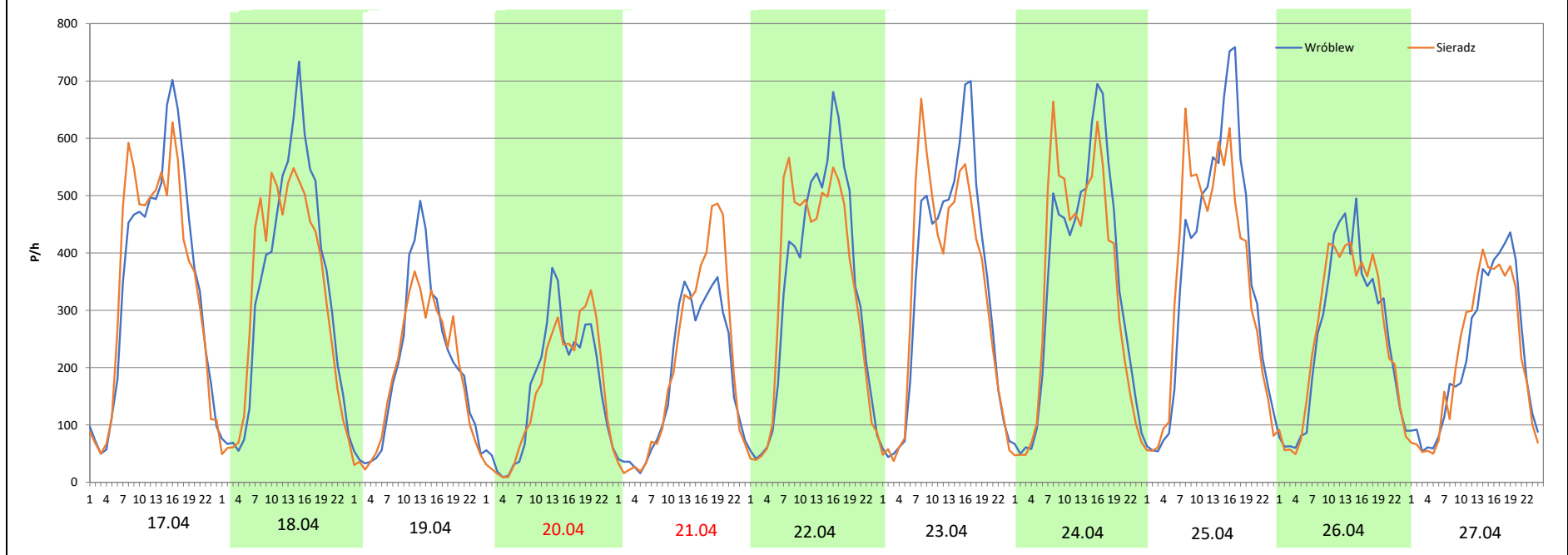
Miejscowość: Smardzew
Odcinek: Błaszki - Sieradz
Typ stacji: 8+1
Miesiąc: Marzec / Kwiecień

Rok: 2025
Numer drogi: 12
Oddział: Łódź

R03_08-2_10002_2025

Data Dzień tygodnia	17.04 Czwartek		18.04 Piątek		19.04 Sobota		20.04 Niedziela		21.04 Poniedziałek		22.04 Wtorek		23.04 Środa	
Kierunek	Wróblew	Sieradz	Wróblew	Sieradz	Wróblew	Sieradz	Wróblew	Sieradz	Wróblew	Sieradz	Wróblew	Sieradz	Wróblew	Sieradz
Dobowy ruch	8523	8416	8053	7775	4766	4425	3896	3790	4285	4853	8098	7979	8105	8005
Razem	16939		15828		9191		7686		9138		16077		16110	
Podział procentowy	50,32%	49,68%	50,88%	49,12%	51,86%	48,14%	50,69%	49,31%	46,89%	53,11%	50,37%	49,63%	50,31%	49,69%
Udział SDRR	121,16%		113,21%		65,74%		54,97%		65,36%		114,99%		115,23%	

Data Dzień tygodnia	24.04 Czwartek		25.04 Piątek		26.04 Sobota		27.04 Niedziela	
Kierunek	Wróblew	Sieradz	Wróblew	Sieradz	Wróblew	Sieradz	Wróblew	Sieradz
Dobowy ruch	8290	8058	8700	8420	6108	6143	5283	5210
Razem	16348		17120		12251		10493	
Podział procentowy	50,71%	49,29%	50,82%	49,18%	49,86%	50,14%	50,35%	49,65%
Udział SDRR	116,93%		122,45%		87,63%		75,05%	



Analiza ruchu pojazdów ogółem w święta i dni okołoswiąteczne, w podziale na kierunki ruchu
1 - 3 MAJA

Stacja nr 10002

 **Generalna Dyrekcja Dróg Krajowych i Autostrad**

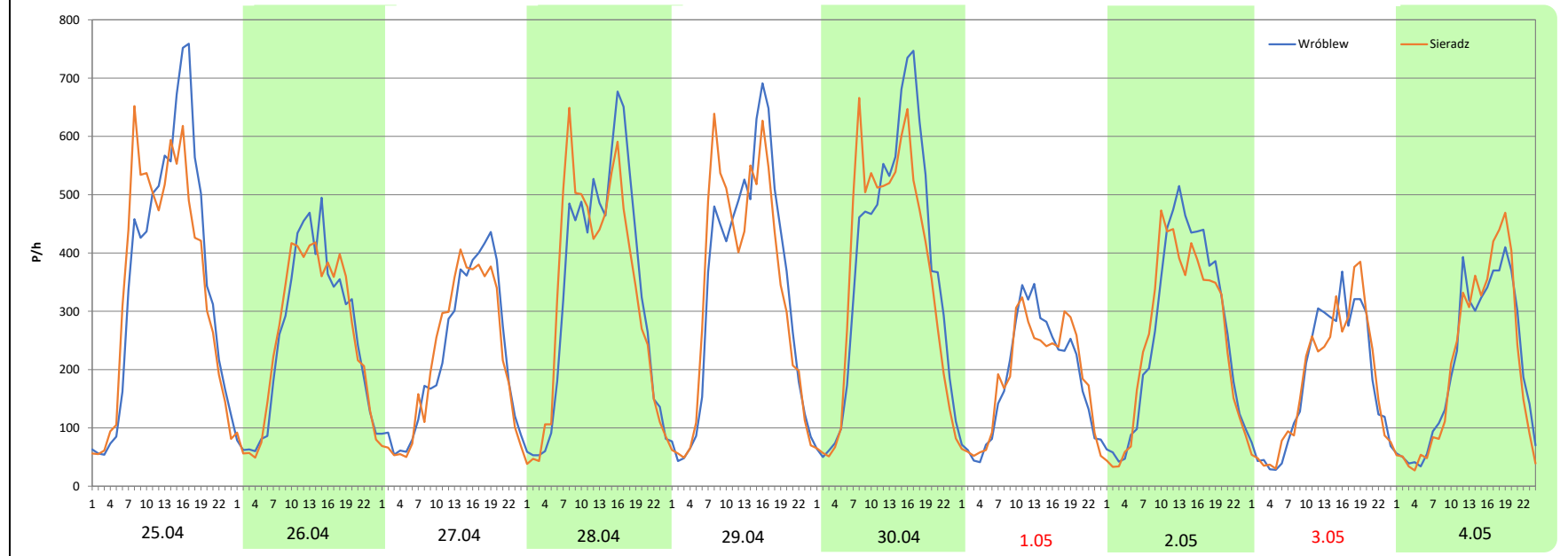
Miejscowość: Smardzew
Odcinek: Błazki - Sieradz
Typ stacji: 8+1
Miesiąc: Maj

Rok: 2025
Numer drogi: 12
Oddział: Łódź

R03_08-3_10002_2025

Data Dzień tygodnia	25.04 Piątek		26.04 Sobota		27.04 Niedziela		28.04 Poniedziałek		29.04 Wtorek		30.04 Środa		1.05 Czwartek	
Kierunek	Wróblew	Sieradz	Wróblew	Sieradz	Wróblew	Sieradz	Wróblew	Sieradz	Wróblew	Sieradz	Wróblew	Sieradz	Wróblew	Sieradz
Dobowy ruch	8700	8420	6108	6143	5283	5210	7983	7844	8093	7990	9016	8595	4418	4424
Razem	17120		12251		10493		15827		16083		17611		8842	
Podział procentowy	50,82%	49,18%	49,86%	50,14%	50,35%	49,65%	50,44%	49,56%	50,32%	49,68%	51,20%	48,80%	49,97%	50,03%
Udział SDRR	122,45%		87,63%		75,05%		113,20%		115,03%		125,96%		63,24%	

Data Dzień tygodnia	2.05 Piątek		3.05 Sobota		4.05 Niedziela	
Kierunek	Wróblew	Sieradz	Wróblew	Sieradz	Wróblew	Sieradz
Dobowy ruch	6372	6112	4289	4301	4923	4937
Razem	12484		8590		9860	
Podział procentowy	51,04%	48,96%	49,93%	50,07%	49,93%	50,07%
Udział SDRR	89,29%		61,44%		70,52%	



Analiza ruchu pojazdów ogółem w święta i dni okołoświęteczne, w podziale na kierunki ruchu
BOŻE CIAŁO

 Generalna Dyrekcja Dróg Krajowych i Autostrad

Stacja nr 10002

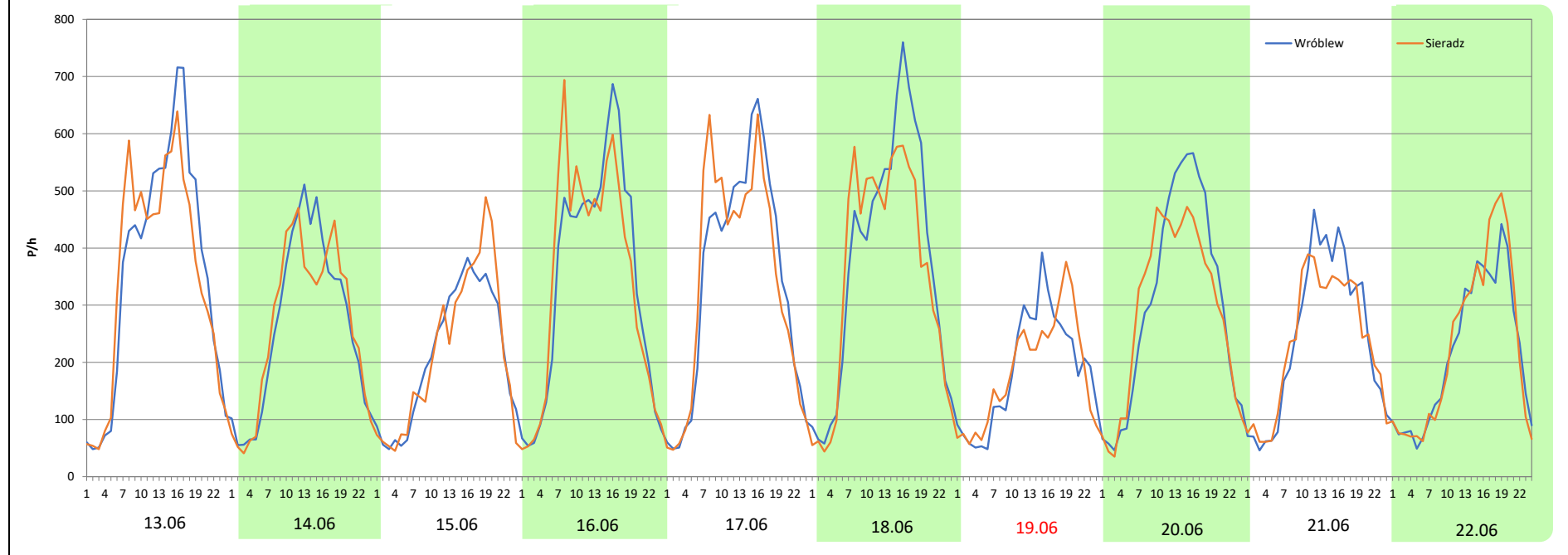
Miejscowość: Smardzew
Odcinek: Błaszki - Sieradz
Typ stacji: 8+1
Miesiąc: Maj

Rok: 2025
Numer drogi: 12
Oddział: Łódź

R03_08-4_10002_2025

Data Dzień tygodnia	13.06 Piątek		14.06 Sobota		15.06 Niedziela		16.06 Poniedziałek		17.06 Wtorek		18.06 Środa		19.06 Czwartek	
Kierunek	Wróblew	Sieradz	Wróblew	Sieradz	Wróblew	Sieradz	Wróblew	Sieradz	Wróblew	Sieradz	Wróblew	Sieradz	Wróblew	Sieradz
Dobowy ruch	8586	8321	6328	6340	5105	5233	8234	8191	8216	8143	8994	8474	4471	4439
Razem	16907		12668		10338		16425		16359		17468		8910	
Podział procentowy	50,78%	49,22%	49,95%	50,05%	49,38%	50,62%	50,13%	49,87%	50,22%	49,78%	51,49%	48,51%	50,18%	49,82%
Udział SDRR	120,93%		90,61%		73,94%		117,48%		117,01%		124,94%		63,73%	

Data Dzień tygodnia	20.06 Piątek		21.06 Sobota		22.06 Niedziela	
Kierunek	Wróblew	Sieradz	Wróblew	Sieradz	Wróblew	Sieradz
Dobowy ruch	7316	6972	5828	5590	5178	5454
Razem	14288		11418		10632	
Podział procentowy	51,20%	48,80%	51,04%	48,96%	48,70%	51,30%
Udział SDRR	102,20%		81,67%		76,05%	



Analiza ruchu pojazdów ogółem w święta i dni okołoświęteczne, w podziale na kierunki ruchu
WNIEBOWZIĘCIE NMP

Stacja nr 10002

 **Generalna Dyrekcja Dróg Krajowych i Autostrad**

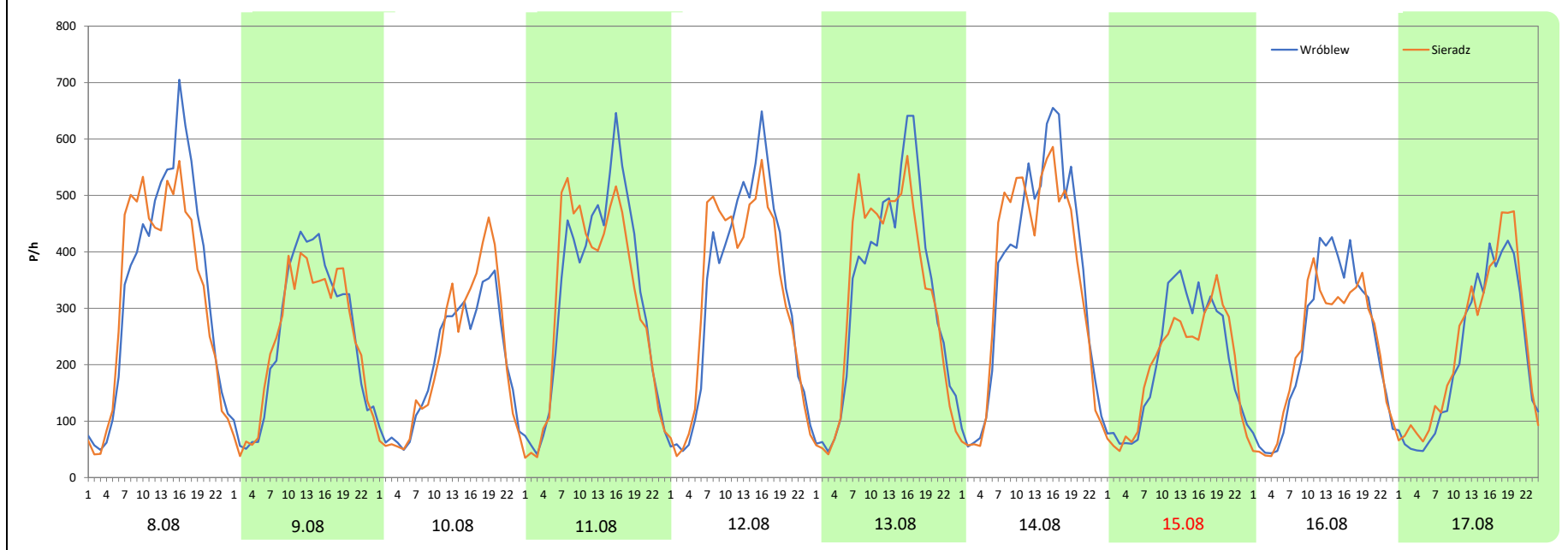
Miejscowość: Smardzew
Odcinek: Błaski - Sieradz
Typ stacji: 8+1
Miesiąc: Sierpień

Rok: 2025
Numer drogi: 12
Oddział: Łódź

R03_08-5_10002_2025

Data Dzień tygodnia	8.08 Piątek		9.08 Sobota		10.08 Niedziela		11.08 Poniedziałek		12.08 Wtorek		13.08 Środa		14.08 Czwartek	
Kierunek	Wróblew	Sieradz	Wróblew	Sieradz	Wróblew	Sieradz	Wróblew	Sieradz	Wróblew	Sieradz	Wróblew	Sieradz	Wróblew	Sieradz
Dobowy ruch	8171	7847	5980	5831	4772	5030	7679	7413	7742	7662	7845	7728	8540	8319
Razem	16018		11811		9802		15092		15404		15573		16859	
Podział procentowy	51,01%	48,99%	50,63%	49,37%	48,68%	51,32%	50,88%	49,12%	50,26%	49,74%	50,38%	49,62%	50,66%	49,34%
Udział SDRR	114,57%		84,48%		70,11%		107,95%		110,18%		111,39%		120,59%	

Data Dzień tygodnia	15.08 Piątek		16.08 Sobota		17.08 Niedziela	
Kierunek	Wróblew	Sieradz	Wróblew	Sieradz	Wróblew	Sieradz
Dobowy ruch	4935	4716	5585	5303	5155	5583
Razem	9651		10888		10738	
Podział procentowy	51,13%	48,87%	51,30%	48,70%	48,01%	51,99%
Udział SDRR	69,03%		77,88%		76,80%	



Analiza ruchu pojazdów ogółem w święta i dni okołoswiąteczne, w podziale na kierunki ruchu WSZYSTKICH ŚWIĘTYCH

Stacja nr 10002

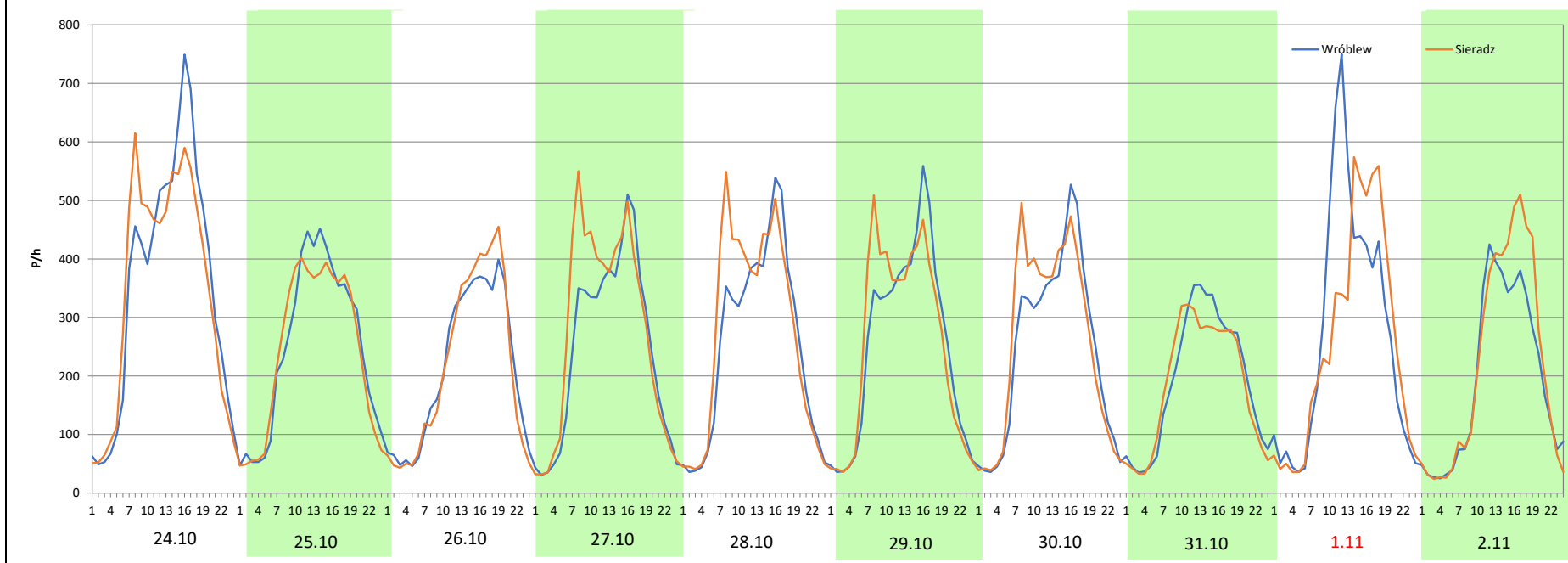
Miejscowość: Smardzew
Odcinek: Błaszki - Sieradz
Typ stacji: 8+1
Miesiąc: Październik / Listopad

Rok: 2025
Numer drogi: 12
Oddział: Łódź

R03_08-6_10002_2025

Data Dzień tygodnia	24.10 Piątek		25.10 Sobota		26.10 Niedziela		27.10 Poniedziałek		28.10 Wtorek		29.10 Środa		30.10 Czwartek	
Kierunek	Wróblew	Sieradz	Wróblew	Sieradz	Wróblew	Sieradz	Wróblew	Sieradz	Wróblew	Sieradz	Wróblew	Sieradz	Wróblew	Sieradz
Dobowy ruch	8504	8300	5942	5807	5090	5111	5837	6520	6042	6509	6014	6094	5868	6120
Razem	16804		11749		10201		12357		12551		12108		11988	
Podział procentowy	50,61%	49,39%	50,57%	49,43%	49,90%	50,10%	47,24%	52,76%	48,14%	51,86%	49,67%	50,33%	48,95%	51,05%
Udział SDRR	120,19%		84,04%		72,96%		88,38%		89,77%		86,60%		85,74%	

Data Dzień tygodnia	31.10 Piątek		1.11 Sobota		2.11 Niedziela	
Kierunek	Wróblew	Sieradz	Wróblew	Sieradz	Wróblew	Sieradz
Dobowy ruch	4607	4433	6490	6142	4608	5183
Razem	9040		12632		9791	
Podział procentowy	50,96%	49,04%	51,38%	48,62%	47,06%	52,94%
Udział SDRR	64,66%		90,35%		70,03%	



Analiza ruchu pojazdów ogółem w święta i dni okołoświąteczne, w podziale na kierunki ruchu
ŚWIĘTO NIEPODLEGŁOŚCI



Stacja nr 10002

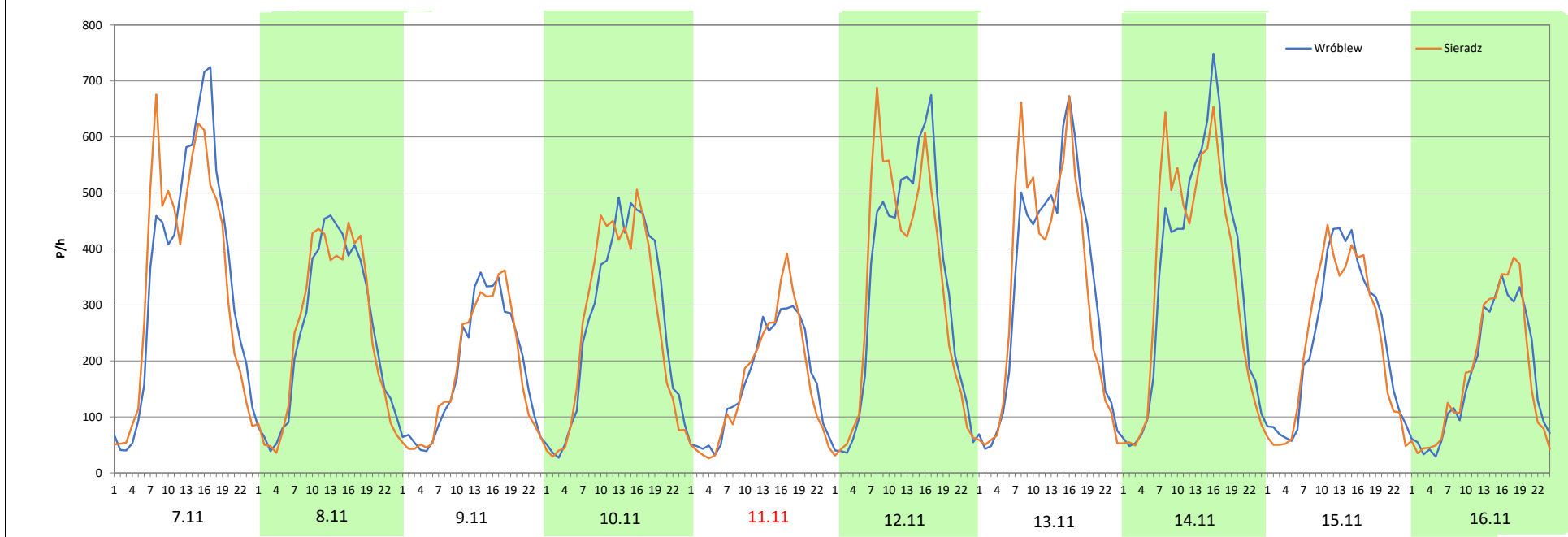
Miejscowość: Smardzew
Odcinek: Błaszki - Sieradz
Typ stacji: 8+1
Miesiąc: Listopad

Rok: 2025
Numer drogi: 12
Oddział: Łódź

R03_08-7_10002_2025

Data Dzień tygodnia	7.11 Piątek		8.11 Sobota		9.11 Niedziela		10.11 Poniedziałek		11.11 Wtorek		12.11 Środa		13.11 Czwartek	
Kierunek	Wróblew	Sieradz	Wróblew	Sieradz	Wróblew	Sieradz	Wróblew	Sieradz	Wróblew	Sieradz	Wróblew	Sieradz	Wróblew	Sieradz
Dobowy ruch	8565	8317	6079	6051	4364	4294	6466	6340	3915	3873	7909	7769	7982	7871
Razem	16882		12130		8658		12806		7788		15678		15853	
Podział procentowy	50,73%	49,27%	50,12%	49,88%	50,40%	49,60%	50,49%	49,51%	50,27%	49,73%	50,45%	49,55%	50,35%	49,65%
Udział SDRR	120,75%		86,76%		61,93%		91,60%		55,70%		112,14%		113,39%	

Data Dzień tygodnia	14.11 Piątek		15.11 Sobota		16.11 Niedziela	
Kierunek	Wróblew	Sieradz	Wróblew	Sieradz	Wróblew	Sieradz
Dobowy ruch	8499	8379	5716	5571	4162	4223
Razem	16878		11287		8385	
Podział procentowy	50,36%	49,64%	50,64%	49,36%	49,64%	50,36%
Udział SDRR	120,72%		80,73%		59,97%	



Analiza ruchu pojazdów ogółem w święta i dni okołoswiąteczne, w podziale na kierunki ruchu
BOŻE NARODZENIE

 Generalna Dyrekcja Dróg Krajowych i Autostrad

Stacja nr 10002

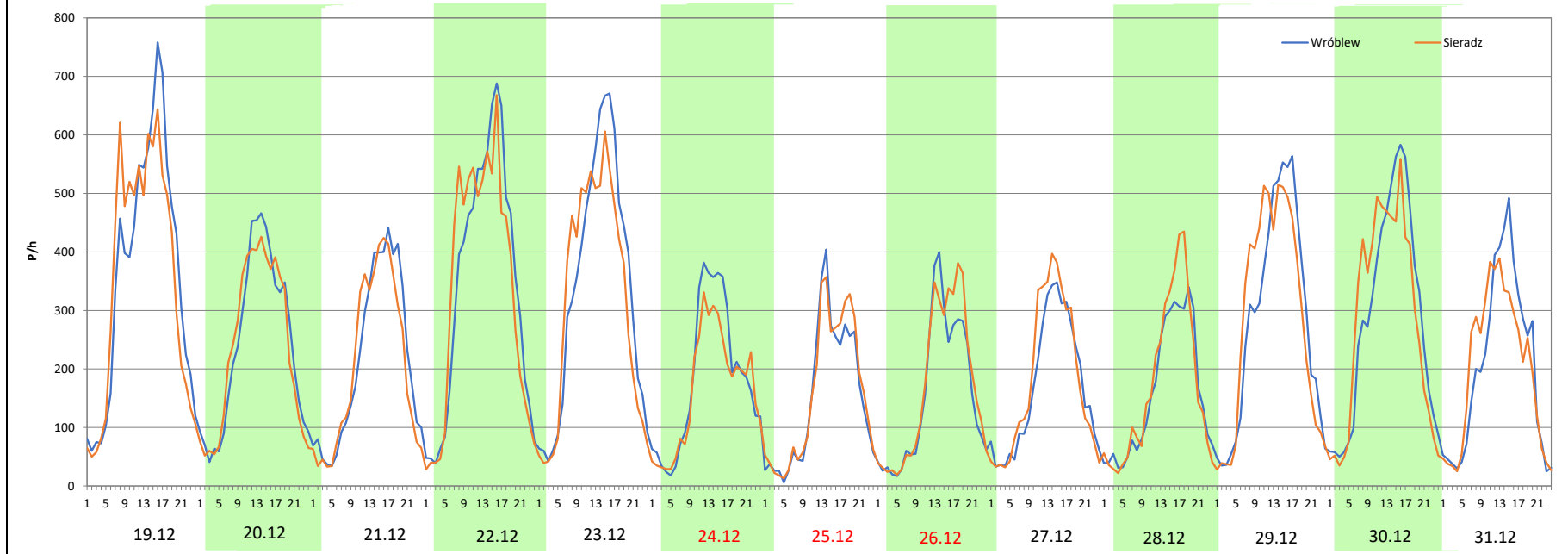
Miejscowość: Smardzew
Odcinek: Błaszki - Sieradz
Typ stacji: 8+1
Miesiąc: Grudzień

Rok: 2025
Numer drogi: 12
Oddział: Łódź

R03_08-8_10002_2025

Data Dzień tygodnia	19.12 Piątek		20.12 Sobota		21.12 Niedziela		22.12 Poniedziałek		23.12 Wtorek		24.12 Środa		25.12 Czwartek	
Kierunek	Wróblew	Sieradz	Wróblew	Sieradz	Wróblew	Sieradz	Wróblew	Sieradz	Wróblew	Sieradz	Wróblew	Sieradz	Wróblew	Sieradz
Dobowy ruch	8647	8444	5742	5649	5105	4890	8119	7957	8032	7542	4388	3896	3578	3762
Razem	17091		11391		9995		16076		15574		8284		7340	
Podział procentowy	50,59%	49,41%	50,41%	49,59%	51,08%	48,92%	50,50%	49,50%	51,57%	48,43%	52,97%	47,03%	48,75%	51,25%
Udział SDRR	122,24%		81,47%		71,49%		114,98%		111,39%		59,25%		52,50%	

Data Dzień tygodnia	26.12 Piątek		27.12 Sobota		28.12 Niedziela		29.12 Poniedziałek		30.12 Wtorek		31.12 Środa	
Kierunek	Wróblew	Sieradz	Wróblew	Sieradz	Wróblew	Sieradz	Wróblew	Sieradz	Wróblew	Sieradz	Wróblew	Sieradz
Dobowy ruch	3682	4010	4026	4299	3777	4080	6733	6790	6827	6745	4848	4742
Razem	7692		8325		7857		13523		13572		9590	
Podział procentowy	47,87%	52,13%	48,36%	51,64%	48,07%	51,93%	49,79%	50,21%	50,30%	49,70%	50,55%	49,45%
Udział SDRR	55,02%		59,55%		56,20%		96,72%		97,07%		68,59%	



Proporcja dobowego natężenia ruchu do SDRR, dla każdego dnia w roku, w podziale na pojazdy ogółem



Generalna Dyrekcja Dróg Krajowych i Autostrad

Stacja nr 10002

Miejscowość: Smardzew Rok: 2025
 Odcinek: Błaszki - Sieradz Numer drogi: 12
 Typ stacji: 8+1 Oddział: Łódź

R03_10-1_10002_2025

	Miesiąc											
	1	2	3	4	5	6	7	8	9	10	11	12
liczba dni w miesiącu	31	28	31	30	31	30	31	31	30	31	30	31
średni udział w miesiącu [%]	90,0	92,3	99,8	102,8	105,1	105,5	102,2	103,4	103,6	99,4	100,0	95,8


R03_10-2_10002_2025

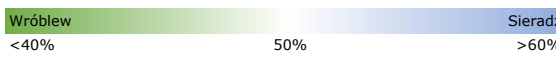

10002	Proporcja ruchu dziennego do średniego dobowego ruchu rocznego [%]											
	1	2	3	4	5	6	7	8	9	10	11	12
1	37,5	76,8	75,9	109,2	63,2	75,9	112,5	116,0	110,4	113,2	90,4	109,4
2	85,5	54,1	55,0	108,0	89,3	111,8	111,2	82,7	110,6	114,0	70,0	106,2
3	89,4	102,8	105,1	112,9	61,4	113,1	112,8	64,7	113,5	120,2	111,0	106,3
4	64,0	102,1	105,0	119,7	70,5	114,3	119,5	110,9	115,3	84,0	110,1	110,5
5	45,0	101,6	104,4	80,6	112,3	114,3	85,4	108,8	118,1	73,0	110,7	116,8
6	48,7	104,2	109,0	60,7	113,4	123,1	70,0	111,8	80,9	113,6	113,7	77,0
7	101,8	110,4	115,4	108,0	115,7	84,4	112,9	111,9	68,7	111,7	120,7	66,7
8	102,8	76,0	84,0	110,6	117,3	66,0	111,4	114,6	112,5	113,2	86,8	107,6
9	105,1	52,3	63,8	109,9	123,1	115,8	108,3	84,5	111,6	114,0	61,9	109,5
10	106,8	104,1	110,4	115,0	89,2	113,9	113,8	70,1	113,4	120,2	91,6	110,0
11	64,0	102,6	108,3	118,0	74,1	113,4	117,9	107,9	112,9	84,0	55,7	109,4
12	43,1	103,9	111,2	85,1	115,2	117,1	83,5	110,2	120,4	73,0	112,1	119,4
13	95,9	105,4	110,7	81,2	114,8	120,9	66,8	111,4	84,7	113,6	113,4	80,7
14	95,7	110,3	115,9	113,8	114,2	90,6	112,1	120,6	63,2	111,7	120,7	71,2
15	97,0	73,1	81,8	116,1	117,5	73,9	110,9	69,0	111,9	113,2	80,7	113,0
16	103,5	51,7	64,2	121,1	121,4	117,5	112,3	77,9	112,3	114,0	60,0	110,7
17	110,7	96,0	110,7	121,2	85,0	117,0	113,7	76,8	110,3	120,2	110,8	112,9
18	77,9	98,0	109,7	113,2	67,4	124,9	118,7	112,3	112,8	84,0	110,8	115,3
19	54,6	100,4	110,0	65,7	114,1	63,7	85,9	112,3	120,1	73,0	109,7	122,2
20	105,9	100,6	112,8	55,0	114,8	102,2	73,6	111,4	85,4	113,6	108,5	81,5
21	106,1	105,6	119,4	65,4	113,7	81,7	108,4	115,8	75,0	111,7	118,0	71,5
22	103,1	73,5	84,7	115,0	116,2	76,0	107,5	124,2	111,2	113,2	81,2	115,0
23	106,0	54,9	61,5	114,7	126,6	116,3	111,8	85,4	109,6	114,0	56,2	111,4
24	111,7	100,8	110,4	116,9	100,1	119,8	114,1	72,0	113,2	120,2	105,5	59,3
25	77,5	103,2	108,4	122,5	93,9	116,8	116,8	111,0	112,4	84,0	104,4	52,5
26	64,0	103,0	110,9	87,6	117,7	123,1	84,8	112,2	120,3	73,0	99,8	55,0
27	104,3	105,8	111,5	75,1	115,9	122,7	67,7	114,5	85,0	88,4	103,9	59,5
28	103,1	111,9	118,2	113,2	114,1	87,4	102,7	116,7	83,3	89,8	114,7	56,2
29	103,7		84,7	115,0	118,1	78,4	109,7	122,5	113,0	86,6	78,0	96,7
30	108,5		61,9	126,0	123,4	114,6	110,4	87,5	111,7	85,7	54,7	97,1
31	111,2		112,1		88,0		109,9	79,6		64,7		68,6

Legenda



niedziele i święta

Nierównomierność kierunkowa dla każdego dnia w roku, dla pojazdów ogółem												
											 Generalna Dyrekcja Dróg Krajowych i Autostrad	
Stacja nr 10002												
Miejscowość:	Smardzew					Rok:	2025					
Odcinek:	Błaszki - Sieradz					Numer drogi:	12					
Typ stacji:	8+1					Oddział:	Łódź					
R03_11_10002_2025												
10002	Proporcja ruchu dziennego do średniego dobowego ruchu rocznego [%]											
	1	2	3	4	5	6	7	8	9	10	11	12
1	49,6	48,6	50,0	49,2	50,0	50,6	49,4	49,3	49,6	49,7	48,6	49,7
2	48,8	48,7	51,4	49,4	49,0	49,2	49,4	49,5	49,8	49,6	52,9	49,5
3	50,2	49,4	49,8	49,3	50,1	49,6	49,9	51,7	49,7	49,4	50,1	49,7
4	49,5	49,6	49,9	49,6	50,1	49,6	49,1	50,1	49,4	49,4	49,5	49,9
5	49,6	49,2	49,5	49,7	49,8	49,8	49,9	49,5	49,5	50,1	49,5	49,5
6	49,8	49,6	49,7	49,6	49,7	49,5	51,0	49,7	48,9	49,5	50,0	49,7
7	49,4	49,3	49,4	49,4	49,5	49,1	49,7	49,9	50,7	49,8	49,3	49,2
8	49,4	49,2	49,7	49,4	49,3	51,0	49,2	49,0	49,5	49,7	49,9	50,2
9	49,4	50,9	49,8	49,0	49,4	49,3	49,4	49,4	49,9	49,6	49,6	49,3
10	49,0	49,8	49,1	49,6	49,5	49,3	49,6	51,3	50,0	49,4	49,5	49,9
11	49,3	49,8	49,9	49,4	50,1	49,6	49,6	49,1	49,9	49,4	49,7	49,6
12	51,2	49,2	49,4	50,1	49,7	49,9	50,0	49,7	49,3	50,1	49,6	49,1
13	50,0	49,2	49,6	50,3	49,4	49,2	50,3	49,6	49,7	49,5	49,6	49,4
14	49,2	49,5	49,5	49,3	49,2	50,0	49,5	49,3	50,4	49,8	49,6	49,5
15	49,4	49,4	49,4	49,6	49,9	50,6	49,8	48,9	50,0	49,7	49,4	49,6
16	49,7	50,2	50,8	49,7	48,9	49,9	49,1	48,7	49,5	49,6	50,4	49,6
17	49,4	49,6	49,2	49,7	49,5	49,8	49,7	52,0	49,5	49,4	49,9	49,6
18	51,0	49,4	49,7	49,1	50,9	48,5	48,9	50,4	49,7	49,4	49,8	49,9
19	51,2	49,4	49,7	48,1	49,3	49,8	49,2	49,9	49,8	50,1	49,8	49,4
20	50,1	49,6	49,5	49,3	49,3	48,8	51,0	49,4	49,3	49,5	49,4	49,6
21	49,5	49,3	49,5	53,1	49,6	49,0	50,0	49,7	49,7	49,8	49,2	48,9
22	49,4	49,2	49,1	49,6	49,7	51,3	49,6	49,4	49,7	49,7	49,4	49,5
23	49,6	50,8	50,5	49,3	49,0	49,8	50,2	49,4	50,1	49,6	50,2	48,4
24	49,1	49,8	49,1	49,3	50,0	49,0	49,9	50,9	49,8	49,4	49,6	47,0
25	49,3	49,0	49,9	49,2	49,6	49,8	49,5	49,7	49,7	49,4	49,8	51,3
26	49,5	49,7	49,4	50,1	49,9	50,6	49,3	50,0	49,3	50,1	49,7	52,1
27	49,3	49,4	49,8	49,7	49,6	49,2	51,1	49,8	50,1	52,8	49,6	51,6
28	49,7	49,0	49,9	49,6	49,5	49,5	49,0	50,2	49,5	51,9	49,4	51,9
29	49,7		49,9	49,7	49,9	50,7	49,8	49,3	49,3	50,3	49,3	50,2
30	49,6		50,0	48,8	49,2	49,9	49,5	49,6	50,0	51,1	50,8	49,7
31	49,4		49,5		49,6		50,0	50,3		49,0		49,4

Legenda	 Wróblew <40% 50% Sieradz >60%	$*WKN = \frac{N_{poj./24h \text{ (kierunek P)}}}{N_{poj./24h \text{ (kierunek P+L)}}$
	 niedziele i święta	

Dobowe wahania ruchu pojazdów ogółem w podziale na kierunki



Generalna Dyrekcja
Dróg Krajowych i Autostrad

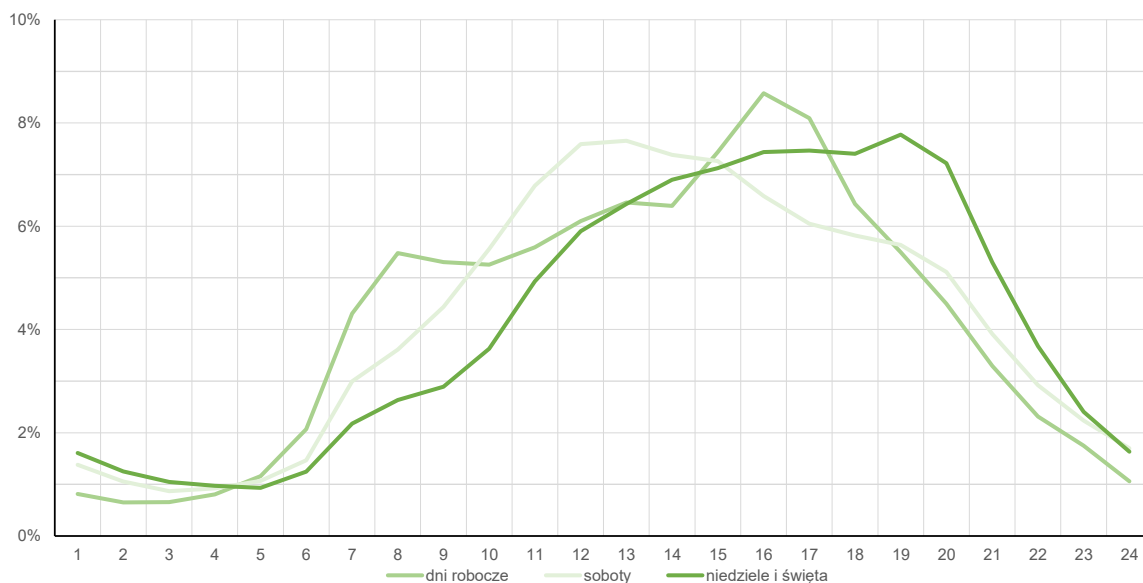
Stacja nr 10002

Miejscowość: Smardzew	Rok: 2025
Odcinek: Błaszki - Sieradz	Numer drogi: 12
Typ stacji: 8+1	Oddział: Łódź

Średni dobowy rozkład natężenia ruchu

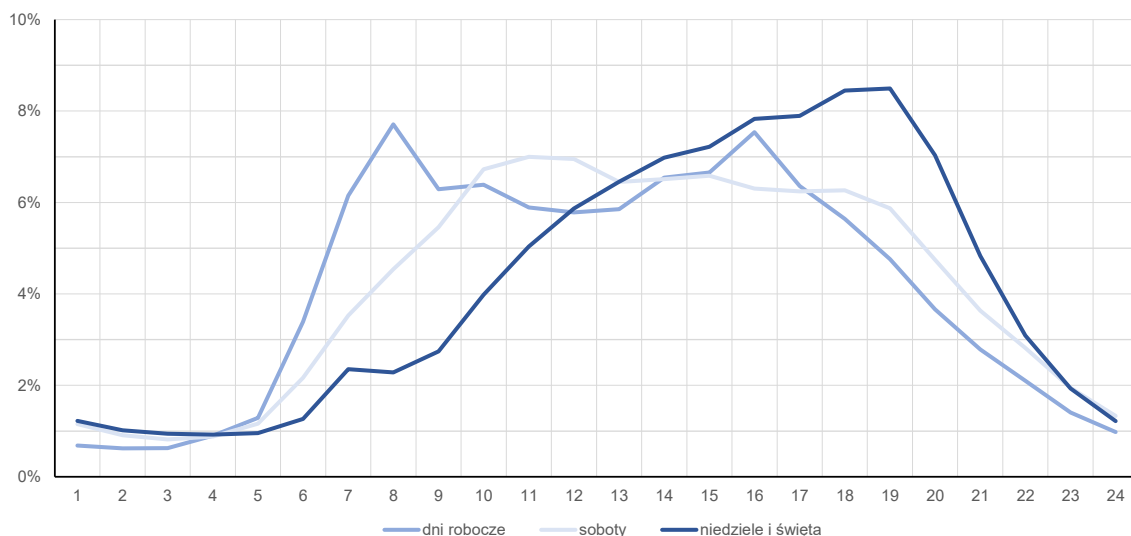
R03_12-1_10002_2025

Kierunek: Wróblew



R03_12-2_10002_2025

Kierunek: Sieradz



Struktura rodzajowa ruchu wg pomiarów automatycznych

Stacja nr 10002



Generalna Dyrekcja
Dróg Krajowych i Autostrad

Miejscowość: Smardzew

Rok: 2025

Odcinek: Błaszki - Sieradz

Numer drogi: 12

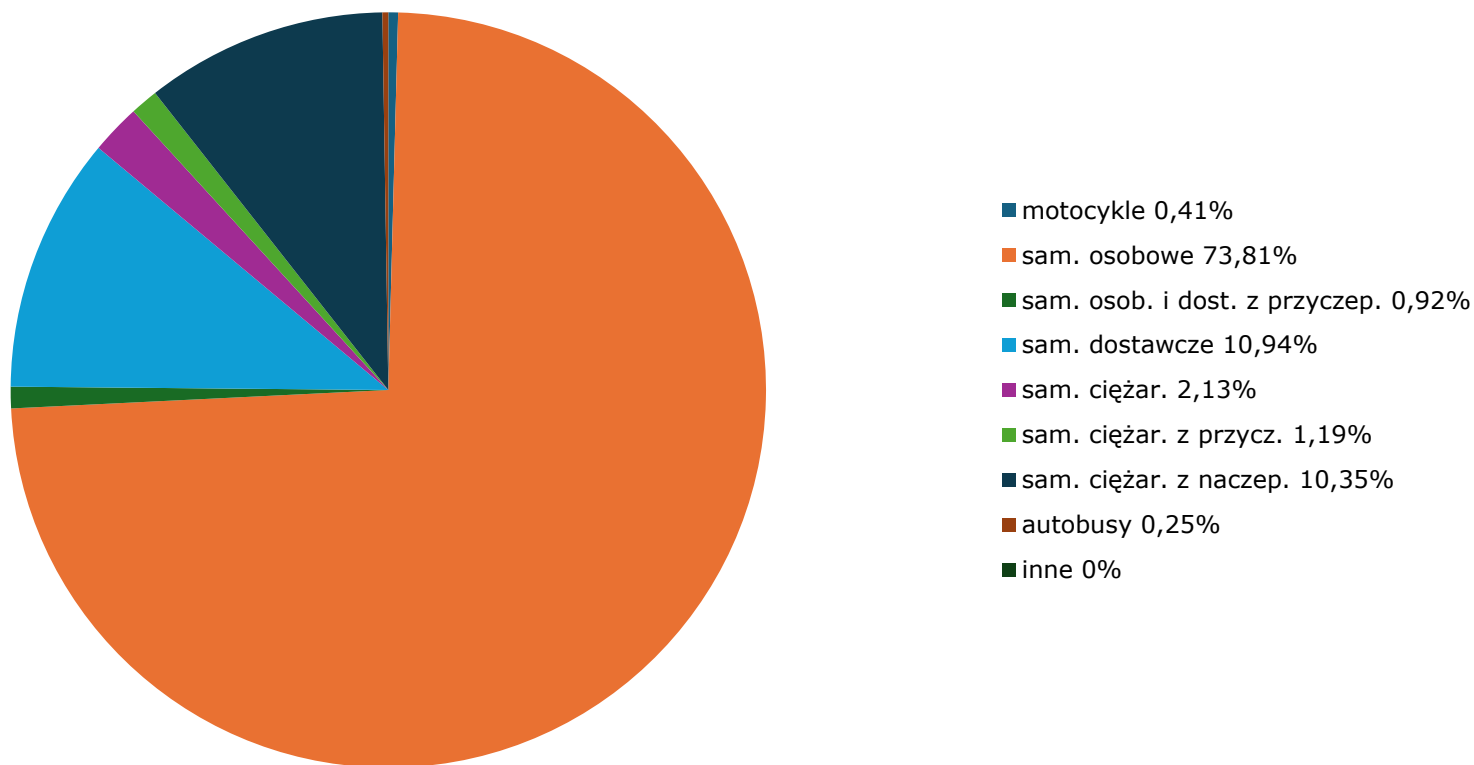
Typ stacji: 8+1

Oddział: Łódź

Za okres od 01.01.2025 do 31.12.2025 (8+1)

R04_03_10002_2025

Rodzajowa struktura ruchu wg pomiarów automatycznych w 2025 roku



Rozkłady prędkości pojazdów samochodowych



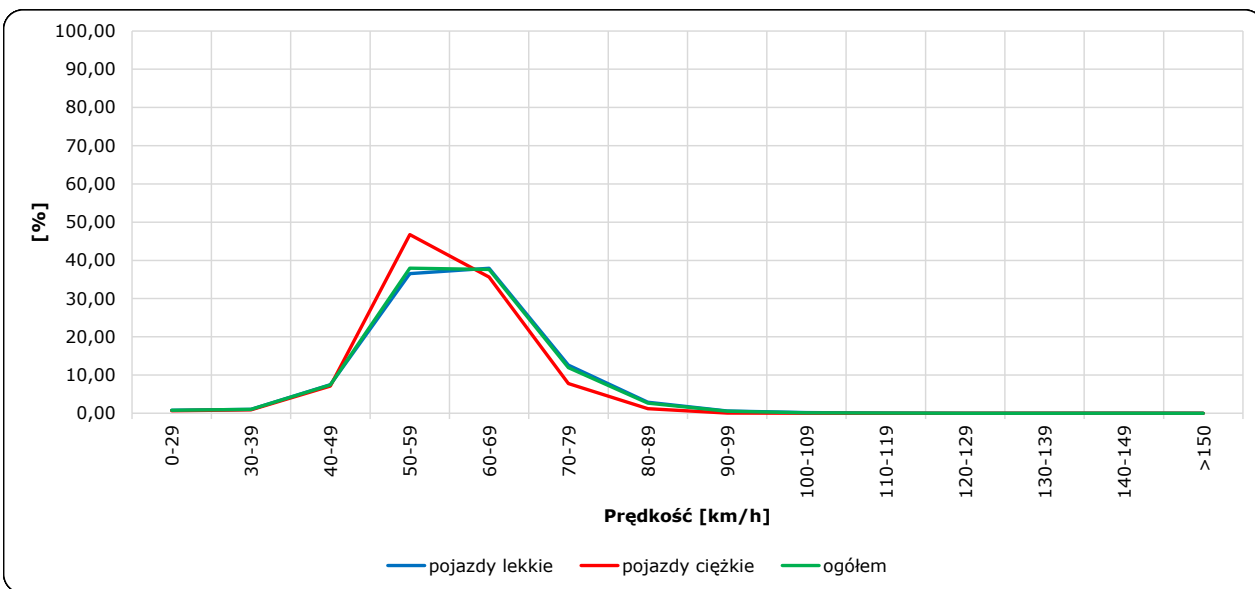
Stacja nr 10002

Miejscowość: Smardzew
 Odcinek: Błaszki - Sieradz
 Typ stacji: 8+1

Rok: 2025
 Numer drogi: 12
 Oddział: Łódź

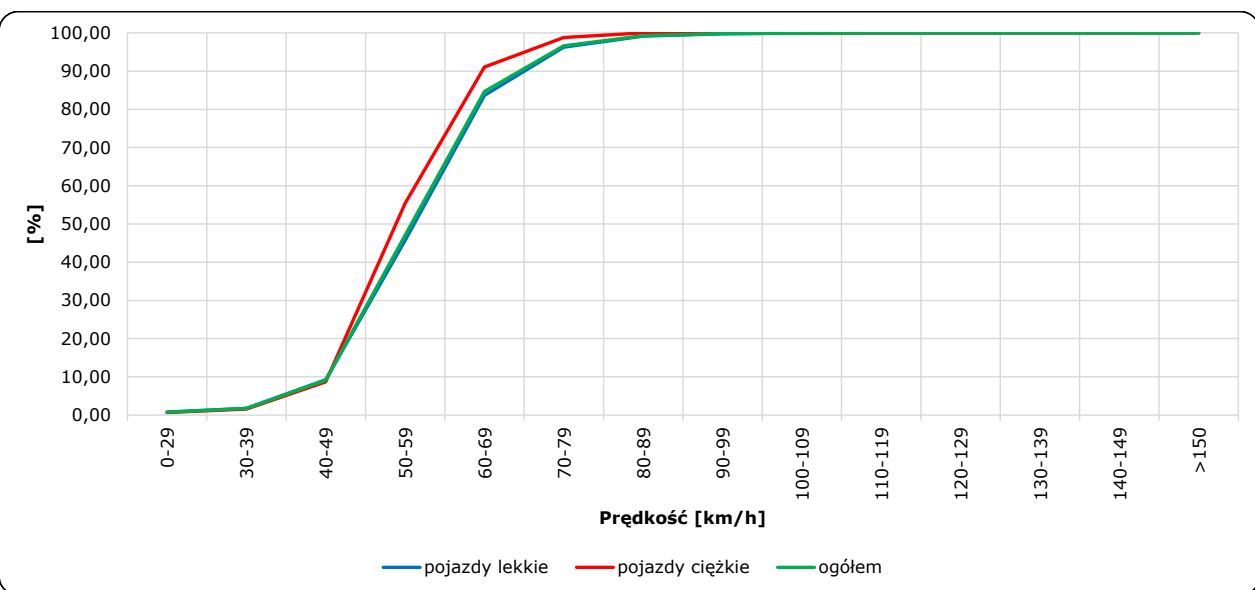
R06_02-1_10002_2025

Rozkład prędkości



R06_02-2_10002_2025

Dystrybuanta prędkości



Zestawienie 200 godzin o największym natężeniu ruchu w roku Stacja nr 10002



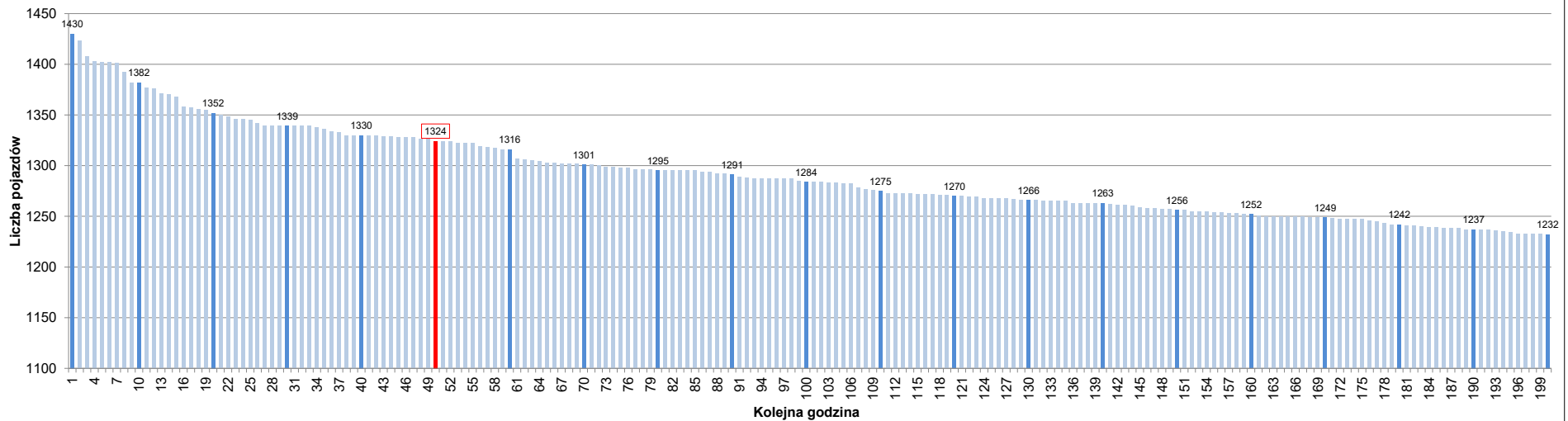
Miejscowość: Smardzew
 Odcinek: Błaszki - Sieradz
 Typ stacji: 8+1
 Rok: 2025
 Numer drogi: 12
 Oddział: Łódź

R07_02-1_10002_2025

Udział ruchu w godzinach o największym natężeniu w roku w odniesieniu do SDRR w 2025 roku [%]																					
SDRR	1	10	20	30	40	50	60	70	80	90	100	110	120	130	140	150	160	170	180	190	200
13981	1430	1382	1339	1330	1330	1324	1316	1301	1295	1291	1284	1275	1270	1266	1263	1256	1252	1249	1242	1237	1232
Udział proc.	10%	10%	10%	10%	10%	9%	9%	9%	9%	9%	9%	9%	9%	9%	9%	9%	9%	9%	9%	9%	9%
Data	22.08.25	30.04.25	04.09.25	03.10.25	10.04.25	24.04.25	01.12.25	12.05.25	22.10.25	13.05.25	21.08.25	24.06.25	26.09.25	08.08.25	31.03.25	27.03.25	24.01.25	23.04.25	02.06.25	04.02.25	26.06.25
Nr dnia	5	3	4	5	4	4	1	1	3	2	4	2	5	5	1	4	5	3	1	2	4
Godzina	16	16	16	16	16	16	16	16	16	16	16	16	17	16	16	17	16	16	16	16	8

R07_02-2_10002_2025

200 godzin o największym natężeniu w roku



Oznaczenia:
 - Wartości natężeni kolejnych 200 godzin
 - Wartości co dziesiątej wartości z posród 200 godzin
 - Wartości 50-tej godziny

SDRR: 13981 poj./dobę