

Zakres czasowy: **2024**

Raport dla stacji **10629**

Numer **10629**
Typ **eTOLL**
Oddział **Łódź**
Miejscowość **Pawłówek**



SPIS TREŚCI

R00 Zbiorcze i podsumowujące	1
R00_01 Karta charakterystyki stacji ciągłych pomiarów ruchu	1
R02 Rozwój ruchu w latach	2
R02_03 Rozwój ruchu pojazdów ogółem dla poszczególnych stacji	2
R02_03C Rozwój ruchu pojazdów ciężkich dla poszczególnych stacji	3
R03 Wahania ruchu i ruch w poszczególne dni tygodnia	4
R03_01 Średni dobowy ruchu pojazdów ogółem w poszczególnych miesiącach i dniach tygodnia wraz ze wskaźnikami charakteryzującymi sezonowe (miesięczne) i tygodniowe wahania ruchu w odniesieniu do SDRR	4
R03_02 Sezonowe i tygodniowe wahania ruchu pojazdów ogółem dla danej stacji	5
R03_03 Dobowe wahania ruchu dla wybranych dni tygodnia dla pojazdów ogółem wraz z dystrybuantą	6
R03_04 Uśrednione dobowe rozkłady ruchu dla wybranych dni tygodnia, dla pojazdów lekkich i ciężkich	7
R03_07 Analiza ruchu pojazdów ogółem w poszczególnych dniach tygodnia dla każdego miesiąca, w podziale na kierunki ruchu	8
R03_08 Analiza ruchu w święta i dni okoloświąteczne	20
R03_10 Proporcja dobowego natężenia ruchu do SDRR, dla każdego dnia w roku, dla pojazdów ogółem	28
R03_11 Nierównomierność kierunkowa dla każdego dnia w roku, dla pojazdów ogółem	29
R03_12 Dobowe wahania ruchu w podziale na kierunki oraz na pojazdy ogółem	30
R04 Struktura rodzajowa ruchu	31
R04_03 Wykres rodzajowej struktury ruchu wg pomiarów ręcznych lub automatycznych	31
R07 Godziny o największym natężeniu i charakter ruchu	32
R07_02 Zestawienie 200 godzin o największym natężeniu ruchu w roku, dla obu kierunków łącznie	32

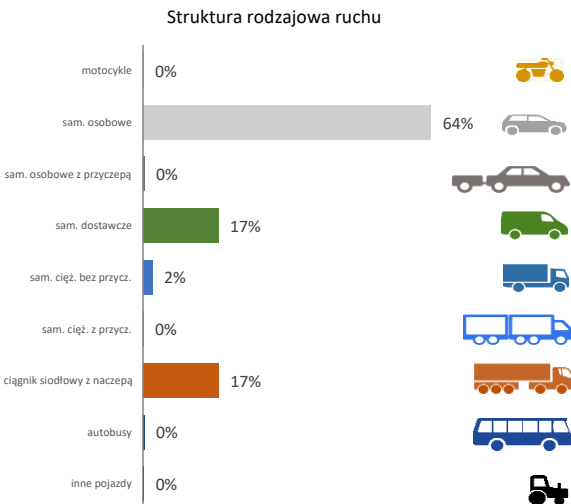
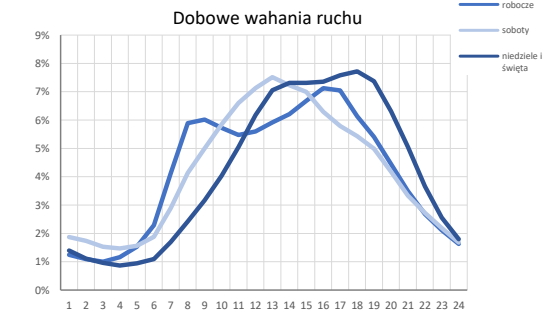
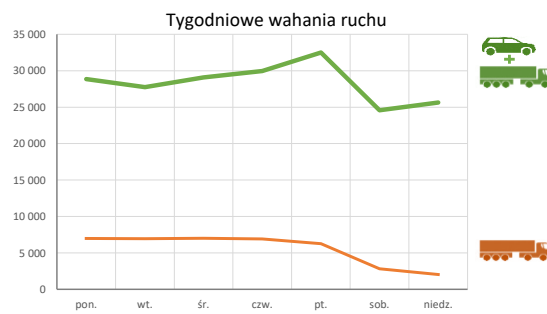
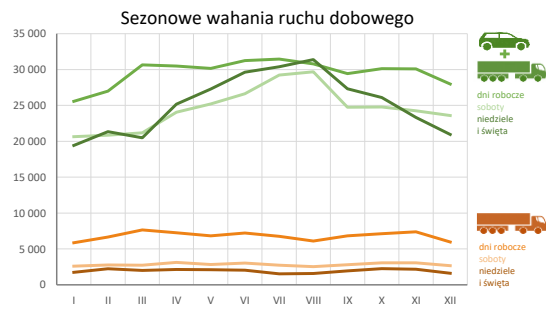
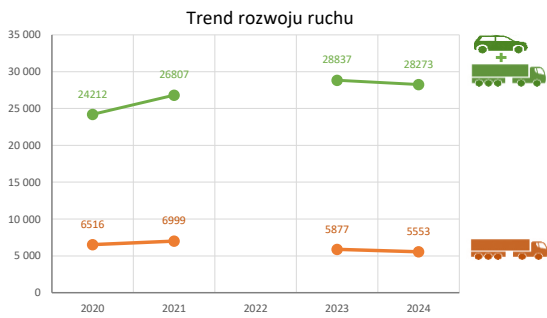
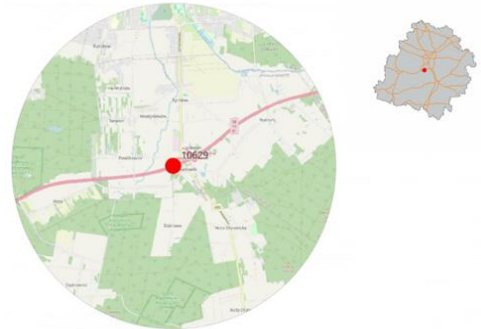
Karta charakterystyki stacji ciągłych pomiarów ruchu

Stacja nr 10629

Generalna Dyrekcja
Dróg Krajowych i Autostrad

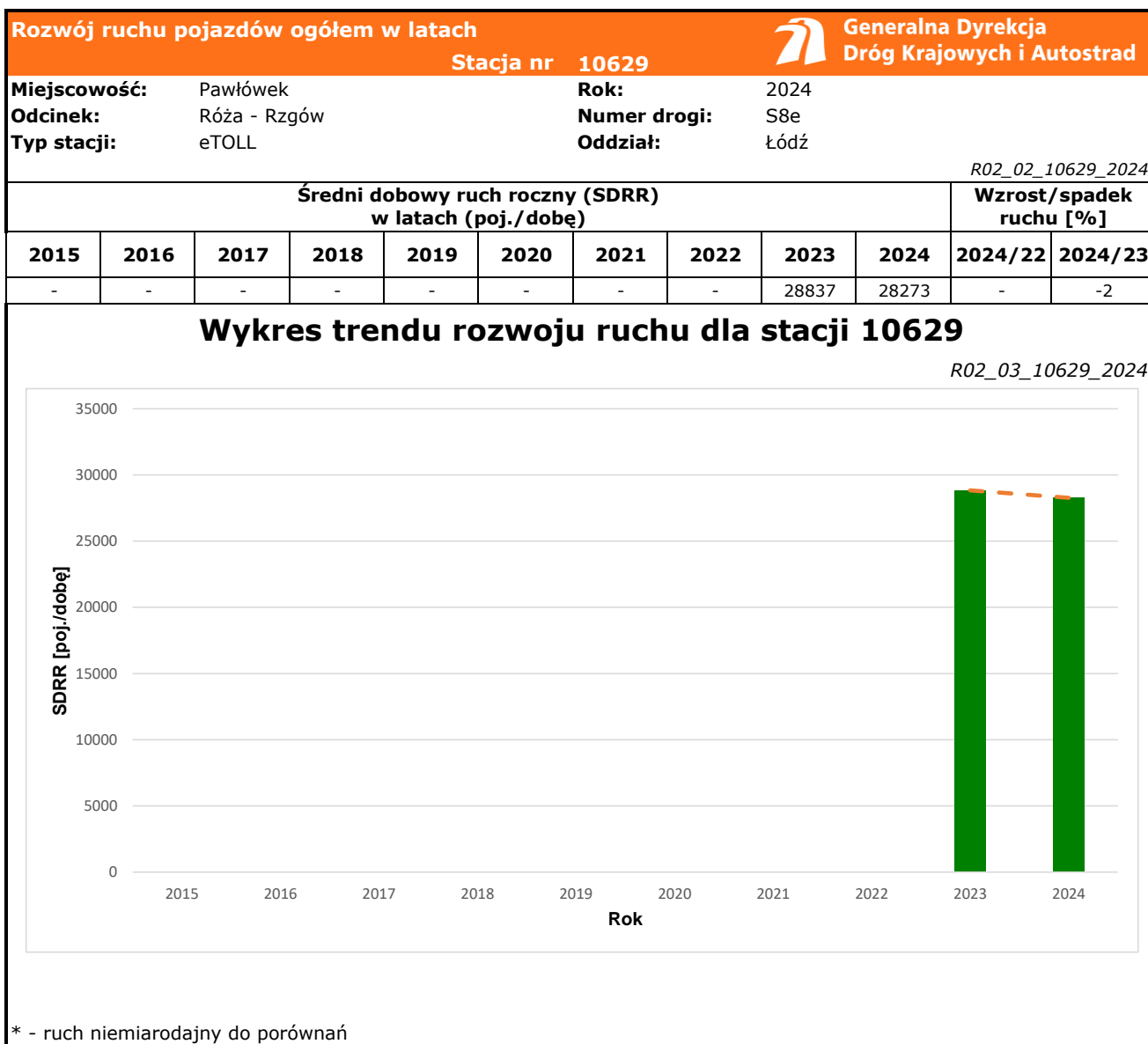
Nr stacji: 10629
Typ stacji: eTOLL
Lokalizacja: Pawłówek
Numer drogi: S8e
Pikietaż: 217,059

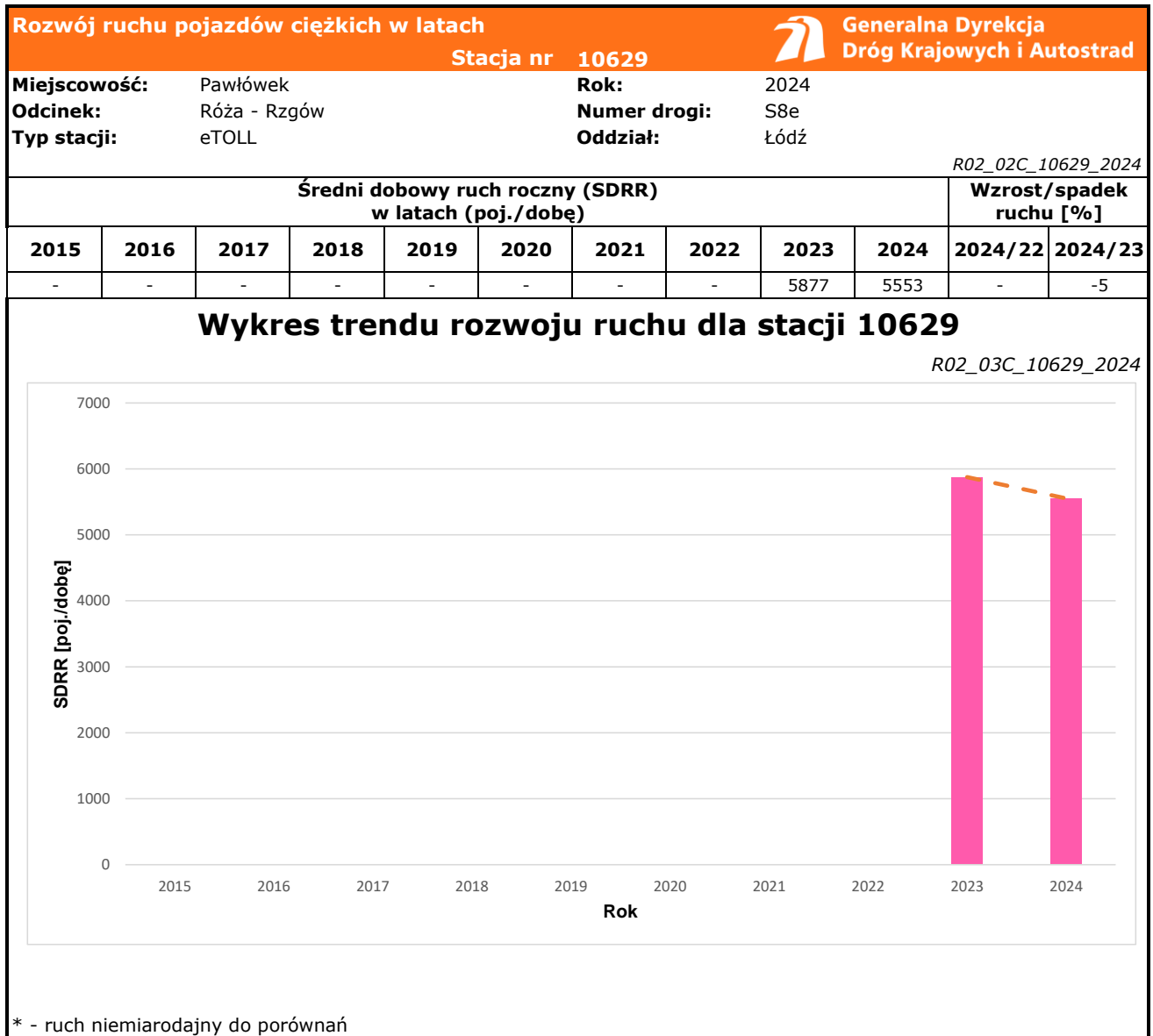
Stacja działa od: 2023
Charakter ruchu: G
Liczba dni w archiwizacji: 366
Procent doszacowanych godzin: 25%




Godzina 50-ta
 Natężenie: 2601
 Udział proc.: 9%
 Dzień: 13.09.2024 (piątek)
 Godzina: 16







Średni dobowy ruch dla poszczególnych dni tygodnia w poszczególnych miesiącach roku														
												Generalna Dyrekcja Dróg Krajowych i Autostrad		
Stacja nr 10629														
Miejscowość: Pawłówek				Rok: 2024										
Odcinek: Róża - Rzgów				Numer drogi: S8e										
Typ stacji: eTOLL				Oddział: Łódź										
Ruch ogółem														
R03_01_10629_2024														
Dni tygodnia:		Styczeń	Luty	Marzec	Kwiecień	Maj	Czerwiec	Lipiec	Sierpień	Wrzesień	Październik	Listopad	Grudzień	Cały rok
1. Poniedziałki	a	25666	25871	28598	28368	29631	30331	32341	31665	29352	29340	28166	26813	28846
	b	1,067	1,023	1,030	0,984	1,020	0,999	1,040	1,034	1,031	1,016	0,998	1,007	1,020
	c	0,890	0,897	0,991	0,983	1,027	1,051	1,121	1,098	1,018	1,017	0,976	0,930	1,000
2. Wtorki	a	24700	26291	29256	30196	28417	29199	29299	27447	27401	27625	28891	24074	27733
	b	1,027	1,040	1,053	1,047	0,979	0,962	0,942	0,896	0,963	0,957	1,023	0,904	0,981
	c	0,891	0,948	1,055	1,089	1,025	1,053	1,056	0,990	0,988	0,996	1,042	0,868	1,000
3. Środy	a	24738	27199	29766	29984	31285	30376	29888	30011	28397	29613	29385	28198	29070
	b	1,028	1,076	1,072	1,040	1,077	1,001	0,961	0,980	0,998	1,025	1,041	1,059	1,028
	c	0,851	0,936	1,024	1,031	1,076	1,045	1,028	1,032	0,977	1,019	1,011	0,970	1,000
4. Czwartki	a	26182	27577	32375	30451	29127	31328	31278	31249	28862	30974	29442	30519	29947
	b	1,088	1,091	1,166	1,056	1,003	1,032	1,006	1,020	1,014	1,073	1,043	1,146	1,059
	c	0,874	0,921	1,081	1,017	0,973	1,046	1,044	1,043	0,964	1,034	0,983	1,019	1,000
5. Piątki	a	27029	27864	32742	33620	32311	34951	35220	32956	33186	33702	34147	32239	32498
	b	1,124	1,102	1,179	1,166	1,113	1,152	1,133	1,076	1,166	1,167	1,210	1,211	1,149
	c	0,832	0,857	1,008	1,035	0,994	1,075	1,084	1,014	1,021	1,037	1,051	0,992	1,000
6. Soboty	a	20646	20855	21191	24045	25222	26634	29250	29691	24744	24771	24254	23600	24576
	b	0,858	0,825	0,763	0,834	0,868	0,878	0,941	0,969	0,869	0,858	0,859	0,886	0,869
	c	0,840	0,849	0,862	0,978	1,026	1,084	1,190	1,208	1,007	1,008	0,987	0,960	1,000
7. Niedziele	a	20899	21344	22088	24751	27777	29622	30381	32075	27328	26116	23112	22157	25638
	b	0,869	0,844	0,795	0,858	0,956	0,976	0,977	1,047	0,960	0,904	0,819	0,832	0,907
	c	0,815	0,833	0,862	0,965	1,083	1,155	1,185	1,251	1,066	1,019	0,901	0,864	1,000
8. Dni robocze	a	25577	26990	30652	30508	30154	31237	31462	30775	29435	30140	30103	27977	29585
	b	1,063	1,067	1,104	1,058	1,038	1,029	1,012	1,005	1,034	1,044	1,066	1,051	1,046
	c	0,865	0,912	1,036	1,031	1,019	1,056	1,063	1,040	0,995	1,019	1,018	0,946	1,000
9. Święta	a	16488	-	14138	26951	26651	-	-	28657	-	-	23743	17976	22087
	b	0,685	-	0,509	0,935	0,918	-	-	0,936	-	-	0,841	0,675	0,781
	c	0,747	-	0,640	1,220	1,207	-	-	1,297	-	-	1,075	0,814	1,000
10. Niedziele i święta	a	19429	21344	20498	25191	27294	29622	30381	31392	27328	26116	23322	20962	25240
	b	0,808	0,844	0,738	0,874	0,940	0,976	0,977	1,025	0,960	0,904	0,826	0,787	0,893
	c	0,770	0,846	0,812	0,998	1,081	1,174	1,204	1,244	1,083	1,035	0,924	0,831	1,000
11. Wszystkie dni	a	24056	25286	27776	28837	29041	30349	31094	30631	28468	28878	28230	26630	28273
	b	1,000	1,000	1,000	1,000	1,000	1,000	1,000	1,000	1,000	1,000	1,000	1,000	1,000
	c	0,851	0,894	0,982	1,020	1,027	1,073	1,100	1,083	1,007	1,021	0,998	0,942	1,000

Legenda:
a = średni dobowy ruch danego dnia (dni) tygodnia
b = $\frac{\text{średni dobowy ruch danego dnia (dni) tygodnia w miesiącu}}{\text{średni dobowy ruch we wszystkie dni miesiąca}}$
c = $\frac{\text{średni dobowy ruch danego dnia (dni) tygodnia w miesiącu}}{\text{średni dobowy ruch danego dnia (dni) tygodnia w roku}}$

Sezonowe i tygodniowe wahania ruchu dobowego pojazdów ogółem w latach



Generalna Dyrekcja
Dróg Krajowych i Autostrad

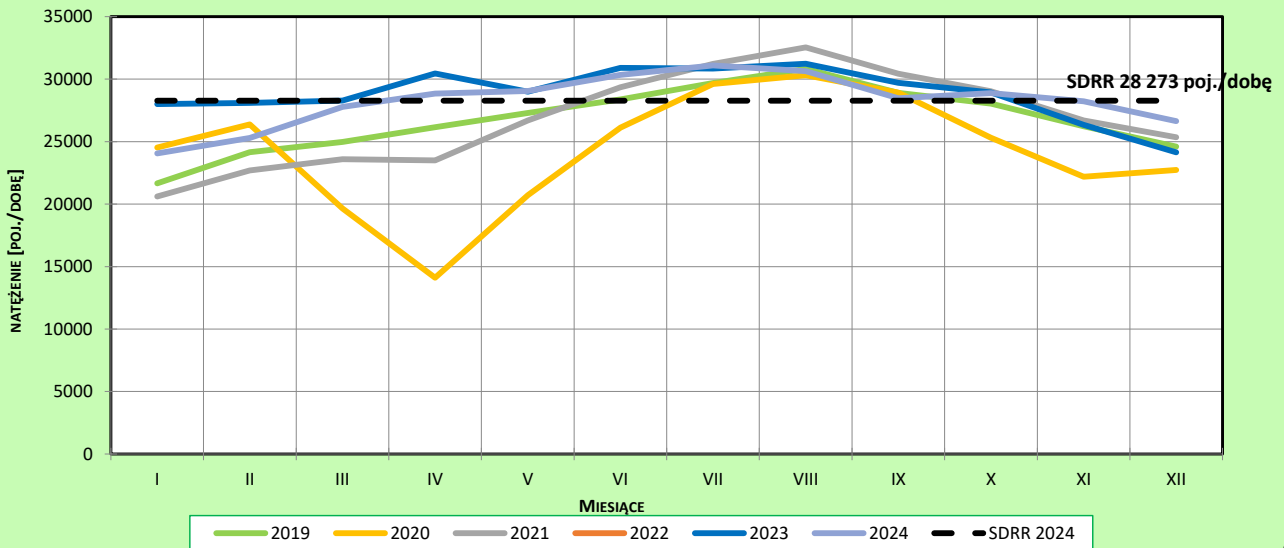
Stacja nr 10629

Miejscowość: Pawłówek Rok: 2024
 Odcinek: Róża - Rzgów Numer drogi: S8e
 Typ stacji: eTOLL Oddział: Łódź

Ruch ogółem

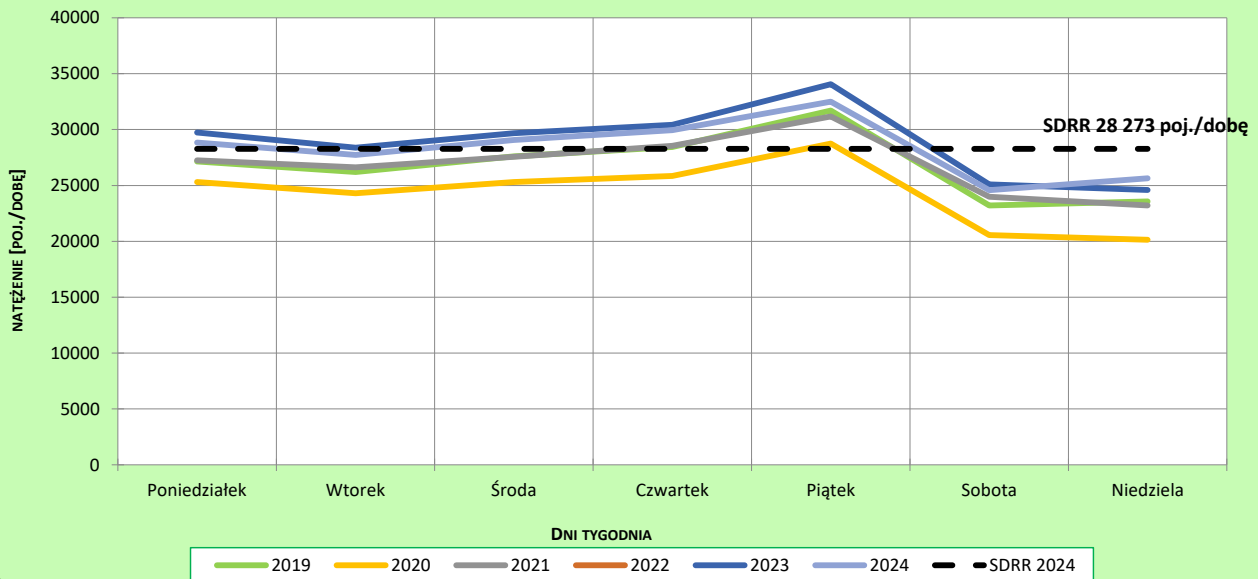
R03_02-1_10629_2024

Sezonowe wahania ruchu dobowego



R03_02-2_10629_2024

Tygodniowe wahania ruchu dobowego



Dobowe wahania ruchu pojazdów ogółem

Stacja nr 10629



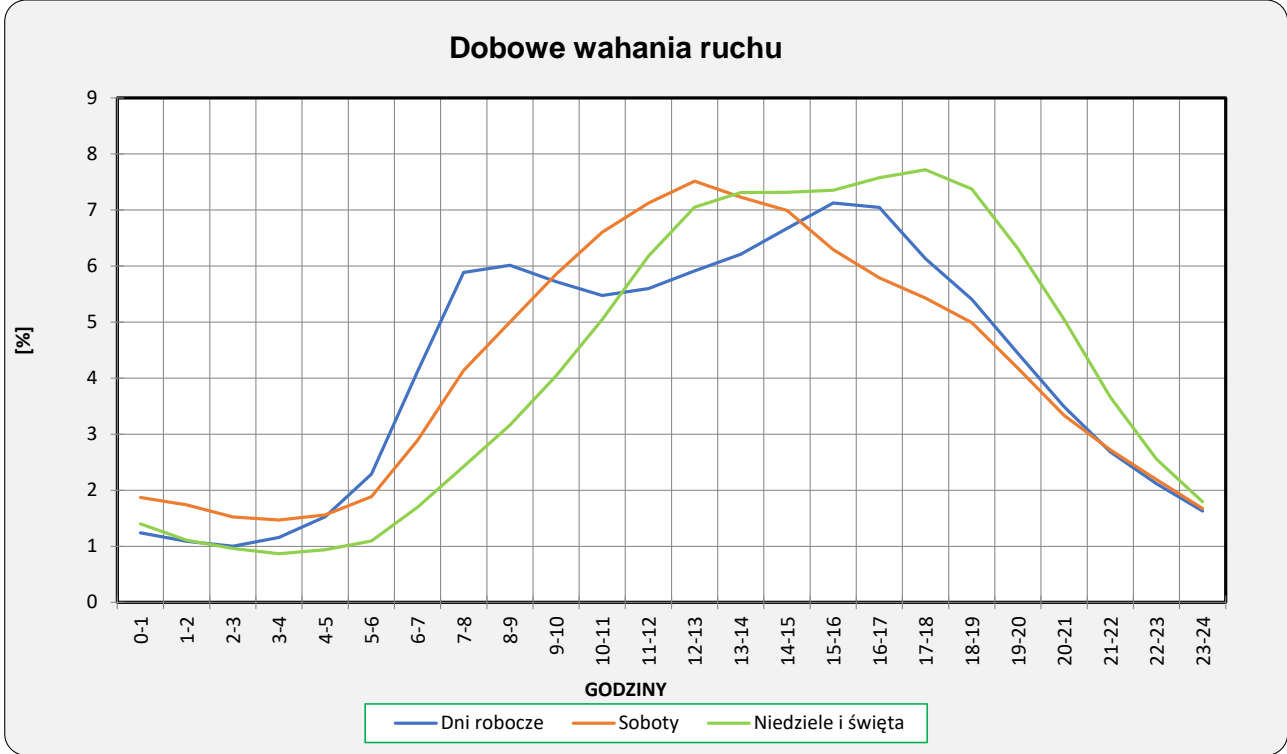
Generalna Dyrekcja
Dróg Krajowych i Autostrad

Miejscowość: Pawówek
Odcinek: Róża - Rzgów
Typ stacji: eTOLL

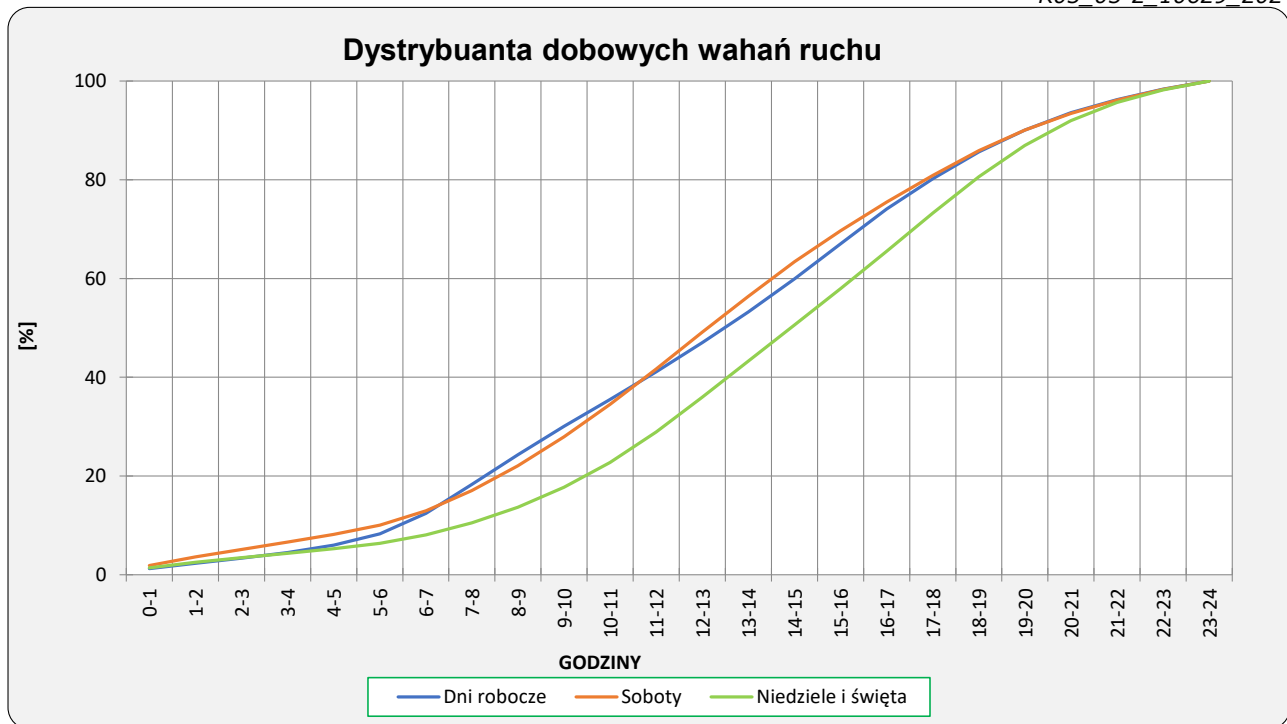
Rok: 2024
Numer drogi: S8e
Oddział: Łódź

Ruch ogółem

R03_03-1_10629_2024



R03_03-2_10629_2024



Uśrednione dobowe rozkłady ruchu dla wybranych dni tygodnia, dla pojazdów lekkich i ciężkich



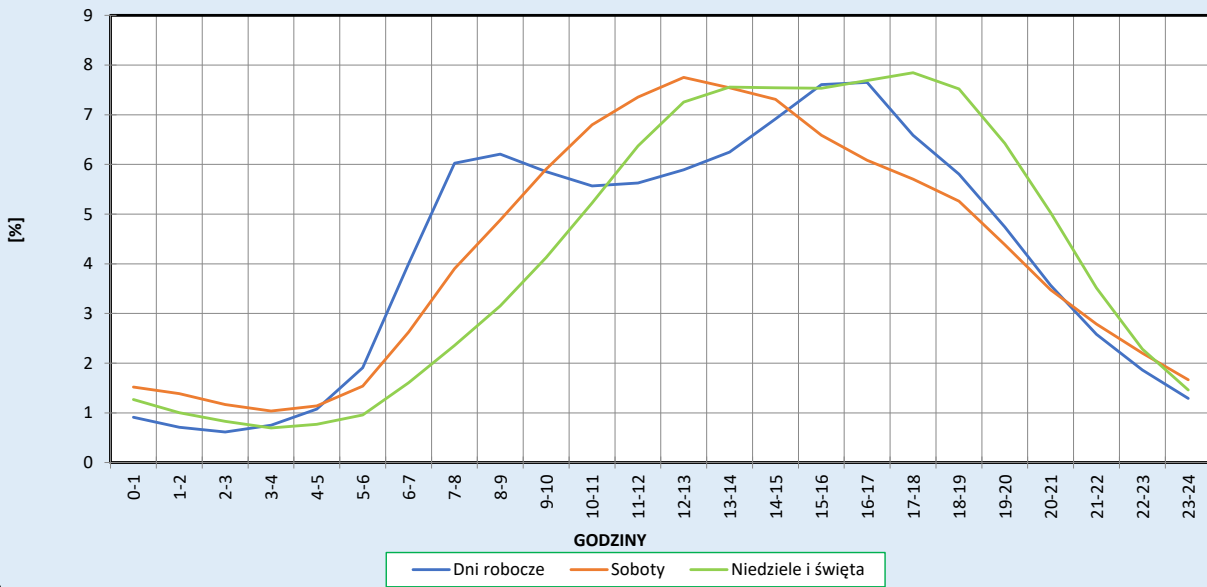
Stacja nr 10629

Miejscowość: Pawłówek
 Odcinek: Róża - Rzgów
 Typ stacji: eTOLL

Rok: 2024
 Numer drogi: S8e
 Oddział: Łódź

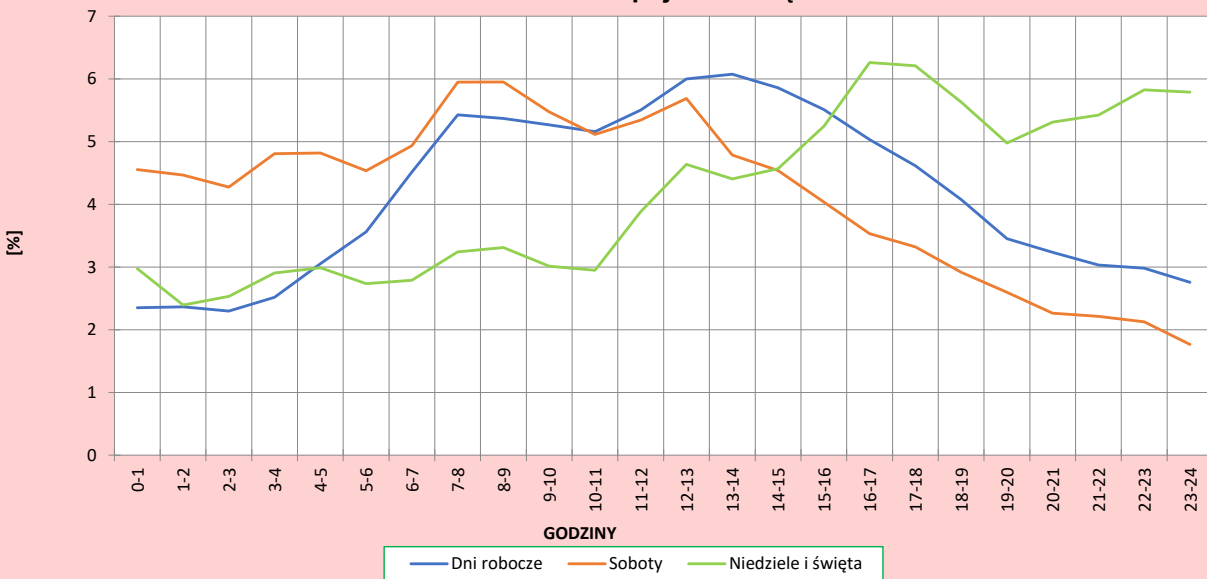
R03_04-1_10629_2024

Dobowe wahania ruchu pojazdów lekkich



R03_04-2_10629_2024

Dobowe wahania ruchu pojazdów ciężkich



Analiza ruchu pojazdów ogółem w poszczególnych dniach tygodnia dla każdego miesiąca, w podziale na kierunki ruchu



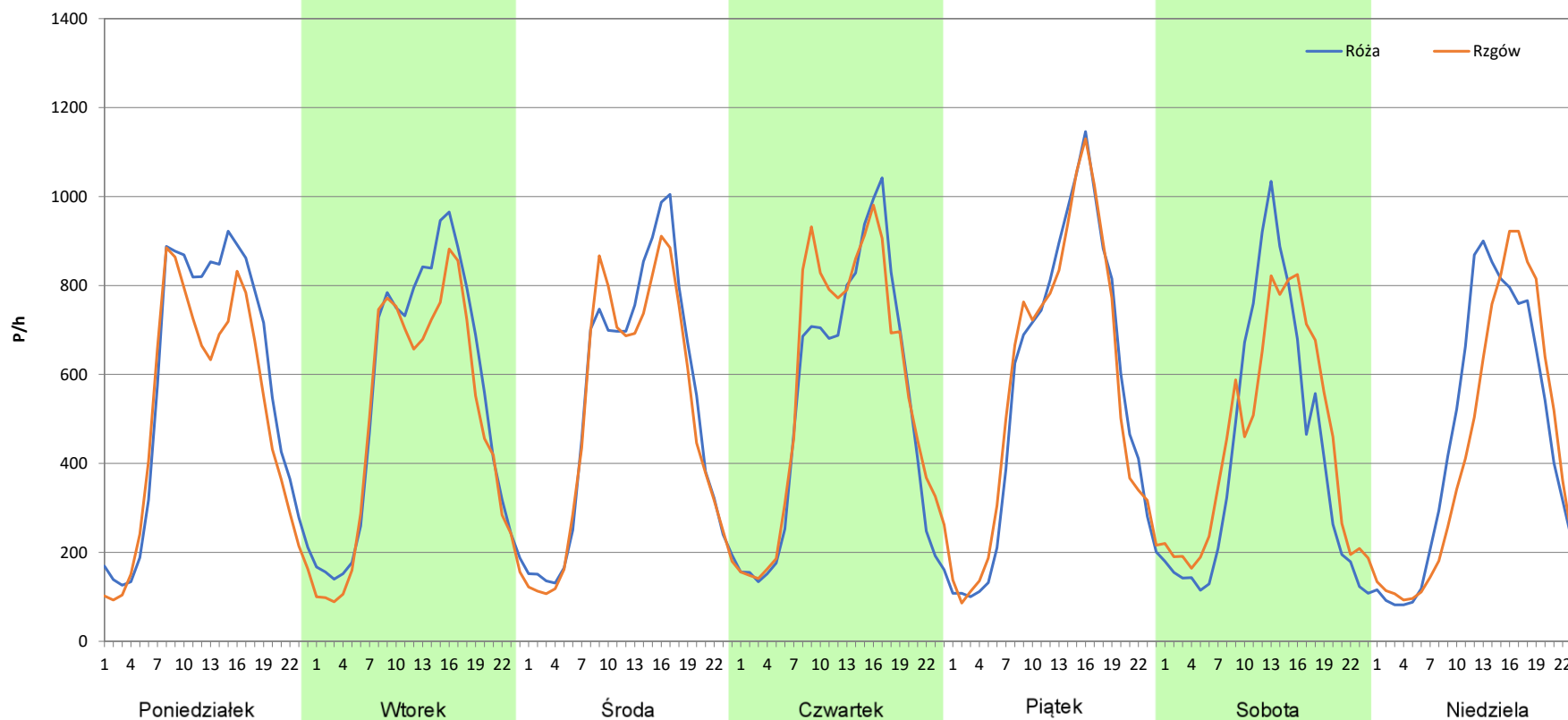
Stacja nr 10629

Miejscowość: Pawłówek
Odcinek: Róża - Rzgów
Typ stacji: eTOLL
Miesiąc: Styczeń

Rok: 2024
Numer drogi: S8e
Oddział: Łódź

R03_07-1_10629_2024

Dzień tygodnia	Poniedziałek		Wtorek		Środa		Czwartek		Piątek		Sobota		Niedziela	
	Róża	Rzgów	Róża	Rzgów	Róża	Rzgów	Róża	Rzgów	Róża	Rzgów	Róża	Rzgów	Róża	Rzgów
Kierunek	Róża	Rzgów	Róża	Rzgów	Róża	Rzgów	Róża	Rzgów	Róża	Rzgów	Róża	Rzgów	Róża	Rzgów
SDR	13633	12036	12991	11709	12650	12089	12676	13514	13486	13544	9946	10707	10765	10139
Razem	25669		24700		24739		26190		27030		20653		20904	
Podział procentowy	53,11%	46,89%	52,60%	47,40%	51,13%	48,87%	48,40%	51,60%	49,89%	50,11%	48,16%	51,84%	51,50%	48,50%



Analiza ruchu pojazdów ogółem w poszczególnych dniach tygodnia dla każdego miesiąca, w podziale na kierunki ruchu



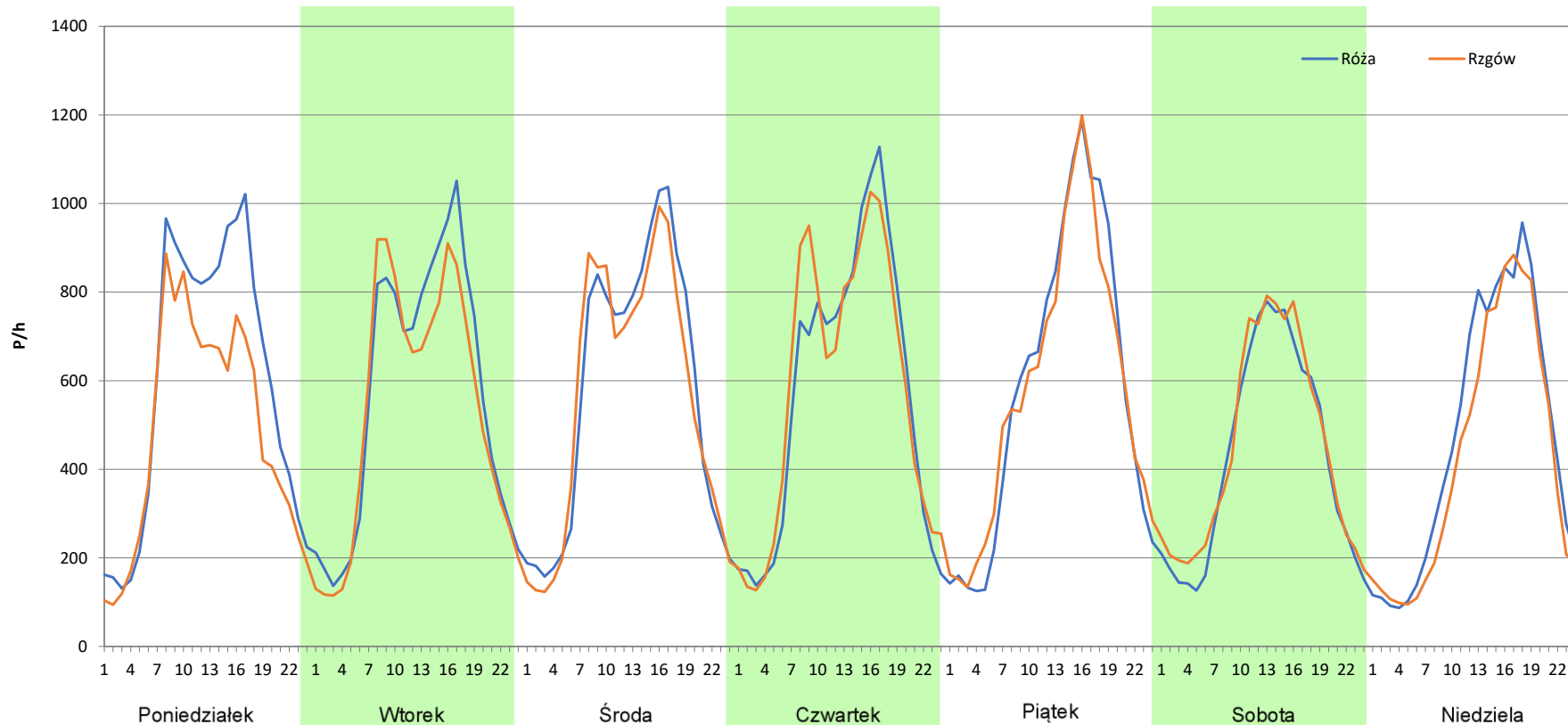
Stacja nr 10629

Miejscowość: Pawłówek
Odcinek: Róża - Rzgów
Typ stacji: eTOLL
Miesiąc: Luty

Rok: 2024
Numer drogi: S8e
Oddział: Łódź

R03_07-2_10629_2024

Dzień tygodnia	Poniedziałek		Wtorek		Środa		Czwartek		Piątek		Sobota		Niedziela	
Kierunek	Róża	Rzgów	Róża	Rzgów	Róża	Rzgów	Róża	Rzgów	Róża	Rzgów	Róża	Rzgów	Róża	Rzgów
SDR	14233	11636	13600	12687	13777	13420	13689	13888	13985	13880	10162	10695	11211	10130
Razem	25869		26287		27197		27577		27865		20857		21341	
Podział procentowy	55,02%	44,98%	51,74%	48,26%	50,66%	49,34%	49,64%	50,36%	50,19%	49,81%	48,72%	51,28%	52,53%	47,47%



Analiza ruchu pojazdów ogółem w poszczególnych dniach tygodnia dla każdego miesiąca, w podziale na kierunki ruchu



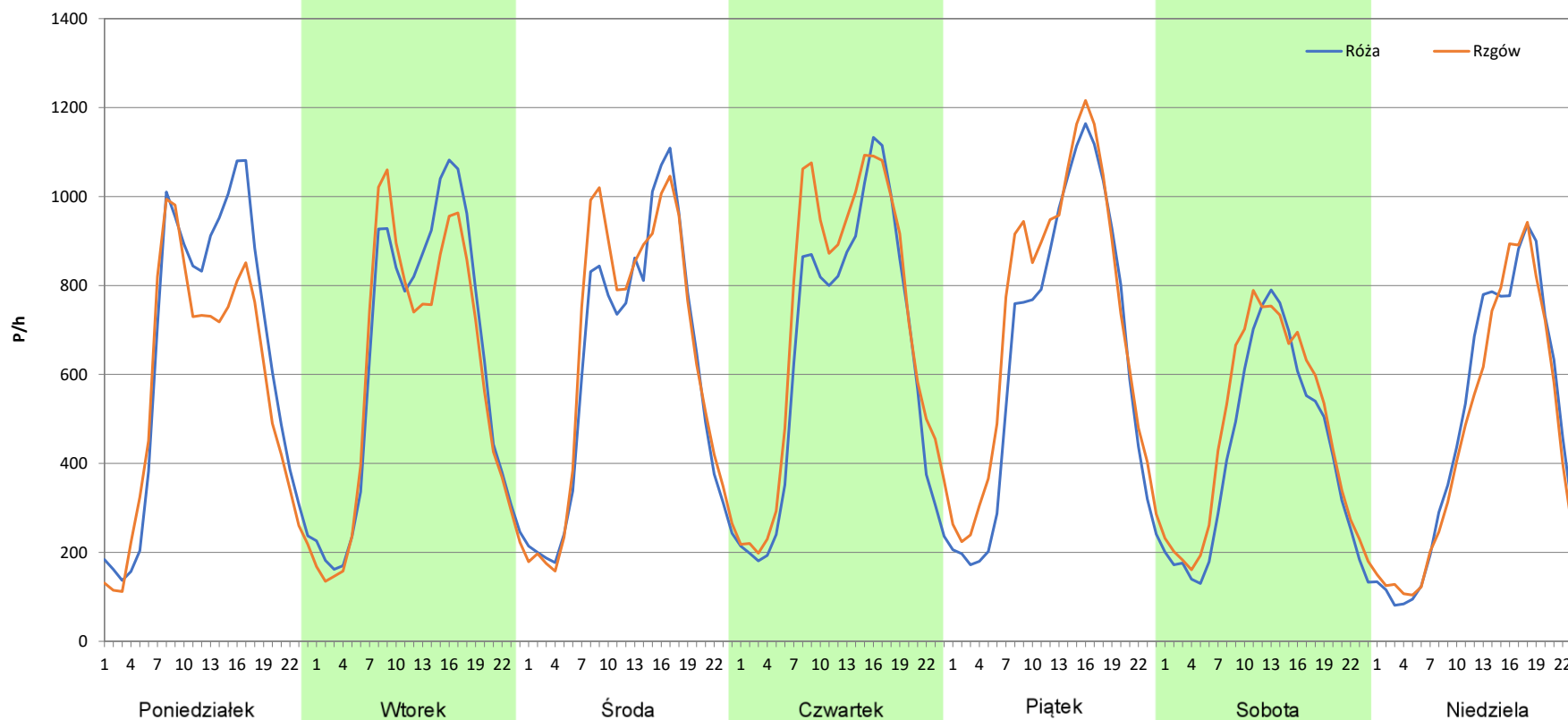
Stacja nr 10629

Miejscowość: Pawłówek
Odcinek: Róża - Rzgów
Typ stacji: eTOLL
Miesiąc: Marzec

Rok: 2024
Numer drogi: S8e
Oddział: Łódź

R03_07-3_10629_2024

Dzień tygodnia	Poniedziałek		Wtorek		Środa		Czwartek		Piątek		Sobota		Niedziela	
Kierunek	Róża	Rzgów	Róża	Rzgów	Róża	Rzgów	Róża	Rzgów	Róża	Rzgów	Róża	Rzgów	Róża	Rzgów
SDR	15150	13446	14989	14268	14582	15187	15316	17059	15496	17247	10016	11176	11307	10776
Razem	28596		29257		29769		32375		32743		21192		22083	
Podział procentowy	52,98%	47,02%	51,23%	48,77%	48,98%	51,02%	47,31%	52,69%	47,33%	52,67%	47,26%	52,74%	51,20%	48,80%



Analiza ruchu pojazdów ogółem w poszczególnych dniach tygodnia dla każdego miesiąca, w podziale na kierunki ruchu



Generalna Dyrekcja
Dróg Krajowych i Autostrad

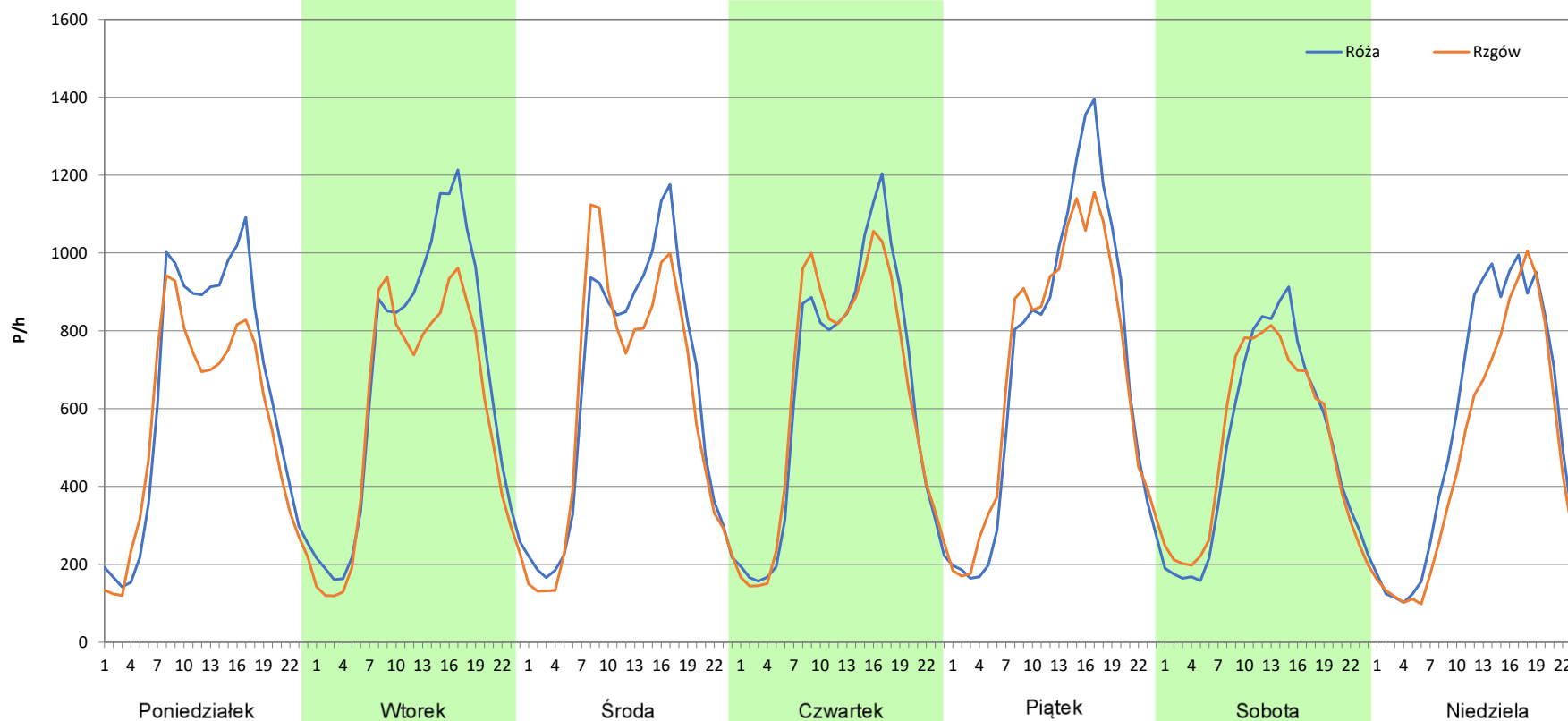
Stacja nr 10629

Miejscowość: Pawłówek
Odcinek: Róża - Rzgów
Typ stacji: eTOLL
Miesiąc: Kwiecień

Rok: 2024
Numer drogi: S8e
Oddział: Łódź

R03_07-4_10629_2024

Dzień tygodnia	Poniedziałek		Wtorek		Środa		Czwartek		Piątek		Sobota		Niedziela	
Kierunek	Róża	Rzgów	Róża	Rzgów	Róża	Rzgów	Róża	Rzgów	Róża	Rzgów	Róża	Rzgów	Róża	Rzgów
SDR	15094	13272	16216	13980	15394	14588	15290	15157	16990	16632	11980	12063	13314	11438
Razem	28366		30196		29982		30447		33622		24043		24752	
Podział procentowy	53,21%	46,79%	53,70%	46,30%	51,34%	48,66%	50,22%	49,78%	50,53%	49,47%	49,83%	50,17%	53,79%	46,21%



Analiza ruchu pojazdów ogółem w poszczególnych dniach tygodnia dla każdego miesiąca, w podziale na kierunki ruchu



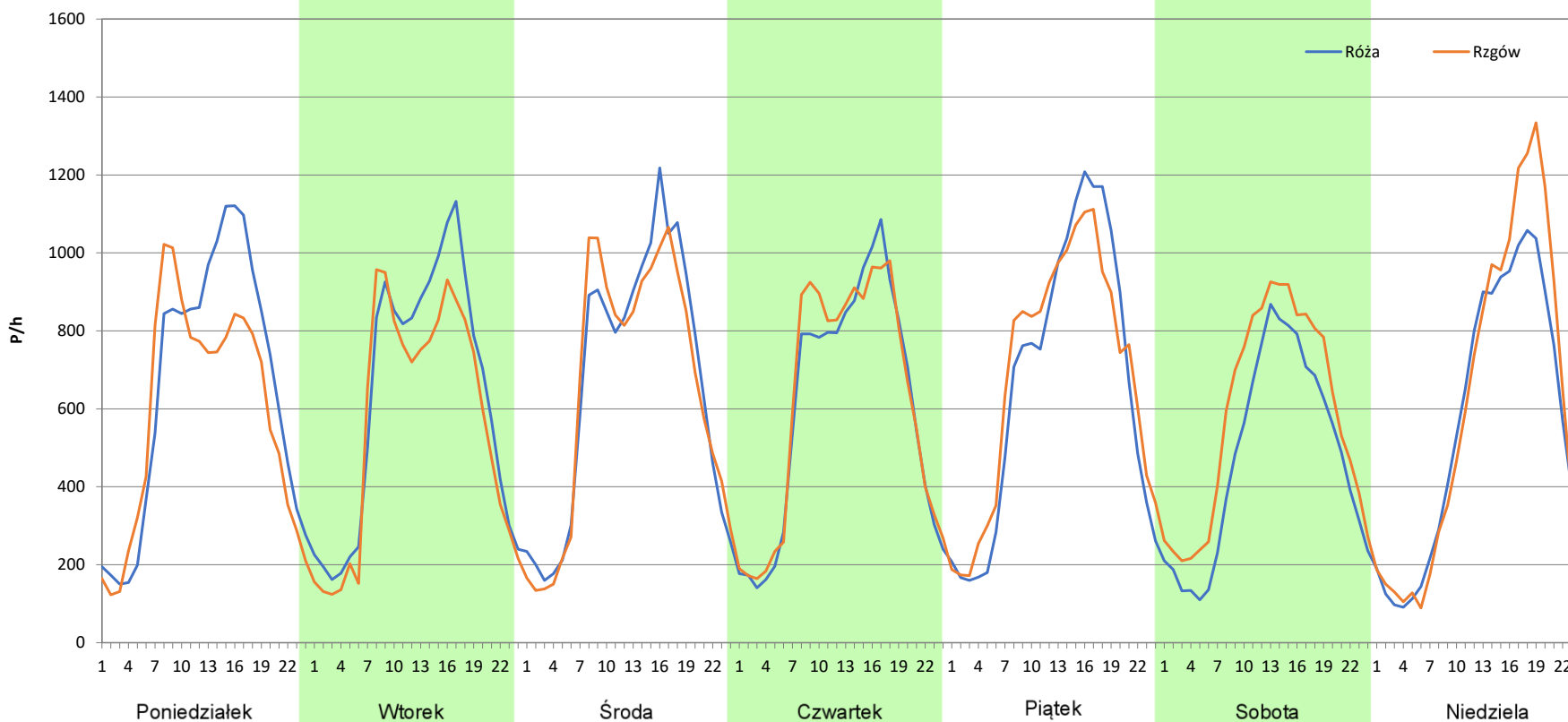
Stacja nr 10629

Miejscowość: Pawłówek
Odcinek: Róża - Rzgów
Typ stacji: eTOLL
Miesiąc: Maj

Rok: 2024
Numer drogi: S8e
Oddział: Łódź

R03_07-5_10629_2024

Dzień tygodnia	Poniedziałek		Wtorek		Środa		Czwartek		Piątek		Sobota		Niedziela	
	Róża	Rzgów	Róża	Rzgów	Róża	Rzgów	Róża	Rzgów	Róża	Rzgów	Róża	Rzgów	Róża	Rzgów
Kierunek	Róża	Rzgów	Róża	Rzgów	Róża	Rzgów	Róża	Rzgów	Róża	Rzgów	Róża	Rzgów	Róża	Rzgów
SDR	15598	14031	14974	13444	15805	15481	14378	14753	15926	16384	11313	13908	13385	14395
Razem	29629		28418		31286		29131		32310		25221		27780	
Podział procentowy	52,64%	47,36%	52,69%	47,31%	50,52%	49,48%	49,36%	50,64%	49,29%	50,71%	44,86%	55,14%	48,18%	51,82%



Analiza ruchu pojazdów ogółem w poszczególnych dniach tygodnia dla każdego miesiąca, w podziale na kierunki ruchu



Generalna Dyrekcja
Dróg Krajowych i Autostrad

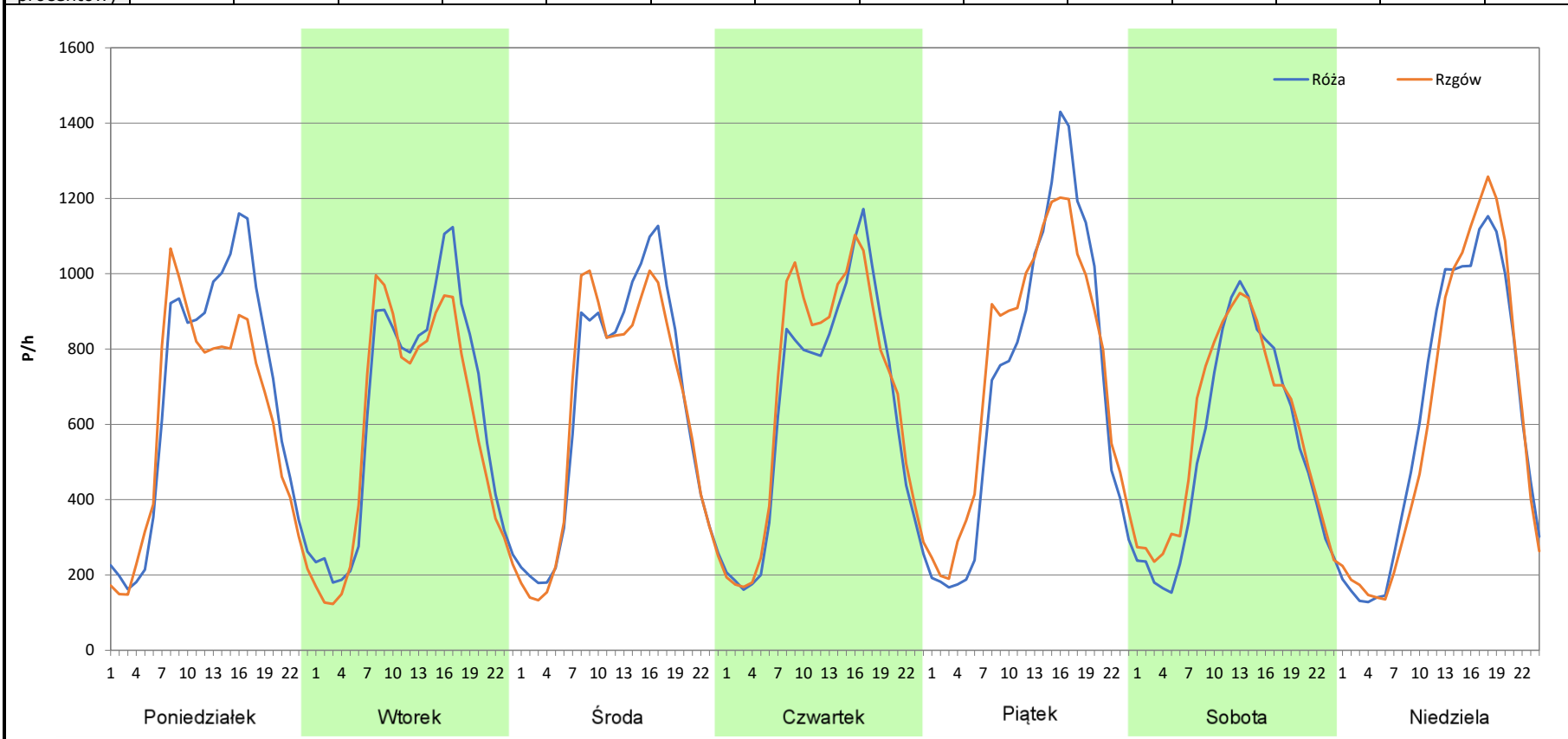
Stacja nr 10629

Miejscowość: Pawłówek
Odcinek: Róża - Rzgów
Typ stacji: eTOLL
Miesiąc: Czerwiec

Rok: 2024
Numer drogi: S8e
Oddział: Łódź

R03_07-6_10629_2024

Dzień tygodnia	Poniedziałek		Wtorek		Środa		Czwartek		Piątek		Sobota		Niedziela	
Kierunek	Róża	Rzgów	Róża	Rzgów	Róża	Rzgów	Róża	Rzgów	Róża	Rzgów	Róża	Rzgów	Róża	Rzgów
SDR	15932	14397	15132	14067	15400	14974	15240	16087	17078	17872	12847	13790	14895	14727
Razem	30329		29199		30374		31327		34950		26637		29622	
Podział procentowy	52,53%	47,47%	51,82%	48,18%	50,70%	49,30%	48,65%	51,35%	48,86%	51,14%	48,23%	51,77%	50,28%	49,72%



Analiza ruchu pojazdów ogółem w poszczególnych dniach tygodnia dla każdego miesiąca, w podziale na kierunki ruchu



Generalna Dyrekcja
Dróg Krajowych i Autostrad

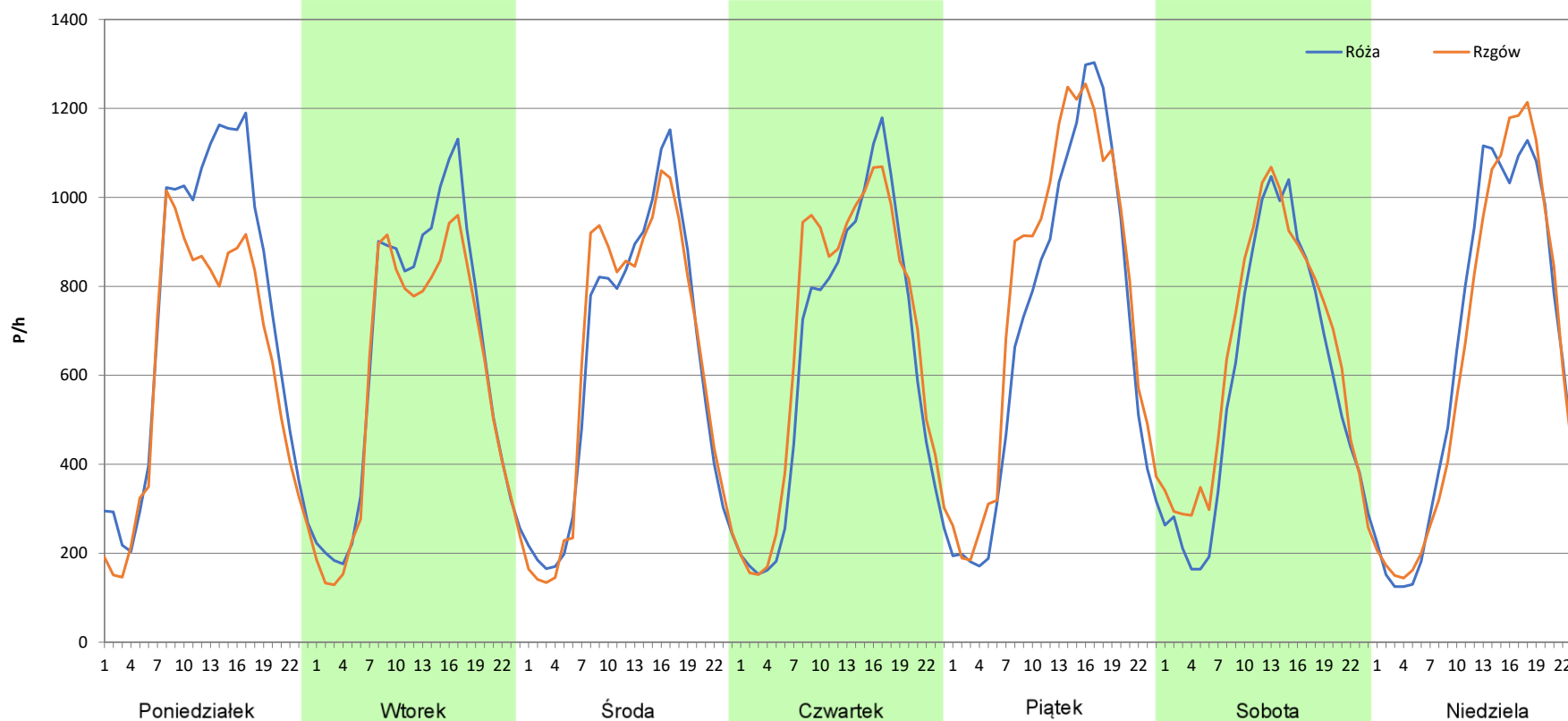
Stacja nr 10629

Miejscowość: Pawłówek
Odcinek: Róża - Rzgów
Typ stacji: eTOLL
Miesiąc: Lipiec

Rok: 2024
Numer drogi: S8e
Oddział: Łódź

R03_07-7_10629_2024

Dzień tygodnia	Poniedziałek		Wtorek		Środa		Czwartek		Piątek		Sobota		Niedziela	
Kierunek	Róża	Rzgów	Róża	Rzgów	Róża	Rzgów	Róża	Rzgów	Róża	Rzgów	Róża	Rzgów	Róża	Rzgów
SDR	17618	14727	15247	14051	14890	14996	15115	16167	16819	18406	13981	15271	15318	15063
Razem	32345		29298		29886		31282		35225		29252		30381	
Podział procentowy	54,47%	45,53%	52,04%	47,96%	49,82%	50,18%	48,32%	51,68%	47,75%	52,25%	47,80%	52,20%	50,42%	49,58%



Analiza ruchu pojazdów ogółem w poszczególnych dniach tygodnia dla każdego miesiąca, w podziale na kierunki ruchu



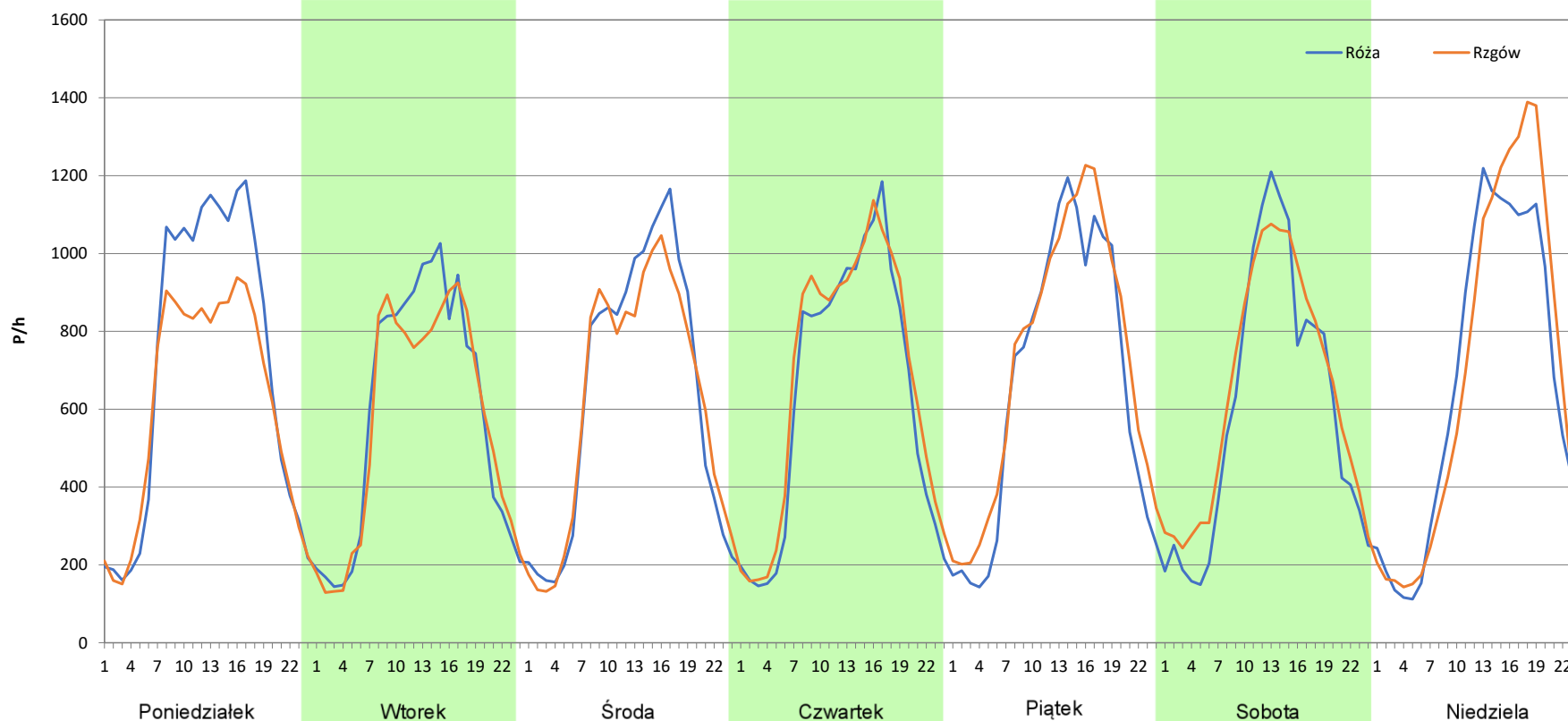
Stacja nr 10629

Miejscowość: Pawłówek
Odcinek: Róża - Rzgów
Typ stacji: eTOLL
Miesiąc: Sierpień

Rok: 2024
Numer drogi: S8e
Oddział: Łódź

R03_07-8_10629_2024

Dzień tygodnia	Poniedziałek		Wtorek		Środa		Czwartek		Piątek		Sobota		Niedziela	
Kierunek	Róża	Rzgów	Róża	Rzgów	Róża	Rzgów	Róża	Rzgów	Róża	Rzgów	Róża	Rzgów	Róża	Rzgów
SDR	17053	14612	14001	13452	15225	14796	15162	16094	15785	17175	14331	15365	15750	16330
Razem	31665		27453		30021		31256		32960		29696		32080	
Podział procentowy	53,85%	46,15%	51,00%	49,00%	50,71%	49,29%	48,51%	51,49%	47,89%	52,11%	48,26%	51,74%	49,10%	50,90%



Analiza ruchu pojazdów ogółem w poszczególnych dniach tygodnia dla każdego miesiąca, w podziale na kierunki ruchu



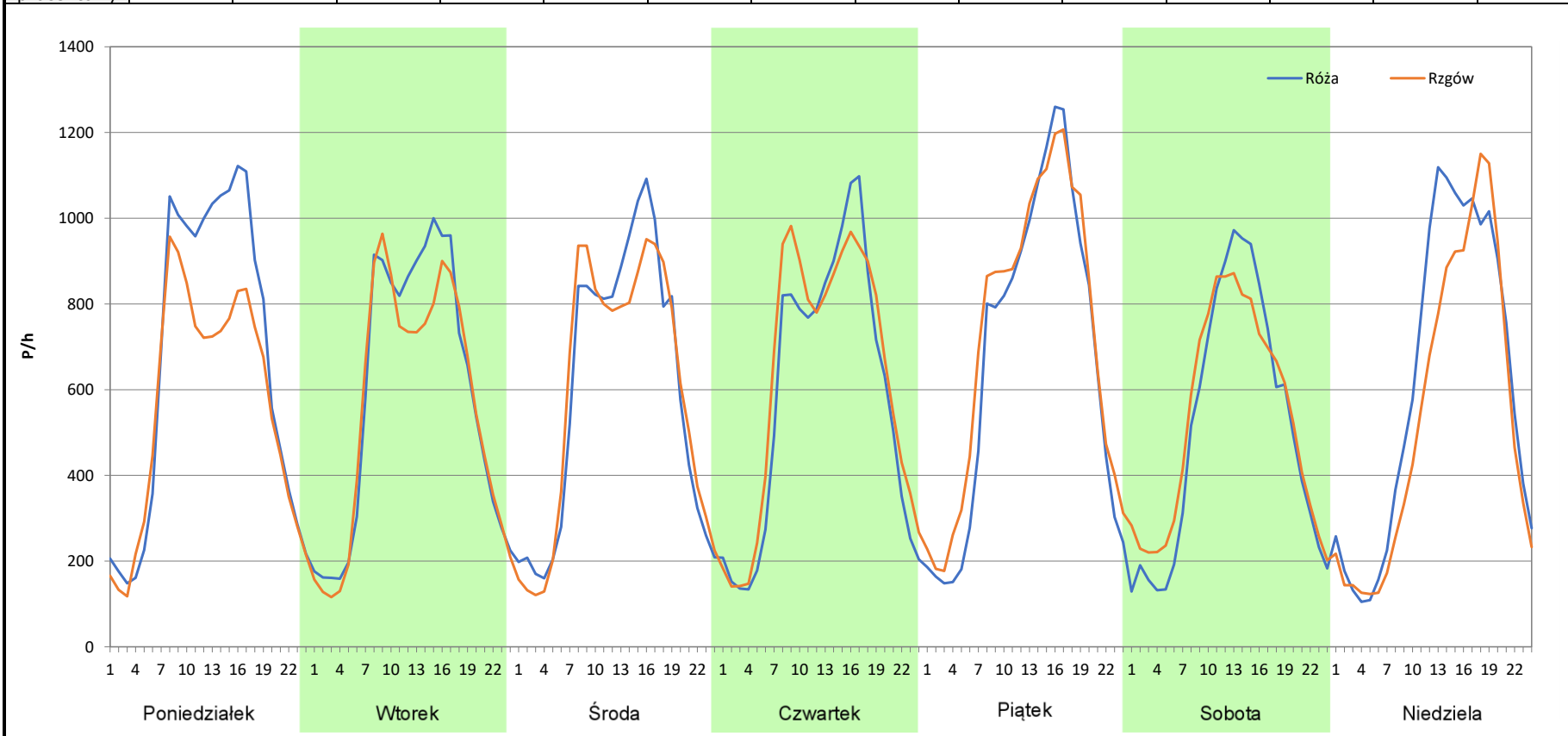
Stacja nr 10629

Miejscowość: Pawłówek
Odcinek: Róża - Rzgów
Typ stacji: eTOLL
Miesiąc: Wrzesień

Rok: 2024
Numer drogi: S8e
Oddział: Łódź

R03_07-9_10629_2024

Dzień tygodnia	Poniedziałek		Wtorek		Środa		Czwartek		Piątek		Sobota		Niedziela	
Kierunek	Róża	Rzgów	Róża	Rzgów	Róża	Rzgów	Róża	Rzgów	Róża	Rzgów	Róża	Rzgów	Róża	Rzgów
SDR	15949	13418	14048	13358	14256	14151	14007	14863	16005	17190	12108	12643	14537	12797
Razem	29367		27406		28407		28870		33195		24751		27334	
Podział procentowy	54,31%	45,69%	51,26%	48,74%	50,18%	49,82%	48,52%	51,48%	48,22%	51,78%	48,92%	51,08%	53,18%	46,82%



Analiza ruchu pojazdów ogółem w poszczególnych dniach tygodnia dla każdego miesiąca, w podziale na kierunki ruchu



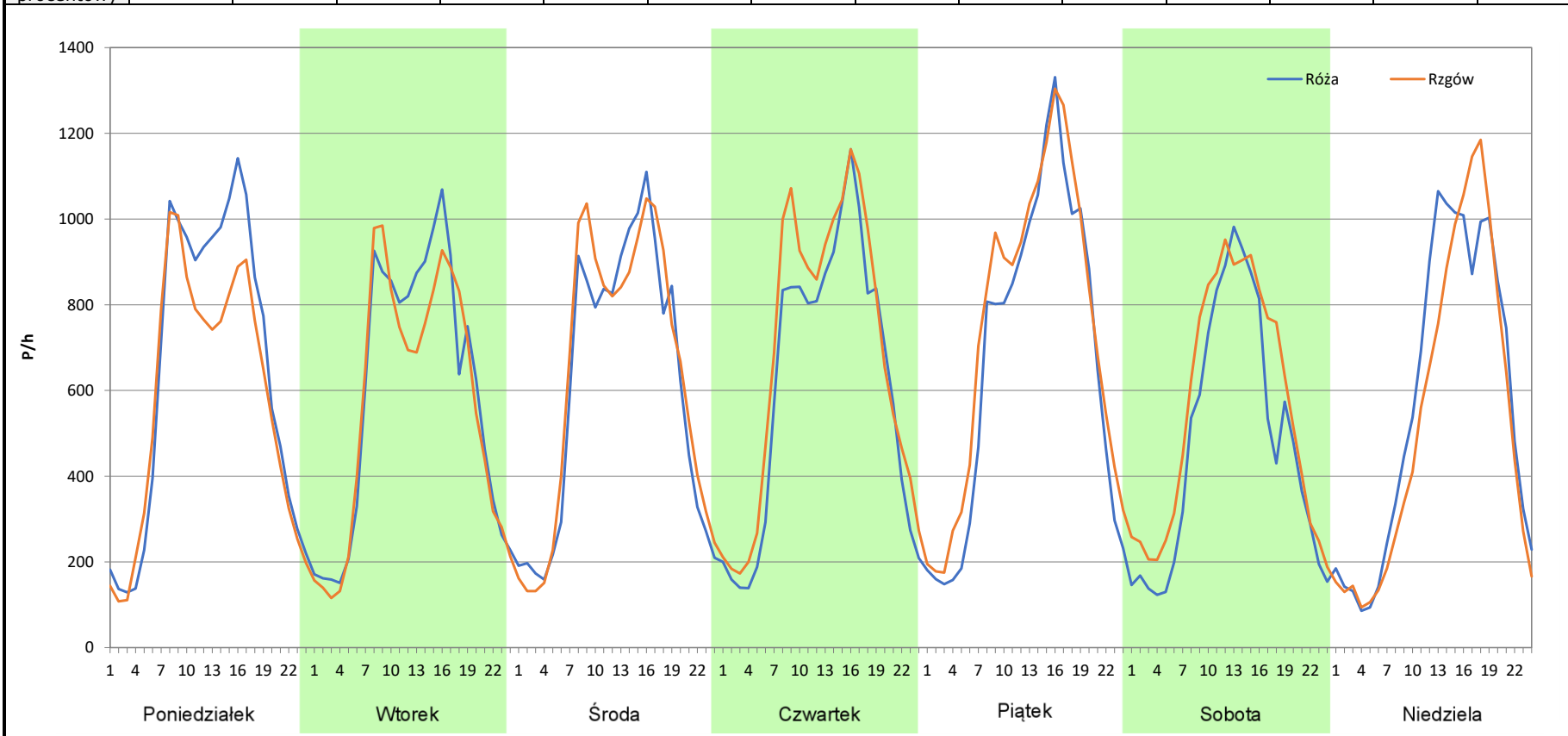
Stacja nr 10629

Miejscowość: Pawłówek
Odcinek: Róża - Rzgów
Typ stacji: eTOLL
Miesiąc: Październik

Rok: 2024
Numer drogi: S8e
Oddział: Łódź

R03_07-10_10629_2024

Dzień tygodnia	Poniedziałek		Wtorek		Środa		Czwartek		Piątek		Sobota		Niedziela	
Kierunek	Róża	Rzgów	Róża	Rzgów	Róża	Rzgów	Róża	Rzgów	Róża	Rzgów	Róża	Rzgów	Róża	Rzgów
SDR	15464	13881	14133	13496	14529	15087	14653	16328	16060	17652	11431	13351	13568	12552
Razem	29345		27629		29616		30981		33712		24782		26120	
Podział procentowy	52,70%	47,30%	51,15%	48,85%	49,06%	50,94%	47,30%	52,70%	47,64%	52,36%	46,13%	53,87%	51,94%	48,06%



Analiza ruchu pojazdów ogółem w poszczególnych dniach tygodnia dla każdego miesiąca, w podziale na kierunki ruchu



Generalna Dyrekcja
Dróg Krajowych i Autostrad

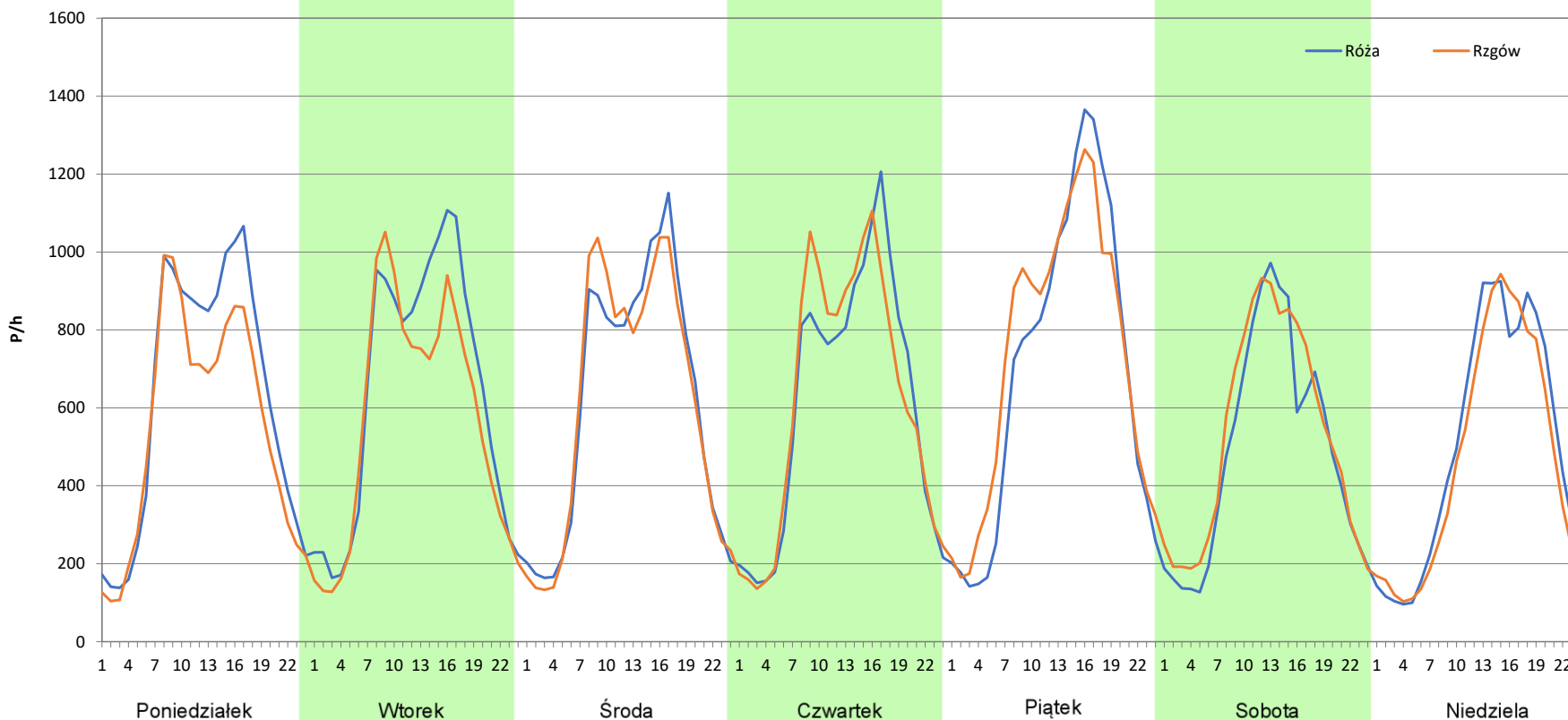
Stacja nr 10629

Miejscowość: Pawłówek
Odcinek: Róża - Rzgów
Typ stacji: eTOLL
Miesiąc: Listopad

Rok: 2024
Numer drogi: S8e
Oddział: Łódź

R03_07-11_10629_2024

Dzień tygodnia	Poniedziałek		Wtorek		Środa		Czwartek		Piątek		Sobota		Niedziela	
Kierunek	Róża	Rzgów	Róża	Rzgów	Róża	Rzgów	Róża	Rzgów	Róża	Rzgów	Róża	Rzgów	Róża	Rzgów
SDR	14999	13172	15267	13624	14752	14640	14663	14786	16644	17506	11662	12601	11979	11140
Razem	28171		28891		29392		29449		34150		24263		23119	
Podział procentowy	53,24%	46,76%	52,84%	47,16%	50,19%	49,81%	49,79%	50,21%	48,74%	51,26%	48,06%	51,94%	51,81%	48,19%



Analiza ruchu pojazdów ogółem w poszczególnych dniach tygodnia dla każdego miesiąca, w podziale na kierunki ruchu



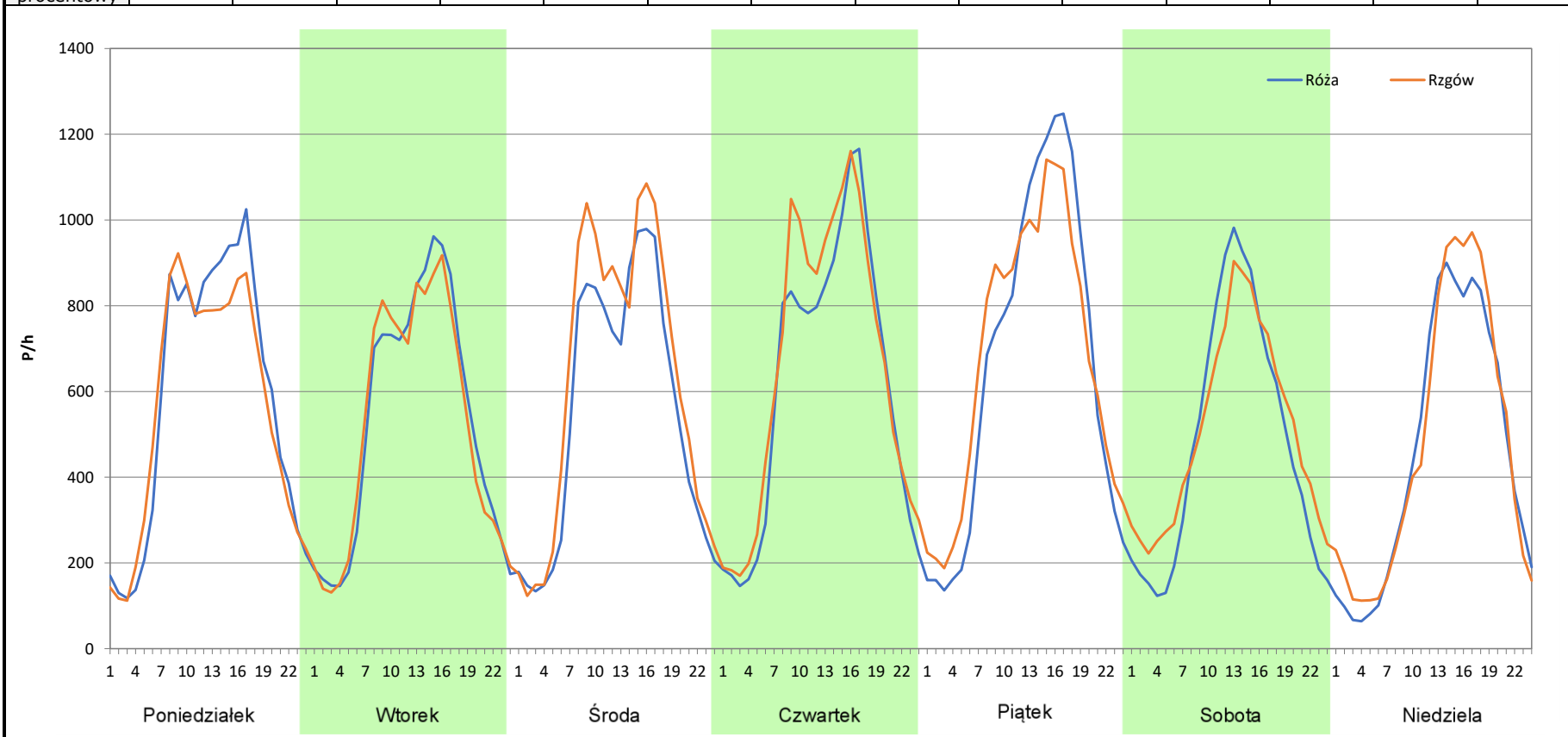
Stacja nr 10629

Miejscowość: Pawłówek
Odcinek: Róża - Rzgów
Typ stacji: eTOLL
Miesiąc: Grudzień

Rok: 2024
Numer drogi: S8e
Oddział: Łódź

R03_07-12_10629_2024

Dzień tygodnia	Poniedziałek		Wtorek		Środa		Czwartek		Piątek		Sobota		Niedziela	
Kierunek	Róża	Rzgów	Róża	Rzgów	Róża	Rzgów	Róża	Rzgów	Róża	Rzgów	Róża	Rzgów	Róża	Rzgów
SDR	13985	13496	12618	12431	13179	15022	14755	15764	15935	16305	11438	12163	10864	11293
Razem	27481		25049		28201		30519		32240		23601		22157	
Podział procentowy	50,89%	49,11%	50,37%	49,63%	46,73%	53,27%	48,35%	51,65%	49,43%	50,57%	48,46%	51,54%	49,03%	50,97%



**Analiza ruchu pojazdów ogółem w święta i dni okołoswiąteczne, w podziale na kierunki ruchu
NOWY ROK i Święto Trzech Króli**



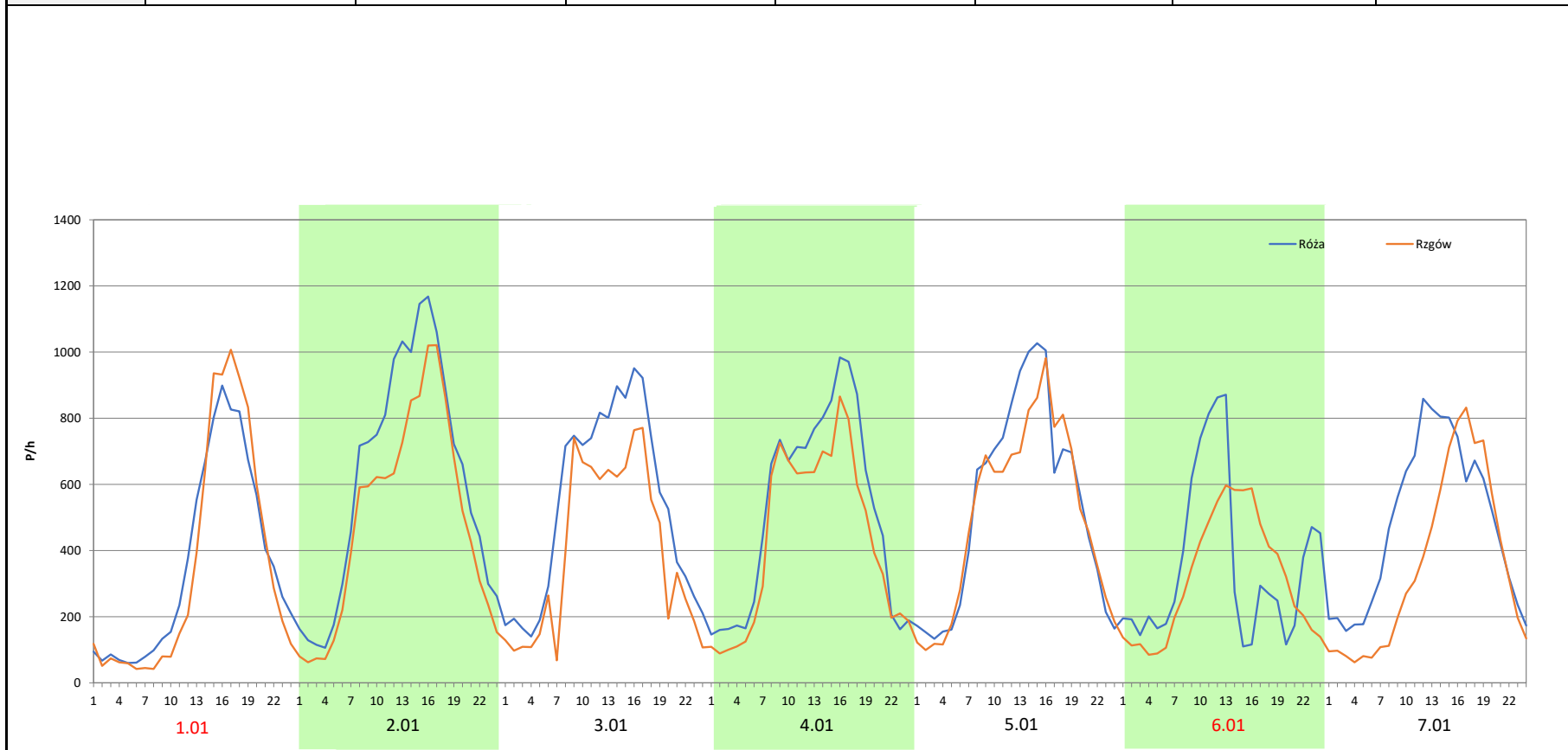
Stacja nr 10629

Miejscowość: Pawłówek
Odcinek: Róża - Rzgów
Typ stacji: eTOLL
Miesiąc: Styczeń

Rok: 2024
Numer drogi: S8e
Oddział: Łódź

R03_08-1_10629_2024

Data Dzień tygodnia	1.01 Poniedziałek		2.01 Wtorek		3.01 Środa		4.01 Czwartek		5.01 Piątek		6.01 Sobota		7.01 Niedziela	
	Róża	Rzgów	Róża	Rzgów	Róża	Rzgów	Róża	Rzgów	Róża	Rzgów	Róża	Rzgów	Róża	Rzgów
Dobowy ruch	8553	8302	14625	11765	14701	11849	14785	11920	14793	11983	14837	11463	14825	11655
Razem	16855		26390		26550		26705		26776		26300		26480	
Podział procentowy	50,74%	49,26%	55,42%	44,58%	55,37%	44,63%	55,36%	44,64%	55,25%	44,75%	56,41%	43,59%	55,99%	44,01%
Udział SDRR	59,62%		93,34%		93,91%		94,45%		94,71%		93,02%		93,66%	



Analiza ruchu pojazdów ogółem w święta i dni okołoswiąteczne, w podziale na kierunki ruchu WIELKANOC

Stacja nr 10629

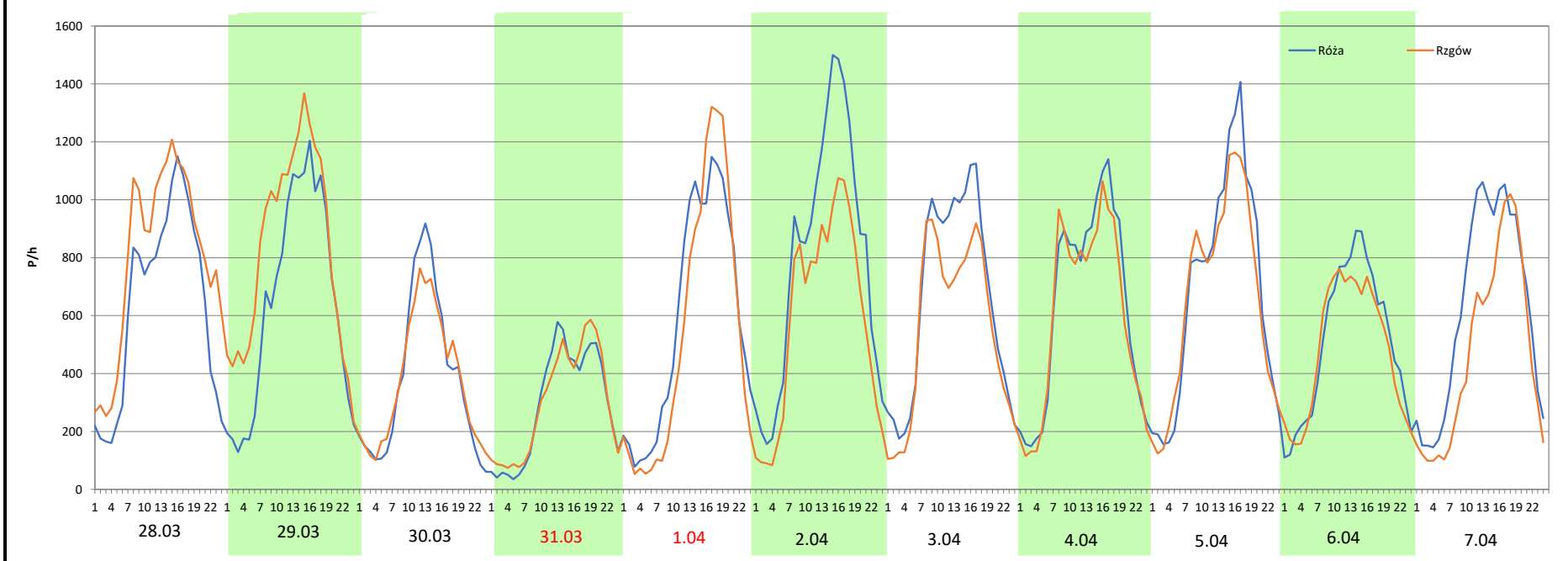
Miejscowość: Pawiówek
Odcinek: Róża - Rzgów
Typ stacji: eTOLL
Miesiąc: Marzec / Kwiecień

Rok: 2024
Numer drogi: S8e
Oddział: Łódź

R03_08-2_10629_2024

Data Dzień tygodnia	28.03 Czwartek		29.03 Piątek		30.03 Sobota		31.03 Niedziela		1.04 Poniedziałek		2.04 Wtorek		3.04 Środa	
Kierunek	Róża	Rzgów	Róża	Rzgów	Róża	Rzgów	Róża	Rzgów	Róża	Rzgów	Róża	Rzgów	Róża	Rzgów
Dobowy ruch	15246	19132	15256	19681	9139	8966	6975	7163	13995	12956	19036	14089	19070	14100
Razem	34378		34937		18105		14138		26951		33125		33170	
Podział procentowy	44,35%	55,65%	43,67%	56,33%	50,48%	49,52%	49,34%	50,66%	51,93%	48,07%	57,47%	42,53%	57,49%	42,51%
Udział SDRR	121,59%		123,57%		64,04%		50,01%		95,32%		117,16%		117,32%	

Data Dzień tygodnia	4.04 Czwartek		5.04 Piątek		6.04 Sobota		7.04 Niedziela	
Kierunek	Róża	Rzgów	Róża	Rzgów	Róża	Rzgów	Róża	Rzgów
Dobowy ruch	15077	14197	16500	15716	12195	11477	14890	11282
Razem	29274		32216		23672		26172	
Podział procentowy	51,50%	48,50%	51,22%	48,78%	51,52%	48,48%	56,89%	43,11%
Udział SDRR	103,54%		113,95%		83,73%		92,57%	



Analiza ruchu pojazdów ogółem w święta i dni okołoświąteczne, w podziale na kierunki ruchu
1 - 3 MAJA Generalna Dyrekcja Dróg Krajowych i Autostrad

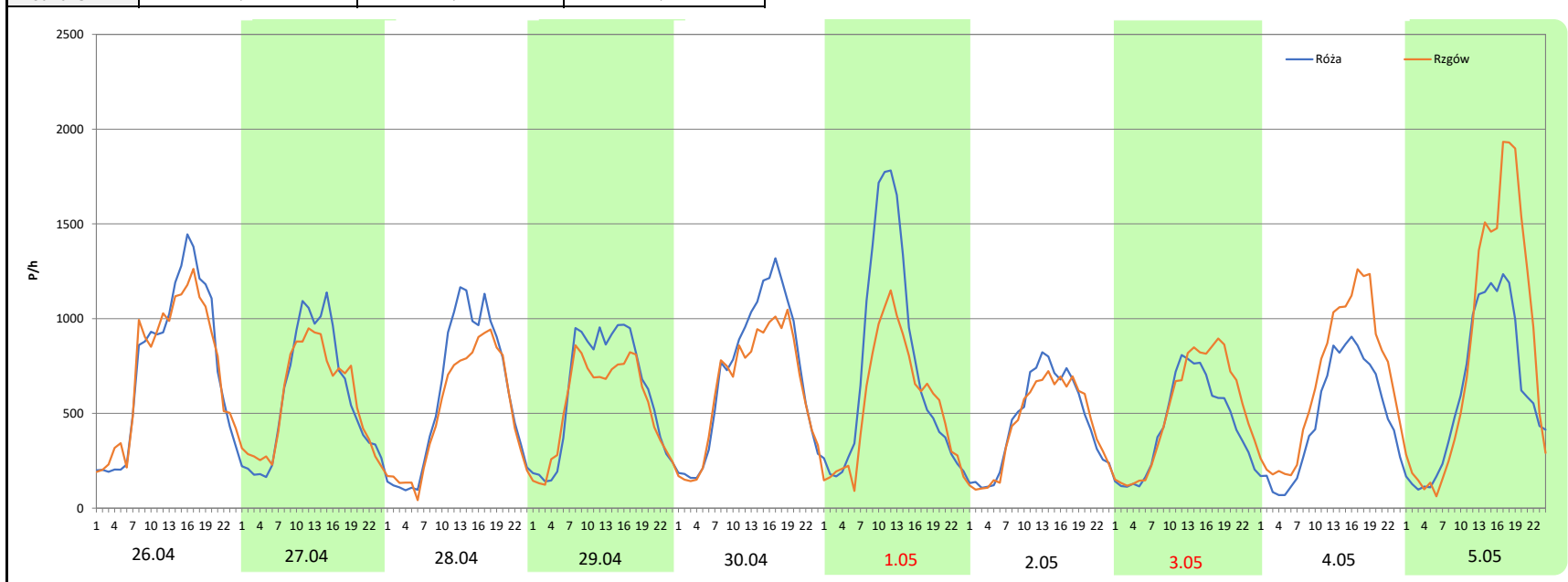
Stacja nr 10629

Miejscowość:	Pawłówek	Rok:	2024
Odcinek:	Róża - Rzgów	Numer drogi:	S8e
Typ stacji:	eTOLL	Oddział:	Łódź
Miesiąc:	Maj		

R03_08-3_10629_2024

Data Dzień tygodnia	26.04 Piątek		27.04 Sobota		28.04 Niedziela		29.04 Poniedziałek		30.04 Wtorek		1.05 Środa		2.05 Czwartek	
	Róża	Rzgów	Róża	Rzgów	Róża	Rzgów	Róża	Rzgów	Róża	Rzgów	Róża	Rzgów	Róża	Rzgów
Dobowy ruch	18105	17711	13915	13529	14099	12159	14655	12980	17008	15244	17632	13091	10851	10465
Razem	35816		27444		26258		27635		32252		30723		21316	
Podział procentowy	50,55%	49,45%	50,70%	49,30%	53,69%	46,31%	53,03%	46,97%	52,73%	47,27%	57,39%	42,61%	50,91%	49,09%
Udział SDRR	126,68%		97,07%		92,87%		97,74%		114,07%		108,67%		75,39%	

Data Dzień tygodnia	3.05 Piątek		4.05 Sobota		5.05 Niedziela	
	Róża	Rzgów	Róża	Rzgów	Róża	Rzgów
Dobowy ruch	10461	12366	11508	16221	14858	19948
Razem	22827		27729		34806	
Podział procentowy	45,83%	54,17%	41,50%	58,50%	42,69%	57,31%
Udział SDRR	80,74%		98,08%		123,11%	



Analiza ruchu pojazdów ogółem w święta i dni okołoswiąteczne, w podziale na kierunki ruchu
BOŻE CIAŁO

Generalna Dyrekcja
Dróg Krajowych i Autostrad

Stacja nr 10629

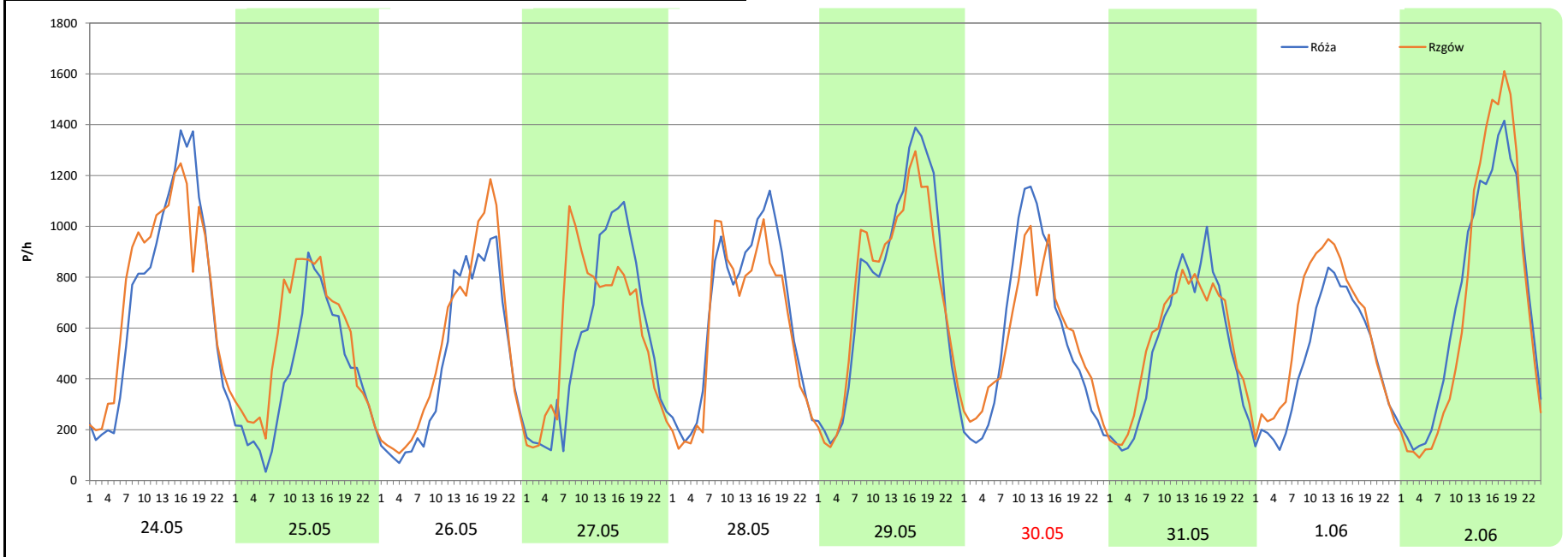
Miejscowość: Pawłówek
Odcinek: Róża - Rzgów
Typ stacji: eTOLL
Miesiąc: Maj

Rok: 2024
Numer drogi: S8e
Oddział: Łódź

R03_08-4_10629_2024

Data Dzień tygodnia	24.05 Piątek		25.05 Sobota		26.05 Niedziela		27.05 Poniedziałek		28.05 Wtorek		29.05 Środa		30.05 Czwartek	
Kierunek	Róża	Rzgów	Róża	Rzgów	Róża	Rzgów	Róża	Rzgów	Róża	Rzgów	Róża	Rzgów	Róża	Rzgów
Dobowy ruch	17483	18127	10029	12921	11269	12662	13260	13919	15518	14279	18264	17905	13300	13103
Razem	35610		22950		23931		27179		29797		36169		26403	
Podział procentowy	49,10%	50,90%	43,70%	56,30%	47,09%	52,91%	48,79%	51,21%	52,08%	47,92%	50,50%	49,50%	50,37%	49,63%
Udział SDRR	125,95%		81,17%		84,64%		96,13%		105,39%		127,93%		93,39%	

Data Dzień tygodnia	31.05 Piątek		1.06 Sobota		2.06 Niedziela	
Kierunek	Róża	Rzgów	Róża	Rzgów	Róża	Rzgów
Dobowy ruch	12535	12913	11286	13740	17084	16868
Razem	25448		25026		33952	
Podział procentowy	49,26%	50,74%	45,10%	54,90%	50,32%	49,68%
Udział SDRR	90,01%		88,52%		120,09%	



Analiza ruchu pojazdów ogółem w święta i dni okołoswiąteczne, w podziale na kierunki ruchu
WNIEBOWZIĘCIE NMP



Stacja nr 10629

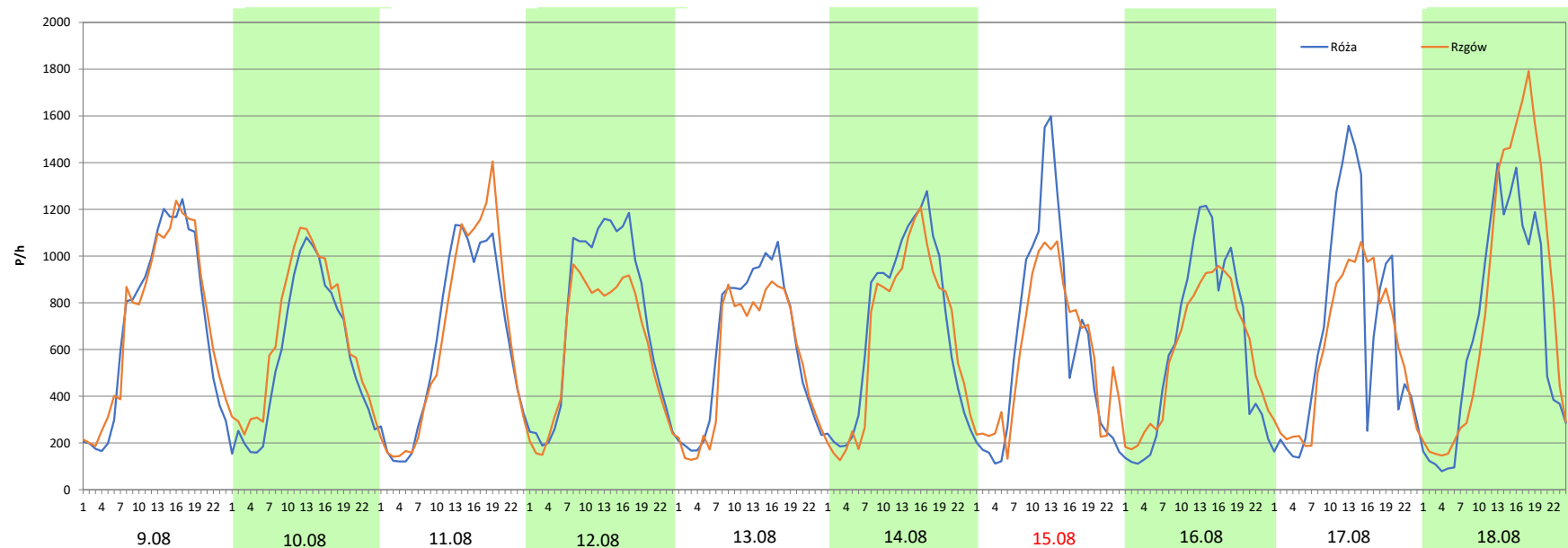
Miejscowość: Pawłówek
Odcinek: Róża - Rzgów
Typ stacji: eTOLL
Miesiąc: Sierpień

Rok: 2024
Numer drogi: S8e
Oddział: Łódź

R03_08-5_10629_2024

Data Dzień tygodnia	9.08 Piątek		10.08 Sobota		11.08 Niedziela		12.08 Poniedziałek		13.08 Wtorek		14.08 Środa		15.08 Czwartek	
Kierunek	Róża	Rzgów	Róża	Rzgów	Róża	Rzgów	Róża	Rzgów	Róża	Rzgów	Róża	Rzgów	Róża	Rzgów
Dobowy ruch	17000	17425	13673	15787	15041	15430	17483	14686	14698	13278	16864	15793	14721	13951
Razem	34425		29460		30471		32169		27976		32657		28672	
Podział procentowy	49,38%	50,62%	46,41%	53,59%	49,36%	50,64%	54,35%	45,65%	52,54%	47,46%	51,64%	48,36%	51,34%	48,66%
Udział SDRR	121,76%		104,20%		107,77%		113,78%		98,95%		115,51%		101,41%	

Data Dzień tygodnia	16.08 Piątek		17.08 Sobota		18.08 Niedziela	
Kierunek	Róża	Rzgów	Róża	Rzgów	Róża	Rzgów
Dobowy ruch	14640	14005	15993	14426	16276	19241
Razem	28645		30419		35517	
Podział procentowy	51,11%	48,89%	52,58%	47,42%	45,83%	54,17%
Udział SDRR	101,32%		107,59%		125,62%	



Analiza ruchu pojazdów ogółem w święta i dni okołoswiąteczne, w podziale na kierunki ruchu WSZYSTKICH ŚWIĘTYCH

Generalna Dyrekcja Dróg Krajowych i Autostrad

Stacja nr 10629

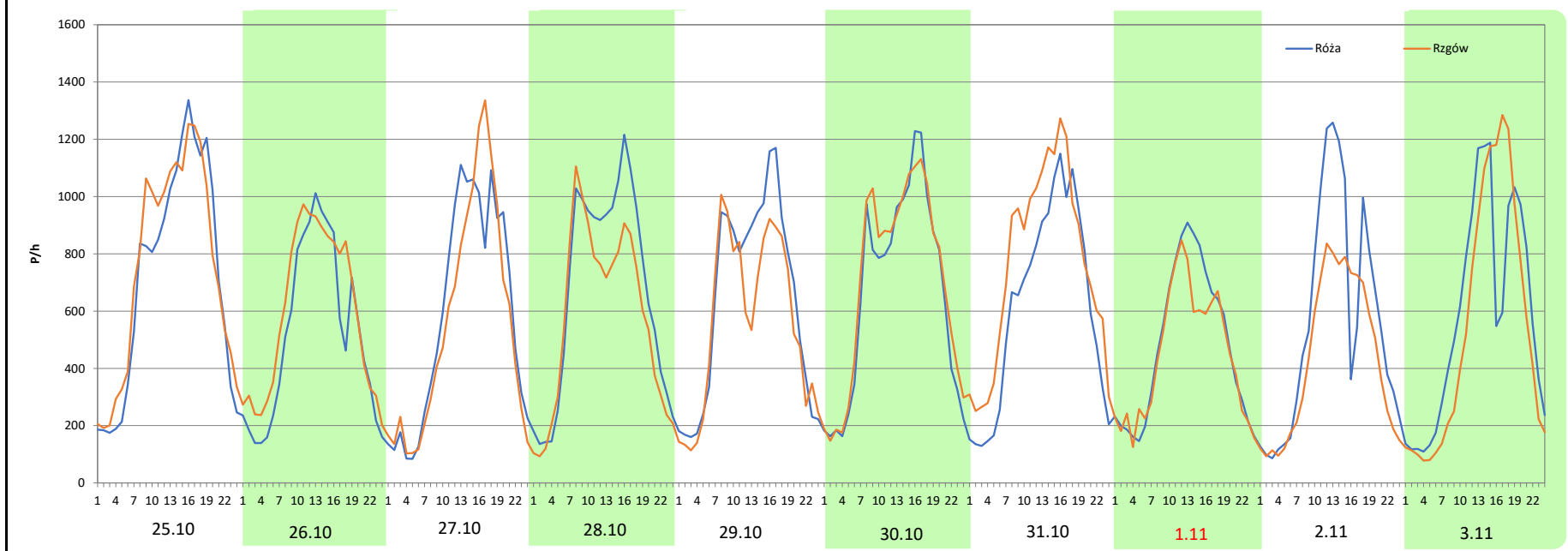
Miejscowość: Pawówek
Odcinek: Róża - Rzgów
Typ stacji: eTOLL
Miesiąc: Październik / Listopad

Rok: 2024
Numer drogi: S8e
Oddział: Łódź

R03_08-6_10629_2024

Data Dzień tygodnia	25.10 Piątek		26.10 Sobota		27.10 Niedziela		28.10 Poniedziałek		29.10 Wtorek		30.10 Środa		31.10 Czwartek	
Kierunek	Róża	Rzgów	Róża	Rzgów	Róża	Rzgów	Róża	Rzgów	Róża	Rzgów	Róża	Rzgów	Róża	Rzgów
Dobowy ruch	17149	18003	12366	14165	13884	13183	15990	13856	15233	13488	15817	16631	14631	18161
Razem	35152		26531		27067		29846		28721		32448		32792	
Podział procentowy	48,79%	51,21%	46,61%	53,39%	51,29%	48,71%	53,58%	46,42%	53,04%	46,96%	48,75%	51,25%	44,62%	55,38%
Udział SDRR	124,33%		93,84%		95,73%		105,56%		101,58%		114,77%		115,98%	

Data Dzień tygodnia	1.11 Piątek		2.11 Sobota		3.11 Niedziela	
Kierunek	Róża	Rzgów	Róża	Rzgów	Róża	Rzgów
Dobowy ruch	11486	10671	13403	10366	13932	12894
Razem	22157		23769		26826	
Podział procentowy	51,84%	48,16%	56,39%	43,61%	51,93%	48,07%
Udział SDRR	78,37%		84,07%		94,88%	



Analiza ruchu pojazdów ogółem w święta i dni okołoświęteczne, w podziale na kierunki ruchu
ŚWIĘTO NIEPODLEGŁOŚCI

Stacja nr 10629



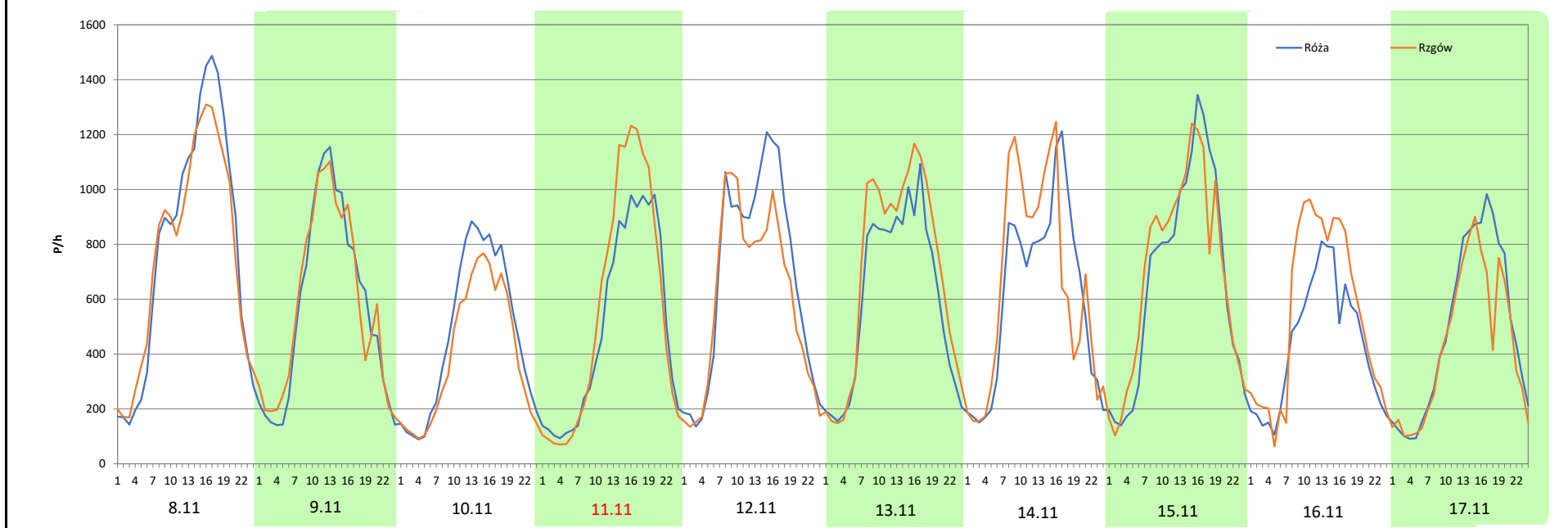
Miejscowość: Pawówek
Odcinek: Róża - Rzgów
Typ stacji: eTOLL
Miesiąc: Listopad

Rok: 2024
Numer drogi: S8e
Oddział: Łódź

R03_08-7_10629_2024

Data Dzień tygodnia	8.11 Piątek		9.11 Sobota		10.11 Niedziela		11.11 Poniedziałek		12.11 Wtorek		13.11 Środa		14.11 Czwartek	
Kierunek	Róża	Rzgów	Róża	Rzgów	Róża	Rzgów	Róża	Rzgów	Róża	Rzgów	Róża	Rzgów	Róża	Rzgów
Dobowy ruch	18853	18191	13608	13794	11270	9517	11978	13361	16261	14420	14415	16628	14613	15494
Razem	37044		27402		20787		25339		30681		31043		30107	
Podział procentowy	50,89%	49,11%	49,66%	50,34%	54,22%	45,78%	47,27%	52,73%	53,00%	47,00%	46,44%	53,56%	48,54%	51,46%
Udział SDRR	131,02%		96,92%		73,52%		89,62%		108,52%		109,80%		106,49%	

Data Dzień tygodnia	15.11 Piątek		16.11 Sobota		17.11 Niedziela	
Kierunek	Róża	Rzgów	Róża	Rzgów	Róża	Rzgów
Dobowy ruch	16137	16541	10379	13002	11666	10307
Razem	32678		23381		21973	
Podział procentowy	49,38%	50,62%	44,39%	55,61%	53,09%	46,91%
Udział SDRR	115,58%		82,70%		77,72%	



Analiza ruchu pojazdów ogółem w święta i dni okołoświąteczne, w podziale na kierunki ruchu
BOŻE NARODZENIE



Stacja nr 10629

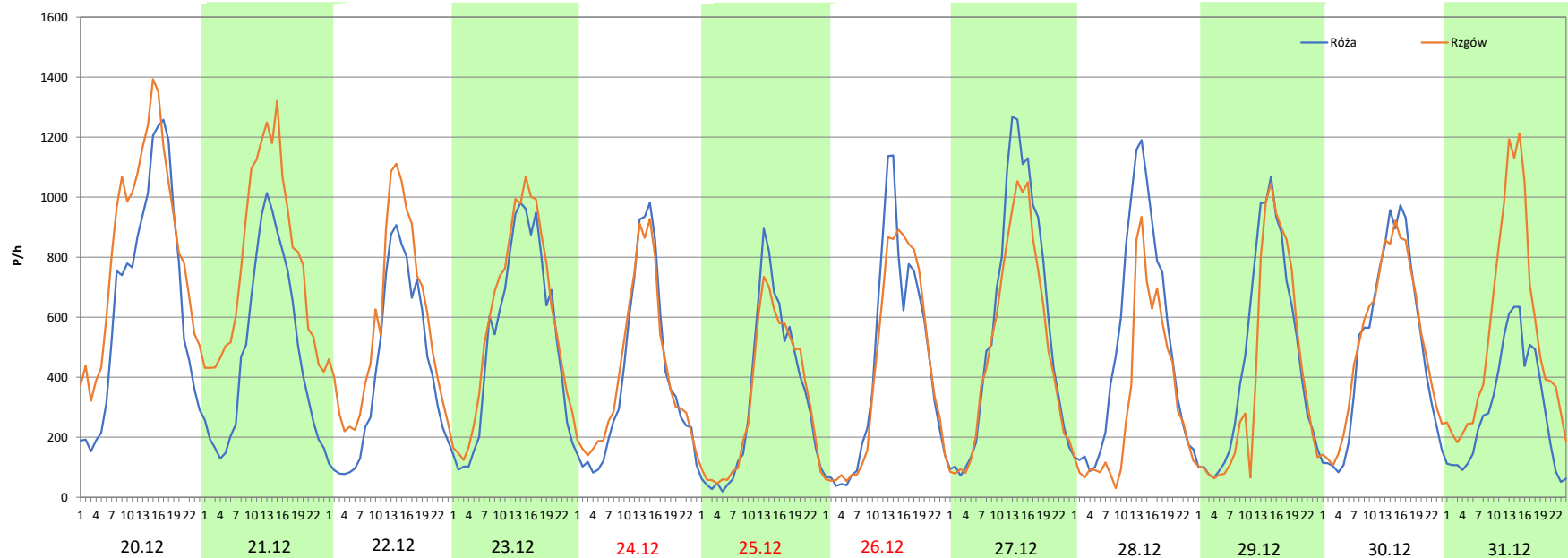
Miejscowość: Pawłówek
Odcinek: Róza - Rzgów
Typ stacji: eTOLL
Miesiąc: Grudzień


Rok: 2024
Numer drogi: S8e
Oddział: Łódź



R03_08-8_10629_2024

Data Dzień tygodnia	20.12 Piątek		21.12 Sobota		22.12 Niedziela		23.12 Poniedziałek		24.12 Wtorek		25.12 Środa		26.12 Czwartek	
Kierunek	Róza	Rzgów	Róza	Rzgów	Róza	Rzgów	Róza	Rzgów	Róza	Rzgów	Róza	Rzgów	Róza	Rzgów
Dobowy ruch	15888	20096	11675	18651	9894	13604	12681	14301	9445	9975	7876	7745	10345	9985
Razem	35984		30326		23498		26982		19420		15621		20330	
Podział procentowy	44,15%	55,85%	38,50%	61,50%	42,11%	57,89%	47,00%	53,00%	48,64%	51,36%	50,42%	49,58%	50,89%	49,11%
Udział SDRR	127,27%		107,26%		83,11%		95,43%		68,69%		55,25%		71,91%	

Data Dzień tygodnia	27.12 Piątek		28.12 Sobota		29.12 Niedziela		30.12 Poniedziałek		31.12 Wtorek	
Kierunek	Róza	Rzgów	Róza	Rzgów	Róza	Rzgów	Róza	Rzgów	Róza	Rzgów
Dobowy ruch	13817	12142	12049	7690	11042	9654	11828	12340	7123	13053
Razem	25959		19739		20696		24168		20176	
Podział procentowy	53,23%	46,77%	61,04%	38,96%	53,35%	46,65%	48,94%	51,06%	35,30%	64,70%
Udział SDRR	91,82%		69,82%		73,20%		85,48%		71,36%	



Nierównomierność kierunkowa dla każdego dnia w roku, dla pojazdów ogółem												
Stacja nr 10629											 Generalna Dyrekcja Dróg Krajowych i Autostrad	
Miejscowość: Pawówek			Rok: 2024									
Odcinek: Róża - Rzgów			Numer drogi: S8e									
Typ stacji: eTOLL			Oddział: Łódź									
R03_11_10629_2024												
10629	Proporcja ruchu dziennego do średniego dobowego ruchu rocznego [%]											
	1	2	3	4	5	6	7	8	9	10	11	12
1	49,3	48,2	51,0	48,1	42,6	54,9	45,8	52,2	48,7	47,5	48,2	49,3
2	44,6	50,9	52,2	42,5	49,1	49,7	48,9	51,2	42,4	51,9	43,6	47,2
3	42,7	49,7	49,0	45,7	54,2	46,2	54,2	51,7	49,0	52,9	48,1	47,0
4	45,6	47,7	47,7	48,5	58,5	45,1	55,5	48,3	48,9	51,3	46,8	48,8
5	48,6	43,3	49,1	48,8	57,3	48,0	56,0	46,2	50,7	51,9	47,1	51,0
6	47,1	48,4	49,0	48,5	47,2	49,8	51,7	48,0	50,5	47,8	48,6	47,4
7	42,3	47,9	50,7	43,1	47,9	50,4	49,9	50,2	48,3	47,0	48,7	46,1
8	46,4	50,8	50,7	45,6	50,2	49,0	43,2	51,6	46,6	49,3	49,1	50,7
9	46,7	47,0	52,2	46,9	51,5	50,7	47,4	50,6	43,2	50,8	50,3	47,4
10	48,7	53,3	47,6	49,2	49,3	47,5	49,1	53,6	47,6	51,8	45,8	49,5
11	52,3	48,5	46,9	49,5	50,7	52,0	51,0	50,6	50,8	53,9	52,7	58,9
12	51,7	43,8	49,0	50,4	43,9	51,6	50,0	45,7	51,4	56,2	47,0	49,7
13	53,1	47,4	49,0	50,6	45,8	52,3	53,0	47,5	52,4	46,8	53,6	50,9
14	53,2	48,9	51,3	47,6	45,1	50,9	49,6	48,4	52,3	49,5	51,5	53,9
15	46,6	49,8	53,3	46,4	48,3	51,1	46,1	48,7	45,1	51,5	50,6	49,6
16	45,5	52,0	52,6	47,2	50,7	48,9	47,5	48,9	47,0	51,0	55,6	48,9
17	48,8	50,5	47,8	49,1	51,8	50,2	49,4	47,4	49,9	51,8	46,9	51,0
18	48,9	47,2	45,4	50,4	54,7	47,9	49,8	54,2	50,6	53,0	46,8	52,9
19	49,5	45,8	48,0	49,1	51,8	48,9	50,8	46,0	52,3	53,9	46,5	54,1
20	50,5	48,8	52,9	52,6	45,7	51,6	50,6	49,8	51,9	48,9	47,0	55,8
21	47,7	50,5	52,8	48,2	48,3	53,6	49,8	49,0	49,1	46,3	49,6	61,5
22	46,5	50,8	51,7	48,2	50,0	52,7	46,1	51,2	44,5	48,9	54,9	57,9
23	50,9	48,4	56,2	48,1	50,7	50,1	48,8	55,0	47,4	49,8	57,9	53,0
24	53,9	51,5	50,7	50,3	50,9	46,2	49,3	52,0	48,4	51,4	51,7	51,4
25	57,7	46,7	48,1	50,6	56,3	47,9	50,7	50,1	49,1	51,2	46,6	49,6
26	50,5	46,7	49,0	49,4	52,9	48,7	52,3	46,8	51,6	53,4	48,0	49,1
27	51,9	48,4	53,2	49,3	51,2	51,7	53,4	50,9	52,4	48,7	49,7	46,8
28	50,5	49,9	55,7	46,3	47,9	49,9	49,0	49,8	54,5	46,4	51,0	39,0
29	48,0	52,1	56,3	47,0	49,5	51,3	46,5	50,8	48,8	47,0	50,7	46,6
30	49,1		49,5	47,3	49,6	49,2	47,3	54,7	48,7	51,3	52,6	51,1
31	49,4		50,7		50,7		49,5	54,3		55,4		64,7

Legenda		$*WNK = \frac{N_{poj./24h} (kierunek P)}{N_{poj./24h} (kierunek P+L)}$
	 niedziele i święta	

Dobowe wahania ruchu pojazdów ogółem w podziale na kierunki



Generalna Dyrekcja
Dróg Krajowych i Autostrad

Stacja nr 10629

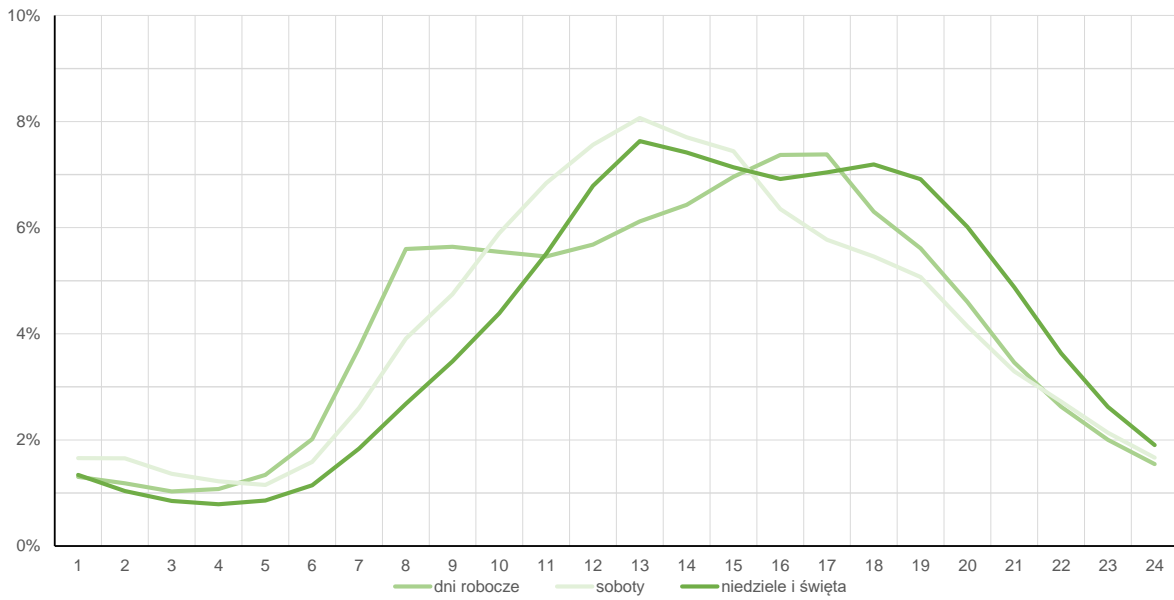
Miejscowość: Pawówek
Odcinek: Róża - Rzgów
Typ stacji: eTOLL

Rok: 2024
Numer drogi: S8e
Oddział: Łódź

Średni dobowy rozkład natężenia ruchu

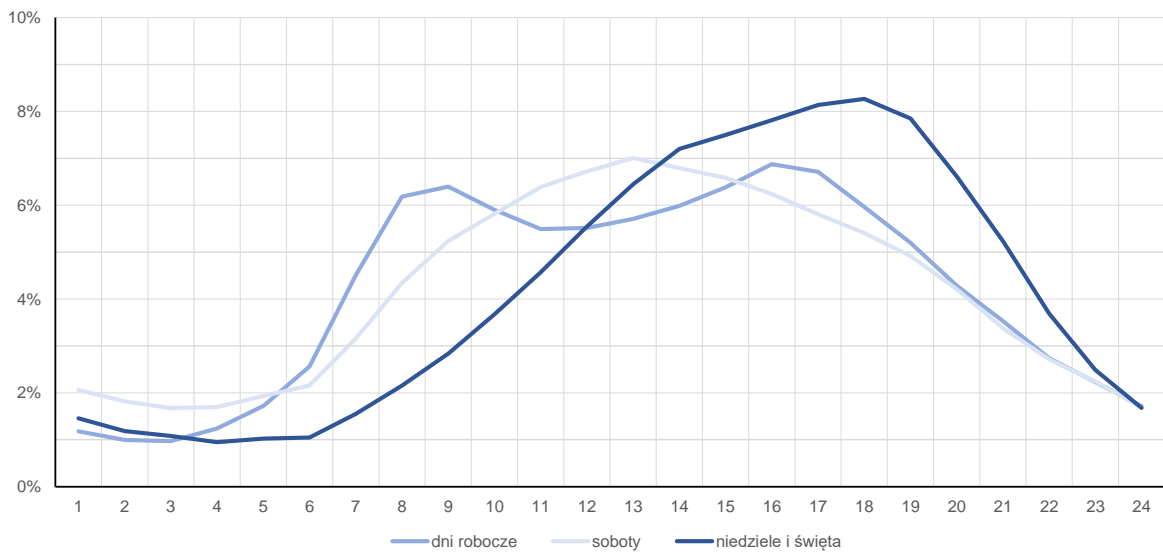
R03_12-1_10629_2024

Kierunek: Róża



R03_12-2_10629_2024

Kierunek: Rzgów



Struktura rodzajowa ruchu wg pomiarów automatycznych

Stacja nr 10629

Generalna Dyrekcja
Dróg Krajowych i Autostrad

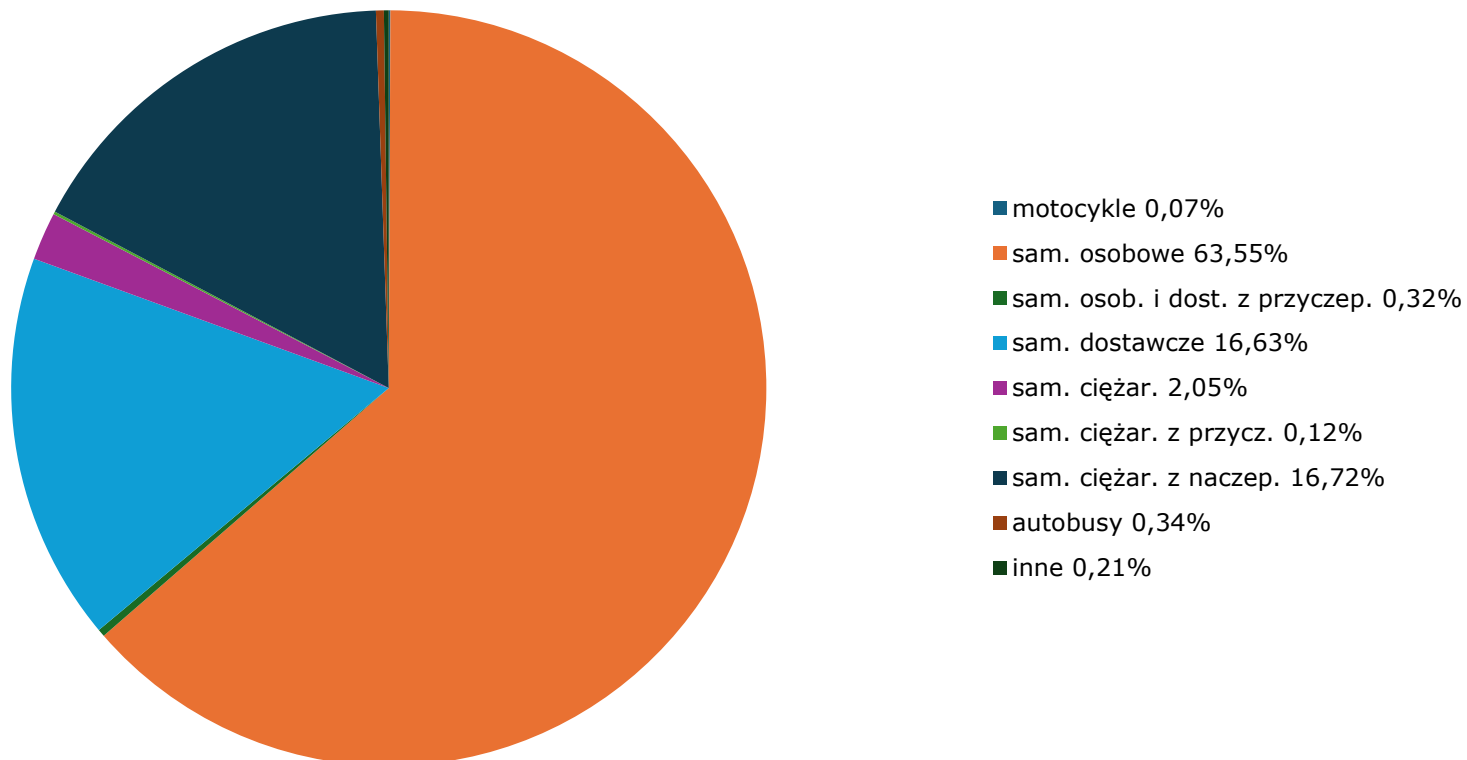
Miejscowość: Pawówek
Odcinek: Róża - Rzgów
Typ stacji: eTOLL

Rok: 2024
Numer drogi: 217,059
Oddział: Łódź

Za okres od 01.01.2024 do 31.12.2024 (8+1)

R04_03_10629_2024

Rodzajowa struktura ruchu wg pomiarów automatycznych w 2024 roku



Zestawienie 200 godzin o największym natężeniu ruchu w roku



Stacja nr 10629

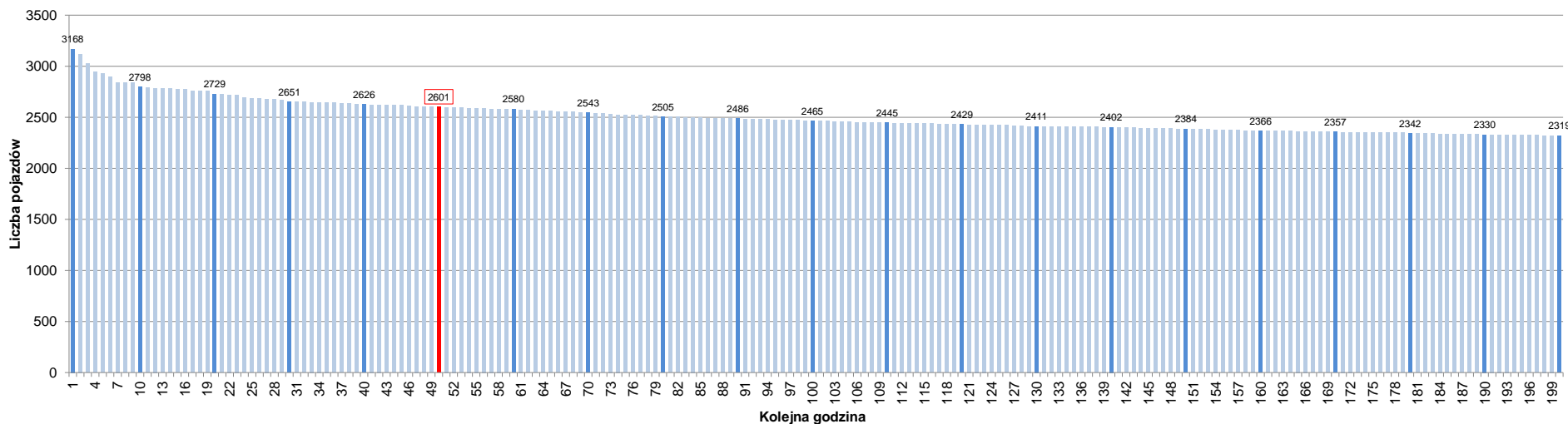
Miejscowość: Pawówek
 Odcinek: Róża - Rzgów
 Typ stacji: eTOLL
 Rok: 2024
 Numer drogi: S8e
 Oddział: Łódź

R07_02-1_10629_2024

Udział ruchu w godzinach o największym natężeniu w roku w odniesieniu do SDRR w 2023 roku [%]																					
SDRR	1	10	20	30	40	50	60	70	80	90	100	110	120	130	140	150	160	170	180	190	200
28273	3168	2798	2651	2626	2626	2601	2580	2543	2505	2486	2465	2445	2429	2411	2402	2384	2366	2357	2342	2330	2319
Udział proc.	11%	10%	9%	9%	9%	9%	9%	9%	9%	9%	9%	9%	9%	9%	8%	8%	8%	8%	8%	8%	8%
Data	05.05.24	18.08.24	11.10.24	29.11.24	24.05.24	13.09.24	29.11.24	17.08.24	16.02.24	22.03.24	29.03.24	03.08.24	09.08.24	17.08.24	19.04.24	17.05.24	01.04.24	26.07.24	23.08.24	14.08.24	22.11.24
Nr dnia	7	7	5	5	5	5	5	6	5	5	5	6	5	6	5	5	1	5	5	3	5
Godzina	17	17	16	16	16	16	17	13	16	16	16	13	17	15	17	19	19	14	14	17	15

R07_02-2_10629_2024

200 godzin o największym natężeniu w roku



Oznaczenia:
 - Wartości natężeń kolejnych 200 godzin
 - Wartości co dziesiątej wartości z posród 200 godzin
 - Wartości 50-tej godziny

SDRR: 28273 poj./dobę