

Zakres czasowy: **2024**

---

# Raport dla stacji **10618**

Numer **10618**  
Typ **eTOLL**  
Oddział **Łódź**  
Miejscowość **Chrzemce**



# SPIS TREŚCI

<b>R00 Zbiorcze i podsumowujące .....</b>	<b>1</b>
R00_01      Karta charakterystyki stacji ciągłych pomiarów ruchu .....	1
<b>R02 Rozwój ruchu w latach .....</b>	<b>2</b>
R02_03      Rozwój ruchu pojazdów ogółem dla poszczególnych stacji .....	2
R02_03C     Rozwój ruchu pojazdów ciężkich dla poszczególnych stacji .....	3
<b>R03 Wahania ruchu i ruch w poszczególne dni tygodnia .....</b>	<b>4</b>
R03_01      Średni dobowy ruchu pojazdów ogółem w poszczególnych miesiącach i dniach tygodnia wraz ze wskaźnikami charakteryzującymi sezonowe (miesięczne) i tygodniowe wahania ruchu w odniesieniu do SDRR .....	4
R03_02      Sezonowe i tygodniowe wahania ruchu pojazdów ogółem dla danej stacji .....	5
R03_03      Dobowe wahania ruchu dla wybranych dni tygodnia dla pojazdów ogółem wraz z dystrybuantą .....	6
R03_04      Uśrednione dobowe rozkłady ruchu dla wybranych dni tygodnia, dla pojazdów lekkich i ciężkich .....	7
R03_07      Analiza ruchu pojazdów ogółem w poszczególnych dniach tygodnia dla każdego miesiąca, w podziale na kierunki ruchu .....	8
R03_08      Analiza ruchu w święta i dni okoloświąteczne .....	20
R03_10      Proporcja dobowego natężenia ruchu do SDRR, dla każdego dnia w roku, dla pojazdów ogółem .....	28
R03_11      Nierównomierność kierunkowa dla każdego dnia w roku, dla pojazdów ogółem .....	29
R03_12      Dobowe wahania ruchu w podziale na kierunki oraz na pojazdy ogółem .....	30
<b>R04 Struktura rodzajowa ruchu .....</b>	<b>31</b>
R04_03      Wykres rodzajowej struktury ruchu wg pomiarów ręcznych lub automatycznych .....	31
<b>R07 Godziny o największym natężeniu i charakter ruchu .....</b>	<b>32</b>
R07_02      Zestawienie 200 godzin o największym natężeniu ruchu w roku, dla obu kierunków łącznie .....	32

Karta charakterystyki stacji ciągłych pomiarów ruchu

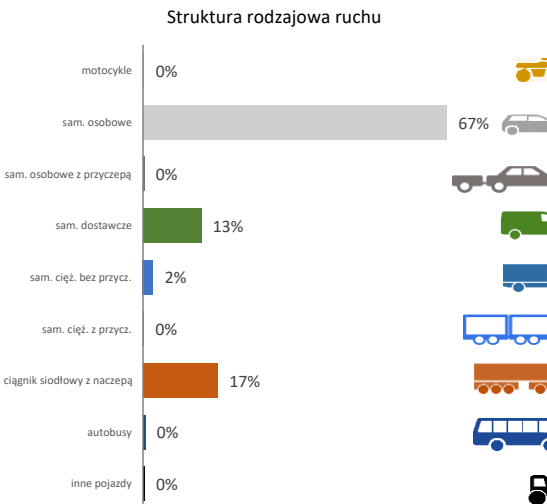
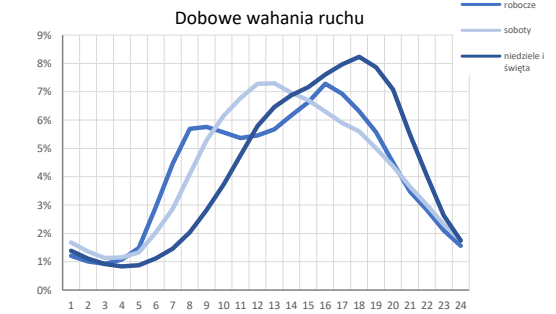
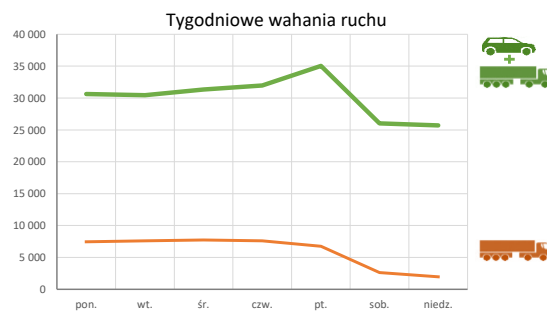
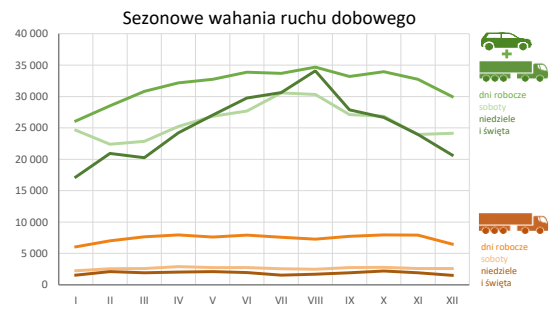
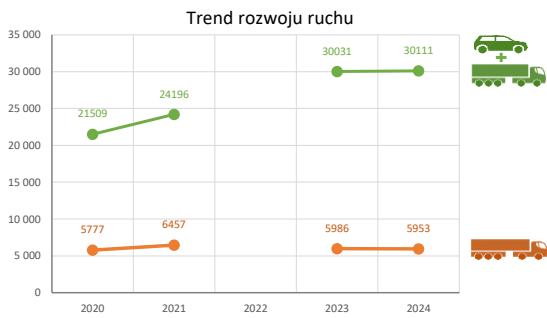
Stacja nr 10618



Generalna Dyrekcja Dróg Krajowych i Autostrad

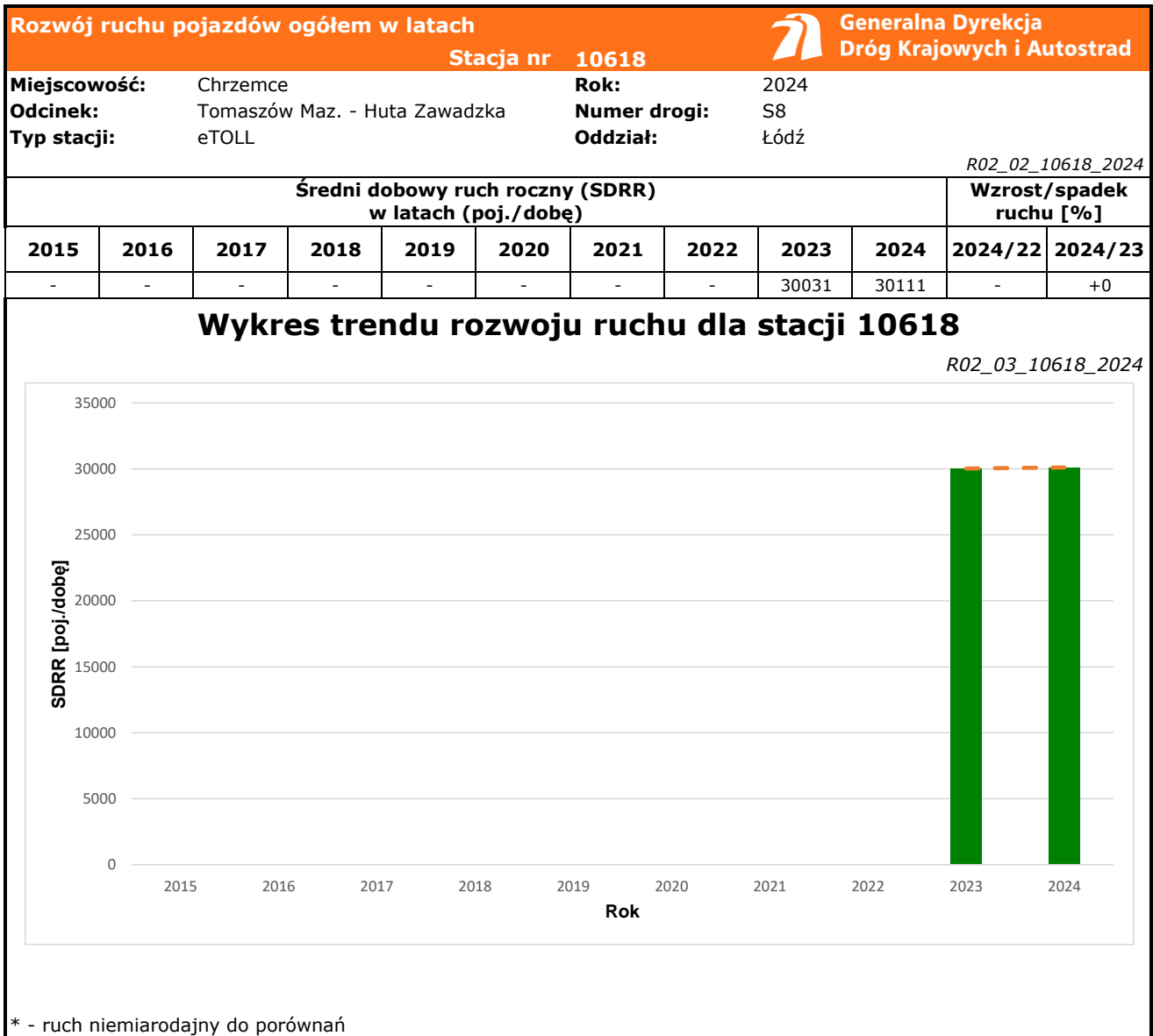
**Nr stacji:** 10618  
**Typ stacji:** eTOLL  
**Lokalizacja:** Chrzemce  
**Numer drogi:** S8  
**Pikietaż:** 357,750

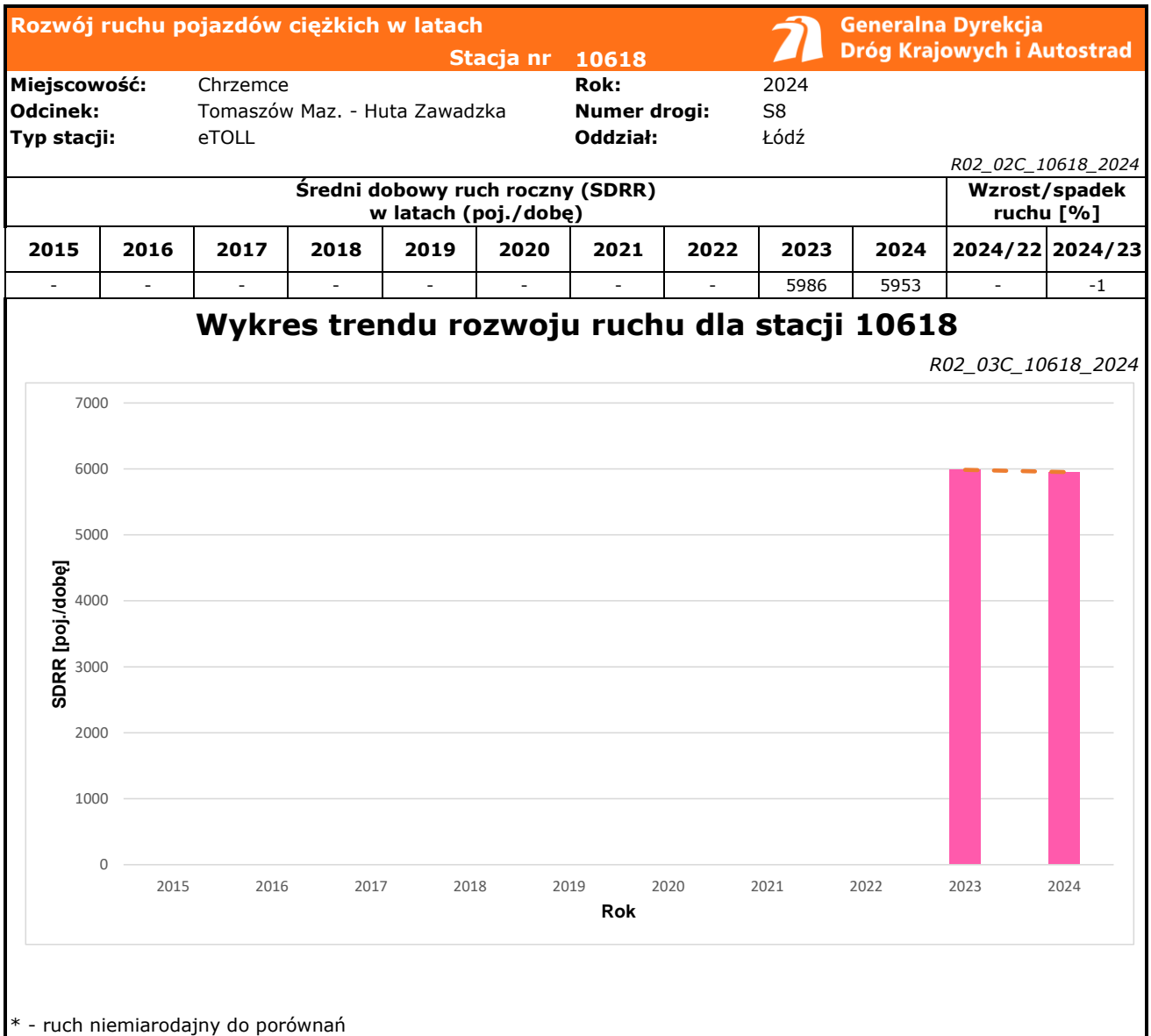
**Stacja działa od:** 2023  
**Charakter ruchu:** G  
**Liczba dni w archiwizacji:** 366  
**Procent doszacowanych godzin:** 2%




**Godzina 50-ta**  
 Natężenie: 2848  
 Udział proc.: 9%  
 Dzień: 15.03.2024 (piątek)  
 Godzina: 16







Średni dobowy ruch dla poszczególnych dni tygodnia w poszczególnych miesiącach roku														
												Generalna Dyrekcja Dróg Krajowych i Autostrad		
<b>Stacja nr 10618</b>														
<b>Miejscowość:</b> Chrzemce				<b>Rok:</b> 2024										
<b>Odcinek:</b> Tomaszów Maz. - Huta Zawadzka				<b>Numer drogi:</b> S8										
<b>Typ stacji:</b> eTOLL				<b>Oddział:</b> Łódź										
Ruch ogółem														
R03_01_10618_2024														
Dni tygodnia:	Styczeń	Luty	Marzec	Kwiecień	Maj	Czerwiec	Lipiec	Sierpień	Wrzesień	Październik	Listopad	Grudzień	Cały rok	
1. Poniedziałki	a	23769	28253	29429	30335	31810	33064	33894	33885	31807	32205	30987	28366	30651
	b	0,966	1,065	1,049	1,009	1,023	1,021	1,030	1,000	1,006	1,008	1,028	1,011	1,018
	c	0,775	0,922	0,960	0,990	1,038	1,079	1,106	1,106	1,038	1,051	1,011	0,925	1,000
2. Wtorki	a	25925	26901	29963	31710	32283	32419	31739	32209	31557	31962	31544	27283	30458
	b	1,053	1,014	1,068	1,055	1,038	1,001	0,964	0,951	0,998	1,000	1,046	0,972	1,012
	c	0,851	0,883	0,984	1,041	1,060	1,064	1,042	1,057	1,036	1,049	1,036	0,896	1,000
3. Środy	a	26181	27946	28468	31507	33410	32227	32477	35086	32058	33695	32085	30987	31344
	b	1,063	1,054	1,015	1,048	1,075	0,995	0,987	1,036	1,014	1,054	1,064	1,104	1,041
	c	0,835	0,892	0,908	1,005	1,066	1,028	1,036	1,119	1,023	1,075	1,024	0,989	1,000
4. Czwartki	a	24754	29727	31421	32058	31230	33810	33176	34450	33649	34533	32836	31955	31967
	b	1,006	1,121	1,120	1,067	1,004	1,044	1,008	1,017	1,064	1,081	1,089	1,138	1,062
	c	0,774	0,930	0,983	1,003	0,977	1,058	1,038	1,078	1,053	1,080	1,027	1,000	1,000
5. Piątki	a	29895	29494	33979	35376	35020	37809	37888	37133	37256	37785	35758	33097	35041
	b	1,214	1,112	1,211	1,177	1,126	1,167	1,151	1,096	1,179	1,182	1,186	1,179	1,164
	c	0,853	0,842	0,970	1,010	0,999	1,079	1,081	1,060	1,063	1,078	1,020	0,945	1,000
6. Soboty	a	24622	22394	22839	25219	26843	27673	30575	30305	27107	26843	23940	24150	26043
	b	1,000	0,844	0,814	0,839	0,863	0,854	0,929	0,895	0,857	0,840	0,794	0,860	0,865
	c	0,945	0,860	0,877	0,968	1,031	1,063	1,174	1,164	1,041	1,031	0,919	0,927	1,000
7. Niedziele	a	19292	20936	21537	23964	29286	29751	30631	33424	27857	26680	23408	21753	25710
	b	0,784	0,789	0,768	0,797	0,942	0,918	0,931	0,987	0,881	0,835	0,776	0,775	0,854
	c	0,750	0,814	0,838	0,932	1,139	1,157	1,191	1,300	1,084	1,038	0,910	0,846	1,000
8. Dni robocze	a	26100	28524	30810	32174	32751	33866	33687	34675	33196	33953	32729	29973	31870
	b	1,060	1,075	1,098	1,070	1,053	1,045	1,024	1,023	1,050	1,062	1,085	1,068	1,058
	c	0,819	0,895	0,967	1,010	1,028	1,063	1,057	1,088	1,042	1,065	1,027	0,940	1,000
9. Święta	a	12948	-	15171	25149	24045	-	-	36724	-	-	25005	17926	22424
	b	0,526	-	0,541	0,837	0,773	-	-	1,084	-	-	0,829	0,639	0,745
	c	0,577	-	0,677	1,122	1,072	-	-	1,638	-	-	1,115	0,799	1,000
10. Niedziele i święta	a	17177	20936	20264	24201	27040	29751	30631	34084	27857	26680	23940	20659	25269
	b	0,698	0,789	0,722	0,805	0,870	0,918	0,931	1,006	0,881	0,835	0,794	0,736	0,839
	c	0,680	0,829	0,802	0,958	1,070	1,177	1,212	1,349	1,102	1,056	0,947	0,818	1,000
11. Wszystkie dni	a	24618	26522	28052	30058	31091	32394	32912	33879	31613	31958	30156	28071	30111
	b	1,000	1,000	1,000	1,000	1,000	1,000	1,000	1,000	1,000	1,000	1,000	1,000	1,000
	c	0,818	0,881	0,932	0,998	1,033	1,076	1,093	1,125	1,050	1,061	1,001	0,932	1,000

Legenda:  
a = średni dobowy ruch danego dnia (dni) tygodnia  
b =  $\frac{\text{średni dobowy ruch danego dnia (dni) tygodnia w miesiącu}}{\text{średni dobowy ruch we wszystkie dni miesiąca}}$   
c =  $\frac{\text{średni dobowy ruch danego dnia (dni) tygodnia w miesiącu}}{\text{średni dobowy ruch danego dnia (dni) tygodnia w roku}}$

**Sezonowe i tygodniowe wahania ruchu dobowego pojazdów ogółem w latach**



Generalna Dyrekcja  
Dróg Krajowych i Autostrad

Stacja nr 10618

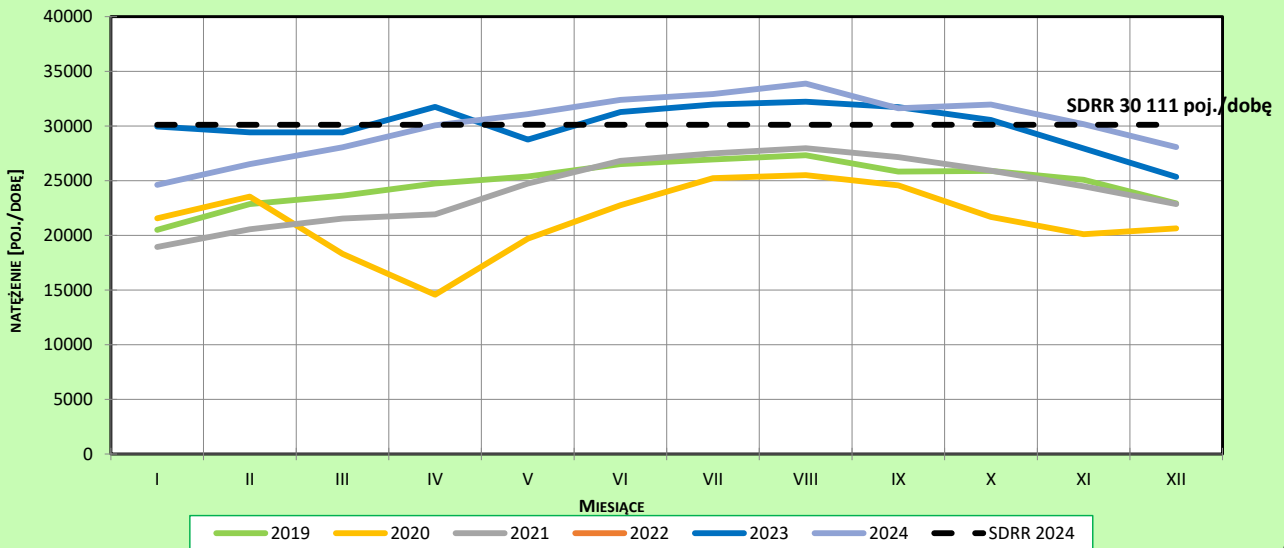
**Miejscowość:** Chrzymce  
**Odcinek:** Tomaszów Maz. - Huta Zawadzka  
**Typ stacji:** eTOLL

**Rok:** 2024  
**Numer drogi:** S8  
**Oddział:** Łódź

**Ruch ogółem**

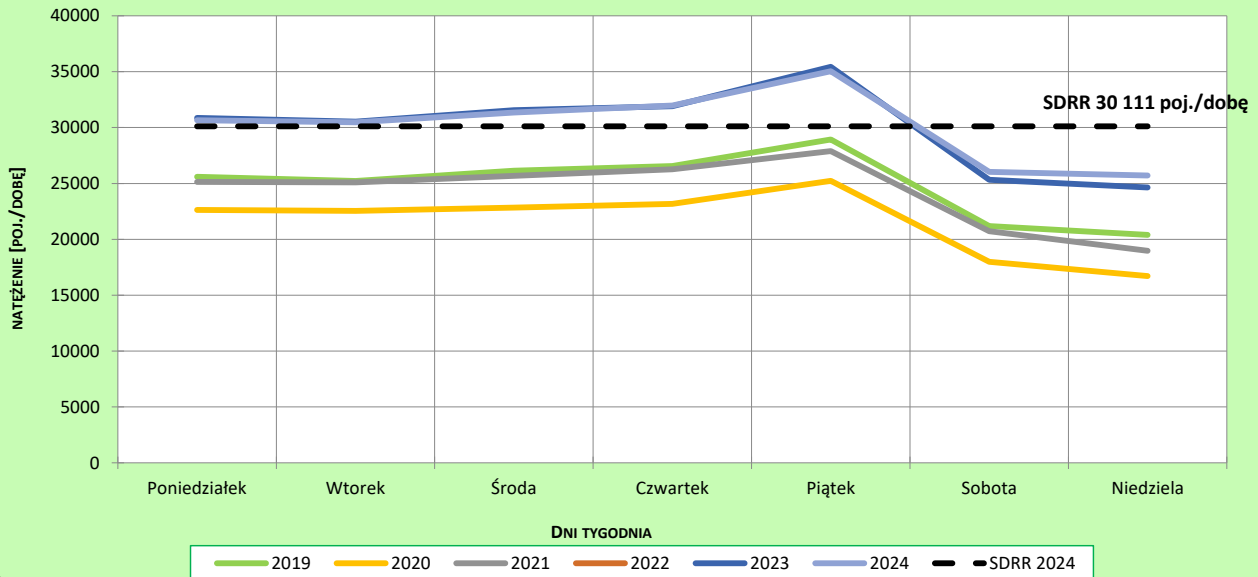
R03\_02-1\_10618\_2024

**Sezonowe wahania ruchu dobowego**



R03\_02-2\_10618\_2024

**Tygodniowe wahania ruchu dobowego**



**Dobowe wahania ruchu pojazdów ogółem**

Stacja nr 10618



Generalna Dyrekcja  
Dróg Krajowych i Autostrad

**Miejscowość:** Chrzemce

**Rok:** 2024

**Odcinek:** Tomaszów Maz. - Huta Zawadzka

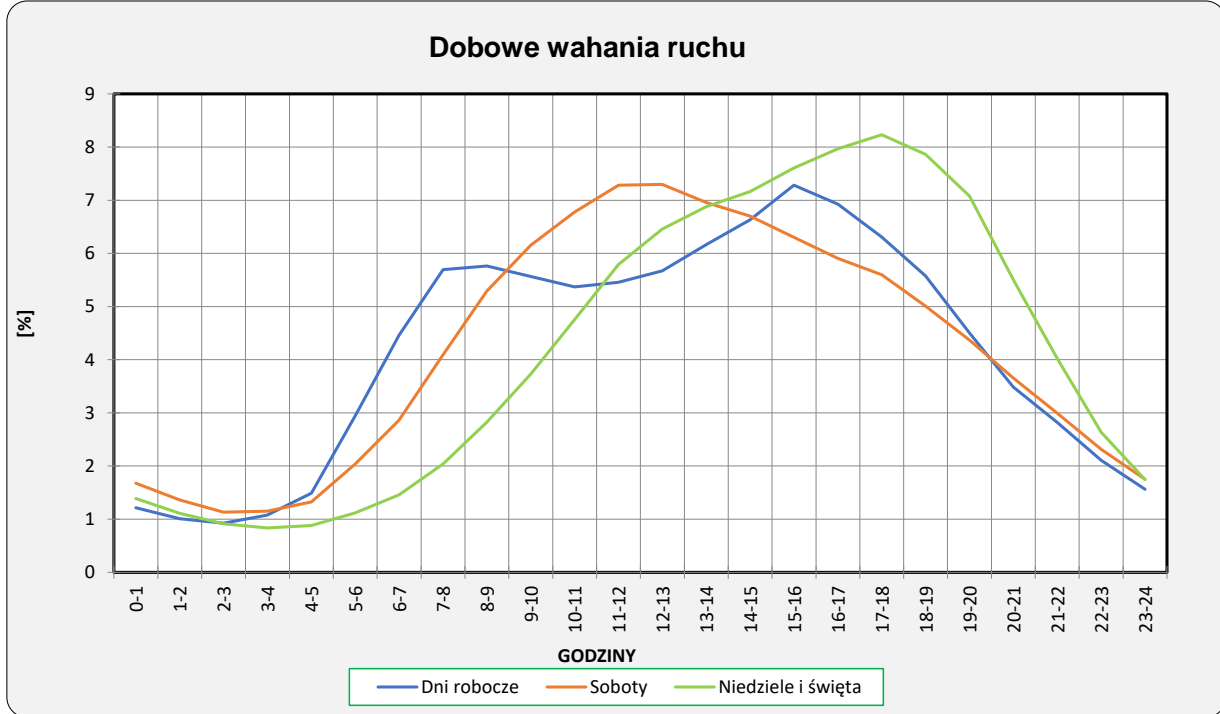
**Numer drogi:** S8

**Typ stacji:** eTOLL

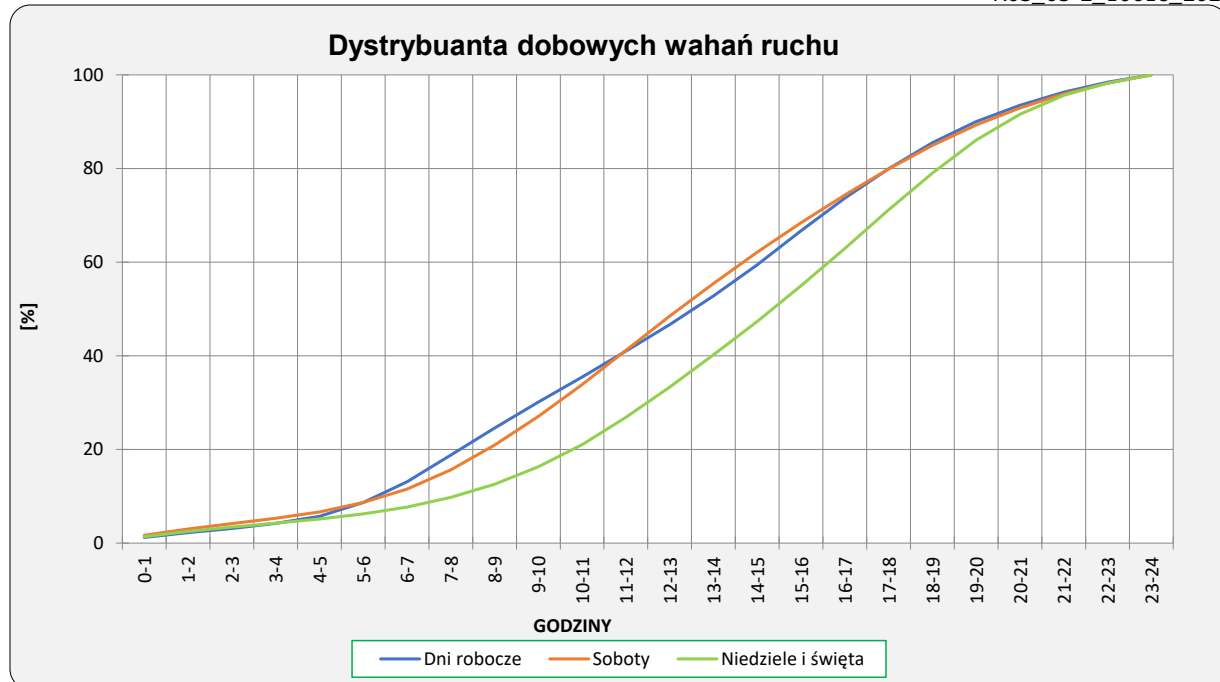
**Oddział:** Łódź

**Ruch ogółem**

R03\_03-1\_10618\_2024



R03\_03-2\_10618\_2024



**Uśrednione dobowe rozkłady ruchu dla wybranych dni tygodnia, dla pojazdów lekkich i ciężkich**



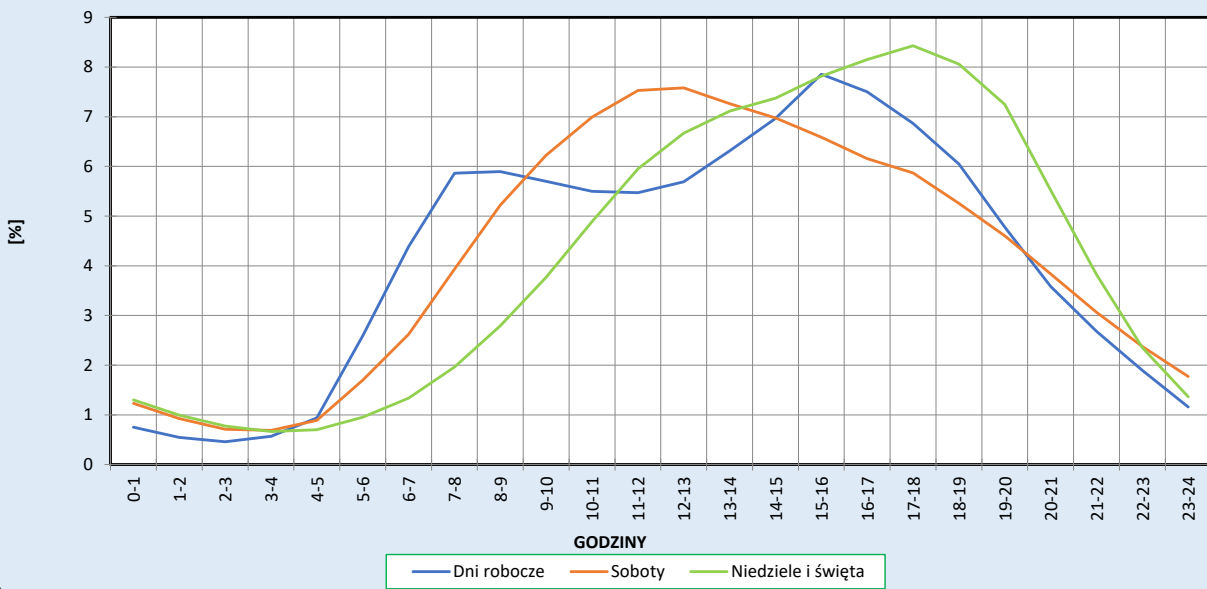
Stacja nr 10618

**Miejscowość:** Chrzemce  
**Odcinek:** Tomaszów Maz. - Huta Zawadzka  
**Typ stacji:** eTOLL

**Rok:** 2024  
**Numer drogi:** S8  
**Oddział:** Łódź

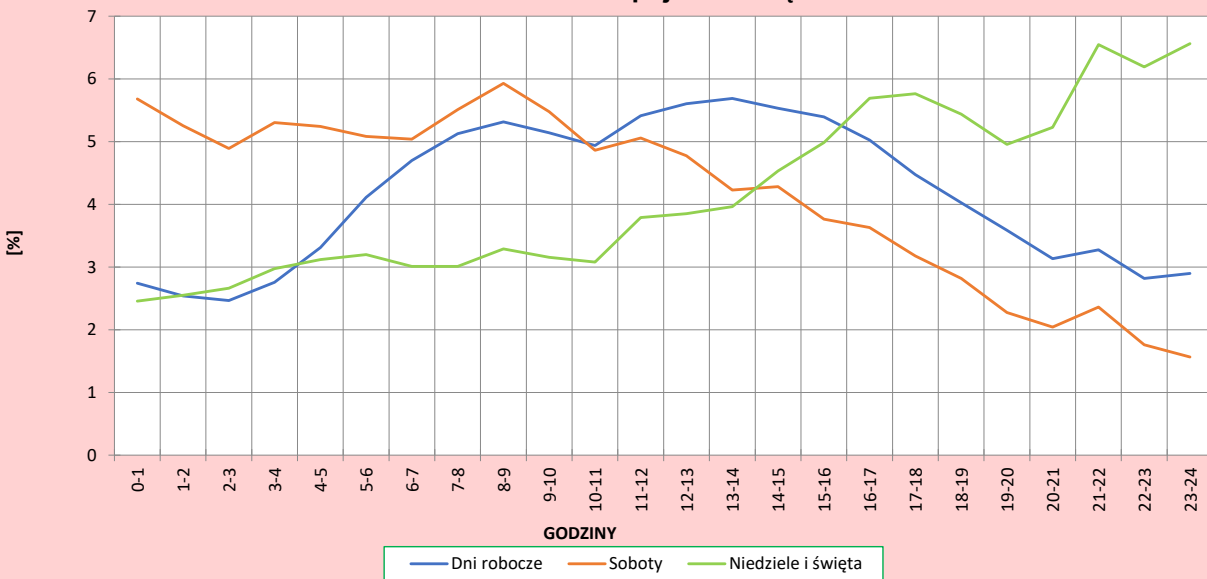
R03\_04-1\_10618\_2024

**Dobowe wahania ruchu pojazdów lekkich**



R03\_04-2\_10618\_2024

**Dobowe wahania ruchu pojazdów ciężkich**



**Analiza ruchu pojazdów ogółem w poszczególnych dniach tygodnia dla każdego miesiąca, w podziale na kierunki ruchu**



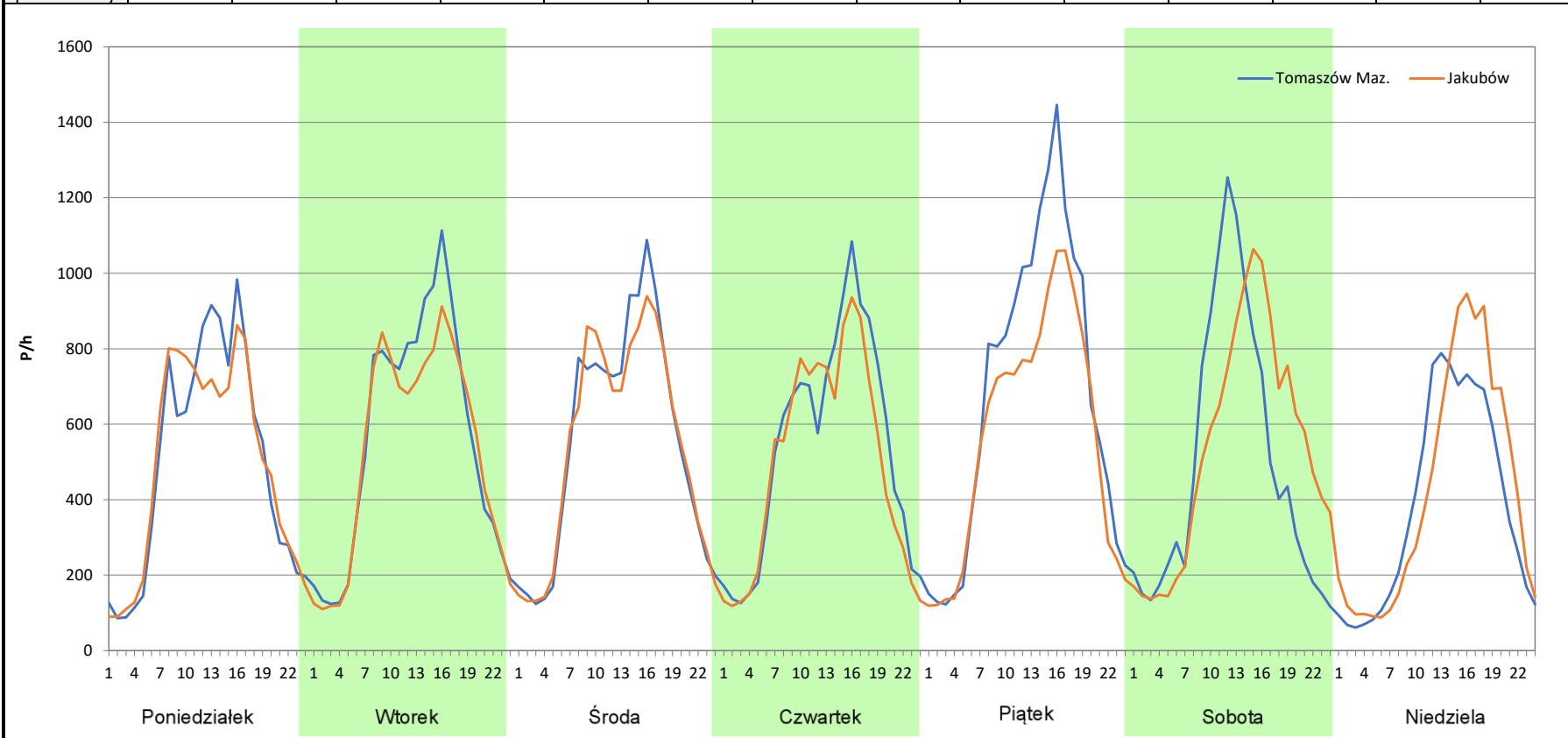
**Stacja nr 10618**

**Miejscowość:** Chrzemce  
**Odcinek:** Tomaszów Maz. - Huta Zawadzka  
**Typ stacji:** eTOLL  
**Miesiąc:** Styczeń

**Rok:** 2024  
**Numer drogi:** S8  
**Oddział:** Łódź

R03\_07-1\_10618\_2024

Dzień tygodnia	Poniedziałek		Wtorek		Środa		Czwartek		Piątek		Sobota		Niedziela	
Kierunek	Tomaszów Maz.	Jakubów	Tomaszów Maz.	Jakubów	Tomaszów Maz.	Jakubów	Tomaszów Maz.	Jakubów	Tomaszów Maz.	Jakubów	Tomaszów Maz.	Jakubów	Tomaszów Maz.	Jakubów
SDR	11954	11814	13345	12578	13231	12949	12868	11891	16272	13623	11861	12763	9217	10073
Razem	23768		25923		26180		24759		29895		24624		19290	
Podział procentowy	50,29%	49,71%	51,48%	48,52%	50,54%	49,46%	51,97%	48,03%	54,43%	45,57%	48,17%	51,83%	47,78%	52,22%



**Analiza ruchu pojazdów ogółem w poszczególnych dniach tygodnia dla każdego miesiąca, w podziale na kierunki ruchu**



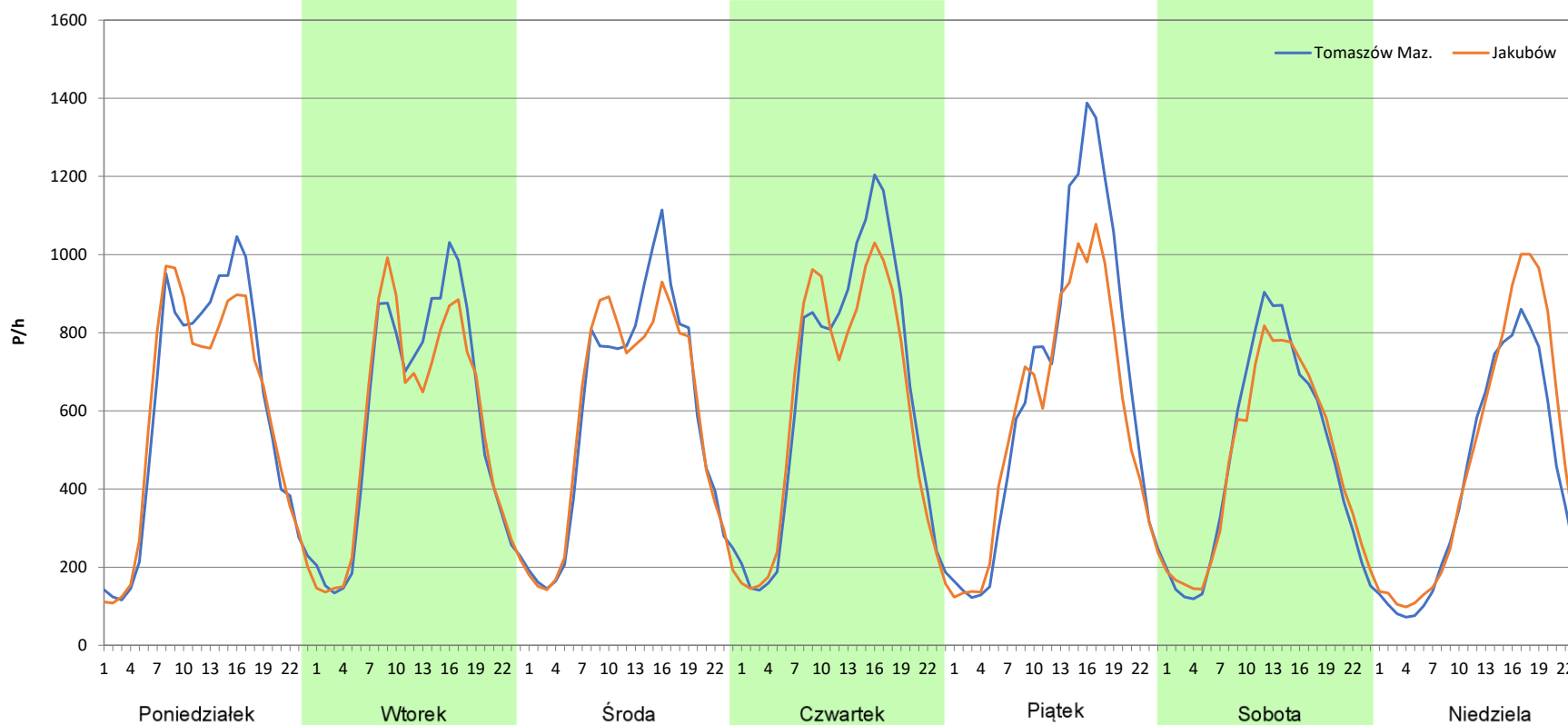
**Stacja nr 10618**

**Miejscowość:** Chrzemce  
**Odcinek:** Tomaszów Maz. - Huta Zawadzka  
**Typ stacji:** eTOLL  
**Miesiąc:** Luty

**Rok:** 2024  
**Numer drogi:** S8  
**Oddział:** Łódź

R03\_07-2\_10618\_2024

Dzień tygodnia	Poniedziałek		Wtorek		Środa		Czwartek		Piątek		Sobota		Niedziela	
	Tomaszów Maz.	Jakubów	Tomaszów Maz.	Jakubów	Tomaszów Maz.	Jakubów	Tomaszów Maz.	Jakubów	Tomaszów Maz.	Jakubów	Tomaszów Maz.	Jakubów	Tomaszów Maz.	Jakubów
SDR	14273	13980	13666	13236	14108	13836	15298	14430	15663	13830	11272	11120	9831	11104
Razem	28253		26902		27944		29728		29493		22392		20935	
Podział procentowy	50,52%	49,48%	50,80%	49,20%	50,49%	49,51%	51,46%	48,54%	53,11%	46,89%	50,34%	49,66%	46,96%	53,04%



**Analiza ruchu pojazdów ogółem w poszczególnych dniach tygodnia dla każdego miesiąca, w podziale na kierunki ruchu**



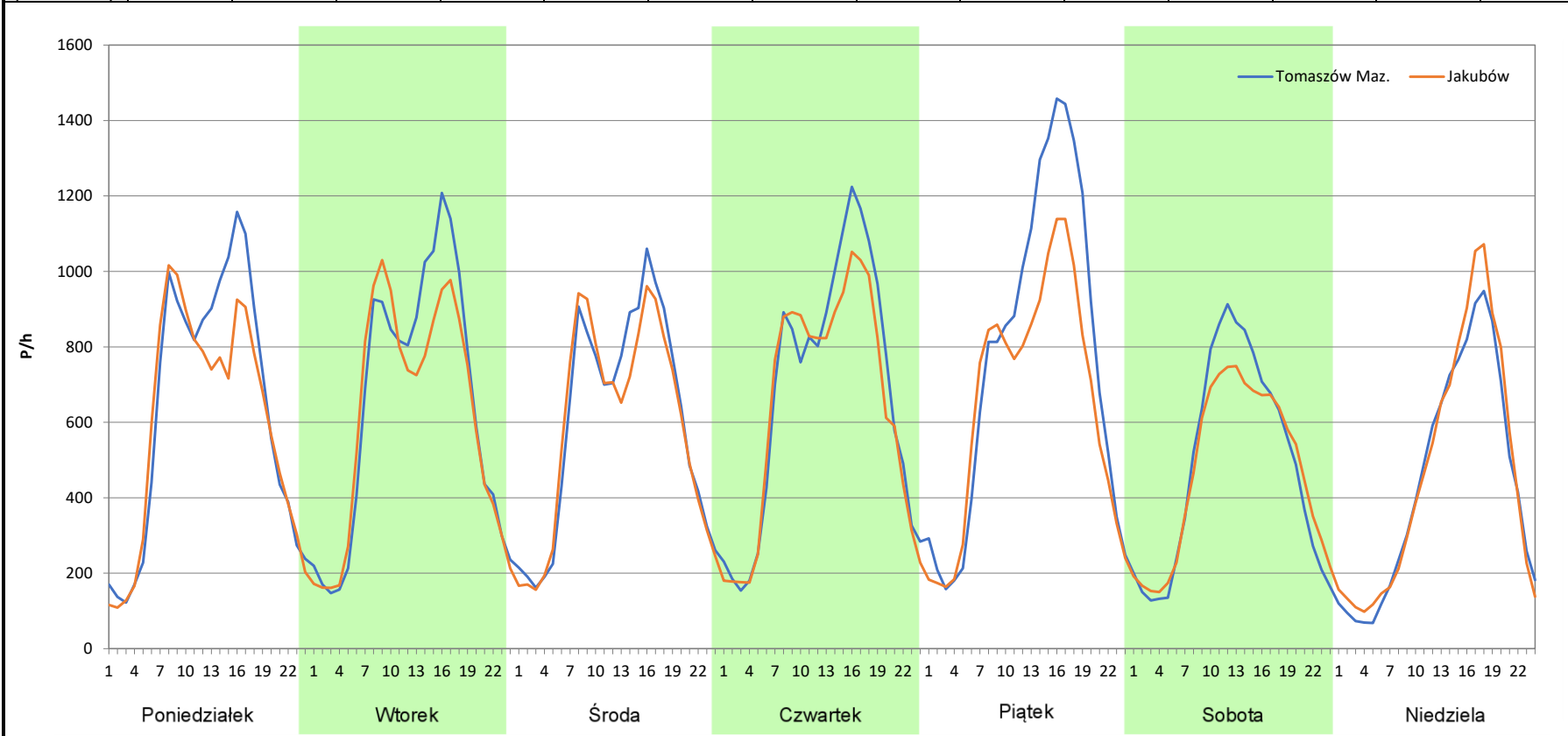
**Stacja nr 10618**

**Miejscowość:** Chrzemce  
**Odcinek:** Tomaszów Maz. - Huta Zawadzka  
**Typ stacji:** eTOLL  
**Miesiąc:** Marzec

**Rok:** 2024  
**Numer drogi:** S8  
**Oddział:** Łódź

R03\_07-3\_10618\_2024

Dzień tygodnia	Poniedziałek		Wtorek		Środa		Czwartek		Piątek		Sobota		Niedziela	
	Tomaszów Maz.	Jakubów	Tomaszów Maz.	Jakubów	Tomaszów Maz.	Jakubów	Tomaszów Maz.	Jakubów	Tomaszów Maz.	Jakubów	Tomaszów Maz.	Jakubów	Tomaszów Maz.	Jakubów
SDR	15208	14220	15379	14584	14415	14054	16156	15268	18388	15593	11628	11210	10488	11049
Razem	29428		29963		28469		31424		33981		22838		21537	
Podział procentowy	51,68%	48,32%	51,33%	48,67%	50,63%	49,37%	51,41%	48,59%	54,11%	45,89%	50,92%	49,08%	48,70%	51,30%



**Analiza ruchu pojazdów ogółem w poszczególnych dniach tygodnia dla każdego miesiąca, w podziale na kierunki ruchu**



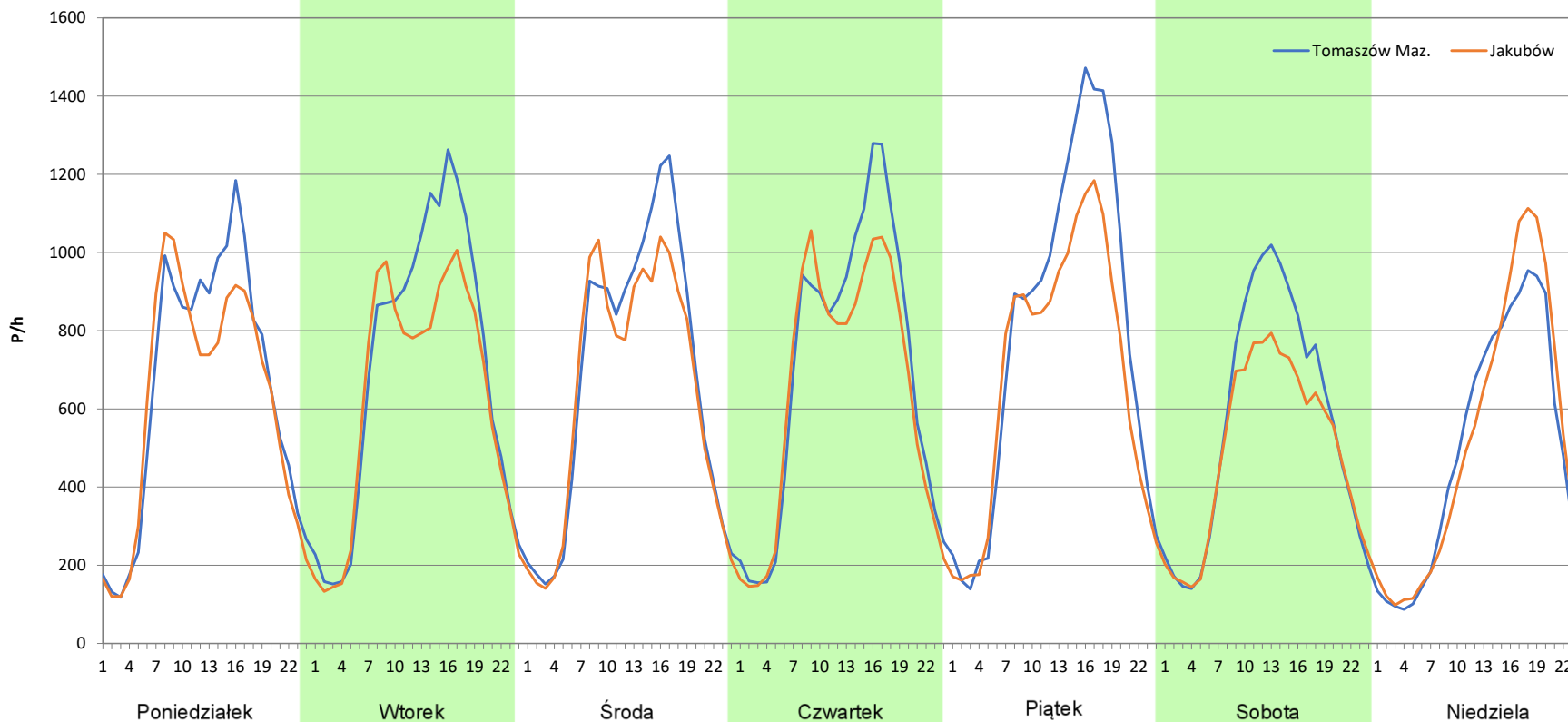
**Stacja nr 10618**

**Miejscowość:** Chrzemce  
**Odcinek:** Tomaszów Maz. - Huta Zawadzka  
**Typ stacji:** eTOLL  
**Miesiąc:** Kwiecień

**Rok:** 2024  
**Numer drogi:** S8  
**Oddział:** Łódź

R03\_07-4\_10618\_2024

Dzień tygodnia	Poniedziałek		Wtorek		Środa		Czwartek		Piątek		Sobota		Niedziela	
Kierunek	Tomaszów Maz.	Jakubów	Tomaszów Maz.	Jakubów	Tomaszów Maz.	Jakubów	Tomaszów Maz.	Jakubów	Tomaszów Maz.	Jakubów	Tomaszów Maz.	Jakubów	Tomaszów Maz.	Jakubów
SDR	15571	14764	16719	14994	16236	15271	16648	15408	18966	16412	13468	11750	11752	12214
Razem	30335		31713		31507		32056		35378		25218		23966	
Podział procentowy	51,33%	48,67%	52,72%	47,28%	51,53%	48,47%	51,93%	48,07%	53,61%	46,39%	53,41%	46,59%	49,04%	50,96%



**Analiza ruchu pojazdów ogółem w poszczególnych dniach tygodnia dla każdego miesiąca, w podziale na kierunki ruchu**



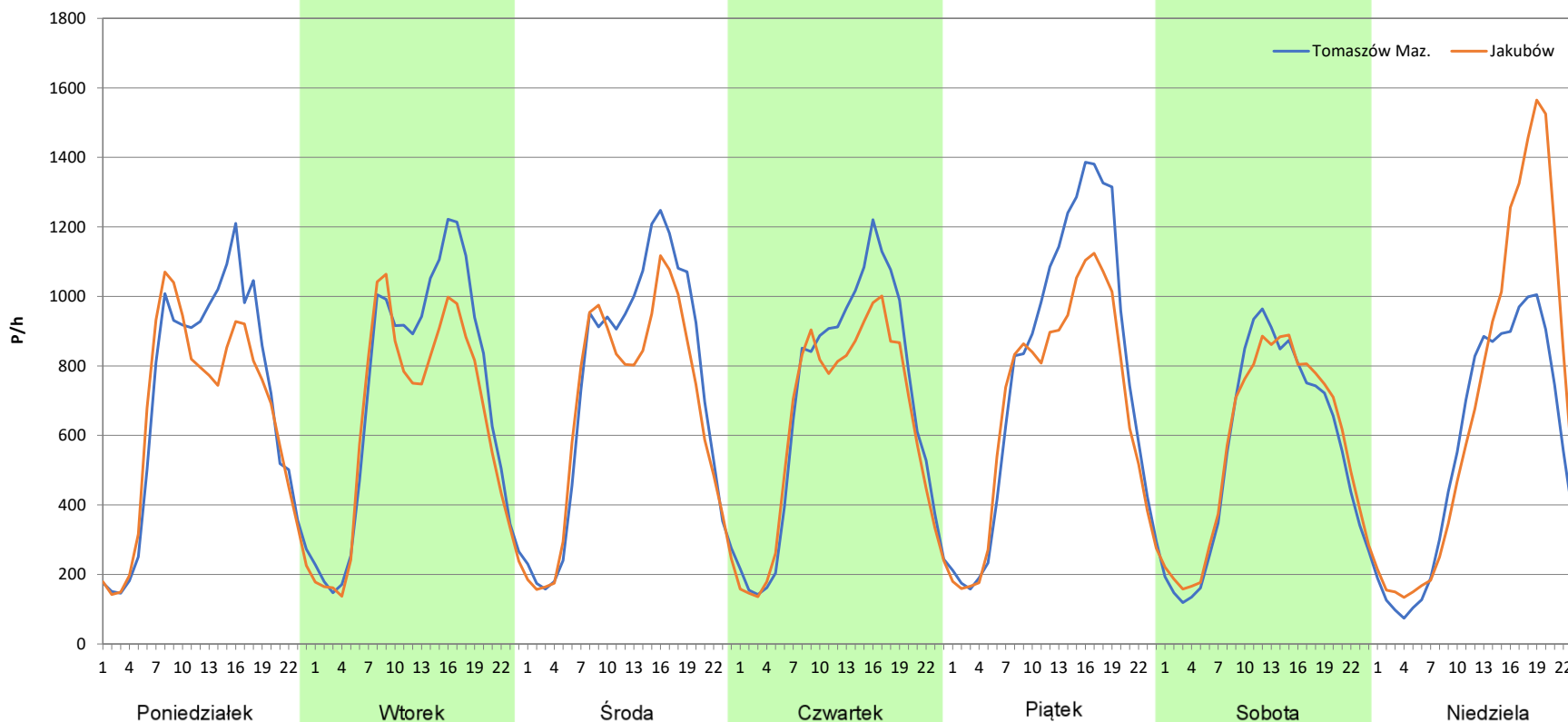
**Stacja nr 10618**

**Miejscowość:** Chrzemce  
**Odcinek:** Tomaszów Maz. - Huta Zawadzka  
**Typ stacji:** eTOLL  
**Miesiąc:** Maj

**Rok:** 2024  
**Numer drogi:** S8  
**Oddział:** Łódź

R03\_07-5\_10618\_2024

Dzień tygodnia	Poniedziałek		Wtorek		Środa		Czwartek		Piątek		Sobota		Niedziela	
Kierunek	Tomaszów Maz.	Jakubów	Tomaszów Maz.	Jakubów	Tomaszów Maz.	Jakubów	Tomaszów Maz.	Jakubów	Tomaszów Maz.	Jakubów	Tomaszów Maz.	Jakubów	Tomaszów Maz.	Jakubów
SDR	16470	15339	17086	15196	17472	15938	16346	14884	18712	16309	13281	13564	13100	16180
Razem	31809		32282		33410		31230		35021		26845		29280	
Podział procentowy	51,78%	48,22%	52,93%	47,07%	52,30%	47,70%	52,34%	47,66%	53,43%	46,57%	49,47%	50,53%	44,74%	55,26%



**Analiza ruchu pojazdów ogółem w poszczególnych dniach tygodnia dla każdego miesiąca, w podziale na kierunki ruchu**



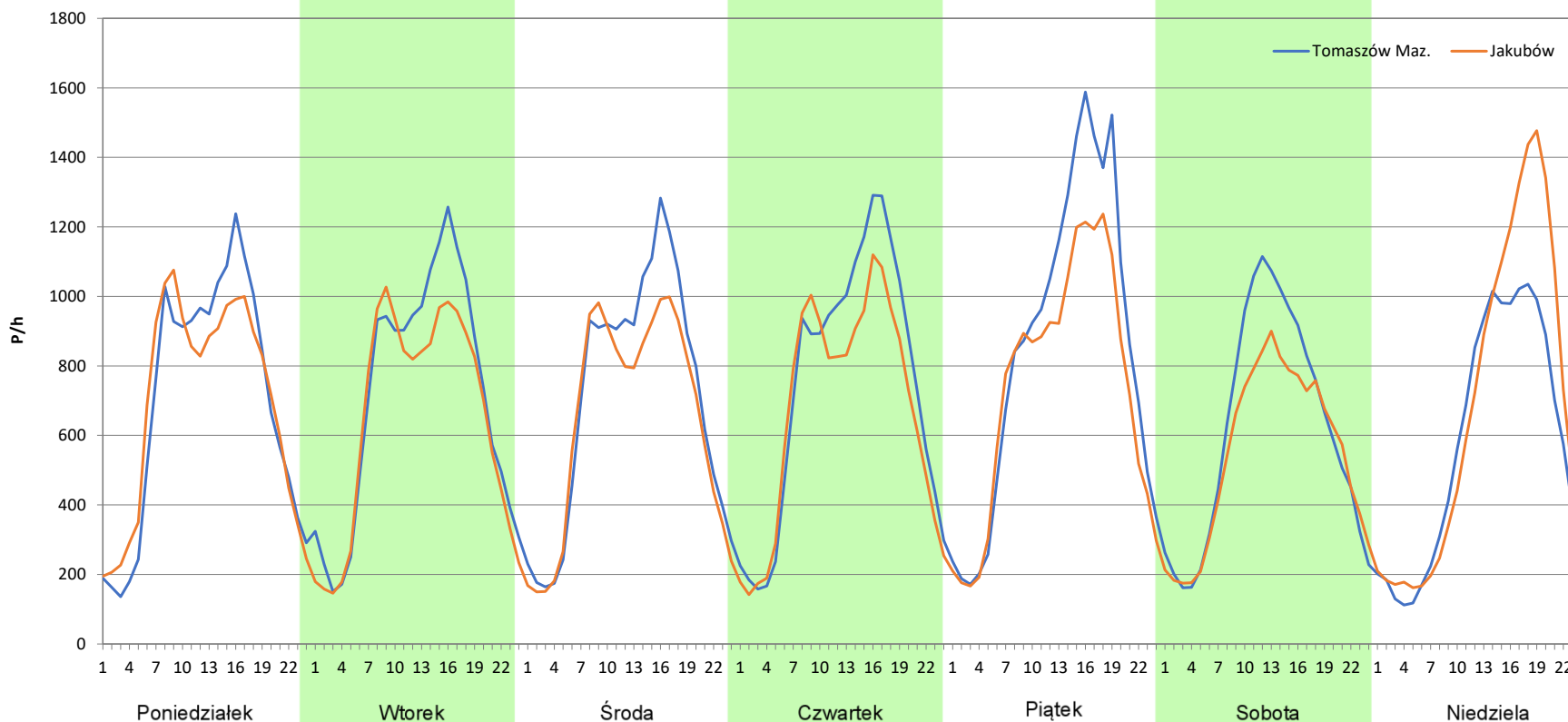
**Stacja nr 10618**

**Miejscowość:** Chrzemce  
**Odcinek:** Tomaszów Maz. - Huta Zawadzka  
**Typ stacji:** eTOLL  
**Miesiąc:** Czerwiec

**Rok:** 2024  
**Numer drogi:** S8  
**Oddział:** Łódź

R03\_07-6\_10618\_2024

Dzień tygodnia	Poniedziałek		Wtorek		Środa		Czwartek		Piątek		Sobota		Niedziela	
Kierunek	Tomaszów Maz.	Jakubów	Tomaszów Maz.	Jakubów	Tomaszów Maz.	Jakubów	Tomaszów Maz.	Jakubów	Tomaszów Maz.	Jakubów	Tomaszów Maz.	Jakubów	Tomaszów Maz.	Jakubów
SDR	16604	16459	16983	15435	16864	15362	17765	16046	20223	17587	14657	13016	13766	15983
Razem	33063		32418		32226		33811		37810		27673		29749	
Podział procentowy	50,22%	49,78%	52,39%	47,61%	52,33%	47,67%	52,54%	47,46%	53,49%	46,51%	52,96%	47,04%	46,27%	53,73%



**Analiza ruchu pojazdów ogółem w poszczególnych dniach tygodnia dla każdego miesiąca, w podziale na kierunki ruchu**



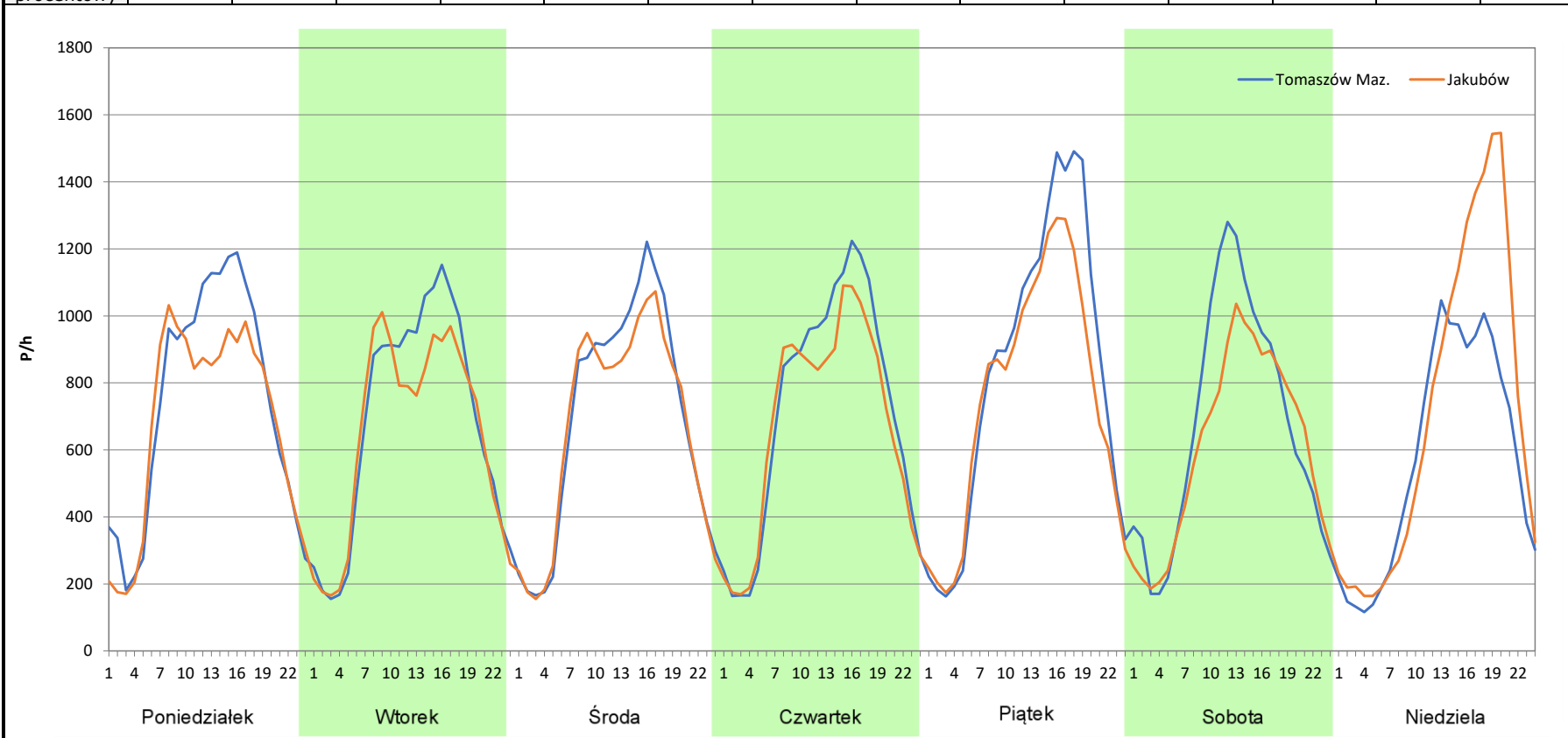
**Stacja nr 10618**

**Miejscowość:** Chrzemce  
**Odcinek:** Tomaszów Maz. - Huta Zawadzka  
**Typ stacji:** eTOLL  
**Miesiąc:** Lipiec

**Rok:** 2024  
**Numer drogi:** S8  
**Oddział:** Łódź

R03\_07-7\_10618\_2024

Dzień tygodnia	Poniedziałek		Wtorek		Środa		Czwartek		Piątek		Sobota		Niedziela	
Kierunek	Tomaszów Maz.	Jakubów	Tomaszów Maz.	Jakubów	Tomaszów Maz.	Jakubów	Tomaszów Maz.	Jakubów	Tomaszów Maz.	Jakubów	Tomaszów Maz.	Jakubów	Tomaszów Maz.	Jakubów
SDR	17665	16228	16327	15412	16531	15947	17102	16073	19839	18050	16061	14511	13772	16857
Razem	33893		31739		32478		33175		37889		30572		30629	
Podział procentowy	52,12%	47,88%	51,44%	48,56%	50,90%	49,10%	51,55%	48,45%	52,36%	47,64%	52,53%	47,47%	44,96%	55,04%



**Analiza ruchu pojazdów ogółem w poszczególnych dniach tygodnia dla każdego miesiąca, w podziale na kierunki ruchu**



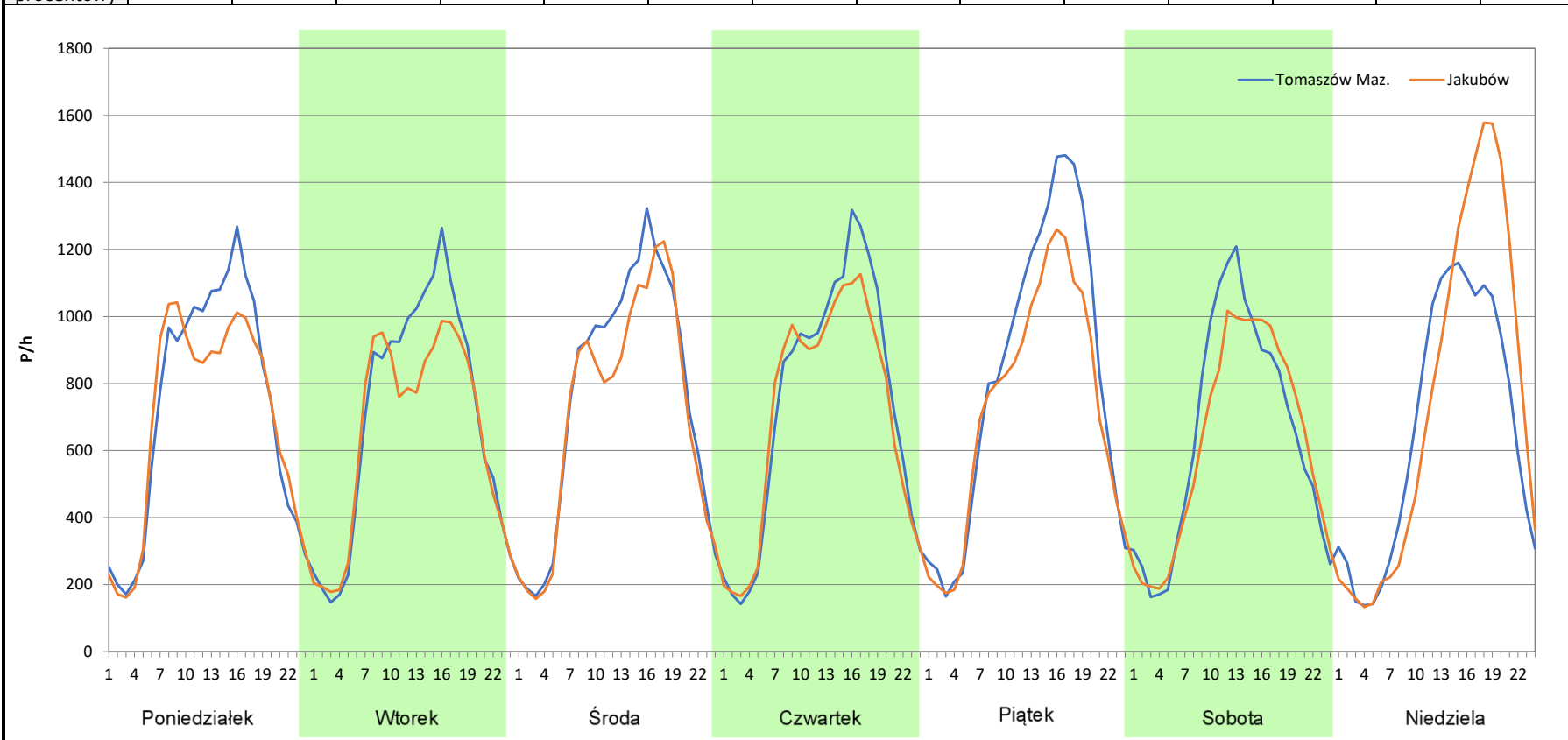
**Stacja nr 10618**

**Miejscowość:** Chrzemce  
**Odcinek:** Tomaszów Maz. - Huta Zawadzka  
**Typ stacji:** eTOLL  
**Miesiąc:** Sierpień

**Rok:** 2024  
**Numer drogi:** S8  
**Oddział:** Łódź

R03\_07-8\_10618\_2024

Dzień tygodnia	Poniedziałek		Wtorek		Środa		Czwartek		Piątek		Sobota		Niedziela	
Kierunek	Tomaszów Maz.	Jakubów	Tomaszów Maz.	Jakubów	Tomaszów Maz.	Jakubów	Tomaszów Maz.	Jakubów	Tomaszów Maz.	Jakubów	Tomaszów Maz.	Jakubów	Tomaszów Maz.	Jakubów
SDR	17338	16546	16751	15456	18116	16969	17614	16838	19694	17439	15409	14894	15767	17656
Razem	33884		32207		35085		34452		37133		30303		33423	
Podział procentowy	51,17%	48,83%	52,01%	47,99%	51,63%	48,37%	51,13%	48,87%	53,04%	46,96%	50,85%	49,15%	47,17%	52,83%



**Analiza ruchu pojazdów ogółem w poszczególnych dniach tygodnia dla każdego miesiąca, w podziale na kierunki ruchu**



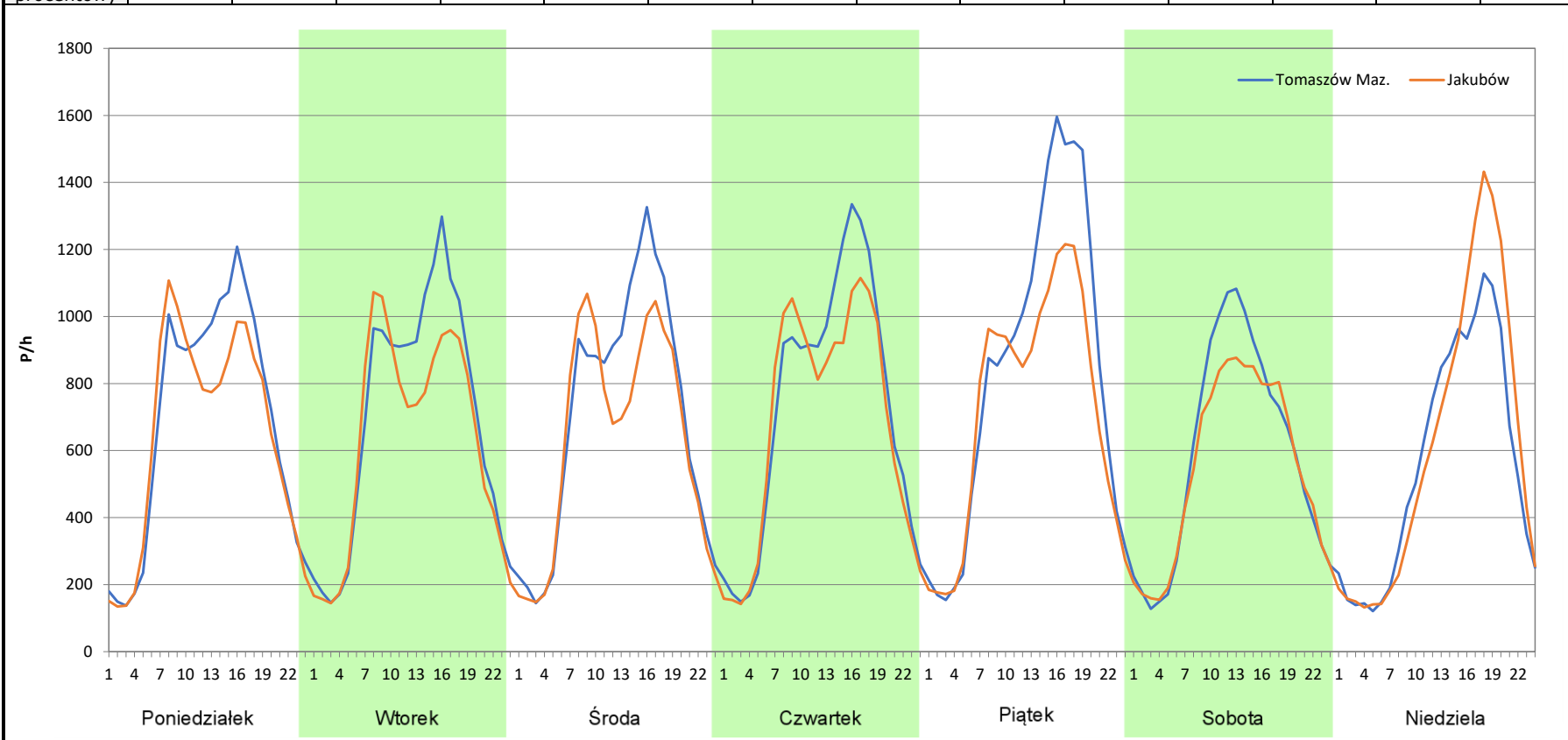
**Stacja nr 10618**

**Miejscowość:** Chrzemce  
**Odcinek:** Tomaszów Maz. - Huta Zawadzka  
**Typ stacji:** eTOLL  
**Miesiąc:** Wrzesień

**Rok:** 2024  
**Numer drogi:** S8  
**Oddział:** Łódź

R03\_07-9\_10618\_2024

Dzień tygodnia	Poniedziałek		Wtorek		Środa		Czwartek		Piątek		Sobota		Niedziela	
Kierunek	Tomaszów Maz.	Jakubów	Tomaszów Maz.	Jakubów	Tomaszów Maz.	Jakubów	Tomaszów Maz.	Jakubów	Tomaszów Maz.	Jakubów	Tomaszów Maz.	Jakubów	Tomaszów Maz.	Jakubów
SDR	16374	15431	16579	14979	16851	15207	17365	16283	20034	17223	14041	13067	13373	14482
Razem	31805		31558		32058		33648		37257		27108		27855	
Podział procentowy	51,48%	48,52%	52,54%	47,46%	52,56%	47,44%	51,61%	48,39%	53,77%	46,23%	51,80%	48,20%	48,01%	51,99%



**Analiza ruchu pojazdów ogółem w poszczególnych dniach tygodnia dla każdego miesiąca, w podziale na kierunki ruchu**



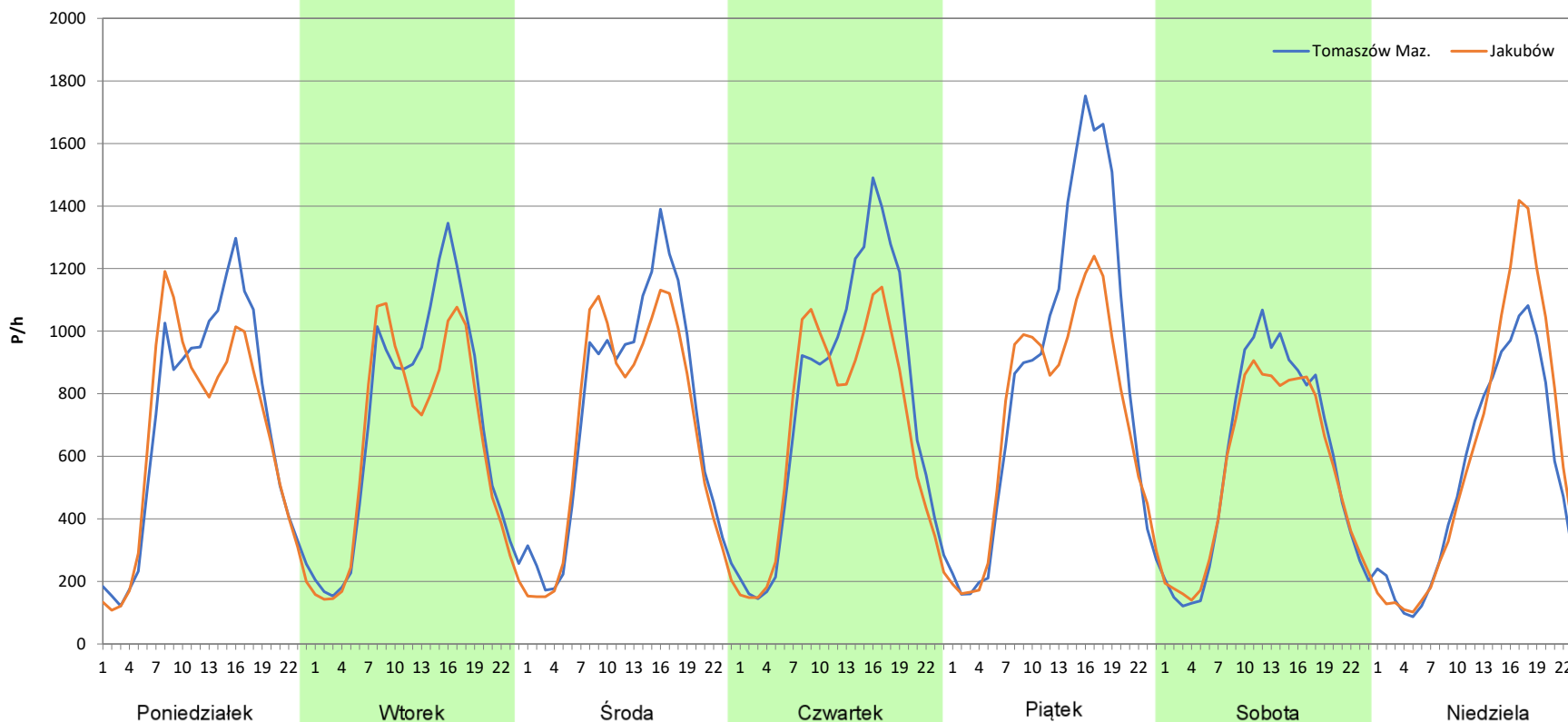
**Stacja nr 10618**

**Miejscowość:** Chrzemce  
**Odcinek:** Tomaszów Maz. - Huta Zawadzka  
**Typ stacji:** eTOLL  
**Miesiąc:** Październik

**Rok:** 2024  
**Numer drogi:** S8  
**Oddział:** Łódź

R03\_07-10\_10618\_2024

Dzień tygodnia	Poniedziałek		Wtorek		Środa		Czwartek		Piątek		Sobota		Niedziela	
Kierunek	Tomaszów Maz.	Jakubów	Tomaszów Maz.	Jakubów	Tomaszów Maz.	Jakubów	Tomaszów Maz.	Jakubów	Tomaszów Maz.	Jakubów	Tomaszów Maz.	Jakubów	Tomaszów Maz.	Jakubów
SDR	16570	15634	16687	15278	17419	16276	18353	16178	20497	17288	13780	13064	12612	14069
Razem	32204		31965		33695		34531		37785		26844		26681	
Podział procentowy	51,45%	48,55%	52,20%	47,80%	51,70%	48,30%	53,15%	46,85%	54,25%	45,75%	51,33%	48,67%	47,27%	52,73%



**Analiza ruchu pojazdów ogółem w poszczególnych dniach tygodnia dla każdego miesiąca, w podziale na kierunki ruchu**



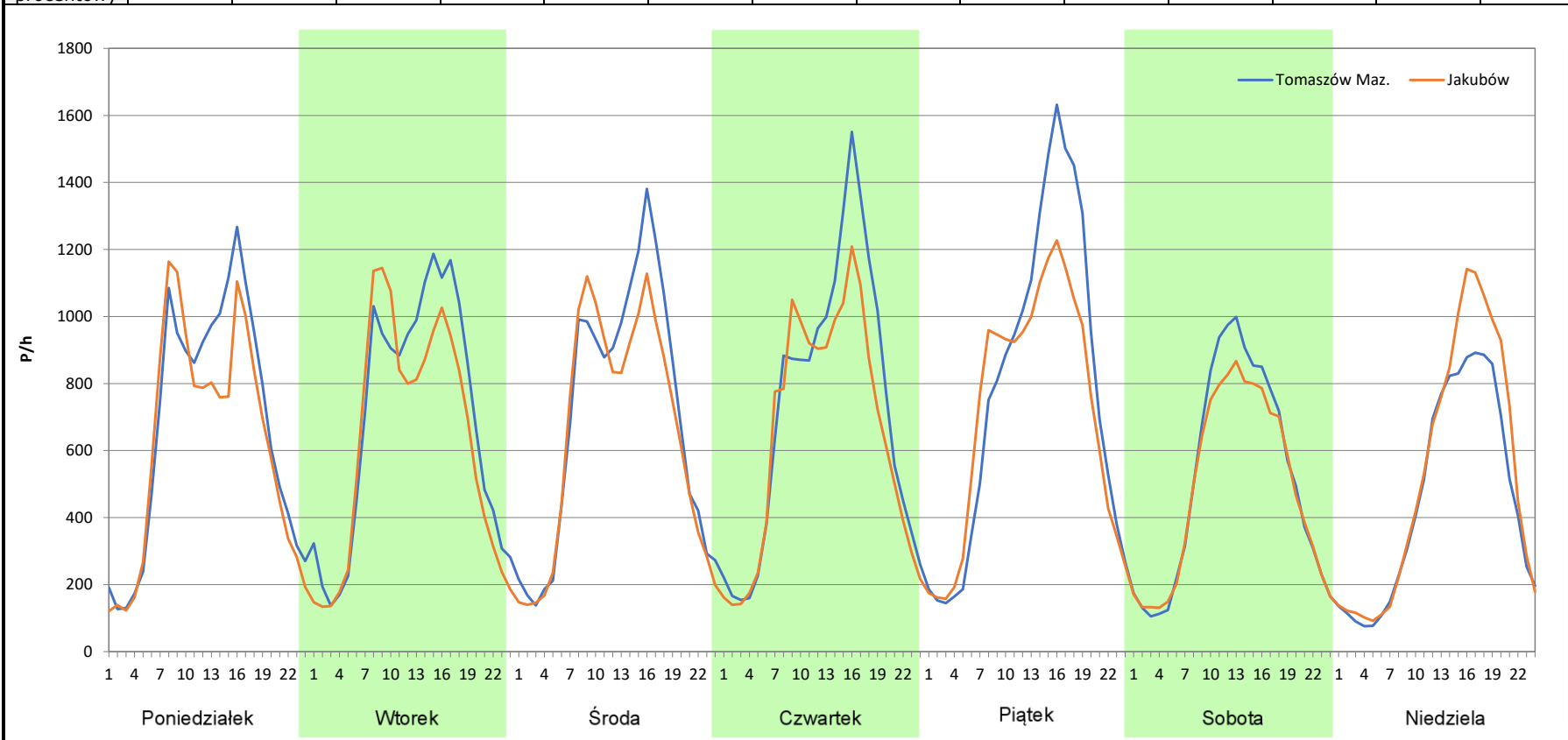
**Stacja nr 10618**

**Miejscowość:** Chrzemce  
**Odcinek:** Tomaszów Maz. - Huta Zawadzka  
**Typ stacji:** eTOLL  
**Miesiąc:** Listopad

**Rok:** 2024  
**Numer drogi:** S8  
**Oddział:** Łódź

R03\_07-11\_10618\_2024

Dzień tygodnia	Poniedziałek		Wtorek		Środa		Czwartek		Piątek		Sobota		Niedziela	
Kierunek	Tomaszów Maz.	Jakubów	Tomaszów Maz.	Jakubów	Tomaszów Maz.	Jakubów	Tomaszów Maz.	Jakubów	Tomaszów Maz.	Jakubów	Tomaszów Maz.	Jakubów	Tomaszów Maz.	Jakubów
SDR	16114	14870	16557	14987	16669	15416	17324	15516	18717	17043	12359	11580	10908	12500
Razem	30984		31544		32085		32840		35760		23939		23408	
Podział procentowy	52,01%	47,99%	52,49%	47,51%	51,95%	48,05%	52,75%	47,25%	52,34%	47,66%	51,63%	48,37%	46,60%	53,40%



**Analiza ruchu pojazdów ogółem w poszczególnych dniach tygodnia dla każdego miesiąca, w podziale na kierunki ruchu**



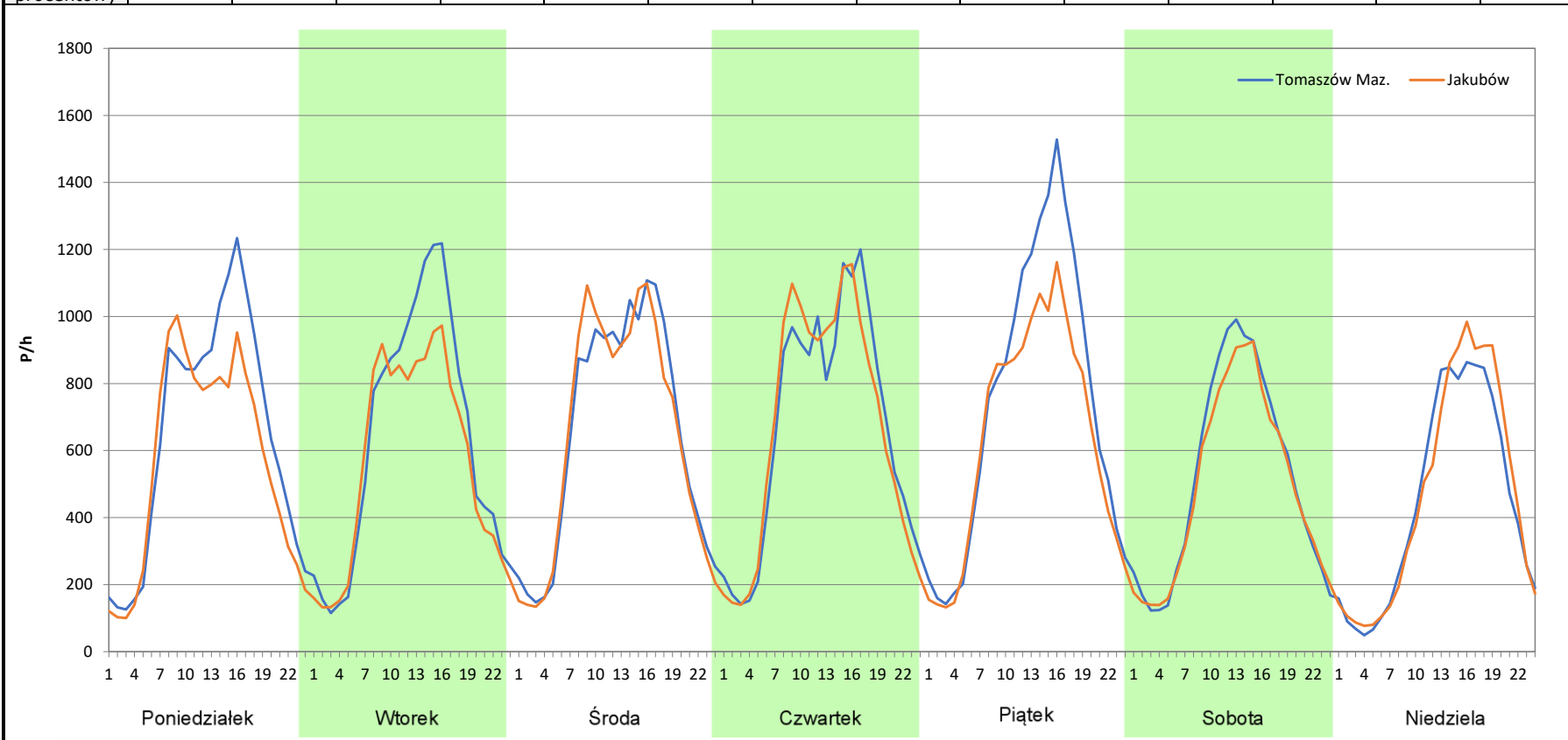
**Stacja nr 10618**

**Miejscowość:** Chrzemce  
**Odcinek:** Tomaszów Maz. - Huta Zawadzka  
**Typ stacji:** eTOLL  
**Miesiąc:** Grudzień

**Rok:** 2024  
**Numer drogi:** S8  
**Oddział:** Łódź

R03\_07-12\_10618\_2024

Dzień tygodnia	Poniedziałek		Wtorek		Środa		Czwartek		Piątek		Sobota		Niedziela	
Kierunek	Tomaszów Maz.	Jakubów	Tomaszów Maz.	Jakubów	Tomaszów Maz.	Jakubów	Tomaszów Maz.	Jakubów	Tomaszów Maz.	Jakubów	Tomaszów Maz.	Jakubów	Tomaszów Maz.	Jakubów
SDR	15448	13619	15069	13433	15582	15406	16032	15927	17825	15276	12394	11754	10667	11087
Razem	29067		28502		30988		31959		33101		24148		21754	
Podział procentowy	53,15%	46,85%	52,87%	47,13%	50,28%	49,72%	50,16%	49,84%	53,85%	46,15%	51,33%	48,67%	49,03%	50,97%



**Analiza ruchu pojazdów ogółem w święta i dni okołoswiąteczne, w podziale na kierunki ruchu  
NOWY ROK i Święto Trzech Króli**



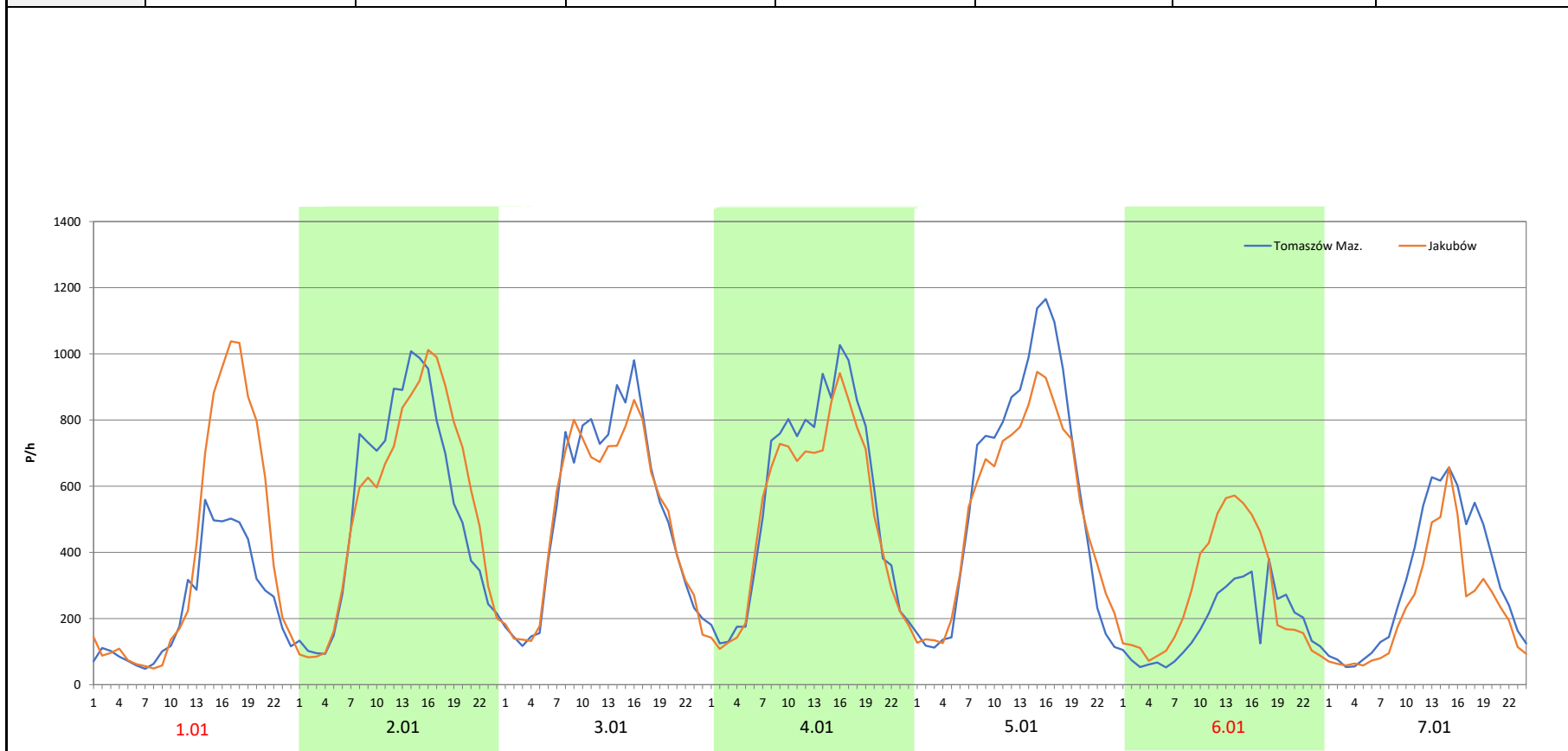
Stacja nr 10618

**Miejscowość:** Chrzemce  
**Odcinek:** Tomaszów Maz. - Huta Zawadzka  
**Typ stacji:** eTOLL  
**Miesiąc:** Styczeń

**Rok:** 2024  
**Numer drogi:** S8  
**Oddział:** Łódź

R03\_08-1\_10618\_2024

Data Dzień tygodnia	1.01 Poniedziałek		2.01 Wtorek		3.01 Środa		4.01 Czwartek		5.01 Piątek		6.01 Sobota		7.01 Niedziela	
Kierunek	Tomaszów Maz.	Jakubów	Tomaszów Maz.	Jakubów	Tomaszów Maz.	Jakubów	Tomaszów Maz.	Jakubów	Tomaszów Maz.	Jakubów	Tomaszów Maz.	Jakubów	Tomaszów Maz.	Jakubów
Dobowy ruch	5749	9306	12703	13097	12786	13245	12861	13332	12971	13450	13047	13678	13063	14001
Razem	15055		25800		26031		26193		26421		26725		27064	
Podział procentowy	38,19%	61,81%	49,24%	50,76%	49,12%	50,88%	49,10%	50,90%	49,09%	50,91%	48,82%	51,18%	48,27%	51,73%
Udział SDRR	50,00%		85,68%		86,45%		86,99%		87,75%		88,75%		89,88%	



**Analiza ruchu pojazdów ogółem w święta i dni okołoświąteczne, w podziale na kierunki ruchu**  
**WIELKANOC**

Stacja nr 10618

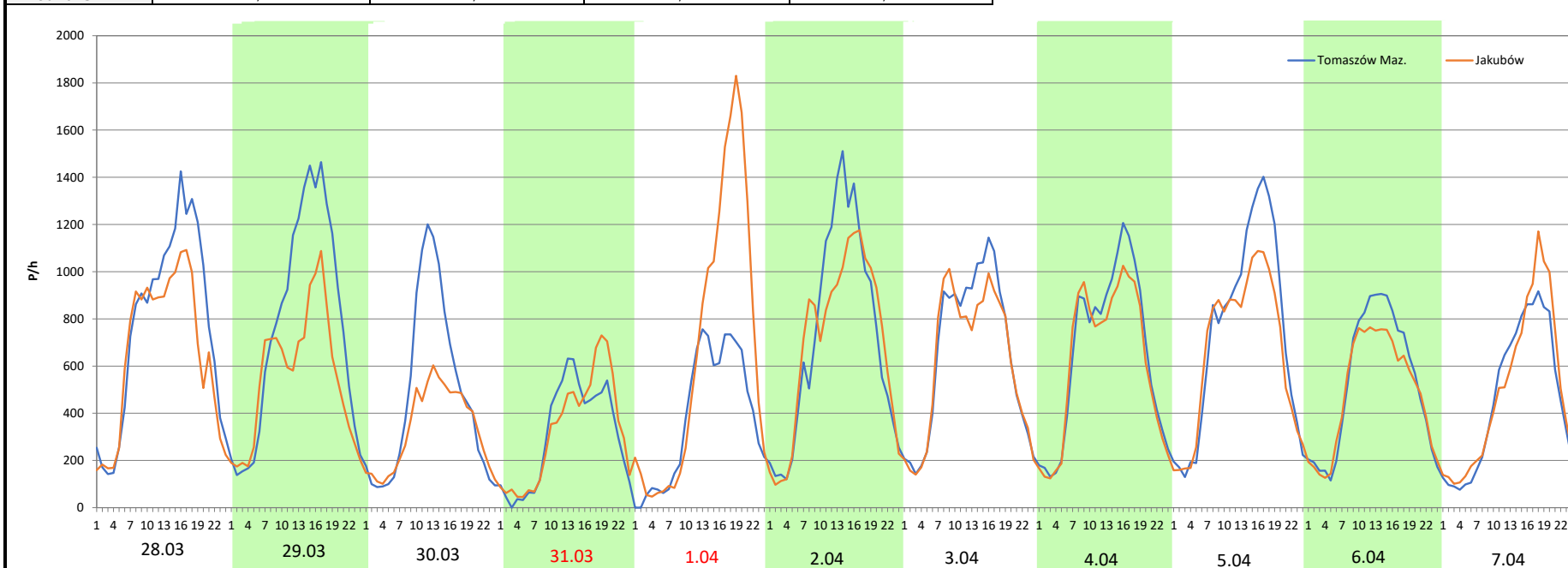
**Miejscowość:** Chrzemce  
**Odcinek:** Tomaszów Maz. - Huta Zawadzka  
**Typ stacji:** eTOLL  
**Miesiąc:** Marzec / Kwiecień

**Rok:** 2024  
**Numer drogi:** S8  
**Oddział:** Łódź

R03\_08-2\_10618\_2024

Data Dzień tygodnia	28.03 Czwartek		29.03 Piątek		30.03 Sobota		31.03 Niedziela		1.04 Poniedziałek		2.04 Wtorek		3.04 Środa	
Kierunek	Tomaszów Maz.	Jakubów	Tomaszów Maz.	Jakubów	Tomaszów Maz.	Jakubów	Tomaszów Maz.	Jakubów	Tomaszów Maz.	Jakubów	Tomaszów Maz.	Jakubów	Tomaszów Maz.	Jakubów
Dobowy ruch	18332	15695	18246	13222	11311	7949	7379	7793	9202	15947	17342	16517	17416	16632
Razem	34027		31468		19260		15172		25149		33859		34048	
Podział procentowy	53,87%	46,13%	57,98%	42,02%	58,73%	41,27%	48,64%	51,36%	36,59%	63,41%	51,22%	48,78%	51,15%	48,85%
Udział SDRR	113,01%		104,51%		63,96%		50,39%		83,52%		112,45%		113,07%	

Data Dzień tygodnia	4.04 Czwartek		5.04 Piątek		6.04 Sobota		7.04 Niedziela	
Kierunek	Tomaszów Maz.	Jakubów	Tomaszów Maz.	Jakubów	Tomaszów Maz.	Jakubów	Tomaszów Maz.	Jakubów
Dobowy ruch	15593	14691	17550	15735	12627	11652	11081	11877
Razem	30284		33285		24279		22958	
Podział procentowy	51,49%	48,51%	52,73%	47,27%	52,01%	47,99%	48,27%	51,73%
Udział SDRR	100,57%		110,54%		80,63%		76,24%	

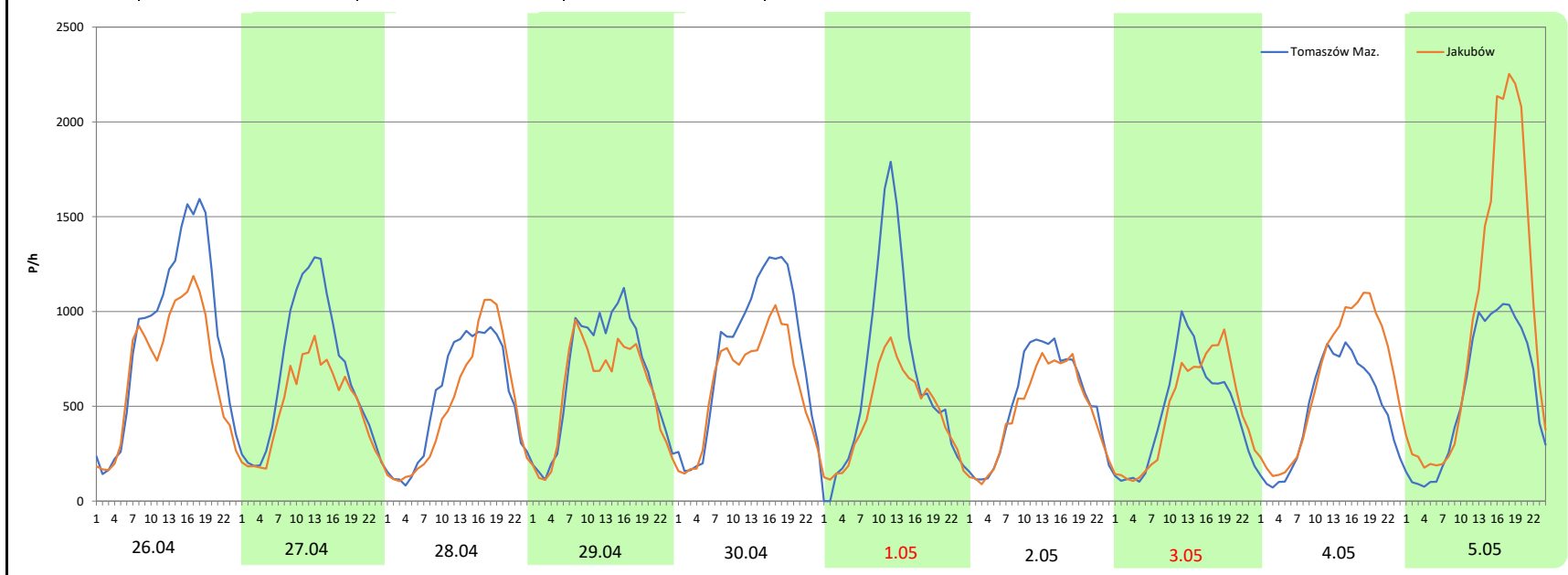


**Analiza ruchu pojazdów ogółem w święta i dni okołoświąteczne, w podziale na kierunki ruchu**  
**1 - 3 MAJA** Stacja nr 10618 Generalna Dyrekcja Dróg Krajowych i Autostrad

**Miejscowość:** Chrzemce  
**Odcinek:** Tomaszów Maz. - Huta Zawadzka  
**Typ stacji:** eTOLL  
**Miesiąc:** Maj  
**Rok:** 2024  
**Numer drogi:** S8  
**Oddział:** Łódź  
R03\_08-3\_10618\_2024

Data Dzień tygodnia	26.04 Piątek		27.04 Sobota		28.04 Niedziela		29.04 Poniedziałek		30.04 Wtorek		1.05 Środa		2.05 Czwartek	
Kierunek	Tomaszów Maz.	Jakubów	Tomaszów Maz.	Jakubów	Tomaszów Maz.	Jakubów	Tomaszów Maz.	Jakubów	Tomaszów Maz.	Jakubów	Tomaszów Maz.	Jakubów	Tomaszów Maz.	Jakubów
Dobowy ruch	21096	16541	16067	11745	12918	11965	15761	13846	18547	14723	15432	10824	12421	11218
Razem	37637		27812		24883		29607		33270		26256		23639	
Podział procentowy	56,05%	43,95%	57,77%	42,23%	51,91%	48,09%	53,23%	46,77%	55,75%	44,25%	58,78%	41,22%	52,54%	47,46%
Udział SDRR	124,99%		92,36%		82,64%		98,33%		110,49%		87,20%		78,51%	

Data Dzień tygodnia	3.05 Piątek		4.05 Sobota		5.05 Niedziela	
Kierunek	Tomaszów Maz.	Jakubów	Tomaszów Maz.	Jakubów	Tomaszów Maz.	Jakubów
Dobowy ruch	11183	11279	11355	15157	13587	22794
Razem	22462		26512		36381	
Podział procentowy	49,79%	50,21%	42,83%	57,17%	37,35%	62,65%
Udział SDRR	74,60%		88,05%		120,82%	



**Analiza ruchu pojazdów ogółem w święta i dni okołoswiąteczne, w podziale na kierunki ruchu**  
**BOŻE CIAŁO**

 Generalna Dyrekcja Dróg Krajowych i Autostrad

**Stacja nr 10618**

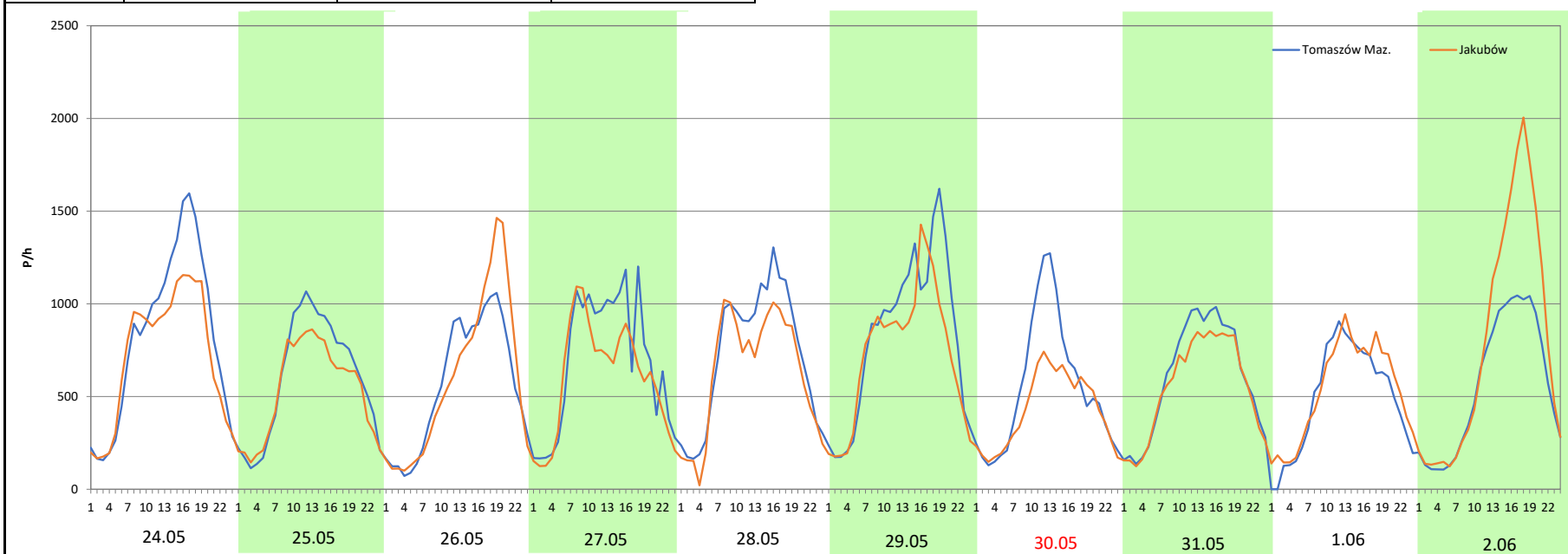
**Miejscowość:** Chrzemce  
**Odcinek:** Tomaszów Maz. - Huta Zawadzka  
**Typ stacji:** eTOLL  
**Miesiąc:** Maj

**Rok:** 2024  
**Numer drogi:** S8  
**Oddział:** Łódź

R03\_08-4\_10618\_2024

Data Dzień tygodnia	24.05 Piątek		25.05 Sobota		26.05 Niedziela		27.05 Poniedziałek		28.05 Wtorek		29.05 Środa		30.05 Czwartek	
Kierunek	Tomaszów Maz.	Jakubów	Tomaszów Maz.	Jakubów	Tomaszów Maz.	Jakubów	Tomaszów Maz.	Jakubów	Tomaszów Maz.	Jakubów	Tomaszów Maz.	Jakubów	Tomaszów Maz.	Jakubów
Dobowy ruch	19672	17230	14373	12766	13508	14252	16580	14358	17314	15137	19714	17360	13170	10247
Razem	36902		27139		27760		30938		32451		37074		23417	
Podział procentowy	53,31%	46,69%	52,96%	47,04%	48,66%	51,34%	53,59%	46,41%	53,35%	46,65%	53,17%	46,83%	56,24%	43,76%
Udział SDRR	122,55%		90,13%		92,19%		102,75%		107,77%		123,12%		77,77%	

Data Dzień tygodnia	31.05 Piątek		1.06 Sobota		2.06 Niedziela	
Kierunek	Tomaszów Maz.	Jakubów	Tomaszów Maz.	Jakubów	Tomaszów Maz.	Jakubów
Dobowy ruch	14472	13203	11689	12726	13362	18810
Razem	27675		24415		32172	
Podział procentowy	52,29%	47,71%	47,88%	52,12%	41,53%	58,47%
Udział SDRR	91,91%		81,08%		106,84%	



**Analiza ruchu pojazdów ogółem w święta i dni okołoswiąteczne, w podziale na kierunki ruchu**  
**WNIEBOWZJĘCIE NMP**

**Stacja nr 10618**



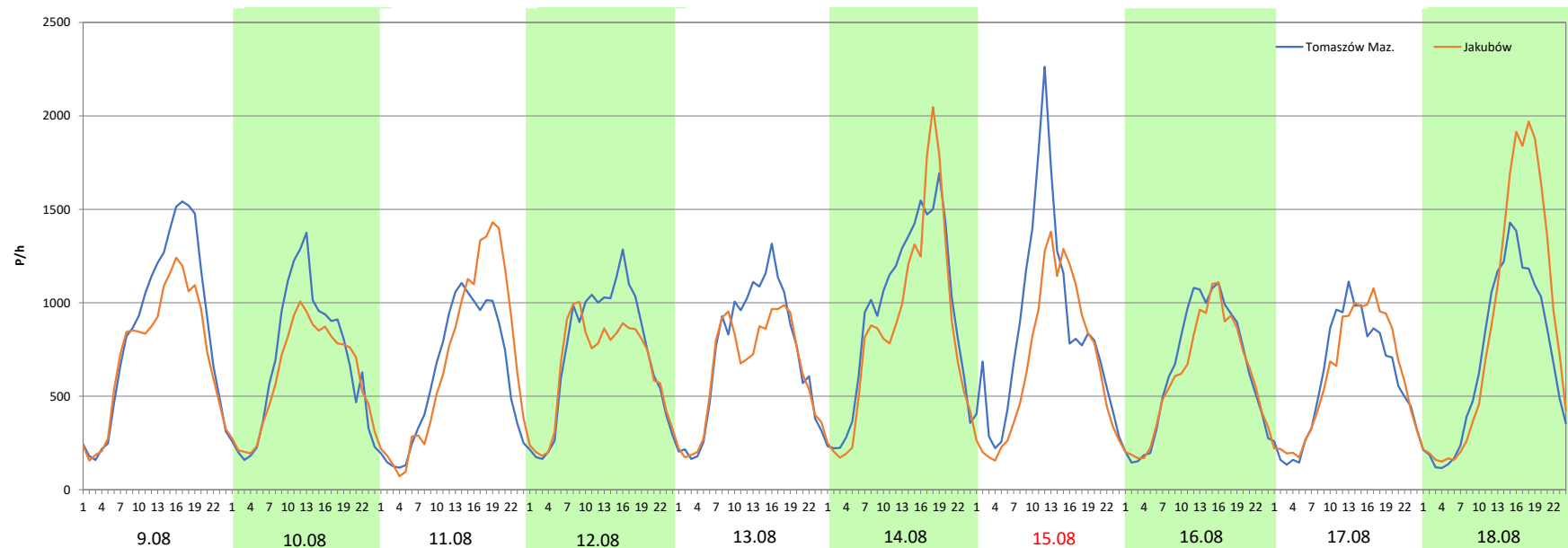
**Miejscowość:** Chrzymce  
**Odcinek:** Tomaszów Maz. - Huta Zawadzka  
**Typ stacji:** eTOLL  
**Miesiąc:** Sierpień

**Rok:** 2024  
**Numer drogi:** S8  
**Oddział:** Łódź

R03\_08-5\_10618\_2024

Data Dzień tygodnia	9.08 Piątek		10.08 Sobota		11.08 Niedziela		12.08 Poniedziałek		13.08 Wtorek		14.08 Środa		15.08 Czwartek	
Kierunek	Tomaszów Maz.	Jakubów	Tomaszów Maz.	Jakubów	Tomaszów Maz.	Jakubów	Tomaszów Maz.	Jakubów	Tomaszów Maz.	Jakubów	Tomaszów Maz.	Jakubów	Tomaszów Maz.	Jakubów
Dobowy ruch	20480	17424	16459	14672	14596	16523	17406	15668	17392	15450	22747	20803	20595	16129
Razem	37904		31131		31119		33074		32842		43550		36724	
Podział procentowy	54,03%	45,97%	52,87%	47,13%	46,90%	53,10%	52,63%	47,37%	52,96%	47,04%	52,23%	47,77%	56,08%	43,92%
Udział SDRR	125,88%		103,39%		103,35%		109,84%		109,07%		144,63%		121,96%	

Data Dzień tygodnia	16.08 Piątek		17.08 Sobota		18.08 Niedziela	
Kierunek	Tomaszów Maz.	Jakubów	Tomaszów Maz.	Jakubów	Tomaszów Maz.	Jakubów
Dobowy ruch	15509	14554	14204	14583	16653	20761
Razem	30063		28787		37414	
Podział procentowy	51,59%	48,41%	49,34%	50,66%	44,51%	55,49%
Udział SDRR	99,84%		95,60%		124,25%	



**Analiza ruchu pojazdów ogółem w święta i dni okołoswiąteczne, w podziale na kierunki ruchu WSZYSTKICH ŚWIĘTYCH**

**Stacja nr 10618**

 Generalna Dyrekcja Dróg Krajowych i Autostrad

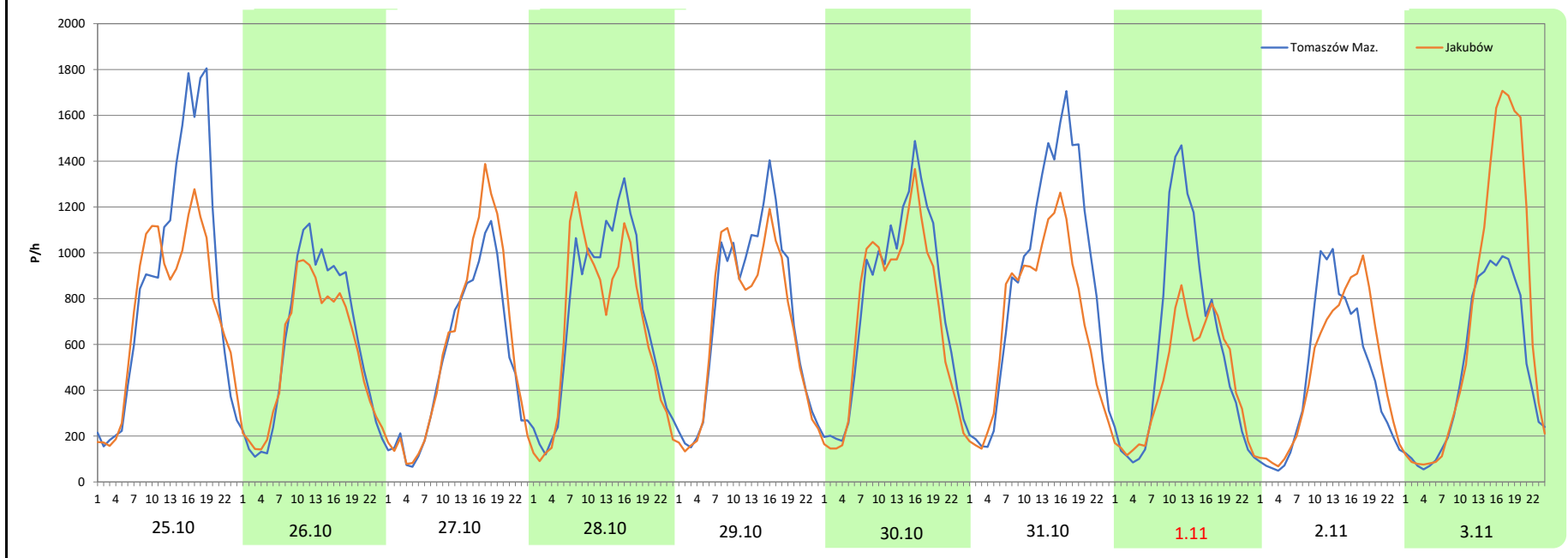
**Miejscowość:** Chrzemce  
**Odcinek:** Tomaszów Maz. - Huta Zawadzka  
**Typ stacji:** eTOLL  
**Miesiąc:** Październik / Listopad

**Rok:** 2024  
**Numer drogi:** S8  
**Oddział:** Łódź

R03\_08-6\_10618\_2024

Data Dzień tygodnia	25.10 Piątek		26.10 Sobota		27.10 Niedziela		28.10 Poniedziałek		29.10 Wtorek		30.10 Środa		31.10 Czwartek	
Kierunek	Tomaszów Maz.	Jakubów	Tomaszów Maz.	Jakubów	Tomaszów Maz.	Jakubów	Tomaszów Maz.	Jakubów	Tomaszów Maz.	Jakubów	Tomaszów Maz.	Jakubów	Tomaszów Maz.	Jakubów
Dobowy ruch	20876	17990	14335	13263	12594	13996	17217	15967	17318	16145	18617	17234	21254	16838
Razem	38866		27598		26590		33184		33463		35851		38092	
Podział procentowy	53,71%	46,29%	51,94%	48,06%	47,36%	52,64%	51,88%	48,12%	51,75%	48,25%	51,93%	48,07%	55,80%	44,20%
Udział SDRR	129,08%		91,65%		88,31%		110,21%		111,13%		119,06%		126,51%	

Data Dzień tygodnia	1.11 Piątek		2.11 Sobota		3.11 Niedziela	
Kierunek	Tomaszów Maz.	Jakubów	Tomaszów Maz.	Jakubów	Tomaszów Maz.	Jakubów
Dobowy ruch	13909	10520	10882	11478	11767	16852
Razem	24429		22360		28619	
Podział procentowy	56,94%	43,06%	48,67%	51,33%	41,12%	58,88%
Udział SDRR	81,13%		74,26%		95,05%	



**Analiza ruchu pojazdów ogółem w święta i dni okołoswiąteczne, w podziale na kierunki ruchu**  
**ŚWIĘTO NIEPODLEGŁOŚCI**

**Stacja nr 10618**



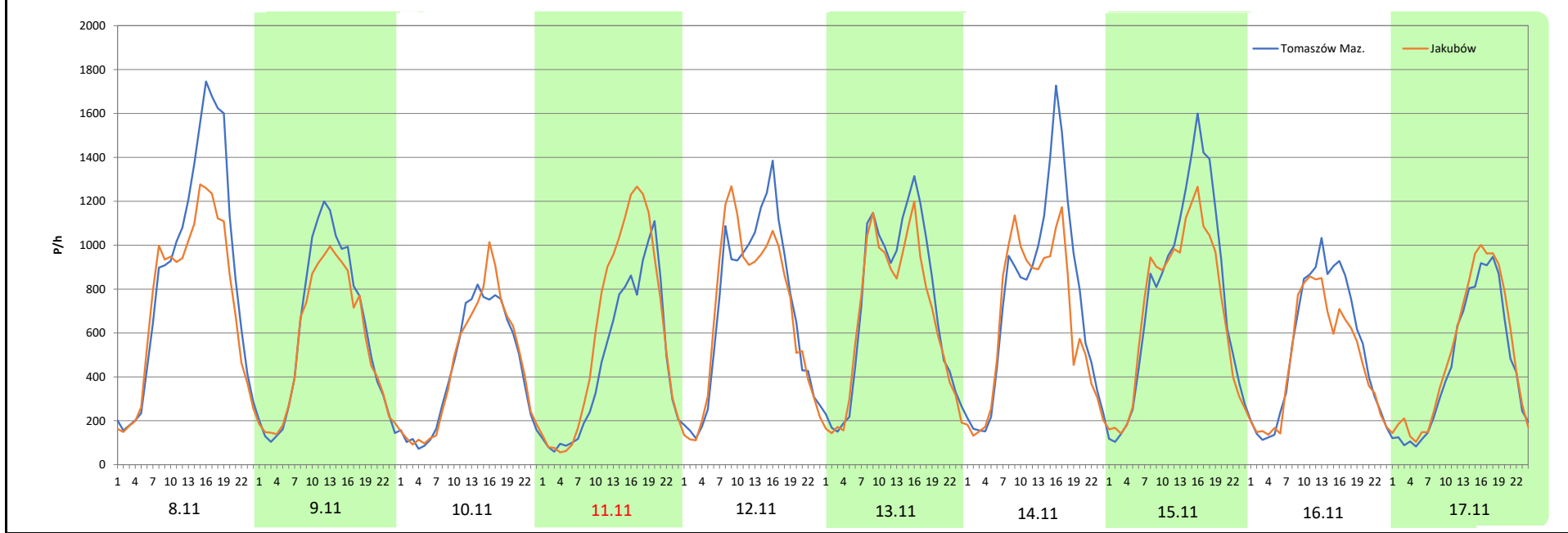
**Miejscowość:** Chrzemce  
**Odcinek:** Tomaszów Maz. - Huta Zawadzka  
**Typ stacji:** eTOLL  
**Miesiąc:** Listopad

**Rok:** 2024  
**Numer drogi:** S8  
**Oddział:** Łódź

R03\_08-7\_10618\_2024

Data Dzień tygodnia	8.11 Piątek		9.11 Sobota		10.11 Niedziela		11.11 Poniedziałek		12.11 Wtorek		13.11 Środa		14.11 Czwartek	
Kierunek	Tomaszów Maz.	Jakubów	Tomaszów Maz.	Jakubów	Tomaszów Maz.	Jakubów	Tomaszów Maz.	Jakubów	Tomaszów Maz.	Jakubów	Tomaszów Maz.	Jakubów	Tomaszów Maz.	Jakubów
Dobowy ruch	20966	17777	14219	13026	10368	10695	11234	14347	16863	16398	17174	15816	17844	15503
Razem	38743		27245		21063		25581		33261		32990		33347	
Podział procentowy	54,12%	45,88%	52,19%	47,81%	49,22%	50,78%	43,92%	56,08%	50,70%	49,30%	52,06%	47,94%	53,51%	46,49%
Udział SDRR	128,67%		90,48%		69,95%		84,96%		110,46%		109,56%		110,75%	

Data Dzień tygodnia	15.11 Piątek		16.11 Sobota		17.11 Niedziela	
Kierunek	Tomaszów Maz.	Jakubów	Tomaszów Maz.	Jakubów	Tomaszów Maz.	Jakubów
Dobowy ruch	18452	16828	12769	11373	10724	11890
Razem	35280		24142		22614	
Podział procentowy	52,30%	47,70%	52,89%	47,11%	47,42%	52,58%
Udział SDRR	117,17%		80,18%		75,10%	



**Analiza ruchu pojazdów ogółem w święta i dni okołoswiąteczne, w podziale na kierunki ruchu**  
**BOŻE NARODZENIE**

**Stacja nr 10618**

 Generalna Dyrekcja Dróg Krajowych i Autostrad

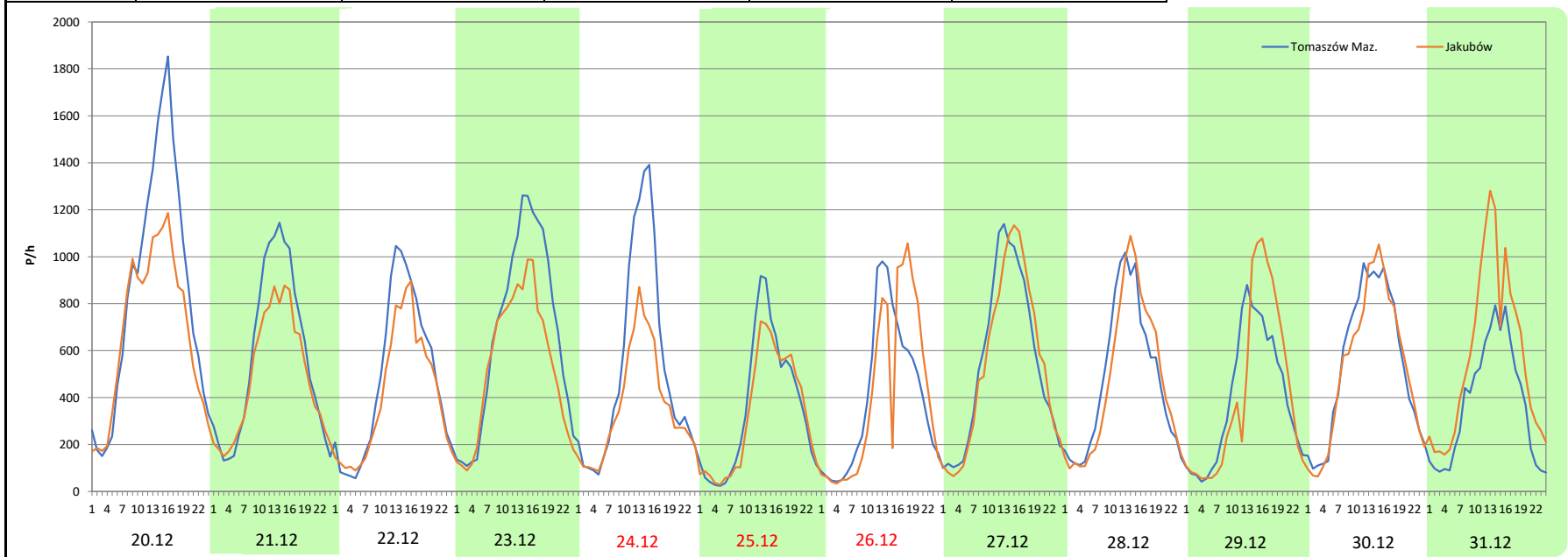
**Miejscowość:** Chrzemce  
**Odcinek:** Tomaszów Maz. - Huta Zawadzka  
**Typ stacji:** eTOLL  
**Miesiąc:** Grudzień

**Rok:** 2024  
**Numer drogi:** S8  
**Oddział:** Łódź


R03\_08-8\_10618\_2024

Data Dzień tygodnia	20.12 Piątek		21.12 Sobota		22.12 Niedziela		23.12 Poniedziałek		24.12 Wtorek		25.12 Środa		26.12 Czwartek	
Kierunek	Tomaszów Maz.	Jakubów	Tomaszów Maz.	Jakubów	Tomaszów Maz.	Jakubów	Tomaszów Maz.	Jakubów	Tomaszów Maz.	Jakubów	Tomaszów Maz.	Jakubów	Tomaszów Maz.	Jakubów
Dobowy ruch	20344	16328	13607	11636	11435	9763	16030	12763	12571	8709	8560	7827	9599	9865
Razem	36672		25243		21198		28793		21280		16387		19464	
Podział procentowy	55,48%	44,52%	53,90%	46,10%	53,94%	46,06%	55,67%	44,33%	59,07%	40,93%	52,24%	47,76%	49,32%	50,68%
Udział SDRR	121,79%		83,83%		70,40%		95,62%		70,67%		54,42%		64,64%	

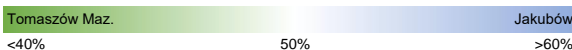

Data Dzień tygodnia	27.12 Piątek		28.12 Sobota		29.12 Niedziela		30.12 Poniedziałek		31.12 Wtorek	
Kierunek	Tomaszów Maz.	Jakubów	Tomaszów Maz.	Jakubów	Tomaszów Maz.	Jakubów	Tomaszów Maz.	Jakubów	Tomaszów Maz.	Jakubów
Dobowy ruch	13195	13060	11419	11262	9469	9932	12977	12589	8879	13531
Razem	26255		22681		19401		25566		22410	
Podział procentowy	50,26%	49,74%	50,35%	49,65%	48,81%	51,19%	50,76%	49,24%	39,62%	60,38%
Udział SDRR	87,19%		75,32%		64,43%		84,91%		74,42%	





Nierównomierność kierunkowa dla każdego dnia w roku, dla pojazdów ogółem												 Generalna Dyrekcja Dróg Krajowych i Autostrad	
Stacja nr 10618												Rok: 2024	
Miejscowość: Chrzemce												Numer drogi: S8	
Odcinek: Tomaszów Maz. - Huta Zawadzka												Oddział: Łódź	
Typ stacji: eTOLL												R03_11_10618_2024	
10618	Proporcja ruchu dziennego do średniego dobowego ruchu rocznego [%]												
	1	2	3	4	5	6	7	8	9	10	11	12	
1	61,8	48,4	46,9	63,4	41,2	52,1	49,2	50,4	53,1	46,8	43,1	55,4	
2	50,8	48,8	51,9	48,8	47,5	58,5	48,5	48,3	48,2	49,8	51,3	44,2	
3	49,1	50,6	53,6	48,7	50,2	49,1	50,0	48,3	46,3	49,5	58,9	48,0	
4	47,8	52,3	49,4	48,5	57,2	48,4	49,1	50,3	48,0	47,4	48,6	48,4	
5	47,9	48,8	49,7	47,3	62,7	48,4	50,0	48,8	47,4	49,2	47,1	49,0	
6	59,8	49,2	50,6	48,0	50,1	48,7	45,7	48,5	44,9	54,0	48,2	45,7	
7	42,7	49,1	48,8	51,7	48,8	49,5	56,6	49,3	45,9	48,3	47,2	49,3	
8	48,9	48,5	46,0	48,6	48,8	46,3	44,0	48,8	52,8	47,1	45,9	51,1	
9	48,7	46,1	48,7	47,4	48,0	53,8	48,4	46,0	48,8	48,9	47,8	49,4	
10	48,7	49,0	53,4	48,6	47,7	49,8	48,6	47,1	49,0	47,8	50,8	49,4	
11	48,3	51,9	49,6	47,3	49,3	46,2	48,7	53,1	47,4	43,8	56,1	52,5	
12	43,0	49,4	49,3	47,3	49,2	47,8	46,8	47,4	49,4	50,6	49,3	51,5	
13	37,8	48,8	48,3	47,8	47,7	47,9	48,0	47,0	49,4	49,8	47,9	45,6	
14	44,7	48,5	48,2	53,2	47,3	46,7	53,0	47,8	50,0	49,0	46,5	49,8	
15	52,0	48,3	47,4	49,2	46,8	46,7	47,5	43,9	49,6	49,8	47,7	50,4	
16	44,8	46,3	50,2	48,1	47,2	52,5	48,8	48,4	47,8	45,4	47,1	49,1	
17	49,8	49,5	54,2	48,8	44,5	48,4	48,7	50,7	46,8	46,3	52,6	48,3	
18	43,9	53,6	49,5	48,2	48,8	46,6	47,3	55,5	46,7	45,6	49,3	48,4	
19	41,9	49,4	49,0	47,2	55,3	46,9	46,3	49,7	47,8	46,7	46,6	49,1	
20	52,7	50,6	51,6	49,0	48,6	44,5	48,1	48,2	43,2	54,4	47,5	44,5	
21	54,4	50,9	51,7	51,0	45,6	43,5	56,4	48,2	46,4	48,8	47,1	46,1	
22	48,9	49,3	46,8	50,0	48,5	43,2	49,9	49,1	54,0	46,9	50,7	46,1	
23	49,3	46,2	51,7	47,9	47,9	50,3	49,4	45,5	49,1	49,3	47,7	44,3	
24	50,2	49,6	43,1	47,8	46,7	51,7	49,0	48,9	47,6	46,8	49,5	40,9	
25	51,5	54,2	44,7	48,3	47,0	49,3	48,6	52,0	47,6	46,3	45,9	47,8	
26	49,6	50,2	46,8	43,9	51,3	47,5	47,2	49,3	48,9	48,1	46,9	50,7	
27	61,4	48,5	47,7	42,2	46,4	48,7	48,1	48,2	47,4	52,6	48,6	49,7	
28	60,3	49,7	46,1	48,1	46,6	46,1	54,2	48,5	50,4	48,1	48,2	49,7	
29	49,9	48,2	42,0	46,8	46,8	47,8	49,0	47,2	50,3	48,2	46,6	51,2	
30	48,8		41,3	44,3	43,8	53,3	47,6	47,1	48,7	48,1	48,2	49,2	
31	49,5		51,4		47,7		49,2	50,9		44,2		60,4	

Legenda	 Tomaszów Maz. <span style="margin-left: 100px;">50%</span> <span style="margin-left: 100px;">Jakubów</span> <40% <span style="margin-left: 100px;">&gt;60%</span>	$*WNK = \frac{N_{poj./24h} \text{ (kierunek P)}}{N_{poj./24h} \text{ (kierunek P+L)}}$
	 niedziele i święta	

Dobowe wahania ruchu pojazdów ogółem w podziale na kierunki



Generalna Dyrekcja  
Dróg Krajowych i Autostrad

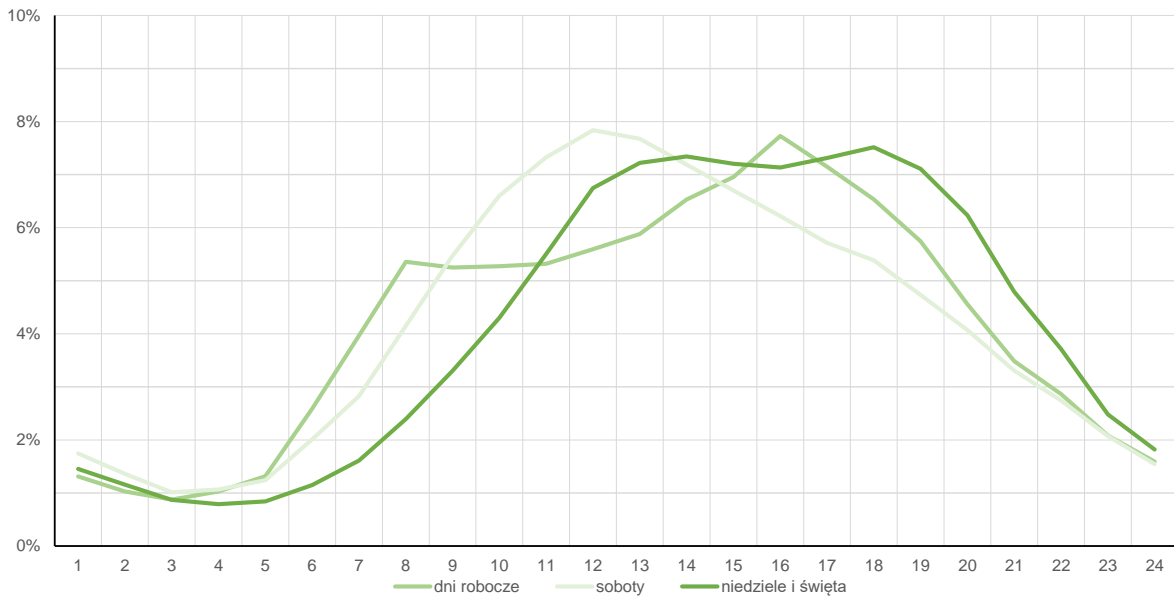
Stacja nr 10618

Miejscowość: Chrzemce      Rok: 2024  
 Odcinek: Tomaszów Maz. - Huta Zawadzka      Numer drogi: S8  
 Typ stacji: eTOLL      Oddział: Łódź

Średni dobowy rozkład natężenia ruchu

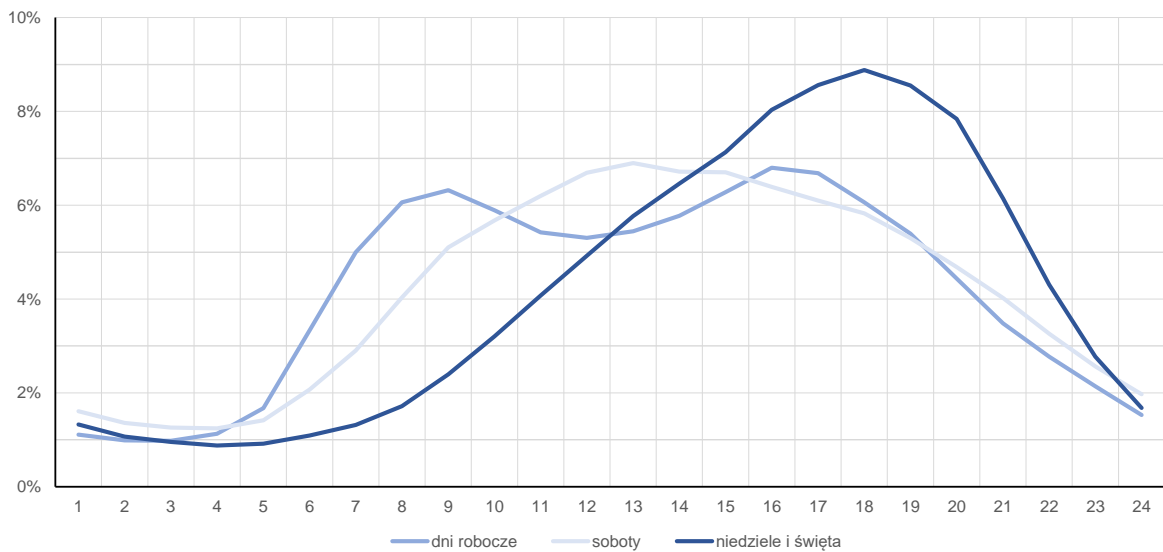
R03\_12-1\_10618\_2024

Kierunek: Tomaszów Maz.



R03\_12-2\_10618\_2024

Kierunek: Jakubów



## Struktura rodzajowa ruchu wg pomiarów automatycznych

Stacja nr 10618

Generalna Dyrekcja  
Dróg Krajowych i Autostrad

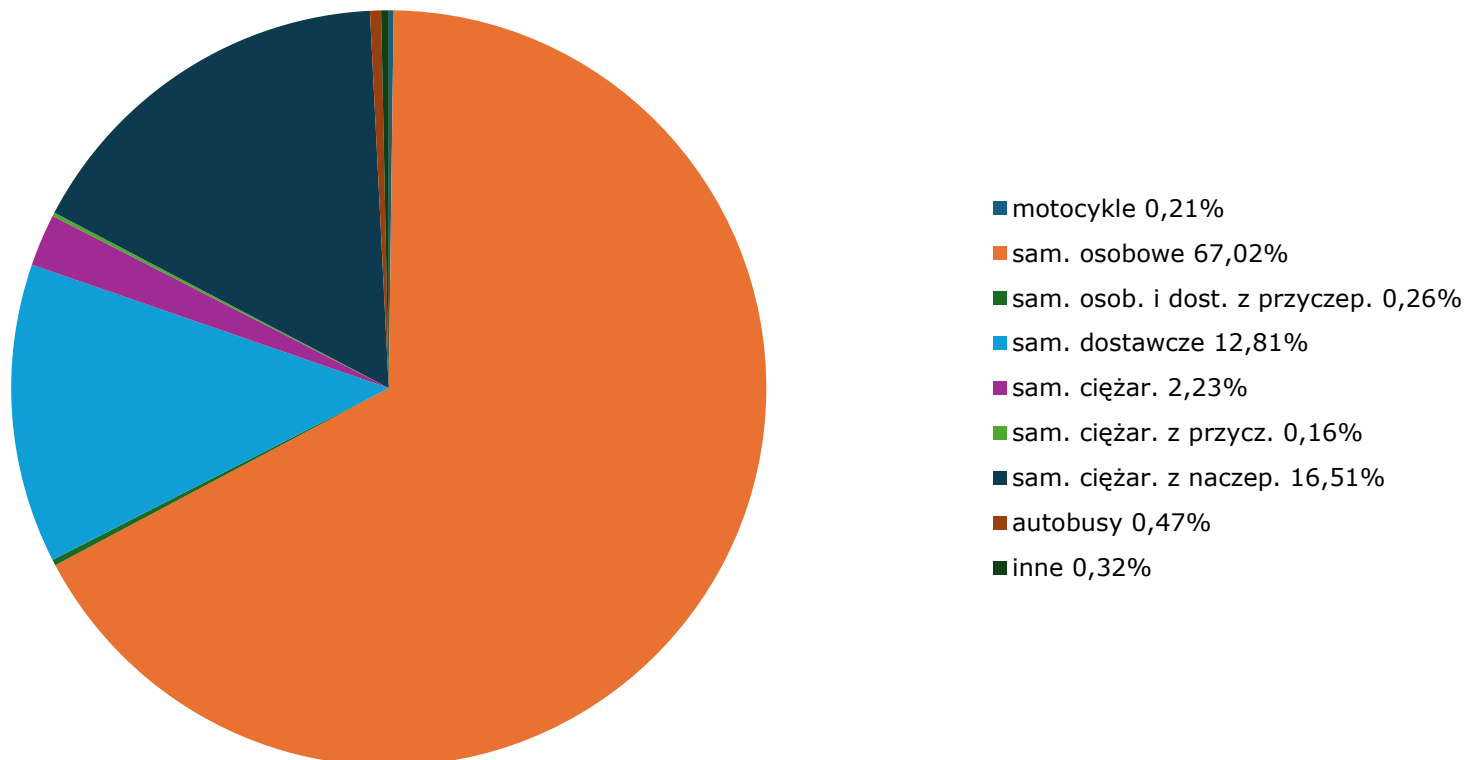
**Miejscowość:** Chrzemce  
**Odcinek:** Tomaszów Maz. - Huta Zawadzka  
**Typ stacji:** eTOLL

**Rok:** 2024  
**Numer drogi:** 357,750  
**Oddział:** Łódź

Za okres od 01.01.2024 do 31.12.2024 (8+1)

R04\_03\_10618\_2024

## Rodzajowa struktura ruchu wg pomiarów automatycznych w 2024 roku



Zestawienie 200 godzin o największym natężeniu ruchu w roku



Stacja nr 10618

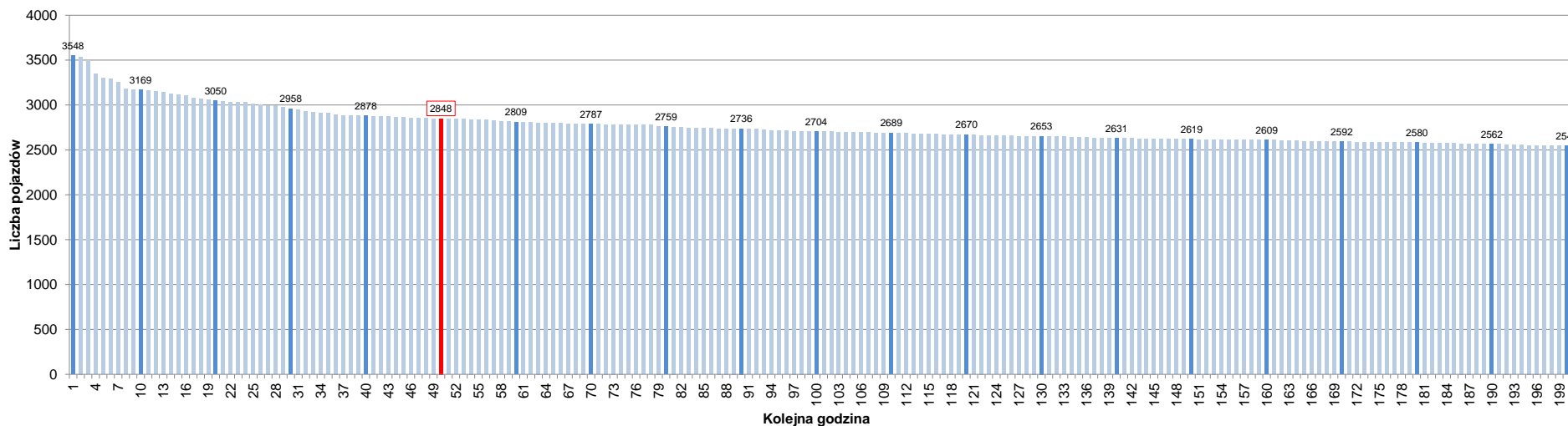
Miejscowość: Chrzemyce  
 Odcinek: Tomaszów Maz. - Huta Zawadzka  
 Typ stacji: eTOLL  
 Rok: 2024  
 Numer drogi: S8  
 Oddział: Łódź

R07\_02-1\_10618\_2024

Udział ruchu w godzinach o największym natężeniu w roku w odniesieniu do SDRR w 2023 roku [%]																					
SDRR	1	10	20	30	40	50	60	70	80	90	100	110	120	130	140	150	160	170	180	190	200
30111	3548	3169	2958	2878	2878	2848	2809	2787	2759	2736	2704	2689	2670	2653	2631	2619	2609	2592	2580	2562	2546
Udział proc.	12%	11%	10%	10%	10%	9%	9%	9%	9%	9%	9%	9%	9%	9%	9%	9%	9%	9%	9%	9%	8%
Data	14.08.24	23.08.24	07.06.24	05.07.24	23.08.24	15.03.24	14.11.24	14.06.24	10.05.24	14.08.24	18.10.24	14.11.24	10.05.24	01.05.24	26.01.24	22.09.24	23.10.24	18.08.24	28.06.24	29.11.24	03.10.24
Nr dnia	3	5	5	5	5	5	4	5	5	3	5	4	5	3	5	7	3	7	5	5	4
Godzina	18	16	18	18	18	16	16	16	16	15	17	17	18	12	16	18	16	14	19	15	16

R07\_02-2\_10618\_2024

200 godzin o największym natężeniu w roku



Oznaczenia:  
 - Wartości natężeń kolejnych 200 godzin  
 - Wartości co dziesiątej wartości z posród 200 godzin  
 - Wartości 50-tej godziny

SDRR: 30111 poj./dobę