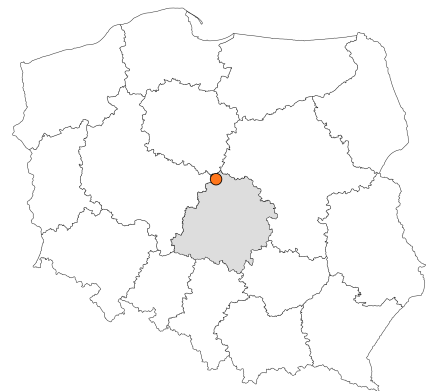


Zakres czasowy: **2024**

Raport dla stacji **10617**

Numer **10617**
Typ **eTOLL**
Oddział **Łódź**
Miejscowość **Krośniewice**



SPIS TREŚCI

R00 Zbiorcze i podsumowujące	1
R00_01 Karta charakterystyki stacji ciągłych pomiarów ruchu	1
R02 Rozwój ruchu w latach	2
R02_03 Rozwój ruchu pojazdów ogółem dla poszczególnych stacji	2
R02_03C Rozwój ruchu pojazdów ciężkich dla poszczególnych stacji	3
R03 Wahania ruchu i ruch w poszczególne dni tygodnia	4
R03_01 Średni dobowy ruchu pojazdów ogółem w poszczególnych miesiącach i dniach tygodnia wraz ze wskaźnikami charakteryzującymi sezonowe (miesięczne) i tygodniowe wahania ruchu w odniesieniu do SDRR	4
R03_02 Sezonowe i tygodniowe wahania ruchu pojazdów ogółem dla danej stacji	5
R03_03 Dobowe wahania ruchu dla wybranych dni tygodnia dla pojazdów ogółem wraz z dystrybuantą	6
R03_04 Uśrednione dobowe rozkłady ruchu dla wybranych dni tygodnia, dla pojazdów lekkich i ciężkich	7
R03_07 Analiza ruchu pojazdów ogółem w poszczególnych dniach tygodnia dla każdego miesiąca, w podziale na kierunki ruchu	8
R03_08 Analiza ruchu w święta i dni okoloświąteczne	20
R03_10 Proporcja dobowego natężenia ruchu do SDRR, dla każdego dnia w roku, dla pojazdów ogółem	28
R03_11 Nierównomierność kierunkowa dla każdego dnia w roku, dla pojazdów ogółem	29
R03_12 Dobowe wahania ruchu w podziale na kierunki oraz na pojazdy ogółem	30
R04 Struktura rodzajowa ruchu	31
R04_03 Wykres rodzajowej struktury ruchu wg pomiarów ręcznych lub automatycznych	31
R07 Godziny o największym natężeniu i charakter ruchu	32
R07_02 Zestawienie 200 godzin o największym natężeniu ruchu w roku, dla obu kierunków łącznie	32

Karta charakterystyki stacji ciągłych pomiarów ruchu

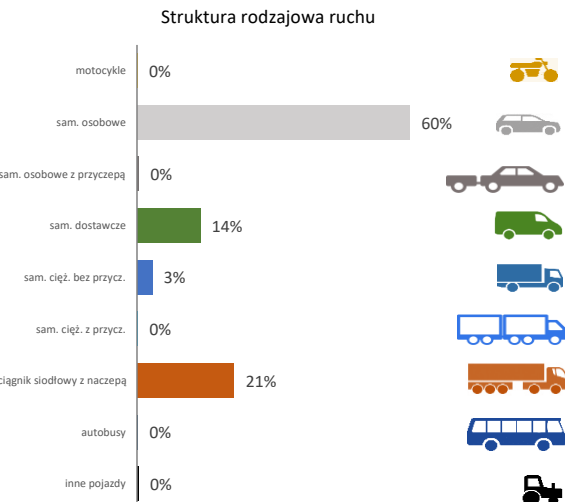
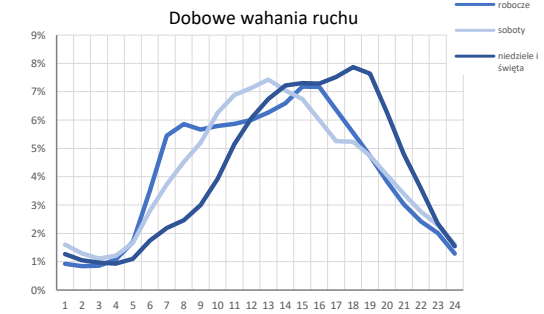
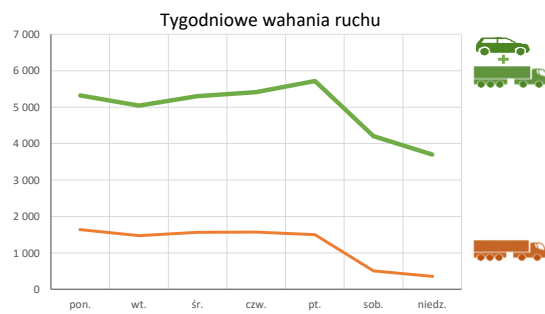
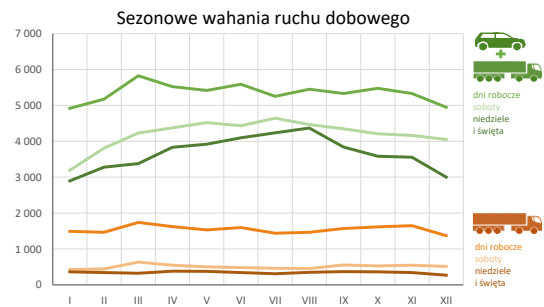
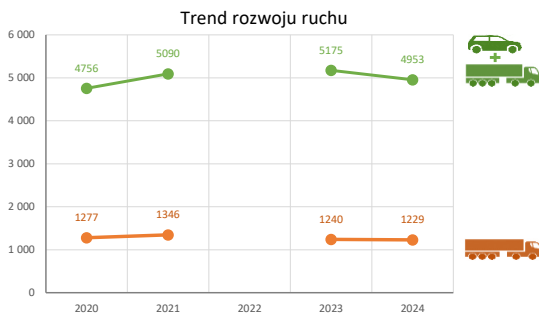
Stacja nr 10617



Generalna Dyrekcja Dróg Krajowych i Autostrad

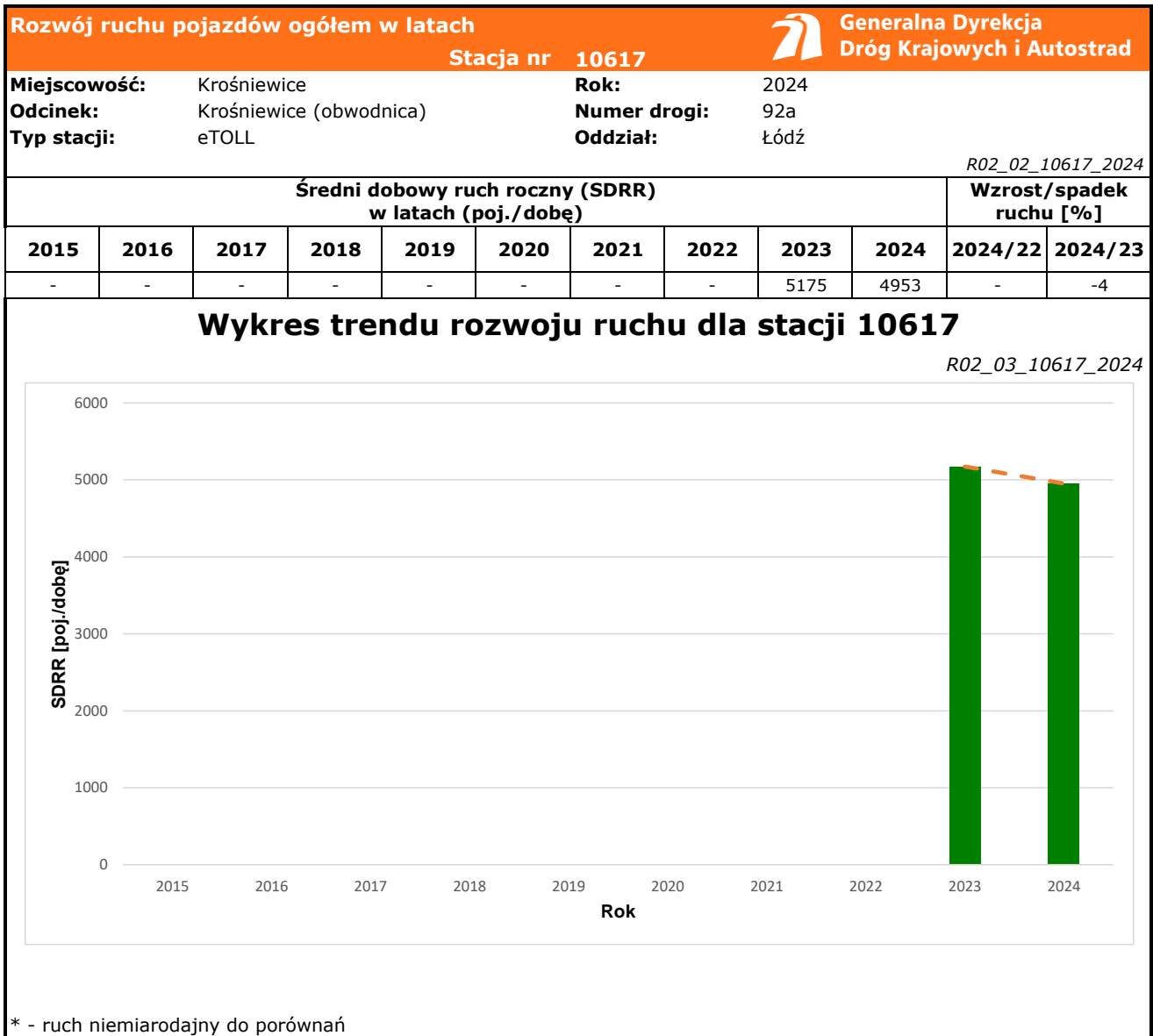
Nr stacji: 10617
Typ stacji: eTOLL
Lokalizacja: Krośnice
Numer drogi: 92a
Pikietaż: 0,360

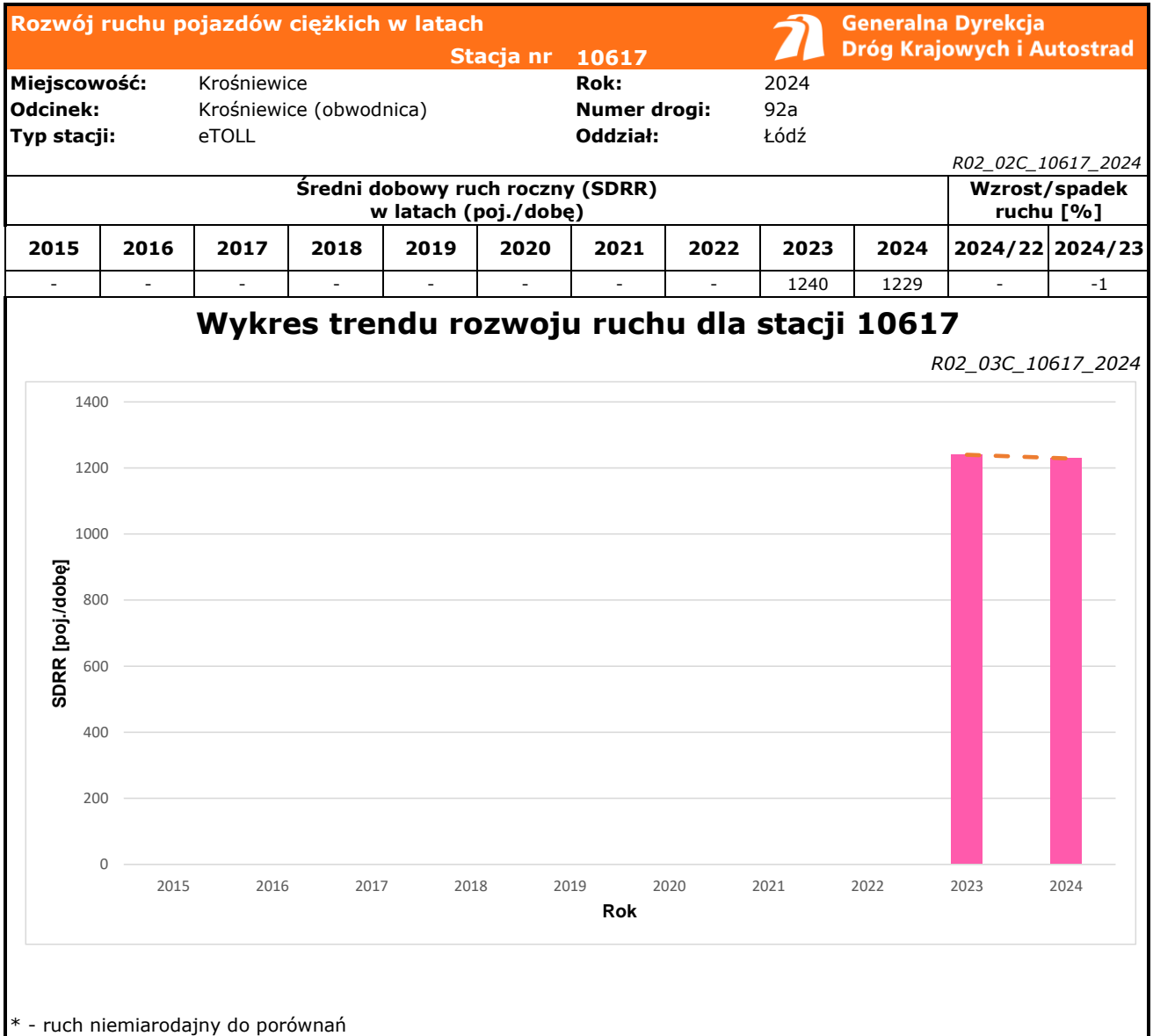
Stacja działa od: 2023
Charakter ruchu: G
Liczba dni w archiwizacji: 366
Procent doszacowanych godzin: 7%



Godzina 50-ta
 Natężenie: 454
 Udział proc.: 9%
 Dzień: 22.11.2024 (piątek)
 Godzina: 17







Średni dobowy ruch dla poszczególnych dni tygodnia w poszczególnych miesiącach roku														
Stacja nr 10617														
Miejscowość: Krośnice				Rok: 2024				Generalna Dyrekcja Dróg Krajowych i Autostrad						
Odcinek: Krośnice (obwodnica)				Numer drogi: 92a										
Typ stacji: eTOLL				Oddział: Łódź										
Ruch ogółem														
R03_01_10617_2024														
Dni tygodnia:		Styczeń	Luty	Marzec	Kwiecień	Maj	Czerwiec	Lipiec	Sierpień	Wrzesień	Październik	Listopad	Grudzień	Cały rok
1. Poniedziałki	a	4778	5167	5503	5634	5614	5601	5314	5651	5327	5395	5090	4751	5319
	b	1,088	1,098	1,050	1,100	1,106	1,075	1,056	1,098	1,070	1,072	1,038	1,034	1,074
	c	0,898	0,971	1,035	1,059	1,055	1,053	0,999	1,062	1,002	1,014	0,957	0,893	1,000
2. Wtorki	a	4754	4976	5218	5414	5117	5377	4934	5016	4925	5052	5188	4538	5043
	b	1,083	1,057	0,996	1,057	1,008	1,032	0,980	0,975	0,989	1,004	1,058	0,988	1,018
	c	0,943	0,987	1,035	1,074	1,015	1,066	0,978	0,995	0,977	1,002	1,029	0,900	1,000
3. Środy	a	4942	5117	6128	5301	5503	5362	5160	5325	5062	5450	5261	5028	5304
	b	1,126	1,087	1,169	1,035	1,084	1,029	1,025	1,035	1,017	1,083	1,073	1,095	1,071
	c	0,932	0,965	1,155	0,999	1,038	1,011	0,973	1,004	0,954	1,028	0,992	0,948	1,000
4. Czwartki	a	4760	5267	6096	5364	5067	5598	5205	5446	5540	5770	5207	5659	5415
	b	1,084	1,119	1,163	1,047	0,998	1,074	1,034	1,058	1,113	1,147	1,062	1,232	1,093
	c	0,879	0,973	1,126	0,991	0,936	1,034	0,961	1,006	1,023	1,066	0,962	1,045	1,000
5. Piątki	a	5399	5336	6121	5942	5781	6009	5740	5739	5803	5760	5852	5124	5718
	b	1,230	1,134	1,168	1,160	1,139	1,153	1,140	1,115	1,165	1,145	1,194	1,116	1,154
	c	0,944	0,933	1,070	1,039	1,011	1,051	1,004	1,004	1,015	1,007	1,023	0,896	1,000
6. Soboty	a	3195	3806	4233	4378	4521	4438	4645	4470	4352	4209	4166	4049	4206
	b	0,728	0,809	0,808	0,854	0,891	0,851	0,923	0,869	0,874	0,836	0,850	0,882	0,849
	c	0,760	0,905	1,006	1,041	1,075	1,055	1,104	1,063	1,035	1,001	0,990	0,963	1,000
7. Niedziele	a	3112	3277	3483	3768	4140	4095	4235	4400	3843	3586	3340	3105	3699
	b	0,709	0,696	0,665	0,735	0,816	0,786	0,841	0,855	0,772	0,713	0,681	0,676	0,747
	c	0,841	0,886	0,942	1,019	1,119	1,107	1,145	1,190	1,039	0,969	0,903	0,839	1,000
8. Dni robocze	a	4920	5177	5828	5526	5417	5589	5253	5450	5331	5478	5332	4950	5355
	b	1,121	1,100	1,112	1,078	1,067	1,072	1,044	1,059	1,071	1,089	1,087	1,078	1,081
	c	0,919	0,967	1,088	1,032	1,012	1,044	0,981	1,018	0,996	1,023	0,996	0,924	1,000
9. Święta	a	2466	-	2949	4098	3628	-	-	4248	-	-	3986	2740	3445
	b	0,562	-	0,563	0,800	0,715	-	-	0,825	-	-	0,813	0,597	0,696
	c	0,716	-	0,856	1,190	1,053	-	-	1,233	-	-	1,157	0,795	1,000
10. Niedziele i święta	a	2897	3277	3376	3834	3920	4095	4235	4370	3843	3586	3555	3001	3666
	b	0,660	0,696	0,644	0,748	0,772	0,786	0,841	0,849	0,772	0,713	0,725	0,653	0,740
	c	0,790	0,894	0,921	1,046	1,069	1,117	1,155	1,192	1,048	0,978	0,970	0,819	1,000
11. Wszystkie dni	a	4390	4707	5240	5124	5075	5212	5034	5146	4979	5032	4903	4593	4953
	b	1,000	1,000	1,000	1,000	1,000	1,000	1,000	1,000	1,000	1,000	1,000	1,000	1,000
	c	0,886	0,950	1,058	1,035	1,025	1,052	1,016	1,039	1,005	1,016	0,990	0,927	1,000

Legenda:
a = średni dobowy ruch danego dnia (dni) tygodnia
b = $\frac{\text{średni dobowy ruch danego dnia (dni) tygodnia w miesiącu}}{\text{średni dobowy ruch we wszystkie dni miesiąca}}$
c = $\frac{\text{średni dobowy ruch danego dnia (dni) tygodnia w miesiącu}}{\text{średni dobowy ruch danego dnia (dni) tygodnia w roku}}$

Sezonowe i tygodniowe wahania ruchu dobowego pojazdów ogółem w latach



Generalna Dyrekcja
Dróg Krajowych i Autostrad

Stacja nr 10617

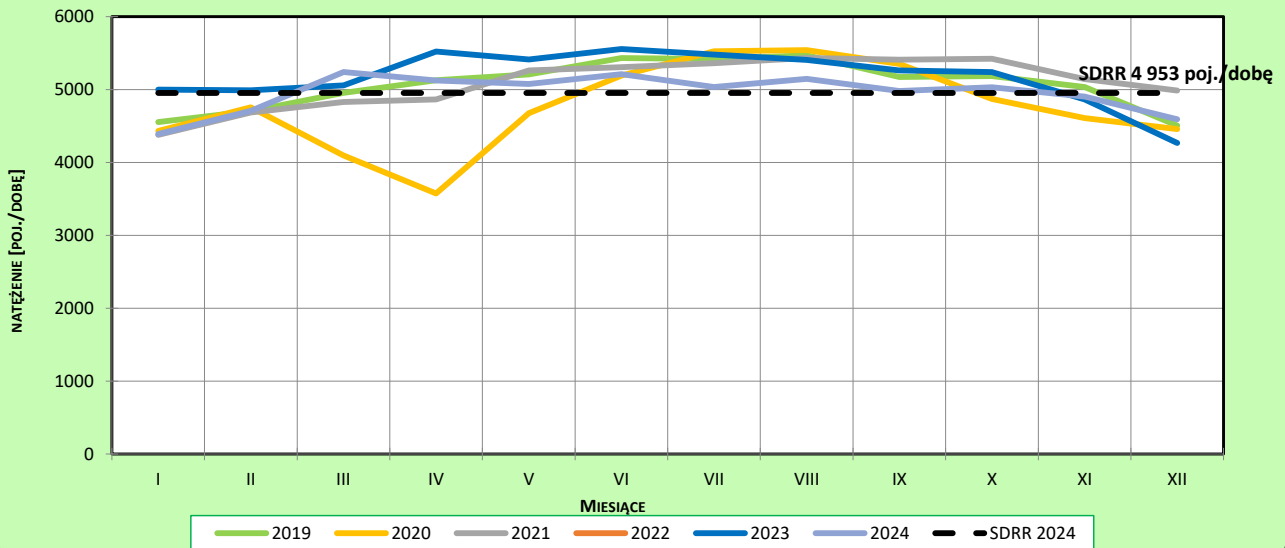
Miejscowość: Krośniewice
Odcinek: Krośniewice (obwodnica)
Typ stacji: eTOLL

Rok: 2024
Numer drogi: 92a
Oddział: Łódź

Ruch ogółem

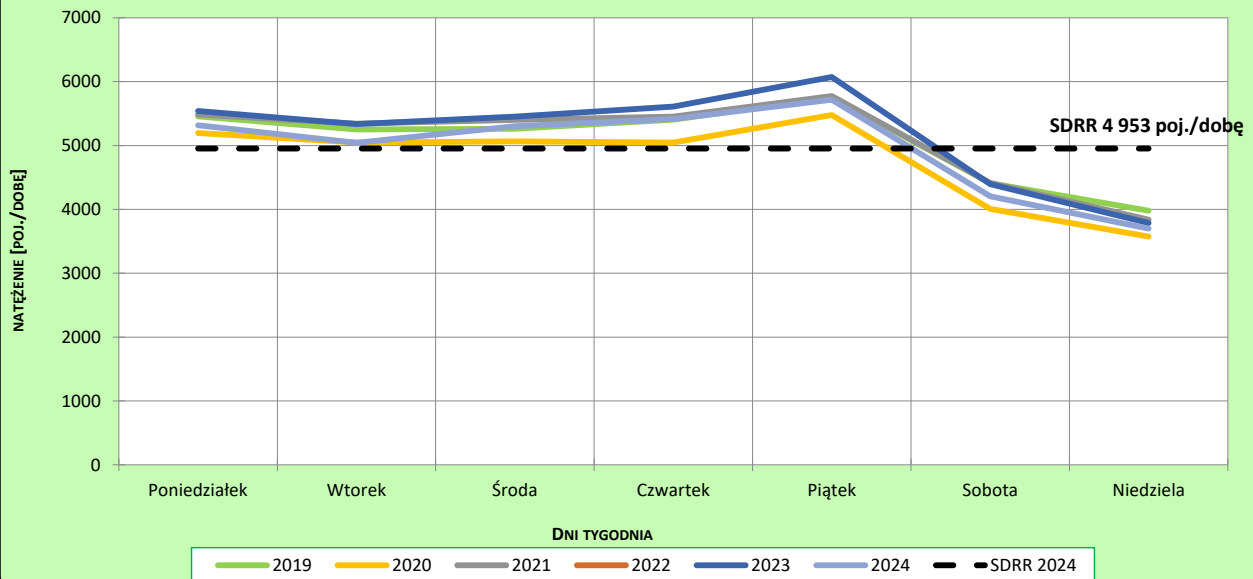
R03_02-1_10617_2024

Sezonowe wahania ruchu dobowego



R03_02-2_10617_2024

Tygodniowe wahania ruchu dobowego



Dobowe wahania ruchu pojazdów ogółem

Stacja nr 10617



Generalna Dyrekcja
Dróg Krajowych i Autostrad

Miejscowość: Krośniewice

Odcinek: Krośniewice (obwodnica)

Typ stacji: eTOLL

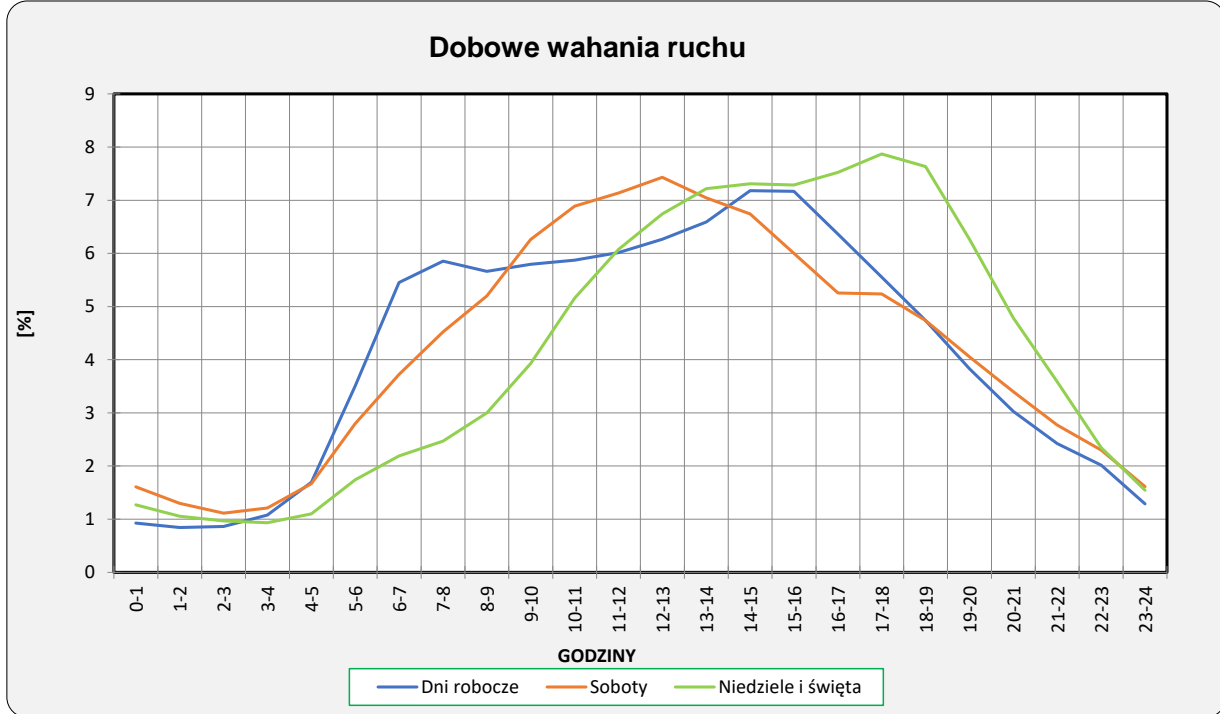
Rok: 2024

Numer drogi: 92a

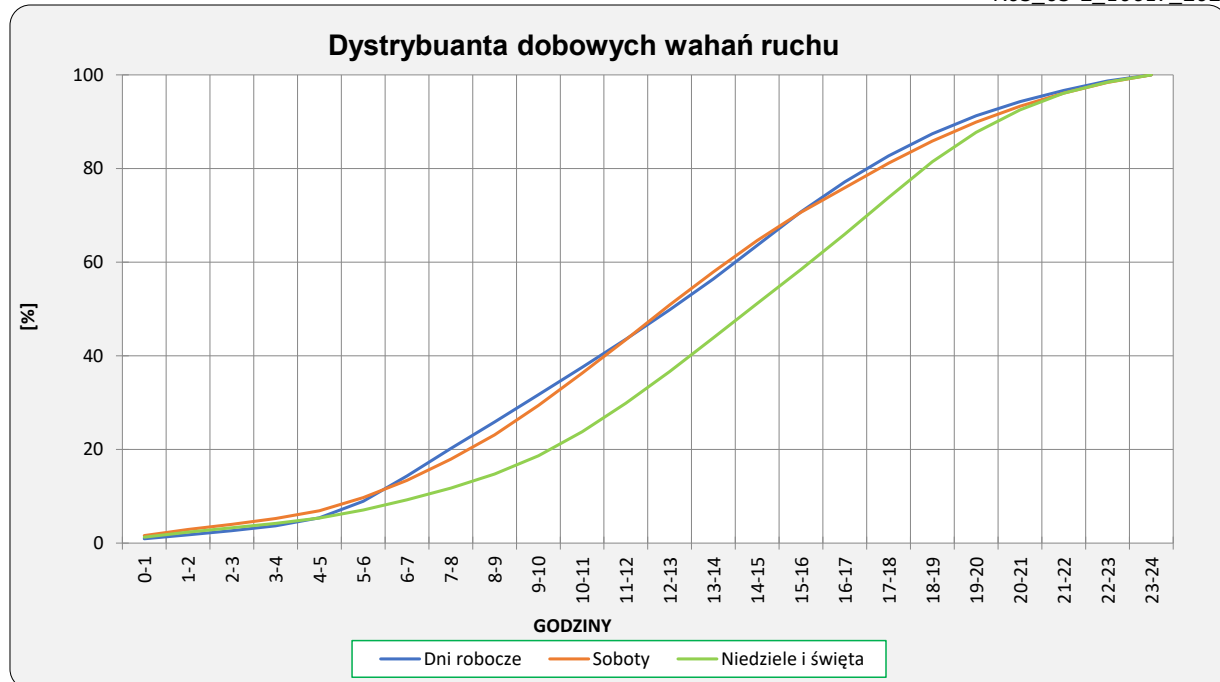
Oddział: Łódź

Ruch ogółem

R03_03-1_10617_2024



R03_03-2_10617_2024



Uśrednione dobowe rozkłady ruchu dla wybranych dni tygodnia, dla pojazdów lekkich i ciężkich



Generalna Dyrekcja
Dróg Krajowych i Autostrad

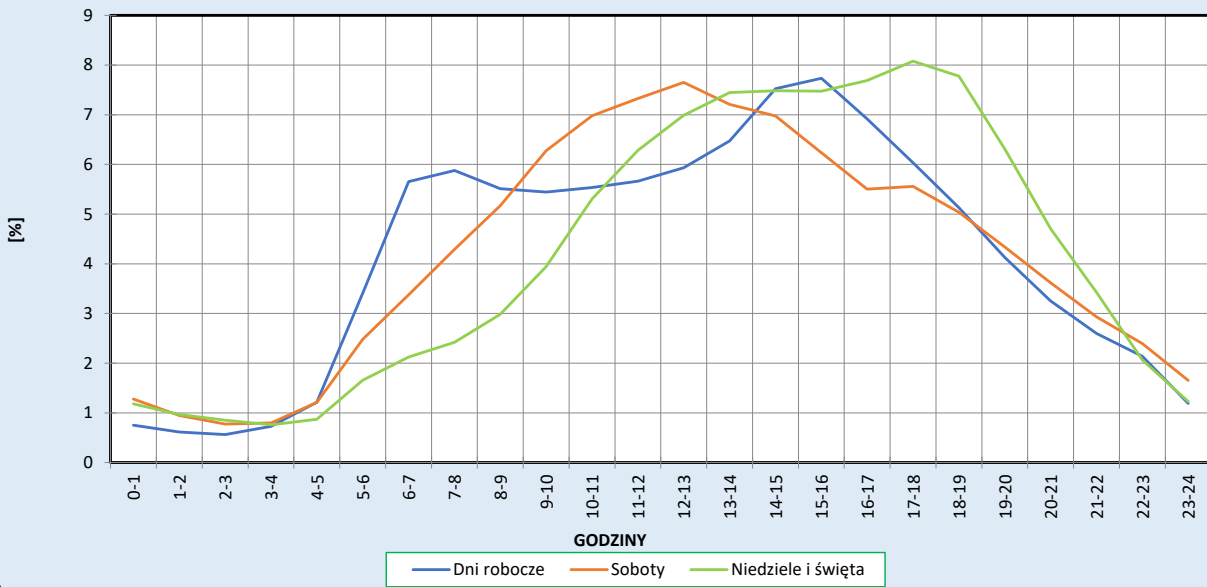
Stacja nr 10617

Miejscowość: Krośniewice
Odcinek: Krośniewice (obwodnica)
Typ stacji: eTOLL

Rok: 2024
Numer drogi: 92a
Oddział: Łódź

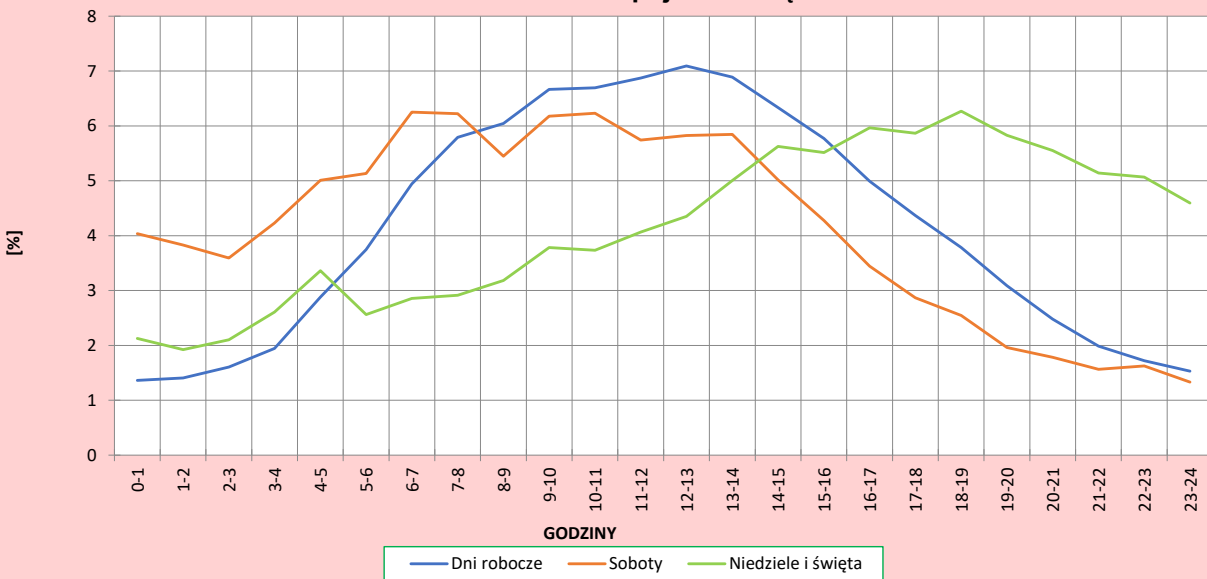
R03_04-1_10617_2024

Dobowe wahania ruchu pojazdów lekkich



R03_04-2_10617_2024

Dobowe wahania ruchu pojazdów ciężkich



Analiza ruchu pojazdów ogółem w poszczególnych dniach tygodnia dla każdego miesiąca, w podziale na kierunki ruchu



Generalna Dyrekcja
Dróg Krajowych i Autostrad

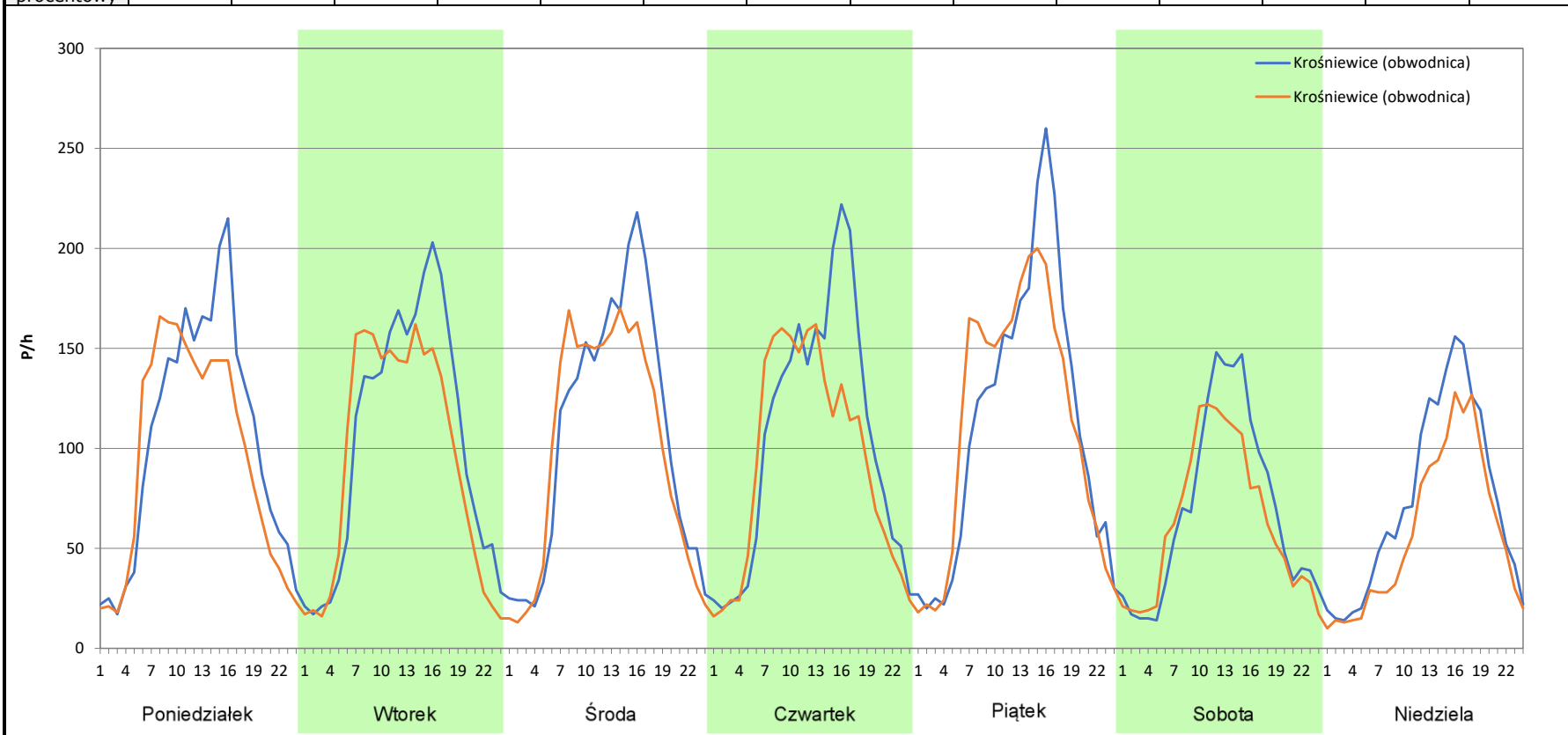
Stacja nr 10617

Miejscowość: Krośnice
Odcinek: Krośnice (obwodnica)
Typ stacji: eTOLL
Miesiąc: Styczeń

Rok: 2024
Numer drogi: 92a
Oddział: Łódź

R03_07-1_10617_2024

Dzień tygodnia	Poniedziałek		Wtorek		Środa		Czwartek		Piątek		Sobota		Niedziela	
Kierunek	Krośnice (obwodnica)	Krośnice (obwodnica)	Krośnice (obwodnica)	Krośnice (obwodnica)	Krośnice (obwodnica)	Krośnice (obwodnica)	Krośnice (obwodnica)	Krośnice (obwodnica)	Krośnice (obwodnica)	Krośnice (obwodnica)	Krośnice (obwodnica)	Krośnice (obwodnica)	Krośnice (obwodnica)	Krośnice (obwodnica)
SDR	2497	2279	2491	2265	2556	2386	2519	2242	2709	2691	1672	1519	1747	1370
Razem	4776		4756		4942		4761		5400		3191		3117	
Podział procentowy	52,28%	47,72%	52,38%	47,62%	51,72%	48,28%	52,91%	47,09%	50,17%	49,83%	52,40%	47,60%	56,05%	43,95%



Analiza ruchu pojazdów ogółem w poszczególnych dniach tygodnia dla każdego miesiąca, w podziale na kierunki ruchu



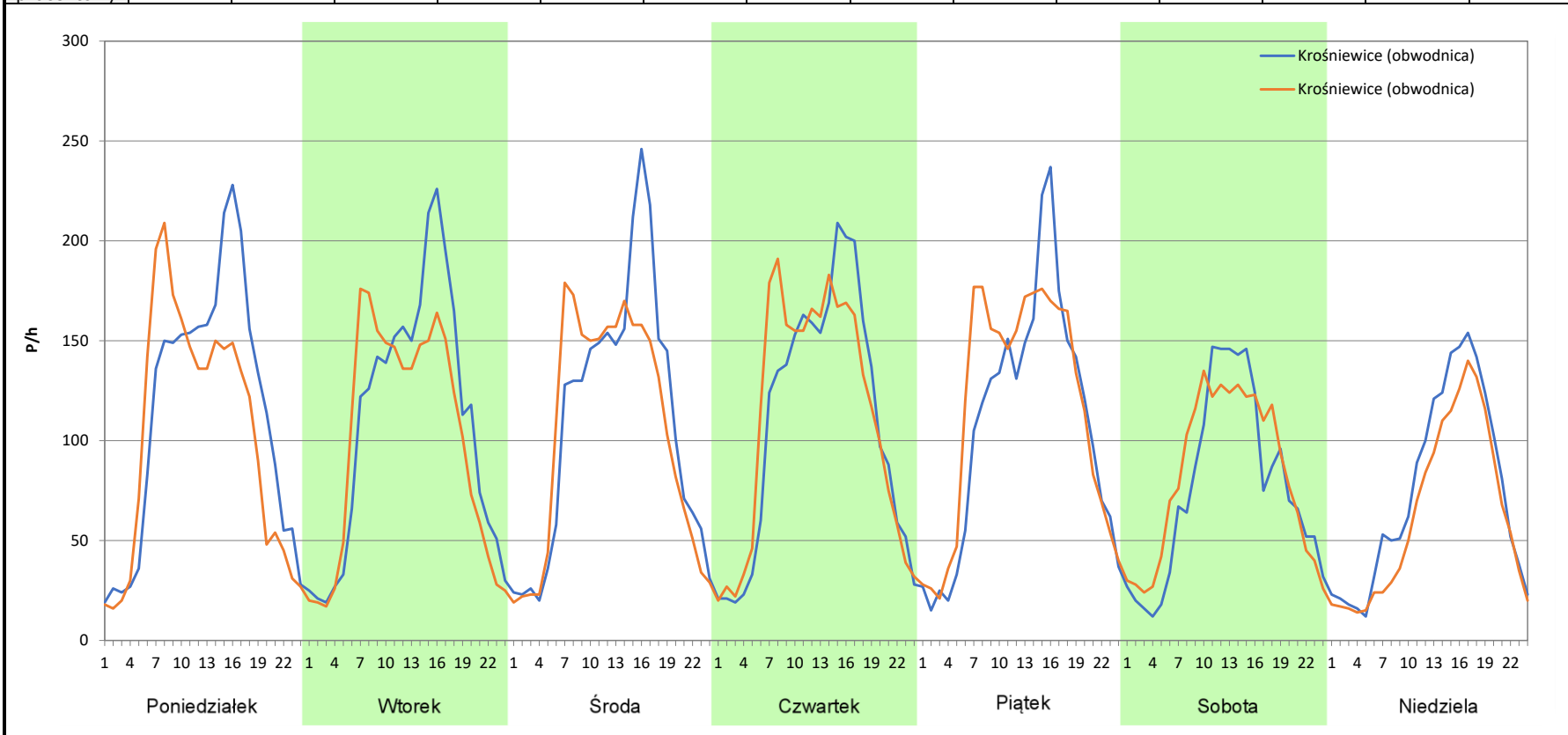
Stacja nr 10617

Miejscowość: Krośnice
Odcinek: Krośnice (obwodnica)
Typ stacji: eTOLL
Miesiąc: Luty

Rok: 2024
Numer drogi: 92a
Oddział: Łódź

R03_07-2_10617_2024

Dzień tygodnia	Poniedziałek		Wtorek		Środa		Czwartek		Piątek		Sobota		Niedziela	
Kierunek	Krośnice (obwodnica)	Krośnice (obwodnica)	Krośnice (obwodnica)	Krośnice (obwodnica)	Krośnice (obwodnica)	Krośnice (obwodnica)	Krośnice (obwodnica)	Krośnice (obwodnica)	Krośnice (obwodnica)	Krośnice (obwodnica)	Krośnice (obwodnica)	Krośnice (obwodnica)	Krośnice (obwodnica)	Krośnice (obwodnica)
SDR	2718	2452	2592	2384	2623	2494	2604	2666	2570	2761	1835	1972	1780	1499
Razem	5170		4976		5117		5270		5331		3807		3279	
Podział procentowy	52,57%	47,43%	52,09%	47,91%	51,26%	48,74%	49,41%	50,59%	48,21%	51,79%	48,20%	51,80%	54,28%	45,72%



Analiza ruchu pojazdów ogółem w poszczególnych dniach tygodnia dla każdego miesiąca, w podziale na kierunki ruchu



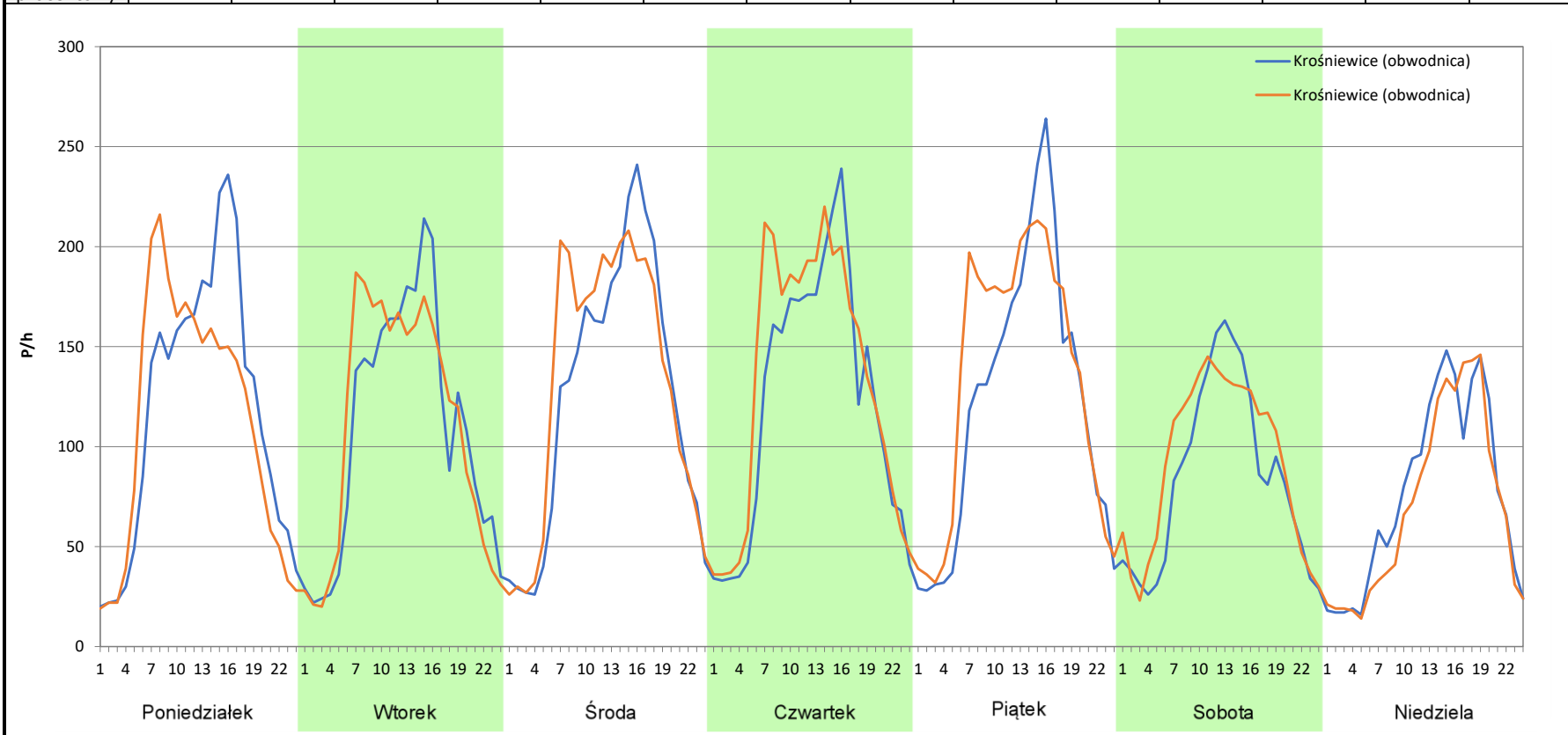
Stacja nr 10617

Miejscowość: Krośniewice
Odcinek: Krośniewice (obwodnica)
Typ stacji: eTOLL
Miesiąc: Marzec

Rok: 2024
Numer drogi: 92a
Oddział: Łódź

R03_07-3_10617_2024

Dzień tygodnia	Poniedziałek		Wtorek		Środa		Czwartek		Piątek		Sobota		Niedziela	
Kierunek	Krośniewice (obwodnica)	Krośniewice (obwodnica)	Krośniewice (obwodnica)	Krośniewice (obwodnica)	Krośniewice (obwodnica)	Krośniewice (obwodnica)	Krośniewice (obwodnica)	Krośniewice (obwodnica)	Krośniewice (obwodnica)	Krośniewice (obwodnica)	Krośniewice (obwodnica)	Krośniewice (obwodnica)	Krośniewice (obwodnica)	Krośniewice (obwodnica)
SDR	2826	2680	2587	2631	2990	3147	2916	3187	2922	3206	2020	2210	1817	1667
Razem	5506		5218		6137		6103		6128		4230		3484	
Podział procentowy	51,33%	48,67%	49,58%	50,42%	48,72%	51,28%	47,78%	52,22%	47,68%	52,32%	47,75%	52,25%	52,15%	47,85%



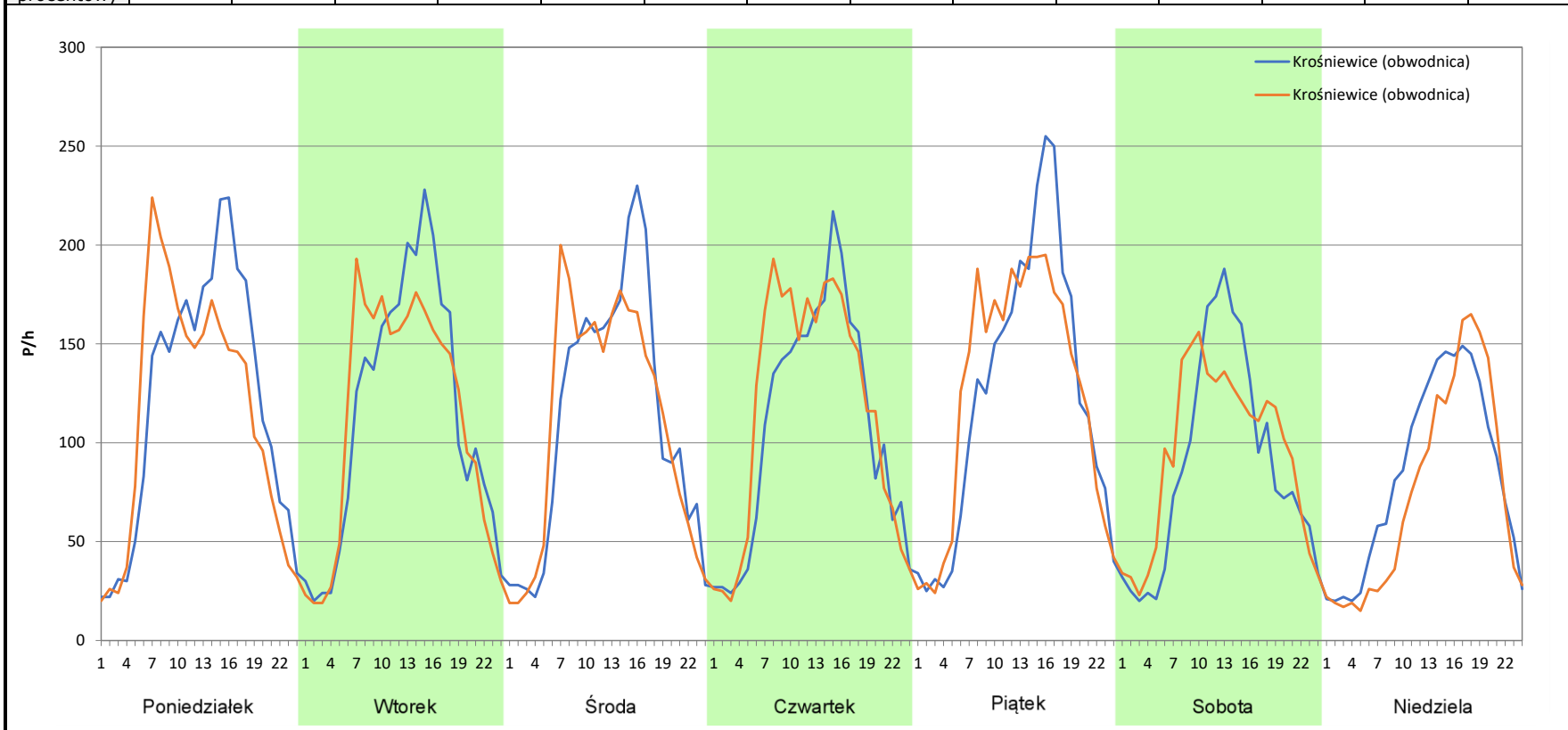
Analiza ruchu pojazdów ogółem w poszczególnych dniach tygodnia dla każdego miesiąca, w podziale na kierunki ruchu



Stacja nr 10617

Miejscowość: Krośnice
Odcinek: Krośnice (obwodnica)
Typ stacji: eTOLL
Miesiąc: Kwiecień
Rok: 2024
Numer drogi: 92a
Oddział: Łódź
R03_07-4_10617_2024

Dzień tygodnia	Poniedziałek		Wtorek		Środa		Czwartek		Piątek		Sobota		Niedziela	
Kierunek	Krośnice (obwodnica)	Krośnice (obwodnica)	Krośnice (obwodnica)	Krośnice (obwodnica)	Krośnice (obwodnica)	Krośnice (obwodnica)	Krośnice (obwodnica)	Krośnice (obwodnica)	Krośnice (obwodnica)	Krośnice (obwodnica)	Krośnice (obwodnica)	Krośnice (obwodnica)	Krośnice (obwodnica)	Krośnice (obwodnica)
SDR	2881	2751	2735	2678	2671	2633	2583	2781	2959	2982	2126	2252	1998	1774
Razem	5632		5413		5304		5364		5941		4378		3772	
Podział procentowy	51,15%	48,85%	50,53%	49,47%	50,36%	49,64%	48,15%	51,85%	49,81%	50,19%	48,56%	51,44%	52,97%	47,03%



Analiza ruchu pojazdów ogółem w poszczególnych dniach tygodnia dla każdego miesiąca, w podziale na kierunki ruchu



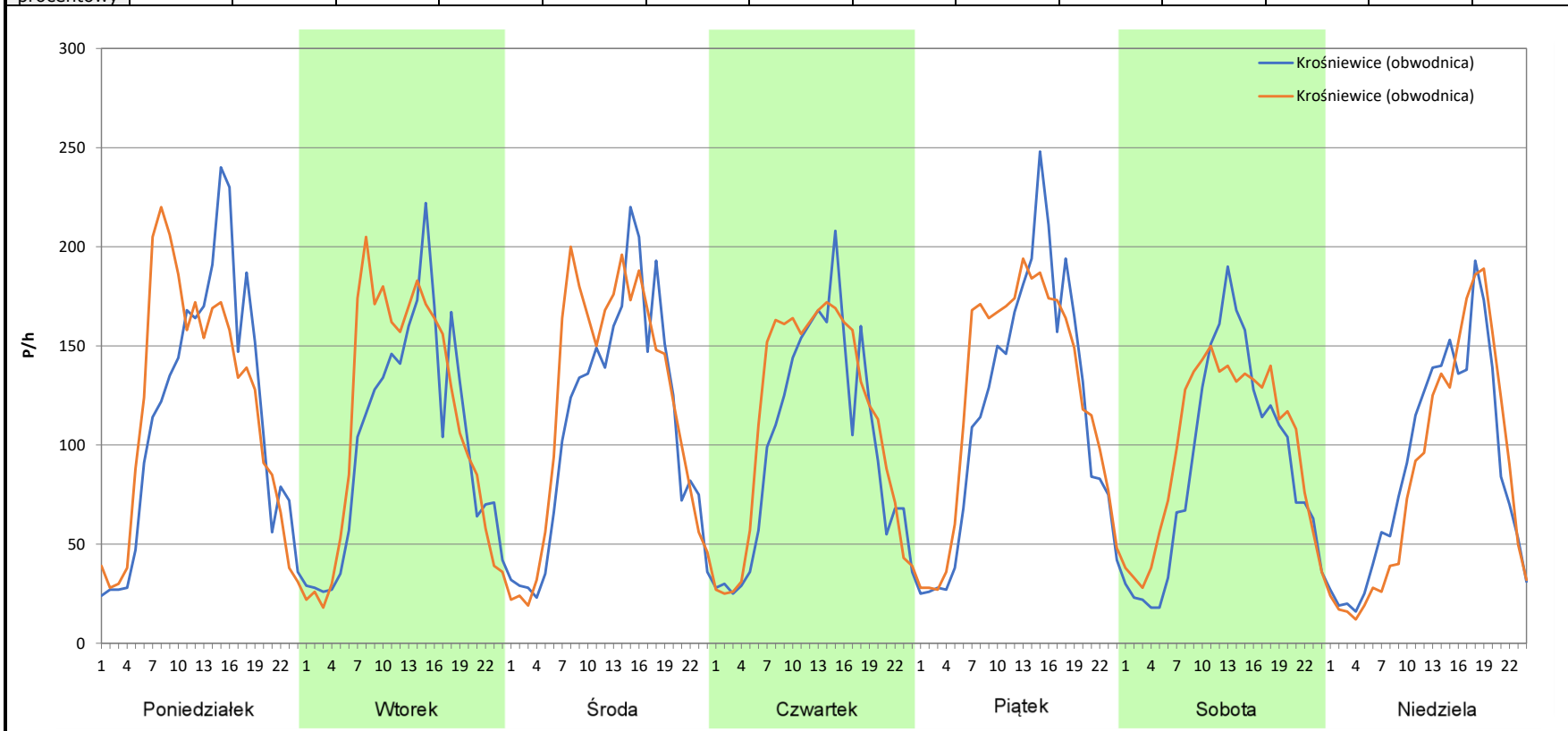
Stacja nr 10617

Miejscowość: Krośniewice
Odcinek: Krośniewice (obwodnica)
Typ stacji: eTOLL
Miesiąc: Maj

Rok: 2024
Numer drogi: 92a
Oddział: Łódź

R03_07-5_10617_2024

Dzień tygodnia	Poniedziałek		Wtorek		Środa		Czwartek		Piątek		Sobota		Niedziela	
Kierunek	Krośniewice (obwodnica)	Krośniewice (obwodnica)	Krośniewice (obwodnica)	Krośniewice (obwodnica)	Krośniewice (obwodnica)	Krośniewice (obwodnica)	Krośniewice (obwodnica)	Krośniewice (obwodnica)	Krośniewice (obwodnica)	Krośniewice (obwodnica)	Krośniewice (obwodnica)	Krośniewice (obwodnica)	Krośniewice (obwodnica)	Krośniewice (obwodnica)
SDR	2756	2859	2445	2674	2633	2871	2397	2669	2793	2984	2149	2374	2113	2026
Razem	5615		5119		5504		5066		5777		4523		4139	
Podział procentowy	49,08%	50,92%	47,76%	52,24%	47,84%	52,16%	47,32%	52,68%	48,35%	51,65%	47,51%	52,49%	51,05%	48,95%



Analiza ruchu pojazdów ogółem w poszczególnych dniach tygodnia dla każdego miesiąca, w podziale na kierunki ruchu



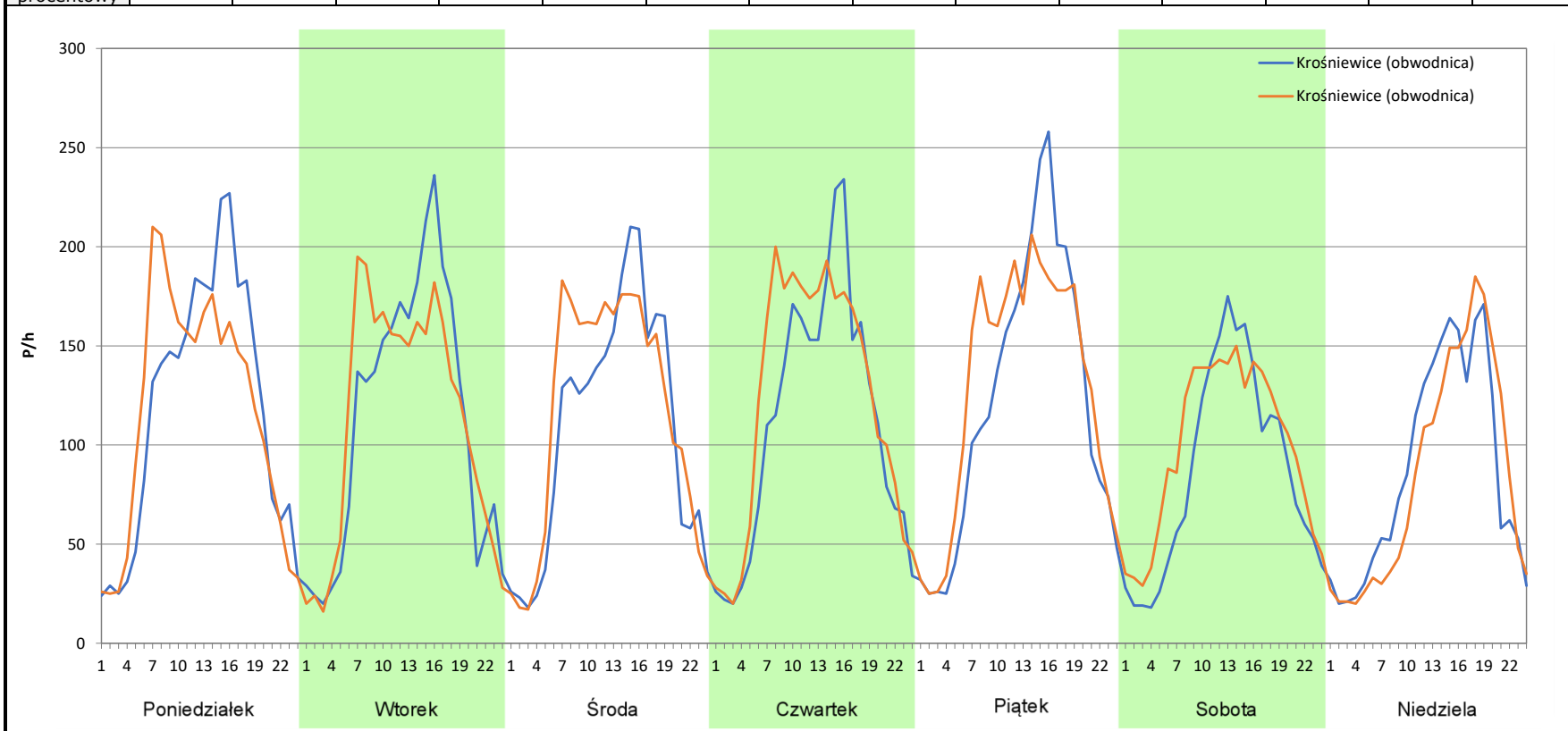
Stacja nr 10617

Miejscowość: Krośniewice
Odcinek: Krośniewice (obwodnica)
Typ stacji: eTOLL
Miesiąc: Czerwiec

Rok: 2024
Numer drogi: 92a
Oddział: Łódź

R03_07-6_10617_2024

Dzień tygodnia	Poniedziałek		Wtorek		Środa		Czwartek		Piątek		Sobota		Niedziela	
Kierunek	Krośniewice (obwodnica)	Krośniewice (obwodnica)	Krośniewice (obwodnica)	Krośniewice (obwodnica)	Krośniewice (obwodnica)	Krośniewice (obwodnica)	Krośniewice (obwodnica)	Krośniewice (obwodnica)	Krośniewice (obwodnica)	Krośniewice (obwodnica)	Krośniewice (obwodnica)	Krośniewice (obwodnica)	Krośniewice (obwodnica)	Krośniewice (obwodnica)
SDR	2816	2784	2686	2690	2590	2771	2664	2933	2912	3096	2071	2369	2087	2009
Razem	5600		5376		5361		5597		6008		4440		4096	
Podział procentowy	50,29%	49,71%	49,96%	50,04%	48,31%	51,69%	47,60%	52,40%	48,47%	51,53%	46,64%	53,36%	50,95%	49,05%



Analiza ruchu pojazdów ogółem w poszczególnych dniach tygodnia dla każdego miesiąca, w podziale na kierunki ruchu



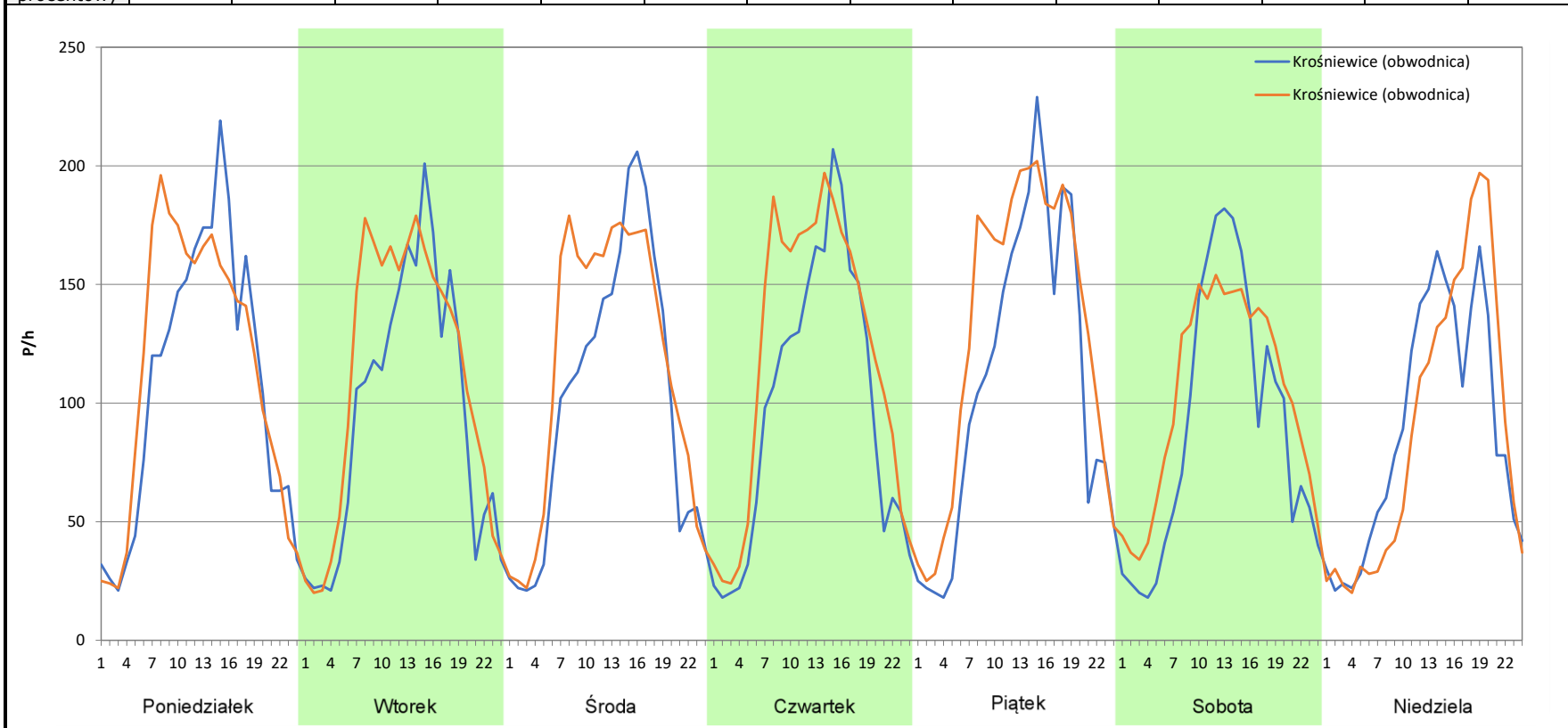
Stacja nr 10617

Miejscowość: Krośniewice
Odcinek: Krośniewice (obwodnica)
Typ stacji: eTOLL
Miesiąc: Lipiec

Rok: 2024
Numer drogi: 92a
Oddział: Łódź

R03_07-7_10617_2024

Dzień tygodnia	Poniedziałek		Wtorek		Środa		Czwartek		Piątek		Sobota		Niedziela	
Kierunek	Krośniewice (obwodnica)	Krośniewice (obwodnica)	Krośniewice (obwodnica)	Krośniewice (obwodnica)	Krośniewice (obwodnica)	Krośniewice (obwodnica)	Krośniewice (obwodnica)	Krośniewice (obwodnica)	Krośniewice (obwodnica)	Krośniewice (obwodnica)	Krośniewice (obwodnica)	Krośniewice (obwodnica)	Krośniewice (obwodnica)	Krośniewice (obwodnica)
SDR	2576	2737	2289	2642	2413	2750	2352	2854	2619	3120	2166	2480	2116	2118
Razem	5313		4931		5163		5206		5739		4646		4234	
Podział procentowy	48,48%	51,52%	46,42%	53,58%	46,74%	53,26%	45,18%	54,82%	45,64%	54,36%	46,62%	53,38%	49,98%	50,02%



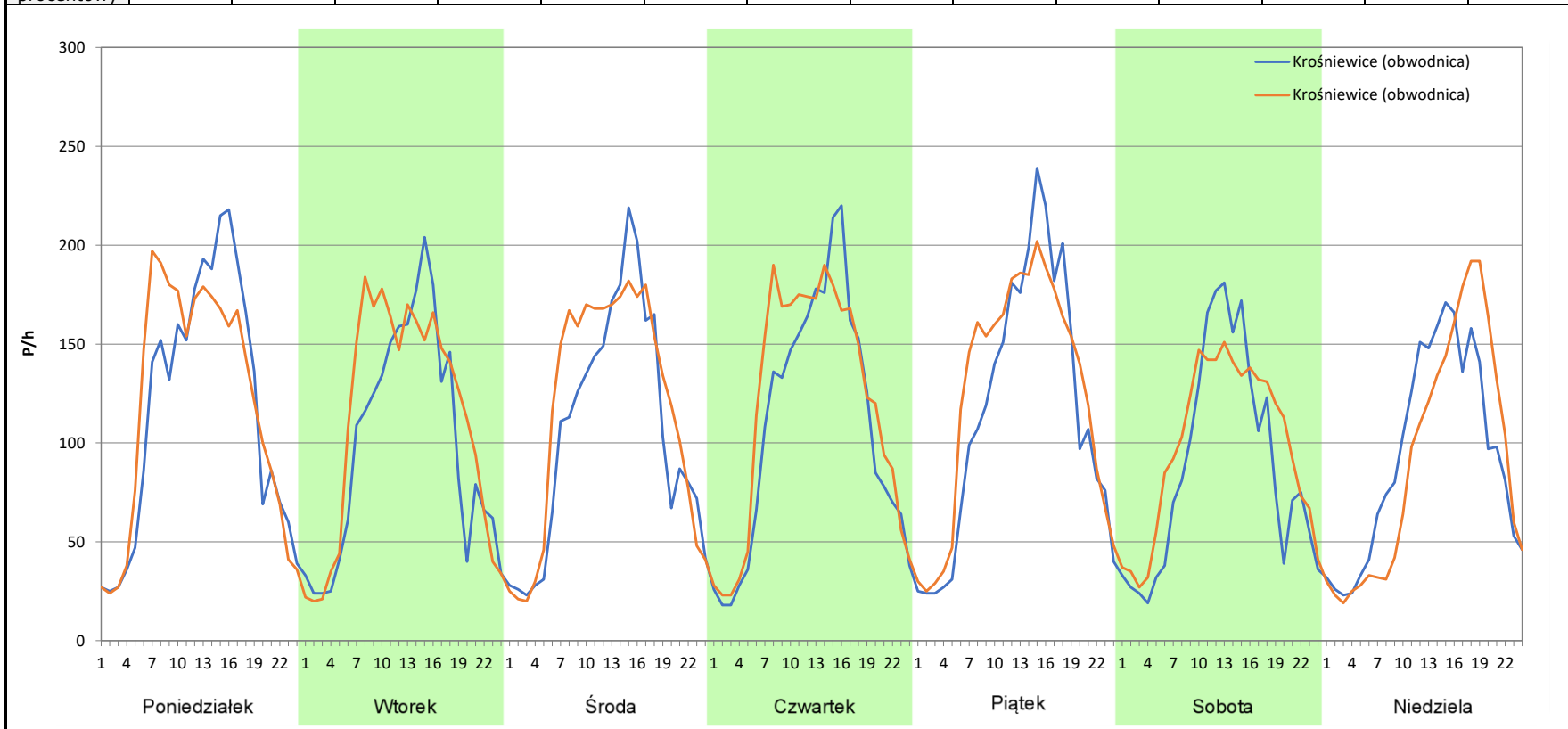
Analiza ruchu pojazdów ogółem w poszczególnych dniach tygodnia dla każdego miesiąca, w podziale na kierunki ruchu



Stacja nr 10617

Miejscowość: Krośniewice
Odcinek: Krośniewice (obwodnica)
Typ stacji: eTOLL
Miesiąc: Sierpień
Rok: 2024
Numer drogi: 92a
Oddział: Łódź
R03_07-8_10617_2024

Dzień tygodnia	Poniedziałek		Wtorek		Środa		Czwartek		Piątek		Sobota		Niedziela	
Kierunek	Krośniewice (obwodnica)	Krośniewice (obwodnica)	Krośniewice (obwodnica)	Krośniewice (obwodnica)	Krośniewice (obwodnica)	Krośniewice (obwodnica)	Krośniewice (obwodnica)	Krośniewice (obwodnica)	Krośniewice (obwodnica)	Krośniewice (obwodnica)	Krośniewice (obwodnica)	Krośniewice (obwodnica)	Krośniewice (obwodnica)	Krośniewice (obwodnica)
SDR	2795	2854	2363	2653	2530	2794	2599	2845	2769	2971	2121	2354	2232	2164
Razem	5649		5016		5324		5444		5740		4475		4396	
Podział procentowy	49,48%	50,52%	47,11%	52,89%	47,52%	52,48%	47,74%	52,26%	48,24%	51,76%	47,40%	52,60%	50,77%	49,23%



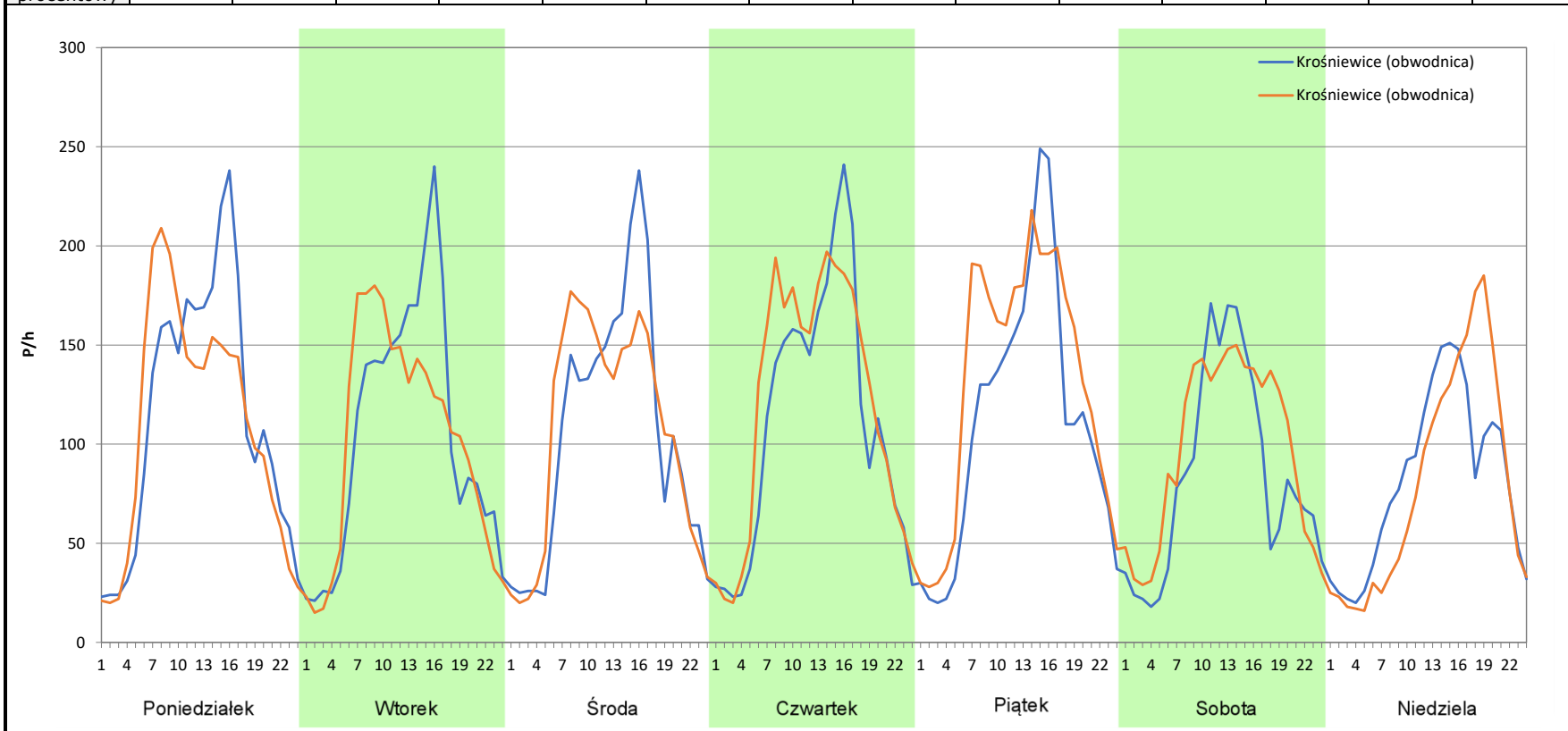
Analiza ruchu pojazdów ogółem w poszczególnych dniach tygodnia dla każdego miesiąca, w podziale na kierunki ruchu



Stacja nr 10617

Miejscowość: Krośniewice
Odcinek: Krośniewice (obwodnica)
Typ stacji: eTOLL
Miesiąc: Wrzesień
Rok: 2024
Numer drogi: 92a
Oddział: Łódź
R03_07-9_10617_2024

Dzień tygodnia	Poniedziałek		Wtorek		Środa		Czwartek		Piątek		Sobota		Niedziela	
Kierunek	Krośniewice (obwodnica)	Krośniewice (obwodnica)	Krośniewice (obwodnica)	Krośniewice (obwodnica)	Krośniewice (obwodnica)	Krośniewice (obwodnica)	Krośniewice (obwodnica)	Krośniewice (obwodnica)	Krośniewice (obwodnica)	Krośniewice (obwodnica)	Krośniewice (obwodnica)	Krośniewice (obwodnica)	Krośniewice (obwodnica)	Krośniewice (obwodnica)
SDR	2714	2612	2505	2420	2514	2549	2655	2883	2664	3138	2022	2329	1943	1900
Razem	5326		4925		5063		5538		5802		4351		3843	
Podział procentowy	50,96%	49,04%	50,86%	49,14%	49,65%	50,35%	47,94%	52,06%	45,92%	54,08%	46,47%	53,53%	50,56%	49,44%



Analiza ruchu pojazdów ogółem w poszczególnych dniach tygodnia dla każdego miesiąca, w podziale na kierunki ruchu



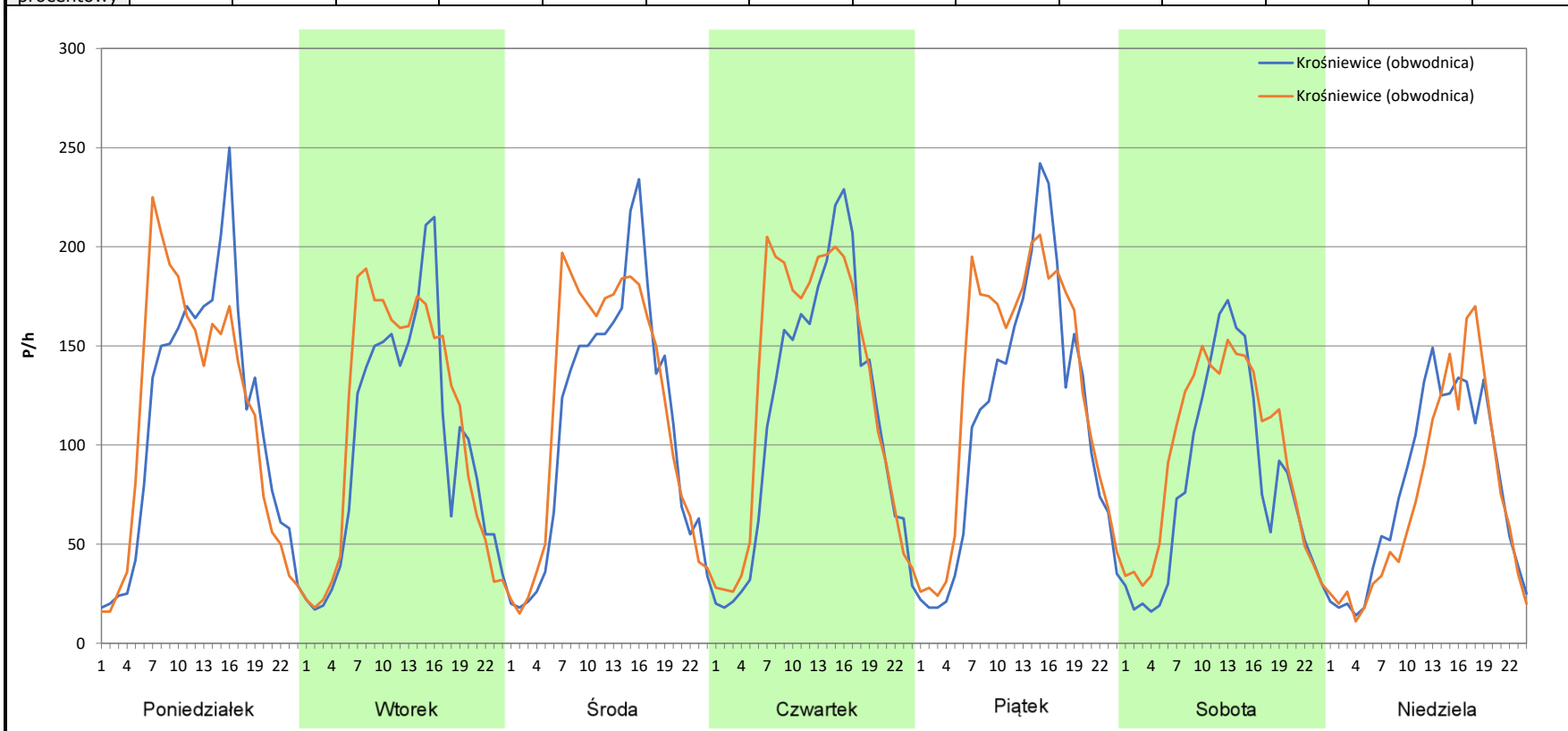
Stacja nr 10617

Miejscowość: Krośniewice
Odcinek: Krośniewice (obwodnica)
Typ stacji: eTOLL
Miesiąc: Październik

Rok: 2024
Numer drogi: 92a
Oddział: Łódź

R03_07-10_10617_2024

Dzień tygodnia	Poniedziałek		Wtorek		Środa		Czwartek		Piątek		Sobota		Niedziela	
Kierunek	Krośniewice (obwodnica)	Krośniewice (obwodnica)	Krośniewice (obwodnica)	Krośniewice (obwodnica)	Krośniewice (obwodnica)	Krośniewice (obwodnica)	Krośniewice (obwodnica)	Krośniewice (obwodnica)	Krośniewice (obwodnica)	Krośniewice (obwodnica)	Krośniewice (obwodnica)	Krośniewice (obwodnica)	Krośniewice (obwodnica)	Krośniewice (obwodnica)
SDR	2685	2708	2422	2632	2638	2814	2731	3039	2690	3072	1932	2276	1847	1738
Razem	5393		5054		5452		5770		5762		4208		3585	
Podział procentowy	49,79%	50,21%	47,92%	52,08%	48,39%	51,61%	47,33%	52,67%	46,69%	53,31%	45,91%	54,09%	51,52%	48,48%



Analiza ruchu pojazdów ogółem w poszczególnych dniach tygodnia dla każdego miesiąca, w podziale na kierunki ruchu



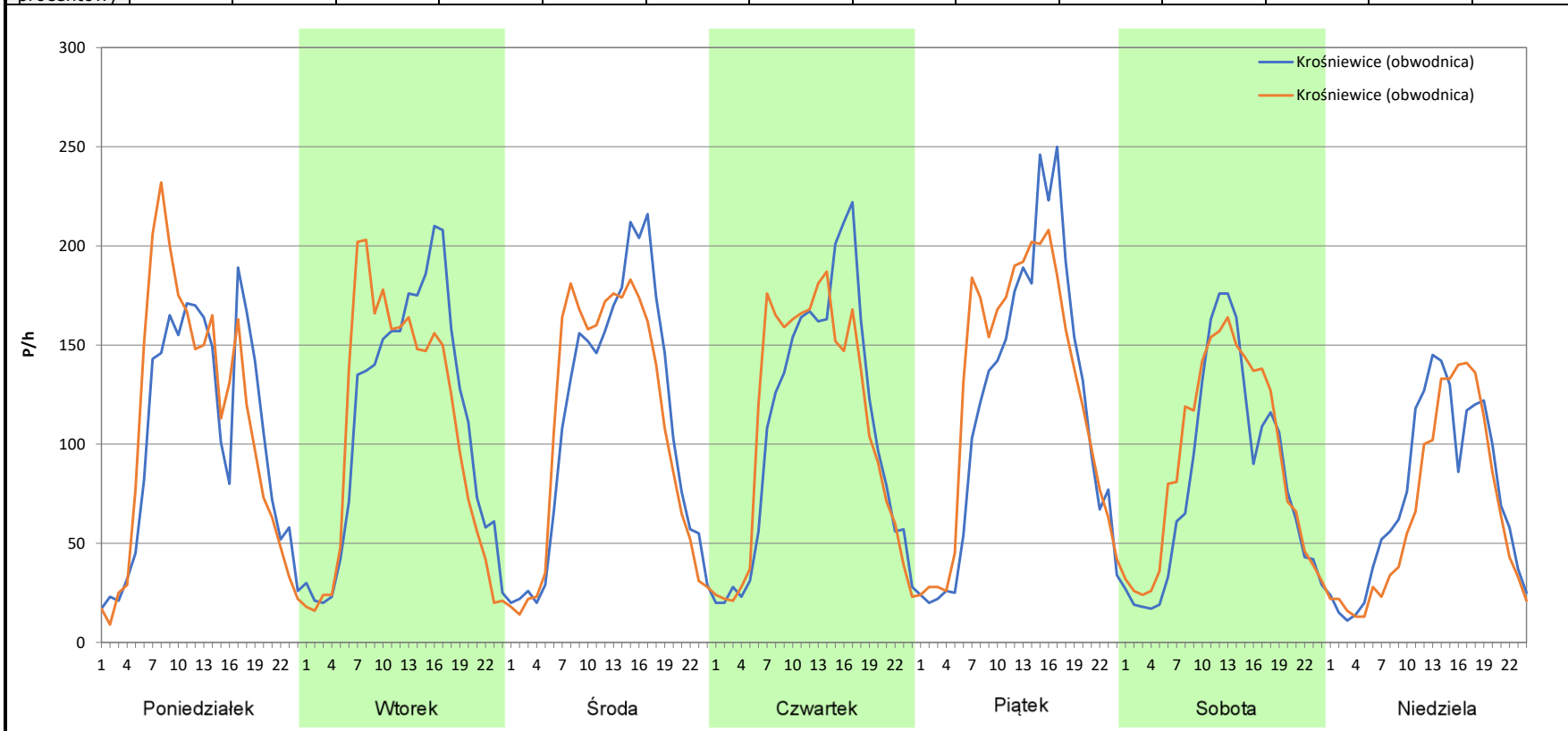
Stacja nr 10617

Miejscowość: Krośniewice
Odcinek: Krośniewice (obwodnica)
Typ stacji: eTOLL
Miesiąc: Listopad

Rok: 2024
Numer drogi: 92a
Oddział: Łódź

R03_07-11_10617_2024

Dzień tygodnia	Poniedziałek		Wtorek		Środa		Czwartek		Piątek		Sobota		Niedziela	
Kierunek	Krośniewice (obwodnica)	Krośniewice (obwodnica)	Krośniewice (obwodnica)	Krośniewice (obwodnica)	Krośniewice (obwodnica)	Krośniewice (obwodnica)	Krośniewice (obwodnica)	Krośniewice (obwodnica)	Krośniewice (obwodnica)	Krośniewice (obwodnica)	Krośniewice (obwodnica)	Krośniewice (obwodnica)	Krośniewice (obwodnica)	Krośniewice (obwodnica)
SDR	2476	2614	2655	2531	2656	2600	2596	2610	2844	3009	1965	2207	1764	1576
Razem	5090		5186		5256		5206		5853		4172		3340	
Podział procentowy	48,64%	51,36%	51,20%	48,80%	50,53%	49,47%	49,87%	50,13%	48,59%	51,41%	47,10%	52,90%	52,81%	47,19%



Analiza ruchu pojazdów ogółem w poszczególnych dniach tygodnia dla każdego miesiąca, w podziale na kierunki ruchu



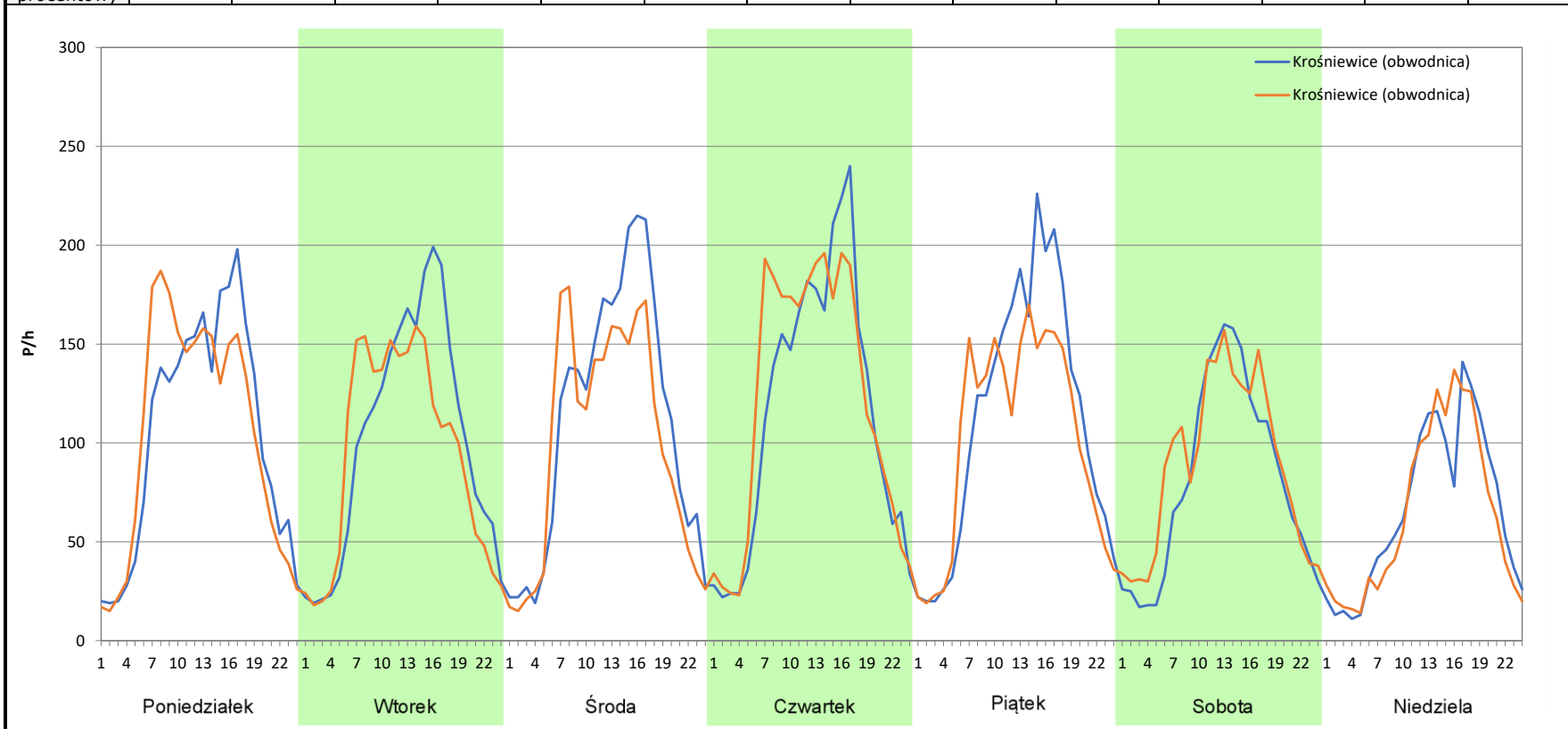
Stacja nr 10617

Miejscowość: Krośniewice
Odcinek: Krośniewice (obwodnica)
Typ stacji: eTOLL
Miesiąc: Grudzień

Rok: 2024
Numer drogi: 92a
Oddział: Łódź

R03_07-12_10617_2024

Dzień tygodnia	Poniedziałek		Wtorek		Środa		Czwartek		Piątek		Sobota		Niedziela	
Kierunek	Krośniewice (obwodnica)	Krośniewice (obwodnica)	Krośniewice (obwodnica)	Krośniewice (obwodnica)	Krośniewice (obwodnica)	Krośniewice (obwodnica)	Krośniewice (obwodnica)	Krośniewice (obwodnica)	Krośniewice (obwodnica)	Krośniewice (obwodnica)	Krośniewice (obwodnica)	Krośniewice (obwodnica)	Krośniewice (obwodnica)	Krośniewice (obwodnica)
SDR	2497	2494	2426	2258	2657	2376	2756	2909	2682	2441	1934	2121	1577	1532
Razem	4991		4684		5033		5665		5123		4055		3109	
Podział procentowy	50,03%	49,97%	51,79%	48,21%	52,79%	47,21%	48,65%	51,35%	52,35%	47,65%	47,69%	52,31%	50,72%	49,28%



**Analiza ruchu pojazdów ogółem w święta i dni okołoświąteczne, w podziale na kierunki ruchu
NOWY ROK i Święto Trzech Króli**



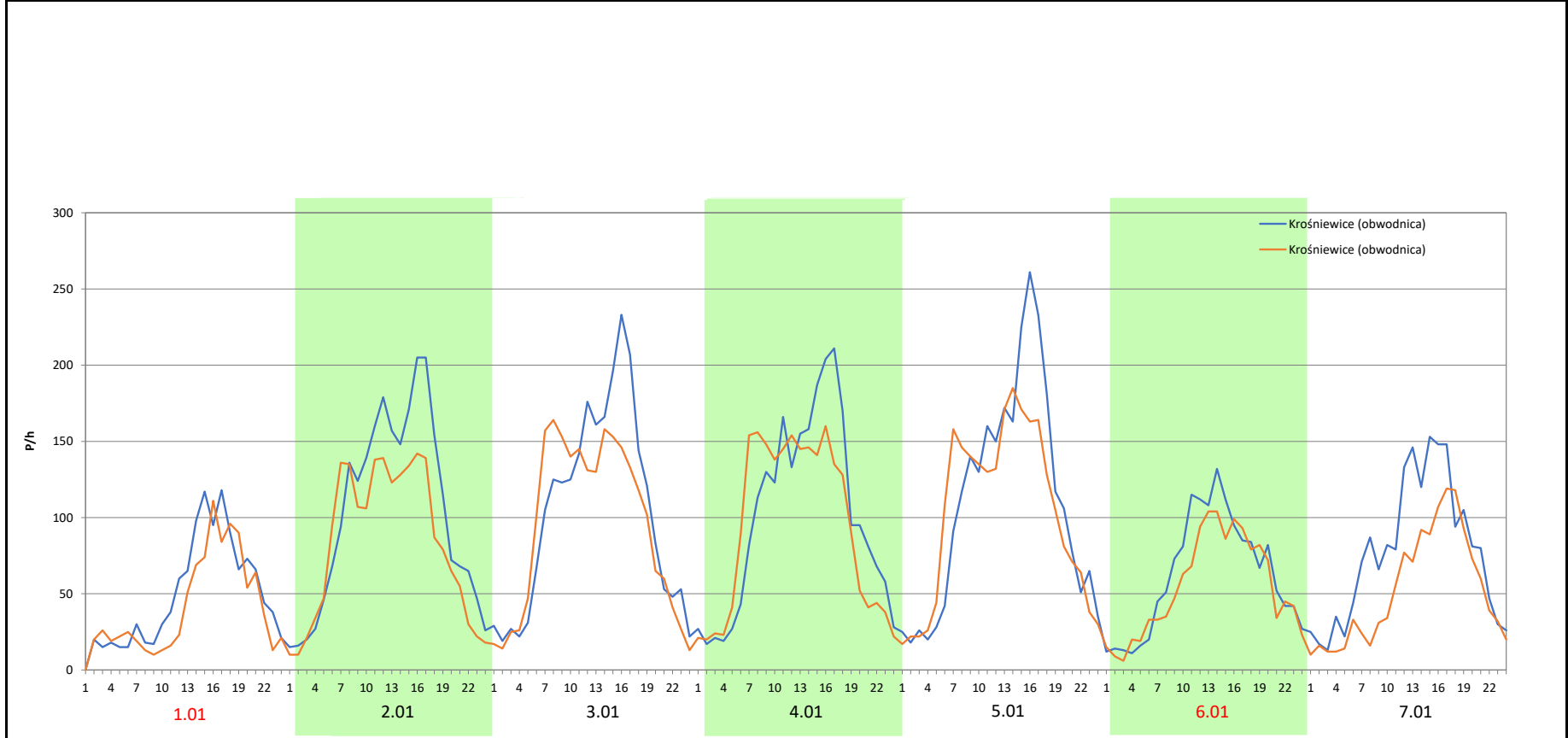
Stacja nr 10617

Miejscowość: Krośnice
Odcinek: Krośnice (obwodnica)
Typ stacji: eTOLL
Miesiąc: Styczeń

Rok: 2024
Numer drogi: 92a
Oddział: Łódź

R03_08-1_10617_2024

Data Dzień tygodnia	1.01 Poniedziałek		2.01 Wtorek		3.01 Środa		4.01 Czwartek		5.01 Piątek		6.01 Sobota		7.01 Niedziela	
Kierunek	Krośnice (obwodnica)	Krośnice (obwodnica)	Krośnice (obwodnica)	Krośnice (obwodnica)	Krośnice (obwodnica)	Krośnice (obwodnica)	Krośnice (obwodnica)	Krośnice (obwodnica)	Krośnice (obwodnica)	Krośnice (obwodnica)	Krośnice (obwodnica)	Krośnice (obwodnica)	Krośnice (obwodnica)	Krośnice (obwodnica)
Dobowy ruch	1167	969	2457	2000	2474	2011	2476	2007	2460	2013	2460	2063	2445	2143
Razem	2136		4457		4485		4483		4473		4523		4588	
Podział procentowy	54,63%	45,37%	55,13%	44,87%	55,16%	44,84%	55,23%	44,77%	55,00%	45,00%	54,39%	45,61%	53,29%	46,71%
Udział SDRR	43,13%		89,99%		90,55%		90,51%		90,31%		91,32%		92,63%	



Analiza ruchu pojazdów ogółem w święta i dni okołoswiąteczne, w podziale na kierunki ruchu WIELKANOC

Stacja nr 10617

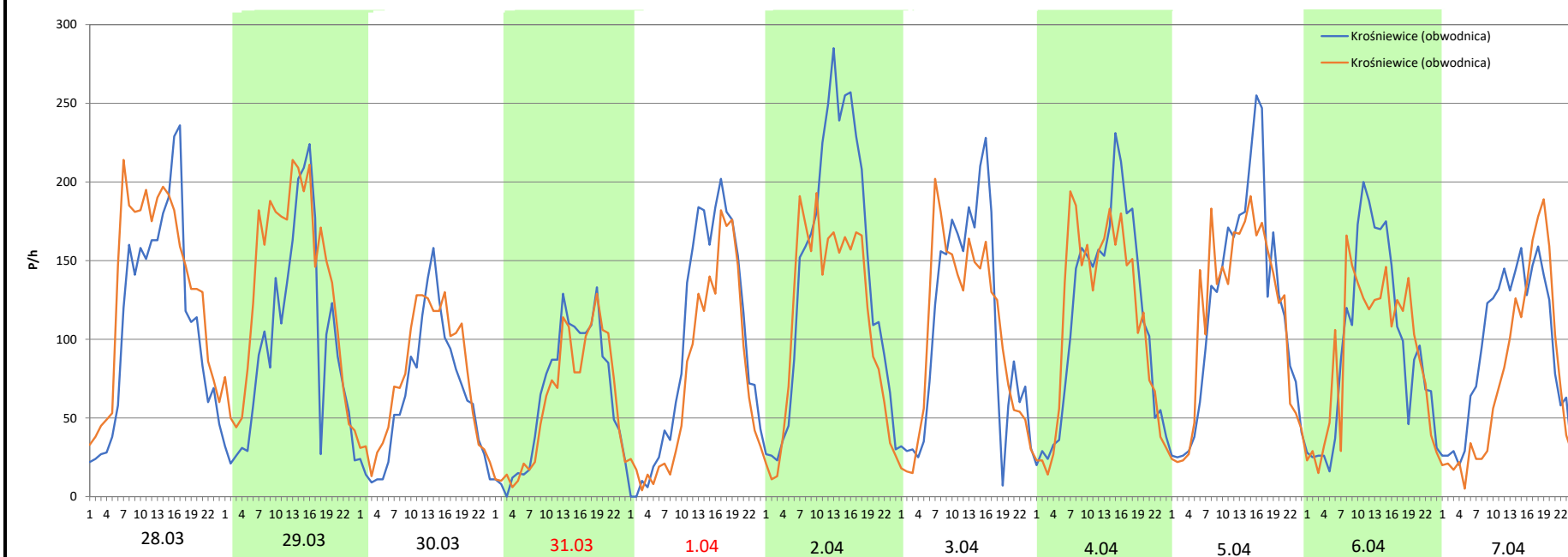
Miejscowość: Krośnice
 Odcinek: Krośnice (obwodnica)
 Typ stacji: eTOLL
 Miesiąc: Marzec / Kwiecień

Rok: 2024
 Numer drogi: 92a
 Oddział: Łódź

R03_08-2_10617_2024

Data Dzień tygodnia	28.03 Czwartek		29.03 Piątek		30.03 Sobota		31.03 Niedziela		1.04 Poniedziałek		2.04 Wtorek		3.04 Środa	
Kierunek	Krośnice (obwodnica)	Krośnice (obwodnica)	Krośnice (obwodnica)	Krośnice (obwodnica)	Krośnice (obwodnica)	Krośnice (obwodnica)	Krośnice (obwodnica)	Krośnice (obwodnica)	Krośnice (obwodnica)	Krośnice (obwodnica)	Krośnice (obwodnica)	Krośnice (obwodnica)	Krośnice (obwodnica)	Krośnice (obwodnica)
Dobowy ruch	2689	3178	2323	3182	1508	1788	1517	1433	2295	1804	3410	2692	3418	2694
Razem	5867		5505		3296		2950		4099		6102		6112	
Podział procentowy	45,83%	54,17%	42,20%	57,80%	45,75%	54,25%	51,42%	48,58%	55,99%	44,01%	55,88%	44,12%	55,92%	44,08%
Udział SDRR	118,45%		111,14%		66,55%		59,56%		82,76%		123,20%		123,40%	

Data Dzień tygodnia	4.04 Czwartek		5.04 Piątek		6.04 Sobota		7.04 Niedziela	
Kierunek	Krośnice (obwodnica)	Krośnice (obwodnica)	Krośnice (obwodnica)	Krośnice (obwodnica)	Krośnice (obwodnica)	Krośnice (obwodnica)	Krośnice (obwodnica)	
Dobowy ruch	2706	2668	2859	2735	2300	2191	2243	1807
Razem	5374		5594		4491		4050	
Podział procentowy	50,35%	49,65%	51,11%	48,89%	51,21%	48,79%	55,38%	44,62%
Udział SDRR	108,50%		112,94%		90,67%		81,77%	



Analiza ruchu pojazdów ogółem w święta i dni okołoświąteczne, w podziale na kierunki ruchu
1 - 3 MAJA

Stacja nr 10617

 **Generalna Dyrekcja Dróg Krajowych i Autostrad**

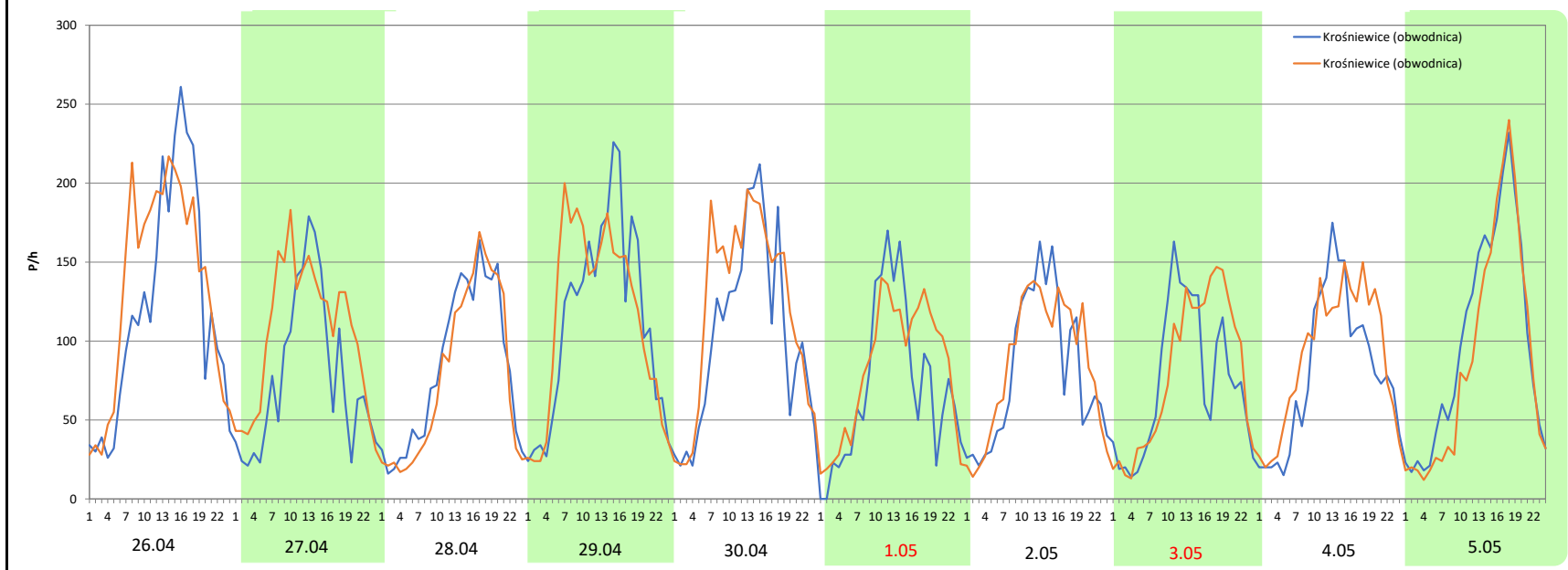
Miejscowość: Krośnice
Odcinek: Krośnice (obwodnica)
Typ stacji: eTOLL
Miesiąc: Maj

Rok: 2024
Numer drogi: 92a
Oddział: Łódź

R03_08-3_10617_2024

Data Dzień tygodnia	26.04 Piątek		27.04 Sobota		28.04 Niedziela		29.04 Poniedziałek		30.04 Wtorek		1.05 Środa		2.05 Czwartek	
Kierunek	Krośnice (obwodnica)	Krośnice (obwodnica)	Krośnice (obwodnica)	Krośnice (obwodnica)	Krośnice (obwodnica)	Krośnice (obwodnica)	Krośnice (obwodnica)	Krośnice (obwodnica)	Krośnice (obwodnica)	Krośnice (obwodnica)	Krośnice (obwodnica)	Krośnice (obwodnica)	Krośnice (obwodnica)	Krośnice (obwodnica)
Dobowy ruch	2888	3173	1854	2491	1976	1849	2714	2755	2488	2875	1712	1961	1926	2041
Razem	6061		4345		3825		5469		5363		3673		3967	
Podział procentowy	47,65%	52,35%	42,67%	57,33%	51,66%	48,34%	49,63%	50,37%	46,39%	53,61%	46,61%	53,39%	48,55%	51,45%
Udział SDRR	122,37%		87,72%		77,23%		110,42%		108,28%		74,16%		80,09%	

Data Dzień tygodnia	3.05 Piątek		4.05 Sobota		5.05 Niedziela	
Kierunek	Krośnice (obwodnica)	Krośnice (obwodnica)	Krośnice (obwodnica)	Krośnice (obwodnica)	Krośnice (obwodnica)	Krośnice (obwodnica)
Dobowy ruch	1759	1902	1929	2173	2374	2129
Razem	3661		4102		4503	
Podział procentowy	48,05%	51,95%	47,03%	52,97%	52,72%	47,28%
Udział SDRR	73,91%		82,82%		90,91%	



Analiza ruchu pojazdów ogółem w święta i dni okołoswiąteczne, w podziale na kierunki ruchu
BOŻE CIAŁO

Stacja nr 10617



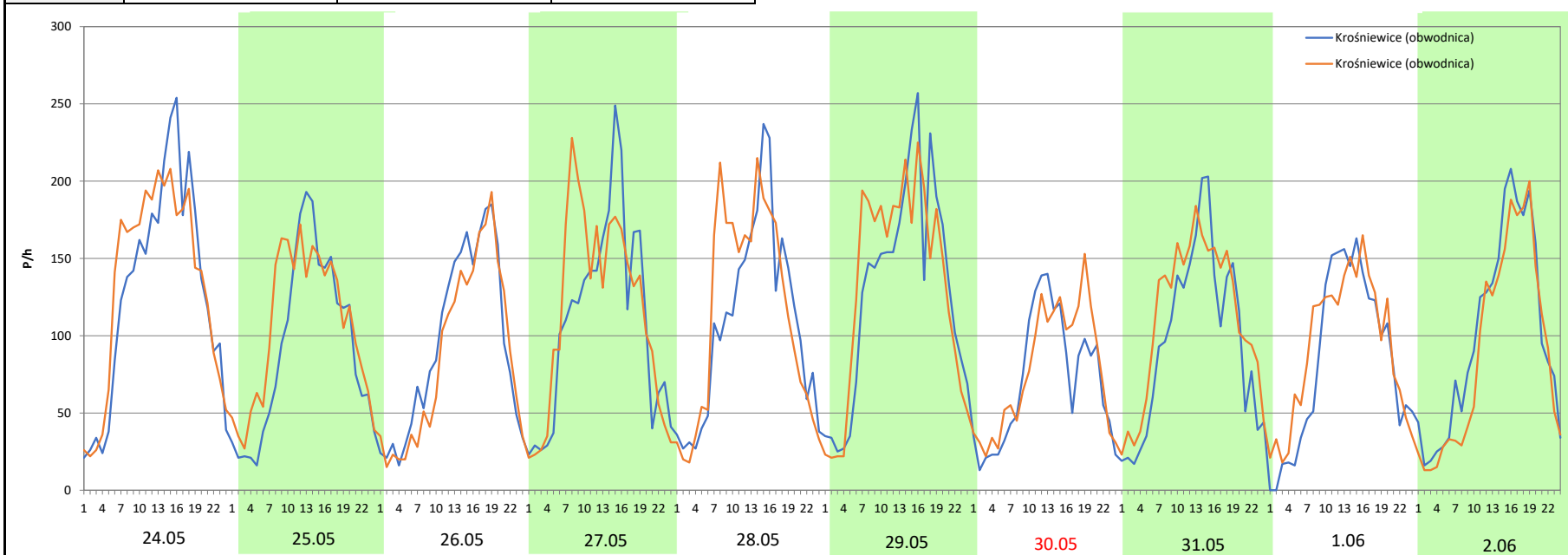
Miejscowość: Krośnice
Odcinek: Krośnice (obwodnica)
Typ stacji: eTOLL
Miesiąc: Maj

Rok: 2024
Numer drogi: 92a
Oddział: Łódź

R03_08-4_10617_2024

Data Dzień tygodnia	24.05 Piątek		25.05 Sobota		26.05 Niedziela		27.05 Poniedziałek		28.05 Wtorek		29.05 Środa		30.05 Czwartek	
Kierunek	Krośnice (obwodnica)	Krośnice (obwodnica)	Krośnice (obwodnica)	Krośnice (obwodnica)	Krośnice (obwodnica)	Krośnice (obwodnica)	Krośnice (obwodnica)	Krośnice (obwodnica)	Krośnice (obwodnica)	Krośnice (obwodnica)	Krośnice (obwodnica)	Krośnice (obwodnica)	Krośnice (obwodnica)	Krośnice (obwodnica)
Dobowy ruch	3062	3169	2213	2527	2252	2080	2605	2764	2571	2724	3087	3166	1697	1853
Razem	6231		4740		4332		5369		5295		6253		3550	
Podział procentowy	49,14%	50,86%	46,69%	53,31%	51,99%	48,01%	48,52%	51,48%	48,56%	51,44%	49,37%	50,63%	47,80%	52,20%
Udział SDRR	125,80%		95,70%		87,46%		108,40%		106,90%		126,25%		71,67%	

Data Dzień tygodnia	31.05 Piątek		1.06 Sobota		2.06 Niedziela	
Kierunek	Krośnice (obwodnica)	Krośnice (obwodnica)	Krośnice (obwodnica)	Krośnice (obwodnica)	Krośnice (obwodnica)	Krośnice (obwodnica)
Dobowy ruch	2320	2666	2000	2208	2399	2128
Razem	4986		4208		4527	
Podział procentowy	46,53%	53,47%	47,53%	52,47%	52,99%	47,01%
Udział SDRR	100,67%		84,96%		91,40%	



Analiza ruchu pojazdów ogółem w święta i dni okołoswiąteczne, w podziale na kierunki ruchu
WNIEBOWZIĘCIE NMP

Stacja nr 10617

 **Generalna Dyrekcja Dróg Krajowych i Autostrad**

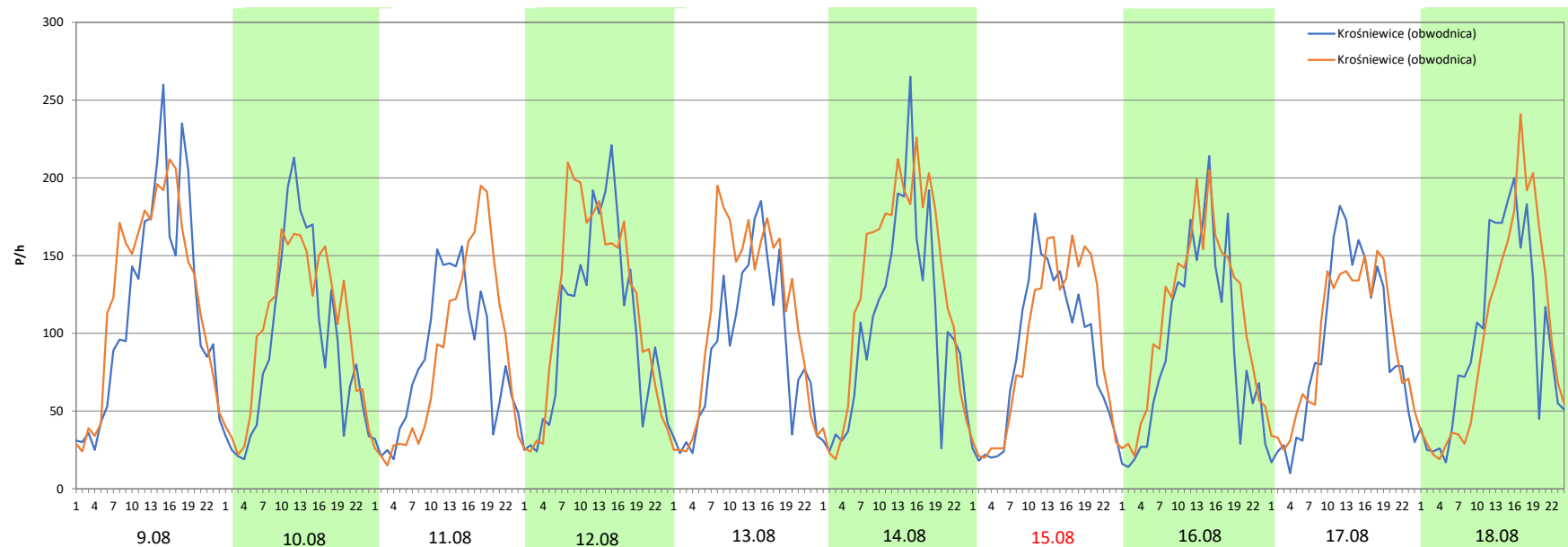
Miejscowość: Krośnice
Odcinek: Krośnice (obwodnica)
Typ stacji: eTOLL
Miesiąc: Sierpień

Rok: 2024
Numer drogi: 92a
Oddział: Łódź

R03_08-5_10617_2024


Data Dzień tygodnia	9.08 Piątek		10.08 Sobota		11.08 Niedziela		12.08 Poniedziałek		13.08 Wtorek		14.08 Środa		15.08 Czwartek	
Kierunek	Krośnice (obwodnica)	Krośnice (obwodnica)	Krośnice (obwodnica)	Krośnice (obwodnica)	Krośnice (obwodnica)	Krośnice (obwodnica)	Krośnice (obwodnica)	Krośnice (obwodnica)	Krośnice (obwodnica)	Krośnice (obwodnica)	Krośnice (obwodnica)	Krośnice (obwodnica)	Krośnice (obwodnica)	Krośnice (obwodnica)
Dobowy ruch	2796	2986	2202	2487	1987	2051	2497	2803	2177	2677	2533	3100	2049	2199
Razem	5782		4689		4038		5300		4854		5633		4248	
Podział procentowy	48,36%	51,64%	46,96%	53,04%	49,21%	50,79%	47,11%	52,89%	44,85%	55,15%	44,97%	55,03%	48,23%	51,77%
Udział SDRR	116,74%		94,67%		81,53%		107,01%		98,00%		113,73%		85,77%	

Data Dzień tygodnia	16.08 Piątek		17.08 Sobota		18.08 Niedziela	
Kierunek	Krośnice (obwodnica)	Krośnice (obwodnica)	Krośnice (obwodnica)	Krośnice (obwodnica)	Krośnice (obwodnica)	Krośnice (obwodnica)
Dobowy ruch	2185	2628	2167	2236	2334	2340
Razem	4813		4403		4674	
Podział procentowy	45,40%	54,60%	49,22%	50,78%	49,94%	50,06%
Udział SDRR	97,17%		88,90%		94,37%	



Analiza ruchu pojazdów ogółem w święta i dni okołoświęteczne, w podziale na kierunki ruchu WSZYSTKICH ŚWIĘTYCH

Stacja nr 10617

 **Generalna Dyrekcja Dróg Krajowych i Autostrad**

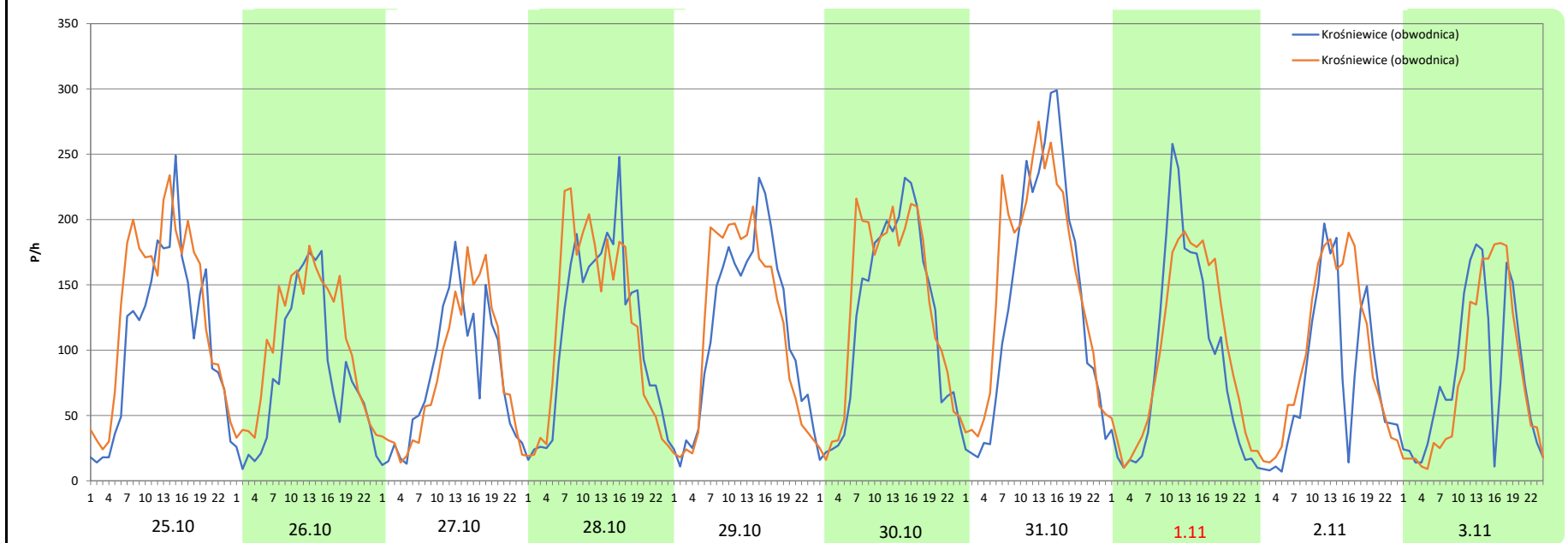
Miejscowość: Krośnice
Odcinek: Krośnice (obwodnica)
Typ stacji: eTOLL
Miesiąc: Październik / Listopad

Rok: 2024
Numer drogi: 92a
Oddział: Łódź

R03_08-6_10617_2024

Data Dzień tygodnia	25.10 Piątek		26.10 Sobota		27.10 Niedziela		28.10 Poniedziałek		29.10 Wtorek		30.10 Środa		31.10 Czwartek	
Kierunek	Krośnice (obwodnica)	Krośnice (obwodnica)	Krośnice (obwodnica)	Krośnice (obwodnica)	Krośnice (obwodnica)	Krośnice (obwodnica)	Krośnice (obwodnica)	Krośnice (obwodnica)	Krośnice (obwodnica)	Krośnice (obwodnica)	Krośnice (obwodnica)	Krośnice (obwodnica)	Krośnice (obwodnica)	Krośnice (obwodnica)
Dobowy ruch	2616	3151	1935	2503	1894	1971	2726	2829	2789	2797	2938	3161	3393	3682
Razem	5767		4438		3865		5555		5586		6099		7075	
Podział procentowy	45,36%	54,64%	43,60%	56,40%	49,00%	51,00%	49,07%	50,93%	49,93%	50,07%	48,17%	51,83%	47,96%	52,04%
Udział SDRR	116,43%		89,60%		78,03%		112,15%		112,78%		123,14%		142,84%	

Data Dzień tygodnia	1.11 Piątek		2.11 Sobota		3.11 Niedziela	
Kierunek	Krośnice (obwodnica)	Krośnice (obwodnica)	Krośnice (obwodnica)	Krośnice (obwodnica)	Krośnice (obwodnica)	Krośnice (obwodnica)
Dobowy ruch	2218	2390	1846	2268	1925	1901
Razem	4608		4114		3826	
Podział procentowy	48,13%	51,87%	44,87%	55,13%	50,31%	49,69%
Udział SDRR	93,03%		83,06%		77,25%	



**Analiza ruchu pojazdów ogółem w święta i dni okołoświąteczne, w podziale na kierunki ruchu
ŚWIĘTO NIEPODLEGŁOŚCI**

Stacja nr 10617

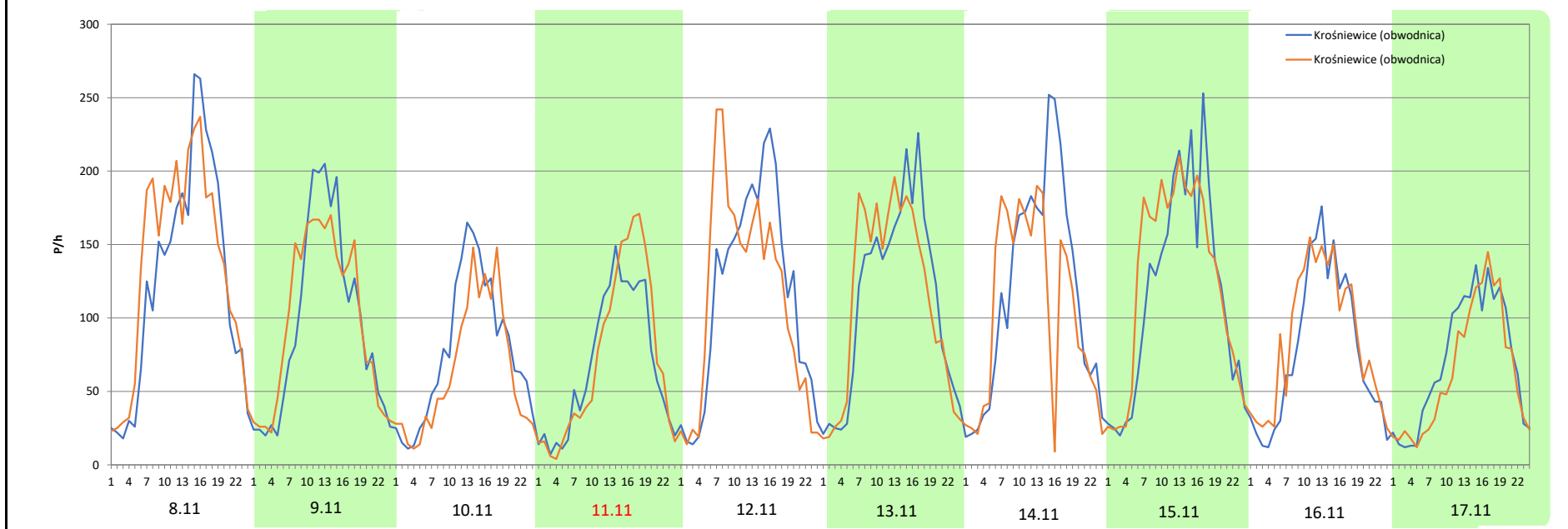
Miejscowość: Krośnice
Odcinek: Krośnice (obwodnica)
Typ stacji: eTOLL
Miesiąc: Listopad

Rok: 2024
Numer drogi: 92a
Oddział: Łódź

R03_08-7_10617_2024

Data Dzień tygodnia	8.11 Piątek		9.11 Sobota		10.11 Niedziela		11.11 Poniedziałek		12.11 Wtorek		13.11 Środa		14.11 Czwartek	
Kierunek	Krośnice (obwodnica)	Krośnice (obwodnica)	Krośnice (obwodnica)	Krośnice (obwodnica)	Krośnice (obwodnica)	Krośnice (obwodnica)	Krośnice (obwodnica)	Krośnice (obwodnica)	Krośnice (obwodnica)	Krośnice (obwodnica)	Krośnice (obwodnica)	Krośnice (obwodnica)	Krośnice (obwodnica)	Krośnice (obwodnica)
Dobowy ruch	2987	3226	2295	2354	1851	1548	1631	1732	2760	2690	2670	2686	2815	2502
Razem	6213		4649		3399		3363		5450		5356		5317	
Podział procentowy	48,08%	51,92%	49,37%	50,63%	54,46%	45,54%	48,50%	51,50%	50,64%	49,36%	49,85%	50,15%	52,94%	47,06%
Udział SDRR	125,44%		93,86%		68,63%		67,90%		110,03%		108,14%		107,35%	

Data Dzień tygodnia	15.11 Piątek		16.11 Sobota		17.11 Niedziela	
Kierunek	Krośnice (obwodnica)	Krośnice (obwodnica)	Krośnice (obwodnica)	Krośnice (obwodnica)	Krośnice (obwodnica)	Krośnice (obwodnica)
Dobowy ruch	2796	2988	1865	2057	1695	1508
Razem	5784		3922		3203	
Podział procentowy	48,34%	51,66%	47,55%	52,45%	52,92%	47,08%
Udział SDRR	116,78%		79,18%		64,67%	



Analiza ruchu pojazdów ogółem w święta i dni okołoświęteczne, w podziale na kierunki ruchu
BOŻE NARODZENIE

Stacja nr 10617

 Generalna Dyrekcja
Dróg Krajowych i Autostrad

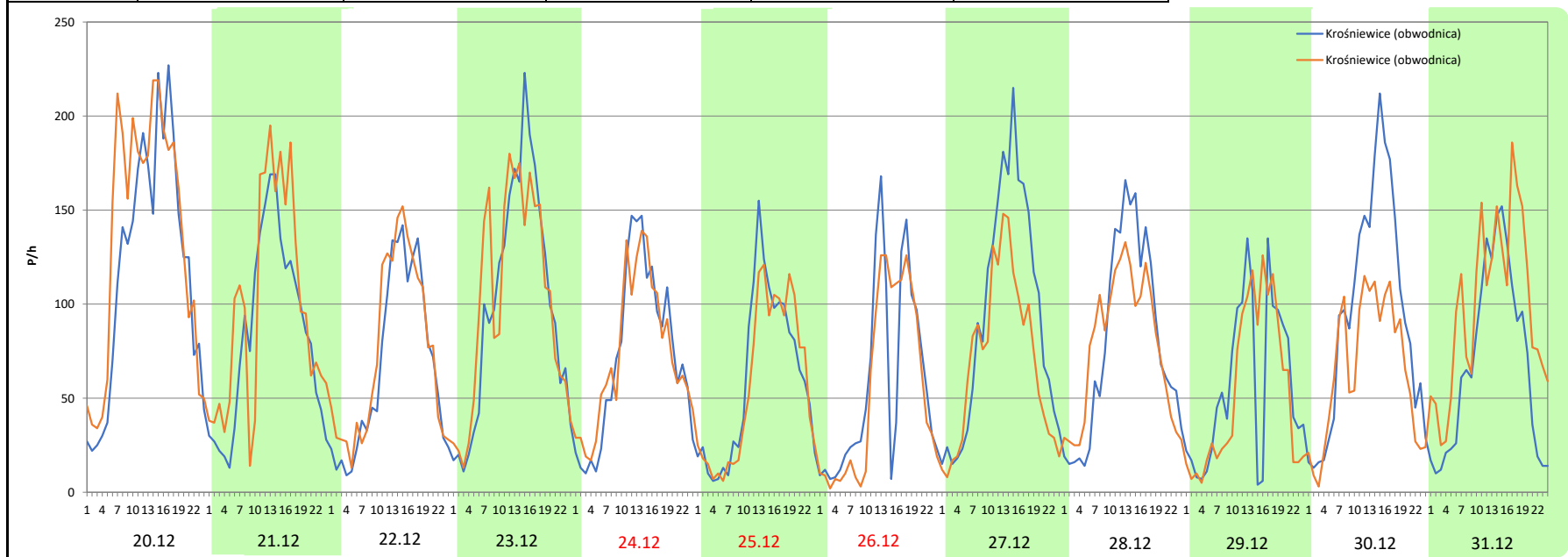
Miejscowość: Krośnice
Odcinek: Krośnice (obwodnica)
Typ stacji: eTOLL
Miesiąc: Grudzień

Rok: 2024
Numer drogi: 92a
Oddział: Łódź

R03_08-8_10617_2024

Data Dzień tygodnia	20.12 Piątek		21.12 Sobota		22.12 Niedziela		23.12 Poniedziałek		24.12 Wtorek		25.12 Środa		26.12 Czwartek	
Kierunek	Krośnice (obwodnica)	Krośnice (obwodnica)	Krośnice (obwodnica)	Krośnice (obwodnica)	Krośnice (obwodnica)	Krośnice (obwodnica)	Krośnice (obwodnica)	Krośnice (obwodnica)	Krośnice (obwodnica)	Krośnice (obwodnica)	Krośnice (obwodnica)	Krośnice (obwodnica)	Krośnice (obwodnica)	Krośnice (obwodnica)
Dobowy ruch	2847	3249	2003	2354	1584	1764	2388	2439	1725	1754	1423	1368	1379	1310
Razem	6096		4357		3348		4827		3479		2791		2689	
Podział procentowy	46,70%	53,30%	45,97%	54,03%	47,31%	52,69%	49,47%	50,53%	49,58%	50,42%	50,99%	49,01%	51,28%	48,72%
Udział SDRR	123,08%		87,97%		67,60%		97,46%		70,24%		56,35%		54,29%	

Data Dzień tygodnia	27.12 Piątek		28.12 Sobota		29.12 Niedziela		30.12 Poniedziałek		31.12 Wtorek	
Kierunek	Krośnice (obwodnica)	Krośnice (obwodnica)	Krośnice (obwodnica)	Krośnice (obwodnica)	Krośnice (obwodnica)	Krośnice (obwodnica)	Krośnice (obwodnica)	Krośnice (obwodnica)	Krośnice (obwodnica)	Krośnice (obwodnica)
Dobowy ruch	2230	1674	1906	1840	1363	1278	2252	1563	1634	2343
Razem	3904		3746		2641		3815		3977	
Podział procentowy	57,12%	42,88%	50,88%	49,12%	51,61%	48,39%	59,03%	40,97%	41,09%	58,91%
Udział SDRR	78,82%		75,63%		53,32%		77,02%		80,29%	



Nierównomierność kierunkowa dla każdego dnia w roku, dla pojazdów ogółem



Generalna Dyrekcja
Dróg Krajowych i Autostrad

Stacja nr 10617

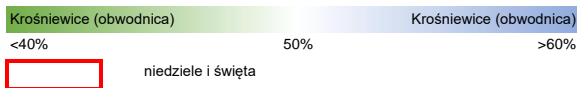
Miejscowość: Krośnice
Odcinek: Krośnice (obwodnica)
Typ stacji: eTOLL

Rok: 2024
Numer drogi: 92a
Oddział: Łódź

R03_11_10617_2024

10617	Proporcja ruchu dziennego do średniego dobowego ruchu rocznego [%]											
	1	2	3	4	5	6	7	8	9	10	11	12
1	45,4	52,6	49,7	44,0	53,4	52,5	59,4	53,5	49,7	53,9	51,9	49,2
2	44,9	50,0	51,0	44,1	51,4	47,0	58,6	50,2	49,9	51,2	55,1	49,6
3	47,8	50,0	49,0	49,4	52,0	50,0	59,9	51,8	51,6	51,7	49,7	45,7
4	48,3	45,8	47,2	49,6	53,0	48,7	61,9	46,9	50,8	50,3	52,7	43,8
5	48,2	46,7	47,9	48,9	47,3	51,1	57,9	50,9	53,7	51,9	51,2	51,1
6	46,7	47,3	51,0	48,8	50,1	53,1	54,5	51,2	53,1	45,3	49,7	43,8
7	40,3	48,8	51,3	44,6	51,1	50,7	47,2	51,9	53,4	51,7	51,7	53,2
8	47,5	50,1	52,3	47,7	54,6	54,9	48,9	50,8	46,5	53,0	51,9	48,6
9	45,8	51,8	54,2	49,5	54,7	49,5	51,4	51,6	48,1	49,3	50,6	50,6
10	48,3	52,7	47,4	49,6	48,1	48,7	52,7	53,0	51,5	51,1	45,5	48,6
11	41,7	46,8	49,2	54,1	51,6	50,3	52,2	50,8	49,9	53,1	51,5	48,6
12	51,5	46,4	50,5	49,5	50,5	50,8	52,2	52,9	50,6	52,4	49,4	51,2
13	40,2	47,5	51,0	49,2	54,5	50,7	54,2	55,2	50,9	48,0	50,1	48,5
14	44,2	49,5	52,2	49,5	54,5	49,1	50,4	55,0	51,4	49,3	47,1	52,4
15	45,5	50,2	49,8	48,9	54,6	52,1	50,6	51,8	46,3	50,9	51,7	47,0
16	48,5	54,9	53,0	50,1	53,4	48,5	52,1	54,6	43,9	52,2	52,4	49,0
17	48,6	50,8	46,3	50,1	54,7	51,3	51,4	50,8	43,2	56,0	47,1	48,6
18	47,0	45,1	48,6	51,6	52,1	51,1	53,2	50,1	48,6	55,4	51,8	48,8
19	48,3	46,4	51,6	50,0	50,3	51,5	54,9	49,8	54,4	55,6	49,6	51,8
20	47,7	48,4	51,0	50,5	48,1	53,3	53,1	51,9	57,2	49,4	51,0	53,3
21	45,5	48,0	51,3	45,5	52,0	52,3	53,4	49,8	55,2	49,0	52,4	54,0
22	47,7	50,1	52,3	48,3	49,1	51,8	49,0	50,5	53,1	52,9	51,5	52,7
23	46,8	50,6	49,9	50,9	50,9	50,2	52,6	51,1	49,9	53,6	51,3	50,5
24	47,5	53,5	48,7	49,5	50,9	49,0	50,6	54,9	49,3	52,9	46,1	50,4
25	50,2	45,1	49,7	52,1	53,3	49,9	53,3	49,2	52,0	54,6	49,6	49,0
26	51,3	50,2	51,8	52,4	48,0	53,3	53,0	48,7	49,7	56,4	44,9	48,7
27	52,7	48,4	52,2	57,3	51,5	52,7	51,9	53,3	55,6	51,0	46,9	42,9
28	45,6	48,6	54,2	48,3	51,4	54,2	49,0	53,0	53,9	50,9	49,4	49,1
29	49,6	50,1	57,8	50,4	50,6	55,5	51,0	54,6	52,0	50,1	50,7	48,4
30	51,9		54,2	53,6	52,2	50,3	53,9	51,9	53,0	51,8	55,2	41,0
31	49,1		48,6		53,5		52,3	52,6		52,0		58,9

Legenda



$$*WNK = \frac{N_{poj./24h} \text{ (kierunek P)}}{N_{poj./24h} \text{ (kierunek P+L)}}$$

Dobowe wahania ruchu pojazdów ogółem w podziale na kierunki



Generalna Dyrekcja
Dróg Krajowych i Autostrad

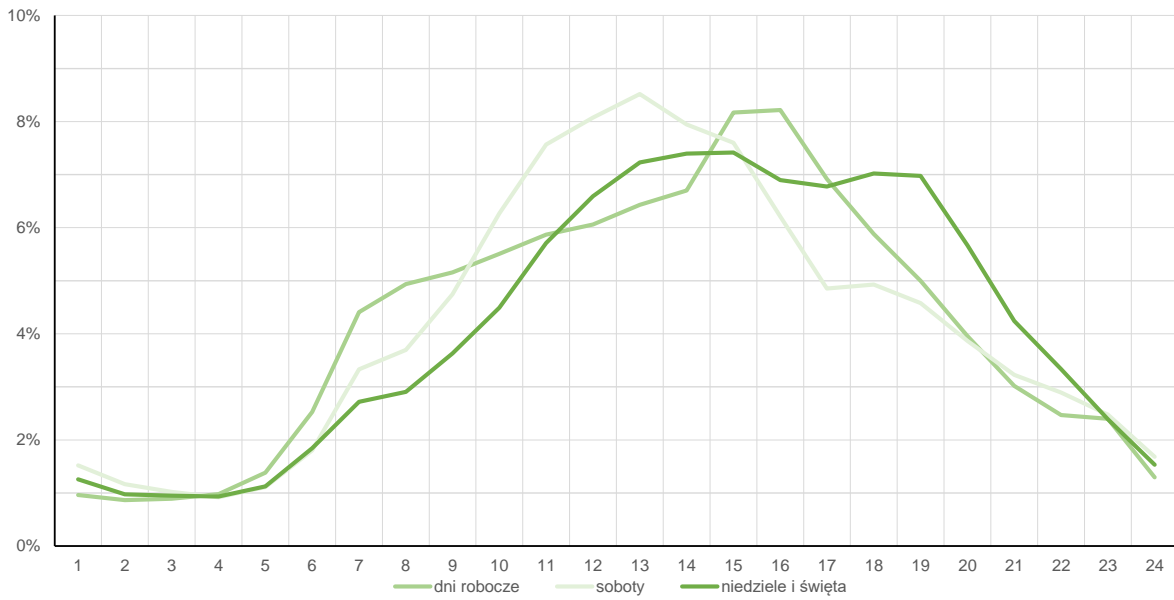
Stacja nr 10617

Miejscowość: Krośniewice Rok: 2024
 Odcinek: Krośniewice (obwodnica) Numer drogi: 92a
 Typ stacji: eTOLL Oddział: Łódź

Średni dobowy rozkład natężenia ruchu

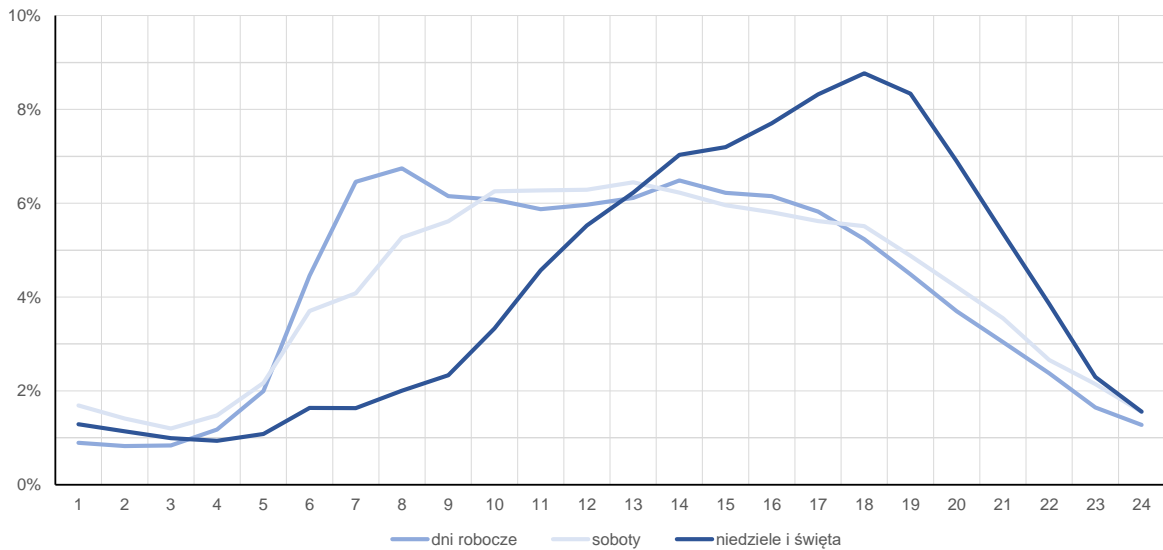
R03_12-1_10617_2024

Kierunek: Krośniewice (obwodnica)



R03_12-2_10617_2024

Kierunek: Krośniewice (obwodnica)



Struktura rodzajowa ruchu wg pomiarów automatycznych

Stacja nr 10617

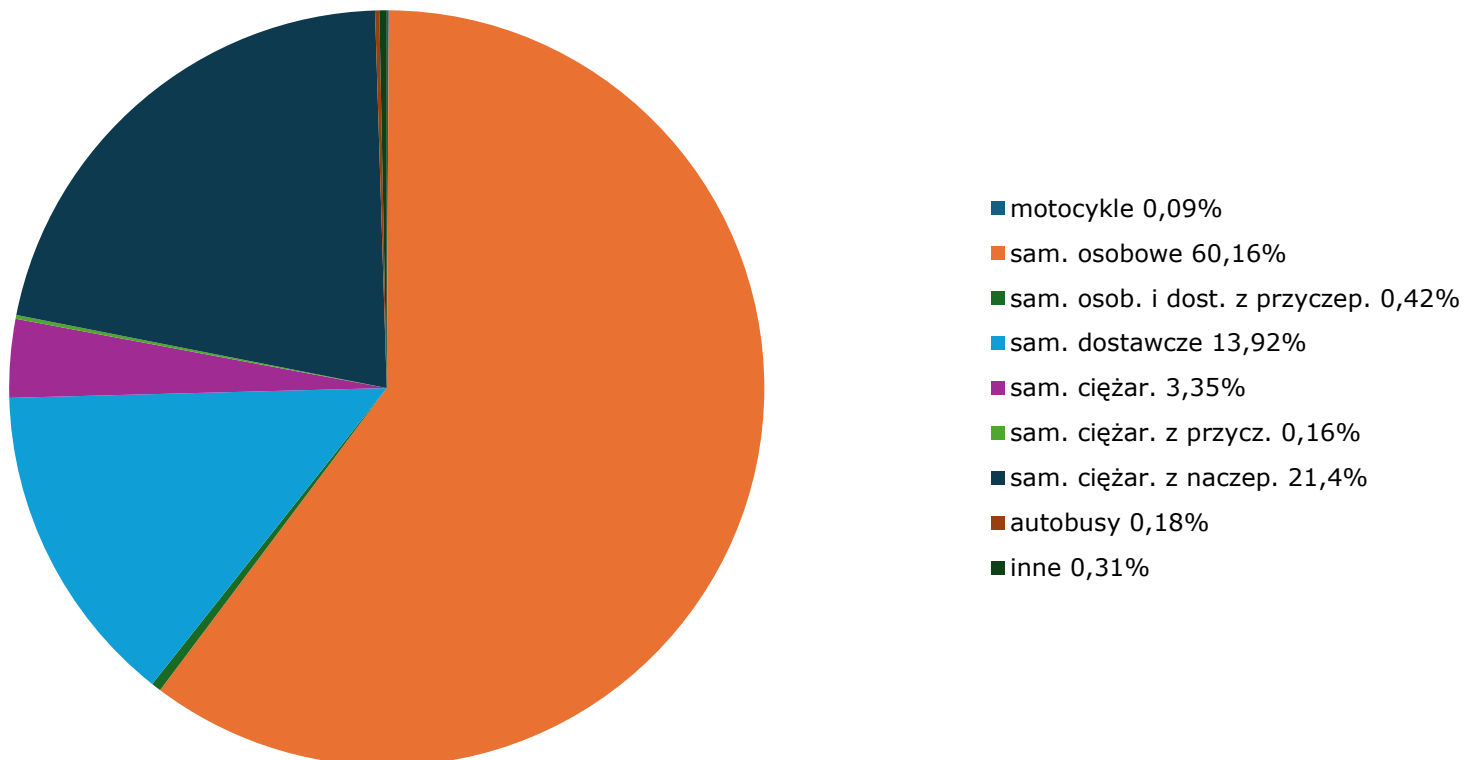
Generalna Dyrekcja
Dróg Krajowych i Autostrad**Miejscowość:** Krośniewice**Odcinek:** Krośniewice (obwodnica)**Typ stacji:** eTOLL

Za okres od 01.01.2024 do 31.12.2024 (8+1)

Rok: 2024**Numer drogi:** 0,360**Oddział:** Łódź

R04_03_10617_2024

Rodzajowa struktura ruchu wg pomiarów automatycznych w 2024 roku



Zestawienie 200 godzin o największym natężeniu ruchu w roku Stacja nr 10617

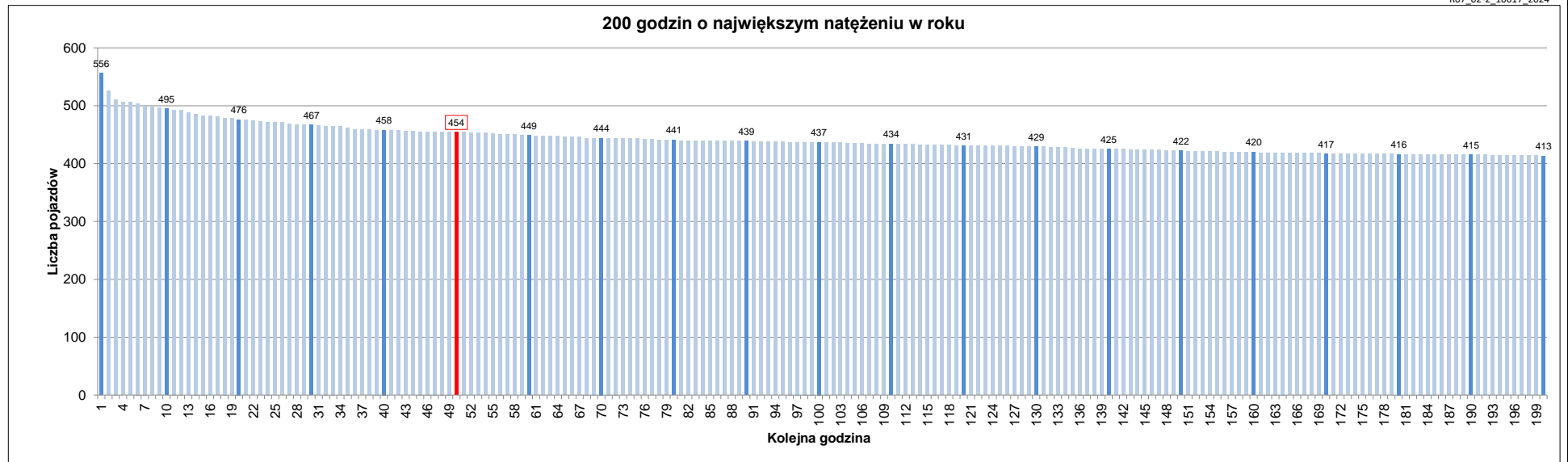


Miejscowość: Krośnice
 Odcinek: Krośnice (obwodnica)
 Typ stacji: eTOLL
 Rok: 2024
 Numer drogi: 92a
 Oddział: Łódź

R07_02-1_10617_2024

Udział ruchu w godzinach o największym natężeniu w roku w odniesieniu do SDRR w 2023 roku [%]																					
SDRR	1	10	20	30	40	50	60	70	80	90	100	110	120	130	140	150	160	170	180	190	200
4953	556	495	467	458	458	454	449	444	441	439	437	434	431	429	425	422	420	417	416	415	413
Udział proc.	11%	10%	9%	9%	9%	9%	9%	9%	9%	9%	9%	9%	9%	9%	9%	9%	8%	8%	8%	8%	8%
Data	31.10.24	08.11.24	23.02.24	27.09.24	11.10.24	22.11.24	21.10.24	03.10.24	23.08.24	18.10.24	02.10.24	15.11.24	22.07.24	10.10.24	02.12.24	11.10.24	07.11.24	06.11.24	11.10.24	10.10.24	12.09.24
Nr dnia	4	5	5	5	5	5	1	4	5	5	3	5	1	4	1	5	4	3	5	4	4
Godzina	15	15	16	16	15	17	16	16	16	15	16	17	15	16	8	17	15	17	14	17	17

R07_02-2_10617_2024



Oznaczenia:
 - Wartości natężeni kolejnych 200 godzin
 - Wartości co dziesiątej wartości z posród 200 godzin
 - Wartości 50-tej godziny

SDRR: 4953 poj./dobę