

Archiwizacja i analiza danych ze stacji  
ciągłych pomiarów ruchu z lat 2021-2022  
Archiwizacja i analiza roczna danych z 2021

SCPR nr 10618

Na zlecenie



**Generalna Dyrekcja  
Dróg Krajowych i Autostrad**

Heller Consult sp. z o.o.

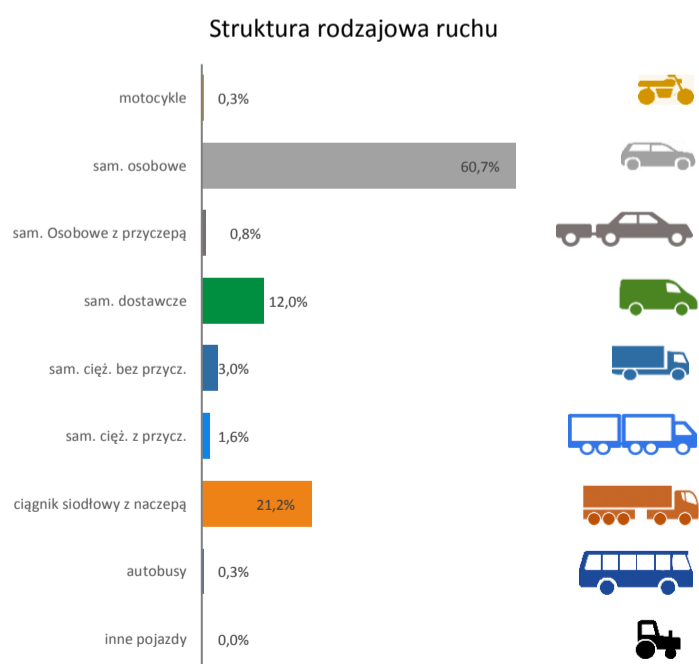
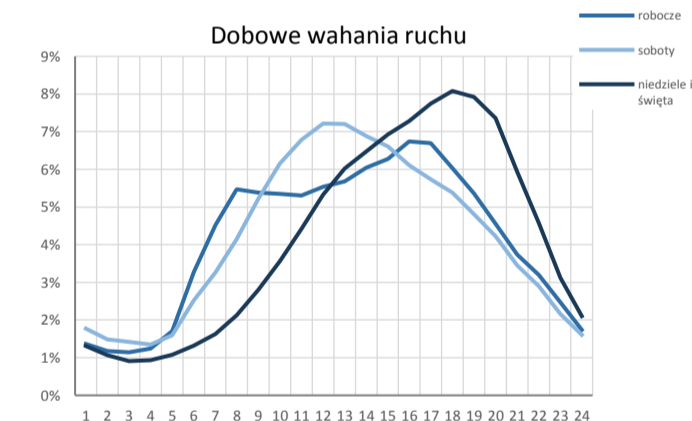
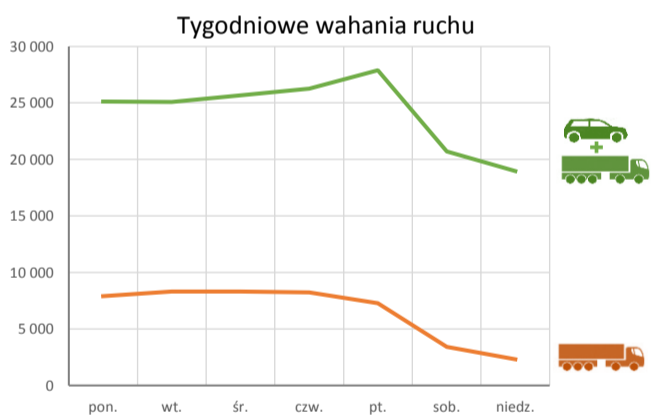
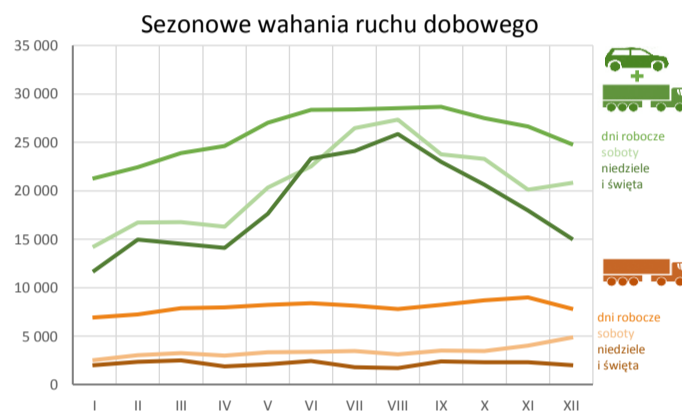
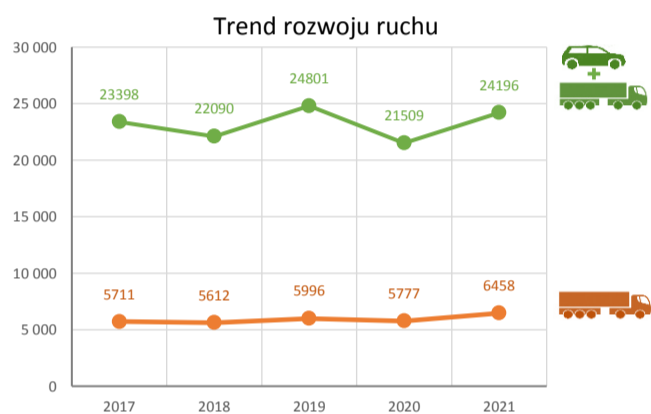
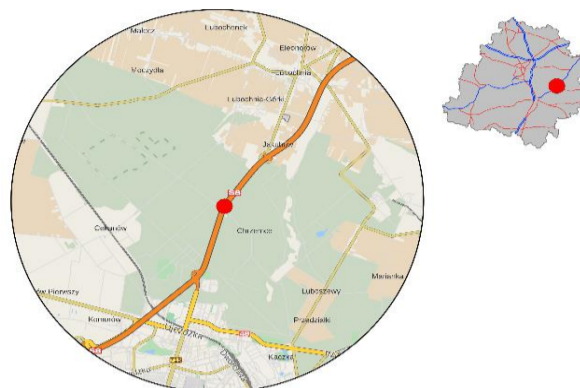
Warszawa, 29 kwietnia 2022



### Karta punktu

#### Stacja NR 10618

Nr stacji: 10618  
 Typ licznika: SICK  
 Lokalizacja: Chrzemce  
 Nr drogi: S8  
 Pikietaż: 357,750  
 Stacja działa od: 2013-03-30  
 Charakter ruchu: G  
 Liczba dni w archiwizacji: 273  
 Liczba dni w przetworzeniu: 273



#### Godzina 50-ta

Natężenie: 2100  
 Udział proc.: 8,7%  
 Dzień: 23.07.21 (piątek)  
 Godzina: 15:00



**Analiza średniego dobowego ruchu rocznego (SDRR) dla poszczególnych miesięcy w 2020 i 2021 roku**

R02\_01\_2021

Lp.	Oddział GDDKiA	Numer stacji	Typ stacji	Numer drogi	Średni dobowy ruch w miesiącu																																								
					styczeń			luty			marzec			kwiecień			maj			czerwiec			lipiec			sierpień			wrzesień			październik			listopad			grudzień			cały rok				
					2020	2021	wzrost/spadek (%)	2020	2021	wzrost/spadek (%)	2020	2021	wzrost/spadek (%)	2020	2021	wzrost/spadek (%)	2020	2021	wzrost/spadek (%)	2020	2021	wzrost/spadek (%)	2020	2021	wzrost/spadek (%)	2020	2021	wzrost/spadek (%)	2020	2021	wzrost/spadek (%)	2020	2021	wzrost/spadek (%)	2020	2021	wzrost/spadek (%)	2020	2021	wzrost/spadek (%)					
1.	Łódź	10044	PAT	92	-	-	-	-	-	-	-	-	-	-	-	5075	-	-	6386	-	-	7273	7908	+9	7417	7852	+6	7420	-	-	7418	-	-	6911	7904	+14	-	-	-	-	-	-	-	-	-
		10045	PAT	74j	7953	7939	0	8510	8424	-1	7238	9148	+26	5788	9271	+60	7722	10149	+31	9008	10425	+16	10078	11171	+11	10442	11401	+9	10263	10759	+5	9222	10531	+14	8393	9656	+15	8496	8926	+5	8593	9817	+14		
		10100	PAT	12	17247	13811	-20	18402	15202	-17	13763	16891	+23	11431	16424	+44	16666	18813	+13	19128	18503	-3	19750	16354	-17	19234	16582	-14	19989	17156	-14	18044	16811	-7	16570	15551	-6	15946	13756	-14	17181	16321	-5		
		10101	PAT	72	4929	4632	-6	5284	4645	-12	4295	5104	+19	3731	5198	+39	5115	5880	+15	5965	6302	+6	6350	6360	0	6307	6187	-2	6325	6067	-4	5668	5877	+4	5070	5466	+8	5002	4910	-2	5337	5552	+4		
		10104	PAT	12	4655	4429	-5	4900	4711	-4	4194	5151	+23	3434	5239	+53	4779	5702	+19	5379	5692	+6	5771	5830	+1	5700	5792	+2	5354	5498	+3	4733	5334	+13	4558	5023	+10	4725	4699	-1	4849	5258	+8		
		10617	SICK	92a	4433	4378	-1	4755	4684	-1	4095	4829	+18	3574	4864	+36	4674	5261	+13	5191	5308	+2	5526	5362	-3	5541	5433	-2	5352	5409	+1	4871	5423	+11	4607	5143	+12	4457	4987	+12	4756	5090	+7		
		10618	SICK	S8	21557	18936	-12	23533	20544	-13	18315	21531	+18	14572	21929	+50	19687	24734	+26	22749	26801	+18	25224	27494	+9	25504	27965	+10	24561	27160	+11	21674	25920	+20	20102	24474	+22	20628	22858	+11	21509	24196	+12		
		10629	SICK	S8e	24530	20610	-16	26369	22697	-14	19644	23583	+20	14106	23502	+67	20715	26694	+29	26112	29351	+12	29608	31214	+5	30310	32540	+7	28912	30438	+5	25317	29022	+15	22188	26688	+20	22731	25342	+11	24212	26807	+11		
		10702	PPO	A2	23727	20746	-13	25286	22229	-12	19340	23514	+22	13875	23834	+72	19290	26808	+39	24180	26631	+10	27579	-	-	28117	-	-	26541	-	-	23933	-	-	21268	-	-	22043	-	-	22932	-	-		

## Średni dobowy ruch roczny (SDRR) w stacjach SCPR w latach 2012-2021

### Ruch ogółem

R02\_02\_2021

Lp.	Oddział GDDKiA	Numer stacji	Typ stacji	Nr drogi	Średni dobowy ruch roczny (SDRR) w latach (poj./dobę)										Wzrost/spadek ruchu (%)	
					2012	2013	2014	2015	2016	2017	2018	2019	2020	2021	2021/19	2021/20
1.	Łódź	10044	PAT	92	-	-	-	-	-	-	-	-	-	-	-	-
		10045	PAT	74j	-	-	-	-	-	7721	8344	8936	8593	9817	10	14
		10100	PAT	12	-	26656*	29948*	36966*	28659*	18010*	16500*	18011*	17181*	16321*	-9*	-5*
		10101	PAT	72	-	-	4961*	5095	5055	5145	5230	5485	5337	5552	1	4
		10104	PAT	12	-	-	-	5314	5591	5665	5647	5189*	4849	5258	1*	8
		10617	SICK	92a	-	-	-	4757	4803	4874	5036	5063	4756	5090	1	7
		10618	SICK	S8	-	-	-	29339	28624*	23398*	22090*	24801*	21509	24196	-2*	12
		10629	SICK	S8e	-	-	-	10717*	16121*	23157*	25291	26737	24212	26807	0	11
10702	PPO	A2	-	-	-	-	-	-	-	26962	27330	22932	-	-		

\* - wynik niemiernodajny do porównań

\*\* - dane nietypowe ze względu na decyzje administracyjne

### STACJA NR 10618

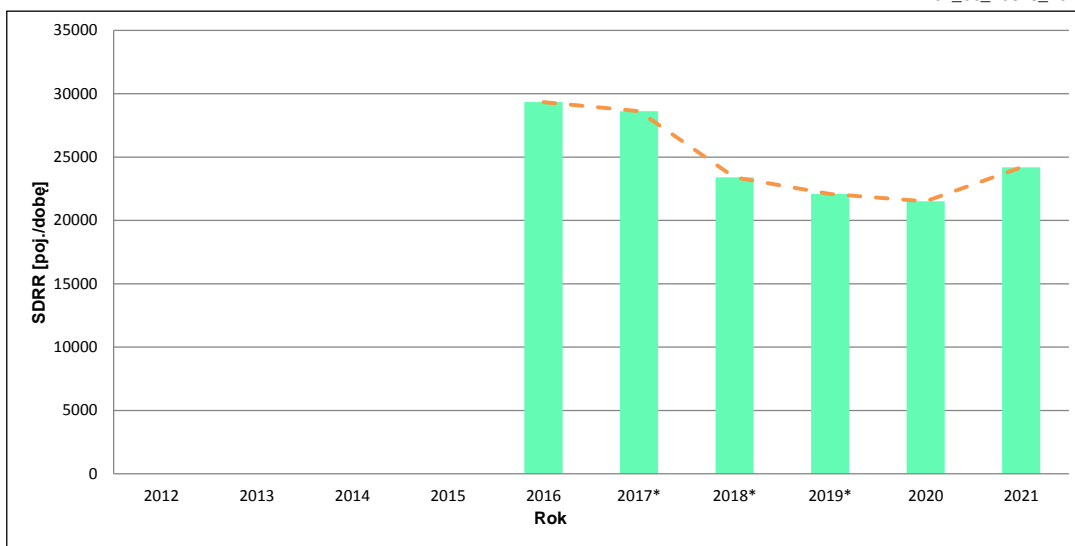
**Miejscowość:** Chrzemce **Rok:** 2021  
**Odcinek:** w. Tomaszów Maz. Płn. - w. Jakubów **Numer drogi:** S8  
**Typ stacji:** Sick **Oddział:** ŁÓDŹ

### Wykres trendu rozwoju ruchu dla stacji 10618

R02\_02\_10618\_2021

Średni dobowy ruch roczny (SDRR) w latach (poj./dobę)										Wzrost/spadek ruchu [%]	
2012	2013	2014	2015	2016	2017	2018	2019	2020	2021	2021/19	2021/20
-	-	-	-	29339	28624*	23398*	22090*	21509	24196	10*	12

R02\_03\_10618\_2021



\* - ruch niemiarodajny do porównań

Średni dobowy ruch dla poszczególnych dni tygodnia w poszczególnych miesiącach roku

STACJA NR 10618

**Miejscowość:** Chrzemce **Rok:** 2021  
**Odcinek:** w. Tomaszów Maz. Płn. - w. Jakubów **Numer drogi:** S8  
**Typ stacji:** SICK **Oddział:** ŁÓDŹ

Ruch ogółem

R03\_01\_10618\_2021

Dni tygodnia:		Styczeń	Luty	Marzec	Kwiecień	Maj	Czerwiec	Lipiec	Sierpień	Wrzesień	Pazdziernik*	Listopad*	Grudzień*	Cały rok
1. Poniedziałki	a	20062	20920	22829	23717	26573	28079	27900	28175	27442	26165	25598	24106	25131
	b	1,059	1,018	1,060	1,082	1,074	1,048	1,015	1,008	1,010	1,009	1,046	1,055	1,039
	c	0,798	0,832	0,908	0,944	1,057	1,117	1,110	1,121	1,092	1,041	1,019	0,959	1,000
2. Wtorki	a	20629	21651	23065	23809	25838	27142	26954	27209	27526	26189	26200	24873	25090
	b	1,089	1,054	1,071	1,086	1,045	1,013	0,980	0,973	1,014	1,010	1,070	1,088	1,037
	c	0,822	0,863	0,919	0,949	1,030	1,082	1,074	1,084	1,097	1,044	1,044	0,991	1,000
3. Środy	a	21214	21976	23571	23988	26136	28581	27333	27574	27689	26909	27230	25941	25679
	b	1,120	1,070	1,095	1,094	1,057	1,066	0,994	0,986	1,020	1,038	1,113	1,135	1,061
	c	0,826	0,856	0,918	0,934	1,018	1,113	1,064	1,074	1,078	1,048	1,060	1,010	1,000
4. Czwartki	a	21544	22826	23996	24920	27011	28642	28562	28209	28678	27955	26754	26200	26275
	b	1,138	1,111	1,114	1,136	1,092	1,069	1,039	1,009	1,056	1,078	1,093	1,146	1,086
	c	0,820	0,869	0,913	0,948	1,028	1,090	1,087	1,074	1,091	1,064	1,018	0,997	1,000
5. Piątki	a	23064	24762	25930	26710	29629	29336	31155	31393	31987	30296	27458	23028	27896
	b	1,218	1,205	1,204	1,218	1,198	1,095	1,133	1,123	1,178	1,169	1,122	1,007	1,153
	c	0,827	0,888	0,930	0,957	1,062	1,052	1,117	1,125	1,147	1,086	0,984	0,825	1,000
6. Soboty	a	14279	16728	16779	16270	20346	22500	26472	27339	23776	23294	20118	20790	20724
	b	0,754	0,814	0,779	0,742	0,823	0,840	0,963	0,978	0,876	0,899	0,822	0,909	0,857
	c	0,689	0,807	0,810	0,785	0,982	1,086	1,277	1,319	1,147	1,124	0,971	1,003	1,000
7. Niedziele	a	13132	14942	14545	15763	17436	24029	24084	24876	23002	20645	18217	17021	18974
	b	0,693	0,727	0,676	0,719	0,705	0,897	0,876	0,890	0,847	0,796	0,744	0,745	0,784
	c	0,692	0,787	0,767	0,831	0,919	1,266	1,269	1,311	1,212	1,088	0,960	0,897	1,000
8. Dni robocze	a	21302	22427	23878	24629	27037	28356	28381	28512	28664	27503	26648	24830	26014
	b	1,125	1,092	1,109	1,123	1,093	1,058	1,032	1,020	1,055	1,061	1,089	1,086	1,075
	c	0,819	0,862	0,918	0,947	1,039	1,090	1,091	1,096	1,102	1,057	1,024	0,954	1,000
9. Święta	a	8325	-	-	11587	17824	20513	-	29779	-	-	-	-	17606
	b	0,440	-	-	0,528	0,721	0,765	-	1,065	-	-	-	-	0,728
	c	0,473	-	-	0,658	1,012	1,165	-	1,691	-	-	-	-	1,000
10. Niedziele i święta	a	11758	14942	14545	14093	17602	23326	24084	25857	23002	20645	17976	15085	18576
	b	0,621	0,727	0,676	0,643	0,712	0,870	0,876	0,925	0,847	0,796	0,734	0,660	0,768
	c	0,633	0,804	0,783	0,759	0,948	1,256	1,297	1,392	1,238	1,111	0,968	0,812	1,000
11. Wszystkie dni	a	18936	20544	21531	21929	24734	26801	27494	27965	27157	25922	24476	22860	24196
	b	1,000	1,000	1,000	1,000	1,000	1,000	1,000	1,000	1,000	1,000	1,000	1,000	1,000
	c	0,783	0,849	0,890	0,906	1,022	1,108	1,136	1,156	1,122	1,071	1,012	0,945	1,000

Legenda:

a = średni dobowy ruch danego dnia (dni) tygodnia

b =  $\frac{\text{średni dobowy ruch danego dnia (dni) tygodnia w miesiącu}}{\text{średni dobowy ruch we wszystkie dni miesiąca}}$

c =  $\frac{\text{średni dobowy ruch danego dnia (dni) tygodnia w miesiącu}}{\text{średni dobowy ruch danego dnia (dni) tygodnia w roku}}$

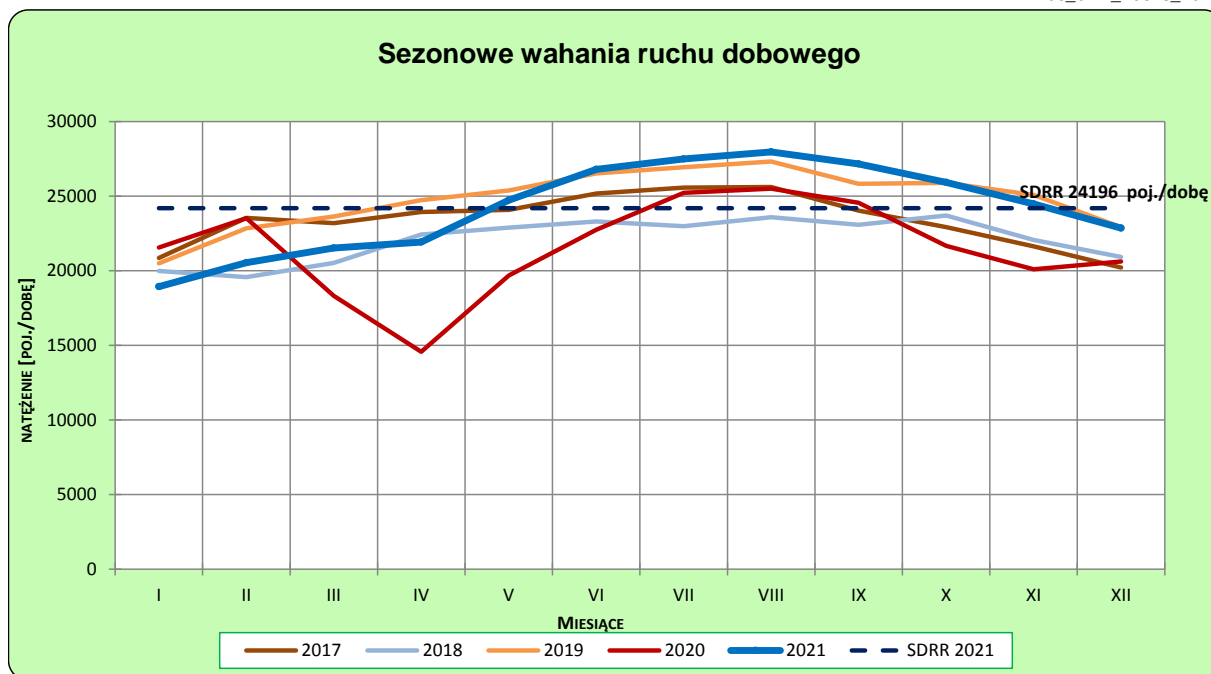
Uwagi: \*Dane oszacowane, brak oszacowań dla dni świątecznych

**STACJA NR 10618**

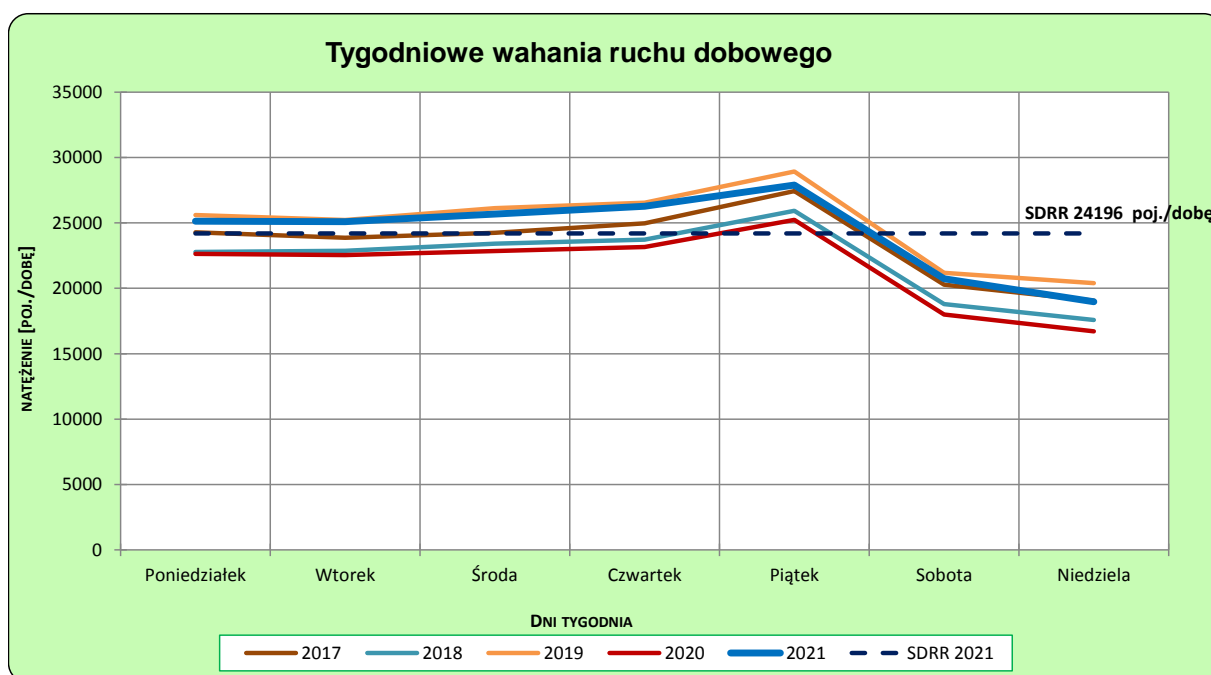
**Miejscowość:** Chrzemce  
**Odcinek:** w. Tomaszów Maz. Płn. - w. Jakubów  
**Typ stacji:** SICK  
**Rok:** 2021  
**Numer drogi:** S8  
**Oddział:** ŁÓDŹ

**Ruch ogółem**

R03\_02-1\_10618\_2021



R03\_02-2\_10618\_2021

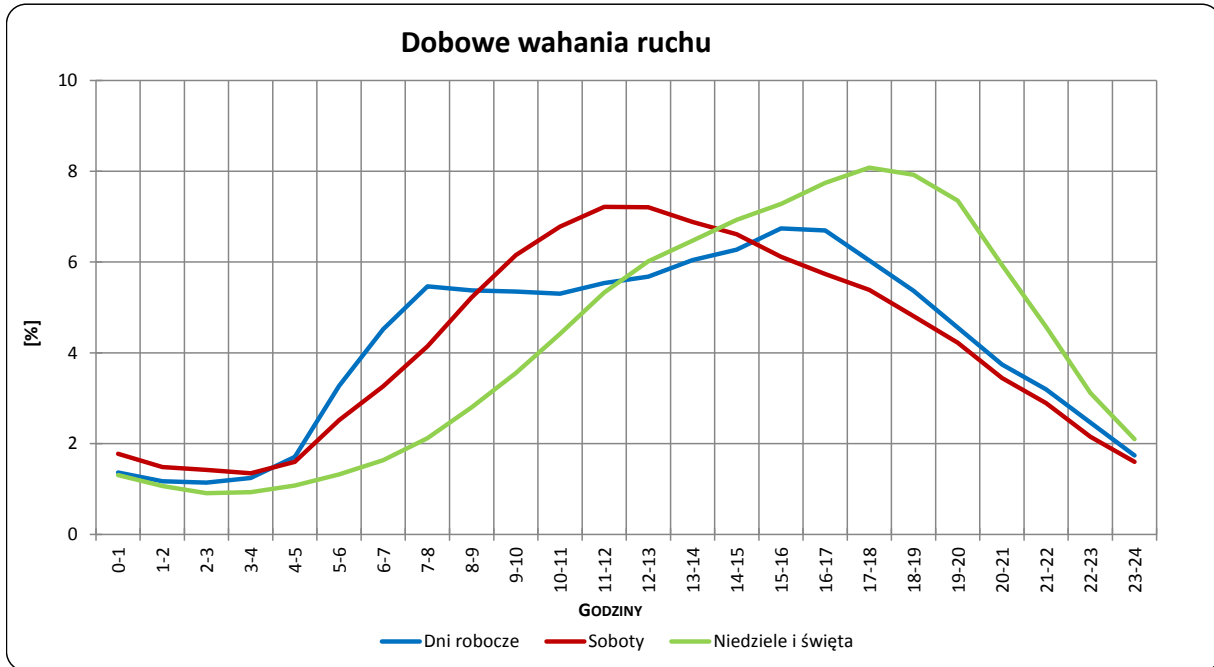


Uwagi: –

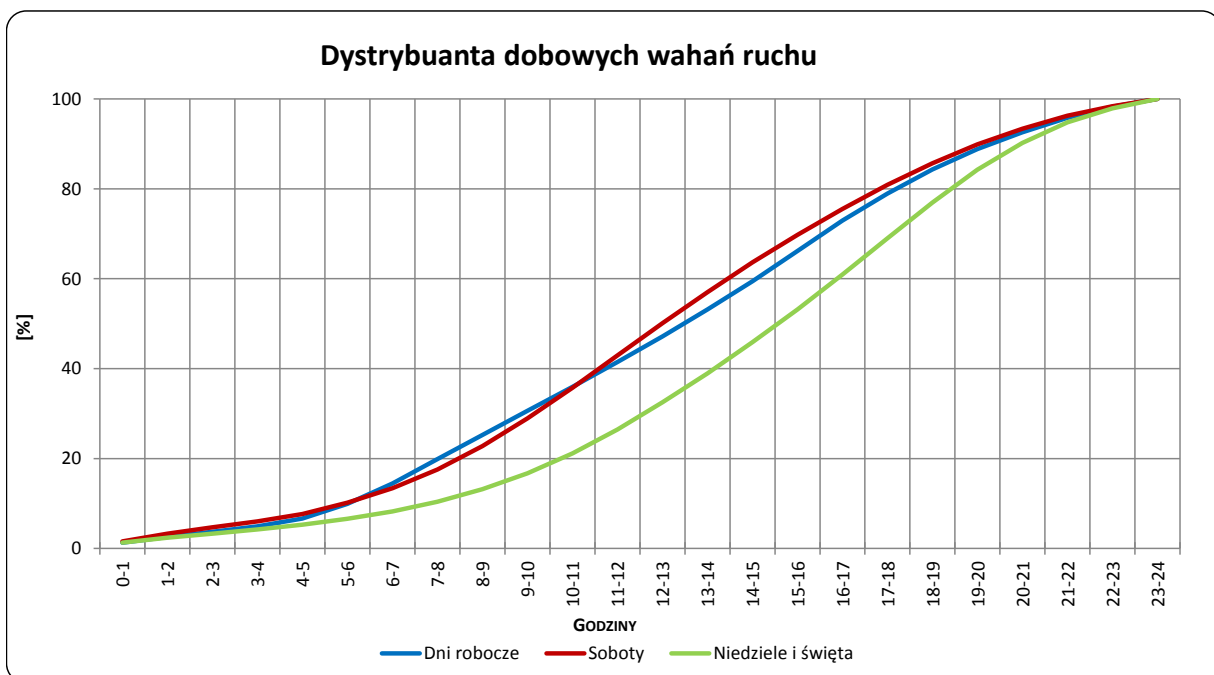
**STACJA NR 10618**

**Miejscowość:** Chrzemce  
**Odcinek:** w. Tomaszów Maz. Płn. - w. Jakubów  
**Typ stacji:** SICK  
**Rok:** 2021  
**Numer drogi:** S8  
**Oddział:** ŁÓDŹ

R03\_03-1\_10618\_2021



R03\_03-2\_10618\_2021



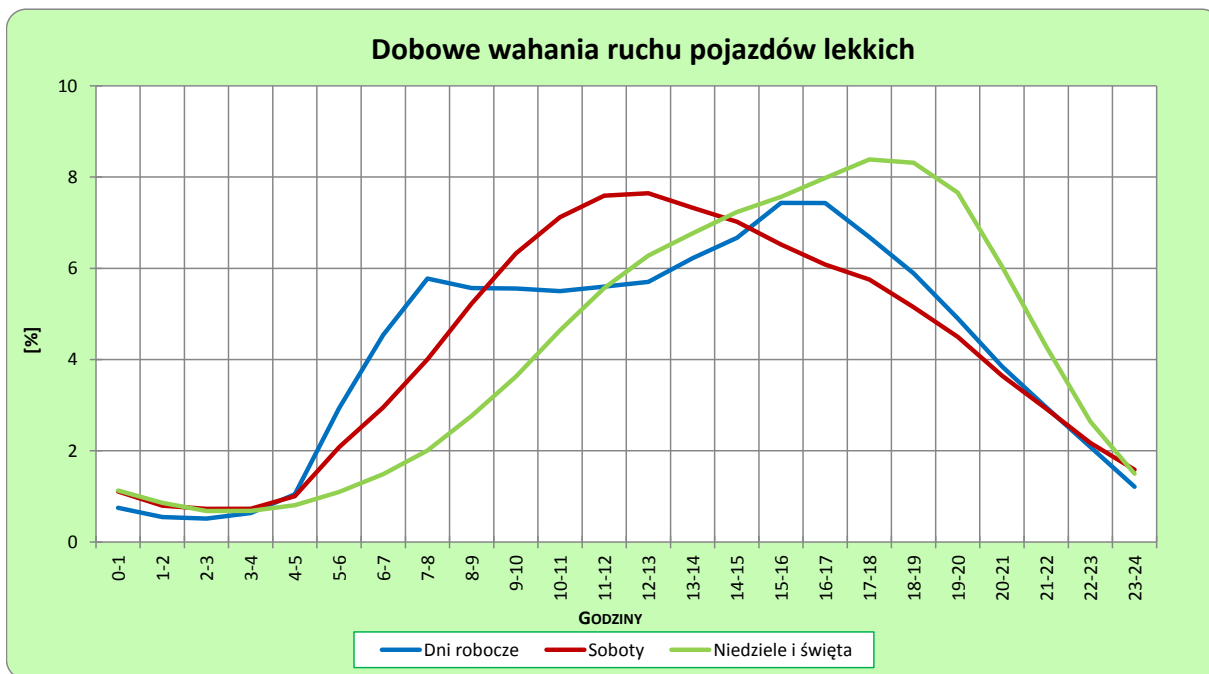
Uwagi: –



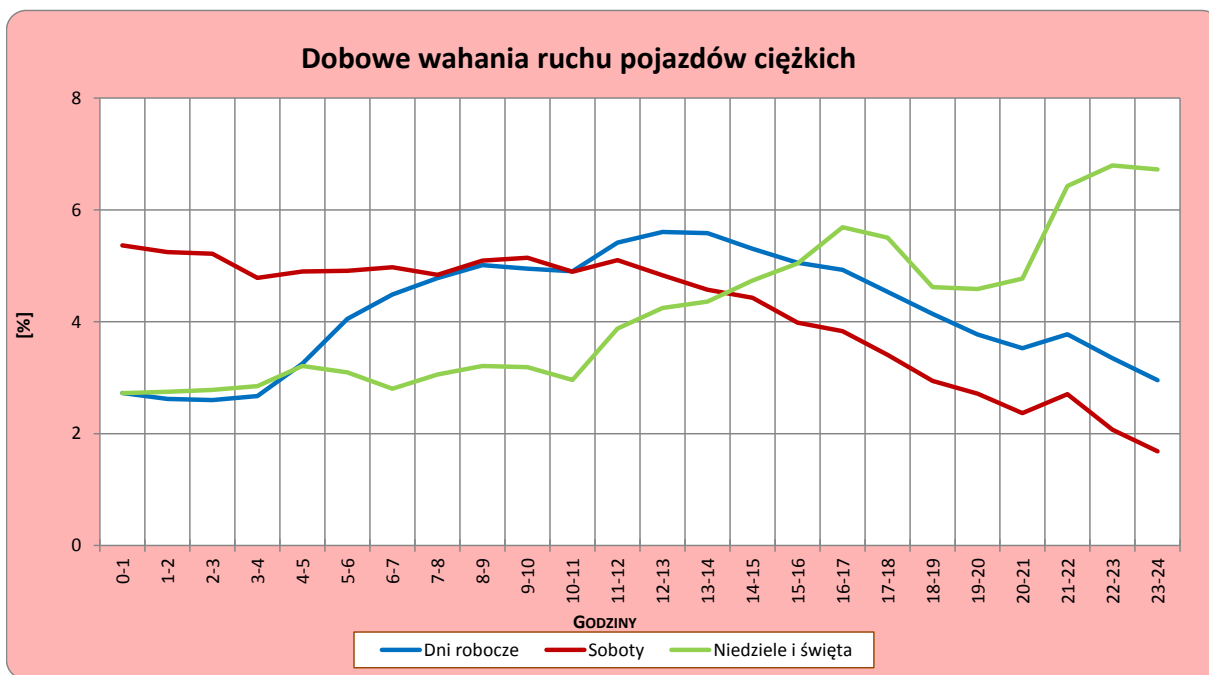
**STACJA NR 10618**

**Miejscowość:** Chrzemce  
**Odcinek:** w. Tomaszów Maz. Płn. - w. Jakubów  
**Typ stacji:** SICK  
**Rok:** 2021  
**Numer drogi:** S8  
**Oddział:** ŁÓDŹ

R03\_04-1\_10618\_2021



R03\_04-2\_10618\_2021



Uwagi: –

## Udział ruchu pojazdów lekkich i ciężkich w poszczególnych okresach doby

### STACJA NR 10618

**Miejscowość:** Chrzemce **Rok:** 2021  
**Odcinek:** w. Tomaszów Maz. Płn. - w. **Numer drogi:** S8  
**Typ stacji:** SICK **Oddział:** ŁÓDŹ

R03\_05\_10618\_2021

Godziny	Udział procentowy ruchu w poszczególnych godzinach doby [%]	
	Pojazdy lekkie	Pojazdy ciężkie
0 - 1	0.9	3.0
1 - 2	0.6	2.8
2 - 3	0.6	2.8
3 - 4	0.7	2.8
4 - 5	1.0	3.3
5 - 6	2.5	4.0
6 - 7	3.9	4.4
7 - 8	5.0	4.7
8 - 9	5.1	4.8
9 - 10	5.4	4.8
10 - 11	5.6	4.7
11 - 12	5.9	5.3
12 - 13	6.1	5.5
13 - 14	6.5	5.5
14 - 15	6.8	5.3
15 - 16	7.3	5.0
16 - 17	7.3	5.0
17 - 18	6.8	4.5
18 - 19	6.2	4.1
19 - 20	5.3	3.7
20 - 21	4.2	3.5
21 - 22	3.2	3.8
22 - 23	2.2	3.4
23 - 24	1.3	3.1

Źródło danych: Pomiary automatyczne

**Dobowe wahania ruchu pojazdów ogółem w podziale na kierunki**

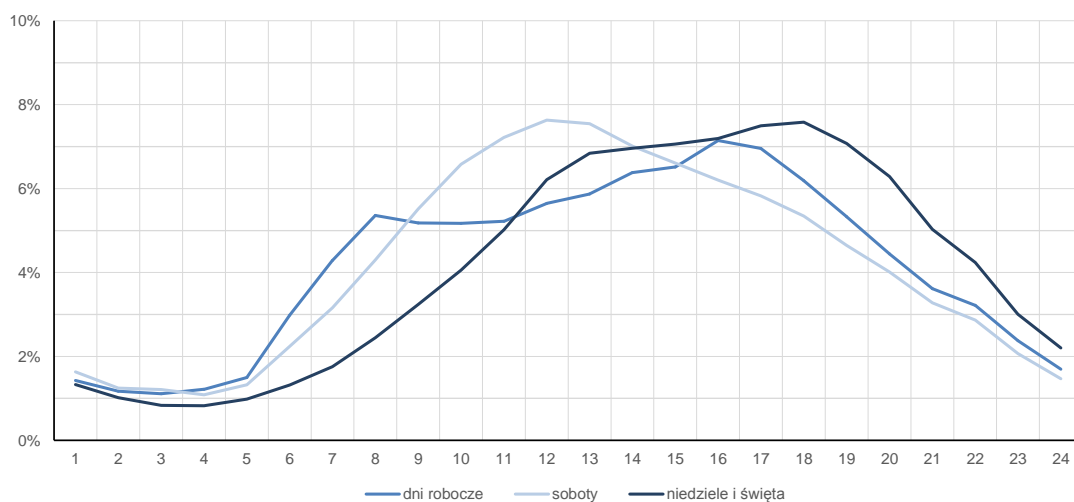
**STACJA NR 10618**

<b>Miejscowość:</b>	Chrzemce	<b>Rok:</b>	2021
<b>Odcinek:</b>	w. Tomaszów Maz. Płn. - w. Jakubów	<b>Numer drogi:</b>	S8
<b>Typ stacji:</b>	SICK	<b>Oddział:</b>	ŁÓDŹ

**Średni dobowy rozkład natężenia ruchu**

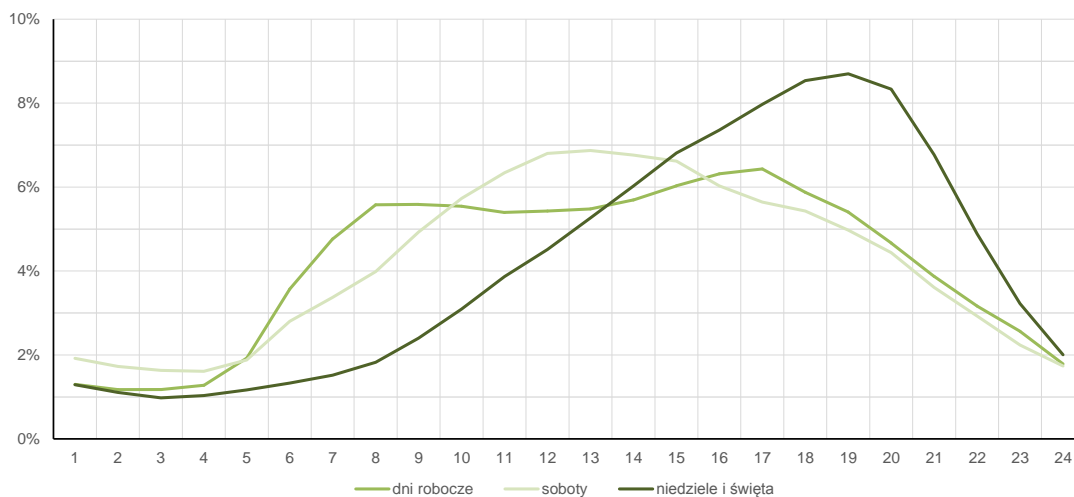
R03\_12-1\_10618\_2021

Kierunek Tomaszów Mazowiecki



R03\_12-2\_10618\_2021

Kierunek Rawa Mazowiecka



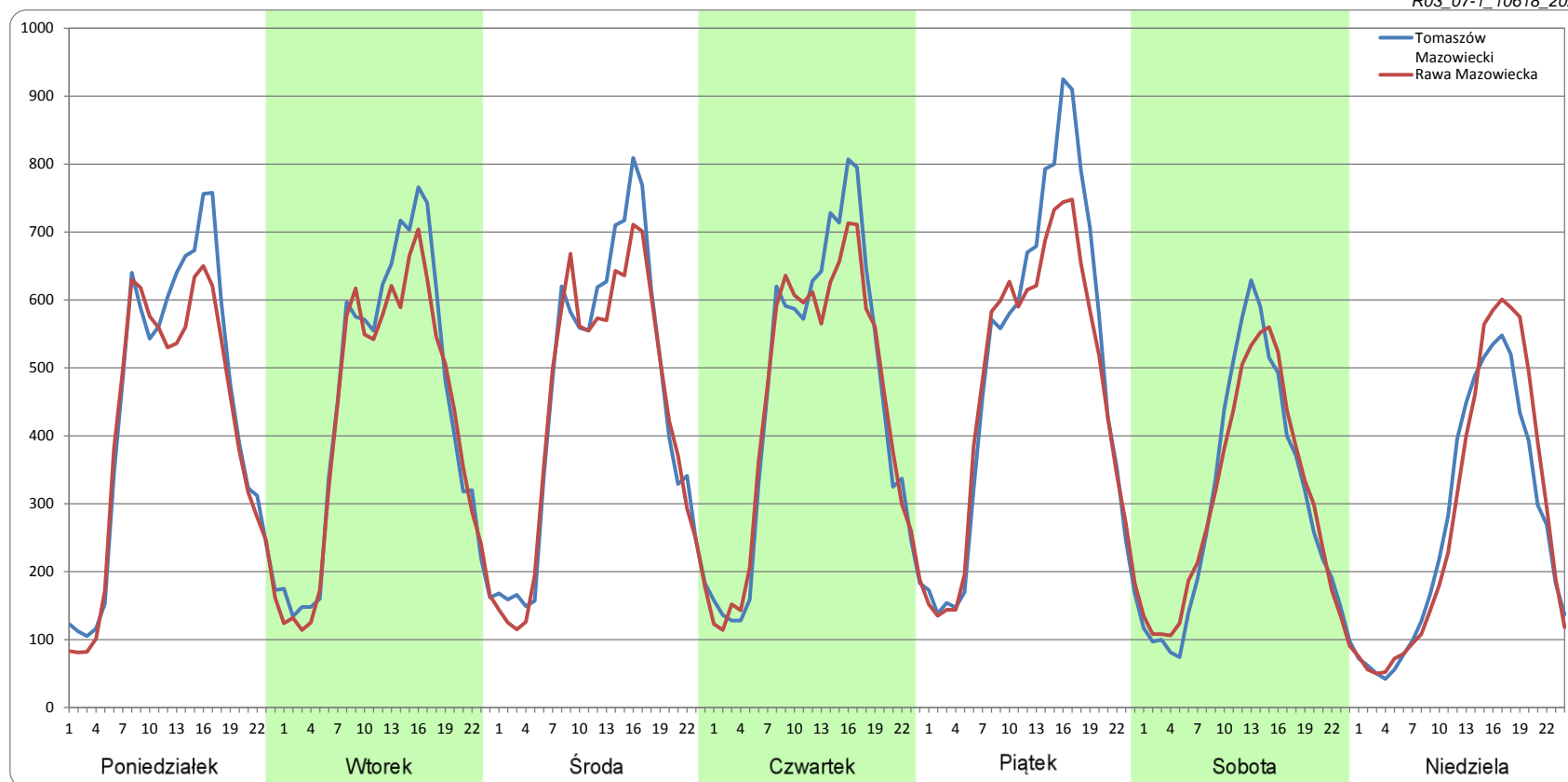
### Ruch w poszczególne dni tygodnia

STACJA NR 10618

Numer drogi: S8 Rok: 2021 Miesiąc: Styczeń Typ stacji: SICK Oddział: ŁÓDŹ

Dzień tygodnia	Poniedziałek		Wtorek		Środa		Czwartek		Piątek		Sobota		Niedziela	
Kierunek	Tomaszów Mazowiecki	Rawa Mazowiecka	Tomaszów Mazowiecki	Rawa Mazowiecka	Tomaszów Mazowiecki	Rawa Mazowiecka	Tomaszów Mazowiecki	Rawa Mazowiecka	Tomaszów Mazowiecki	Rawa Mazowiecka	Tomaszów Mazowiecki	Rawa Mazowiecka	Tomaszów Mazowiecki	Rawa Mazowiecka
SDR	10372	9690	10579	10050	10816	10398	10922	10622	11903	11160	7140	7139	6418	6713
Razem	20662		20629		21214		21544		23064		14279		13132	
Podział procentowy	51,70%	48,30%	51,28%	48,72%	50,98%	49,02%	50,70%	49,30%	51,61%	48,39%	50,00%	50,00%	48,88%	51,12%

R03\_07-1\_10618\_2021



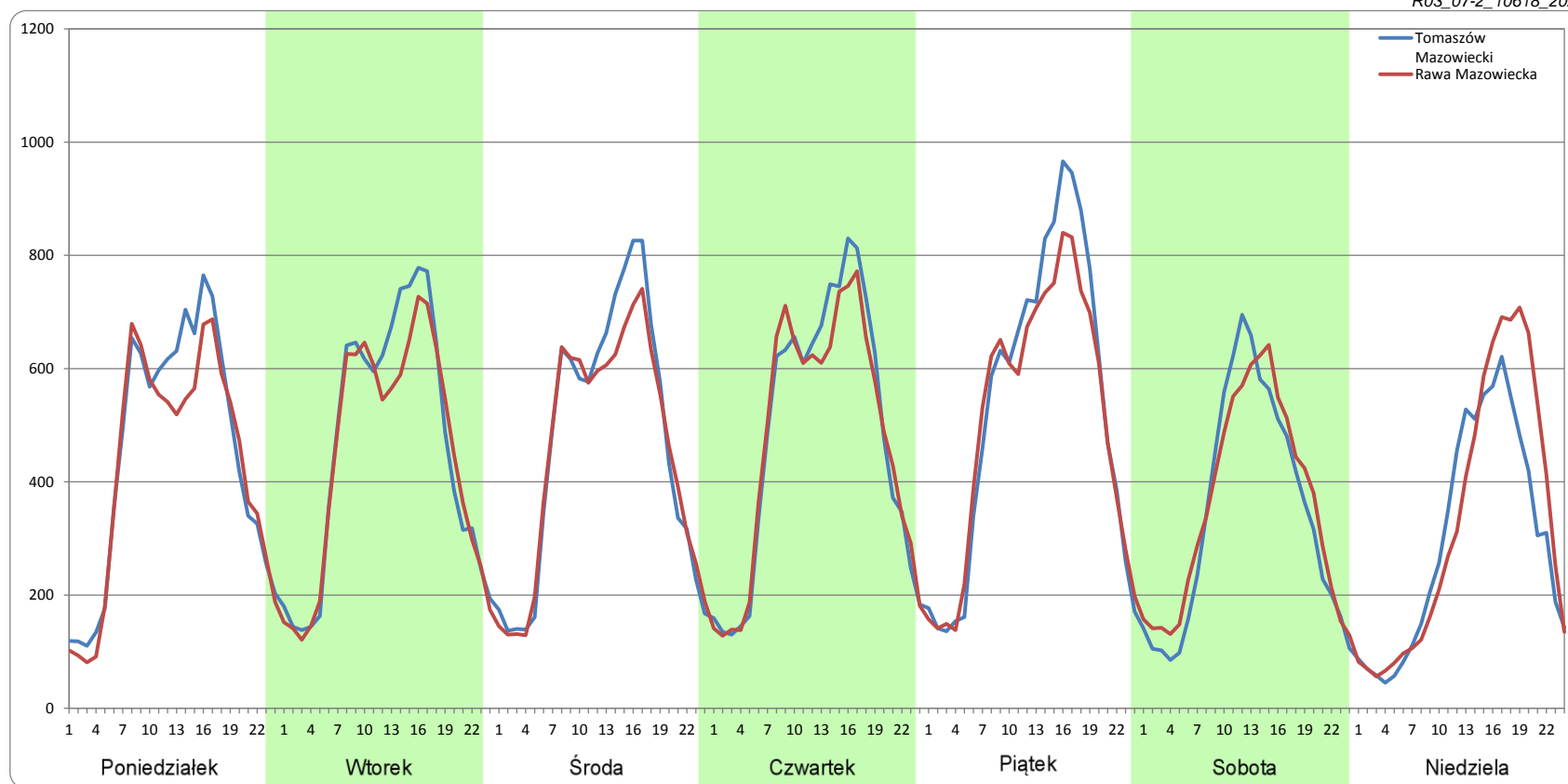
### Ruch w poszczególne dni tygodnia

STACJA NR 10618

Numer drogi: S8      Rok: 2021      Miesiąc: Luty      Typ stacji: SICK      Oddział: ŁÓDŹ

Dzień tygodnia	Poniedziałek		Wtorek		Środa		Czwartek		Piątek		Sobota		Niedziela	
Kierunek	Tomaszów Mazowiecki	Rawa Mazowiecka	Tomaszów Mazowiecki	Rawa Mazowiecka	Tomaszów Mazowiecki	Rawa Mazowiecka	Tomaszów Mazowiecki	Rawa Mazowiecka	Tomaszów Mazowiecki	Rawa Mazowiecka	Tomaszów Mazowiecki	Rawa Mazowiecka	Tomaszów Mazowiecki	Rawa Mazowiecka
SDR	10743	10177	11050	10601	11184	10792	11510	11317	12664	12098	8180	8549	7104	7838
Razem	20920		21651		21976		22826		24762		16728		14942	
Podział procentowy	51,35%	48,65%	51,04%	48,96%	50,89%	49,11%	50,42%	49,58%	51,14%	48,86%	48,90%	51,10%	47,55%	52,45%

R03\_07-2\_10618\_2021



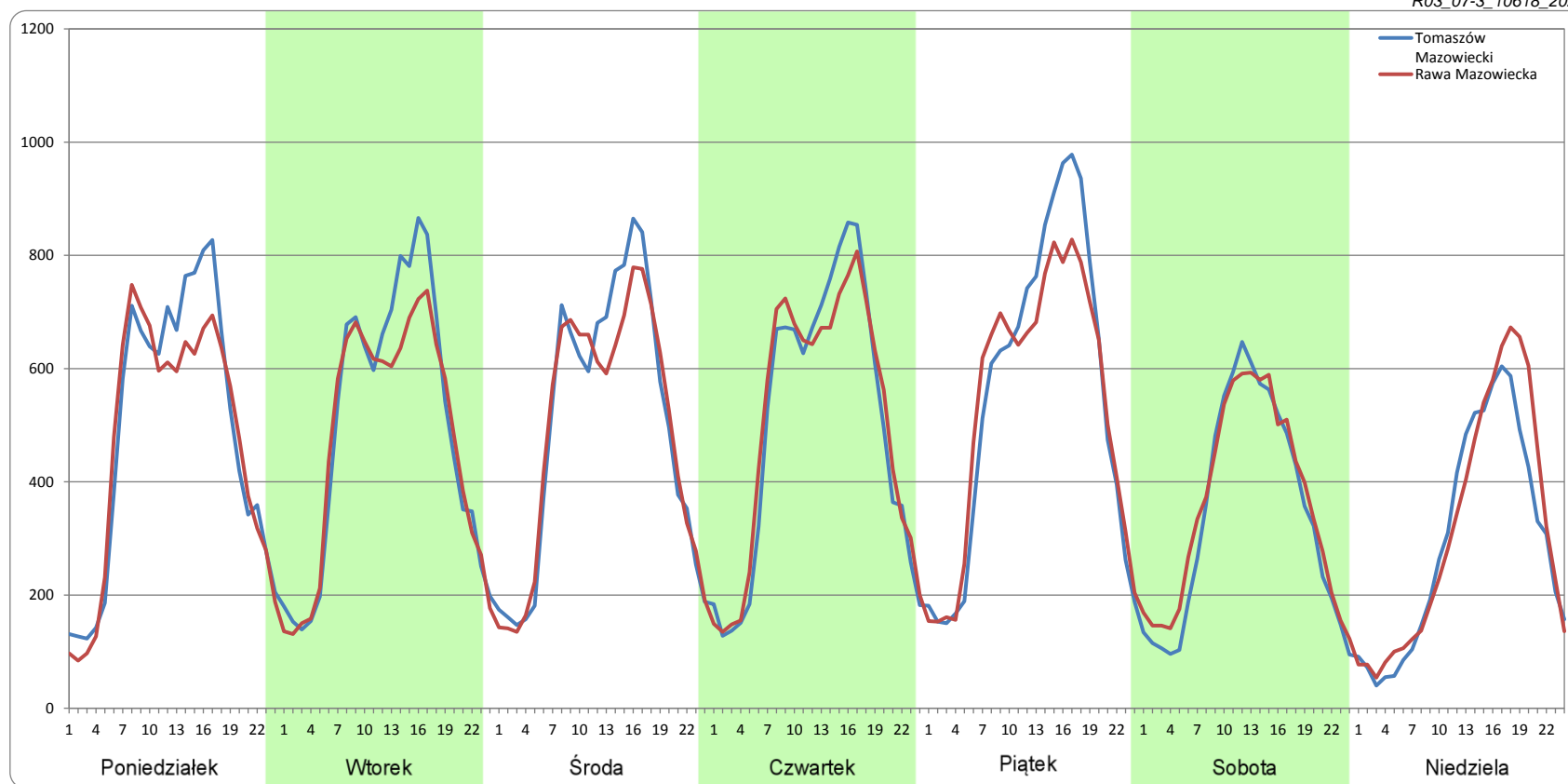
### Ruch w poszczególne dni tygodnia

STACJA NR 10618

Numer drogi: S8      Rok: 2021      Miesiąc: Marzec      Typ stacji: SICK      Oddział: ŁÓDŹ

Dzień tygodnia	Poniedziałek		Wtorek		Środa		Czwartek		Piątek		Sobota		Niedziela	
Kierunek	Tomaszów Mazowiecki	Rawa Mazowiecka	Tomaszów Mazowiecki	Rawa Mazowiecka	Tomaszów Mazowiecki	Rawa Mazowiecka	Tomaszów Mazowiecki	Rawa Mazowiecka	Tomaszów Mazowiecki	Rawa Mazowiecka	Tomaszów Mazowiecki	Rawa Mazowiecka	Tomaszów Mazowiecki	Rawa Mazowiecka
SDR	11657	11172	11807	11258	11931	11640	11946	12050	13163	12767	8169	8610	7043	7502
Razem	22829		23065		23571		23996		25930		16779		14545	
Podział procentowy	51,06%	48,94%	51,19%	48,81%	50,62%	49,38%	49,78%	50,22%	50,77%	49,23%	48,68%	51,32%	48,42%	51,58%

R03\_07-3\_10618\_2021



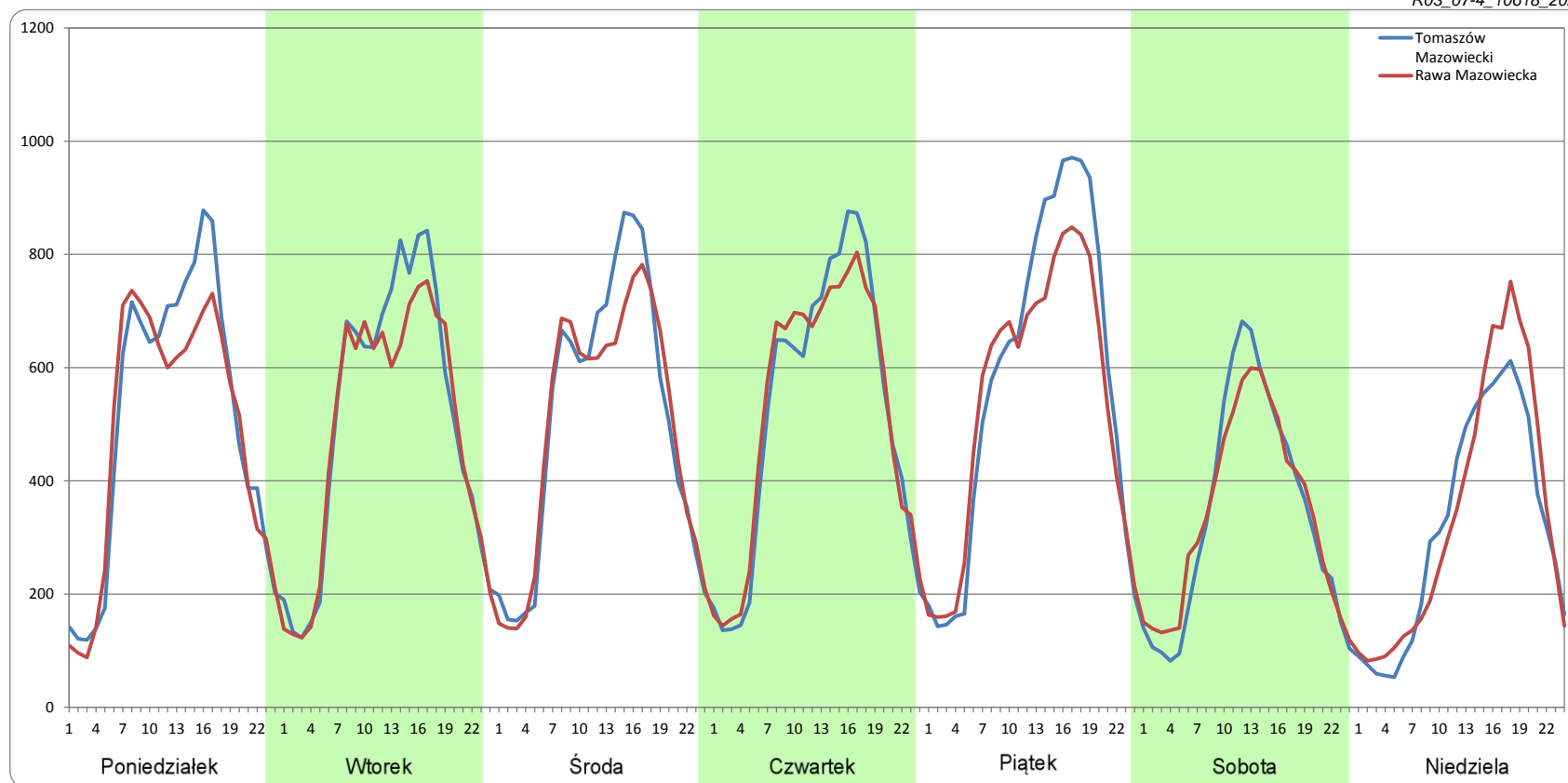
### Ruch w poszczególne dni tygodnia

STACJA NR 10618

Numer drogi: S8      Rok: 2021      Miesiąc: Kwiecień      Typ stacji: SICK      Oddział: ŁÓDŹ

Dzień tygodnia	Poniedziałek		Wtorek		Środa		Czwartek		Piątek		Sobota		Niedziela	
Kierunek	Tomaszów Mazowiecki	Rawa Mazowiecka	Tomaszów Mazowiecki	Rawa Mazowiecka	Tomaszów Mazowiecki	Rawa Mazowiecka	Tomaszów Mazowiecki	Rawa Mazowiecka	Tomaszów Mazowiecki	Rawa Mazowiecka	Tomaszów Mazowiecki	Rawa Mazowiecka	Tomaszów Mazowiecki	Rawa Mazowiecka
SDR	12116	11601	12149	11660	12163	11825	12450	12469	13766	12944	8128	8142	7656	8107
Razem	23717		23809		23988		24920		26710		16270		15763	
Podział procentowy	51,09%	48,91%	51,03%	48,97%	50,71%	49,29%	49,96%	50,04%	51,54%	48,46%	49,96%	50,04%	48,57%	51,43%

R03\_07-4\_10618\_2021



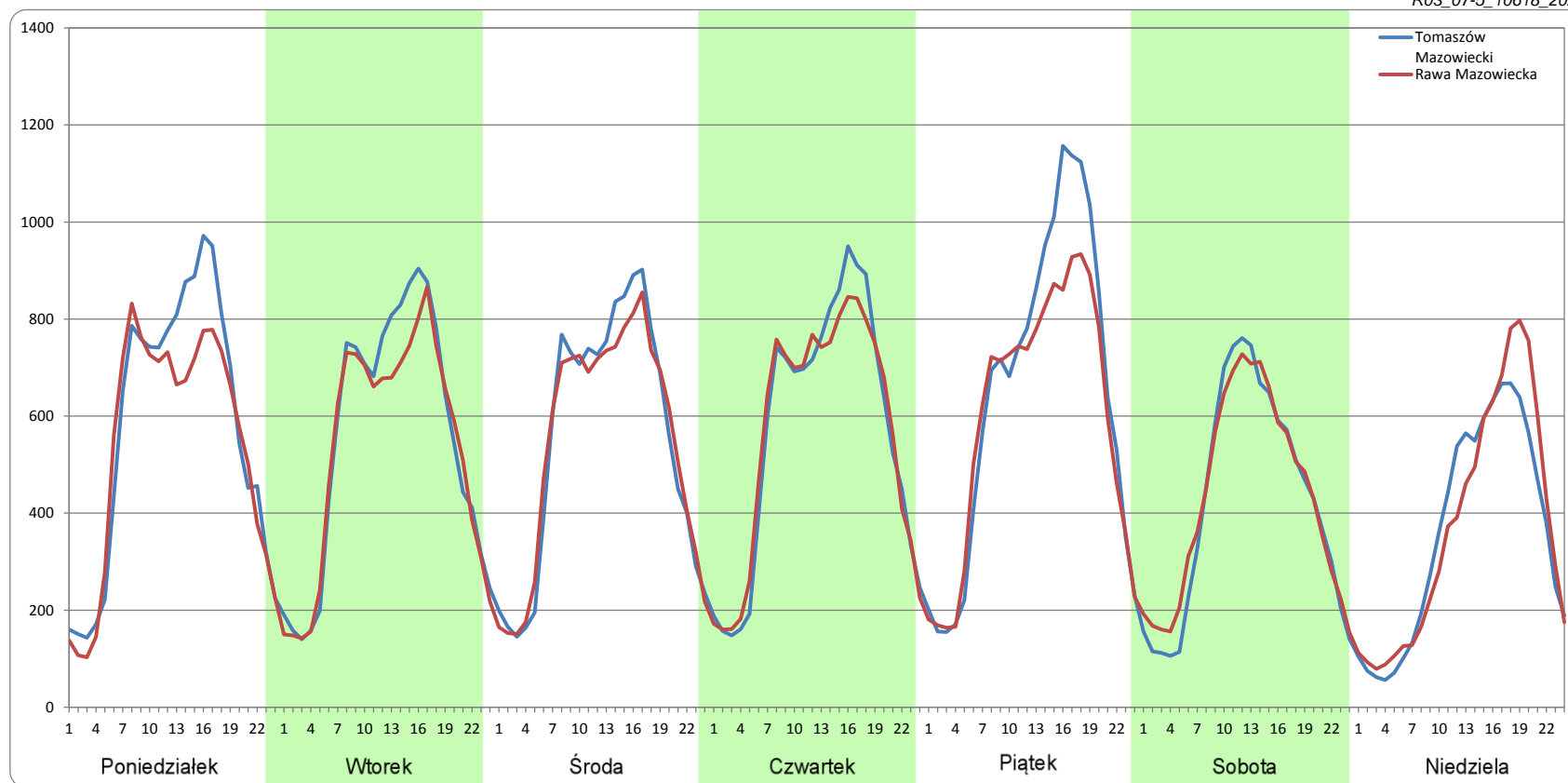
### Ruch w poszczególne dni tygodnia

STACJA NR 10618

Numer drogi: S8      Rok: 2021      Miesiąc: Maj      Typ stacji: SICK      Oddział: ŁÓDŹ

Dzień tygodnia	Poniedziałek		Wtorek		Środa		Czwartek		Piątek		Sobota		Niedziela	
	Tomaszów Mazowiecki	Rawa Mazowiecka	Tomaszów Mazowiecki	Rawa Mazowiecka	Tomaszów Mazowiecki	Rawa Mazowiecka	Tomaszów Mazowiecki	Rawa Mazowiecka	Tomaszów Mazowiecki	Rawa Mazowiecka	Tomaszów Mazowiecki	Rawa Mazowiecka	Tomaszów Mazowiecki	Rawa Mazowiecka
SDR	13749	12825	13198	12640	13171	12965	13555	13457	15378	14251	10044	10302	8576	8860
Razem	26573		25838		26136		27011		29629		20346		17436	
Podział procentowy	51,74%	48,26%	51,08%	48,92%	50,39%	49,61%	50,18%	49,82%	51,90%	48,10%	49,37%	50,63%	49,18%	50,82%

R03\_07-5\_10618\_2021





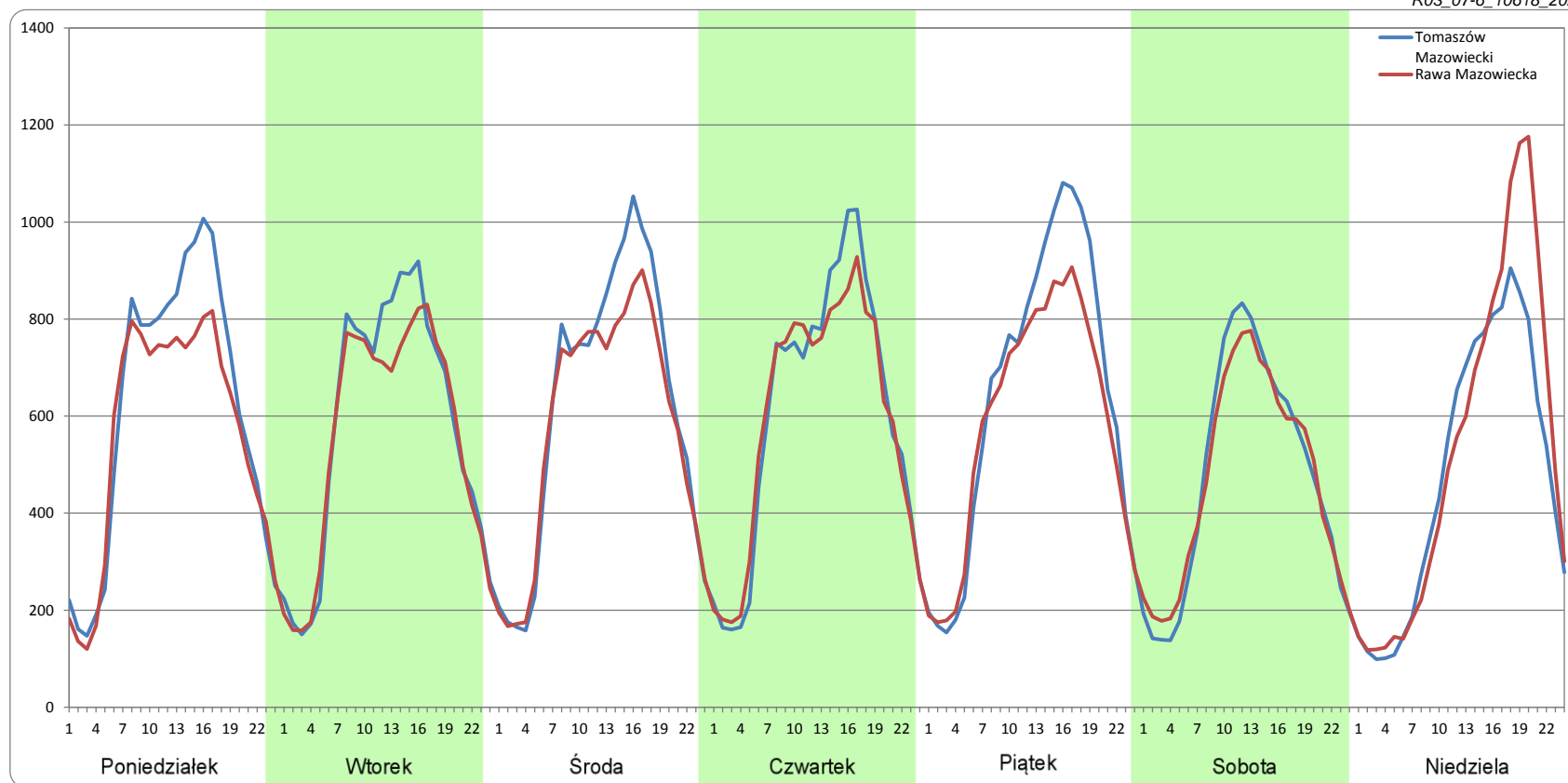
### Ruch w poszczególne dni tygodnia

STACJA NR 10618

Numer drogi: S8 Rok: 2021 Miesiąc: Czerwiec Typ stacji: SICK Oddział: ŁÓDŹ

Dzień tygodnia	Poniedziałek		Wtorek		Środa		Czwartek		Piątek		Sobota		Niedziela	
	Tomaszów Mazowiecki	Rawa Mazowiecka	Tomaszów Mazowiecki	Rawa Mazowiecka	Tomaszów Mazowiecki	Rawa Mazowiecka	Tomaszów Mazowiecki	Rawa Mazowiecka	Tomaszów Mazowiecki	Rawa Mazowiecka	Tomaszów Mazowiecki	Rawa Mazowiecka	Tomaszów Mazowiecki	Rawa Mazowiecka
SDR	14676	13403	13871	13271	14741	13839	14463	14179	15329	14007	11301	11199	11436	12593
Razem	28079		27142		28581		28642		29336		22500		24029	
Podział procentowy	52,27%	47,73%	51,11%	48,89%	51,58%	48,42%	50,50%	49,50%	52,25%	47,75%	50,23%	49,77%	47,59%	52,41%

R03\_07-6\_10618\_2021



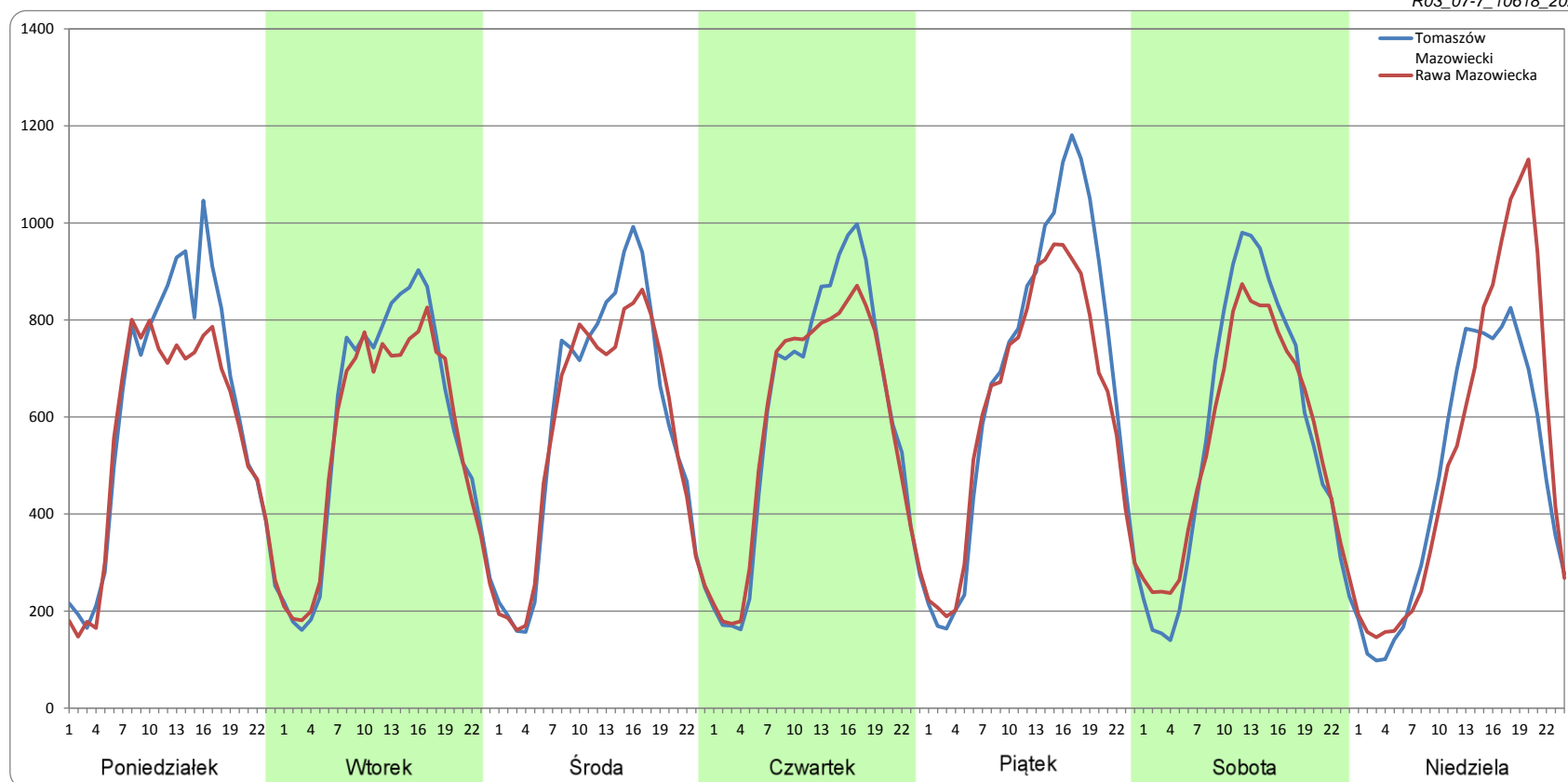
### Ruch w poszczególne dni tygodnia

STACJA NR 10618

Numer drogi: S8      Rok: 2021      Miesiąc: Lipiec      Typ stacji: SICK      Oddział: ŁÓDŹ

Dzień tygodnia	Poniedziałek		Wtorek		Środa		Czwartek		Piątek		Sobota		Niedziela	
Kierunek	Tomaszów Mazowiecki	Rawa Mazowiecka	Tomaszów Mazowiecki	Rawa Mazowiecka	Tomaszów Mazowiecki	Rawa Mazowiecka	Tomaszów Mazowiecki	Rawa Mazowiecka	Tomaszów Mazowiecki	Rawa Mazowiecka	Tomaszów Mazowiecki	Rawa Mazowiecka	Tomaszów Mazowiecki	Rawa Mazowiecka
SDR	14568	13332	13783	13171	13915	13419	14502	14060	16257	14898	13367	13105	11348	12736
Razem	27900		26954		27333		28562		31155		26472		24084	
Podział procentowy	52,22%	47,78%	51,14%	48,86%	50,91%	49,09%	50,77%	49,23%	52,18%	47,82%	50,49%	49,51%	47,12%	52,88%

R03\_07-7\_10618\_2021



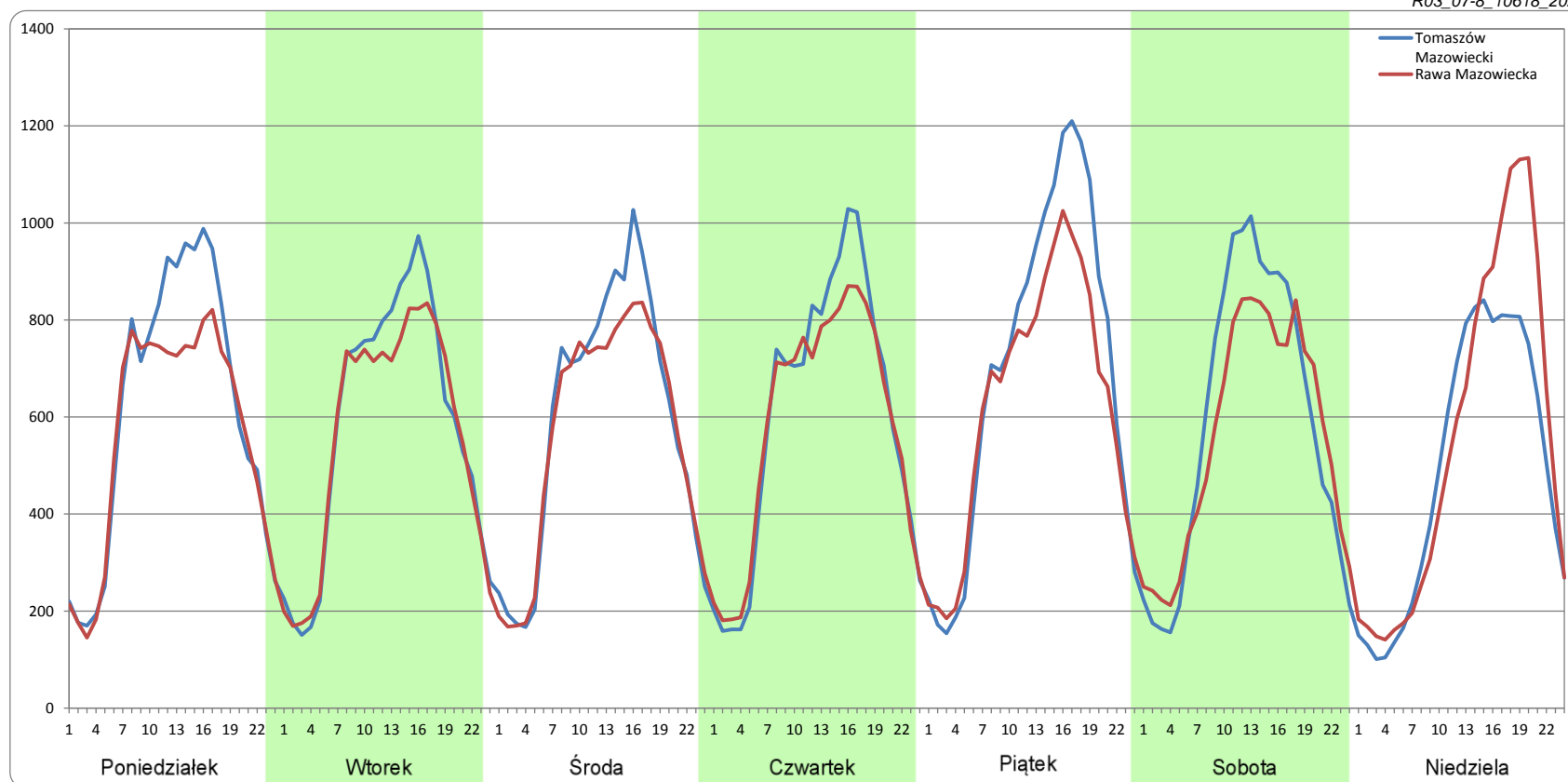
### Ruch w poszczególne dni tygodnia

STACJA NR 10618

Numer drogi: S8      Rok: 2021      Miesiąc: Sierpień      Typ stacji: SICK      Oddział: ŁÓDŹ

Dzień tygodnia	Poniedziałek		Wtorek		Środa		Czwartek		Piątek		Sobota		Niedziela	
Kierunek	Tomaszów Mazowiecki	Rawa Mazowiecka	Tomaszów Mazowiecki	Rawa Mazowiecka	Tomaszów Mazowiecki	Rawa Mazowiecka	Tomaszów Mazowiecki	Rawa Mazowiecka	Tomaszów Mazowiecki	Rawa Mazowiecka	Tomaszów Mazowiecki	Rawa Mazowiecka	Tomaszów Mazowiecki	Rawa Mazowiecka
SDR	14687	13488	13872	13337	14115	13460	14344	13865	16522	14870	14002	13337	11708	13169
Razem	28175		27209		27574		28209		31393		27339		24876	
Podział procentowy	52,13%	47,87%	50,98%	49,02%	51,19%	48,81%	50,85%	49,15%	52,63%	47,37%	51,22%	48,78%	47,06%	52,94%

R03\_07-8\_10618\_2021



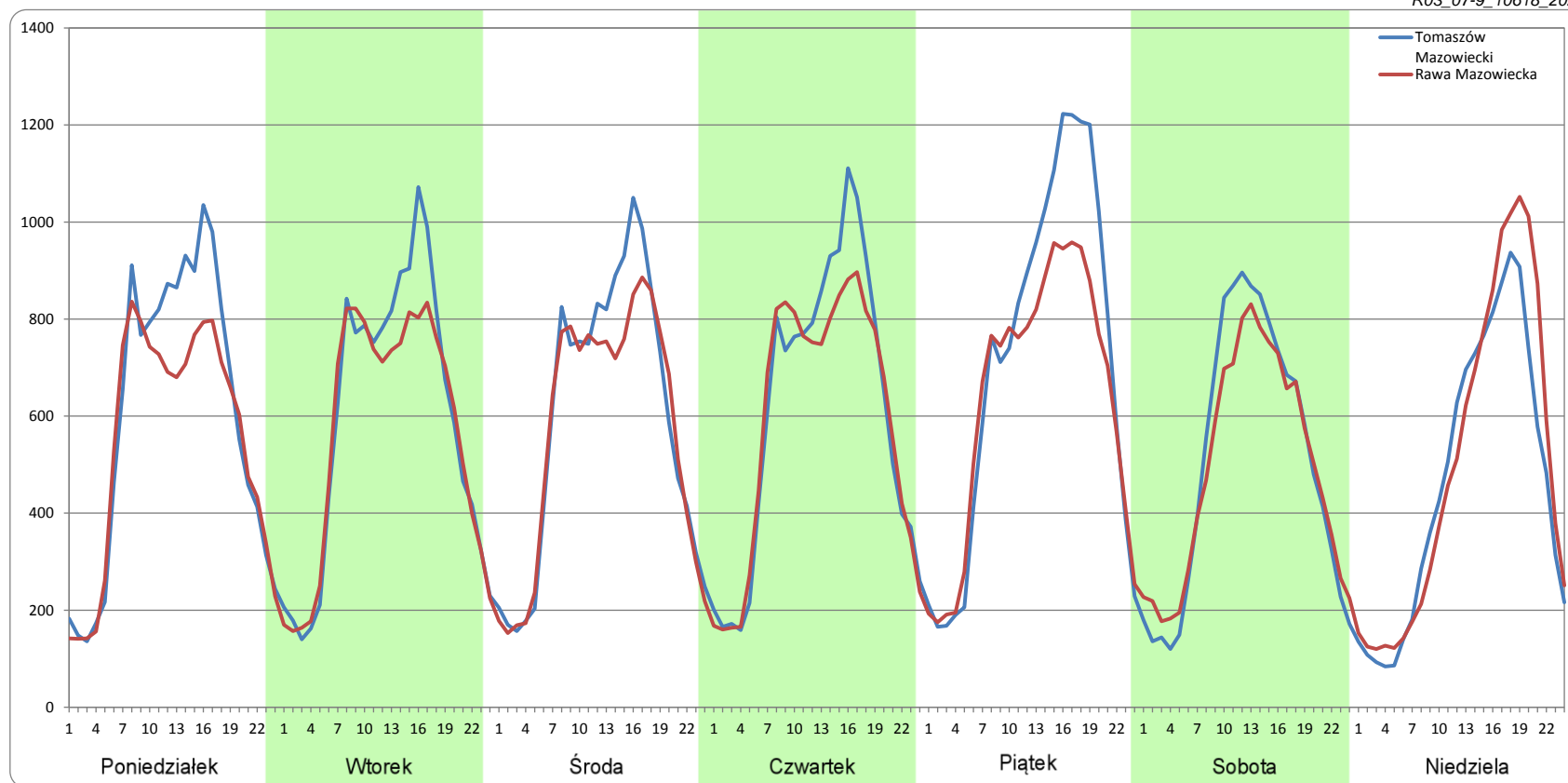
### Ruch w poszczególne dni tygodnia

STACJA NR 10618

Numer drogi: S8      Rok: 2021      Miesiąc: Wrzesień      Typ stacji: SICK      Oddział: ŁÓDŹ

Dzień tygodnia	Poniedziałek		Wtorek		Środa		Czwartek		Piątek		Sobota		Niedziela	
Kierunek	Tomaszów Mazowiecki	Rawa Mazowiecka	Tomaszów Mazowiecki	Rawa Mazowiecka	Tomaszów Mazowiecki	Rawa Mazowiecka	Tomaszów Mazowiecki	Rawa Mazowiecka	Tomaszów Mazowiecki	Rawa Mazowiecka	Tomaszów Mazowiecki	Rawa Mazowiecka	Tomaszów Mazowiecki	Rawa Mazowiecka
SDR	14340	13102	14089	13437	14168	13522	14611	14067	16848	15139	12056	11720	11087	11915
Razem	27442		27526		27689		28678		31987		23776		23002	
Podział procentowy	52,26%	47,74%	51,18%	48,82%	51,17%	48,83%	50,95%	49,05%	52,67%	47,33%	50,71%	49,29%	48,20%	51,80%

R03\_07-9\_10618\_2021



Proporcja dobowego natężenia ruchu do SDRR, dla każdego dnia w roku, w podziale na pojazdy ogółem

**STACJA NR 10618**

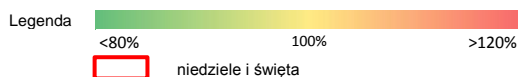
**Miejscowość:** Chrzemce **Rok:** 2021  
**Odcinek:** w. Tomaszów Maz. Płn. - w. Jakubów **Numer drogi:** S8  
**Typ stacji:** SICK **Oddział:** ŁÓDŹ

R03\_10-1\_10618\_2021

	Miesiąc											
	1	2	3	4	5	6	7	8	9	10	11	12
liczba dni w miesiącu	31	28	31	30	31	30	31	31	30	0	0	0
średni udział w miesiącu [%]	74,5	84,9	89,6	90,4	99,4	110,3	114,1	115,2	112,5			

R03\_10-2\_10618\_2021

10618	Proporcja ruchu dziennego do średniego dobowego ruchu rocznego [%]											
	1	2	3	4	5	6	7	8	9	10	11	12
1	22,9	88,1	95,9	105,3	71,6	113,3	119,6	104,3	109,3			
2	49,7	89,5	95,6	98,5	50,3	129,6	129,1	115,5	115,9			
3	56,0	90,7	97,7	52,6	71,6	84,8	99,9	109,4	130,4			
4	75,9	93,4	98,9	36,2	109,0	95,4	94,2	107,7	98,6			
5	80,0	102,0	109,3	59,6	104,9	84,1	117,7	110,6	96,3			
6	45,9	67,6	71,5	98,4	106,5	113,7	113,3	126,6	110,9			
7	78,9	53,7	63,7	97,3	117,7	113,6	111,0	110,8	111,1			
8	88,2	73,8	95,5	95,0	80,5	105,6	117,1	104,5	114,3			
9	62,7	81,1	95,1	102,9	77,2	113,3	125,2	118,9	120,9			
10	54,9	84,1	97,9	72,5	105,1	118,7	107,6	114,2	135,9			
11	88,5	86,3	99,2	68,9	104,6	128,6	102,9	119,9	102,4			
12	88,0	95,3	107,4	97,4	107,2	90,7	112,4	120,1	97,7			
13	86,7	62,9	70,3	93,7	112,7	88,2	111,9	136,0	114,0			
14	88,9	57,7	64,0	93,5	120,9	116,4	110,8	128,0	113,7			
15	95,3	89,4	95,6	99,1	84,7	112,3	119,1	123,1	118,3			
16	60,2	92,5	95,1	103,7	75,4	116,7	129,9	117,0	119,4			
17	50,5	89,6	96,7	68,6	109,0	118,0	111,5	114,3	130,9			
18	78,9	95,8	101,1	60,2	105,1	130,1	100,2	114,7	96,4			
19	83,6	103,6	107,7	96,6	107,5	95,0	118,3	116,8	91,2			
20	87,1	71,4	69,2	99,2	111,5	96,4	110,7	126,7	114,3			
21	93,1	68,7	55,4	100,9	122,5	115,6	117,4	108,2	116,8			
22	97,5	94,6	92,7	103,2	82,1	114,0	118,1	104,0	115,0			
23	63,1	94,8	95,8	112,7	77,8	115,3	129,6	113,7	118,3			
24	54,7	98,9	94,6	75,2	113,5	118,5	111,6	109,6	131,6			
25	88,4	101,7	97,4	66,4	108,5	130,9	100,9	113,5	95,7			
26	89,5	108,5	104,2	100,1	112,5	102,2	112,8	118,8	95,2			
27	89,2	74,7	66,4	102,2	115,9	99,0	109,7	129,6	114,4			
28	95,2	66,9	57,4	104,9	128,7	118,6	112,7	105,0	113,5			
29	100,3		92,1	112,4	89,1	115,8	116,3	98,5	115,3			
30	59,3		95,0	134,1	85,4	115,7	130,0	117,1	118,2			
31	55,2		100,3		111,6		116,5	114,7				



Nierównomierność kierunkowa dla każdego dnia w roku, w podziale na pojazdy ogółem

STACJA NR 10618

Miejscowość: Chrzemce

Rok: 2021

Odcinek: w. Tomaszów Maz. Płn. - w. Jakubów


Numer drogi: S8

Typ stacji: SICK

Oddział: ŁÓDŹ

R03\_11\_10618\_2021

10618	Proporcja ruchu dziennego do średniego dobowego ruchu rocznego [%]											
	1	2	3	4	5	6	7	8	9	10	11	12
1	48,7	48,2	49,0	48,8	47,1	47,9	49,2	53,1	48,8			
2	50,4	48,4	49,2	46,1	48,8	46,0	47,2	47,8	49,1			
3	52,2	48,7	49,1	45,9	56,2	44,2	49,1	48,4	46,5			
4	47,8	49,8	50,2	51,0	49,9	49,1	53,4	49,6	48,2			
5	48,5	48,4	48,7	60,0	49,9	51,9	47,5	50,3	51,5			
6	47,2	49,8	50,7	49,2	49,8	53,9	47,6	47,5	46,5			
7	48,1	50,6	53,1	47,8	48,8	47,2	49,9	48,7	48,3			
8	48,4	48,1	49,3	50,2	50,9	50,3	49,9	52,0	48,9			
9	49,0	48,6	49,0	49,5	51,8	49,2	47,7	47,5	48,1			
10	49,1	48,9	49,2	51,7	49,3	49,2	49,4	50,4	46,8			
11	48,5	49,9	50,1	51,5	49,5	47,6	53,7	48,4	49,2			
12	48,7	48,3	49,0	49,5	50,7	50,5	48,1	48,0	52,9			
13	49,3	50,4	51,5	48,7	49,8	51,4	48,9	46,9	48,0			
14	50,2	51,0	51,9	49,6	47,4	47,2	48,9	47,9	49,3			
15	48,8	48,4	48,7	51,3	50,6	48,8	49,0	55,7	49,2			
16	50,9	49,1	48,8	49,3	51,1	49,5	47,9	47,3	48,9			
17	51,8	48,6	49,2	50,9	48,9	50,0	50,1	48,0	47,4			
18	48,7	49,1	50,0	51,4	48,7	47,8	52,6	48,1	49,8			
19	49,3	48,8	49,6	48,4	49,1	49,1	47,8	49,1	51,4			
20	48,7	51,3	51,6	48,9	49,6	51,8	49,6	47,5	47,9			
21	49,4	54,1	51,7	49,9	47,8	48,8	48,6	49,0	49,4			
22	48,4	49,8	48,9	50,1	51,3	49,0	49,1	52,3	48,2			
23	50,4	49,7	47,7	50,1	52,5	48,0	48,6	48,1	48,7			
24	50,9	50,1	49,9	50,5	46,7	49,4	49,2	49,3	48,7			
25	48,2	49,6	50,5	51,4	47,6	46,9	51,8	49,3	50,0			
26	48,4	49,8	49,7	48,9	48,8	48,1	47,8	49,3	51,3			
27	49,0	52,7	51,5	49,0	50,0	52,2	49,4	47,6	48,5			
28	49,4	53,5	49,4	49,8	48,4	47,6	48,9	49,7	48,2			
29	48,0		48,8	49,9	49,9	48,6	48,9	54,4	49,0			
30	49,3		49,3	47,3	50,9	49,7	47,8	48,7	50,5			
31	51,6		49,4		48,3		49,6	49,0				

Legenda Tomaszów Mazowiecki Rawa Mazowiecka  
 <40% 50% >60%  
 niedziele i święta

$$*WNK = \frac{N_{poj./24h}(\text{kierunek P})}{N_{poj./24h}(\text{kierunek P+L})}$$

## Struktura rodzajowa ruchu wg pomiarów automatycznych

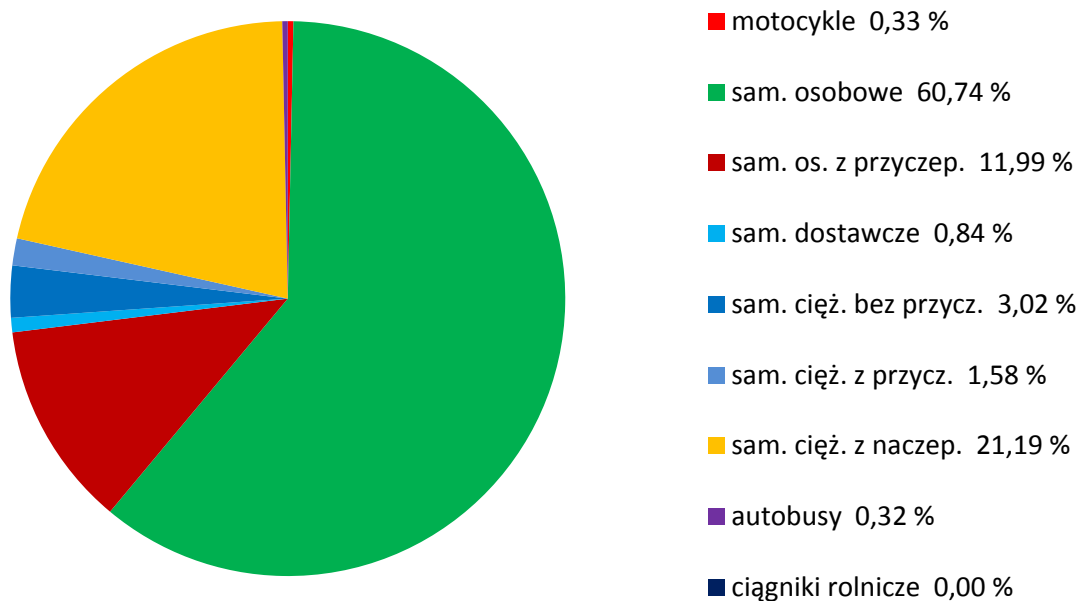
### STACJA NR 10618

**Miejscowość:** Chrzemce  
**Odcinek:** w. Tomaszów Maz. Płn. - w. Jakubów  
**Typ stacji:** SICK

**Rok:** 2021  
**Numer:** S8  
**Oddział:** ŁÓDŹ

R04\_04\_10618\_2021

### Rodzajowa struktura ruchu wg pomiarów automatycznych w 2021 roku



## SPIS TREŚCI

<b>Raport 0.1</b> .....	<b>2</b>
Stacja 10618.....	2
<b>Raport 2.1</b> .....	<b>3</b>
Woj 10.....	3
<b>Raport 2.2</b> .....	<b>4</b>
Woj 10.....	4
<b>Raport 2.3</b> .....	<b>5</b>
Stacja 10618.....	5
<b>Raport 3.1</b> .....	<b>6</b>
Stacja 10618.....	6
<b>Raport 3.2</b> .....	<b>7</b>
Stacja 10618.....	7
<b>Raport 3.3</b> .....	<b>8</b>
Stacja 10618.....	8
<b>Raport 3.4</b> .....	<b>9</b>
Stacja 10618.....	9
<b>Raport 3.6</b> .....	<b>10</b>
Stacja 10618.....	10
<b>Raport 3.12</b> .....	<b>11</b>
Stacja 10618.....	11
<b>Raport 3.7</b> .....	<b>12</b>
Stacja 10618.....	12
<b>Raport 3.10</b> .....	<b>21</b>
Stacja 10618.....	21
<b>Raport 3.11</b> .....	<b>22</b>
Stacja 10618.....	22
<b>Raport 4.4</b> .....	<b>23</b>
Stacja 10618.....	23