

Archiwizacja i analiza danych ze stacji  
ciągłych pomiarów ruchu z lat 2021-2022  
Archiwizacja i analiza roczna danych z 2021

SCPR nr 10617

Na zlecenie



**Generalna Dyrekcja  
Dróg Krajowych i Autostrad**

Heller Consult sp. z o.o.

Warszawa, 29 kwietnia 2022

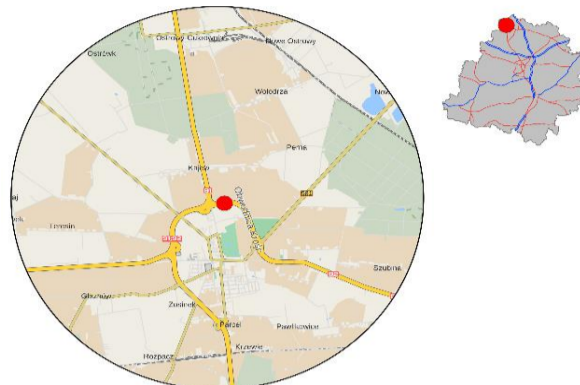


### Karta punktu

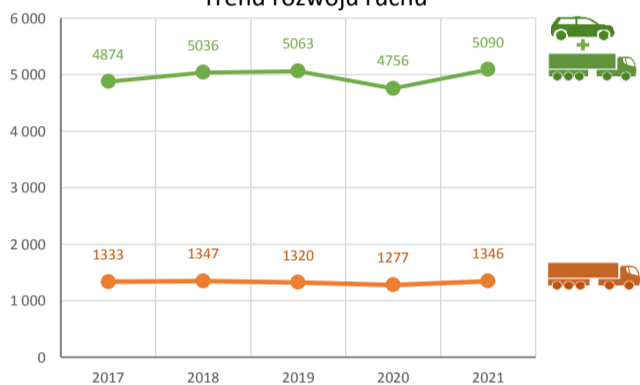
#### Stacja NR 10617

Nr stacji: 10617  
 Typ licznika: SICK  
 Lokalizacja: Krośniewice  
 Nr drogi: 92a  
 Pikietaż: 0,360

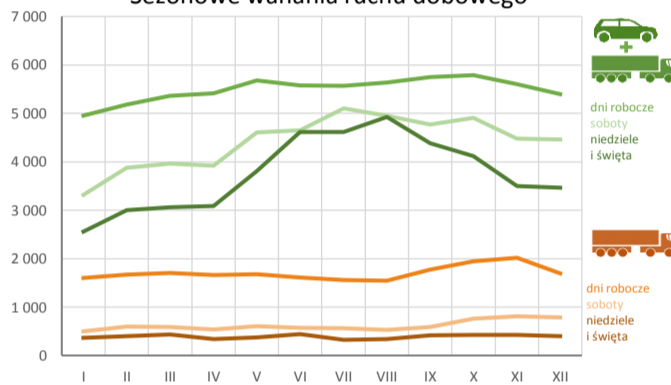
Stacja działa od: 2012-07-01  
 Charakter ruchu: G  
 Liczba dni w archiwizacji: 273  
 Liczba dni w przetworzeniu: 273



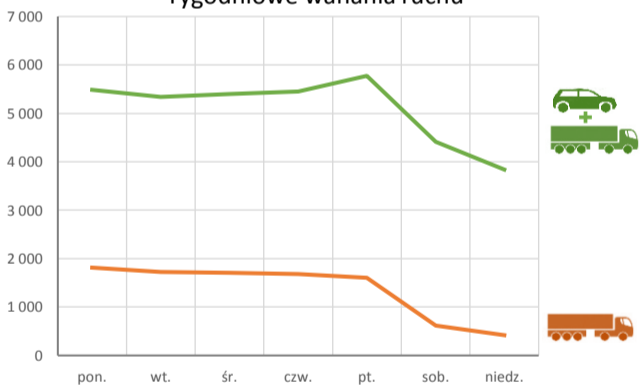
Trend rozwoju ruchu



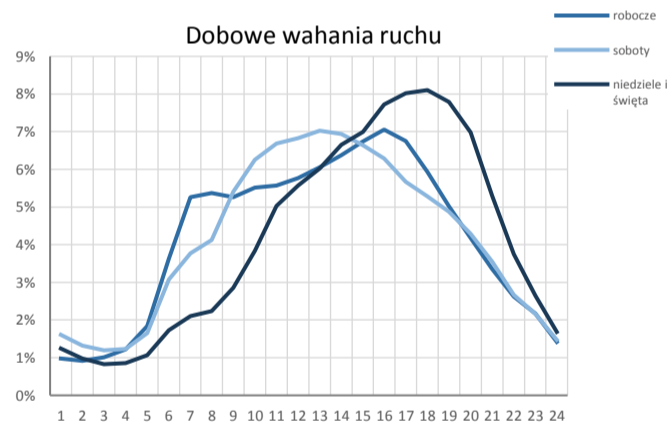
Sezonowe wahania ruchu dobowego



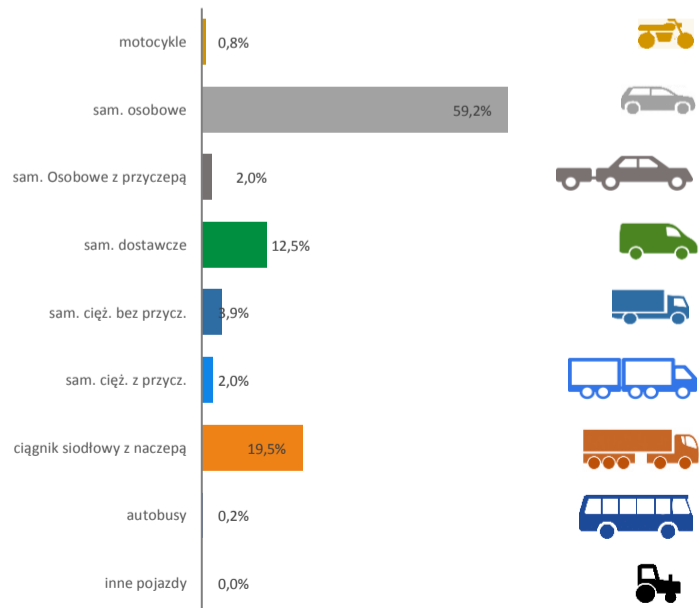
Tygodniowe wahania ruchu



Dobowe wahania ruchu



Struktura rodzajowa ruchu



Godzina 50-ta

Natężenie: 425  
 Udział proc.: 8,3%  
 Dzień: 11.06.21 (piątek)  
 Godzina: 16:00



**Analiza średniego dobowego ruchu rocznego (SDRR) dla poszczególnych miesięcy w 2020 i 2021 roku**

R02\_01\_2021

Lp.	Oddział GDDKiA	Numer stacji	Typ stacji	Numer drogi	Średni dobowy ruch w miesiącu																																								
					styczeń			luty			marzec			kwiecień			maj			czerwiec			lipiec			sierpień			wrzesień			październik			listopad			grudzień			cały rok				
					2020	2021	wzrost/spadek (%)	2020	2021	wzrost/spadek (%)	2020	2021	wzrost/spadek (%)	2020	2021	wzrost/spadek (%)	2020	2021	wzrost/spadek (%)	2020	2021	wzrost/spadek (%)	2020	2021	wzrost/spadek (%)	2020	2021	wzrost/spadek (%)	2020	2021	wzrost/spadek (%)	2020	2021	wzrost/spadek (%)	2020	2021	wzrost/spadek (%)	2020	2021	wzrost/spadek (%)					
1.	Łódź	10044	PAT	92	-	-	-	-	-	-	-	-	-	-	-	5075	-	-	6386	-	-	7273	7908	+9	7417	7852	+6	7420	-	-	7418	-	-	6911	7904	+14	-	-	-	-	-	-	-	-	-
		10045	PAT	74j	7953	7939	0	8510	8424	-1	7238	9148	+26	5788	9271	+60	7722	10149	+31	9008	10425	+16	10078	11171	+11	10442	11401	+9	10263	10759	+5	9222	10531	+14	8393	9656	+15	8496	8926	+5	8593	9817	+14		
		10100	PAT	12	17247	13811	-20	18402	15202	-17	13763	16891	+23	11431	16424	+44	16666	18813	+13	19128	18503	-3	19750	16354	-17	19234	16582	-14	19989	17156	-14	18044	16811	-7	16570	15551	-6	15946	13756	-14	17181	16321	-5		
		10101	PAT	72	4929	4632	-6	5284	4645	-12	4295	5104	+19	3731	5198	+39	5115	5880	+15	5965	6302	+6	6350	6360	0	6307	6187	-2	6325	6067	-4	5668	5877	+4	5070	5466	+8	5002	4910	-2	5337	5552	+4		
		10104	PAT	12	4655	4429	-5	4900	4711	-4	4194	5151	+23	3434	5239	+53	4779	5702	+19	5379	5692	+6	5771	5830	+1	5700	5792	+2	5354	5498	+3	4733	5334	+13	4558	5023	+10	4725	4699	-1	4849	5258	+8		
		10617	SICK	92a	4433	4378	-1	4755	4684	-1	4095	4829	+18	3574	4864	+36	4674	5261	+13	5191	5308	+2	5526	5362	-3	5541	5433	-2	5352	5409	+1	4871	5423	+11	4607	5143	+12	4457	4987	+12	4756	5090	+7		
		10618	SICK	S8	21557	18936	-12	23533	20544	-13	18315	21531	+18	14572	21929	+50	19687	24734	+26	22749	26801	+18	25224	27494	+9	25504	27965	+10	24561	27160	+11	21674	25920	+20	20102	24474	+22	20628	22858	+11	21509	24196	+12		
		10629	SICK	S8e	24530	20610	-16	26369	22697	-14	19644	23583	+20	14106	23502	+67	20715	26694	+29	26112	29351	+12	29608	31214	+5	30310	32540	+7	28912	30438	+5	25317	29022	+15	22188	26688	+20	22731	25342	+11	24212	26807	+11		
		10702	PPO	A2	23727	20746	-13	25286	22229	-12	19340	23514	+22	13875	23834	+72	19290	26808	+39	24180	26631	+10	27579	-	-	28117	-	-	26541	-	-	23933	-	-	21268	-	-	22043	-	-	22932	-	-		

## Średni dobowy ruch roczny (SDRR) w stacjach SCPR w latach 2012-2021

### Ruch ogółem

R02\_02\_2021

Lp.	Oddział GDDKiA	Numer stacji	Typ stacji	Nr drogi	Średni dobowy ruch roczny (SDRR) w latach (poj./dobę)										Wzrost/spadek ruchu (%)	
					2012	2013	2014	2015	2016	2017	2018	2019	2020	2021	2021/19	2021/20
1.	Łódź	10044	PAT	92	-	-	-	-	-	-	-	-	-	-	-	-
		10045	PAT	74j	-	-	-	-	-	7721	8344	8936	8593	9817	10	14
		10100	PAT	12	-	26656*	29948*	36966*	28659*	18010*	16500*	18011*	17181*	16321*	-9*	-5*
		10101	PAT	72	-	-	4961*	5095	5055	5145	5230	5485	5337	5552	1	4
		10104	PAT	12	-	-	-	5314	5591	5665	5647	5189*	4849	5258	1*	8
		10617	SICK	92a	-	-	-	4757	4803	4874	5036	5063	4756	5090	1	7
		10618	SICK	S8	-	-	-	29339	28624*	23398*	22090*	24801*	21509	24196	-2*	12
		10629	SICK	S8e	-	-	-	10717*	16121*	23157*	25291	26737	24212	26807	0	11
10702	PPO	A2	-	-	-	-	-	-	-	26962	27330	22932	-	-		

\* - wynik niemiernodajny do porównań

\*\* - dane nietypowe ze względu na decyzje administracyjne





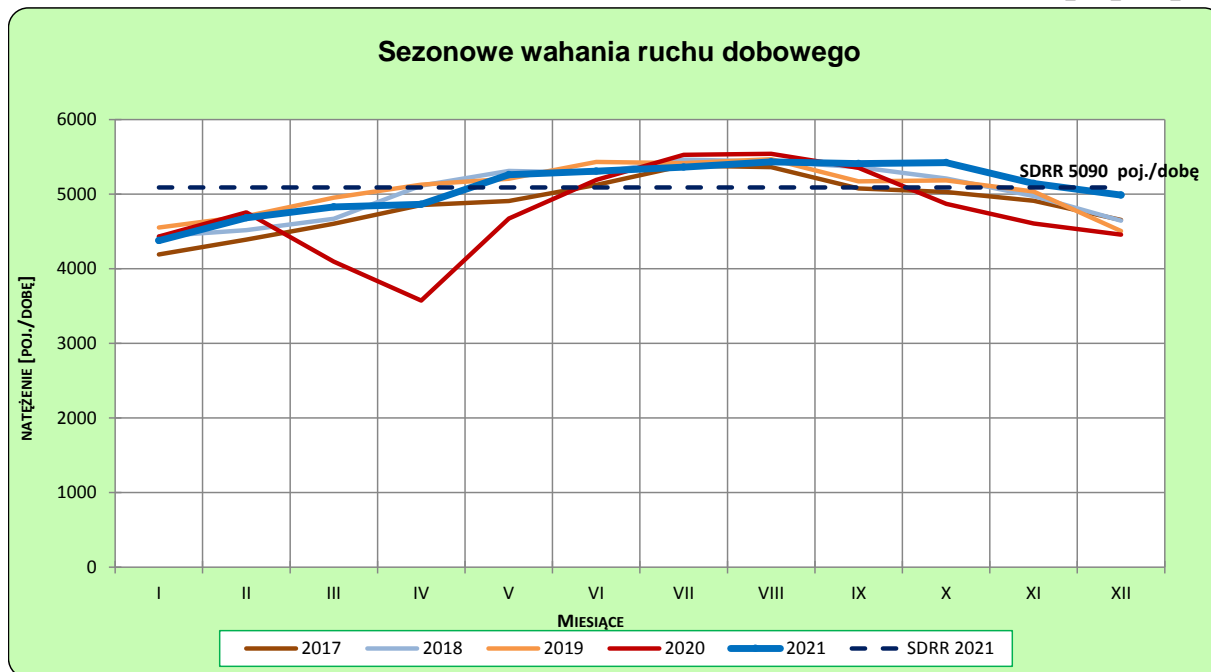
**STACJA NR 10617**

**Miejscowość:** Krośnice  
**Odcinek:** Krośnice (obwodnica)  
**Typ stacji:** SICK

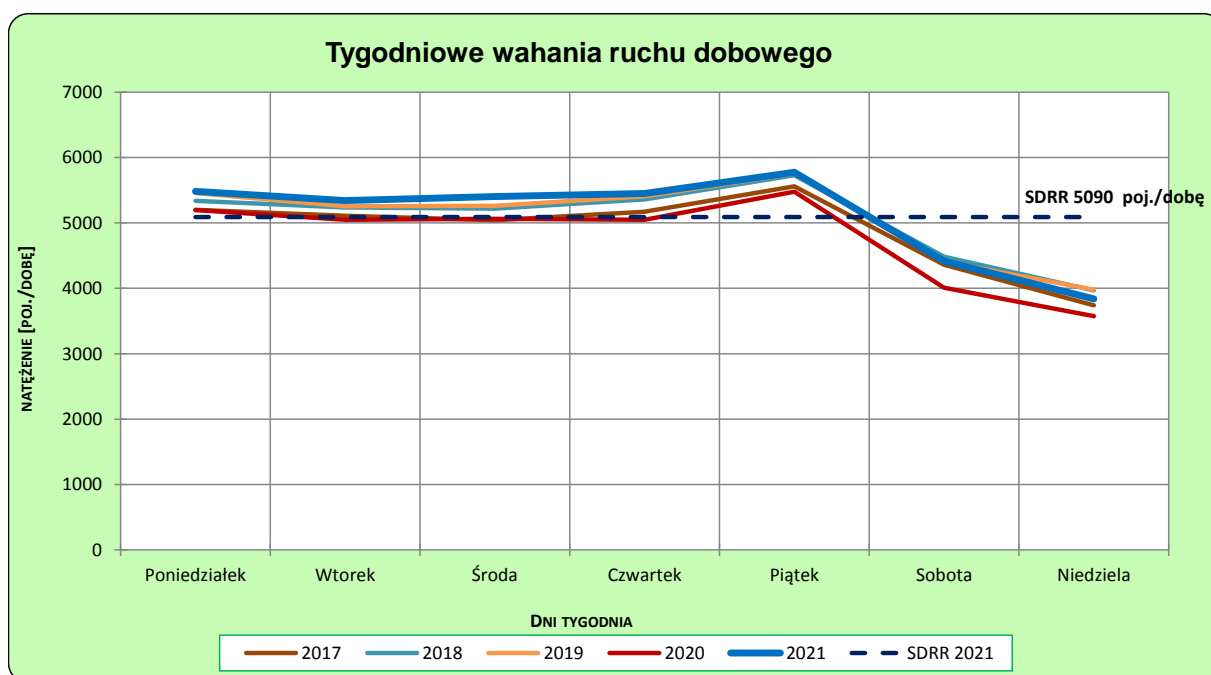
**Rok:** 2021  
**Numer drogi:** 92a  
**Oddział:** ŁÓDŹ

**Ruch ogółem**

R03\_02-1\_10617\_2021



R03\_02-2\_10617\_2021



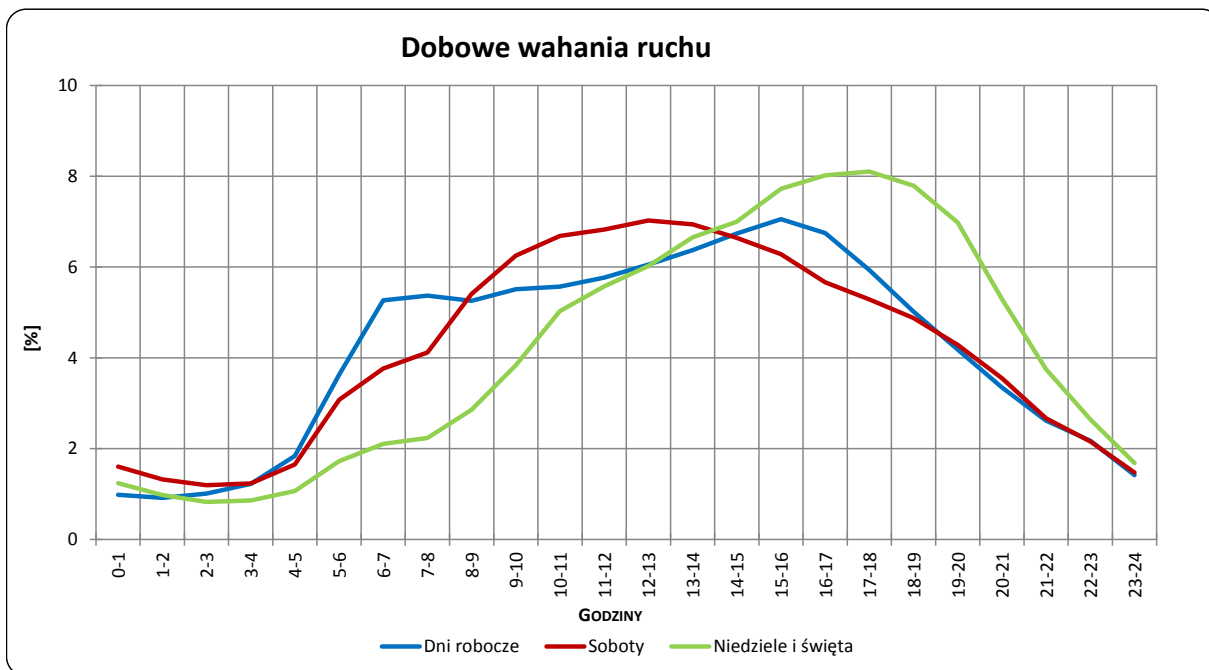
Uwagi: –

**STACJA NR 10617**

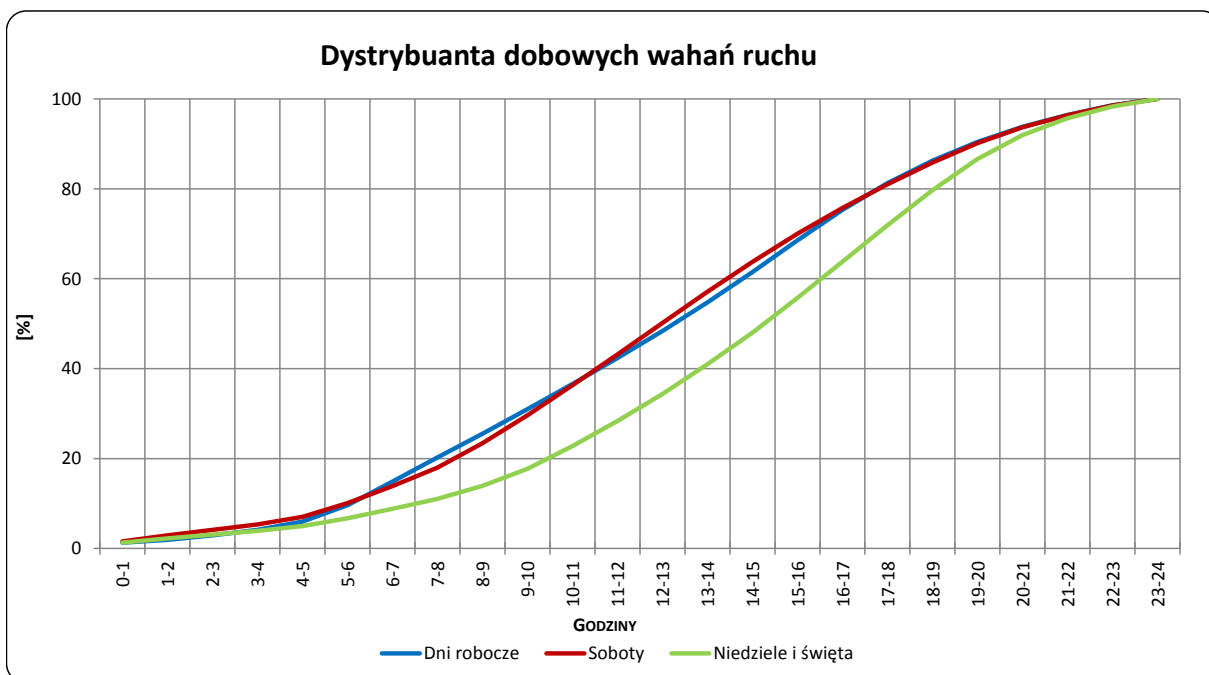
**Miejscowość:** Krośnice  
**Odcinek:** Krośnice (obwodnica)  
**Typ stacji:** SICK

**Rok:** 2021  
**Numer drogi:** 92a  
**Oddział:** ŁÓDŹ

R03\_03-1\_10617\_2021



R03\_03-2\_10617\_2021



Uwagi: –

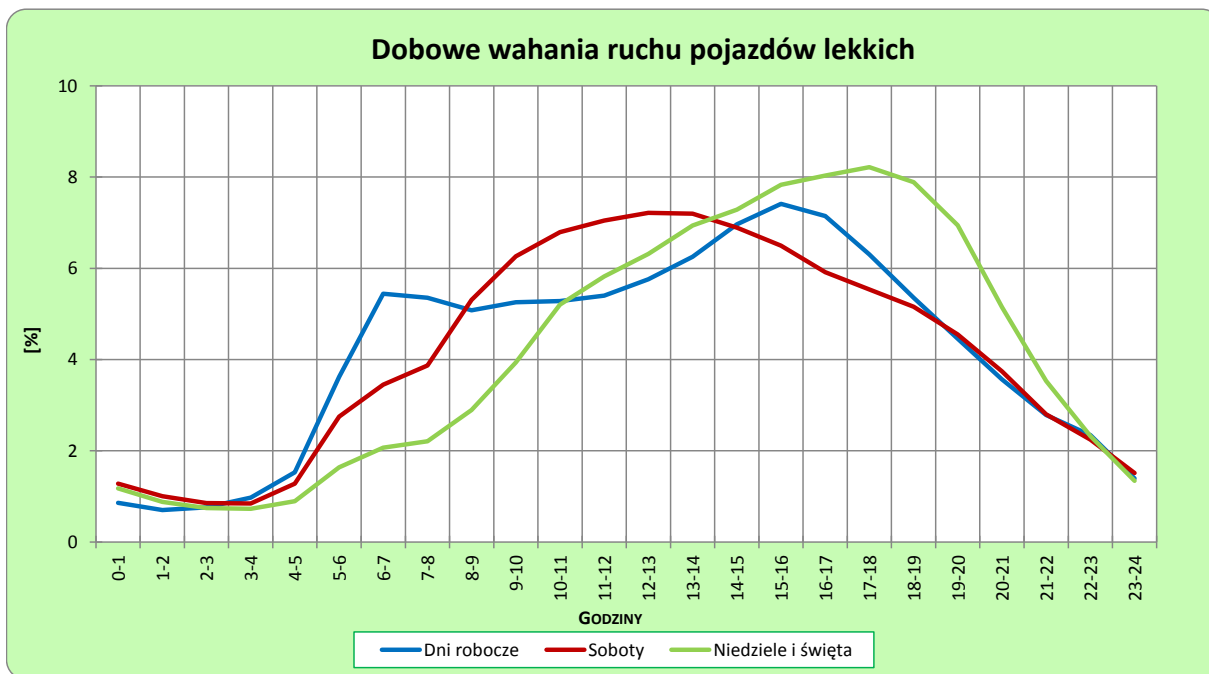


STACJA NR 10617

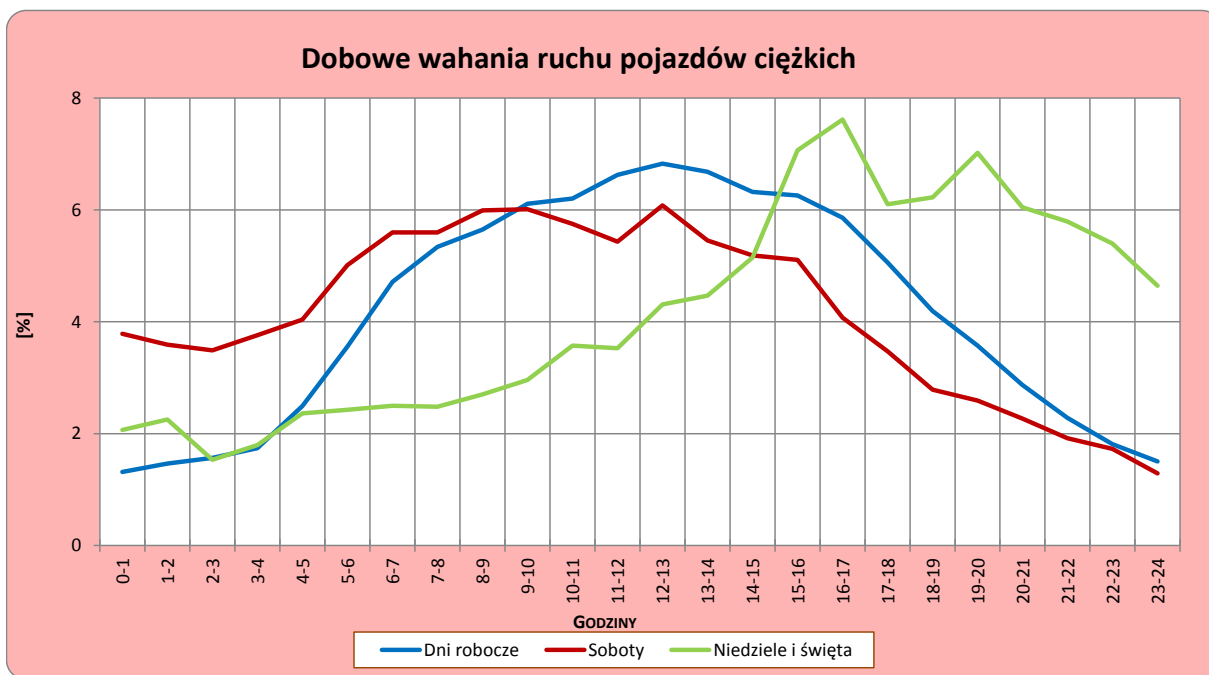
**Miejscowość:** Krośnice  
**Odcinek:** Krośnice (obwodnica)  
**Typ stacji:** SICK

**Rok:** 2021  
**Numer drogi:** 92a  
**Oddział:** ŁÓDŹ

R03\_04-1\_10617\_2021



R03\_04-2\_10617\_2021



Uwagi: –



**Dobowe wahania ruchu pojazdów ogółem w podziale na kierunki**

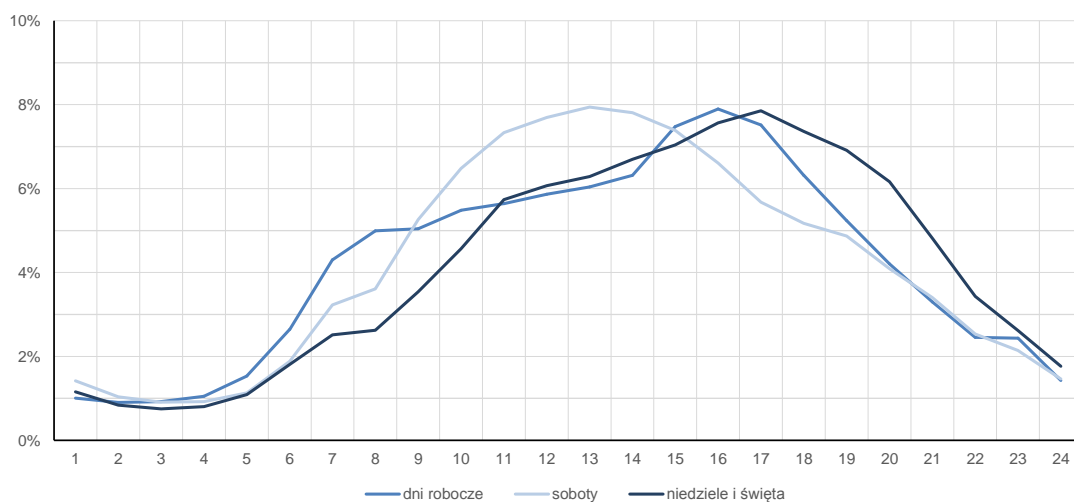
**STACJA NR 10617**

<b>Miejscowość:</b>	Krośniewice	<b>Rok:</b>	2021
<b>Odcinek:</b>	Krośniewice (obwodnica)	<b>Numer drogi:</b>	92a
<b>Typ stacji:</b>	SICK	<b>Oddział:</b>	ŁÓDŹ

**Średni dobowy rozkład natężenia ruchu**

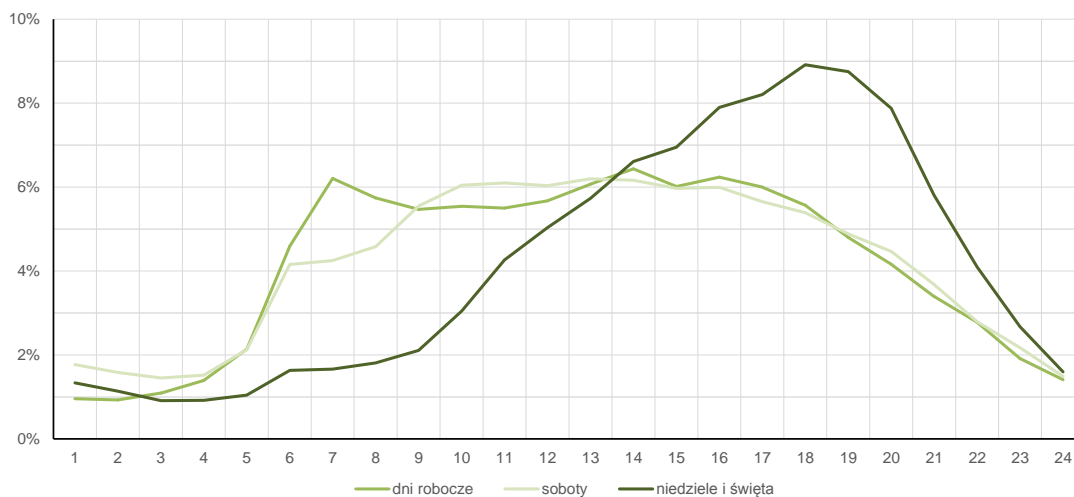
R03\_12-1\_10617\_2021

Kierunek Konin



R03\_12-2\_10617\_2021

Kierunek Łowicz



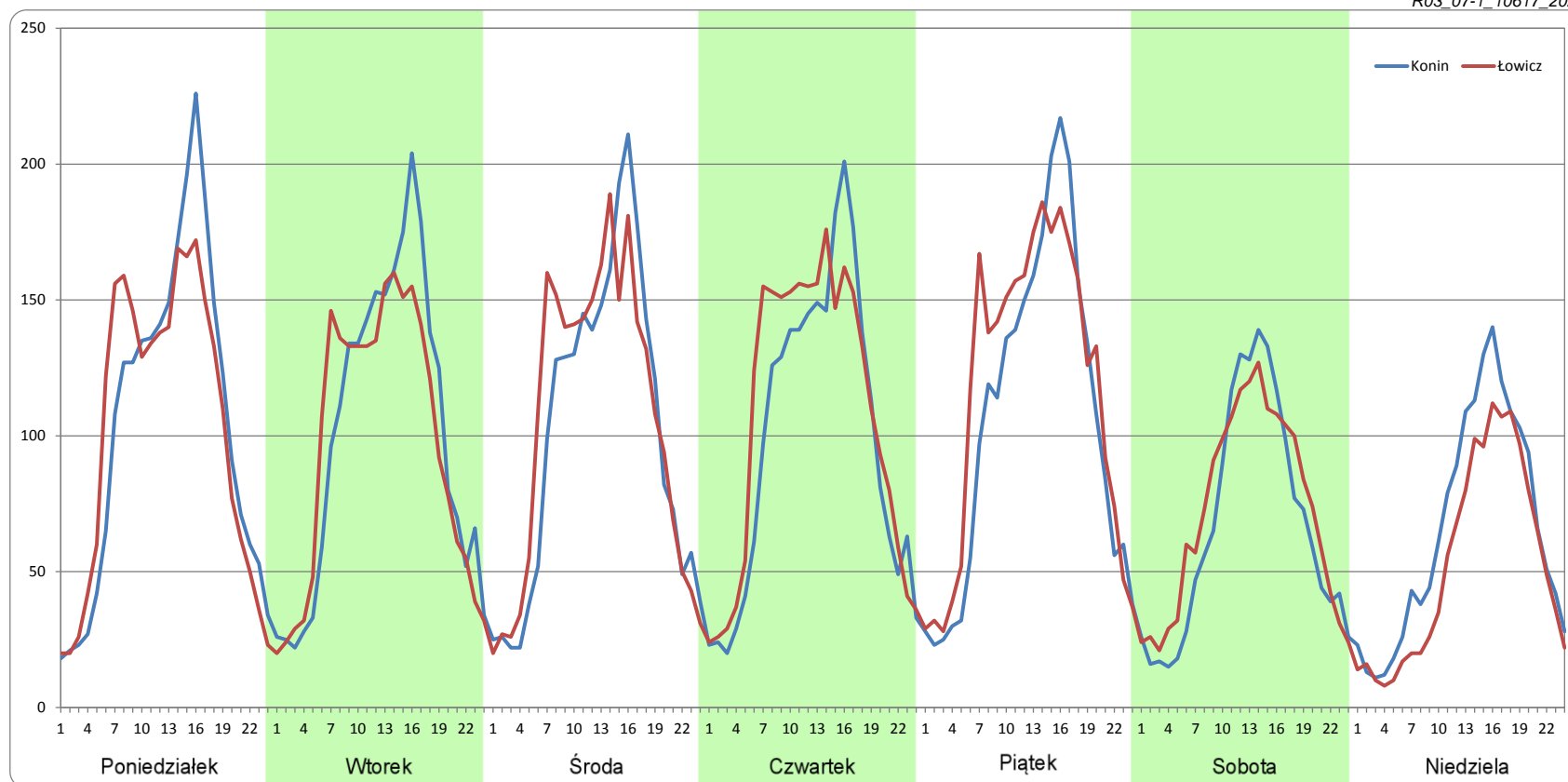
### Ruch w poszczególne dni tygodnia

STACJA NR 10617

Numer drogi: 92a      Rok: 2021      Miesiąc: Styczeń      Typ stacji: SICK      Oddział: ŁÓDŹ

Dzień tygodnia	Poniedziałek		Wtorek		Środa		Czwartek		Piątek		Sobota		Niedziela	
Kierunek	Konin	Łowicz	Konin	Łowicz	Konin	Łowicz	Konin	Łowicz	Konin	Łowicz	Konin	Łowicz	Konin	Łowicz
SDR	2480	2436	2397	2315	2410	2508	2365	2558	2533	2766	1601	1716	1560	1255
Razem	4916		4712		4918		4923		5299		3317		2815	
Podział procentowy	50,44%	49,56%	50,86%	49,14%	49,00%	51,00%	48,04%	51,96%	47,80%	52,20%	48,26%	51,74%	55,42%	44,58%

R03\_07-1\_10617\_2021



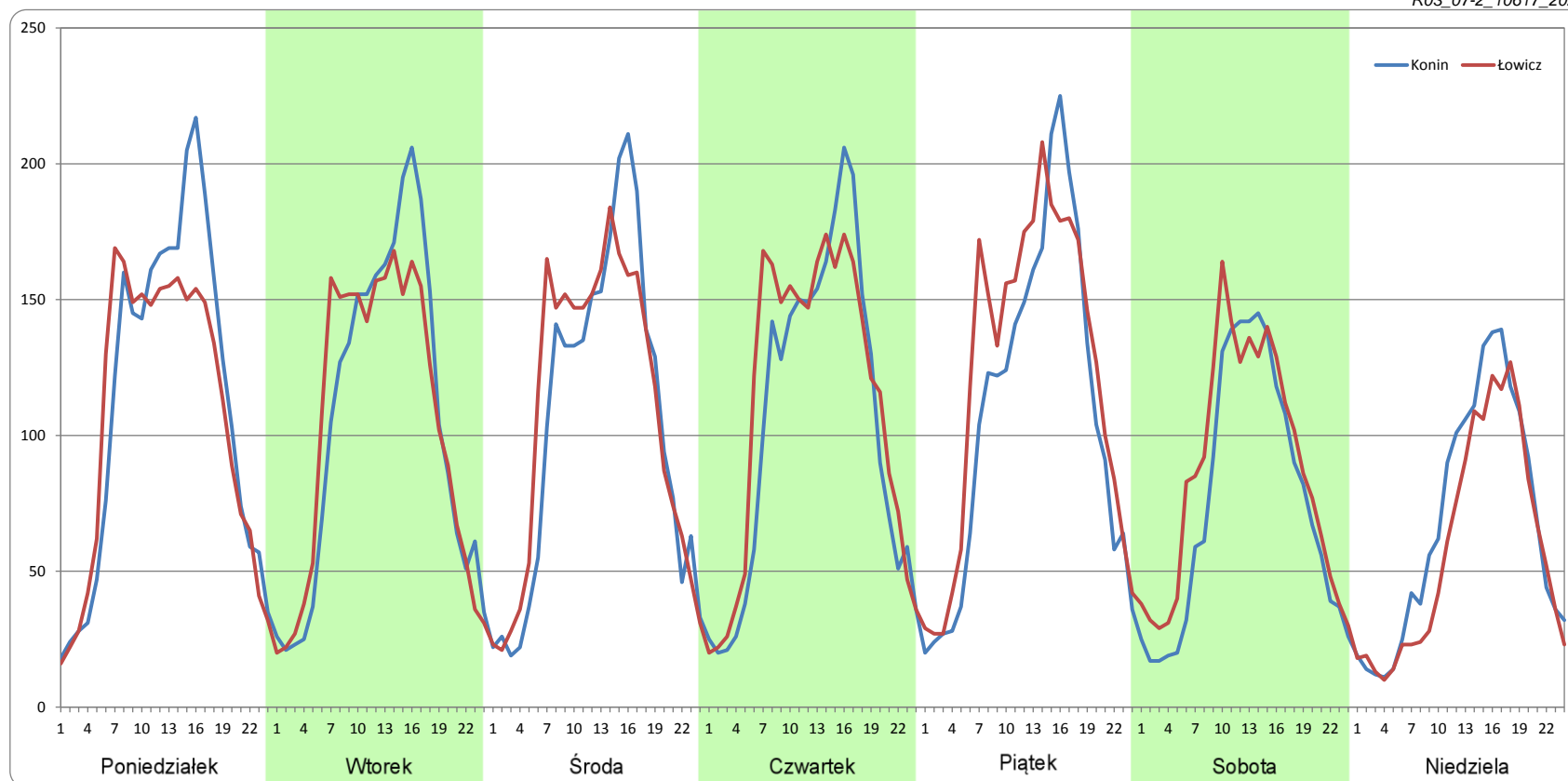
### Ruch w poszczególne dni tygodnia

STACJA NR 10617

Numer drogi: 92a      Rok: 2021      Miesiąc: Luty      Typ stacji: SICK      Oddział: ŁÓDŹ

Dzień tygodnia	Poniedziałek		Wtorek		Środa		Czwartek		Piątek		Sobota		Niedziela	
	Konin	Łowicz	Konin	Łowicz	Konin	Łowicz	Konin	Łowicz	Konin	Łowicz	Konin	Łowicz	Konin	Łowicz
Kierunek	Konin	Łowicz	Konin	Łowicz	Konin	Łowicz	Konin	Łowicz	Konin	Łowicz	Konin	Łowicz	Konin	Łowicz
SDR	2680	2545	2503	2477	2483	2572	2491	2666	2587	2910	1799	2076	1607	1392
Razem	5225		4979		5055		5156		5497		3875		3000	
Podział procentowy	51,29%	48,71%	50,26%	49,74%	49,12%	50,88%	48,31%	51,69%	47,06%	52,94%	46,43%	53,57%	53,58%	46,42%

R03\_07-2\_10617\_2021



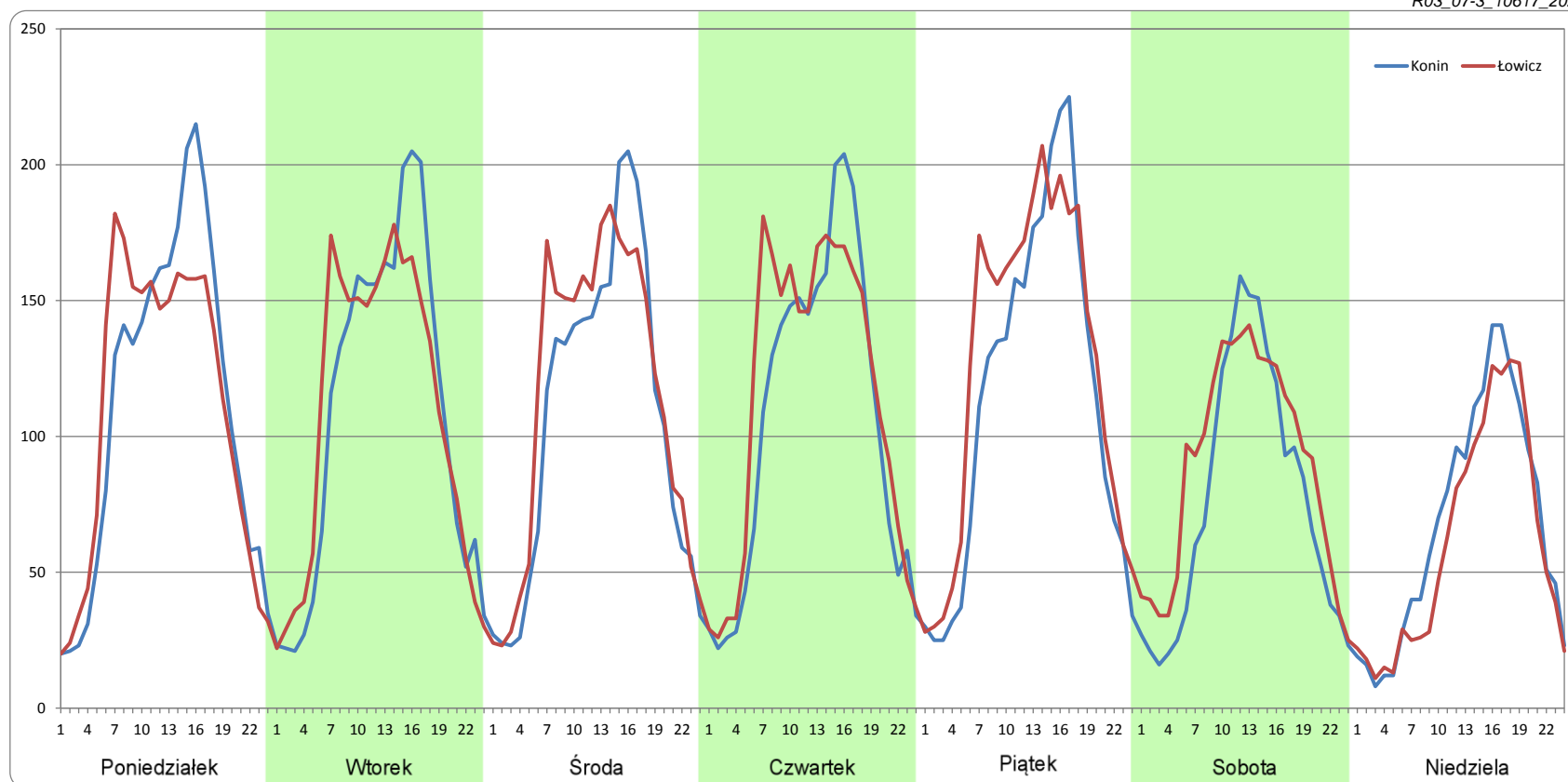
### Ruch w poszczególne dni tygodnia

STACJA NR 10617

Numer drogi: 92a Rok: 2021 Miesiąc: Marzec Typ stacji: SICK Oddział: ŁÓDŹ

Dzień tygodnia	Poniedziałek		Wtorek		Środa		Czwartek		Piątek		Sobota		Niedziela	
	Konin	Łowicz	Konin	Łowicz	Konin	Łowicz	Konin	Łowicz	Konin	Łowicz	Konin	Łowicz	Konin	Łowicz
Kierunek	Konin	Łowicz	Konin	Łowicz	Konin	Łowicz	Konin	Łowicz	Konin	Łowicz	Konin	Łowicz	Konin	Łowicz
SDR	2670	2632	2584	2600	2551	2729	2540	2733	2726	3022	1827	2131	1612	1448
Razem	5302		5184		5280		5273		5749		3958		3060	
Podział procentowy	50,36%	49,64%	49,84%	50,16%	48,32%	51,68%	48,17%	51,83%	47,43%	52,57%	46,15%	53,85%	52,68%	47,32%

R03\_07-3\_10617\_2021



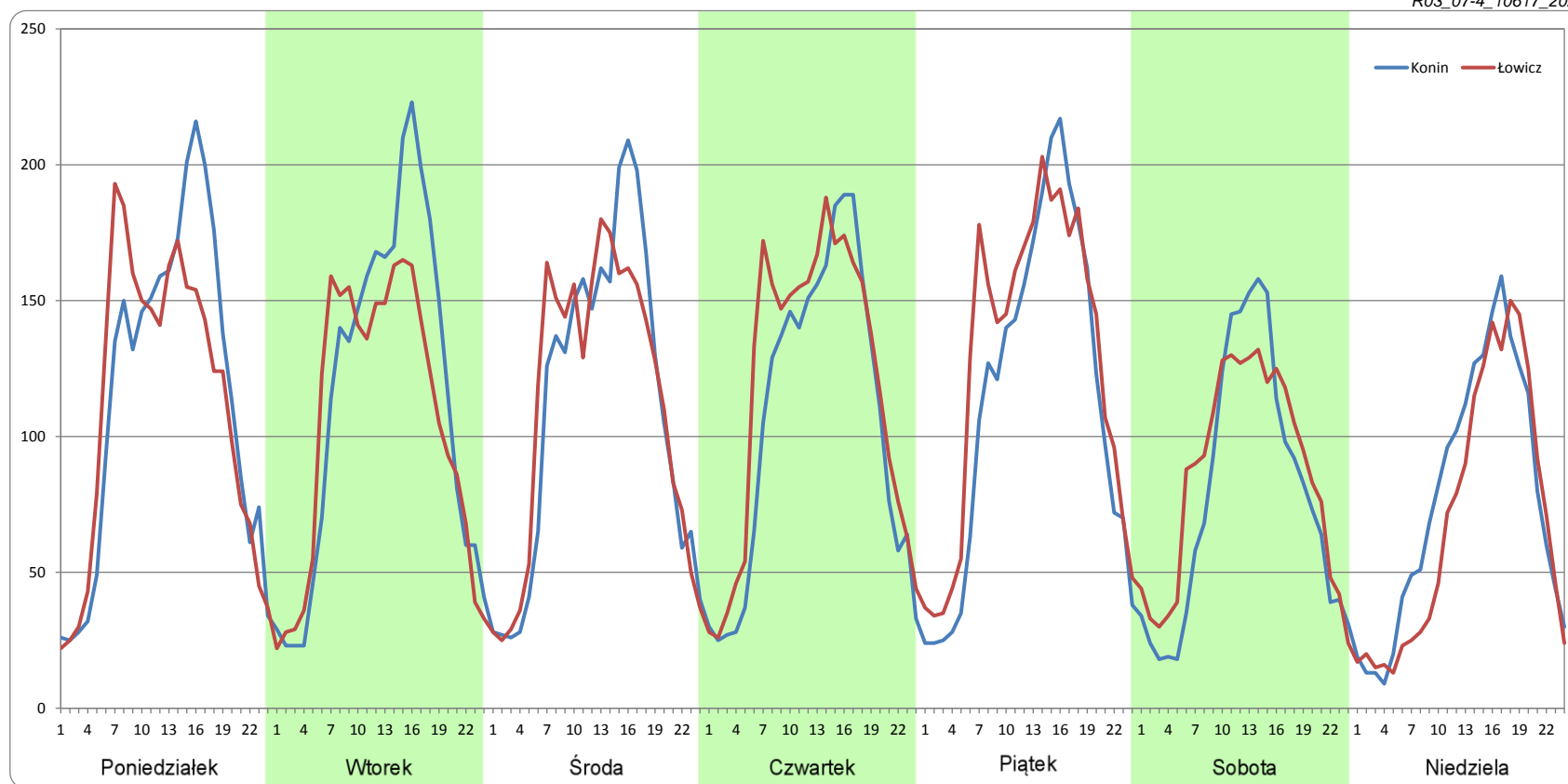
### Ruch w poszczególne dni tygodnia

STACJA NR 10617

Numer drogi: 92a      Rok: 2021      Miesiąc: Kwiecień      Typ stacji: SICK      Oddział: ŁÓDŹ

Dzień tygodnia	Poniedziałek		Wtorek		Środa		Czwartek		Piątek		Sobota		Niedziela	
	Konin	Łowicz	Konin	Łowicz	Konin	Łowicz	Konin	Łowicz	Konin	Łowicz	Konin	Łowicz	Konin	Łowicz
Kierunek	Konin	Łowicz	Konin	Łowicz	Konin	Łowicz	Konin	Łowicz	Konin	Łowicz	Konin	Łowicz	Konin	Łowicz
SDR	2759	2668	2730	2513	2636	2647	2537	2814	2714	3027	1878	2038	1831	1644
Razem	5427		5243		5283		5351		5740		3917		3475	
Podział procentowy	50,84%	49,16%	52,06%	47,94%	49,89%	50,11%	47,41%	52,59%	47,27%	52,73%	47,96%	52,04%	52,70%	47,30%

R03\_07-4\_10617\_2021



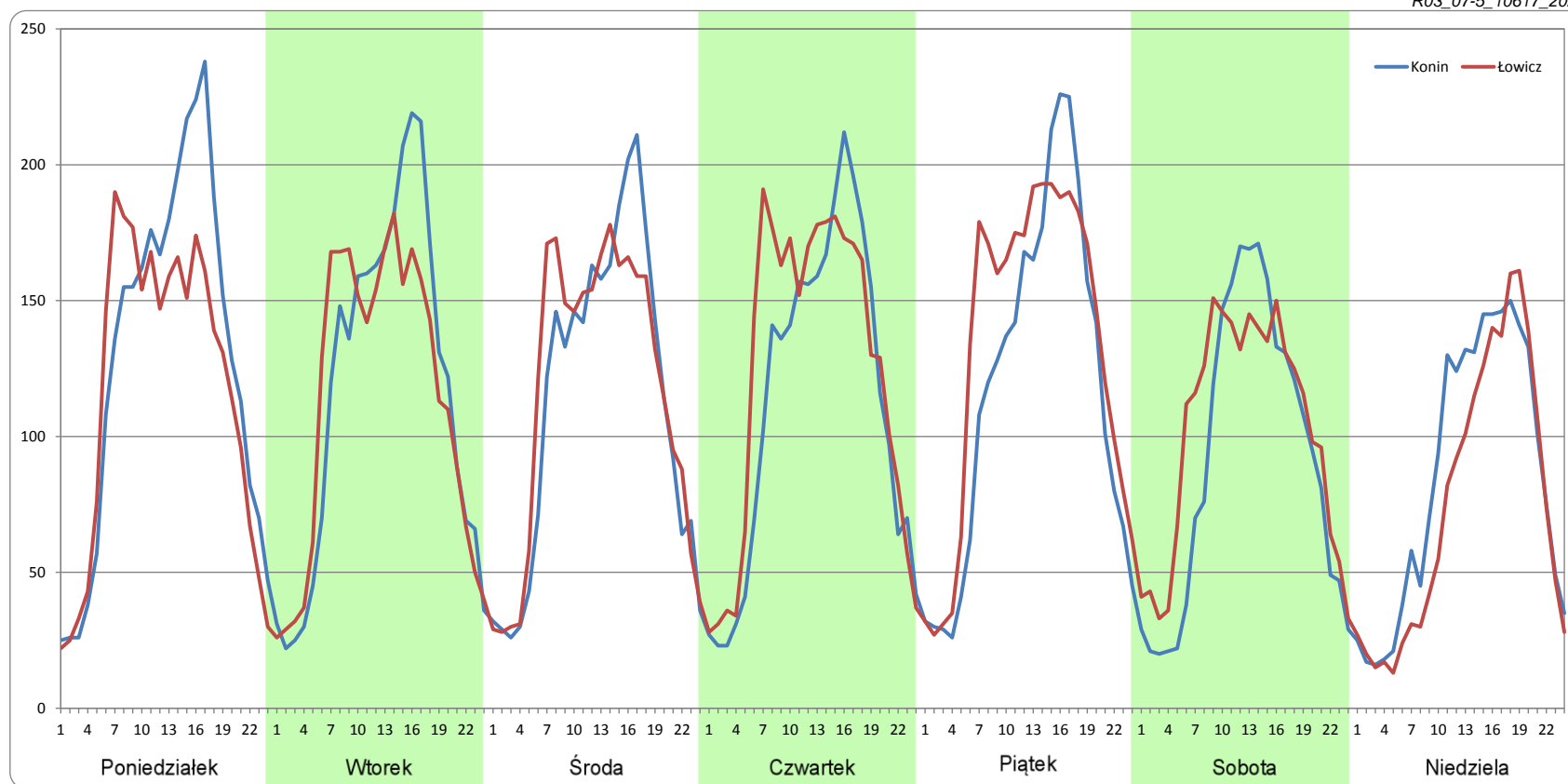
### Ruch w poszczególne dni tygodnia

STACJA NR 10617

Numer drogi: 92a      Rok: 2021      Miesiąc: Maj      Typ stacji: SICK      Oddział: ŁÓDŹ

Dzień tygodnia	Poniedziałek		Wtorek		Środa		Czwartek		Piątek		Sobota		Niedziela	
	Konin	Łowicz	Konin	Łowicz	Konin	Łowicz	Konin	Łowicz	Konin	Łowicz	Konin	Łowicz	Konin	Łowicz
SDR	3066	2795	2782	2710	2692	2756	2692	2944	2814	3162	2179	2430	2034	1781
Razem	5861		5492		5448		5636		5976		4609		3815	
Podział procentowy	52,32%	47,68%	50,66%	49,34%	49,42%	50,58%	47,77%	52,23%	47,09%	52,91%	47,27%	52,73%	53,31%	46,69%

R03\_07-5\_10617\_2021





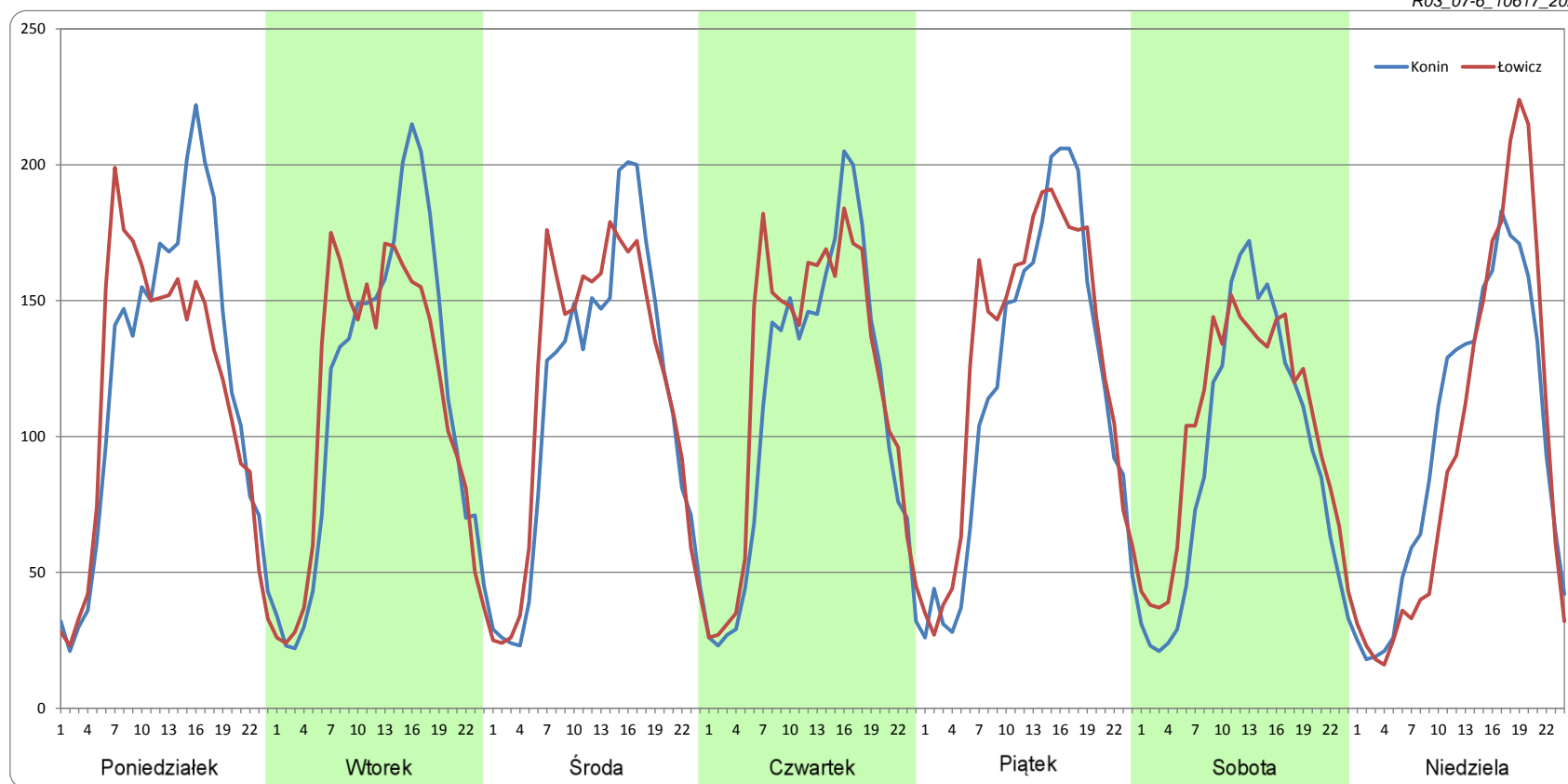
### Ruch w poszczególne dni tygodnia

STACJA NR 10617

Numer drogi: 92a      Rok: 2021      Miesiąc: Czerwiec      Typ stacji: SICK      Oddział: ŁÓDŹ

Dzień tygodnia	Poniedziałek		Wtorek		Środa		Czwartek		Piątek		Sobota		Niedziela	
	Konin	Łowicz	Konin	Łowicz	Konin	Łowicz	Konin	Łowicz	Konin	Łowicz	Konin	Łowicz	Konin	Łowicz
Kierunek	Konin	Łowicz	Konin	Łowicz	Konin	Łowicz	Konin	Łowicz	Konin	Łowicz	Konin	Łowicz	Konin	Łowicz
SDR	2883	2742	2745	2685	2694	2802	2645	2840	2819	3040	2205	2448	2340	2271
Razem	5625		5430		5496		5485		5859		4653		4611	
Podział procentowy	51,26%	48,74%	50,56%	49,44%	49,01%	50,99%	48,23%	51,77%	48,11%	51,89%	47,39%	52,61%	50,76%	49,24%

R03\_07-6\_10617\_2021



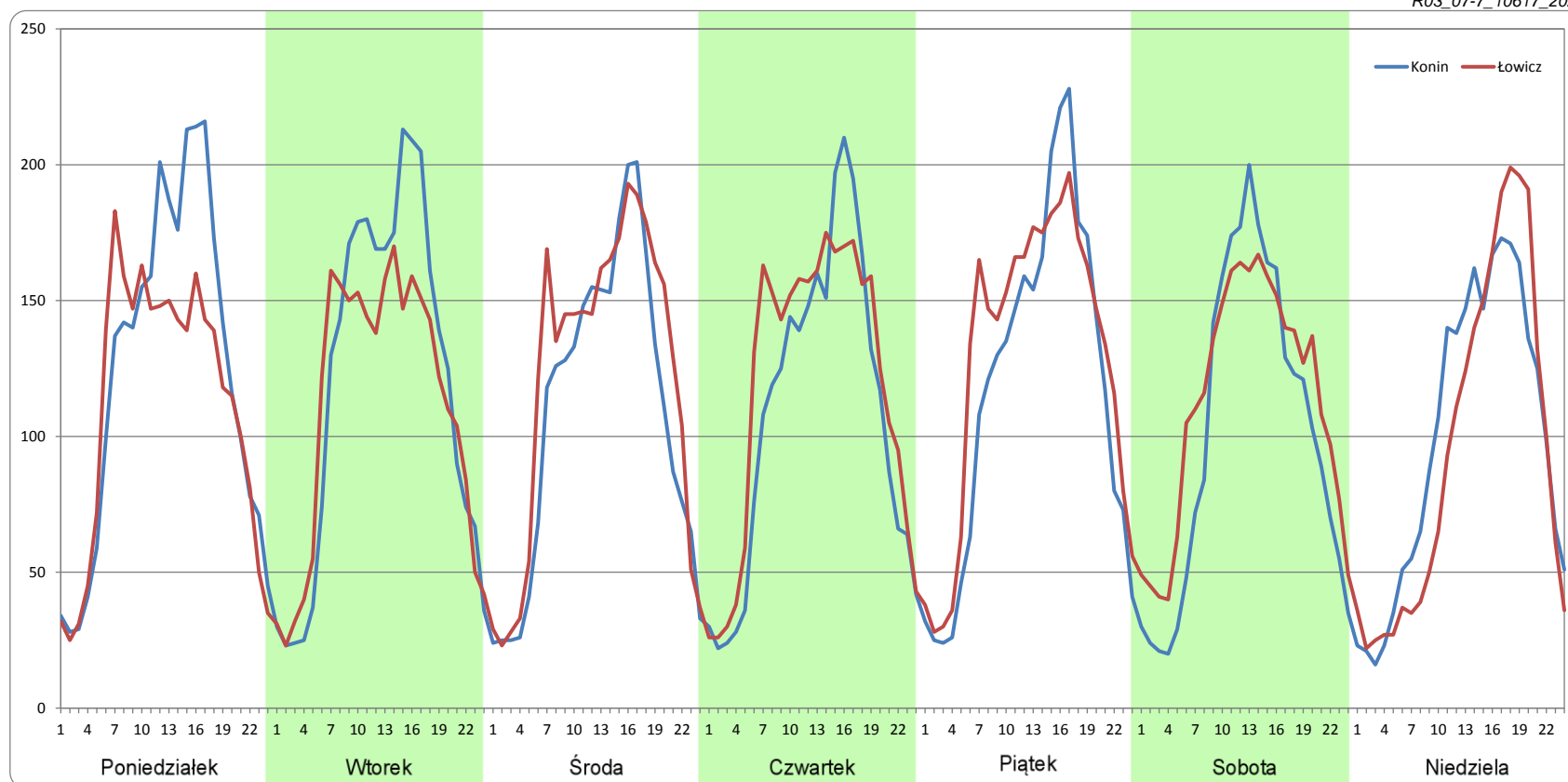
### Ruch w poszczególne dni tygodnia

STACJA NR 10617

Numer drogi: 92a      Rok: 2021      Miesiąc: Lipiec      Typ stacji: SICK      Oddział: ŁÓDŹ

Dzień tygodnia	Poniedziałek		Wtorek		Środa		Czwartek		Piątek		Sobota		Niedziela	
	Konin	Łowicz	Konin	Łowicz	Konin	Łowicz	Konin	Łowicz	Konin	Łowicz	Konin	Łowicz	Konin	Łowicz
Kierunek	Konin	Łowicz	Konin	Łowicz	Konin	Łowicz	Konin	Łowicz	Konin	Łowicz	Konin	Łowicz	Konin	Łowicz
SDR	2951	2660	2844	2641	2575	2873	2587	2832	2799	3058	2409	2693	2366	2250
Razem	5611		5485		5448		5420		5856		5102		4616	
Podział procentowy	52,59%	47,41%	51,85%	48,15%	47,27%	52,73%	47,74%	52,26%	47,79%	52,21%	47,21%	52,79%	51,25%	48,75%

R03\_07-7\_10617\_2021



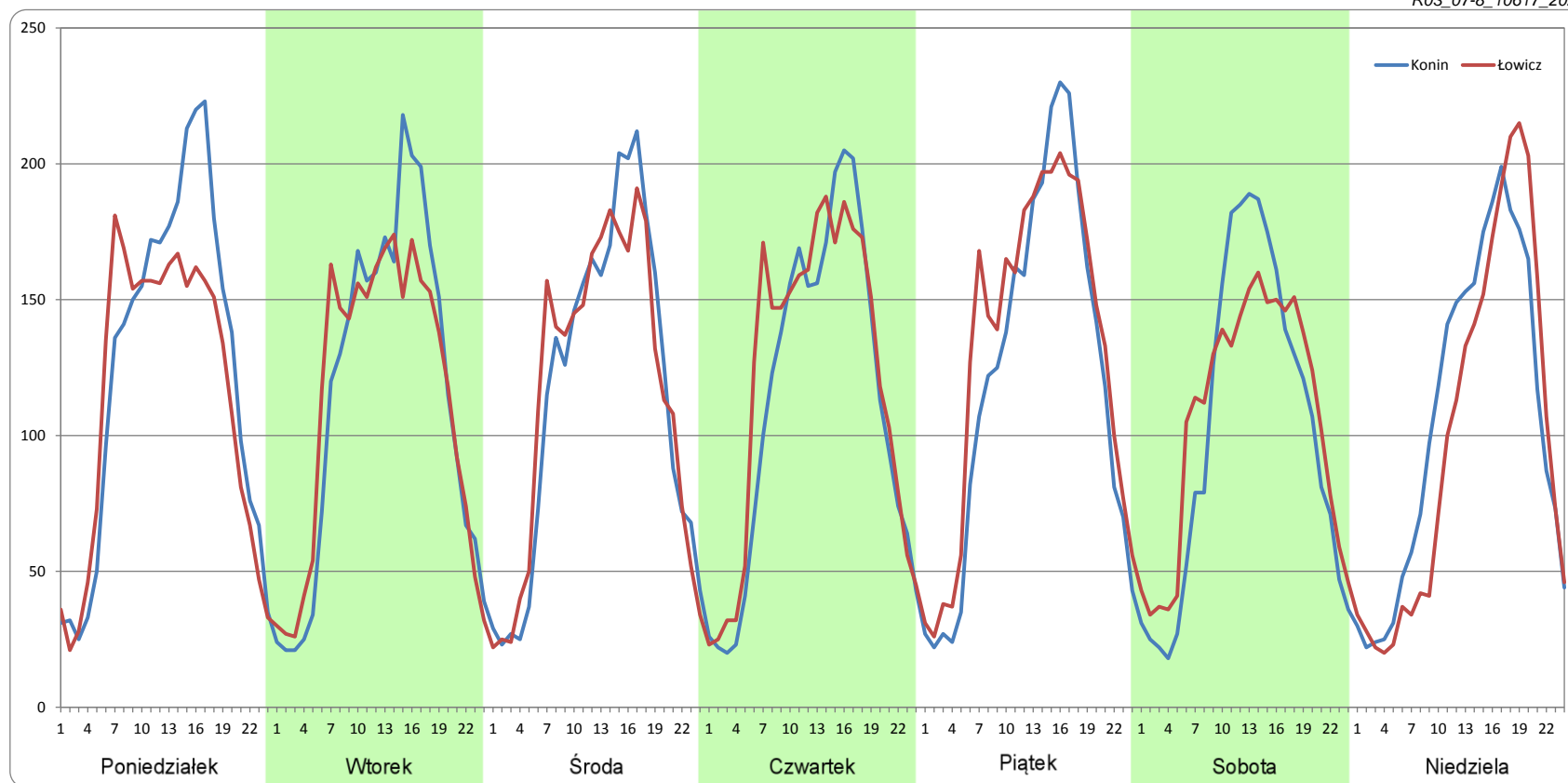
### Ruch w poszczególne dni tygodnia

STACJA NR 10617

Numer drogi: 92a      Rok: 2021      Miesiąc: Sierpień      Typ stacji: SICK      Oddział: ŁÓDŹ

Dzień tygodnia	Poniedziałek		Wtorek		Środa		Czwartek		Piątek		Sobota		Niedziela	
	Konin	Łowicz	Konin	Łowicz	Konin	Łowicz	Konin	Łowicz	Konin	Łowicz	Konin	Łowicz	Konin	Łowicz
Kierunek	Konin	Łowicz	Konin	Łowicz	Konin	Łowicz	Konin	Łowicz	Konin	Łowicz	Konin	Łowicz	Konin	Łowicz
SDR	2959	2736	2729	2693	2741	2744	2681	2853	2892	3133	2422	2525	2521	2364
Razem	5696		5422		5484		5533		6025		4947		4885	
Podział procentowy	51,96%	48,04%	50,33%	49,67%	49,97%	50,03%	48,45%	51,55%	48,00%	52,00%	48,96%	51,04%	51,61%	48,39%

R03\_07-8\_10617\_2021



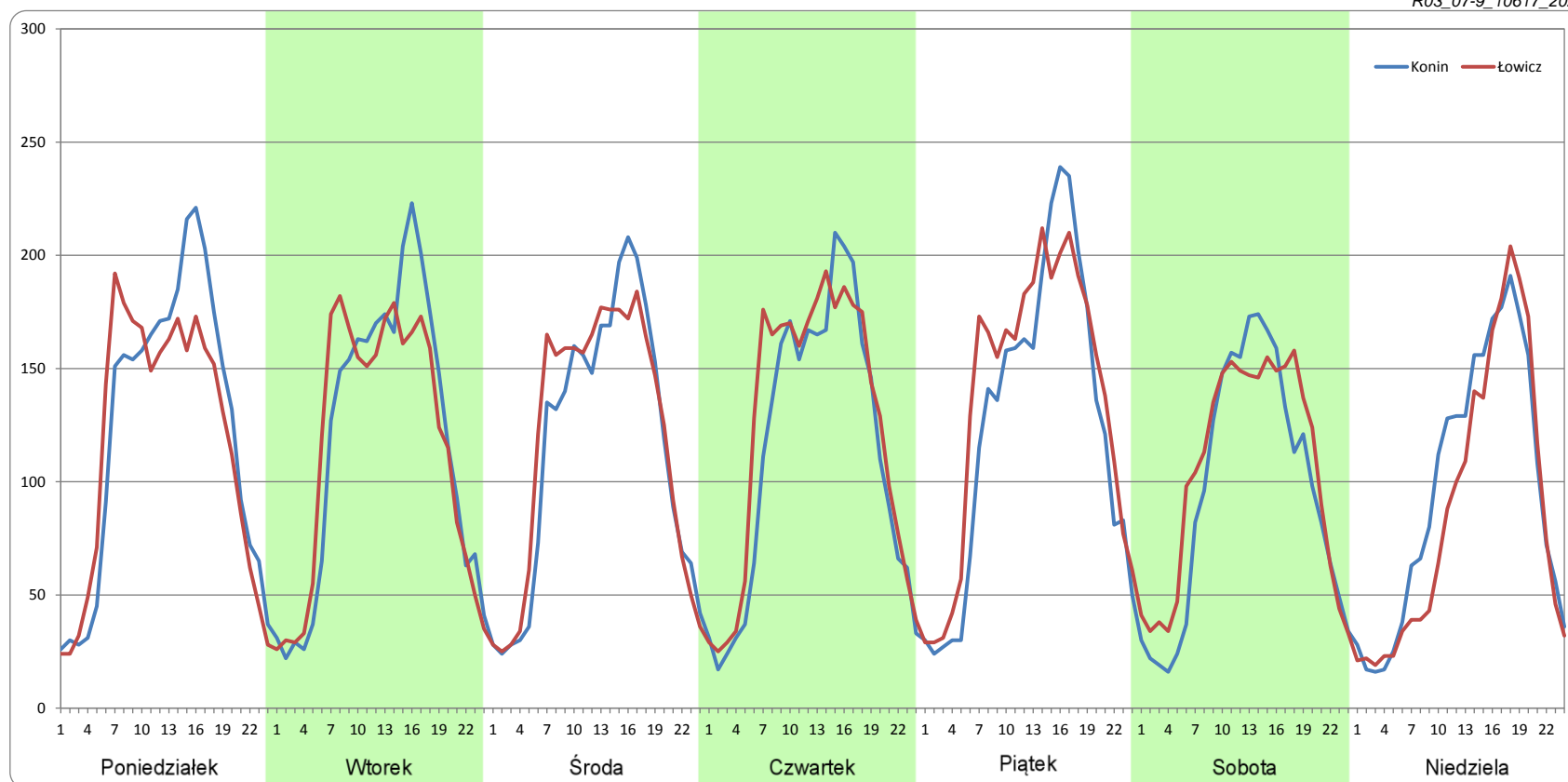
### Ruch w poszczególne dni tygodnia

STACJA NR 10617

Numer drogi: 92a      Rok: 2021      Miesiąc: Wrzesień      Typ stacji: SICK      Oddział: ŁÓDŹ

Dzień tygodnia	Poniedziałek		Wtorek		Środa		Czwartek		Piątek		Sobota		Niedziela	
	Konin	Łowicz	Konin	Łowicz	Konin	Łowicz	Konin	Łowicz	Konin	Łowicz	Konin	Łowicz	Konin	Łowicz
Kierunek	Konin	Łowicz	Konin	Łowicz	Konin	Łowicz	Konin	Łowicz	Konin	Łowicz	Konin	Łowicz	Konin	Łowicz
SDR	2923	2797	2805	2757	2746	2824	2714	2945	2977	3230	2279	2487	2297	2083
Razem	5720		5562		5571		5659		6208		4766		4380	
Podział procentowy	51,10%	48,90%	50,43%	49,57%	49,30%	50,70%	47,97%	52,03%	47,96%	52,04%	47,81%	52,19%	52,45%	47,55%

R03\_07-9\_10617\_2021





Nierównomierność kierunkowa dla każdego dnia w roku, w podziale na pojazdy ogółem

STACJA NR 10617

Miejscowość: Krośnice

Rok: 2021

Odcinek: Krośnice (obwodnica)

Numer drogi: 92a

Typ stacji: SICK

Oddział: ŁÓDŹ

R03\_11\_10617\_2021

10617	Proporcja ruchu dziennego do średniego dobowego ruchu rocznego [%]											
	1	2	3	4	5	6	7	8	9	10	11	12
1	52,1	50,0	48,7	55,4	52,5	49,8	52,7	49,8	50,3			
2	47,1	49,9	50,3	54,8	46,4	51,7	52,5	48,0	52,1			
3	41,2	50,7	50,5	53,5	48,9	48,2	52,4	48,9	53,0			
4	47,2	51,6	52,9	49,9	48,2	51,5	48,9	51,2	51,1			
5	47,3	53,4	52,4	44,9	50,2	51,5	47,9	51,3	46,0			
6	48,0	54,0	53,0	44,6	51,6	52,0	49,3	51,2	47,9			
7	50,7	45,1	45,7	48,4	53,6	48,2	51,0	51,5	49,4			
8	50,4	46,1	50,6	50,2	52,1	48,9	52,0	48,0	50,2			
9	50,4	49,2	49,9	51,6	47,7	50,5	52,2	49,0	52,5			
10	43,1	52,0	52,1	50,5	48,8	51,9	54,1	50,0	50,8			
11	52,5	52,0	50,4	47,3	50,5	52,1	48,6	49,6	52,0			
12	49,0	52,7	53,3	48,8	51,7	52,2	45,8	52,0	49,4			
13	50,8	55,0	53,2	48,8	53,4	47,4	49,0	52,3	49,4			
14	51,7	48,1	47,6	49,7	51,5	49,5	54,1	51,1	49,0			
15	52,8	49,4	49,6	53,4	51,4	49,1	52,0	48,0	50,9			
16	53,9	49,9	50,1	52,8	44,4	51,0	52,6	48,1	52,3			
17	45,7	50,5	51,3	52,1	48,0	51,3	52,0	49,5	51,5			
18	48,6	51,8	51,9	45,9	50,1	51,5	49,2	49,4	52,9			
19	50,1	52,5	52,3	48,6	50,2	53,1	48,2	51,4	46,7			
20	51,2	52,1	54,5	49,4	51,6	48,2	49,8	52,1	48,5			
21	53,0	46,4	47,4	50,9	53,1	49,0	50,2	50,2	49,9			
22	52,3	49,2	50,2	51,5	54,0	49,6	52,1	49,3	51,0			
23	53,5	50,0	49,2	51,9	49,8	50,5	52,0	47,5	52,0			
24	45,3	50,4	50,7	52,5	45,8	52,1	53,7	49,1	52,9			
25	49,2	51,5	52,1	48,7	48,6	52,4	48,3	49,9	53,0			
26	50,0	53,1	52,3	50,1	50,1	53,5	47,8	51,5	48,0			
27	51,0	53,3	54,6	49,1	52,3	48,4	44,7	52,3	49,7			
28	52,3	46,0	48,6	51,3	53,5	48,3	55,2	51,4	49,9			
29	53,2		49,1	52,2	53,4	49,9	52,6	46,6	51,0			
30	52,6		51,3	52,6	48,0	51,2	51,7	47,6	51,3			
31	47,3		53,6		48,2		51,8	50,7				

Legenda  Konin  Łowicz  
 <40% 50% >60%  
 niedziele i święta

$$*WNK = \frac{N_{poj./24h}(\text{kierunek P})}{N_{poj./24h}(\text{kierunek P+L})}$$

## Struktura rodzajowa ruchu wg pomiarów automatycznych

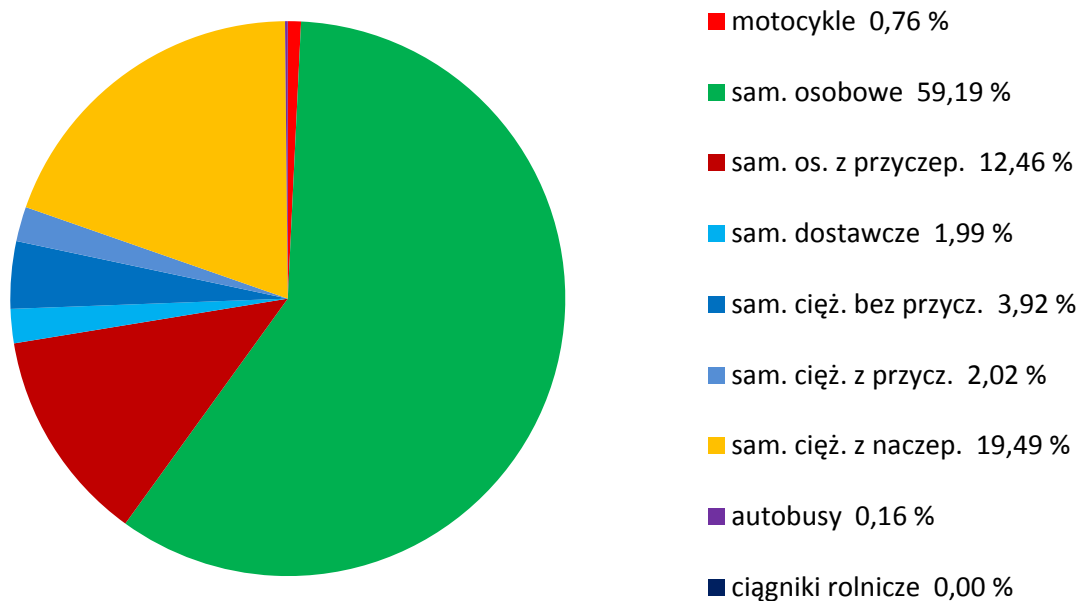
### STACJA NR 10617

**Miejscowość:** Krośniewice  
**Odcinek:** Krośniewice (obwodnica)  
**Typ stacji:** SICK

**Rok:** 2021  
**Numer:** 92a  
**Oddział:** ŁÓDŹ

R04\_04\_10617\_2021

#### Rodzajowa struktura ruchu wg pomiarów automatycznych w 2021 roku



## SPIS TREŚCI

<b>Raport 0.1</b> .....	<b>2</b>
Stacja 10617.....	2
<b>Raport 2.1</b> .....	<b>3</b>
Woj 10.....	3
<b>Raport 2.2</b> .....	<b>4</b>
Woj 10.....	4
<b>Raport 2.3</b> .....	<b>5</b>
Stacja 10617.....	5
<b>Raport 3.1</b> .....	<b>6</b>
Stacja 10617.....	6
<b>Raport 3.2</b> .....	<b>7</b>
Stacja 10617.....	7
<b>Raport 3.3</b> .....	<b>8</b>
Stacja 10617.....	8
<b>Raport 3.4</b> .....	<b>9</b>
Stacja 10617.....	9
<b>Raport 3.6</b> .....	<b>10</b>
Stacja 10617.....	10
<b>Raport 3.12</b> .....	<b>11</b>
Stacja 10617.....	11
<b>Raport 3.7</b> .....	<b>12</b>
Stacja 10617.....	12
<b>Raport 3.10</b> .....	<b>21</b>
Stacja 10617.....	21
<b>Raport 3.11</b> .....	<b>22</b>
Stacja 10617.....	22
<b>Raport 4.4</b> .....	<b>23</b>
Stacja 10617.....	23