

Archiwizacja i analiza danych ze stacji
ciągłych pomiarów ruchu z lat 2021-2022
Archiwizacja i analiza roczna danych z 2021

SCPR nr 10104

Na zlecenie



**Generalna Dyrekcja
Dróg Krajowych i Autostrad**

Heller Consult sp. z o.o.

Warszawa, 29 kwietnia 2022

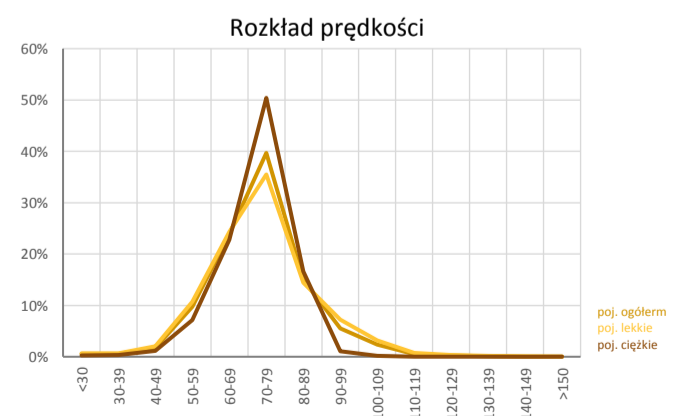
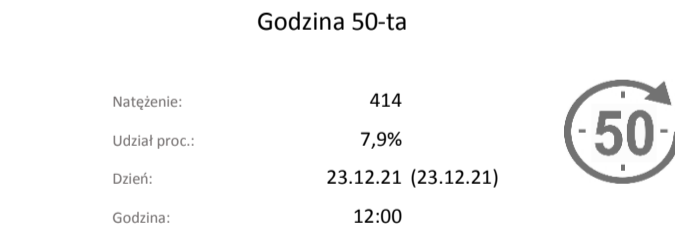
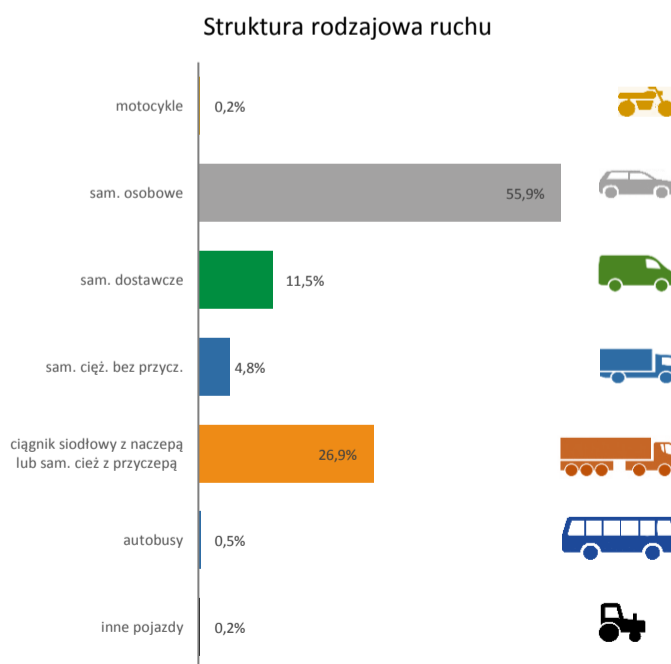
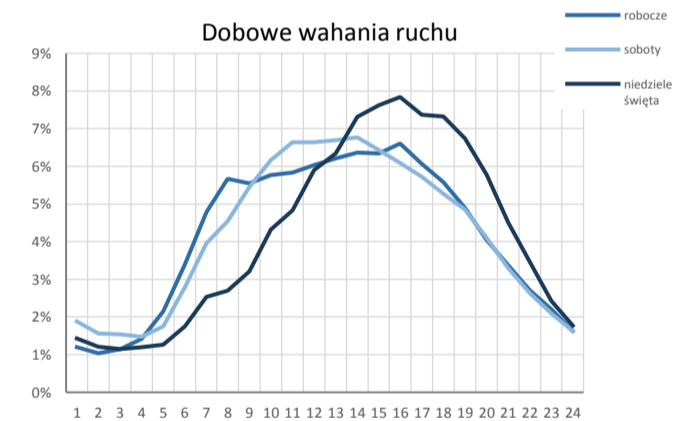
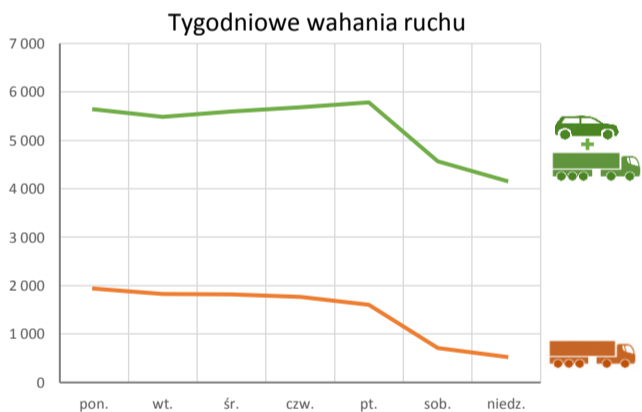
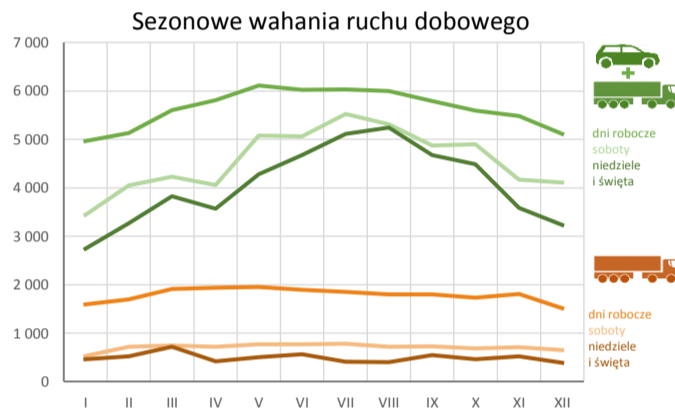
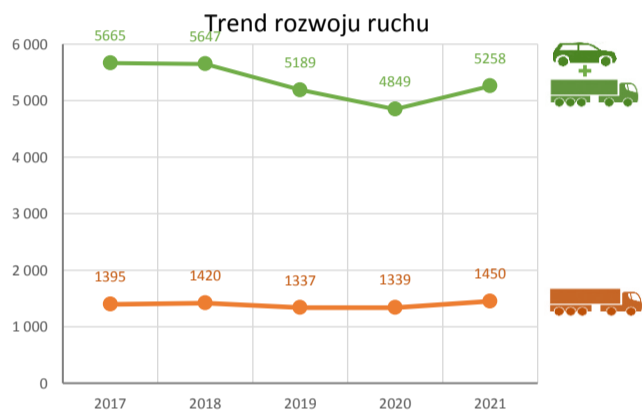


Karta punktu

Stacja NR 10104

Nr stacji: 10104
 Typ licznika: PAT
 Lokalizacja: Jawor
 Nr drogi: 12
 Pikietaż: 425,95

Stacja działa od: 1990-01-01
 Charakter ruchu: G
 Liczba dni w archiwizacji: 365
 Liczba dni w przetworzeniu: 365



Analiza średniego dobowego ruchu rocznego (SDRR) dla poszczególnych miesięcy w 2020 i 2021 roku

R02_01_2021

Lp.	Oddział GDDKiA	Numer stacji	Typ stacji	Numer drogi	Średni dobowy ruch w miesiącu																																								
					styczeń			luty			marzec			kwiecień			maj			czerwiec			lipiec			sierpień			wrzesień			październik			listopad			grudzień			cały rok				
					2020	2021	wzrost/spadek (%)	2020	2021	wzrost/spadek (%)	2020	2021	wzrost/spadek (%)	2020	2021	wzrost/spadek (%)	2020	2021	wzrost/spadek (%)	2020	2021	wzrost/spadek (%)	2020	2021	wzrost/spadek (%)	2020	2021	wzrost/spadek (%)	2020	2021	wzrost/spadek (%)	2020	2021	wzrost/spadek (%)	2020	2021	wzrost/spadek (%)	2020	2021	wzrost/spadek (%)					
1.	Łódź	10044	PAT	92	-	-	-	-	-	-	-	-	-	-	-	5075	-	-	6386	-	-	7273	7908	+9	7417	7852	+6	7420	-	-	7418	-	-	6911	7904	+14	-	-	-	-	-	-	-	-	-
		10045	PAT	74j	7953	7939	0	8510	8424	-1	7238	9148	+26	5788	9271	+60	7722	10149	+31	9008	10425	+16	10078	11171	+11	10442	11401	+9	10263	10759	+5	9222	10531	+14	8393	9656	+15	8496	8926	+5	8593	9817	+14		
		10100	PAT	12	17247	13811	-20	18402	15202	-17	13763	16891	+23	11431	16424	+44	16666	18813	+13	19128	18503	-3	19750	16354	-17	19234	16582	-14	19989	17156	-14	18044	16811	-7	16570	15551	-6	15946	13756	-14	17181	16321	-5		
		10101	PAT	72	4929	4632	-6	5284	4645	-12	4295	5104	+19	3731	5198	+39	5115	5880	+15	5965	6302	+6	6350	6360	0	6307	6187	-2	6325	6067	-4	5668	5877	+4	5070	5466	+8	5002	4910	-2	5337	5552	+4		
		10104	PAT	12	4655	4429	-5	4900	4711	-4	4194	5151	+23	3434	5239	+53	4779	5702	+19	5379	5692	+6	5771	5830	+1	5700	5792	+2	5354	5498	+3	4733	5334	+13	4558	5023	+10	4725	4699	-1	4849	5258	+8		
		10617	SICK	92a	4433	4378	-1	4755	4684	-1	4095	4829	+18	3574	4864	+36	4674	5261	+13	5191	5308	+2	5526	5362	-3	5541	5433	-2	5352	5409	+1	4871	5423	+11	4607	5143	+12	4457	4987	+12	4756	5090	+7		
		10618	SICK	S8	21557	18936	-12	23533	20544	-13	18315	21531	+18	14572	21929	+50	19687	24734	+26	22749	26801	+18	25224	27494	+9	25504	27965	+10	24561	27160	+11	21674	25920	+20	20102	24474	+22	20628	22858	+11	21509	24196	+12		
		10629	SICK	S8e	24530	20610	-16	26369	22697	-14	19644	23583	+20	14106	23502	+67	20715	26694	+29	26112	29351	+12	29608	31214	+5	30310	32540	+7	28912	30438	+5	25317	29022	+15	22188	26688	+20	22731	25342	+11	24212	26807	+11		
		10702	PPO	A2	23727	20746	-13	25286	22229	-12	19340	23514	+22	13875	23834	+72	19290	26808	+39	24180	26631	+10	27579	-	-	28117	-	-	26541	-	-	23933	-	-	21268	-	-	22043	-	-	22932	-	-		

Średni dobowy ruch roczny (SDRR) w stacjach SCPR w latach 2012-2021

Ruch ogółem

R02_02_2021

Lp.	Oddział GDDKiA	Numer stacji	Typ stacji	Nr drogi	Średni dobowy ruch roczny (SDRR) w latach (poj./dobę)										Wzrost/spadek ruchu (%)	
					2012	2013	2014	2015	2016	2017	2018	2019	2020	2021	2021/19	2021/20
1.	Łódź	10044	PAT	92	-	-	-	-	-	-	-	-	-	-	-	-
		10045	PAT	74j	-	-	-	-	-	7721	8344	8936	8593	9817	10	14
		10100	PAT	12	-	26656*	29948*	36966*	28659*	18010*	16500*	18011*	17181*	16321*	-9*	-5*
		10101	PAT	72	-	-	4961*	5095	5055	5145	5230	5485	5337	5552	1	4
		10104	PAT	12	-	-	-	5314	5591	5665	5647	5189*	4849	5258	1*	8
		10617	SICK	92a	-	-	-	4757	4803	4874	5036	5063	4756	5090	1	7
		10618	SICK	S8	-	-	-	29339	28624*	23398*	22090*	24801*	21509	24196	-2*	12
		10629	SICK	S8e	-	-	-	10717*	16121*	23157*	25291	26737	24212	26807	0	11
10702	PPO	A2	-	-	-	-	-	-	-	26962	27330	22932	-	-		

* - wynik niemiernodajny do porównań

** - dane nietypowe ze względu na decyzje administracyjne

STACJA NR 10104

Miejscowość: Jawor
Odcinek: Sulejów - Opoczno
Typ stacji: PAT

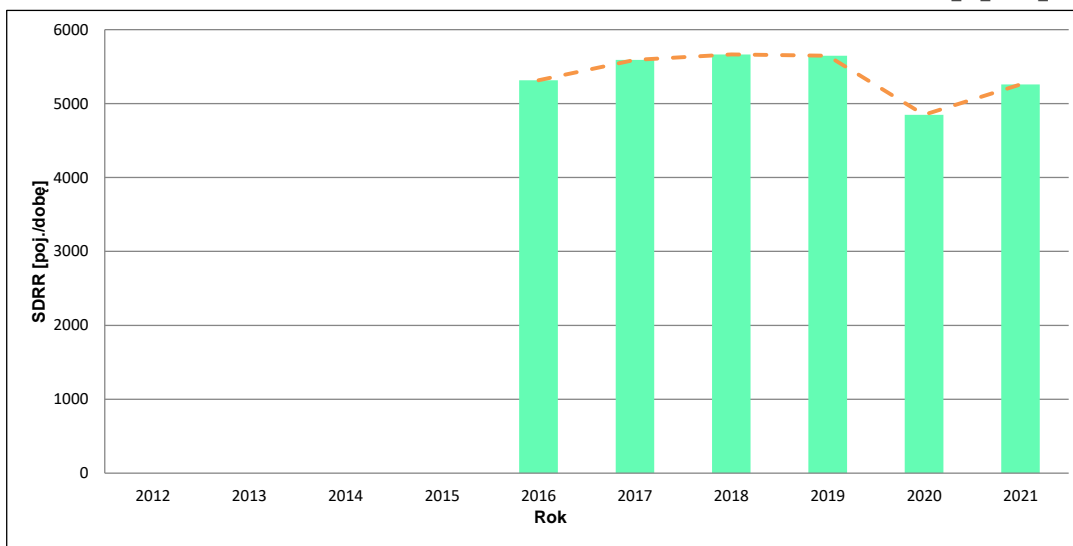
Rok: 2021
Numer drogi: 12
Oddział: ŁÓDŹ

Wykres trendu rozwoju ruchu dla stacji 10104

R02_02_10104_2021

Średni dobowy ruch roczny (SDRR) w latach (poj./dobę)										Wzrost/spadek ruchu [%]	
2012	2013	2014	2015	2016	2017	2018	2019	2020	2021	2021/19	2021/20
-	-	-	-	5314	5591	5665	5647	4849	5258	-7	8

R02_03_10104_2021



* - ruch niemiernodajny do porównań

Średni dobowy ruch dla poszczególnych dni tygodnia w poszczególnych miesiącach roku

STACJA NR 10104

Miejscowość: Jawor
 Odcinek: Sulejów - Opoczno
 Typ stacji: PAT

Rok: 2021
 Numer drogi: 12
 Oddział: ŁÓDŹ

Ruch ogółem

R03_01_10104_2021

Dni tygodnia:		Styczeń	Luty	Marzec	Kwiecień	Maj	Czerwiec	Lipiec	Sierpień	Wrzesień	Pazdziernik	Listopad	Grudzień	Cały rok
1. Poniedziałki	a	4777	4917	5679	5841	6144	5977	6259	6130	5681	5526	5555	5181	5639
	b	1,079	1,044	1,103	1,115	1,078	1,050	1,074	1,058	1,033	1,036	1,106	1,103	1,072
	c	0,847	0,872	1,007	1,036	1,090	1,060	1,110	1,087	1,007	0,980	0,985	0,919	1,000
2. Wtorki	a	4827	4993	5493	5701	5982	5876	5878	5761	5447	5274	5445	5108	5482
	b	1,090	1,060	1,066	1,088	1,049	1,032	1,008	0,995	0,991	0,989	1,084	1,087	1,043
	c	0,881	0,911	1,002	1,040	1,091	1,072	1,072	1,051	0,994	0,962	0,993	0,932	1,000
3. Środy	a	5000	5142	5380	5741	6009	6262	5859	5884	5698	5473	5505	5254	5601
	b	1,129	1,091	1,044	1,096	1,054	1,100	1,005	1,016	1,036	1,026	1,096	1,118	1,065
	c	0,893	0,918	0,961	1,025	1,073	1,118	1,046	1,051	1,017	0,977	0,983	0,938	1,000
4. Czwartki	a	5060	5243	5705	5831	6068	5941	5944	5982	5922	5670	5532	5259	5680
	b	1,142	1,113	1,108	1,113	1,064	1,044	1,020	1,033	1,077	1,063	1,101	1,119	1,080
	c	0,891	0,923	1,004	1,027	1,068	1,046	1,046	1,053	1,043	0,998	0,974	0,926	1,000
5. Piątki	a	5155	5366	5751	5935	6355	6048	6233	6240	6194	6006	5374	4751	5784
	b	1,164	1,139	1,116	1,133	1,115	1,063	1,069	1,077	1,127	1,126	1,070	1,011	1,100
	c	0,891	0,928	0,994	1,026	1,099	1,046	1,078	1,079	1,071	1,038	0,929	0,821	1,000
6. Soboty	a	3440	4050	4224	4060	5081	5059	5524	5307	4875	4899	4167	4110	4566
	b	0,777	0,860	0,820	0,775	0,891	0,889	0,948	0,916	0,887	0,918	0,830	0,875	0,868
	c	0,753	0,887	0,925	0,889	1,113	1,108	1,210	1,162	1,068	1,073	0,913	0,900	1,000
7. Niedziele	a	3064	3270	3825	4031	4411	4823	5112	5180	4672	4489	3567	3524	4164
	b	0,692	0,694	0,743	0,769	0,774	0,847	0,877	0,894	0,850	0,842	0,710	0,750	0,792
	c	0,736	0,785	0,919	0,968	1,059	1,158	1,228	1,244	1,122	1,078	0,857	0,846	1,000
8. Dni robocze	a	4964	5132	5602	5810	6111	6021	6035	5999	5788	5590	5482	5110	5637
	b	1,121	1,089	1,088	1,109	1,072	1,058	1,035	1,036	1,053	1,048	1,091	1,087	1,072
	c	0,881	0,910	0,994	1,031	1,084	1,068	1,071	1,064	1,027	0,992	0,973	0,907	1,000
9. Święta	a	1936	-	-	2871	4104	4100	-	5499	-	-	3619	2798	3561
	b	0,437	-	-	0,548	0,720	0,720	-	0,949	-	-	0,720	0,595	0,677
	c	0,544	-	-	0,806	1,152	1,151	-	1,544	-	-	1,016	0,786	1,000
10. Niedziele i święta	a	2742	3270	3825	3567	4279	4678	5112	5243	4672	4489	3584	3234	4058
	b	0,619	0,694	0,743	0,681	0,750	0,822	0,877	0,905	0,850	0,842	0,714	0,688	0,772
	c	0,676	0,806	0,943	0,879	1,054	1,153	1,260	1,292	1,151	1,106	0,883	0,797	1,000
11. Wszystkie dni	a	4429	4711	5151	5239	5702	5692	5830	5792	5498	5334	5023	4699	5258
	b	1,000	1,000	1,000	1,000	1,000	1,000	1,000	1,000	1,000	1,000	1,000	1,000	1,000
	c	0,842	0,896	0,980	0,996	1,084	1,083	1,109	1,102	1,046	1,014	0,955	0,894	1,000

Legenda:

a = średni dobowy ruch danego dnia (dni) tygodnia

b = $\frac{\text{średni dobowy ruch danego dnia (dni) tygodnia w miesiącu}}{\text{średni dobowy ruch we wszystkie dni miesiąca}}$

c = $\frac{\text{średni dobowy ruch danego dnia (dni) tygodnia w miesiącu}}{\text{średni dobowy ruch danego dnia (dni) tygodnia w roku}}$

Uwagi: *Dane oszacowane, brak oszacowań dla dni świątecznych

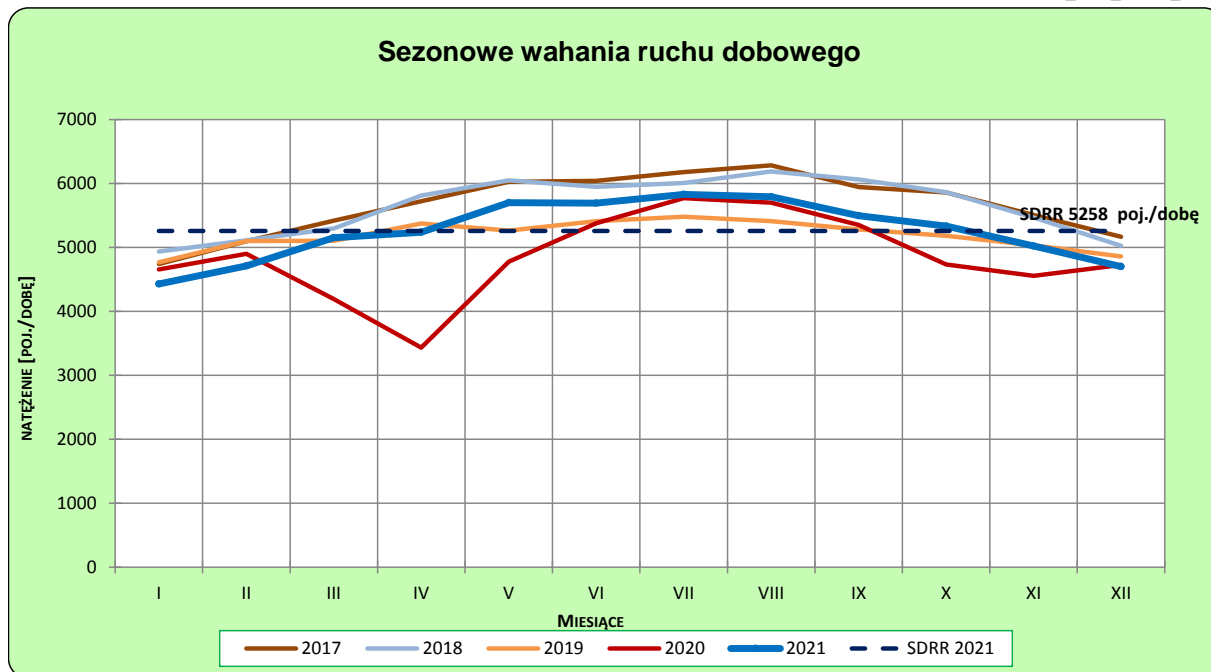
STACJA NR 10104

Miejscowość: Jawor
Odcinek: Sulejów - Opoczno
Typ stacji: PAT

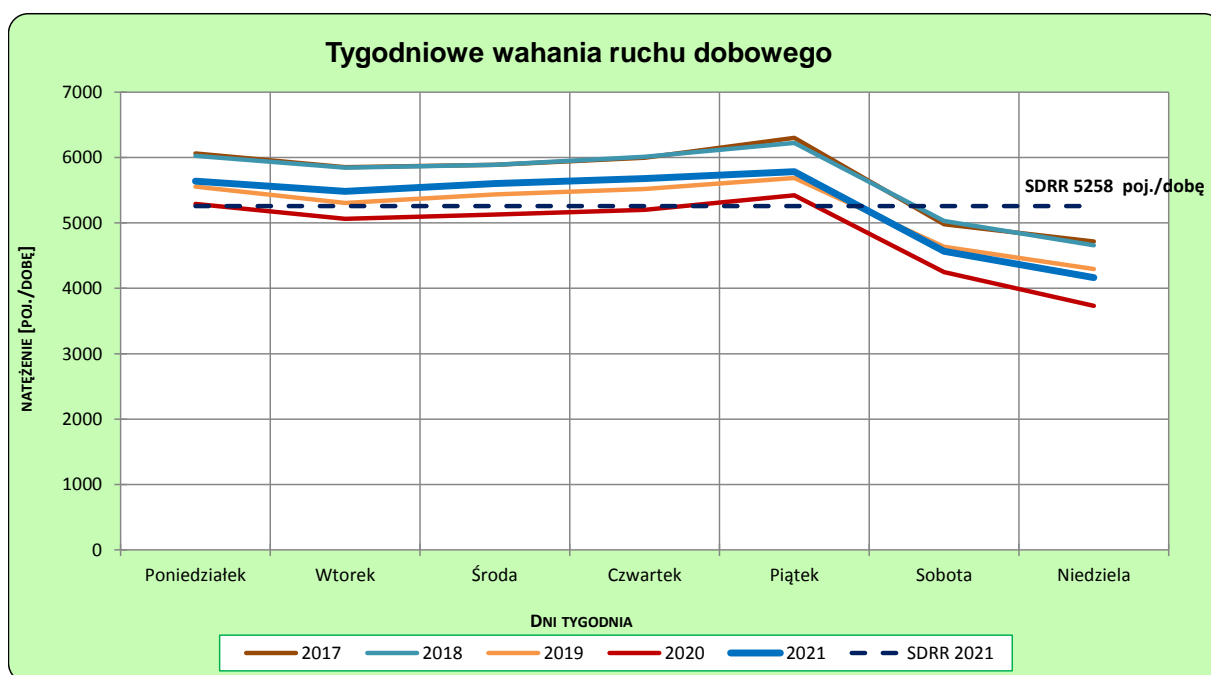
Rok: 2021
Numer drogi: 12
Oddział: ŁÓDŹ

Ruch ogółem

R03_02-1_10104_2021



R03_02-2_10104_2021



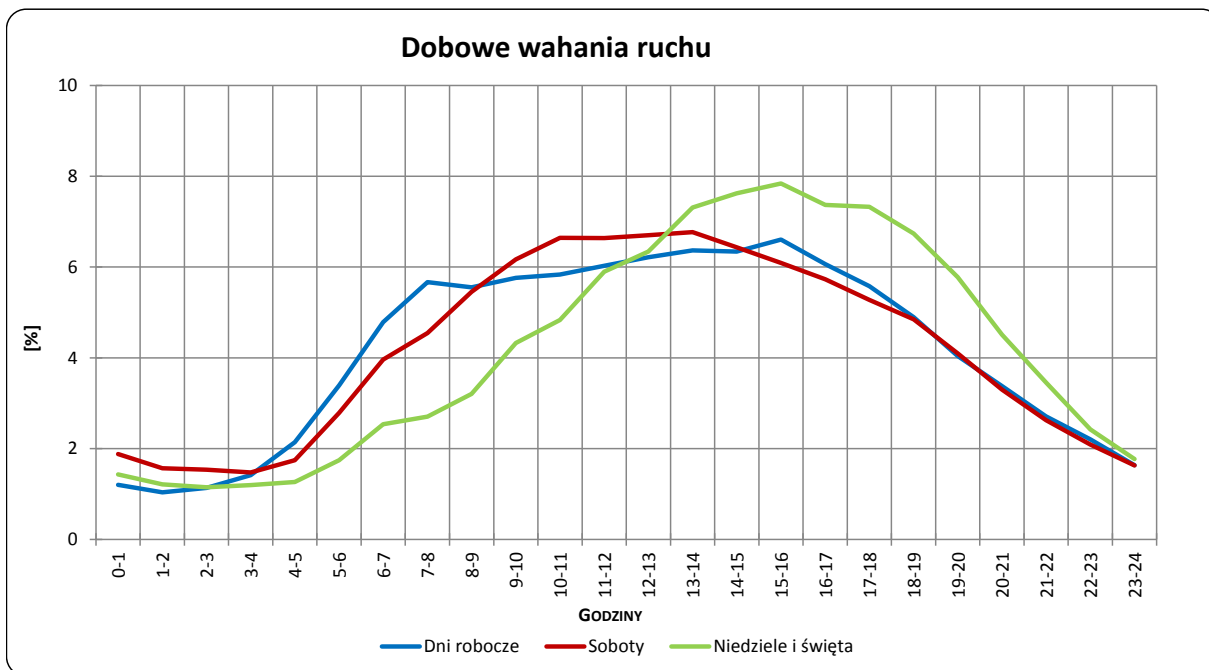
Uwagi: –

STACJA NR 10104

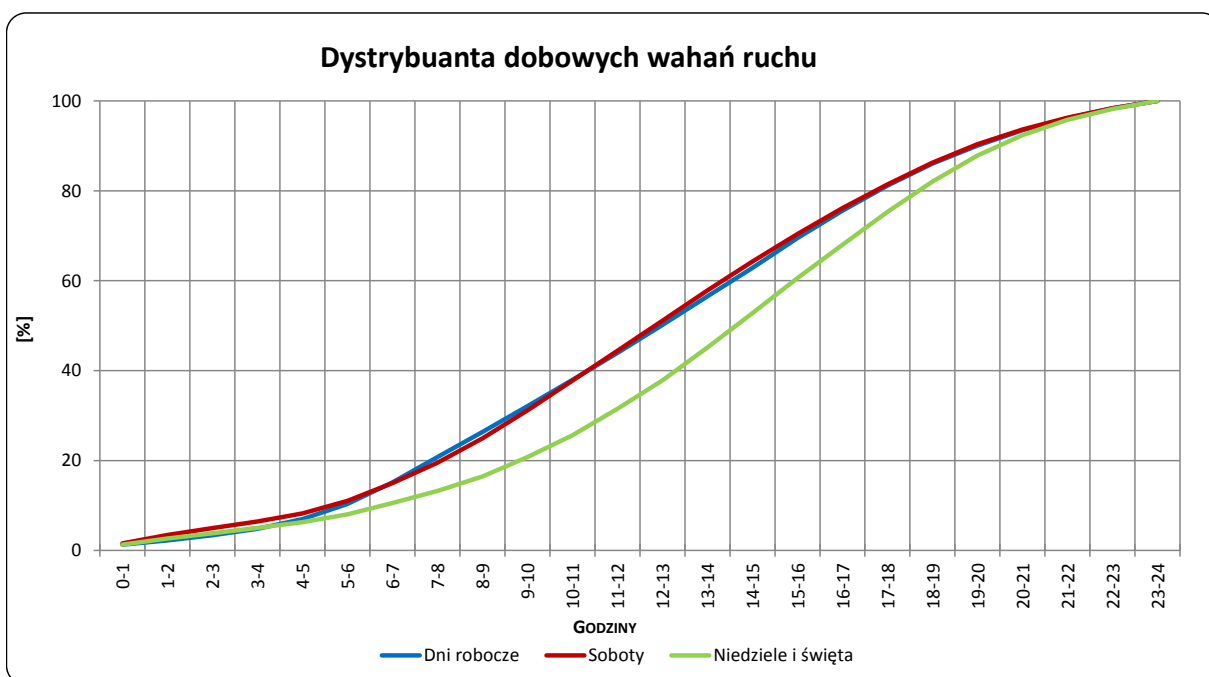
Miejscowość: Jawor
Odcinek: Sulejów - Opoczno
Typ stacji: PAT

Rok: 2021
Numer drogi: 12
Oddział: ŁÓDŹ

R03_03-1_10104_2021



R03_03-2_10104_2021



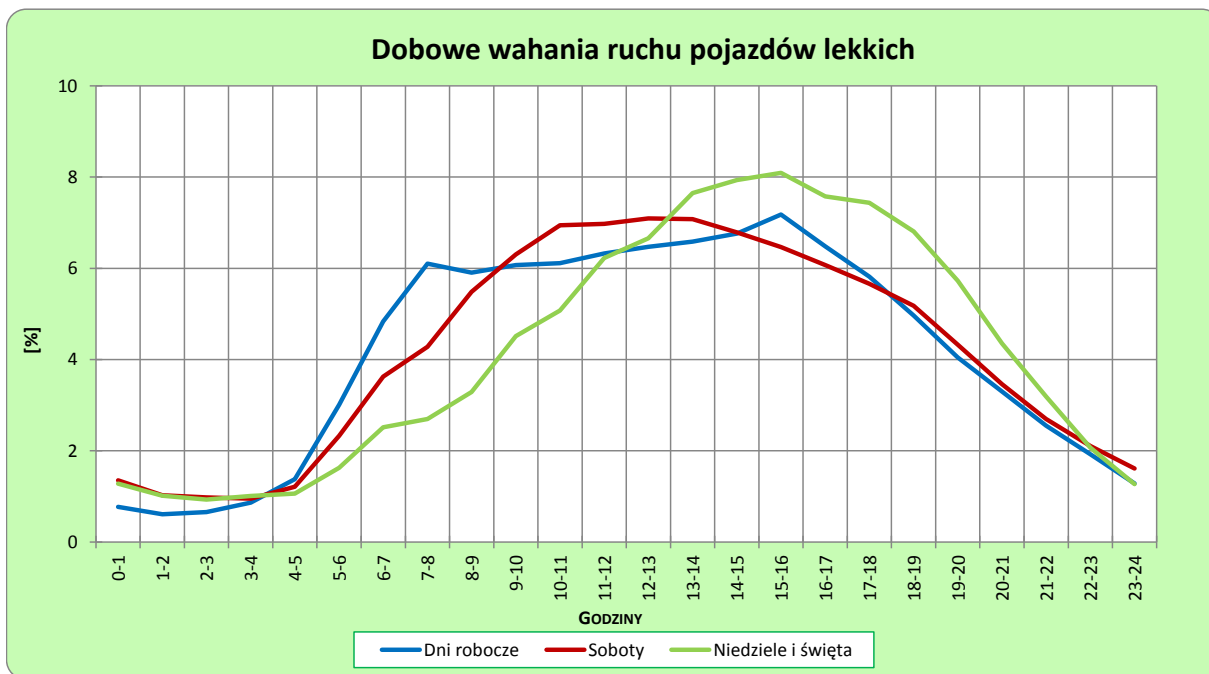
Uwagi: –

STACJA NR 10104

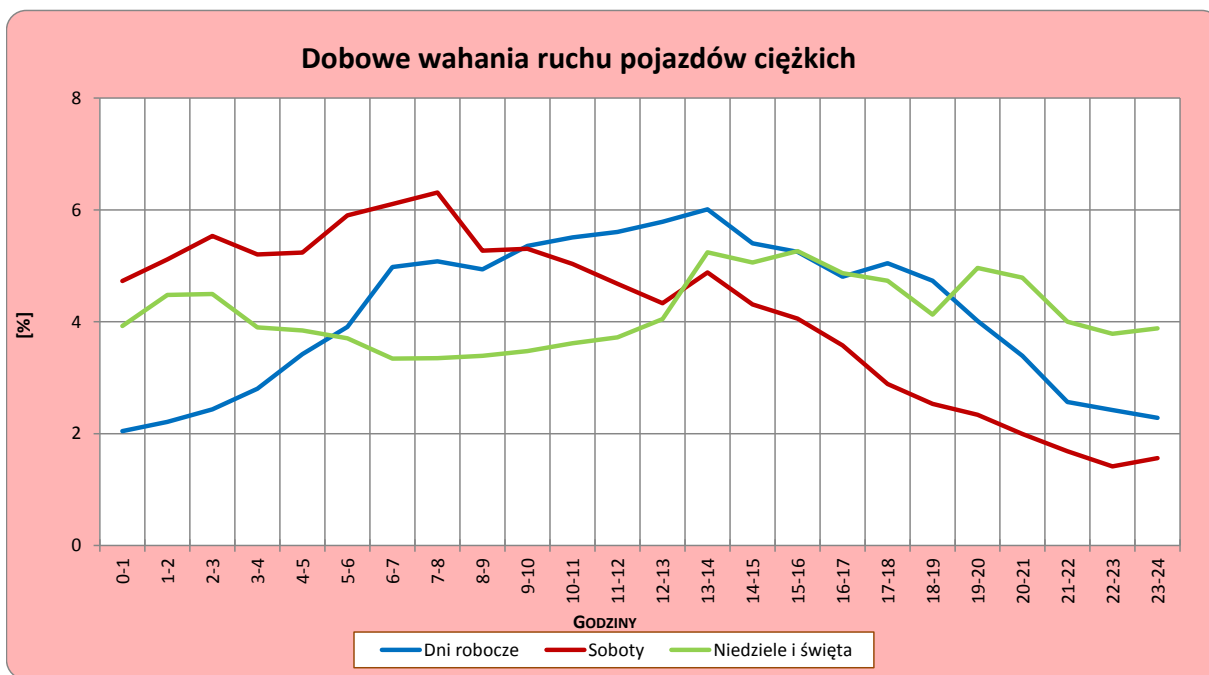
Miejscowość: Jawor
Odcinek: Sulejów - Opoczno
Typ stacji: PAT

Rok: 2021
Numer drogi: 12
Oddział: ŁÓDŹ

R03_04-1_10104_2021



R03_04-2_10104_2021



Uwagi: –

Dobowe wahania ruchu pojazdów ogółem w podziale na kierunki

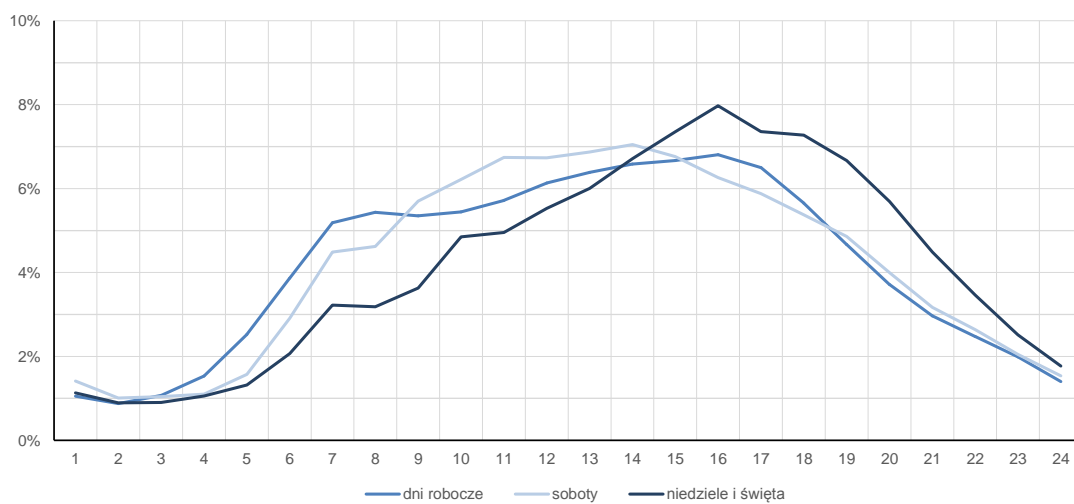
STACJA NR 10104

Miejscowość:	Jawor	Rok:	2021
Odcinek:	Sulejów - Opoczno	Numer drogi:	12
Typ stacji:	PAT	Oddział:	ŁÓDŹ

Średni dobowy rozkład natężenia ruchu

R03_12-1_10104_2021

Kierunek Piotrków Tryb.



R03_12-2_10104_2021

Kierunek Opoczno



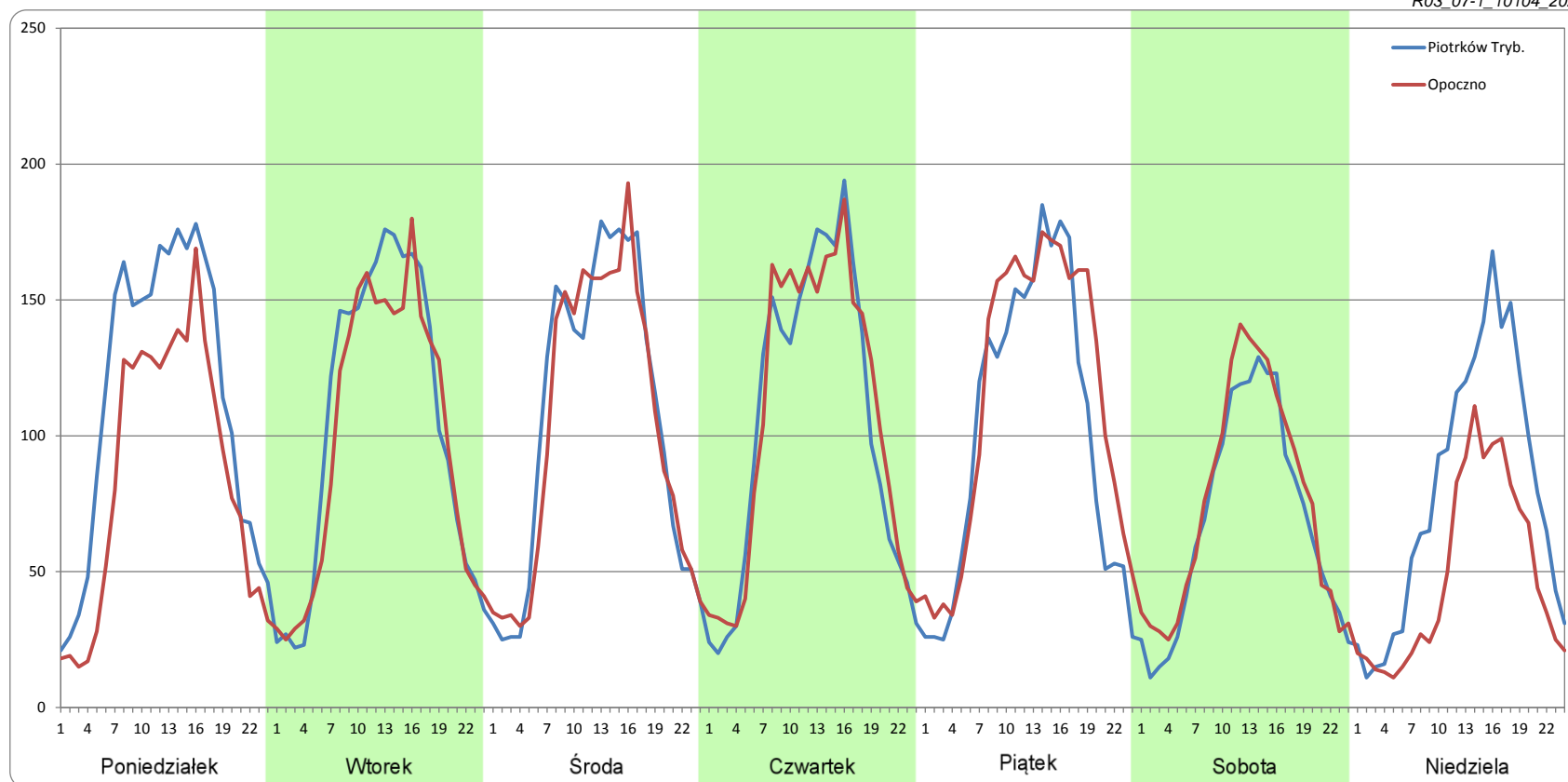
Ruch w poszczególne dni tygodnia

STACJA NR 10104

Numer drogi: 12 Rok: 2021 Miesiąc: Styczeń Typ stacji: PAT Oddział: ŁÓDŹ

Dzień tygodnia	Poniedziałek		Wtorek		Środa		Czwartek		Piątek		Sobota		Niedziela	
Kierunek	Piotrków Tryb.	Opoczno	Piotrków Tryb.	Opoczno	Piotrków Tryb.	Opoczno	Piotrków Tryb.	Opoczno	Piotrków Tryb.	Opoczno	Piotrków Tryb.	Opoczno	Piotrków Tryb.	Opoczno
SDR	2727	2050	2480	2347	2539	2462	2498	2563	2431	2724	1643	1797	1897	1167
Razem	4777		4827		5000		5060		5155		3440		3064	
Podział procentowy	57,09%	42,91%	51,38%	48,62%	50,77%	49,23%	49,36%	50,64%	47,16%	52,84%	47,75%	52,25%	61,92%	38,08%

R03_07-1_10104_2021



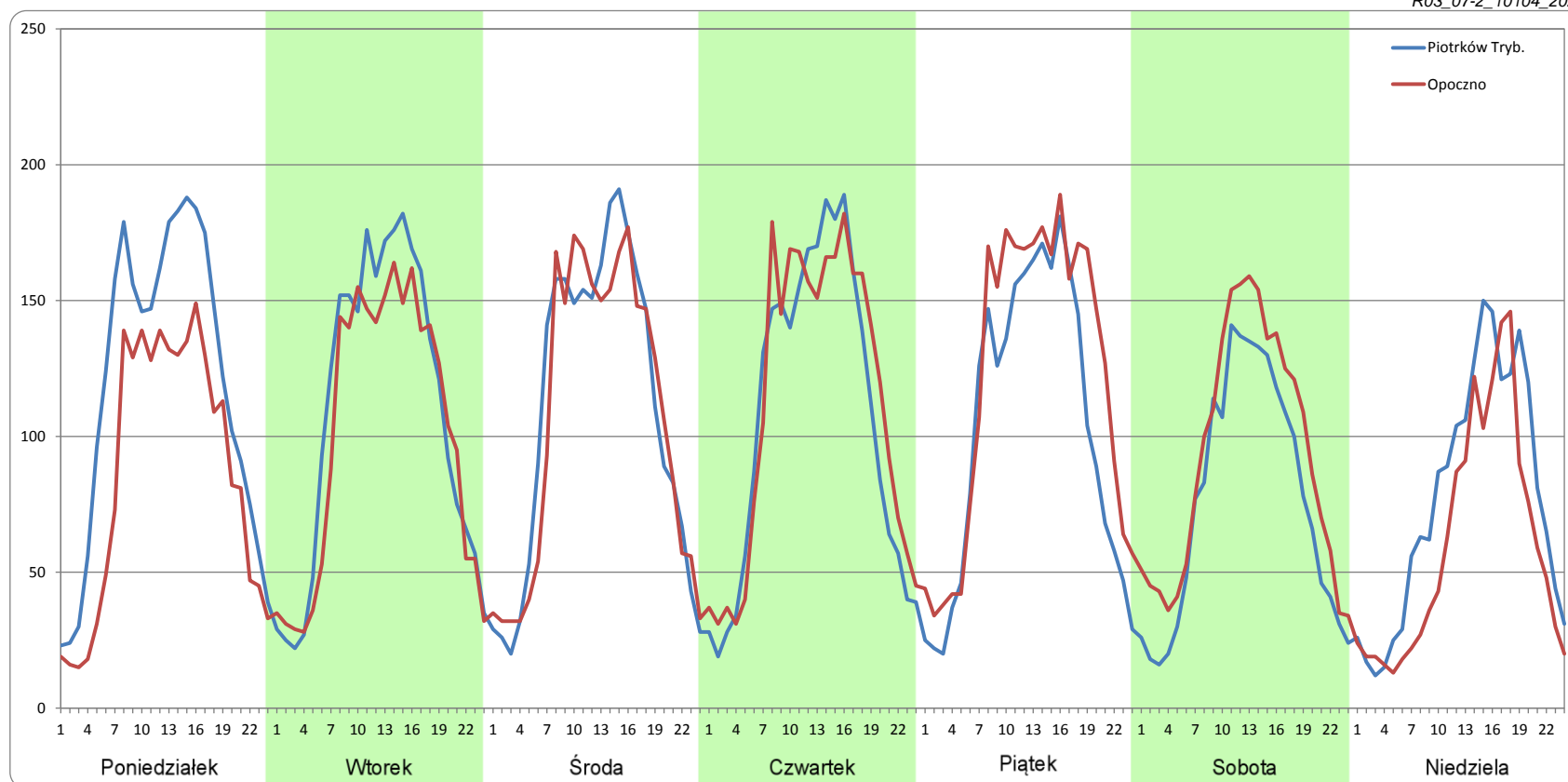
Ruch w poszczególne dni tygodnia

STACJA NR 10104

Numer drogi: 12 Rok: 2021 Miesiąc: Luty Typ stacji: PAT Oddział: ŁÓDŹ

Dzień tygodnia	Poniedziałek		Wtorek		Środa		Czwartek		Piątek		Sobota		Niedziela	
Kierunek	Piotrków Tryb.	Opoczno	Piotrków Tryb.	Opoczno	Piotrków Tryb.	Opoczno	Piotrków Tryb.	Opoczno	Piotrków Tryb.	Opoczno	Piotrków Tryb.	Opoczno	Piotrków Tryb.	Opoczno
SDR	2839	2077	2593	2400	2601	2541	2561	2682	2459	2907	1824	2226	1837	1433
Razem	4917		4993		5142		5243		5366		4050		3270	
Podział procentowy	57,75%	42,25%	51,94%	48,06%	50,58%	49,42%	48,85%	51,15%	45,83%	54,17%	45,04%	54,96%	56,19%	43,81%

R03_07-2_10104_2021



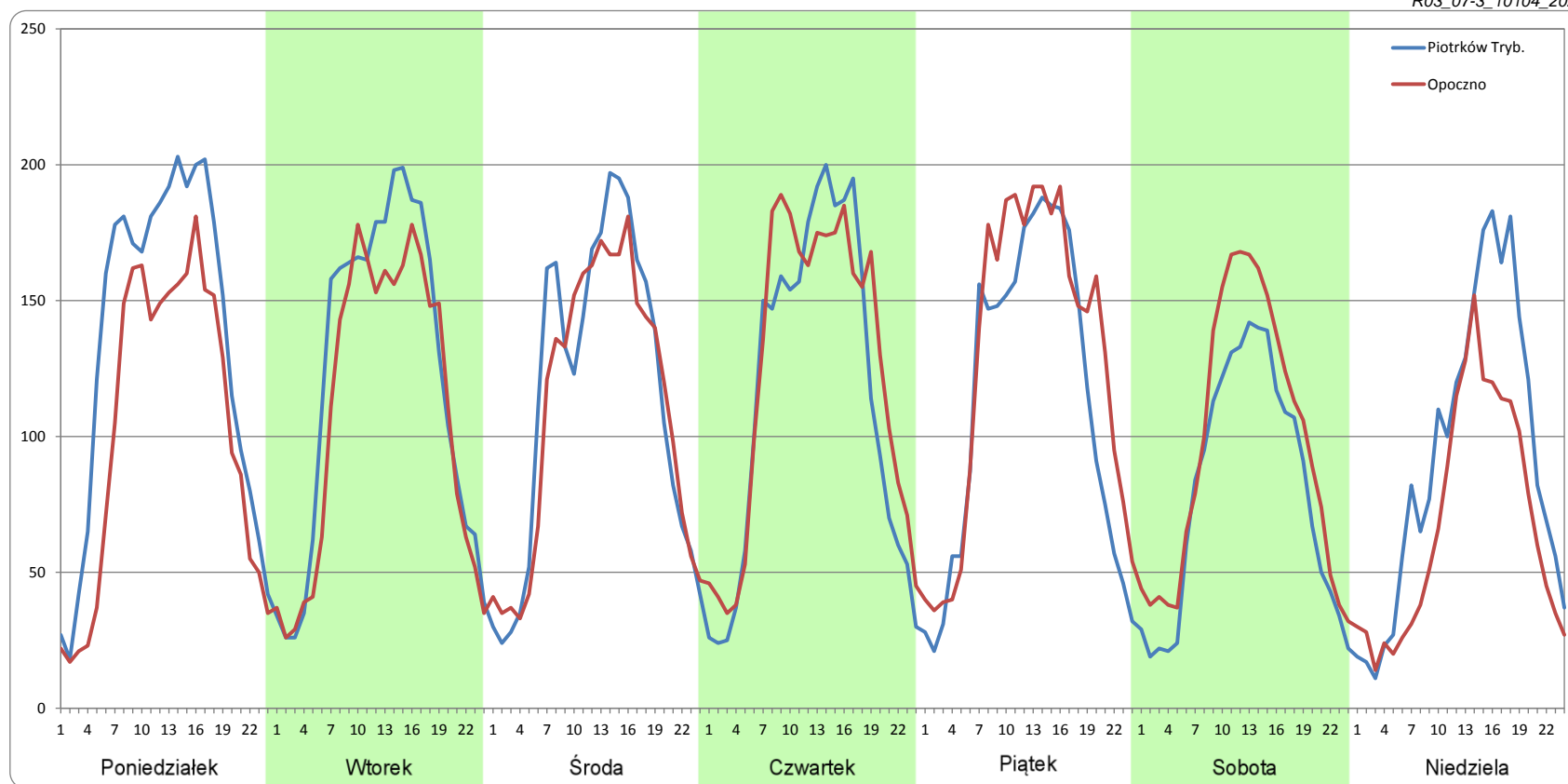
Ruch w poszczególne dni tygodnia

STACJA NR 10104

Numer drogi: 12 Rok: 2021 Miesiąc: Marzec Typ stacji: PAT Oddział: ŁÓDŹ

Dzień tygodnia	Poniedziałek		Wtorek		Środa		Czwartek		Piątek		Sobota		Niedziela	
	Piotrków Tryb.	Opoczno	Piotrków Tryb.	Opoczno	Piotrków Tryb.	Opoczno	Piotrków Tryb.	Opoczno	Piotrków Tryb.	Opoczno	Piotrków Tryb.	Opoczno	Piotrków Tryb.	Opoczno
SDR	3212	2466	2890	2604	2745	2635	2753	2952	2698	3053	1913	2312	2200	1626
Razem	5679		5493		5380		5705		5751		4224		3825	
Podział procentowy	56,57%	43,43%	52,60%	47,40%	51,03%	48,97%	48,25%	51,75%	46,92%	53,08%	45,27%	54,73%	57,51%	42,49%

R03_07-3_10104_2021



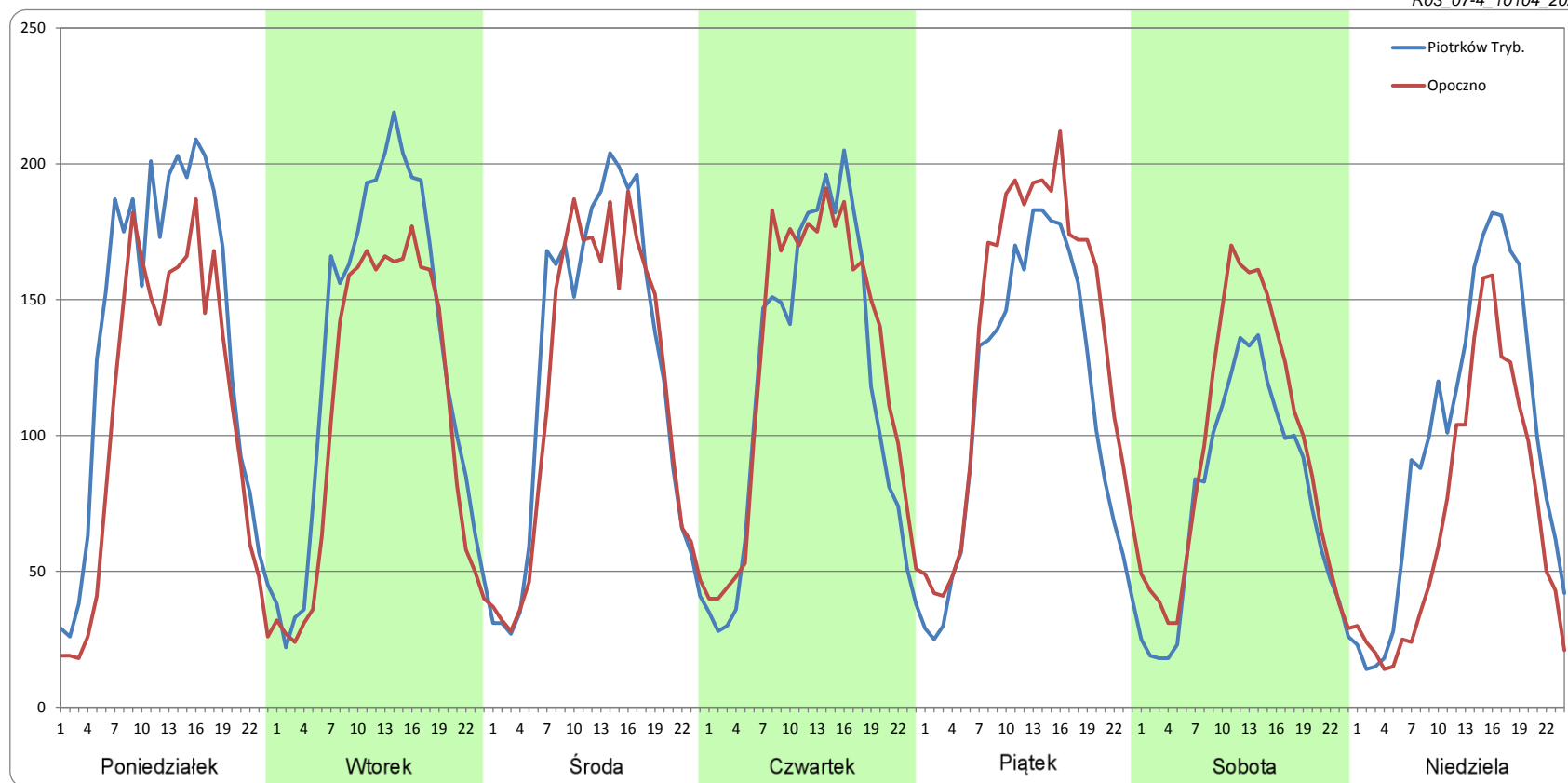
Ruch w poszczególne dni tygodnia

STACJA NR 10104

Numer drogi: 12 Rok: 2021 Miesiąc: Kwiecień Typ stacji: PAT Oddział: ŁÓDŹ

Dzień tygodnia	Poniedziałek		Wtorek		Środa		Czwartek		Piątek		Sobota		Niedziela	
Kierunek	Piotrków Tryb.	Opoczno	Piotrków Tryb.	Opoczno	Piotrków Tryb.	Opoczno	Piotrków Tryb.	Opoczno	Piotrków Tryb.	Opoczno	Piotrków Tryb.	Opoczno	Piotrków Tryb.	Opoczno
SDR	3274	2567	3106	2596	2952	2789	2817	3013	2689	3246	1823	2236	2348	1683
Razem	5841		5701		5741		5831		5935		4060		4031	
Podział procentowy	56,05%	43,95%	54,47%	45,53%	51,41%	48,59%	48,32%	51,68%	45,31%	54,69%	44,91%	55,09%	58,25%	41,75%

R03_07-4_10104_2021



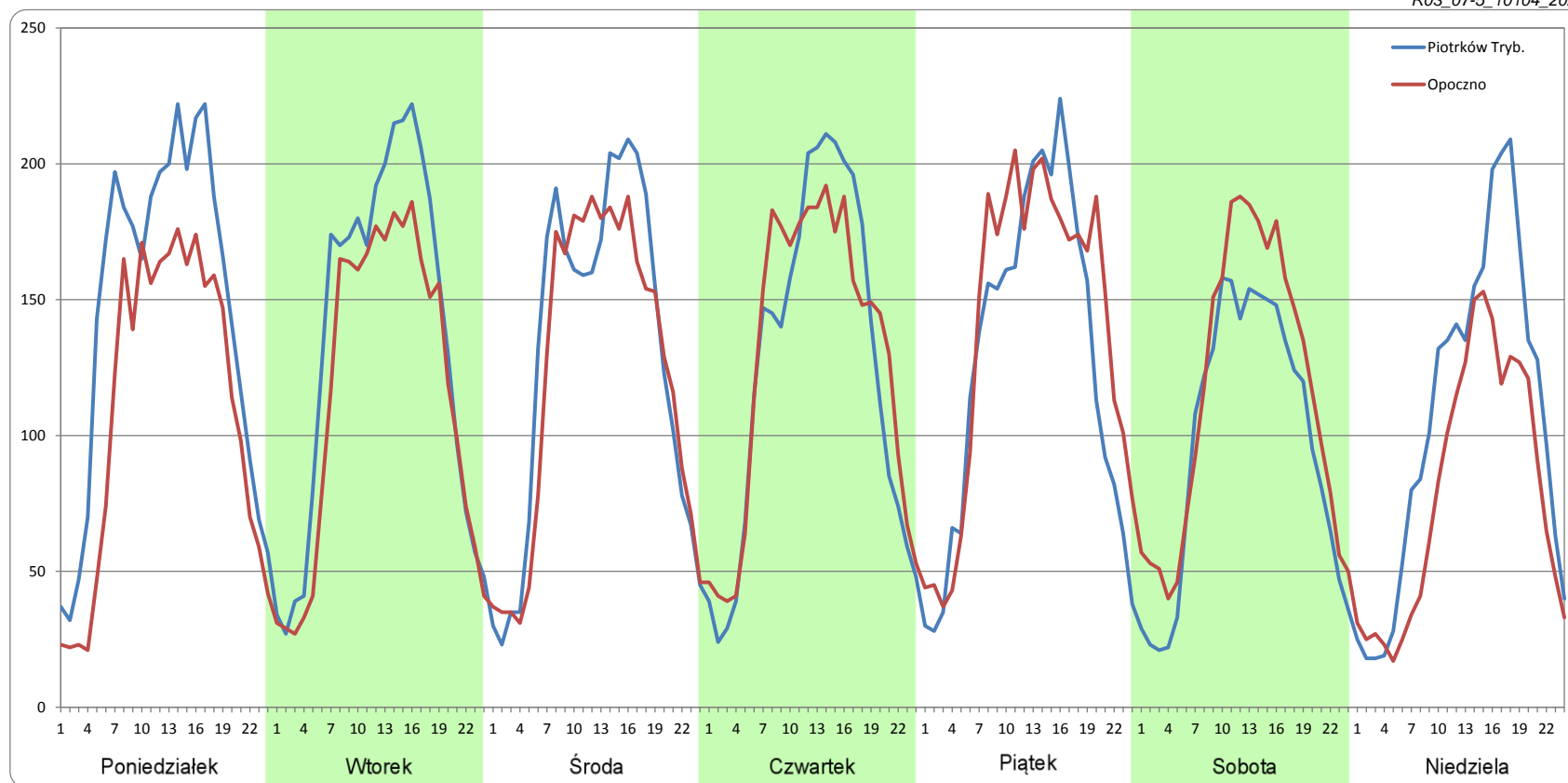
Ruch w poszczególne dni tygodnia

STACJA NR 10104

Numer drogi: 12 Rok: 2021 Miesiąc: Maj Typ stacji: PAT Oddział: ŁÓDŹ

Dzień tygodnia	Poniedziałek		Wtorek		Środa		Czwartek		Piątek		Sobota		Niedziela	
	Piotrków Tryb.	Opoczno	Piotrków Tryb.	Opoczno	Piotrków Tryb.	Opoczno	Piotrków Tryb.	Opoczno	Piotrków Tryb.	Opoczno	Piotrków Tryb.	Opoczno	Piotrków Tryb.	Opoczno
SDR	3493	2651	3212	2770	3082	2927	2999	3069	3037	3318	2323	2758	2527	1884
Razem	6144		5982		6009		6068		6355		5081		4411	
Podział procentowy	56,85%	43,15%	53,69%	46,31%	51,29%	48,71%	49,42%	50,58%	47,79%	52,21%	45,72%	54,28%	57,29%	42,71%

R03_07-5_10104_2021



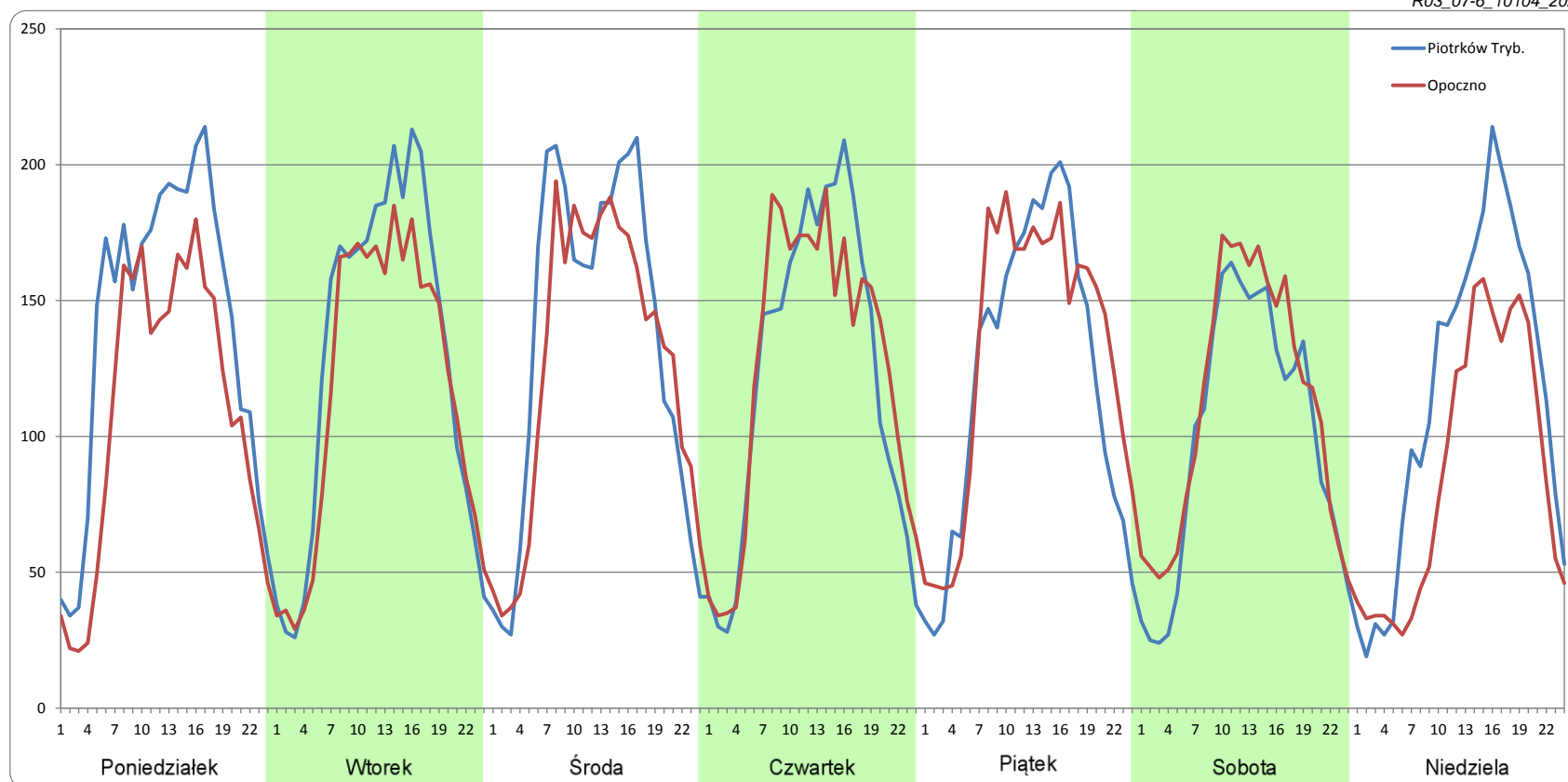
Ruch w poszczególne dni tygodnia

STACJA NR 10104

Numer drogi: 12 Rok: 2021 Miesiąc: Czerwiec Typ stacji: PAT Oddział: ŁÓDŹ

Dzień tygodnia	Poniedziałek		Wtorek		Środa		Czwartek		Piątek		Sobota		Niedziela	
	Piotrków Tryb.	Opoczno	Piotrków Tryb.	Opoczno	Piotrków Tryb.	Opoczno	Piotrków Tryb.	Opoczno	Piotrków Tryb.	Opoczno	Piotrków Tryb.	Opoczno	Piotrków Tryb.	Opoczno
SDR	3363	2615	3071	2805	3233	3029	2933	3008	2921	3127	2397	2662	2745	2078
Razem	5977		5876		6262		5941		6048		5059		4823	
Podział procentowy	56,26%	43,74%	52,26%	47,74%	51,62%	48,38%	49,37%	50,63%	48,29%	51,71%	47,38%	52,62%	56,92%	43,08%

R03_07-6_10104_2021



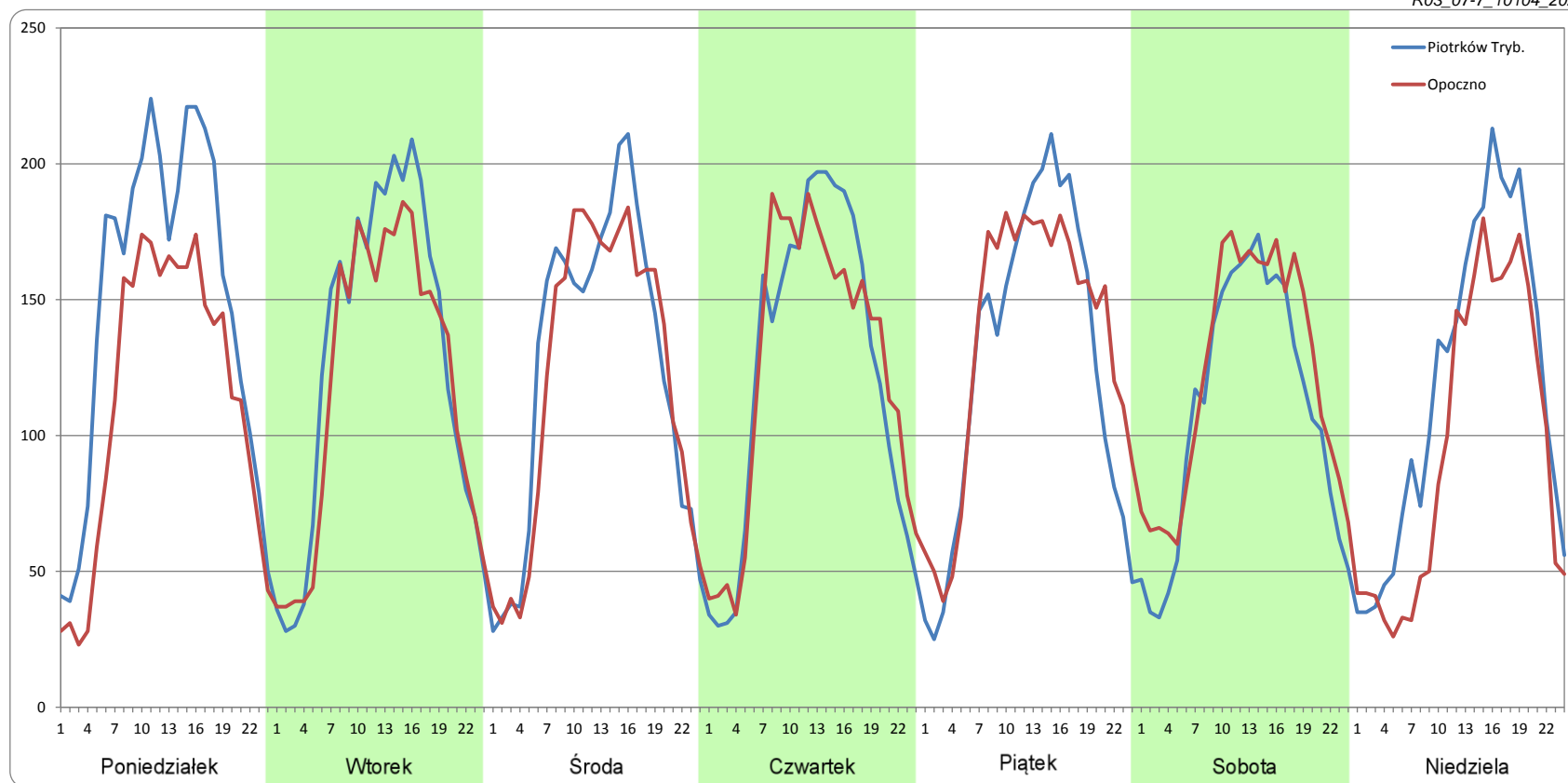
Ruch w poszczególne dni tygodnia

STACJA NR 10104

Numer drogi: 12 Rok: 2021 Miesiąc: Lipiec Typ stacji: PAT Oddział: ŁÓDŹ

Dzień tygodnia	Poniedziałek		Wtorek		Środa		Czwartek		Piątek		Sobota		Niedziela	
	Piotrków Tryb.	Opoczno	Piotrków Tryb.	Opoczno	Piotrków Tryb.	Opoczno	Piotrków Tryb.	Opoczno	Piotrków Tryb.	Opoczno	Piotrków Tryb.	Opoczno	Piotrków Tryb.	Opoczno
SDR	3557	2702	3051	2827	2977	2882	2955	2989	3019	3214	2613	2912	2819	2293
Razem	6259		5878		5859		5944		6233		5524		5112	
Podział procentowy	56,83%	43,17%	51,91%	48,09%	50,81%	49,19%	49,71%	50,29%	48,43%	51,57%	47,29%	52,71%	55,15%	44,85%

R03_07-7_10104_2021



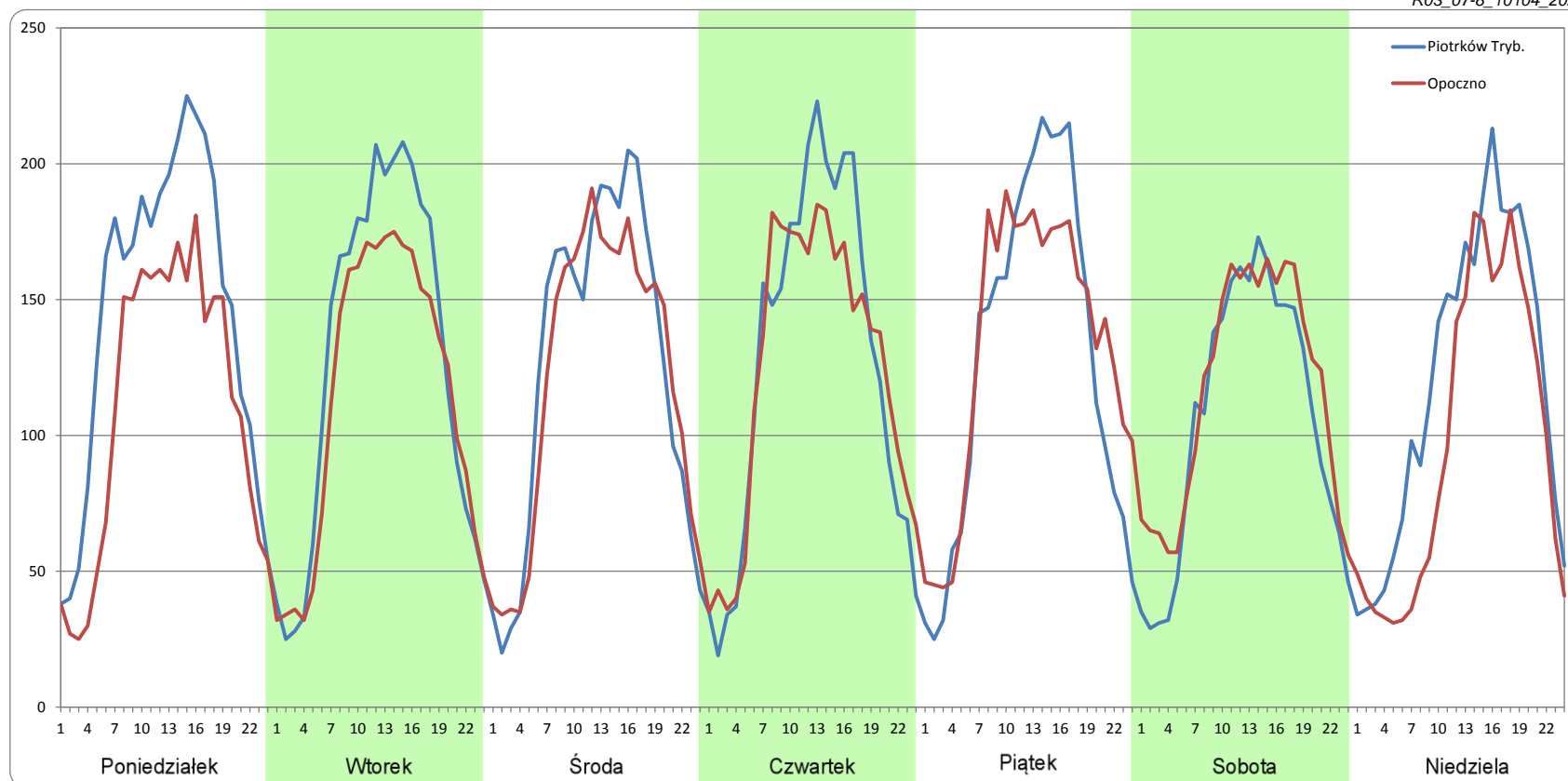
Ruch w poszczególne dni tygodnia

STACJA NR 10104

Numer drogi: 12 Rok: 2021 Miesiąc: Sierpień Typ stacji: PAT Oddział: ŁÓDŹ

Dzień tygodnia	Poniedziałek		Wtorek		Środa		Czwartek		Piątek		Sobota		Niedziela	
	Piotrków Tryb.	Opoczno	Piotrków Tryb.	Opoczno	Piotrków Tryb.	Opoczno	Piotrków Tryb.	Opoczno	Piotrków Tryb.	Opoczno	Piotrków Tryb.	Opoczno	Piotrków Tryb.	Opoczno
SDR	3477	2653	3041	2720	3000	2883	3024	2958	3068	3172	2524	2784	2858	2322
Razem	6130		5761		5884		5982		6240		5307		5180	
Podział procentowy	56,72%	43,28%	52,78%	47,22%	50,99%	49,01%	50,55%	49,45%	49,16%	50,84%	47,55%	52,45%	55,17%	44,83%

R03_07-8_10104_2021



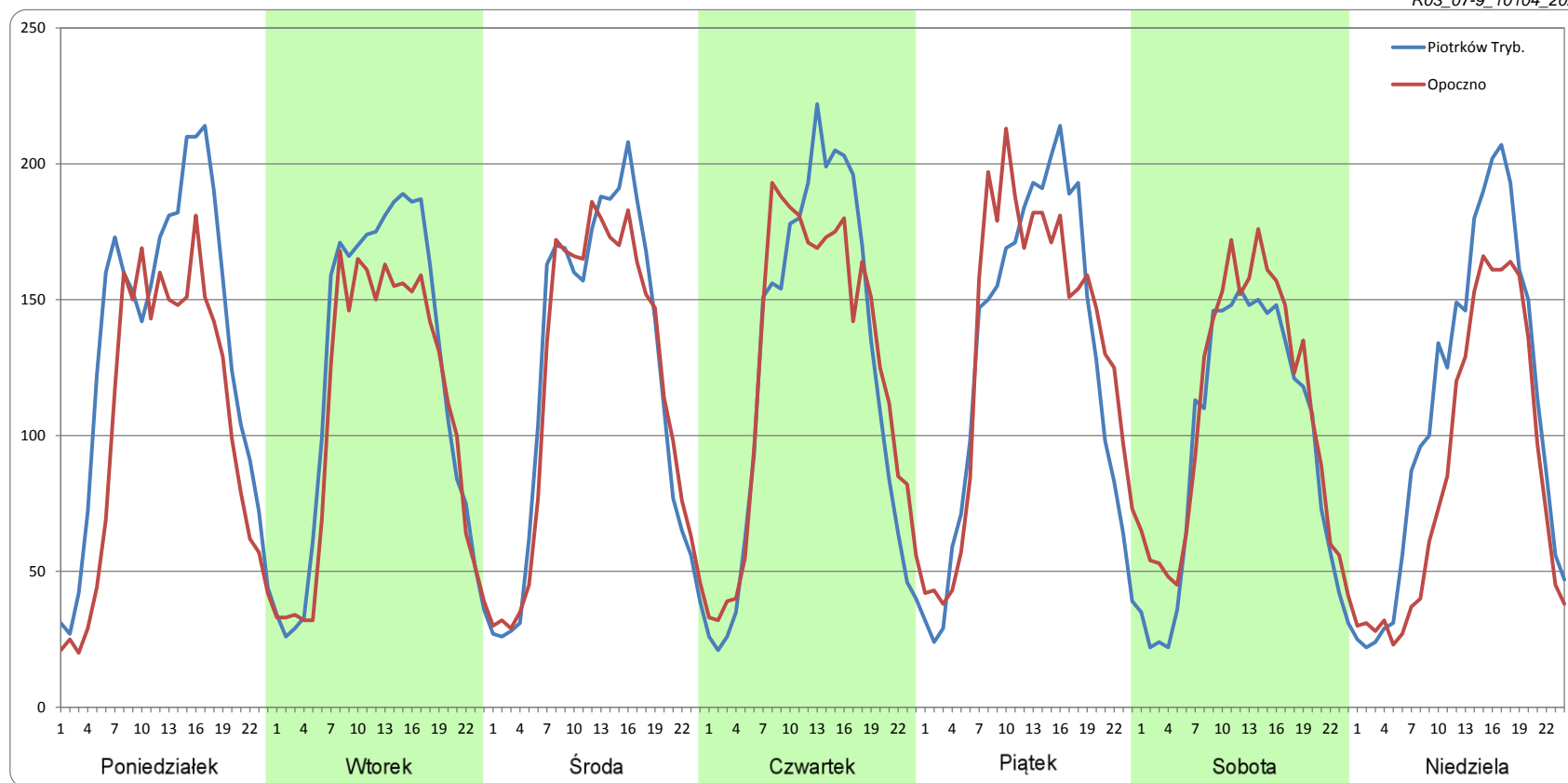
Ruch w poszczególne dni tygodnia

STACJA NR 10104

Numer drogi: 12 Rok: 2021 Miesiąc: Wrzesień Typ stacji: PAT Oddział: ŁÓDŹ

Dzień tygodnia	Poniedziałek		Wtorek		Środa		Czwartek		Piątek		Sobota		Niedziela	
Kierunek	Piotrków Tryb.	Opoczno	Piotrków Tryb.	Opoczno	Piotrków Tryb.	Opoczno	Piotrków Tryb.	Opoczno	Piotrków Tryb.	Opoczno	Piotrków Tryb.	Opoczno	Piotrków Tryb.	Opoczno
SDR	3186	2495	2873	2574	2893	2805	2948	2973	3033	3162	2295	2581	2608	2064
Razem	5681		5447		5698		5922		6194		4875		4672	
Podział procentowy	56,09%	43,91%	52,74%	47,26%	50,77%	49,23%	49,79%	50,21%	48,96%	51,04%	47,06%	52,94%	55,82%	44,18%

R03_07-9_10104_2021



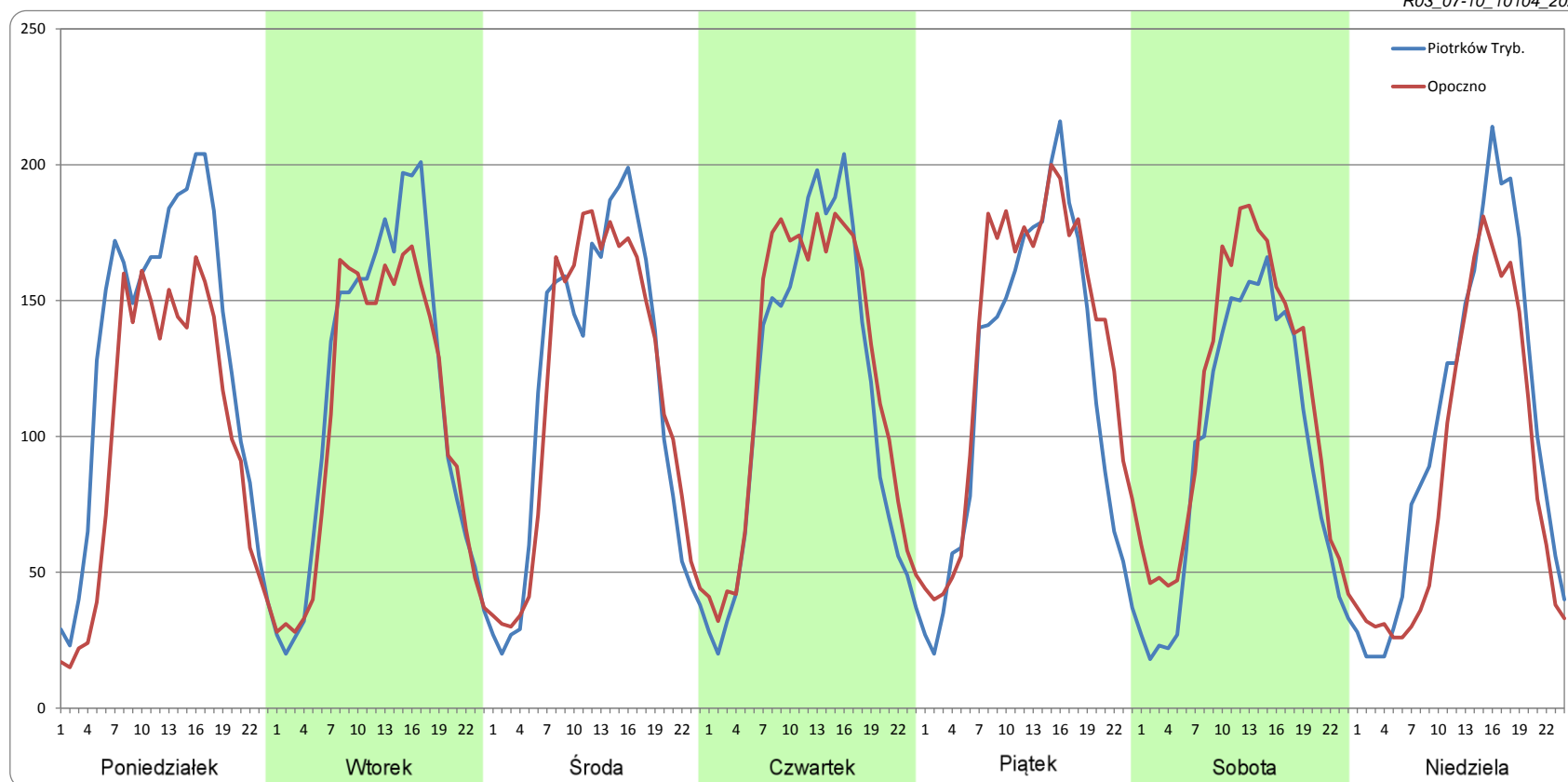
Ruch w poszczególne dni tygodnia

STACJA NR 10104

Numer drogi: 12 Rok: 2021 Miesiąc: Październik Typ stacji: PAT Oddział: ŁÓDŹ

Dzień tygodnia	Poniedziałek		Wtorek		Środa		Czwartek		Piątek		Sobota		Niedziela	
	Piotrków Tryb.	Opoczno	Piotrków Tryb.	Opoczno	Piotrków Tryb.	Opoczno	Piotrków Tryb.	Opoczno	Piotrków Tryb.	Opoczno	Piotrków Tryb.	Opoczno	Piotrków Tryb.	Opoczno
SDR	3116	2410	2733	2541	2741	2733	2748	2923	2821	3185	2240	2658	2442	2047
Razem	5526		5274		5473		5670		6006		4899		4489	
Podział procentowy	56,39%	43,61%	51,82%	48,18%	50,07%	49,93%	48,45%	51,55%	46,97%	53,03%	45,73%	54,27%	54,40%	45,60%

R03_07-10_10104_2021



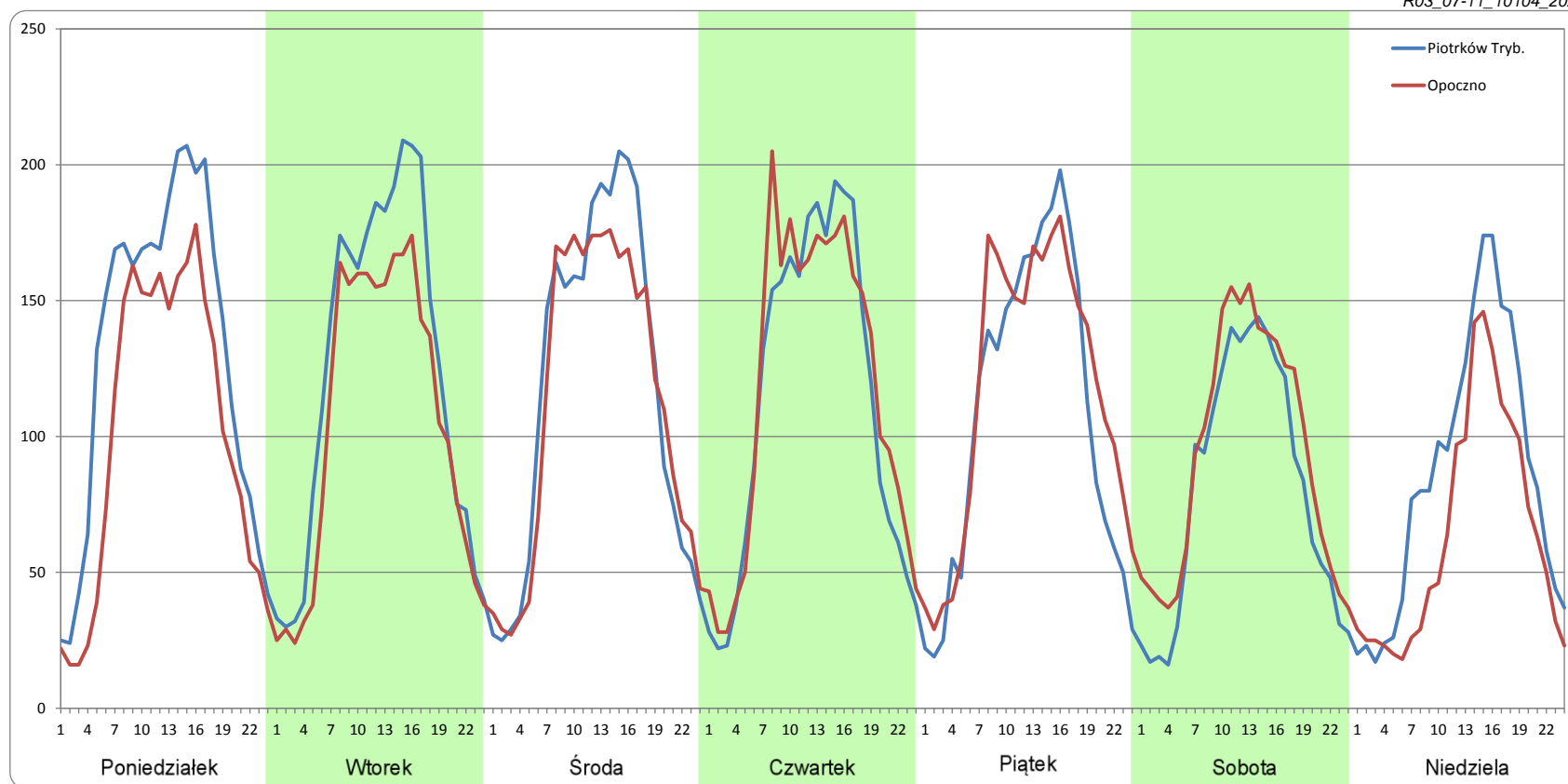
Ruch w poszczególne dni tygodnia

STACJA NR 10104

Numer drogi: 12 Rok: 2021 Miesiąc: Listopad Typ stacji: PAT Oddział: ŁÓDŹ

Dzień tygodnia	Poniedziałek		Wtorek		Środa		Czwartek		Piątek		Sobota		Niedziela	
	Piotrków Tryb.	Opoczno	Piotrków Tryb.	Opoczno	Piotrków Tryb.	Opoczno	Piotrków Tryb.	Opoczno	Piotrków Tryb.	Opoczno	Piotrków Tryb.	Opoczno	Piotrków Tryb.	Opoczno
SDR	3132	2423	2942	2503	2816	2690	2704	2828	2577	2797	1931	2236	2045	1523
Razem	5555		5445		5505		5532		5374		4167		3567	
Podział procentowy	56,39%	43,61%	54,03%	45,97%	51,14%	48,86%	48,88%	51,12%	47,96%	52,04%	46,34%	53,66%	57,32%	42,68%

R03_07-11_10104_2021



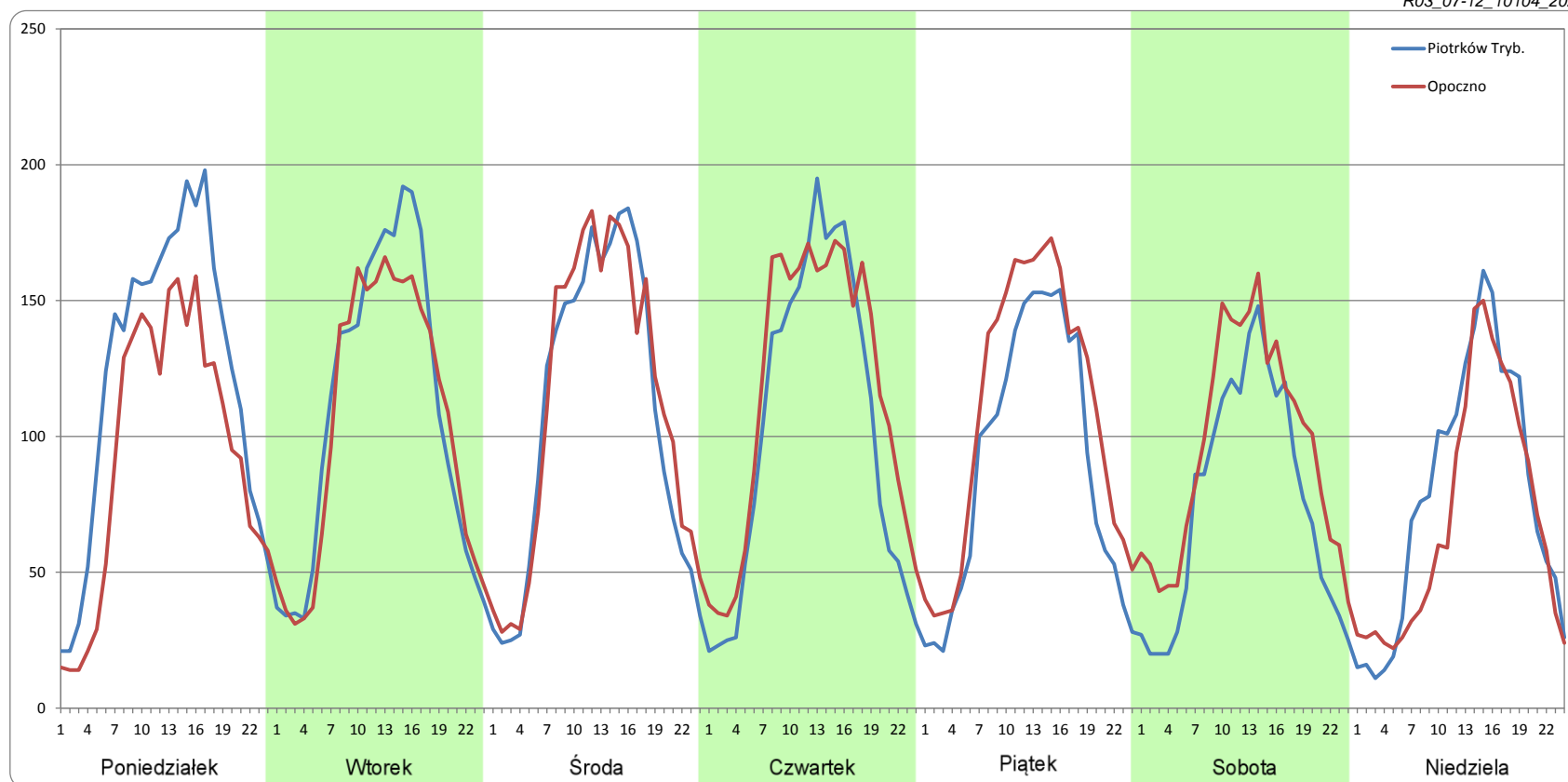
Ruch w poszczególne dni tygodnia

STACJA NR 10104

Numer drogi: 12 Rok: 2021 Miesiąc: Grudzień Typ stacji: PAT Oddział: ŁÓDŹ

Dzień tygodnia	Poniedziałek		Wtorek		Środa		Czwartek		Piątek		Sobota		Niedziela	
	Piotrków Tryb.	Opoczno	Piotrków Tryb.	Opoczno	Piotrków Tryb.	Opoczno	Piotrków Tryb.	Opoczno	Piotrków Tryb.	Opoczno	Piotrków Tryb.	Opoczno	Piotrków Tryb.	Opoczno
SDR	2923	2258	2606	2503	2575	2679	2472	2787	2151	2599	1819	2291	1872	1652
Razem	5181		5108		5254		5259		4751		4110		3524	
Podział procentowy	56,41%	43,59%	51,01%	48,99%	49,01%	50,99%	47,01%	52,99%	45,29%	54,71%	44,25%	55,75%	53,12%	46,88%

R03_07-12_10104_2021



Proporcja dobowego natężenia ruchu do SDRR, dla każdego dnia w roku, w podziale na pojazdy ogółem

STACJA NR 10104

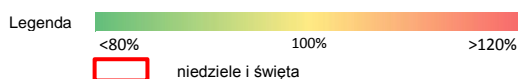
Miejscowość: Jawor **Rok:** 2021
Odcinek: Sulejów - Opoczno **Numer drogi:** 12
Typ stacji: PAT **Oddział:** ŁÓDŹ

R03_10-1_10104_2021

	Miesiąc											
	1	2	3	4	5	6	7	8	9	10	11	12
liczba dni w miesiącu	31	28	31	30	31	30	31	31	30	31	30	31
średni udział w miesiącu [%]	80,2	89,6	98,6	99,0	105,8	107,9	111,0	110,0	105,0	101,1	93,7	89,6

R03_10-2_10104_2021

10104	Proporcja ruchu dziennego do średniego dobowego ruchu rocznego [%]											
	1	2	3	4	5	6	7	8	9	10	11	12
1	24,8	95,9	102,8	116,8	83,2	114,0	113,4	96,6	107,7	114,7	72,9	101,8
2	51,9	97,3	99,4	110,9	63,3	126,9	119,9	119,6	111,4	94,3	112,6	103,7
3	59,3	98,1	98,3	58,8	67,9	78,0	101,2	110,0	116,6	90,8	104,9	109,3
4	82,3	100,5	106,7	45,2	119,6	104,1	91,9	113,0	92,6	102,5	103,3	79,1
5	89,9	99,3	106,8	64,0	112,3	94,7	117,3	109,1	89,0	98,8	101,1	63,5
6	48,8	76,3	80,6	110,9	114,4	98,8	110,0	113,7	110,1	100,9	82,2	100,1
7	87,5	55,0	67,4	106,3	119,1	112,4	109,3	101,2	106,4	102,6	69,6	95,3
8	91,9	75,6	107,4	104,7	93,6	111,1	115,6	98,0	109,1	107,9	107,5	98,8
9	70,5	88,0	102,1	111,0	90,9	111,8	115,1	115,4	114,0	89,5	104,6	95,6
10	63,0	93,2	105,9	83,5	115,3	115,1	102,4	111,2	122,0	82,0	110,2	100,0
11	96,0	90,7	108,8	82,6	111,5	116,1	109,3	110,0	92,6	104,6	64,8	71,9
12	93,2	96,8	106,9	110,7	115,8	95,6	122,1	119,3	90,2	96,9	98,2	66,6
13	92,5	70,4	84,1	103,6	112,6	85,2	113,9	123,2	102,1	104,1	78,2	94,5
14	97,3	56,0	70,5	104,5	122,1	112,9	109,6	105,2	103,6	106,7	74,9	96,1
15	100,8	97,8	113,5	106,9	99,0	113,6	107,8	104,6	107,6	112,7	107,0	99,6
16	66,9	95,8	107,6	108,7	88,8	136,1	118,4	120,7	108,1	89,0	102,6	98,8
17	51,6	95,5	107,9	78,9	116,3	110,2	103,5	114,4	116,9	82,9	100,7	107,9
18	87,3	101,3	109,0	69,7	113,2	116,9	96,3	112,4	90,3	106,6	105,0	83,4
19	90,7	103,5	113,3	109,2	113,8	92,3	118,3	115,7	85,5	102,6	102,6	71,0
20	95,4	78,5	80,2	109,0	118,3	87,3	111,7	121,8	112,8	104,5	79,9	113,4
21	102,7	69,2	72,7	111,4	119,8	111,1	115,1	99,8	104,2	107,0	63,9	107,7
22	96,2	104,8	106,8	109,5	96,3	107,8	114,3	94,9	106,9	116,5	103,9	109,2
23	73,9	98,8	106,7	114,8	83,1	111,0	120,6	113,8	110,1	89,8	100,0	111,4
24	59,3	104,3	103,8	87,6	121,3	113,7	102,7	104,5	115,7	77,2	103,0	74,6
25	97,8	106,4	109,5	77,7	110,8	123,0	91,4	112,1	95,3	106,5	107,3	49,4
26	93,3	108,5	110,5	113,4	115,3	102,3	118,5	110,9	90,7	102,9	106,9	57,0
27	97,4	82,9	76,4	110,1	116,3	95,6	111,5	116,1	107,2	106,9	76,7	86,2
28	97,4	68,6	80,3	114,5	122,5	118,3	111,8	97,5	100,2	115,1	63,0	89,5
29	103,2		109,4	116,6	97,6	112,3	114,2	104,6	110,6	119,3	104,2	90,3
30	63,9		106,5	119,1	92,5	109,7	118,7	113,5	119,5	103,2	98,1	90,5
31	58,1		95,6		114,5		115,6	107,7		94,0		60,0



Nierównomierność kierunkowa dla każdego dnia w roku, w podziale na pojazdy ogółem

STACJA NR 10104

Miejscowość: Jawor

Rok: 2021

Odcinek: Sulejów - Opoczno

Numer drogi: 12

Typ stacji: PAT

Oddział: ŁÓDŹ

R03_11_10104_2021

10104	Proporcja ruchu dziennego do średniego dobowego ruchu rocznego [%]											
	1	2	3	4	5	6	7	8	9	10	11	12
1	51,5	42,7	44,1	55,6	58,6	48,7	50,6	44,7	48,1	51,5	38,6	49,8
2	45,5	48,4	47,3	60,0	44,9	51,7	52,0	43,4	50,4	53,7	40,0	50,8
3	34,6	49,2	49,7	59,6	39,1	56,9	53,2	47,6	50,1	44,6	46,6	53,1
4	43,0	51,6	51,2	49,5	41,9	51,7	43,4	49,5	53,1	42,6	50,7	52,9
5	49,0	53,6	53,1	34,4	46,9	50,6	44,5	49,4	44,3	47,5	51,6	44,9
6	46,5	54,8	54,4	37,2	49,8	41,3	48,5	51,7	42,6	49,0	53,0	43,4
7	47,8	40,3	41,3	44,6	53,3	43,5	48,9	53,2	47,2	51,3	41,8	48,3
8	50,6	41,2	43,5	48,6	54,1	47,4	50,1	45,3	50,8	52,9	44,5	50,2
9	50,5	47,6	47,6	52,8	43,6	48,3	52,1	43,3	50,4	53,8	48,1	50,3
10	37,1	49,0	48,7	53,4	43,6	50,8	52,4	47,2	50,8	44,6	51,2	52,1
11	42,3	51,8	51,6	40,9	49,2	51,9	44,4	49,8	52,0	43,7	53,6	54,4
12	48,4	55,2	51,9	43,9	50,1	53,8	42,2	48,6	45,7	47,6	52,2	45,6
13	47,9	54,4	54,9	47,8	51,5	42,4	48,2	51,2	46,2	49,5	53,5	43,0
14	51,7	42,4	41,6	49,7	51,4	43,6	49,3	50,6	48,3	51,2	43,1	48,9
15	53,6	42,7	43,9	51,3	53,4	48,1	51,1	45,3	49,7	52,6	42,9	49,6
16	52,4	47,6	47,8	54,3	40,4	44,0	51,4	42,8	50,9	53,6	47,0	52,3
17	38,9	50,0	49,5	54,3	43,7	50,8	52,6	47,2	51,8	44,5	48,2	54,3
18	43,0	50,7	52,2	40,9	47,7	52,1	46,4	48,6	53,1	44,0	50,7	59,6
19	49,0	54,1	52,9	43,1	50,1	53,1	43,1	49,8	44,1	48,8	52,3	49,8
20	49,5	56,1	54,3	48,7	50,9	44,5	48,0	49,5	43,4	50,3	53,9	46,1
21	51,5	51,7	42,6	49,5	52,5	43,6	49,1	52,9	47,4	51,1	43,1	51,2
22	53,0	42,1	42,0	50,9	54,8	47,3	50,3	43,9	48,8	52,6	43,8	55,1
23	54,3	48,6	45,3	53,3	45,1	49,0	51,0	43,7	50,3	52,9	47,7	59,4
24	40,0	49,6	47,9	54,4	41,7	50,4	53,4	47,2	51,5	44,2	49,3	63,9
25	43,3	50,6	52,0	43,4	46,8	51,1	45,2	48,2	53,5	44,1	52,0	51,5
26	48,1	53,9	54,4	44,8	47,7	52,9	43,0	49,9	42,7	48,7	52,0	38,3
27	50,2	54,5	55,3	48,6	50,1	44,3	47,7	50,9	43,6	50,8	54,2	41,2
28	51,2	39,8	44,2	50,4	51,6	44,3	49,4	53,2	46,1	52,5	42,7	47,2
29	53,9		43,6	51,7	54,9	47,1	49,4	45,4	48,8	55,4	43,3	49,8
30	57,1		49,0	53,3	42,6	49,4	51,3	43,2	49,2	57,0	47,7	51,3
31	40,1		49,0		43,6		52,0	46,9		49,6		51,4

Legenda Piotrków Tryb. Opoczno
 <40% 50% >60%
 niedziele i święta

$$*WNK = \frac{N_{poj./24h}(\text{kierunek P})}{N_{poj./24h}(\text{kierunek P+L})}$$

Struktura rodzajowa ruchu wg pomiarów ręcznych

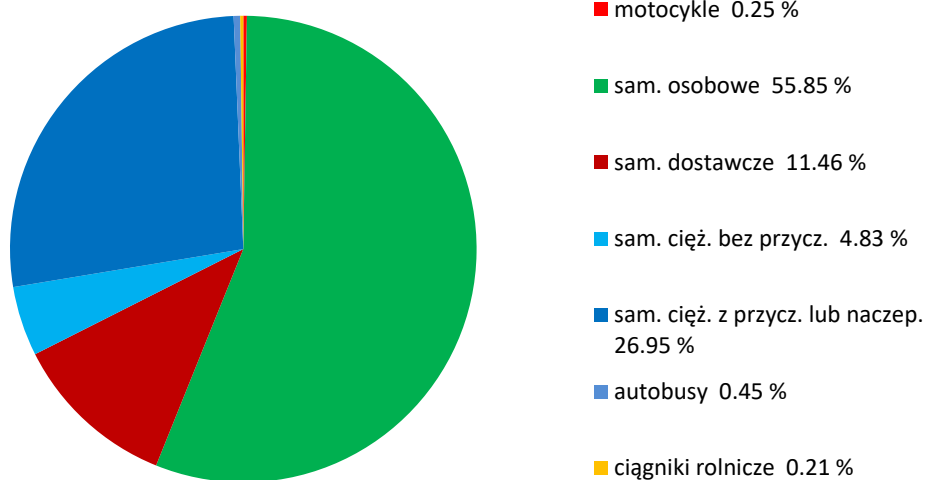
STACJA NR 10104

Miejscowość: Jawor
Odcinek: Sulejów - Opoczno
Typ stacji: PAT

Rok: 2021
Numer: 12
Oddział: ŁÓDŹ

R04_04_10104_2021

Rodzajowa struktura ruchu wg pomiarów ręcznych w 2021 roku



SPIS TREŚCI

Raport 0.1	2
Stacja 10104.....	2
Raport 2.1	3
Woj 10.....	3
Raport 2.2	4
Woj 10.....	4
Raport 2.3	5
Stacja 10104.....	5
Raport 3.1	6
Stacja 10104.....	6
Raport 3.2	7
Stacja 10104.....	7
Raport 3.3	8
Stacja 10104.....	8
Raport 3.4	9
Stacja 10104.....	9
Raport 3.6	10
Stacja 10104.....	10
Raport 3.12	11
Stacja 10104.....	11
Raport 3.7	12
Stacja 10104.....	12
Raport 3.10	24
Stacja 10104.....	24
Raport 3.11	25
Stacja 10104.....	25
Raport 4.4	26
Stacja 10104.....	26