

Archiwizacja i analiza danych ze stacji  
ciągłych pomiarów ruchu z lat 2021-2022  
Archiwizacja i analiza roczna danych z 2021

SCPR nr 10101

Na zlecenie



**Generalna Dyrekcja  
Dróg Krajowych i Autostrad**

Heller Consult sp. z o.o.

Warszawa, 29 kwietnia 2022

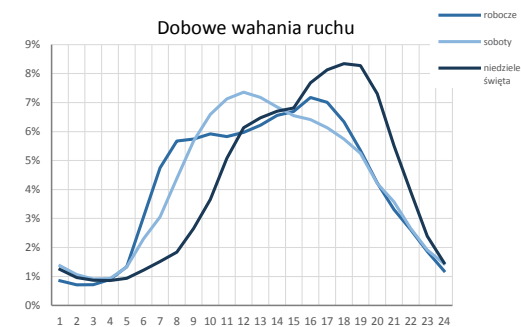
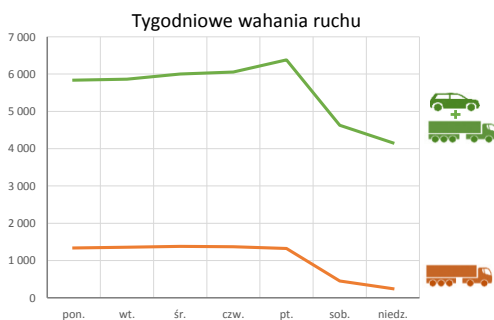
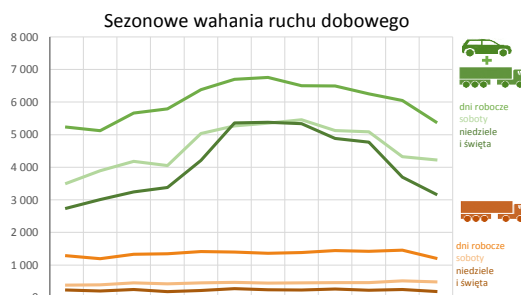
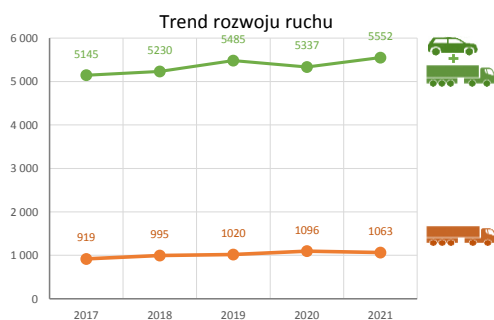
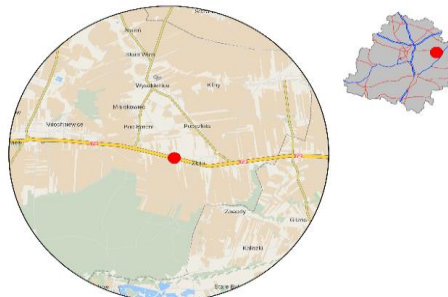


### Karta punktu

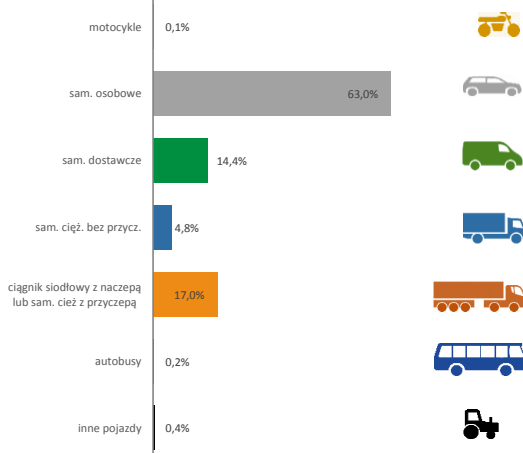
#### Stacja NR 10101

Nr stacji: 10101  
 Typ licznika: PAT  
 Lokalizacja: Złota  
 Nr drogi: 72  
 Pikietaż: 154,000

Stacja działa od: 1990-01-01  
 Charakter ruchu: G  
 Liczba dni w archiwizacji: 364  
 Liczba dni w przetworzeniu: 363



#### Struktura rodzajowa ruchu

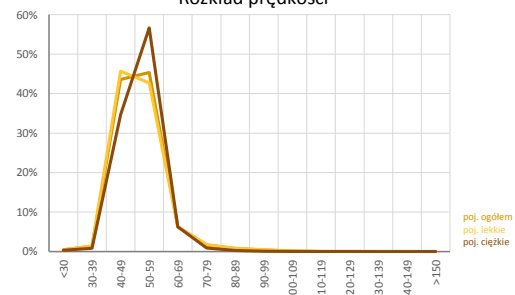


#### Godzina 50-ta

Natężenie: 514  
 Udział proc.: 9,3%  
 Dzień: 07.05.21 (piątek)  
 Godzina: 16:00



#### Rozkład prędkości



**Analiza średniego dobowego ruchu rocznego (SDRR) dla poszczególnych miesięcy w 2020 i 2021 roku**

R02\_01\_2021

Lp.	Oddział GDDKiA	Numer stacji	Typ stacji	Numer drogi	Średni dobowy ruch w miesiącu																																								
					styczeń			luty			marzec			kwiecień			maj			czerwiec			lipiec			sierpień			wrzesień			październik			listopad			grudzień			cały rok				
					2020	2021	wzrost/spadek (%)	2020	2021	wzrost/spadek (%)	2020	2021	wzrost/spadek (%)	2020	2021	wzrost/spadek (%)	2020	2021	wzrost/spadek (%)	2020	2021	wzrost/spadek (%)	2020	2021	wzrost/spadek (%)	2020	2021	wzrost/spadek (%)	2020	2021	wzrost/spadek (%)	2020	2021	wzrost/spadek (%)	2020	2021	wzrost/spadek (%)	2020	2021	wzrost/spadek (%)					
1.	Łódź	10044	PAT	92	-	-	-	-	-	-	-	-	-	-	-	5075	-	-	6386	-	-	7273	7908	+9	7417	7852	+6	7420	-	-	7418	-	-	6911	7904	+14	-	-	-	-	-	-	-	-	-
		10045	PAT	74j	7953	7939	0	8510	8424	-1	7238	9148	+26	5788	9271	+60	7722	10149	+31	9008	10425	+16	10078	11171	+11	10442	11401	+9	10263	10759	+5	9222	10531	+14	8393	9656	+15	8496	8926	+5	8593	9817	+14		
		10100	PAT	12	17247	13811	-20	18402	15202	-17	13763	16891	+23	11431	16424	+44	16666	18813	+13	19128	18503	-3	19750	16354	-17	19234	16582	-14	19989	17156	-14	18044	16811	-7	16570	15551	-6	15946	13756	-14	17181	16321	-5		
		10101	PAT	72	4929	4632	-6	5284	4645	-12	4295	5104	+19	3731	5198	+39	5115	5880	+15	5965	6302	+6	6350	6360	0	6307	6187	-2	6325	6067	-4	5668	5877	+4	5070	5466	+8	5002	4910	-2	5337	5552	+4		
		10104	PAT	12	4655	4429	-5	4900	4711	-4	4194	5151	+23	3434	5239	+53	4779	5702	+19	5379	5692	+6	5771	5830	+1	5700	5792	+2	5354	5498	+3	4733	5334	+13	4558	5023	+10	4725	4699	-1	4849	5258	+8		
		10617	SICK	92a	4433	4378	-1	4755	4684	-1	4095	4829	+18	3574	4864	+36	4674	5261	+13	5191	5308	+2	5526	5362	-3	5541	5433	-2	5352	5409	+1	4871	5423	+11	4607	5143	+12	4457	4987	+12	4756	5090	+7		
		10618	SICK	S8	21557	18936	-12	23533	20544	-13	18315	21531	+18	14572	21929	+50	19687	24734	+26	22749	26801	+18	25224	27494	+9	25504	27965	+10	24561	27160	+11	21674	25920	+20	20102	24474	+22	20628	22858	+11	21509	24196	+12		
		10629	SICK	S8e	24530	20610	-16	26369	22697	-14	19644	23583	+20	14106	23502	+67	20715	26694	+29	26112	29351	+12	29608	31214	+5	30310	32540	+7	28912	30438	+5	25317	29022	+15	22188	26688	+20	22731	25342	+11	24212	26807	+11		
		10702	PPO	A2	23727	20746	-13	25286	22229	-12	19340	23514	+22	13875	23834	+72	19290	26808	+39	24180	26631	+10	27579	-	-	28117	-	-	26541	-	-	23933	-	-	21268	-	-	22043	-	-	22932	-	-		

## Średni dobowy ruch roczny (SDRR) w stacjach SCPR w latach 2012-2021

### Ruch ogółem

R02\_02\_2021

Lp.	Oddział GDDKiA	Numer stacji	Typ stacji	Nr drogi	Średni dobowy ruch roczny (SDRR) w latach (poj./dobę)										Wzrost/spadek ruchu (%)	
					2012	2013	2014	2015	2016	2017	2018	2019	2020	2021	2021/19	2021/20
1.	Łódź	10044	PAT	92	-	-	-	-	-	-	-	-	-	-	-	-
		10045	PAT	74j	-	-	-	-	-	7721	8344	8936	8593	9817	10	14
		10100	PAT	12	-	26656*	29948*	36966*	28659*	18010*	16500*	18011*	17181*	16321*	-9*	-5*
		10101	PAT	72	-	-	4961*	5095	5055	5145	5230	5485	5337	5552	1	4
		10104	PAT	12	-	-	-	5314	5591	5665	5647	5189*	4849	5258	1*	8
		10617	SICK	92a	-	-	-	4757	4803	4874	5036	5063	4756	5090	1	7
		10618	SICK	S8	-	-	-	29339	28624*	23398*	22090*	24801*	21509	24196	-2*	12
		10629	SICK	S8e	-	-	-	10717*	16121*	23157*	25291	26737	24212	26807	0	11
10702	PPO	A2	-	-	-	-	-	-	-	26962	27330	22932	-	-		

\* - wynik niemiernodajny do porównań

\*\* - dane nietypowe ze względu na decyzje administracyjne

### STACJA NR 10101

**Miejscowość:** Złota  
**Odcinek:** Jeżów - Rawa Maz.  
**Typ stacji:** PAT

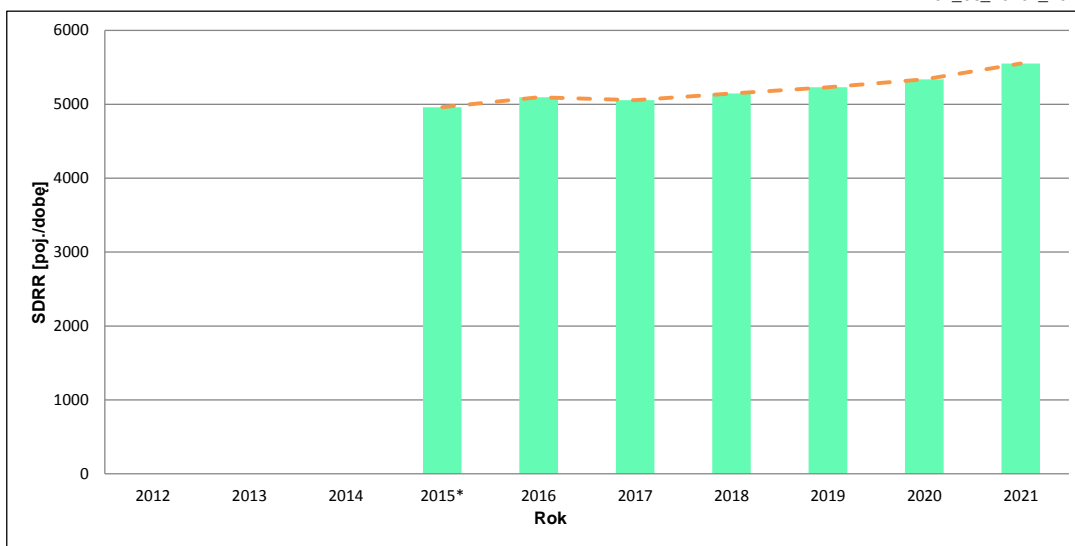
**Rok:** 2021  
**Numer drogi:** 72  
**Oddział:** ŁÓDŹ

### Wykres trendu rozwoju ruchu dla stacji 10101

R02\_02\_10101\_2021

Średni dobowy ruch roczny (SDRR) w latach (poj./dobę)										Wzrost/spadek ruchu [%]	
2012	2013	2014	2015	2016	2017	2018	2019	2020	2021	2021/19	2021/20
-	-	-	4961*	5095	5055	5145	5230	5337	5552	6	4

R02\_03\_10101\_2021



\* - ruch niemiernodajny do porównań

Średni dobowy ruch dla poszczególnych dni tygodnia w poszczególnych miesiącach roku

STACJA NR 10101

Miejscowość: Złota Rok: 2021  
 Odcinek: Jeżów - Rawa Maz. Numer drogi: 72  
 Typ stacji: PAT Oddział: ŁÓDŹ

Ruch ogółem

R03\_01\_10101\_2021

Dni tygodnia:		Styczeń	Luty	Marzec	Kwiecień	Maj	Czerwiec	Lipiec	Sierpień	Wrzesień	Pazdziernik	Listopad	Grudzień	Cały rok
1. Poniedziałki	a	4964	4845	5341	5627	6224	6692	6633	6362	6270	5974	5921	5182	5836
	b	1,072	1,043	1,046	1,083	1,059	1,062	1,043	1,028	1,033	1,017	1,083	1,055	1,051
	c	0,851	0,830	0,915	0,964	1,066	1,147	1,137	1,090	1,074	1,024	1,015	0,888	1,000
2. Wtorki	a	5186	5071	5489	5617	6120	6451	6653	6220	6337	5949	5898	5373	5864
	b	1,120	1,092	1,075	1,081	1,041	1,024	1,046	1,005	1,045	1,012	1,079	1,094	1,056
	c	0,884	0,865	0,936	0,958	1,044	1,100	1,135	1,061	1,081	1,014	1,006	0,916	1,000
3. Środy	a	5275	5109	5730	5704	6307	6699	6595	6456	6255	6203	6173	5535	6003
	b	1,139	1,100	1,123	1,097	1,073	1,063	1,037	1,043	1,031	1,055	1,129	1,127	1,081
	c	0,879	0,851	0,955	0,950	1,051	1,116	1,099	1,075	1,042	1,033	1,028	0,922	1,000
4. Czwartki	a	5266	5184	5716	5807	6341	6588	6673	6589	6568	6327	5997	5611	6056
	b	1,137	1,116	1,120	1,117	1,078	1,045	1,049	1,065	1,083	1,077	1,097	1,143	1,091
	c	0,870	0,856	0,944	0,959	1,047	1,088	1,102	1,088	1,085	1,045	0,990	0,927	1,000
5. Piątki	a	5478	5402	6031	6196	6924	7051	7228	6891	7028	6829	6251	5265	6381
	b	1,183	1,163	1,182	1,192	1,178	1,119	1,136	1,114	1,158	1,162	1,144	1,072	1,149
	c	0,858	0,847	0,945	0,971	1,085	1,105	1,133	1,080	1,101	1,070	0,980	0,825	1,000
6. Soboty	a	3509	3897	4180	4052	5036	5272	5355	5458	5126	5087	4322	4229	4627
	b	0,758	0,839	0,819	0,780	0,856	0,837	0,842	0,882	0,845	0,866	0,791	0,861	0,833
	c	0,758	0,842	0,903	0,876	1,088	1,139	1,157	1,180	1,108	1,099	0,934	0,914	1,000
7. Niedziele	a	2806	3009	3243	3750	4304	5609	5380	5214	4887	4771	3570	3317	4155
	b	0,606	0,648	0,635	0,721	0,732	0,890	0,846	0,843	0,806	0,812	0,653	0,676	0,748
	c	0,675	0,724	0,781	0,903	1,036	1,350	1,295	1,255	1,176	1,148	0,859	0,798	1,000
8. Dni robocze	a	5234	5122	5661	5790	6383	6696	6757	6503	6491	6256	6048	5393	6028
	b	1,130	1,103	1,109	1,114	1,086	1,063	1,062	1,051	1,070	1,064	1,106	1,098	1,086
	c	0,868	0,850	0,939	0,961	1,059	1,111	1,121	1,079	1,077	1,038	1,003	0,895	1,000
9. Święta	a	2439	-	-	2830	4086	4377	-	5820	-	-	3959	2965	3782
	b	0,527	-	-	0,544	0,695	0,695	-	0,941	-	-	0,724	0,604	0,681
	c	0,645	-	-	0,748	1,080	1,157	-	1,539	-	-	1,047	0,784	1,000
10. Niedziele i święta	a	2744	3009	3243	3382	4210	5363	5380	5335	4887	4771	3699	3176	4100
	b	0,592	0,648	0,635	0,651	0,716	0,851	0,846	0,862	0,806	0,812	0,677	0,647	0,738
	c	0,669	0,734	0,791	0,825	1,027	1,308	1,312	1,301	1,192	1,164	0,902	0,775	1,000
11. Wszystkie dni	a	4632	4645	5104	5198	5880	6302	6360	6187	6067	5877	5466	4910	5552
	b	1,000	1,000	1,000	1,000	1,000	1,000	1,000	1,000	1,000	1,000	1,000	1,000	1,000
	c	0,834	0,837	0,919	0,936	1,059	1,135	1,146	1,114	1,093	1,059	0,985	0,884	1,000

Legenda:

a = średni dobowy ruch danego dnia (dni) tygodnia

b =  $\frac{\text{średni dobowy ruch danego dnia (dni) tygodnia w miesiącu}}{\text{średni dobowy ruch we wszystkie dni miesiąca}}$

c =  $\frac{\text{średni dobowy ruch danego dnia (dni) tygodnia w miesiącu}}{\text{średni dobowy ruch danego dnia (dni) tygodnia w roku}}$

Uwagi: \*Dane oszacowane, brak oszacowań dla dni świątecznych

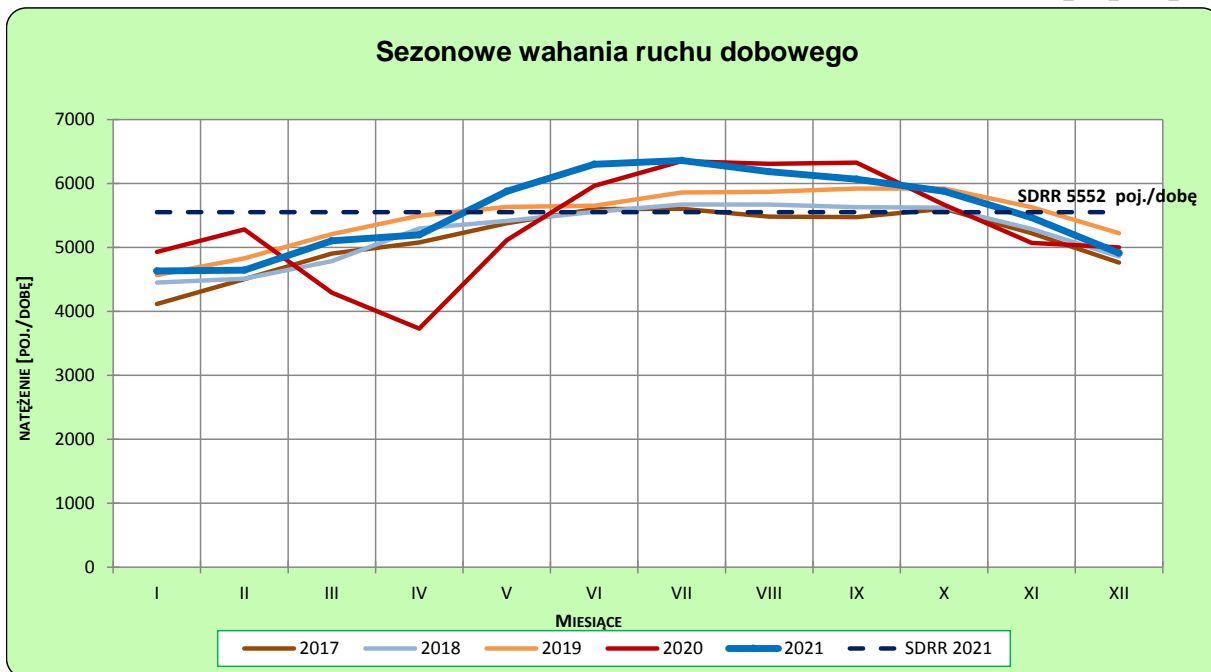
**STACJA NR 10101**

**Miejscowość:** Złota  
**Odcinek:** Jeżów - Rawa Maz.  
**Typ stacji:** PAT

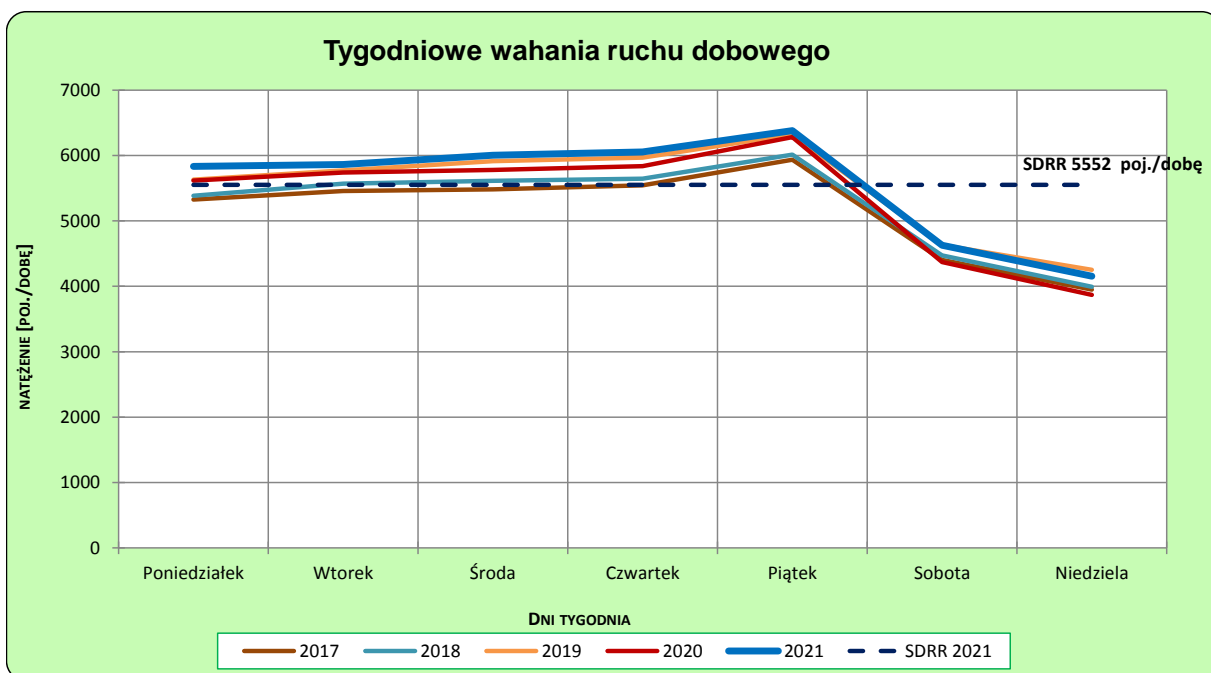
**Rok:** 2021  
**Numer drogi:** 72  
**Oddział:** ŁÓDŹ

**Ruch ogółem**

R03\_02-1\_10101\_2021



R03\_02-2\_10101\_2021



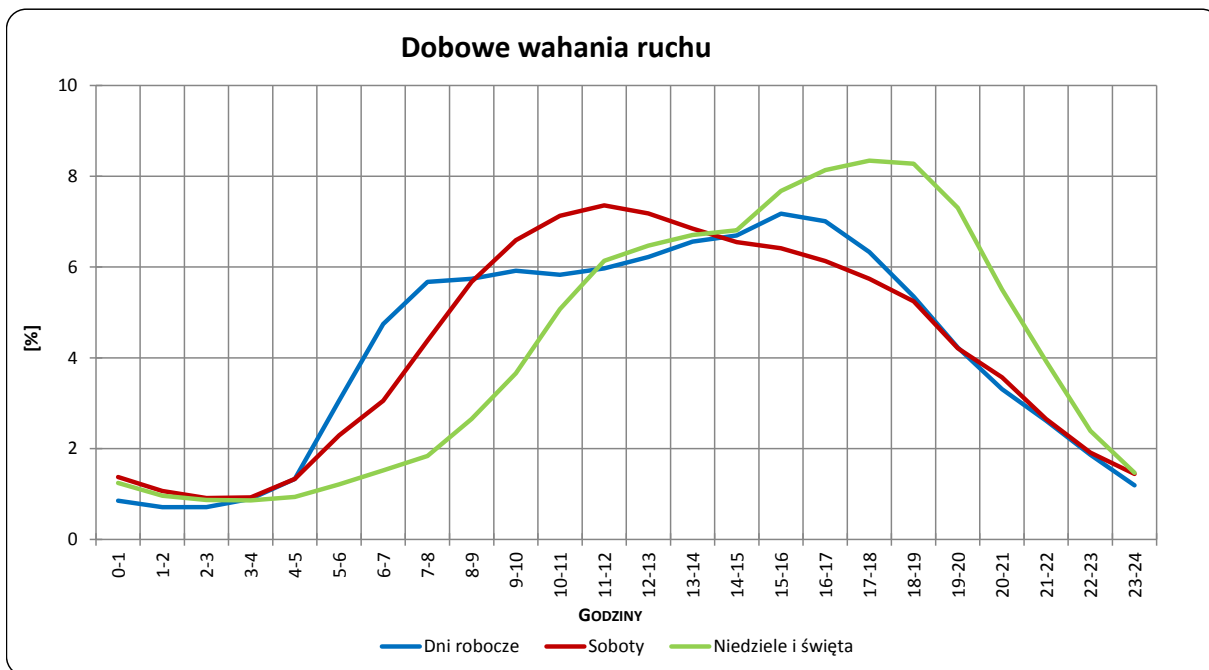
Uwagi: –

**STACJA NR 10101**

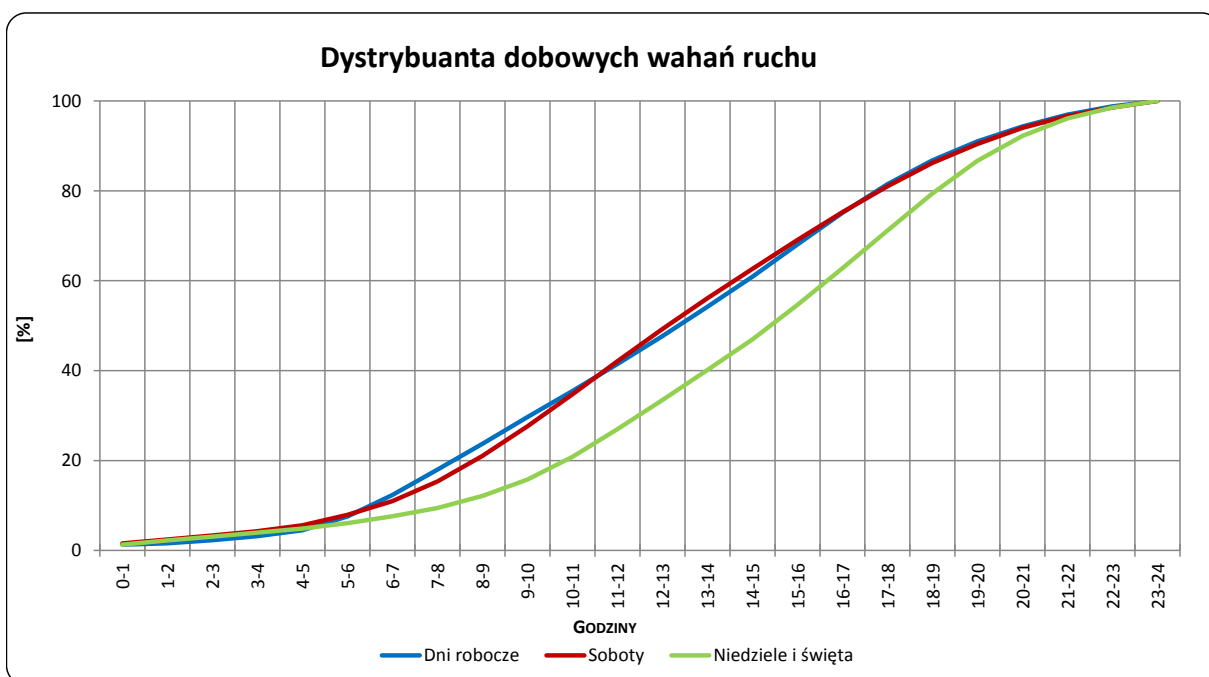
**Miejscowość:** Złota  
**Odcinek:** Jeżów - Rawa Maz.  
**Typ stacji:** PAT

**Rok:** 2021  
**Numer drogi:** 72  
**Oddział:** ŁÓDŹ

R03\_03-1\_10101\_2021



R03\_03-2\_10101\_2021



Uwagi: –

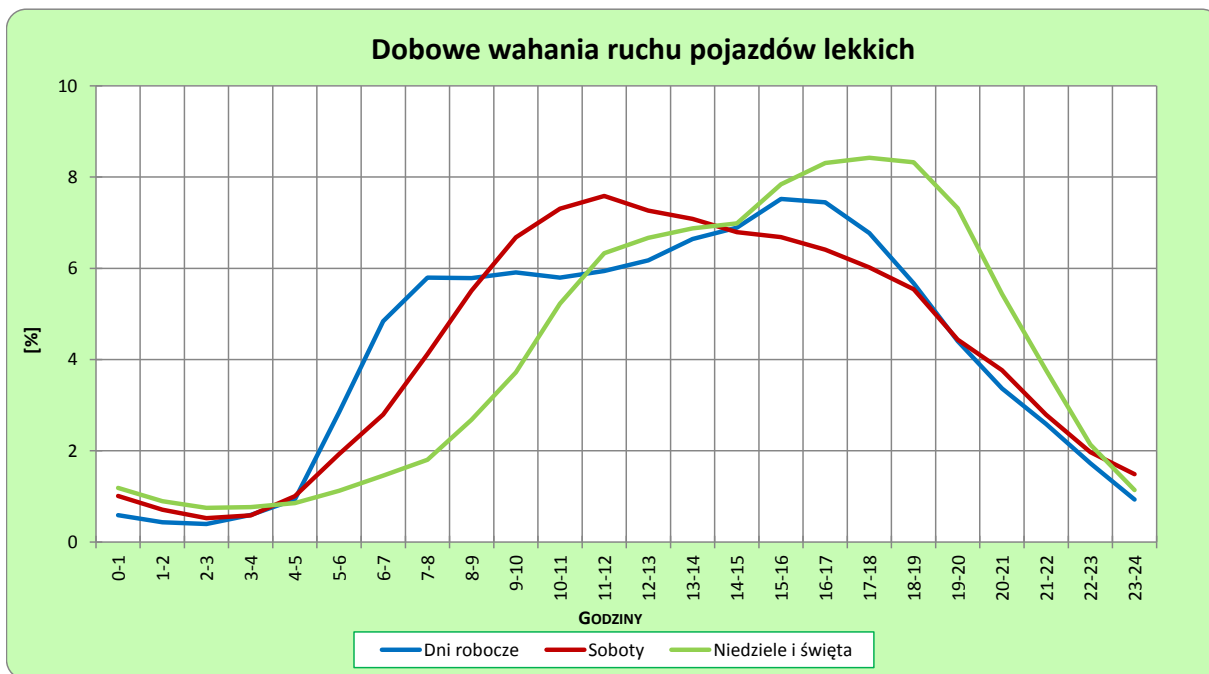


STACJA NR 10101

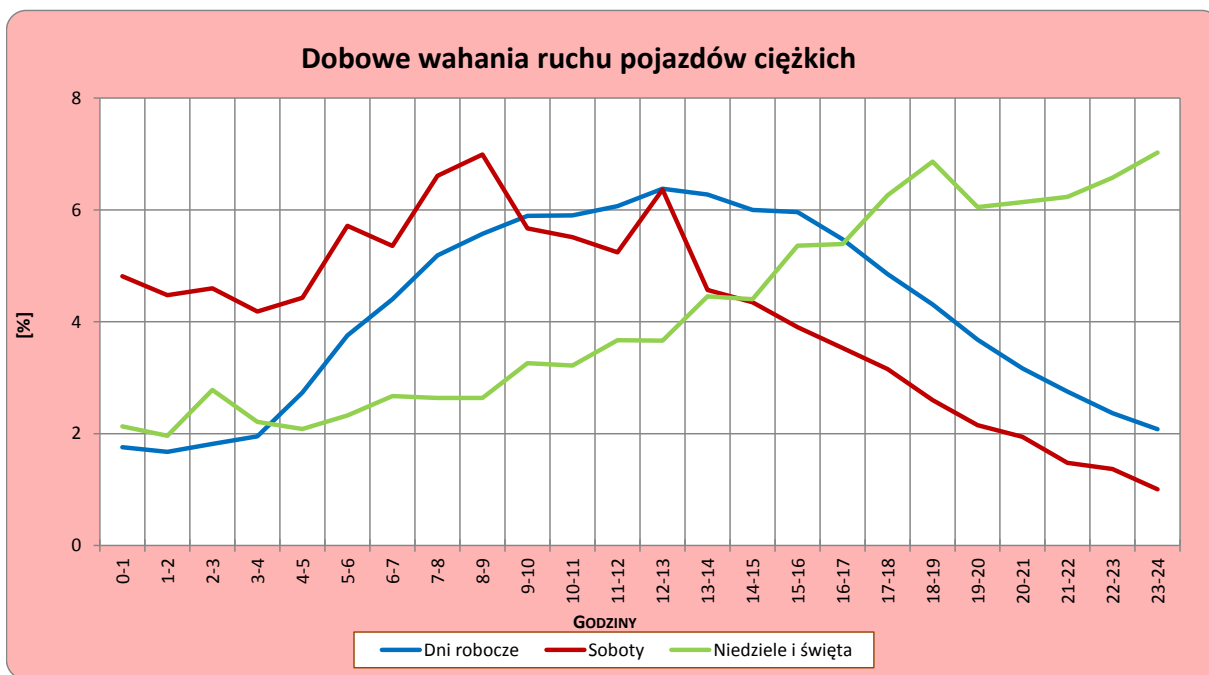
**Miejscowość:** Złota  
**Odcinek:** Jeżów - Rawa Maz.  
**Typ stacji:** PAT

**Rok:** 2021  
**Numer drogi:** 72  
**Oddział:** ŁÓDŹ

R03\_04-1\_10101\_2021



R03\_04-2\_10101\_2021



Uwagi: –

## Udział ruchu pojazdów lekkich i ciężkich w poszczególnych okresach doby

### STACJA NR 10101

**Miejscowość:** Złota **Rok:** 2021  
**Odcinek:** Jeżów - Rawa Maz. **Numer drogi:** 72  
**Typ stacji:** PAT **Oddział:** ŁÓDŹ

R03\_05\_10101\_2021

Godziny	Udział procentowy ruchu w poszczególnych godzinach doby [%]	
	Pojazdy lekkie	Pojazdy ciężkie
0 - 1	0,4	1,1
1 - 2	0,5	1,9
2 - 3	0,5	1,8
3 - 4	0,5	2,4
4 - 5	0,9	3,0
5 - 6	2,5	4,1
6 - 7	4,8	4,1
7 - 8	5,5	5,5
8 - 9	5,6	5,8
9 - 10	5,8	5,8
10 - 11	5,7	5,0
11 - 12	5,9	4,9
12 - 13	6,0	6,3
13 - 14	6,8	5,9
14 - 15	6,7	6,1
15 - 16	7,9	5,6
16 - 17	7,5	5,8
17 - 18	6,9	5,4
18 - 19	6,0	4,5
19 - 20	4,7	4,0
20 - 21	3,5	2,9
21 - 22	2,9	3,3
22 - 23	1,6	2,7
23 - 24	1,0	1,9

Źródło danych: Pomiary ręczne

**Dobowe wahania ruchu pojazdów ogółem w podziale na kierunki**

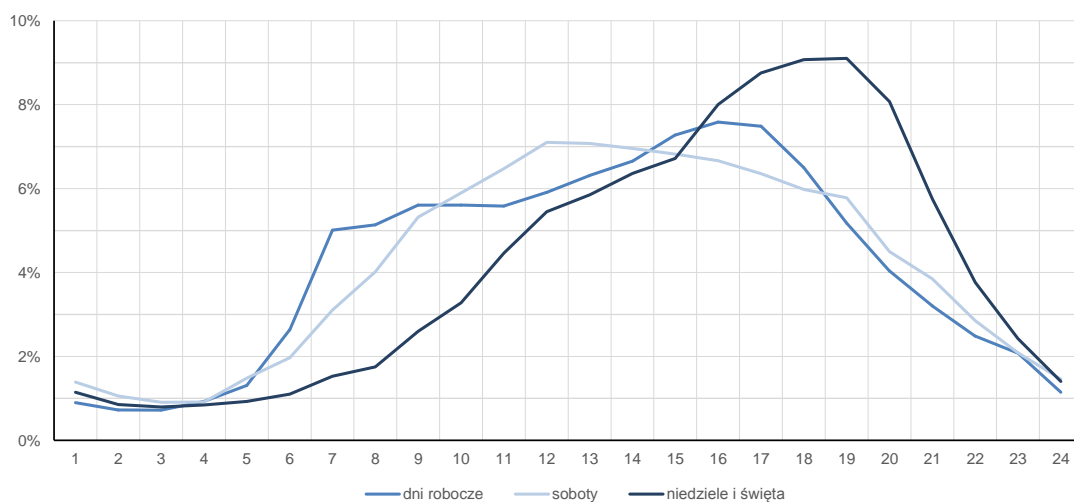
**STACJA NR 10101**

<b>Miejscowość:</b>	Złota	<b>Rok:</b>	2021
<b>Odcinek:</b>	Jeżów - Rawa Maz.	<b>Numer drogi:</b>	72
<b>Typ stacji:</b>	PAT	<b>Oddział:</b>	ŁÓDŹ

**Średni dobowy rozkład natężenia ruchu**

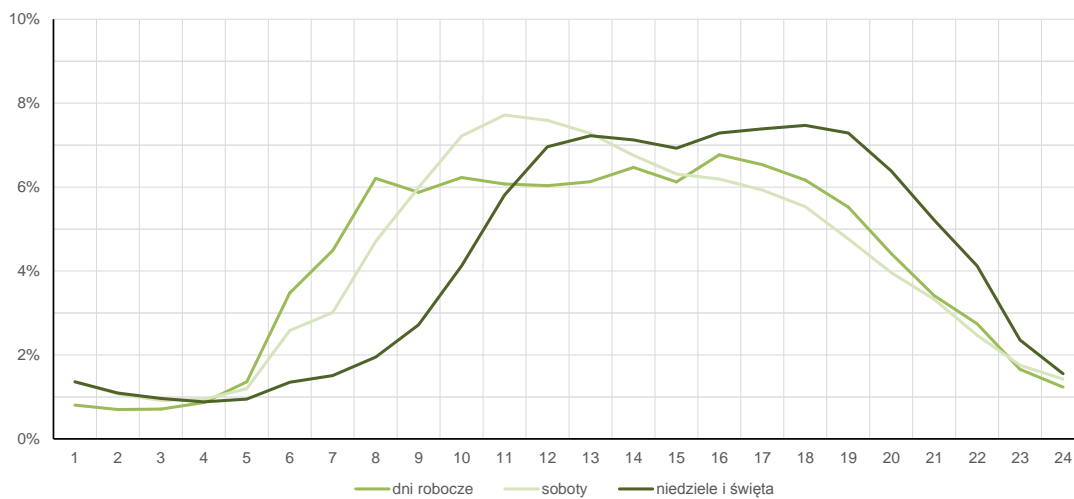
R03\_12-1\_10101\_2021

Kierunek Łódź



R03\_12-2\_10101\_2021

Kierunek Rawa Maz.



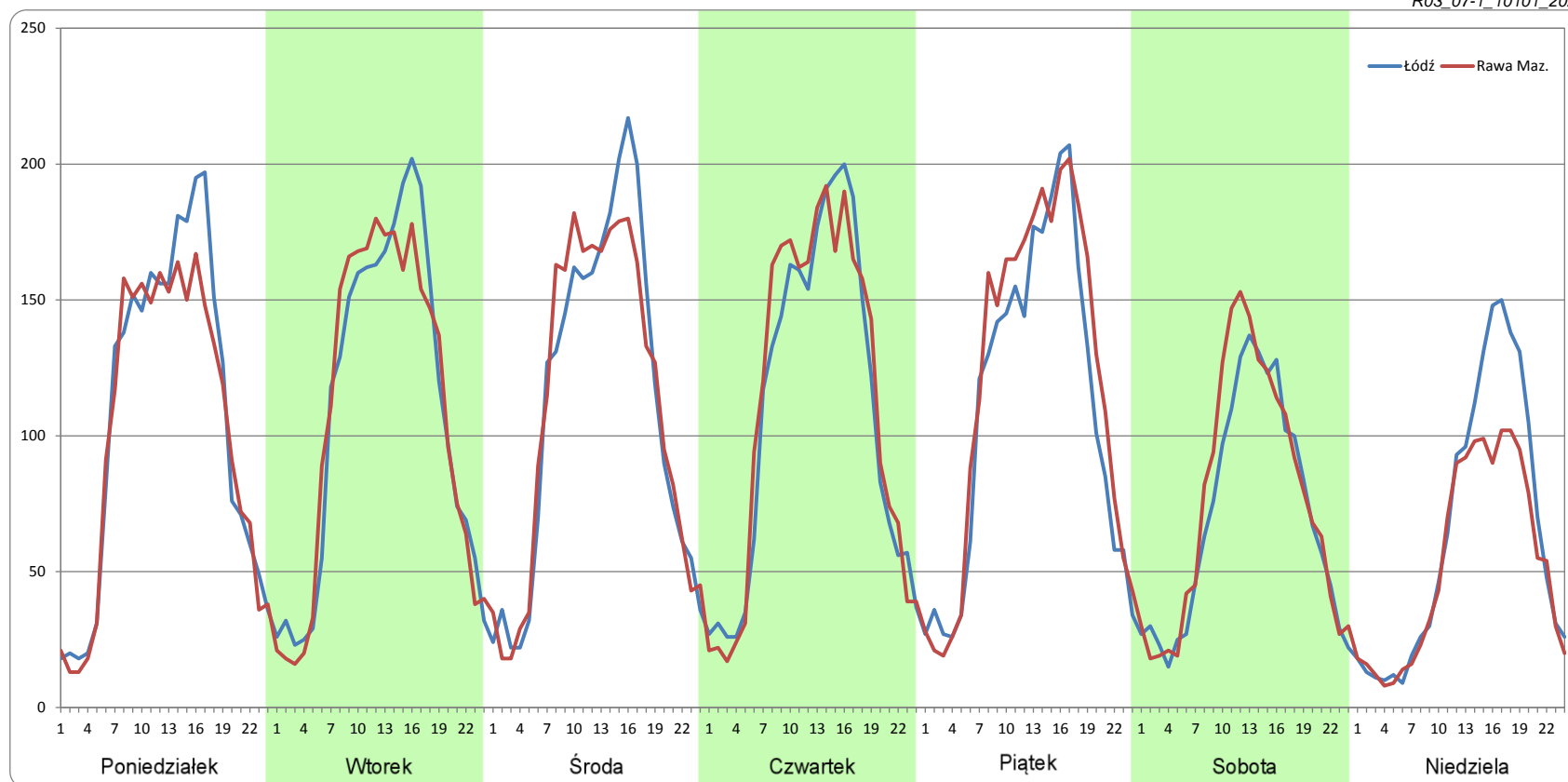
### Ruch w poszczególne dni tygodnia

STACJA NR 10101

Numer drogi: 72      Rok: 2021      Miesiąc: Styczeń      Typ stacji: PAT      Oddział: ŁÓDŹ

Dzień tygodnia	Poniedziałek		Wtorek		Środa		Czwartek		Piątek		Sobota		Niedziela	
Kierunek	Łódź	Rawa Maz.	Łódź	Rawa Maz.	Łódź	Rawa Maz.	Łódź	Rawa Maz.	Łódź	Rawa Maz.	Łódź	Rawa Maz.	Łódź	Rawa Maz.
SDR	2548	2416	2605	2581	2645	2630	2602	2664	2626	2852	1694	1815	1539	1267
Razem	4964		5186		5275		5266		5478		3509		2806	
Podział procentowy	51,32%	48,68%	50,23%	49,77%	50,14%	49,86%	49,41%	50,59%	47,94%	52,06%	48,28%	51,72%	54,85%	45,15%

R03\_07-1\_10101\_2021



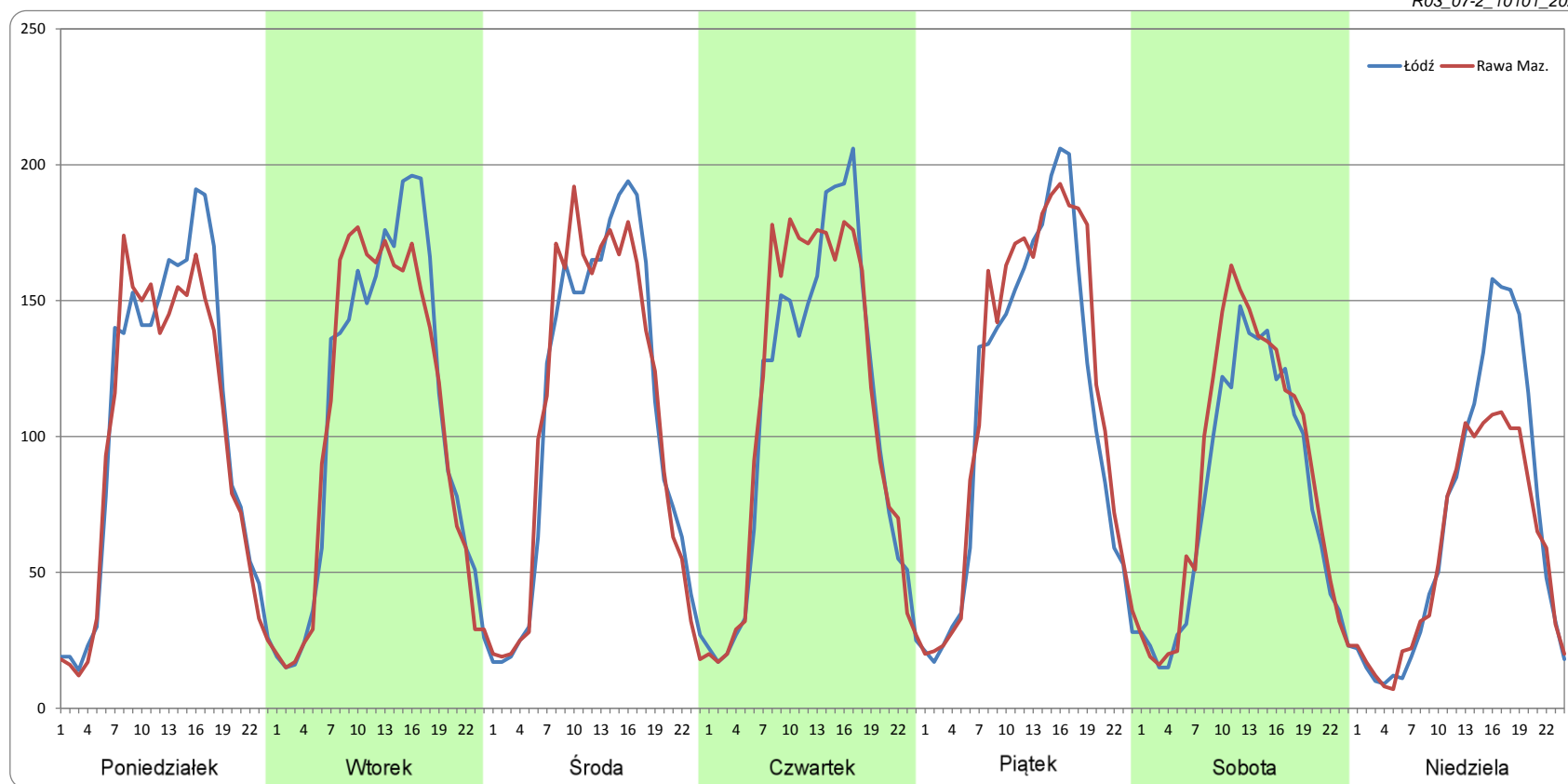
### Ruch w poszczególne dni tygodnia

STACJA NR 10101

Numer drogi: 72      Rok: 2021      Miesiąc: Luty      Typ stacji: PAT      Oddział: ŁÓDŹ

Dzień tygodnia	Poniedziałek		Wtorek		Środa		Czwartek		Piątek		Sobota		Niedziela	
Kierunek	Łódź	Rawa Maz.	Łódź	Rawa Maz.	Łódź	Rawa Maz.	Łódź	Rawa Maz.	Łódź	Rawa Maz.	Łódź	Rawa Maz.	Łódź	Rawa Maz.
SDR	2489	2356	2567	2504	2558	2551	2548	2636	2621	2781	1857	2041	1626	1383
Razem	4845		5071		5109		5184		5402		3897		3009	
Podział procentowy	51,38%	48,62%	50,61%	49,39%	50,07%	49,93%	49,15%	50,85%	48,53%	51,47%	47,64%	52,36%	54,05%	45,95%

R03\_07-2\_10101\_2021



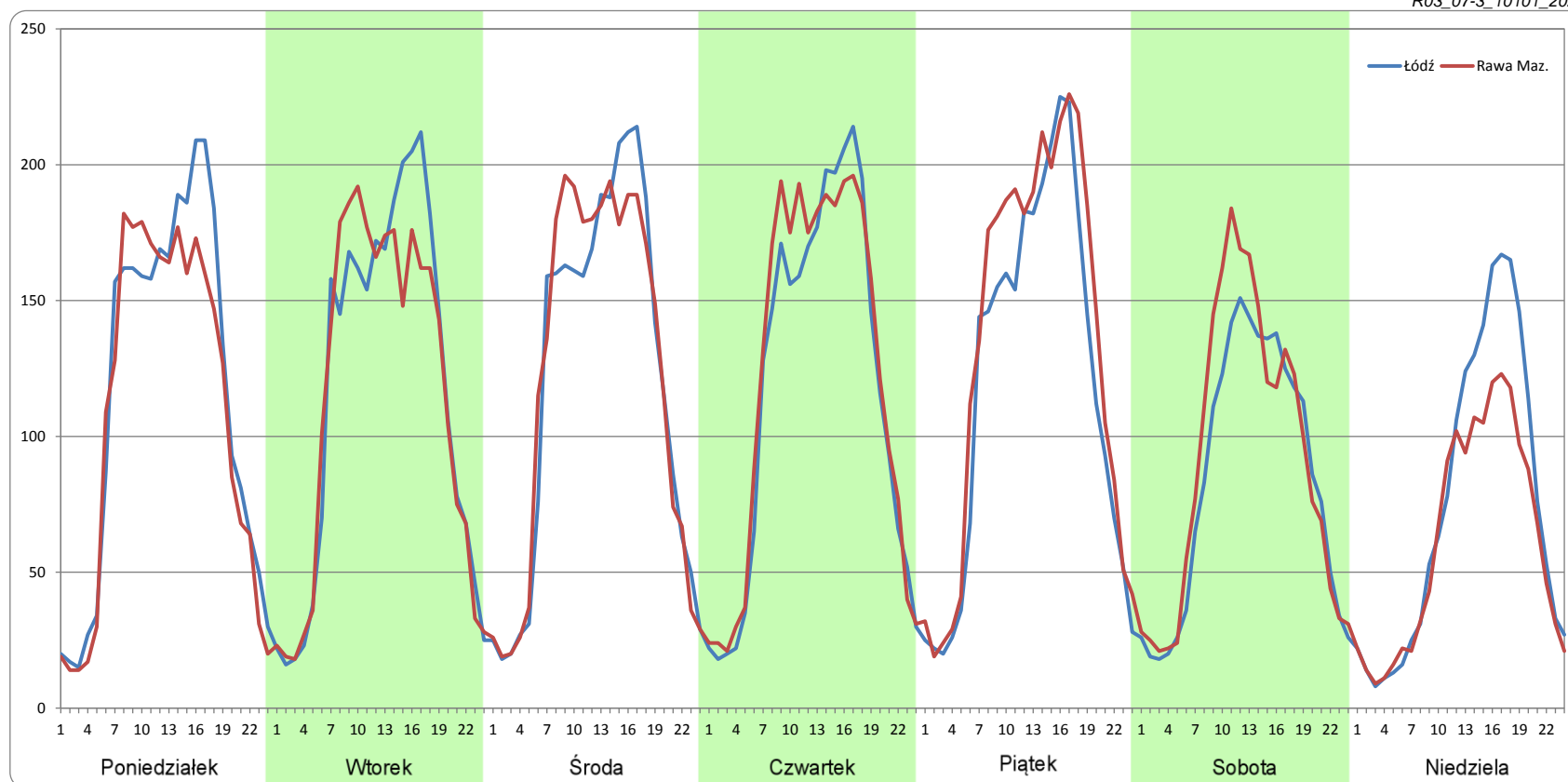
### Ruch w poszczególne dni tygodnia

STACJA NR 10101

Numer drogi: 72      Rok: 2021      Miesiąc: Marzec      Typ stacji: PAT      Oddział: ŁÓDŹ

Dzień tygodnia	Poniedziałek		Wtorek		Środa		Czwartek		Piątek		Sobota		Niedziela	
	Łódź	Rawa Maz.	Łódź	Rawa Maz.	Łódź	Rawa Maz.	Łódź	Rawa Maz.	Łódź	Rawa Maz.	Łódź	Rawa Maz.	Łódź	Rawa Maz.
SDR	2761	2580	2775	2714	2849	2881	2801	2915	2849	3181	1999	2181	1778	1465
Razem	5341		5489		5730		5716		6031		4180		3243	
Podział procentowy	51,69%	48,31%	50,55%	49,45%	49,72%	50,28%	49,00%	51,00%	47,25%	52,75%	47,81%	52,19%	54,81%	45,19%

R03\_07-3\_10101\_2021



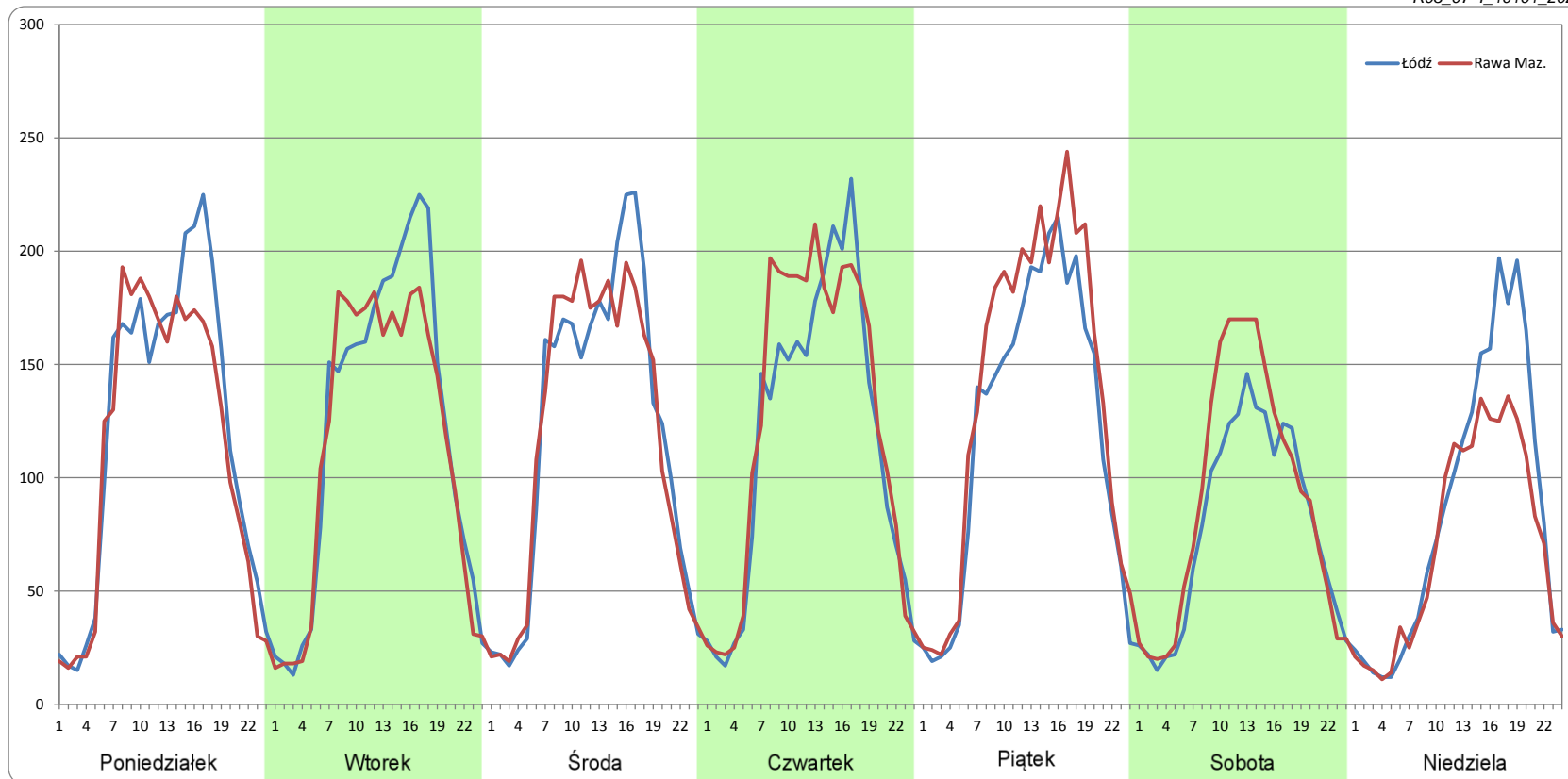
### Ruch w poszczególne dni tygodnia

#### STACJA NR 10101

**Numer drogi:** 72      **Rok:** 2021      **Miesiąc:** Kwiecień      **Typ stacji:** PAT      **Oddział:** ŁÓDŹ

Dzień tygodnia	Poniedziałek		Wtorek		Środa		Czwartek		Piątek		Sobota		Niedziela	
Kierunek	Łódź	Rawa Maz.	Łódź	Rawa Maz.	Łódź	Rawa Maz.	Łódź	Rawa Maz.	Łódź	Rawa Maz.	Łódź	Rawa Maz.	Łódź	Rawa Maz.
SDR	2908	2719	2892	2725	2876	2828	2808	2999	2904	3292	1886	2166	2042	1708
Razem	5627		5617		5704		5807		6196		4052		3750	
Podział procentowy	51,69%	48,31%	51,48%	48,52%	50,42%	49,58%	48,36%	51,64%	46,86%	53,14%	46,55%	53,45%	54,46%	45,54%

R03\_07-4\_10101\_2021



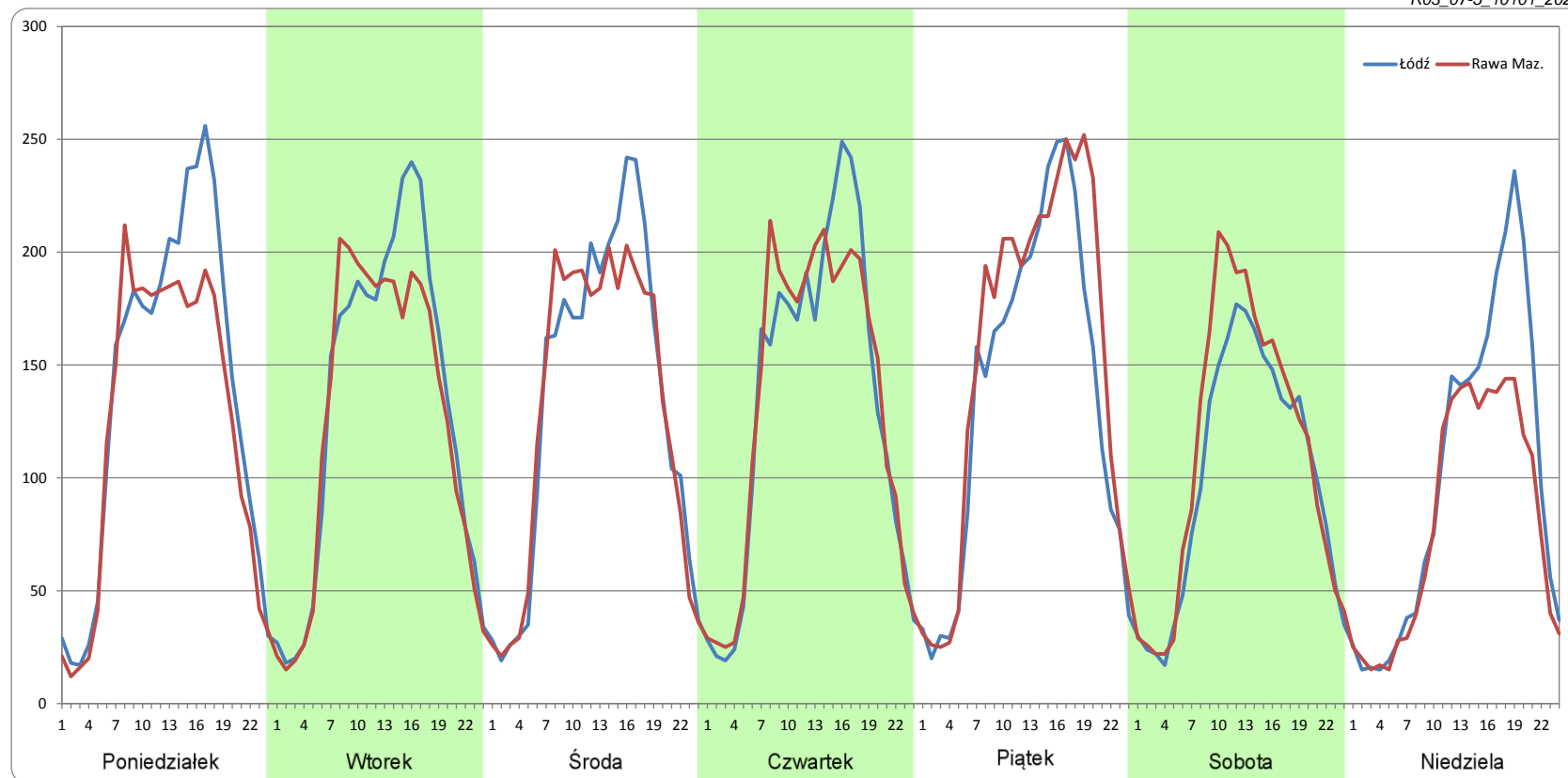
### Ruch w poszczególne dni tygodnia

STACJA NR 10101

Numer drogi: 72      Rok: 2021      Miesiąc: Maj      Typ stacji: PAT      Oddział: ŁÓDŹ

Dzień tygodnia	Poniedziałek		Wtorek		Środa		Czwartek		Piątek		Sobota		Niedziela	
	Łódź	Rawa Maz.	Łódź	Rawa Maz.	Łódź	Rawa Maz.	Łódź	Rawa Maz.	Łódź	Rawa Maz.	Łódź	Rawa Maz.	Łódź	Rawa Maz.
SDR	3284	2939	3148	2971	3195	3112	3167	3174	3273	3651	2393	2644	2375	1929
Razem	6224		6120		6307		6341		6924		5036		4304	
Podział procentowy	52,77%	47,23%	51,45%	48,55%	50,66%	49,34%	49,95%	50,05%	47,27%	52,73%	47,51%	52,49%	55,19%	44,81%

R03\_07-5\_10101\_2021





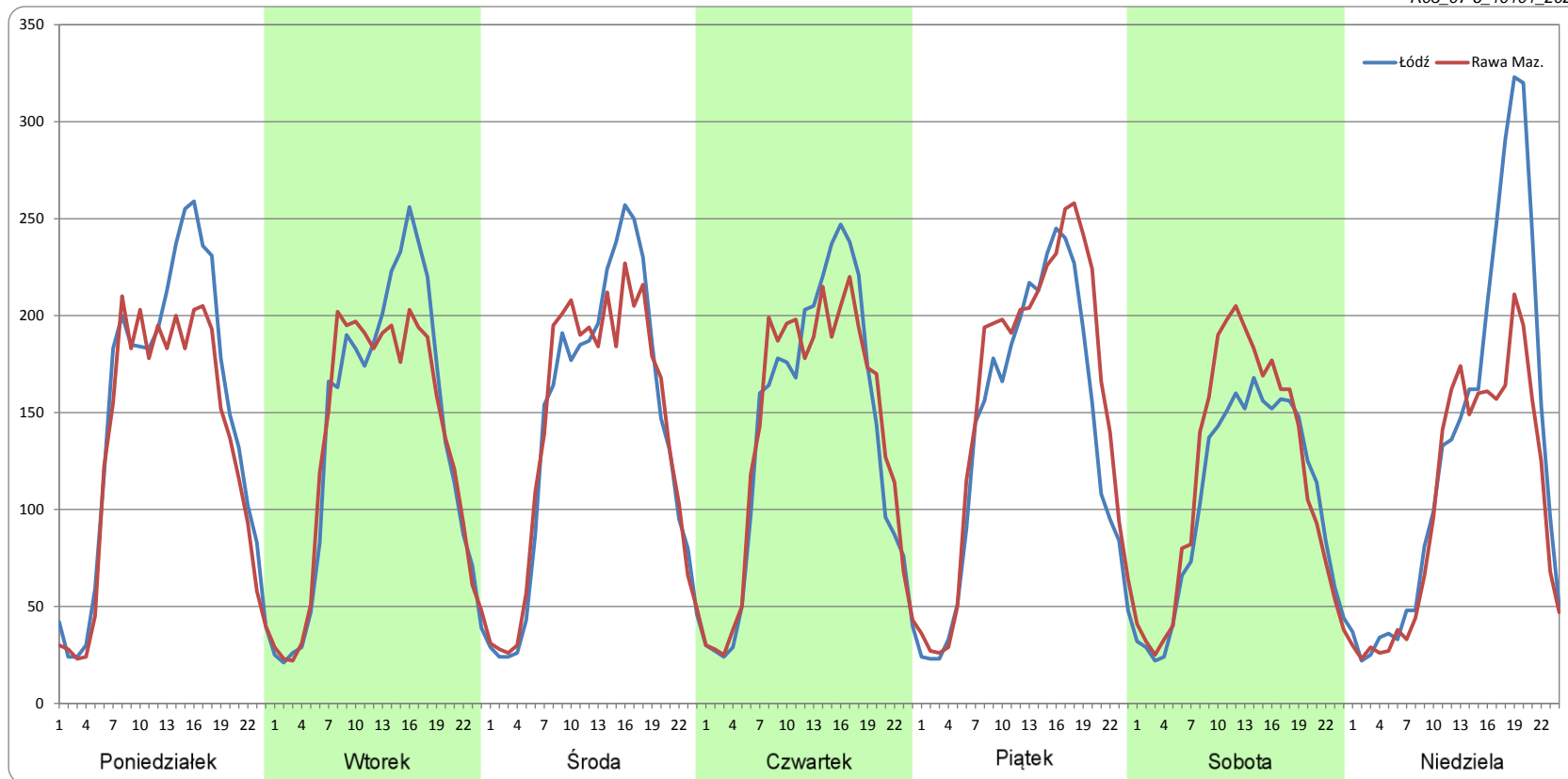
### Ruch w poszczególne dni tygodnia

STACJA NR 10101

Numer drogi: 72      Rok: 2021      Miesiąc: Czerwiec      Typ stacji: PAT      Oddział: ŁÓDŹ

Dzień tygodnia	Poniedziałek		Wtorek		Środa		Czwartek		Piątek		Sobota		Niedziela	
Kierunek	Łódź	Rawa Maz.	Łódź	Rawa Maz.	Łódź	Rawa Maz.	Łódź	Rawa Maz.	Łódź	Rawa Maz.	Łódź	Rawa Maz.	Łódź	Rawa Maz.
SDR	3536	3155	3288	3163	3369	3330	3290	3298	3326	3725	2497	2775	3130	2479
Razem	6692		6451		6699		6588		7051		5272		5609	
Podział procentowy	52,85%	47,15%	50,96%	49,04%	50,29%	49,71%	49,93%	50,07%	47,17%	52,83%	47,36%	52,64%	55,80%	44,20%

R03\_07-6\_10101\_2021



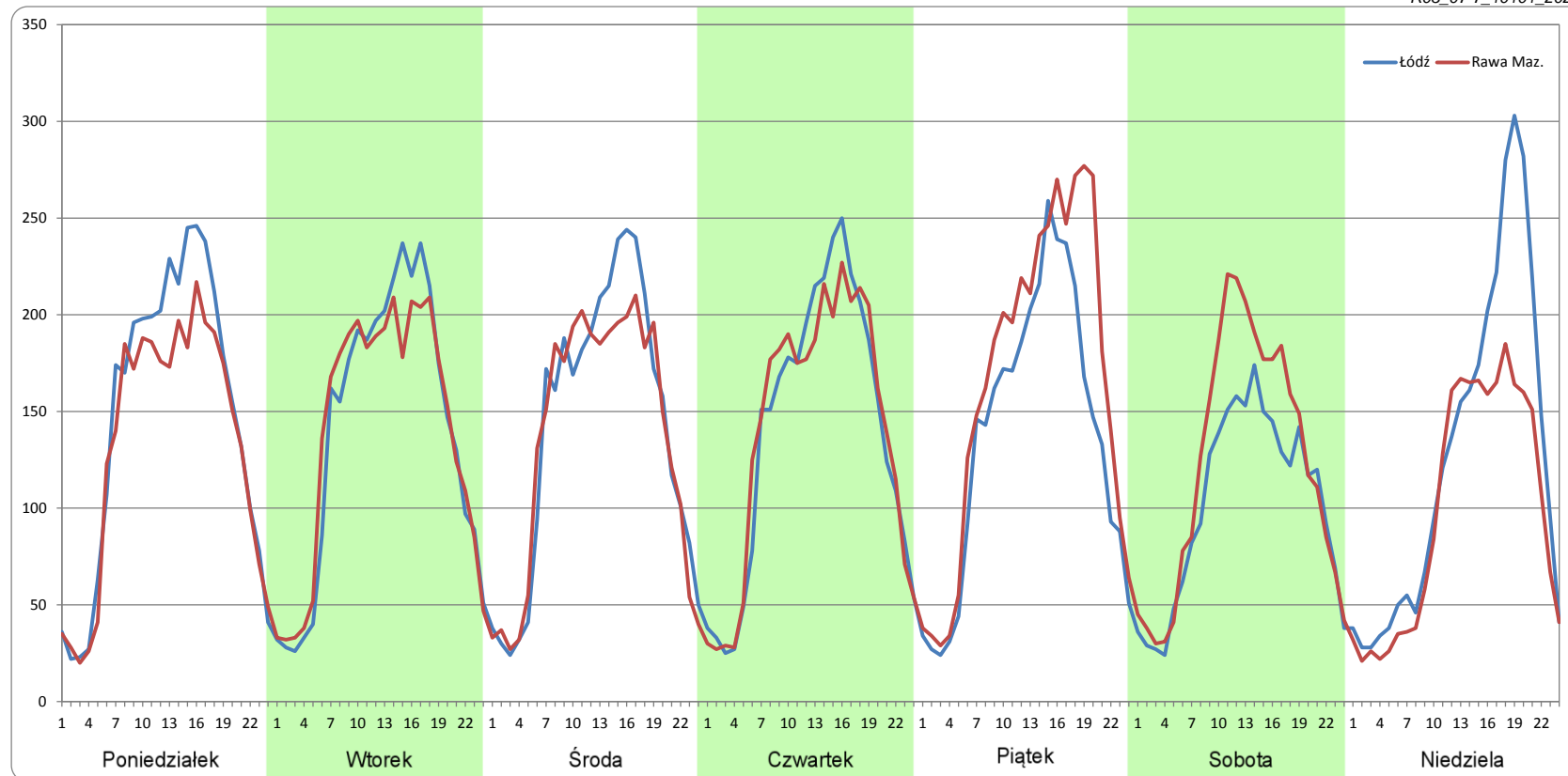
### Ruch w poszczególne dni tygodnia

#### STACJA NR 10101

**Numer drogi:** 72      **Rok:** 2021      **Miesiąc:** Lipiec      **Typ stacji:** PAT      **Oddział:** ŁÓDŹ

Dzień tygodnia	Poniedziałek		Wtorek		Środa		Czwartek		Piątek		Sobota		Niedziela	
Kierunek	Łódź	Rawa Maz.	Łódź	Rawa Maz.	Łódź	Rawa Maz.	Łódź	Rawa Maz.	Łódź	Rawa Maz.	Łódź	Rawa Maz.	Łódź	Rawa Maz.
SDR	3483	3150	3331	3323	3357	3238	3338	3335	3283	3946	2430	2925	3017	2363
Razem	6633		6653		6595		6673		7228		5355		5380	
Podział procentowy	52,51%	47,49%	50,06%	49,94%	50,91%	49,09%	50,02%	49,98%	45,41%	54,59%	45,37%	54,63%	56,07%	43,93%

R03\_07-7\_10101\_2021



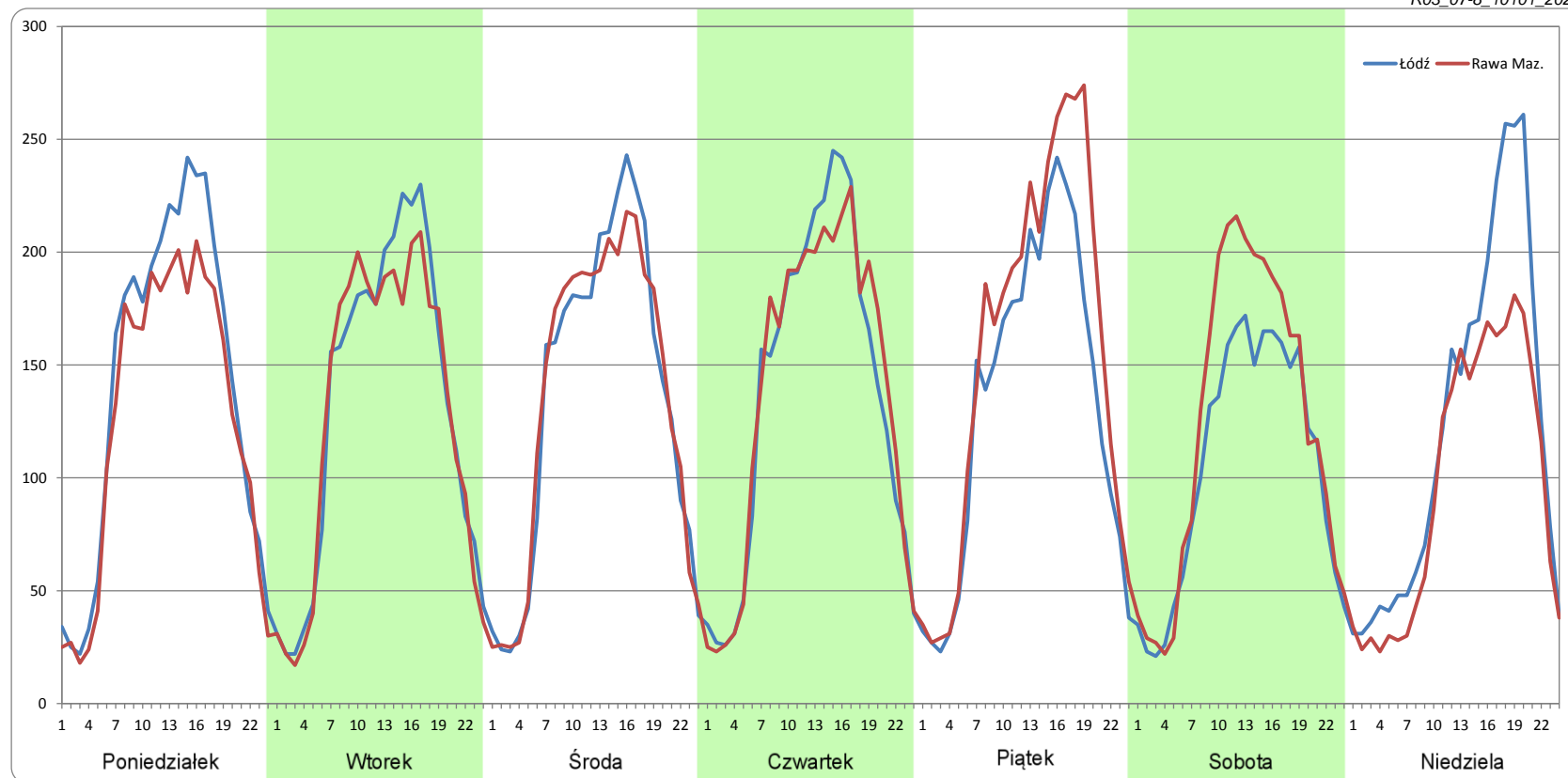
### Ruch w poszczególne dni tygodnia

#### STACJA NR 10101

**Numer drogi:** 72      **Rok:** 2021      **Miesiąc:** Sierpień\*      **Typ stacji:** PAT      **Oddział:** ŁÓDŹ

Dzień tygodnia	Poniedziałek		Wtorek		Środa		Czwartek		Piątek		Sobota		Niedziela	
Kierunek	Łódź	Rawa Maz.	Łódź	Rawa Maz.	Łódź	Rawa Maz.	Łódź	Rawa Maz.	Łódź	Rawa Maz.	Łódź	Rawa Maz.	Łódź	Rawa Maz.
SDR	3366	2996	3147	3072	3233	3223	3283	3306	3181	3710	2512	2945	2894	2320
Razem	6362		6220		6456		6589		6891		5458		5214	
Podział procentowy	52,90%	47,10%	50,60%	49,40%	50,08%	49,92%	49,83%	50,17%	46,16%	53,84%	46,03%	53,97%	55,50%	44,50%

R03\_07-8\_10101\_2021



\* - wpływ robót budowlanych

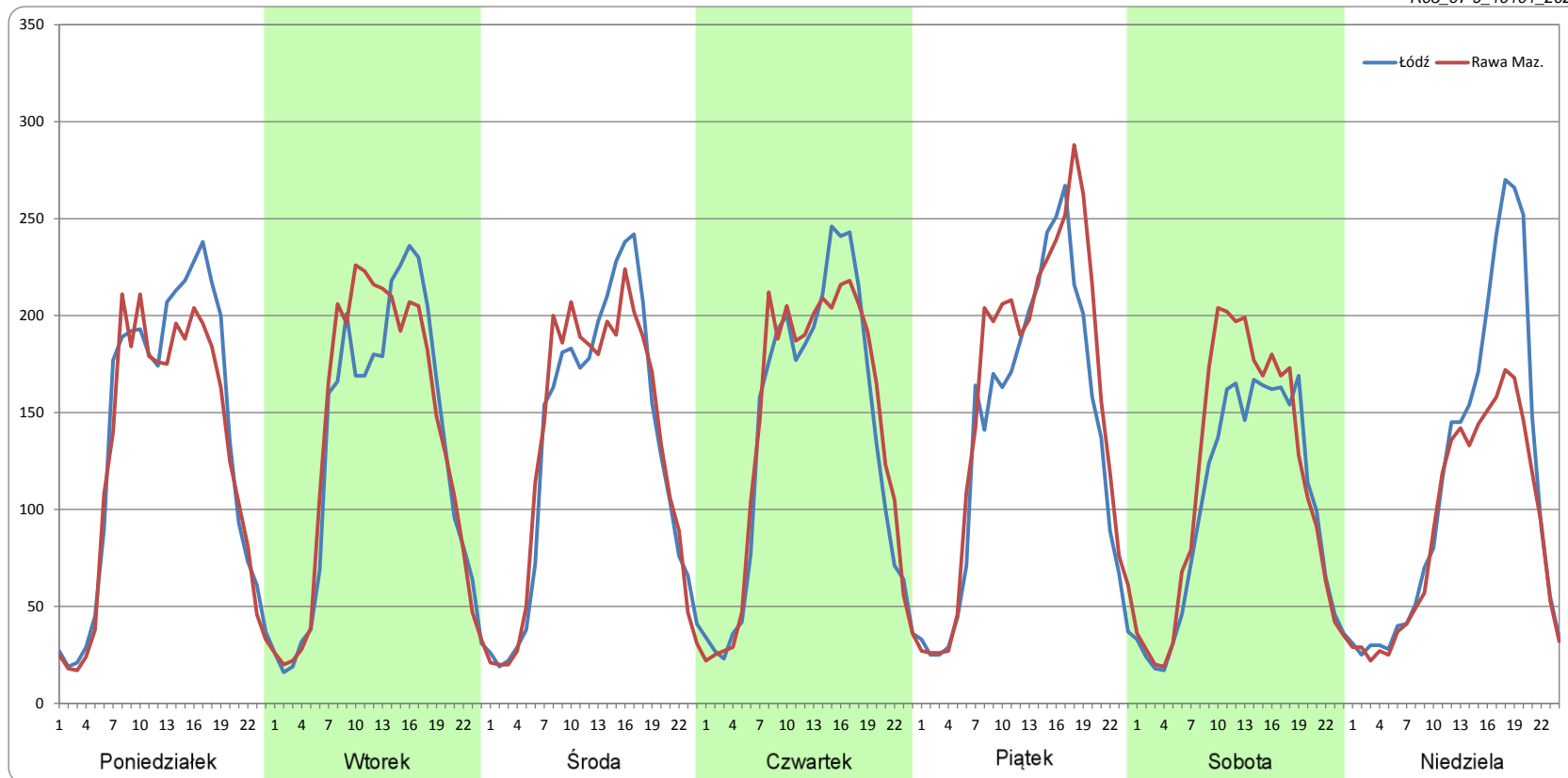
### Ruch w poszczególne dni tygodnia

#### STACJA NR 10101

**Numer drogi:** 72      **Rok:** 2021      **Miesiąc:** Wrzesień      **Typ stacji:** PAT      **Oddział:** ŁÓDŹ

Dzień tygodnia	Poniedziałek		Wtorek		Środa		Czwartek		Piątek		Sobota		Niedziela	
Kierunek	Łódź	Rawa Maz.	Łódź	Rawa Maz.	Łódź	Rawa Maz.	Łódź	Rawa Maz.	Łódź	Rawa Maz.	Łódź	Rawa Maz.	Łódź	Rawa Maz.
SDR	3250	3019	3109	3228	3132	3122	3257	3311	3306	3722	2411	2716	2718	2169
Razem	6270		6337		6255		6568		7028		5126		4887	
Podział procentowy	51,84%	48,16%	49,06%	50,94%	50,08%	49,92%	49,59%	50,41%	47,04%	52,96%	47,02%	52,98%	55,62%	44,38%

R03\_07-9\_10101\_2021



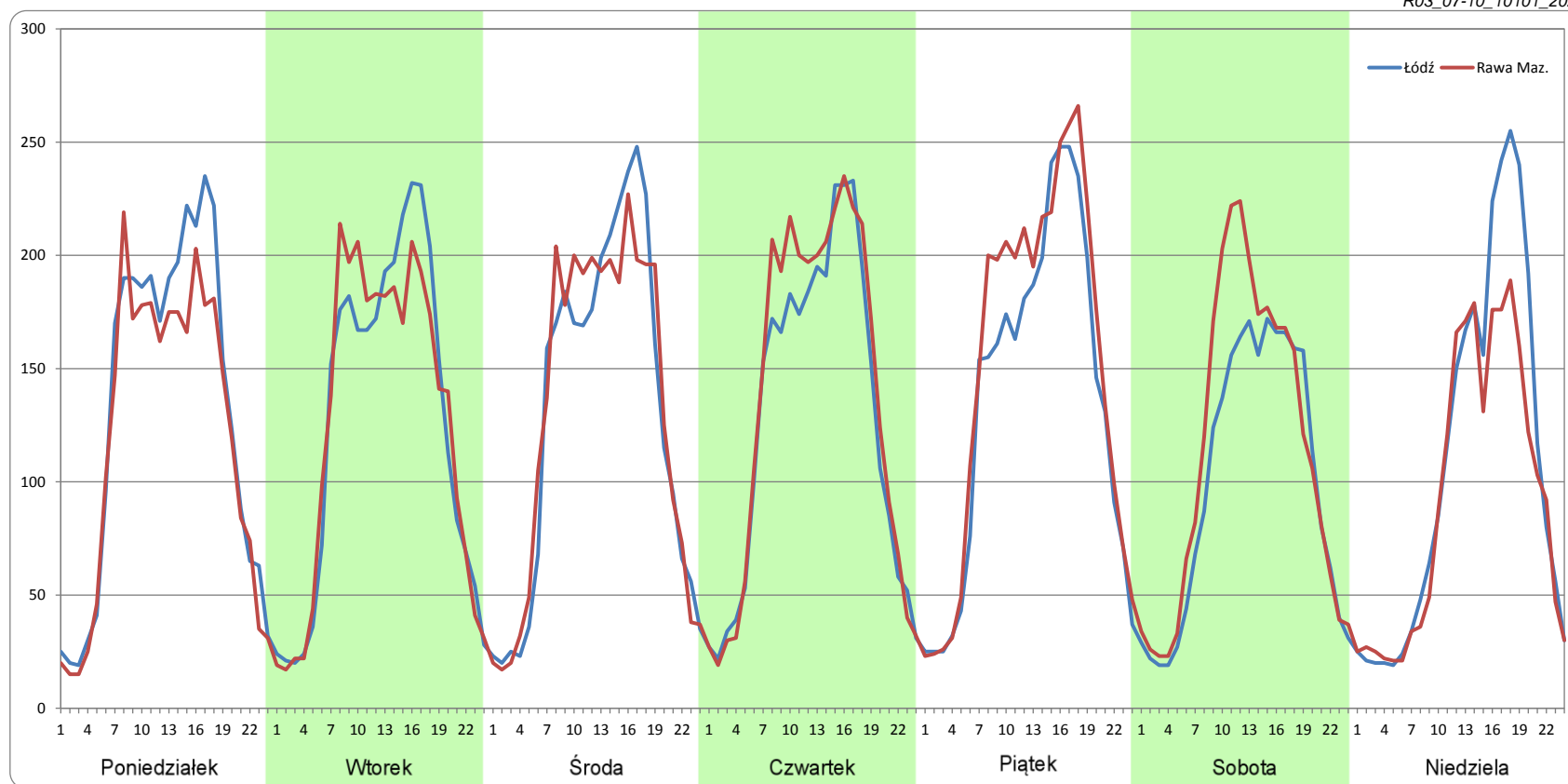
### Ruch w poszczególne dni tygodnia

#### STACJA NR 10101

Numer drogi: 72      Rok: 2021      Miesiąc: Październik      Typ stacji: PAT      Oddział: ŁÓDŹ

Dzień tygodnia	Poniedziałek		Wtorek		Środa		Czwartek		Piątek		Sobota		Niedziela	
	Łódź	Rawa Maz.	Łódź	Rawa Maz.	Łódź	Rawa Maz.	Łódź	Rawa Maz.	Łódź	Rawa Maz.	Łódź	Rawa Maz.	Łódź	Rawa Maz.
SDR	3128	2846	2987	2962	3092	3111	3070	3257	3248	3581	2371	2716	2564	2207
Razem	5974		5949		6203		6327		6829		5087		4771	
Podział procentowy	52,36%	47,64%	50,21%	49,79%	49,84%	50,16%	48,52%	51,48%	47,56%	52,44%	46,61%	53,39%	53,75%	46,25%

R03\_07-10\_10101\_2021



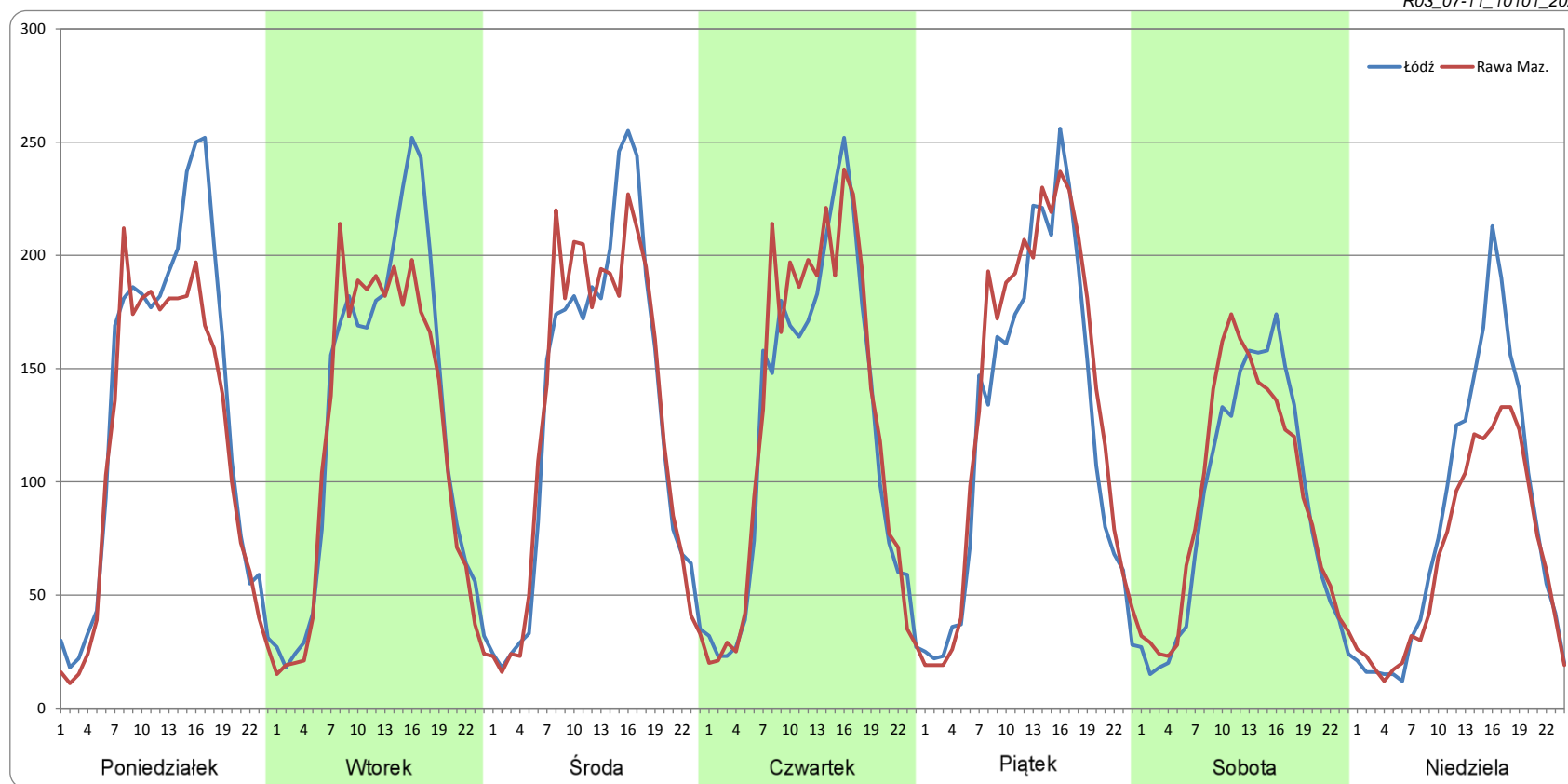
### Ruch w poszczególne dni tygodnia

STACJA NR 10101

Numer drogi: 72      Rok: 2021      Miesiąc: Listopad      Typ stacji: PAT      Oddział: ŁÓDŹ

Dzień tygodnia	Poniedziałek		Wtorek		Środa		Czwartek		Piątek		Sobota		Niedziela	
Kierunek	Łódź	Rawa Maz.	Łódź	Rawa Maz.	Łódź	Rawa Maz.	Łódź	Rawa Maz.	Łódź	Rawa Maz.	Łódź	Rawa Maz.	Łódź	Rawa Maz.
SDR	3145	2776	3051	2848	3089	3084	2942	3055	3006	3245	2118	2204	1960	1610
Razem	5921		5898		6173		5997		6251		4322		3570	
Podział procentowy	53,11%	46,89%	51,72%	48,28%	50,04%	49,96%	49,05%	50,95%	48,08%	51,92%	49,01%	50,99%	54,91%	45,09%

R03\_07-11\_10101\_2021



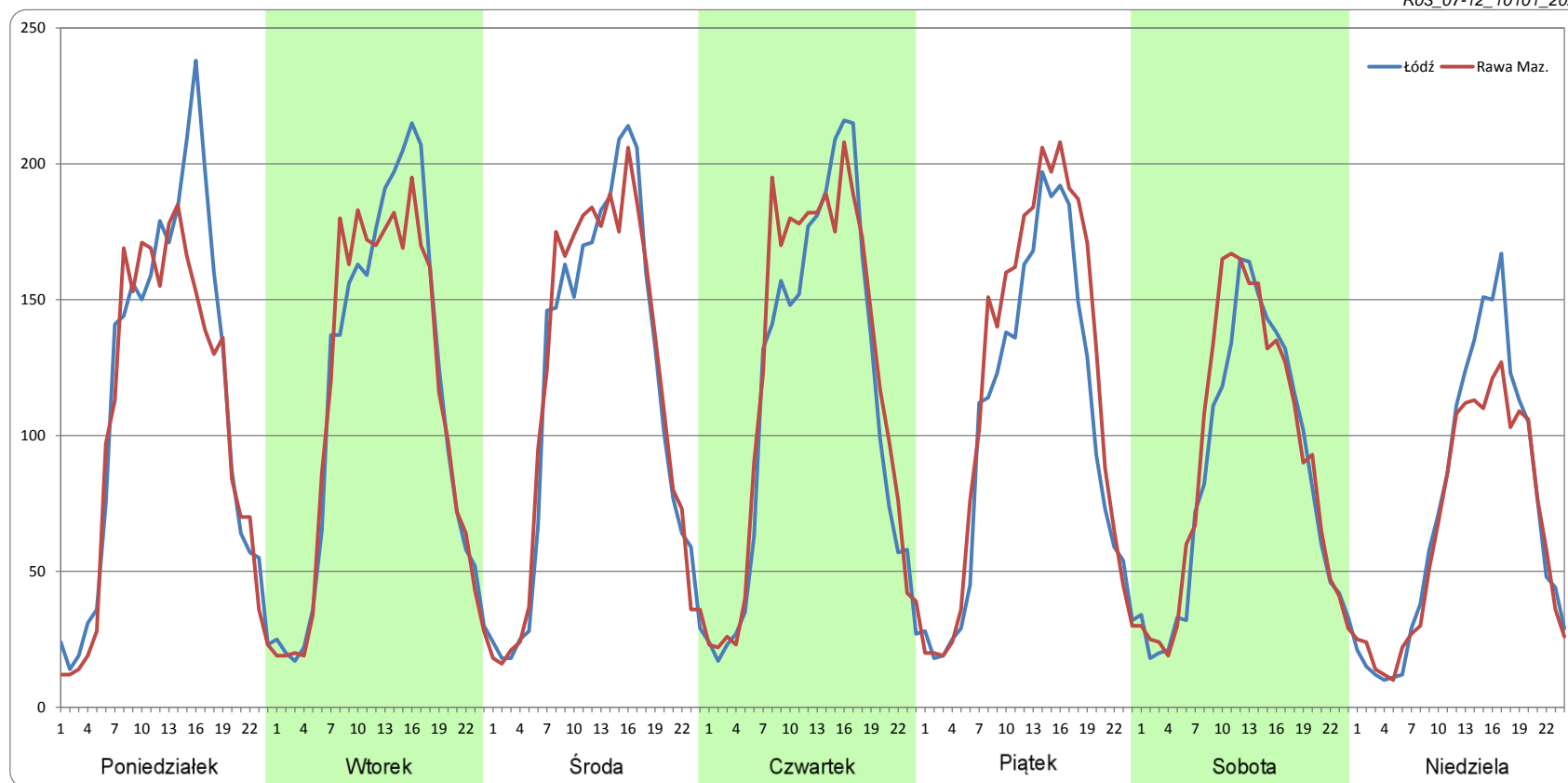
### Ruch w poszczególne dni tygodnia

STACJA NR 10101

Numer drogi: 72      Rok: 2021      Miesiąc: Grudzień      Typ stacji: PAT      Oddział: ŁÓDŹ

Dzień tygodnia	Poniedziałek		Wtorek		Środa		Czwartek		Piątek		Sobota		Niedziela	
Kierunek	Łódź	Rawa Maz.	Łódź	Rawa Maz.	Łódź	Rawa Maz.	Łódź	Rawa Maz.	Łódź	Rawa Maz.	Łódź	Rawa Maz.	Łódź	Rawa Maz.
SDR	2703	2479	2717	2657	2753	2782	2725	2887	2468	2797	2050	2179	1741	1576
Razem	5182		5373		5535		5611		5265		4229		3317	
Podział procentowy	52,16%	47,84%	50,56%	49,44%	49,73%	50,27%	48,56%	51,44%	46,88%	53,12%	48,47%	51,53%	52,49%	47,51%

R03\_07-12\_10101\_2021



Proporcja dobowego natężenia ruchu do SDRR, dla każdego dnia w roku, w podziale na pojazdy ogółem

**STACJA NR 10101**

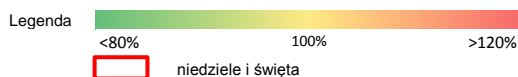
**Miejscowość:** Złota **Rok:** 2021  
**Odcinek:** Jeżów - Rawa Maz. **Numer drogi:** 72  
**Typ stacji:** PAT **Oddział:** ŁÓDŹ

R03\_10-1\_10101\_2021

	Miesiąc											
	1	2	3	4	5	6	7	8	9	10	11	12
liczba dni w miesiącu	29	28	31	30	31	30	31	31	30	31	30	31
średni udział w miesiącu [%]	79,6	83,7	92,7	93,2	103,0	113,1	114,6	111,1	109,7	105,3	96,3	88,8

R03\_10-2\_10101\_2021

10101	Proporcja ruchu dziennego do średniego dobowego ruchu rocznego [%]											
	1	2	3	4	5	6	7	8	9	10	11	12
1	90,2	95,3	104,5	73,4	117,2	123,1	98,1	108,2	121,6	81,3	102,2	
2	48,2	93,6	99,9	97,8	53,2	128,7	129,9	113,7	118,4	88,3	109,0	104,4
3	49,3	95,2	101,1	57,4	66,9	78,8	93,8	112,2	123,6	89,5	109,8	123,1
4	85,8	96,4	101,6	46,3	109,1	112,2	90,0	114,7	97,7	108,5	111,8	76,5
5	92,7	91,2	107,2	55,7	108,3	93,5	123,9	115,9	90,4	108,9	111,6	58,3
6	43,9	72,7	74,2	96,0	111,3	107,5	121,9	120,4	116,9	110,6	81,2	102,6
7	93,0	48,5	59,0	99,3	118,9	118,8	119,3	96,9	110,1	112,0	62,4	100,9
8	95,7	71,6	97,2	95,4	85,5	114,7	122,0	90,6	114,6	125,3	112,9	101,6
9	67,0	82,8	97,1	104,6	88,2	113,1	120,6	114,3	119,8	88,4	112,2	103,5
10	52,4	86,3	101,5	77,5	107,3	115,6	91,8	112,2	132,5	86,7	117,9	105,9
11	96,3	83,2	102,4	68,7	110,3	126,9	100,3	114,7	98,6	105,5	61,3	73,8
12	98,3	93,4	108,0	98,4	112,4	91,6	119,3	114,2	93,3	102,1	108,8	57,7
13		63,9	77,8	99,2	116,1	85,8	119,3	124,3	110,4	111,2	77,4	99,8
14	93,1	49,3	59,5	98,0	124,9	115,5	118,3	102,1	116,7	112,6	67,4	99,6
15	97,0	89,9	96,0	102,8	95,3	114,9	117,3	104,8	113,3	120,2	107,6	103,7
16	64,1	93,2	96,3	106,8	81,2	120,8	138,2	115,9	116,2	86,0	106,3	107,2
17	44,8	86,4	102,6	75,5	111,2	122,6	96,4	111,3	125,3	79,3	107,5	111,4
18	80,5	92,3	102,7	64,9	109,3	134,0	101,6	114,7	83,2	108,1	103,1	78,2
19	87,7	98,5	106,5	102,2	114,2	95,7	119,3	123,3	74,9	106,4	115,2	63,3
20	92,7	67,7	74,1	104,7	114,5	105,1	124,6	126,6	111,3	107,6	78,6	97,4
21	96,1	57,2	54,4	104,6	123,5	125,9	125,1	98,8	118,2	105,5	62,0	103,1
22	99,5	97,4	93,3	106,4	86,1	116,2	119,0	100,7	113,9	120,2	103,3	104,4
23	72,8	95,8	102,8	113,2	80,4	119,3	131,8	114,5	116,7	85,8	103,2	101,4
24	56,2	100,2	103,0	81,5	117,1	117,8	99,5	112,8	124,9	80,9	109,6	70,4
25	95,1	101,6	105,2	69,0	112,1	134,9	95,6	121,1	89,8	108,3	109,1	51,4
26	94,9	106,2	112,8	103,5	119,5	99,0	115,3	121,3	93,3	111,2	114,8	55,4
27	97,3	76,4	75,0	104,8	114,9	105,7	113,5	125,2	113,0	117,5	74,2	73,5
28	97,1	61,8	60,6	109,1	131,6	121,9	112,5	95,4	111,6	125,6	65,4	83,5
29	102,4		99,2	113,9	96,0	118,0	119,6	86,3	113,3	127,7	102,7	86,6
30	63,9		98,1	135,7	87,5	121,5	130,5	114,6	120,3	109,5	100,6	88,8
31	50,1		107,9		112,8		100,8	111,6		93,2		63,3





Nierównomierność kierunkowa dla każdego dnia w roku, w podziale na pojazdy ogółem

STACJA NR 10101

Miejscowość: Złota

Rok: 2021

Odcinek: Jeżów - Rawa Maz.

Numer drogi: 72

Typ stacji: PAT

Oddział: ŁÓDŹ

R03\_11\_10101\_2021

10101	Proporcja ruchu dziennego do średniego dobowego ruchu rocznego [%]											
	1	2	3	4	5	6	7	8	9	10	11	12
1		48,6	48,3	52,0	56,5	49,6	49,8	45,4	50,1	52,3	43,9	49,5
2	49,7	49,4	50,1	53,8	45,4	51,4	53,5	47,6	50,1	52,4	45,7	50,3
3	43,6	49,9	49,8	57,7	41,7	52,4	53,9	49,2	53,0	44,8	47,2	55,3
4	48,9	50,7	51,3	51,3	47,2	51,9	43,3	50,1	53,0	47,5	53,3	52,1
5	50,3	50,7	52,8	40,8	49,5	51,5	46,7	49,3	44,0	48,8	53,1	46,8
6	49,7	53,4	51,6	44,5	49,6	43,4	48,5	54,2	48,4	49,1	50,7	47,6
7	50,0	45,0	45,3	48,3	52,5	46,1	50,3	53,2	49,2	50,8	46,0	49,0
8	51,6	48,5	48,2	51,1	52,5	49,2	49,9	44,3	50,0	52,7	44,8	49,5
9	51,2	49,7	49,6	52,4	45,0	49,1	55,0	47,4	50,8	54,1	47,2	50,2
10	45,9	50,2	50,1	52,5	48,4	48,9	56,2	50,1	53,4	45,3	51,5	51,4
11	48,7	51,1	51,4	45,4	49,6	52,5	44,0	50,4	54,0	47,8	51,4	50,9
12	49,7	51,2	52,3	48,8	49,3	52,8	48,6	50,4	44,2	50,5	49,1	47,7
13		51,6	52,2	50,1	50,0	44,9	50,6	54,0	48,4	50,0	49,2	48,4
14	51,3	46,4	44,0	50,3	52,4	47,4	49,0	55,7	52,1	50,1	47,0	49,2
15	52,1	49,1	48,4	52,5	52,8	49,0	50,5	44,7	49,8	52,9	48,1	49,8
16	51,3	49,2	48,9	53,0	43,4	48,9	57,0	47,0	50,4	53,3	50,2	50,8
17	46,5	49,9	50,3	53,0	48,1	49,8	55,7	48,4	52,2	43,8	49,5	52,1
18	48,6	50,6	50,8	45,9	48,5	53,8	44,9	50,0	52,3	47,6	49,9	51,6
19	50,5	52,0	52,9	48,7	49,1	53,6	48,2	49,7	44,8	49,5	53,5	47,9
20	49,1	51,5	52,2	49,5	50,6	44,0	50,1	53,3	48,0	49,4	51,9	48,5
21	50,6	45,7	45,4	49,8	52,0	48,1	47,7	54,0	52,6	49,5	46,0	50,9
22	51,9	48,2	47,9	51,0	52,5	48,7	50,0	44,4	49,7	51,9	48,0	51,8
23	52,5	49,3	48,4	53,7	46,0	49,2	54,6	46,0	50,1	52,1	49,7	55,3
24	44,4	49,7	49,9	51,9	45,1	51,5	52,7	50,8	53,3	45,8	51,5	56,7
25	48,6	51,1	50,5	45,3	48,9	53,0	43,4	49,3	52,5	47,5	49,5	50,8
26	48,6	51,8	53,0	47,5	49,5	52,7	46,4	51,3	44,6	50,4	51,9	43,4
27	50,6	52,7	52,7	49,7	50,0	44,7	50,7	53,9	47,9	52,1	52,2	46,4
28	50,5	46,6	46,1	49,9	54,0	47,0	49,5	52,8	49,6	55,0	41,4	48,5
29	52,6		48,8	51,6	52,2	48,6	49,8	43,9	49,9	52,4	46,8	50,8
30	53,4		50,2	52,9	45,6	49,7	52,8	47,5	50,7	54,6	48,7	50,6
31	45,6		51,2		47,4		54,7	48,4		51,1		49,5

Legenda Łódź 50% Rawa Maz.  
<40% 50% >60%  
  niedziele i święta

$$*WNK = \frac{N_{poj./24h}(\text{kierunek P})}{N_{poj./24h}(\text{kierunek P+L})}$$

## Struktura rodzajowa ruchu wg pomiarów ręcznych

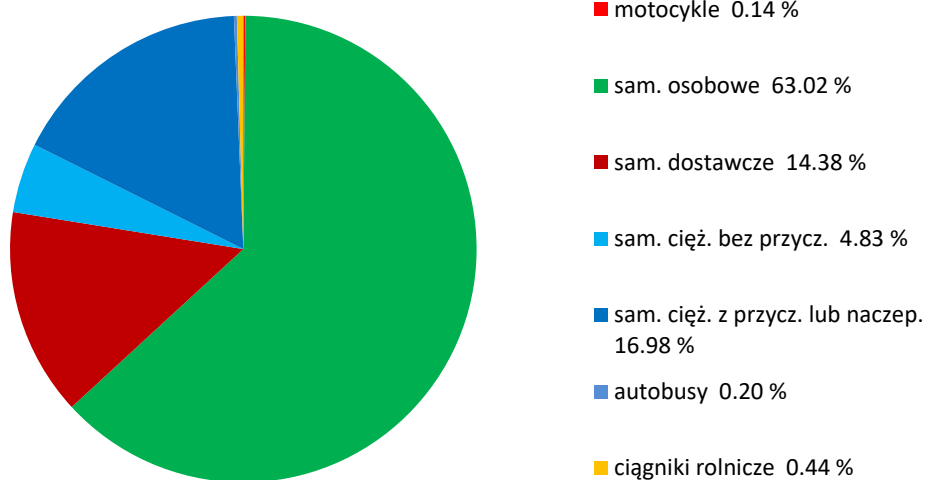
### STACJA NR 10101

**Miejscowość:** Złota  
**Odcinek:** Jeżów - Rawa Maz.  
**Typ stacji:** PAT

**Rok:** 2021  
**Numer:** 72  
**Oddział:** ŁÓDŹ

R04\_04\_10101\_2021

#### Rodzajowa struktura ruchu wg pomiarów ręcznych w 2021 roku



## SPIS TREŚCI

<b>Raport 0.1</b> .....	<b>2</b>
Stacja 10101.....	2
<b>Raport 2.1</b> .....	<b>3</b>
Woj 10.....	3
<b>Raport 2.2</b> .....	<b>4</b>
Woj 10.....	4
<b>Raport 2.3</b> .....	<b>5</b>
Stacja 10101.....	5
<b>Raport 3.1</b> .....	<b>6</b>
Stacja 10101.....	6
<b>Raport 3.2</b> .....	<b>7</b>
Stacja 10101.....	7
<b>Raport 3.3</b> .....	<b>8</b>
Stacja 10101.....	8
<b>Raport 3.4</b> .....	<b>9</b>
Stacja 10101.....	9
<b>Raport 3.6</b> .....	<b>10</b>
Stacja 10101.....	10
<b>Raport 3.12</b> .....	<b>11</b>
Stacja 10101.....	11
<b>Raport 3.7</b> .....	<b>12</b>
Stacja 10101.....	12
<b>Raport 3.10</b> .....	<b>24</b>
Stacja 10101.....	24
<b>Raport 3.11</b> .....	<b>25</b>
Stacja 10101.....	25
<b>Raport 4.4</b> .....	<b>26</b>
Stacja 10101.....	26