

Archiwizacja i analiza danych ze stacji
ciągłych pomiarów ruchu z lat 2021-2022
Archiwizacja i analiza roczna danych z 2021

SCPR nr 10100

Na zlecenie



**Generalna Dyrekcja
Dróg Krajowych i Autostrad**

Heller Consult sp. z o.o.

Warszawa, 29 kwietnia 2022

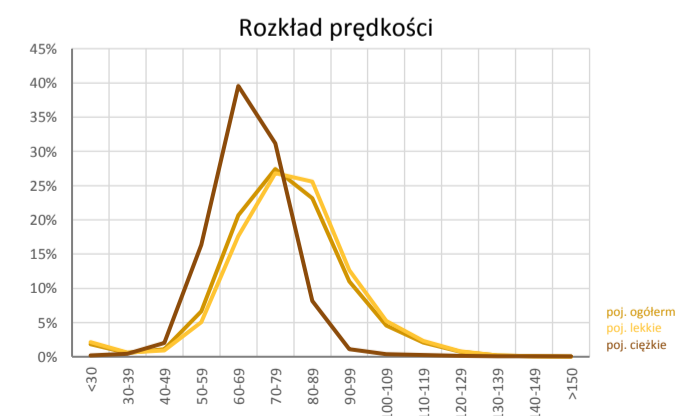
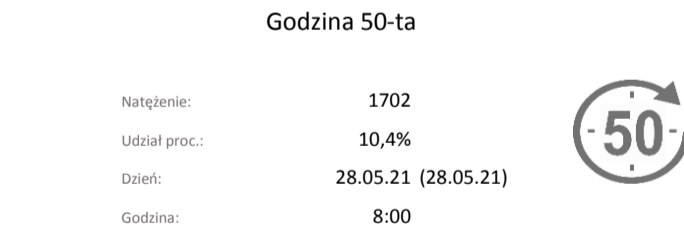
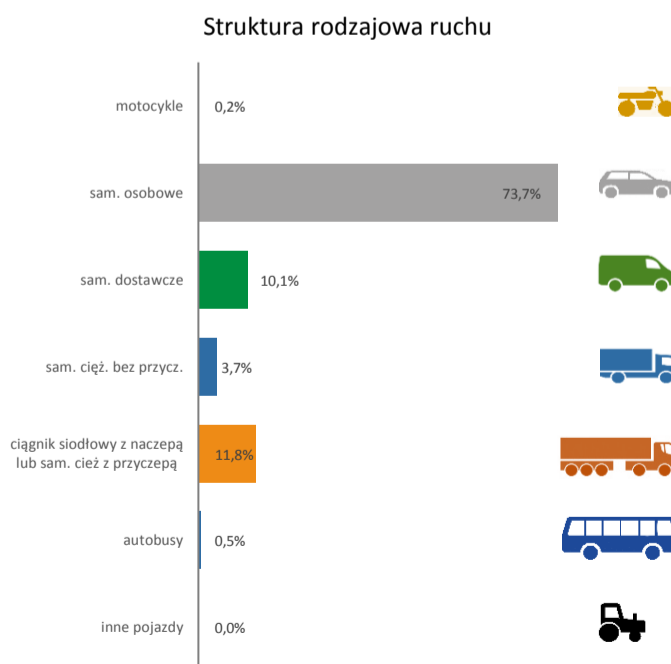
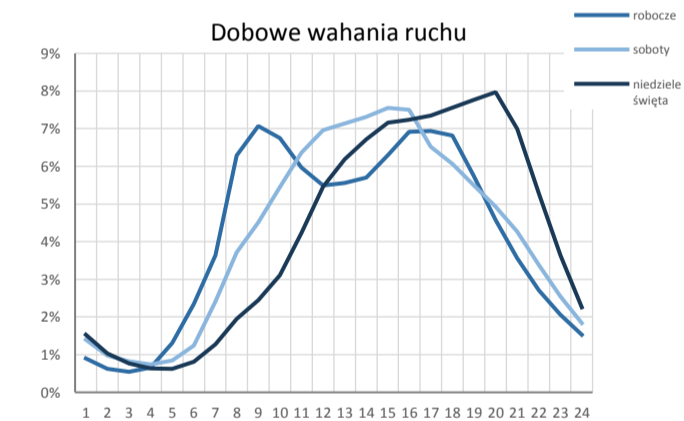
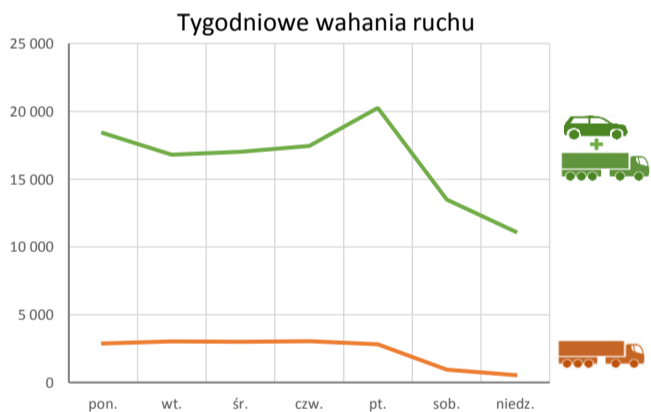
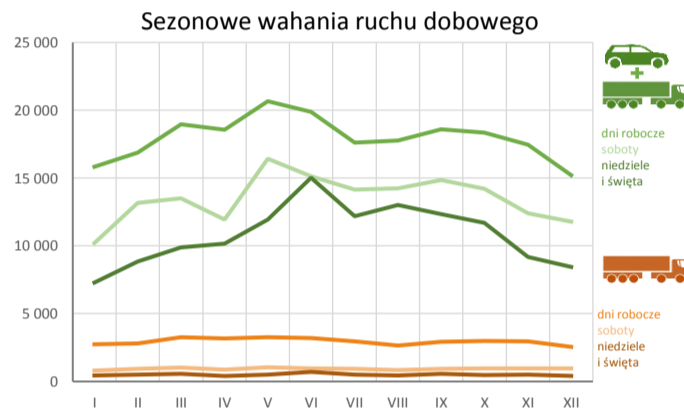
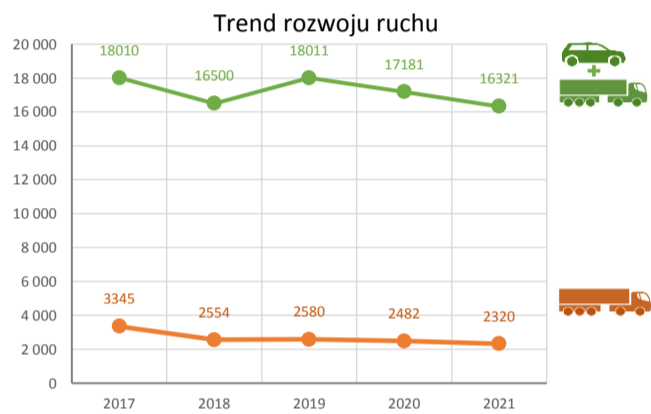
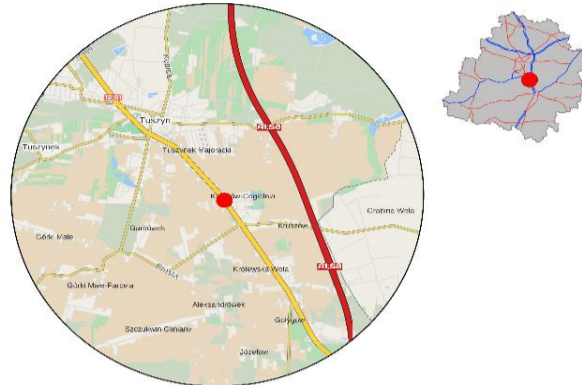


Karta punktu

Stacja NR 10100

Nr stacji: 10100
 Typ licznika: PAT
 Lokalizacja: Kruszów
 Nr drogi: 12
 Pikietaż: 322,173

Stacja działa od: 2011-12-08
 Charakter ruchu: G
 Liczba dni w archiwizacji: 365
 Liczba dni w przetworzeniu: 365



Analiza średniego dobowego ruchu rocznego (SDRR) dla poszczególnych miesięcy w 2020 i 2021 roku

R02_01_2021

Lp.	Oddział GDDKiA	Numer stacji	Typ stacji	Numer drogi	Średni dobowy ruch w miesiącu																																								
					styczeń			luty			marzec			kwiecień			maj			czerwiec			lipiec			sierpień			wrzesień			październik			listopad			grudzień			cały rok				
					2020	2021	wzrost/spadek (%)	2020	2021	wzrost/spadek (%)	2020	2021	wzrost/spadek (%)	2020	2021	wzrost/spadek (%)	2020	2021	wzrost/spadek (%)	2020	2021	wzrost/spadek (%)	2020	2021	wzrost/spadek (%)	2020	2021	wzrost/spadek (%)	2020	2021	wzrost/spadek (%)	2020	2021	wzrost/spadek (%)	2020	2021	wzrost/spadek (%)	2020	2021	wzrost/spadek (%)					
1.	Łódź	10044	PAT	92	-	-	-	-	-	-	-	-	-	-	-	5075	-	-	6386	-	-	7273	7908	+9	7417	7852	+6	7420	-	-	7418	-	-	6911	7904	+14	-	-	-	-	-	-	-	-	-
		10045	PAT	74j	7953	7939	0	8510	8424	-1	7238	9148	+26	5788	9271	+60	7722	10149	+31	9008	10425	+16	10078	11171	+11	10442	11401	+9	10263	10759	+5	9222	10531	+14	8393	9656	+15	8496	8926	+5	8593	9817	+14		
		10100	PAT	12	17247	13811	-20	18402	15202	-17	13763	16891	+23	11431	16424	+44	16666	18813	+13	19128	18503	-3	19750	16354	-17	19234	16582	-14	19989	17156	-14	18044	16811	-7	16570	15551	-6	15946	13756	-14	17181	16321	-5		
		10101	PAT	72	4929	4632	-6	5284	4645	-12	4295	5104	+19	3731	5198	+39	5115	5880	+15	5965	6302	+6	6350	6360	0	6307	6187	-2	6325	6067	-4	5668	5877	+4	5070	5466	+8	5002	4910	-2	5337	5552	+4		
		10104	PAT	12	4655	4429	-5	4900	4711	-4	4194	5151	+23	3434	5239	+53	4779	5702	+19	5379	5692	+6	5771	5830	+1	5700	5792	+2	5354	5498	+3	4733	5334	+13	4558	5023	+10	4725	4699	-1	4849	5258	+8		
		10617	SICK	92a	4433	4378	-1	4755	4684	-1	4095	4829	+18	3574	4864	+36	4674	5261	+13	5191	5308	+2	5526	5362	-3	5541	5433	-2	5352	5409	+1	4871	5423	+11	4607	5143	+12	4457	4987	+12	4756	5090	+7		
		10618	SICK	S8	21557	18936	-12	23533	20544	-13	18315	21531	+18	14572	21929	+50	19687	24734	+26	22749	26801	+18	25224	27494	+9	25504	27965	+10	24561	27160	+11	21674	25920	+20	20102	24474	+22	20628	22858	+11	21509	24196	+12		
		10629	SICK	S8e	24530	20610	-16	26369	22697	-14	19644	23583	+20	14106	23502	+67	20715	26694	+29	26112	29351	+12	29608	31214	+5	30310	32540	+7	28912	30438	+5	25317	29022	+15	22188	26688	+20	22731	25342	+11	24212	26807	+11		
		10702	PPO	A2	23727	20746	-13	25286	22229	-12	19340	23514	+22	13875	23834	+72	19290	26808	+39	24180	26631	+10	27579	-	-	28117	-	-	26541	-	-	23933	-	-	21268	-	-	22043	-	-	22932	-	-		

Średni dobowy ruch roczny (SDRR) w stacjach SCPR w latach 2012-2021

Ruch ogółem

R02_02_2021

Lp.	Oddział GDDKiA	Numer stacji	Typ stacji	Nr drogi	Średni dobowy ruch roczny (SDRR) w latach (poj./dobę)										Wzrost/spadek ruchu (%)	
					2012	2013	2014	2015	2016	2017	2018	2019	2020	2021	2021/19	2021/20
1.	Łódź	10044	PAT	92	-	-	-	-	-	-	-	-	-	-	-	-
		10045	PAT	74j	-	-	-	-	-	7721	8344	8936	8593	9817	10	14
		10100	PAT	12	-	26656*	29948*	36966*	28659*	18010*	16500*	18011*	17181*	16321*	-9*	-5*
		10101	PAT	72	-	-	4961*	5095	5055	5145	5230	5485	5337	5552	1	4
		10104	PAT	12	-	-	-	5314	5591	5665	5647	5189*	4849	5258	1*	8
		10617	SICK	92a	-	-	-	4757	4803	4874	5036	5063	4756	5090	1	7
		10618	SICK	S8	-	-	-	29339	28624*	23398*	22090*	24801*	21509	24196	-2*	12
		10629	SICK	S8e	-	-	-	10717*	16121*	23157*	25291	26737	24212	26807	0	11
10702	PPO	A2	-	-	-	-	-	-	-	26962	27330	22932	-	-		

* - wynik niemiernodajny do porównań

** - dane nietypowe ze względu na decyzje administracyjne

Średni dobowy ruch dla poszczególnych dni tygodnia w poszczególnych miesiącach roku

STACJA NR 10100

Miejscowość: Kruszów Rok: 2021
 Odcinek: Tuszyn - Piotrków Trybunalski Numer drogi: 12
 Typ stacji: PAT Oddział: ŁÓDŹ

Ruch ogółem

R03_01_10100_2021

Dni tygodnia:		Styczeń	Luty	Marzec	Kwiecień	Maj	Czerwiec	Lipiec	Sierpień	Wrzesień	Pazdziernik	Listopad	Grudzień	Cały rok
1. Poniedziałki	a	15416	16306	19196	19405	21598	20733	18023	17873	19307	19105	18194	15699	18405
	b	1,116	1,073	1,136	1,182	1,148	1,121	1,102	1,078	1,125	1,136	1,170	1,141	1,128
	c	0,838	0,886	1,043	1,054	1,173	1,126	0,979	0,971	1,049	1,038	0,989	0,853	1,000
2. Wtorki	a	15415	16129	17533	17323	18919	18400	15767	16680	17474	16739	16203	14861	16787
	b	1,116	1,061	1,038	1,055	1,006	0,994	0,964	1,006	1,019	0,996	1,042	1,080	1,029
	c	0,918	0,961	1,044	1,032	1,127	1,096	0,939	0,994	1,041	0,997	0,965	0,885	1,000
3. Środy	a	15340	15968	17943	17500	19176	18802	16960	16370	17291	17010	16693	15125	17015
	b	1,111	1,050	1,062	1,066	1,019	1,016	1,037	0,987	1,008	1,012	1,073	1,100	1,043
	c	0,902	0,938	1,055	1,029	1,127	1,105	0,997	0,962	1,016	1,000	0,981	0,889	1,000
4. Czwartki	a	15348	16623	18485	18004	19839	19438	17195	17495	17223	17584	16961	15316	17459
	b	1,111	1,093	1,094	1,096	1,055	1,051	1,051	1,055	1,004	1,046	1,091	1,113	1,070
	c	0,879	0,952	1,059	1,031	1,136	1,113	0,985	1,002	0,986	1,007	0,971	0,877	1,000
5. Piątki	a	17652	19378	21694	20642	23804	21999	20195	20396	21620	21339	19219	15069	20251
	b	1,278	1,275	1,284	1,257	1,265	1,189	1,235	1,230	1,260	1,269	1,236	1,095	1,241
	c	0,872	0,957	1,071	1,019	1,175	1,086	0,997	1,007	1,068	1,054	0,949	0,744	1,000
6. Soboty	a	10210	13162	13495	11930	16423	15124	14160	14233	14845	14212	12396	11788	13498
	b	0,739	0,866	0,799	0,726	0,873	0,817	0,866	0,858	0,865	0,845	0,797	0,857	0,827
	c	0,756	0,975	1,000	0,884	1,217	1,120	1,049	1,054	1,100	1,053	0,918	0,873	1,000
7. Niedziele	a	8045	8851	9891	11028	12153	15796	12180	12953	12333	11688	9007	9572	11125
	b	0,583	0,582	0,586	0,671	0,646	0,854	0,745	0,781	0,719	0,695	0,579	0,696	0,682
	c	0,723	0,796	0,889	0,991	1,092	1,420	1,095	1,164	1,109	1,051	0,810	0,860	1,000
8. Dni robocze	a	15834	16881	18970	18575	20667	19874	17628	17763	18583	18355	17454	15214	17983
	b	1,146	1,110	1,123	1,131	1,099	1,074	1,078	1,071	1,083	1,092	1,122	1,106	1,102
	c	0,880	0,939	1,055	1,033	1,149	1,105	0,980	0,988	1,033	1,021	0,971	0,846	1,000
9. Święta	a	5420	-	-	8864	11648	11940	-	13316	-	-	9558	6733	9640
	b	0,392	-	-	0,540	0,619	0,645	-	0,803	-	-	0,615	0,489	0,591
	c	0,562	-	-	0,920	1,208	1,239	-	1,381	-	-	0,991	0,698	1,000
10. Niedziele i święta	a	7295	8851	9891	10162	11937	15025	12180	13025	12333	11688	9190	8436	10834
	b	0,528	0,582	0,586	0,619	0,635	0,812	0,745	0,785	0,719	0,695	0,591	0,613	0,664
	c	0,673	0,817	0,913	0,938	1,102	1,387	1,124	1,202	1,138	1,079	0,848	0,779	1,000
11. Wszystkie dni	a	13811	15202	16891	16424	18813	18503	16354	16582	17156	16811	15551	13756	16321
	b	1,000	1,000	1,000	1,000	1,000	1,000	1,000	1,000	1,000	1,000	1,000	1,000	1,000
	c	0,846	0,931	1,035	1,006	1,153	1,134	1,002	1,016	1,051	1,030	0,953	0,843	1,000

Legenda:

a = średni dobowy ruch danego dnia (dni) tygodnia

b = $\frac{\text{średni dobowy ruch danego dnia (dni) tygodnia w miesiącu}}{\text{średni dobowy ruch we wszystkie dni miesiąca}}$

c = $\frac{\text{średni dobowy ruch danego dnia (dni) tygodnia w miesiącu}}{\text{średni dobowy ruch danego dnia (dni) tygodnia w roku}}$

Uwagi: *Dane oszacowane, brak oszacowań dla dni świątecznych

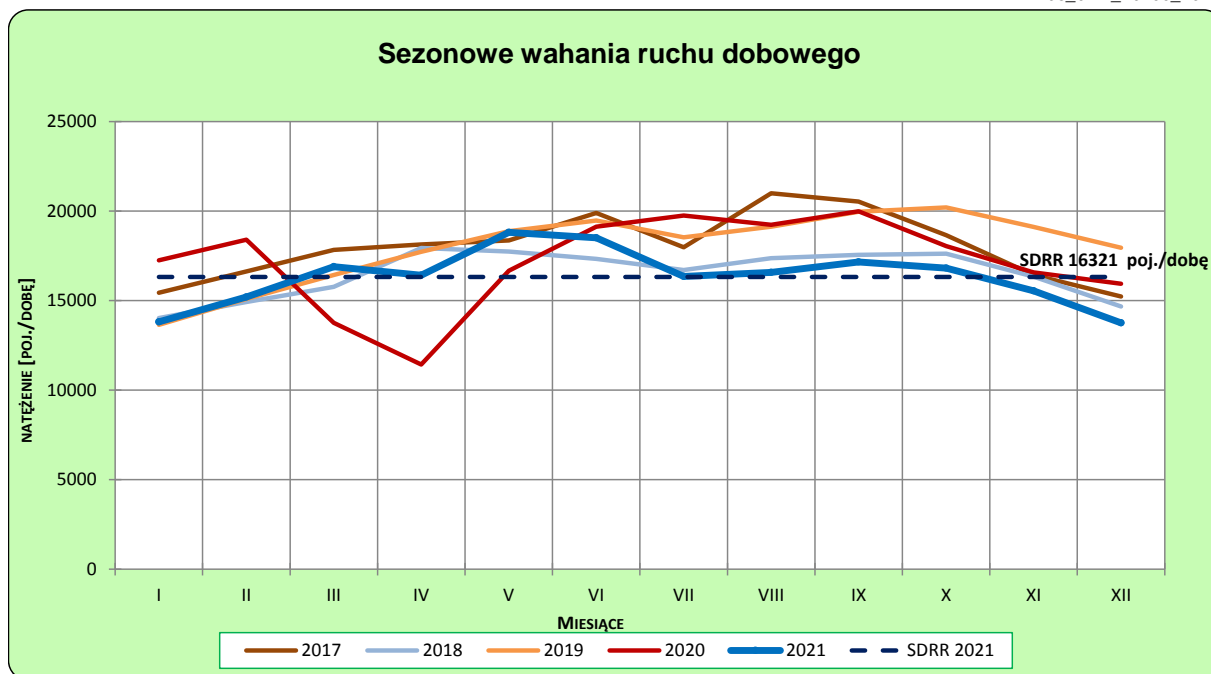
STACJA NR 10100

Miejscowość: Kruszów
Odcinek: Tuszyn - Piotrków Trybunalski
Typ stacji: PAT

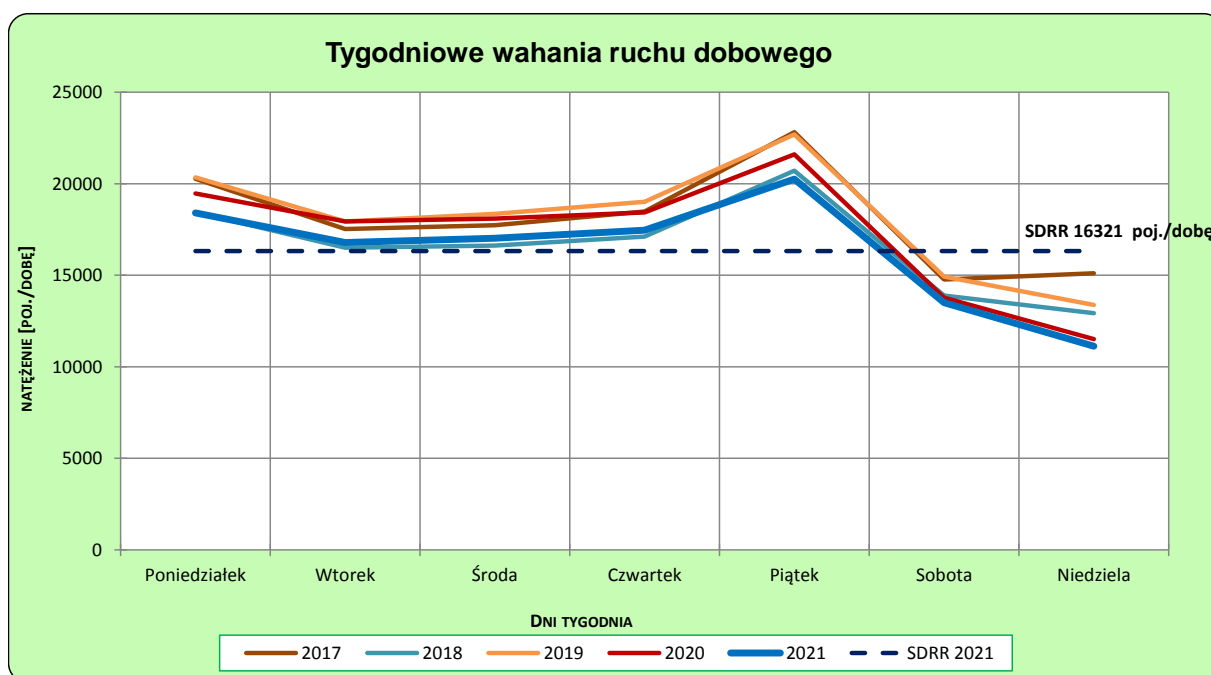
Rok: 2021
Numer drogi: 12
Oddział: ŁÓDŹ

Ruch ogółem

R03_02-1_10100_2021



R03_02-2_10100_2021



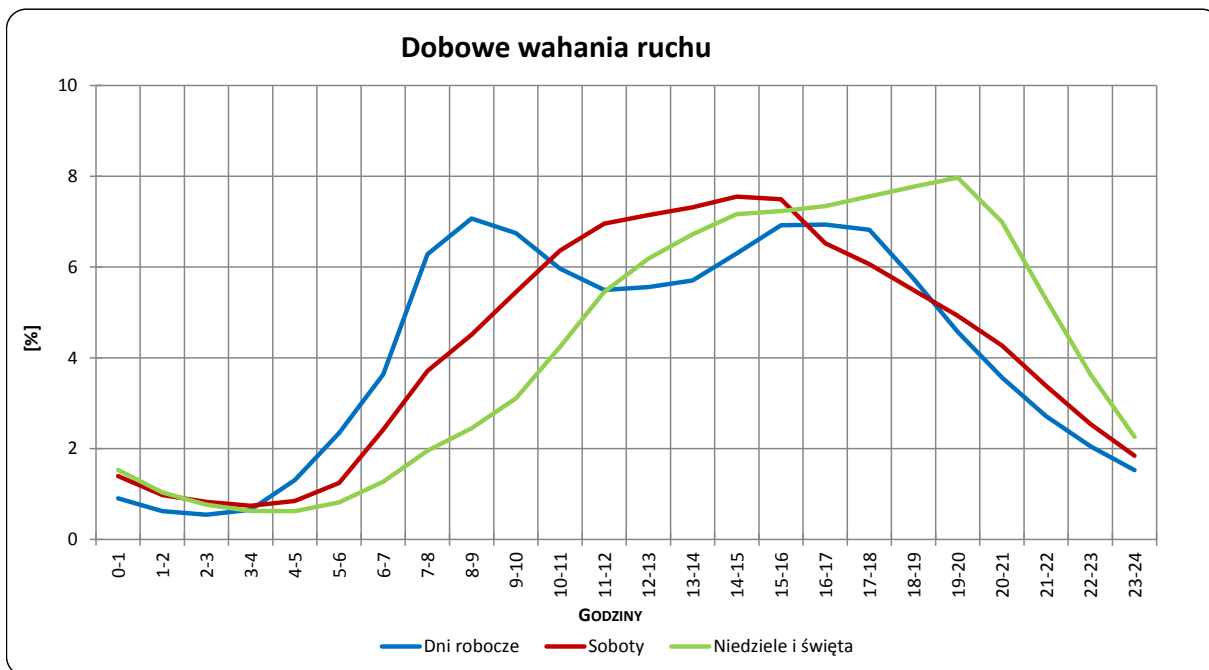
Uwagi: –

STACJA NR 10100

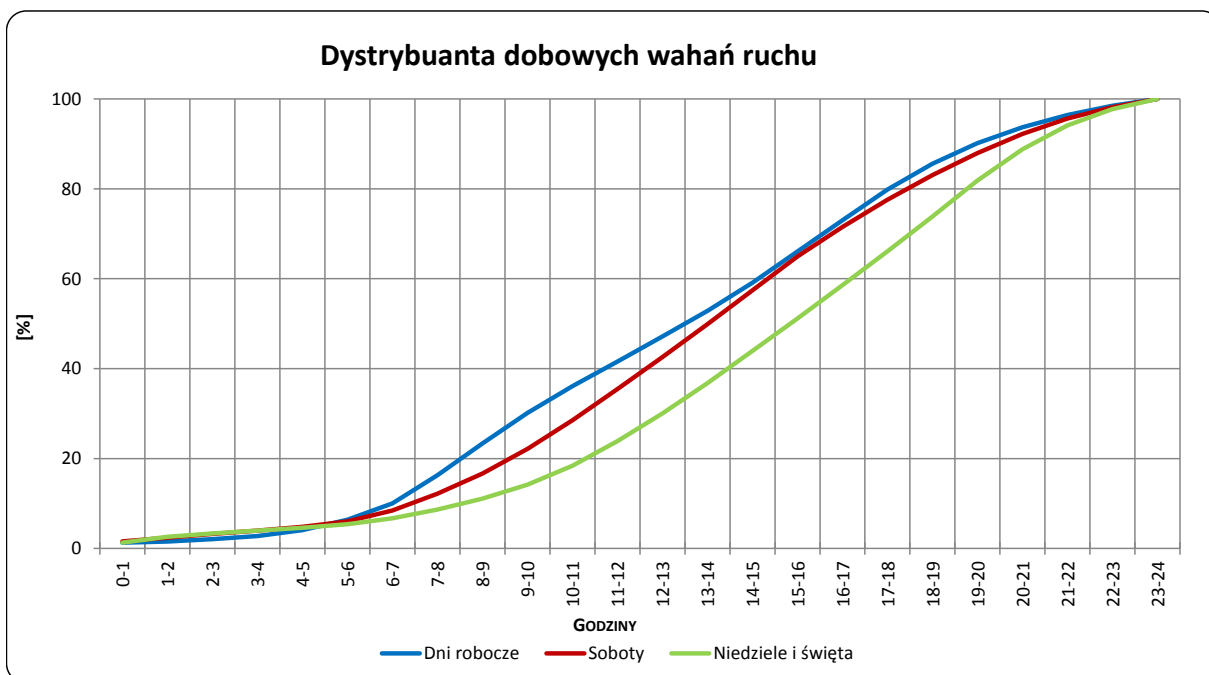
Miejscowość: Kruszów
Odcinek: Tuszyn - Piotrków Trybunalski
Typ stacji: PAT

Rok: 2021
Numer drogi: 12
Oddział: ŁÓDŹ

R03_03-1_10100_2021



R03_03-2_10100_2021



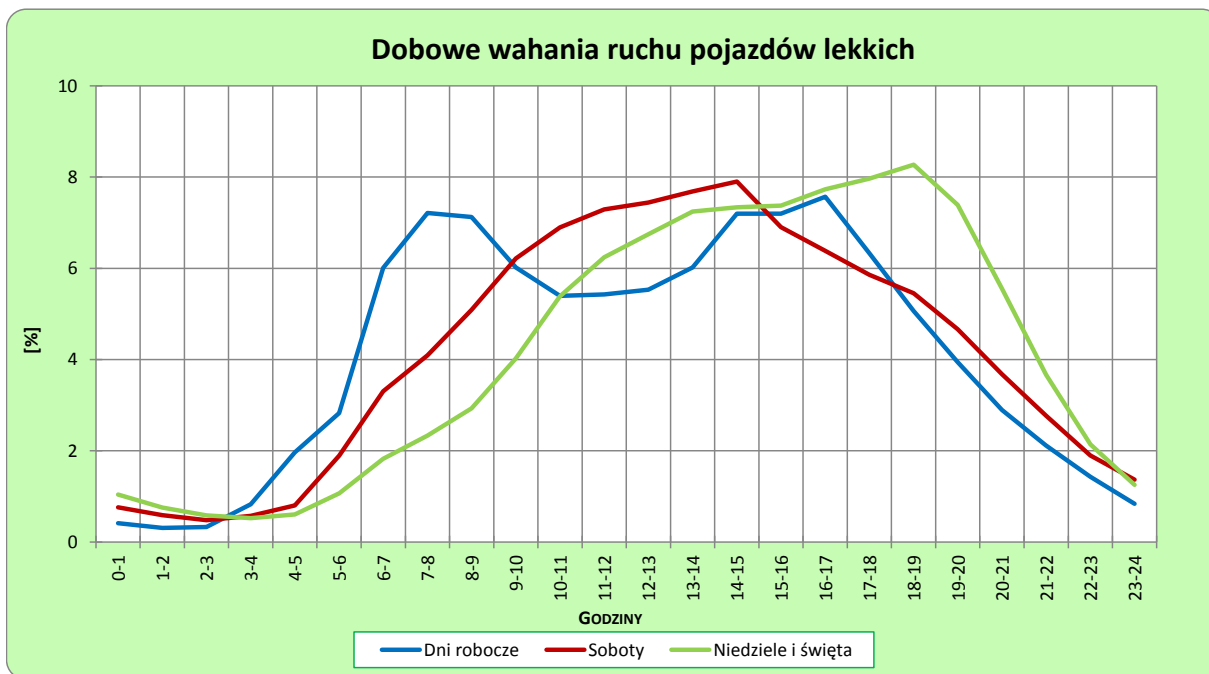
Uwagi: –

STACJA NR 10100

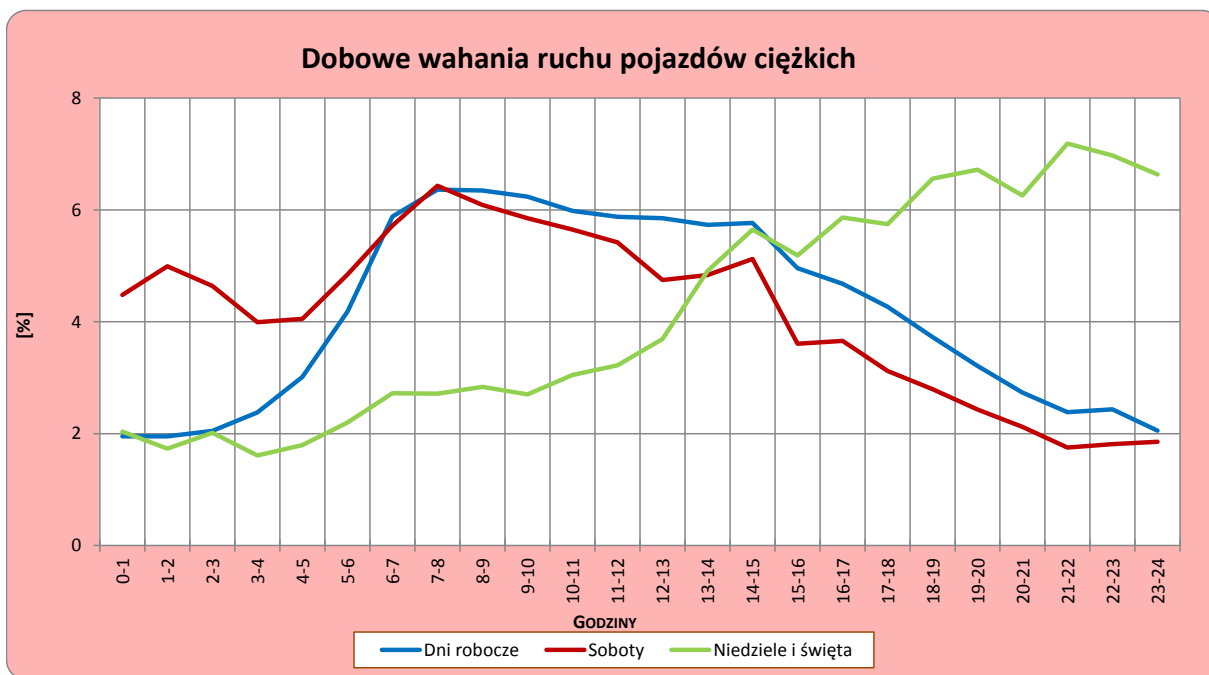
Miejscowość: Kruszów
Odcinek: Tuszyn - Piotrków Trybunalski
Typ stacji: PAT

Rok: 2021
Numer drogi: 12
Oddział: ŁÓDŹ

R03_04-1_10100_2021



R03_04-2_10100_2021



Uwagi: –

Dobowe wahania ruchu pojazdów ogółem w podziale na kierunki

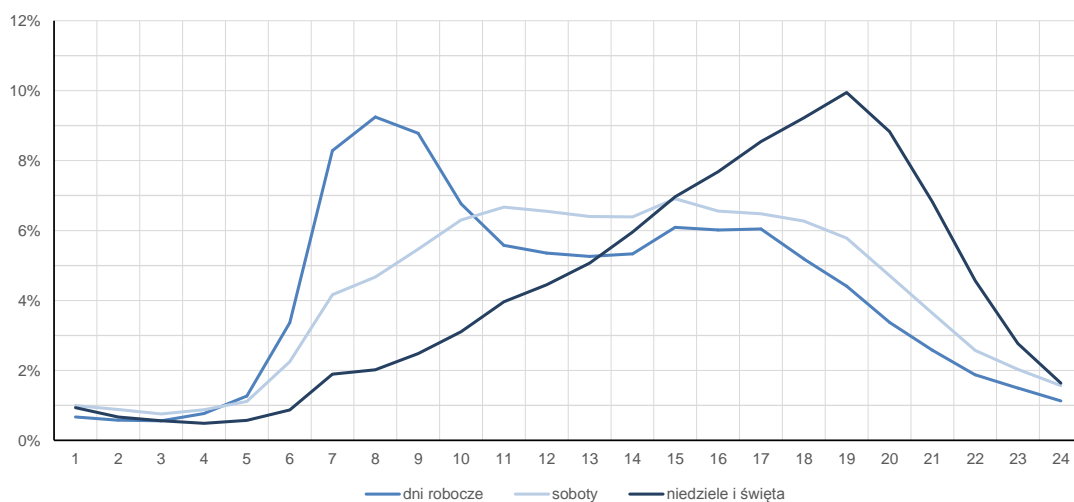
STACJA NR 10100

Miejscowość:	Kruszów	Rok:	2021
Odcinek:	Tuszyn - Piotrków Trybunalski	Numer drogi:	12
Typ stacji:	PAT	Oddział:	ŁÓDŹ

Średni dobowy rozkład natężenia ruchu

R03_12-1_10100_2021

Kierunek Łódź



R03_12-2_10100_2021

Kierunek Piotrków Tryb.



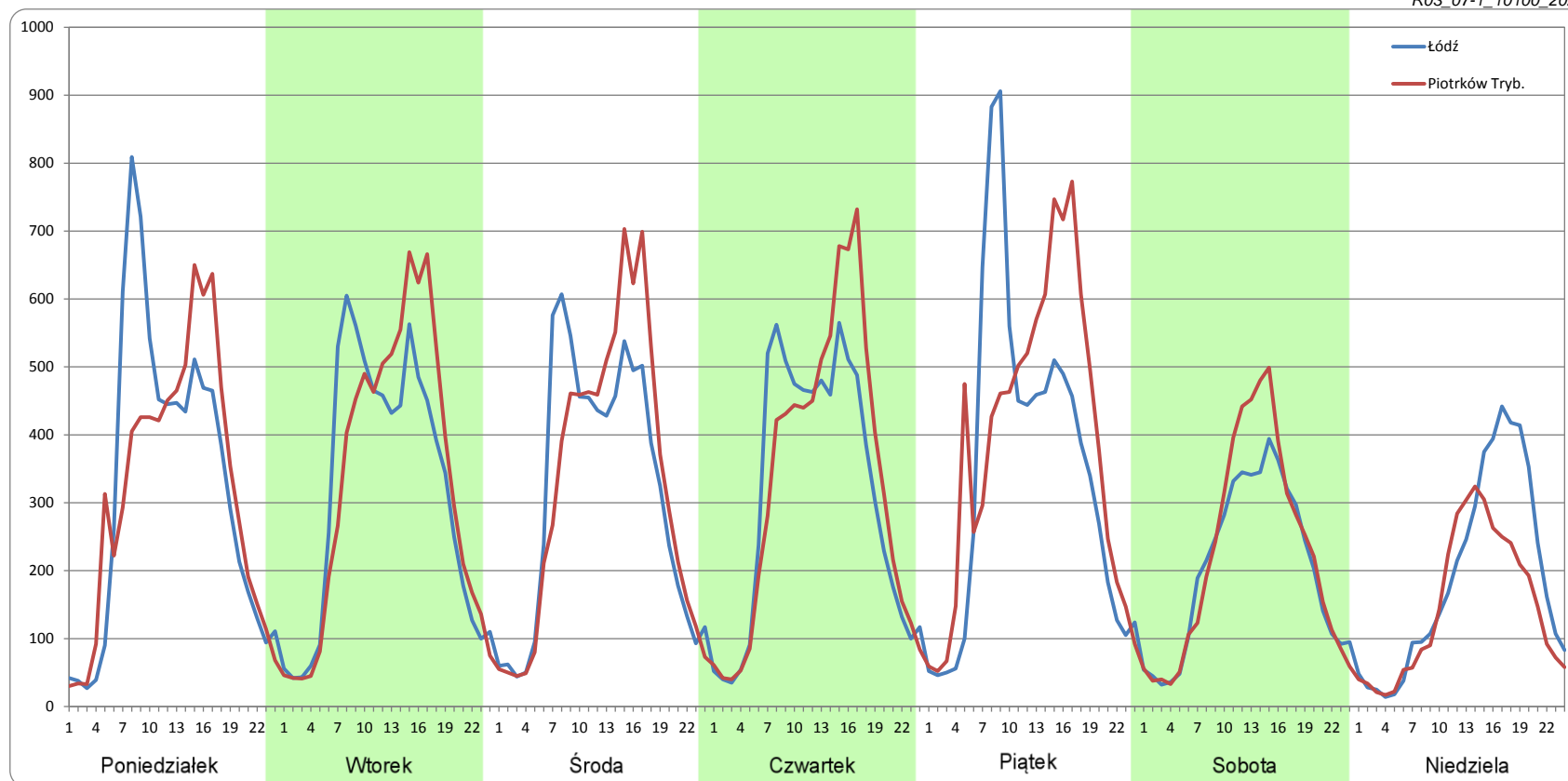
Ruch w poszczególne dni tygodnia

STACJA NR 10100

Numer drogi: 12 Rok: 2021 Miesiąc: Styczeń Typ stacji: PAT Oddział: ŁÓDŹ

Dzień tygodnia	Poniedziałek		Wtorek		Środa		Czwartek		Piątek		Sobota		Niedziela	
	Łódź	Piotrków Tryb.	Łódź	Piotrków Tryb.	Łódź	Piotrków Tryb.	Łódź	Piotrków Tryb.	Łódź	Piotrków Tryb.	Łódź	Piotrków Tryb.	Łódź	Piotrków Tryb.
SDR	7794	7621	7550	7865	7515	7825	7446	7902	8366	9286	4874	5336	4515	3530
Razem	15416		15415		15340		15348		17652		10210		8045	
Podział procentowy	50,56%	49,44%	48,98%	51,02%	48,99%	51,01%	48,52%	51,48%	47,39%	52,61%	47,74%	52,26%	56,12%	43,88%

R03_07-1_10100_2021



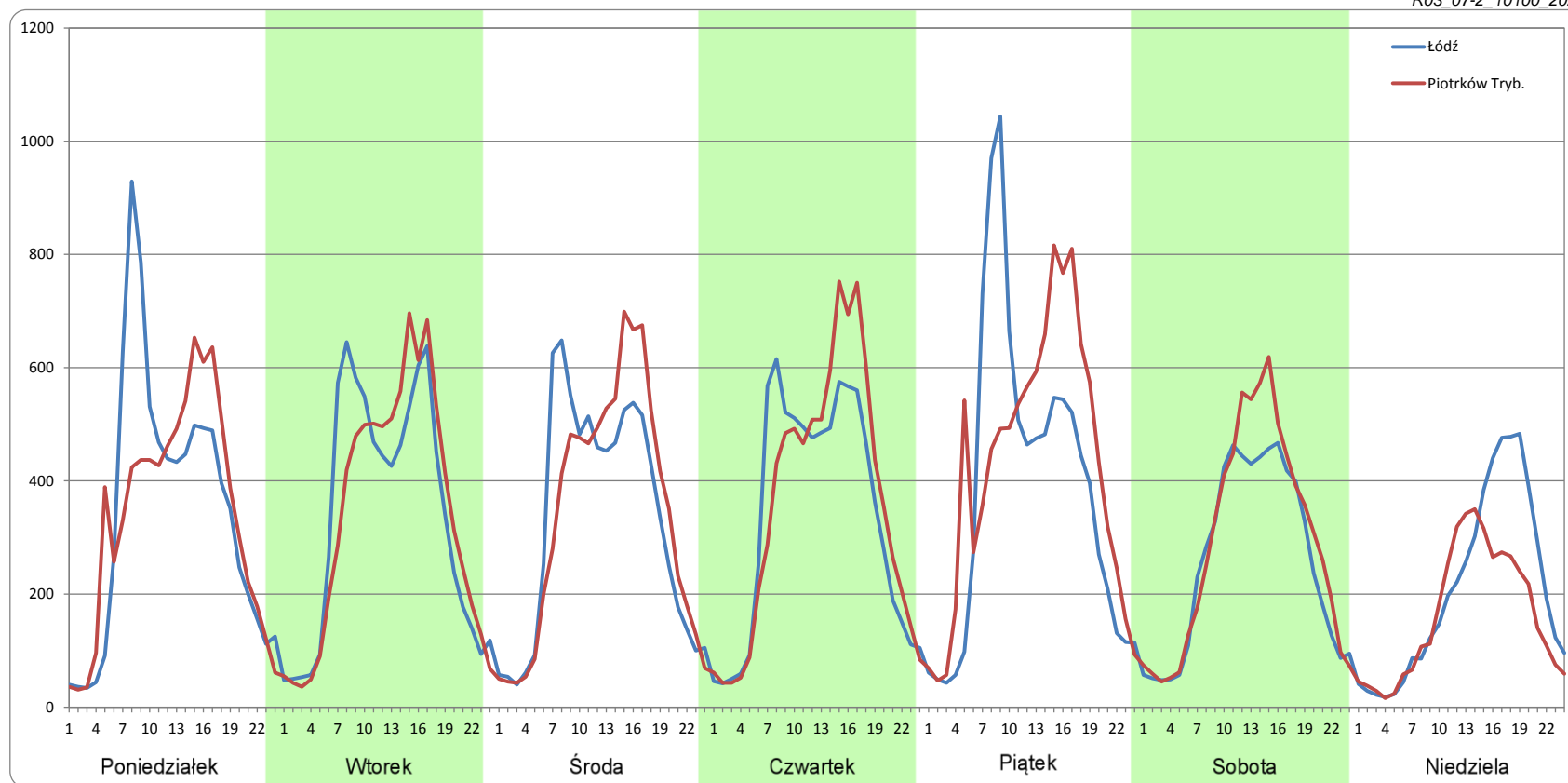
Ruch w poszczególne dni tygodnia

STACJA NR 10100

Numer drogi: 12 Rok: 2021 Miesiąc: Luty Typ stacji: PAT Oddział: ŁÓDŹ

Dzień tygodnia	Poniedziałek		Wtorek		Środa		Czwartek		Piątek		Sobota		Niedziela	
Kierunek	Łódź	Piotrków Tryb.	Łódź	Piotrków Tryb.	Łódź	Piotrków Tryb.	Łódź	Piotrków Tryb.	Łódź	Piotrków Tryb.	Łódź	Piotrków Tryb.	Łódź	Piotrków Tryb.
SDR	8237	8069	8042	8087	7867	8101	8071	8552	9211	10167	6210	6952	4949	3902
Razem	16306		16129		15968		16623		19378		13162		8851	
Podział procentowy	50,52%	49,48%	49,86%	50,14%	49,27%	50,73%	48,55%	51,45%	47,53%	52,47%	47,18%	52,82%	55,91%	44,09%

R03_07-2_10100_2021



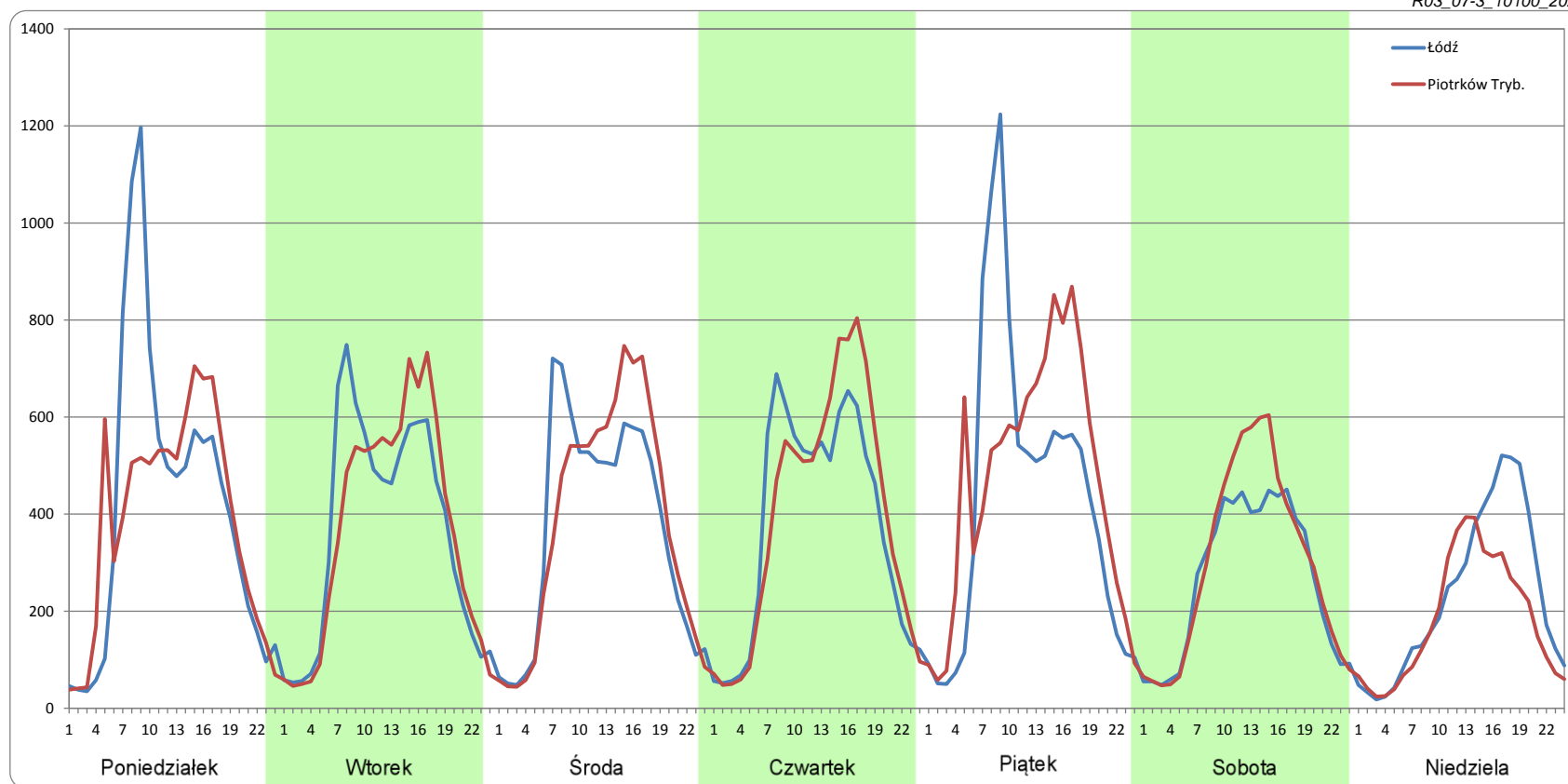
Ruch w poszczególne dni tygodnia

STACJA NR 10100

Numer drogi: 12 **Rok:** 2021 **Miesiąc:** Marzec **Typ stacji:** PAT **Oddział:** ŁÓDŹ

Dzień tygodnia	Poniedziałek		Wtorek		Środa		Czwartek		Piątek		Sobota		Niedziela	
	Łódź	Piotrków Tryb.	Łódź	Piotrków Tryb.	Łódź	Piotrków Tryb.	Łódź	Piotrków Tryb.	Łódź	Piotrków Tryb.	Łódź	Piotrków Tryb.	Łódź	Piotrków Tryb.
SDR	9901	9295	8735	8798	8816	9126	9020	9465	10384	11310	6381	7115	5522	4369
Razem	19196		17533		17943		18485		21694		13495		9891	
Podział procentowy	51,58%	48,42%	49,82%	50,18%	49,14%	50,86%	48,80%	51,20%	47,87%	52,13%	47,28%	52,72%	55,83%	44,17%

R03_07-3_10100_2021



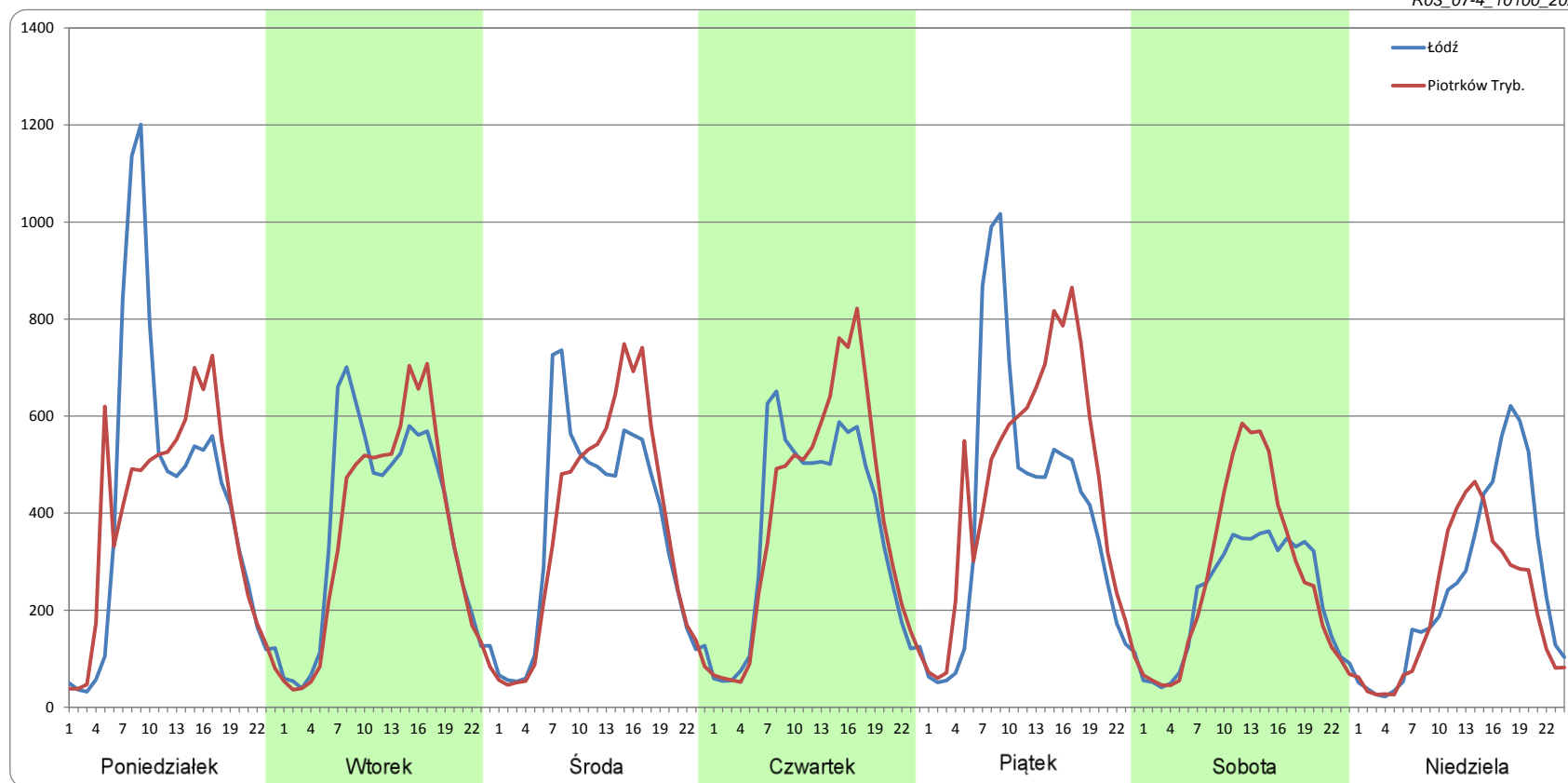
Ruch w poszczególne dni tygodnia

STACJA NR 10100

Numer drogi: 12 **Rok:** 2021 **Miesiąc:** Kwiecień **Typ stacji:** PAT **Oddział:** ŁÓDŹ

Dzień tygodnia	Poniedziałek		Wtorek		Środa		Czwartek		Piątek		Sobota		Niedziela	
	Łódź	Piotrków Tryb.	Łódź	Piotrków Tryb.	Łódź	Piotrków Tryb.	Łódź	Piotrków Tryb.	Łódź	Piotrków Tryb.	Łódź	Piotrków Tryb.	Łódź	Piotrków Tryb.
SDR	10071	9334	8864	8459	8677	8824	8654	9349	9613	11029	5480	6450	6042	4986
Razem	19405		17323		17500		18004		20642		11930		11028	
Podział procentowy	51,90%	48,10%	51,17%	48,83%	49,58%	50,42%	48,07%	51,93%	46,57%	53,43%	45,93%	54,07%	54,79%	45,21%

R03_07-4_10100_2021



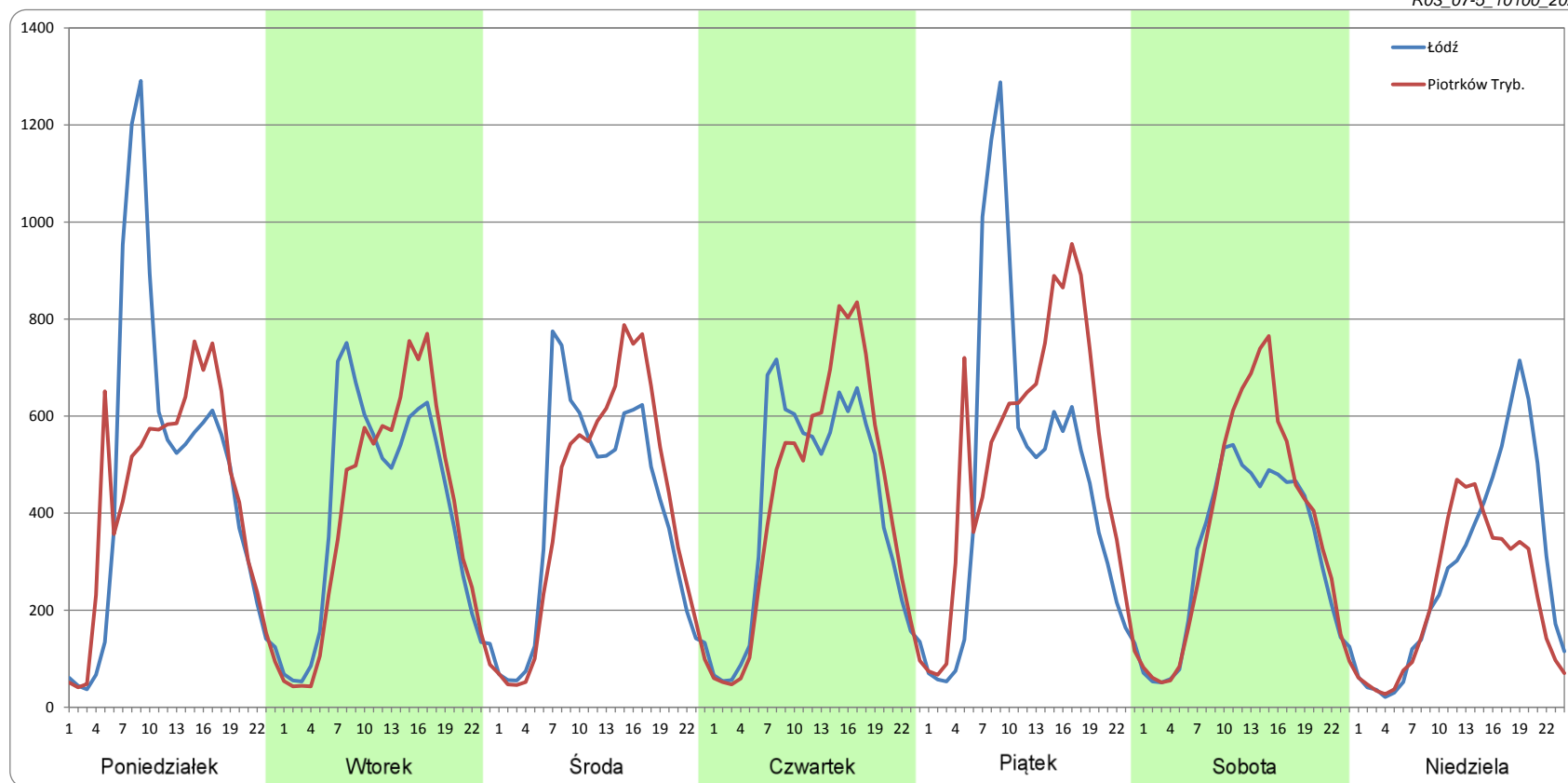
Ruch w poszczególne dni tygodnia

STACJA NR 10100

Numer drogi: 12 Rok: 2021 Miesiąc: Maj Typ stacji: PAT Oddział: ŁÓDŹ

Dzień tygodnia	Poniedziałek		Wtorek		Środa		Czwartek		Piątek		Sobota		Niedziela	
	Łódź	Piotrków Tryb.	Łódź	Piotrków Tryb.	Łódź	Piotrków Tryb.	Łódź	Piotrków Tryb.	Łódź	Piotrków Tryb.	Łódź	Piotrków Tryb.	Łódź	Piotrków Tryb.
SDR	11242	10356	9560	9359	9472	9704	9738	10101	11289	12515	7626	8797	6743	5410
Razem	21598		18919		19176		19839		23804		16423		12153	
Podział procentowy	52,05%	47,95%	50,53%	49,47%	49,39%	50,61%	49,08%	50,92%	47,42%	52,58%	46,43%	53,57%	55,49%	44,51%

R03_07-5_10100_2021



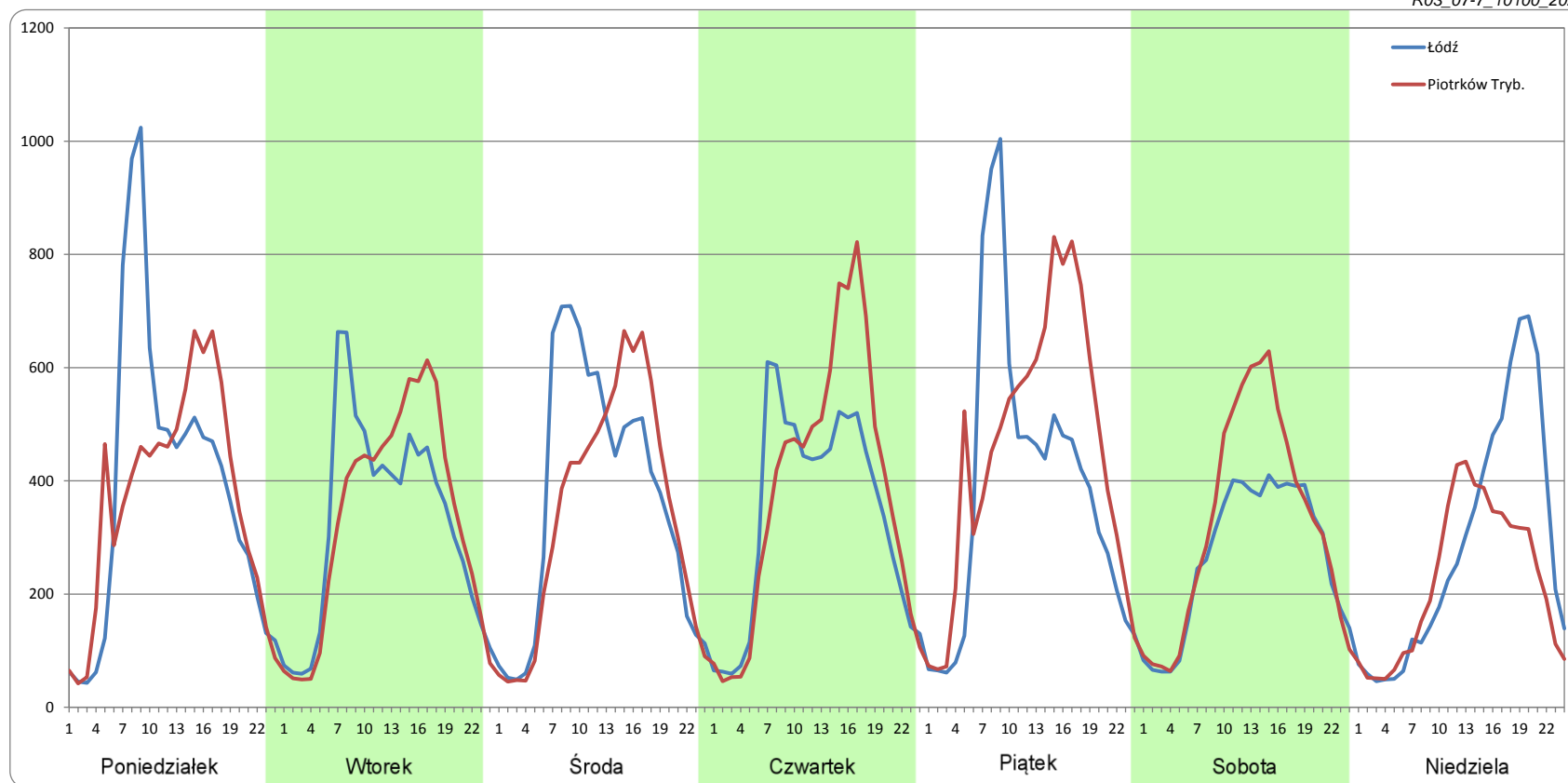
Ruch w poszczególne dni tygodnia

STACJA NR 10100

Numer drogi: 12 Rok: 2021 Miesiąc: Lipiec Typ stacji: PAT Oddział: ŁÓDŹ

Dzień tygodnia	Poniedziałek		Wtorek		Środa		Czwartek		Piątek		Sobota		Niedziela	
	Łódź	Piotrków Tryb.	Łódź	Piotrków Tryb.	Łódź	Piotrków Tryb.	Łódź	Piotrków Tryb.	Łódź	Piotrków Tryb.	Łódź	Piotrków Tryb.	Łódź	Piotrków Tryb.
SDR	9236	8787	7814	7954	8794	8166	8124	9070	9331	10864	6397	7763	6813	5367
Razem	18023		15767		16960		17195		20195		14160		12180	
Podział procentowy	51,25%	48,75%	49,56%	50,44%	51,85%	48,15%	47,25%	52,75%	46,20%	53,80%	45,18%	54,82%	55,93%	44,07%

R03_07-7_10100_2021



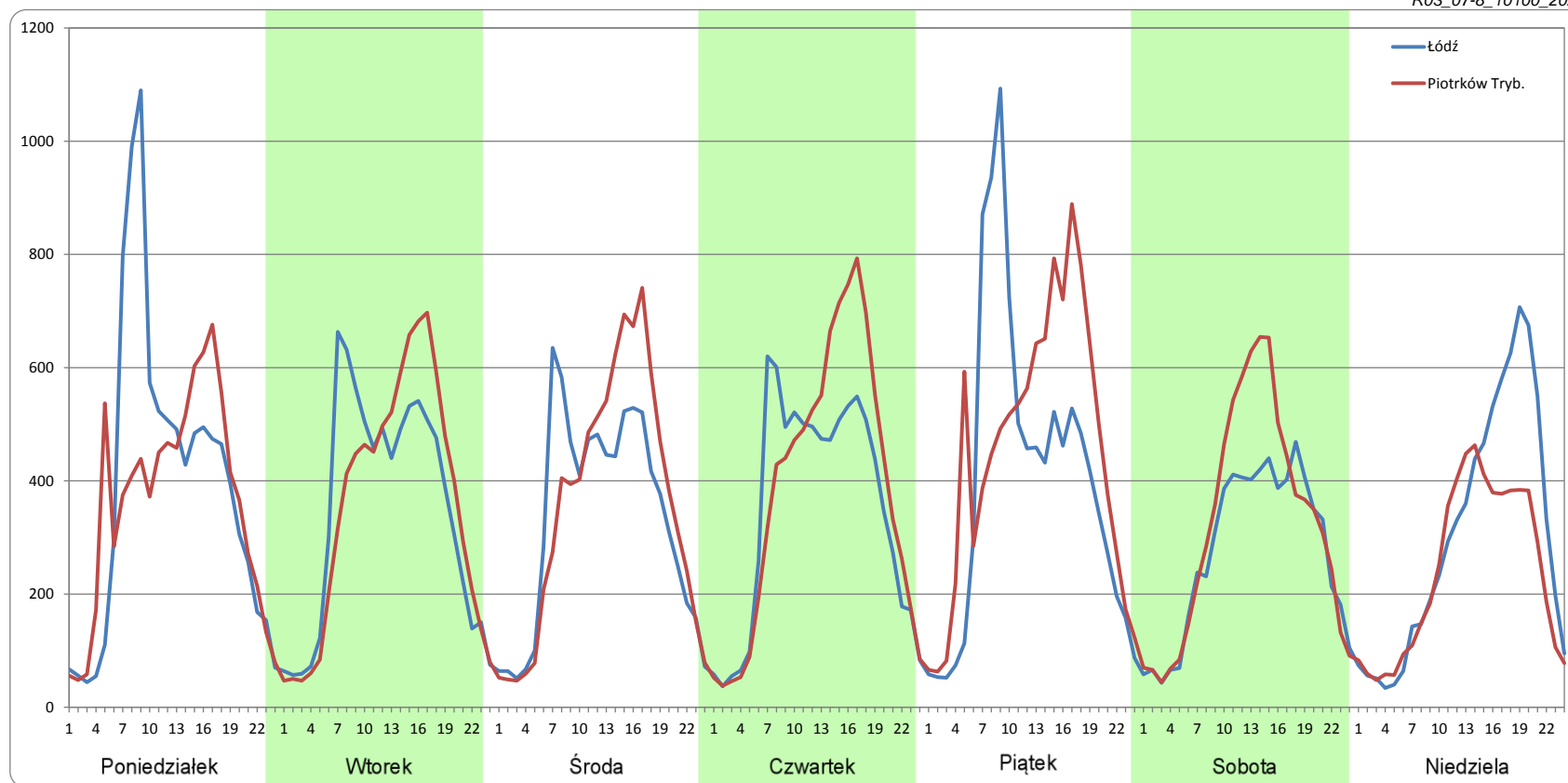
Ruch w poszczególne dni tygodnia

STACJA NR 10100

Numer drogi: 12 Rok: 2021 Miesiąc: Sierpień Typ stacji: PAT Oddział: ŁÓDŹ

Dzień tygodnia	Poniedziałek		Wtorek		Środa		Czwartek		Piątek		Sobota		Niedziela	
Kierunek	Łódź	Piotrków Tryb.	Łódź	Piotrków Tryb.	Łódź	Piotrków Tryb.	Łódź	Piotrków Tryb.	Łódź	Piotrków Tryb.	Łódź	Piotrków Tryb.	Łódź	Piotrków Tryb.
SDR	9292	8581	8260	8420	7908	8462	8336	9159	9586	10810	6552	7681	7212	5740
Razem	17873		16680		16370		17495		20396		14233		12953	
Podział procentowy	51,99%	48,01%	49,52%	50,48%	48,31%	51,69%	47,65%	52,35%	47,00%	53,00%	46,04%	53,96%	55,68%	44,32%

R03_07-8_10100_2021



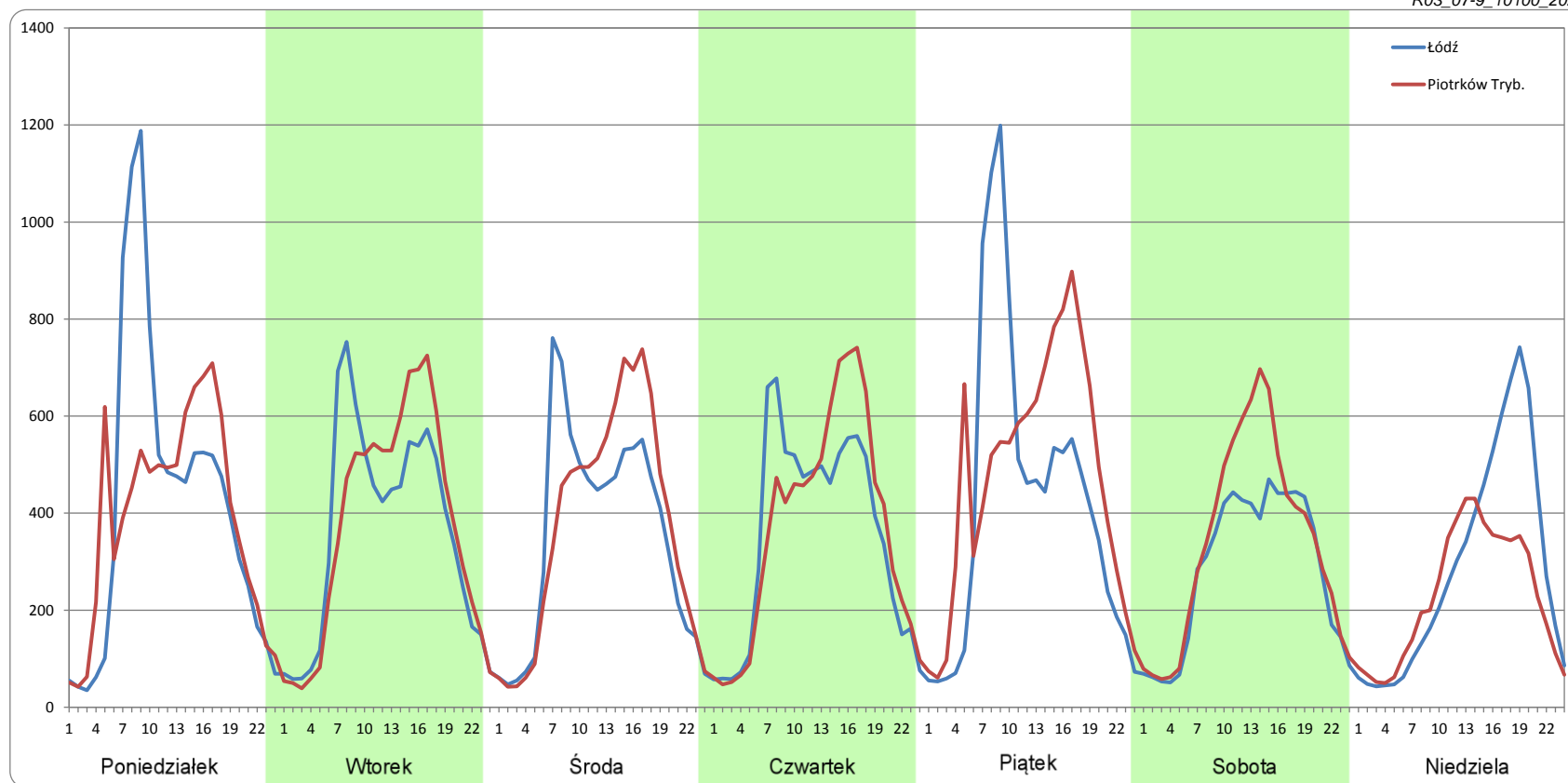
Ruch w poszczególne dni tygodnia

STACJA NR 10100

Numer drogi: 12 Rok: 2021 Miesiąc: Wrzesień Typ stacji: PAT Oddział: ŁÓDŹ

Dzień tygodnia	Poniedziałek		Wtorek		Środa		Czwartek		Piątek		Sobota		Niedziela	
Kierunek	Łódź	Piotrków Tryb.	Łódź	Piotrków Tryb.	Łódź	Piotrków Tryb.	Łódź	Piotrków Tryb.	Łódź	Piotrków Tryb.	Łódź	Piotrków Tryb.	Łódź	Piotrków Tryb.
SDR	9931	9377	8614	8861	8418	8873	8439	8784	10162	11458	6765	8080	6843	5490
Razem	19307		17474		17291		17223		21620		14845		12333	
Podział procentowy	51,44%	48,56%	49,29%	50,71%	48,69%	51,31%	49,00%	51,00%	47,00%	53,00%	45,57%	54,43%	55,48%	44,52%

R03_07-9_10100_2021



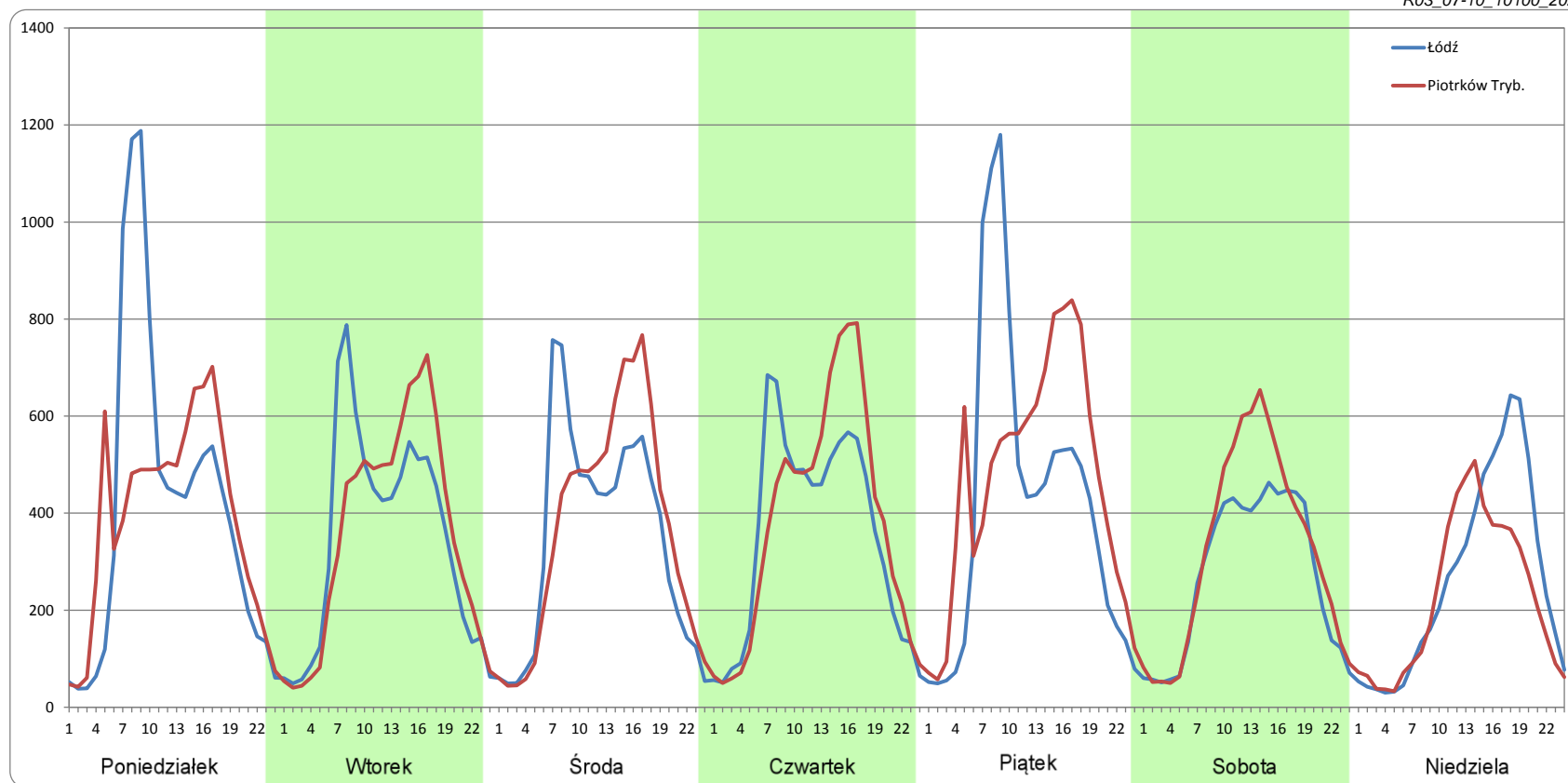
Ruch w poszczególne dni tygodnia

STACJA NR 10100

Numer drogi: 12 Rok: 2021 Miesiąc: Październik Typ stacji: PAT Oddział: ŁÓDŹ

Dzień tygodnia	Poniedziałek		Wtorek		Środa		Czwartek		Piątek		Sobota		Niedziela	
Kierunek	Łódź	Piotrków Tryb.	Łódź	Piotrków Tryb.	Łódź	Piotrków Tryb.	Łódź	Piotrków Tryb.	Łódź	Piotrków Tryb.	Łódź	Piotrków Tryb.	Łódź	Piotrków Tryb.
SDR	9783	9322	8253	8486	8265	8745	8454	9130	10063	11276	6519	7692	6287	5401
Razem	19105		16739		17010		17584		21339		14212		11688	
Podział procentowy	51,21%	48,79%	49,31%	50,69%	48,59%	51,41%	48,08%	51,92%	47,16%	52,84%	45,87%	54,13%	53,79%	46,21%

R03_07-10_10100_2021



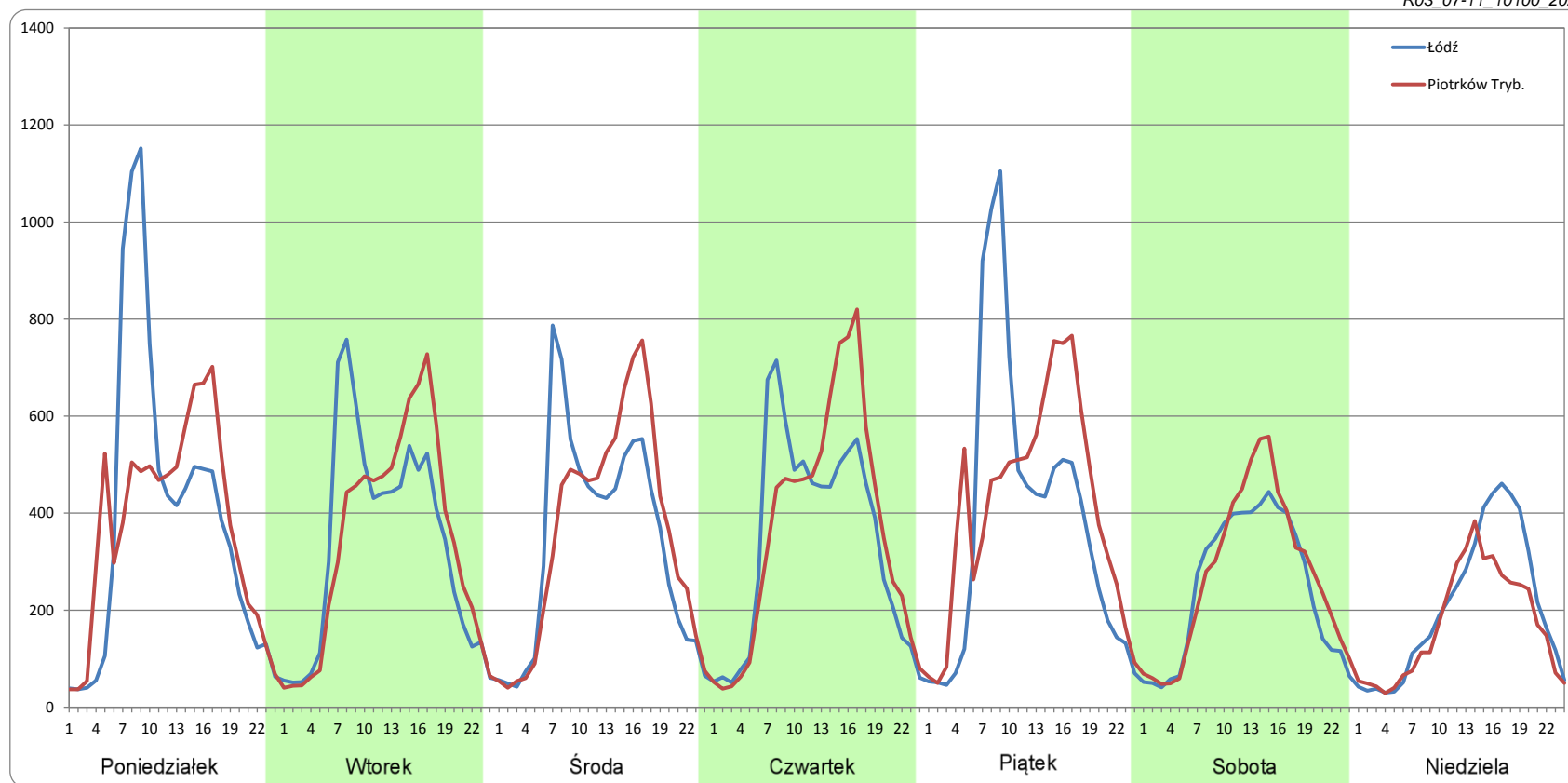
Ruch w poszczególne dni tygodnia

STACJA NR 10100

Numer drogi: 12 Rok: 2021 Miesiąc: Listopad Typ stacji: PAT Oddział: ŁÓDŹ

Dzień tygodnia	Poniedziałek		Wtorek		Środa		Czwartek		Piątek		Sobota		Niedziela	
Kierunek	Łódź	Piotrków Tryb.	Łódź	Piotrków Tryb.	Łódź	Piotrków Tryb.	Łódź	Piotrków Tryb.	Łódź	Piotrków Tryb.	Łódź	Piotrków Tryb.	Łódź	Piotrków Tryb.
SDR	9249	8944	8045	8158	8143	8551	8199	8761	9283	9935	5909	6487	4927	4080
Razem	18194		16203		16693		16961		19219		12396		9007	
Podział procentowy	50,84%	49,16%	49,65%	50,35%	48,78%	51,22%	48,34%	51,66%	48,30%	51,70%	47,67%	52,33%	54,70%	45,30%

R03_07-11_10100_2021



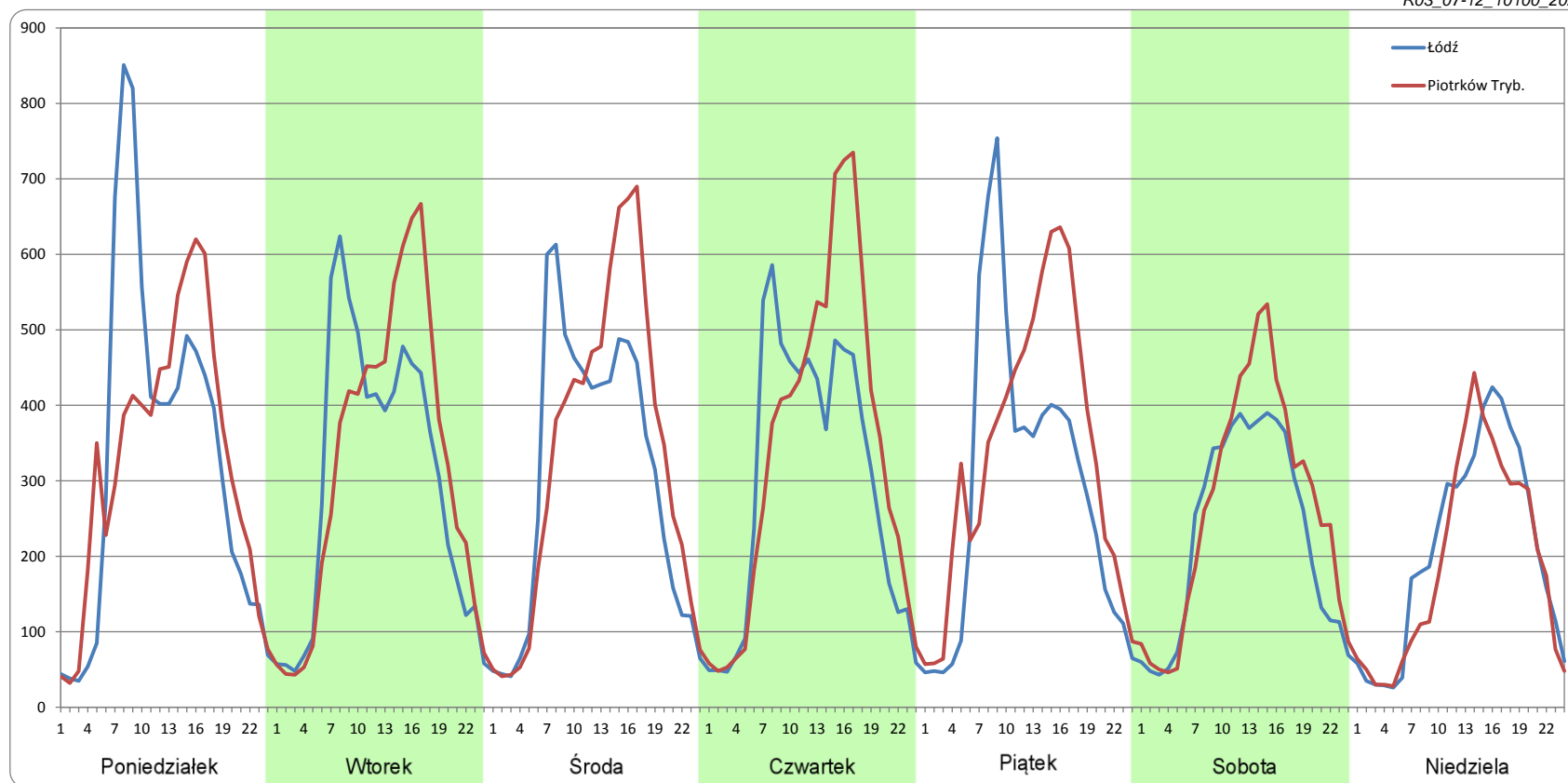
Ruch w poszczególne dni tygodnia

STACJA NR 10100

Numer drogi: 12 Rok: 2021 Miesiąc: Grudzień Typ stacji: PAT Oddział: ŁÓDŹ

Dzień tygodnia	Poniedziałek		Wtorek		Środa		Czwartek		Piątek		Sobota		Niedziela	
	Łódź	Piotrków Tryb.	Łódź	Piotrków Tryb.	Łódź	Piotrków Tryb.	Łódź	Piotrków Tryb.	Łódź	Piotrków Tryb.	Łódź	Piotrków Tryb.	Łódź	Piotrków Tryb.
SDR	7890	7809	7199	7662	7235	7890	7153	8163	6998	8071	5472	6316	4998	4574
Razem	15699		14861		15125		15316		15069		11788		9572	
Podział procentowy	50,26%	49,74%	48,44%	51,56%	47,83%	52,17%	46,70%	53,30%	46,44%	53,56%	46,42%	53,58%	52,22%	47,78%

R03_07-12_10100_2021



Proporcja dobowego natężenia ruchu do SDRR, dla każdego dnia w roku, w podziale na pojazdy ogółem

STACJA NR 10100

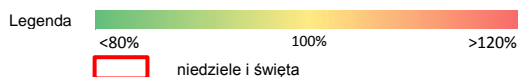
Miejscowość: Kruszów **Rok:** 2021
Odcinek: Tuszyn - Piotrków Trybunalski **Numer drogi:** 12
Typ stacji: PAT **Oddział:** ŁÓDŹ

R03_10-1_10100_2021

	Miesiąc											
	1	2	3	4	5	6	7	8	9	10	11	12
liczba dni w miesiącu	31	28	31	30	31	30	31	31	30	31	30	31
średni udział w miesiącu [%]	79,7	93,1	104,3	99,9	111,2	112,5	100,7	101,2	105,2	102,4	92,5	84,5

R03_10-2_10100_2021

10100	Proporcja ruchu dziennego do średniego dobowego ruchu rocznego [%]											
	1	2	3	4	5	6	7	8	9	10	11	12
1	24,7	99,7	117,8	112,6	72,5	114,5	103,7	73,2	102,5	134,2	62,2	95,1
2	51,0	98,8	105,8	107,0	47,3	127,8	122,0	110,1	110,6	87,1	100,6	94,7
3	46,8	99,4	106,0	55,8	63,6	73,2	84,3	101,6	133,7	79,1	101,4	118,6
4	87,5	101,5	107,0	47,2	113,7	110,7	70,5	101,2	90,9	118,2	106,4	76,0
5	92,6	118,3	129,0	61,4	112,6	89,5	107,7	104,7	80,3	105,0	121,5	52,4
6	41,7	80,6	84,0	103,2	118,4	95,6	100,2	119,2	118,8	105,0	79,1	106,6
7	88,2	47,5	58,2	104,4	143,0	129,4	123,1	88,0	105,7	107,5	54,1	93,5
8	100,0	84,1	116,7	106,0	99,9	111,7	103,2	73,3	107,0	131,5	115,9	94,4
9	64,2	92,2	104,3	122,5	90,5	113,9	124,0	99,2	83,4	86,1	102,0	98,4
10	50,0	89,6	112,3	77,7	130,3	119,5	89,9	99,2	132,3	71,8	110,1	114,0
11	102,8	92,5	115,7	69,6	119,2	143,1	79,4	104,7	91,1	118,0	54,9	69,6
12	97,5	106,8	133,0	117,4	120,0	92,5	112,4	108,8	77,9	102,7	104,6	62,6
13	93,5	73,6	89,4	101,9	124,6	78,8	99,6	129,1	118,2	101,8	74,7	104,2
14	92,9	49,2	64,1	101,5	144,9	133,5	98,4	87,7	108,5	109,1	59,8	95,1
15	106,3	103,3	122,4	103,8	103,8	113,0	105,3	81,6	105,2	133,4	113,1	97,9
16	61,5	100,6	109,9	121,4	77,4	115,7	120,0	107,8	109,0	85,5	102,2	101,6
17	43,0	95,0	112,3	72,4	132,6	119,9	81,6	100,0	131,7	65,8	102,2	116,1
18	85,5	101,1	117,9	59,5	114,3	144,4	71,3	97,0	90,3	115,7	102,5	71,1
19	92,0	119,8	139,1	119,0	116,9	94,1	109,0	110,0	69,3	100,6	123,6	61,0
20	92,6	80,7	79,8	109,5	121,9	87,8	90,8	119,9	115,9	105,6	76,6	100,5
21	97,9	60,5	56,4	109,2	146,1	124,1	96,7	85,1	108,4	102,5	54,5	95,3
22	112,8	112,5	116,4	109,9	98,9	112,1	103,6	79,6	108,2	126,7	110,4	96,1
23	73,5	103,7	108,0	135,2	78,1	111,3	124,2	111,5	110,9	83,9	96,4	94,4
24	50,0	107,3	107,1	86,5	134,2	117,9	87,3	106,2	132,2	66,2	95,4	61,2
25	102,0	112,2	112,4	73,6	116,4	140,9	77,3	98,4	91,5	116,4	102,9	39,0
26	95,7	130,0	130,5	120,3	120,5	94,6	112,5	105,2	74,7	102,0	121,2	43,5
27	95,8	87,6	77,6	110,0	121,4	124,9	95,8	131,6	120,3	104,5	73,4	73,5
28	97,2	59,8	63,7	113,8	149,3	121,1	97,5	88,0	105,7	111,8	52,2	80,3
29	113,5		114,8	119,2	99,9	112,4	110,9	91,4	106,8	127,9	106,5	79,9
30	62,6		109,1	146,2	82,6	107,2	128,6	119,0	113,7	92,8	95,2	80,0
31	56,8		111,9		132,3		90,7	104,0		75,1		51,8



Nierównomierność kierunkowa dla każdego dnia w roku, w podziale na pojazdy ogółem

STACJA NR 10100

Miejscowość: Kruszów

Rok: 2021

Odcinek: Tuszyn - Piotrków Trybunalski

Numer drogi: 12

Typ stacji: PAT

Oddział: ŁÓDŹ

R03_11_10100_2021

10100	Proporcja ruchu dziennego do średniego dobowego ruchu rocznego [%]											
	1	2	3	4	5	6	7	8	9	10	11	12
1	50,8	48,9	48,5	54,5	58,8	51,0	52,4	44,7	51,1	53,1	41,2	51,3
2	49,0	50,8	50,0	56,5	46,7	55,9	53,9	48,5	52,1	55,0	48,4	51,4
3	42,6	50,4	50,7	60,0	37,1	58,4	55,2	51,5	53,4	44,5	50,3	52,4
4	49,3	51,4	51,6	51,3	47,9	52,2	43,7	51,9	54,1	49,0	52,0	53,7
5	51,9	52,7	52,0	36,3	50,7	51,5	49,4	52,5	43,3	50,7	52,0	46,4
6	50,4	53,1	52,4	44,8	51,2	39,5	50,8	53,4	48,6	51,9	52,3	49,3
7	50,9	43,5	42,6	49,2	51,7	47,3	40,8	54,8	50,7	52,0	46,8	51,0
8	51,7	50,5	47,9	50,6	53,4	50,4	52,1	44,3	51,4	52,3	50,2	51,1
9	52,2	48,8	50,0	52,1	45,4	50,6	54,1	47,4	45,8	53,3	50,5	51,3
10	44,1	51,0	50,6	52,7	47,9	50,5	55,9	50,5	53,0	44,3	53,4	51,8
11	49,5	51,7	51,2	45,1	49,9	52,9	44,4	51,5	55,8	49,0	54,8	53,1
12	51,0	53,1	52,3	48,1	50,3	53,6	49,3	52,3	42,9	50,3	51,5	47,6
13	51,0	53,0	52,4	49,7	50,9	43,6	49,8	52,9	47,8	50,7	51,5	49,3
14	51,6	45,7	44,0	50,8	52,2	51,6	51,1	54,7	50,2	52,4	43,2	51,1
15	53,1	49,5	48,6	50,7	53,0	50,7	52,9	42,9	51,7	52,5	48,9	51,5
16	52,5	50,7	50,2	51,9	42,1	50,9	52,8	48,9	51,5	52,8	51,3	52,6
17	43,9	51,3	50,7	52,5	47,9	51,6	54,1	50,8	52,2	44,7	50,8	53,2
18	49,5	51,6	50,9	45,2	49,8	53,8	44,5	51,9	53,5	48,5	51,3	53,9
19	51,1	52,7	51,9	48,2	50,7	55,5	47,4	52,3	46,0	50,9	51,2	49,2
20	50,8	53,0	52,5	50,3	51,0	42,5	51,0	52,8	48,9	51,4	52,8	50,8
21	51,7	43,8	44,3	50,6	52,7	47,8	51,1	54,0	51,3	51,4	46,4	52,6
22	52,7	49,2	48,5	51,2	53,5	50,1	52,3	44,0	50,7	52,3	48,9	55,0
23	53,8	50,2	49,7	51,7	43,7	51,1	54,0	47,5	52,5	53,0	50,7	58,7
24	43,0	50,2	50,3	52,8	47,4	51,9	54,7	49,4	53,4	45,8	50,1	60,5
25	49,4	51,2	51,2	45,3	50,3	54,1	43,6	51,5	54,2	48,6	51,6	53,6
26	50,1	51,5	52,3	48,0	50,7	55,4	48,9	52,3	46,1	50,9	52,0	41,7
27	51,2	52,3	53,6	50,3	50,5	36,4	50,2	52,9	49,0	51,6	52,8	49,5
28	51,6	43,5	45,7	51,0	53,7	47,8	51,6	52,4	50,6	51,9	45,0	51,6
29	52,9		48,7	52,4	54,4	50,2	54,0	44,3	51,7	54,0	48,5	51,9
30	53,0		51,1	55,2	44,6	51,7	54,1	47,7	51,8	56,3	50,9	52,5
31	45,5		52,0		48,6		54,3	50,3		51,5		52,6

Legenda Łódź Piotrków Tryb.
 <40% 50% >60%
 [red box] niedziele i święta

$$*WNK = \frac{N_{poj./24h}(\text{kierunek P})}{N_{poj./24h}(\text{kierunek P+L})}$$

Struktura rodzajowa ruchu wg pomiarów ręcznych

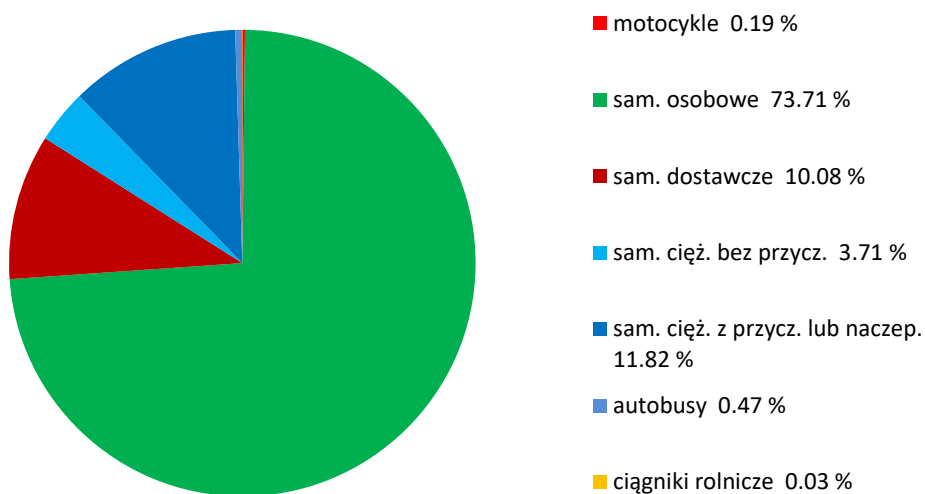
STACJA NR 10100

Miejscowość: Kruszów
Odcinek: Tuszyn - Piotrków Trybunalski
Typ stacji: PAT

Rok: 2021
Numer: 12
Oddział: ŁÓDŹ

R04_04_10100_2021

Rodzajowa struktura ruchu wg pomiarów ręcznych w 2021 roku



SPIS TREŚCI

Raport 0.1	2
Stacja 10100.....	2
Raport 2.1	3
Woj 10.....	3
Raport 2.2	4
Woj 10.....	4
Raport 2.3	5
Stacja 10100.....	5
Raport 3.1	6
Stacja 10100.....	6
Raport 3.2	7
Stacja 10100.....	7
Raport 3.3	8
Stacja 10100.....	8
Raport 3.4	9
Stacja 10100.....	9
Raport 3.6	10
Stacja 10100.....	10
Raport 3.12	11
Stacja 10100.....	11
Raport 3.7	12
Stacja 10100.....	12
Raport 3.10	24
Stacja 10100.....	24
Raport 3.11	25
Stacja 10100.....	25
Raport 4.4	26
Stacja 10100.....	26