

Archiwizacja i analiza danych ze stacji
ciągłych pomiarów ruchu z lat 2021-2022
Archiwizacja i analiza roczna danych z 2021

SCPR nr 10045

Na zlecenie



**Generalna Dyrekcja
Dróg Krajowych i Autostrad**

Heller Consult sp. z o.o.

Warszawa, 29 kwietnia 2022

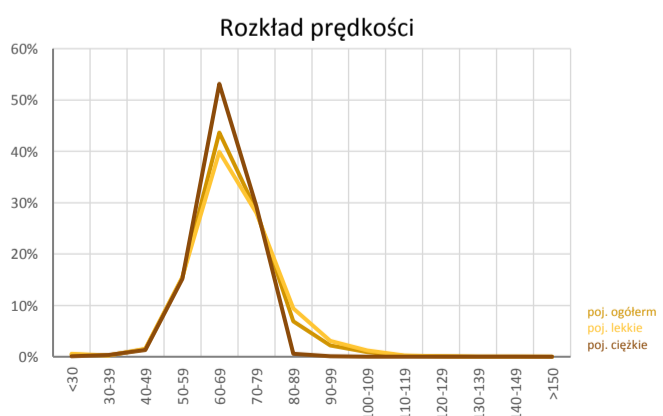
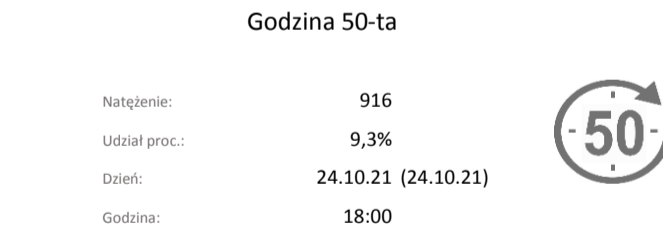
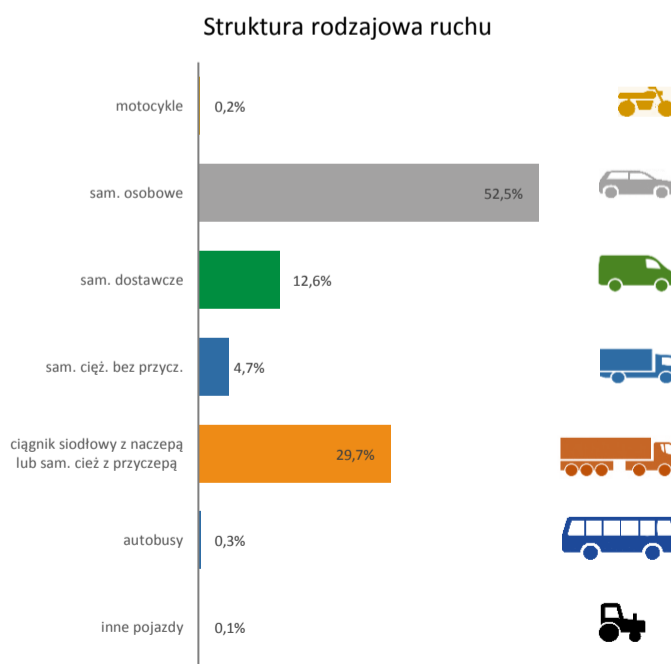
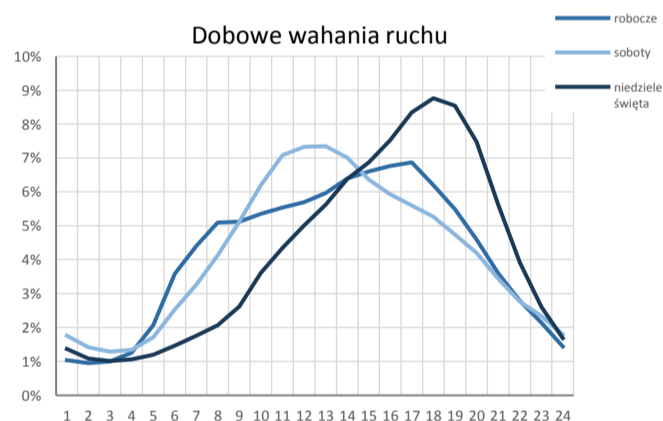
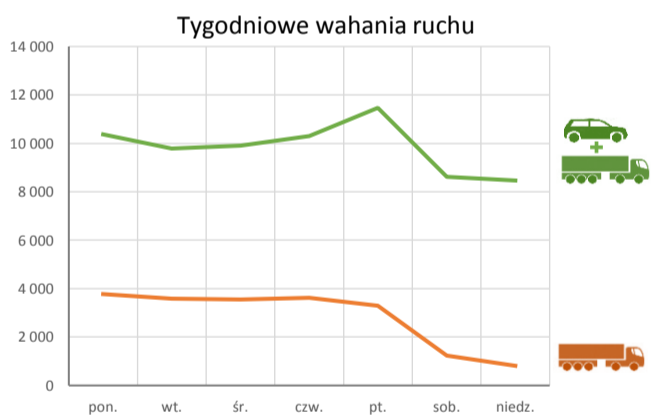
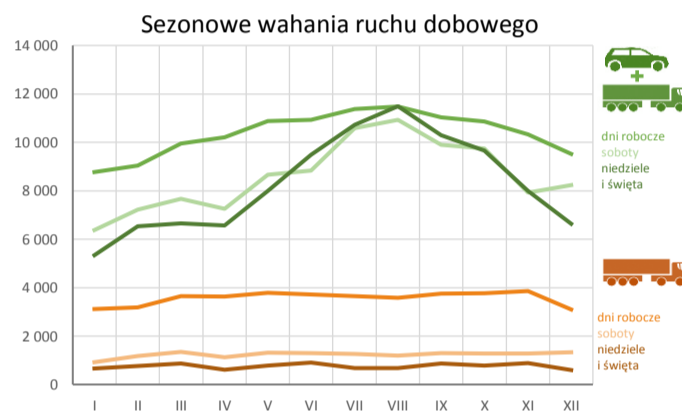
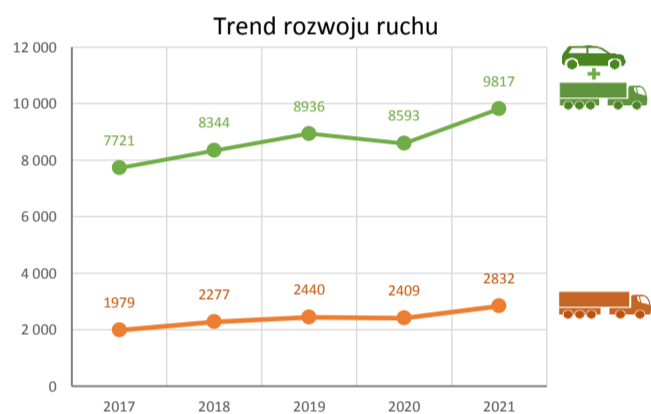


Karta punktu

Stacja NR 10045

Nr stacji: 10045
 Typ licznika: PAT
 Lokalizacja: Walichnowy
 Nr drogi: 74j
 Pikietaż: 3,95

Stacja działa od: 2016-06-20
 Charakter ruchu: G
 Liczba dni w archiwizacji: 365
 Liczba dni w przetworzeniu: 365



Analiza średniego dobowego ruchu rocznego (SDRR) dla poszczególnych miesięcy w 2020 i 2021 roku

R02_01_2021

Lp.	Oddział GDDKiA	Numer stacji	Typ stacji	Numer drogi	Średni dobowy ruch w miesiącu																																								
					styczeń			luty			marzec			kwiecień			maj			czerwiec			lipiec			sierpień			wrzesień			październik			listopad			grudzień			cały rok				
					2020	2021	wzrost/spadek (%)	2020	2021	wzrost/spadek (%)	2020	2021	wzrost/spadek (%)	2020	2021	wzrost/spadek (%)	2020	2021	wzrost/spadek (%)	2020	2021	wzrost/spadek (%)	2020	2021	wzrost/spadek (%)	2020	2021	wzrost/spadek (%)	2020	2021	wzrost/spadek (%)	2020	2021	wzrost/spadek (%)	2020	2021	wzrost/spadek (%)	2020	2021	wzrost/spadek (%)					
1.	Łódź	10044	PAT	92	-	-	-	-	-	-	-	-	-	-	-	5075	-	-	6386	-	-	7273	7908	+9	7417	7852	+6	7420	-	-	7418	-	-	6911	7904	+14	-	-	-	-	-	-	-	-	-
		10045	PAT	74j	7953	7939	0	8510	8424	-1	7238	9148	+26	5788	9271	+60	7722	10149	+31	9008	10425	+16	10078	11171	+11	10442	11401	+9	10263	10759	+5	9222	10531	+14	8393	9656	+15	8496	8926	+5	8593	9817	+14		
		10100	PAT	12	17247	13811	-20	18402	15202	-17	13763	16891	+23	11431	16424	+44	16666	18813	+13	19128	18503	-3	19750	16354	-17	19234	16582	-14	19989	17156	-14	18044	16811	-7	16570	15551	-6	15946	13756	-14	17181	16321	-5		
		10101	PAT	72	4929	4632	-6	5284	4645	-12	4295	5104	+19	3731	5198	+39	5115	5880	+15	5965	6302	+6	6350	6360	0	6307	6187	-2	6325	6067	-4	5668	5877	+4	5070	5466	+8	5002	4910	-2	5337	5552	+4		
		10104	PAT	12	4655	4429	-5	4900	4711	-4	4194	5151	+23	3434	5239	+53	4779	5702	+19	5379	5692	+6	5771	5830	+1	5700	5792	+2	5354	5498	+3	4733	5334	+13	4558	5023	+10	4725	4699	-1	4849	5258	+8		
		10617	SICK	92a	4433	4378	-1	4755	4684	-1	4095	4829	+18	3574	4864	+36	4674	5261	+13	5191	5308	+2	5526	5362	-3	5541	5433	-2	5352	5409	+1	4871	5423	+11	4607	5143	+12	4457	4987	+12	4756	5090	+7		
		10618	SICK	S8	21557	18936	-12	23533	20544	-13	18315	21531	+18	14572	21929	+50	19687	24734	+26	22749	26801	+18	25224	27494	+9	25504	27965	+10	24561	27160	+11	21674	25920	+20	20102	24474	+22	20628	22858	+11	21509	24196	+12		
		10629	SICK	S8e	24530	20610	-16	26369	22697	-14	19644	23583	+20	14106	23502	+67	20715	26694	+29	26112	29351	+12	29608	31214	+5	30310	32540	+7	28912	30438	+5	25317	29022	+15	22188	26688	+20	22731	25342	+11	24212	26807	+11		
		10702	PPO	A2	23727	20746	-13	25286	22229	-12	19340	23514	+22	13875	23834	+72	19290	26808	+39	24180	26631	+10	27579	-	-	28117	-	-	26541	-	-	23933	-	-	21268	-	-	22043	-	-	22932	-	-		

Średni dobowy ruch roczny (SDRR) w stacjach SCPR w latach 2012-2021

Ruch ogółem R02_02_2021

Lp.	Oddział GDDKiA	Numer stacji	Typ stacji	Nr drogi	Średni dobowy ruch roczny (SDRR) w latach (poj./dobę)										Wzrost/spadek ruchu (%)	
					2012	2013	2014	2015	2016	2017	2018	2019	2020	2021	2021/19	2021/20
1.	Łódź	10044	PAT	92	-	-	-	-	-	-	-	-	-	-	-	-
		10045	PAT	74j	-	-	-	-	-	7721	8344	8936	8593	9817	10	14
		10100	PAT	12	-	26656*	29948*	36966*	28659*	18010*	16500*	18011*	17181*	16321*	-9*	-5*
		10101	PAT	72	-	-	4961*	5095	5055	5145	5230	5485	5337	5552	1	4
		10104	PAT	12	-	-	-	5314	5591	5665	5647	5189*	4849	5258	1*	8
		10617	SICK	92a	-	-	-	4757	4803	4874	5036	5063	4756	5090	1	7
		10618	SICK	S8	-	-	-	29339	28624*	23398*	22090*	24801*	21509	24196	-2*	12
		10629	SICK	S8e	-	-	-	10717*	16121*	23157*	25291	26737	24212	26807	0	11
10702	PPO	A2	-	-	-	-	-	-	-	26962	27330	22932	-	-		

* - wynik niemiernodajny do porównań

** - dane nietypowe ze względu na decyzje administracyjne

STACJA NR 10045

Miejscowość: Walichnowy
Odcinek: Walichnowy - Wieluń
Typ stacji: PAT

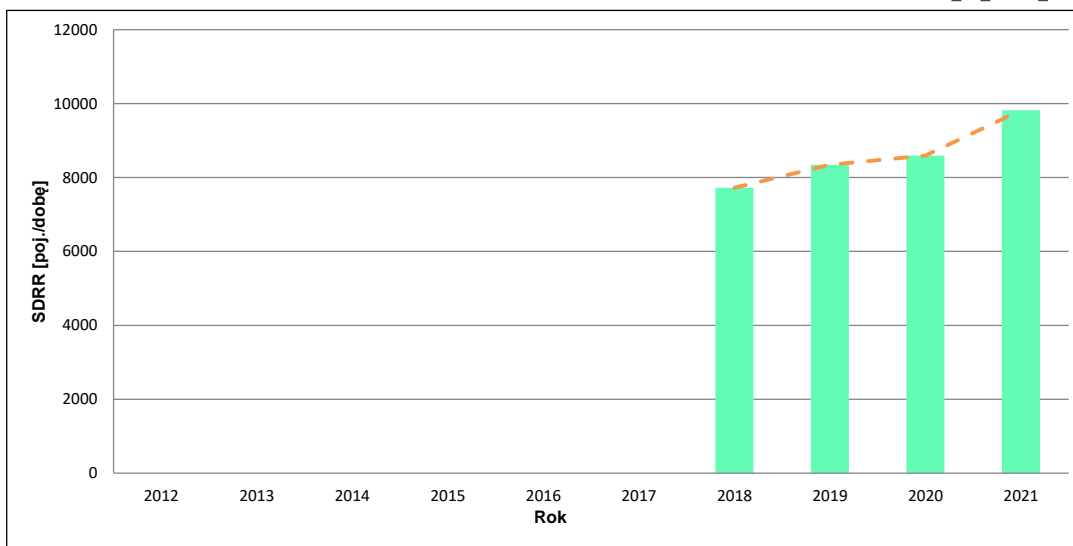
Rok: 2021
Numer drogi: 74j
Oddział: ŁÓDŹ

Wykres trendu rozwoju ruchu dla stacji 10045

R02_02_10045_2021

Średni dobowy ruch roczny (SDRR) w latach (poj./dobę)										Wzrost/spadek ruchu [%]	
2012	2013	2014	2015	2016	2017	2018	2019	2020	2021	2021/19	2021/20
-	-	-	-	-	-	7721	8344	8593	9817	18	14

R02_03_10045_2021



* - ruch niemiernodajny do porównań

Średni dobowy ruch dla poszczególnych dni tygodnia w poszczególnych miesiącach roku

STACJA NR 10045

Miejscowość: Walichnowy
 Odcinek: Walichnowy - Wieluń
 Typ stacji: PAT

Rok: 2021
 Numer drogi: 74j
 Oddział: ŁÓDŹ

Ruch ogółem

R03_01_10045_2021

Dni tygodnia:		Styczeń	Luty	Marzec	Kwiecień	Maj	Czerwiec	Lipiec	Sierpień	Wrzesień	Pazdziernik	Listopad	Grudzień	Cały rok
1. Poniedziałki	a	8611	8741	9784	9989	11110	11092	11794	11707	11016	10886	10313	9413	10371
	b	1,085	1,038	1,070	1,077	1,095	1,064	1,056	1,027	1,024	1,034	1,068	1,055	1,056
	c	0,830	0,843	0,943	0,963	1,071	1,070	1,137	1,129	1,062	1,050	0,994	0,908	1,000
2. Wtorki	a	8344	8492	9404	9842	10389	10309	10479	10521	10281	10000	10100	9197	9780
	b	1,051	1,008	1,028	1,062	1,024	0,989	0,938	0,923	0,956	0,950	1,046	1,030	0,996
	c	0,853	0,868	0,962	1,006	1,062	1,054	1,071	1,076	1,051	1,022	1,033	0,940	1,000
3. Środy	a	8455	8586	9570	9668	10189	10791	10508	10981	10353	10034	10206	9623	9914
	b	1,065	1,019	1,046	1,043	1,004	1,035	0,941	0,963	0,962	0,953	1,057	1,078	1,010
	c	0,853	0,866	0,965	0,975	1,028	1,088	1,060	1,108	1,044	1,012	1,029	0,971	1,000
4. Czwartki	a	8729	9031	9860	10100	10678	10682	11231	11404	10903	10617	10153	10137	10294
	b	1,100	1,072	1,078	1,089	1,052	1,025	1,005	1,000	1,013	1,008	1,051	1,136	1,049
	c	0,848	0,877	0,958	0,981	1,037	1,038	1,091	1,108	1,059	1,031	0,986	0,985	1,000
5. Piątki	a	9720	10366	11094	11466	12026	11782	12883	12774	12584	12770	10908	9230	11467
	b	1,224	1,231	1,213	1,237	1,185	1,130	1,153	1,120	1,170	1,213	1,130	1,034	1,168
	c	0,848	0,904	0,967	1,000	1,049	1,027	1,123	1,114	1,097	1,114	0,951	0,805	1,000
6. Soboty	a	6378	7224	7670	7259	8657	8837	10584	10929	9893	9752	7929	8236	8612
	b	0,803	0,858	0,838	0,783	0,853	0,848	0,947	0,959	0,920	0,926	0,821	0,923	0,877
	c	0,741	0,839	0,891	0,843	1,005	1,026	1,229	1,269	1,149	1,132	0,921	0,956	1,000
7. Niedziele	a	6051	6532	6653	7475	7995	9882	10718	11377	10285	9660	7845	7116	8466
	b	0,762	0,775	0,727	0,806	0,788	0,948	0,959	0,998	0,956	0,917	0,812	0,797	0,862
	c	0,715	0,772	0,786	0,883	0,944	1,167	1,266	1,344	1,215	1,141	0,927	0,841	1,000
8. Dni robocze	a	8772	9043	9942	10213	10878	10931	11379	11478	11027	10861	10336	9520	10365
	b	1,105	1,073	1,087	1,102	1,072	1,049	1,019	1,007	1,025	1,031	1,070	1,067	1,056
	c	0,846	0,872	0,959	0,985	1,049	1,055	1,098	1,107	1,064	1,048	0,997	0,918	1,000
9. Święta	a	3560	-	-	5219	7993	7873	-	11946	-	-	8268	5936	7256
	b	0,448	-	-	0,563	0,788	0,755	-	1,048	-	-	0,856	0,665	0,739
	c	0,491	-	-	0,719	1,102	1,085	-	1,646	-	-	1,139	0,818	1,000
10. Niedziele i święta	a	5340	6532	6653	6573	7994	9480	10718	11491	10285	9660	7986	6644	8280
	b	0,673	0,775	0,727	0,709	0,788	0,909	0,959	1,008	0,956	0,917	0,827	0,744	0,843
	c	0,645	0,789	0,804	0,794	0,965	1,145	1,294	1,388	1,242	1,167	0,964	0,802	1,000
11. Wszystkie dni	a	7939	8424	9148	9271	10149	10425	11171	11401	10759	10531	9656	8926	9817
	b	1,000	1,000	1,000	1,000	1,000	1,000	1,000	1,000	1,000	1,000	1,000	1,000	1,000
	c	0,809	0,858	0,932	0,944	1,034	1,062	1,138	1,161	1,096	1,073	0,984	0,909	1,000

Legenda:

a = średni dobowy ruch danego dnia (dni) tygodnia

b = $\frac{\text{średni dobowy ruch danego dnia (dni) tygodnia w miesiącu}}{\text{średni dobowy ruch we wszystkie dni miesiąca}}$

c = $\frac{\text{średni dobowy ruch danego dnia (dni) tygodnia w miesiącu}}{\text{średni dobowy ruch danego dnia (dni) tygodnia w roku}}$

Uwagi: *Dane oszacowane, brak oszacowań dla dni świątecznych

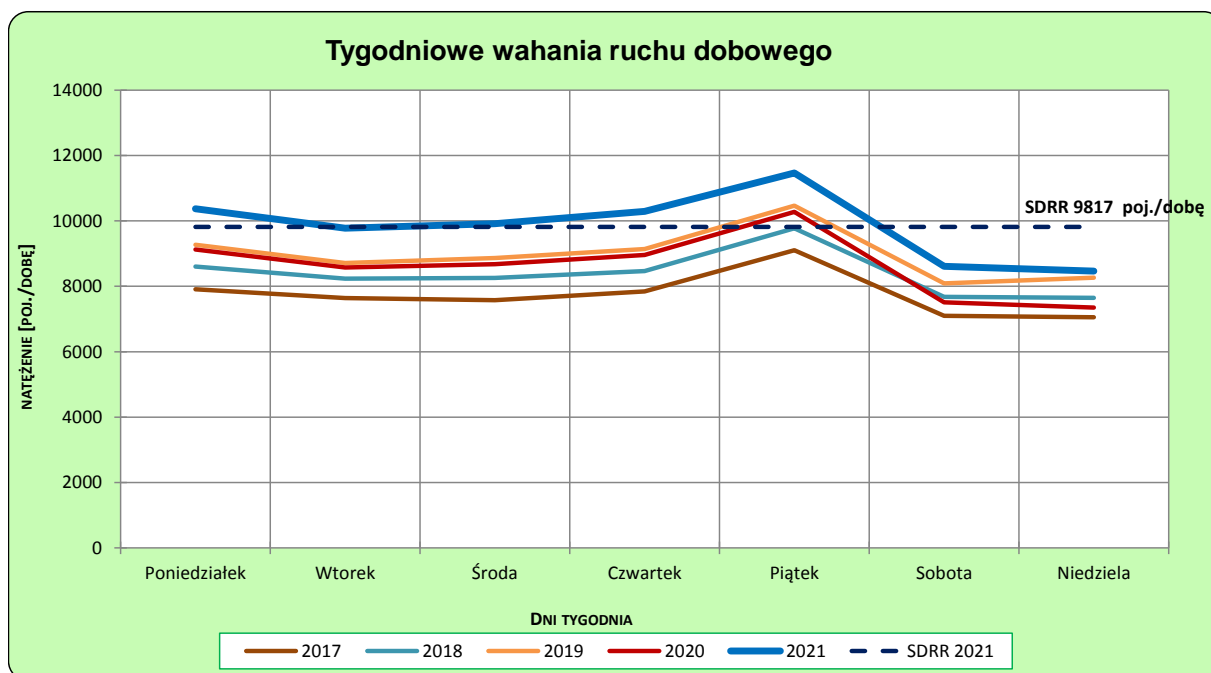
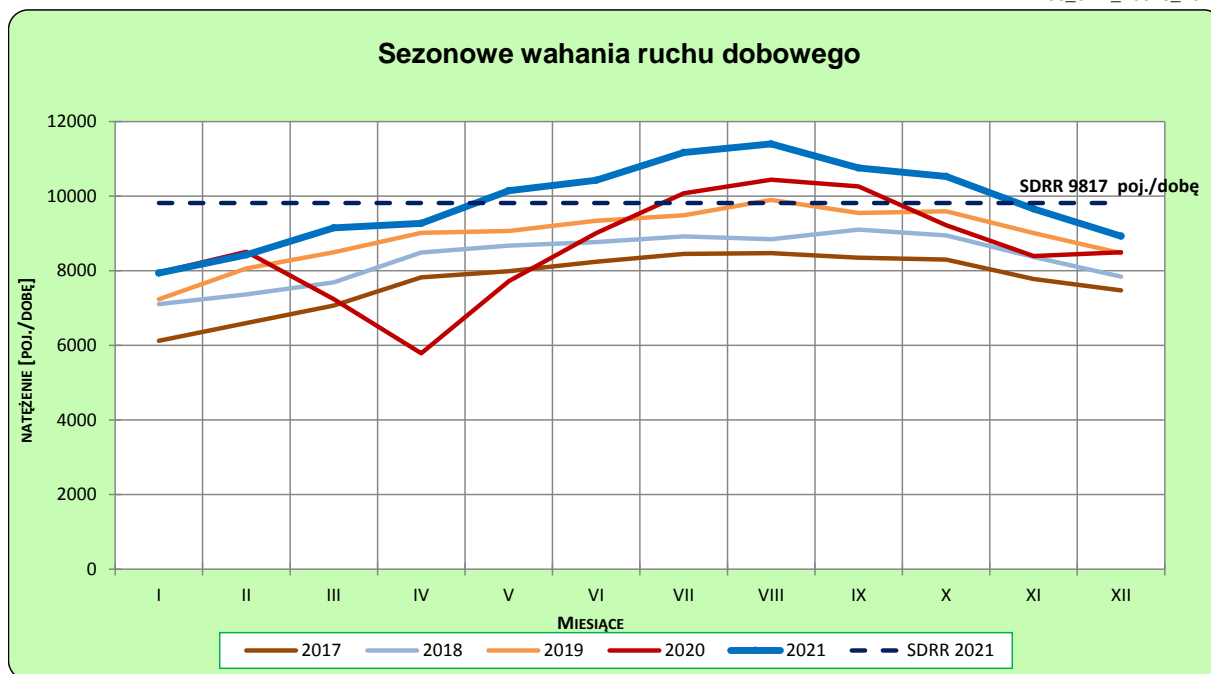
STACJA NR 10045

Miejscowość: Walichnowy
Odcinek: Walichnowy - Wieluń
Typ stacji: PAT

Rok: 2021
Numer drogi: 74j
Oddział: ŁÓDŹ

Ruch ogółem

R03_02-1_10045_2021



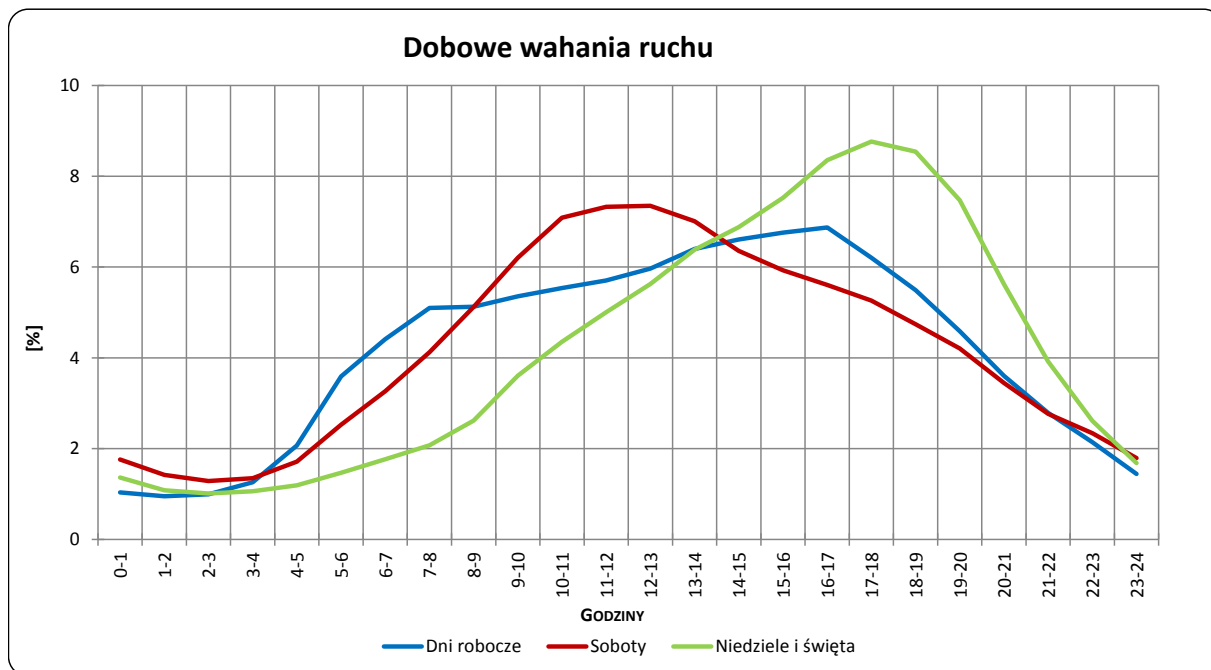
Uwagi: –

STACJA NR 10045

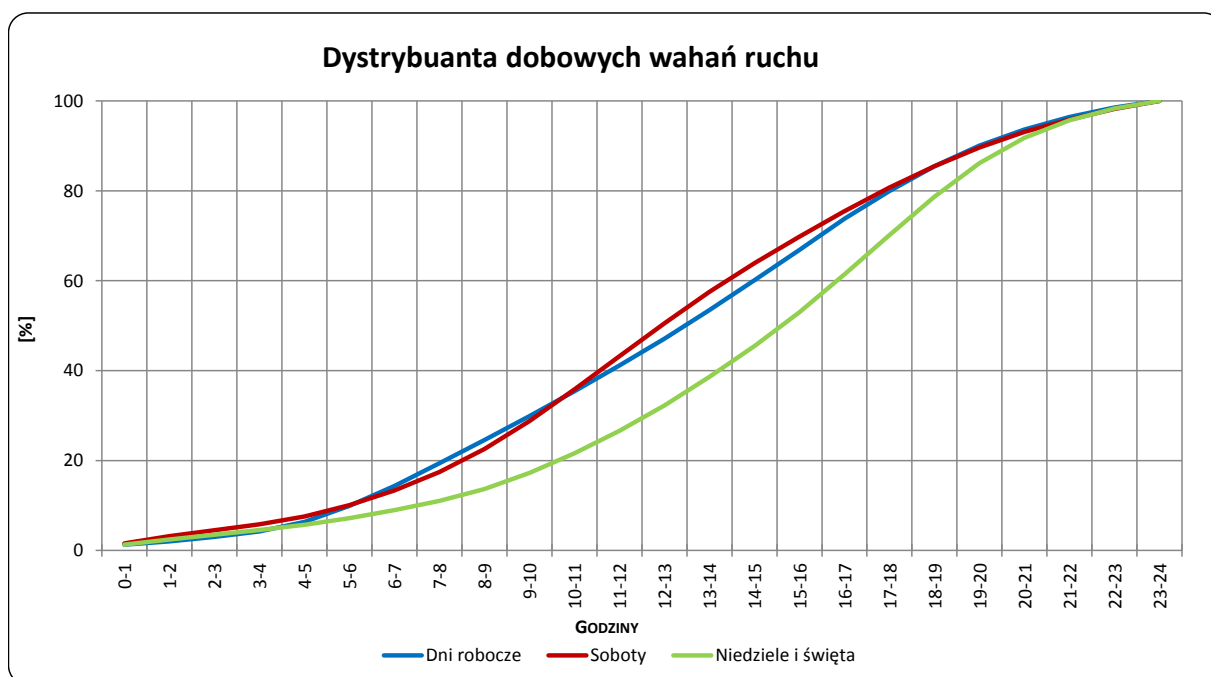
Miejscowość: Walichnowy
Odcinek: Walichnowy - Wieluń
Typ stacji: PAT

Rok: 2021
Numer drogi: 74j
Oddział: ŁÓDŹ

R03_03-1_10045_2021



R03_03-2_10045_2021



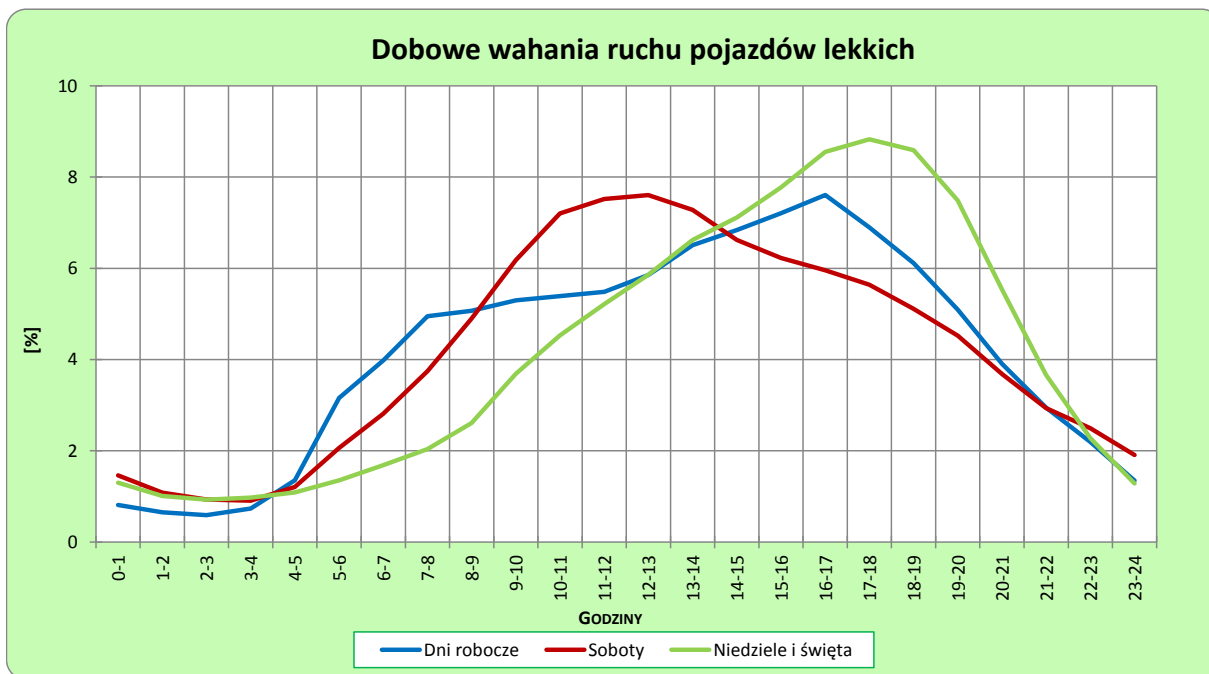
Uwagi: –

STACJA NR 10045

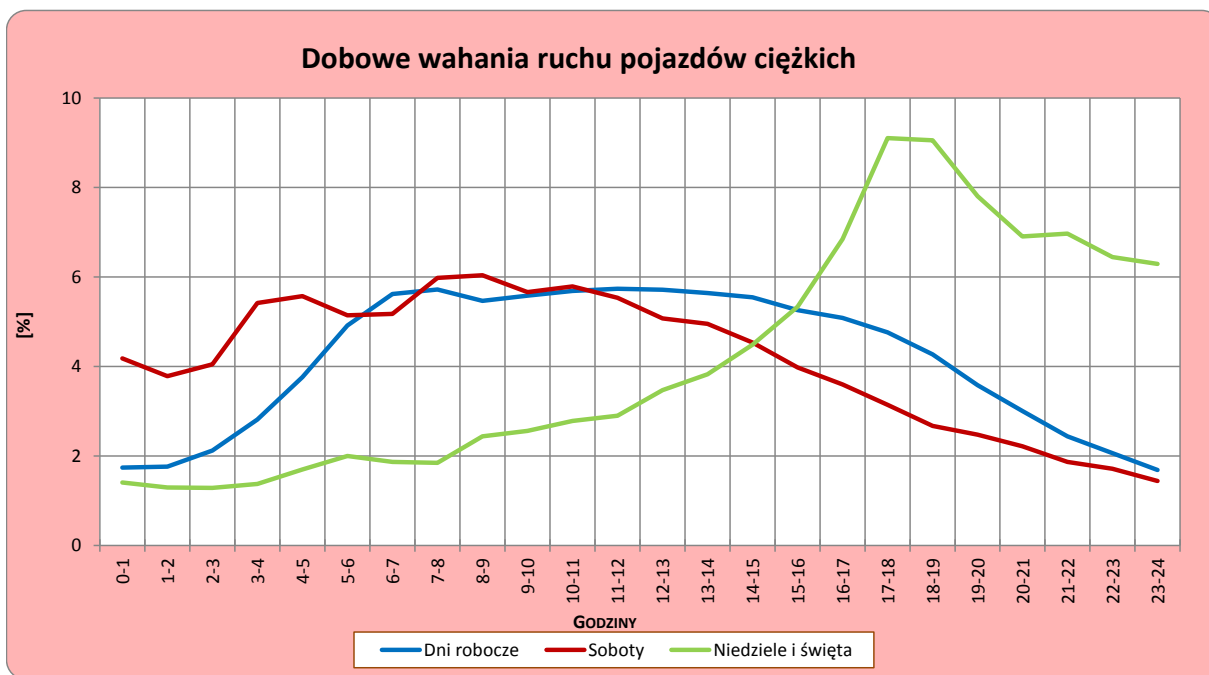
Miejscowość: Walichnowy
Odcinek: Walichnowy - Wieluń
Typ stacji: PAT

Rok: 2021
Numer drogi: 74j
Oddział: ŁÓDŹ

R03_04-1_10045_2021



R03_04-2_10045_2021



Uwagi: –

Udział ruchu pojazdów lekkich i ciężkich w poszczególnych okresach doby

STACJA NR 10045

Miejscowość: Walichnowy
Odcinek: Walichnowy - Wieluń
Typ stacji: PAT

Rok: 2021
Numer drogi: 74j
Oddział: ŁÓDŹ

R03_05_10045_2021

Godziny	Udział procentowy ruchu w poszczególnych godzinach doby [%]	
	Pojazdy lekkie	Pojazdy ciężkie
0 - 1	0.9	1.9
1 - 2	0.6	1.8
2 - 3	0.5	1.8
3 - 4	0.6	2.1
4 - 5	1.3	3.9
5 - 6	2.9	4.9
6 - 7	3.7	5.2
7 - 8	5.4	5.7
8 - 9	4.8	5.1
9 - 10	5.7	5.2
10 - 11	5.7	5.5
11 - 12	5.6	5.9
12 - 13	5.7	5.4
13 - 14	7.2	6.1
14 - 15	6.4	5.3
15 - 16	7.2	5.0
16 - 17	6.7	4.4
17 - 18	7.6	5.8
18 - 19	6.1	4.5
19 - 20	5.3	4.1
20 - 21	3.9	3.3
21 - 22	2.9	3.0
22 - 23	2.0	2.3
23 - 24	1.2	1.8

Źródło danych: Pomiary ręczne

Dobowe wahania ruchu pojazdów ogółem w podziale na kierunki

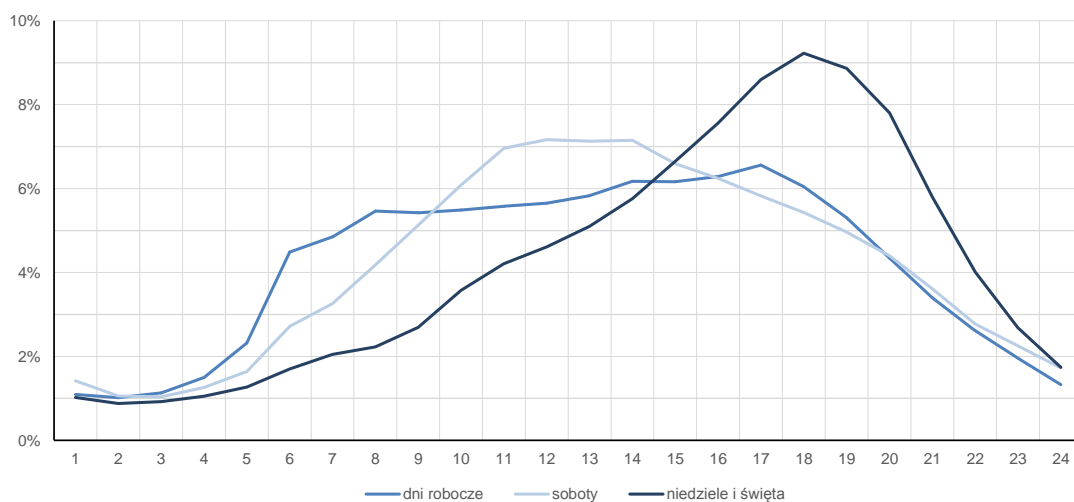
STACJA NR 10045

Miejscowość:	Walichnowy	Rok:	2021
Odcinek:	Walichnowy - Wieluń	Numer drogi:	74j
Typ stacji:	PAT	Oddział:	ŁÓDŹ

Średni dobowy rozkład natężenia ruchu

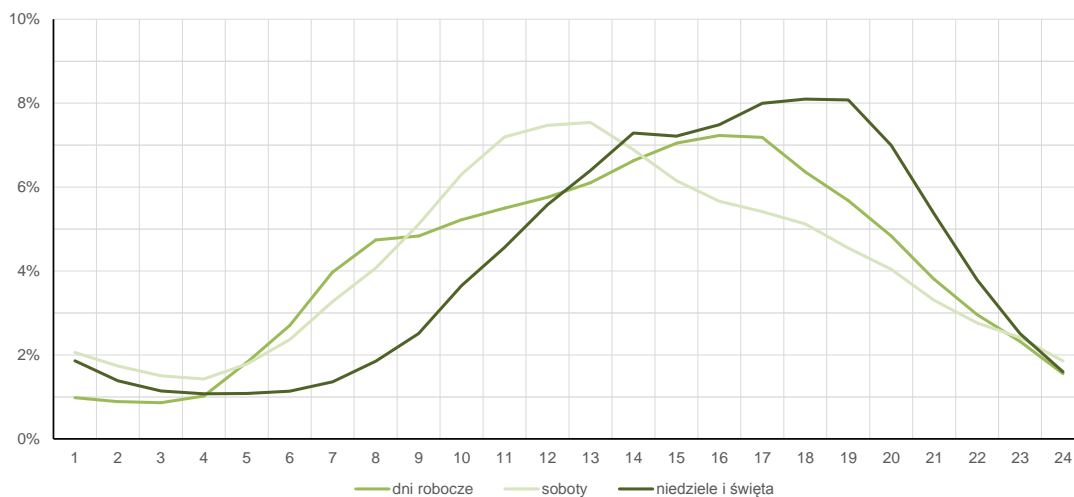
R03_12-1_10045_2021

Kierunek Wrocław



R03_12-2_10045_2021

Kierunek Wieluń



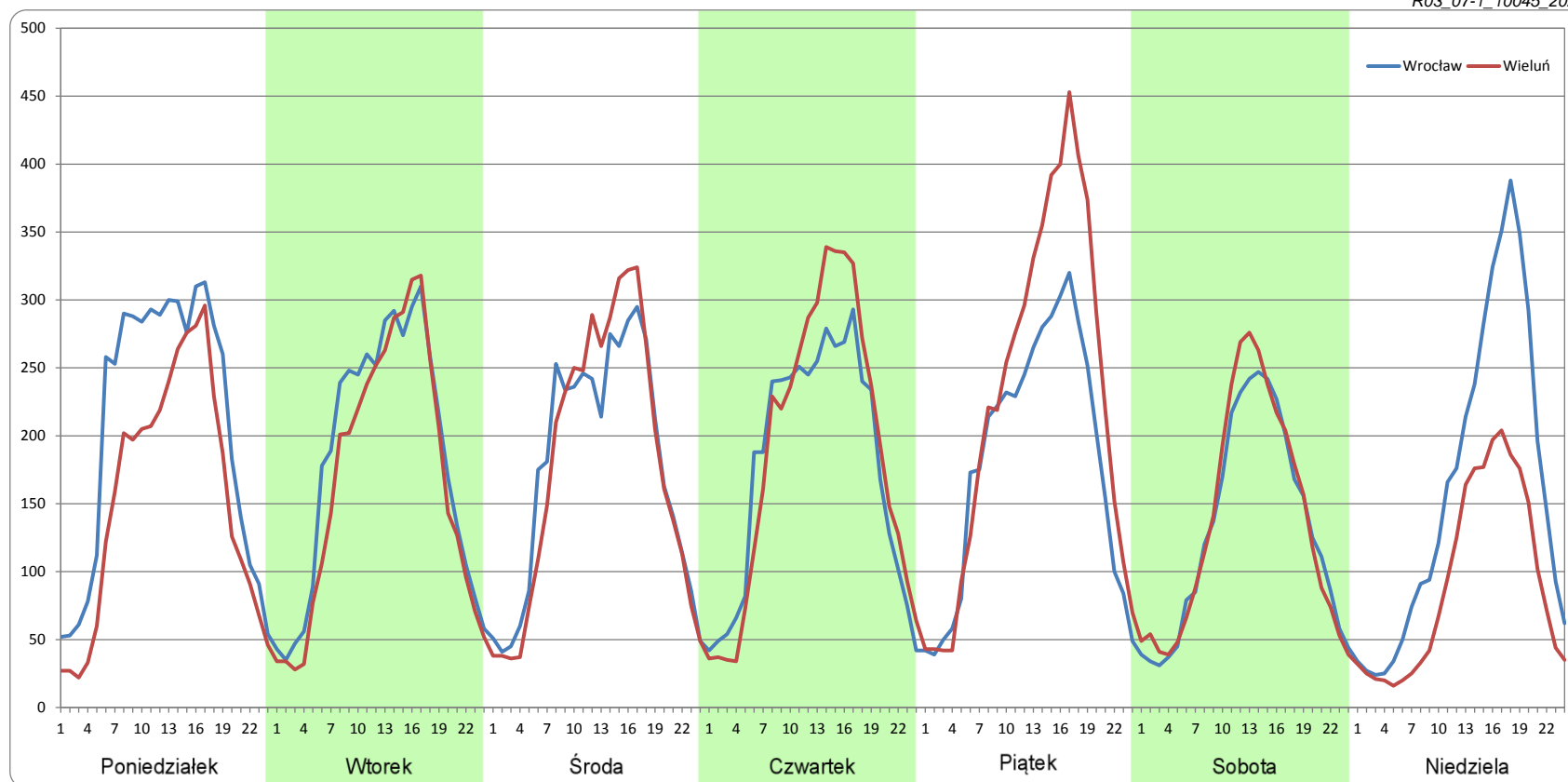
Ruch w poszczególne dni tygodnia

STACJA NR 10045

Numer drogi: 74j Rok: 2021 Miesiąc: Styczeń Typ stacji: PAT Oddział: ŁÓDŹ

Dzień tygodnia	Poniedziałek		Wtorek		Środa		Czwartek		Piątek		Sobota		Niedziela	
Kierunek	Wrocław	Wieluń	Wrocław	Wieluń	Wrocław	Wieluń	Wrocław	Wieluń	Wrocław	Wieluń	Wrocław	Wieluń	Wrocław	Wieluń
SDR	4921	3690	4355	3989	4223	4232	4237	4492	4340	5380	3132	3246	3848	2203
Razem	8611		8344		8455		8729		9720		6378		6051	
Podział procentowy	57,15%	42,85%	52,19%	47,81%	49,95%	50,05%	48,54%	51,46%	44,65%	55,35%	49,11%	50,89%	63,59%	36,41%

R03_07-1_10045_2021



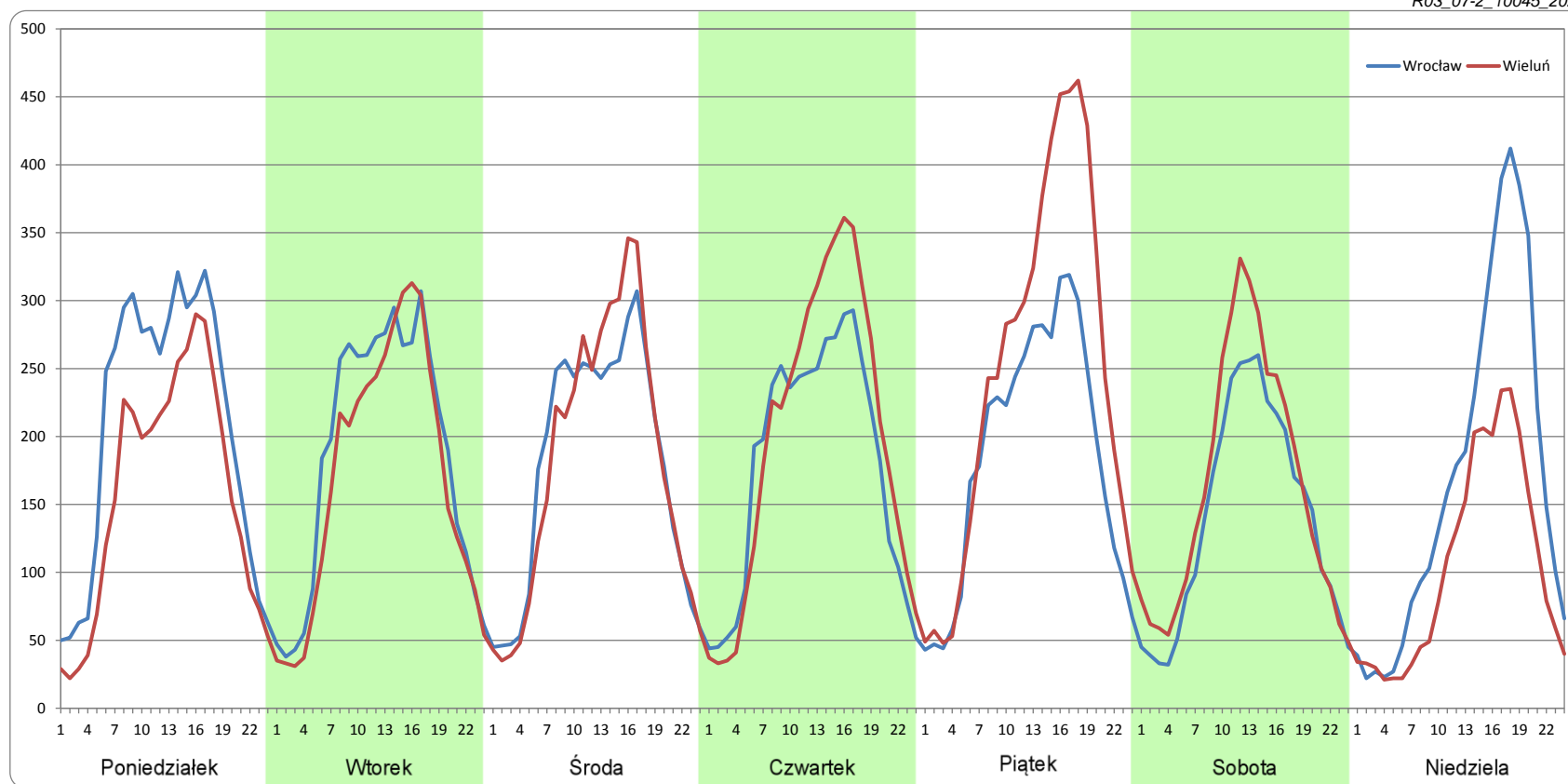
Ruch w poszczególne dni tygodnia

STACJA NR 10045

Numer drogi: 74j Rok: 2021 Miesiąc: Luty Typ stacji: PAT Oddział: ŁÓDŹ

Dzień tygodnia	Poniedziałek		Wtorek		Środa		Czwartek		Piątek		Sobota		Niedziela	
	Wrocław	Wieluń	Wrocław	Wieluń	Wrocław	Wieluń	Wrocław	Wieluń	Wrocław	Wieluń	Wrocław	Wieluń	Wrocław	Wieluń
SDR	4963	3778	4445	4047	4279	4307	4285	4746	4453	5913	3340	3884	4033	2498
Razem	8741		8492		8586		9031		10366		7224		6532	
Podział procentowy	56,78%	43,22%	52,34%	47,66%	49,83%	50,17%	47,45%	52,55%	42,96%	57,04%	46,23%	53,77%	61,75%	38,25%

R03_07-2_10045_2021



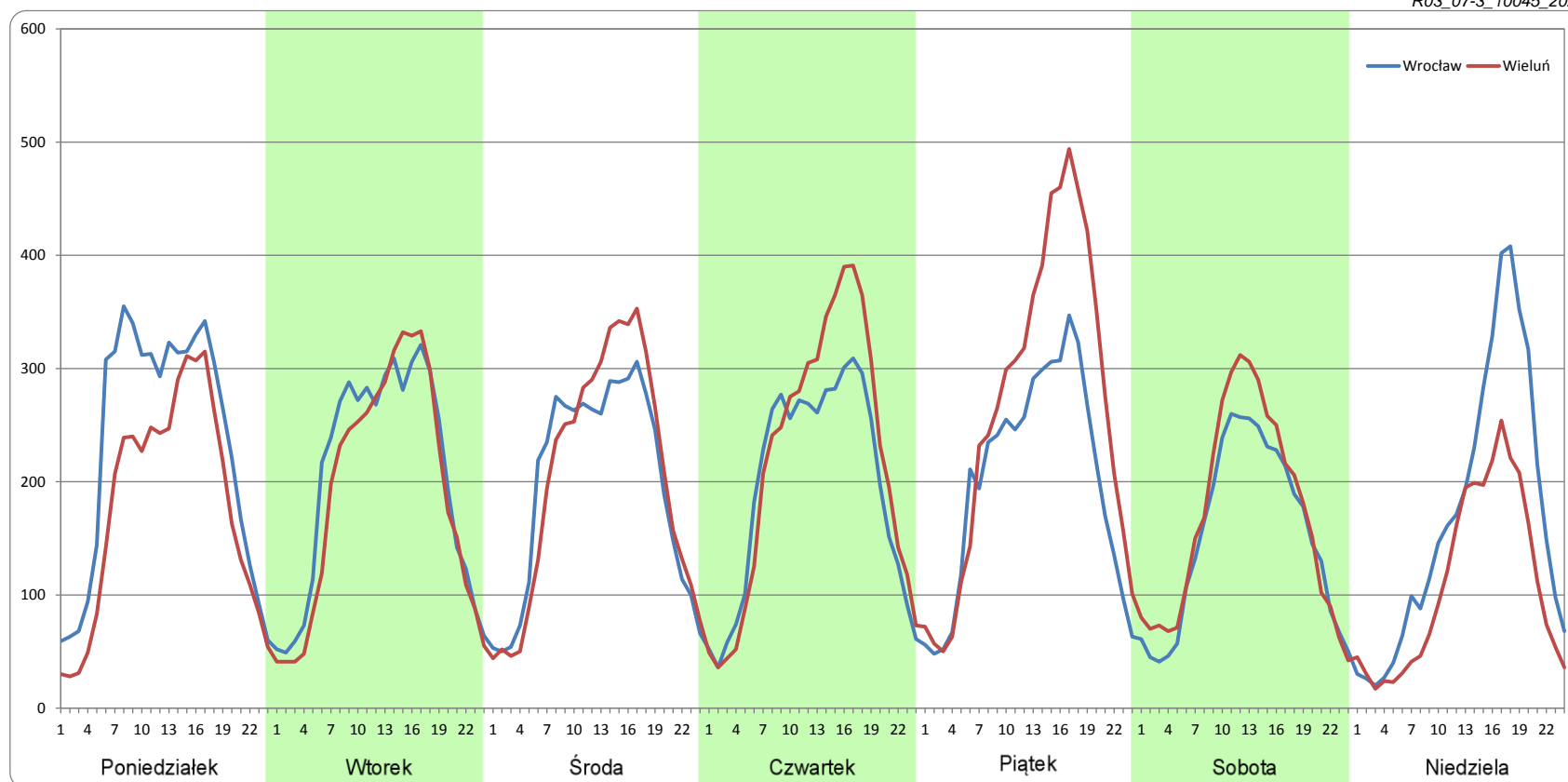
Ruch w poszczególne dni tygodnia

STACJA NR 10045

Numer drogi: 74j Rok: 2021 Miesiąc: Marzec Typ stacji: PAT Oddział: ŁÓDŹ

Dzień tygodnia	Poniedziałek		Wtorek		Środa		Czwartek		Piątek		Sobota		Niedziela	
	Wrocław	Wieluń	Wrocław	Wieluń	Wrocław	Wieluń	Wrocław	Wieluń	Wrocław	Wieluń	Wrocław	Wieluń	Wrocław	Wieluń
SDR	5525	4259	4860	4544	4707	4862	4678	5182	4802	6293	3627	4044	4027	2626
Razem	9784		9404		9570		9860		11094		7670		6653	
Podział procentowy	56,47%	43,53%	51,68%	48,32%	49,19%	50,81%	47,44%	52,56%	43,28%	56,72%	47,28%	52,72%	60,53%	39,47%

R03_07-3_10045_2021



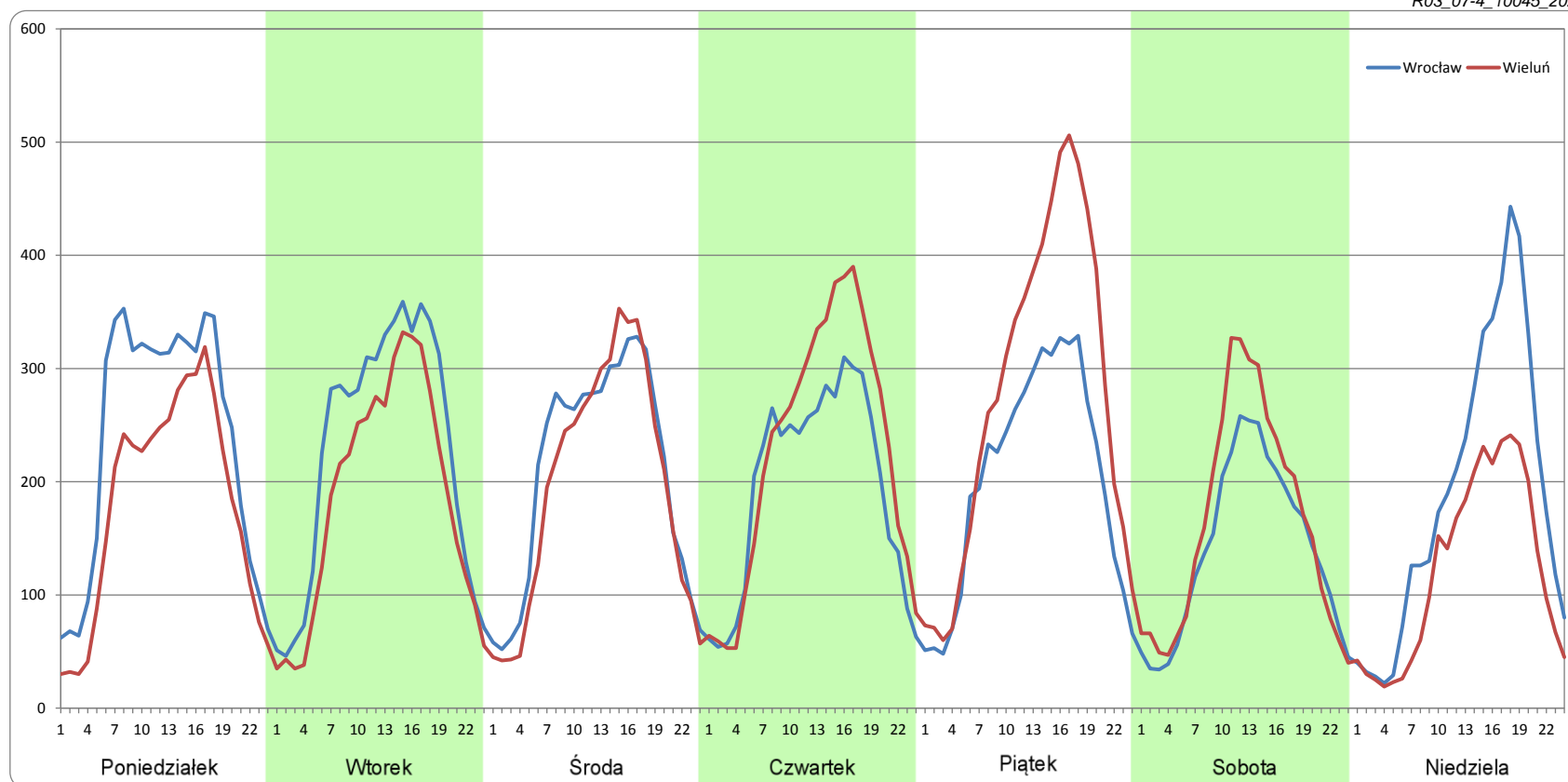
Ruch w poszczególne dni tygodnia

STACJA NR 10045

Numer drogi: 74j Rok: 2021 Miesiąc: Kwiecień Typ stacji: PAT Oddział: ŁÓDŹ

Dzień tygodnia	Poniedziałek		Wtorek		Środa		Czwartek		Piątek		Sobota		Niedziela	
	Wrocław	Wieluń	Wrocław	Wieluń	Wrocław	Wieluń	Wrocław	Wieluń	Wrocław	Wieluń	Wrocław	Wieluń	Wrocław	Wieluń
SDR	5689	4300	5414	4429	4988	4680	4675	5426	4853	6613	3352	3908	4551	2925
Razem	9989		9842		9668		10100		11466		7259		7475	
Podział procentowy	56,96%	43,04%	55,01%	44,99%	51,59%	48,41%	46,28%	53,72%	42,32%	57,68%	46,17%	53,83%	60,88%	39,12%

R03_07-4_10045_2021



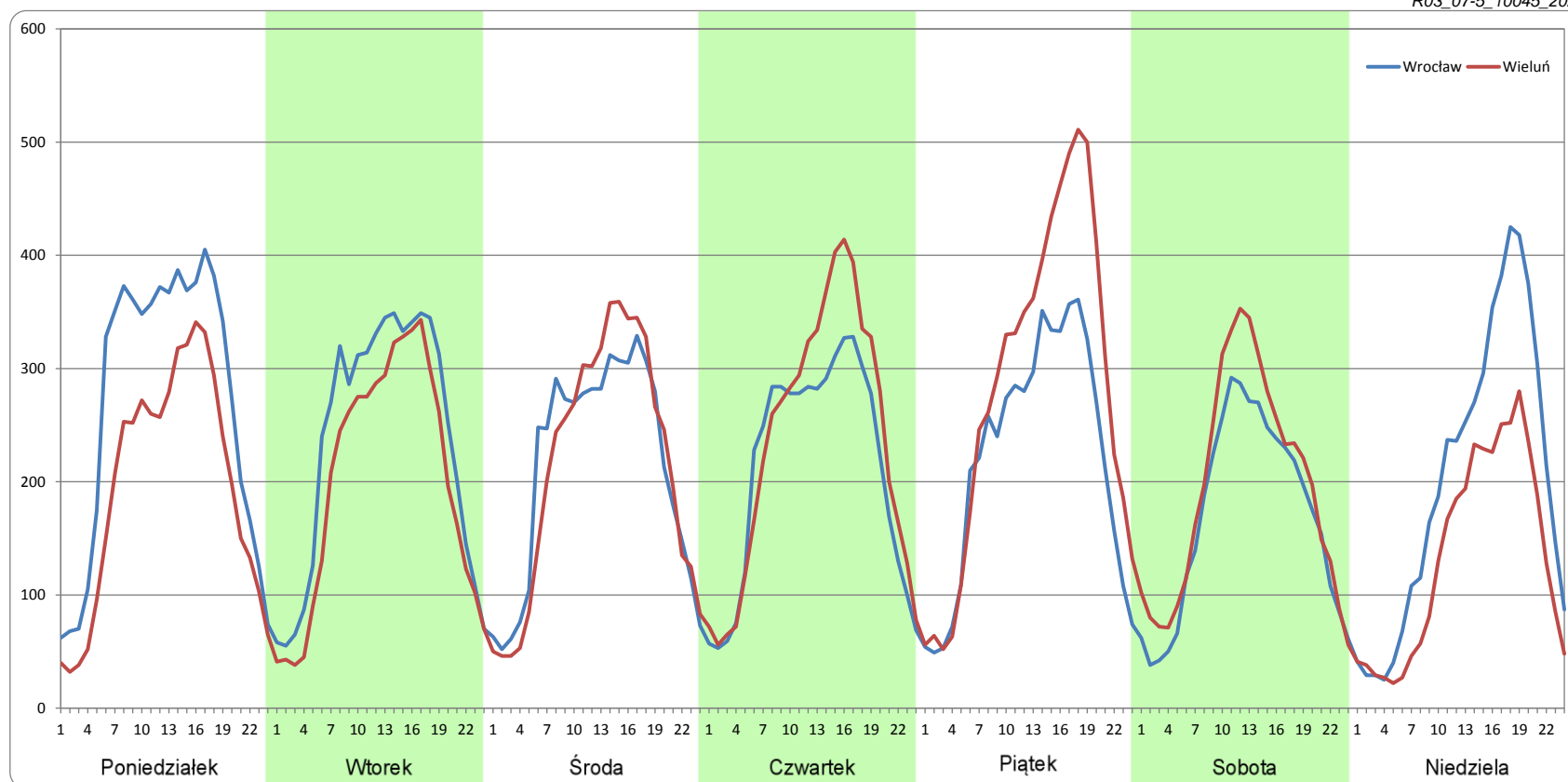
Ruch w poszczególne dni tygodnia

STACJA NR 10045

Numer drogi: 74j Rok: 2021 Miesiąc: Maj Typ stacji: PAT Oddział: ŁÓDŹ

Dzień tygodnia	Poniedziałek		Wtorek		Środa		Czwartek		Piątek		Sobota		Niedziela	
Kierunek	Wrocław	Wieluń	Wrocław	Wieluń	Wrocław	Wieluń	Wrocław	Wieluń	Wrocław	Wieluń	Wrocław	Wieluń	Wrocław	Wieluń
SDR	6431	4679	5614	4775	5093	5096	5057	5622	5282	6744	4014	4643	4798	3197
Razem	11110		10389		10189		10678		12026		8657		7995	
Podział procentowy	57,89%	42,11%	54,04%	45,96%	49,98%	50,02%	47,36%	52,64%	43,92%	56,08%	46,36%	53,64%	60,01%	39,99%

R03_07-5_10045_2021



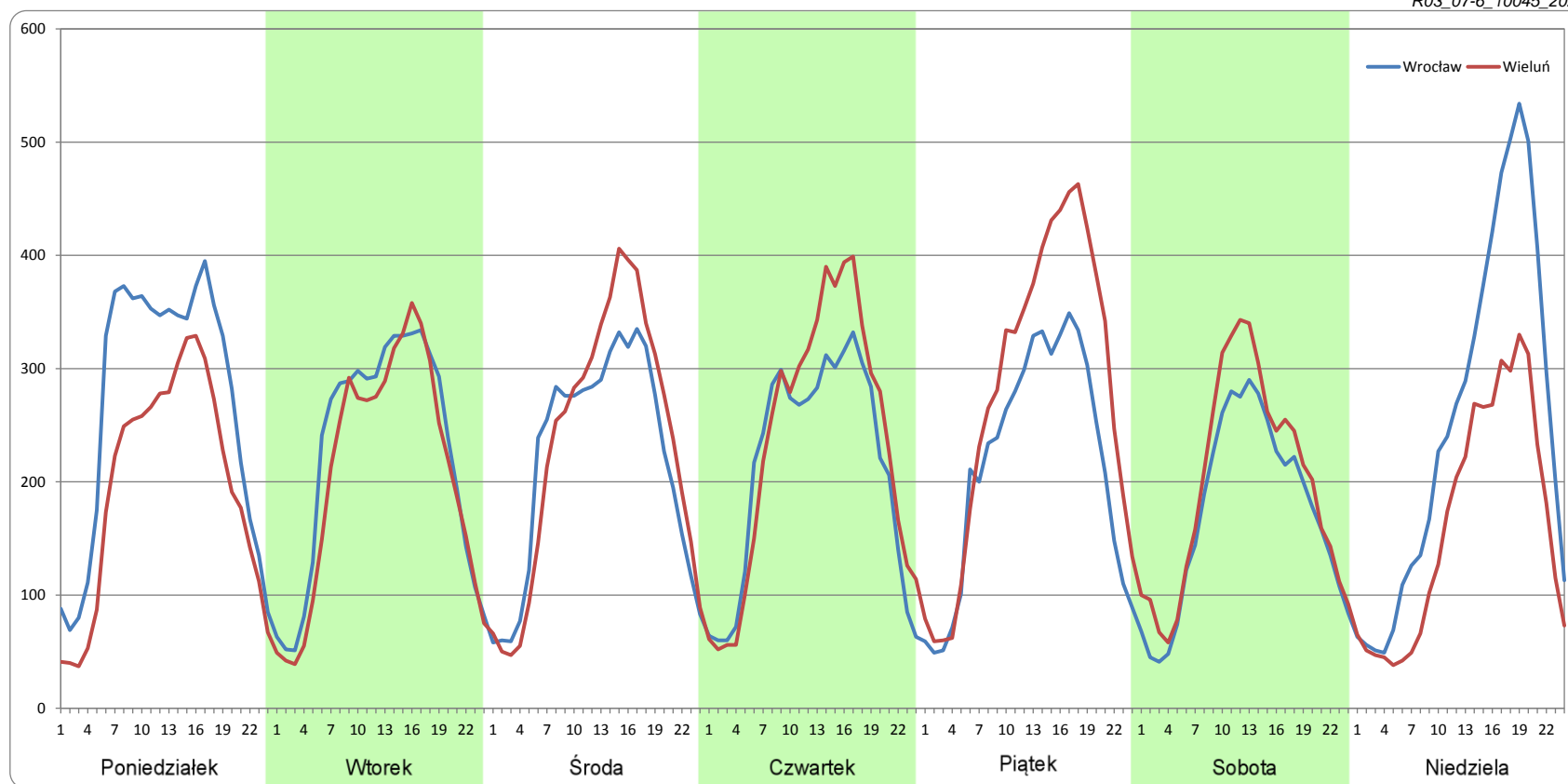
Ruch w poszczególne dni tygodnia

STACJA NR 10045

Numer drogi: 74j Rok: 2021 Miesiąc: Czerwiec Typ stacji: PAT Oddział: ŁÓDŹ

Dzień tygodnia	Poniedziałek		Wtorek		Środa		Czwartek		Piątek		Sobota		Niedziela	
Kierunek	Wrocław	Wieluń	Wrocław	Wieluń	Wrocław	Wieluń	Wrocław	Wieluń	Wrocław	Wieluń	Wrocław	Wieluń	Wrocław	Wieluń
SDR	6397	4695	5361	4948	5234	5557	5084	5598	5153	6629	4123	4715	6000	3882
Razem	11092		10309		10791		10682		11782		8837		9882	
Podział procentowy	57,67%	42,33%	52,00%	48,00%	48,51%	51,49%	47,60%	52,40%	43,74%	56,26%	46,65%	53,35%	60,72%	39,28%

R03_07-6_10045_2021



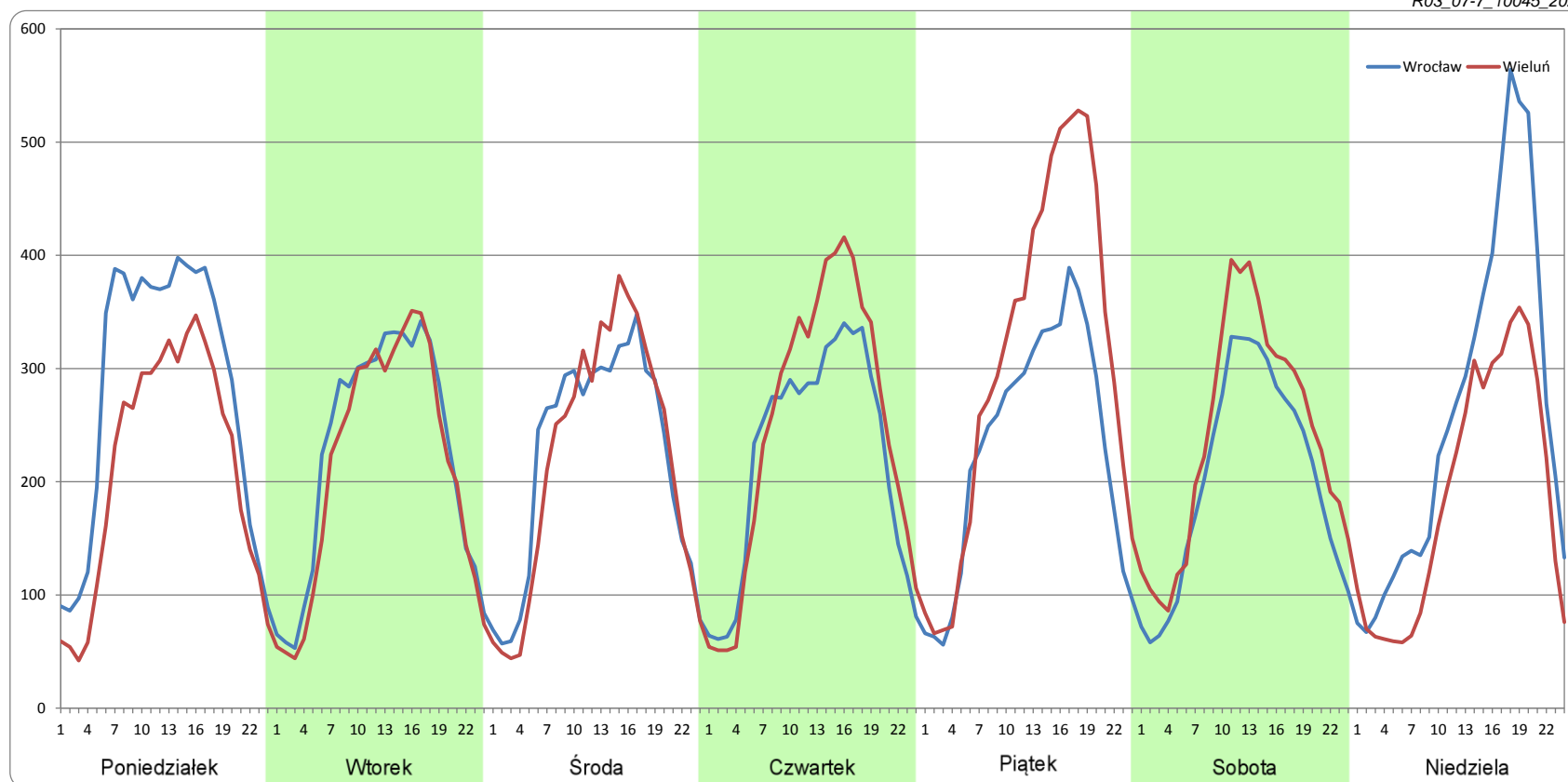
Ruch w poszczególne dni tygodnia

STACJA NR 10045

Numer drogi: 74j Rok: 2021 Miesiąc: Lipiec Typ stacji: PAT Oddział: ŁÓDŹ

Dzień tygodnia	Poniedziałek		Wtorek		Środa		Czwartek		Piątek		Sobota		Niedziela	
	Wrocław	Wieluń	Wrocław	Wieluń	Wrocław	Wieluń	Wrocław	Wieluń	Wrocław	Wieluń	Wrocław	Wieluń	Wrocław	Wieluń
SDR	6710	5084	5395	5084	5281	5227	5318	5913	5528	7355	4850	5734	6237	4482
Razem	11794		10479		10508		11231		12883		10584		10718	
Podział procentowy	56,90%	43,10%	51,49%	48,51%	50,26%	49,74%	47,35%	52,65%	42,91%	57,09%	45,83%	54,17%	58,19%	41,81%

R03_07-7_10045_2021



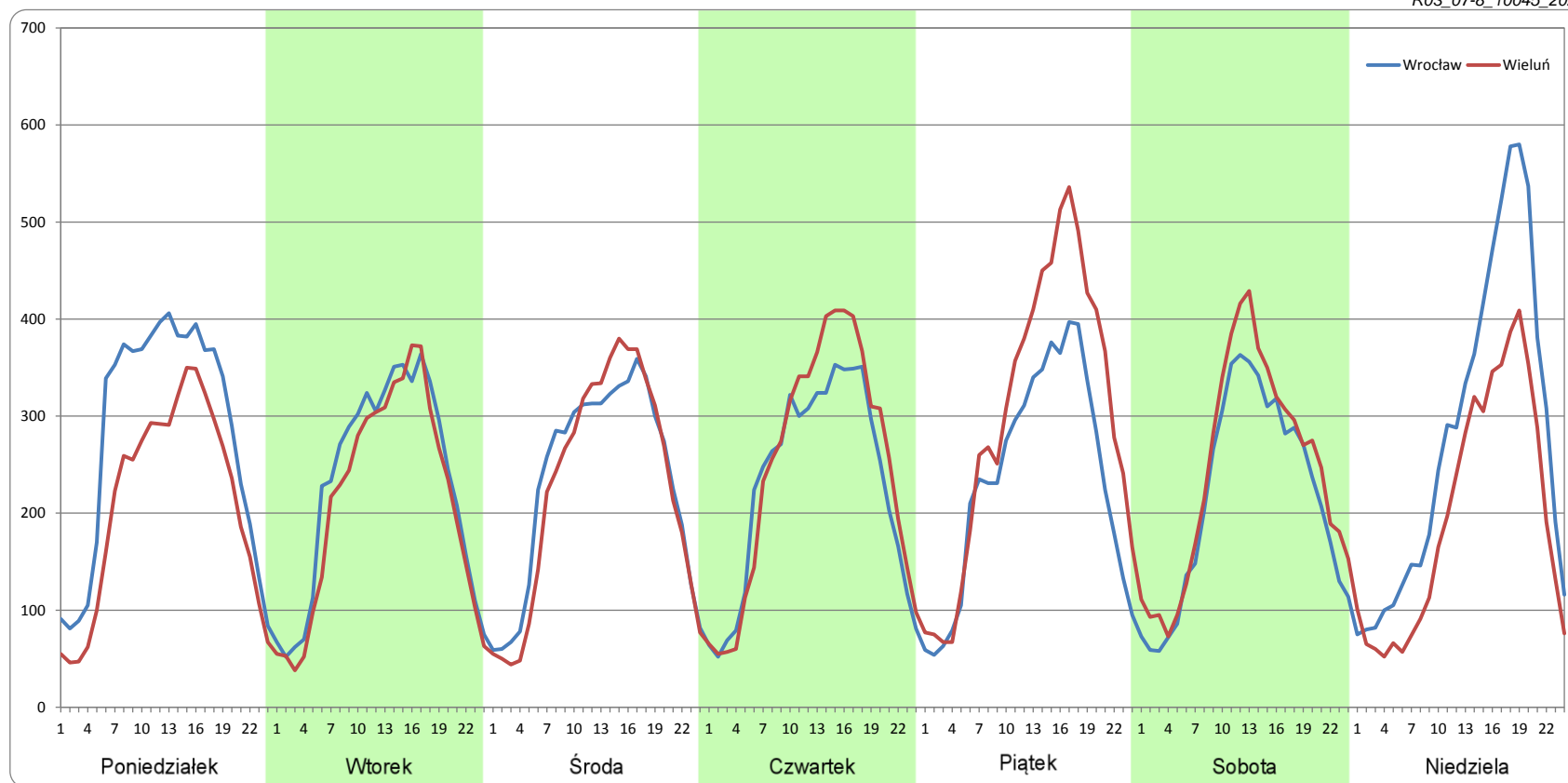
Ruch w poszczególne dni tygodnia

STACJA NR 10045

Numer drogi: 74j Rok: 2021 Miesiąc: Sierpień Typ stacji: PAT Oddział: ŁÓDŹ

Dzień tygodnia	Poniedziałek		Wtorek		Środa		Czwartek		Piątek		Sobota		Niedziela	
	Wrocław	Wieluń	Wrocław	Wieluń	Wrocław	Wieluń	Wrocław	Wieluń	Wrocław	Wieluń	Wrocław	Wieluń	Wrocław	Wieluń
SDR	6688	5019	5476	5045	5565	5417	5483	5921	5620	7154	5146	5783	6656	4721
Razem	11707		10521		10981		11404		12774		10929		11377	
Podział procentowy	57,13%	42,87%	52,05%	47,95%	50,67%	49,33%	48,08%	51,92%	43,99%	56,01%	47,08%	52,92%	58,50%	41,50%

R03_07-8_10045_2021



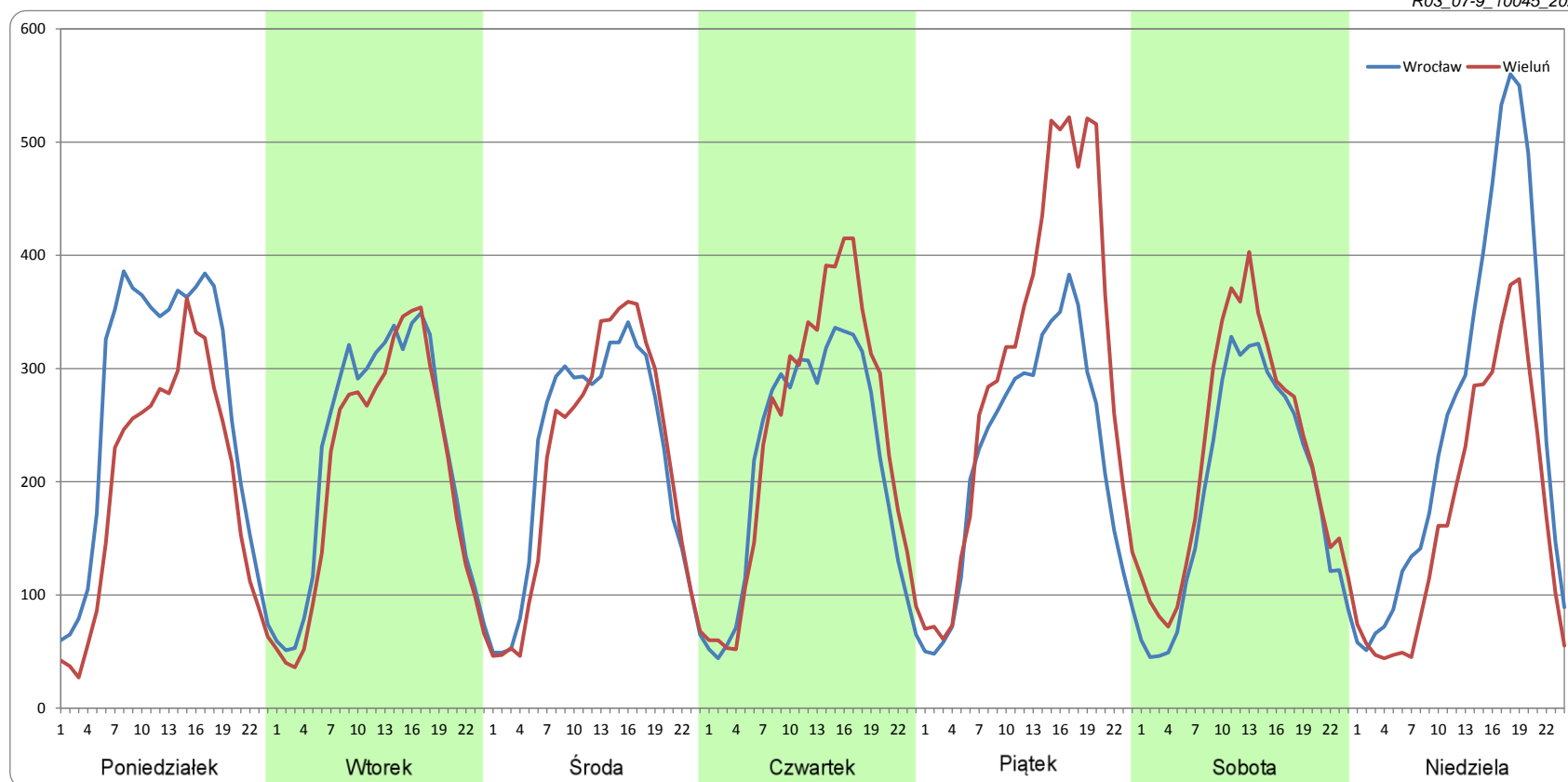
Ruch w poszczególne dni tygodnia

STACJA NR 10045

Numer drogi: 74j Rok: 2021 Miesiąc: Wrzesień Typ stacji: PAT Oddział: ŁÓDŹ

Dzień tygodnia	Poniedziałek		Wtorek		Środa		Czwartek		Piątek		Sobota		Niedziela	
	Wrocław	Wieluń	Wrocław	Wieluń	Wrocław	Wieluń	Wrocław	Wieluń	Wrocław	Wieluń	Wrocław	Wieluń	Wrocław	Wieluń
SDR	6316	4701	5355	4926	5221	5132	5174	5729	5340	7244	4584	5309	6145	4140
Razem	11016		10281		10353		10903		12584		9893		10285	
Podział procentowy	57,33%	42,67%	52,09%	47,91%	50,43%	49,57%	47,46%	52,54%	42,43%	57,57%	46,34%	53,66%	59,75%	40,25%

R03_07-9_10045_2021



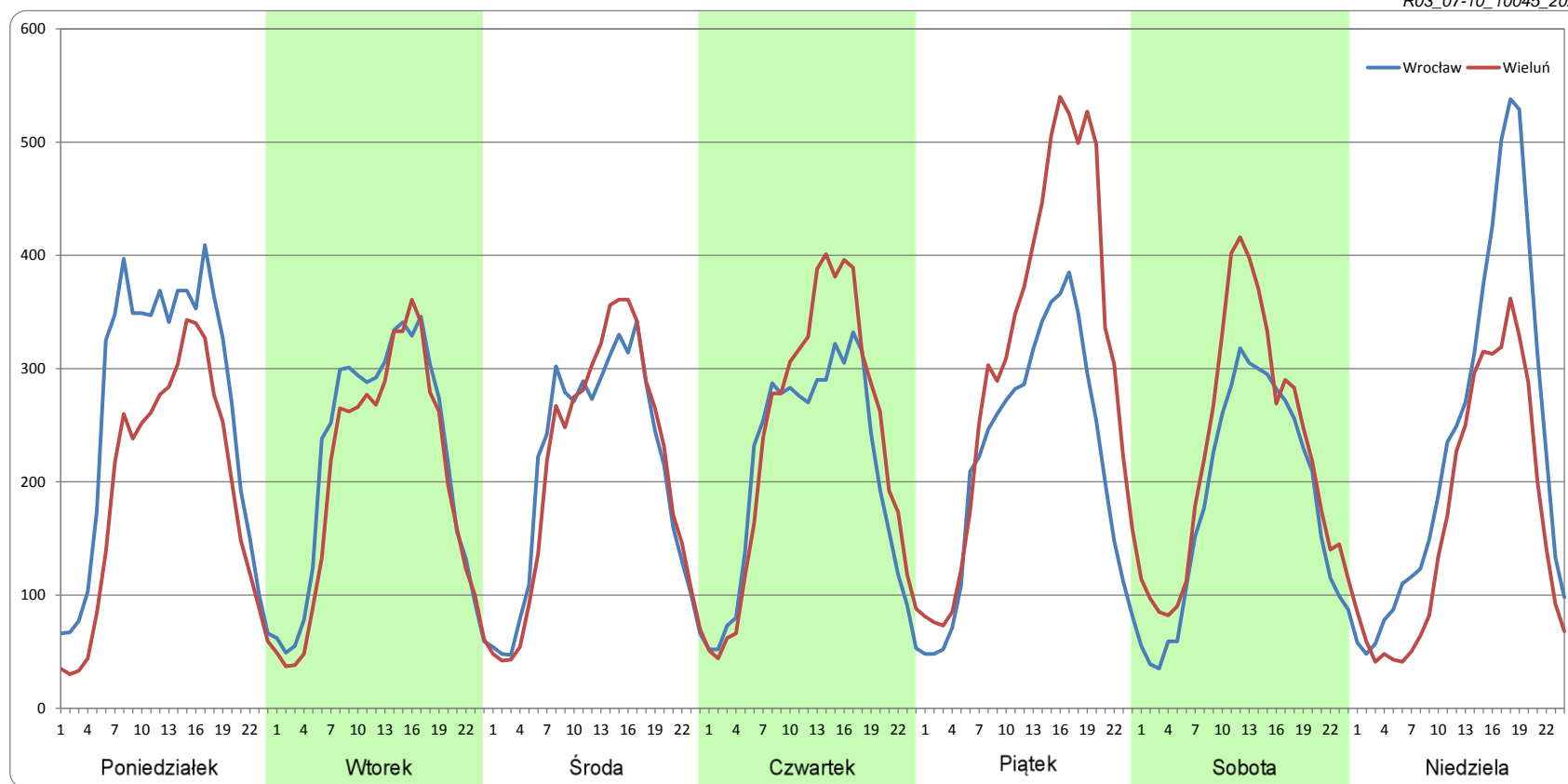
Ruch w poszczególne dni tygodnia

STACJA NR 10045

Numer drogi: 74j Rok: 2021 Miesiąc: Październik Typ stacji: PAT Oddział: ŁÓDŹ

Dzień tygodnia	Poniedziałek		Wtorek		Środa		Czwartek		Piątek		Sobota		Niedziela	
	Wrocław	Wieluń	Wrocław	Wieluń	Wrocław	Wieluń	Wrocław	Wieluń	Wrocław	Wieluń	Wrocław	Wieluń	Wrocław	Wieluń
SDR	6278	4608	5216	4784	5007	5027	4981	5636	5313	7458	4375	5377	5642	4018
Razem	10886		10000		10034		10617		12770		9752		9660	
Podział procentowy	57,67%	42,33%	52,16%	47,84%	49,90%	50,10%	46,91%	53,09%	41,60%	58,40%	44,87%	55,13%	58,40%	41,60%

R03_07-10_10045_2021



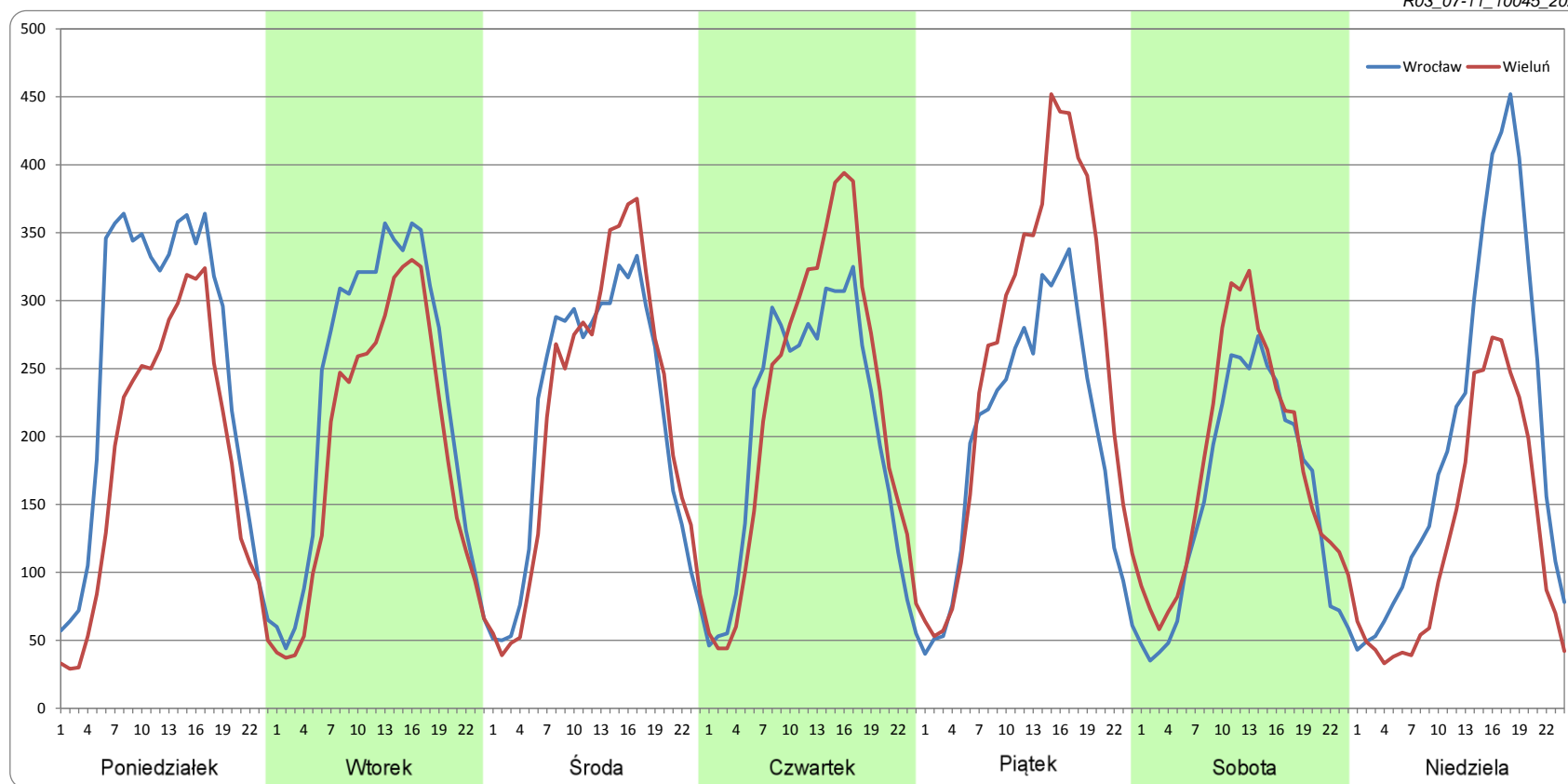
Ruch w poszczególne dni tygodnia

STACJA NR 10045

Numer drogi: 74j Rok: 2021 Miesiąc: Listopad Typ stacji: PAT Oddział: ŁÓDŹ

Dzień tygodnia	Poniedziałek		Wtorek		Środa		Czwartek		Piątek		Sobota		Niedziela	
Kierunek	Wrocław	Wieluń	Wrocław	Wieluń	Wrocław	Wieluń	Wrocław	Wieluń	Wrocław	Wieluń	Wrocław	Wieluń	Wrocław	Wieluń
SDR	5958	4355	5525	4575	5073	5133	4871	5282	4724	6184	3681	4248	4831	3014
Razem	10313		10100		10206		10153		10908		7929		7845	
Podział procentowy	57,77%	42,23%	54,70%	45,30%	49,71%	50,29%	47,98%	52,02%	43,31%	56,69%	46,42%	53,58%	61,58%	38,42%

R03_07-11_10045_2021



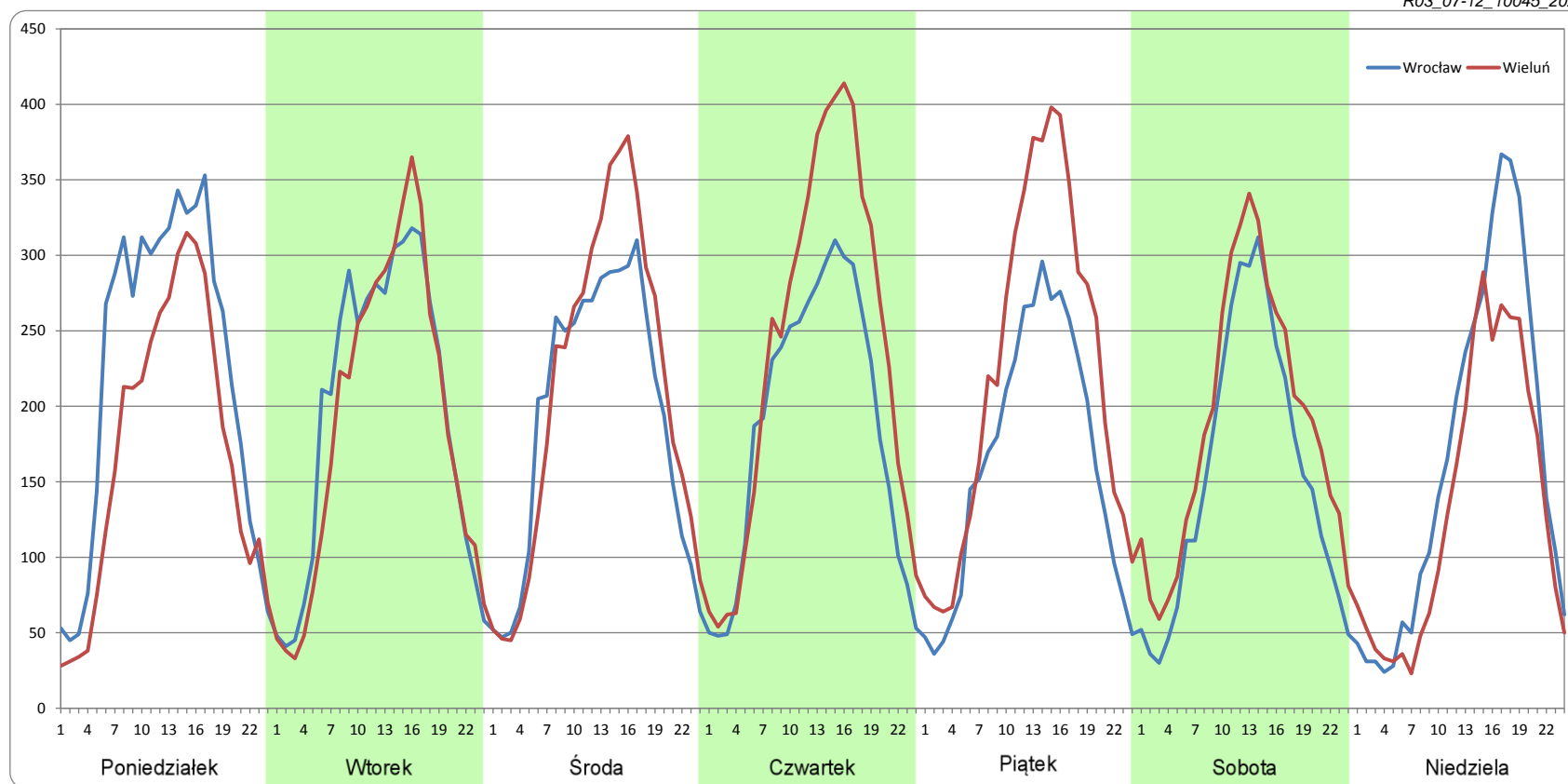
Ruch w poszczególne dni tygodnia

STACJA NR 10045

Numer drogi: 74j Rok: 2021 Miesiąc: Grudzień Typ stacji: PAT Oddział: ŁÓDŹ

Dzień tygodnia	Poniedziałek		Wtorek		Środa		Czwartek		Piątek		Sobota		Niedziela	
Kierunek	Wrocław	Wieluń	Wrocław	Wieluń	Wrocław	Wieluń	Wrocław	Wieluń	Wrocław	Wieluń	Wrocław	Wieluń	Wrocław	Wieluń
SDR	5324	4089	4692	4506	4603	5020	4484	5654	3924	5305	3722	4514	3926	3190
Razem	9413		9197		9623		10137		9230		8236		7116	
Podział procentowy	56,56%	43,44%	51,01%	48,99%	47,84%	52,16%	44,23%	55,77%	42,52%	57,48%	45,19%	54,81%	55,17%	44,83%

R03_07-12_10045_2021



Proporcja dobowego natężenia ruchu do SDRR, dla każdego dnia w roku, w podziale na pojazdy ogółem

STACJA NR 10045

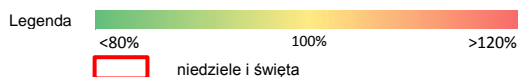
Miejscowość: Walichnowy **Rok:** 2021
Odcinek: Walichnowy - Wieluń **Numer drogi:** 74j
Typ stacji: PAT **Oddział:** ŁÓDŹ

R03_10-1_10045_2021

	Miesiąc											
	1	2	3	4	5	6	7	8	9	10	11	12
liczba dni w miesiącu	31	28	31	30	31	30	31	31	30	31	30	31
średni udział w miesiącu [%]	77,6	85,8	93,6	94,3	101,3	105,9	114,2	116,0	109,5	107,5	97,2	91,1

R03_10-2_10045_2021

10045	Proporcja ruchu dziennego do średniego dobowego ruchu rocznego [%]											
	1	2	3	4	5	6	7	8	9	10	11	12
1	25,2	94,0	100,2	116,4	80,4	105,5	114,7	116,4	105,5	127,6	91,0	97,5
2	56,2	88,4	95,9	113,9	58,9	124,7	129,3	118,4	108,0	99,8	122,4	100,7
3	64,5	88,5	96,1	57,3	77,6	80,2	103,4	105,9	124,8	106,1	103,5	114,7
4	81,5	90,8	100,3	36,3	113,0	98,9	108,1	110,4	103,2	111,1	105,4	82,4
5	83,4	105,0	115,2	70,0	102,0	82,8	117,8	114,1	105,1	104,4	114,7	74,5
6	47,3	73,0	78,2	111,3	102,0	118,5	105,8	132,1	110,9	101,5	82,8	97,5
7	82,9	56,3	73,4	96,5	117,6	115,7	105,5	114,3	104,4	107,4	77,9	90,4
8	90,8	71,2	100,2	93,0	86,9	104,8	111,5	119,4	105,1	131,4	106,9	90,2
9	68,2	75,9	95,7	107,6	84,2	107,3	124,8	121,0	112,9	96,4	101,0	94,3
10	67,8	80,8	97,1	80,0	107,2	107,8	101,5	109,2	129,2	100,4	115,8	106,6
11	93,6	84,8	99,6	81,4	102,4	124,9	107,2	112,9	102,1	109,4	77,5	80,3
12	88,5	96,4	113,1	100,7	103,3	89,8	119,1	119,3	104,8	98,6	102,2	71,5
13	83,7	66,3	79,3	93,8	113,1	89,9	108,3	136,4	115,9	102,2	83,0	94,4
14	88,5	59,3	70,9	96,7	120,2	109,4	107,5	115,0	105,9	109,4	93,8	92,6
15	98,7	91,7	100,4	94,7	85,2	105,3	116,6	121,7	104,8	130,1	106,7	95,5
16	65,5	89,4	95,4	108,0	91,9	104,8	135,6	118,8	110,0	92,7	98,4	99,5
17	54,0	85,5	95,8	75,9	109,0	106,9	107,2	107,6	127,9	99,2	97,1	112,9
18	83,4	92,7	101,1	71,0	101,9	124,8	109,1	112,3	97,3	111,4	100,2	88,9
19	81,0	106,7	110,6	102,6	103,4	87,5	121,2	114,6	100,2	100,7	114,8	71,4
20	87,0	74,7	78,0	96,3	109,9	91,4	106,0	124,6	108,9	100,7	78,7	99,8
21	93,7	74,8	62,2	97,8	124,7	111,0	107,7	111,7	101,6	101,1	75,0	103,2
22	104,3	99,3	99,2	99,6	90,4	102,3	114,3	116,8	103,4	124,2	105,2	117,4
23	69,7	92,4	95,5	114,9	86,3	103,6	133,2	116,9	111,3	92,4	96,3	128,5
24	61,2	95,1	93,2	82,6	125,4	111,7	110,5	107,5	130,8	93,1	99,4	71,3
25	92,4	99,7	100,8	76,0	105,9	131,4	112,3	111,8	100,5	111,6	104,6	49,2
26	87,2	114,2	113,2	102,0	106,4	100,0	122,4	116,7	109,0	103,7	112,7	71,7
27	87,6	80,4	77,0	99,6	110,1	102,8	106,9	127,4	113,3	104,5	78,5	92,0
28	90,6	75,7	64,6	102,9	127,5	115,8	107,5	104,2	107,0	114,7	73,0	88,6
29	102,3		98,4	110,6	90,2	107,2	114,8	111,0	108,5	137,2	101,4	89,4
30	65,3		96,6	139,6	90,8	109,2	133,3	121,1	113,1	115,5	96,3	93,3
31	60,7		105,2		111,0		116,5	105,8		93,2		64,5



Nierównomierność kierunkowa dla każdego dnia w roku, w podziale na pojazdy ogółem

STACJA NR 10045

Miejscowość: Walichnowy

Rok: 2021

Odcinek: Walichnowy - Wieluń

Numer drogi: 74j

Typ stacji: PAT

Oddział: ŁÓDŹ

R03_11_10045_2021

10045	Proporcja ruchu dziennego do średniego dobowego ruchu rocznego [%]											
	1	2	3	4	5	6	7	8	9	10	11	12
1	48,4	43,1	43,4	59,2	56,4	49,1	53,1	42,9	50,0	57,3	32,8	49,5
2	44,4	47,8	47,6	62,2	42,1	55,5	57,6	44,1	52,3	53,7	37,0	52,8
3	32,7	50,0	49,9	59,3	37,1	56,3	54,5	48,7	56,6	40,6	46,8	56,6
4	41,2	52,5	53,0	47,6	42,3	53,3	41,5	50,6	52,9	41,9	50,6	52,5
5	47,7	56,8	57,3	29,6	48,4	51,2	42,7	52,5	40,8	48,0	55,9	40,8
6	45,3	54,4	52,3	36,7	50,3	36,7	47,9	55,4	42,8	50,6	54,2	42,8
7	48,9	38,0	38,1	44,8	56,3	41,8	50,1	53,7	47,5	53,0	38,3	47,8
8	52,7	43,6	42,6	49,0	53,1	46,7	52,3	42,4	50,0	57,7	42,3	49,5
9	48,7	47,0	47,6	55,1	40,5	50,8	57,1	43,8	52,7	53,5	47,9	52,7
10	35,9	50,5	49,9	51,6	43,4	52,6	54,8	48,6	57,2	39,6	54,3	56,0
11	43,6	52,8	53,2	39,0	49,1	56,4	42,4	49,2	53,2	42,5	53,6	52,7
12	48,2	57,0	56,9	42,8	51,7	53,6	43,7	52,0	40,1	47,4	55,4	44,8
13	50,1	54,8	52,3	47,8	55,1	40,5	48,7	57,2	42,1	49,7	53,3	43,0
14	52,2	39,3	38,2	49,1	54,2	42,9	49,9	53,0	48,3	52,9	37,7	47,8
15	55,6	43,2	43,4	52,7	51,7	48,3	52,1	39,4	50,1	57,8	41,9	51,2
16	53,6	48,2	47,9	56,3	37,5	49,9	56,2	43,0	52,8	53,2	48,1	53,7
17	37,9	49,6	49,7	53,0	41,9	52,2	54,4	47,6	58,8	39,7	49,4	57,6
18	42,6	52,3	52,3	38,1	46,6	57,9	41,1	48,6	54,3	41,9	52,4	58,8
19	48,1	57,0	56,3	43,3	50,2	53,4	42,9	51,6	39,7	48,1	56,9	49,0
20	49,8	52,9	53,2	47,5	52,2	39,5	48,6	54,8	43,3	49,6	53,5	47,6
21	52,3	37,6	39,6	49,1	57,3	42,4	49,4	51,8	48,2	51,1	39,5	53,0
22	56,5	43,1	43,2	52,7	55,3	47,8	52,7	40,0	50,1	57,3	42,5	58,7
23	52,7	47,5	48,0	56,1	42,9	50,3	57,1	41,7	52,2	53,7	48,0	64,9
24	37,7	50,5	49,7	53,0	39,9	52,4	53,3	47,8	57,7	40,8	50,1	65,7
25	43,8	52,6	51,7	40,3	46,2	56,9	42,2	49,1	54,2	43,0	53,1	52,6
26	47,2	57,3	56,3	43,0	49,8	54,8	43,1	51,6	40,4	47,9	58,5	36,1
27	50,3	53,2	53,1	49,3	52,7	41,0	48,8	56,6	42,5	50,5	53,4	40,1
28	52,2	38,2	42,3	50,5	56,5	42,2	49,5	53,1	47,7	55,0	38,4	46,7
29	56,3		45,0	53,7	54,2	48,0	53,0	40,6	47,8	61,7	42,2	50,1
30	54,2		50,5	58,4	40,7	50,3	57,4	41,7	52,8	60,4	47,5	51,8
31	38,2		54,5		43,6		53,9	47,1		47,7		52,2

Legenda Wrocław 50% Wieluń
 <40% 50% >60%
 niedziele i święta

$$*WNK = \frac{N_{poj./24h}(\text{kierunek P})}{N_{poj./24h}(\text{kierunek P+L})}$$

Struktura rodzajowa ruchu wg pomiarów ręcznych

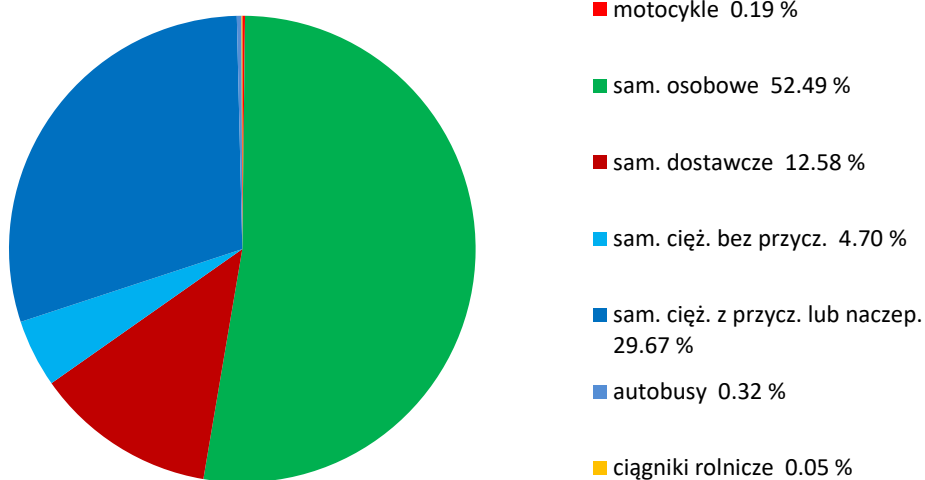
STACJA NR 10045

Miejscowość: Walichnowy
Odcinek: Walichnowy - Wieluń
Typ stacji: PAT

Rok: 2021
Numer: 74j
Oddział: ŁÓDŹ

R04_04_10045_2021

Rodzajowa struktura ruchu wg pomiarów ręcznych w 2021 roku



SPIS TREŚCI

Raport 0.1	2
Stacja 10045.....	2
Raport 2.1	3
Woj 10.....	3
Raport 2.2	4
Woj 10.....	4
Raport 2.3	5
Stacja 10045.....	5
Raport 3.1	6
Stacja 10045.....	6
Raport 3.2	7
Stacja 10045.....	7
Raport 3.3	8
Stacja 10045.....	8
Raport 3.4	9
Stacja 10045.....	9
Raport 3.6	10
Stacja 10045.....	10
Raport 3.12	11
Stacja 10045.....	11
Raport 3.7	12
Stacja 10045.....	12
Raport 3.10	24
Stacja 10045.....	24
Raport 3.11	25
Stacja 10045.....	25
Raport 4.4	26
Stacja 10045.....	26