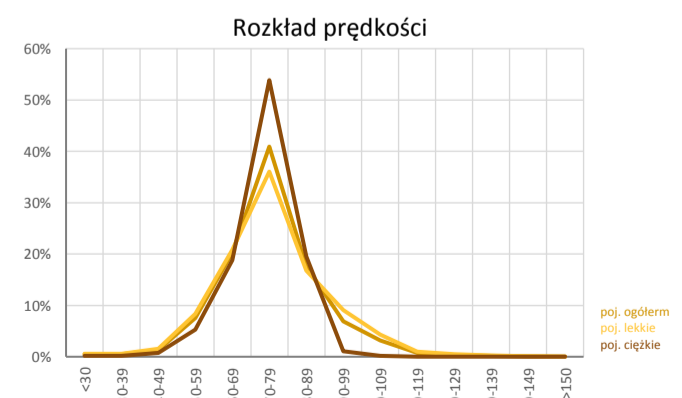
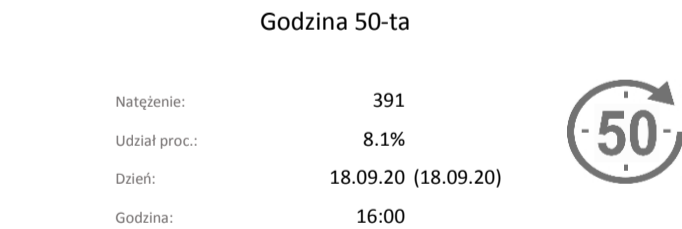
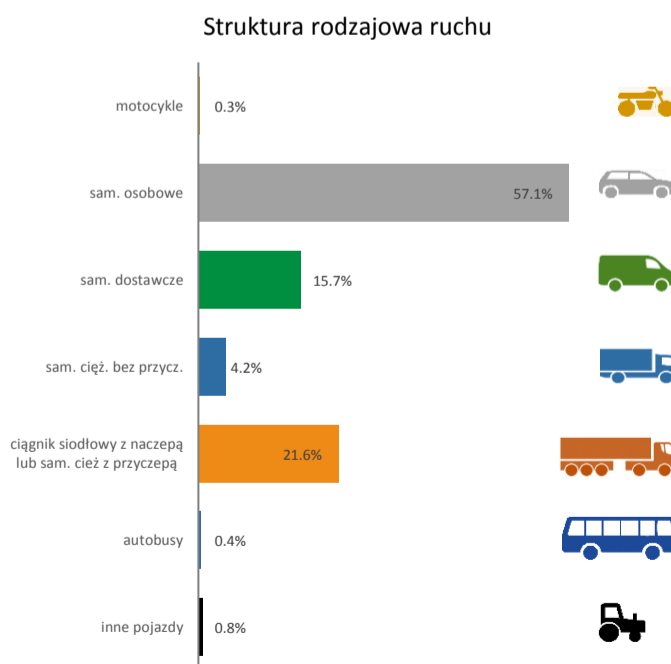
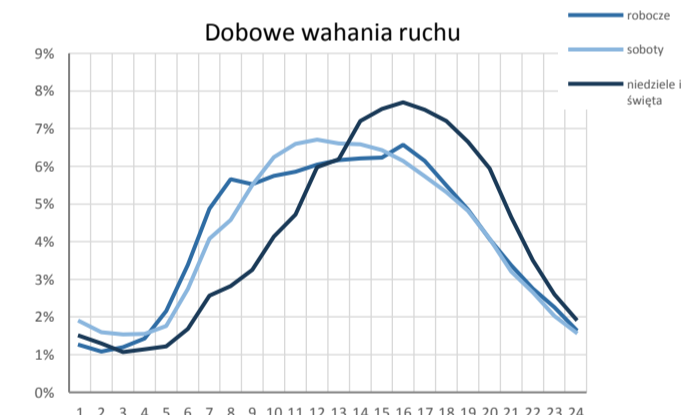
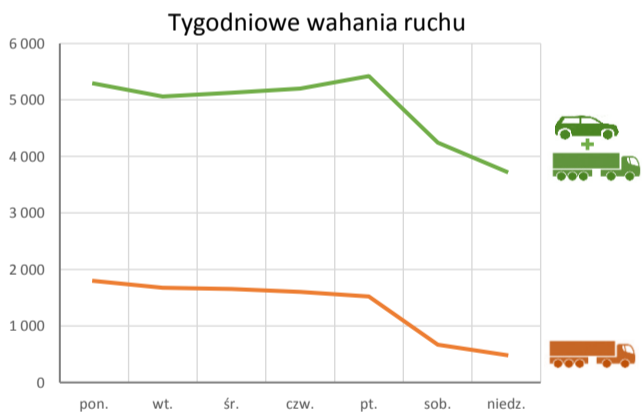
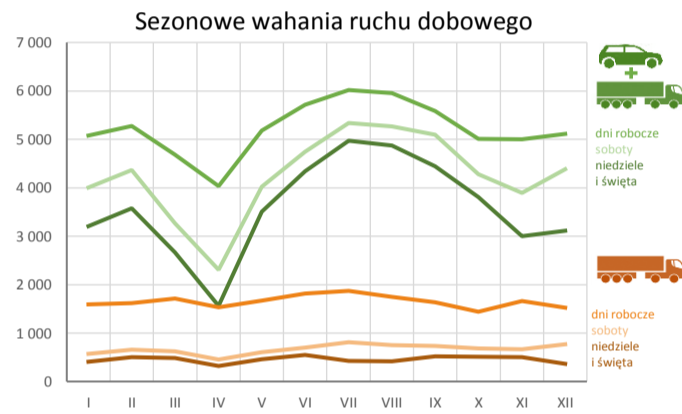
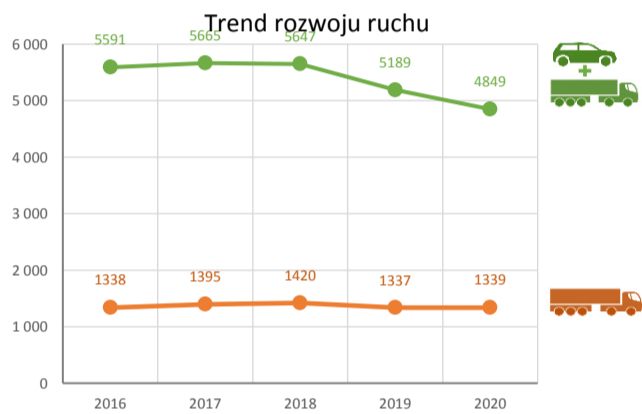
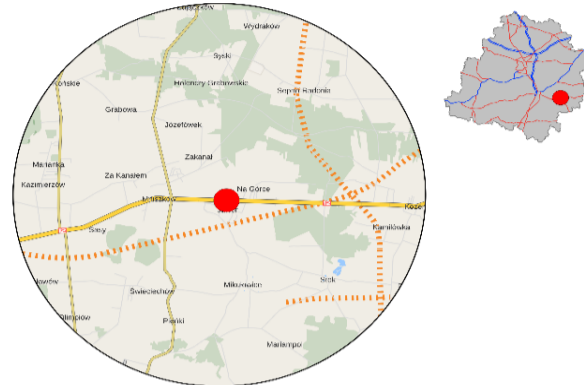


Karta punktu

Stacja NR 10104

Nr stacji: 10104
 Typ licznika: PAT
 Lokalizacja: Jawor
 Nr drogi: 12
 Pikietaż: 425.95

Stacja działa od: 1990-01-01
 Charakter ruchu: G
 Liczba dni w archiwizacji: 364
 Liczba dni w przetworzeniu: 366



Średni dobowy ruch roczny (SDRR) w stacjach SCPR w latach 2011-2020

Ruch ogółem

R02_02_2020

Lp.	Oddział GDDKiA	Numer stacji	Typ stacji	Nr drogi	Średni dobowy ruch roczny (SDRR) w latach (poj./dobę)										Wzrost/spadek ruchu (%)	
					2011	2012	2013	2014	2015	2016	2017	2018	2019	2020	2020/18	2020/19
1.	ŁÓDŹ	10044	PAT	92	-	-	-	-	-	-	-	-	-	-	-	-
		10045	PAT	74j	-	-	-	-	-	-	7721	8344	8936	8593	3	-4
		10100	PAT	12	-	-	26656*	29948*	36966*	28659*	18010*	16500*	18011*	17181*	4*	-5*
		10101	PAT	72	-	-	-	4961*	5095	5055	5145	5230	5485	5337	2	-3
		10104	PAT	12	-	-	-	-	5314	5591	5665	5647	5189*	4849	-14	-7*
		10106	PAT	14	-	-	7657	7947	8179	8579	8956	9478	9653	-	-	-
		10617	SICK	92a	-	-	-	-	4757	4803	4874	5036	5063	4756	-6	-6
		10618	SICK	S8	-	-	-	-	29339	28624*	23398*	22090*	24801*	21509	-3*	-13*
		10629	SICK	S8e	-	-	-	-	10717*	16121*	23157*	25291	26737	24212	-4	-9
		10702	PPO	A2	-	-	-	-	-	-	-	-	26962	27330	22932	-15

* - wynik niemiernodajny do porównań

STACJA NR 10104

Miejscowość: Jawor
Odcinek: Sulejów - Opoczno
Typ stacji: PAT

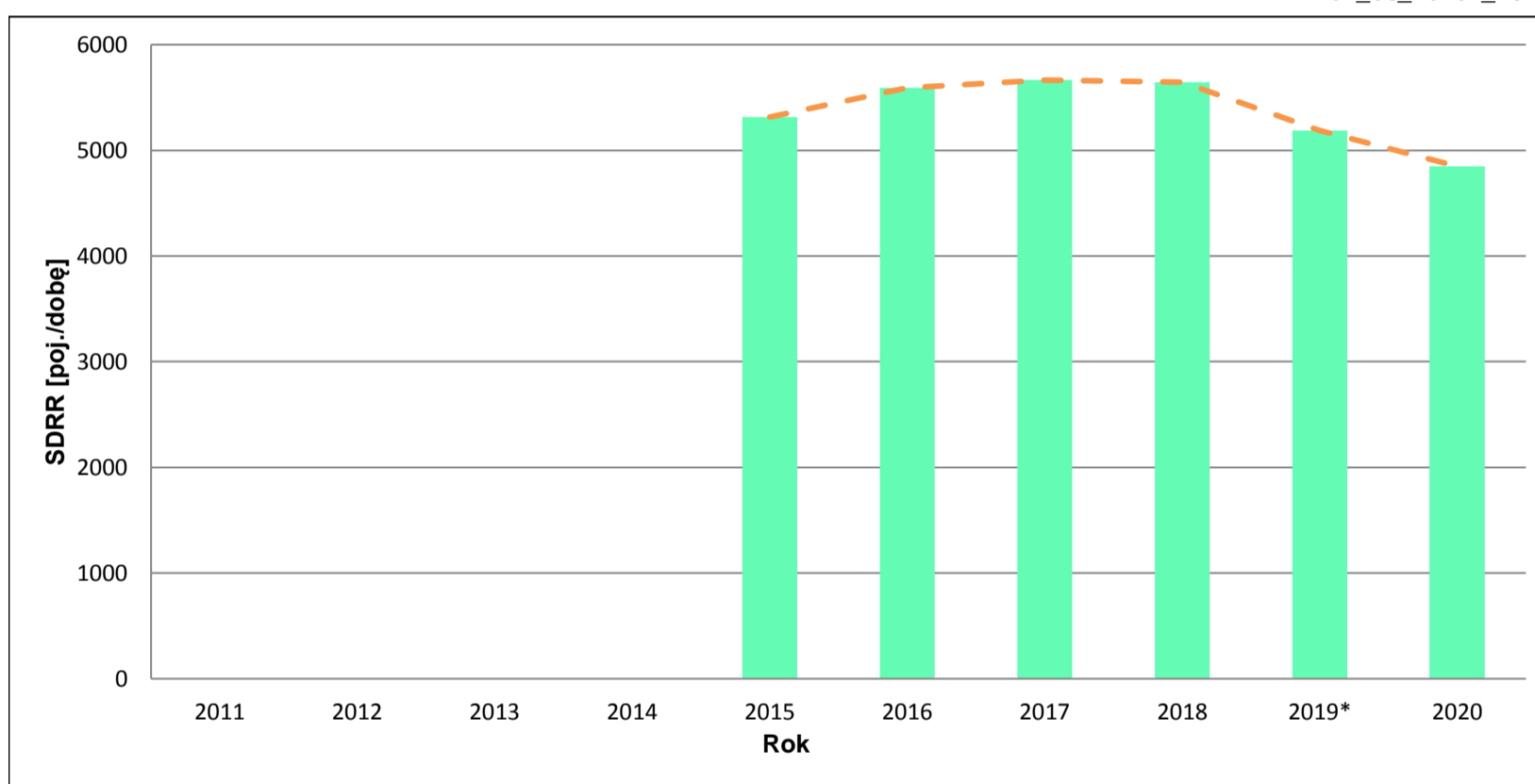
Rok: 2020
Numer drogi: 12
Oddział: ŁÓDŹ

Wykres trendu rozwoju ruchu dla stacji 10104

R02_02_10104_2020

Średni dobowy ruch roczny (SDRR) w latach (poj./dobę)										Wzrost/spadek ruchu [%]	
2011	2012	2013	2014	2015	2016	2017	2018	2019	2020	2020/18	2020/19
-	-	-	-	5314	5591	5665	5647	5189*	4849	-14	-7*

R02_03_10104_2020



* - ruch niemiernodajny do porównań

Średni dobowy ruch dla poszczególnych dni tygodnia w poszczególnych miesiącach roku

STACJA NR 10104

Miejscowość: Jawor
 Odcinek: Sulejów - Opoczno
 Typ stacji: PAT

Rok: 2020
 Numer drogi: 12
 Oddział: ŁÓDŹ

Ruch ogółem

R03 01 10104 2020

Dni tygodnia:		Styczeń	Luty	Marzec	Kwiecień	Maj	Czerwiec	Lipiec	Sierpień	Wrzesień	Październik	Listopad	Grudzień	Cały rok
1. Poniedziałki	a	5294	5229	4735	4145	5119	5909	6172	6086	5593	4897	5031	5264	5290
	b	1.137	1.067	1.129	1.207	1.071	1.099	1.069	1.068	1.045	1.035	1.104	1.114	1.091
	c	1.001	0.988	0.895	0.784	0.968	1.117	1.167	1.150	1.057	0.926	0.951	0.995	1.000
2. Wtorki	a	5037	5127	4504	4032	4994	5590	5819	5724	5299	4657	4921	5056	5063
	b	1.082	1.046	1.074	1.174	1.045	1.039	1.008	1.004	0.990	0.984	1.080	1.070	1.044
	c	0.995	1.013	0.890	0.796	0.986	1.104	1.149	1.131	1.047	0.920	0.972	0.999	1.000
3. Środy	a	4947	5109	4649	4002	5107	5554	5846	5826	5505	4950	4901	5157	5129
	b	1.063	1.043	1.108	1.165	1.069	1.033	1.013	1.022	1.028	1.046	1.075	1.091	1.058
	c	0.965	0.996	0.906	0.780	0.996	1.083	1.140	1.136	1.073	0.965	0.956	1.005	1.000
4. Czwartki	a	4927	5288	4676	4138	5267	5722	6046	5958	5615	5131	5055	4566	5199
	b	1.058	1.079	1.115	1.205	1.102	1.064	1.048	1.045	1.049	1.084	1.109	0.966	1.072
	c	0.948	1.017	0.899	0.796	1.013	1.101	1.163	1.146	1.080	0.987	0.972	0.878	1.000
5. Piątki	a	5165	5609	4869	3854	5429	5791	6208	6172	5926	5412	5102	5534	5423
	b	1.110	1.145	1.161	1.122	1.136	1.077	1.076	1.083	1.107	1.143	1.119	1.171	1.118
	c	0.952	1.034	0.898	0.711	1.001	1.068	1.145	1.138	1.093	0.998	0.941	1.020	1.000
6. Soboty	a	4007	4367	3264	2306	4025	4742	5337	5263	5098	4277	3891	4386	4247
	b	0.861	0.891	0.778	0.672	0.842	0.882	0.925	0.923	0.952	0.904	0.854	0.928	0.876
	c	0.943	1.028	0.769	0.543	0.948	1.117	1.257	1.239	1.200	1.007	0.916	1.033	1.000
7. Niedziele	a	3551	3574	2664	2004	3647	4496	4971	4887	4442	3808	3233	3505	3732
	b	0.763	0.729	0.635	0.584	0.763	0.836	0.861	0.857	0.830	0.805	0.709	0.742	0.770
	c	0.952	0.958	0.714	0.537	0.977	1.205	1.332	1.309	1.190	1.020	0.866	0.939	1.000
8. Dni robocze	a	5074	5272	4687	4034	5183	5713	6018	5953	5587	5009	5002	5115	5221
	b	1.090	1.076	1.118	1.175	1.085	1.062	1.043	1.044	1.044	1.058	1.097	1.083	1.077
	c	0.972	1.010	0.898	0.773	0.993	1.094	1.153	1.140	1.070	0.959	0.958	0.980	1.000
9. Święta	a	2521	-	-	901	3375	3731	-	4796	-	-	2546	2334	2886
	b	0.542	-	-	0.262	0.706	0.694	-	0.841	-	-	0.559	0.494	0.595
	c	0.874	-	-	0.312	1.169	1.293	-	1.662	-	-	0.882	0.809	1.000
10. Niedziele i święta	a	3207	3574	2664	1562	3511	4343	4971	4871	4442	3808	3004	3115	3589
	b	0.689	0.729	0.635	0.455	0.735	0.807	0.861	0.855	0.830	0.805	0.659	0.659	0.740
	c	0.894	0.996	0.742	0.435	0.978	1.210	1.385	1.357	1.238	1.061	0.837	0.868	1.000
11. Wszystkie dni	a	4655	4900	4194	3434	4779	5379	5771	5700	5354	4733	4558	4725	4849
	b	1.000	1.000	1.000	1.000	1.000	1.000	1.000	1.000	1.000	1.000	1.000	1.000	1.000
	c	0.960	1.011	0.865	0.708	0.986	1.109	1.190	1.176	1.104	0.976	0.940	0.974	1.000

Legenda:

a = średni dobowy ruch danego dnia (dni) tygodnia

b = $\frac{\text{średni dobowy ruch danego dnia (dni) tygodnia w miesiącu}}{\text{średni dobowy ruch we wszystkie dni miesiąca}}$

c = $\frac{\text{średni dobowy ruch danego dnia (dni) tygodnia w miesiącu}}{\text{średni dobowy ruch danego dnia (dni) tygodnia w roku}}$

Uwagi: -

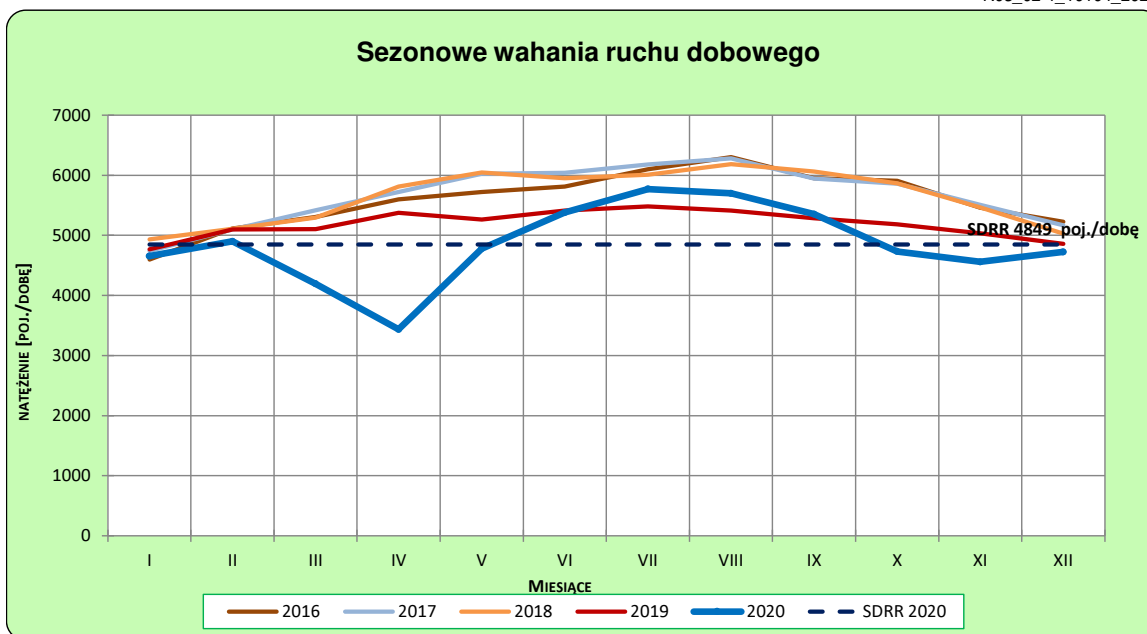
STACJA NR 10104

Miejscowość: Jawor
Odcinek: Sulejów - Opoczno
Typ stacji: PAT

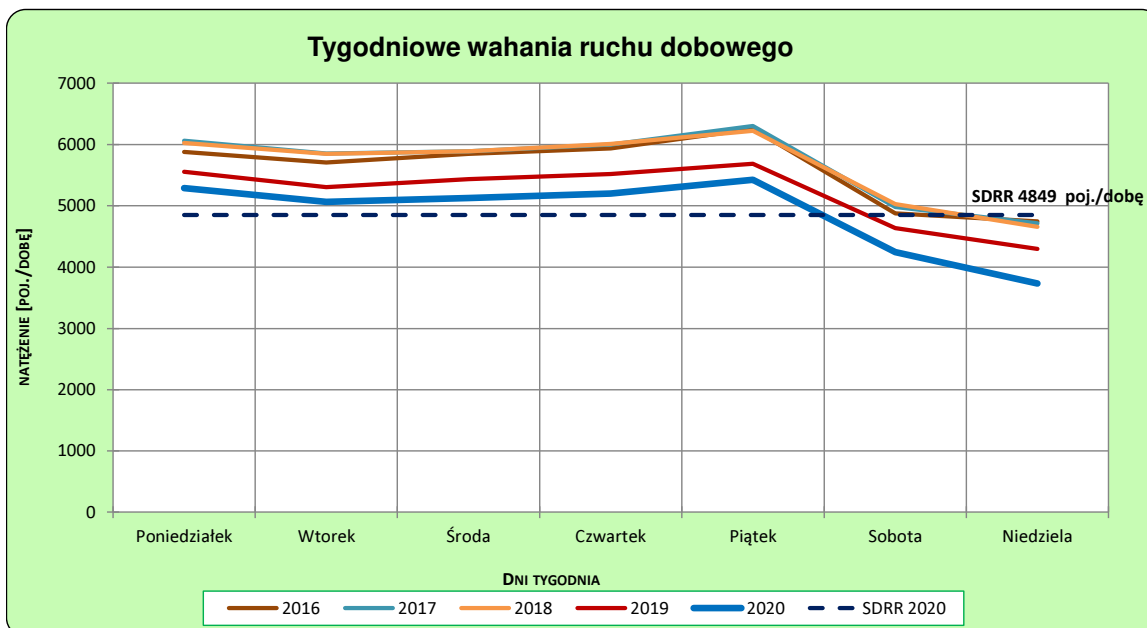
Rok: 2020
Numer drogi: 12
Oddział: ŁÓDŹ

Ruch ogółem

R03_02-1_10104_2020



R03_02-2_10104_2020



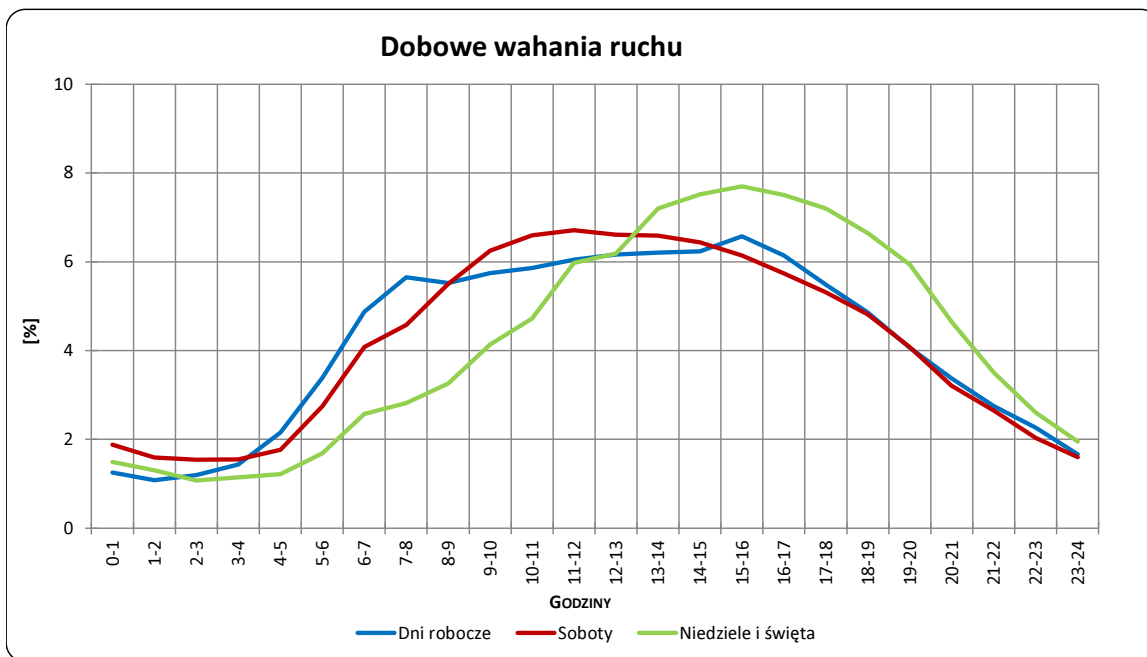
Uwagi: –

STACJA NR 10104

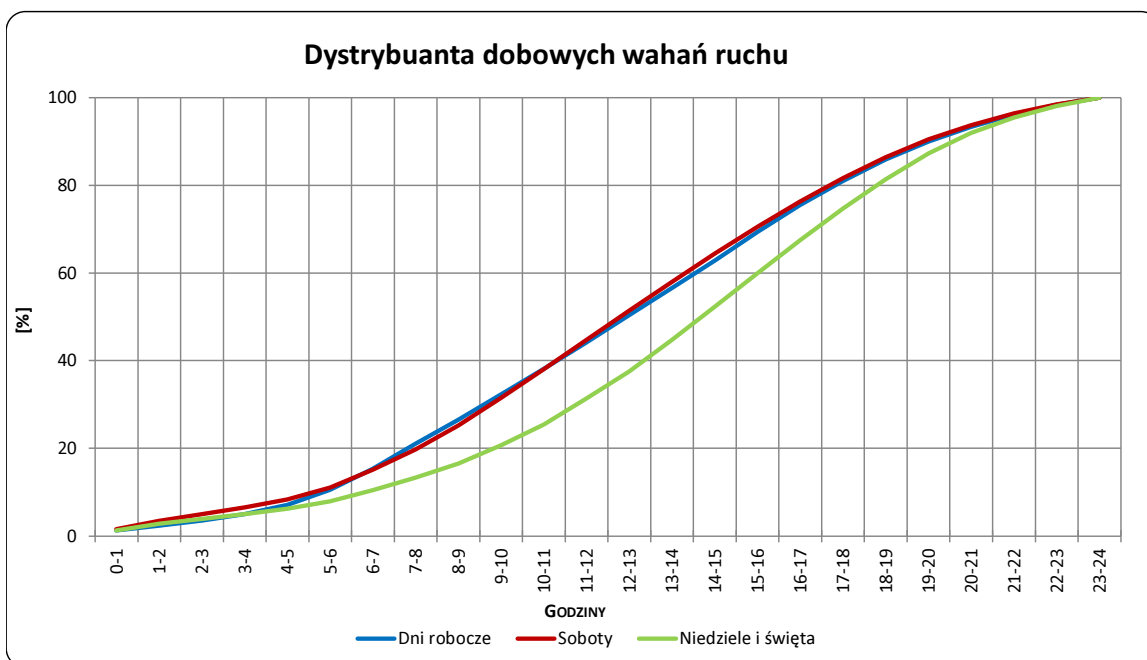
Miejscowość: Jawor
Odcinek: Sulejów - Opoczno
Typ stacji: PAT

Rok: 2020
Numer drogi: 12
Oddział: ŁÓDŹ

R03_03-1_10104_2020



R03_03-2_10104_2020



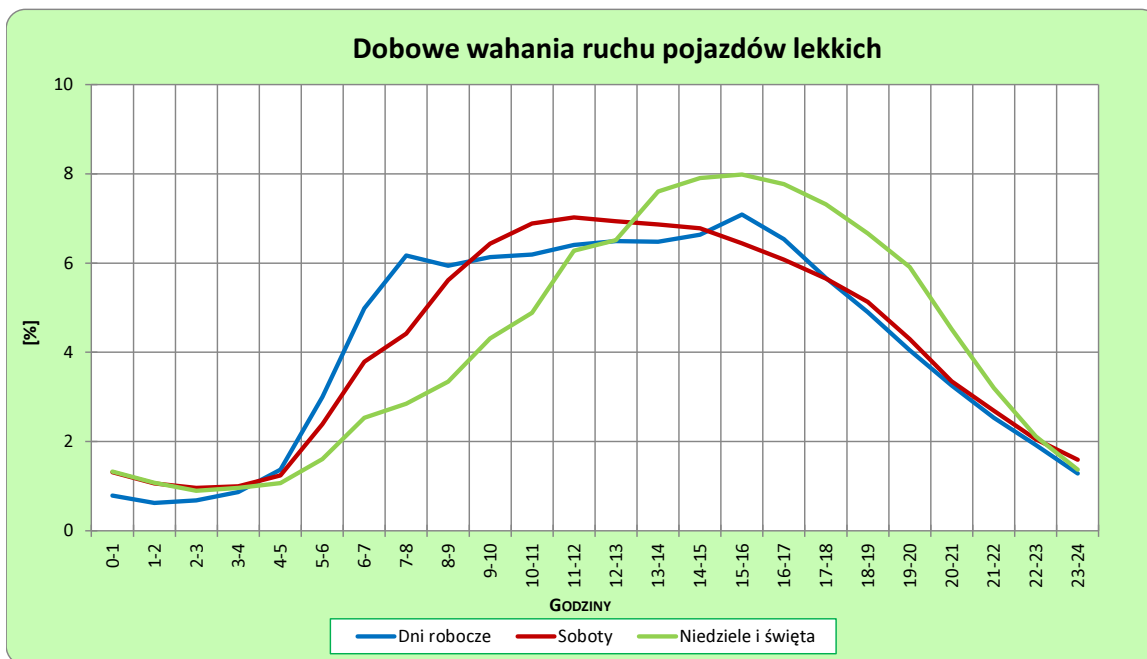
Uwagi: –

STACJA NR 10104

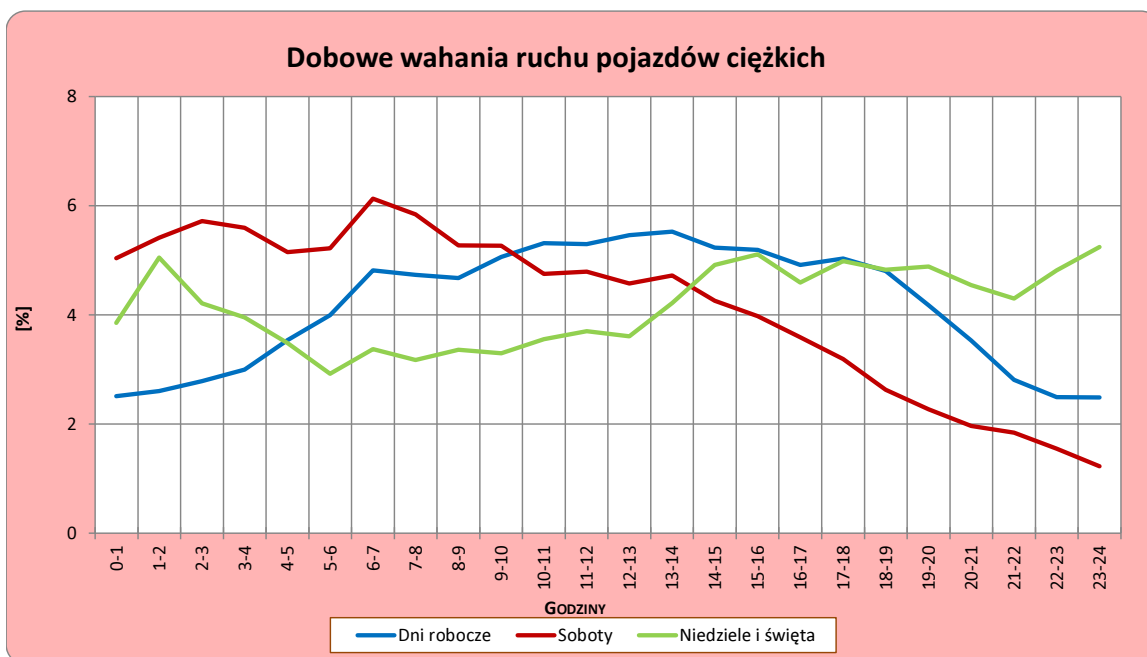
Miejscowość: Jawor
Odcinek: Sulejów - Opoczno
Typ stacji: PAT

Rok: 2020
Numer drogi: 12
Oddział: ŁÓDŹ

R03_04-1_10104_2020



R03_04-2_10104_2020



Uwagi: –

Udział ruchu pojazdów lekkich i ciężkich w poszczególnych okresach doby

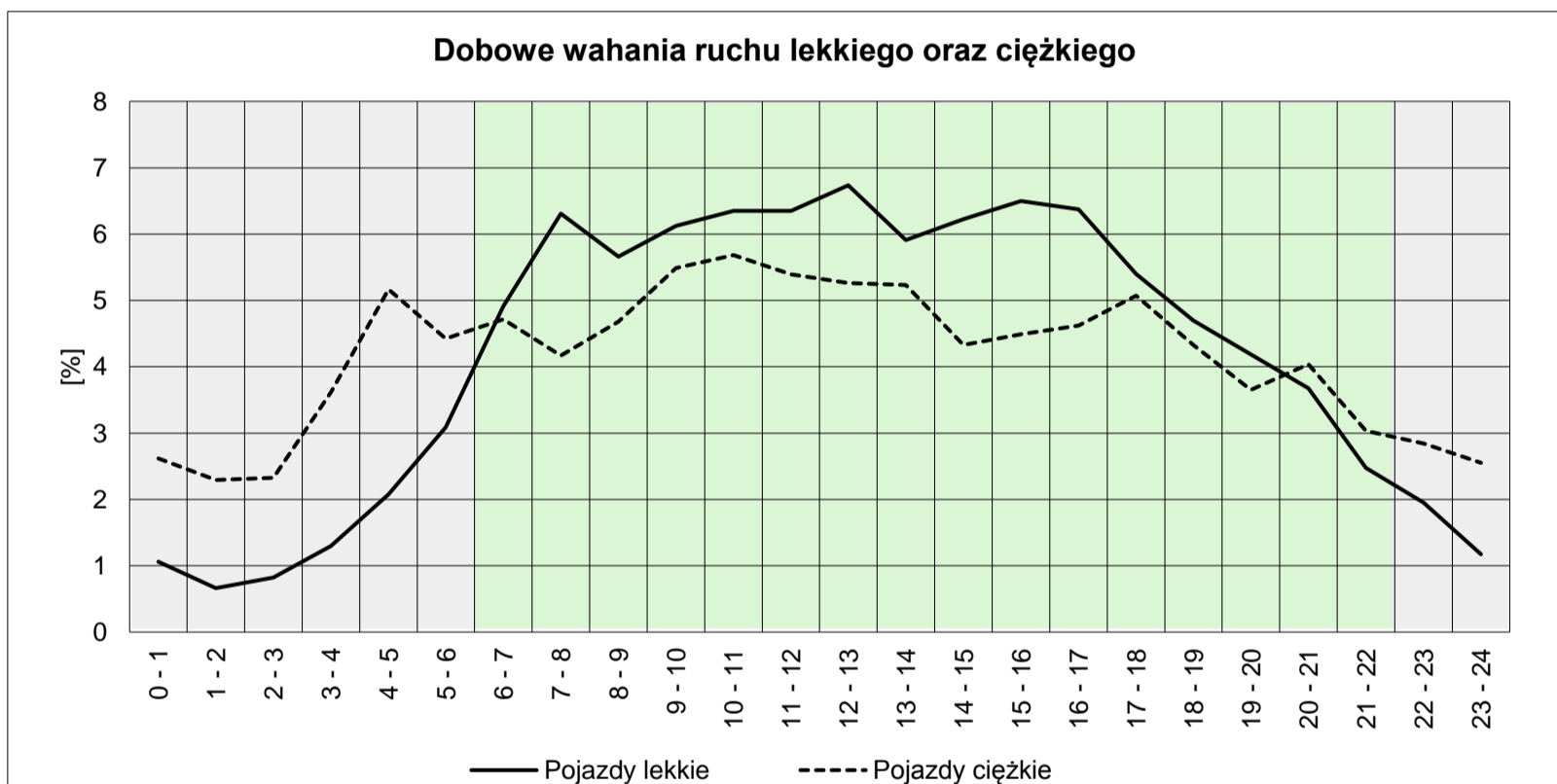
STACJA NR 10104

Miejscowość: Jawor
Odcinek: Sulejów - Opoczno
Typ stacji: PAT

Rok: 2020
Numer drogi: 12
Oddział: ŁÓDŹ

	Ruch nocny 22 ⁰⁰ - 6 ⁰⁰	Ruch dzienny 6 ⁰⁰ - 22 ⁰⁰
Pojazdy lekkie	12.13%	87.87%
Pojazdy ciężkie	25.83%	74.17%

R03_06_10104_2020



Źródło danych: Pomiary ręczne

Dobowe wahania ruchu w podziale na kierunki oraz na pojazdy ogółem

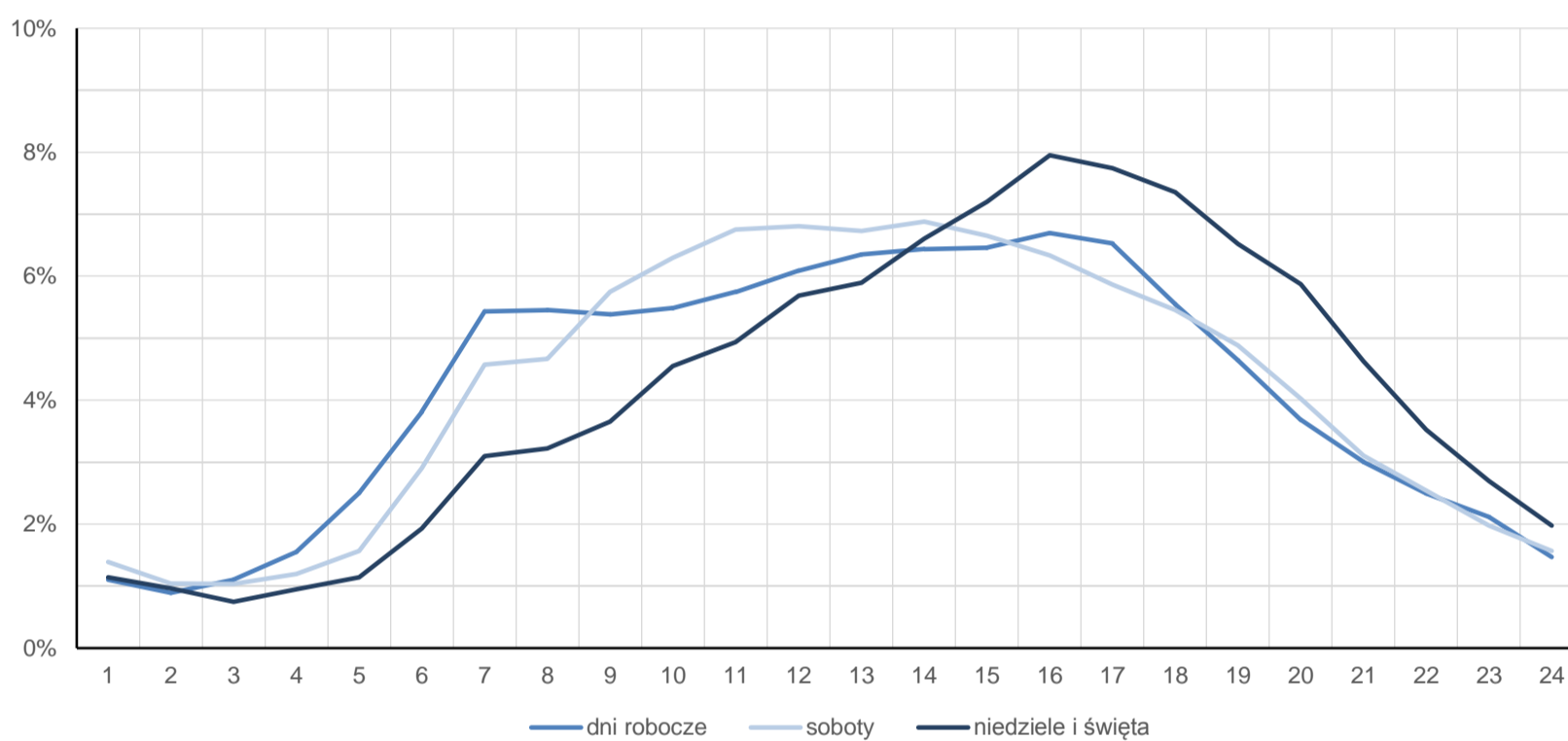
STACJA NR 10104

Miejscowość:	Jawor	Rok:	2020
Odcinek:	Sulejów - Opoczno	Numer drogi:	12
Typ stacji:	PAT	Oddział:	ŁÓDŹ

Średni dobowy rozkład natężenia ruchu

R03_12-1_10104_2020

Kierunek Piotrków Tryb.



R03_12-2_10104_2020

Kierunek Opoczno

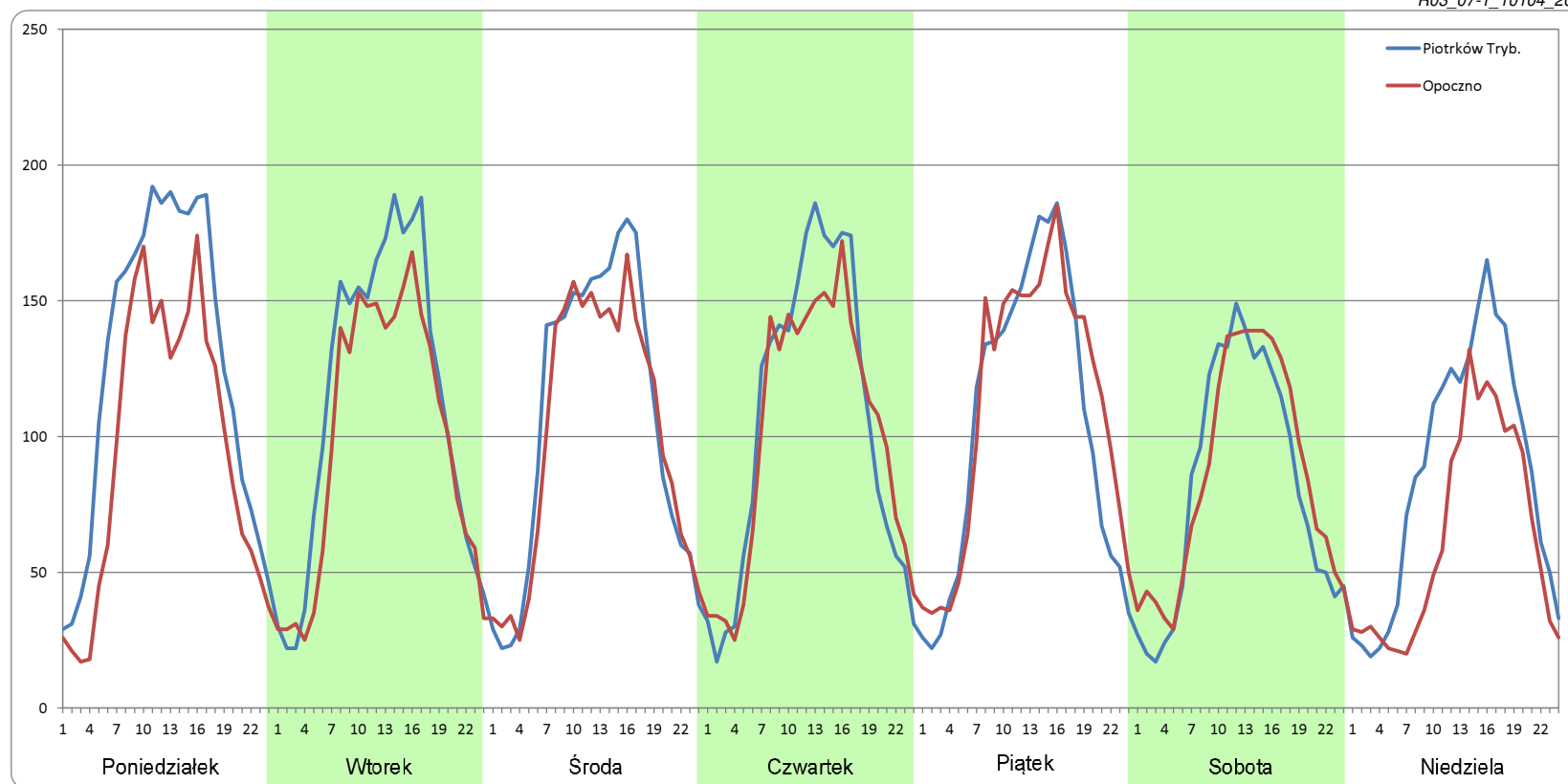


Ruch w poszczególne dni tygodnia

STACJA NR 10104

Numer drogi:	12		Rok:	2020		Miesiąc:	Styczeń		Typ stacji:	PAT		Oddział:	ŁÓDŹ	
Dzień tygodnia	Poniedziałek		Wtorek		Środa		Czwartek		Piątek		Sobota		Niedziela	
Kierunek	Piotrków Tryb.	Opoczno	Piotrków Tryb.	Opoczno	Piotrków Tryb.	Opoczno	Piotrków Tryb.	Opoczno	Piotrków Tryb.	Opoczno	Piotrków Tryb.	Opoczno	Piotrków Tryb.	Opoczno
SDR	3014	2280	2685	2352	2542	2405	2512	2415	2508	2657	1952	2055	2056	1495
Razem	5294		5037		4947		4927		5165		4007		3551	
Podział procentowy	56,93%	43,07%	53,30%	46,70%	51,39%	48,61%	50,98%	49,02%	48,56%	51,44%	48,71%	51,29%	57,89%	42,11%

R03_07-1_10104_2020

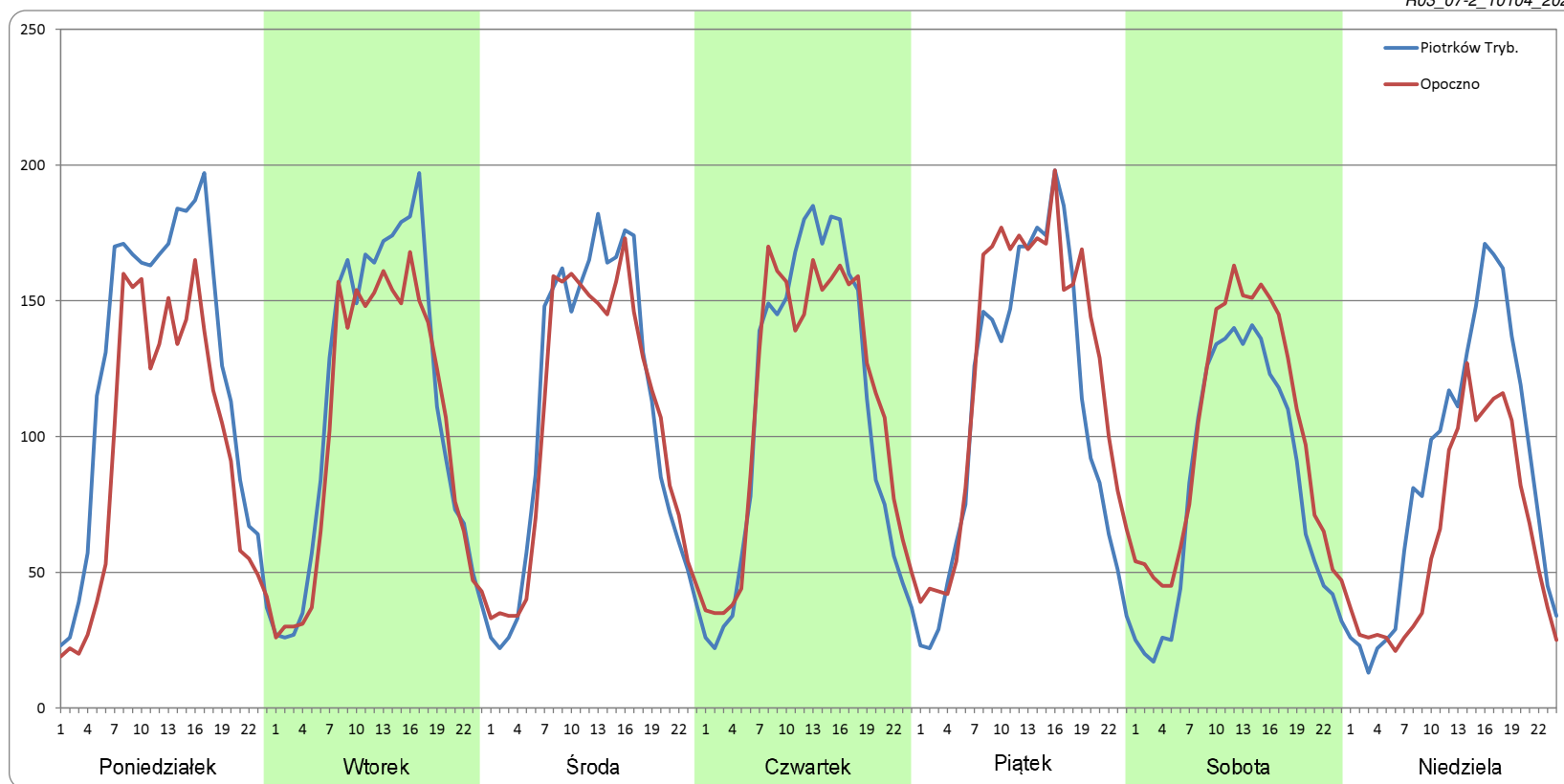


Ruch w poszczególne dni tygodnia

STACJA NR 10104

Numer drogi:	12		Rok:	2020		Miesiąc:	Luty		Typ stacji:	PAT		Oddział:	ŁÓDŹ	
Dzień tygodnia	Poniedziałek		Wtorek		Środa		Czwartek		Piątek		Sobota		Niedziela	
Kierunek	Piotrków Tryb.	Opczno	Piotrków Tryb.	Opczno	Piotrków Tryb.	Opczno	Piotrków Tryb.	Opczno	Piotrków Tryb.	Opczno	Piotrków Tryb.	Opczno	Piotrków Tryb.	Opczno
SDR	2966	2263	2670	2458	2592	2517	2619	2668	2622	2987	1973	2394	2061	1513
Razem	5229		5127		5109		5288		5609		4367		3574	
Podział procentowy	56,73%	43,27%	52,06%	47,94%	50,73%	49,27%	49,54%	50,46%	46,74%	53,26%	45,19%	54,81%	57,66%	42,34%

R03_07-2_10104_2020

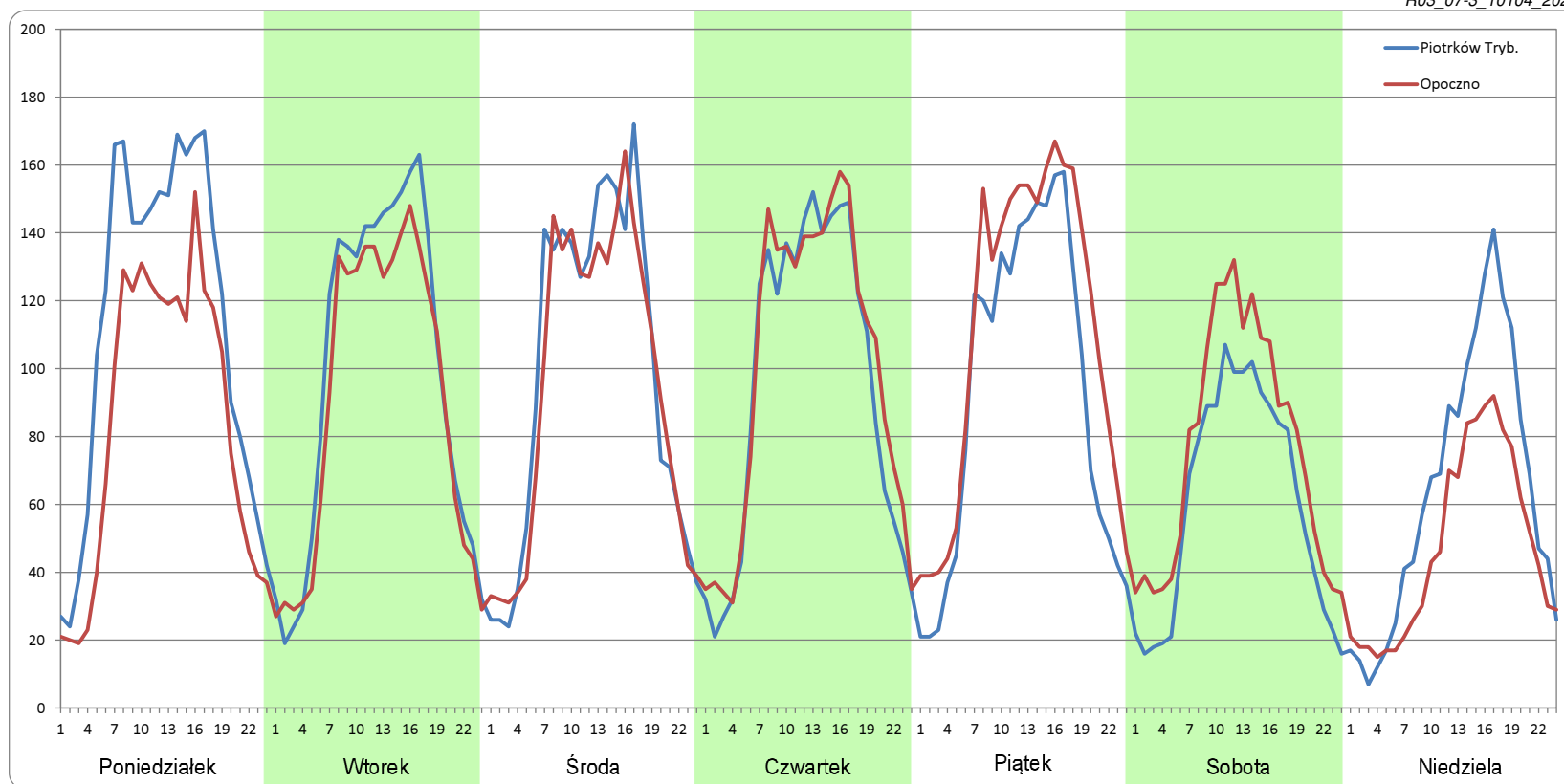


Ruch w poszczególne dni tygodnia

STACJA NR 10104

Numer drogi:	12		Rok:	2020		Miesiąc:	Marzec		Typ stacji:	PAT		Oddział:	ŁÓDŹ	
Dzień tygodnia	Poniedziałek		Wtorek		Środa		Czwartek		Piątek		Sobota		Niedziela	
Kierunek	Piotrków Tryb.	Opczno	Piotrków Tryb.	Opczno	Piotrków Tryb.	Opczno	Piotrków Tryb.	Opczno	Piotrków Tryb.	Opczno	Piotrków Tryb.	Opczno	Piotrków Tryb.	Opczno
SDR	2708	2027	2347	2157	2375	2274	2276	2401	2222	2648	1441	1823	1530	1134
Razem	4735		4504		4649		4676		4869		3264		2664	
Podział procentowy	57,19%	42,81%	52,10%	47,90%	51,08%	48,92%	48,67%	51,33%	45,62%	54,38%	44,15%	55,85%	57,44%	42,56%

R03_07-3_10104_2020

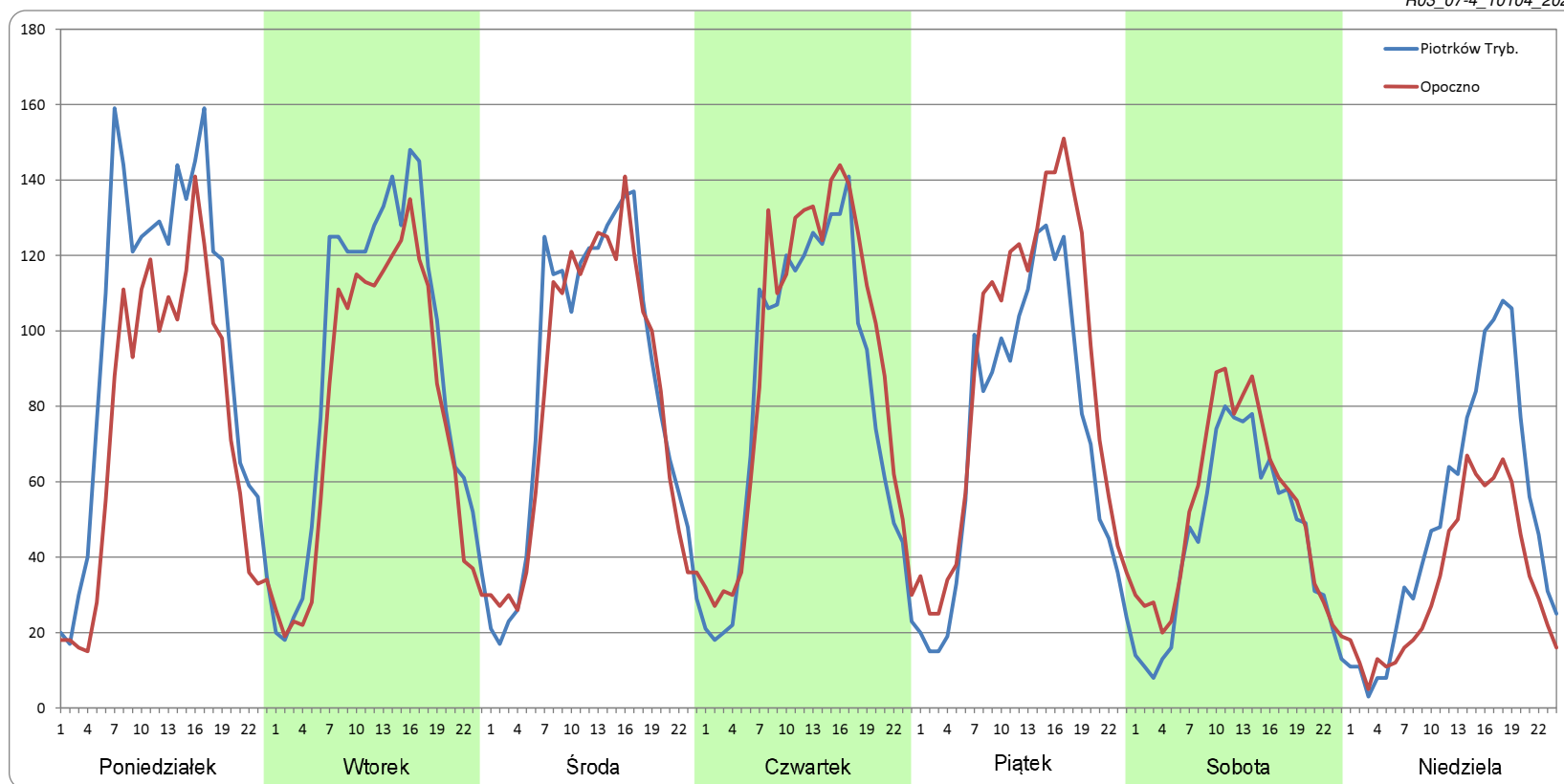


Ruch w poszczególne dni tygodnia

STACJA NR 10104

Numer drogi:	12		Rok:	2020		Miesiąc:	Kwiecień		Typ stacji:	PAT		Oddział:	ŁÓDŹ	
Dzień tygodnia	Poniedziałek		Wtorek		Środa		Czwartek		Piątek		Sobota		Niedziela	
Kierunek	Piotrków Tryb.	Opczno	Piotrków Tryb.	Opczno	Piotrków Tryb.	Opczno	Piotrków Tryb.	Opczno	Piotrków Tryb.	Opczno	Piotrków Tryb.	Opczno	Piotrków Tryb.	Opczno
SDR	2353	1792	2162	1870	2032	1970	1970	2168	1734	2119	1067	1239	1194	809
Razem	4145		4032		4002		4138		3854		2306		2004	
Podział procentowy	56,77%	43,23%	53,63%	46,37%	50,77%	49,23%	47,61%	52,39%	45,00%	55,00%	46,27%	53,73%	59,61%	40,39%

R03_07-4_10104_2020

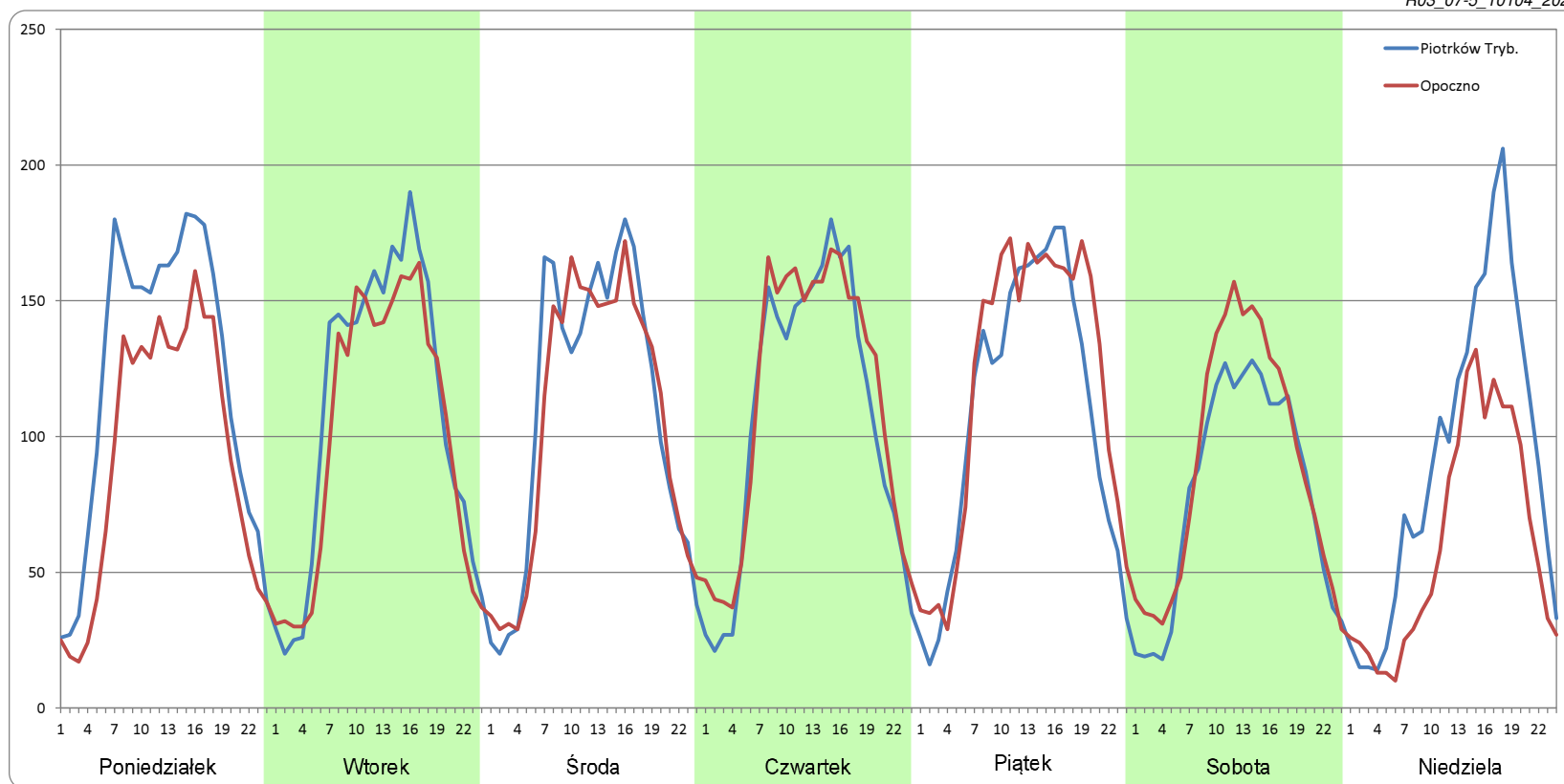


Ruch w poszczególne dni tygodnia

STACJA NR 10104

Numer drogi:	12		Rok:	2020		Miesiąc:	Maj		Typ stacji:	PAT		Oddział:	ŁÓDŹ	
Dzień tygodnia	Poniedziałek		Wtorek		Środa		Czwartek		Piątek		Sobota		Niedziela	
Kierunek	Piotrków Tryb.	Opczno	Piotrków Tryb.	Opczno	Piotrków Tryb.	Opczno	Piotrków Tryb.	Opczno	Piotrków Tryb.	Opczno	Piotrków Tryb.	Opczno	Piotrków Tryb.	Opczno
SDR	2893	2226	2605	2389	2588	2520	2554	2713	2582	2847	1889	2136	2183	1464
Razem	5119		4994		5107		5267		5429		4025		3647	
Podział procentowy	56,51%	43,49%	52,16%	47,84%	50,67%	49,33%	48,50%	51,50%	47,55%	52,45%	46,93%	53,07%	59,86%	40,14%

R03_07-5_10104_2020

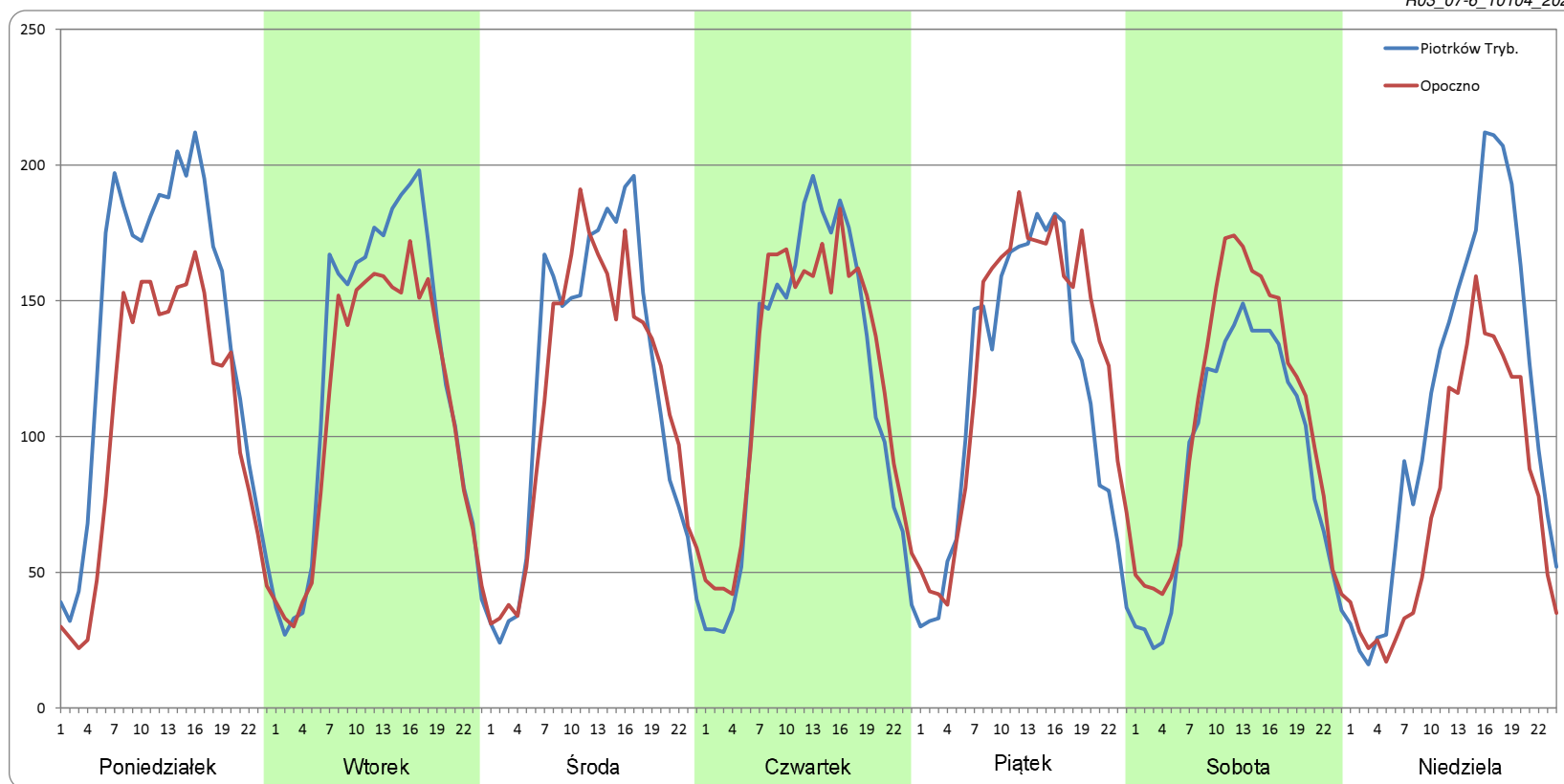


Ruch w poszczególne dni tygodnia

STACJA NR 10104

Numer drogi: 12		Rok: 2020		Miesiąc: Czerwiec		Typ stacji: PAT		Oddział: ŁÓDŹ						
Dzień tygodnia	Poniedziałek		Wtorek		Środa		Czwartek		Piątek		Sobota		Niedziela	
Kierunek	Piotrków Tryb.	Opoczno	Piotrków Tryb.	Opoczno	Piotrków Tryb.	Opoczno	Piotrków Tryb.	Opoczno	Piotrków Tryb.	Opoczno	Piotrków Tryb.	Opoczno	Piotrków Tryb.	Opoczno
SDR	3366	2543	2942	2648	2815	2739	2821	2901	2756	3035	2193	2549	2649	1847
Razem	5909		5590		5554		5722		5791		4742		4496	
Podział procentowy	56,97%	43,03%	52,62%	47,38%	50,68%	49,32%	49,30%	50,70%	47,59%	52,41%	46,25%	53,75%	58,92%	41,08%

R03_07-6_10104_2020

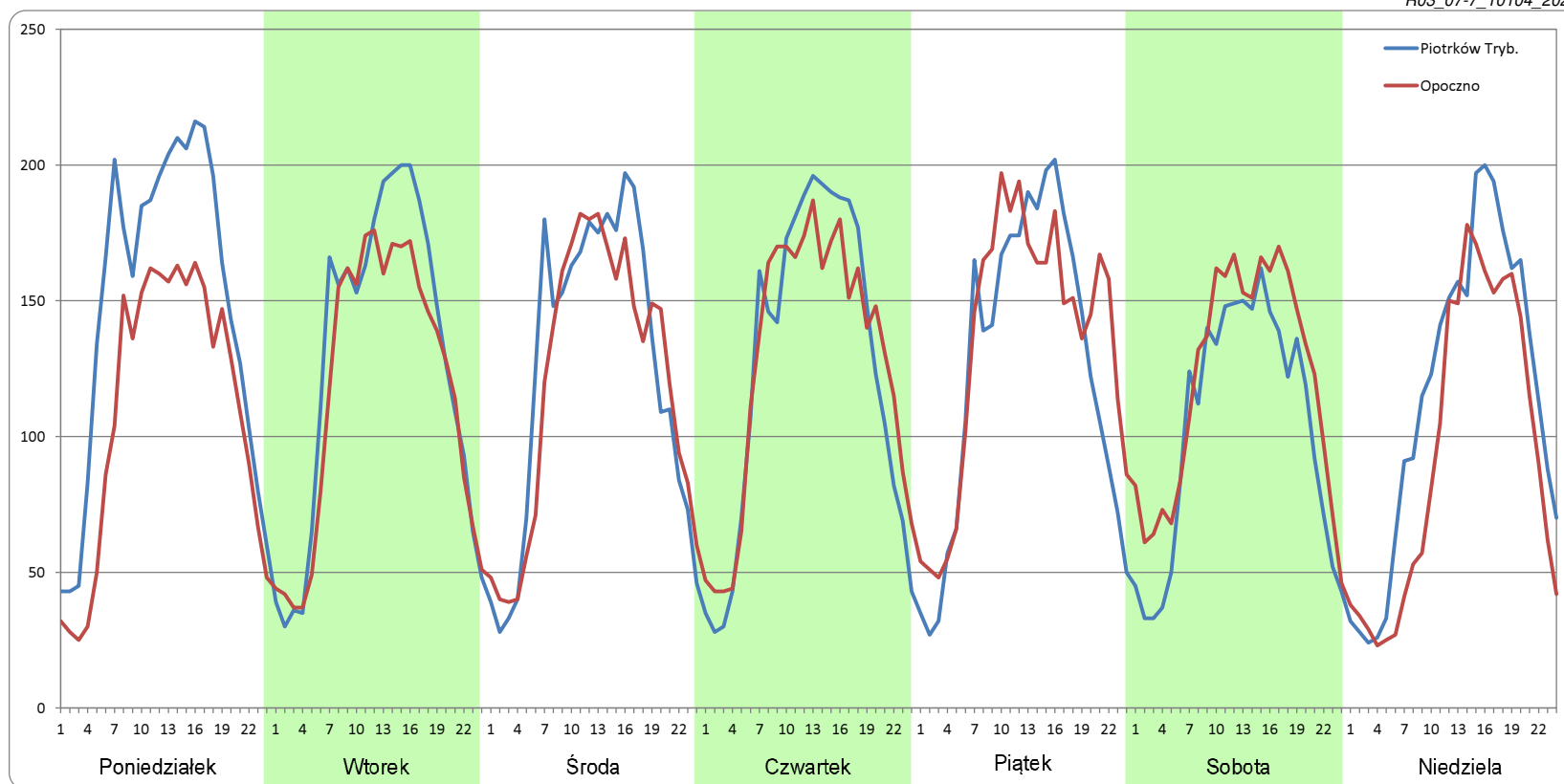


Ruch w poszczególne dni tygodnia

STACJA NR 10104

Numer drogi:	12		Rok:	2020		Miesiąc:	Lipiec		Typ stacji:	PAT		Oddział:	ŁÓDŹ	
Dzień tygodnia	Poniedziałek		Wtorek		Środa		Czwartek		Piątek		Sobota		Niedziela	
Kierunek	Piotrków Tryb.	Opoczno	Piotrków Tryb.	Opoczno	Piotrków Tryb.	Opoczno	Piotrków Tryb.	Opoczno	Piotrków Tryb.	Opoczno	Piotrków Tryb.	Opoczno	Piotrków Tryb.	Opoczno
SDR	3541	2632	3035	2784	2976	2870	3008	3037	2991	3217	2465	2872	2727	2243
Razem	6172		5819		5846		6046		6208		5337		4971	
Podział procentowy	57,36%	42,64%	52,16%	47,84%	50,91%	49,09%	49,76%	50,24%	48,18%	51,82%	46,19%	53,81%	54,87%	45,13%

R03_07-7_10104_2020

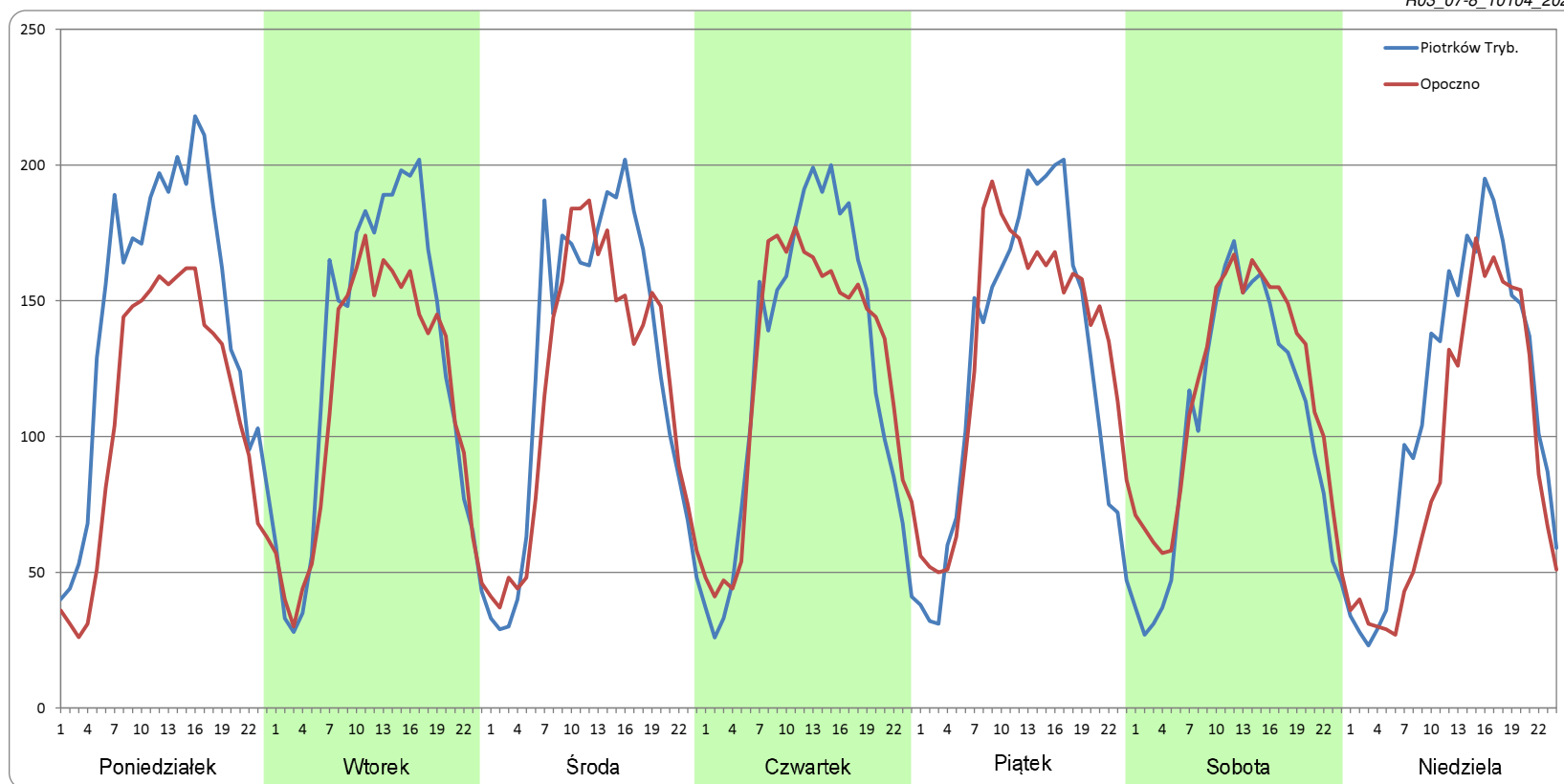


Ruch w poszczególne dni tygodnia

STACJA NR 10104

Numer drogi:	12		Rok:	2020		Miesiąc:	Sierpień		Typ stacji:	PAT		Oddział:	ŁÓDŹ	
Dzień tygodnia	Poniedziałek		Wtorek		Środa		Czwartek		Piątek		Sobota		Niedziela	
Kierunek	Piotrków Tryb.	Opoczno	Piotrków Tryb.	Opoczno	Piotrków Tryb.	Opoczno	Piotrków Tryb.	Opoczno	Piotrków Tryb.	Opoczno	Piotrków Tryb.	Opoczno	Piotrków Tryb.	Opoczno
SDR	3472	2614	3019	2705	2999	2827	2978	2980	3024	3148	2487	2776	2675	2212
Razem	6086		5724		5826		5958		6172		5263		4887	
Podział procentowy	57,06%	42,94%	52,74%	47,26%	51,48%	48,52%	49,99%	50,01%	48,99%	51,01%	47,25%	52,75%	54,73%	45,27%

R03_07-8_10104_2020

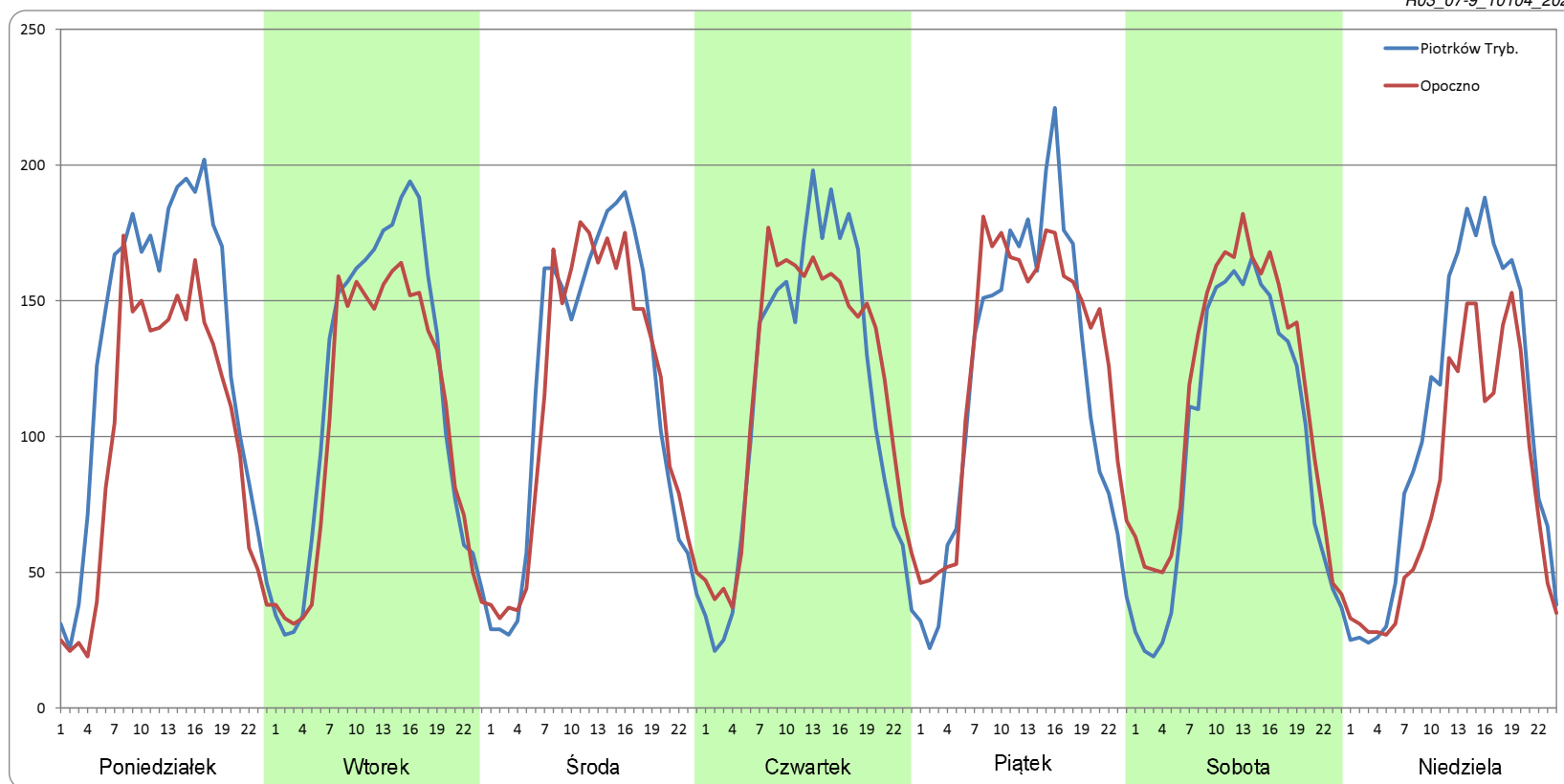


Ruch w poszczególne dni tygodnia

STACJA NR 10104

Numer drogi:	12		Rok:	2020		Miesiąc:	Wrzesień		Typ stacji:	PAT		Oddział:	ŁÓDŹ	
Dzień tygodnia	Poniedziałek		Wtorek		Środa		Czwartek		Piątek		Sobota		Niedziela	
Kierunek	Piotrków Tryb.	Opoczno	Piotrków Tryb.	Opoczno	Piotrków Tryb.	Opoczno	Piotrków Tryb.	Opoczno	Piotrków Tryb.	Opoczno	Piotrków Tryb.	Opoczno	Piotrków Tryb.	Opoczno
SDR	3180	2413	2781	2518	2783	2722	2754	2861	2871	3055	2368	2731	2501	1941
Razem	5593		5299		5505		5615		5926		5098		4442	
Podział procentowy	56,86%	43,14%	52,48%	47,52%	50,55%	49,45%	49,05%	50,95%	48,44%	51,56%	46,44%	53,56%	56,30%	43,70%

R03_07-9_10104_2020

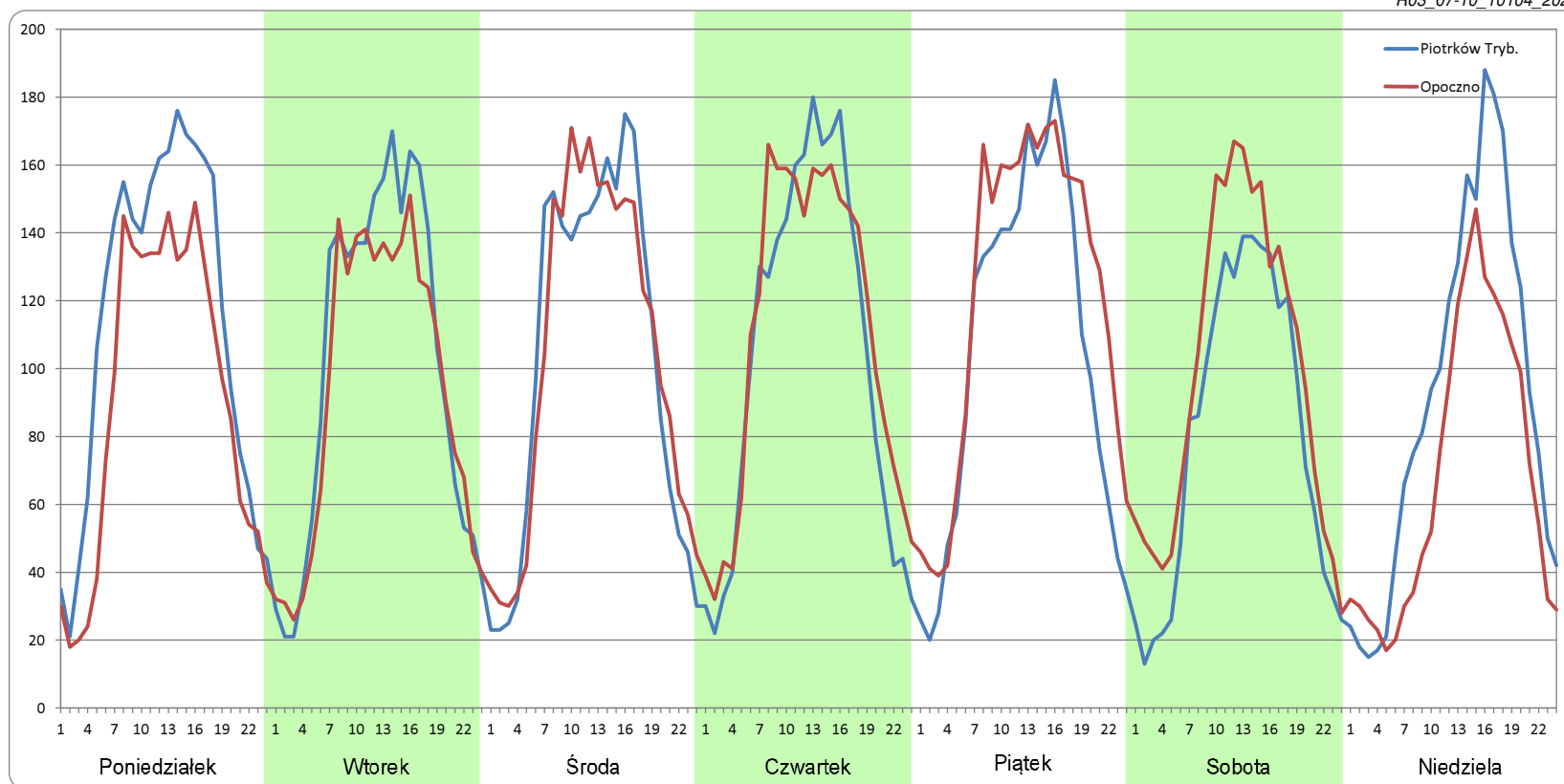


Ruch w poszczególne dni tygodnia

STACJA NR 10104

Numer drogi:	12		Rok:	2020		Miesiąc:	Październik		Typ stacji:	PAT		Oddział:	ŁÓDŹ	
Dzień tygodnia	Poniedziałek		Wtorek		Środa		Czwartek		Piątek		Sobota		Niedziela	
Kierunek	Piotrków Tryb.	Opczno	Piotrków Tryb.	Opczno	Piotrków Tryb.	Opczno	Piotrków Tryb.	Opczno	Piotrków Tryb.	Opczno	Piotrków Tryb.	Opczno	Piotrków Tryb.	Opczno
SDR	2724	2174	2411	2246	2467	2483	2493	2638	2506	2907	1921	2356	2173	1635
Razem	4897		4657		4950		5131		5412		4277		3808	
Podział procentowy	55,62%	44,38%	51,77%	48,23%	49,84%	50,16%	48,59%	51,41%	46,30%	53,70%	44,91%	55,09%	57,07%	42,93%

R03_07-10_10104_2020

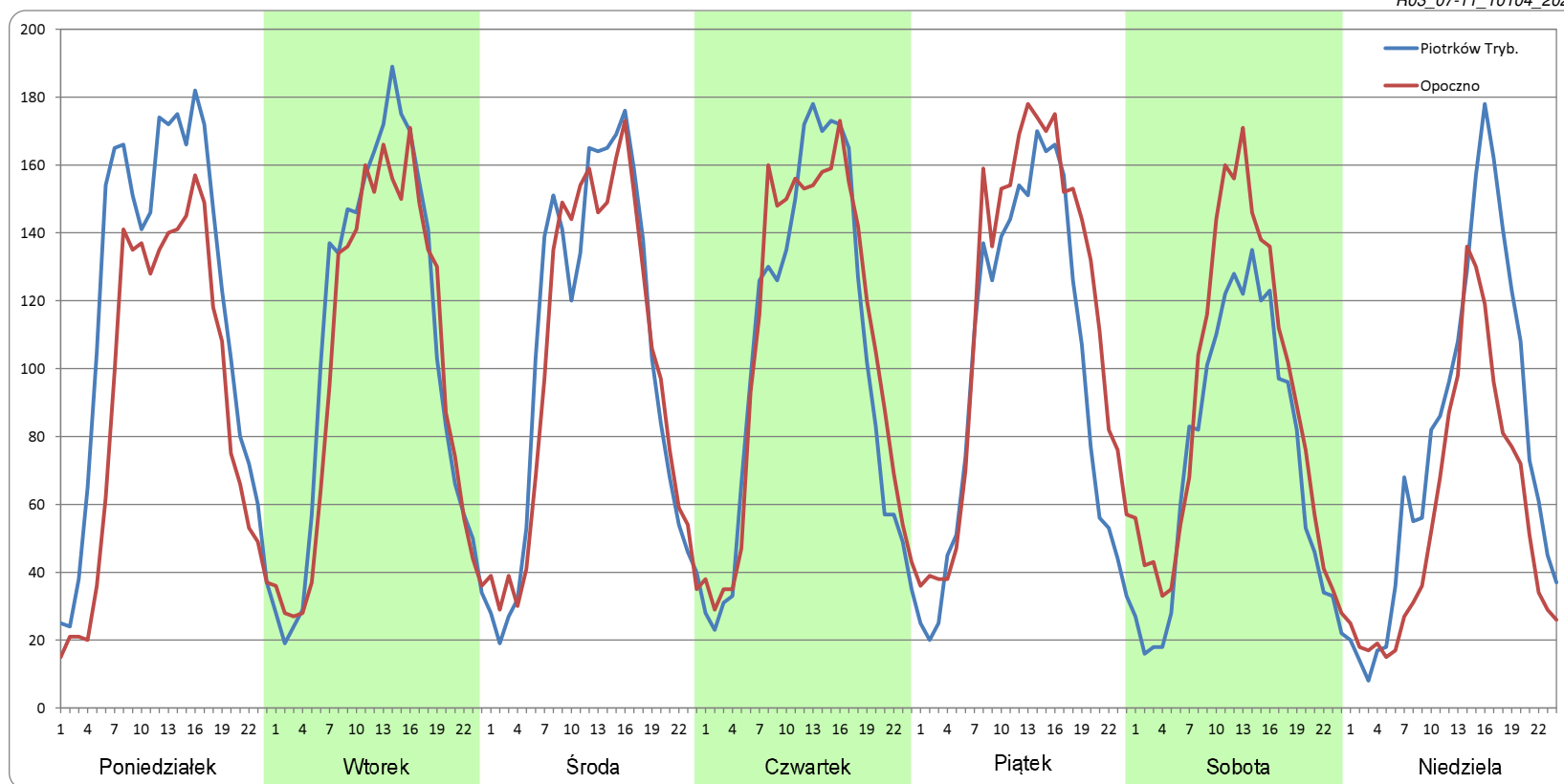


Ruch w poszczególne dni tygodnia

STACJA NR 10104

Numer drogi:	12		Rok:	2020		Miesiąc:	Listopad		Typ stacji:	PAT		Oddział:	ŁÓDŹ	
Dzień tygodnia	Poniedziałek		Wtorek		Środa		Czwartek		Piątek		Sobota		Niedziela	
Kierunek	Piotrków Tryb.	Opczno	Piotrków Tryb.	Opczno	Piotrków Tryb.	Opczno	Piotrków Tryb.	Opczno	Piotrków Tryb.	Opczno	Piotrków Tryb.	Opczno	Piotrków Tryb.	Opczno
SDR	2842	2189	2532	2389	2477	2425	2480	2575	2351	2751	1750	2140	1874	1359
Razem	5031		4921		4901		5055		5102		3891		3233	
Podział procentowy	56,48%	43,52%	51,46%	48,54%	50,53%	49,47%	49,06%	50,94%	46,08%	53,92%	44,99%	55,01%	57,96%	42,04%

R03_07-11_10104_2020

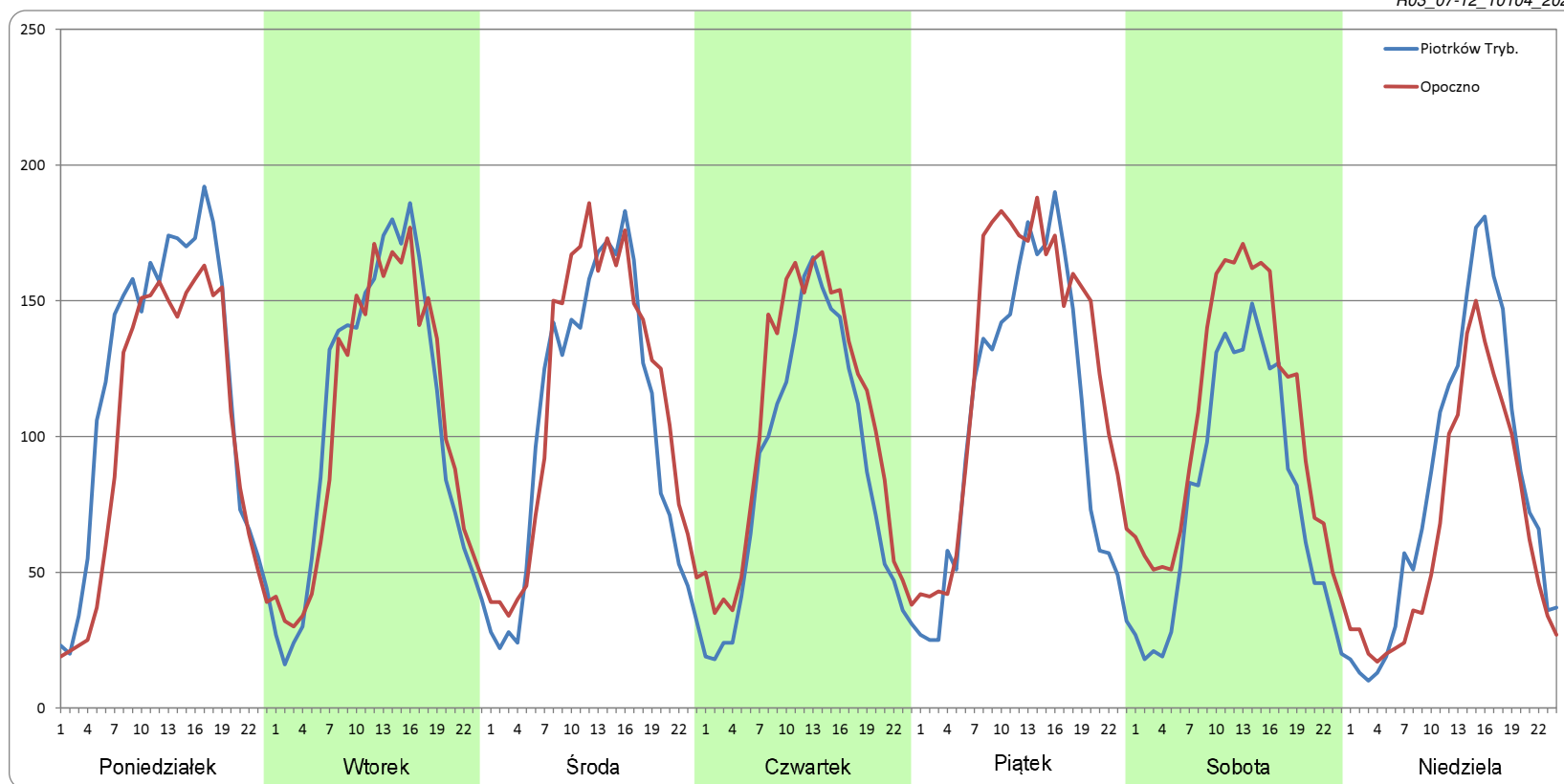


Ruch w poszczególne dni tygodnia

STACJA NR 10104

Numer drogi:	12		Rok:	2020		Miesiąc:	Grudzień		Typ stacji:	PAT		Oddział:	ŁÓDŹ	
Dzień tygodnia	Poniedziałek		Wtorek		Środa		Czwartek		Piątek		Sobota		Niedziela	
Kierunek	Piotrków Tryb.	Opoczno	Piotrków Tryb.	Opoczno	Piotrków Tryb.	Opoczno	Piotrków Tryb.	Opoczno	Piotrków Tryb.	Opoczno	Piotrków Tryb.	Opoczno	Piotrków Tryb.	Opoczno
SDR	2847	2417	2541	2515	2467	2689	2088	2477	2521	3013	1872	2515	1940	1565
Razem	5264		5056		5157		4566		5534		4386		3505	
Podział procentowy	54,08%	45,92%	50,26%	49,74%	47,85%	52,15%	45,74%	54,26%	45,55%	54,45%	42,67%	57,33%	55,34%	44,66%

R03_07-12_10104_2020



Nierównomierność kierunkowa dla każdego dnia w roku, w podziale na pojazdy ogółem

STACJA NR 10104

Miejscowość: Jawor Rok: 2020
 Odcinek: Sulejów - Opoczno Numer drogi: 12
 Typ stacji: PAT Oddział: ŁÓDŹ

R03_11_10104_2020

10104	Proporcja ruchu w kierunku prawym do ruchu w obu kierunkach (WNK*)											
	1	2	3	4	5	6	7	8	9	10	11	12
1	42.9	54.4	41.9	48.8	59.1	41.2	49.8	52.4	48.6	50.4	39.5	48.2
2	44.7	42.2	43.6	52.2	50.4	47.0	50.9	46.7	49.4	53.1	41.2	49.6
3	47.5	44.0	48.1	54.6	36.0	49.1	51.7	43.4	50.8	53.7	48.0	51.5
4	45.2	48.2	48.6	53.9	42.8	50.4	54.0	47.8	52.2	42.9	50.0	54.1
5	38.8	49.2	50.5	42.5	46.6	52.2	45.2	48.5	53.0	43.5	51.0	54.9
6	36.5	50.5	53.7	44.1	48.4	55.0	42.1	49.5	44.7	47.4	53.9	43.6
7	43.0	53.5	54.8	50.3	51.0	41.3	47.7	51.5	43.2	49.6	55.1	44.0
8	48.0	55.0	43.1	52.3	52.9	45.4	49.7	52.4	47.4	50.2	41.0	47.9
9	49.1	42.1	43.4	54.1	53.1	48.7	50.1	44.2	49.5	53.5	45.1	49.8
10	50.2	42.5	47.4	58.3	41.5	51.5	52.1	43.4	51.1	54.4	49.6	51.8
11	51.3	48.2	49.7	55.7	43.6	57.5	54.6	46.8	51.5	43.9	51.9	53.5
12	42.2	49.9	51.3	50.0	47.9	51.8	44.8	48.8	53.2	44.0	49.9	55.7
13	42.9	50.5	54.1	31.6	49.6	51.5	43.4	50.4	43.8	48.1	53.9	45.8
14	47.4	53.1	57.7	39.0	50.2	37.4	47.0	50.4	42.8	50.1	54.6	45.1
15	49.7	55.2	43.8	46.3	52.2	43.1	48.1	52.8	48.2	52.8	41.5	48.4
16	49.7	42.8	42.8	50.3	53.3	46.7	49.9	45.4	49.9	54.1	44.3	50.5
17	52.5	43.1	47.2	53.5	40.3	48.1	52.0	42.0	50.6	55.5	48.2	52.7
18	53.6	47.6	48.8	53.5	43.4	51.4	53.0	46.8	51.6	41.2	48.8	55.6
19	42.7	49.1	52.1	38.9	48.7	53.2	44.7	48.2	54.4	45.5	51.3	61.0
20	43.2	51.1	55.7	43.3	50.3	54.5	42.4	49.9	43.5	47.8	54.0	51.5
21	48.7	53.1	55.1	47.2	51.5	42.2	48.5	50.4	44.0	50.9	55.4	49.4
22	48.1	54.9	42.1	48.1	52.6	43.5	48.3	53.5	47.5	51.0	43.0	54.0
23	50.6	42.2	42.3	50.6	52.1	47.2	50.1	44.7	49.6	52.5	44.1	58.9
24	53.4	43.4	49.1	54.1	38.8	48.3	51.9	42.9	51.3	55.3	48.4	64.6
25	54.5	47.7	48.4	52.6	44.1	50.3	53.7	47.6	50.9	43.6	49.5	52.2
26	44.3	48.8	51.7	40.1	48.1	52.5	45.8	48.6	53.6	44.5	51.6	46.1
27	43.1	49.8	54.4	42.3	48.9	53.8	42.6	50.3	42.6	49.5	53.9	36.7
28	47.7	53.3	56.0	48.4	53.1	43.6	48.2	51.7	42.5	50.0	55.0	44.3
29	48.5	54.5	41.7	50.3	52.1	42.0	49.6	52.7	45.7	52.6	42.8	49.6
30	50.1		41.3	54.3	55.3	47.3	50.3	45.2	48.8	55.3	42.9	51.3
31	53.0		47.8		46.5		51.4	43.1		57.1		53.6

Legenda Piotrków Tryb. Opoczno
 <40% 50% >60%
 niedziele i święta

$$*WNK = \frac{N_{poj./24h} \text{ (kierunek P)}}{N_{poj./24h} \text{ (kierunek P+L)}}$$

Struktura rodzajowa ruchu wg pomiarów ręcznych

STACJA NR 10104

Miejscowość: Jawor
Odcinek: Sulejów - Opoczno
Typ stacji: PAT

Rok: 2020
Numer: 12
Oddział: ŁÓDŹ

R04_04_10104_2020

Rodzajowa struktura ruchu wg pomiarów ręcznych w 2020 roku

