

Zakres czasowy: **2025**

Raport dla stacji **12801**

Numer **12801**
Typ **KAS**
Oddział **Kraków**
Miejscowość **Chyżne**



SPIS TREŚCI

R00 Zbiorcze i podsumowujące	1
R00_01 Karta charakterystyki stacji ciągłych pomiarów ruchu	1
R02 Rozwój ruchu w latach	2
R02_03 Rozwój ruchu pojazdów ogółem dla poszczególnych stacji	2
R02_03C Rozwój ruchu pojazdów ciężkich dla poszczególnych stacji	3
R03 Wahania ruchu i ruch w poszczególne dni tygodnia	4
R03_01 Średni dobowy ruchu pojazdów ogółem w poszczególnych miesiącach i dniach tygodnia wraz ze wskaźnikami charakteryzującymi sezonowe (miesięczne) i tygodniowe wahania ruchu w odniesieniu do SDRR	4
R03_02 Sezonowe i tygodniowe wahania ruchu pojazdów ogółem dla danej stacji	5
R03_03 Dobowe wahania ruchu dla wybranych dni tygodnia dla pojazdów ogółem wraz z dystrybuantą	6
R03_04 Uśrednione dobowe rozkłady ruchu dla wybranych dni tygodnia, dla pojazdów lekkich i ciężkich	7
R03_07 Analiza ruchu pojazdów ogółem w poszczególnych dniach tygodnia dla każdego miesiąca, w podziale na kierunki ruchu	8
R03_08 Analiza ruchu w święta i dni okolicy świąteczne	20
R03_10 Proporcja dobowego natężenia ruchu do SDRR, dla każdego dnia w roku, dla pojazdów ogółem	28
R03_11 Nierównomierność kierunkowa dla każdego dnia w roku, dla pojazdów ogółem	29
R03_12 Dobowe wahania ruchu w podziale na kierunki oraz na pojazdy ogółem	30
R04 Struktura rodzajowa ruchu	31
R04_03 Wykres rodzajowej struktury ruchu wg pomiarów ręcznych lub automatycznych	31
R07 Godziny o największym natężeniu i charakter ruchu	32
R07_02 Zestawienie 200 godzin o największym natężeniu ruchu w roku, dla obu kierunków łącznie	32

Karta charakterystyki stacji ciągłych pomiarów ruchu

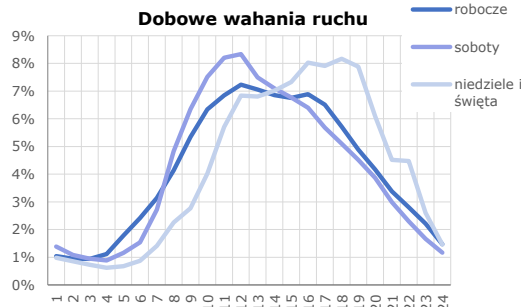
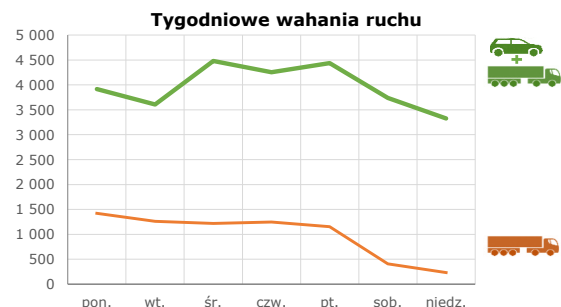
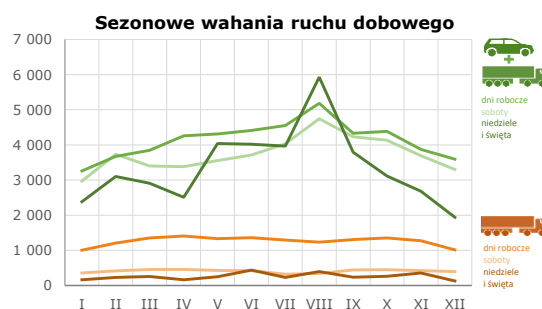
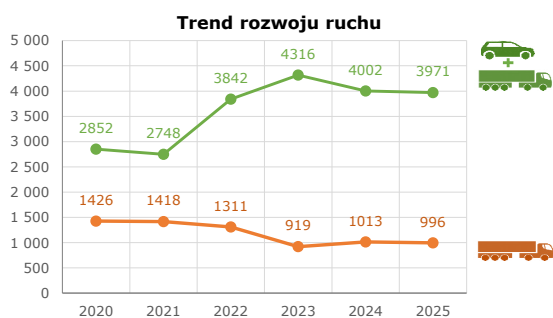
Stacja nr 12801



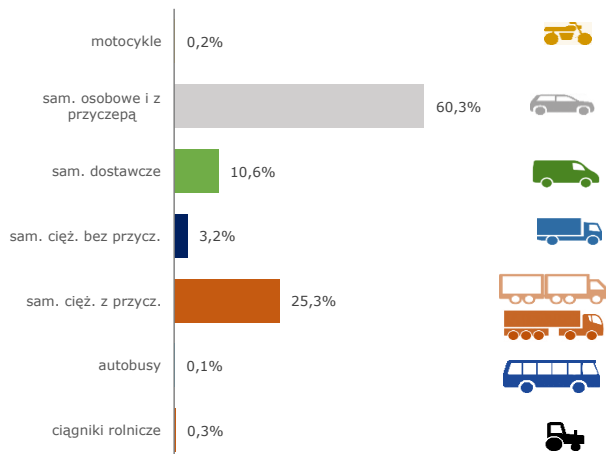
Generalna Dyrekcja
Dróg Krajowych i Autostrad

Nr stacji: 12801
Typ stacji: KAS (GPR)
Lokalizacja: Chyżne
Numer drogi: 7
Pikietaż: 763,7

Stacja działa od: 01.01.2020
Charakter ruchu: T-R
Liczba dni w archiwizacji: 365
Procent doszacowanych godzin: 3,15%



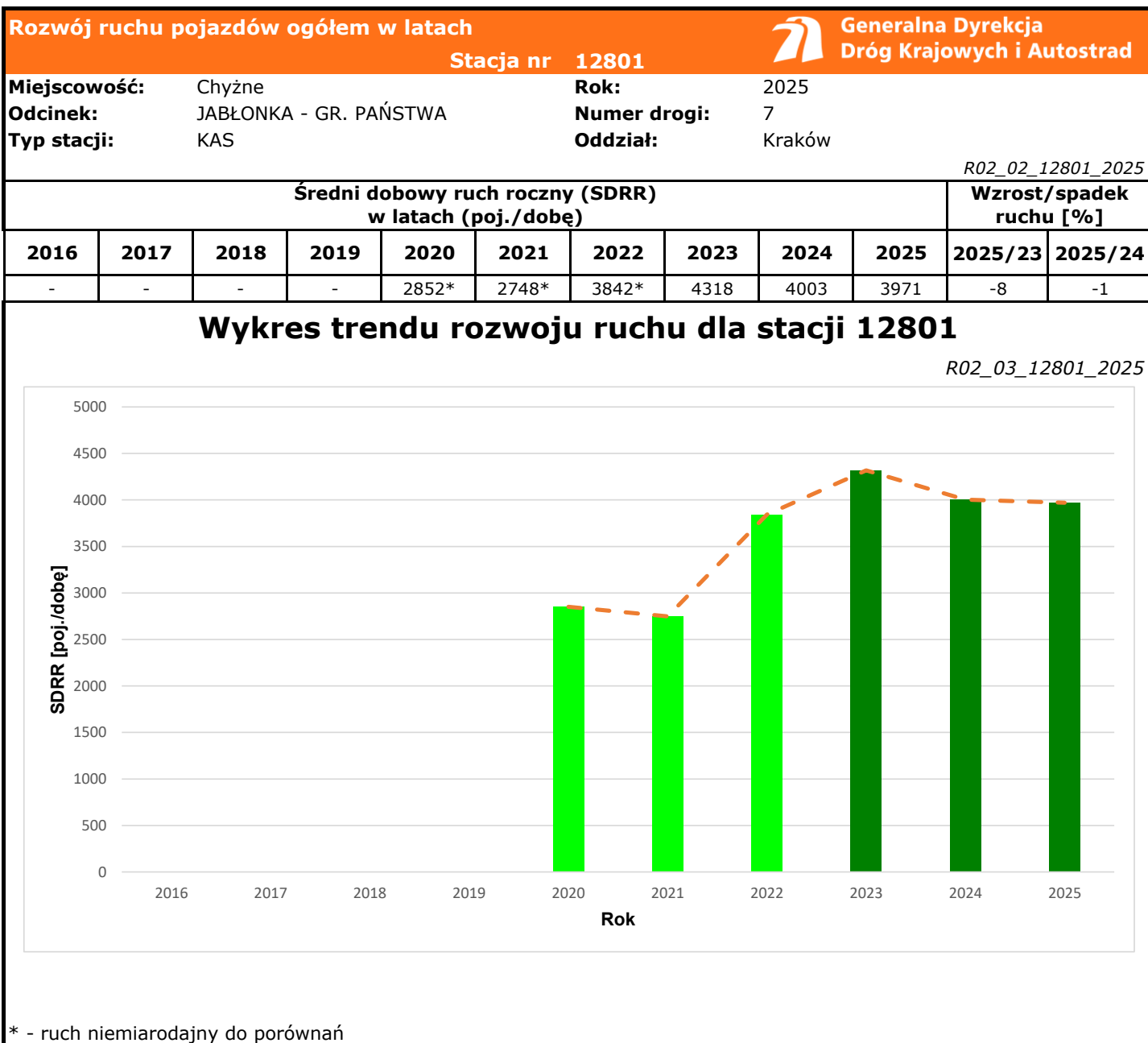
Struktura rodzajowa ruchu

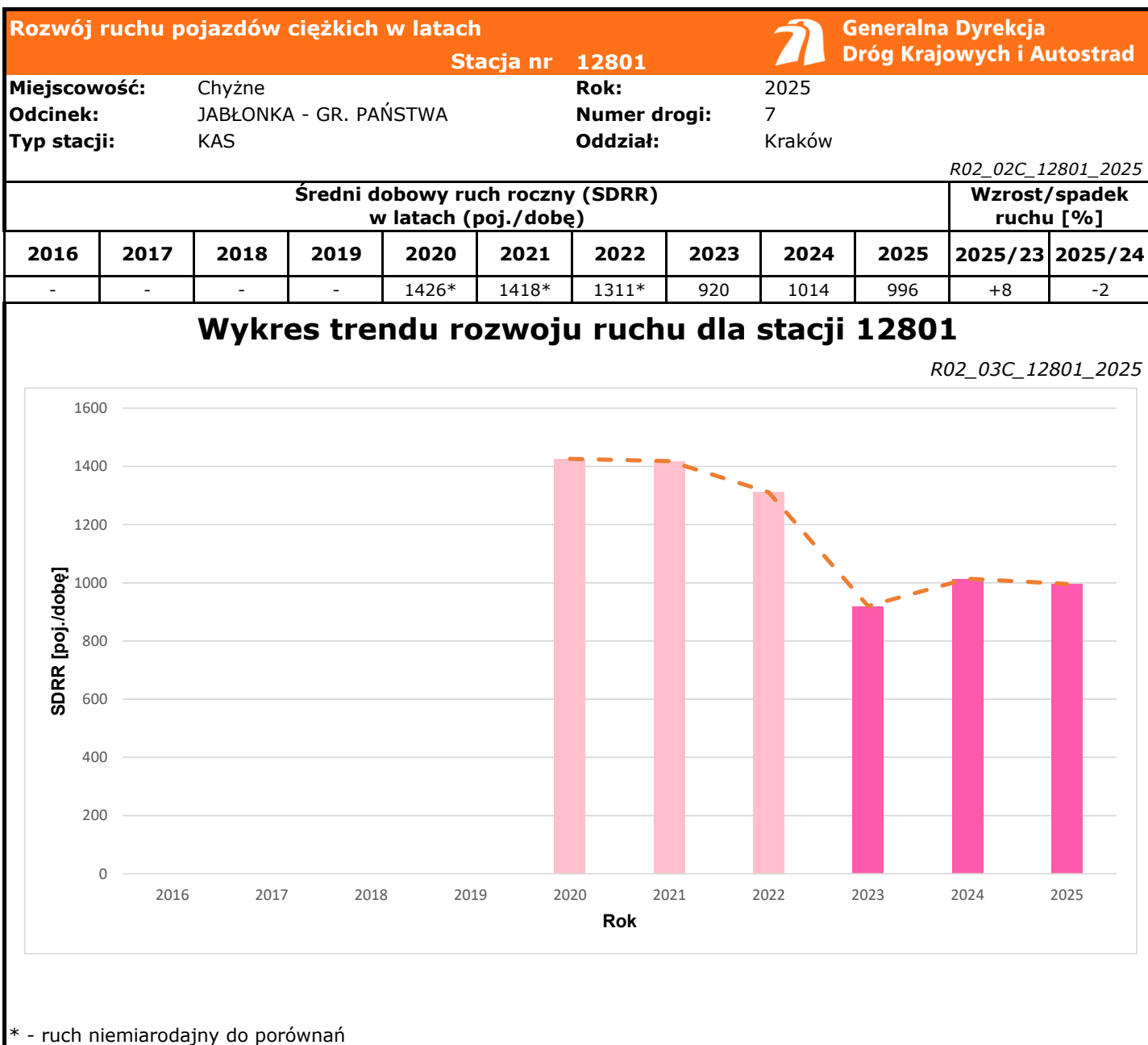


Godzina 50-ta

Natężenie: 464
Udział proc.: 12%
Dzień: 17.08.2025 (niedziela)
Godzina: 15







Średni dobowy ruch dla poszczególnych dni tygodnia w poszczególnych miesiącach roku														
Stacja nr 12801												R03_01_12801_2025		
Miejscowość:		Chyżne					Rok:		2025					
Odcinek:		JABLONKA - GR. PAŃSTWA					Numer drogi:		7					
Typ stacji:		KAS					Oddział:		Kraków					
Ruch ogółem														
Dni tygodnia:		Styczeń	Luty	Marzec	Kwiecień	Maj	Czerwiec	Lipiec	Sierpień	Wrzesień	Październik	Listopad	Grudzień	Cały rok
1. Poniedziałki	a	3116	3496	3638	3821	4013	4273	4348	4842	4154	3960	3783	3567	3918
	b	1,008	0,972	0,997	0,984	0,964	1,004	0,990	0,926	0,980	0,950	1,029	1,075	0,987
	c	0,795	0,892	0,929	0,975	1,024	1,091	1,110	1,236	1,060	1,011	0,966	0,910	1,000
2. Wtorki	a	3032	3198	3391	3826	3625	3903	3819	4465	3799	3670	3305	3251	3607
	b	0,981	0,889	0,930	0,985	0,871	0,917	0,869	0,854	0,896	0,881	0,899	0,980	0,908
	c	0,841	0,887	0,940	1,061	1,005	1,082	1,059	1,238	1,053	1,017	0,916	0,901	1,000
3. Środy	a	3191	3678	4005	5052	5120	4946	5026	5753	4583	5117	4171	3121	4480
	b	1,032	1,023	1,098	1,301	1,230	1,162	1,144	1,101	1,081	1,228	1,135	0,941	1,128
	c	0,712	0,821	0,894	1,128	1,143	1,104	1,122	1,284	1,023	1,142	0,931	0,697	1,000
4. Czwartki	a	3434	3829	3952	4406	4320	4139	4635	5431	4331	4566	4049	3937	4252
	b	1,111	1,064	1,083	1,134	1,038	0,973	1,055	1,039	1,022	1,096	1,101	1,187	1,071
	c	0,808	0,901	0,929	1,036	1,016	0,973	1,090	1,277	1,019	1,074	0,952	0,926	1,000
5. Piątki	a	3521	4152	4243	4190	4464	4802	4921	5427	4783	4605	4050	4104	4438
	b	1,139	1,154	1,163	1,079	1,073	1,128	1,120	1,038	1,128	1,105	1,102	1,237	1,118
	c	0,793	0,936	0,956	0,944	1,006	1,082	1,109	1,223	1,078	1,038	0,913	0,925	1,000
6. Soboty	a	2969	3730	3399	3378	3550	3714	4035	4744	4233	4135	3696	3303	3740
	b	0,960	1,037	0,932	0,870	0,853	0,873	0,919	0,908	0,999	0,992	1,005	0,996	0,942
	c	0,794	0,997	0,909	0,903	0,949	0,993	1,079	1,268	1,132	1,106	0,988	0,883	1,000
7. Niedziele	a	2707	3099	2907	2985	3398	3597	3967	4740	3794	3116	2797	2806	3326
	b	0,875	0,862	0,797	0,769	0,817	0,845	0,903	0,907	0,895	0,748	0,761	0,846	0,838
	c	0,814	0,932	0,874	0,897	1,022	1,081	1,193	1,425	1,141	0,937	0,841	0,844	1,000
8. Dni robocze	a	3258	3670	3846	4259	4309	4412	4549	5183	4329	4383	3872	3596	4139
	b	1,054	1,020	1,054	1,097	1,036	1,037	1,036	0,992	1,021	1,052	1,053	1,084	1,042
	c	0,787	0,887	0,929	1,029	1,041	1,066	1,099	1,252	1,046	1,059	0,935	0,869	1,000
9. Święta	a	2221	-	-	2271	4355	4438	-	7116	-	-	2625	1508	3504
	b	0,718	-	-	0,585	1,047	1,043	-	1,361	-	-	0,714	0,455	0,882
	c	0,634	-	-	0,648	1,243	1,267	-	2,031	-	-	0,749	0,430	1,000
10. Niedziele i święta	a	2383	3099	2907	2508	4036	4018	3967	5928	3794	3116	2682	1941	3364
	b	0,771	0,862	0,797	0,646	0,970	0,944	0,903	1,134	0,895	0,748	0,730	0,585	0,847
	c	0,708	0,921	0,864	0,746	1,200	1,194	1,179	1,762	1,128	0,926	0,797	0,577	1,000
11. Wszystkie dni	a	3092	3597	3648	3884	4161	4256	4393	5227	4239	4167	3676	3317	3971
	b	1,000	1,000	1,000	1,000	1,000	1,000	1,000	1,000	1,000	1,000	1,000	1,000	1,000
	c	0,779	0,906	0,919	0,978	1,048	1,072	1,106	1,316	1,067	1,049	0,926	0,835	1,000

Legenda:

a = średni dobowy ruch danego dnia (dni) tygodnia

b = $\frac{\text{średni dobowy ruch danego dnia (dni) tygodnia w miesiącu}}{\text{średni dobowy ruch we wszystkie dni miesiąca}}$

c = $\frac{\text{średni dobowy ruch danego dnia (dni) tygodnia w miesiącu}}{\text{średni dobowy ruch danego dnia (dni) tygodnia w roku}}$

Sezonowe i tygodniowe wahania ruchu dobowego pojazdów ogółem w latach



Generalna Dyrekcja Dróg Krajowych i Autostrad

Stacja nr 12801

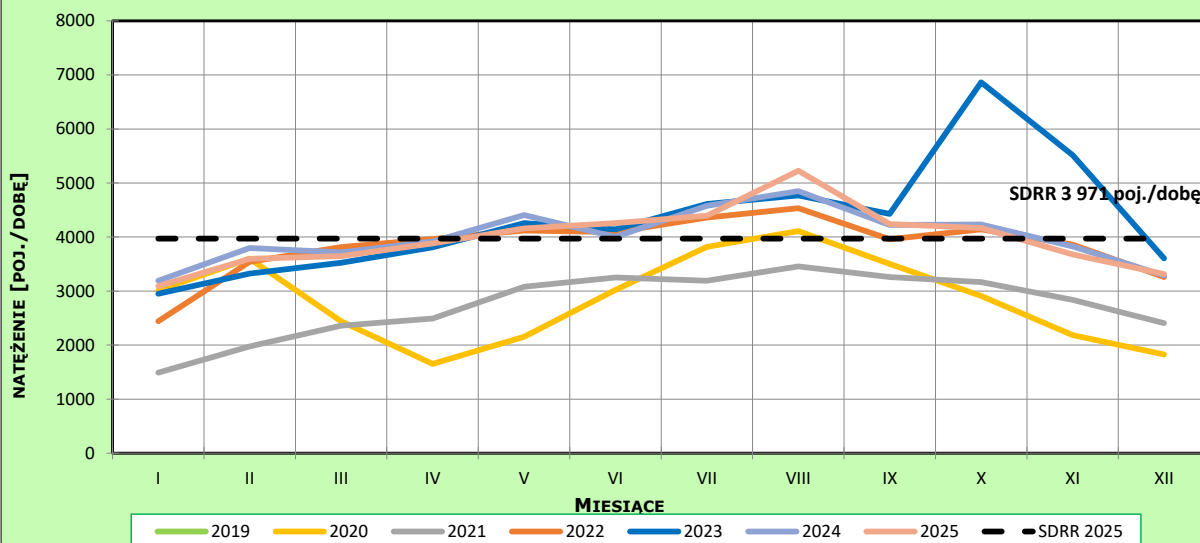
Miejscowość: Chyżne
 Odcinek: JABŁONKA - GR. PAŃSTWA
 Typ stacji: KAS

Rok: 2025
 Numer drogi: 7
 Oddział: Kraków

Ruch ogółem

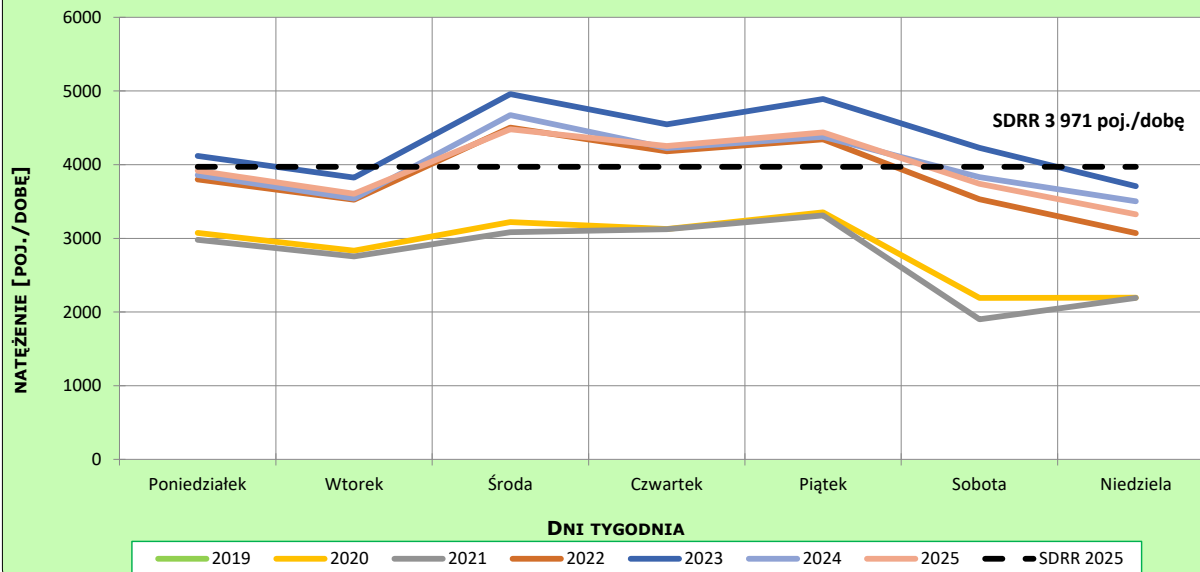
R03_02-1_12801_2025

Sezonowe wahania ruchu dobowego



R03_02-2_12801_2025

Tygodniowe wahania ruchu dobowego



Dobowe wahania ruchu pojazdów ogółem



Generalna Dyrekcja
Dróg Krajowych i Autostrad

Stacja nr 12801

Miejscowość: Chyżne

Rok: 2025

Odcinek: JABŁONKA - GR. PAŃSTWA

Numer drogi: 7

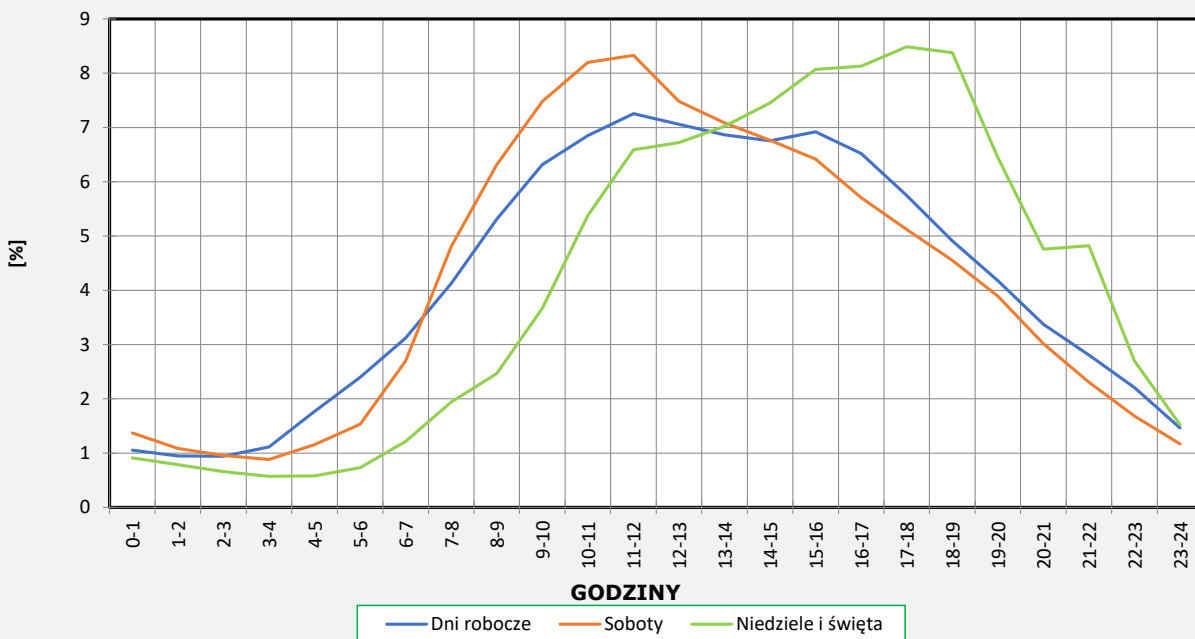
Typ stacji: KAS

Oddział: Kraków

Ruch ogółem

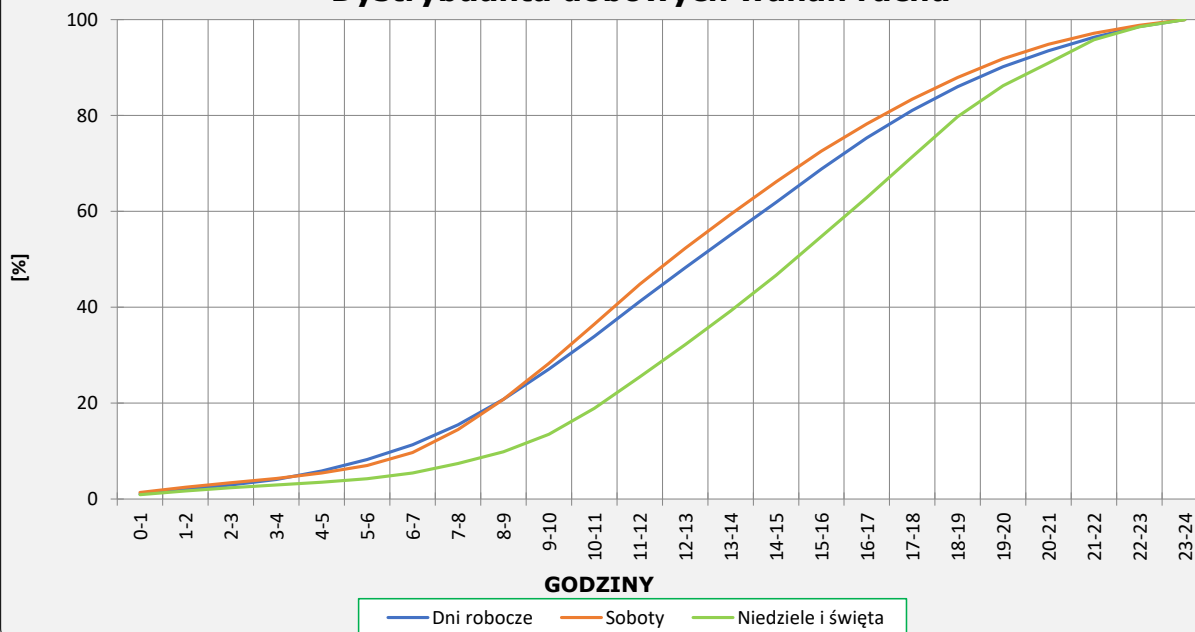
R03_03-1_12801_2025

Dobowe wahania ruchu



R03_03-2_12801_2025

Dystrybuanta dobowych wahań ruchu



Uśrednione dobowe rozkłady ruchu dla wybranych dni tygodnia, dla pojazdów lekkich i ciężkich



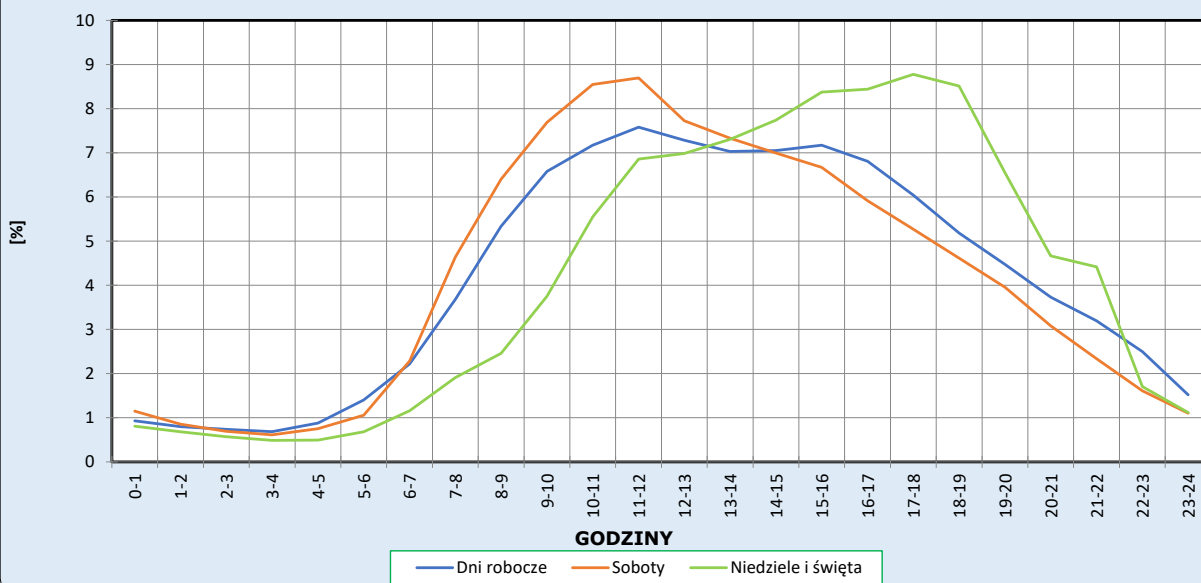
Stacja nr 12801

Miejscowość: Chyżne
Odcinek: JABŁONKA - GR. PAŃSTWA
Typ stacji: KAS

Rok: 2025
Numer drogi: 7
Oddział: Kraków

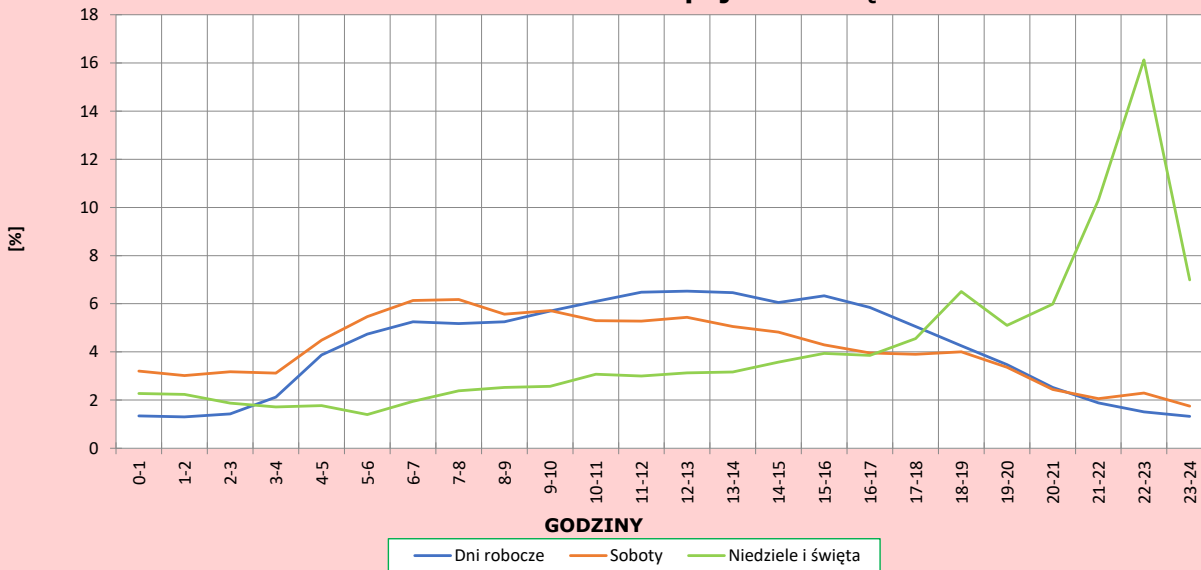
R03_04-1_12801_2025

Dobowe wahania ruchu pojazdów lekkich



R03_04-2_12801_2025

Dobowe wahania ruchu pojazdów ciężkich



Analiza ruchu pojazdów ogółem w poszczególnych dniach tygodnia dla każdego miesiąca, w podziale na kierunki ruchu

 **Generalna Dyrekcja Dróg Krajowych i Autostrad**

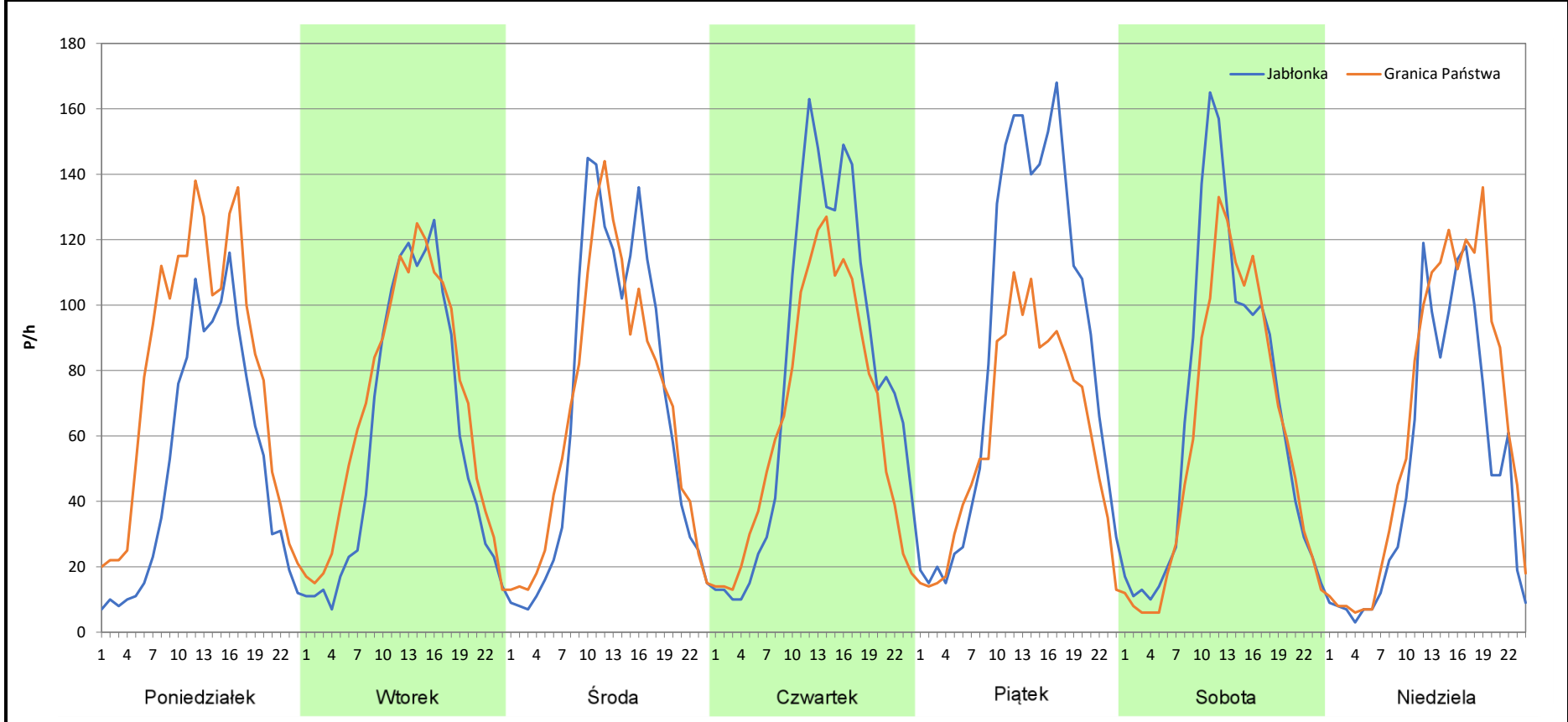
Stacja nr 12801

Miejscowość: Chyżne
Odcinek: JABŁONKA - GR. PAŃSTWA
Typ stacji: KAS
Miesiąc: Styczeń

Rok: 2025
Numer drogi: 7
Oddział: Kraków

R03_07-1_12801_2025

Dzień tygodnia	Poniedziałek		Wtorek		Środa		Czwartek		Piątek		Sobota		Niedziela	
Kierunek	Jablonka	Granica Państwa	Jablonka	Granica Państwa	Jablonka	Granica Państwa	Jablonka	Granica Państwa	Jablonka	Granica Państwa	Jablonka	Granica Państwa	Jablonka	Granica Państwa
SDR	1225	1891	1411	1630	1609	1590	1876	1556	2083	1437	1577	1400	1199	1513
Razem	3116		3041		3199		3432		3520		2977		2712	
Podział procentowy	39,31%	60,69%	46,40%	53,60%	50,30%	49,70%	54,66%	45,34%	59,18%	40,82%	52,97%	47,03%	44,21%	55,79%



Analiza ruchu pojazdów ogółem w poszczególnych dniach tygodnia dla każdego miesiąca, w podziale na kierunki ruchu



Generalna Dyrekcja
Dróg Krajowych i Autostrad

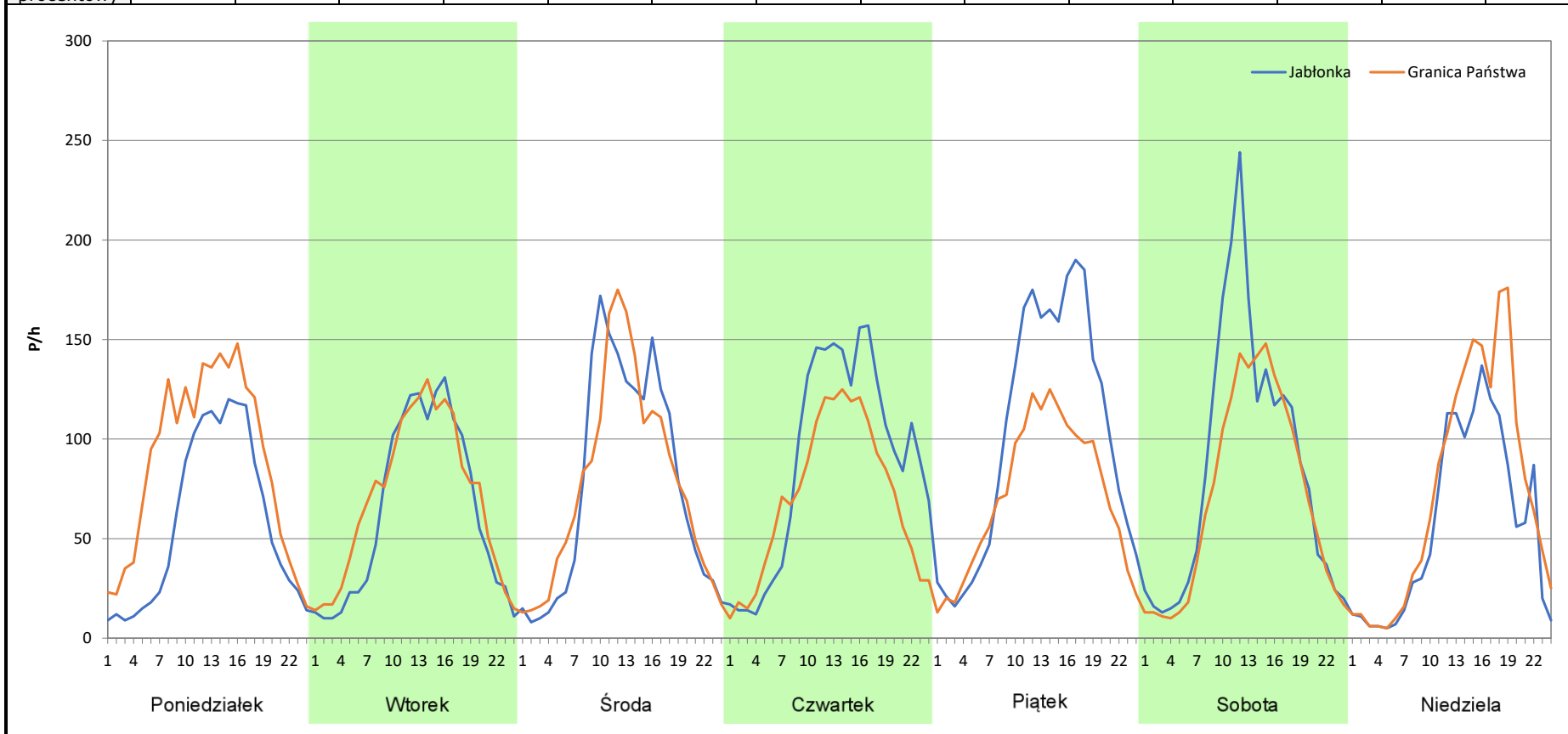
Stacja nr 12801

Miejscowość: Chyżne
Odcinek: JABŁONKA - GR. PAŃSTWA
Typ stacji: KAS
Miesiąc: Luty

Rok: 2025
Numer drogi: 7
Oddział: Kraków

R03_07-2_12801_2025

Dzień tygodnia	Poniedziałek		Wtorek		Środa		Czwartek		Piątek		Sobota		Niedziela	
Kierunek	Jablonka	Granica Państwa	Jablonka	Granica Państwa	Jablonka	Granica Państwa	Jablonka	Granica Państwa	Jablonka	Granica Państwa	Jablonka	Granica Państwa	Jablonka	Granica Państwa
SDR	1389	2114	1527	1678	1844	1841	2144	1690	2446	1709	2046	1691	1364	1741
Razem	3503		3205		3685		3834		4155		3737		3105	
Podział procentowy	39,65%	60,35%	47,64%	52,36%	50,04%	49,96%	55,92%	44,08%	58,87%	41,13%	54,75%	45,25%	43,93%	56,07%



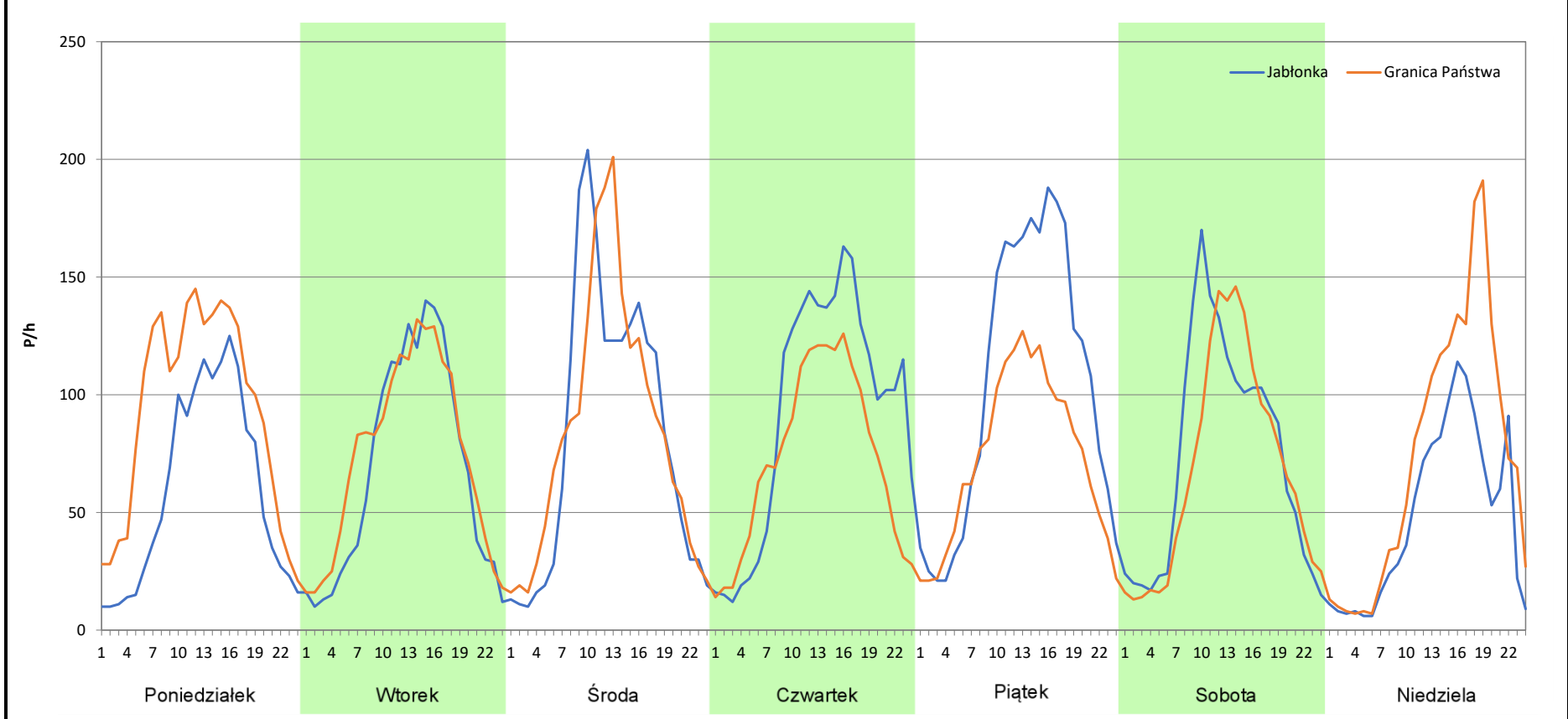
Analiza ruchu pojazdów ogółem w poszczególnych dniach tygodnia dla każdego miesiąca, w podziale na kierunki ruchu

 **Generalna Dyrekcja Dróg Krajowych i Autostrad**

Stacja nr 12801

Miejscowość: Chyżne	Rok: 2025
Odcinek: JABŁONKA - GR. PAŃSTWA	Numer drogi: 7
Typ stacji: KAS	Oddział: Kraków
Miesiąc: Marzec	<i>R03_07-3_12801_2025</i>

Dzień tygodnia	Poniedziałek		Wtorek		Środa		Czwartek		Piątek		Sobota		Niedziela	
	Jabłonka	Granica Państwa	Jabłonka	Granica Państwa	Jabłonka	Granica Państwa	Jabłonka	Granica Państwa	Jabłonka	Granica Państwa	Jabłonka	Granica Państwa	Jabłonka	Granica Państwa
SDR	1421	2215	1630	1765	1988	2023	2218	1745	2494	1752	1763	1632	1158	1751
Razem	3636		3395		4011		3963		4246		3395		2909	
Podział procentowy	39,08%	60,92%	48,01%	51,99%	49,56%	50,44%	55,97%	44,03%	58,74%	41,26%	51,93%	48,07%	39,81%	60,19%



Analiza ruchu pojazdów ogółem w poszczególnych dniach tygodnia dla każdego miesiąca, w podziale na kierunki ruchu



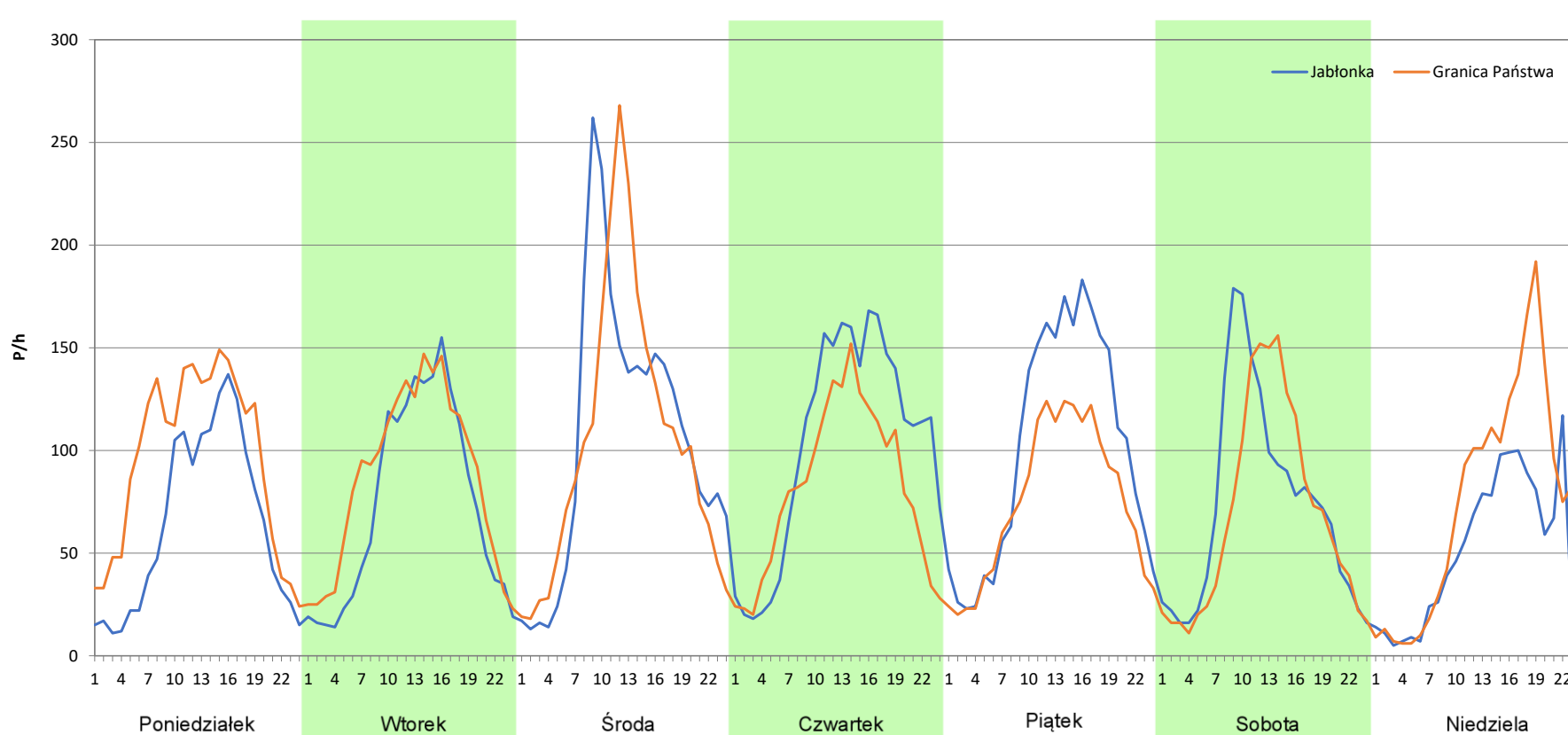
Stacja nr 12801

Miejscowość: Chyżne
Odcinek: JABŁONKA - GR. PAŃSTWA
Typ stacji: KAS
Miesiąc: Kwiecień

Rok: 2025
Numer drogi: 7
Oddział: Kraków

R03_07-4_12801_2025

Dzień tygodnia	Poniedziałek		Wtorek		Środa		Czwartek		Piątek		Sobota		Niedziela	
Kierunek	Jablonka	Granica Państwa	Jablonka	Granica Państwa	Jablonka	Granica Państwa	Jablonka	Granica Państwa	Jablonka	Granica Państwa	Jablonka	Granica Państwa	Jablonka	Granica Państwa
SDR	1530	2289	1761	2066	2556	2494	2472	1942	2415	1783	1744	1638	1215	1774
Razem	3819		3827		5050		4414		4198		3382		2989	
Podział procentowy	40,06%	59,94%	46,02%	53,98%	50,61%	49,39%	56,00%	44,00%	57,53%	42,47%	51,57%	48,43%	40,65%	59,35%



Analiza ruchu pojazdów ogółem w poszczególnych dniach tygodnia dla każdego miesiąca, w podziale na kierunki ruchu



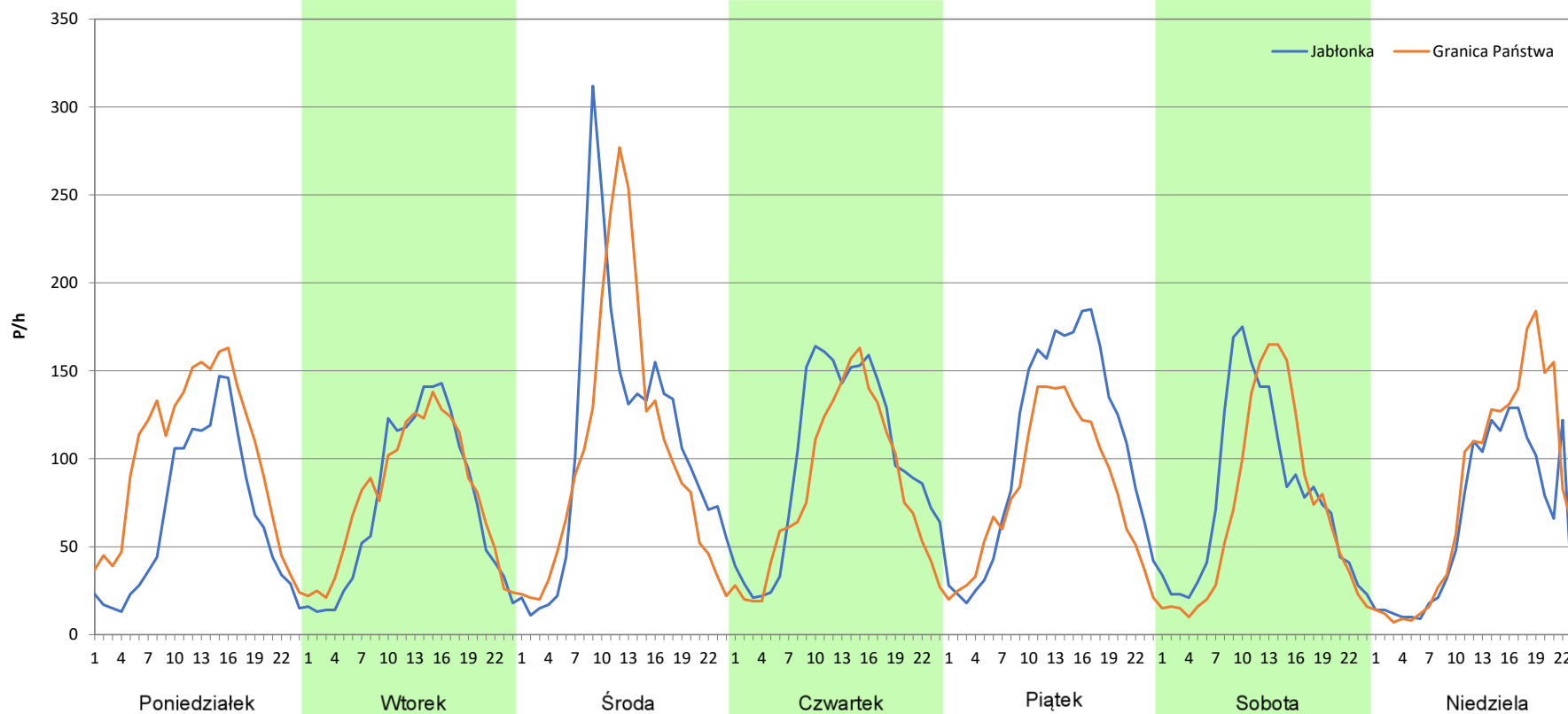
Stacja nr 12801

Miejscowość: Chyżne
Odcinek: JABŁONKA - GR. PAŃSTWA
Typ stacji: KAS
Miesiąc: Maj

Rok: 2025
Numer drogi: 7
Oddział: Kraków

R03_07-5_12801_2025

Dzień tygodnia	Poniedziałek		Wtorek		Środa		Czwartek		Piątek		Sobota		Niedziela	
Kierunek	Jablonka	Granica Państwa	Jablonka	Granica Państwa	Jablonka	Granica Państwa	Jablonka	Granica Państwa	Jablonka	Granica Państwa	Jablonka	Granica Państwa	Jablonka	Granica Państwa
SDR	1589	2428	1756	1878	2646	2480	2353	1974	2517	1948	1878	1675	1515	1892
Razem	4017		3634		5126		4327		4465		3553		3407	
Podział procentowy	39,56%	60,44%	48,32%	51,68%	51,62%	48,38%	54,38%	45,62%	56,37%	43,63%	52,86%	47,14%	44,47%	55,53%



Analiza ruchu pojazdów ogółem w poszczególnych dniach tygodnia dla każdego miesiąca, w podziale na kierunki ruchu



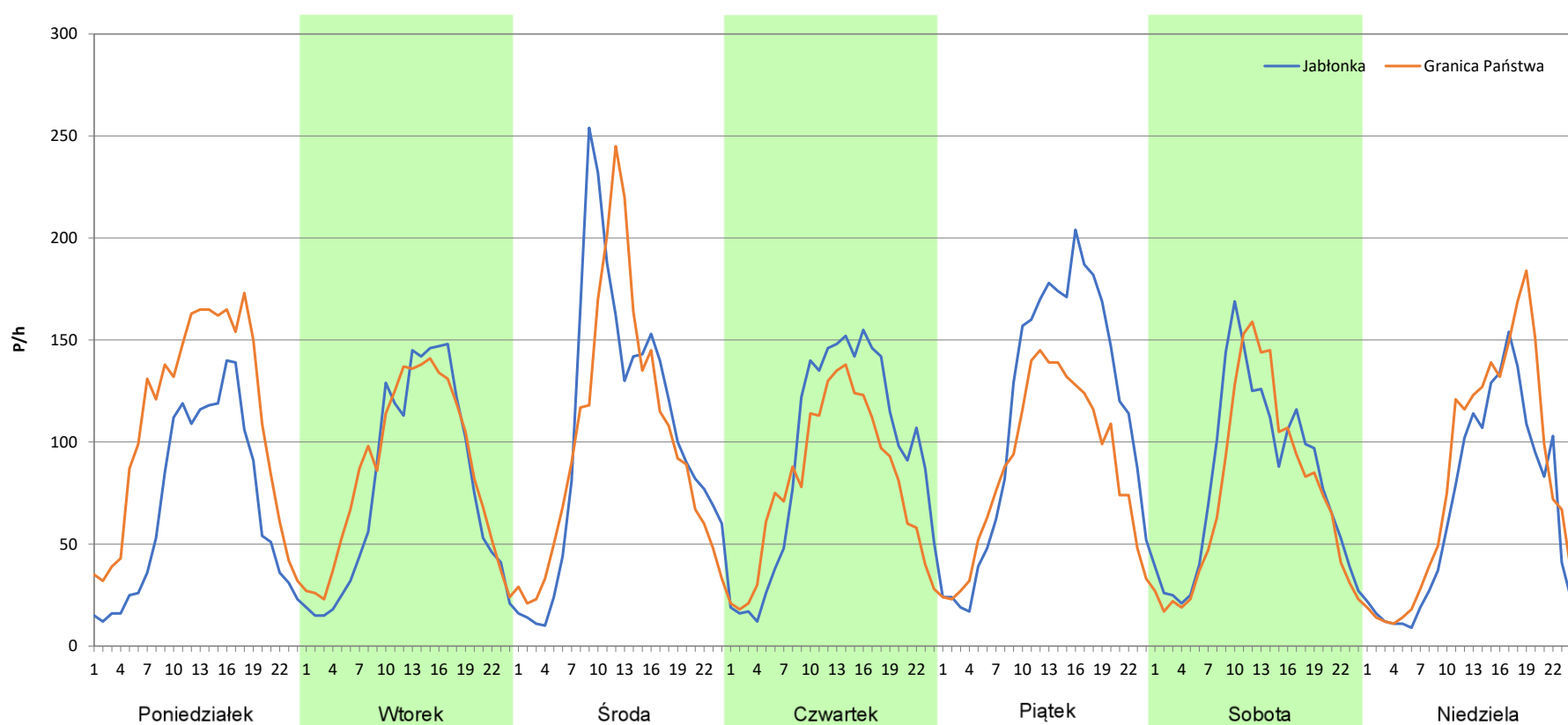
Stacja nr 12801

Miejscowość: Chyżne
Odcinek: JABŁONKA - GR. PAŃSTWA
Typ stacji: KAS
Miesiąc: Czerwiec

Rok: 2025
Numer drogi: 7
Oddział: Kraków

R03_07-6_12801_2025

Dzień tygodnia	Poniedziałek		Wtorek		Środa		Czwartek		Piątek		Sobota		Niedziela	
Kierunek	Jablonka	Granica Państwa	Jablonka	Granica Państwa	Jablonka	Granica Państwa	Jablonka	Granica Państwa	Jablonka	Granica Państwa	Jablonka	Granica Państwa	Jablonka	Granica Państwa
SDR	1648	2630	1863	2047	2509	2441	2230	1909	2716	2095	1937	1785	1633	1966
Razem	4278		3910		4950		4139		4811		3722		3599	
Podział procentowy	38,52%	61,48%	47,65%	52,35%	50,69%	49,31%	53,88%	46,12%	56,45%	43,55%	52,04%	47,96%	45,37%	54,63%



Analiza ruchu pojazdów ogółem w poszczególnych dniach tygodnia dla każdego miesiąca, w podziale na kierunki ruchu



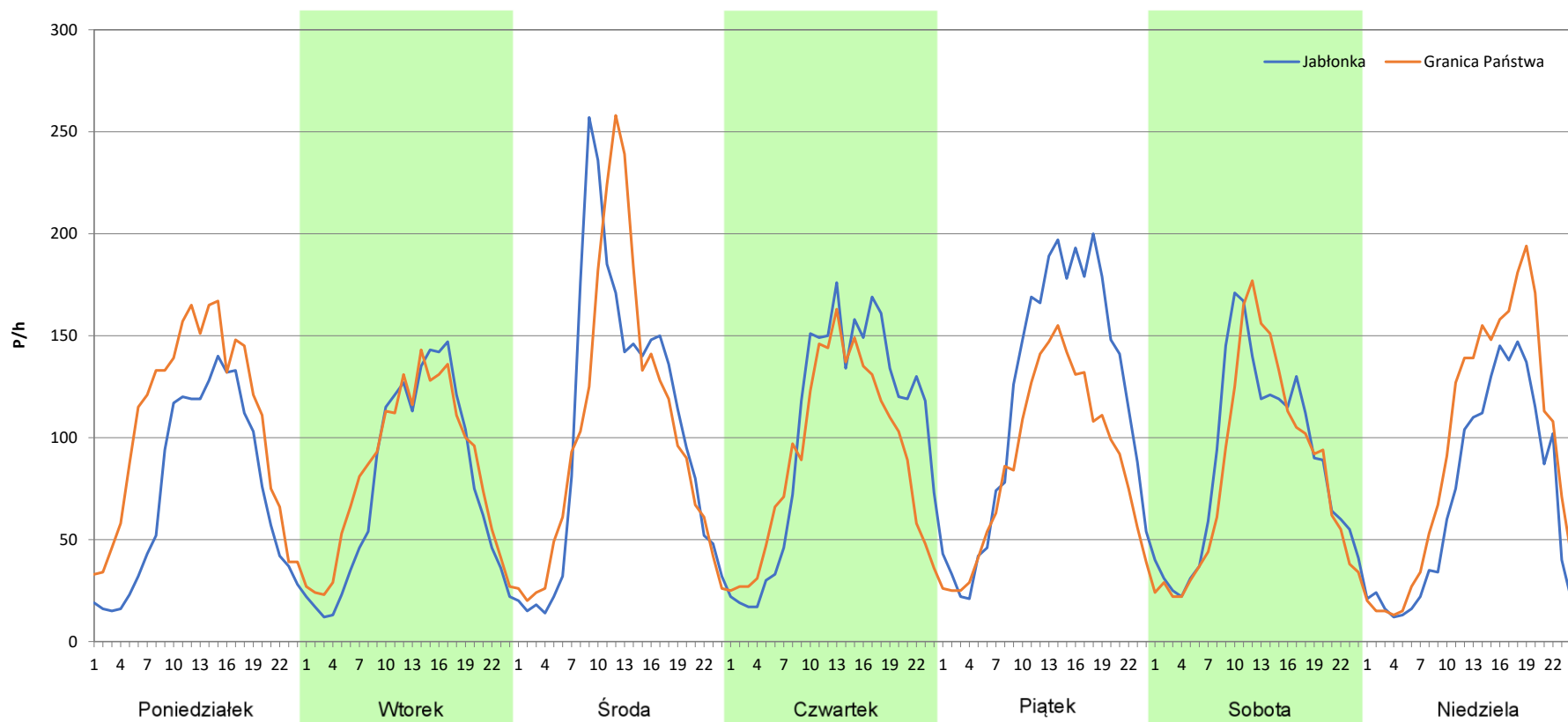
Stacja nr 12801

Miejscowość: Chyżne
Odcinek: JABŁONKA - GR. PAŃSTWA
Typ stacji: KAS
Miesiąc: Lipiec

Rok: 2025
Numer drogi: 7
Oddział: Kraków

R03_07-7_12801_2025

Dzień tygodnia	Poniedziałek		Wtorek		Środa		Czwartek		Piątek		Sobota		Niedziela	
Kierunek	Jablonka	Granica Państwa	Jablonka	Granica Państwa	Jablonka	Granica Państwa	Jablonka	Granica Państwa	Jablonka	Granica Państwa	Jablonka	Granica Państwa	Jablonka	Granica Państwa
SDR	1773	2580	1823	1997	2510	2517	2465	2170	2828	2097	2077	1966	1717	2260
Razem	4353		3820		5027		4635		4925		4043		3977	
Podział procentowy	40,73%	59,27%	47,72%	52,28%	49,93%	50,07%	53,18%	46,82%	57,42%	42,58%	51,37%	48,63%	43,17%	56,83%



Analiza ruchu pojazdów ogółem w poszczególnych dniach tygodnia dla każdego miesiąca, w podziale na kierunki ruchu



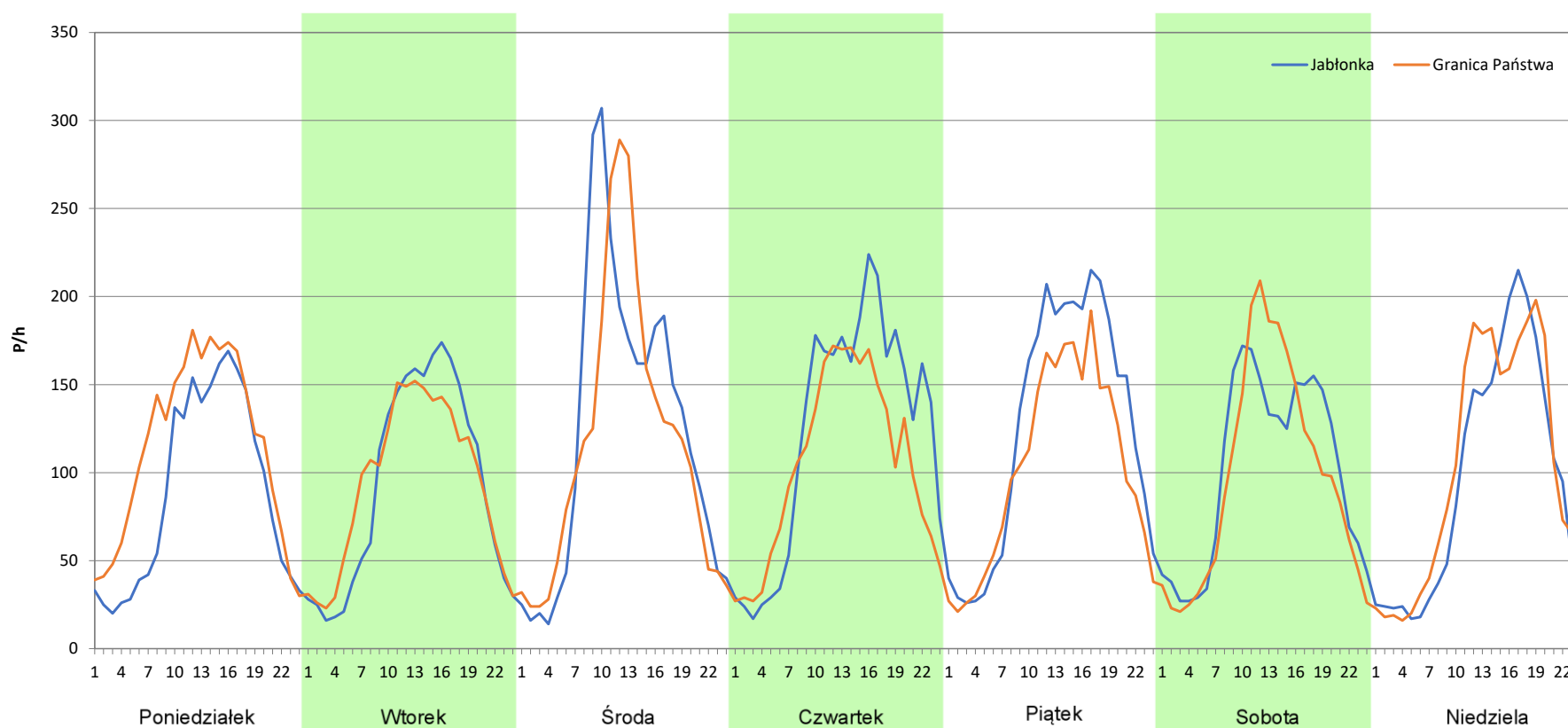
Stacja nr 12801

Miejscowość: Chyżne
Odcinek: JABŁONKA - GR. PAŃSTWA
Typ stacji: KAS
Miesiąc: Sierpień

Rok: 2025
Numer drogi: 7
Oddział: Kraków

R03_07-8_12801_2025

Dzień tygodnia	Poniedziałek		Wtorek		Środa		Czwartek		Piątek		Sobota		Niedziela	
Kierunek	Jablonka	Granica Państwa	Jablonka	Granica Państwa	Jablonka	Granica Państwa	Jablonka	Granica Państwa	Jablonka	Granica Państwa	Jablonka	Granica Państwa	Jablonka	Granica Państwa
SDR	2117	2731	2229	2246	2971	2788	2942	2499	2979	2456	2425	2320	2286	2457
Razem	4848		4475		5759		5441		5435		4745		4743	
Podział procentowy	43,67%	56,33%	49,81%	50,19%	51,59%	48,41%	54,07%	45,93%	54,81%	45,19%	51,11%	48,89%	48,20%	51,80%



Analiza ruchu pojazdów ogółem w poszczególnych dniach tygodnia dla każdego miesiąca, w podziale na kierunki ruchu



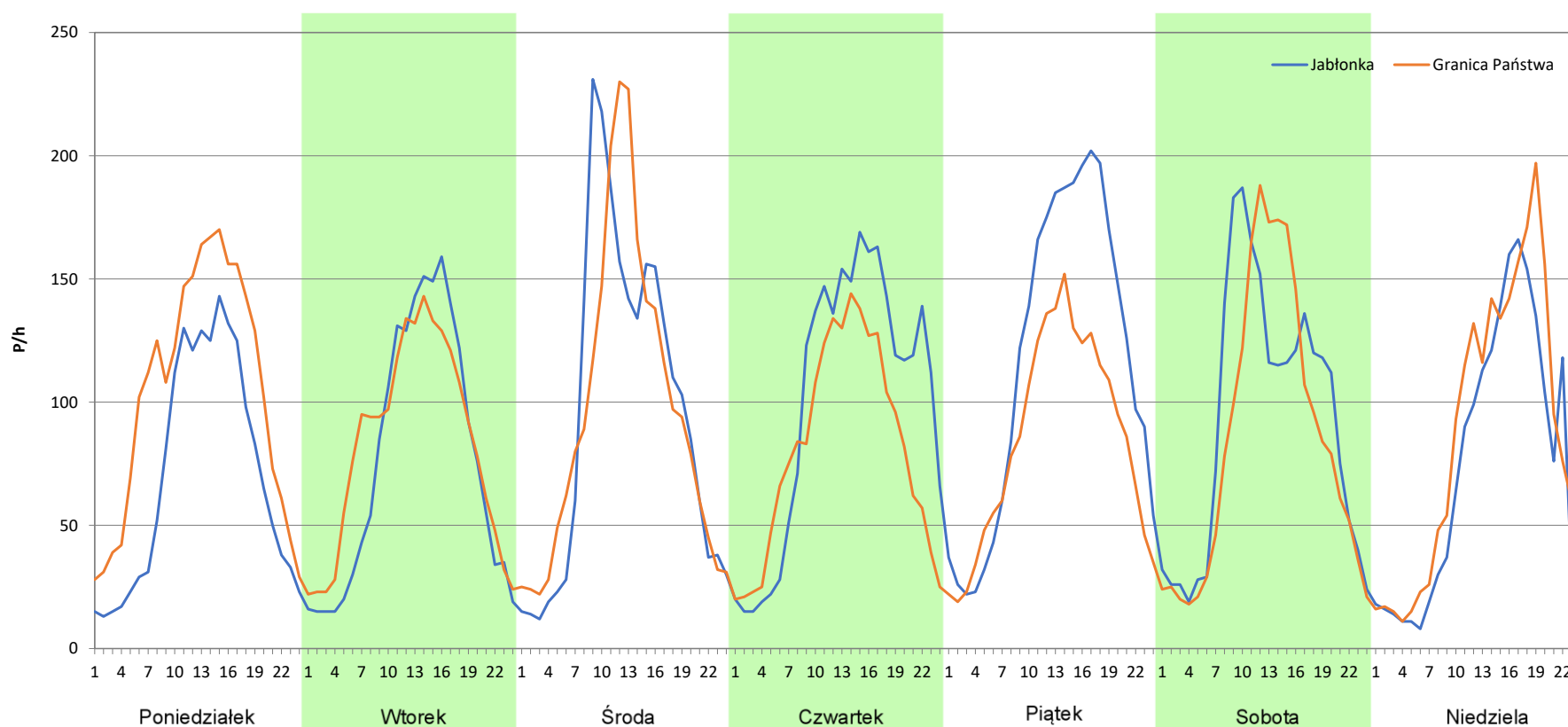
Stacja nr 12801

Miejscowość: Chyżne
Odcinek: JABŁONKA - GR. PAŃSTWA
Typ stacji: KAS
Miesiąc: Wrzesień

Rok: 2025
Numer drogi: 7
Oddział: Kraków

R03_07-9_12801_2025

Dzień tygodnia	Poniedziałek		Wtorek		Środa		Czwartek		Piątek		Sobota		Niedziela	
Kierunek	Jablonka	Granica Państwa	Jablonka	Granica Państwa	Jablonka	Granica Państwa	Jablonka	Granica Państwa	Jablonka	Granica Państwa	Jablonka	Granica Państwa	Jablonka	Granica Państwa
SDR	1683	2470	1834	1960	2287	2303	2395	1942	2770	2017	2204	2036	1755	2044
Razem	4153		3794		4590		4337		4787		4240		3799	
Podział procentowy	40,52%	59,48%	48,34%	51,66%	49,83%	50,17%	55,22%	44,78%	57,87%	42,13%	51,98%	48,02%	46,20%	53,80%



Analiza ruchu pojazdów ogółem w poszczególnych dniach tygodnia dla każdego miesiąca, w podziale na kierunki ruchu



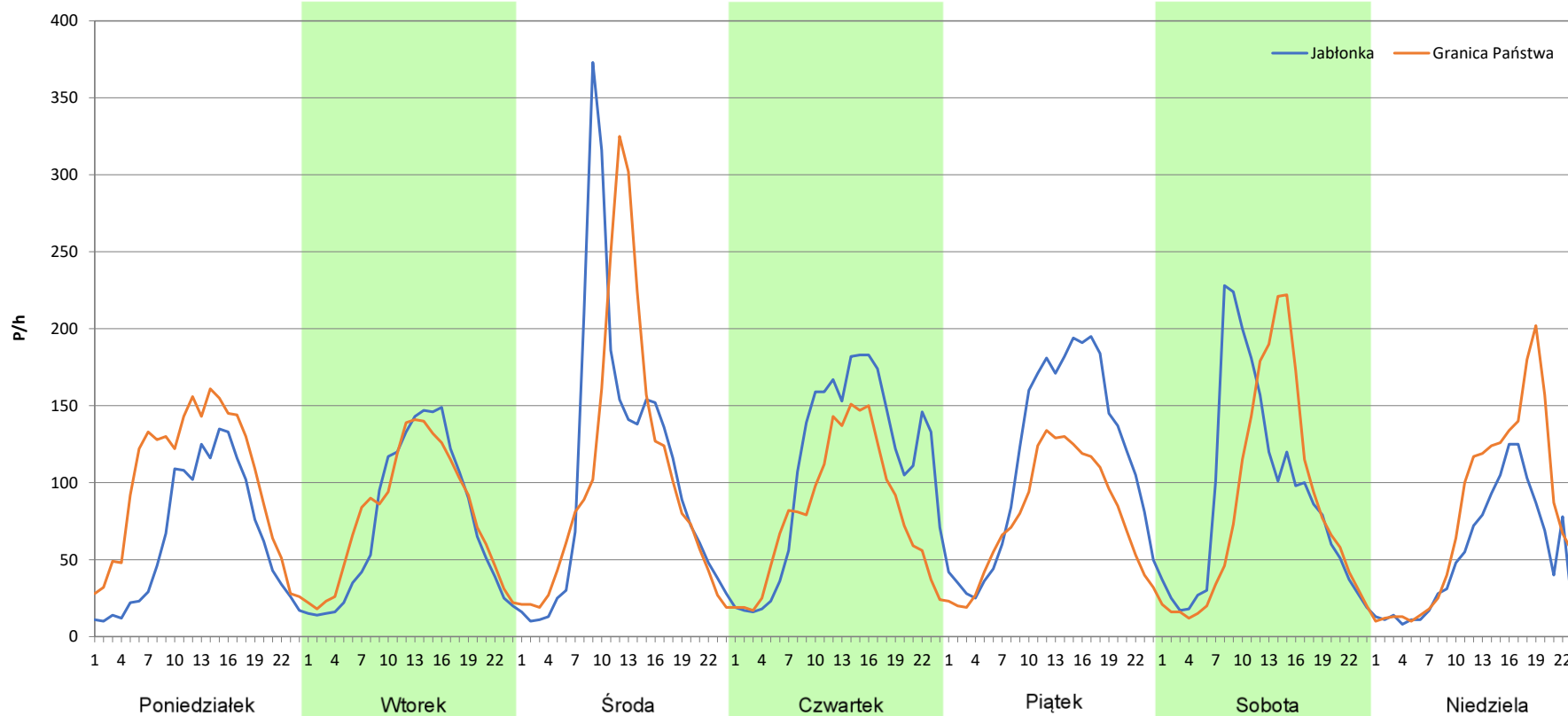
Stacja nr 12801

Miejscowość: Chyżne
Odcinek: JABŁONKA - GR. PAŃSTWA
Typ stacji: KAS
Miesiąc: Październik

Rok: 2025
Numer drogi: 7
Oddział: Kraków

R03_07-10_12801_2025

Dzień tygodnia	Poniedziałek		Wtorek		Środa		Czwartek		Piątek		Sobota		Niedziela	
Kierunek	Jablonka	Granica Państwa	Jablonka	Granica Państwa	Jablonka	Granica Państwa	Jablonka	Granica Państwa	Jablonka	Granica Państwa	Jablonka	Granica Państwa	Jablonka	Granica Państwa
SDR	1538	2425	1781	1892	2585	2533	2627	1941	2745	1860	2144	1999	1258	1864
Razem	3963		3673		5118		4568		4605		4143		3122	
Podział procentowy	38,81%	61,19%	48,49%	51,51%	50,51%	49,49%	57,51%	42,49%	59,61%	40,39%	51,75%	48,25%	40,29%	59,71%



Analiza ruchu pojazdów ogółem w poszczególnych dniach tygodnia dla każdego miesiąca, w podziale na kierunki ruchu



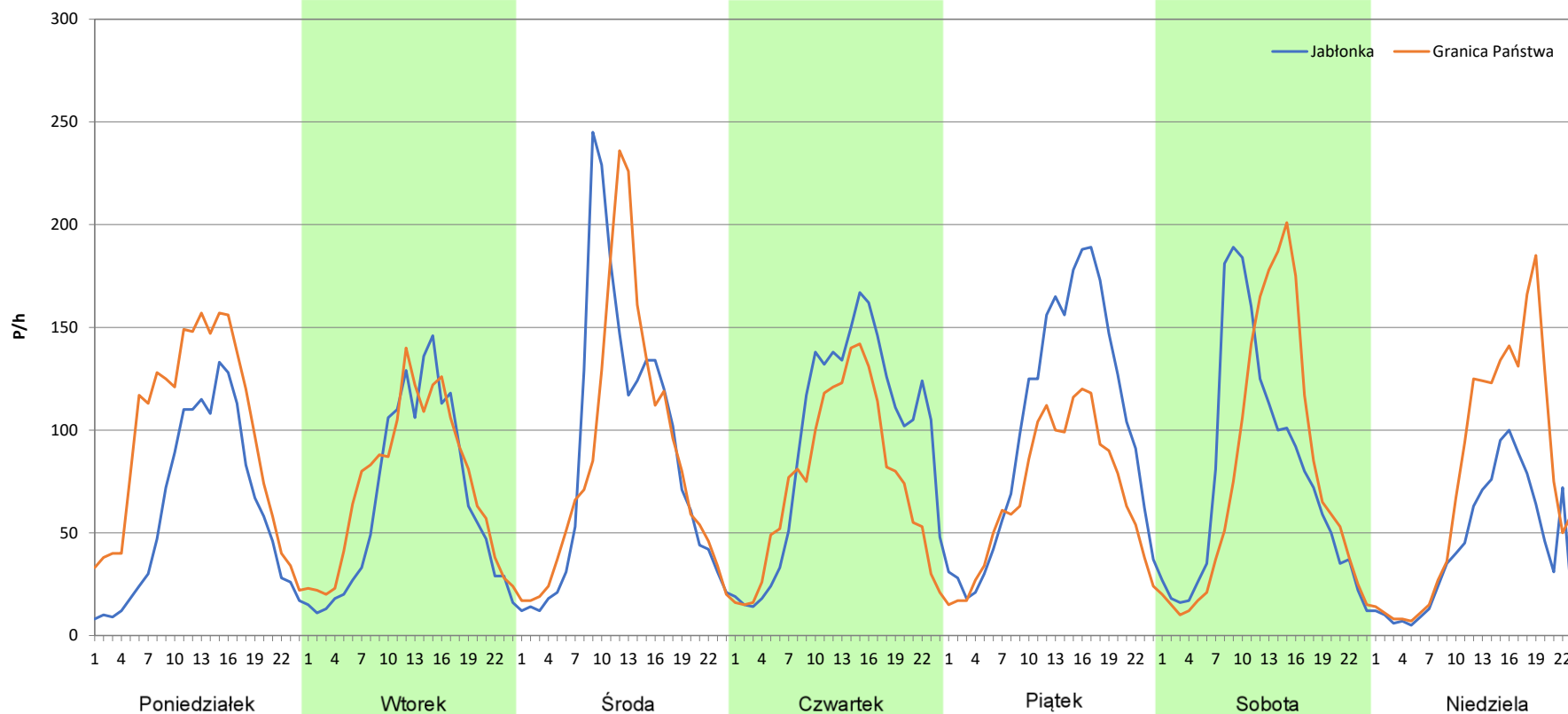
Stacja nr 12801

Miejscowość: Chyżne
Odcinek: JABŁONKA - GR. PAŃSTWA
Typ stacji: KAS
Miesiąc: Listopad

Rok: 2025
Numer drogi: 7
Oddział: Kraków

R03_07-11_12801_2025

Dzień tygodnia	Poniedziałek		Wtorek		Środa		Czwartek		Piątek		Sobota		Niedziela	
Kierunek	Jablonka	Granica Państwa	Jablonka	Granica Państwa	Jablonka	Granica Państwa	Jablonka	Granica Państwa	Jablonka	Granica Państwa	Jablonka	Granica Państwa	Jablonka	Granica Państwa
SDR	1461	2330	1559	1744	2093	2079	2264	1791	2416	1639	1832	1869	1024	1773
Razem	3791		3303		4172		4055		4055		3701		2797	
Podział procentowy	38,54%	61,46%	47,20%	52,80%	50,17%	49,83%	55,83%	44,17%	59,58%	40,42%	49,50%	50,50%	36,61%	63,39%



Analiza ruchu pojazdów ogółem w poszczególnych dniach tygodnia dla każdego miesiąca, w podziale na kierunki ruchu



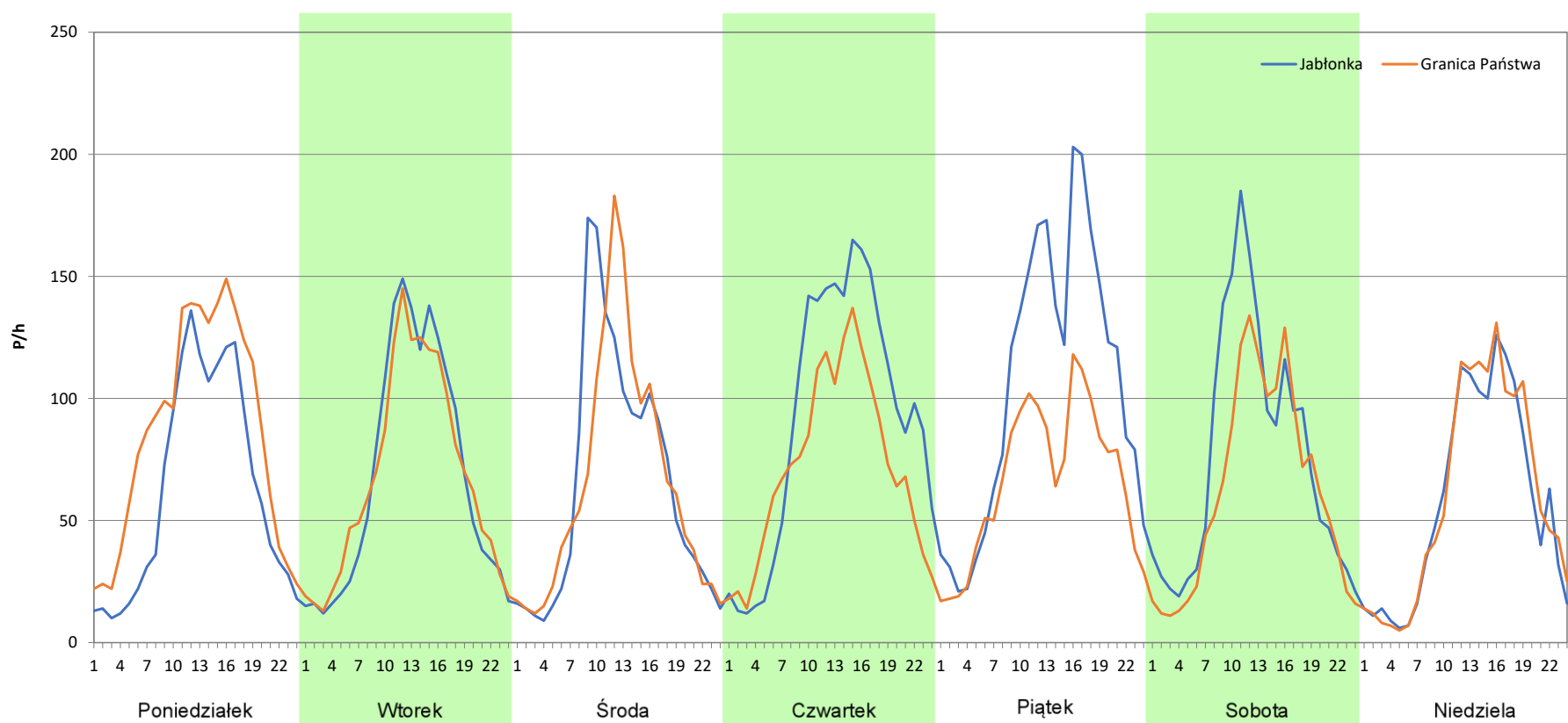
Stacja nr 12801

Miejscowość: Chyżne
Odcinek: JABŁONKA - GR. PAŃSTWA
Typ stacji: KAS
Miesiąc: Grudzień

Rok: 2025
Numer drogi: 7
Oddział: Kraków

R03_07-12_12801_2025

Dzień tygodnia	Poniedziałek		Wtorek		Środa		Czwartek		Piątek		Sobota		Niedziela	
Kierunek	Jablonka	Granica Państwa	Jablonka	Granica Państwa	Jablonka	Granica Państwa	Jablonka	Granica Państwa	Jablonka	Granica Państwa	Jablonka	Granica Państwa	Jablonka	Granica Państwa
SDR	1501	2065	1630	1616	1561	1559	2213	1723	2517	1589	1818	1487	1382	1427
Razem	3566		3246		3120		3936		4106		3305		2809	
Podział procentowy	42,09%	57,91%	50,22%	49,78%	50,03%	49,97%	56,22%	43,78%	61,30%	38,70%	55,01%	44,99%	49,20%	50,80%



Analiza ruchu pojazdów ogółem w święta i dni okołoświąteczne, w podziale na kierunki ruchu
NOWY ROK i Święto Trzech Króli

 **Generalna Dyrekcja Dróg Krajowych i Autostrad**

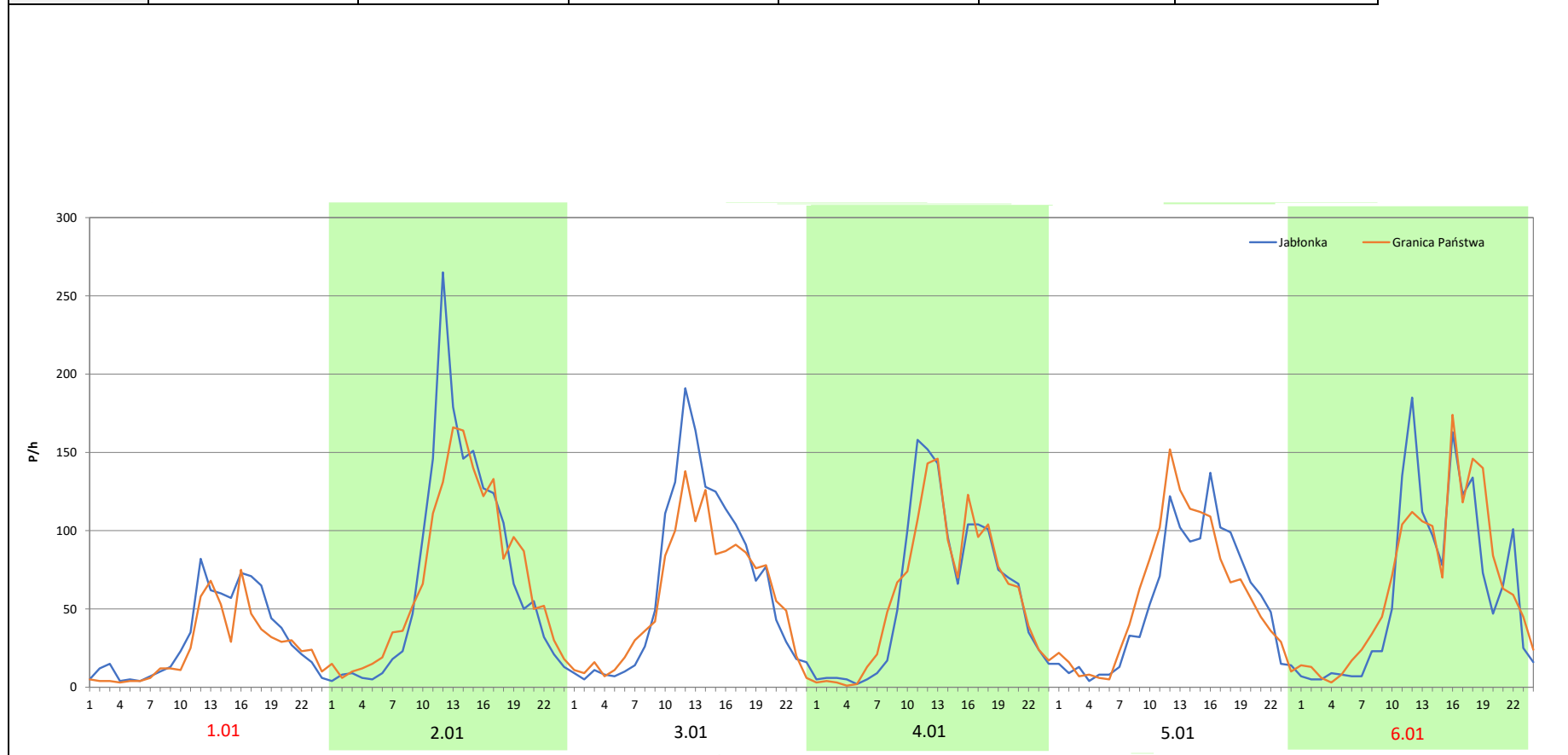
Stacja nr 12801

Miejscowość: Chyżne
Odcinek: JABŁONKA - GR. PAŃSTWA
Typ stacji: KAS
Miesiąc: Styczeń

Rok: 2025
Numer drogi: 7
Oddział: Kraków

R03_08-1_12801_2025

Data Dzień tygodnia	1.01 Środa		2.01 Czwartek		3.01 Piątek		4.01 Sobota		5.01 Niedziela		6.01 Poniedziałek	
Kierunek	Jablonka	Granica Państwa	Jablonka	Granica Państwa	Jablonka	Granica Państwa	Jablonka	Granica Państwa	Jablonka	Granica Państwa	Jablonka	Granica Państwa
Dobowy ruch	755	605	1705	1648	1707	1647	1711	1648	1714	1644	1713	1639
Razem	1360		3353		3354		3359		3358		3352	
Podział procentowy	55,51%	44,49%	50,85%	49,15%	50,89%	49,11%	50,94%	49,06%	51,04%	48,96%	51,10%	48,90%
Udział SDRR	34,25%		84,44%		84,46%		84,59%		84,56%		84,41%	





Analiza ruchu pojazdów ogółem w święta i dni okołoswiąteczne, w podziale na kierunki ruchu WIELKANOC

Stacja nr 12801

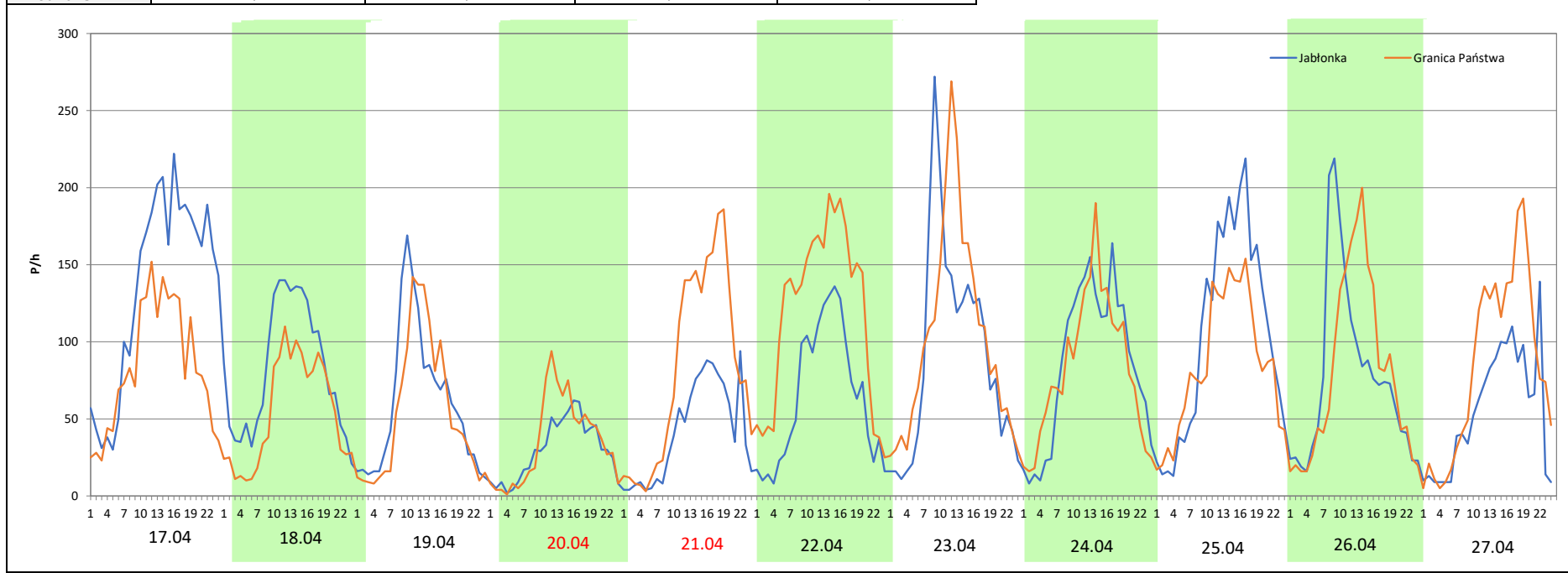
Miejscowość: Chyżne
Odcinek: JABŁONKA - GR. PAŃSTWA
Typ stacji: KAS
Miesiąc: Marzec / Kwiecień

Rok: 2025
Numer drogi: 7
Oddział: Kraków

R03_08-2_12801_2025

Data Dzień tygodnia	17.04 Czwartek		18.04 Piątek		19.04 Sobota		20.04 Niedziela		21.04 Poniedziałek		22.04 Wtorek		23.04 Środa	
Kierunek	Jablonka	Granica Państwa	Jablonka	Granica Państwa	Jablonka	Granica Państwa	Jablonka	Granica Państwa	Jablonka	Granica Państwa	Jablonka	Granica Państwa	Jablonka	Granica Państwa
Dobowy ruch	3255	2007	1968	1296	1436	1296	713	847	1006	1975	1537	2839	1542	2810
Razem	5262		3264		2732		1560		2981		4376		4352	
Podział procentowy	61,86%	38,14%	60,29%	39,71%	52,56%	47,44%	45,71%	54,29%	33,75%	66,25%	35,12%	64,88%	35,43%	64,57%
Udział SDRR	132,51%		82,20%		68,80%		39,28%		75,07%		110,20%		109,59%	

Data Dzień tygodnia	24.04 Czwartek		25.04 Piątek		26.04 Sobota		27.04 Niedziela	
Kierunek	Jablonka	Granica Państwa	Jablonka	Granica Państwa	Jablonka	Granica Państwa	Jablonka	Granica Państwa
Dobowy ruch	2032	1974	2515	2044	1850	1900	1318	2020
Razem	4006		4559		3750		3338	
Podział procentowy	50,72%	49,28%	55,17%	44,83%	49,33%	50,67%	39,48%	60,52%
Udział SDRR	100,88%		114,81%		94,43%		84,06%	



Analiza ruchu pojazdów ogółem w święta i dni okołoswiąteczne, w podziale na kierunki ruchu
1 - 3 MAJA

Stacja nr 12801

 Generalna Dyrekcja Dróg Krajowych i Autostrad

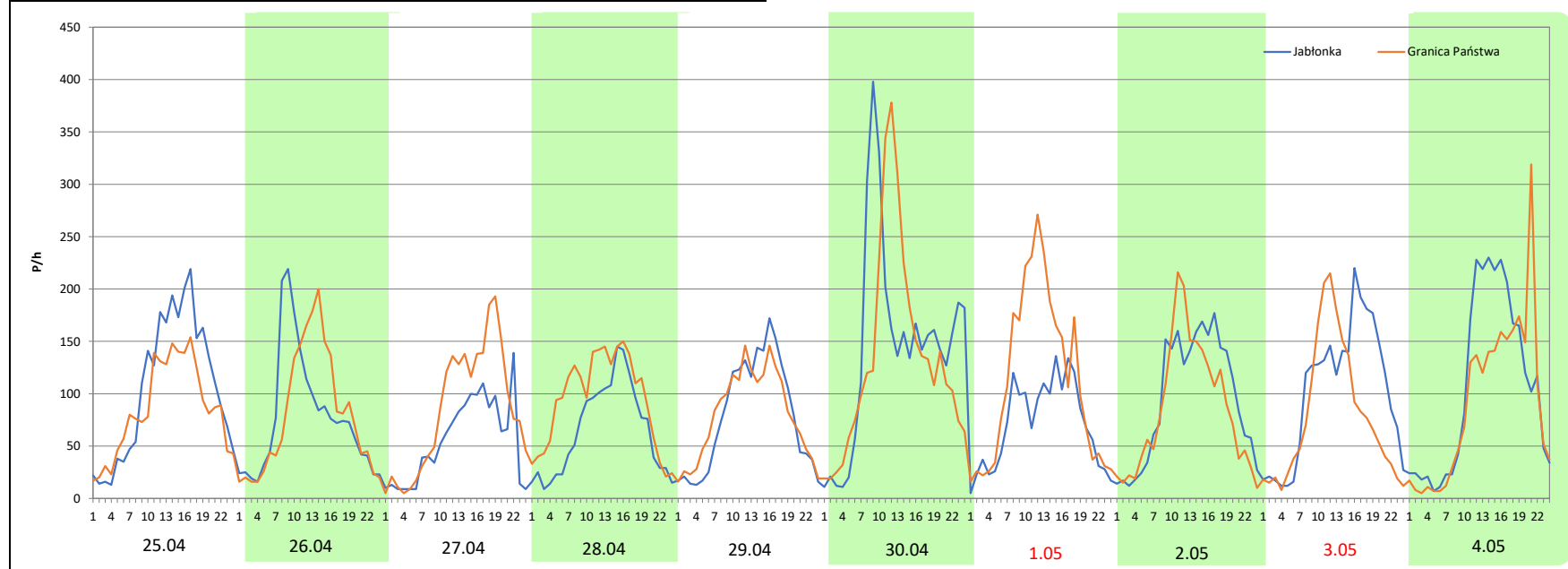
Miejscowość: Chyżne
Odcinek: JABŁONKA - GR. PAŃSTWA
Typ stacji: KAS
Miesiąc: Maj

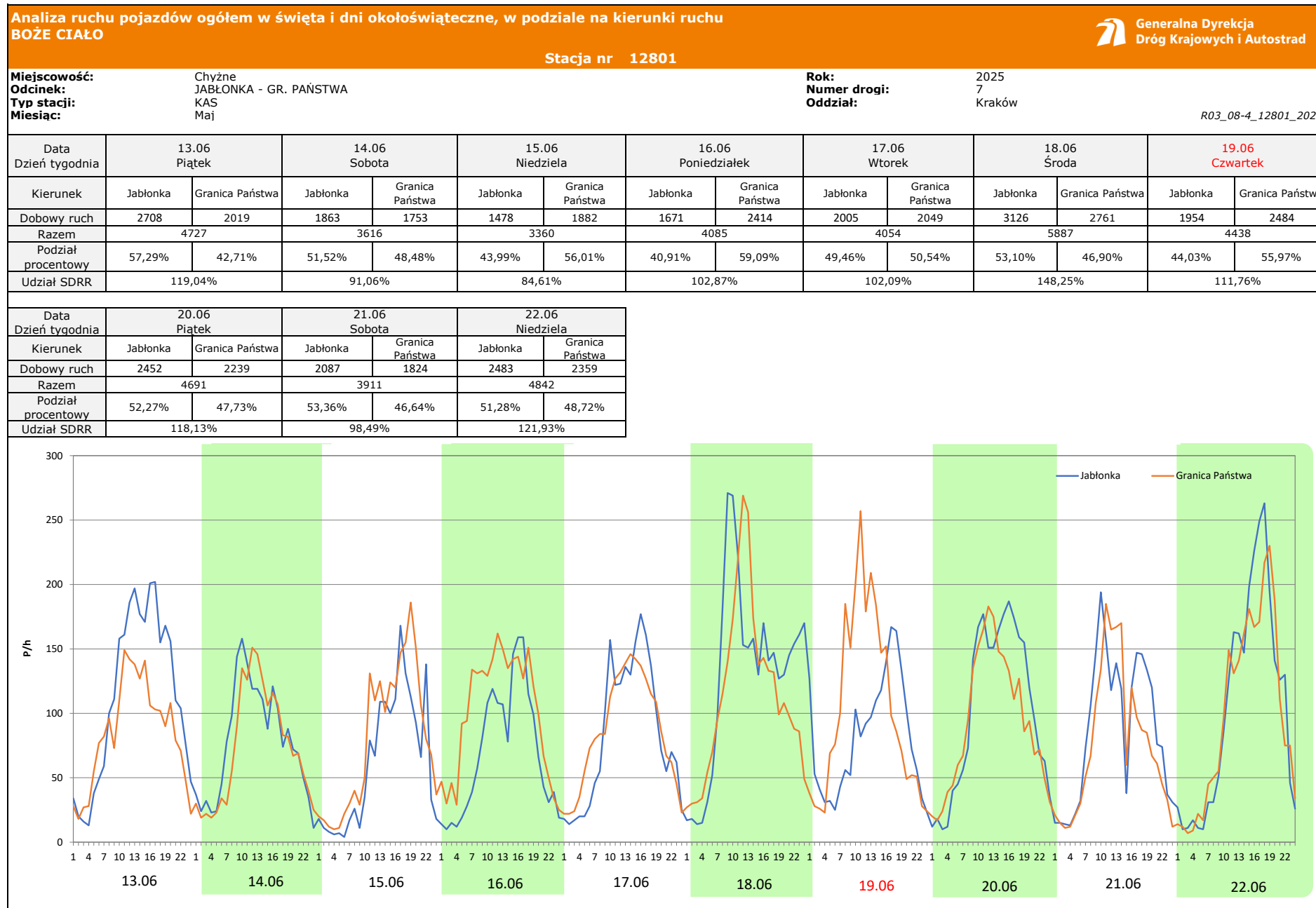
Rok: 2025
Numer drogi: 7
Oddział: Kraków

R03_08-3_12801_2025

Data Dzień tygodnia	25.04 Piątek		26.04 Sobota		27.04 Niedziela		28.04 Poniedziałek		29.04 Wtorek		30.04 Środa		1.05 Czwartek	
Kierunek	Jablonka	Granica Państwa	Jablonka	Granica Państwa	Jablonka	Granica Państwa	Jablonka	Granica Państwa	Jablonka	Granica Państwa	Jablonka	Granica Państwa	Jablonka	Granica Państwa
Dobowy ruch	2515	2044	1850	1900	1318	2020	1551	2253	1878	1911	3488	3253	1702	2703
Razem	4559		3750		3338		3804		3789		6741		4405	
Podział procentowy	55,17%	44,83%	49,33%	50,67%	39,48%	60,52%	40,77%	59,23%	49,56%	50,44%	51,74%	48,26%	38,64%	61,36%
Udział SDRR	114,81%		94,43%		84,06%		95,79%		95,42%		169,76%		110,93%	

Data Dzień tygodnia	2.05 Piątek		3.05 Sobota		4.05 Niedziela	
Kierunek	Jablonka	Granica Państwa	Jablonka	Granica Państwa	Jablonka	Granica Państwa
Dobowy ruch	2264	2065	2419	1885	2528	2191
Razem	4329		4304		4719	
Podział procentowy	52,30%	47,70%	56,20%	43,80%	53,57%	46,43%
Udział SDRR	109,02%		108,39%		118,84%	





Analiza ruchu pojazdów ogółem w święta i dni okołoswiąteczne, w podziale na kierunki ruchu
WNIEBOWIĘCIE NMP

Stacja nr 12801

 **Generalna Dyrekcja Dróg Krajowych i Autostrad**

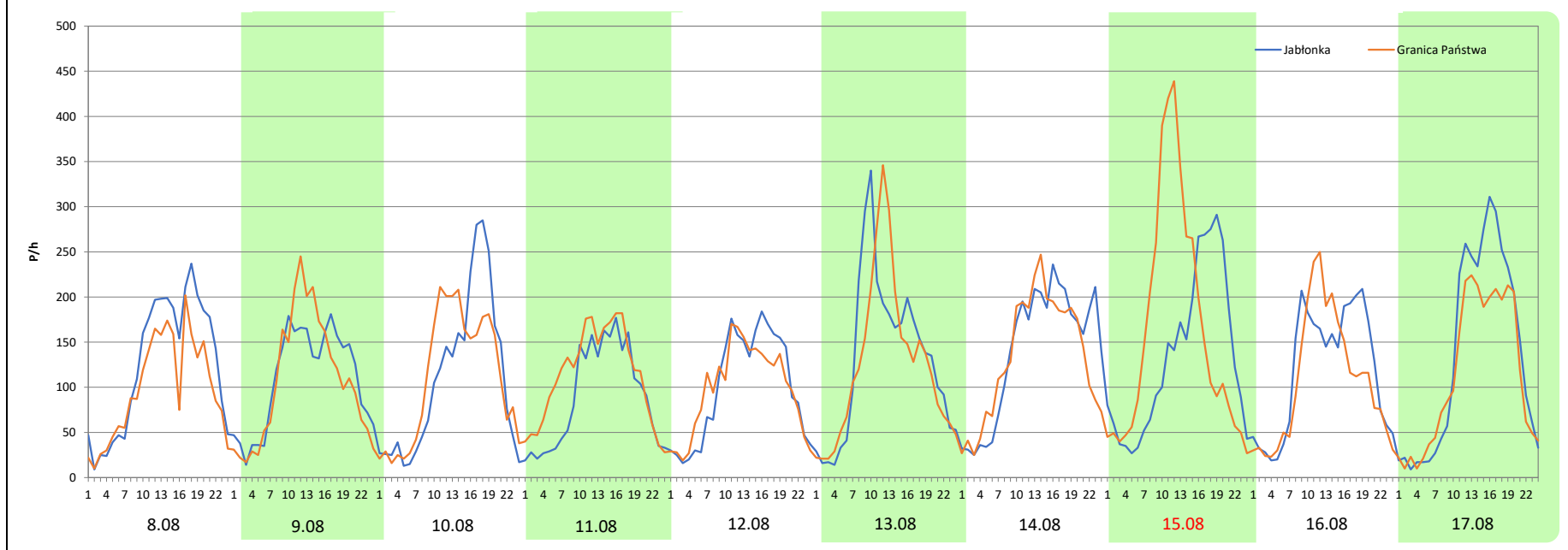
Miejscowość: Chyżne
Odcinek: JABLONKA - GR. PAŃSTWA
Typ stacji: KAS
Miesiąc: Sierpień

Rok: 2025
Numer drogi: 7
Oddział: Kraków

R03_08-5_12801_2025

Data Dzień tygodnia	8.08 Piątek		9.08 Sobota		10.08 Niedziela		11.08 Poniedziałek		12.08 Wtorek		13.08 Środa		14.08 Czwartek	
Kierunek	Jablonka	Granica Państwa	Jablonka	Granica Państwa	Jablonka	Granica Państwa	Jablonka	Granica Państwa	Jablonka	Granica Państwa	Jablonka	Granica Państwa	Jablonka	Granica Państwa
Dobowy ruch	2989	2360	2616	2564	2600	2645	2131	2696	2388	2337	3129	3019	3364	3204
Razem	5349		5180		5245		4827		4725		6148		6568	
Podział procentowy	55,88%	44,12%	50,50%	49,50%	49,57%	50,43%	44,15%	55,85%	50,54%	49,46%	50,89%	49,11%	51,22%	48,78%
Udział SDRR	134,70%		130,45%		132,08%		121,56%		118,99%		154,82%		165,40%	

Data Dzień tygodnia	15.08 Piątek		16.08 Sobota		17.08 Niedziela	
Kierunek	Jablonka	Granica Państwa	Jablonka	Granica Państwa	Jablonka	Granica Państwa
Dobowy ruch	3198	3918	2847	2574	3211	2720
Razem	7116		5421		5931	
Podział procentowy	44,94%	55,06%	52,52%	47,48%	54,14%	45,86%
Udział SDRR	179,20%		136,51%		149,36%	



Analiza ruchu pojazdów ogółem w święta i dni okołoświąteczne, w podziale na kierunki ruchu WSZYSTKICH ŚWIĘTYCH

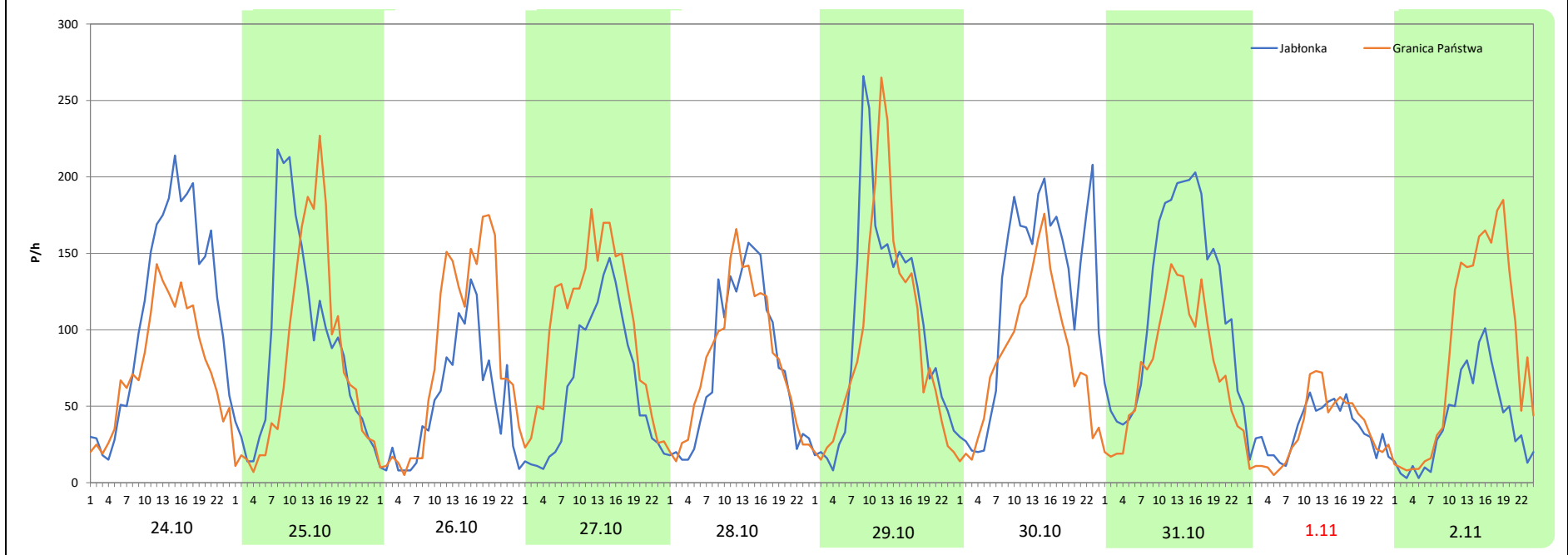
Stacja nr 12801

Miejscowość:	Chyżne	Rok:	2025
Odcinek:	JABŁONKA - GR. PAŃSTWA	Numer drogi:	7
Typ stacji:	KAS	Oddział:	Kraków
Miesiąc:	Październik / Listopad		

R03_08-6_12801_2025

Data Dzień tygodnia	24.10 Piątek		25.10 Sobota		26.10 Niedziela		27.10 Poniedziałek		28.10 Wtorek		29.10 Środa		30.10 Czwartek	
Kierunek	Jablonka	Granica Państwa	Jablonka	Granica Państwa	Jablonka	Granica Państwa	Jablonka	Granica Państwa	Jablonka	Granica Państwa	Jablonka	Granica Państwa	Jablonka	Granica Państwa
Dobowy ruch	2701	1859	2146	1895	1236	1938	1526	2436	1848	1915	2421	2237	2950	1980
Razem	4560		4041		3174		3962		3763		4658		4930	
Podział procentowy	59,23%	40,77%	53,11%	46,89%	38,94%	61,06%	38,52%	61,48%	49,11%	50,89%	51,98%	48,02%	59,84%	40,16%
Udział SDRR	114,83%		101,76%		79,93%		99,77%		94,76%		117,30%		124,15%	

Data Dzień tygodnia	31.10 Piątek		1.11 Sobota		2.11 Niedziela	
Kierunek	Jablonka	Granica Państwa	Jablonka	Granica Państwa	Jablonka	Granica Państwa
Dobowy ruch	2867	1821	819	819	959	2040
Razem	4688		1638		2999	
Podział procentowy	61,16%	38,84%	50,00%	50,00%	31,98%	68,02%
Udział SDRR	118,06%		41,25%		75,52%	



Analiza ruchu pojazdów ogółem w święta i dni okołoświąteczne, w podziale na kierunki ruchu
ŚWIĘTO NIEPODLEGŁOŚCI

 **Generalna Dyrekcja
Dróg Krajowych i Autostrad**

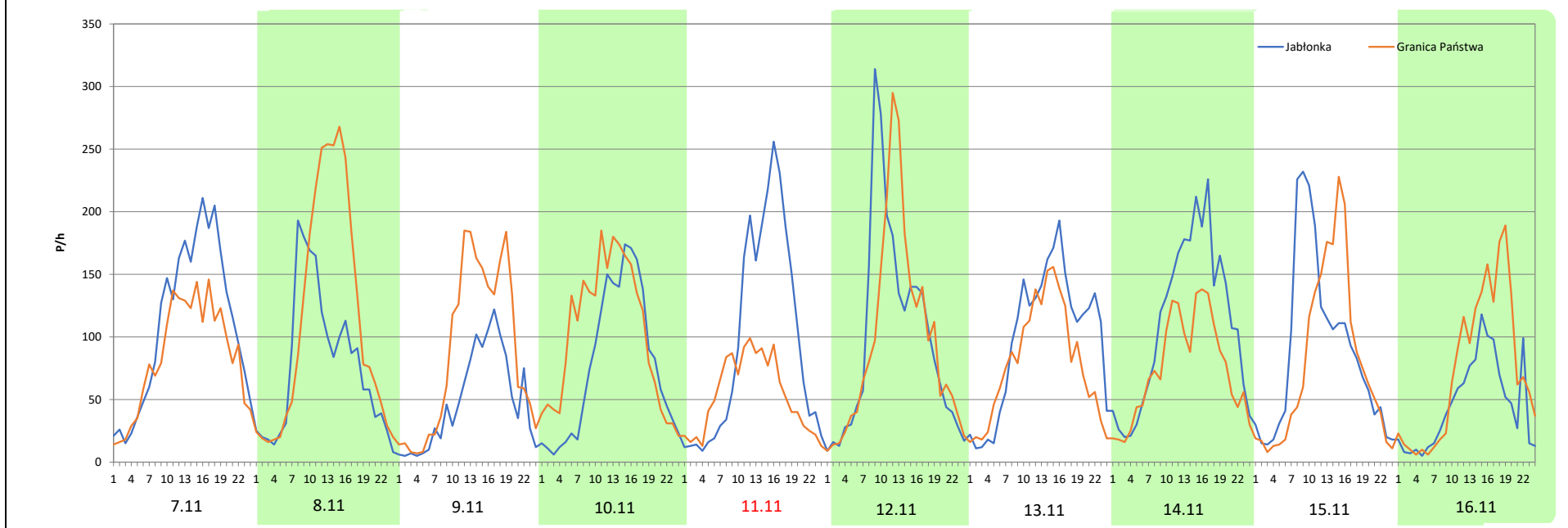
Stacja nr 12801

Miejscowość:	Chyżne	Rok:	2025
Odcinek:	JABŁONKA - GR. PAŃSTWA	Numer drogi:	7
Typ stacji:	KAS	Oddział:	Kraków
Miesiąc:	Listopad		

R03_08-7_12801_2025

Data Dzień tygodnia	7.11 Piątek		8.11 Sobota		9.11 Niedziela		10.11 Poniedziałek		11.11 Wtorek		12.11 Środa		13.11 Czwartek	
	Jablonka	Granica Państwa	Jablonka	Granica Państwa	Jablonka	Granica Państwa	Jablonka	Granica Państwa	Jablonka	Granica Państwa	Jablonka	Granica Państwa	Jablonka	Granica Państwa
Kierunek	Jablonka	Granica Państwa	Jablonka	Granica Państwa	Jablonka	Granica Państwa	Jablonka	Granica Państwa	Jablonka	Granica Państwa	Jablonka	Granica Państwa	Jablonka	Granica Państwa
Dobowy ruch	2641	2026	1850	2701	1163	2071	1848	2446	2318	1292	2374	2336	2369	1889
Razem	4667		4551		3234		4294		3610		4710		4258	
Podział procentowy	56,59%	43,41%	40,65%	59,35%	35,96%	64,04%	43,04%	56,96%	64,21%	35,79%	50,40%	49,60%	55,64%	44,36%
Udział SDRR	117,53%		114,61%		81,44%		108,13%		90,91%		118,61%		107,23%	

Data Dzień tygodnia	14.11 Piątek		15.11 Sobota		16.11 Niedziela	
	Jablonka	Granica Państwa	Jablonka	Granica Państwa	Jablonka	Granica Państwa
Kierunek	Jablonka	Granica Państwa	Jablonka	Granica Państwa	Jablonka	Granica Państwa
Dobowy ruch	2637	1795	2110	1872	1107	1754
Razem	4432		3982		2861	
Podział procentowy	59,50%	40,50%	52,99%	47,01%	38,69%	61,31%
Udział SDRR	111,61%		100,28%		72,05%	



Analiza ruchu pojazdów ogółem w święta i dni okołoswiąteczne, w podziale na kierunki ruchu
BOŻE NARODZENIE Generalna Dyrekcja Dróg Krajowych i Autostrad

Stacja nr 12801

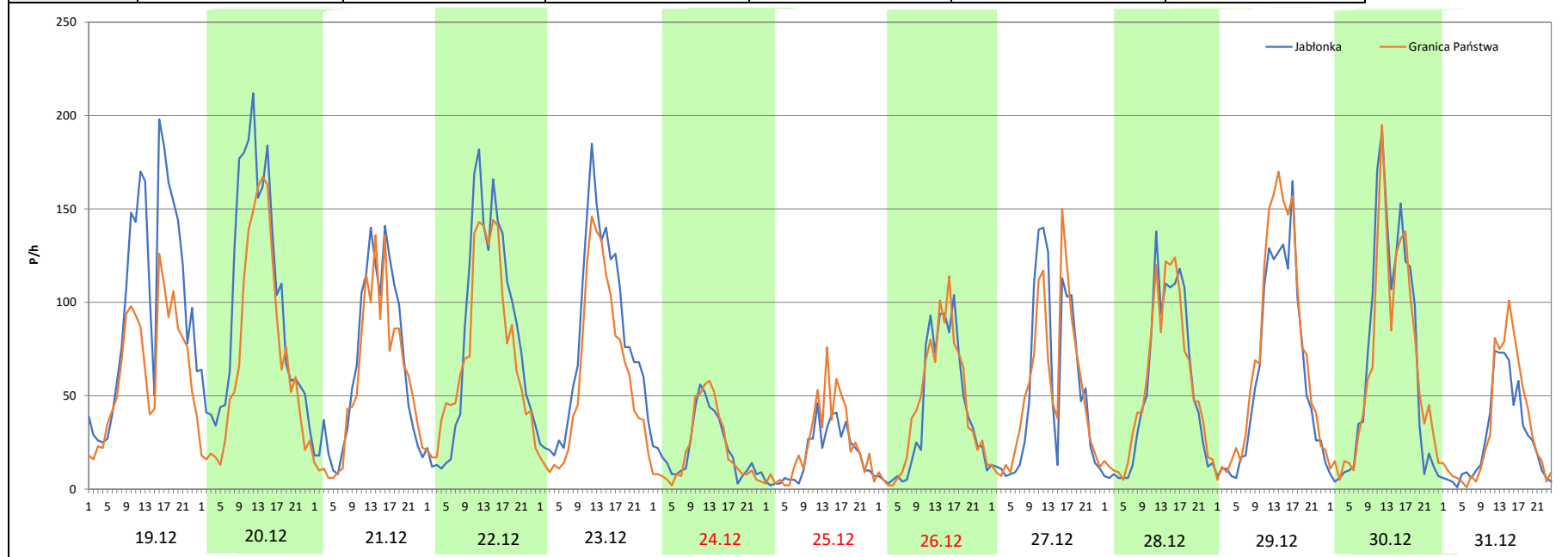
Miejscowość: Chyżne
 Odcinek: JABŁONKA - GR. PAŃSTWA
 Typ stacji: KAS
 Miesiąc: Grudzień


Rok: 2025
 Numer drogi: 7
 Oddział: Kraków

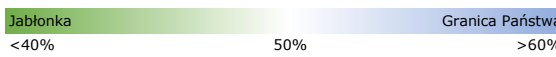

R03_08-8_12801_2025

Data Dzień tygodnia	19.12 Piątek		20.12 Sobota		21.12 Niedziela		22.12 Poniedziałek		23.12 Wtorek		24.12 Środa		25.12 Czwartek	
Kierunek	Jablonka	Granica Państwa	Jablonka	Granica Państwa	Jablonka	Granica Państwa	Jablonka	Granica Państwa	Jablonka	Granica Państwa	Jablonka	Granica Państwa	Jablonka	Granica Państwa
Dobowy ruch	2409	1561	2393	1724	1528	1343	1938	1758	1901	1449	534	505	434	573
Razem	3970		4117		2871		3696		3350		1039		1007	
Podział procentowy	60,68%	39,32%	58,12%	41,88%	53,22%	46,78%	52,44%	47,56%	56,75%	43,25%	51,40%	48,60%	43,10%	56,90%
Udział SDRR	99,97%		103,68%		72,30%		93,07%		84,36%		26,16%		25,36%	

Data Dzień tygodnia	26.12 Piątek		27.12 Sobota		28.12 Niedziela		29.12 Poniedziałek		30.12 Wtorek		31.12 Środa	
Kierunek	Jablonka	Granica Państwa	Jablonka	Granica Państwa	Jablonka	Granica Państwa	Jablonka	Granica Państwa	Jablonka	Granica Państwa	Jablonka	Granica Państwa
Dobowy ruch	968	1041	1264	1259	1258	1304	1476	1740	1612	1569	649	777
Razem	2009		2523		2562		3216		3181		1426	
Podział procentowy	48,18%	51,82%	50,10%	49,90%	49,10%	50,90%	45,90%	54,10%	50,68%	49,32%	45,51%	54,49%
Udział SDRR	50,59%		63,54%		64,52%		80,99%		80,11%		35,91%	



Nierównomierność kierunkowa dla każdego dnia w roku, dla pojazdów ogółem												
											 Generalna Dyrekcja Dróg Krajowych i Autostrad	
						Stacja nr 12801						
Miejscowość:		Chyżne				Rok:		2025				
Odcinek:		JABŁONKA - GR. PAŃSTWA				Numer drogi:		7				
Typ stacji:		KAS				Oddział:		Kraków				
R03_11_12801_2025												
12801	Proporcja ruchu dziennego do średniego dobowego ruchu rocznego [%]											
	1	2	3	4	5	6	7	8	9	10	11	12
1	44,5	45,6	46,0	51,7	61,4	60,6	52,0	47,7	61,7	49,9	50,0	60,8
2	49,2	56,2	58,4	50,5	47,7	60,9	50,2	51,1	51,3	43,0	68,0	52,8
3	46,9	60,4	60,5	44,7	43,8	52,5	46,3	55,2	50,8	39,9	65,0	49,4
4	49,9	52,0	52,4	41,4	46,4	50,4	41,9	56,9	45,1	47,4	53,1	43,3
5	51,6	51,0	50,7	48,2	59,2	45,4	46,9	51,0	43,0	59,3	50,5	38,4
6	51,4	44,3	44,3	61,5	52,2	40,6	59,0	44,8	48,8	62,2	45,4	44,6
7	60,8	40,8	40,8	61,9	47,6	45,7	61,9	45,1	55,2	51,4	43,4	50,8
8	51,7	44,9	50,3	51,7	46,7	48,2	53,2	44,1	59,1	50,3	59,3	67,6
9	47,4	55,3	58,8	50,7	43,3	66,2	50,6	49,5	50,5	45,6	64,0	53,0
10	41,2	60,2	60,7	45,5	48,5	54,6	47,4	50,4	50,3	41,8	57,0	48,7
11	46,5	52,5	51,7	43,0	62,3	50,4	42,8	55,9	45,0	49,8	35,8	45,2
12	61,0	49,2	50,5	47,3	61,5	47,4	49,8	49,5	40,4	58,3	49,6	38,4
13	61,4	43,2	43,1	56,5	51,8	42,7	56,9	49,1	47,2	60,5	44,4	45,3
14	51,7	41,7	40,7	58,8	49,8	48,5	59,8	48,8	56,7	51,0	40,5	54,4
15	49,2	45,1	48,2	49,7	44,4	56,0	53,6	55,1	57,3	49,8	47,0	58,0
16	43,3	57,6	62,7	45,9	40,9	59,1	49,6	47,5	53,9	43,2	61,3	51,1
17	40,0	61,8	60,3	38,1	46,4	50,5	44,8	45,9	49,8	40,8	62,1	50,4
18	46,7	53,5	51,8	39,7	62,4	46,9	43,3	55,9	44,6	48,7	51,9	43,0
19	57,3	50,4	49,0	47,4	61,1	56,0	49,7	49,5	43,3	60,2	49,8	39,3
20	59,9	45,0	44,6	54,3	51,4	47,7	55,3	49,9	48,6	60,6	44,9	41,9
21	51,4	41,2	41,4	66,3	51,6	46,6	57,8	46,3	49,5	52,6	37,7	46,8
22	48,7	45,6	47,9	64,9	46,3	48,7	51,6	44,7	58,6	49,2	46,4	47,6
23	44,5	55,4	60,1	52,9	41,8	59,5	50,6	49,0	50,4	41,0	64,7	43,3
24	39,1	59,2	61,6	49,3	47,2	51,9	47,4	53,2	50,0	40,8	62,7	48,6
25	45,4	51,4	52,1	44,8	57,0	50,3	42,4	56,7	44,3	46,9	53,4	56,9
26	54,7	49,1	51,4	50,7	60,0	45,5	47,8	50,9	42,0	61,1	49,3	51,8
27	60,7	43,9	44,0	60,5	51,5	43,2	56,7	49,6	47,5	61,5	41,8	49,9
28	50,3	40,7	42,1	59,2	44,9	50,7	57,8	42,9	55,9	50,9	39,0	50,9
29	49,3		47,6	50,4	45,3	59,1	50,9	44,2	60,7	48,0	46,2	54,1
30	42,8		61,5	48,3	44,6	60,8	49,4	47,6	52,2	40,2	58,3	49,3
31	38,5		61,4		46,2		48,0	57,4		38,8		54,5

Legenda	 Jablonka <40% 50% Granica Państwa >60%	$*WNK = \frac{N_{poj./24h \text{ (kierunek P)}}}{N_{poj./24h \text{ (kierunek P+L)}}$
	 niedziele i święta	

Dobowe wahania ruchu pojazdów ogółem w podziale na kierunki



Generalna Dyrekcja
Dróg Krajowych i Autostrad

Stacja nr 12801

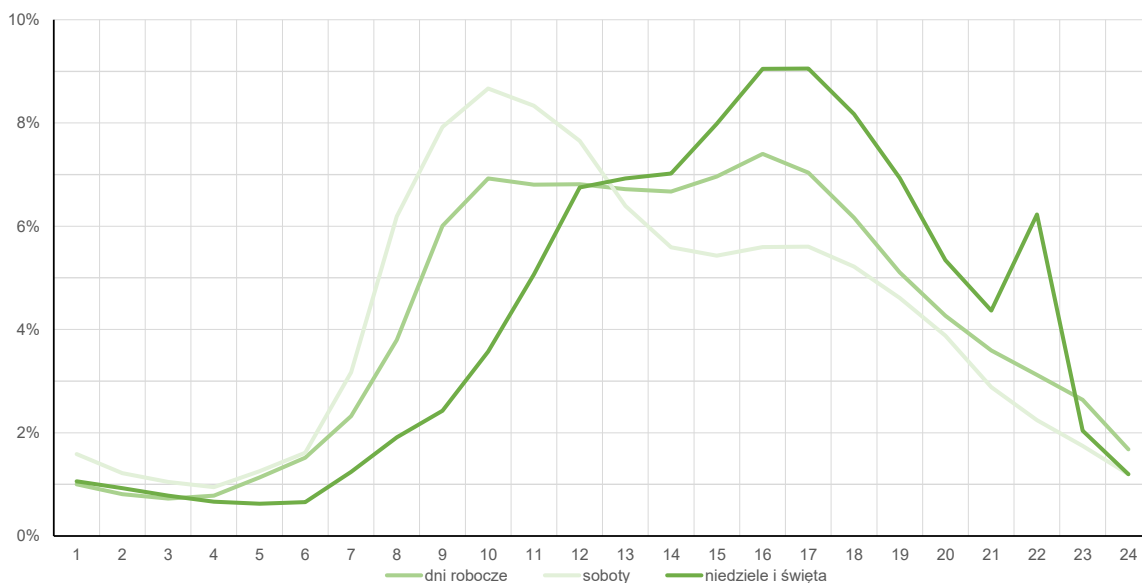
Miejscowość: Chyżne
Odcinek: JABŁONKA - GR. PAŃSTWA
Typ stacji: KAS

Rok: 2025
Numer drogi: 7
Oddział: Kraków

Średni dobowy rozkład natężenia ruchu

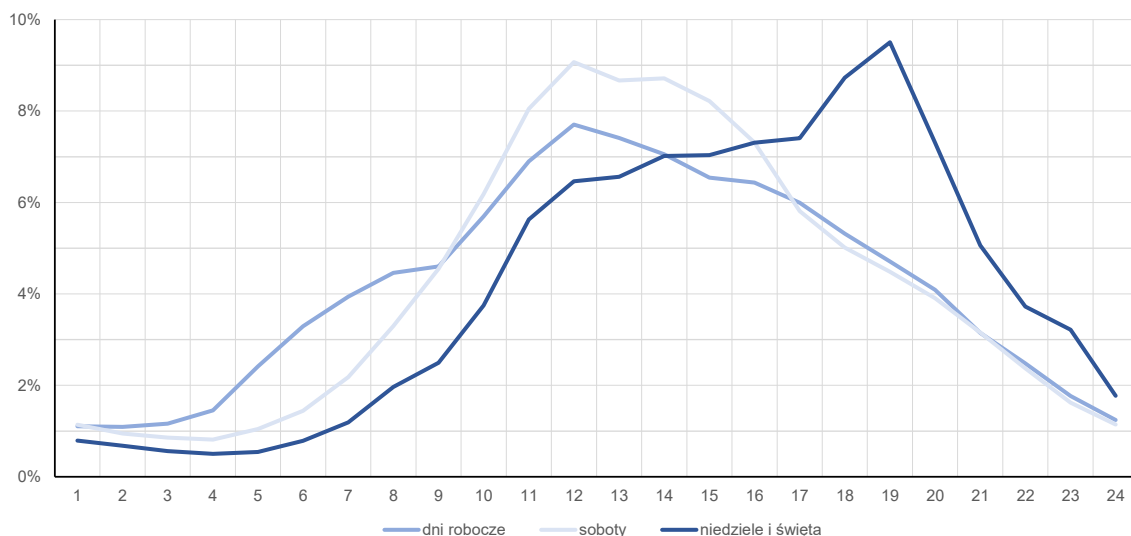
R03_12-1_12801_2025

Kierunek: Jabłonka



R03_12-2_12801_2025

Kierunek: Granica Państwa



Struktura rodzajowa ruchu wg pomiarów sprawdzających

Stacja nr 12801

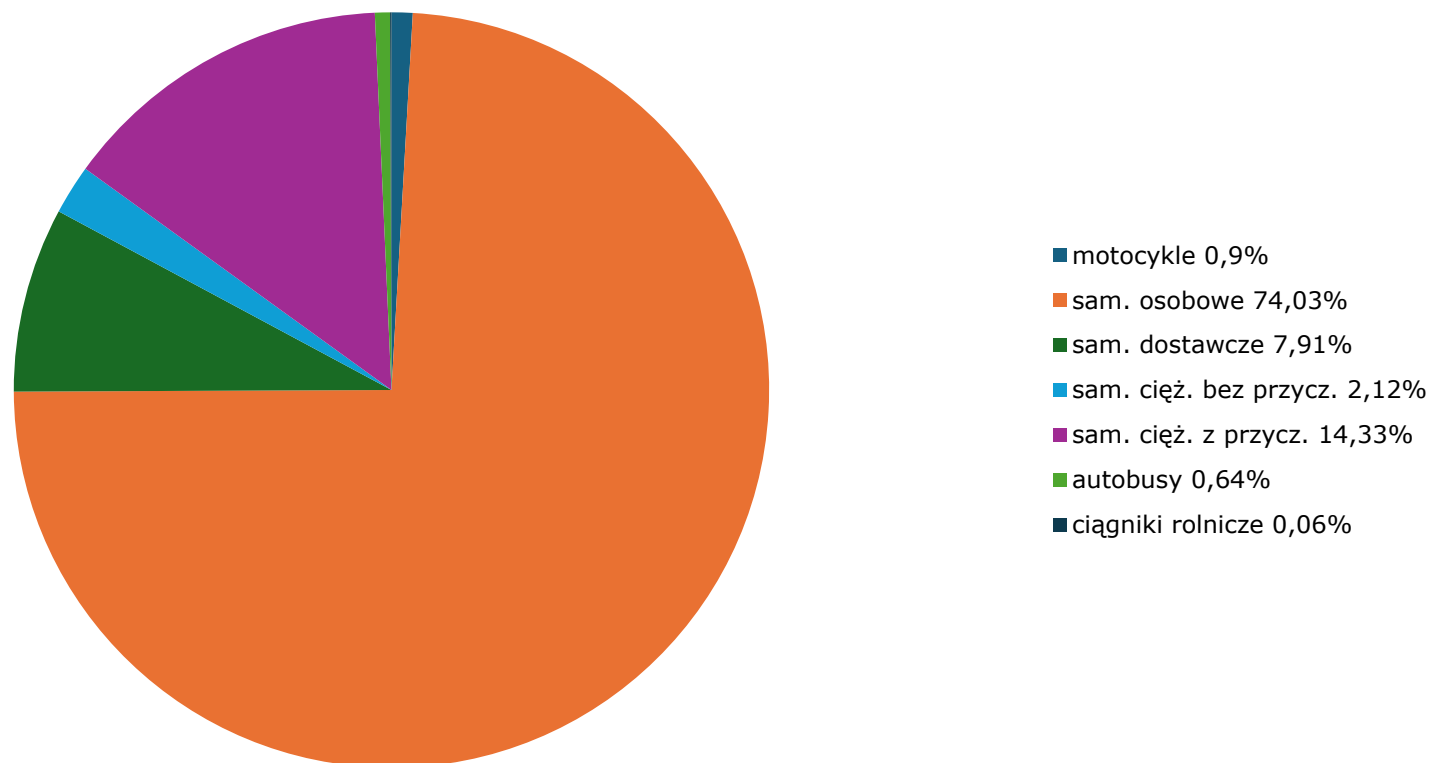
Generalna Dyrekcja
Dróg Krajowych i Autostrad

Miejscowość: Chyżne
Odcinek: JABŁONKA - GR. PAŃSTWA
Typ stacji: KAS

Rok: 2025
Numer drogi: 7
Oddział: Kraków

R04_03_12801_2025

Rodzajowa struktura ruchu wg Generalnego Pomiaru Ruchu w 2025 roku



Zestawienie 200 godzin o największym natężeniu ruchu w roku Generalna Dyrekcja Dróg Krajowych i Autostrad

Stacja nr 12801

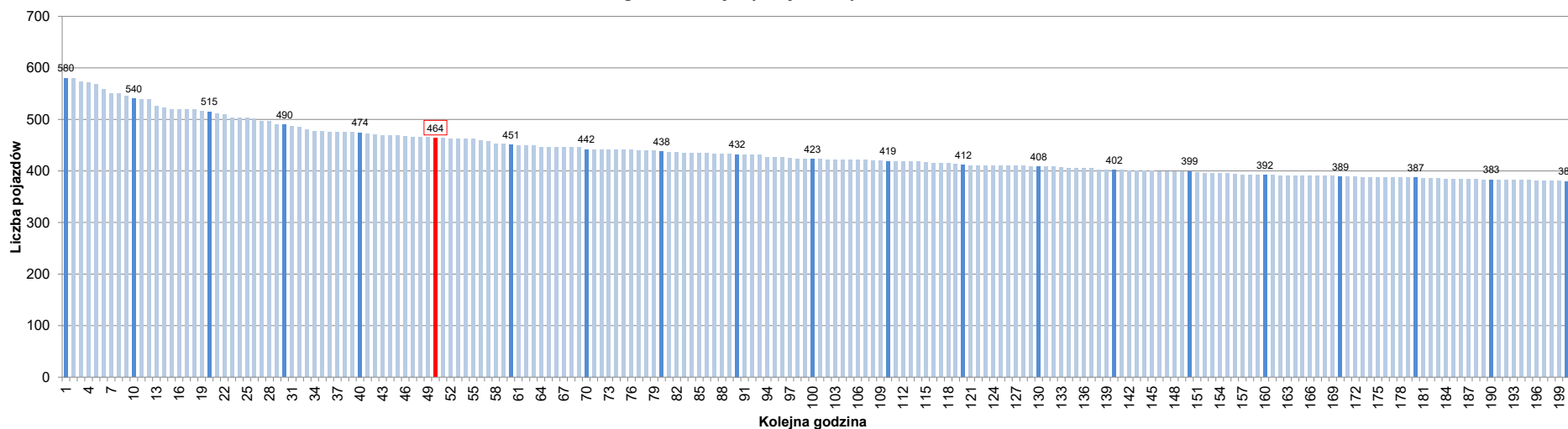
Miejscowość: Chyżne
 Odcinek: JABLONKA - GR. PAŃSTWA
 Typ stacji: KAS
 Rok: 2025
 Numer drogi: 7
 Oddział: Kraków

R07_02-1_12801_2025

Udział ruchu w godzinach o największym natężeniu w roku w odniesieniu do SDRR w 2025 roku [%]																					
SDRR	1	10	20	30	40	50	60	70	80	90	100	110	120	130	140	150	160	170	180	190	200
3971	580	540	490	474	474	464	451	442	438	432	423	419	412	408	402	399	392	389	387	383	380
Udział proc.	15%	14%	12%	12%	12%	12%	11%	11%	11%	11%	11%	11%	10%	10%	10%	10%	10%	10%	10%	10%	10%
Data	15.08.25	30.04.25	15.08.25	15.08.25	30.07.25	20.08.25	27.08.25	14.05.25	10.08.25	12.11.25	30.04.25	22.08.25	23.04.25	12.11.25	11.06.25	18.08.25	14.08.25	14.08.25	30.12.25	25.06.25	13.12.25
Nr dnia	5	3	5	5	3	3	3	3	7	3	3	5	3	3	3	1	4	4	2	3	6
Godzina	12	12	13	10	12	9	13	10	17	10	8	14	12	11	10	15	18	11	12	10	11

R07_02-2_12801_2025

200 godzin o największym natężeniu w roku



Oznaczenia:
 - Wartości natężeni kolejnych 200 godzin
 - Wartości co dziesiątej wartości z posród 200 godzin
 - Wartości 50-tej godziny

SDRR: 3971 poj./dobę