

Zakres czasowy: **2025**

Raport dla stacji **12059**

Numer **12059**
Typ **8+1**
Oddział **Kraków**
Miejscowość **Olkusz**



SPIS TREŚCI

R00 Zbiorcze i podsumowujące	1
R00_01 Karta charakterystyki stacji ciągłych pomiarów ruchu	1
R02 Rozwój ruchu w latach	2
R02_03 Rozwój ruchu pojazdów ogółem dla poszczególnych stacji	2
R02_03C Rozwój ruchu pojazdów ciężkich dla poszczególnych stacji	3
R03 Wahania ruchu i ruch w poszczególne dni tygodnia	4
R03_01 Średni dobowy ruchu pojazdów ogółem w poszczególnych miesiącach i dniach tygodnia wraz ze wskaźnikami charakteryzującymi sezonowe (miesięczne) i tygodniowe wahania ruchu w odniesieniu do SDRR	4
R03_02 Sezonowe i tygodniowe wahania ruchu pojazdów ogółem dla danej stacji	5
R03_03 Dobowe wahania ruchu dla wybranych dni tygodnia dla pojazdów ogółem wraz z dystrybuantą	6
R03_04 Uśrednione dobowe rozkłady ruchu dla wybranych dni tygodnia, dla pojazdów lekkich i ciężkich	7
R03_07 Analiza ruchu pojazdów ogółem w poszczególnych dniach tygodnia dla każdego miesiąca, w podziale na kierunki ruchu	8
R03_08 Analiza ruchu w święta i dni okolicy świąteczne	20
R03_10 Proporcja dobowego natężenia ruchu do SDRR, dla każdego dnia w roku, dla pojazdów ogółem	28
R03_11 Nierównomierność kierunkowa dla każdego dnia w roku, dla pojazdów ogółem	29
R03_12 Dobowe wahania ruchu w podziale na kierunki oraz na pojazdy ogółem	30
R04 Struktura rodzajowa ruchu	31
R04_03 Wykres rodzajowej struktury ruchu wg pomiarów ręcznych lub automatycznych	31
R06 Rozkład prędkości pojazdów	32
R06_02 Rozkład prędkości pojazdów – wykres i dystrybuanta	32
R07 Godziny o największym natężeniu i charakter ruchu	33
R07_02 Zestawienie 200 godzin o największym natężeniu ruchu w roku, dla obu kierunków łącznie	33

Karta charakterystyki stacji ciągłych pomiarów ruchu

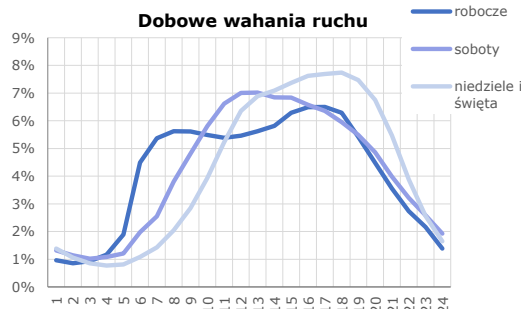
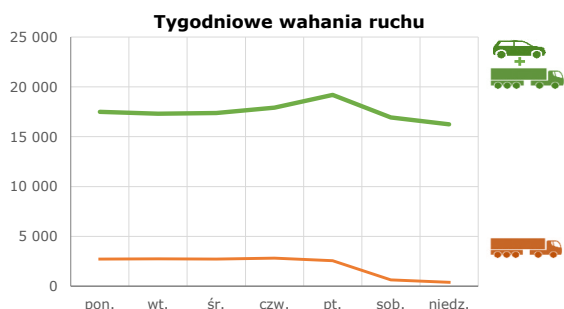
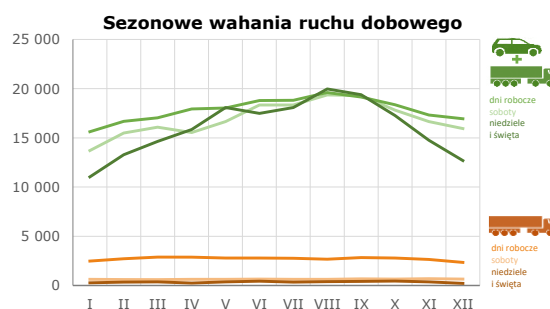
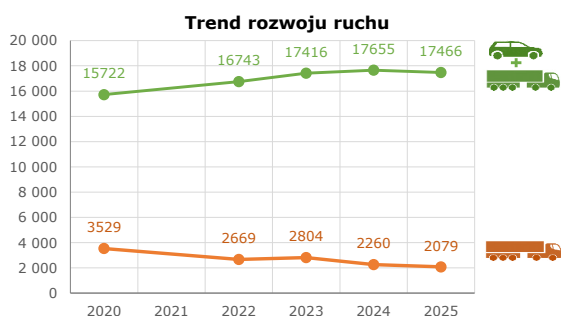
Stacja nr 12059



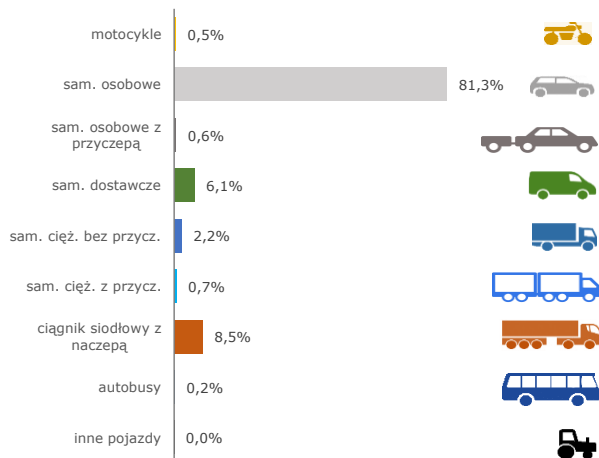
Generalna Dyrekcja Dróg Krajowych i Autostrad

Nr stacji: 12059
Typ stacji: 8+1
Lokalizacja: Olkusz
Numer drogi: 94
Pikietaż: 302,520

Stacja działa od: 09.05.2019
Charakter ruchu: G
Liczba dni w archiwizacji: 365
Procent doszacowanych godzin: 0,57%

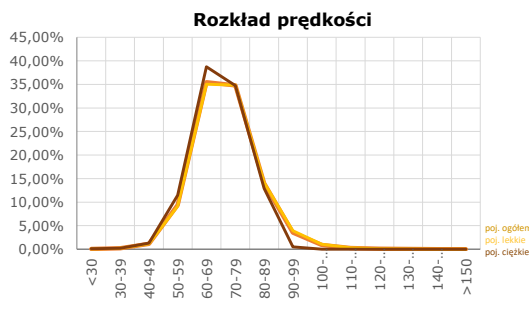


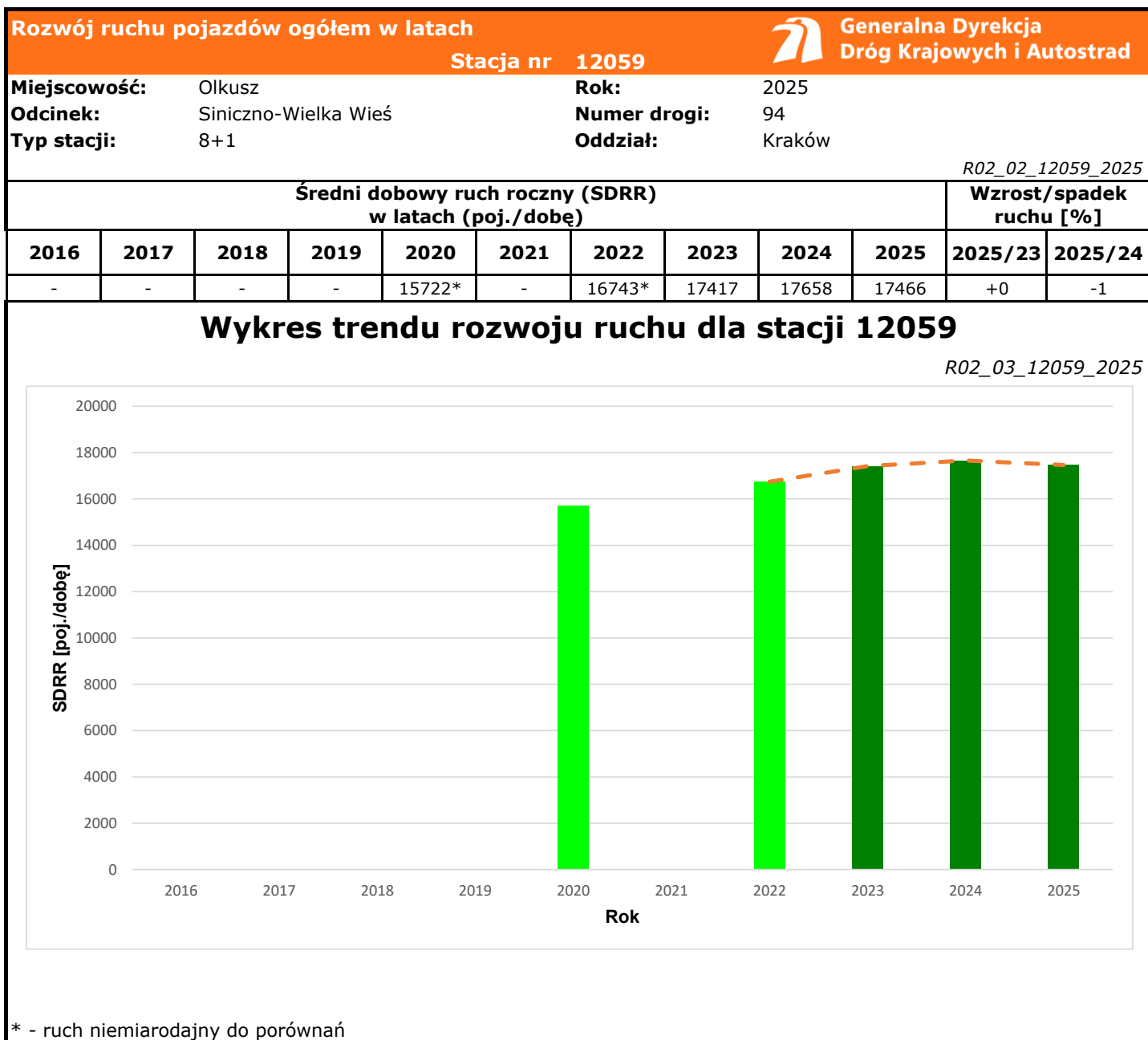
Struktura rodzajowa ruchu

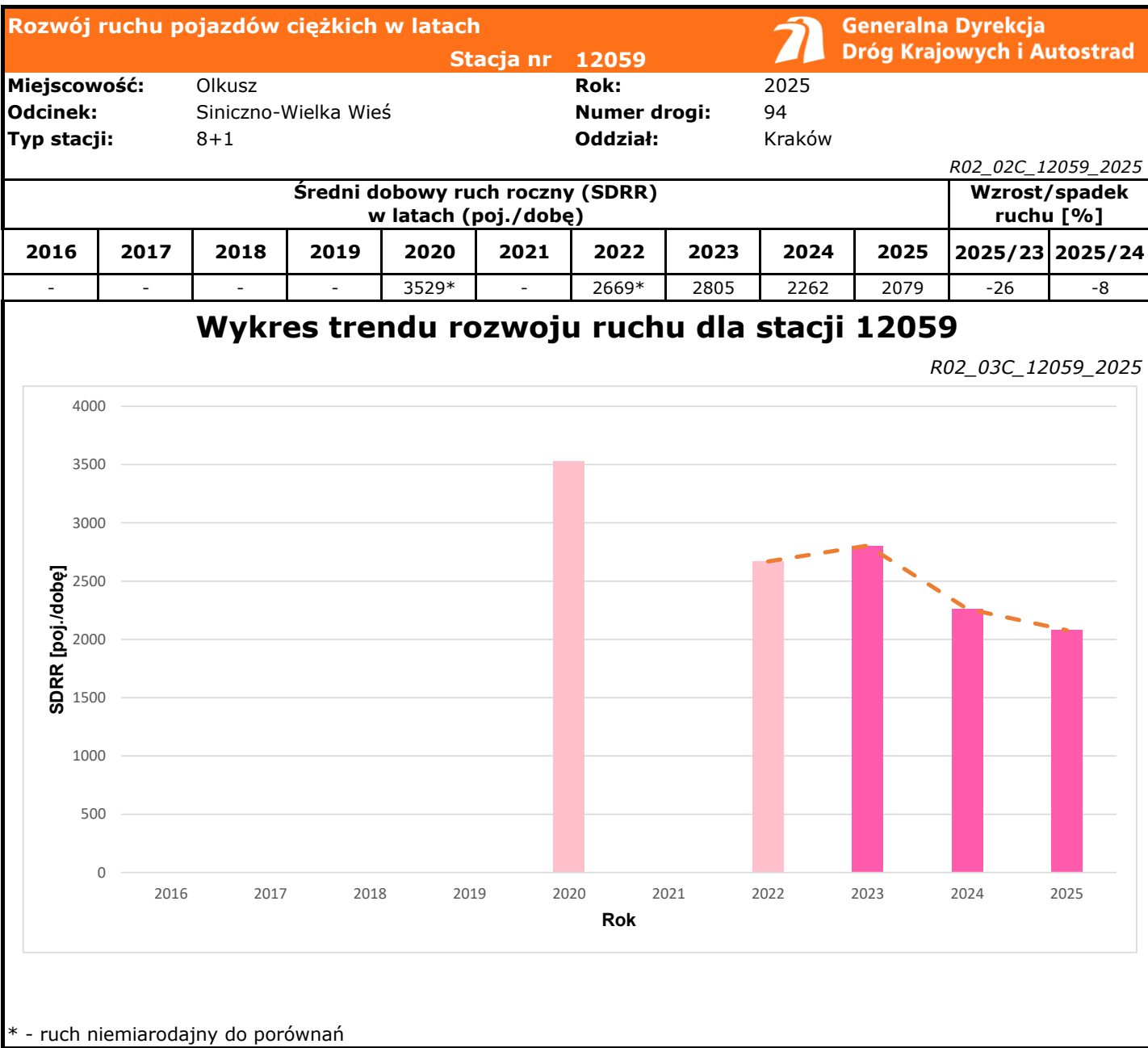



Godzina 50-ta

Natężenie: 1483
 Udział proc.: 8%
 Dzień: 05.10.2025 (niedziela)
 Godzina: 18







Średni dobowy ruch dla poszczególnych dni tygodnia w poszczególnych miesiącach roku														
Stacja nr 12059														
														
Miejscowość:		Olkusz				Rok:		2025						
Odcinek:		Siniczno-Wielka Wieś				Numer drogi:		94						
Typ stacji:		8+1				Oddział:		Kraków						
Ruch ogółem														
R03_01_12059_2025														
Dni tygodnia:		Styczeń	Luty	Marzec	Kwiecień	Maj	Czerwiec	Lipiec	Sierpień	Wrzesień	Październik	Listopad	Grudzień	Cały rok
1. Poniedziałki	a	15682	16204	16592	17259	17507	18684	18750	19490	18736	17871	16475	16685	17494
	b	1,067	1,012	1,002	0,998	0,981	1,008	1,006	0,993	0,976	0,986	0,977	1,030	1,002
	c	0,896	0,926	0,948	0,987	1,001	1,068	1,072	1,114	1,071	1,022	0,942	0,954	1,000
2. Wtorki	a	15212	16171	16536	17660	17576	18168	18182	18954	18371	17497	16738	16682	17312
	b	1,035	1,010	0,999	1,022	0,985	0,980	0,975	0,966	0,957	0,965	0,992	1,030	0,991
	c	0,879	0,934	0,955	1,020	1,015	1,049	1,050	1,095	1,061	1,011	0,967	0,964	1,000
3. Środy	a	15106	16387	16448	18271	17762	19056	18367	18926	18302	17806	16770	15208	17368
	b	1,028	1,023	0,993	1,057	0,996	1,028	0,985	0,964	0,953	0,982	0,994	0,939	0,994
	c	0,870	0,944	0,947	1,052	1,023	1,097	1,058	1,090	1,054	1,025	0,966	0,876	1,000
4. Czwartki	a	15590	16611	17161	18029	18060	18521	18740	19837	19160	18632	17548	17123	17917
	b	1,061	1,037	1,036	1,043	1,012	0,999	1,005	1,011	0,998	1,028	1,040	1,057	1,026
	c	0,870	0,927	0,958	1,006	1,008	1,034	1,046	1,107	1,069	1,040	0,979	0,956	1,000
5. Piątki	a	16534	17984	18439	18419	19225	19515	20076	20838	21158	19998	19119	19019	19194
	b	1,125	1,123	1,114	1,065	1,078	1,053	1,077	1,062	1,102	1,103	1,134	1,175	1,099
	c	0,861	0,937	0,961	0,960	1,002	1,017	1,046	1,086	1,102	1,042	0,996	0,991	1,000
6. Soboty	a	13712	15483	16093	15530	16664	18333	18332	19363	19291	17821	16655	15941	16934
	b	0,933	0,967	0,972	0,898	0,934	0,989	0,983	0,987	1,005	0,983	0,987	0,984	0,970
	c	0,810	0,914	0,950	0,917	0,984	1,083	1,083	1,143	1,139	1,052	0,984	0,941	1,000
7. Niedziele	a	11839	13275	14635	16135	16755	18362	18070	19994	19377	17280	14722	14452	16241
	b	0,806	0,829	0,884	0,933	0,939	0,991	0,969	1,019	1,009	0,953	0,873	0,893	0,930
	c	0,729	0,817	0,901	0,993	1,032	1,131	1,113	1,231	1,193	1,064	0,906	0,890	1,000
8. Dni robocze	a	15624	16671	17035	17927	18025	18788	18823	19608	19145	18361	17330	16944	17857
	b	1,063	1,041	1,029	1,037	1,010	1,013	1,010	0,999	0,997	1,013	1,028	1,046	1,022
	c	0,875	0,934	0,954	1,004	1,009	1,052	1,054	1,098	1,072	1,028	0,970	0,949	1,000
9. Święta	a	10632	-	-	15712	18750	16615	-	19944	-	-	14787	11810	15464
	b	0,724	-	-	0,909	1,051	0,896	-	1,016	-	-	0,877	0,729	0,885
	c	0,688	-	-	1,016	1,212	1,074	-	1,290	-	-	0,956	0,764	1,000
10. Niedziele i święta	a	11034	13275	14635	15853	18085	17489	18070	19969	19377	17280	14765	12690	16043
	b	0,751	0,829	0,884	0,917	1,014	0,943	0,969	1,018	1,009	0,953	0,875	0,784	0,919
	c	0,688	0,827	0,912	0,988	1,127	1,090	1,126	1,245	1,208	1,077	0,920	0,791	1,000
11. Wszystkie dni	a	14695	16016	16557	17288	17840	18538	18645	19625	19199	18129	16866	16192	17466
	b	1,000	1,000	1,000	1,000	1,000	1,000	1,000	1,000	1,000	1,000	1,000	1,000	1,000
	c	0,841	0,917	0,948	0,990	1,021	1,061	1,068	1,124	1,099	1,038	0,966	0,927	1,000

Legenda:

a = średni dobowy ruch danego dnia (dni) tygodnia

b = $\frac{\text{średni dobowy ruch danego dnia (dni) tygodnia w miesiącu}}{\text{średni dobowy ruch we wszystkie dni miesiąca}}$

c = $\frac{\text{średni dobowy ruch danego dnia (dni) tygodnia w miesiącu}}{\text{średni dobowy ruch danego dnia (dni) tygodnia w roku}}$

Sezonowe i tygodniowe wahania ruchu dobowego pojazdów ogółem w latach



Generalna Dyrekcja
Dróg Krajowych i Autostrad

Stacja nr 12059

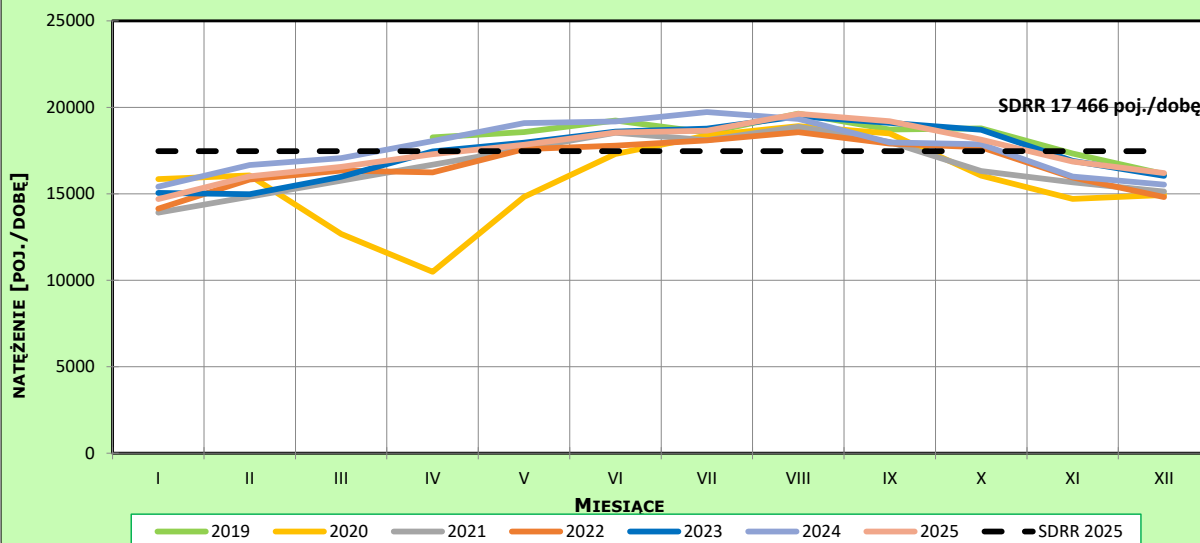
Miejscowość: Olkusz
Odcinek: Siniczo-Wielka Wieś
Typ stacji: 8+1

Rok: 2025
Numer drogi: 94
Oddział: Kraków

Ruch ogółem

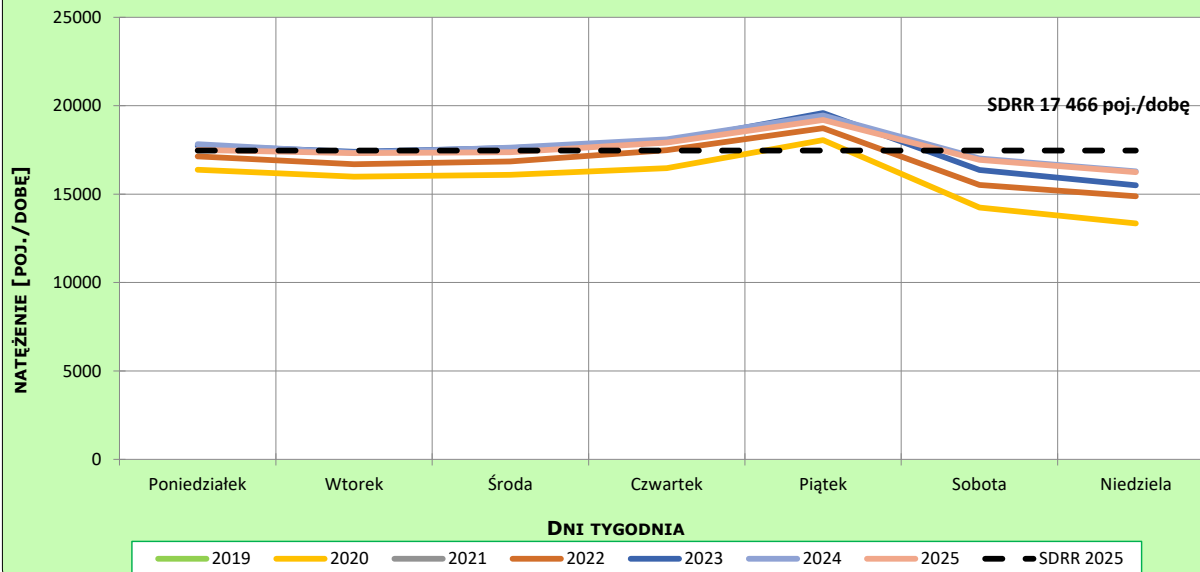
R03_02-1_12059_2025

Sezonowe wahania ruchu dobowego



R03_02-2_12059_2025

Tygodniowe wahania ruchu dobowego



Dobowe wahania ruchu pojazdów ogółem



Generalna Dyrekcja
Dróg Krajowych i Autostrad

Stacja nr 12059

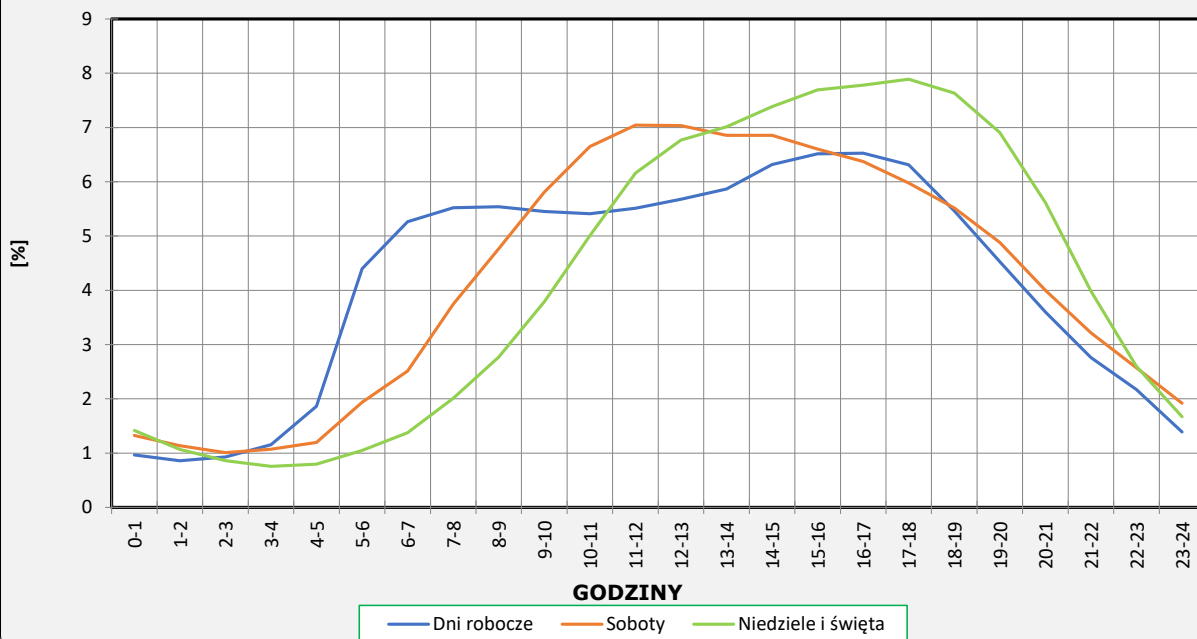
Miejscowość: Olkusz
Odcinek: Siniczno-Wielka Wieś
Typ stacji: 8+1

Rok: 2025
Numer drogi: 94
Oddział: Kraków

Ruch ogółem

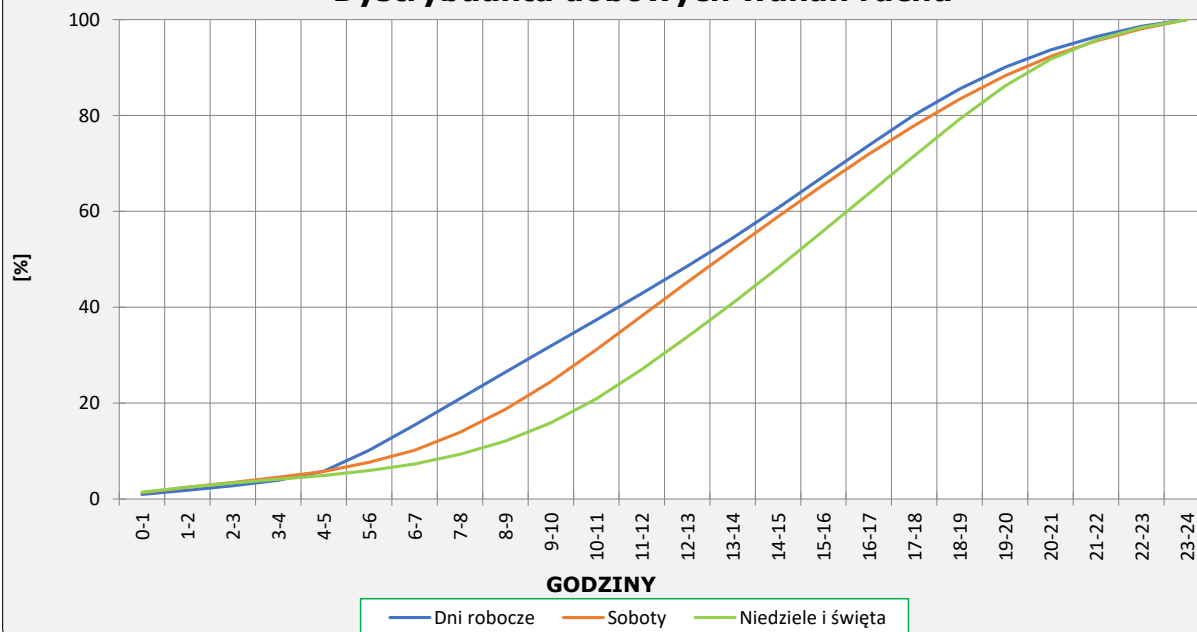
R03_03-1_12059_2025

Dobowe wahania ruchu



R03_03-2_12059_2025

Dystrybuanta dobowych wahań ruchu



Uśrednione dobowe rozkłady ruchu dla wybranych dni tygodnia, dla pojazdów lekkich i ciężkich



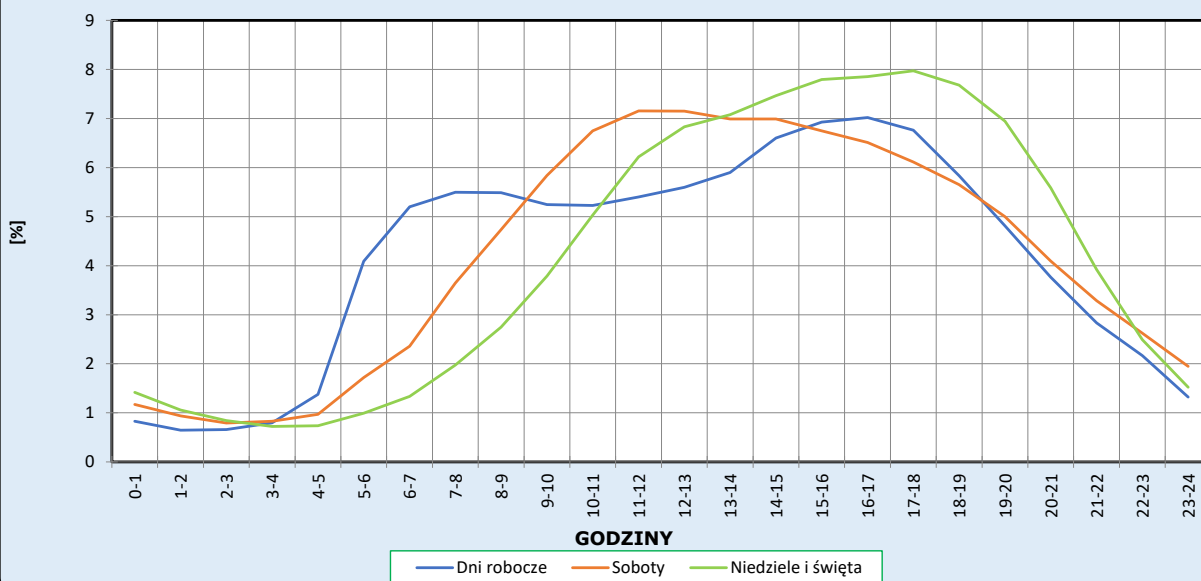
Stacja nr 12059

Miejscowość: Olkusz
 Odcinek: Siniczno-Wielka Wieś
 Typ stacji: 8+1

Rok: 2025
 Numer drogi: 94
 Oddział: Kraków

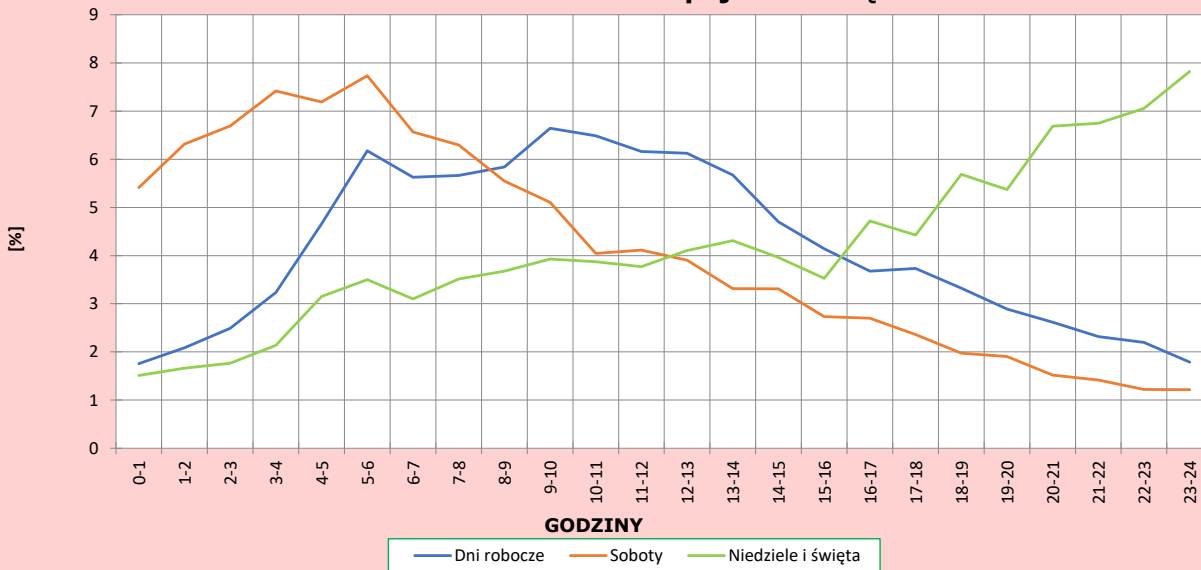
R03_04-1_12059_2025

Dobowe wahania ruchu pojazdów lekkich




R03_04-2_12059_2025

Dobowe wahania ruchu pojazdów ciężkich



Analiza ruchu pojazdów ogółem w poszczególnych dniach tygodnia dla każdego miesiąca, w podziale na kierunki ruchu

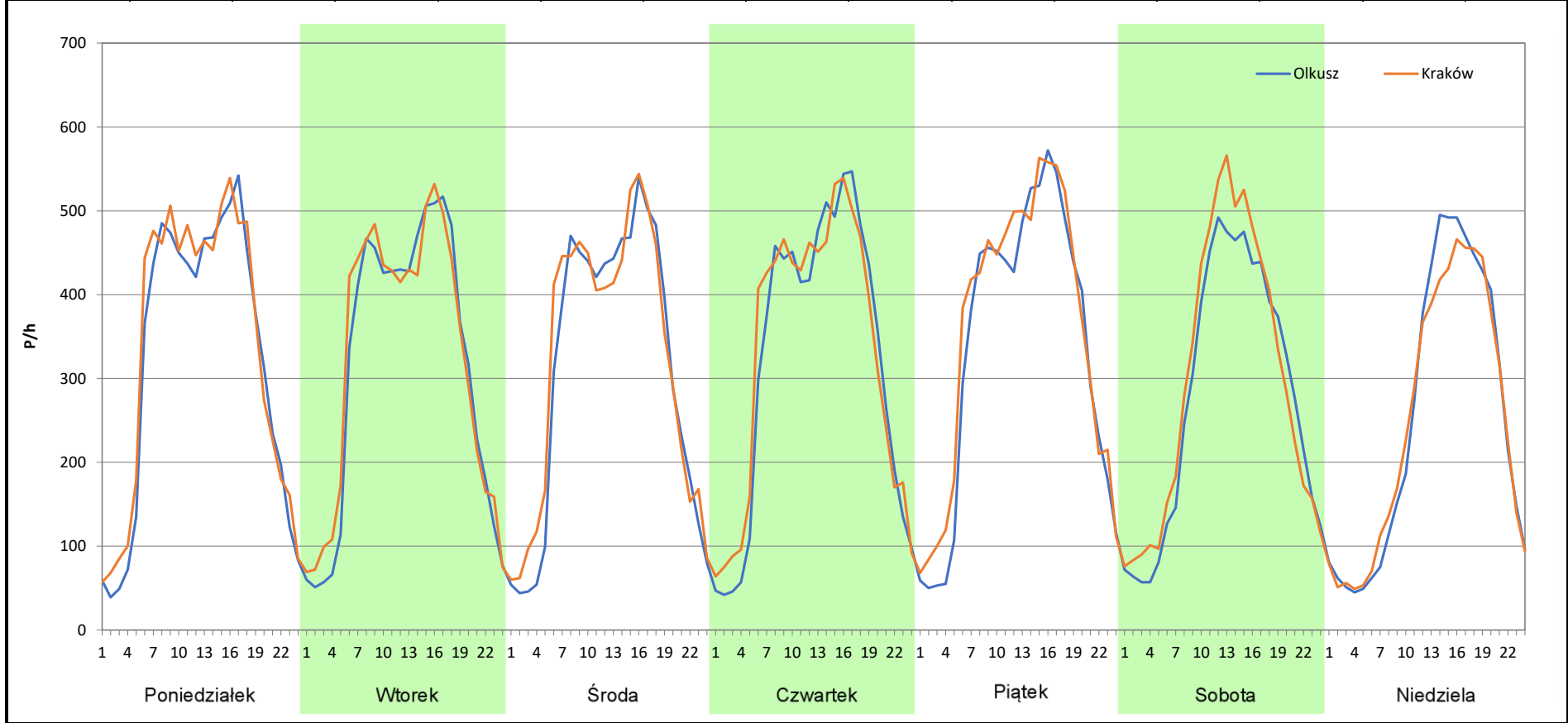
 **Generalna Dyrekcja Dróg Krajowych i Autostrad**

Stacja nr 12059

Miejscowość:	Olkusz	Rok:	2025
Odcinek:	Siniczno-Wielka Wieś	Numer drogi:	94
Typ stacji:	8+1	Oddział:	Kraków
Miesiąc:	Styczeń		

R03_07-1_12059_2025

Dzień tygodnia	Poniedziałek		Wtorek		Środa		Czwartek		Piątek		Sobota		Niedziela	
	Olkusz	Kraków	Olkusz	Kraków	Olkusz	Kraków	Olkusz	Kraków	Olkusz	Kraków	Olkusz	Kraków	Olkusz	Kraków
Kierunek														
SDR	7685	7995	7509	7711	7421	7691	7695	7894	8038	8498	6648	7071	5971	5874
Razem	15680		15220		15112		15589		16536		13719		11845	
Podział procentowy	49,01%	50,99%	49,34%	50,66%	49,11%	50,89%	49,36%	50,64%	48,61%	51,39%	48,46%	51,54%	50,41%	49,59%



Analiza ruchu pojazdów ogółem w poszczególnych dniach tygodnia dla każdego miesiąca, w podziale na kierunki ruchu



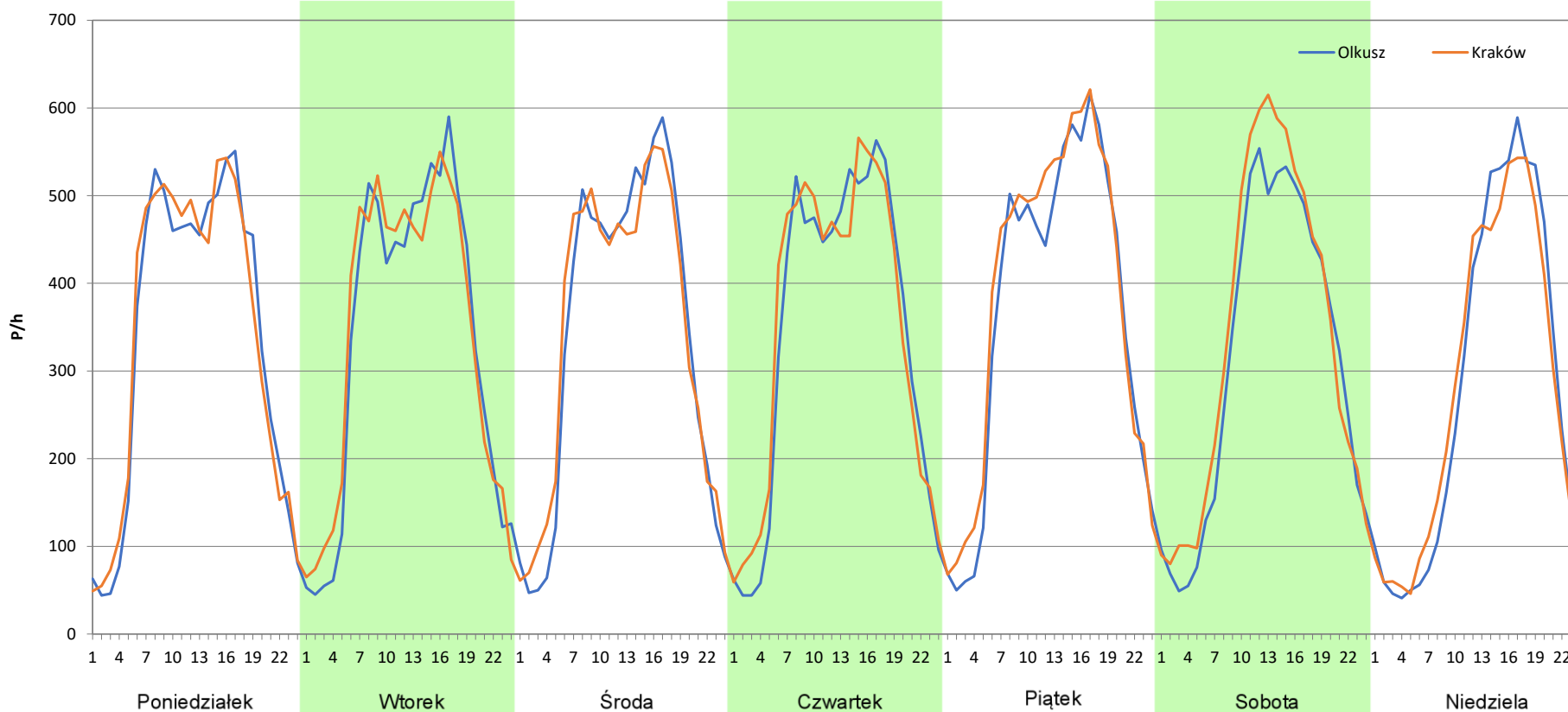
Stacja nr 12059

Miejscowość: Olkusz
Odcinek: Siniczno-Wielka Wieś
Typ stacji: 8+1
Miesiąc: Luty


Rok: 2025
Numer drogi: 94
Oddział: Kraków

R03_07-2_12059_2025

Dzień tygodnia	Poniedziałek		Wtorek		Środa		Czwartek		Piątek		Sobota		Niedziela	
Kierunek	Olkusz	Kraków	Olkusz	Kraków	Olkusz	Kraków	Olkusz	Kraków	Olkusz	Kraków	Olkusz	Kraków	Olkusz	Kraków
SDR	8088	8124	8016	8160	8141	8251	8220	8397	8779	9212	7435	8053	6651	6632
Razem	16212		16176		16392		16617		17991		15488		13283	
Podział procentowy	49,89%	50,11%	49,55%	50,45%	49,66%	50,34%	49,47%	50,53%	48,80%	51,20%	48,00%	52,00%	50,07%	49,93%



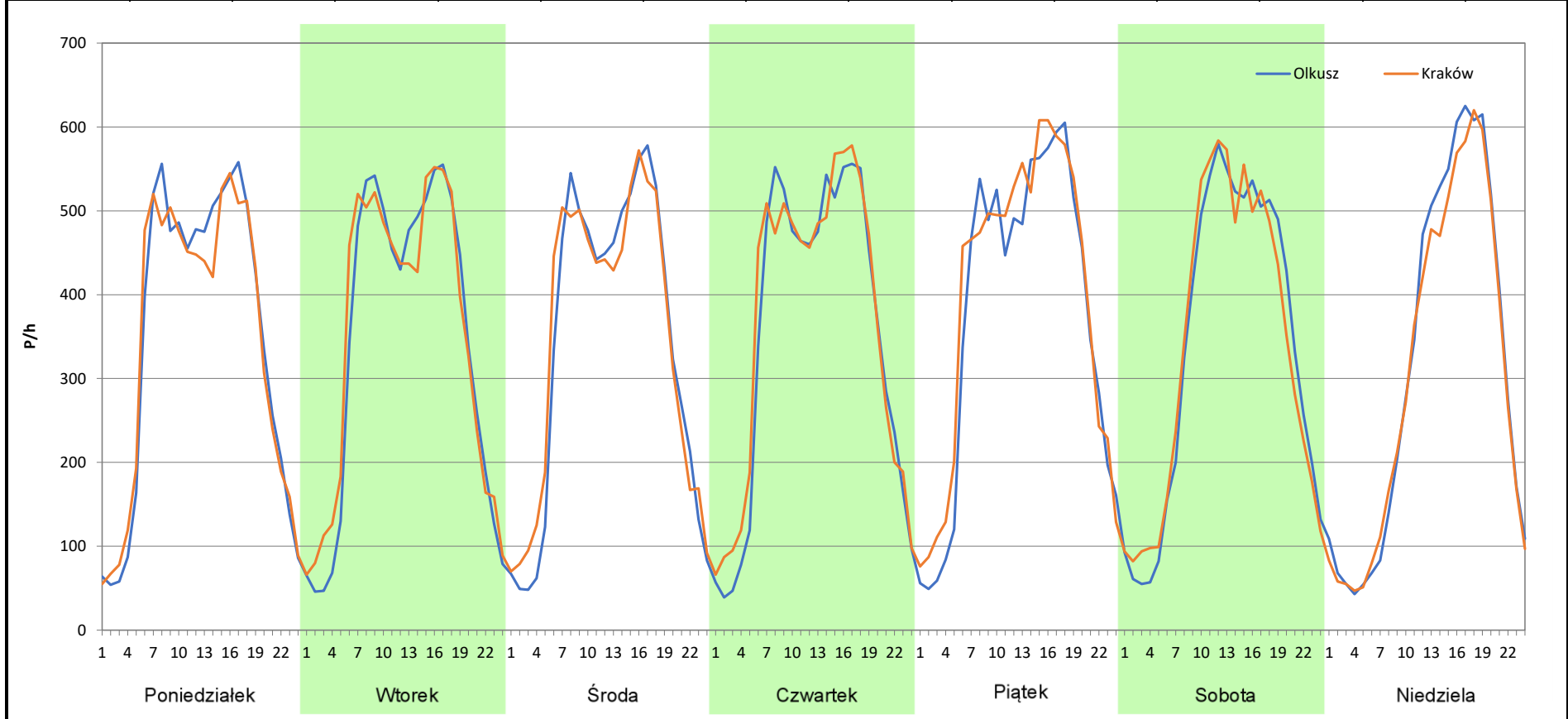
Analiza ruchu pojazdów ogółem w poszczególnych dniach tygodnia dla każdego miesiąca, w podziale na kierunki ruchu

 **Generalna Dyrekcja Dróg Krajowych i Autostrad**

Stacja nr 12059

Miejscowość: Olkusz	Rok: 2025
Odcinek: Siniczo-Wielka Wieś	Numer drogi: 94
Typ stacji: 8+1	Oddział: Kraków
Miesiąc: Marzec	<i>R03_07-3_12059_2025</i>

Dzień tygodnia	Poniedziałek		Wtorek		Środa		Czwartek		Piątek		Sobota		Niedziela	
	Olkusz	Kraków	Olkusz	Kraków	Olkusz	Kraków	Olkusz	Kraków	Olkusz	Kraków	Olkusz	Kraków	Olkusz	Kraków
Kierunek	8351	8240	8185	8359	8166	8287	8443	8726	9002	9441	8042	8049	7441	7194
SDR														
Razem	16591		16544		16453		17169		18443		16091		14635	
Podział procentowy	50,33%	49,67%	49,47%	50,53%	49,63%	50,37%	49,18%	50,82%	48,81%	51,19%	49,98%	50,02%	50,84%	49,16%



Analiza ruchu pojazdów ogółem w poszczególnych dniach tygodnia dla każdego miesiąca, w podziale na kierunki ruchu



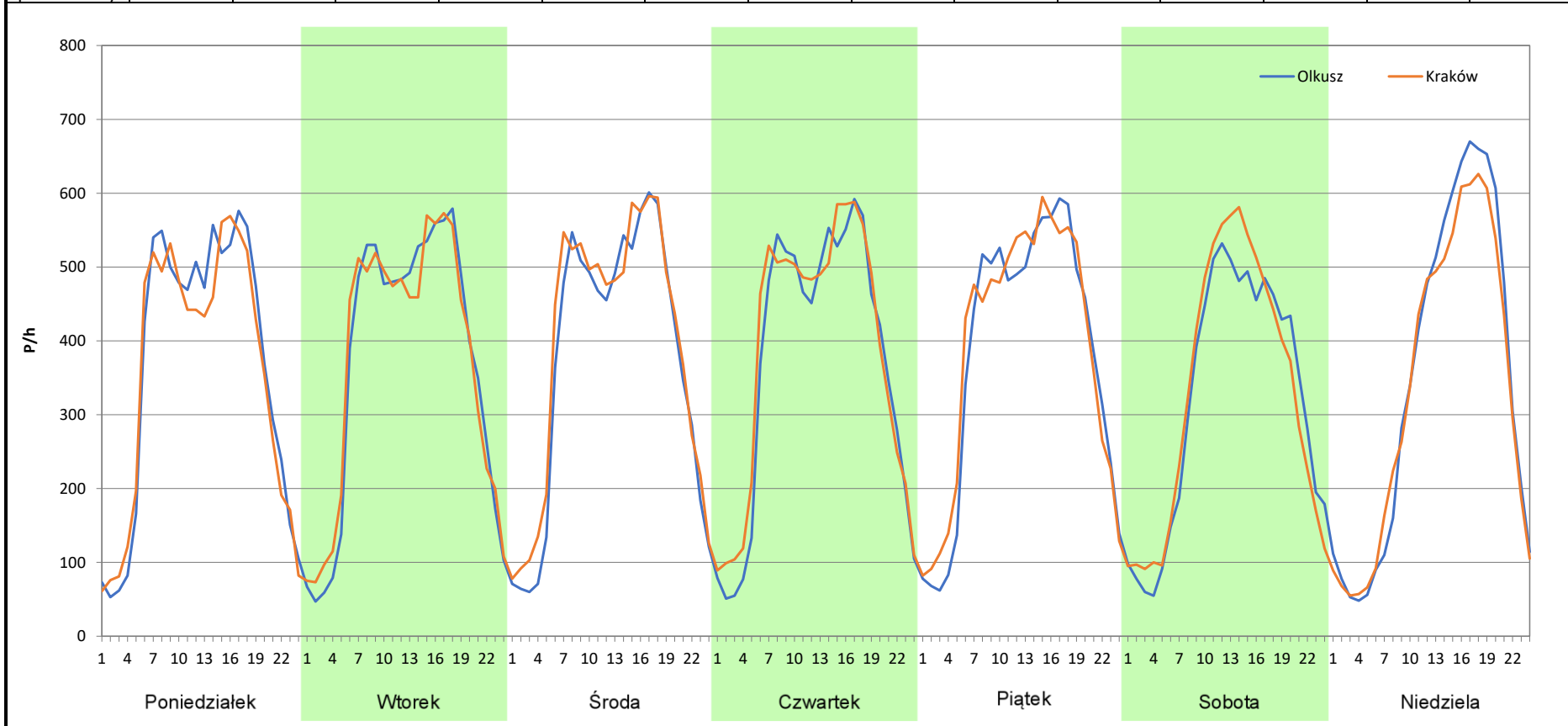
Stacja nr 12059

Miejscowość: Olkusz
Odcinek: Siniczo-Wielka Wieś
Typ stacji: 8+1
Miesiąc: Kwiecień

Rok: 2025
Numer drogi: 94
Oddział: Kraków

R03_07-4_12059_2025

Dzień tygodnia	Poniedziałek		Wtorek		Środa		Czwartek		Piątek		Sobota		Niedziela	
	Olkusz	Kraków	Olkusz	Kraków	Olkusz	Kraków	Olkusz	Kraków	Olkusz	Kraków	Olkusz	Kraków	Olkusz	Kraków
SDR	8746	8514	8800	8864	8899	9370	8851	9184	9119	9308	7656	7880	8235	7902
Razem	17260		17664		18269		18035		18427		15536		16137	
Podział procentowy	50,67%	49,33%	49,82%	50,18%	48,71%	51,29%	49,08%	50,92%	49,49%	50,51%	49,28%	50,72%	51,03%	48,97%



Analiza ruchu pojazdów ogółem w poszczególnych dniach tygodnia dla każdego miesiąca, w podziale na kierunki ruchu



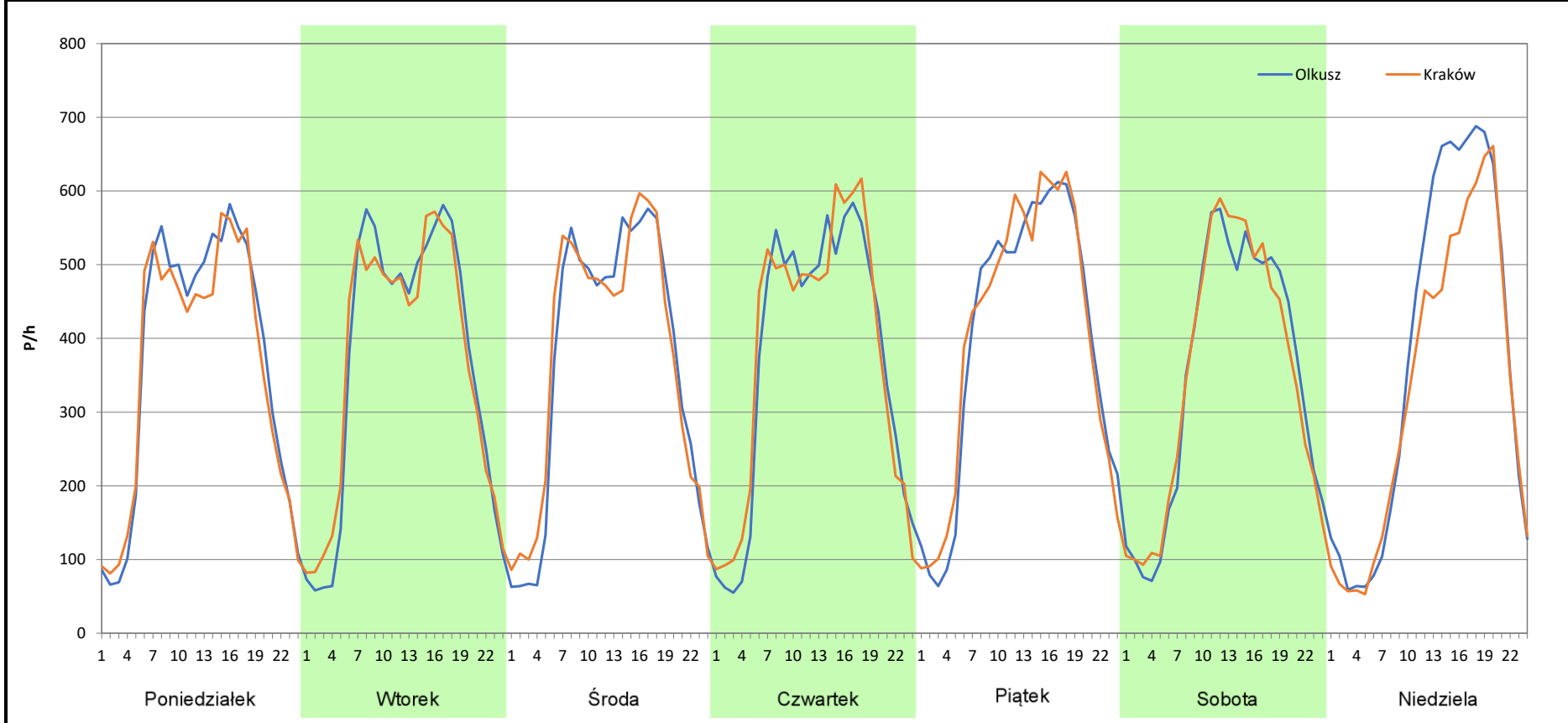
Stacja nr 12059

Miejscowość: Olkusz
Odcinek: Siniczno-Wielka Wieś
Typ stacji: 8+1
Miesiąc: Maj

Rok: 2025
Numer drogi: 94
Oddział: Kraków

R03_07-5_12059_2025

Dzień tygodnia	Poniedziałek		Wtorek		Środa		Czwartek		Piątek		Sobota		Niedziela	
	Olkusz	Kraków	Olkusz	Kraków	Olkusz	Kraków	Olkusz	Kraków	Olkusz	Kraków	Olkusz	Kraków	Olkusz	Kraków
Kierunek	8883	8630	8788	8796	8804	8963	8932	9136	9565	9659	8341	8332	8875	7883
SDR	8883	8630	8788	8796	8804	8963	8932	9136	9565	9659	8341	8332	8875	7883
Razem	17513		17584		17767		18068		19224		16673		16758	
Podział procentowy	50,72%	49,28%	49,98%	50,02%	49,55%	50,45%	49,44%	50,56%	49,76%	50,24%	50,03%	49,97%	52,96%	47,04%



Analiza ruchu pojazdów ogółem w poszczególnych dniach tygodnia dla każdego miesiąca, w podziale na kierunki ruchu



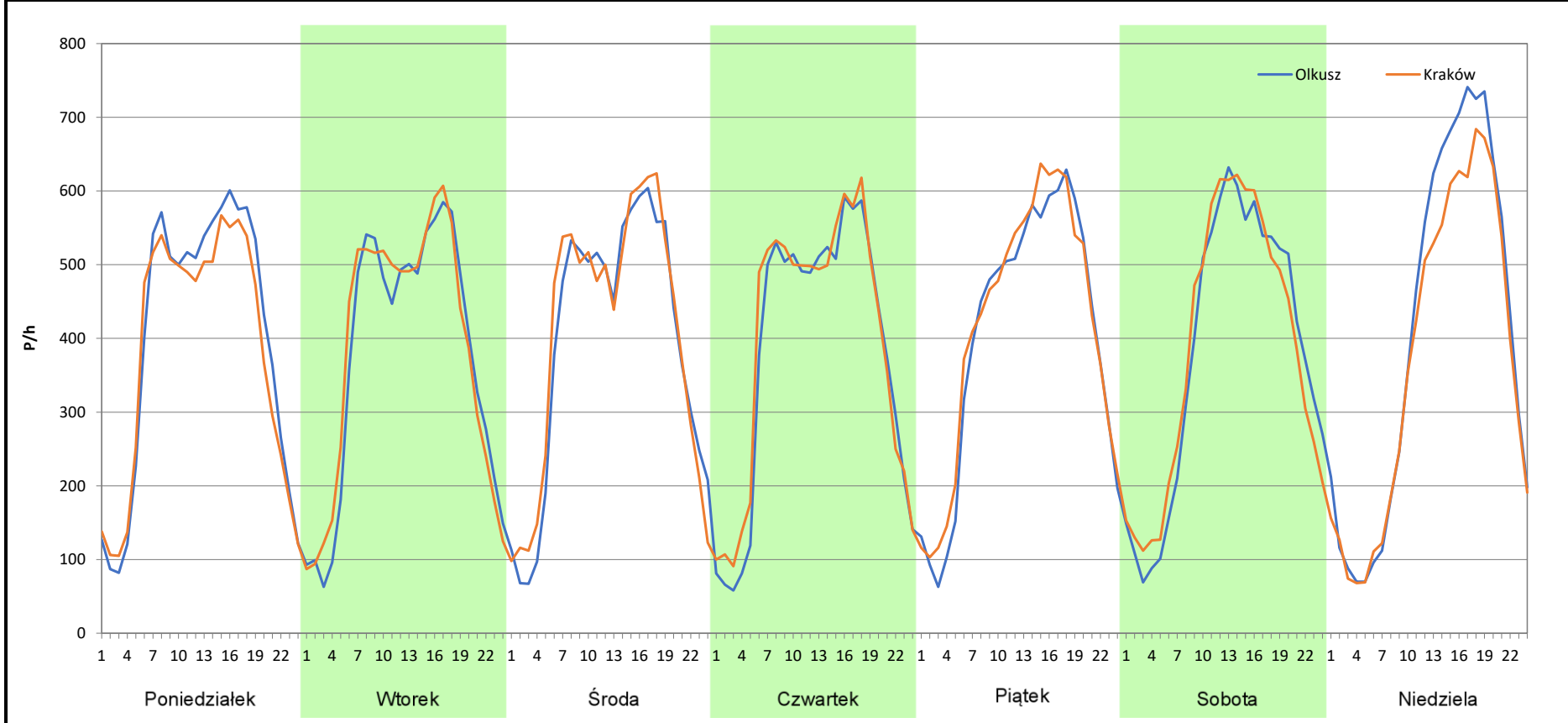
Stacja nr 12059

Miejscowość: Olkusz
Odcinek: Siniczno-Wielka Wieś
Typ stacji: 8+1
Miesiąc: Czerwiec

Rok: 2025
Numer drogi: 94
Oddział: Kraków

R03_07-6_12059_2025

Dzień tygodnia	Poniedziałek		Wtorek		Środa		Czwartek		Piątek		Sobota		Niedziela	
	Olkusz	Kraków	Olkusz	Kraków	Olkusz	Kraków	Olkusz	Kraków	Olkusz	Kraków	Olkusz	Kraków	Olkusz	Kraków
Kierunek	9534	9149	8989	9182	9415	9651	9090	9432	9617	9905	9120	9218	9578	8785
SDR														
Razem	18683		18171		19066		18522		19522		18338		18363	
Podział procentowy	51,03%	48,97%	49,47%	50,53%	49,38%	50,62%	49,08%	50,92%	49,26%	50,74%	49,73%	50,27%	52,16%	47,84%



Analiza ruchu pojazdów ogółem w poszczególnych dniach tygodnia dla każdego miesiąca, w podziale na kierunki ruchu



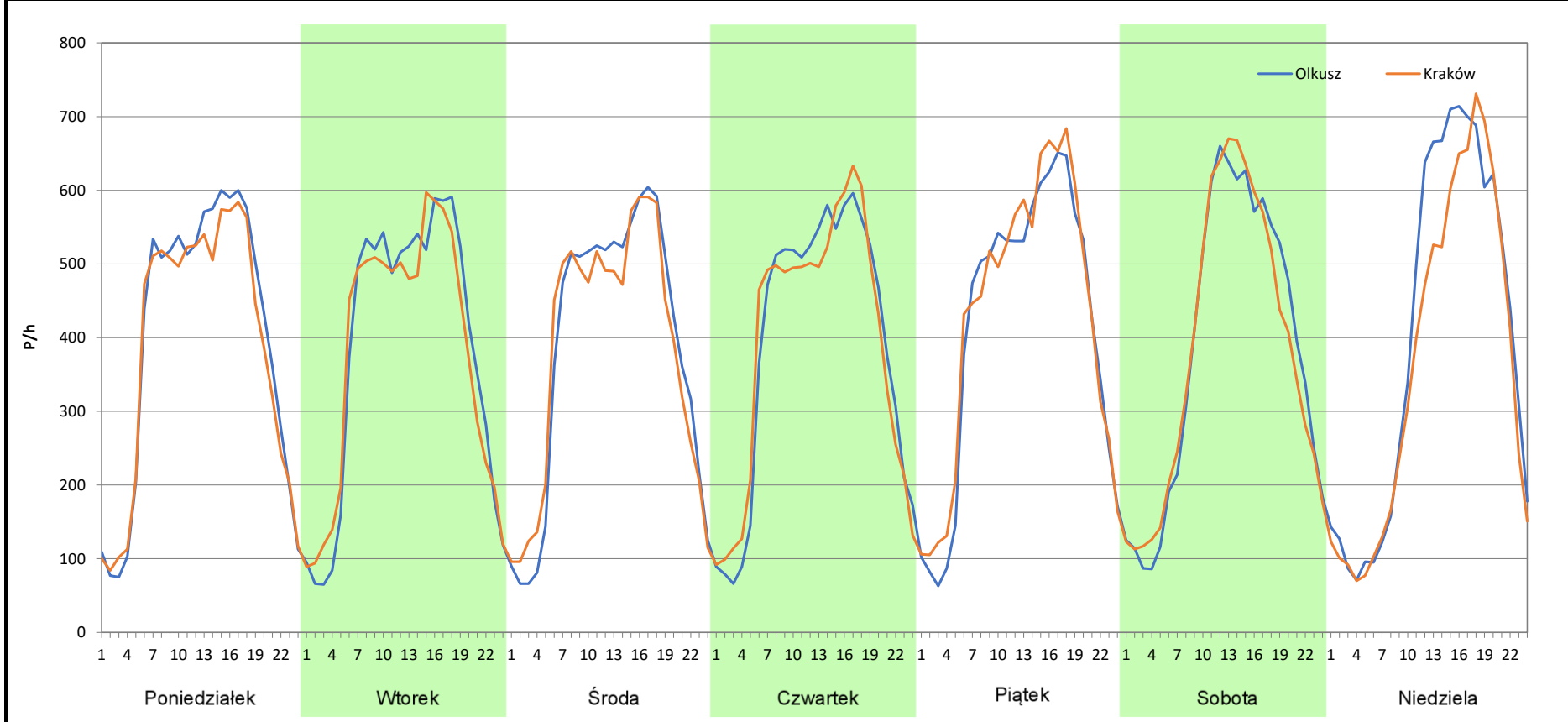
Stacja nr 12059

Miejscowość: Olkusz
Odcinek: Siniczno-Wielka Wieś
Typ stacji: 8+1
Miesiąc: Lipiec

Rok: 2025
Numer drogi: 94
Oddział: Kraków

R03_07-7_12059_2025

Dzień tygodnia	Poniedziałek		Wtorek		Środa		Czwartek		Piątek		Sobota		Niedziela	
	Olkusz	Kraków	Olkusz	Kraków	Olkusz	Kraków	Olkusz	Kraków	Olkusz	Kraków	Olkusz	Kraków	Olkusz	Kraków
SDR	9541	9217	9167	9017	9225	9144	9365	9377	9886	10196	9208	9132	9458	8614
Razem	18758		18184		18369		18742		20082		18340		18072	
Podział procentowy	50,86%	49,14%	50,41%	49,59%	50,22%	49,78%	49,97%	50,03%	49,23%	50,77%	50,21%	49,79%	52,34%	47,66%



Analiza ruchu pojazdów ogółem w poszczególnych dniach tygodnia dla każdego miesiąca, w podziale na kierunki ruchu



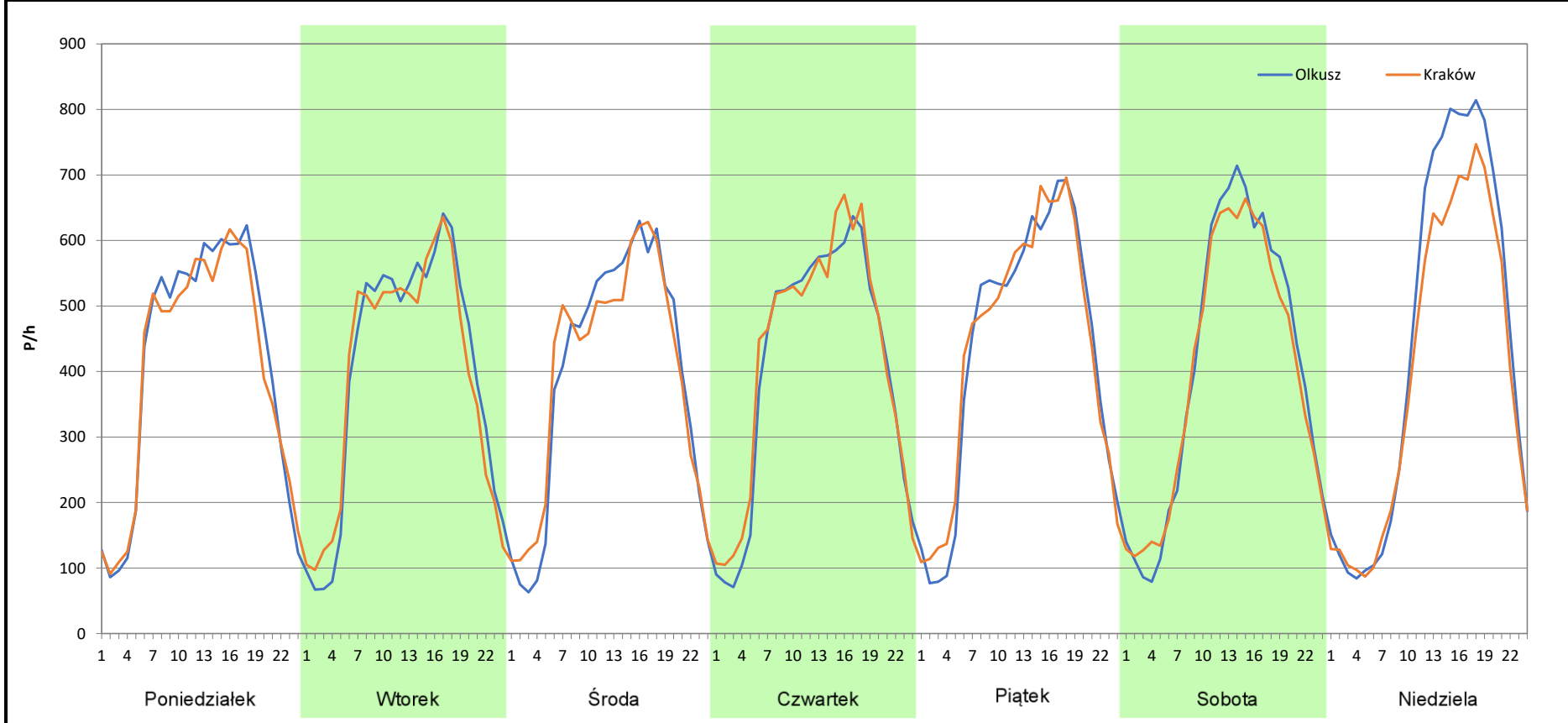
Stacja nr 12059

Miejscowość: Olkusz
Odcinek: Siniczno-Wielka Wieś
Typ stacji: 8+1
Miesiąc: Sierpień

Rok: 2025
Numer drogi: 94
Oddział: Kraków

R03_07-8_12059_2025

Dzień tygodnia	Poniedziałek		Wtorek		Środa		Czwartek		Piątek		Sobota		Niedziela	
	Olkusz	Kraków	Olkusz	Kraków	Olkusz	Kraków	Olkusz	Kraków	Olkusz	Kraków	Olkusz	Kraków	Olkusz	Kraków
SDR	9872	9625	9537	9423	9433	9500	9764	10080	10392	10455	9808	9555	10527	9465
Razem	19497		18960		18933		19844		20847		19363		19992	
Podział procentowy	50,63%	49,37%	50,30%	49,70%	49,82%	50,18%	49,20%	50,80%	49,85%	50,15%	50,65%	49,35%	52,66%	47,34%



Analiza ruchu pojazdów ogółem w poszczególnych dniach tygodnia dla każdego miesiąca, w podziale na kierunki ruchu



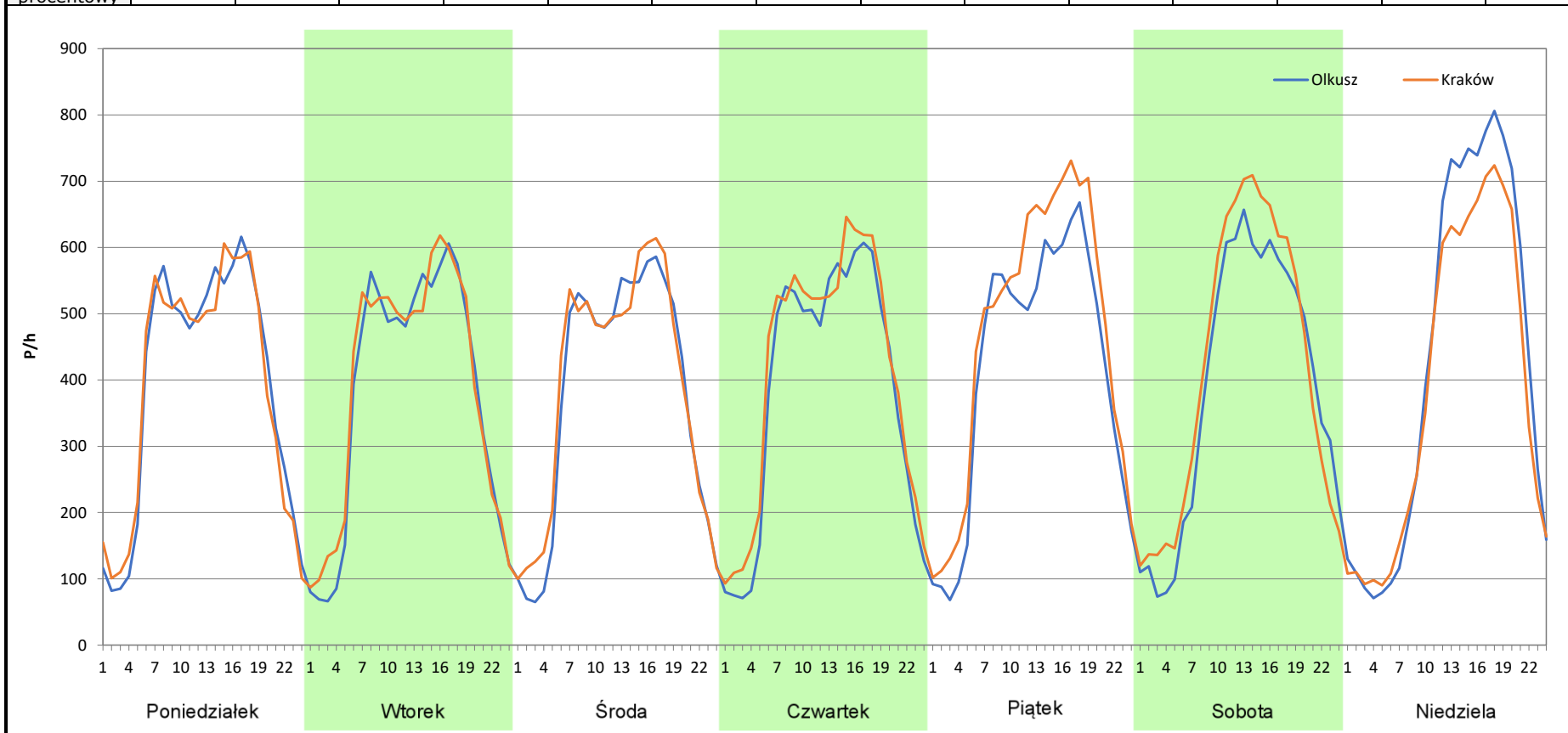
Stacja nr 12059

Miejscowość: Olkusz
Odcinek: Siniczno-Wielka Wieś
Typ stacji: 8+1
Miesiąc: Wrzesień

Rok: 2025
Numer drogi: 94
Oddział: Kraków

R03_07-9_12059_2025

Dzień tygodnia	Poniedziałek		Wtorek		Środa		Czwartek		Piątek		Sobota		Niedziela	
	Olkusz	Kraków	Olkusz	Kraków	Olkusz	Kraków	Olkusz	Kraków	Olkusz	Kraków	Olkusz	Kraków	Olkusz	Kraków
SDR	9387	9351	9049	9323	9006	9302	9265	9902	9957	11206	9308	9989	10143	9242
Razem	18738		18372		18308		19167		21163		19297		19385	
Podział procentowy	50,10%	49,90%	49,25%	50,75%	49,19%	50,81%	48,34%	51,66%	47,05%	52,95%	48,24%	51,76%	52,32%	47,68%



Analiza ruchu pojazdów ogółem w poszczególnych dniach tygodnia dla każdego miesiąca, w podziale na kierunki ruchu



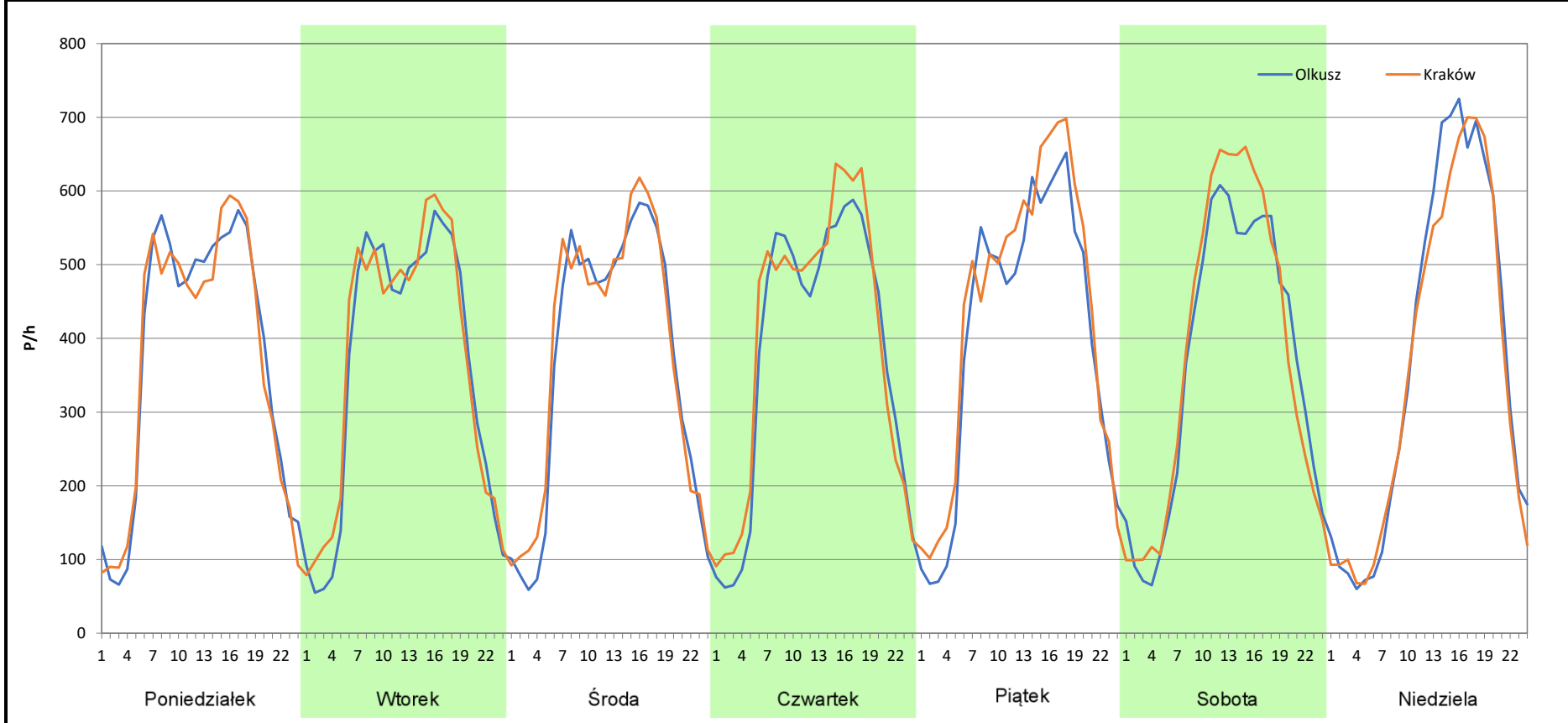
Stacja nr 12059

Miejscowość: Olkusz
Odcinek: Siniczno-Wielka Wieś
Typ stacji: 8+1
Miesiąc: Październik

Rok: 2025
Numer drogi: 94
Oddział: Kraków

R03_07-10_12059_2025

Dzień tygodnia	Poniedziałek		Wtorek		Środa		Czwartek		Piątek		Sobota		Niedziela	
	Olkusz	Kraków	Olkusz	Kraków	Olkusz	Kraków	Olkusz	Kraków	Olkusz	Kraków	Olkusz	Kraków	Olkusz	Kraków
Kierunek	8999	8877	8641	8859	8772	9031	9113	9517	9632	10366	8732	9093	8820	8468
SDR	8999	8877	8641	8859	8772	9031	9113	9517	9632	10366	8732	9093	8820	8468
Razem	17876		17500		17803		18630		19998		17825		17288	
Podział procentowy	50,34%	49,66%	49,38%	50,62%	49,27%	50,73%	48,92%	51,08%	48,16%	51,84%	48,99%	51,01%	51,02%	48,98%



Analiza ruchu pojazdów ogółem w poszczególnych dniach tygodnia dla każdego miesiąca, w podziale na kierunki ruchu



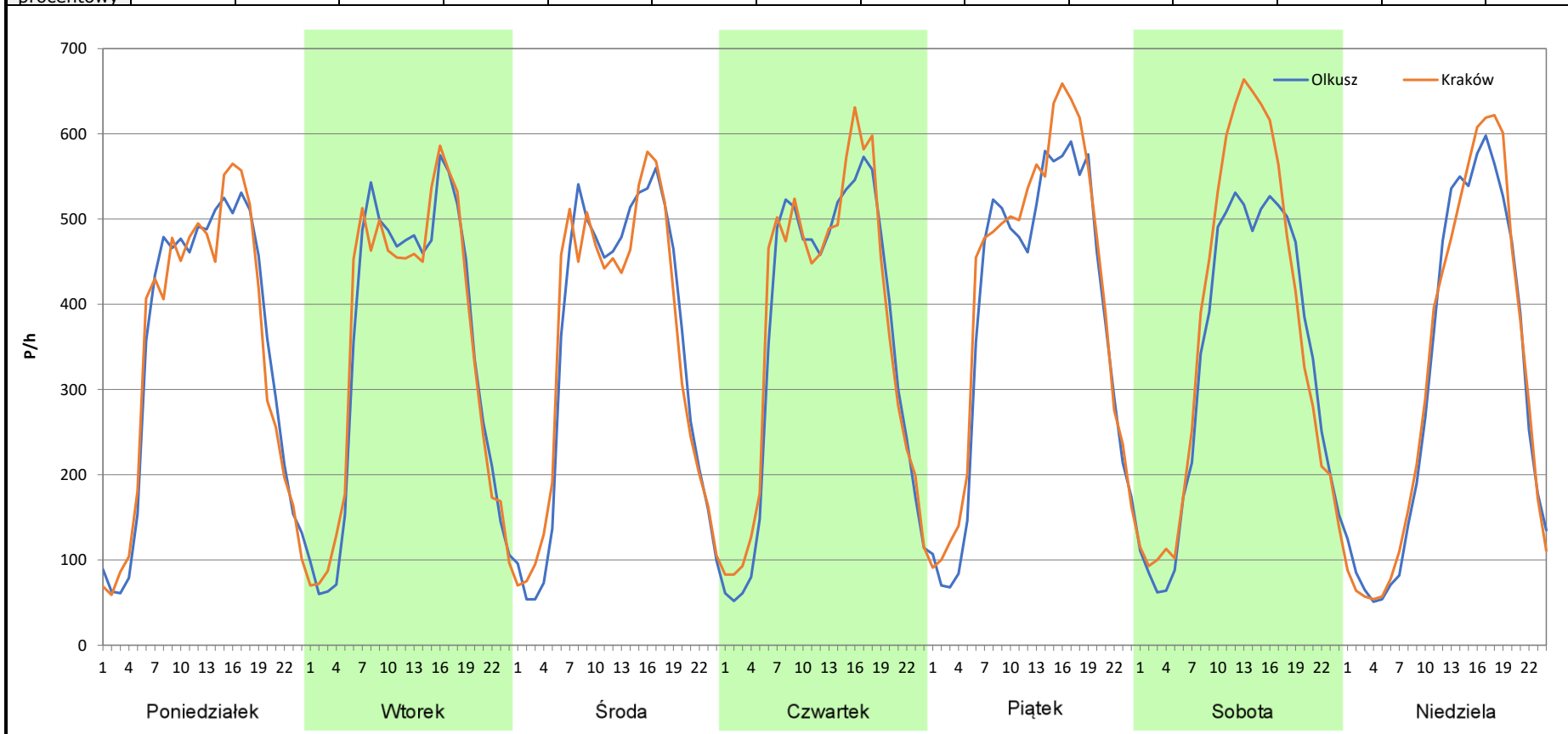
Stacja nr 12059

Miejscowość: Olkusz
Odcinek: Siniczno-Wielka Wieś
Typ stacji: 8+1
Miesiąc: Listopad

Rok: 2025
Numer drogi: 94
Oddział: Kraków

R03_07-11_12059_2025

Dzień tygodnia	Poniedziałek		Wtorek		Środa		Czwartek		Piątek		Sobota		Niedziela	
	Olkusz	Kraków	Olkusz	Kraków	Olkusz	Kraków	Olkusz	Kraków	Olkusz	Kraków	Olkusz	Kraków	Olkusz	Kraków
SDR	8289	8193	8336	8400	8380	8396	8627	8926	9246	9878	7922	8739	7293	7432
Razem	16482		16736		16776		17553		19124		16661		14725	
Podział procentowy	50,29%	49,71%	49,81%	50,19%	49,95%	50,05%	49,15%	50,85%	48,35%	51,65%	47,55%	52,45%	49,53%	50,47%



Analiza ruchu pojazdów ogółem w poszczególnych dniach tygodnia dla każdego miesiąca, w podziale na kierunki ruchu



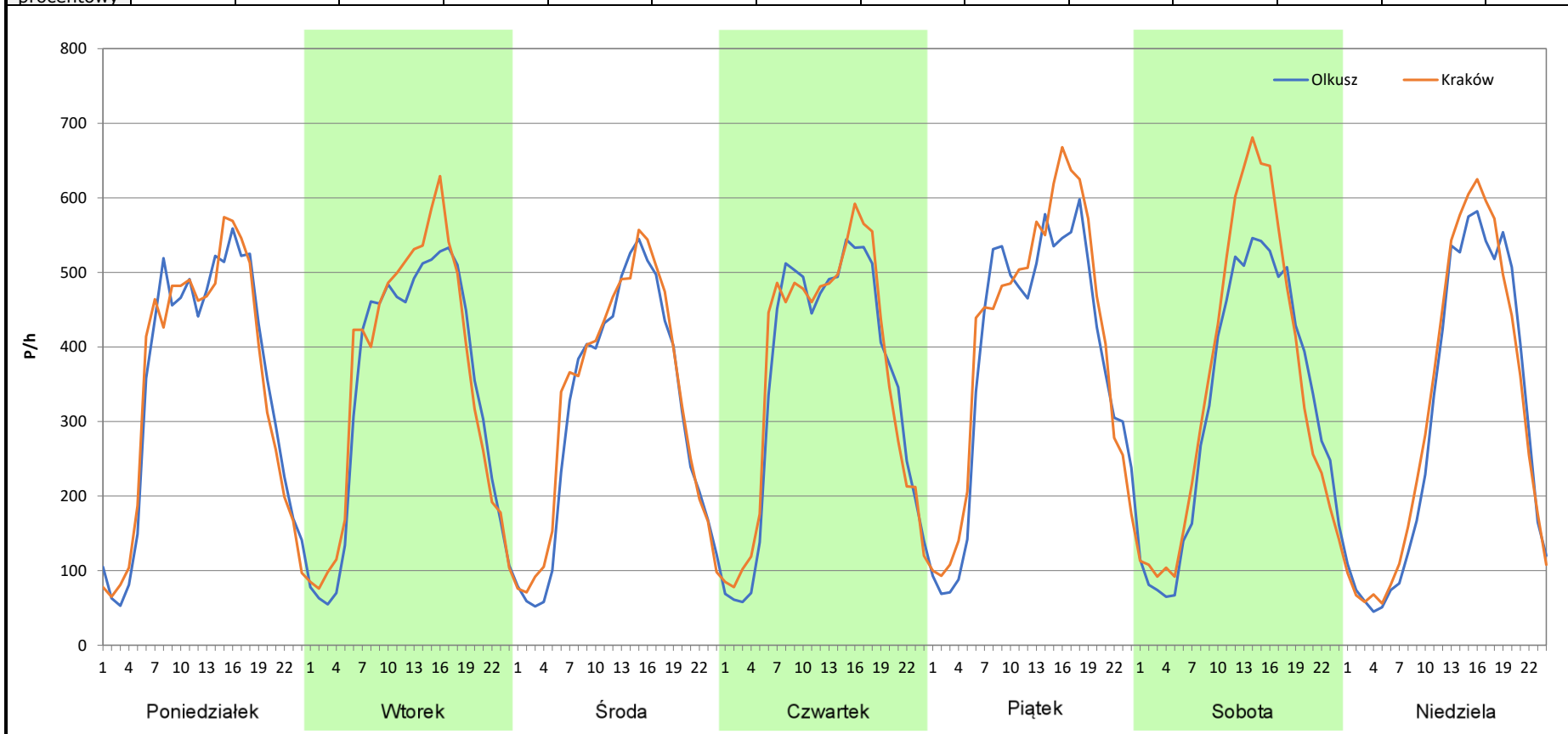
Stacja nr 12059

Miejscowość: Olkusz
Odcinek: Siniczno-Wielka Wieś
Typ stacji: 8+1
Miesiąc: Grudzień

Rok: 2025
Numer drogi: 94
Oddział: Kraków

R03_07-12_12059_2025

Dzień tygodnia	Poniedziałek		Wtorek		Środa		Czwartek		Piątek		Sobota		Niedziela	
	Olkusz	Kraków	Olkusz	Kraków	Olkusz	Kraków	Olkusz	Kraków	Olkusz	Kraków	Olkusz	Kraków	Olkusz	Kraków
Kierunek SDR	8356	8330	8155	8524	7432	7776	8428	8693	9232	9787	7661	8280	7090	7369
Razem	16686		16679		15208		17121		19019		15941		14459	
Podział procentowy	50,08%	49,92%	48,89%	51,11%	48,87%	51,13%	49,23%	50,77%	48,54%	51,46%	48,06%	51,94%	49,04%	50,96%



Analiza ruchu pojazdów ogółem w święta i dni okołoswiąteczne, w podziale na kierunki ruchu
NOWY ROK i Święto Trzech Króli



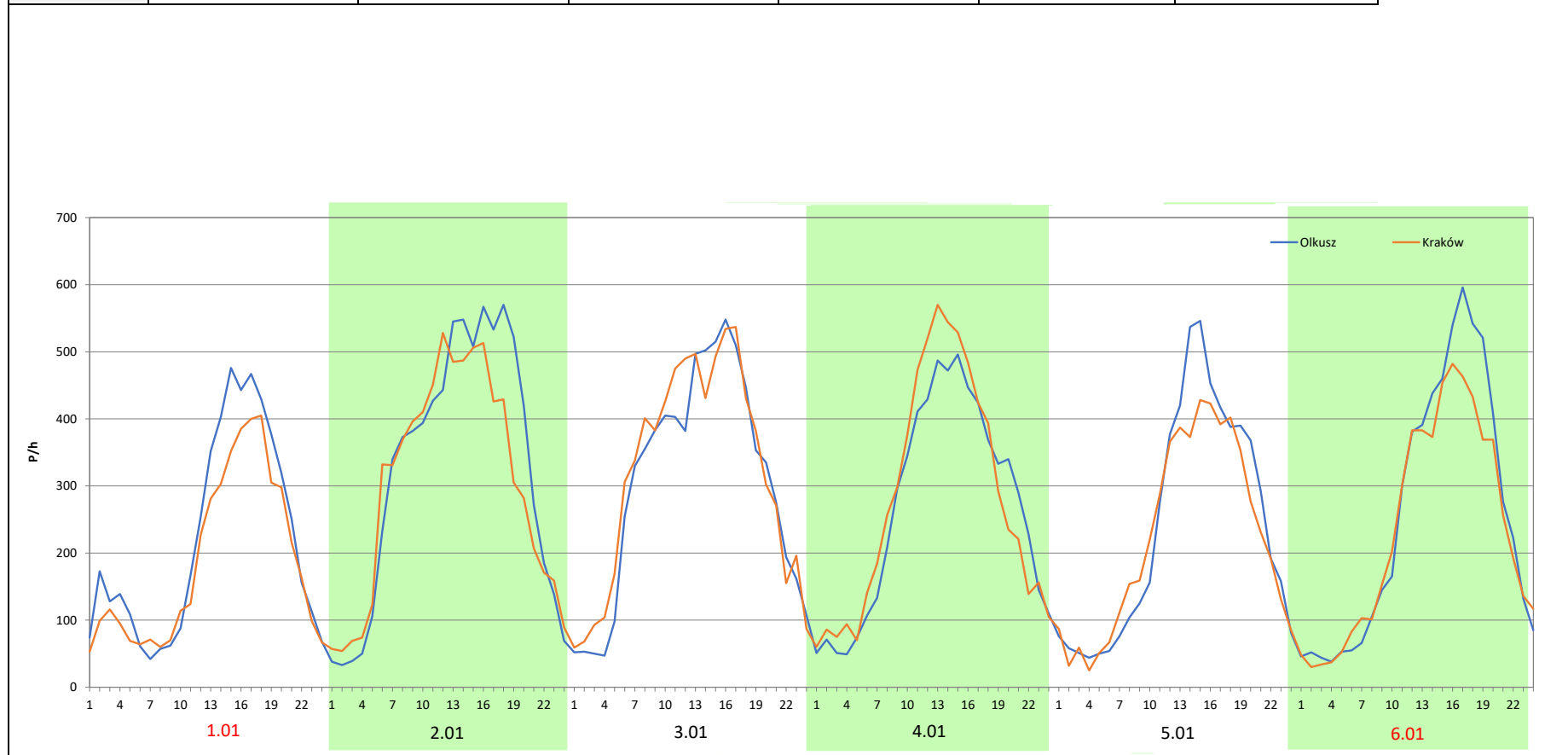
Stacja nr 12059

Miejscowość: Olkusz
Odcinek: Siniczno-Wielka Wieś
Typ stacji: 8+1
Miesiąc: Styczeń


Rok: 2025
Numer drogi: 94
Oddział: Kraków

R03_08-1_12059_2025

Data Dzień tygodnia	1.01 Środa		2.01 Czwartek		3.01 Piątek		4.01 Sobota		5.01 Niedziela		6.01 Poniedziałek	
	Olkusz	Kraków	Olkusz	Kraków	Olkusz	Kraków	Olkusz	Kraków	Olkusz	Kraków	Olkusz	Kraków
Dobowy ruch	5208	4436	7735	7253	7769	7269	7777	7323	7791	7343	7763	7382
Razem	9644		14988		15038		15100		15134		15145	
Podział procentowy	54,00%	46,00%	51,61%	48,39%	51,66%	48,34%	51,50%	48,50%	51,48%	48,52%	51,26%	48,74%
Udział SDRR	55,22%		85,81%		86,10%		86,45%		86,65%		86,71%	



Analiza ruchu pojazdów ogółem w święta i dni okołoswiąteczne, w podziale na kierunki ruchu WIELKANOC

 Generalna Dyrekcja Dróg Krajowych i Autostrad

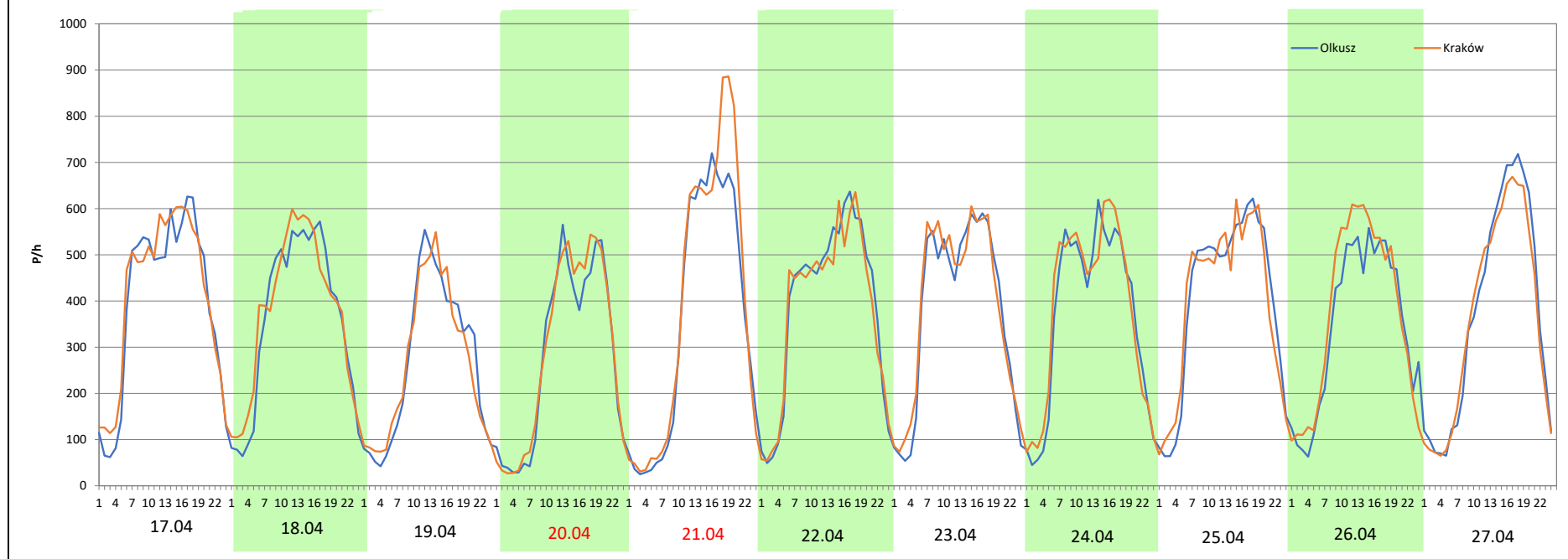
Stacja nr 12059

Miejscowość:	Olkusz	Rok:	2025
Odcinek:	Siniczno-Wielka Wieś	Numer drogi:	94
Typ stacji:	8+1	Oddział:	Kraków
Miesiąc:	Marzec / Kwiecień		

R03_08-2_12059_2025

Data Dzień tygodnia	17.04 Czwartek		18.04 Piątek		19.04 Sobota		20.04 Niedziela		21.04 Poniedziałek		22.04 Wtorek		23.04 Środa	
	Olkusz	Kraków	Olkusz	Kraków	Olkusz	Kraków	Olkusz	Kraków	Olkusz	Kraków	Olkusz	Kraków	Olkusz	Kraków
Dobowy ruch	9469	9781	8627	8891	6449	6363	6710	6911	8501	9300	9320	9143	9347	9191
Razem	19250		17518		12812		13621		17801		18463		18538	
Podział procentowy	49,19%	50,81%	49,25%	50,75%	50,34%	49,66%	49,26%	50,74%	47,76%	52,24%	50,48%	49,52%	50,42%	49,58%
Udział SDRR	110,21%		100,30%		73,35%		77,99%		101,92%		105,71%		106,14%	

Data Dzień tygodnia	24.04 Czwartek		25.04 Piątek		26.04 Sobota		27.04 Niedziela	
	Olkusz	Kraków	Olkusz	Kraków	Olkusz	Kraków	Olkusz	Kraków
Dobowy ruch	8801	9083	9585	9536	8287	8875	8877	8592
Razem	17884		19121		17162		17469	
Podział procentowy	49,21%	50,79%	50,13%	49,87%	48,29%	51,71%	50,82%	49,18%
Udział SDRR	102,39%		109,48%		98,26%		100,02%	



Analiza ruchu pojazdów ogółem w święta i dni okołoswiąteczne, w podziale na kierunki ruchu
1 - 3 MAJA

Stacja nr 12059

 **Generalna Dyrekcja
Dróg Krajowych i Autostrad**

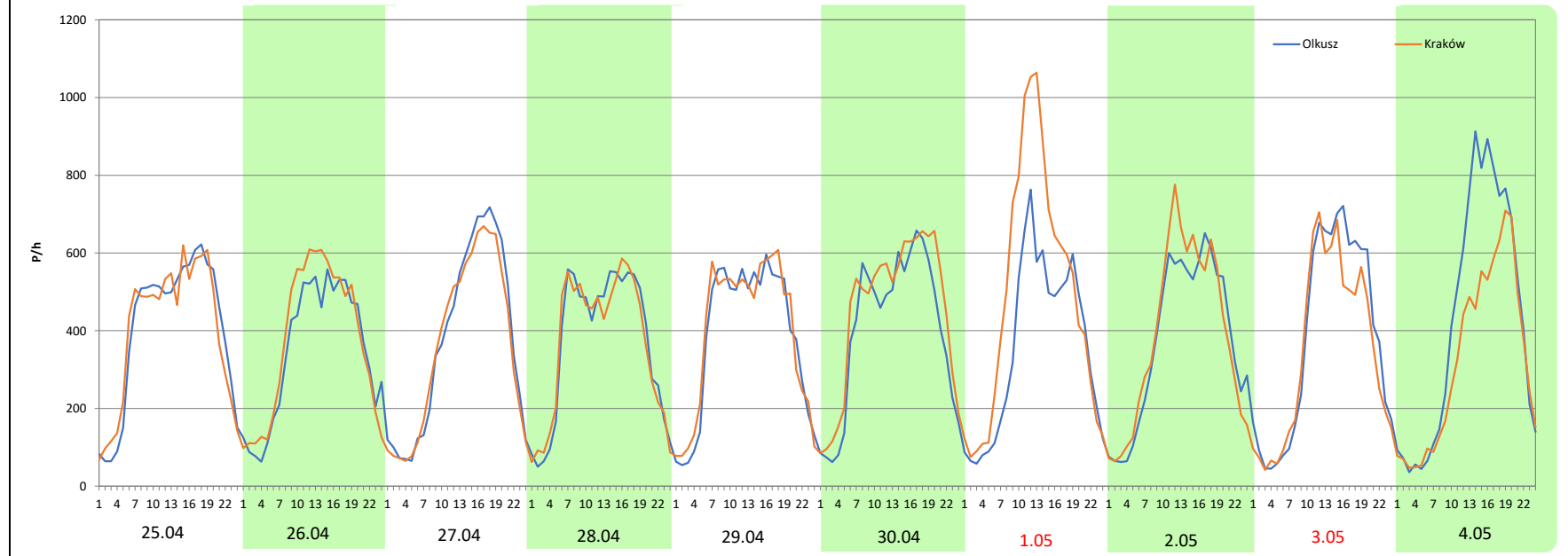
Miejscowość: Olkusz
Odcinek: Siniczno-Wielka Wieś
Typ stacji: 8+1
Miesiąc: Maj

Rok: 2025
Numer drogi: 94
Oddział: Kraków

R03_08-3_12059_2025

Data Dzień tygodnia	25.04 Piątek		26.04 Sobota		27.04 Niedziela		28.04 Poniedziałek		29.04 Wtorek		30.04 Środa		1.05 Czwartek	
Kierunek	Olkusz	Kraków	Olkusz	Kraków	Olkusz	Kraków	Olkusz	Kraków	Olkusz	Kraków	Olkusz	Kraków	Olkusz	Kraków
Dobowy ruch	9585	9536	8287	8875	8877	8592	8827	8775	9145	9454	9581	10763	8494	11648
Razem	19121		17162		17469		17602		18599		20344		20142	
Podział procentowy	50,13%	49,87%	48,29%	51,71%	50,82%	49,18%	50,15%	49,85%	49,17%	50,83%	47,09%	52,91%	42,17%	57,83%
Udział SDRR	109,48%		98,26%		100,02%		100,78%		106,49%		116,48%		115,32%	

Data Dzień tygodnia	2.05 Piątek		3.05 Sobota		4.05 Niedziela	
Kierunek	Olkusz	Kraków	Olkusz	Kraków	Olkusz	Kraków
Dobowy ruch	8986	9290	9060	8297	10092	7718
Razem	18276		17357		17810	
Podział procentowy	49,17%	50,83%	52,20%	47,80%	56,66%	43,34%
Udział SDRR	104,64%		99,38%		101,97%	



Analiza ruchu pojazdów ogółem w święta i dni okołoświąteczne, w podziale na kierunki ruchu
BOŻE CIAŁO

 **Generalna Dyrekcja Dróg Krajowych i Autostrad**

Stacja nr 12059

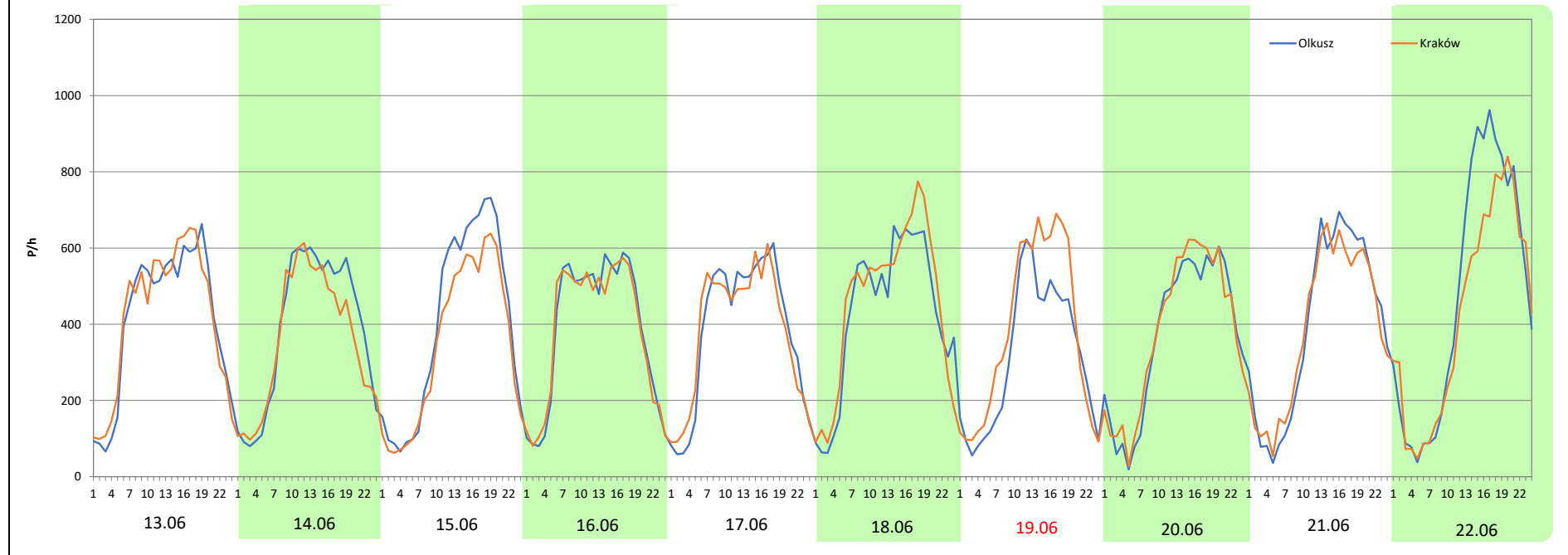
Miejscowość: Olkusz
Odcinek: Siniczno-Wielka Wieś
Typ stacji: 8+1
Miesiąc: Maj

Rok: 2025
Numer drogi: 94
Oddział: Kraków

R03_08-4_12059_2025

Data Dzień tygodnia	13.06 Piątek		14.06 Sobota		15.06 Niedziela		16.06 Poniedziałek		17.06 Wtorek		18.06 Środa		19.06 Czwartek	
Kierunek	Olkusz	Kraków	Olkusz	Kraków	Olkusz	Kraków	Olkusz	Kraków	Olkusz	Kraków	Olkusz	Kraków	Olkusz	Kraków
Dobowy ruch	9874	10003	9284	8598	9596	8253	9258	9172	9174	9113	10307	10920	7514	9101
Razem	19877		17882		17849		18430		18287		21227		16615	
Podział procentowy	49,68%	50,32%	51,92%	48,08%	53,76%	46,24%	50,23%	49,77%	50,17%	49,83%	48,56%	51,44%	45,22%	54,78%
Udział SDRR	113,80%		102,38%		102,19%		105,52%		104,70%		121,53%		95,13%	

Data Dzień tygodnia	20.06 Piątek		21.06 Sobota		22.06 Niedziela	
Kierunek	Olkusz	Kraków	Olkusz	Kraków	Olkusz	Kraków
Dobowy ruch	8848	9105	9490	9318	11440	10152
Razem	17953		18808		21592	
Podział procentowy	49,28%	50,72%	50,46%	49,54%	52,98%	47,02%
Udział SDRR	102,79%		107,68%		123,62%	



**Analiza ruchu pojazdów ogółem w święta i dni okołoswiąteczne, w podziale na kierunki ruchu
WNIEBOWZIĘCIE NMP**



Stacja nr 12059

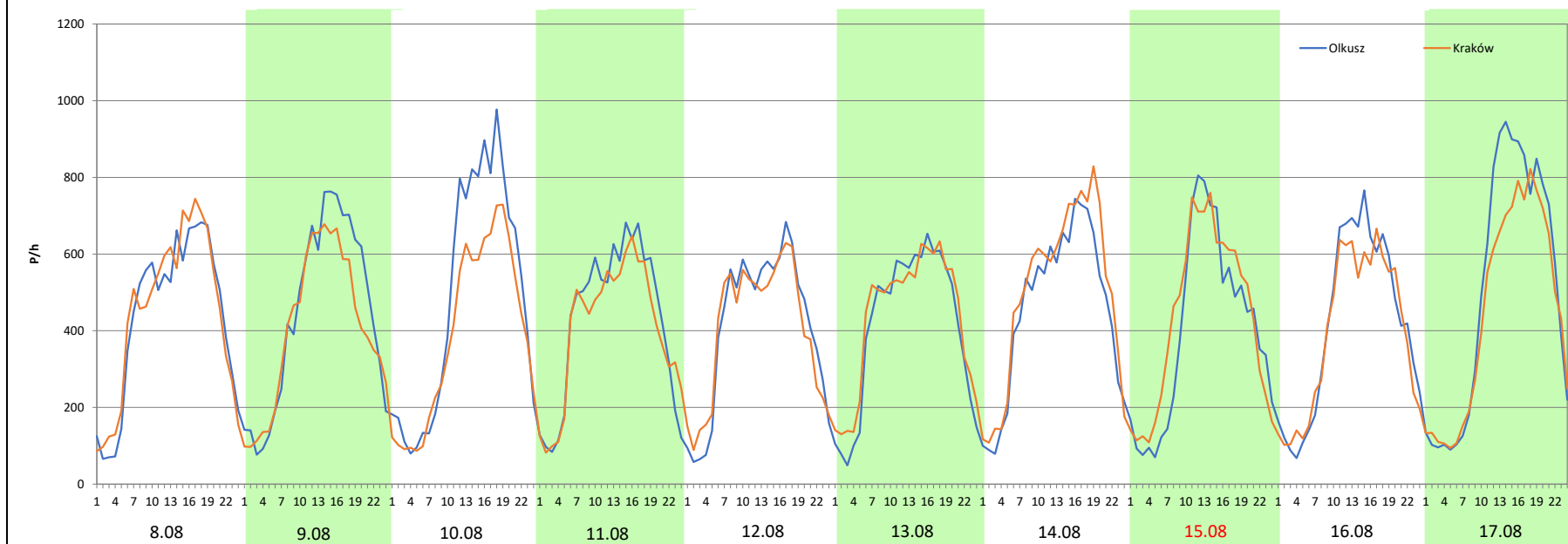
Miejscowość: Olkusz
Odcinek: Siniczo-Wielka Wieś
Typ stacji: 8+1
Miesiąc: Sierpień

Rok: 2025
Numer drogi: 94
Oddział: Kraków

R03_08-5_12059_2025

Data Dzień tygodnia	8.08 Piątek		9.08 Sobota		10.08 Niedziela		11.08 Poniedziałek		12.08 Wtorek		13.08 Środa		14.08 Czwartek	
Kierunek	Olkusz	Kraków	Olkusz	Kraków	Olkusz	Kraków	Olkusz	Kraków	Olkusz	Kraków	Olkusz	Kraków	Olkusz	Kraków
Dobowy ruch	10403	10601	10586	9703	11544	9347	10148	9615	9792	9652	9786	10320	10831	11911
Razem	21004		20289		20891		19763		19444		20106		22742	
Podział procentowy	49,53%	50,47%	52,18%	47,82%	55,26%	44,74%	51,35%	48,65%	50,36%	49,64%	48,67%	51,33%	47,63%	52,37%
Udział SDRR	120,26%		116,16%		119,61%		113,15%		111,32%		115,12%		130,21%	

Data Dzień tygodnia	15.08 Piątek		16.08 Sobota		17.08 Niedziela	
Kierunek	Olkusz	Kraków	Olkusz	Kraków	Olkusz	Kraków
Dobowy ruch	9589	10355	9922	9405	11986	10617
Razem	19944		19327		22603	
Podział procentowy	48,08%	51,92%	51,34%	48,66%	53,03%	46,97%
Udział SDRR	114,19%		110,65%		129,41%	



Analiza ruchu pojazdów ogółem w święta i dni okołoswiąteczne, w podziale na kierunki ruchu WSZYSTKICH ŚWIĘTYCH

Stacja nr 12059

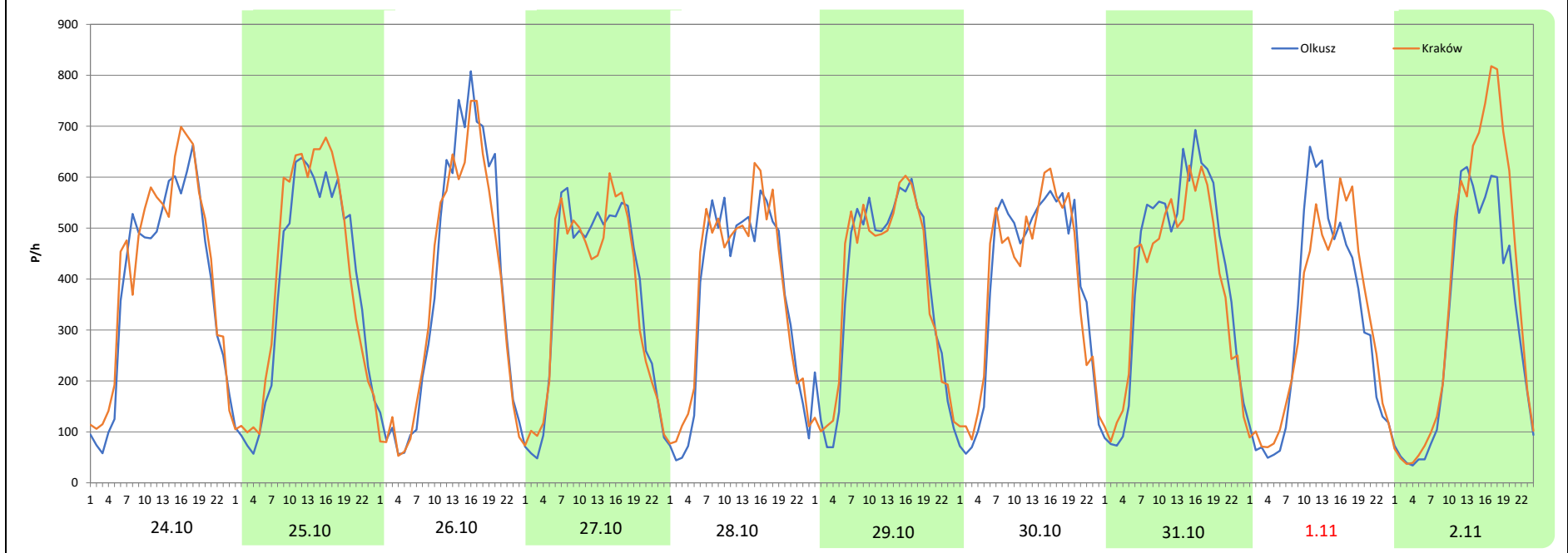
Miejscowość: Olkusz
Odcinek: Sinicžno-Wielka Wieś
Typ stacji: 8+1
Miesiąc: Październik / Listopad

Rok: 2025
Numer drogi: 94
Oddział: Kraków

R03_08-6_12059_2025

Data Dzień tygodnia	24.10 Piątek		25.10 Sobota		26.10 Niedziela		27.10 Poniedziałek		28.10 Wtorek		29.10 Środa		30.10 Czwartek	
Kierunek	Olkusz	Kraków	Olkusz	Kraków	Olkusz	Kraków	Olkusz	Kraków	Olkusz	Kraków	Olkusz	Kraków	Olkusz	Kraków
Dobowy ruch	9471	10135	9143	9628	9161	8761	8802	8699	8594	8956	9125	9129	9350	9363
Razem	19606		18771		17922		17501		17550		18254		18713	
Podział procentowy	48,31%	51,69%	48,71%	51,29%	51,12%	48,88%	50,29%	49,71%	48,97%	51,03%	49,99%	50,01%	49,97%	50,03%
Udział SDRR	112,25%		107,47%		102,61%		100,20%		100,48%		104,51%		107,14%	

Data Dzień tygodnia	31.10 Piątek		1.11 Sobota		2.11 Niedziela	
Kierunek	Olkusz	Kraków	Olkusz	Kraków	Olkusz	Kraków
Dobowy ruch	9979	9389	7323	7412	7367	8852
Razem	19368		14735		16219	
Podział procentowy	51,52%	48,48%	49,70%	50,30%	45,42%	54,58%
Udział SDRR	110,89%		84,36%		92,86%	



Analiza ruchu pojazdów ogółem w święta i dni okołoświąteczne, w podziale na kierunki ruchu
ŚWIĘTO NIEPODLEGŁOŚCI



Stacja nr 12059

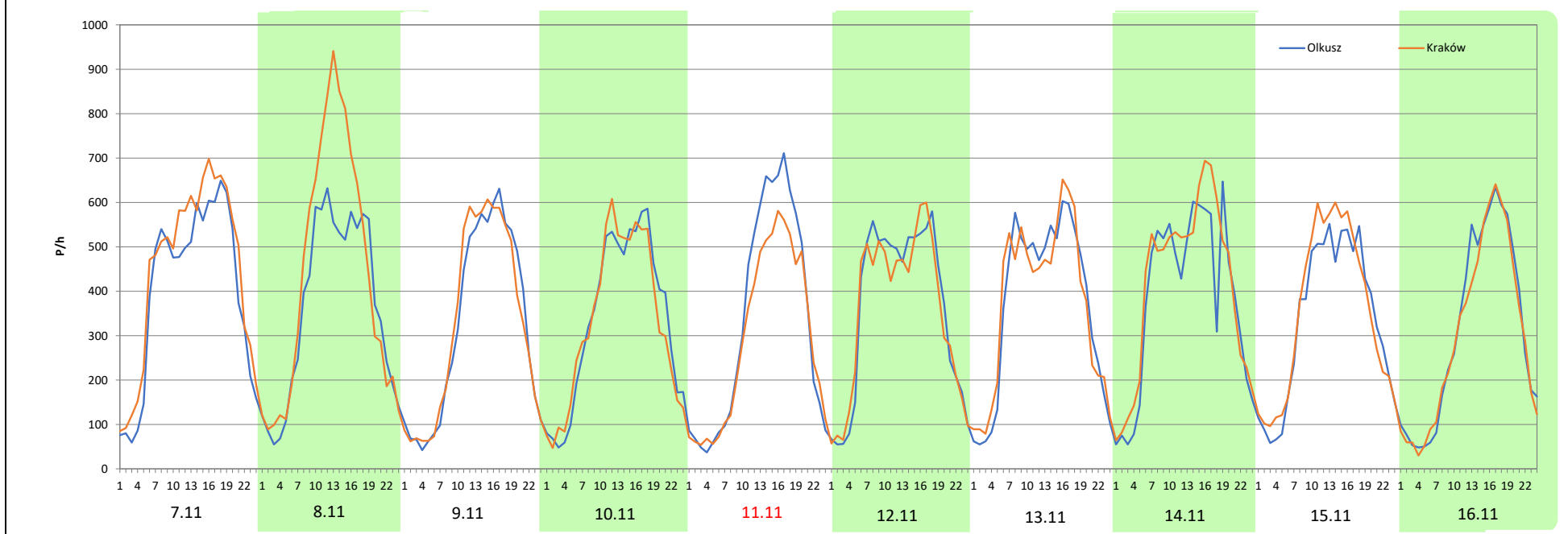
Miejscowość: Olkusz
Odcinek: Siniczo-Wielka Wieś
Typ stacji: 8+1
Miesiąc: Listopad

Rok: 2025
Numer drogi: 94
Oddział: Kraków

R03_08-7_12059_2025

Data Dzień tygodnia	7.11 Piątek		8.11 Sobota		9.11 Niedziela		10.11 Poniedziałek		11.11 Wtorek		12.11 Środa		13.11 Czwartek	
Kierunek	Olkusz	Kraków	Olkusz	Kraków	Olkusz	Kraków	Olkusz	Kraków	Olkusz	Kraków	Olkusz	Kraków	Olkusz	Kraków
Dobowy ruch	9582	10671	8653	10396	7648	7767	8070	7948	7897	6941	8656	8471	8809	8895
Razem	20253		19049		15415		16018		14838		17127		17704	
Podział procentowy	47,31%	52,69%	45,42%	54,58%	49,61%	50,39%	50,38%	49,62%	53,22%	46,78%	50,54%	49,46%	49,76%	50,24%
Udział SDRR	115,96%		109,06%		88,26%		91,71%		84,95%		98,06%		101,36%	

Data Dzień tygodnia	14.11 Piątek		15.11 Sobota		16.11 Niedziela	
Kierunek	Olkusz	Kraków	Olkusz	Kraków	Olkusz	Kraków
Dobowy ruch	9124	9836	7983	8394	7380	7109
Razem	18960		16377		14489	
Podział procentowy	48,12%	51,88%	48,75%	51,25%	50,94%	49,06%
Udział SDRR	108,55%		93,77%		82,96%	



Analiza ruchu pojazdów ogółem w święta i dni okołoswiąteczne, w podziale na kierunki ruchu
BOŻE NARODZENIE

Stacja nr 12059

 Generalna Dyrekcja Dróg Krajowych i Autostrad

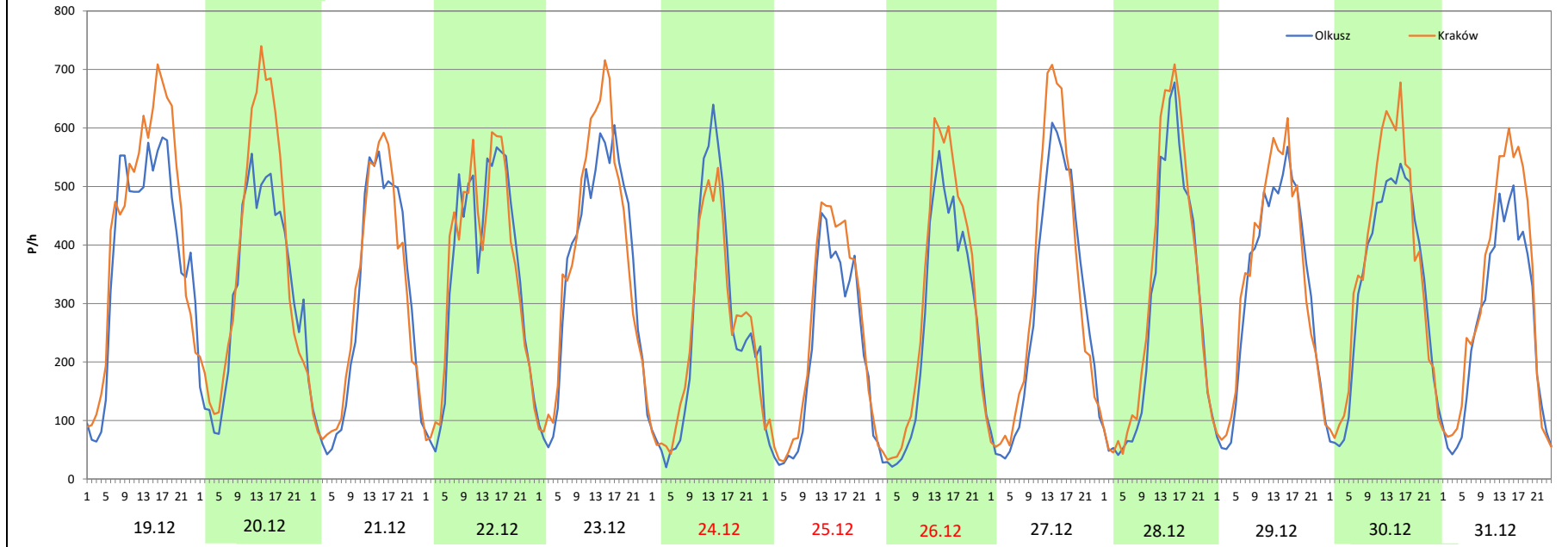
Miejscowość: Olkusz
Odcinek: Sinicžno-Wielka Wieś
Typ stacji: 8+1
Miesiąc: Grudzień

Rok: 2025
Numer drogi: 94
Oddział: Kraków

R03_08-8_12059_2025

Data Dzień tygodnia	19.12 Piątek		20.12 Sobota		21.12 Niedziela		22.12 Poniedziałek		23.12 Wtorek		24.12 Środa		25.12 Czwartek	
Kierunek	Olkusz	Kraków	Olkusz	Kraków	Olkusz	Kraków	Olkusz	Kraków	Olkusz	Kraków	Olkusz	Kraków	Olkusz	Kraków
Dobowy ruch	9391	10392	7772	8960	6946	7098	8438	8586	8638	9075	6301	6159	5012	5781
Razem	19783		16732		14044		17024		17713		12460		10793	
Podział procentowy	47,47%	52,53%	46,45%	53,55%	49,46%	50,54%	49,57%	50,43%	48,77%	51,23%	50,57%	49,43%	46,44%	53,56%
Udział SDRR	113,27%		95,80%		80,41%		97,47%		101,41%		71,34%		61,79%	

Data Dzień tygodnia	26.12 Piątek		27.12 Sobota		28.12 Niedziela		29.12 Poniedziałek		30.12 Wtorek		31.12 Środa	
Kierunek	Olkusz	Kraków	Olkusz	Kraków	Olkusz	Kraków	Olkusz	Kraków	Olkusz	Kraków	Olkusz	Kraków
Dobowy ruch	5926	6900	6885	7525	6726	7389	7722	8091	7838	8682	6194	7310
Razem	12826		14410		14115		15813		16520		13504	
Podział procentowy	46,20%	53,80%	47,78%	52,22%	47,65%	52,35%	48,83%	51,17%	47,45%	52,55%	45,87%	54,13%
Udział SDRR	73,43%		82,50%		80,81%		90,54%		94,58%		77,32%	



Nierównomierność kierunkowa dla każdego dnia w roku, dla pojazdów ogółem



Generalna Dyrekcja
Dróg Krajowych i Autostrad

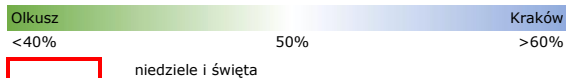
Stacja nr 12059

Miejscowość: Olkusz Rok: 2025
 Odcinek: Siniczo-Wielka Wieś Numer drogi: 94
 Typ stacji: 8+1 Oddział: Kraków

R03_11_12059_2025

12059	Proporcja ruchu dziennego do średniego dobowego ruchu rocznego [%]											
	1	2	3	4	5	6	7	8	9	10	11	12
1	46,0	52,0	48,1	50,1	57,8	49,1	48,1	50,4	48,9	51,3	50,3	49,5
2	48,4	51,8	46,0	51,1	50,8	49,9	49,3	51,8	49,8	51,6	54,6	50,2
3	51,2	50,7	48,8	51,1	47,8	50,6	50,2	48,5	50,3	52,9	50,3	50,8
4	51,4	50,8	49,9	51,0	43,3	50,1	50,5	48,9	51,6	51,0	50,8	50,6
5	48,2	50,2	49,9	51,2	49,3	50,6	50,7	49,6	53,3	50,0	49,5	50,6
6	47,8	51,4	50,2	49,4	50,3	52,0	49,3	49,8	51,9	49,4	51,6	50,7
7	50,1	51,1	50,9	49,7	50,6	53,3	49,3	49,6	47,4	51,0	52,7	51,1
8	50,3	51,7	50,8	50,2	51,2	48,1	50,8	50,5	51,0	50,4	54,6	48,7
9	51,0	50,3	49,4	50,7	49,7	49,2	50,3	47,8	52,0	51,5	50,4	50,6
10	51,2	50,2	49,8	51,0	49,5	50,5	50,0	44,7	50,7	53,8	49,6	50,9
11	51,3	50,8	50,7	50,4	46,9	50,6	50,2	48,7	51,9	51,2	46,8	50,5
12	48,8	51,1	50,3	50,0	48,6	51,4	49,8	49,6	52,4	48,0	49,5	51,1
13	51,6	51,1	51,2	48,4	49,5	50,3	48,3	51,3	51,0	49,6	50,2	51,3
14	50,7	53,4	51,5	48,4	50,1	48,1	49,8	52,4	46,4	50,4	51,9	49,9
15	50,9	53,9	50,7	50,3	49,7	46,2	50,1	51,9	50,1	51,0	51,3	49,9
16	51,4	48,8	50,6	50,9	50,4	49,8	49,7	48,7	50,6	51,2	49,1	50,9
17	51,0	49,8	49,9	50,8	48,7	49,8	49,8	47,0	51,3	52,2	49,9	50,5
18	51,6	49,8	50,7	50,8	47,8	51,4	51,1	49,8	51,7	50,6	49,8	51,2
19	50,5	49,4	50,7	49,7	49,6	54,8	50,3	49,5	53,7	49,1	50,5	52,5
20	50,6	50,4	50,7	50,7	49,5	50,7	46,6	48,8	52,3	49,9	50,9	53,6
21	50,6	51,1	51,2	52,2	50,2	49,5	49,1	49,0	48,1	50,0	50,7	50,5
22	51,2	50,6	50,7	49,5	50,4	47,0	49,8	50,0	49,7	50,9	51,8	50,4
23	51,4	49,1	49,9	50,6	50,4	49,1	49,9	48,8	49,9	51,1	48,3	51,2
24	52,0	49,8	49,9	50,8	51,0	51,1	50,3	47,5	50,9	51,7	49,0	49,4
25	51,8	50,3	50,8	49,9	50,1	50,2	51,1	50,1	51,4	51,3	50,0	53,6
26	50,4	50,6	50,5	51,7	49,6	50,7	48,3	50,0	52,4	48,9	50,7	53,8
27	50,8	49,2	51,2	49,2	50,6	49,8	46,5	50,7	51,8	49,7	50,7	52,2
28	51,2	49,2	51,1	49,9	50,8	50,2	48,2	51,8	48,6	51,0	51,2	52,3
29	51,2		49,5	50,8	50,9	48,9	49,2	49,7	49,8	50,0	51,8	51,2
30	50,9		49,7	52,9	49,9	47,1	49,7	49,7	51,3	50,0	49,3	52,6
31	51,4		49,9		50,4		49,9	49,4		48,5		54,1

Legenda



$$*WNK = \frac{N_{poj./24h}(\text{kierunek P})}{N_{poj./24h}(\text{kierunek P+L})}$$

Dobowe wahania ruchu pojazdów ogółem w podziale na kierunki



Generalna Dyrekcja
Dróg Krajowych i Autostrad

Stacja nr 12059

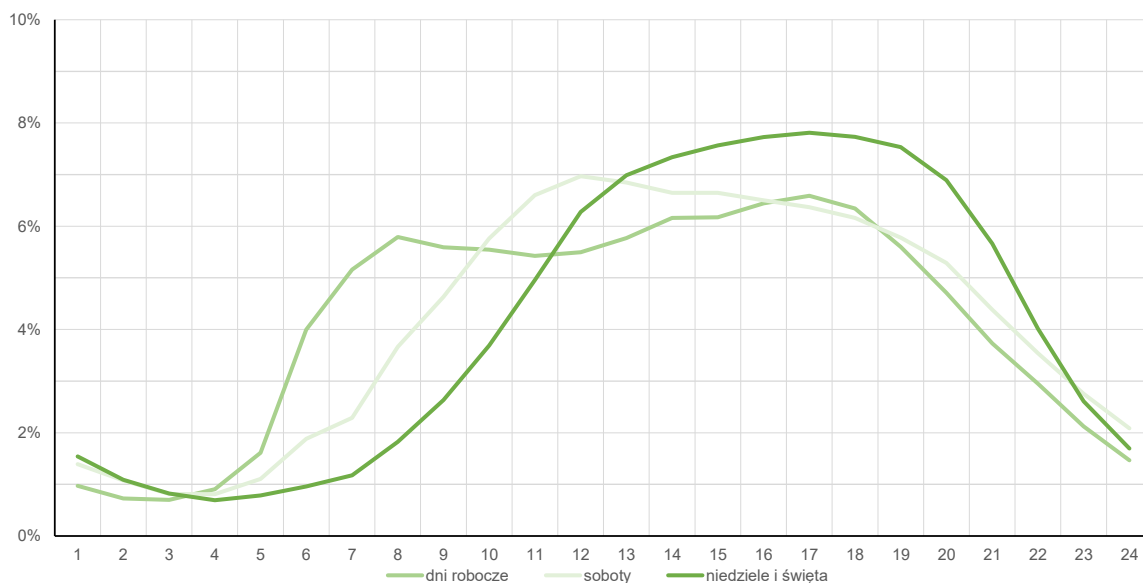
Miejscowość: Olkusz
Odcinek: Siniczno-Wielka Wieś
Typ stacji: 8+1

Rok: 2025
Numer drogi: 94
Oddział: Kraków

Średni dobowy rozkład natężenia ruchu

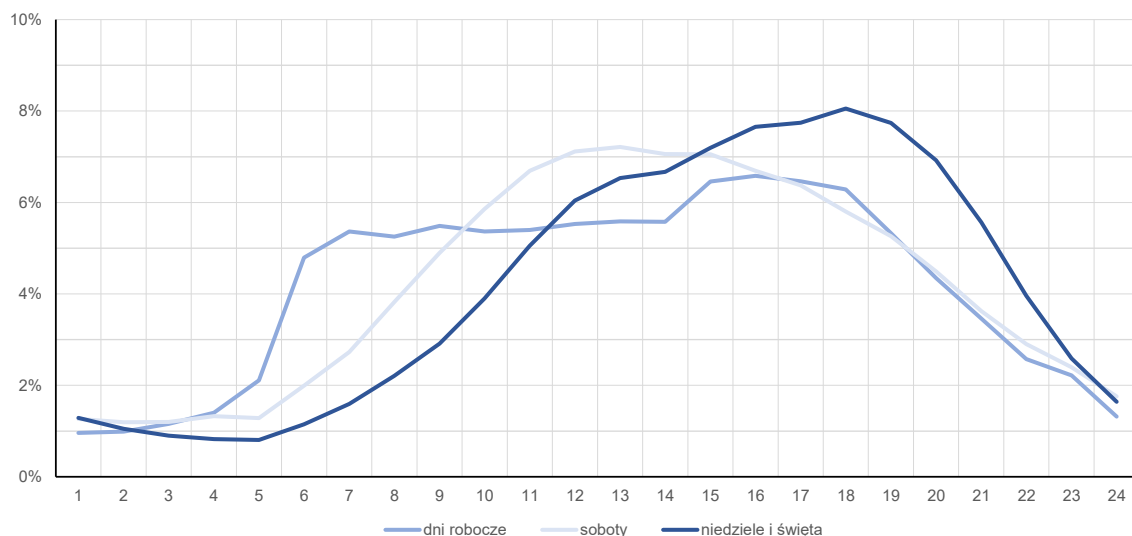
R03_12-1_12059_2025

Kierunek: Olkusz



R03_12-2_12059_2025

Kierunek: Kraków



Struktura rodzajowa ruchu wg pomiarów automatycznych

Stacja nr 12059



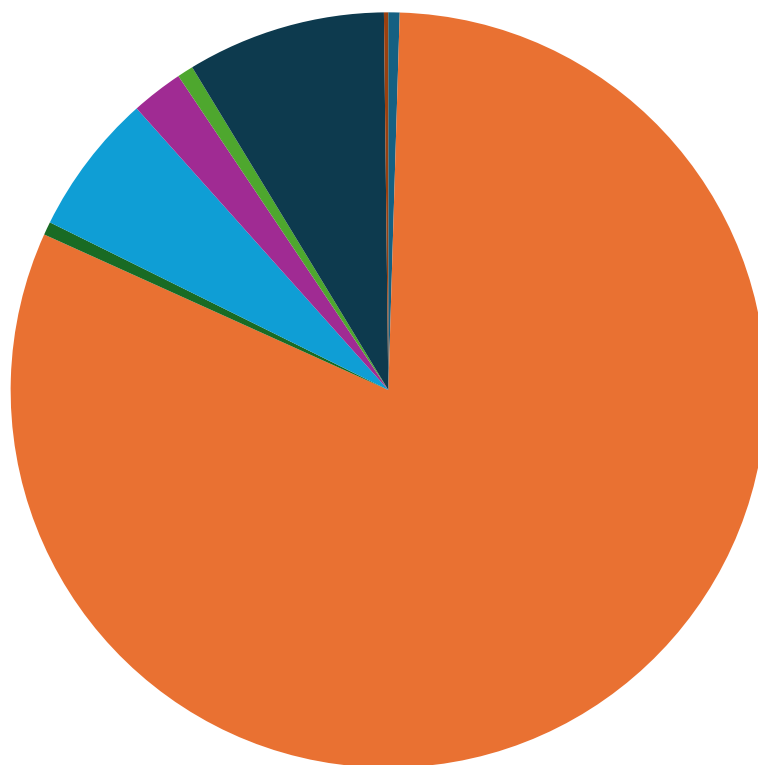
Generalna Dyrekcja
Dróg Krajowych i Autostrad

Miejscowość: Olkusz
Odcinek: Siniczno-Wielka Wieś
Typ stacji: 8+1
Za okres od 01.01.2025 do 31.12.2025 (8+1)

Rok: 2025
Numer drogi: 94
Oddział: Kraków

R04_03_12059_2025

Rodzajowa struktura ruchu wg pomiarów automatycznych w 2025 roku



- motocykle 0,48%
- sam. osobowe 81,27%
- sam. osob. i dost. z przyczep. 0,57%
- sam. dostawcze 6,07%
- sam. ciężar. 2,23%
- sam. ciężar. z przycz. 0,69%
- sam. ciężar. z naczep. 8,5%
- autobusy 0,18%
- inne 0,01%

Rozkłady prędkości pojazdów samochodowych



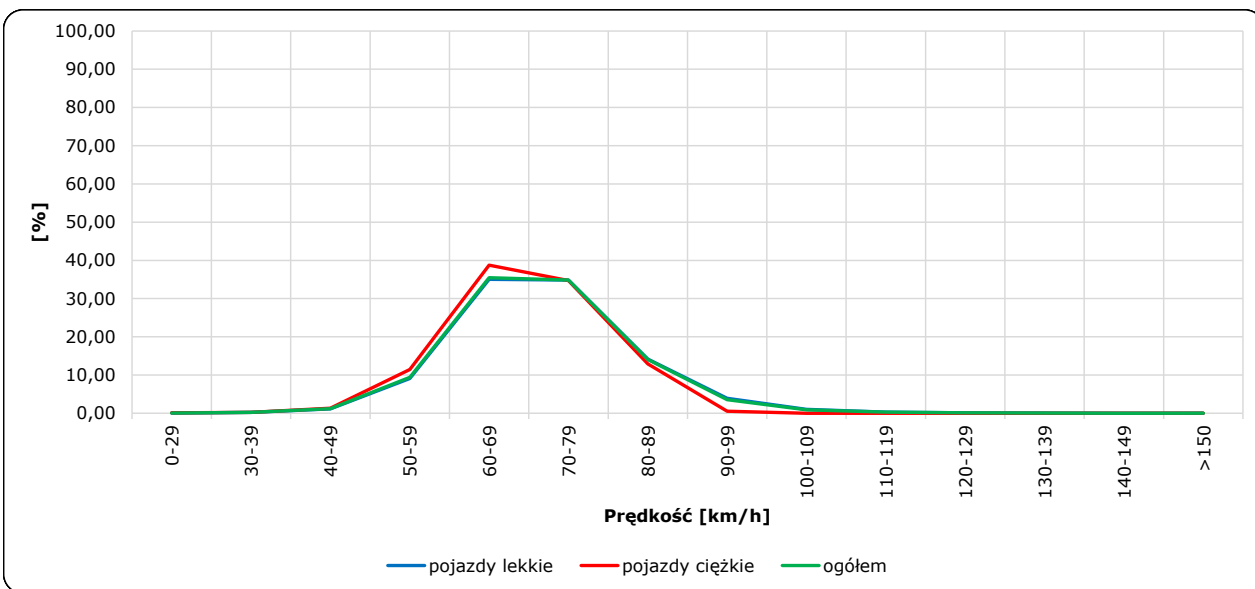
Stacja nr 12059

Miejscowość: Olkusz
 Odcinek: Siniczno-Wielka Wieś
 Typ stacji: 8+1

Rok: 2025
 Numer drogi: 94
 Oddział: Kraków

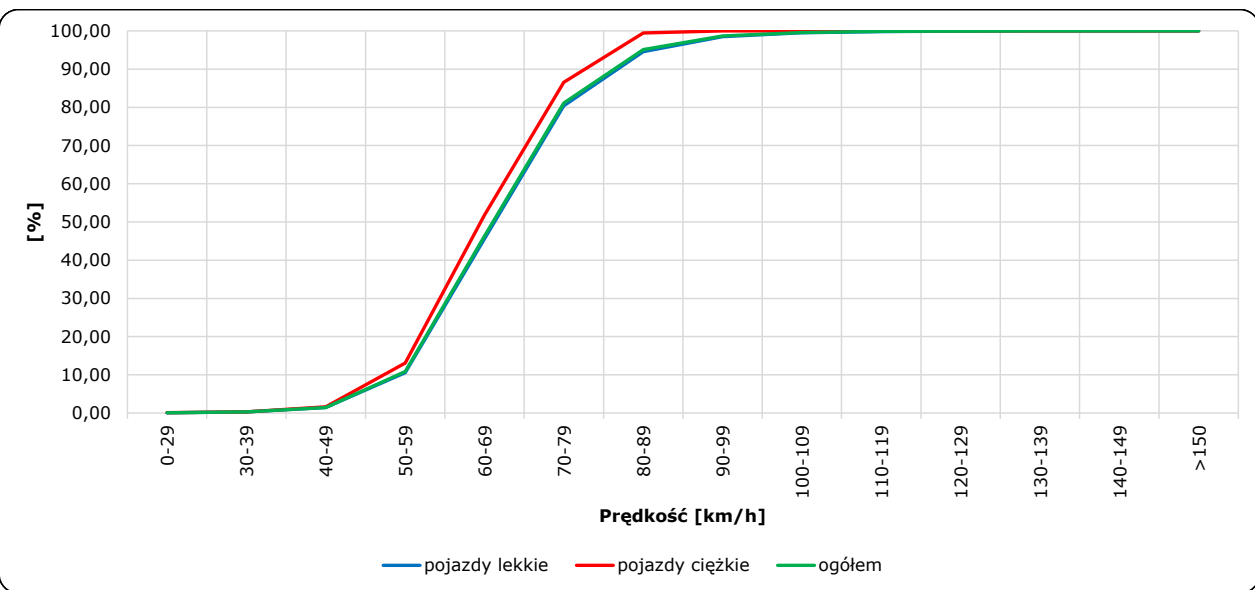
R06_02-1_12059_2025

Rozkład prędkości



R06_02-2_12059_2025

Dystrybuanta prędkości



Zestawienie 200 godzin o największym natężeniu ruchu w roku



Stacja nr 12059

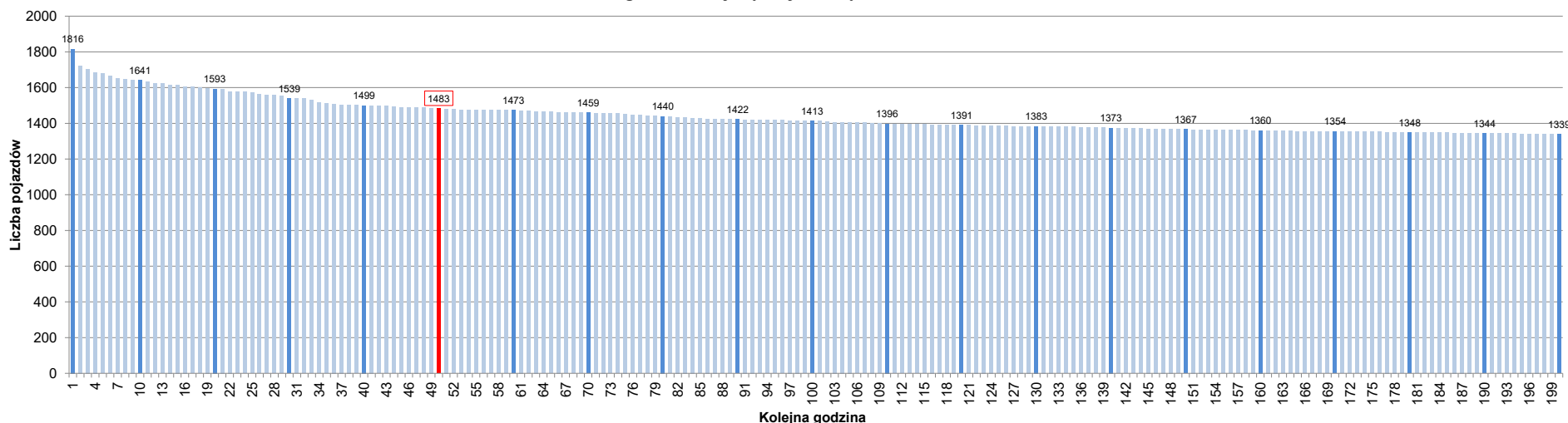
Miejscowość: Olkusz
 Odcinek: Siniczno-Wielka Wieś
 Typ stacji: 8+1
 Rok: 2025
 Numer drogi: 94
 Oddział: Kraków

R07_02-1_12059_2025

Udział ruchu w godzinach o największym natężeniu w roku w odniesieniu do SDRR w 2025 roku [%]																					
SDRR	1	10	20	30	40	50	60	70	80	90	100	110	120	130	140	150	160	170	180	190	200
17466	1816	1641	1539	1499	1499	1483	1473	1459	1440	1422	1413	1396	1391	1383	1373	1367	1360	1354	1348	1344	1339
Udział proc.	10%	9%	9%	9%	9%	8%	8%	8%	8%	8%	8%	8%	8%	8%	8%	8%	8%	8%	8%	8%	8%
Data	01.05.25	01.05.25	22.06.25	10.08.25	20.07.25	05.10.25	20.09.25	26.10.25	09.08.25	09.08.25	28.09.25	28.09.25	08.08.25	08.11.25	12.09.25	19.10.25	20.07.25	28.06.25	12.10.25	18.07.25	19.07.25
Nr dnia	4	4	7	7	7	7	6	7	6	6	7	7	5	6	5	7	7	6	7	5	6
Godzina	12	13	21	16	17	18	13	17	14	16	15	16	18	14	17	16	15	14	16	17	15

R07_02-2_12059_2025

200 godzin o największym natężeniu w roku



Oznaczenia:
 - Wartości natężeni kolejnych 200 godzin
 - Wartości co dziesiątej wartości z posród 200 godzin
 - Wartości 50-tej godziny

SDRR: 17466 poj./dobę