

Zakres czasowy: **2025**

---

# Raport dla stacji **12058**

Numer **12058**  
Typ **8+1**  
Oddział **Kraków**  
Miejscowość **Szarów**



# SPIS TREŚCI

<b>R00 Zbiorcze i podsumowujące .....</b>	<b>1</b>
R00_01      Karta charakterystyki stacji ciągłych pomiarów ruchu .....	1
<b>R02 Rozwój ruchu w latach .....</b>	<b>2</b>
R02_03      Rozwój ruchu pojazdów ogółem dla poszczególnych stacji .....	2
R02_03C     Rozwój ruchu pojazdów ciężkich dla poszczególnych stacji .....	3
<b>R03 Wahania ruchu i ruch w poszczególne dni tygodnia .....</b>	<b>4</b>
R03_01      Średni dobowy ruchu pojazdów ogółem w poszczególnych miesiącach i dniach tygodnia wraz ze wskaźnikami charakteryzującymi sezonowe (miesięczne) i tygodniowe wahania ruchu w odniesieniu do SDRR .....	4
R03_02      Sezonowe i tygodniowe wahania ruchu pojazdów ogółem dla danej stacji .....	5
R03_03      Dobowe wahania ruchu dla wybranych dni tygodnia dla pojazdów ogółem wraz z dystrybuantą .....	6
R03_04      Uśrednione dobowe rozkłady ruchu dla wybranych dni tygodnia, dla pojazdów lekkich i ciężkich .....	7
R03_07      Analiza ruchu pojazdów ogółem w poszczególnych dniach tygodnia dla każdego miesiąca, w podziale na kierunki ruchu .....	8
R03_08      Analiza ruchu w święta i dni okolicy świąteczne .....	20
R03_10      Proporcja dobowego natężenia ruchu do SDRR, dla każdego dnia w roku, dla pojazdów ogółem .....	28
R03_11      Nierównomierność kierunkowa dla każdego dnia w roku, dla pojazdów ogółem .....	29
R03_12      Dobowe wahania ruchu w podziale na kierunki oraz na pojazdy ogółem .....	30
<b>R04 Struktura rodzajowa ruchu .....</b>	<b>31</b>
R04_03      Wykres rodzajowej struktury ruchu wg pomiarów ręcznych lub automatycznych .....	31
<b>R06 Rozkład prędkości pojazdów .....</b>	<b>32</b>
R06_02      Rozkład prędkości pojazdów – wykres i dystrybuanta .....	32
<b>R07 Godziny o największym natężeniu i charakter ruchu .....</b>	<b>33</b>
R07_02      Zestawienie 200 godzin o największym natężeniu ruchu w roku, dla obu kierunków łącznie .....	33

Karta charakterystyki stacji ciągłych pomiarów ruchu

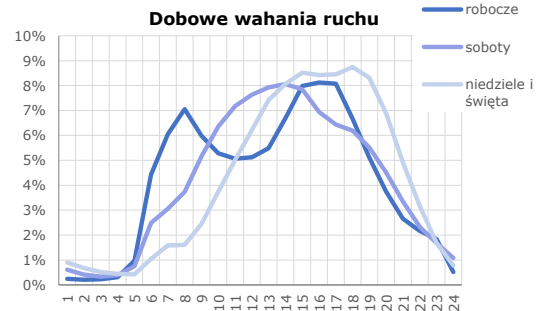
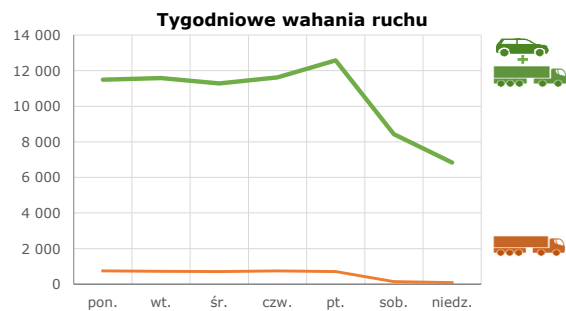
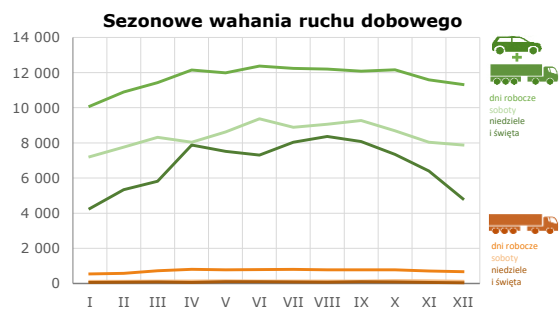
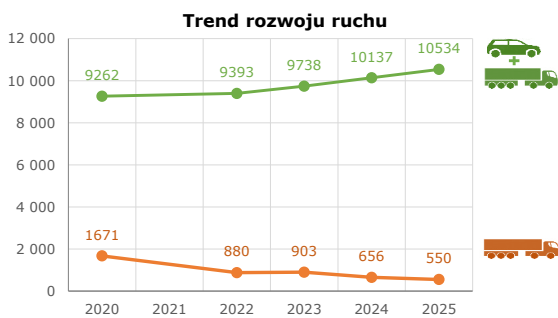
Stacja nr 12058



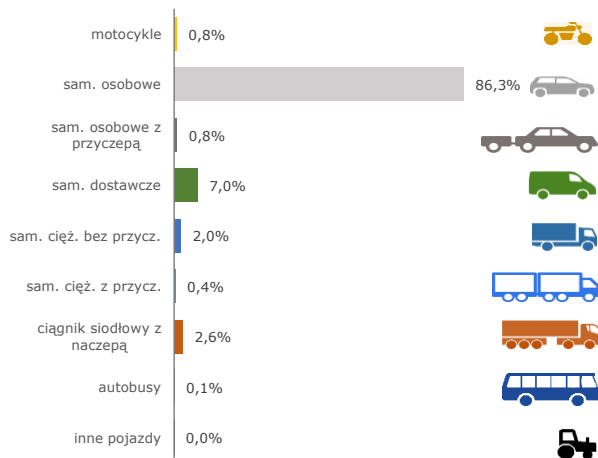
Generalna Dyrekcja Dróg Krajowych i Autostrad

**Nr stacji:** 12058  
**Typ stacji:** 8+1  
**Lokalizacja:** Szarów  
**Numer drogi:** 75  
**Pikietaż:** 10,905

**Stacja działa od:** 26.08.2019  
**Charakter ruchu:** G  
**Liczba dni w archiwizacji:** 365  
**Procent doszacowanych godzin:** 1,46%



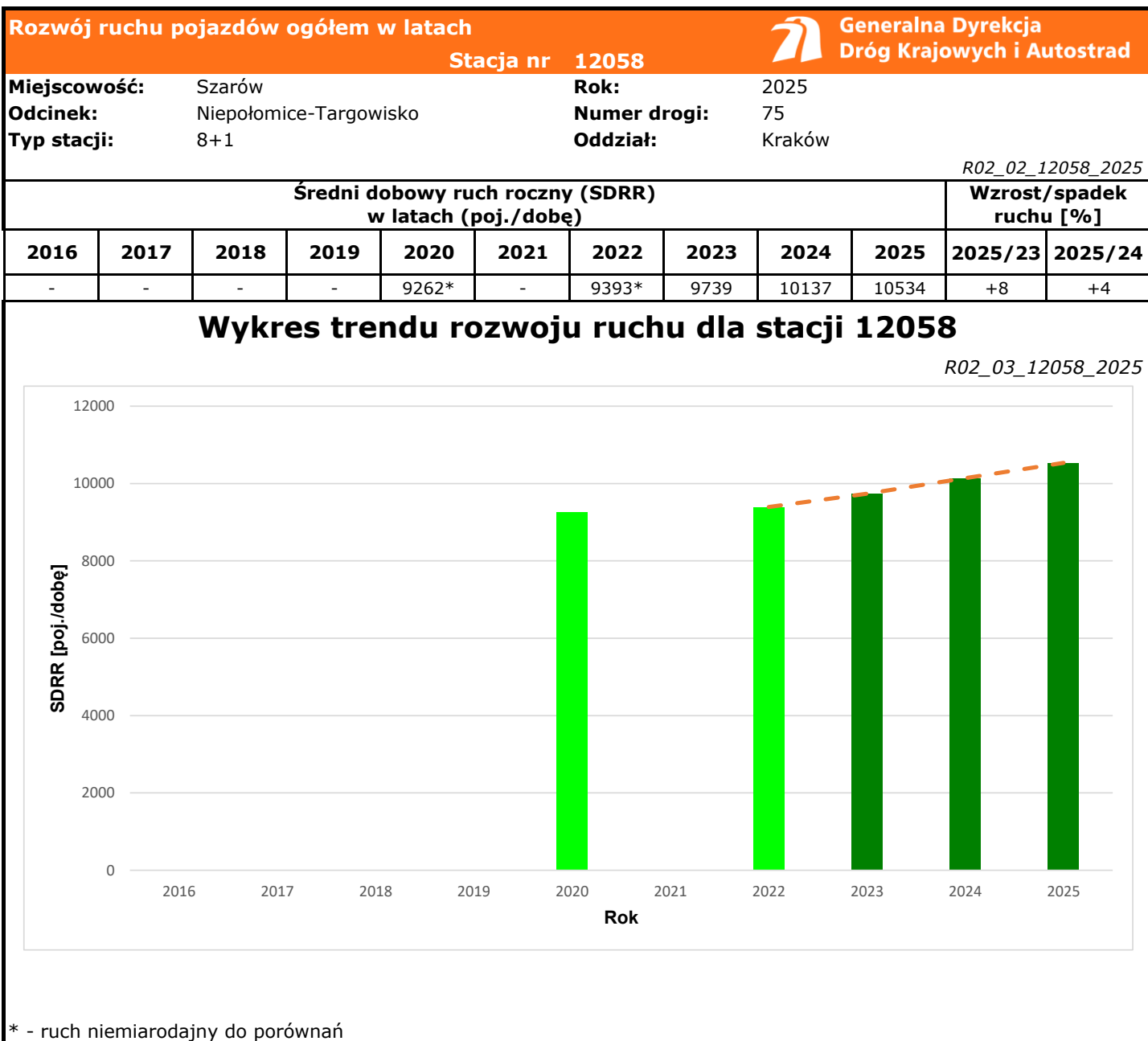
### Struktura rodzajowa ruchu

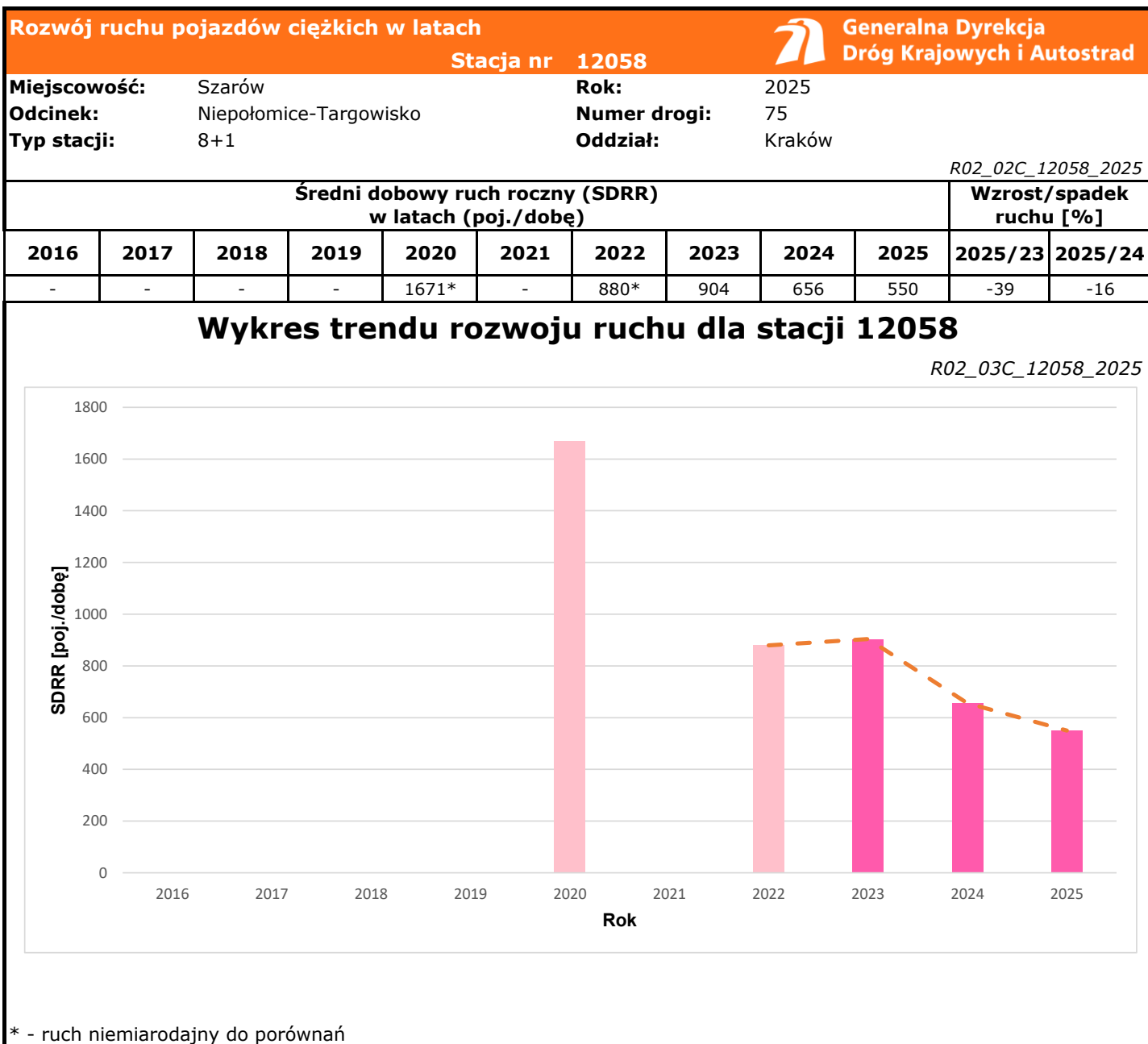



### Godzina 50-ta

Natężenie: 1105  
 Udział proc.: 10%  
 Dzień: 14.08.2025 (czwartek)  
 Godzina: 18







Średni dobowy ruch dla poszczególnych dni tygodnia w poszczególnych miesiącach roku													Stacja nr 12058		 Generalna Dyrekcja Dróg Krajowych i Autostrad	
Miejscowość:			Szarów				Rok:			2025						
Odcinek:			Niepołomice-Targowisko				Numer drogi:			75						
Typ stacji:			8+1				Oddział:			Kraków						
Ruch ogółem													R03_01_12058_2025			
Dni tygodnia:		Styczeń	Luty	Marzec	Kwiecień	Maj	Czerwiec	Lipiec	Sierpień	Wrzesień	Październik	Listopad	Grudzień	Cały rok		
1. Poniedziałki	a	10072	10694	11093	11884	12109	12316	12059	11678	12122	11929	10833	11105	11492		
	b	1,139	1,107	1,089	1,085	1,114	1,098	1,080	1,042	1,091	1,087	1,048	1,122	1,091		
	c	0,876	0,931	0,965	1,034	1,054	1,072	1,049	1,016	1,055	1,038	0,943	0,966	1,000		
2. Wtorki	a	10073	10756	11261	12047	11946	12071	12003	11953	12057	11926	11537	11445	11589		
	b	1,139	1,114	1,105	1,100	1,099	1,076	1,075	1,067	1,085	1,087	1,116	1,156	1,100		
	c	0,869	0,928	0,972	1,040	1,031	1,042	1,036	1,031	1,040	1,029	0,996	0,988	1,000		
3. Środy	a	9877	10523	11063	12311	11768	12462	11475	11651	11455	11858	11452	9425	11276		
	b	1,117	1,090	1,086	1,124	1,083	1,111	1,028	1,040	1,031	1,081	1,107	0,952	1,070		
	c	0,876	0,933	0,981	1,092	1,044	1,105	1,018	1,033	1,016	1,052	1,016	0,836	1,000		
4. Czwartki	a	9788	10818	11338	12181	11847	11972	11961	12229	11676	12054	11709	11842	11618		
	b	1,106	1,120	1,113	1,112	1,090	1,067	1,072	1,091	1,051	1,099	1,132	1,196	1,103		
	c	0,842	0,931	0,976	1,048	1,020	1,030	1,030	1,053	1,005	1,038	1,008	1,019	1,000		
5. Piątki	a	10637	11718	12420	12346	12263	13042	13699	13488	13106	13003	12426	12764	12576		
	b	1,202	1,213	1,219	1,127	1,128	1,162	1,227	1,204	1,180	1,185	1,202	1,290	1,194		
	c	0,846	0,932	0,988	0,982	0,975	1,037	1,089	1,073	1,042	1,034	0,988	1,015	1,000		
6. Soboty	a	7213	7762	8318	8031	8624	9371	8889	9067	9274	8684	8031	7880	8428		
	b	0,815	0,804	0,817	0,733	0,794	0,835	0,796	0,809	0,835	0,792	0,777	0,796	0,800		
	c	0,856	0,921	0,987	0,953	1,023	1,112	1,055	1,076	1,100	1,030	0,953	0,935	1,000		
7. Niedziele	a	4798	5342	5814	6847	7576	8439	8044	8306	8077	7342	5729	5698	6834		
	b	0,542	0,553	0,571	0,625	0,697	0,752	0,721	0,741	0,727	0,669	0,554	0,576	0,649		
	c	0,702	0,782	0,851	1,002	1,109	1,235	1,177	1,215	1,182	1,074	0,838	0,834	1,000		
8. Dni robocze	a	10089	10902	11435	12153	11987	12372	12239	12199	12083	12154	11592	11316	11711		
	b	1,141	1,129	1,123	1,109	1,103	1,103	1,097	1,089	1,088	1,108	1,121	1,143	1,112		
	c	0,861	0,931	0,976	1,038	1,024	1,056	1,045	1,042	1,032	1,038	0,990	0,966	1,000		
9. Święta	a	4001	-	-	8397	7485	6168	-	8424	-	-	6732	4385	6513		
	b	0,452	-	-	0,767	0,689	0,550	-	0,752	-	-	0,651	0,443	0,618		
	c	0,614	-	-	1,289	1,149	0,947	-	1,293	-	-	1,034	0,673	1,000		
10. Niedziele i święta	a	4266	5342	5814	7880	7515	7303	8044	8366	8077	7342	6398	4823	6763		
	b	0,482	0,553	0,571	0,719	0,692	0,651	0,721	0,747	0,727	0,669	0,619	0,487	0,642		
	c	0,631	0,790	0,860	1,165	1,111	1,080	1,189	1,237	1,194	1,086	0,946	0,713	1,000		
11. Wszystkie dni	a	8846	9658	10187	10954	10867	11220	11161	11205	11109	10971	10341	9898	10534		
	b	1,000	1,000	1,000	1,000	1,000	1,000	1,000	1,000	1,000	1,000	1,000	1,000	1,000		
	c	0,840	0,917	0,967	1,040	1,032	1,065	1,060	1,064	1,055	1,041	0,982	0,940	1,000		

Legenda:

a = średni dobowy ruch danego dnia (dni) tygodnia

b =  $\frac{\text{średni dobowy ruch danego dnia (dni) tygodnia w miesiącu}}{\text{średni dobowy ruch we wszystkie dni miesiąca}}$

c =  $\frac{\text{średni dobowy ruch danego dnia (dni) tygodnia w miesiącu}}{\text{średni dobowy ruch danego dnia (dni) tygodnia w roku}}$

**Sezonowe i tygodniowe wahania ruchu dobowego pojazdów ogółem w latach**



Generalna Dyrekcja  
Dróg Krajowych i Autostrad

Stacja nr 12058

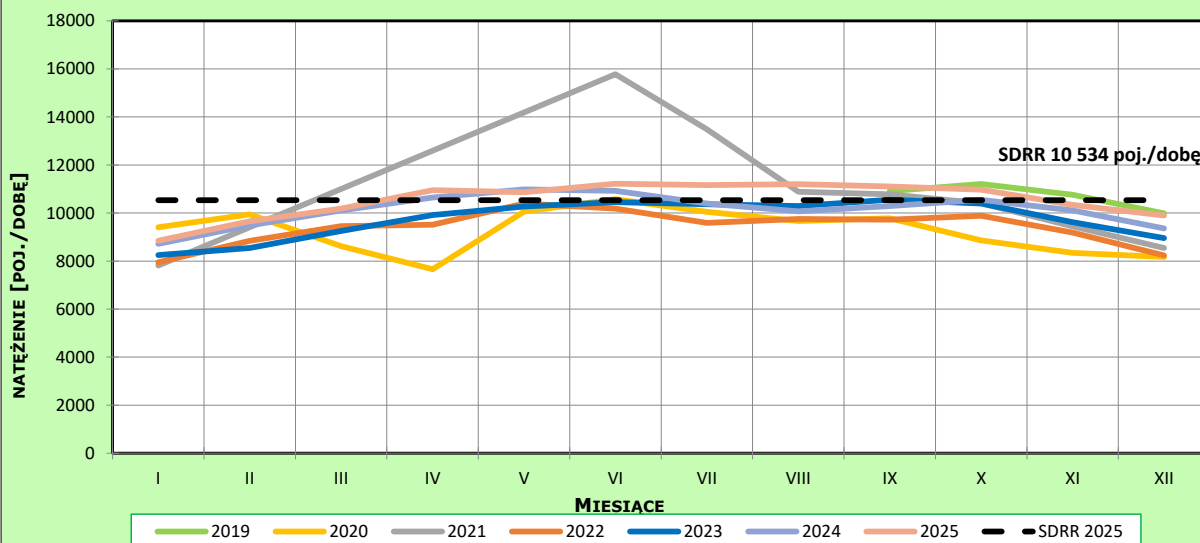
Miejscowość: Szarów  
Odcinek: Niepołomice-Targowisko  
Typ stacji: 8+1

Rok: 2025  
Numer drogi: 75  
Oddział: Kraków

**Ruch ogółem**

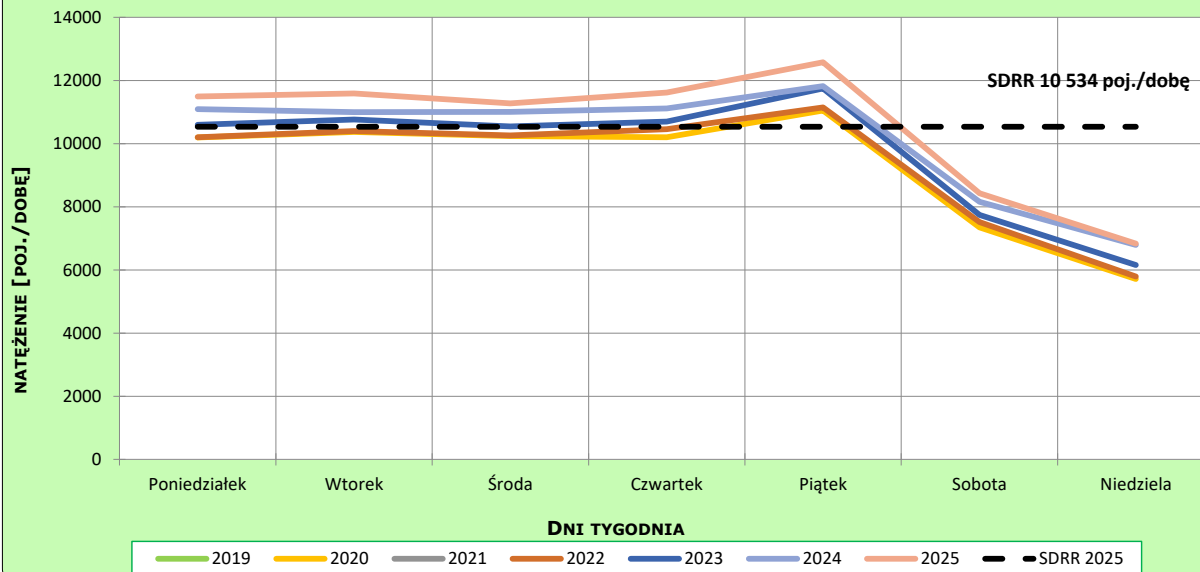
R03\_02-1\_12058\_2025

**Sezonowe wahania ruchu dobowego**



R03\_02-2\_12058\_2025

**Tygodniowe wahania ruchu dobowego**



**Dobowe wahania ruchu pojazdów ogółem**



Generalna Dyrekcja  
Dróg Krajowych i Autostrad

Stacja nr 12058

Miejscowość: Szarów

Rok: 2025

Odcinek: Niepołomice-Targowisko

Numer drogi: 75

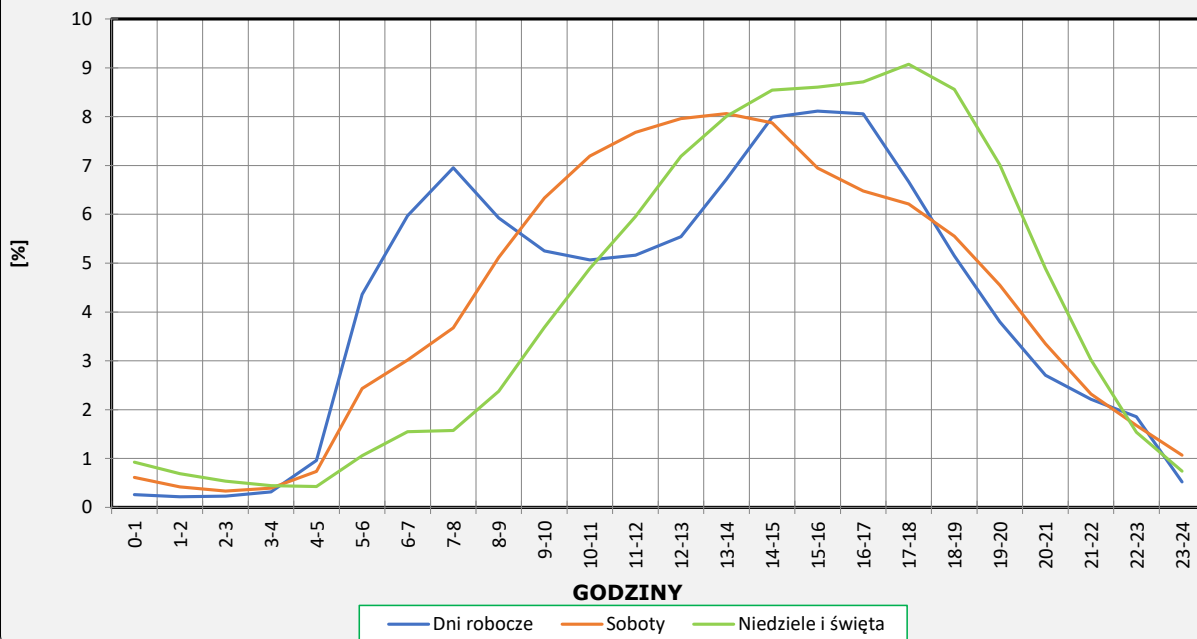
Typ stacji: 8+1

Oddział: Kraków

**Ruch ogółem**

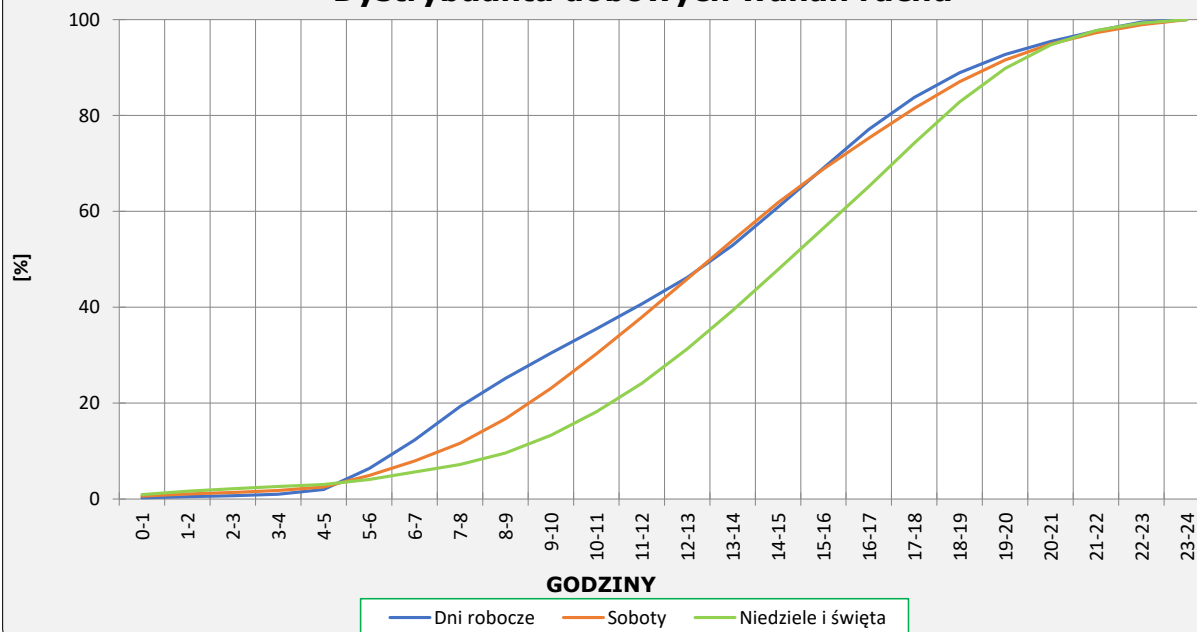
R03\_03-1\_12058\_2025

**Dobowe wahania ruchu**



R03\_03-2\_12058\_2025

**Dystrybuanta dobowych wahań ruchu**



**Uśrednione dobowe rozkłady ruchu dla wybranych dni tygodnia, dla pojazdów lekkich i ciężkich**



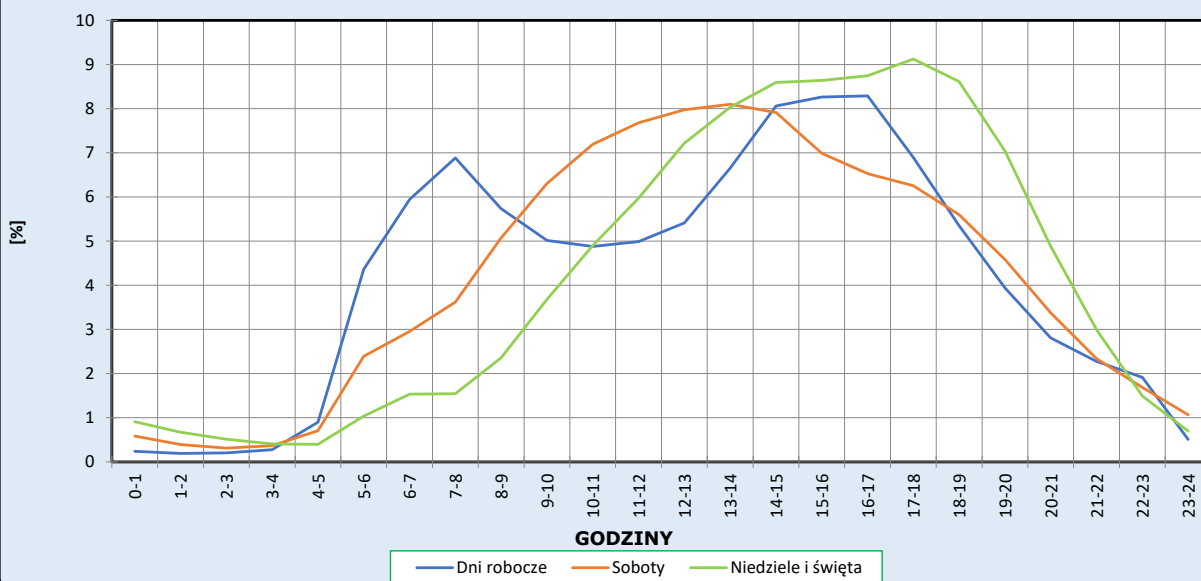
Stacja nr 12058

**Miejscowość:** Szarów  
**Odcinek:** Niepołomice-Targowisko  
**Typ stacji:** 8+1

**Rok:** 2025  
**Numer drogi:** 75  
**Oddział:** Kraków

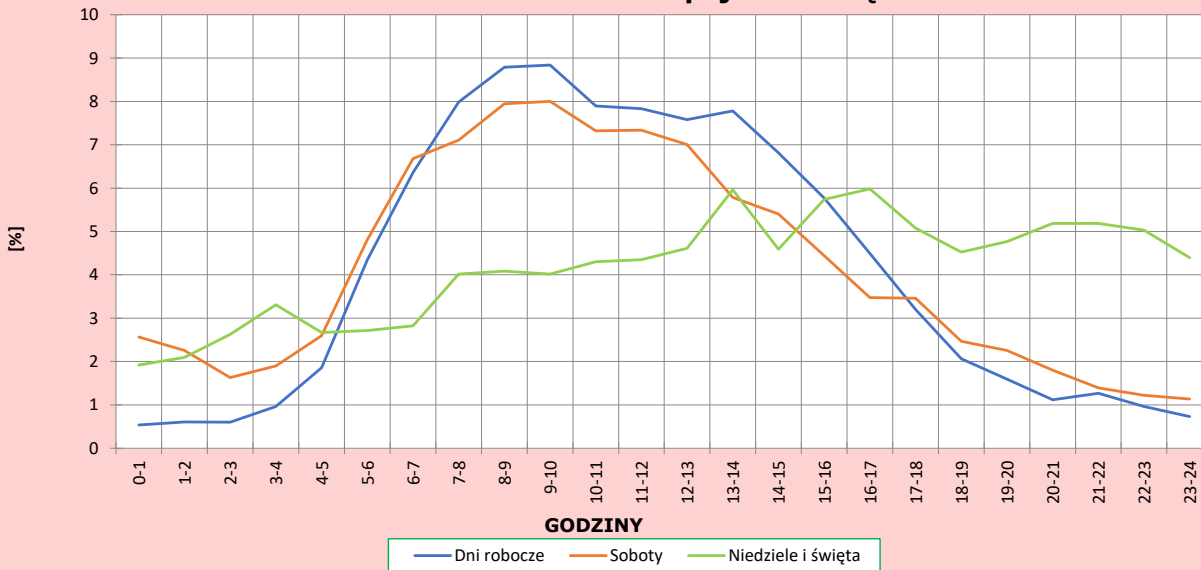
R03\_04-1\_12058\_2025

**Dobowe wahania ruchu pojazdów lekkich**



R03\_04-2\_12058\_2025

**Dobowe wahania ruchu pojazdów ciężkich**



**Analiza ruchu pojazdów ogółem w poszczególnych dniach tygodnia dla każdego miesiąca, w podziale na kierunki ruchu**

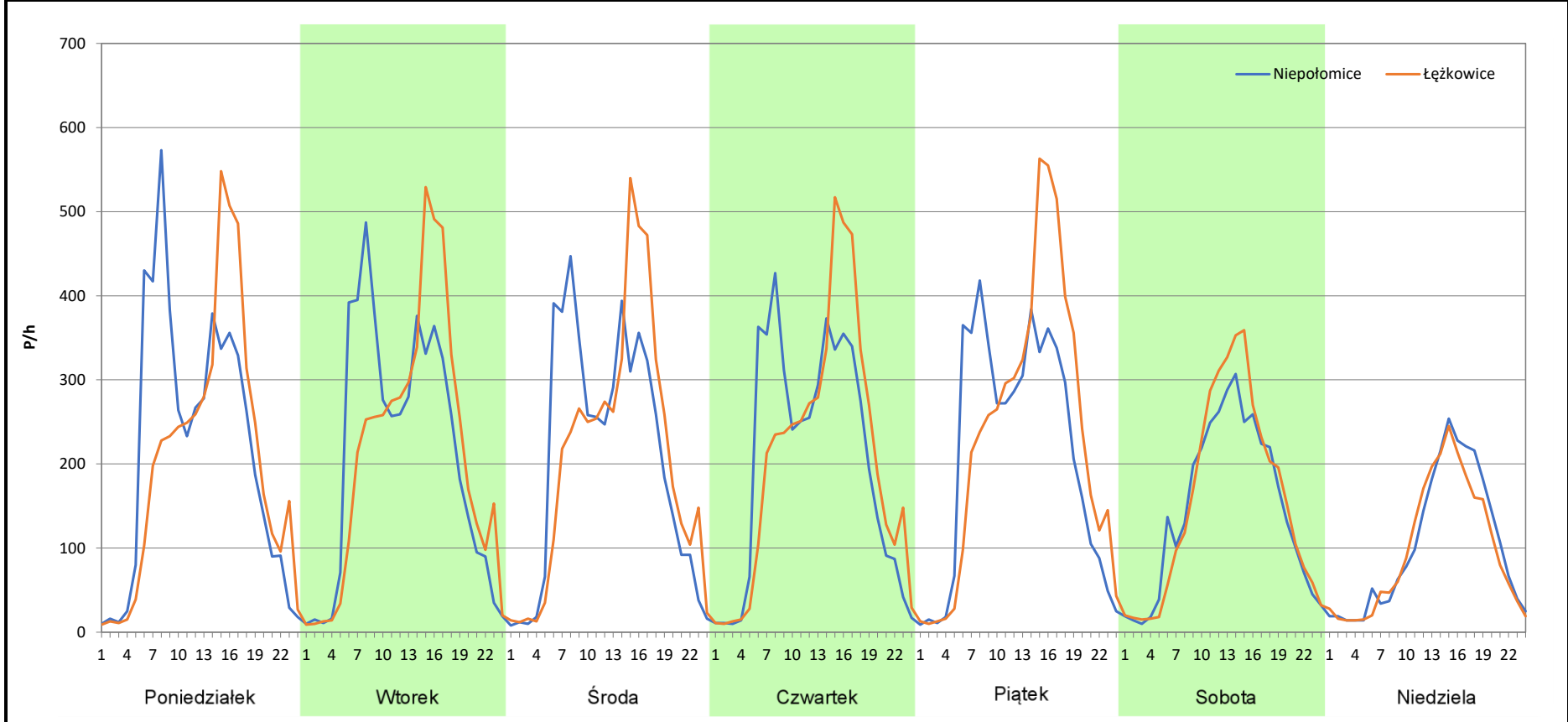
 **Generalna Dyrekcja Dróg Krajowych i Autostrad**

**Stacja nr 12058**

<b>Miejscowość:</b>	Szarów	<b>Rok:</b>	2025
<b>Odcinek:</b>	Niepołomice-Targowisko	<b>Numer drogi:</b>	75
<b>Typ stacji:</b>	8+1	<b>Oddział:</b>	Kraków
<b>Miesiąc:</b>	Styczeń		

*R03\_07-1\_12058\_2025*

Dzień tygodnia	Poniedziałek		Wtorek		Środa		Czwartek		Piątek		Sobota		Niedziela	
	Niepołomice	Łęczkowiec	Niepołomice	Łęczkowiec	Niepołomice	Łęczkowiec	Niepołomice	Łęczkowiec	Niepołomice	Łęczkowiec	Niepołomice	Łęczkowiec	Niepołomice	Łęczkowiec
SDR	5206	4863	5062	5015	4938	4942	4855	4932	5082	5554	3498	3719	2467	2335
Razem	10069		10077		9880		9787		10636		7217		4802	
Podział procentowy	51,70%	48,30%	50,23%	49,77%	49,98%	50,02%	49,61%	50,39%	47,78%	52,22%	48,47%	51,53%	51,37%	48,63%



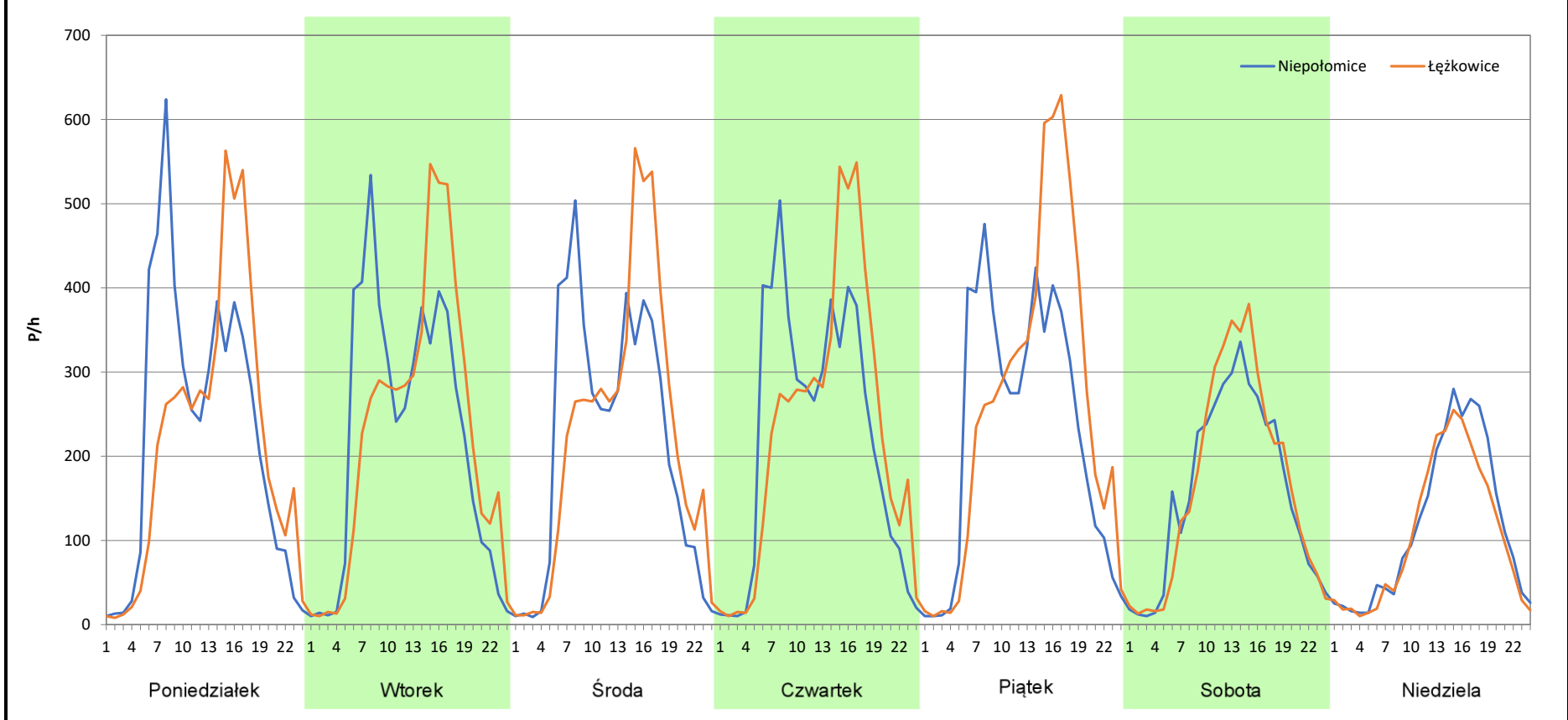
**Analiza ruchu pojazdów ogółem w poszczególnych dniach tygodnia dla każdego miesiąca, w podziale na kierunki ruchu**

 **Generalna Dyrekcja Dróg Krajowych i Autostrad**

**Stacja nr 12058**

<b>Miejscowość:</b>	Szarów	<b>Rok:</b>	2025
<b>Odcinek:</b>	Niepołomice-Targowisko	<b>Numer drogi:</b>	75
<b>Typ stacji:</b>	8+1	<b>Oddział:</b>	Kraków
<b>Miesiąc:</b>	Luty		<i>R03_07-2_12058_2025</i>

Dzień tygodnia	Poniedziałek		Wtorek		Środa		Czwartek		Piątek		Sobota		Niedziela	
	Niepołomice	Łęczkowice	Niepołomice	Łęczkowice	Niepołomice	Łęczkowice	Niepołomice	Łęczkowice	Niepołomice	Łęczkowice	Niepołomice	Łęczkowice	Niepołomice	Łęczkowice
SDR	5459	5240	5337	5425	5200	5329	5326	5496	5523	6203	3790	3977	2798	2547
Razem	10699		10762		10529		10822		11726		7767		5345	
Podział procentowy	51,02%	48,98%	49,59%	50,41%	49,39%	50,61%	49,21%	50,79%	47,10%	52,90%	48,80%	51,20%	52,35%	47,65%



**Analiza ruchu pojazdów ogółem w poszczególnych dniach tygodnia dla każdego miesiąca, w podziale na kierunki ruchu**

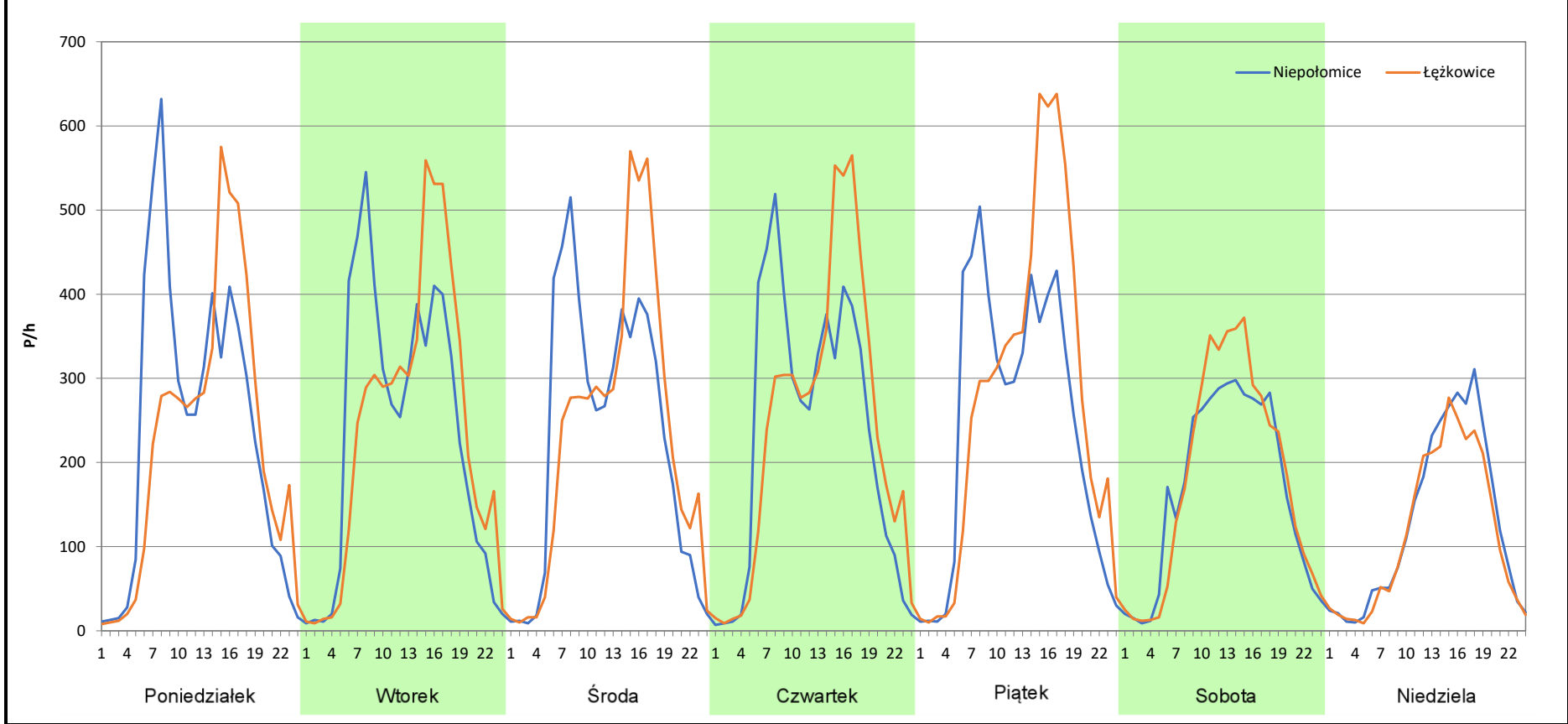
 **Generalna Dyrekcja Dróg Krajowych i Autostrad**

**Stacja nr 12058**

<b>Miejscowość:</b>	Szarów	<b>Rok:</b>	2025
<b>Odcinek:</b>	Niepołomice-Targowisko	<b>Numer drogi:</b>	75
<b>Typ stacji:</b>	8+1	<b>Oddział:</b>	Kraków
<b>Miesiąc:</b>	Marzec		

*R03\_07-3\_12058\_2025*

Dzień tygodnia	Poniedziałek		Wtorek		Środa		Czwartek		Piątek		Sobota		Niedziela	
	Niepołomice	Łęczkowice	Niepołomice	Łęczkowice	Niepołomice	Łęczkowice	Niepołomice	Łęczkowice	Niepołomice	Łęczkowice	Niepołomice	Łęczkowice	Niepołomice	Łęczkowice
SDR	5717	5377	5612	5655	5511	5558	5574	5766	5869	6559	4027	4291	3050	2764
Razem	11094		11267		11069		11340		12428		8318		5814	
Podział procentowy	51,53%	48,47%	49,81%	50,19%	49,79%	50,21%	49,15%	50,85%	47,22%	52,78%	48,41%	51,59%	52,46%	47,54%



**Analiza ruchu pojazdów ogółem w poszczególnych dniach tygodnia dla każdego miesiąca, w podziale na kierunki ruchu**



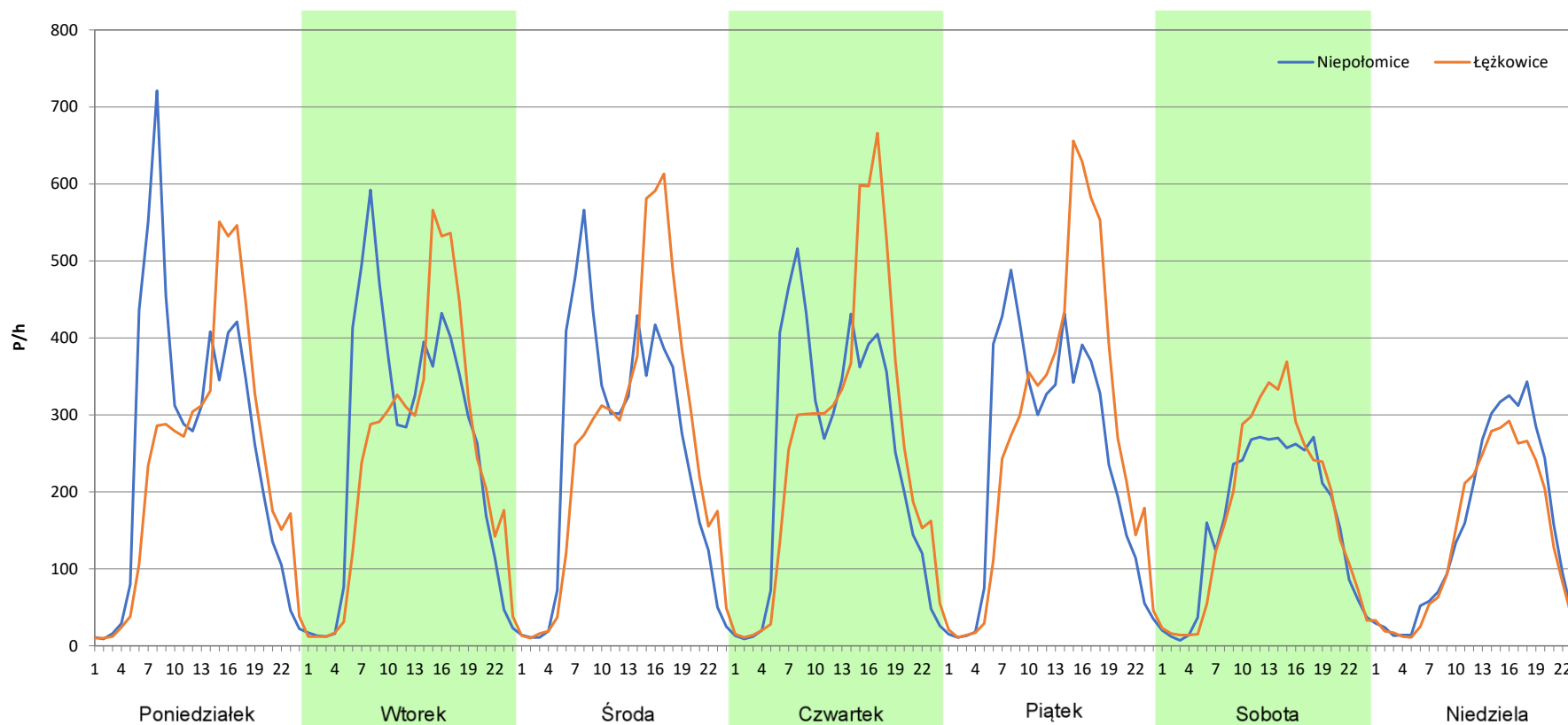
**Stacja nr 12058**

**Miejscowość:** Szarów  
**Odcinek:** Niepołomice-Targowisko  
**Typ stacji:** 8+1  
**Miesiąc:** Kwiecień

**Rok:** 2025  
**Numer drogi:** 75  
**Oddział:** Kraków

R03\_07-4\_12058\_2025

Dzień tygodnia	Poniedziałek		Wtorek		Środa		Czwartek		Piątek		Sobota		Niedziela	
Kierunek	Niepołomice	Łęzkowice	Niepołomice	Łęzkowice	Niepołomice	Łęzkowice	Niepołomice	Łęzkowice	Niepołomice	Łęzkowice	Niepołomice	Łęzkowice	Niepołomice	Łęzkowice
SDR	6190	5695	6235	5816	6082	6228	5915	6268	5807	6542	3881	4154	3588	3256
Razem	11885		12051		12310		12183		12349		8035		6844	
Podział procentowy	52,08%	47,92%	51,74%	48,26%	49,41%	50,59%	48,55%	51,45%	47,02%	52,98%	48,30%	51,70%	52,43%	47,57%



**Analiza ruchu pojazdów ogółem w poszczególnych dniach tygodnia dla każdego miesiąca, w podziale na kierunki ruchu**



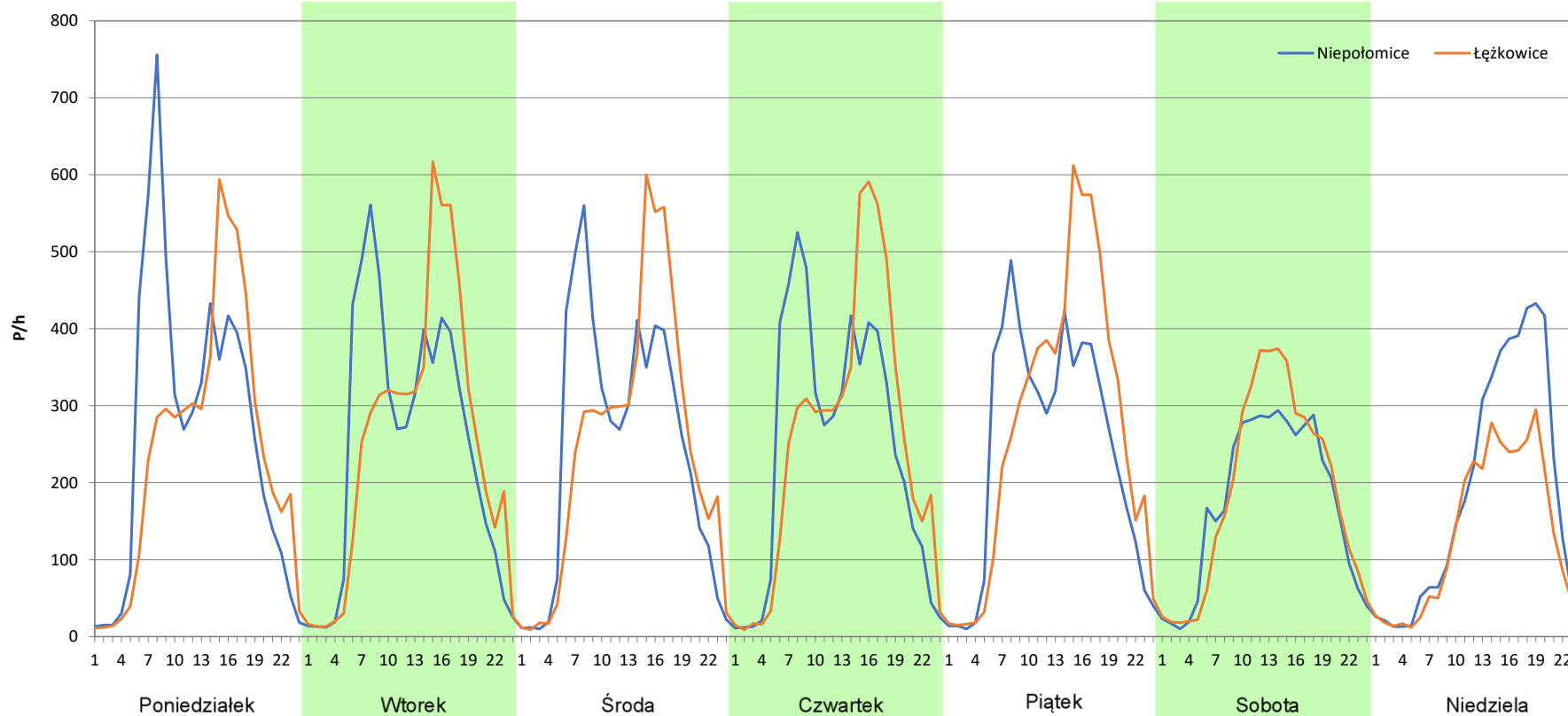
**Stacja nr 12058**

**Miejscowość:** Szarów  
**Odcinek:** Niepołomice-Targowisko  
**Typ stacji:** 8+1  
**Miesiąc:** Maj

**Rok:** 2025  
**Numer drogi:** 75  
**Oddział:** Kraków

*R03\_07-5\_12058\_2025*

Dzień tygodnia	Poniedziałek		Wtorek		Środa		Czwartek		Piątek		Sobota		Niedziela	
Kierunek	Niepołomice	Łęzkowice	Niepołomice	Łęzkowice	Niepołomice	Łęzkowice	Niepołomice	Łęzkowice	Niepołomice	Łęzkowice	Niepołomice	Łęzkowice	Niepołomice	Łęzkowice
SDR	6333	5780	5940	6011	5891	5884	5865	5989	5797	6469	4158	4473	4415	3165
Razem	12113		11951		11775		11854		12266		8631		7580	
Podział procentowy	52,28%	47,72%	49,70%	50,30%	50,03%	49,97%	49,48%	50,52%	47,26%	52,74%	48,18%	51,82%	58,25%	41,75%



**Analiza ruchu pojazdów ogółem w poszczególnych dniach tygodnia dla każdego miesiąca, w podziale na kierunki ruchu**



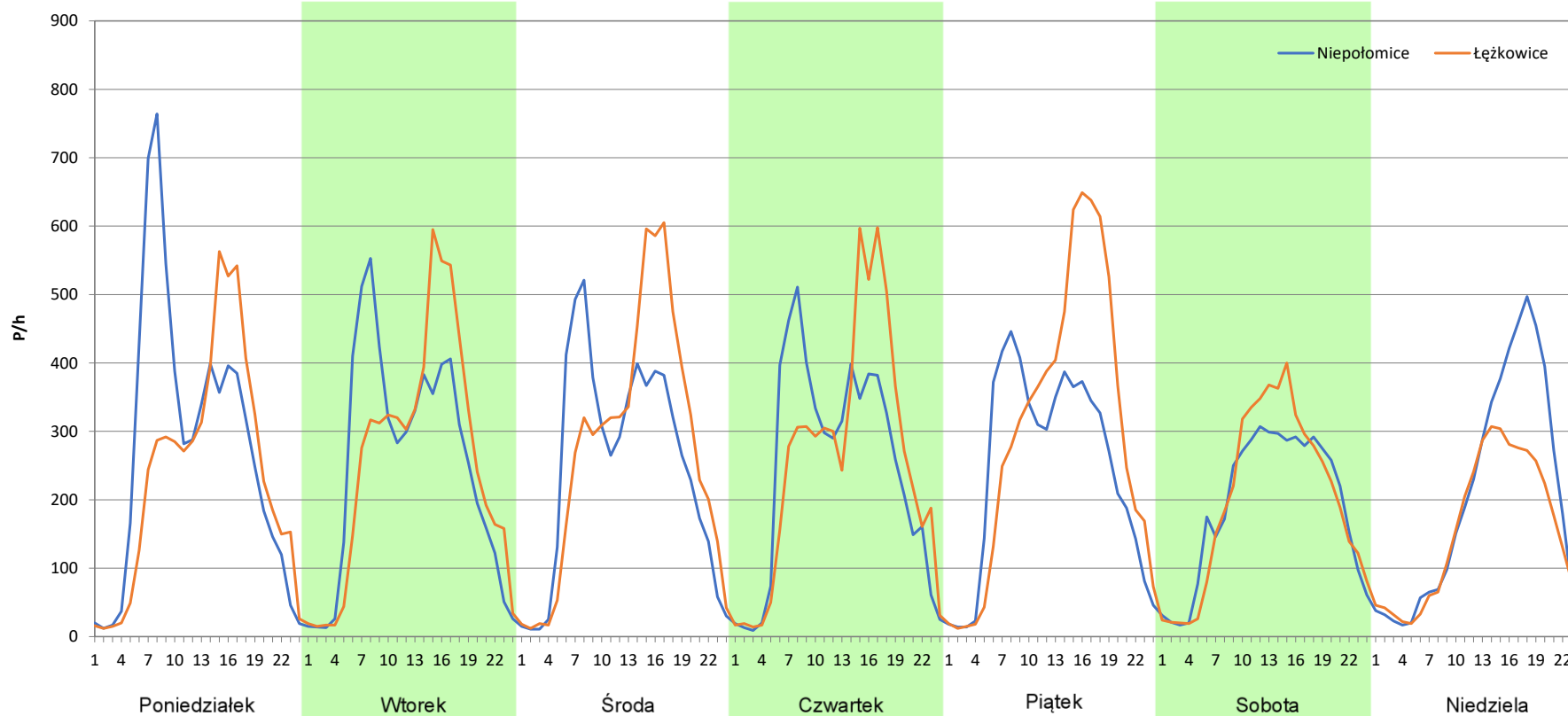
**Stacja nr 12058**

**Miejscowość:** Szarów  
**Odcinek:** Niepołomice-Targowisko  
**Typ stacji:** 8+1  
**Miesiąc:** Czerwiec

**Rok:** 2025  
**Numer drogi:** 75  
**Oddział:** Kraków

*R03\_07-6\_12058\_2025*

Dzień tygodnia	Poniedziałek		Wtorek		Środa		Czwartek		Piątek		Sobota		Niedziela	
Kierunek	Niepołomice	Łęzkowice	Niepołomice	Łęzkowice	Niepołomice	Łęzkowice	Niepołomice	Łęzkowice	Niepołomice	Łęzkowice	Niepołomice	Łęzkowice	Niepołomice	Łęzkowice
SDR	6604	5716	5995	6084	5966	6497	5844	6129	5895	7150	4586	4788	4781	3657
Razem	12320		12079		12463		11973		13045		9374		8438	
Podział procentowy	53,60%	46,40%	49,63%	50,37%	47,87%	52,13%	48,81%	51,19%	45,19%	54,81%	48,92%	51,08%	56,66%	43,34%



**Analiza ruchu pojazdów ogółem w poszczególnych dniach tygodnia dla każdego miesiąca, w podziale na kierunki ruchu**



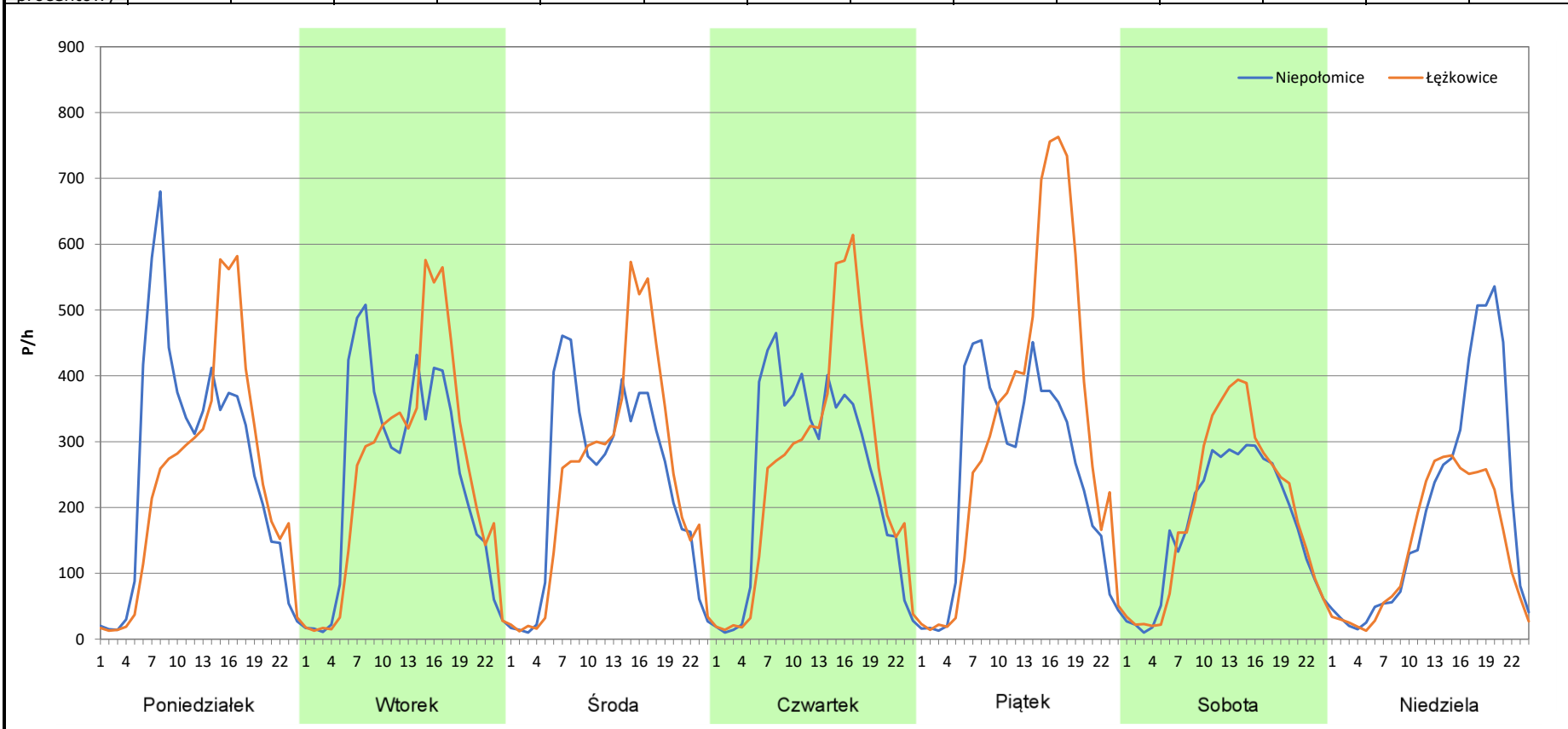
**Stacja nr 12058**

**Miejscowość:** Szarów  
**Odcinek:** Niepołomice-Targowisko  
**Typ stacji:** 8+1  
**Miesiąc:** Lipiec

**Rok:** 2025  
**Numer drogi:** 75  
**Oddział:** Kraków

*R03\_07-7\_12058\_2025*

Dzień tygodnia	Poniedziałek		Wtorek		Środa		Czwartek		Piątek		Sobota		Niedziela	
	Niepołomice	Łęzkowice	Niepołomice	Łęzkowice	Niepołomice	Łęzkowice	Niepołomice	Łęzkowice	Niepołomice	Łęzkowice	Niepołomice	Łęzkowice	Niepołomice	Łęzkowice
SDR	6311	5756	5964	6039	5635	5839	5875	6086	5981	7724	4201	4692	4701	3351
Razem	12067		12003		11474		11961		13705		8893		8052	
Podział procentowy	52,30%	47,70%	49,69%	50,31%	49,11%	50,89%	49,12%	50,88%	43,64%	56,36%	47,24%	52,76%	58,38%	41,62%



**Analiza ruchu pojazdów ogółem w poszczególnych dniach tygodnia dla każdego miesiąca, w podziale na kierunki ruchu**



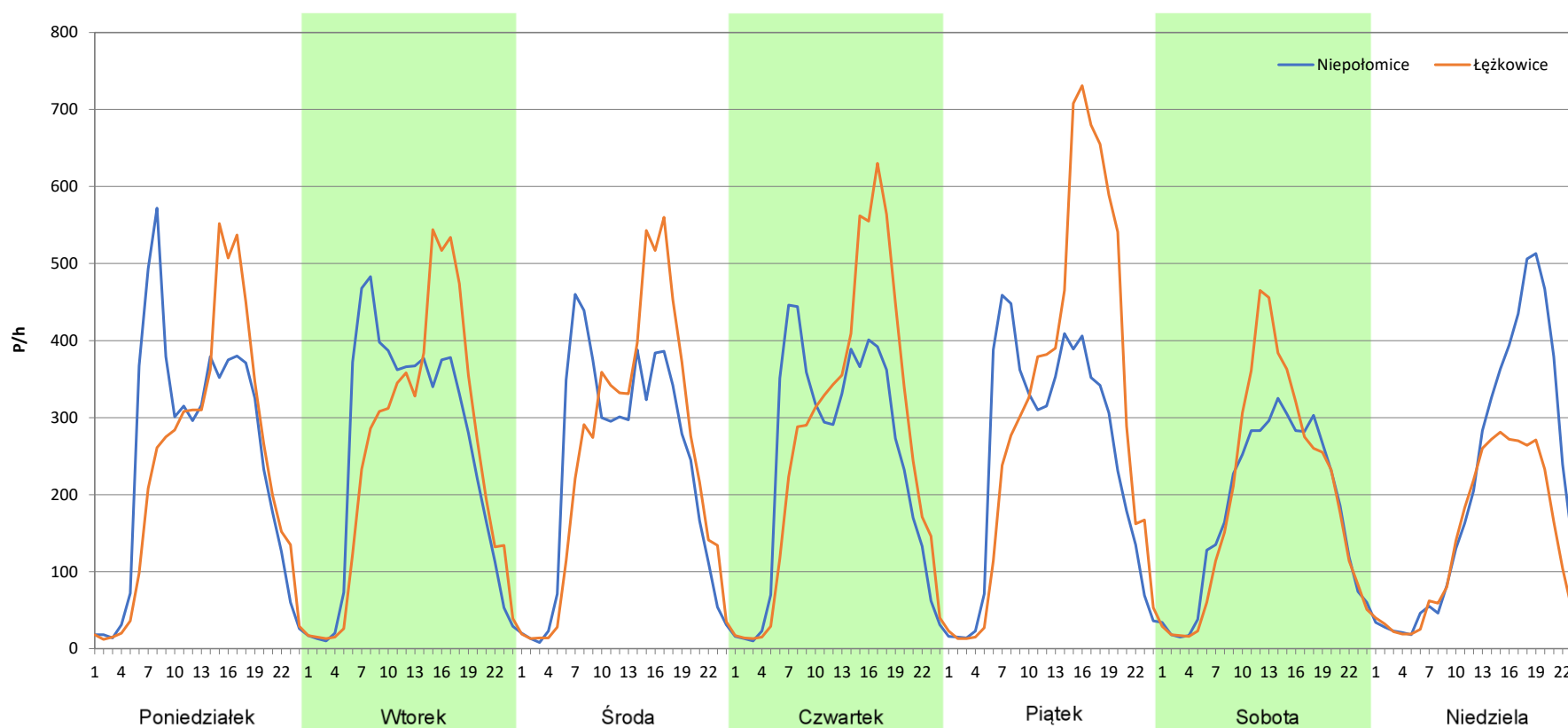
**Stacja nr 12058**

**Miejscowość:** Szarów  
**Odcinek:** Niepołomice-Targowisko  
**Typ stacji:** 8+1  
**Miesiąc:** Sierpień

**Rok:** 2025  
**Numer drogi:** 75  
**Oddział:** Kraków

*R03\_07-8\_12058\_2025*

Dzień tygodnia	Poniedziałek		Wtorek		Środa		Czwartek		Piątek		Sobota		Niedziela	
	Niepołomice	Łęzkowice	Niepołomice	Łęzkowice	Niepołomice	Łęzkowice	Niepołomice	Łęzkowice	Niepołomice	Łęzkowice	Niepołomice	Łęzkowice	Niepołomice	Łęzkowice
SDR	5996	5690	5999	5958	5661	5996	5777	6455	5959	7538	4325	4742	4938	3370
Razem	11686		11957		11657		12232		13497		9067		8308	
Podział procentowy	51,31%	48,69%	50,17%	49,83%	48,56%	51,44%	47,23%	52,77%	44,15%	55,85%	47,70%	52,30%	59,44%	40,56%



**Analiza ruchu pojazdów ogółem w poszczególnych dniach tygodnia dla każdego miesiąca, w podziale na kierunki ruchu**



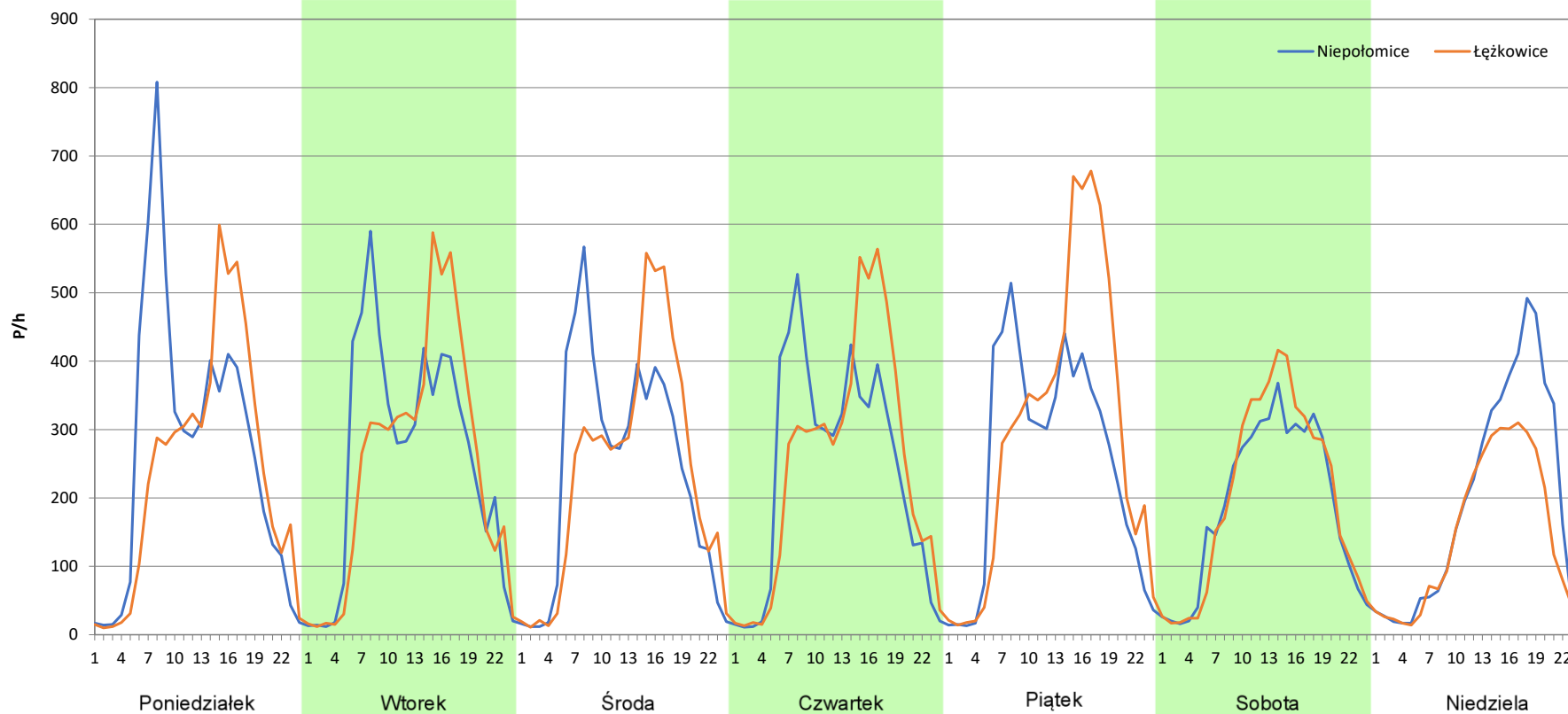
**Stacja nr 12058**

**Miejscowość:** Szarów  
**Odcinek:** Niepołomice-Targowisko  
**Typ stacji:** 8+1  
**Miesiąc:** Wrzesień

**Rok:** 2025  
**Numer drogi:** 75  
**Oddział:** Kraków

*R03\_07-9\_12058\_2025*

Dzień tygodnia	Poniedziałek		Wtorek		Środa		Czwartek		Piątek		Sobota		Niedziela	
	Niepołomice	Łęzkowice	Niepołomice	Łęzkowice	Niepołomice	Łęzkowice	Niepołomice	Łęzkowice	Niepołomice	Łęzkowice	Niepołomice	Łęzkowice	Niepołomice	Łęzkowice
SDR	6386	5735	6128	5930	5742	5716	5749	5931	6001	7112	4503	4776	4606	3476
Razem	12121		12058		11458		11680		13113		9279		8082	
Podział procentowy	52,69%	47,31%	50,82%	49,18%	50,11%	49,89%	49,22%	50,78%	45,76%	54,24%	48,53%	51,47%	56,99%	43,01%



**Analiza ruchu pojazdów ogółem w poszczególnych dniach tygodnia dla każdego miesiąca, w podziale na kierunki ruchu**



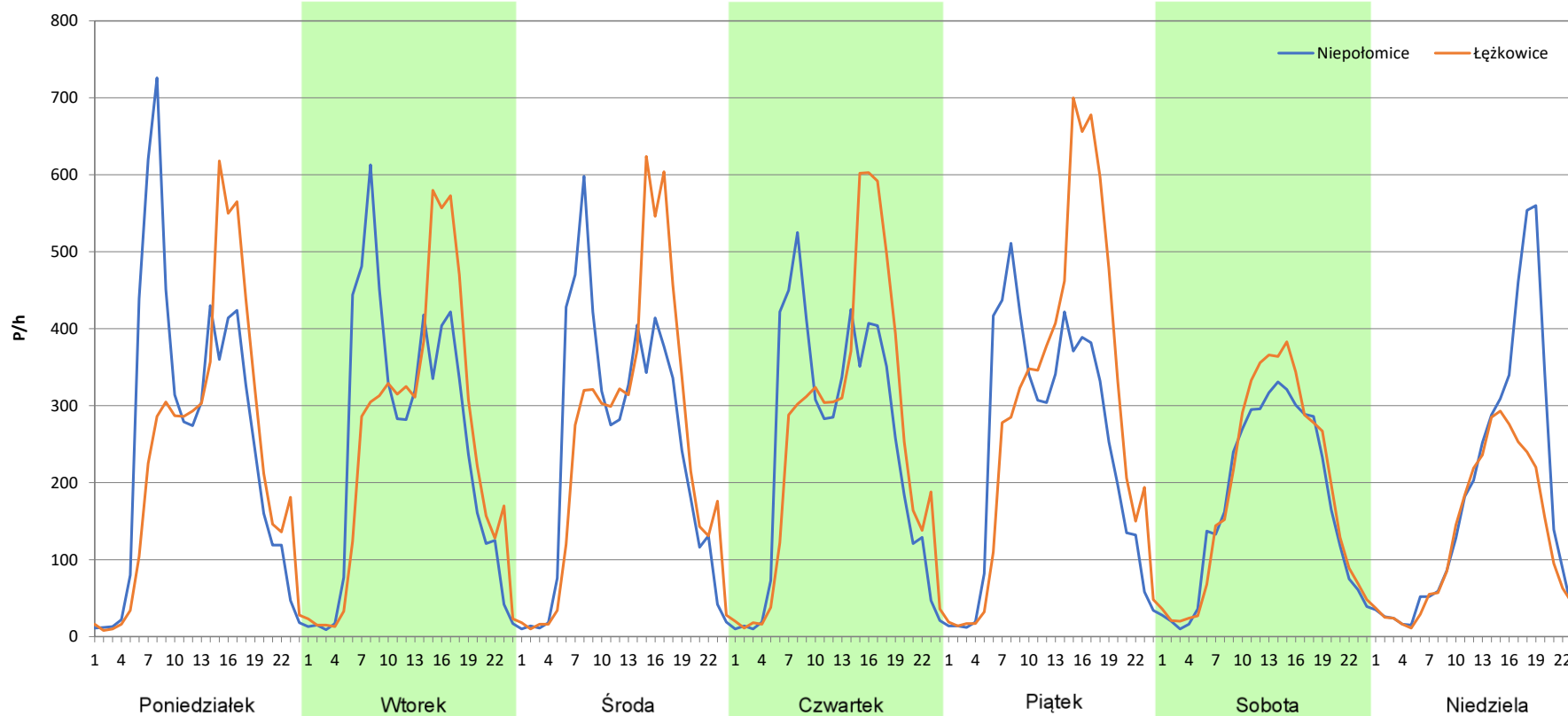
**Stacja nr 12058**

**Miejscowość:** Szarów  
**Odcinek:** Niepołomice-Targowisko  
**Typ stacji:** 8+1  
**Miesiąc:** Październik

**Rok:** 2025  
**Numer drogi:** 75  
**Oddział:** Kraków

*R03\_07-10\_12058\_2025*

Dzień tygodnia	Poniedziałek		Wtorek		Środa		Czwartek		Piątek		Sobota		Niedziela	
Kierunek	Niepołomice	Łęzkowice	Niepołomice	Łęzkowice	Niepołomice	Łęzkowice	Niepołomice	Łęzkowice	Niepołomice	Łęzkowice	Niepołomice	Łęzkowice	Niepołomice	Łęzkowice
SDR	6207	5727	5953	5979	5855	6003	5847	6209	5926	7075	4179	4511	4276	3073
Razem	11934		11932		11858		12056		13001		8690		7349	
Podział procentowy	52,01%	47,99%	49,89%	50,11%	49,38%	50,62%	48,50%	51,50%	45,58%	54,42%	48,09%	51,91%	58,18%	41,82%



**Analiza ruchu pojazdów ogółem w poszczególnych dniach tygodnia dla każdego miesiąca, w podziale na kierunki ruchu**



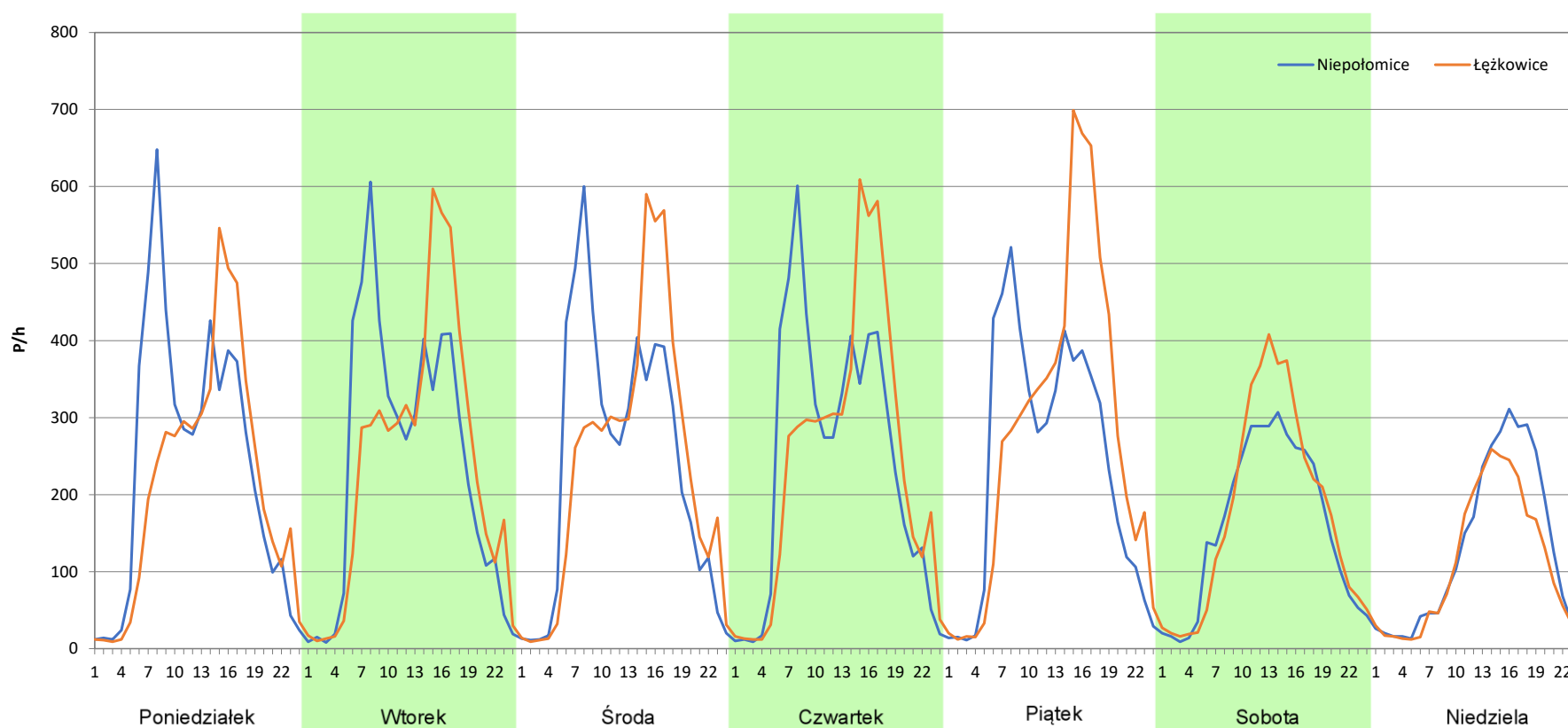
**Stacja nr 12058**

**Miejscowość:** Szarów  
**Odcinek:** Niepołomice-Targowisko  
**Typ stacji:** 8+1  
**Miesiąc:** Listopad

**Rok:** 2025  
**Numer drogi:** 75  
**Oddział:** Kraków

*R03\_07-11\_12058\_2025*

Dzień tygodnia	Poniedziałek		Wtorek		Środa		Czwartek		Piątek		Sobota		Niedziela	
	Niepołomice	Łęzkowice	Niepołomice	Łęzkowice	Niepołomice	Łęzkowice	Niepołomice	Łęzkowice	Niepołomice	Łęzkowice	Niepołomice	Łęzkowice	Niepołomice	Łęzkowice
SDR	5709	5130	5770	5764	5768	5692	5844	5871	5764	6667	3819	4221	3098	2633
Razem	10839		11534		11460		11715		12431		8040		5731	
Podział procentowy	52,67%	47,33%	50,03%	49,97%	50,33%	49,67%	49,88%	50,12%	46,37%	53,63%	47,50%	52,50%	54,06%	45,94%



**Analiza ruchu pojazdów ogółem w poszczególnych dniach tygodnia dla każdego miesiąca, w podziale na kierunki ruchu**



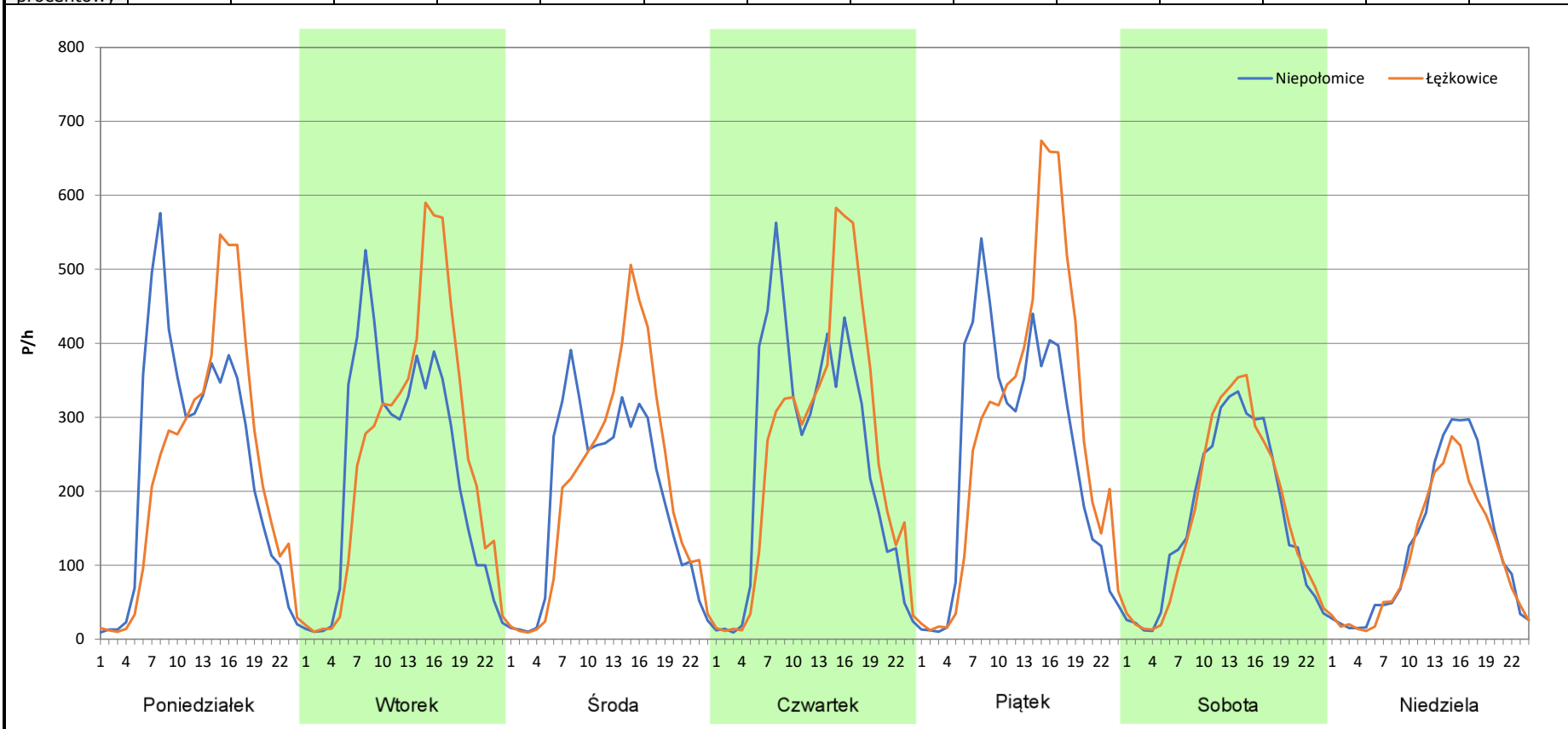
**Stacja nr 12058**

**Miejscowość:** Szarów  
**Odcinek:** Niepołomice-Targowisko  
**Typ stacji:** 8+1  
**Miesiąc:** Grudzień

**Rok:** 2025  
**Numer drogi:** 75  
**Oddział:** Kraków

R03\_07-12\_12058\_2025

Dzień tygodnia	Poniedziałek		Wtorek		Środa		Czwartek		Piątek		Sobota		Niedziela	
	Niepołomice	Łęzkowice	Niepołomice	Łęzkowice	Niepołomice	Łęzkowice	Niepołomice	Łęzkowice	Niepołomice	Łęzkowice	Niepołomice	Łęzkowice	Niepołomice	Łęzkowice
SDR	5643	5461	5459	5987	4544	4882	5820	6020	6012	6755	3922	3964	3024	2682
Razem	11104		11446		9426		11840		12767		7886		5706	
Podział procentowy	50,82%	49,18%	47,69%	52,31%	48,21%	51,79%	49,16%	50,84%	47,09%	52,91%	49,73%	50,27%	53,00%	47,00%



**Analiza ruchu pojazdów ogółem w święta i dni okołoświąteczne, w podziale na kierunki ruchu**  
**NOWY ROK i Święto Trzech Króli**



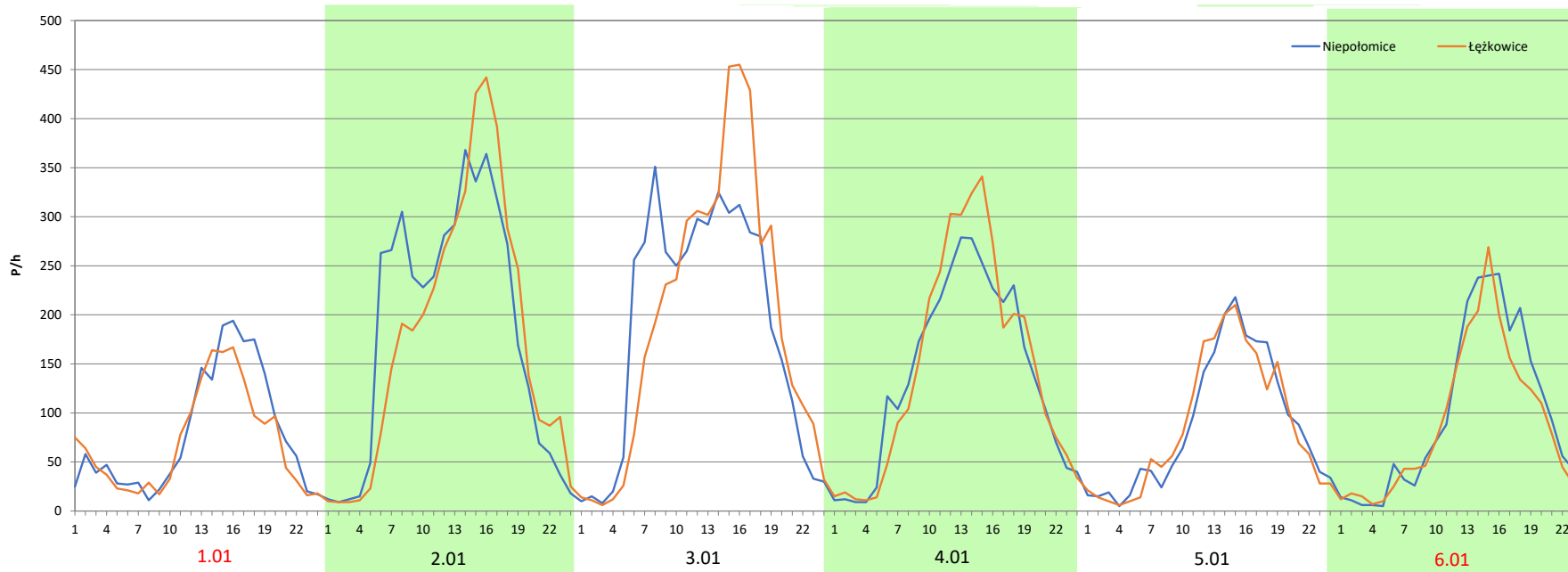
Stacja nr 12058

**Miejscowość:** Szarów  
**Odcinek:** Niepołomice-Targowisko  
**Typ stacji:** 8+1  
**Miesiąc:** Styczeń

**Rok:** 2025  
**Numer drogi:** 75  
**Oddział:** Kraków

R03\_08-1\_12058\_2025

Data Dzień tygodnia	1.01 Środa		2.01 Czwartek		3.01 Piątek		4.01 Sobota		5.01 Niedziela		6.01 Poniedziałek	
Kierunek	Niepołomice	Łęzkowice	Niepołomice	Łęzkowice	Niepołomice	Łęzkowice	Niepołomice	Łęzkowice	Niepołomice	Łęzkowice	Niepołomice	Łęzkowice
Dobowy ruch	1886	1697	4346	4207	4350	4213	4351	4211	4350	4213	4404	4226
Razem	3583		8553		8563		8562		8563		8630	
Podział procentowy	52,64%	47,36%	50,81%	49,19%	50,80%	49,20%	50,82%	49,18%	50,80%	49,20%	51,03%	48,97%
Udział SDRR	34,01%		81,19%		81,29%		81,28%		81,29%		81,93%	





**Analiza ruchu pojazdów ogółem w święta i dni okołoswiąteczne, w podziale na kierunki ruchu WIELKANOC**

Stacja nr 12058

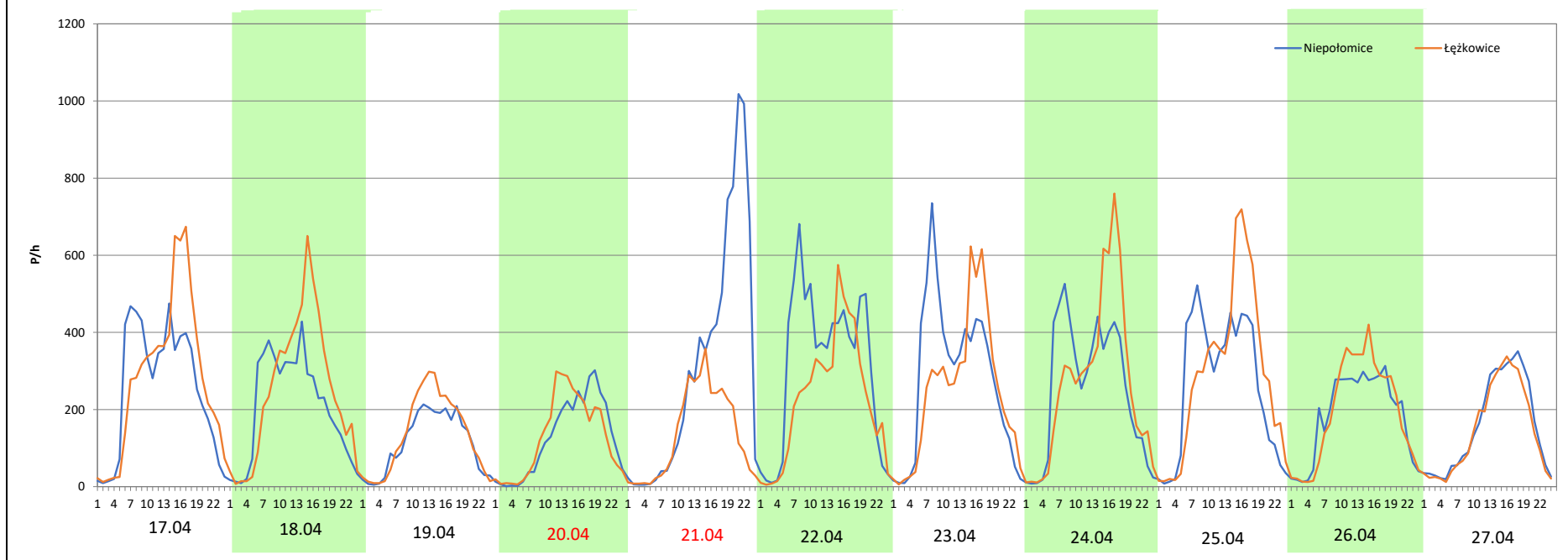
**Miejscowość:** Szarów  
**Odcinek:** Niepołomice-Targowisko  
**Typ stacji:** 8+1  
**Miesiąc:** Marzec / Kwiecień

**Rok:** 2025  
**Numer drogi:** 75  
**Oddział:** Kraków

R03\_08-2\_12058\_2025

Data Dzień tygodnia	17.04 Czwartek		18.04 Piątek		19.04 Sobota		20.04 Niedziela		21.04 Poniedziałek		22.04 Wtorek		23.04 Środa	
Kierunek	Niepołomice	Łęzkowice	Niepołomice	Łęzkowice	Niepołomice	Łęzkowice	Niepołomice	Łęzkowice	Niepołomice	Łęzkowice	Niepołomice	Łęzkowice	Niepołomice	Łęzkowice
Dobowy ruch	6047	6697	4909	5935	2708	3228	3024	3090	7430	3250	7452	5449	7425	5459
Razem	12744		10844		5936		6114		10680		12901		12884	
Podział procentowy	47,45%	52,55%	45,27%	54,73%	45,62%	54,38%	49,46%	50,54%	69,57%	30,43%	57,76%	42,24%	57,63%	42,37%
Udział SDRR	120,98%		102,94%		56,35%		58,04%		101,39%		122,47%		122,31%	

Data Dzień tygodnia	24.04 Czwartek		25.04 Piątek		26.04 Sobota		27.04 Niedziela	
Kierunek	Niepołomice	Łęzkowice	Niepołomice	Łęzkowice	Niepołomice	Łęzkowice	Niepołomice	Łęzkowice
Dobowy ruch	5999	6365	6268	6934	4391	4624	3783	3490
Razem	12364		13202		9015		7273	
Podział procentowy	48,52%	51,48%	47,48%	52,52%	48,71%	51,29%	52,01%	47,99%
Udział SDRR	117,37%		125,33%		85,58%		69,04%	



**Analiza ruchu pojazdów ogółem w święta i dni okołoswiąteczne, w podziale na kierunki ruchu**  
**1 - 3 MAJA**

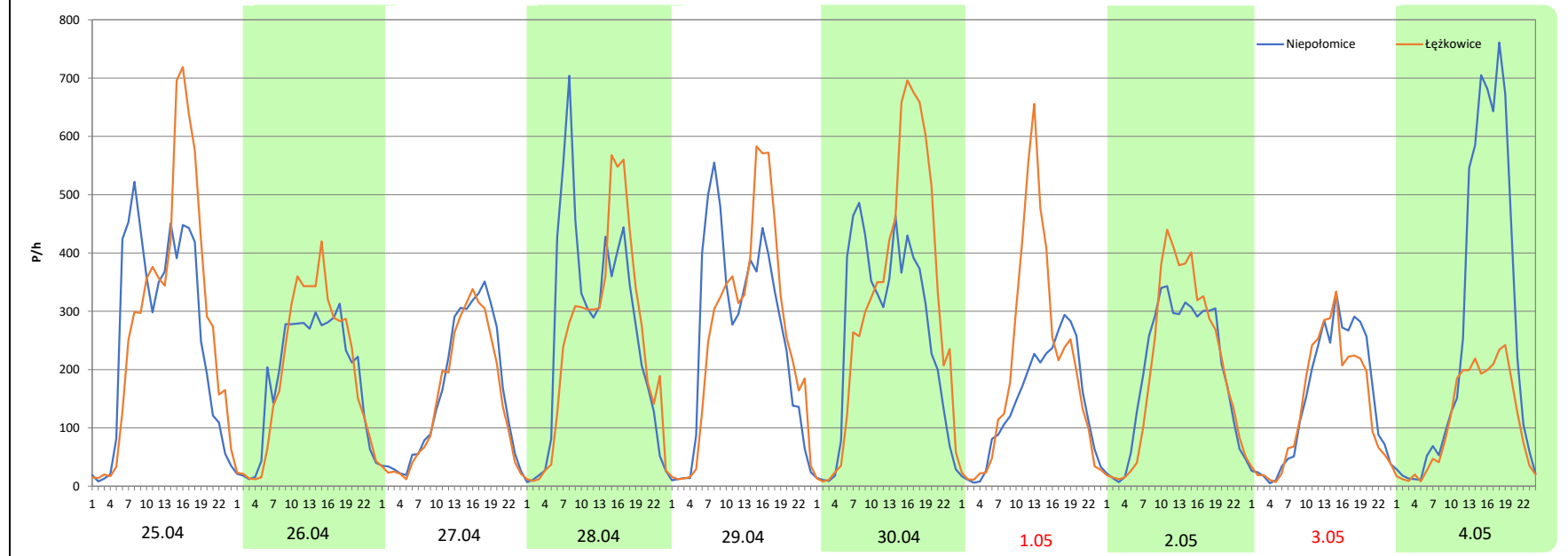
 Generalna Dyrekcja Dróg Krajowych i Autostrad

**Stacja nr 12058**

<b>Miejscowość:</b>	Szarów	<b>Rok:</b>	2025
<b>Odcinek:</b>	Niepołomice-Targowisko	<b>Numer drogi:</b>	75
<b>Typ stacji:</b>	8+1	<b>Oddział:</b>	Kraków
<b>Miesiąc:</b>	Maj	R03_08-3_12058_2025	

Data Dzień tygodnia	25.04 Piątek		26.04 Sobota		27.04 Niedziela		28.04 Poniedziałek		29.04 Wtorek		30.04 Środa		1.05 Czwartek	
Kierunek	Niepołomice	Łęzkowice	Niepołomice	Łęzkowice	Niepołomice	Łęzkowice	Niepołomice	Łęzkowice	Niepołomice	Łęzkowice	Niepołomice	Łęzkowice	Niepołomice	Łęzkowice
Dobowy ruch	6268	6934	4391	4624	3783	3490	6360	5895	6140	6195	6243	7577	3355	4824
Razem	13202		9015		7273		12255		12335		13820		8179	
Podział procentowy	47,48%	52,52%	48,71%	51,29%	52,01%	47,99%	51,90%	48,10%	49,78%	50,22%	45,17%	54,83%	41,02%	58,98%
Udział SDRR	125,33%		85,58%		69,04%		116,34%		117,10%		131,19%		77,64%	

Data Dzień tygodnia	2.05 Piątek		3.05 Sobota		4.05 Niedziela	
Kierunek	Niepołomice	Łęzkowice	Niepołomice	Łęzkowice	Niepołomice	Łęzkowice
Dobowy ruch	4681	4907	3521	3270	6320	2700
Razem	9588		6791		9020	
Podział procentowy	48,82%	51,18%	51,85%	48,15%	70,07%	29,93%
Udział SDRR	91,02%		64,47%		85,63%	



**Analiza ruchu pojazdów ogółem w święta i dni okołoświąteczne, w podziale na kierunki ruchu**  
**BOŻE CIAŁO**

 **Generalna Dyrekcja  
Dróg Krajowych i Autostrad**

**Stacja nr 12058**

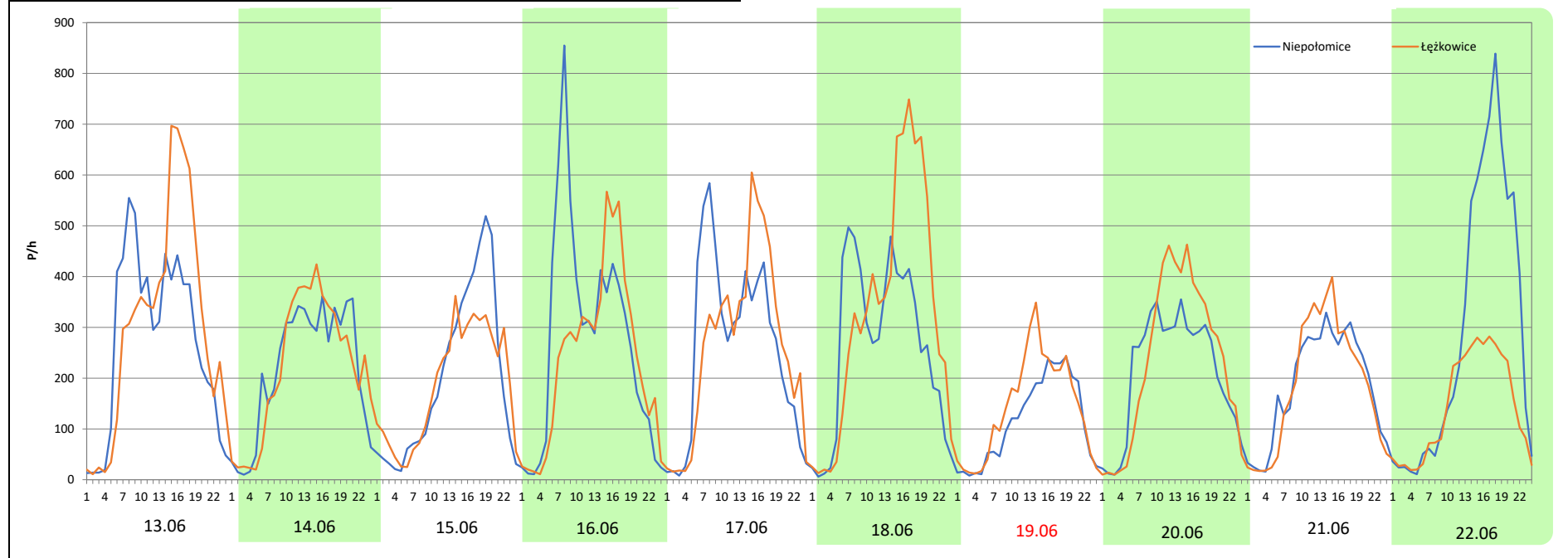
**Miejscowość:** Szarów  
**Odcinek:** Niepołomice-Targowisko  
**Typ stacji:** 8+1  
**Miesiąc:** Maj

**Rok:** 2025  
**Numer drogi:** 75  
**Oddział:** Kraków

R03\_08-4\_12058\_2025

Data Dzień tygodnia	13.06 Piątek		14.06 Sobota		15.06 Niedziela		16.06 Poniedziałek		17.06 Wtorek		18.06 Środa		19.06 Czwartek	
Kierunek	Niepołomice	Łęzkowice	Niepołomice	Łęzkowice	Niepołomice	Łęzkowice	Niepołomice	Łęzkowice	Niepołomice	Łęzkowice	Niepołomice	Łęzkowice	Niepołomice	Łęzkowice
Dobowy ruch	6502	7237	5192	5331	4711	4445	6575	5685	6153	6219	6241	7863	2760	3408
Razem	13739		10523		9156		12260		12372		14104		6168	
Podział procentowy	47,33%	52,67%	49,34%	50,66%	51,45%	48,55%	53,63%	46,37%	49,73%	50,27%	44,25%	55,75%	44,75%	55,25%
Udział SDRR	130,43%		99,90%		86,92%		116,39%		117,45%		133,89%		58,55%	

Data Dzień tygodnia	20.06 Piątek		21.06 Sobota		22.06 Niedziela	
Kierunek	Niepołomice	Łęzkowice	Niepołomice	Łęzkowice	Niepołomice	Łęzkowice
Dobowy ruch	5031	5597	4443	4432	6955	3452
Razem	10628		8875		10407	
Podział procentowy	47,34%	52,66%	50,06%	49,94%	66,83%	33,17%
Udział SDRR	100,89%		84,25%		98,79%	



**Analiza ruchu pojazdów ogółem w święta i dni okołoswiąteczne, w podziale na kierunki ruchu**  
**WNIEBOWZIĘCIE NMP** 

Stacja nr 12058

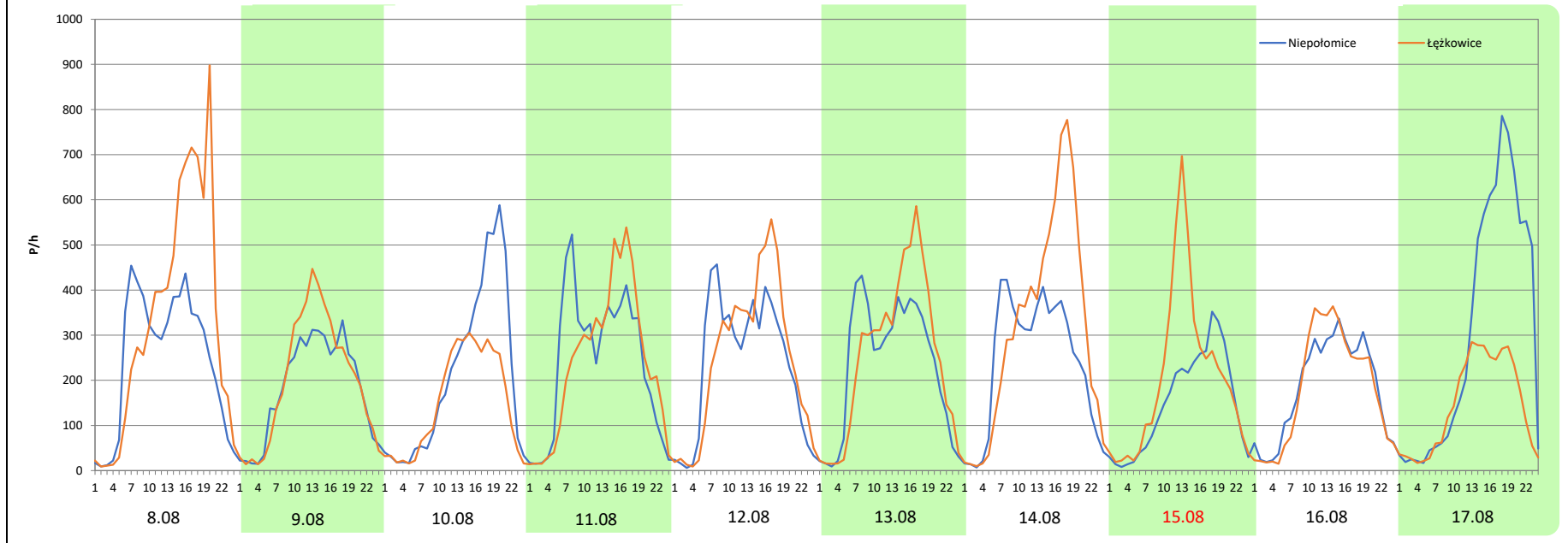
**Miejscowość:** Szarów  
**Odcinek:** Niepołomice-Targowisko  
**Typ stacji:** 8+1  
**Miesiąc:** Sierpień

**Rok:** 2025  
**Numer drogi:** 75  
**Oddział:** Kraków

R03\_08-5\_12058\_2025

Data Dzień tygodnia	8.08 Piątek		9.08 Sobota		10.08 Niedziela		11.08 Poniedziałek		12.08 Wtorek		13.08 Środa		14.08 Czwartek	
Kierunek	Niepołomice	Łęzkowice	Niepołomice	Łęzkowice	Niepołomice	Łęzkowice	Niepołomice	Łęzkowice	Niepołomice	Łęzkowice	Niepołomice	Łęzkowice	Niepołomice	Łęzkowice
Dobowy ruch	5892	7955	4352	4767	5000	3619	5711	5712	5619	5907	5569	6001	5723	7529
Razem	13847		9119		8619		11423		11526		11570		13252	
Podział procentowy	42,55%	57,45%	47,72%	52,28%	58,01%	41,99%	50,00%	50,00%	48,75%	51,25%	48,13%	51,87%	43,19%	56,81%
Udział SDRR	131,45%		86,57%		81,82%		108,44%		109,42%		109,83%		125,80%	

Data Dzień tygodnia	15.08 Piątek		16.08 Sobota		17.08 Niedziela	
Kierunek	Niepołomice	Łęzkowice	Niepołomice	Łęzkowice	Niepołomice	Łęzkowice
Dobowy ruch	3535	4889	4373	4352	7349	3470
Razem	8424		8725		10819	
Podział procentowy	41,96%	58,04%	50,12%	49,88%	67,93%	32,07%
Udział SDRR	79,97%		82,83%		102,71%	



**Analiza ruchu pojazdów ogółem w święta i dni okołoswiąteczne, w podziale na kierunki ruchu WSZYSTKICH ŚWIĘTYCH**

Stacja nr 12058

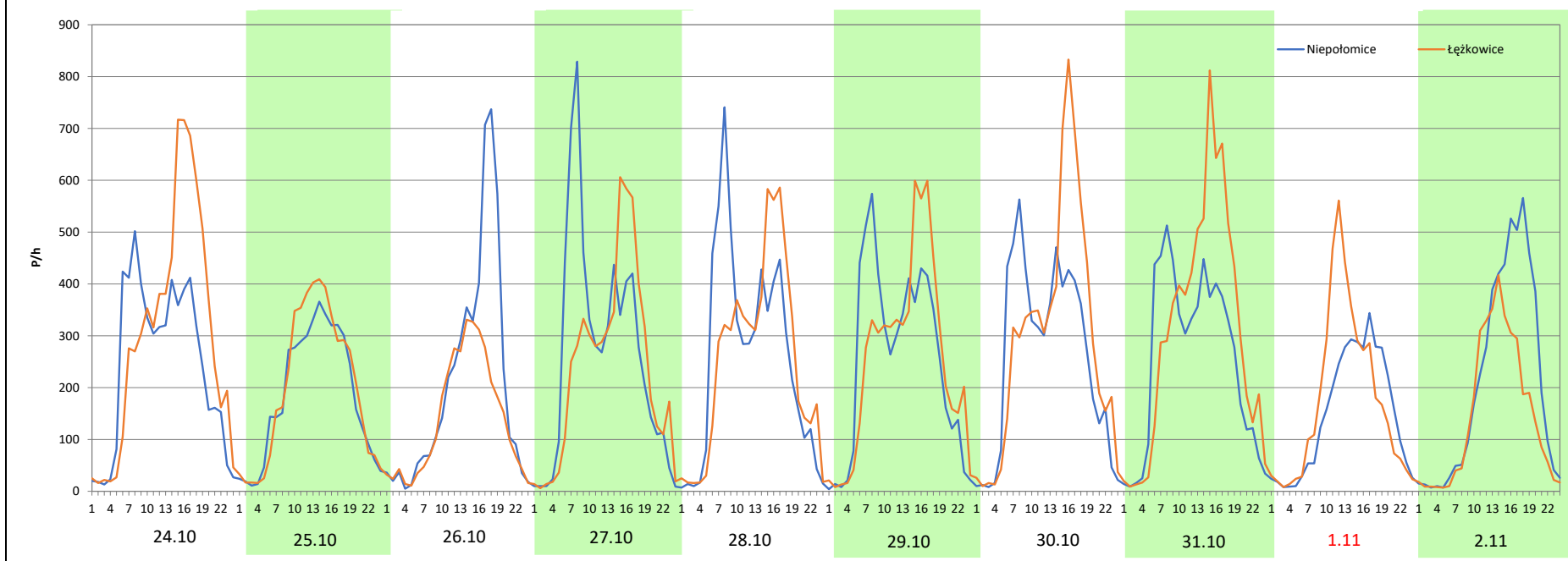
**Miejscowość:** Szarów  
**Odcinek:** Niepołomice-Targowisko  
**Typ stacji:** 8+1  
**Miesiąc:** Październik / Listopad

**Rok:** 2025  
**Numer drogi:** 75  
**Oddział:** Kraków

R03\_08-6\_12058\_2025

Data Dzień tygodnia	24.10 Piątek		25.10 Sobota		26.10 Niedziela		27.10 Poniedziałek		28.10 Wtorek		29.10 Środa		30.10 Czwartek	
Kierunek	Niepołomice	Łęzkowice	Niepołomice	Łęzkowice	Niepołomice	Łęzkowice	Niepołomice	Łęzkowice	Niepołomice	Łęzkowice	Niepołomice	Łęzkowice	Niepołomice	Łęzkowice
Dobowy ruch	5846	7183	4391	4753	4889	3357	6285	5663	6185	6024	6016	6061	6208	7020
Razem	13029		9144		8246		11948		12209		12077		13228	
Podział procentowy	44,87%	55,13%	48,02%	51,98%	59,29%	40,71%	52,60%	47,40%	50,66%	49,34%	49,81%	50,19%	46,93%	53,07%
Udział SDRR	123,69%		86,80%		78,28%		113,42%		115,90%		114,65%		125,57%	

Data Dzień tygodnia	31.10 Piątek		1.11 Sobota		2.11 Niedziela	
Kierunek	Niepołomice	Łęzkowice	Niepołomice	Łęzkowice	Niepołomice	Łęzkowice
Dobowy ruch	6056	7309	3530	4176	4987	3473
Razem	13365		7706		8460	
Podział procentowy	45,31%	54,69%	45,81%	54,19%	58,95%	41,05%
Udział SDRR	126,87%		73,15%		80,31%	



**Analiza ruchu pojazdów ogółem w święta i dni okołoświąteczne, w podziale na kierunki ruchu**  
**ŚWIĘTO NIEPODLEGŁOŚCI**



Stacja nr 12058

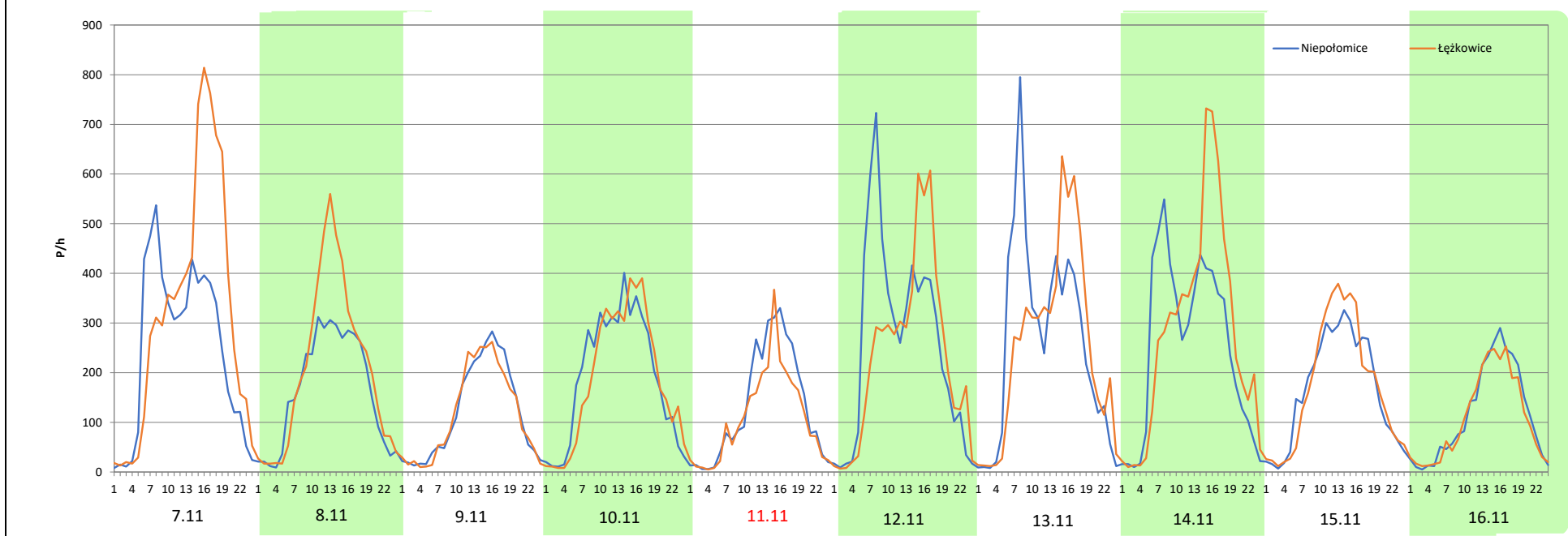
**Miejscowość:** Szarów  
**Odcinek:** Niepołomice-Targowisko  
**Typ stacji:** 8+1  
**Miesiąc:** Listopad

**Rok:** 2025  
**Numer drogi:** 75  
**Oddział:** Kraków

R03\_08-7\_12058\_2025

Data Dzień tygodnia	7.11 Piątek		8.11 Sobota		9.11 Niedziela		10.11 Poniedziałek		11.11 Wtorek		12.11 Środa		13.11 Czwartek	
Kierunek	Niepołomice	Łęzkowice	Niepołomice	Łęzkowice	Niepołomice	Łęzkowice	Niepołomice	Łęzkowice	Niepołomice	Łęzkowice	Niepołomice	Łęzkowice	Niepołomice	Łęzkowice
Dobowy ruch	5914	7641	3926	4946	2860	2793	4596	4486	3144	2613	6141	5628	6231	6026
Razem	13555		8872		5653		9082		5757		11769		12257	
Podział procentowy	43,63%	56,37%	44,25%	55,75%	50,59%	49,41%	50,61%	49,39%	54,61%	45,39%	52,18%	47,82%	50,84%	49,16%
Udział SDRR	128,68%		84,22%		53,66%		86,22%		54,65%		111,72%		116,36%	

Data Dzień tygodnia	14.11 Piątek		15.11 Sobota		16.11 Niedziela	
Kierunek	Niepołomice	Łęzkowice	Niepołomice	Łęzkowice	Niepołomice	Łęzkowice
Dobowy ruch	5979	6666	3960	4138	2753	2575
Razem	12645		8098		5328	
Podział procentowy	47,28%	52,72%	48,90%	51,10%	51,67%	48,33%
Udział SDRR	120,04%		76,87%		50,58%	



**Analiza ruchu pojazdów ogółem w święta i dni okołoswiąteczne, w podziale na kierunki ruchu**  
**BOŻE NARODZENIE** Generalna Dyrekcja Dróg Krajowych i Autostrad

Stacja nr 12058

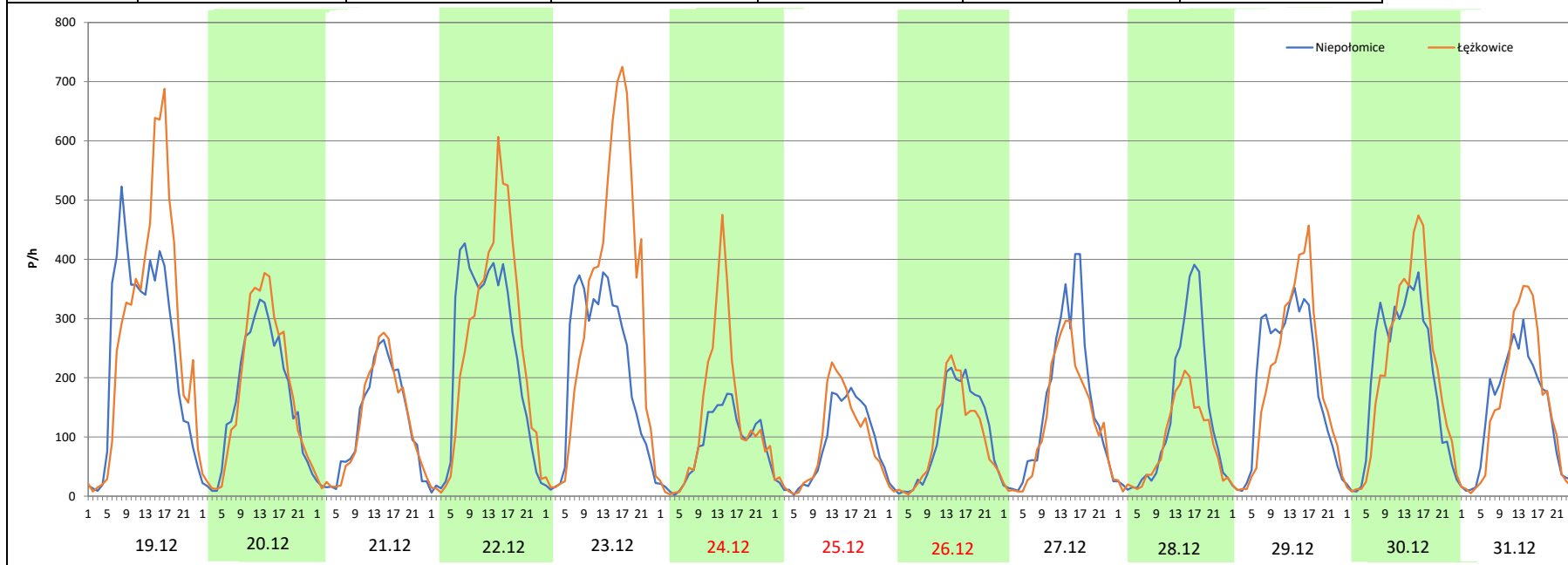
Miejscowość: Szarów  
 Odcinek: Niepołomice-Targowisko  
 Typ stacji: 8+1  
 Miesiąc: Grudzień

Rok: 2025  
 Numer drogi: 75  
 Oddział: Kraków


R03\_08-8\_12058\_2025

Data Dzień tygodnia	19.12 Piątek		20.12 Sobota		21.12 Niedziela		22.12 Poniedziałek		23.12 Wtorek		24.12 Środa		25.12 Czwartek	
Kierunek	Niepołomice	Łęzkowice	Niepołomice	Łęzkowice	Niepołomice	Łęzkowice	Niepołomice	Łęzkowice	Niepołomice	Łęzkowice	Niepołomice	Łęzkowice	Niepołomice	Łęzkowice
Dobowy ruch	5957	6764	3910	4191	2810	2831	5579	5936	4943	7353	2088	3158	2056	2126
Razem	12721		8101		5641		11515		12296		5246		4182	
Podział procentowy	46,83%	53,17%	48,27%	51,73%	49,81%	50,19%	48,45%	51,55%	40,20%	59,80%	39,80%	60,20%	49,16%	50,84%
Udział SDRR	120,76%		76,90%		53,55%		109,31%		116,73%		49,80%		39,70%	

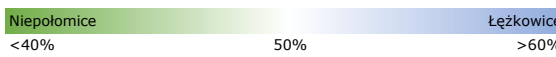
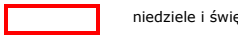
Data Dzień tygodnia	26.12 Piątek		27.12 Sobota		28.12 Niedziela		29.12 Poniedziałek		30.12 Wtorek		31.12 Środa	
Kierunek	Niepołomice	Łęzkowice	Niepołomice	Łęzkowice	Niepołomice	Łęzkowice	Niepołomice	Łęzkowice	Niepołomice	Łęzkowice	Niepołomice	Łęzkowice
Dobowy ruch	2355	2232	3630	2969	3102	2080	4519	4521	4698	4939	3364	3583
Razem	4587		6599		5182		9040		9637		6947	
Podział procentowy	51,34%	48,66%	55,01%	44,99%	59,86%	40,14%	49,99%	50,01%	48,75%	51,25%	48,42%	51,58%
Udział SDRR	43,54%		62,64%		49,19%		85,82%		91,48%		65,95%	





Nierównomierność kierunkowa dla każdego dnia w roku, dla pojazdów ogółem												
											 Generalna Dyrekcja Dróg Krajowych i Autostrad	
Stacja nr 12058												
<b>Miejscowość:</b>	Szarów				<b>Rok:</b>	2025						
<b>Odcinek:</b>	Niepołomice-Targowisko				<b>Numer drogi:</b>	75						
<b>Typ stacji:</b>	8+1				<b>Oddział:</b>	Kraków						
R03_11_12058_2025												
12058	Proporcja ruchu dziennego do średniego dobowego ruchu rocznego [%]											
	1	2	3	4	5	6	7	8	9	10	11	12
1	47,4	51,3	51,6	49,8	59,0	45,3	50,8	57,7	48,1	49,6	54,2	47,3
2	49,2	46,9	48,2	50,1	51,2	48,7	50,7	56,3	49,7	51,0	41,1	48,4
3	51,0	48,7	48,9	50,9	48,2	50,6	48,1	46,1	49,5	54,1	45,7	50,6
4	51,4	50,3	50,9	53,3	29,9	50,7	54,6	47,3	51,3	51,7	50,3	50,4
5	49,9	50,6	50,8	51,0	47,1	51,3	52,6	51,3	54,4	37,7	50,2	52,8
6	47,2	50,5	51,3	45,8	50,3	57,9	43,5	51,0	51,2	48,7	50,3	51,8
7	48,4	52,2	52,9	48,3	49,9	51,7	48,6	52,1	43,6	50,4	56,4	47,8
8	49,3	51,1	51,6	49,6	49,8	46,3	49,0	57,4	46,4	51,0	55,7	48,4
9	50,8	48,2	46,2	50,1	53,2	45,7	51,1	52,3	46,6	50,4	49,4	50,6
10	51,6	49,8	48,6	50,7	51,8	50,3	51,2	42,0	50,2	53,9	49,4	50,3
11	51,7	50,7	49,7	51,6	48,4	50,3	58,8	50,0	50,3	51,6	45,4	50,5
12	47,9	50,5	49,9	50,9	47,8	50,3	52,4	51,2	54,2	46,0	47,8	52,7
13	47,1	50,2	50,6	48,3	50,3	52,7	42,7	51,9	51,3	47,5	49,2	51,5
14	50,2	52,2	52,8	47,4	50,3	50,7	48,8	56,8	44,3	50,0	52,7	49,0
15	50,3	50,0	52,0	50,0	51,1	48,5	50,1	58,0	46,3	50,1	51,1	48,9
16	50,7	47,3	48,4	50,1	53,0	46,4	50,6	49,9	49,0	51,6	48,3	51,0
17	53,3	49,6	47,7	52,6	51,3	50,3	51,5	32,1	50,0	54,2	46,8	50,8
18	51,9	50,3	50,2	54,7	48,0	55,8	56,8	48,3	51,3	52,3	49,8	51,6
19	48,6	50,4	50,1	54,4	47,6	55,3	53,2	51,3	54,6	44,2	50,2	53,2
20	49,4	51,1	51,3	50,5	50,1	52,7	41,7	50,7	51,9	48,4	50,5	51,7
21	49,8	54,7	52,7	30,4	50,6	49,9	47,0	50,1	40,9	50,7	52,4	50,2
22	49,8	52,3	51,7	42,2	50,6	33,2	51,7	53,0	48,6	52,0	51,5	51,6
23	50,4	48,2	47,2	47,2	52,7	45,5	51,2	51,1	50,9	51,2	47,1	59,8
24	52,6	47,8	49,1	51,5	52,1	50,3	54,7	42,7	49,8	55,1	47,9	60,2
25	51,2	50,3	50,0	52,5	44,4	51,1	54,9	49,2	50,2	52,0	49,9	50,8
26	48,2	51,0	50,1	51,3	48,3	52,0	52,9	46,1	53,7	40,7	50,4	48,7
27	48,5	51,3	50,2	48,0	50,5	55,3	38,5	52,2	51,4	47,4	50,6	45,0
28	50,8	52,4	52,6	48,1	49,1	52,0	46,4	51,6	43,9	49,3	52,6	40,1
29	50,7		51,0	50,2	50,5	46,3	50,0	55,1	47,2	50,2	51,3	50,0
30	50,6		48,0	54,8	53,2	45,9	50,9	51,5	49,9	53,1	46,9	51,3
31	52,4		48,1		52,0		49,0	44,0		54,7		51,6

Legenda		$*WNK = \frac{N_{poj./24h \text{ (kierunek P)}}}{N_{poj./24h \text{ (kierunek P+L)}}$
	 niedziele i święta	

Dobowe wahania ruchu pojazdów ogółem w podziale na kierunki



Generalna Dyrekcja  
Dróg Krajowych i Autostrad

Stacja nr 12058

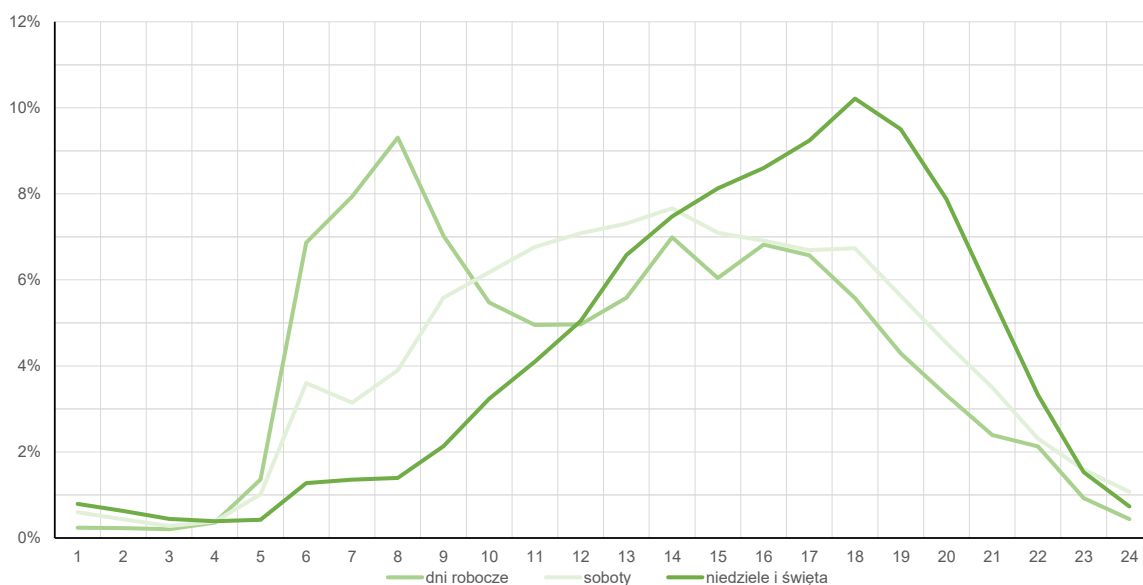
Miejscowość: Szarów  
Odcinek: Niepołomice-Targowisko  
Typ stacji: 8+1

Rok: 2025  
Numer drogi: 75  
Oddział: Kraków

Średni dobowy rozkład natężenia ruchu

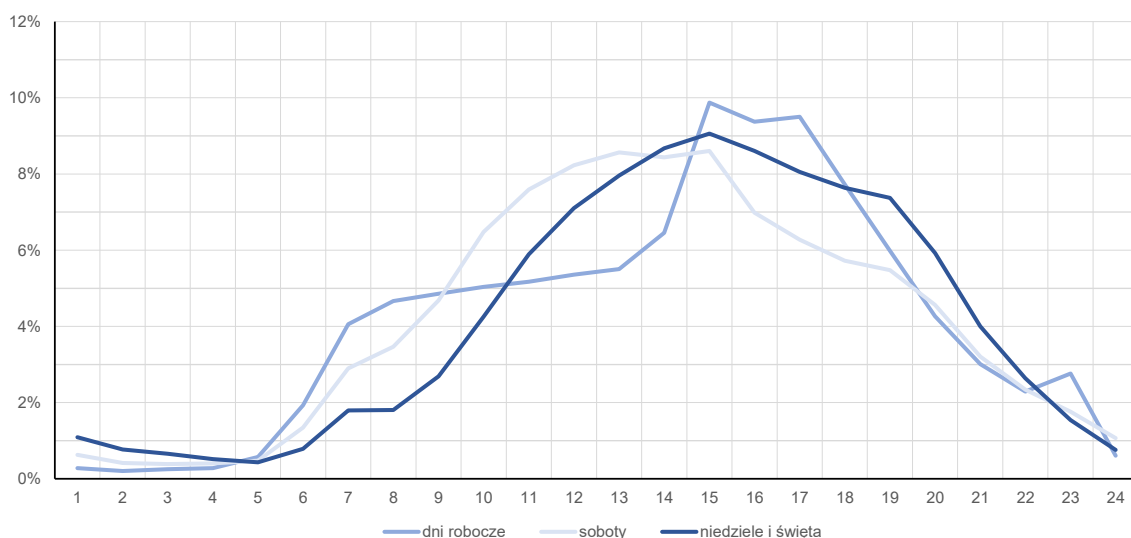
R03\_12-1\_12058\_2025

Kierunek: Niepołomice



R03\_12-2\_12058\_2025

Kierunek: Łęzkowice



**Struktura rodzajowa ruchu wg pomiarów automatycznych**

Stacja nr 12058



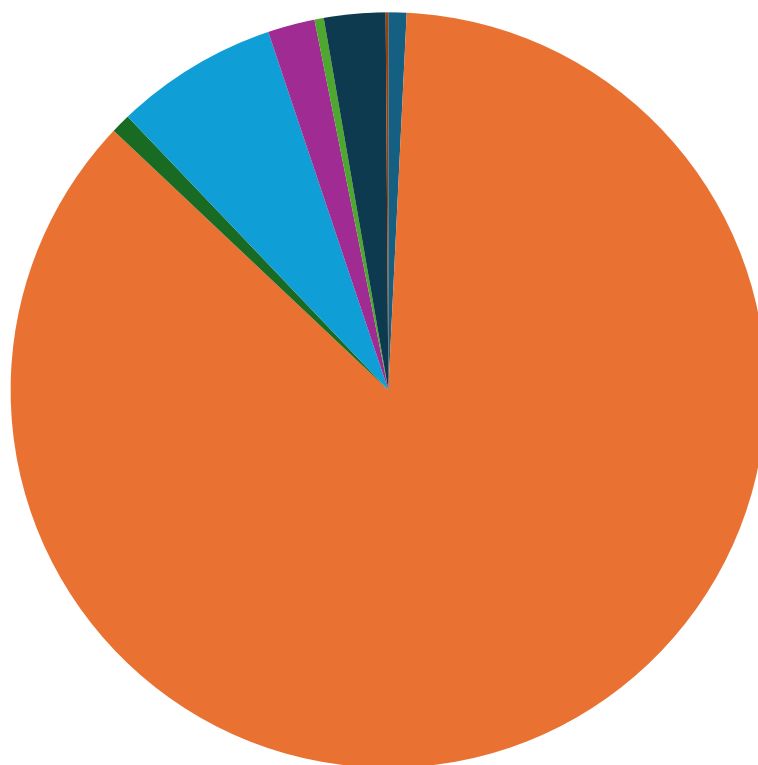
Generalna Dyrekcja  
Dróg Krajowych i Autostrad

**Miejscowość:** Szarów  
**Odcinek:** Niepołomice-Targowisko  
**Typ stacji:** 8+1  
Za okres od 01.01.2025 do 31.12.2025 (8+1)

**Rok:** 2025  
**Numer drogi:** 75  
**Oddział:** Kraków

R04\_03\_12058\_2025

**Rodzajowa struktura ruchu wg pomiarów automatycznych w 2025 roku**



- motocykle 0,78%
- sam. osobowe 86,27%
- sam. osob. i dost. z przyczep. 0,84%
- sam. dostawcze 6,97%
- sam. ciężar. 2,02%
- sam. ciężar. z przycz.
- sam. ciężar. z naczep. 2,63%
- autobusy 0,11%
- inne 0%

Rozkłady prędkości pojazdów samochodowych



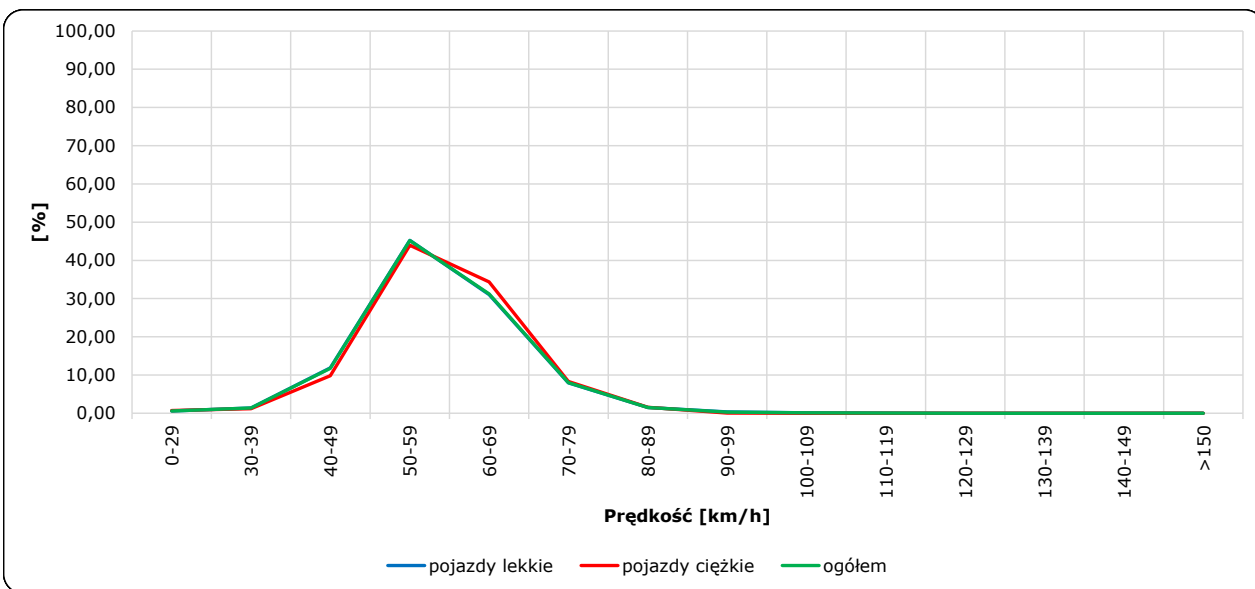
Stacja nr 12058

Miejscowość: Szarów  
 Odcinek: Niepołomice-Targowisko  
 Typ stacji: 8+1

Rok: 2025  
 Numer drogi: 75  
 Oddział: Kraków

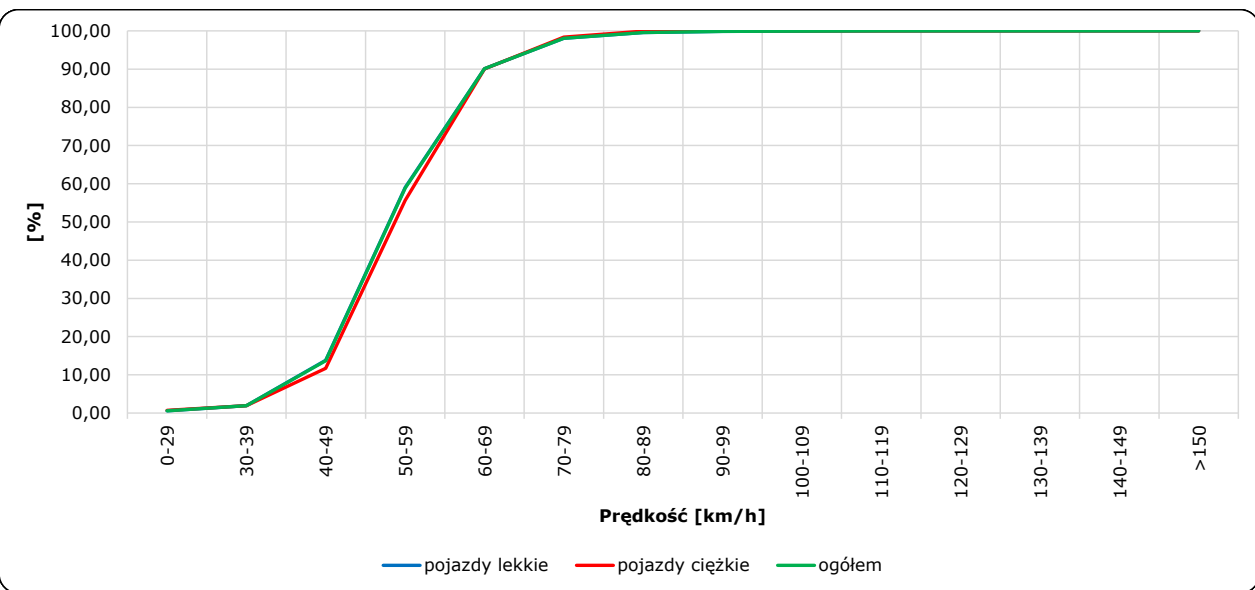
R06\_02-1\_12058\_2025

Rozkład prędkości



R06\_02-2\_12058\_2025

Dystrybuanta prędkości



Zestawienie 200 godzin o największym natężeniu ruchu w roku



Stacja nr 12058

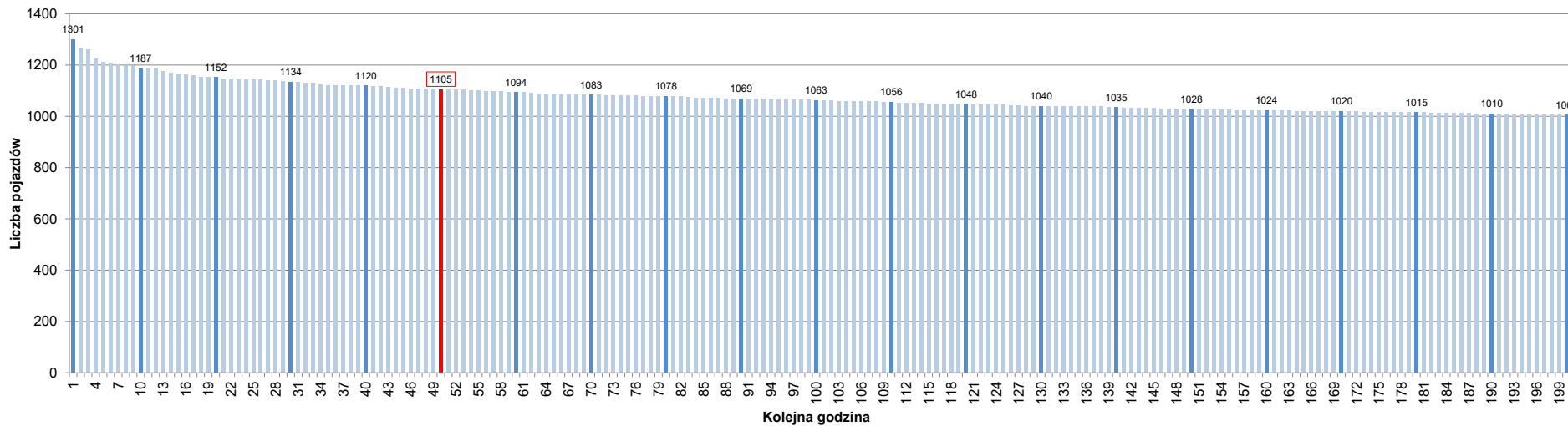
Miejscowość: Szarów  
 Odcinek: Niepołomice-Targowisko  
 Typ stacji: 8+1  
 Rok: 2025  
 Numer drogi: 75  
 Oddział: Kraków

R07\_02-1\_12058\_2025

Udział ruchu w godzinach o największym natężeniu w roku w odniesieniu do SDRR w 2025 roku [%]																					
SDRR	1	10	20	30	40	50	60	70	80	90	100	110	120	130	140	150	160	170	180	190	200
10534	1301	1187	1134	1120	1120	1105	1094	1083	1078	1069	1063	1056	1048	1040	1035	1028	1024	1020	1015	1010	1006
Udział proc.	12%	11%	11%	11%	11%	10%	10%	10%	10%	10%	10%	10%	10%	10%	10%	10%	10%	10%	10%	10%	10%
Data	01.08.25	31.10.25	02.08.25	13.06.25	12.09.25	14.08.25	30.10.25	04.04.25	18.06.25	29.09.25	09.06.25	17.08.25	12.12.25	19.05.25	30.05.25	15.12.25	16.04.25	19.09.25	28.02.25	21.02.25	14.02.25
Nr dnia	5	5	6	5	5	4	4	5	3	1	1	7	5	1	5	1	3	5	5	5	5
Godzina	16	15	12	16	15	18	15	18	16	8	8	18	17	8	15	8	16	15	16	16	16

R07\_02-2\_12058\_2025

200 godzin o największym natężeniu w roku



Oznaczenia:  
 - Wartości natężeni kolejnych 200 godzin  
 - Wartości co dziesiątej wartości z posród 200 godzin  
 - Wartości 50-tej godziny

SDRR: 10534 poj./dobę