

Zakres czasowy: **2025**

---

# Raport dla stacji **12019**

Numer           **12019**  
Typ              **8+1**  
Oddział        **Kraków**  
Miejscowość   **Tunel**



# SPIS TREŚCI

<b>R00 Zbiorcze i podsumowujące .....</b>	<b>1</b>
R00_01      Karta charakterystyki stacji ciągłych pomiarów ruchu .....	1
<b>R02 Rozwój ruchu w latach .....</b>	<b>2</b>
R02_03      Rozwój ruchu pojazdów ogółem dla poszczególnych stacji .....	2
R02_03C     Rozwój ruchu pojazdów ciężkich dla poszczególnych stacji .....	3
<b>R03 Wahania ruchu i ruch w poszczególne dni tygodnia .....</b>	<b>4</b>
R03_01      Średni dobowy ruchu pojazdów ogółem w poszczególnych miesiącach i dniach tygodnia wraz ze wskaźnikami charakteryzującymi sezonowe (miesięczne) i tygodniowe wahania ruchu w odniesieniu do SDRR .....	4
R03_02      Sezonowe i tygodniowe wahania ruchu pojazdów ogółem dla danej stacji .....	5
R03_03      Dobowe wahania ruchu dla wybranych dni tygodnia dla pojazdów ogółem wraz z dystrybuantą .....	6
R03_04      Uśrednione dobowe rozkłady ruchu dla wybranych dni tygodnia, dla pojazdów lekkich i ciężkich .....	7
R03_07      Analiza ruchu pojazdów ogółem w poszczególnych dniach tygodnia dla każdego miesiąca, w podziale na kierunki ruchu .....	8
R03_08      Analiza ruchu w święta i dni okolicyświęteczne .....	20
R03_10      Proporcja dobowego natężenia ruchu do SDRR, dla każdego dnia w roku, dla pojazdów ogółem .....	28
R03_11      Nierównomierność kierunkowa dla każdego dnia w roku, dla pojazdów ogółem .....	29
R03_12      Dobowe wahania ruchu w podziale na kierunki oraz na pojazdy ogółem .....	30
<b>R04 Struktura rodzajowa ruchu .....</b>	<b>31</b>
R04_03      Wykres rodzajowej struktury ruchu wg pomiarów ręcznych lub automatycznych .....	31
<b>R07 Godziny o największym natężeniu i charakter ruchu .....</b>	<b>32</b>
R07_02      Zestawienie 200 godzin o największym natężeniu ruchu w roku, dla obu kierunków łącznie .....	32

Karta charakterystyki stacji ciągłych pomiarów ruchu

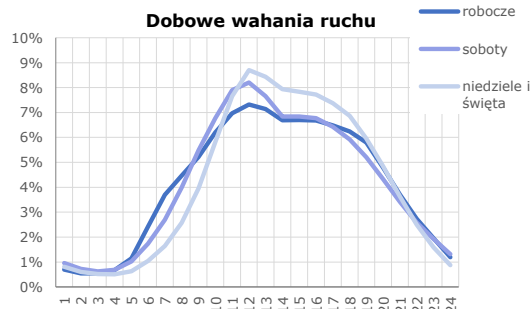
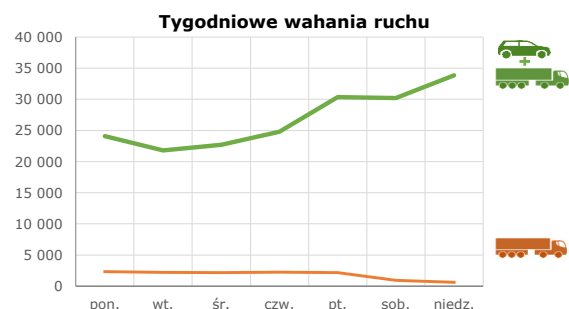
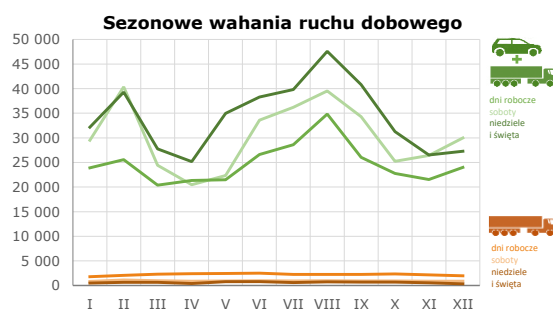
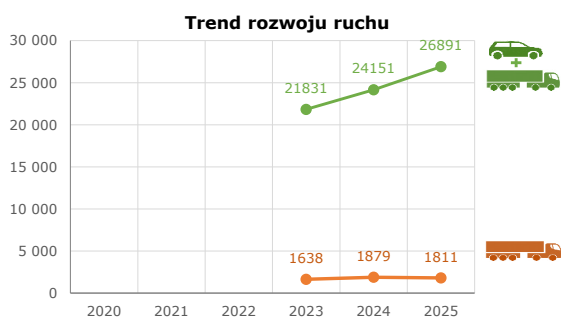
Stacja nr 12019



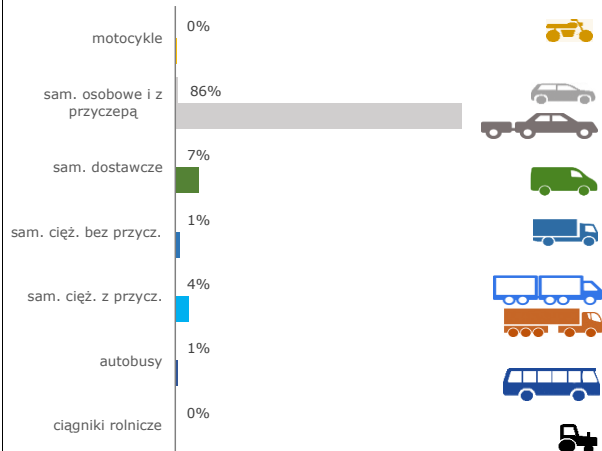
Generalna Dyrekcja Dróg Krajowych i Autostrad

**Nr stacji:** 12019  
**Typ stacji:** SZR 8+1 KR  
**Lokalizacja:** Tunel  
**Numer drogi:** S7b  
**Pikietaż:** 23,450

**Stacja działa od:** 01.01.2023  
**Charakter ruchu:** T-R  
**Liczba dni w archiwizacji:** 365  
**Procent doszacowanych godzin:** 4,89%



Struktura rodzajowa ruchu

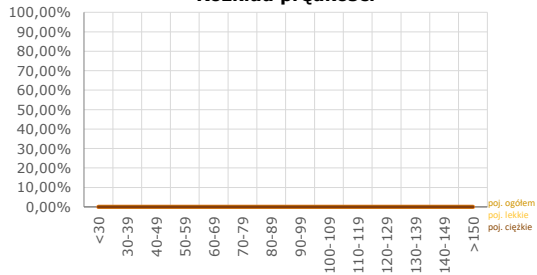


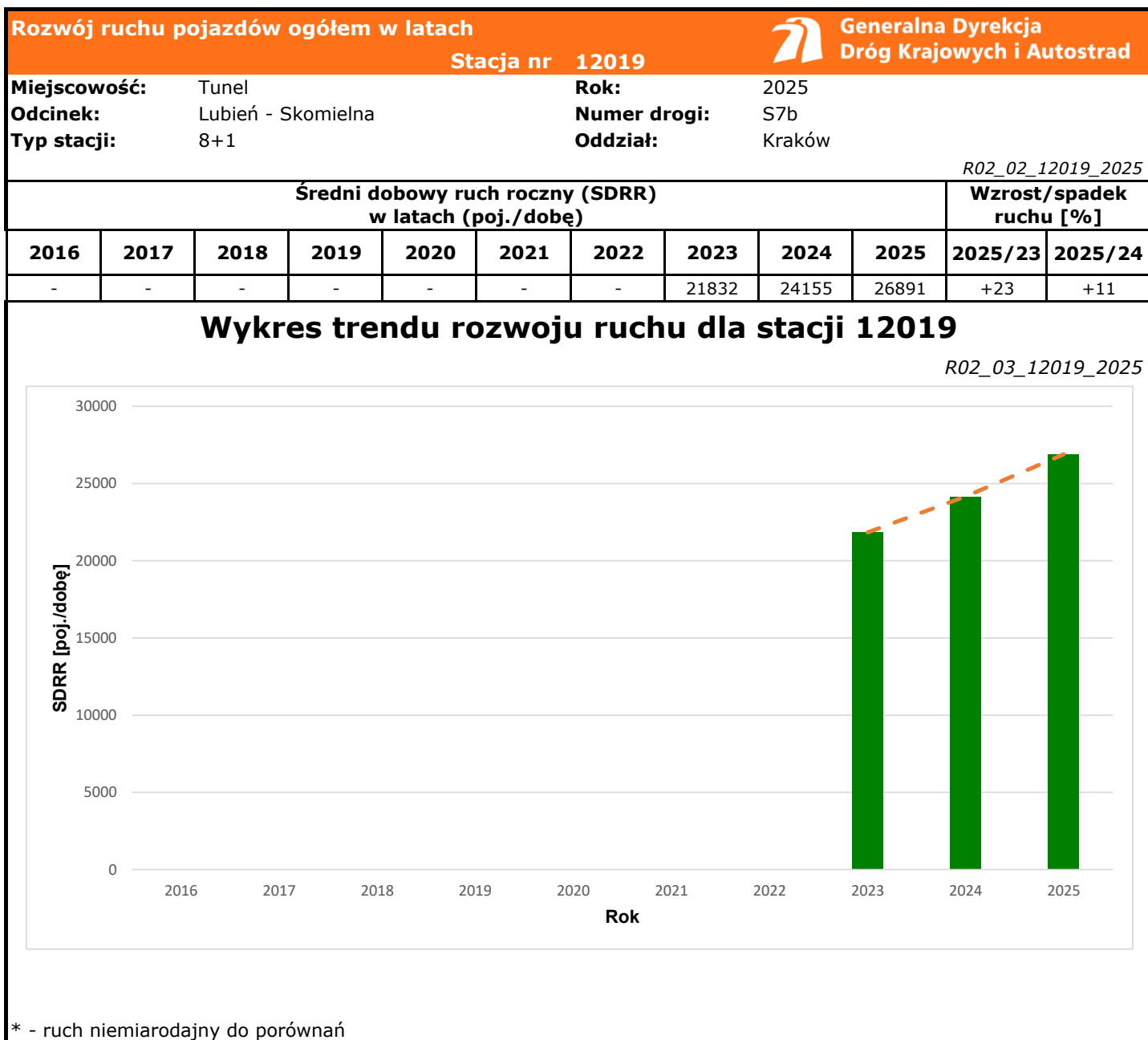
Godzina 50-ta

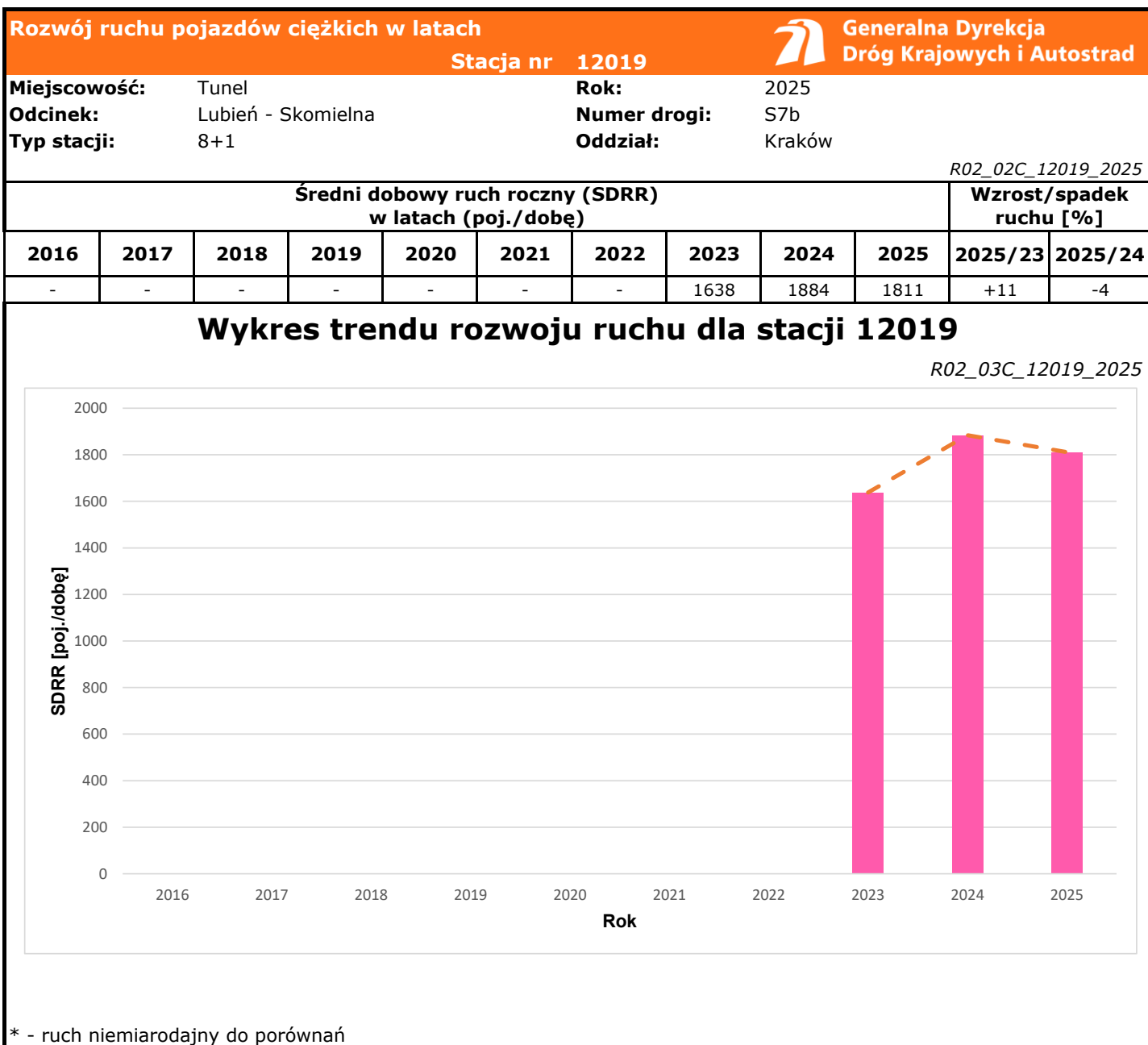
Natężenie: 3729  
 Udział proc.: 14%  
 Dzień: 27.12.2025 (sobota)  
 Godzina: 15



Rozkład prędkości







Średni dobowy ruch dla poszczególnych dni tygodnia w poszczególnych miesiącach roku														
Stacja nr 12019												R03_01_12019_2025		
Miejscowość:		Tunel					Rok:		2025					
Odcinek:		Lubień - Skomielna					Numer drogi:		S7b					
Typ stacji:		8+1					Oddział:		Kraków					
Ruch ogółem														
Dni tygodnia:		Styczeń	Luty	Marzec	Kwiecień	Maj	Czerwiec	Lipiec	Sierpień	Wrzesień	Październik	Listopad	Grudzień	Cały rok
1. Poniedziałki	a	22660	25351	18903	19268	20566	25277	29880	34760	24991	21739	21507	24277	24098
	b	0,875	0,855	0,859	0,886	0,874	0,863	0,954	0,931	0,852	0,893	0,937	0,959	0,896
	c	0,940	1,052	0,784	0,800	0,853	1,049	1,240	1,442	1,037	0,902	0,892	1,007	1,000
2. Wtorki	a	19592	21901	18002	19842	18834	22738	26119	30715	21608	19820	17716	24704	21800
	b	0,756	0,739	0,818	0,912	0,801	0,776	0,834	0,823	0,737	0,814	0,772	0,976	0,811
	c	0,899	1,005	0,826	0,910	0,864	1,043	1,198	1,409	0,991	0,909	0,813	1,133	1,000
3. Środy	a	20695	23533	18308	22370	20147	26151	25704	32545	22852	20429	19118	20700	22712
	b	0,799	0,794	0,832	1,028	0,857	0,893	0,821	0,872	0,779	0,839	0,833	0,818	0,845
	c	0,911	1,036	0,806	0,985	0,887	1,151	1,132	1,433	1,006	0,899	0,842	0,911	1,000
4. Czwartki	a	26886	25123	20682	20572	21146	26605	28037	37120	25690	22930	20975	22007	24815
	b	1,038	0,848	0,939	0,946	0,899	0,908	0,896	0,994	0,876	0,942	0,914	0,869	0,923
	c	1,083	1,012	0,833	0,829	0,852	1,072	1,130	1,496	1,035	0,924	0,845	0,887	1,000
5. Piątki	a	29787	31919	26064	24557	26627	32338	33427	39044	35025	28954	28361	28249	30363
	b	1,150	1,077	1,184	1,129	1,132	1,104	1,068	1,046	1,194	1,190	1,236	1,116	1,129
	c	0,981	1,051	0,858	0,809	0,877	1,065	1,101	1,286	1,154	0,954	0,934	0,930	1,000
6. Soboty	a	29523	40368	24407	20477	22319	33604	36189	39549	34323	25256	26430	29974	30201
	b	1,140	1,362	1,109	0,941	0,949	1,147	1,156	1,059	1,170	1,038	1,152	1,184	1,123
	c	0,978	1,337	0,808	0,678	0,739	1,113	1,198	1,310	1,136	0,836	0,875	0,992	1,000
7. Niedziele	a	32944	39309	27742	26781	28545	37636	39798	43785	40839	31262	25799	31815	33854
	b	1,272	1,326	1,260	1,231	1,214	1,285	1,271	1,173	1,392	1,284	1,124	1,257	1,259
	c	0,973	1,161	0,819	0,791	0,843	1,112	1,176	1,293	1,206	0,923	0,762	0,940	1,000
8. Dni robocze	a	23923	25566	20391	21322	21463	26621	28633	34837	26033	22774	21535	23988	24757
	b	0,924	0,862	0,926	0,980	0,913	0,909	0,915	0,933	0,888	0,936	0,939	0,948	0,921
	c	0,966	1,033	0,824	0,861	0,867	1,075	1,157	1,407	1,052	0,920	0,870	0,969	1,000
9. Święta	a	31788	-	-	24369	38211	38956	-	51397	-	-	26850	25030	33800
	b	1,227	-	-	1,120	1,625	1,330	-	1,377	-	-	1,170	0,989	1,257
	c	0,940	-	-	0,721	1,131	1,153	-	1,521	-	-	0,794	0,741	1,000
10. Niedziele i święta	a	32173	39309	27742	25172	34988	38296	39798	47592	40839	31262	26499	27291	34247
	b	1,242	1,326	1,260	1,157	1,488	1,308	1,271	1,275	1,392	1,284	1,155	1,078	1,274
	c	0,939	1,148	0,810	0,735	1,022	1,118	1,162	1,390	1,192	0,913	0,774	0,797	1,000
11. Wszystkie dni	a	25903	29643	22016	21751	23518	29287	31307	37332	29332	24341	22943	25315	26891
	b	1,000	1,000	1,000	1,000	1,000	1,000	1,000	1,000	1,000	1,000	1,000	1,000	1,000
	c	0,963	1,102	0,819	0,809	0,875	1,089	1,164	1,388	1,091	0,905	0,853	0,941	1,000

Legenda:

a = średni dobowy ruch danego dnia (dni) tygodnia

b =  $\frac{\text{średni dobowy ruch danego dnia (dni) tygodnia w miesiącu}}{\text{średni dobowy ruch we wszystkie dni miesiąca}}$

c =  $\frac{\text{średni dobowy ruch danego dnia (dni) tygodnia w miesiącu}}{\text{średni dobowy ruch danego dnia (dni) tygodnia w roku}}$

**Sezonowe i tygodniowe wahania ruchu dobowego pojazdów ogółem w latach**



Generalna Dyrekcja  
Dróg Krajowych i Autostrad

Stacja nr 12019

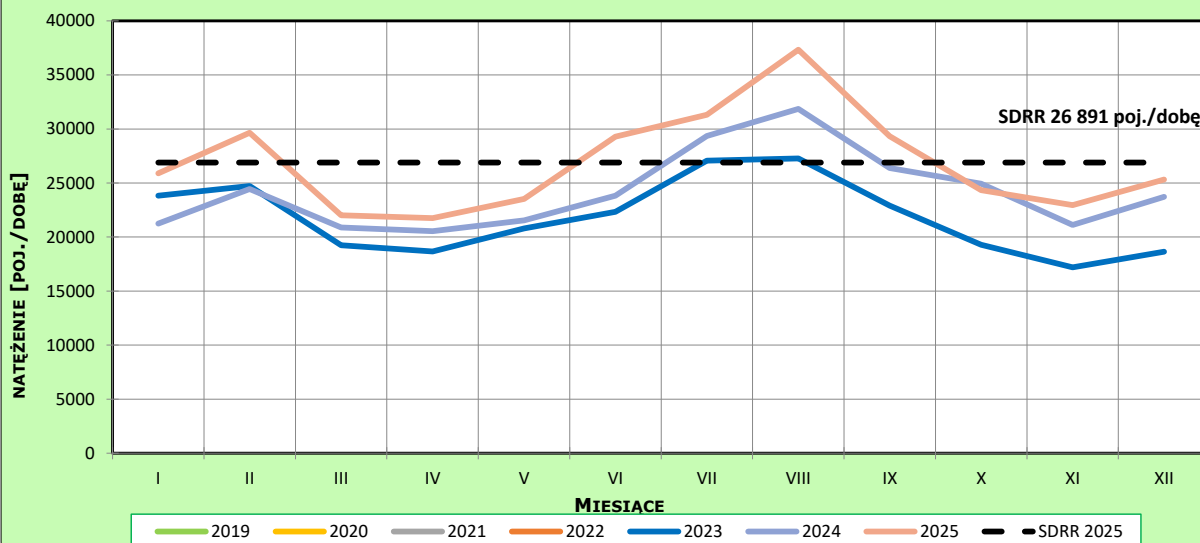
Miejscowość: Tunel  
Odcinek: Lubień - Skomielna  
Typ stacji: 8+1

Rok: 2025  
Numer drogi: S7b  
Oddział: Kraków

**Ruch ogółem**

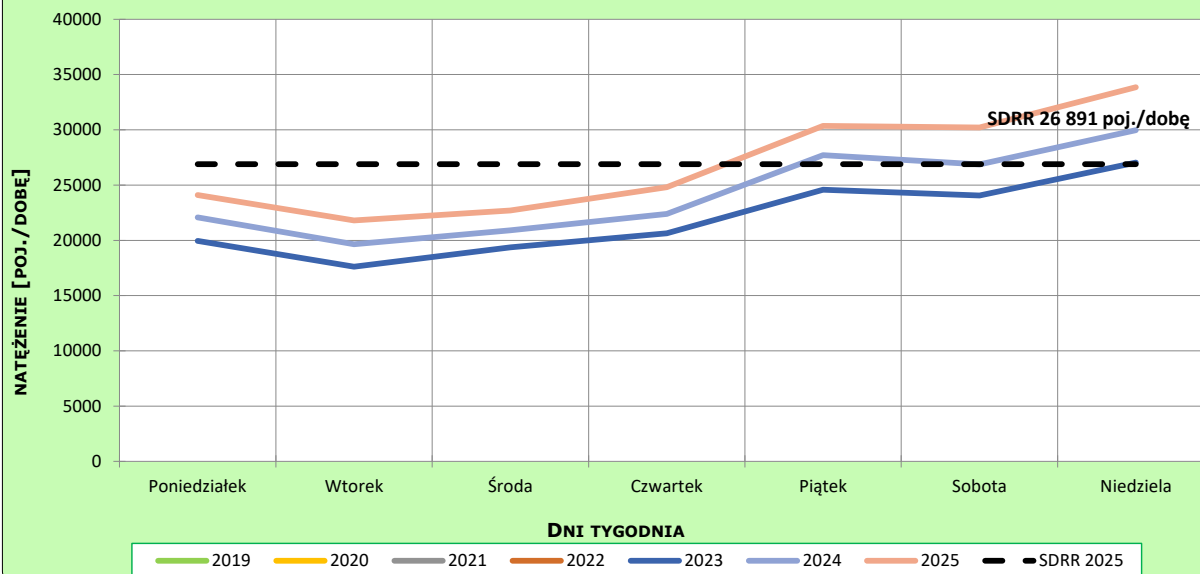
R03\_02-1\_12019\_2025

**Sezonowe wahania ruchu dobowego**



R03\_02-2\_12019\_2025

**Tygodniowe wahania ruchu dobowego**



**Dobowe wahania ruchu pojazdów ogółem**



Generalna Dyrekcja  
Dróg Krajowych i Autostrad

Stacja nr 12019

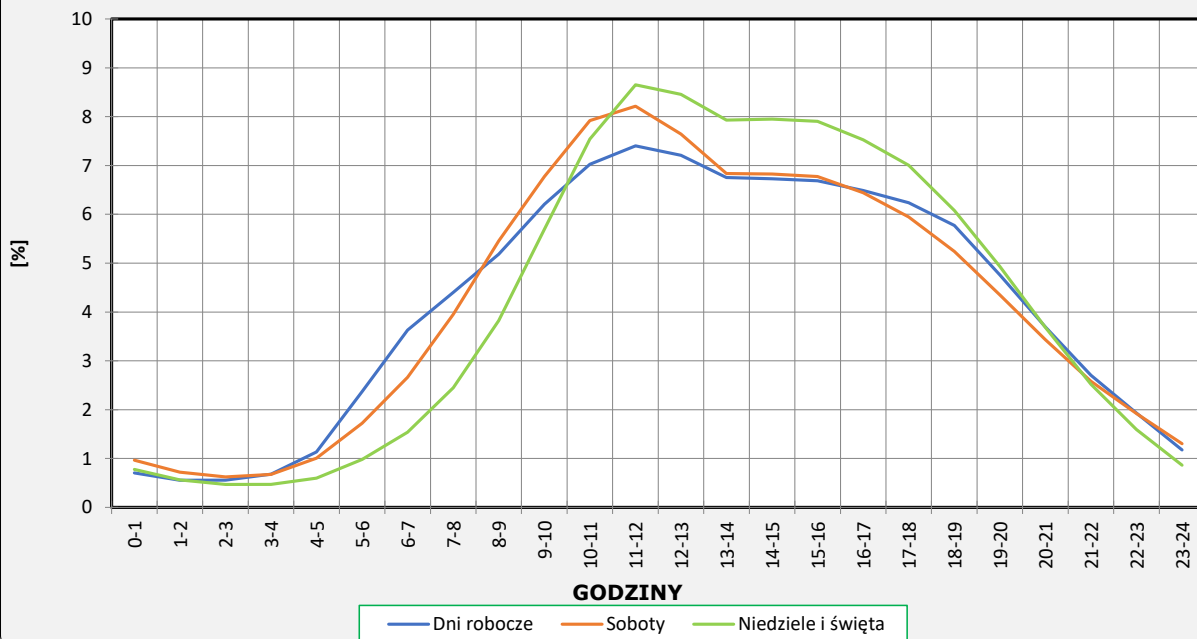
Miejscowość: Tunel  
Odcinek: Lubień - Skomielna  
Typ stacji: 8+1

Rok: 2025  
Numer drogi: S7b  
Oddział: Kraków

**Ruch ogółem**

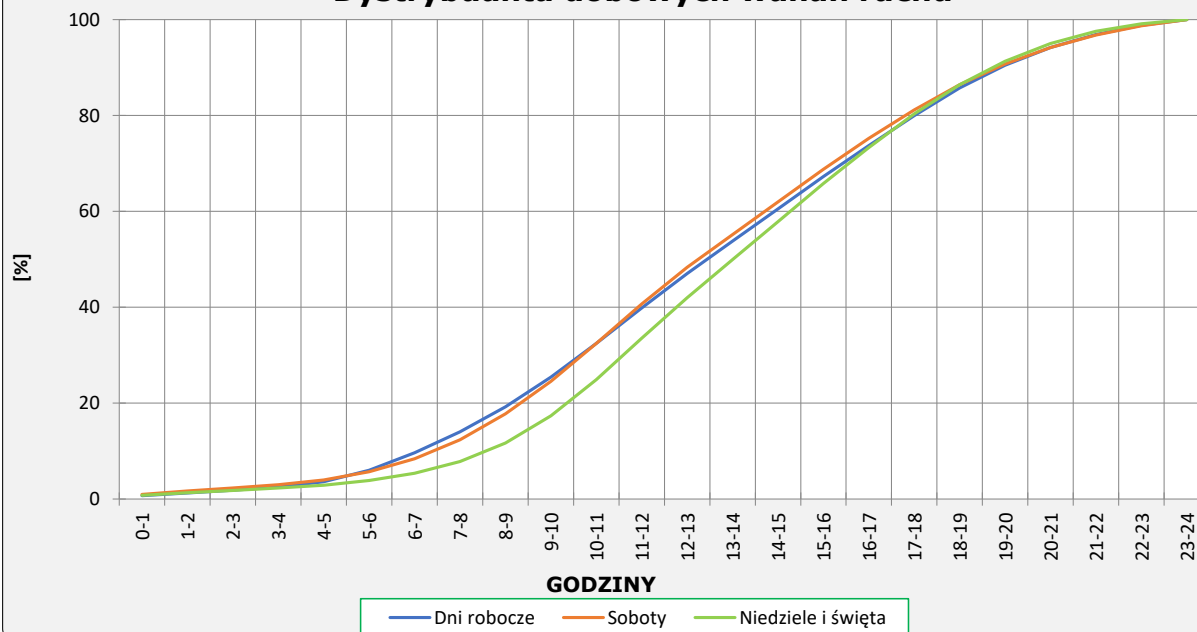
R03\_03-1\_12019\_2025

**Dobowe wahania ruchu**



R03\_03-2\_12019\_2025

**Dystrybuanta dobowych wahań ruchu**



**Uśrednione dobowe rozkłady ruchu dla wybranych dni tygodnia, dla pojazdów lekkich i ciężkich**



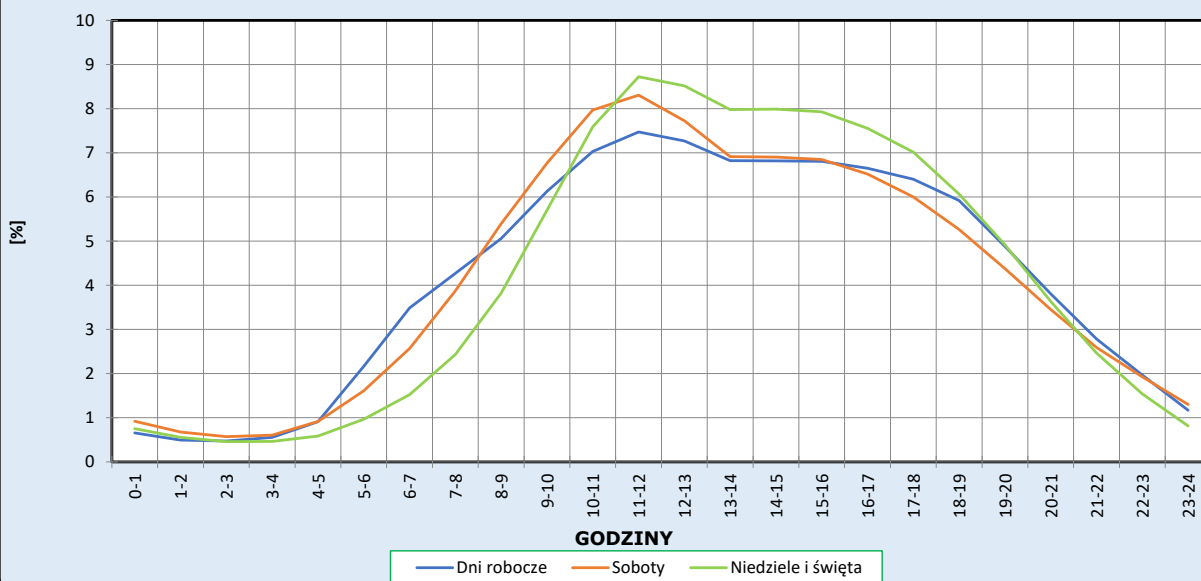
Stacja nr 12019

**Miejscowość:** Tunel  
**Odcinek:** Lubień - Skomielna  
**Typ stacji:** 8+1

**Rok:** 2025  
**Numer drogi:** S7b  
**Oddział:** Kraków

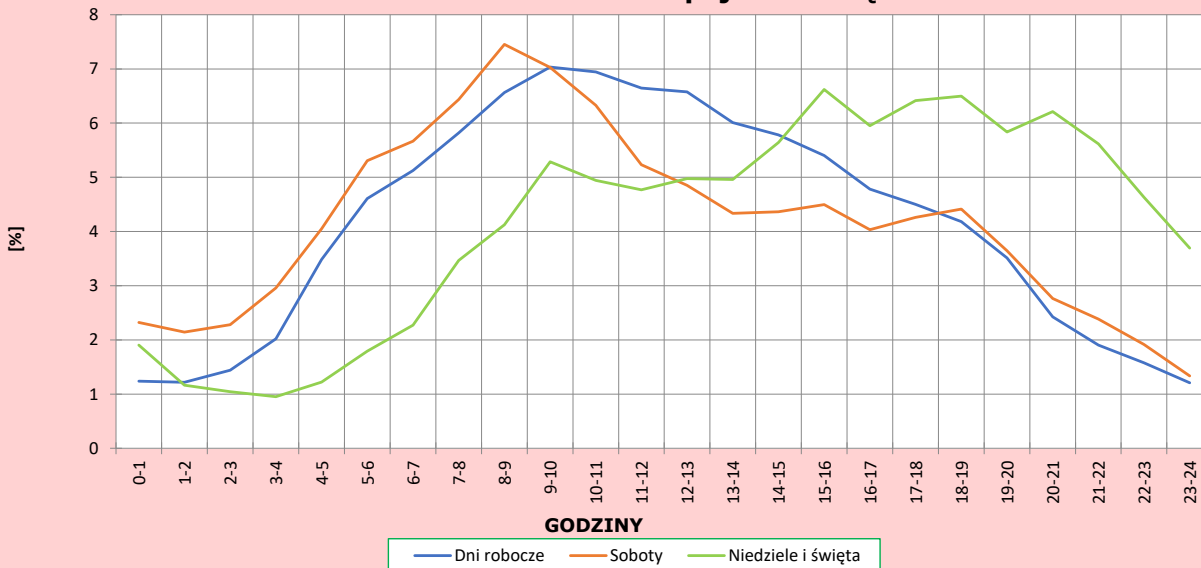
R03\_04-1\_12019\_2025

**Dobowe wahania ruchu pojazdów lekkich**




R03\_04-2\_12019\_2025

**Dobowe wahania ruchu pojazdów ciężkich**



**Analiza ruchu pojazdów ogółem w poszczególnych dniach tygodnia dla każdego miesiąca, w podziale na kierunki ruchu**

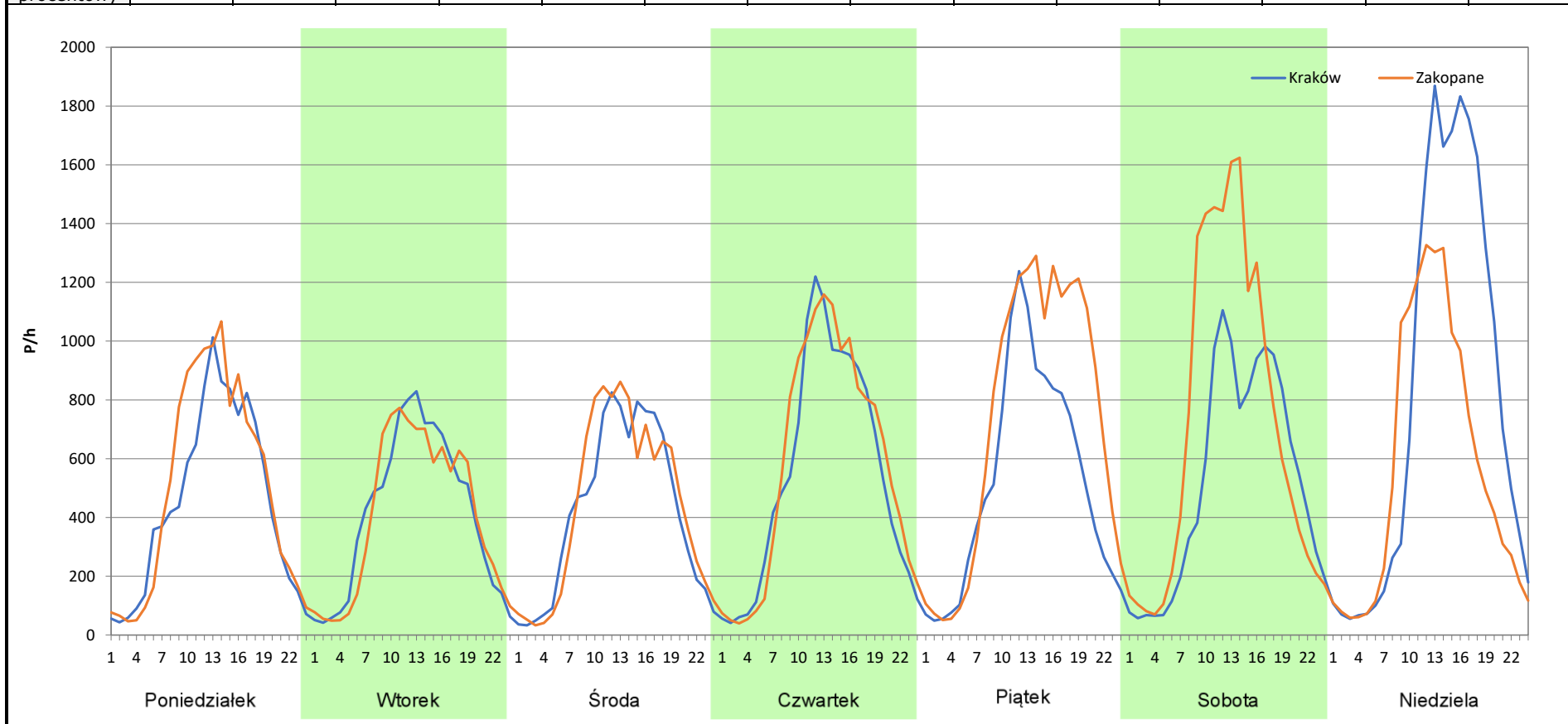
 **Generalna Dyrekcja Dróg Krajowych i Autostrad**

**Stacja nr 12019**

<b>Miejscowość:</b>	Tunel	<b>Rok:</b>	2025
<b>Odcinek:</b>	Lubień - Skomielna	<b>Numer drogi:</b>	S7b
<b>Typ stacji:</b>	8+1	<b>Oddział:</b>	Kraków
<b>Miesiąc:</b>	Styczeń		

*R03\_07-1\_12019\_2025*

Dzień tygodnia	Poniedziałek		Wtorek		Środa		Czwartek		Piątek		Sobota		Niedziela	
	Kraków	Zakopane	Kraków	Zakopane	Kraków	Zakopane	Kraków	Zakopane	Kraków	Zakopane	Kraków	Zakopane	Kraków	Zakopane
SDR	10734	11928	9867	9732	10113	10588	13034	13853	12441	17347	12459	17070	19254	13696
Razem	22662		19599		20701		26887		29788		29529		32950	
Podział procentowy	47,37%	52,63%	50,34%	49,66%	48,85%	51,15%	48,48%	51,52%	41,77%	58,23%	42,19%	57,81%	58,43%	41,57%



**Analiza ruchu pojazdów ogółem w poszczególnych dniach tygodnia dla każdego miesiąca, w podziale na kierunki ruchu**

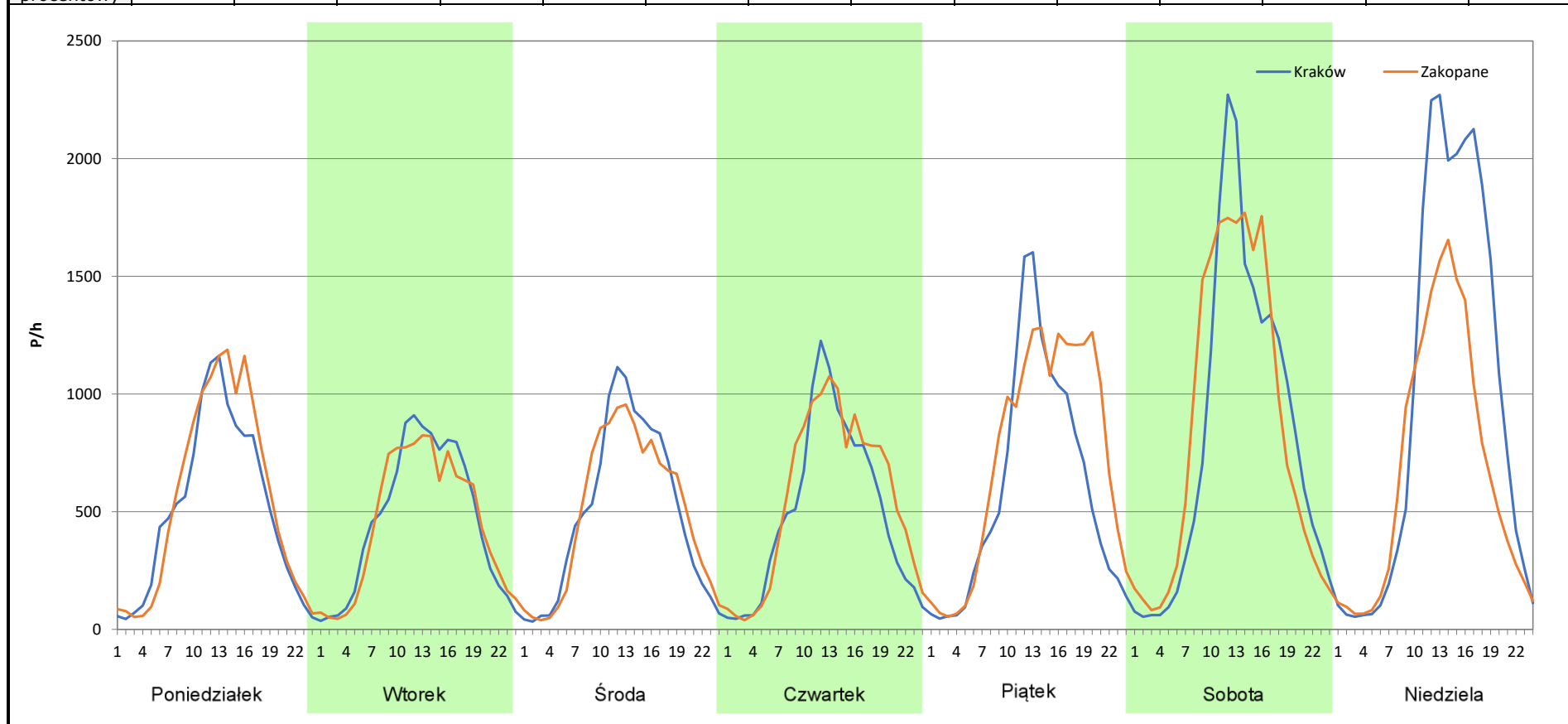


**Stacja nr 12019**


<b>Miejscowość:</b>	Tunel	<b>Rok:</b>	2025
<b>Odcinek:</b>	Lubień - Skomielna	<b>Numer drogi:</b>	S7b
<b>Typ stacji:</b>	8+1	<b>Oddział:</b>	Kraków
<b>Miesiąc:</b>	Luty		

*R03\_07-2\_12019\_2025*

Dzień tygodnia	Poniedziałek		Wtorek		Środa		Czwartek		Piątek		Sobota		Niedziela	
	Kraków	Zakopane	Kraków	Zakopane	Kraków	Zakopane	Kraków	Zakopane	Kraków	Zakopane	Kraków	Zakopane	Kraków	Zakopane
SDR	12132	13224	11067	10839	11790	11747	11851	13277	14321	17603	19747	20630	23152	16161
Razem	25356		21906		23537		25128		31924		40377		39313	
Podział procentowy	47,85%	52,15%	50,52%	49,48%	50,09%	49,91%	47,16%	52,84%	44,86%	55,14%	48,91%	51,09%	58,89%	41,11%



**Analiza ruchu pojazdów ogółem w poszczególnych dniach tygodnia dla każdego miesiąca, w podziale na kierunki ruchu**

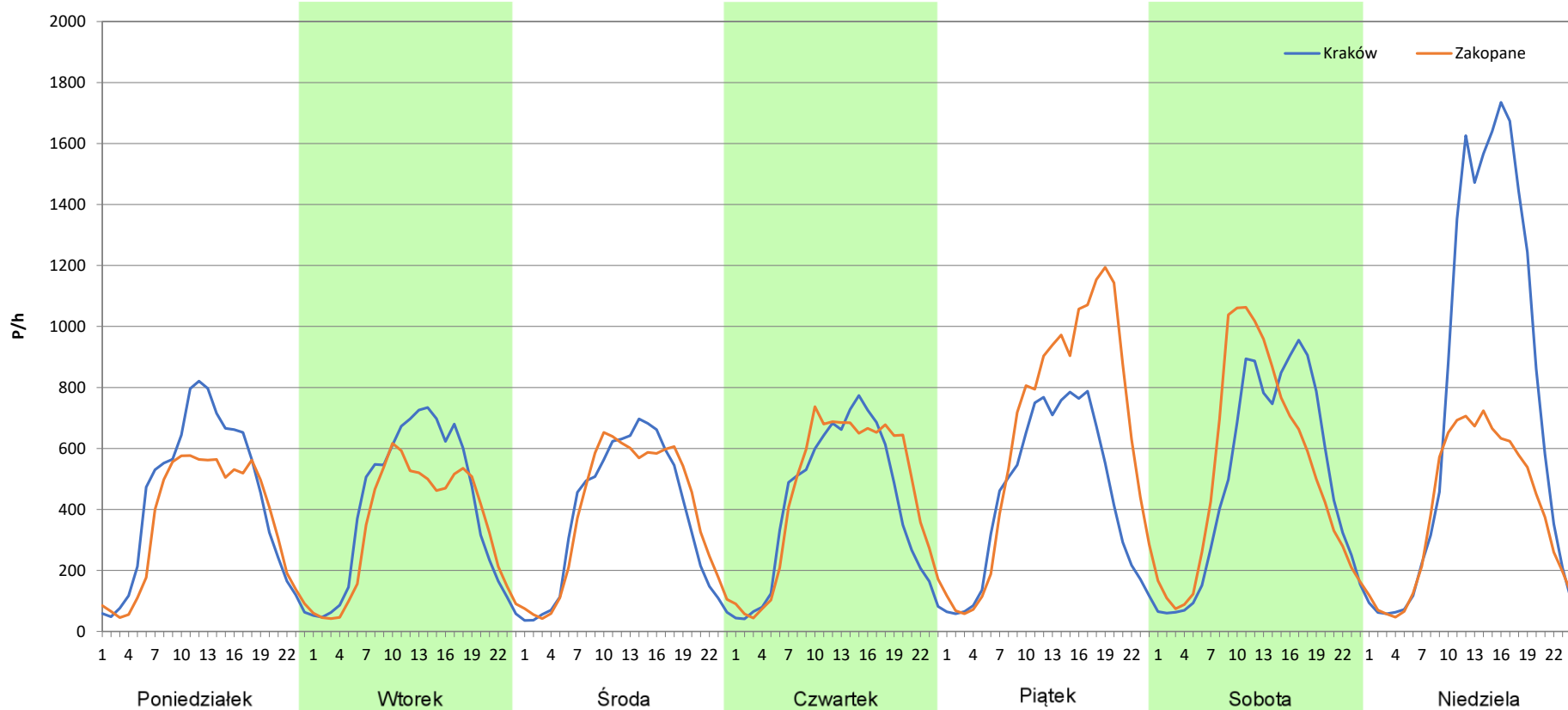
 **Generalna Dyrekcja Dróg Krajowych i Autostrad**

**Stacja nr 12019**

<b>Miejscowość:</b>	Tunel	<b>Rok:</b>	2025
<b>Odcinek:</b>	Lubień - Skomielna	<b>Numer drogi:</b>	S7b
<b>Typ stacji:</b>	8+1	<b>Oddział:</b>	Kraków
<b>Miesiąc:</b>	Marzec		

*R03\_07-3\_12019\_2025*

Dzień tygodnia	Poniedziałek		Wtorek		Środa		Czwartek		Piątek		Sobota		Niedziela	
	Kraków	Zakopane	Kraków	Zakopane	Kraków	Zakopane	Kraków	Zakopane	Kraków	Zakopane	Kraków	Zakopane	Kraków	Zakopane
Kierunek														
SDR	10321	8583	9767	8241	9012	9301	9886	10804	10649	15422	11828	12579	18199	9544
Razem	18904		18008		18313		20690		26071		24407		27743	
Podział procentowy	54,60%	45,40%	54,24%	45,76%	49,21%	50,79%	47,78%	52,22%	40,85%	59,15%	48,46%	51,54%	65,60%	34,40%



**Analiza ruchu pojazdów ogółem w poszczególnych dniach tygodnia dla każdego miesiąca, w podziale na kierunki ruchu**



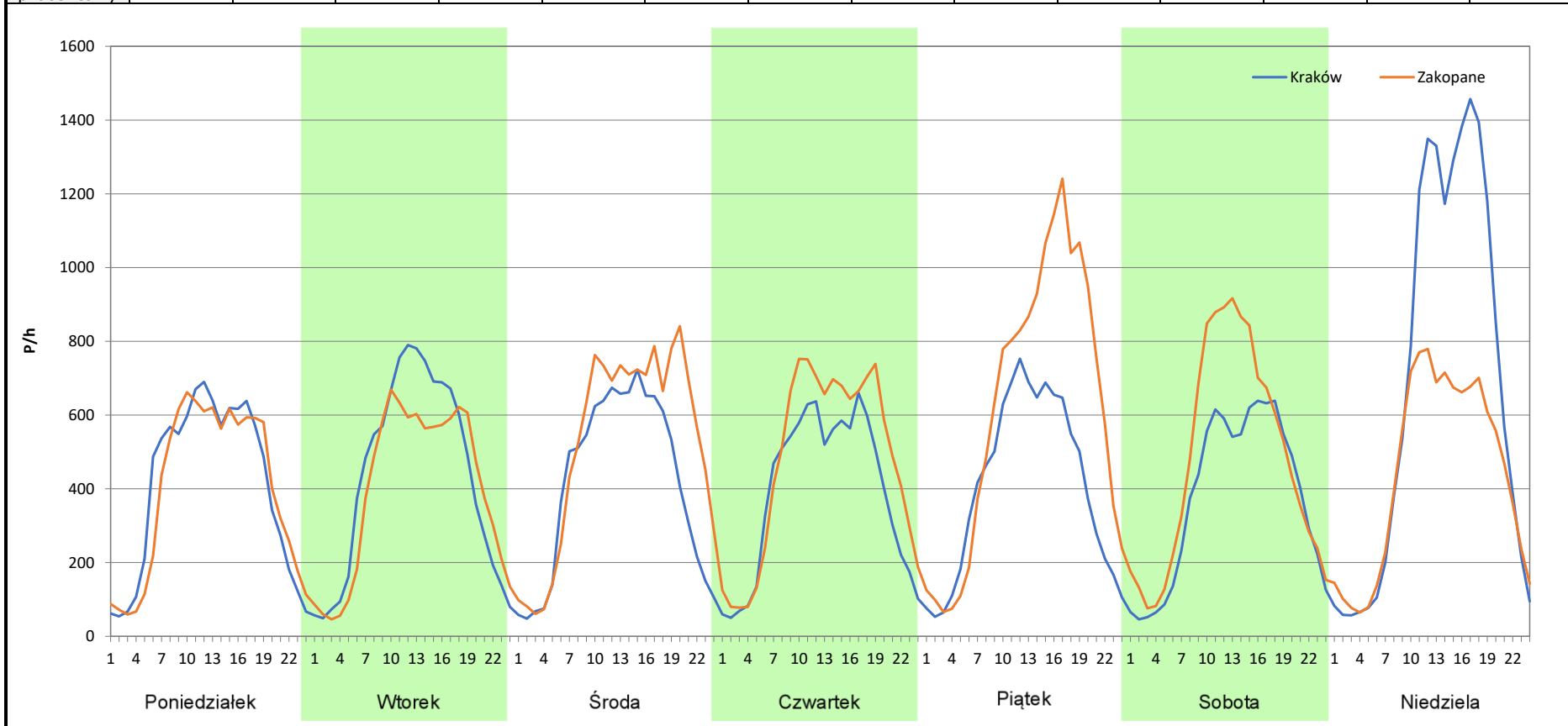
**Stacja nr 12019**

**Miejscowość:** Tunel  
**Odcinek:** Lubień - Skomielna  
**Typ stacji:** 8+1  
**Miesiąc:** Kwiecień

**Rok:** 2025  
**Numer drogi:** S7b  
**Oddział:** Kraków

*R03\_07-4\_12019\_2025*

Dzień tygodnia	Poniedziałek		Wtorek		Środa		Czwartek		Piątek		Sobota		Niedziela	
	Kraków	Zakopane	Kraków	Zakopane	Kraków	Zakopane	Kraków	Zakopane	Kraków	Zakopane	Kraków	Zakopane	Kraków	Zakopane
SDR	9732	9533	10344	9497	9929	12439	9289	11286	9772	14788	8960	11527	16232	10548
Razem	19265		19841		22368		20575		24560		20487		26780	
Podział procentowy	50,52%	49,48%	52,13%	47,87%	44,39%	55,61%	45,15%	54,85%	39,79%	60,21%	43,74%	56,26%	60,61%	39,39%



**Analiza ruchu pojazdów ogółem w poszczególnych dniach tygodnia dla każdego miesiąca, w podziale na kierunki ruchu**



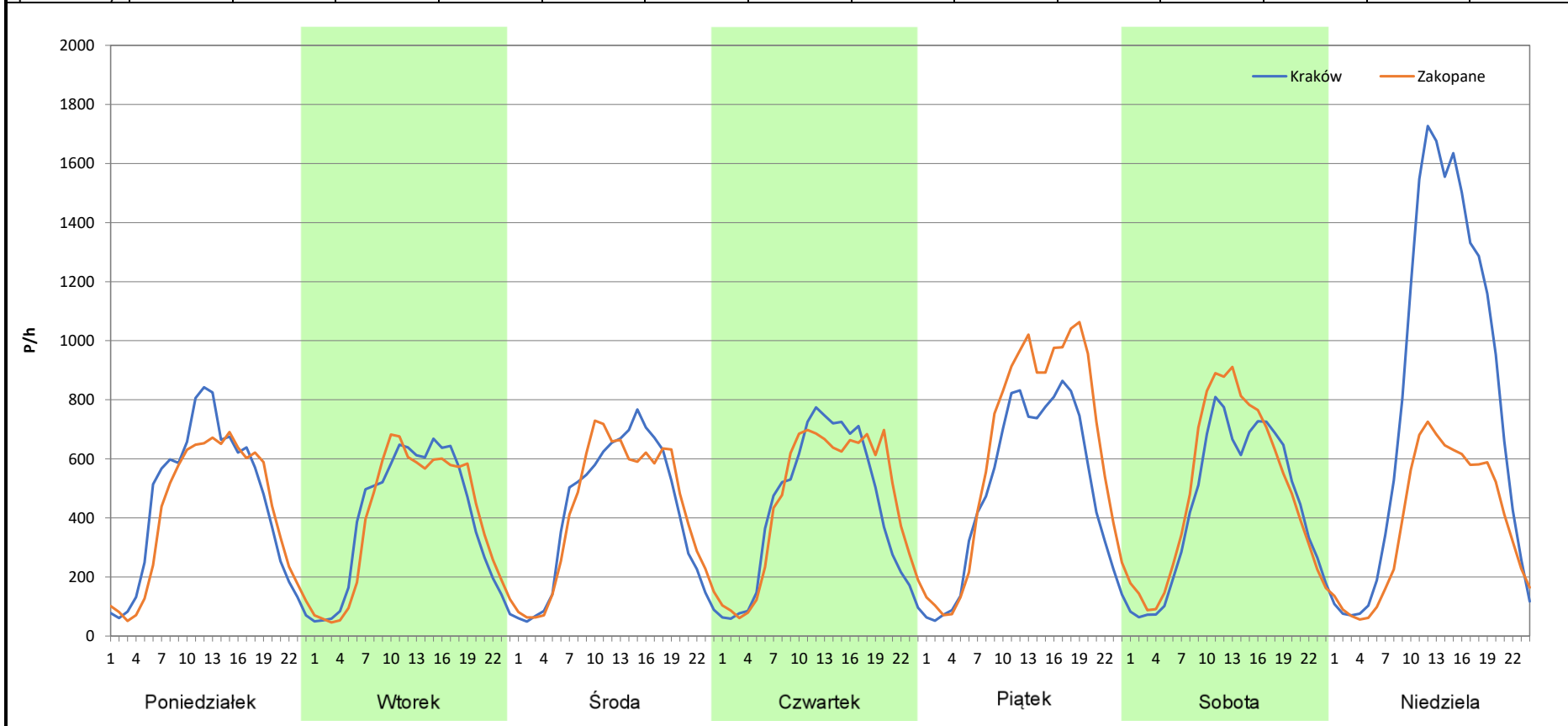
**Stacja nr 12019**

**Miejscowość:** Tunel  
**Odcinek:** Lubień - Skomielna  
**Typ stacji:** 8+1  
**Miesiąc:** Maj

**Rok:** 2025  
**Numer drogi:** S7b  
**Oddział:** Kraków

R03\_07-5\_12019\_2025

Dzień tygodnia	Poniedziałek		Wtorek		Środa		Czwartek		Piątek		Sobota		Niedziela	
	Kraków	Zakopane	Kraków	Zakopane	Kraków	Zakopane	Kraków	Zakopane	Kraków	Zakopane	Kraków	Zakopane	Kraków	Zakopane
Kierunek	10660	9910	9433	9402	10004	10148	10267	10884	11747	14884	10575	11750	19317	9231
SDR	10660	9910	9433	9402	10004	10148	10267	10884	11747	14884	10575	11750	19317	9231
Razem	20570		18835		20152		21151		26631		22325		28548	
Podział procentowy	51,82%	48,18%	50,08%	49,92%	49,64%	50,36%	48,54%	51,46%	44,11%	55,89%	47,37%	52,63%	67,66%	32,34%



**Analiza ruchu pojazdów ogółem w poszczególnych dniach tygodnia dla każdego miesiąca, w podziale na kierunki ruchu**



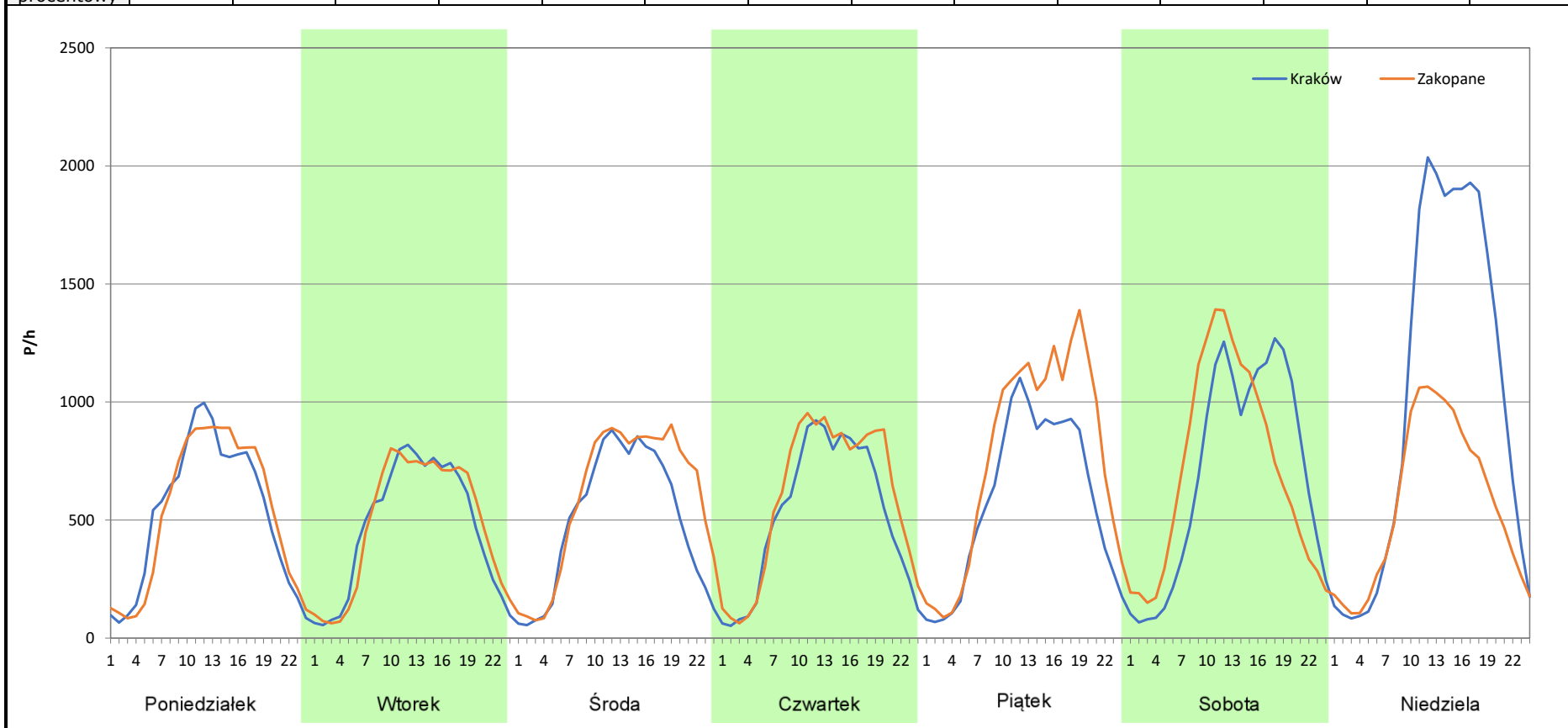
**Stacja nr 12019**

**Miejscowość:** Tunel  
**Odcinek:** Lubień - Skomielna  
**Typ stacji:** 8+1  
**Miesiąc:** Czerwiec

**Rok:** 2025  
**Numer drogi:** S7b  
**Oddział:** Kraków

*R03\_07-6\_12019\_2025*

Dzień tygodnia	Poniedziałek		Wtorek		Środa		Czwartek		Piątek		Sobota		Niedziela	
	Kraków	Zakopane	Kraków	Zakopane	Kraków	Zakopane	Kraków	Zakopane	Kraków	Zakopane	Kraków	Zakopane	Kraków	Zakopane
Kierunek	12547	12732	11192	11551	11912	14242	12438	14169	13965	18377	16646	16965	24125	13513
SDR														
Razem	25279		22743		26154		26607		32342		33611		37638	
Podział procentowy	49,63%	50,37%	49,21%	50,79%	45,55%	54,45%	46,75%	53,25%	43,18%	56,82%	49,53%	50,47%	64,10%	35,90%



**Analiza ruchu pojazdów ogółem w poszczególnych dniach tygodnia dla każdego miesiąca, w podziale na kierunki ruchu**



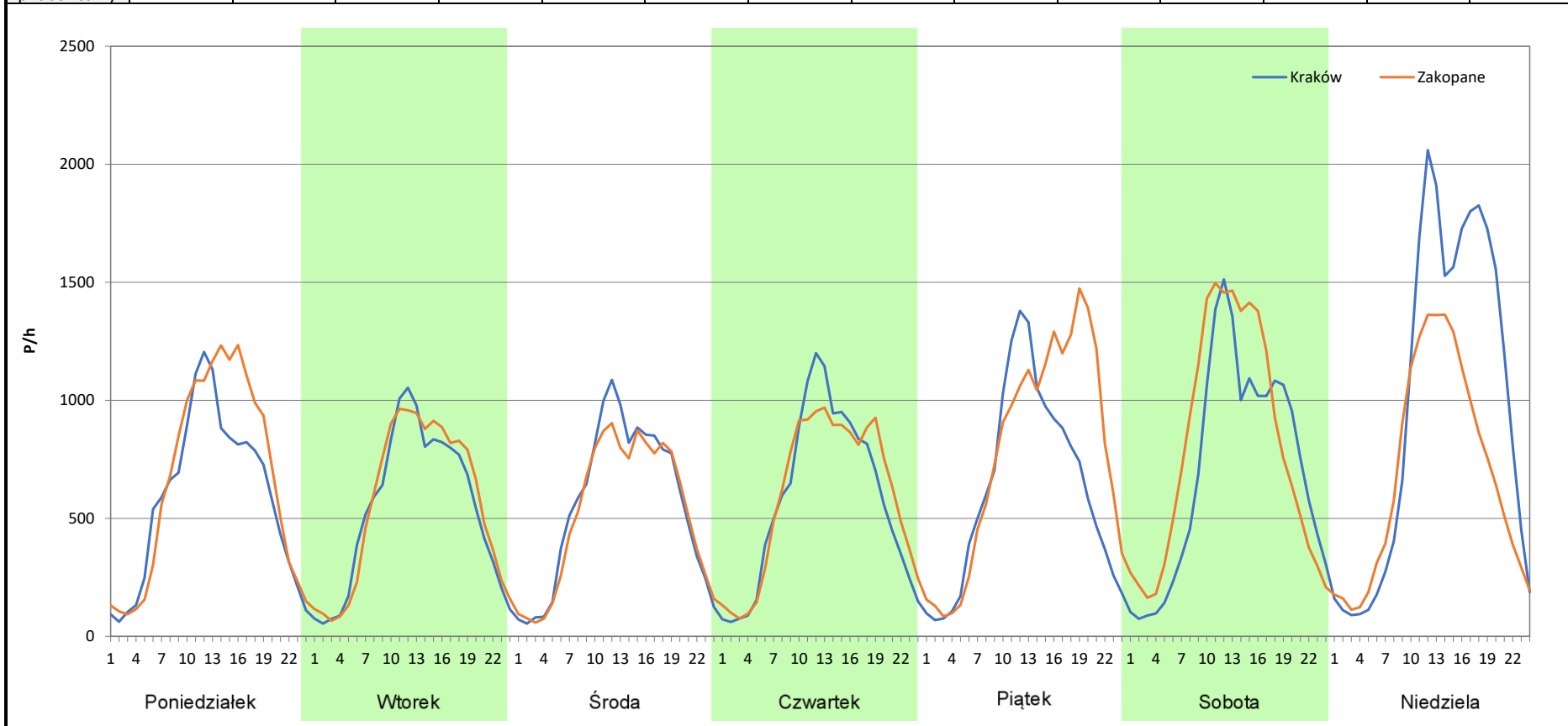
**Stacja nr 12019**

**Miejscowość:** Tunel  
**Odcinek:** Lubień - Skomielna  
**Typ stacji:** 8+1  
**Miesiąc:** Lipiec

**Rok:** 2025  
**Numer drogi:** S7b  
**Oddział:** Kraków

*R03\_07-7\_12019\_2025*

Dzień tygodnia	Poniedziałek		Wtorek		Środa		Czwartek		Piątek		Sobota		Niedziela	
	Kraków	Zakopane	Kraków	Zakopane	Kraków	Zakopane	Kraków	Zakopane	Kraków	Zakopane	Kraków	Zakopane	Kraków	Zakopane
SDR	13982	15905	12781	13339	13214	12490	13796	14238	14945	18489	16837	19360	23285	16522
Razem	29887		26120		25704		28034		33434		36197		39807	
Podział procentowy	46,78%	53,22%	48,93%	51,07%	51,41%	48,59%	49,21%	50,79%	44,70%	55,30%	46,51%	53,49%	58,49%	41,51%



**Analiza ruchu pojazdów ogółem w poszczególnych dniach tygodnia dla każdego miesiąca, w podziale na kierunki ruchu**



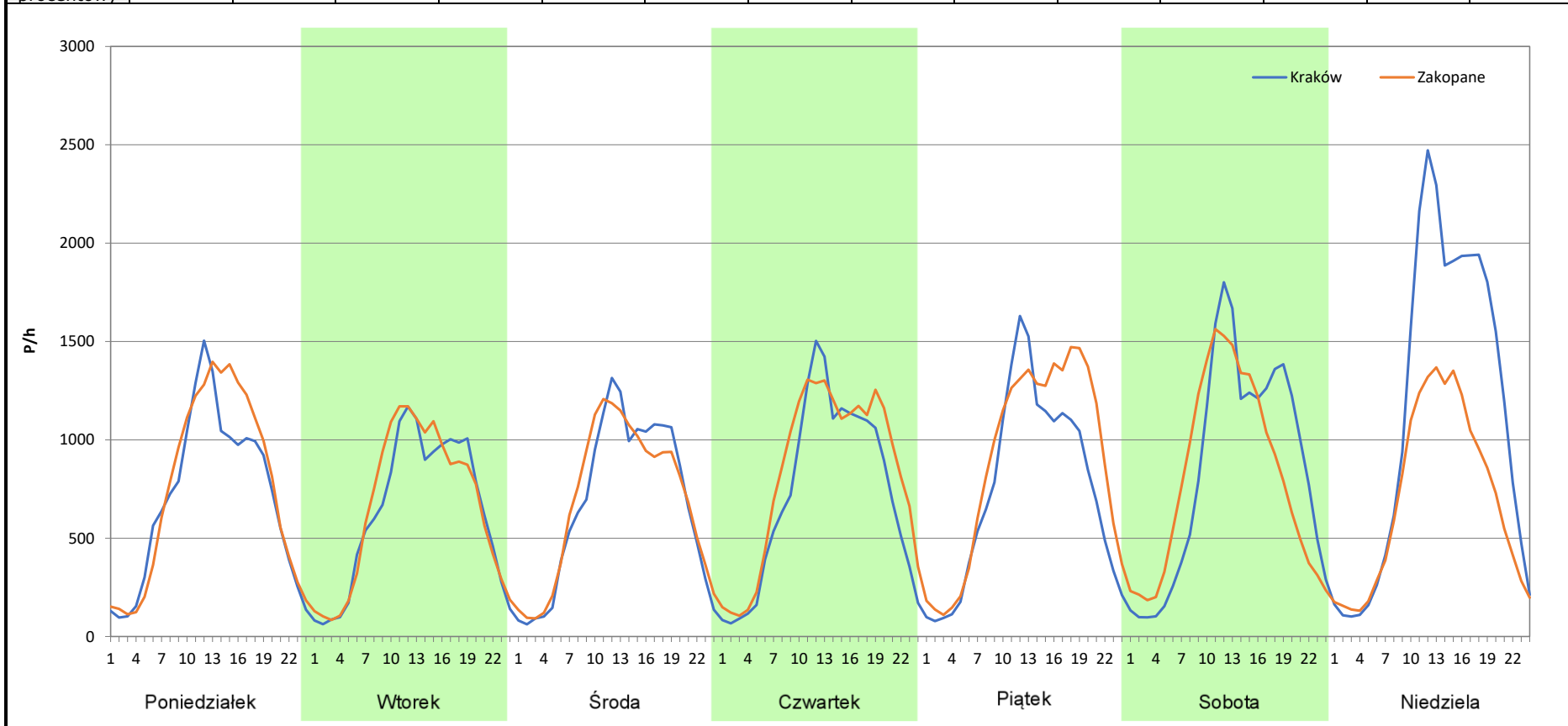
**Stacja nr 12019**

**Miejscowość:** Tunel  
**Odcinek:** Lubień - Skomielna  
**Typ stacji:** 8+1  
**Miesiąc:** Sierpień

**Rok:** 2025  
**Numer drogi:** S7b  
**Oddział:** Kraków

*R03\_07-8\_12019\_2025*

Dzień tygodnia	Poniedziałek		Wtorek		Środa		Czwartek		Piątek		Sobota		Niedziela	
	Kraków	Zakopane	Kraków	Zakopane	Kraków	Zakopane	Kraków	Zakopane	Kraków	Zakopane	Kraków	Zakopane	Kraków	Zakopane
SDR	16716	18049	15015	15710	16118	16433	17300	19826	17815	21235	20197	19355	27000	16787
Razem	34765		30725		32551		37126		39050		39552		43787	
Podział procentowy	48,08%	51,92%	48,87%	51,13%	49,52%	50,48%	46,60%	53,40%	45,62%	54,38%	51,06%	48,94%	61,66%	38,34%



**Analiza ruchu pojazdów ogółem w poszczególnych dniach tygodnia dla każdego miesiąca, w podziale na kierunki ruchu**



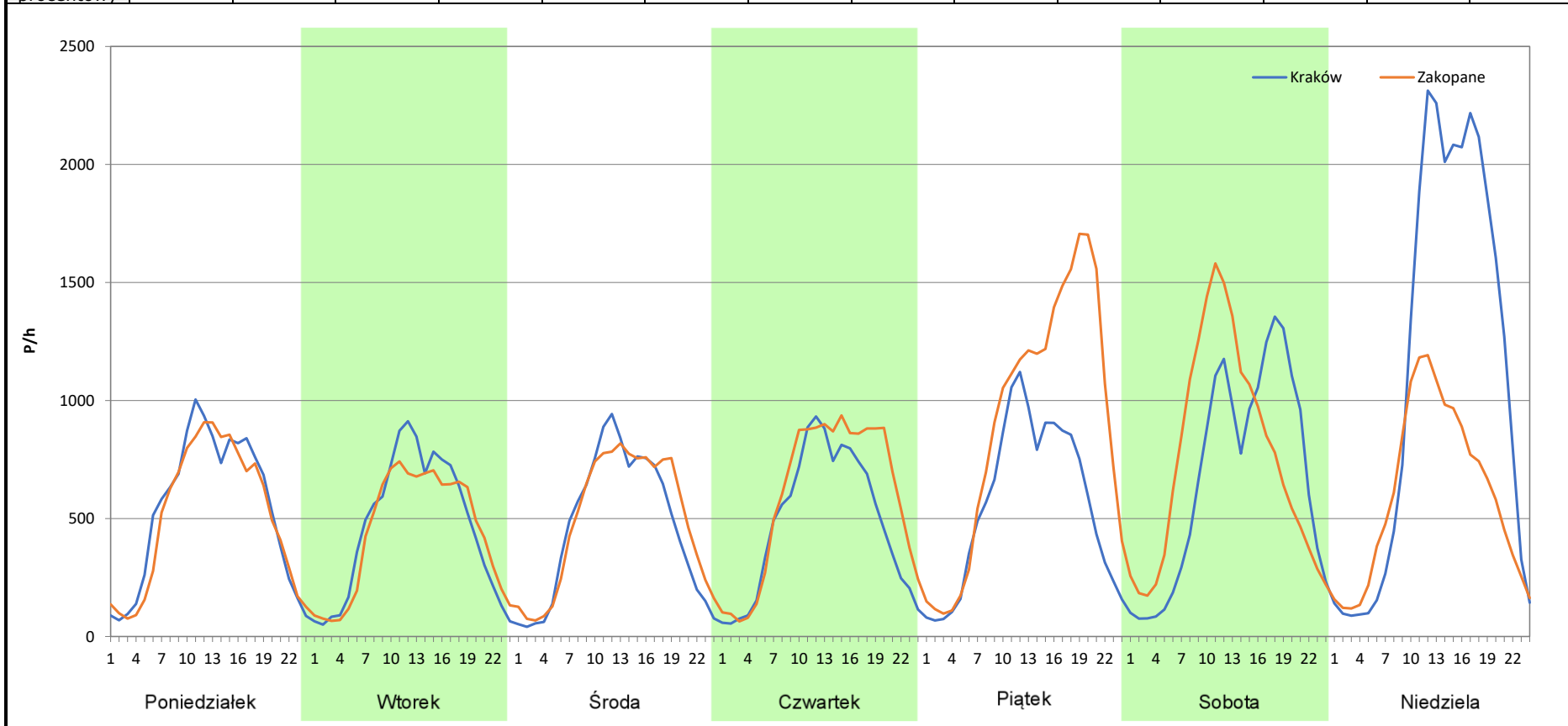
**Stacja nr 12019**

**Miejscowość:** Tunel  
**Odcinek:** Lubień - Skomielna  
**Typ stacji:** 8+1  
**Miesiąc:** Wrzesień

**Rok:** 2025  
**Numer drogi:** S7b  
**Oddział:** Kraków

*R03\_07-9\_12019\_2025*

Dzień tygodnia	Poniedziałek		Wtorek		Środa		Czwartek		Piątek		Sobota		Niedziela	
	Kraków	Zakopane	Kraków	Zakopane	Kraków	Zakopane	Kraków	Zakopane	Kraków	Zakopane	Kraków	Zakopane	Kraków	Zakopane
SDR	12805	12186	11063	10548	11081	11779	11547	14151	13391	21640	16138	18194	26421	14423
Razem	24991		21611		22860		25698		35031		34332		40844	
Podział procentowy	51,24%	48,76%	51,19%	48,81%	48,47%	51,53%	44,93%	55,07%	38,23%	61,77%	47,01%	52,99%	64,69%	35,31%



**Analiza ruchu pojazdów ogółem w poszczególnych dniach tygodnia dla każdego miesiąca, w podziale na kierunki ruchu**



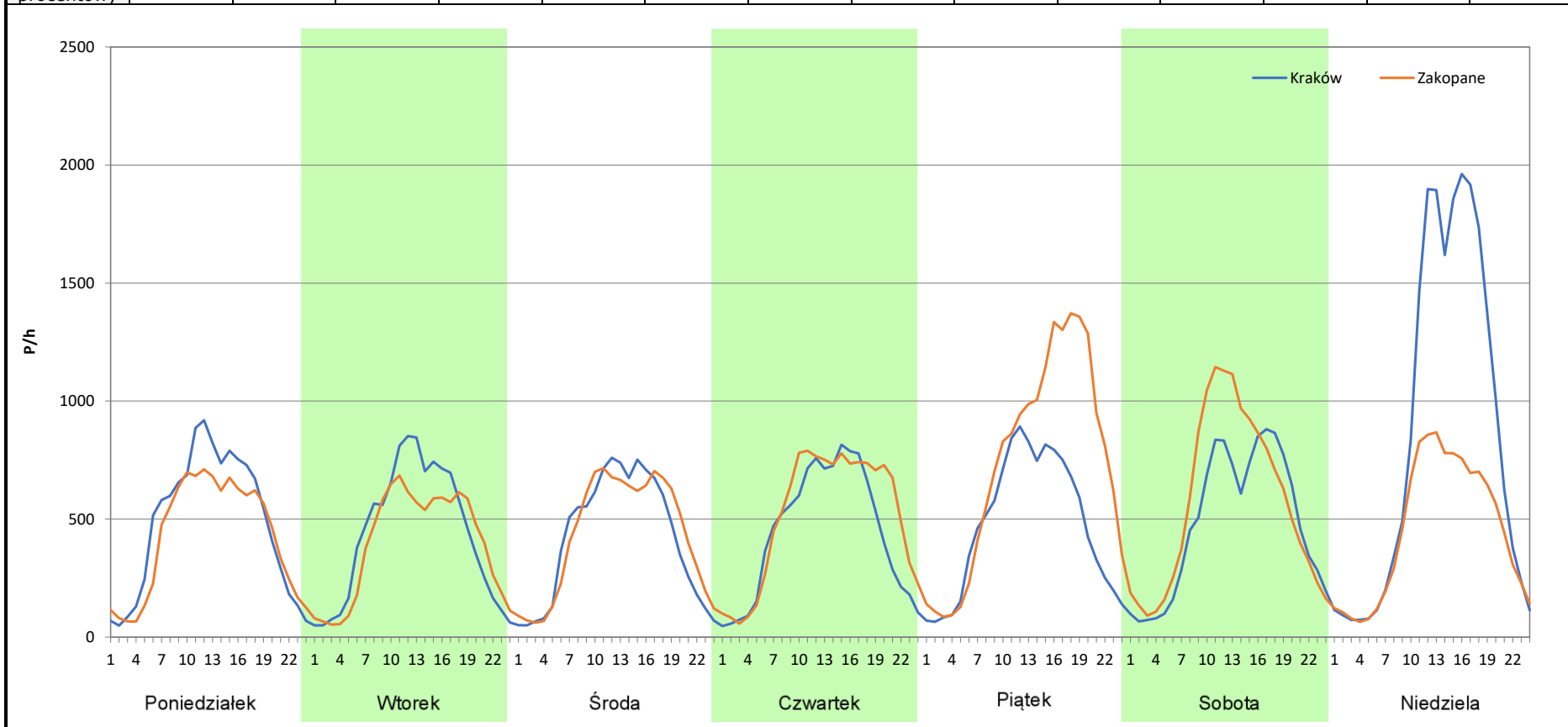
**Stacja nr 12019**

**Miejscowość:** Tunel  
**Odcinek:** Lubień - Skomielna  
**Typ stacji:** 8+1  
**Miesiąc:** Październik

**Rok:** 2025  
**Numer drogi:** S7b  
**Oddział:** Kraków

*R03\_07-10\_12019\_2025*

Dzień tygodnia	Poniedziałek		Wtorek		Środa		Czwartek		Piątek		Sobota		Niedziela	
	Kraków	Zakopane	Kraków	Zakopane	Kraków	Zakopane	Kraków	Zakopane	Kraków	Zakopane	Kraków	Zakopane	Kraków	Zakopane
Kierunek	11559	10183	10422	9403	10061	10367	10623	12305	11364	17594	11552	13710	20492	10777
SDR														
Razem	21742		19825		20428		22928		28958		25262		31269	
Podział procentowy	53,16%	46,84%	52,57%	47,43%	49,25%	50,75%	46,33%	53,67%	39,24%	60,76%	45,73%	54,27%	65,53%	34,47%



**Analiza ruchu pojazdów ogółem w poszczególnych dniach tygodnia dla każdego miesiąca, w podziale na kierunki ruchu**



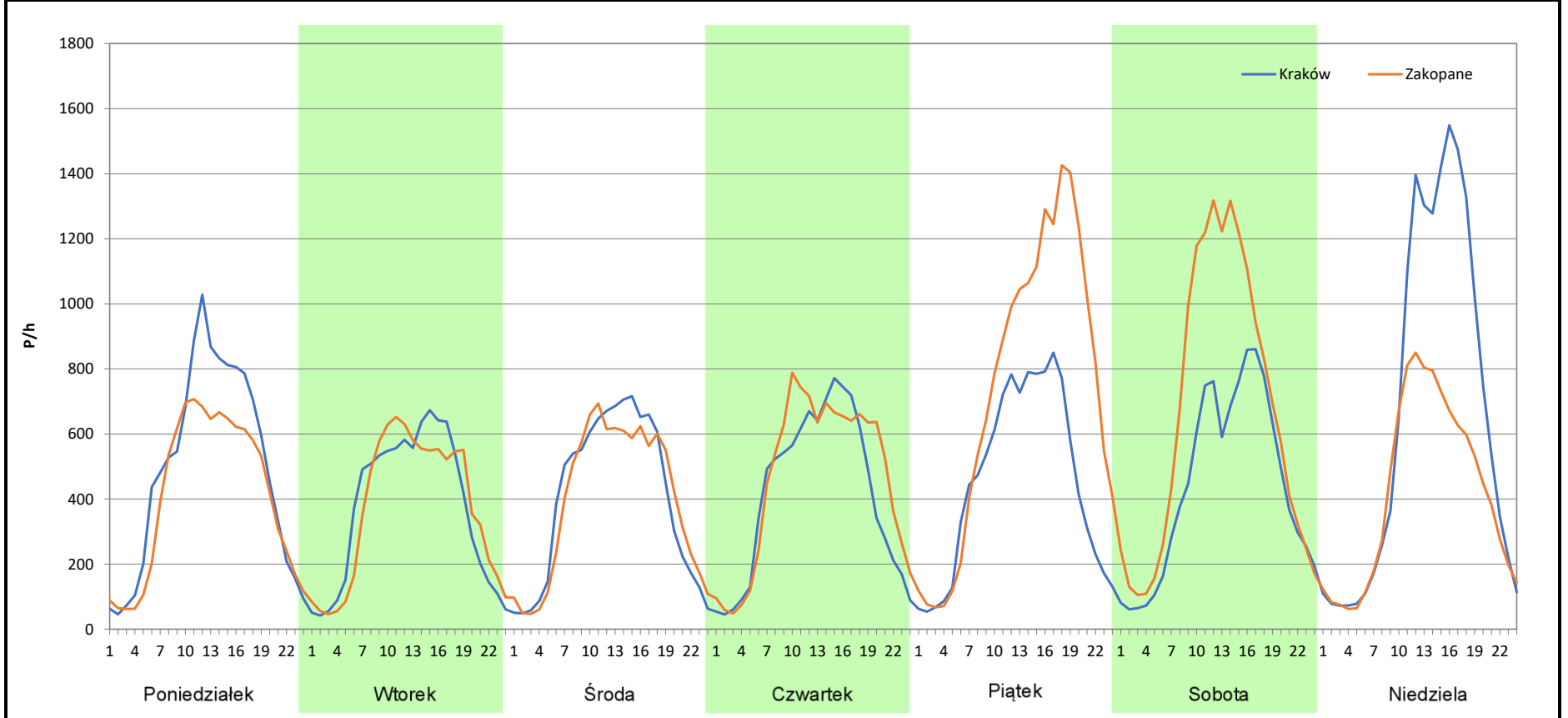
**Stacja nr 12019**

**Miejscowość:** Tunel  
**Odcinek:** Lubień - Skomielna  
**Typ stacji:** 8+1  
**Miesiąc:** Listopad

**Rok:** 2025  
**Numer drogi:** S7b  
**Oddział:** Kraków

*R03\_07-11\_12019\_2025*

Dzień tygodnia	Poniedziałek		Wtorek		Środa		Czwartek		Piątek		Sobota		Niedziela	
Kierunek	Kraków	Zakopane	Kraków	Zakopane	Kraków	Zakopane	Kraków	Zakopane	Kraków	Zakopane	Kraków	Zakopane	Kraków	Zakopane
SDR	11729	9783	8884	8828	9665	9460	9922	11059	10850	17520	10548	15884	15796	10000
Razem	21512		17712		19125		20981		28370		26432		25796	
Podział procentowy	54,52%	45,48%	50,16%	49,84%	50,54%	49,46%	47,29%	52,71%	38,24%	61,76%	39,91%	60,09%	61,23%	38,77%



**Analiza ruchu pojazdów ogółem w poszczególnych dniach tygodnia dla każdego miesiąca, w podziale na kierunki ruchu**



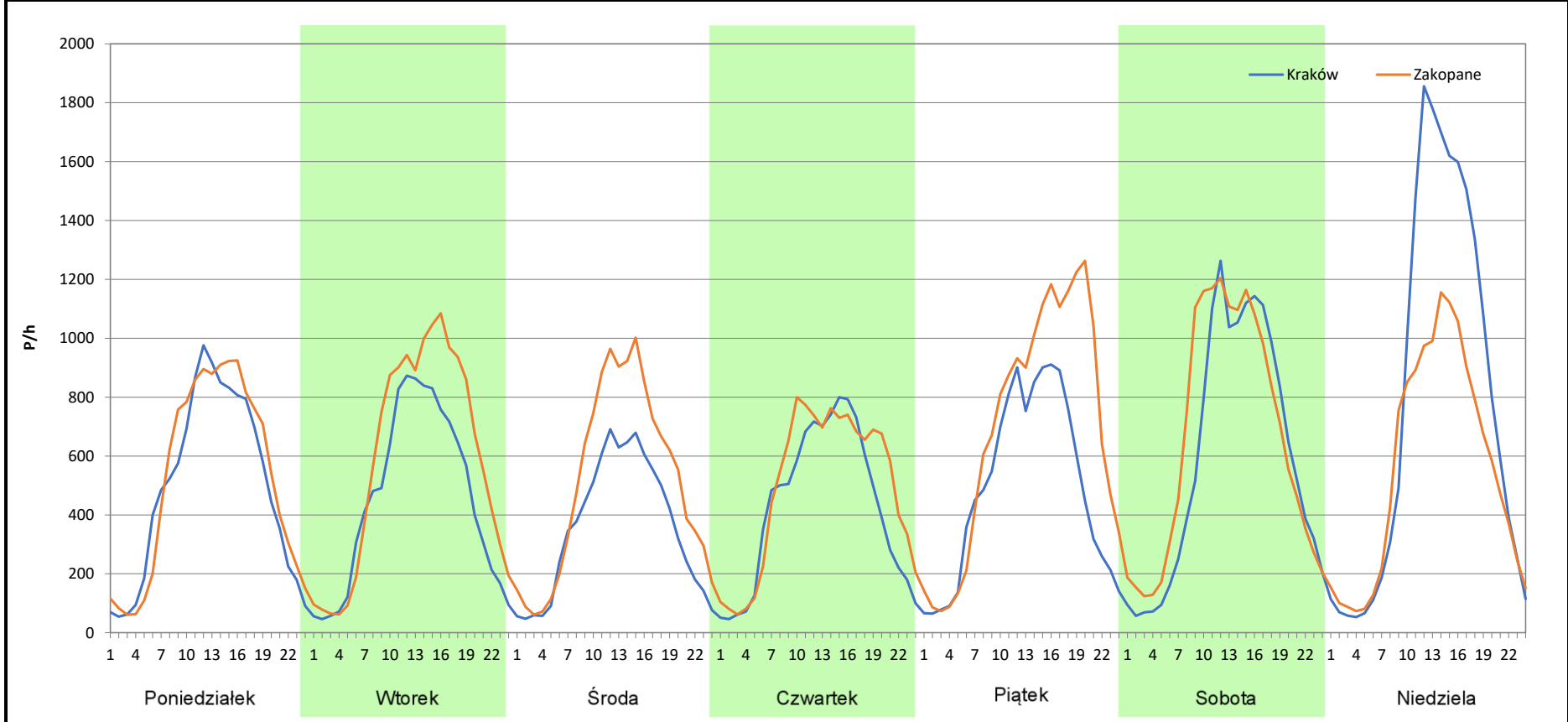
**Stacja nr 12019**

**Miejscowość:** Tunel  
**Odcinek:** Lubień - Skomielna  
**Typ stacji:** 8+1  
**Miesiąc:** Grudzień

**Rok:** 2025  
**Numer drogi:** S7b  
**Oddział:** Kraków

*R03\_07-12\_12019\_2025*

Dzień tygodnia	Poniedziałek		Wtorek		Środa		Czwartek		Piątek		Sobota		Niedziela	
	Kraków	Zakopane	Kraków	Zakopane	Kraków	Zakopane	Kraków	Zakopane	Kraków	Zakopane	Kraków	Zakopane	Kraków	Zakopane
SDR	11754	12525	10786	13917	8532	12171	10228	11780	11742	16507	14228	15747	18557	13263
Razem	24279		24703		20703		22008		28249		29975		31820	
Podział procentowy	48,41%	51,59%	43,66%	56,34%	41,21%	58,79%	46,47%	53,53%	41,57%	58,43%	47,47%	52,53%	58,32%	41,68%



**Analiza ruchu pojazdów ogółem w święta i dni okołoswiąteczne, w podziale na kierunki ruchu**  
**NOWY ROK i Święto Trzech Króli**



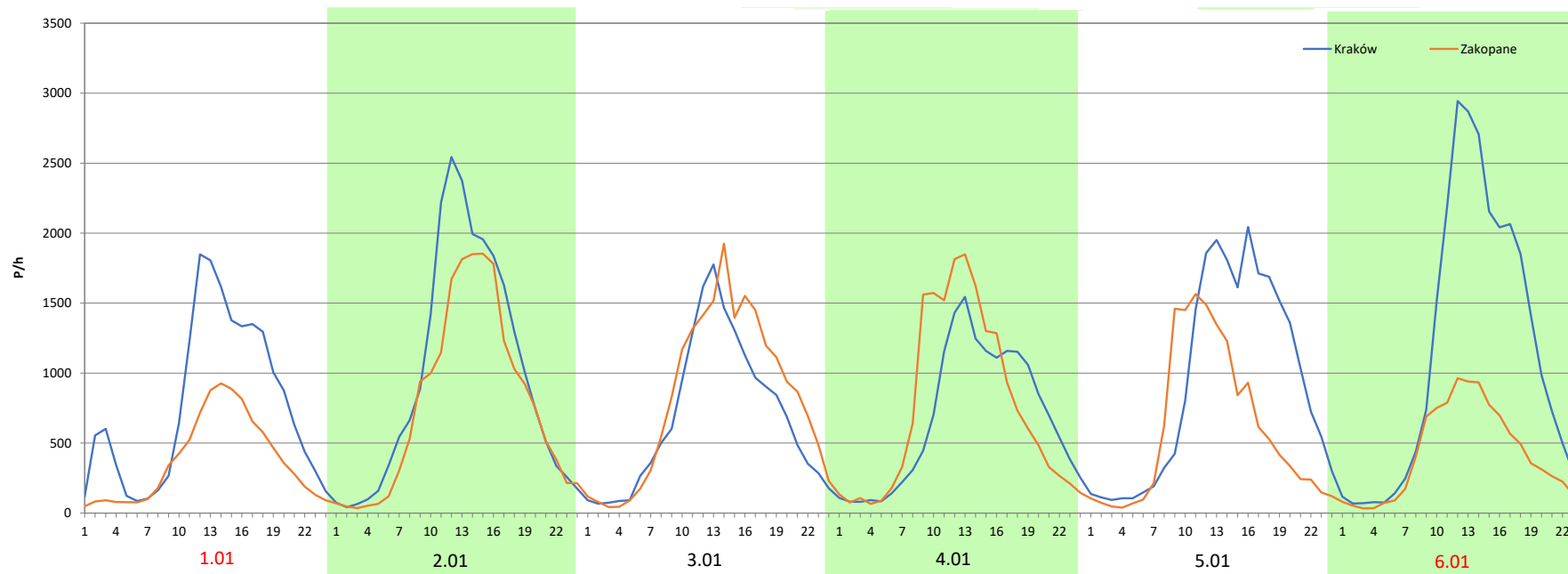
Stacja nr 12019

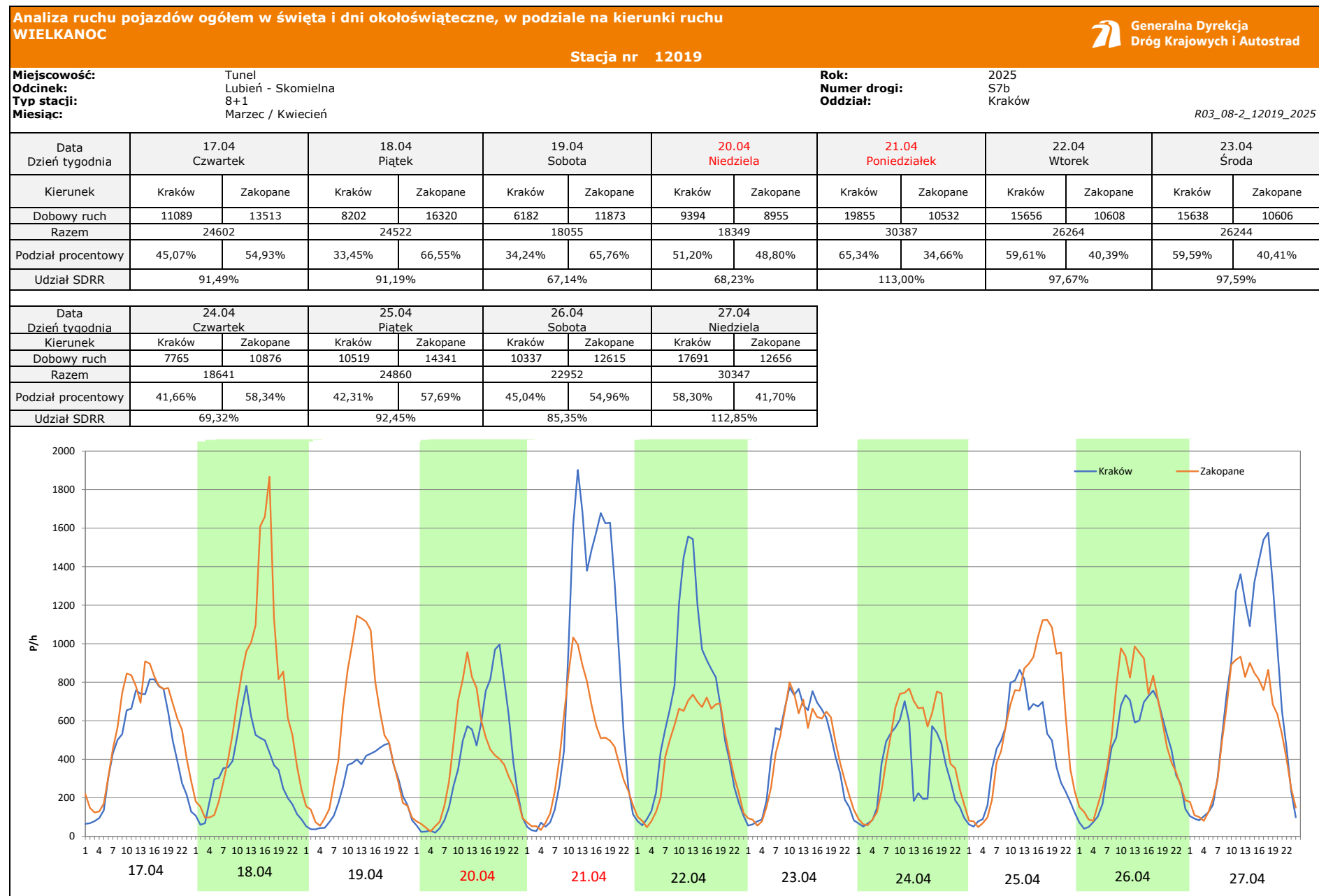
**Miejscowość:** Tunel  
**Odcinek:** Lubień - Skomielna  
**Typ stacji:** 8+1  
**Miesiąc:** Styczeń

**Rok:** 2025  
**Numer drogi:** S7b  
**Oddział:** Kraków

R03\_08-1\_12019\_2025

Data Dzień tygodnia	1.01 Środa		2.01 Czwartek		3.01 Piątek		4.01 Sobota		5.01 Niedziela		6.01 Poniedziałek	
	Kraków	Zakopane	Kraków	Zakopane	Kraków	Zakopane	Kraków	Zakopane	Kraków	Zakopane	Kraków	Zakopane
Dobowy ruch	18265	8996	23167	18532	23210	18612	23209	18613	23066	18692	22718	18710
Razem	27261		41699		41822		41822		41758		41428	
Podział procentowy	67,00%	33,00%	55,56%	44,44%	55,50%	44,50%	55,49%	44,51%	55,24%	44,76%	54,84%	45,16%
Udział SDRR	101,38%		155,07%		155,52%		155,52%		155,29%		154,06%	





**Analiza ruchu pojazdów ogółem w święta i dni okołoswiąteczne, w podziale na kierunki ruchu**  
**1 - 3 MAJA**



Stacja nr 12019

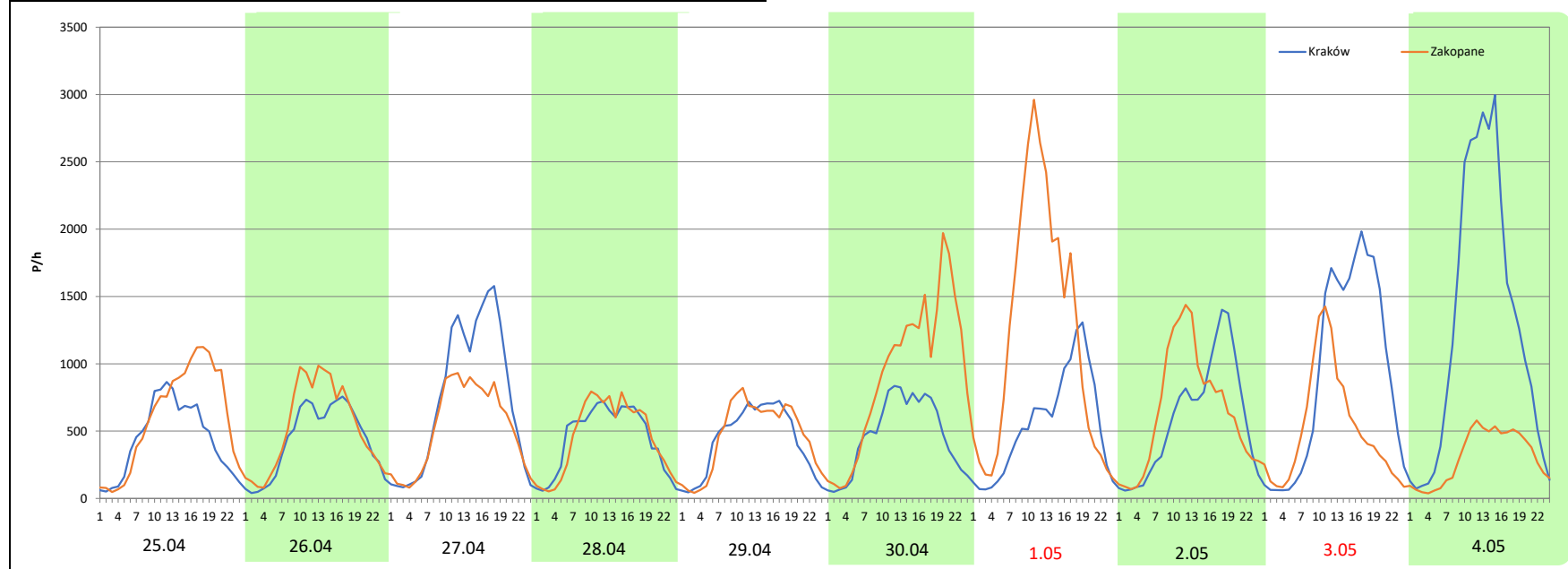
**Miejscowość:** Tunel Lubień - Skomielna  
**Odcinek:** 8+1  
**Typ stacji:** Maj  
**Miesiąc:** Maj

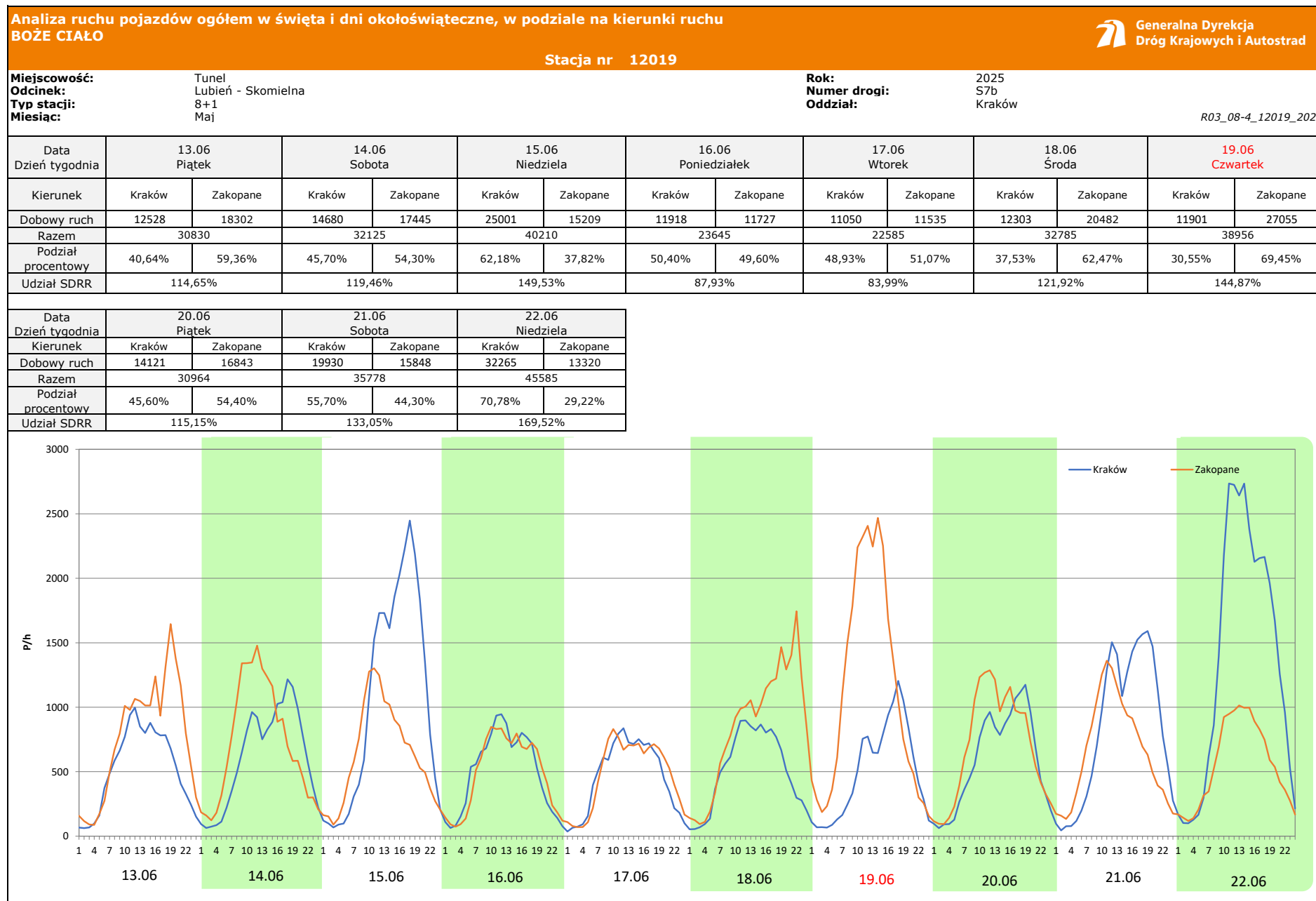
**Rok:** 2025  
**Numer drogi:** S7b  
**Oddział:** Kraków


R03\_08-3\_12019\_2025

Data Dzień tygodnia	25.04 Piątek		26.04 Sobota		27.04 Niedziela		28.04 Poniedziałek		29.04 Wtorek		30.04 Środa		1.05 Czwartek	
Kierunek	Kraków	Zakopane	Kraków	Zakopane	Kraków	Zakopane	Kraków	Zakopane	Kraków	Zakopane	Kraków	Zakopane	Kraków	Zakopane
Dobowy ruch	10519	14341	10337	12615	17691	12656	10577	10863	10283	11132	11188	22204	13105	28915
Razem	24860		22952		30347		21440		21415		33392		42020	
Podział procentowy	42,31%	57,69%	45,04%	54,96%	58,30%	41,70%	49,33%	50,67%	48,02%	51,98%	33,51%	66,49%	31,19%	68,81%
Udział SDRR	92,45%		85,35%		112,85%		79,73%		79,64%		124,18%		156,26%	

Data Dzień tygodnia	2.05 Piątek		3.05 Sobota		4.05 Niedziela	
Kierunek	Kraków	Zakopane	Kraków	Zakopane	Kraków	Zakopane
Dobowy ruch	14079	15534	22082	12318	30387	7405
Razem	29613		34400		37792	
Podział procentowy	47,54%	52,46%	64,19%	35,81%	80,41%	19,59%
Udział SDRR	110,12%		127,92%		140,54%	





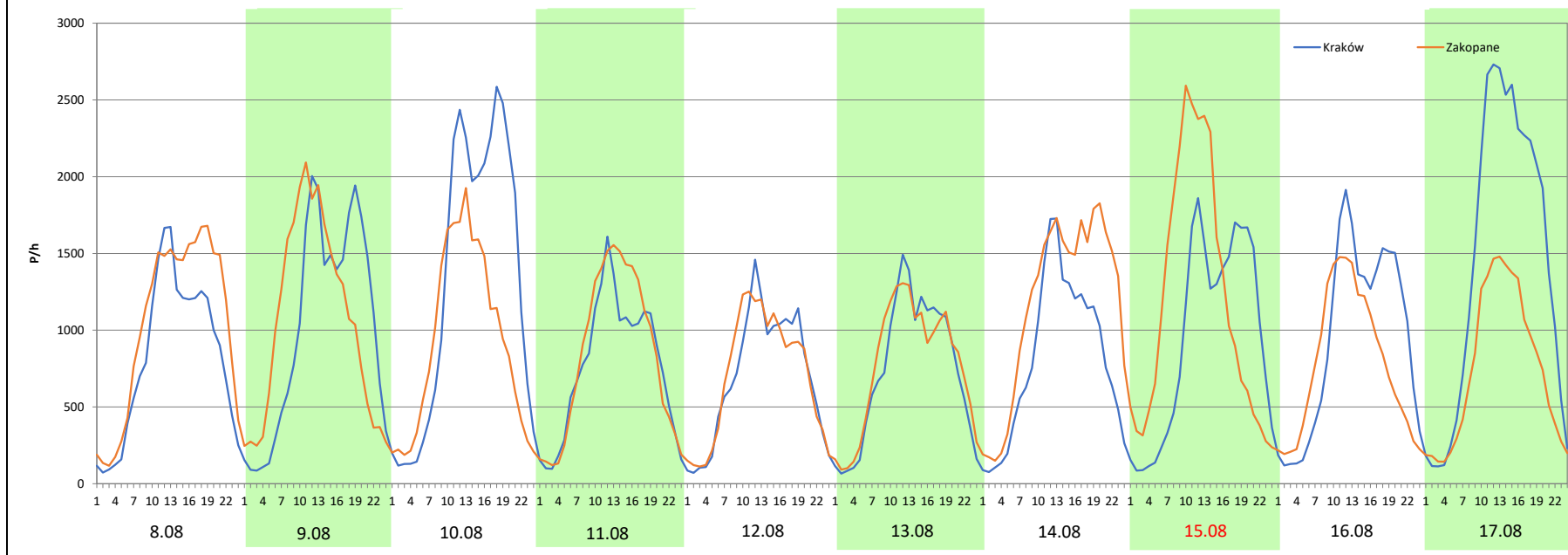
**Analiza ruchu pojazdów ogółem w święta i dni okołoswiąteczne, w podziale na kierunki ruchu**  
**WNIEBOWZIĘCIE NMP**  Generalna Dyrekcja Dróg Krajowych i Autostrad

Stacja nr 12019

**Miejscowość:** Tunel Lubień - Skomielna **Rok:** 2025  
**Odcinek:** 8+1 **Numer drogi:** S7b  
**Typ stacji:** 8+1 **Oddział:** Kraków  
**Miesiąc:** Sierpień R03\_08-5\_12019\_2025

Data Dzień tygodnia	8.08 Piątek		9.08 Sobota		10.08 Niedziela		11.08 Poniedziałek		12.08 Wtorek		13.08 Środa		14.08 Czwartek	
Kierunek	Kraków	Zakopane	Kraków	Zakopane	Kraków	Zakopane	Kraków	Zakopane	Kraków	Zakopane	Kraków	Zakopane	Kraków	Zakopane
Dobowy ruch	19587	24819	24151	25301	31060	22071	18167	19861	16508	16826	17522	18379	19431	27863
Razem	44406		49452		53131		38028		33334		35901		47294	
Podział procentowy	44,11%	55,89%	48,84%	51,16%	58,46%	41,54%	47,77%	52,23%	49,52%	50,48%	48,81%	51,19%	41,09%	58,91%
Udział SDRR	165,13%		183,90%		197,58%		141,42%		123,96%		133,51%		175,87%	

Data Dzień tygodnia	15.08 Piątek		16.08 Sobota		17.08 Niedziela	
Kierunek	Kraków	Zakopane	Kraków	Zakopane	Kraków	Zakopane
Dobowy ruch	22721	28676	22565	18687	33893	17779
Razem	51397		41252		51672	
Podział procentowy	44,21%	55,79%	54,70%	45,30%	65,59%	34,41%
Udział SDRR	191,13%		153,40%		192,15%	



**Analiza ruchu pojazdów ogółem w święta i dni okołoswiąteczne, w podziale na kierunki ruchu WSZYSTKICH ŚWIĘTYCH**

**Stacja nr 12019**

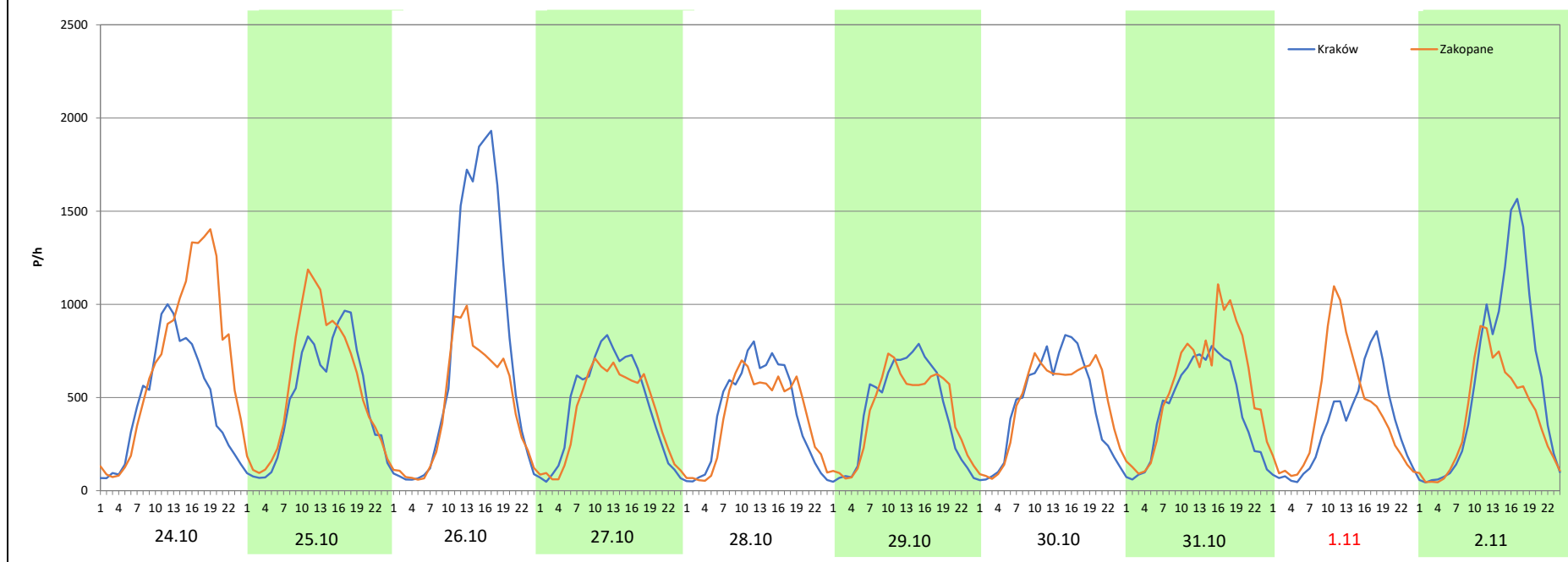
**Miejscowość:** Tunel  
**Odcinek:** Lubień - Skomielna  
**Typ stacji:** 8+1  
**Miesiąc:** Październik / Listopad

**Rok:** 2025  
**Numer drogi:** S7b  
**Oddział:** Kraków

R03\_08-6\_12019\_2025

Data Dzień tygodnia	24.10 Piątek		25.10 Sobota		26.10 Niedziela		27.10 Poniedziałek		28.10 Wtorek		29.10 Środa		30.10 Czwartek	
Kierunek	Kraków	Zakopane	Kraków	Zakopane	Kraków	Zakopane	Kraków	Zakopane	Kraków	Zakopane	Kraków	Zakopane	Kraków	Zakopane
Dobowy ruch	11463	16744	11781	13605	18180	10672	10709	9793	9923	9378	10186	9946	10855	11286
Razem	28207		25386		28852		20502		19301		20132		22141	
Podział procentowy	40,64%	59,36%	46,41%	53,59%	63,01%	36,99%	52,23%	47,77%	51,41%	48,59%	50,60%	49,40%	49,03%	50,97%
Udział SDRR	104,89%		94,40%		107,29%		76,24%		71,77%		74,87%		82,34%	

Data Dzień tygodnia	31.10 Piątek		1.11 Sobota		2.11 Niedziela	
Kierunek	Kraków	Zakopane	Kraków	Zakopane	Kraków	Zakopane
Dobowy ruch	10501	13555	8244	9893	14023	9372
Razem	24056		18137		23395	
Podział procentowy	43,65%	56,35%	45,45%	54,55%	59,94%	40,06%
Udział SDRR	89,46%		67,45%		87,00%	



**Analiza ruchu pojazdów ogółem w święta i dni okołoświąteczne, w podziale na kierunki ruchu**  
**ŚWIĘTO NIEPODLEGŁOŚCI**



Stacja nr 12019

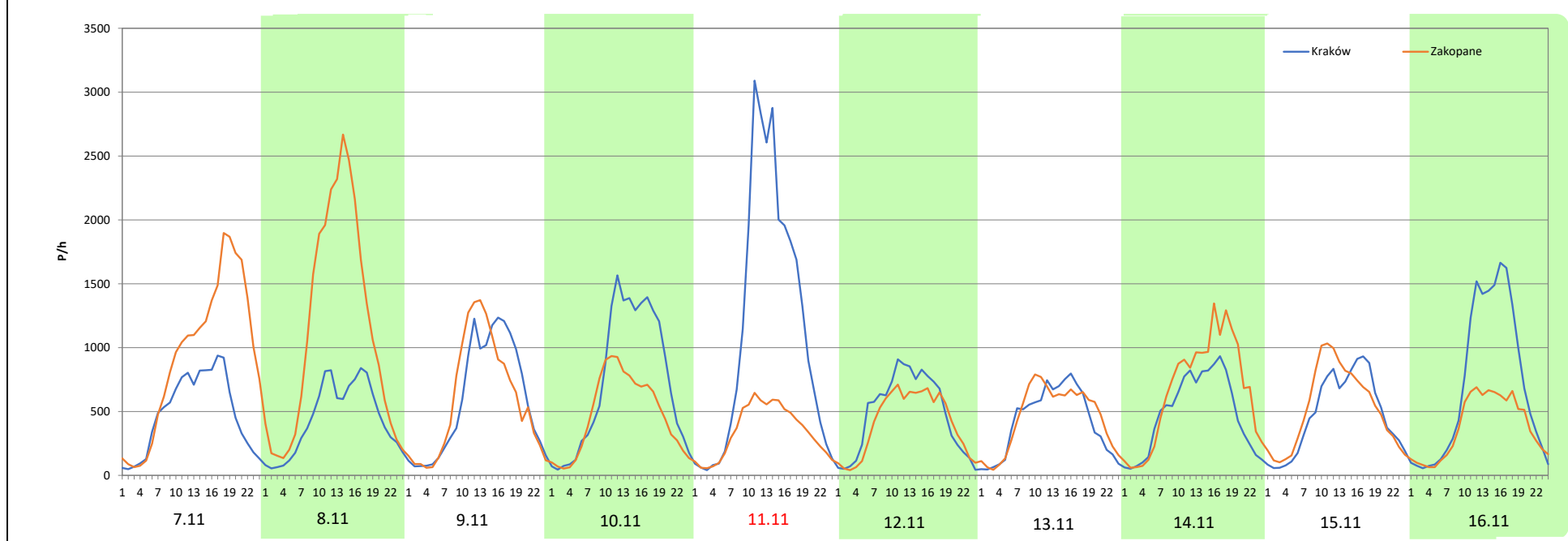
**Miejscowość:** Tunel  
**Odcinek:** Lubień - Skomielna  
**Typ stacji:** 8+1  
**Miesiąc:** Listopad

**Rok:** 2025  
**Numer drogi:** S7b  
**Oddział:** Kraków

R03\_08-7\_12019\_2025

Data Dzień tygodnia	7.11 Piątek		8.11 Sobota		9.11 Niedziela		10.11 Poniedziałek		11.11 Wtorek		12.11 Środa		13.11 Czwartek	
Kierunek	Kraków	Zakopane	Kraków	Zakopane	Kraków	Zakopane	Kraków	Zakopane	Kraków	Zakopane	Kraków	Zakopane	Kraków	Zakopane
Dobowy ruch	11612	22390	10510	26761	14052	14231	17468	11375	27299	8262	11474	9799	10081	10853
Razem	34002		37271		28283		28843		35561		21273		20934	
Podział procentowy	34,15%	65,85%	28,20%	71,80%	49,68%	50,32%	60,56%	39,44%	76,77%	23,23%	53,94%	46,06%	48,16%	51,84%
Udział SDRR	126,44%		138,60%		105,18%		107,26%		132,24%		79,11%		77,85%	

Data Dzień tygodnia	14.11 Piątek		15.11 Sobota		16.11 Niedziela	
Kierunek	Kraków	Zakopane	Kraków	Zakopane	Kraków	Zakopane
Dobowy ruch	11553	15873	11423	12528	16749	9066
Razem	27426		23951		25815	
Podział procentowy	42,12%	57,88%	47,69%	52,31%	64,88%	35,12%
Udział SDRR	101,99%		89,07%		96,00%	



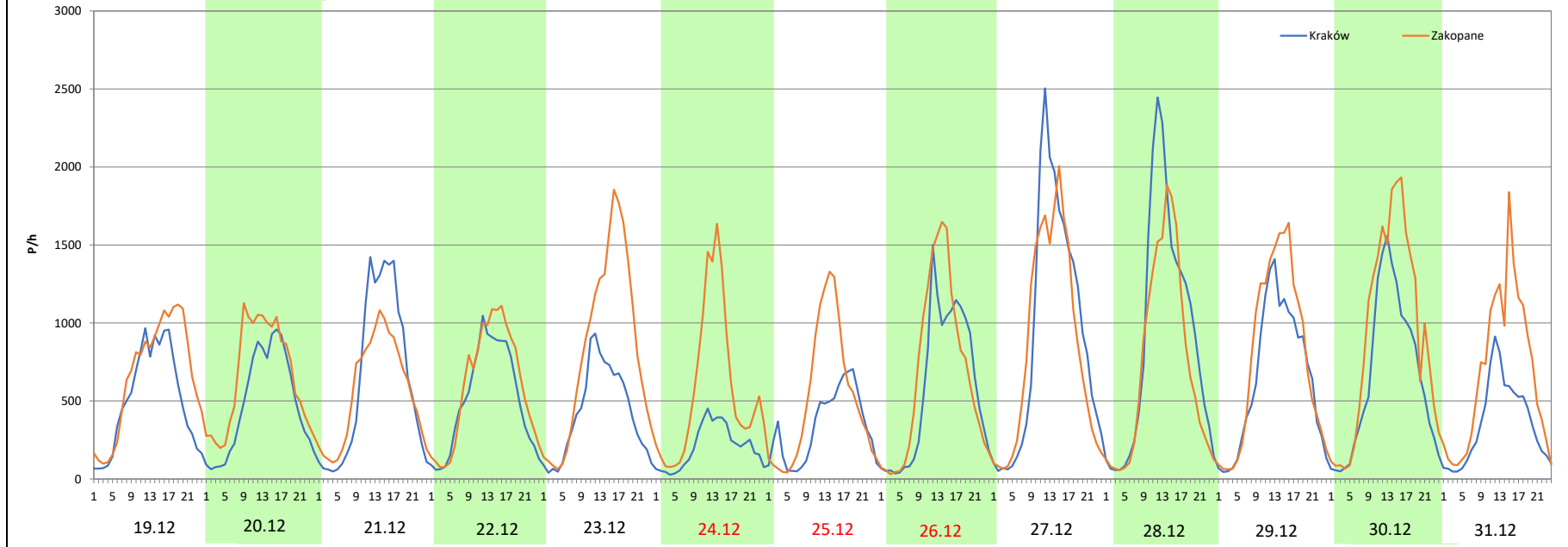
**Analiza ruchu pojazdów ogółem w święta i dni okołoswiąteczne, w podziale na kierunki ruchu**  
**BOŻE NARODZENIE** Generalna Dyrekcja Dróg Krajowych i Autostrad

**Stacja nr 12019**

**Miejscowość:** Tunel Lubień - Skomielna **Rok:** 2025  
**Odcinek:** 8+1 **Numer drogi:** 57b  
**Typ stacji:** Grudzień **Oddział:** Kraków  
**Miesiąc:** Grudzień R03\_08-8\_12019\_2025

Data Dzień tygodnia	19.12 Piątek		20.12 Sobota		21.12 Niedziela		22.12 Poniedziałek		23.12 Wtorek		24.12 Środa		25.12 Czwartek	
Kierunek	Kraków	Zakopane	Kraków	Zakopane	Kraków	Zakopane	Kraków	Zakopane	Kraków	Zakopane	Kraków	Zakopane	Kraków	Zakopane
Dobowy ruch	12054	15837	11483	15672	15146	13380	12140	14173	10113	19593	4905	13698	8121	12241
Razem	27891		27155		28526		26313		29706		18603		20362	
Podział procentowy	43,22%	56,78%	42,29%	57,71%	53,10%	46,90%	46,14%	53,86%	34,04%	65,96%	26,37%	73,63%	39,88%	60,12%
Udział SDRR	103,72%		100,98%		106,08%		97,85%		110,47%		69,18%		75,72%	

Data Dzień tygodnia	26.12 Piątek		27.12 Sobota		28.12 Niedziela		29.12 Poniedziałek		30.12 Wtorek		31.12 Środa	
Kierunek	Kraków	Zakopane	Kraków	Zakopane	Kraków	Zakopane	Kraków	Zakopane	Kraków	Zakopane	Kraków	Zakopane
Dobowy ruch	13745	15952	22002	20250	21336	17195	15304	18551	15549	21930	8428	15960
Razem	29697		42252		38531		33855		37479		24388	
Podział procentowy	46,28%	53,72%	52,07%	47,93%	55,37%	44,63%	45,20%	54,80%	41,49%	58,51%	34,56%	65,44%
Udział SDRR	110,43%		157,12%		143,29%		125,90%		139,37%		90,69%	





**Nierównomierność kierunkowa dla każdego dnia w roku, dla pojazdów ogółem**



Generalna Dyrekcja  
Dróg Krajowych i Autostrad

Stacja nr 12019

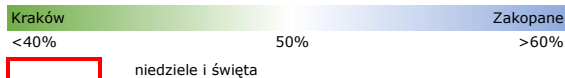
Miejscowość: Tunel  
Odcinek: Lubień - Skomielna  
Typ stacji: 8+1

Rok: 2025  
Numer drogi: S7b  
Oddział: Kraków

R03\_11\_12019\_2025

12019	Proporcja ruchu dziennego do średniego dobowego ruchu rocznego [%]											
	1	2	3	4	5	6	7	8	9	10	11	12
1	33,0	55,6	46,6	49,6	68,8	37,2	51,7	55,2	53,1	52,0	54,5	48,3
2	44,4	45,4	34,3	51,0	52,5	49,6	40,8	51,9	51,9	55,4	40,1	50,4
3	54,3	55,8	46,1	53,3	35,8	49,9	52,0	42,1	52,6	61,4	48,5	51,4
4	52,7	50,2	47,5	58,4	19,6	51,9	57,1	55,3	55,2	52,5	50,2	52,7
5	39,2	50,5	50,2	51,9	43,4	54,7	54,3	53,6	59,5	33,4	51,2	59,7
6	27,3	57,0	54,1	34,2	49,0	58,7	39,4	52,6	53,9	48,6	53,2	53,8
7	43,9	54,6	60,5	49,0	49,0	52,0	51,0	53,2	38,3	49,6	65,8	35,7
8	48,7	49,1	53,1	50,1	49,8	34,9	49,5	55,9	49,7	50,6	71,8	49,0
9	53,3	42,3	34,4	51,6	56,1	50,8	48,9	51,2	48,8	56,2	50,3	49,4
10	57,9	51,8	45,3	53,0	52,9	50,1	51,4	41,5	50,9	64,4	39,4	51,1
11	51,9	50,3	46,9	58,2	39,9	51,2	55,3	52,2	53,8	56,4	23,2	54,2
12	36,8	50,5	49,4	53,6	50,5	54,4	54,2	50,5	59,5	33,0	46,1	58,8
13	52,3	52,5	52,1	40,8	51,0	59,4	43,5	51,2	49,8	44,4	51,8	53,4
14	49,8	60,1	56,9	48,6	50,3	54,3	54,7	58,9	33,2	43,5	57,9	38,8
15	51,3	49,8	52,0	50,1	50,1	37,8	51,3	55,8	50,5	51,8	52,3	49,2
16	54,9	39,4	36,4	51,9	53,9	49,6	50,8	45,3	49,7	54,3	35,1	49,6
17	63,1	53,2	47,1	54,9	51,6	51,1	51,6	34,4	52,4	61,0	48,6	52,1
18	60,9	50,1	50,1	66,6	37,3	62,5	57,0	50,6	57,2	54,5	49,3	53,7
19	42,2	50,7	54,9	65,8	49,9	69,5	55,2	50,2	65,2	34,7	49,8	56,8
20	51,7	52,3	52,3	48,8	50,4	54,4	43,4	48,2	54,5	46,9	52,6	57,7
21	57,6	53,1	60,0	34,7	51,5	44,3	53,6	48,6	35,9	48,6	61,7	46,9
22	54,4	49,8	53,7	40,4	52,7	29,2	51,2	54,2	45,4	49,9	54,7	53,9
23	61,1	37,7	31,6	49,5	58,0	47,6	49,4	50,0	45,8	51,4	33,3	66,0
24	64,4	47,8	41,3	58,3	54,1	51,7	49,1	37,7	50,1	59,4	48,4	73,6
25	66,0	47,2	40,2	57,7	38,7	49,7	51,9	49,5	54,0	53,6	50,0	60,1
26	47,6	47,8	48,9	55,0	49,2	51,2	50,1	50,4	62,4	37,0	51,4	53,7
27	53,7	49,8	50,3	41,7	49,2	55,3	39,2	50,1	53,5	47,8	53,2	47,9
28	48,5	52,7	58,9	50,7	50,6	51,9	53,4	50,4	33,1	48,6	60,7	44,6
29	50,1		52,8	52,0	53,1	41,0	51,5	52,0	45,2	49,4	54,2	54,8
30	50,5		35,3	66,5	59,2	53,4	50,8	45,7	47,6	51,0	33,9	58,5
31	53,4		47,8		51,9		50,3	35,8		56,3		65,4

Legenda



$$*WNK = \frac{N_{poj./24h} \text{ (kierunek P)}}{N_{poj./24h} \text{ (kierunek P+L)}}$$

Dobowe wahania ruchu pojazdów ogółem w podziale na kierunki



Generalna Dyrekcja  
Dróg Krajowych i Autostrad

Stacja nr 12019

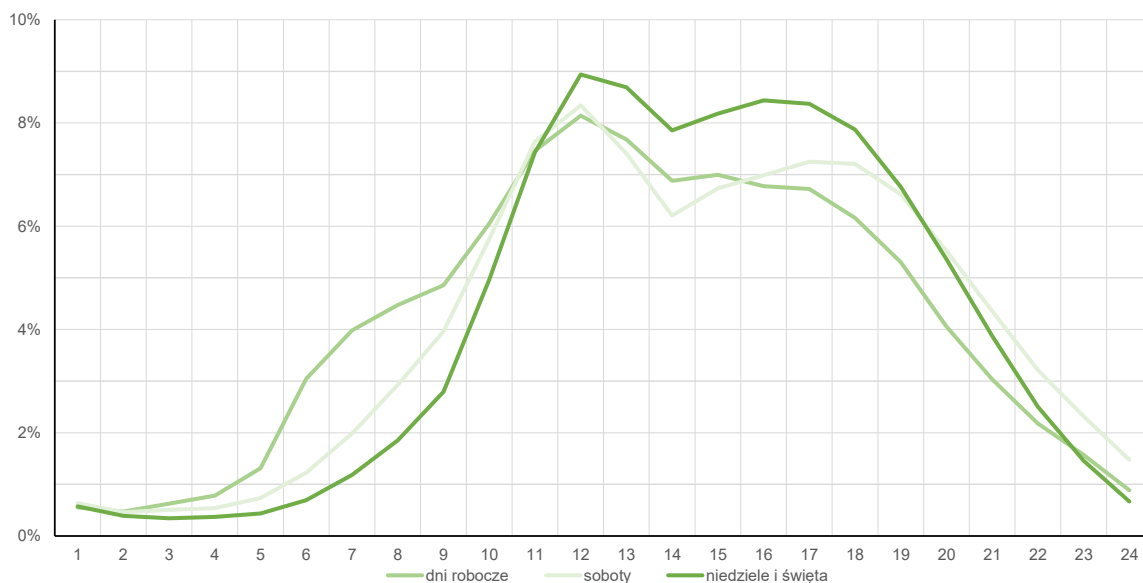
Miejscowość: Tunel  
Odcinek: Lubień - Skomielna  
Typ stacji: 8+1

Rok: 2025  
Numer drogi: S7b  
Oddział: Kraków

Średni dobowy rozkład natężenia ruchu

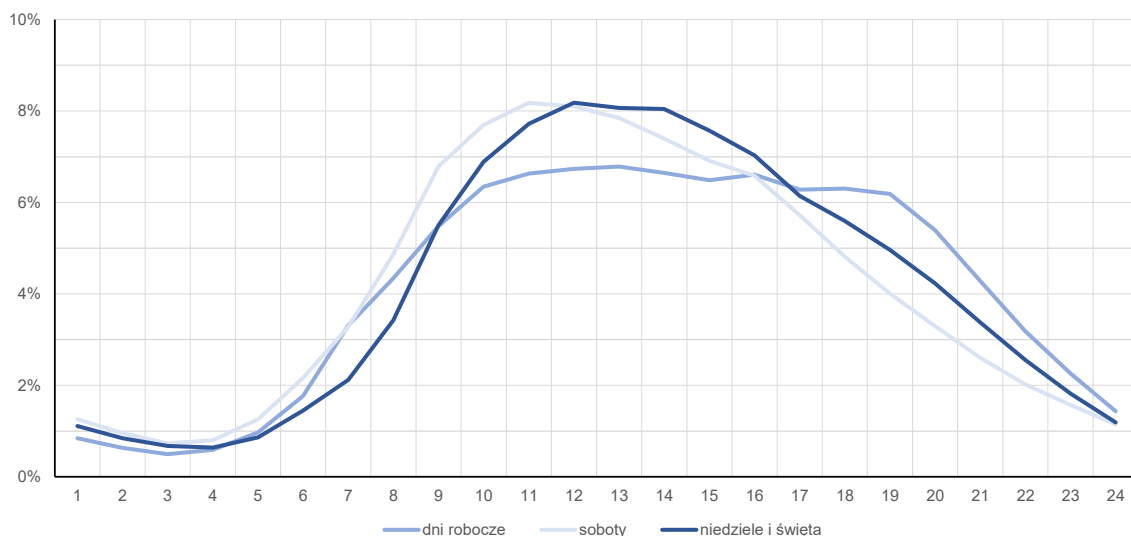
R03\_12-1\_12019\_2025

Kierunek: Kraków



R03\_12-2\_12019\_2025

Kierunek: Zakopane



**Struktura rodzajowa ruchu wg pomiarów sprawdzających**

Stacja nr 12019



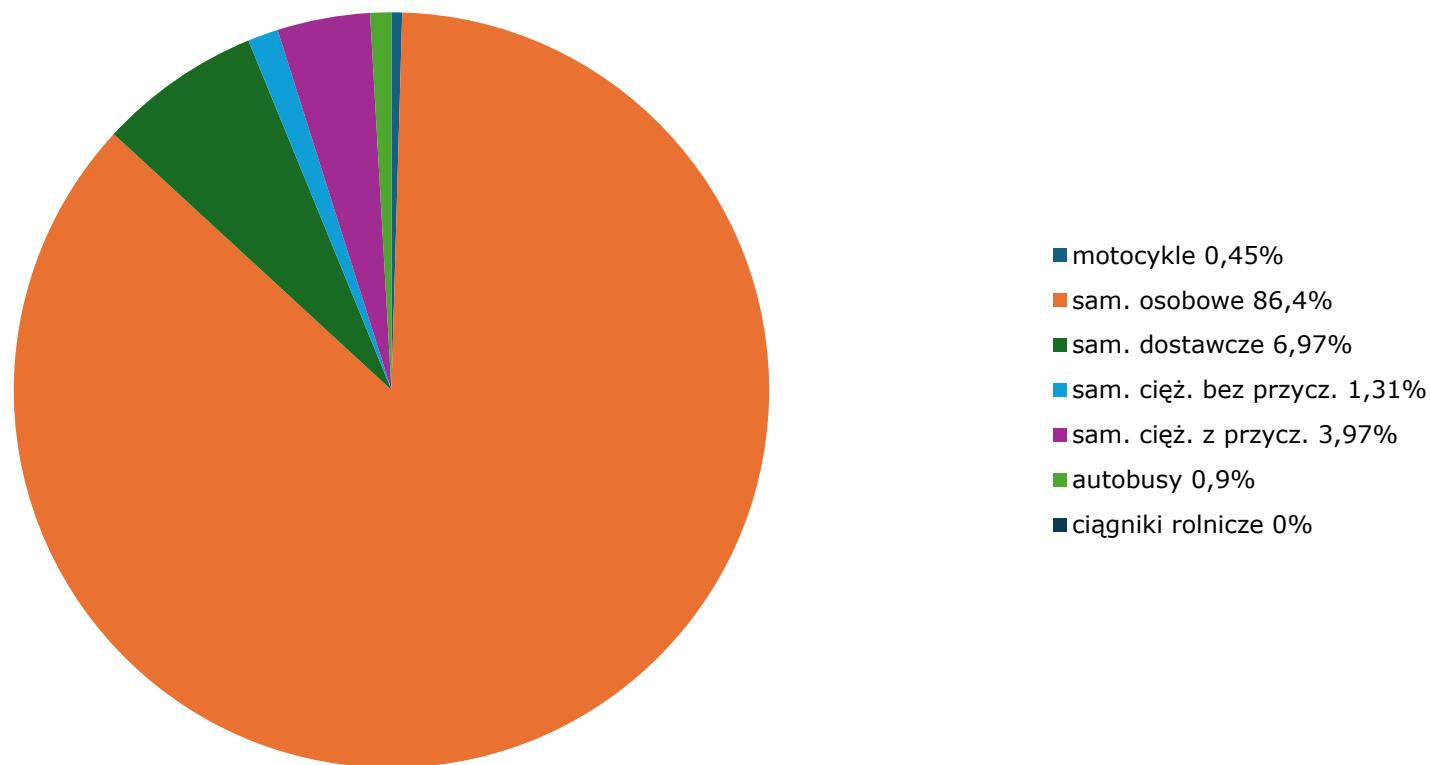
**Generalna Dyrekcja  
Dróg Krajowych i Autostrad**

**Miejscowość:** Tunel  
**Odcinek:** Lubień - Skomielna  
**Typ stacji:** SZR 8+1 KR

**Rok:** 2025  
**Numer drogi:** S7b  
**Oddział:** Kraków

R04\_03\_12019\_2025

**Rodzajowa struktura ruchu wg Generalnego Pomiaru Ruchu w 2025 roku**



Zestawienie 200 godzin o największym natężeniu ruchu w roku Generalna Dyrekcja Dróg Krajowych i Autostrad

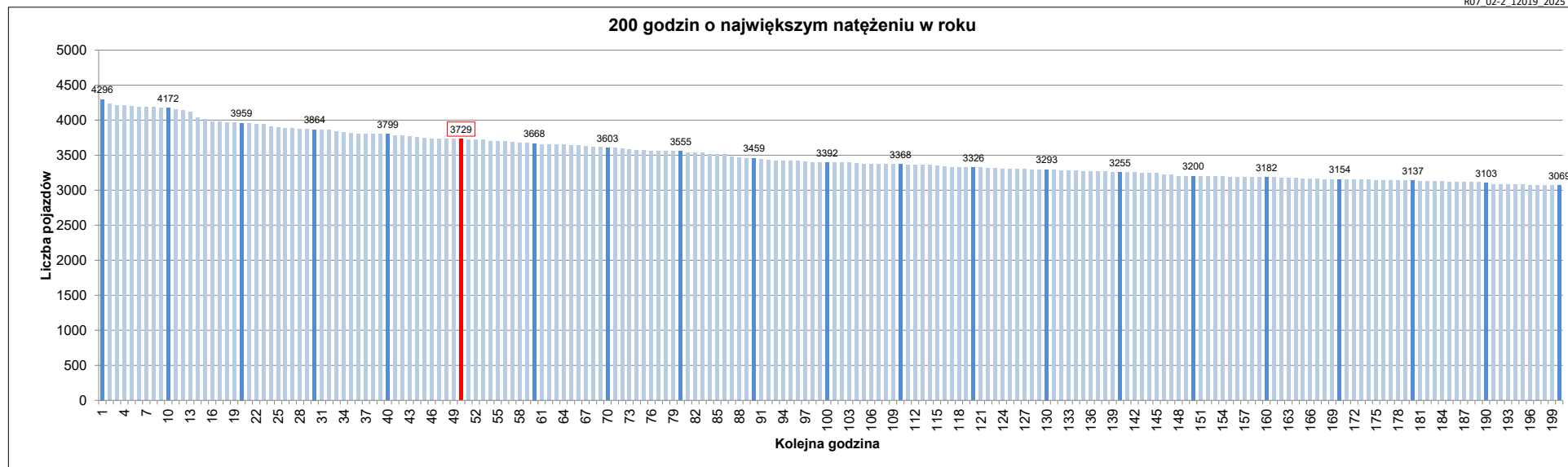
Stacja nr 12019

Miejscowość: Tunel  
 Odcinek: Lubień - Skomielna  
 Typ stacji: 8+1  
 Rok: 2025  
 Numer drogi: S7b  
 Oddział: Kraków

R07\_02-1\_12019\_2025

Udział ruchu w godzinach o największym natężeniu w roku w odniesieniu do SDRR w 2025 roku [%]																					
SDRR	1	10	20	30	40	50	60	70	80	90	100	110	120	130	140	150	160	170	180	190	200
26891	4296	4172	3864	3799	3799	3729	3668	3603	3555	3459	3392	3368	3326	3293	3255	3200	3182	3154	3137	3103	3069
<b>Udział proc.</b>	16%	16%	14%	14%	14%	14%	14%	13%	13%	13%	13%	13%	12%	12%	12%	12%	12%	12%	12%	12%	11%
<b>Data</b>	15.02.25	21.09.25	17.08.25	09.08.25	23.02.25	27.12.25	16.02.25	03.08.25	10.08.25	14.08.25	20.07.25	27.07.25	02.08.25	03.01.25	02.02.25	17.08.25	04.05.25	06.07.25	07.09.25	22.06.25	24.08.25
<b>Nr dnia</b>	6	7	7	6	7	6	7	7	7	4	7	7	6	5	7	7	7	7	7	7	7
<b>Godzina</b>	13	12	14	13	12	15	15	12	14	13	16	13	12	13	15	18	11	12	11	10	15

R07\_02-2\_12019\_2025



Oznaczenia:  
 - Wartości natężeń kolejnych 200 godzin  
 - Wartości co dziesiątej wartości z posród 200 godzin  
 - Wartości 50-tej godziny

**SDRR: 26891 poj./dobę**