

Zakres czasowy: **2025**

Raport dla stacji **12018**

Numer **12018**
Typ **8+1**
Oddział **Kraków**
Miejscowość **Kraków**



SPIS TREŚCI

R00 Zbiorcze i podsumowujące	1
R00_01 Karta charakterystyki stacji ciągłych pomiarów ruchu	1
R02 Rozwój ruchu w latach	2
R02_03 Rozwój ruchu pojazdów ogółem dla poszczególnych stacji	2
R02_03C Rozwój ruchu pojazdów ciężkich dla poszczególnych stacji	3
R03 Wahania ruchu i ruch w poszczególne dni tygodnia	4
R03_01 Średni dobowy ruchu pojazdów ogółem w poszczególnych miesiącach i dniach tygodnia wraz ze wskaźnikami charakteryzującymi sezonowe (miesięczne) i tygodniowe wahania ruchu w odniesieniu do SDRR	4
R03_02 Sezonowe i tygodniowe wahania ruchu pojazdów ogółem dla danej stacji	5
R03_03 Dobowe wahania ruchu dla wybranych dni tygodnia dla pojazdów ogółem wraz z dystrybuantą	6
R03_04 Uśrednione dobowe rozkłady ruchu dla wybranych dni tygodnia, dla pojazdów lekkich i ciężkich	7
R03_07 Analiza ruchu pojazdów ogółem w poszczególnych dniach tygodnia dla każdego miesiąca, w podziale na kierunki ruchu	8
R03_08 Analiza ruchu w święta i dni okolicy świąteczne	20
R03_10 Proporcja dobowego natężenia ruchu do SDRR, dla każdego dnia w roku, dla pojazdów ogółem	28
R03_11 Nierównomierność kierunkowa dla każdego dnia w roku, dla pojazdów ogółem	29
R03_12 Dobowe wahania ruchu w podziale na kierunki oraz na pojazdy ogółem	30
R04 Struktura rodzajowa ruchu	31
R04_03 Wykres rodzajowej struktury ruchu wg pomiarów ręcznych lub automatycznych	31
R06 Rozkład prędkości pojazdów	32
R06_02 Rozkład prędkości pojazdów – wykres i dystrybuanta	32
R07 Godziny o największym natężeniu i charakter ruchu	33
R07_02 Zestawienie 200 godzin o największym natężeniu ruchu w roku, dla obu kierunków łącznie	33

Karta charakterystyki stacji ciągłych pomiarów ruchu

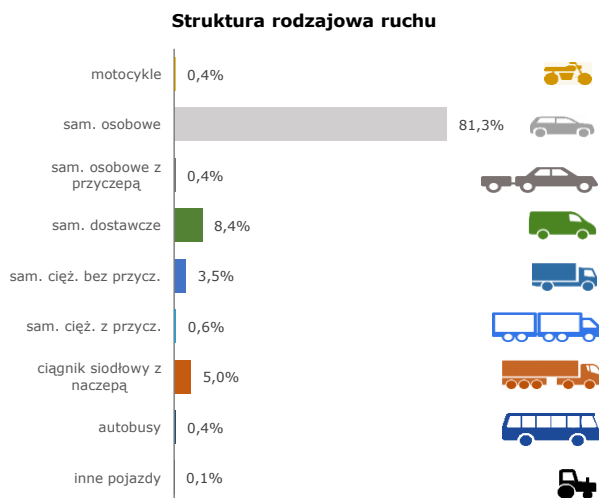
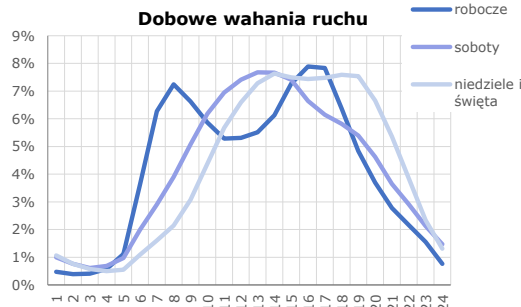
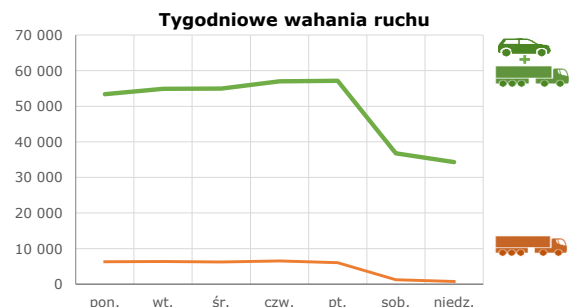
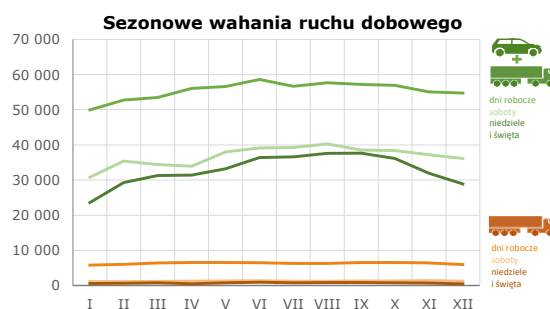
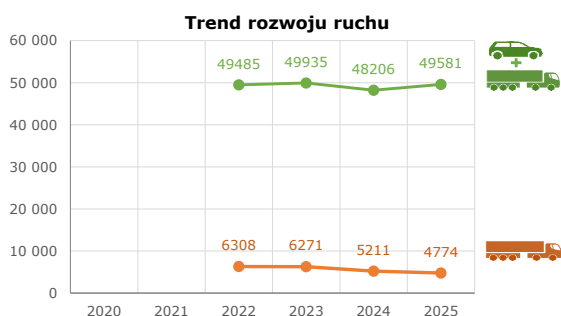
Stacja nr 12018



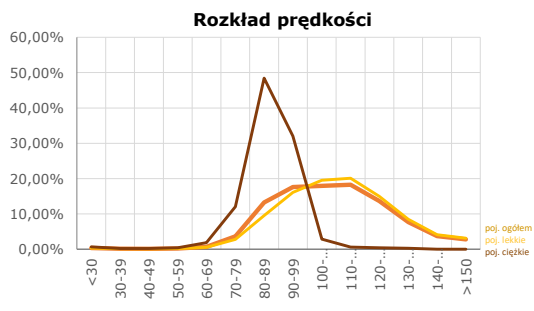
Generalna Dyrekcja Dróg Krajowych i Autostrad

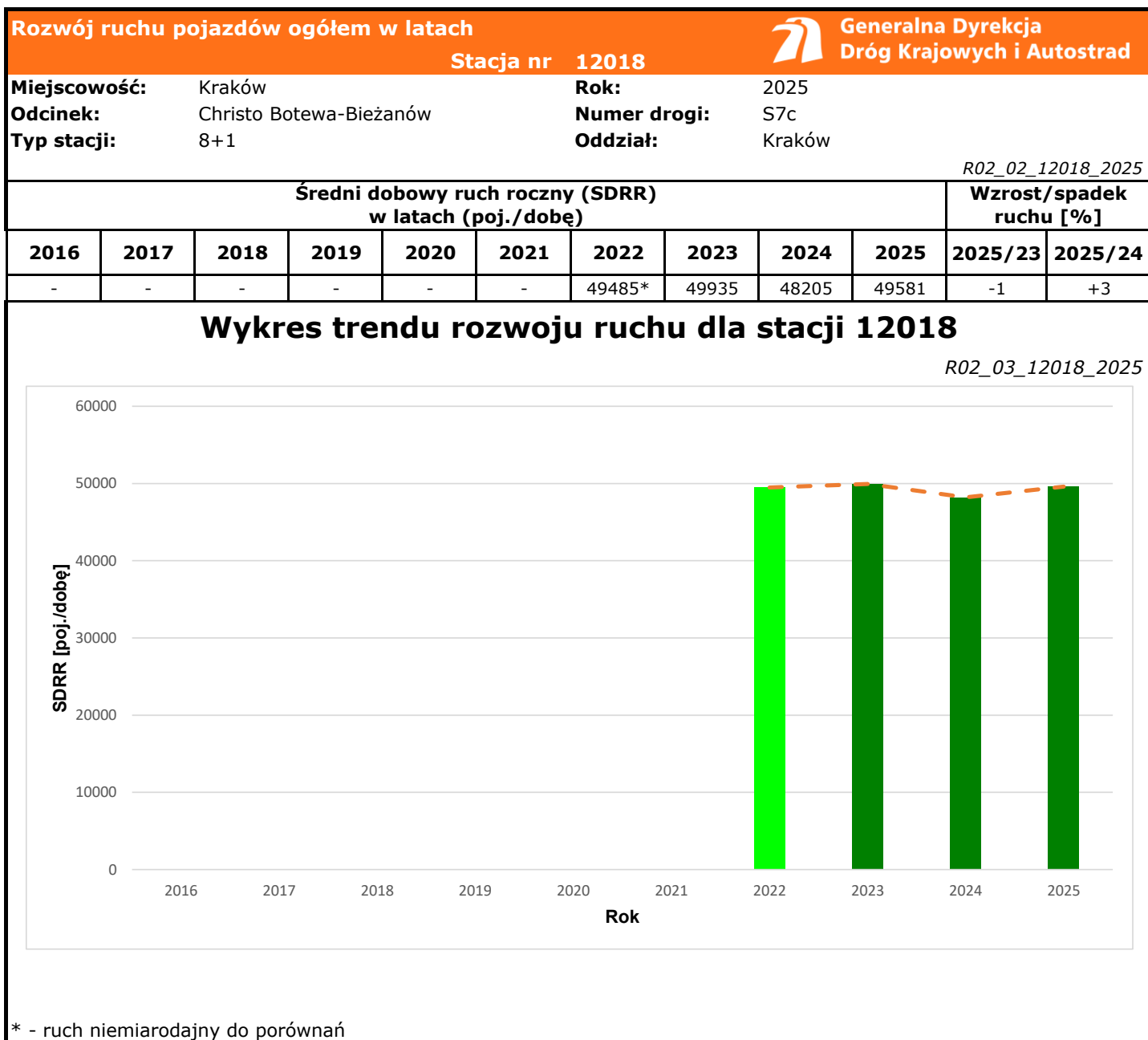
Nr stacji: 12018
Typ stacji: 8+1
Lokalizacja: Kraków
Numer drogi: S7c
Pikietaż: 0,940

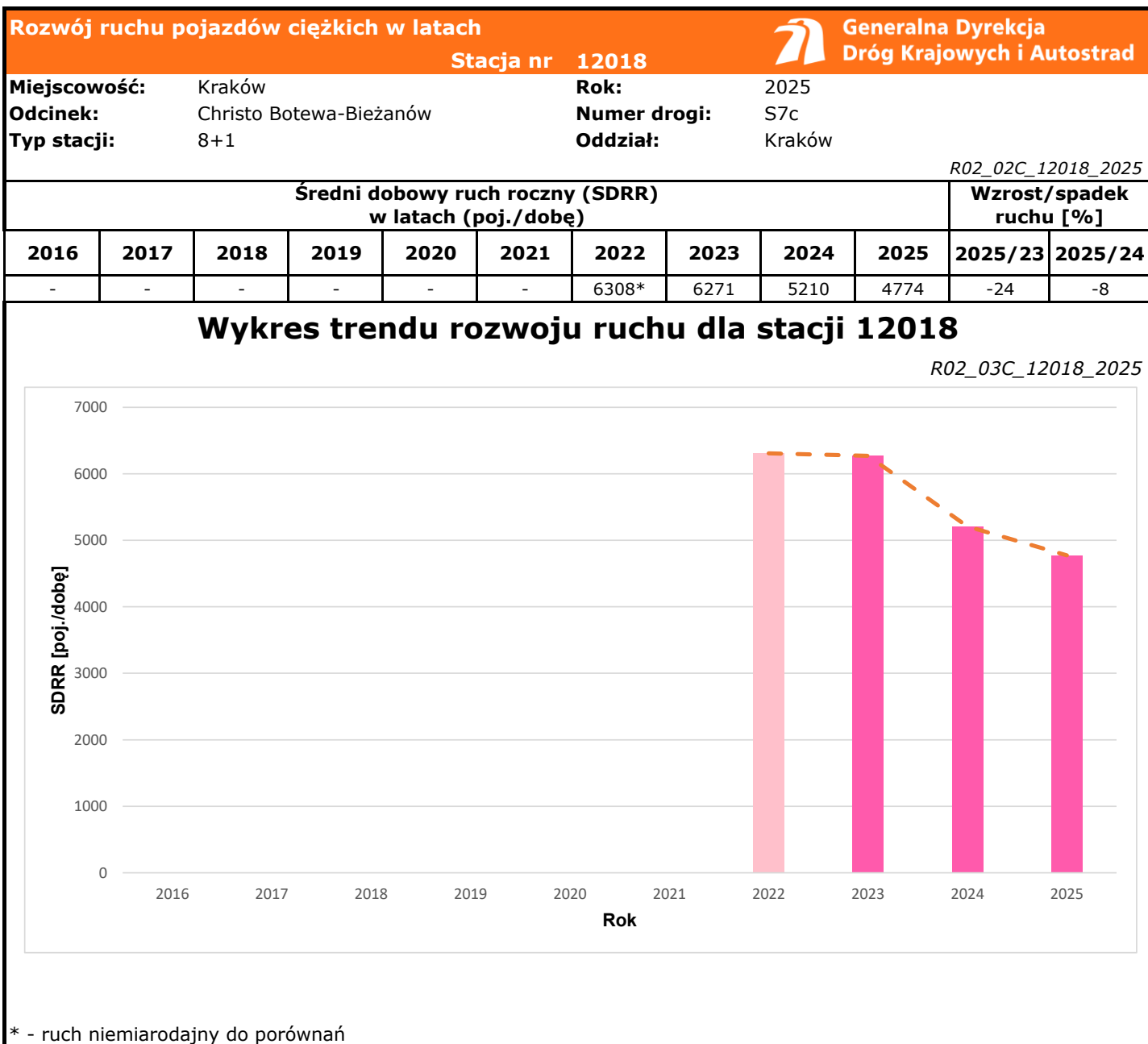
Stacja działa od: 05.10.2021
Charakter ruchu: G
Liczba dni w archiwizacji: 365
Procent doszacowanych godzin: 0,58%




Godzina 50-ta
 Natężenie: 4741
 Udział proc.: 10%
 Dzień: 03.10.2025 (piątek)
 Godzina: 16







Średni dobowy ruch dla poszczególnych dni tygodnia w poszczególnych miesiącach roku														
Stacja nr 12018														
														
Miejscowość:		Kraków					Rok:		2025					
Odcinek:		Christo Botewa-Biezańów					Numer drogi:		S7c					
Typ stacji:		8+1					Oddział:		Kraków					
Ruch ogółem														
R03_01_12018_2025														
Dni tygodnia:		Styczeń	Luty	Marzec	Kwiecień	Maj	Czerwiec	Lipiec	Sierpień	Wrzesień	Październik	Listopad	Grudzień	Cały rok
1. Poniedziałki	a	49009	50746	51688	54143	55197	56741	53746	56274	54955	54569	49826	54088	53415
	b	1,128	1,081	1,086	1,096	1,091	1,078	1,047	1,076	1,062	1,063	1,012	1,117	1,077
	c	0,918	0,950	0,968	1,014	1,033	1,062	1,006	1,054	1,029	1,022	0,933	1,013	1,000
2. Wtorki	a	50058	51749	52566	55669	56233	58672	55928	56492	56504	56029	54914	54009	54902
	b	1,152	1,103	1,104	1,127	1,112	1,114	1,090	1,080	1,092	1,092	1,116	1,116	1,107
	c	0,912	0,943	0,957	1,014	1,024	1,069	1,019	1,029	1,029	1,021	1,000	0,984	1,000
3. Środy	a	49530	52173	52947	57599	57076	61027	57093	57263	56333	55894	55198	47476	54967
	b	1,140	1,112	1,112	1,166	1,128	1,159	1,112	1,095	1,089	1,089	1,121	0,981	1,109
	c	0,901	0,949	0,963	1,048	1,038	1,110	1,039	1,042	1,025	1,017	1,004	0,864	1,000
4. Czwartki	a	50001	53698	54218	57302	59058	60756	58038	58699	58277	58592	57381	58117	57011
	b	1,151	1,144	1,139	1,160	1,167	1,154	1,131	1,122	1,126	1,142	1,166	1,200	1,150
	c	0,877	0,942	0,951	1,005	1,036	1,066	1,018	1,030	1,022	1,028	1,006	1,019	1,000
5. Piątki	a	51216	55391	56158	55699	55368	55877	58674	59505	59980	59644	58102	60184	57149
	b	1,179	1,180	1,180	1,128	1,095	1,061	1,143	1,138	1,159	1,162	1,180	1,243	1,153
	c	0,896	0,969	0,983	0,975	0,969	0,978	1,027	1,041	1,050	1,044	1,017	1,053	1,000
6. Soboty	a	30795	35407	34416	33968	37967	39152	39226	40274	38518	38396	37215	36137	36790
	b	0,709	0,755	0,723	0,688	0,751	0,744	0,764	0,770	0,744	0,748	0,756	0,746	0,742
	c	0,837	0,962	0,935	0,923	1,032	1,064	1,066	1,095	1,047	1,044	1,012	0,982	1,000
7. Niedziele	a	26500	29301	31261	34413	35972	39944	36597	39628	37650	36149	30704	33517	34303
	b	0,610	0,624	0,657	0,697	0,711	0,759	0,713	0,758	0,728	0,704	0,624	0,692	0,692
	c	0,773	0,854	0,911	1,003	1,049	1,164	1,067	1,155	1,098	1,054	0,895	0,977	1,000
8. Dni robocze	a	49962	52751	53515	56083	56586	58615	56697	57647	57210	56946	55084	54775	55489
	b	1,150	1,124	1,124	1,135	1,119	1,113	1,105	1,102	1,106	1,110	1,119	1,131	1,119
	c	0,900	0,951	0,964	1,011	1,020	1,056	1,022	1,039	1,031	1,026	0,993	0,987	1,000
9. Święta	a	22130	-	-	29888	31836	32793	-	35617	-	-	32516	26590	30195
	b	0,509	-	-	0,605	0,629	0,623	-	0,681	-	-	0,661	0,549	0,609
	c	0,733	-	-	0,990	1,054	1,086	-	1,180	-	-	1,077	0,881	1,000
10. Niedziele i święta	a	23586	29301	31261	31395	33214	36369	36597	37622	37650	36149	31911	28899	32830
	b	0,543	0,624	0,657	0,636	0,657	0,691	0,713	0,719	0,728	0,704	0,648	0,597	0,662
	c	0,718	0,893	0,952	0,956	1,012	1,108	1,115	1,146	1,147	1,101	0,972	0,880	1,000
11. Wszystkie dni	a	43456	46924	47608	49396	50587	52656	51329	52305	51745	51324	49220	48416	49581
	b	1,000	1,000	1,000	1,000	1,000	1,000	1,000	1,000	1,000	1,000	1,000	1,000	1,000
	c	0,876	0,946	0,960	0,996	1,020	1,062	1,035	1,055	1,044	1,035	0,993	0,977	1,000

Legenda:
a = średni dobowy ruch danego dnia (dni) tygodnia
b = $\frac{\text{średni dobowy ruch danego dnia (dni) tygodnia w miesiącu}}{\text{średni dobowy ruch we wszystkie dni miesiąca}}$
c = $\frac{\text{średni dobowy ruch danego dnia (dni) tygodnia w miesiącu}}{\text{średni dobowy ruch danego dnia (dni) tygodnia w roku}}$

Sezonowe i tygodniowe wahania ruchu dobowego pojazdów ogółem w latach



Generalna Dyrekcja
Dróg Krajowych i Autostrad

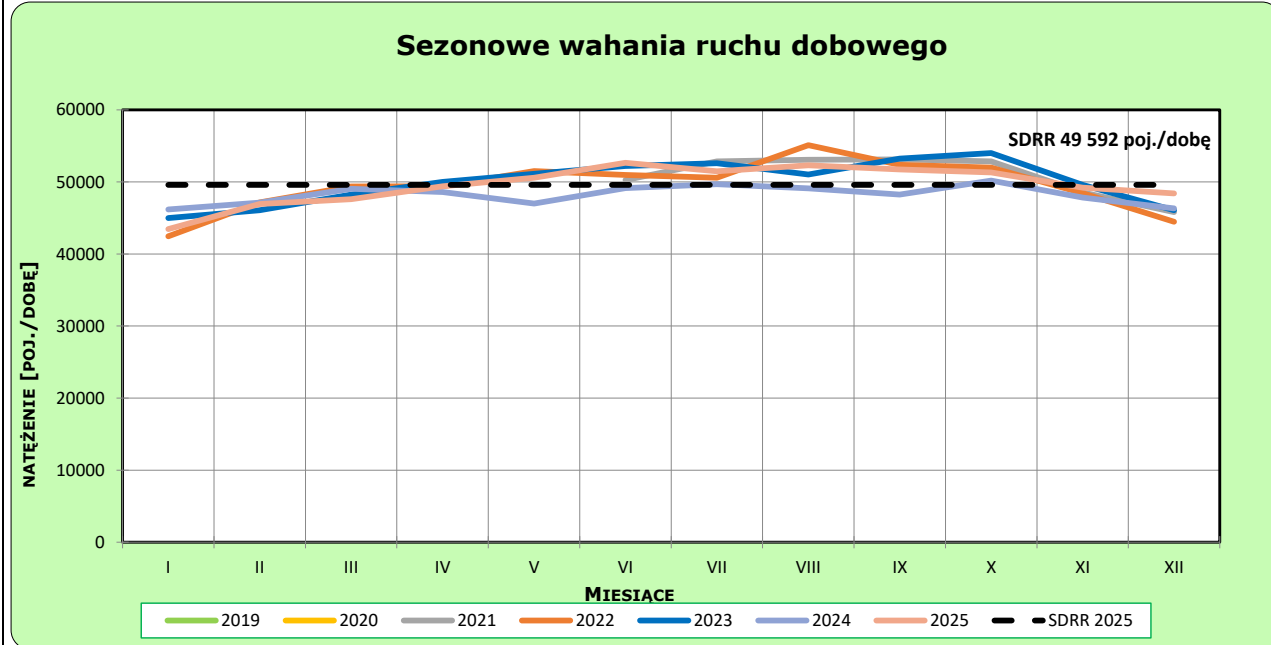
Stacja nr 12018

Miejscowość: Kraków
Odcinek: Christo Botewa-Bieżanów
Typ stacji: 8+1

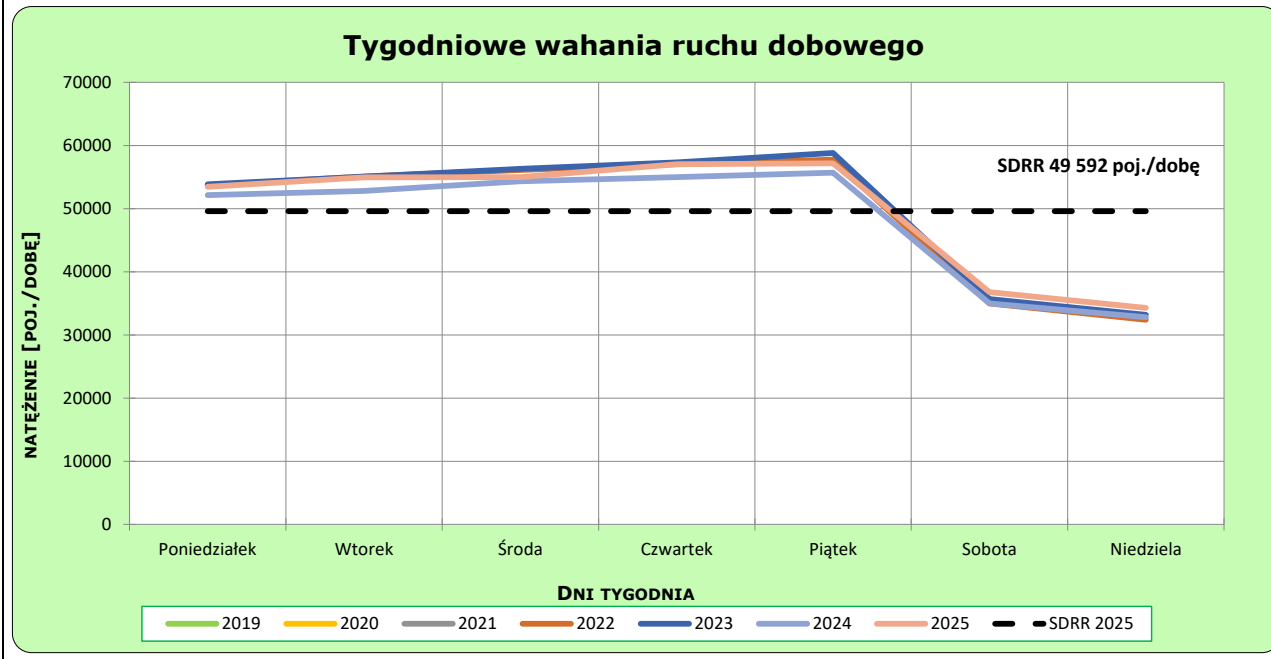
Rok: 2025
Numer drogi: S7c
Oddział: Kraków

Ruch ogółem

R03_02-1_12018_2025



R03_02-2_12018_2025



Dobowe wahania ruchu pojazdów ogółem



Generalna Dyrekcja
Dróg Krajowych i Autostrad

Stacja nr 12018

Miejscowość: Kraków

Rok: 2025

Odcinek: Christo Botewa-Bieżanów

Numer drogi: S7c

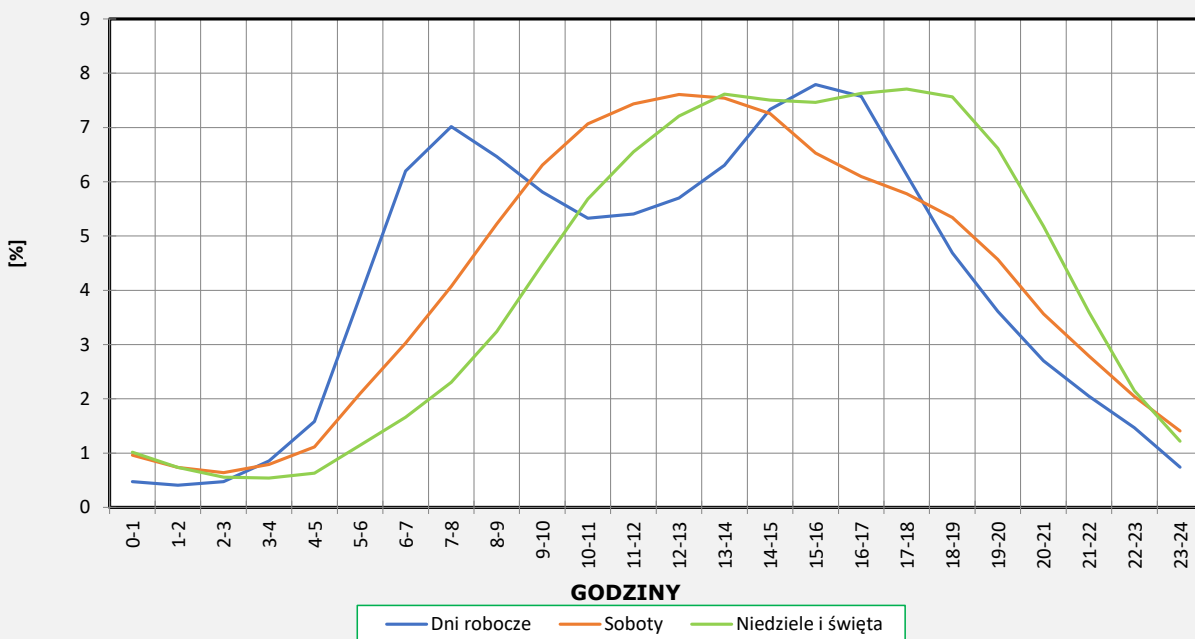
Typ stacji: 8+1

Oddział: Kraków

Ruch ogółem

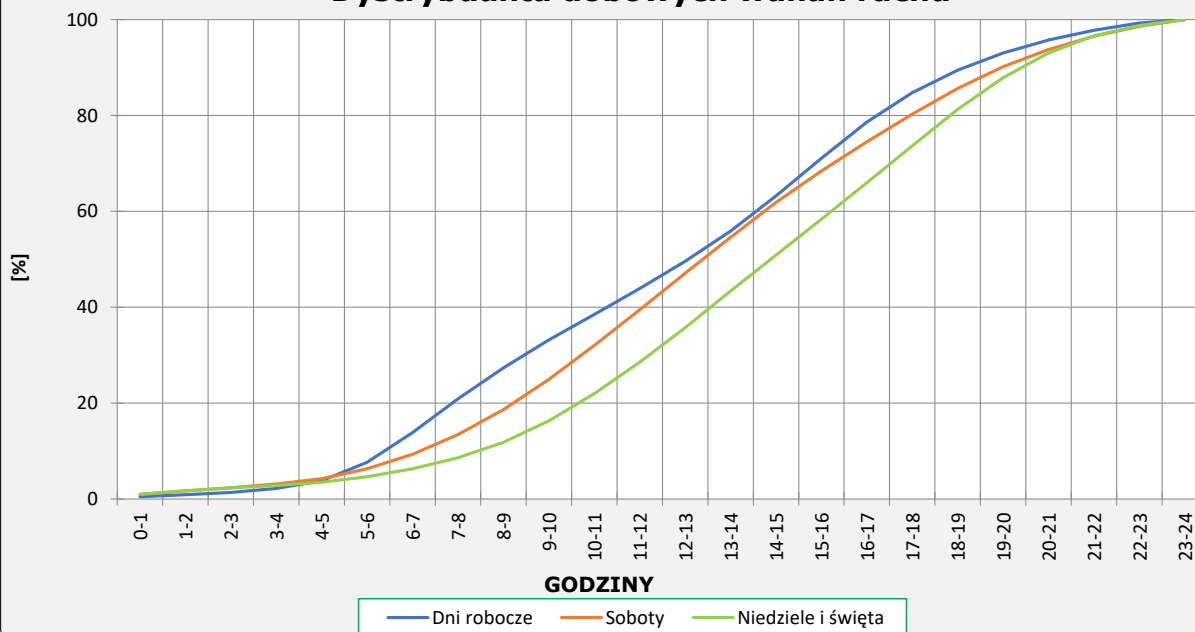
R03_03-1_12018_2025

Dobowe wahania ruchu



R03_03-2_12018_2025

Dystrybuanta dobowych wahań ruchu



Uśrednione dobowe rozkłady ruchu dla wybranych dni tygodnia, dla pojazdów lekkich i ciężkich



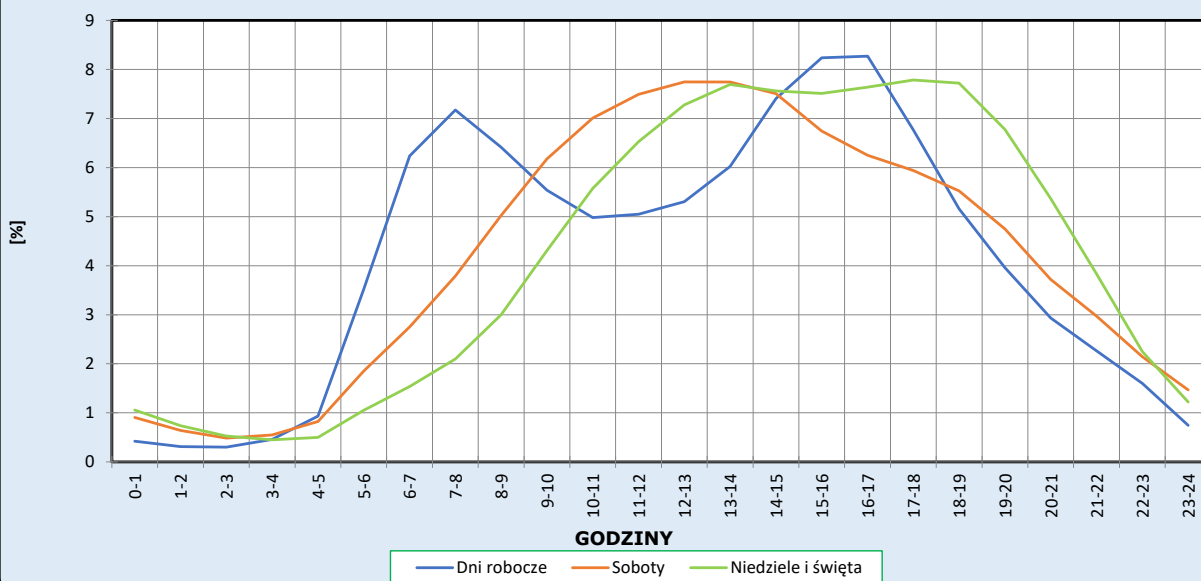
Stacja nr 12018

Miejscowość: Kraków
Odcinek: Christo Botewa-Biezanów
Typ stacji: 8+1

Rok: 2025
Numer drogi: S7c
Oddział: Kraków

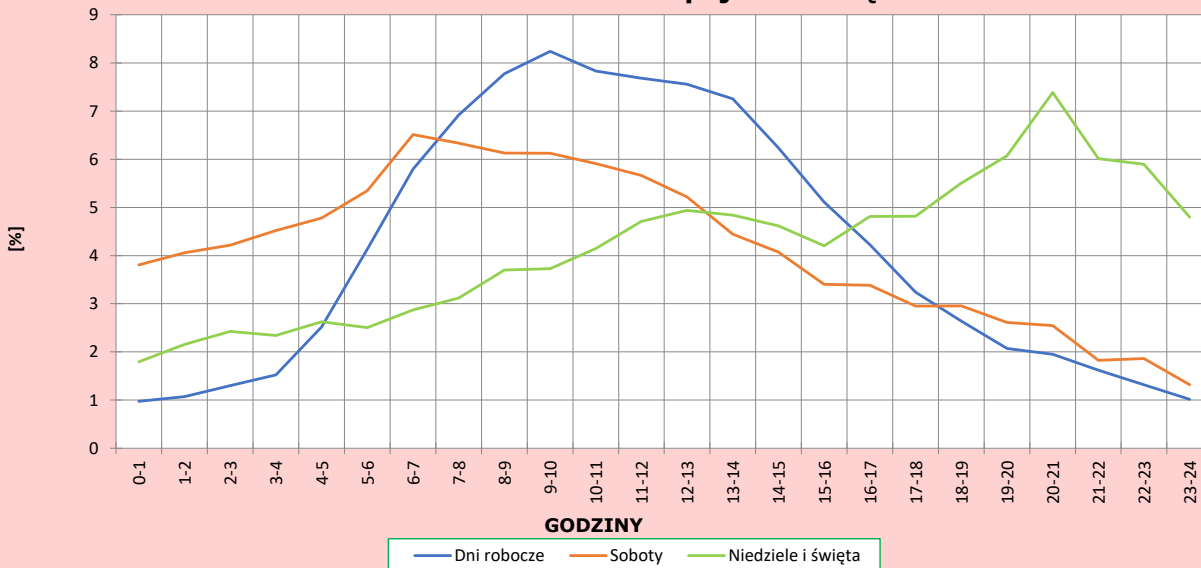
R03_04-1_12018_2025

Dobowe wahania ruchu pojazdów lekkich



R03_04-2_12018_2025

Dobowe wahania ruchu pojazdów ciężkich



Analiza ruchu pojazdów ogółem w poszczególnych dniach tygodnia dla każdego miesiąca, w podziale na kierunki ruchu

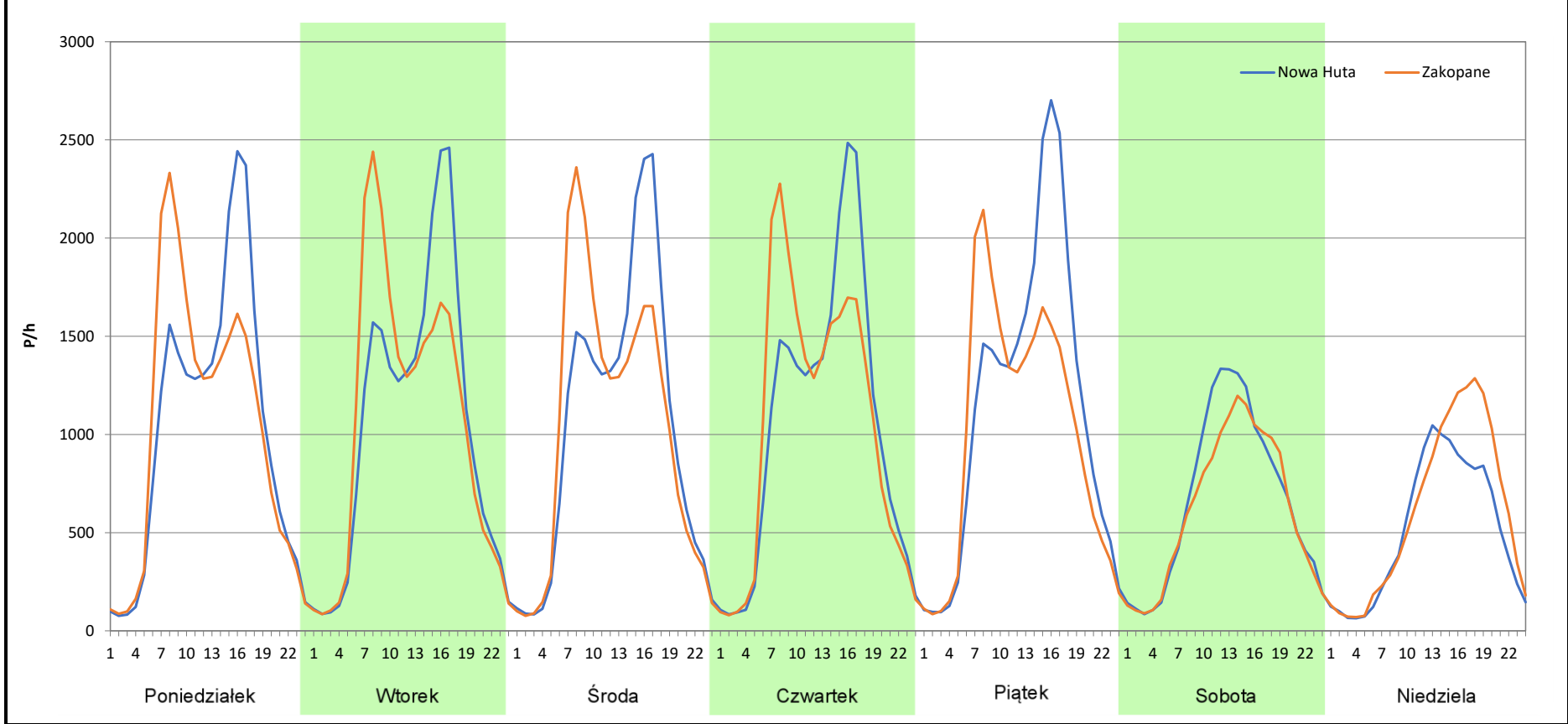
 **Generalna Dyrekcja Dróg Krajowych i Autostrad**

Stacja nr 12018

Miejscowość:	Kraków	Rok:	2025
Odcinek:	Christo Botewa-Biezanów	Numer drogi:	S7c
Typ stacji:	8+1	Oddział:	Kraków
Miesiąc:	Styczeń		

R03_07-1_12018_2025

Dzień tygodnia	Poniedziałek		Wtorek		Środa		Czwartek		Piątek		Sobota		Niedziela	
	Kierunek		Kierunek		Kierunek		Kierunek		Kierunek		Kierunek		Kierunek	
SDR	Nowa Huta	Zakopane	Nowa Huta	Zakopane	Nowa Huta	Zakopane	Nowa Huta	Zakopane	Nowa Huta	Zakopane	Nowa Huta	Zakopane	Nowa Huta	Zakopane
	24522	24486	24941	25126	24916	24620	25057	24944	27124	24089	16023	14777	12163	14345
Razem	49008		50067		49536		50001		51213		30800		26508	
Podział procentowy	50,04%	49,96%	49,82%	50,18%	50,30%	49,70%	50,11%	49,89%	52,96%	47,04%	52,02%	47,98%	45,88%	54,12%



Analiza ruchu pojazdów ogółem w poszczególnych dniach tygodnia dla każdego miesiąca, w podziale na kierunki ruchu

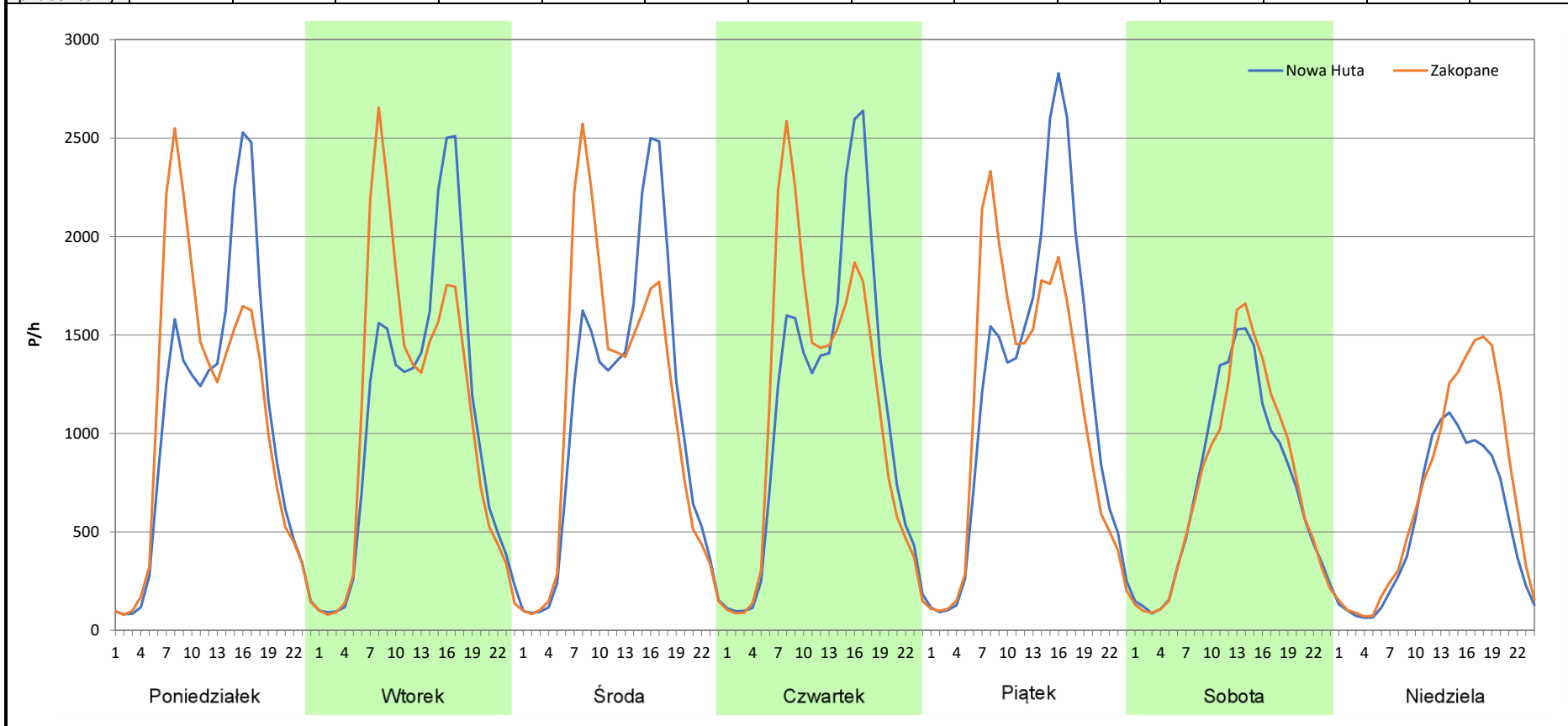


Stacja nr 12018

Miejscowość:	Kraków	Rok:	2025
Odcinek:	Christo Botewa-Biezanów	Numer drogi:	S7c
Typ stacji:	8+1	Oddział:	Kraków
Miesiąc:	Luty		

R03_07-2_12018_2025

Dzień tygodnia	Poniedziałek		Wtorek		Środa		Czwartek		Piątek		Sobota		Niedziela	
	Kierunek	Nowa Huta	Zakopane	Nowa Huta	Zakopane	Nowa Huta	Zakopane	Nowa Huta	Zakopane	Nowa Huta	Zakopane	Nowa Huta	Zakopane	Nowa Huta
SDR	25052	25703	25683	26073	25906	26272	26865	26835	28810	26585	17561	17855	12793	16515
Razem	50755		51756		52178		53700		55395		35416		29308	
Podział procentowy	49,36%	50,64%	49,62%	50,38%	49,65%	50,35%	50,03%	49,97%	52,01%	47,99%	49,58%	50,42%	43,65%	56,35%



Analiza ruchu pojazdów ogółem w poszczególnych dniach tygodnia dla każdego miesiąca, w podziale na kierunki ruchu

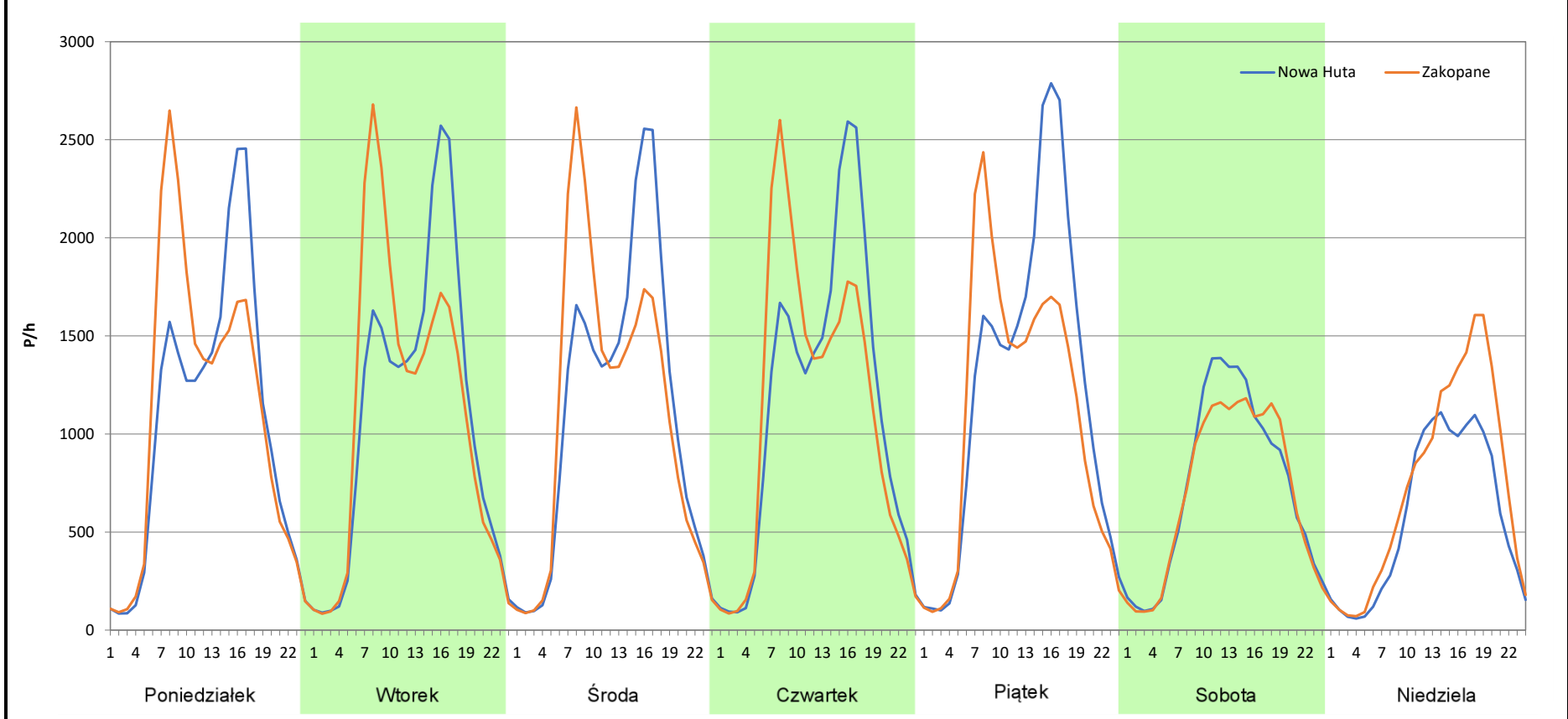
 **Generalna Dyrekcja Dróg Krajowych i Autostrad**

Stacja nr 12018

Miejscowość:	Kraków	Rok:	2025
Odcinek:	Christo Botewa-Biezanów	Numer drogi:	S7c
Typ stacji:	8+1	Oddział:	Kraków
Miesiąc:	Marzec		

R03_07-3_12018_2025

Dzień tygodnia	Poniedziałek		Wtorek		Środa		Czwartek		Piątek		Sobota		Niedziela	
	Kierunek		Kierunek		Kierunek		Kierunek		Kierunek		Kierunek		Kierunek	
SDR	Nowa Huta	Zakopane	Nowa Huta	Zakopane	Nowa Huta	Zakopane	Nowa Huta	Zakopane	Nowa Huta	Zakopane	Nowa Huta	Zakopane	Nowa Huta	Zakopane
	25250	26435	26225	26343	26635	26317	27441	26782	29582	26581	17584	16831	13766	17499
Razem	51685		52568		52952		54223		56163		34415		31265	
Podział procentowy	48,85%	51,15%	49,89%	50,11%	50,30%	49,70%	50,61%	49,39%	52,67%	47,33%	51,09%	48,91%	44,03%	55,97%



Analiza ruchu pojazdów ogółem w poszczególnych dniach tygodnia dla każdego miesiąca, w podziale na kierunki ruchu



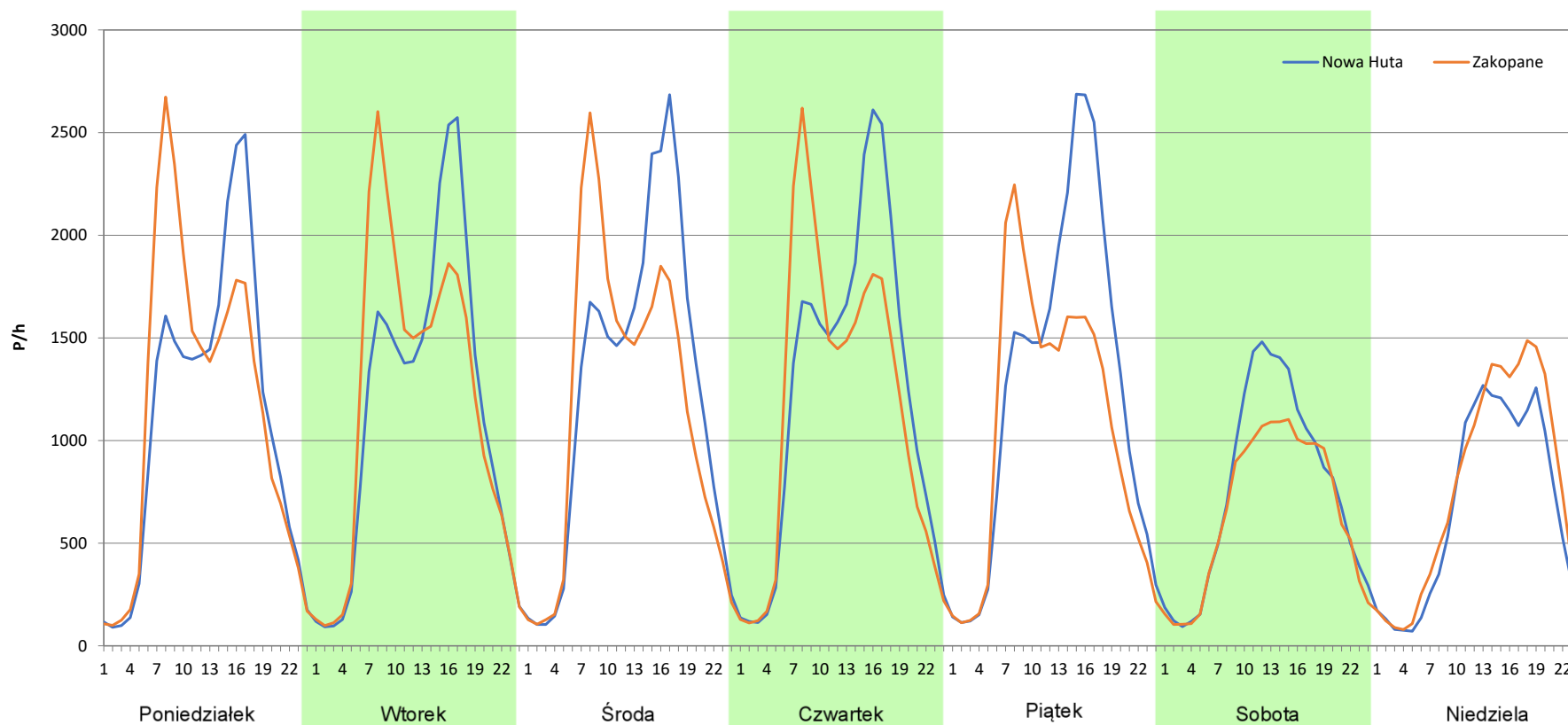
Stacja nr 12018

Miejscowość: Kraków
Odcinek: Christo Botewa-Bieżanów
Typ stacji: 8+1
Miesiąc: Kwiecień

Rok: 2025
Numer drogi: S7c
Oddział: Kraków

R03_07-4_12018_2025

Dzień tygodnia	Poniedziałek		Wtorek		Środa		Czwartek		Piątek		Sobota		Niedziela	
Kierunek	Nowa Huta	Zakopane	Nowa Huta	Zakopane	Nowa Huta	Zakopane	Nowa Huta	Zakopane	Nowa Huta	Zakopane	Nowa Huta	Zakopane	Nowa Huta	Zakopane
SDR	26593	27548	27413	28253	29692	27908	29406	27901	30043	25661	18237	15736	16009	18405
Razem	54141		55666		57600		57307		55704		33973		34414	
Podział procentowy	49,12%	50,88%	49,25%	50,75%	51,55%	48,45%	51,31%	48,69%	53,93%	46,07%	53,68%	46,32%	46,52%	53,48%



Analiza ruchu pojazdów ogółem w poszczególnych dniach tygodnia dla każdego miesiąca, w podziale na kierunki ruchu



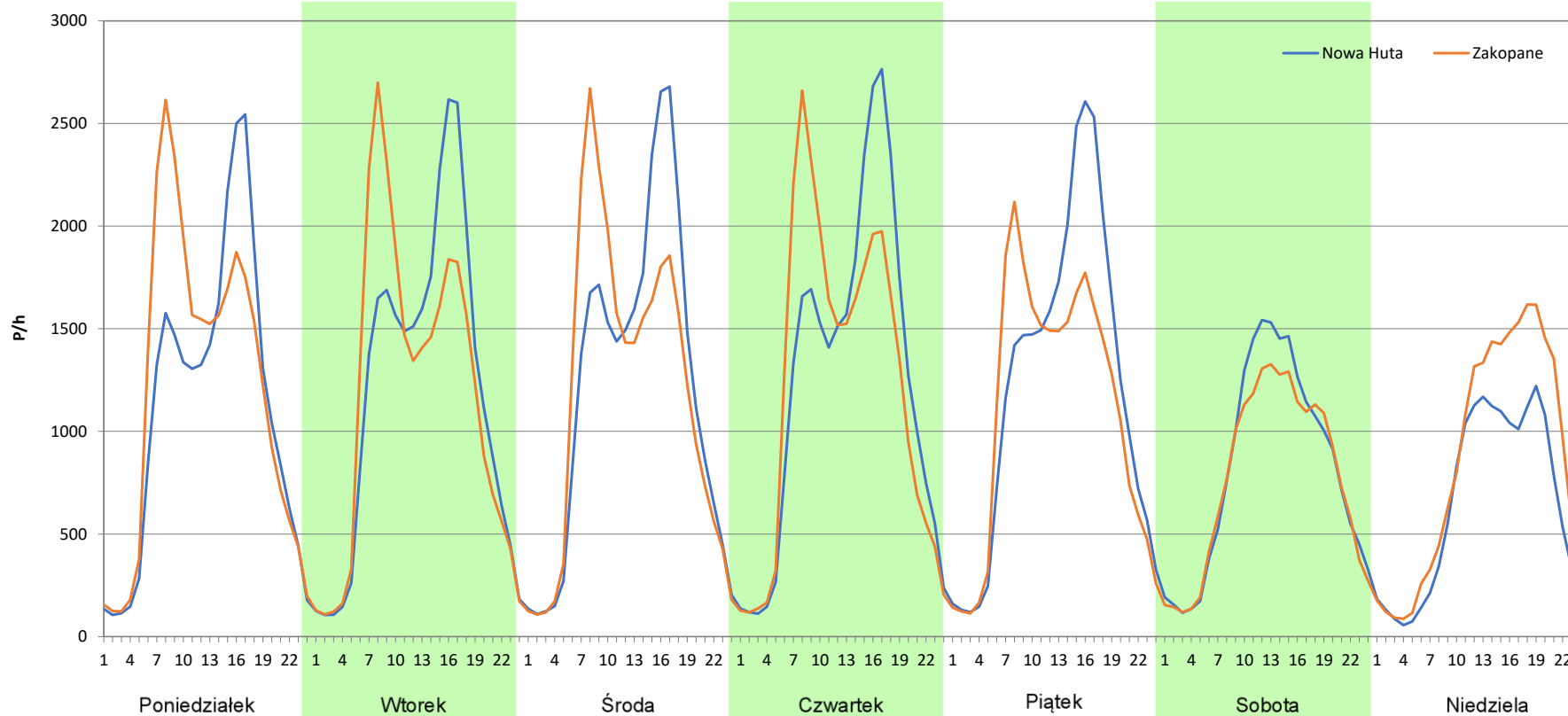
Stacja nr 12018

Miejscowość: Kraków
Odcinek: Christo Botewa-Bieżanów
Typ stacji: 8+1
Miesiąc: Maj

Rok: 2025
Numer drogi: S7c
Oddział: Kraków

R03_07-5_12018_2025

Dzień tygodnia	Poniedziałek		Wtorek		Środa		Czwartek		Piątek		Sobota		Niedziela	
Kierunek	Nowa Huta	Zakopane	Nowa Huta	Zakopane	Nowa Huta	Zakopane	Nowa Huta	Zakopane	Nowa Huta	Zakopane	Nowa Huta	Zakopane	Nowa Huta	Zakopane
SDR	26562	28641	28360	27875	28769	28314	29804	29263	29045	26323	19608	18361	15467	20510
Razem	55203		56235		57083		59067		55368		37969		35977	
Podział procentowy	48,12%	51,88%	50,43%	49,57%	50,40%	49,60%	50,46%	49,54%	52,46%	47,54%	51,64%	48,36%	42,99%	57,01%



Analiza ruchu pojazdów ogółem w poszczególnych dniach tygodnia dla każdego miesiąca, w podziale na kierunki ruchu



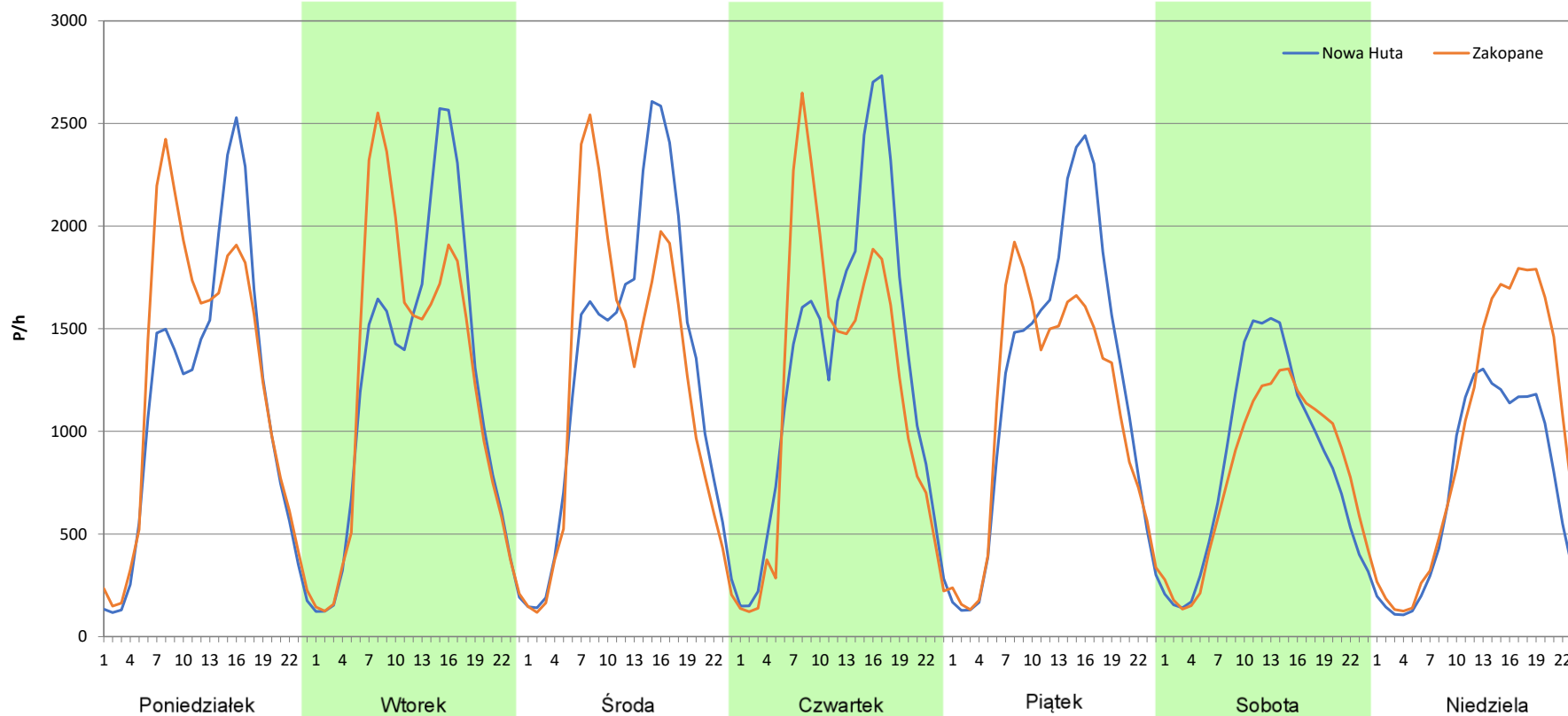
Stacja nr 12018

Miejscowość: Kraków
Odcinek: Christo Botewa-Bieżanów
Typ stacji: 8+1
Miesiąc: Czerwiec

Rok: 2025
Numer drogi: S7c
Oddział: Kraków

R03_07-6_12018_2025

Dzień tygodnia	Poniedziałek		Wtorek		Środa		Czwartek		Piątek		Sobota		Niedziela	
Kierunek	Nowa Huta	Zakopane	Nowa Huta	Zakopane	Nowa Huta	Zakopane	Nowa Huta	Zakopane	Nowa Huta	Zakopane	Nowa Huta	Zakopane	Nowa Huta	Zakopane
SDR	27098	29643	29176	29504	31483	29551	31639	29114	29523	26358	20064	19096	17008	22936
Razem	56741		58680		61034		60753		55881		39160		39944	
Podział procentowy	47,76%	52,24%	49,72%	50,28%	51,58%	48,42%	52,08%	47,92%	52,83%	47,17%	51,24%	48,76%	42,58%	57,42%



Analiza ruchu pojazdów ogółem w poszczególnych dniach tygodnia dla każdego miesiąca, w podziale na kierunki ruchu



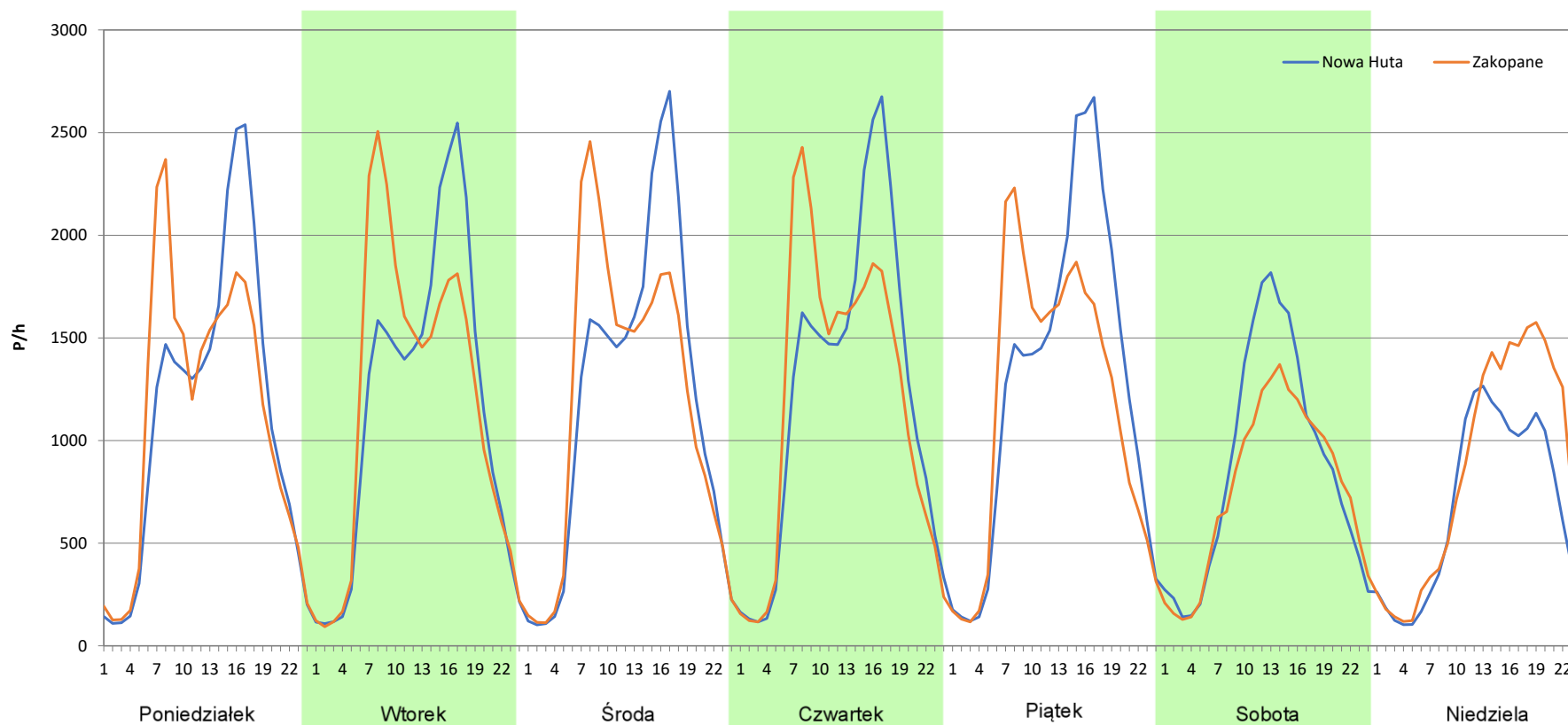
Stacja nr 12018

Miejscowość: Kraków
Odcinek: Christo Botewa-Bieżanów
Typ stacji: 8+1
Miesiąc: Lipiec

Rok: 2025
Numer drogi: S7c
Oddział: Kraków

R03_07-7_12018_2025

Dzień tygodnia	Poniedziałek		Wtorek		Środa		Czwartek		Piątek		Sobota		Niedziela	
Kierunek	Nowa Huta	Zakopane	Nowa Huta	Zakopane	Nowa Huta	Zakopane	Nowa Huta	Zakopane	Nowa Huta	Zakopane	Nowa Huta	Zakopane	Nowa Huta	Zakopane
SDR	26854	26900	27705	28223	28672	28420	29375	28662	30509	28173	20876	18350	16201	20405
Razem	53754		55928		57092		58037		58682		39226		36606	
Podział procentowy	49,96%	50,04%	49,54%	50,46%	50,22%	49,78%	50,61%	49,39%	51,99%	48,01%	53,22%	46,78%	44,26%	55,74%



Analiza ruchu pojazdów ogółem w poszczególnych dniach tygodnia dla każdego miesiąca, w podziale na kierunki ruchu



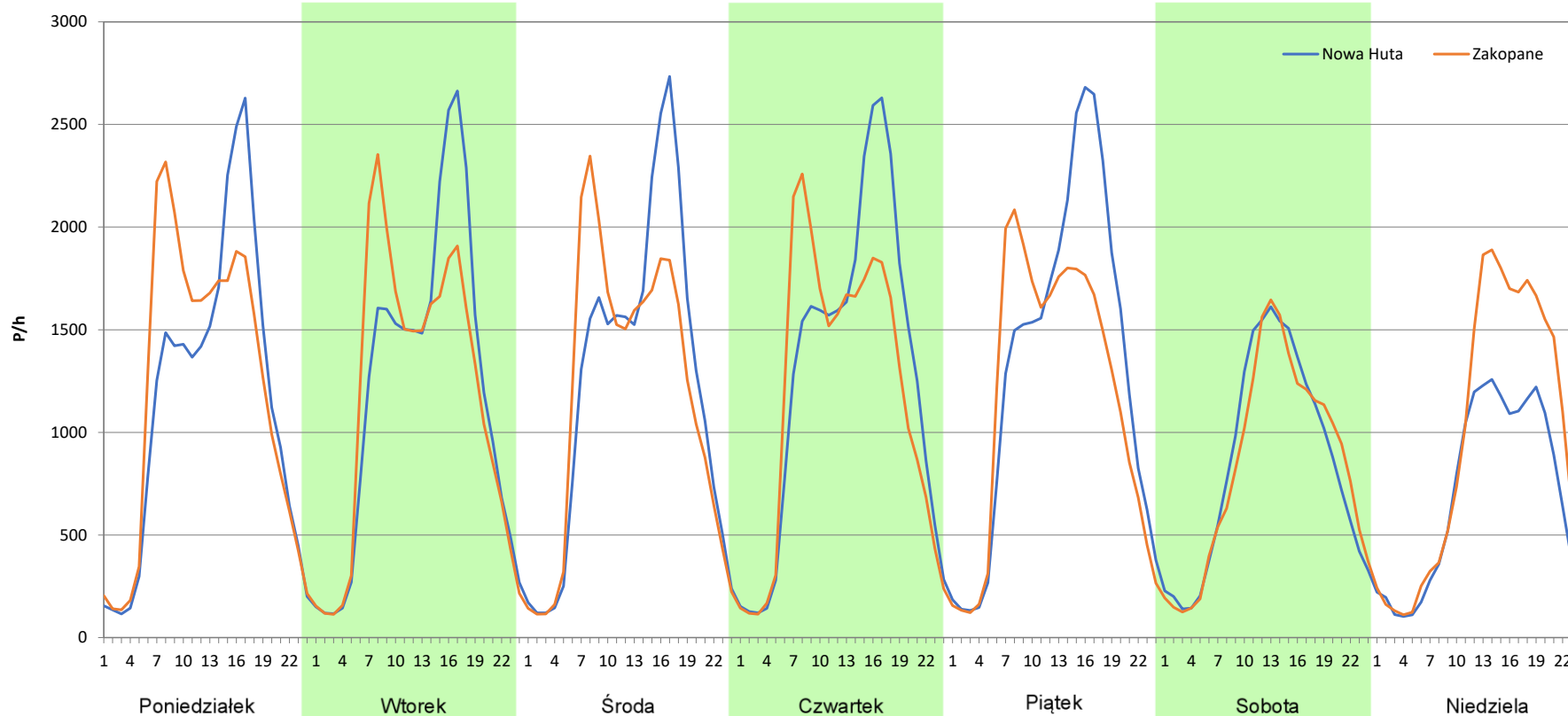
Stacja nr 12018

Miejscowość: Kraków
Odcinek: Christo Botewa-Biezanów
Typ stacji: 8+1
Miesiąc: Sierpień

Rok: 2025
Numer drogi: S7c
Oddział: Kraków

R03_07-8_12018_2025

Dzień tygodnia	Poniedziałek		Wtorek		Środa		Czwartek		Piątek		Sobota		Niedziela	
Kierunek	Nowa Huta	Zakopane	Nowa Huta	Zakopane	Nowa Huta	Zakopane	Nowa Huta	Zakopane	Nowa Huta	Zakopane	Nowa Huta	Zakopane	Nowa Huta	Zakopane
SDR	27504	28776	28593	27902	29258	28009	30476	28228	31465	28043	20259	20020	16671	22956
Razem	56280		56495		57267		58704		59508		40279		39627	
Podział procentowy	48,87%	51,13%	50,61%	49,39%	51,09%	48,91%	51,91%	48,09%	52,88%	47,12%	50,30%	49,70%	42,07%	57,93%



Analiza ruchu pojazdów ogółem w poszczególnych dniach tygodnia dla każdego miesiąca, w podziale na kierunki ruchu



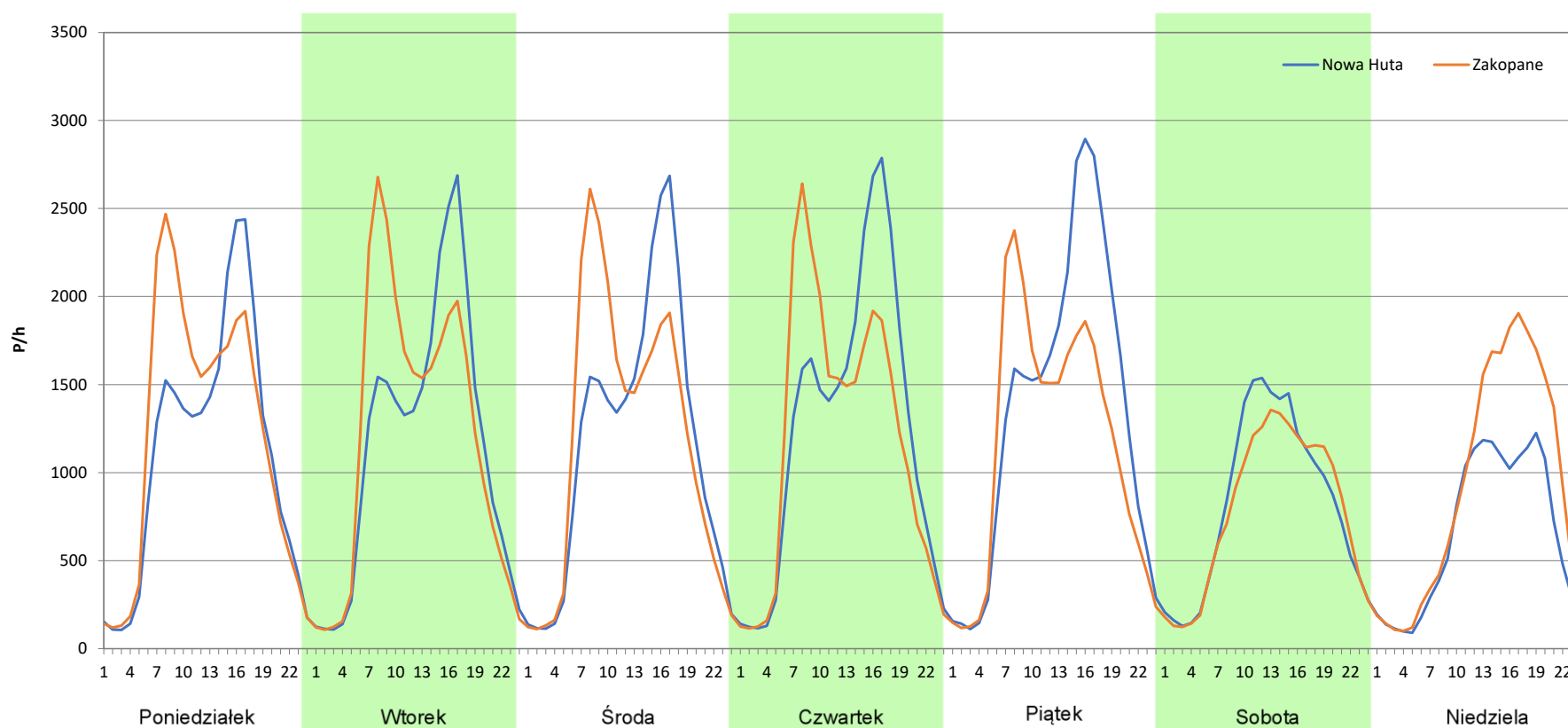
Stacja nr 12018

Miejscowość: Kraków
Odcinek: Christo Botewa-Bieżanów
Typ stacji: 8+1
Miesiąc: Wrzesień

Rok: 2025
Numer drogi: S7c
Oddział: Kraków

R03_07-9_12018_2025

Dzień tygodnia	Poniedziałek		Wtorek		Środa		Czwartek		Piątek		Sobota		Niedziela	
	Kierunek Nowa Huta	Kierunek Zakopane	Kierunek Nowa Huta	Kierunek Zakopane	Kierunek Nowa Huta	Kierunek Zakopane	Kierunek Nowa Huta	Kierunek Zakopane	Kierunek Nowa Huta	Kierunek Zakopane	Kierunek Nowa Huta	Kierunek Zakopane	Kierunek Nowa Huta	Kierunek Zakopane
SDR	26269	28689	27551	28953	27908	28427	29712	28571	32222	27763	19774	18753	15676	21978
Razem	54958		56504		56335		58283		59985		38527		37654	
Podział procentowy	47,80%	52,20%	48,76%	51,24%	49,54%	50,46%	50,98%	49,02%	53,72%	46,28%	51,33%	48,67%	41,63%	58,37%



Analiza ruchu pojazdów ogółem w poszczególnych dniach tygodnia dla każdego miesiąca, w podziale na kierunki ruchu



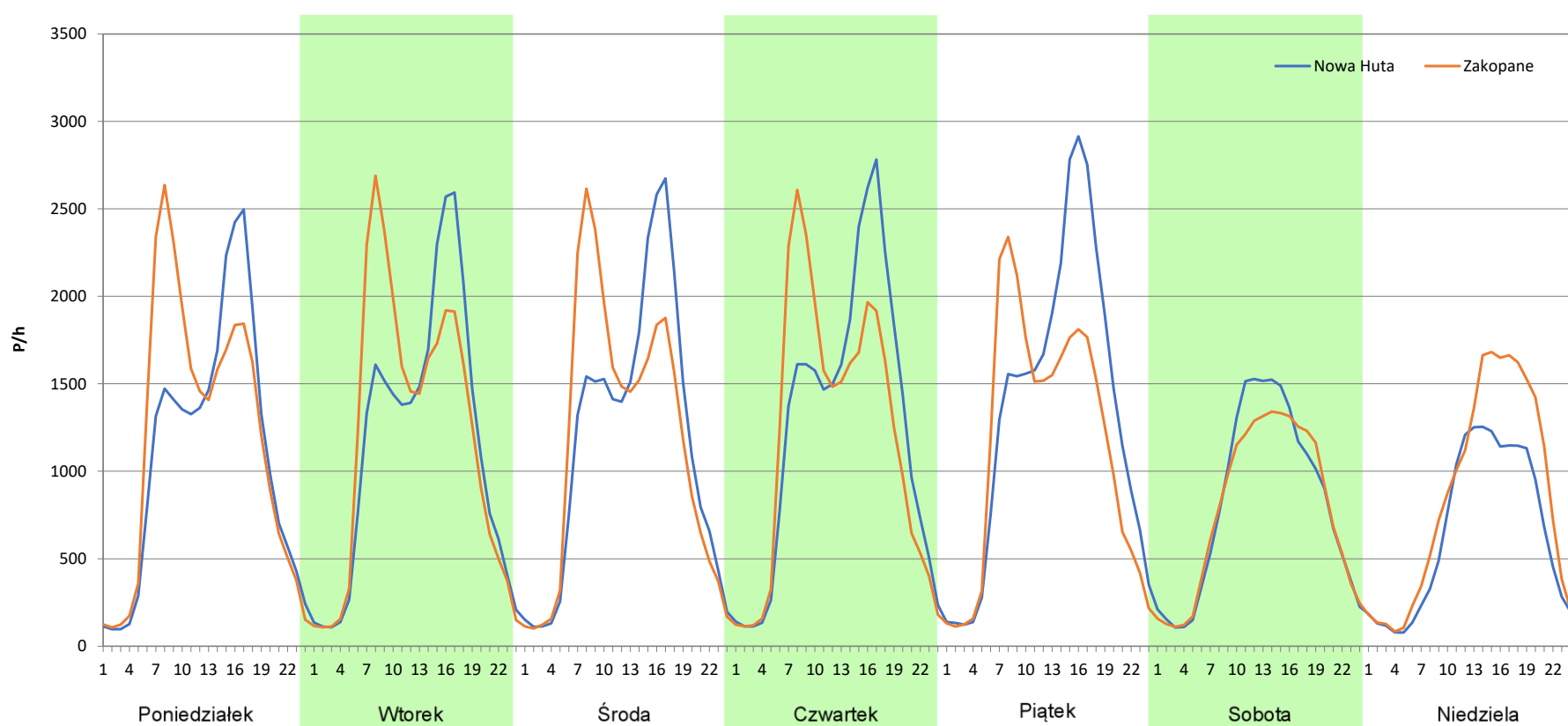
Stacja nr 12018

Miejscowość: Kraków
Odcinek: Christo Botewa-Bieżanów
Typ stacji: 8+1
Miesiąc: Październik

Rok: 2025
Numer drogi: S7c
Oddział: Kraków

R03_07-10_12018_2025

Dzień tygodnia	Poniedziałek		Wtorek		Środa		Czwartek		Piątek		Sobota		Niedziela	
Kierunek	Nowa Huta	Zakopane	Nowa Huta	Zakopane	Nowa Huta	Zakopane	Nowa Huta	Zakopane	Nowa Huta	Zakopane	Nowa Huta	Zakopane	Nowa Huta	Zakopane
SDR	26254	28318	27466	28568	27938	27955	29926	28666	32007	27638	19604	18797	15661	20494
Razem	54572		56034		55893		58592		59645		38401		36155	
Podział procentowy	48,11%	51,89%	49,02%	50,98%	49,98%	50,02%	51,08%	48,92%	53,66%	46,34%	51,05%	48,95%	43,32%	56,68%



Analiza ruchu pojazdów ogółem w poszczególnych dniach tygodnia dla każdego miesiąca, w podziale na kierunki ruchu



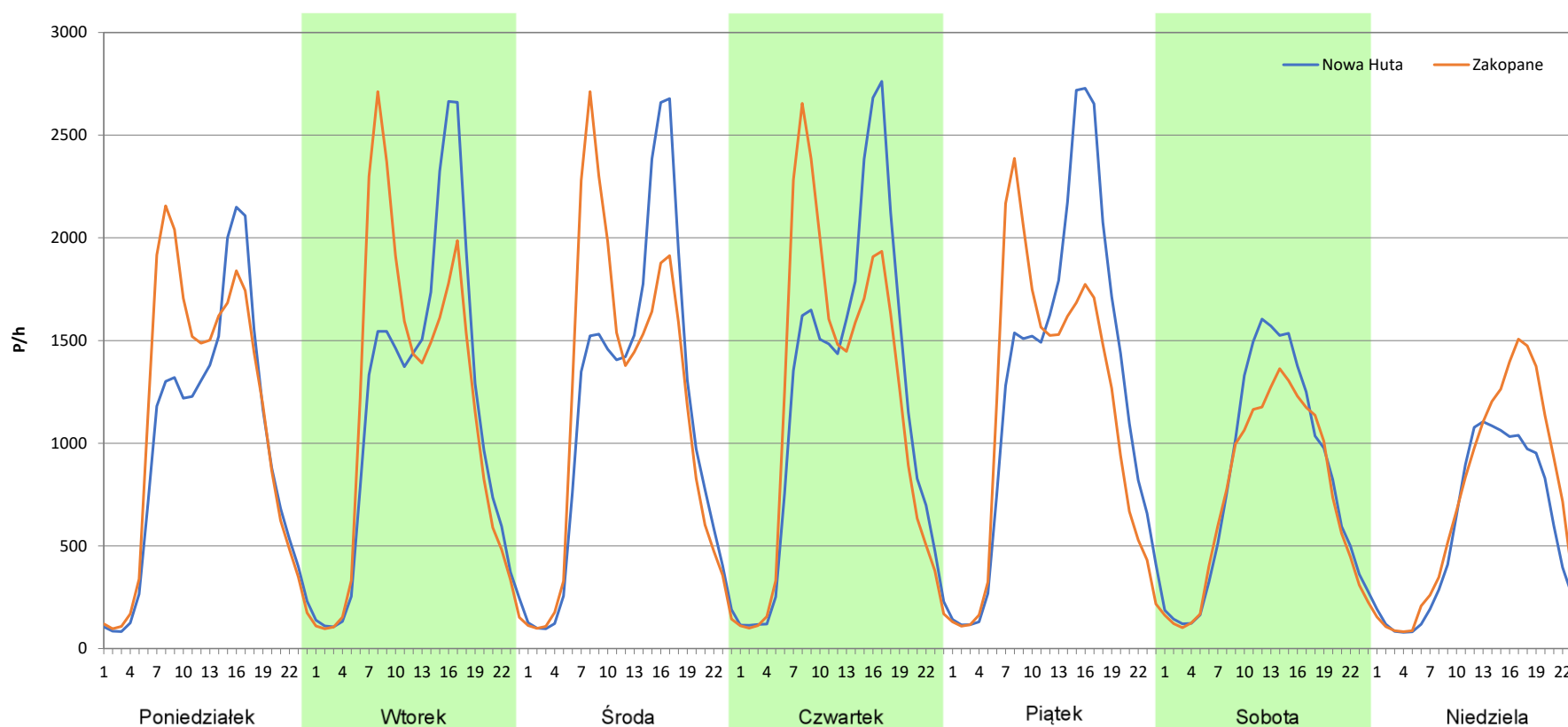
Stacja nr 12018

Miejscowość: Kraków
Odcinek: Christo Botewa-Bieżanów
Typ stacji: 8+1
Miesiąc: Listopad

Rok: 2025
Numer drogi: S7c
Oddział: Kraków

R03_07-11_12018_2025

Dzień tygodnia	Poniedziałek		Wtorek		Środa		Czwartek		Piątek		Sobota		Niedziela	
	Kierunek Nowa Huta	Kierunek Zakopane	Kierunek Nowa Huta	Kierunek Zakopane	Kierunek Nowa Huta	Kierunek Zakopane	Kierunek Nowa Huta	Kierunek Zakopane	Kierunek Nowa Huta	Kierunek Zakopane	Kierunek Nowa Huta	Kierunek Zakopane	Kierunek Nowa Huta	Kierunek Zakopane
SDR	23526	26305	27251	27662	27334	27870	28867	28522	30761	27346	19600	17621	13701	17005
Razem	49831		54913		55204		57389		58107		37221		30706	
Podział procentowy	47,21%	52,79%	49,63%	50,37%	49,51%	50,49%	50,30%	49,70%	52,94%	47,06%	52,66%	47,34%	44,62%	55,38%



Analiza ruchu pojazdów ogółem w poszczególnych dniach tygodnia dla każdego miesiąca, w podziale na kierunki ruchu



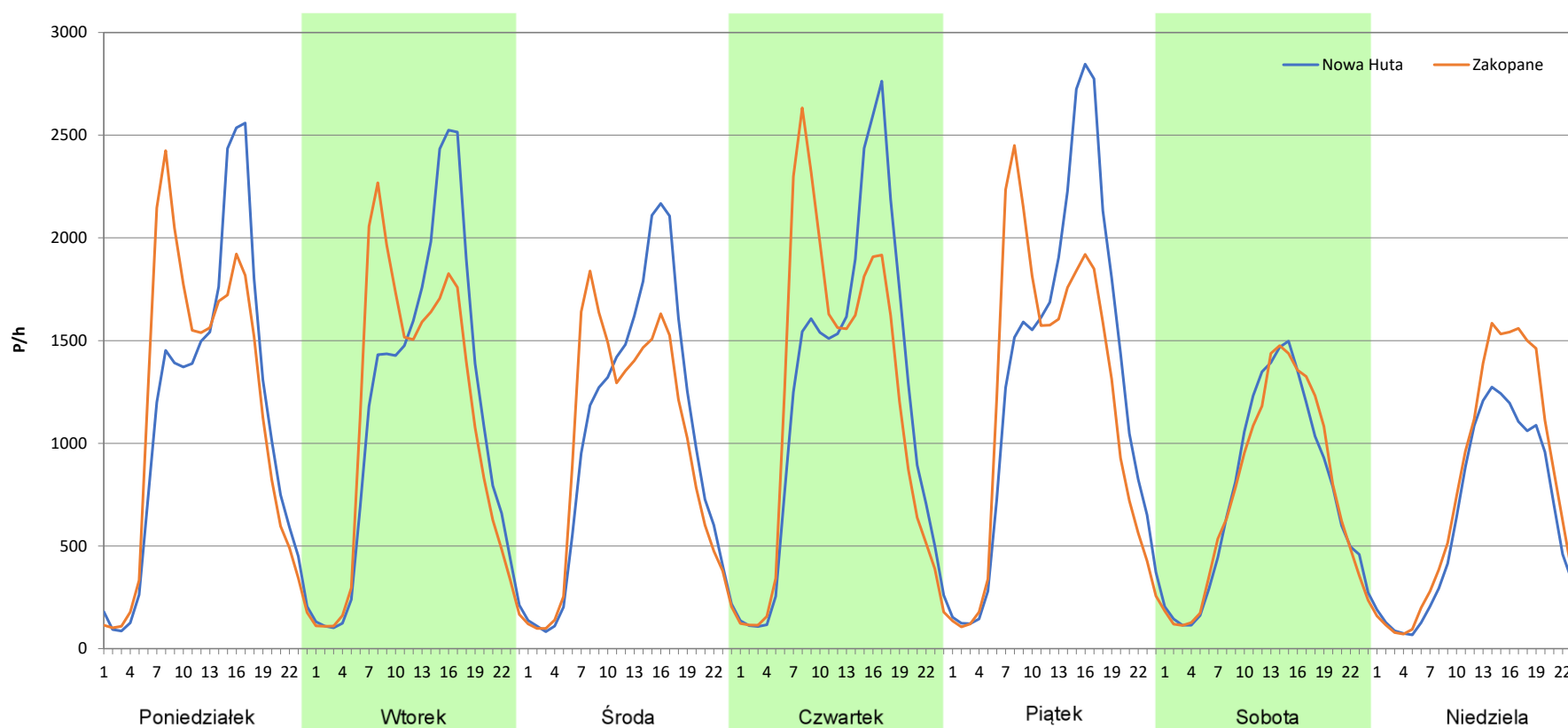
Stacja nr 12018

Miejscowość: Kraków
Odcinek: Christo Botewa-Biezanów
Typ stacji: 8+1
Miesiąc: Grudzień

Rok: 2025
Numer drogi: S7c
Oddział: Kraków

R03_07-12_12018_2025

Dzień tygodnia	Poniedziałek		Wtorek		Środa		Czwartek		Piątek		Sobota		Niedziela	
	Kierunek Nowa Huta	Kierunek Zakopane	Kierunek Nowa Huta	Kierunek Zakopane	Kierunek Nowa Huta	Kierunek Zakopane	Kierunek Nowa Huta	Kierunek Zakopane	Kierunek Nowa Huta	Kierunek Zakopane	Kierunek Nowa Huta	Kierunek Zakopane	Kierunek Nowa Huta	Kierunek Zakopane
SDR	26727	27360	27616	26393	24405	23071	29360	28758	31523	28664	18057	18086	15073	18450
Razem	54087		54009		47476		58118		60187		36143		33523	
Podział procentowy	49,41%	50,59%	51,13%	48,87%	51,40%	48,60%	50,52%	49,48%	52,38%	47,62%	49,96%	50,04%	44,96%	55,04%



Analiza ruchu pojazdów ogółem w święta i dni okołoświąteczne, w podziale na kierunki ruchu NOWY ROK i Święto Trzech Króli



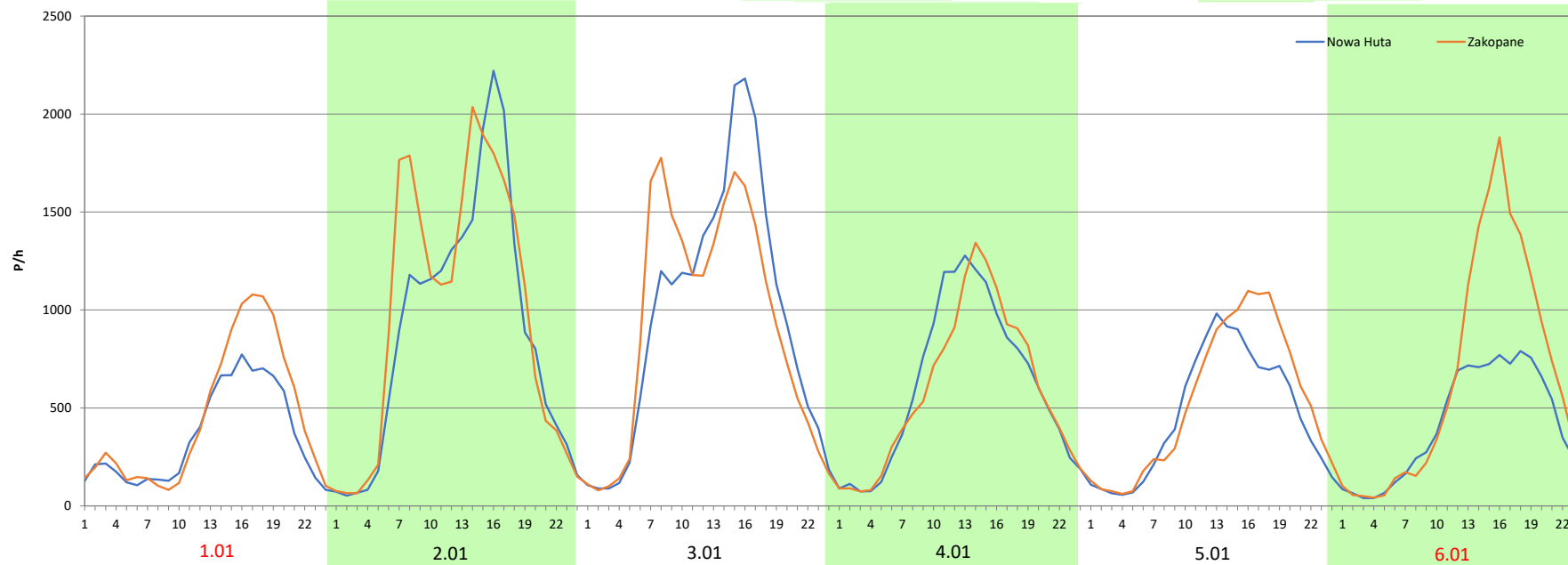
Stacja nr 12018

Miejscowość: Kraków
Odcinek: Christo Botewa-Bieżanów
Typ stacji: 8+1
Miesiąc: Styczeń

Rok: 2025
Numer drogi: S7c
Oddział: Kraków

R03_08-1_12018_2025

Data Dzień tygodnia	1.01 Środa		2.01 Czwartek		3.01 Piątek		4.01 Sobota		5.01 Niedziela		6.01 Poniedziałek	
Kierunek	Nowa Huta	Zakopane	Nowa Huta	Zakopane	Nowa Huta	Zakopane	Nowa Huta	Zakopane	Nowa Huta	Zakopane	Nowa Huta	Zakopane
Dobowy ruch	8400	10653	21279	23337	21349	23385	21406	23431	21468	23421	21510	23302
Razem	19053		44616		44734		44837		44889		44812	
Podział procentowy	44,09%	55,91%	47,69%	52,31%	47,72%	52,28%	47,74%	52,26%	47,82%	52,18%	48,00%	52,00%
Udział SDRR	38,43%		89,99%		90,22%		90,43%		90,54%		90,38%	





Analiza ruchu pojazdów ogółem w święta i dni okołoswiąteczne, w podziale na kierunki ruchu WIELKANOC

Stacja nr 12018

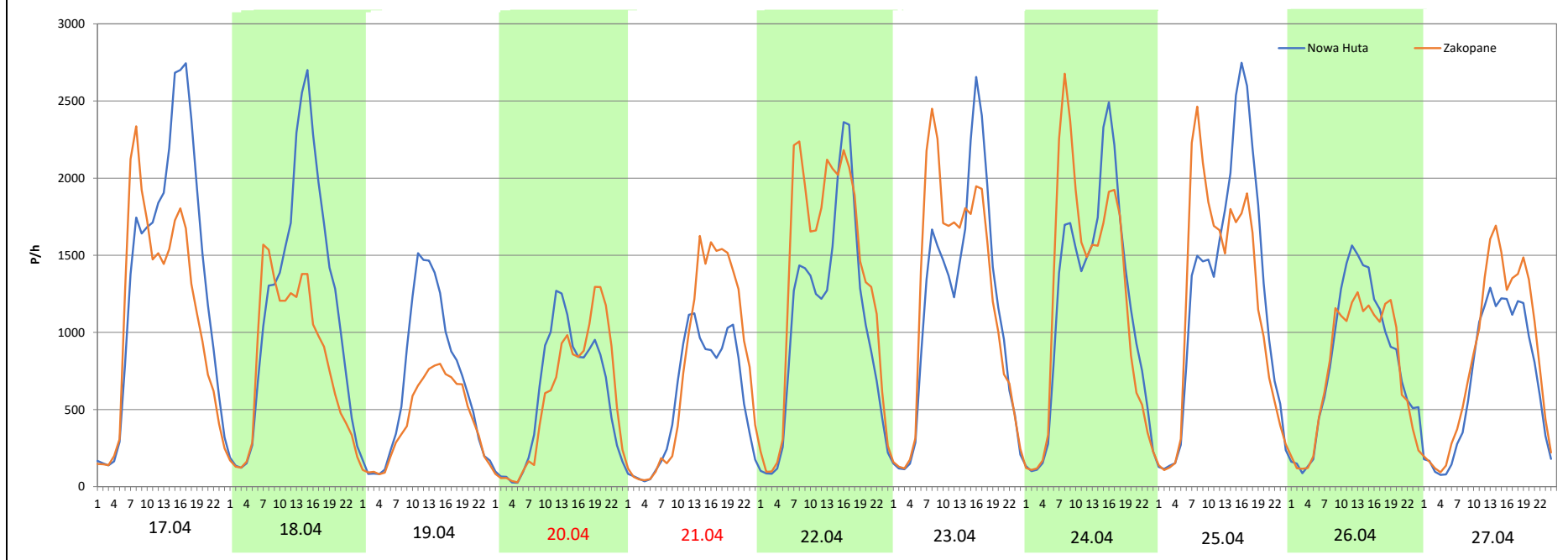
Miejscowość: Kraków
Odcinek: Christo Botewa-Bieżanów
Typ stacji: 8+1
Miesiąc: Marzec / Kwiecień

Rok: 2025
Numer drogi: S7c
Oddział: Kraków

R03_08-2_12018_2025

Data Dzień tygodnia	17.04 Czwartek		18.04 Piątek		19.04 Sobota		20.04 Niedziela		21.04 Poniedziałek		22.04 Wtorek		23.04 Środa	
Kierunek	Nowa Huta	Zakopane	Nowa Huta	Zakopane	Nowa Huta	Zakopane	Nowa Huta	Zakopane	Nowa Huta	Zakopane	Nowa Huta	Zakopane	Nowa Huta	Zakopane
Dobowy ruch	32730	26864	28497	19641	16031	10358	13977	13973	13488	18336	25270	32098	25350	32065
Razem	59594		48138		26389		27950		31824		57368		57415	
Podział procentowy	54,92%	45,08%	59,20%	40,80%	60,75%	39,25%	50,01%	49,99%	42,38%	57,62%	44,05%	55,95%	44,15%	55,85%
Udział SDRR	120,20%		97,09%		53,22%		56,37%		64,19%		115,71%		115,80%	

Data Dzień tygodnia	24.04 Czwartek		25.04 Piątek		26.04 Sobota		27.04 Niedziela	
Kierunek	Nowa Huta	Zakopane	Nowa Huta	Zakopane	Nowa Huta	Zakopane	Nowa Huta	Zakopane
Dobowy ruch	27852	28781	29790	28442	19615	18106	16261	19947
Razem	56633		58232		37721		36208	
Podział procentowy	49,18%	50,82%	51,16%	48,84%	52,00%	48,00%	44,91%	55,09%
Udział SDRR	114,22%		117,45%		76,08%		73,03%	



Analiza ruchu pojazdów ogółem w święta i dni okolicznościowe, w podziale na kierunki ruchu
1 - 3 MAJA



Stacja nr 12018

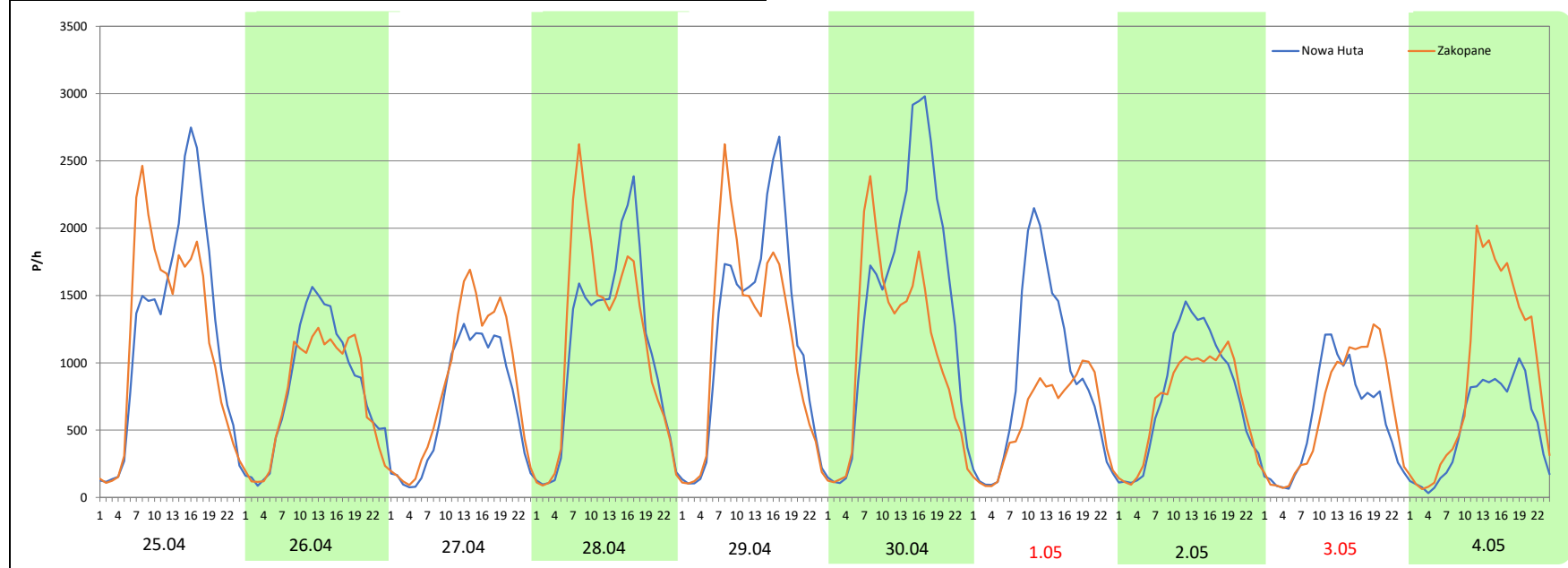
Miejscowość: Kraków
Odcinek: Christo Botewa-Bieżanów
Typ stacji: 8+1
Miesiąc: Maj

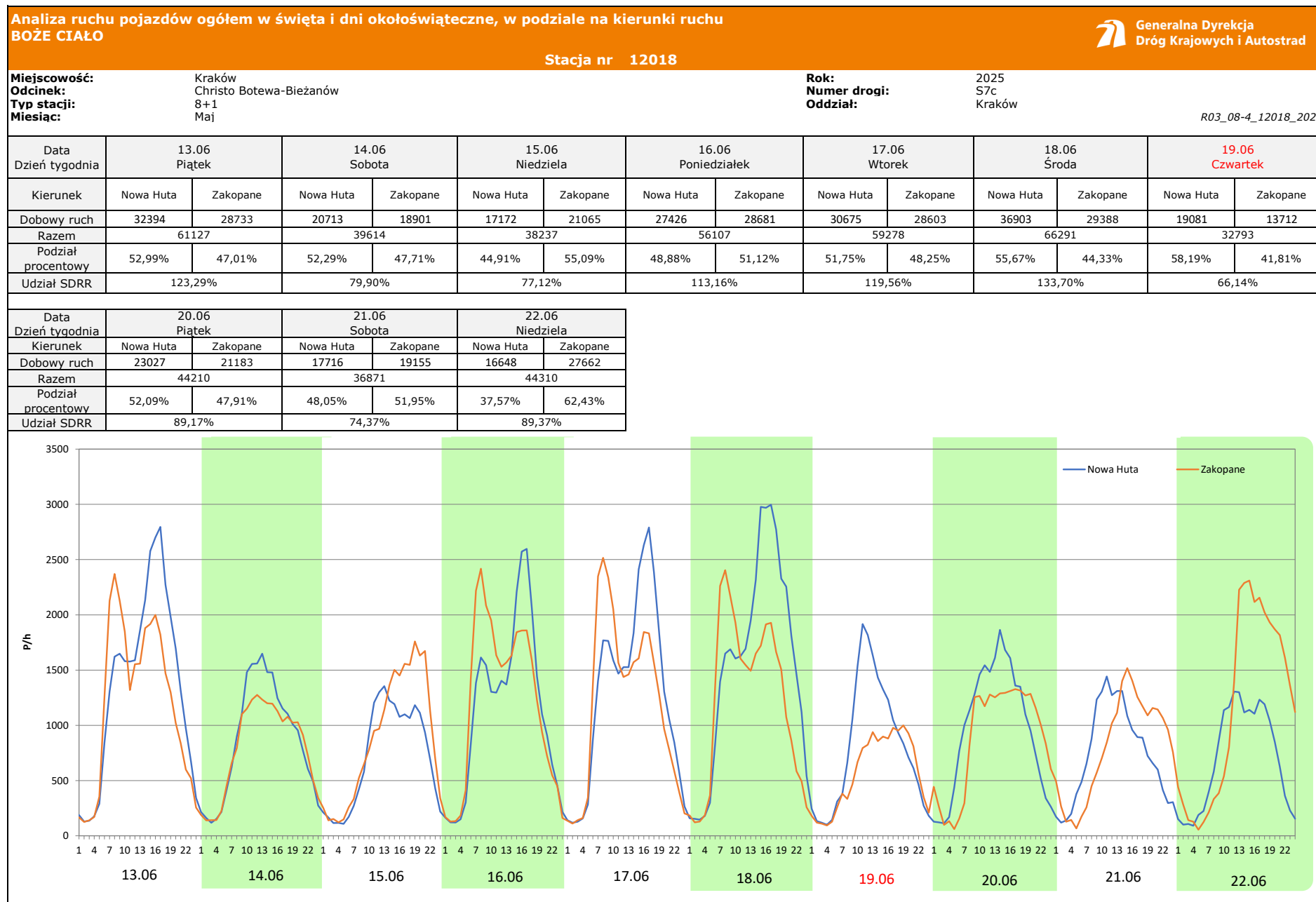
Rok: 2025
Numer drogi: S7c
Oddział: Kraków

R03_08-3_12018_2025

Data Dzień tygodnia	25.04 Piątek		26.04 Sobota		27.04 Niedziela		28.04 Poniedziałek		29.04 Wtorek		30.04 Środa		1.05 Czwartek	
Kierunek	Nowa Huta	Zakopane	Nowa Huta	Zakopane	Nowa Huta	Zakopane	Nowa Huta	Zakopane	Nowa Huta	Zakopane	Nowa Huta	Zakopane	Nowa Huta	Zakopane
Dobowy ruch	29790	28442	19615	18106	16261	19947	26494	27607	29094	27415	35458	26267	20953	13726
Razem	58232		37721		36208		54101		56509		61725		34679	
Podział procentowy	51,16%	48,84%	52,00%	48,00%	44,91%	55,09%	48,97%	51,03%	51,49%	48,51%	57,45%	42,55%	60,42%	39,58%
Udział SDRR	117,45%		76,08%		73,03%		109,12%		113,97%		124,49%		69,94%	


Data Dzień tygodnia	2.05 Piątek		3.05 Sobota		4.05 Niedziela	
Kierunek	Nowa Huta	Zakopane	Nowa Huta	Zakopane	Nowa Huta	Zakopane
Dobowy ruch	18410	16905	13730	15261	12550	22235
Razem	35315		28991		34785	
Podział procentowy	52,13%	47,87%	47,36%	52,64%	36,08%	63,92%
Udział SDRR	71,23%		58,47%		70,16%	





Analiza ruchu pojazdów ogółem w święta i dni okołoświęteczne, w podziale na kierunki ruchu
WNIEBOWZIĘCIE NMP

Stacja nr 12018

 **Generalna Dyrekcja Dróg Krajowych i Autostrad**

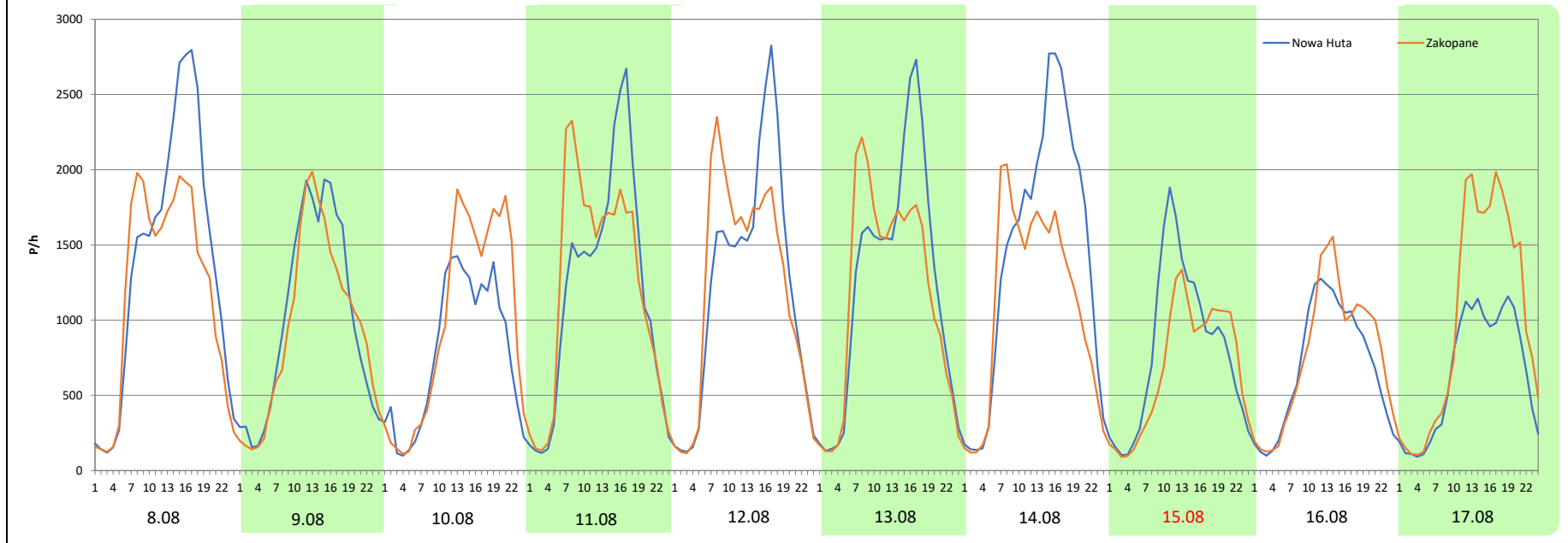
Miejscowość: Kraków
Odcinek: Christo Botewa-Biezanów
Typ stacji: 8+1
Miesiąc: Sierpień

Rok: 2025
Numer drogi: S7c
Oddział: Kraków

R03_08-5_12018_2025


Data Dzień tygodnia	8.08 Piątek		9.08 Sobota		10.08 Niedziela		11.08 Poniedziałek		12.08 Wtorek		13.08 Środa		14.08 Czwartek	
Kierunek	Nowa Huta	Zakopane	Nowa Huta	Zakopane	Nowa Huta	Zakopane	Nowa Huta	Zakopane	Nowa Huta	Zakopane	Nowa Huta	Zakopane	Nowa Huta	Zakopane
Dobowy ruch	32903	28263	24316	22695	18761	23539	28198	29043	29123	28779	29748	28030	34457	26661
Razem	61166		47011		42300		57241		57902		57778		61118	
Podział procentowy	53,79%	46,21%	51,72%	48,28%	44,35%	55,65%	49,26%	50,74%	50,30%	49,70%	51,49%	48,51%	56,38%	43,62%
Udział SDRR	123,37%		94,82%		85,31%		115,45%		116,78%		116,53%		123,27%	

Data Dzień tygodnia	15.08 Piątek		16.08 Sobota		17.08 Niedziela	
Kierunek	Nowa Huta	Zakopane	Nowa Huta	Zakopane	Nowa Huta	Zakopane
Dobowy ruch	19282	16335	16596	18432	15495	24118
Razem	35617		35028		39613	
Podział procentowy	54,14%	45,86%	47,38%	52,62%	39,12%	60,88%
Udział SDRR	71,84%		70,65%		79,90%	



Analiza ruchu pojazdów ogółem w święta i dni okołoświąteczne, w podziale na kierunki ruchu WSZYSTKICH ŚWIĘTYCH

Stacja nr 12018

 Generalna Dyrekcja Dróg Krajowych i Autostrad

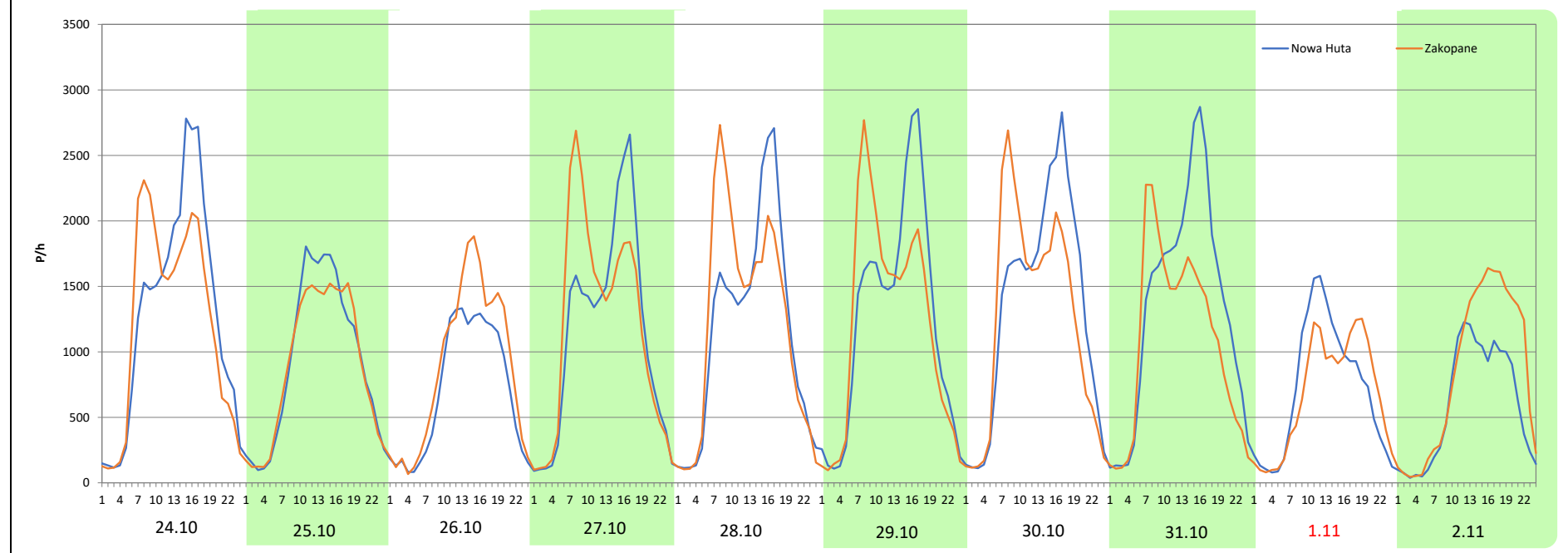
Miejscowość: Kraków
Odcinek: Christo Botewa-Bieżanów
Typ stacji: 8+1
Miesiąc: Październik / Listopad

Rok: 2025
Numer drogi: S7c
Oddział: Kraków

R03_08-6_12018_2025

Data Dzień tygodnia	24.10 Piątek		25.10 Sobota		26.10 Niedziela		27.10 Poniedziałek		28.10 Wtorek		29.10 Środa		30.10 Czwartek	
Kierunek	Nowa Huta	Zakopane	Nowa Huta	Zakopane	Nowa Huta	Zakopane	Nowa Huta	Zakopane	Nowa Huta	Zakopane	Nowa Huta	Zakopane	Nowa Huta	Zakopane
Dobowy ruch	30734	28950	22211	21300	16740	20920	27043	28193	27900	29101	29671	28923	31899	29854
Razem	59684		43511		37660		55236		57001		58594		61753	
Podział procentowy	51,49%	48,51%	51,05%	48,95%	44,45%	55,55%	48,96%	51,04%	48,95%	51,05%	50,64%	49,36%	51,66%	48,34%
Udział SDRR	120,38%		87,76%		75,96%		111,41%		114,97%		118,18%		124,55%	

Data Dzień tygodnia	31.10 Piątek		1.11 Sobota		2.11 Niedziela	
Kierunek	Nowa Huta	Zakopane	Nowa Huta	Zakopane	Nowa Huta	Zakopane
Dobowy ruch	32007	25837	16837	16109	14113	19969
Razem	57844		32946		34082	
Podział procentowy	55,33%	44,67%	51,10%	48,90%	41,41%	58,59%
Udział SDRR	116,67%		66,45%		68,74%	



Analiza ruchu pojazdów ogółem w święta i dni okołoświąteczne, w podziale na kierunki ruchu ŚWIĘTO NIEPODLEGŁOŚCI



Stacja nr 12018

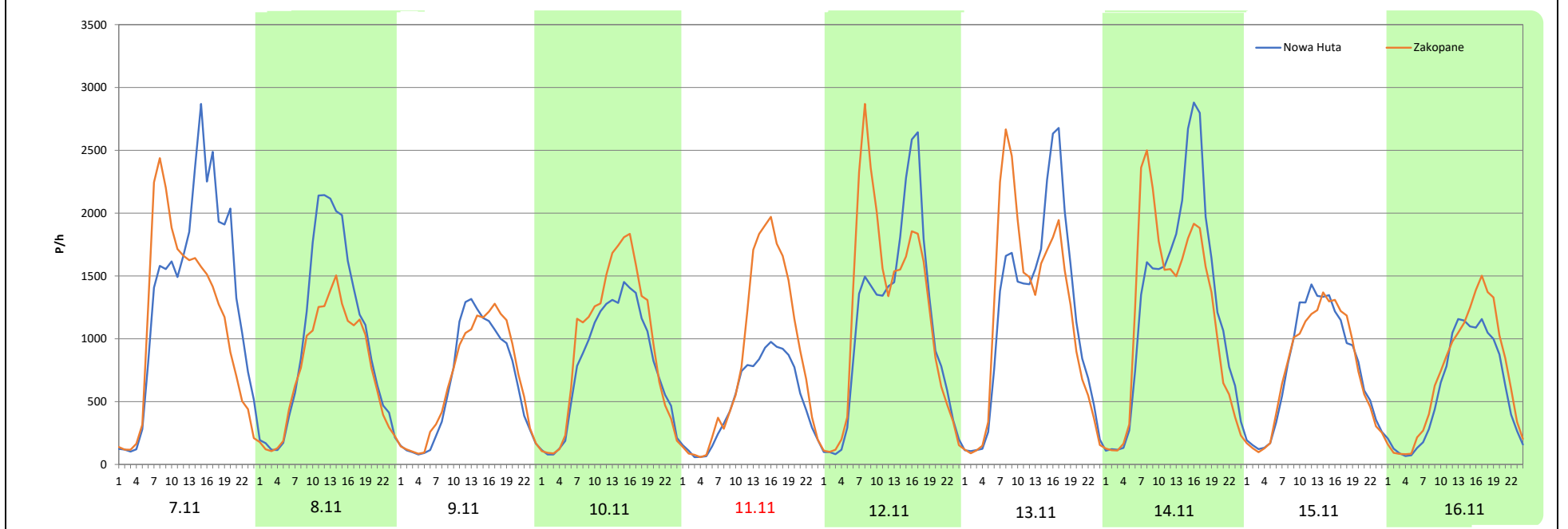
Miejscowość: Kraków
 Odcinek: Christo Botewa-Biezańów
 Typ stacji: 8+1
 Miesiąc: Listopad

Rok: 2025
 Numer drogi: S7c
 Oddział: Kraków

R03_08-7_12018_2025

Data Dzień tygodnia	7.11 Piątek		8.11 Sobota		9.11 Niedziela		10.11 Poniedziałek		11.11 Wtorek		12.11 Środa		13.11 Czwartek	
Kierunek	Nowa Huta	Zakopane	Nowa Huta	Zakopane	Nowa Huta	Zakopane	Nowa Huta	Zakopane	Nowa Huta	Zakopane	Nowa Huta	Zakopane	Nowa Huta	Zakopane
Dobowy ruch	32190	27218	23829	18030	15136	15856	19146	22708	12192	19892	26613	28478	28310	28293
Razem	59408		41859		30992		41854		32084		55091		56603	
Podział procentowy	54,18%	45,82%	56,93%	43,07%	48,84%	51,16%	45,74%	54,26%	38,00%	62,00%	48,31%	51,69%	50,02%	49,98%
Udział SDRR	119,82%		84,43%		62,51%		84,42%		64,71%		111,11%		114,16%	

Data Dzień tygodnia	14.11 Piątek		15.11 Sobota		16.11 Niedziela	
Kierunek	Nowa Huta	Zakopane	Nowa Huta	Zakopane	Nowa Huta	Zakopane
Dobowy ruch	30753	28498	18300	17853	14086	16623
Razem	59251		36153		30709	
Podział procentowy	51,90%	48,10%	50,62%	49,38%	45,87%	54,13%
Udział SDRR	119,50%		72,92%		61,94%	



Analiza ruchu pojazdów ogółem w święta i dni okołoswiąteczne, w podziale na kierunki ruchu
BOŻE NARODZENIE Generalna Dyrekcja Dróg Krajowych i Autostrad

Stacja nr 12018

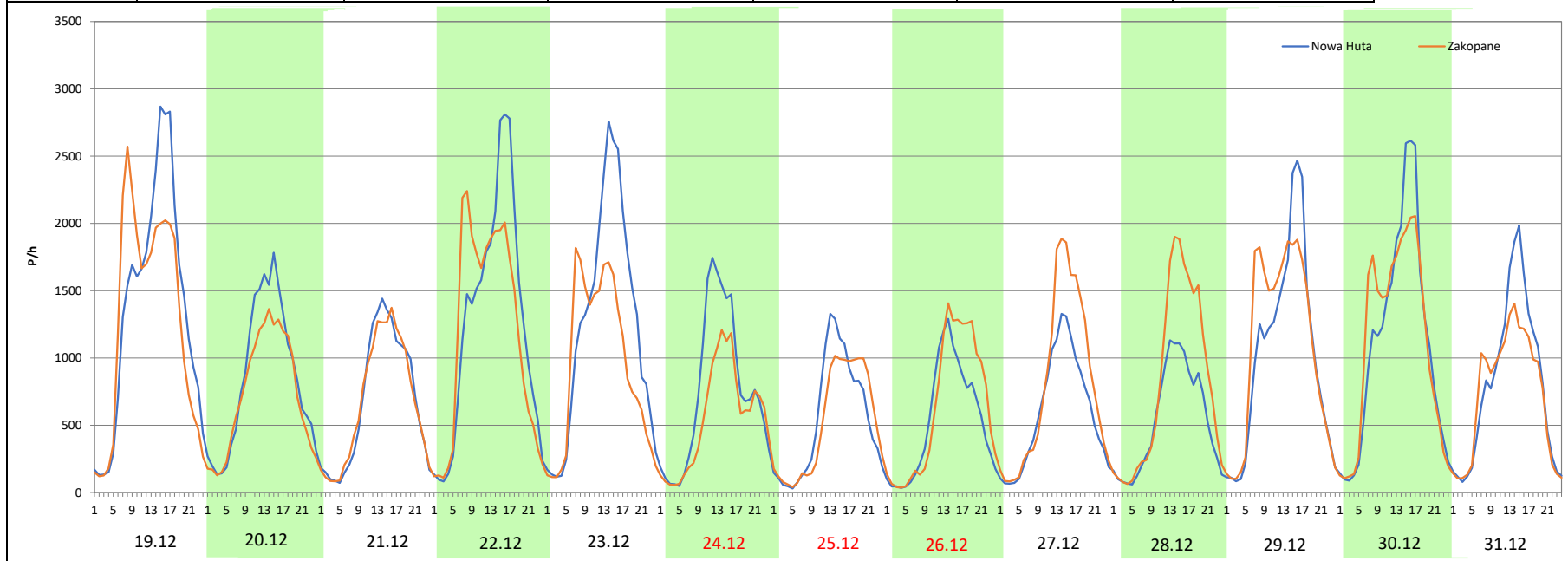
Miejscowość: Kraków
 Odcinek: Christo Botewa-Bieżanów
 Typ stacji: 8+1
 Miesiąc: Grudzień

Rok: 2025
 Numer drogi: S7c
 Oddział: Kraków

R03_08-8_12018_2025

Data Dzień tygodnia	19.12 Piątek		20.12 Sobota		21.12 Niedziela		22.12 Poniedziałek		23.12 Wtorek		24.12 Środa		25.12 Czwartek	
Kierunek	Nowa Huta	Zakopane	Nowa Huta	Zakopane	Nowa Huta	Zakopane	Nowa Huta	Zakopane	Nowa Huta	Zakopane	Nowa Huta	Zakopane	Nowa Huta	Zakopane
Dobowy ruch	32703	30471	20348	17459	16199	15966	29946	28271	29516	22703	17950	13217	13031	12443
Razem	63174		37807		32165		58217		52219		31167		25474	
Podział procentowy	51,77%	48,23%	53,82%	46,18%	50,36%	49,64%	51,44%	48,56%	56,52%	43,48%	57,59%	42,41%	51,15%	48,85%
Udział SDRR	127,42%		76,25%		64,87%		117,42%		105,32%		62,86%		51,38%	

Data Dzień tygodnia	26.12 Piątek		27.12 Sobota		28.12 Niedziela		29.12 Poniedziałek		30.12 Wtorek		31.12 Środa	
Kierunek	Nowa Huta	Zakopane	Nowa Huta	Zakopane	Nowa Huta	Zakopane	Nowa Huta	Zakopane	Nowa Huta	Zakopane	Nowa Huta	Zakopane
Dobowy ruch	12601	15105	14161	18948	12693	19310	24375	25910	26346	26437	19129	17270
Razem	27706		33109		32003		50285		52783		36399	
Podział procentowy	45,48%	54,52%	42,77%	57,23%	39,66%	60,34%	48,47%	51,53%	49,91%	50,09%	52,55%	47,45%
Udział SDRR	55,88%		66,78%		64,55%		101,42%		106,46%		73,41%	



Proporcja dobowego natężenia ruchu do SDRR, dla każdego dnia w roku, w podziale na pojazdy ogółem



Generalna Dyrekcja
Dróg Krajowych i Autostrad

Stacja nr 12018

Miejscowość: Kraków
Odcinek: Christo Botewa-Bieżanów
Typ stacji: 8+1
Rok: 2025
Numer drogi: S7c
Oddział: Kraków

R03_10-1_12018_2025

	Miesiąc											
	1	2	3	4	5	6	7	8	9	10	11	12
liczba dni w miesiącu	31	28	31	30	31	30	31	31	30	31	30	31
średni udział w miesiącu [%]	87,6	94,6	96,0	99,6	102,0	106,2	103,5	105,5	104,4	103,5	99,3	97,7

R03_10-2_12018_2025

12018	Proporcja ruchu dziennego do średniego dobowego ruchu rocznego [%]											
	1	2	3	4	5	6	7	8	9	10	11	12
1	38,4	67,2	65,3	107,3	69,9	85,9	112,5	114,9	106,9	111,1	66,4	108,5
2	90,0	56,6	60,4	110,7	71,2	112,3	114,1	78,9	113,5	116,7	68,7	108,1
3	90,5	101,0	102,5	113,4	58,5	117,6	115,1	79,8	112,7	120,9	107,6	109,7
4	58,0	104,9	104,0	115,8	70,2	122,6	119,0	112,8	117,5	73,8	114,1	113,2
5	48,2	104,5	104,5	67,9	107,8	118,9	78,4	114,5	119,6	67,3	114,8	119,0
6	50,8	106,5	109,1	57,9	111,7	121,8	76,7	115,5	73,7	108,9	120,1	74,2
7	103,1	113,2	112,9	106,6	112,6	80,3	98,4	118,2	72,8	112,1	119,8	73,6
8	102,1	76,9	73,7	108,7	116,7	73,1	109,2	123,4	110,8	112,3	84,4	108,2
9	106,5	59,6	69,4	112,9	118,0	116,7	111,5	94,8	115,1	115,5	62,5	109,0
10	109,5	104,6	106,8	114,5	78,4	118,0	116,0	85,3	117,2	124,7	84,4	111,1
11	59,6	103,8	107,2	119,0	72,1	118,0	111,2	115,4	117,8	74,3	64,7	110,8
12	46,9	105,2	107,8	76,8	113,2	121,3	76,9	116,8	120,2	77,1	111,1	117,8
13	100,1	107,8	107,7	77,3	113,5	123,3	69,0	116,5	76,7	108,7	114,2	74,3
14	104,6	110,6	110,0	111,9	114,6	79,9	112,7	123,3	70,6	112,6	119,5	67,4
15	100,1	70,4	64,0	115,7	118,4	77,1	116,5	71,8	112,3	111,7	72,9	109,9
16	107,3	56,5	58,8	118,2	120,5	113,2	117,6	70,6	113,3	116,5	61,9	115,7
17	110,0	101,6	101,3	120,2	71,3	119,6	120,0	79,9	112,7	118,9	107,7	121,7
18	66,2	103,2	105,1	97,1	70,8	133,7	121,0	113,2	116,9	73,9	111,7	127,6
19	57,2	105,8	106,6	53,2	110,4	66,1	79,7	112,3	121,4	71,3	113,0	127,4
20	97,4	109,1	109,3	56,4	113,1	89,2	79,4	114,0	80,4	111,2	116,1	76,3
21	98,3	111,8	114,1	64,2	117,9	74,4	114,0	112,8	82,9	112,4	110,8	64,9
22	98,4	71,0	72,3	115,7	121,5	89,4	114,5	119,7	110,0	110,5	69,1	117,4
23	98,6	63,7	61,4	114,6	123,8	116,6	115,8	80,3	111,8	117,6	53,4	105,3
24	101,7	102,3	104,6	114,2	81,8	118,2	114,7	77,6	111,9	120,4	102,3	62,9
25	64,6	105,6	107,8	117,4	77,1	118,0	122,1	112,6	117,9	87,8	106,5	51,4
26	61,5	105,4	108,2	76,1	113,9	127,4	81,5	112,2	122,7	76,0	106,4	55,9
27	99,0	109,8	111,3	73,0	115,4	116,5	70,2	115,9	79,9	111,4	112,6	66,8
28	97,8	111,4	116,1	109,1	115,3	81,3	108,5	119,3	77,4	115,0	118,6	64,5
29	99,0		71,9	114,0	119,9	77,3	111,3	122,1	114,1	118,2	73,8	101,4
30	101,9		65,4	124,5	124,8	113,5	116,7	81,5	116,2	124,5	63,1	106,5
31	104,8		106,0		74,8		119,5	77,0		116,7		73,4

Legenda



niedziele i święta

Nierównomierność kierunkowa dla każdego dnia w roku, dla pojazdów ogółem



Generalna Dyrekcja Dróg Krajowych i Autostrad

Stacja nr 12018

Miejscowość: Kraków
 Odcinek: Christo Botewa-Bieżanów
 Typ stacji: 8+1
 Rok: 2025
 Numer drogi: S7c
 Oddział: Kraków

R03_11_12018_2025

12018	Proporcja ruchu dziennego do średniego dobowego ruchu rocznego [%]											
	1	2	3	4	5	6	7	8	9	10	11	12
1	55,9	46,1	48,8	49,7	39,6	57,2	50,6	46,4	50,0	50,3	48,9	50,9
2	52,3	54,8	56,4	49,6	47,9	51,5	50,1	48,0	49,3	48,6	58,6	49,6
3	49,0	49,6	51,2	49,4	52,6	50,1	48,5	55,7	50,7	45,4	54,1	50,0
4	49,1	49,8	50,0	46,9	63,9	48,6	46,8	49,5	50,0	48,2	50,4	49,0
5	53,4	49,6	50,0	48,2	53,0	48,7	45,9	49,7	46,9	55,0	50,1	46,8
6	61,1	49,7	49,8	52,8	49,9	47,4	55,7	48,9	49,6	52,1	49,8	48,4
7	52,0	48,8	47,6	51,4	49,5	48,1	46,9	48,6	58,9	50,8	45,8	55,6
8	50,6	51,4	49,4	50,0	49,1	56,4	50,8	46,2	52,3	50,1	43,1	50,6
9	50,0	55,2	56,8	48,9	47,9	54,0	50,3	48,3	51,8	49,1	51,2	49,9
10	47,9	50,6	51,6	49,7	49,8	50,9	48,9	55,6	51,0	46,3	54,3	50,1
11	49,5	49,9	49,7	46,8	55,5	50,0	50,7	50,7	49,2	48,9	62,0	50,1
12	55,1	50,6	49,6	47,9	51,4	48,3	46,2	49,7	46,5	58,3	51,7	47,8
13	50,8	49,6	49,2	52,5	50,4	47,0	55,6	48,5	49,1	52,7	50,0	49,2
14	50,1	48,4	47,5	50,2	50,2	47,7	50,5	43,6	59,0	51,6	48,1	54,6
15	50,1	52,6	48,7	49,4	49,8	55,1	51,2	45,9	52,0	50,3	49,4	51,5
16	49,4	56,6	55,6	50,1	47,9	51,1	49,8	52,6	52,2	49,2	54,1	51,0
17	46,1	50,3	51,1	45,1	47,4	48,3	50,1	60,9	49,8	46,8	51,7	49,8
18	46,1	50,6	50,2	40,8	54,7	44,3	46,9	53,0	48,8	49,7	50,4	49,3
19	52,8	50,8	49,9	39,3	51,8	41,8	46,4	50,2	45,3	57,8	49,8	48,2
20	49,7	50,4	49,3	50,0	49,6	47,9	55,8	49,9	47,6	51,8	49,8	46,2
21	49,0	47,7	47,5	57,6	49,5	52,0	51,1	50,7	58,1	50,5	47,4	49,6
22	49,0	51,2	49,1	56,0	49,4	62,4	50,1	47,7	53,7	50,1	48,6	48,6
23	48,4	58,6	56,3	51,6	47,3	53,3	50,1	49,4	51,6	49,4	56,3	43,5
24	45,5	52,1	51,2	50,8	48,3	51,9	50,1	58,2	50,2	48,5	51,4	42,4
25	47,5	51,1	50,5	48,8	54,3	51,2	47,9	51,3	48,0	49,0	50,3	48,8
26	55,2	50,4	49,3	48,0	51,4	46,8	48,5	47,9	46,3	55,5	50,4	54,5
27	49,4	50,2	49,3	55,1	48,4	46,6	55,8	48,3	48,6	51,0	49,3	57,2
28	49,6	47,1	46,8	51,0	49,2	47,5	51,4	49,6	57,6	51,1	46,9	60,3
29	49,1		48,4	48,5	49,9	55,2	49,6	48,2	52,9	49,4	49,0	51,5
30	49,5		54,7	42,6	46,9	51,3	48,7	50,8	51,3	48,3	56,5	50,1
31	46,9		50,7		47,8		49,3	59,4		44,7		47,4

Legenda

Nowa Huta

<40%

50%

Zakopane

>60%



niedziele i święta

$$*WNK = \frac{N_{poj./24h} \text{ (kierunek P)}}{N_{poj./24h} \text{ (kierunek P+L)}}$$

Dobowe wahania ruchu pojazdów ogółem w podziale na kierunki



Generalna Dyrekcja
Dróg Krajowych i Autostrad

Stacja nr 12018

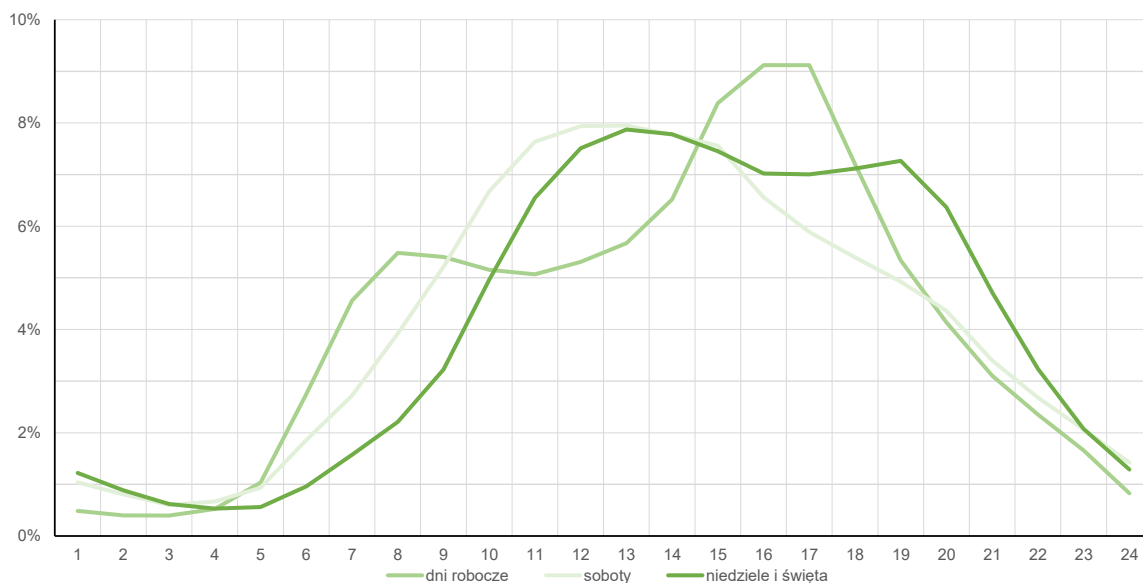
Miejscowość: Kraków
Odcinek: Christo Botewa-Bieżanów
Typ stacji: 8+1

Rok: 2025
Numer drogi: S7c
Oddział: Kraków

Średni dobowy rozkład natężenia ruchu

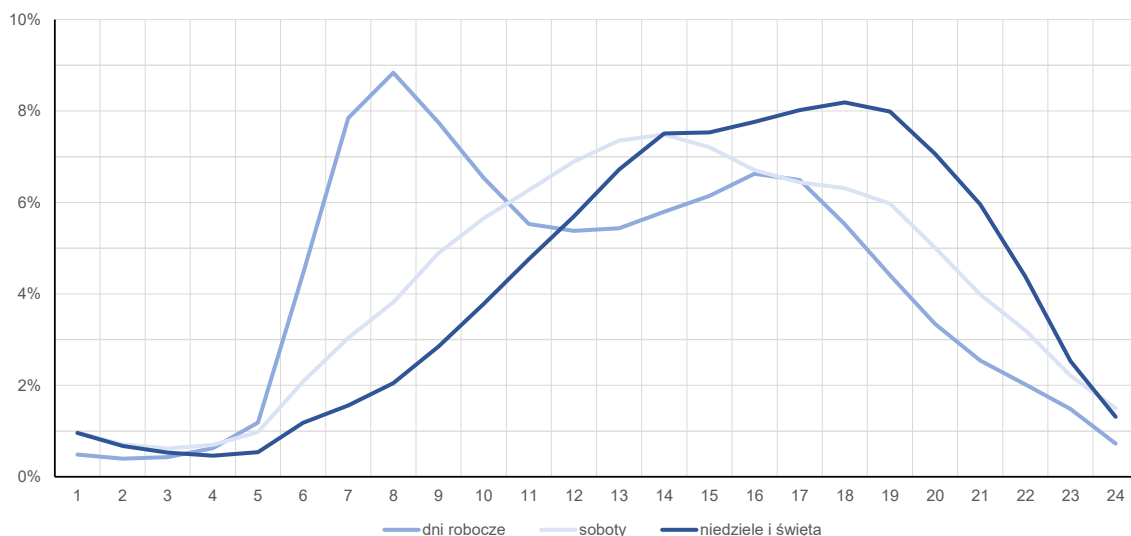
R03_12-1_12018_2025

Kierunek: Nowa Huta



R03_12-2_12018_2025

Kierunek: Zakopane



Struktura rodzajowa ruchu wg pomiarów automatycznych

Stacja nr 12018



Generalna Dyrekcja
Dróg Krajowych i Autostrad

Miejscowość: Kraków

Rok: 2025

Odcinek: Christo Botewa-Bieżanów

Numer drogi: S7c

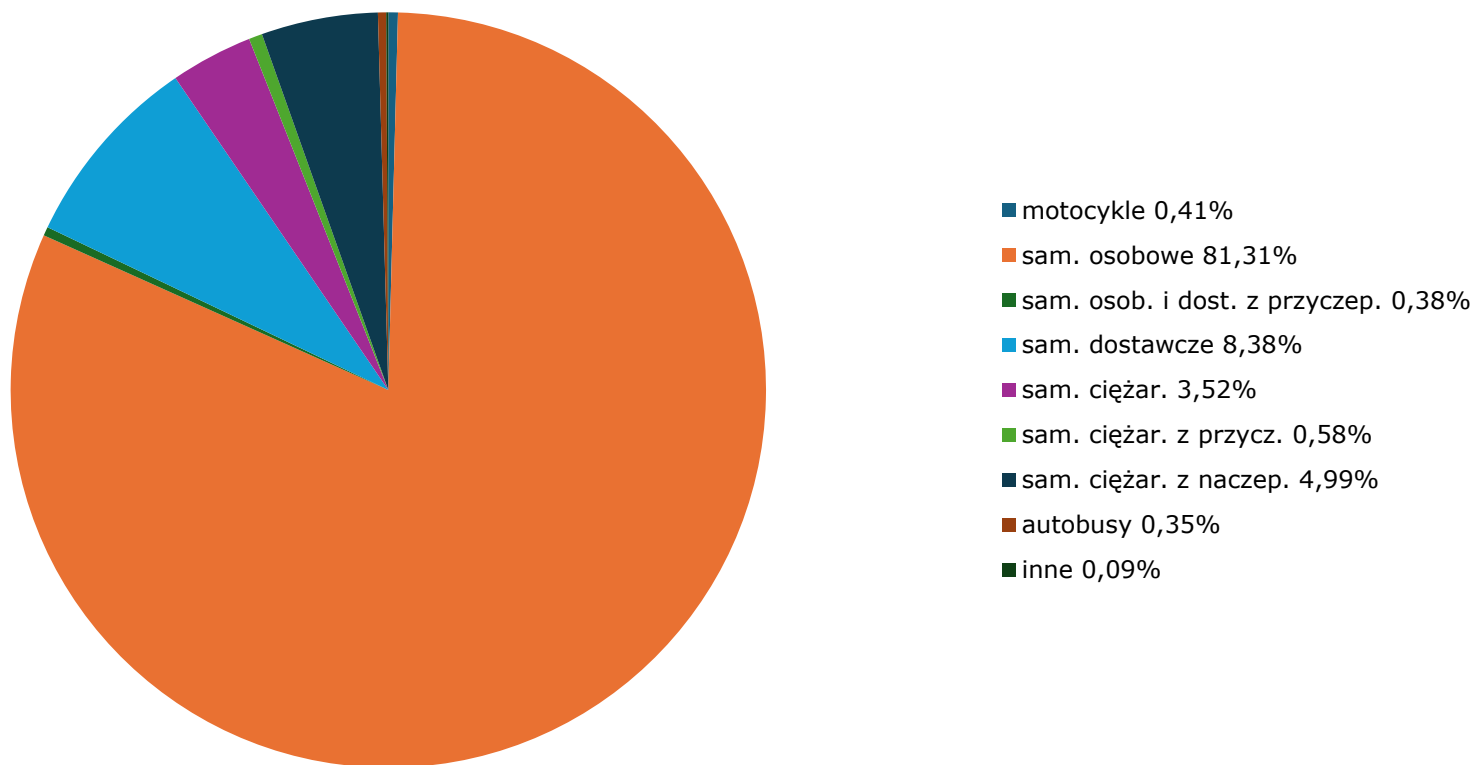
Typ stacji: 8+1

Oddział: Kraków

Za okres od 01.01.2025 do 31.12.2025 (8+1)

R04_03_12018_2025

Rodzajowa struktura ruchu wg pomiarów automatycznych w 2025 roku



Rozkłady prędkości pojazdów samochodowych



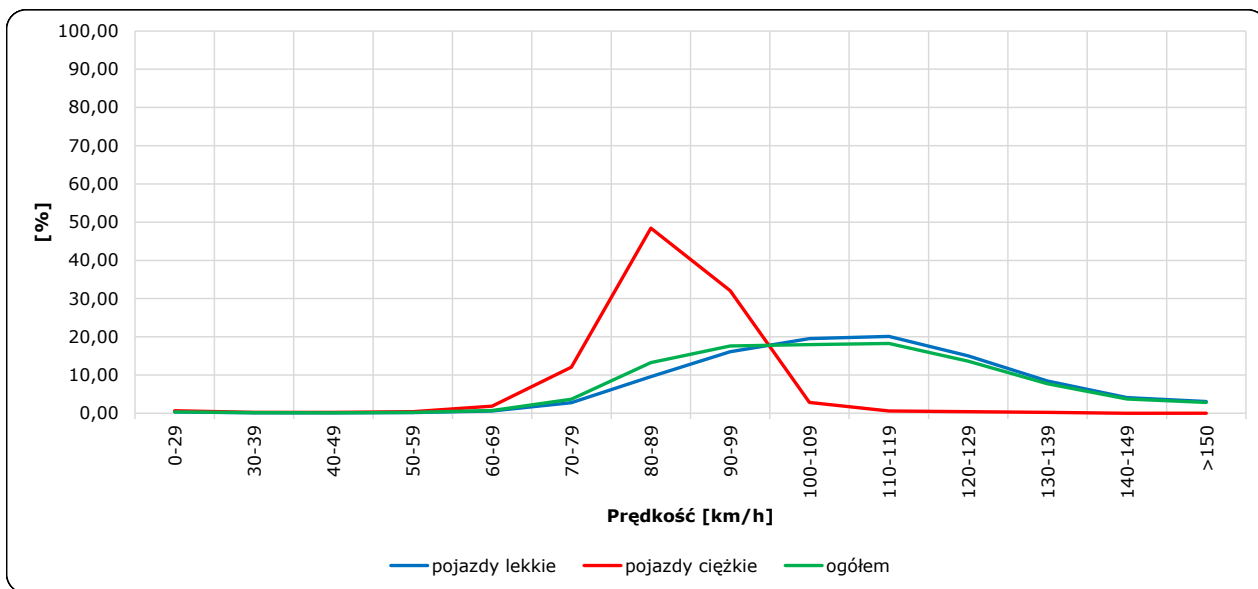
Stacja nr 12018

Miejscowość: Kraków
 Odcinek: Christo Botewa-Bieżanów
 Typ stacji: 8+1

Rok: 2025
 Numer drogi: S7c
 Oddział: Kraków

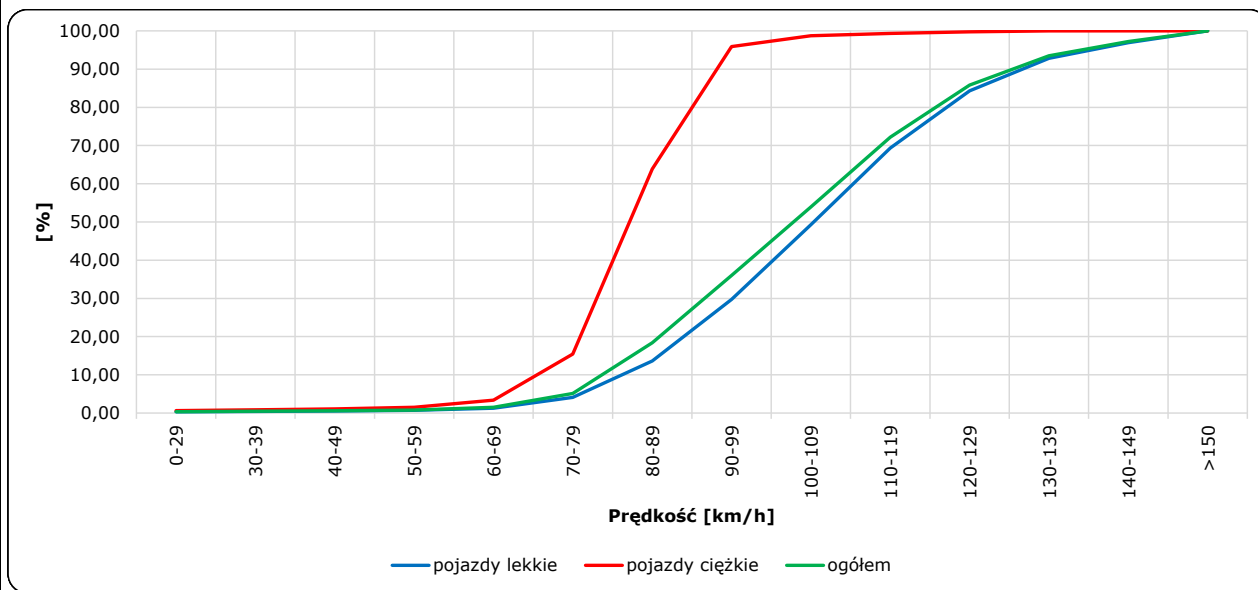
R06_02-1_12018_2025

Rozkład prędkości



R06_02-2_12018_2025

Dystrybuanta prędkości



Zestawienie 200 godzin o największym natężeniu ruchu w roku Generalna Dyrekcja Dróg Krajowych i Autostrad

Stacja nr 12018

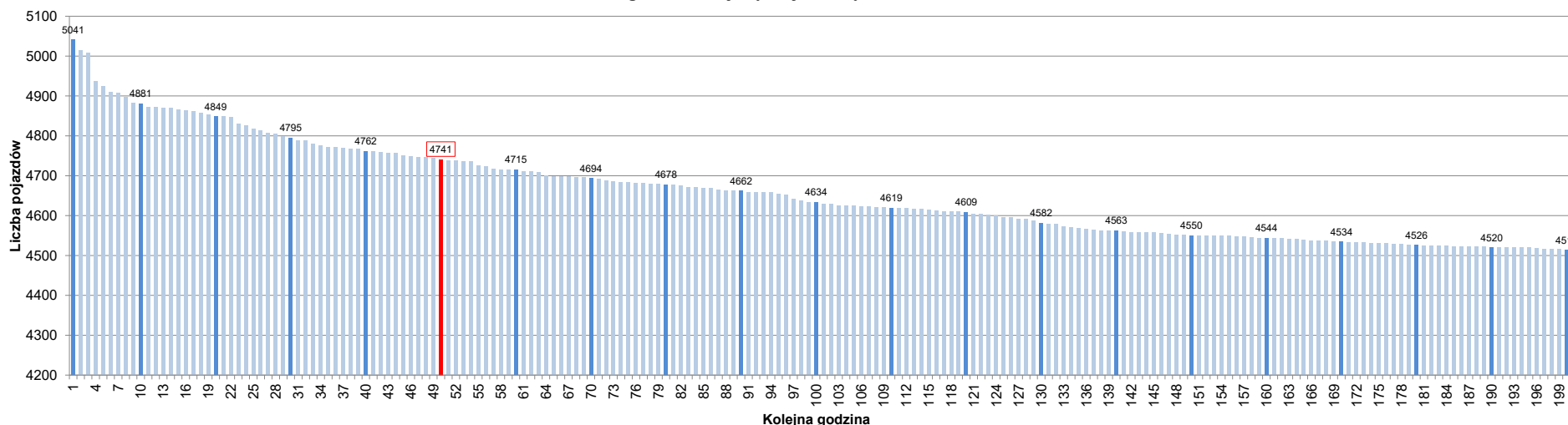
Miejscowość: Kraków
 Odcinek: Christo Botewa-Bieżanów
 Typ stacji: 8+1
 Rok: 2025
 Numer drogi: S7c
 Oddział: Kraków

R07_02-1_12018_2025

Udział ruchu w godzinach o największym natężeniu w roku w odniesieniu do SDRR w 2025 roku [%]																					
SDRR	1	10	20	30	40	50	60	70	80	90	100	110	120	130	140	150	160	170	180	190	200
49581	5041	4881	4795	4762	4762	4741	4715	4694	4678	4662	4634	4619	4609	4582	4563	4550	4544	4534	4526	4520	4514
Udział proc.	10%	10%	10%	10%	10%	10%	10%	9%	9%	9%	9%	9%	9%	9%	9%	9%	9%	9%	9%	9%	9%
Data	23.05.25	29.05.25	05.12.25	14.11.25	02.10.25	03.10.25	04.08.25	28.08.25	11.09.25	24.10.25	02.09.25	22.08.25	31.07.25	02.10.25	05.06.25	30.10.25	22.04.25	01.07.25	21.03.25	20.02.25	15.12.25
Nr dnia	5	4	5	5	4	5	1	4	4	5	2	5	4	4	4	4	2	2	5	4	1
Godzina	16	17	16	16	17	16	17	16	17	15	17	16	16	16	17	16	16	17	17	16	16

R07_02-2_12018_2025

200 godzin o największym natężeniu w roku



Oznaczenia:
 - Wartości natężeni kolejnych 200 godzin
 - Wartości co dziesiątej wartości z posród 200 godzin
 - Wartości 50-tej godziny

SDRR: 49581 poj./dobę