

Zakres czasowy: **2025**

Raport dla stacji **12017**

Numer **12017**
Typ **8+1**
Oddział **Kraków**
Miejscowość **Szczyglice**



SPIS TREŚCI

R00 Zbiorcze i podsumowujące	1
R00_01 Karta charakterystyki stacji ciągłych pomiarów ruchu	1
R02 Rozwój ruchu w latach	2
R02_03 Rozwój ruchu pojazdów ogółem dla poszczególnych stacji	2
R02_03C Rozwój ruchu pojazdów ciężkich dla poszczególnych stacji	3
R03 Wahania ruchu i ruch w poszczególne dni tygodnia	4
R03_01 Średni dobowy ruchu pojazdów ogółem w poszczególnych miesiącach i dniach tygodnia wraz ze wskaźnikami charakteryzującymi sezonowe (miesięczne) i tygodniowe wahania ruchu w odniesieniu do SDRR	4
R03_02 Sezonowe i tygodniowe wahania ruchu pojazdów ogółem dla danej stacji	5
R03_03 Dobowe wahania ruchu dla wybranych dni tygodnia dla pojazdów ogółem wraz z dystrybuantą	6
R03_04 Uśrednione dobowe rozkłady ruchu dla wybranych dni tygodnia, dla pojazdów lekkich i ciężkich	7
R03_07 Analiza ruchu pojazdów ogółem w poszczególnych dniach tygodnia dla każdego miesiąca, w podziale na kierunki ruchu	8
R03_08 Analiza ruchu w święta i dni okolicy świąteczne	20
R03_10 Proporcja dobowego natężenia ruchu do SDRR, dla każdego dnia w roku, dla pojazdów ogółem	28
R03_11 Nierównomierność kierunkowa dla każdego dnia w roku, dla pojazdów ogółem	29
R03_12 Dobowe wahania ruchu w podziale na kierunki oraz na pojazdy ogółem	30
R04 Struktura rodzajowa ruchu	31
R04_03 Wykres rodzajowej struktury ruchu wg pomiarów ręcznych lub automatycznych	31
R06 Rozkład prędkości pojazdów	32
R06_02 Rozkład prędkości pojazdów – wykres i dystrybuanta	32
R07 Godziny o największym natężeniu i charakter ruchu	33
R07_02 Zestawienie 200 godzin o największym natężeniu ruchu w roku, dla obu kierunków łącznie	33

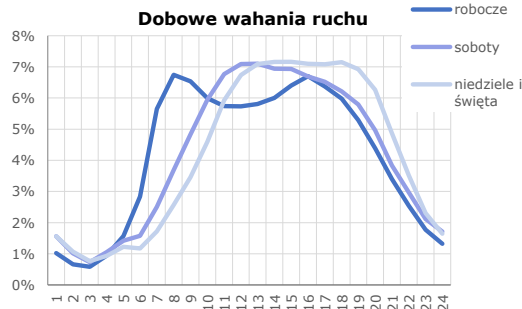
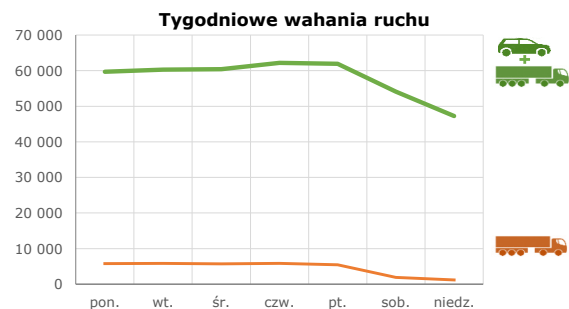
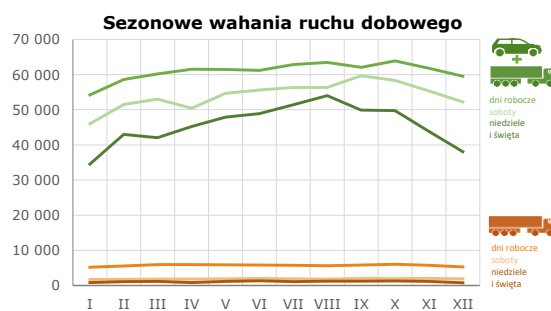
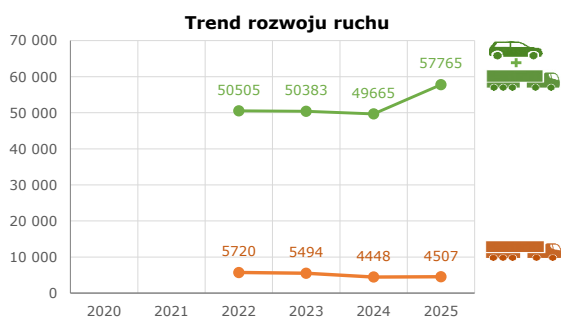
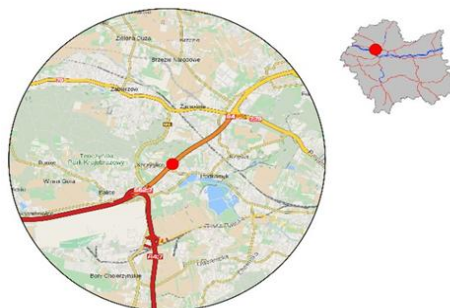
Karta charakterystyki stacji ciągłych pomiarów ruchu

Stacja nr 12017

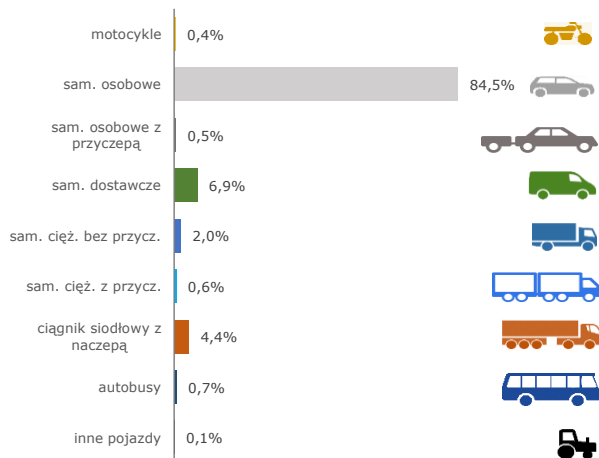
Generalna Dyrekcja
Dróg Krajowych i Autostrad

Nr stacji: 12017
Typ stacji: 8+1
Lokalizacja: Szczyglice
Numer drogi: S52c
Pikietaż: 1,200

Stacja działa od: 05.10.2021
Charakter ruchu: G
Liczba dni w archiwizacji: 365
Procent doszacowanych godzin: 4,92%

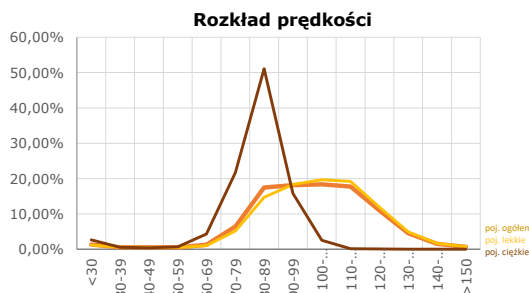


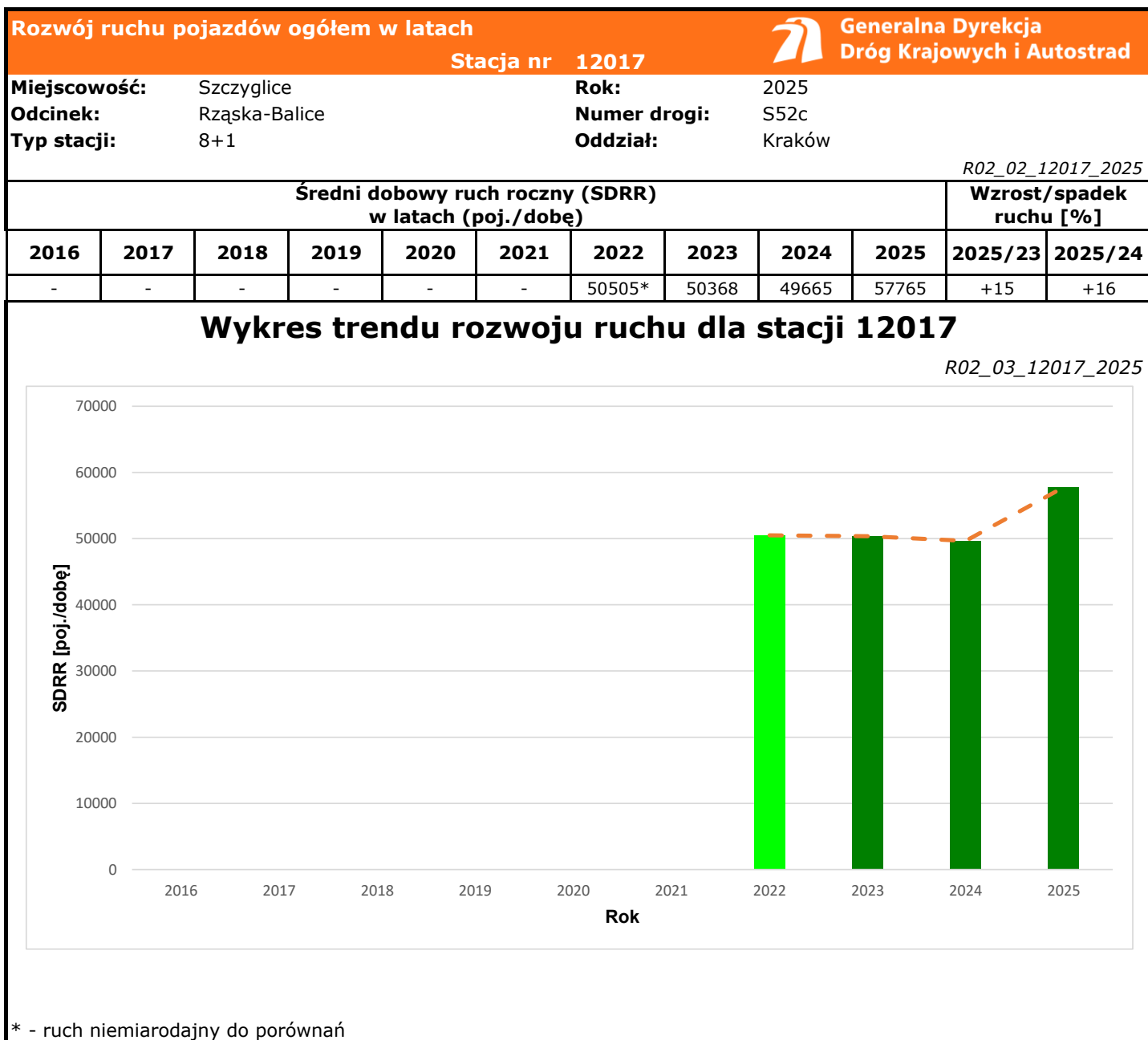
Struktura rodzajowa ruchu

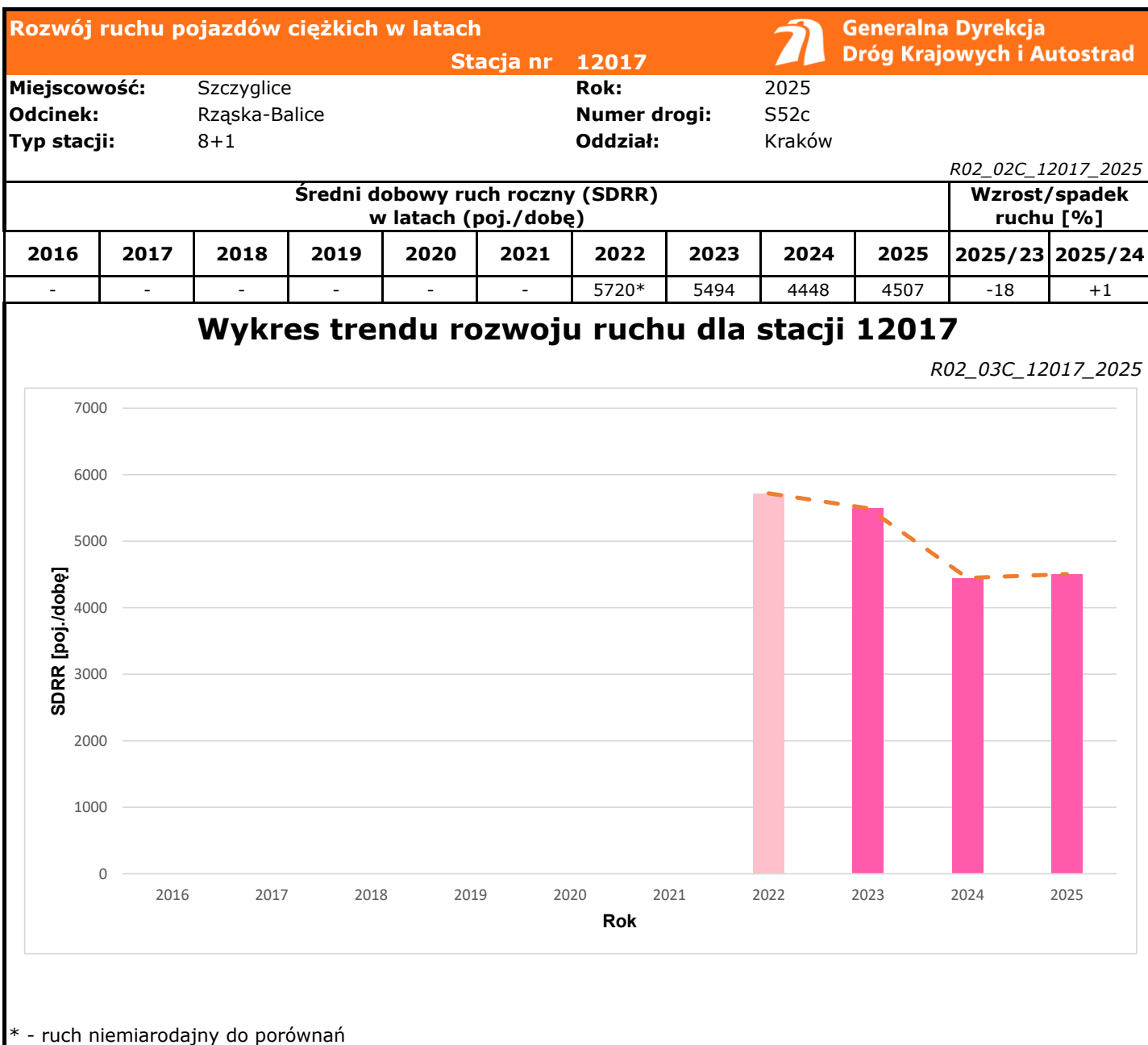



Godzina 50-ta

Natężenie: 4578
Udział proc.: 8%
Dzień: 10.12.2025 (środa)
Godzina: 8







Średni dobowy ruch dla poszczególnych dni tygodnia w poszczególnych miesiącach roku														
Stacja nr 12017														
 Generalna Dyrekcja Dróg Krajowych i Autostrad														
Miejscowość:		Szczylglice <th colspan="2">Rok:</th> <td colspan="6">2025</td>				Rok:		2025						
Odcinek:		Rząska-Balice <th colspan="2">Numer drogi:</th> <td colspan="6">S52c</td>				Numer drogi:		S52c						
Typ stacji:		8+1 <th colspan="2">Oddział:</th> <td colspan="6">Kraków</td>				Oddział:		Kraków						
Ruch ogółem														
R03_01_12017_2025														
Dni tygodnia:		Styczeń	Luty	Marzec	Kwiecień	Maj	Czerwiec	Lipiec	Sierpień	Wrzesień	Październik	Listopad	Grudzień	Cały rok
1. Poniedziałki	a	53432	57876	58498	61628	61135	58744	60536	61583	60353	63456	59341	60036	59718
	b	1,064	1,046	1,034	1,069	1,044	1,002	1,004	1,008	1,006	1,039	1,018	1,084	1,034
	c	0,895	0,969	0,980	1,032	1,024	0,984	1,014	1,031	1,011	1,063	0,994	1,005	1,000
2. Wtorki	a	53798	58445	58704	61755	60344	61979	62384	63256	60696	63256	61019	57731	60280
	b	1,071	1,056	1,038	1,071	1,030	1,057	1,035	1,035	1,012	1,035	1,047	1,042	1,044
	c	0,892	0,970	0,974	1,024	1,001	1,028	1,035	1,049	1,007	1,049	1,012	0,958	1,000
3. Środy	a	53755	58601	60002	62187	62295	62255	63534	64400	60723	63923	61119	52342	60428
	b	1,070	1,059	1,060	1,079	1,063	1,062	1,054	1,054	1,012	1,046	1,049	0,945	1,046
	c	0,890	0,970	0,993	1,029	1,031	1,030	1,051	1,066	1,005	1,058	1,011	0,866	1,000
4. Czwartki	a	54144	59207	61874	62224	62398	61963	64051	64817	63462	65667	63472	62925	62184
	b	1,078	1,070	1,094	1,079	1,065	1,057	1,062	1,061	1,058	1,075	1,089	1,136	1,076
	c	0,871	0,952	0,995	1,001	1,003	0,996	1,030	1,042	1,021	1,056	1,021	1,012	1,000
5. Piątki	a	55949	58887	61937	59986	61310	61001	63679	63219	65189	63216	63892	64534	61900
	b	1,114	1,064	1,095	1,041	1,047	1,040	1,056	1,035	1,087	1,035	1,096	1,165	1,072
	c	0,904	0,951	1,001	0,969	0,990	0,985	1,029	1,021	1,053	1,021	1,032	1,043	1,000
6. Soboty	a	46004	51471	52995	50449	54699	55584	56355	56373	59673	58354	55320	52213	54124
	b	0,916	0,930	0,937	0,875	0,934	0,948	0,935	0,923	0,995	0,955	0,949	0,942	0,937
	c	0,850	0,951	0,979	0,932	1,011	1,027	1,041	1,042	1,103	1,078	1,022	0,965	1,000
7. Niedziele	a	37404	42994	42054	50914	47585	50795	51456	52536	49901	49784	43901	47630	47246
	b	0,745	0,777	0,743	0,883	0,812	0,866	0,854	0,860	0,832	0,815	0,753	0,860	0,818
	c	0,792	0,910	0,890	1,078	1,007	1,075	1,089	1,112	1,056	1,054	0,929	1,008	1,000
8. Dni robocze	a	54216	58603	60203	61556	61496	61188	62837	63455	62084	63904	61769	59514	60902
	b	1,079	1,059	1,064	1,068	1,050	1,044	1,042	1,039	1,035	1,046	1,060	1,074	1,054
	c	0,890	0,962	0,989	1,011	1,010	1,005	1,032	1,042	1,019	1,049	1,014	0,977	1,000
9. Święta	a	33094	-	-	42440	48067	46935	-	55489	-	-	43799	33256	43297
	b	0,659	-	-	0,736	0,820	0,801	-	0,908	-	-	0,751	0,600	0,750
	c	0,764	-	-	0,980	1,110	1,084	-	1,282	-	-	1,012	0,768	1,000
10. Niedziele i święta	a	34530	42994	42054	45264	47906	48865	51456	54012	49901	49784	43833	38047	45720
	b	0,687	0,777	0,743	0,785	0,818	0,833	0,854	0,884	0,832	0,815	0,752	0,687	0,791
	c	0,755	0,940	0,920	0,990	1,048	1,069	1,125	1,181	1,091	1,089	0,959	0,832	1,000
11. Wszystkie dni	a	50230	55355	56580	57642	58583	58627	60285	61094	59999	61093	58284	55404	57765
	b	1,000	1,000	1,000	1,000	1,000	1,000	1,000	1,000	1,000	1,000	1,000	1,000	1,000
	c	0,870	0,958	0,979	0,998	1,014	1,015	1,044	1,058	1,039	1,058	1,009	0,959	1,000

Legenda:

a = średni dobowy ruch danego dnia (dni) tygodnia

b = $\frac{\text{średni dobowy ruch danego dnia (dni) tygodnia w miesiącu}}{\text{średni dobowy ruch we wszystkie dni miesiąca}}$

c = $\frac{\text{średni dobowy ruch danego dnia (dni) tygodnia w miesiącu}}{\text{średni dobowy ruch danego dnia (dni) tygodnia w roku}}$

Sezonowe i tygodniowe wahania ruchu dobowego pojazdów ogółem w latach



Generalna Dyrekcja
Dróg Krajowych i Autostrad

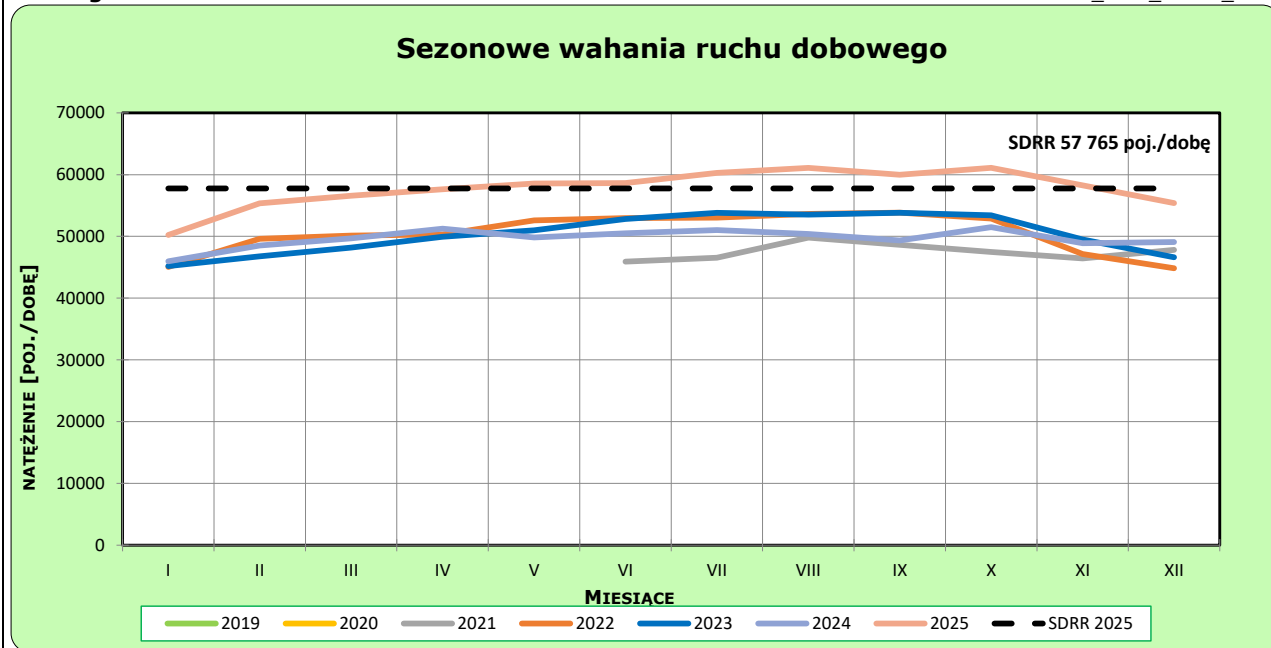
Stacja nr 12017

Miejscowość: Szczyglice
Odcinek: Rząska-Balice
Typ stacji: 8+1

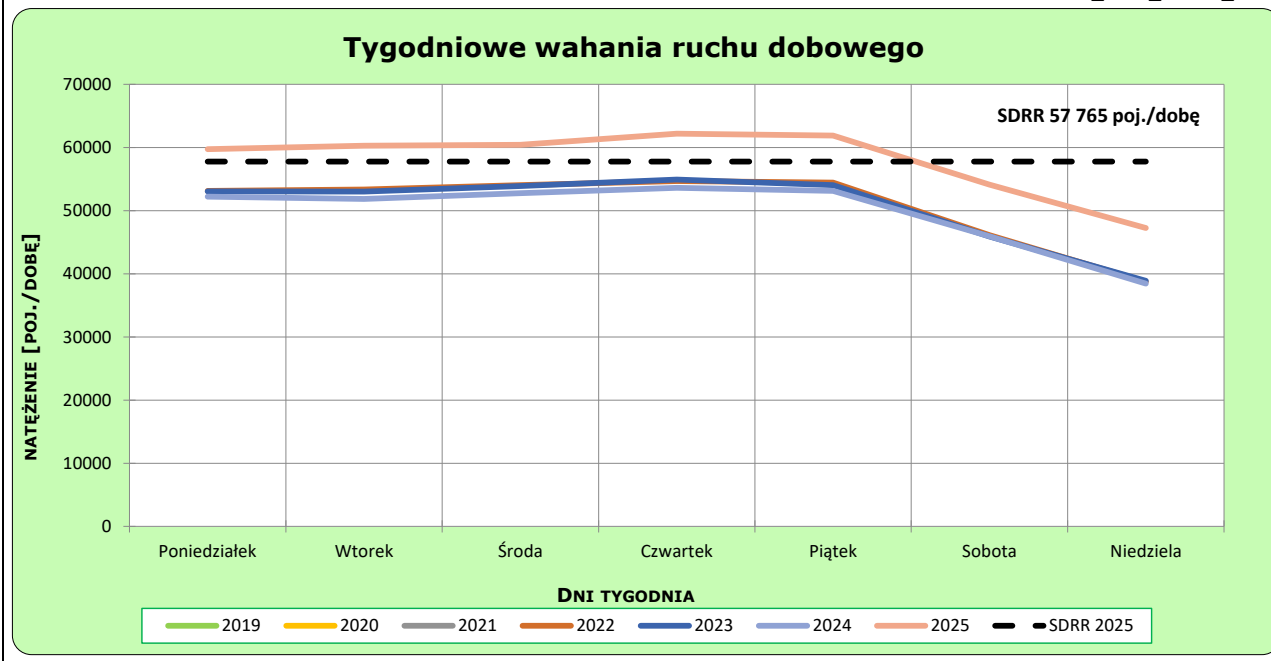
Rok: 2025
Numer drogi: S52c
Oddział: Kraków

Ruch ogółem

R03_02-1_12017_2025



R03_02-2_12017_2025



Dobowe wahania ruchu pojazdów ogółem



Generalna Dyrekcja
Dróg Krajowych i Autostrad

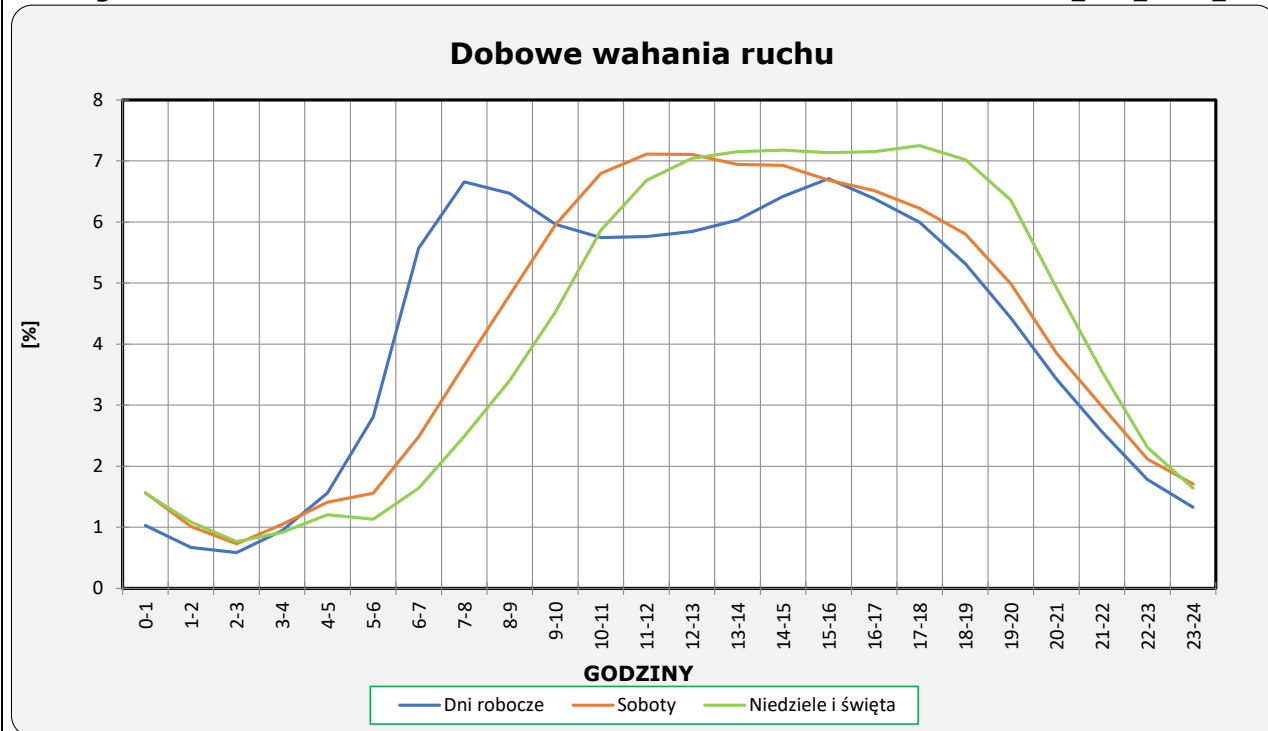
Stacja nr 12017

Miejscowość: Szczyglice
Odcinek: Rząska-Balice
Typ stacji: 8+1

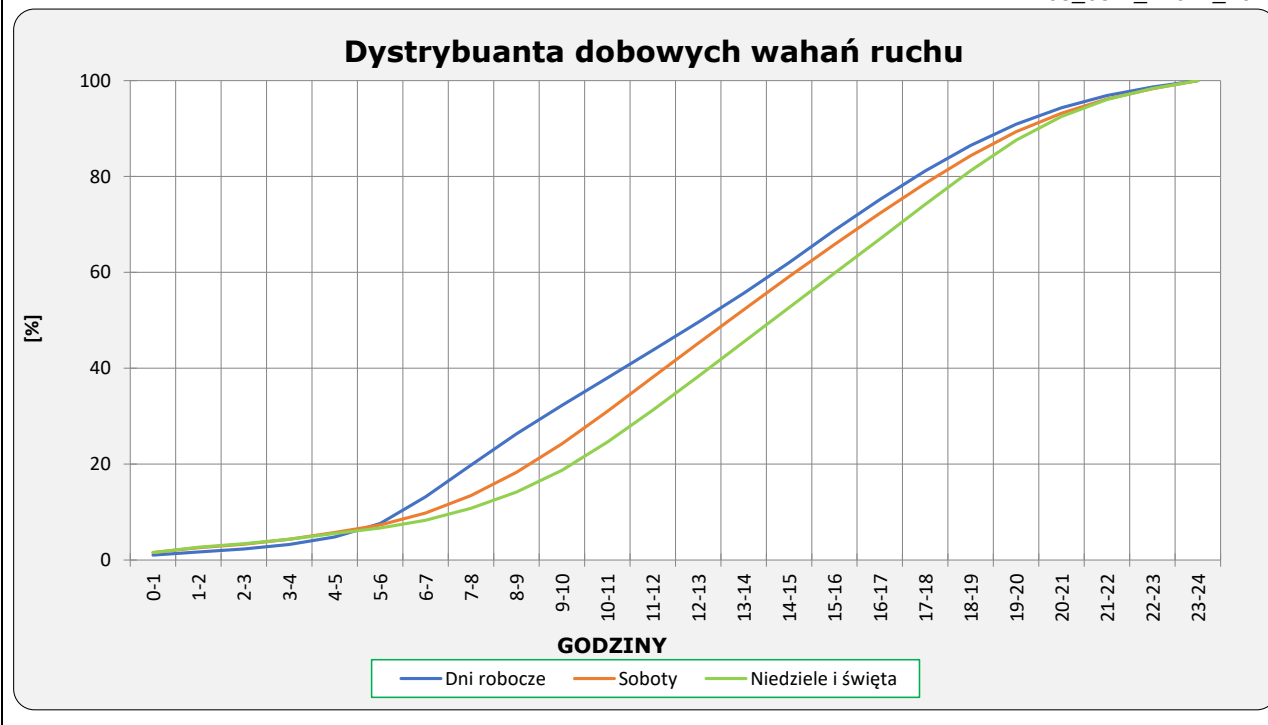
Rok: 2025
Numer drogi: S52c
Oddział: Kraków

Ruch ogółem

R03_03-1_12017_2025



R03_03-2_12017_2025



Uśrednione dobowe rozkłady ruchu dla wybranych dni tygodnia, dla pojazdów lekkich i ciężkich



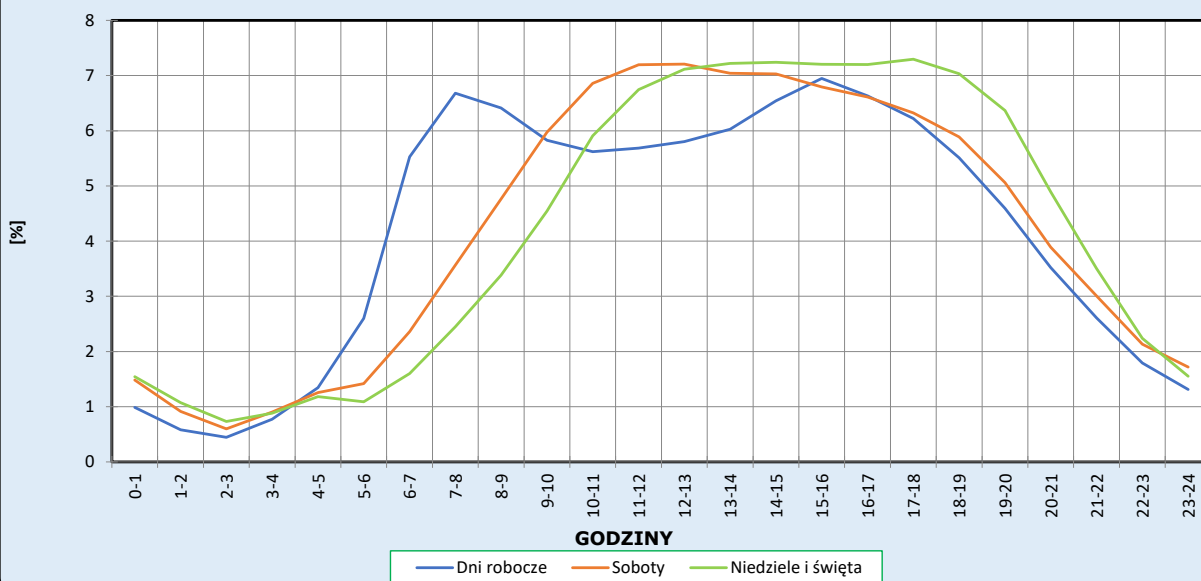
Stacja nr 12017

Miejscowość: Szczyglice
Odcinek: Rząska-Balice
Typ stacji: 8+1

Rok: 2025
Numer drogi: S52c
Oddział: Kraków

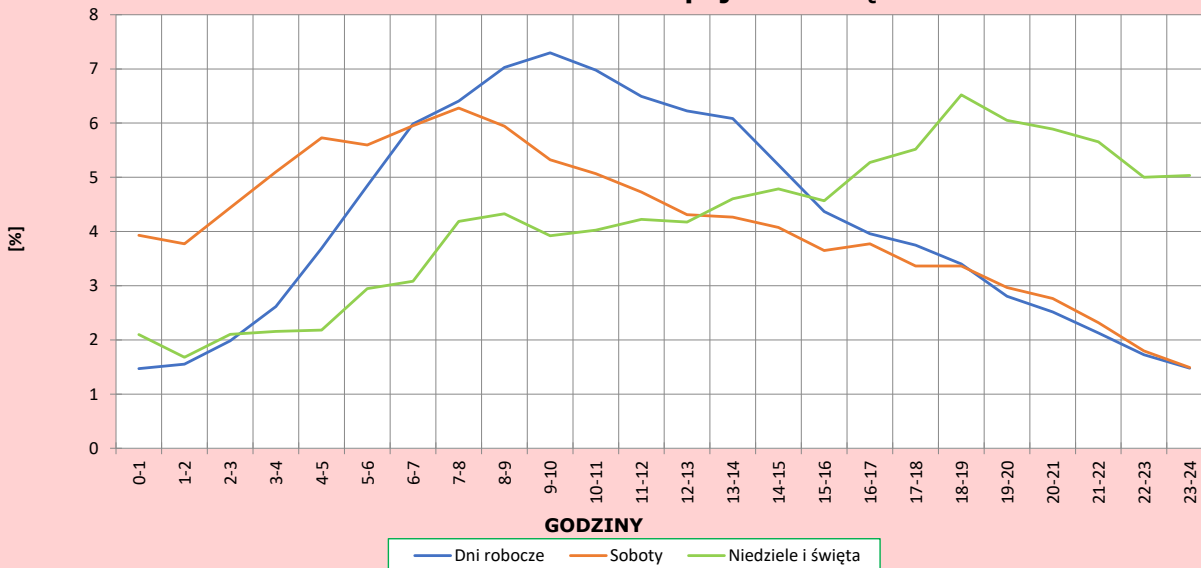
R03_04-1_12017_2025

Dobowe wahania ruchu pojazdów lekkich



R03_04-2_12017_2025

Dobowe wahania ruchu pojazdów ciężkich



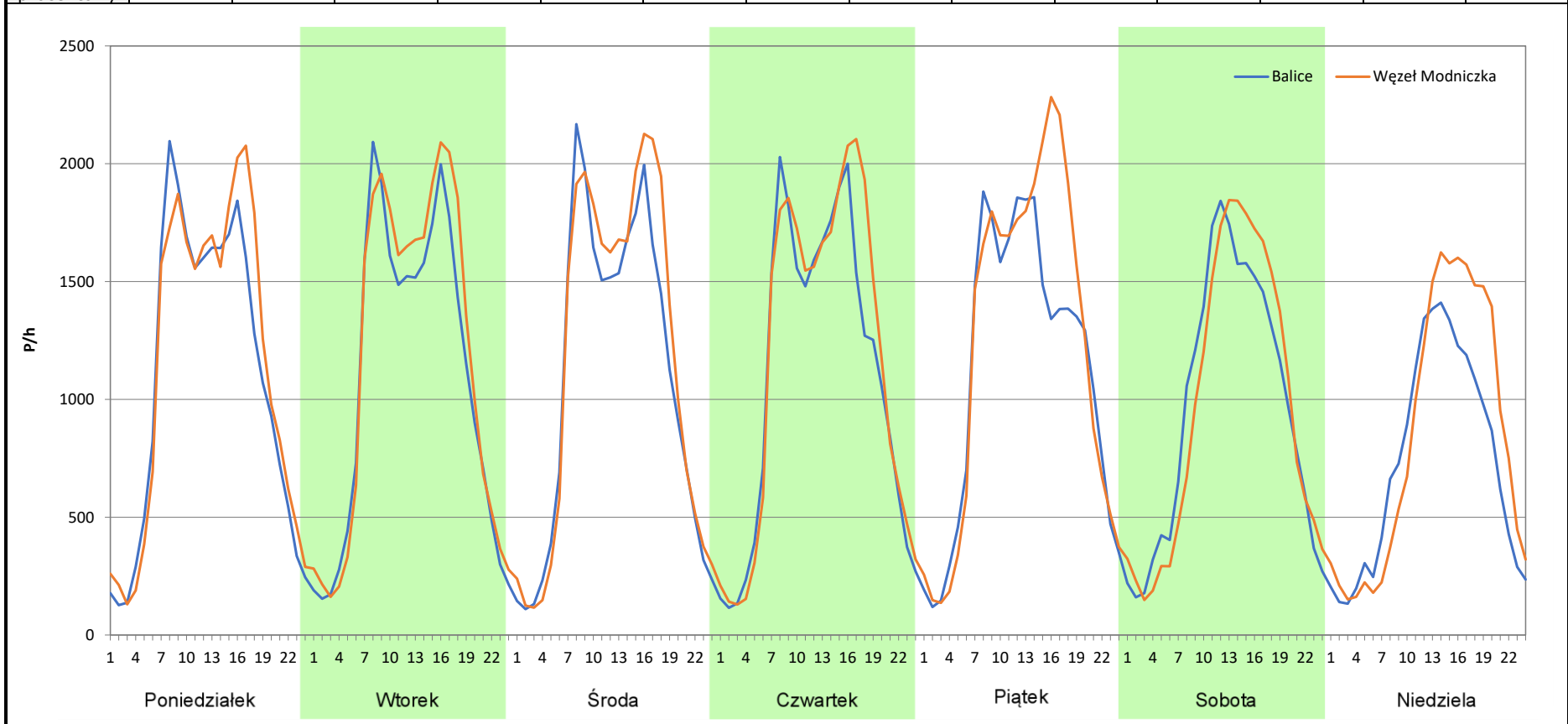
Analiza ruchu pojazdów ogółem w poszczególnych dniach tygodnia dla każdego miesiąca, w podziale na kierunki ruchu

 **Generalna Dyrekcja Dróg Krajowych i Autostrad**

Stacja nr 12017

Miejscowość: Szczyglice	Rok: 2025
Odcinek: Rząska-Balice	Numer drogi: S52c
Typ stacji: 8+1	Oddział: Kraków
Miesiąc: Styczeń	<i>R03_07-1_12017_2025</i>

Dzień tygodnia	Poniedziałek		Wtorek		Środa		Czwartek		Piątek		Sobota		Niedziela	
	Balice	Węzeł Modniczka	Balice	Węzeł Modniczka	Balice	Węzeł Modniczka	Balice	Węzeł Modniczka	Balice	Węzeł Modniczka	Balice	Węzeł Modniczka	Balice	Węzeł Modniczka
SDR	26106	27327	25999	27803	25954	27809	26277	27867	26733	29213	22918	23089	17446	19962
Razem	53433		53802		53763		54144		55946		46007		37408	
Podział procentowy	48,86%	51,14%	48,32%	51,68%	48,27%	51,73%	48,53%	51,47%	47,78%	52,22%	49,81%	50,19%	46,64%	53,36%



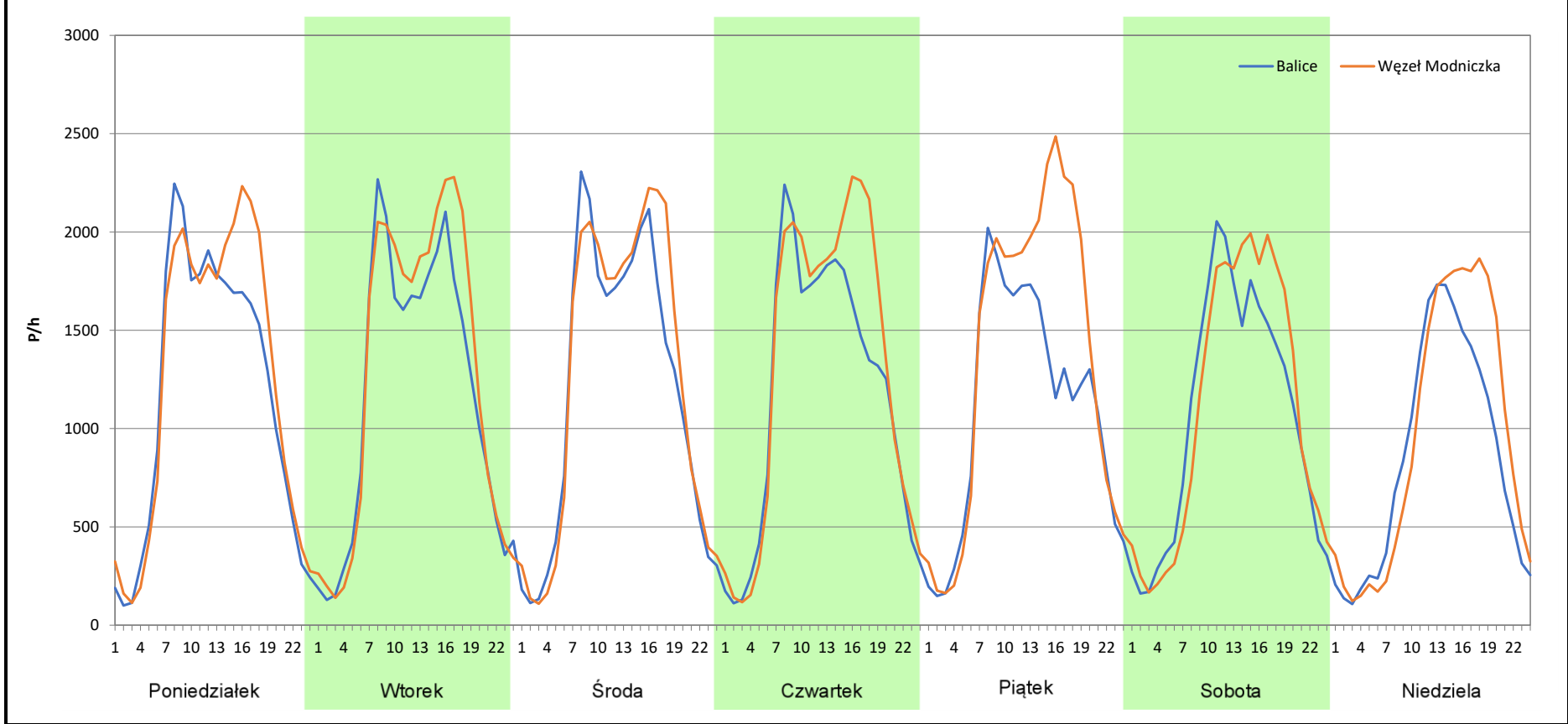
Analiza ruchu pojazdów ogółem w poszczególnych dniach tygodnia dla każdego miesiąca, w podziale na kierunki ruchu

 **Generalna Dyrekcja Dróg Krajowych i Autostrad**

Stacja nr 12017

Miejscowość:	Szczyglice	Rok:	2025
Odcinek:	Rząska-Balice	Numer drogi:	S52c
Typ stacji:	8+1	Oddział:	Kraków
Miesiąc:	Luty		<i>R03_07-2_12017_2025</i>

Dzień tygodnia	Poniedziałek		Wtorek		Środa		Czwartek		Piątek		Sobota		Niedziela	
	Balice	Węzeł Modniczka	Balice	Węzeł Modniczka	Balice	Węzeł Modniczka	Balice	Węzeł Modniczka	Balice	Węzeł Modniczka	Balice	Węzeł Modniczka	Balice	Węzeł Modniczka
SDR	27947	29937	28056	30396	28497	30107	28035	31180	26366	32525	25173	26305	20266	22732
Razem	57884		58452		58604		59215		58891		51478		42998	
Podział procentowy	48,28%	51,72%	48,00%	52,00%	48,63%	51,37%	47,34%	52,66%	44,77%	55,23%	48,90%	51,10%	47,13%	52,87%



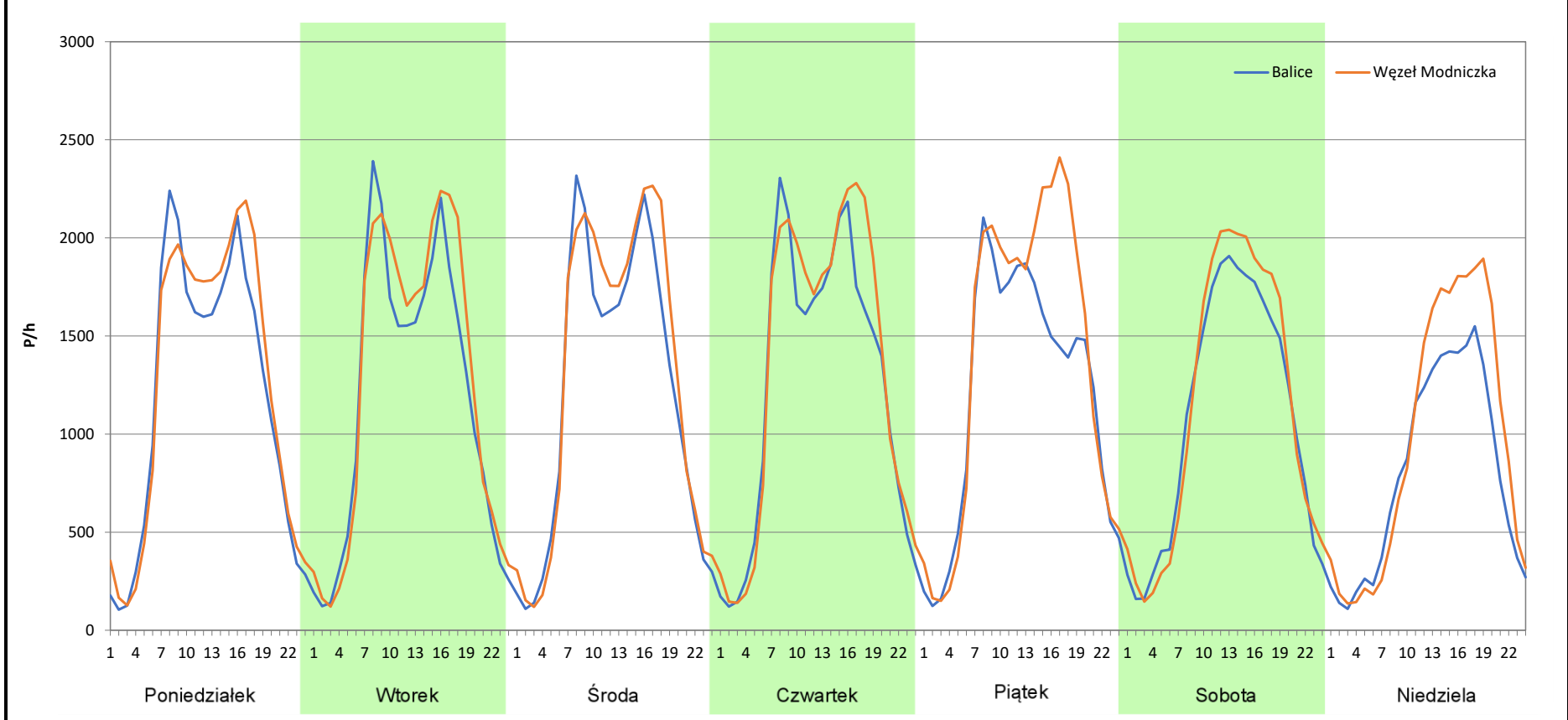
Analiza ruchu pojazdów ogółem w poszczególnych dniach tygodnia dla każdego miesiąca, w podziale na kierunki ruchu

 **Generalna Dyrekcja Dróg Krajowych i Autostrad**

Stacja nr 12017

Miejscowość: Szczyglice	Rok: 2025
Odcinek: Rząska-Balice	Numer drogi: S52c
Typ stacji: 8+1	Oddział: Kraków
Miesiąc: Marzec	<i>R03_07-3_12017_2025</i>

Dzień tygodnia	Poniedziałek		Wtorek		Środa		Czwartek		Piątek		Sobota		Niedziela	
	Balice	Węzeł Modniczka	Balice	Węzeł Modniczka	Balice	Węzeł Modniczka	Balice	Węzeł Modniczka	Balice	Węzeł Modniczka	Balice	Węzeł Modniczka	Balice	Węzeł Modniczka
SDR	28446	30051	28359	30353	28993	31015	29963	31915	28823	33118	25809	27191	19106	22951
Razem	58497		58712		60008		61878		61941		53000		42057	
Podział procentowy	48,63%	51,37%	48,30%	51,70%	48,32%	51,68%	48,42%	51,58%	46,53%	53,47%	48,70%	51,30%	45,43%	54,57%



Analiza ruchu pojazdów ogółem w poszczególnych dniach tygodnia dla każdego miesiąca, w podziale na kierunki ruchu



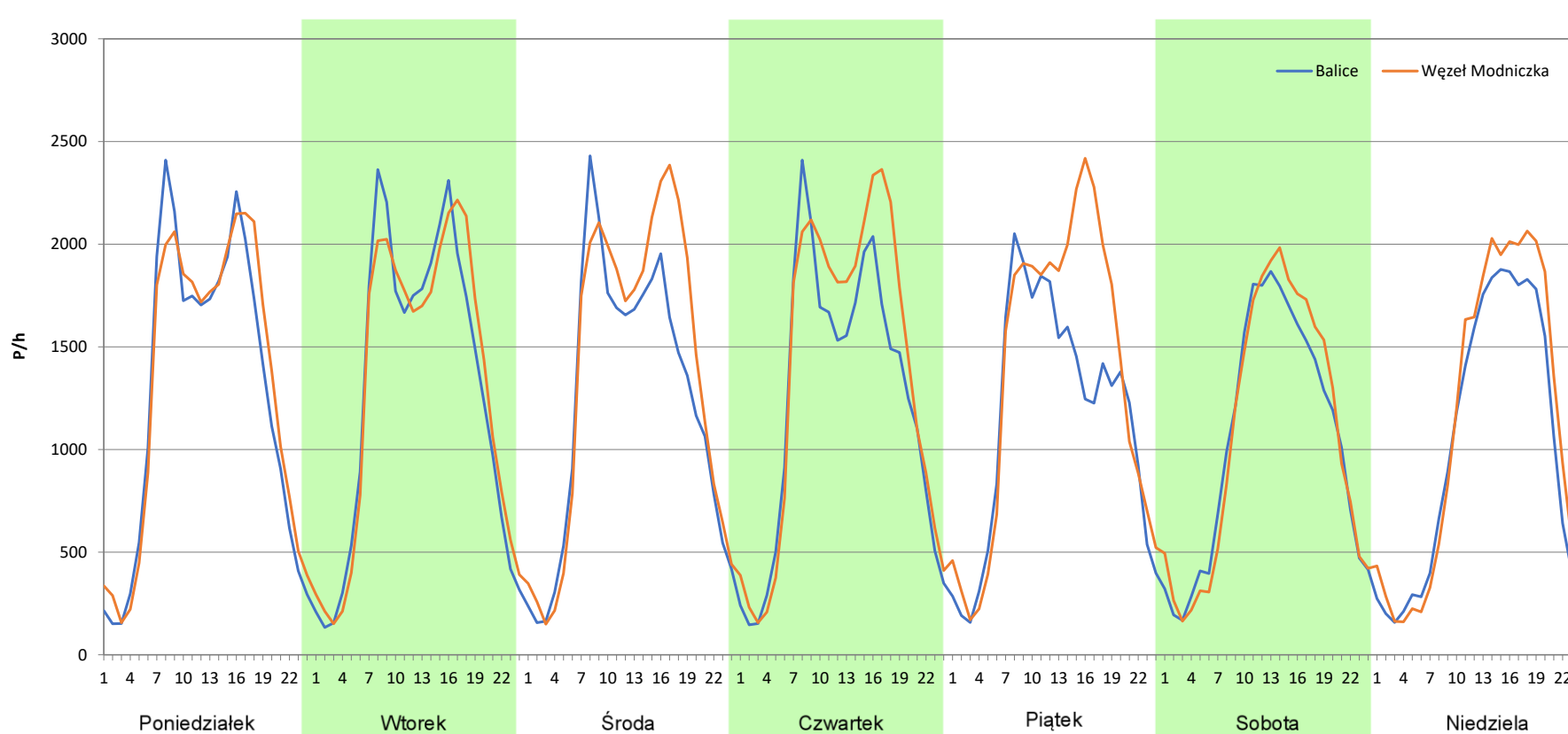
Stacja nr 12017

Miejscowość: Szczyglice
Odcinek: Rząska-Balice
Typ stacji: 8+1
Miesiąc: Kwiecień

Rok: 2025
Numer drogi: S52c
Oddział: Kraków

R03_07-4_12017_2025

Dzień tygodnia	Poniedziałek		Wtorek		Środa		Czwartek		Piątek		Sobota		Niedziela	
Kierunek	Balice	Węzeł Modniczka	Balice	Węzeł Modniczka	Balice	Węzeł Modniczka	Balice	Węzeł Modniczka	Balice	Węzeł Modniczka	Balice	Węzeł Modniczka	Balice	Węzeł Modniczka
SDR	30317	31310	30667	31087	29450	32739	29421	32807	27550	32439	24857	25599	24269	26643
Razem	61627		61754		62189		62228		59989		50456		50912	
Podział procentowy	49,19%	50,81%	49,66%	50,34%	47,36%	52,64%	47,28%	52,72%	45,93%	54,07%	49,26%	50,74%	47,67%	52,33%



Analiza ruchu pojazdów ogółem w poszczególnych dniach tygodnia dla każdego miesiąca, w podziale na kierunki ruchu



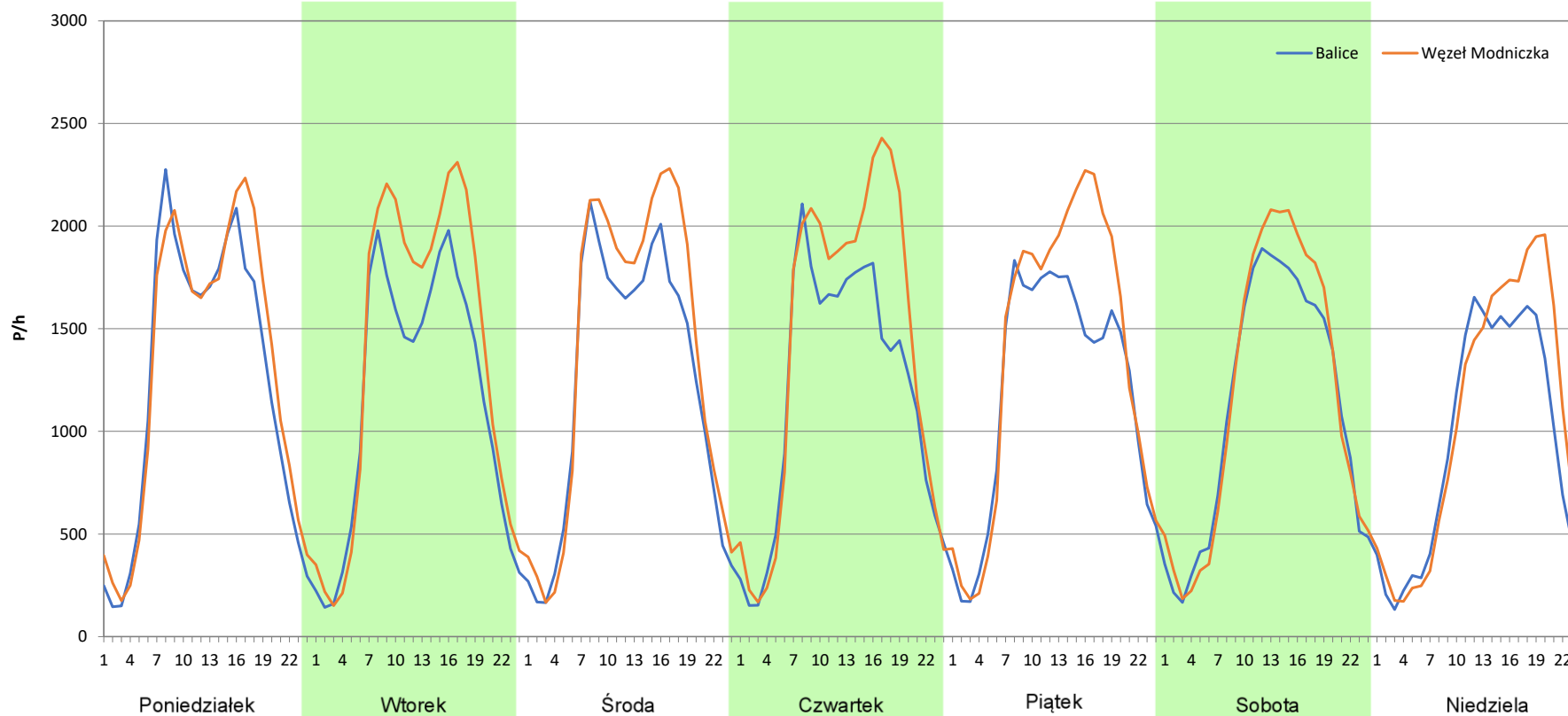
Stacja nr 12017

Miejscowość: Szczyglice
Odcinek: Rząska-Balice
Typ stacji: 8+1
Miesiąc: Maj

Rok: 2025
Numer drogi: S52c
Oddział: Kraków

R03_07-5_12017_2025

Dzień tygodnia	Poniedziałek		Wtorek		Środa		Czwartek		Piątek		Sobota		Niedziela	
Kierunek	Balice	Węzeł Modniczka	Balice	Węzeł Modniczka	Balice	Węzeł Modniczka	Balice	Węzeł Modniczka	Balice	Węzeł Modniczka	Balice	Węzeł Modniczka	Balice	Węzeł Modniczka
SDR	29708	31429	27590	32758	29309	32992	28528	33876	28555	32754	26608	28096	22529	25061
Razem	61137		60348		62301		62404		61309		54704		47590	
Podział procentowy	48,59%	51,41%	45,72%	54,28%	47,04%	52,96%	45,72%	54,28%	46,58%	53,42%	48,64%	51,36%	47,34%	52,66%



Analiza ruchu pojazdów ogółem w poszczególnych dniach tygodnia dla każdego miesiąca, w podziale na kierunki ruchu



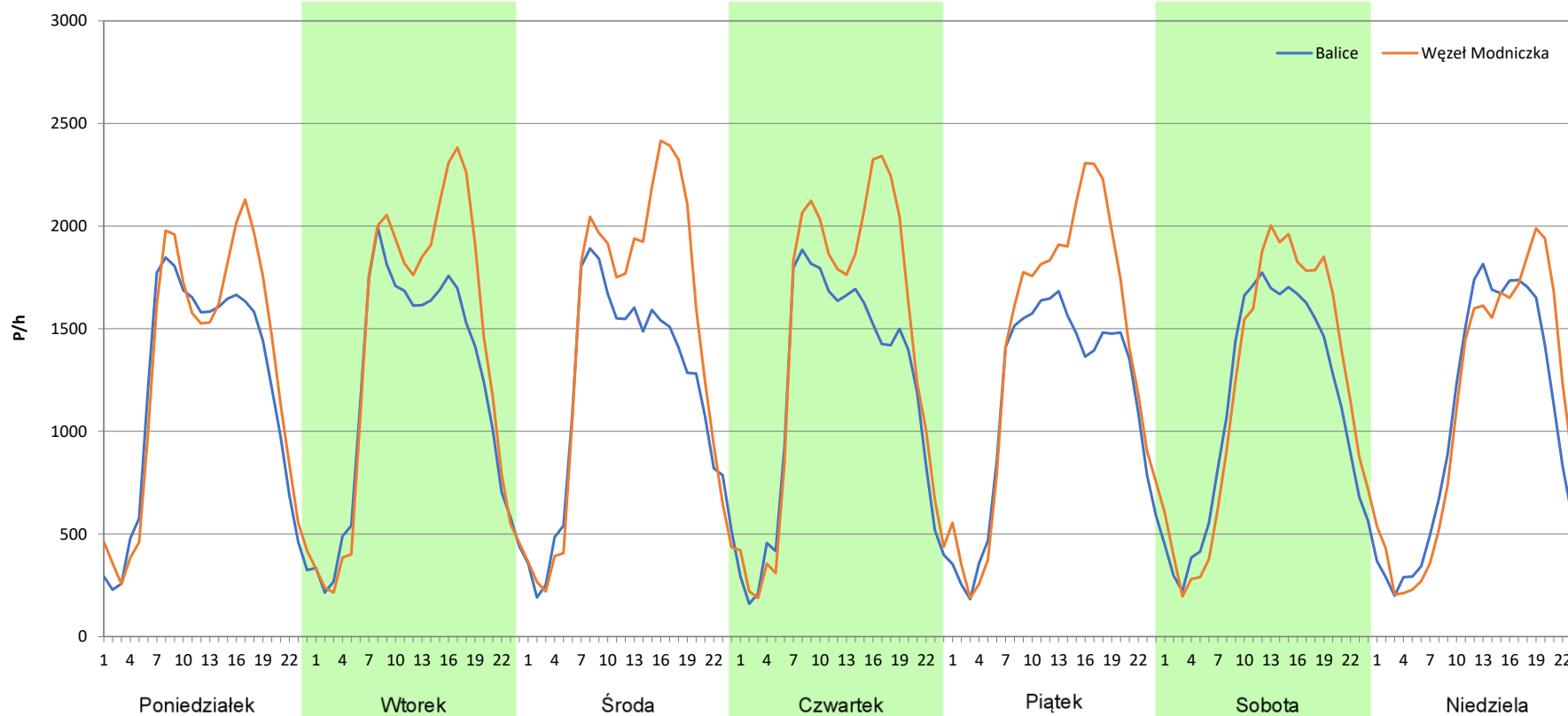
Stacja nr 12017

Miejscowość: Szczyglice
Odcinek: Rząska-Balice
Typ stacji: 8+1
Miesiąc: Czerwiec

Rok: 2025
Numer drogi: S52c
Oddział: Kraków

R03_07-6_12017_2025

Dzień tygodnia	Poniedziałek		Wtorek		Środa		Czwartek		Piątek		Sobota		Niedziela	
Kierunek	Balice	Węzeł Modniczka	Balice	Węzeł Modniczka	Balice	Węzeł Modniczka	Balice	Węzeł Modniczka	Balice	Węzeł Modniczka	Balice	Węzeł Modniczka	Balice	Węzeł Modniczka
SDR	28204	30540	28849	33136	28125	34138	28268	33694	27548	33457	26714	28873	24715	26081
Razem	58744		61985		62263		61962		61005		55587		50796	
Podział procentowy	48,01%	51,99%	46,54%	53,46%	45,17%	54,83%	45,62%	54,38%	45,16%	54,84%	48,06%	51,94%	48,66%	51,34%



Analiza ruchu pojazdów ogółem w poszczególnych dniach tygodnia dla każdego miesiąca, w podziale na kierunki ruchu



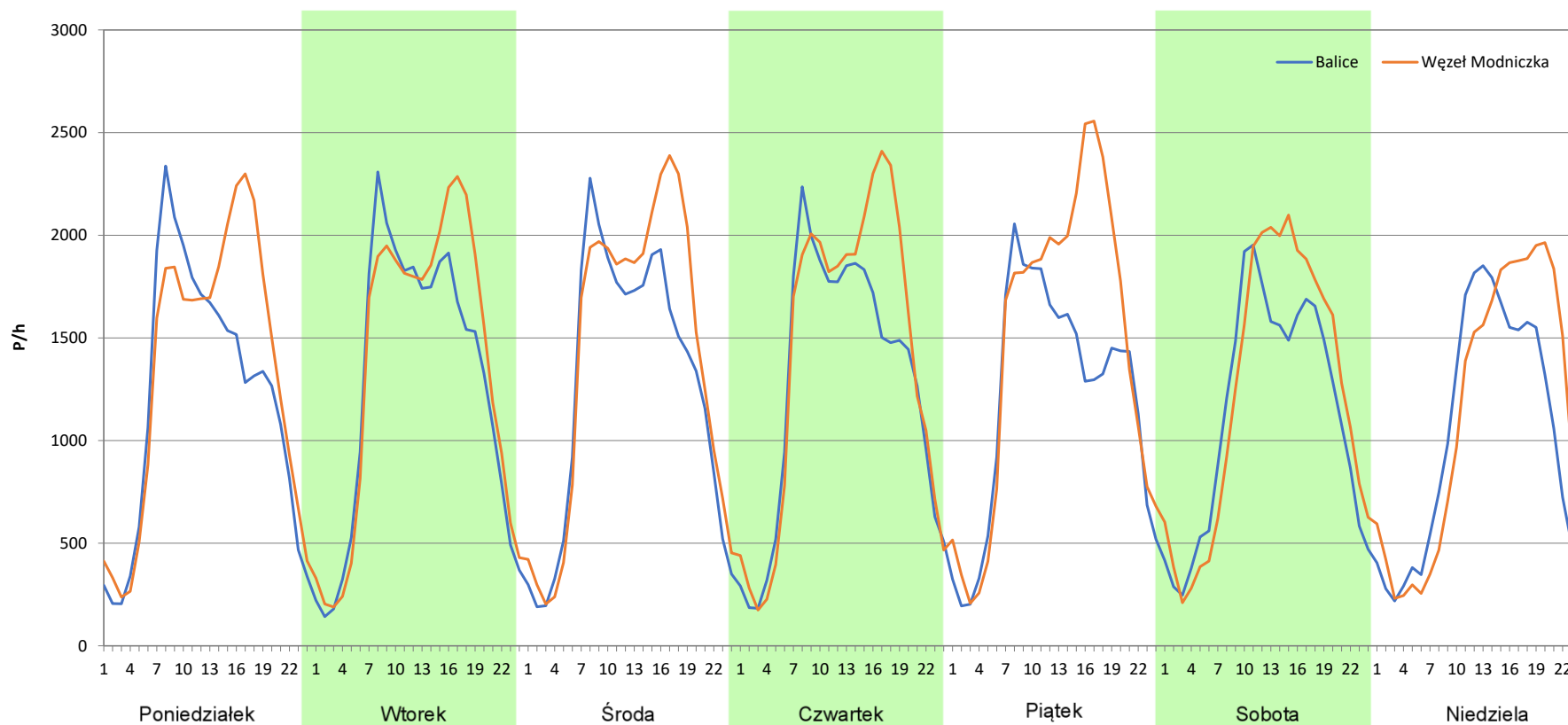
Stacja nr 12017

Miejscowość: Szczyglice
Odcinek: Rząska-Balice
Typ stacji: 8+1
Miesiąc: Lipiec

Rok: 2025
Numer drogi: S52c
Oddział: Kraków

R03_07-7_12017_2025

Dzień tygodnia	Poniedziałek		Wtorek		Środa		Czwartek		Piątek		Sobota		Niedziela	
Kierunek	Balice	Węzeł Modniczka	Balice	Węzeł Modniczka	Balice	Węzeł Modniczka	Balice	Węzeł Modniczka	Balice	Węzeł Modniczka	Balice	Węzeł Modniczka	Balice	Węzeł Modniczka
SDR	28732	31810	30181	32206	30087	33446	30441	33608	28762	34925	26984	29376	24579	26884
Razem	60542		62387		63533		64049		63687		56360		51463	
Podział procentowy	47,46%	52,54%	48,38%	51,62%	47,36%	52,64%	47,53%	52,47%	45,16%	54,84%	47,88%	52,12%	47,76%	52,24%



Analiza ruchu pojazdów ogółem w poszczególnych dniach tygodnia dla każdego miesiąca, w podziale na kierunki ruchu



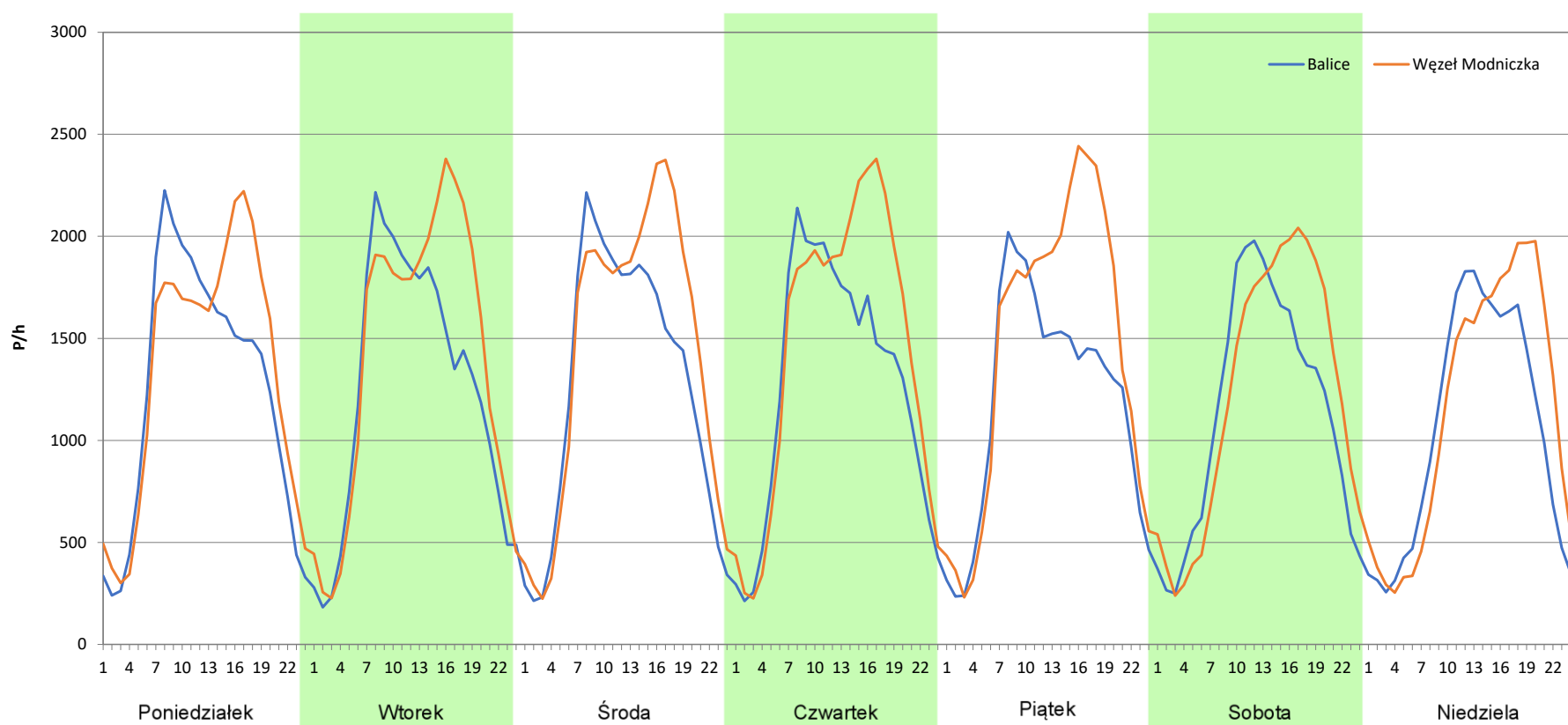
Stacja nr 12017

Miejscowość: Szczyglice
Odcinek: Rzaśka-Balice
Typ stacji: 8+1
Miesiąc: Sierpień

Rok: 2025
Numer drogi: S52c
Oddział: Kraków

R03_07-8_12017_2025

Dzień tygodnia	Poniedziałek		Wtorek		Środa		Czwartek		Piątek		Sobota		Niedziela	
Kierunek	Balice	Węzeł Modniczka	Balice	Węzeł Modniczka	Balice	Węzeł Modniczka	Balice	Węzeł Modniczka	Balice	Węzeł Modniczka	Balice	Węzeł Modniczka	Balice	Węzeł Modniczka
SDR	29650	31938	29793	33465	30274	34129	30273	34549	28507	34717	27078	29292	25162	27377
Razem	61588		63258		64403		64822		63224		56370		52539	
Podział procentowy	48,14%	51,86%	47,10%	52,90%	47,01%	52,99%	46,70%	53,30%	45,09%	54,91%	48,04%	51,96%	47,89%	52,11%



Analiza ruchu pojazdów ogółem w poszczególnych dniach tygodnia dla każdego miesiąca, w podziale na kierunki ruchu



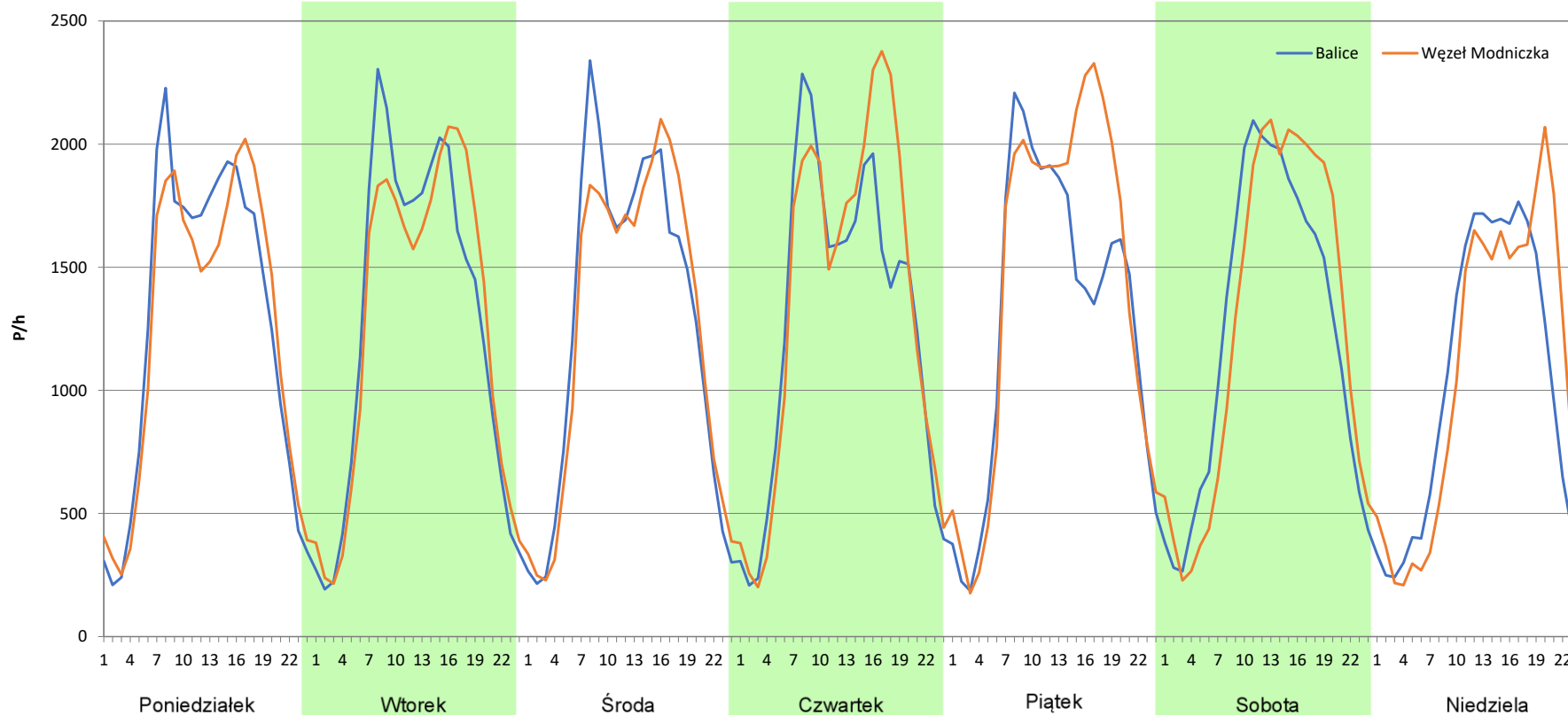
Stacja nr 12017

Miejscowość: Szczyglice
Odcinek: Rząska-Balice
Typ stacji: 8+1
Miesiąc: Wrzesień

Rok: 2025
Numer drogi: S52c
Oddział: Kraków

R03_07-9_12017_2025

Dzień tygodnia	Poniedziałek		Wtorek		Środa		Czwartek		Piątek		Sobota		Niedziela	
Kierunek	Balice	Węzeł Modniczka	Balice	Węzeł Modniczka	Balice	Węzeł Modniczka	Balice	Węzeł Modniczka	Balice	Węzeł Modniczka	Balice	Węzeł Modniczka	Balice	Węzeł Modniczka
SDR	30441	29914	30428	30267	30567	30163	30858	32611	30959	34233	29489	30189	24521	25385
Razem	60355		60695		60730		63469		65192		59678		49906	
Podział procentowy	50,44%	49,56%	50,13%	49,87%	50,33%	49,67%	48,62%	51,38%	47,49%	52,51%	49,41%	50,59%	49,13%	50,87%



Analiza ruchu pojazdów ogółem w poszczególnych dniach tygodnia dla każdego miesiąca, w podziale na kierunki ruchu



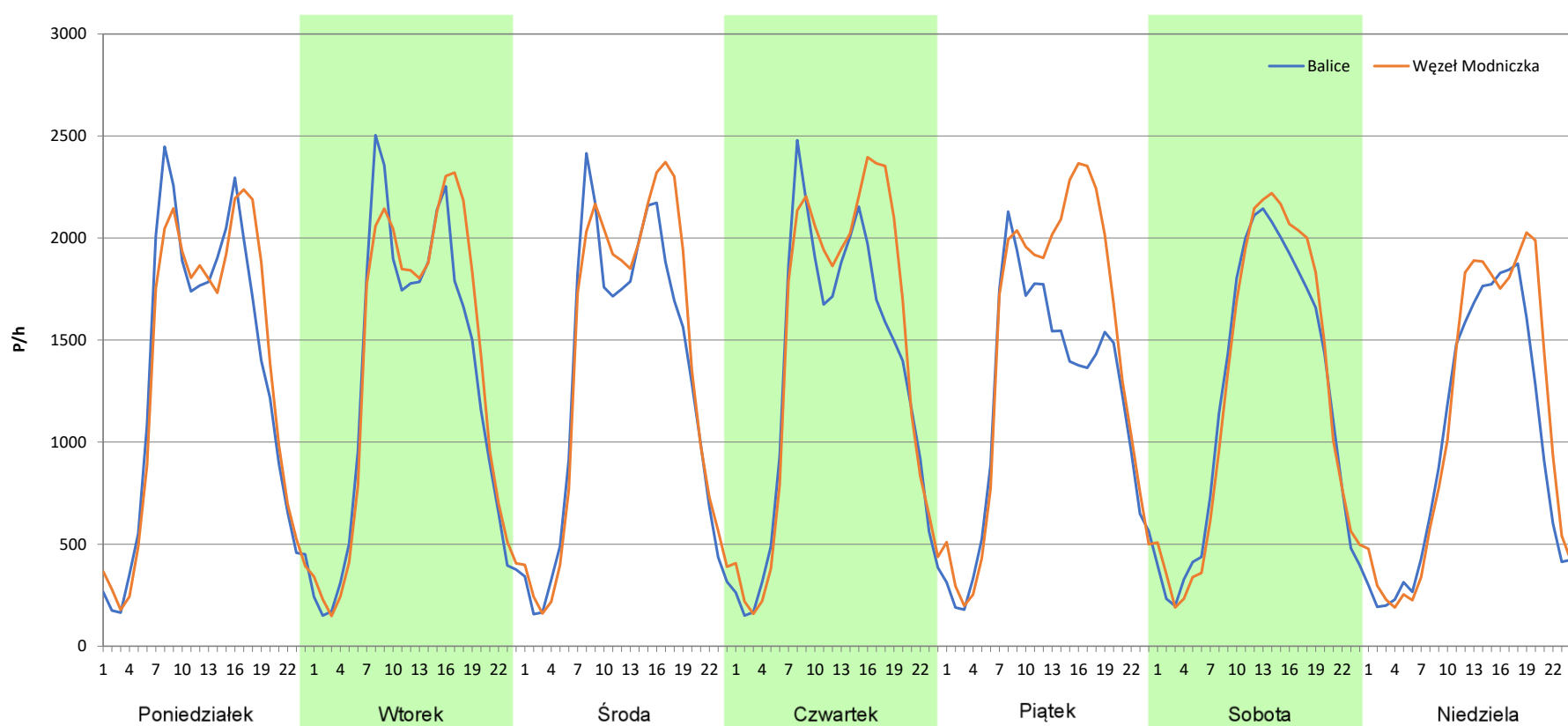
Stacja nr 12017

Miejscowość: Szczyglice
Odcinek: Rząska-Balice
Typ stacji: 8+1
Miesiąc: Październik

Rok: 2025
Numer drogi: S52c
Oddział: Kraków

R03_07-10_12017_2025

Dzień tygodnia	Poniedziałek		Wtorek		Środa		Czwartek		Piątek		Sobota		Niedziela	
Kierunek	Balice	Węzeł Modniczka	Balice	Węzeł Modniczka	Balice	Węzeł Modniczka	Balice	Węzeł Modniczka	Balice	Węzeł Modniczka	Balice	Węzeł Modniczka	Balice	Węzeł Modniczka
SDR	31524	31938	30931	32332	30996	32925	31361	34305	28590	34627	28823	29533	23696	26092
Razem	63462		63263		63921		65666		63217		58356		49788	
Podział procentowy	49,67%	50,33%	48,89%	51,11%	48,49%	51,51%	47,76%	52,24%	45,23%	54,77%	49,39%	50,61%	47,59%	52,41%



Analiza ruchu pojazdów ogółem w poszczególnych dniach tygodnia dla każdego miesiąca, w podziale na kierunki ruchu



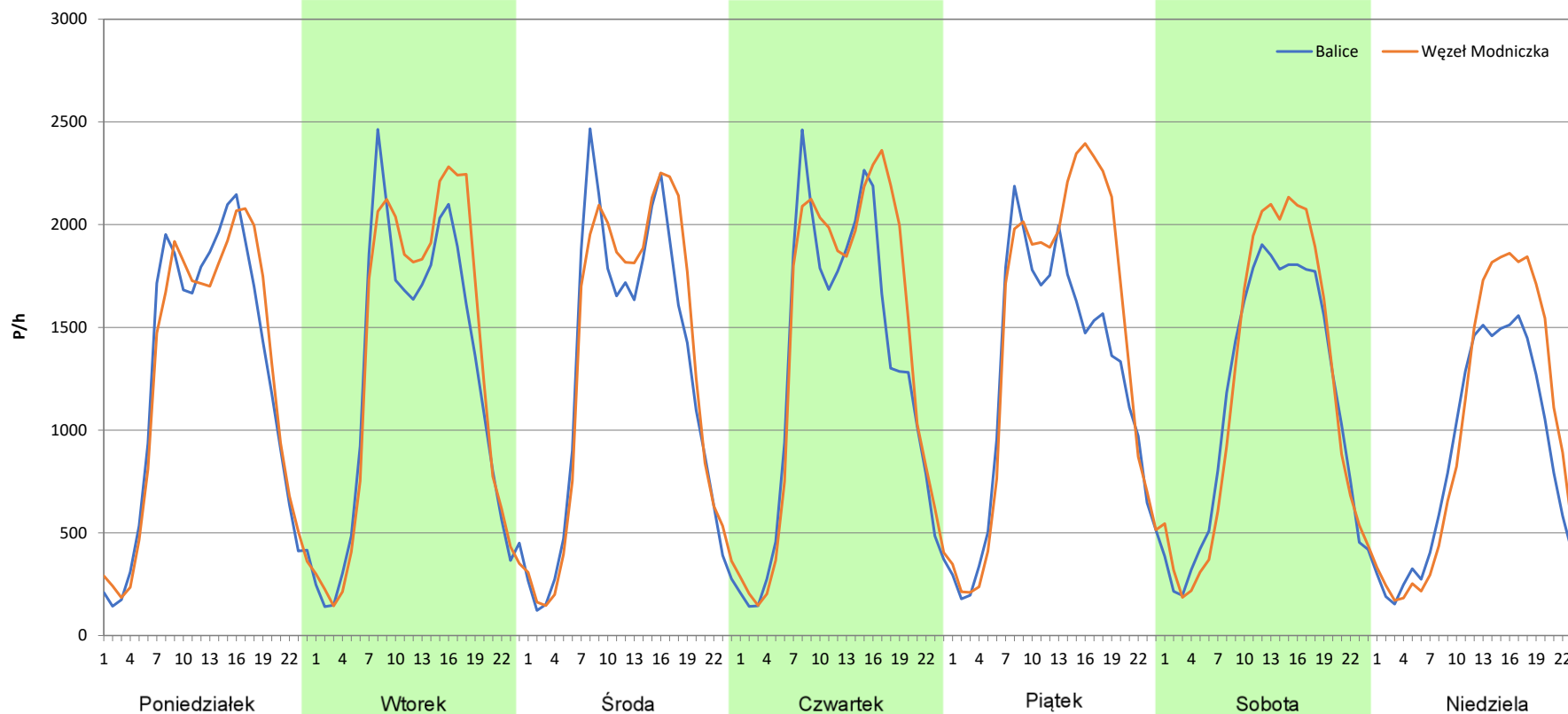
Stacja nr 12017

Miejscowość: Szczyglice
Odcinek: Rzaśka-Balice
Typ stacji: 8+1
Miesiąc: Listopad

Rok: 2025
Numer drogi: S52c
Oddział: Kraków

R03_07-11_12017_2025

Dzień tygodnia	Poniedziałek		Wtorek		Środa		Czwartek		Piątek		Sobota		Niedziela	
Kierunek	Balice	Węzeł Modniczka	Balice	Węzeł Modniczka	Balice	Węzeł Modniczka	Balice	Węzeł Modniczka	Balice	Węzeł Modniczka	Balice	Węzeł Modniczka	Balice	Węzeł Modniczka
SDR	29661	29686	29481	31534	29874	31250	30369	33110	29561	34336	27069	28253	20526	23378
Razem	59347		61015		61124		63479		63897		55322		43904	
Podział procentowy	49,98%	50,02%	48,32%	51,68%	48,87%	51,13%	47,84%	52,16%	46,26%	53,74%	48,93%	51,07%	46,75%	53,25%



Analiza ruchu pojazdów ogółem w poszczególnych dniach tygodnia dla każdego miesiąca, w podziale na kierunki ruchu



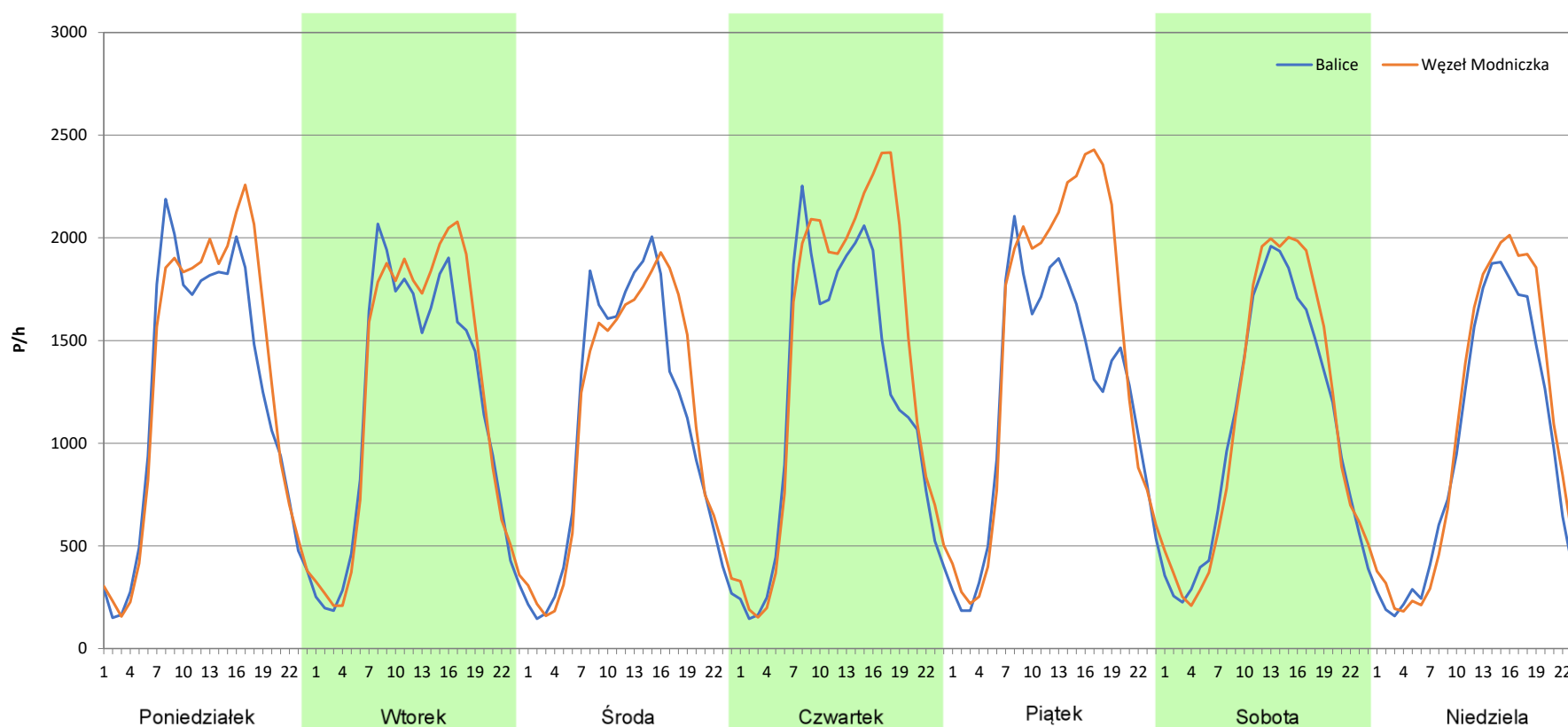
Stacja nr 12017

Miejscowość: Szczyglice
Odcinek: Rzaśka-Balice
Typ stacji: 8+1
Miesiąc: Grudzień

Rok: 2025
Numer drogi: S52c
Oddział: Kraków

R03_07-12_12017_2025

Dzień tygodnia	Poniedziałek		Wtorek		Środa		Czwartek		Piątek		Sobota		Niedziela	
	Balice	Węzeł Modniczka	Balice	Węzeł Modniczka	Balice	Węzeł Modniczka	Balice	Węzeł Modniczka	Balice	Węzeł Modniczka	Balice	Węzeł Modniczka	Balice	Węzeł Modniczka
SDR	29226	30812	28137	29597	25847	26494	29079	33846	29280	35252	25498	26724	22778	24857
Razem	60038		57734		52341		62925		64532		52222		47635	
Podział procentowy	48,68%	51,32%	48,74%	51,26%	49,38%	50,62%	46,21%	53,79%	45,37%	54,63%	48,83%	51,17%	47,82%	52,18%



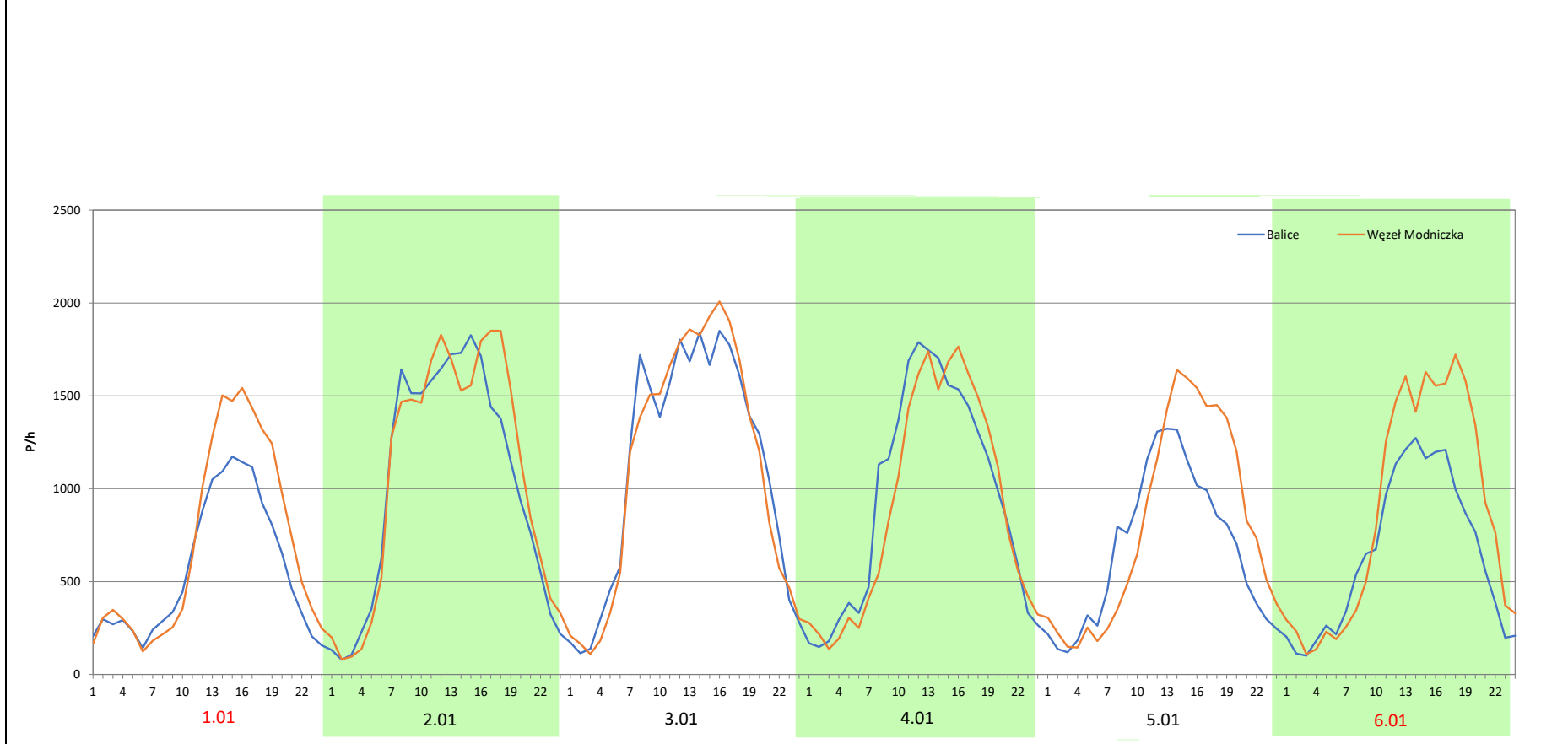
Analiza ruchu pojazdów ogółem w święta i dni okołoświąteczne, w podziale na kierunki ruchu NOWY ROK i Święto Trzech Króli

Stacja nr 12017  Generalna Dyrekcja Dróg Krajowych i Autostrad

Miejscowość: Szczyglice **Rok:** 2025
Odcinek: Rząska-Balice **Numer drogi:** S52c
Typ stacji: 8+1 **Oddział:** Kraków
Miesiąc: Styczeń

R03_08-1_12017_2025

Data Dzień tygodnia	1.01 Środa		2.01 Czwartek		3.01 Piątek		4.01 Sobota		5.01 Niedziela		6.01 Poniedziałek	
Kierunek	Balice	Węzeł Modniczka	Balice	Węzeł Modniczka	Balice	Węzeł Modniczka	Balice	Węzeł Modniczka	Balice	Węzeł Modniczka	Balice	Węzeł Modniczka
Dobowy ruch	13421	16733	24440	25702	24515	25795	24616	25853	24675	25932	24706	25768
Razem	30154		50142		50310		50469		50607		50474	
Podział procentowy	44,51%	55,49%	48,74%	51,26%	48,73%	51,27%	48,77%	51,23%	48,76%	51,24%	48,95%	51,05%
Udział SDRR	52,20%		86,80%		87,09%		87,37%		87,61%		87,38%	



Analiza ruchu pojazdów ogółem w święta i dni okołoświąteczne, w podziale na kierunki ruchu WIELKANOC

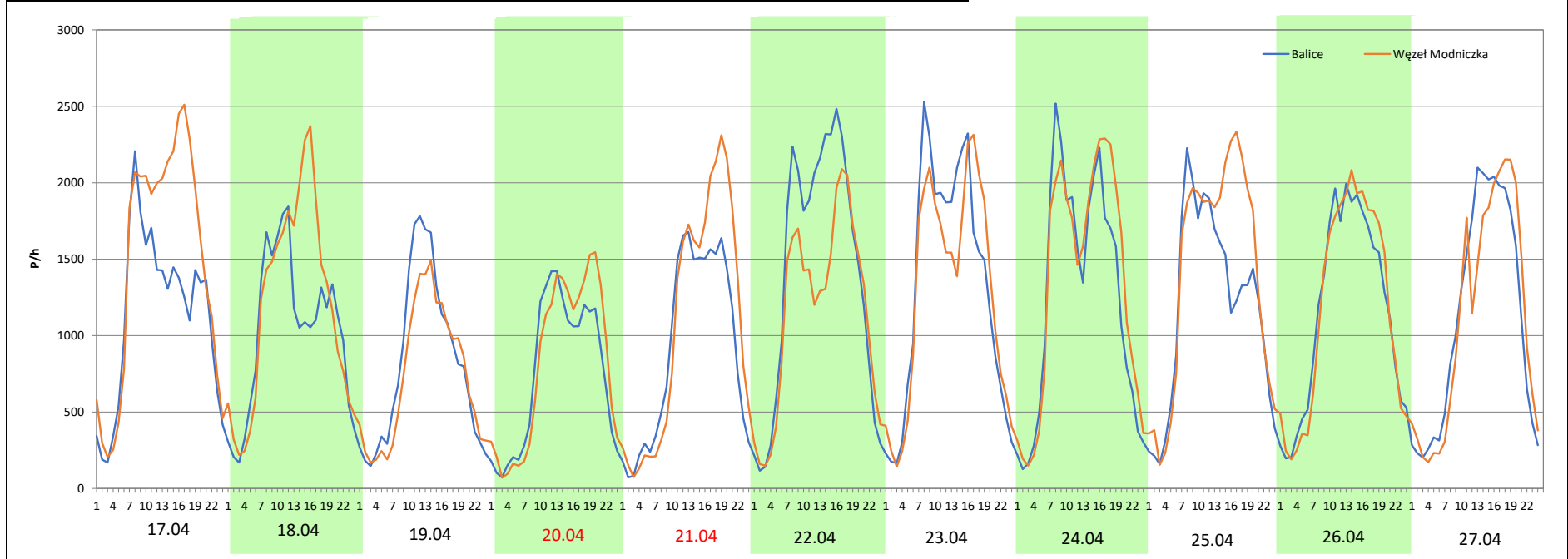
Stacja nr 12017

Miejscowość:	Szczyglice	Rok:	2025
Odcinek:	Rząska-Balice	Numer drogi:	S52c
Typ stacji:	8+1	Oddział:	Kraków
Miesiąc:	Marzec / Kwiecień		

R03_08-2_12017_2025

Data Dzień tygodnia	17.04 Czwartek		18.04 Piątek		19.04 Sobota		20.04 Niedziela		21.04 Poniedziałek		22.04 Wtorek		23.04 Środa	
	Balice	Węzeł Modniczka	Balice	Węzeł Modniczka	Balice	Węzeł Modniczka	Balice	Węzeł Modniczka	Balice	Węzeł Modniczka	Balice	Węzeł Modniczka	Balice	Węzeł Modniczka
Dobowy ruch	27156	35296	24516	28513	19509	17568	17983	19409	21861	25626	33671	27789	33743	27988
Razem	62452		53029		37077		37392		47487		61460		61731	
Podział procentowy	43,48%	56,52%	46,23%	53,77%	52,62%	47,38%	48,09%	51,91%	46,04%	53,96%	54,79%	45,21%	54,66%	45,34%
Udział SDRR	108,11%		91,80%		64,19%		64,73%		82,21%		106,40%		106,87%	

Data Dzień tygodnia	24.04 Czwartek		25.04 Piątek		26.04 Sobota		27.04 Niedziela	
	Balice	Węzeł Modniczka	Balice	Węzeł Modniczka	Balice	Węzeł Modniczka	Balice	Węzeł Modniczka
Dobowy ruch	29929	32106	28460	33355	27612	28009	26553	26410
Razem	62035		61815		55621		52963	
Podział procentowy	48,25%	51,75%	46,04%	53,96%	49,64%	50,36%	50,13%	49,87%
Udział SDRR	107,39%		107,01%		96,29%		91,69%	



Analiza ruchu pojazdów ogółem w święta i dni okołoswiąteczne, w podziale na kierunki ruchu
1 - 3 MAJA

Stacja nr 12017

 **Generalna Dyrekcja Dróg Krajowych i Autostrad**

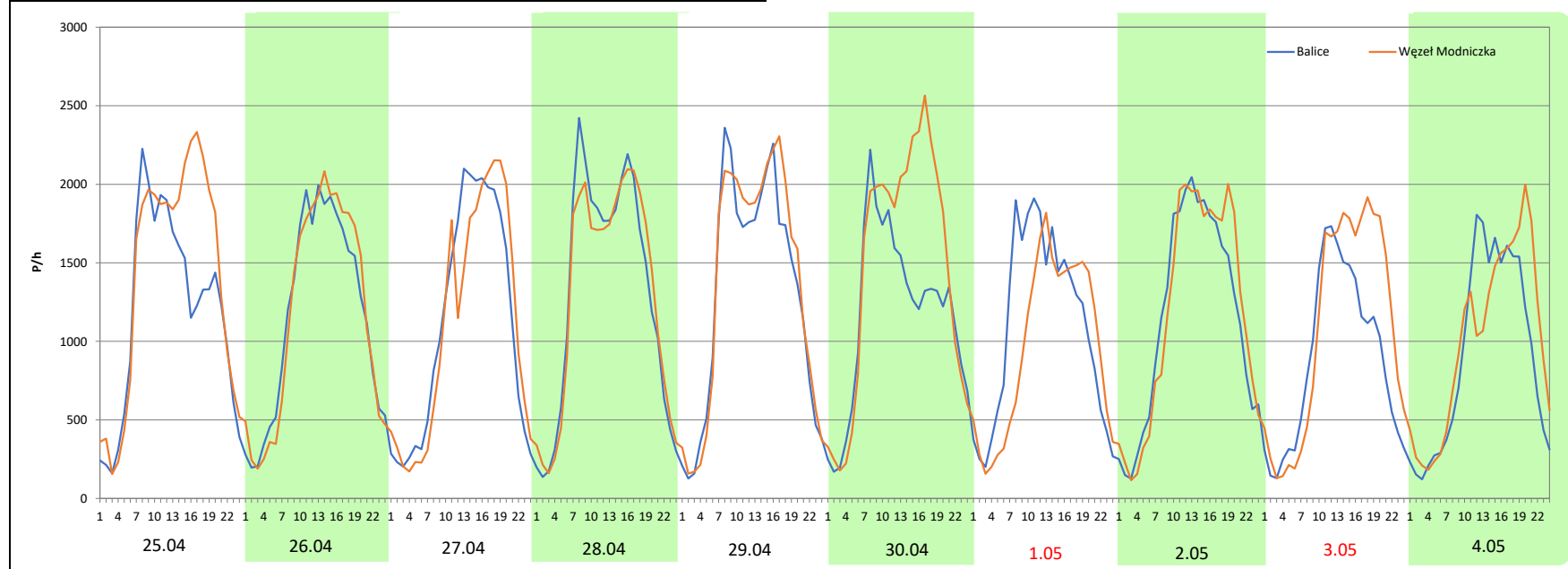
Miejscowość: Szczyglice
Odcinek: Rząska-Balice
Typ stacji: 8+1
Miesiąc: Maj

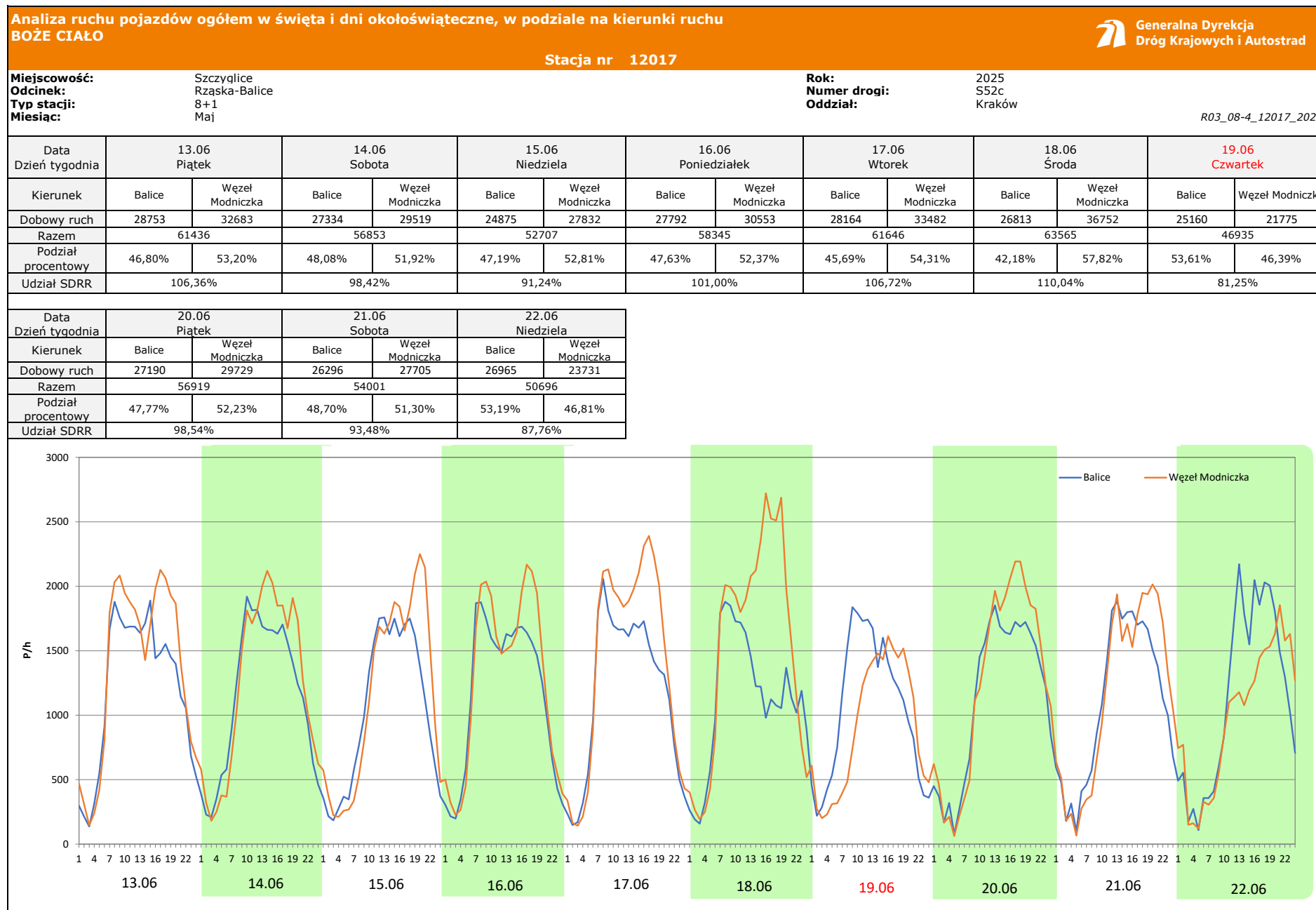
Rok: 2025
Numer drogi: S52c
Oddział: Kraków

R03_08-3_12017_2025

Data Dzień tygodnia	25.04 Piątek		26.04 Sobota		27.04 Niedziela		28.04 Poniedziałek		29.04 Wtorek		30.04 Środa		1.05 Czwartek	
Kierunek	Balice	Węzeł Modniczka	Balice	Węzeł Modniczka	Balice	Węzeł Modniczka	Balice	Węzeł Modniczka	Balice	Węzeł Modniczka	Balice	Węzeł Modniczka	Balice	Węzeł Modniczka
Dobowy ruch	28460	33355	27612	28009	26553	26410	31116	30894	31092	32513	28051	34841	26165	23079
Razem	61815		55621		52963		62010		63605		62892		49244	
Podział procentowy	46,04%	53,96%	49,64%	50,36%	50,13%	49,87%	50,18%	49,82%	48,88%	51,12%	44,60%	55,40%	53,13%	46,87%
Udział SDRR	107,01%		96,29%		91,69%		107,35%		110,11%		108,88%		85,25%	

Data Dzień tygodnia	2.05 Piątek		3.05 Sobota		4.05 Niedziela	
Kierunek	Balice	Węzeł Modniczka	Balice	Węzeł Modniczka	Balice	Węzeł Modniczka
Dobowy ruch	27593	28297	21170	25719	21832	24024
Razem	55890		46889		45856	
Podział procentowy	49,37%	50,63%	45,15%	54,85%	47,61%	52,39%
Udział SDRR	96,75%		81,17%		79,38%	





Analiza ruchu pojazdów ogółem w święta i dni okołoswiąteczne, w podziale na kierunki ruchu
WNIEBOWIĘCIE NMP



Stacja nr 12017

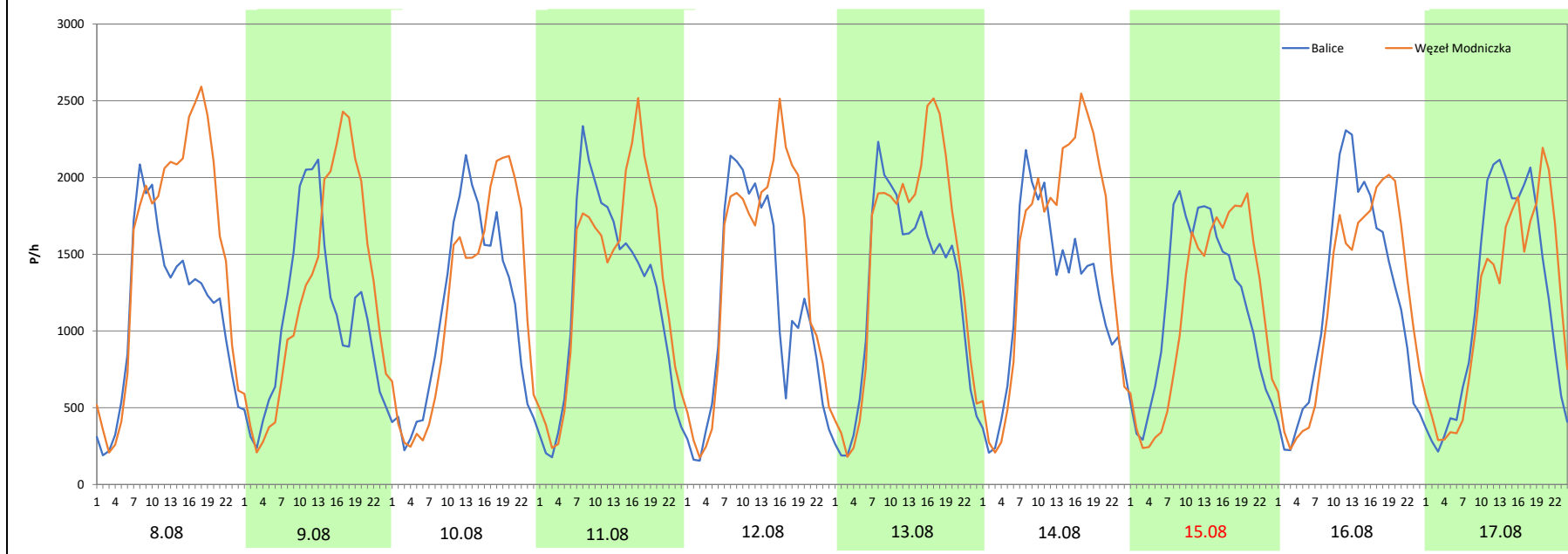
Miejscowość: Szczyglice
Odcinek: Rząska-Balice
Typ stacji: 8+1
Miesiąc: Sierpień

Rok: 2025
Numer drogi: S52c
Oddział: Kraków

R03_08-5_12017_2025

Data Dzień tygodnia	8.08 Piątek		9.08 Sobota		10.08 Niedziela		11.08 Poniedziałek		12.08 Wtorek		13.08 Środa		14.08 Czwartek	
Kierunek	Balice	Węzeł Modniczka	Balice	Węzeł Modniczka	Balice	Węzeł Modniczka	Balice	Węzeł Modniczka	Balice	Węzeł Modniczka	Balice	Węzeł Modniczka	Balice	Węzeł Modniczka
Dobowy ruch	27133	36554	25747	29887	26278	28163	29091	32231	27293	32928	30190	34774	29332	36122
Razem	63687		55634		54441		61322		60221		64964		65454	
Podział procentowy	42,60%	57,40%	46,28%	53,72%	48,27%	51,73%	47,44%	52,56%	45,32%	54,68%	46,47%	53,53%	44,81%	55,19%
Udział SDRR	110,25%		96,31%		94,25%		106,16%		104,25%		112,46%		113,31%	

Data Dzień tygodnia	15.08 Piątek		16.08 Sobota		17.08 Niedziela	
Kierunek	Balice	Węzeł Modniczka	Balice	Węzeł Modniczka	Balice	Węzeł Modniczka
Dobowy ruch	28222	27267	28682	28921	28431	28230
Razem	55489		57603		56661	
Podział procentowy	50,86%	49,14%	49,79%	50,21%	50,18%	49,82%
Udział SDRR	96,06%		99,72%		98,09%	



Analiza ruchu pojazdów ogółem w święta i dni okołoswiąteczne, w podziale na kierunki ruchu WSZYSTKICH ŚWIĘTYCH

Stacja nr 12017



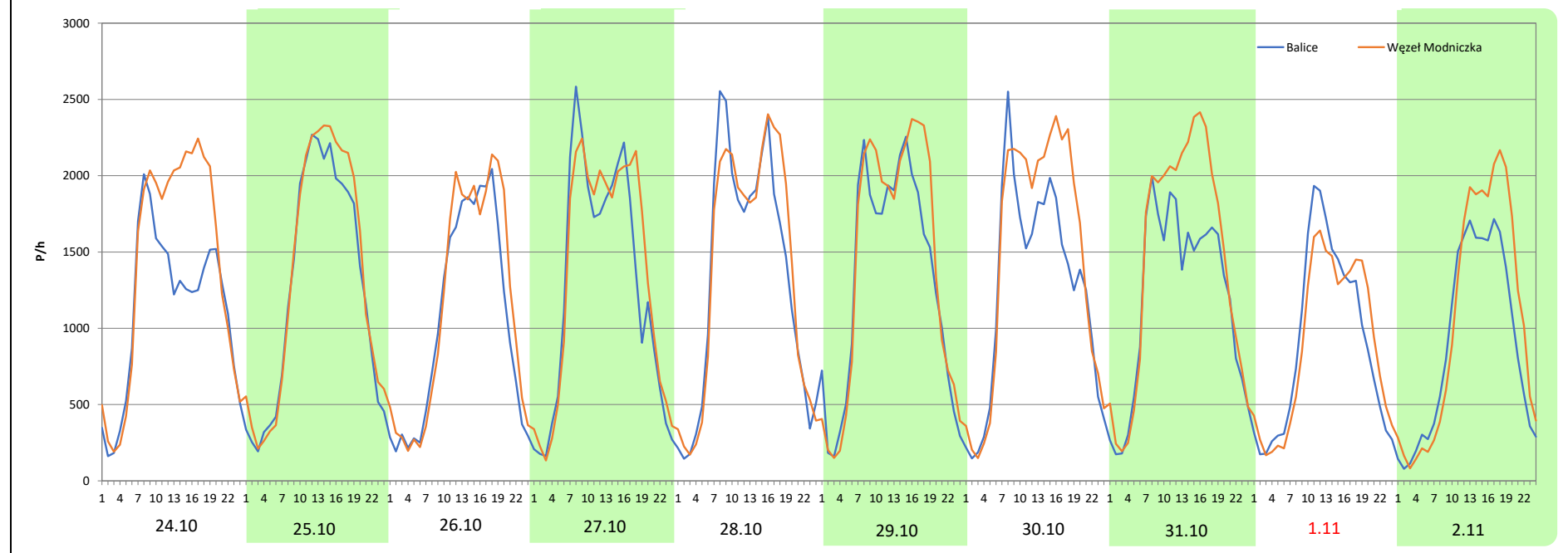
Miejscowość: Szczyglice
Odcinek: Rząska-Balice
Typ stacji: 8+1
Miesiąc: Październik / Listopad

Rok: 2025
Numer drogi: S52c
Oddział: Kraków

R03_08-6_12017_2025

Data Dzień tygodnia	24.10 Piątek		25.10 Sobota		26.10 Niedziela		27.10 Poniedziałek		28.10 Wtorek		29.10 Środa		30.10 Czwartek	
Kierunek	Balice	Węzeł Modniczka	Balice	Węzeł Modniczka	Balice	Węzeł Modniczka	Balice	Węzeł Modniczka	Balice	Węzeł Modniczka	Balice	Węzeł Modniczka	Balice	Węzeł Modniczka
Dobowy ruch	26977	33681	30058	31914	24810	27098	30482	32213	31701	32756	31295	33735	29912	34830
Razem	60658		61972		51908		62695		64457		65030		64742	
Podział procentowy	44,47%	55,53%	48,50%	51,50%	47,80%	52,20%	48,62%	51,38%	49,18%	50,82%	48,12%	51,88%	46,20%	53,80%
Udział SDRR	105,01%		107,28%		89,86%		108,53%		111,58%		112,58%		112,08%	

Data Dzień tygodnia	31.10 Piątek		1.11 Sobota		2.11 Niedziela	
Kierunek	Balice	Węzeł Modniczka	Balice	Węzeł Modniczka	Balice	Węzeł Modniczka
Dobowy ruch	28631	34422	21615	21404	21435	25078
Razem	63053		43019		46513	
Podział procentowy	45,41%	54,59%	50,25%	49,75%	46,08%	53,92%
Udział SDRR	109,15%		74,47%		80,52%	



**Analiza ruchu pojazdów ogółem w święta i dni okołoświęteczne, w podziale na kierunki ruchu
ŚWIĘTO NIEPODLEGŁOŚCI**



Stacja nr 12017

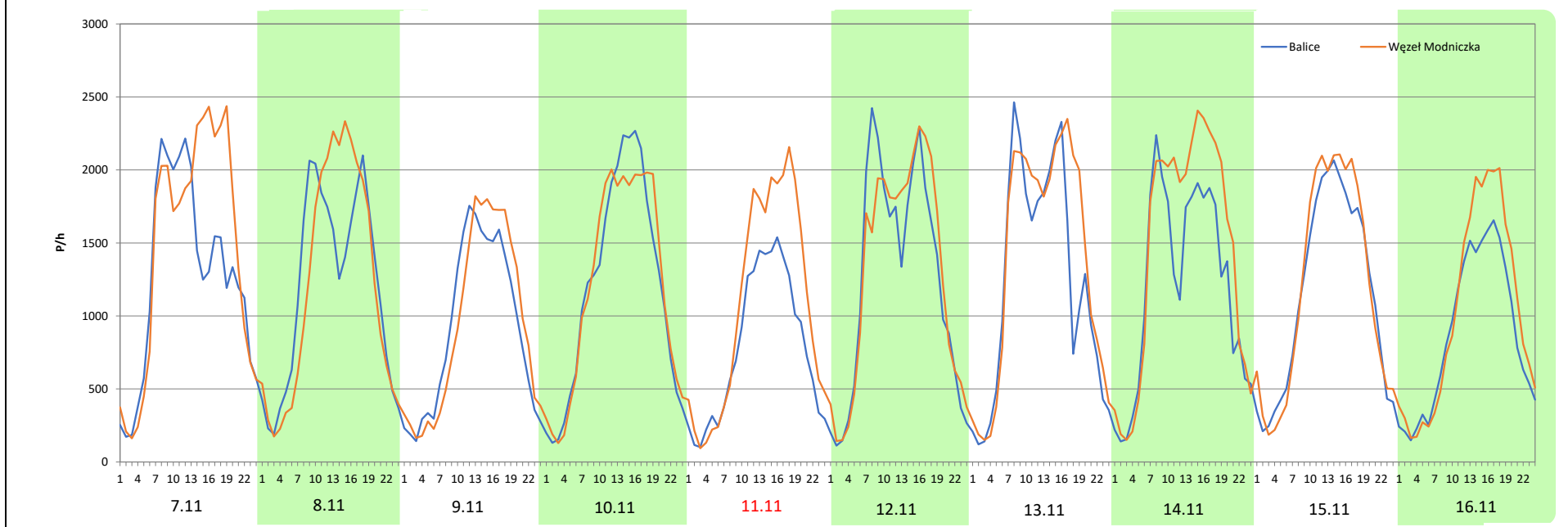
Miejscowość: Szczyglice
Odcinek: Rząska-Balice
Typ stacji: 8+1
Miesiąc: Listopad

Rok: 2025
Numer drogi: S52c
Oddział: Kraków

R03_08-7_12017_2025

Data Dzień tygodnia	7.11 Piątek		8.11 Sobota		9.11 Niedziela		10.11 Poniedziałek		11.11 Wtorek		12.11 Środa		13.11 Czwartek	
Kierunek	Balice	Węzeł Modniczka	Balice	Węzeł Modniczka	Balice	Węzeł Modniczka	Balice	Węzeł Modniczka	Balice	Węzeł Modniczka	Balice	Węzeł Modniczka	Balice	Węzeł Modniczka
Dobowy ruch	30307	34762	28430	28900	21904	22574	28420	28825	18796	25782	29729	30831	29495	32958
Razem	65069		57330		44478		57245		44578		60560		62453	
Podział procentowy	46,58%	53,42%	49,59%	50,41%	49,25%	50,75%	49,65%	50,35%	42,16%	57,84%	49,09%	50,91%	47,23%	52,77%
Udział SDRR	112,64%		99,25%		77,00%		99,10%		77,17%		104,84%		108,12%	

Data Dzień tygodnia	14.11 Piątek		15.11 Sobota		16.11 Niedziela	
Kierunek	Balice	Węzeł Modniczka	Balice	Węzeł Modniczka	Balice	Węzeł Modniczka
Dobowy ruch	28768	34619	27282	28590	20796	24328
Razem	63387		55872		45124	
Podział procentowy	45,38%	54,62%	48,83%	51,17%	46,09%	53,91%
Udział SDRR	109,73%		96,72%		78,12%	



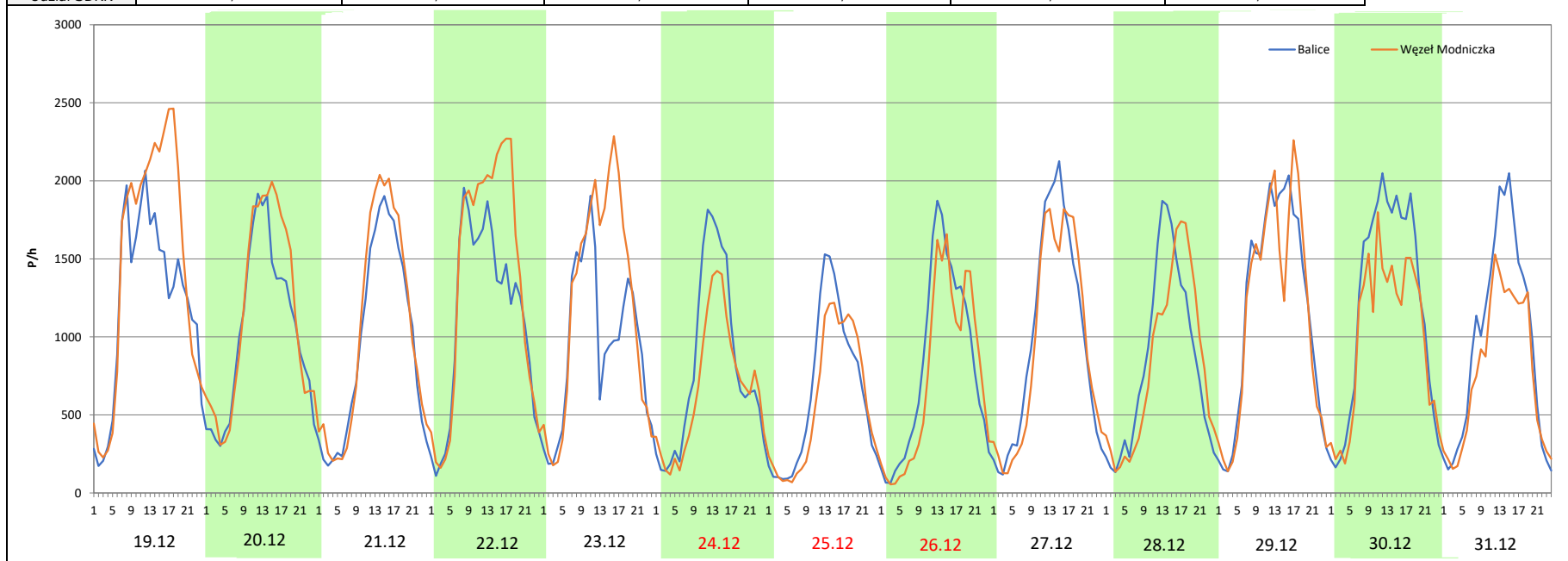
Analiza ruchu pojazdów ogółem w święta i dni okołoswiąteczne, w podziale na kierunki ruchu
BOŻE NARODZENIE Generalna Dyrekcja Dróg Krajowych i Autostrad


Stacja nr 12017

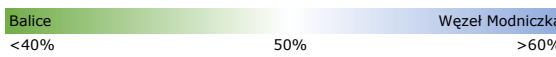
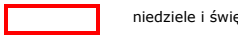
Miejscowość: Szczyglice **Rok:** 2025
Odcinek: Rząska-Balice **Numer drogi:** 552c
Typ stacji: 8+1 **Oddział:** Kraków
Miesiąc: Grudzień R03_08-8_12017_2025

Data Dzień tygodnia	19.12 Piątek		20.12 Sobota		21.12 Niedziela		22.12 Poniedziałek		23.12 Wtorek		24.12 Środa		25.12 Czwartek	
Kierunek	Balice	Węzeł Modniczka	Balice	Węzeł Modniczka	Balice	Węzeł Modniczka	Balice	Węzeł Modniczka	Balice	Węzeł Modniczka	Balice	Węzeł Modniczka	Balice	Węzeł Modniczka
Dobowy ruch	29081	34875	24809	27313	22700	24711	26657	32013	22804	28802	19436	16159	15426	13919
Razem	63956		52122		47411		58670		51606		35595		29345	
Podział procentowy	45,47%	54,53%	47,60%	52,40%	47,88%	52,12%	45,44%	54,56%	44,19%	55,81%	54,60%	45,40%	52,57%	47,43%
Udział SDRR	110,72%		90,23%		82,08%		101,57%		89,34%		61,62%		50,80%	

Data Dzień tygodnia	26.12 Piątek		27.12 Sobota		28.12 Niedziela		29.12 Poniedziałek		30.12 Wtorek		31.12 Środa	
Kierunek	Balice	Węzeł Modniczka	Balice	Węzeł Modniczka	Balice	Węzeł Modniczka	Balice	Węzeł Modniczka	Balice	Węzeł Modniczka	Balice	Węzeł Modniczka
Dobowy ruch	19448	17719	23653	22666	20195	19798	28041	27334	28761	23865	22969	18546
Razem	37167		46319		39993		55375		52626		41515	
Podział procentowy	52,33%	47,67%	51,07%	48,93%	50,50%	49,50%	50,64%	49,36%	54,65%	45,35%	55,33%	44,67%
Udział SDRR	64,34%		80,19%		69,23%		95,86%		91,10%		71,87%	



Nierównomierność kierunkowa dla każdego dnia w roku, dla pojazdów ogółem												 Generalna Dyrekcja Dróg Krajowych i Autostrad		
Stacja nr 12017														
Miejscowość: Szczyglice				Rok: 2025										
Odcinek: Rząska-Balice				Numer drogi: S52c										
Typ stacji: 8+1				Oddział: Kraków										
												R03_11_12017_2025		
12017	Proporcja ruchu dziennego do średniego dobowego ruchu rocznego [%]													
	1	2	3	4	5	6	7	8	9	10	11	12		
1	55,5	50,6	51,0	51,4	46,9	49,5	52,5	55,6	52,0	51,3	49,8	51,4		
2	51,3	50,6	55,8	51,3	50,6	52,3	51,6	53,5	51,7	53,1	53,9	51,2		
3	50,0	50,6	51,4	50,7	54,9	53,8	53,0	55,4	52,2	55,3	48,8	51,9		
4	49,0	51,6	52,0	53,4	52,4	54,1	56,0	52,7	49,5	51,2	52,6	53,1		
5	54,2	51,2	51,7	51,9	51,5	54,0	52,5	53,4	51,3	54,0	50,4	54,4		
6	57,2	51,2	52,4	54,8	53,1	56,7	53,8	54,1	50,8	49,7	51,3	51,1		
7	51,5	53,0	52,8	50,7	52,3	53,7	52,6	54,0	49,9	51,1	53,4	53,5		
8	51,8	49,4	51,4	51,7	53,2	54,0	51,2	57,4	45,6	51,4	50,4	51,2		
9	50,6	51,7	53,9	54,7	52,6	47,1	52,6	53,7	45,0	51,1	50,8	51,6		
10	52,2	51,2	52,1	51,9	50,9	52,9	52,6	51,7	42,6	54,4	50,4	51,9		
11	50,3	51,6	51,8	55,2	50,6	54,3	54,5	52,6	51,5	50,1	57,8	52,1		
12	52,7	50,6	52,1	52,2	50,6	55,0	52,8	54,7	52,4	50,1	50,9	54,9		
13	51,1	53,0	51,6	52,8	51,2	53,2	52,8	53,5	51,1	49,5	52,8	51,9		
14	51,6	56,8	53,9	51,9	51,4	51,9	53,5	55,2	52,9	51,1	54,6	53,0		
15	51,8	53,5	50,9	52,3	53,8	52,8	48,6	49,1	51,4	50,9	51,2	50,1		
16	51,9	56,0	53,7	52,6	54,6	52,4	52,0	50,2	49,3	50,5	53,9	52,2		
17	54,1	54,1	50,9	56,5	51,7	54,3	51,3	49,8	50,7	54,0	50,2	55,0		
18	51,4	52,2	51,4	53,8	54,4	57,8	53,3	50,3	51,0	49,6	51,1	56,2		
19	53,8	51,2	51,2	47,4	50,2	46,4	51,0	52,0	52,4	53,2	51,8	54,5		
20	50,5	52,9	51,4	51,9	56,0	52,2	51,7	52,2	49,8	50,8	52,1	52,4		
21	51,7	55,5	53,6	54,0	53,8	51,3	51,9	51,9	49,9	51,4	52,7	52,1		
22	51,5	50,9	51,4	45,2	54,5	46,8	53,6	52,3	48,7	52,1	51,5	54,6		
23	51,1	53,4	55,1	49,3	55,2	53,0	52,8	50,8	51,3	52,7	53,3	55,8		
24	51,6	51,0	51,1	51,8	52,0	52,8	53,0	52,0	52,2	55,5	50,8	45,4		
25	49,9	52,6	51,6	54,0	53,1	53,0	55,7	52,0	53,5	51,5	51,4	47,4		
26	52,8	52,6	51,8	50,4	53,5	54,2	52,2	51,7	53,9	52,2	51,3	47,7		
27	51,8	53,6	50,9	49,9	57,2	57,0	50,6	52,2	50,7	51,4	52,5	48,9		
28	51,9	55,8	53,6	49,8	54,4	50,8	52,2	52,0	51,0	50,8	54,2	49,5		
29	51,8		51,7	51,1	55,7	53,5	52,1	54,3	50,1	51,9	51,3	49,4		
30	52,4		54,4	55,4	53,9	54,9	54,2	51,7	51,5	53,8	54,4	45,3		
31	53,1		51,4		50,9		52,5	52,0		54,6		44,7		

Legenda		$*WNK = \frac{N_{poj./24h \text{ (kierunek P)}}}{N_{poj./24h \text{ (kierunek P+L)}}$
	 niedziele i święta	

Dobowe wahania ruchu pojazdów ogółem w podziale na kierunki



Generalna Dyrekcja
Dróg Krajowych i Autostrad

Stacja nr 12017

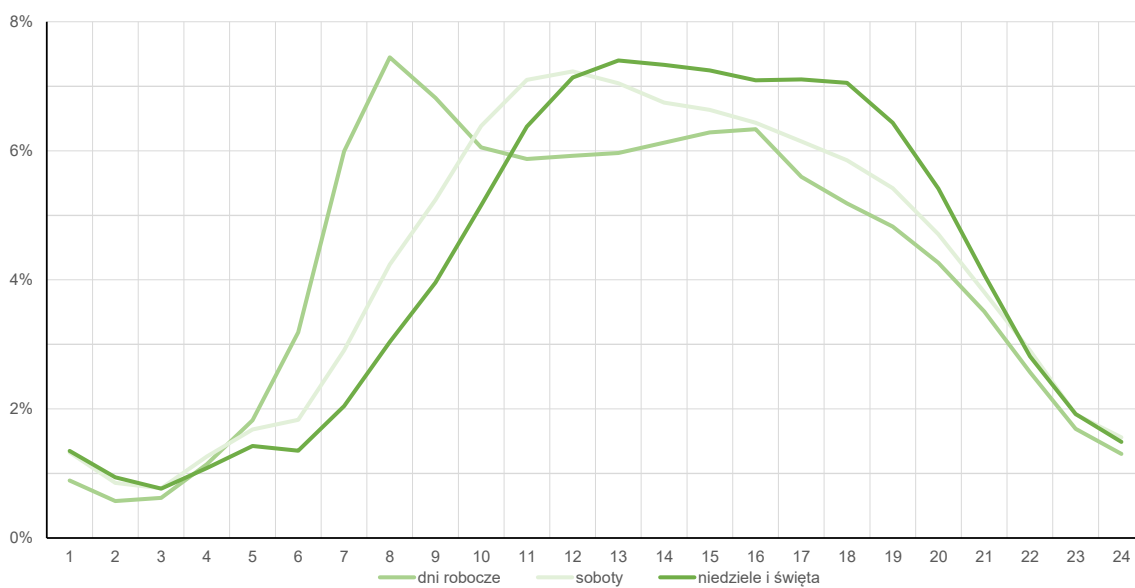
Miejscowość: Szczyglice
Odcinek: Rząska-Balice
Typ stacji: 8+1

Rok: 2025
Numer drogi: S52c
Oddział: Kraków

Średni dobowy rozkład natężenia ruchu

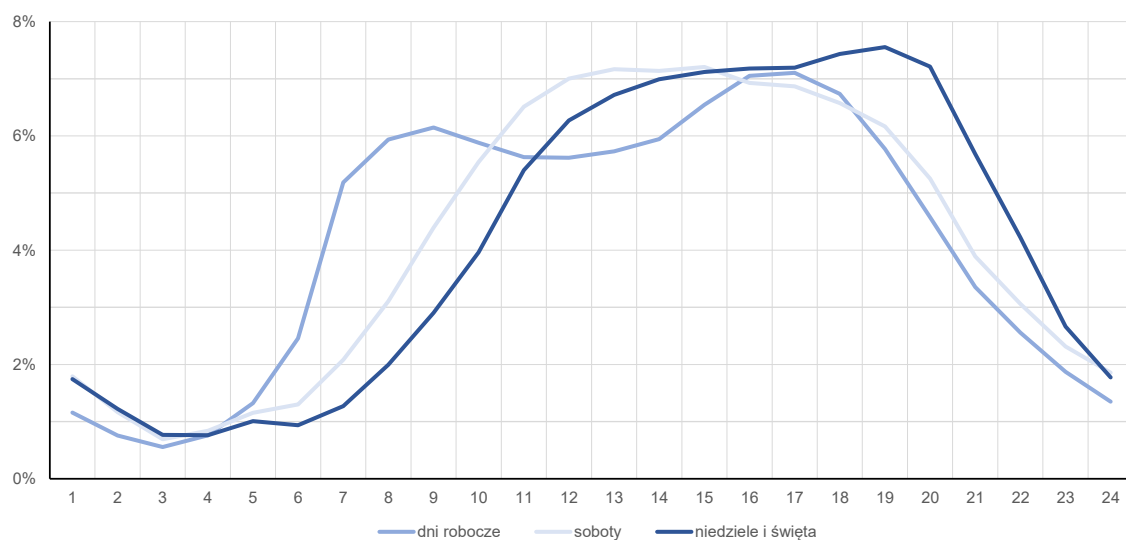
R03_12-1_12017_2025

Kierunek: Balice



R03_12-2_12017_2025

Kierunek: Węzeł Modniczka



Struktura rodzajowa ruchu wg pomiarów automatycznych

Stacja nr 12017



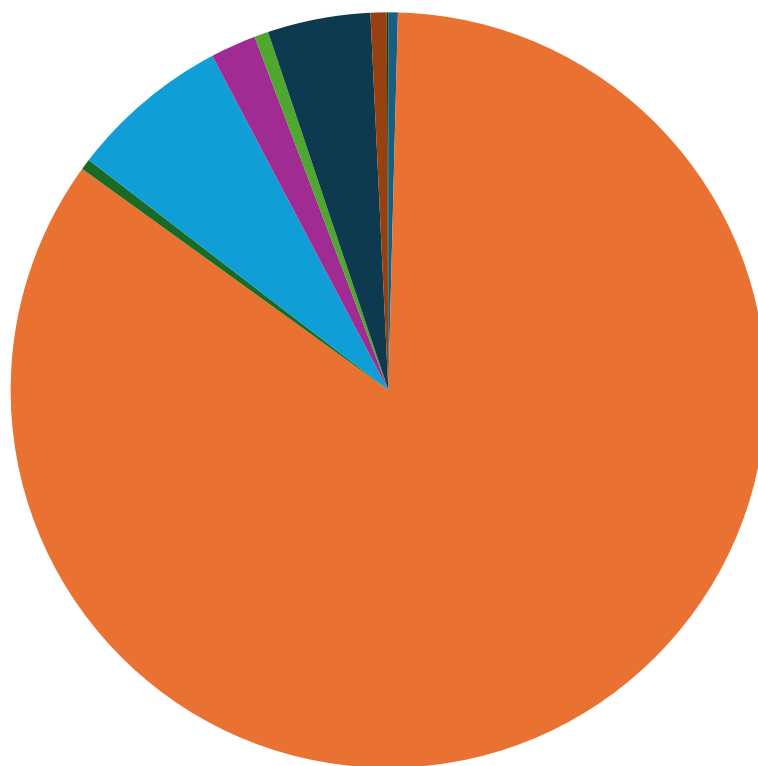
Generalna Dyrekcja
Dróg Krajowych i Autostrad

Miejscowość: Szczyglice
Odcinek: Rząska-Balice
Typ stacji: 8+1
Za okres od 01.01.2025 do 31.12.2025 (8+1)

Rok: 2025
Numer drogi: S52c
Oddział: Kraków

R04_03_12017_2025

Rodzajowa struktura ruchu wg pomiarów automatycznych w 2025 roku



- motocykle 0,41%
- sam. osobowe 84,55%
- sam. osob. i dost. z przyczep. 0,47%
- sam. dostawcze 6,86%
- sam. ciężar. 1,96%
- sam. ciężar. z przycz. 0,6%
- sam. ciężar. z naczep. 4,4%
- autobusy 0,69%
- inne 0,07%

Rozkłady prędkości pojazdów samochodowych



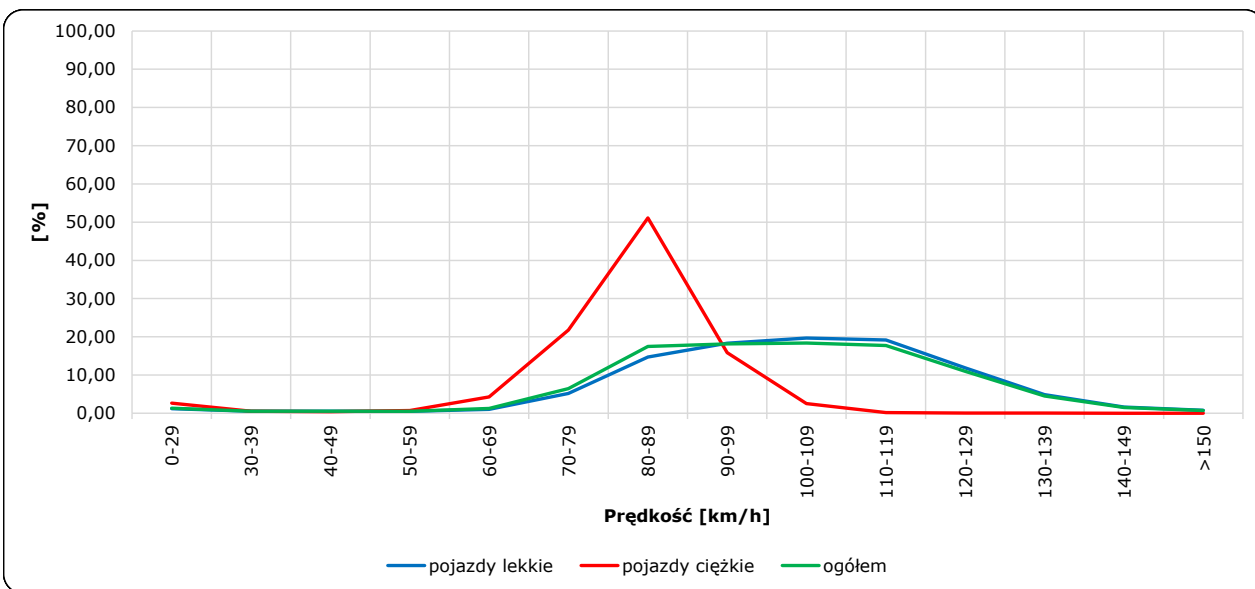
Stacja nr 12017

Miejscowość: Szczyglice
 Odcinek: Rząska-Balice
 Typ stacji: 8+1

Rok: 2025
 Numer drogi: S52c
 Oddział: Kraków

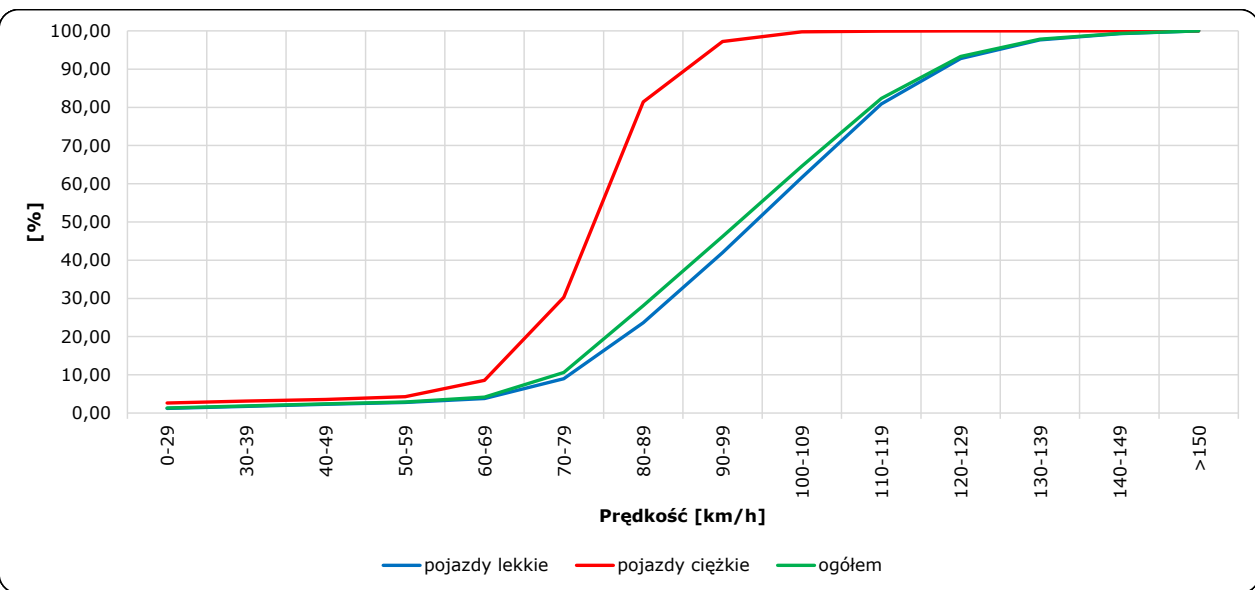
R06_02-1_12017_2025

Rozkład prędkości

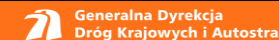


R06_02-2_12017_2025

Dystrybuanta prędkości



Zestawienie 200 godzin o największym natężeniu ruchu w roku Stacja nr 12017

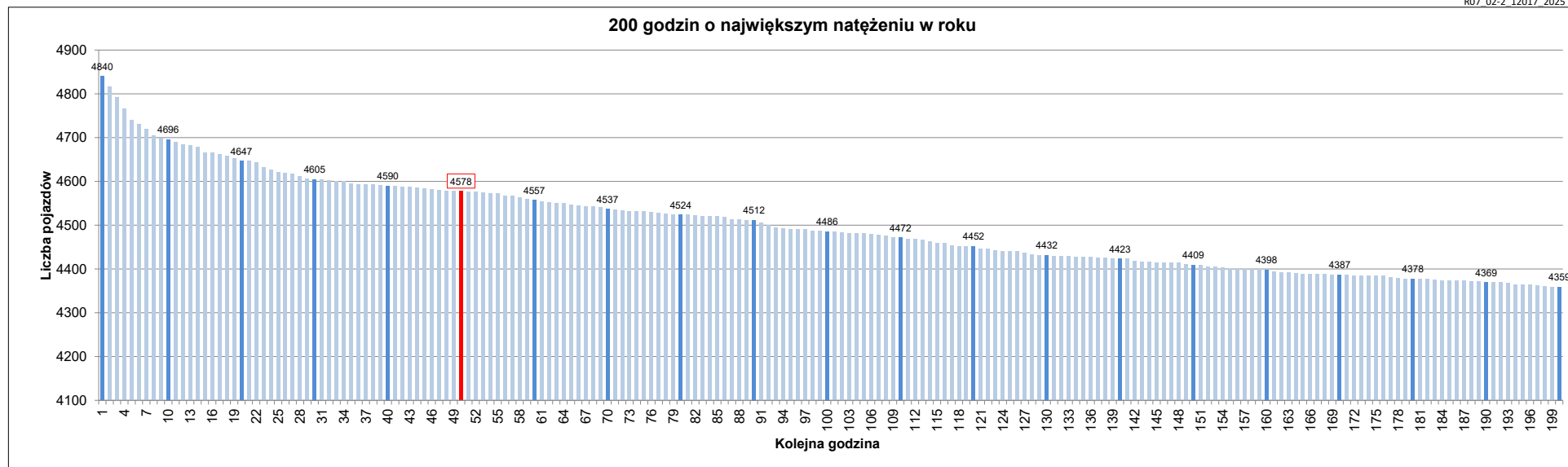


Miejscowość: Szczylglice
 Odcinek: Rząska-Balice
 Typ stacji: 8+1
 Rok: 2025
 Numer drogi: S52c
 Oddział: Kraków

R07_02-1_12017_2025

Udział ruchu w godzinach o największym natężeniu w roku w odniesieniu do SDRR w 2025 roku [%]																					
SDRR	1	10	20	30	40	50	60	70	80	90	100	110	120	130	140	150	160	170	180	190	200
57765	4840	4696	4605	4590	4590	4578	4557	4537	4524	4512	4486	4472	4452	4432	4423	4409	4398	4387	4378	4369	4359
Udział proc.	8%	8%	8%	8%	8%	8%	8%	8%	8%	8%	8%	8%	8%	8%	8%	8%	8%	8%	8%	8%	8%
Data	05.11.25	23.10.25	28.10.25	21.10.25	17.11.25	10.12.25	16.04.25	25.10.25	08.04.25	22.10.25	17.09.25	01.04.25	02.10.25	19.11.25	08.04.25	05.05.25	26.03.25	08.10.25	10.12.25	23.01.25	10.04.25
Nr dnia	3	4	2	2	1	3	3	6	2	3	3	2	4	3	2	1	3	3	3	4	4
Godzina	8	8	8	16	8	8	8	15	16	8	8	16	16	15	9	16	9	17	15	16	15

R07_02-2_12017_2025



Oznaczenia:
 - Wartości natężeni kolejnych 200 godzin
 - Wartości co dziesiątej wartości z posród 200 godzin
 - Wartości 50-tej godziny

SDRR: 57765 poj./dobę