

Zakres czasowy: **2025**

---

# Raport dla stacji **12016**

Numer **12016**  
Typ **8+1**  
Oddział **Kraków**  
Miejscowość **Szczucin**



## SPIS TREŚCI

<b>R00 Zbiorcze i podsumowujące .....</b>	<b>1</b>
R00_01      Karta charakterystyki stacji ciągłych pomiarów ruchu .....	1
<b>R02 Rozwój ruchu w latach .....</b>	<b>2</b>
R02_03      Rozwój ruchu pojazdów ogółem dla poszczególnych stacji .....	2
R02_03C     Rozwój ruchu pojazdów ciężkich dla poszczególnych stacji .....	3
<b>R03 Wahania ruchu i ruch w poszczególne dni tygodnia .....</b>	<b>4</b>
R03_01      Średni dobowy ruchu pojazdów ogółem w poszczególnych miesiącach i dniach tygodnia wraz ze wskaźnikami charakteryzującymi sezonowe (miesięczne) i tygodniowe wahania ruchu w odniesieniu do SDRR .....	4
R03_02      Sezonowe i tygodniowe wahania ruchu pojazdów ogółem dla danej stacji .....	5
R03_03      Dobowe wahania ruchu dla wybranych dni tygodnia dla pojazdów ogółem wraz z dystrybuantą .....	6
R03_04      Uśrednione dobowe rozkłady ruchu dla wybranych dni tygodnia, dla pojazdów lekkich i ciężkich .....	7
R03_07      Analiza ruchu pojazdów ogółem w poszczególnych dniach tygodnia dla każdego miesiąca, w podziale na kierunki ruchu .....	8
R03_08      Analiza ruchu w święta i dni okolicy świąteczne .....	20
R03_10      Proporcja dobowego natężenia ruchu do SDRR, dla każdego dnia w roku, dla pojazdów ogółem .....	28
R03_11      Nierównomierność kierunkowa dla każdego dnia w roku, dla pojazdów ogółem .....	29
R03_12      Dobowe wahania ruchu w podziale na kierunki oraz na pojazdy ogółem .....	30
<b>R04 Struktura rodzajowa ruchu .....</b>	<b>31</b>
R04_03      Wykres rodzajowej struktury ruchu wg pomiarów ręcznych lub automatycznych .....	31
<b>R06 Rozkład prędkości pojazdów .....</b>	<b>32</b>
R06_02      Rozkład prędkości pojazdów – wykres i dystrybuanta .....	32
<b>R07 Godziny o największym natężeniu i charakter ruchu .....</b>	<b>33</b>
R07_02      Zestawienie 200 godzin o największym natężeniu ruchu w roku, dla obu kierunków łącznie .....	33

Karta charakterystyki stacji ciągłych pomiarów ruchu

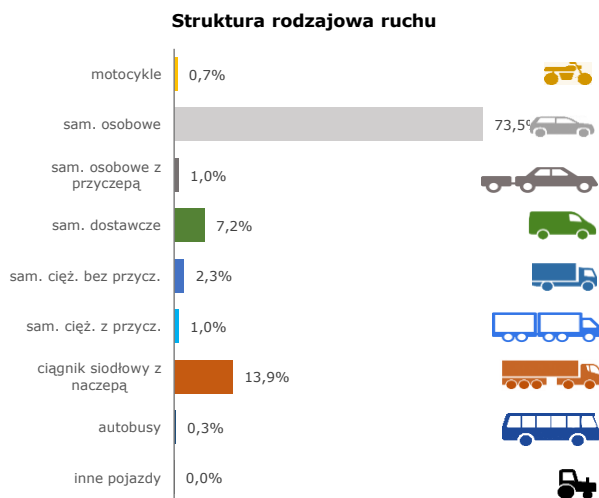
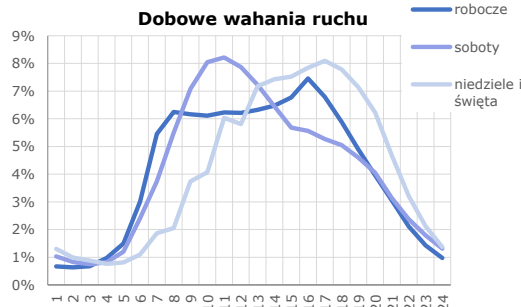
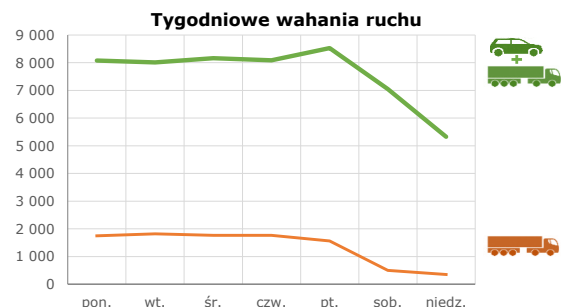
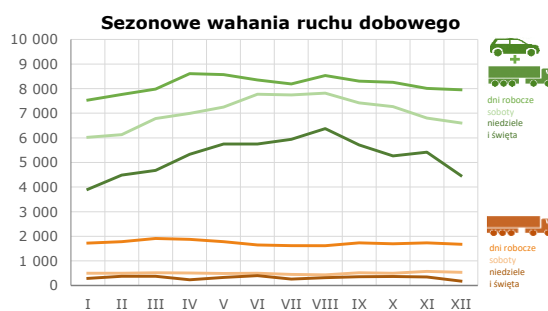
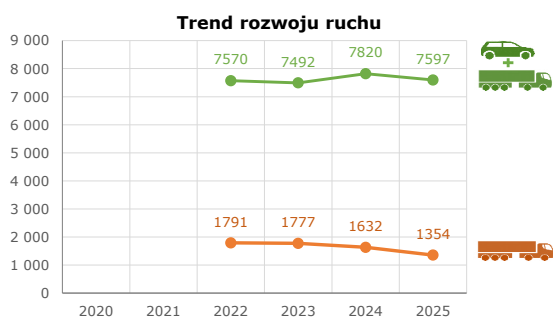
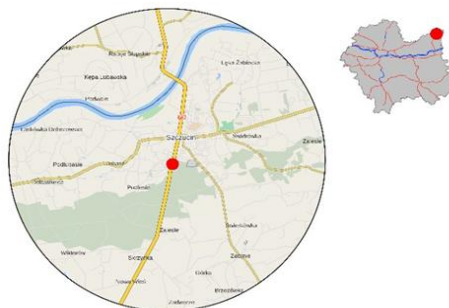
Stacja nr 12016



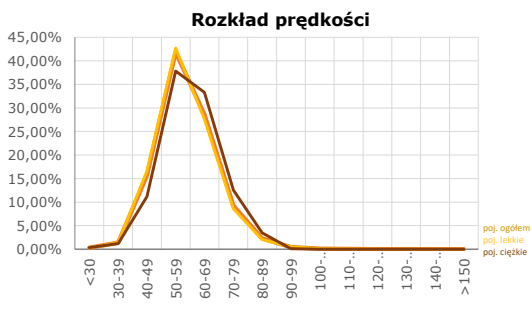
Generalna Dyrekcja Dróg Krajowych i Autostrad

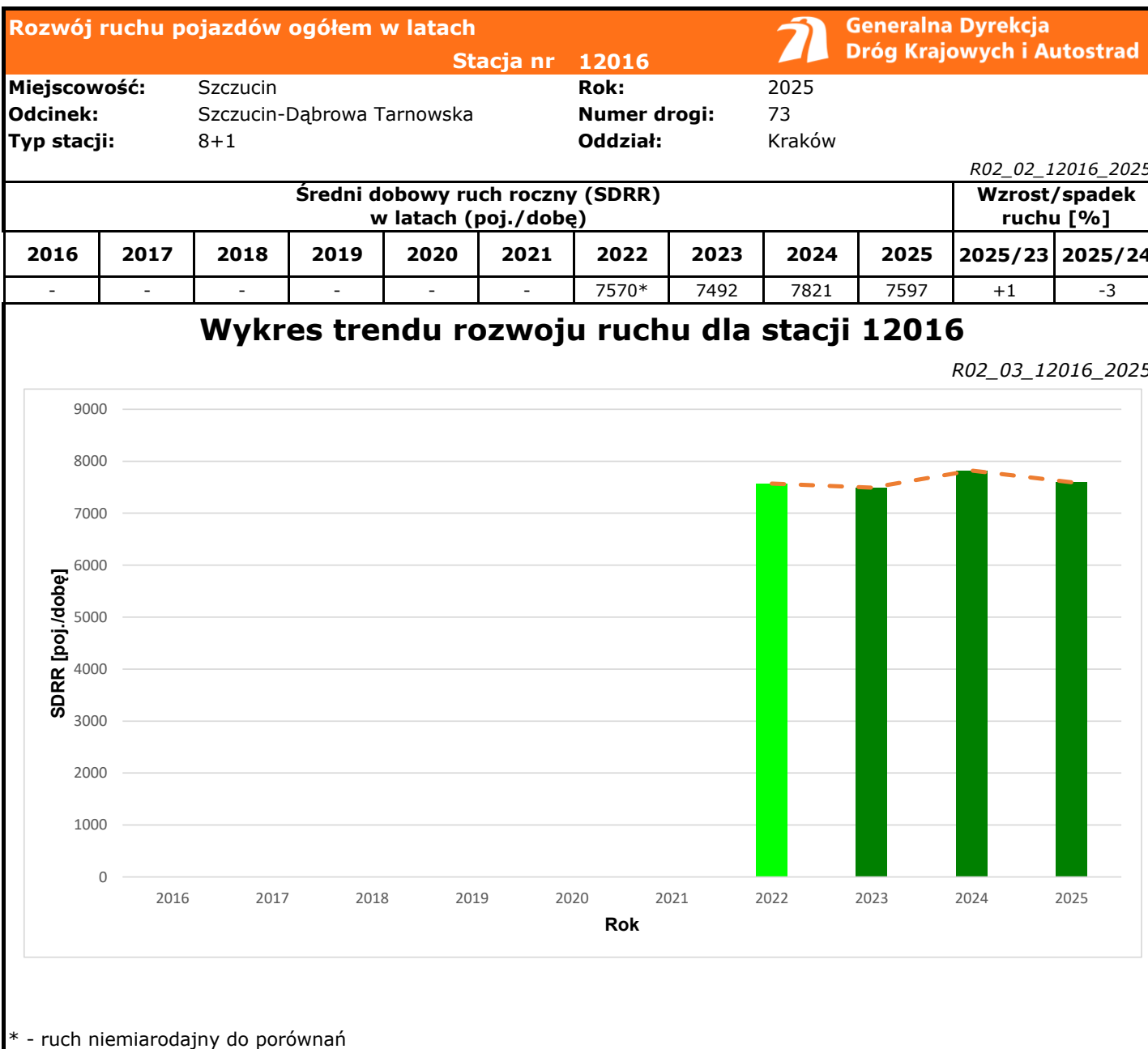
**Nr stacji:** 12016  
**Typ stacji:** 8+1  
**Lokalizacja:** Szczucin  
**Numer drogi:** 73  
**Pikietaż:** 94,700

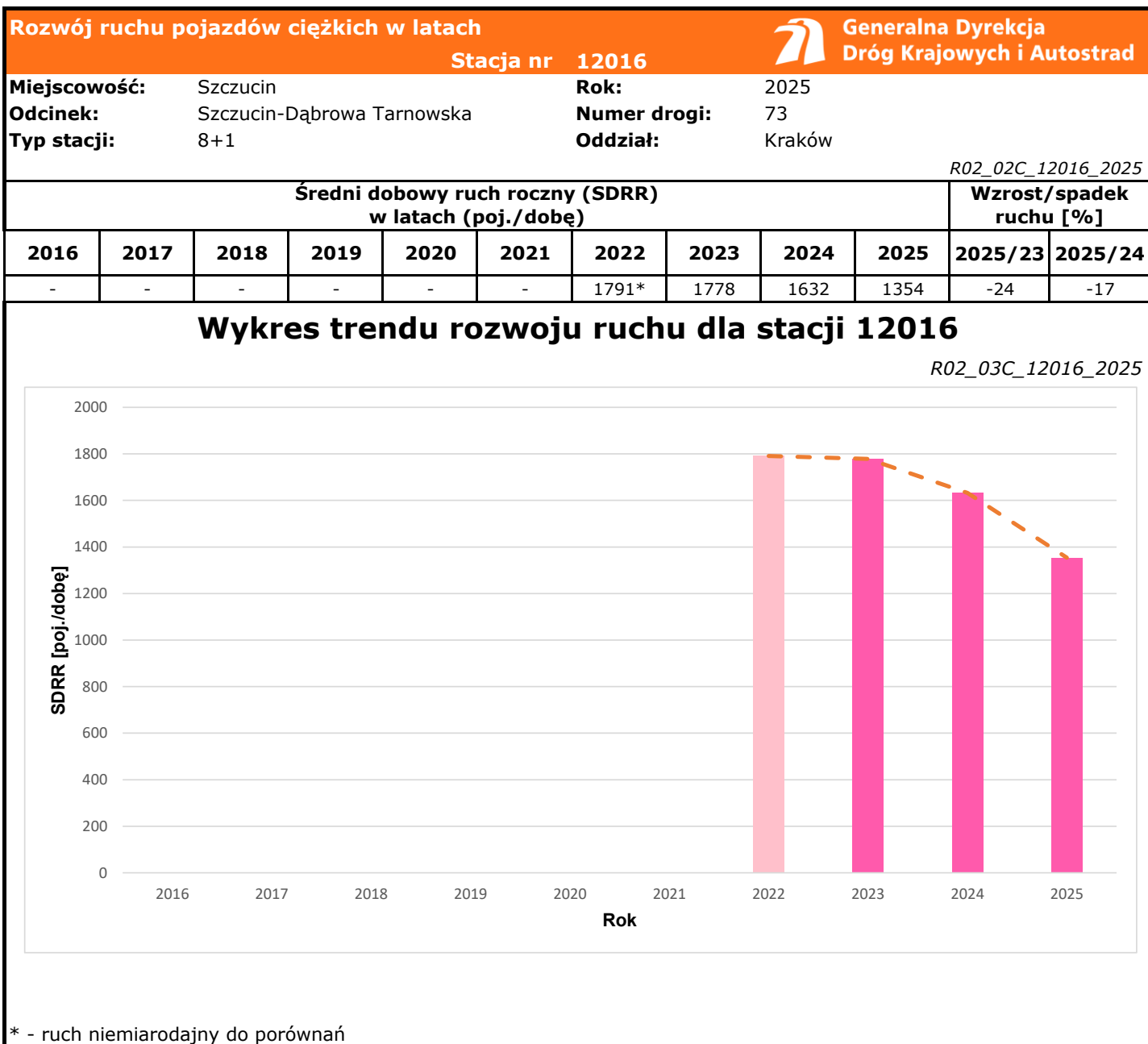
**Stacja działa od:** 05.10.2021  
**Charakter ruchu:** G  
**Liczba dni w archiwizacji:** 365  
**Procent doszacowanych godzin:** 0,53%




**Godzina 50-ta**  
 Natężenie: 658  
 Udział proc.: 9%  
 Dzień: 13.05.2025 (wtorek)  
 Godzina: 16







Średni dobowy ruch dla poszczególnych dni tygodnia w poszczególnych miesiącach roku														
Stacja nr 12016														
														
Miejscowość:		Szczucin					Rok:		2025					
Odcinek:		Szczucin-Dąbrowa Tarnowska					Numer drogi:		73					
Typ stacji:		8+1					Oddział:		Kraków					
Ruch ogółem														
R03_01_12016_2025														
Dni tygodnia:		Styczeń	Luty	Marzec	Kwiecień	Maj	Czerwiec	Lipiec	Sierpień	Wrzesień	Październik	Listopad	Grudzień	Cały rok
1. Poniedziałki	a	7412	7600	7899	8333	8726	8340	8152	8426	8193	8077	7738	8060	8080
	b	1,090	1,076	1,076	1,053	1,093	1,056	1,044	1,037	1,049	1,050	1,037	1,110	1,064
	c	0,917	0,941	0,978	1,031	1,080	1,032	1,009	1,043	1,014	1,000	0,958	0,998	1,000
2. Wtorki	a	7537	7647	7777	8533	8361	8219	7997	8306	7981	7903	7850	8001	8009
	b	1,108	1,083	1,059	1,078	1,048	1,041	1,024	1,022	1,022	1,028	1,052	1,101	1,054
	c	0,941	0,955	0,971	1,065	1,044	1,026	0,999	1,037	0,997	0,987	0,980	0,999	1,000
3. Środy	a	7467	7813	7987	9034	8655	8568	8116	8649	8332	8303	8052	6952	8160
	b	1,098	1,106	1,088	1,142	1,085	1,085	1,040	1,064	1,067	1,080	1,079	0,957	1,074
	c	0,915	0,957	0,979	1,107	1,061	1,050	0,995	1,060	1,021	1,018	0,987	0,852	1,000
4. Czwartki	a	7400	7608	7956	8507	8399	8141	8041	8535	8223	8206	7904	8147	8089
	b	1,088	1,077	1,084	1,075	1,053	1,031	1,030	1,050	1,053	1,067	1,059	1,122	1,065
	c	0,915	0,941	0,984	1,052	1,038	1,006	0,994	1,055	1,017	1,014	0,977	1,007	1,000
5. Piątki	a	7858	8141	8317	8648	8726	8501	8655	8776	8800	8807	8488	8622	8529
	b	1,155	1,153	1,133	1,093	1,093	1,076	1,109	1,080	1,127	1,145	1,137	1,187	1,123
	c	0,921	0,955	0,975	1,014	1,023	0,997	1,015	1,029	1,032	1,033	0,995	1,011	1,000
6. Soboty	a	6023	6135	6786	6992	7249	7770	7750	7818	7419	7270	6803	6604	7052
	b	0,886	0,869	0,924	0,884	0,908	0,984	0,993	0,962	0,950	0,945	0,911	0,909	0,928
	c	0,854	0,870	0,962	0,991	1,028	1,102	1,099	1,109	1,052	1,031	0,965	0,936	1,000
7. Niedziele	a	4372	4490	4673	5307	5797	6251	5936	6418	5715	5266	4760	4936	5326
	b	0,643	0,636	0,636	0,671	0,726	0,791	0,760	0,790	0,732	0,685	0,638	0,680	0,701
	c	0,821	0,843	0,877	0,996	1,088	1,174	1,115	1,205	1,073	0,989	0,894	0,927	1,000
8. Dni robocze	a	7535	7762	7987	8611	8573	8354	8192	8538	8306	8259	8007	7956	8173
	b	1,108	1,099	1,088	1,088	1,074	1,058	1,049	1,051	1,064	1,074	1,073	1,095	1,076
	c	0,922	0,950	0,977	1,054	1,049	1,022	1,002	1,045	1,016	1,011	0,980	0,973	1,000
9. Święta	a	3678	-	-	5347	5720	5256	-	6336	-	-	5754	4231	5189
	b	0,541	-	-	0,676	0,717	0,665	-	0,780	-	-	0,771	0,582	0,683
	c	0,709	-	-	1,030	1,102	1,013	-	1,221	-	-	1,109	0,815	1,000
10. Niedziele i święta	a	3909	4490	4673	5334	5746	5754	5936	6376	5715	5266	5422	4466	5257
	b	0,575	0,636	0,636	0,674	0,720	0,728	0,760	0,785	0,732	0,685	0,726	0,615	0,692
	c	0,744	0,854	0,889	1,015	1,093	1,095	1,129	1,213	1,087	1,002	1,031	0,850	1,000
11. Wszystkie dni	a	6801	7062	7342	7912	7980	7899	7807	8126	7809	7690	7465	7264	7597
	b	1,000	1,000	1,000	1,000	1,000	1,000	1,000	1,000	1,000	1,000	1,000	1,000	1,000
	c	0,895	0,930	0,966	1,041	1,050	1,040	1,028	1,070	1,028	1,012	0,983	0,956	1,000

Legenda:

a = średni dobowy ruch danego dnia (dni) tygodnia

b =  $\frac{\text{średni dobowy ruch danego dnia (dni) tygodnia w miesiącu}}{\text{średni dobowy ruch we wszystkie dni miesiąca}}$

c =  $\frac{\text{średni dobowy ruch danego dnia (dni) tygodnia w miesiącu}}{\text{średni dobowy ruch danego dnia (dni) tygodnia w roku}}$

**Sezonowe i tygodniowe wahania ruchu dobowego pojazdów ogółem w latach**



Generalna Dyrekcja  
Dróg Krajowych i Autostrad

Stacja nr 12016

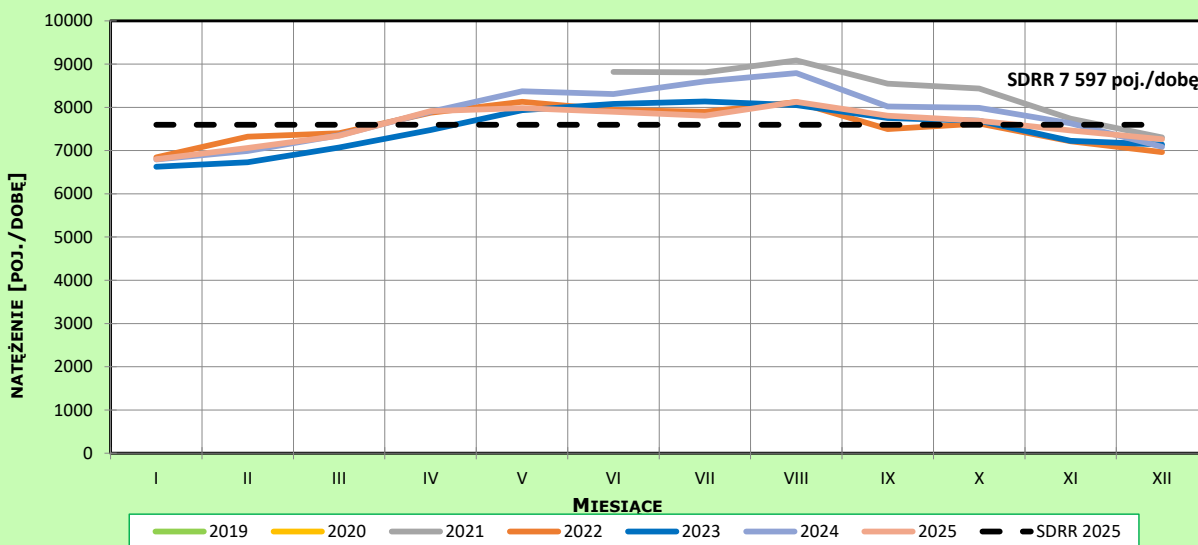
Miejscowość: Szczucin  
Odcinek: Szczucin-Dąbrowa Tarnowska  
Typ stacji: 8+1

Rok: 2025  
Numer drogi: 73  
Oddział: Kraków

**Ruch ogółem**

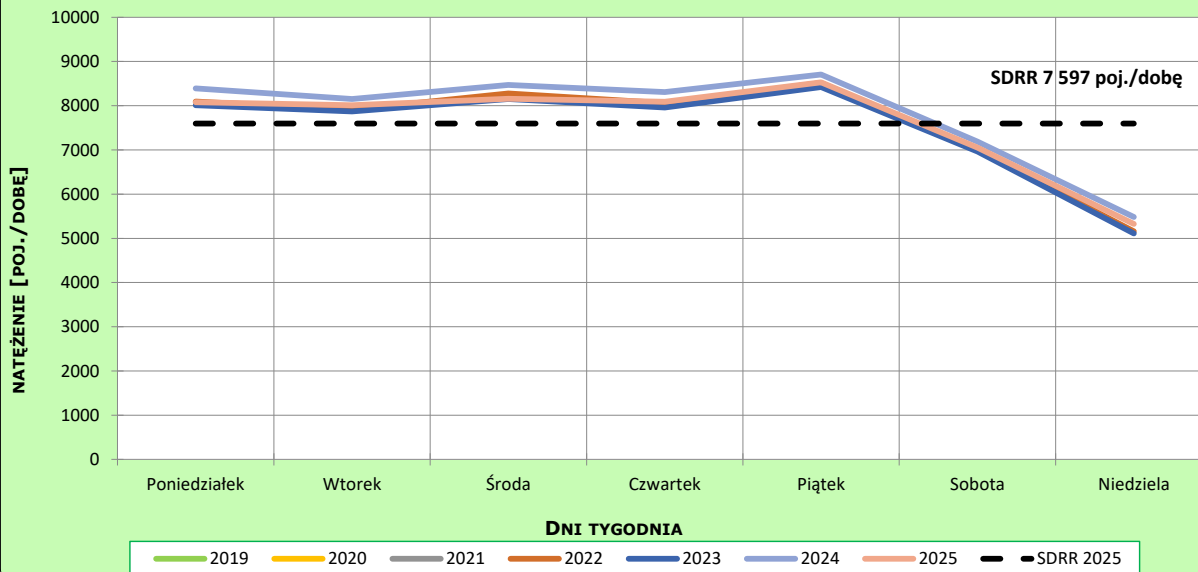
R03\_02-1\_12016\_2025

**Sezonowe wahania ruchu dobowego**



R03\_02-2\_12016\_2025

**Tygodniowe wahania ruchu dobowego**



**Dobowe wahania ruchu pojazdów ogółem**



Generalna Dyrekcja  
Dróg Krajowych i Autostrad

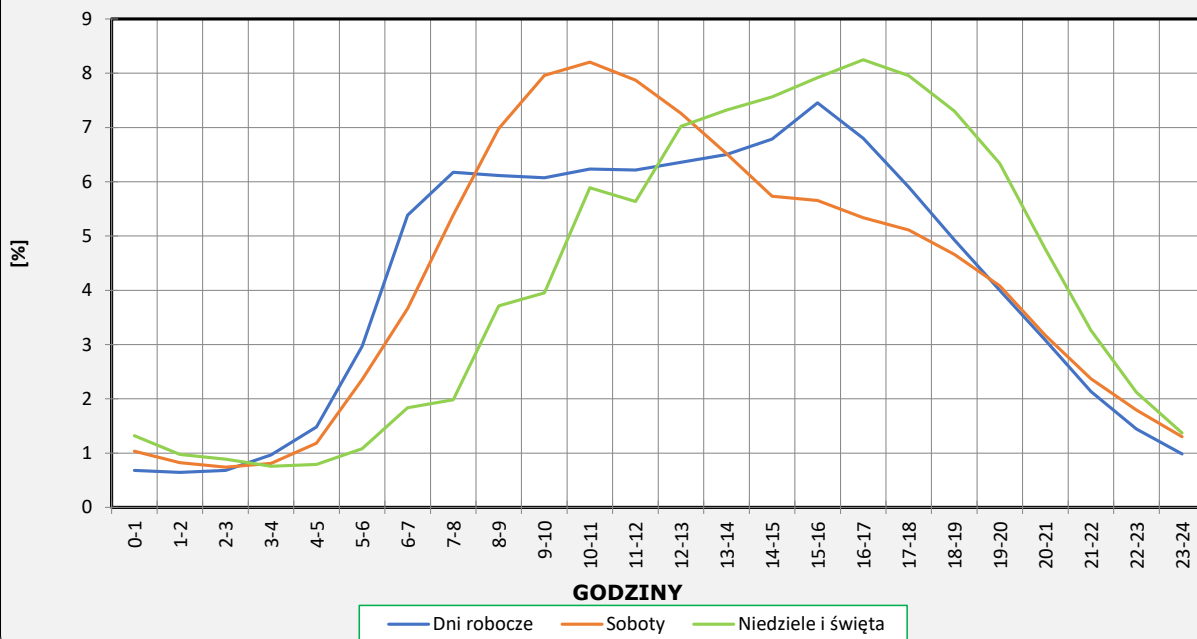
Stacja nr 12016

Miejscowość: Szczucin      Rok: 2025  
 Odcinek: Szczucin-Dąbrowa Tarnowska      Numer drogi: 73  
 Typ stacji: 8+1      Oddział: Kraków

**Ruch ogółem**

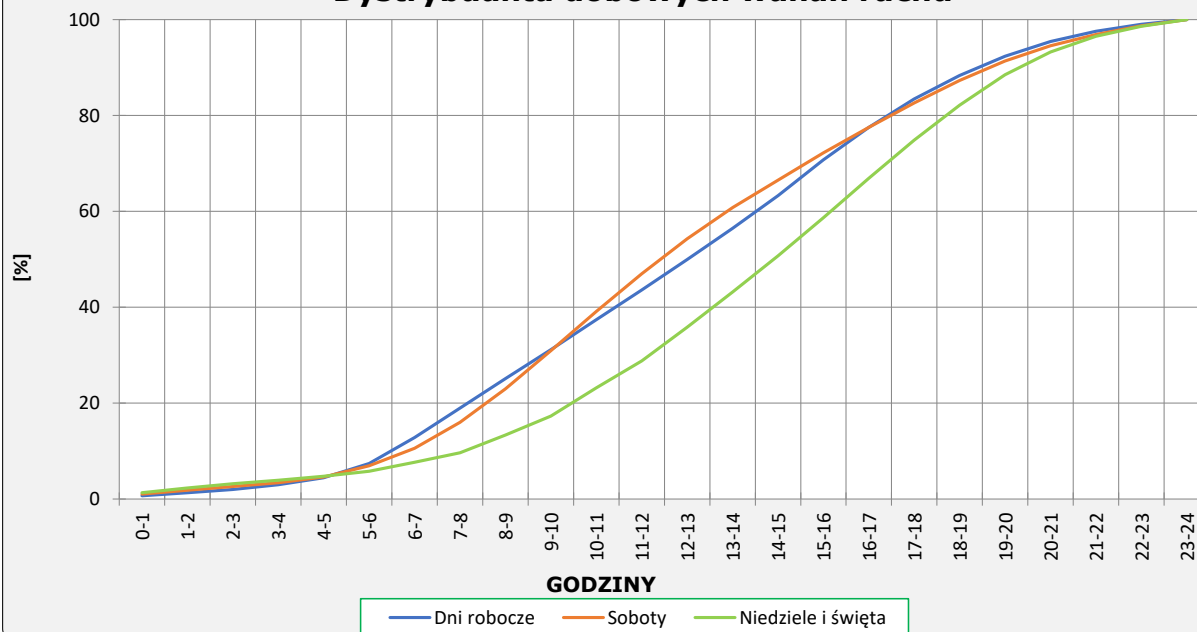
R03\_03-1\_12016\_2025

**Dobowe wahania ruchu**



R03\_03-2\_12016\_2025

**Dystrybuanta dobowych wahań ruchu**



**Uśrednione dobowe rozkłady ruchu dla wybranych dni tygodnia, dla pojazdów lekkich i ciężkich**



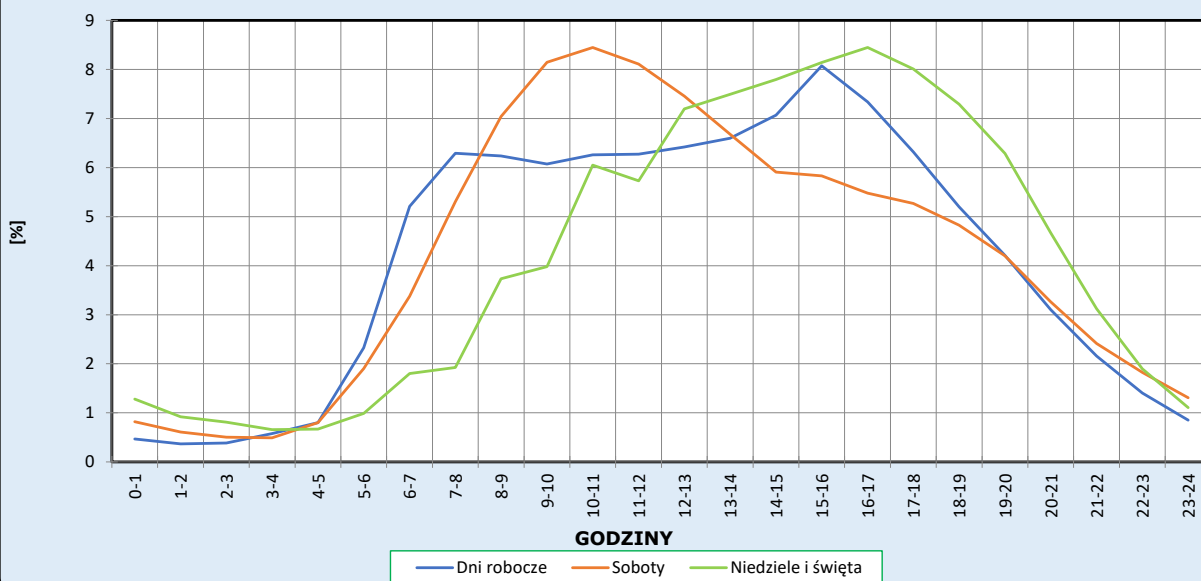
Stacja nr 12016

**Miejscowość:** Szczucin  
**Odcinek:** Szczucin-Dąbrowa Tarnowska  
**Typ stacji:** 8+1

**Rok:** 2025  
**Numer drogi:** 73  
**Oddział:** Kraków

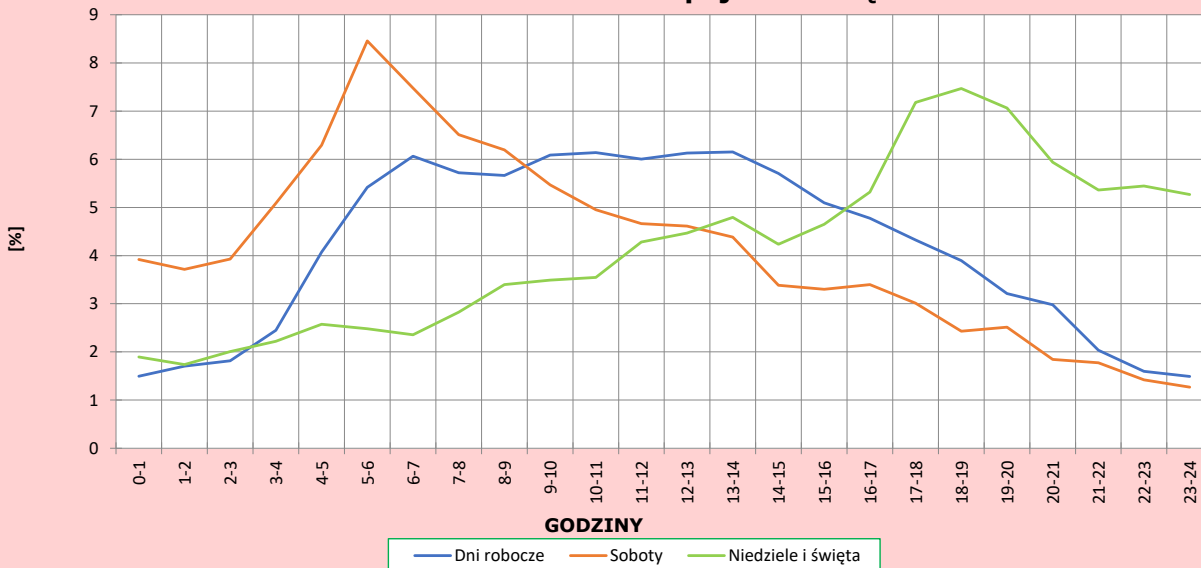
R03\_04-1\_12016\_2025

**Dobowe wahania ruchu pojazdów lekkich**



R03\_04-2\_12016\_2025

**Dobowe wahania ruchu pojazdów ciężkich**



**Analiza ruchu pojazdów ogółem w poszczególnych dniach tygodnia dla każdego miesiąca, w podziale na kierunki ruchu**



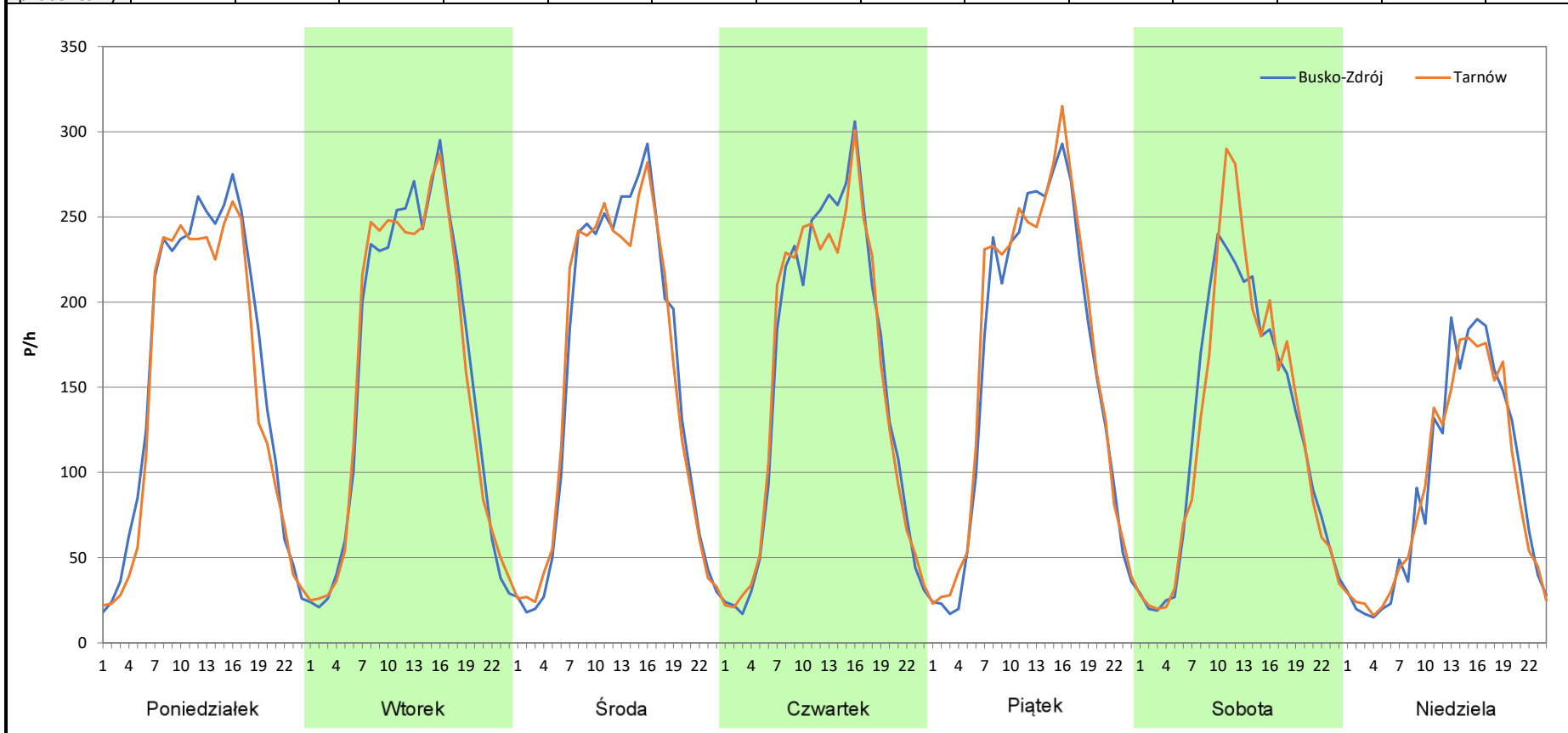
**Stacja nr 12016**

**Miejscowość:** Szczucin  
**Odcinek:** Szczucin-Dąbrowa Tarnowska  
**Typ stacji:** 8+1  
**Miesiąc:** Styczeń

**Rok:** 2025  
**Numer drogi:** 73  
**Oddział:** Kraków

R03\_07-1\_12016\_2025

Dzień tygodnia	Poniedziałek		Wtorek		Środa		Czwartek		Piątek		Sobota		Niedziela	
Kierunek	Busko-Zdrój	Tarnów	Busko-Zdrój	Tarnów	Busko-Zdrój	Tarnów	Busko-Zdrój	Tarnów	Busko-Zdrój	Tarnów	Busko-Zdrój	Tarnów	Busko-Zdrój	Tarnów
SDR	3836	3581	3793	3754	3753	3719	3714	3684	3852	4004	2997	3034	2212	2160
Razem	7417		7547		7472		7398		7856		6031		4372	
Podział procentowy	51,72%	48,28%	50,26%	49,74%	50,23%	49,77%	50,20%	49,80%	49,03%	50,97%	49,69%	50,31%	50,59%	49,41%



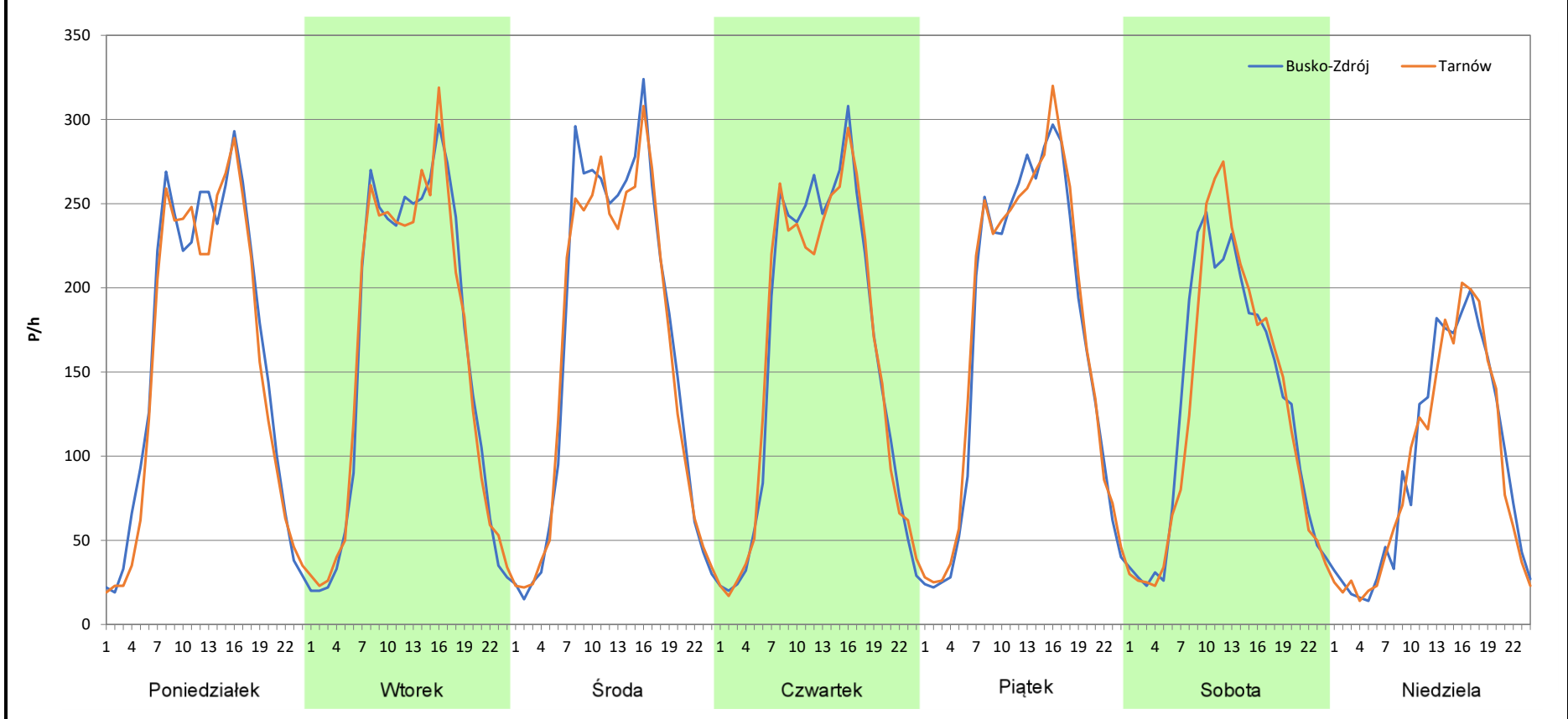
**Analiza ruchu pojazdów ogółem w poszczególnych dniach tygodnia dla każdego miesiąca, w podziale na kierunki ruchu**

**Generalna Dyrekcja Dróg Krajowych i Autostrad**


**Stacja nr 12016**

<b>Miejscowość:</b> Szczucin	<b>Rok:</b> 2025
<b>Odcinek:</b> Szczucin-Dąbrowa Tarnowska	<b>Numer drogi:</b> 73
<b>Typ stacji:</b> 8+1	<b>Oddział:</b> Kraków
<b>Miesiąc:</b> Luty	<i>R03_07-2_12016_2025</i>

Dzień tygodnia	Poniedziałek		Wtorek		Środa		Czwartek		Piątek		Sobota		Niedziela	
	Busko-Zdrój	Tarnów	Busko-Zdrój	Tarnów	Busko-Zdrój	Tarnów	Busko-Zdrój	Tarnów	Busko-Zdrój	Tarnów	Busko-Zdrój	Tarnów	Busko-Zdrój	Tarnów
SDR	3890	3715	3827	3827	3963	3856	3820	3793	4018	4130	3091	3048	2272	2224
Razem	7605		7654		7819		7613		8148		6139		4496	
Podział procentowy	51,15%	48,85%	50,00%	50,00%	50,68%	49,32%	50,18%	49,82%	49,31%	50,69%	50,35%	49,65%	50,53%	49,47%



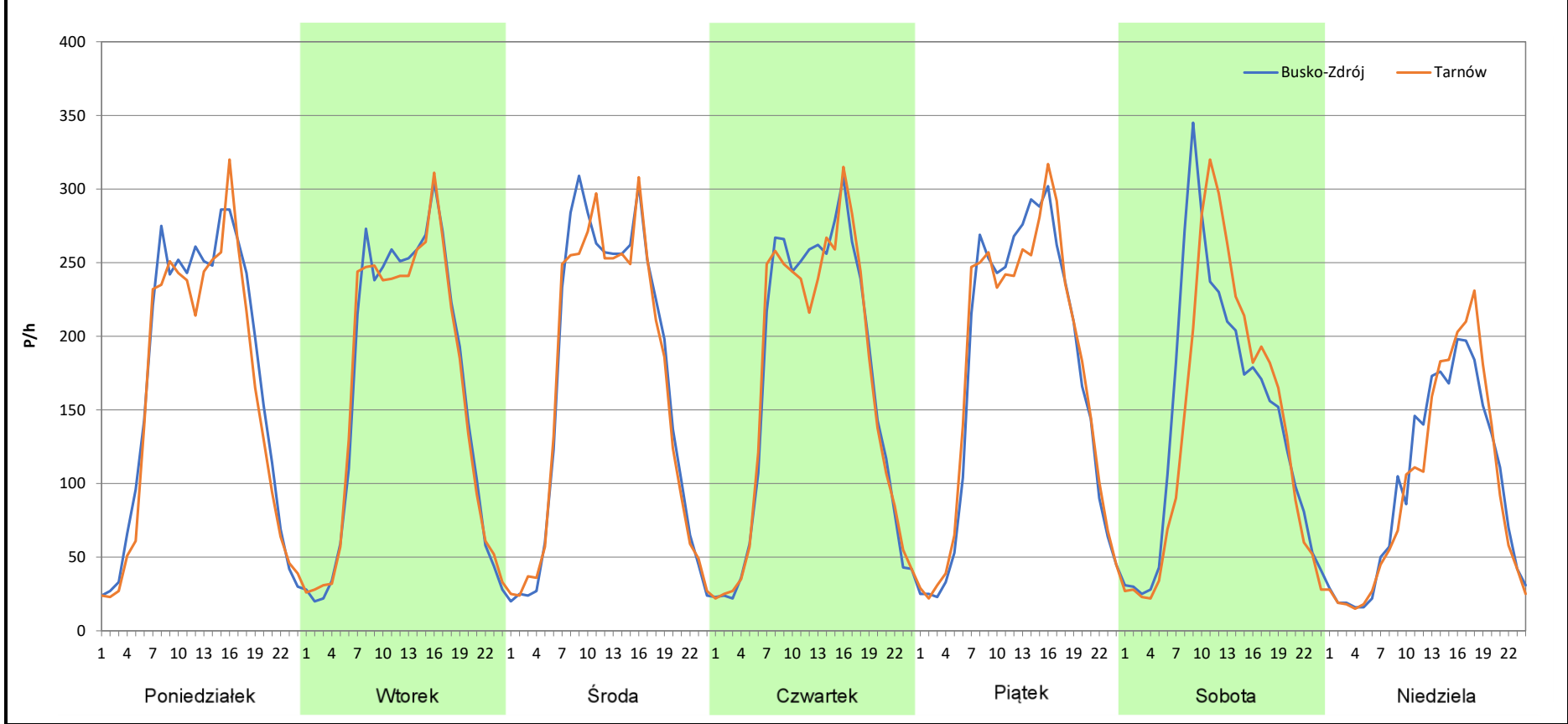
**Analiza ruchu pojazdów ogółem w poszczególnych dniach tygodnia dla każdego miesiąca, w podziale na kierunki ruchu**

 **Generalna Dyrekcja Dróg Krajowych i Autostrad**

**Stacja nr 12016**

<b>Miejscowość:</b> Szczucin	<b>Rok:</b> 2025
<b>Odcinek:</b> Szczucin-Dąbrowa Tarnowska	<b>Numer drogi:</b> 73
<b>Typ stacji:</b> 8+1	<b>Oddział:</b> Kraków
<b>Miesiąc:</b> Marzec	<i>R03_07-3_12016_2025</i>

Dzień tygodnia	Poniedziałek		Wtorek		Środa		Czwartek		Piątek		Sobota		Niedziela	
	Busko-Zdrój	Tarnów	Busko-Zdrój	Tarnów	Busko-Zdrój	Tarnów	Busko-Zdrój	Tarnów	Busko-Zdrój	Tarnów	Busko-Zdrój	Tarnów	Busko-Zdrój	Tarnów
Kierunek SDR	4069	3828	3904	3880	4034	3958	4002	3962	4135	4187	3455	3332	2342	2326
Razem	7897		7784		7992		7964		8322		6787		4668	
Podział procentowy	51,53%	48,47%	50,15%	49,85%	50,48%	49,52%	50,25%	49,75%	49,69%	50,31%	50,91%	49,09%	50,17%	49,83%



**Analiza ruchu pojazdów ogółem w poszczególnych dniach tygodnia dla każdego miesiąca, w podziale na kierunki ruchu**



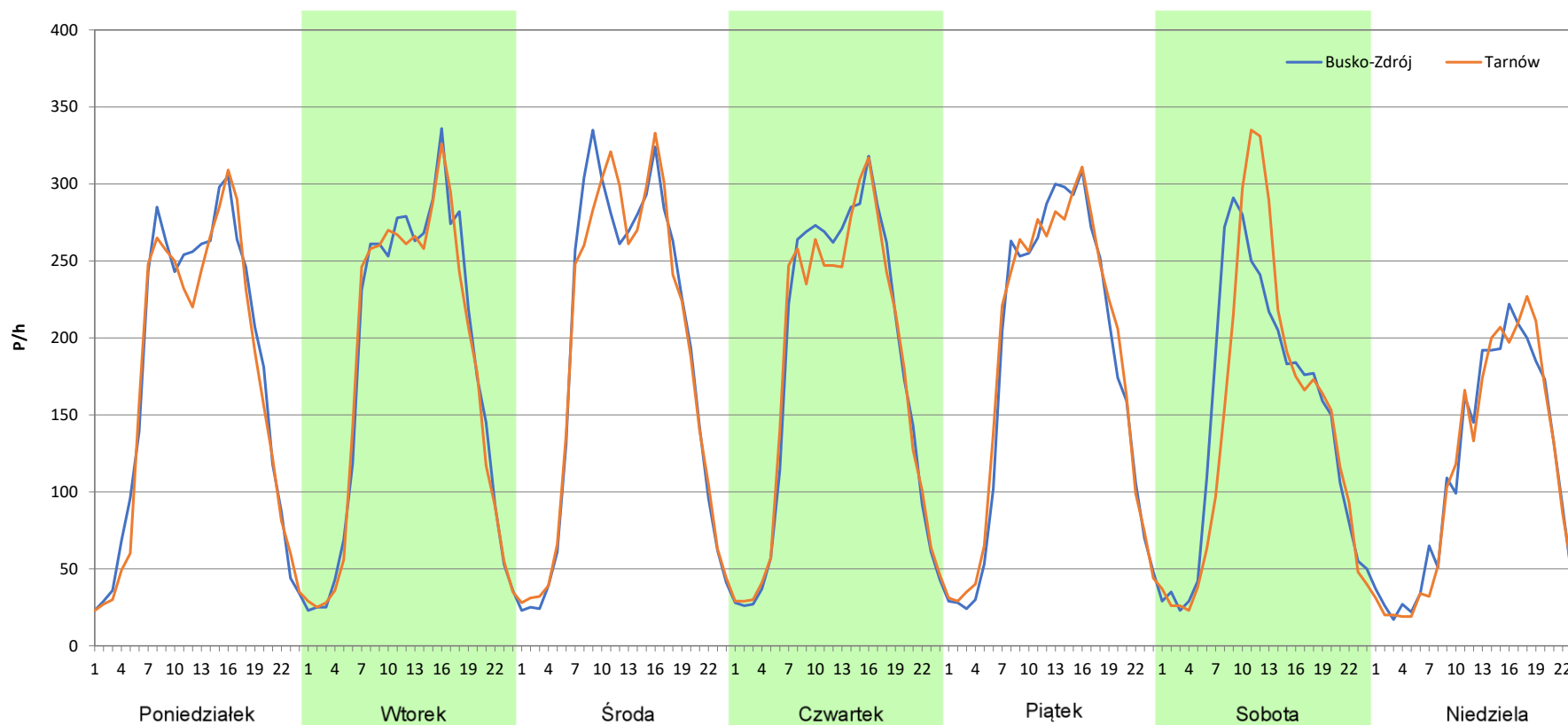
**Stacja nr 12016**

**Miejscowość:** Szczucin  
**Odcinek:** Szczucin-Dąbrowa Tarnowska  
**Typ stacji:** 8+1  
**Miesiąc:** Kwiecień

**Rok:** 2025  
**Numer drogi:** 73  
**Oddział:** Kraków

R03\_07-4\_12016\_2025

Dzień tygodnia	Poniedziałek		Wtorek		Środa		Czwartek		Piątek		Sobota		Niedziela	
Kierunek	Busko-Zdrój	Tarnów	Busko-Zdrój	Tarnów	Busko-Zdrój	Tarnów	Busko-Zdrój	Tarnów	Busko-Zdrój	Tarnów	Busko-Zdrój	Tarnów	Busko-Zdrój	Tarnów
SDR	4243	4089	4298	4235	4519	4515	4284	4228	4286	4370	3533	3468	2665	2642
Razem	8332		8533		9034		8512		8656		7001		5307	
Podział procentowy	50,92%	49,08%	50,37%	49,63%	50,02%	49,98%	50,33%	49,67%	49,51%	50,49%	50,46%	49,54%	50,22%	49,78%



**Analiza ruchu pojazdów ogółem w poszczególnych dniach tygodnia dla każdego miesiąca, w podziale na kierunki ruchu**



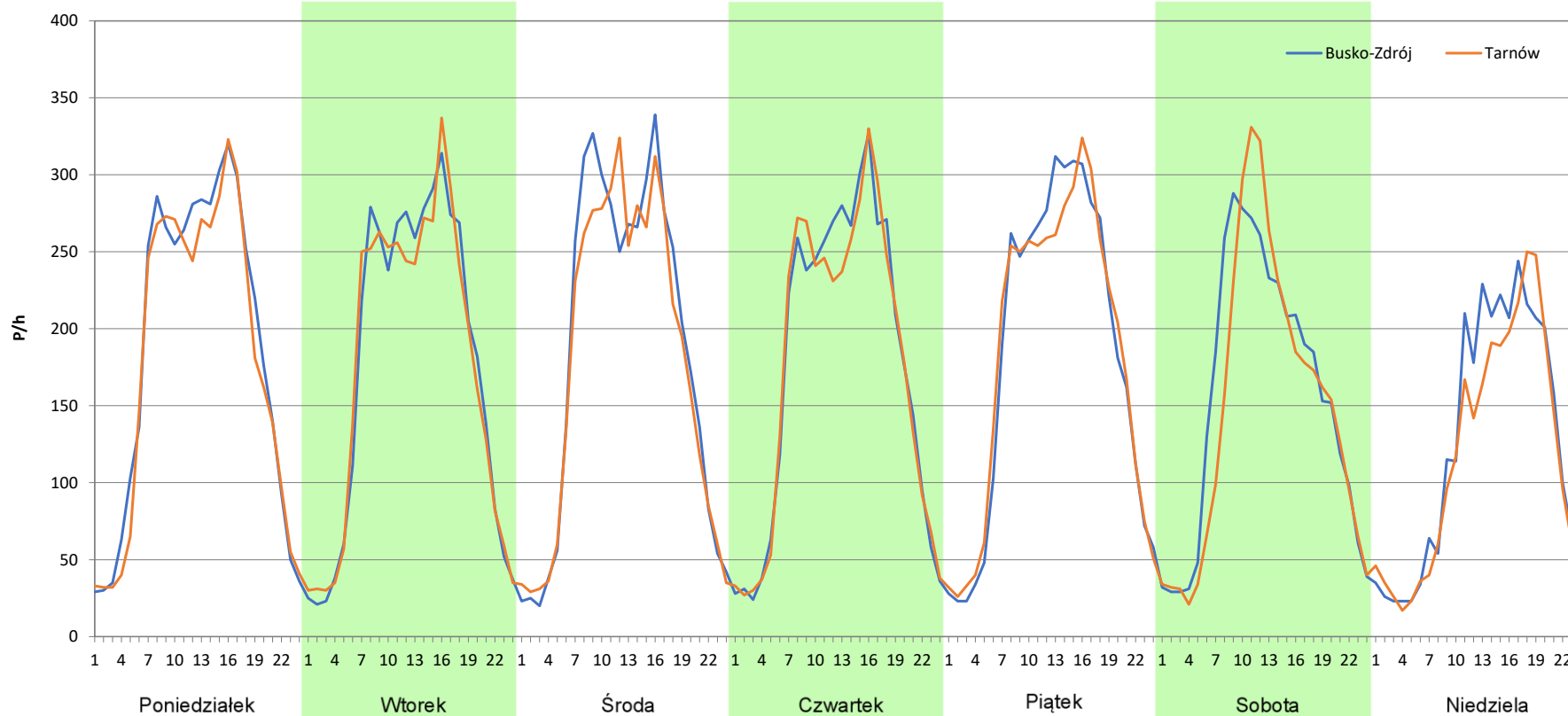
**Stacja nr 12016**

**Miejscowość:** Szczucin  
**Odcinek:** Szczucin-Dąbrowa Tarnowska  
**Typ stacji:** 8+1  
**Miesiąc:** Maj

**Rok:** 2025  
**Numer drogi:** 73  
**Oddział:** Kraków

R03\_07-5\_12016\_2025

Dzień tygodnia	Poniedziałek		Wtorek		Środa		Czwartek		Piątek		Sobota		Niedziela	
Kierunek	Busko-Zdrój	Tarnów	Busko-Zdrój	Tarnów	Busko-Zdrój	Tarnów	Busko-Zdrój	Tarnów	Busko-Zdrój	Tarnów	Busko-Zdrój	Tarnów	Busko-Zdrój	Tarnów
SDR	4456	4275	4203	4160	4417	4244	4226	4180	4353	4374	3719	3536	2999	2803
Razem	8731		8363		8661		8406		8727		7255		5802	
Podział procentowy	51,04%	48,96%	50,26%	49,74%	51,00%	49,00%	50,27%	49,73%	49,88%	50,12%	51,26%	48,74%	51,69%	48,31%



**Analiza ruchu pojazdów ogółem w poszczególnych dniach tygodnia dla każdego miesiąca, w podziale na kierunki ruchu**



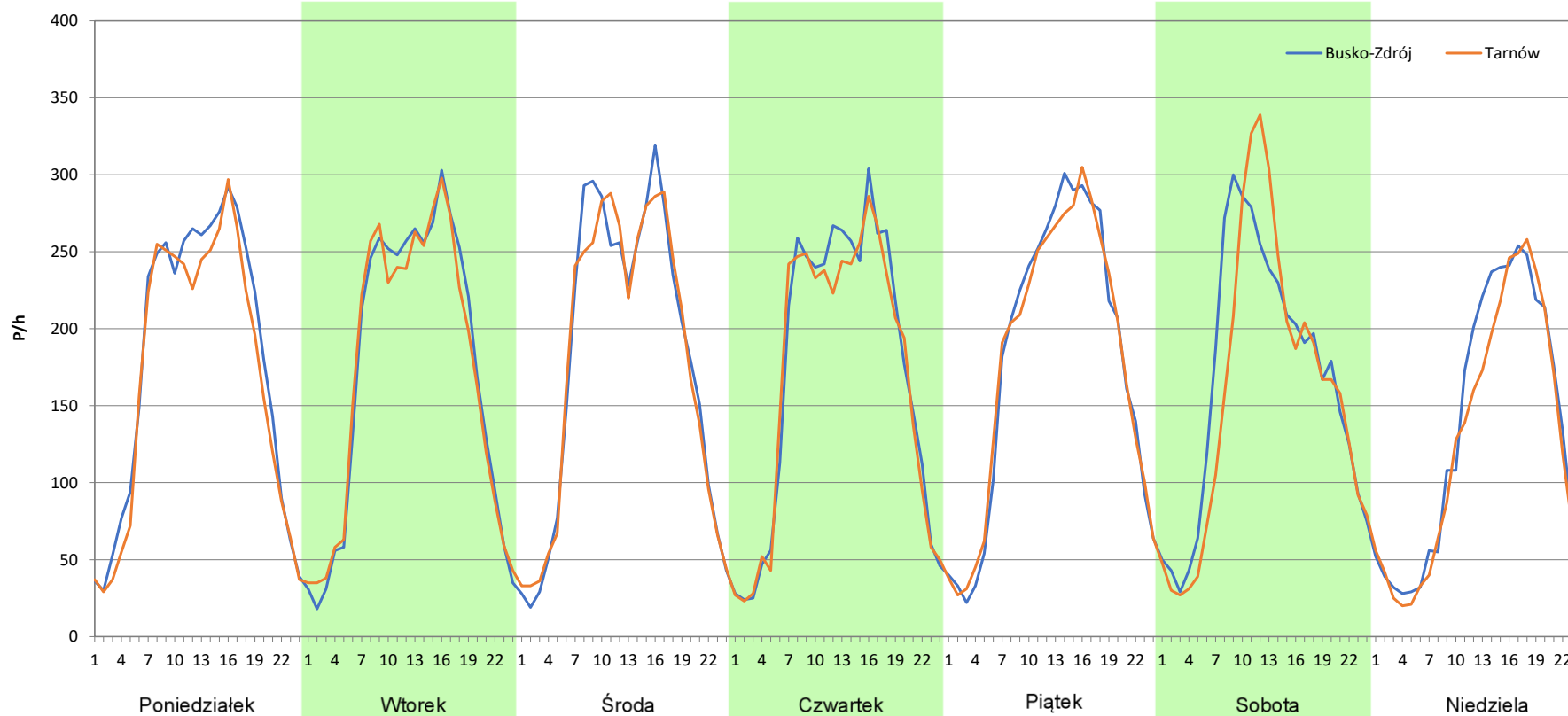
**Stacja nr 12016**

**Miejscowość:** Szczucin  
**Odcinek:** Szczucin-Dąbrowa Tarnowska  
**Typ stacji:** 8+1  
**Miesiąc:** Czerwiec

**Rok:** 2025  
**Numer drogi:** 73  
**Oddział:** Kraków

*R03\_07-6\_12016\_2025*

Dzień tygodnia	Poniedziałek		Wtorek		Środa		Czwartek		Piątek		Sobota		Niedziela	
	Busko-Zdrój	Tarnów	Busko-Zdrój	Tarnów	Busko-Zdrój	Tarnów	Busko-Zdrój	Tarnów	Busko-Zdrój	Tarnów	Busko-Zdrój	Tarnów	Busko-Zdrój	Tarnów
SDR	4302	4040	4127	4099	4306	4270	4117	4021	4261	4244	3980	3796	3228	3023
Razem	8342		8226		8576		8138		8505		7776		6251	
Podział procentowy	51,57%	48,43%	50,17%	49,83%	50,21%	49,79%	50,59%	49,41%	50,10%	49,90%	51,18%	48,82%	51,64%	48,36%



**Analiza ruchu pojazdów ogółem w poszczególnych dniach tygodnia dla każdego miesiąca, w podziale na kierunki ruchu**



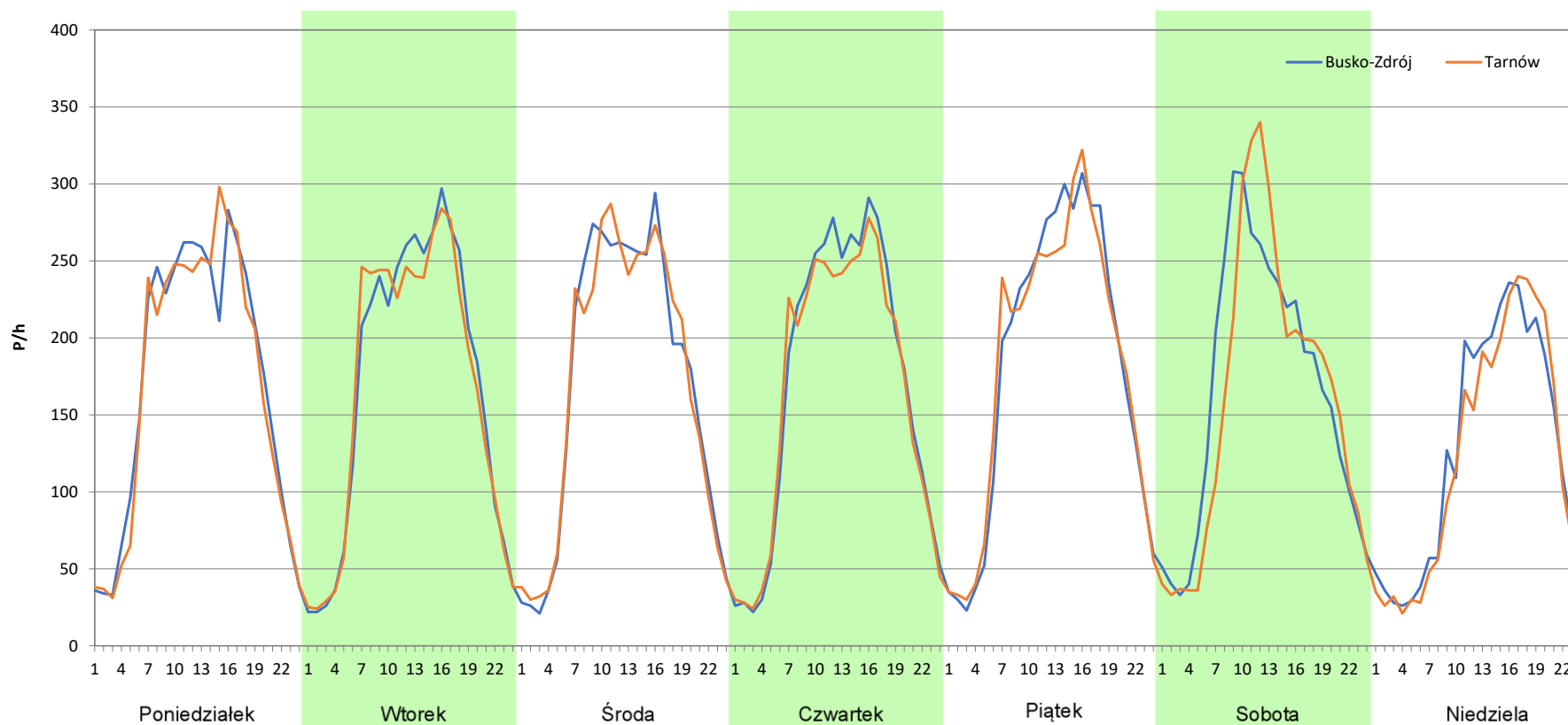
**Stacja nr 12016**

**Miejscowość:** Szczucin  
**Odcinek:** Szczucin-Dąbrowa Tarnowska  
**Typ stacji:** 8+1  
**Miesiąc:** Lipiec

**Rok:** 2025  
**Numer drogi:** 73  
**Oddział:** Kraków

R03\_07-7\_12016\_2025

Dzień tygodnia	Poniedziałek		Wtorek		Środa		Czwartek		Piątek		Sobota		Niedziela	
Kierunek	Busko-Zdrój	Tarnów	Busko-Zdrój	Tarnów	Busko-Zdrój	Tarnów	Busko-Zdrój	Tarnów	Busko-Zdrój	Tarnów	Busko-Zdrój	Tarnów	Busko-Zdrój	Tarnów
SDR	4113	4042	4025	3973	4072	4045	4075	3968	4330	4332	3947	3807	3026	2916
Razem	8155		7998		8117		8043		8662		7754		5942	
Podział procentowy	50,44%	49,56%	50,33%	49,67%	50,17%	49,83%	50,67%	49,33%	49,99%	50,01%	50,90%	49,10%	50,93%	49,07%



**Analiza ruchu pojazdów ogółem w poszczególnych dniach tygodnia dla każdego miesiąca, w podziale na kierunki ruchu**



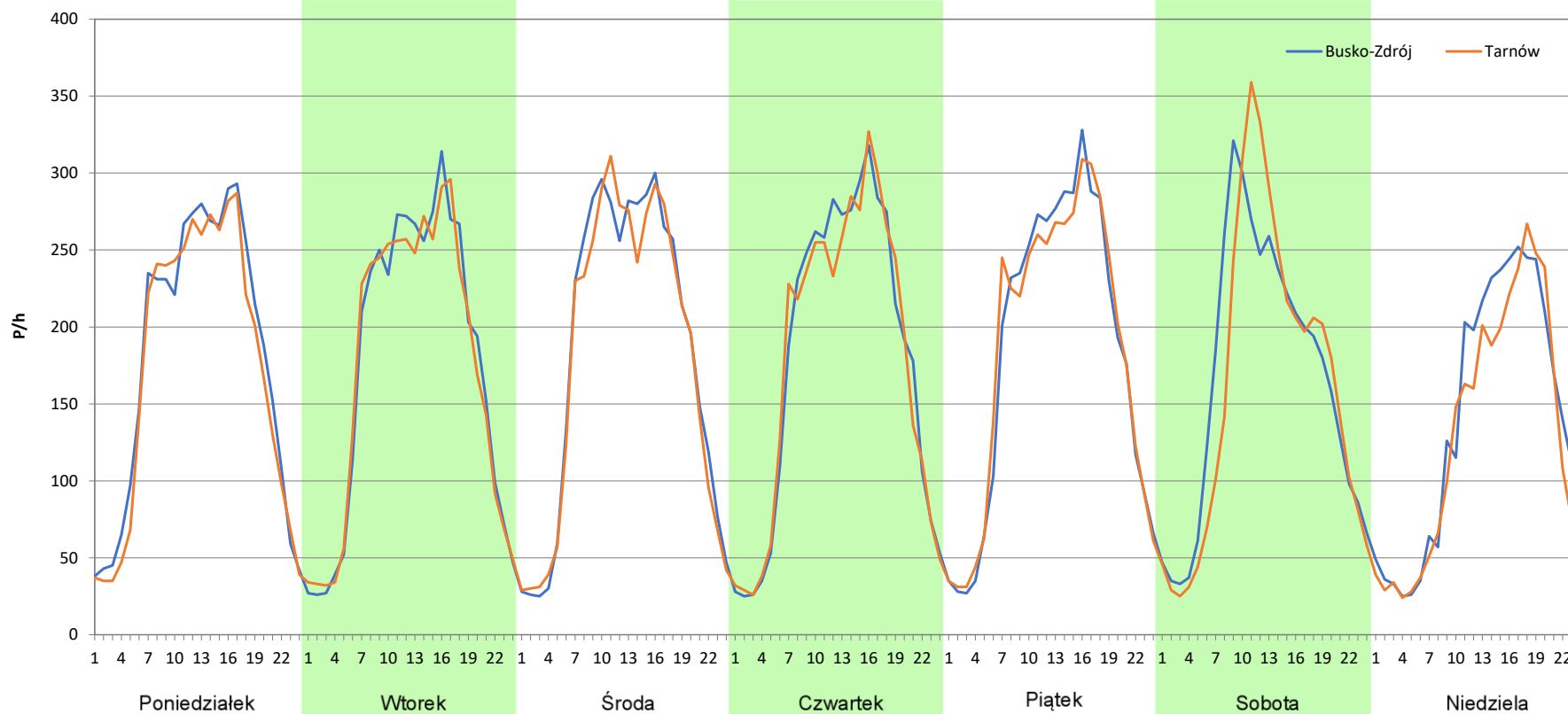
**Stacja nr 12016**

**Miejscowość:** Szczucin  
**Odcinek:** Szczucin-Dąbrowa Tarnowska  
**Typ stacji:** 8+1  
**Miesiąc:** Sierpień

**Rok:** 2025  
**Numer drogi:** 73  
**Oddział:** Kraków

R03\_07-8\_12016\_2025

Dzień tygodnia	Poniedziałek		Wtorek		Środa		Czwartek		Piątek		Sobota		Niedziela	
	Busko-Zdrój	Tarnów	Busko-Zdrój	Tarnów	Busko-Zdrój	Tarnów	Busko-Zdrój	Tarnów	Busko-Zdrój	Tarnów	Busko-Zdrój	Tarnów	Busko-Zdrój	Tarnów
SDR	4312	4120	4176	4134	4378	4279	4285	4257	4382	4401	3956	3863	3331	3084
Razem	8432		8310		8657		8542		8783		7819		6415	
Podział procentowy	51,14%	48,86%	50,25%	49,75%	50,57%	49,43%	50,16%	49,84%	49,89%	50,11%	50,59%	49,41%	51,93%	48,07%



**Analiza ruchu pojazdów ogółem w poszczególnych dniach tygodnia dla każdego miesiąca, w podziale na kierunki ruchu**



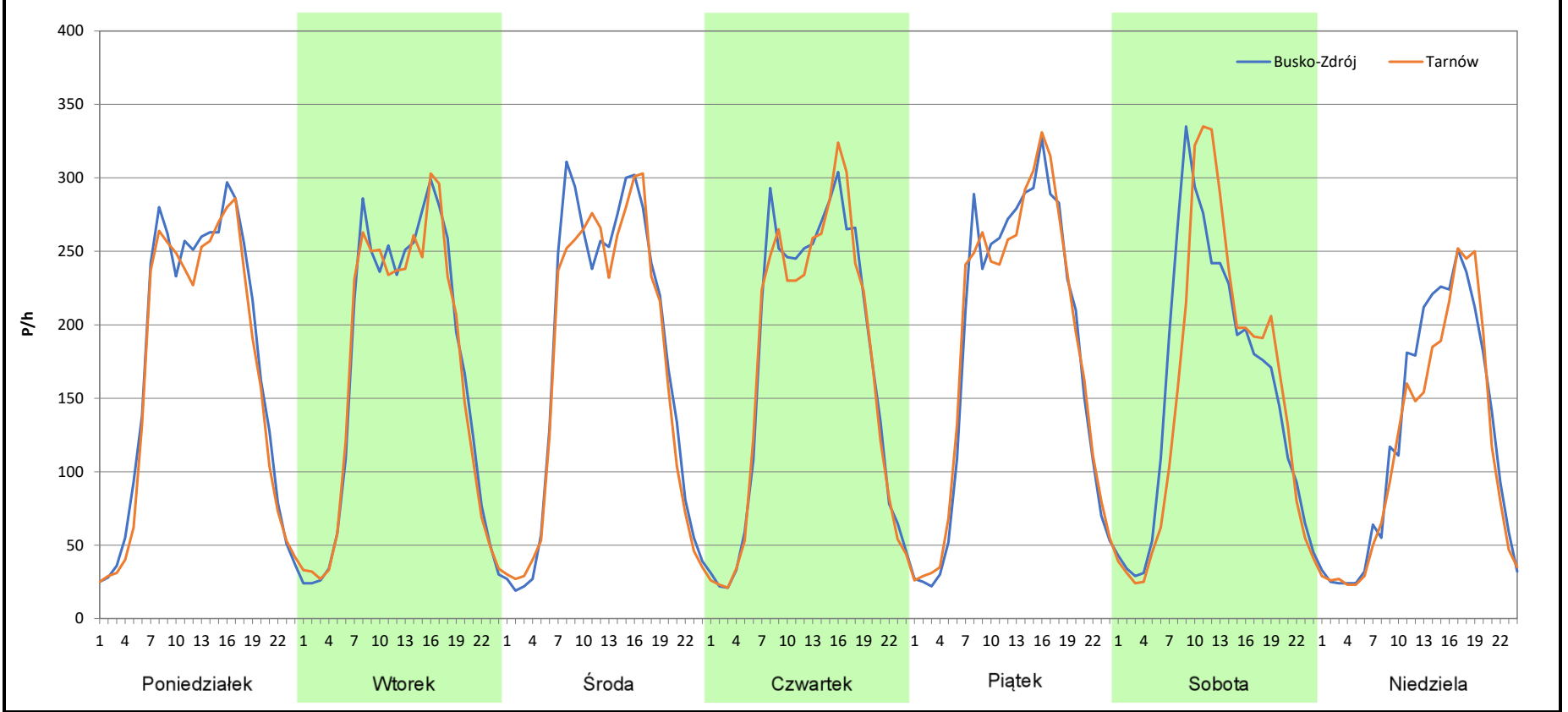
**Stacja nr 12016**

**Miejscowość:** Szczucin  
**Odcinek:** Szczucin-Dąbrowa Tarnowska  
**Typ stacji:** 8+1  
**Miesiąc:** Wrzesień

**Rok:** 2025  
**Numer drogi:** 73  
**Oddział:** Kraków

*R03\_07-9\_12016\_2025*

Dzień tygodnia	Poniedziałek		Wtorek		Środa		Czwartek		Piątek		Sobota		Niedziela	
Kierunek	Busko-Zdrój	Tarnów	Busko-Zdrój	Tarnów	Busko-Zdrój	Tarnów	Busko-Zdrój	Tarnów	Busko-Zdrój	Tarnów	Busko-Zdrój	Tarnów	Busko-Zdrój	Tarnów
SDR	4199	3994	4019	3961	4245	4097	4139	4086	4372	4434	3749	3677	2957	2765
Razem	8193		7980		8342		8225		8806		7426		5722	
Podział procentowy	51,25%	48,75%	50,36%	49,64%	50,89%	49,11%	50,32%	49,68%	49,65%	50,35%	50,48%	49,52%	51,68%	48,32%



**Analiza ruchu pojazdów ogółem w poszczególnych dniach tygodnia dla każdego miesiąca, w podziale na kierunki ruchu**



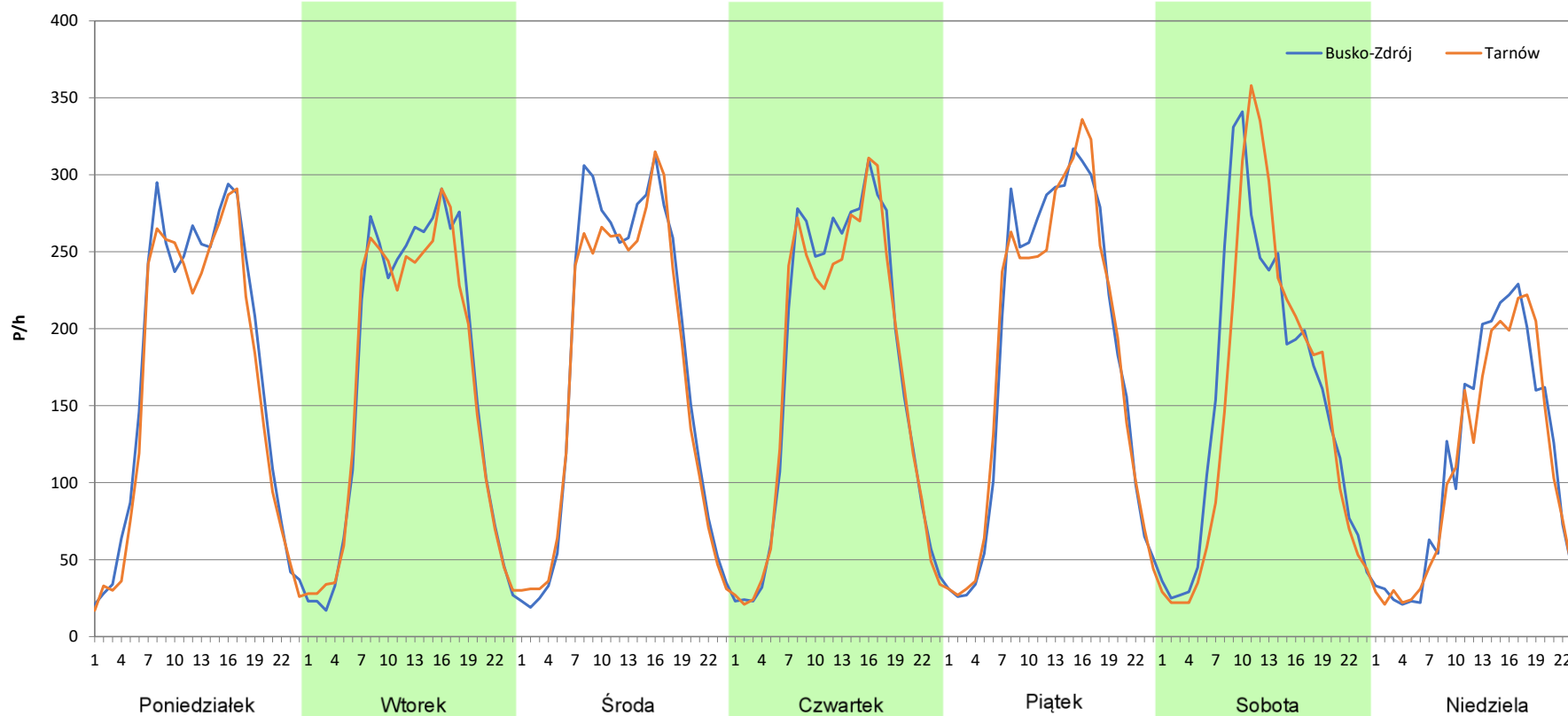
**Stacja nr 12016**

**Miejscowość:** Szczucin  
**Odcinek:** Szczucin-Dąbrowa Tarnowska  
**Typ stacji:** 8+1  
**Miesiąc:** Październik

**Rok:** 2025  
**Numer drogi:** 73  
**Oddział:** Kraków

*R03\_07-10\_12016\_2025*

Dzień tygodnia	Poniedziałek		Wtorek		Środa		Czwartek		Piątek		Sobota		Niedziela	
	Busko-Zdrój	Tarnów	Busko-Zdrój	Tarnów	Busko-Zdrój	Tarnów	Busko-Zdrój	Tarnów	Busko-Zdrój	Tarnów	Busko-Zdrój	Tarnów	Busko-Zdrój	Tarnów
SDR	4167	3912	3995	3912	4234	4070	4147	4059	4406	4400	3708	3567	2690	2581
Razem	8079		7907		8304		8206		8806		7275		5271	
Podział procentowy	51,58%	48,42%	50,52%	49,48%	50,99%	49,01%	50,54%	49,46%	50,03%	49,97%	50,97%	49,03%	51,03%	48,97%



**Analiza ruchu pojazdów ogółem w poszczególnych dniach tygodnia dla każdego miesiąca, w podziale na kierunki ruchu**



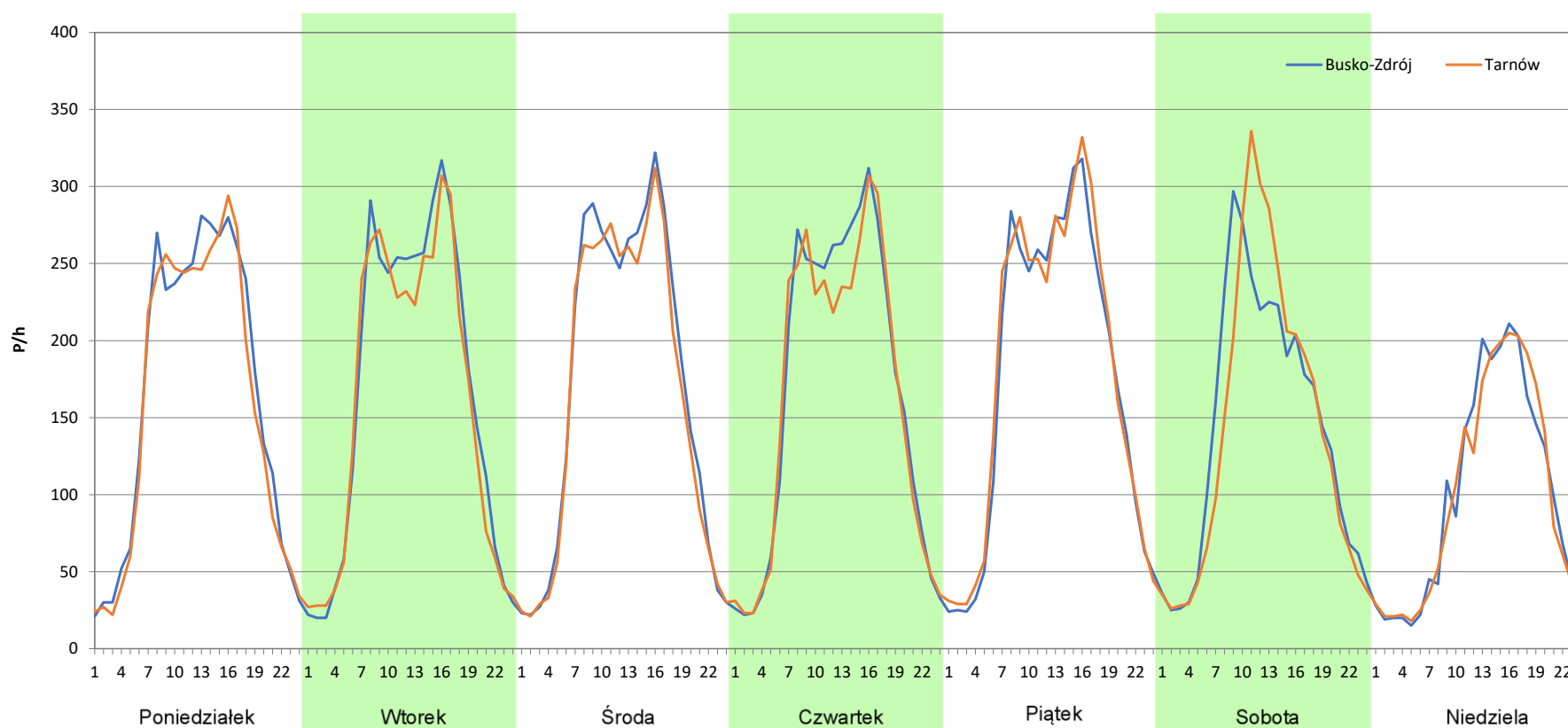
**Stacja nr 12016**

**Miejscowość:** Szczucin  
**Odcinek:** Szczucin-Dąbrowa Tarnowska  
**Typ stacji:** 8+1  
**Miesiąc:** Listopad

**Rok:** 2025  
**Numer drogi:** 73  
**Oddział:** Kraków

*R03\_07-11\_12016\_2025*

Dzień tygodnia	Poniedziałek		Wtorek		Środa		Czwartek		Piątek		Sobota		Niedziela	
Kierunek	Busko-Zdrój	Tarnów	Busko-Zdrój	Tarnów	Busko-Zdrój	Tarnów	Busko-Zdrój	Tarnów	Busko-Zdrój	Tarnów	Busko-Zdrój	Tarnów	Busko-Zdrój	Tarnów
SDR	3947	3799	4004	3849	4115	3942	4011	3899	4196	4301	3419	3392	2384	2373
Razem	7746		7853		8057		7910		8497		6811		4757	
Podział procentowy	50,96%	49,04%	50,99%	49,01%	51,07%	48,93%	50,71%	49,29%	49,38%	50,62%	50,20%	49,80%	50,12%	49,88%



**Analiza ruchu pojazdów ogółem w poszczególnych dniach tygodnia dla każdego miesiąca, w podziale na kierunki ruchu**



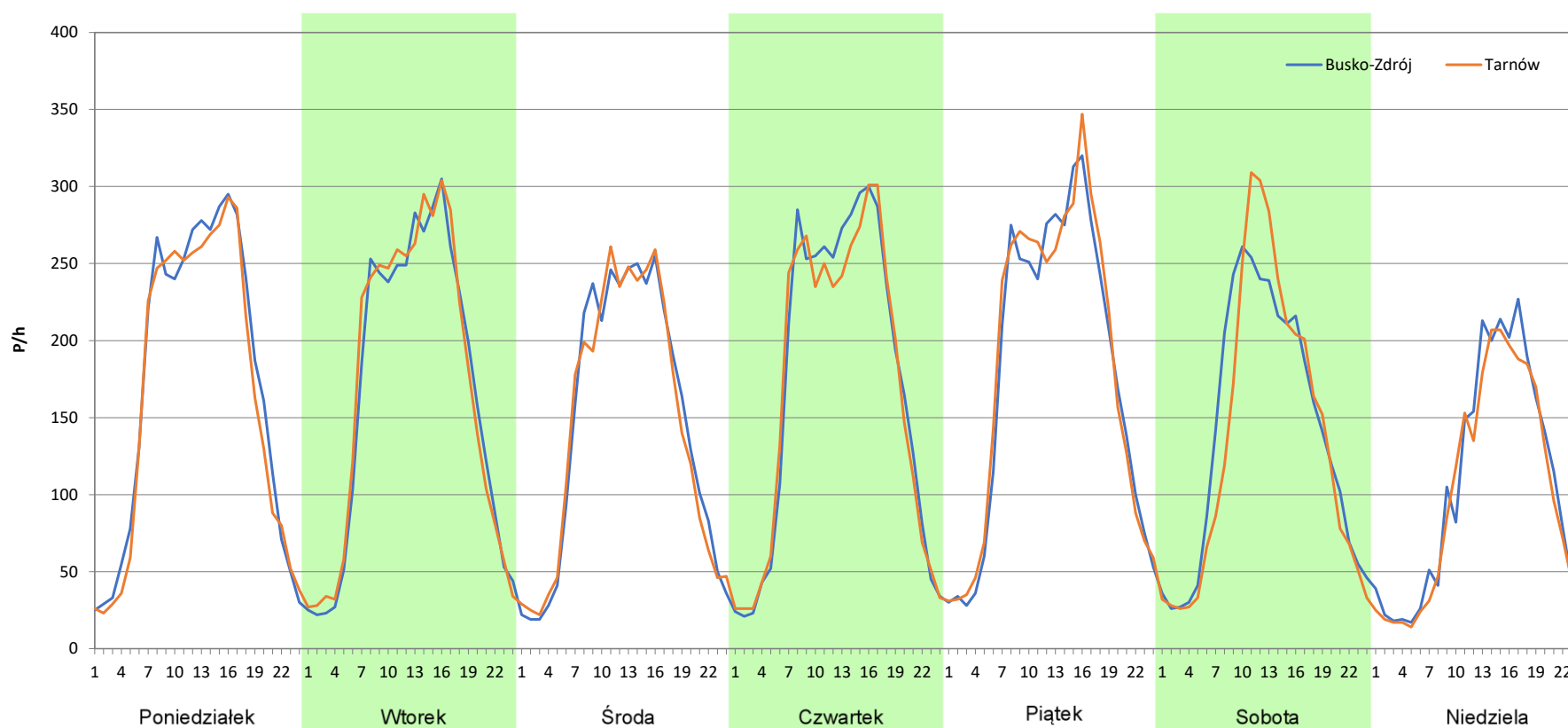
**Stacja nr 12016**

**Miejscowość:** Szczucin  
**Odcinek:** Szczucin-Dąbrowa Tarnowska  
**Typ stacji:** 8+1  
**Miesiąc:** Grudzień

**Rok:** 2025  
**Numer drogi:** 73  
**Oddział:** Kraków

*R03\_07-12\_12016\_2025*

Dzień tygodnia	Poniedziałek		Wtorek		Środa		Czwartek		Piątek		Sobota		Niedziela	
	Busko-Zdrój	Tarnów	Busko-Zdrój	Tarnów	Busko-Zdrój	Tarnów	Busko-Zdrój	Tarnów	Busko-Zdrój	Tarnów	Busko-Zdrój	Tarnów	Busko-Zdrój	Tarnów
SDR	4115	3947	3972	4031	3494	3455	4109	4038	4261	4364	3353	3256	2547	2391
Razem	8062		8003		6949		8147		8625		6609		4938	
Podział procentowy	51,04%	48,96%	49,63%	50,37%	50,28%	49,72%	50,44%	49,56%	49,40%	50,60%	50,73%	49,27%	51,58%	48,42%



**Analiza ruchu pojazdów ogółem w święta i dni okołoswiąteczne, w podziale na kierunki ruchu NOWY ROK i Święto Trzech Króli**

Generalna Dyrekcja Dróg Krajowych i Autostrad

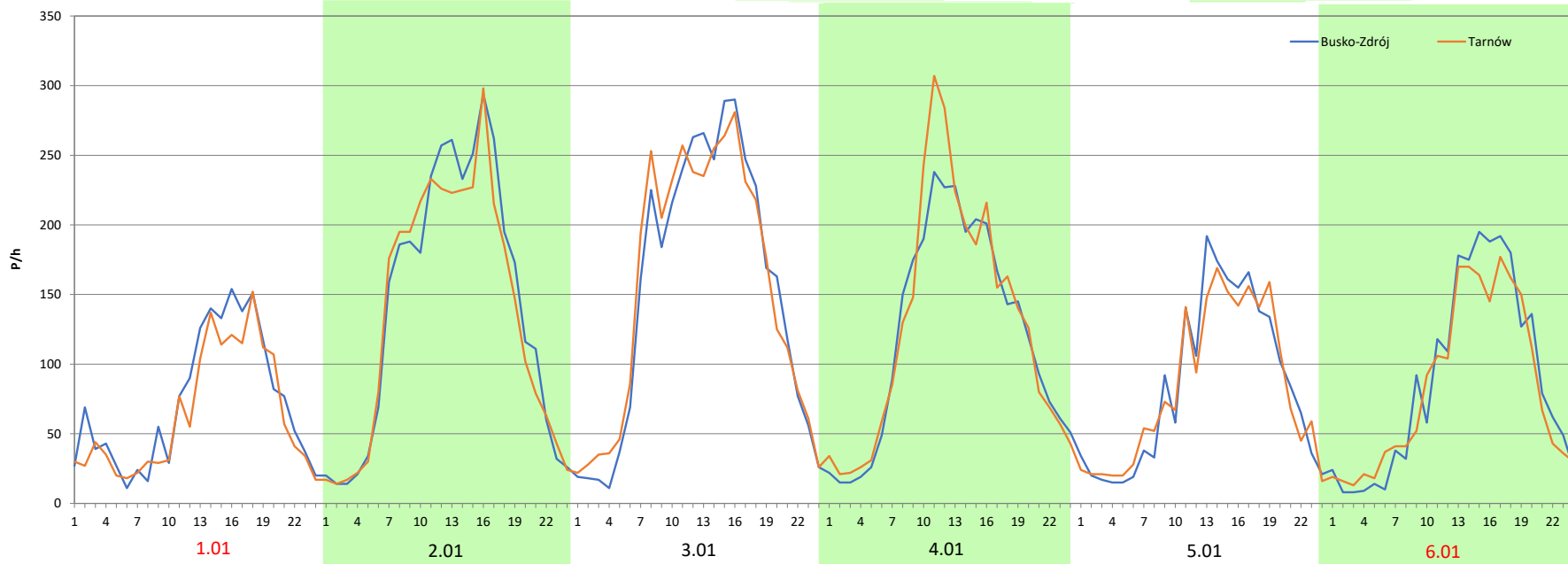
Stacja nr 12016

Miejscowość: Szczucin  
 Odcinek: Szczucin-Dąbrowa Tarnowska  
 Typ stacji: 8+1  
 Miesiąc: Styczeń

Rok: 2025  
 Numer drogi: 73  
 Oddział: Kraków

R03\_08-1\_12016\_2025

Data Dzień tygodnia	1.01 Środa		2.01 Czwartek		3.01 Piątek		4.01 Sobota		5.01 Niedziela		6.01 Poniedziałek	
Kierunek	Busko-Zdrój	Tarnów	Busko-Zdrój	Tarnów	Busko-Zdrój	Tarnów	Busko-Zdrój	Tarnów	Busko-Zdrój	Tarnów	Busko-Zdrój	Tarnów
Dobowy ruch	1734	1529	3391	3253	3394	3272	3387	3304	3390	3326	3431	3402
Razem	3263		6644		6666		6691		6716		6833	
Podział procentowy	53,14%	46,86%	51,04%	48,96%	50,92%	49,08%	50,62%	49,38%	50,48%	49,52%	50,21%	49,79%
Udział SDRR	42,95%		87,46%		87,75%		88,07%		88,40%		89,94%	





**Analiza ruchu pojazdów ogółem w święta i dni okołoswiąteczne, w podziale na kierunki ruchu WIELKANOC**

**Stacja nr 12016**

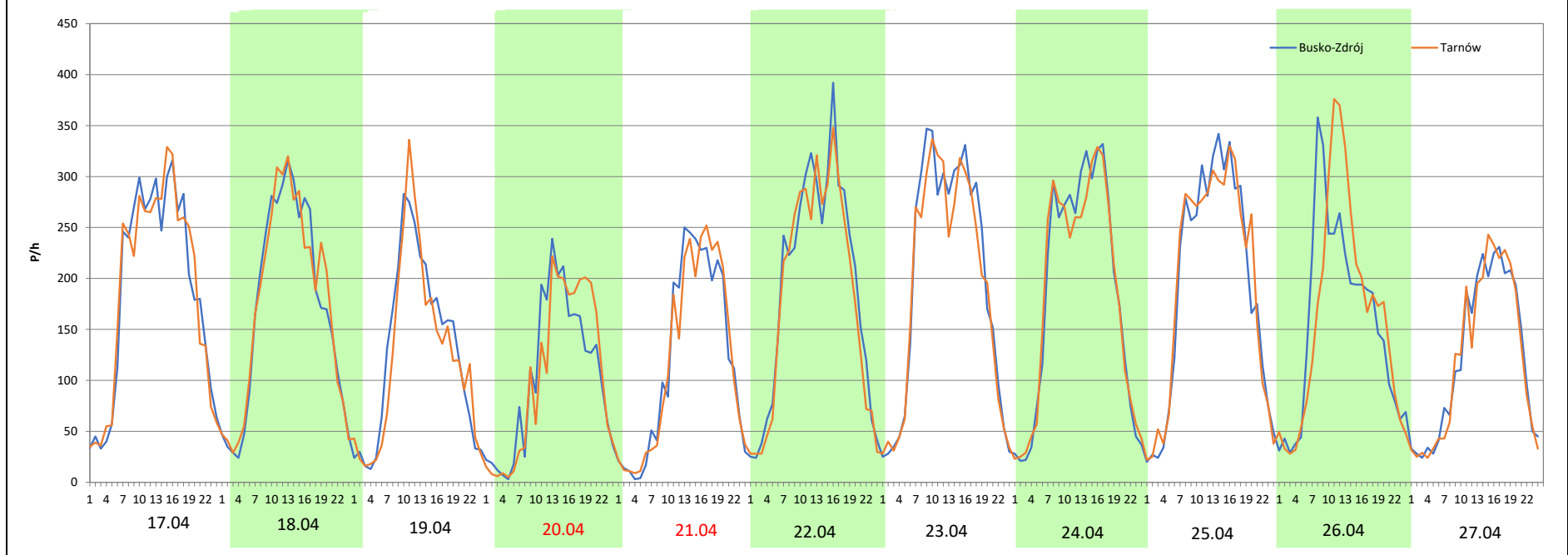
**Miejscowość:** Szczucin  
**Odcinek:** Szczucin-Dąbrowa Tarnowska  
**Typ stacji:** 8+1  
**Miesiąc:** Marzec / Kwiecień

**Rok:** 2025  
**Numer drogi:** 73  
**Oddział:** Kraków

R03\_08-2\_12016\_2025

Data Dzień tygodnia	17.04 Czwartek		18.04 Piątek		19.04 Sobota		20.04 Niedziela		21.04 Poniedziałek		22.04 Wtorek		23.04 Środa	
Kierunek	Busko-Zdrój	Tarnów	Busko-Zdrój	Tarnów	Busko-Zdrój	Tarnów	Busko-Zdrój	Tarnów	Busko-Zdrój	Tarnów	Busko-Zdrój	Tarnów	Busko-Zdrój	Tarnów
Dobowy ruch	4487	4503	4064	4117	3101	2970	2480	2494	2870	2849	4609	4362	4613	4374
Razem	8990		8181		6071		4974		5719		8971		8987	
Podział procentowy	49,91%	50,09%	49,68%	50,32%	51,08%	48,92%	49,86%	50,14%	50,18%	49,82%	51,38%	48,62%	51,33%	48,67%
Udział SDRR	118,34%		107,69%		79,91%		65,47%		75,28%		118,09%		118,30%	

Data Dzień tygodnia	24.04 Czwartek		25.04 Piątek		26.04 Sobota		27.04 Niedziela	
Kierunek	Busko-Zdrój	Tarnów	Busko-Zdrój	Tarnów	Busko-Zdrój	Tarnów	Busko-Zdrój	Tarnów
Dobowy ruch	4416	4382	4613	4663	3748	3864	2933	2894
Razem	8798		9276		7612		5827	
Podział procentowy	50,19%	49,81%	49,73%	50,27%	49,24%	50,76%	50,33%	49,67%
Udział SDRR	115,81%		122,10%		100,20%		76,70%	



**Analiza ruchu pojazdów ogółem w święta i dni okołoswiąteczne, w podziale na kierunki ruchu**  
**1 - 3 MAJA**



Stacja nr 12016

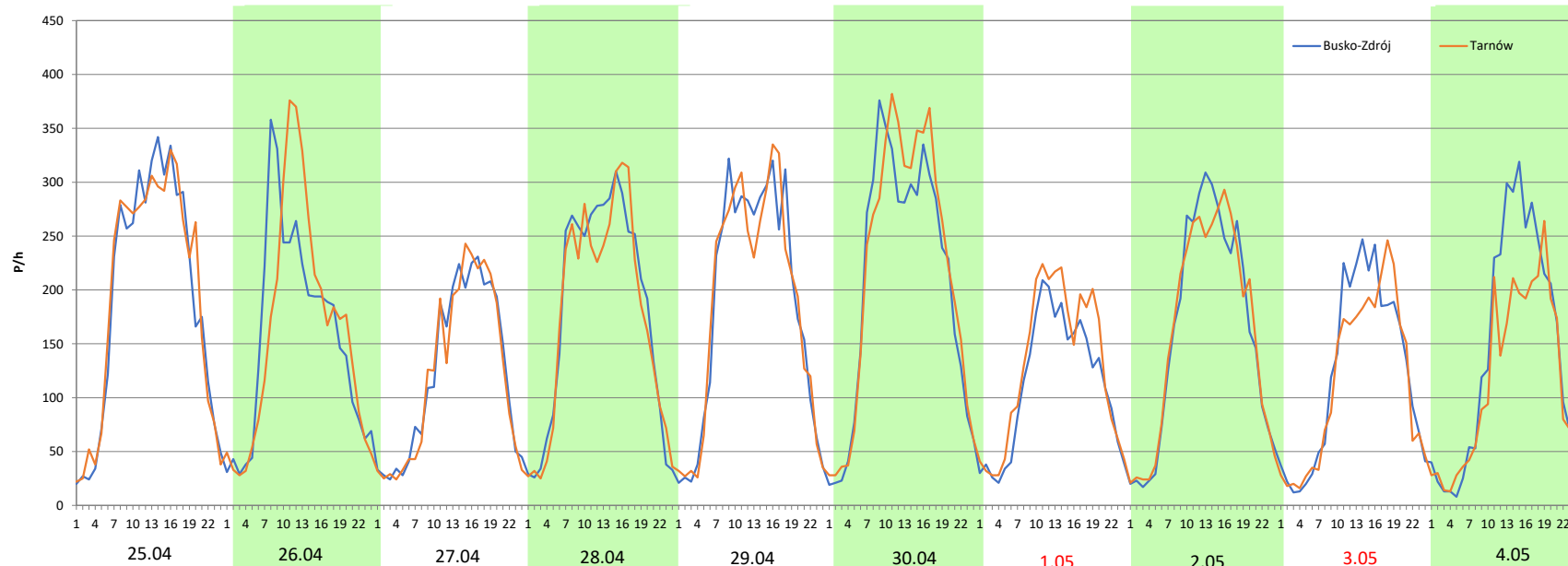
**Miejscowość:** Szczucin  
**Odcinek:** Szczucin-Dąbrowa Tarnowska  
**Typ stacji:** 8+1  
**Miesiąc:** Maj

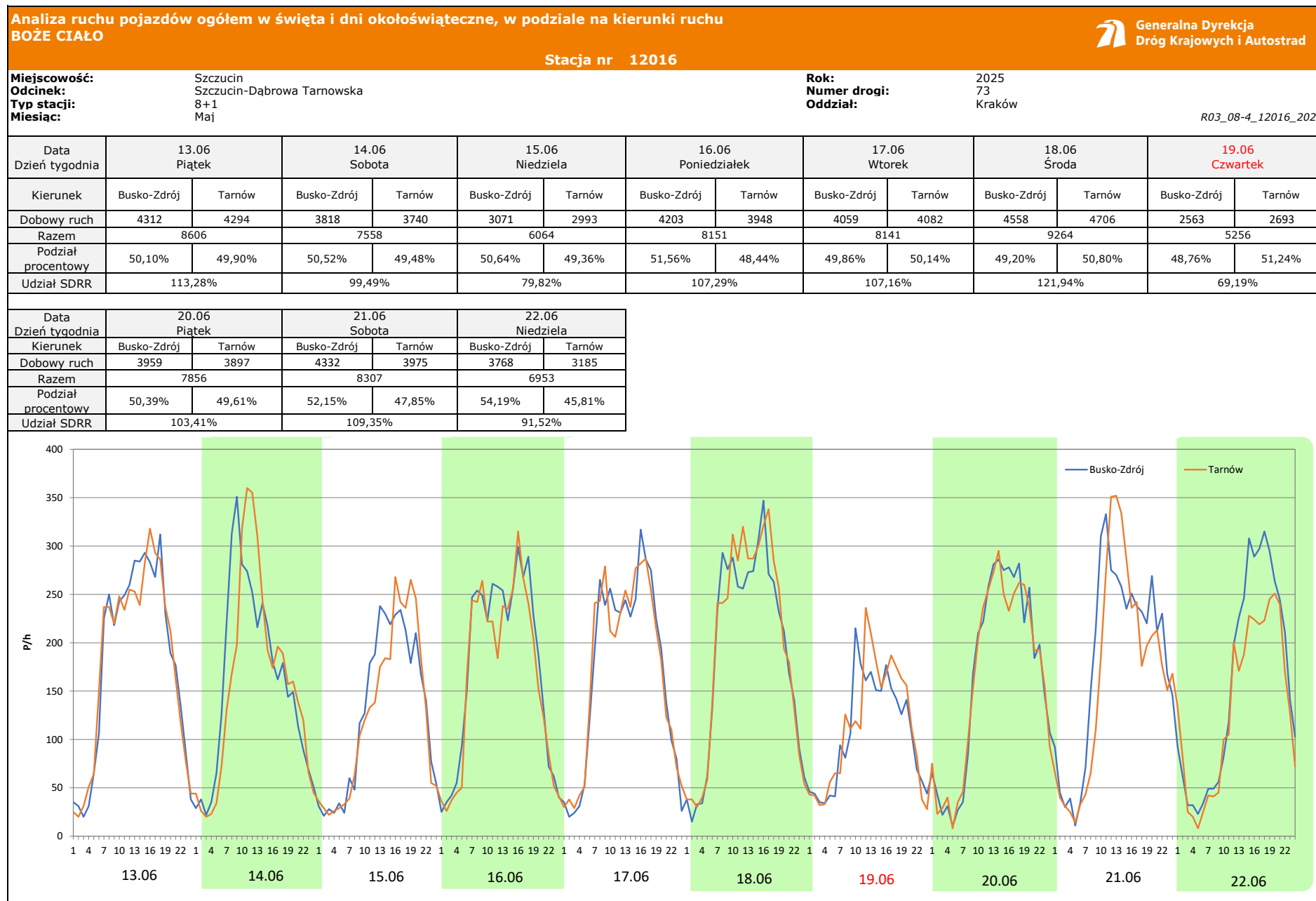
**Rok:** 2025  
**Numer drogi:** 73  
**Oddział:** Kraków

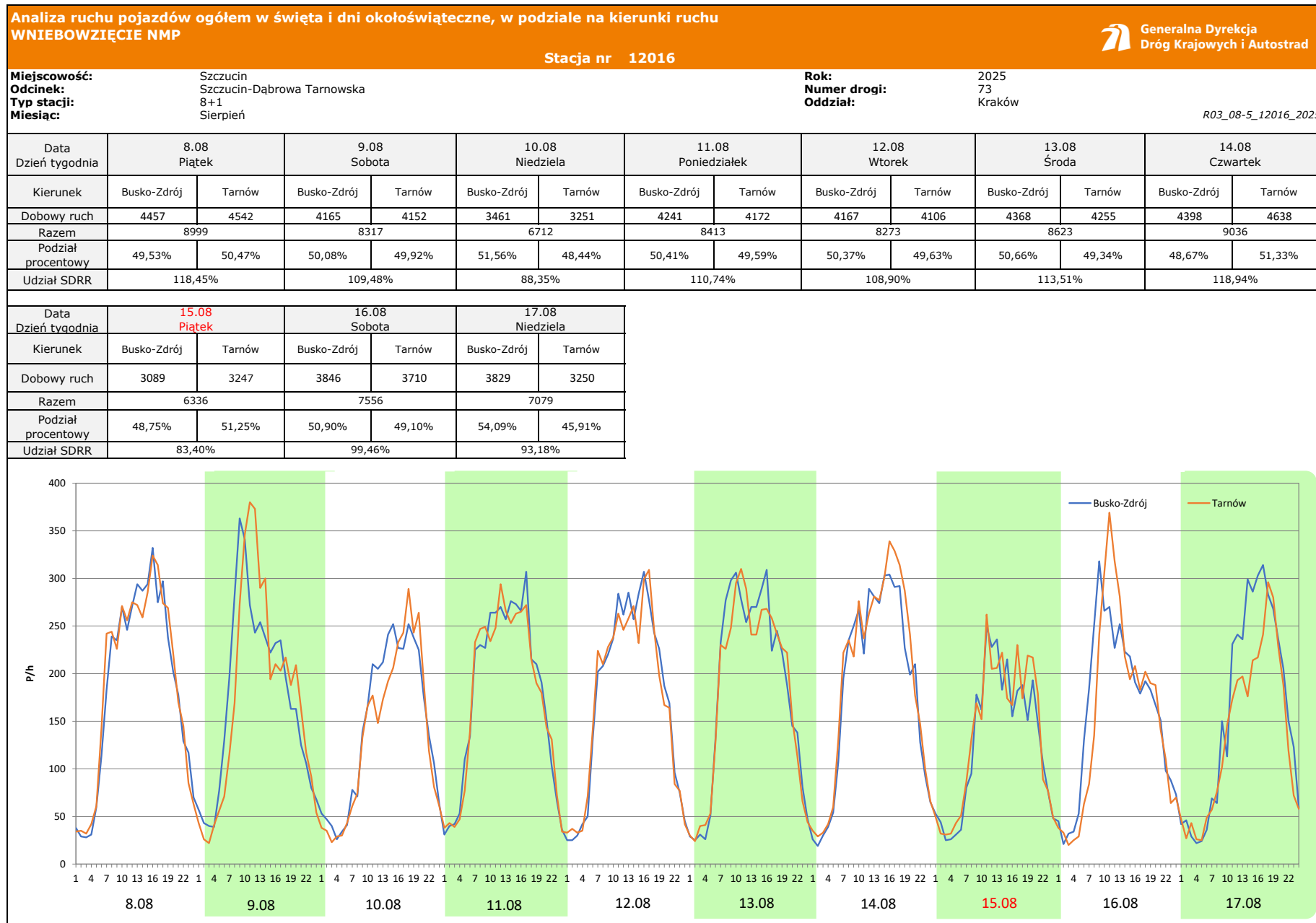
R03\_08-3\_12016\_2025

Data Dzień tygodnia	25.04 Piątek		26.04 Sobota		27.04 Niedziela		28.04 Poniedziałek		29.04 Wtorek		30.04 Środa		1.05 Czwartek	
Kierunek	Busko-Zdrój	Tarnów	Busko-Zdrój	Tarnów	Busko-Zdrój	Tarnów	Busko-Zdrój	Tarnów	Busko-Zdrój	Tarnów	Busko-Zdrój	Tarnów	Busko-Zdrój	Tarnów
Dobowy ruch	4613	4663	3748	3864	2933	2894	4325	4186	4438	4414	4933	5186	2684	3099
Razem	9276		7612		5827		8511		8852		10119		5783	
Podział procentowy	49,73%	50,27%	49,24%	50,76%	50,33%	49,67%	50,82%	49,18%	50,14%	49,86%	48,75%	51,25%	46,41%	53,59%
Udział SDRR	122,10%		100,20%		76,70%		112,03%		116,52%		133,20%		76,12%	

Data Dzień tygodnia	2.05 Piątek		3.05 Sobota		4.05 Niedziela	
Kierunek	Busko-Zdrój	Tarnów	Busko-Zdrój	Tarnów	Busko-Zdrój	Tarnów
Dobowy ruch	3865	3858	2921	2735	3429	2786
Razem	7723		5656		6215	
Podział procentowy	50,05%	49,95%	51,64%	48,36%	55,17%	44,83%
Udział SDRR	101,66%		74,45%		81,81%	







**Analiza ruchu pojazdów ogółem w święta i dni okołoswiąteczne, w podziale na kierunki ruchu WSZYSTKICH ŚWIĘTYCH**

**Stacja nr 12016**

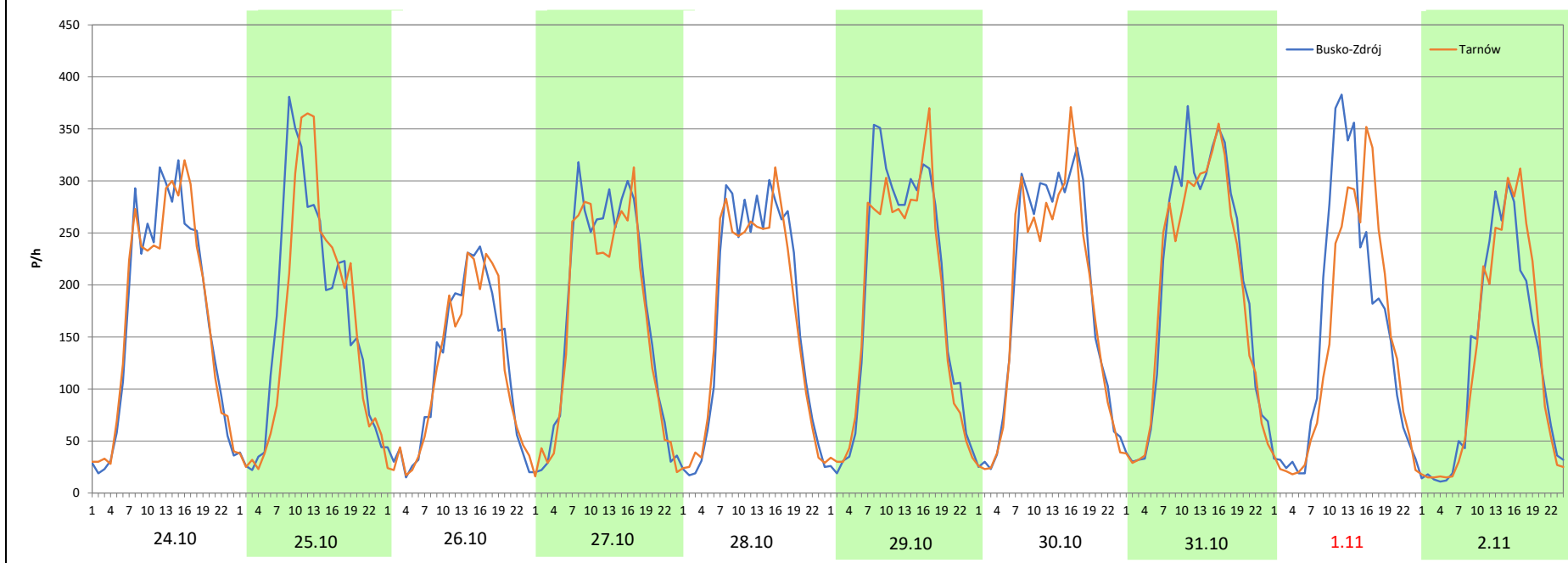
**Miejscowość:** Szczucin  
**Odcinek:** Szczucin-Dąbrowa Tarnowska  
**Typ stacji:** 8+1  
**Miesiąc:** Październik / Listopad

**Rok:** 2025  
**Numer drogi:** 73  
**Oddział:** Kraków

R03\_08-6\_12016\_2025

Data Dzień tygodnia	24.10 Piątek		25.10 Sobota		26.10 Niedziela		27.10 Poniedziałek		28.10 Wtorek		29.10 Środa		30.10 Czwartek	
Kierunek	Busko-Zdrój	Tarnów	Busko-Zdrój	Tarnów	Busko-Zdrój	Tarnów	Busko-Zdrój	Tarnów	Busko-Zdrój	Tarnów	Busko-Zdrój	Tarnów	Busko-Zdrój	Tarnów
Dobowy ruch	4141	4160	4033	3855	2816	2753	4185	3936	4134	4023	4564	4371	4522	4392
Razem	8301		7888		5569		8121		8157		8935		8914	
Podział procentowy	49,89%	50,11%	51,13%	48,87%	50,57%	49,43%	51,53%	48,47%	50,68%	49,32%	51,08%	48,92%	50,73%	49,27%
Udział SDRR	109,27%		103,83%		73,31%		106,90%		107,37%		117,61%		117,34%	

Data Dzień tygodnia	31.10 Piątek		1.11 Sobota		2.11 Niedziela	
Kierunek	Busko-Zdrój	Tarnów	Busko-Zdrój	Tarnów	Busko-Zdrój	Tarnów
Dobowy ruch	4908	4677	3666	3441	3014	3076
Razem	9585		7107		6090	
Podział procentowy	51,21%	48,79%	51,58%	48,42%	49,49%	50,51%
Udział SDRR	126,17%		93,55%		80,16%	



**Analiza ruchu pojazdów ogółem w święta i dni okołoświęteczne, w podziale na kierunki ruchu**  
**ŚWIĘTO NIEPODLEGŁOŚCI**



Stacja nr 12016

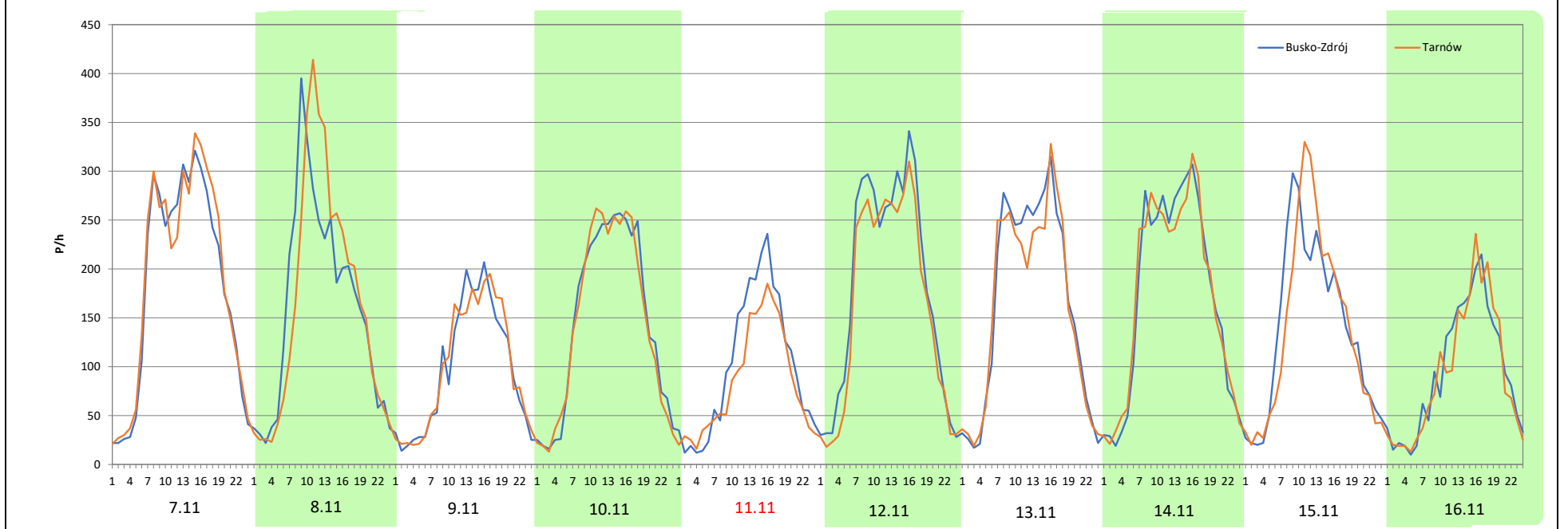
**Miejscowość:** Szczucin  
**Odcinek:** Szczucin-Dąbrowa Tarnowska  
**Typ stacji:** 8+1  
**Miesiąc:** Listopad

**Rok:** 2025  
**Numer drogi:** 73  
**Oddział:** Kraków

R03\_08-7\_12016\_2025

Data Dzień tygodnia	7.11 Piątek		8.11 Sobota		9.11 Niedziela		10.11 Poniedziałek		11.11 Wtorek		12.11 Środa		13.11 Czwartek	
Kierunek	Busko-Zdrój	Tarnów	Busko-Zdrój	Tarnów	Busko-Zdrój	Tarnów	Busko-Zdrój	Tarnów	Busko-Zdrój	Tarnów	Busko-Zdrój	Tarnów	Busko-Zdrój	Tarnów
Dobowy ruch	4358	4493	3838	3944	2335	2378	3514	3467	2403	1997	4350	3917	3947	3839
Razem	8851		7782		4713		6981		4400		8267		7786	
Podział procentowy	49,24%	50,76%	49,32%	50,68%	49,54%	50,46%	50,34%	49,66%	54,61%	45,39%	52,62%	47,38%	50,69%	49,31%
Udział SDRR	116,51%		102,44%		62,04%		91,89%		57,92%		108,82%		102,49%	

Data Dzień tygodnia	14.11 Piątek		15.11 Sobota		16.11 Niedziela	
Kierunek	Busko-Zdrój	Tarnów	Busko-Zdrój	Tarnów	Busko-Zdrój	Tarnów
Dobowy ruch	4101	4113	3309	3279	2272	2230
Razem	8214		6588		4502	
Podział procentowy	49,93%	50,07%	50,23%	49,77%	50,47%	49,53%
Udział SDRR	108,12%		86,72%		59,26%	



**Analiza ruchu pojazdów ogółem w święta i dni okołoswiąteczne, w podziale na kierunki ruchu**  
**BOŻE NARODZENIE** Generalna Dyrekcja Dróg Krajowych i Autostrad

**Stacja nr 12016**

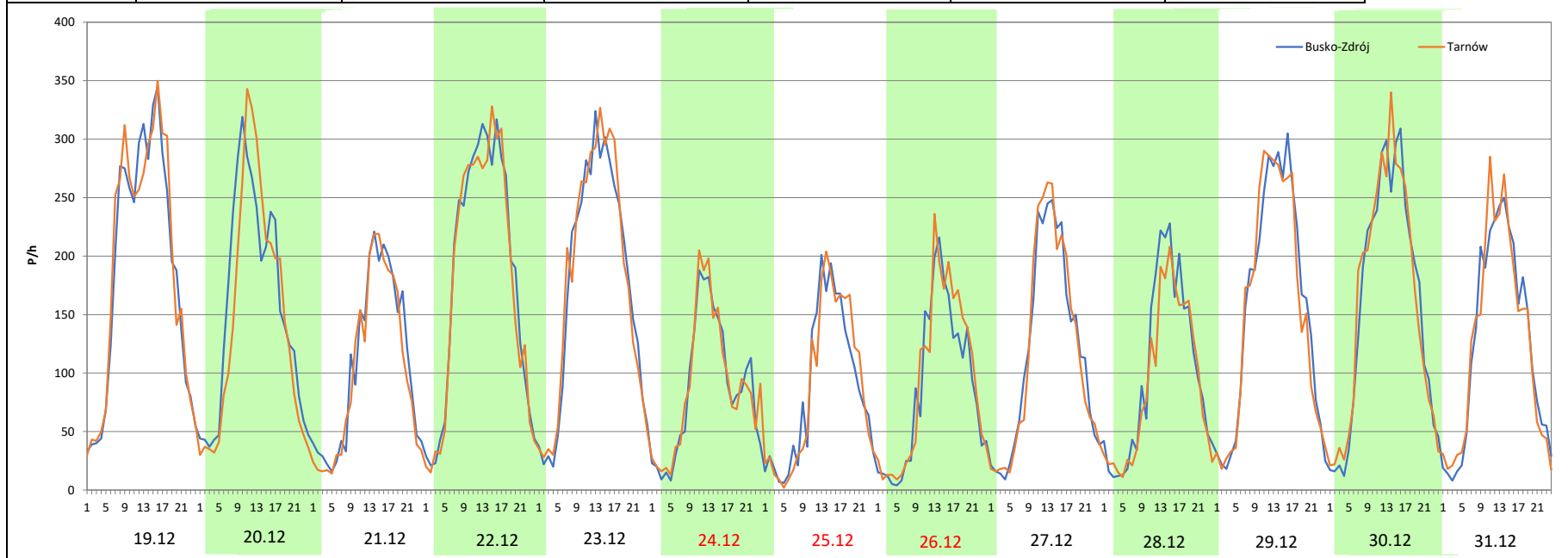
**Miejscowość:** Szczucin  
**Odcinek:** Szczucin-Dąbrowa Tarnowska  
**Typ stacji:** 8+1  
**Miesiąc:** Grudzień

**Rok:** 2025  
**Numer drogi:** 73  
**Oddział:** Kraków

R03\_08-8\_12016\_2025

Data Dzień tygodnia	19.12 Piątek		20.12 Sobota		21.12 Niedziela		22.12 Poniedziałek		23.12 Wtorek		24.12 Środa		25.12 Czwartek	
Kierunek	Busko-Zdrój	Tarnów	Busko-Zdrój	Tarnów	Busko-Zdrój	Tarnów	Busko-Zdrój	Tarnów	Busko-Zdrój	Tarnów	Busko-Zdrój	Tarnów	Busko-Zdrój	Tarnów
Dobowy ruch	4465	4556	3739	3500	2570	2427	4334	4246	4154	4240	2073	2133	2066	2076
Razem	9021		7239		4997		8580		8394		4206		4142	
Podział procentowy	49,50%	50,50%	51,65%	48,35%	51,43%	48,57%	50,51%	49,49%	49,49%	50,51%	49,29%	50,71%	49,88%	50,12%
Udział SDRR	118,74%		95,29%		65,78%		112,94%		110,49%		55,36%		54,52%	

Data Dzień tygodnia	26.12 Piątek		27.12 Sobota		28.12 Niedziela		29.12 Poniedziałek		30.12 Wtorek		31.12 Środa	
Kierunek	Busko-Zdrój	Tarnów	Busko-Zdrój	Tarnów	Busko-Zdrój	Tarnów	Busko-Zdrój	Tarnów	Busko-Zdrój	Tarnów	Busko-Zdrój	Tarnów
Dobowy ruch	2082	2238	2813	2832	2404	2168	3760	3679	3773	3825	2966	2983
Razem	4320		5645		4572		7439		7598		5949	
Podział procentowy	48,19%	51,81%	49,83%	50,17%	52,58%	47,42%	50,54%	49,46%	49,66%	50,34%	49,86%	50,14%
Udział SDRR	56,86%		74,31%		60,18%		97,92%		100,01%		78,31%	





**Nierównomierność kierunkowa dla każdego dnia w roku, dla pojazdów ogółem**



Generalna Dyrekcja Dróg Krajowych i Autostrad

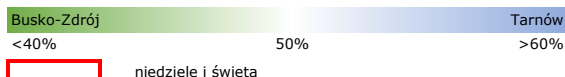
Stacja nr 12016

Miejscowość: Szczucin Rok: 2025  
 Odcinek: Szczucin-Dąbrowa Tarnowska Numer drogi: 73  
 Typ stacji: 8+1 Oddział: Kraków

R03\_11\_12016\_2025

12016	Proporcja ruchu dziennego do średniego dobowego ruchu rocznego [%]											
	1	2	3	4	5	6	7	8	9	10	11	12
1	46,9	50,7	48,8	50,2	53,6	49,7	50,4	50,2	49,0	49,2	48,4	48,3
2	49,0	50,2	50,5	49,6	50,0	48,6	49,0	49,4	49,2	49,4	50,5	51,1
3	50,4	48,2	47,8	49,3	48,4	49,2	49,4	48,6	49,7	50,0	48,2	49,4
4	51,3	50,8	49,8	50,5	44,8	49,4	50,2	48,4	49,4	49,0	48,8	49,4
5	49,6	49,3	50,1	49,3	49,1	49,1	49,1	50,0	50,7	48,5	49,1	50,9
6	48,5	50,0	49,8	50,1	49,6	50,2	48,6	49,2	49,9	48,9	48,7	49,5
7	48,8	50,4	50,4	48,7	48,0	49,1	51,6	49,6	48,7	50,2	50,8	49,0
8	50,3	49,6	48,9	49,5	49,8	47,9	49,2	50,5	48,7	49,2	50,7	48,7
9	50,4	48,9	49,3	49,7	50,3	48,8	49,1	49,9	49,6	50,1	50,5	49,8
10	50,7	49,0	48,4	49,4	48,3	50,0	49,0	48,4	49,0	50,7	49,7	49,6
11	50,4	49,6	49,5	50,8	49,4	49,4	50,9	49,6	49,8	49,4	45,4	49,4
12	49,5	49,8	49,2	49,0	48,7	49,5	48,5	49,6	50,1	48,6	47,4	50,5
13	48,5	49,7	49,9	49,7	49,7	49,9	50,0	49,3	49,7	48,0	49,3	49,2
14	50,1	50,8	50,6	49,3	49,8	49,5	48,8	51,3	47,0	49,1	50,1	48,7
15	50,0	49,1	49,5	50,0	49,7	49,4	49,5	51,2	48,9	48,9	49,8	48,8
16	49,8	49,6	49,9	50,1	49,8	48,4	52,2	49,1	50,2	49,5	49,5	50,2
17	51,4	49,9	48,7	50,1	49,1	50,1	49,5	45,9	49,4	50,4	49,3	49,2
18	50,0	49,8	50,5	50,3	49,9	50,8	49,5	48,3	49,7	49,0	49,1	49,8
19	50,0	49,2	49,4	48,9	49,5	51,2	49,2	49,8	50,4	49,2	49,6	50,5
20	48,5	49,8	49,4	50,1	50,1	49,6	48,6	49,7	49,6	48,4	49,4	48,3
21	50,0	51,0	50,1	49,8	49,5	47,9	49,0	49,5	48,6	49,4	50,6	48,6
22	49,4	49,1	49,5	48,6	50,3	45,8	49,3	50,0	48,8	48,9	48,8	49,5
23	50,1	49,0	49,6	48,9	50,2	48,0	50,1	49,9	49,5	48,9	49,3	50,5
24	51,3	48,4	48,9	49,8	48,6	50,1	49,6	48,7	48,5	50,1	49,0	50,7
25	49,7	49,8	49,5	50,3	49,4	49,5	49,5	49,2	49,9	48,9	49,2	50,1
26	48,7	49,1	49,5	50,8	48,5	49,5	49,5	49,6	50,2	49,4	49,7	51,8
27	47,9	49,8	49,9	49,7	49,6	49,8	49,3	49,5	48,9	48,5	49,7	50,2
28	50,1	50,5	50,0	49,2	48,7	49,0	49,0	48,8	49,1	49,3	51,1	47,4
29	49,3		48,8	49,9	49,1	49,2	50,1	49,7	48,5	48,9	49,7	49,5
30	49,6		49,9	51,3	50,2	48,3	48,9	48,8	49,6	49,3	49,2	50,3
31	51,1		48,6		49,0		49,2	49,1		48,8		50,1

Legenda



$$*WKNK = \frac{N_{poj./24h \text{ (kierunek P)}}}{N_{poj./24h \text{ (kierunek P+L)}}$$

Dobowe wahania ruchu pojazdów ogółem w podziale na kierunki



Generalna Dyrekcja  
Dróg Krajowych i Autostrad

Stacja nr 12016

<b>Miejscowość:</b> Szczucin	<b>Rok:</b> 2025
<b>Odcinek:</b> Szczucin-Dąbrowa Tarnowska	<b>Numer drogi:</b> 73
<b>Typ stacji:</b> 8+1	<b>Oddział:</b> Kraków

Średni dobowy rozkład natężenia ruchu

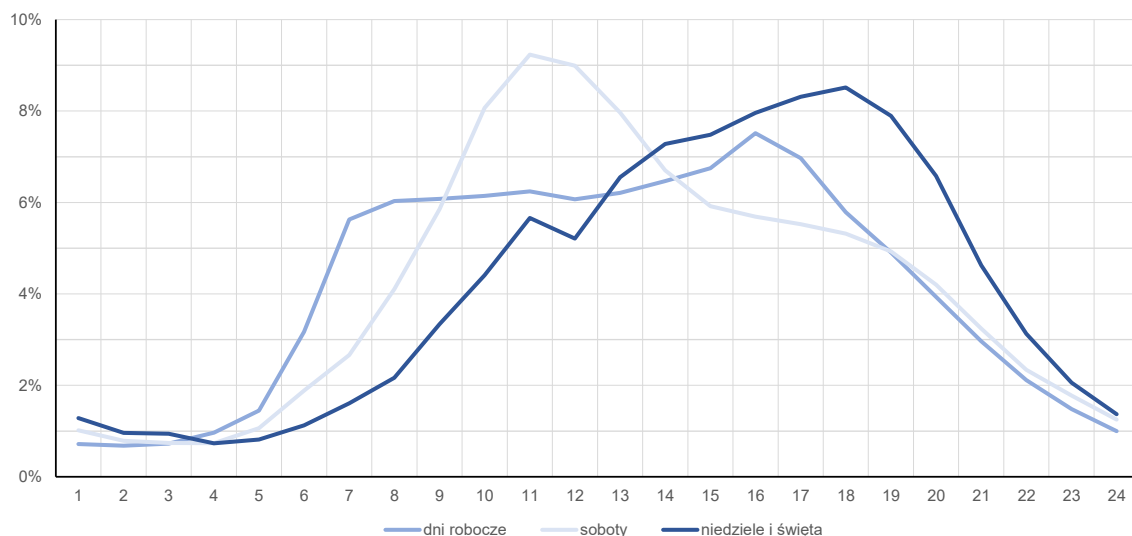
R03\_12-1\_12016\_2025

Kierunek: Busko-Zdrój



R03\_12-2\_12016\_2025

Kierunek: Tarnów



**Struktura rodzajowa ruchu wg pomiarów automatycznych**

Stacja nr 12016



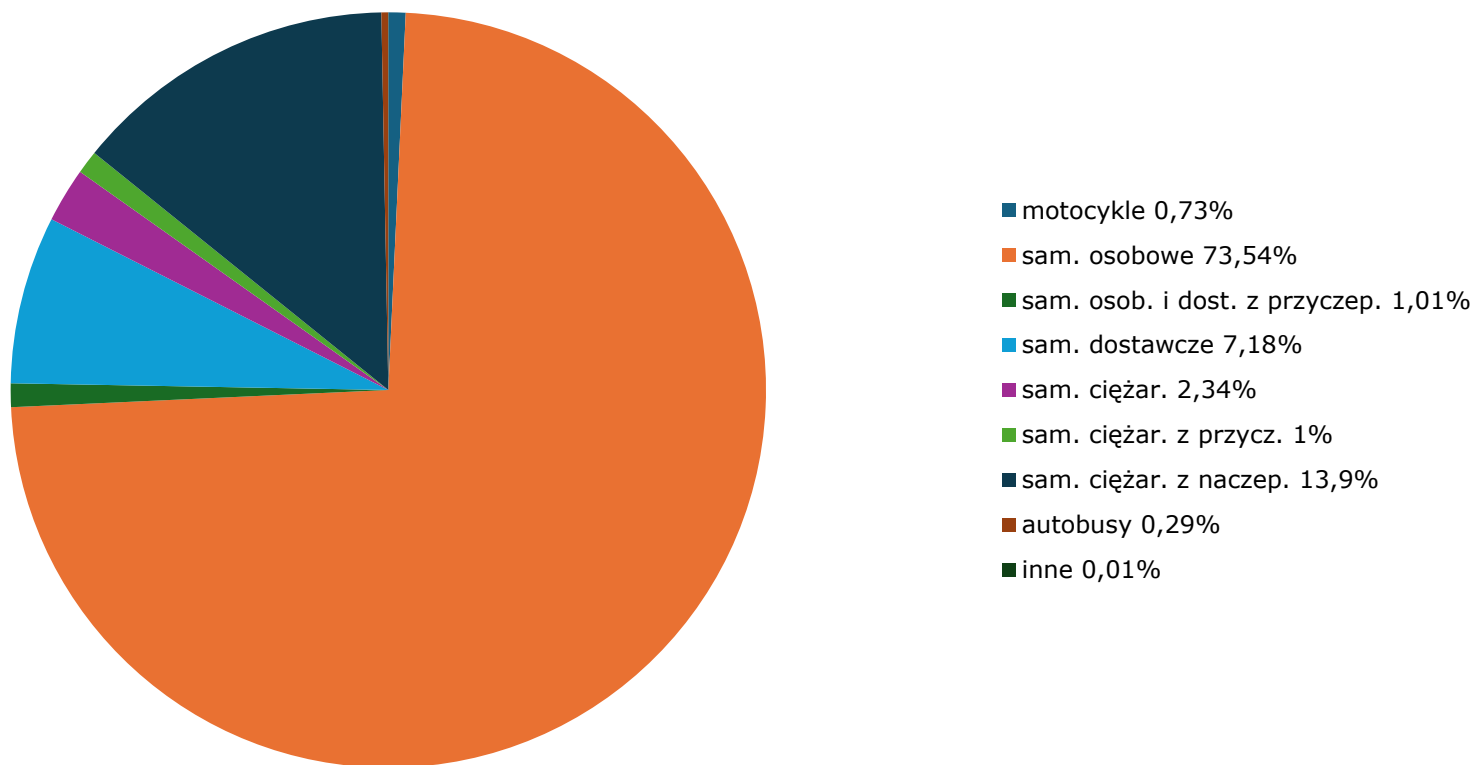
Generalna Dyrekcja  
Dróg Krajowych i Autostrad

**Miejscowość:** Szczucin  
**Odcinek:** Szczucin-Dąbrowa Tarnowska  
**Typ stacji:** 8+1  
Za okres od 01.01.2025 do 31.12.2025 (8+1)

**Rok:** 2025  
**Numer drogi:** 73  
**Oddział:** Kraków

R04\_03\_12016\_2025

**Rodzajowa struktura ruchu wg pomiarów automatycznych w 2025 roku**



Rozkłady prędkości pojazdów samochodowych



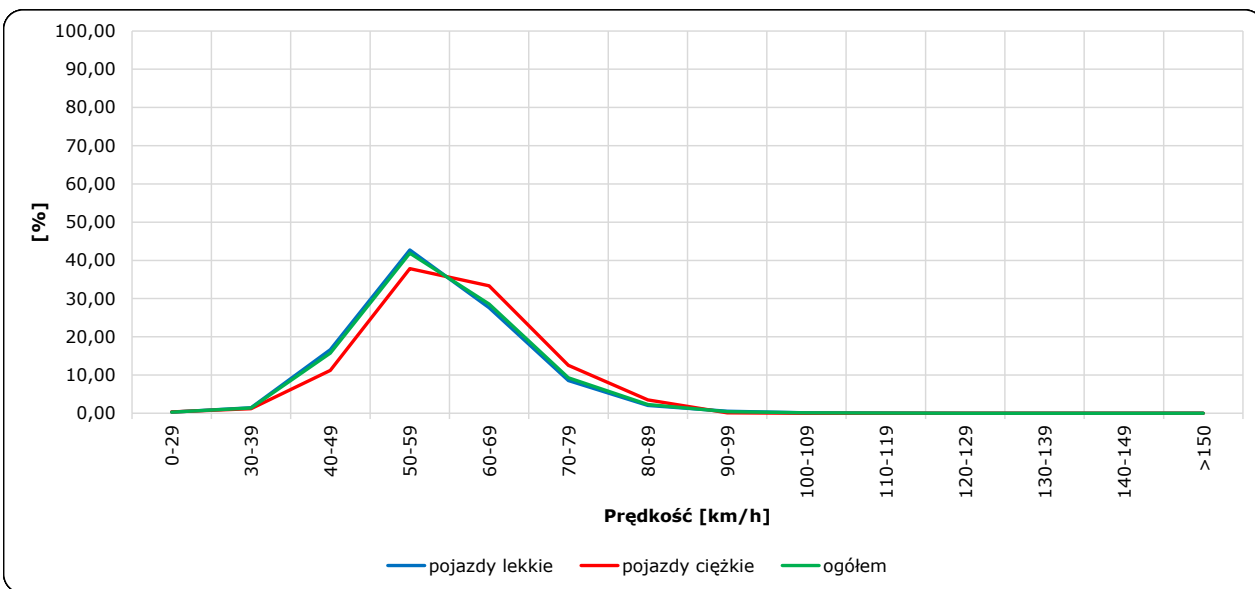
Stacja nr 12016

Miejscowość: Szczucin  
 Odcinek: Szczucin-Dąbrowa Tarnowska  
 Typ stacji: 8+1

Rok: 2025  
 Numer drogi: 73  
 Oddział: Kraków

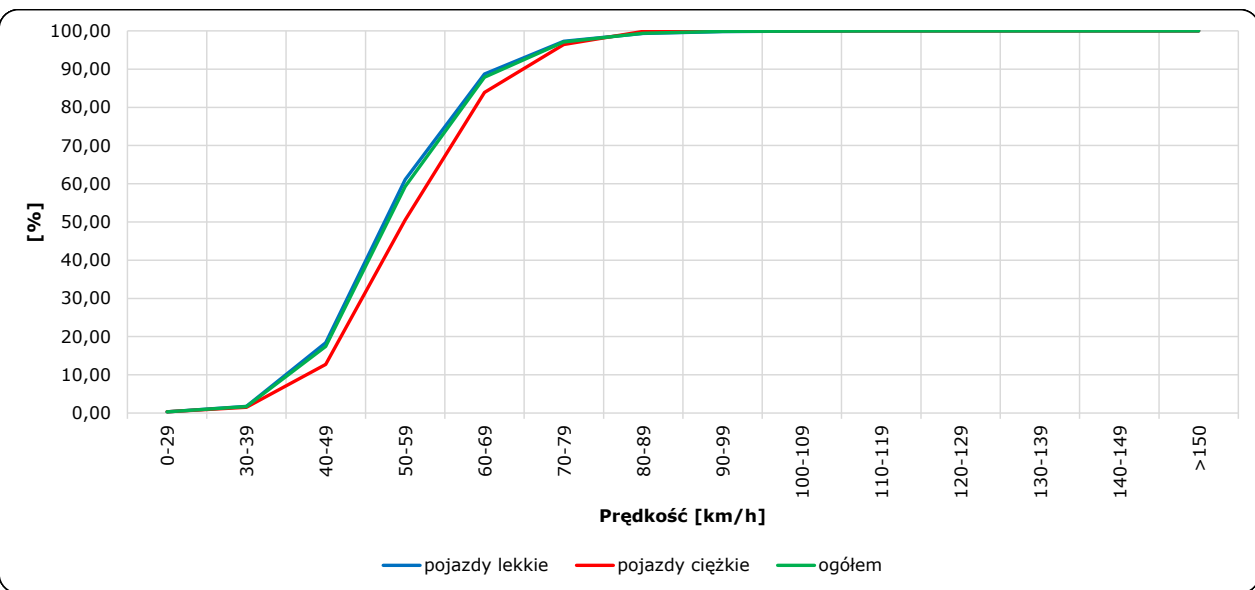
R06\_02-1\_12016\_2025

Rozkład prędkości

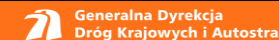


R06\_02-2\_12016\_2025

Dystrybuanta prędkości



Zestawienie 200 godzin o największym natężeniu ruchu w roku Stacja nr 12016



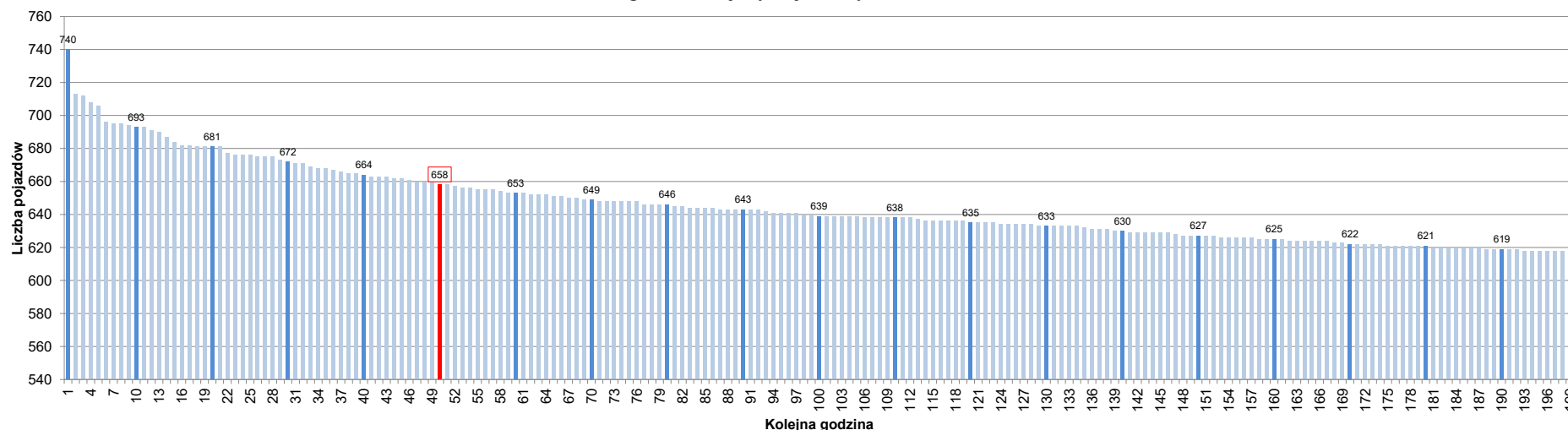
Miejscowość: Szczucin  
 Odcinek: Szczucin-Dąbrowa Tarnowska  
 Typ stacji: 8+1  
 Rok: 2025  
 Numer drogi: 73  
 Oddział: Kraków

R07\_02-1\_12016\_2025

Udział ruchu w godzinach o największym natężeniu w roku w odniesieniu do SDRR w 2025 roku [%]																					
SDRR	1	10	20	30	40	50	60	70	80	90	100	110	120	130	140	150	160	170	180	190	200
7597	740	693	672	664	664	658	653	649	646	643	639	638	635	633	630	627	625	622	621	619	617
Udział proc.	10%	9%	9%	9%	9%	9%	9%	9%	9%	8%	8%	8%	8%	8%	8%	8%	8%	8%	8%	8%	8%
Data	22.04.25	08.05.25	20.05.25	31.10.25	25.04.25	13.05.25	03.10.25	28.03.25	08.11.25	14.08.25	27.09.25	16.01.25	10.10.25	21.05.25	20.03.25	29.10.25	24.06.25	04.12.25	19.11.25	04.09.25	17.10.25
Nr dnia	2	4	2	5	5	2	5	5	6	4	6	4	5	3	4	3	2	4	3	4	5
Godzina	16	16	16	11	16	16	15	16	9	16	10	16	16	16	16	8	17	16	16	17	15

R07\_02-2\_12016\_2025

200 godzin o największym natężeniu w roku



Oznaczenia:  
 - Wartości natężeni kolejnych 200 godzin  
 - Wartości co dziesiątej wartości z posród 200 godzin  
 - Wartości 50-tej godziny

**SDRR: 7597 poj./dobę**