

Zakres czasowy: **2025**

---

# Raport dla stacji **12014**

Numer           **12014**  
Typ              **8+1**  
Oddział         **Kraków**  
Miejscowość   **Kąty**



## SPIS TREŚCI

<b>R00 Zbiorcze i podsumowujące .....</b>	<b>1</b>
R00_01      Karta charakterystyki stacji ciągłych pomiarów ruchu .....	1
<b>R02 Rozwój ruchu w latach .....</b>	<b>2</b>
R02_03      Rozwój ruchu pojazdów ogółem dla poszczególnych stacji .....	2
R02_03C     Rozwój ruchu pojazdów ciężkich dla poszczególnych stacji .....	3
<b>R03 Wahania ruchu i ruch w poszczególne dni tygodnia .....</b>	<b>4</b>
R03_01      Średni dobowy ruchu pojazdów ogółem w poszczególnych miesiącach i dniach tygodnia wraz ze wskaźnikami charakteryzującymi sezonowe (miesięczne) i tygodniowe wahania ruchu w odniesieniu do SDRR .....	4
R03_02      Sezonowe i tygodniowe wahania ruchu pojazdów ogółem dla danej stacji .....	5
R03_03      Dobowe wahania ruchu dla wybranych dni tygodnia dla pojazdów ogółem wraz z dystrybuantą .....	6
R03_04      Uśrednione dobowe rozkłady ruchu dla wybranych dni tygodnia, dla pojazdów lekkich i ciężkich .....	7
R03_07      Analiza ruchu pojazdów ogółem w poszczególnych dniach tygodnia dla każdego miesiąca, w podziale na kierunki ruchu .....	8
R03_08      Analiza ruchu w święta i dni okolicy świąteczne .....	20
R03_10      Proporcja dobowego natężenia ruchu do SDRR, dla każdego dnia w roku, dla pojazdów ogółem .....	28
R03_11      Nierównomierność kierunkowa dla każdego dnia w roku, dla pojazdów ogółem .....	29
R03_12      Dobowe wahania ruchu w podziale na kierunki oraz na pojazdy ogółem .....	30
<b>R04 Struktura rodzajowa ruchu .....</b>	<b>31</b>
R04_03      Wykres rodzajowej struktury ruchu wg pomiarów ręcznych lub automatycznych .....	31
<b>R06 Rozkład prędkości pojazdów .....</b>	<b>32</b>
R06_02      Rozkład prędkości pojazdów – wykres i dystrybuanta .....	32
<b>R07 Godziny o największym natężeniu i charakter ruchu .....</b>	<b>33</b>
R07_02      Zestawienie 200 godzin o największym natężeniu ruchu w roku, dla obu kierunków łącznie .....	33

Karta charakterystyki stacji ciągłych pomiarów ruchu

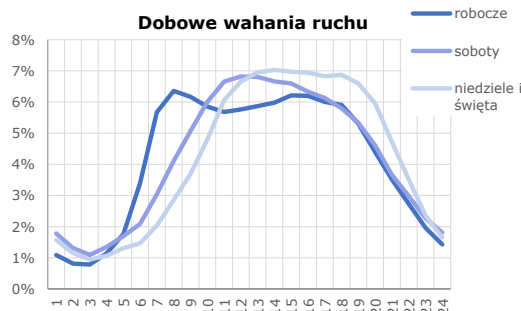
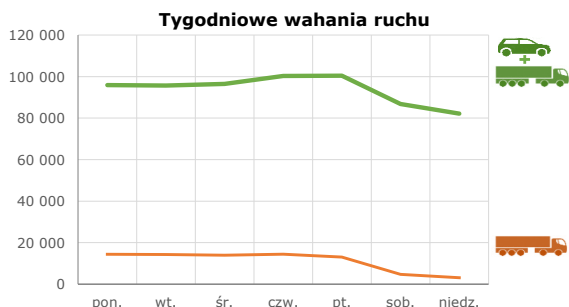
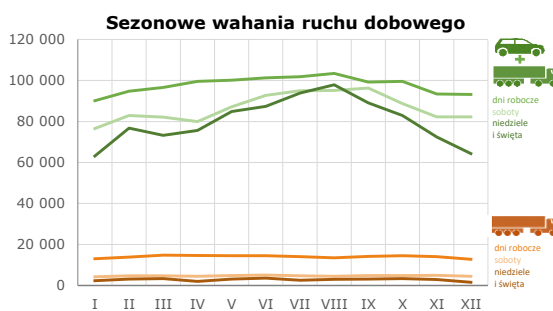
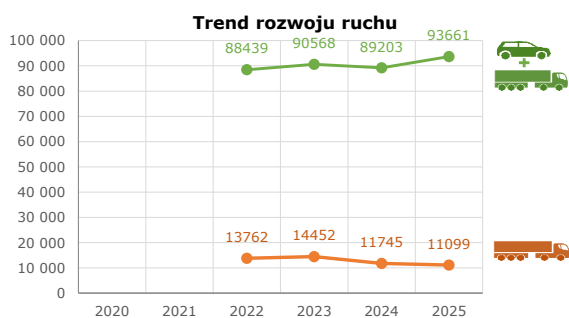
Stacja nr 12014



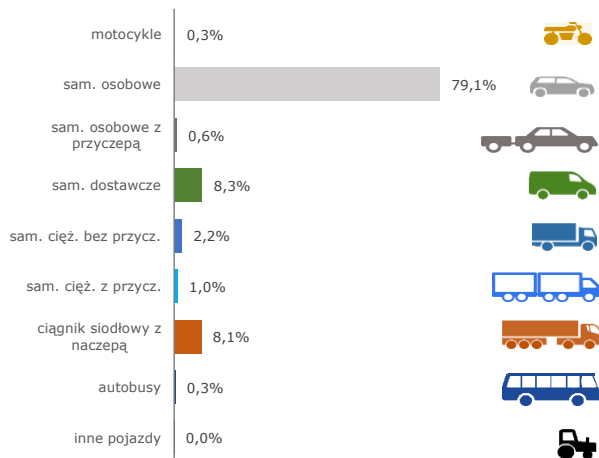
Generalna Dyrekcja Dróg Krajowych i Autostrad

**Nr stacji:** 12014  
**Typ stacji:** 8+1  
**Lokalizacja:** Kąty  
**Numer drogi:** A4  
**Pikietaż:** 408,038

**Stacja działa od:** 05.10.2021  
**Charakter ruchu:** G  
**Liczba dni w archiwizacji:** 365  
**Procent doszacowanych godzin:** 2,44%

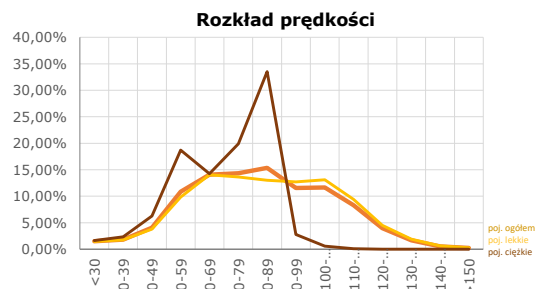


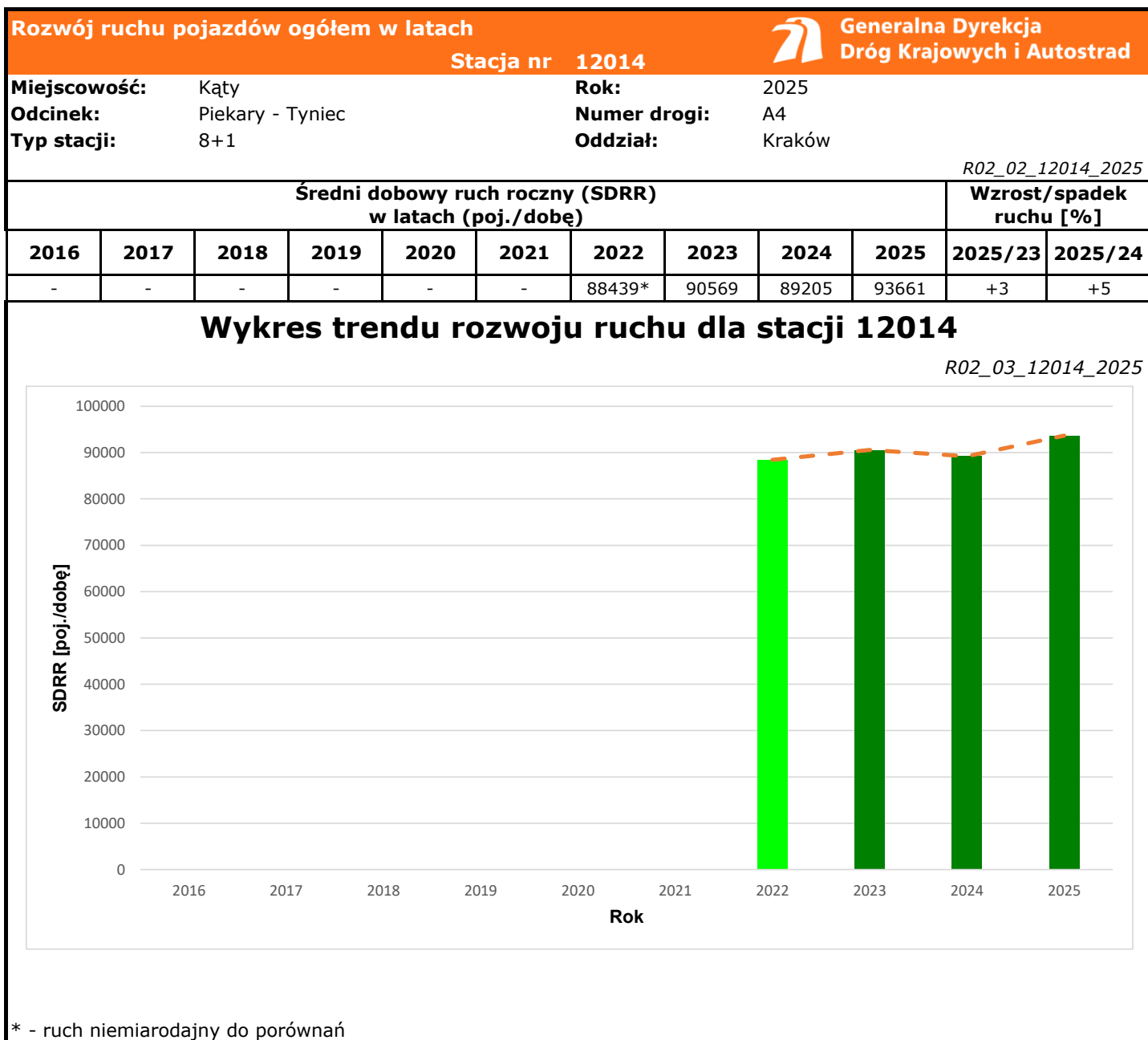
### Struktura rodzajowa ruchu

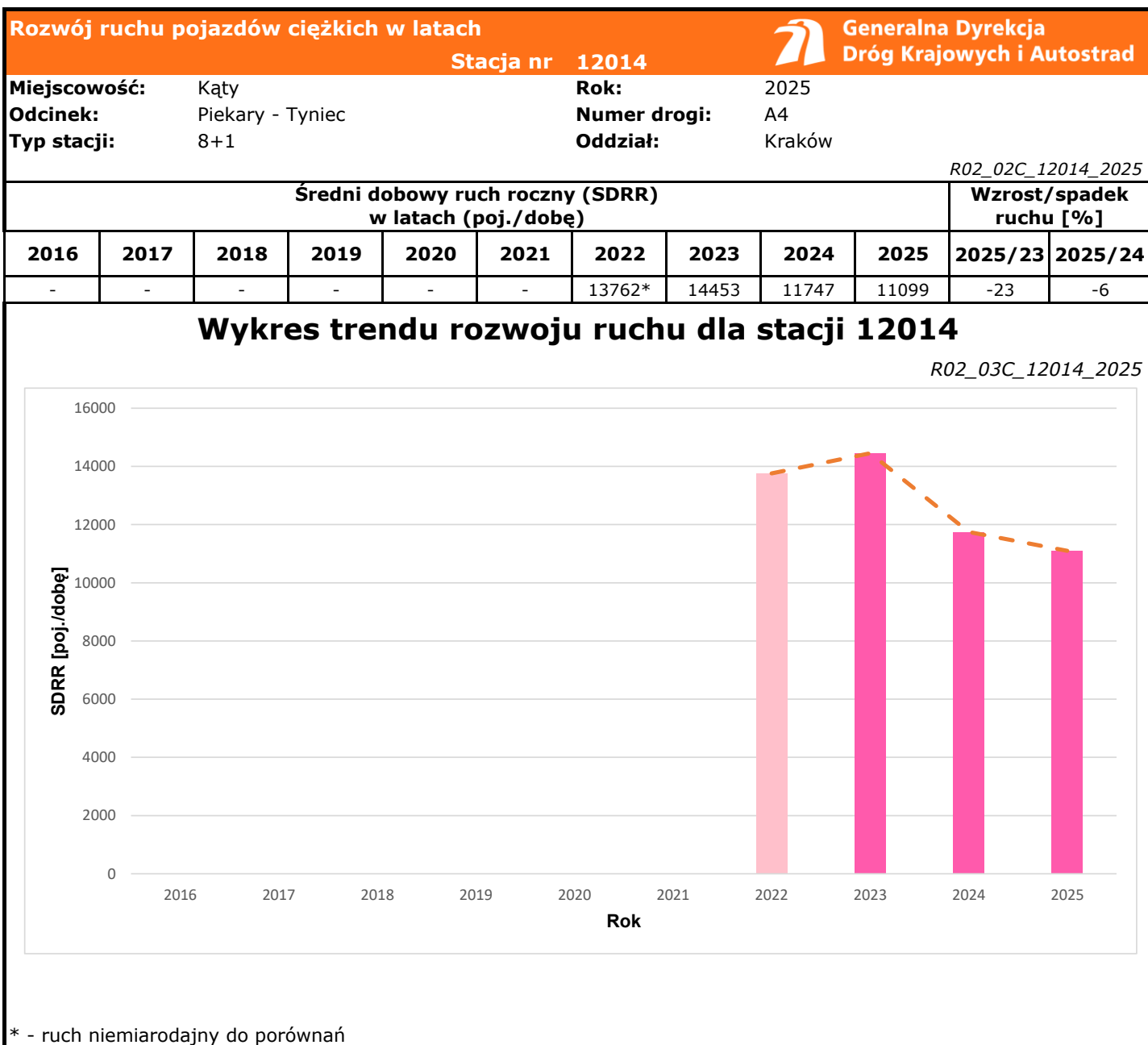


### Godzina 50-ta

Natężenie: 6684  
 Udział proc.: 7%  
 Dzień: 12.06.2025 (czwartek)  
 Godzina: 8







Średni dobowy ruch dla poszczególnych dni tygodnia w poszczególnych miesiącach roku														
Stacja nr 12014												R03_01_12014_2025		
Miejscowość:		Kąty				Rok:		2025				Generalna Dyrekcja Dróg Krajowych i Autostrad		
Odcinek:		Piekary - Tyniec				Numer drogi:		A4						
Typ stacji:		8+1				Oddział:		Kraków						
Ruch ogółem														
Dni tygodnia:		Styczeń	Luty	Marzec	Kwiecień	Maj	Czerwiec	Lipiec	Sierpień	Wrzesień	Październik	Listopad	Grudzień	Cały rok
1. Poniedziałki	a	89075	90181	94478	98231	98965	100208	98663	102617	97085	98371	89974	93415	95939
	b	1,056	0,996	1,036	1,053	1,030	1,022	0,989	1,011	0,997	1,029	1,013	1,067	1,024
	c	0,928	0,940	0,985	1,024	1,032	1,044	1,028	1,070	1,012	1,025	0,938	0,974	1,000
2. Wtorki	a	88950	93319	93371	98919	96054	100395	100247	101285	95899	96037	92445	91310	95686
	b	1,055	1,031	1,024	1,060	1,000	1,024	1,005	0,998	0,985	1,004	1,041	1,043	1,022
	c	0,930	0,975	0,976	1,034	1,004	1,049	1,048	1,059	1,002	1,004	0,966	0,954	1,000
3. Środy	a	88077	94747	95158	101081	102004	100724	101834	102920	95721	98719	93583	82962	96460
	b	1,045	1,047	1,044	1,083	1,062	1,027	1,021	1,014	0,983	1,033	1,054	0,948	1,030
	c	0,913	0,982	0,987	1,048	1,057	1,044	1,056	1,067	0,992	1,023	0,970	0,860	1,000
4. Czwartki	a	90347	97538	98978	101097	102608	103813	104054	105890	100940	102850	97938	96944	100249
	b	1,071	1,078	1,086	1,083	1,068	1,058	1,043	1,044	1,037	1,076	1,103	1,108	1,070
	c	0,901	0,973	0,987	1,008	1,024	1,036	1,038	1,056	1,007	1,026	0,977	0,967	1,000
5. Piątki	a	94114	98214	100979	98337	100805	101309	104475	104442	106461	101579	92896	101448	100422
	b	1,116	1,085	1,107	1,054	1,049	1,033	1,048	1,029	1,094	1,062	1,046	1,159	1,072
	c	0,937	0,978	1,006	0,979	1,004	1,009	1,040	1,040	1,060	1,012	0,925	1,010	1,000
6. Soboty	a	76550	82892	82081	80001	87126	92741	94977	95149	96296	88756	82282	82270	86760
	b	0,908	0,916	0,900	0,857	0,907	0,946	0,952	0,938	0,989	0,928	0,927	0,940	0,926
	c	0,882	0,955	0,946	0,922	1,004	1,069	1,095	1,097	1,110	1,023	0,948	0,948	1,000
7. Niedziele	a	68521	76715	73213	83272	83279	89103	93884	96573	89019	82960	72669	76612	82152
	b	0,813	0,848	0,803	0,892	0,867	0,908	0,941	0,952	0,914	0,868	0,818	0,875	0,877
	c	0,834	0,934	0,891	1,014	1,014	1,085	1,143	1,176	1,084	1,010	0,885	0,933	1,000
8. Dni robocze	a	90113	94800	96593	99533	100087	101289	101855	103430	99222	99511	93367	93216	97751
	b	1,069	1,047	1,059	1,067	1,042	1,033	1,021	1,019	1,019	1,041	1,052	1,065	1,044
	c	0,922	0,970	0,988	1,018	1,024	1,036	1,042	1,058	1,015	1,018	0,955	0,954	1,000
9. Święta	a	60472	-	-	71743	85656	85640	-	99194	-	-	72233	58170	76158
	b	0,717	-	-	0,769	0,892	0,873	-	0,978	-	-	0,814	0,665	0,813
	c	0,794	-	-	0,942	1,125	1,125	-	1,302	-	-	0,948	0,764	1,000
10. Niedziele i święta	a	63155	76715	73213	75585	84863	87372	93884	97884	89019	82960	72378	64317	80112
	b	0,749	0,848	0,803	0,810	0,883	0,891	0,941	0,965	0,914	0,868	0,815	0,735	0,855
	c	0,788	0,958	0,914	0,943	1,059	1,091	1,172	1,222	1,111	1,036	0,903	0,803	1,000
11. Wszystkie dni	a	84324	90514	91180	93321	96061	98080	99733	101455	97345	95610	88785	87524	93661
	b	1,000	1,000	1,000	1,000	1,000	1,000	1,000	1,000	1,000	1,000	1,000	1,000	1,000
	c	0,900	0,966	0,974	0,996	1,026	1,047	1,065	1,083	1,039	1,021	0,948	0,934	1,000

Legenda:

a = średni dobowy ruch danego dnia (dni) tygodnia

b =  $\frac{\text{średni dobowy ruch danego dnia (dni) tygodnia w miesiącu}}{\text{średni dobowy ruch we wszystkie dni miesiąca}}$

c =  $\frac{\text{średni dobowy ruch danego dnia (dni) tygodnia w miesiącu}}{\text{średni dobowy ruch danego dnia (dni) tygodnia w roku}}$

**Sezonowe i tygodniowe wahania ruchu dobowego pojazdów ogółem w latach**



Generalna Dyrekcja  
Dróg Krajowych i Autostrad

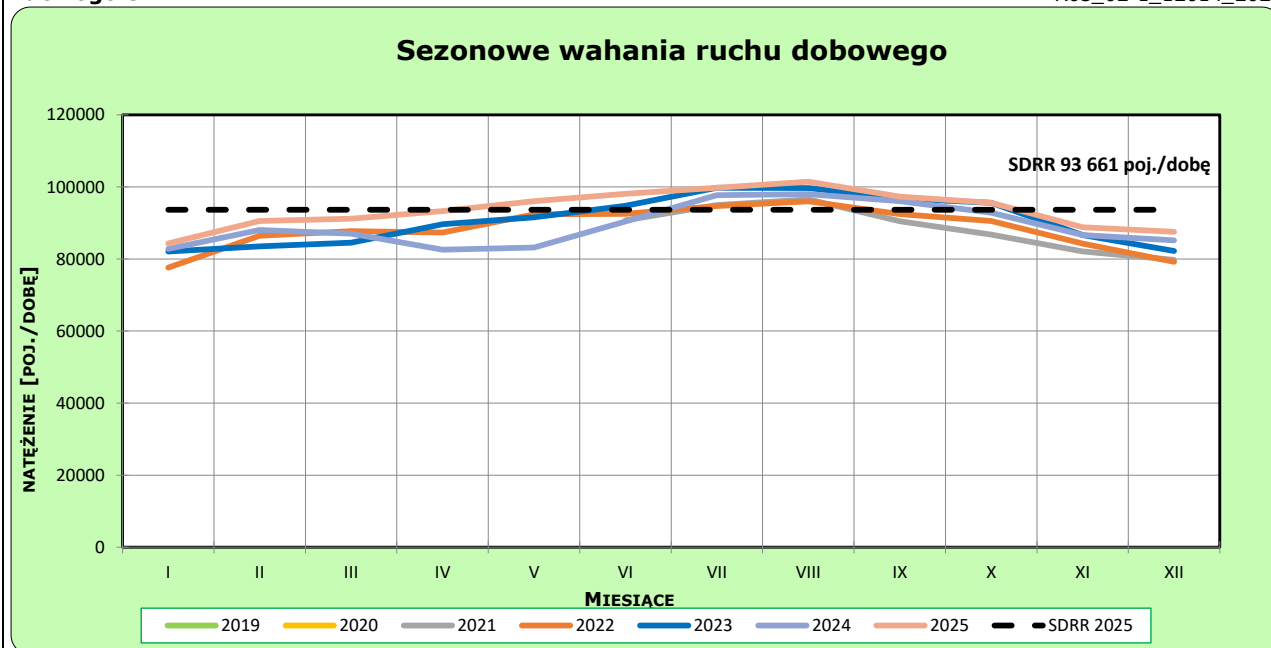
Stacja nr 12014

Miejscowość: Kąty  
Odcinek: Piekary - Tyniec  
Typ stacji: 8+1

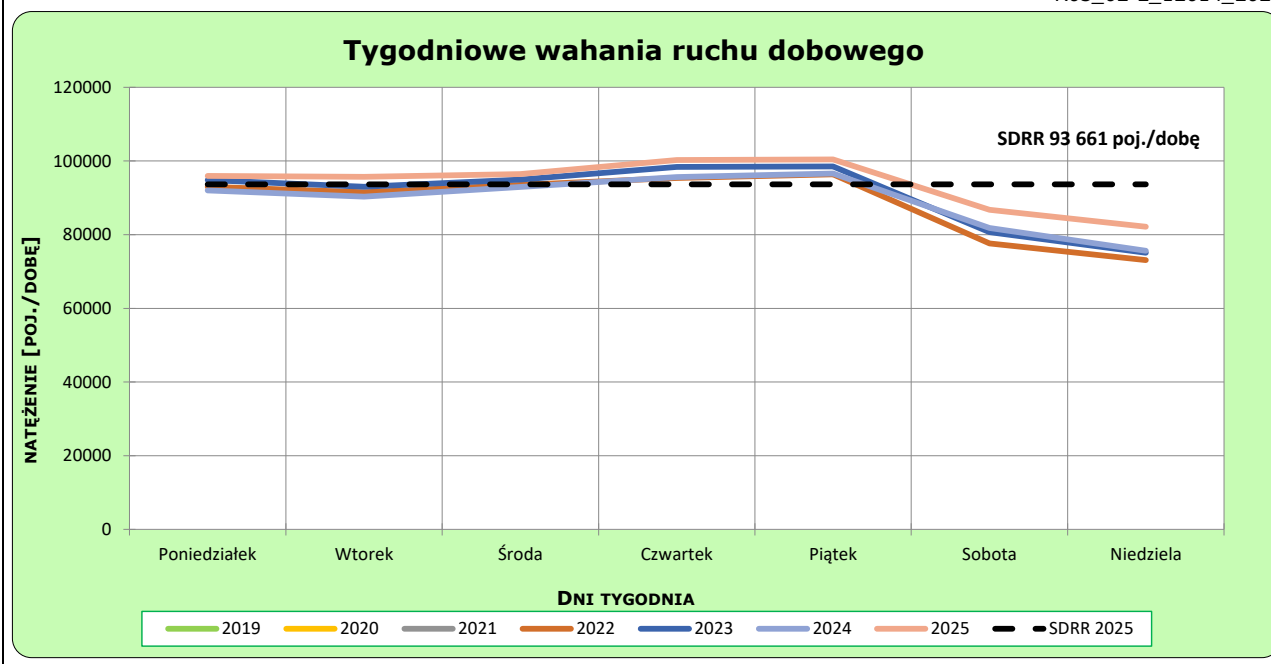
Rok: 2025  
Numer drogi: A4  
Oddział: Kraków

**Ruch ogółem**

R03\_02-1\_12014\_2025



R03\_02-2\_12014\_2025



**Dobowe wahania ruchu pojazdów ogółem**



Generalna Dyrekcja  
Dróg Krajowych i Autostrad

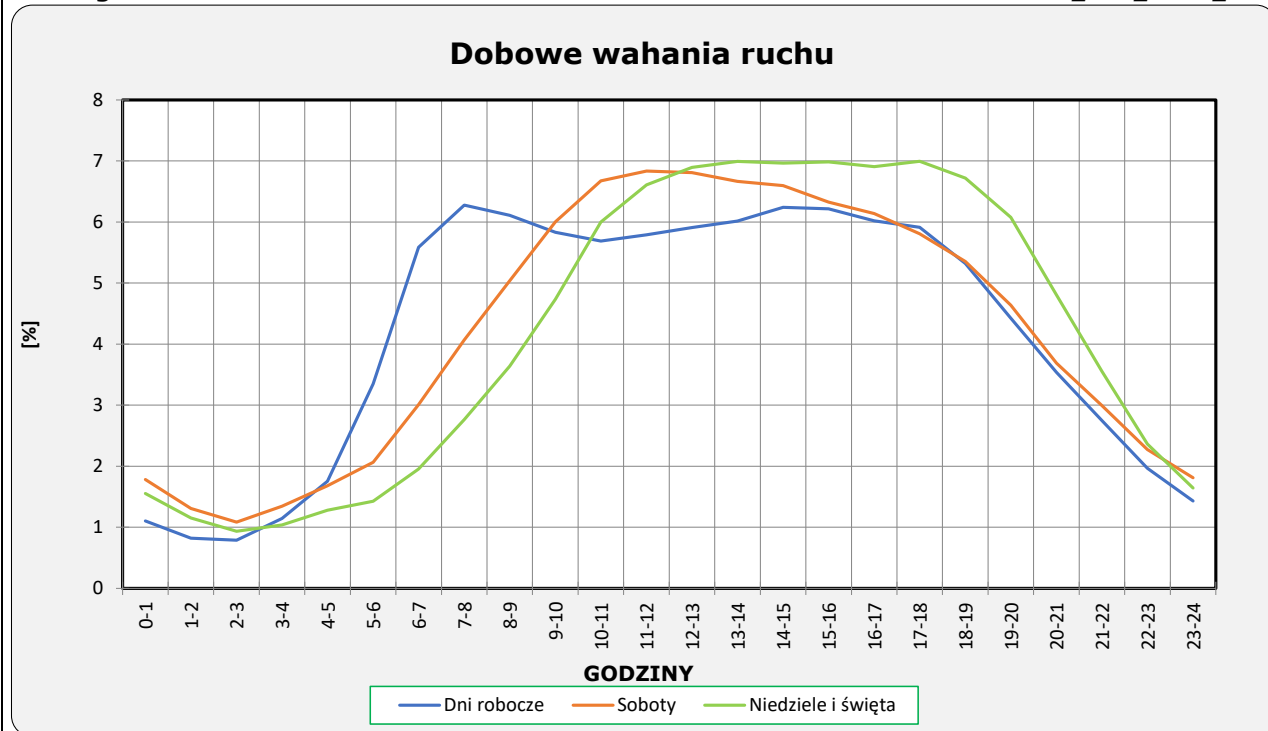
Stacja nr 12014

Miejscowość: Kąty  
Odcinek: Piekary - Tyniec  
Typ stacji: 8+1

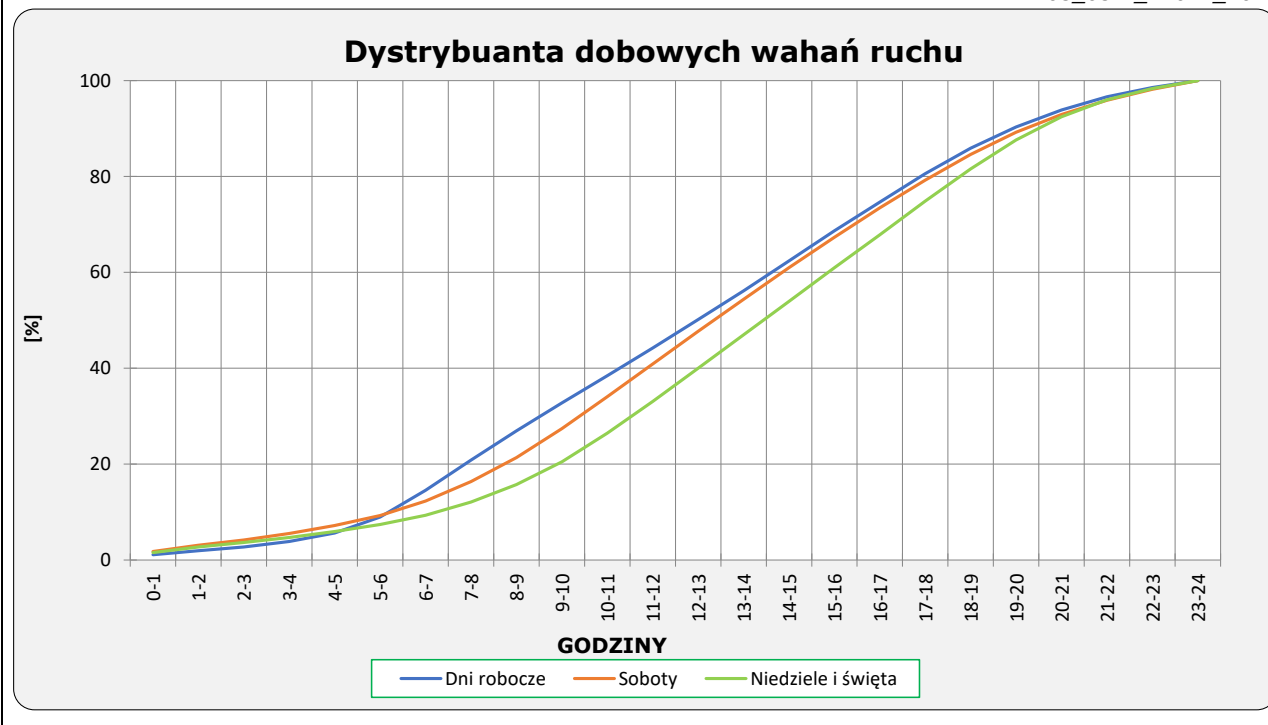
Rok: 2025  
Numer drogi: A4  
Oddział: Kraków

**Ruch ogółem**

R03\_03-1\_12014\_2025



R03\_03-2\_12014\_2025



**Uśrednione dobowe rozkłady ruchu dla wybranych dni tygodnia, dla pojazdów lekkich i ciężkich**



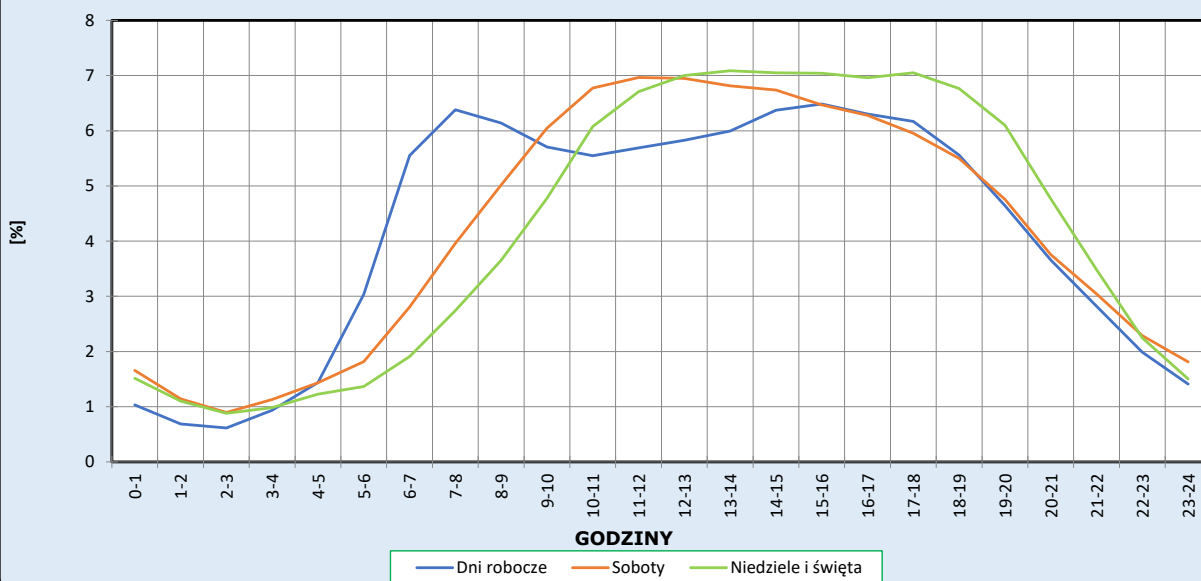
Stacja nr 12014

**Miejscowość:** Kąty  
**Odcinek:** Piekary - Tyniec  
**Typ stacji:** 8+1

**Rok:** 2025  
**Numer drogi:** A4  
**Oddział:** Kraków

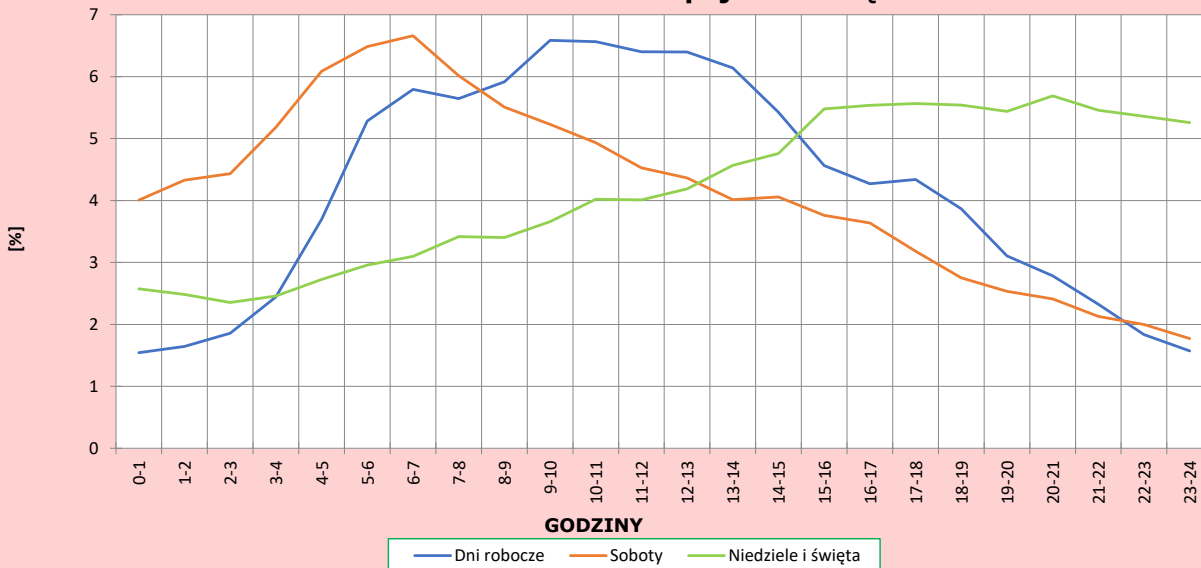
R03\_04-1\_12014\_2025

**Dobowe wahania ruchu pojazdów lekkich**



R03\_04-2\_12014\_2025

**Dobowe wahania ruchu pojazdów ciężkich**



**Analiza ruchu pojazdów ogółem w poszczególnych dniach tygodnia dla każdego miesiąca, w podziale na kierunki ruchu**

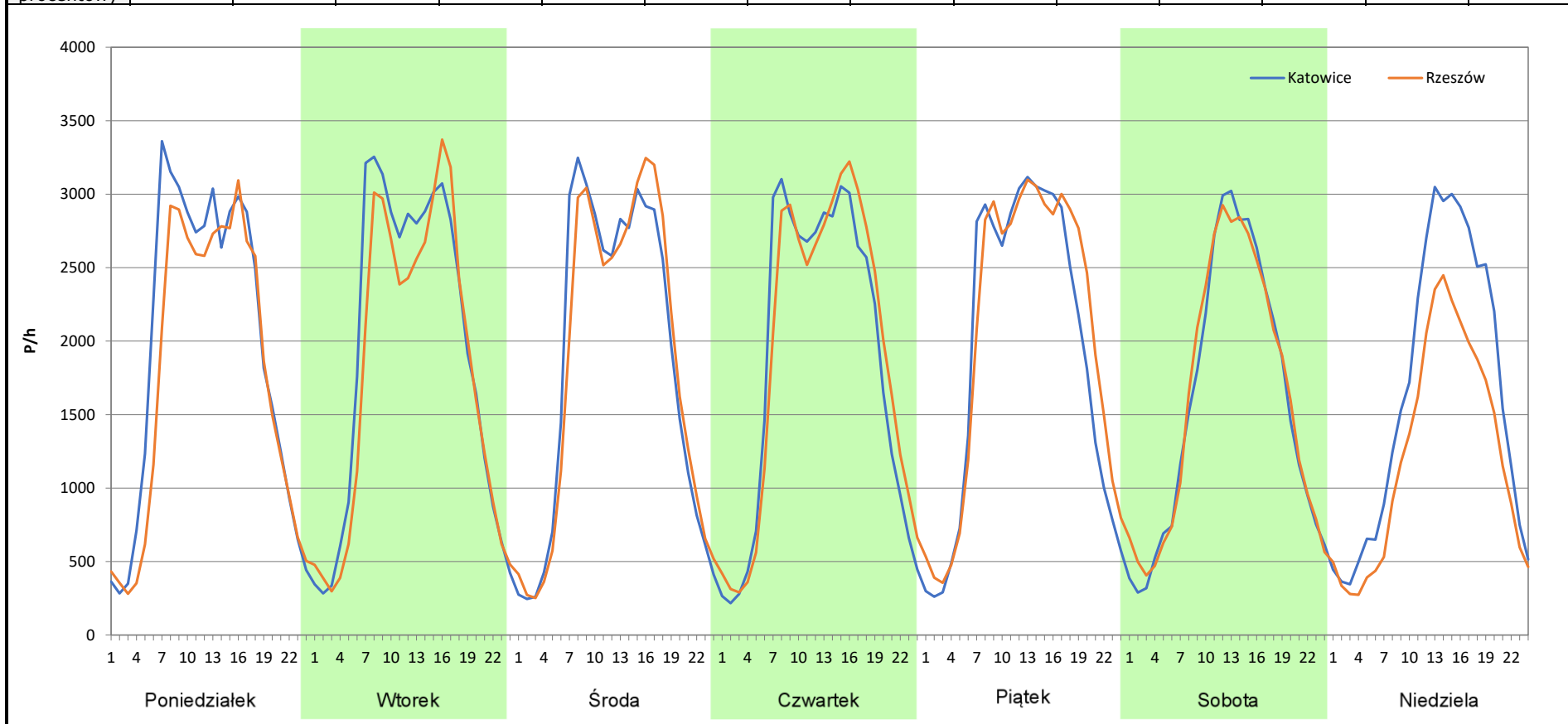
 **Generalna Dyrekcja Dróg Krajowych i Autostrad**

**Stacja nr 12014**

<b>Miejscowość:</b>	Kąty	<b>Rok:</b>	2025
<b>Odcinek:</b>	Piekary - Tyniec	<b>Numer drogi:</b>	A4
<b>Typ stacji:</b>	8+1	<b>Oddział:</b>	Kraków
<b>Miesiąc:</b>	Styczeń		

*R03\_07-1\_12014\_2025*

Dzień tygodnia	Poniedziałek		Wtorek		Środa		Czwartek		Piątek		Sobota		Niedziela	
	Katowice	Rzeszów	Katowice	Rzeszów	Katowice	Rzeszów	Katowice	Rzeszów	Katowice	Rzeszów	Katowice	Rzeszów	Katowice	Rzeszów
SDR	46756	42318	45998	42957	44125	43956	44651	45696	45784	48328	37970	38586	39213	29314
Razem	89074		88955		88081		90347		94112		76556		68527	
Podział procentowy	52,49%	47,51%	51,71%	48,29%	50,10%	49,90%	49,42%	50,58%	48,65%	51,35%	49,60%	50,40%	57,22%	42,78%



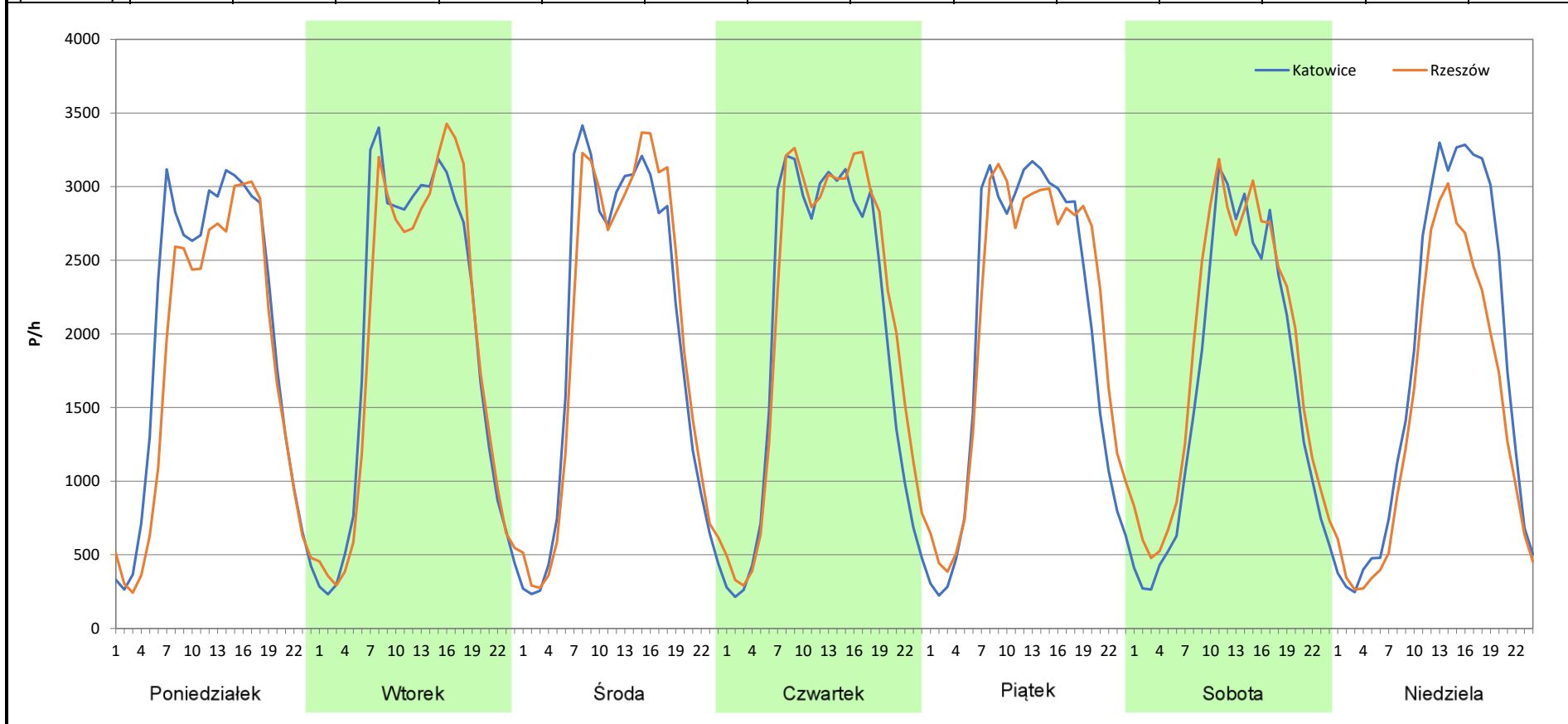
**Analiza ruchu pojazdów ogółem w poszczególnych dniach tygodnia dla każdego miesiąca, w podziale na kierunki ruchu**

 **Generalna Dyrekcja Dróg Krajowych i Autostrad**

**Stacja nr 12014**

<b>Miejscowość:</b>	Kąty	<b>Rok:</b>	2025
<b>Odcinek:</b>	Piekary - Tyniec	<b>Numer drogi:</b>	A4
<b>Typ stacji:</b>	8+1	<b>Oddział:</b>	Kraków
<b>Miesiąc:</b>	Luty		<i>R03_07-2_12014_2025</i>

Dzień tygodnia	Poniedziałek		Wtorek		Środa		Czwartek		Piątek		Sobota		Niedziela	
	Katowice	Rzeszów	Katowice	Rzeszów	Katowice	Rzeszów	Katowice	Rzeszów	Katowice	Rzeszów	Katowice	Rzeszów	Katowice	Rzeszów
SDR	47700	42488	47089	46235	47145	47606	47330	50214	48005	50217	39134	43762	42119	34601
Razem	90188		93324		94751		97544		98222		82896		76720	
Podział procentowy	52,89%	47,11%	50,46%	49,54%	49,76%	50,24%	48,52%	51,48%	48,87%	51,13%	47,21%	52,79%	54,90%	45,10%



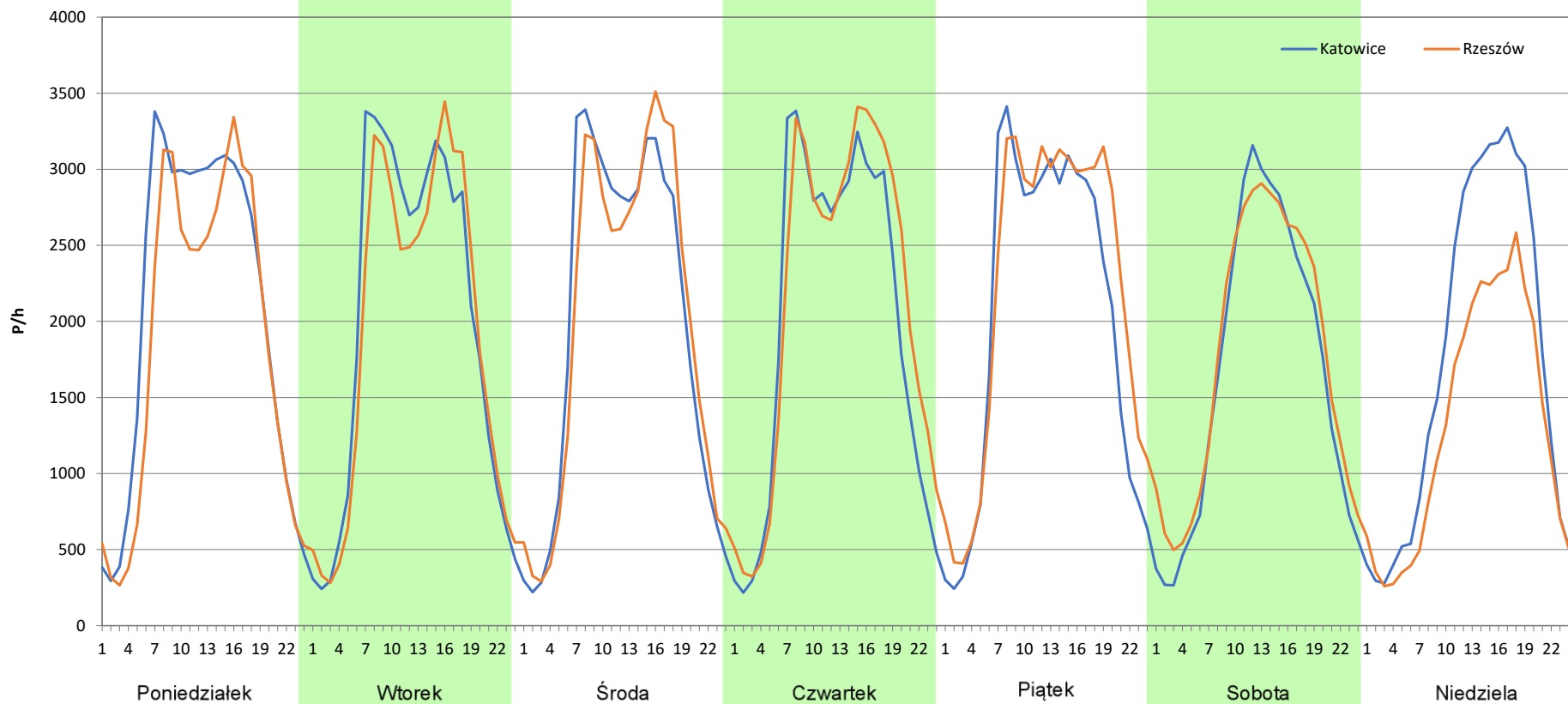
**Analiza ruchu pojazdów ogółem w poszczególnych dniach tygodnia dla każdego miesiąca, w podziale na kierunki ruchu**

**Stacja nr 12014**

<b>Miejscowość:</b>	Katý	<b>Rok:</b>	2025
<b>Odcinek:</b>	Piekary - Tyniec	<b>Numer drogi:</b>	A4
<b>Typ stacji:</b>	8+1	<b>Oddział:</b>	Kraków
<b>Miesiąc:</b>	Marzec		

*R03\_07-3\_12014\_2025*

Dzień tygodnia	Poniedziałek		Wtorek		Środa		Czwartek		Piątek		Sobota		Niedziela	
	Katowice	Rzeszów	Katowice	Rzeszów	Katowice	Rzeszów	Katowice	Rzeszów	Katowice	Rzeszów	Katowice	Rzeszów	Katowice	Rzeszów
SDR	49694	44784	47428	45951	47508	47655	47841	51143	48292	52690	39728	42357	41845	31365
Razem	94478		93379		95163		98984		100982		82085		73210	
Podział procentowy	52,60%	47,40%	50,79%	49,21%	49,92%	50,08%	48,33%	51,67%	47,82%	52,18%	48,40%	51,60%	57,16%	42,84%



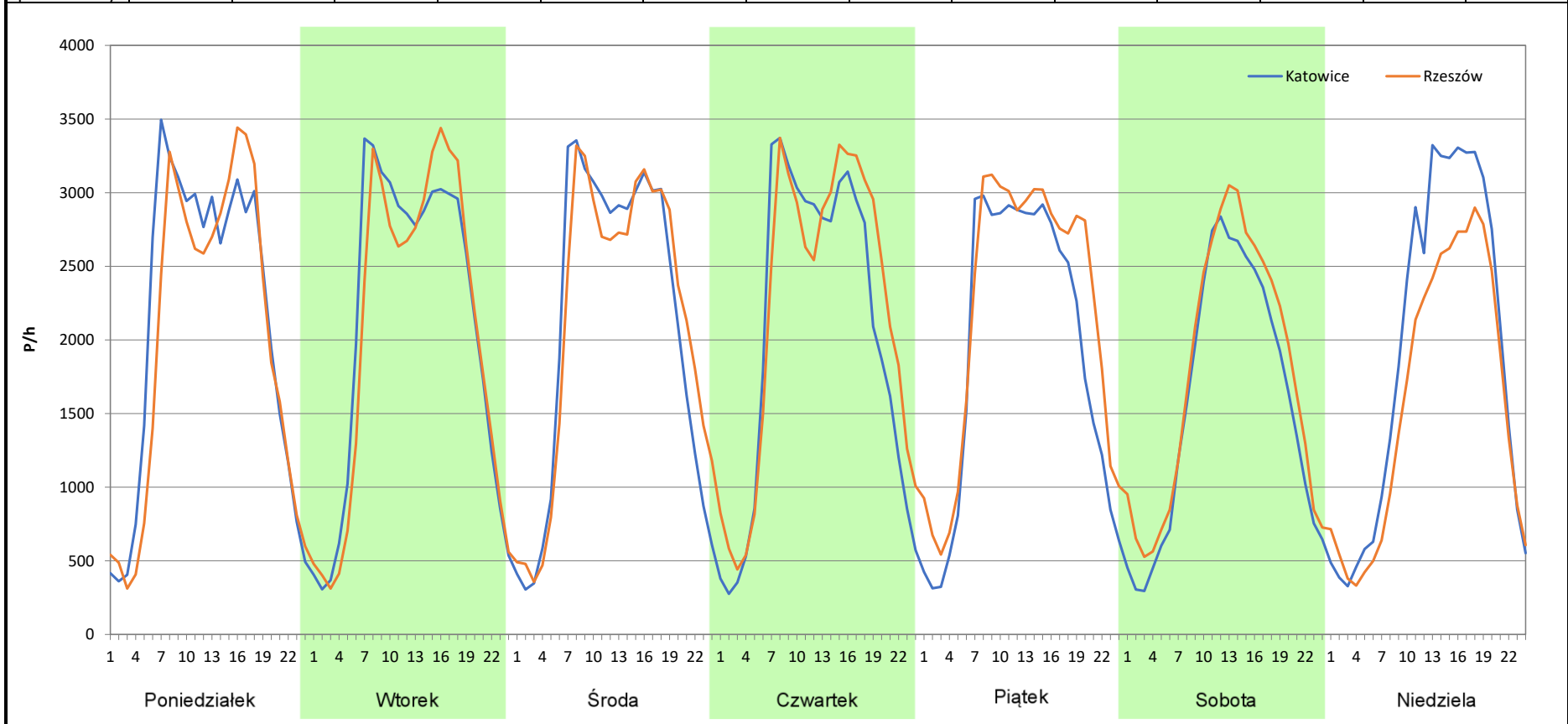
**Analiza ruchu pojazdów ogółem w poszczególnych dniach tygodnia dla każdego miesiąca, w podziale na kierunki ruchu**

 **Generalna Dyrekcja Dróg Krajowych i Autostrad**

**Stacja nr 12014**

<b>Miejscowość:</b>	Kąty	<b>Rok:</b>	2025
<b>Odcinek:</b>	Piekary - Tyniec	<b>Numer drogi:</b>	A4
<b>Typ stacji:</b>	8+1	<b>Oddział:</b>	Kraków
<b>Miesiąc:</b>	Kwiecień	<i>R03_07-4_12014_2025</i>	

Dzień tygodnia	Poniedziałek		Wtorek		Środa		Czwartek		Piątek		Sobota		Niedziela	
	Katowice	Rzeszów	Katowice	Rzeszów	Katowice	Rzeszów	Katowice	Rzeszów	Katowice	Rzeszów	Katowice	Rzeszów	Katowice	Rzeszów
SDR	50432	47798	50096	48824	50178	50902	48768	52334	46085	52257	37748	42259	45282	37990
Razem	98230		98920		101080		101102		98342		80007		83272	
Podział procentowy	51,34%	48,66%	50,64%	49,36%	49,64%	50,36%	48,24%	51,76%	46,86%	53,14%	47,18%	52,82%	54,38%	45,62%



**Analiza ruchu pojazdów ogółem w poszczególnych dniach tygodnia dla każdego miesiąca, w podziale na kierunki ruchu**



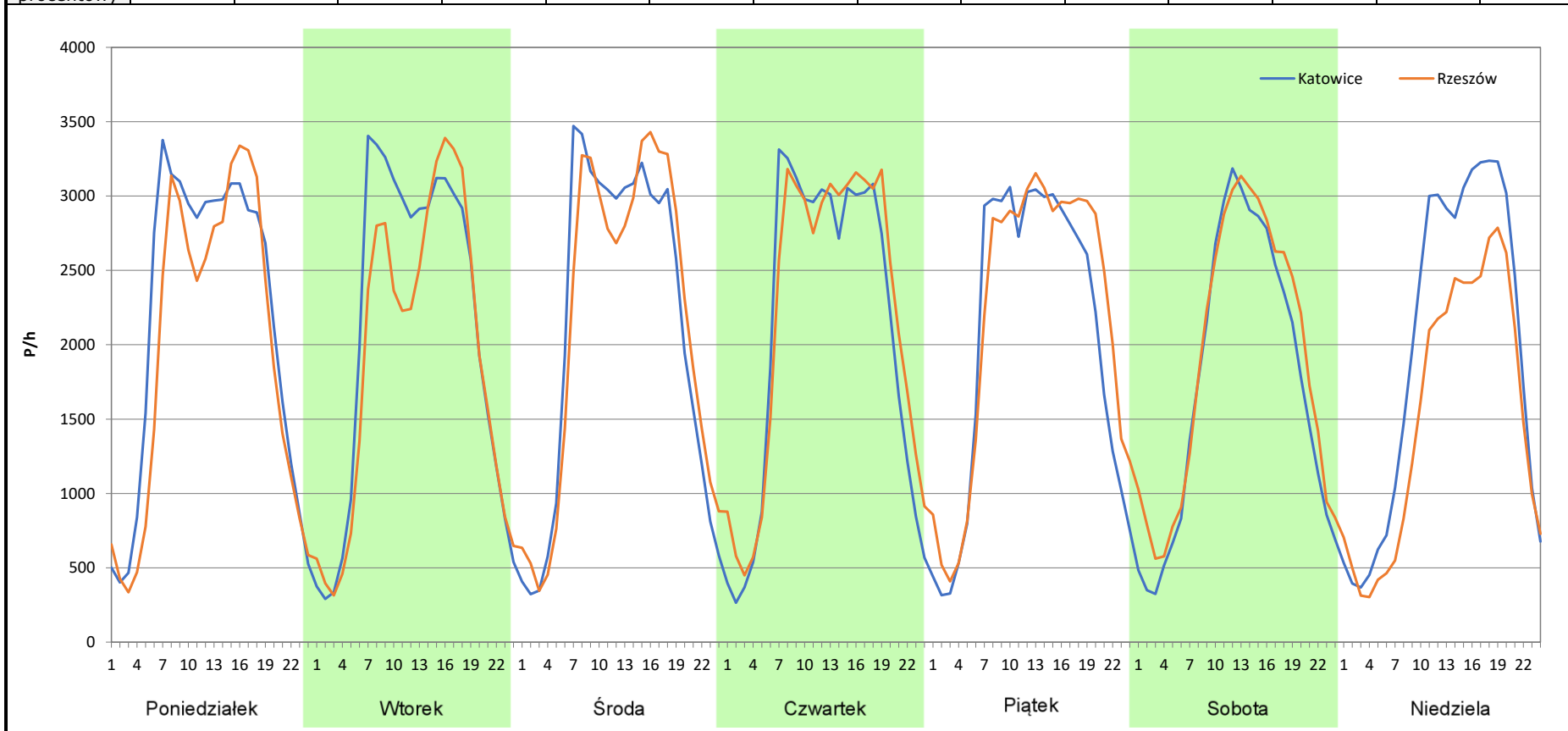
**Stacja nr 12014**

**Miejscowość:** Kąty  
**Odcinek:** Piekary - Tyniec  
**Typ stacji:** 8+1  
**Miesiąc:** Maj

**Rok:** 2025  
**Numer drogi:** A4  
**Oddział:** Kraków

R03\_07-5\_12014\_2025

Dzień tygodnia	Poniedziałek		Wtorek		Środa		Czwartek		Piątek		Sobota		Niedziela	
	Katowice	Rzeszów	Katowice	Rzeszów	Katowice	Rzeszów	Katowice	Rzeszów	Katowice	Rzeszów	Katowice	Rzeszów	Katowice	Rzeszów
Kierunek	51818	47153	50071	45985	50742	51268	50123	52488	48690	52113	41851	45283	46694	36591
SDR														
Razem	98971		96056		102010		102611		100803		87134		83285	
Podział procentowy	52,36%	47,64%	52,13%	47,87%	49,74%	50,26%	48,85%	51,15%	48,30%	51,70%	48,03%	51,97%	56,07%	43,93%



**Analiza ruchu pojazdów ogółem w poszczególnych dniach tygodnia dla każdego miesiąca, w podziale na kierunki ruchu**



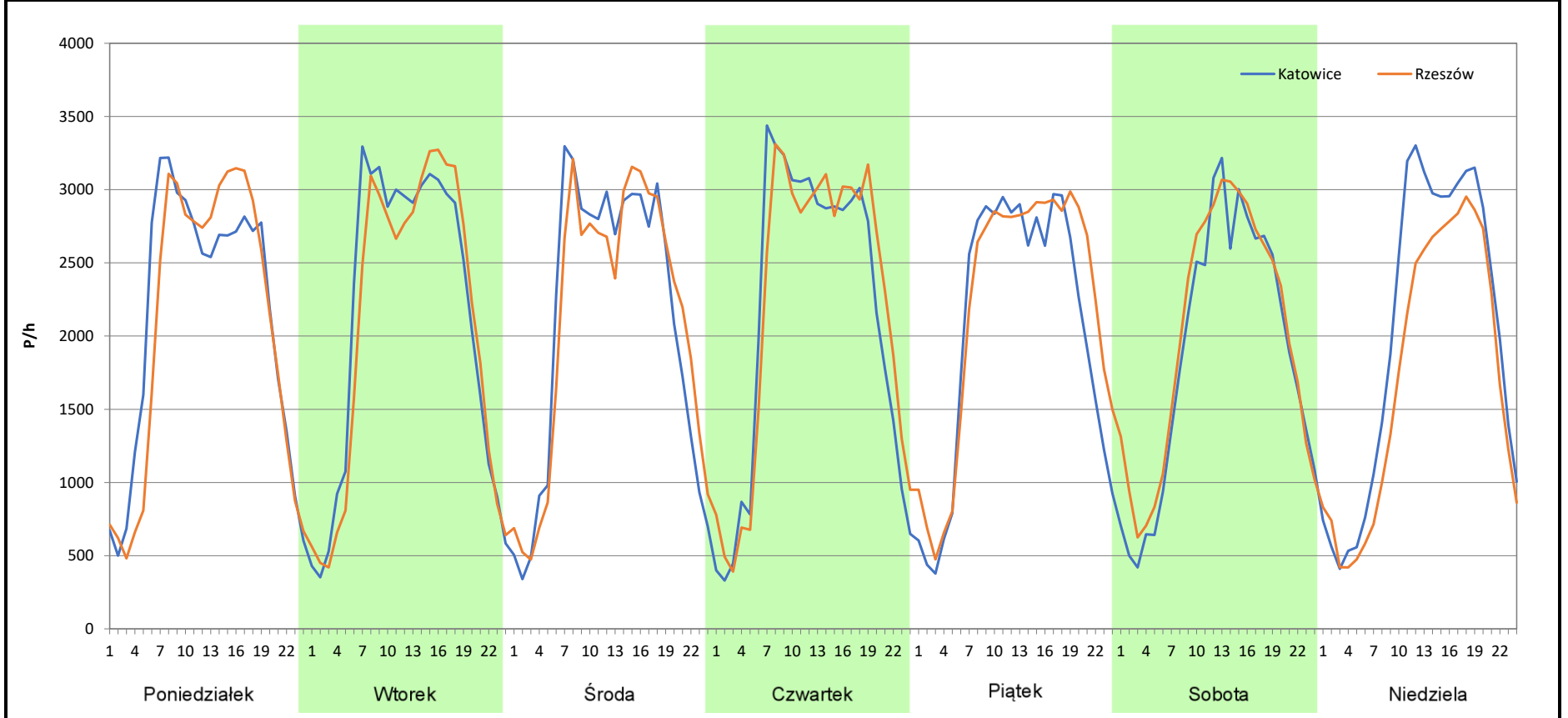
**Stacja nr 12014**

**Miejscowość:** Kąty  
**Odcinek:** Piekary - Tyniec  
**Typ stacji:** 8+1  
**Miesiąc:** Czerwiec

**Rok:** 2025  
**Numer drogi:** A4  
**Oddział:** Kraków

*R03\_07-6\_12014\_2025*

Dzień tygodnia	Poniedziałek		Wtorek		Środa		Czwartek		Piątek		Sobota		Niedziela	
	Katowice	Rzeszów	Katowice	Rzeszów	Katowice	Rzeszów	Katowice	Rzeszów	Katowice	Rzeszów	Katowice	Rzeszów	Katowice	Rzeszów
Kierunek	50817	49390	50818	49584	50207	50519	51188	52626	48854	52458	44923	47821	47963	41142
SDR	50817	49390	50818	49584	50207	50519	51188	52626	48854	52458	44923	47821	47963	41142
Razem	100207		100402		100726		103814		101312		92744		89105	
Podział procentowy	50,71%	49,29%	50,61%	49,39%	49,85%	50,15%	49,31%	50,69%	48,22%	51,78%	48,44%	51,56%	53,83%	46,17%



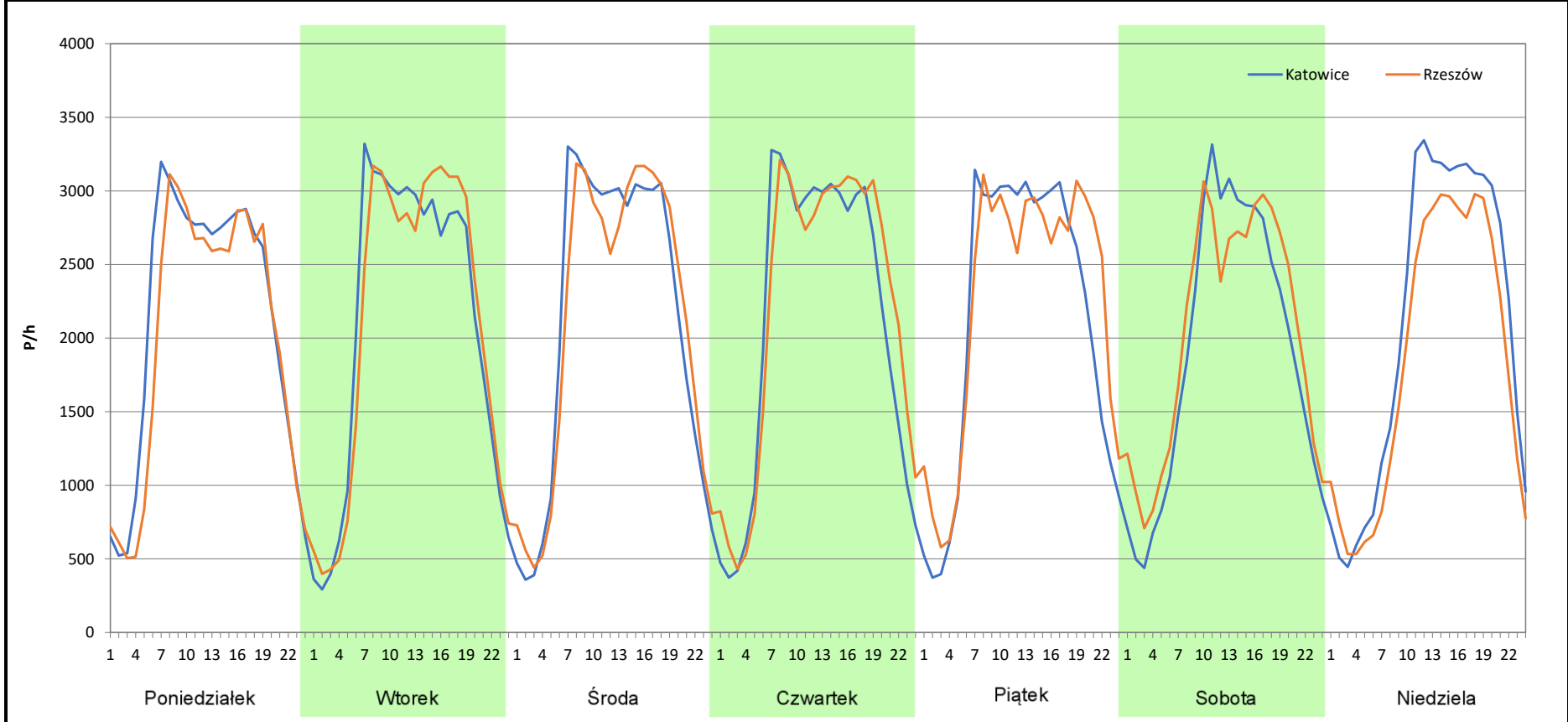
**Analiza ruchu pojazdów ogółem w poszczególnych dniach tygodnia dla każdego miesiąca, w podziale na kierunki ruchu**

 **Generalna Dyrekcja Dróg Krajowych i Autostrad**

**Stacja nr 12014**

<b>Miejscowość:</b>	Kąty	<b>Rok:</b>	2025
<b>Odcinek:</b>	Piekary - Tyniec	<b>Numer drogi:</b>	A4
<b>Typ stacji:</b>	8+1	<b>Oddział:</b>	Kraków
<b>Miesiąc:</b>	Lipiec		<i>R03_07-7_12014_2025</i>

Dzień tygodnia	Poniedziałek		Wtorek		Środa		Czwartek		Piątek		Sobota		Niedziela	
	Katowice	Rzeszów	Katowice	Rzeszów	Katowice	Rzeszów	Katowice	Rzeszów	Katowice	Rzeszów	Katowice	Rzeszów	Katowice	Rzeszów
Kierunek														
SDR	50878	47789	50002	50246	50964	50871	50992	53062	50868	53615	45927	49057	49850	44038
Razem	98667		100248		101835		104054		104483		94984		93888	
Podział procentowy	51,57%	48,43%	49,88%	50,12%	50,05%	49,95%	49,01%	50,99%	48,69%	51,31%	48,35%	51,65%	53,10%	46,90%



**Analiza ruchu pojazdów ogółem w poszczególnych dniach tygodnia dla każdego miesiąca, w podziale na kierunki ruchu**



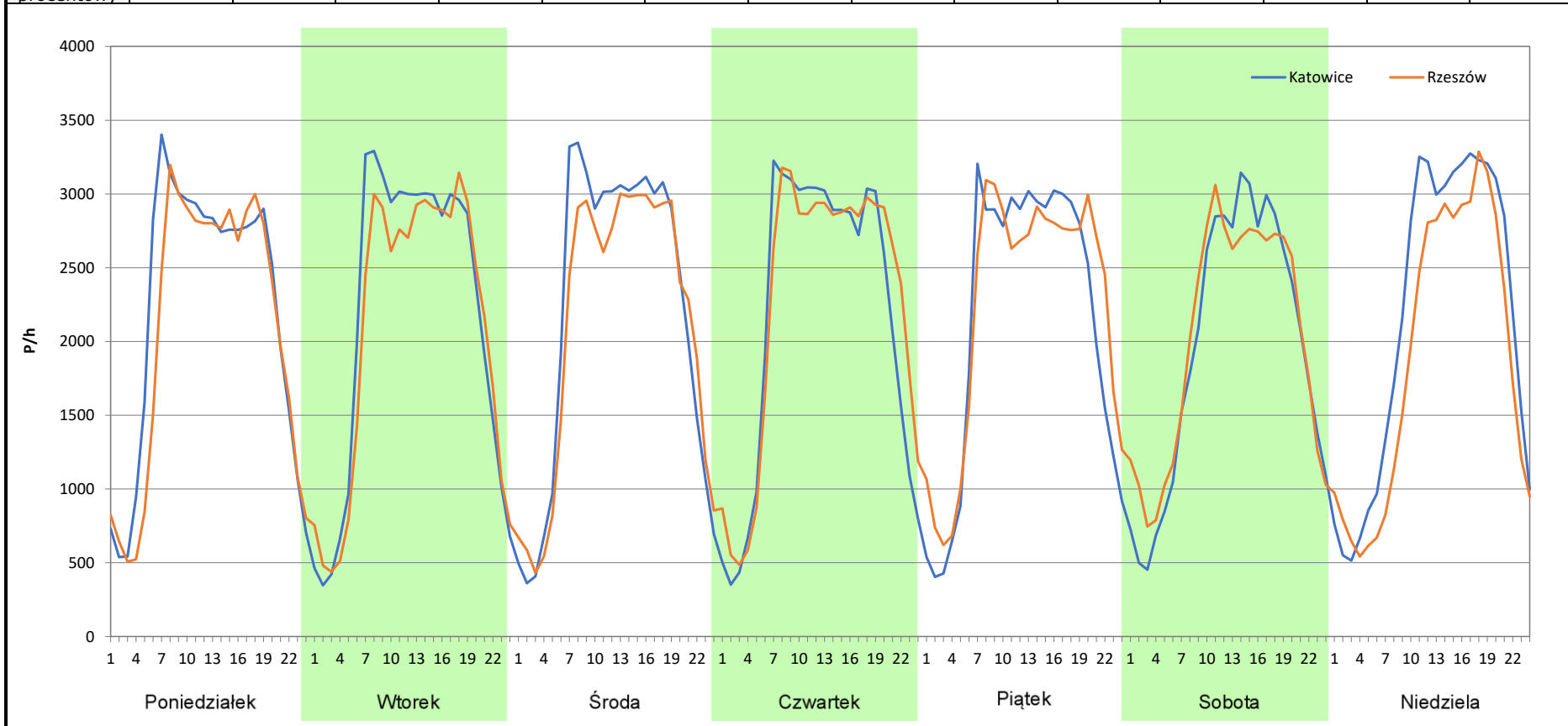
**Stacja nr 12014**

**Miejscowość:** Kąty  
**Odcinek:** Piekary - Tyniec  
**Typ stacji:** 8+1  
**Miesiąc:** Sierpień

**Rok:** 2025  
**Numer drogi:** A4  
**Oddział:** Kraków

*R03\_07-8\_12014\_2025*

Dzień tygodnia	Poniedziałek		Wtorek		Środa		Czwartek		Piątek		Sobota		Niedziela	
	Katowice	Rzeszów	Katowice	Rzeszów	Katowice	Rzeszów	Katowice	Rzeszów	Katowice	Rzeszów	Katowice	Rzeszów	Katowice	Rzeszów
SDR	52846	49777	51649	49642	52548	50379	51993	53903	51188	53261	46915	48236	51612	44961
Razem	102623		101291		102927		105896		104449		95151		96573	
Podział procentowy	51,50%	48,50%	50,99%	49,01%	51,05%	48,95%	49,10%	50,90%	49,01%	50,99%	49,31%	50,69%	53,44%	46,56%



**Analiza ruchu pojazdów ogółem w poszczególnych dniach tygodnia dla każdego miesiąca, w podziale na kierunki ruchu**



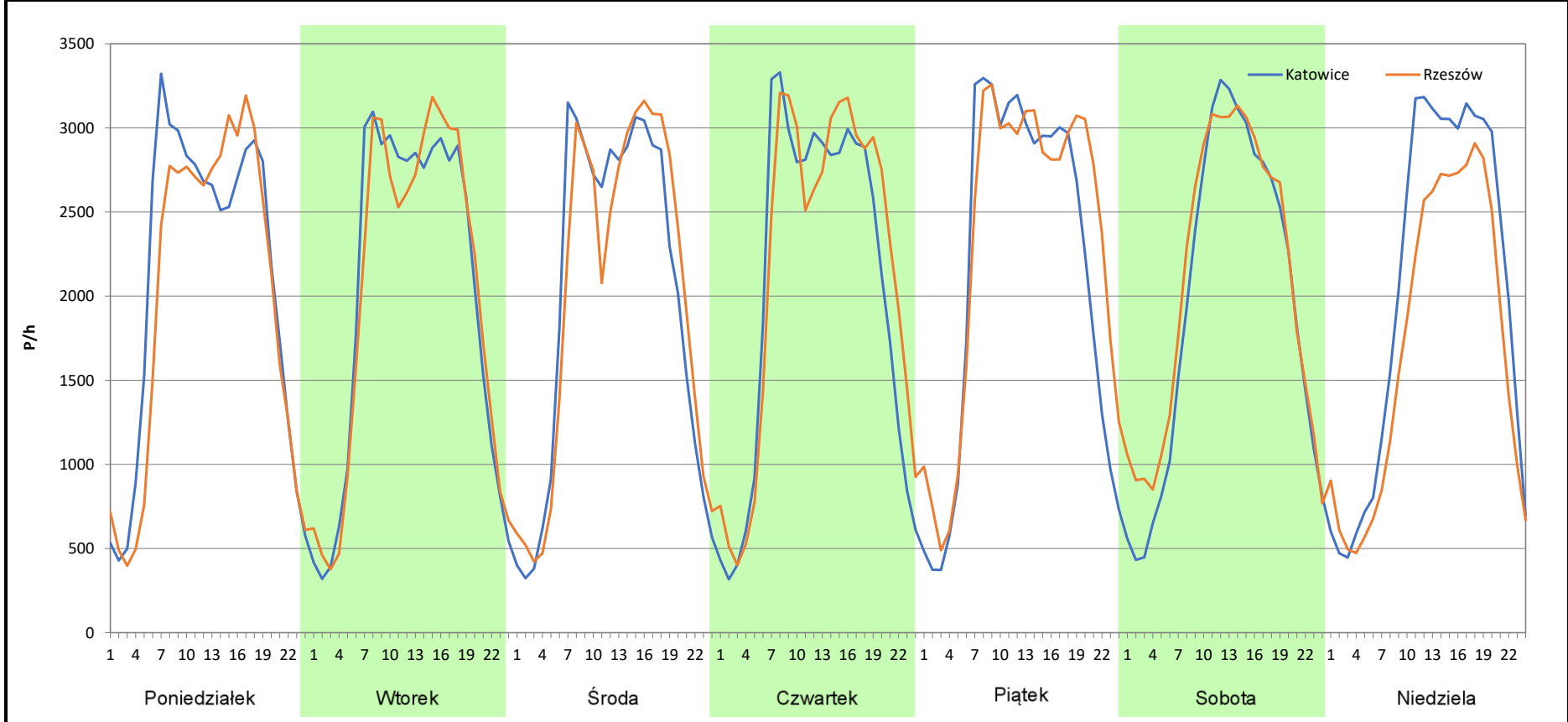
**Stacja nr 12014**

**Miejscowość:** Kąty  
**Odcinek:** Piekary - Tyniec  
**Typ stacji:** 8+1  
**Miesiąc:** Wrzesień

**Rok:** 2025  
**Numer drogi:** A4  
**Oddział:** Kraków

*R03\_07-9\_12014\_2025*

Dzień tygodnia	Poniedziałek		Wtorek		Środa		Czwartek		Piątek		Sobota		Niedziela	
	Katowice	Rzeszów	Katowice	Rzeszów	Katowice	Rzeszów	Katowice	Rzeszów	Katowice	Rzeszów	Katowice	Rzeszów	Katowice	Rzeszów
SDR	49801	47283	47904	47994	47705	48022	49219	51729	51138	55328	46616	49685	48263	40762
Razem	97084		95898		95727		100948		106466		96301		89025	
Podział procentowy	51,30%	48,70%	49,95%	50,05%	49,83%	50,17%	48,76%	51,24%	48,03%	51,97%	48,41%	51,59%	54,21%	45,79%



**Analiza ruchu pojazdów ogółem w poszczególnych dniach tygodnia dla każdego miesiąca, w podziale na kierunki ruchu**



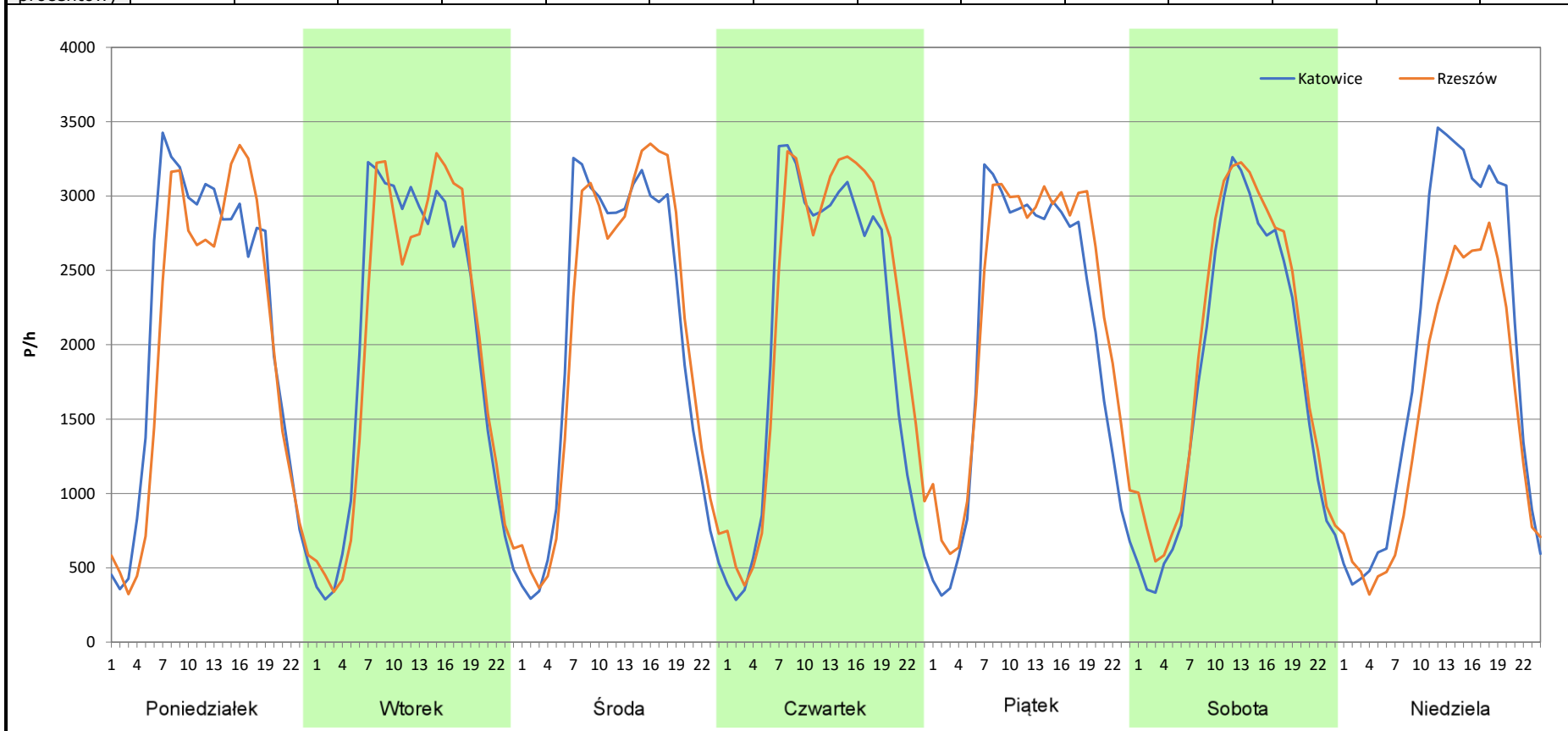
**Stacja nr 12014**

**Miejscowość:** Kąty  
**Odcinek:** Piekary - Tyniec  
**Typ stacji:** 8+1  
**Miesiąc:** Październik

**Rok:** 2025  
**Numer drogi:** A4  
**Oddział:** Kraków

R03\_07-10\_12014\_2025

Dzień tygodnia	Poniedziałek		Wtorek		Środa		Czwartek		Piątek		Sobota		Niedziela	
	Katowice	Rzeszów	Katowice	Rzeszów	Katowice	Rzeszów	Katowice	Rzeszów	Katowice	Rzeszów	Katowice	Rzeszów	Katowice	Rzeszów
Kierunek	50791	47587	48276	47768	48834	49879	49449	53401	48472	53110	42559	46203	46393	36570
SDR	50791	47587	48276	47768	48834	49879	49449	53401	48472	53110	42559	46203	46393	36570
Razem	98378		96044		98713		102850		101582		88762		82963	
Podział procentowy	51,63%	48,37%	50,26%	49,74%	49,47%	50,53%	48,08%	51,92%	47,72%	52,28%	47,95%	52,05%	55,92%	44,08%



**Analiza ruchu pojazdów ogółem w poszczególnych dniach tygodnia dla każdego miesiąca, w podziale na kierunki ruchu**

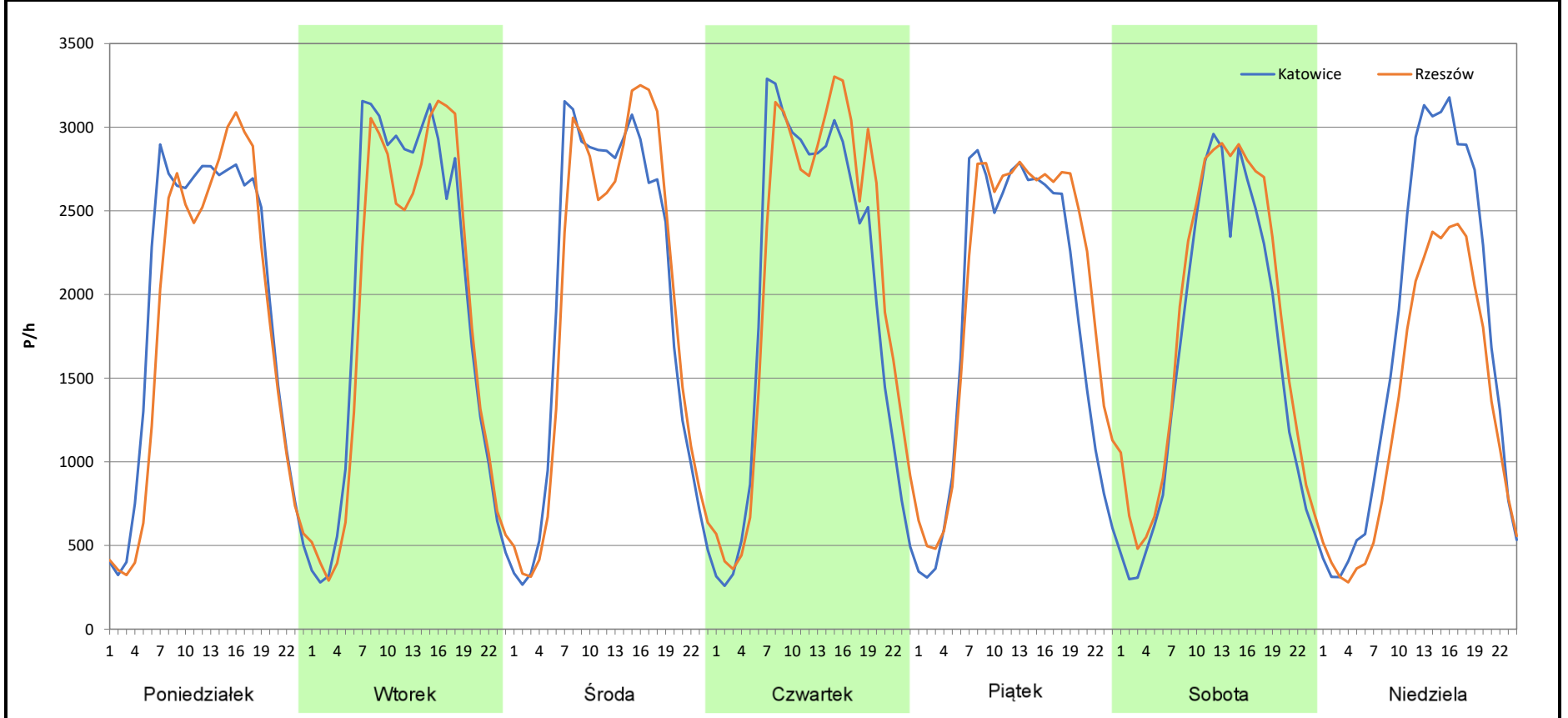


**Stacja nr 12014**

<b>Miejscowość:</b>	Kąty	<b>Rok:</b>	2025
<b>Odcinek:</b>	Piekary - Tyniec	<b>Numer drogi:</b>	A4
<b>Typ stacji:</b>	8+1	<b>Oddział:</b>	Kraków
<b>Miesiąc:</b>	Listopad		

*R03\_07-11\_12014\_2025*

Dzień tygodnia	Poniedziałek		Wtorek		Środa		Czwartek		Piątek		Sobota		Niedziela	
	Katowice	Rzeszów	Katowice	Rzeszów	Katowice	Rzeszów	Katowice	Rzeszów	Katowice	Rzeszów	Katowice	Rzeszów	Katowice	Rzeszów
SDR	46478	43503	47035	45409	46743	46844	47550	50396	44418	48482	38878	43412	41040	31628
Razem	89981		92444		93587		97946		92900		82290		72668	
Podział procentowy	51,65%	48,35%	50,88%	49,12%	49,95%	50,05%	48,55%	51,45%	47,81%	52,19%	47,25%	52,75%	56,48%	43,52%



**Analiza ruchu pojazdów ogółem w poszczególnych dniach tygodnia dla każdego miesiąca, w podziale na kierunki ruchu**



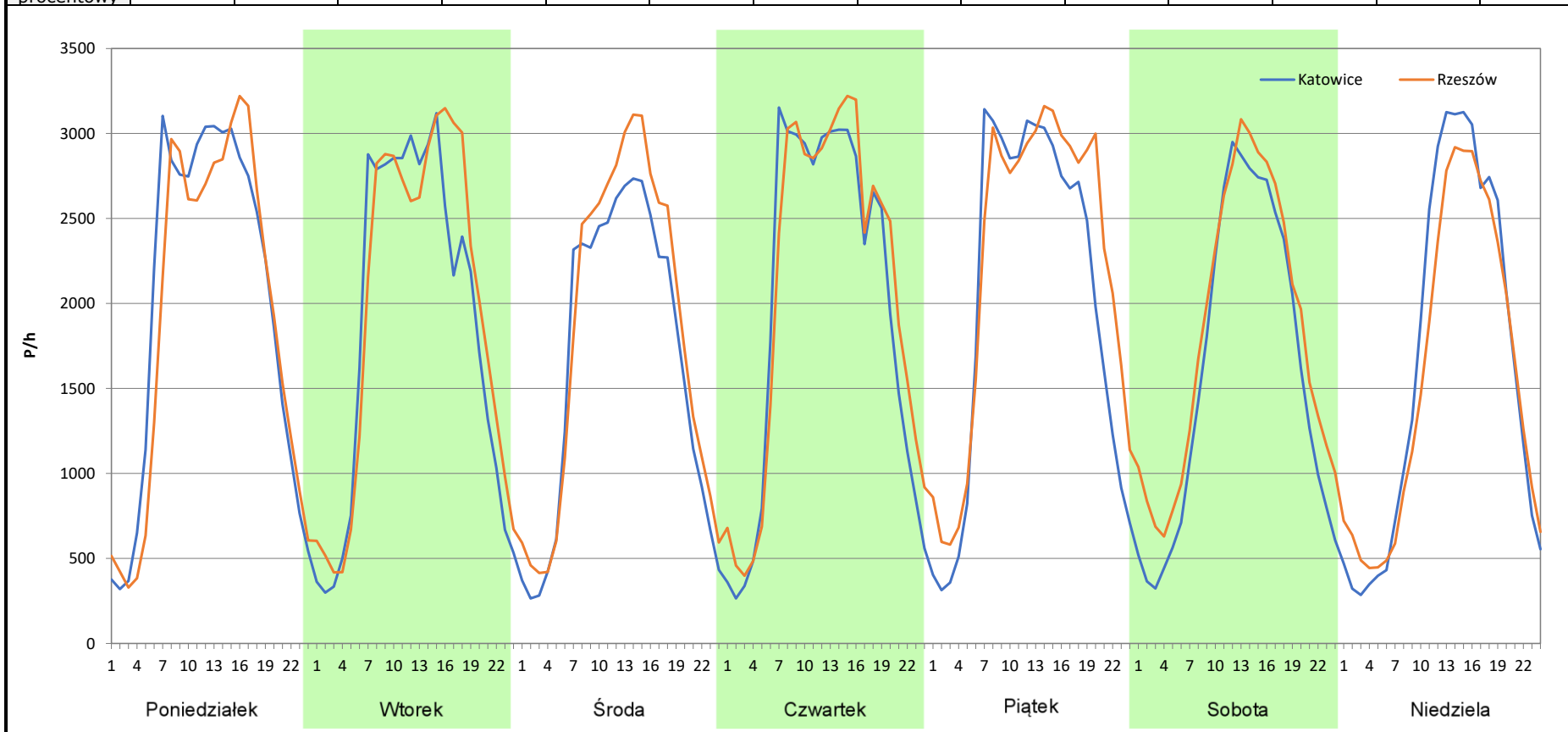
**Stacja nr 12014**

**Miejscowość:** Kąty  
**Odcinek:** Piekary - Tyniec  
**Typ stacji:** 8+1  
**Miesiąc:** Grudzień

**Rok:** 2025  
**Numer drogi:** A4  
**Oddział:** Kraków

R03\_07-12\_12014\_2025

Dzień tygodnia	Poniedziałek		Wtorek		Środa		Czwartek		Piątek		Sobota		Niedziela	
	Katowice	Rzeszów	Katowice	Rzeszów	Katowice	Rzeszów	Katowice	Rzeszów	Katowice	Rzeszów	Katowice	Rzeszów	Katowice	Rzeszów
SDR	47656	45759	44516	46794	39552	43410	47358	49586	48171	53276	38536	43738	39308	37311
Razem	93415		91310		82962		96944		101447		82274		76619	
Podział procentowy	51,02%	48,98%	48,75%	51,25%	47,67%	52,33%	48,85%	51,15%	47,48%	52,52%	46,84%	53,16%	51,30%	48,70%



**Analiza ruchu pojazdów ogółem w święta i dni okołoświąteczne, w podziale na kierunki ruchu NOWY ROK i Święto Trzech Króli**



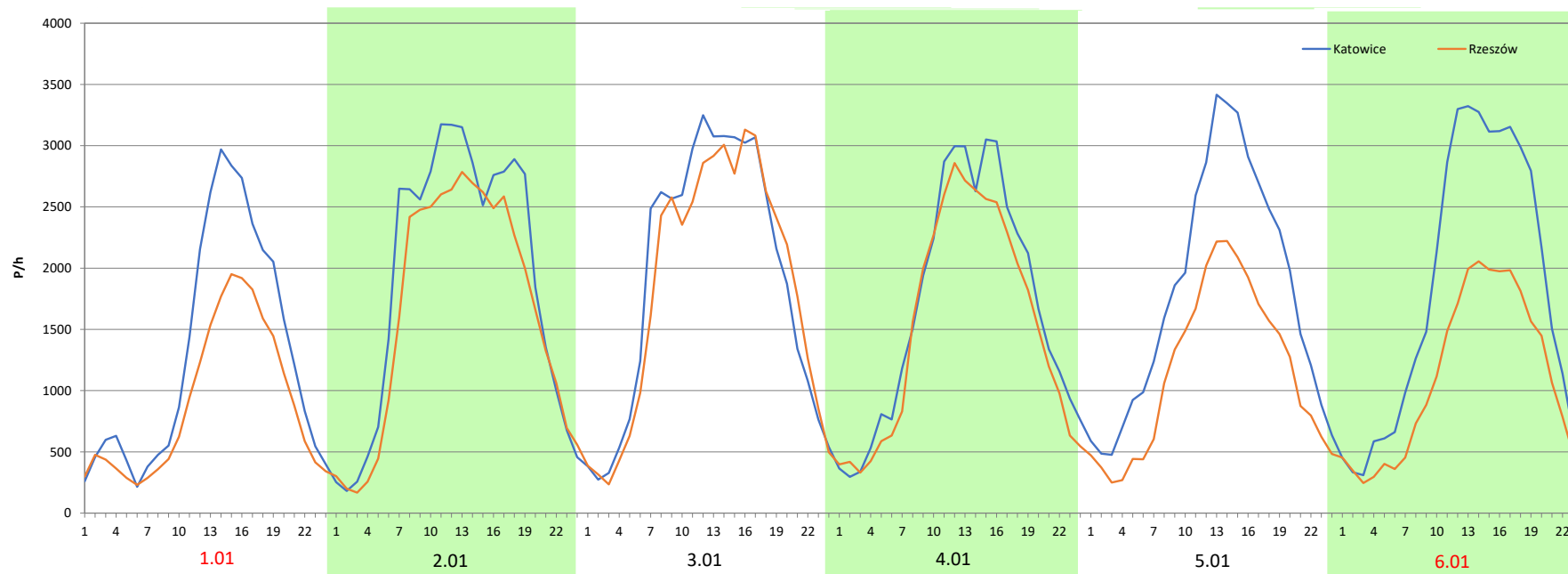
Stacja nr 12014

**Miejscowość:** Kąty  
**Odcinek:** Piekary - Tyniec  
**Typ stacji:** 8+1  
**Miesiąc:** Styczeń

**Rok:** 2025  
**Numer drogi:** A4  
**Oddział:** Kraków

R03\_08-1\_12014\_2025

Data Dzień tygodnia	1.01 Środa		2.01 Czwartek		3.01 Piątek		4.01 Sobota		5.01 Niedziela		6.01 Poniedziałek	
	Katowice	Rzeszów	Katowice	Rzeszów	Katowice	Rzeszów	Katowice	Rzeszów	Katowice	Rzeszów	Katowice	Rzeszów
Dobowy ruch	30746	21374	45326	39275	45549	39476	45693	39715	45577	39960	45392	39983
Razem	52120		84601		85025		85408		85537		85375	
Podział procentowy	58,99%	41,01%	53,58%	46,42%	53,57%	46,43%	53,50%	46,50%	53,28%	46,72%	53,17%	46,83%
Udział SDRR	55,65%		90,33%		90,78%		91,19%		91,33%		91,15%	





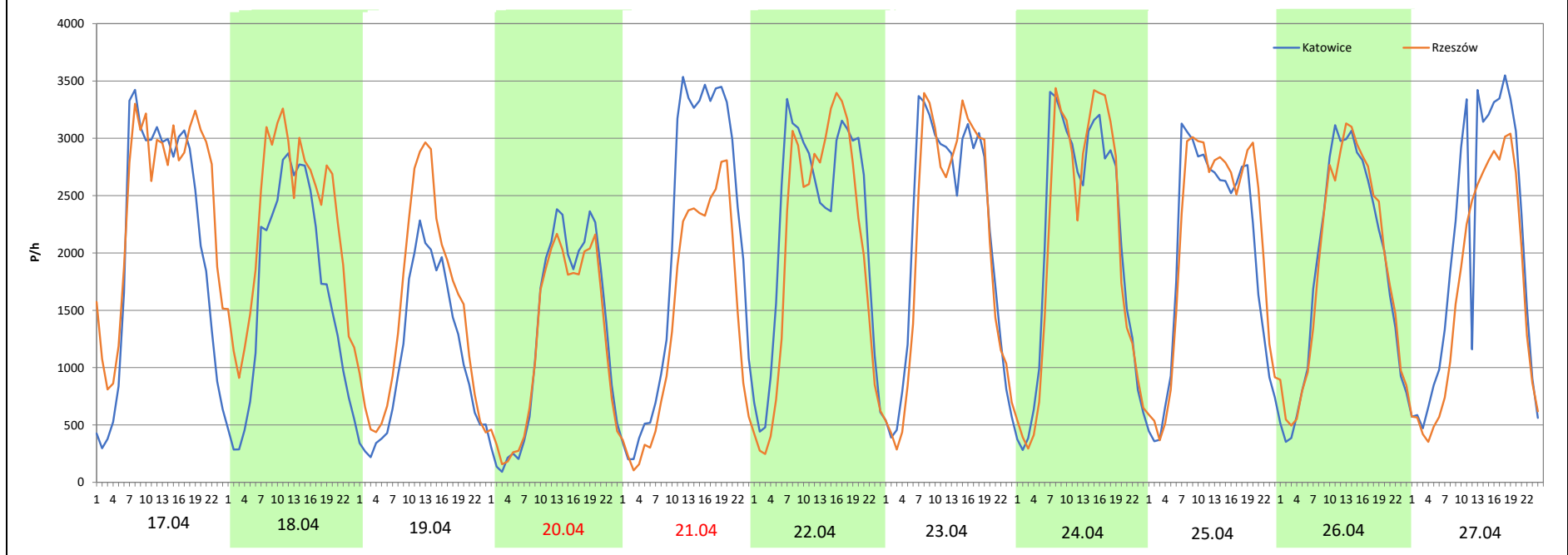
**Analiza ruchu pojazdów ogółem w święta i dni okołoswiąteczne, w podziale na kierunki ruchu WIELKANOC**

**Stacja nr 12014**

<b>Miejscowość:</b>	Katy	<b>Rok:</b>	2025
<b>Odcinek:</b>	Piekary - Tyniec	<b>Numer drogi:</b>	A4
<b>Typ stacji:</b>	8+1	<b>Oddział:</b>	Kraków
<b>Miesiąc:</b>	Marzec / Kwiecień		R03_08-2_12014_2025

Data Dzień tygodnia	17.04 Czwartek		18.04 Piątek		19.04 Sobota		20.04 Niedziela		21.04 Poniedziałek		22.04 Wtorek		23.04 Środa	
	Katowice	Rzeszów	Katowice	Rzeszów	Katowice	Rzeszów	Katowice	Rzeszów	Katowice	Rzeszów	Katowice	Rzeszów	Katowice	Rzeszów
Dobowy ruch	50128	58440	39700	54079	26671	35611	30875	29256	49132	34221	53380	48645	53175	48909
Razem	108568		93779		62282		60131		83353		102025		102084	
Podział procentowy	46,17%	53,83%	42,33%	57,67%	42,82%	57,18%	51,35%	48,65%	58,94%	41,06%	52,32%	47,68%	52,09%	47,91%
Udział SDRR	115,92%		100,13%		66,50%		64,20%		88,99%		108,93%		108,99%	

Data Dzień tygodnia	24.04 Czwartek		25.04 Piątek		26.04 Sobota		27.04 Niedziela	
	Katowice	Rzeszów	Katowice	Rzeszów	Katowice	Rzeszów	Katowice	Rzeszów
Dobowy ruch	50149	49193	47574	50092	44356	44872	48708	40278
Razem	99342		97666		89228		88986	
Podział procentowy	50,48%	49,52%	48,71%	51,29%	49,71%	50,29%	54,74%	45,26%
Udział SDRR	106,07%		104,28%		95,27%		95,01%	



**Analiza ruchu pojazdów ogółem w święta i dni okołoswiąteczne, w podziale na kierunki ruchu**  
**1 - 3 MAJA**

**Stacja nr 12014**

 **Generalna Dyrekcja Dróg Krajowych i Autostrad**

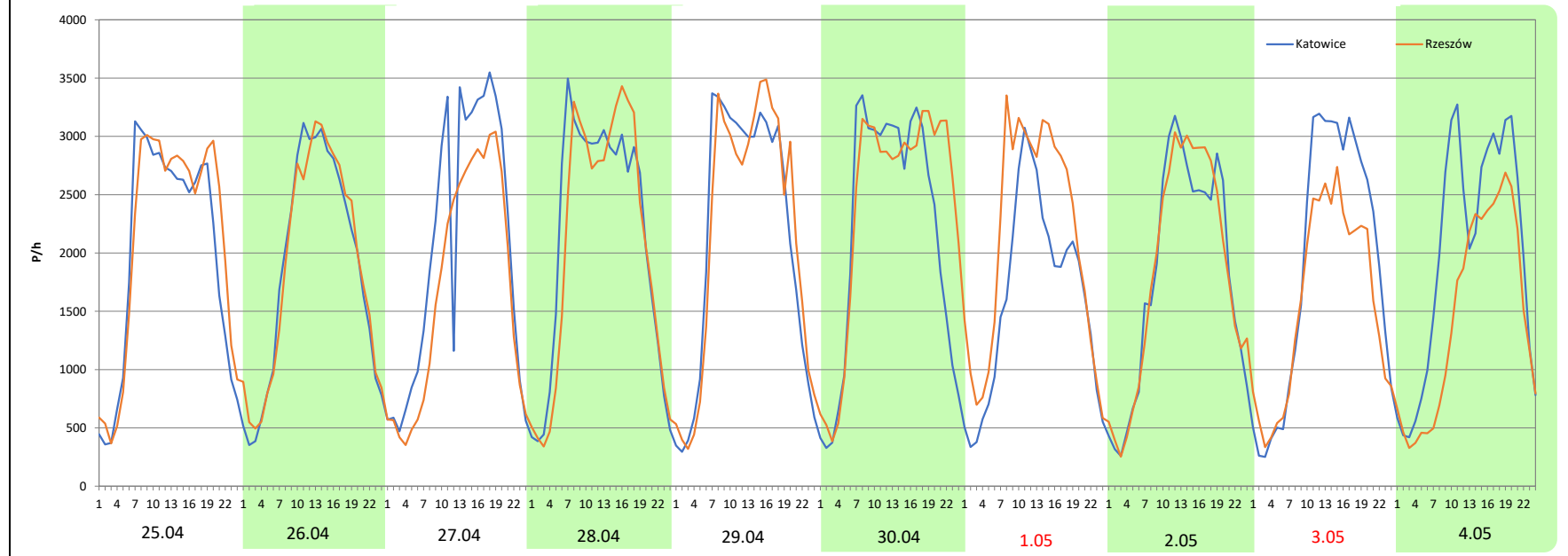
**Miejscowość:** Kąty  
**Odcinek:** Piekary - Tyniec  
**Typ stacji:** 8+1  
**Miesiąc:** Maj

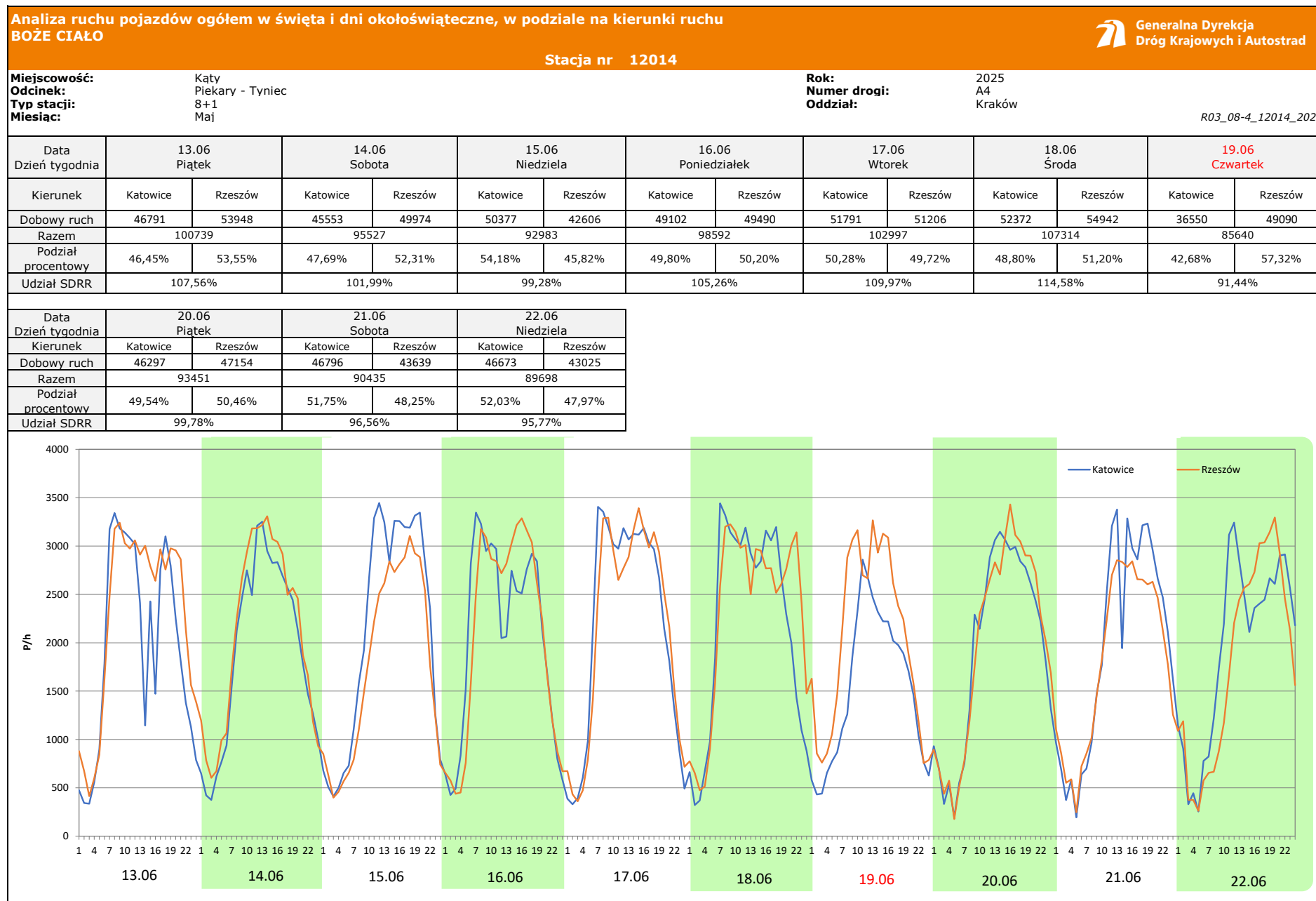
**Rok:** 2025  
**Numer drogi:** A4  
**Oddział:** Kraków

R03\_08-3\_12014\_2025

Data Dzień tygodnia	25.04 Piątek		26.04 Sobota		27.04 Niedziela		28.04 Poniedziałek		29.04 Wtorek		30.04 Środa		1.05 Czwartek	
Kierunek	Katowice	Rzeszów	Katowice	Rzeszów	Katowice	Rzeszów	Katowice	Rzeszów	Katowice	Rzeszów	Katowice	Rzeszów	Katowice	Rzeszów
Dobowy ruch	47574	50092	44356	44872	48708	40278	51043	49328	51143	51751	51922	57099	38601	50249
Razem	97666		89228		88986		100371		102894		109021		88850	
Podział procentowy	48,71%	51,29%	49,71%	50,29%	54,74%	45,26%	50,85%	49,15%	49,70%	50,30%	47,63%	52,37%	43,45%	56,55%
Udział SDRR	104,28%		95,27%		95,01%		107,16%		109,86%		116,40%		94,86%	

Data Dzień tygodnia	2.05 Piątek		3.05 Sobota		4.05 Niedziela	
Kierunek	Katowice	Rzeszów	Katowice	Rzeszów	Katowice	Rzeszów
Dobowy ruch	43300	43880	45013	37449	47445	34889
Razem	87180		82462		82334	
Podział procentowy	49,67%	50,33%	54,59%	45,41%	57,63%	42,37%
Udział SDRR	93,08%		88,04%		87,91%	





**Analiza ruchu pojazdów ogółem w święta i dni okołoświęteczne, w podziale na kierunki ruchu**  
**WNIEBOWZIĘCIE NMP**  Generalna Dyrekcja Dróg Krajowych i Autostrad

**Stacja nr 12014**

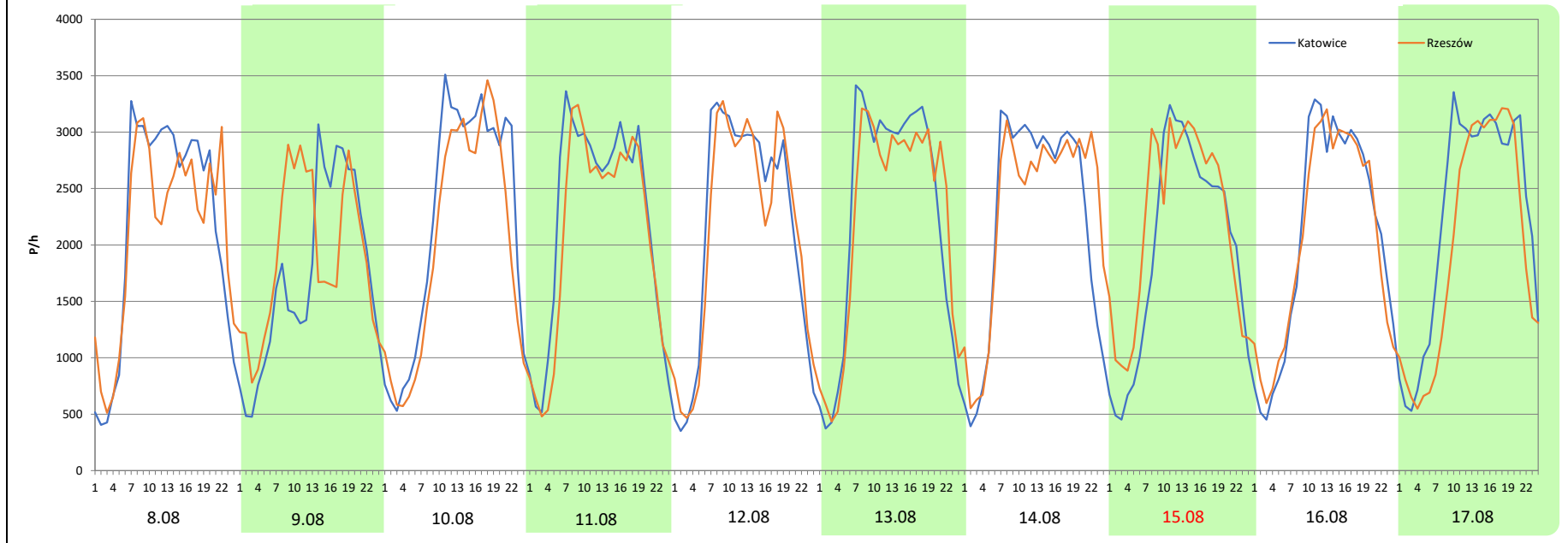
**Miejscowość:** Kąty  
**Odcinek:** Piekary - Tyniec  
**Typ stacji:** 8+1  
**Miesiąc:** Sierpień

**Rok:** 2025  
**Numer drogi:** A4  
**Oddział:** Kraków

R03\_08-5\_12014\_2025

Data Dzień tygodnia	8.08 Piątek		9.08 Sobota		10.08 Niedziela		11.08 Poniedziałek		12.08 Wtorek		13.08 Środa		14.08 Czwartek	
Kierunek	Katowice	Rzeszów	Katowice	Rzeszów	Katowice	Rzeszów	Katowice	Rzeszów	Katowice	Rzeszów	Katowice	Rzeszów	Katowice	Rzeszów
Dobowy ruch	51918	50759	41530	45496	53058	48105	53256	49517	51075	50680	53859	52997	53085	55217
Razem	102677		87026		101163		102773		101755		106856		108302	
Podział procentowy	50,56%	49,44%	47,72%	52,28%	52,45%	47,55%	51,82%	48,18%	50,19%	49,81%	50,40%	49,60%	49,02%	50,98%
Udział SDRR	109,63%		92,92%		108,01%		109,73%		108,64%		114,09%		115,63%	

Data Dzień tygodnia	15.08 Piątek		16.08 Sobota		17.08 Niedziela	
Kierunek	Katowice	Rzeszów	Katowice	Rzeszów	Katowice	Rzeszów
Dobowy ruch	46955	52239	49692	49122	53919	47396
Razem	99194		98814		101315	
Podział procentowy	47,34%	52,66%	50,29%	49,71%	53,22%	46,78%
Udział SDRR	105,91%		105,50%		108,17%	



**Analiza ruchu pojazdów ogółem w święta i dni okołoswiąteczne, w podziale na kierunki ruchu WSZYSTKICH ŚWIĘTYCH**

**Stacja nr 12014**

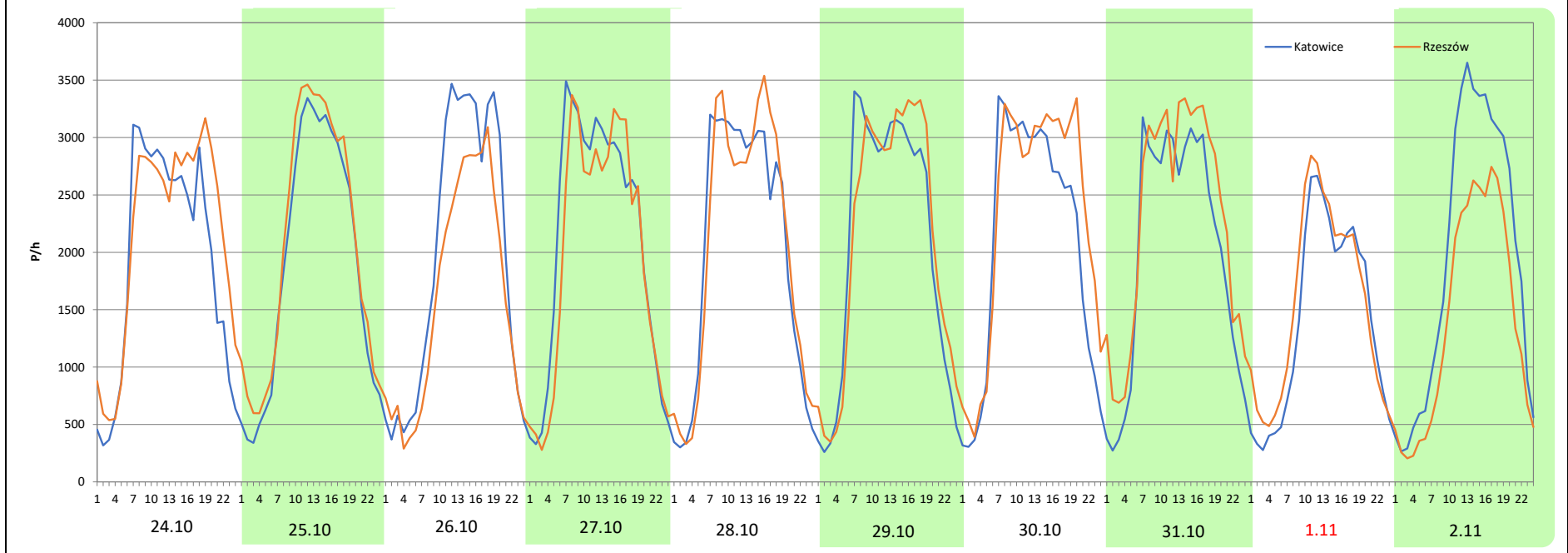
**Miejscowość:** Kąty  
**Odcinek:** Piekary - Tyniec  
**Typ stacji:** 8+1  
**Miesiąc:** Październik / Listopad

**Rok:** 2025  
**Numer drogi:** A4  
**Oddział:** Kraków

R03\_08-6\_12014\_2025

Data Dzień tygodnia	24.10 Piątek		25.10 Sobota		26.10 Niedziela		27.10 Poniedziałek		28.10 Wtorek		29.10 Środa		30.10 Czwartek	
Kierunek	Katowice	Rzeszów	Katowice	Rzeszów	Katowice	Rzeszów	Katowice	Rzeszów	Katowice	Rzeszów	Katowice	Rzeszów	Katowice	Rzeszów
Dobowy ruch	46103	51386	45130	49246	46500	38356	50221	47023	48235	49082	49414	50749	49548	55272
Razem	97489		94376		84856		97244		97317		100163		104820	
Podział procentowy	47,29%	52,71%	47,82%	52,18%	54,80%	45,20%	51,64%	48,36%	49,56%	50,44%	49,33%	50,67%	47,27%	52,73%
Udział SDRR	104,09%		100,76%		90,60%		103,83%		103,90%		106,94%		111,91%	

Data Dzień tygodnia	31.10 Piątek		1.11 Sobota		2.11 Niedziela	
Kierunek	Katowice	Rzeszów	Katowice	Rzeszów	Katowice	Rzeszów
Dobowy ruch	47889	54883	33861	36998	46227	33670
Razem	102772		70859		79897	
Podział procentowy	46,60%	53,40%	47,79%	52,21%	57,86%	42,14%
Udział SDRR	109,73%		75,65%		85,30%	



**Analiza ruchu pojazdów ogółem w święta i dni okołoswiąteczne, w podziale na kierunki ruchu**  
**ŚWIĘTO NIEPODLEGŁOŚCI**



Stacja nr 12014

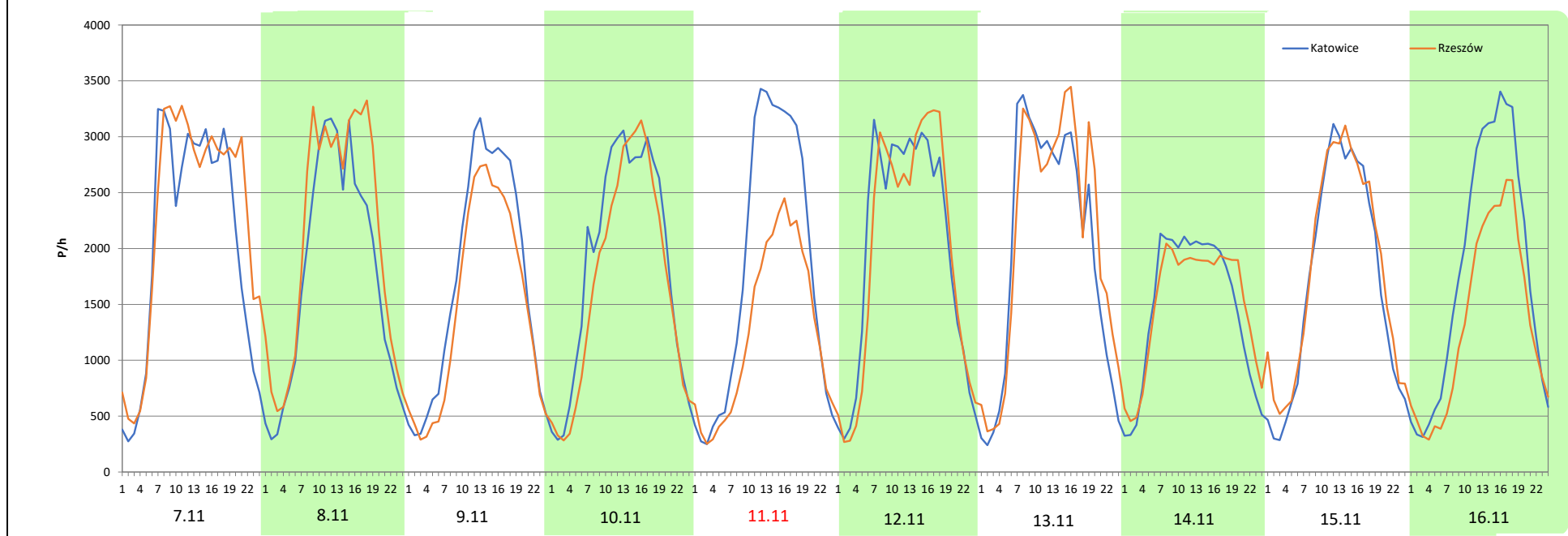
**Miejscowość:** Kąty  
**Odcinek:** Piekary - Tyniec  
**Typ stacji:** 8+1  
**Miesiąc:** Listopad

**Rok:** 2025  
**Numer drogi:** A4  
**Oddział:** Kraków

R03\_08-7\_12014\_2025

Data Dzień tygodnia	7.11 Piątek		8.11 Sobota		9.11 Niedziela		10.11 Poniedziałek		11.11 Wtorek		12.11 Środa		13.11 Czwartek	
Kierunek	Katowice	Rzeszów	Katowice	Rzeszów	Katowice	Rzeszów	Katowice	Rzeszów	Katowice	Rzeszów	Katowice	Rzeszów	Katowice	Rzeszów
Dobowy ruch	48948	54579	42136	49683	40822	35337	44926	40636	43321	30286	47704	46788	47516	50367
Razem	103527		91819		76159		85562		73607		94492		97883	
Podział procentowy	47,28%	52,72%	45,89%	54,11%	53,60%	46,40%	52,51%	47,49%	58,85%	41,15%	50,48%	49,52%	48,54%	51,46%
Udział SDRR	110,53%		98,03%		81,31%		91,35%		78,59%		100,89%		104,51%	

Data Dzień tygodnia	14.11 Piątek		15.11 Sobota		16.11 Niedziela	
Kierunek	Katowice	Rzeszów	Katowice	Rzeszów	Katowice	Rzeszów
Dobowy ruch	35319	36001	40524	43271	42721	32128
Razem	71320		83795		74849	
Podział procentowy	49,52%	50,48%	48,36%	51,64%	57,08%	42,92%
Udział SDRR	76,15%		89,47%		79,91%	



**Analiza ruchu pojazdów ogółem w święta i dni okołoswiąteczne, w podziale na kierunki ruchu**  
**BOŻE NARODZENIE** Generalna Dyrekcja Dróg Krajowych i Autostrad

**Stacja nr 12014**

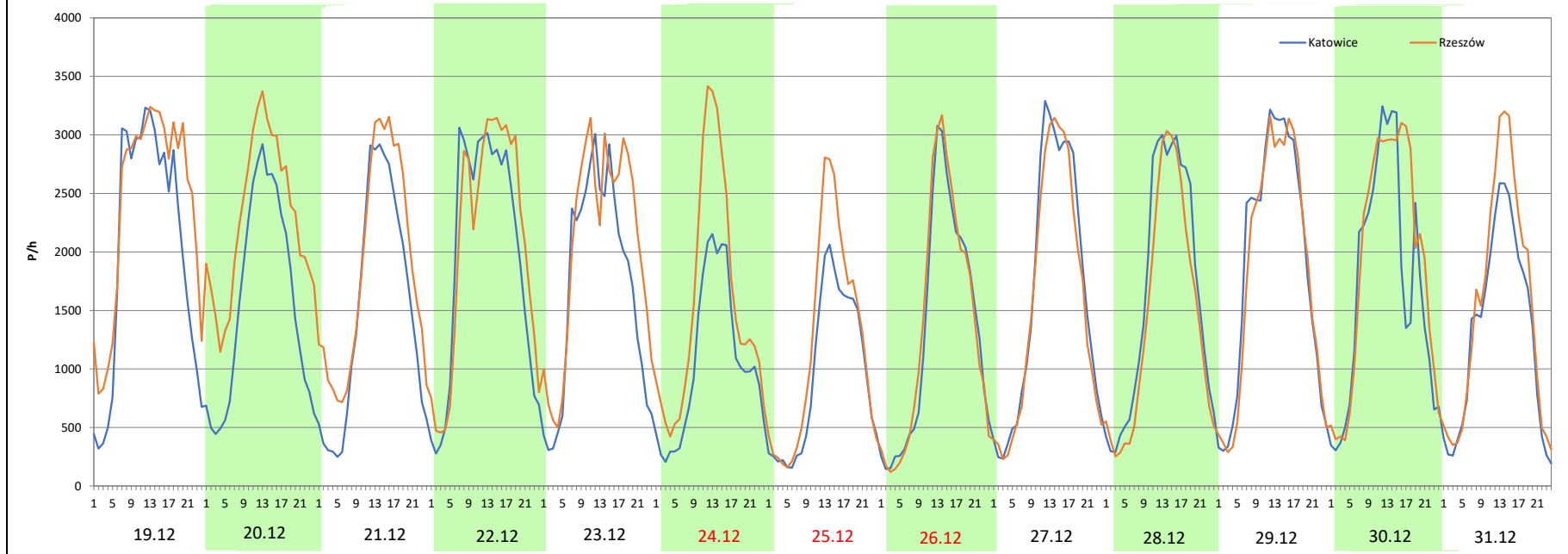
**Miejscowość:** Kąty  
**Odcinek:** Piekary - Tyniec  
**Typ stacji:** 8+1  
**Miesiąc:** Grudzień

**Rok:** 2025  
**Numer drogi:** A4  
**Oddział:** Kraków


R03\_08-8\_12014\_2025

Data Dzień tygodnia	19.12 Piątek		20.12 Sobota		21.12 Niedziela		22.12 Poniedziałek		23.12 Wtorek		24.12 Środa		25.12 Czwartek	
Kierunek	Katowice	Rzeszów	Katowice	Rzeszów	Katowice	Rzeszów	Katowice	Rzeszów	Katowice	Rzeszów	Katowice	Rzeszów	Katowice	Rzeszów
Dobowy ruch	48177	57231	37693	54723	35818	44280	46622	49248	40553	48803	25554	37500	22806	28759
Razem	105408		92416		80098		95870		89356		63054		51565	
Podział procentowy	45,71%	54,29%	40,79%	59,21%	44,72%	55,28%	48,63%	51,37%	45,38%	54,62%	40,53%	59,47%	44,23%	55,77%
Udział SDRR	112,54%		98,67%		85,52%		102,36%		95,40%		67,32%		55,05%	

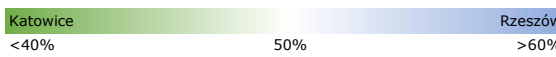

Data Dzień tygodnia	26.12 Piątek		27.12 Sobota		28.12 Niedziela		29.12 Poniedziałek		30.12 Wtorek		31.12 Środa	
Kierunek	Katowice	Rzeszów	Katowice	Rzeszów	Katowice	Rzeszów	Katowice	Rzeszów	Katowice	Rzeszów	Katowice	Rzeszów
Dobowy ruch	31828	32947	39603	37407	39303	34611	45334	43826	40850	45621	31293	36365
Razem	64775		77010		73914		89160		86471		67658	
Podział procentowy	49,14%	50,86%	51,43%	48,57%	53,17%	46,83%	50,85%	49,15%	47,24%	52,76%	46,25%	53,75%
Udział SDRR	69,16%		82,22%		78,92%		95,19%		92,32%		72,24%	





Nierównomierność kierunkowa dla każdego dnia w roku, dla pojazdów ogółem												 Generalna Dyrekcja Dróg Krajowych i Autostrad			
Stacja nr 12014												Rok: 2025			
Miejscowość: Kąty				Odcinek: Piekary - Tyniec				Typ stacji: 8+1				Numer drogi: A4		Oddział: Kraków	
												R03_11_12014_2025			
12014	Proporcja ruchu dziennego do średniego dobowego ruchu rocznego [%]														
	1	2	3	4	5	6	7	8	9	10	11	12			
1	41,0	53,3	51,3	49,2	56,6	45,3	49,6	51,3	47,3	51,2	52,2	47,6			
2	46,4	47,2	41,9	49,9	50,3	48,1	50,8	51,1	49,4	51,3	42,1	49,6			
3	49,0	48,4	47,2	51,7	45,4	49,4	51,2	45,8	49,9	50,9	48,5	50,1			
4	47,4	49,7	48,9	52,4	42,4	49,4	51,7	49,0	51,7	50,5	48,4	50,0			
5	39,2	50,1	50,0	51,4	45,8	50,8	51,4	49,6	52,3	43,0	50,1	51,7			
6	38,0	51,7	51,4	43,4	47,1	51,7	46,0	49,0	51,3	48,4	51,6	51,7			
7	45,8	52,3	52,9	48,1	49,2	52,3	48,4	50,3	46,7	49,9	52,7	45,1			
8	48,9	54,9	51,8	49,3	50,3	45,2	49,9	49,4	48,6	49,7	54,1	47,6			
9	51,2	44,8	43,5	47,5	53,0	50,4	49,6	52,3	49,9	51,9	46,4	49,5			
10	51,7	48,0	47,0	51,8	51,5	49,2	50,8	47,6	49,7	52,6	47,5	50,5			
11	49,9	49,5	49,0	51,4	45,0	49,3	51,5	48,2	50,9	52,6	41,1	51,9			
12	41,8	51,0	50,0	53,6	48,3	50,3	52,2	49,8	51,8	44,5	49,5	51,4			
13	47,0	51,1	51,8	47,9	49,7	53,6	46,8	49,6	51,0	48,7	51,5	52,1			
14	48,9	51,4	52,0	48,7	50,7	52,3	48,1	51,0	44,4	49,8	50,5	47,2			
15	50,3	51,9	51,9	50,4	51,0	45,8	52,2	52,7	49,8	50,9	51,6	49,2			
16	51,8	44,1	43,7	52,4	51,7	50,2	50,6	49,7	51,8	52,1	42,9	50,0			
17	51,4	47,0	47,8	53,8	52,0	49,7	51,9	46,8	50,8	51,8	48,9	50,7			
18	52,0	49,2	49,1	57,7	43,4	51,2	51,5	48,7	51,7	52,9	49,6	51,5			
19	44,0	50,0	50,4	57,2	48,6	57,3	52,0	48,9	52,0	43,6	50,2	54,3			
20	47,9	50,9	51,8	48,7	48,6	50,5	48,2	49,6	52,2	48,1	51,4	59,2			
21	49,1	50,4	51,8	41,1	50,0	48,3	48,2	51,0	46,3	48,8	52,5	55,3			
22	49,9	51,4	51,5	47,7	50,9	48,0	49,4	52,5	49,2	50,2	52,3	51,4			
23	51,5	44,3	42,4	49,1	51,8	49,1	49,9	50,9	49,3	51,5	43,2	54,6			
24	52,1	44,6	47,7	49,5	51,9	49,3	50,0	46,0	50,3	52,7	48,4	59,5			
25	52,1	49,8	49,8	51,3	44,9	50,5	50,5	48,1	50,6	52,2	49,3	55,8			
26	45,7	49,9	50,0	50,3	47,9	50,9	51,0	47,6	51,8	45,2	50,4	50,9			
27	47,6	52,3	51,6	45,3	45,8	51,3	46,5	47,6	51,9	48,4	51,4	48,6			
28	49,3	50,5	52,0	49,1	51,1	53,3	49,0	51,4	45,4	50,4	52,5	46,8			
29	50,5		51,5	50,3	52,3	46,5	49,5	50,8	48,7	50,7	52,8	49,2			
30	51,7		42,6	52,4	51,5	48,7	48,9	49,6	49,8	52,7	42,9	52,8			
31	52,3		47,3		52,4		51,2	46,6		53,4		53,7			

Legenda	 Katowice <40% <span style="margin-left: 100px;">50%</span> <span style="margin-left: 100px;">Rzeszów &gt;60%</span>	$*WNK = \frac{N_{poj./24h \text{ (kierunek P)}}}{N_{poj./24h \text{ (kierunek P+L)}}$
	 niedziele i święta	

Dobowe wahania ruchu pojazdów ogółem w podziale na kierunki



Generalna Dyrekcja  
Dróg Krajowych i Autostrad

Stacja nr 12014

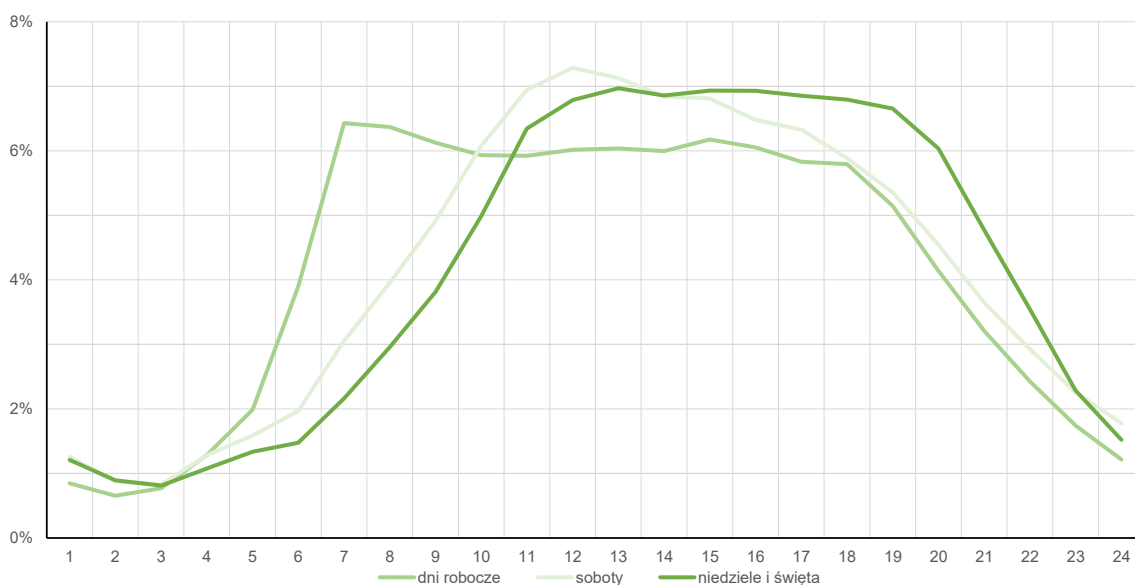
Miejscowość: Kąty  
Odcinek: Piekary - Tyniec  
Typ stacji: 8+1

Rok: 2025  
Numer drogi: A4  
Oddział: Kraków

Średni dobowy rozkład natężenia ruchu

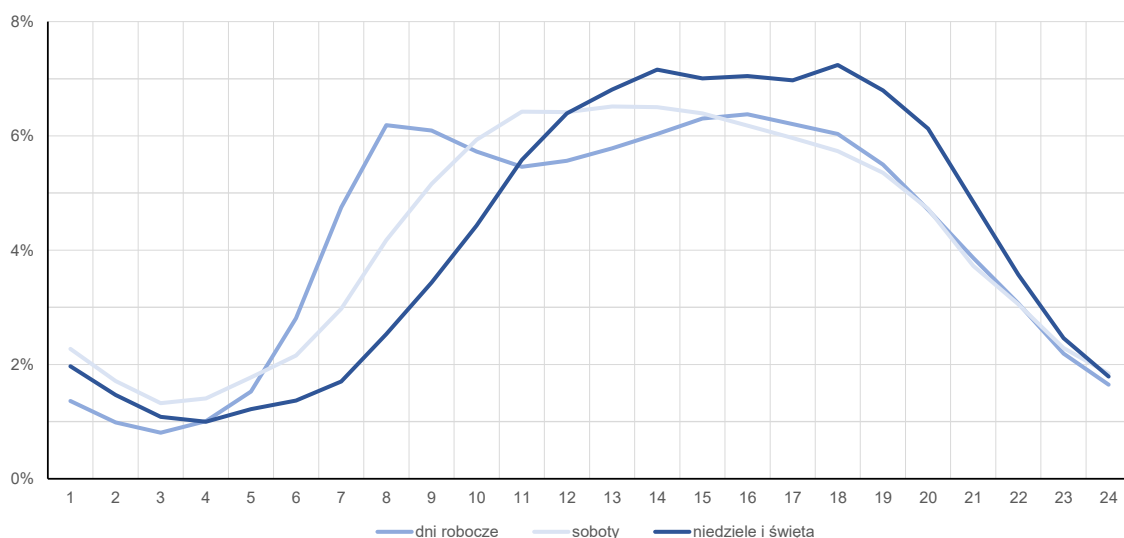
R03\_12-1\_12014\_2025

Kierunek: Katowice



R03\_12-2\_12014\_2025

Kierunek: Rzeszów



**Struktura rodzajowa ruchu wg pomiarów automatycznych**

Stacja nr 12014

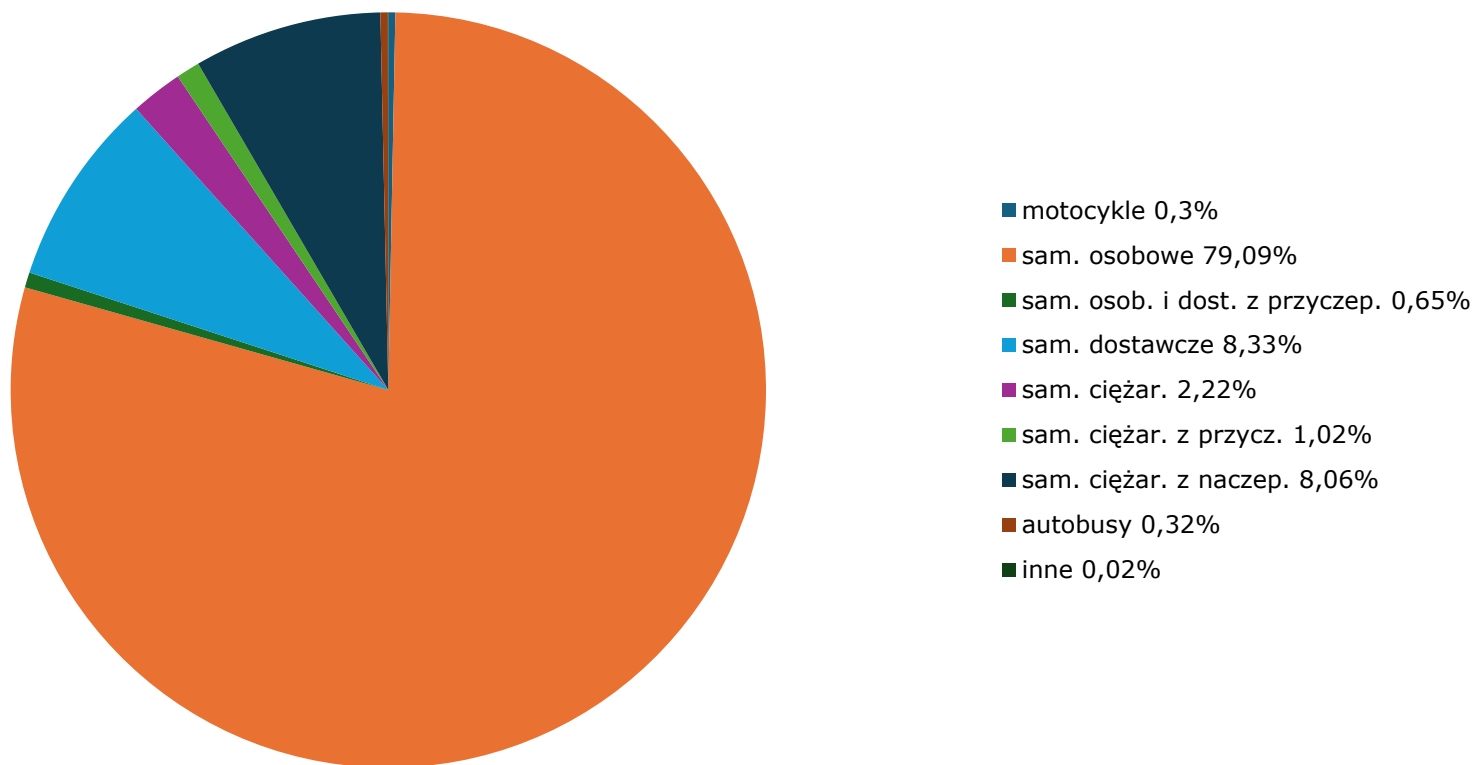


Generalna Dyrekcja  
Dróg Krajowych i Autostrad

**Miejscowość:** Kąty  
**Odcinek:** Piekary - Tyniec  
**Typ stacji:** 8+1  
Za okres od 01.01.2025 do 31.12.2025 (8+1)

**Rok:** 2025  
**Numer drogi:** A4  
**Oddział:** Kraków  
R04\_03\_12014\_2025

**Rodzajowa struktura ruchu wg pomiarów automatycznych w 2025 roku**



Rozkłady prędkości pojazdów samochodowych



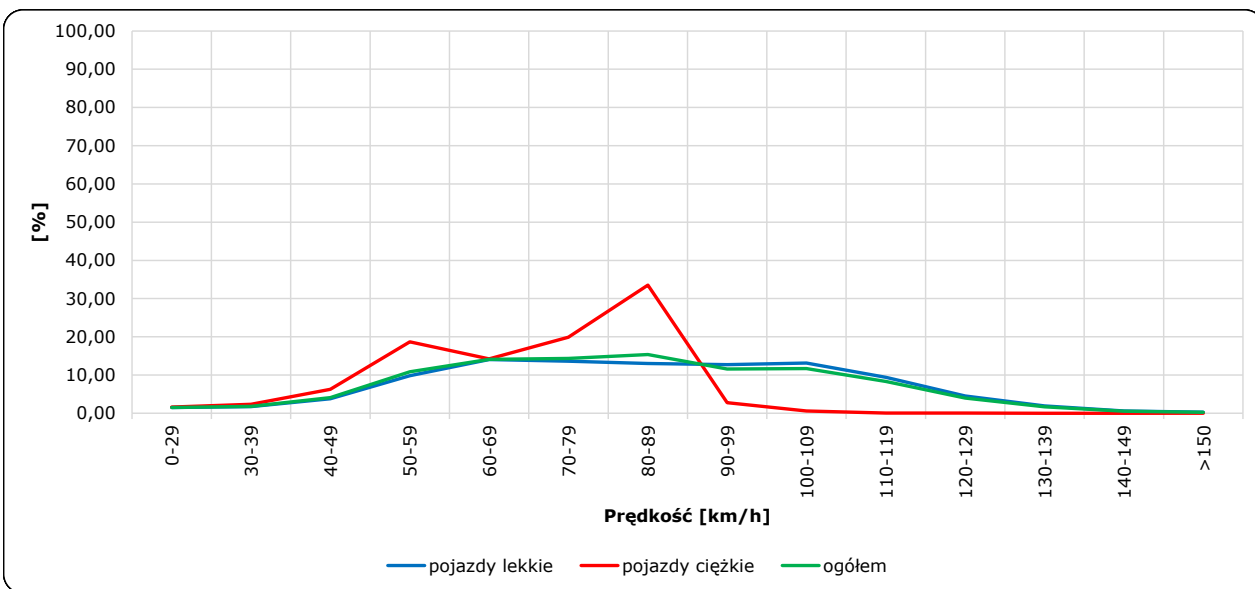
Stacja nr 12014

Miejscowość: Kąty  
 Odcinek: Piekary - Tyniec  
 Typ stacji: 8+1

Rok: 2025  
 Numer drogi: A4  
 Oddział: Kraków

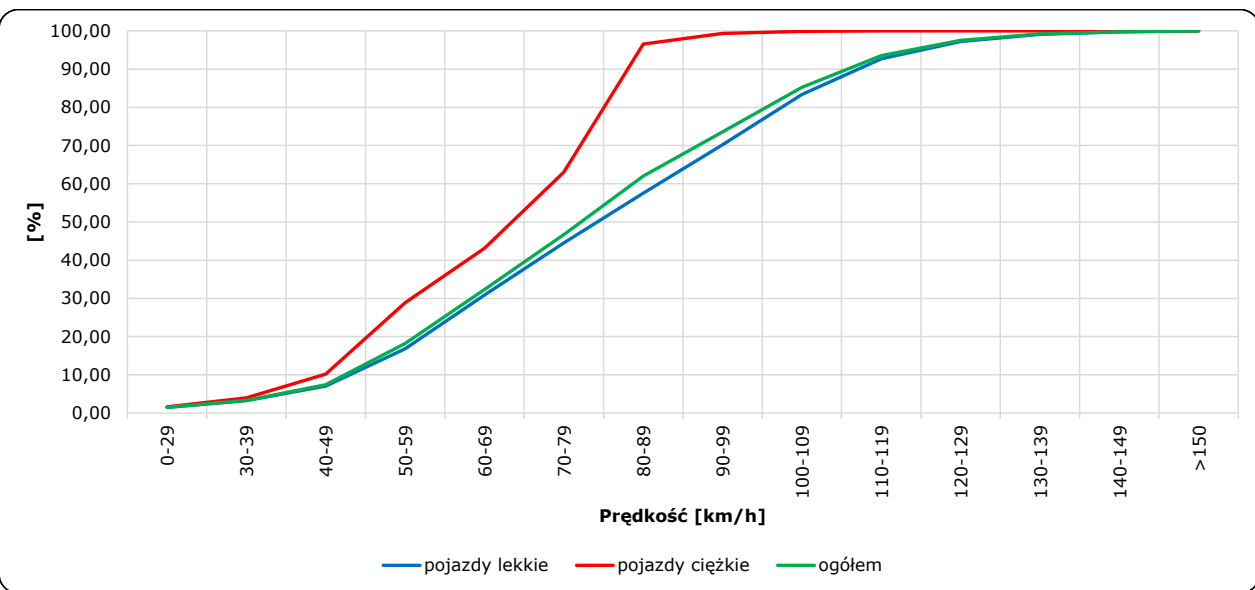
R06\_02-1\_12014\_2025

Rozkład prędkości

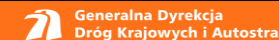


R06\_02-2\_12014\_2025

Dystrybuanta prędkości



Zestawienie 200 godzin o największym natężeniu ruchu w roku Stacja nr 12014

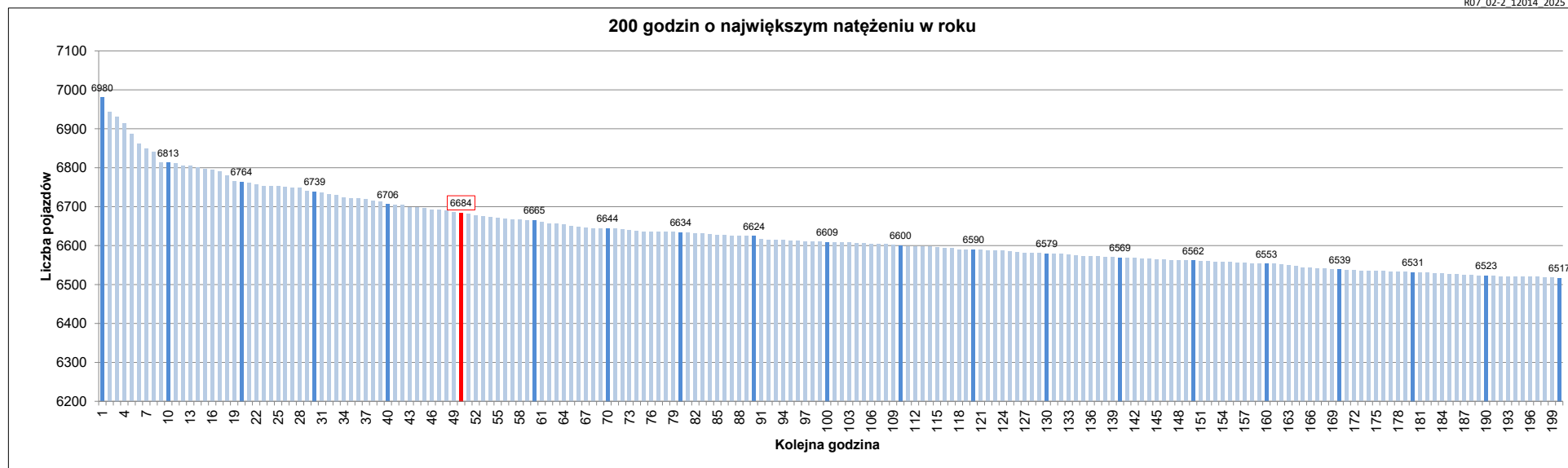


Miejscowość: Kały  
 Odcinek: Piekary - Tyniec  
 Typ stacji: 8+1  
 Rok: 2025  
 Numer drogi: A4  
 Oddział: Kraków

R07\_02-1\_12014\_2025

Udział ruchu w godzinach o największym natężeniu w roku w odniesieniu do SDRR w 2025 roku [%]																					
SDRR	1	10	20	30	40	50	60	70	80	90	100	110	120	130	140	150	160	170	180	190	200
93661	6980	6813	6739	6706	6706	6684	6665	6644	6634	6624	6609	6600	6590	6579	6569	6562	6553	6539	6531	6523	6517
Udział proc.	7%	7%	7%	7%	7%	7%	7%	7%	7%	7%	7%	7%	7%	7%	7%	7%	7%	7%	7%	7%	7%
Data	13.02.25	02.04.25	06.03.25	20.09.25	29.04.25	12.06.25	10.06.25	16.07.25	29.05.25	25.02.25	30.09.25	24.04.25	07.05.25	16.12.25	09.01.25	10.06.25	25.02.25	24.01.25	13.04.25	13.09.25	09.05.25
Nr dnia	4	3	4	6	2	4	2	3	4	2	2	4	3	2	4	2	2	5	7	6	5
Godzina	8	16	15	14	8	8	8	8	15	16	8	16	16	15	16	7	8	15	17	12	13

R07\_02-2\_12014\_2025



Oznaczenia:  
 - Wartości natężeni kolejnych 200 godzin  
 - Wartości co dziesiątej wartości z posród 200 godzin  
 - Wartości 50-tej godziny

**SDRR: 93661 poj./dobę**