

Zakres czasowy: **2025**

Raport dla stacji **12013**

Numer **12013**
Typ **8+1**
Oddział **Kraków**
Miejscowość **Kęty**



SPIS TREŚCI

R00 Zbiorcze i podsumowujące	1
R00_01 Karta charakterystyki stacji ciągłych pomiarów ruchu	1
R02 Rozwój ruchu w latach	2
R02_03 Rozwój ruchu pojazdów ogółem dla poszczególnych stacji	2
R02_03C Rozwój ruchu pojazdów ciężkich dla poszczególnych stacji	3
R03 Wahania ruchu i ruch w poszczególne dni tygodnia	4
R03_01 Średni dobowy ruchu pojazdów ogółem w poszczególnych miesiącach i dniach tygodnia wraz ze wskaźnikami charakteryzującymi sezonowe (miesięczne) i tygodniowe wahania ruchu w odniesieniu do SDRR	4
R03_02 Sezonowe i tygodniowe wahania ruchu pojazdów ogółem dla danej stacji	5
R03_03 Dobowe wahania ruchu dla wybranych dni tygodnia dla pojazdów ogółem wraz z dystrybuantą	6
R03_04 Uśrednione dobowe rozkłady ruchu dla wybranych dni tygodnia, dla pojazdów lekkich i ciężkich	7
R03_07 Analiza ruchu pojazdów ogółem w poszczególnych dniach tygodnia dla każdego miesiąca, w podziale na kierunki ruchu	8
R03_08 Analiza ruchu w święta i dni okolicy świąteczne	20
R03_10 Proporcja dobowego natężenia ruchu do SDRR, dla każdego dnia w roku, dla pojazdów ogółem	28
R03_11 Nierównomierność kierunkowa dla każdego dnia w roku, dla pojazdów ogółem	29
R03_12 Dobowe wahania ruchu w podziale na kierunki oraz na pojazdy ogółem	30
R04 Struktura rodzajowa ruchu	31
R04_03 Wykres rodzajowej struktury ruchu wg pomiarów ręcznych lub automatycznych	31
R06 Rozkład prędkości pojazdów	32
R06_02 Rozkład prędkości pojazdów – wykres i dystrybuanta	32
R07 Godziny o największym natężeniu i charakter ruchu	33
R07_02 Zestawienie 200 godzin o największym natężeniu ruchu w roku, dla obu kierunków łącznie	33

Karta charakterystyki stacji ciągłych pomiarów ruchu

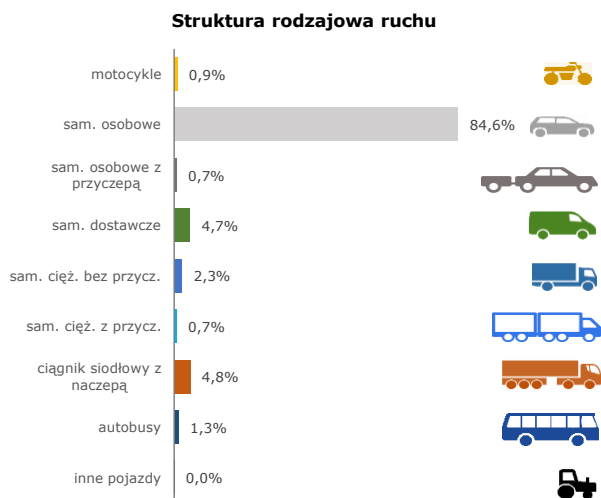
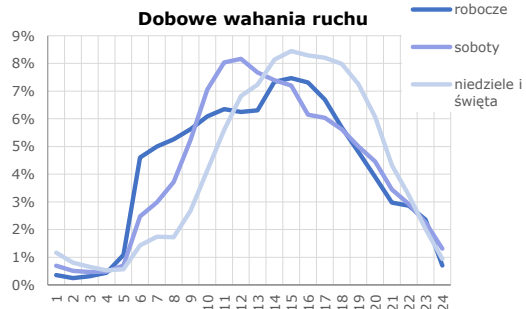
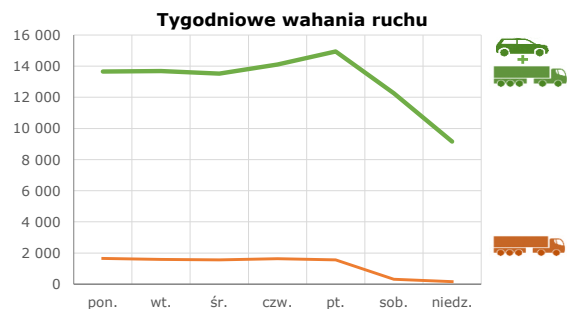
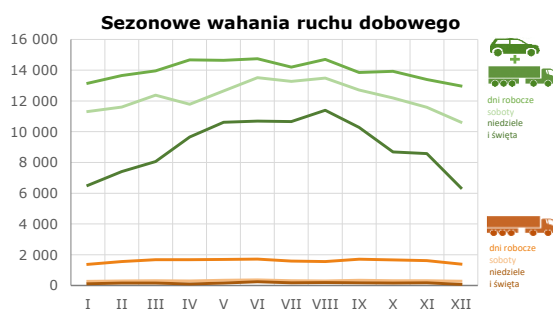
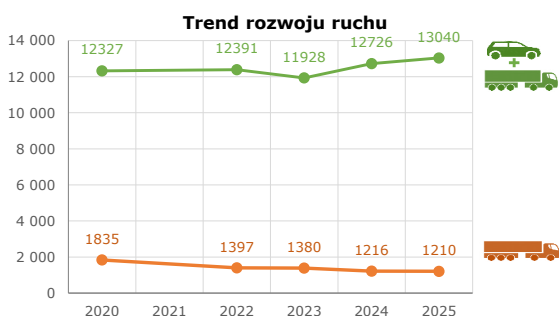
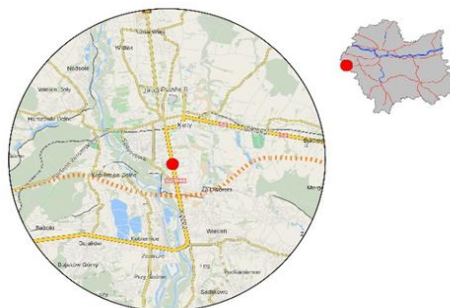
Stacja nr 12013



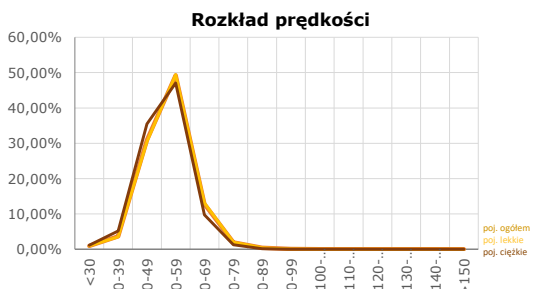
Generalna Dyrekcja Dróg Krajowych i Autostrad

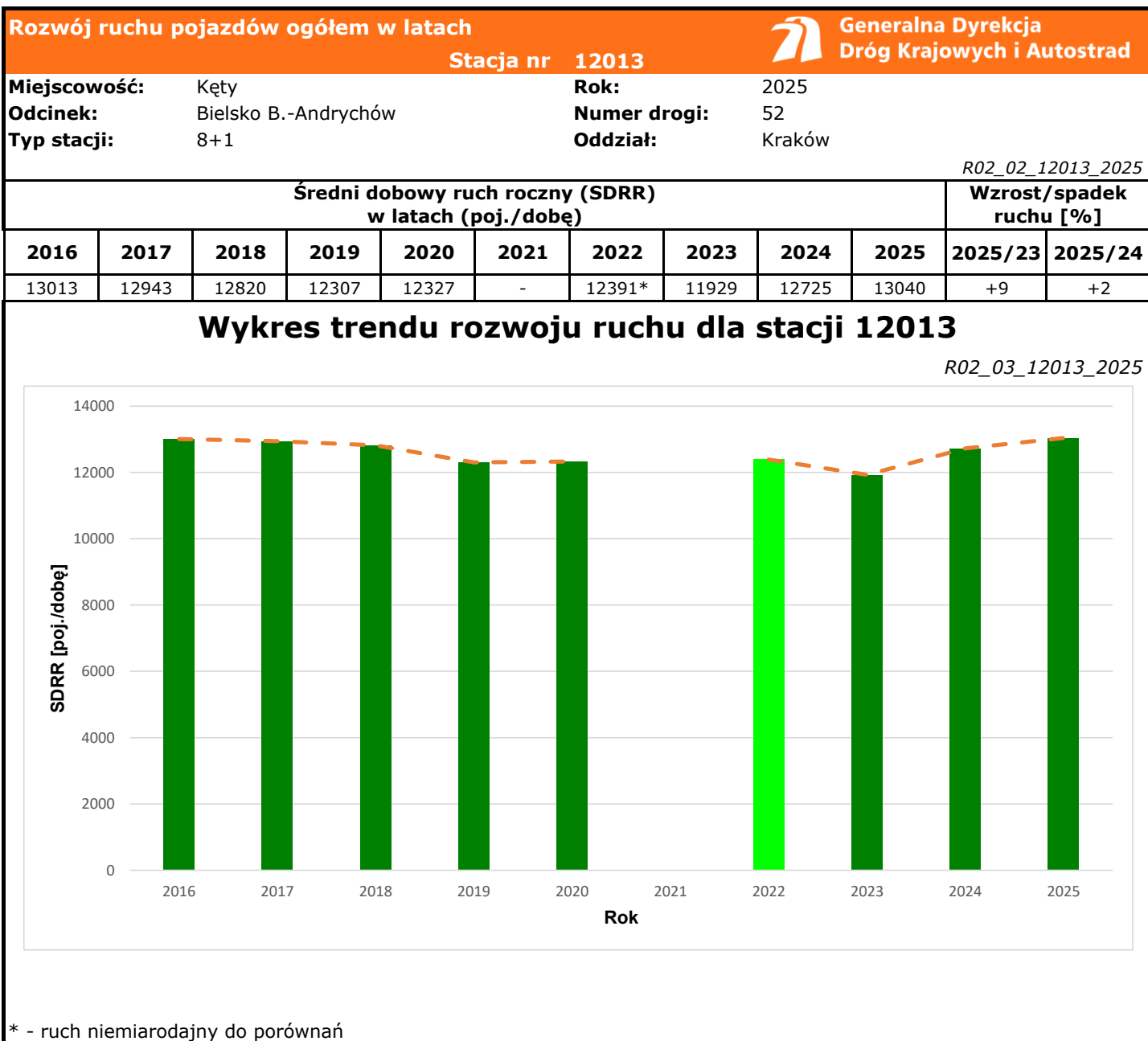
Nr stacji: 12013
Typ stacji: 8+1
Lokalizacja: Kęty
Numer drogi: 52
Pikietaż: 22,535

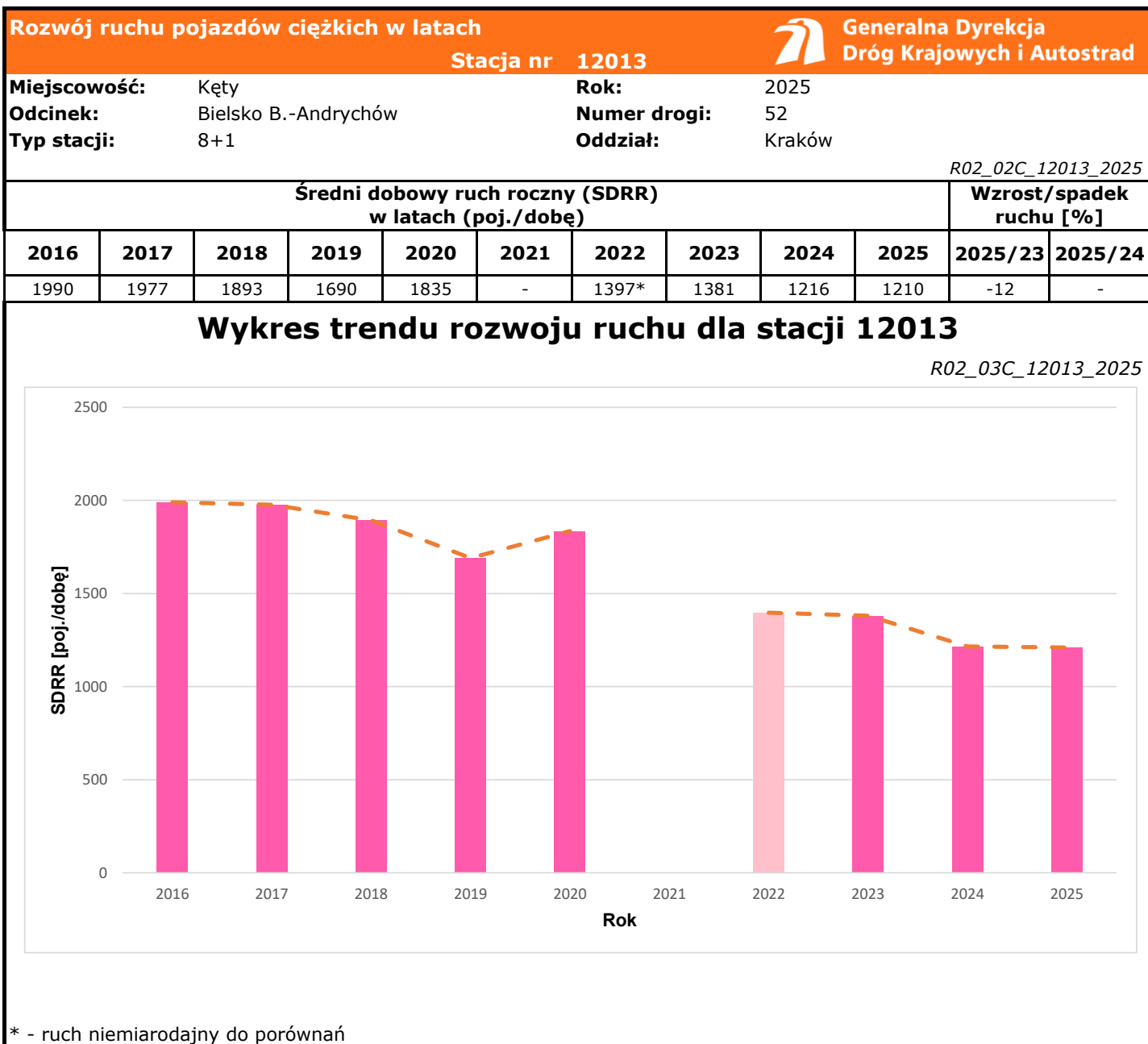
Stacja działa od: 01.01.1990
Charakter ruchu: G
Liczba dni w archiwizacji: 365
Procent doszacowanych godzin: 0,37%



Godzina 50-ta
 Natężenie: 1127
 Udział proc.: 9%
 Dzień: 07.03.2025 (piątek)
 Godzina: 16







Średni dobowy ruch dla poszczególnych dni tygodnia w poszczególnych miesiącach roku														
Stacja nr 12013												R03_01_12013_2025		
Miejscowość:		Kęty					Rok:		2025					
Odcinek:		Bielsko B.-Andrychów					Numer drogi:		52					
Typ stacji:		8+1					Oddział:		Kraków					
Ruch ogółem														
Dni tygodnia:		Styczeń	Luty	Marzec	Kwiecień	Maj	Czerwiec	Lipiec	Sierpień	Wrzesień	Październik	Listopad	Grudzień	Cały rok
1. Poniedziałki	a	12900	13320	13504	14236	14383	14363	13862	14275	13619	13615	12894	12998	13664
	b	1,081	1,068	1,048	1,051	1,044	1,027	1,022	1,016	1,033	1,053	1,036	1,112	1,048
	c	0,944	0,975	0,988	1,042	1,053	1,051	1,014	1,045	0,997	0,996	0,944	0,951	1,000
2. Wtorki	a	13027	13424	13607	14418	14348	14404	13863	14357	13517	13403	12968	13008	13695
	b	1,091	1,076	1,056	1,065	1,041	1,030	1,022	1,022	1,025	1,036	1,042	1,112	1,050
	c	0,951	0,980	0,994	1,053	1,048	1,052	1,012	1,048	0,987	0,979	0,947	0,950	1,000
3. Środy	a	12851	13219	13479	14804	14226	14744	13953	14397	13323	13466	12924	10974	13529
	b	1,076	1,060	1,046	1,093	1,032	1,054	1,029	1,024	1,011	1,041	1,038	0,938	1,038
	c	0,950	0,977	0,996	1,094	1,052	1,090	1,031	1,064	0,985	0,995	0,955	0,811	1,000
4. Czwartki	a	13068	13730	14219	14675	14679	14600	14063	15043	13887	14113	13701	13588	14114
	b	1,095	1,101	1,104	1,084	1,065	1,044	1,037	1,070	1,053	1,091	1,101	1,162	1,082
	c	0,926	0,973	1,007	1,040	1,040	1,034	0,996	1,066	0,984	1,000	0,971	0,963	1,000
5. Piątki	a	13900	14614	14953	15222	15552	15617	15261	15412	14945	15069	14483	14314	14945
	b	1,164	1,172	1,160	1,124	1,129	1,116	1,125	1,097	1,134	1,165	1,163	1,224	1,146
	c	0,930	0,978	1,001	1,019	1,041	1,045	1,021	1,031	1,000	1,008	0,969	0,958	1,000
6. Soboty	a	11308	11607	12377	11788	12652	13514	13267	13492	12705	12194	11592	10621	12259
	b	0,947	0,930	0,961	0,870	0,918	0,966	0,978	0,960	0,964	0,943	0,931	0,908	0,940
	c	0,922	0,947	1,010	0,962	1,032	1,102	1,082	1,101	1,036	0,995	0,946	0,866	1,000
7. Niedziele	a	7272	7401	8056	9968	9690	11226	10663	11079	10279	8689	7794	7796	9160
	b	0,609	0,593	0,625	0,736	0,703	0,802	0,786	0,788	0,780	0,672	0,626	0,667	0,702
	c	0,794	0,808	0,879	1,088	1,058	1,226	1,164	1,209	1,122	0,949	0,851	0,851	1,000
8. Dni robocze	a	13149	13661	13953	14671	14637	14746	14200	14696	13859	13933	13394	12976	13990
	b	1,101	1,095	1,083	1,083	1,062	1,054	1,047	1,046	1,051	1,077	1,076	1,110	1,073
	c	0,940	0,976	0,997	1,049	1,046	1,054	1,015	1,050	0,991	0,996	0,957	0,928	1,000
9. Święta	a	6131	-	-	9506	11069	10156	-	11712	-	-	8972	5633	9025
	b	0,514	-	-	0,702	0,803	0,726	-	0,833	-	-	0,721	0,482	0,692
	c	0,679	-	-	1,053	1,226	1,125	-	1,298	-	-	0,994	0,624	1,000
10. Niedziele i święta	a	6511	7401	8056	9660	10609	10691	10663	11395	10279	8689	8579	6353	9074
	b	0,545	0,593	0,625	0,713	0,770	0,764	0,786	0,811	0,780	0,672	0,689	0,543	0,696
	c	0,718	0,816	0,888	1,065	1,169	1,178	1,175	1,256	1,133	0,958	0,945	0,700	1,000
11. Wszystkie dni	a	11938	12474	12885	13543	13779	13991	13561	14053	13182	12935	12448	11694	13040
	b	1,000	1,000	1,000	1,000	1,000	1,000	1,000	1,000	1,000	1,000	1,000	1,000	1,000
	c	0,915	0,957	0,988	1,039	1,057	1,073	1,040	1,078	1,011	0,992	0,955	0,897	1,000

Legenda:

a = średni dobowy ruch danego dnia (dni) tygodnia

b = $\frac{\text{średni dobowy ruch danego dnia (dni) tygodnia w miesiącu}}{\text{średni dobowy ruch we wszystkie dni miesiąca}}$

c = $\frac{\text{średni dobowy ruch danego dnia (dni) tygodnia w miesiącu}}{\text{średni dobowy ruch danego dnia (dni) tygodnia w roku}}$

Sezonowe i tygodniowe wahania ruchu dobowego pojazdów ogółem w latach



Generalna Dyrekcja
Dróg Krajowych i Autostrad

Stacja nr 12013

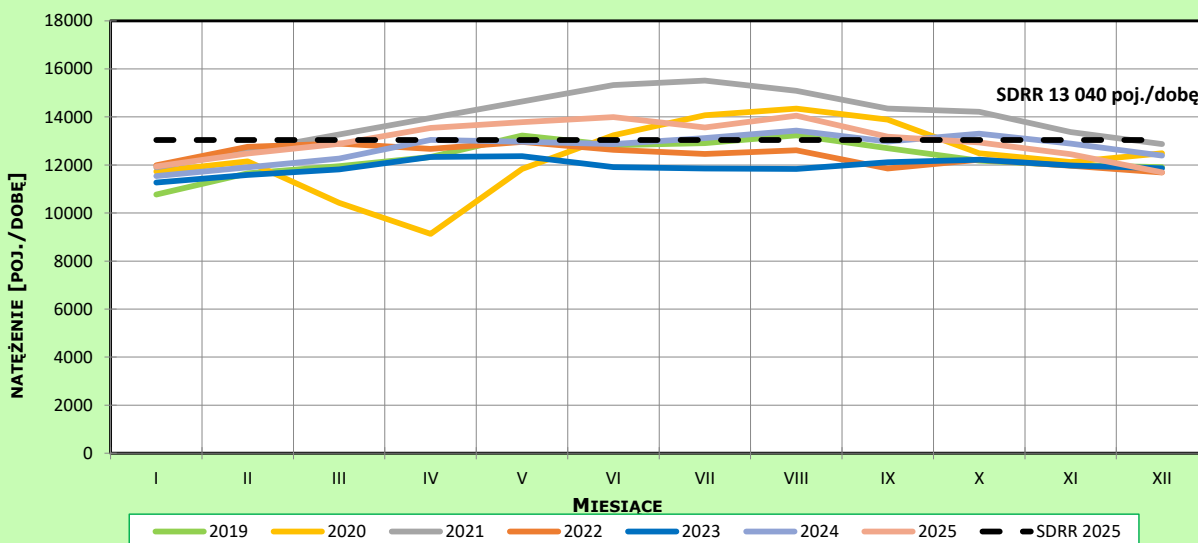
Miejscowość: Kęty
Odcinek: Bielsko B.-Andrychów
Typ stacji: 8+1

Rok: 2025
Numer drogi: 52
Oddział: Kraków

Ruch ogółem

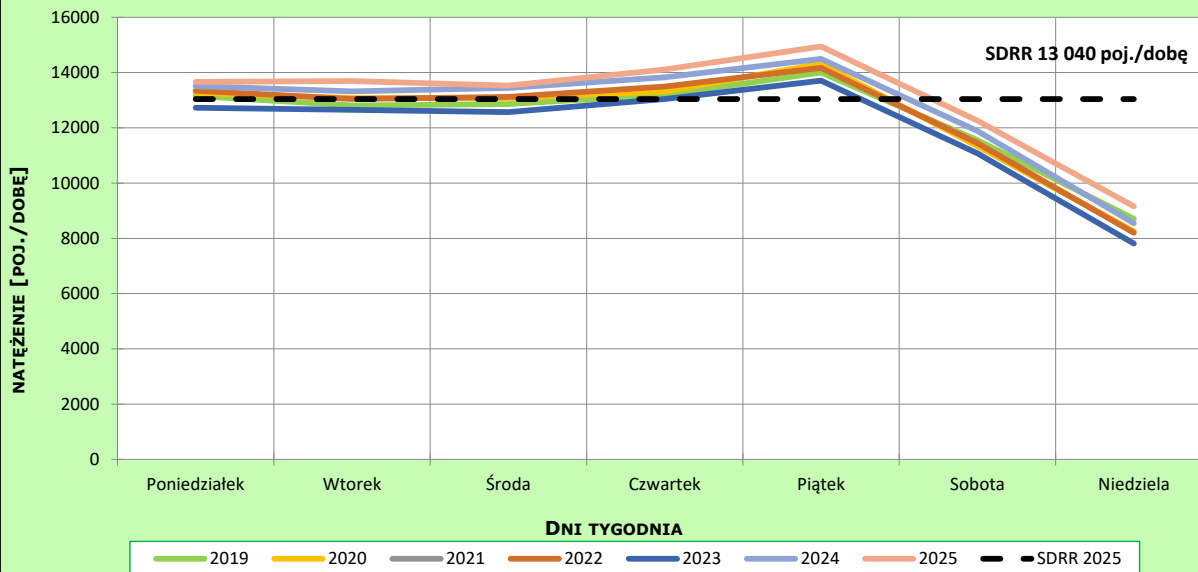
R03_02-1_12013_2025

Sezonowe wahania ruchu dobowego



R03_02-2_12013_2025

Tygodniowe wahania ruchu dobowego



Dobowe wahania ruchu pojazdów ogółem



Generalna Dyrekcja
Dróg Krajowych i Autostrad

Stacja nr 12013

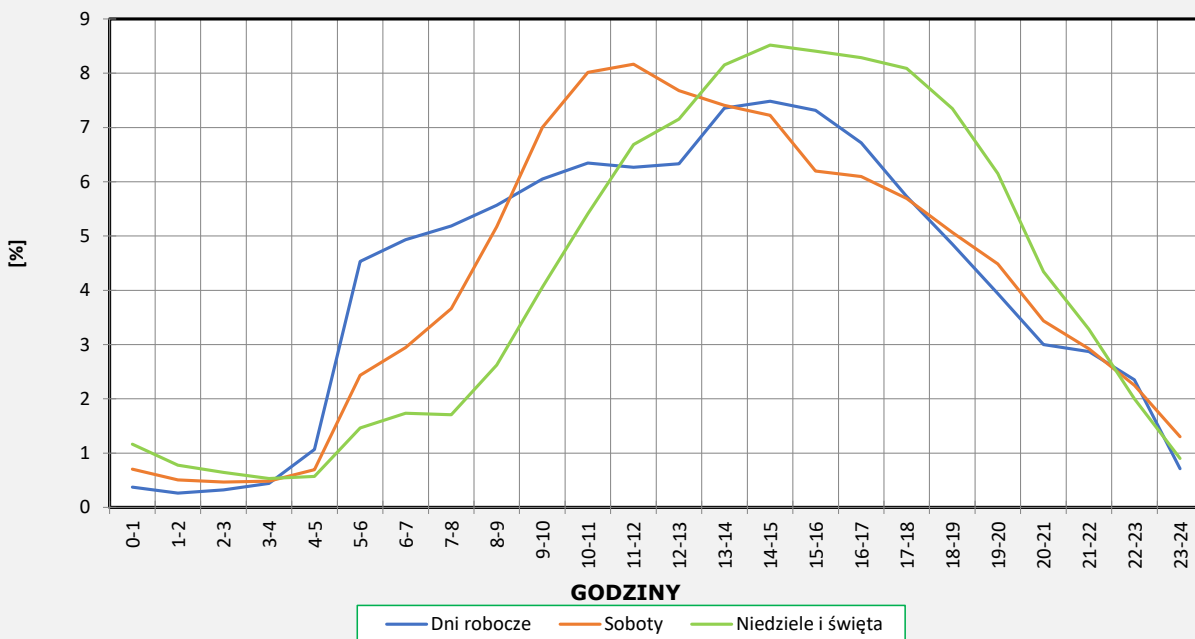
Miejscowość: Kęty
Odcinek: Bielsko B.-Andrychów
Typ stacji: 8+1

Rok: 2025
Numer drogi: 52
Oddział: Kraków

Ruch ogółem

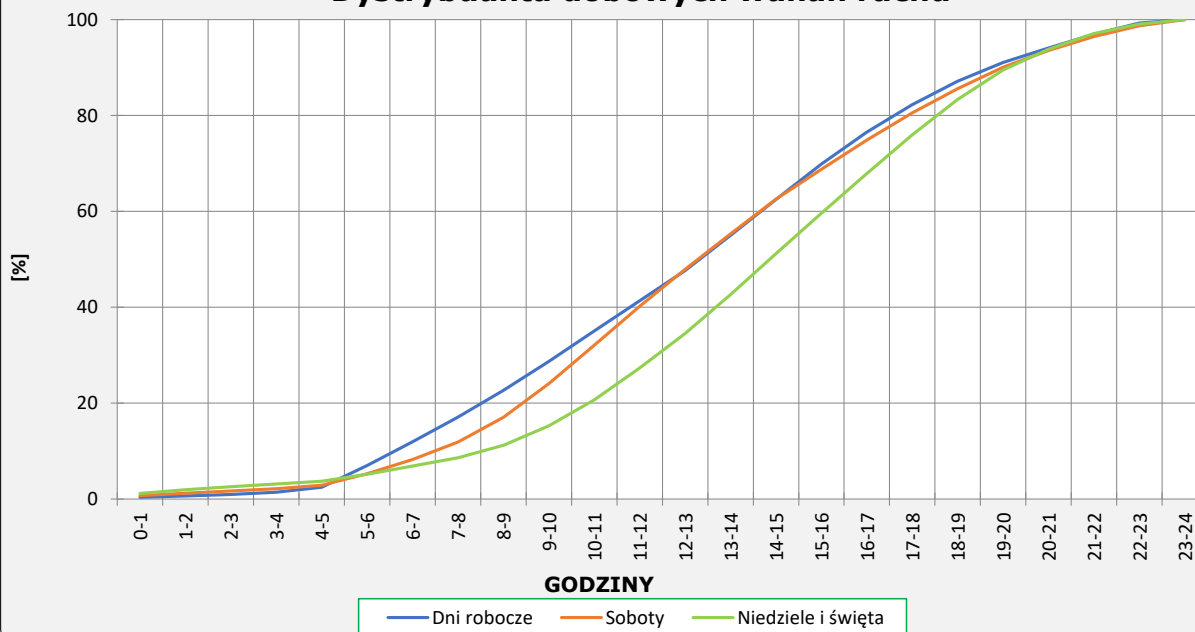
R03_03-1_12013_2025

Dobowe wahania ruchu



R03_03-2_12013_2025

Dystrybuanta dobowych wahań ruchu



Uśrednione dobowe rozkłady ruchu dla wybranych dni tygodnia, dla pojazdów lekkich i ciężkich



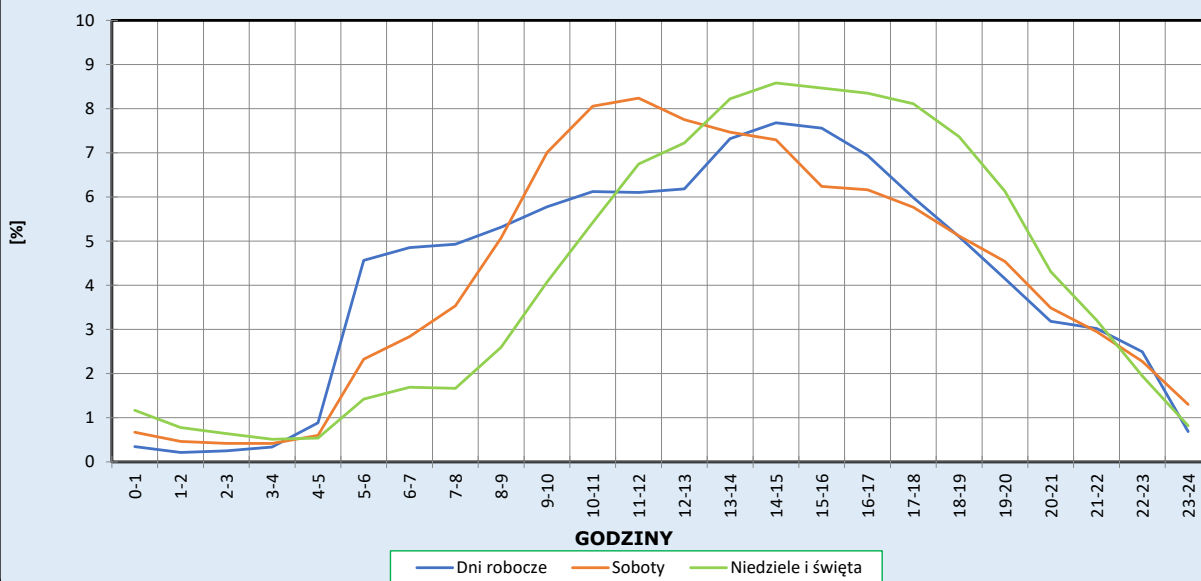
Stacja nr 12013

Miejscowość: Kęty
Odcinek: Bielsko B.-Andrychów
Typ stacji: 8+1

Rok: 2025
Numer drogi: 52
Oddział: Kraków

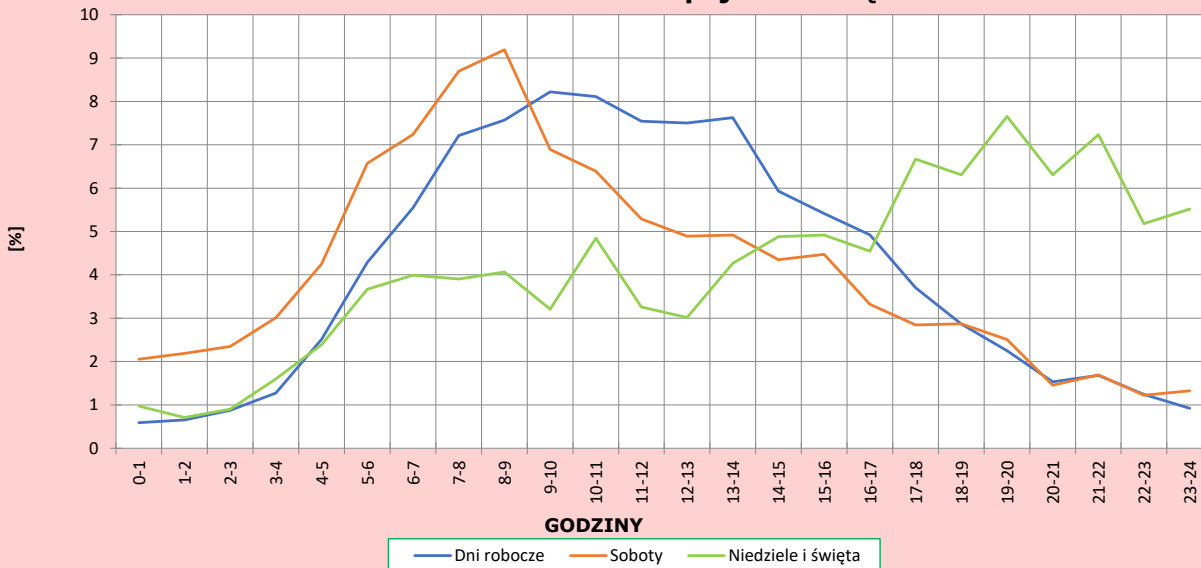
R03_04-1_12013_2025

Dobowe wahania ruchu pojazdów lekkich



R03_04-2_12013_2025

Dobowe wahania ruchu pojazdów ciężkich



Analiza ruchu pojazdów ogółem w poszczególnych dniach tygodnia dla każdego miesiąca, w podziale na kierunki ruchu

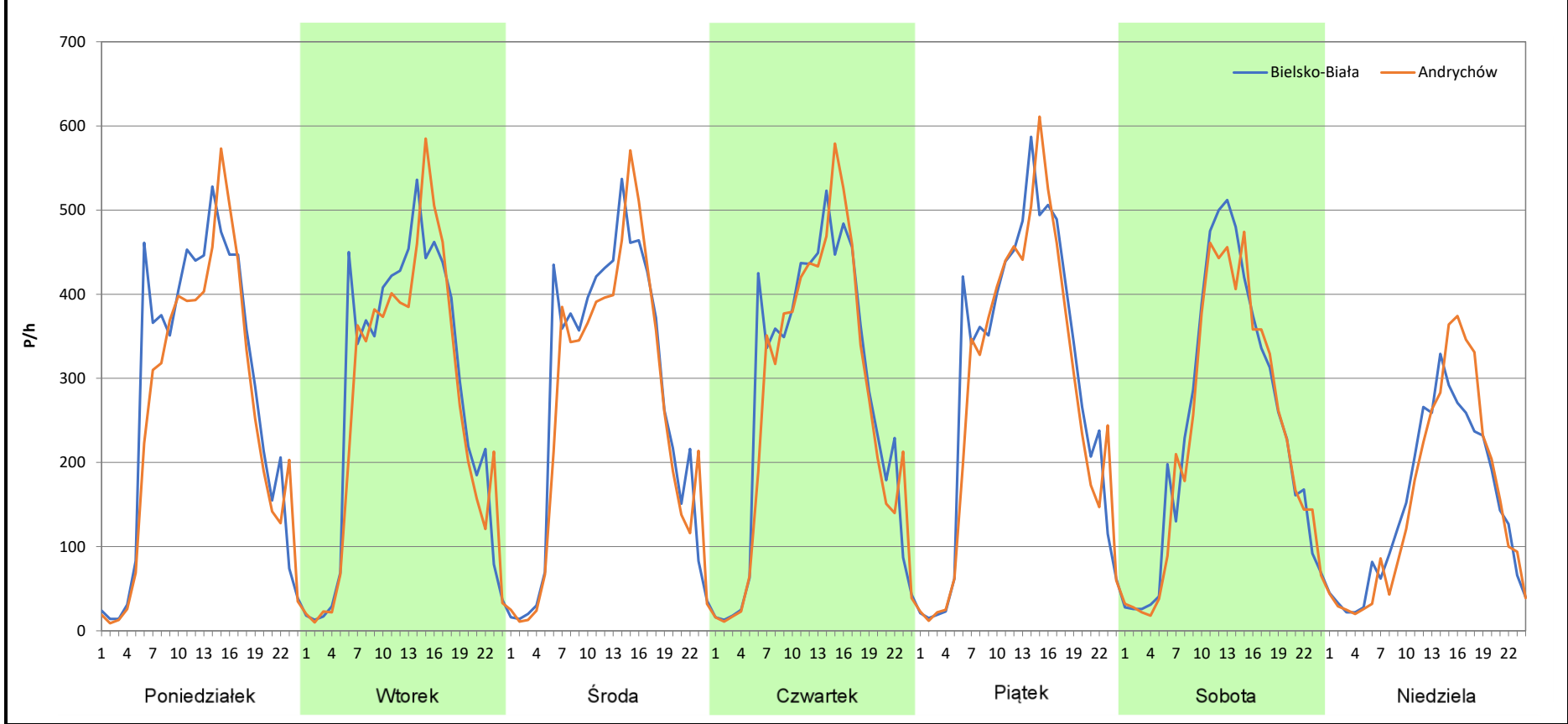
 **Generalna Dyrekcja Dróg Krajowych i Autostrad**

Stacja nr 12013

Miejscowość:	Kęty	Rok:	2025
Odcinek:	Bielsko B.-Andrychów	Numer drogi:	52
Typ stacji:	8+1	Oddział:	Kraków
Miesiąc:	Styczeń		

R03_07-1_12013_2025

Dzień tygodnia	Poniedziałek		Wtorek		Środa		Czwartek		Piątek		Sobota		Niedziela	
	Bielsko-Biała	Andrychów	Bielsko-Biała	Andrychów	Bielsko-Biała	Andrychów	Bielsko-Biała	Andrychów	Bielsko-Biała	Andrychów	Bielsko-Biała	Andrychów	Bielsko-Biała	Andrychów
SDR	6694	6201	6676	6357	6592	6266	6637	6433	7116	6784	5772	5543	3579	3697
Razem	12895		13033		12858		13070		13900		11315		7276	
Podział procentowy	51,91%	48,09%	51,22%	48,78%	51,27%	48,73%	50,78%	49,22%	51,19%	48,81%	51,01%	48,99%	49,19%	50,81%



Analiza ruchu pojazdów ogółem w poszczególnych dniach tygodnia dla każdego miesiąca, w podziale na kierunki ruchu

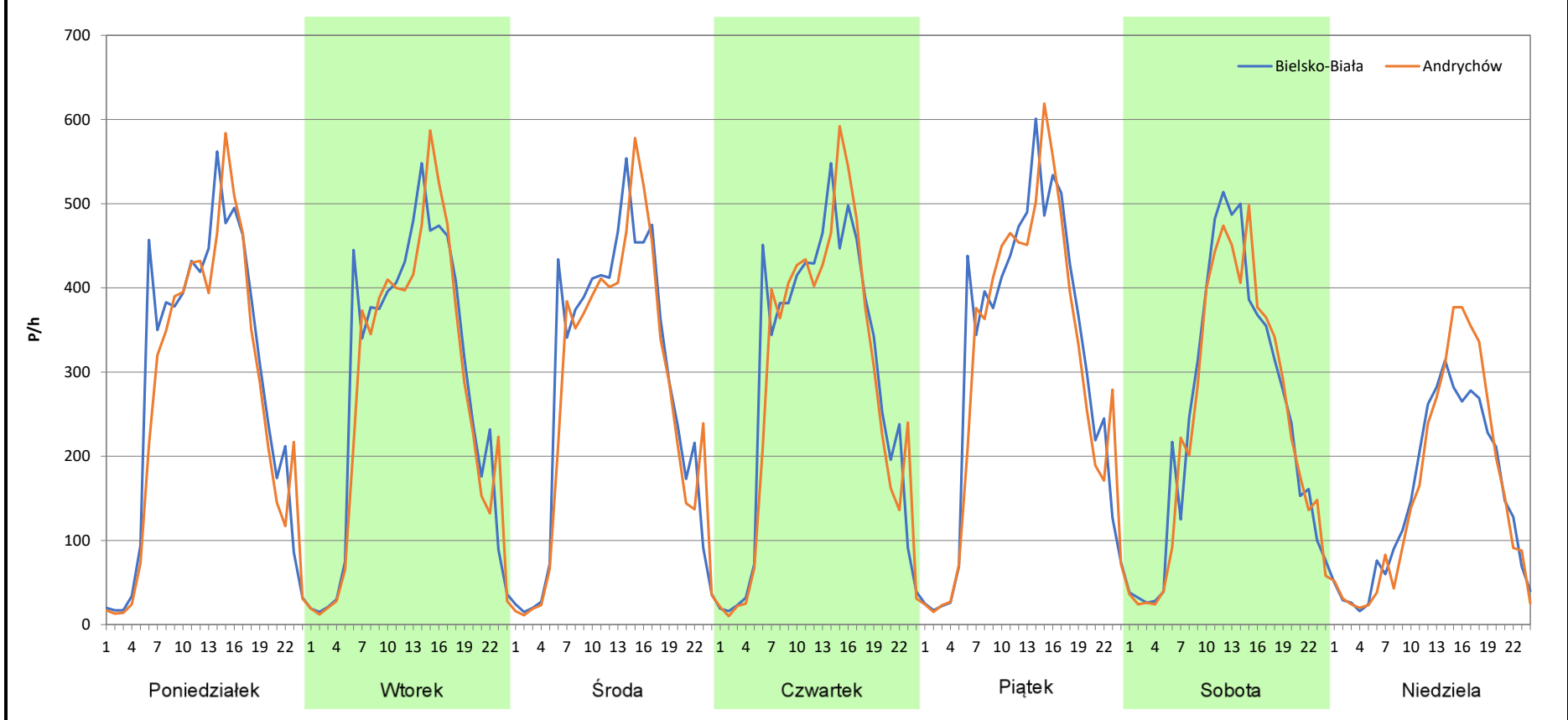
 **Generalna Dyrekcja Dróg Krajowych i Autostrad**

Stacja nr 12013

Miejscowość:	Kęty	Rok:	2025
Odcinek:	Bielsko B.-Andrychów	Numer drogi:	52
Typ stacji:	8+1	Oddział:	Kraków
Miesiąc:	Luty		

R03_07-2_12013_2025

Dzień tygodnia	Poniedziałek		Wtorek		Środa		Czwartek		Piątek		Sobota		Niedziela	
	Bielsko-Biała	Andrychów	Bielsko-Biała	Andrychów	Bielsko-Biała	Andrychów	Bielsko-Biała	Andrychów	Bielsko-Biała	Andrychów	Bielsko-Biała	Andrychów	Bielsko-Biała	Andrychów
SDR	6881	6447	6859	6577	6743	6482	6959	6776	7420	7198	5878	5734	3610	3795
Razem	13328		13436		13225		13735		14618		11612		7405	
Podział procentowy	51,63%	48,37%	51,05%	48,95%	50,99%	49,01%	50,67%	49,33%	50,76%	49,24%	50,62%	49,38%	48,75%	51,25%



Analiza ruchu pojazdów ogółem w poszczególnych dniach tygodnia dla każdego miesiąca, w podziale na kierunki ruchu

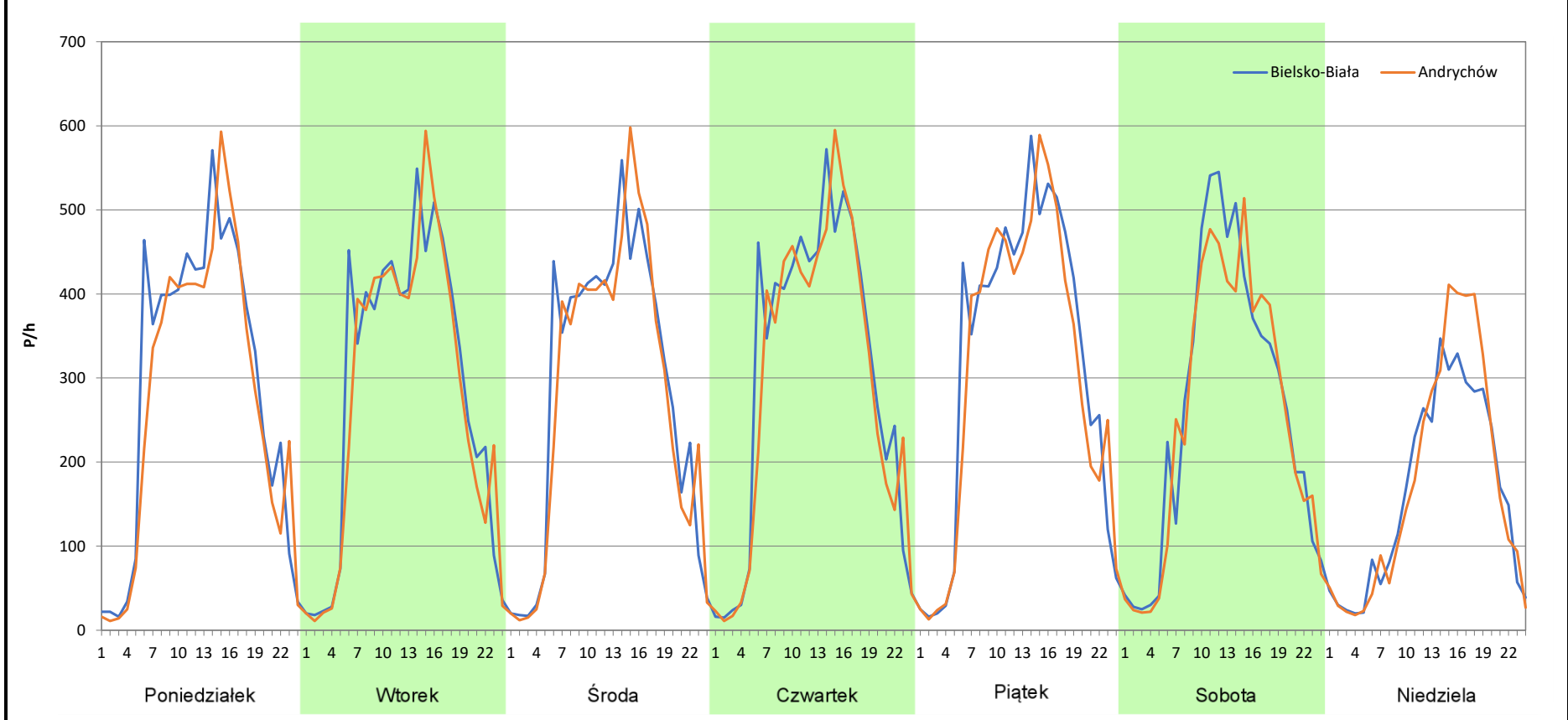
 **Generalna Dyrekcja Dróg Krajowych i Autostrad**

Stacja nr 12013

Miejscowość:	Kęty	Rok:	2025
Odcinek:	Bielsko B.-Andrychów	Numer drogi:	52
Typ stacji:	8+1	Oddział:	Kraków
Miesiąc:	Marzec		

R03_07-3_12013_2025

Dzień tygodnia	Poniedziałek		Wtorek		Środa		Czwartek		Piątek		Sobota		Niedziela	
	Bielsko-Biała	Andrychów	Bielsko-Biała	Andrychów	Bielsko-Biała	Andrychów	Bielsko-Biała	Andrychów	Bielsko-Biała	Andrychów	Bielsko-Biała	Andrychów	Bielsko-Biała	Andrychów
SDR	6965	6540	6926	6684	6854	6633	7255	6971	7636	7324	6293	6081	3897	4158
Razem	13505		13610		13487		14226		14960		12374		8055	
Podział procentowy	51,57%	48,43%	50,89%	49,11%	50,82%	49,18%	51,00%	49,00%	51,04%	48,96%	50,86%	49,14%	48,38%	51,62%



Analiza ruchu pojazdów ogółem w poszczególnych dniach tygodnia dla każdego miesiąca, w podziale na kierunki ruchu



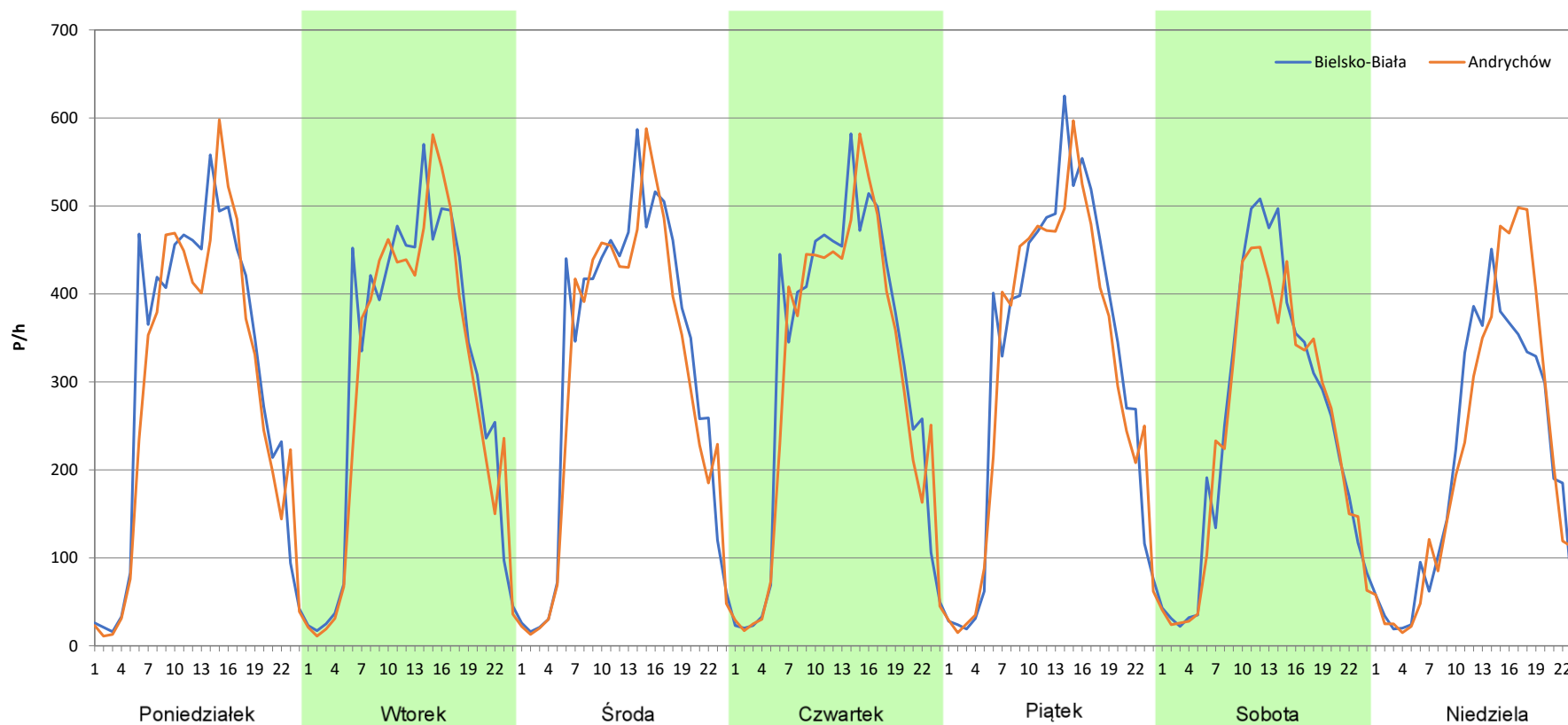
Stacja nr 12013

Miejscowość: Kęty
Odcinek: Bielsko B.-Andrychów
Typ stacji: 8+1
Miesiąc: Kwiecień

Rok: 2025
Numer drogi: 52
Oddział: Kraków

R03_07-4_12013_2025

Dzień tygodnia	Poniedziałek		Wtorek		Środa		Czwartek		Piątek		Sobota		Niedziela	
Kierunek	Bielsko-Biała	Andrychów	Bielsko-Biała	Andrychów	Bielsko-Biała	Andrychów	Bielsko-Biała	Andrychów	Bielsko-Biała	Andrychów	Bielsko-Biała	Andrychów	Bielsko-Biała	Andrychów
SDR	7300	6938	7344	7072	7577	7231	7467	7214	7753	7472	6021	5772	4863	5107
Razem	14238		14416		14808		14681		15225		11793		9970	
Podział procentowy	51,27%	48,73%	50,94%	49,06%	51,17%	48,83%	50,86%	49,14%	50,92%	49,08%	51,06%	48,94%	48,78%	51,22%



Analiza ruchu pojazdów ogółem w poszczególnych dniach tygodnia dla każdego miesiąca, w podziale na kierunki ruchu



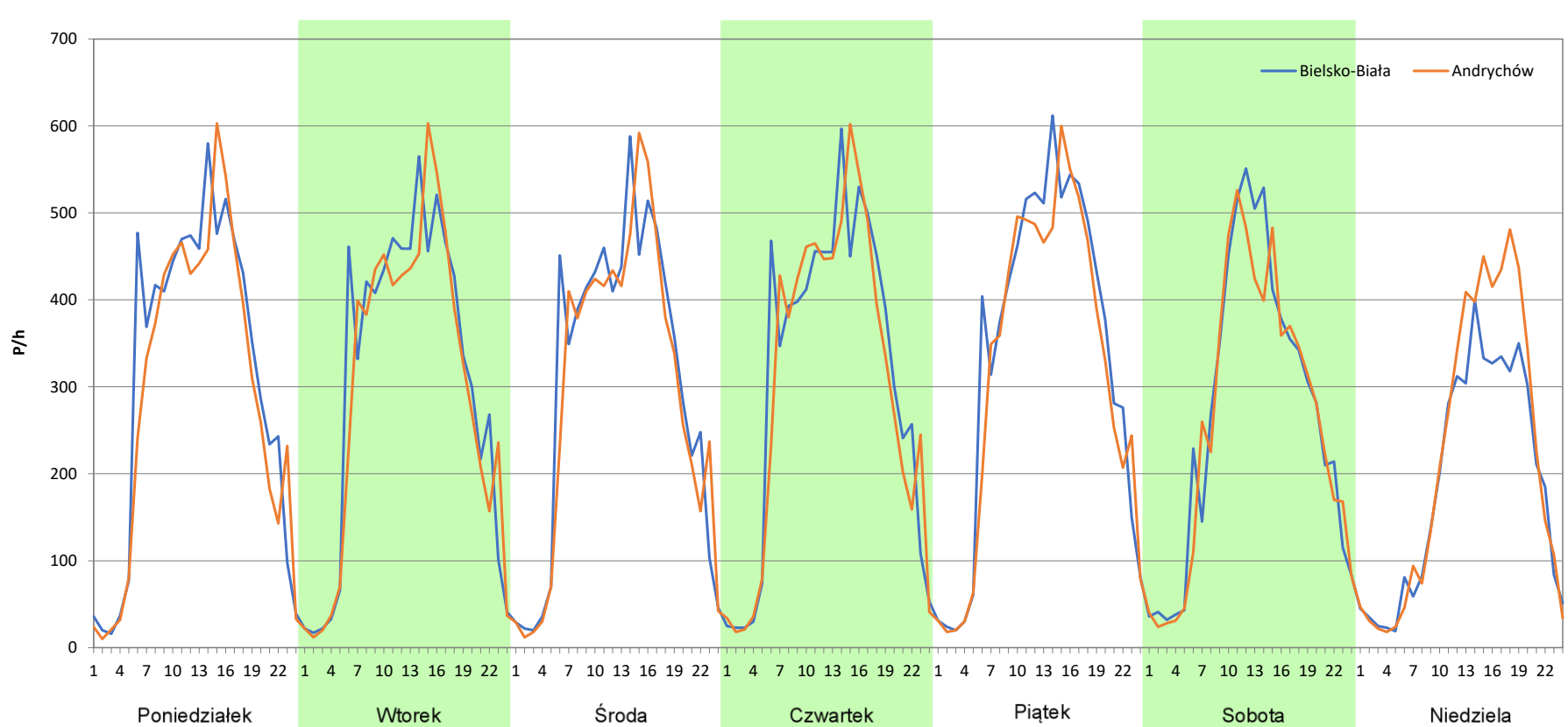
Stacja nr 12013

Miejscowość: Kęty
Odcinek: Bielsko B.-Andrychów
Typ stacji: 8+1
Miesiąc: Maj

Rok: 2025
Numer drogi: 52
Oddział: Kraków

R03_07-5_12013_2025

Dzień tygodnia	Poniedziałek		Wtorek		Środa		Czwartek		Piątek		Sobota		Niedziela	
Kierunek	Bielsko-Biała	Andrychów	Bielsko-Biała	Andrychów	Bielsko-Biała	Andrychów	Bielsko-Biała	Andrychów	Bielsko-Biała	Andrychów	Bielsko-Biała	Andrychów	Bielsko-Biała	Andrychów
SDR	7430	6956	7305	7047	7236	6999	7437	7251	7987	7563	6431	6225	4500	5193
Razem	14386		14352		14235		14688		15550		12656		9693	
Podział procentowy	51,65%	48,35%	50,90%	49,10%	50,83%	49,17%	50,63%	49,37%	51,36%	48,64%	50,81%	49,19%	46,43%	53,57%



Analiza ruchu pojazdów ogółem w poszczególnych dniach tygodnia dla każdego miesiąca, w podziale na kierunki ruchu



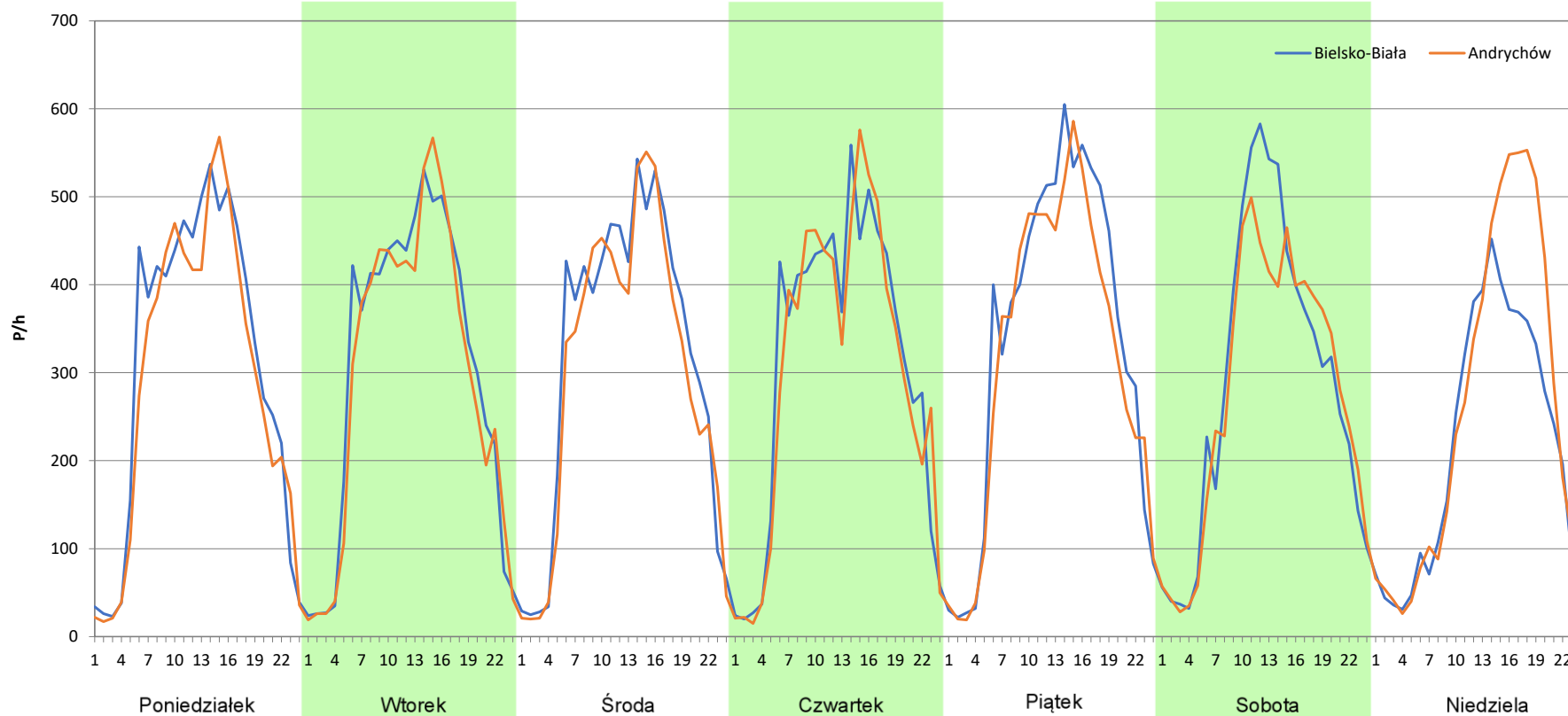
Stacja nr 12013

Miejscowość: Kęty
Odcinek: Bielsko B.-Andrychów
Typ stacji: 8+1
Miesiąc: Czerwiec

Rok: 2025
Numer drogi: 52
Oddział: Kraków

R03_07-6_12013_2025

Dzień tygodnia	Poniedziałek		Wtorek		Środa		Czwartek		Piątek		Sobota		Niedziela	
Kierunek	Bielsko-Biała	Andrychów	Bielsko-Biała	Andrychów	Bielsko-Biała	Andrychów	Bielsko-Biała	Andrychów	Bielsko-Biała	Andrychów	Bielsko-Biała	Andrychów	Bielsko-Biała	Andrychów
SDR	7409	6956	7337	7072	7582	7161	7382	7218	8080	7544	6906	6611	5158	6068
Razem	14365		14409		14743		14600		15624		13517		11226	
Podział procentowy	51,58%	48,42%	50,92%	49,08%	51,43%	48,57%	50,56%	49,44%	51,72%	48,28%	51,09%	48,91%	45,95%	54,05%



Analiza ruchu pojazdów ogółem w poszczególnych dniach tygodnia dla każdego miesiąca, w podziale na kierunki ruchu



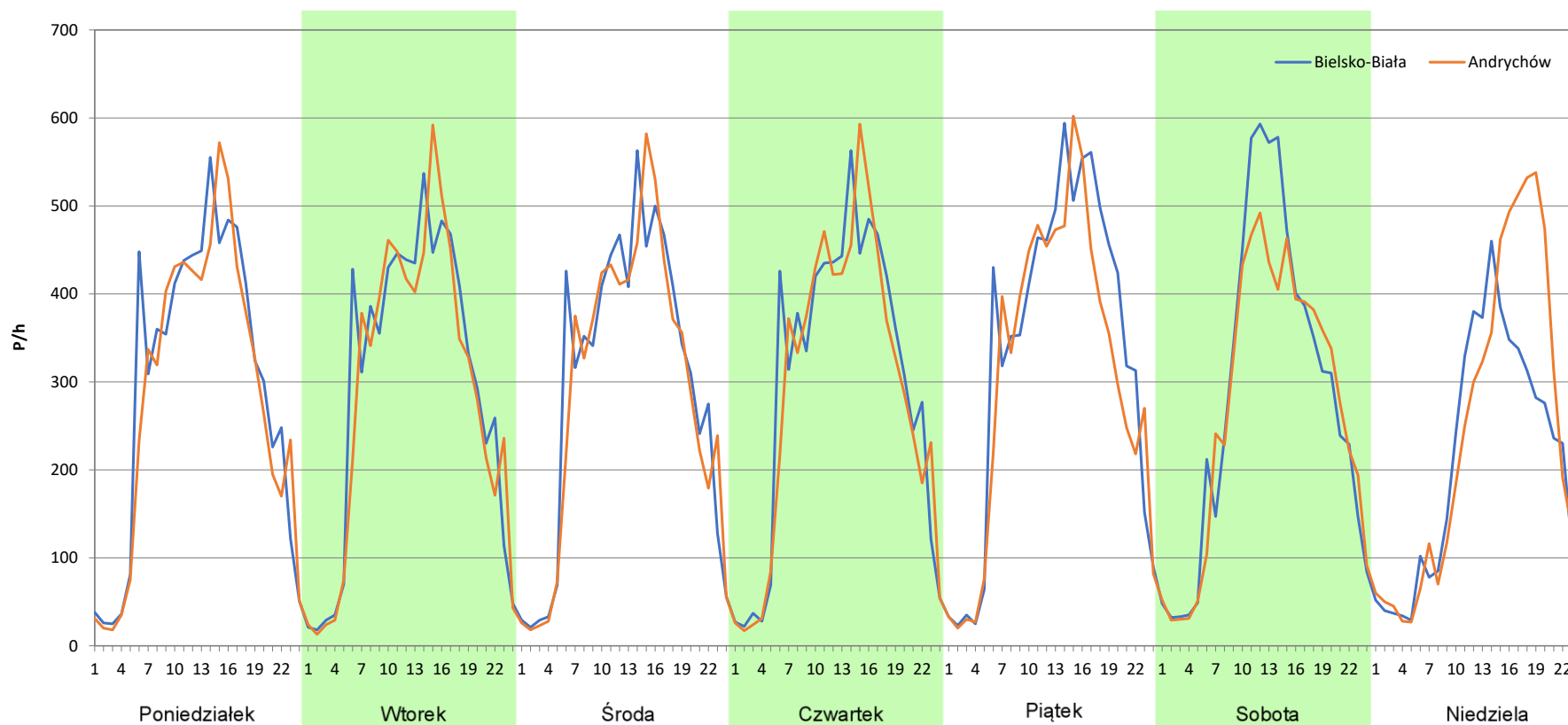
Stacja nr 12013

Miejscowość: Kęty
Odcinek: Bielsko B.-Andrychów
Typ stacji: 8+1
Miesiąc: Lipiec

Rok: 2025
Numer drogi: 52
Oddział: Kraków

R03_07-7_12013_2025

Dzień tygodnia	Poniedziałek		Wtorek		Środa		Czwartek		Piątek		Sobota		Niedziela	
Kierunek	Bielsko-Biała	Andrychów	Bielsko-Biała	Andrychów	Bielsko-Biała	Andrychów	Bielsko-Biała	Andrychów	Bielsko-Biała	Andrychów	Bielsko-Biała	Andrychów	Bielsko-Biała	Andrychów
SDR	7077	6790	7024	6842	7090	6862	7120	6941	7931	7335	6836	6438	4979	5690
Razem	13867		13866		13952		14061		15266		13274		10669	
Podział procentowy	51,03%	48,97%	50,66%	49,34%	50,82%	49,18%	50,64%	49,36%	51,95%	48,05%	51,50%	48,50%	46,67%	53,33%



Analiza ruchu pojazdów ogółem w poszczególnych dniach tygodnia dla każdego miesiąca, w podziale na kierunki ruchu



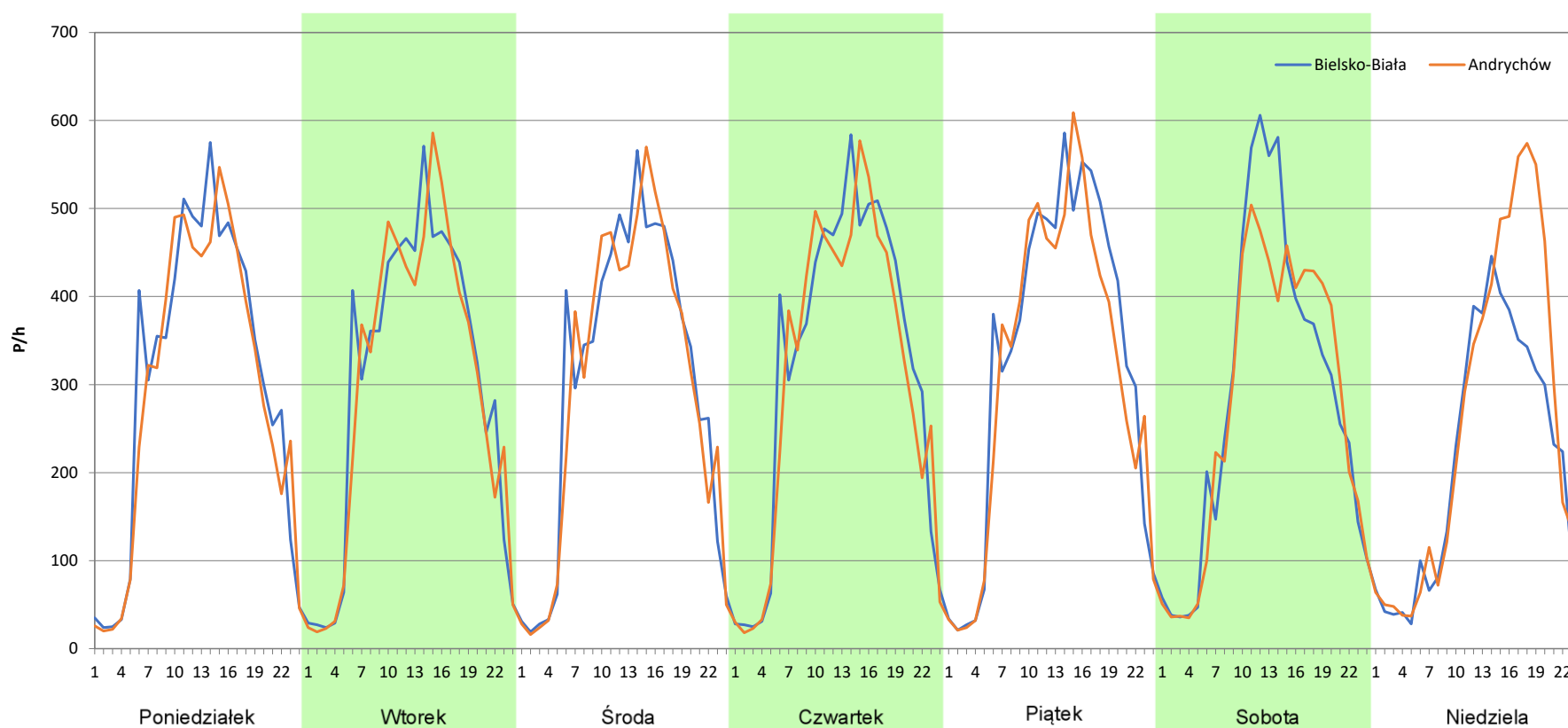
Stacja nr 12013

Miejscowość: Kęty
Odcinek: Bielsko B.-Andrychów
Typ stacji: 8+1
Miesiąc: Sierpień

Rok: 2025
Numer drogi: 52
Oddział: Kraków

R03_07-8_12013_2025

Dzień tygodnia	Poniedziałek		Wtorek		Środa		Czwartek		Piątek		Sobota		Niedziela	
	Bielsko-Biała	Andrychów	Bielsko-Biała	Andrychów	Bielsko-Biała	Andrychów	Bielsko-Biała	Andrychów	Bielsko-Biała	Andrychów	Bielsko-Biała	Andrychów	Bielsko-Biała	Andrychów
SDR	7277	7001	7239	7123	7262	7142	7660	7388	7912	7501	6864	6628	5068	6012
Razem	14278		14362		14404		15048		15413		13492		11080	
Podział procentowy	50,97%	49,03%	50,40%	49,60%	50,42%	49,58%	50,90%	49,10%	51,33%	48,67%	50,87%	49,13%	45,74%	54,26%



Analiza ruchu pojazdów ogółem w poszczególnych dniach tygodnia dla każdego miesiąca, w podziale na kierunki ruchu



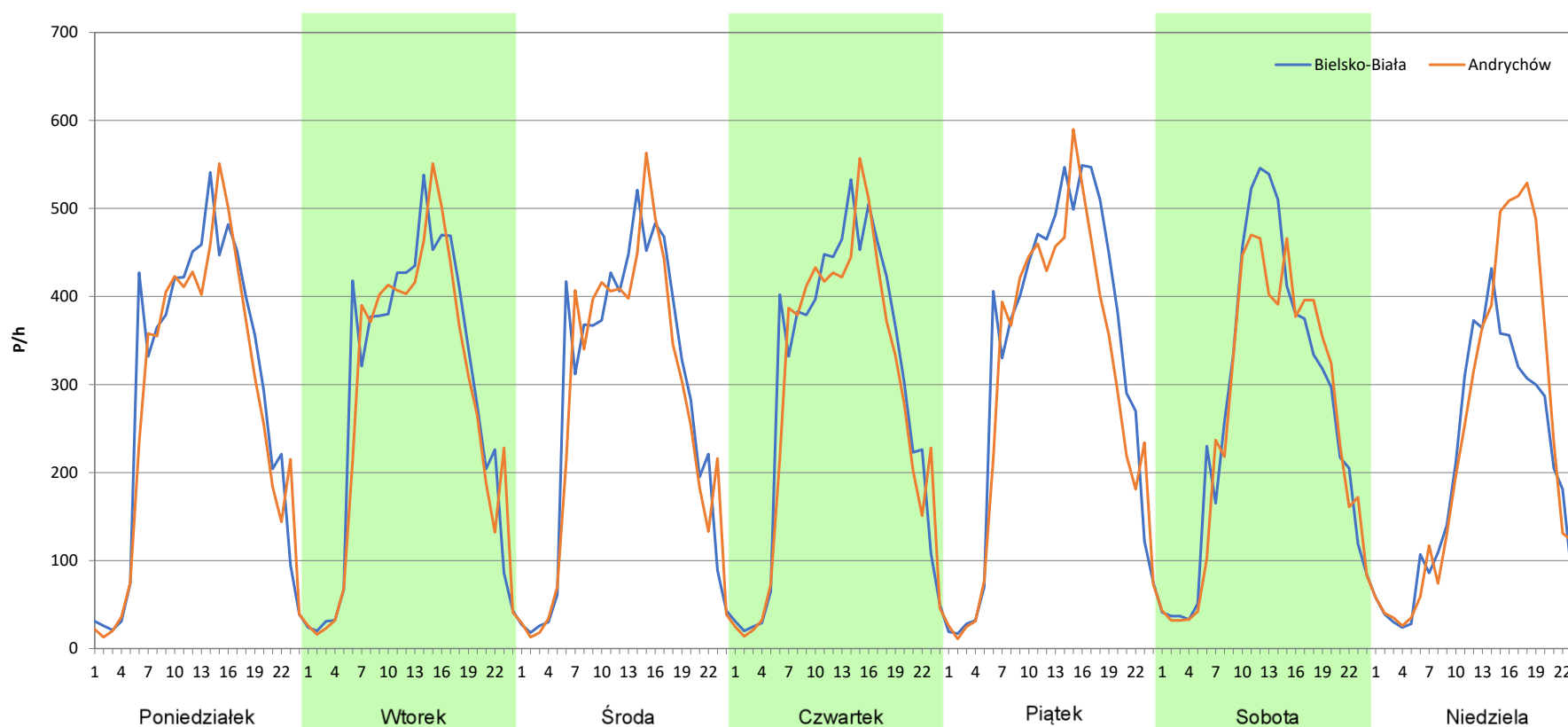
Stacja nr 12013

Miejscowość: Kęty
Odcinek: Bielsko B.-Andrychów
Typ stacji: 8+1
Miesiąc: Wrzesień

Rok: 2025
Numer drogi: 52
Oddział: Kraków

R03_07-9_12013_2025

Dzień tygodnia	Poniedziałek		Wtorek		Środa		Czwartek		Piątek		Sobota		Niedziela	
	Bielsko-Biała	Andrychów	Bielsko-Biała	Andrychów	Bielsko-Biała	Andrychów	Bielsko-Biała	Andrychów	Bielsko-Biała	Andrychów	Bielsko-Biała	Andrychów	Bielsko-Biała	Andrychów
SDR	6969	6649	6853	6664	6762	6568	7072	6819	7784	7165	6501	6207	4763	5522
Razem	13618		13517		13330		13891		14949		12708		10285	
Podział procentowy	51,17%	48,83%	50,70%	49,30%	50,73%	49,27%	50,91%	49,09%	52,07%	47,93%	51,16%	48,84%	46,31%	53,69%



Analiza ruchu pojazdów ogółem w poszczególnych dniach tygodnia dla każdego miesiąca, w podziale na kierunki ruchu



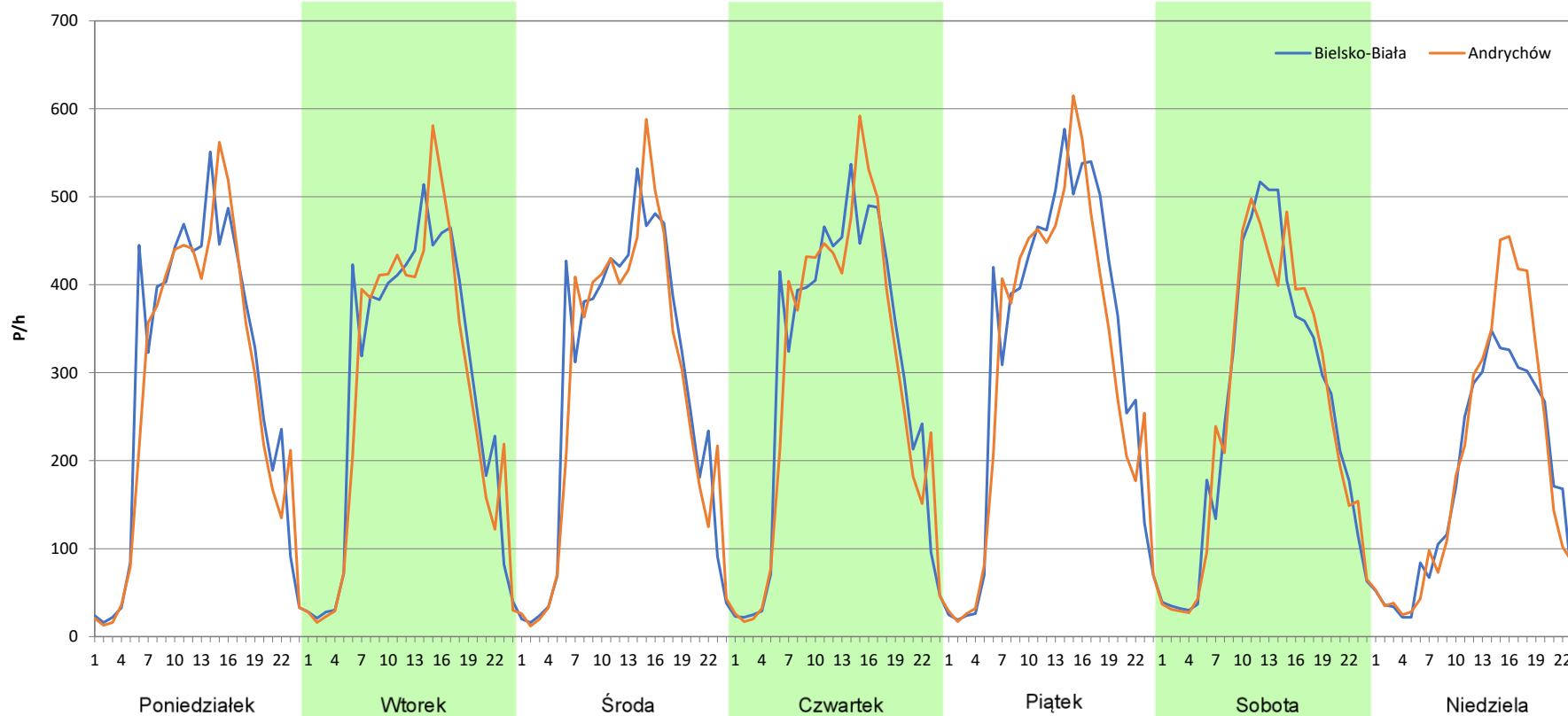
Stacja nr 12013

Miejscowość: Kęty
Odcinek: Bielsko B.-Andrychów
Typ stacji: 8+1
Miesiąc: Październik

Rok: 2025
Numer drogi: 52
Oddział: Kraków

R03_07-10_12013_2025

Dzień tygodnia	Poniedziałek		Wtorek		Środa		Czwartek		Piątek		Sobota		Niedziela	
	Bielsko-Biała	Andrychów	Bielsko-Biała	Andrychów	Bielsko-Biała	Andrychów	Bielsko-Biała	Andrychów	Bielsko-Biała	Andrychów	Bielsko-Biała	Andrychów	Bielsko-Biała	Andrychów
SDR	6965	6657	6773	6637	6814	6651	7109	7003	7722	7347	6117	6086	4152	4544
Razem	13622		13410		13465		14112		15069		12203		8696	
Podział procentowy	51,13%	48,87%	50,51%	49,49%	50,61%	49,39%	50,38%	49,62%	51,24%	48,76%	50,13%	49,87%	47,75%	52,25%



Analiza ruchu pojazdów ogółem w poszczególnych dniach tygodnia dla każdego miesiąca, w podziale na kierunki ruchu



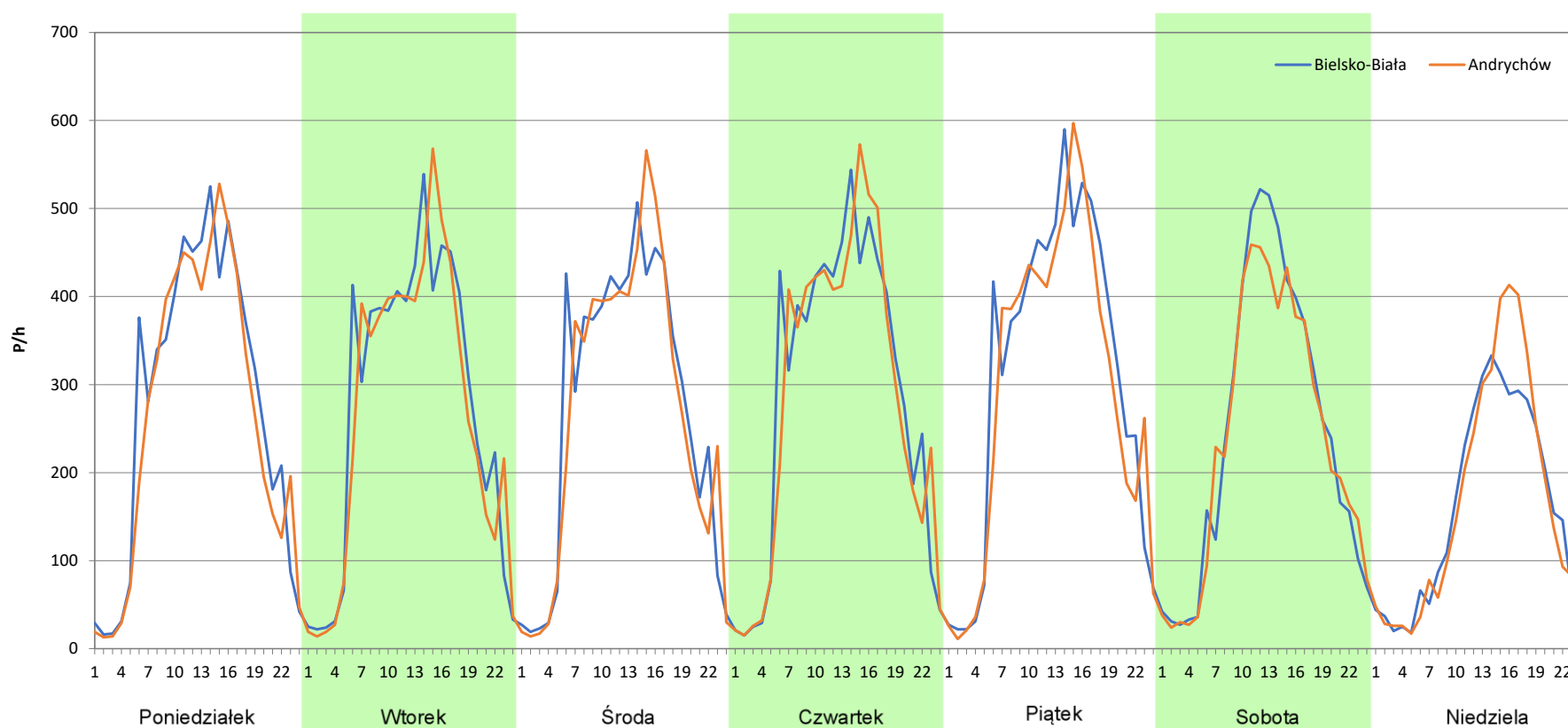
Stacja nr 12013

Miejscowość: Kęty
Odcinek: Bielsko B.-Andrychów
Typ stacji: 8+1
Miesiąc: Listopad

Rok: 2025
Numer drogi: 52
Oddział: Kraków

R03_07-11_12013_2025

Dzień tygodnia	Poniedziałek		Wtorek		Środa		Czwartek		Piątek		Sobota		Niedziela	
	Bielsko-Biała	Andrychów	Bielsko-Biała	Andrychów	Bielsko-Biała	Andrychów	Bielsko-Biała	Andrychów	Bielsko-Biała	Andrychów	Bielsko-Biała	Andrychów	Bielsko-Biała	Andrychów
SDR	6620	6278	6595	6374	6525	6404	6906	6803	7427	7059	5914	5683	3819	3973
Razem	12898		12969		12929		13709		14486		11597		7792	
Podział procentowy	51,33%	48,67%	50,85%	49,15%	50,47%	49,53%	50,38%	49,62%	51,27%	48,73%	51,00%	49,00%	49,01%	50,99%



Analiza ruchu pojazdów ogółem w poszczególnych dniach tygodnia dla każdego miesiąca, w podziale na kierunki ruchu



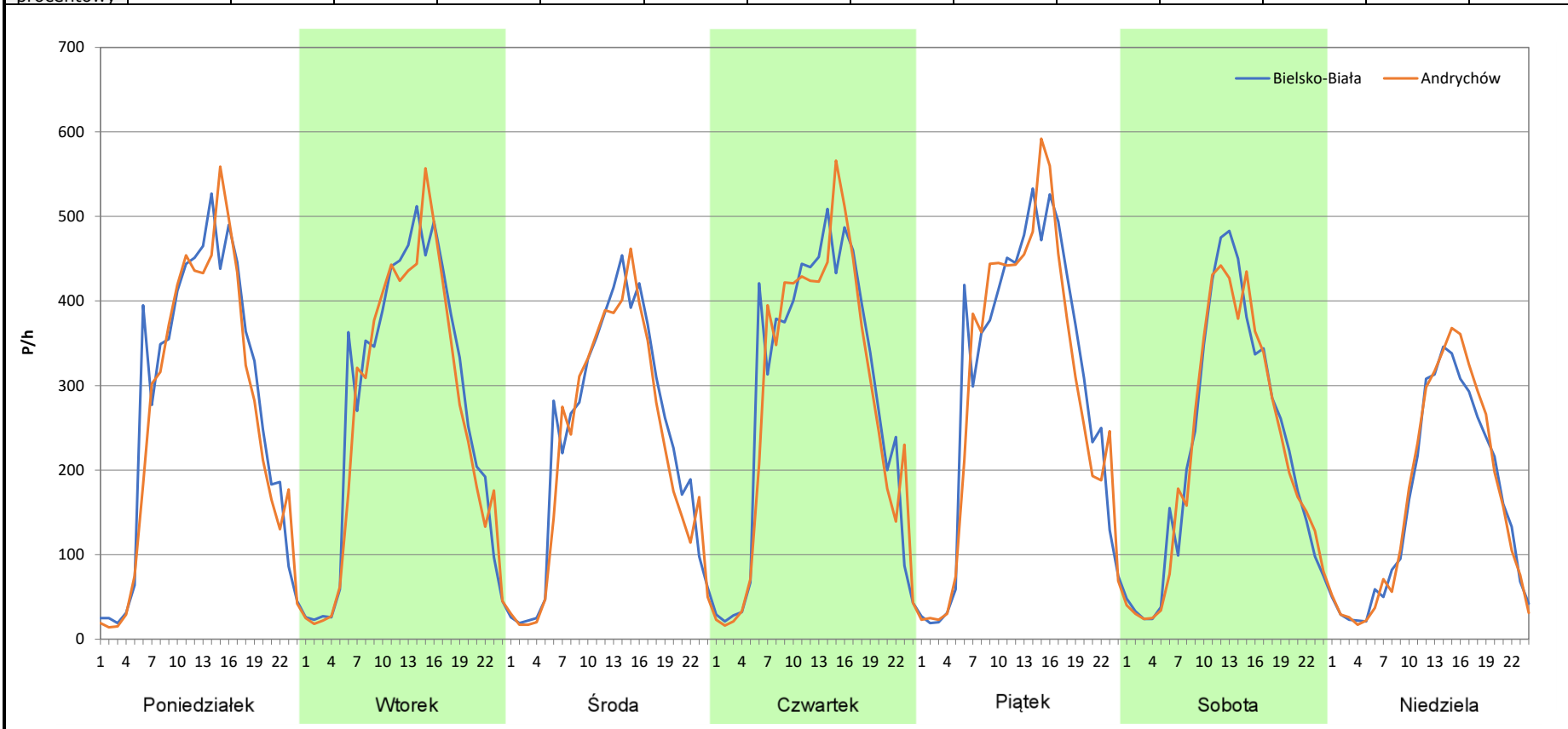
Stacja nr 12013

Miejscowość: Kęty
Odcinek: Bielsko B.-Andrychów
Typ stacji: 8+1
Miesiąc: Grudzień

Rok: 2025
Numer drogi: 52
Oddział: Kraków

R03_07-12_12013_2025

Dzień tygodnia	Poniedziałek		Wtorek		Środa		Czwartek		Piątek		Sobota		Niedziela	
	Bielsko-Biała	Andrychów	Bielsko-Biała	Andrychów	Bielsko-Biała	Andrychów	Bielsko-Biała	Andrychów	Bielsko-Biała	Andrychów	Bielsko-Biała	Andrychów	Bielsko-Biała	Andrychów
SDR	6654	6344	6645	6364	5635	5342	6865	6722	7225	7092	5368	5261	3840	3965
Razem	12998		13009		10977		13587		14317		10629		7805	
Podział procentowy	51,19%	48,81%	51,08%	48,92%	51,33%	48,67%	50,53%	49,47%	50,46%	49,54%	50,50%	49,50%	49,20%	50,80%



Analiza ruchu pojazdów ogółem w święta i dni okołoswiąteczne, w podziale na kierunki ruchu
NOWY ROK i Święto Trzech Króli



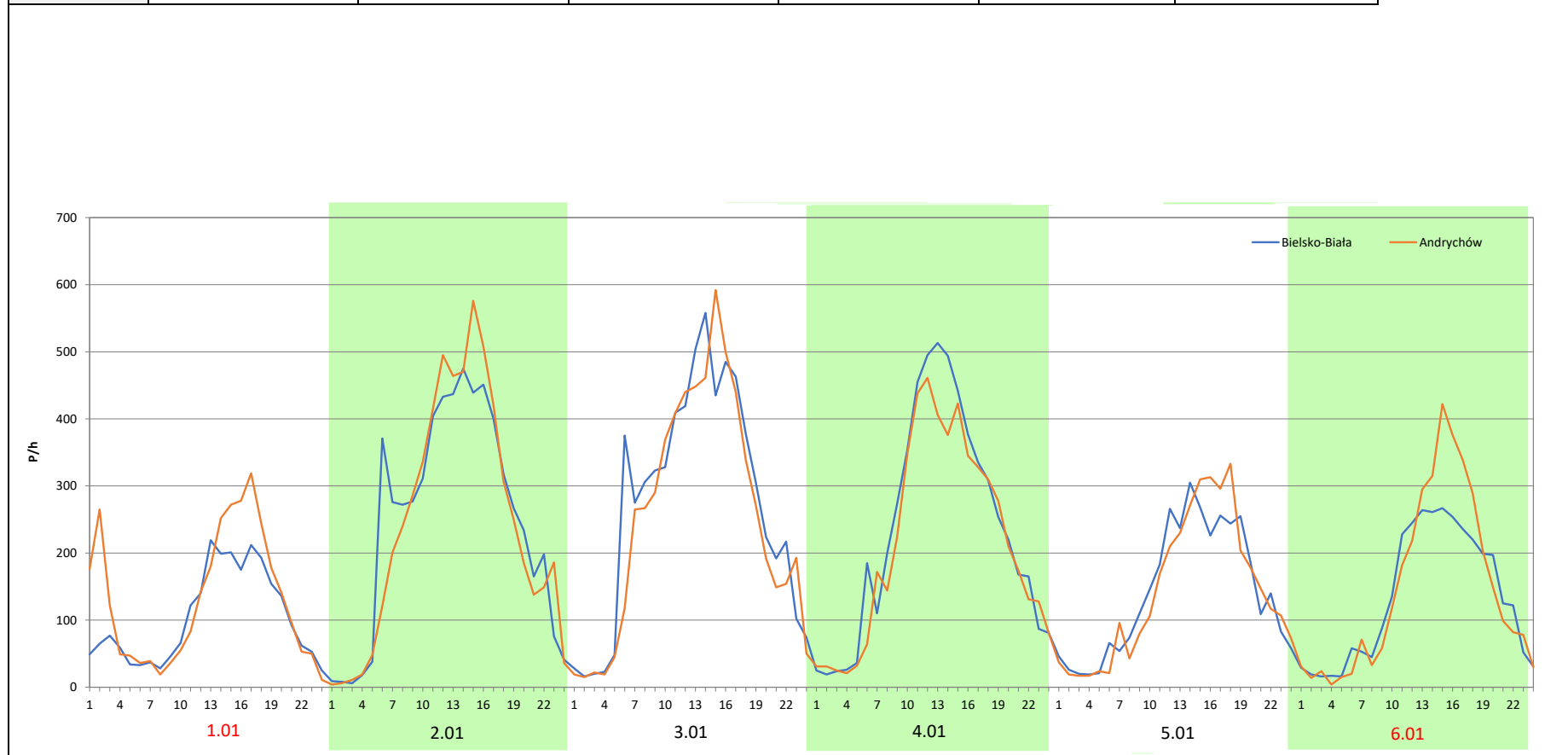
Stacja nr 12013

Miejscowość: Kęty
Odcinek: Bielsko B.-Andrychów
Typ stacji: 8+1
Miesiąc: Styczeń

Rok: 2025
Numer drogi: 52
Oddział: Kraków

R03_08-1_12013_2025

Data Dzień tygodnia	1.01 Środa		2.01 Czwartek		3.01 Piątek		4.01 Sobota		5.01 Niedziela		6.01 Poniedziałek	
Kierunek	Bielsko-Biała	Andrychów	Bielsko-Biała	Andrychów	Bielsko-Biała	Andrychów	Bielsko-Biała	Andrychów	Bielsko-Biała	Andrychów	Bielsko-Biała	Andrychów
Dobowy ruch	2477	3143	5924	5871	5951	5895	5970	5906	5984	5900	6017	5991
Razem	5620		11795		11846		11876		11884		12008	
Podział procentowy	44,07%	55,93%	50,22%	49,78%	50,24%	49,76%	50,27%	49,73%	50,35%	49,65%	50,11%	49,89%
Udział SDRR	43,10%		90,45%		90,84%		91,07%		91,13%		92,09%	





Analiza ruchu pojazdów ogółem w święta i dni okołoswiąteczne, w podziale na kierunki ruchu WIELKANOC

Stacja nr 12013

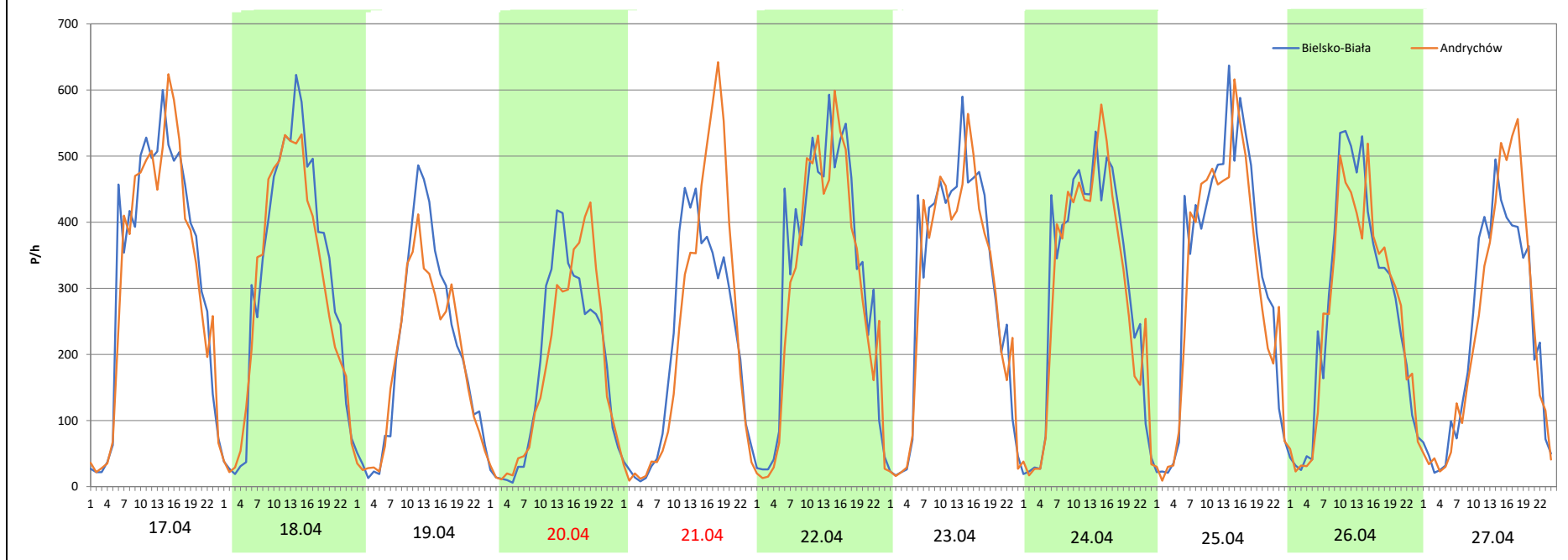
Miejscowość: Kęty
Odcinek: Bielsko B.-Andrychów
Typ stacji: 8+1
Miesiąc: Marzec / Kwiecień

Rok: 2025
Numer drogi: 52
Oddział: Kraków

R03_08-2_12013_2025

Data Dzień tygodnia	17.04 Czwartek		18.04 Piątek		19.04 Sobota		20.04 Niedziela		21.04 Poniedziałek		22.04 Wtorek		23.04 Środa	
Kierunek	Bielsko-Biała	Andrychów	Bielsko-Biała	Andrychów	Bielsko-Biała	Andrychów	Bielsko-Biała	Andrychów	Bielsko-Biała	Andrychów	Bielsko-Biała	Andrychów	Bielsko-Biała	Andrychów
Dobowy ruch	7949	7779	7487	7118	4937	4515	4305	4259	5005	5443	7641	7157	7627	7163
Razem	15728		14605		9452		8564		10448		14798		14790	
Podział procentowy	50,54%	49,46%	51,26%	48,74%	52,23%	47,77%	50,27%	49,73%	47,90%	52,10%	51,64%	48,36%	51,57%	48,43%
Udział SDRR	120,61%		112,00%		72,48%		65,67%		80,12%		113,48%		113,42%	

Data Dzień tygodnia	24.04 Czwartek		25.04 Piątek		26.04 Sobota		27.04 Niedziela	
Kierunek	Bielsko-Biała	Andrychów	Bielsko-Biała	Andrychów	Bielsko-Biała	Andrychów	Bielsko-Biała	Andrychów
Dobowy ruch	7241	7022	7830	7445	6501	6278	5450	5644
Razem	14263		15275		12779		11094	
Podział procentowy	50,77%	49,23%	51,26%	48,74%	50,87%	49,13%	49,13%	50,87%
Udział SDRR	109,38%		117,14%		98,00%		85,08%	



Analiza ruchu pojazdów ogółem w święta i dni okołoswiąteczne, w podziale na kierunki ruchu
1 - 3 MAJA

 **Generalna Dyrekcja
Dróg Krajowych i Autostrad**

Stacja nr 12013

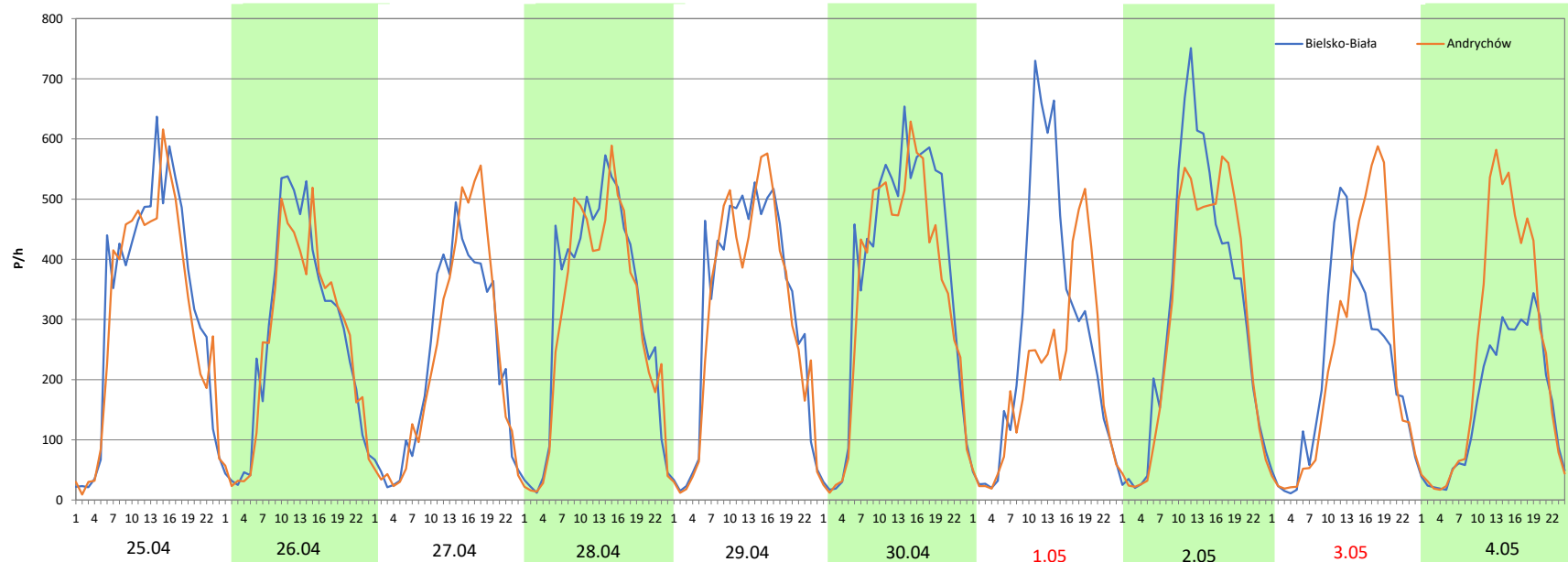
Miejscowość: Kety
Odcinek: Bielsko B.-Andrychów
Typ stacji: 8+1
Miesiąc: Maj

Rok: 2025
Numer drogi: 52
Oddział: Kraków

R03_08-3_12013_2025

Data Dzień tygodnia	25.04 Piątek		26.04 Sobota		27.04 Niedziela		28.04 Poniedziałek		29.04 Wtorek		30.04 Środa		1.05 Czwartek	
Kierunek	Bielsko-Biała	Andrychów	Bielsko-Biała	Andrychów	Bielsko-Biała	Andrychów	Bielsko-Biała	Andrychów	Bielsko-Biała	Andrychów	Bielsko-Biała	Andrychów	Bielsko-Biała	Andrychów
Dobowy ruch	7830	7445	6501	6278	5450	5644	7527	7080	7655	7382	8988	8231	6595	4868
Razem	15275		12779		11094		14607		15037		17219		11463	
Podział procentowy	51,26%	48,74%	50,87%	49,13%	49,13%	50,87%	51,53%	48,47%	50,91%	49,09%	52,20%	47,80%	57,53%	42,47%
Udział SDRR	117,14%		98,00%		85,08%		112,02%		115,31%		132,05%		87,91%	

Data Dzień tygodnia	2.05 Piątek		3.05 Sobota		4.05 Niedziela	
Kierunek	Bielsko-Biała	Andrychów	Bielsko-Biała	Andrychów	Bielsko-Biała	Andrychów
Dobowy ruch	7577	7247	5143	5532	3904	5862
Razem	14824		10675		9766	
Podział procentowy	51,11%	48,89%	48,18%	51,82%	39,98%	60,02%
Udział SDRR	113,68%		81,86%		74,89%	



Analiza ruchu pojazdów ogółem w święta i dni okołoświęteczne, w podziale na kierunki ruchu
BOŻE CIAŁO
 Stacja nr 12013

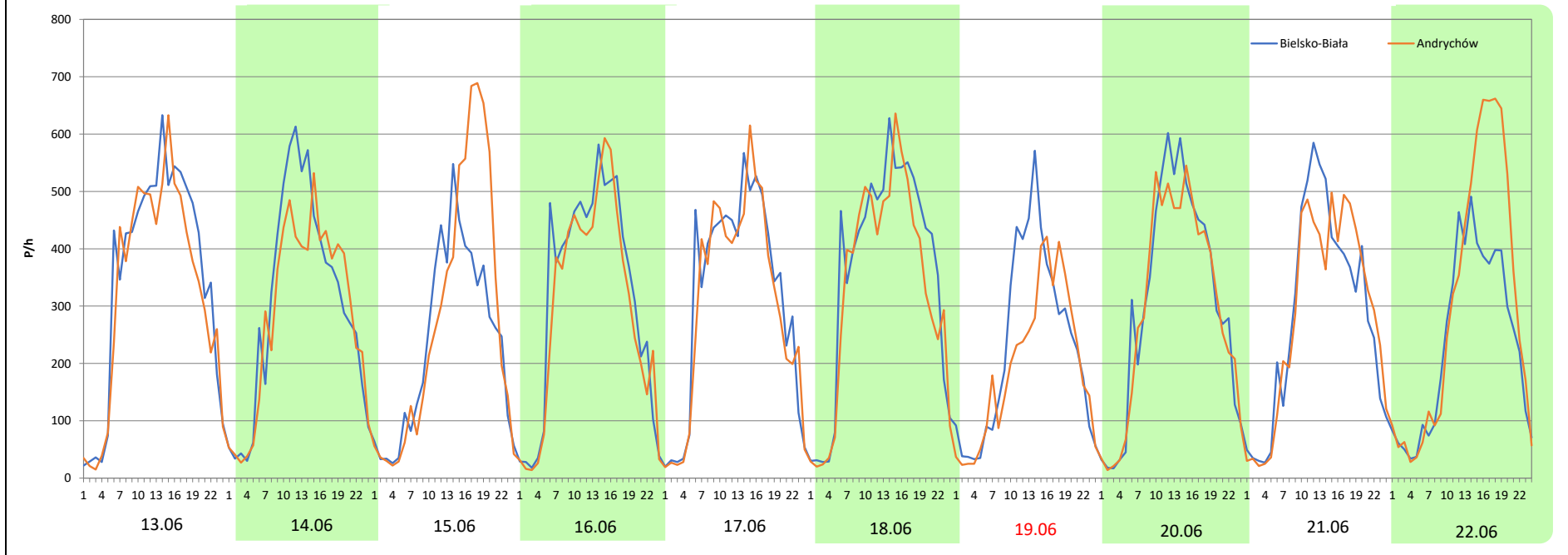
Miejscowość: Kety
Odcinek: Bielsko B.-Andrychów
Typ stacji: 8+1
Miesiąc: Maj

Rok: 2025
Numer drogi: 52
Oddział: Kraków

R03_08-4_12013_2025

Data Dzień tygodnia	13.06 Piątek		14.06 Sobota		15.06 Niedziela		16.06 Poniedziałek		17.06 Wtorek		18.06 Środa		19.06 Czwartek	
Kierunek	Bielsko-Biała	Andrychów	Bielsko-Biała	Andrychów	Bielsko-Biała	Andrychów	Bielsko-Biała	Andrychów	Bielsko-Biała	Andrychów	Bielsko-Biała	Andrychów	Bielsko-Biała	Andrychów
Dobowy ruch	8367	7797	7234	6792	5589	6525	7583	7031	7512	7216	8550	7891	5478	4678
Razem	16164		14026		12114		14614		14728		16441		10156	
Podział procentowy	51,76%	48,24%	51,58%	48,42%	46,14%	53,86%	51,89%	48,11%	51,00%	49,00%	52,00%	48,00%	53,94%	46,06%
Udział SDRR	123,96%		107,56%		92,90%		112,07%		112,94%		126,08%		77,88%	

Data Dzień tygodnia	20.06 Piątek		21.06 Sobota		22.06 Niedziela	
Kierunek	Bielsko-Biała	Andrychów	Bielsko-Biała	Andrychów	Bielsko-Biała	Andrychów
Dobowy ruch	7358	7093	6781	6799	5612	7123
Razem	14451		13580		12735	
Podział procentowy	50,92%	49,08%	49,93%	50,07%	44,07%	55,93%
Udział SDRR	110,82%		104,14%		97,66%	



Analiza ruchu pojazdów ogółem w święta i dni okołoświęteczne, w podziale na kierunki ruchu
WNIEBOWZIĘCIE NMP

Stacja nr 12013



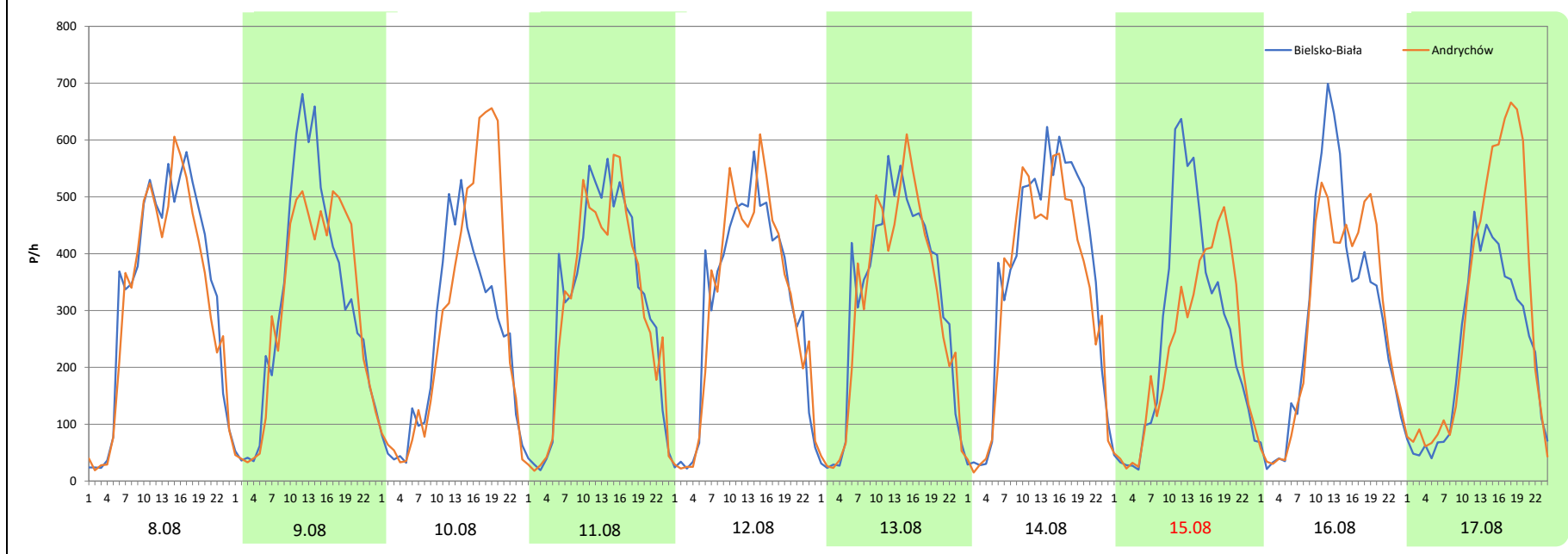
Miejscowość: Kęty
Odcinek: Bielsko B.-Andrychów
Typ stacji: 8+1
Miesiąc: Sierpień

Rok: 2025
Numer drogi: 52
Oddział: Kraków

R03_08-5_12013_2025

Data Dzień tygodnia	8.08 Piątek		9.08 Sobota		10.08 Niedziela		11.08 Poniedziałek		12.08 Wtorek		13.08 Środa		14.08 Czwartek	
Kierunek	Bielsko-Biała	Andrychów	Bielsko-Biała	Andrychów	Bielsko-Biała	Andrychów	Bielsko-Biała	Andrychów	Bielsko-Biała	Andrychów	Bielsko-Biała	Andrychów	Bielsko-Biała	Andrychów
Dobowy ruch	8114	7756	7503	7212	5780	6752	7528	7277	7422	7447	7597	7375	8752	8009
Razem	15870		14715		12532		14805		14869		14972		16761	
Podział procentowy	51,13%	48,87%	50,99%	49,01%	46,12%	53,88%	50,85%	49,15%	49,92%	50,08%	50,74%	49,26%	52,22%	47,78%
Udział SDRR	121,70%		112,85%		96,10%		113,54%		114,03%		114,82%		128,54%	

Data Dzień tygodnia	15.08 Piątek		16.08 Sobota		17.08 Niedziela	
Kierunek	Bielsko-Biała	Andrychów	Bielsko-Biała	Andrychów	Bielsko-Biała	Andrychów
Dobowy ruch	6185	5527	6981	6808	5468	7216
Razem	11712		13789		12684	
Podział procentowy	52,81%	47,19%	50,63%	49,37%	43,11%	56,89%
Udział SDRR	89,82%		105,74%		97,27%	



Analiza ruchu pojazdów ogółem w święta i dni okołoswiąteczne, w podziale na kierunki ruchu WSZYSTKICH ŚWIĘTYCH

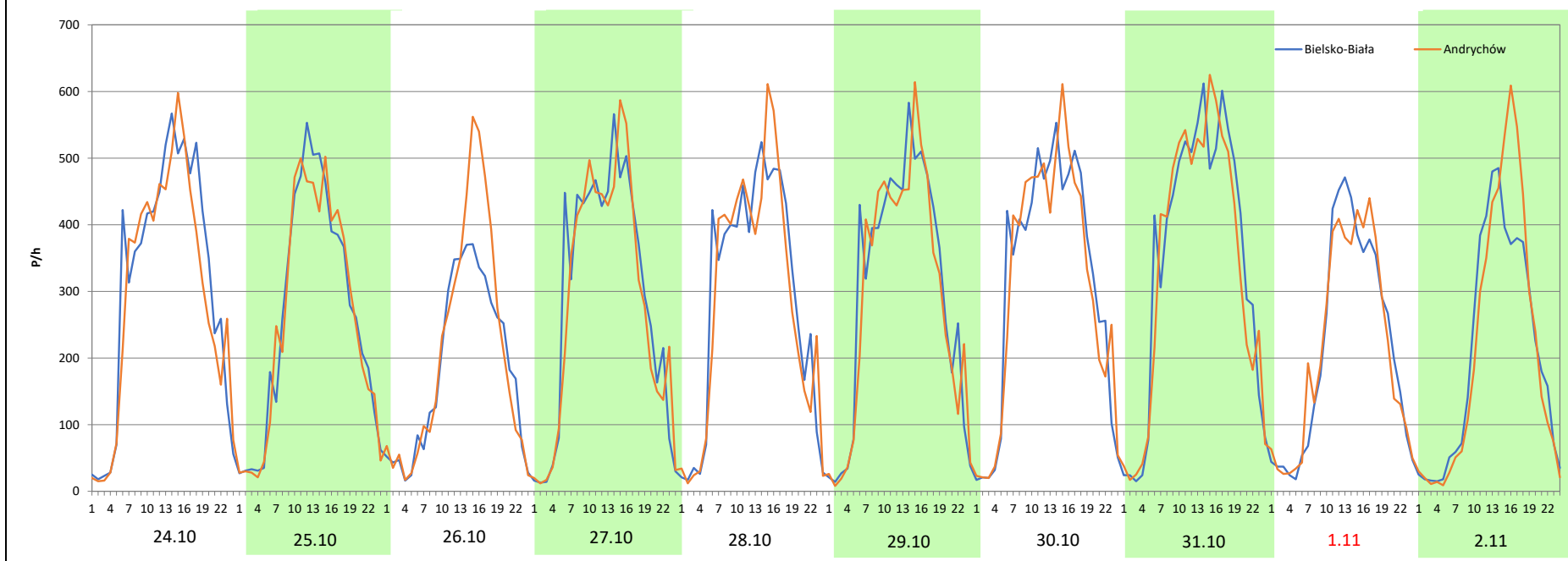
Stacja nr 12013

Miejscowość:	Kęty	Rok:	2025
Odcinek:	Bielsko-Biała.-Andrychów	Numer drogi:	52
Typ stacji:	8+1	Oddział:	Kraków
Miesiąc:	Październik / Listopad		

R03_08-6_12013_2025

Data Dzień tygodnia	24.10 Piątek		25.10 Sobota		26.10 Niedziela		27.10 Poniedziałek		28.10 Wtorek		29.10 Środa		30.10 Czwartek	
Kierunek	Bielsko-Biała	Andrychów	Bielsko-Biała	Andrychów	Bielsko-Biała	Andrychów	Bielsko-Biała	Andrychów	Bielsko-Biała	Andrychów	Bielsko-Biała	Andrychów	Bielsko-Biała	Andrychów
Dobowy ruch	7494	7048	6287	6175	4431	4982	6970	6755	6937	6799	7202	6929	7500	7386
Razem	14542		12462		9413		13725		13736		14131		14886	
Podział procentowy	51,53%	48,47%	50,45%	49,55%	47,07%	52,93%	50,78%	49,22%	50,50%	49,50%	50,97%	49,03%	50,38%	49,62%
Udział SDRR	111,52%		95,57%		72,19%		105,25%		105,34%		108,37%		114,16%	

Data Dzień tygodnia	31.10 Piątek		1.11 Sobota		2.11 Niedziela	
Kierunek	Bielsko-Biała	Andrychów	Bielsko-Biała	Andrychów	Bielsko-Biała	Andrychów
Dobowy ruch	8279	8054	5152	5144	4937	5065
Razem	16333		10296		10002	
Podział procentowy	50,69%	49,31%	50,04%	49,96%	49,36%	50,64%
Udział SDRR	125,25%		78,96%		76,70%	



Analiza ruchu pojazdów ogółem w święta i dni okołoswiąteczne, w podziale na kierunki ruchu
ŚWIĘTO NIEPODLEGŁOŚCI



Stacja nr 12013

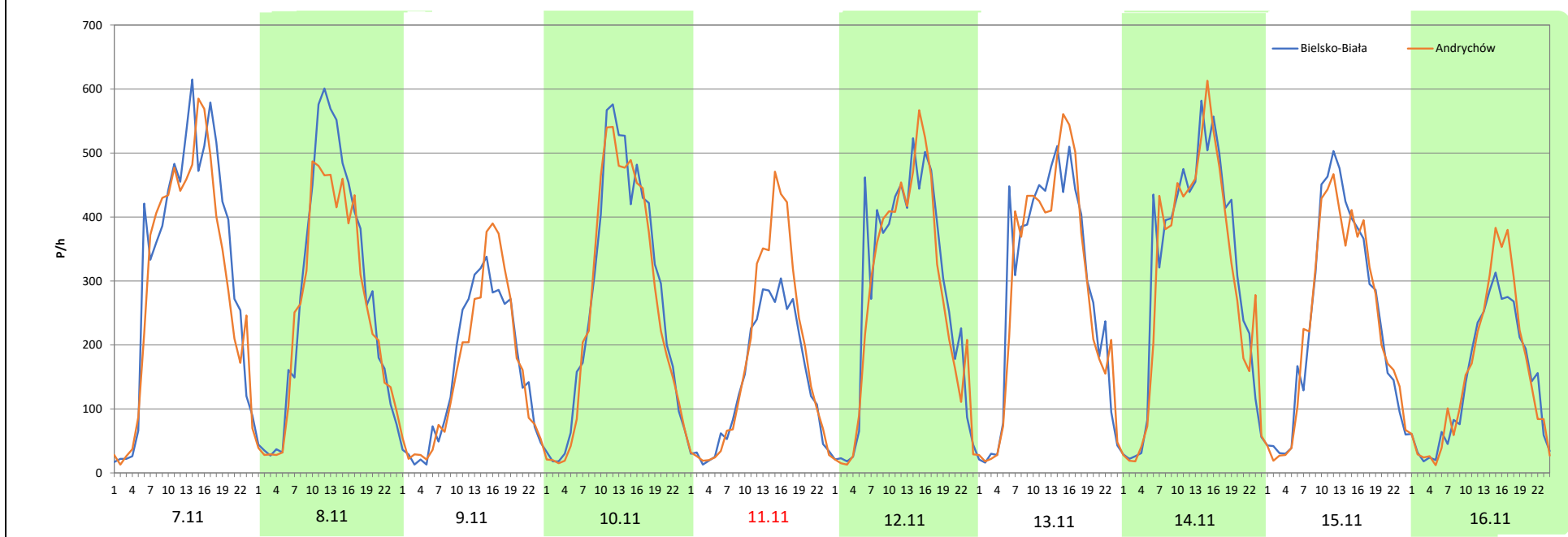
Miejscowość: Kęty
Odcinek: Bielsko B.-Andrychów
Typ stacji: 8+1
Miesiąc: Listopad

Rok: 2025
Numer drogi: 52
Oddział: Kraków

R03_08-7_12013_2025

Data Dzień tygodnia	7.11 Piątek		8.11 Sobota		9.11 Niedziela		10.11 Poniedziałek		11.11 Wtorek		12.11 Środa		13.11 Czwartek	
Kierunek	Bielsko-Biała	Andrychów	Bielsko-Biała	Andrychów	Bielsko-Biała	Andrychów	Bielsko-Biała	Andrychów	Bielsko-Biała	Andrychów	Bielsko-Biała	Andrychów	Bielsko-Biała	Andrychów
Dobowy ruch	7817	7295	6674	6056	3822	3838	6547	6257	3423	4224	6782	6471	6930	6843
Razem	15112		12730		7660		12804		7647		13253		13773	
Podział procentowy	51,73%	48,27%	52,43%	47,57%	49,90%	50,10%	51,13%	48,87%	44,76%	55,24%	51,17%	48,83%	50,32%	49,68%
Udział SDRR	115,89%		97,62%		58,74%		98,19%		58,64%		101,63%		105,62%	

Data Dzień tygodnia	14.11 Piątek		15.11 Sobota		16.11 Niedziela	
Kierunek	Bielsko-Biała	Andrychów	Bielsko-Biała	Andrychów	Bielsko-Biała	Andrychów
Dobowy ruch	7462	7201	5741	5640	3453	3717
Razem	14663		11381		7170	
Podział procentowy	50,89%	49,11%	50,44%	49,56%	48,16%	51,84%
Udział SDRR	112,45%		87,28%		54,98%	

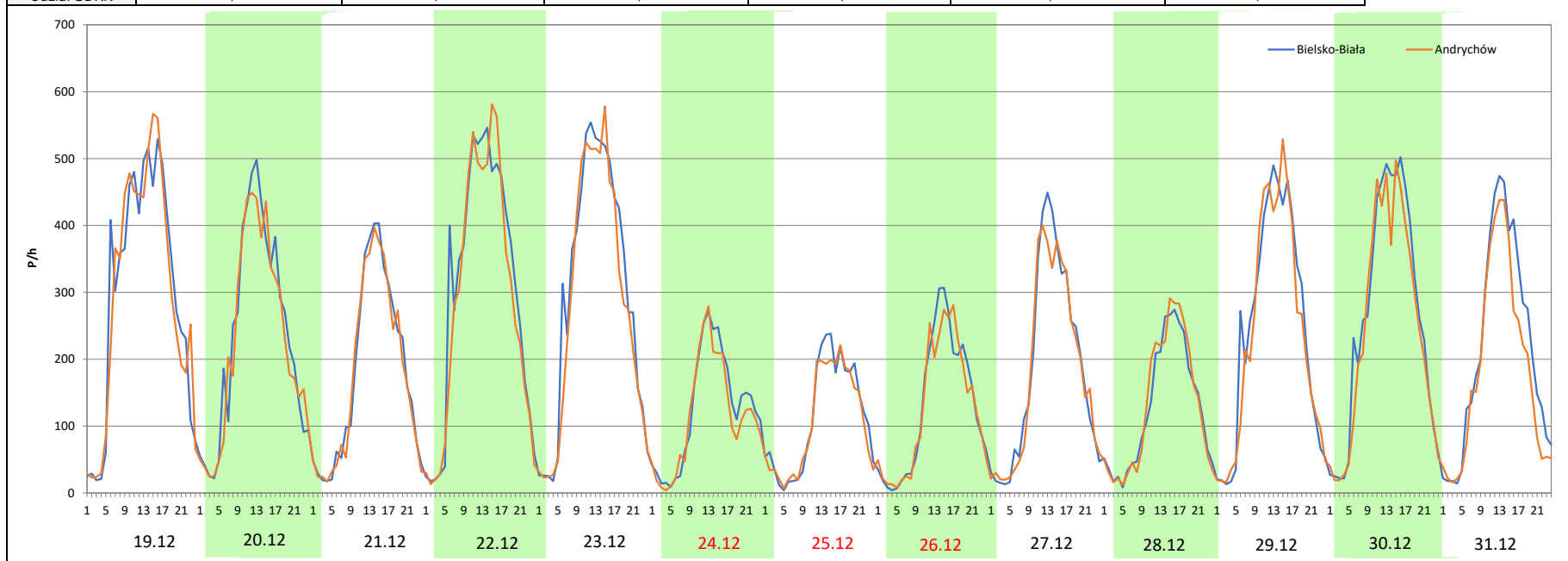



Analiza ruchu pojazdów ogółem w święta i dni okołoswiąteczne, w podziale na kierunki ruchu
BOŻE NARODZENIE Generalna Dyrekcja Dróg Krajowych i Autostrad
 Stacja nr 12013

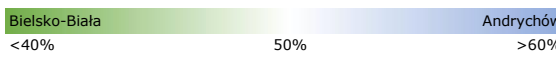

Miejscowość: Kęty
Odcinek: Bielsko B.-Andrychów
Typ stacji: 8+1
Miesiąc: Grudzień
Rok: 2025
Numer drogi: 52
Oddział: Kraków
 R03_08-8_12013_2025

Data Dzień tygodnia	19.12 Piątek		20.12 Sobota		21.12 Niedziela		22.12 Poniedziałek		23.12 Wtorek		24.12 Środa		25.12 Czwartek	
Kierunek	Bielsko-Biała	Andrychów	Bielsko-Biała	Andrychów	Bielsko-Biała	Andrychów	Bielsko-Biała	Andrychów	Bielsko-Biała	Andrychów	Bielsko-Biała	Andrychów	Bielsko-Biała	Andrychów
Dobowy ruch	7130	7099	5641	5422	4274	4196	7262	6870	7190	6735	3012	2765	2684	2517
Razem	14229		11063		8470		14132		13925		5777		5201	
Podział procentowy	50,11%	49,89%	50,99%	49,01%	50,46%	49,54%	51,39%	48,61%	51,63%	48,37%	52,14%	47,86%	51,61%	48,39%
Udział SDRR	109,12%		84,84%		64,95%		108,37%		106,79%		44,30%		39,88%	

Data Dzień tygodnia	26.12 Piątek		27.12 Sobota		28.12 Niedziela		29.12 Poniedziałek		30.12 Wtorek		31.12 Środa	
Kierunek	Bielsko-Biała	Andrychów	Bielsko-Biała	Andrychów	Bielsko-Biała	Andrychów	Bielsko-Biała	Andrychów	Bielsko-Biała	Andrychów	Bielsko-Biała	Andrychów
Dobowy ruch	3075	2989	4457	4325	3027	3125	5847	5643	6276	5846	5161	4389
Razem	6064		8782		6152		11490		12122		9550	
Podział procentowy	50,71%	49,29%	50,75%	49,25%	49,20%	50,80%	50,89%	49,11%	51,77%	48,23%	54,04%	45,96%
Udział SDRR	46,50%		67,35%		47,18%		88,11%		92,96%		73,24%	



Nierównomierność kierunkowa dla każdego dnia w roku, dla pojazdów ogółem												
											 Generalna Dyrekcja Dróg Krajowych i Autostrad	
Stacja nr 12013												
Miejscowość:	Kęty					Rok:	2025					
Odcinek:	Bielsko B.-Andrychów					Numer drogi:	52					
Typ stacji:	8+1					Oddział:	Kraków					
R03_11_12013_2025												
12013	Proporcja ruchu dziennego do średniego dobowego ruchu rocznego [%]											
	1	2	3	4	5	6	7	8	9	10	11	12
1	55,9	49,9	48,8	49,1	42,5	52,8	48,7	48,4	48,4	49,4	50,0	48,8
2	49,8	51,0	51,1	48,9	48,9	48,3	49,1	48,3	49,3	49,6	50,6	49,3
3	48,2	48,5	47,9	48,9	51,8	49,0	48,7	53,0	49,3	48,1	48,8	49,3
4	47,8	49,2	49,1	49,6	60,0	48,6	47,6	49,0	49,6	49,8	49,1	49,2
5	50,2	48,6	48,6	49,8	48,3	49,2	47,6	49,6	47,5	51,7	49,7	49,3
6	52,2	49,1	49,1	51,3	49,0	48,6	54,8	49,4	49,0	48,6	49,1	49,4
7	48,4	49,4	48,3	49,0	49,5	48,8	49,2	49,4	54,6	49,5	48,3	51,9
8	49,0	49,1	49,1	49,1	49,2	53,2	49,7	48,9	48,5	49,1	47,6	48,7
9	49,1	51,0	52,3	48,3	48,9	48,1	49,3	49,0	49,4	49,4	50,1	49,4
10	48,7	48,1	48,7	49,0	49,1	48,7	49,3	53,9	49,4	48,8	48,9	49,6
11	49,5	49,2	48,9	49,2	50,1	48,8	48,7	49,2	49,2	50,0	55,2	49,7
12	50,9	49,5	49,6	48,8	47,9	49,5	49,1	50,1	48,0	51,5	48,8	49,3
13	48,2	49,4	48,9	51,6	49,2	48,2	52,4	49,3	49,4	49,1	49,7	50,2
14	48,6	49,2	49,5	48,7	48,9	48,4	48,7	47,8	53,7	49,4	49,1	51,0
15	48,1	49,2	49,3	49,5	49,3	53,9	49,1	47,2	48,3	49,7	49,6	48,9
16	48,8	51,7	50,6	50,0	48,9	48,1	49,1	49,4	49,3	49,6	51,8	49,3
17	49,1	48,1	48,4	49,5	49,6	49,0	48,9	56,9	49,3	48,9	48,8	49,5
18	49,0	48,6	49,4	48,7	51,4	48,0	47,4	48,6	48,6	50,2	48,7	49,4
19	51,6	48,5	49,5	47,8	48,9	46,1	48,1	49,6	48,0	52,7	49,4	49,9
20	48,0	49,4	49,0	49,7	49,1	49,1	52,9	50,4	48,7	48,6	49,8	49,0
21	48,9	48,9	49,3	52,1	48,7	50,1	48,8	49,8	53,0	49,5	48,4	49,5
22	48,8	49,4	49,2	48,4	49,4	55,9	49,5	48,6	49,7	49,7	49,6	48,6
23	49,4	51,4	51,9	49,2	48,6	48,8	49,1	49,7	49,7	49,8	50,3	48,4
24	49,1	48,7	48,4	49,2	49,1	49,7	49,6	54,0	49,1	48,5	48,2	47,9
25	49,5	48,7	49,2	48,7	52,4	49,0	48,5	49,3	48,9	49,6	49,7	48,4
26	50,6	49,4	49,0	49,1	48,3	49,6	49,3	49,1	48,3	52,9	50,2	49,3
27	48,0	49,4	49,0	50,9	49,1	47,3	53,1	49,4	48,3	49,2	50,0	49,2
28	49,1	49,5	48,8	48,5	49,5	48,4	49,2	49,6	53,6	49,5	49,2	50,8
29	48,9		49,3	49,1	49,6	54,0	49,6	48,8	49,2	49,0	49,5	49,1
30	49,1		51,8	47,8	47,8	48,8	49,3	49,4	48,9	49,6	52,4	48,2
31	48,9		48,6		49,0		50,2	52,9		49,3		46,0

Legenda	 Bielsko-Biała <40% 50% Andrychów >60%	$*WNK = \frac{N_{poj./24h} \text{ (kierunek P)}}{N_{poj./24h} \text{ (kierunek P+L)}}$
	 niedziele i święta	

Dobowe wahania ruchu pojazdów ogółem w podziale na kierunki



Generalna Dyrekcja
Dróg Krajowych i Autostrad

Stacja nr 12013

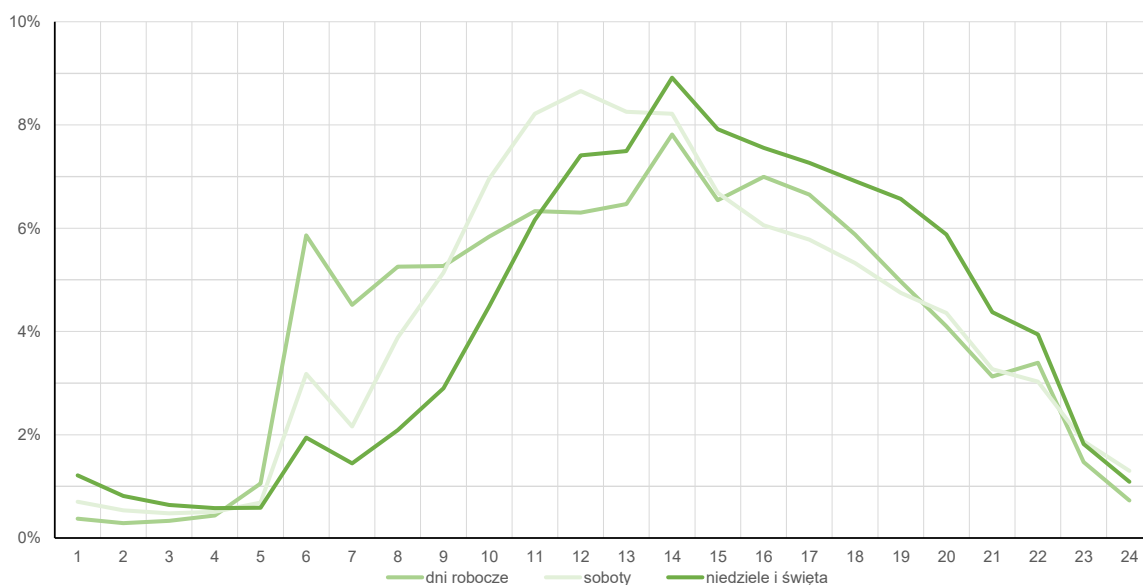
Miejscowość: Kęty
Odcinek: Bielsko B.-Andrychów
Typ stacji: 8+1

Rok: 2025
Numer drogi: 52
Oddział: Kraków

Średni dobowy rozkład natężenia ruchu

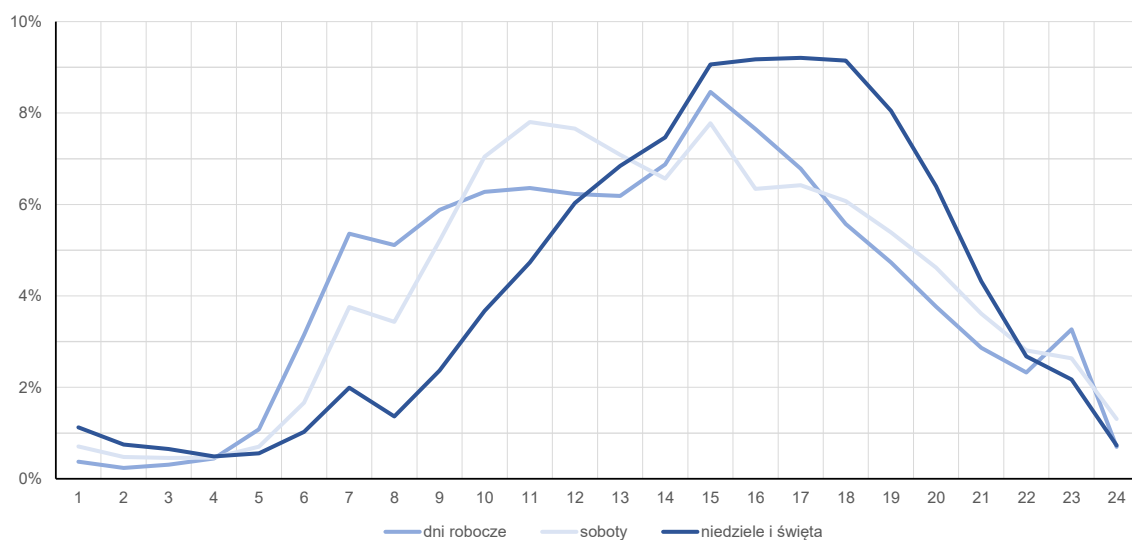
R03_12-1_12013_2025

Kierunek: Bielsko-Biała



R03_12-2_12013_2025

Kierunek: Andrychów



Struktura rodzajowa ruchu wg pomiarów automatycznych

Stacja nr 12013



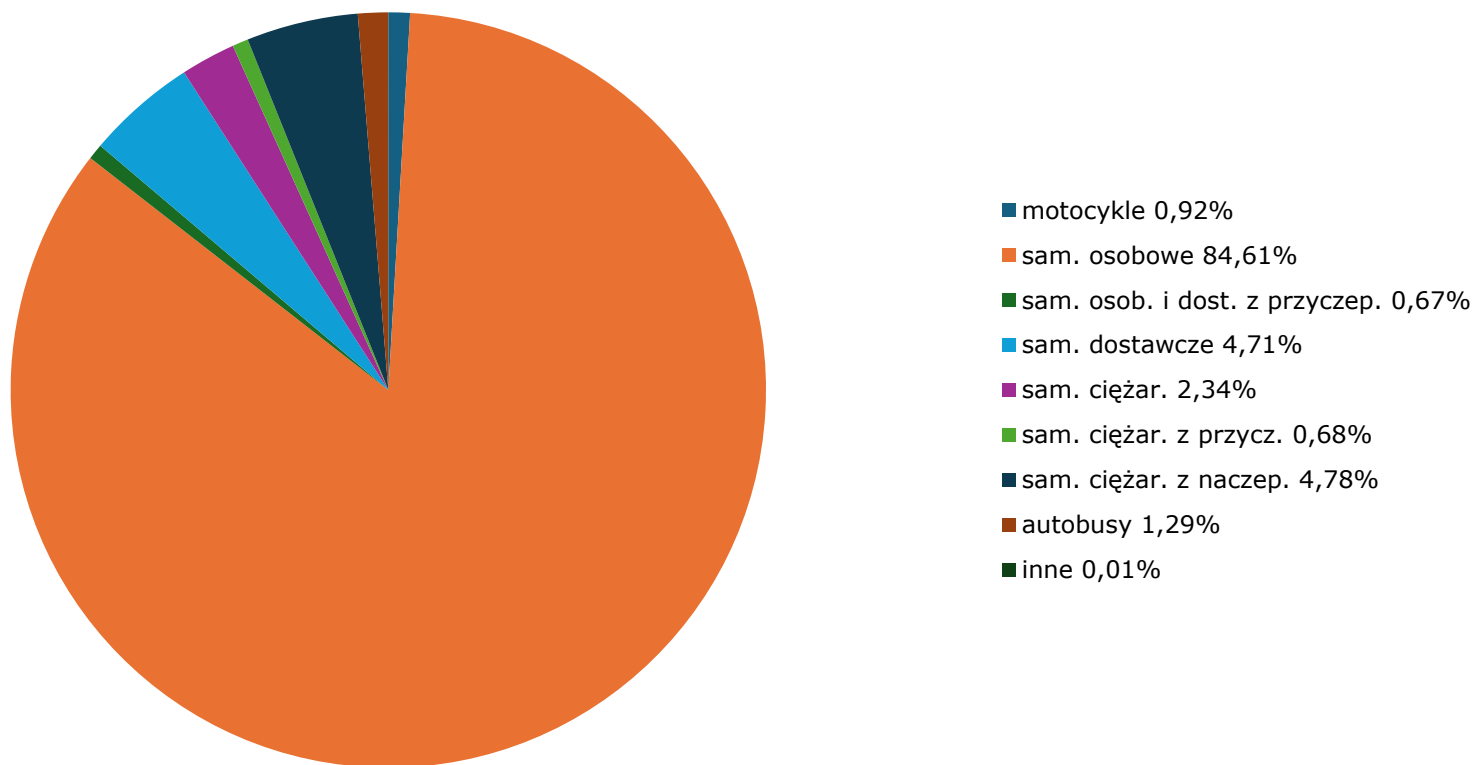
Generalna Dyrekcja
Dróg Krajowych i Autostrad

Miejscowość: Kęty
Odcinek: Bielsko B.-Andrychów
Typ stacji: 8+1
Za okres od 01.01.2025 do 31.12.2025 (8+1)

Rok: 2025
Numer drogi: 52
Oddział: Kraków

R04_03_12013_2025

Rodzajowa struktura ruchu wg pomiarów automatycznych w 2025 roku



Rozkłady prędkości pojazdów samochodowych



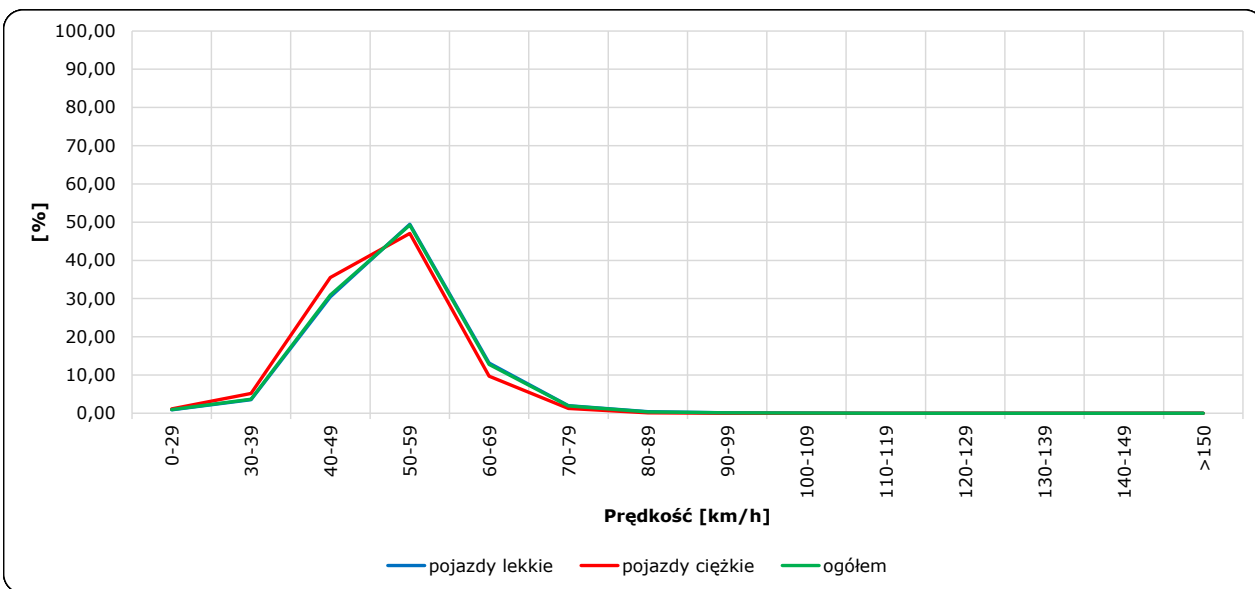
Stacja nr 12013

Miejscowość: Kęty
 Odcinek: Bielsko B.-Andrychów
 Typ stacji: 8+1

Rok: 2025
 Numer drogi: 52
 Oddział: Kraków

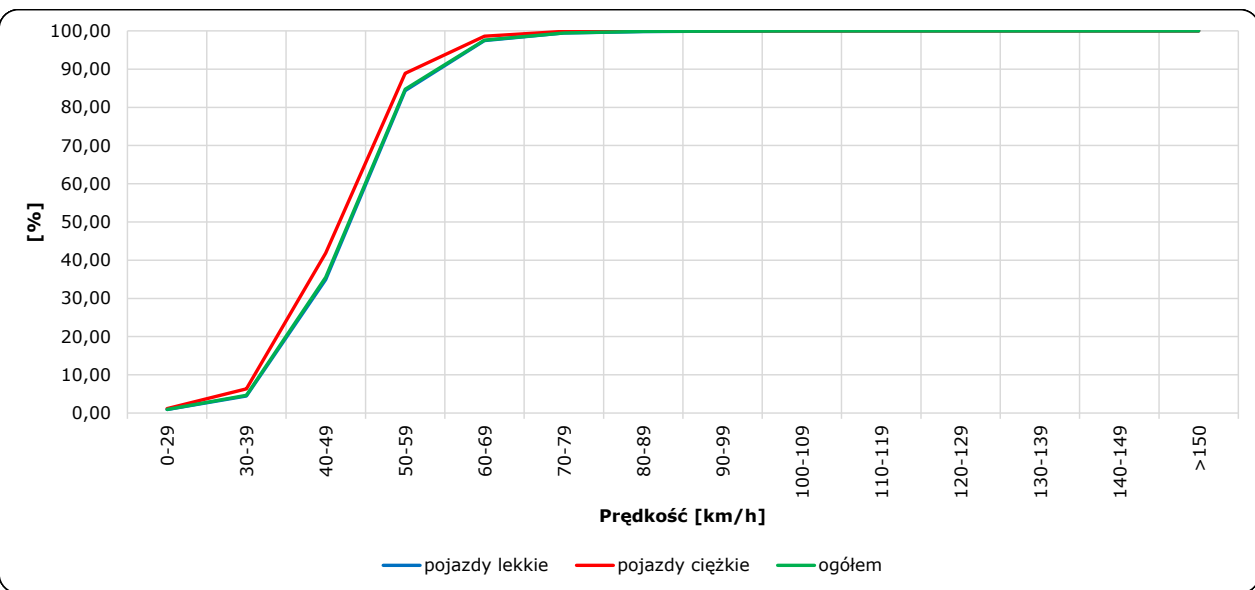
R06_02-1_12013_2025

Rozkład prędkości



R06_02-2_12013_2025

Dystrybuanta prędkości



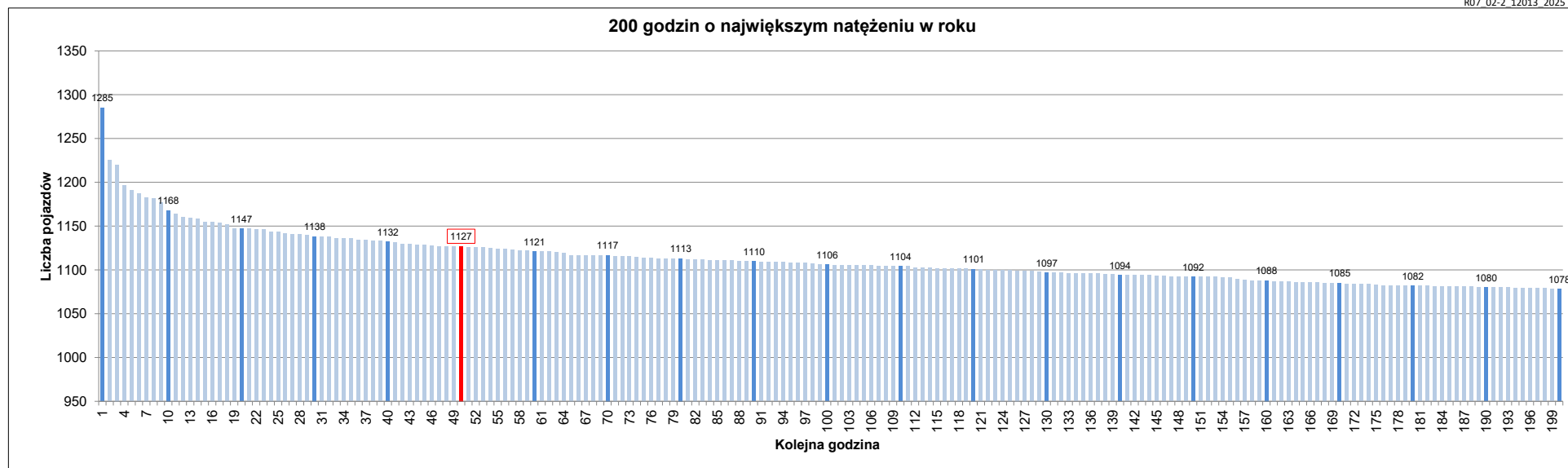
Zestawienie 200 godzin o największym natężeniu ruchu w roku Stacja nr 12013 Generalna Dyrekcja Dróg Krajowych i Autostrad

Miejscowość: Kęty
 Odcinek: Bielsko B.-Andrychów
 Typ stacji: 8+1
 Rok: 2025
 Numer drogi: 52
 Oddział: Kraków

R07_02-1_12013_2025

Udział ruchu w godzinach o największym natężeniu w roku w odniesieniu do SDRR w 2025 roku [%]																					
SDRR	1	10	20	30	40	50	60	70	80	90	100	110	120	130	140	150	160	170	180	190	200
13040	1285	1168	1138	1132	1132	1127	1121	1117	1113	1110	1106	1104	1101	1097	1094	1092	1088	1085	1082	1080	1078
Udział proc.	10%	9%	9%	9%	9%	9%	9%	9%	9%	9%	8%	8%	8%	8%	8%	8%	8%	8%	8%	8%	8%
Data	02.05.25	30.04.25	30.05.25	12.09.25	31.01.25	15.04.25	25.06.25	14.11.25	19.03.25	10.05.25	13.08.25	29.05.25	21.03.25	23.12.25	27.03.25	22.08.25	26.09.25	28.02.25	11.06.25	07.11.25	27.06.25
Nr dnia	5	3	5	5	5	2	3	5	3	6	3	4	5	2	4	5	5	5	3	5	5
Godzina	12	14	15	15	15	14	14	15	14	11	15	16	15	15	15	14	16	16	16	16	17

R07_02-2_12013_2025



Oznaczenia:
 - Wartości natężeni kolejnych 200 godzin
 - Wartości co dziesiątej wartości z posród 200 godzin
 - Wartości 50-tej godziny

SDRR: 13040 poj./dobę