

Zakres czasowy: **2025**

Raport dla stacji **12011**

Numer **12011**
Typ **8+1**
Oddział **Kraków**
Miejscowość **Jasień**



SPIS TREŚCI

R00 Zbiorcze i podsumowujące	1
R00_01 Karta charakterystyki stacji ciągłych pomiarów ruchu	1
R02 Rozwój ruchu w latach	2
R02_03 Rozwój ruchu pojazdów ogółem dla poszczególnych stacji	2
R02_03C Rozwój ruchu pojazdów ciężkich dla poszczególnych stacji	3
R03 Wahania ruchu i ruch w poszczególne dni tygodnia	4
R03_01 Średni dobowy ruchu pojazdów ogółem w poszczególnych miesiącach i dniach tygodnia wraz ze wskaźnikami charakteryzującymi sezonowe (miesięczne) i tygodniowe wahania ruchu w odniesieniu do SDRR	4
R03_02 Sezonowe i tygodniowe wahania ruchu pojazdów ogółem dla danej stacji	5
R03_03 Dobowe wahania ruchu dla wybranych dni tygodnia dla pojazdów ogółem wraz z dystrybuantą	6
R03_04 Uśrednione dobowe rozkłady ruchu dla wybranych dni tygodnia, dla pojazdów lekkich i ciężkich	7
R03_07 Analiza ruchu pojazdów ogółem w poszczególnych dniach tygodnia dla każdego miesiąca, w podziale na kierunki ruchu	8
R03_08 Analiza ruchu w święta i dni okolicy świąteczne	20
R03_10 Proporcja dobowego natężenia ruchu do SDRR, dla każdego dnia w roku, dla pojazdów ogółem	28
R03_11 Nierównomierność kierunkowa dla każdego dnia w roku, dla pojazdów ogółem	29
R03_12 Dobowe wahania ruchu w podziale na kierunki oraz na pojazdy ogółem	30
R04 Struktura rodzajowa ruchu	31
R04_03 Wykres rodzajowej struktury ruchu wg pomiarów ręcznych lub automatycznych	31
R06 Rozkład prędkości pojazdów	32
R06_02 Rozkład prędkości pojazdów – wykres i dystrybuanta	32
R07 Godziny o największym natężeniu i charakter ruchu	33
R07_02 Zestawienie 200 godzin o największym natężeniu ruchu w roku, dla obu kierunków łącznie	33

Karta charakterystyki stacji ciągłych pomiarów ruchu

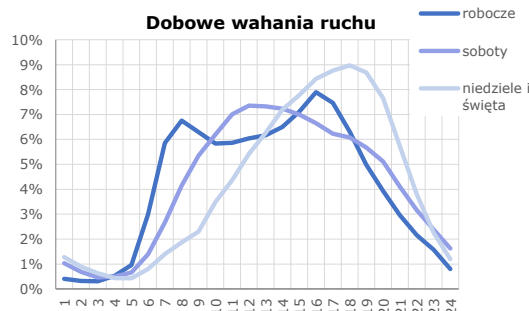
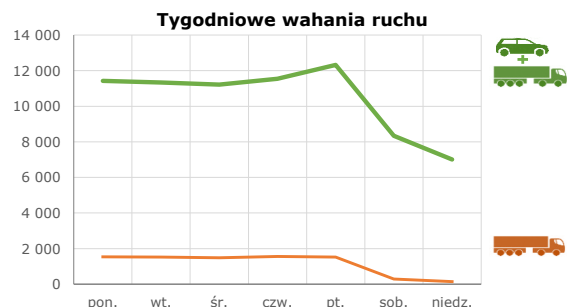
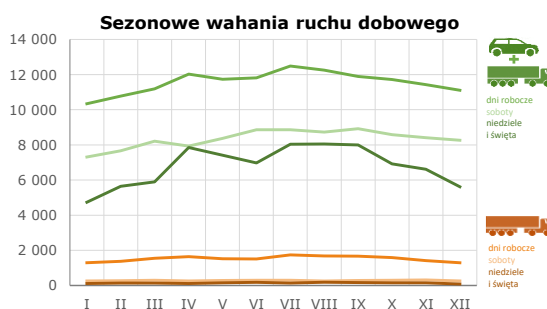
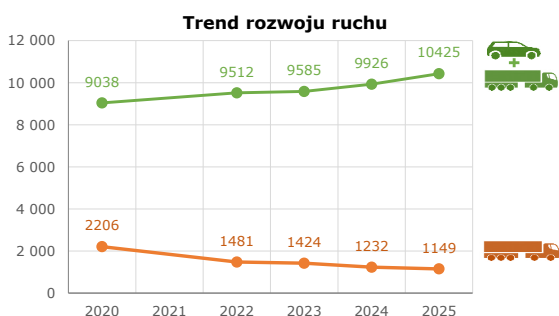
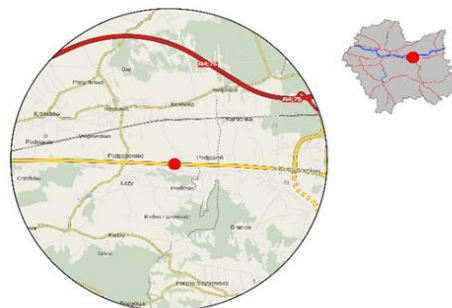
Stacja nr 12011



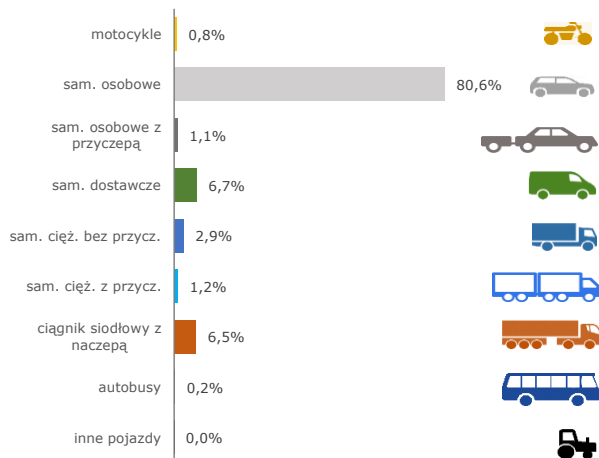
Generalna Dyrekcja Dróg Krajowych i Autostrad

Nr stacji: 12011
Typ stacji: 8+1
Lokalizacja: Jasień
Numer drogi: 94g
Pikietaż: 39,740

Stacja działa od: 01.01.1990
Charakter ruchu: G
Liczba dni w archiwizacji: 365
Procent doszacowanych godzin: 0,51%



Struktura rodzajowa ruchu

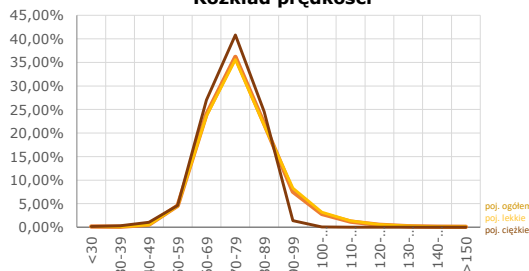


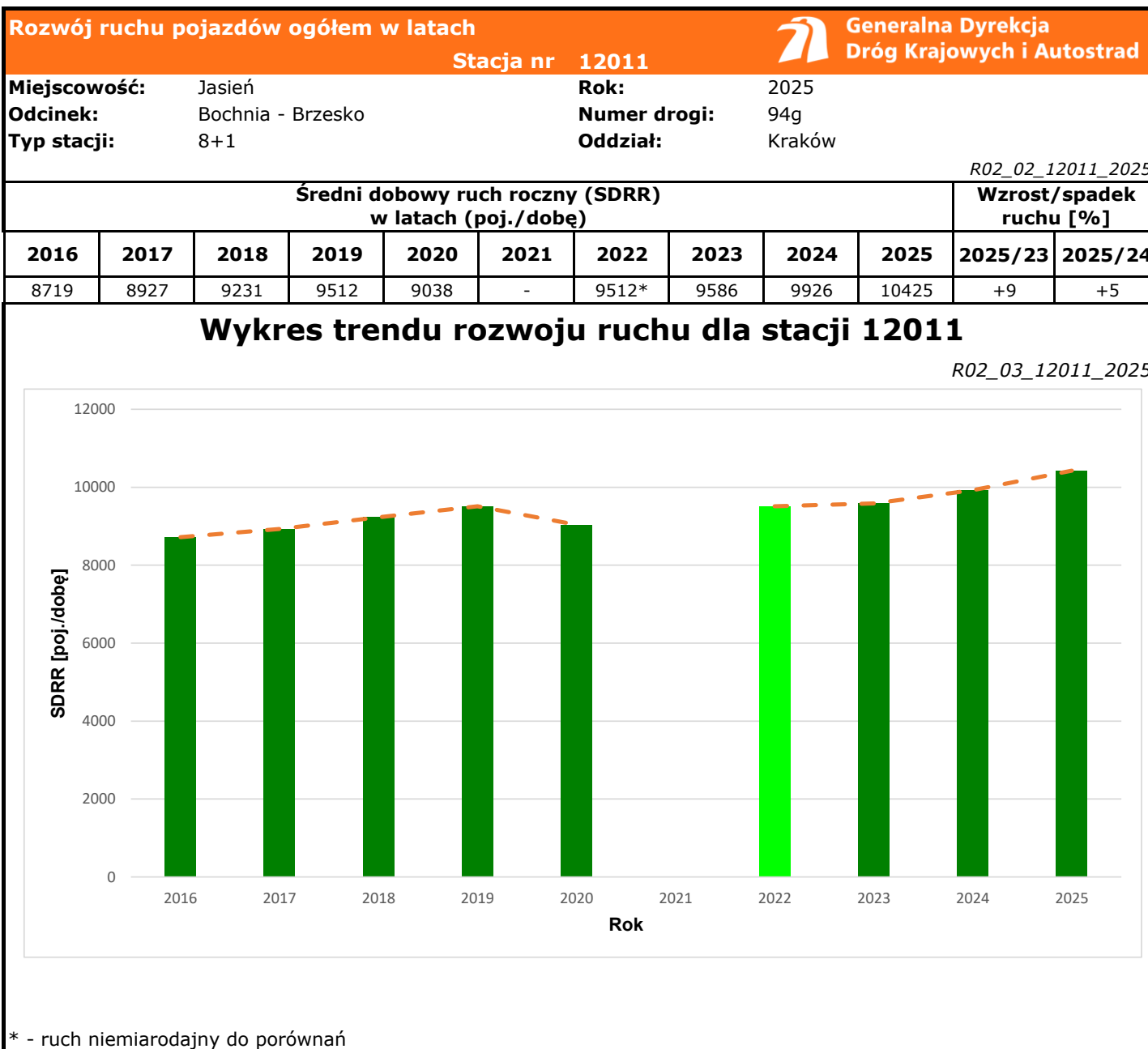
Godzina 50-ta

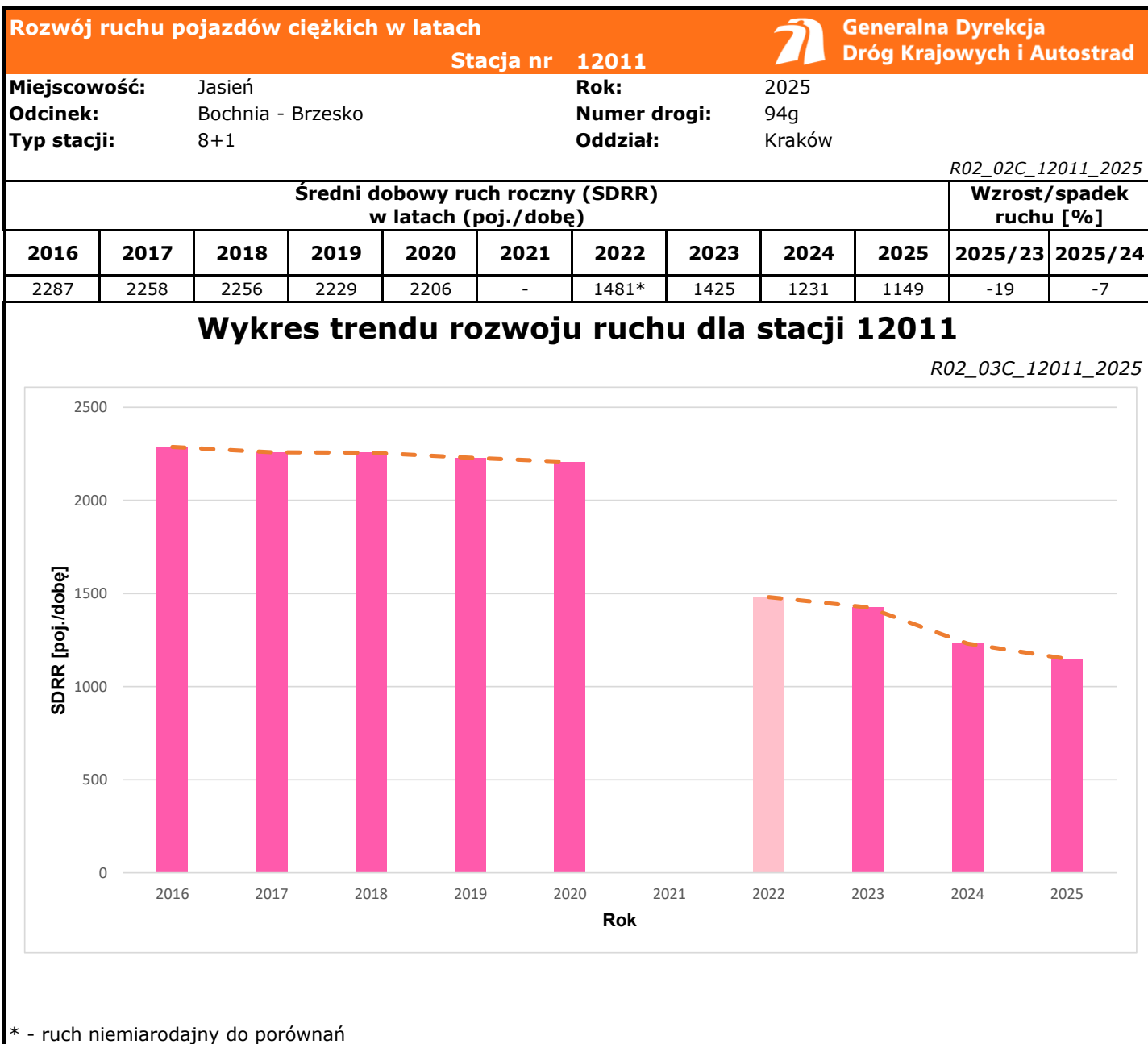
Natężenie: 1068
 Udział proc.: 10%
 Dzień: 04.05.2025 (niedziela)
 Godzina: 17




Rozkład prędkości







Średni dobowy ruch dla poszczególnych dni tygodnia w poszczególnych miesiącach roku														
Stacja nr 12011														
														
Miejscowość:		Jasień				Rok:		2025						
Odcinek:		Bochnia - Brzesko				Numer drogi:		94g						
Typ stacji:		8+1				Oddział:		Kraków						
Ruch ogółem														
R03_01_12011_2025														
Dni tygodnia:		Styczeń	Luty	Marzec	Kwiecień	Maj	Czerwiec	Lipiec	Sierpień	Wrzesień	Październik	Listopad	Grudzień	Cały rok
1. Poniedziałki	a	10195	10458	11061	11629	11640	11790	12529	12228	11765	11602	10893	11324	11427
	b	1,119	1,090	1,105	1,072	1,094	1,102	1,105	1,097	1,078	1,096	1,056	1,142	1,096
	c	0,892	0,915	0,968	1,018	1,019	1,032	1,096	1,070	1,030	1,015	0,953	0,991	1,000
2. Wtorki	a	10164	10429	10921	12377	11339	11610	11995	11892	11608	11296	11163	11153	11329
	b	1,116	1,087	1,091	1,141	1,066	1,085	1,058	1,067	1,064	1,067	1,082	1,125	1,087
	c	0,897	0,921	0,964	1,093	1,001	1,025	1,059	1,050	1,025	0,997	0,985	0,984	1,000
3. Środy	a	10235	10505	10829	12105	11925	11708	11961	11831	11485	11353	11323	9275	11211
	b	1,124	1,095	1,082	1,116	1,121	1,095	1,055	1,061	1,052	1,072	1,098	0,935	1,075
	c	0,913	0,937	0,966	1,080	1,064	1,044	1,067	1,055	1,024	1,013	1,010	0,827	1,000
4. Czwartki	a	10203	10924	11115	12281	11737	11711	11919	12318	11776	11532	11542	11409	11539
	b	1,120	1,139	1,110	1,132	1,104	1,095	1,052	1,105	1,079	1,089	1,119	1,150	1,107
	c	0,884	0,947	0,963	1,064	1,017	1,015	1,033	1,068	1,021	0,999	1,000	0,989	1,000
5. Piątki	a	10915	11547	12033	11746	12033	12232	14037	13000	12847	12848	12252	12379	12322
	b	1,198	1,203	1,202	1,083	1,131	1,144	1,238	1,166	1,177	1,213	1,188	1,248	1,182
	c	0,886	0,937	0,977	0,953	0,977	0,993	1,139	1,055	1,043	1,043	0,994	1,005	1,000
6. Soboty	a	7310	7662	8207	7933	8366	8858	8856	8726	8921	8585	8414	8257	8341
	b	0,803	0,799	0,820	0,731	0,787	0,828	0,781	0,783	0,817	0,811	0,816	0,833	0,800
	c	0,876	0,919	0,984	0,951	1,003	1,062	1,062	1,046	1,070	1,029	1,009	0,990	1,000
7. Niedziele	a	5355	5639	5899	6653	7780	8051	8040	8273	7991	6920	6323	7167	7007
	b	0,588	0,588	0,589	0,613	0,731	0,753	0,709	0,742	0,732	0,653	0,613	0,723	0,672
	c	0,764	0,805	0,842	0,949	1,110	1,149	1,147	1,181	1,140	0,988	0,902	1,023	1,000
8. Dni robocze	a	10342	10773	11192	12028	11735	11810	12488	12254	11896	11726	11435	11108	11565
	b	1,135	1,123	1,118	1,109	1,103	1,104	1,102	1,099	1,090	1,107	1,109	1,120	1,109
	c	0,894	0,932	0,968	1,040	1,015	1,021	1,080	1,060	1,029	1,014	0,989	0,960	1,000
9. Święta	a	4430	-	-	8454	7239	5887	-	7831	-	-	6753	4848	6492
	b	0,486	-	-	0,779	0,681	0,550	-	0,702	-	-	0,655	0,489	0,623
	c	0,682	-	-	1,302	1,115	0,907	-	1,206	-	-	1,040	0,747	1,000
10. Niedziele i święta	a	4738	5639	5899	7853	7419	6968	8040	8052	7991	6920	6609	5621	6812
	b	0,520	0,588	0,589	0,724	0,698	0,651	0,709	0,722	0,732	0,653	0,641	0,567	0,653
	c	0,696	0,828	0,866	1,153	1,089	1,023	1,180	1,182	1,173	1,016	0,970	0,825	1,000
11. Wszystkie dni	a	9108	9595	10010	10846	10636	10696	11334	11149	10913	10590	10313	9917	10425
	b	1,000	1,000	1,000	1,000	1,000	1,000	1,000	1,000	1,000	1,000	1,000	1,000	1,000
	c	0,874	0,920	0,960	1,040	1,020	1,026	1,087	1,069	1,047	1,016	0,989	0,951	1,000

Legenda:

a = średni dobowy ruch danego dnia (dni) tygodnia

b = $\frac{\text{średni dobowy ruch danego dnia (dni) tygodnia w miesiącu}}{\text{średni dobowy ruch we wszystkie dni miesiąca}}$

c = $\frac{\text{średni dobowy ruch danego dnia (dni) tygodnia w miesiącu}}{\text{średni dobowy ruch danego dnia (dni) tygodnia w roku}}$

Sezonowe i tygodniowe wahania ruchu dobowego pojazdów ogółem w latach



Generalna Dyrekcja
Dróg Krajowych i Autostrad

Stacja nr 12011

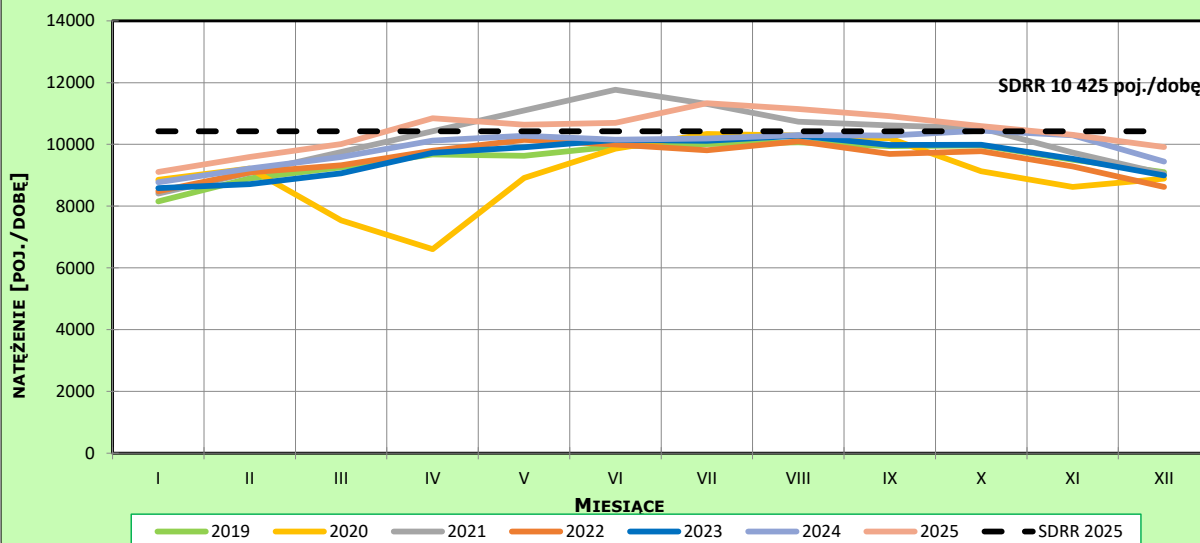
Miejscowość: Jasień
Odcinek: Bochnia - Brzesko
Typ stacji: 8+1

Rok: 2025
Numer drogi: 94g
Oddział: Kraków

Ruch ogółem

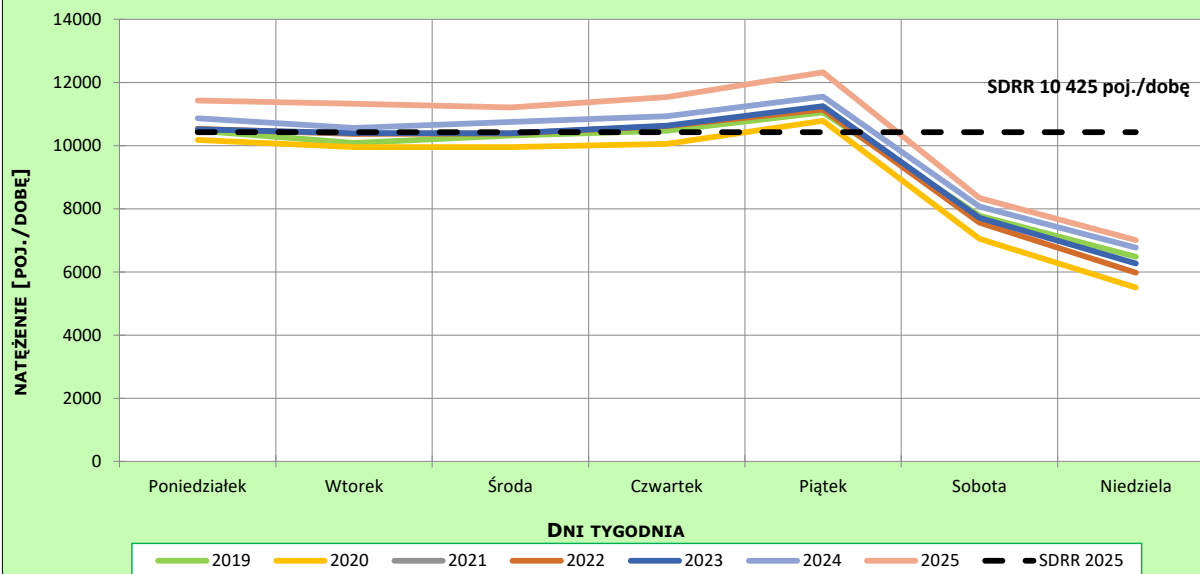
R03_02-1_12011_2025

Sezonowe wahania ruchu dobowego



R03_02-2_12011_2025

Tygodniowe wahania ruchu dobowego



Dobowe wahania ruchu pojazdów ogółem



Generalna Dyrekcja
Dróg Krajowych i Autostrad

Stacja nr 12011

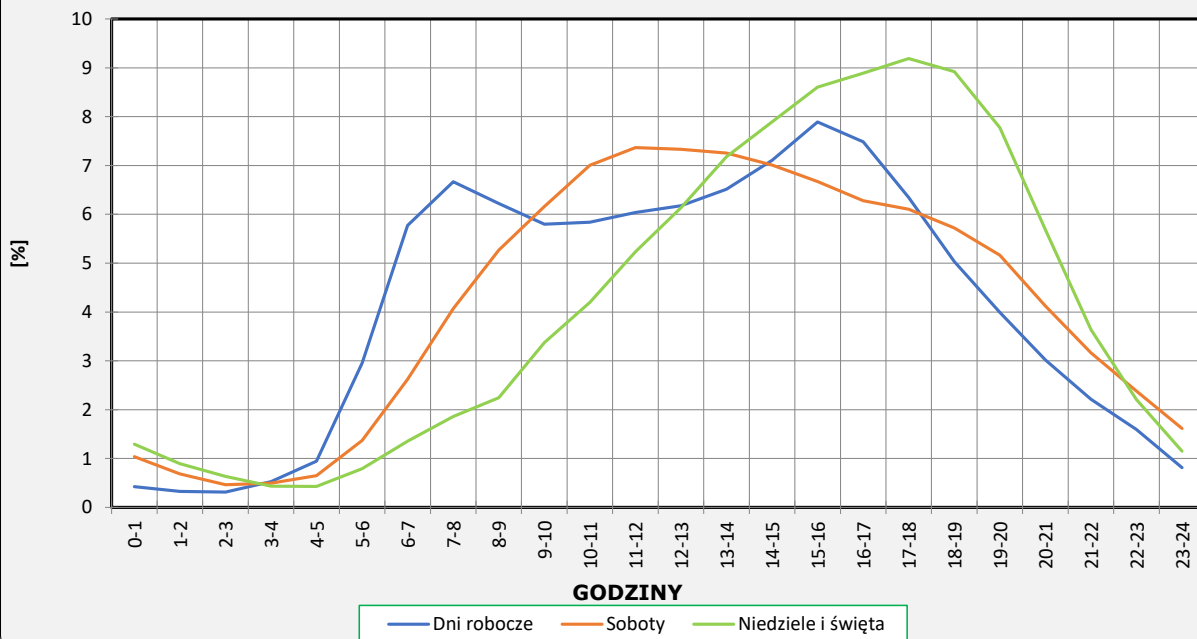
Miejscowość: Jasień
Odcinek: Bochnia - Brzesko
Typ stacji: 8+1

Rok: 2025
Numer drogi: 94g
Oddział: Kraków

Ruch ogółem

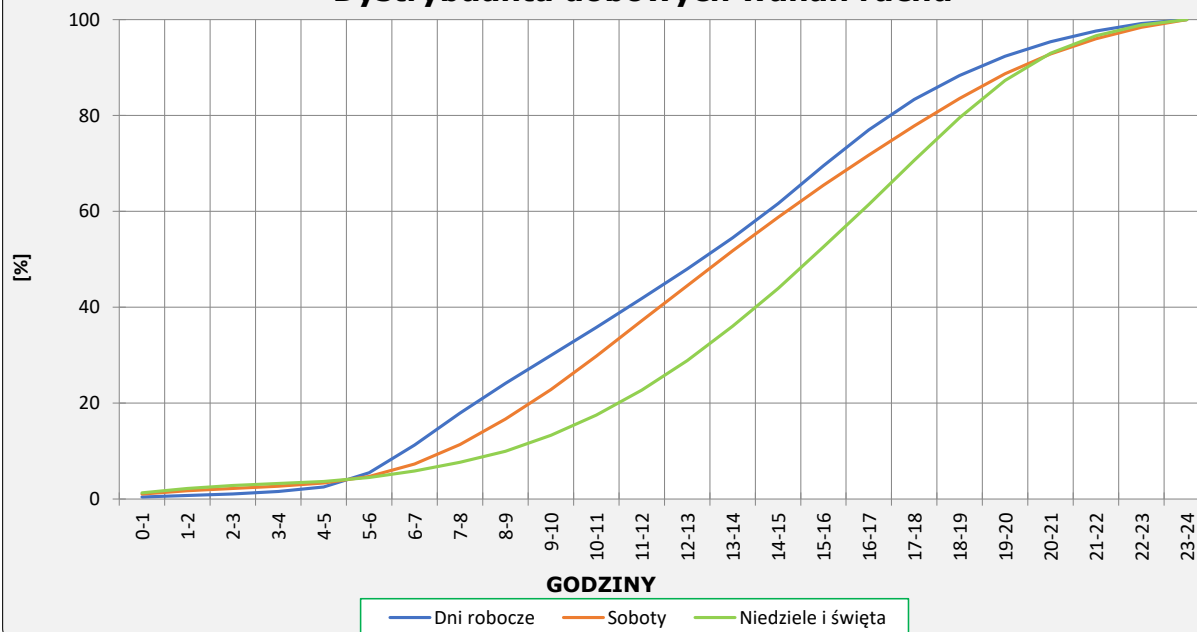
R03_03-1_12011_2025

Dobowe wahania ruchu



R03_03-2_12011_2025

Dystrybuanta dobowych wahań ruchu



Uśrednione dobowe rozkłady ruchu dla wybranych dni tygodnia, dla pojazdów lekkich i ciężkich



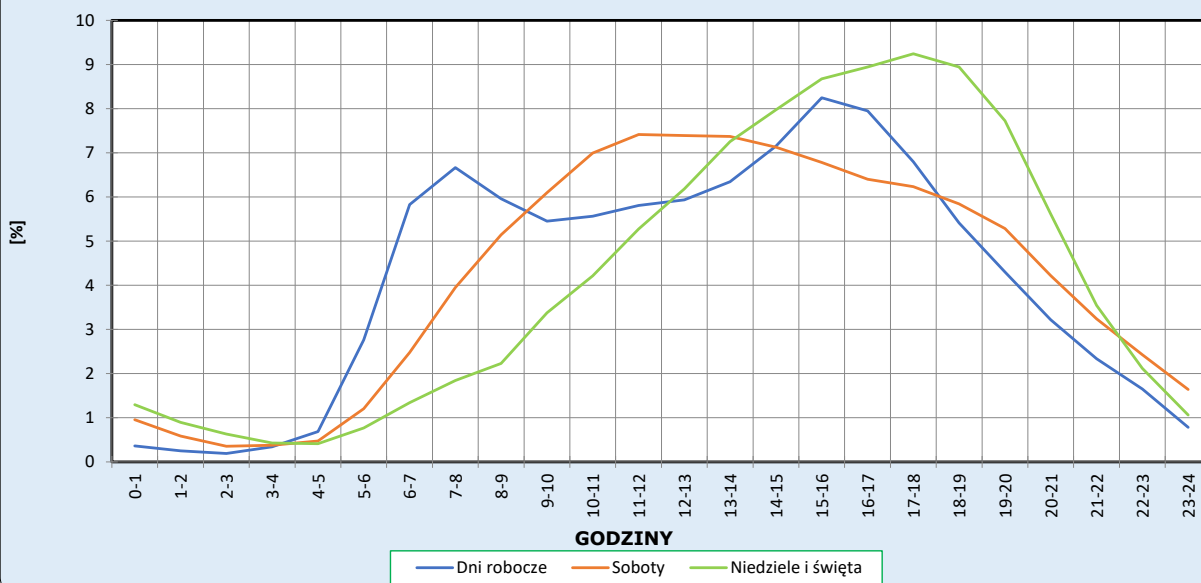
Stacja nr 12011

Miejscowość: Jasień
 Odcinek: Bochnia - Brzesko
 Typ stacji: 8+1

Rok: 2025
 Numer drogi: 94g
 Oddział: Kraków

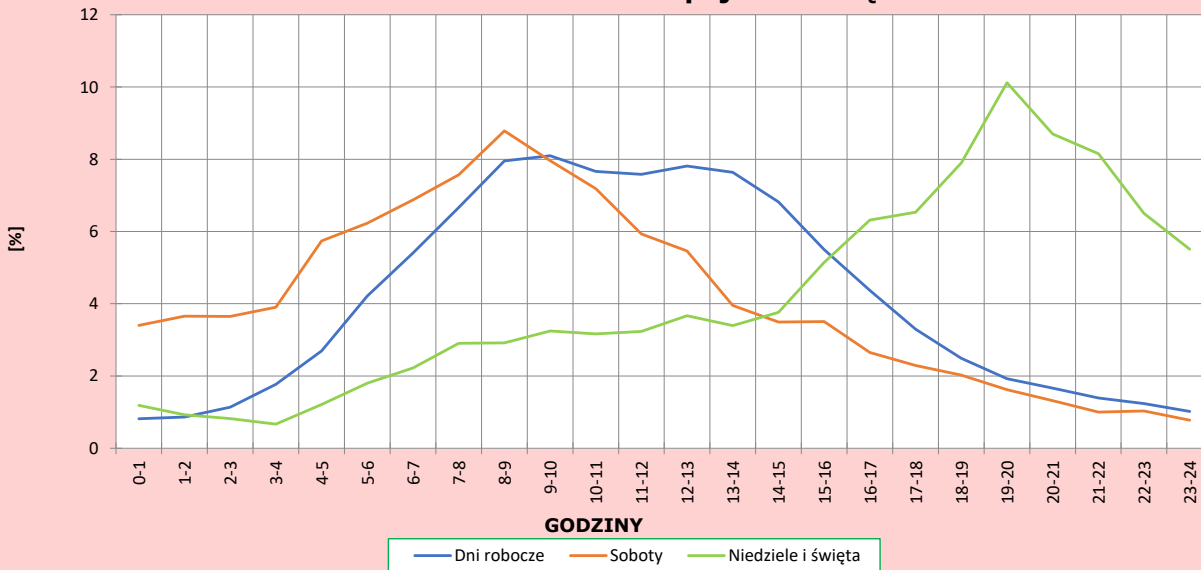
R03_04-1_12011_2025

Dobowe wahania ruchu pojazdów lekkich



R03_04-2_12011_2025

Dobowe wahania ruchu pojazdów ciężkich



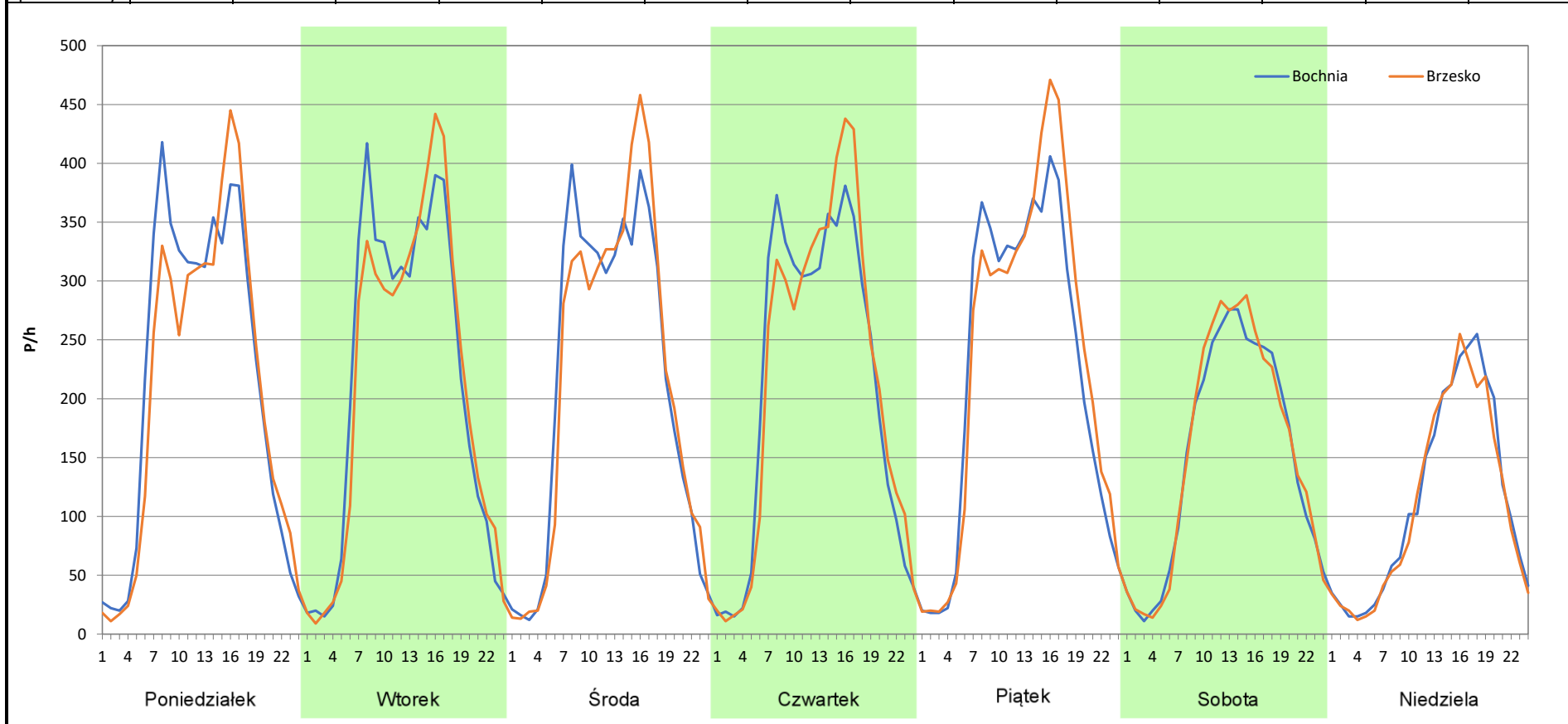
Analiza ruchu pojazdów ogółem w poszczególnych dniach tygodnia dla każdego miesiąca, w podziale na kierunki ruchu

 **Generalna Dyrekcja Dróg Krajowych i Autostrad**

Stacja nr 12011

Miejscowość:	Jasień	Rok:	2025
Odcinek:	Bochnia - Brzesko	Numer drogi:	94g
Typ stacji:	8+1	Oddział:	Kraków
Miesiąc:	Styczeń		<i>R03_07-1_12011_2025</i>

Dzień tygodnia	Poniedziałek		Wtorek		Środa		Czwartek		Piątek		Sobota		Niedziela	
	Bochnia	Brzesko	Bochnia	Brzesko	Bochnia	Brzesko	Bochnia	Brzesko	Bochnia	Brzesko	Bochnia	Brzesko	Bochnia	Brzesko
SDR	5213	4986	5120	5052	5120	5120	5056	5148	5347	5566	3617	3699	2726	2632
Razem	10199		10172		10240		10204		10913		7316		5358	
Podział procentowy	51,11%	48,89%	50,33%	49,67%	50,00%	50,00%	49,55%	50,45%	49,00%	51,00%	49,44%	50,56%	50,88%	49,12%



Analiza ruchu pojazdów ogółem w poszczególnych dniach tygodnia dla każdego miesiąca, w podziale na kierunki ruchu



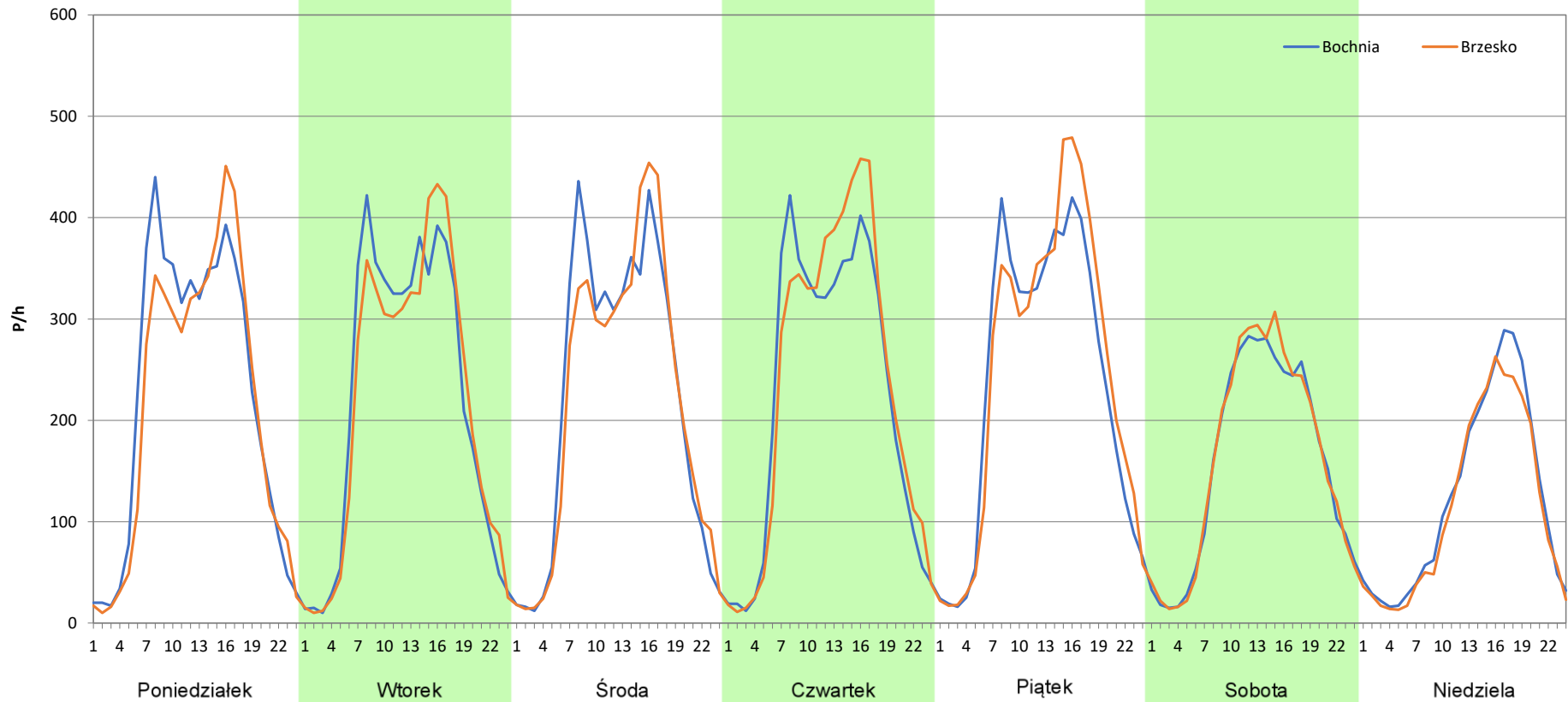
Stacja nr 12011

Miejscowość: Jasień
Odcinek: Bochnia - Brzesko
Typ stacji: 8+1
Miesiąc: Luty

Rok: 2025
Numer drogi: 94g
Oddział: Kraków

R03_07-2_12011_2025

Dzień tygodnia	Poniedziałek		Wtorek		Środa		Czwartek		Piątek		Sobota		Niedziela	
Kierunek	Bochnia	Brzesko	Bochnia	Brzesko	Bochnia	Brzesko	Bochnia	Brzesko	Bochnia	Brzesko	Bochnia	Brzesko	Bochnia	Brzesko
SDR	5359	5104	5259	5174	5305	5205	5349	5581	5671	5881	3795	3871	2926	2721
Razem	10463		10433		10510		10930		11552		7666		5647	
Podział procentowy	51,22%	48,78%	50,41%	49,59%	50,48%	49,52%	48,94%	51,06%	49,09%	50,91%	49,50%	50,50%	51,82%	48,18%



Analiza ruchu pojazdów ogółem w poszczególnych dniach tygodnia dla każdego miesiąca, w podziale na kierunki ruchu

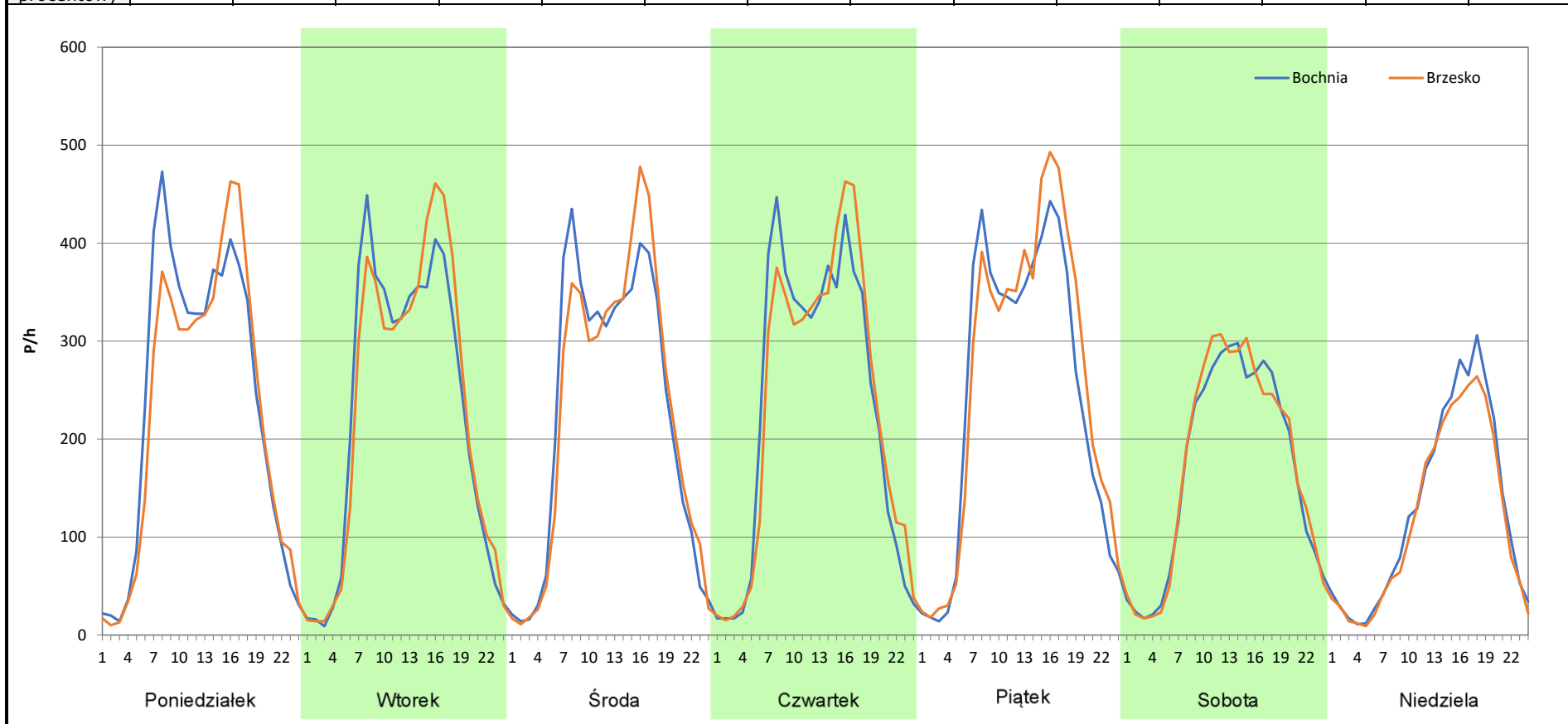


Stacja nr 12011

Miejscowość:	Jasień	Rok:	2025
Odcinek:	Bochnia - Brzesko	Numer drogi:	94g
Typ stacji:	8+1	Oddział:	Kraków
Miesiąc:	Marzec		

R03_07-3_12011_2025

Dzień tygodnia	Poniedziałek		Wtorek		Środa		Czwartek		Piątek		Sobota		Niedziela	
	Bochnia	Brzesko	Bochnia	Brzesko	Bochnia	Brzesko	Bochnia	Brzesko	Bochnia	Brzesko	Bochnia	Brzesko	Bochnia	Brzesko
Kierunek	Bochnia	Brzesko	Bochnia	Brzesko	Bochnia	Brzesko	Bochnia	Brzesko	Bochnia	Brzesko	Bochnia	Brzesko	Bochnia	Brzesko
SDR	5642	5422	5438	5490	5412	5425	5534	5585	5871	6168	4063	4140	3064	2837
Razem	11064		10928		10837		11119		12039		8203		5901	
Podział procentowy	50,99%	49,01%	49,76%	50,24%	49,94%	50,06%	49,77%	50,23%	48,77%	51,23%	49,53%	50,47%	51,92%	48,08%



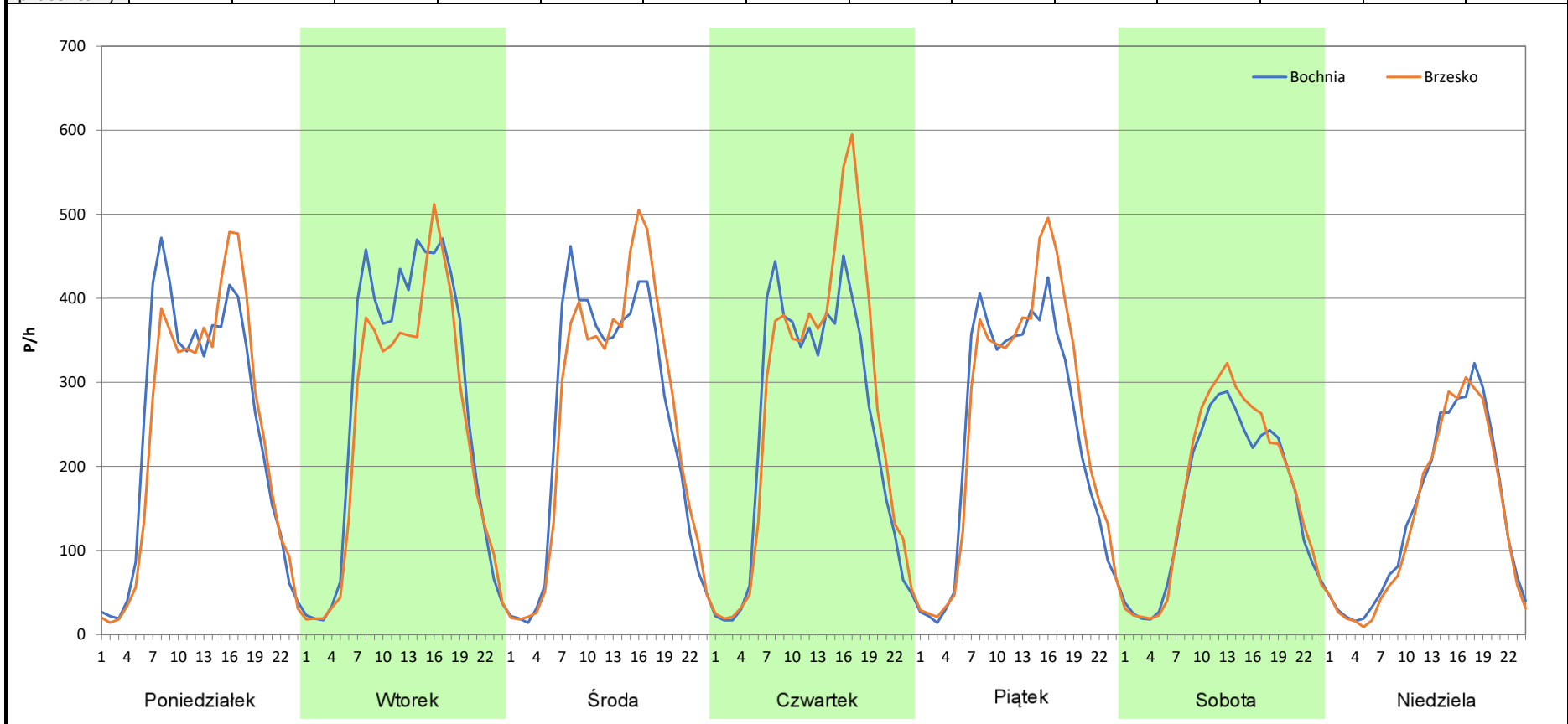
Analiza ruchu pojazdów ogółem w poszczególnych dniach tygodnia dla każdego miesiąca, w podziale na kierunki ruchu

 **Generalna Dyrekcja Dróg Krajowych i Autostrad**

Stacja nr 12011

Miejscowość:	Jasień	Rok:	2025
Odcinek:	Bochnia - Brzesko	Numer drogi:	94g
Typ stacji:	8+1	Oddział:	Kraków
Miesiąc:	Kwiecień	<i>R03_07-4_12011_2025</i>	

Dzień tygodnia	Poniedziałek		Wtorek		Środa		Czwartek		Piątek		Sobota		Niedziela	
	Bochnia	Brzesko	Bochnia	Brzesko	Bochnia	Brzesko	Bochnia	Brzesko	Bochnia	Brzesko	Bochnia	Brzesko	Bochnia	Brzesko
Kierunek	Bochnia	Brzesko	Bochnia	Brzesko	Bochnia	Brzesko	Bochnia	Brzesko	Bochnia	Brzesko	Bochnia	Brzesko	Bochnia	Brzesko
SDR	5883	5742	6543	5833	5994	6109	5842	6443	5686	6064	3849	4088	3391	3263
Razem	11625		12376		12103		12285		11750		7937		6654	
Podział procentowy	50,61%	49,39%	52,87%	47,13%	49,52%	50,48%	47,55%	52,45%	48,39%	51,61%	48,49%	51,51%	50,96%	49,04%



Analiza ruchu pojazdów ogółem w poszczególnych dniach tygodnia dla każdego miesiąca, w podziale na kierunki ruchu



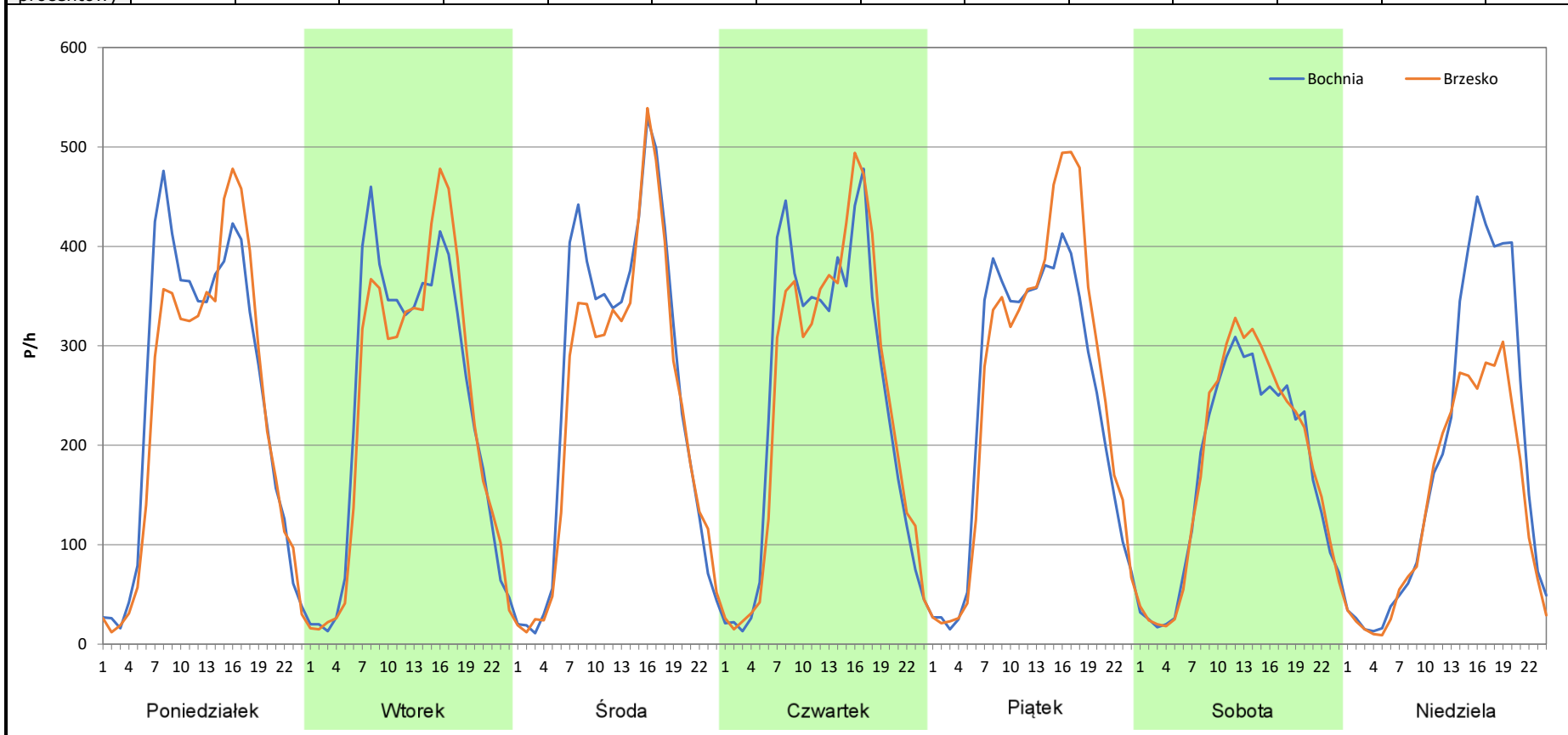
Stacja nr 12011

Miejscowość: Jasień
Odcinek: Bochnia - Brzesko
Typ stacji: 8+1
Miesiąc: Maj

Rok: 2025
Numer drogi: 94g
Oddział: Kraków

R03_07-5_12011_2025

Dzień tygodnia	Poniedziałek		Wtorek		Środa		Czwartek		Piątek		Sobota		Niedziela	
	Bochnia	Brzesko	Bochnia	Brzesko	Bochnia	Brzesko	Bochnia	Brzesko	Bochnia	Brzesko	Bochnia	Brzesko	Bochnia	Brzesko
Kierunek	5981	5662	5721	5625	6203	5727	5896	5845	5832	6202	4110	4262	4414	3370
SDR	5981	5662	5721	5625	6203	5727	5896	5845	5832	6202	4110	4262	4414	3370
Razem	11643		11346		11930		11741		12034		8372		7784	
Podział procentowy	51,37%	48,63%	50,42%	49,58%	51,99%	48,01%	50,22%	49,78%	48,46%	51,54%	49,09%	50,91%	56,71%	43,29%



Analiza ruchu pojazdów ogółem w poszczególnych dniach tygodnia dla każdego miesiąca, w podziale na kierunki ruchu



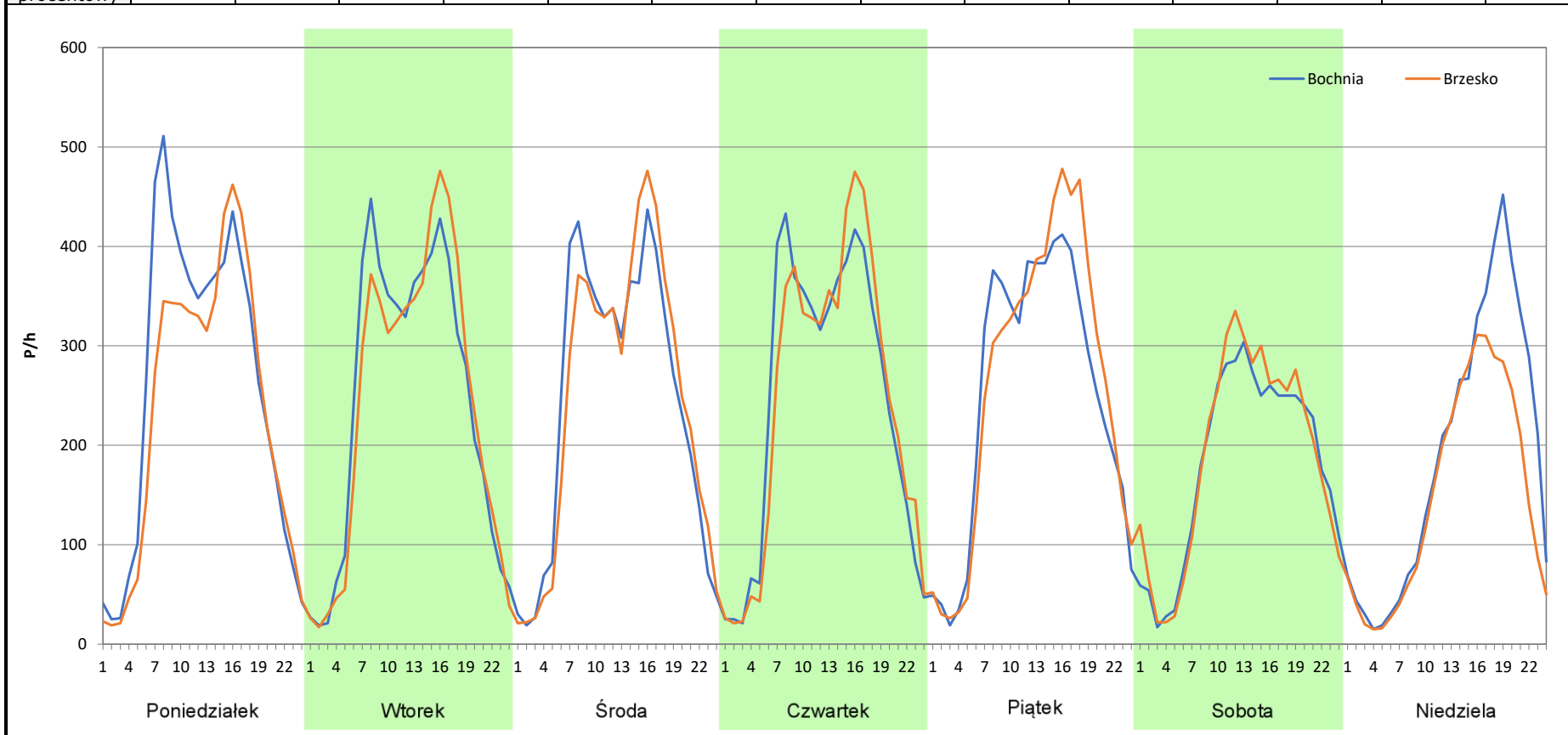
Stacja nr 12011

Miejscowość: Jasień
Odcinek: Bochnia - Brzesko
Typ stacji: 8+1
Miesiąc: Czerwiec

Rok: 2025
Numer drogi: 94g
Oddział: Kraków

R03_07-6_12011_2025

Dzień tygodnia	Poniedziałek		Wtorek		Środa		Czwartek		Piątek		Sobota		Niedziela	
	Bochnia	Brzesko	Bochnia	Brzesko	Bochnia	Brzesko	Bochnia	Brzesko	Bochnia	Brzesko	Bochnia	Brzesko	Bochnia	Brzesko
Kierunek SDR	6199	5593	5857	5759	5843	5868	5863	5850	6000	6238	4355	4508	4506	3544
Razem	11792		11616		11711		11713		12238		8863		8050	
Podział procentowy	52,57%	47,43%	50,42%	49,58%	49,89%	50,11%	50,06%	49,94%	49,03%	50,97%	49,14%	50,86%	55,98%	44,02%



Analiza ruchu pojazdów ogółem w poszczególnych dniach tygodnia dla każdego miesiąca, w podziale na kierunki ruchu



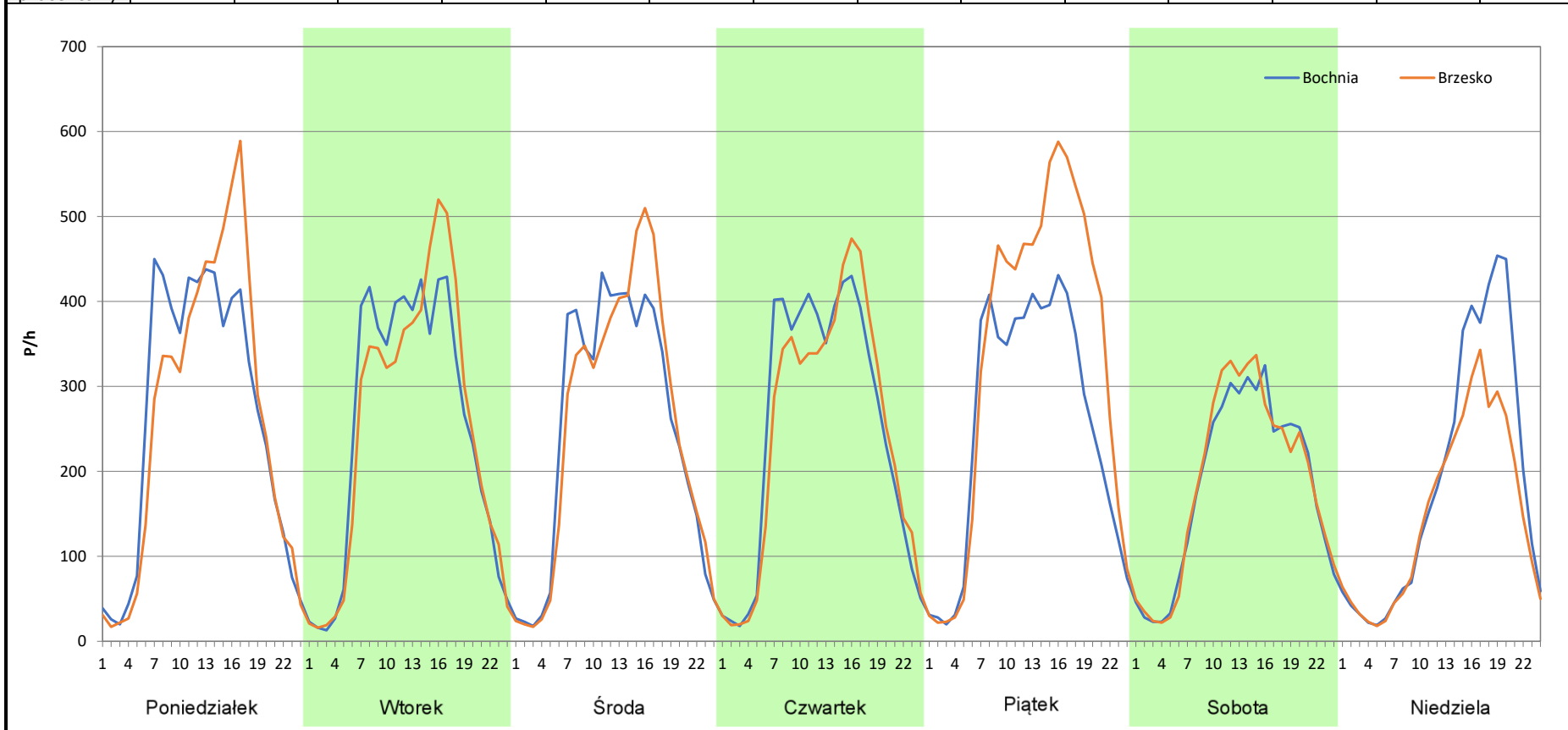
Stacja nr 12011

Miejscowość: Jasień
Odcinek: Bochnia - Brzesko
Typ stacji: 8+1
Miesiąc: Lipiec

Rok: 2025
Numer drogi: 94g
Oddział: Kraków

R03_07-7_12011_2025

Dzień tygodnia	Poniedziałek		Wtorek		Środa		Czwartek		Piątek		Sobota		Niedziela	
	Bochnia	Brzesko	Bochnia	Brzesko	Bochnia	Brzesko	Bochnia	Brzesko	Bochnia	Brzesko	Bochnia	Brzesko	Bochnia	Brzesko
Kierunek	Bochnia	Brzesko	Bochnia	Brzesko	Bochnia	Brzesko	Bochnia	Brzesko	Bochnia	Brzesko	Bochnia	Brzesko	Bochnia	Brzesko
SDR	6260	6273	6007	5988	5955	6006	6041	5879	6146	7897	4379	4483	4467	3576
Razem	12533		11995		11961		11920		14043		8862		8043	
Podział procentowy	49,95%	50,05%	50,08%	49,92%	49,79%	50,21%	50,68%	49,32%	43,77%	56,23%	49,41%	50,59%	55,54%	44,46%



Analiza ruchu pojazdów ogółem w poszczególnych dniach tygodnia dla każdego miesiąca, w podziale na kierunki ruchu



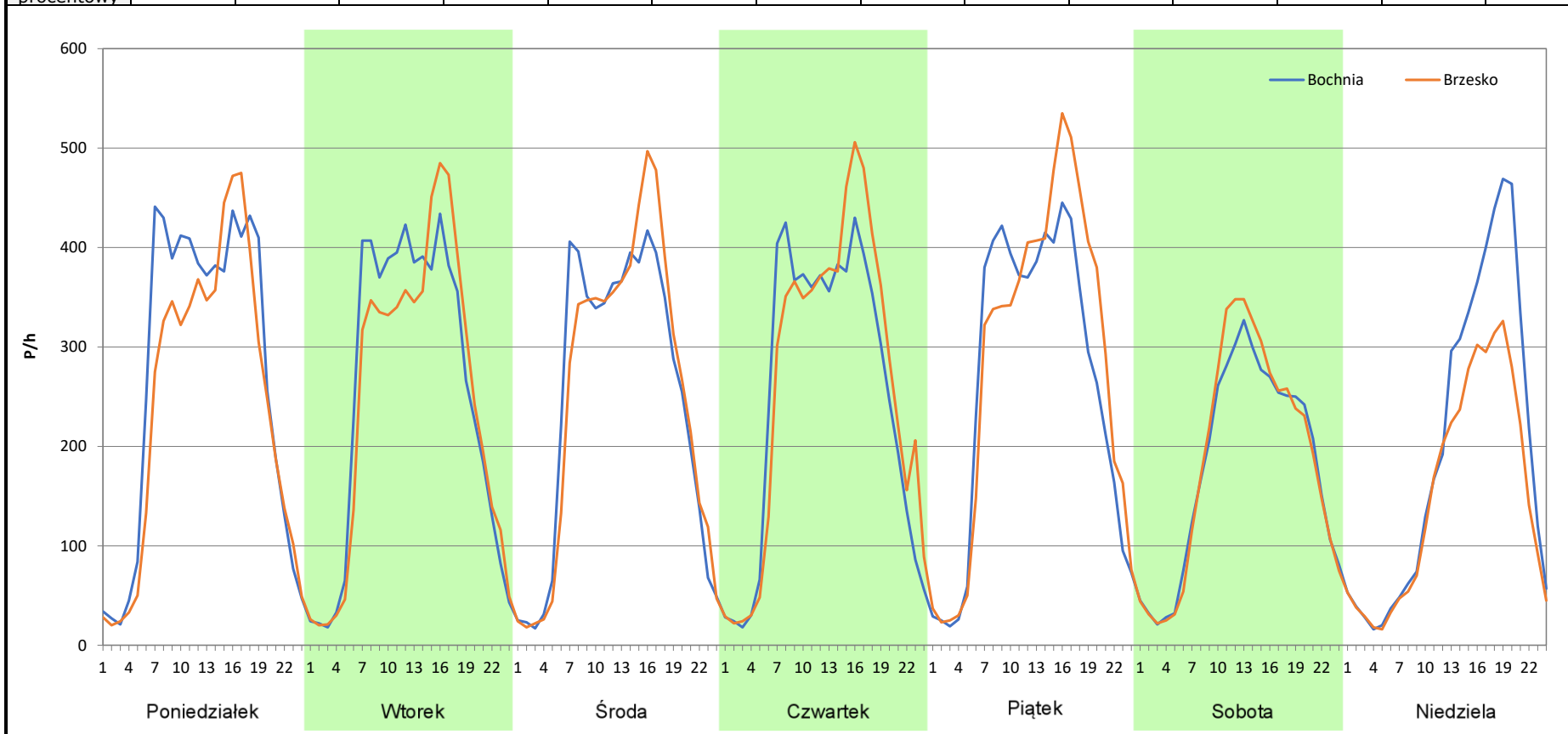
Stacja nr 12011

Miejscowość: Jasień
Odcinek: Bochnia - Brzesko
Typ stacji: 8+1
Miesiąc: Sierpień

Rok: 2025
Numer drogi: 94g
Oddział: Kraków

R03_07-8_12011_2025

Dzień tygodnia	Poniedziałek		Wtorek		Środa		Czwartek		Piątek		Sobota		Niedziela	
	Bochnia	Brzesko	Bochnia	Brzesko	Bochnia	Brzesko	Bochnia	Brzesko	Bochnia	Brzesko	Bochnia	Brzesko	Bochnia	Brzesko
SDR	6442	5789	6037	5867	5886	5952	6012	6314	6276	6730	4290	4434	4671	3602
Razem	12231		11904		11838		12326		13006		8724		8273	
Podział procentowy	52,67%	47,33%	50,71%	49,29%	49,72%	50,28%	48,77%	51,23%	48,25%	51,75%	49,17%	50,83%	56,46%	43,54%



Analiza ruchu pojazdów ogółem w poszczególnych dniach tygodnia dla każdego miesiąca, w podziale na kierunki ruchu



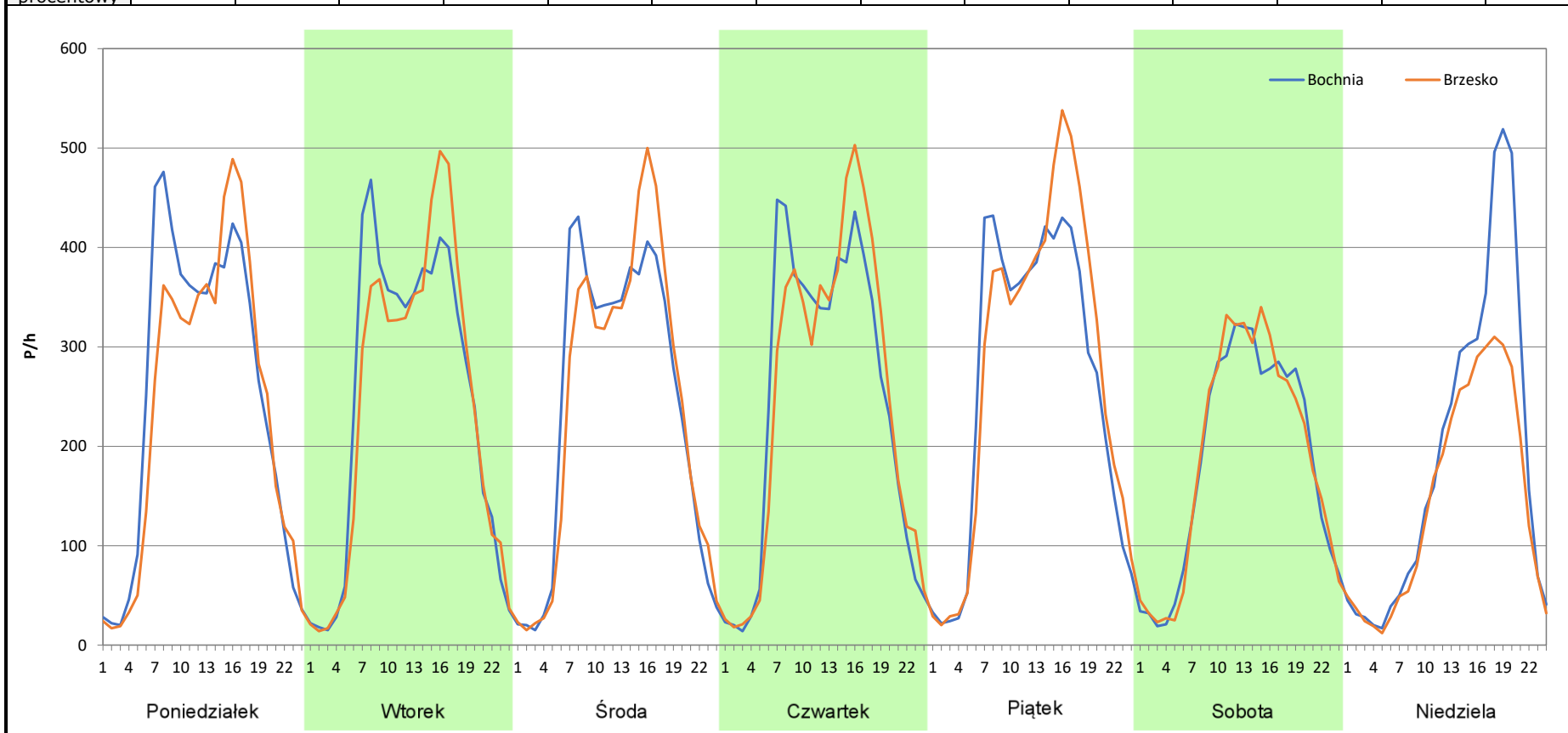
Stacja nr 12011

Miejscowość: Jasień
Odcinek: Bochnia - Brzesko
Typ stacji: 8+1
Miesiąc: Wrzesień

Rok: 2025
Numer drogi: 94g
Oddział: Kraków

R03_07-9_12011_2025

Dzień tygodnia	Poniedziałek		Wtorek		Środa		Czwartek		Piątek		Sobota		Niedziela	
Kierunek	Bochnia	Brzesko	Bochnia	Brzesko	Bochnia	Brzesko	Bochnia	Brzesko	Bochnia	Brzesko	Bochnia	Brzesko	Bochnia	Brzesko
SDR	6056	5712	5865	5740	5752	5739	5865	5920	6262	6590	4429	4496	4497	3496
Razem	11768		11605		11491		11785		12852		8925		7993	
Podział procentowy	51,46%	48,54%	50,54%	49,46%	50,06%	49,94%	49,77%	50,23%	48,72%	51,28%	49,62%	50,38%	56,26%	43,74%



Analiza ruchu pojazdów ogółem w poszczególnych dniach tygodnia dla każdego miesiąca, w podziale na kierunki ruchu



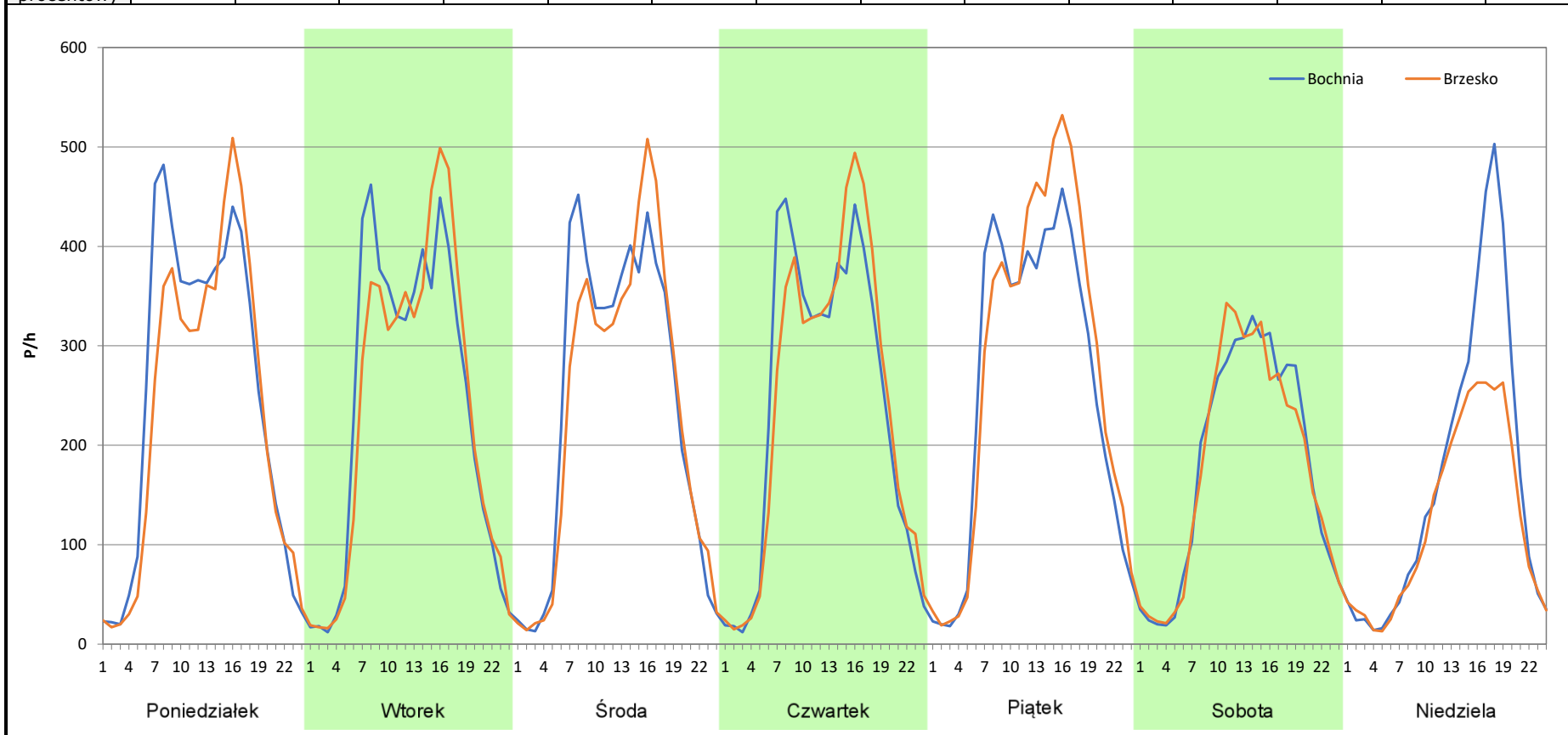
Stacja nr 12011

Miejscowość: Jasień
Odcinek: Bochnia - Brzesko
Typ stacji: 8+1
Miesiąc: Październik

Rok: 2025
Numer drogi: 94g
Oddział: Kraków

R03_07-10_12011_2025

Dzień tygodnia	Poniedziałek		Wtorek		Środa		Czwartek		Piątek		Sobota		Niedziela	
	Bochnia	Brzesko	Bochnia	Brzesko	Bochnia	Brzesko	Bochnia	Brzesko	Bochnia	Brzesko	Bochnia	Brzesko	Bochnia	Brzesko
Kierunek	6019	5588	5698	5602	5765	5589	5766	5767	6200	6649	4319	4270	3933	2994
SDR	6019	5588	5698	5602	5765	5589	5766	5767	6200	6649	4319	4270	3933	2994
Razem	11607		11300		11354		11533		12849		8589		6927	
Podział procentowy	51,86%	48,14%	50,42%	49,58%	50,78%	49,22%	50,00%	50,00%	48,25%	51,75%	50,29%	49,71%	56,78%	43,22%



Analiza ruchu pojazdów ogółem w poszczególnych dniach tygodnia dla każdego miesiąca, w podziale na kierunki ruchu



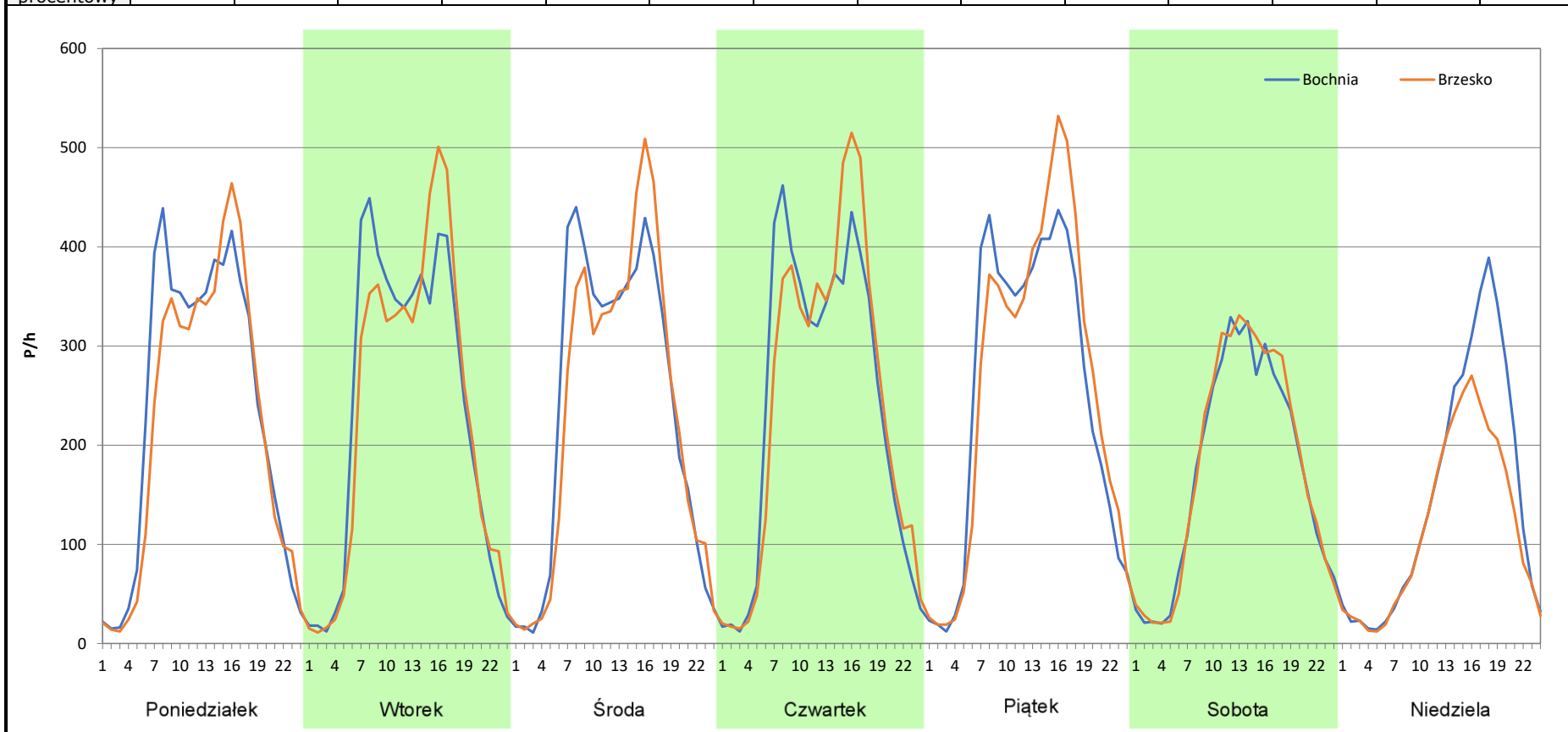
Stacja nr 12011

Miejscowość: Jasień
Odcinek: Bochnia - Brzesko
Typ stacji: 8+1
Miesiąc: Listopad

Rok: 2025
Numer drogi: 94g
Oddział: Kraków

R03_07-11_12011_2025

Dzień tygodnia	Poniedziałek		Wtorek		Środa		Czwartek		Piątek		Sobota		Niedziela	
	Bochnia	Brzesko	Bochnia	Brzesko	Bochnia	Brzesko	Bochnia	Brzesko	Bochnia	Brzesko	Bochnia	Brzesko	Bochnia	Brzesko
Kierunek SDR	5624	5275	5632	5532	5727	5603	5728	5818	6031	6226	4153	4267	3531	2793
Razem	10899		11164		11330		11546		12257		8420		6324	
Podział procentowy	51,60%	48,40%	50,45%	49,55%	50,55%	49,45%	49,61%	50,39%	49,20%	50,80%	49,32%	50,68%	55,83%	44,17%



Analiza ruchu pojazdów ogółem w poszczególnych dniach tygodnia dla każdego miesiąca, w podziale na kierunki ruchu



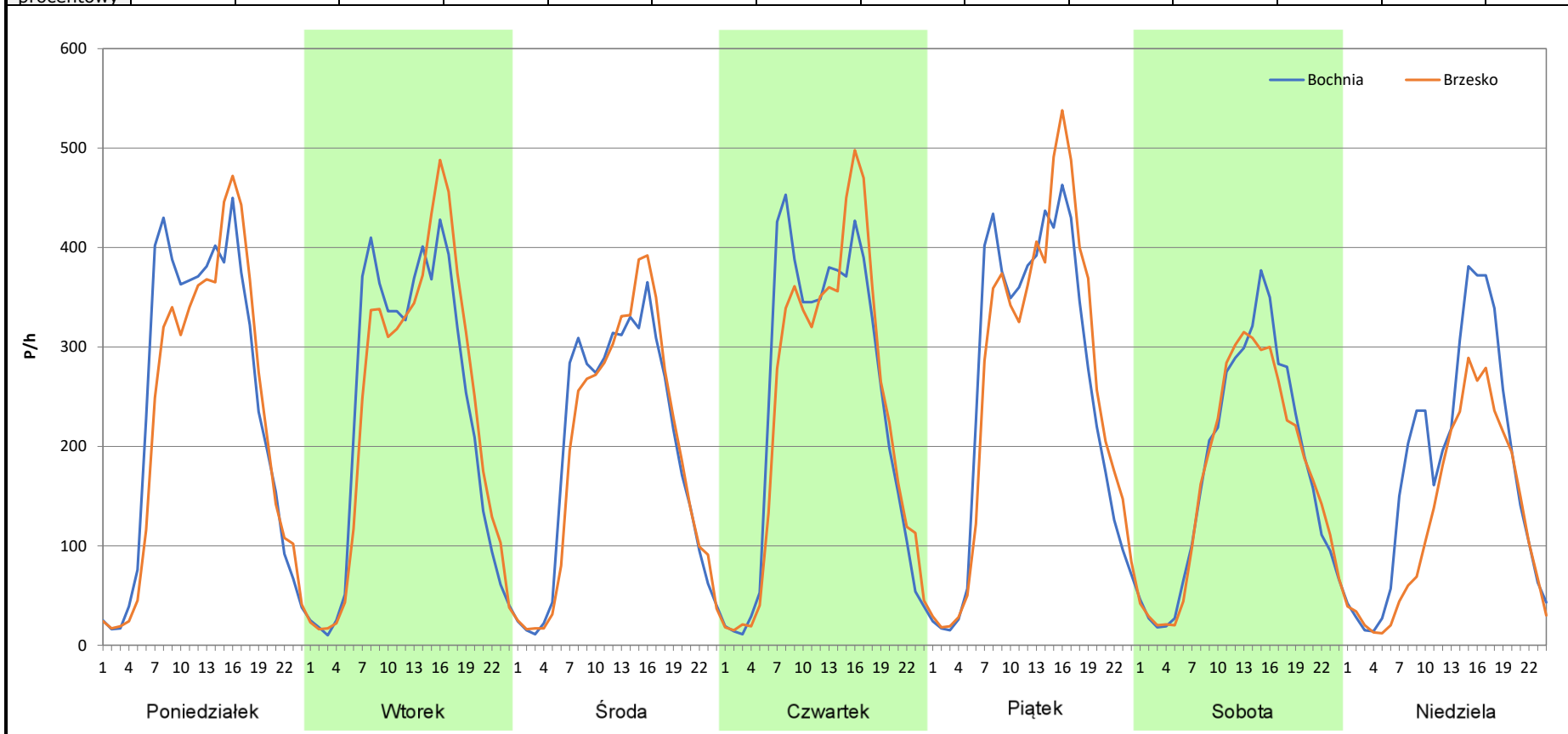
Stacja nr 12011

Miejscowość: Jasień
Odcinek: Bochnia - Brzesko
Typ stacji: 8+1
Miesiąc: Grudzień

Rok: 2025
Numer drogi: 94g
Oddział: Kraków

R03_07-12_12011_2025

Dzień tygodnia	Poniedziałek		Wtorek		Środa		Czwartek		Piątek		Sobota		Niedziela	
	Bochnia	Brzesko	Bochnia	Brzesko	Bochnia	Brzesko	Bochnia	Brzesko	Bochnia	Brzesko	Bochnia	Brzesko	Bochnia	Brzesko
SDR	5819	5507	5553	5598	4662	4613	5752	5656	6120	6259	4211	4054	4156	3015
Razem	11326		11151		9275		11408		12379		8265		7171	
Podział procentowy	51,38%	48,62%	49,80%	50,20%	50,26%	49,74%	50,42%	49,58%	49,44%	50,56%	50,95%	49,05%	57,96%	42,04%



Analiza ruchu pojazdów ogółem w święta i dni okołoswiąteczne, w podziale na kierunki ruchu
NOWY ROK i Święto Trzech Króli



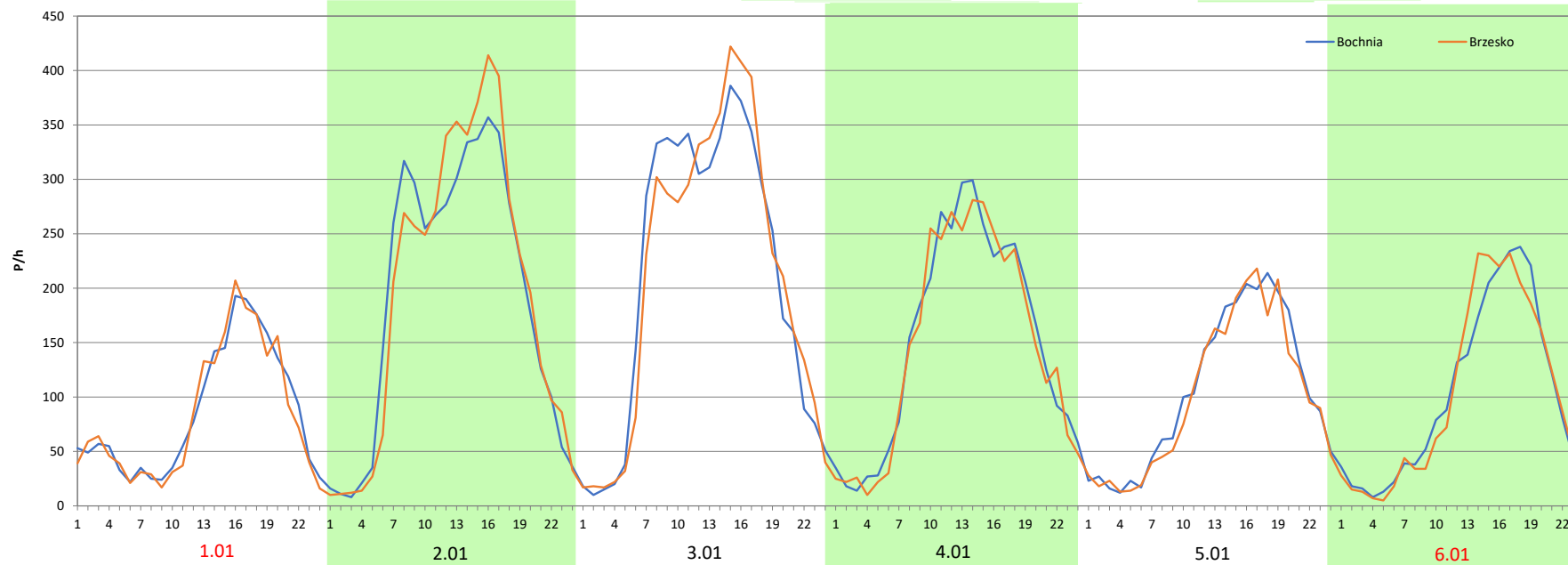
Stacja nr 12011

Miejscowość: Jasień
Odcinek: Bochnia - Brzesko
Typ stacji: 8+1
Miesiąc: Styczeń

Rok: 2025
Numer drogi: 94q
Oddział: Kraków

R03_08-1_12011_2025

Data Dzień tygodnia	1.01 Środa		2.01 Czwartek		3.01 Piątek		4.01 Sobota		5.01 Niedziela		6.01 Poniedziałek	
Kierunek	Bochnia	Brzesko	Bochnia	Brzesko	Bochnia	Brzesko	Bochnia	Brzesko	Bochnia	Brzesko	Bochnia	Brzesko
Dobowy ruch	2051	2002	4579	4659	4580	4673	4586	4686	4589	4707	4630	4765
Razem	4053		9238		9253		9272		9296		9395	
Podział procentowy	50,60%	49,40%	49,57%	50,43%	49,50%	50,50%	49,46%	50,54%	49,37%	50,63%	49,28%	50,72%
Udział SDRR	38,88%		88,61%		88,76%		88,94%		89,17%		90,12%	





Analiza ruchu pojazdów ogółem w święta i dni okołoświąteczne, w podziale na kierunki ruchu WIELKANOC

Stacja nr 12011

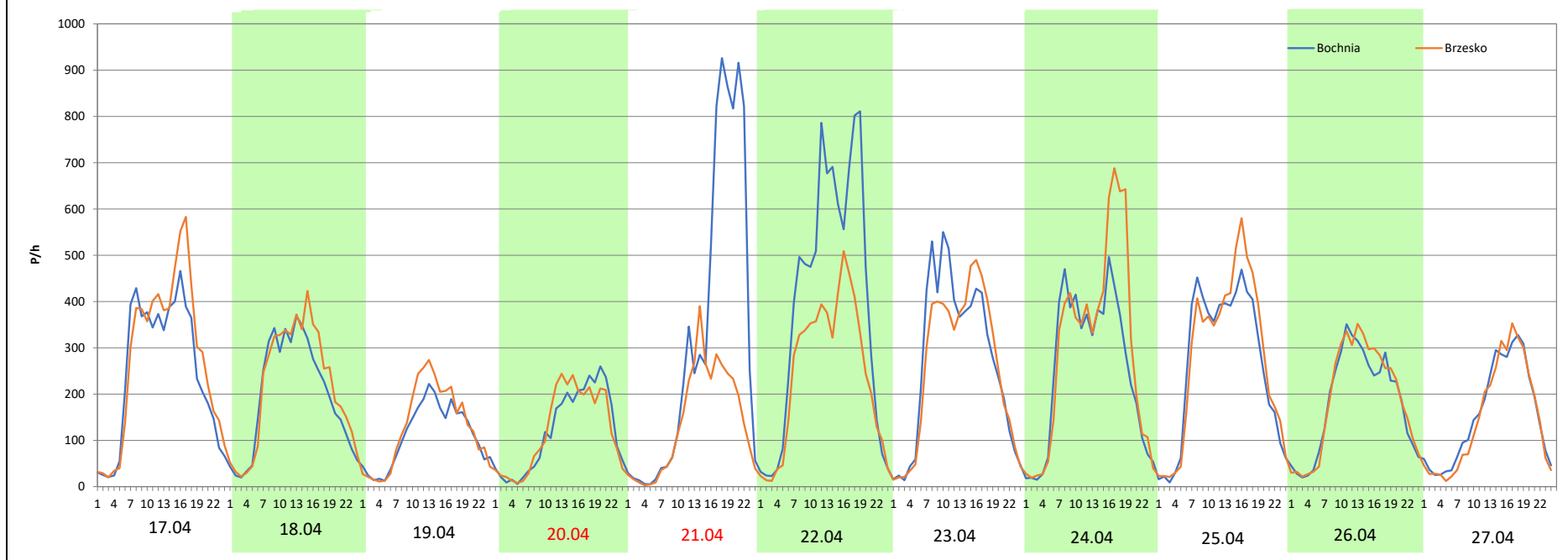
Miejscowość: Jasiień
Odcinek: Bochnia - Brzesko
Typ stacji: 8+1
Miesiąc: Marzec / Kwiecień

Rok: 2025
Numer drogi: 94q
Oddział: Kraków

R03_08-2_12011_2025

Data Dzień tygodnia	17.04 Czwartek		18.04 Piątek		19.04 Sobota		20.04 Niedziela		21.04 Poniedziałek		22.04 Wtorek		23.04 Środa	
Kierunek	Bochnia	Brzesko	Bochnia	Brzesko	Bochnia	Brzesko	Bochnia	Brzesko	Bochnia	Brzesko	Bochnia	Brzesko	Bochnia	Brzesko
Dobowy ruch	5910	6556	4705	5145	2664	3084	2908	2938	7708	3353	9420	5872	9404	5870
Razem	12466		9850		5748		5846		11061		15292		15274	
Podział procentowy	47,41%	52,59%	47,77%	52,23%	46,35%	53,65%	49,74%	50,26%	69,69%	30,31%	61,60%	38,40%	61,57%	38,43%
Udział SDRR	119,58%		94,48%		55,14%		56,08%		106,10%		146,69%		146,51%	

Data Dzień tygodnia	24.04 Czwartek		25.04 Piątek		26.04 Sobota		27.04 Niedziela	
Kierunek	Bochnia	Brzesko	Bochnia	Brzesko	Bochnia	Brzesko	Bochnia	Brzesko
Dobowy ruch	6062	7064	6313	6615	4337	4529	3708	3542
Razem	13126		12928		8866		7250	
Podział procentowy	46,18%	53,82%	48,83%	51,17%	48,92%	51,08%	51,14%	48,86%
Udział SDRR	125,91%		124,01%		85,05%		69,54%	



Analiza ruchu pojazdów ogółem w święta i dni okołoswiąteczne, w podziale na kierunki ruchu
1 - 3 MAJA

Stacja nr 12011

 **Generalna Dyrekcja
Dróg Krajowych i Autostrad**

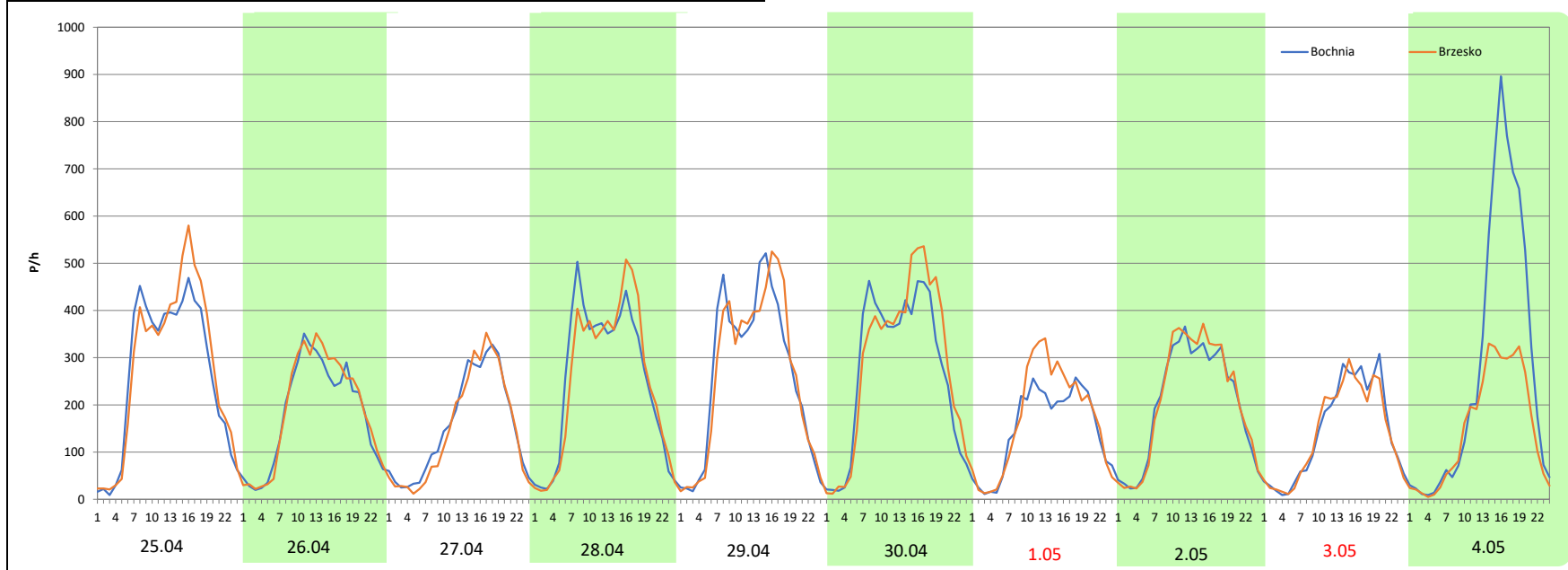
Miejscowość: Jasień
Odcinek: Bochnia - Brzesko
Typ stacji: 8+1
Miesiąc: Maj

Rok: 2025
Numer drogi: 94g
Oddział: Kraków

R03_08-3_12011_2025

Data Dzień tygodnia	25.04 Piątek		26.04 Sobota		27.04 Niedziela		28.04 Poniedziałek		29.04 Wtorek		30.04 Środa		1.05 Czwartek	
Kierunek	Bochnia	Brzesko	Bochnia	Brzesko	Bochnia	Brzesko	Bochnia	Brzesko	Bochnia	Brzesko	Bochnia	Brzesko	Bochnia	Brzesko
Dobowy ruch	6313	6615	4337	4529	3708	3542	6024	5990	6288	6243	6500	6878	3580	4058
Razem	12928		8866		7250		12014		12531		13378		7638	
Podział procentowy	48,83%	51,17%	48,92%	51,08%	51,14%	48,86%	50,14%	49,86%	50,18%	49,82%	48,59%	51,41%	46,87%	53,13%
Udział SDRR	124,01%		85,05%		69,54%		115,24%		120,20%		128,33%		73,27%	

Data Dzień tygodnia	2.05 Piątek		3.05 Sobota		4.05 Niedziela	
Kierunek	Bochnia	Brzesko	Bochnia	Brzesko	Bochnia	Brzesko
Dobowy ruch	4866	5024	3466	3374	6629	3610
Razem	9890		6840		10239	
Podział procentowy	49,20%	50,80%	50,67%	49,33%	64,74%	35,26%
Udział SDRR	94,87%		65,61%		98,22%	



Analiza ruchu pojazdów ogółem w święta i dni okołoświąteczne, w podziale na kierunki ruchu
BOŻE CIAŁO

 **Generalna Dyrekcja
Dróg Krajowych i Autostrad**

Stacja nr 12011

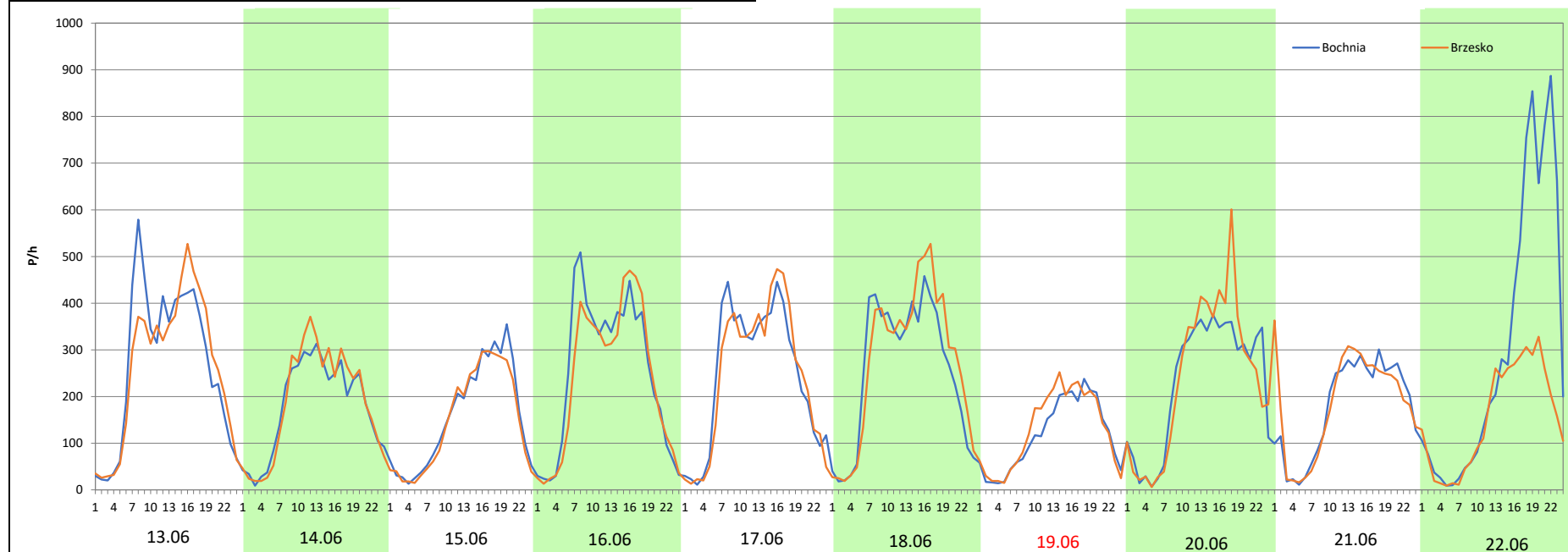
Miejscowość: Jasień
Odcinek: Bochnia - Brzesko
Typ stacji: 8+1
Miesiąc: Maj

Rok: 2025
Numer drogi: 94g
Oddział: Kraków

R03_08-4_12011_2025

Data Dzień tygodnia	13.06 Piątek		14.06 Sobota		15.06 Niedziela		16.06 Poniedziałek		17.06 Wtorek		18.06 Środa		19.06 Czwartek	
Kierunek	Bochnia	Brzesko	Bochnia	Brzesko	Bochnia	Brzesko	Bochnia	Brzesko	Bochnia	Brzesko	Bochnia	Brzesko	Bochnia	Brzesko
Dobowy ruch	6392	6286	4276	4475	3765	3543	6029	5705	5917	5833	6135	6544	2802	3085
Razem	12678		8751		7308		11734		11750		12679		5887	
Podział procentowy	50,42%	49,58%	48,86%	51,14%	51,52%	48,48%	51,38%	48,62%	50,36%	49,64%	48,39%	51,61%	47,60%	52,40%
Udział SDRR	121,61%		83,94%		70,10%		112,56%		112,71%		121,62%		56,47%	

Data Dzień tygodnia	20.06 Piątek		21.06 Sobota		22.06 Niedziela	
Kierunek	Bochnia	Brzesko	Bochnia	Brzesko	Bochnia	Brzesko
Dobowy ruch	5535	5739	4254	4465	7297	3727
Razem	11274		8719		11024	
Podział procentowy	49,10%	50,90%	48,79%	51,21%	66,19%	33,81%
Udział SDRR	108,14%		83,64%		105,75%	



Analiza ruchu pojazdów ogółem w święta i dni okołoswiąteczne, w podziale na kierunki ruchu
WNIEBOWZIĘCIE NMP

Stacja nr 12011



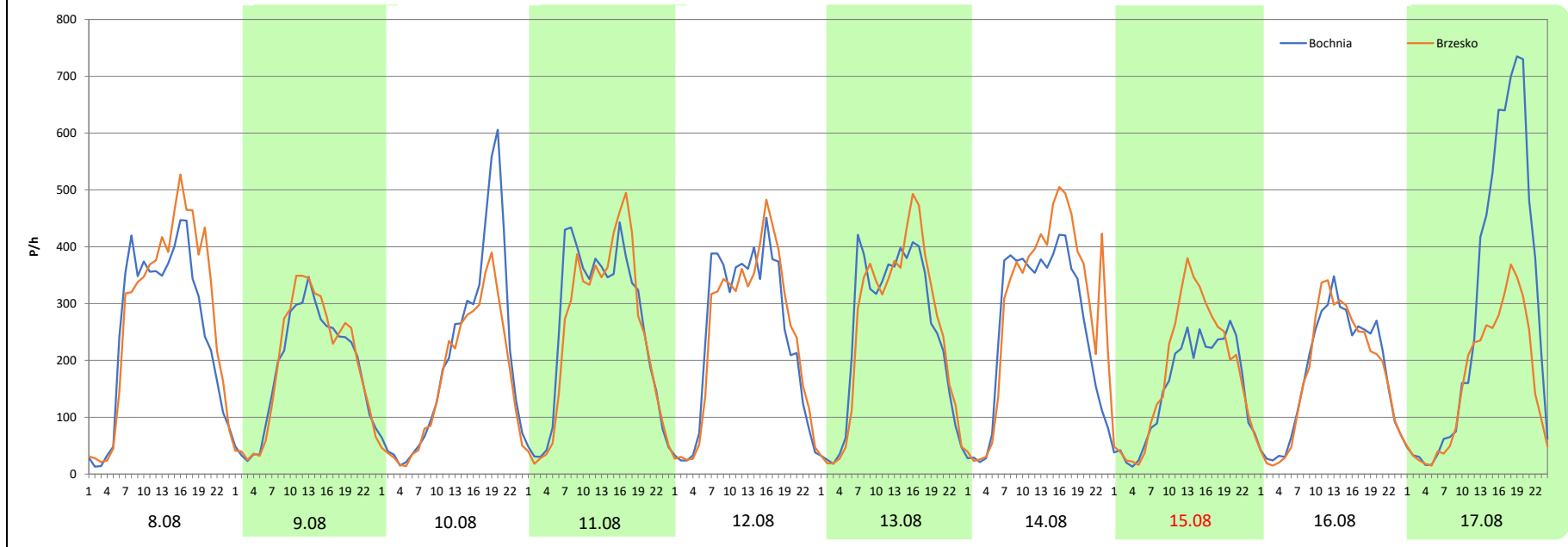
Miejscowość: Jasień
Odcinek: Bochnia - Brzesko
Typ stacji: 8+1
Miesiąc: Sierpień

Rok: 2025
Numer drogi: 94g
Oddział: Kraków

R03_08-5_12011_2025

Data Dzień tygodnia	8.08 Piątek		9.08 Sobota		10.08 Niedziela		11.08 Poniedziałek		12.08 Wtorek		13.08 Środa		14.08 Czwartek	
Kierunek	Bochnia	Brzesko	Bochnia	Brzesko	Bochnia	Brzesko	Bochnia	Brzesko	Bochnia	Brzesko	Bochnia	Brzesko	Bochnia	Brzesko
Dobowy ruch	6072	6703	4407	4596	4864	3941	6086	5838	5838	5840	5850	5966	6145	7130
Razem	12775		9003		8805		11924		11678		11816		13275	
Podział procentowy	47,53%	52,47%	48,95%	51,05%	55,24%	44,76%	51,04%	48,96%	49,99%	50,01%	49,51%	50,49%	46,29%	53,71%
Udział SDRR	122,54%		86,36%		84,46%		114,38%		112,02%		113,34%		127,34%	

Data Dzień tygodnia	15.08 Piątek		16.08 Sobota		17.08 Niedziela	
Kierunek	Bochnia	Brzesko	Bochnia	Brzesko	Bochnia	Brzesko
Dobowy ruch	3592	4239	4270	4191	6920	3858
Razem	7831		8461		10778	
Podział procentowy	45,87%	54,13%	50,47%	49,53%	64,20%	35,80%
Udział SDRR	75,12%		81,16%		103,39%	



Analiza ruchu pojazdów ogółem w święta i dni okołoswiąteczne, w podziale na kierunki ruchu WSZYSTKICH ŚWIĘTYCH

Generalna Dyrekcja
Dróg Krajowych i Autostrad

Stacja nr 12011

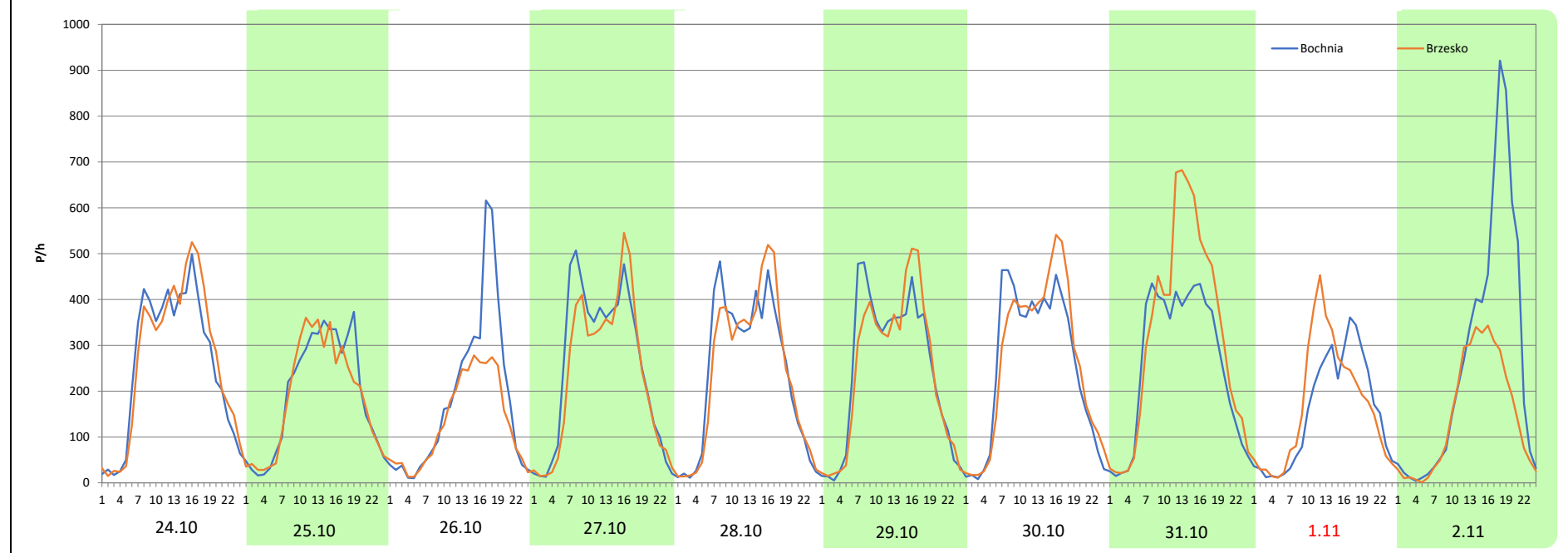
Miejscowość: Jasiień
Odcinek: Bochnia - Brzesko
Typ stacji: 8+1
Miesiąc: Październik / Listopad

Rok: 2025
Numer drogi: 94q
Oddział: Kraków

R03_08-6_12011_2025

Data Dzień tygodnia	24.10 Piątek		25.10 Sobota		26.10 Niedziela		27.10 Poniedziałek		28.10 Wtorek		29.10 Środa		30.10 Czwartek	
Kierunek	Bochnia	Brzesko	Bochnia	Brzesko	Bochnia	Brzesko	Bochnia	Brzesko	Bochnia	Brzesko	Bochnia	Brzesko	Bochnia	Brzesko
Dobowy ruch	6135	6349	4603	4443	4295	3171	6038	5585	5721	5693	5839	5749	6068	6297
Razem	12484		9046		7466		11623		11414		11588		12365	
Podział procentowy	49,14%	50,86%	50,88%	49,12%	57,53%	42,47%	51,95%	48,05%	50,12%	49,88%	50,39%	49,61%	49,07%	50,93%
Udział SDRR	119,75%		86,77%		71,62%		111,49%		109,49%		111,16%		118,61%	

Data Dzień tygodnia	31.10 Piątek		1.11 Sobota		2.11 Niedziela	
Kierunek	Bochnia	Brzesko	Bochnia	Brzesko	Bochnia	Brzesko
Dobowy ruch	6181	7652	3705	3997	6358	3513
Razem	13833		7702		9871	
Podział procentowy	44,68%	55,32%	48,10%	51,90%	64,41%	35,59%
Udział SDRR	132,69%		73,88%		94,69%	



Analiza ruchu pojazdów ogółem w święta i dni okołoswiąteczne, w podziale na kierunki ruchu
ŚWIĘTO NIEPODLEGŁOŚCI



Stacja nr 12011

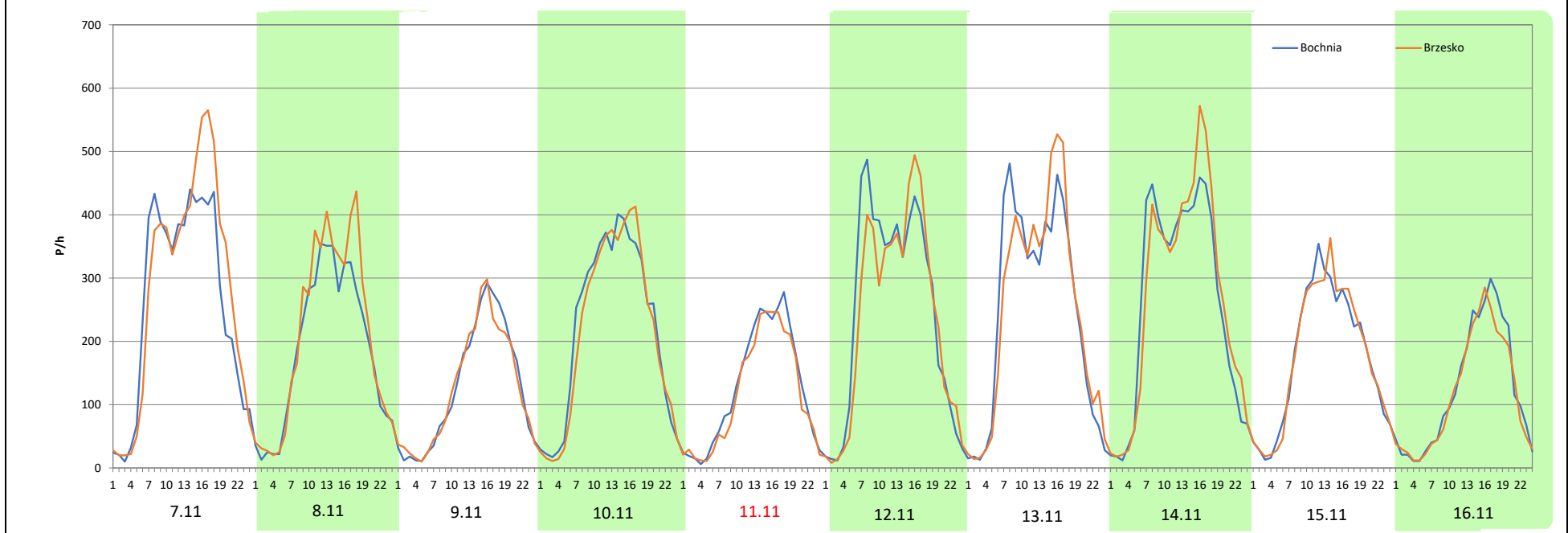
Miejscowość: Jasień
Odcinek: Bochnia - Brzesko
Typ stacji: 8+1
Miesiąc: Listopad

Rok: 2025
Numer drogi: 94g
Oddział: Kraków

R03_08-7_12011_2025

Data Dzień tygodnia	7.11 Piątek		8.11 Sobota		9.11 Niedziela		10.11 Poniedziałek		11.11 Wtorek		12.11 Środa		13.11 Czwartek	
Kierunek	Bochnia	Brzesko	Bochnia	Brzesko	Bochnia	Brzesko	Bochnia	Brzesko	Bochnia	Brzesko	Bochnia	Brzesko	Bochnia	Brzesko
Dobowy ruch	6259	6733	4440	4969	3035	3000	5280	5109	3027	2776	5931	5650	5874	5920
Razem	12992		9409		6035		10389		5803		11581		11794	
Podział procentowy	48,18%	51,82%	47,19%	52,81%	50,29%	49,71%	50,82%	49,18%	52,16%	47,84%	51,21%	48,79%	49,80%	50,20%
Udział SDRR	124,62%		90,25%		57,89%		99,65%		55,66%		111,09%		113,13%	

Data Dzień tygodnia	14.11 Piątek		15.11 Sobota		16.11 Niedziela	
Kierunek	Bochnia	Brzesko	Bochnia	Brzesko	Bochnia	Brzesko
Dobowy ruch	6215	6410	4187	4208	2959	2772
Razem	12625		8395		5731	
Podział procentowy	49,23%	50,77%	49,87%	50,13%	51,63%	48,37%
Udział SDRR	121,10%		80,53%		54,97%	



Analiza ruchu pojazdów ogółem w święta i dni okołoswiąteczne, w podziale na kierunki ruchu
BOŻE NARODZENIE Generalna Dyrekcja Dróg Krajowych i Autostrad

Stacja nr 12011

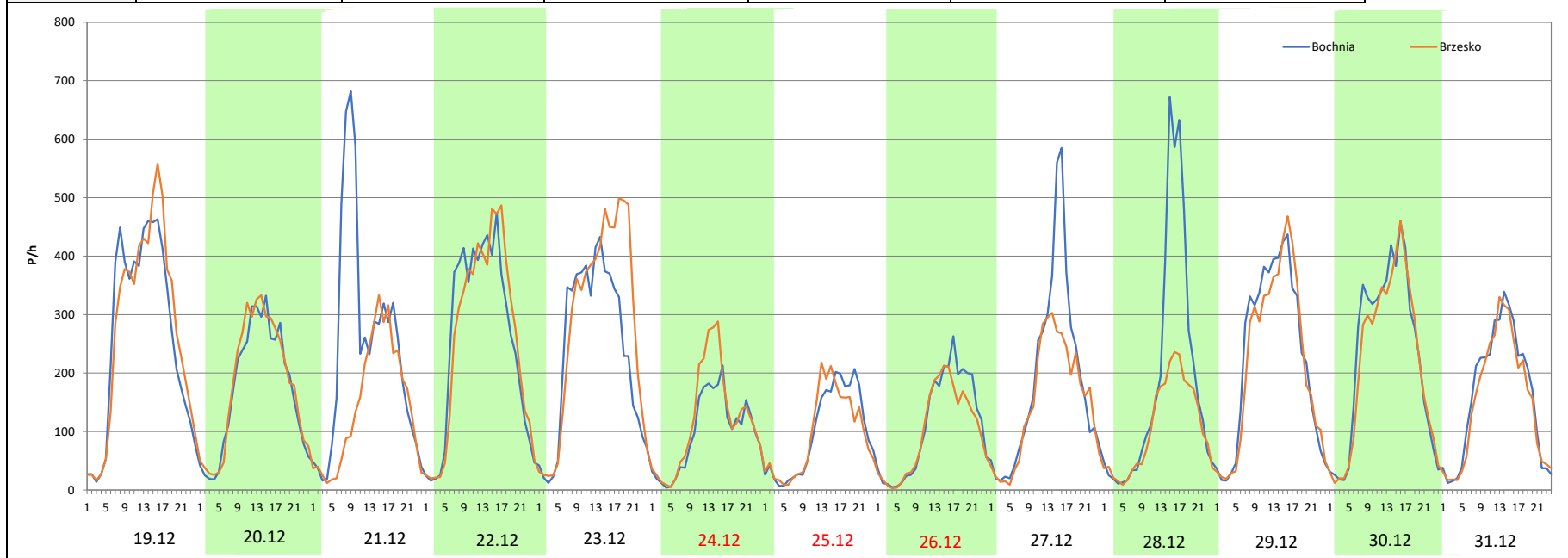
Miejscowość: Jasień
 Odcinek: Bochnia - Brzesko
 Typ stacji: 8+1
 Miesiąc: Grudzień


Rok: 2025
 Numer drogi: 94g
 Oddział: Kraków

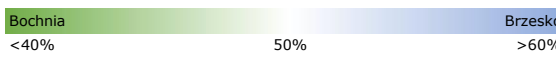
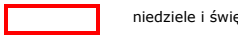
R03_08-8_12011_2025

Data Dzień tygodnia	19.12 Piątek		20.12 Sobota		21.12 Niedziela		22.12 Poniedziałek		23.12 Wtorek		24.12 Środa		25.12 Czwartek	
Kierunek	Bochnia	Brzesko	Bochnia	Brzesko	Bochnia	Brzesko	Bochnia	Brzesko	Bochnia	Brzesko	Bochnia	Brzesko	Bochnia	Brzesko
Dobowy ruch	6296	6503	4086	4297	5788	3431	6055	6073	5642	6666	2340	2837	2364	2279
Razem	12799		8383		9219		12128		12308		5177		4643	
Podział procentowy	49,19%	50,81%	48,74%	51,26%	62,78%	37,22%	49,93%	50,07%	45,84%	54,16%	45,20%	54,80%	50,92%	49,08%
Udział SDRR	122,77%		80,41%		88,43%		116,34%		118,06%		49,66%		44,54%	

Data Dzień tygodnia	26.12 Piątek		27.12 Sobota		28.12 Niedziela		29.12 Poniedziałek		30.12 Wtorek		31.12 Środa	
Kierunek	Bochnia	Brzesko	Bochnia	Brzesko	Bochnia	Brzesko	Bochnia	Brzesko	Bochnia	Brzesko	Bochnia	Brzesko
Dobowy ruch	2668	2385	4492	3575	4454	2541	5452	5226	5421	5142	3837	3578
Razem	5053		8067		6995		10678		10563		7415	
Podział procentowy	52,80%	47,20%	55,68%	44,32%	63,67%	36,33%	51,06%	48,94%	51,32%	48,68%	51,75%	48,25%
Udział SDRR	48,47%		77,38%		67,10%		102,43%		101,32%		71,13%	



Nierównomierność kierunkowa dla każdego dnia w roku, dla pojazdów ogółem												
											 Generalna Dyrekcja Dróg Krajowych i Autostrad	
Stacja nr 12011												
Miejscowość:	Jasień					Rok:	2025					
Odcinek:	Bochnia - Brzesko					Numer drogi:	94g					
Typ stacji:	8+1					Oddział:	Kraków					
R03_11_12011_2025												
12011	Proporcja ruchu dziennego do średniego dobowego ruchu rocznego [%]											
	1	2	3	4	5	6	7	8	9	10	11	12
1	49,4	50,6	50,2	50,3	53,1	47,2	49,5	52,7	48,6	48,5	51,9	47,9
2	50,4	48,2	48,4	50,0	50,8	48,0	49,8	53,1	49,6	49,8	35,6	49,4
3	49,9	49,1	49,3	50,6	49,3	49,4	49,0	47,4	50,0	50,8	47,5	49,3
4	49,3	49,9	50,2	51,7	35,3	49,8	53,1	45,9	50,4	49,7	49,5	49,9
5	48,7	49,5	50,2	50,7	48,8	50,3	50,7	50,3	51,3	38,3	49,8	50,6
6	49,6	50,1	49,9	48,1	49,7	51,7	46,1	49,6	49,4	48,1	50,9	50,9
7	48,5	51,2	50,7	49,2	47,0	50,2	48,3	49,8	48,0	49,4	51,8	48,4
8	49,6	50,4	50,0	50,0	50,5	48,4	49,8	52,5	48,6	49,9	52,8	48,0
9	49,9	48,8	48,3	50,8	51,5	47,5	50,1	51,0	48,5	49,4	49,7	49,8
10	50,7	48,3	49,4	52,6	50,8	50,2	50,2	44,8	50,2	50,6	49,2	49,9
11	50,8	49,3	50,5	51,4	48,1	49,6	64,7	49,0	50,1	49,9	47,8	49,3
12	48,0	49,3	50,0	51,3	49,0	49,9	48,8	50,0	51,5	47,7	48,8	50,3
13	48,3	49,5	50,4	50,0	49,3	49,6	43,5	50,5	51,2	48,3	50,2	49,6
14	49,8	50,1	51,8	49,1	49,3	51,1	52,6	53,7	46,8	49,4	50,8	49,2
15	49,9	50,9	51,1	50,0	48,5	48,5	49,5	54,1	48,6	49,0	50,1	48,1
16	50,6	47,0	48,3	51,4	50,6	48,6	50,1	49,5	50,0	49,4	48,4	48,5
17	51,3	48,6	48,7	52,6	50,9	49,6	51,1	35,8	49,8	50,8	48,8	48,7
18	50,8	49,6	50,3	52,2	47,5	51,6	52,1	46,0	50,1	50,2	49,9	49,6
19	50,1	49,4	49,9	53,7	48,1	52,4	50,5	49,9	51,3	45,8	49,9	50,8
20	49,0	54,0	50,1	50,3	49,9	50,9	45,2	50,2	50,9	48,1	50,7	51,3
21	50,0	51,2	51,3	30,3	49,3	51,2	53,4	50,6	41,1	49,6	49,8	37,2
22	50,2	50,1	50,8	38,4	50,0	33,8	52,9	49,9	48,3	49,1	50,0	50,1
23	50,9	48,8	46,7	48,6	53,5	47,1	53,4	50,6	50,0	50,5	46,1	54,2
24	51,6	49,1	48,9	53,8	50,7	49,1	50,6	46,6	49,7	50,9	48,3	54,8
25	51,3	49,5	49,9	51,2	46,3	49,3	51,6	48,5	50,2	49,1	49,2	49,1
26	49,4	49,9	50,2	51,1	48,6	49,6	52,2	47,2	51,0	42,5	49,2	47,2
27	49,3	50,5	50,5	48,9	49,5	51,8	43,3	50,8	50,0	48,1	49,7	44,3
28	50,5	51,1	51,2	49,9	46,8	50,9	45,9	50,4	40,8	49,9	50,7	36,3
29	50,2		50,4	49,8	50,1	47,6	47,9	51,9	48,6	49,6	49,5	48,9
30	50,4		48,7	51,4	51,0	46,0	47,6	49,9	49,3	50,9	47,5	48,7
31	51,4		48,7		51,3		46,1	46,9		55,3		48,3

Legenda		$*WNK = \frac{N_{poj./24h \text{ (kierunek P)}}}{N_{poj./24h \text{ (kierunek P+L)}}$
	 niedziele i święta	

Dobowe wahania ruchu pojazdów ogółem w podziale na kierunki



Generalna Dyrekcja
Dróg Krajowych i Autostrad

Stacja nr 12011

Miejscowość: Jasień
Odcinek: Bochnia - Brzesko
Typ stacji: 8+1

Rok: 2025
Numer drogi: 94g
Oddział: Kraków

Średni dobowy rozkład natężenia ruchu

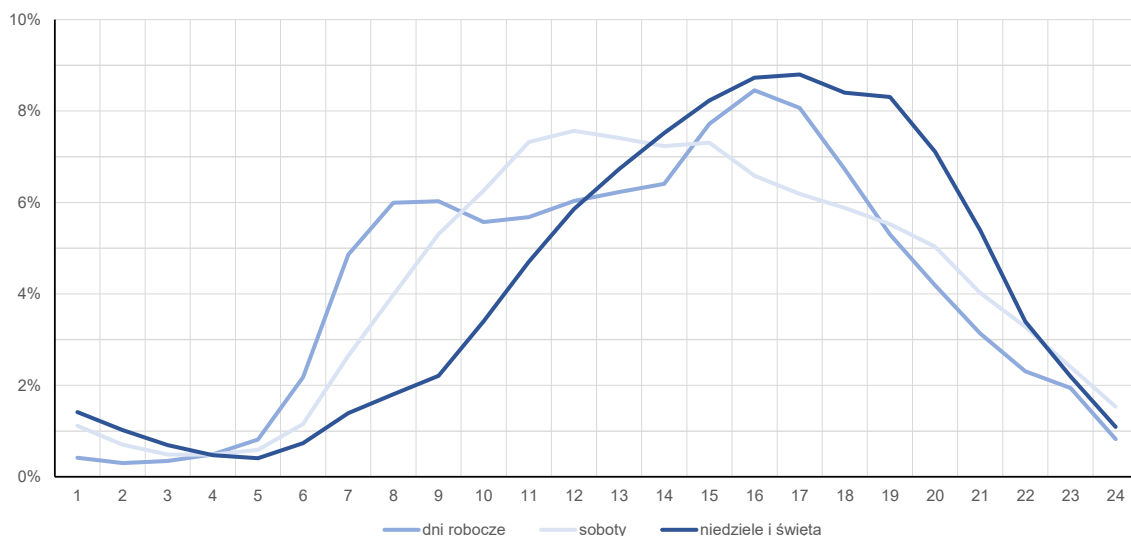
R03_12-1_12011_2025

Kierunek: Bochnia



R03_12-2_12011_2025

Kierunek: Brzesko



Struktura rodzajowa ruchu wg pomiarów automatycznych

Stacja nr 12011

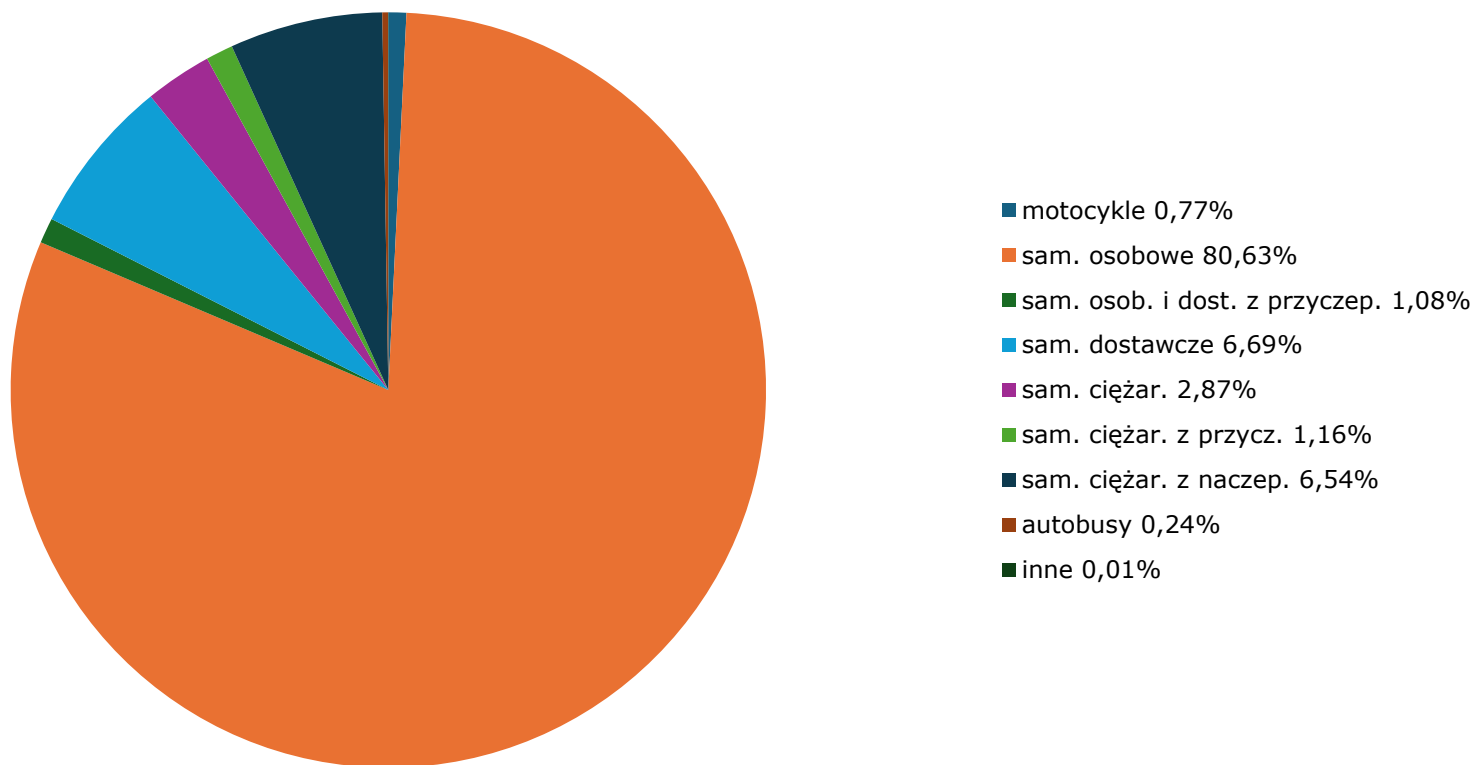


**Generalna Dyrekcja
Dróg Krajowych i Autostrad**

Miejscowość: Jasień
Odcinek: Bochnia - Brzesko
Typ stacji: 8+1
 Za okres od 01.01.2025 do 31.12.2025 (8+1)

Rok: 2025
Numer drogi: 94g
Oddział: Kraków
 R04_03_12011_2025

Rodzajowa struktura ruchu wg pomiarów automatycznych w 2025 roku



Rozkłady prędkości pojazdów samochodowych



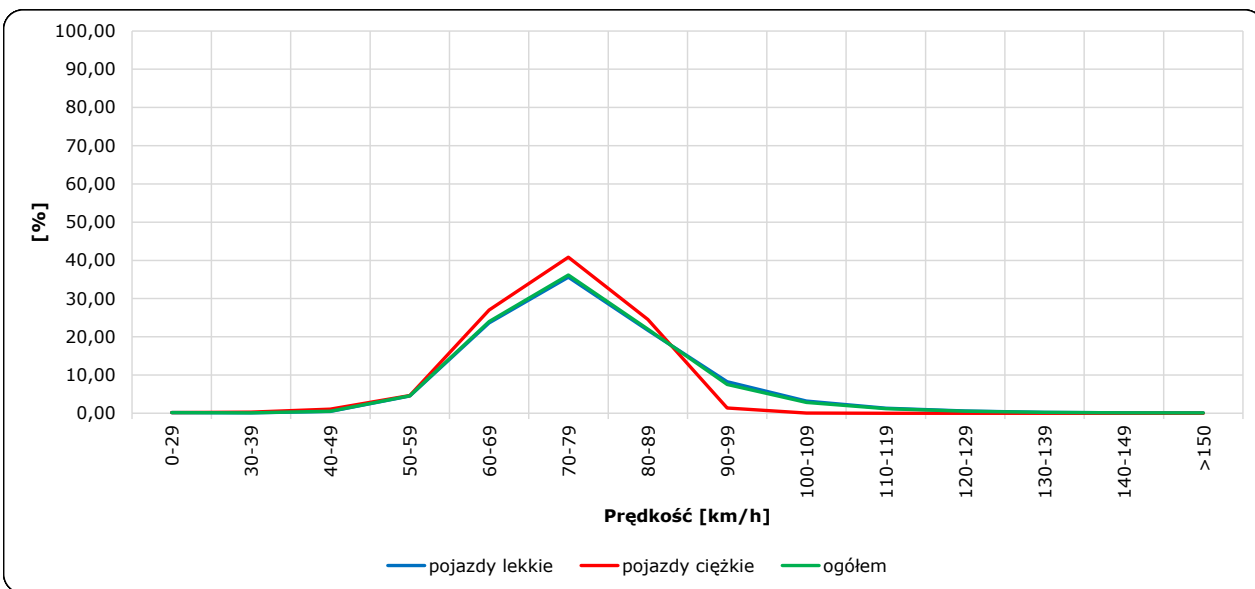
Stacja nr 12011

Miejscowość: Jasień
 Odcinek: Bochnia - Brzesko
 Typ stacji: 8+1

Rok: 2025
 Numer drogi: 94g
 Oddział: Kraków

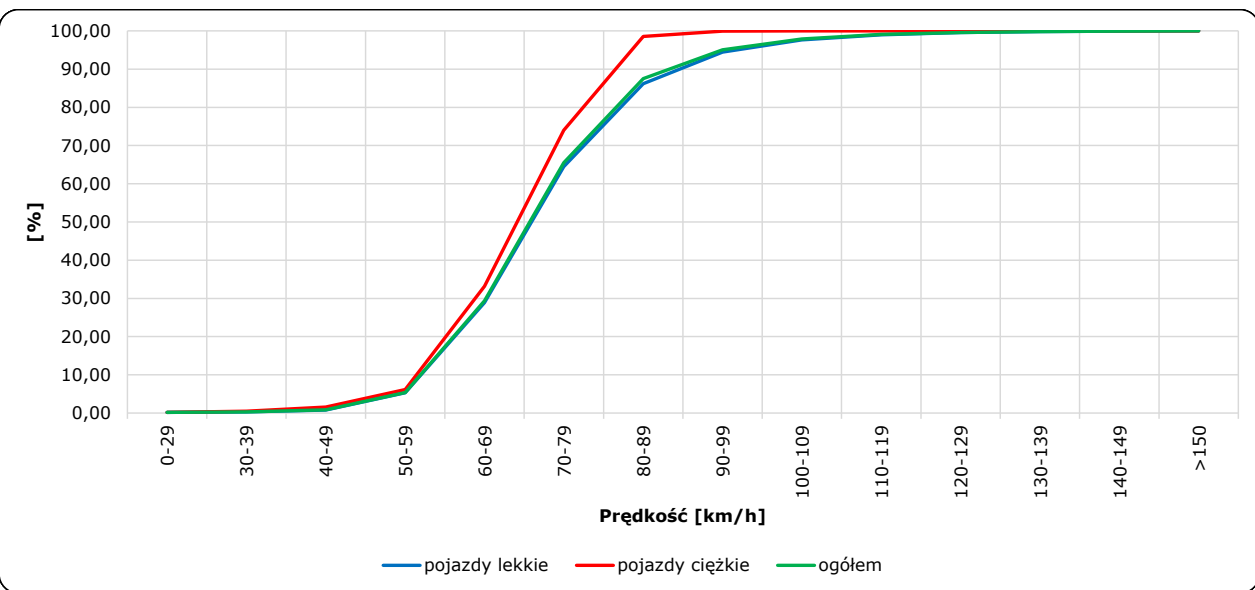
R06_02-1_12011_2025

Rozkład prędkości



R06_02-2_12011_2025

Dystrybuanta prędkości



Zestawienie 200 godzin o największym natężeniu ruchu w roku Generalna Dyrekcja Dróg Krajowych i Autostrad

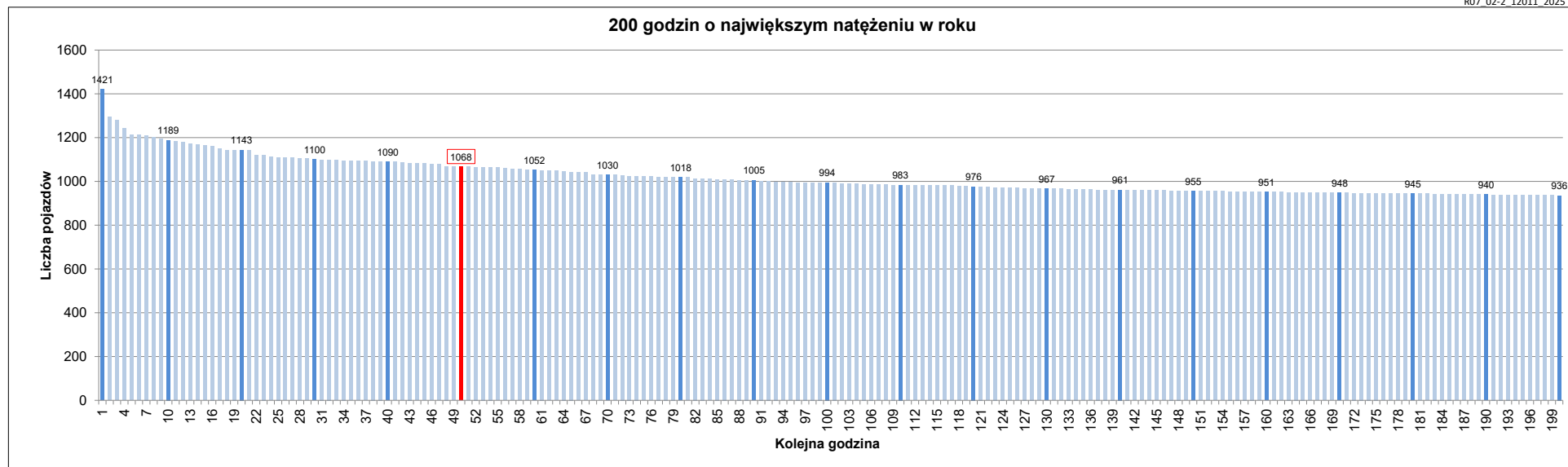
Stacja nr 12011

Miejscowość: Jasień
 Odcinek: Bochnia - Brzesko
 Typ stacji: 8+1
 Rok: 2025
 Numer drogi: 94g
 Oddział: Kraków

R07_02-1_12011_2025

Udział ruchu w godzinach o największym natężeniu w roku w odniesieniu do SDRR w 2025 roku [%]																					
SDRR	1	10	20	30	40	50	60	70	80	90	100	110	120	130	140	150	160	170	180	190	200
10425	1421	1189	1100	1090	1090	1068	1052	1030	1018	1005	994	983	976	967	961	955	951	948	945	940	936
Udział proc.	14%	11%	11%	10%	10%	10%	10%	10%	10%	10%	10%	9%	9%	9%	9%	9%	9%	9%	9%	9%	9%
Data	28.05.25	21.04.25	22.06.25	23.05.25	29.07.25	31.10.25	14.07.25	19.11.25	03.10.25	28.05.25	09.06.25	28.10.25	29.04.25	07.05.25	06.11.25	21.09.25	21.10.25	23.10.25	11.07.25	07.08.25	18.08.25
Nr dnia	3	1	7	5	2	5	1	3	5	3	1	2	2	3	4	7	2	4	5	4	1
Godzina	16	18	19	18	14	13	17	16	16	18	16	16	16	17	16	21	16	16	21	16	16

R07_02-2_12011_2025



Oznaczenia:
 - Wartości natężeń kolejnych 200 godzin
 - Wartości co dziesiątej wartości z posród 200 godzin
 - Wartości 50-tej godziny

SDRR: 10425 poj./dobę