

Zakres czasowy: **2025**

Raport dla stacji **12007**

Numer **12007**
Typ **8+1**
Oddział **Kraków**
Miejscowość **Przeciszów**



SPIS TREŚCI

R00 Zbiorcze i podsumowujące	1
R00_01 Karta charakterystyki stacji ciągłych pomiarów ruchu	1
R02 Rozwój ruchu w latach	2
R02_03 Rozwój ruchu pojazdów ogółem dla poszczególnych stacji	2
R02_03C Rozwój ruchu pojazdów ciężkich dla poszczególnych stacji	3
R03 Wahania ruchu i ruch w poszczególne dni tygodnia	4
R03_01 Średni dobowy ruchu pojazdów ogółem w poszczególnych miesiącach i dniach tygodnia wraz ze wskaźnikami charakteryzującymi sezonowe (miesięczne) i tygodniowe wahania ruchu w odniesieniu do SDRR	4
R03_02 Sezonowe i tygodniowe wahania ruchu pojazdów ogółem dla danej stacji	5
R03_03 Dobowe wahania ruchu dla wybranych dni tygodnia dla pojazdów ogółem wraz z dystrybuantą	6
R03_04 Uśrednione dobowe rozkłady ruchu dla wybranych dni tygodnia, dla pojazdów lekkich i ciężkich	7
R03_07 Analiza ruchu pojazdów ogółem w poszczególnych dniach tygodnia dla każdego miesiąca, w podziale na kierunki ruchu	8
R03_08 Analiza ruchu w święta i dni okolicy świąteczne	20
R03_10 Proporcja dobowego natężenia ruchu do SDRR, dla każdego dnia w roku, dla pojazdów ogółem	28
R03_11 Nierównomierność kierunkowa dla każdego dnia w roku, dla pojazdów ogółem	29
R03_12 Dobowe wahania ruchu w podziale na kierunki oraz na pojazdy ogółem	30
R04 Struktura rodzajowa ruchu	31
R04_03 Wykres rodzajowej struktury ruchu wg pomiarów ręcznych lub automatycznych	31
R06 Rozkład prędkości pojazdów	32
R06_02 Rozkład prędkości pojazdów – wykres i dystrybuanta	32
R07 Godziny o największym natężeniu i charakter ruchu	33
R07_02 Zestawienie 200 godzin o największym natężeniu ruchu w roku, dla obu kierunków łącznie	33

Karta charakterystyki stacji ciągłych pomiarów ruchu

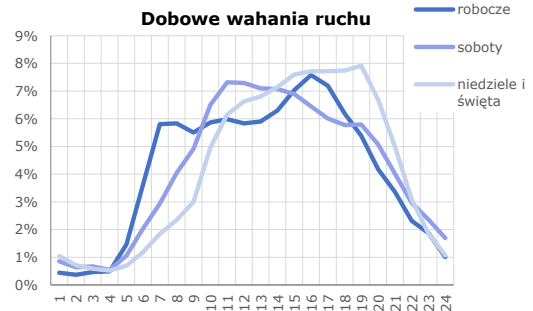
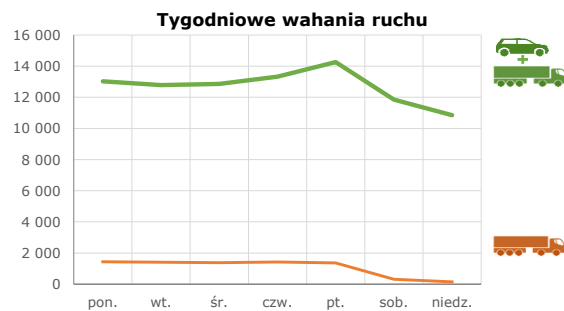
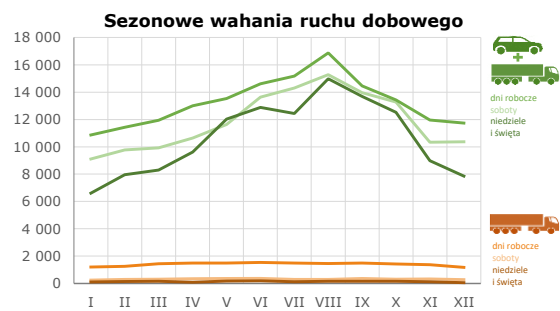
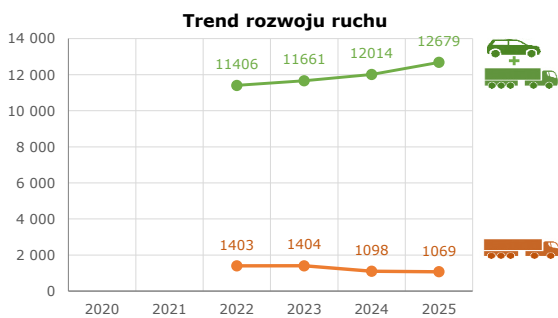
Stacja nr 12007



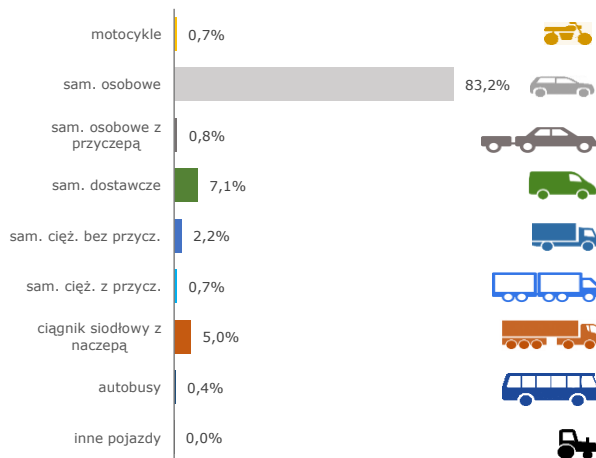
Generalna Dyrekcja
Dróg Krajowych i Autostrad

Nr stacji: 12007
Typ stacji: 8+1
Lokalizacja: Przeciszów
Numer drogi: 44
Pikietaż: 68,160

Stacja działa od: 05.10.2021
Charakter ruchu: G
Liczba dni w archiwizacji: 365
Procent doszacowanych godzin: 0,43%

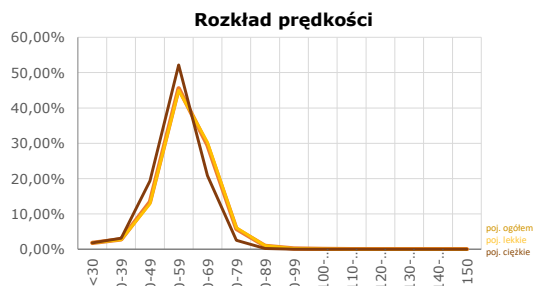


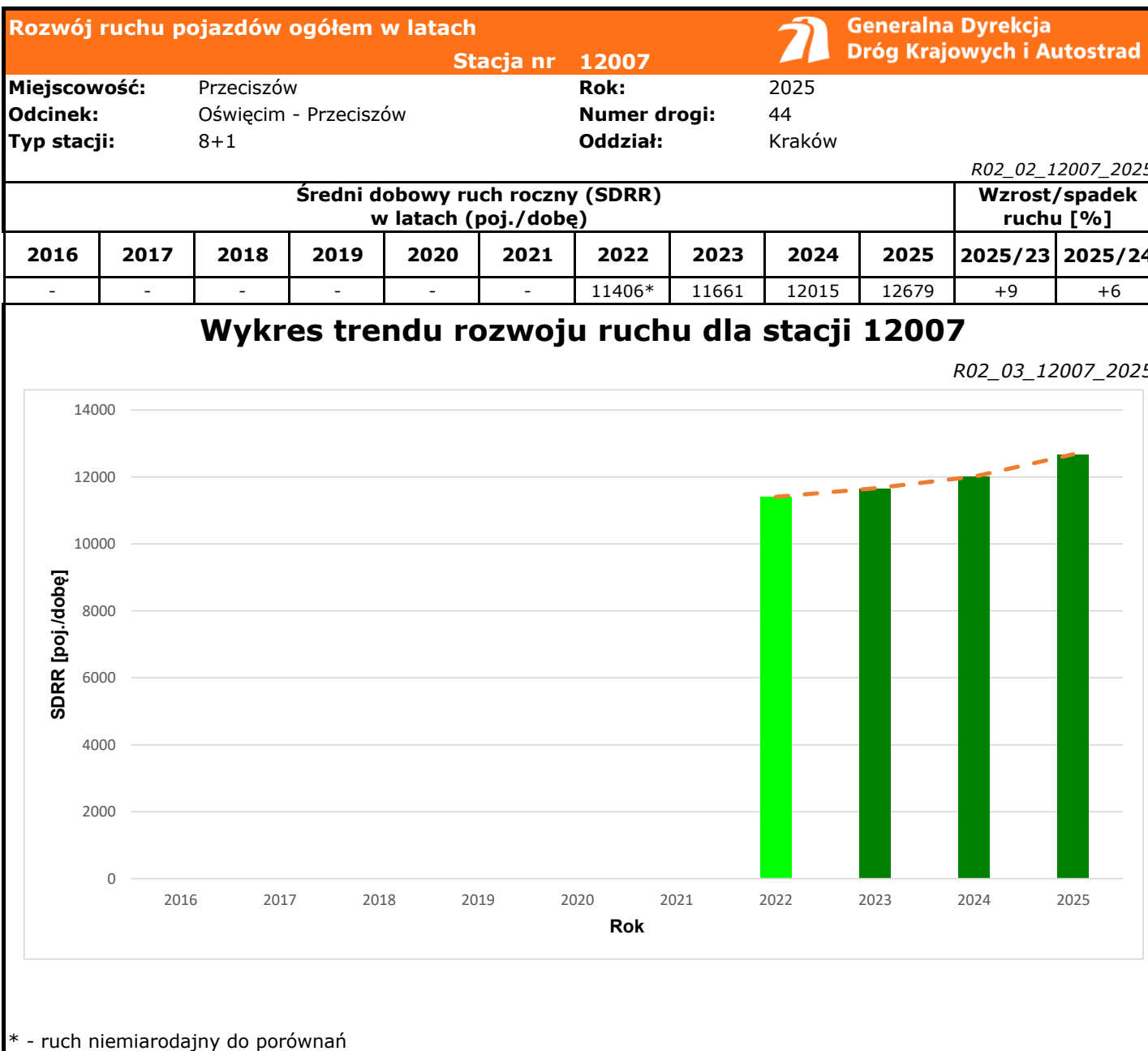
Struktura rodzajowa ruchu

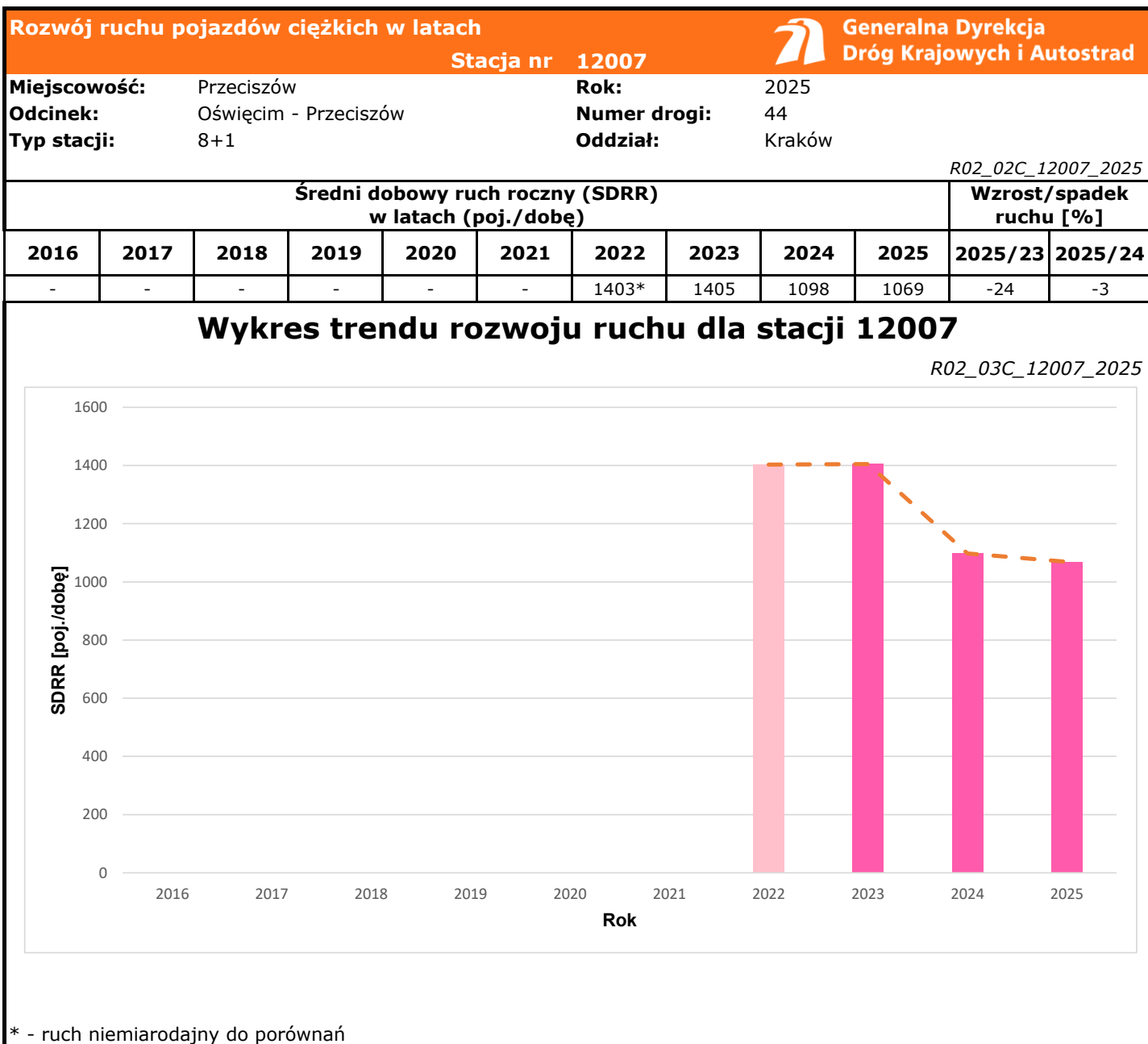



Godzina 50-ta

Natężenie: 1192
Udział proc.: 9%
Dzień: 17.08.2025 (niedziela)
Godzina: 16







Średni dobowy ruch dla poszczególnych dni tygodnia w poszczególnych miesiącach roku														
Stacja nr 12007														
														
Miejscowość:		Przeciszów				Rok:		2025						
Odcinek:		Oświęcim - Przeciszów				Numer drogi:		44						
Typ stacji:		8+1				Oddział:		Kraków						
Ruch ogółem														
R03_01_12007_2025														
Dni tygodnia:		Styczeń	Luty	Marzec	Kwiecień	Maj	Czerwiec	Lipiec	Sierpień	Wrzesień	Październik	Listopad	Grudzień	Cały rok
1. Poniedziałki	a	10535	11264	11699	12790	13319	14344	15108	16747	14540	13054	10953	11885	13020
	b	1,053	1,053	1,051	1,050	1,021	1,008	1,031	1,023	1,019	0,984	0,970	1,081	1,027
	c	0,809	0,865	0,899	0,982	1,023	1,102	1,160	1,286	1,117	1,003	0,841	0,913	1,000
2. Wtorki	a	10704	11059	11594	12721	13082	14139	14739	16128	13461	12493	11564	11769	12787
	b	1,070	1,034	1,042	1,044	1,003	0,994	1,006	0,985	0,943	0,941	1,024	1,071	1,009
	c	0,837	0,865	0,907	0,995	1,023	1,106	1,153	1,261	1,053	0,977	0,904	0,920	1,000
3. Środy	a	10541	11196	11532	13252	13380	14634	14714	16578	13630	13080	11755	9991	12857
	b	1,053	1,047	1,036	1,087	1,026	1,029	1,004	1,013	0,955	0,985	1,041	0,909	1,014
	c	0,820	0,871	0,897	1,031	1,041	1,138	1,144	1,289	1,060	1,017	0,914	0,777	1,000
4. Czwartki	a	10941	11445	11879	12873	13436	14547	15048	17433	14299	13733	12227	11987	13320
	b	1,093	1,070	1,067	1,056	1,030	1,023	1,027	1,065	1,002	1,035	1,082	1,090	1,051
	c	0,821	0,859	0,892	0,966	1,009	1,092	1,130	1,309	1,073	1,031	0,918	0,900	1,000
5. Piątki	a	11606	12179	12982	13399	14453	15405	16246	17460	16333	14743	13271	13085	14263
	b	1,160	1,139	1,167	1,100	1,108	1,083	1,108	1,066	1,144	1,111	1,175	1,190	1,125
	c	0,814	0,854	0,910	0,939	1,013	1,080	1,139	1,224	1,145	1,034	0,930	0,917	1,000
6. Soboty	a	9108	9763	9915	10641	11626	13638	14303	15277	13964	13283	10333	10370	11852
	b	0,910	0,913	0,891	0,873	0,891	0,959	0,976	0,933	0,978	1,001	0,915	0,943	0,935
	c	0,768	0,824	0,837	0,898	0,981	1,151	1,207	1,289	1,178	1,121	0,872	0,875	1,000
7. Niedziele	a	7398	7958	8295	10984	11467	13099	12439	14916	13690	12524	8319	9142	10852
	b	0,739	0,744	0,745	0,901	0,879	0,921	0,849	0,911	0,959	0,944	0,736	0,832	0,856
	c	0,682	0,733	0,764	1,012	1,057	1,207	1,146	1,374	1,262	1,154	0,767	0,842	1,000
8. Dni robocze	a	10865	11428	11937	13006	13534	14614	15171	16869	14453	13420	11953	11743	13250
	b	1,086	1,069	1,073	1,067	1,038	1,027	1,035	1,030	1,013	1,011	1,058	1,068	1,045
	c	0,820	0,862	0,901	0,982	1,021	1,103	1,145	1,273	1,091	1,013	0,902	0,886	1,000
9. Święta	a	6214	-	-	8944	12295	12665	-	15039	-	-	9306	7224	10241
	b	0,621	-	-	0,734	0,943	0,890	-	0,919	-	-	0,824	0,657	0,808
	c	0,607	-	-	0,873	1,201	1,237	-	1,469	-	-	0,909	0,705	1,000
10. Niedziele i święta	a	6608	7958	8295	9624	12019	12882	12439	14978	13690	12524	8976	7863	10654
	b	0,660	0,744	0,745	0,790	0,921	0,906	0,849	0,915	0,959	0,944	0,795	0,715	0,840
	c	0,620	0,747	0,779	0,903	1,128	1,209	1,168	1,406	1,285	1,176	0,843	0,738	1,000
11. Wszystkie dni	a	10006	10695	11128	12186	13044	14226	14657	16372	14273	13273	11296	10993	12679
	b	1,000	1,000	1,000	1,000	1,000	1,000	1,000	1,000	1,000	1,000	1,000	1,000	1,000
	c	0,789	0,844	0,878	0,961	1,029	1,122	1,156	1,291	1,126	1,047	0,891	0,867	1,000

Legenda:

a = średni dobowy ruch danego dnia (dni) tygodnia

b = $\frac{\text{średni dobowy ruch danego dnia (dni) tygodnia w miesiącu}}{\text{średni dobowy ruch we wszystkie dni miesiąca}}$

c = $\frac{\text{średni dobowy ruch danego dnia (dni) tygodnia w miesiącu}}{\text{średni dobowy ruch danego dnia (dni) tygodnia w roku}}$

Sezonowe i tygodniowe wahania ruchu dobowego pojazdów ogółem w latach



Generalna Dyrekcja
Dróg Krajowych i Autostrad

Stacja nr 12007

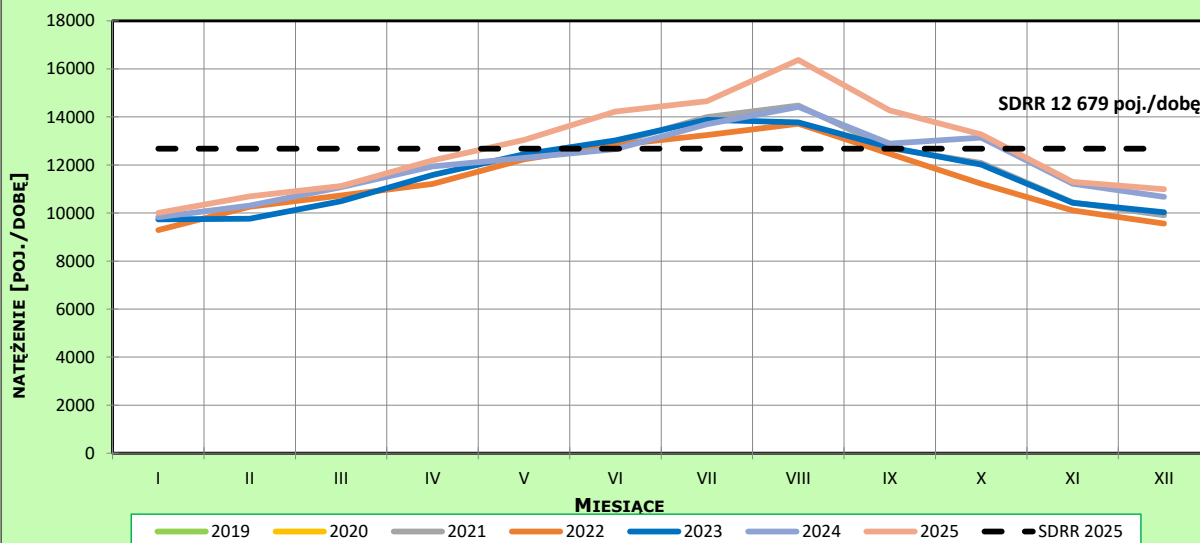
Miejscowość: Przeciszów
Odcinek: Oświęcim - Przeciszów
Typ stacji: 8+1

Rok: 2025
Numer drogi: 44
Oddział: Kraków

Ruch ogółem

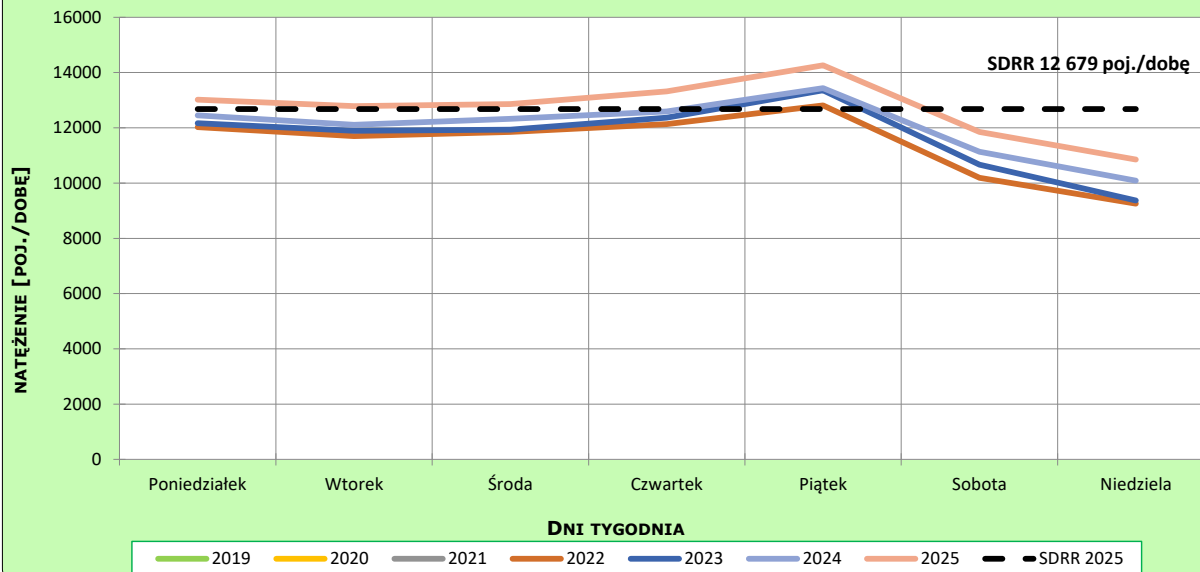
R03_02-1_12007_2025

Sezonowe wahania ruchu dobowego



R03_02-2_12007_2025

Tygodniowe wahania ruchu dobowego



Dobowe wahania ruchu pojazdów ogółem



Generalna Dyrekcja
Dróg Krajowych i Autostrad

Stacja nr 12007

Miejscowość: Przeciszów

Rok: 2025

Odcinek: Oświęcim - Przeciszów

Numer drogi: 44

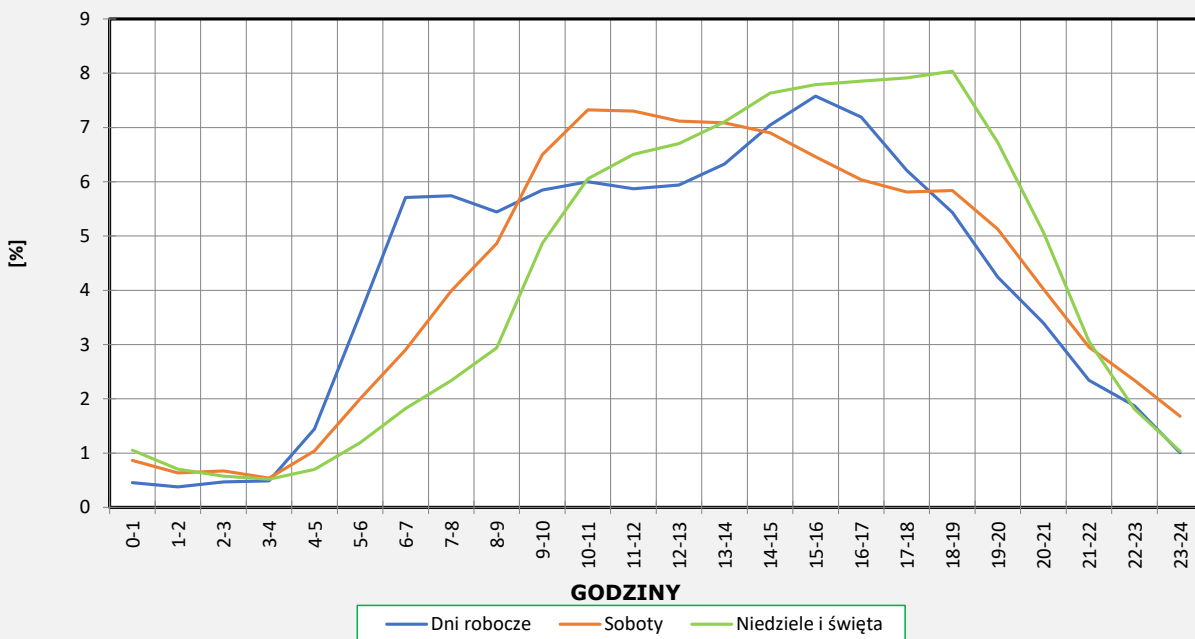
Typ stacji: 8+1

Oddział: Kraków

Ruch ogółem

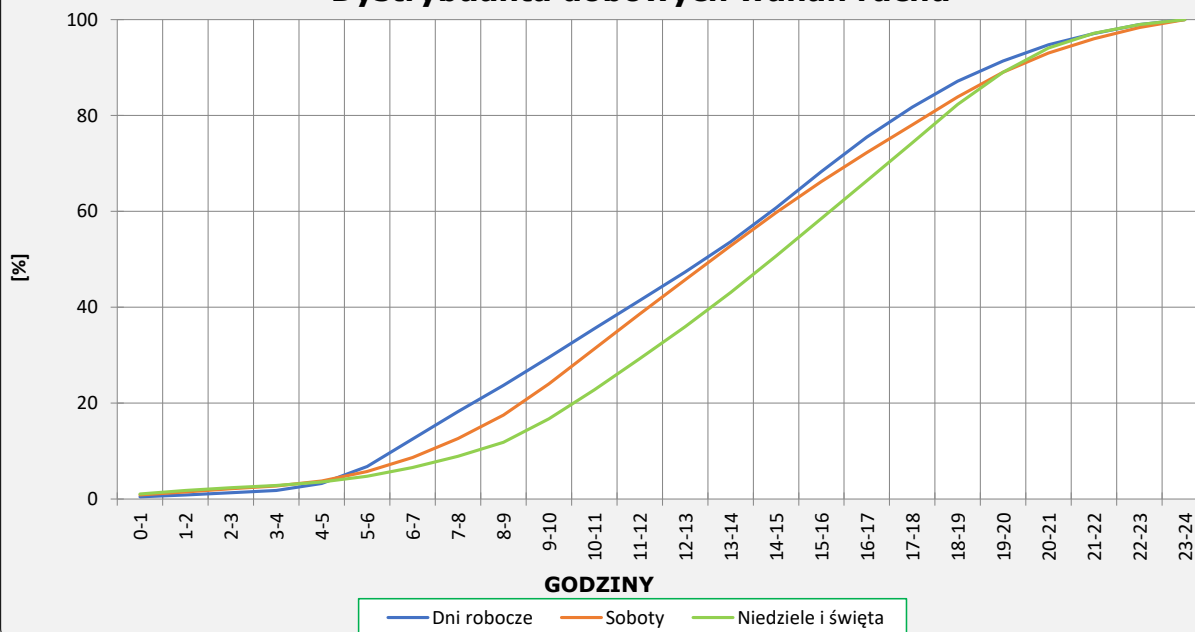
R03_03-1_12007_2025

Dobowe wahania ruchu



R03_03-2_12007_2025

Dystrybuanta dobowych wahań ruchu



Uśrednione dobowe rozkłady ruchu dla wybranych dni tygodnia, dla pojazdów lekkich i ciężkich



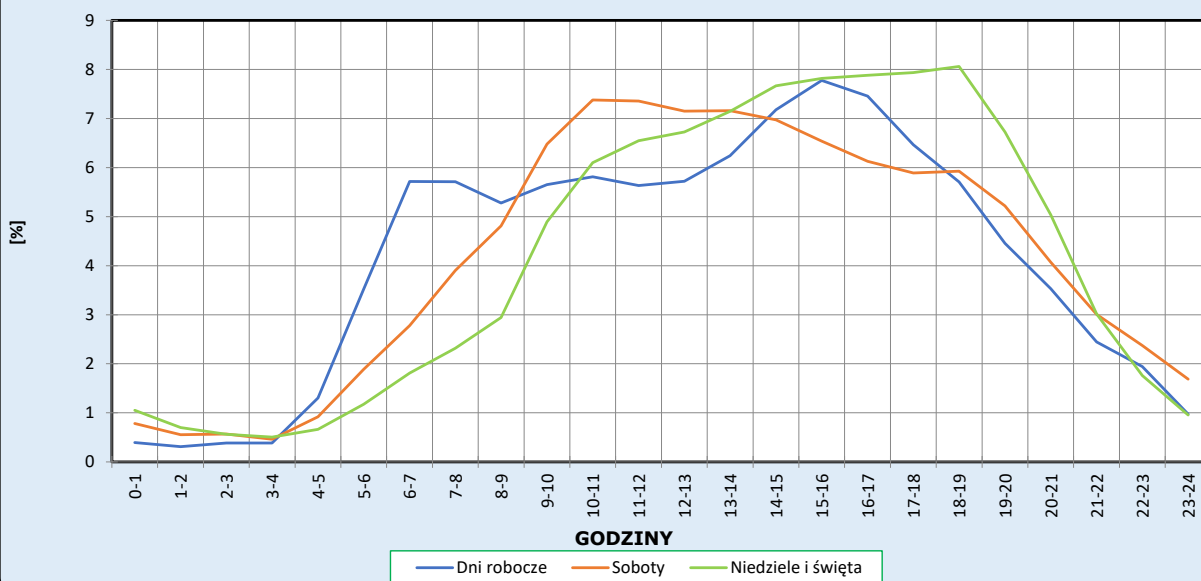
Stacja nr 12007

Miejscowość: Przeciszów
Odcinek: Oświęcim - Przeciszów
Typ stacji: 8+1

Rok: 2025
Numer drogi: 44
Oddział: Kraków

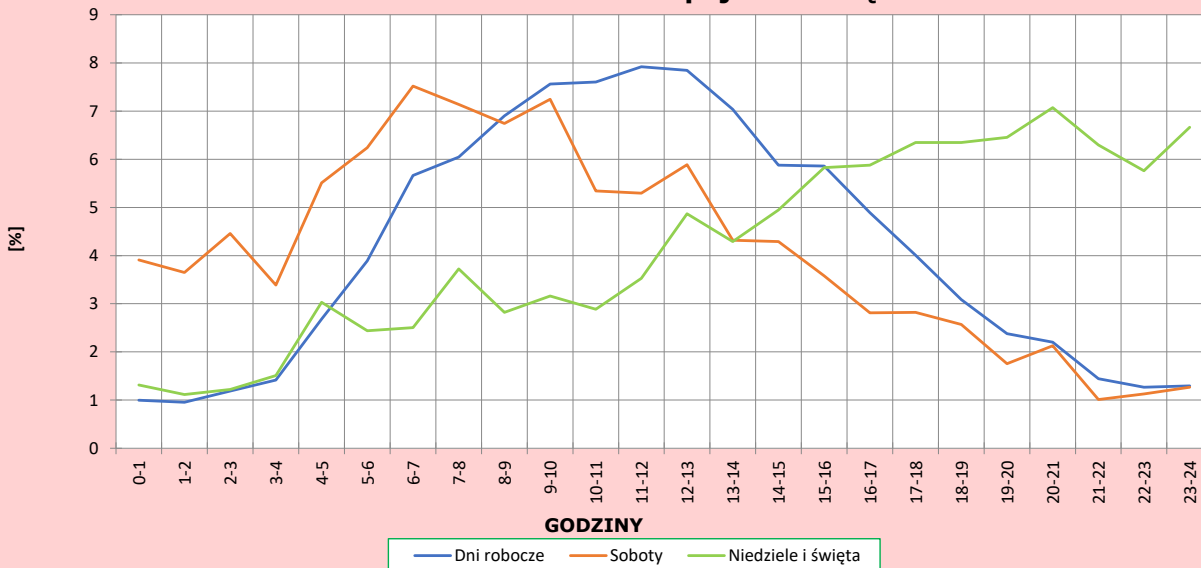
R03_04-1_12007_2025

Dobowe wahania ruchu pojazdów lekkich



R03_04-2_12007_2025

Dobowe wahania ruchu pojazdów ciężkich



Analiza ruchu pojazdów ogółem w poszczególnych dniach tygodnia dla każdego miesiąca, w podziale na kierunki ruchu



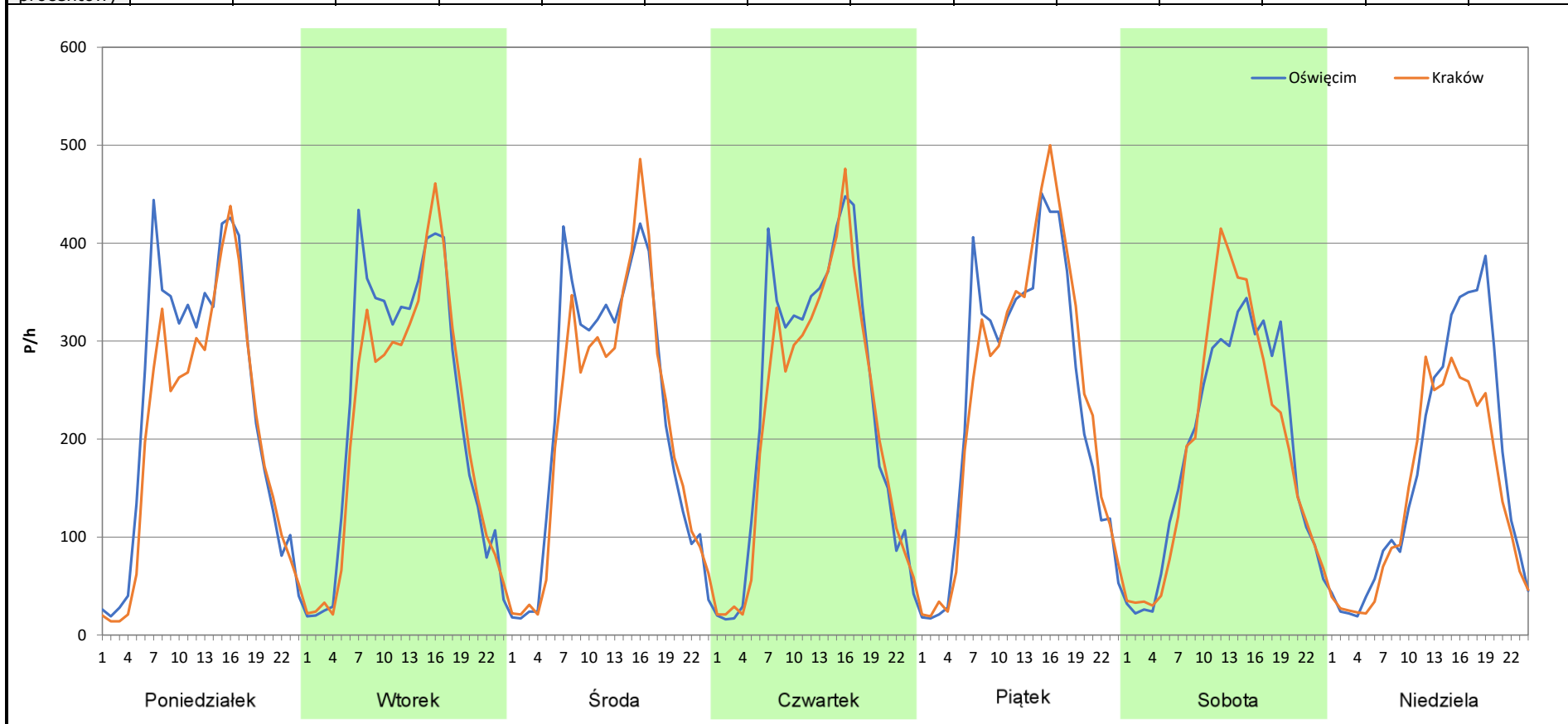
Stacja nr 12007

Miejscowość: Przeciszów
Odcinek: Oświęcim - Przeciszów
Typ stacji: 8+1
Miesiąc: Styczeń

Rok: 2025
Numer drogi: 44
Oddział: Kraków

R03_07-1_12007_2025

Dzień tygodnia	Poniedziałek		Wtorek		Środa		Czwartek		Piątek		Sobota		Niedziela	
Kierunek	Oświęcim	Kraków	Oświęcim	Kraków	Oświęcim	Kraków	Oświęcim	Kraków	Oświęcim	Kraków	Oświęcim	Kraków	Oświęcim	Kraków
SDR	5602	4934	5531	5179	5391	5154	5655	5285	5744	5865	4524	4592	4015	3387
Razem	10536		10710		10545		10940		11609		9116		7402	
Podział procentowy	53,17%	46,83%	51,64%	48,36%	51,12%	48,88%	51,69%	48,31%	49,48%	50,52%	49,63%	50,37%	54,24%	45,76%



Analiza ruchu pojazdów ogółem w poszczególnych dniach tygodnia dla każdego miesiąca, w podziale na kierunki ruchu

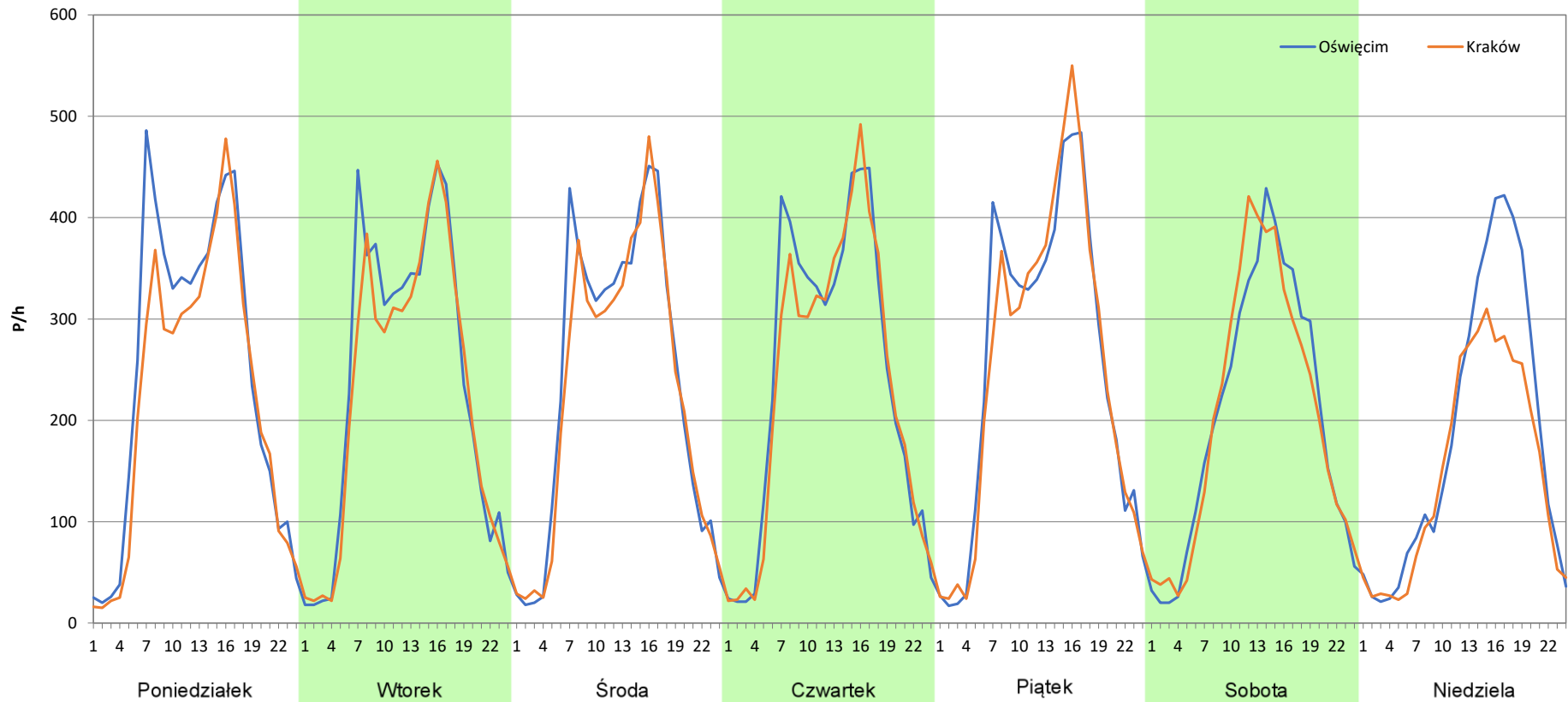
Stacja nr 12007

Miejscowość: Przeciszów
Odcinek: Oświęcim - Przeciszów
Typ stacji: 8+1
Miesiąc: Luty

Rok: 2025
Numer drogi: 44
Oddział: Kraków

R03_07-2_12007_2025

Dzień tygodnia	Poniedziałek		Wtorek		Środa		Czwartek		Piątek		Sobota		Niedziela	
Kierunek	Oświęcim	Kraków	Oświęcim	Kraków	Oświęcim	Kraków	Oświęcim	Kraków	Oświęcim	Kraków	Oświęcim	Kraków	Oświęcim	Kraków
SDR	5943	5328	5691	5376	5737	5467	5840	5610	6137	6044	4888	4883	4377	3589
Razem	11271		11067		11204		11450		12181		9771		7966	
Podział procentowy	52,73%	47,27%	51,42%	48,58%	51,20%	48,80%	51,00%	49,00%	50,38%	49,62%	50,03%	49,97%	54,95%	45,05%



Analiza ruchu pojazdów ogółem w poszczególnych dniach tygodnia dla każdego miesiąca, w podziale na kierunki ruchu



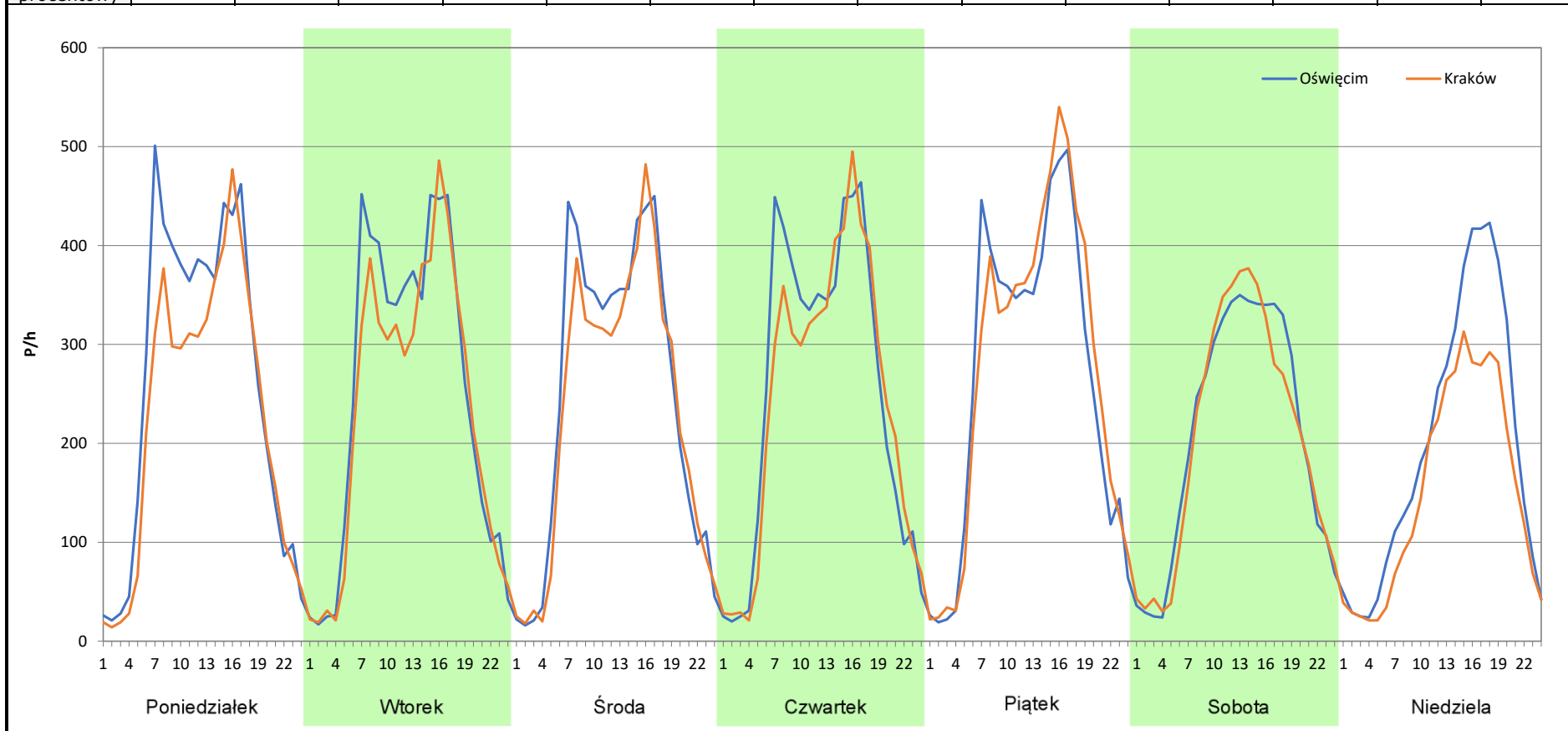
Stacja nr 12007

Miejscowość: Przeciszów
Odcinek: Oświęcim - Przeciszów
Typ stacji: 8+1
Miesiąc: Marzec

Rok: 2025
Numer drogi: 44
Oddział: Kraków

R03_07-3_12007_2025

Dzień tygodnia	Poniedziałek		Wtorek		Środa		Czwartek		Piątek		Sobota		Niedziela	
Kierunek	Oświęcim	Kraków	Oświęcim	Kraków	Oświęcim	Kraków	Oświęcim	Kraków	Oświęcim	Kraków	Oświęcim	Kraków	Oświęcim	Kraków
SDR	6254	5444	6030	5571	5958	5580	6076	5809	6411	6576	5006	4909	4696	3600
Razem	11698		11601		11538		11885		12987		9915		8296	
Podział procentowy	53,46%	46,54%	51,98%	48,02%	51,64%	48,36%	51,12%	48,88%	49,36%	50,64%	50,49%	49,51%	56,61%	43,39%



Analiza ruchu pojazdów ogółem w poszczególnych dniach tygodnia dla każdego miesiąca, w podziale na kierunki ruchu



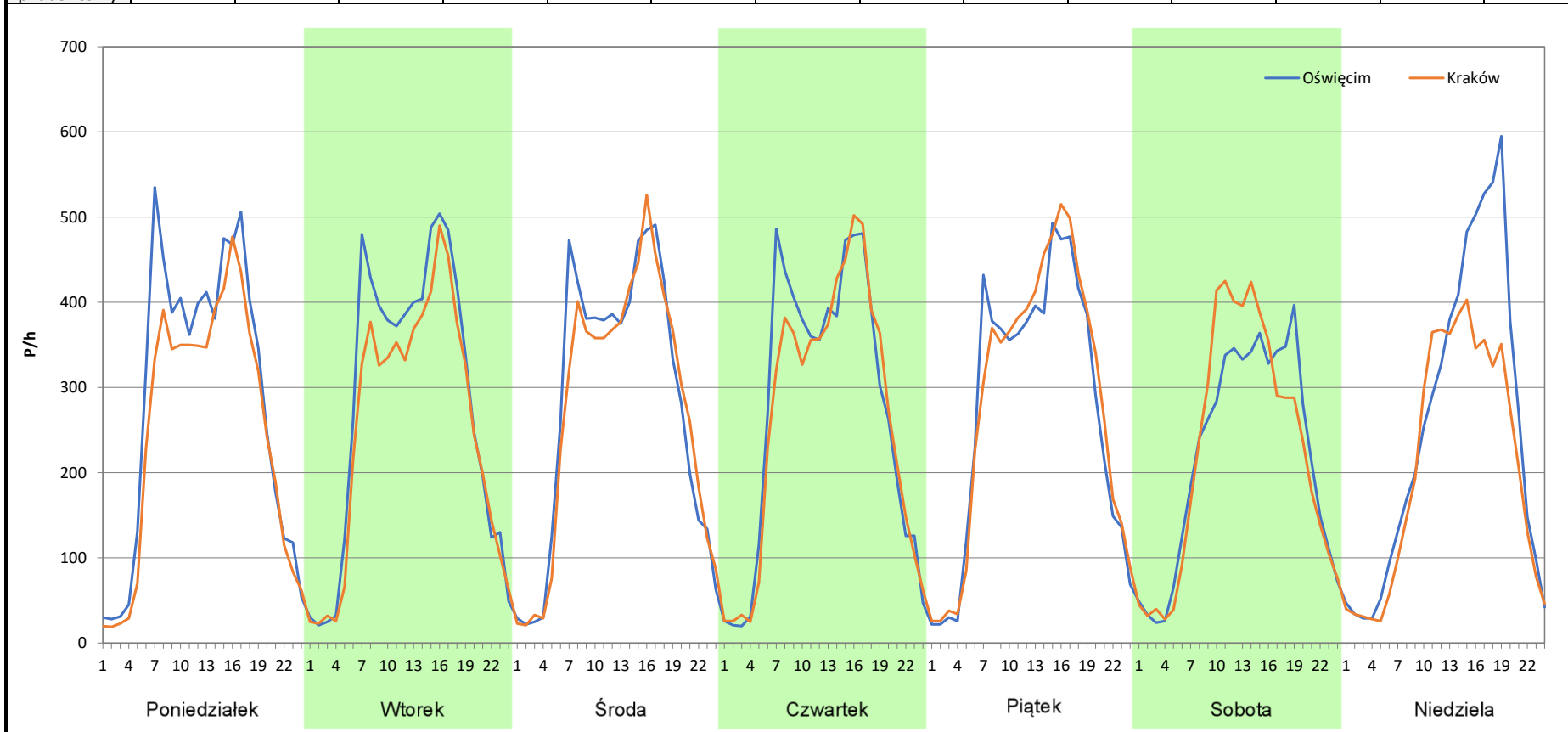
Stacja nr 12007

Miejscowość: Przeciszów
Odcinek: Oświęcim - Przeciszów
Typ stacji: 8+1
Miesiąc: Kwiecień

Rok: 2025
Numer drogi: 44
Oddział: Kraków

R03_07-4_12007_2025

Dzień tygodnia	Poniedziałek		Wtorek		Środa		Czwartek		Piątek		Sobota		Niedziela	
	Oświęcim	Kraków	Oświęcim	Kraków	Oświęcim	Kraków	Oświęcim	Kraków	Oświęcim	Kraków	Oświęcim	Kraków	Oświęcim	Kraków
Kierunek														
SDR	6837	5952	6718	6007	6719	6537	6564	6314	6612	6792	5258	5390	6031	4950
Razem	12789		12725		13256		12878		13404		10648		10981	
Podział procentowy	53,46%	46,54%	52,79%	47,21%	50,69%	49,31%	50,97%	49,03%	49,33%	50,67%	49,38%	50,62%	54,92%	45,08%



Analiza ruchu pojazdów ogółem w poszczególnych dniach tygodnia dla każdego miesiąca, w podziale na kierunki ruchu



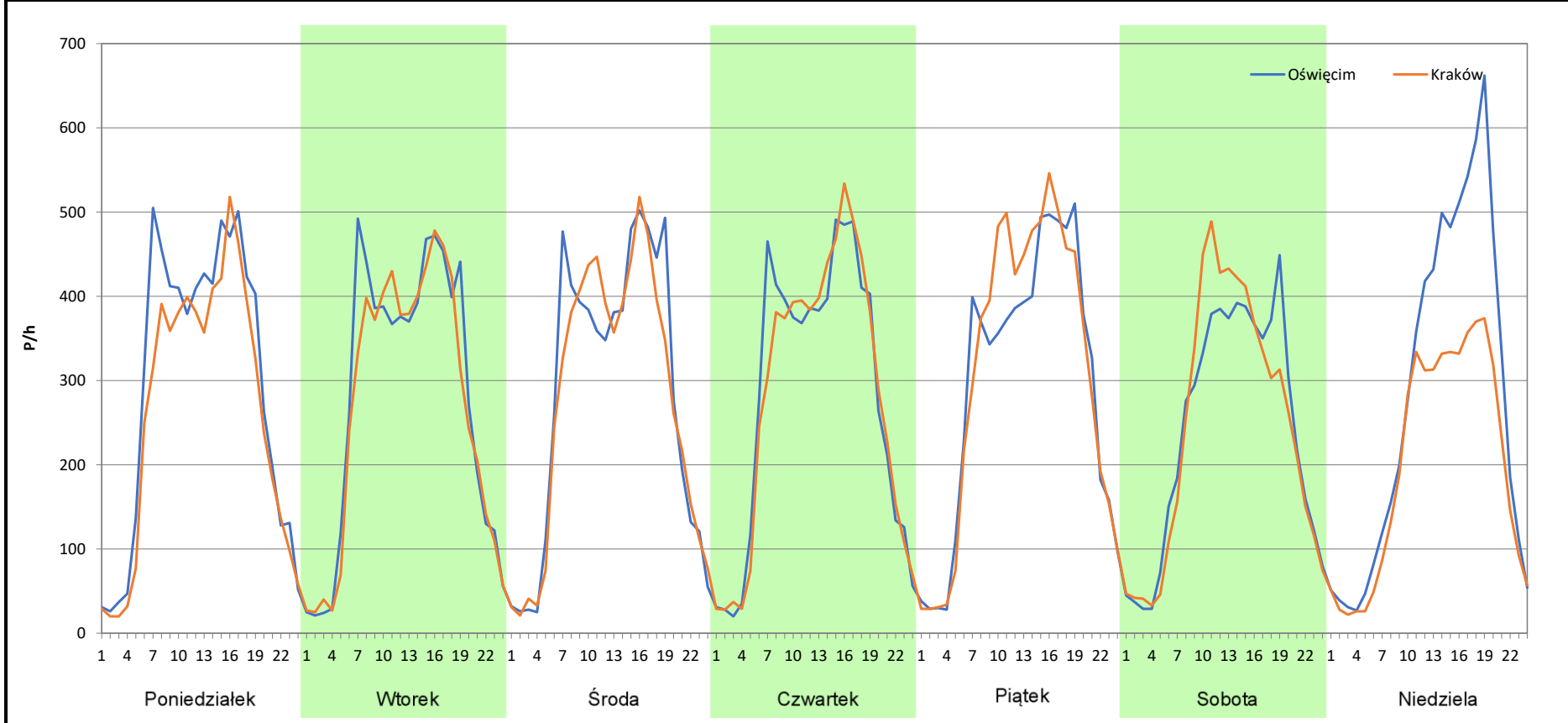
Stacja nr 12007

Miejscowość: Przeciszów
Odcinek: Oświęcim - Przeciszów
Typ stacji: 8+1
Miesiąc: Maj

Rok: 2025
Numer drogi: 44
Oddział: Kraków

R03_07-5_12007_2025

Dzień tygodnia	Poniedziałek		Wtorek		Środa		Czwartek		Piątek		Sobota		Niedziela	
	Oświęcim	Kraków	Oświęcim	Kraków	Oświęcim	Kraków	Oświęcim	Kraków	Oświęcim	Kraków	Oświęcim	Kraków	Oświęcim	Kraków
Kierunek	7067	6258	6693	6391	6800	6582	6761	6681	7098	7354	5793	5839	6677	4795
SDR	7067	6258	6693	6391	6800	6582	6761	6681	7098	7354	5793	5839	6677	4795
Razem	13325		13084		13382		13442		14452		11632		11472	
Podział procentowy	53,04%	46,96%	51,15%	48,85%	50,81%	49,19%	50,30%	49,70%	49,11%	50,89%	49,80%	50,20%	58,20%	41,80%



Analiza ruchu pojazdów ogółem w poszczególnych dniach tygodnia dla każdego miesiąca, w podziale na kierunki ruchu



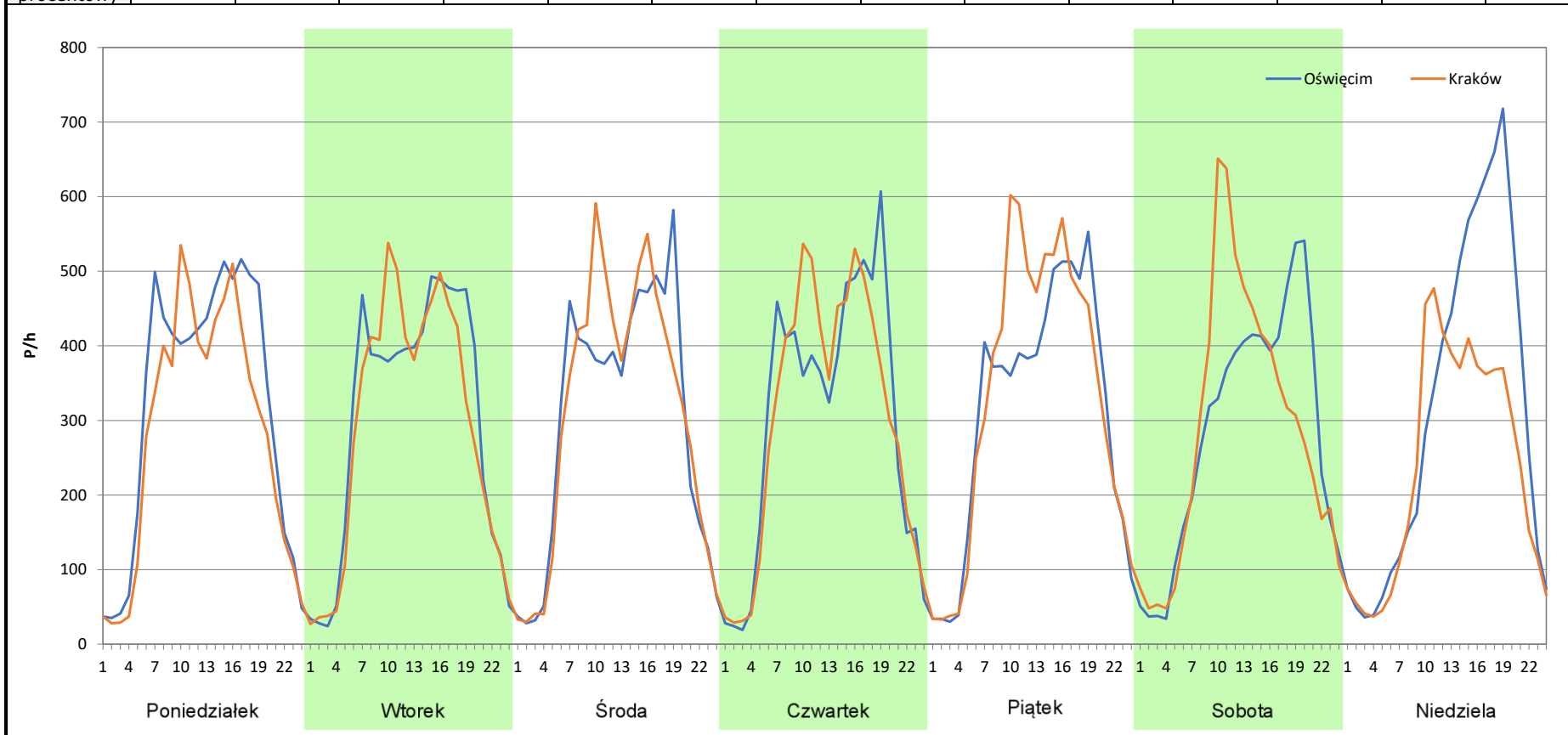
Stacja nr 12007

Miejscowość: Przeciszów
Odcinek: Oświęcim - Przeciszów
Typ stacji: 8+1
Miesiąc: Czerwiec

Rok: 2025
Numer drogi: 44
Oddział: Kraków

R03_07-6_12007_2025

Dzień tygodnia	Poniedziałek		Wtorek		Środa		Czwartek		Piątek		Sobota		Niedziela	
	Oświęcim	Kraków	Oświęcim	Kraków	Oświęcim	Kraków	Oświęcim	Kraków	Oświęcim	Kraków	Oświęcim	Kraków	Oświęcim	Kraków
Kierunek	7629	6717	7201	6942	7265	7376	7324	7221	7466	7945	6803	6838	7405	5695
SDR														
Razem	14346		14143		14641		14545		15411		13641		13100	
Podział procentowy	53,18%	46,82%	50,92%	49,08%	49,62%	50,38%	50,35%	49,65%	48,45%	51,55%	49,87%	50,13%	56,53%	43,47%



Analiza ruchu pojazdów ogółem w poszczególnych dniach tygodnia dla każdego miesiąca, w podziale na kierunki ruchu



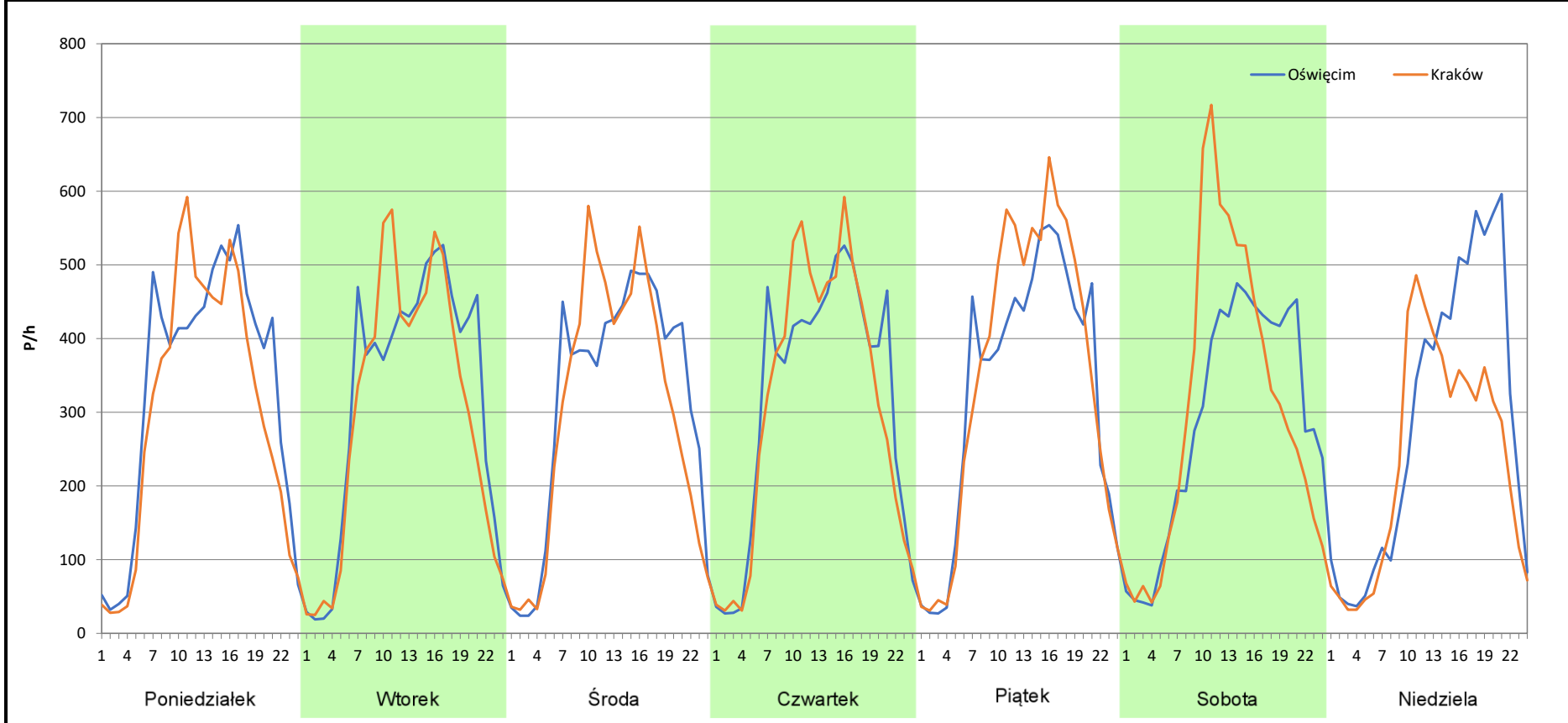
Stacja nr 12007

Miejscowość: Przeciszów
Odcinek: Oświęcim - Przeciszów
Typ stacji: 8+1
Miesiąc: Lipiec

Rok: 2025
Numer drogi: 44
Oddział: Kraków

R03_07-7_12007_2025

Dzień tygodnia	Poniedziałek		Wtorek		Środa		Czwartek		Piątek		Sobota		Niedziela	
	Oświęcim	Kraków	Oświęcim	Kraków	Oświęcim	Kraków	Oświęcim	Kraków	Oświęcim	Kraków	Oświęcim	Kraków	Oświęcim	Kraków
SDR	7915	7199	7570	7169	7536	7176	7585	7461	7878	8373	6977	7333	6861	5583
Razem	15114		14739		14712		15046		16251		14310		12444	
Podział procentowy	52,37%	47,63%	51,36%	48,64%	51,22%	48,78%	50,41%	49,59%	48,48%	51,52%	48,76%	51,24%	55,14%	44,86%



Analiza ruchu pojazdów ogółem w poszczególnych dniach tygodnia dla każdego miesiąca, w podziale na kierunki ruchu



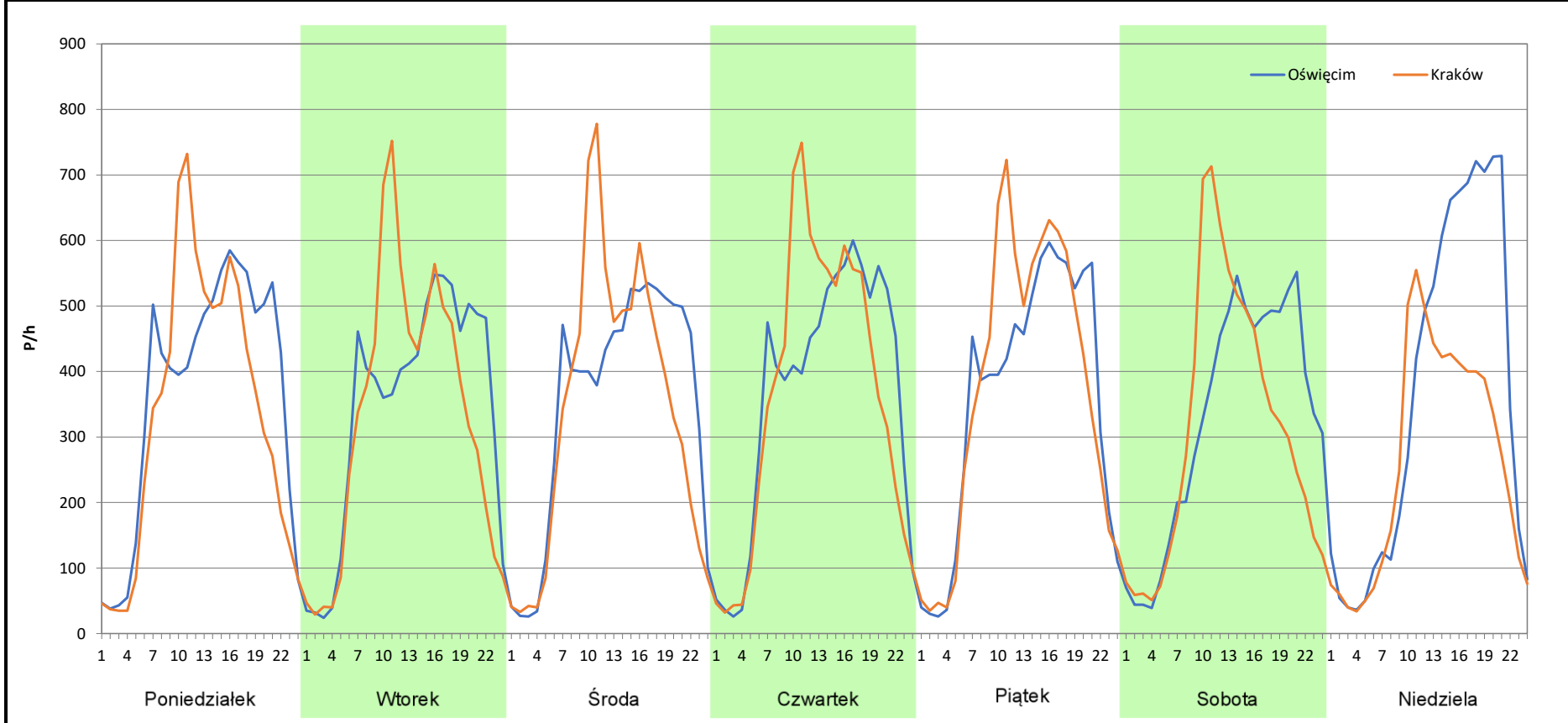
Stacja nr 12007

Miejscowość: Przeciszów
Odcinek: Oświęcim - Przeciszów
Typ stacji: 8+1
Miesiąc: Sierpień

Rok: 2025
Numer drogi: 44
Oddział: Kraków

R03_07-8_12007_2025

Dzień tygodnia	Poniedziałek		Wtorek		Środa		Czwartek		Piątek		Sobota		Niedziela	
	Oświęcim	Kraków	Oświęcim	Kraków	Oświęcim	Kraków	Oświęcim	Kraków	Oświęcim	Kraków	Oświęcim	Kraków	Oświęcim	Kraków
SDR	8726	8025	8197	7937	8406	8179	8747	8693	8548	8922	7841	7440	8629	6287
Razem	16751		16134		16585		17440		17470		15281		14916	
Podział procentowy	52,09%	47,91%	50,81%	49,19%	50,68%	49,32%	50,15%	49,85%	48,93%	51,07%	51,31%	48,69%	57,85%	42,15%



Analiza ruchu pojazdów ogółem w poszczególnych dniach tygodnia dla każdego miesiąca, w podziale na kierunki ruchu



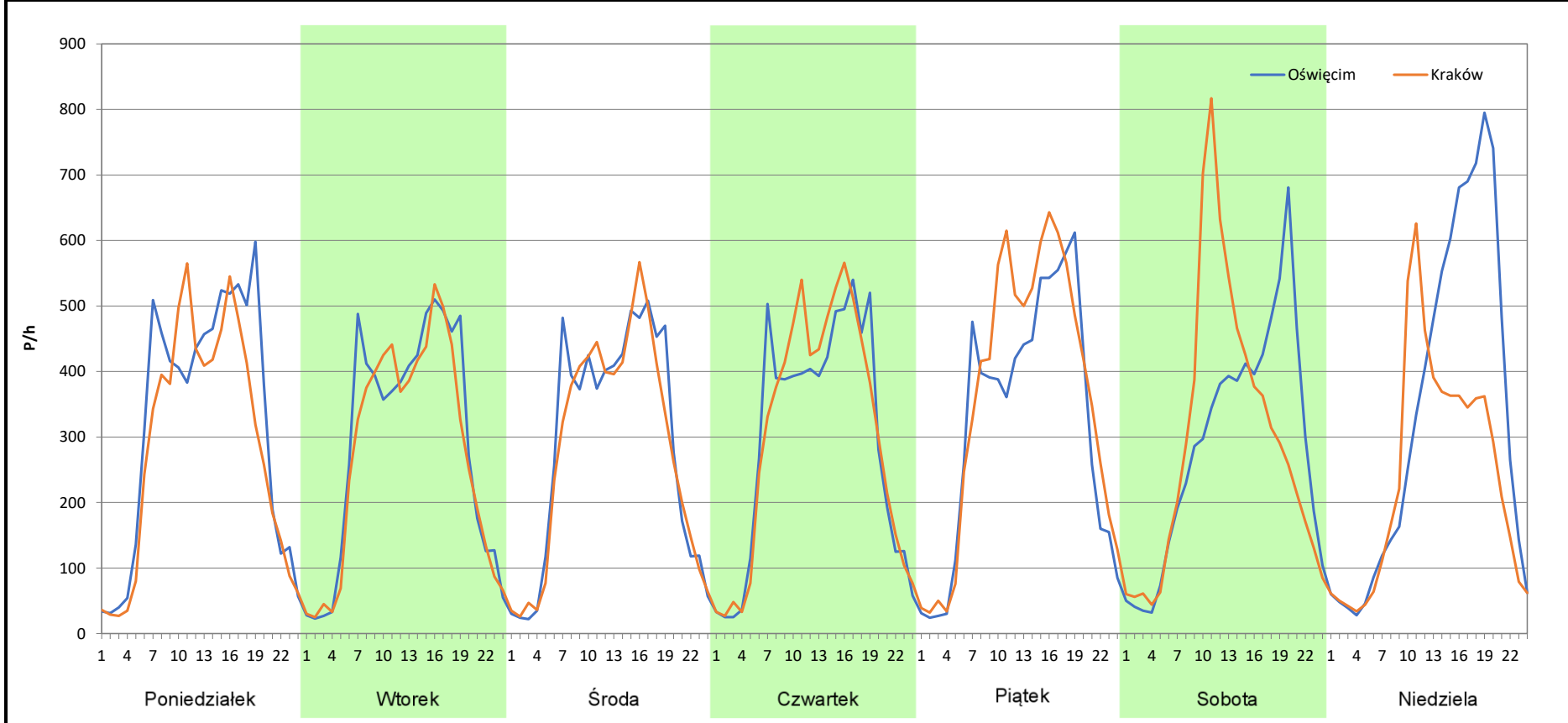
Stacja nr 12007

Miejscowość: Przeciszów
Odcinek: Oświęcim - Przeciszów
Typ stacji: 8+1
Miesiąc: Wrzesień

Rok: 2025
Numer drogi: 44
Oddział: Kraków

R03_07-9_12007_2025

Dzień tygodnia	Poniedziałek		Wtorek		Środa		Czwartek		Piątek		Sobota		Niedziela	
	Oświęcim	Kraków	Oświęcim	Kraków	Oświęcim	Kraków	Oświęcim	Kraków	Oświęcim	Kraków	Oświęcim	Kraków	Oświęcim	Kraków
SDR	7691	6849	6917	6542	6919	6716	7080	7224	7734	8604	6874	7094	7937	5762
Razem	14540		13459		13635		14304		16338		13968		13699	
Podział procentowy	52,90%	47,10%	51,39%	48,61%	50,74%	49,26%	49,50%	50,50%	47,34%	52,66%	49,21%	50,79%	57,94%	42,06%



Analiza ruchu pojazdów ogółem w poszczególnych dniach tygodnia dla każdego miesiąca, w podziale na kierunki ruchu



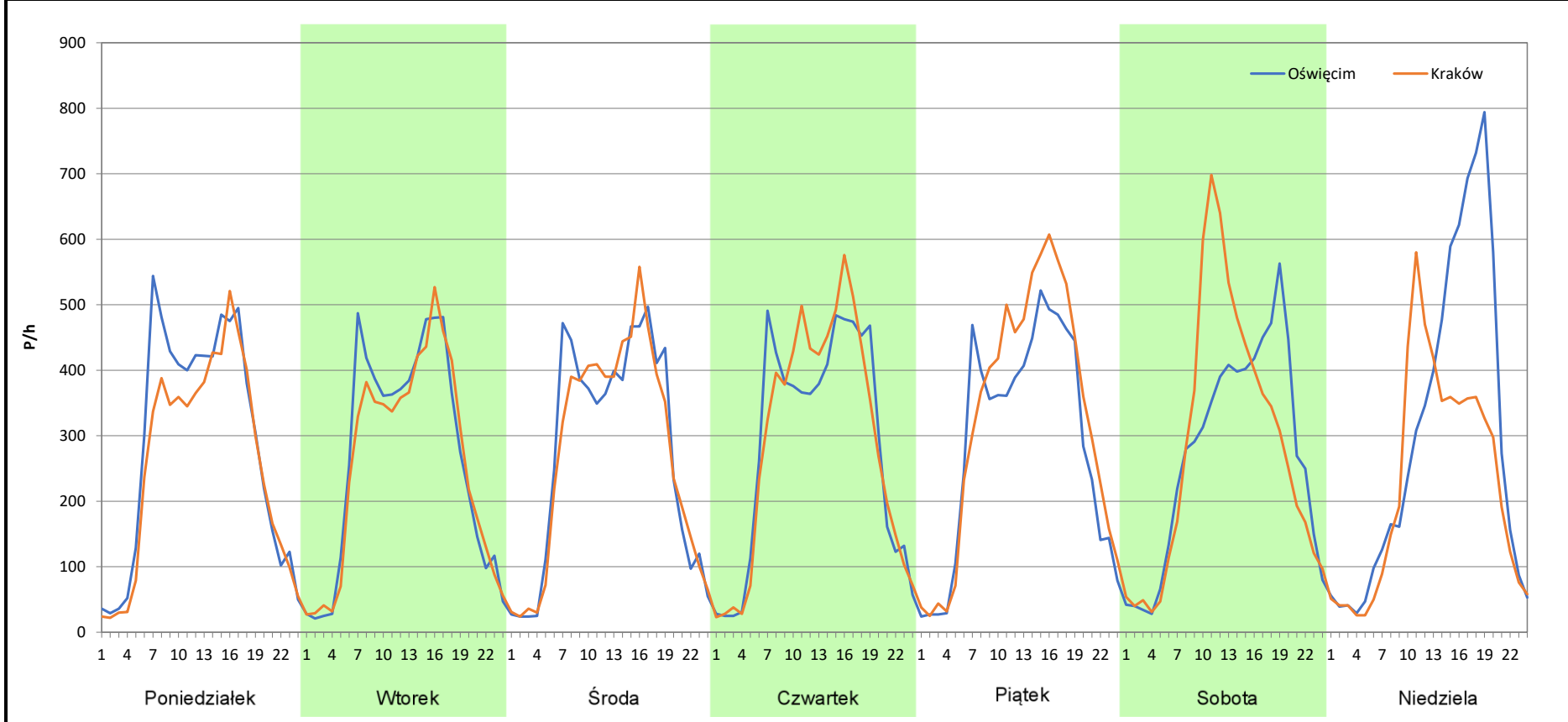
Stacja nr 12007

Miejscowość: Przeciszów
Odcinek: Oświęcim - Przeciszów
Typ stacji: 8+1
Miesiąc: Październik

Rok: 2025
Numer drogi: 44
Oddział: Kraków

R03_07-10_12007_2025

Dzień tygodnia	Poniedziałek		Wtorek		Środa		Czwartek		Piątek		Sobota		Niedziela	
	Oświęcim	Kraków	Oświęcim	Kraków	Oświęcim	Kraków	Oświęcim	Kraków	Oświęcim	Kraków	Oświęcim	Kraków	Oświęcim	Kraków
Kierunek	6902	6159	6363	6138	6571	6506	6813	6918	6938	7804	6496	6793	7108	5420
SDR	6902	6159	6363	6138	6571	6506	6813	6918	6938	7804	6496	6793	7108	5420
Razem	13061		12501		13077		13731		14742		13289		12528	
Podział procentowy	52,84%	47,16%	50,90%	49,10%	50,25%	49,75%	49,62%	50,38%	47,06%	52,94%	48,88%	51,12%	56,74%	43,26%



Analiza ruchu pojazdów ogółem w poszczególnych dniach tygodnia dla każdego miesiąca, w podziale na kierunki ruchu



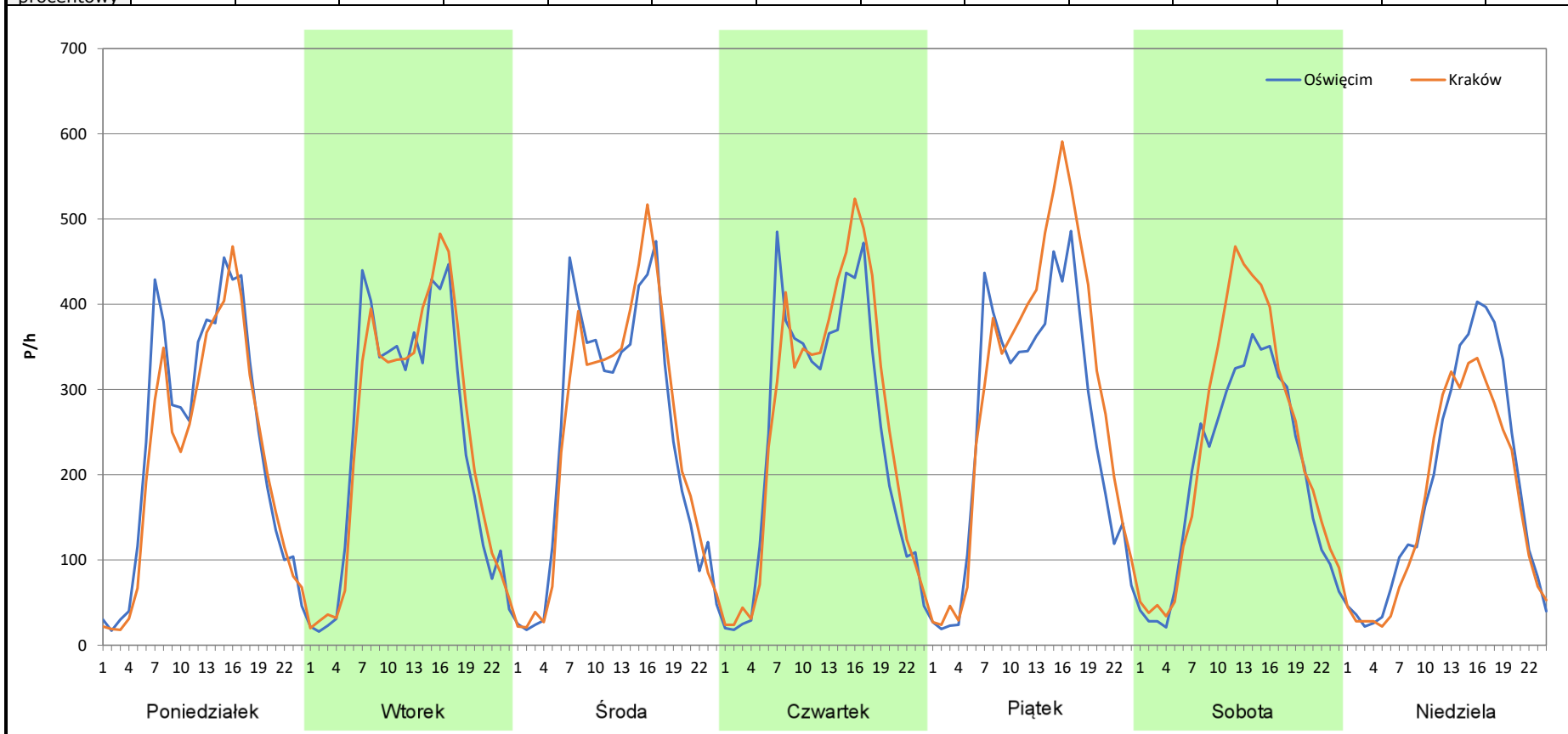
Stacja nr 12007

Miejscowość: Przeciszów
Odcinek: Oświęcim - Przeciszów
Typ stacji: 8+1
Miesiąc: Listopad

Rok: 2025
Numer drogi: 44
Oddział: Kraków

R03_07-11_12007_2025

Dzień tygodnia	Poniedziałek		Wtorek		Środa		Czwartek		Piątek		Sobota		Niedziela	
	Oświęcim	Kraków	Oświęcim	Kraków	Oświęcim	Kraków	Oświęcim	Kraków	Oświęcim	Kraków	Oświęcim	Kraków	Oświęcim	Kraków
SDR	5693	5266	5723	5841	5854	5907	5961	6274	6180	7098	4779	5560	4388	3934
Razem	10959		11564		11761		12235		13278		10339		8322	
Podział procentowy	51,95%	48,05%	49,49%	50,51%	49,77%	50,23%	48,72%	51,28%	46,54%	53,46%	46,22%	53,78%	52,73%	47,27%



Analiza ruchu pojazdów ogółem w poszczególnych dniach tygodnia dla każdego miesiąca, w podziale na kierunki ruchu



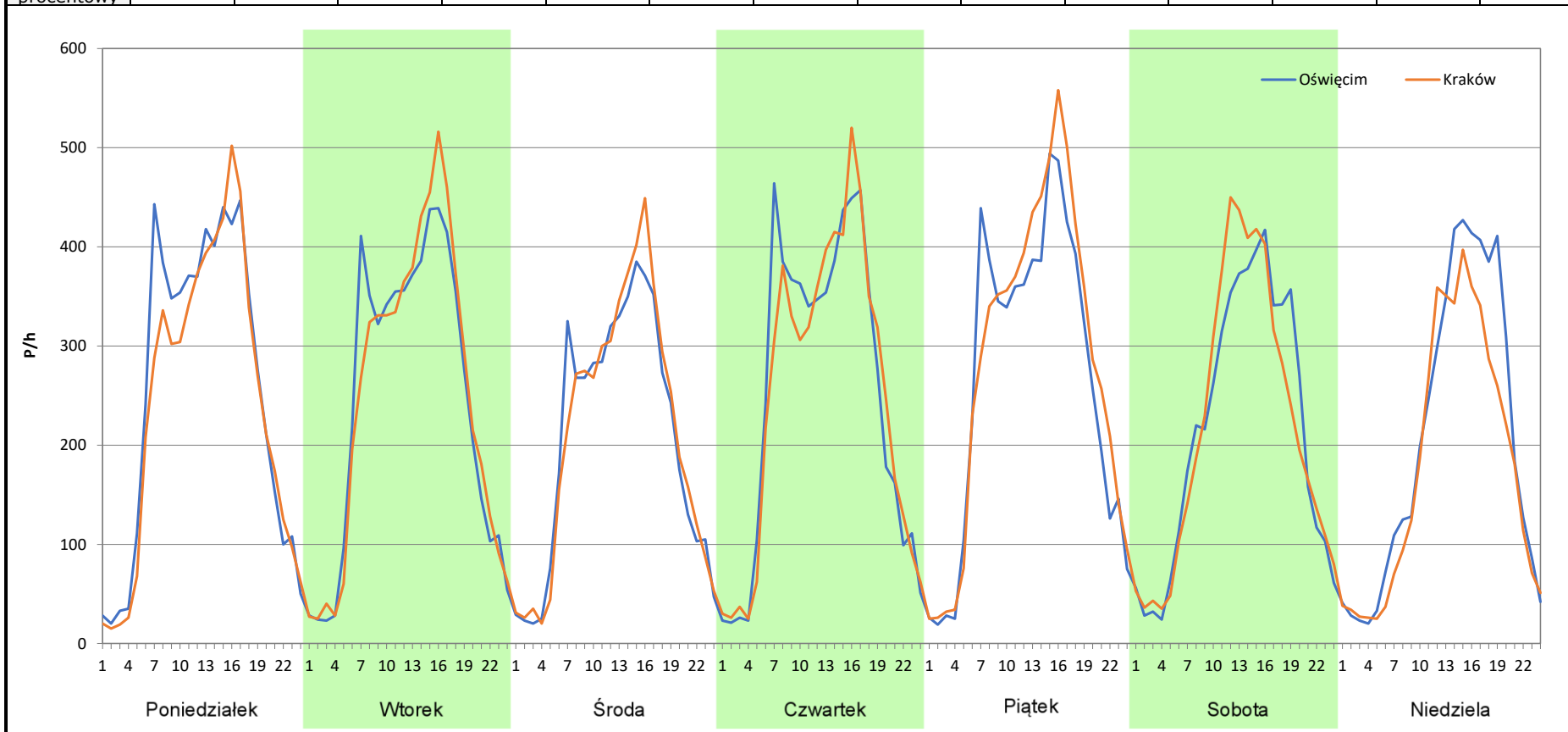
Stacja nr 12007

Miejscowość: Przeciszów
Odcinek: Oświęcim - Przeciszów
Typ stacji: 8+1
Miesiąc: Grudzień

Rok: 2025
Numer drogi: 44
Oddział: Kraków

R03_07-12_12007_2025

Dzień tygodnia	Poniedziałek		Wtorek		Środa		Czwartek		Piątek		Sobota		Niedziela	
	Oświęcim	Kraków	Oświęcim	Kraków	Oświęcim	Kraków	Oświęcim	Kraków	Oświęcim	Kraków	Oświęcim	Kraków	Oświęcim	Kraków
SDR	6118	5767	5851	5915	4956	5037	6024	5961	6353	6731	5171	5202	4880	4265
Razem	11885		11766		9993		11985		13084		10373		9145	
Podział procentowy	51,48%	48,52%	49,73%	50,27%	49,59%	50,41%	50,26%	49,74%	48,56%	51,44%	49,85%	50,15%	53,36%	46,64%



Analiza ruchu pojazdów ogółem w święta i dni okołoświąteczne, w podziale na kierunki ruchu
NOWY ROK i Święto Trzech Króli



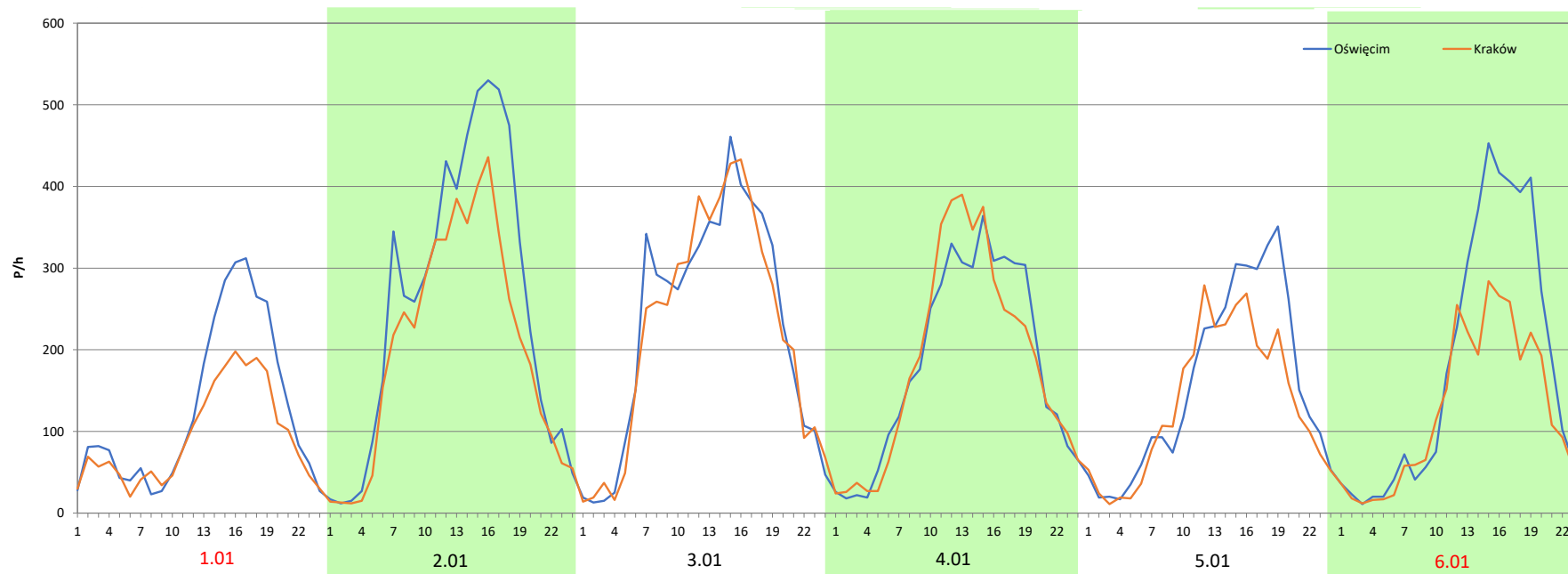
Stacja nr 12007

Miejscowość: Przeciszów
Odcinek: Oświęcim - Przeciszów
Typ stacji: 8+1
Miesiąc: Styczeń


Rok: 2025
Numer drogi: 44
Oddział: Kraków

R03_08-1_12007_2025

Data Dzień tygodnia	1.01 Środa		2.01 Czwartek		3.01 Piątek		4.01 Sobota		5.01 Niedziela		6.01 Poniedziałek	
	Oświęcim	Kraków	Oświęcim	Kraków	Oświęcim	Kraków	Oświęcim	Kraków	Oświęcim	Kraków	Oświęcim	Kraków
Dobowy ruch	3036	2220	6077	4815	6080	4821	6078	4847	6067	4848	6090	4894
Razem	5256		10892		10901		10925		10915		10984	
Podział procentowy	57,76%	42,24%	55,79%	44,21%	55,77%	44,23%	55,63%	44,37%	55,58%	44,42%	55,44%	44,56%
Udział SDRR	41,45%		85,91%		85,98%		86,17%		86,09%		86,63%	



Analiza ruchu pojazdów ogółem w święta i dni okołoświąteczne, w podziale na kierunki ruchu WIELKANOC

 Generalna Dyrekcja Dróg Krajowych i Autostrad

Stacja nr 12007

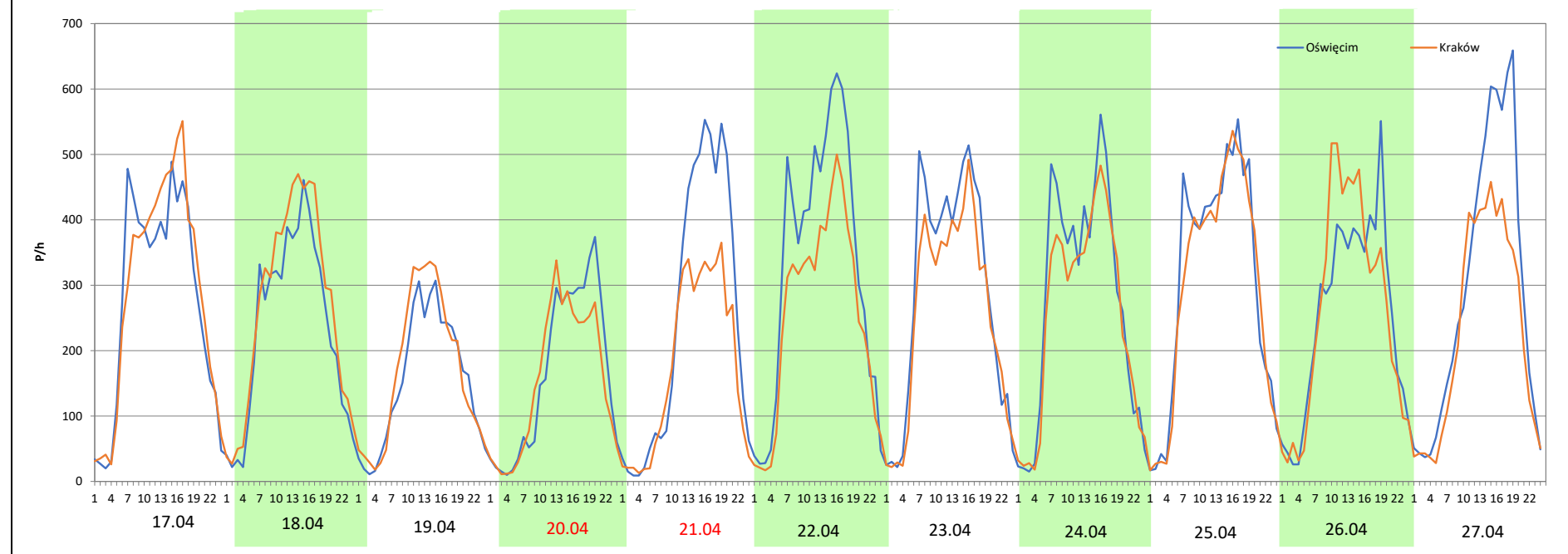
Miejscowość: Przeciszów
Odcinek: Oświęcim - Przeciszów
Typ stacji: 8+1
Miesiąc: Marzec / Kwiecień

Rok: 2025
Numer drogi: 44
Oddział: Kraków

R03_08-2_12007_2025

Data Dzień tygodnia	17.04 Czwartek		18.04 Piątek		19.04 Sobota		20.04 Niedziela		21.04 Poniedziałek		22.04 Wtorek		23.04 Środa	
Kierunek	Oświęcim	Kraków	Oświęcim	Kraków	Oświęcim	Kraków	Oświęcim	Kraków	Oświęcim	Kraków	Oświęcim	Kraków	Oświęcim	Kraków
Dobowy ruch	6627	6906	5615	6393	3700	4076	3972	3719	5969	4227	7908	6060	7897	6061
Razem	13533		12008		7776		7691		10196		13968		13958	
Podział procentowy	48,97%	51,03%	46,76%	53,24%	47,58%	52,42%	51,64%	48,36%	58,54%	41,46%	56,62%	43,38%	56,58%	43,42%
Udział SDRR	106,74%		94,71%		61,33%		60,66%		80,42%		110,17%		110,09%	

Data Dzień tygodnia	24.04 Czwartek		25.04 Piątek		26.04 Sobota		27.04 Niedziela	
Kierunek	Oświęcim	Kraków	Oświęcim	Kraków	Oświęcim	Kraków	Oświęcim	Kraków
Dobowy ruch	6622	6030	7361	7082	6076	6213	6969	5484
Razem	12652		14443		12289		12453	
Podział procentowy	52,34%	47,66%	50,97%	49,03%	49,44%	50,56%	55,96%	44,04%
Udział SDRR	99,79%		113,91%		96,92%		98,22%	



Analiza ruchu pojazdów ogółem w święta i dni okołoswiąteczne, w podziale na kierunki ruchu
1 - 3 MAJA



Stacja nr 12007

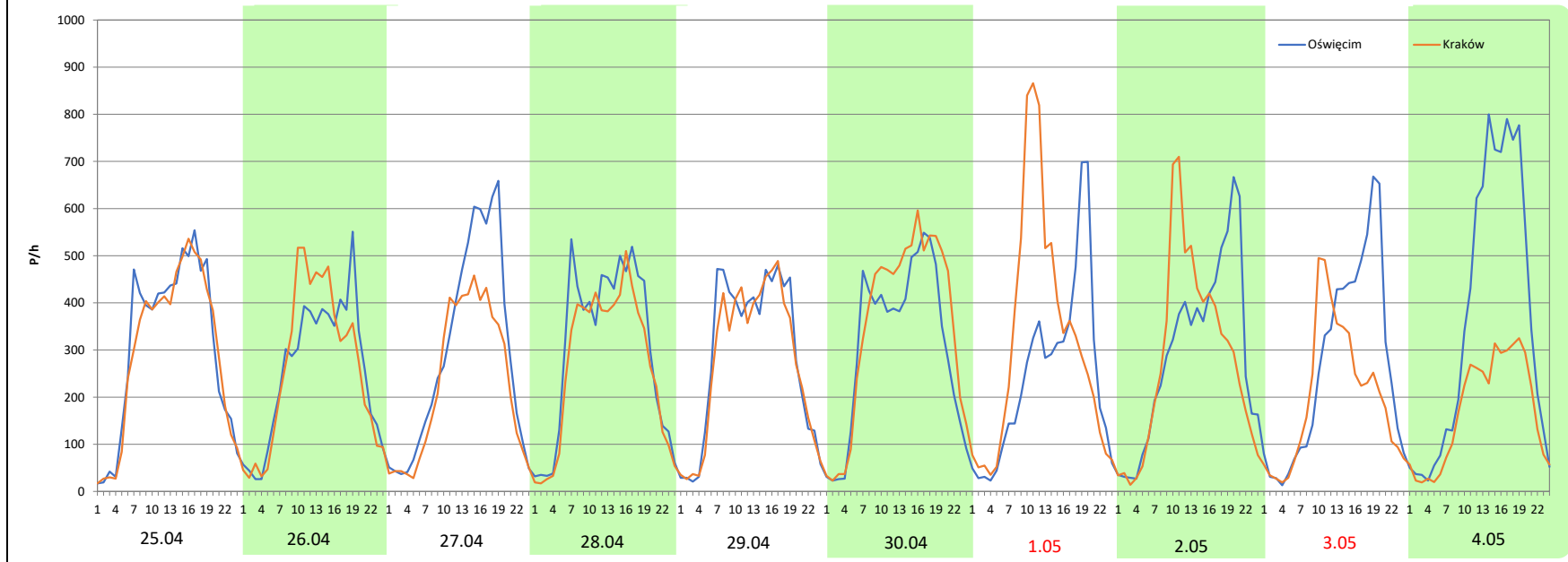
Miejscowość: Przeciszów
Odcinek: Oświęcim - Przeciszów
Typ stacji: 8+1
Miesiąc: Maj

Rok: 2025
Numer drogi: 44
Oddział: Kraków

R03_08-3_12007_2025

Data Dzień tygodnia	25.04 Piątek		26.04 Sobota		27.04 Niedziela		28.04 Poniedziałek		29.04 Wtorek		30.04 Środa		1.05 Czwartek	
Kierunek	Oświęcim	Kraków	Oświęcim	Kraków	Oświęcim	Kraków	Oświęcim	Kraków	Oświęcim	Kraków	Oświęcim	Kraków	Oświęcim	Kraków
Dobowy ruch	7361	7082	6076	6213	6969	5484	7257	6353	6906	6549	7418	8410	5857	7556
Razem	14443		12289		12453		13610		13455		15828		13413	
Podział procentowy	50,97%	49,03%	49,44%	50,56%	55,96%	44,04%	53,32%	46,68%	51,33%	48,67%	46,87%	53,13%	43,67%	56,33%
Udział SDRR	113,91%		96,92%		98,22%		107,34%		106,12%		124,84%		105,79%	

Data Dzień tygodnia	2.05 Piątek		3.05 Sobota		4.05 Niedziela	
Kierunek	Oświęcim	Kraków	Oświęcim	Kraków	Oświęcim	Kraków
Dobowy ruch	7018	6708	6376	4799	8627	4090
Razem	13726		11175		12717	
Podział procentowy	51,13%	48,87%	57,06%	42,94%	67,84%	32,16%
Udział SDRR	108,26%		88,14%		100,30%	



Analiza ruchu pojazdów ogółem w święta i dni okołoświęteczne, w podziale na kierunki ruchu
BOŻE CIAŁO

Stacja nr 12007



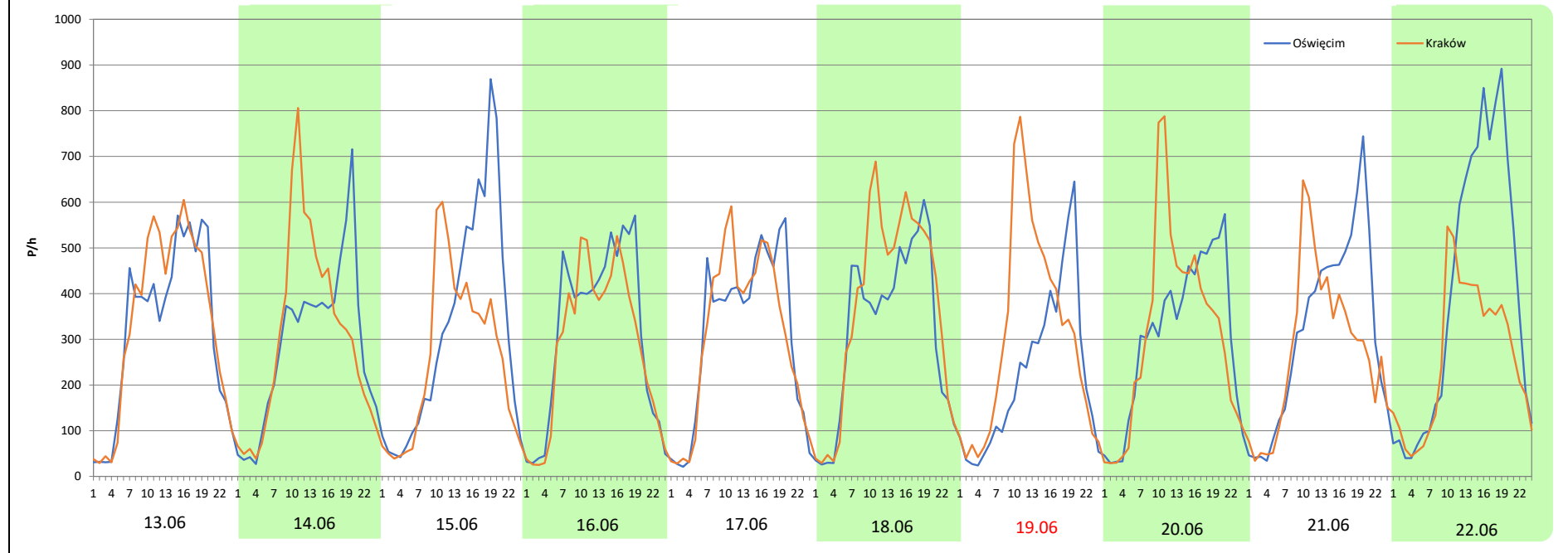
Miejscowość: Przeciszów
Odcinek: Oświęcim - Przeciszów
Typ stacji: 8+1
Miesiąc: Maj

Rok: 2025
Numer drogi: 44
Oddział: Kraków

R03_08-4_12007_2025

Data Dzień tygodnia	13.06 Piątek		14.06 Sobota		15.06 Niedziela		16.06 Poniedziałek		17.06 Wtorek		18.06 Środa		19.06 Czwartek	
Kierunek	Oświęcim	Kraków	Oświęcim	Kraków	Oświęcim	Kraków	Oświęcim	Kraków	Oświęcim	Kraków	Oświęcim	Kraków	Oświęcim	Kraków
Dobowy ruch	7696	8095	6911	7309	7605	6146	7480	6792	7420	7320	7657	8850	5350	7315
Razem	15791		14220		13751		14272		14740		16507		12665	
Podział procentowy	48,74%	51,26%	48,60%	51,40%	55,31%	44,69%	52,41%	47,59%	50,34%	49,66%	46,39%	53,61%	42,24%	57,76%
Udział SDRR	124,54%		112,15%		108,45%		112,56%		116,26%		130,19%		99,89%	

Data Dzień tygodnia	20.06 Piątek		21.06 Sobota		22.06 Niedziela	
Kierunek	Oświęcim	Kraków	Oświęcim	Kraków	Oświęcim	Kraków
Dobowy ruch	7281	7421	7586	6609	9467	6231
Razem	14702		14195		15698	
Podział procentowy	49,52%	50,48%	53,44%	46,56%	60,31%	39,69%
Udział SDRR	115,96%		111,96%		123,81%	



**Analiza ruchu pojazdów ogółem w święta i dni okołoświęteczne, w podziale na kierunki ruchu
WNIEBOWZIĘCIE NMP**



Stacja nr 12007

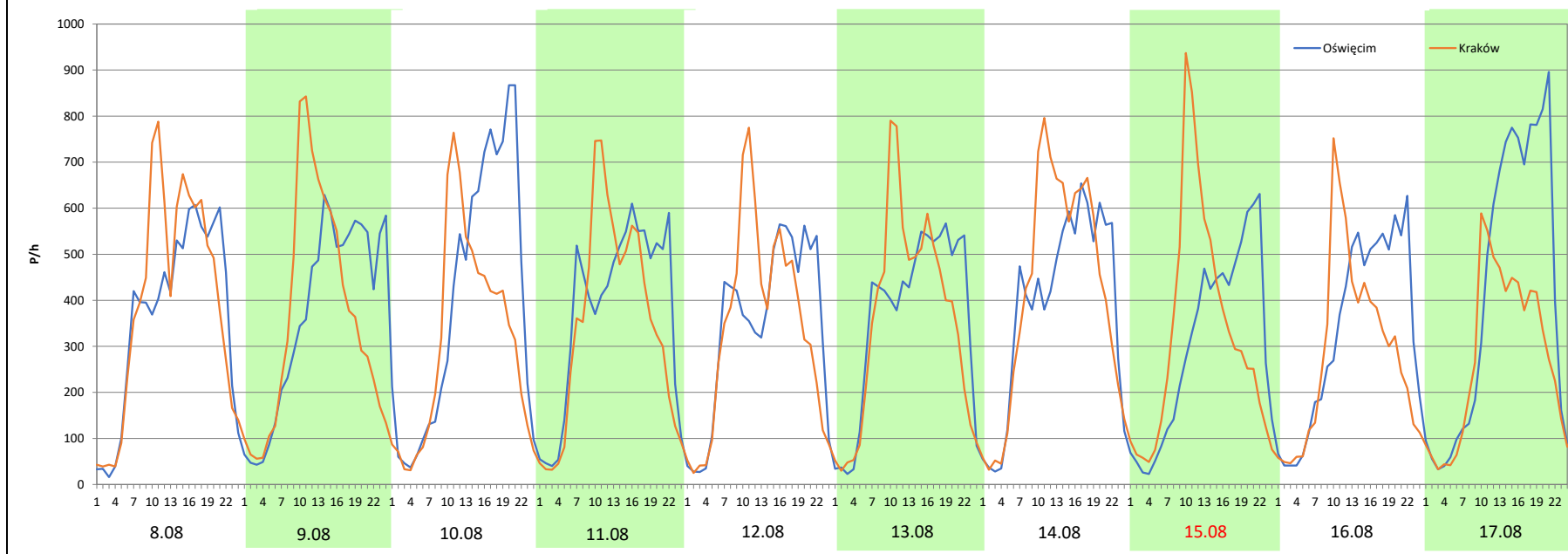
Miejscowość: Przeciszów
Odcinek: Oświęcim - Przeciszów
Typ stacji: 8+1
Miesiąc: Sierpień

Rok: 2025
Numer drogi: 44
Oddział: Kraków

R03_08-5_12007_2025

Data Dzień tygodnia	8.08 Piątek		9.08 Sobota		10.08 Niedziela		11.08 Poniedziałek		12.08 Wtorek		13.08 Środa		14.08 Czwartek	
Kierunek	Oświęcim	Kraków	Oświęcim	Kraków	Oświęcim	Kraków	Oświęcim	Kraków	Oświęcim	Kraków	Oświęcim	Kraków	Oświęcim	Kraków
Dobowy ruch	8643	9334	8849	8645	9473	7395	8927	8268	8199	8115	8610	8466	9192	9920
Razem	17977		17494		16868		17195		16314		17076		19112	
Podział procentowy	48,08%	51,92%	50,58%	49,42%	56,16%	43,84%	51,92%	48,08%	50,26%	49,74%	50,42%	49,58%	48,10%	51,90%
Udział SDRR	141,79%		137,98%		133,04%		135,62%		128,67%		134,68%		150,74%	

Data Dzień tygodnia	15.08 Piątek		16.08 Sobota		17.08 Niedziela	
Kierunek	Oświęcim	Kraków	Oświęcim	Kraków	Oświęcim	Kraków
Dobowy ruch	7239	7800	7938	6803	9804	6587
Razem	15039		14741		16391	
Podział procentowy	48,13%	51,87%	53,85%	46,15%	59,81%	40,19%
Udział SDRR	118,61%		116,26%		129,28%	



Analiza ruchu pojazdów ogółem w święta i dni okołoświąteczne, w podziale na kierunki ruchu WSZYSTKICH ŚWIĘTYCH

Stacja nr 12007

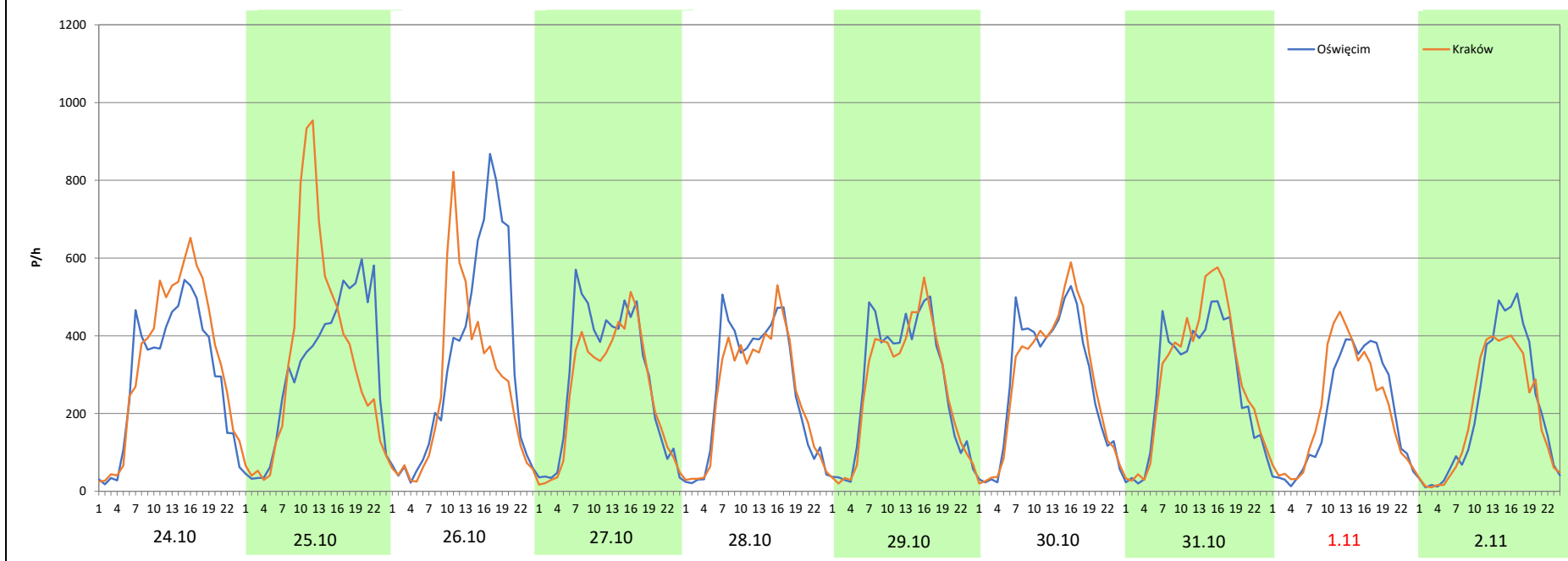
Miejscowość: Przeciszów
Odcinek: Oświęcim - Przeciszów
Typ stacji: 8+1
Miesiąc: Październik / Listopad

Rok: 2025
Numer drogi: 44
Oddział: Kraków

R03_08-6_12007_2025

Data Dzień tygodnia	24.10 Piątek		25.10 Sobota		26.10 Niedziela		27.10 Poniedziałek		28.10 Wtorek		29.10 Środa		30.10 Czwartek	
Kierunek	Oświęcim	Kraków	Oświęcim	Kraków	Oświęcim	Kraków	Oświęcim	Kraków	Oświęcim	Kraków	Oświęcim	Kraków	Oświęcim	Kraków
Dobowy ruch	7111	8106	7568	8216	7839	6224	6864	6098	6281	6003	6635	6365	6758	6809
Razem	15217		15784		14063		12962		12284		13000		13567	
Podział procentowy	46,73%	53,27%	47,95%	52,05%	55,74%	44,26%	52,95%	47,05%	51,13%	48,87%	51,04%	48,96%	49,81%	50,19%
Udział SDRR	120,02%		124,49%		110,92%		102,23%		96,88%		102,53%		107,00%	

Data Dzień tygodnia	31.10 Piątek		1.11 Sobota		2.11 Niedziela	
Kierunek	Oświęcim	Kraków	Oświęcim	Kraków	Oświęcim	Kraków
Dobowy ruch	6617	7145	4763	5005	5084	4673
Razem	13762		9768		9757	
Podział procentowy	48,08%	51,92%	48,76%	51,24%	52,11%	47,89%
Udział SDRR	108,54%		77,04%		76,95%	



Analiza ruchu pojazdów ogółem w święta i dni okołoświąteczne, w podziale na kierunki ruchu
ŚWIĘTO NIEPODLEGŁOŚCI



Stacja nr 12007

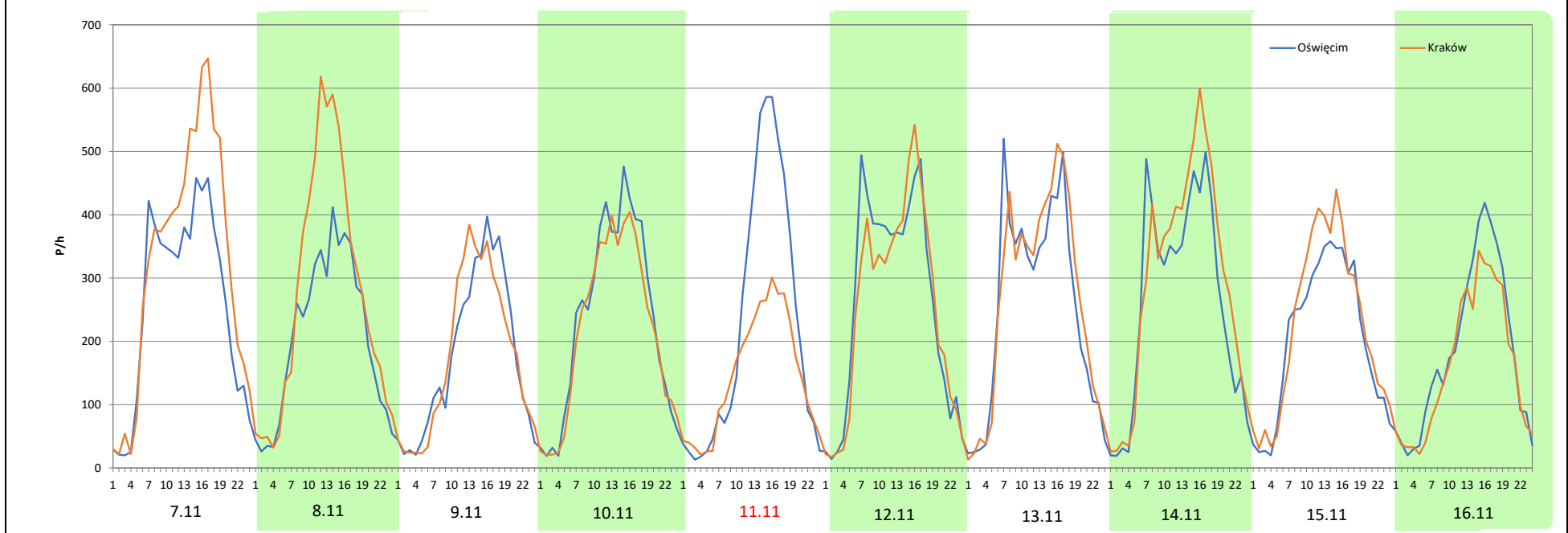
Miejscowość: Przeciszów
Odcinek: Oświęcim - Przeciszów
Typ stacji: 8+1
Miesiąc: Listopad

Rok: 2025
Numer drogi: 44
Oddział: Kraków

R03_08-7_12007_2025

Data Dzień tygodnia	7.11 Piątek		8.11 Sobota		9.11 Niedziela		10.11 Poniedziałek		11.11 Wtorek		12.11 Środa		13.11 Czwartek	
Kierunek	Oświęcim	Kraków	Oświęcim	Kraków	Oświęcim	Kraków	Oświęcim	Kraków	Oświęcim	Kraków	Oświęcim	Kraków	Oświęcim	Kraków
Dobowy ruch	6188	7748	4913	6554	4220	4216	5600	5181	5354	3488	6259	6027	6030	6342
Razem	13936		11467		8436		10781		8842		12286		12372	
Podział procentowy	44,40%	55,60%	42,84%	57,16%	50,02%	49,98%	51,94%	48,06%	60,55%	39,45%	50,94%	49,06%	48,74%	51,26%
Udział SDRR	109,91%		90,44%		66,54%		85,03%		69,74%		96,90%		97,58%	

Data Dzień tygodnia	14.11 Piątek		15.11 Sobota		16.11 Niedziela	
Kierunek	Oświęcim	Kraków	Oświęcim	Kraków	Oświęcim	Kraków
Dobowy ruch	6342	7063	4846	5377	4394	3858
Razem	13405		10223		8252	
Podział procentowy	47,31%	52,69%	47,40%	52,60%	53,25%	46,75%
Udział SDRR	105,73%		80,63%		65,08%	



Analiza ruchu pojazdów ogółem w święta i dni okołoswiąteczne, w podziale na kierunki ruchu
BOŻE NARODZENIE Generalna Dyrekcja Dróg Krajowych i Autostrad

Stacja nr 12007

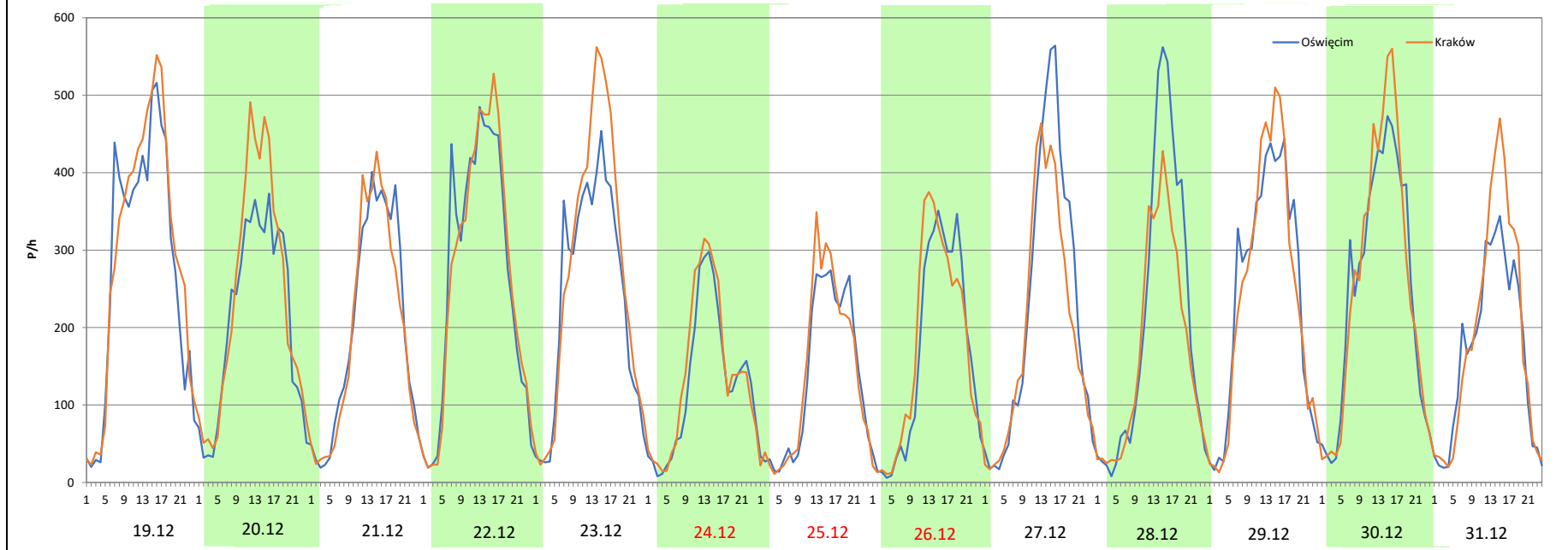
Miejscowość: Przeciszów
Odcinek: Oświęcim - Przeciszów
Typ stacji: 8+1
Miesiąc: Grudzień


Rok: 2025
Numer drogi: 44
Oddział: Kraków

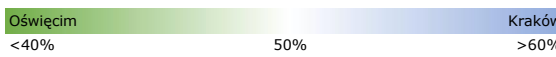

R03_08-8_12007_2025

Data Dzień tygodnia	19.12 Piątek		20.12 Sobota		21.12 Niedziela		22.12 Poniedziałek		23.12 Wtorek		24.12 Środa		25.12 Czwartek	
Kierunek	Oświęcim	Kraków	Oświęcim	Kraków	Oświęcim	Kraków	Oświęcim	Kraków	Oświęcim	Kraków	Oświęcim	Kraków	Oświęcim	Kraków
Dobowy ruch	6644	7014	5019	5679	4765	4630	6370	6393	5725	6447	3102	3412	3227	3349
Razem	13658		10698		9395		12763		12172		6514		6576	
Podział procentowy	48,65%	51,35%	46,92%	53,08%	50,72%	49,28%	49,91%	50,09%	47,03%	52,97%	47,62%	52,38%	49,07%	50,93%
Udział SDRR	107,72%		84,38%		74,10%		100,66%		96,00%		51,38%		51,87%	

Data Dzień tygodnia	26.12 Piątek		27.12 Sobota		28.12 Niedziela		29.12 Poniedziałek		30.12 Wtorek		31.12 Środa	
Kierunek	Oświęcim	Kraków	Oświęcim	Kraków	Oświęcim	Kraków	Oświęcim	Kraków	Oświęcim	Kraków	Oświęcim	Kraków
Dobowy ruch	3859	4012	5399	4755	5005	4113	5834	5770	5972	6123	4026	4519
Razem	7871		10154		9118		11604		12095		8545	
Podział procentowy	49,03%	50,97%	53,17%	46,83%	54,89%	45,11%	50,28%	49,72%	49,38%	50,62%	47,12%	52,88%
Udział SDRR	62,08%		80,09%		71,91%		91,52%		95,39%		67,39%	



Nierównomierność kierunkowa dla każdego dnia w roku, dla pojazdów ogółem												
											 Generalna Dyrekcja Dróg Krajowych i Autostrad	
Stacja nr 12007												
Miejscowość:	Przeciszów					Rok:	2025					
Odcinek:	Oświęcim - Przeciszów					Numer drogi:	44					
Typ stacji:	8+1					Oddział:	Kraków					
R03_11_12007_2025												
12007	Proporcja ruchu dziennego do średniego dobowego ruchu rocznego [%]											
	1	2	3	4	5	6	7	8	9	10	11	12
1	42,2	50,9	48,5	48,1	56,3	44,7	48,7	52,0	47,8	49,9	51,2	47,7
2	44,2	46,9	42,5	48,4	48,9	47,6	48,9	50,8	48,9	51,0	47,9	49,2
3	49,4	47,2	46,9	48,9	42,9	49,0	50,0	43,5	49,3	52,4	47,5	49,5
4	50,1	49,2	47,9	50,1	32,2	49,3	51,6	49,2	50,2	50,3	50,6	49,8
5	46,2	49,0	48,7	49,1	45,0	50,1	51,3	49,9	52,2	43,2	50,9	51,3
6	41,2	49,7	49,1	44,7	47,9	52,2	43,1	49,1	50,2	47,1	51,8	50,4
7	48,0	50,9	50,4	46,3	48,2	52,0	46,3	50,0	42,8	49,3	55,6	46,2
8	48,8	49,7	50,3	48,1	48,9	43,9	48,3	51,9	47,6	50,1	57,2	47,3
9	49,3	46,8	43,0	47,8	49,8	46,0	48,4	49,4	48,9	50,5	50,0	49,2
10	49,7	47,1	46,5	48,4	48,9	48,5	49,7	43,8	48,8	53,6	48,1	49,5
11	49,5	48,7	47,9	50,7	46,3	49,3	51,8	48,1	50,5	50,8	39,4	49,6
12	44,7	49,1	48,3	50,9	47,5	50,1	51,9	49,7	51,7	41,9	49,1	51,7
13	46,4	49,1	48,7	46,4	49,4	51,3	44,6	49,6	50,4	47,0	51,3	50,2
14	48,3	46,9	50,7	46,6	49,6	51,4	48,8	51,9	38,8	48,9	52,7	45,8
15	48,3	51,0	49,7	48,2	49,6	44,7	48,2	51,9	47,1	49,8	52,6	47,7
16	49,3	44,8	44,6	49,3	51,6	47,6	48,6	46,2	48,4	50,4	46,8	49,2
17	51,2	48,0	46,4	51,0	49,9	49,7	49,5	40,2	49,7	53,4	47,9	49,3
18	51,2	49,0	48,3	53,2	45,7	53,6	52,1	47,3	51,0	51,1	50,6	49,7
19	46,1	48,7	48,1	52,4	47,6	57,8	51,8	48,5	53,6	43,5	50,7	51,4
20	46,9	48,6	49,0	48,4	49,0	50,5	48,7	49,1	51,2	47,4	51,1	53,1
21	48,5	50,6	50,1	41,5	49,5	46,6	47,8	48,2	43,8	49,3	52,8	49,3
22	49,2	48,4	49,3	43,4	49,9	39,7	48,8	50,0	46,8	50,0	52,5	50,1
23	49,6	42,1	43,2	47,0	52,2	46,8	48,1	49,5	48,3	50,0	45,0	53,0
24	51,4	46,7	46,3	47,7	51,1	49,1	49,5	41,4	49,2	53,3	48,6	52,4
25	50,5	47,5	48,0	49,0	44,7	48,9	50,6	47,1	50,3	52,1	50,3	50,9
26	45,7	48,4	48,3	50,6	47,6	48,8	50,0	48,7	53,0	44,3	50,3	51,0
27	47,1	48,6	48,7	44,0	49,0	52,2	42,5	49,5	51,2	47,0	51,0	46,8
28	48,6	49,9	51,4	46,7	49,5	50,8	47,4	49,0	41,7	48,9	52,7	45,1
29	49,2		49,7	48,7	50,5	45,3	49,2	50,4	46,2	49,0	52,4	49,7
30	49,0		43,7	53,1	51,8	46,2	49,7	47,4	48,5	50,2	46,2	50,6
31	50,7		46,6		50,7		49,2	41,9		51,9		52,9

Legenda	 Oświęcim <40% 50% Kraków >60%	$*WNK = \frac{N_{poj./24h \text{ (kierunek P)}}}{N_{poj./24h \text{ (kierunek P+L)}}$
	 niedziele i święta	

Dobowe wahania ruchu pojazdów ogółem w podziale na kierunki



Generalna Dyrekcja
Dróg Krajowych i Autostrad

Stacja nr 12007

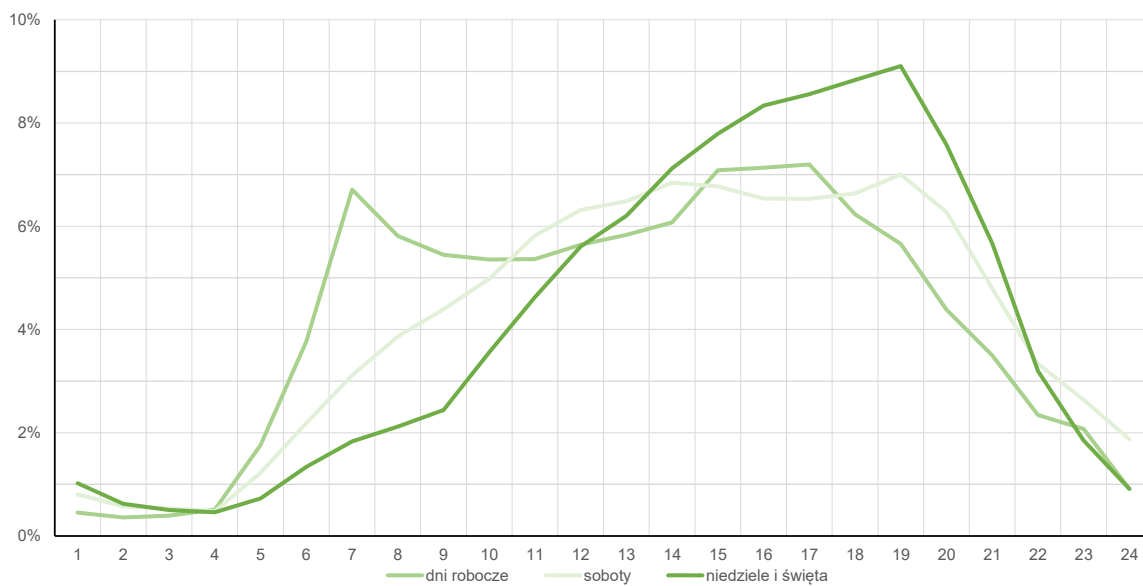
Miejscowość: Przeciszów
Odcinek: Oświęcim - Przeciszów
Typ stacji: 8+1

Rok: 2025
Numer drogi: 44
Oddział: Kraków

Średni dobowy rozkład natężenia ruchu

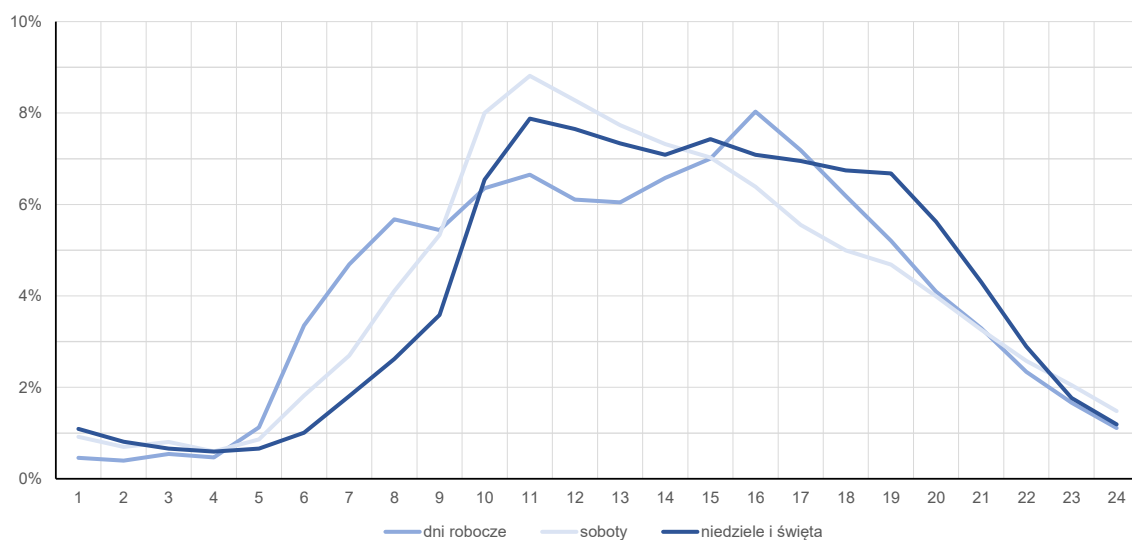
R03_12-1_12007_2025

Kierunek: Oświęcim



R03_12-2_12007_2025

Kierunek: Kraków



Struktura rodzajowa ruchu wg pomiarów automatycznych

Stacja nr 12007



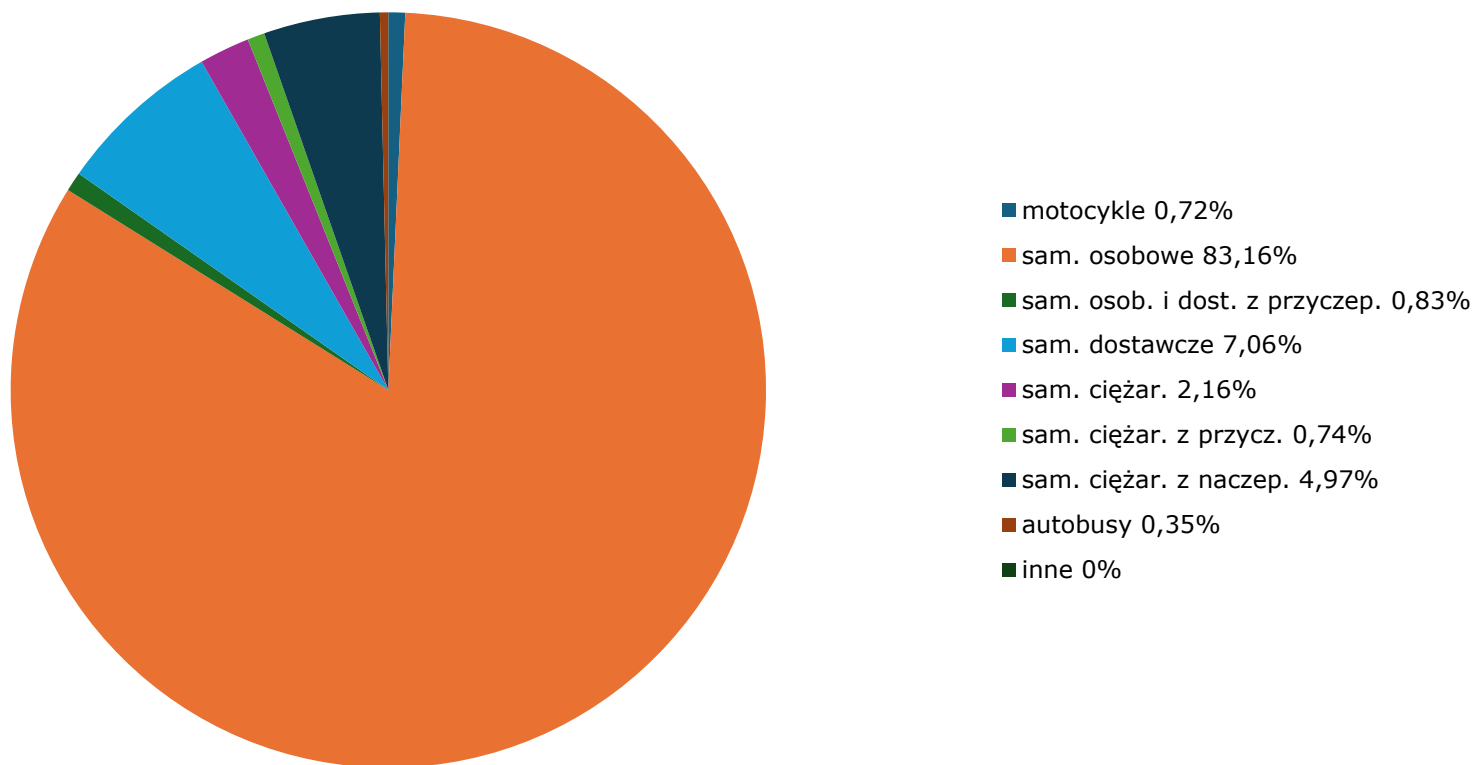
Generalna Dyrekcja
Dróg Krajowych i Autostrad

Miejscowość: Przeciszów
Odcinek: Oświęcim - Przeciszów
Typ stacji: 8+1
Za okres od 01.01.2025 do 31.12.2025 (8+1)

Rok: 2025
Numer drogi: 44
Oddział: Kraków

R04_03_12007_2025

Rodzajowa struktura ruchu wg pomiarów automatycznych w 2025 roku



Rozkłady prędkości pojazdów samochodowych



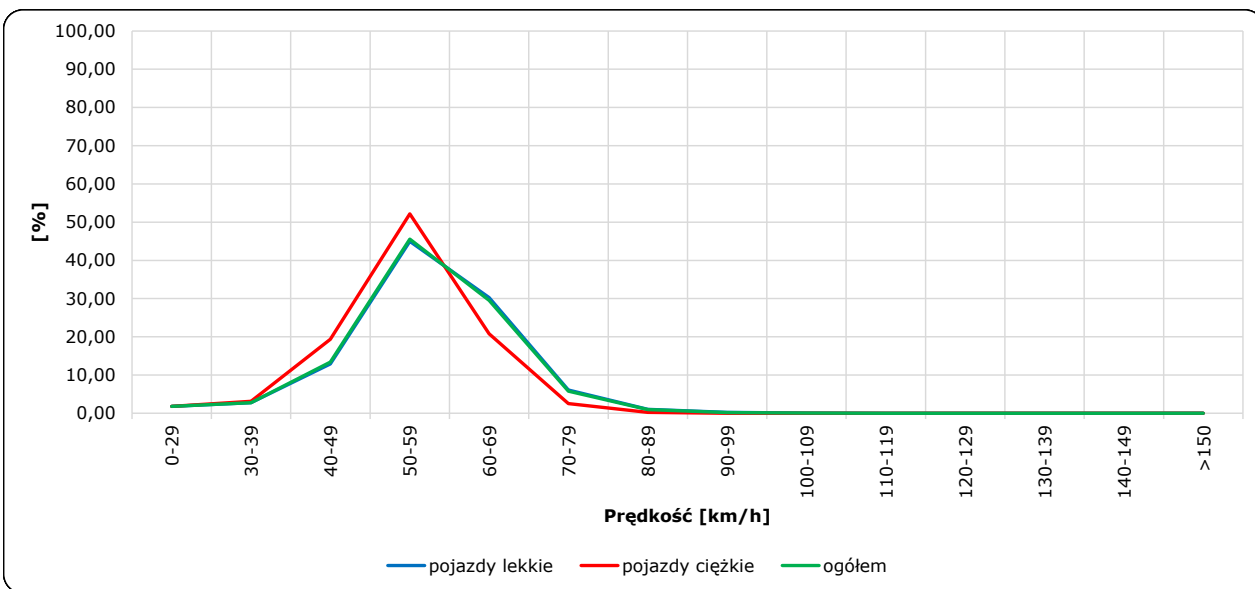
Stacja nr 12007

Miejscowość: Przeciszów
 Odcinek: Oświęcim - Przeciszów
 Typ stacji: 8+1

Rok: 2025
 Numer drogi: 44
 Oddział: Kraków

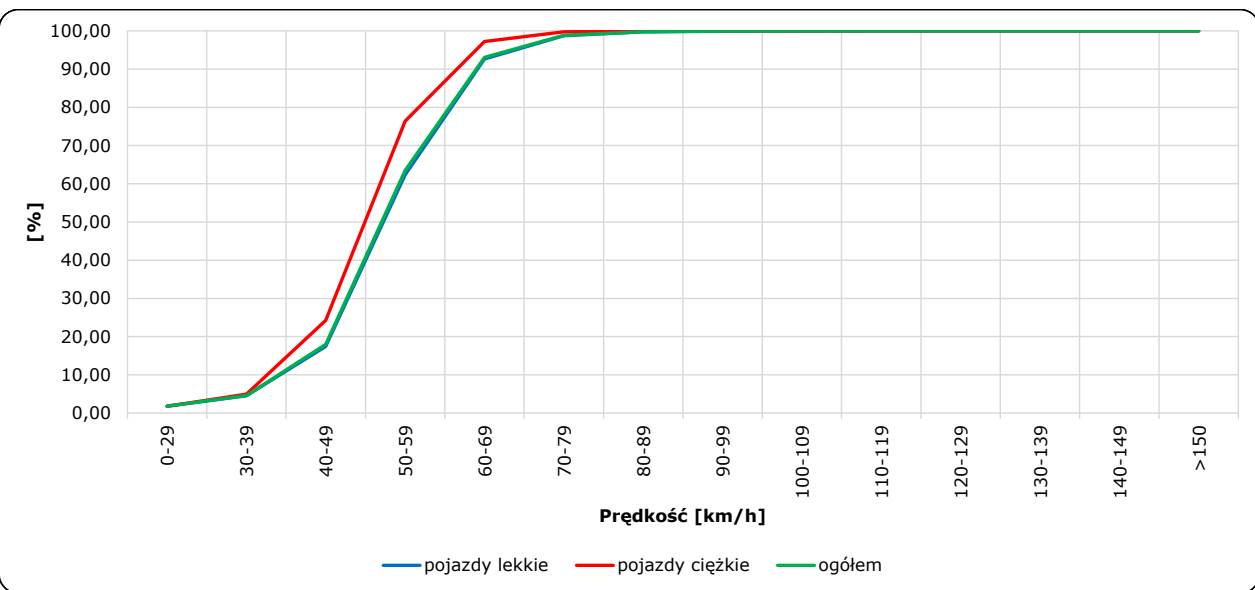
R06_02-1_12007_2025

Rozkład prędkości



R06_02-2_12007_2025

Dystrybuanta prędkości



Zestawienie 200 godzin o największym natężeniu ruchu w roku Stacja nr 12007

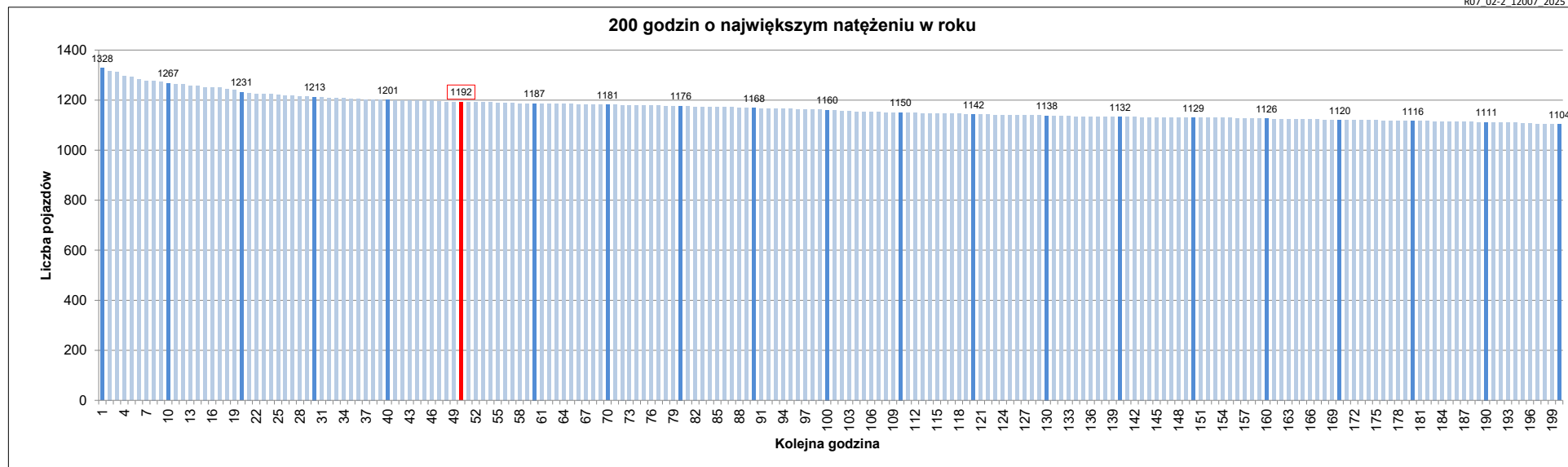


Miejscowość: Przeciszów
 Odcinek: Oświęcim - Przeciszów
 Typ stacji: 8+1
 Rok: 2025
 Numer drogi: 44
 Oddział: Kraków

R07_02-1_12007_2025

Udział ruchu w godzinach o największym natężeniu w roku w odniesieniu do SDRR w 2025 roku [%]																					
SDRR	1	10	20	30	40	50	60	70	80	90	100	110	120	130	140	150	160	170	180	190	200
12679	1328	1267	1213	1201	1201	1192	1187	1181	1176	1168	1160	1150	1142	1138	1132	1129	1126	1120	1116	1111	1104
Udział proc.	10%	10%	10%	9%	9%	9%	9%	9%	9%	9%	9%	9%	9%	9%	9%	9%	9%	9%	9%	9%	9%
Data	25.10.25	22.06.25	19.09.25	10.08.25	22.06.25	13.08.25	08.08.25	24.10.25	09.08.25	17.08.25	18.09.25	09.08.25	18.06.25	23.08.25	01.08.25	25.10.25	11.07.25	21.09.25	22.08.25	18.08.25	22.06.25
Nr dnia	6	7	5	7	7	3	5	5	6	7	4	6	3	6	5	6	5	7	5	1	7
Godzina	12	19	16	20	16	10	15	16	10	21	16	13	19	13	15	10	17	17	14	17	17

R07_02-2_12007_2025



Oznaczenia:
 - Wartości natężeni kolejnych 200 godzin
 - Wartości co dziesiątej wartości z posród 200 godzin
 - Wartości 50-tej godziny

SDRR: 12679 poj./dobę