

Zakres czasowy: **2025**

Raport dla stacji **12002**

Numer **12002**
Typ **8+1**
Oddział **Kraków**
Miejscowość **Brzesko**



SPIS TREŚCI

R00 Zbiorcze i podsumowujące	1
R00_01 Karta charakterystyki stacji ciągłych pomiarów ruchu	1
R02 Rozwój ruchu w latach	2
R02_03 Rozwój ruchu pojazdów ogółem dla poszczególnych stacji	2
R02_03C Rozwój ruchu pojazdów ciężkich dla poszczególnych stacji	3
R03 Wahania ruchu i ruch w poszczególne dni tygodnia	4
R03_01 Średni dobowy ruchu pojazdów ogółem w poszczególnych miesiącach i dniach tygodnia wraz ze wskaźnikami charakteryzującymi sezonowe (miesięczne) i tygodniowe wahania ruchu w odniesieniu do SDRR	4
R03_02 Sezonowe i tygodniowe wahania ruchu pojazdów ogółem dla danej stacji	5
R03_03 Dobowe wahania ruchu dla wybranych dni tygodnia dla pojazdów ogółem wraz z dystrybuantą	6
R03_04 Uśrednione dobowe rozkłady ruchu dla wybranych dni tygodnia, dla pojazdów lekkich i ciężkich	7
R03_07 Analiza ruchu pojazdów ogółem w poszczególnych dniach tygodnia dla każdego miesiąca, w podziale na kierunki ruchu	8
R03_08 Analiza ruchu w święta i dni okolicy świąteczne	20
R03_10 Proporcja dobowego natężenia ruchu do SDRR, dla każdego dnia w roku, dla pojazdów ogółem	28
R03_11 Nierównomierność kierunkowa dla każdego dnia w roku, dla pojazdów ogółem	29
R03_12 Dobowe wahania ruchu w podziale na kierunki oraz na pojazdy ogółem	30
R04 Struktura rodzajowa ruchu	31
R04_03 Wykres rodzajowej struktury ruchu wg pomiarów ręcznych lub automatycznych	31
R06 Rozkład prędkości pojazdów	32
R06_02 Rozkład prędkości pojazdów – wykres i dystrybuanta	32
R07 Godziny o największym natężeniu i charakter ruchu	33
R07_02 Zestawienie 200 godzin o największym natężeniu ruchu w roku, dla obu kierunków łącznie	33

Karta charakterystyki stacji ciągłych pomiarów ruchu

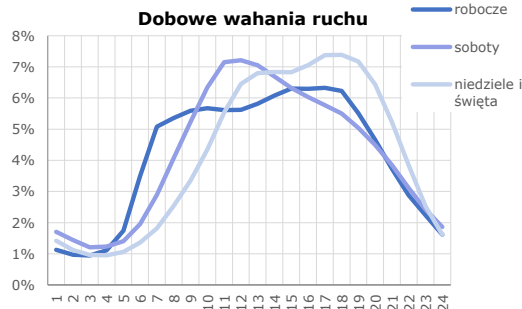
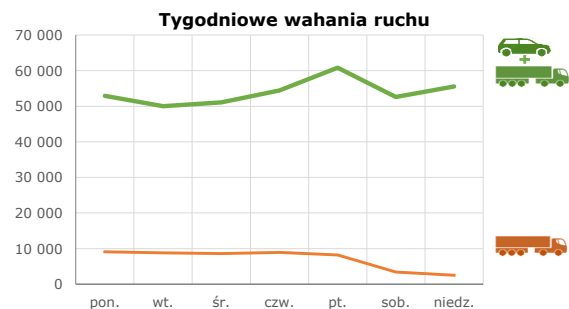
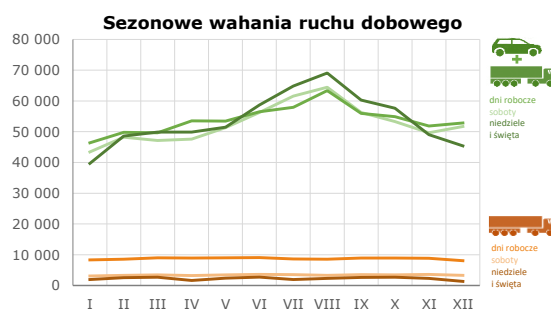
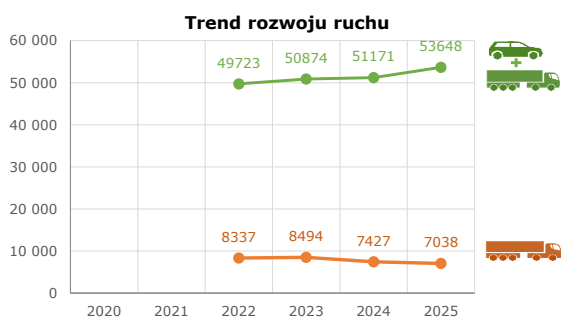
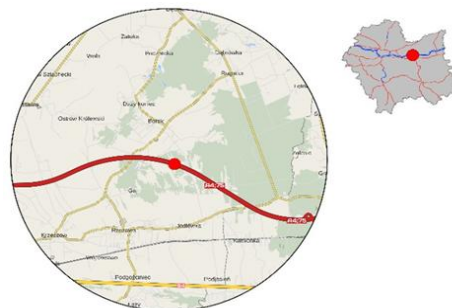
Stacja nr 12002



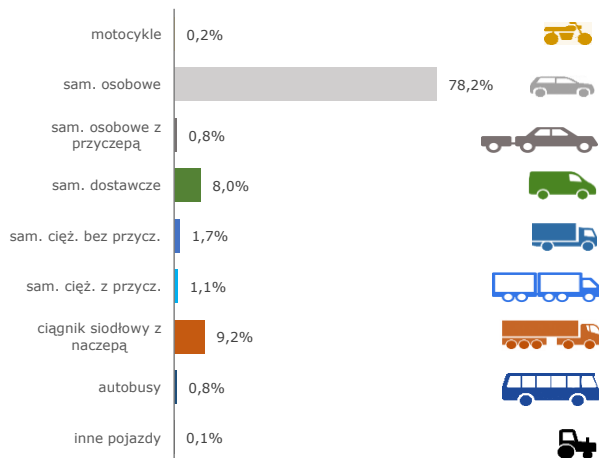
Generalna Dyrekcja Dróg Krajowych i Autostrad

Nr stacji: 12002
Typ stacji: 8+1
Lokalizacja: Brzesko
Numer drogi: A4
Pikietaż: 463,752

Stacja działa od: 05.10.2021
Charakter ruchu: G
Liczba dni w archiwizacji: 365
Procent doszacowanych godzin: 0,89%

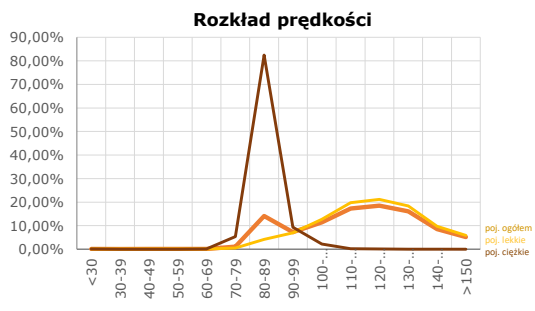


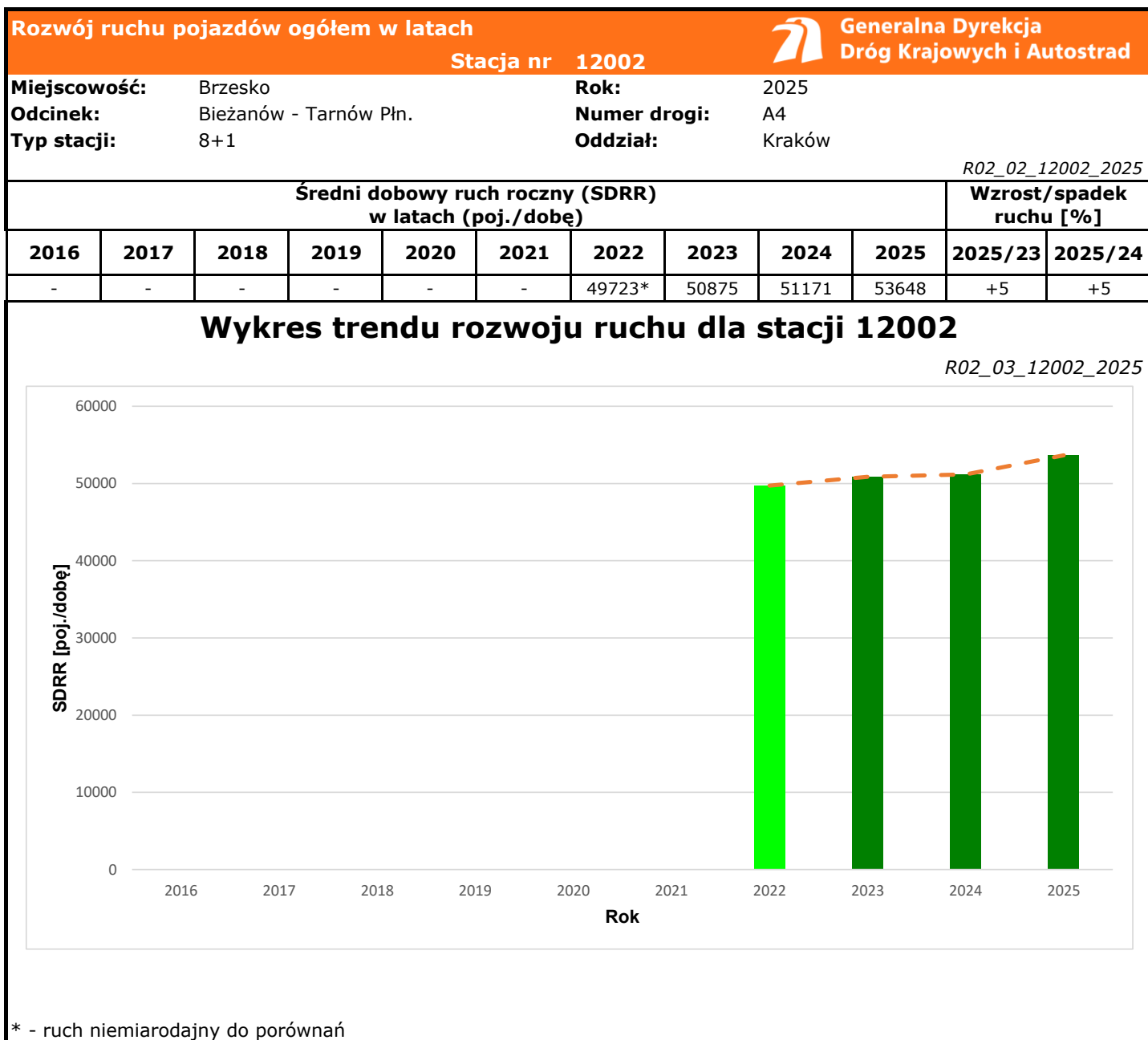
Struktura rodzajowa ruchu

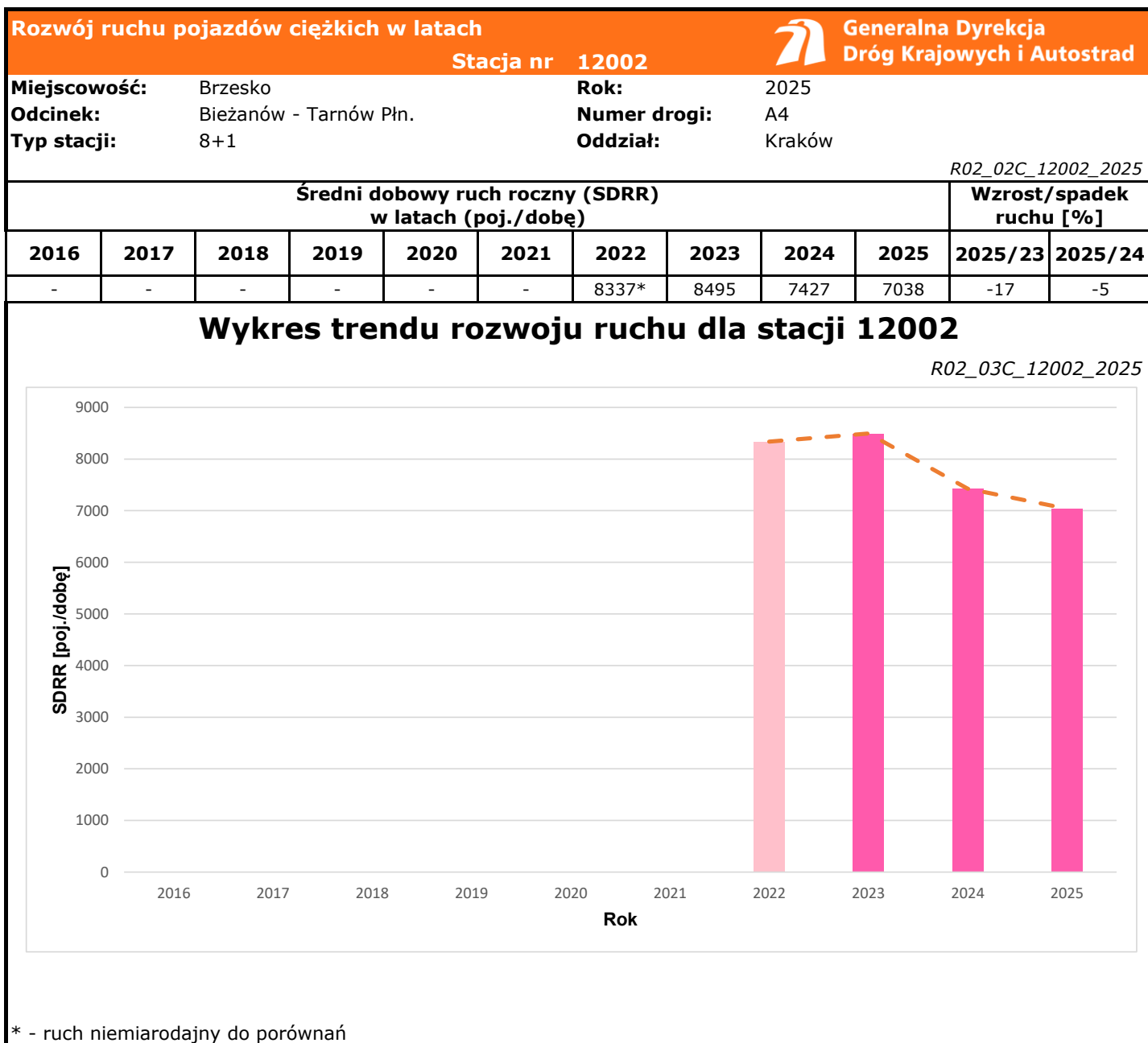



Godzina 50-ta

Natężenie: 4835
 Udział proc.: 9%
 Dzień: 27.12.2025 (sobota)
 Godzina: 14







Średni dobowy ruch dla poszczególnych dni tygodnia w poszczególnych miesiącach roku														
Stacja nr 12002														
														
Miejscowość: Brzesko				Rok: 2025										
Odcinek: Biezanów - Tarnów Płn.				Numer drogi: A4										
Typ stacji: 8+1				Oddział: Kraków										
Ruch ogółem														
R03_01_12002_2025														
Dni tygodnia:		Styczeń	Luty	Marzec	Kwiecień	Maj	Czerwiec	Lipiec	Sierpień	Wrzesień	Październik	Listopad	Grudzień	Cały rok
1. Poniedziałki	a	45865	48609	48345	50398	53689	56606	57936	63127	54894	52957	50588	52352	52947
	b	1,019	0,984	0,981	0,966	1,016	0,997	0,974	0,981	0,970	0,962	0,989	1,014	0,987
	c	0,866	0,918	0,913	0,952	1,014	1,069	1,094	1,192	1,037	1,000	0,955	0,989	1,000
2. Wtorki	a	44485	46016	45573	49675	49714	52183	54005	58053	51375	50422	47743	50884	50010
	b	0,988	0,932	0,924	0,952	0,940	0,919	0,908	0,902	0,908	0,916	0,933	0,986	0,932
	c	0,890	0,920	0,911	0,993	0,994	1,043	1,080	1,161	1,027	1,008	0,955	1,017	1,000
3. Środy	a	43398	46861	46260	54958	50231	57167	55120	59906	52024	51044	49118	46574	51055
	b	0,964	0,949	0,938	1,053	0,950	1,006	0,927	0,931	0,919	0,927	0,960	0,902	0,952
	c	0,850	0,918	0,906	1,076	0,984	1,120	1,080	1,173	1,019	1,000	0,962	0,912	1,000
4. Czwartki	a	46038	49663	50330	54172	55125	55720	59018	65640	55727	56024	52011	53396	54405
	b	1,023	1,006	1,021	1,038	1,043	0,981	0,992	1,020	0,985	1,018	1,016	1,034	1,014
	c	0,846	0,913	0,925	0,996	1,013	1,024	1,085	1,207	1,024	1,030	0,956	0,981	1,000
5. Piątki	a	52175	57744	57590	58525	58529	60958	63775	70121	65592	63839	59972	61138	60830
	b	1,159	1,169	1,168	1,122	1,107	1,073	1,072	1,090	1,159	1,160	1,172	1,184	1,134
	c	0,858	0,949	0,947	0,962	0,962	1,002	1,048	1,153	1,078	1,049	0,986	1,005	1,000
6. Soboty	a	43426	48191	47117	47612	51344	56258	61549	64458	56265	53314	49673	51701	52576
	b	0,965	0,976	0,956	0,912	0,971	0,990	1,035	1,002	0,994	0,969	0,971	1,001	0,980
	c	0,826	0,917	0,896	0,906	0,977	1,070	1,171	1,226	1,070	1,014	0,945	0,983	1,000
7. Niedziele	a	43759	48582	49879	52921	55149	61993	64857	70859	60311	57644	49605	51301	55572
	b	0,972	0,984	1,012	1,014	1,043	1,091	1,091	1,101	1,066	1,047	0,969	0,994	1,036
	c	0,787	0,874	0,898	0,952	0,992	1,116	1,167	1,275	1,085	1,037	0,893	0,923	1,000
8. Dni robocze	a	46392	49779	49619	53546	53457	56527	57971	63369	55923	54857	51887	52869	53849
	b	1,031	1,008	1,006	1,026	1,011	0,995	0,975	0,985	0,988	0,997	1,014	1,024	1,004
	c	0,862	0,924	0,921	0,994	0,993	1,050	1,077	1,177	1,039	1,019	0,964	0,982	1,000
9. Święta	a	37662	-	-	48416	49598	55432	-	67314	-	-	48793	42396	49944
	b	0,837	-	-	0,928	0,938	0,976	-	1,046	-	-	0,954	0,821	0,931
	c	0,754	-	-	0,969	0,993	1,110	-	1,348	-	-	0,977	0,849	1,000
10. Niedziele i święta	a	39694	48582	49879	49917	51448	58712	64857	69087	60311	57644	49063	45364	53713
	b	0,882	0,984	1,012	0,957	0,973	1,034	1,091	1,074	1,066	1,047	0,959	0,879	1,001
	c	0,739	0,904	0,929	0,929	0,958	1,093	1,207	1,286	1,123	1,073	0,913	0,845	1,000
11. Wszystkie dni	a	45011	49381	49299	52179	52868	56801	59466	64341	56598	55035	51167	51630	53648
	b	1,000	1,000	1,000	1,000	1,000	1,000	1,000	1,000	1,000	1,000	1,000	1,000	1,000
	c	0,839	0,920	0,919	0,973	0,985	1,059	1,108	1,199	1,055	1,026	0,954	0,962	1,000

Legenda:

a = średni dobowy ruch danego dnia (dni) tygodnia

b = $\frac{\text{średni dobowy ruch danego dnia (dni) tygodnia w miesiącu}}{\text{średni dobowy ruch we wszystkie dni miesiąca}}$

c = $\frac{\text{średni dobowy ruch danego dnia (dni) tygodnia w miesiącu}}{\text{średni dobowy ruch danego dnia (dni) tygodnia w roku}}$

Sezonowe i tygodniowe wahania ruchu dobowego pojazdów ogółem w latach



Generalna Dyrekcja
Dróg Krajowych i Autostrad

Stacja nr 12002

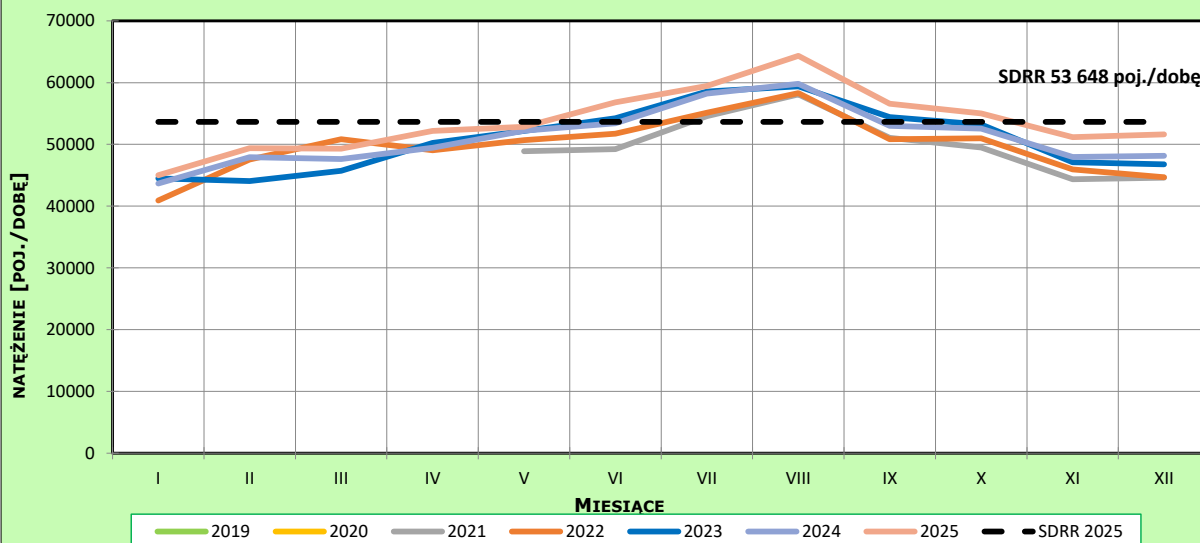
Miejscowość: Brzesko
Odcinek: Biezanów - Tarnów Płn.
Typ stacji: 8+1

Rok: 2025
Numer drogi: A4
Oddział: Kraków

Ruch ogółem

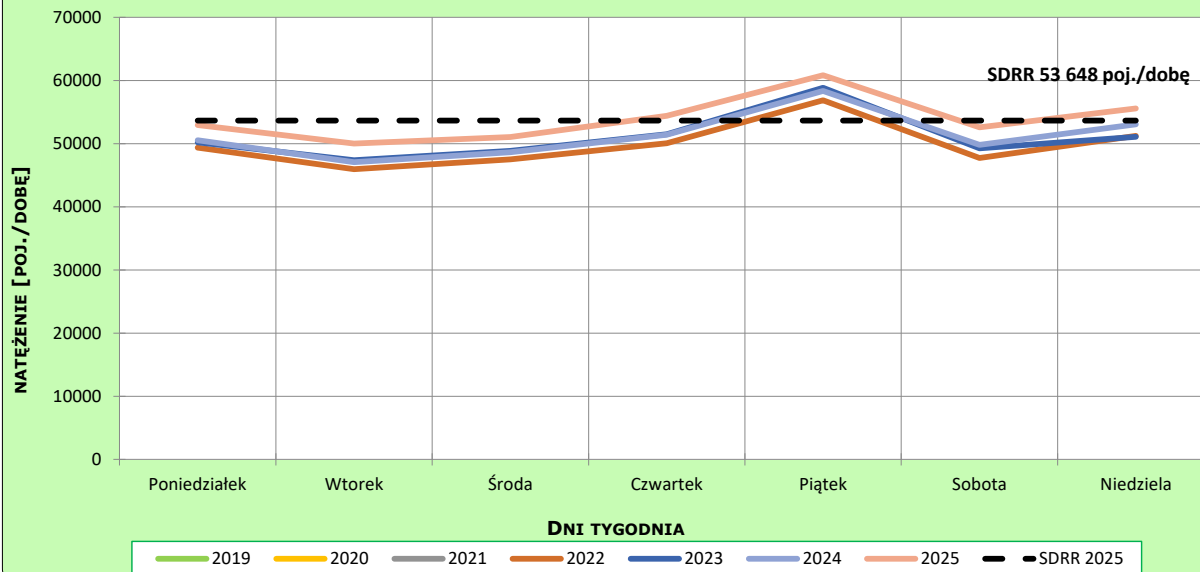
R03_02-1_12002_2025

Sezonowe wahania ruchu dobowego



R03_02-2_12002_2025

Tygodniowe wahania ruchu dobowego



Dobowe wahania ruchu pojazdów ogółem



Generalna Dyrekcja
Dróg Krajowych i Autostrad

Stacja nr 12002

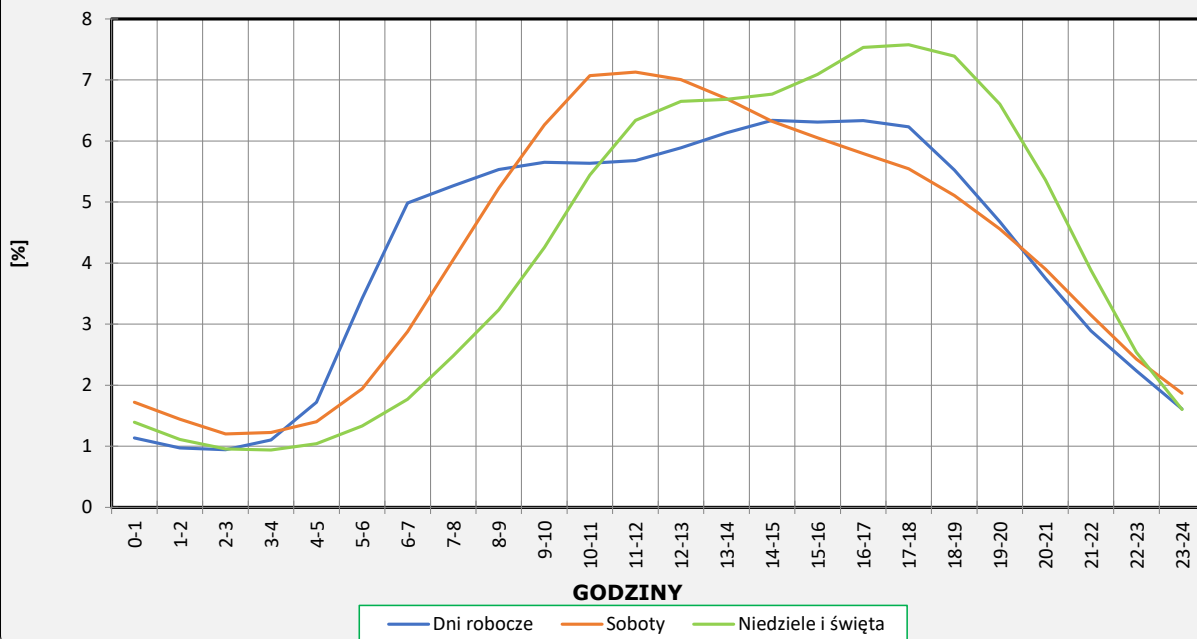
Miejscowość: Brzesko
Odcinek: Biezanów - Tarnów Płn.
Typ stacji: 8+1

Rok: 2025
Numer drogi: A4
Oddział: Kraków

Ruch ogółem

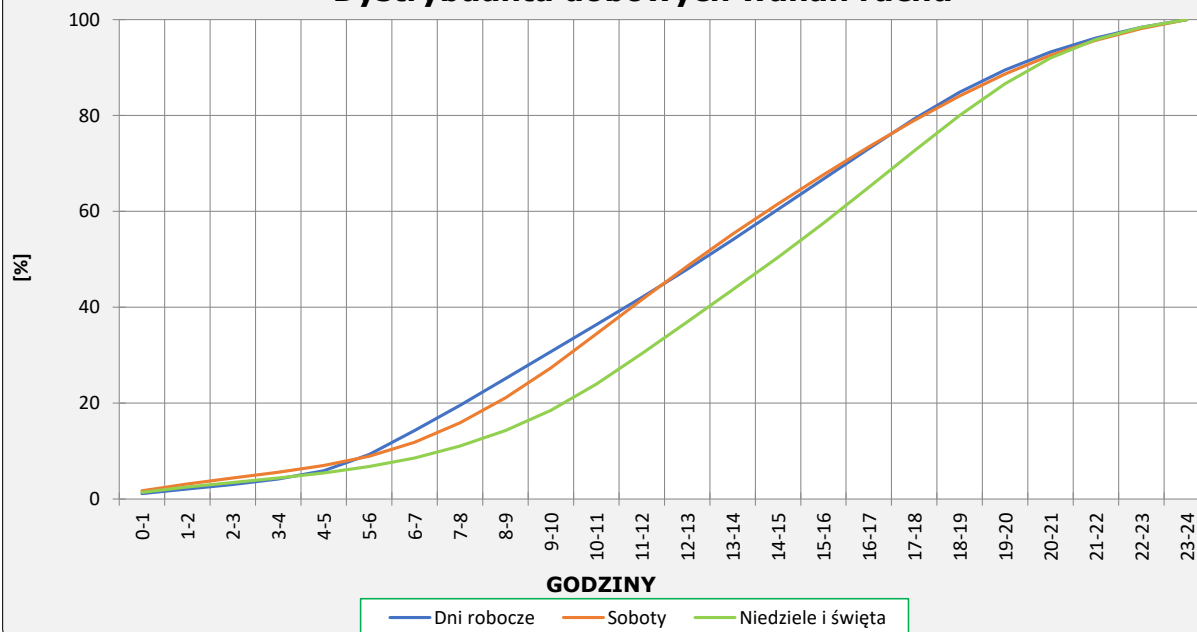
R03_03-1_12002_2025

Dobowe wahania ruchu



R03_03-2_12002_2025

Dystrybuanta dobowych wahań ruchu



Uśrednione dobowe rozkłady ruchu dla wybranych dni tygodnia, dla pojazdów lekkich i ciężkich



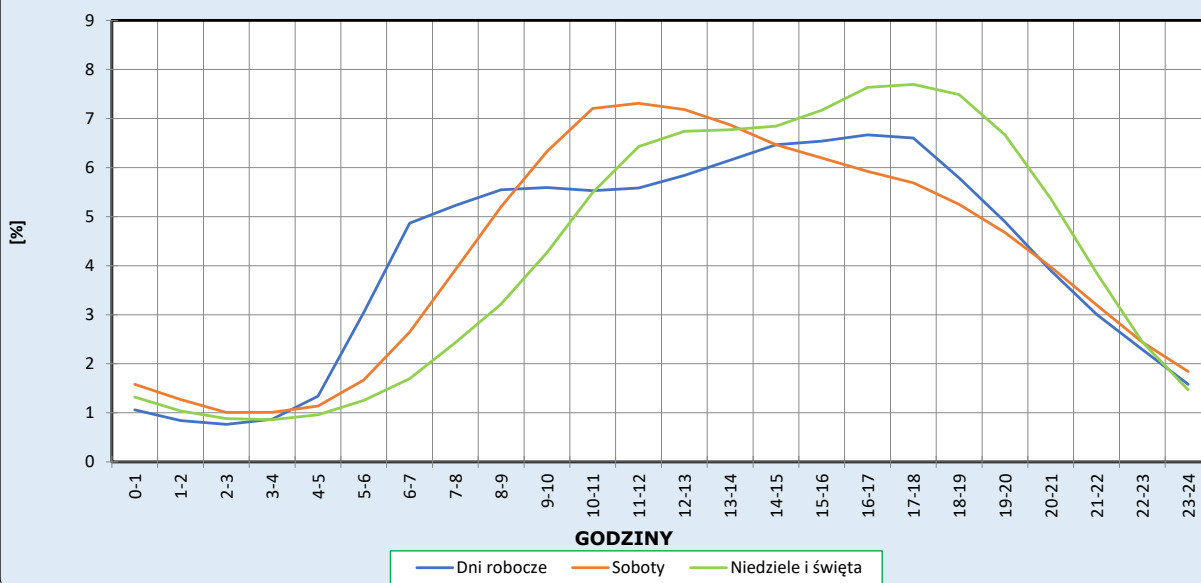
Stacja nr 12002

Miejscowość: Brzesko
Odcinek: Bieżanów - Tarnów Płn.
Typ stacji: 8+1

Rok: 2025
Numer drogi: A4
Oddział: Kraków

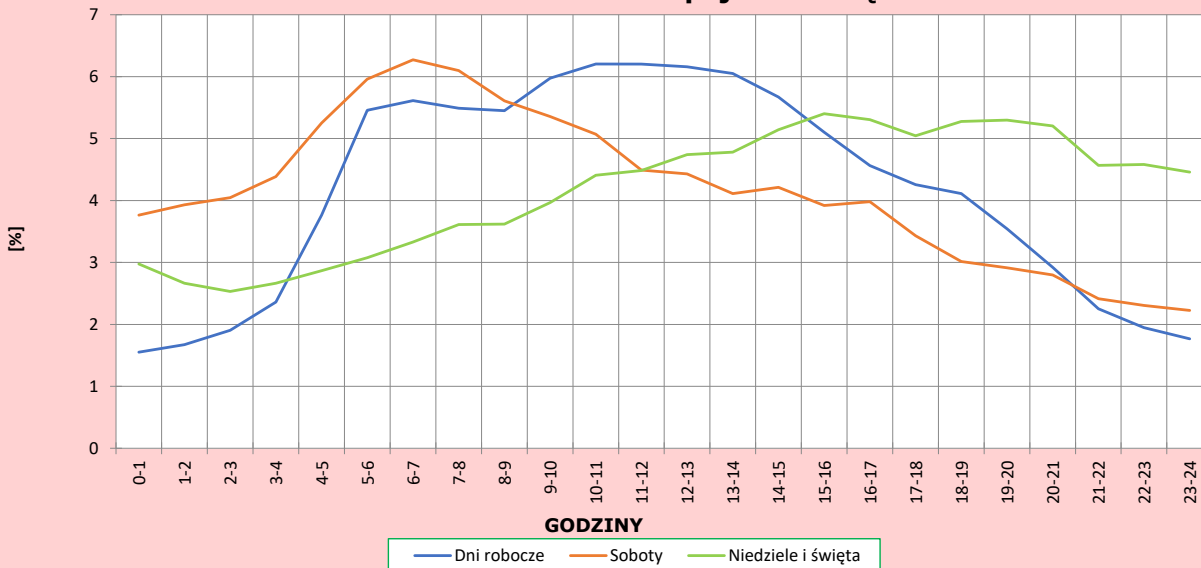
R03_04-1_12002_2025

Dobowe wahania ruchu pojazdów lekkich



R03_04-2_12002_2025

Dobowe wahania ruchu pojazdów ciężkich



Analiza ruchu pojazdów ogółem w poszczególnych dniach tygodnia dla każdego miesiąca, w podziale na kierunki ruchu



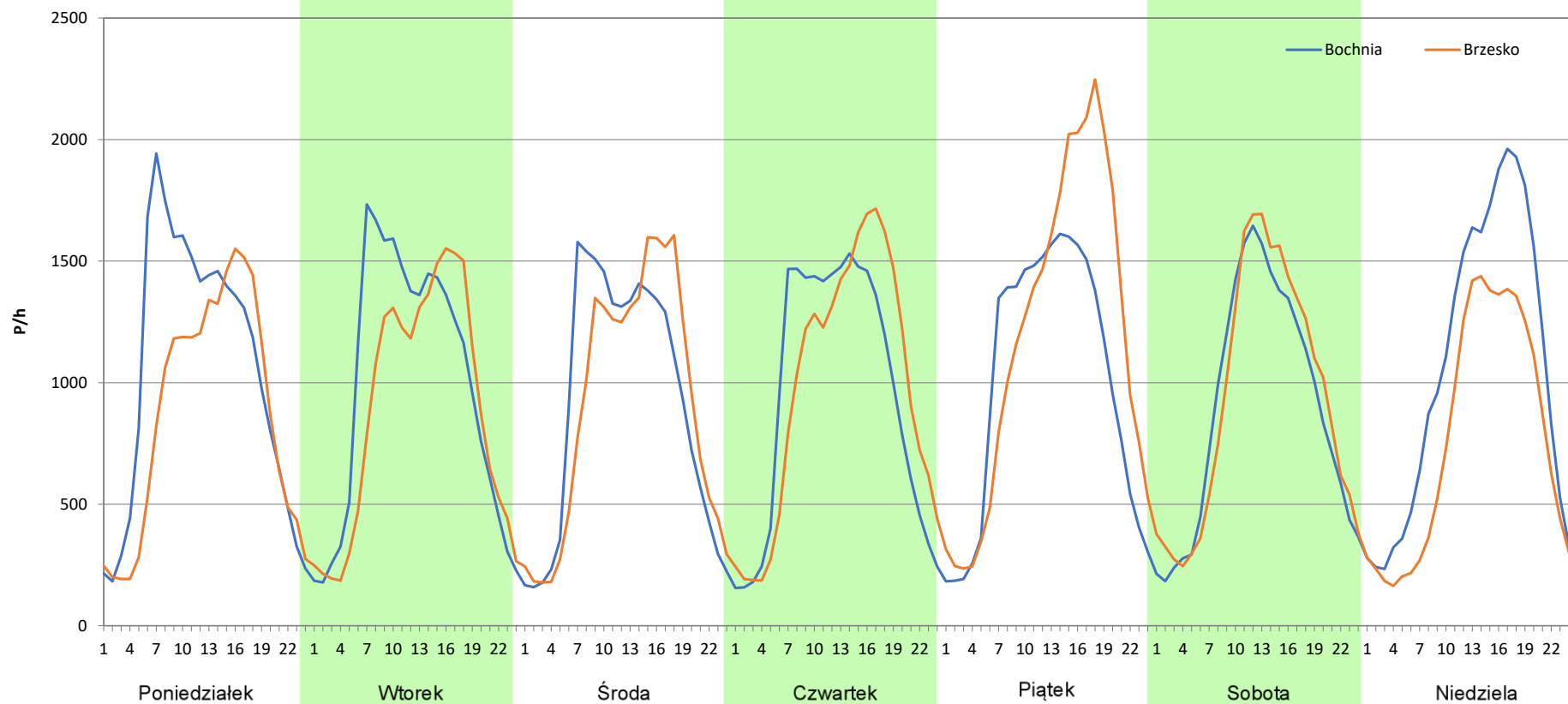
Stacja nr 12002

Miejscowość: Brzesko
Odcinek: Biezanów - Tarnów Płn.
Typ stacji: 8+1
Miesiąc: Styczeń

Rok: 2025
Numer drogi: A4
Oddział: Kraków

R03_07-1_12002_2025

Dzień tygodnia	Poniedziałek		Wtorek		Środa		Czwartek		Piątek		Sobota		Niedziela	
Kierunek	Bochnia	Brzesko	Bochnia	Brzesko	Bochnia	Brzesko	Bochnia	Brzesko	Bochnia	Brzesko	Bochnia	Brzesko	Bochnia	Brzesko
SDR	25078	20785	23380	21111	21748	21656	22687	23351	24016	28161	21285	22146	25396	18367
Razem	45863		44491		43404		46038		52177		43431		43763	
Podział procentowy	54,68%	45,32%	52,55%	47,45%	50,11%	49,89%	49,28%	50,72%	46,03%	53,97%	49,01%	50,99%	58,03%	41,97%



Analiza ruchu pojazdów ogółem w poszczególnych dniach tygodnia dla każdego miesiąca, w podziale na kierunki ruchu

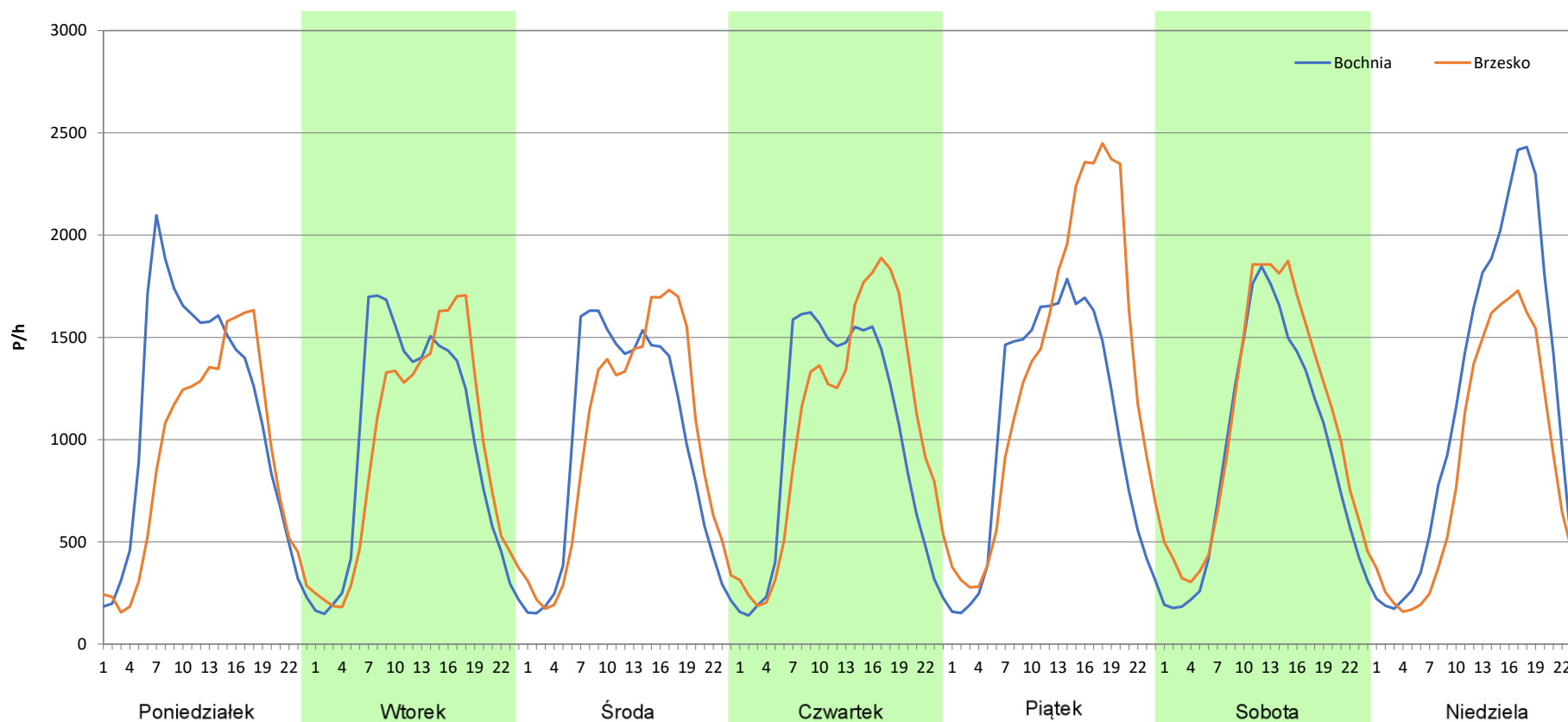


Stacja nr 12002

Miejscowość:	Brzesko	Rok:	2025
Odcinek:	Bieżanów - Tarnów Płn.	Numer drogi:	A4
Typ stacji:	8+1	Oddział:	Kraków
Miesiąc:	Luty		

R03_07-2_12002_2025

Dzień tygodnia	Poniedziałek		Wtorek		Środa		Czwartek		Piątek		Sobota		Niedziela	
Kierunek	Bochnia	Brzesko	Bochnia	Brzesko	Bochnia	Brzesko	Bochnia	Brzesko	Bochnia	Brzesko	Bochnia	Brzesko	Bochnia	Brzesko
SDR	26726	21889	23395	22629	23167	23699	23854	25814	25511	32234	22404	25790	27931	20656
Razem	48615		46024		46866		49668		57745		48194		48587	
Podział procentowy	54,97%	45,03%	50,83%	49,17%	49,43%	50,57%	48,03%	51,97%	44,18%	55,82%	46,49%	53,51%	57,49%	42,51%



Analiza ruchu pojazdów ogółem w poszczególnych dniach tygodnia dla każdego miesiąca, w podziale na kierunki ruchu



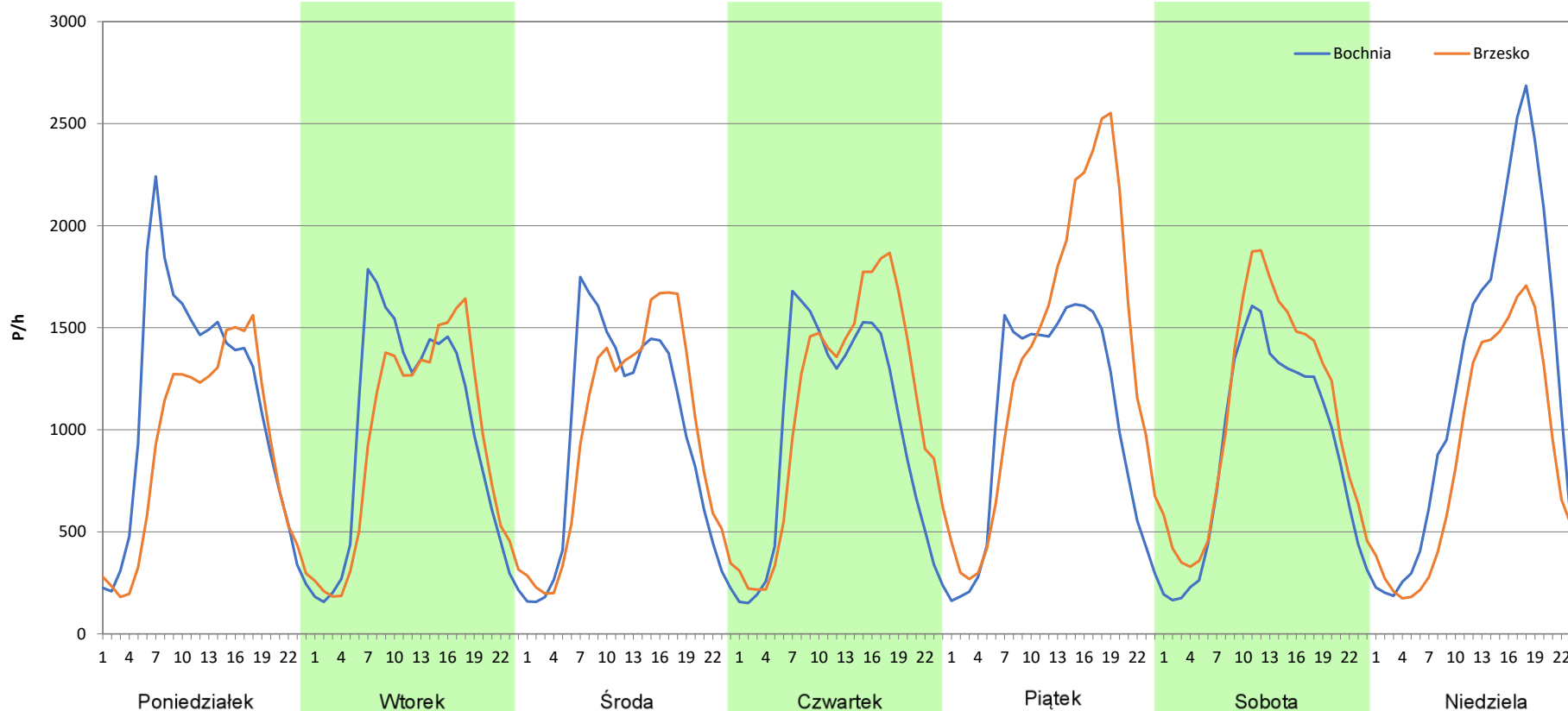
Stacja nr 12002

Miejscowość: Brzesko
Odcinek: Bieżanów - Tarnów Płn.
Typ stacji: 8+1
Miesiąc: Marzec

Rok: 2025
Numer drogi: A4
Oddział: Kraków

R03_07-3_12002_2025

Dzień tygodnia	Poniedziałek		Wtorek		Środa		Czwartek		Piątek		Sobota		Niedziela	
Kierunek	Bochnia	Brzesko	Bochnia	Brzesko	Bochnia	Brzesko	Bochnia	Brzesko	Bochnia	Brzesko	Bochnia	Brzesko	Bochnia	Brzesko
SDR	26714	21635	23307	22269	22909	23355	23656	26678	24916	32677	21405	25713	29276	20605
Razem	48349		45576		46264		50334		57593		47118		49881	
Podział procentowy	55,25%	44,75%	51,14%	48,86%	49,52%	50,48%	47,00%	53,00%	43,26%	56,74%	45,43%	54,57%	58,69%	41,31%



Analiza ruchu pojazdów ogółem w poszczególnych dniach tygodnia dla każdego miesiąca, w podziale na kierunki ruchu



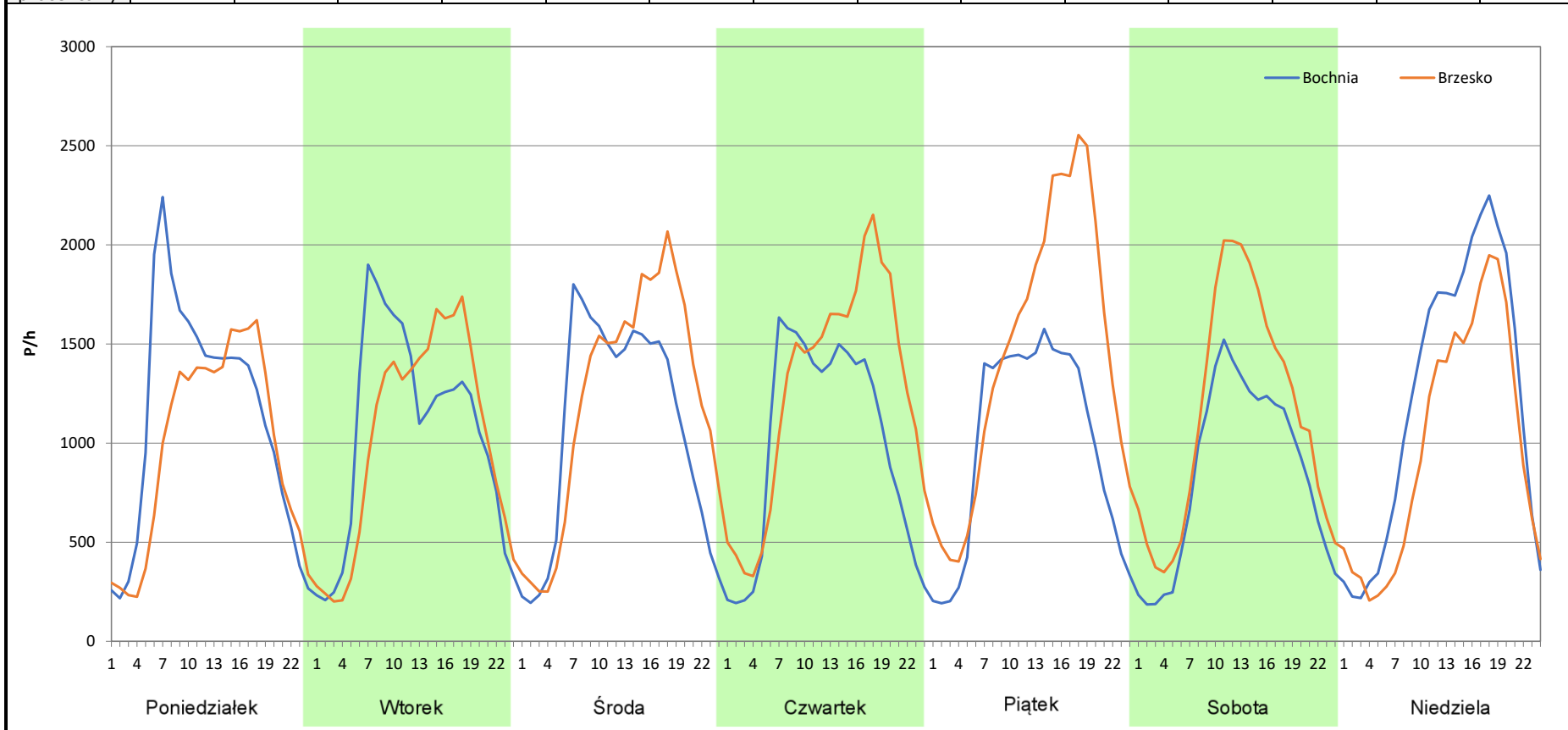
Stacja nr 12002

Miejscowość: Brzesko
Odcinek: Biezanów - Tarnów Płn.
Typ stacji: 8+1
Miesiąc: Kwiecień

Rok: 2025
Numer drogi: A4
Oddział: Kraków

R03_07-4_12002_2025

Dzień tygodnia	Poniedziałek		Wtorek		Środa		Czwartek		Piątek		Sobota		Niedziela	
	Bochnia	Brzesko	Bochnia	Brzesko	Bochnia	Brzesko	Bochnia	Brzesko	Bochnia	Brzesko	Bochnia	Brzesko	Bochnia	Brzesko
Kierunek	Bochnia	Brzesko	Bochnia	Brzesko	Bochnia	Brzesko	Bochnia	Brzesko	Bochnia	Brzesko	Bochnia	Brzesko	Bochnia	Brzesko
SDR	26917	23482	25181	24493	25842	29118	23825	30351	23833	34696	20289	27326	29286	23632
Razem	50399		49674		54960		54176		58529		47615		52918	
Podział procentowy	53,41%	46,59%	50,69%	49,31%	47,02%	52,98%	43,98%	56,02%	40,72%	59,28%	42,61%	57,39%	55,34%	44,66%



Analiza ruchu pojazdów ogółem w poszczególnych dniach tygodnia dla każdego miesiąca, w podziale na kierunki ruchu



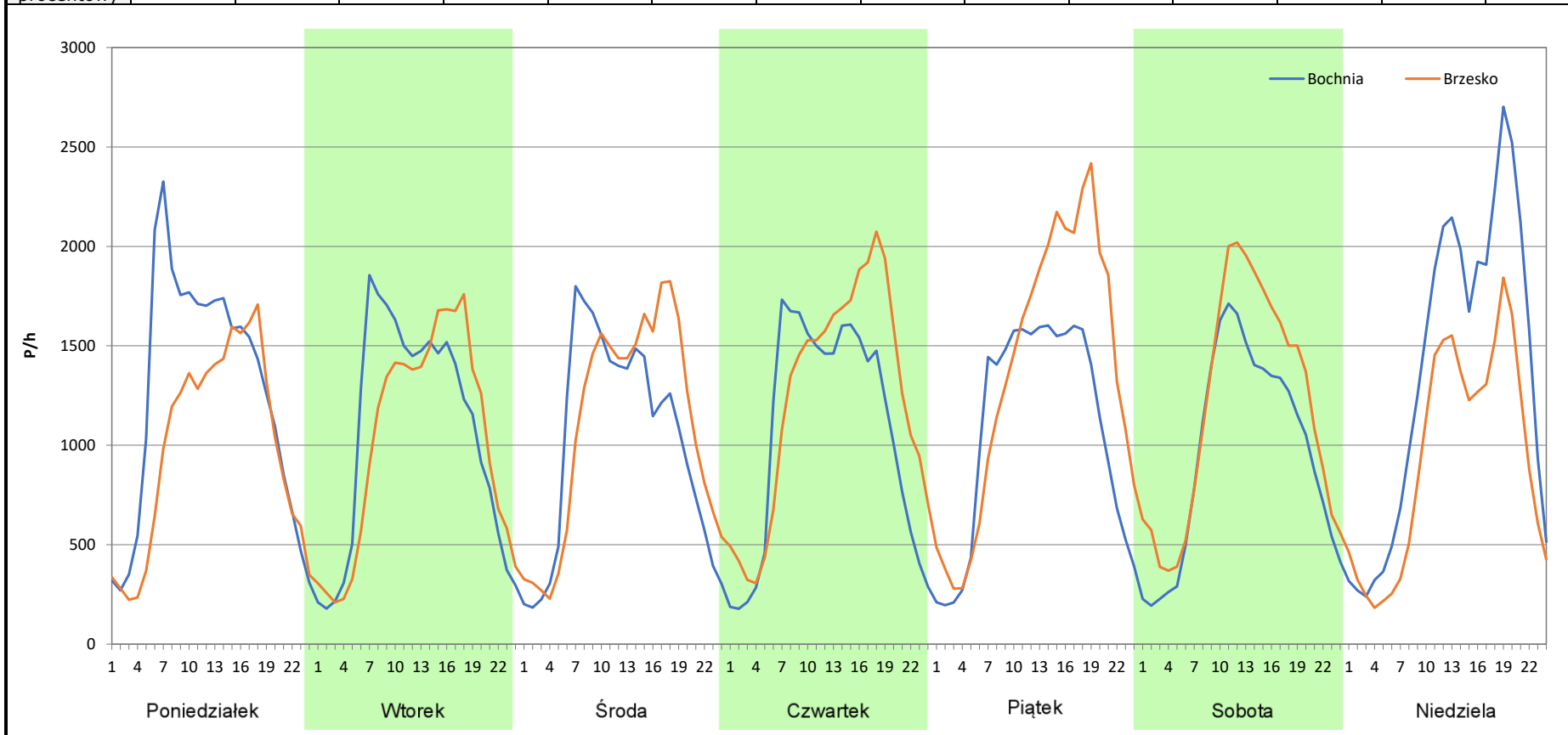
Stacja nr 12002

Miejscowość: Brzesko
Odcinek: Biezanów - Tarnów Płn.
Typ stacji: 8+1
Miesiąc: Maj

Rok: 2025
Numer drogi: A4
Oddział: Kraków

R03_07-5_12002_2025

Dzień tygodnia	Poniedziałek		Wtorek		Środa		Czwartek		Piątek		Sobota		Niedziela	
	Bochnia	Brzesko	Bochnia	Brzesko	Bochnia	Brzesko	Bochnia	Brzesko	Bochnia	Brzesko	Bochnia	Brzesko	Bochnia	Brzesko
Kierunek	30039	23657	25300	24420	24157	26081	25513	29619	25888	32640	23026	28323	32761	22389
SDR														
Razem	53696		49720		50238		55132		58528		51349		55150	
Podział procentowy	55,94%	44,06%	50,88%	49,12%	48,09%	51,91%	46,28%	53,72%	44,23%	55,77%	44,84%	55,16%	59,40%	40,60%



Analiza ruchu pojazdów ogółem w poszczególnych dniach tygodnia dla każdego miesiąca, w podziale na kierunki ruchu



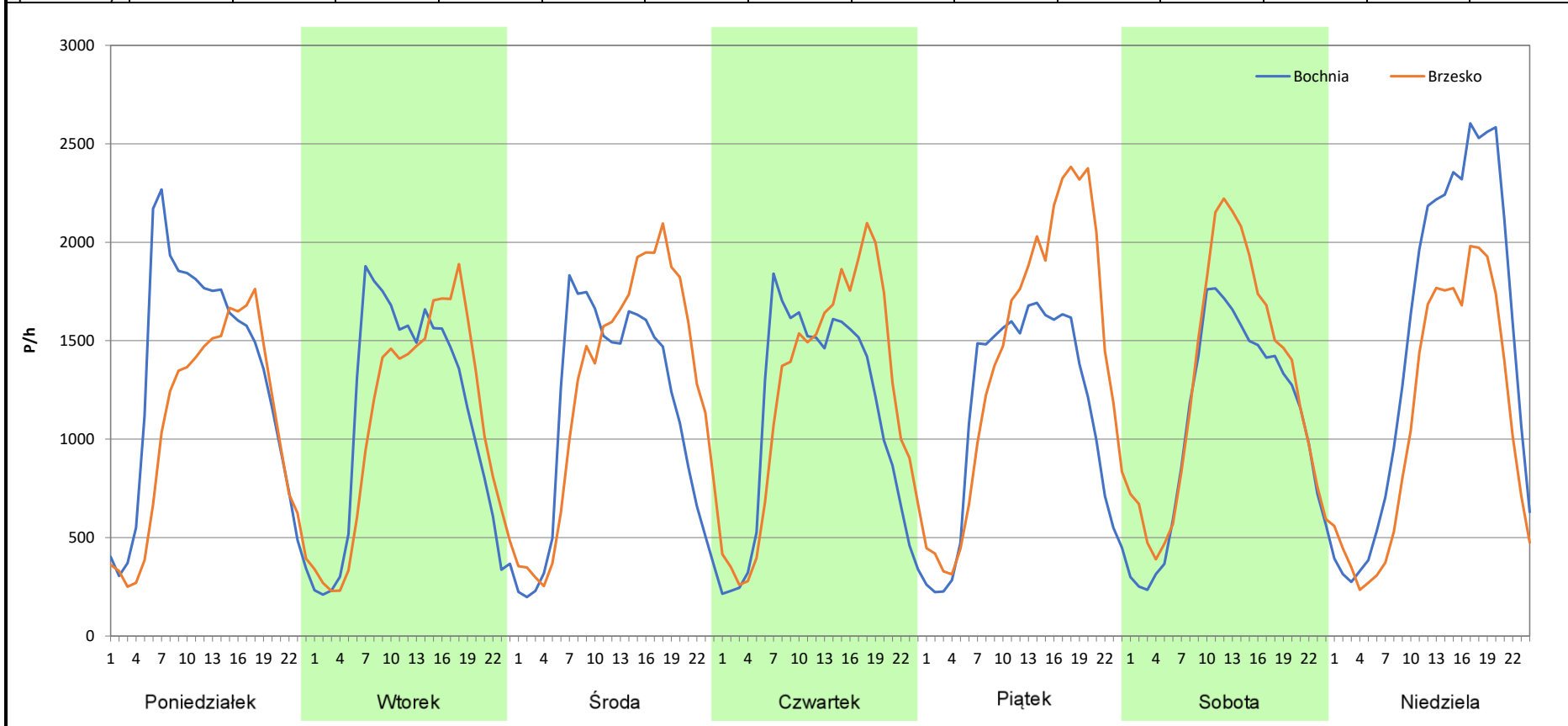
Stacja nr 12002

Miejscowość: Brzesko
Odcinek: Biezanów - Tarnów Płn.
Typ stacji: 8+1
Miesiąc: Czerwiec

Rok: 2025
Numer drogi: A4
Oddział: Kraków

R03_07-6_12002_2025

Dzień tygodnia	Poniedziałek		Wtorek		Środa		Czwartek		Piątek		Sobota		Niedziela	
	Bochnia	Brzesko	Bochnia	Brzesko	Bochnia	Brzesko	Bochnia	Brzesko	Bochnia	Brzesko	Bochnia	Brzesko	Bochnia	Brzesko
Kierunek	31255	25351	26407	25784	26797	30376	26379	29343	26900	34064	25848	30416	35765	26228
SDR														
Razem	56606		52191		57173		55722		60964		56264		61993	
Podział procentowy	55,21%	44,79%	50,60%	49,40%	46,87%	53,13%	47,34%	52,66%	44,12%	55,88%	45,94%	54,06%	57,69%	42,31%



Analiza ruchu pojazdów ogółem w poszczególnych dniach tygodnia dla każdego miesiąca, w podziale na kierunki ruchu



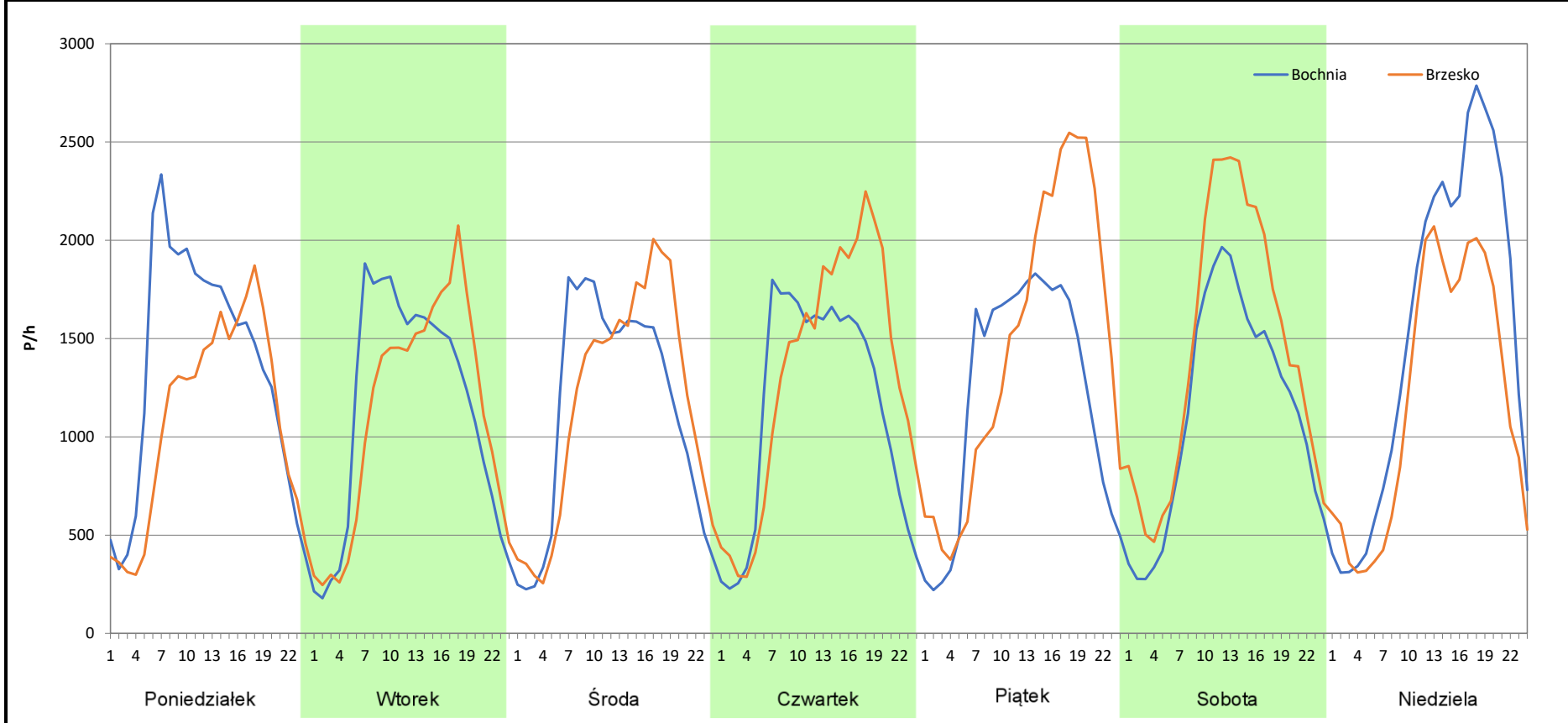
Stacja nr 12002

Miejscowość: Brzesko
Odcinek: Bieżanów - Tarnów Płn.
Typ stacji: 8+1
Miesiąc: Lipiec

Rok: 2025
Numer drogi: A4
Oddział: Kraków

R03_07-7_12002_2025

Dzień tygodnia	Poniedziałek		Wtorek		Środa		Czwartek		Piątek		Sobota		Niedziela	
	Bochnia	Brzesko	Bochnia	Brzesko	Bochnia	Brzesko	Bochnia	Brzesko	Bochnia	Brzesko	Bochnia	Brzesko	Bochnia	Brzesko
Kierunek	32052	25891	27309	26697	27143	27977	27514	31502	28880	34900	27081	34472	36484	28378
SDR														
Razem	57943		54006		55120		59016		63780		61553		64862	
Podział procentowy	55,32%	44,68%	50,57%	49,43%	49,24%	50,76%	46,62%	53,38%	45,28%	54,72%	44,00%	56,00%	56,25%	43,75%



Analiza ruchu pojazdów ogółem w poszczególnych dniach tygodnia dla każdego miesiąca, w podziale na kierunki ruchu



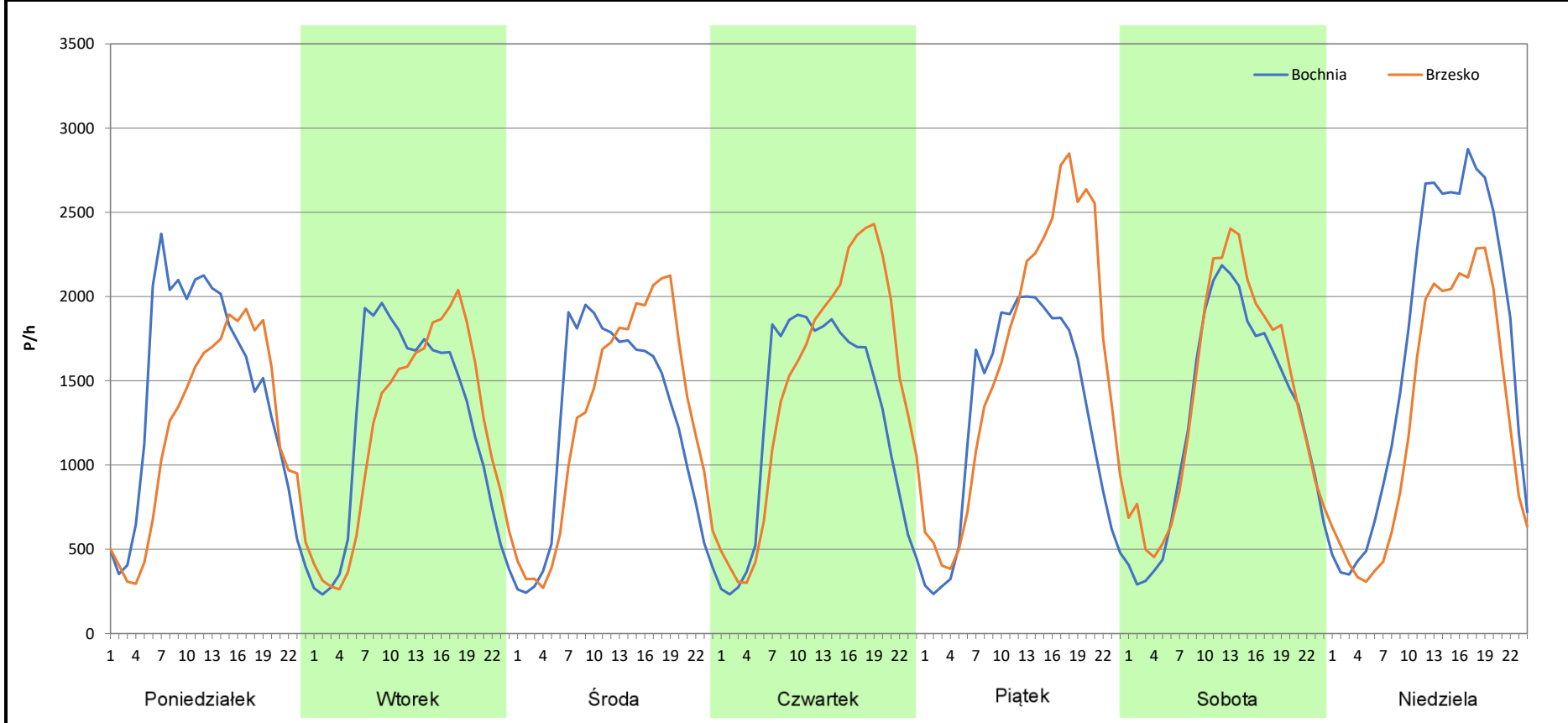
Stacja nr 12002

Miejscowość: Brzesko
Odcinek: Biezanów - Tarnów Płn.
Typ stacji: 8+1
Miesiąc: Sierpień

Rok: 2025
Numer drogi: A4
Oddział: Kraków

R03_07-8_12002_2025

Dzień tygodnia	Poniedziałek		Wtorek		Środa		Czwartek		Piątek		Sobota		Niedziela	
	Bochnia	Brzesko	Bochnia	Brzesko	Bochnia	Brzesko	Bochnia	Brzesko	Bochnia	Brzesko	Bochnia	Brzesko	Bochnia	Brzesko
Kierunek SDR	34236	28895	29315	28744	29404	30510	30284	35362	30975	39152	30848	33611	40299	30562
Razem	63131		58059		59914		65646		70127		64459		70861	
Podział procentowy	54,23%	45,77%	50,49%	49,51%	49,08%	50,92%	46,13%	53,87%	44,17%	55,83%	47,86%	52,14%	56,87%	43,13%



Analiza ruchu pojazdów ogółem w poszczególnych dniach tygodnia dla każdego miesiąca, w podziale na kierunki ruchu



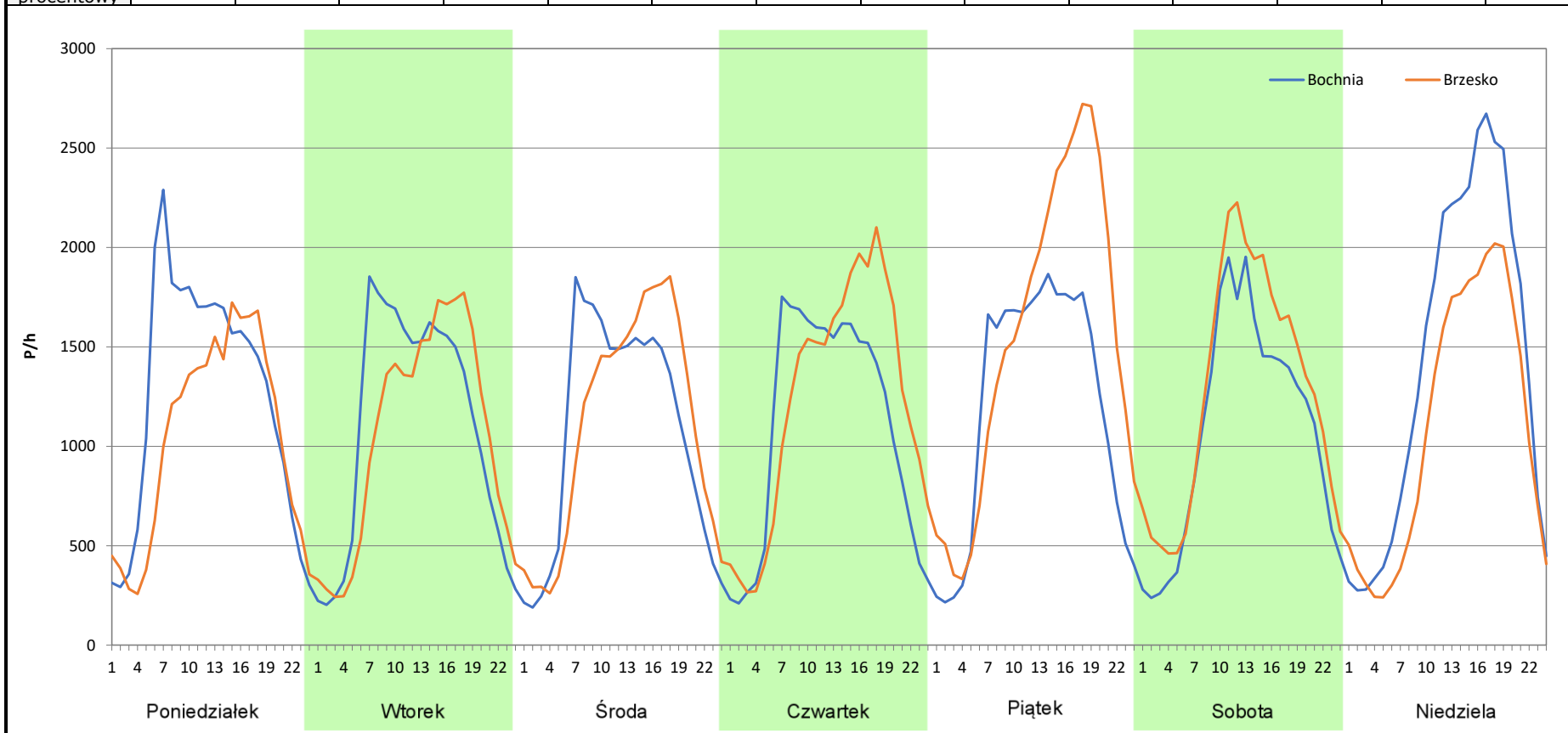
Stacja nr 12002

Miejscowość: Brzesko
Odcinek: Biezanów - Tarnów Płn.
Typ stacji: 8+1
Miesiąc: Wrzesień

Rok: 2025
Numer drogi: A4
Oddział: Kraków

R03_07-9_12002_2025

Dzień tygodnia	Poniedziałek		Wtorek		Środa		Czwartek		Piątek		Sobota		Niedziela	
	Bochnia	Brzesko	Bochnia	Brzesko	Bochnia	Brzesko	Bochnia	Brzesko	Bochnia	Brzesko	Bochnia	Brzesko	Bochnia	Brzesko
Kierunek	29949	24945	26160	25214	25715	26313	26351	29381	28735	36861	25696	30572	34152	26168
Razem	54894		51374		52028		55732		65596		56268		60320	
Podział procentowy	54,56%	45,44%	50,92%	49,08%	49,43%	50,57%	47,28%	52,72%	43,81%	56,19%	45,67%	54,33%	56,62%	43,38%



Analiza ruchu pojazdów ogółem w poszczególnych dniach tygodnia dla każdego miesiąca, w podziale na kierunki ruchu



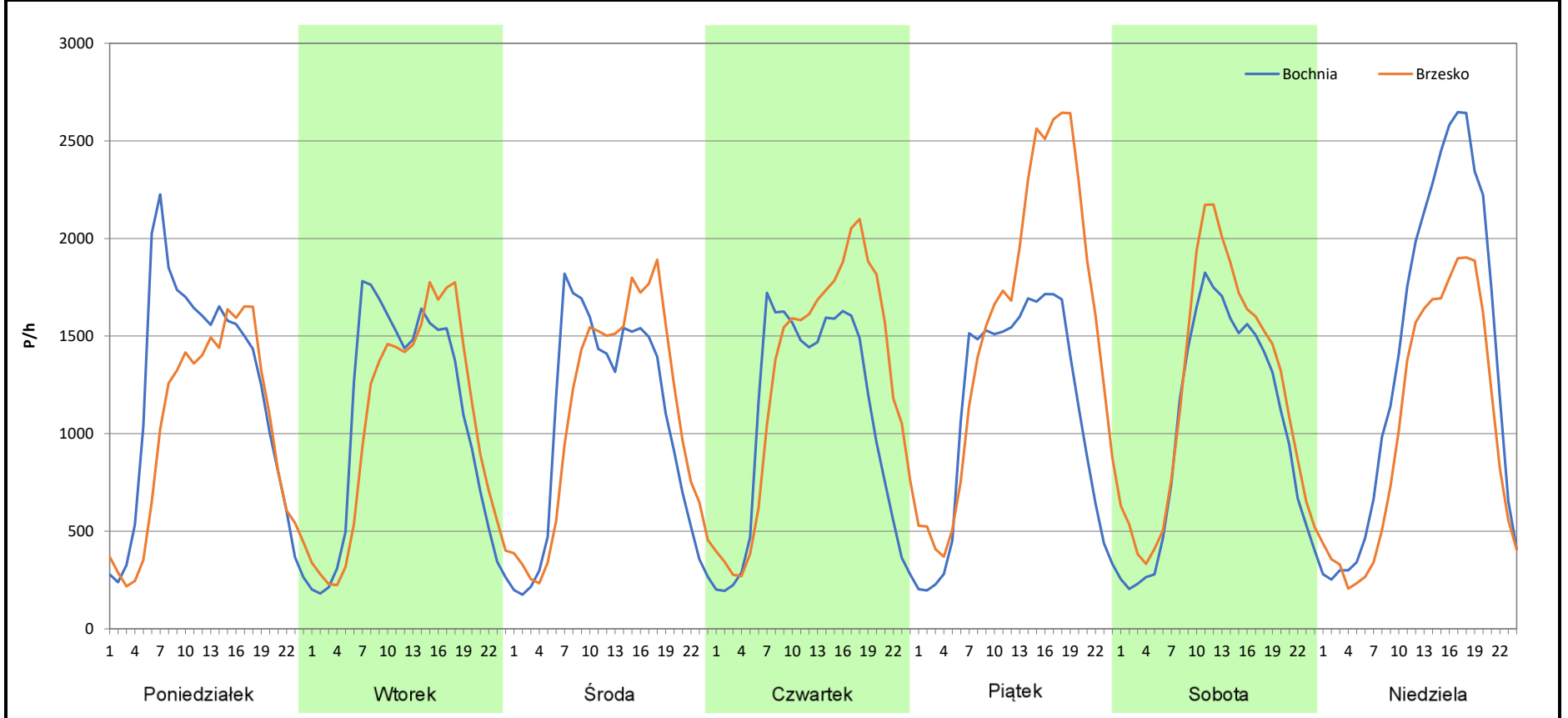
Stacja nr 12002

Miejscowość: Brzesko
Odcinek: Biezanów - Tarnów Płn.
Typ stacji: 8+1
Miesiąc: Październik

Rok: 2025
Numer drogi: A4
Oddział: Kraków

R03_07-10_12002_2025

Dzień tygodnia	Poniedziałek		Wtorek		Środa		Czwartek		Piątek		Sobota		Niedziela	
	Bochnia	Brzesko	Bochnia	Brzesko	Bochnia	Brzesko	Bochnia	Brzesko	Bochnia	Brzesko	Bochnia	Brzesko	Bochnia	Brzesko
Kierunek	28775	24188	25453	24975	24894	26151	25483	30539	26443	37397	24560	28760	33157	24491
SDR	28775	24188	25453	24975	24894	26151	25483	30539	26443	37397	24560	28760	33157	24491
Razem	52963		50428		51045		56022		63840		53320		57648	
Podział procentowy	54,33%	45,67%	50,47%	49,53%	48,77%	51,23%	45,49%	54,51%	41,42%	58,58%	46,06%	53,94%	57,52%	42,48%



Analiza ruchu pojazdów ogółem w poszczególnych dniach tygodnia dla każdego miesiąca, w podziale na kierunki ruchu



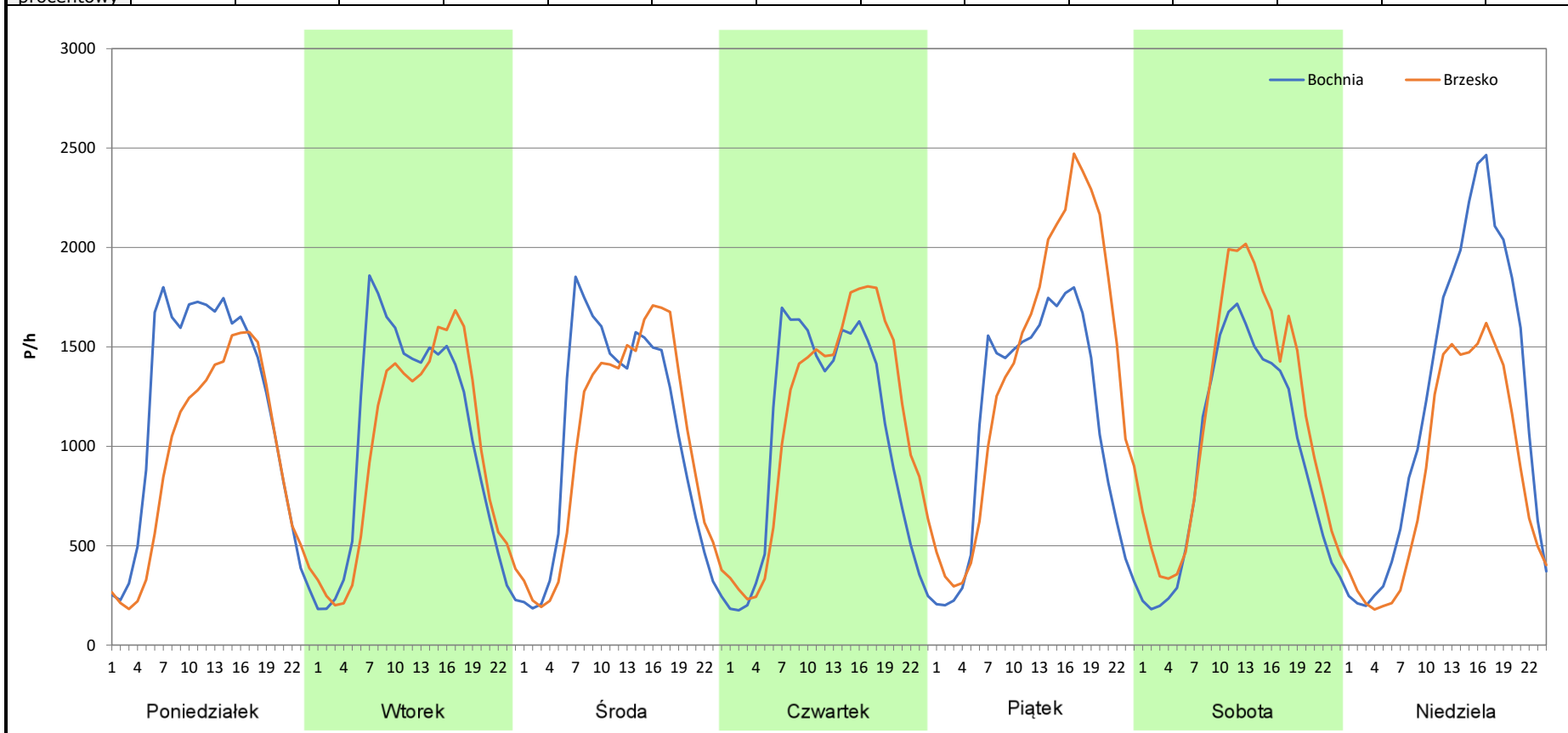
Stacja nr 12002

Miejscowość: Brzesko
Odcinek: Biezanów - Tarnów Płn.
Typ stacji: 8+1
Miesiąc: Listopad

Rok: 2025
Numer drogi: A4
Oddział: Kraków

R03_07-11_12002_2025

Dzień tygodnia	Poniedziałek		Wtorek		Środa		Czwartek		Piątek		Sobota		Niedziela	
	Bochnia	Brzesko	Bochnia	Brzesko	Bochnia	Brzesko	Bochnia	Brzesko	Bochnia	Brzesko	Bochnia	Brzesko	Bochnia	Brzesko
Kierunek	28153	22441	24525	23218	24930	24193	24864	27154	26501	33474	22357	27323	29105	20500
SDR	50594		47743		49123		52018		59975		49680		49605	
Podział procentowy	55,64%	44,36%	51,37%	48,63%	50,75%	49,25%	47,80%	52,20%	44,19%	55,81%	45,00%	55,00%	58,67%	41,33%



Analiza ruchu pojazdów ogółem w poszczególnych dniach tygodnia dla każdego miesiąca, w podziale na kierunki ruchu



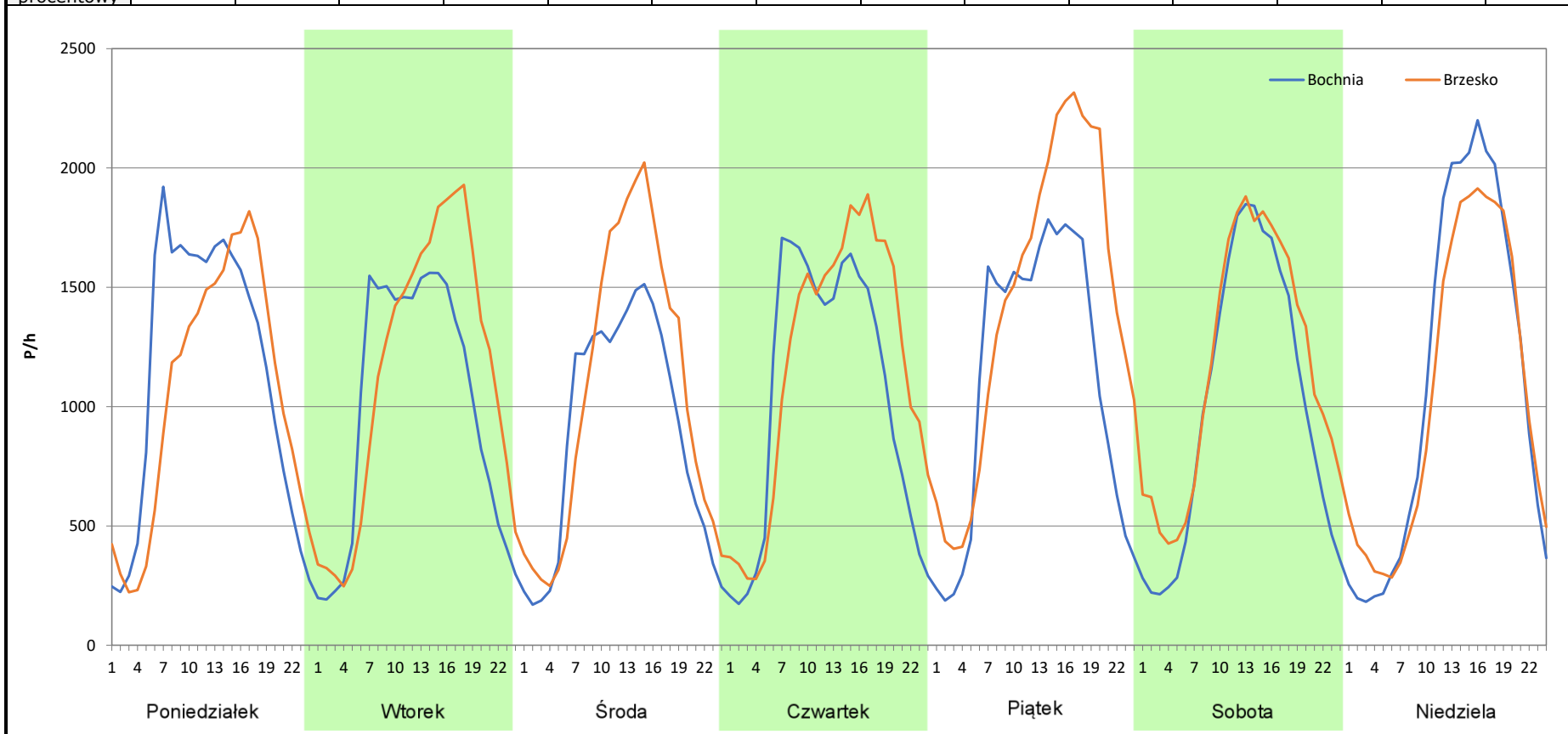
Stacja nr 12002

Miejscowość: Brzesko
Odcinek: Biezanów - Tarnów Płn.
Typ stacji: 8+1
Miesiąc: Grudzień

Rok: 2025
Numer drogi: A4
Oddział: Kraków

R03_07-12_12002_2025

Dzień tygodnia	Poniedziałek		Wtorek		Środa		Czwartek		Piątek		Sobota		Niedziela	
Kierunek	Bochnia	Brzesko	Bochnia	Brzesko	Bochnia	Brzesko	Bochnia	Brzesko	Bochnia	Brzesko	Bochnia	Brzesko	Bochnia	Brzesko
SDR	27183	25174	23809	27078	21239	25334	25116	28279	26792	34346	23889	27816	26238	25072
Razem	52357		50887		46573		53395		61138		51705		51310	
Podział procentowy	51,92%	48,08%	46,79%	53,21%	45,60%	54,40%	47,04%	52,96%	43,82%	56,18%	46,20%	53,80%	51,14%	48,86%



Analiza ruchu pojazdów ogółem w święta i dni okołoswiąteczne, w podziale na kierunki ruchu NOWY ROK i Święto Trzech Króli



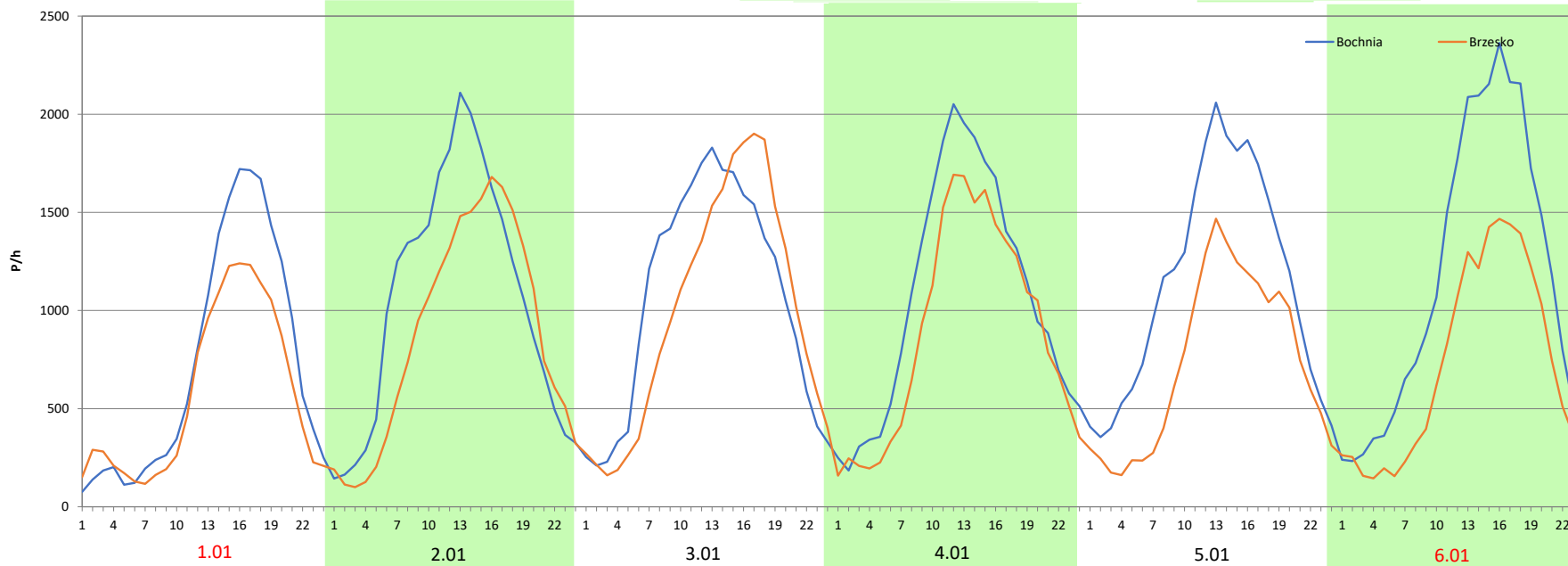
Stacja nr 12002

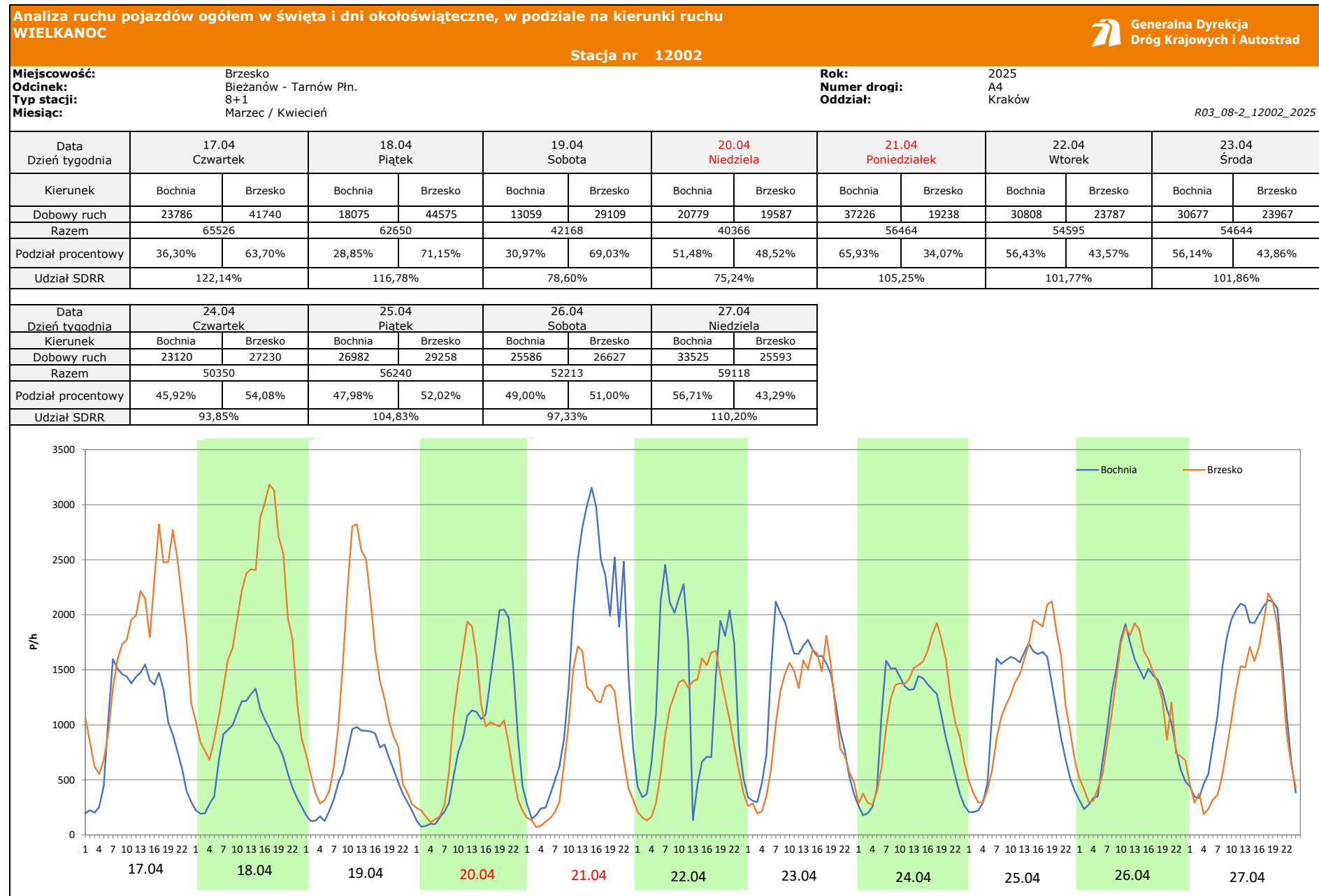
Miejscowość: Brzesko
Odcinek: Bieżanów - Tarnów Płn.
Typ stacji: 8+1
Miesiąc: Styczeń

Rok: 2025
Numer drogi: A4
Oddział: Kraków

R03_08-1_12002_2025

Data Dzień tygodnia	1.01 Środa		2.01 Czwartek		3.01 Piątek		4.01 Sobota		5.01 Niedziela		6.01 Poniedziałek	
	Bochnia	Brzesko	Bochnia	Brzesko	Bochnia	Brzesko	Bochnia	Brzesko	Bochnia	Brzesko	Bochnia	Brzesko
Dobowy ruch	17224	13506	25256	20922	25412	21103	25470	21224	25251	21273	25250	21332
Razem	30730		46178		46515		46694		46524		46582	
Podział procentowy	56,05%	43,95%	54,69%	45,31%	54,63%	45,37%	54,55%	45,45%	54,28%	45,72%	54,21%	45,79%
Udział SDRR	57,28%		86,08%		86,70%		87,04%		86,72%		86,83%	





Analiza ruchu pojazdów ogółem w święta i dni okołoswiąteczne, w podziale na kierunki ruchu
1 - 3 MAJA

Stacja nr 12002

 Generalna Dyrekcja Dróg Krajowych i Autostrad

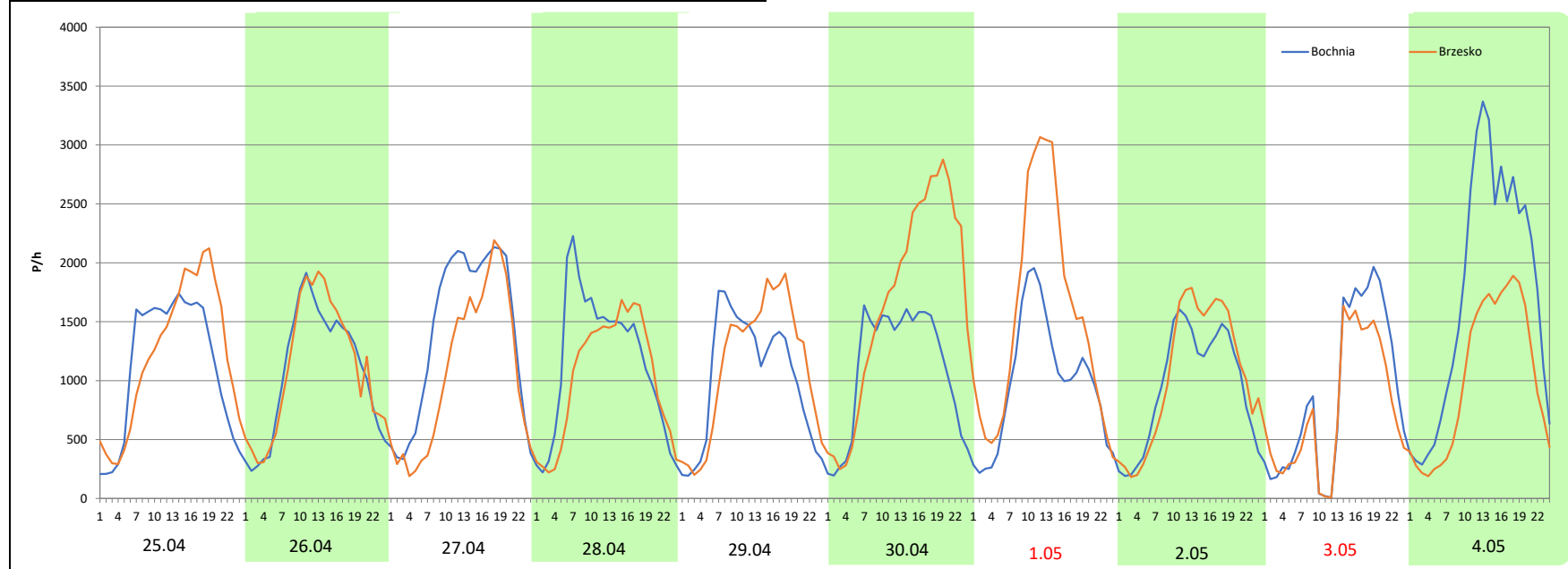
Miejscowość: Brzesko
Odcinek: Biezanów - Tarnów Pln.
Typ stacji: 8+1
Miesiąc: Maj

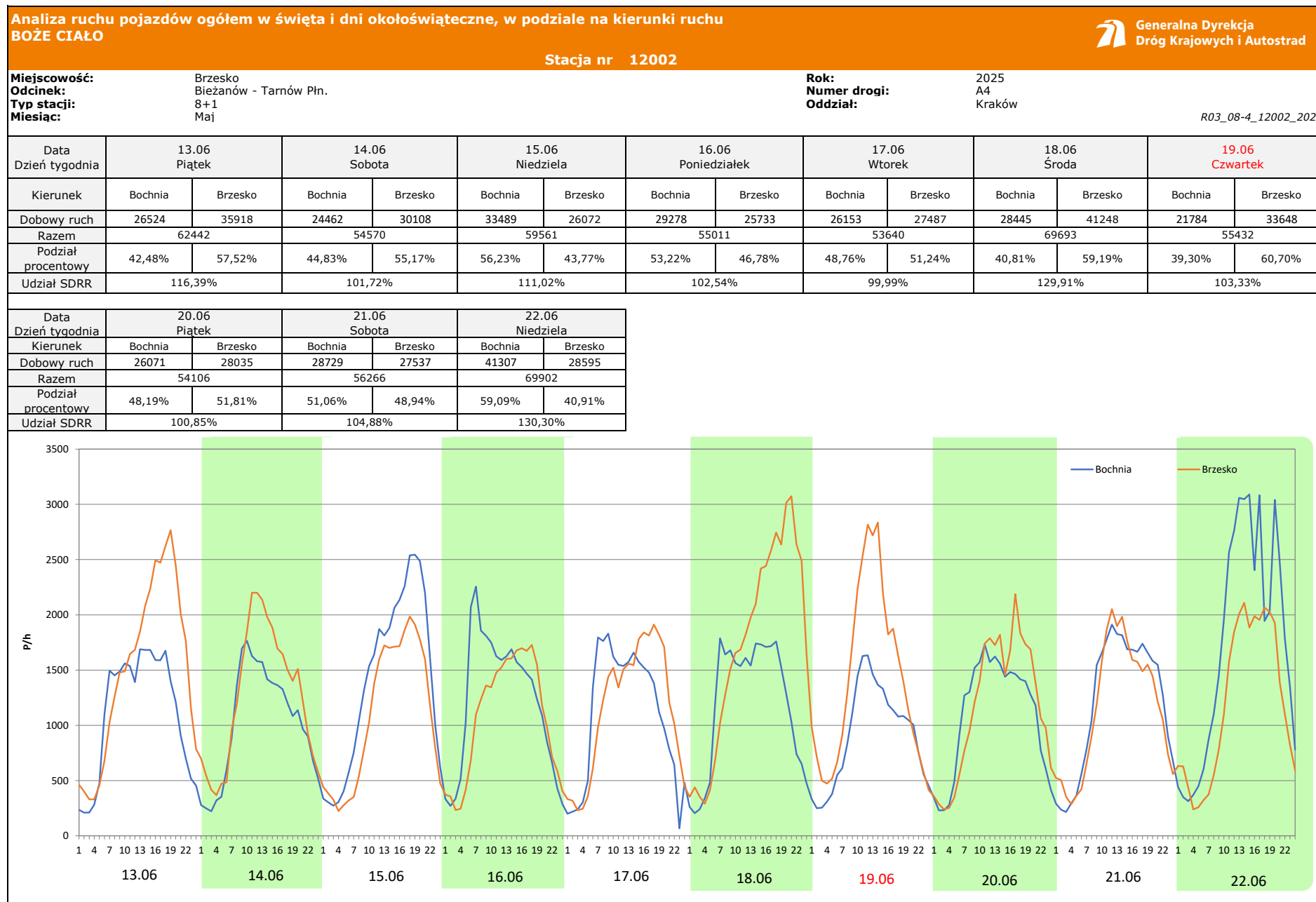
Rok: 2025
Numer drogi: A4
Oddział: Kraków

R03_08-3_12002_2025

Data Dzień tygodnia	25.04 Piątek		26.04 Sobota		27.04 Niedziela		28.04 Poniedziałek		29.04 Wtorek		30.04 Środa		1.05 Czwartek	
Kierunek	Bochnia	Brzesko	Bochnia	Brzesko	Bochnia	Brzesko	Bochnia	Brzesko	Bochnia	Brzesko	Bochnia	Brzesko	Bochnia	Brzesko
Dobowy ruch	26982	29258	25586	26627	33525	25593	27790	24623	24400	26974	26387	40141	23431	36564
Razem	56240		52213		59118		52413		51374		66528		59995	
Podział procentowy	47,98%	52,02%	49,00%	51,00%	56,71%	43,29%	53,02%	46,98%	47,49%	52,51%	39,66%	60,34%	39,05%	60,95%
Udział SDRR	104,83%		97,33%		110,20%		97,70%		95,76%		124,01%		111,83%	

Data Dzień tygodnia	2.05 Piątek		3.05 Sobota		4.05 Niedziela	
Kierunek	Bochnia	Brzesko	Bochnia	Brzesko	Bochnia	Brzesko
Dobowy ruch	22871	25305	21207	17994	41359	24396
Razem	48176		39201		65755	
Podział procentowy	47,47%	52,53%	54,10%	45,90%	62,90%	37,10%
Udział SDRR	89,80%		73,07%		122,57%	





Analiza ruchu pojazdów ogółem w święta i dni okołoświęteczne, w podziale na kierunki ruchu
WNIEBOWZIĘCIE NMP

Stacja nr 12002

 **Generalna Dyrekcja Dróg Krajowych i Autostrad**

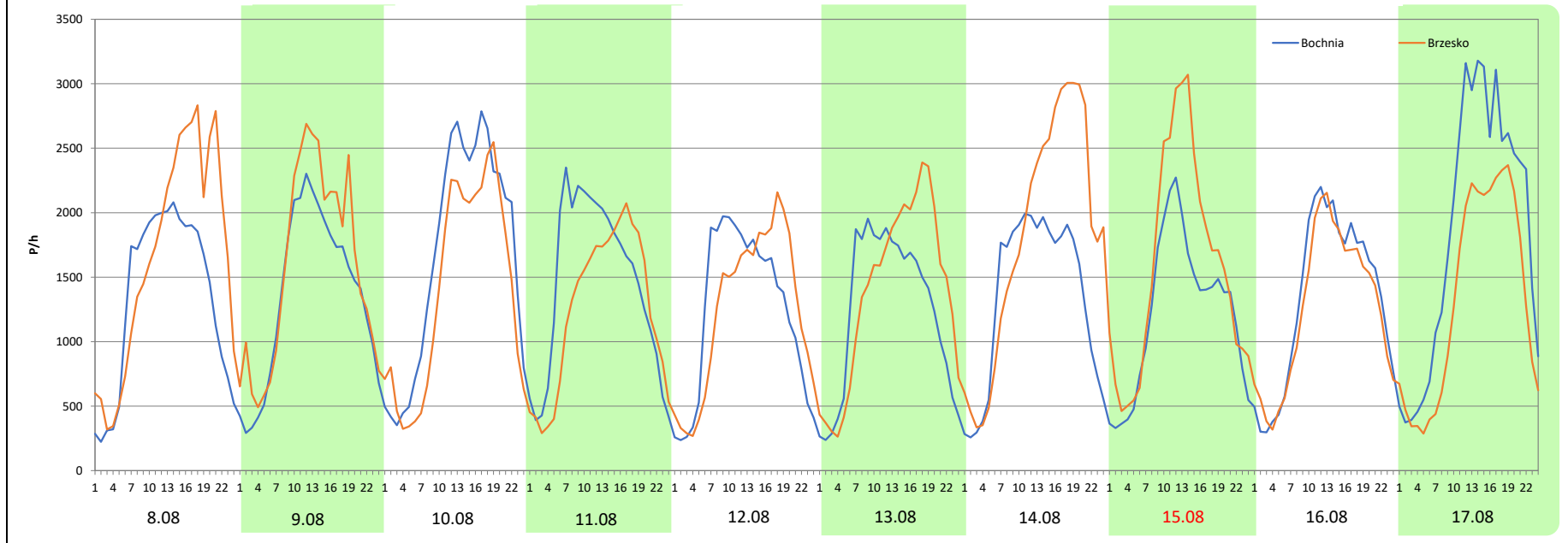
Miejscowość: Brzesko
Odcinek: Bieżanów - Tarnów Pn.
Typ stacji: 8+1
Miesiąc: Sierpień

Rok: 2025
Numer drogi: A4
Oddział: Kraków

R03_08-5_12002_2025

Data Dzień tygodnia	8.08 Piątek		9.08 Sobota		10.08 Niedziela		11.08 Poniedziałek		12.08 Wtorek		13.08 Środa		14.08 Czwartek	
Kierunek	Bochnia	Brzesko	Bochnia	Brzesko	Bochnia	Brzesko	Bochnia	Brzesko	Bochnia	Brzesko	Bochnia	Brzesko	Bochnia	Brzesko
Dobowy ruch	32037	39749	32287	37631	40029	33477	34670	29837	29471	29765	29568	33082	32217	43622
Razem	71786		69918		73506		64507		59236		62650		75839	
Podział procentowy	44,63%	55,37%	46,18%	53,82%	54,46%	45,54%	53,75%	46,25%	49,75%	50,25%	47,20%	52,80%	42,48%	57,52%
Udział SDRR	133,81%		130,33%		137,02%		120,24%		110,42%		116,78%		141,36%	

Data Dzień tygodnia	15.08 Piątek		16.08 Sobota		17.08 Niedziela	
Kierunek	Bochnia	Brzesko	Bochnia	Brzesko	Bochnia	Brzesko
Dobowy ruch	29173	38141	31833	30016	44422	31881
Razem	67314		61849		76303	
Podział procentowy	43,34%	56,66%	51,47%	48,53%	58,22%	41,78%
Udział SDRR	125,47%		115,29%		142,23%	



Analiza ruchu pojazdów ogółem w święta i dni okołoświąteczne, w podziale na kierunki ruchu WSZYSTKICH ŚWIĘTYCH

Stacja nr 12002

 Generalna Dyrekcja Dróg Krajowych i Autostrad

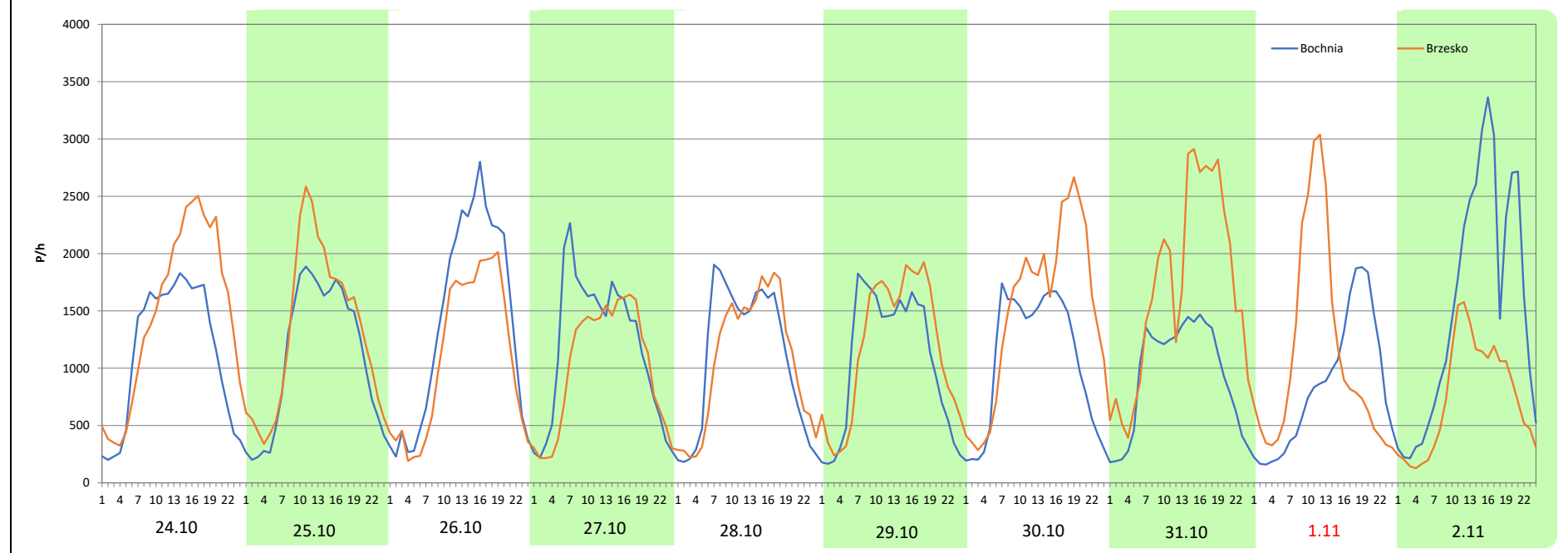
Miejscowość: Brzesko
Odcinek: Bieżanów - Tarnów Płn.
Typ stacji: 8+1
Miesiąc: Październik / Listopad

Rok: 2025
Numer drogi: A4
Oddział: Kraków

R03_08-6_12002_2025

Data Dzień tygodnia	24.10 Piątek		25.10 Sobota		26.10 Niedziela		27.10 Poniedziałek		28.10 Wtorek		29.10 Środa		30.10 Czwartek	
Kierunek	Bochnia	Brzesko	Bochnia	Brzesko	Bochnia	Brzesko	Bochnia	Brzesko	Bochnia	Brzesko	Bochnia	Brzesko	Bochnia	Brzesko
Dobowy ruch	27257	35490	26397	31667	33404	26216	28331	24213	26032	25438	25582	28396	25756	36236
Razem	62747		58064		59620		52544		51470		53978		61992	
Podział procentowy	43,44%	56,56%	45,46%	54,54%	56,03%	43,97%	53,92%	46,08%	50,58%	49,42%	47,39%	52,61%	41,55%	58,45%
Udział SDRR	116,96%		108,23%		111,13%		97,94%		95,94%		100,62%		115,55%	

Data Dzień tygodnia	31.10 Piątek		1.11 Sobota		2.11 Niedziela	
Kierunek	Bochnia	Brzesko	Bochnia	Brzesko	Bochnia	Brzesko
Dobowy ruch	22571	40905	20304	26549	36772	17898
Razem	63476		46853		54670	
Podział procentowy	35,56%	64,44%	43,34%	56,66%	67,26%	32,74%
Udział SDRR	118,32%		87,33%		101,91%	



Analiza ruchu pojazdów ogółem w święta i dni okołoświąteczne, w podziale na kierunki ruchu
ŚWIĘTO NIEPODLEGŁOŚCI



Stacja nr 12002

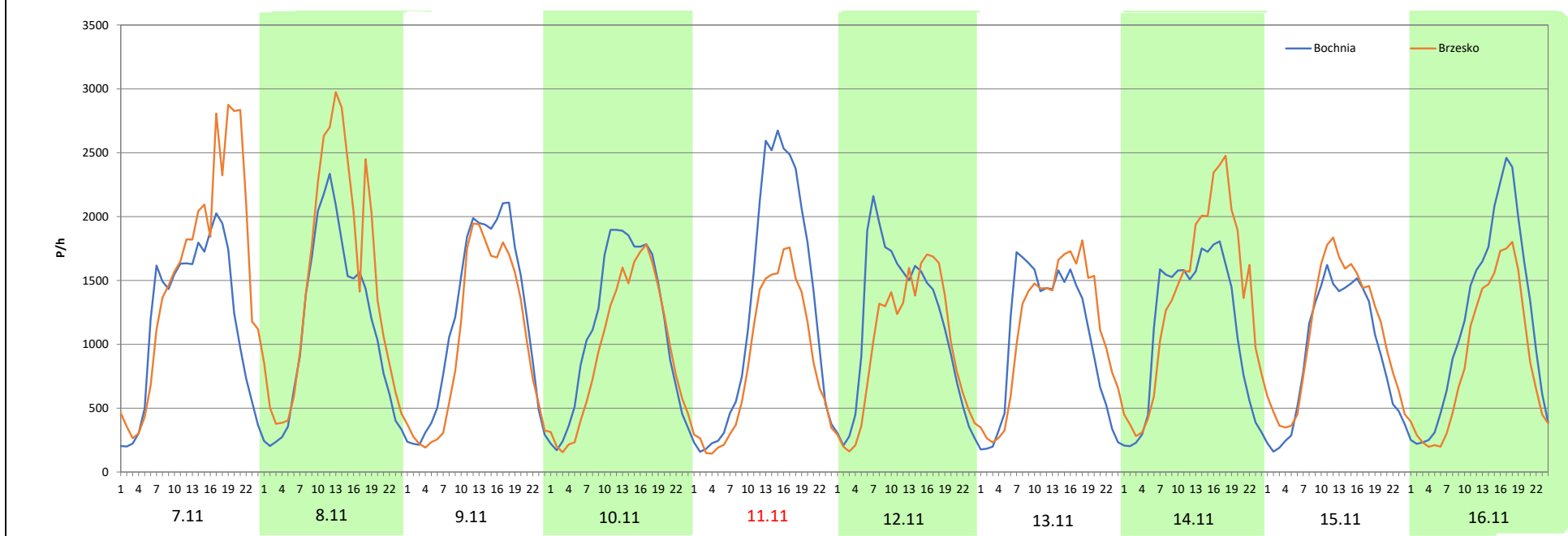
Miejscowość: Brzesko
Odcinek: Bieżanów - Tarnów Płn.
Typ stacji: 8+1
Miesiąc: Listopad

Rok: 2025
Numer drogi: A4
Oddział: Kraków

R03_08-7_12002_2025

Data Dzień tygodnia	7.11 Piątek		8.11 Sobota		9.11 Niedziela		10.11 Poniedziałek		11.11 Wtorek		12.11 Środa		13.11 Czwartek	
Kierunek	Bochnia	Brzesko	Bochnia	Brzesko	Bochnia	Brzesko	Bochnia	Brzesko	Bochnia	Brzesko	Bochnia	Brzesko	Bochnia	Brzesko
Dobowy ruch	28589	37338	26790	35355	28384	24222	27048	22911	30241	20491	27610	23816	24734	26660
Razem	65927		62145		52606		49959		50732		51426		51394	
Podział procentowy	43,36%	56,64%	43,11%	56,89%	53,96%	46,04%	54,14%	45,86%	59,61%	40,39%	53,69%	46,31%	48,13%	51,87%
Udział SDRR	122,89%		115,84%		98,06%		93,12%		94,56%		95,86%		95,80%	

Data Dzień tygodnia	14.11 Piątek		15.11 Sobota		16.11 Niedziela	
Kierunek	Bochnia	Brzesko	Bochnia	Brzesko	Bochnia	Brzesko
Dobowy ruch	26600	32521	22178	25674	28028	21082
Razem	59121		47852		49110	
Podział procentowy	44,99%	55,01%	46,35%	53,65%	57,07%	42,93%
Udział SDRR	110,20%		89,20%		91,54%	



Analiza ruchu pojazdów ogółem w święta i dni okołoswiąteczne, w podziale na kierunki ruchu
BOŻE NARODZENIE Generalna Dyrekcja Dróg Krajowych i Autostrad

Stacja nr 12002

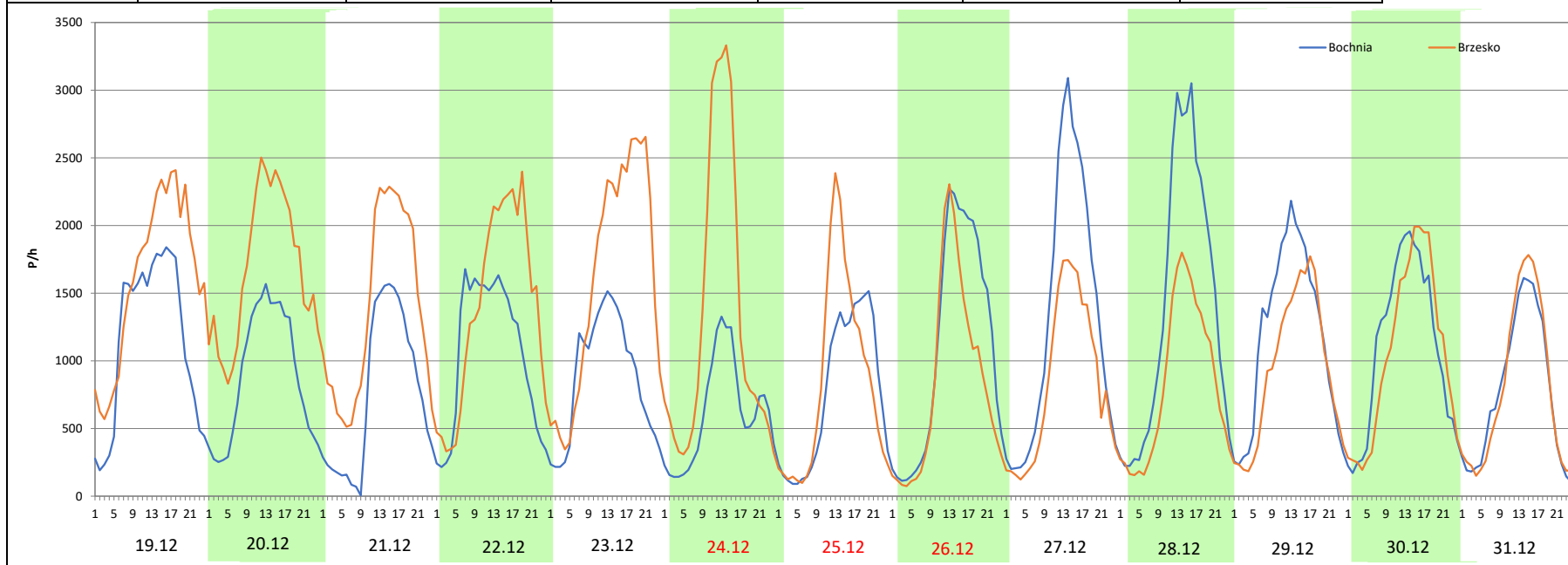
Miejscowość: Brzesko
 Odcinek: Biezańów - Tarnów Pln.
 Typ stacji: 8+1
 Miesiąc: Grudzień


Rok: 2025
 Numer drogi: A4
 Oddział: Kraków

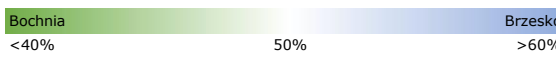

R03_08-8_12002_2025

Data Dzień tygodnia	19.12 Piątek		20.12 Sobota		21.12 Niedziela		22.12 Poniedziałek		23.12 Wtorek		24.12 Środa		25.12 Czwartek	
Kierunek	Bochnia	Brzesko	Bochnia	Brzesko	Bochnia	Brzesko	Bochnia	Brzesko	Bochnia	Brzesko	Bochnia	Brzesko	Bochnia	Brzesko
Dobowy ruch	27651	38899	21255	40259	18076	33019	25141	33393	20968	38424	14672	31267	18068	20150
Razem	66550		61514		51095		58534		59392		45939		38218	
Podział procentowy	41,55%	58,45%	34,55%	65,45%	35,38%	64,62%	42,95%	57,05%	35,30%	64,70%	31,94%	68,06%	47,28%	52,72%
Udział SDRR	124,05%		114,66%		95,24%		109,11%		110,71%		85,63%		71,24%	

Data Dzień tygodnia	26.12 Piątek		27.12 Sobota		28.12 Niedziela		29.12 Poniedziałek		30.12 Wtorek		31.12 Środa	
Kierunek	Bochnia	Brzesko	Bochnia	Brzesko	Bochnia	Brzesko	Bochnia	Brzesko	Bochnia	Brzesko	Bochnia	Brzesko
Dobowy ruch	26384	20190	31330	20091	33541	19874	28102	22424	26346	25274	18415	19032
Razem	46574		51421		53415		50526		51620		37447	
Podział procentowy	56,65%	43,35%	60,93%	39,07%	62,79%	37,21%	55,62%	44,38%	51,04%	48,96%	49,18%	50,82%
Udział SDRR	86,81%		95,85%		99,57%		94,18%		96,22%		69,80%	



Nierównomierność kierunkowa dla każdego dnia w roku, dla pojazdów ogółem												
											 Generalna Dyrekcja Dróg Krajowych i Autostrad	
Stacja nr 12002												
Miejscowość:	Brzesko				Rok:	2025						
Odcinek:	Bieżanów - Tarnów Płn.				Numer drogi:	A4						
Typ stacji:	8+1				Oddział:	Kraków						
R03_11_12002_2025												
12002	Proporcja ruchu dziennego do średniego dobowego ruchu rocznego [%]											
	1	2	3	4	5	6	7	8	9	10	11	12
1	44,0	53,9	55,9	49,1	60,9	40,0	49,9	57,3	44,8	51,6	56,7	45,2
2	45,3	42,0	41,8	50,3	52,5	44,3	51,3	54,5	48,4	54,0	32,7	49,6
3	48,2	44,8	44,5	52,2	45,9	48,8	53,9	43,8	49,6	57,9	40,9	50,4
4	45,3	49,2	48,7	56,5	37,1	50,7	57,1	46,8	52,1	53,1	47,4	51,7
5	39,1	50,6	50,3	54,0	41,6	53,1	56,3	49,5	56,4	42,2	49,9	55,5
6	38,1	52,4	52,7	42,8	48,1	57,0	42,6	50,8	53,9	45,4	52,1	53,8
7	42,9	56,5	56,7	45,1	51,6	55,9	45,4	52,8	41,8	49,7	56,6	45,0
8	48,3	54,1	53,8	49,6	52,6	44,5	49,2	55,4	46,3	50,2	56,9	45,8
9	50,1	42,2	41,7	50,1	56,7	42,3	50,4	53,8	49,2	53,0	46,0	49,6
10	53,3	45,3	44,9	51,8	53,9	48,1	52,7	45,5	50,9	56,6	45,9	50,4
11	50,6	49,1	48,9	56,3	42,7	50,1	46,4	46,3	52,8	54,1	40,4	52,0
12	41,6	50,9	50,6	57,3	44,9	52,0	57,7	50,2	56,4	42,2	46,3	54,3
13	45,2	52,3	53,1	47,8	49,5	57,5	44,2	52,8	54,6	45,8	51,9	54,6
14	48,5	54,6	56,6	47,6	51,0	55,2	43,8	57,5	41,4	49,5	55,0	49,2
15	50,4	52,0	54,4	52,2	53,9	43,8	49,7	56,7	45,7	50,7	53,7	46,6
16	52,4	41,8	41,0	56,4	56,8	46,8	50,8	48,5	49,8	53,6	42,9	50,7
17	55,3	44,4	44,7	63,7	55,9	51,2	53,0	41,8	50,8	57,4	45,5	52,3
18	54,4	48,8	48,7	71,1	41,1	59,2	56,8	44,8	53,3	53,9	49,6	54,9
19	44,0	49,8	50,3	69,0	44,6	60,7	55,9	48,4	55,9	41,5	50,6	58,5
20	45,5	50,2	53,4	48,5	49,1	51,8	44,5	50,2	54,3	45,3	52,2	65,4
21	49,4	55,0	56,6	34,1	50,4	48,9	43,4	52,0	45,4	49,5	55,7	64,6
22	50,2	54,0	54,5	43,6	52,8	40,9	48,6	56,3	45,4	50,9	54,4	57,0
23	52,3	43,8	40,5	45,4	55,4	44,2	49,8	52,0	49,1	52,9	42,9	64,7
24	56,1	45,6	44,8	54,1	55,1	49,3	52,7	42,2	50,9	56,6	45,4	68,1
25	53,9	49,6	49,2	52,0	42,6	50,6	56,3	45,3	52,7	54,5	49,0	52,7
26	43,2	51,0	50,7	51,0	45,3	52,8	54,4	49,9	56,1	44,0	50,4	43,4
27	45,3	53,0	52,8	43,3	49,7	56,6	43,6	49,7	54,5	46,1	52,6	39,1
28	49,5	57,2	57,0	47,0	54,8	56,2	46,2	52,3	44,7	49,4	55,8	37,2
29	50,6		54,3	52,5	55,4	42,8	49,8	54,3	45,0	52,6	54,4	44,4
30	53,4		41,5	60,3	56,7	46,5	51,4	51,5	48,9	58,5	42,9	49,0
31	56,4		44,9		55,8		54,5	42,2		64,4		50,8

Legenda		$*WNK = \frac{N_{poj./24h \text{ (kierunek P)}}}{N_{poj./24h \text{ (kierunek P+L)}}$
	 niedziele i święta	

Dobowe wahania ruchu pojazdów ogółem w podziale na kierunki



Generalna Dyrekcja
Dróg Krajowych i Autostrad

Stacja nr 12002

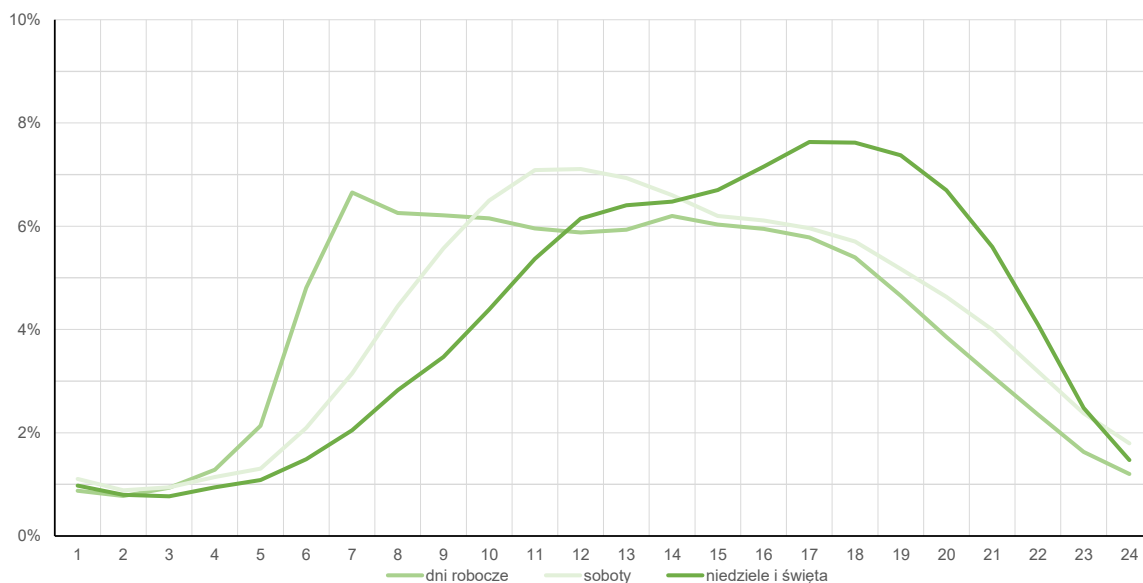
Miejscowość: Brzesko
Odcinek: Bieżanów - Tarnów Płn.
Typ stacji: 8+1

Rok: 2025
Numer drogi: A4
Oddział: Kraków

Średni dobowy rozkład natężenia ruchu

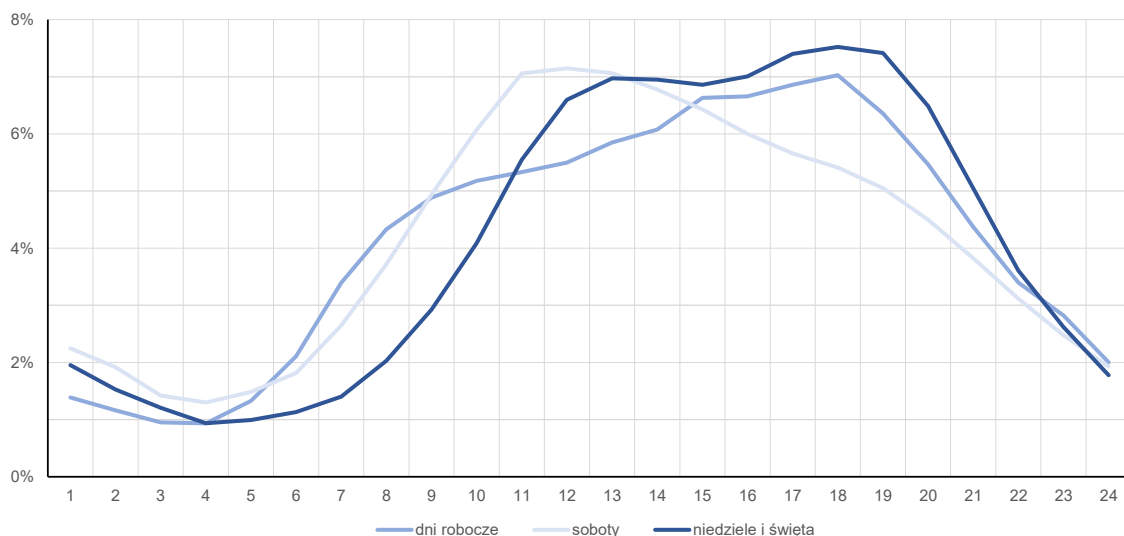
R03_12-1_12002_2025

Kierunek: Bochnia



R03_12-2_12002_2025

Kierunek: Brzesko



Struktura rodzajowa ruchu wg pomiarów automatycznych

Stacja nr 12002



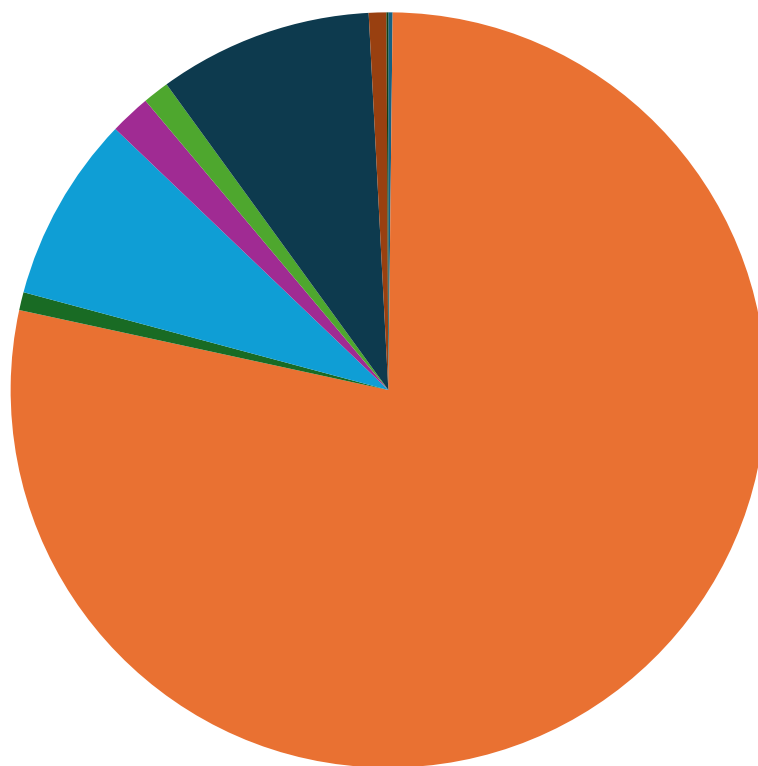
Generalna Dyrekcja
Dróg Krajowych i Autostrad

Miejscowość: Brzesko
Odcinek: Biezanów - Tarnów Płn.
Typ stacji: 8+1
Za okres od 01.01.2025 do 31.12.2025 (8+1)

Rok: 2025
Numer drogi: A4
Oddział: Kraków

R04_03_12002_2025

Rodzajowa struktura ruchu wg pomiarów automatycznych w 2025 roku



- motocykle 0,18%
- sam. osobowe 78,21%
- sam. osob. i dost. z przyczep. 0,77%
- sam. dostawcze 7,98%
- sam. ciężar. 1,74%
- sam. ciężar. z przycz. 1,13%
- sam. ciężar. z naczep. 9,16%
- autobusy 0,75%
- inne 0,08%

Rozkłady prędkości pojazdów samochodowych



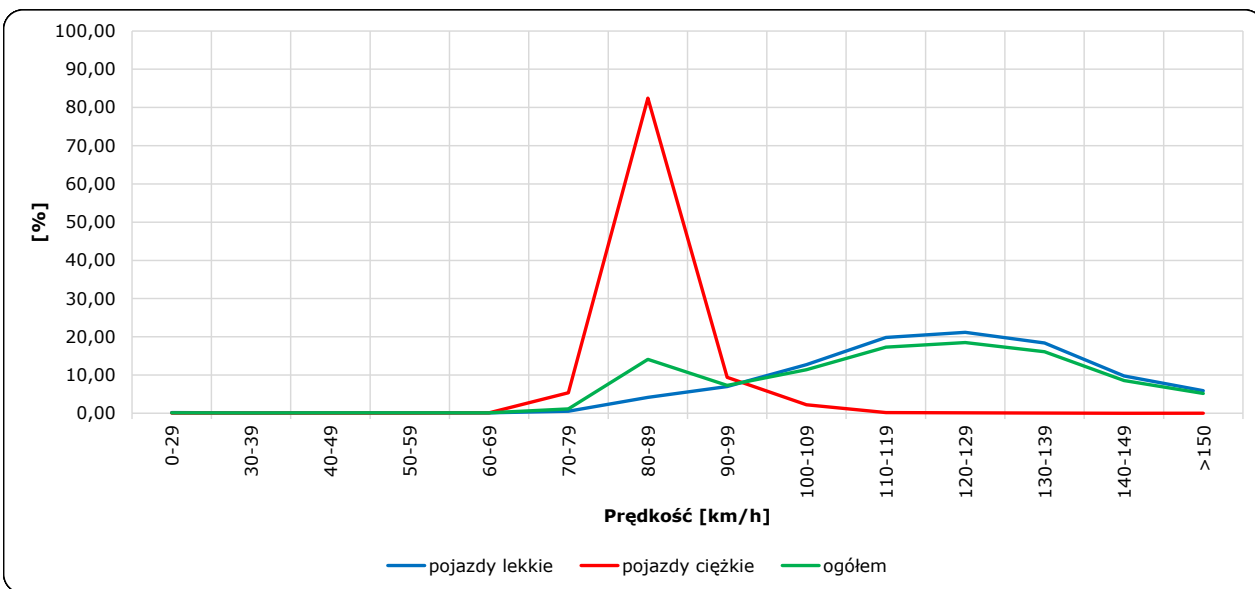
Stacja nr 12002

Miejscowość: Brzesko
 Odcinek: Bieżanów - Tarnów Płn.
 Typ stacji: 8+1

Rok: 2025
 Numer drogi: A4
 Oddział: Kraków

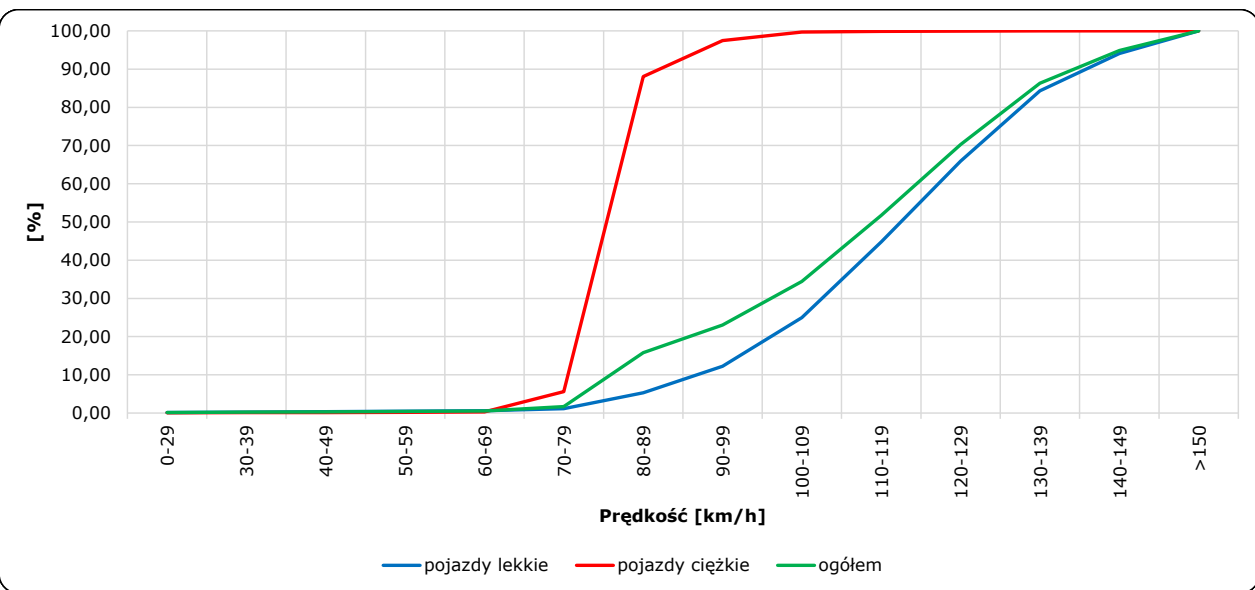
R06_02-1_12002_2025

Rozkład prędkości



R06_02-2_12002_2025

Dystrybuanta prędkości



Zestawienie 200 godzin o największym natężeniu ruchu w roku



Stacja nr 12002

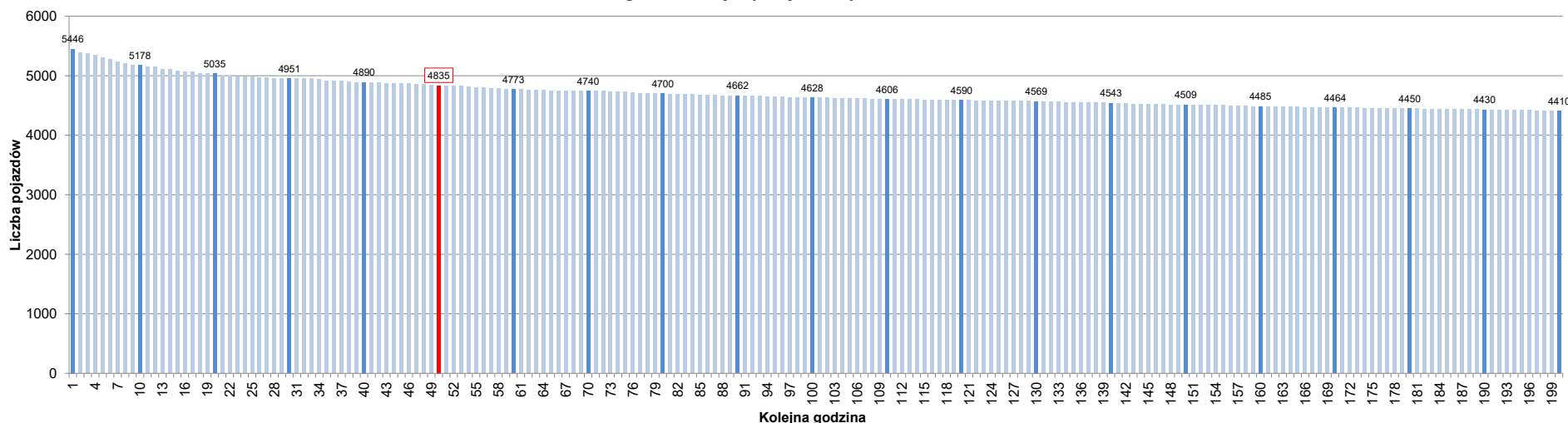
Miejscowość: Brzesko
 Odcinek: Biezanów - Tarnów Pln.
 Typ stacji: 8+1
 Rok: 2025
 Numer drogi: A4
 Oddział: Kraków

R07_02-1_12002_2025

Udział ruchu w godzinach o największym natężeniu w roku w odniesieniu do SDRR w 2025 roku [%]																					
SDRR	1	10	20	30	40	50	60	70	80	90	100	110	120	130	140	150	160	170	180	190	200
53648	5446	5178	4951	4890	4890	4835	4773	4740	4700	4662	4628	4606	4590	4569	4543	4509	4485	4464	4450	4430	4410
Udział proc.	10%	10%	9%	9%	9%	9%	9%	9%	9%	9%	9%	9%	9%	9%	8%	8%	8%	8%	8%	8%	8%
Data	02.08.25	17.08.25	08.11.25	01.06.25	06.07.25	27.12.25	18.07.25	07.09.25	01.05.25	08.11.25	27.12.25	08.08.25	23.02.25	03.08.25	22.08.25	15.08.25	10.08.25	31.08.25	19.06.25	27.06.25	29.08.25
Nr dnia	6	7	6	7	7	6	5	7	4	6	6	5	7	7	5	5	7	7	4	5	5
Godzina	13	13	12	17	19	14	18	18	10	14	13	17	19	15	19	10	20	13	12	18	16

R07_02-2_12002_2025

200 godzin o największym natężeniu w roku



Oznaczenia:
 - Wartości natężeni kolejnych 200 godzin
 - Wartości co dziesiątej wartości z posród 200 godzin
 - Wartości 50-tej godziny

SDRR: 53648 poj./dobę