

Zakres czasowy: **2024**

---

# Raport dla stacji **12059**

Numer **12059**  
Typ **8+1**  
Oddział **Kraków**  
Miejscowość **Olkusz**



## SPIS TREŚCI

<b>R00 Zbiorcze i podsumowujące .....</b>	<b>1</b>
R00_01      Karta charakterystyki stacji ciągłych pomiarów ruchu .....	1
<b>R02 Rozwój ruchu w latach .....</b>	<b>2</b>
R02_03      Rozwój ruchu pojazdów ogółem dla poszczególnych stacji .....	2
R02_03C     Rozwój ruchu pojazdów ciężkich dla poszczególnych stacji .....	3
<b>R03 Wahania ruchu i ruch w poszczególne dni tygodnia .....</b>	<b>4</b>
R03_01      Średni dobowy ruchu pojazdów ogółem w poszczególnych miesiącach i dniach tygodnia wraz ze wskaźnikami charakteryzującymi sezonowe (miesięczne) i tygodniowe wahania ruchu w odniesieniu do SDRR .....	4
R03_02      Sezonowe i tygodniowe wahania ruchu pojazdów ogółem dla danej stacji .....	5
R03_03      Dobowe wahania ruchu dla wybranych dni tygodnia dla pojazdów ogółem wraz z dystrybuantą .....	6
R03_04      Uśrednione dobowe rozkłady ruchu dla wybranych dni tygodnia, dla pojazdów lekkich i ciężkich .....	7
R03_07      Analiza ruchu pojazdów ogółem w poszczególnych dniach tygodnia dla każdego miesiąca, w podziale na kierunki ruchu .....	8
R03_08      Analiza ruchu w święta i dni okolicy świąteczne .....	20
R03_10      Proporcja dobowego natężenia ruchu do SDRR, dla każdego dnia w roku, dla pojazdów ogółem .....	28
R03_11      Nierównomierność kierunkowa dla każdego dnia w roku, dla pojazdów ogółem .....	29
R03_12      Dobowe wahania ruchu w podziale na kierunki oraz na pojazdy ogółem .....	30
<b>R04 Struktura rodzajowa ruchu .....</b>	<b>31</b>
R04_03      Wykres rodzajowej struktury ruchu wg pomiarów ręcznych lub automatycznych .....	31
<b>R06 Rozkład prędkości pojazdów .....</b>	<b>32</b>
R06_02      Rozkład prędkości pojazdów – wykres i dystrybuanta .....	32
<b>R07 Godziny o największym natężeniu i charakter ruchu .....</b>	<b>33</b>
R07_02      Zestawienie 200 godzin o największym natężeniu ruchu w roku, dla obu kierunków łącznie .....	33

Karta charakterystyki stacji ciągłych pomiarów ruchu

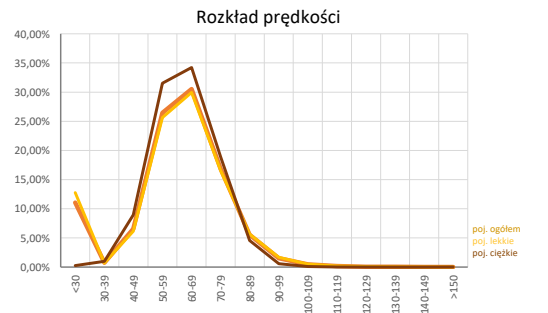
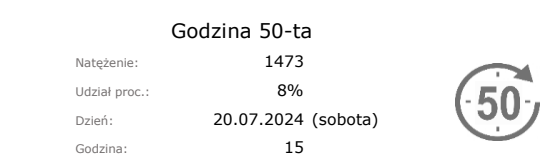
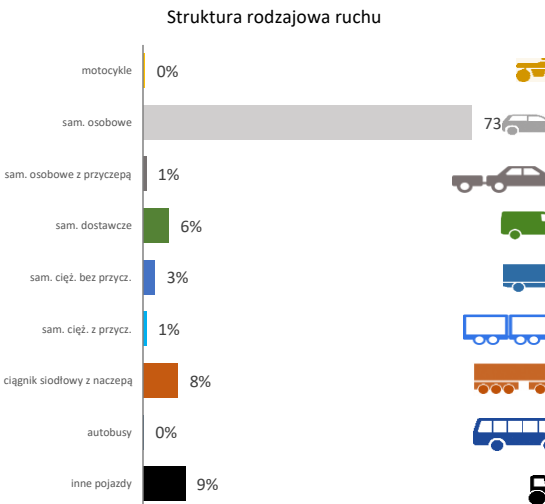
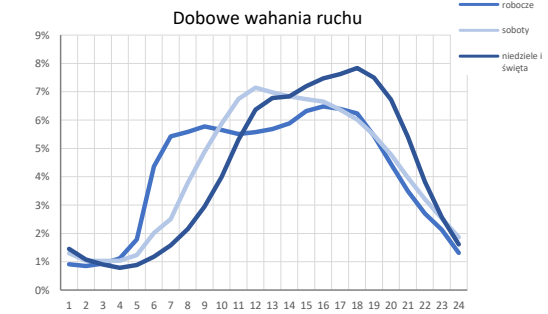
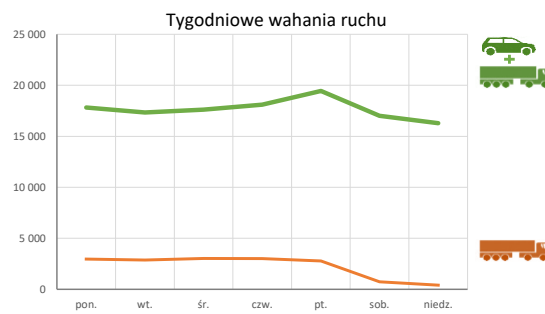
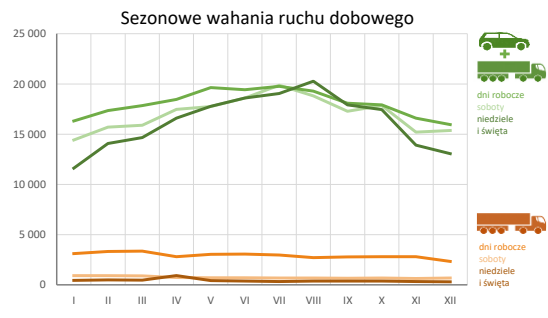
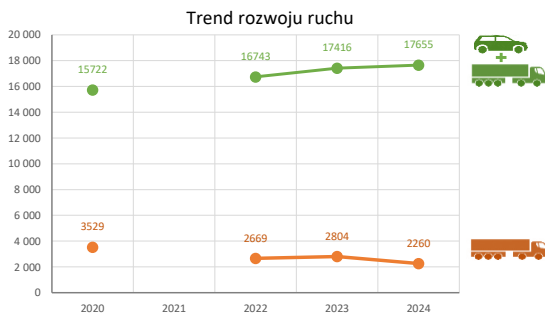
Stacja nr 12059




Generalna Dyrekcja Dróg Krajowych i Autostrad

**Nr stacji:** 12059  
**Typ stacji:** 8+1  
**Lokalizacja:** Olkusz  
**Numer drogi:** 94  
**Pikietaż:** 302,520

**Stacja działa od:** 09.05.2019  
**Charakter ruchu:** G  
**Liczba dni w archiwizacji:** 366  
**Procent doszacowanych godzin:** 22%



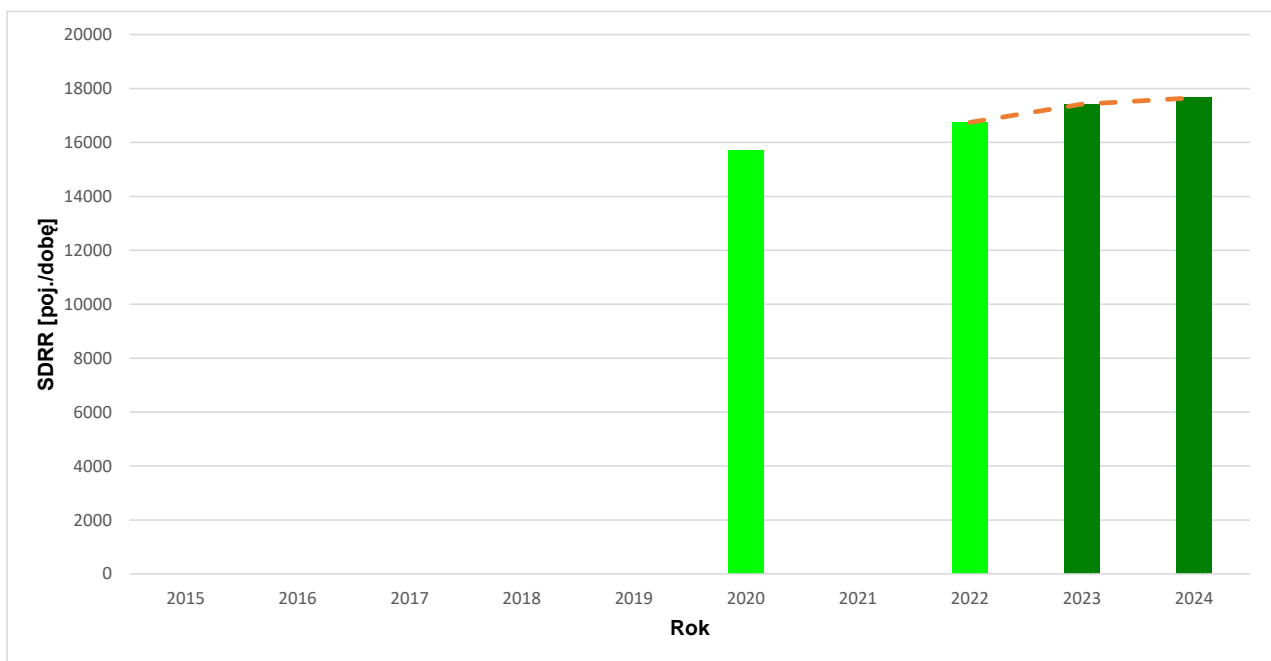
Rozwój ruchu pojazdów ogółem w latach						Stacja nr 12059		 Generalna Dyrekcja Dróg Krajowych i Autostrad	
<b>Miejscowość:</b>	Olkusz			<b>Rok:</b>	2024				
<b>Odcinek:</b>	Siniczno-Wielka Wieś			<b>Numer drogi:</b>	94				
<b>Typ stacji:</b>	8+1			<b>Oddział:</b>	Kraków				

R02\_02\_12059\_2024

Średni dobowy ruch roczny (SDRR) w latach (poj./dobę)										Wzrost/spadek ruchu [%]	
2015	2016	2017	2018	2019	2020	2021	2022	2023	2024	2024/22	2024/23
-	-	-	-	-	15722*	-	16743*	17416	17655	+5	+1

**Wykres trendu rozwoju ruchu dla stacji 12059**

R02\_03\_12059\_2024

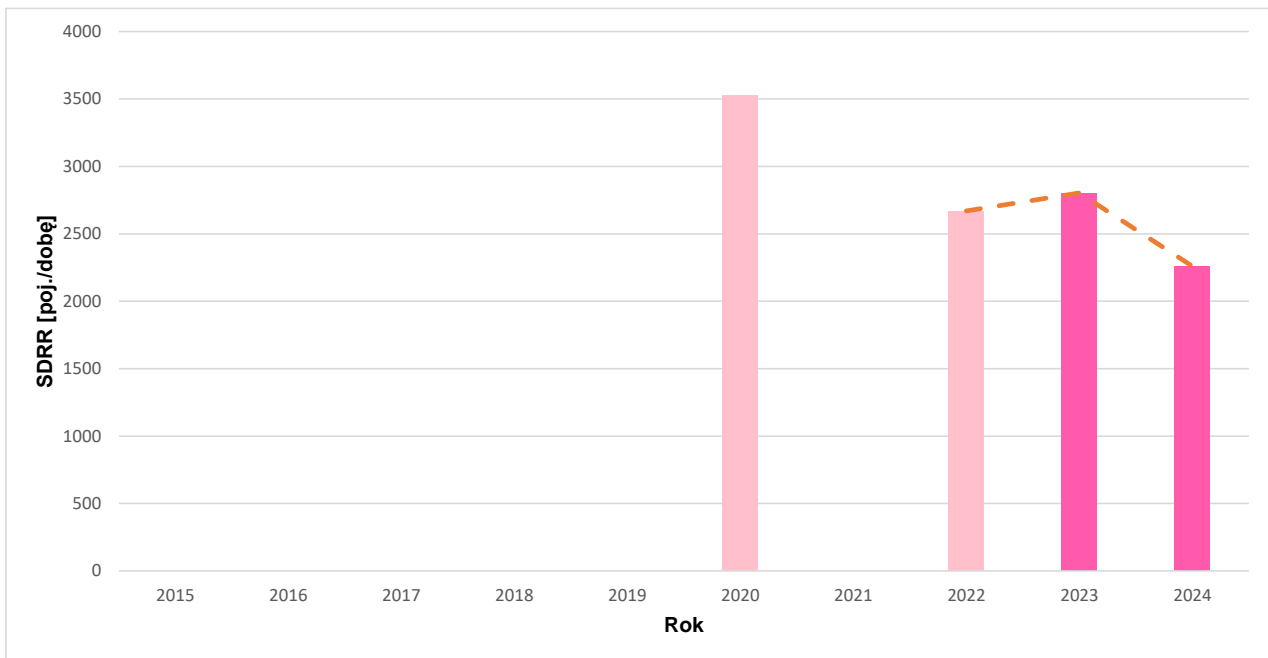


\* - ruch niemiernodajny do porównań

Rozwój ruchu pojazdów ciężkich w latach										Generalna Dyrekcja Dróg Krajowych i Autostrad	
										Stacja nr 12059	
Miejscowość:	Olkusz				Rok:	2024					
Odcinek:	Siniczno-Wielka Wieś				Numer drogi:	94					
Typ stacji:	8+1				Oddział:	Kraków					
<i>R02_02C_12059_2024</i>											
Średni dobowy ruch roczny (SDRR) w latach (poj./dobę)										Wzrost/spadek ruchu [%]	
2015	2016	2017	2018	2019	2020	2021	2022	2023	2024	2024/22	2024/23
-	-	-	-	-	3529*	-	2669*	2804	2260	-15	-19

### Wykres trendu rozwoju ruchu dla stacji 12059

*R02\_03C\_12059\_2024*



\* - ruch niemiernodajny do porównań

Średni dobowy ruch dla poszczególnych dni tygodnia w poszczególnych miesiącach roku														
Stacja nr 12059														
Miejscowość: Olkusz														
Odcinek: Siniczo-Wielka Wieś														
Typ stacji: 8+1														
Rok: 2024														
Numer drogi: 94														
Oddział: Kraków														
Ruch ogółem														
R03_01_12059_2024														
Dni tygodnia:		Styczeń	Luty	Marzec	Kwiecień	Maj	Czerwiec	Lipiec	Sierpień	Wrzesień	Październik	Listopad	Grudzień	Cały rok
1. Poniedziałki	a	16473	17017	17173	17974	19477	19405	19501	19450	17648	17498	16280	15919	17818
	b	1,069	1,022	1,007	0,996	1,020	1,012	0,988	1,006	0,982	0,979	1,018	1,025	1,009
	c	0,925	0,955	0,964	1,009	1,093	1,089	1,094	1,092	0,990	0,982	0,914	0,893	1,000
2. Wtorki	a	15531	16544	16685	18479	18986	18558	19051	18555	17455	17383	16307	14596	17345
	b	1,008	0,994	0,979	1,024	0,994	0,967	0,966	0,960	0,972	0,973	1,019	0,940	0,982
	c	0,895	0,954	0,962	1,065	1,095	1,070	1,098	1,070	1,006	1,002	0,940	0,842	1,000
3. Środy	a	15799	17021	17190	18047	19344	18790	19249	18878	17400	17502	16144	16124	17624
	b	1,025	1,022	1,008	1,000	1,013	0,979	0,976	0,977	0,968	0,979	1,009	1,038	0,998
	c	0,896	0,966	0,975	1,024	1,098	1,066	1,092	1,071	0,987	0,993	0,916	0,915	1,000
4. Czwartki	a	16300	17425	18250	18161	19482	19281	19748	19135	18253	17971	16518	16588	18093
	b	1,058	1,047	1,071	1,006	1,020	1,005	1,001	0,990	1,016	1,006	1,032	1,068	1,025
	c	0,901	0,963	1,009	1,004	1,077	1,066	1,091	1,058	1,009	0,993	0,913	0,917	1,000
5. Piątki	a	17733	18771	19481	19648	20855	21057	21627	20204	19802	19460	17640	17080	19447
	b	1,151	1,127	1,143	1,088	1,092	1,098	1,096	1,045	1,102	1,089	1,103	1,100	1,102
	c	0,912	0,965	1,002	1,010	1,072	1,083	1,112	1,039	1,018	1,001	0,907	0,878	1,000
6. Soboty	a	14417	15689	15882	17461	17745	18596	19869	18814	17276	17843	15191	15367	17013
	b	0,936	0,942	0,932	0,967	0,929	0,969	1,007	0,973	0,962	0,998	0,949	0,989	0,964
	c	0,847	0,922	0,934	1,026	1,043	1,093	1,168	1,106	1,015	1,049	0,893	0,903	1,000
7. Niedziele	a	12150	14076	14638	15974	17665	18595	19051	20509	17922	17439	13990	13419	16286
	b	0,788	0,845	0,859	0,885	0,925	0,969	0,966	1,061	0,998	0,976	0,874	0,864	0,922
	c	0,746	0,864	0,899	0,981	1,085	1,142	1,170	1,259	1,100	1,071	0,859	0,824	1,000
8. Dni robocze	a	16303	17359	17838	18463	19629	19418	19761	19290	18090	17918	16593	15952	18052
	b	1,058	1,043	1,046	1,023	1,028	1,012	1,002	0,998	1,007	1,003	1,037	1,027	1,022
	c	0,903	0,962	0,988	1,023	1,087	1,076	1,095	1,069	1,002	0,993	0,919	0,884	1,000
9. Święta	a	10543	-	14732	19040	17891	-	-	19308	-	-	13760	12121	15343
	b	0,684	-	0,864	1,055	0,937	-	-	0,999	-	-	0,860	0,780	0,869
	c	0,687	-	0,960	1,241	1,166	-	-	1,258	-	-	0,897	0,790	1,000
10. Niedziele i święta	a	11614	14076	14657	16587	17762	18595	19051	20269	17922	17439	13914	13048	16245
	b	0,754	0,845	0,860	0,919	0,930	0,969	0,966	1,049	0,998	0,976	0,870	0,840	0,920
	c	0,715	0,866	0,902	1,021	1,093	1,145	1,173	1,248	1,103	1,073	0,857	0,803	1,000
11. Wszystkie dni	a	15410	16649	17046	18051	19093	19184	19728	19330	17966	17871	16000	15532	17655
	b	1,000	1,000	1,000	1,000	1,000	1,000	1,000	1,000	1,000	1,000	1,000	1,000	1,000
	c	0,873	0,943	0,966	1,022	1,081	1,087	1,117	1,095	1,018	1,012	0,906	0,880	1,000

Legenda:  
a = średni dobowy ruch danego dnia (dni) tygodnia  
b =  $\frac{\text{średni dobowy ruch danego dnia (dni) tygodnia w miesiącu}}{\text{średni dobowy ruch we wszystkie dni miesiąca}}$   
c =  $\frac{\text{średni dobowy ruch danego dnia (dni) tygodnia w miesiącu}}{\text{średni dobowy ruch danego dnia (dni) tygodnia w roku}}$

**Sezonowe i tygodniowe wahania ruchu dobowego pojazdów ogółem w latach**



Generalna Dyrekcja  
Dróg Krajowych i Autostrad

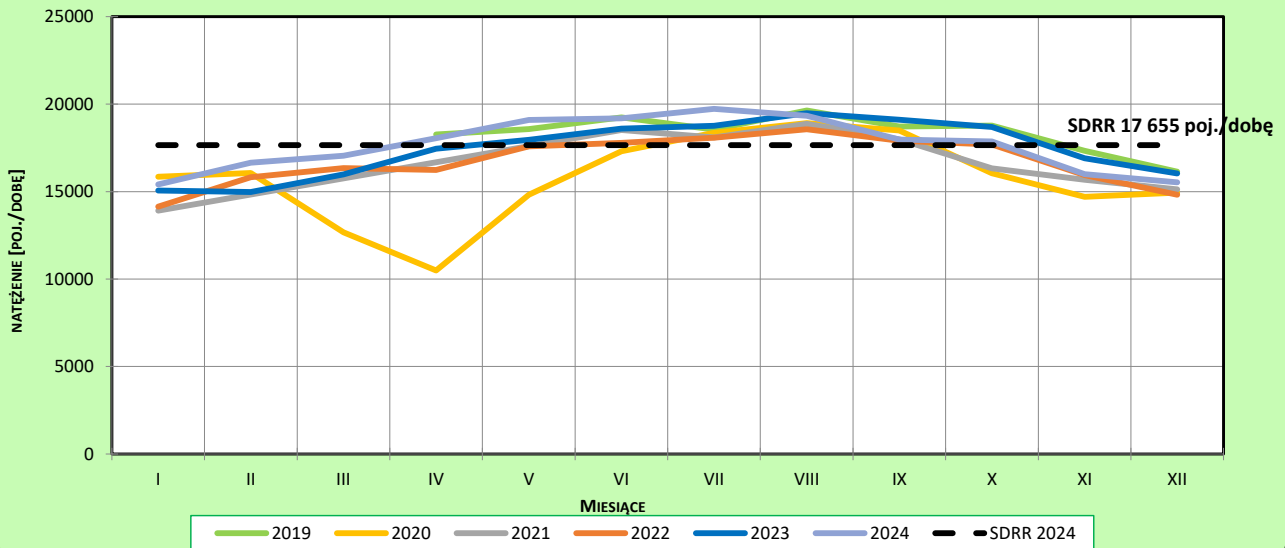
Stacja nr 12059

Miejscowość: Olkusz  
 Odcinek: Siniczno-Wielka Wieś  
 Typ stacji: 8+1  
 Rok: 2024  
 Numer drogi: 94  
 Oddział: Kraków

**Ruch ogółem**

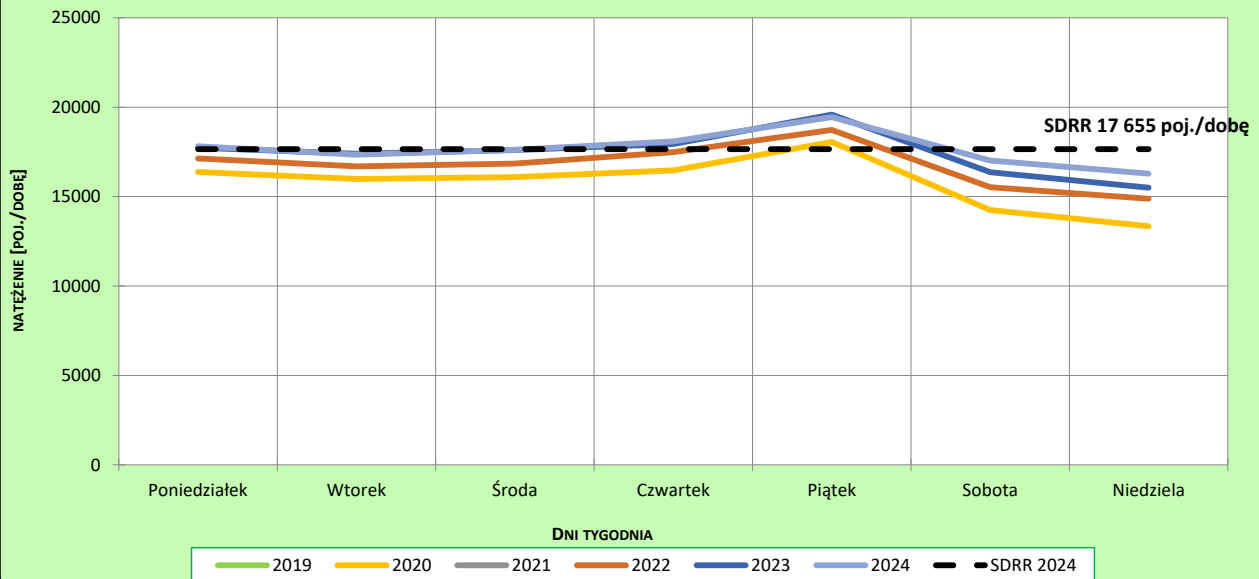
R03\_02-1\_12059\_2024

**Sezonowe wahania ruchu dobowego**



R03\_02-2\_12059\_2024

**Tygodniowe wahania ruchu dobowego**



**Dobowe wahania ruchu pojazdów ogółem**

Stacja nr 12059



Generalna Dyrekcja  
Dróg Krajowych i Autostrad

**Miejscowość:** Olkusz

**Rok:** 2024

**Odcinek:** Siniczno-Wielka Wieś

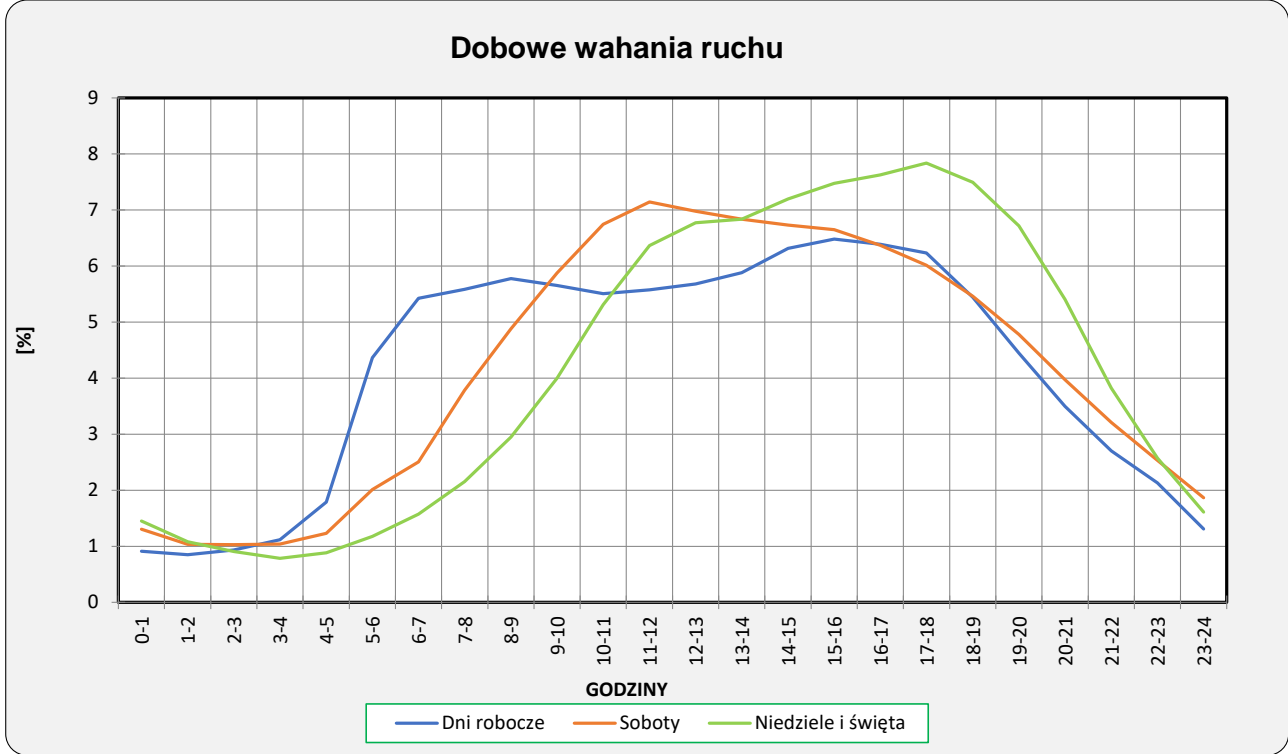
**Numer drogi:** 94

**Typ stacji:** 8+1

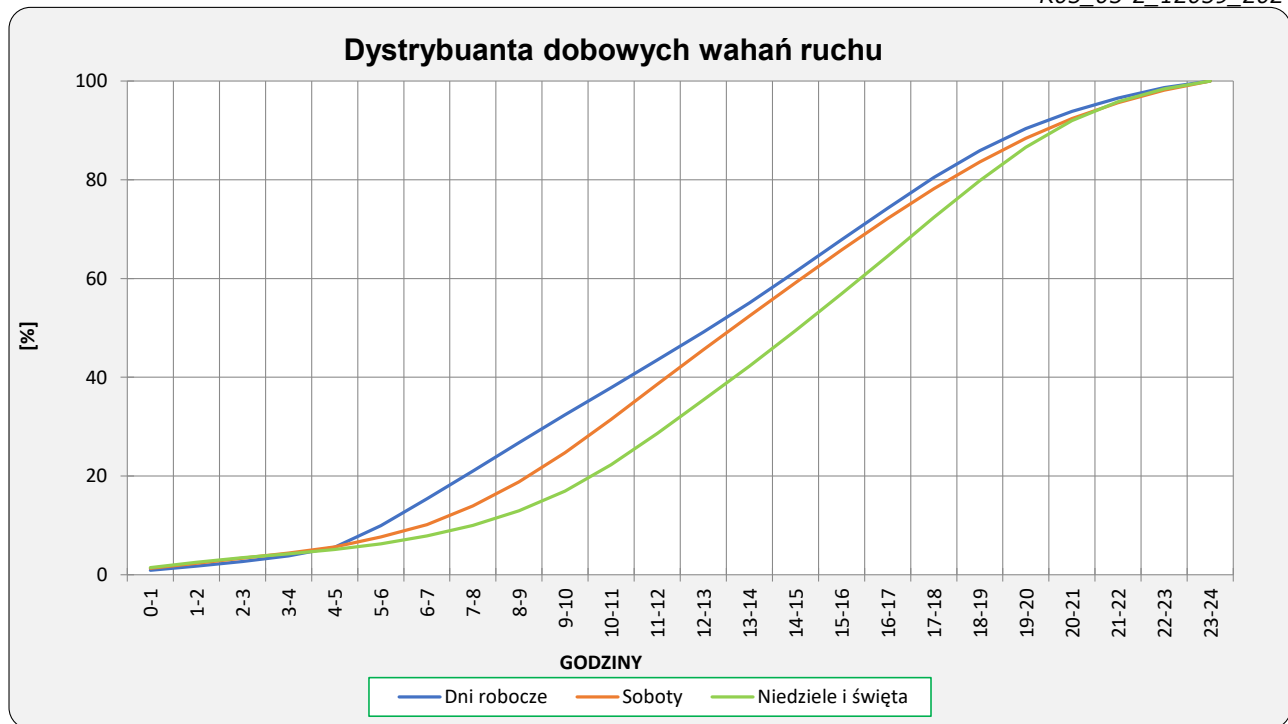
**Oddział:** Kraków

**Ruch ogółem**

R03\_03-1\_12059\_2024



R03\_03-2\_12059\_2024



Uśrednione dobowe rozkłady ruchu dla wybranych dni tygodnia, dla pojazdów lekkich i ciężkich



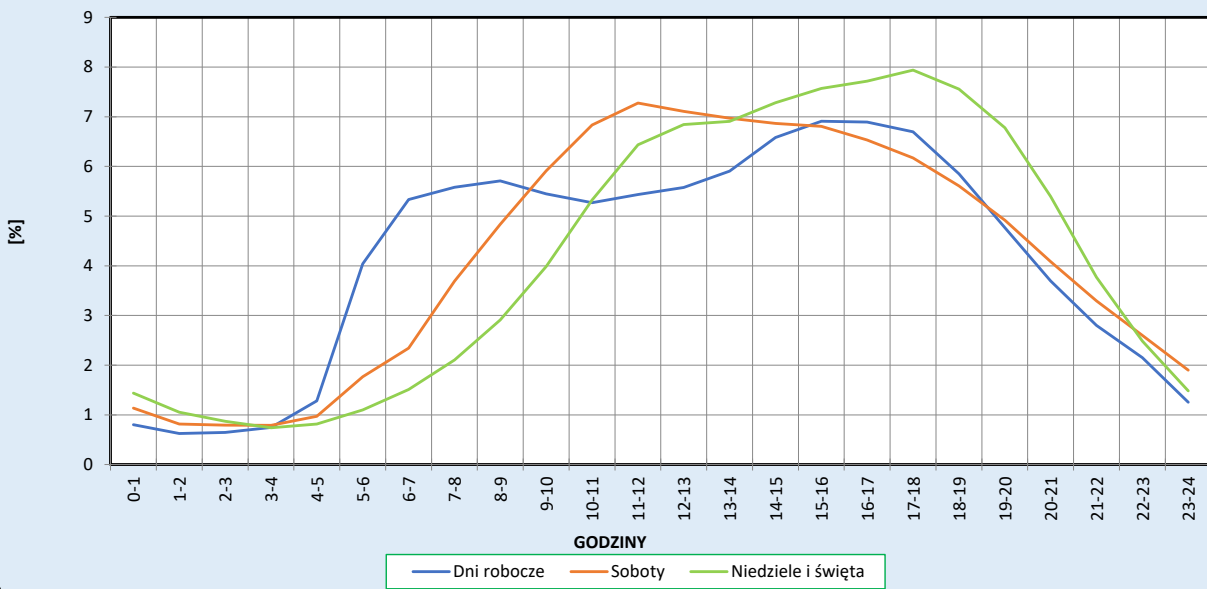
Stacja nr 12059

Miejscowość: Olkusz  
 Odcinek: Siniczno-Wielka Wieś  
 Typ stacji: 8+1

Rok: 2024  
 Numer drogi: 94  
 Oddział: Kraków

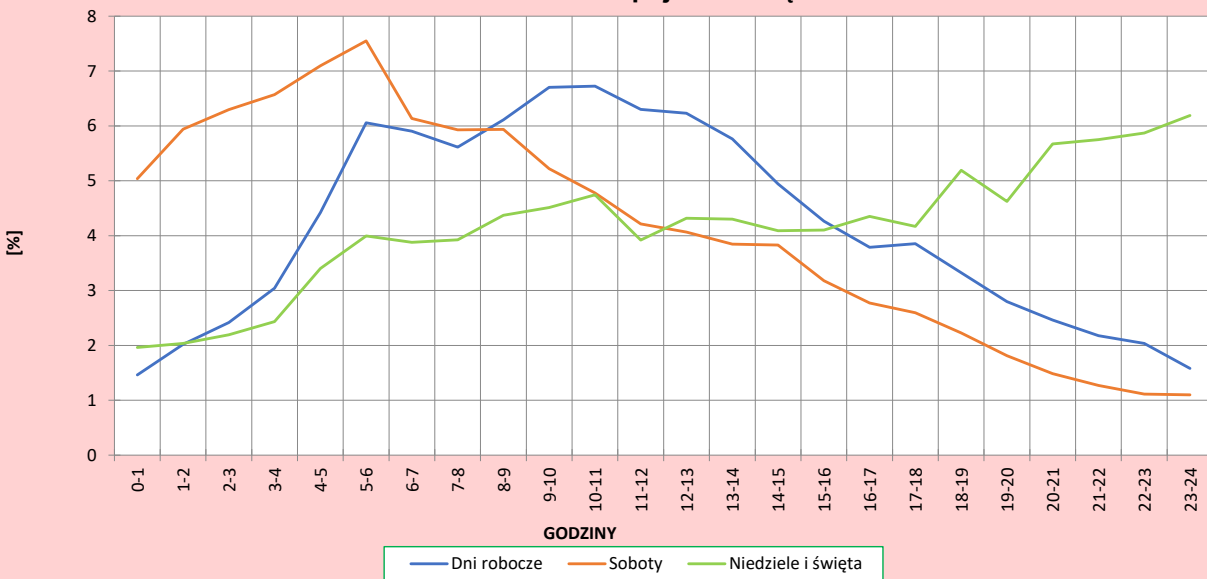
R03\_04-1\_12059\_2024

Dobowe wahania ruchu pojazdów lekkich



R03\_04-2\_12059\_2024

Dobowe wahania ruchu pojazdów ciężkich



**Analiza ruchu pojazdów ogółem w poszczególnych dniach tygodnia dla każdego miesiąca, w podziale na kierunki ruchu**



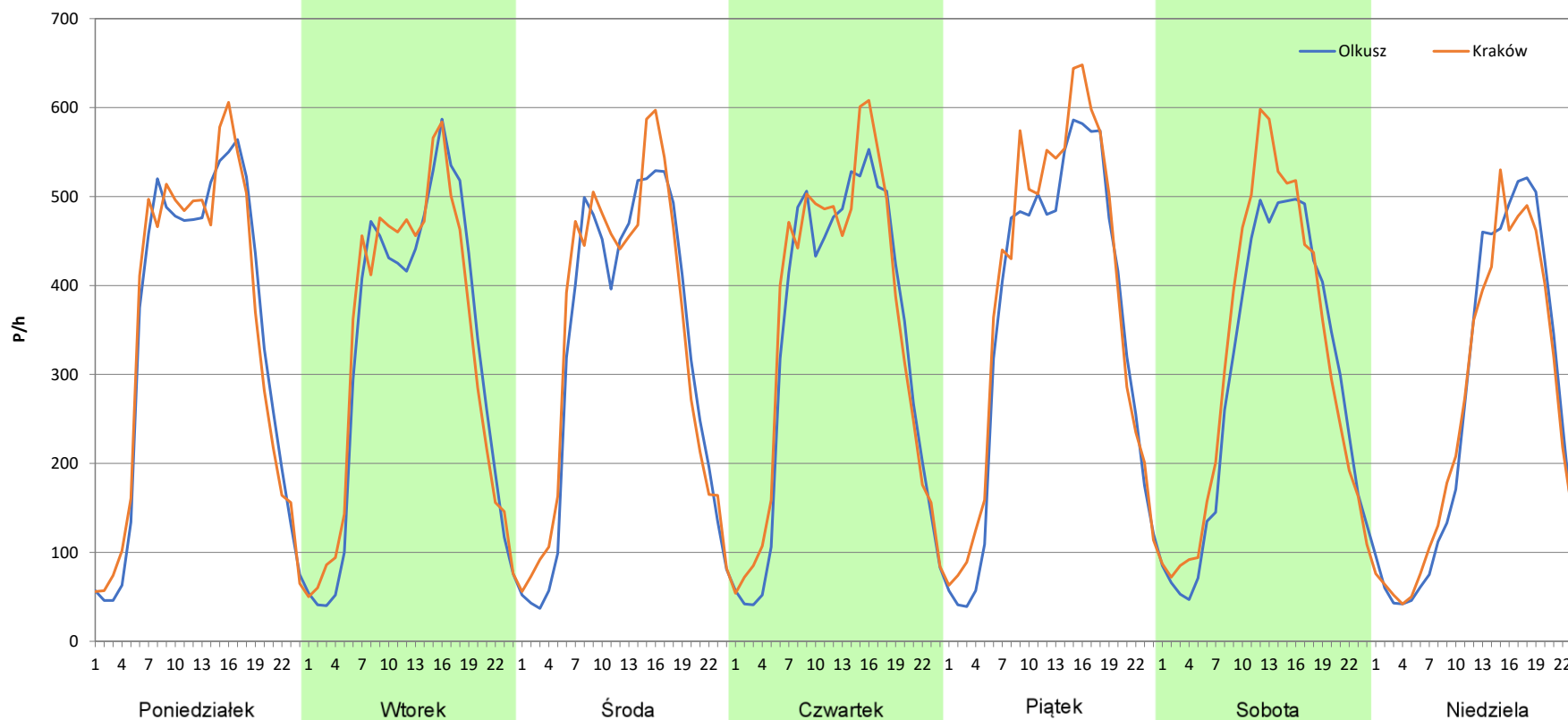
**Stacja nr 12059**

**Miejscowość:** Olkusz  
**Odcinek:** Siniczno-Wielka Wieś  
**Typ stacji:** 8+1  
**Miesiąc:** Styczeń

**Rok:** 2024  
**Numer drogi:** 94  
**Oddział:** Kraków

R03\_07-1\_12059\_2024

Dzień tygodnia	Poniedziałek		Wtorek		Środa		Czwartek		Piątek		Sobota		Niedziela	
	Olkusz	Kraków	Olkusz	Kraków	Olkusz	Kraków	Olkusz	Kraków	Olkusz	Kraków	Olkusz	Kraków	Olkusz	Kraków
Kierunek	Olkusz	Kraków	Olkusz	Kraków	Olkusz	Kraków	Olkusz	Kraków	Olkusz	Kraków	Olkusz	Kraków	Olkusz	Kraków
SDR	8205	8270	7697	7837	7732	8070	7974	8327	8560	9176	6977	7446	6125	6025
Razem	16475		15534		15802		16301		17736		14423		12150	
Podział procentowy	49,80%	50,20%	49,55%	50,45%	48,93%	51,07%	48,92%	51,08%	48,26%	51,74%	48,37%	51,63%	50,41%	49,59%



**Analiza ruchu pojazdów ogółem w poszczególnych dniach tygodnia dla każdego miesiąca, w podziale na kierunki ruchu**



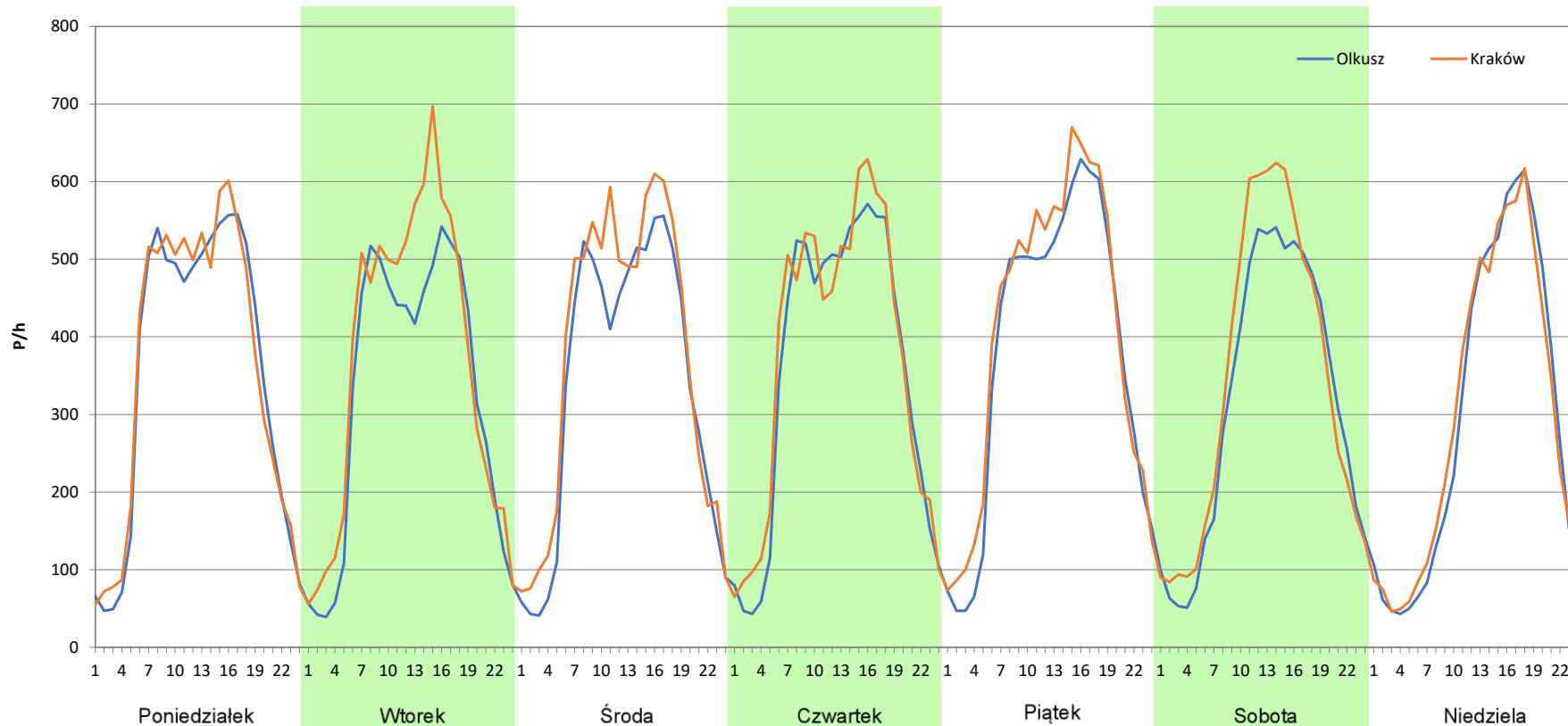
**Stacja nr 12059**

**Miejscowość:** Olkusz  
**Odcinek:** Siniczo-Wielka Wieś  
**Typ stacji:** 8+1  
**Miesiąc:** Luty

**Rok:** 2024  
**Numer drogi:** 94  
**Oddział:** Kraków

R03\_07-2\_12059\_2024

Dzień tygodnia	Poniedziałek		Wtorek		Środa		Czwartek		Piątek		Sobota		Niedziela	
Kierunek	Olkusz	Kraków	Olkusz	Kraków	Olkusz	Kraków	Olkusz	Kraków	Olkusz	Kraków	Olkusz	Kraków	Olkusz	Kraków
SDR	8453	8581	7804	8751	8095	8944	8539	8902	9106	9672	7527	8175	7020	7068
Razem	17034		16555		17039		17441		18778		15702		14088	
Podział procentowy	49,62%	50,38%	47,14%	52,86%	47,51%	52,49%	48,96%	51,04%	48,49%	51,51%	47,94%	52,06%	49,83%	50,17%



**Analiza ruchu pojazdów ogółem w poszczególnych dniach tygodnia dla każdego miesiąca, w podziale na kierunki ruchu**



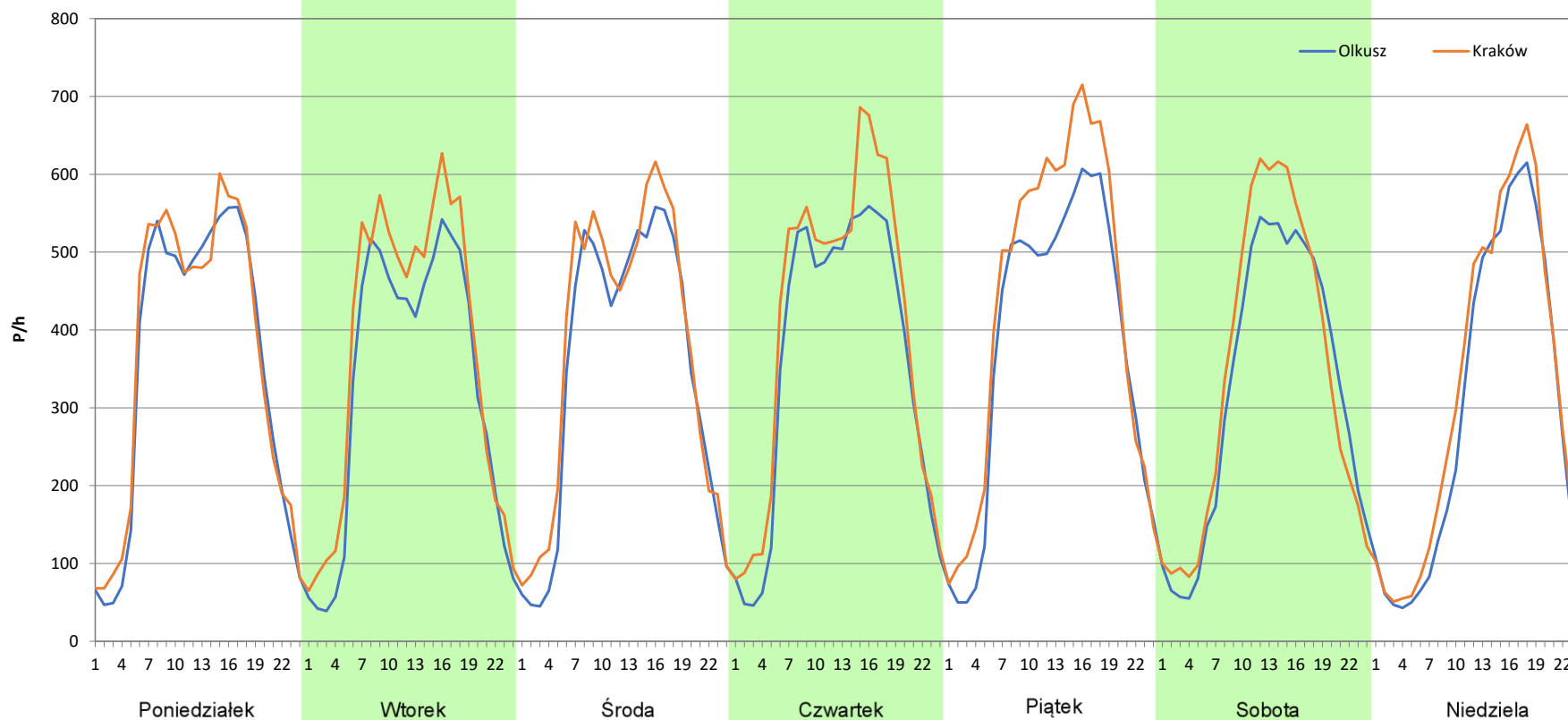
**Stacja nr 12059**

**Miejscowość:** Olkusz  
**Odcinek:** Siniczo-Wielka Wieś  
**Typ stacji:** 8+1  
**Miesiąc:** Marzec

**Rok:** 2024  
**Numer drogi:** 94  
**Oddział:** Kraków

R03\_07-3\_12059\_2024

Dzień tygodnia	Poniedziałek		Wtorek		Środa		Czwartek		Piątek		Sobota		Niedziela	
Kierunek	Olkusz	Kraków	Olkusz	Kraków	Olkusz	Kraków	Olkusz	Kraków	Olkusz	Kraków	Olkusz	Kraków	Olkusz	Kraków
SDR	8453	8733	7804	8892	8283	8925	8620	9644	9113	10378	7701	8197	7020	7633
Razem	17186		16696		17208		18264		19491		15898		14653	
Podział procentowy	49,19%	50,81%	46,74%	53,26%	48,13%	51,87%	47,20%	52,80%	46,75%	53,25%	48,44%	51,56%	47,91%	52,09%



**Analiza ruchu pojazdów ogółem w poszczególnych dniach tygodnia dla każdego miesiąca, w podziale na kierunki ruchu**



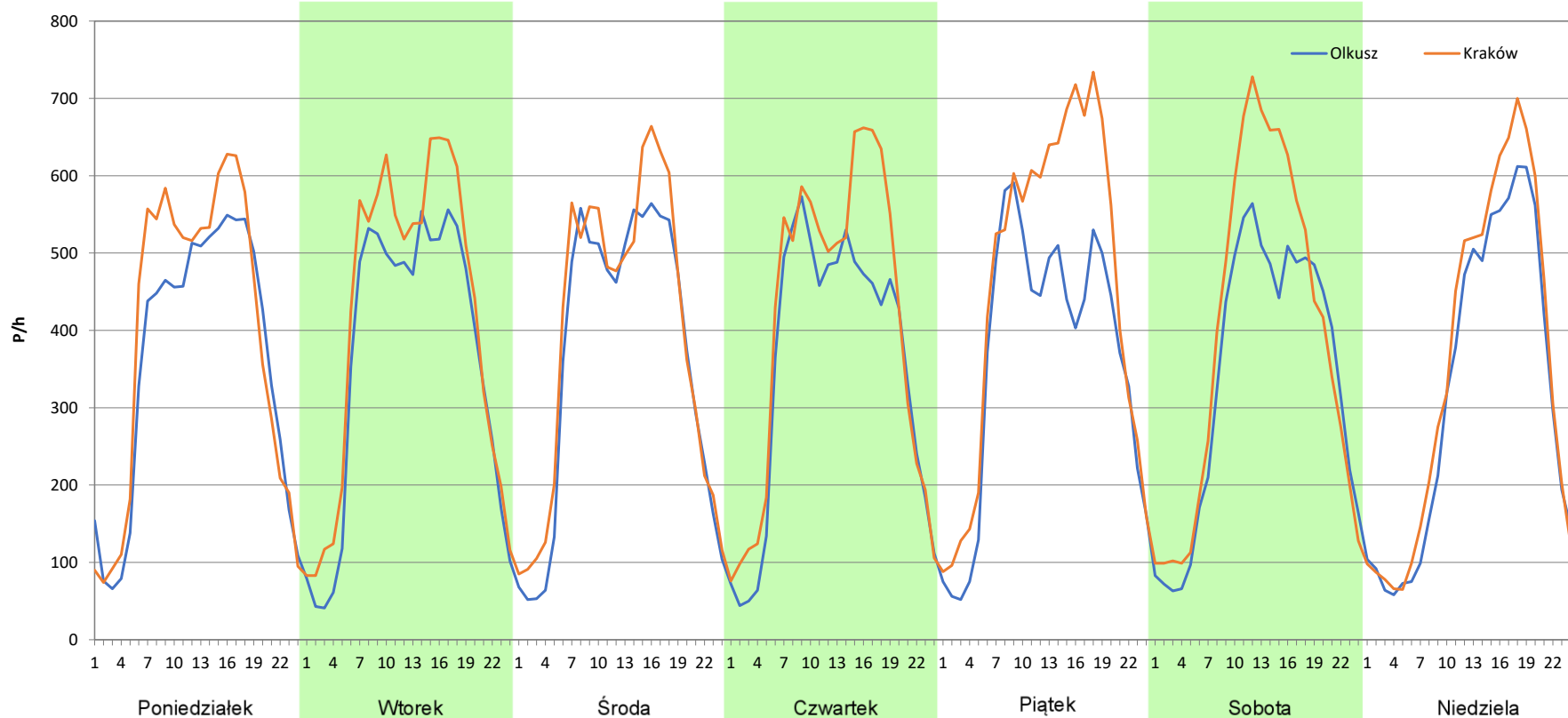
**Stacja nr 12059**

**Miejscowość:** Olkusz  
**Odcinek:** Siniczno-Wielka Wieś  
**Typ stacji:** 8+1  
**Miesiąc:** Kwiecień

**Rok:** 2024  
**Numer drogi:** 94  
**Oddział:** Kraków

*R03\_07-4\_12059\_2024*

Dzień tygodnia	Poniedziałek		Wtorek		Środa		Czwartek		Piątek		Sobota		Niedziela	
	Kierunek	Olkusz	Kraków	Olkusz	Kraków	Olkusz	Kraków	Olkusz	Kraków	Olkusz	Kraków	Olkusz	Kraków	Olkusz
SDR	8610	9373	8605	9878	8650	9397	8429	9735	8694	10958	8096	9368	7615	8362
Razem	17983		18483		18047		18164		19652		17464		15977	
Podział procentowy	47,88%	52,12%	46,56%	53,44%	47,93%	52,07%	46,40%	53,60%	44,24%	55,76%	46,36%	53,64%	47,66%	52,34%



**Analiza ruchu pojazdów ogółem w poszczególnych dniach tygodnia dla każdego miesiąca, w podziale na kierunki ruchu**



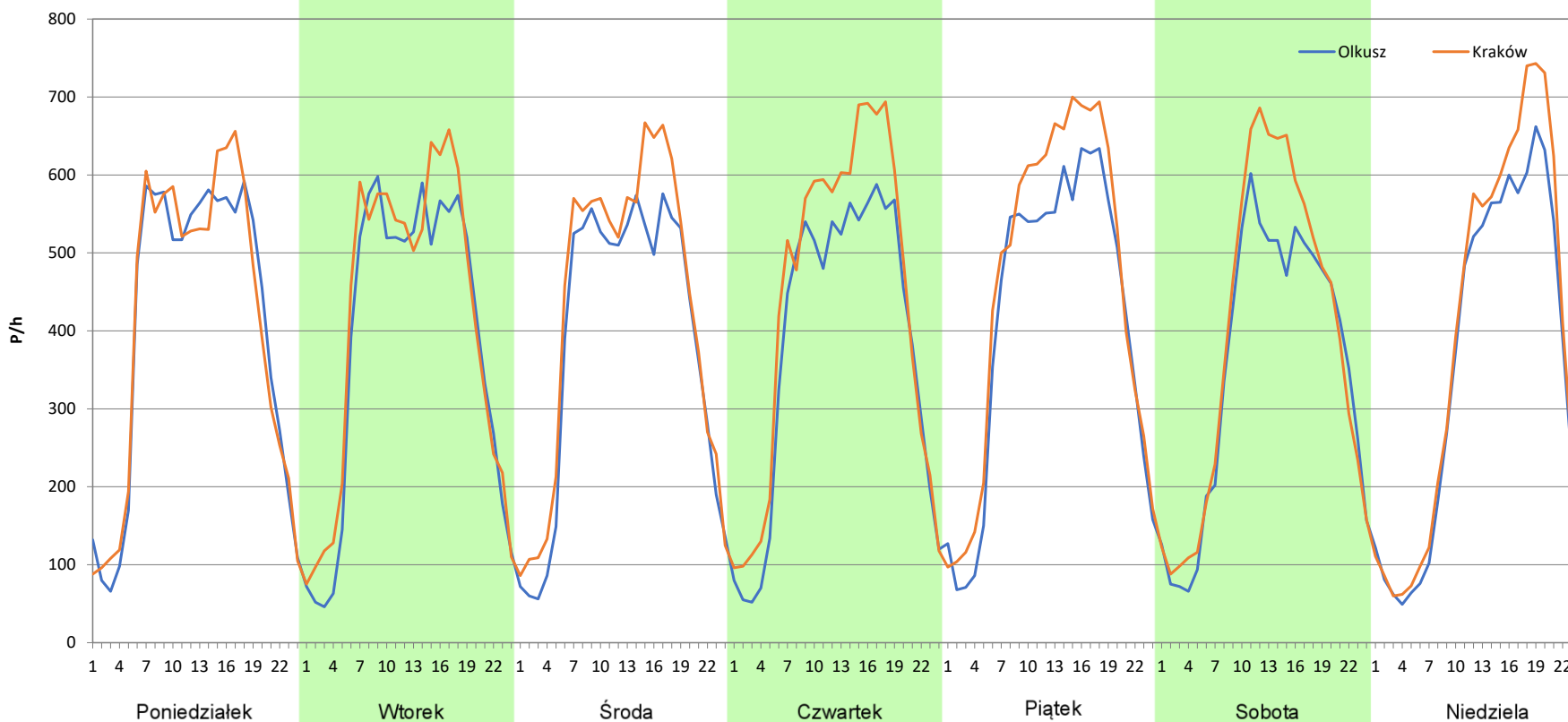
**Stacja nr 12059**

**Miejscowość:** Olkusz  
**Odcinek:** Siniczno-Wielka Wieś  
**Typ stacji:** 8+1  
**Miesiąc:** Maj

**Rok:** 2024  
**Numer drogi:** 94  
**Oddział:** Kraków

R03\_07-5\_12059\_2024

Dzień tygodnia	Poniedziałek		Wtorek		Środa		Czwartek		Piątek		Sobota		Niedziela	
	Olkusz	Kraków	Olkusz	Kraków	Olkusz	Kraków	Olkusz	Kraków	Olkusz	Kraków	Olkusz	Kraków	Olkusz	Kraków
Kierunek	Olkusz	Kraków	Olkusz	Kraków	Olkusz	Kraków	Olkusz	Kraków	Olkusz	Kraków	Olkusz	Kraków	Olkusz	Kraków
SDR	9687	9787	9183	9808	9183	10161	9088	10393	9898	10957	8431	9313	8435	9230
Razem	19474		18991		19344		19481		20855		17744		17665	
Podział procentowy	49,74%	50,26%	48,35%	51,65%	47,47%	52,53%	46,65%	53,35%	47,46%	52,54%	47,51%	52,49%	47,75%	52,25%



**Analiza ruchu pojazdów ogółem w poszczególnych dniach tygodnia dla każdego miesiąca, w podziale na kierunki ruchu**



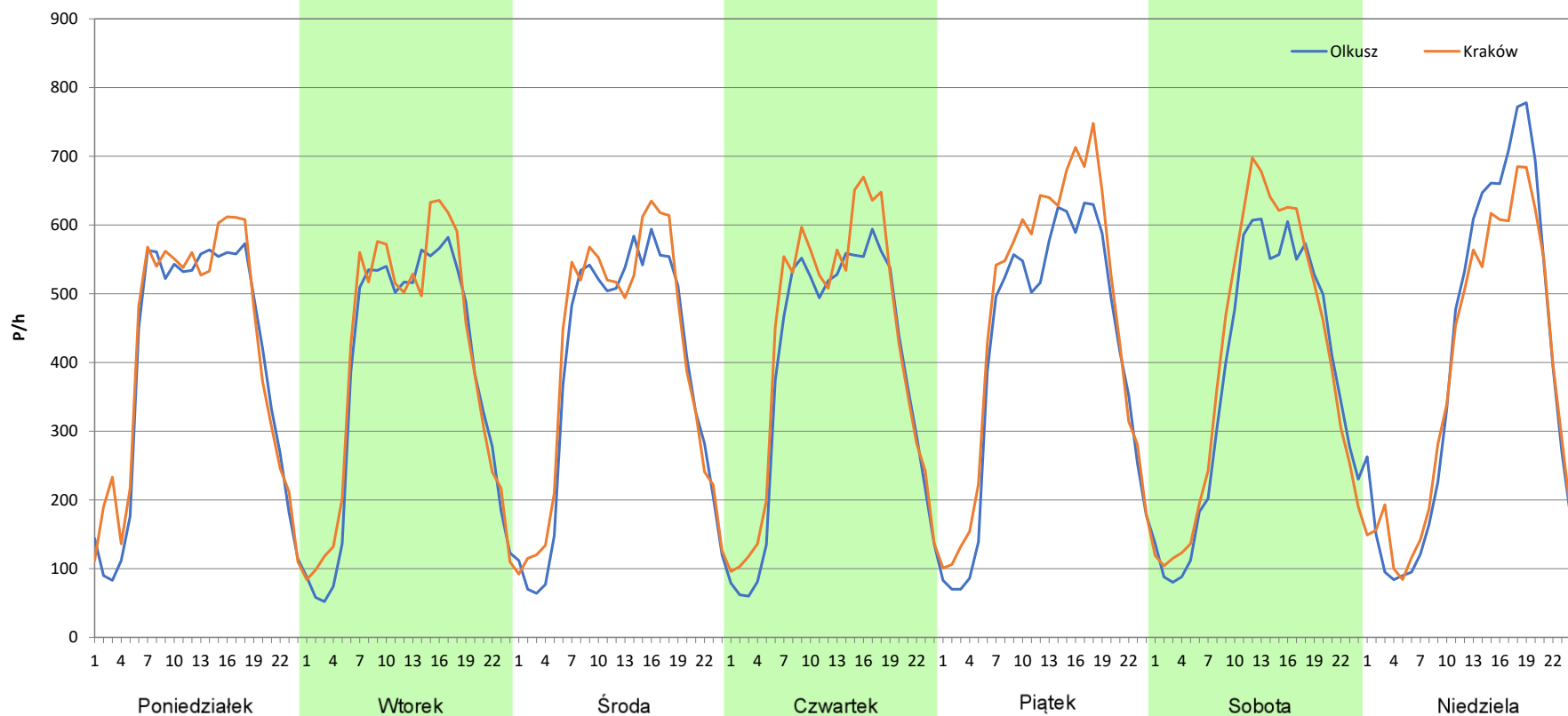
**Stacja nr 12059**

**Miejscowość:** Olkusz  
**Odcinek:** Siniczno-Wielka Wieś  
**Typ stacji:** 8+1  
**Miesiąc:** Czerwiec

**Rok:** 2024  
**Numer drogi:** 94  
**Oddział:** Kraków

*R03\_07-6\_12059\_2024*

Dzień tygodnia	Poniedziałek		Wtorek		Środa		Czwartek		Piątek		Sobota		Niedziela	
	Kierunek	Kierunek	Kierunek	Kierunek	Kierunek	Kierunek	Kierunek	Kierunek	Kierunek	Kierunek	Kierunek	Kierunek	Kierunek	Kierunek
SDR	9489	9911	9036	9521	9153	9638	9224	10058	9935	11121	8997	9597	9545	9052
Razem	19400		18557		18791		19282		21056		18594		18597	
Podział procentowy	48,91%	51,09%	48,69%	51,31%	48,71%	51,29%	47,84%	52,16%	47,18%	52,82%	48,39%	51,61%	51,33%	48,67%



**Analiza ruchu pojazdów ogółem w poszczególnych dniach tygodnia dla każdego miesiąca, w podziale na kierunki ruchu**



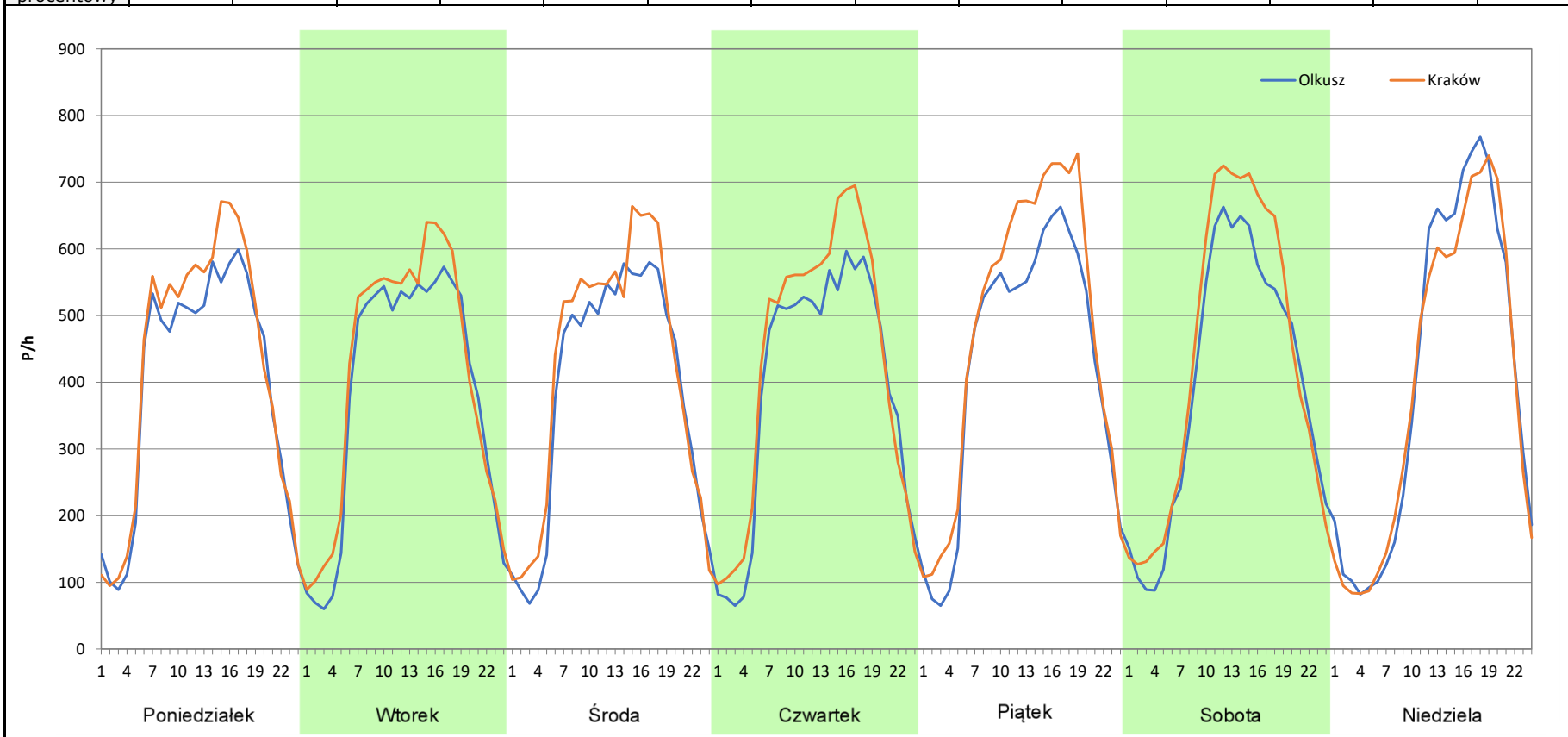
**Stacja nr 12059**

**Miejscowość:** Olkusz  
**Odcinek:** Siniczno-Wielka Wieś  
**Typ stacji:** 8+1  
**Miesiąc:** Lipiec

**Rok:** 2024  
**Numer drogi:** 94  
**Oddział:** Kraków

R03\_07-7\_12059\_2024

Dzień tygodnia	Poniedziałek		Wtorek		Środa		Czwartek		Piątek		Sobota		Niedziela	
	Kierunek	Kierunek	Kierunek	Kierunek	Kierunek	Kierunek	Kierunek	Kierunek	Kierunek	Kierunek	Kierunek	Kierunek	Kierunek	Kierunek
SDR	9443	10057	9199	9854	9263	9988	9408	10339	10167	11459	9472	10399	9677	9375
Razem	19500		19053		19251		19747		21626		19871		19052	
Podział procentowy	48,43%	51,57%	48,28%	51,72%	48,12%	51,88%	47,64%	52,36%	47,01%	52,99%	47,67%	52,33%	50,79%	49,21%



**Analiza ruchu pojazdów ogółem w poszczególnych dniach tygodnia dla każdego miesiąca, w podziale na kierunki ruchu**



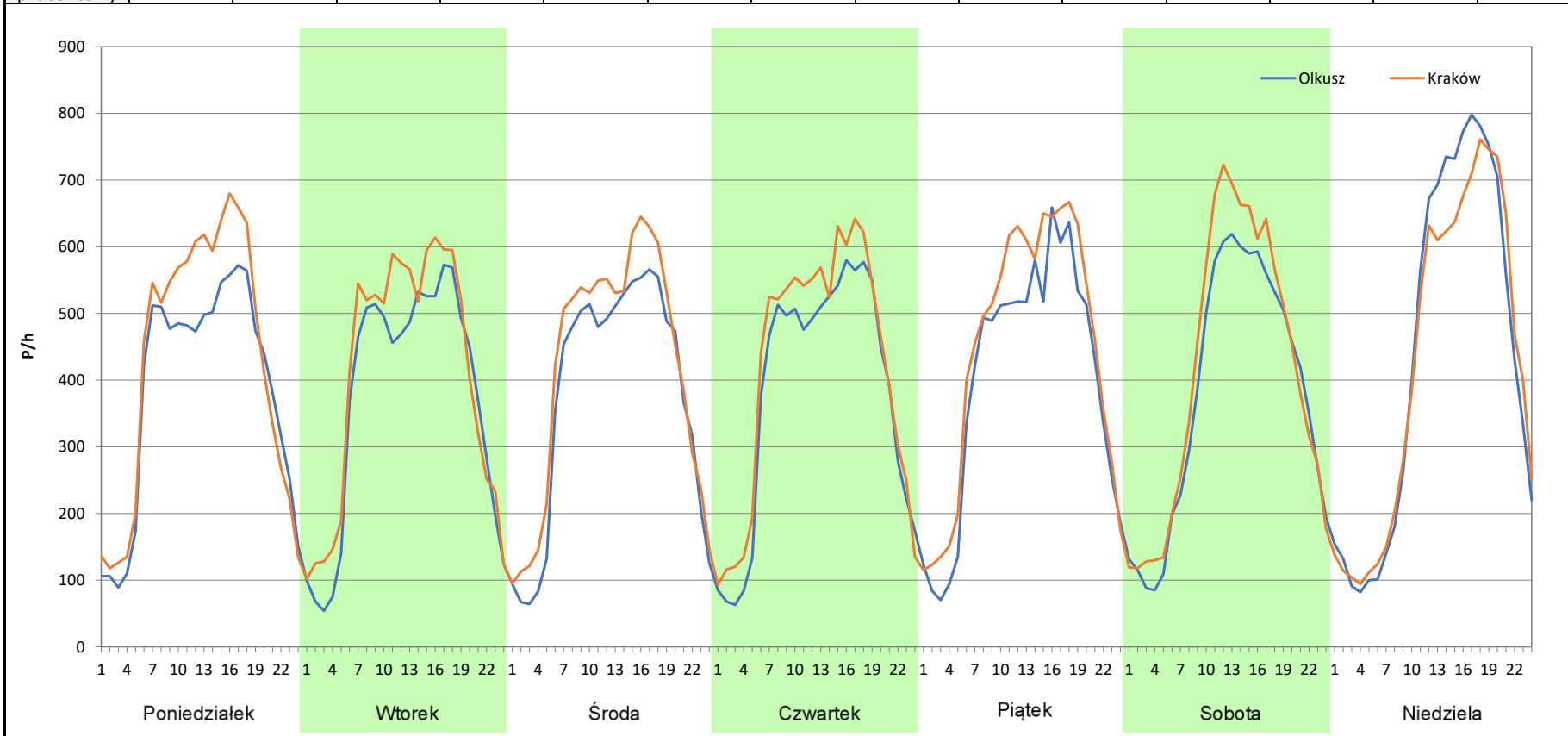
**Stacja nr 12059**

**Miejscowość:** Olkusz  
**Odcinek:** Siniczno-Wielka Wieś  
**Typ stacji:** 8+1  
**Miesiąc:** Sierpień

**Rok:** 2024  
**Numer drogi:** 94  
**Oddział:** Kraków

R03\_07-8\_12059\_2024

Dzień tygodnia	Poniedziałek		Wtorek		Środa		Czwartek		Piątek		Sobota		Niedziela	
	Olkusz	Kraków	Olkusz	Kraków	Olkusz	Kraków	Olkusz	Kraków	Olkusz	Kraków	Olkusz	Kraków	Olkusz	Kraków
Kierunek	Olkusz	Kraków	Olkusz	Kraków	Olkusz	Kraków	Olkusz	Kraków	Olkusz	Kraków	Olkusz	Kraków	Olkusz	Kraków
SDR	9203	10244	8843	9711	8958	9919	9128	10005	9559	10645	9012	9804	10386	10125
Razem	19447		18554		18877		19133		20204		18816		20511	
Podział procentowy	47,32%	52,68%	47,66%	52,34%	47,45%	52,55%	47,71%	52,29%	47,31%	52,69%	47,90%	52,10%	50,64%	49,36%



**Analiza ruchu pojazdów ogółem w poszczególnych dniach tygodnia dla każdego miesiąca, w podziale na kierunki ruchu**

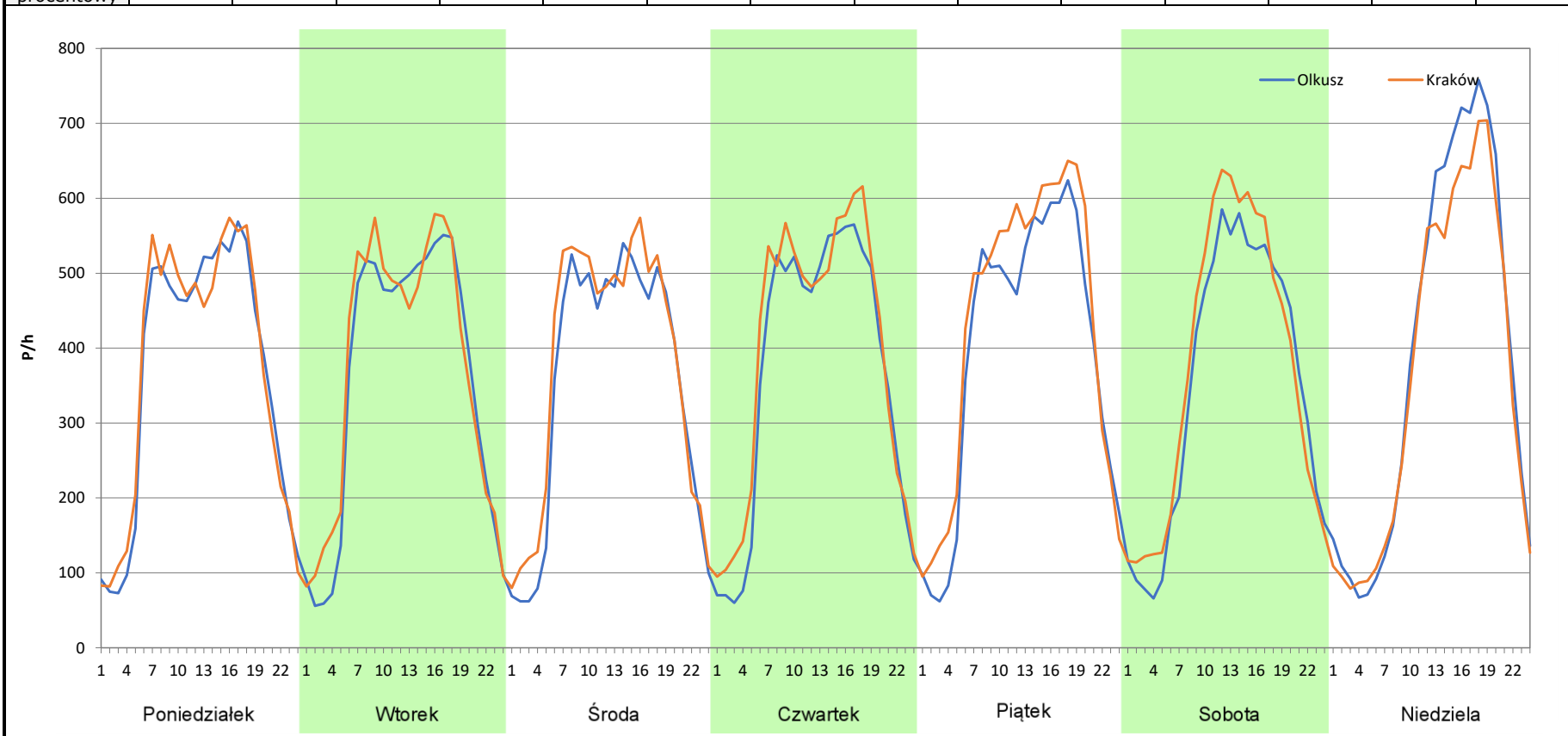


**Stacja nr 12059**

<b>Miejscowość:</b>	Olkusz	<b>Rok:</b>	2024
<b>Odcinek:</b>	Siniczno-Wielka Wieś	<b>Numer drogi:</b>	94
<b>Typ stacji:</b>	8+1	<b>Oddział:</b>	Kraków
<b>Miesiąc:</b>	Wrzesień		

R03\_07-9\_12059\_2024

Dzień tygodnia	Poniedziałek		Wtorek		Środa		Czwartek		Piątek		Sobota		Niedziela	
	Olkusz	Kraków	Olkusz	Kraków	Olkusz	Kraków	Olkusz	Kraków	Olkusz	Kraków	Olkusz	Kraków	Olkusz	Kraków
Kierunek	Olkusz	Kraków	Olkusz	Kraków	Olkusz	Kraków	Olkusz	Kraków	Olkusz	Kraków	Olkusz	Kraków	Olkusz	Kraków
SDR	8747	8896	8565	8890	8413	8988	8817	9437	9482	10321	8366	8904	9262	8665
Razem	17643		17455		17401		18254		19803		17270		17927	
Podział procentowy	49,58%	50,42%	49,07%	50,93%	48,35%	51,65%	48,30%	51,70%	47,88%	52,12%	48,44%	51,56%	51,67%	48,33%



**Analiza ruchu pojazdów ogółem w poszczególnych dniach tygodnia dla każdego miesiąca, w podziale na kierunki ruchu**



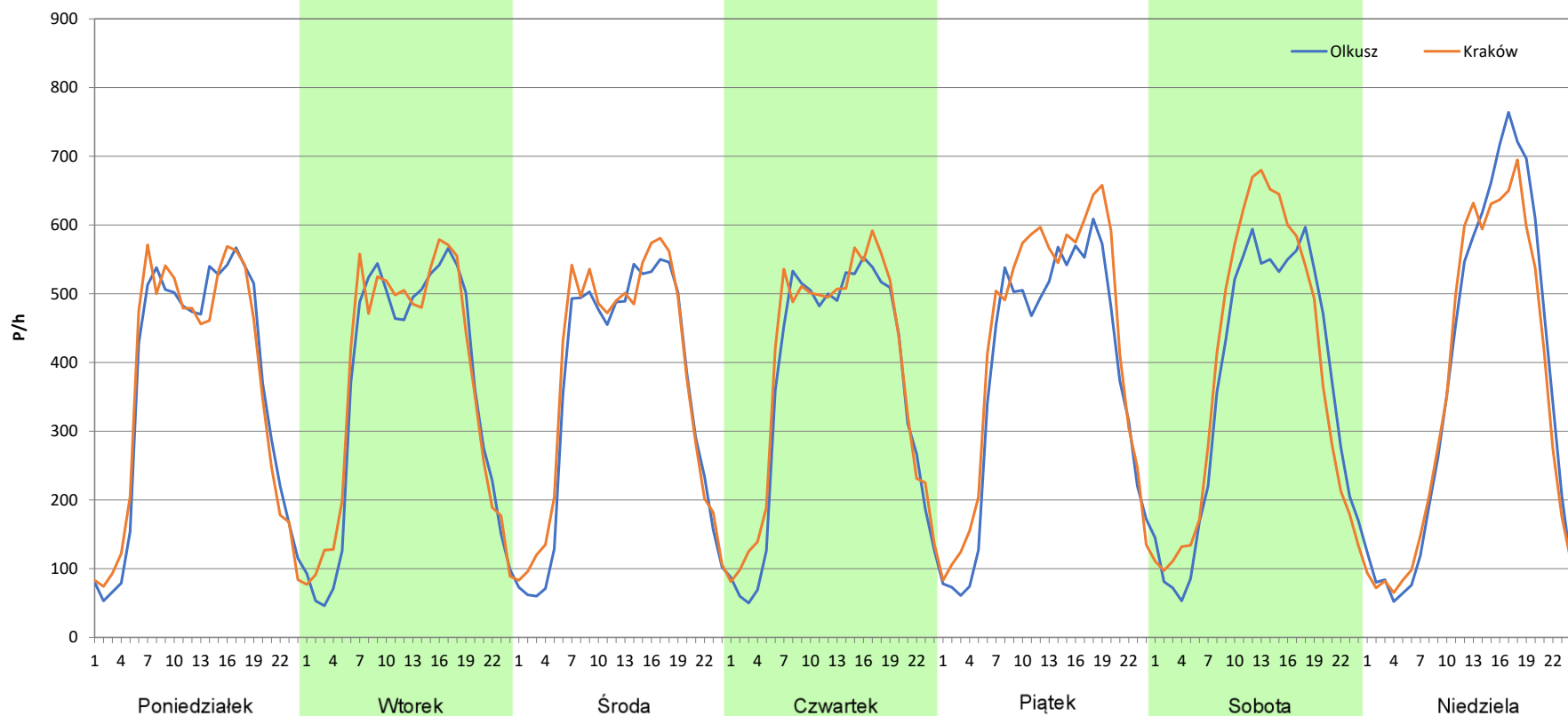
**Stacja nr 12059**

**Miejscowość:** Olkusz  
**Odcinek:** Siniczno-Wielka Wieś  
**Typ stacji:** 8+1  
**Miesiąc:** Październik

**Rok:** 2024  
**Numer drogi:** 94  
**Oddział:** Kraków

*R03\_07-10\_12059\_2024*

Dzień tygodnia	Poniedziałek		Wtorek		Środa		Czwartek		Piątek		Sobota		Niedziela	
	Olkusz	Kraków	Olkusz	Kraków	Olkusz	Kraków	Olkusz	Kraków	Olkusz	Kraków	Olkusz	Kraków	Olkusz	Kraków
Kierunek	Olkusz	Kraków	Olkusz	Kraków	Olkusz	Kraków	Olkusz	Kraków	Olkusz	Kraków	Olkusz	Kraków	Olkusz	Kraków
SDR	8736	8757	8544	8837	8519	8985	8740	9234	9209	10248	8653	9188	8912	8527
Razem	17493		17381		17504		17974		19457		17841		17439	
Podział procentowy	49,94%	50,06%	49,16%	50,84%	48,67%	51,33%	48,63%	51,37%	47,33%	52,67%	48,50%	51,50%	51,10%	48,90%



**Analiza ruchu pojazdów ogółem w poszczególnych dniach tygodnia dla każdego miesiąca, w podziale na kierunki ruchu**



Generalna Dyrekcja  
Dróg Krajowych i Autostrad

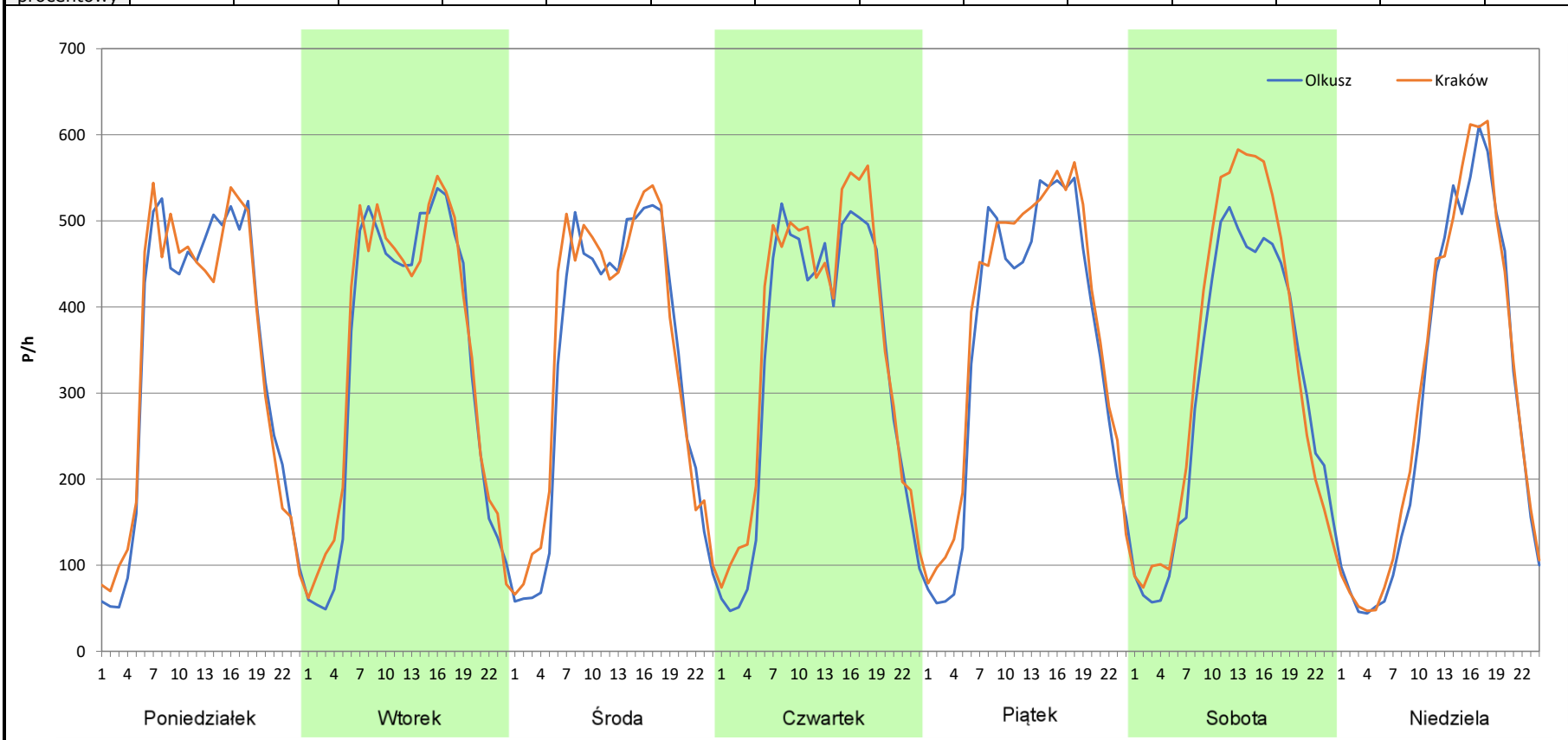
**Stacja nr 12059**

**Miejscowość:** Olkusz  
**Odcinek:** Siniczno-Wielka Wieś  
**Typ stacji:** 8+1  
**Miesiąc:** Listopad

**Rok:** 2024  
**Numer drogi:** 94  
**Oddział:** Kraków

R03\_07-11\_12059\_2024

Dzień tygodnia	Poniedziałek		Wtorek		Środa		Czwartek		Piątek		Sobota		Niedziela	
	Kierunek	Kierunek	Kierunek	Kierunek	Kierunek	Kierunek	Kierunek	Kierunek	Kierunek	Kierunek	Kierunek	Kierunek	Kierunek	Kierunek
SDR	8116	8162	8005	8304	7902	8240	7953	8565	8538	9099	7241	7949	6870	7120
Razem	16278		16309		16142		16518		17637		15190		13990	
Podział procentowy	49,86%	50,14%	49,08%	50,92%	48,95%	51,05%	48,15%	51,85%	48,41%	51,59%	47,67%	52,33%	49,11%	50,89%



**Analiza ruchu pojazdów ogółem w poszczególnych dniach tygodnia dla każdego miesiąca, w podziale na kierunki ruchu**



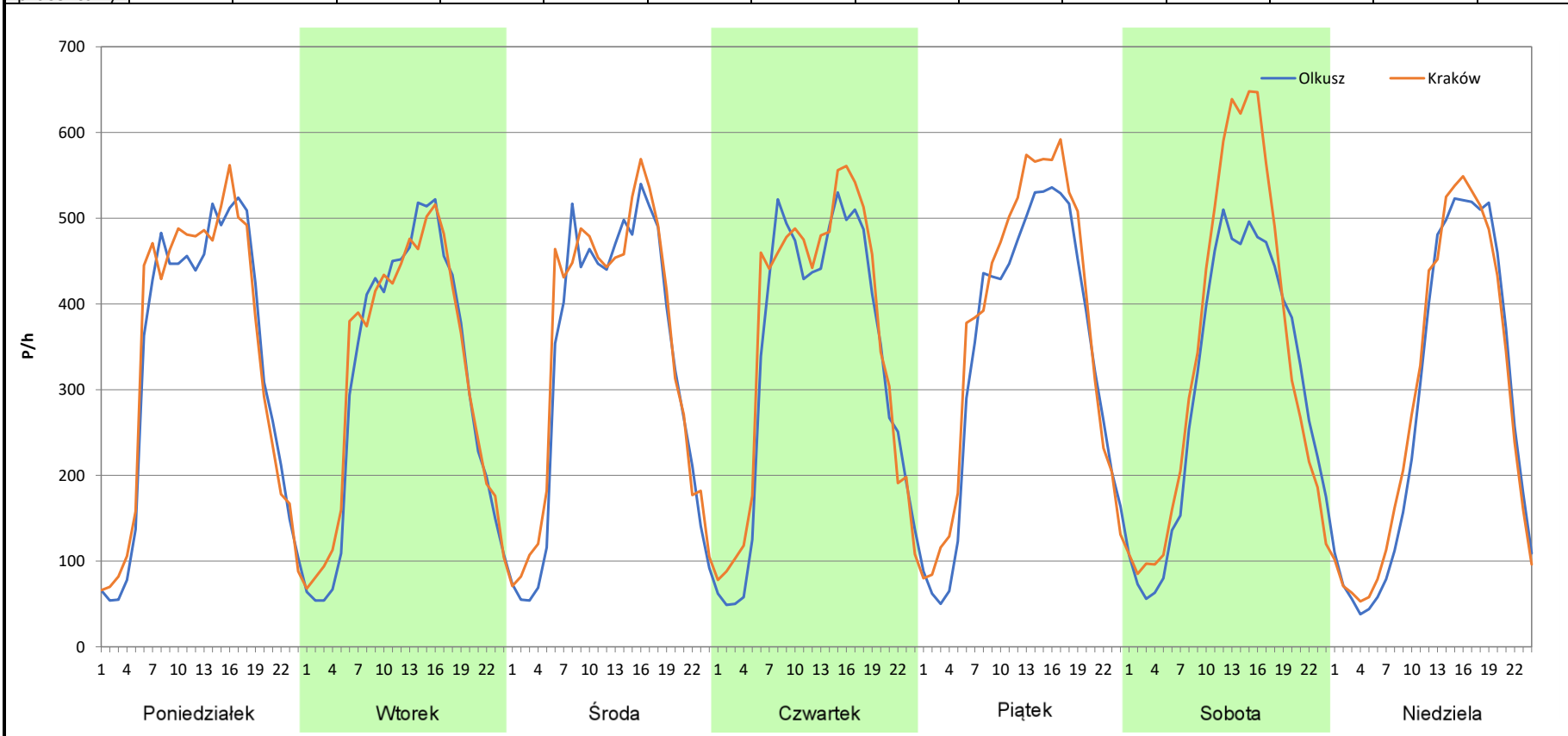
**Stacja nr 12059**

**Miejscowość:** Olkusz  
**Odcinek:** Siniczno-Wielka Wieś  
**Typ stacji:** 8+1  
**Miesiąc:** Grudzień

**Rok:** 2024  
**Numer drogi:** 94  
**Oddział:** Kraków

R03\_07-12\_12059\_2024

Dzień tygodnia	Poniedziałek		Wtorek		Środa		Czwartek		Piątek		Sobota		Niedziela	
	Olkusz	Kraków	Olkusz	Kraków	Olkusz	Kraków	Olkusz	Kraków	Olkusz	Kraków	Olkusz	Kraków	Olkusz	Kraków
Kierunek	Olkusz	Kraków	Olkusz	Kraków	Olkusz	Kraków	Olkusz	Kraków	Olkusz	Kraków	Olkusz	Kraków	Olkusz	Kraków
SDR	7927	8111	7420	7613	7858	8267	8039	8546	8194	8885	7225	8143	6599	6816
Razem	16038		15033		16125		16585		17079		15368		13415	
Podział procentowy	49,43%	50,57%	49,36%	50,64%	48,73%	51,27%	48,47%	51,53%	47,98%	52,02%	47,01%	52,99%	49,19%	50,81%



**Analiza ruchu pojazdów ogółem w święta i dni okołoswiąteczne, w podziale na kierunki ruchu**  
**NOWY ROK i Święto Trzech Króli**

**Stacja nr 12059**

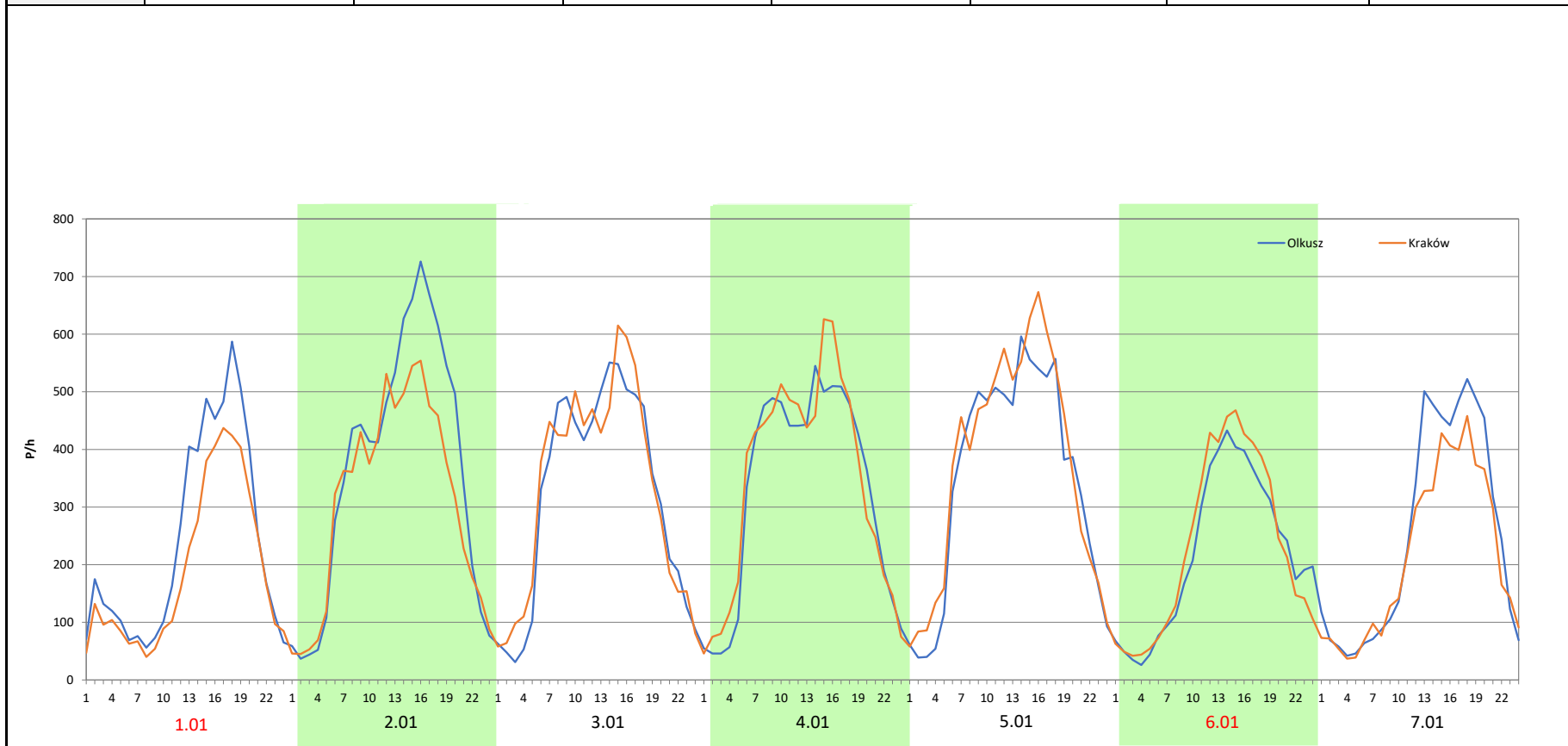


**Miejscowość:** Olkusz  
**Odcinek:** Siniczno-Wielka Wieś  
**Typ stacji:** 8+1  
**Miesiąc:** Styczeń

**Rok:** 2024  
**Numer drogi:** 94  
**Oddział:** Kraków

R03\_08-1\_12059\_2024

Data Dzień tygodnia	1.01 Poniedziałek		2.01 Wtorek		3.01 Środa		4.01 Czwartek		5.01 Piątek		6.01 Sobota		7.01 Niedziela	
	Olkusz	Kraków	Olkusz	Kraków	Olkusz	Kraków	Olkusz	Kraków	Olkusz	Kraków	Olkusz	Kraków	Olkusz	Kraków
Dobowy ruch	5733	4519	8712	7469	8727	7500	8715	7586	8763	7687	8852	7836	8933	7956
Razem	10252		16181		16227		16301		16450		16688		16889	
Podział procentowy	55,92%	44,08%	53,84%	46,16%	53,78%	46,22%	53,46%	46,54%	53,27%	46,73%	53,04%	46,96%	52,89%	47,11%
Udział SDRR	58,07%		91,65%		91,91%		92,33%		93,17%		94,52%		95,66%	



**Analiza ruchu pojazdów ogółem w święta i dni okołoswiąteczne, w podziale na kierunki ruchu WIELKANOC**

**Stacja nr 12059**

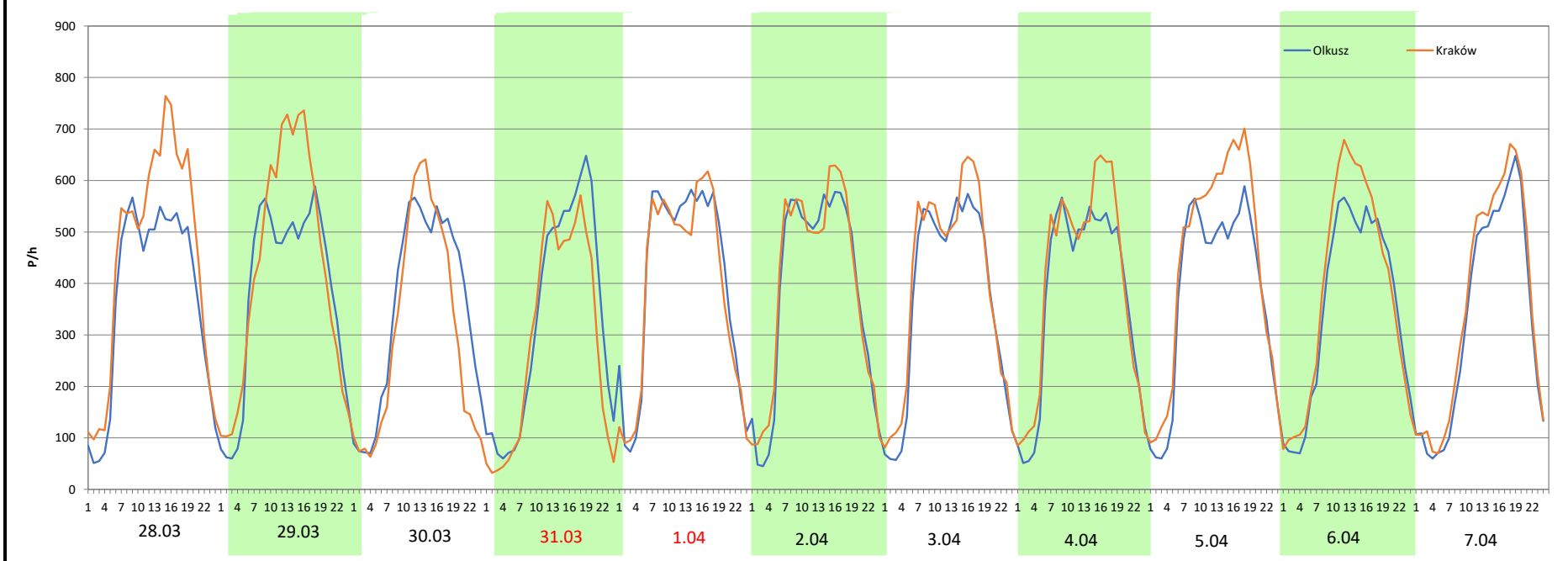
**Miejscowość:** Olkusz  
**Odcinek:** Sinicžno-Wielka Wieś  
**Typ stacji:** 8+1  
**Miesiąc:** Marzec / Kwiecień

**Rok:** 2024  
**Numer drogi:** 94  
**Oddział:** Kraków

R03\_08-2\_12059\_2024


Data Dzień tygodnia	28.03 Czwartek		29.03 Piątek		30.03 Sobota		31.03 Niedziela		1.04 Poniedziałek		2.04 Wtorek		3.04 Środa	
Kierunek	Olkusz	Kraków	Olkusz	Kraków	Olkusz	Kraków	Olkusz	Kraków	Olkusz	Kraków	Olkusz	Kraków	Olkusz	Kraków
Dobowy ruch	8855	10720	9138	10275	8394	7373	7858	6883	9702	9349	9112	9394	9054	9401
Razem	19575		19413		15767		14741		19051		18506		18455	
Podział procentowy	45,24%	54,76%	47,07%	52,93%	53,24%	46,76%	53,31%	46,69%	50,93%	49,07%	49,24%	50,76%	49,06%	50,94%
Udział SDRR	110,88%		109,96%		89,31%		83,49%		107,91%		104,82%		104,53%	

Data Dzień tygodnia	4.04 Czwartek		5.04 Piątek		6.04 Sobota		7.04 Niedziela	
Kierunek	Olkusz	Kraków	Olkusz	Kraków	Olkusz	Kraków	Olkusz	Kraków
Dobowy ruch	8855	9578	9138	10562	8394	9129	7858	8508
Razem	18433		19700		17523		16366	
Podział procentowy	48,04%	51,96%	46,39%	53,61%	47,90%	52,10%	48,01%	51,99%
Udział SDRR	104,41%		111,58%		99,25%		92,70%	



**Analiza ruchu pojazdów ogółem w święta i dni okołoświąteczne, w podziale na kierunki ruchu**  
**1 - 3 MAJA**

**Stacja nr 12059**

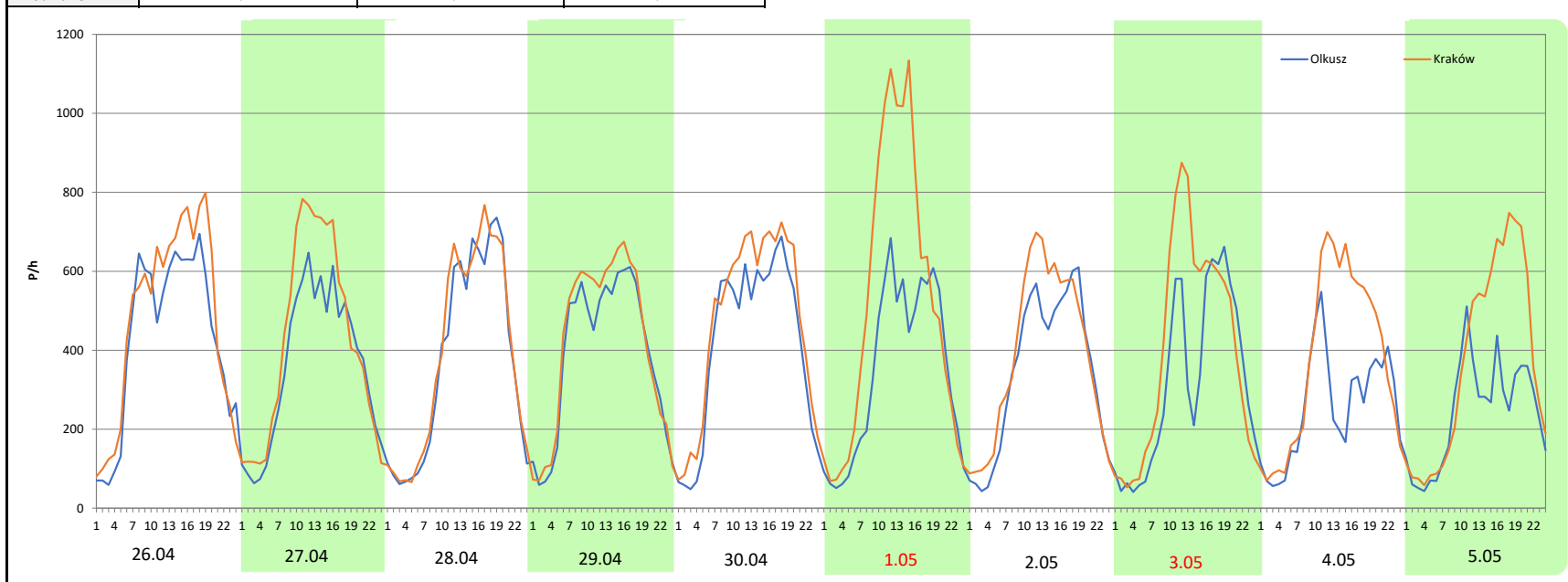
 **Generalna Dyrekcja Dróg Krajowych i Autostrad**

<b>Miejscowość:</b>	Olkusz	<b>Rok:</b>	2024
<b>Odcinek:</b>	Siniczno-Wielka Wieś	<b>Numer drogi:</b>	94
<b>Typ stacji:</b>	8+1	<b>Oddział:</b>	Kraków
<b>Miesiąc:</b>	Maj		

R03\_08-3\_12059\_2024

Data Dzień tygodnia	26.04 Piątek		27.04 Sobota		28.04 Niedziela		29.04 Poniedziałek		30.04 Wtorek		1.05 Środa		2.05 Czwartek	
Kierunek	Olkusz	Kraków	Olkusz	Kraków	Olkusz	Kraków	Olkusz	Kraków	Olkusz	Kraków	Olkusz	Kraków	Olkusz	Kraków
Dobowy ruch	10293	11462	8577	10096	8902	9330	9256	9942	9930	11351	8269	12412	8199	9286
Razem	21755		18673		18232		19198		21281		20681		17485	
Podział procentowy	47,31%	52,69%	45,93%	54,07%	48,83%	51,17%	48,21%	51,79%	46,66%	53,34%	39,98%	60,02%	46,89%	53,11%
Udział SDRR	123,22%		105,77%		103,27%		108,74%		120,54%		117,14%		99,04%	

Data Dzień tygodnia	3.05 Piątek		4.05 Sobota		5.05 Niedziela	
Kierunek	Olkusz	Kraków	Olkusz	Kraków	Olkusz	Kraków
Dobowy ruch	7700	9625	6159	9028	5790	8853
Razem	17325		15187		14643	
Podział procentowy	44,44%	55,56%	40,55%	59,45%	39,54%	60,46%
Udział SDRR	98,13%		86,02%		82,94%	



**Analiza ruchu pojazdów ogółem w święta i dni okołoswiąteczne, w podziale na kierunki ruchu**  
**BOŻE CIAŁO**

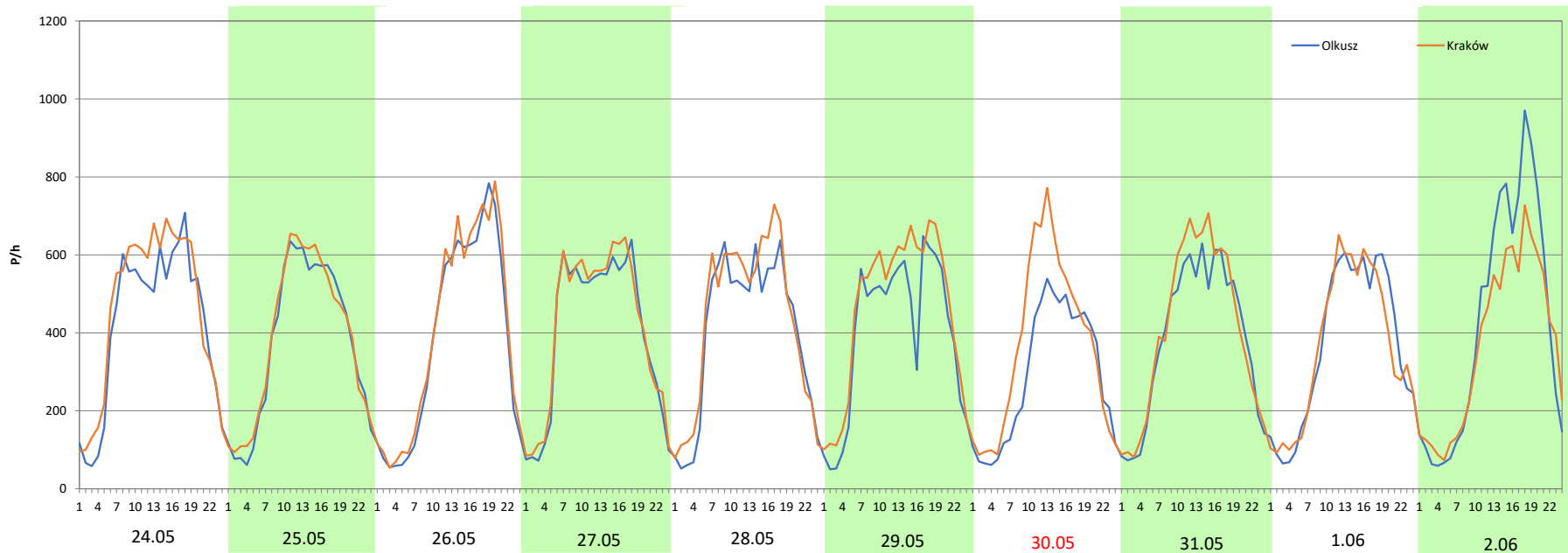


Stacja nr 12059

**Miejscowość:** Olkusz  
**Odcinek:** Siniczno-Wielka Wieś  
**Typ stacji:** 8+1  
**Miesiąc:** Maj  
**Rok:** 2024  
**Numer drogi:** 94  
**Oddział:** Kraków  
 R03\_08-4\_12059\_2024

Data Dzień tygodnia	24.05 Piątek		25.05 Sobota		26.05 Niedziela		27.05 Poniedziałek		28.05 Wtorek		29.05 Środa		30.05 Czwartek	
Kierunek	Olkusz	Kraków	Olkusz	Kraków	Olkusz	Kraków	Olkusz	Kraków	Olkusz	Kraków	Olkusz	Kraków	Olkusz	Kraków
Dobowy ruch	10027	10931	8960	9199	9126	9564	9594	9902	9580	10329	9580	11018	6959	8707
Razem	20958		18159		18690		19496		19909		20598		15666	
Podział procentowy	47,84%	52,16%	49,34%	50,66%	48,83%	51,17%	49,21%	50,79%	48,12%	51,88%	46,51%	53,49%	44,42%	55,58%
Udział SDRR	118,71%		102,85%		105,86%		110,43%		112,77%		116,67%		88,73%	

Data Dzień tygodnia	31.05 Piątek		1.06 Sobota		2.06 Niedziela	
Kierunek	Olkusz	Kraków	Olkusz	Kraków	Olkusz	Kraków
Dobowy ruch	9168	9755	8851	8741	10052	8804
Razem	18923		17592		18856	
Podział procentowy	48,45%	51,55%	50,31%	49,69%	53,31%	46,69%
Udział SDRR	107,18%		99,64%		106,80%	



**Analiza ruchu pojazdów ogółem w święta i dni okołoswiąteczne, w podziale na kierunki ruchu**  
**WNIEBOWZIĘCIE NMP**



Stacja nr 12059

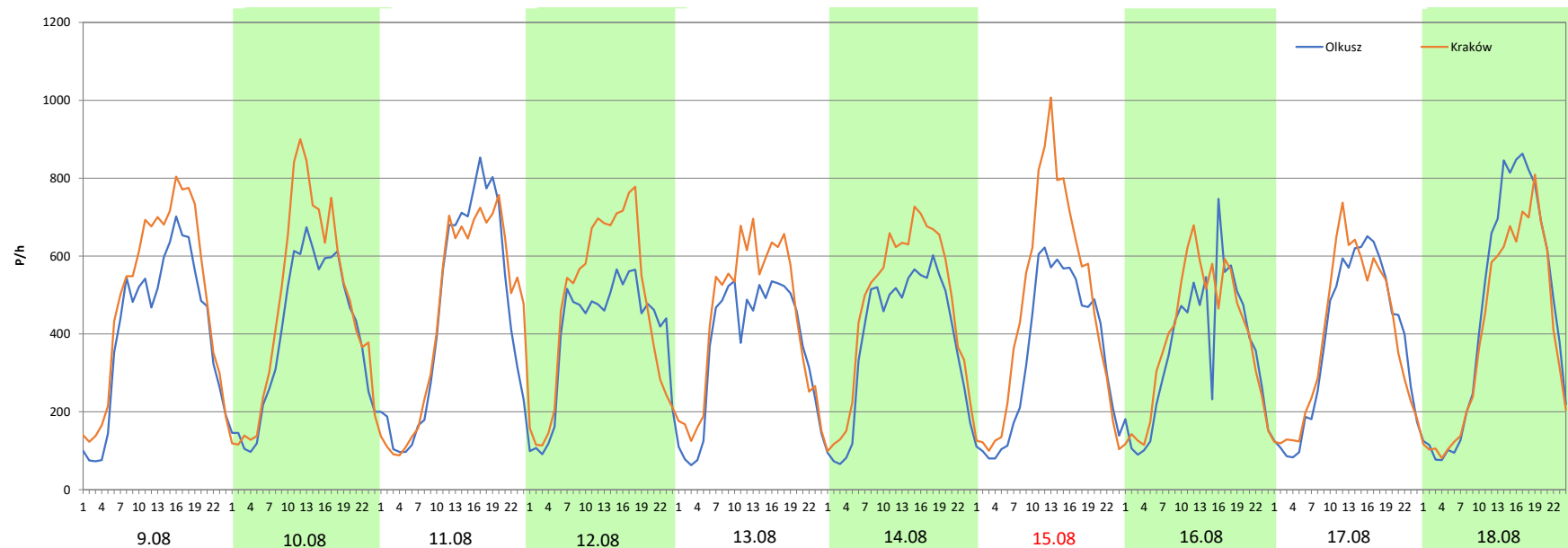
**Miejscowość:** Olkusz  
**Odcinek:** Siniczo-Wielka Wieś  
**Typ stacji:** 8+1  
**Miesiąc:** Sierpień

**Rok:** 2024  
**Numer drogi:** 94  
**Oddział:** Kraków

R03\_08-5\_12059\_2024

Data Dzień tygodnia	9.08 Piątek		10.08 Sobota		11.08 Niedziela		12.08 Poniedziałek		13.08 Wtorek		14.08 Środa		15.08 Czwartek	
Kierunek	Olkusz	Kraków	Olkusz	Kraków	Olkusz	Kraków	Olkusz	Kraków	Olkusz	Kraków	Olkusz	Kraków	Olkusz	Kraków
Dobowy ruch	9869	11889	9454	11160	10593	10752	9507	11232	8791	10483	9273	11292	8311	10997
Razem	21758		20614		21345		20739		19274		20565		19308	
Podział procentowy	45,36%	54,64%	45,86%	54,14%	49,63%	50,37%	45,84%	54,16%	45,61%	54,39%	45,09%	54,91%	43,04%	56,96%
Udział SDRR	123,24%		116,76%		120,90%		117,47%		109,17%		116,48%		109,36%	

Data Dzień tygodnia	16.08 Piątek		17.08 Sobota		18.08 Niedziela	
Kierunek	Olkusz	Kraków	Olkusz	Kraków	Olkusz	Kraków
Dobowy ruch	8630	9315	9064	9263	10828	9605
Razem	17945		18327		20433	
Podział procentowy	48,09%	51,91%	49,46%	50,54%	52,99%	47,01%
Udział SDRR	101,64%		103,81%		115,73%	



**Analiza ruchu pojazdów ogółem w święta i dni okołoswiąteczne, w podziale na kierunki ruchu WSZYSTKICH ŚWIĘTYCH**

Generalna Dyrekcja Dróg Krajowych i Autostrad

**Stacja nr 12059**

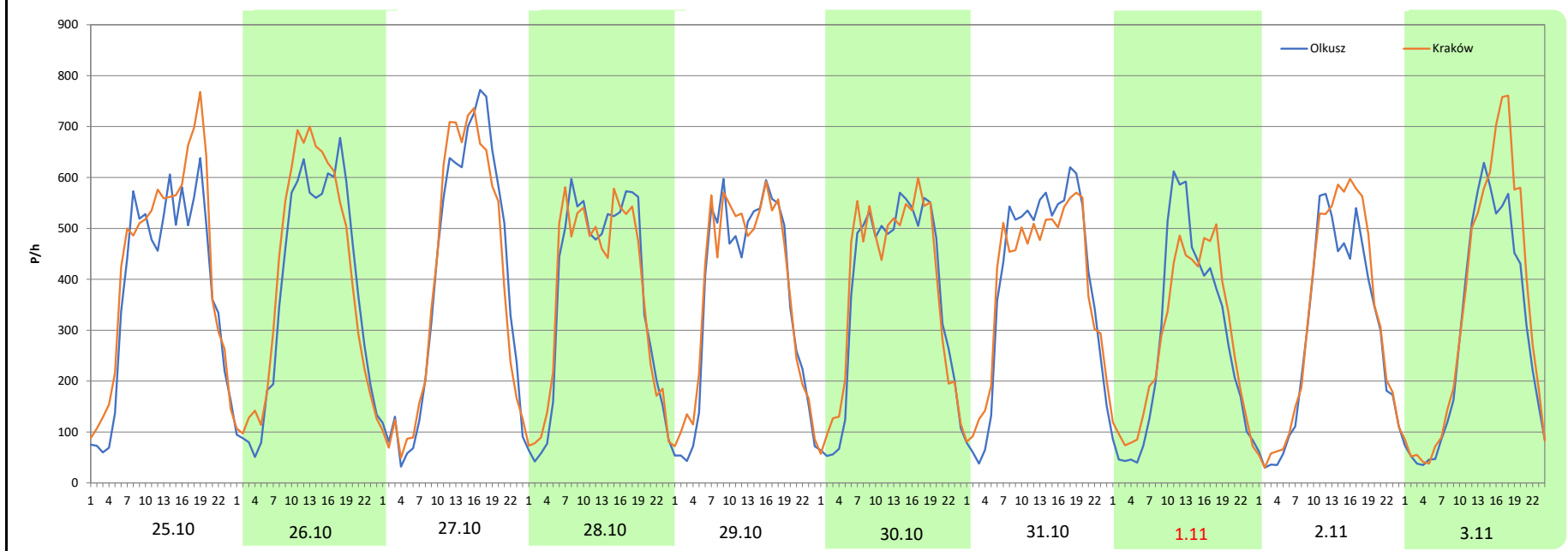
**Miejscowość:** Olkusz  
**Odcinek:** Siniczno-Wielka Wieś  
**Typ stacji:** 8+1  
**Miesiąc:** Październik / Listopad

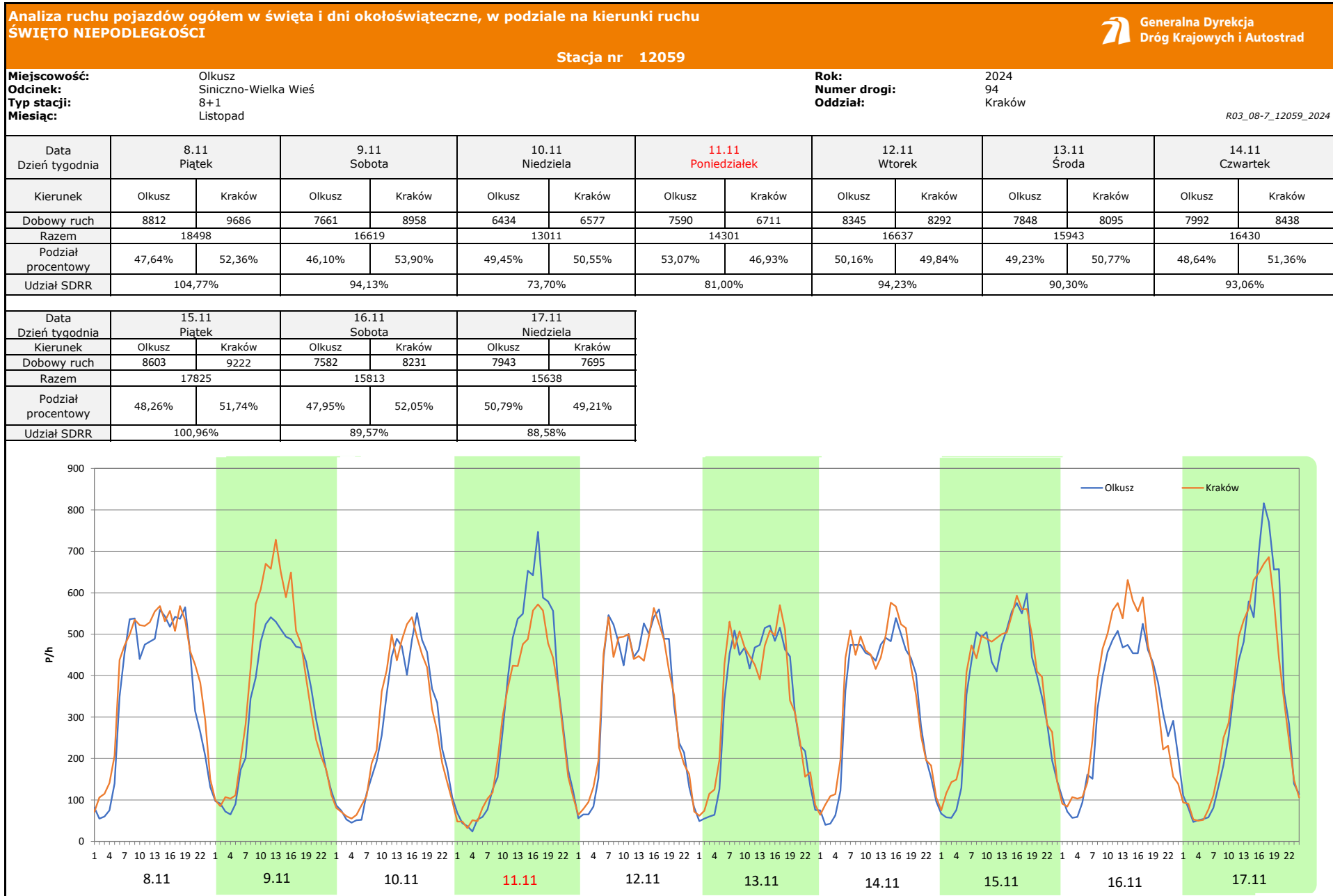
**Rok:** 2024  
**Numer drogi:** 94  
**Oddział:** Kraków

R03\_08-6\_12059\_2024

Data Dzień tygodnia	25.10 Piątek		26.10 Sobota		27.10 Niedziela		28.10 Poniedziałek		29.10 Wtorek		30.10 Środa		31.10 Czwartek	
Kierunek	Olkusz	Kraków	Olkusz	Kraków	Olkusz	Kraków	Olkusz	Kraków	Olkusz	Kraków	Olkusz	Kraków	Olkusz	Kraków
Dobowy ruch	9257	10352	8990	9555	9390	9205	8824	8820	8661	8974	8890	9097	9485	9367
Razem	19609		18545		18595		17644		17635		17987		18852	
Podział procentowy	47,21%	52,79%	48,48%	51,52%	50,50%	49,50%	50,01%	49,99%	49,11%	50,89%	49,42%	50,58%	50,31%	49,69%
Udział SDRR	111,07%		105,04%		105,32%		99,94%		99,89%		101,88%		106,78%	

Data Dzień tygodnia	1.11 Piątek		2.11 Sobota		3.11 Niedziela	
Kierunek	Olkusz	Kraków	Olkusz	Kraków	Olkusz	Kraków
Dobowy ruch	6559	6660	6902	7571	6930	7963
Razem	13219		14473		14893	
Podział procentowy	49,62%	50,38%	47,69%	52,31%	46,53%	53,47%
Udział SDRR	74,87%		81,98%		84,36%	





**Analiza ruchu pojazdów ogółem w święta i dni okołoswiąteczne, w podziale na kierunki ruchu**  
**BOŻE NARODZENIE**



Stacja nr 12059

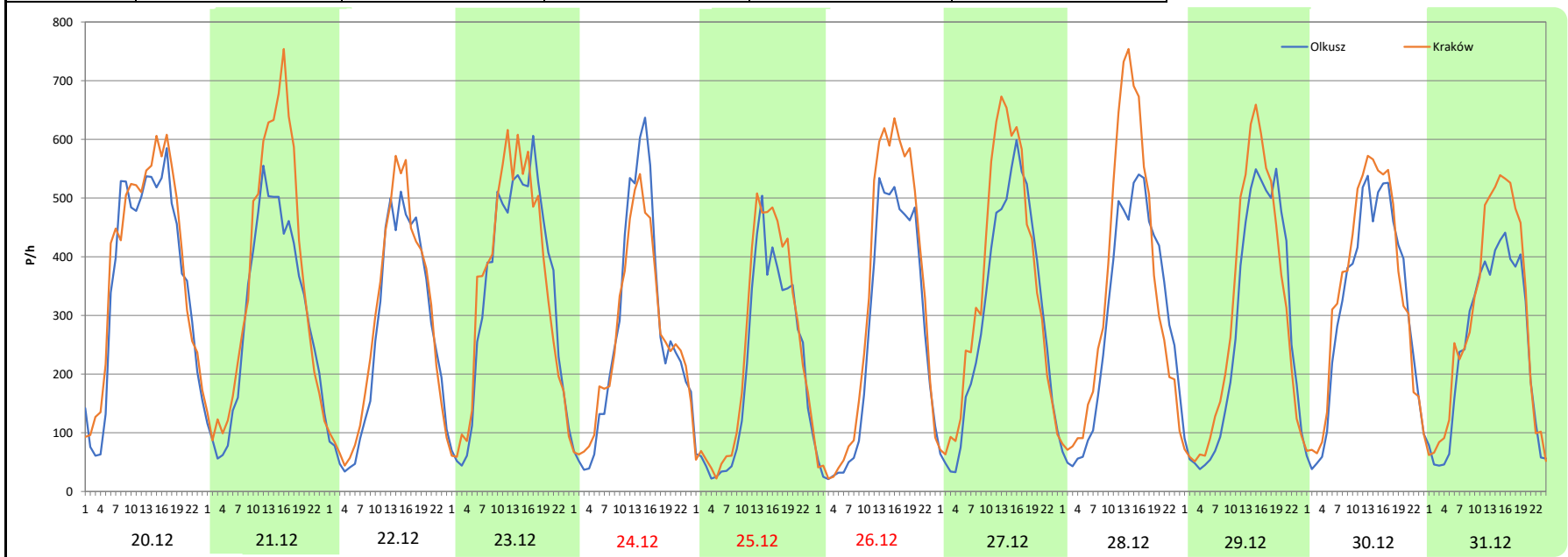
**Miejscowość:** Olkusz  
**Odcinek:** Siniczno-Wielka Wieś  
**Typ stacji:** 8+1  
**Miesiąc:** Grudzień

**Rok:** 2024  
**Numer drogi:** 94  
**Oddział:** Kraków

R03\_08-8\_12059\_2024

Data Dzień tygodnia	20.12 Piątek		21.12 Sobota		22.12 Niedziela		23.12 Poniedziałek		24.12 Wtorek		25.12 Środa		26.12 Czwartek	
Kierunek	Olkusz	Kraków	Olkusz	Kraków	Olkusz	Kraków	Olkusz	Kraków	Olkusz	Kraków	Olkusz	Kraków	Olkusz	Kraków
Dobowy ruch	8768	9355	7146	8607	6180	6649	8147	8331	6489	6301	4998	5749	6125	7369
Razem	18123		15753		12829		16478		12790		10747		13494	
Podział procentowy	48,38%	51,62%	45,36%	54,64%	48,17%	51,83%	49,44%	50,56%	50,73%	49,27%	46,51%	53,49%	45,39%	54,61%
Udział SDRR	102,65%		89,23%		72,66%		93,33%		72,44%		60,87%		76,43%	

Data Dzień tygodnia	27.12 Piątek		28.12 Sobota		29.12 Niedziela		30.12 Poniedziałek		31.12 Wtorek	
Kierunek	Olkusz	Kraków	Olkusz	Kraków	Olkusz	Kraków	Olkusz	Kraków	Olkusz	Kraków
Dobowy ruch	7179	8255	6985	8130	6517	7100	7457	7982	5896	6951
Razem	15434		15115		13617		15439		12847	
Podział procentowy	46,51%	53,49%	46,21%	53,79%	47,86%	52,14%	48,30%	51,70%	45,89%	54,11%
Udział SDRR	87,42%		85,61%		77,13%		87,45%		72,77%	





Nierównomierność kierunkowa dla każdego dnia w roku, dla pojazdów ogółem												
Stacja nr 12059												
Miejscowość: Olkusz			Rok: 2024			Generalna Dyrekcja Dróg Krajowych i Autostrad						
Odcinek: Siniczo-Wielka Wieś			Numer drogi: 94									
Typ stacji: 8+1			Oddział: Kraków									
R03_11_12059_2024												
12059	Proporcja ruchu dziennego do średniego dobowego ruchu rocznego [%]											
	1	2	3	4	5	6	7	8	9	10	11	12
1	44,1	51,5	52,5	49,1	60,0	49,7	51,2	52,1	48,3	51,4	50,4	50,3
2	46,2	51,3	52,5	50,8	53,1	46,7	52,5	52,4	50,7	51,2	52,3	50,8
3	50,7	52,6	54,3	51,8	55,6	50,5	51,2	52,9	51,1	52,0	53,5	51,0
4	51,0	48,6	50,5	52,0	59,4	51,4	51,7	51,8	51,3	51,5	49,8	51,0
5	51,6	50,2	52,4	53,6	60,5	51,4	53,4	53,5	51,8	51,3	51,6	51,1
6	51,4	52,6	51,7	52,1	52,3	52,2	51,7	52,4	51,7	50,0	51,3	51,4
7	46,1	51,5	51,7	52,0	51,6	52,4	49,6	52,6	52,2	50,7	52,9	51,4
8	49,7	51,2	53,4	49,1	52,6	53,7	50,5	53,2	48,0	50,7	52,4	50,6
9	50,9	51,3	53,4	59,2	54,8	46,2	50,9	54,6	50,8	51,6	53,9	50,1
10	50,8	53,4	51,2	52,3	52,8	50,4	52,0	54,1	50,8	52,3	50,5	50,7
11	51,7	48,1	50,1	54,1	51,0	51,6	52,2	50,4	52,4	54,5	46,9	51,6
12	52,3	50,3	52,8	55,7	49,0	50,7	51,8	54,2	51,5	51,5	49,8	52,0
13	52,1	56,0	51,8	56,7	49,8	52,1	52,2	54,4	51,6	47,0	50,8	51,7
14	49,8	53,4	52,0	55,6	51,4	53,9	47,9	54,9	51,6	49,7	51,4	52,0
15	50,1	49,1	53,8	58,0	51,7	52,5	52,1	57,0	48,5	50,9	51,7	49,2
16	50,6	52,0	51,8	52,8	53,2	49,9	51,2	51,9	50,1	52,2	52,1	50,8
17	51,6	50,8	52,2	52,4	53,5	50,1	52,4	50,5	50,9	51,2	49,2	51,3
18	51,5	49,8	51,0	56,5	50,1	51,4	52,3	47,0	51,9	51,7	50,4	51,2
19	52,0	50,2	53,2	62,3	50,2	51,7	52,8	51,8	52,0	51,6	51,3	51,5
20	51,0	49,8	50,1	51,6	48,3	51,7	53,0	52,4	53,3	49,0	51,1	51,6
21	51,0	51,8	52,6	50,7	51,7	52,1	51,6	52,2	51,3	49,8	51,2	54,6
22	49,6	51,1	53,6	50,7	52,3	50,5	51,5	52,6	48,0	50,2	50,6	51,8
23	52,0	51,4	53,3	51,7	52,1	50,8	51,7	52,0	50,4	51,1	51,7	50,6
24	50,4	51,4	50,4	51,8	52,2	53,2	52,1	51,8	50,9	51,8	50,3	49,3
25	50,2	53,8	51,6	52,1	50,7	50,9	53,1	48,3	51,1	52,8	50,3	53,5
26	51,0	50,8	54,6	52,7	51,2	51,4	53,9	51,0	51,5	51,5	51,0	54,6
27	51,8	52,7	53,6	54,1	50,8	52,6	52,5	50,1	51,7	49,5	51,1	53,5
28	50,8	53,2	54,8	51,2	51,9	52,9	47,5	50,0	51,1	50,0	51,9	53,8
29	51,4	52,1	52,9	51,8	53,5	51,4	52,4	51,3	49,0	50,9	51,5	52,1
30	52,6		46,8	53,3	55,6	49,8	52,3	52,3	50,2	50,6	51,5	51,7
31	51,8		46,7		51,6		51,8	51,0		49,7		54,1

Legenda		
	Olkusz	Kraków
	<40%	>60%
		niedziele i święta

$$*WNK = \frac{N_{poj./24h}(\text{kierunek P})}{N_{poj./24h}(\text{kierunek P+L})}$$

Dobowe wahania ruchu pojazdów ogółem w podziale na kierunki



Generalna Dyrekcja  
Dróg Krajowych i Autostrad

Stacja nr 12059

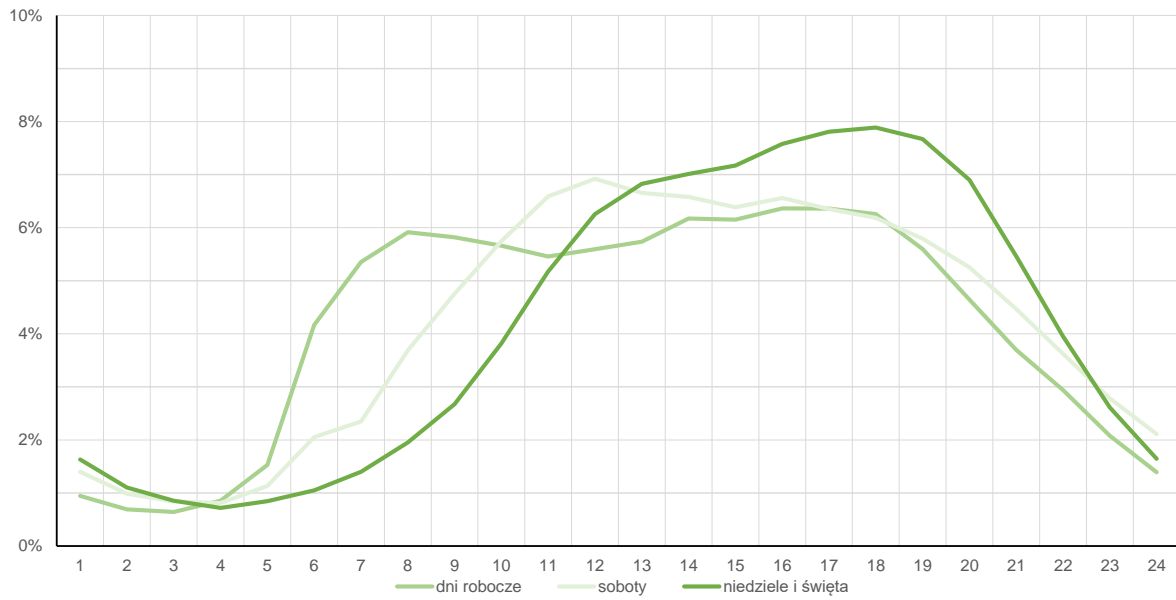
Miejscowość: Olkusz  
Odcinek: Siniczo-Wielka Wieś  
Typ stacji: 8+1

Rok: 2024  
Numer drogi: 94  
Oddział: Kraków

Średni dobowy rozkład natężenia ruchu

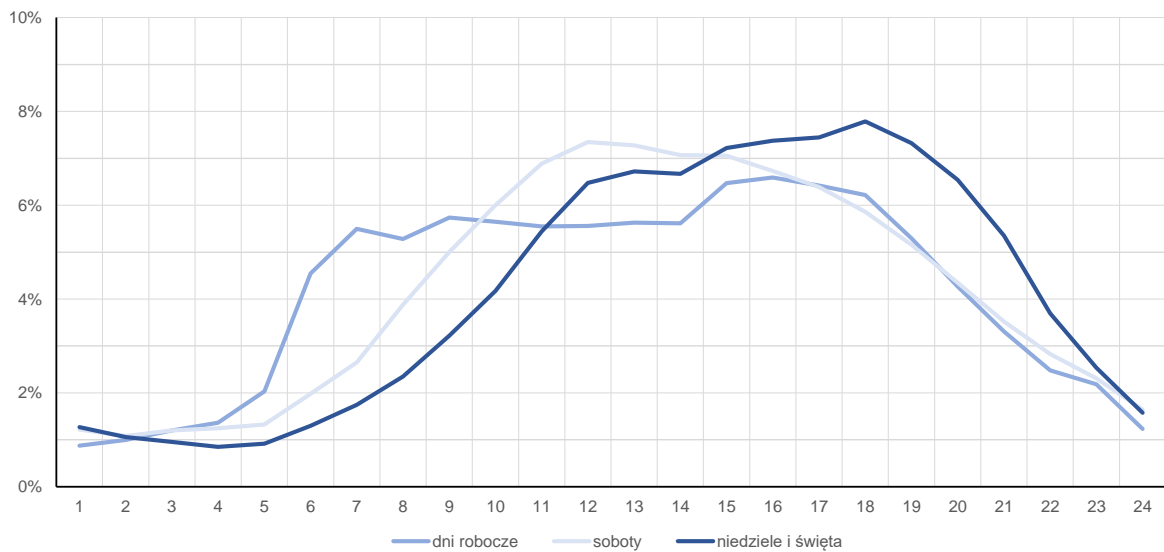
R03\_12-1\_12059\_2024

Kierunek: Olkusz



R03\_12-2\_12059\_2024

Kierunek: Kraków



## Struktura rodzajowa ruchu wg pomiarów sprawdzających

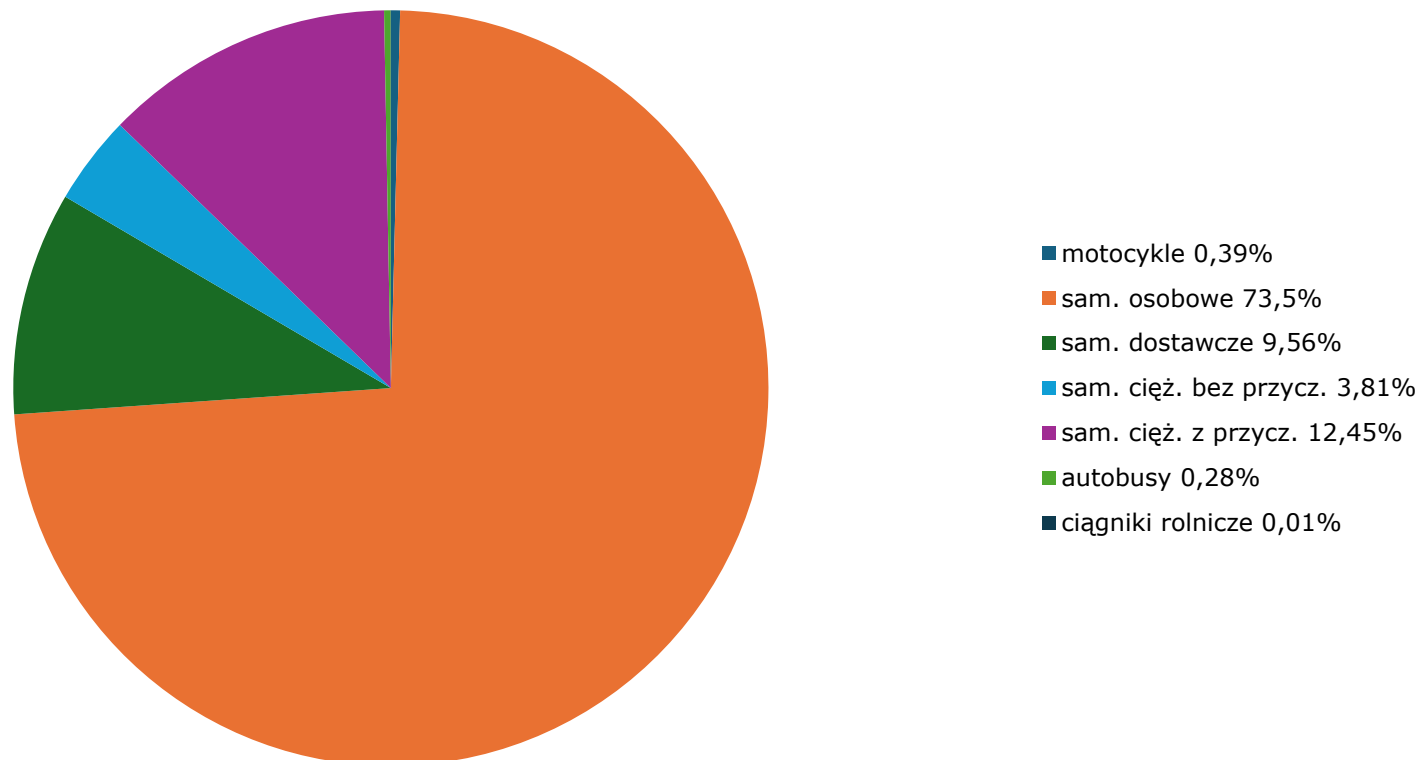
Generalna Dyrekcja  
Dróg Krajowych i Autostrad

Stacja nr 12059

**Miejscowość:** Olkusz**Rok:** 2024**Odcinek:** Siniczno-Wielka Wieś**Numer drogi:** 302,520**Typ stacji:** 8+1**Oddział:** Kraków

R04\_03\_12059\_2024

## Rodzajowa struktura ruchu wg pomiarów sprawdzających w 2024 roku



Rozkłady prędkości pojazdów samochodowych



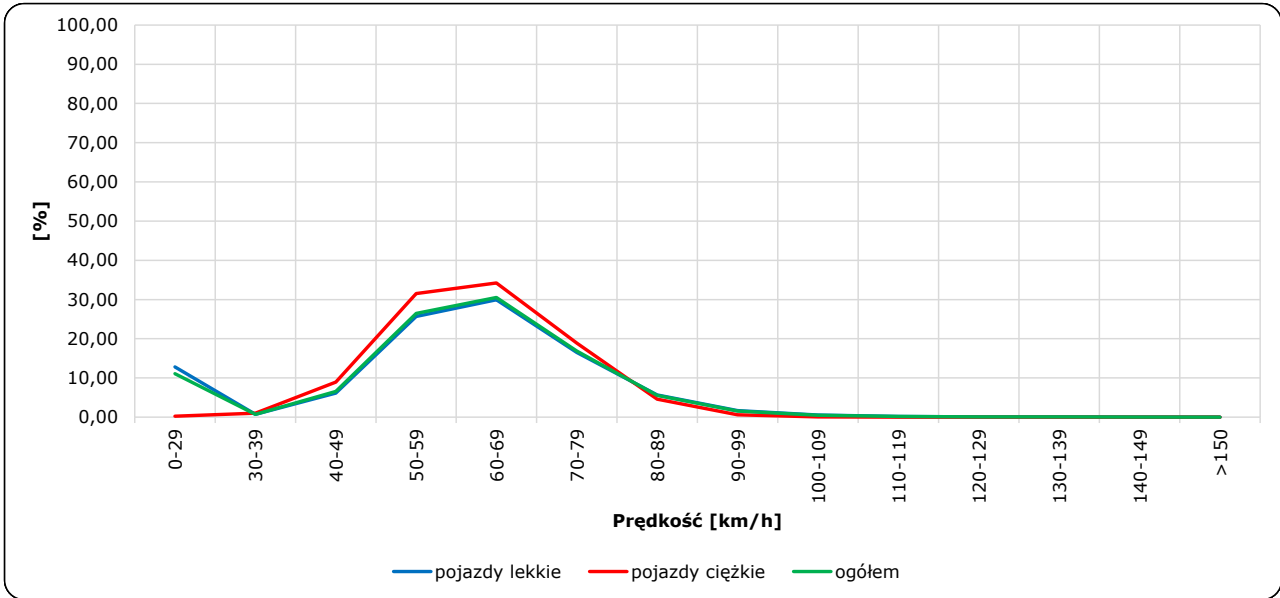
Stacja nr 12059

Miejscowość: Olkusz  
 Odcinek: Siniczno-Wielka Wieś  
 Typ stacji: 8+1

Rok: 2024  
 Numer drogi: 94  
 Oddział: Kraków

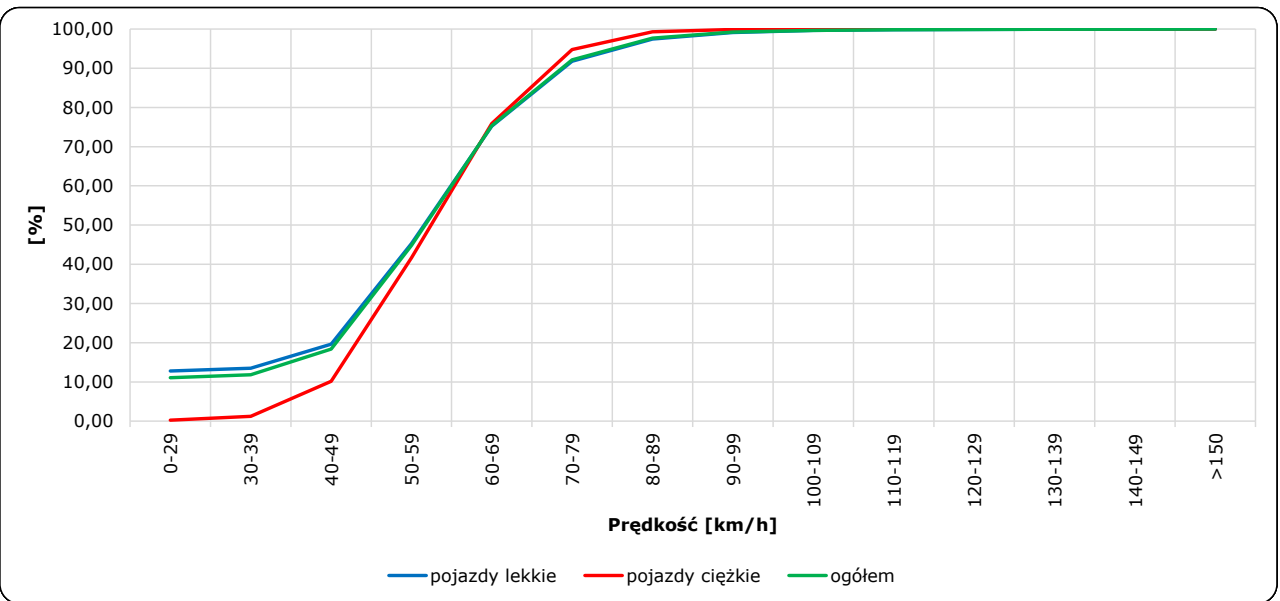
R06\_02-1\_12059\_2024

Rozkład prędkości



R06\_02-2\_12059\_2024

Dystrybuanta prędkości



Zestawienie 200 godzin o największym natężeniu ruchu w roku



Stacja nr 12059

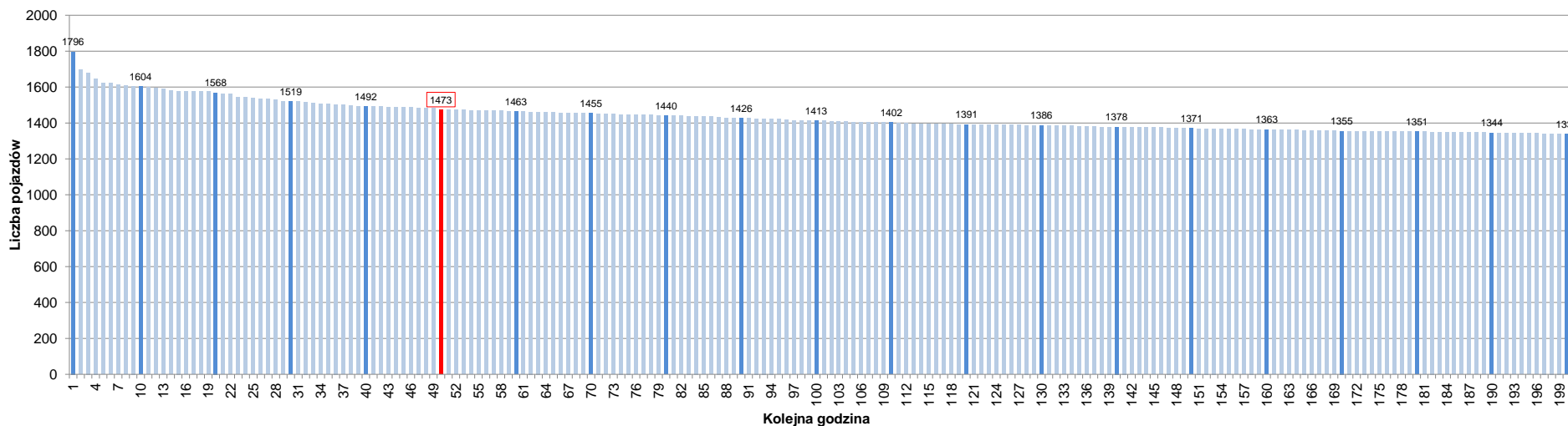
Miejscowość: Olkusz  
 Odcinek: Siniczno-Wielka Wieś  
 Typ stacji: 8+1  
 Rok: 2024  
 Numer drogi: 94  
 Oddział: Kraków

R07\_02-1\_12059\_2024

Udział ruchu w godzinach o największym natężeniu w roku w odniesieniu do SDRR w 2023 roku [%]																					
SDRR	1	10	20	30	40	50	60	70	80	90	100	110	120	130	140	150	160	170	180	190	200
17655	1796	1604	1519	1492	1492	1473	1463	1455	1440	1426	1413	1402	1391	1386	1378	1371	1363	1355	1351	1344	1339
Udział proc.	10%	9%	9%	8%	8%	8%	8%	8%	8%	8%	8%	8%	8%	8%	8%	8%	8%	8%	8%	8%	8%
Data	01.05.24	01.05.24	23.06.24	10.08.24	11.08.24	20.07.24	19.05.24	10.08.24	19.07.24	15.08.24	27.10.24	04.08.24	01.09.24	15.08.24	18.08.24	15.06.24	01.09.24	17.05.24	25.08.24	16.05.24	01.09.24
Nr dnia	3	3	7	6	7	6	7	6	5	4	7	7	7	4	7	6	7	5	7	4	7
Godzina	12	11	17	13	20	15	18	11	18	11	18	20	18	14	20	12	19	19	12	18	17

R07\_02-2\_12059\_2024

200 godzin o największym natężeniu w roku



Oznaczenia:  
 - Wartości natężeń kolejnych 200 godzin  
 - Wartości co dziesiątej wartości z posród 200 godzin  
 - Wartości 50-tej godziny

SDRR: 17655 poj./dobę