

Zakres czasowy: **2024**

---

# Raport dla stacji **12018**

Numer **12018**  
Typ **8+1**  
Oddział **Kraków**  
Miejscowość **Kraków**



# SPIS TREŚCI

<b>R00 Zbiorcze i podsumowujące .....</b>	<b>1</b>
R00_01      Karta charakterystyki stacji ciągłych pomiarów ruchu .....	1
<b>R02 Rozwój ruchu w latach .....</b>	<b>2</b>
R02_03      Rozwój ruchu pojazdów ogółem dla poszczególnych stacji .....	2
R02_03C     Rozwój ruchu pojazdów ciężkich dla poszczególnych stacji .....	3
<b>R03 Wahania ruchu i ruch w poszczególne dni tygodnia .....</b>	<b>4</b>
R03_01      Średni dobowy ruchu pojazdów ogółem w poszczególnych miesiącach i dniach tygodnia wraz ze wskaźnikami charakteryzującymi sezonowe (miesięczne) i tygodniowe wahania ruchu w odniesieniu do SDRR .....	4
R03_02      Sezonowe i tygodniowe wahania ruchu pojazdów ogółem dla danej stacji .....	5
R03_03      Dobowe wahania ruchu dla wybranych dni tygodnia dla pojazdów ogółem wraz z dystrybuantą .....	6
R03_04      Uśrednione dobowe rozkłady ruchu dla wybranych dni tygodnia, dla pojazdów lekkich i ciężkich .....	7
R03_07      Analiza ruchu pojazdów ogółem w poszczególnych dniach tygodnia dla każdego miesiąca, w podziale na kierunki ruchu .....	8
R03_08      Analiza ruchu w święta i dni okolicy świąteczne .....	20
R03_10      Proporcja dobowego natężenia ruchu do SDRR, dla każdego dnia w roku, dla pojazdów ogółem .....	28
R03_11      Nierównomierność kierunkowa dla każdego dnia w roku, dla pojazdów ogółem .....	29
R03_12      Dobowe wahania ruchu w podziale na kierunki oraz na pojazdy ogółem .....	30
<b>R04 Struktura rodzajowa ruchu .....</b>	<b>31</b>
R04_03      Wykres rodzajowej struktury ruchu wg pomiarów ręcznych lub automatycznych .....	31
<b>R06 Rozkład prędkości pojazdów .....</b>	<b>32</b>
R06_02      Rozkład prędkości pojazdów – wykres i dystrybuanta .....	32
<b>R07 Godziny o największym natężeniu i charakter ruchu .....</b>	<b>33</b>
R07_02      Zestawienie 200 godzin o największym natężeniu ruchu w roku, dla obu kierunków łącznie .....	33

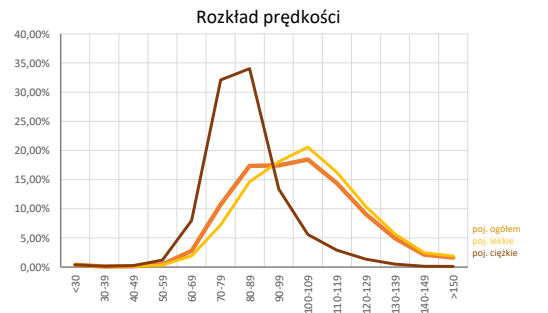
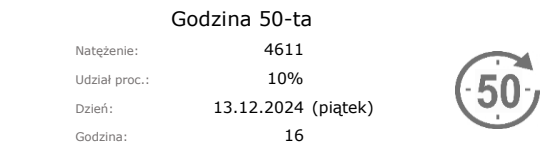
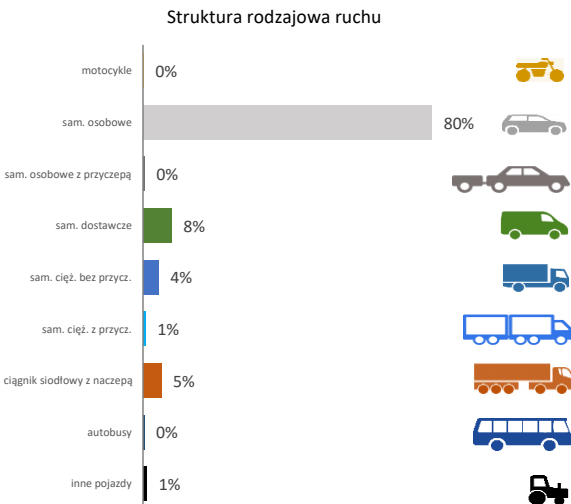
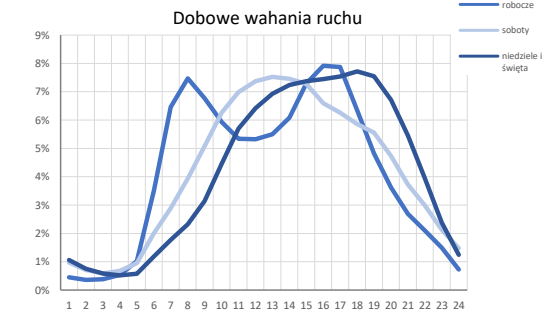
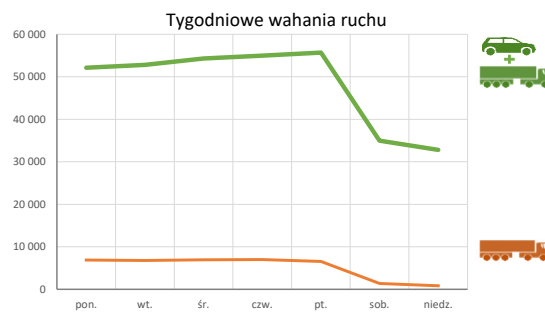
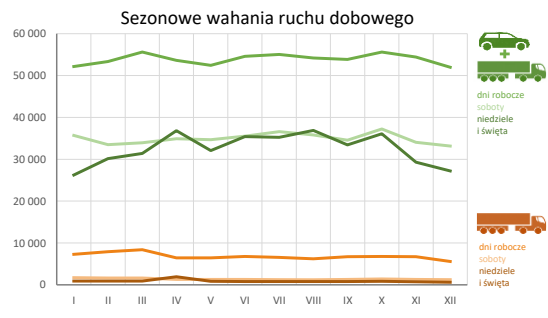
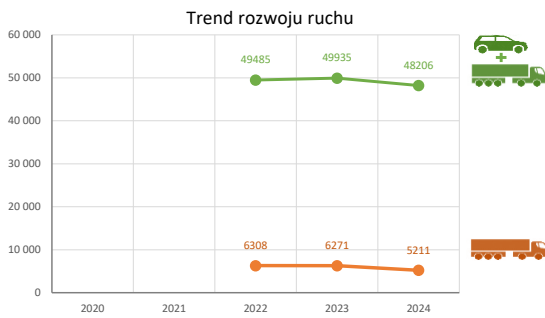
Karta charakterystyki stacji ciągłych pomiarów ruchu

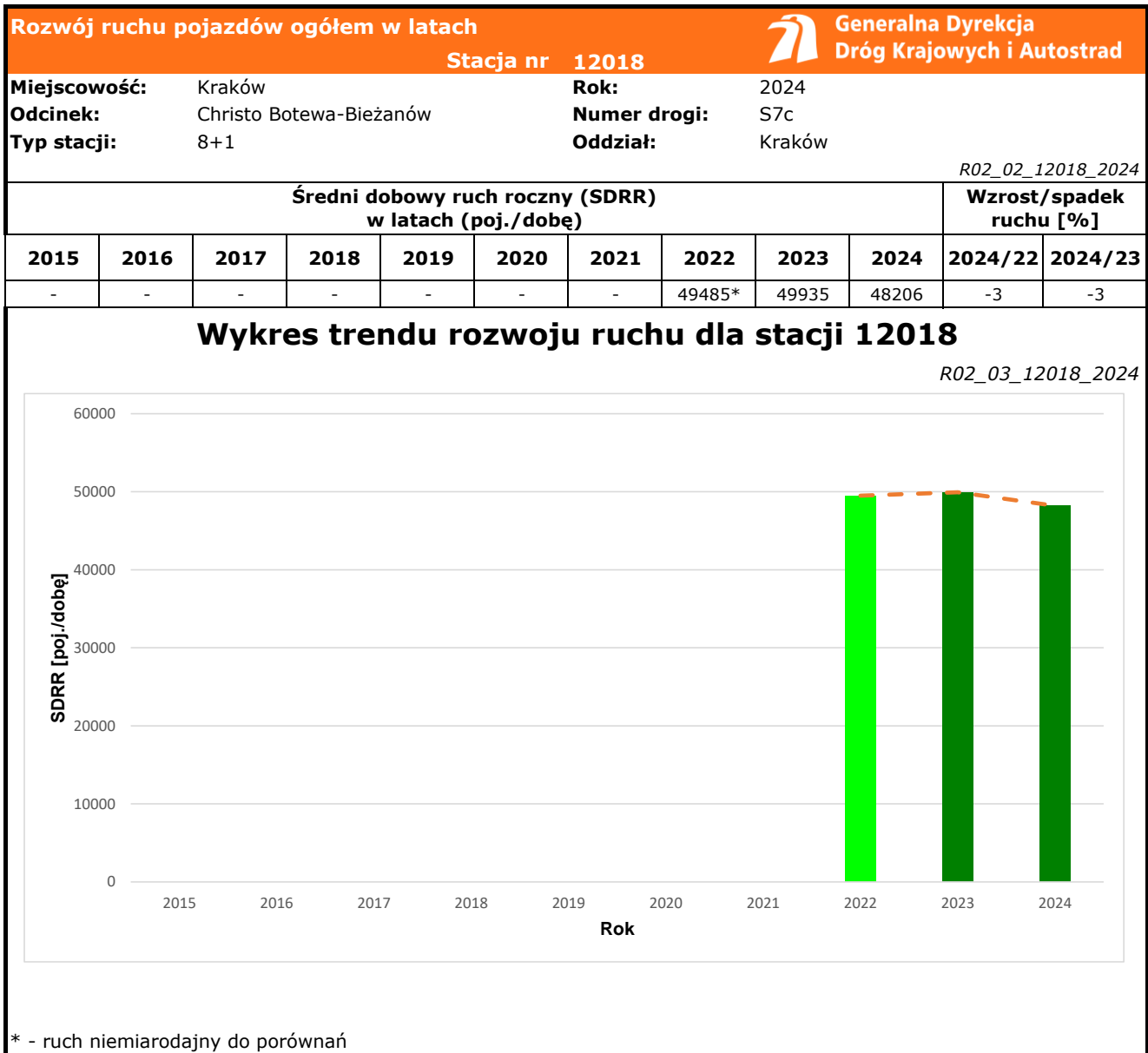
Stacja nr 12018



**Nr stacji:** 12018  
**Typ stacji:** 8+1  
**Lokalizacja:** Kraków  
**Numer drogi:** S7c  
**Pikietaż:** 0,940

**Stacja działa od:** 05.10.2021  
**Charakter ruchu:** G  
**Liczba dni w archiwizacji:** 366  
**Procent doszacowanych godzin:** 1%

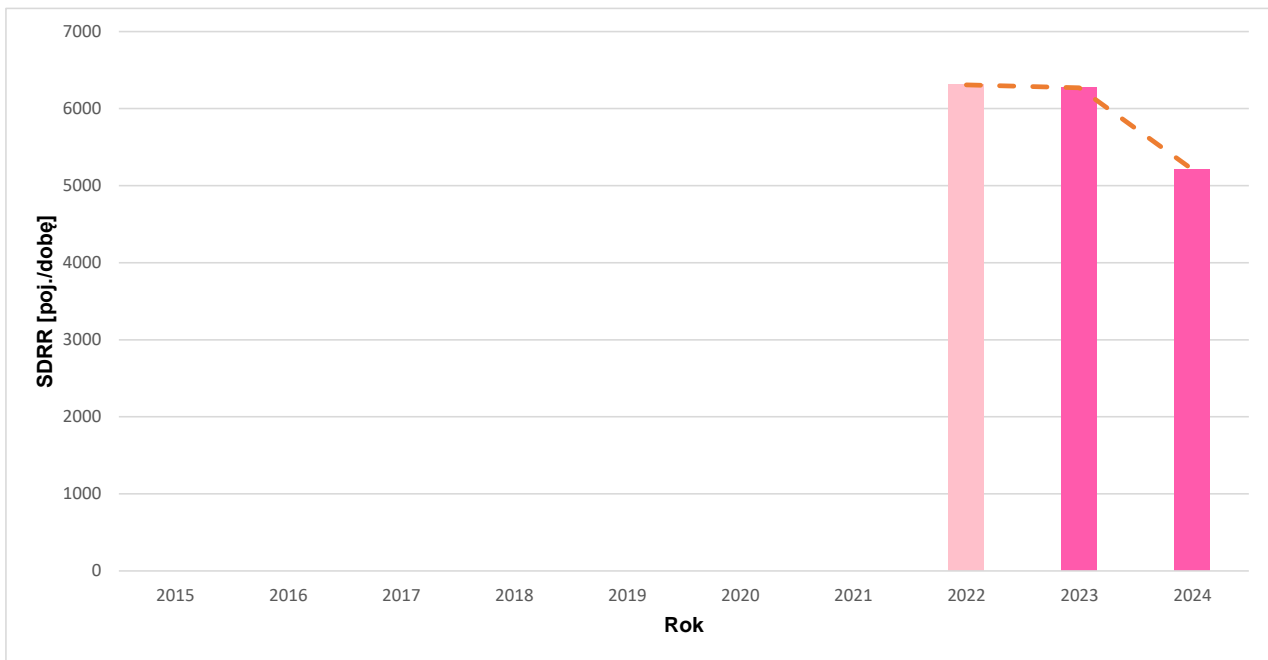





Rozwój ruchu pojazdów ciężkich w latach										Generalna Dyrekcja Dróg Krajowych i Autostrad	
Stacja nr 12018											
<b>Miejscowość:</b>	Kraków					<b>Rok:</b>	2024				
<b>Odcinek:</b>	Christo Botewa-Bieżanów					<b>Numer drogi:</b>	S7c				
<b>Typ stacji:</b>	8+1					<b>Oddział:</b>	Kraków				
<i>R02_02C_12018_2024</i>											
Średni dobowy ruch roczny (SDRR) w latach (poj./dobę)										Wzrost/spadek ruchu [%]	
2015	2016	2017	2018	2019	2020	2021	2022	2023	2024	2024/22	2024/23
-	-	-	-	-	-	-	6308*	6271	5211	-17	-17

**Wykres trendu rozwoju ruchu dla stacji 12018**

*R02\_03C\_12018\_2024*



\* - ruch niemiernodajny do porównań

Średni dobowy ruch dla poszczególnych dni tygodnia w poszczególnych miesiącach roku														
												Generalna Dyrekcja Dróg Krajowych i Autostrad		
<b>Stacja nr 12018</b>														
<b>Miejscowość:</b> Kraków				<b>Rok:</b> 2024										
<b>Odcinek:</b> Christo Botewa-Biezanów				<b>Numer drogi:</b> S7c										
<b>Typ stacji:</b> 8+1				<b>Oddział:</b> Kraków										
Ruch ogółem														
R03_01_12018_2024														
Dni tygodnia:		Styczeń	Luty	Marzec	Kwiecień	Maj	Czerwiec	Lipiec	Sierpień	Wrzesień	Październik	Listopad	Grudzień	Cały rok
1. Poniedziałki	a	51550	51212	53902	50926	51527	52456	52902	52080	51767	53807	52445	51179	52147
	b	1,116	1,087	1,099	1,048	1,097	1,068	1,064	1,061	1,073	1,072	1,096	1,104	1,082
	c	0,989	0,982	1,034	0,977	0,988	1,006	1,014	0,999	0,993	1,032	1,006	0,981	1,000
2. Wtorki	a	50531	52438	55446	52921	53811	53339	53965	53928	53070	54903	53629	45768	52813
	b	1,094	1,113	1,131	1,089	1,145	1,086	1,086	1,098	1,100	1,094	1,121	0,988	1,096
	c	0,957	0,993	1,050	1,002	1,019	1,010	1,022	1,021	1,005	1,040	1,015	0,867	1,000
3. Środy	a	51638	52969	55174	53410	55136	54527	54827	55359	53763	55473	53957	55568	54317
	b	1,118	1,124	1,125	1,099	1,173	1,110	1,103	1,128	1,114	1,105	1,128	1,199	1,127
	c	0,951	0,975	1,016	0,983	1,015	1,004	1,009	1,019	0,990	1,021	0,993	1,023	1,000
4. Czwartki	a	52942	55152	57001	54440	49136	55772	55864	55358	54773	56573	54893	57739	54971
	b	1,146	1,170	1,162	1,120	1,046	1,135	1,124	1,128	1,135	1,127	1,148	1,246	1,140
	c	0,963	1,003	1,037	0,990	0,894	1,015	1,016	1,007	0,996	1,029	0,999	1,050	1,000
5. Piątki	a	54657	54435	56387	56706	52543	56895	58488	54227	56458	57204	56574	53736	55693
	b	1,184	1,155	1,150	1,167	1,118	1,158	1,177	1,105	1,170	1,140	1,183	1,160	1,155
	c	0,981	0,977	1,012	1,018	0,943	1,022	1,050	0,974	1,014	1,027	1,016	0,965	1,000
6. Soboty	a	35699	33483	33943	34918	34677	35503	36609	35823	34540	37234	34046	33154	34970
	b	0,773	0,711	0,692	0,719	0,738	0,723	0,737	0,730	0,716	0,742	0,712	0,715	0,725
	c	1,021	0,957	0,971	0,999	0,992	1,015	1,047	1,024	0,988	1,065	0,974	0,948	1,000
7. Niedziele	a	27872	30160	32285	33249	34727	35408	35235	37879	33425	36116	29008	28272	32803
	b	0,604	0,640	0,658	0,684	0,739	0,721	0,709	0,772	0,693	0,720	0,606	0,610	0,680
	c	0,850	0,919	0,984	1,014	1,059	1,079	1,074	1,155	1,019	1,101	0,884	0,862	1,000
8. Dni robocze	a	52157	53332	55620	53645	52431	54598	55038	54192	53862	55600	54397	51980	53905
	b	1,129	1,132	1,134	1,104	1,116	1,111	1,107	1,104	1,116	1,108	1,137	1,122	1,118
	c	0,968	0,989	1,032	0,995	0,973	1,013	1,021	1,005	0,999	1,031	1,009	0,964	1,000
9. Święta	a	22975	-	27889	51171	28523	-	-	32939	-	-	29922	24598	31146
	b	0,498	-	0,569	1,053	0,607	-	-	0,671	-	-	0,625	0,531	0,646
	c	0,738	-	0,895	1,643	0,916	-	-	1,058	-	-	0,961	0,790	1,000
10. Niedziele i święta	a	26240	30160	31406	36833	32068	35408	35235	36891	33425	36116	29313	27222	32527
	b	0,568	0,640	0,640	0,758	0,683	0,721	0,709	0,751	0,693	0,720	0,613	0,587	0,675
	c	0,807	0,927	0,966	1,132	0,986	1,089	1,083	1,134	1,028	1,110	0,901	0,837	1,000
11. Wszystkie dni	a	46180	47122	49037	48594	46986	49129	49699	49096	48257	50188	47837	46338	48206
	b	1,000	1,000	1,000	1,000	1,000	1,000	1,000	1,000	1,000	1,000	1,000	1,000	1,000
	c	0,958	0,978	1,017	1,008	0,975	1,019	1,031	1,018	1,001	1,041	0,992	0,961	1,000

Legenda:  
a = średni dobowy ruch danego dnia (dni) tygodnia  
b =  $\frac{\text{średni dobowy ruch danego dnia (dni) tygodnia w miesiącu}}{\text{średni dobowy ruch we wszystkie dni miesiąca}}$   
c =  $\frac{\text{średni dobowy ruch danego dnia (dni) tygodnia w miesiącu}}{\text{średni dobowy ruch danego dnia (dni) tygodnia w roku}}$

**Sezonowe i tygodniowe wahania ruchu dobowego pojazdów ogółem w latach**



Generalna Dyrekcja  
Dróg Krajowych i Autostrad

Stacja nr 12018

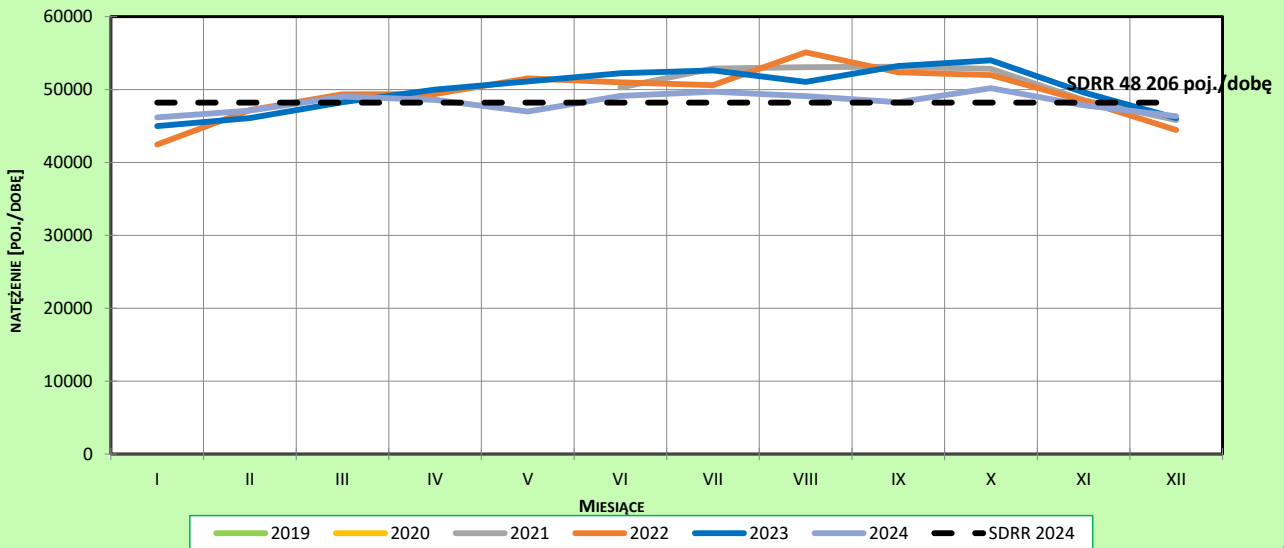
Miejscowość: Kraków  
Odcinek: Christo Botewa-Bieżanów  
Typ stacji: 8+1

Rok: 2024  
Numer drogi: S7c  
Oddział: Kraków

**Ruch ogółem**

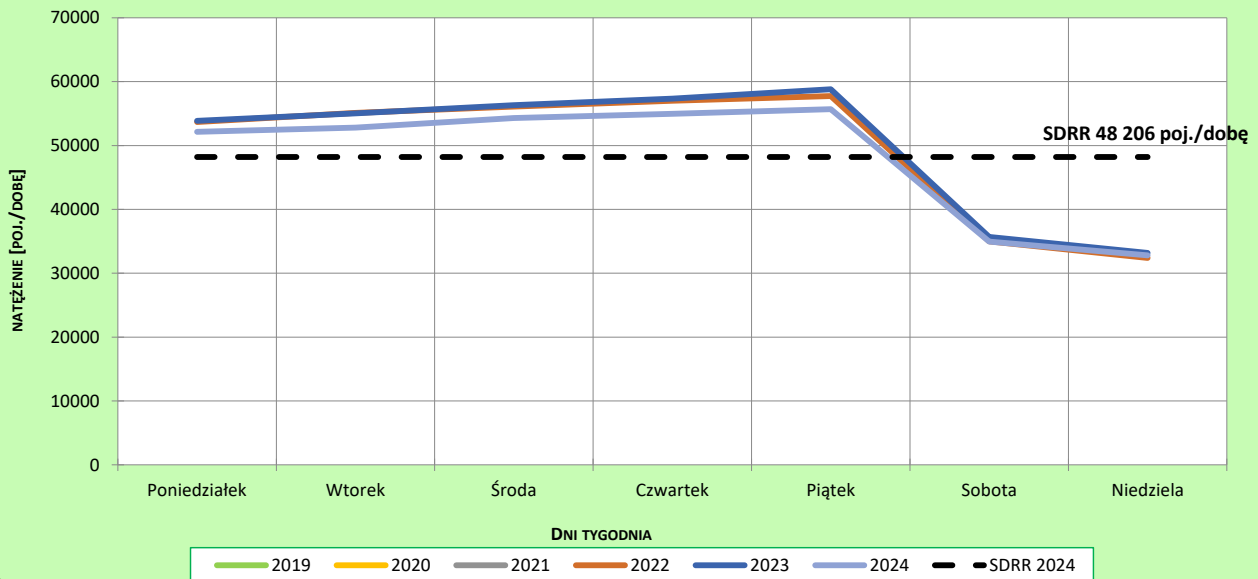
R03\_02-1\_12018\_2024

**Sezonowe wahania ruchu dobowego**



R03\_02-2\_12018\_2024

**Tygodniowe wahania ruchu dobowego**



**Dobowe wahania ruchu pojazdów ogółem**

Stacja nr 12018



Generalna Dyrekcja  
Dróg Krajowych i Autostrad

**Miejscowość:** Kraków

**Rok:** 2024

**Odcinek:** Christo Botewa-Bieżanów

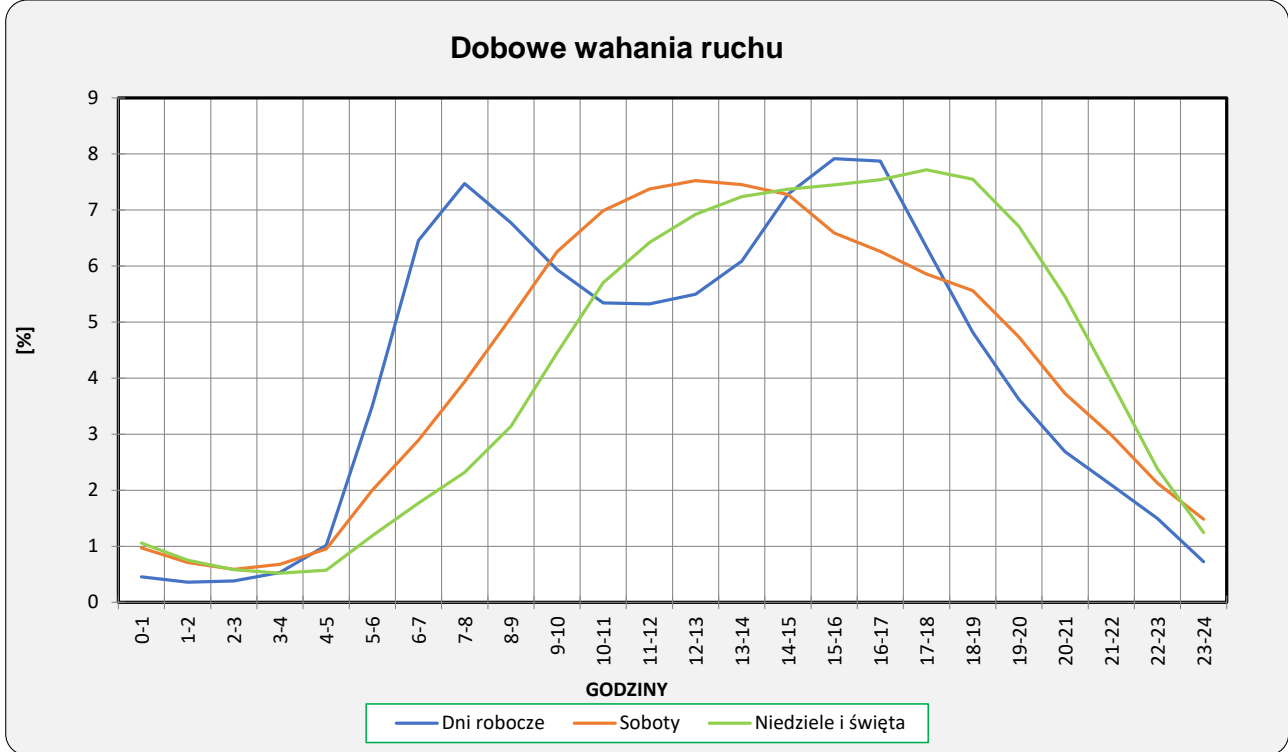
**Numer drogi:** S7c

**Typ stacji:** 8+1

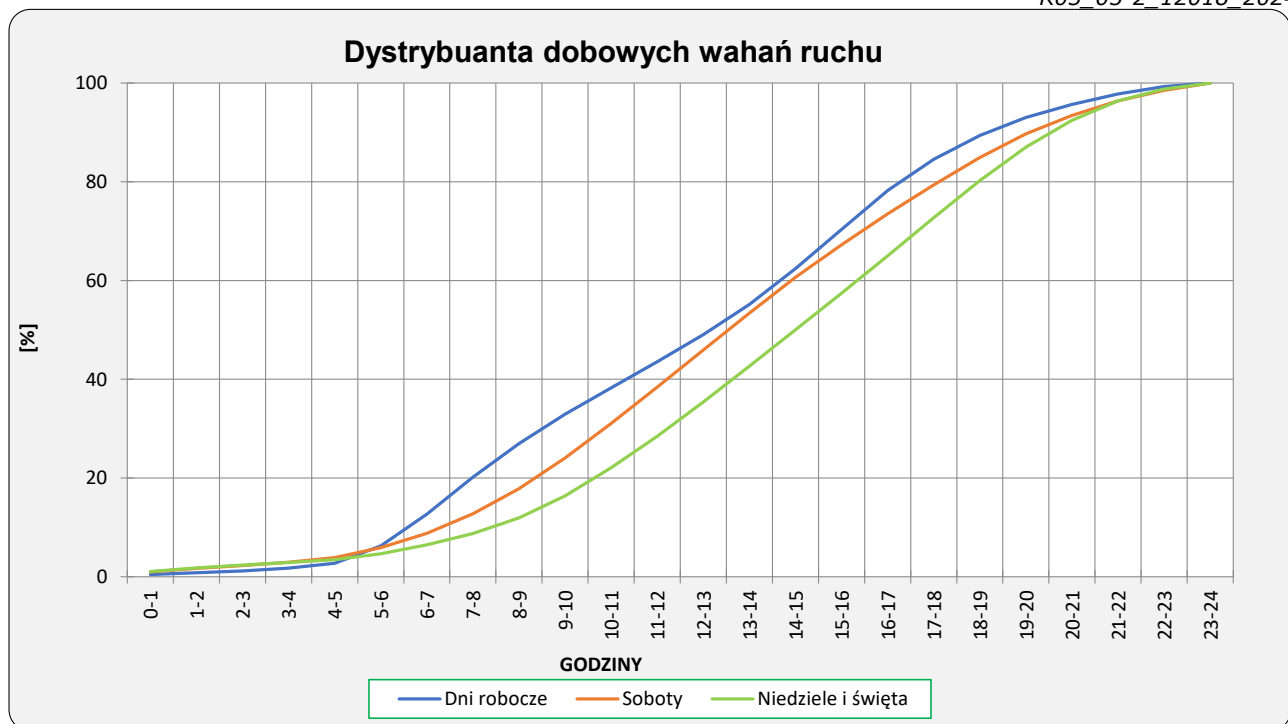
**Oddział:** Kraków

**Ruch ogółem**

R03\_03-1\_12018\_2024



R03\_03-2\_12018\_2024



**Uśrednione dobowe rozkłady ruchu dla wybranych dni tygodnia, dla pojazdów lekkich i ciężkich**



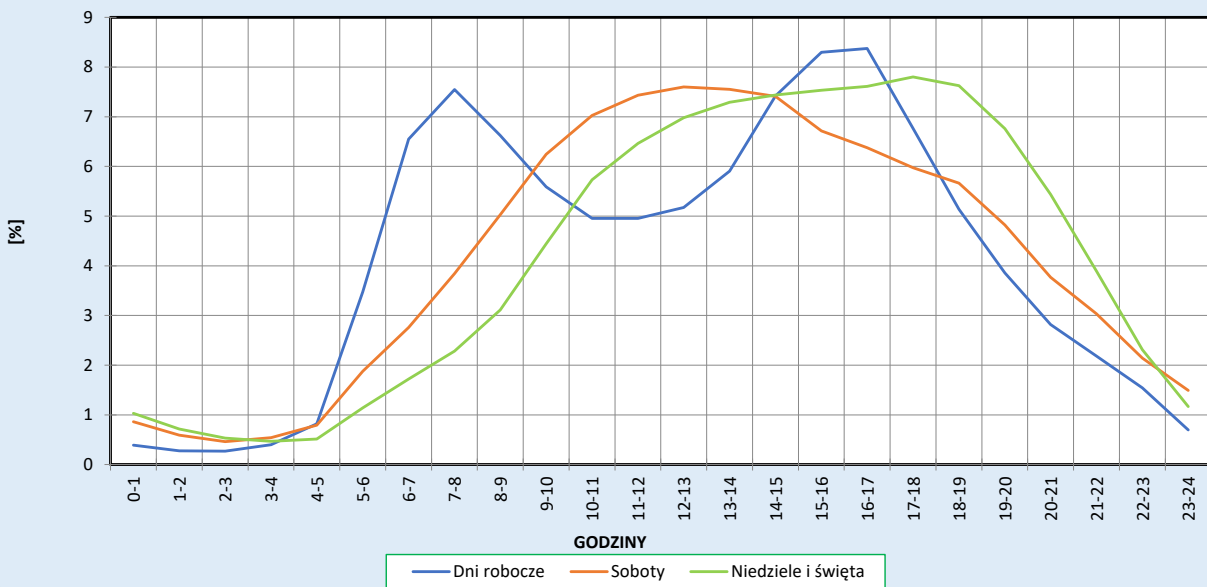
Stacja nr 12018

**Miejscowość:** Kraków  
**Odcinek:** Christo Botewa-Biezanów  
**Typ stacji:** 8+1

**Rok:** 2024  
**Numer drogi:** S7c  
**Oddział:** Kraków

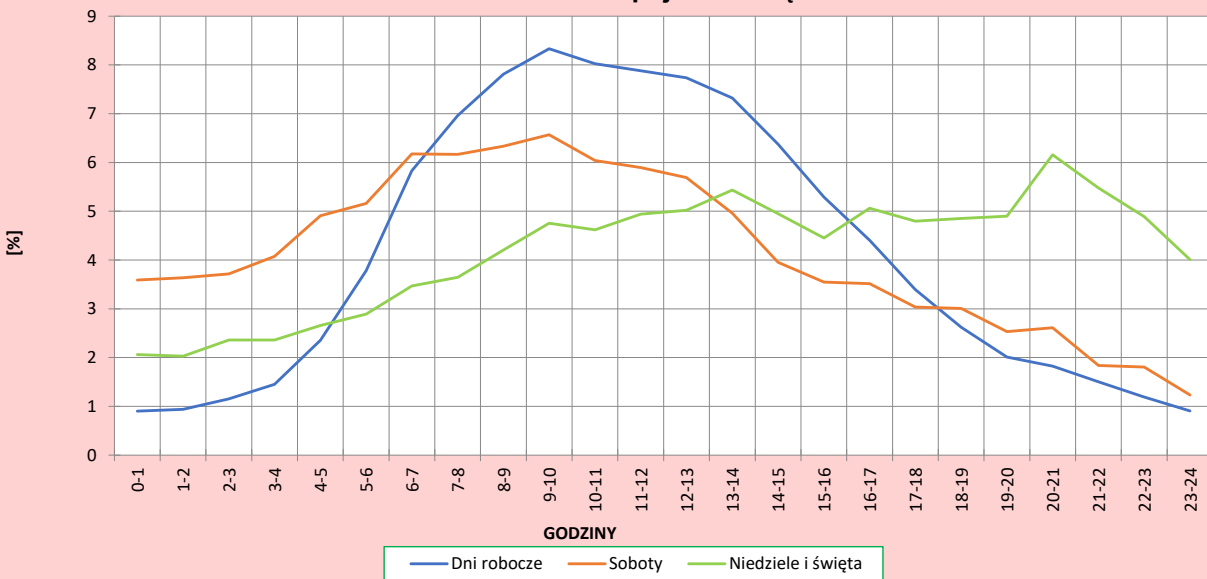
R03\_04-1\_12018\_2024

**Dobowe wahania ruchu pojazdów lekkich**



R03\_04-2\_12018\_2024

**Dobowe wahania ruchu pojazdów ciężkich**



**Analiza ruchu pojazdów ogółem w poszczególnych dniach tygodnia dla każdego miesiąca, w podziale na kierunki ruchu**



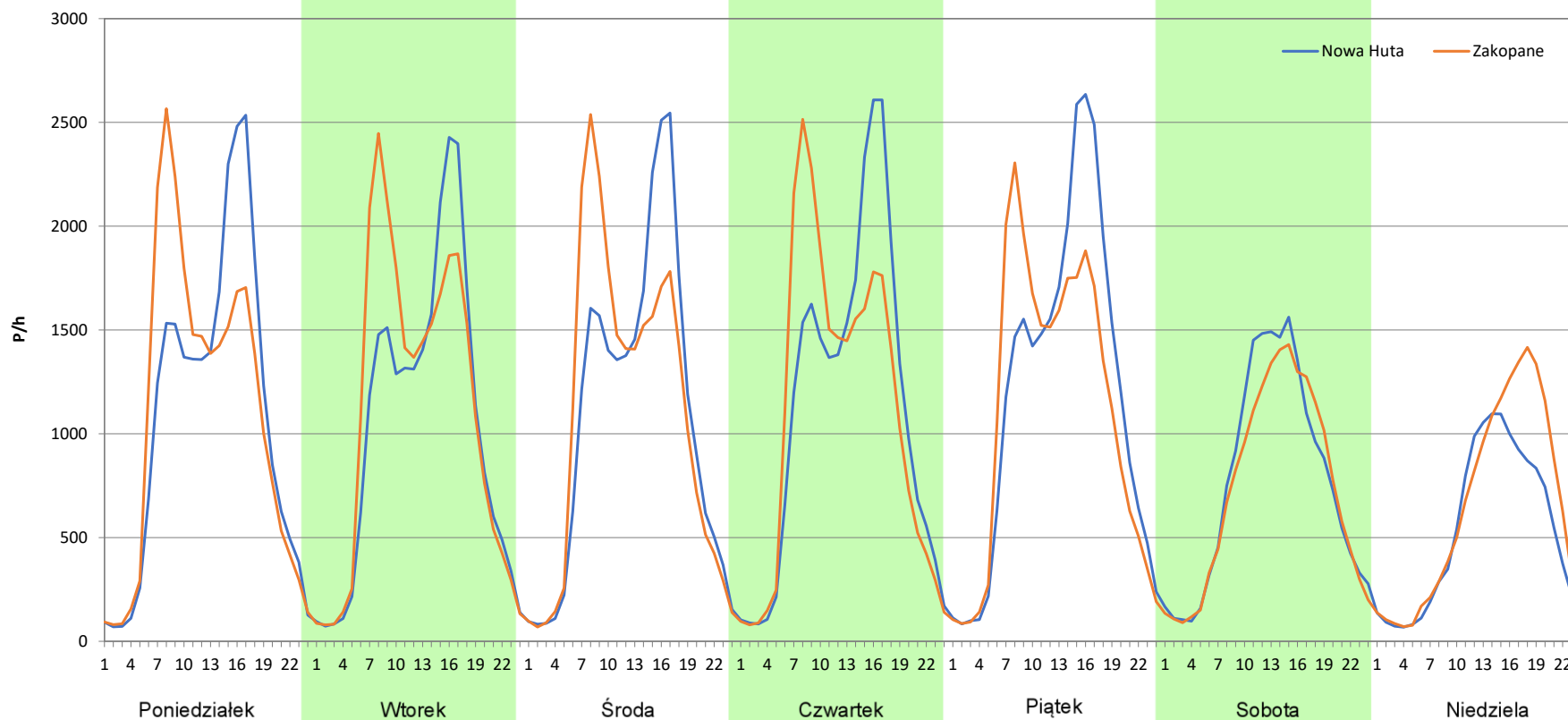
**Stacja nr 12018**

**Miejscowość:** Kraków  
**Odcinek:** Christo Botewa-Bieżanów  
**Typ stacji:** 8+1  
**Miesiąc:** Styczeń

**Rok:** 2024  
**Numer drogi:** S7c  
**Oddział:** Kraków

R03\_07-1\_12018\_2024

Dzień tygodnia	Poniedziałek		Wtorek		Środa		Czwartek		Piątek		Sobota		Niedziela	
Kierunek	Nowa Huta	Zakopane	Nowa Huta	Zakopane	Nowa Huta	Zakopane	Nowa Huta	Zakopane	Nowa Huta	Zakopane	Nowa Huta	Zakopane	Nowa Huta	Zakopane
SDR	25628	25922	24433	26098	25696	25943	26683	26262	28236	26422	18315	17386	12598	15271
Razem	51550		50531		51639		52945		54658		35701		27869	
Podział procentowy	49,71%	50,29%	48,35%	51,65%	49,76%	50,24%	50,40%	49,60%	51,66%	48,34%	51,30%	48,70%	45,20%	54,80%



**Analiza ruchu pojazdów ogółem w poszczególnych dniach tygodnia dla każdego miesiąca, w podziale na kierunki ruchu**



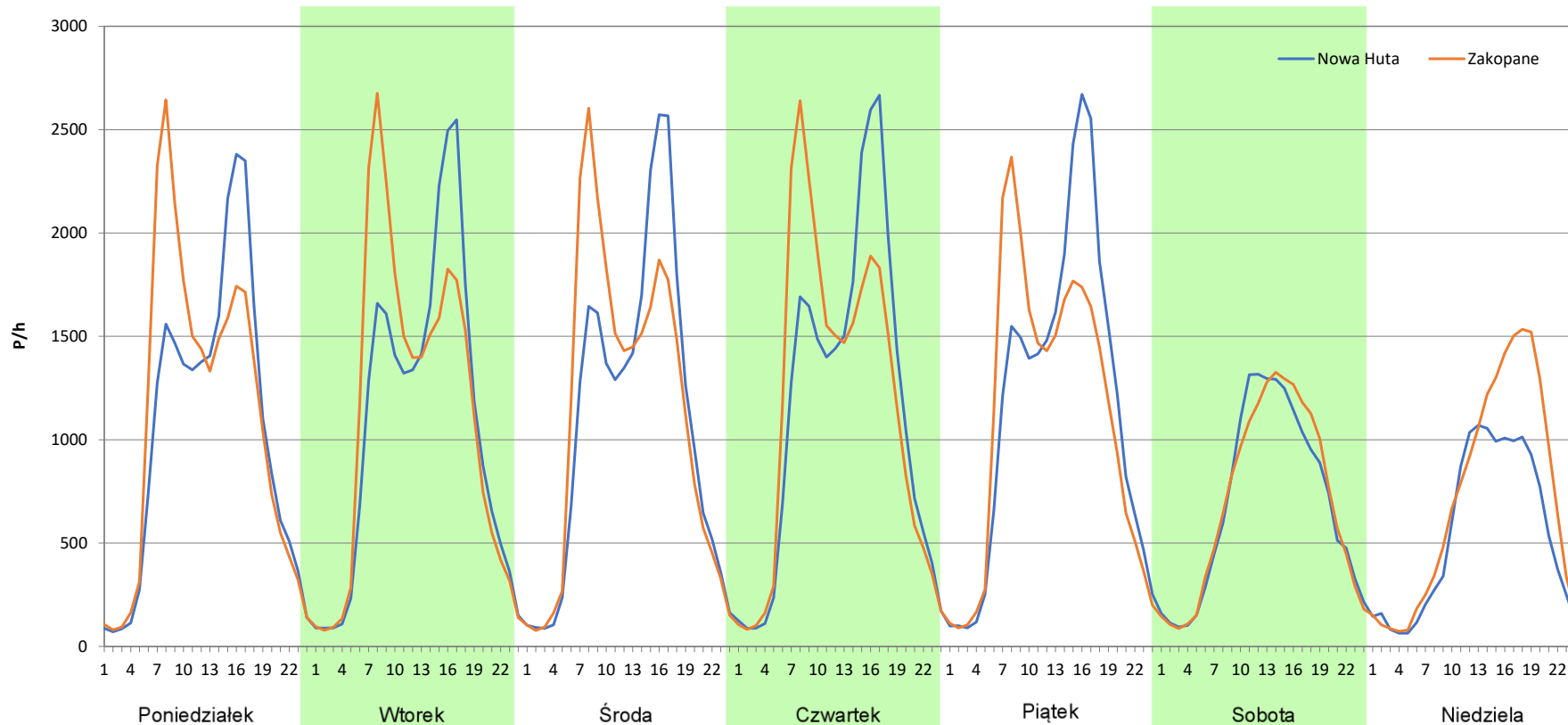
**Stacja nr 12018**

**Miejscowość:** Kraków  
**Odcinek:** Christo Botewa-Bieżanów  
**Typ stacji:** 8+1  
**Miesiąc:** Luty

**Rok:** 2024  
**Numer drogi:** S7c  
**Oddział:** Kraków

R03\_07-2\_12018\_2024

Dzień tygodnia	Poniedziałek		Wtorek		Środa		Czwartek		Piątek		Sobota		Niedziela	
Kierunek	Nowa Huta	Zakopane	Nowa Huta	Zakopane	Nowa Huta	Zakopane	Nowa Huta	Zakopane	Nowa Huta	Zakopane	Nowa Huta	Zakopane	Nowa Huta	Zakopane
SDR	24877	26336	25726	26714	26109	26859	27503	27650	27846	26589	16640	16843	13071	17089
Razem	51213		52440		52968		55153		54435		33483		30160	
Podział procentowy	48,58%	51,42%	49,06%	50,94%	49,29%	50,71%	49,87%	50,13%	51,15%	48,85%	49,70%	50,30%	43,34%	56,66%



**Analiza ruchu pojazdów ogółem w poszczególnych dniach tygodnia dla każdego miesiąca, w podziale na kierunki ruchu**



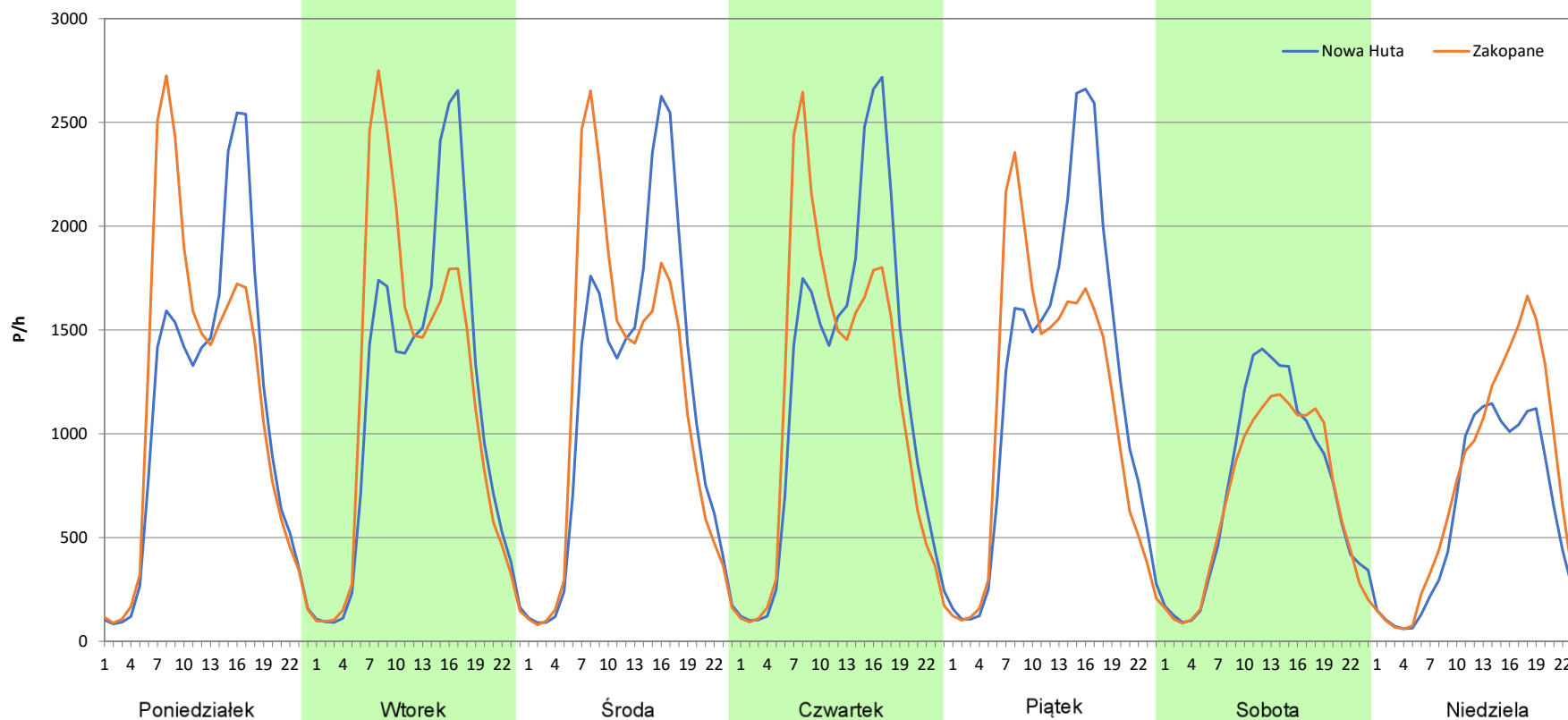
**Stacja nr 12018**

**Miejscowość:** Kraków  
**Odcinek:** Christo Botewa-Bieżanów  
**Typ stacji:** 8+1  
**Miesiąc:** Marzec

**Rok:** 2024  
**Numer drogi:** S7c  
**Oddział:** Kraków

R03\_07-3\_12018\_2024

Dzień tygodnia	Poniedziałek		Wtorek		Środa		Czwartek		Piątek		Sobota		Niedziela	
Kierunek	Nowa Huta	Zakopane	Nowa Huta	Zakopane	Nowa Huta	Zakopane	Nowa Huta	Zakopane	Nowa Huta	Zakopane	Nowa Huta	Zakopane	Nowa Huta	Zakopane
SDR	26305	27595	27416	28028	27715	27462	29104	27897	29773	26614	17602	16340	14316	17969
Razem	53900		55444		55177		57001		56387		33942		32285	
Podział procentowy	48,80%	51,20%	49,45%	50,55%	50,23%	49,77%	51,06%	48,94%	52,80%	47,20%	51,86%	48,14%	44,34%	55,66%



**Analiza ruchu pojazdów ogółem w poszczególnych dniach tygodnia dla każdego miesiąca, w podziale na kierunki ruchu**



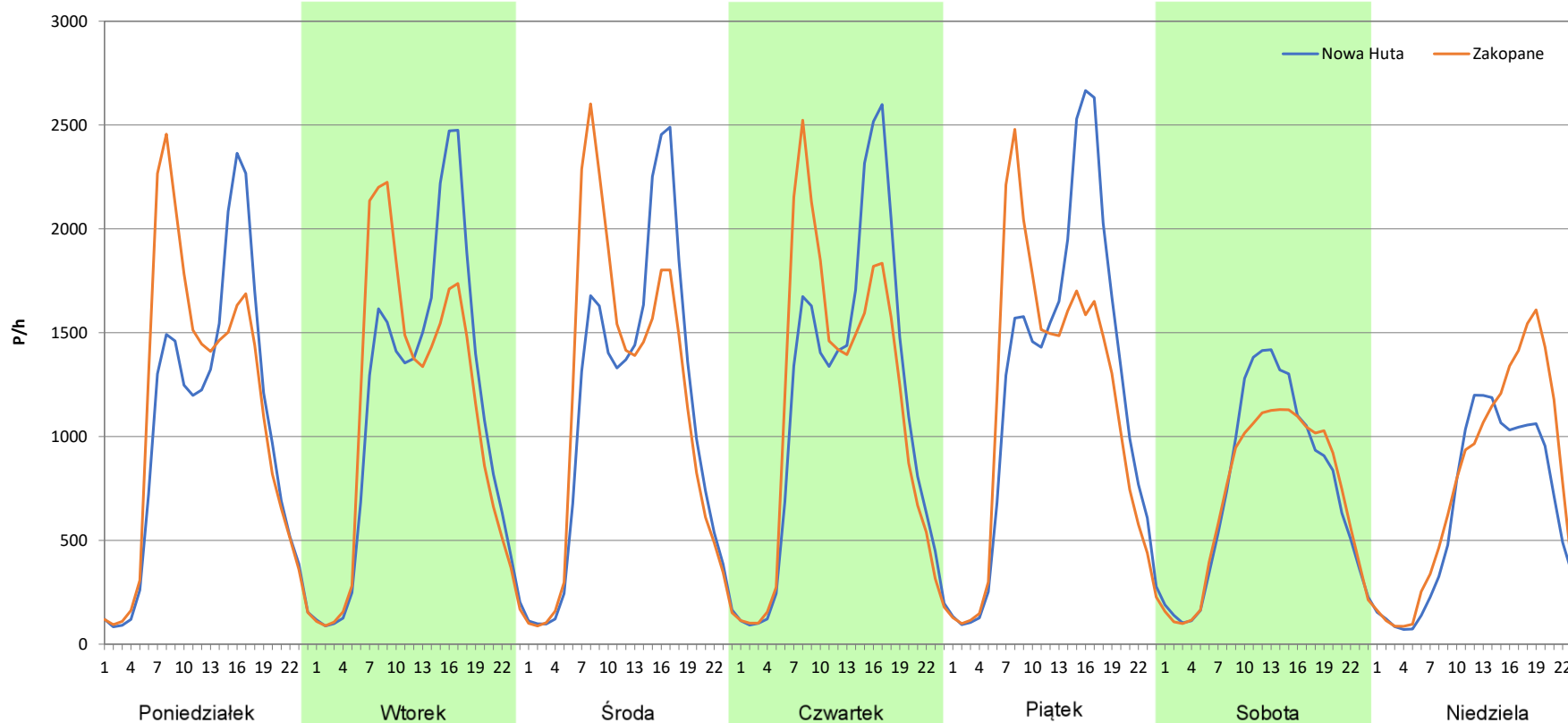
**Stacja nr 12018**

**Miejscowość:** Kraków  
**Odcinek:** Christo Botewa-Bieżanów  
**Typ stacji:** 8+1  
**Miesiąc:** Kwiecień

**Rok:** 2024  
**Numer drogi:** S7c  
**Oddział:** Kraków

R03\_07-4\_12018\_2024

Dzień tygodnia	Poniedziałek		Wtorek		Środa		Czwartek		Piątek		Sobota		Niedziela	
Kierunek	Nowa Huta	Zakopane	Nowa Huta	Zakopane	Nowa Huta	Zakopane	Nowa Huta	Zakopane	Nowa Huta	Zakopane	Nowa Huta	Zakopane	Nowa Huta	Zakopane
SDR	24527	26400	26738	26184	26365	27049	27440	27006	29375	27330	17988	16928	15018	18231
Razem	50927		52922		53414		54446		56705		34916		33249	
Podział procentowy	48,16%	51,84%	50,52%	49,48%	49,36%	50,64%	50,40%	49,60%	51,80%	48,20%	51,52%	48,48%	45,17%	54,83%



**Analiza ruchu pojazdów ogółem w poszczególnych dniach tygodnia dla każdego miesiąca, w podziale na kierunki ruchu**



Generalna Dyrekcja  
Dróg Krajowych i Autostrad

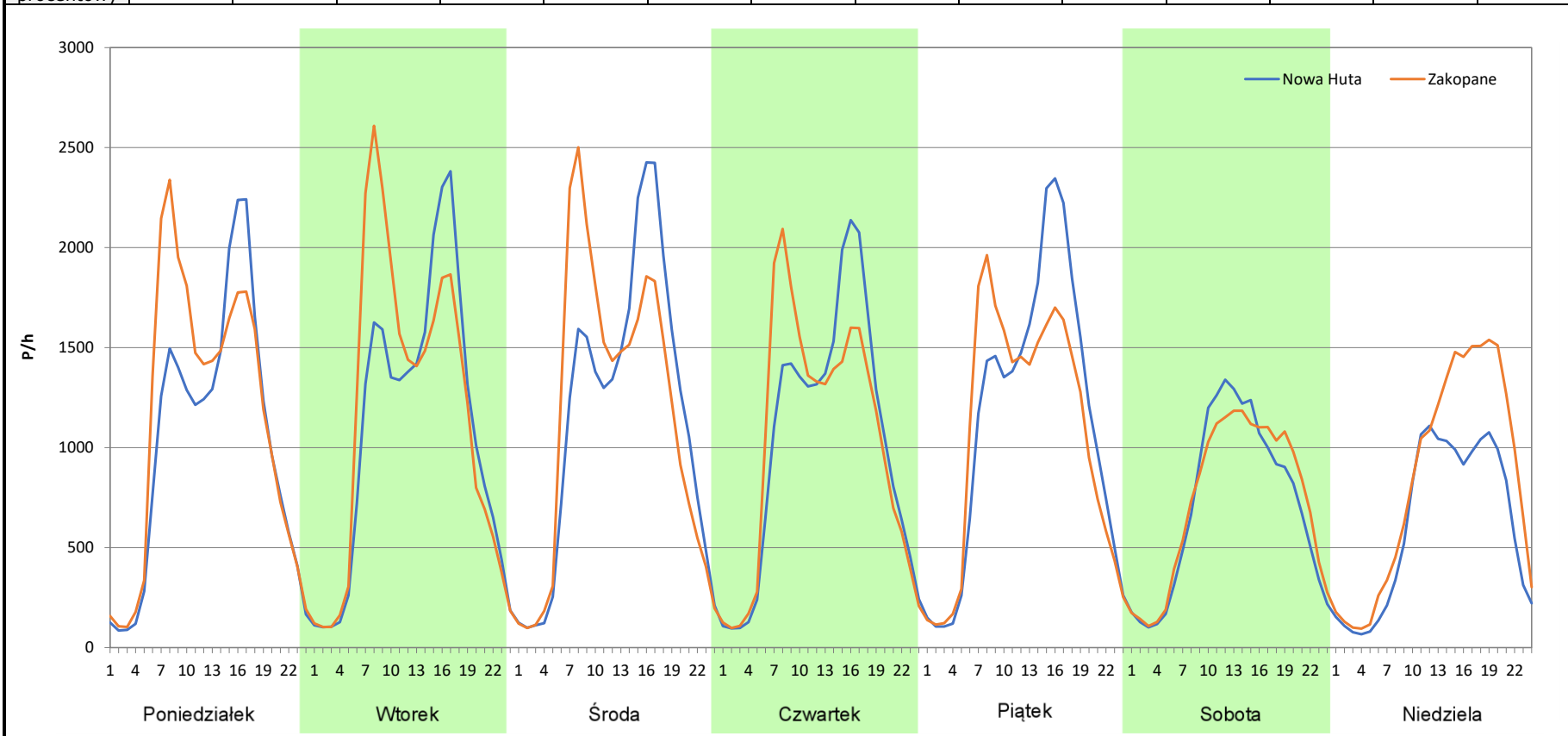
**Stacja nr 12018**

**Miejscowość:** Kraków  
**Odcinek:** Christo Botewa-Bieżanów  
**Typ stacji:** 8+1  
**Miesiąc:** Maj

**Rok:** 2024  
**Numer drogi:** S7c  
**Oddział:** Kraków

R03\_07-5\_12018\_2024

Dzień tygodnia	Poniedziałek		Wtorek		Środa		Czwartek		Piątek		Sobota		Niedziela	
Kierunek	Nowa Huta	Zakopane	Nowa Huta	Zakopane	Nowa Huta	Zakopane	Nowa Huta	Zakopane	Nowa Huta	Zakopane	Nowa Huta	Zakopane	Nowa Huta	Zakopane
SDR	24384	27141	26015	27794	27464	27671	24499	24635	27059	25485	17094	17584	14689	20039
Razem	51525		53809		55135		49134		52544		34678		34728	
Podział procentowy	47,32%	52,68%	48,35%	51,65%	49,81%	50,19%	49,86%	50,14%	51,50%	48,50%	49,29%	50,71%	42,30%	57,70%



**Analiza ruchu pojazdów ogółem w poszczególnych dniach tygodnia dla każdego miesiąca, w podziale na kierunki ruchu**



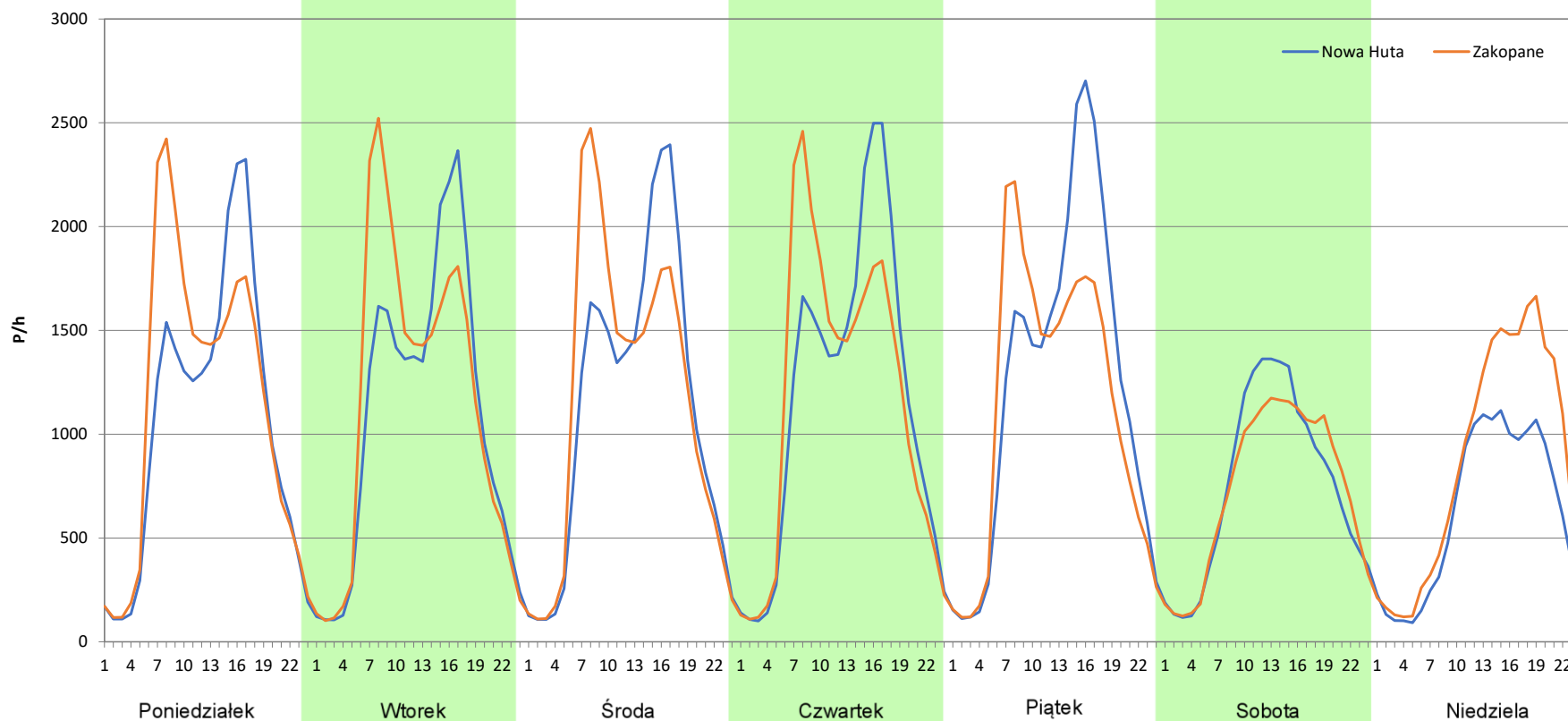
**Stacja nr 12018**

**Miejscowość:** Kraków  
**Odcinek:** Christo Botewa-Bieżanów  
**Typ stacji:** 8+1  
**Miesiąc:** Czerwiec

**Rok:** 2024  
**Numer drogi:** S7c  
**Oddział:** Kraków

R03\_07-6\_12018\_2024

Dzień tygodnia	Poniedziałek		Wtorek		Środa		Czwartek		Piątek		Sobota		Niedziela	
Kierunek	Nowa Huta	Zakopane	Nowa Huta	Zakopane	Nowa Huta	Zakopane	Nowa Huta	Zakopane	Nowa Huta	Zakopane	Nowa Huta	Zakopane	Nowa Huta	Zakopane
SDR	25212	27243	26008	27330	26844	27684	27888	27889	29660	27234	17950	17552	14873	20533
Razem	52455		53338		54528		55777		56894		35502		35406	
Podział procentowy	48,06%	51,94%	48,76%	51,24%	49,23%	50,77%	50,00%	50,00%	52,13%	47,87%	50,56%	49,44%	42,01%	57,99%



**Analiza ruchu pojazdów ogółem w poszczególnych dniach tygodnia dla każdego miesiąca, w podziale na kierunki ruchu**



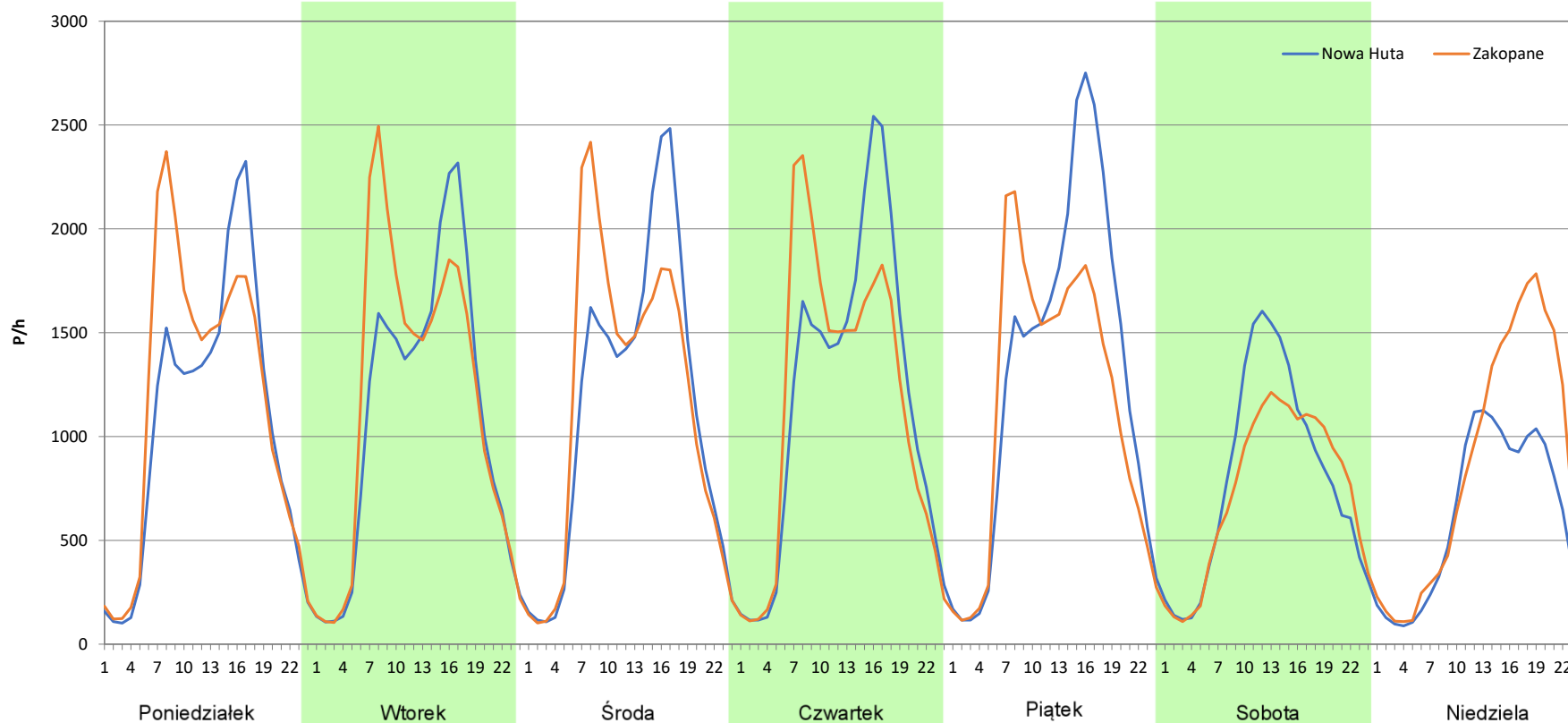
**Stacja nr 12018**

**Miejscowość:** Kraków  
**Odcinek:** Christo Botewa-Bieżanów  
**Typ stacji:** 8+1  
**Miesiąc:** Lipiec

**Rok:** 2024  
**Numer drogi:** S7c  
**Oddział:** Kraków

R03\_07-7\_12018\_2024

Dzień tygodnia	Poniedziałek		Wtorek		Środa		Czwartek		Piątek		Sobota		Niedziela	
Kierunek	Nowa Huta	Zakopane	Nowa Huta	Zakopane	Nowa Huta	Zakopane	Nowa Huta	Zakopane	Nowa Huta	Zakopane	Nowa Huta	Zakopane	Nowa Huta	Zakopane
SDR	25264	27639	26134	27829	27204	27624	28199	27668	30984	27505	19040	17570	14792	20443
Razem	52903		53963		54828		55867		58489		36610		35235	
Podział procentowy	47,76%	52,24%	48,43%	51,57%	49,62%	50,38%	50,48%	49,52%	52,97%	47,03%	52,01%	47,99%	41,98%	58,02%



**Analiza ruchu pojazdów ogółem w poszczególnych dniach tygodnia dla każdego miesiąca, w podziale na kierunki ruchu**



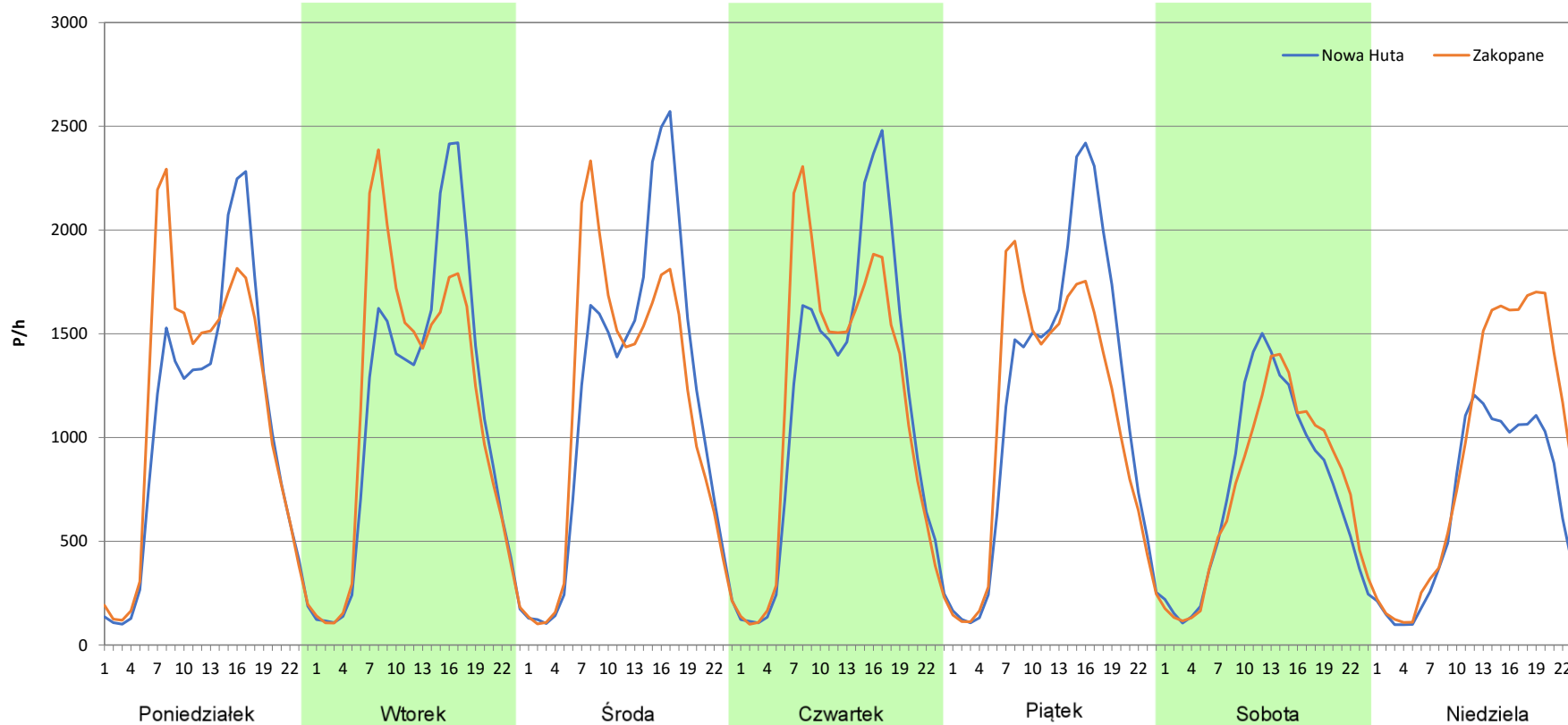
**Stacja nr 12018**

**Miejscowość:** Kraków  
**Odcinek:** Christo Botewa-Bieżanów  
**Typ stacji:** 8+1  
**Miesiąc:** Sierpień

**Rok:** 2024  
**Numer drogi:** S7c  
**Oddział:** Kraków

R03\_07-8\_12018\_2024

Dzień tygodnia	Poniedziałek		Wtorek		Środa		Czwartek		Piątek		Sobota		Niedziela	
Kierunek	Nowa Huta	Zakopane	Nowa Huta	Zakopane	Nowa Huta	Zakopane	Nowa Huta	Zakopane	Nowa Huta	Zakopane	Nowa Huta	Zakopane	Nowa Huta	Zakopane
SDR	25124	26956	26679	27246	28241	27120	27706	27654	28243	25984	17942	17882	15808	22077
Razem	52080		53925		55361		55360		54227		35824		37885	
Podział procentowy	48,24%	51,76%	49,47%	50,53%	51,01%	48,99%	50,05%	49,95%	52,08%	47,92%	50,08%	49,92%	41,73%	58,27%



**Analiza ruchu pojazdów ogółem w poszczególnych dniach tygodnia dla każdego miesiąca, w podziale na kierunki ruchu**



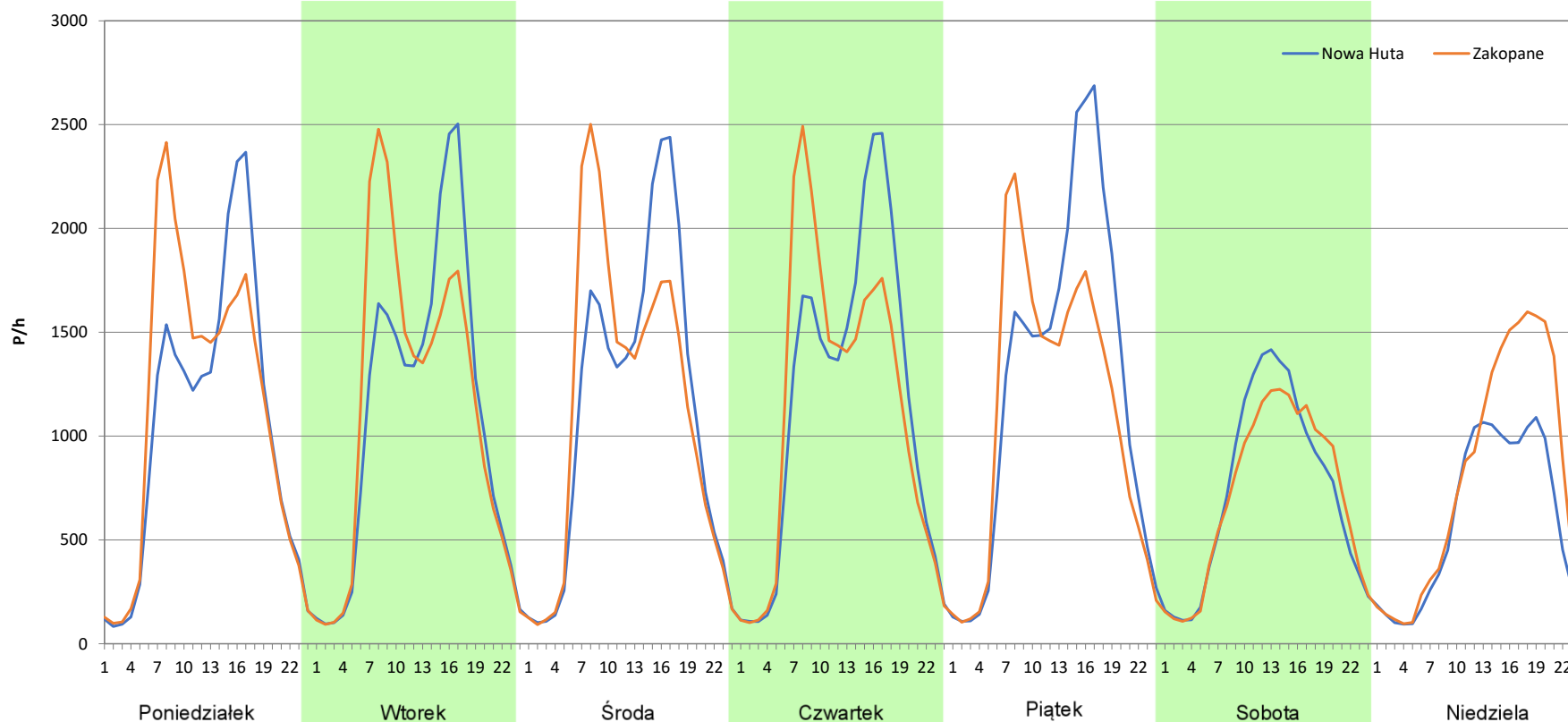
**Stacja nr 12018**

**Miejscowość:** Kraków  
**Odcinek:** Christo Botewa-Bieżanów  
**Typ stacji:** 8+1  
**Miesiąc:** Wrzesień

**Rok:** 2024  
**Numer drogi:** S7c  
**Oddział:** Kraków

R03\_07-9\_12018\_2024

Dzień tygodnia	Poniedziałek		Wtorek		Środa		Czwartek		Piątek		Sobota		Niedziela	
Kierunek	Nowa Huta	Zakopane	Nowa Huta	Zakopane	Nowa Huta	Zakopane	Nowa Huta	Zakopane	Nowa Huta	Zakopane	Nowa Huta	Zakopane	Nowa Huta	Zakopane
SDR	24953	26813	26269	26801	26793	26971	27734	27040	29870	26583	17523	17015	14294	19133
Razem	51766		53070		53764		54774		56453		34538		33427	
Podział procentowy	48,20%	51,80%	49,50%	50,50%	49,83%	50,17%	50,63%	49,37%	52,91%	47,09%	50,74%	49,26%	42,76%	57,24%



**Analiza ruchu pojazdów ogółem w poszczególnych dniach tygodnia dla każdego miesiąca, w podziale na kierunki ruchu**



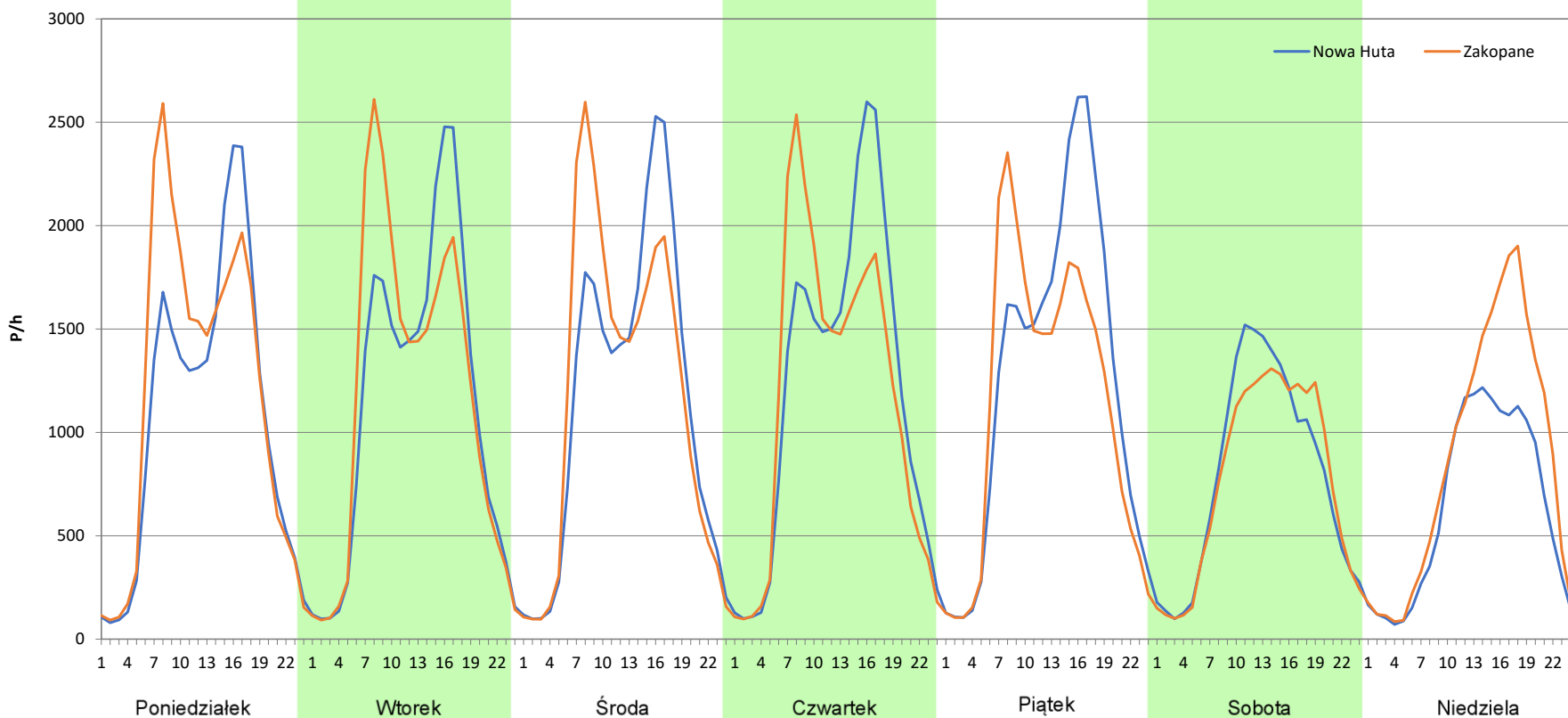
**Stacja nr 12018**

**Miejscowość:** Kraków  
**Odcinek:** Christo Botewa-Bieżanów  
**Typ stacji:** 8+1  
**Miesiąc:** Październik

**Rok:** 2024  
**Numer drogi:** S7c  
**Oddział:** Kraków

*R03\_07-10\_12018\_2024*

Dzień tygodnia	Poniedziałek		Wtorek		Środa		Czwartek		Piątek		Sobota		Niedziela	
Kierunek	Nowa Huta	Zakopane	Nowa Huta	Zakopane	Nowa Huta	Zakopane	Nowa Huta	Zakopane	Nowa Huta	Zakopane	Nowa Huta	Zakopane	Nowa Huta	Zakopane
SDR	25629	28175	27078	27824	27519	27953	28876	27698	30038	27166	18898	18337	15385	20731
Razem	53804		54902		55472		56574		57204		37235		36116	
Podział procentowy	47,63%	52,37%	49,32%	50,68%	49,61%	50,39%	51,04%	48,96%	52,51%	47,49%	50,75%	49,25%	42,60%	57,40%



**Analiza ruchu pojazdów ogółem w poszczególnych dniach tygodnia dla każdego miesiąca, w podziale na kierunki ruchu**



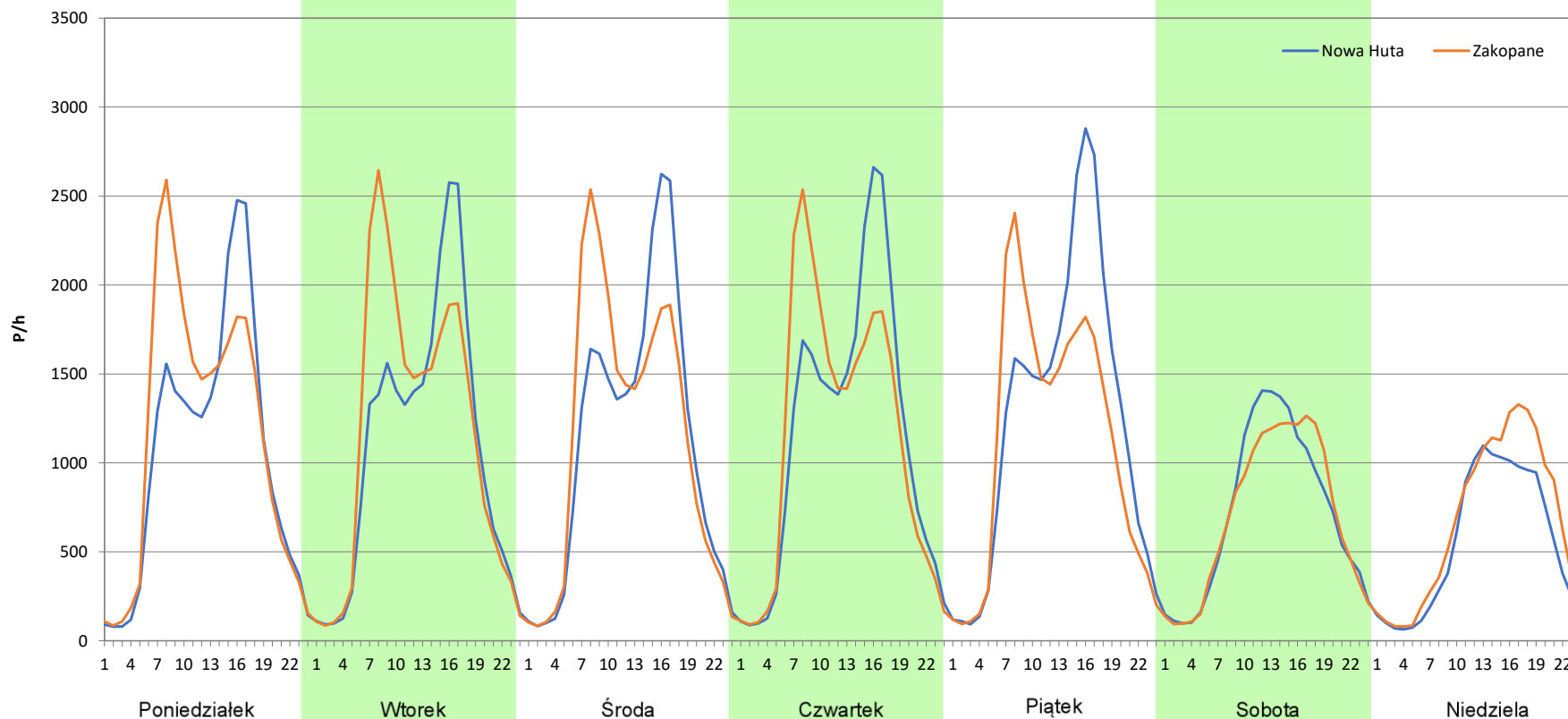
**Stacja nr 12018**

**Miejscowość:** Kraków  
**Odcinek:** Christo Botewa-Bieżanów  
**Typ stacji:** 8+1  
**Miesiąc:** Listopad

**Rok:** 2024  
**Numer drogi:** S7c  
**Oddział:** Kraków

R03\_07-11\_12018\_2024

Dzień tygodnia	Poniedziałek		Wtorek		Środa		Czwartek		Piątek		Sobota		Niedziela	
Kierunek	Nowa Huta	Zakopane	Nowa Huta	Zakopane	Nowa Huta	Zakopane	Nowa Huta	Zakopane	Nowa Huta	Zakopane	Nowa Huta	Zakopane	Nowa Huta	Zakopane
SDR	25021	27422	25936	27688	26758	27201	27531	27362	29812	26761	17200	16845	13110	15896
Razem	52443		53624		53959		54893		56573		34045		29006	
Podział procentowy	47,71%	52,29%	48,37%	51,63%	49,59%	50,41%	50,15%	49,85%	52,70%	47,30%	50,52%	49,48%	45,20%	54,80%



**Analiza ruchu pojazdów ogółem w poszczególnych dniach tygodnia dla każdego miesiąca, w podziale na kierunki ruchu**



Generalna Dyrekcja  
Dróg Krajowych i Autostrad

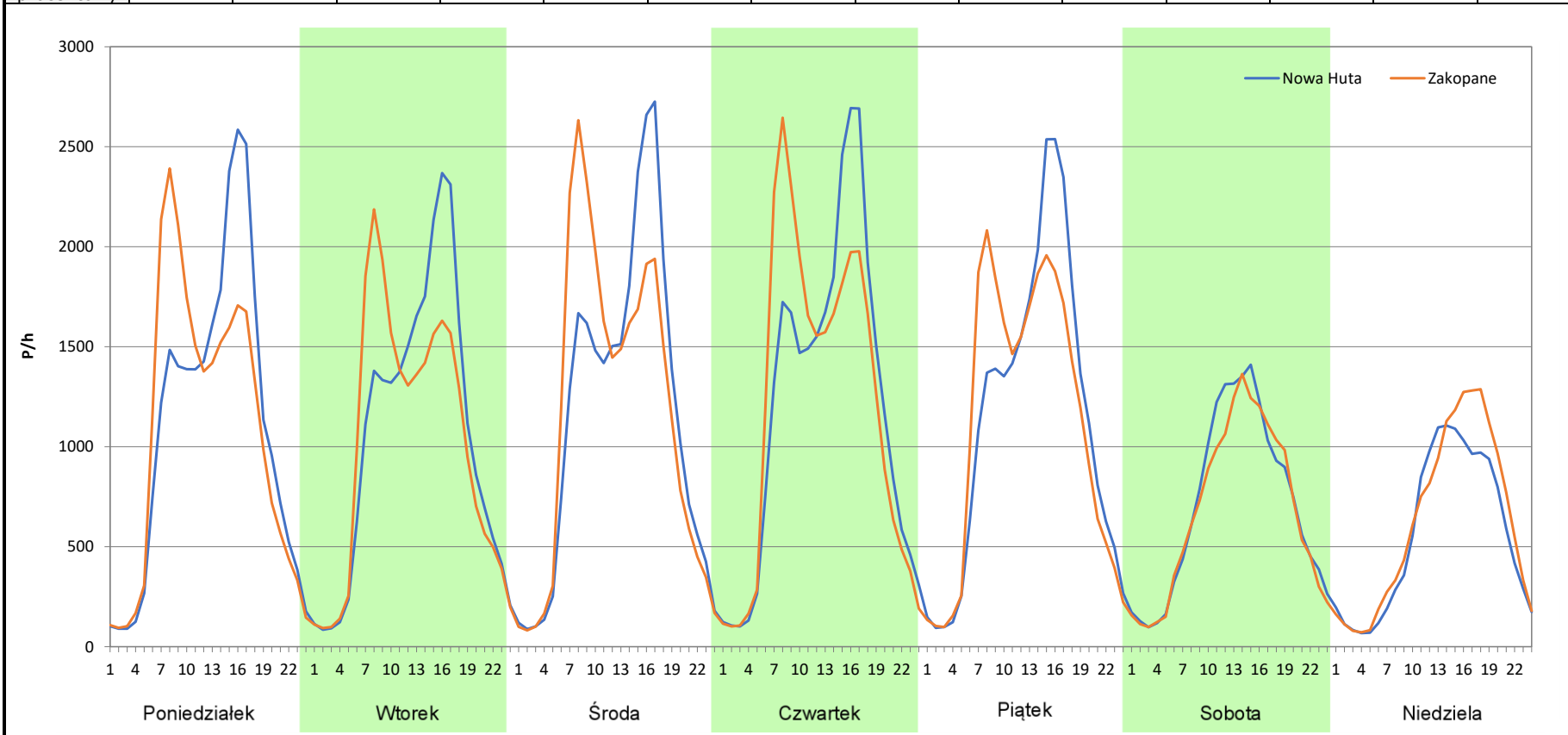
**Stacja nr 12018**

**Miejscowość:** Kraków  
**Odcinek:** Christo Botewa-Bieżanów  
**Typ stacji:** 8+1  
**Miesiąc:** Grudzień

**Rok:** 2024  
**Numer drogi:** S7c  
**Oddział:** Kraków

R03\_07-12\_12018\_2024

Dzień tygodnia	Poniedziałek		Wtorek		Środa		Czwartek		Piątek		Sobota		Niedziela	
Kierunek	Nowa Huta	Zakopane	Nowa Huta	Zakopane	Nowa Huta	Zakopane	Nowa Huta	Zakopane	Nowa Huta	Zakopane	Nowa Huta	Zakopane	Nowa Huta	Zakopane
SDR	26252	25649	24970	24061	27713	27854	28864	28873	27138	26600	16966	16194	13337	14932
Razem	51901		49031		55567		57737		53738		33160		28269	
Podział procentowy	50,58%	49,42%	50,93%	49,07%	49,87%	50,13%	49,99%	50,01%	50,50%	49,50%	51,16%	48,84%	47,18%	52,82%



**Analiza ruchu pojazdów ogółem w święta i dni okołoswiąteczne, w podziale na kierunki ruchu**  
**NOWY ROK i Święto Trzech Króli**

**Stacja nr 12018**

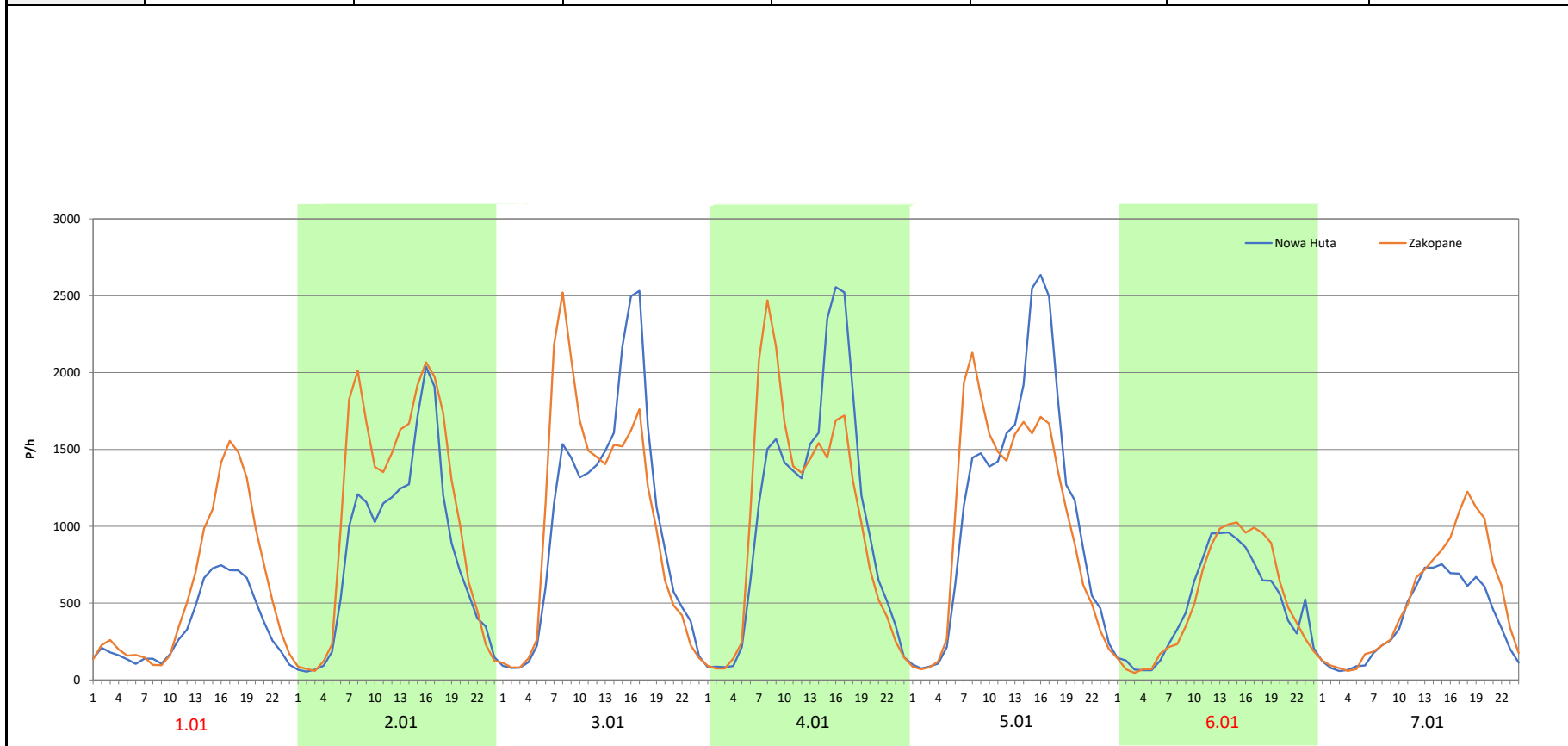


**Miejscowość:** Kraków  
**Odcinek:** Christo Botewa-Biezanów  
**Typ stacji:** 8+1  
**Miesiąc:** Styczeń

**Rok:** 2024  
**Numer drogi:** S7c  
**Oddział:** Kraków

R03\_08-1\_12018\_2024

Data Dzień tygodnia	1.01 Poniedziałek		2.01 Wtorek		3.01 Środa		4.01 Czwartek		5.01 Piątek		6.01 Sobota		7.01 Niedziela	
	Nowa Huta	Zakopane	Nowa Huta	Zakopane	Nowa Huta	Zakopane	Nowa Huta	Zakopane	Nowa Huta	Zakopane	Nowa Huta	Zakopane	Nowa Huta	Zakopane
Dobowy ruch	8218	13804	20149	26032	20199	26067	20235	26109	20349	26303	20824	27167	21406	27879
Razem	22022		46181		46266		46344		46652		47991		49285	
Podział procentowy	37,32%	62,68%	43,63%	56,37%	43,66%	56,34%	43,66%	56,34%	43,62%	56,38%	43,39%	56,61%	43,43%	56,57%
Udział SDRR	45,68%		95,80%		95,98%		96,14%		96,78%		99,55%		102,24%	



**Analiza ruchu pojazdów ogółem w święta i dni okołoswiąteczne, w podziale na kierunki ruchu WIELKANOC**

**Stacja nr 12018**

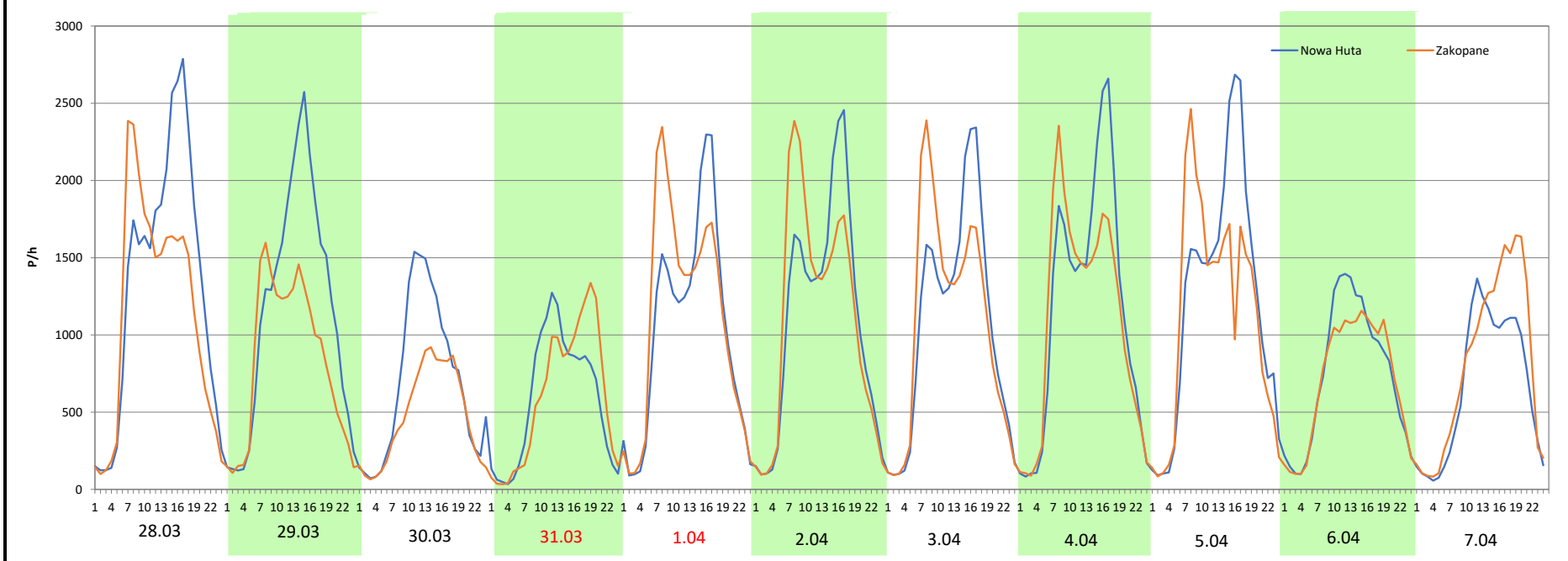
**Miejscowość:** Kraków  
**Odcinek:** Christo Botewa-Bieżanów  
**Typ stacji:** 8+1  
**Miesiąc:** Marzec / Kwiecień

**Rok:** 2024  
**Numer drogi:** S7c  
**Oddział:** Kraków

R03\_08-2\_12018\_2024


Data Dzień tygodnia	28.03 Czwartek		29.03 Piątek		30.03 Sobota		31.03 Niedziela		1.04 Poniedziałek		2.04 Wtorek		3.04 Środa	
Kierunek	Nowa Huta	Zakopane	Nowa Huta	Zakopane	Nowa Huta	Zakopane	Nowa Huta	Zakopane	Nowa Huta	Zakopane	Nowa Huta	Zakopane	Nowa Huta	Zakopane
Dobowy ruch	31589	27199	27700	19974	16531	11298	13774	14115	24743	26440	26322	26517	26278	26479
Razem	58788		47674		27829		27889		51183		52839		52757	
Podział procentowy	53,73%	46,27%	58,10%	41,90%	59,40%	40,60%	49,39%	50,61%	48,34%	51,66%	49,82%	50,18%	49,81%	50,19%
Udział SDRR	121,95%		98,90%		57,73%		57,85%		106,18%		109,61%		109,44%	

Data Dzień tygodnia	4.04 Czwartek		5.04 Piątek		6.04 Sobota		7.04 Niedziela	
Kierunek	Nowa Huta	Zakopane	Nowa Huta	Zakopane	Nowa Huta	Zakopane	Nowa Huta	Zakopane
Dobowy ruch	27899	26292	29254	27020	17752	16808	15864	19351
Razem	54191		56274		34560		35215	
Podział procentowy	51,48%	48,52%	51,98%	48,02%	51,37%	48,63%	45,05%	54,95%
Udział SDRR	112,42%		116,74%		71,69%		73,05%	



**Analiza ruchu pojazdów ogółem w święta i dni okołoświąteczne, w podziale na kierunki ruchu**  
**1 - 3 MAJA**

**Stacja nr 12018**

 Generalna Dyrekcja Dróg Krajowych i Autostrad

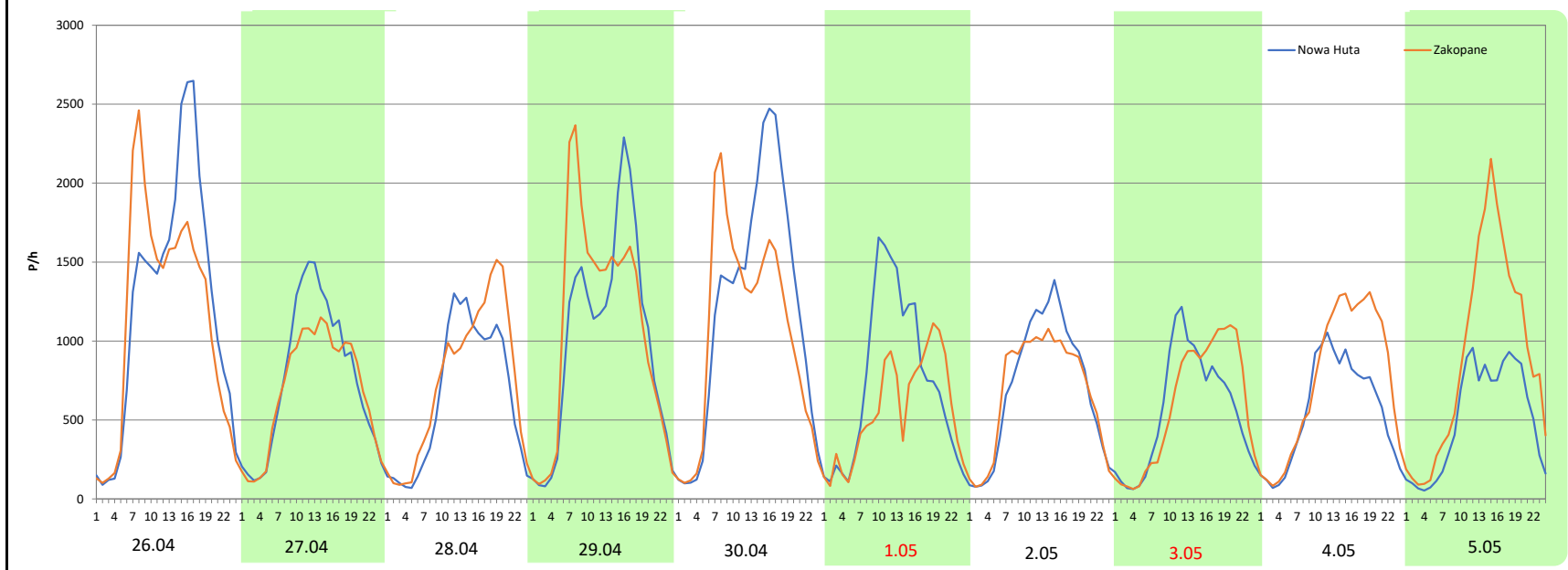
**Miejscowość:** Kraków  
**Odcinek:** Christo Botewa-Biezanów  
**Typ stacji:** 8+1  
**Miesiąc:** Maj

**Rok:** 2024  
**Numer drogi:** S7c  
**Oddział:** Kraków

R03\_08-3\_12018\_2024

Data Dzień tygodnia	26.04 Piątek		27.04 Sobota		28.04 Niedziela		29.04 Poniedziałek		30.04 Wtorek		1.05 Środa		2.05 Czwartek	
Kierunek	Nowa Huta	Zakopane	Nowa Huta	Zakopane	Nowa Huta	Zakopane	Nowa Huta	Zakopane	Nowa Huta	Zakopane	Nowa Huta	Zakopane	Nowa Huta	Zakopane
Dobowy ruch	29426	27456	18228	16431	15430	17593	24030	25852	28912	25262	17699	13544	16937	16305
Razem	56882		34659		33023		49882		54174		31243		33242	
Podział procentowy	51,73%	48,27%	52,59%	47,41%	46,73%	53,27%	48,17%	51,83%	53,37%	46,63%	56,65%	43,35%	50,95%	49,05%
Udział SDRR	118,00%		71,90%		68,50%		103,48%		112,38%		64,81%		68,96%	

Data Dzień tygodnia	3.05 Piątek		4.05 Sobota		5.05 Niedziela	
Kierunek	Nowa Huta	Zakopane	Nowa Huta	Zakopane	Nowa Huta	Zakopane
Dobowy ruch	13357	14137	13268	18060	12178	21520
Razem	27494		31328		33698	
Podział procentowy	48,58%	51,42%	42,35%	57,65%	36,14%	63,86%
Udział SDRR	57,03%		64,99%		69,90%	



**Analiza ruchu pojazdów ogółem w święta i dni okołoswiąteczne, w podziale na kierunki ruchu**  
**BOŻE CIAŁO** Generalna Dyrekcja Dróg Krajowych i Autostrad

**Stacja nr 12018**

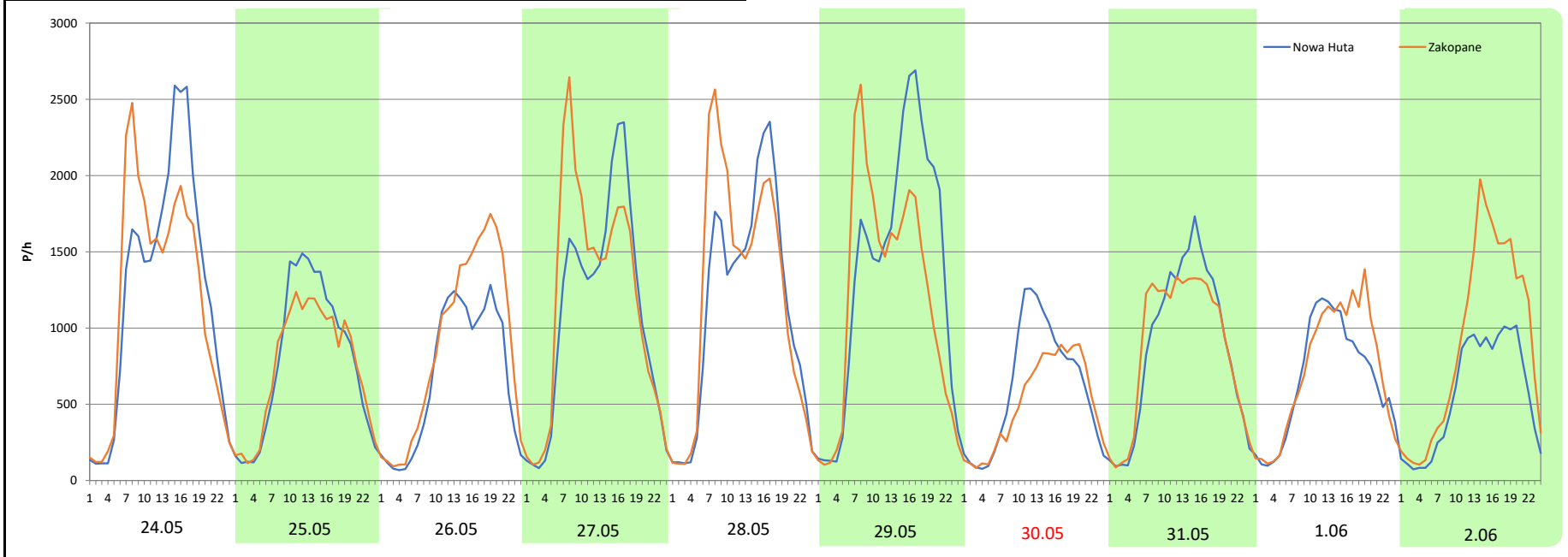
**Miejscowość:** Kraków  
**Odcinek:** Christo Botewa-Bieżanów  
**Typ stacji:** 8+1  
**Miesiąc:** Maj

**Rok:** 2024  
**Numer drogi:** S7c  
**Oddział:** Kraków

R03\_08-4\_12018\_2024

Data Dzień tygodnia	24.05 Piątek		25.05 Sobota		26.05 Niedziela		27.05 Poniedziałek		28.05 Wtorek		29.05 Środa		30.05 Czwartek	
Kierunek	Nowa Huta	Zakopane	Nowa Huta	Zakopane	Nowa Huta	Zakopane	Nowa Huta	Zakopane	Nowa Huta	Zakopane	Nowa Huta	Zakopane	Nowa Huta	Zakopane
Dobowy ruch	29756	28515	18858	17775	16210	21007	26200	28187	27419	29101	32663	28739	14632	12199
Razem	58271		36633		37217		54387		56520		61402		26831	
Podział procentowy	51,06%	48,94%	51,48%	48,52%	43,56%	56,44%	48,17%	51,83%	48,51%	51,49%	53,20%	46,80%	54,53%	45,47%
Udział SDRR	120,88%		75,99%		77,20%		112,82%		117,25%		127,37%		55,66%	

Data Dzień tygodnia	31.05 Piątek		1.06 Sobota		2.06 Niedziela	
Kierunek	Nowa Huta	Zakopane	Nowa Huta	Zakopane	Nowa Huta	Zakopane
Dobowy ruch	20924	20860	15882	17258	13479	21644
Razem	41784		33140		35123	
Podział procentowy	50,08%	49,92%	47,92%	52,08%	38,38%	61,62%
Udział SDRR	86,68%		68,75%		72,86%	



**Analiza ruchu pojazdów ogółem w święta i dni okołoswiąteczne, w podziale na kierunki ruchu**  
**WNIEBOWZIĘCIE NMP**



Stacja nr 12018

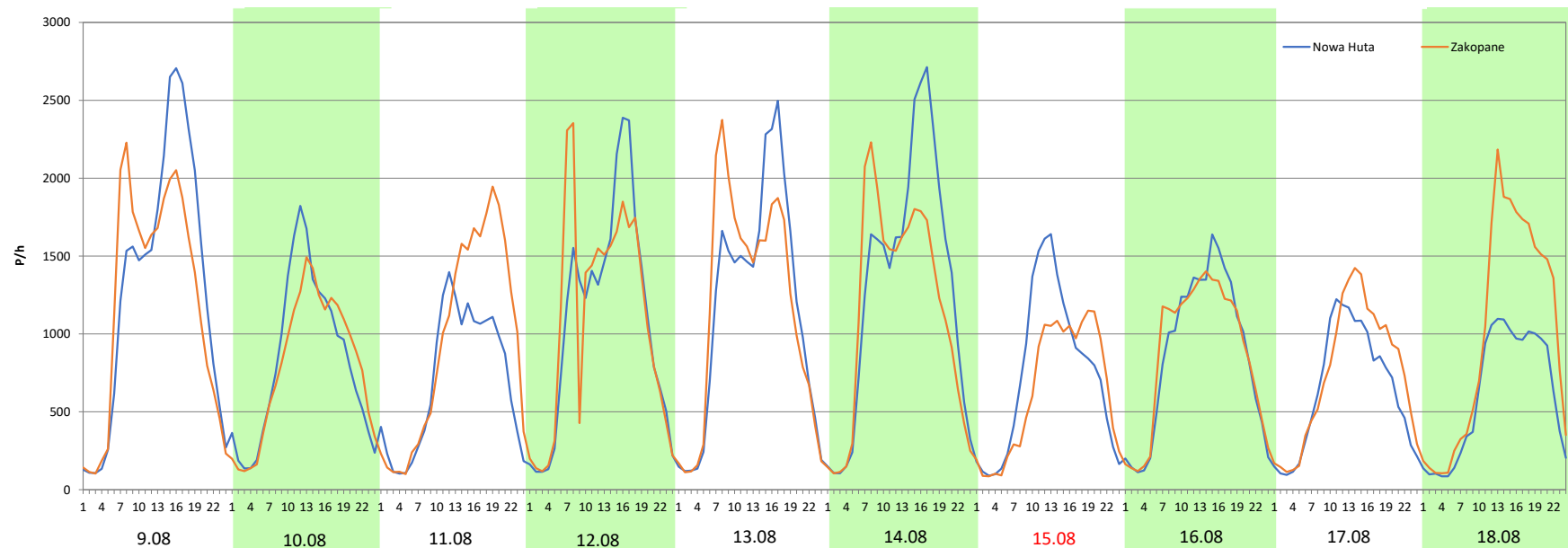
**Miejscowość:** Kraków  
**Odcinek:** Christo Botewa-Bieżanów  
**Typ stacji:** 8+1  
**Miesiąc:** Sierpień

**Rok:** 2024  
**Numer drogi:** S7c  
**Oddział:** Kraków

R03\_08-5\_12018\_2024

Data Dzień tygodnia	9.08 Piątek		10.08 Sobota		11.08 Niedziela		12.08 Poniedziałek		13.08 Wtorek		14.08 Środa		15.08 Czwartek	
Kierunek	Nowa Huta	Zakopane	Nowa Huta	Zakopane	Nowa Huta	Zakopane	Nowa Huta	Zakopane	Nowa Huta	Zakopane	Nowa Huta	Zakopane	Nowa Huta	Zakopane
Dobowy ruch	30824	28533	19689	18872	16761	22619	25992	26057	27752	27822	31069	27453	17681	15258
Razem	59357		38561		39380		52049		55574		58522		32939	
Podział procentowy	51,93%	48,07%	51,06%	48,94%	42,56%	57,44%	49,94%	50,06%	49,94%	50,06%	53,09%	46,91%	53,68%	46,32%
Udział SDRR	123,13%		79,99%		81,69%		107,97%		115,28%		121,40%		68,33%	

Data Dzień tygodnia	16.08 Piątek		17.08 Sobota		18.08 Niedziela	
Kierunek	Nowa Huta	Zakopane	Nowa Huta	Zakopane	Nowa Huta	Zakopane
Dobowy ruch	20753	20837	15357	17667	14529	23733
Razem	41590		33024		38262	
Podział procentowy	49,90%	50,10%	46,50%	53,50%	37,97%	62,03%
Udział SDRR	86,28%		68,51%		79,37%	



**Analiza ruchu pojazdów ogółem w święta i dni okołoswiąteczne, w podziale na kierunki ruchu WSZYSTKICH ŚWIĘTYCH**

Generalna Dyrekcja Dróg Krajowych i Autostrad

**Stacja nr 12018**

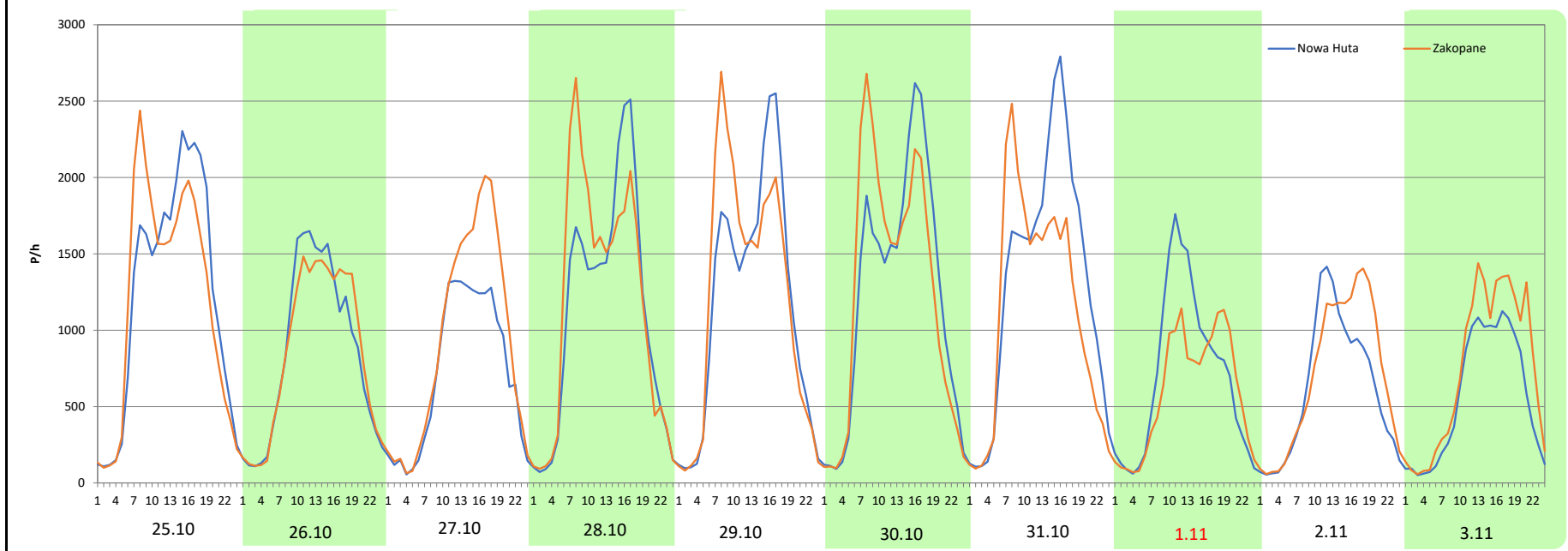
**Miejscowość:** Kraków  
**Odcinek:** Christo Botewa-Biezanów  
**Typ stacji:** 8+1  
**Miesiąc:** Październik / Listopad

**Rok:** 2024  
**Numer drogi:** S7c  
**Oddział:** Kraków

R03\_08-6\_12018\_2024

Data Dzień tygodnia	25.10 Piątek		26.10 Sobota		27.10 Niedziela		28.10 Poniedziałek		29.10 Wtorek		30.10 Środa		31.10 Czwartek	
Kierunek	Nowa Huta	Zakopane	Nowa Huta	Zakopane	Nowa Huta	Zakopane	Nowa Huta	Zakopane	Nowa Huta	Zakopane	Nowa Huta	Zakopane	Nowa Huta	Zakopane
Dobowy ruch	29258	28394	20389	20378	17247	22213	26543	28159	27928	28756	29548	29668	31432	27063
Razem	57652		40767		39460		54702		56684		59216		58495	
Podział procentowy	50,75%	49,25%	50,01%	49,99%	43,71%	56,29%	48,52%	51,48%	49,27%	50,73%	49,90%	50,10%	53,73%	46,27%
Udział SDRR	119,60%		84,57%		81,86%		113,48%		117,59%		122,84%		121,34%	

Data Dzień tygodnia	1.11 Piątek		2.11 Sobota		3.11 Niedziela	
Kierunek	Nowa Huta	Zakopane	Nowa Huta	Zakopane	Nowa Huta	Zakopane
Dobowy ruch	16930	14306	14728	16751	13353	17612
Razem	31236		31479		30965	
Podział procentowy	54,20%	45,80%	46,79%	53,21%	43,12%	56,88%
Udział SDRR	64,80%		65,30%		64,23%	



**Analiza ruchu pojazdów ogółem w święta i dni okołoswiąteczne, w podziale na kierunki ruchu**  
**ŚWIĘTO NIEPODLEGŁOŚCI**

**Stacja nr 12018**



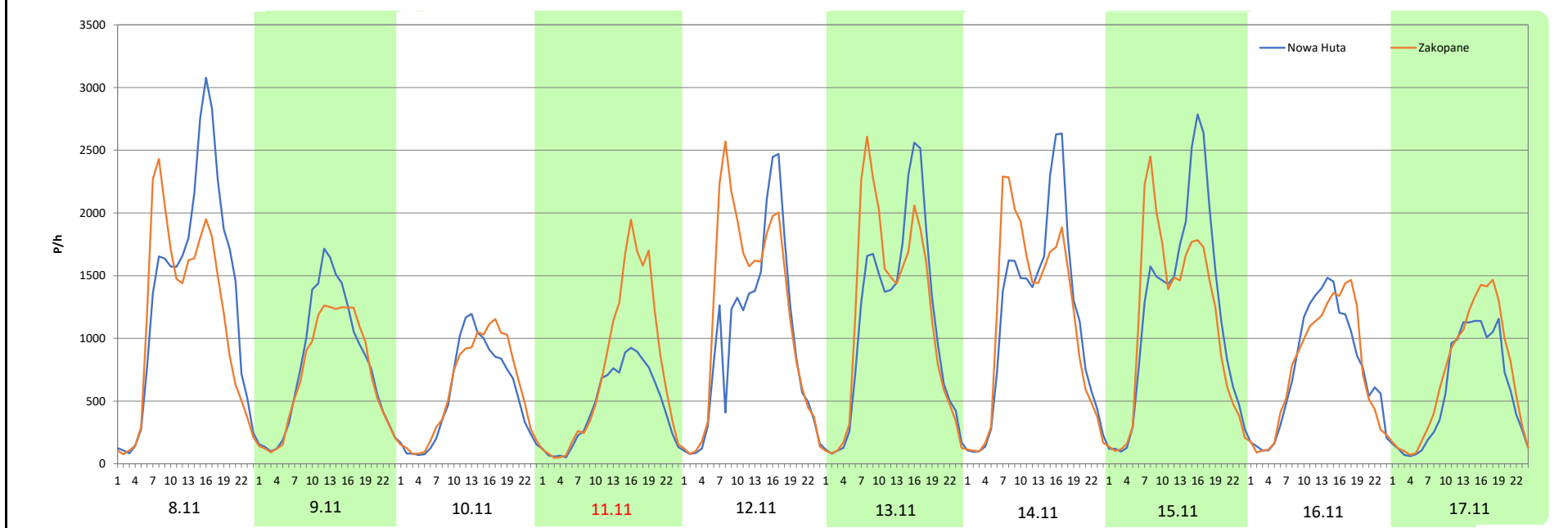
**Miejscowość:** Kraków  
**Odcinek:** Christo Botewa-Bieżanów  
**Typ stacji:** 8+1  
**Miesiąc:** Listopad

**Rok:** 2024  
**Numer drogi:** S7c  
**Oddział:** Kraków

R03\_08-7\_12018\_2024

Data Dzień tygodnia	8.11 Piątek		9.11 Sobota		10.11 Niedziela		11.11 Poniedziałek		12.11 Wtorek		13.11 Środa		14.11 Czwartek	
Kierunek	Nowa Huta	Zakopane	Nowa Huta	Zakopane	Nowa Huta	Zakopane	Nowa Huta	Zakopane	Nowa Huta	Zakopane	Nowa Huta	Zakopane	Nowa Huta	Zakopane
Dobowy ruch	32356	27397	18847	16950	13068	14191	11000	17607	23715	28430	26755	27873	27423	27184
Razem	59753		35797		27259		28607		52145		54628		54607	
Podział procentowy	54,15%	45,85%	52,65%	47,35%	47,94%	52,06%	38,45%	61,55%	45,48%	54,52%	48,98%	51,02%	50,22%	49,78%
Udział SDRR	123,95%		74,26%		56,55%		59,34%		108,17%		113,32%		113,28%	

Data Dzień tygodnia	15.11 Piątek		16.11 Sobota		17.11 Niedziela	
Kierunek	Nowa Huta	Zakopane	Nowa Huta	Zakopane	Nowa Huta	Zakopane
Dobowy ruch	28782	26929	18173	17977	13756	16749
Razem	55711		36150		30505	
Podział procentowy	51,66%	48,34%	50,27%	49,73%	45,09%	54,91%
Udział SDRR	115,57%		74,99%		63,28%	



**Analiza ruchu pojazdów ogółem w święta i dni okołoswiąteczne, w podziale na kierunki ruchu**  
**BOŻE NARODZENIE**



Stacja nr 12018

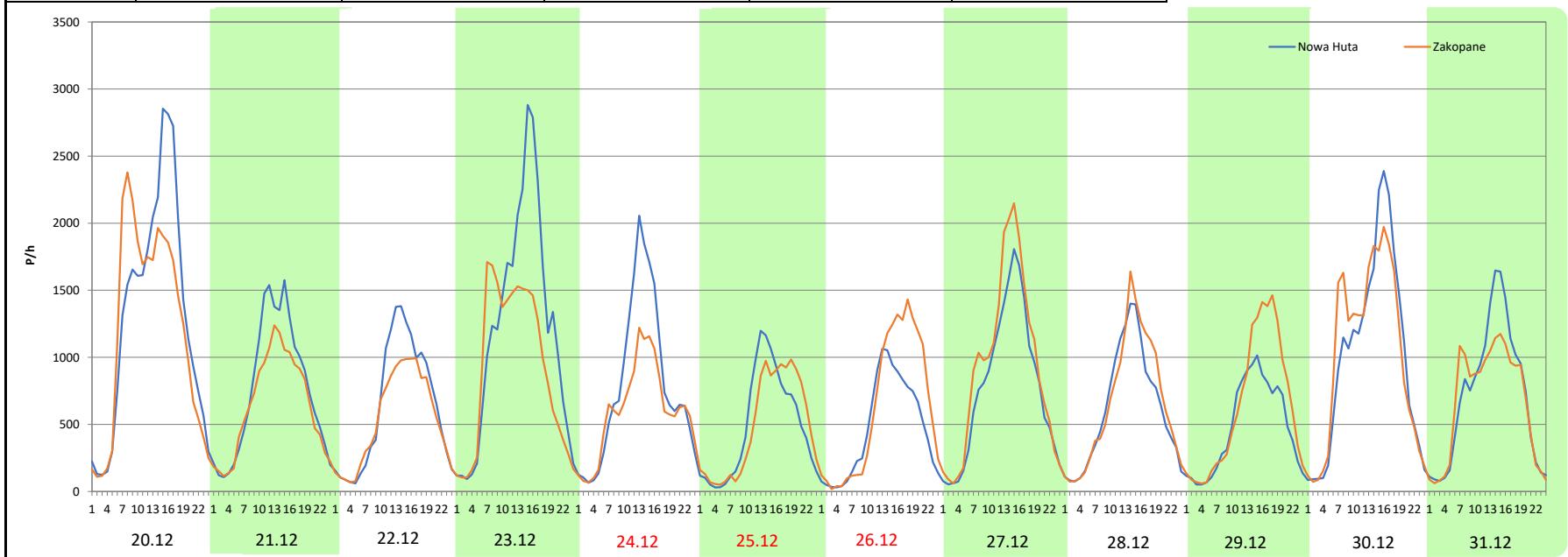
**Miejscowość:** Kraków  
**Odcinek:** Christo Botewa-Bieżanów  
**Typ stacji:** 8+1  
**Miesiąc:** Grudzień

**Rok:** 2024  
**Numer drogi:** S7c  
**Oddział:** Kraków

R03\_08-8\_12018\_2024

Data Dzień tygodnia	20.12 Piątek		21.12 Sobota		22.12 Niedziela		23.12 Poniedziałek		24.12 Wtorek		25.12 Środa		26.12 Czwartek	
Kierunek	Nowa Huta	Zakopane	Nowa Huta	Zakopane	Nowa Huta	Zakopane	Nowa Huta	Zakopane	Nowa Huta	Zakopane	Nowa Huta	Zakopane	Nowa Huta	Zakopane
Dobowy ruch	30978	28733	18122	15251	15058	12810	28375	21912	18842	14487	11587	11558	11163	14887
Razem	59711		33373		27868		50287		33329		23145		26050	
Podział procentowy	51,88%	48,12%	54,30%	45,70%	54,03%	45,97%	56,43%	43,57%	56,53%	43,47%	50,06%	49,94%	42,85%	57,15%
Udział SDRR	123,87%		69,23%		57,81%		104,32%		69,14%		48,01%		54,04%	

Data Dzień tygodnia	27.12 Piątek		28.12 Sobota		29.12 Niedziela		30.12 Poniedziałek		31.12 Wtorek	
Kierunek	Nowa Huta	Zakopane	Nowa Huta	Zakopane	Nowa Huta	Zakopane	Nowa Huta	Zakopane	Nowa Huta	Zakopane
Dobowy ruch	18445	21979	14762	15777	11322	14935	23990	24304	16960	15742
Razem	40424		30539		26257		48294		32702	
Podział procentowy	45,63%	54,37%	48,34%	51,66%	43,12%	56,88%	49,67%	50,33%	51,86%	48,14%
Udział SDRR	83,86%		63,35%		54,47%		100,18%		67,84%	





Nierównomierność kierunkowa dla każdego dnia w roku, dla pojazdów ogółem												
Stacja nr 12018												
Miejscowość: Kraków			Rok: 2024						Generalna Dyrekcja Dróg Krajowych i Autostrad			
Odcinek: Christo Botewa-Biezanów			Numer drogi: S7c									
Typ stacji: 8+1			Oddział: Kraków									
R03_11_12018_2024												
12018	Proporcja ruchu dziennego do średniego dobowego ruchu rocznego [%]											
	1	2	3	4	5	6	7	8	9	10	11	12
1	62,7	51,0	48,4	51,7	43,4	52,1	52,8	50,4	57,1	50,2	45,8	53,9
2	56,4	49,2	49,9	50,2	49,0	61,6	53,7	47,7	50,4	50,3	53,2	50,8
3	50,4	50,3	56,5	50,1	51,4	52,6	50,0	48,5	49,9	50,1	56,9	50,9
4	49,3	57,0	51,0	48,5	57,6	52,8	49,4	55,7	49,5	47,7	54,1	50,2
5	48,2	51,7	50,7	48,0	63,9	50,9	47,4	52,5	49,1	49,1	51,1	50,0
6	51,1	51,2	50,8	48,6	52,9	49,4	47,6	50,5	46,1	56,0	50,6	49,1
7	57,5	51,0	51,2	55,0	51,3	47,5	57,3	50,3	48,6	51,7	50,3	49,0
8	51,6	50,8	48,2	51,3	51,4	49,7	50,7	49,1	57,9	50,4	45,9	54,5
9	50,7	49,4	50,2	51,2	48,9	56,4	50,0	48,1	52,5	50,3	47,4	51,9
10	51,0	49,7	57,1	50,6	46,0	51,5	49,4	48,9	50,8	49,3	52,1	49,9
11	50,3	54,4	51,6	50,2	48,3	50,8	48,9	57,4	50,2	46,9	61,5	50,5
12	47,9	51,2	50,5	48,4	54,0	51,0	46,9	50,1	49,8	48,6	54,5	50,0
13	45,3	50,8	50,3	48,5	51,4	50,6	48,1	50,1	48,0	58,3	51,0	47,9
14	50,9	50,4	48,6	54,5	52,4	48,8	56,9	46,9	50,3	52,9	49,8	49,2
15	48,4	49,5	48,1	52,5	51,9	49,9	51,8	46,3	56,0	51,0	48,3	52,9
16	50,2	47,9	48,9	50,5	51,9	58,5	51,7	50,1	53,4	50,2	49,7	51,2
17	49,8	50,6	55,1	50,9	49,4	51,8	50,9	53,5	50,9	49,8	54,9	49,8
18	49,5	57,5	51,2	49,8	49,2	50,7	49,4	62,0	50,4	46,1	51,8	49,7
19	48,2	51,3	50,6	48,1	56,6	50,9	46,8	52,3	49,3	49,3	50,9	49,9
20	48,3	51,2	49,8	49,4	54,6	50,5	47,8	50,2	46,8	58,8	50,5	48,1
21	54,1	50,9	49,9	56,7	51,4	47,4	57,8	48,9	48,7	53,4	49,8	45,7
22	50,9	50,0	48,4	51,7	51,2	48,1	53,4	50,2	58,0	51,1	47,2	46,0
23	50,0	48,9	49,4	48,9	50,2	55,7	51,0	47,0	51,0	51,1	48,9	43,6
24	50,0	50,6	53,7	50,9	48,9	51,9	50,4	49,4	50,3	49,4	55,1	43,5
25	49,3	57,6	50,9	49,8	48,5	50,7	50,4	57,8	50,6	49,3	51,0	49,9
26	49,1	51,4	50,4	48,3	56,4	50,4	47,0	52,2	49,3	50,0	50,2	57,1
27	52,5	50,6	48,4	47,4	51,8	49,5	48,4	51,4	47,4	56,3	49,5	54,4
28	57,3	50,5	46,3	53,3	51,5	47,8	60,0	49,9	49,6	51,5	49,5	51,7
29	50,4	49,4	41,9	51,8	46,8	47,6	52,4	50,1	57,1	50,7	48,0	56,9
30	51,5		40,6	46,6	45,5	57,9	51,5	47,3	51,8	50,1	48,5	50,3
31	50,1		50,6		49,9		51,2	49,6		46,3		48,1

Legenda		Nowa Huta	Zakopane
		<40%	>60%
		niedziele i święta	

$$*WNK = \frac{N_{poj./24h} \text{ (kierunek P)}}{N_{poj./24h} \text{ (kierunek P+L)}}$$

Dobowe wahania ruchu pojazdów ogółem w podziale na kierunki



Generalna Dyrekcja  
Dróg Krajowych i Autostrad

Stacja nr 12018

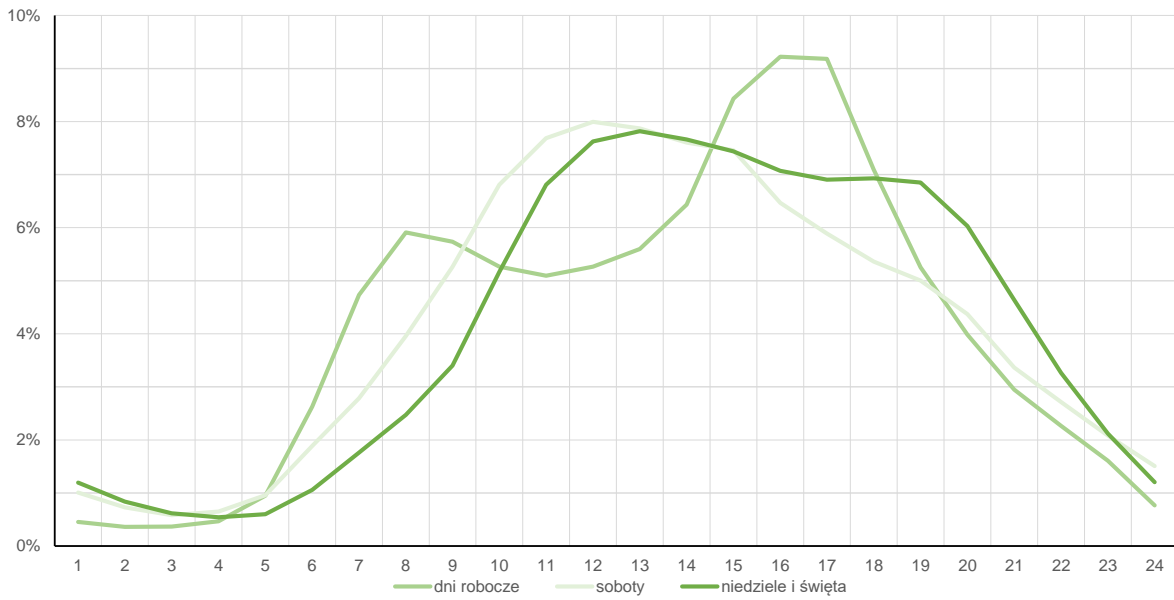
Miejscowość: Kraków  
Odcinek: Christo Botewa-Bieżanów  
Typ stacji: 8+1

Rok: 2024  
Numer drogi: S7c  
Oddział: Kraków

Średni dobowy rozkład natężenia ruchu

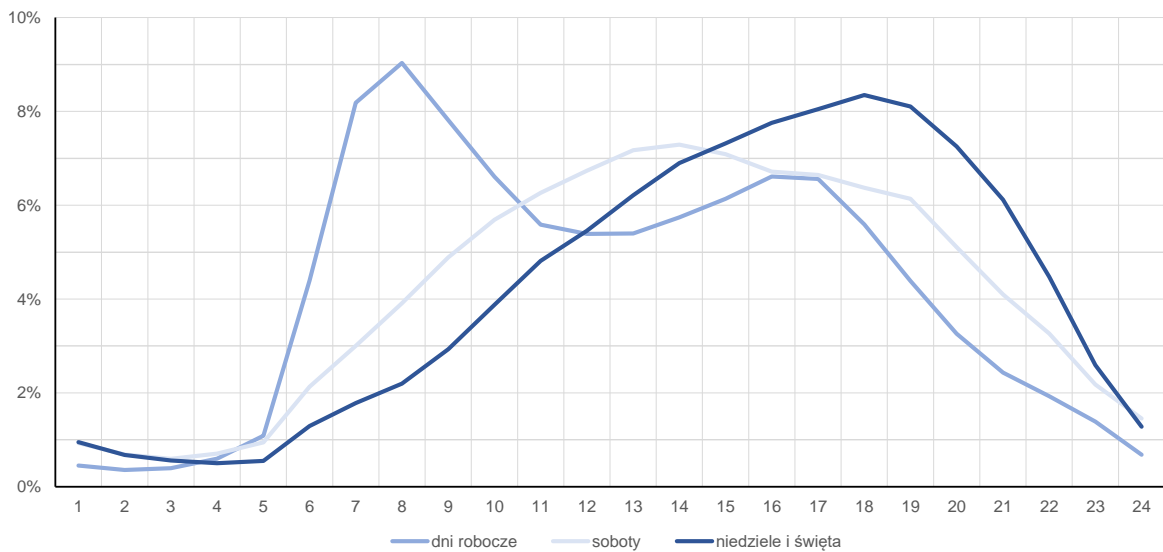
R03\_12-1\_12018\_2024

Kierunek: Nowa Huta



R03\_12-2\_12018\_2024

Kierunek: Zakopane



## Struktura rodzajowa ruchu wg pomiarów automatycznych

Stacja nr 12018

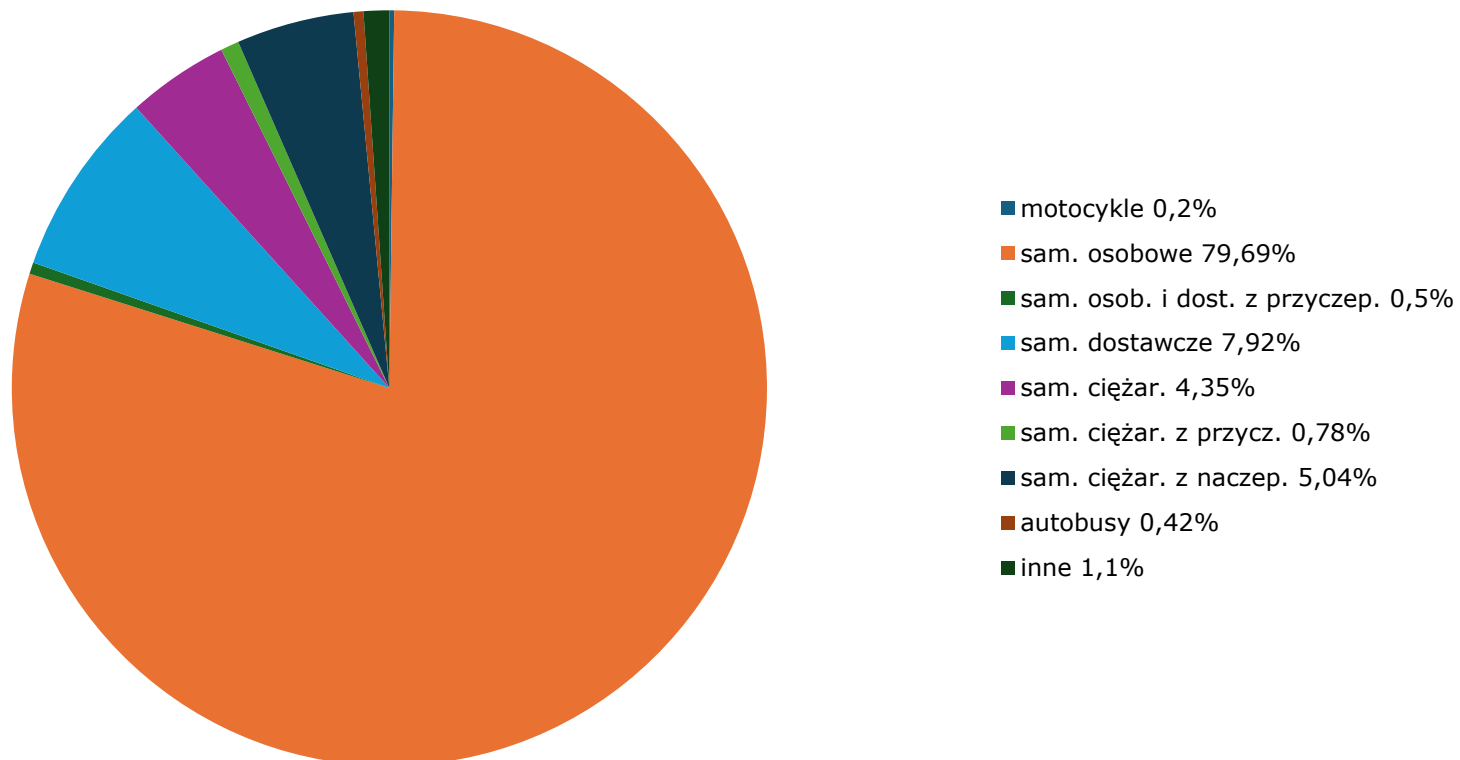
Generalna Dyrekcja  
Dróg Krajowych i Autostrad**Miejscowość:** Kraków**Odcinek:** Christo Botewa-Biezanów**Typ stacji:** 8+1

Za okres od 01.01.2024 do 31.12.2024 (8+1)

**Rok:** 2024**Numer drogi:** 0,940**Oddział:** Kraków

R04\_03\_12018\_2024

## Rodzajowa struktura ruchu wg pomiarów automatycznych w 2024 roku



Rozkłady prędkości pojazdów samochodowych



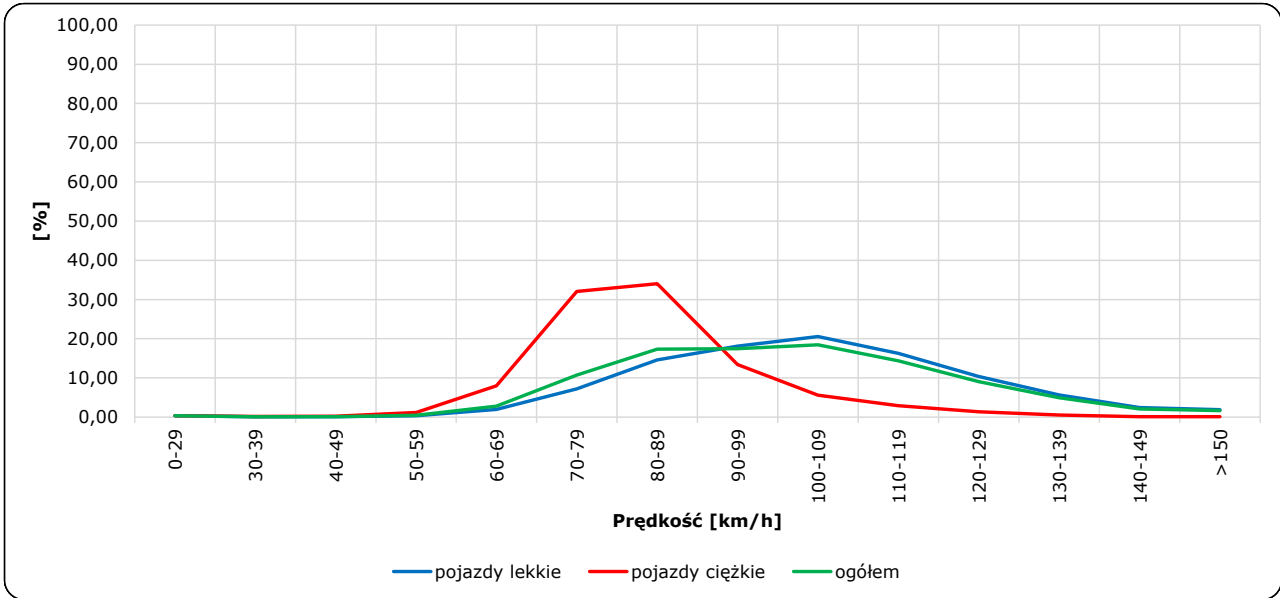
Stacja nr 12018

Miejscowość: Kraków  
 Odcinek: Christo Botewa-Biezanów  
 Typ stacji: 8+1

Rok: 2024  
 Numer drogi: S7c  
 Oddział: Kraków

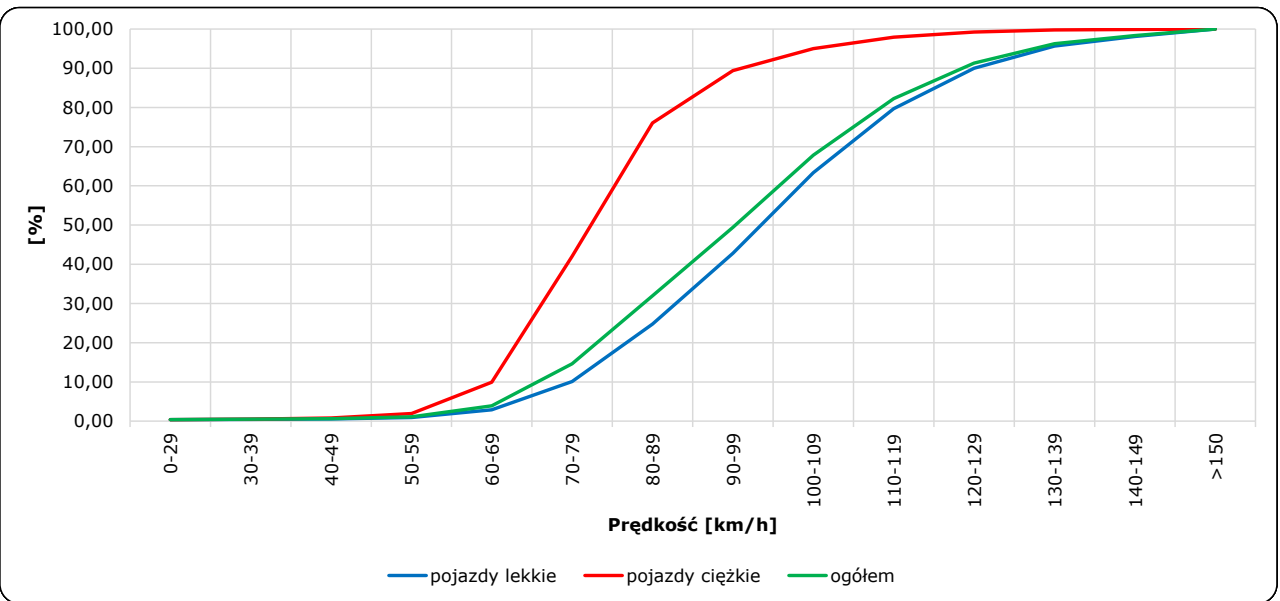
R06\_02-1\_12018\_2024

Rozkład prędkości



R06\_02-2\_12018\_2024

Dystrybuanta prędkości



Zestawienie 200 godzin o największym natężeniu ruchu w roku



Stacja nr 12018

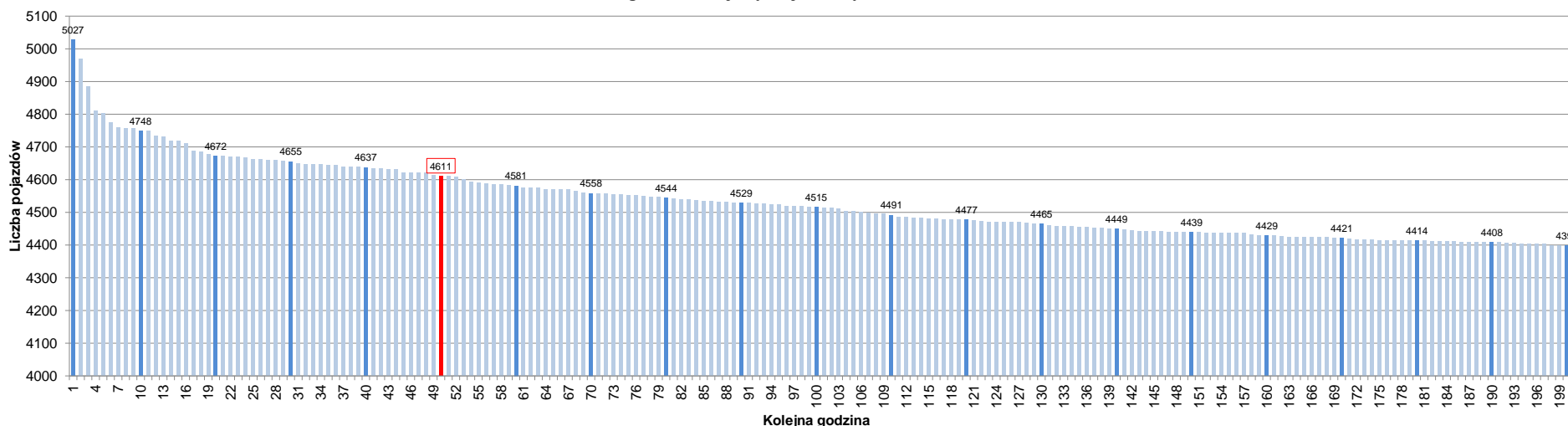
Miejscowość: Kraków  
 Odcinek: Christo Botewa-Bieżanów  
 Typ stacji: 8+1  
 Rok: 2024  
 Numer drogi: S7c  
 Oddział: Kraków

R07\_02-1\_12018\_2024

Udział ruchu w godzinach o największym natężeniu w roku w odniesieniu do SDRR w 2023 roku [%]																					
SDRR	1	10	20	30	40	50	60	70	80	90	100	110	120	130	140	150	160	170	180	190	200
48206	5027	4748	4655	4637	4637	4611	4581	4558	4544	4529	4515	4491	4477	4465	4449	4439	4429	4421	4414	4408	4398
Udział proc.	10%	10%	10%	10%	10%	10%	10%	9%	9%	9%	9%	9%	9%	9%	9%	9%	9%	9%	9%	9%	9%
Data	08.11.24	18.12.24	18.12.24	21.03.24	28.11.24	05.12.24	17.10.24	29.05.24	04.03.24	10.10.24	07.02.24	28.02.24	06.02.24	08.02.24	20.12.24	08.10.24	17.12.24	12.11.24	14.06.24	24.05.24	06.02.24
Nr dnia	5	3	3	4	4	4	4	3	1	4	3	3	2	4	5	2	2	2	5	5	2
Godzina	16	17	16	17	16	17	16	16	8	17	16	17	16	8	17	17	8	16	16	15	17

R07\_02-2\_12018\_2024

200 godzin o największym natężeniu w roku



Oznaczenia:  
 - Wartości natężeń kolejnych 200 godzin  
 - Wartości co dziesiątej wartości z posród 200 godzin  
 - Wartości 50-tej godziny

SDRR: 48206 poj./dobę