

Zakres czasowy: **2024**

Raport dla stacji **12006**

Numer **12006**
Typ **8+1**
Oddział **Kraków**
Miejscowość **Libertów**



SPIS TREŚCI

| | |
|---|-----------|
| R00 Zbiorcze i podsumowujące | 1 |
| R00_01 Karta charakterystyki stacji ciągłych pomiarów ruchu | 1 |
| R02 Rozwój ruchu w latach | 2 |
| R02_03 Rozwój ruchu pojazdów ogółem dla poszczególnych stacji | 2 |
| R02_03C Rozwój ruchu pojazdów ciężkich dla poszczególnych stacji | 3 |
| R03 Wahania ruchu i ruch w poszczególne dni tygodnia | 4 |
| R03_01 Średni dobowy ruchu pojazdów ogółem w poszczególnych miesiącach i dniach tygodnia wraz ze wskaźnikami charakteryzującymi sezonowe (miesięczne) i tygodniowe wahania ruchu w odniesieniu do SDRR | 4 |
| R03_02 Sezonowe i tygodniowe wahania ruchu pojazdów ogółem dla danej stacji | 5 |
| R03_03 Dobowe wahania ruchu dla wybranych dni tygodnia dla pojazdów ogółem wraz z dystrybuantą | 6 |
| R03_04 Uśrednione dobowe rozkłady ruchu dla wybranych dni tygodnia, dla pojazdów lekkich i ciężkich | 7 |
| R03_07 Analiza ruchu pojazdów ogółem w poszczególnych dniach tygodnia dla każdego miesiąca, w podziale na kierunki ruchu | 8 |
| R03_08 Analiza ruchu w święta i dni okolicy świąteczne | 20 |
| R03_10 Proporcja dobowego natężenia ruchu do SDRR, dla każdego dnia w roku, dla pojazdów ogółem | 28 |
| R03_11 Nierównomierność kierunkowa dla każdego dnia w roku, dla pojazdów ogółem | 29 |
| R03_12 Dobowe wahania ruchu w podziale na kierunki oraz na pojazdy ogółem | 30 |
| R04 Struktura rodzajowa ruchu | 31 |
| R04_03 Wykres rodzajowej struktury ruchu wg pomiarów ręcznych lub automatycznych | 31 |
| R06 Rozkład prędkości pojazdów | 32 |
| R06_02 Rozkład prędkości pojazdów – wykres i dystrybuanta | 32 |
| R07 Godziny o największym natężeniu i charakter ruchu | 33 |
| R07_02 Zestawienie 200 godzin o największym natężeniu ruchu w roku, dla obu kierunków łącznie | 33 |

Karta charakterystyki stacji ciągłych pomiarów ruchu

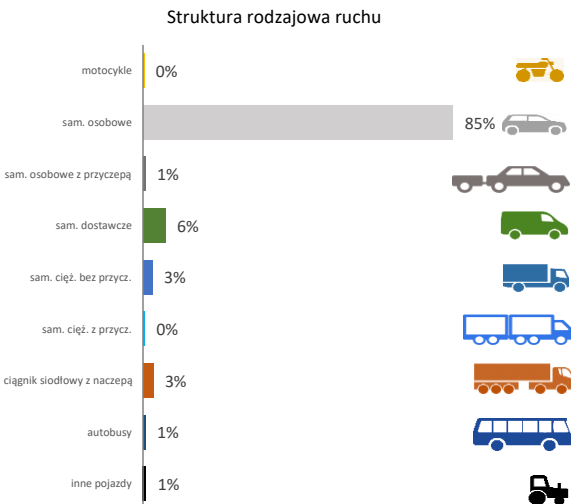
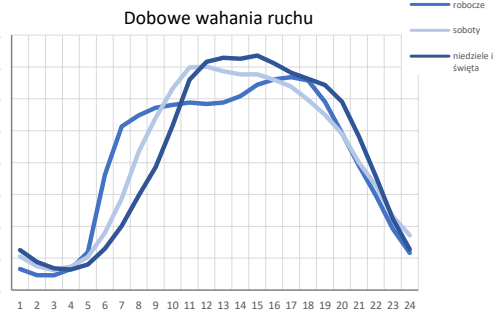
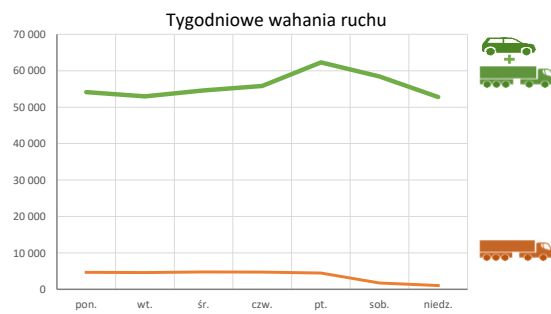
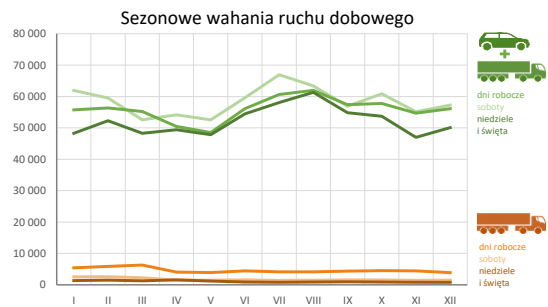
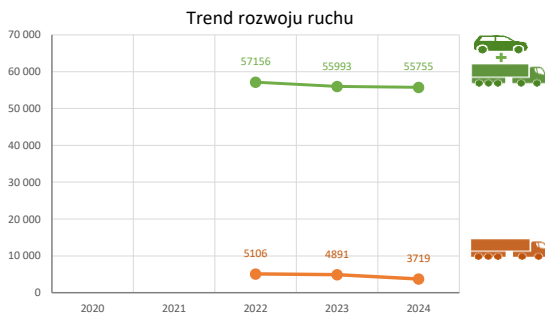
Stacja nr 12006



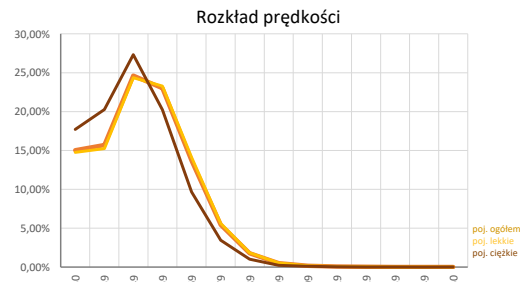
Generalna Dyrekcja Dróg Krajowych i Autostrad


Nr stacji: 12006
Typ stacji: 8+1
Lokalizacja: Libertów
Numer drogi: 7
Pikietaż: 675,325

Stacja działa od: 05.10.2021
Charakter ruchu: G
Liczba dni w archiwizacji: 366
Procent doszacowanych godzin: 12%



Godzina 50-ta
 Natężenie: 4537
 Udział proc.: 8%
 Dzień: 27.12.2024 (piątek)
 Godzina: 16



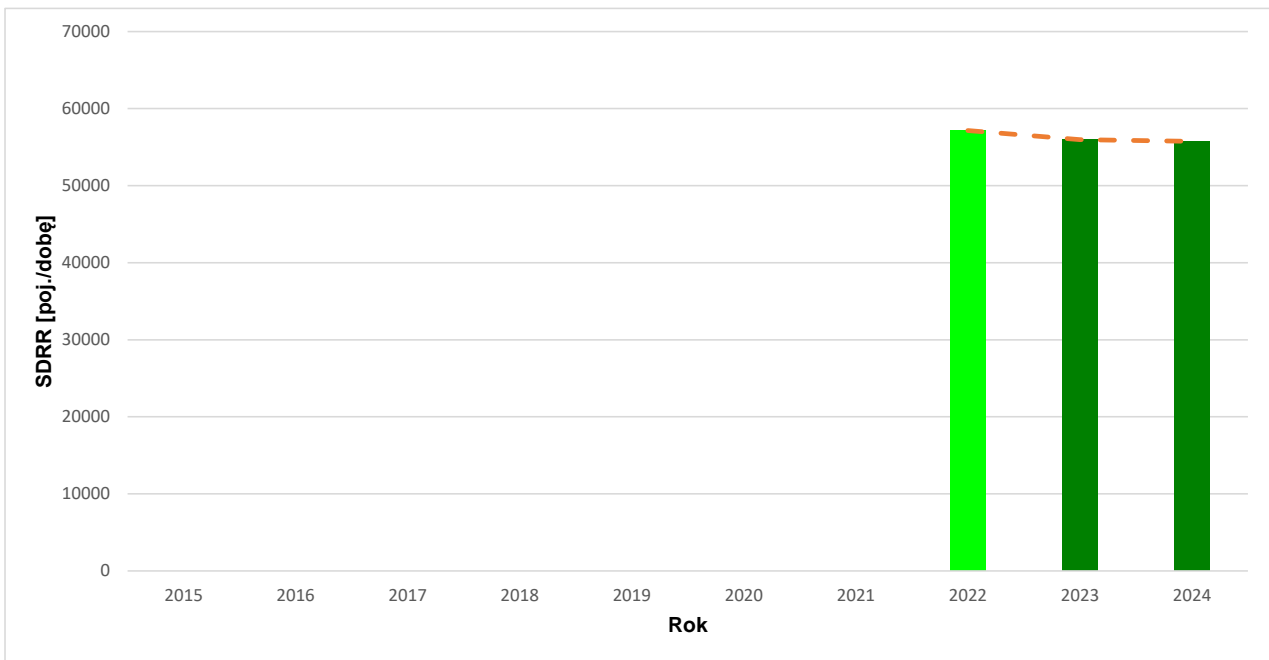
| Rozwój ruchu pojazdów ogółem w latach | | | | | | Stacja nr 12006 | |  Generalna Dyrekcja Dróg Krajowych i Autostrad | |
|---------------------------------------|--------------------|--|--|---------------------|--------|-----------------|--|--|--|
| Miejscowość: | Libertów | | | Rok: | 2024 | | | | |
| Odcinek: | Kraków - Głogoczów | | | Numer drogi: | 7 | | | | |
| Typ stacji: | 8+1 | | | Oddział: | Kraków | | | | |

R02_02_12006_2024

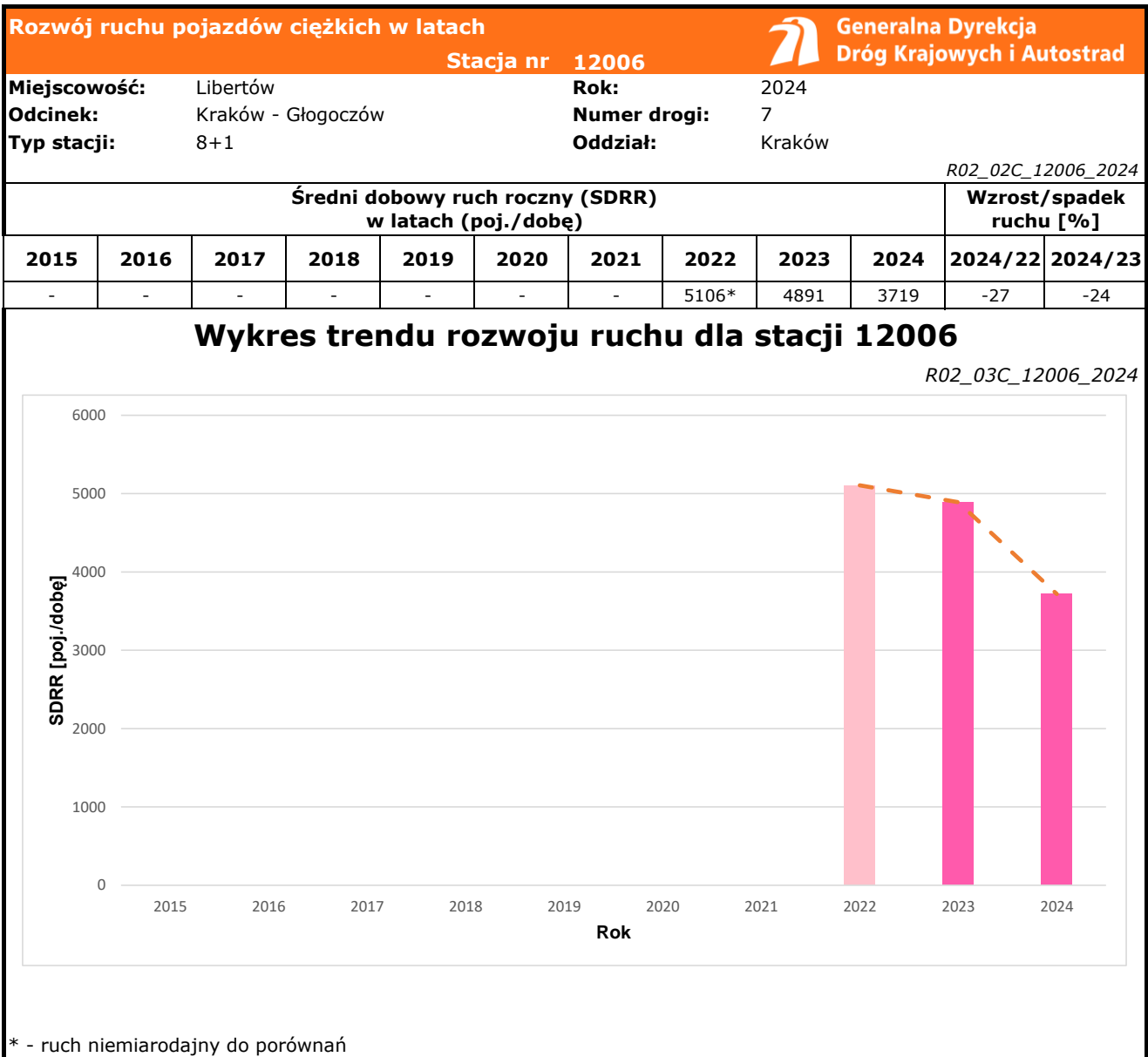
| Średni dobowy ruch roczny (SDRR) w latach (poj./dobę) | | | | | | | | | | Wzrost/spadek ruchu [%] | |
|---|------|------|------|------|------|------|--------|-------|-------|-------------------------|---------|
| 2015 | 2016 | 2017 | 2018 | 2019 | 2020 | 2021 | 2022 | 2023 | 2024 | 2024/22 | 2024/23 |
| - | - | - | - | - | - | - | 57156* | 55993 | 55755 | -2 | - |


Wykres trendu rozwoju ruchu dla stacji 12006

R02_03_12006_2024



* - ruch niemiernodajny do porównań



| Średni dobowy ruch dla poszczególnych dni tygodnia w poszczególnych miesiącach roku | | | | | | | | | | | | | | |
|---|---|---------|-------|------------------------|----------|-------|----------|--------|----------|----------|-------------|--|----------|----------|
|  | | | | | | | | | | | | Generalna Dyrekcja Dróg Krajowych i Autostrad | | |
| Stacja nr 12006 | | | | | | | | | | | | | | |
| Miejscowość: Libertów | | | | Rok: 2024 | | | | | | | | | | |
| Odcinek: Kraków - Głogoczków | | | | Numer drogi: 7 | | | | | | | | | | |
| Typ stacji: 8+1 | | | | Oddział: Kraków | | | | | | | | | | |
| Ruch ogółem | | | | | | | | | | | | | | |
| R03_01_12006_2024 | | | | | | | | | | | | | | |
| Dni tygodnia: | | Styczeń | Luty | Marzec | Kwiecień | Maj | Czerwiec | Lipiec | Sierpień | Wrzesień | Październik | Listopad | Grudzień | Cały rok |
| 1. Poniedziałki | a | 54550 | 53445 | 52887 | 48596 | 44950 | 56051 | 59405 | 60683 | 54290 | 55145 | 52448 | 56808 | 54105 |
| | b | 0,979 | 0,951 | 0,985 | 0,955 | 0,917 | 0,994 | 0,969 | 0,980 | 0,951 | 0,955 | 0,979 | 1,022 | 0,970 |
| | c | 1,008 | 0,988 | 0,977 | 0,898 | 0,831 | 1,036 | 1,098 | 1,122 | 1,003 | 1,019 | 0,969 | 1,050 | 1,000 |
| 2. Wtorki | a | 53313 | 53606 | 52513 | 50371 | 44321 | 51685 | 58184 | 59209 | 54717 | 55429 | 51895 | 50159 | 52951 |
| | b | 0,957 | 0,954 | 0,978 | 0,990 | 0,905 | 0,917 | 0,949 | 0,956 | 0,958 | 0,960 | 0,969 | 0,902 | 0,950 |
| | c | 1,007 | 1,012 | 0,992 | 0,951 | 0,837 | 0,976 | 1,099 | 1,118 | 1,033 | 1,047 | 0,980 | 0,947 | 1,000 |
| 3. Środy | a | 54117 | 56043 | 52832 | 46901 | 50562 | 53626 | 59347 | 62468 | 55964 | 55381 | 52454 | 55450 | 54596 |
| | b | 0,972 | 0,998 | 0,984 | 0,922 | 1,032 | 0,951 | 0,968 | 1,009 | 0,980 | 0,959 | 0,979 | 0,997 | 0,979 |
| | c | 0,991 | 1,027 | 0,968 | 0,859 | 0,926 | 0,982 | 1,087 | 1,144 | 1,025 | 1,014 | 0,961 | 1,016 | 1,000 |
| 4. Czwartki | a | 55754 | 57407 | 56354 | 47496 | 44514 | 55936 | 61256 | 60798 | 59175 | 59468 | 54772 | 56901 | 55820 |
| | b | 1,001 | 1,022 | 1,050 | 0,934 | 0,909 | 0,992 | 0,999 | 0,982 | 1,036 | 1,030 | 1,022 | 1,023 | 1,001 |
| | c | 0,999 | 1,028 | 1,010 | 0,851 | 0,797 | 1,002 | 1,097 | 1,089 | 1,060 | 1,065 | 0,981 | 1,019 | 1,000 |
| 5. Piątki | a | 61962 | 60990 | 60285 | 59066 | 58226 | 63325 | 66061 | 65661 | 63820 | 64080 | 61326 | 62659 | 62289 |
| | b | 1,112 | 1,086 | 1,123 | 1,161 | 1,188 | 1,123 | 1,077 | 1,060 | 1,118 | 1,110 | 1,145 | 1,127 | 1,117 |
| | c | 0,995 | 0,979 | 0,968 | 0,948 | 0,935 | 1,017 | 1,061 | 1,054 | 1,025 | 1,029 | 0,985 | 1,006 | 1,000 |
| 6. Soboty | a | 61960 | 59535 | 52569 | 54156 | 52553 | 59572 | 66929 | 63375 | 56878 | 60856 | 55104 | 57216 | 58392 |
| | b | 1,112 | 1,060 | 0,979 | 1,065 | 1,073 | 1,057 | 1,091 | 1,023 | 0,996 | 1,054 | 1,029 | 1,029 | 1,047 |
| | c | 1,061 | 1,020 | 0,900 | 0,927 | 0,900 | 1,020 | 1,146 | 1,085 | 0,974 | 1,042 | 0,944 | 0,980 | 1,000 |
| 7. Niedziele | a | 51890 | 52244 | 50110 | 49449 | 47717 | 54489 | 58067 | 60736 | 54867 | 53693 | 47763 | 52207 | 52770 |
| | b | 0,932 | 0,930 | 0,934 | 0,972 | 0,974 | 0,966 | 0,947 | 0,981 | 0,961 | 0,930 | 0,892 | 0,939 | 0,946 |
| | c | 0,983 | 0,990 | 0,950 | 0,937 | 0,904 | 1,033 | 1,100 | 1,151 | 1,040 | 1,017 | 0,905 | 0,989 | 1,000 |
| 8. Dni robocze | a | 55737 | 56351 | 55227 | 50481 | 48515 | 56125 | 60606 | 61950 | 57436 | 57752 | 54691 | 56126 | 55917 |
| | b | 1,001 | 1,003 | 1,029 | 0,993 | 0,990 | 0,995 | 0,988 | 1,000 | 1,006 | 1,001 | 1,021 | 1,009 | 1,003 |
| | c | 0,997 | 1,008 | 0,988 | 0,903 | 0,868 | 1,004 | 1,084 | 1,108 | 1,027 | 1,033 | 0,978 | 1,004 | 1,000 |
| 9. Święta | a | 40919 | - | 40862 | 49371 | 48012 | - | - | 63669 | - | - | 45406 | 44785 | 47575 |
| | b | 0,735 | - | 0,761 | 0,971 | 0,980 | - | - | 1,028 | - | - | 0,848 | 0,805 | 0,853 |
| | c | 0,860 | - | 0,859 | 1,038 | 1,009 | - | - | 1,338 | - | - | 0,954 | 0,941 | 1,000 |
| 10. Niedziele i święta | a | 48233 | 52244 | 48260 | 49433 | 47844 | 54489 | 58067 | 61323 | 54867 | 53693 | 46977 | 50086 | 52127 |
| | b | 0,866 | 0,930 | 0,899 | 0,972 | 0,976 | 0,966 | 0,947 | 0,990 | 0,961 | 0,930 | 0,877 | 0,901 | 0,935 |
| | c | 0,925 | 1,002 | 0,926 | 0,948 | 0,918 | 1,045 | 1,114 | 1,176 | 1,053 | 1,030 | 0,901 | 0,961 | 1,000 |
| 11. Wszystkie dni | a | 55699 | 56182 | 53672 | 50860 | 48996 | 56384 | 61322 | 61931 | 57102 | 57722 | 53568 | 55612 | 55755 |
| | b | 1,000 | 1,000 | 1,000 | 1,000 | 1,000 | 1,000 | 1,000 | 1,000 | 1,000 | 1,000 | 1,000 | 1,000 | 1,000 |
| | c | 0,999 | 1,008 | 0,963 | 0,912 | 0,879 | 1,011 | 1,100 | 1,111 | 1,024 | 1,035 | 0,961 | 0,997 | 1,000 |

Legenda:
a = średni dobowy ruch danego dnia (dni) tygodnia
b = $\frac{\text{średni dobowy ruch danego dnia (dni) tygodnia w miesiącu}}{\text{średni dobowy ruch we wszystkie dni miesiąca}}$
c = $\frac{\text{średni dobowy ruch danego dnia (dni) tygodnia w miesiącu}}{\text{średni dobowy ruch danego dnia (dni) tygodnia w roku}}$

Sezonowe i tygodniowe wahania ruchu dobowego pojazdów ogółem w latach



Generalna Dyrekcja
Dróg Krajowych i Autostrad

Stacja nr 12006

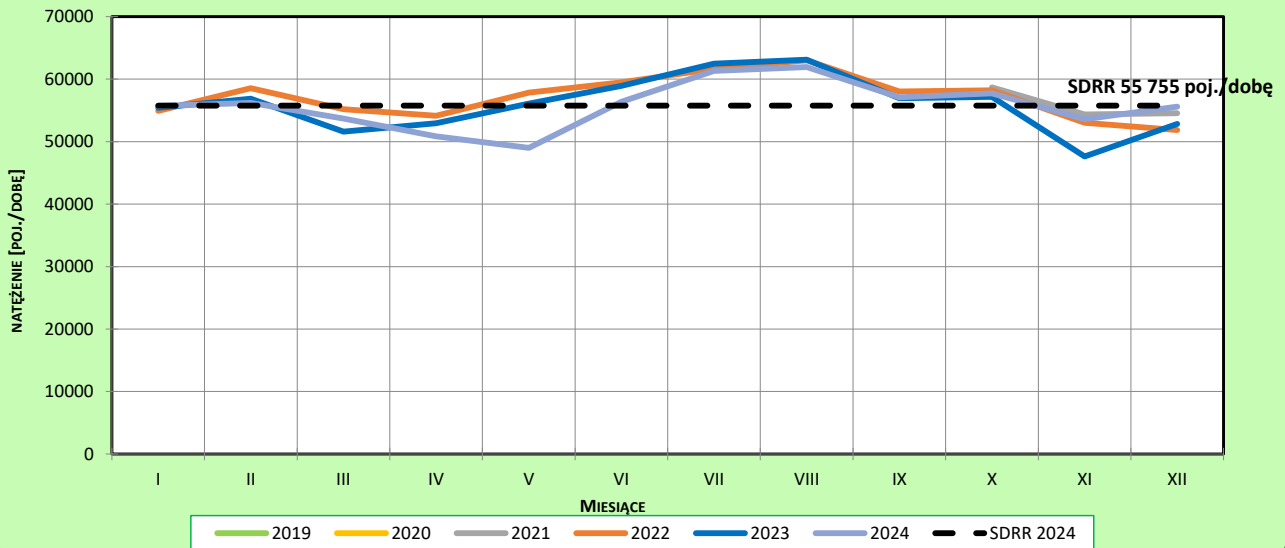
Miejscowość: Libertów
Odcinek: Kraków - Głogoczów
Typ stacji: 8+1

Rok: 2024
Numer drogi: 7
Oddział: Kraków

Ruch ogółem

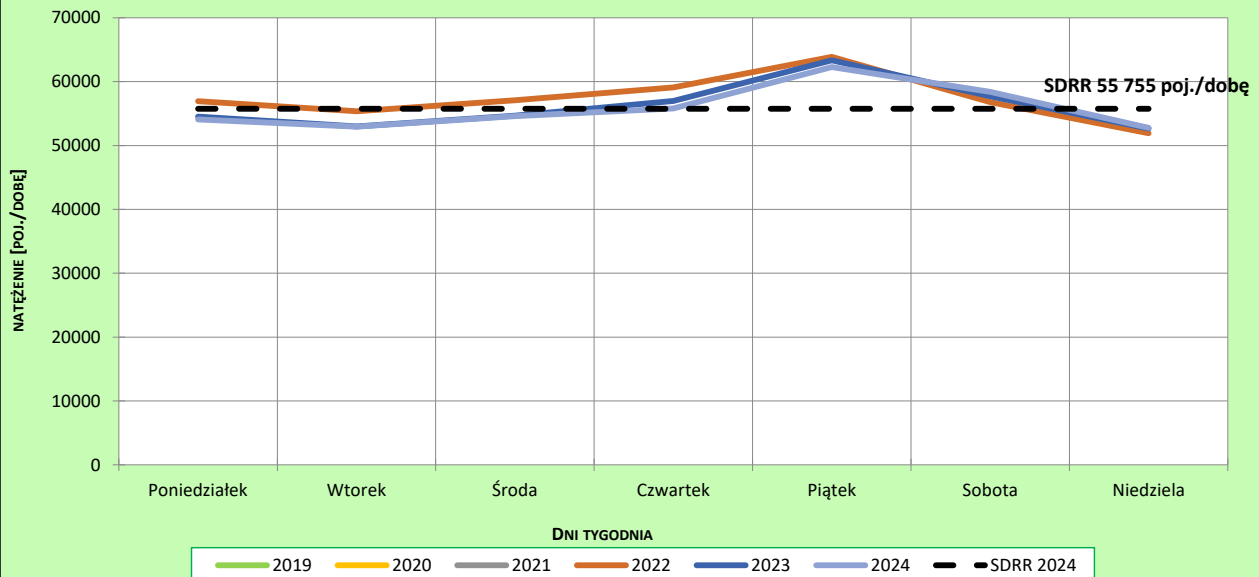
R03_02-1_12006_2024

Sezonowe wahania ruchu dobowego



R03_02-2_12006_2024

Tygodniowe wahania ruchu dobowego



Dobowe wahania ruchu pojazdów ogółem

Stacja nr 12006



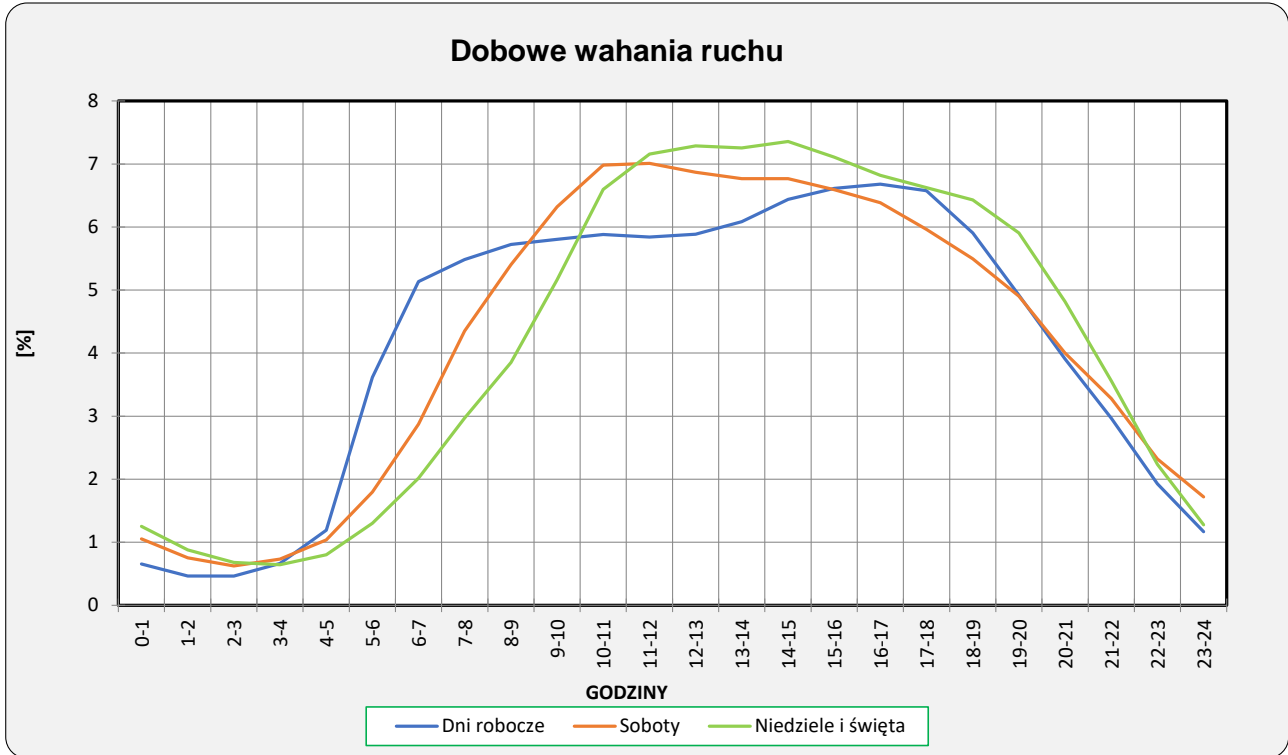
Generalna Dyrekcja
Dróg Krajowych i Autostrad

Miejscowość: Libertów
Odcinek: Kraków - Głogoczków
Typ stacji: 8+1

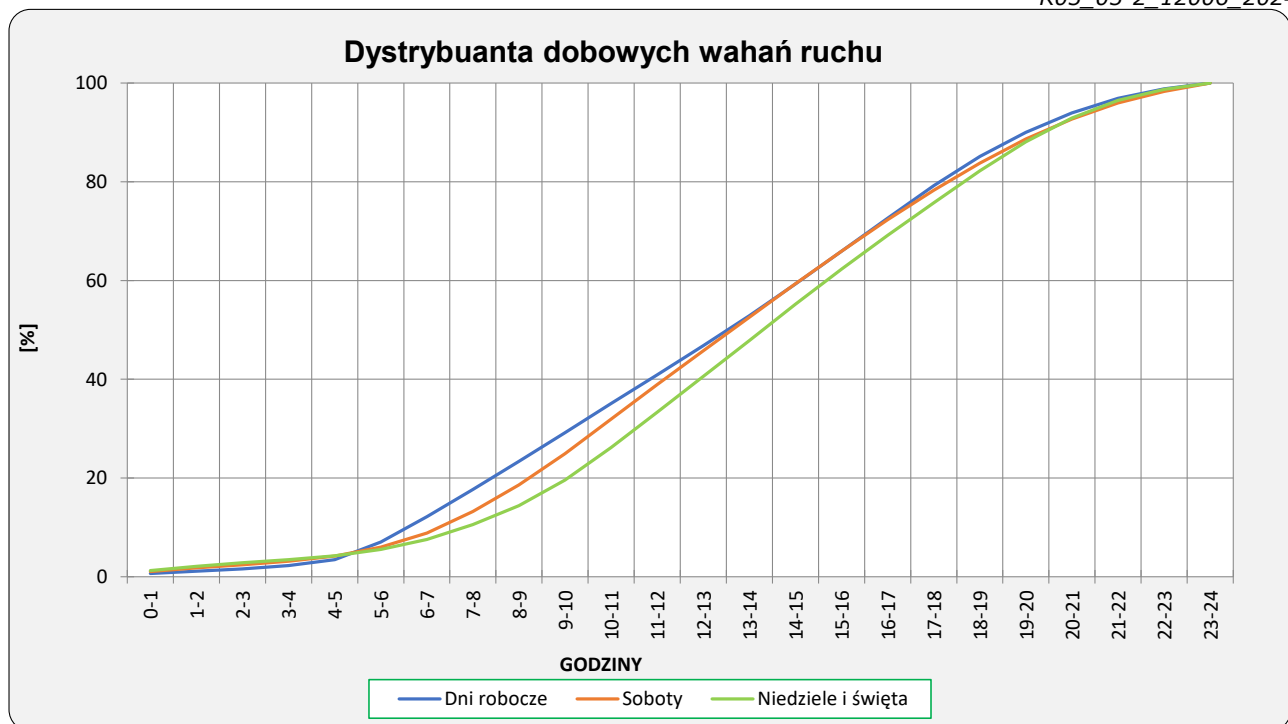
Rok: 2024
Numer drogi: 7
Oddział: Kraków

Ruch ogółem

R03_03-1_12006_2024



R03_03-2_12006_2024



Uśrednione dobowe rozkłady ruchu dla wybranych dni tygodnia, dla pojazdów lekkich i ciężkich



Generalna Dyrekcja
Dróg Krajowych i Autostrad

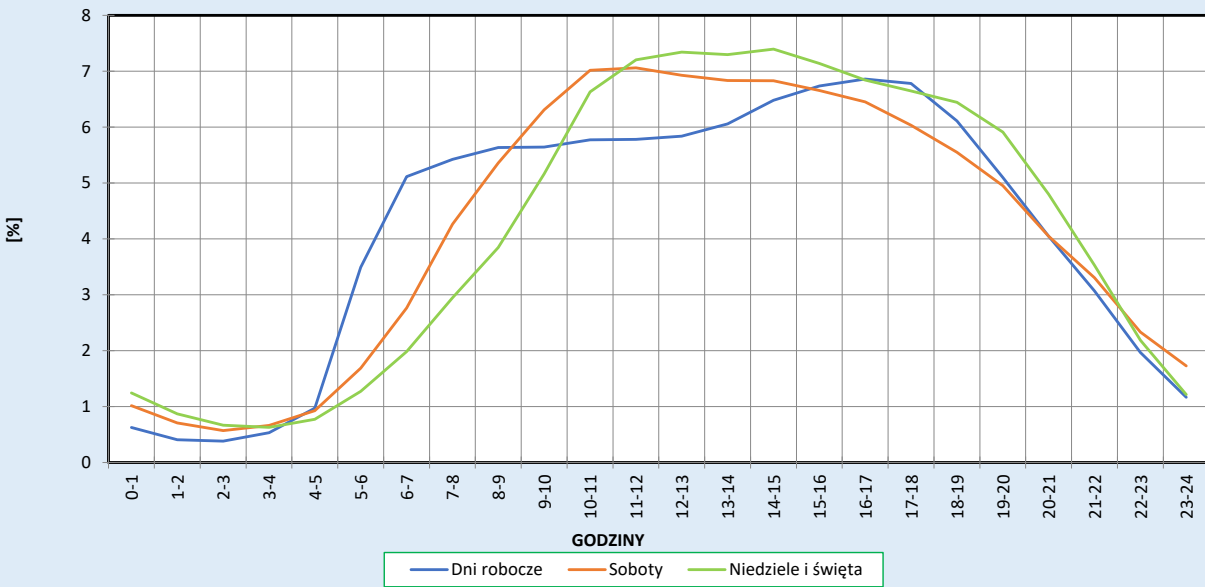
Stacja nr 12006

Miejscowość: Libertów
Odcinek: Kraków - Głogoczów
Typ stacji: 8+1

Rok: 2024
Numer drogi: 7
Oddział: Kraków

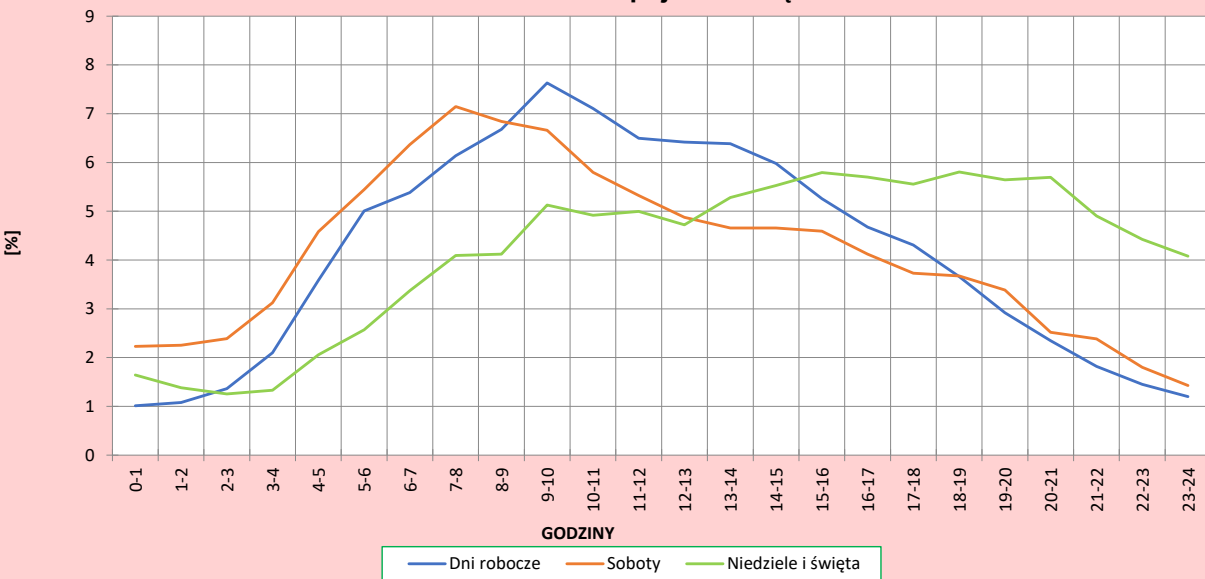
R03_04-1_12006_2024

Dobowe wahania ruchu pojazdów lekkich



R03_04-2_12006_2024

Dobowe wahania ruchu pojazdów ciężkich



Analiza ruchu pojazdów ogółem w poszczególnych dniach tygodnia dla każdego miesiąca, w podziale na kierunki ruchu



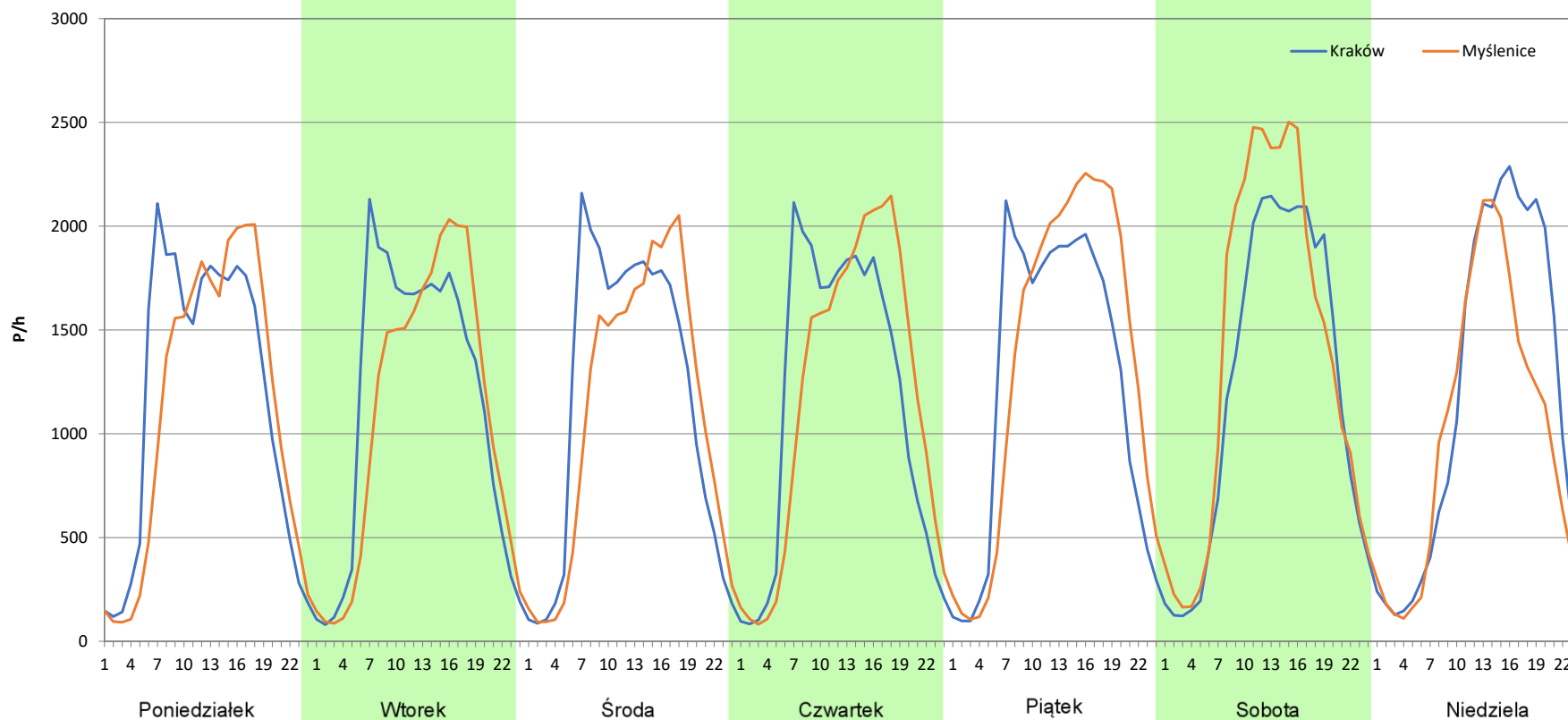
Stacja nr 12006

Miejscowość: Libertów
Odcinek: Kraków - Głogoczków
Typ stacji: 8+1
Miesiąc: Styczeń

Rok: 2024
Numer drogi: 7
Oddział: Kraków

R03_07-1_12006_2024

| Dzień tygodnia | Poniedziałek | | Wtorek | | Środa | | Czwartek | | Piątek | | Sobota | | Niedziela | |
|--------------------|--------------|-----------|--------|-----------|--------|-----------|----------|-----------|--------|-----------|--------|-----------|-----------|-----------|
| Kierunek | Kraków | Myślenice | Kraków | Myślenice | Kraków | Myślenice | Kraków | Myślenice | Kraków | Myślenice | Kraków | Myślenice | Kraków | Myślenice |
| SDR | 27927 | 26620 | 27360 | 25955 | 27795 | 26325 | 27606 | 28150 | 29780 | 32182 | 29076 | 32882 | 28102 | 23791 |
| Razem | 54547 | | 53315 | | 54120 | | 55756 | | 61962 | | 61958 | | 51893 | |
| Podział procentowy | 51,20% | 48,80% | 51,32% | 48,68% | 51,36% | 48,64% | 49,51% | 50,49% | 48,06% | 51,94% | 46,93% | 53,07% | 54,15% | 45,85% |



Analiza ruchu pojazdów ogółem w poszczególnych dniach tygodnia dla każdego miesiąca, w podziale na kierunki ruchu



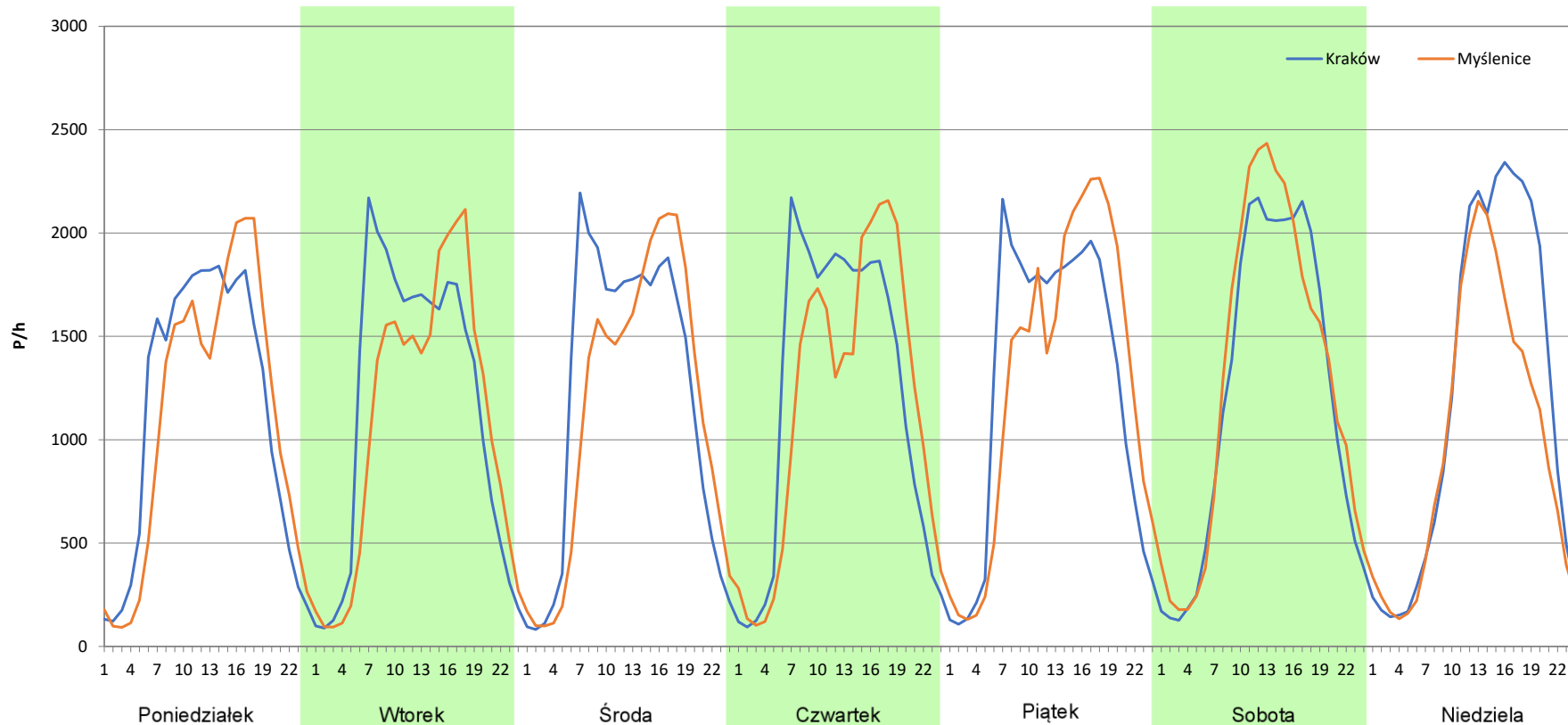
Stacja nr 12006

Miejscowość: Libertów
Odcinek: Kraków - Głogoczków
Typ stacji: 8+1
Miesiąc: Luty

Rok: 2024
Numer drogi: 7
Oddział: Kraków

R03_07-2_12006_2024

| Dzień tygodnia | Poniedziałek | | Wtorek | | Środa | | Czwartek | | Piątek | | Sobota | | Niedziela | |
|--------------------|--------------|-----------|--------|-----------|--------|-----------|----------|-----------|--------|-----------|--------|-----------|-----------|-----------|
| Kierunek | Kraków | Myślenice | Kraków | Myślenice | Kraków | Myślenice | Kraków | Myślenice | Kraków | Myślenice | Kraków | Myślenice | Kraków | Myślenice |
| SDR | 27236 | 26214 | 27665 | 25940 | 28751 | 27289 | 29285 | 28123 | 30209 | 30782 | 28876 | 30659 | 28721 | 23527 |
| Razem | 53450 | | 53605 | | 56040 | | 57408 | | 60991 | | 59535 | | 52248 | |
| Podział procentowy | 50,96% | 49,04% | 51,61% | 48,39% | 51,30% | 48,70% | 51,01% | 48,99% | 49,53% | 50,47% | 48,50% | 51,50% | 54,97% | 45,03% |



Analiza ruchu pojazdów ogółem w poszczególnych dniach tygodnia dla każdego miesiąca, w podziale na kierunki ruchu



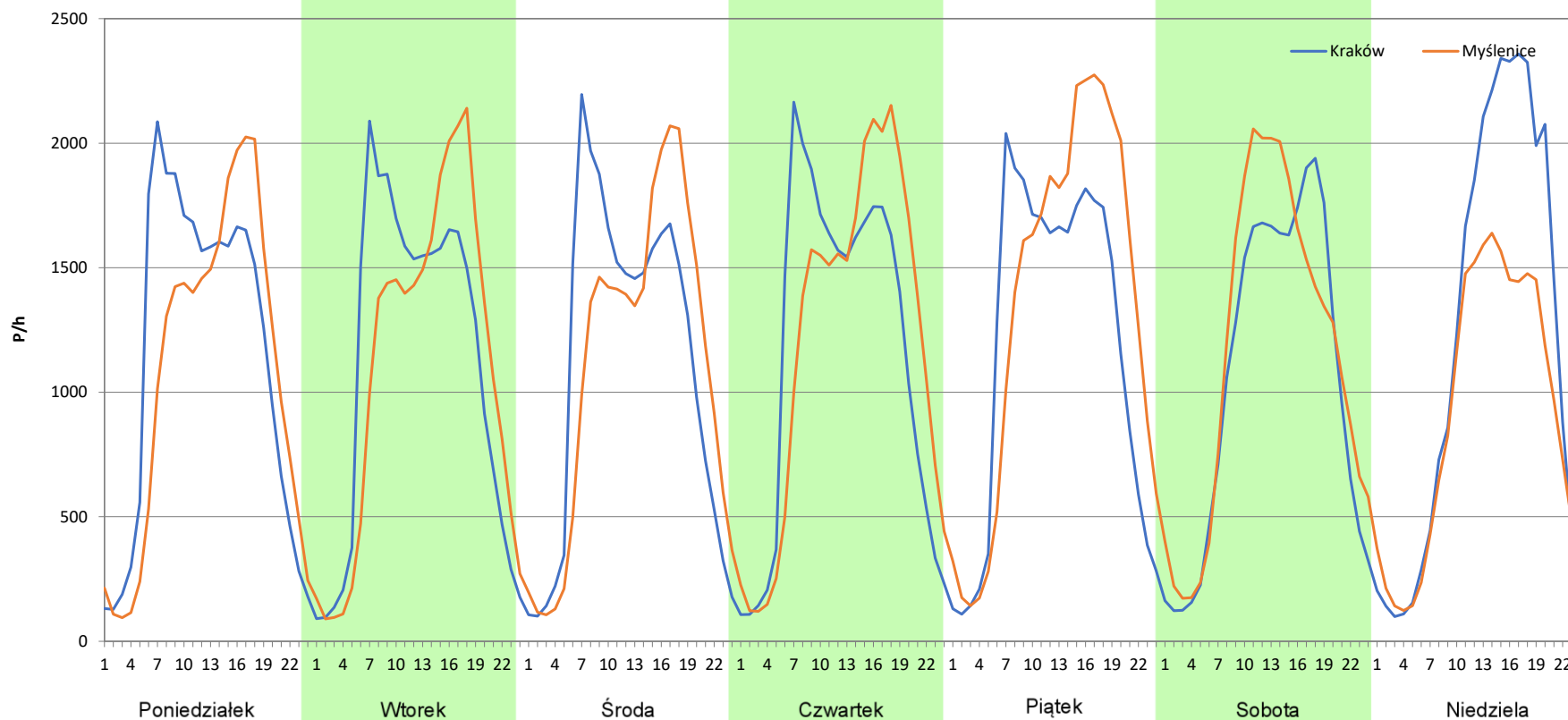
Stacja nr 12006

Miejscowość: Libertów
Odcinek: Kraków - Głogoczków
Typ stacji: 8+1
Miesiąc: Marzec

Rok: 2024
Numer drogi: 7
Oddział: Kraków

R03_07-3_12006_2024

| Dzień tygodnia | Poniedziałek | | Wtorek | | Środa | | Czwartek | | Piątek | | Sobota | | Niedziela | |
|--------------------|--------------|-----------|--------|-----------|--------|-----------|----------|-----------|--------|-----------|--------|-----------|-----------|-----------|
| Kierunek | Kraków | Myślenice | Kraków | Myślenice | Kraków | Myślenice | Kraków | Myślenice | Kraków | Myślenice | Kraków | Myślenice | Kraków | Myślenice |
| SDR | 27301 | 25591 | 26367 | 26147 | 26512 | 26321 | 27645 | 28709 | 28246 | 32037 | 25147 | 27422 | 28553 | 21555 |
| Razem | 52892 | | 52514 | | 52833 | | 56354 | | 60283 | | 52569 | | 50108 | |
| Podział procentowy | 51,62% | 48,38% | 50,21% | 49,79% | 50,18% | 49,82% | 49,06% | 50,94% | 46,86% | 53,14% | 47,84% | 52,16% | 56,98% | 43,02% |



Analiza ruchu pojazdów ogółem w poszczególnych dniach tygodnia dla każdego miesiąca, w podziale na kierunki ruchu



Generalna Dyrekcja
Dróg Krajowych i Autostrad

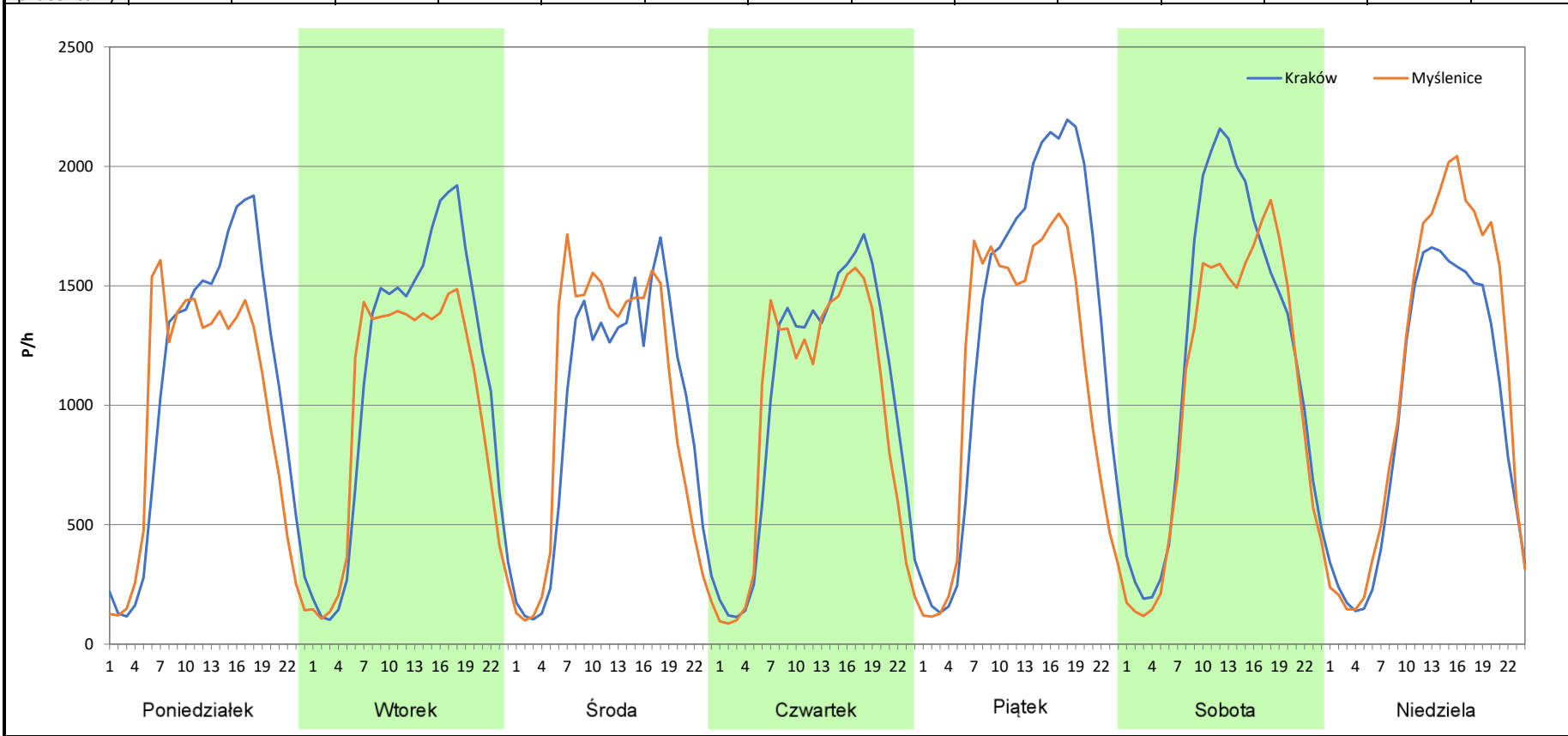
Stacja nr 12006

Miejscowość: Libertów
Odcinek: Kraków - Głogoczów
Typ stacji: 8+1
Miesiąc: Kwiecień

Rok: 2024
Numer drogi: 7
Oddział: Kraków

R03_07-4_12006_2024

| Dzień tygodnia | Poniedziałek | | Wtorek | | Środa | | Czwartek | | Piątek | | Sobota | | Niedziela | |
|--------------------|--------------|-----------|--------|-----------|--------|-----------|----------|-----------|--------|-----------|--------|-----------|-----------|-----------|
| | Kraków | Myślenice | Kraków | Myślenice | Kraków | Myślenice | Kraków | Myślenice | Kraków | Myślenice | Kraków | Myślenice | Kraków | Myślenice |
| SDR | 25689 | 22908 | 26722 | 23656 | 23103 | 23797 | 24594 | 22908 | 32032 | 27041 | 28824 | 25341 | 22806 | 26649 |
| Razem | 48597 | | 50378 | | 46900 | | 47502 | | 59073 | | 54165 | | 49455 | |
| Podział procentowy | 52,86% | 47,14% | 53,04% | 46,96% | 49,26% | 50,74% | 51,77% | 48,23% | 54,22% | 45,78% | 53,22% | 46,78% | 46,11% | 53,89% |



Analiza ruchu pojazdów ogółem w poszczególnych dniach tygodnia dla każdego miesiąca, w podziale na kierunki ruchu



Generalna Dyrekcja
Dróg Krajowych i Autostrad

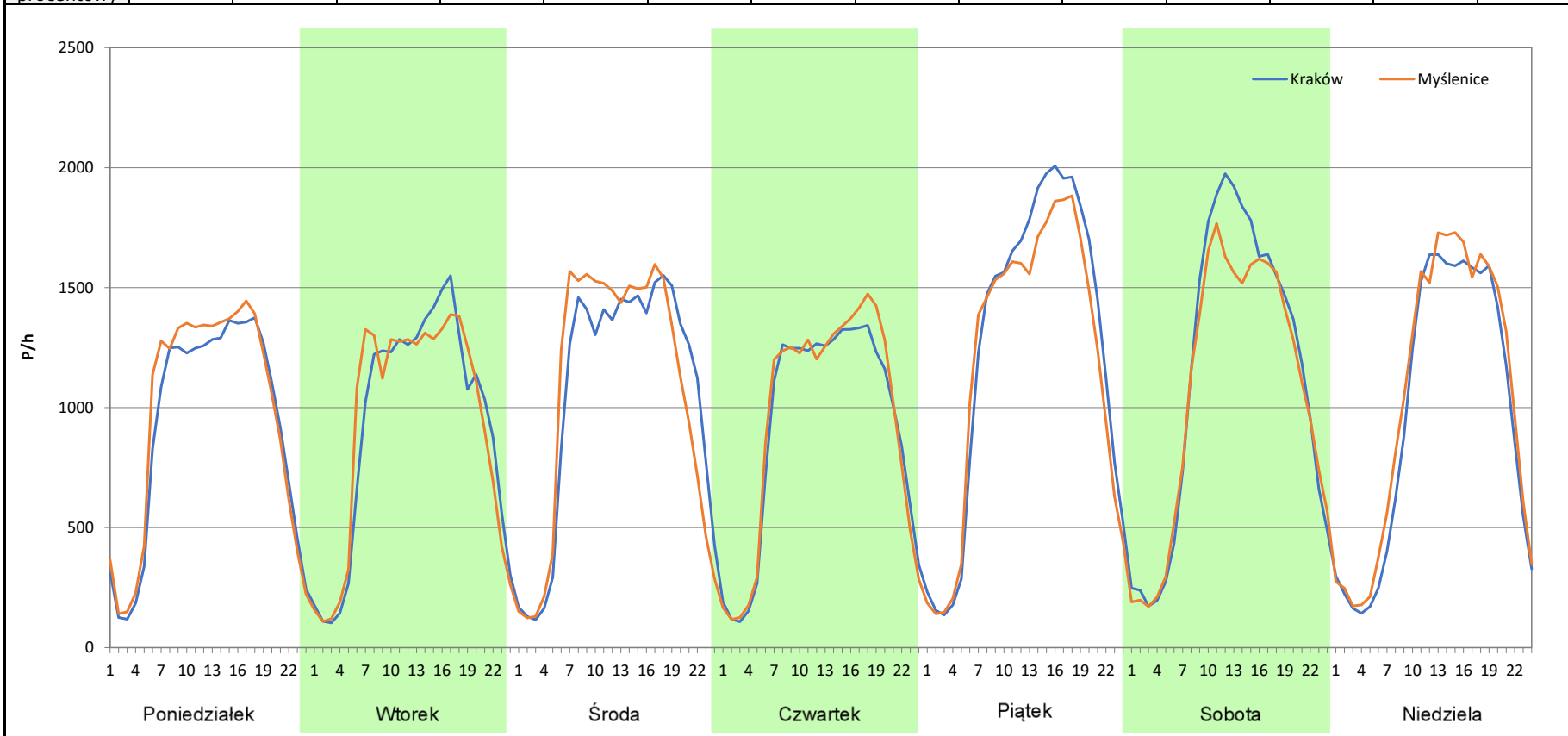
Stacja nr 12006

Miejscowość: Libertów
Odcinek: Kraków - Głogoczków
Typ stacji: 8+1
Miesiąc: Maj

Rok: 2024
Numer drogi: 7
Oddział: Kraków

R03_07-5_12006_2024

| Dzień tygodnia | Poniedziałek | | Wtorek | | Środa | | Czwartek | | Piątek | | Sobota | | Niedziela | |
|--------------------|--------------|-----------|--------|-----------|--------|-----------|----------|-----------|--------|-----------|--------|-----------|-----------|-----------|
| | Kraków | Myślenice | Kraków | Myślenice | Kraków | Myślenice | Kraków | Myślenice | Kraków | Myślenice | Kraków | Myślenice | Kraków | Myślenice |
| Kierunek | 21936 | 23026 | 22143 | 22185 | 25179 | 25394 | 21968 | 22556 | 29940 | 28292 | 27105 | 25460 | 23070 | 24656 |
| SDR | 21936 | 23026 | 22143 | 22185 | 25179 | 25394 | 21968 | 22556 | 29940 | 28292 | 27105 | 25460 | 23070 | 24656 |
| Razem | 44962 | | 44328 | | 50573 | | 44524 | | 58232 | | 52565 | | 47726 | |
| Podział procentowy | 48,79% | 51,21% | 49,95% | 50,05% | 49,79% | 50,21% | 49,34% | 50,66% | 51,42% | 48,58% | 51,56% | 48,44% | 48,34% | 51,66% |



Analiza ruchu pojazdów ogółem w poszczególnych dniach tygodnia dla każdego miesiąca, w podziale na kierunki ruchu



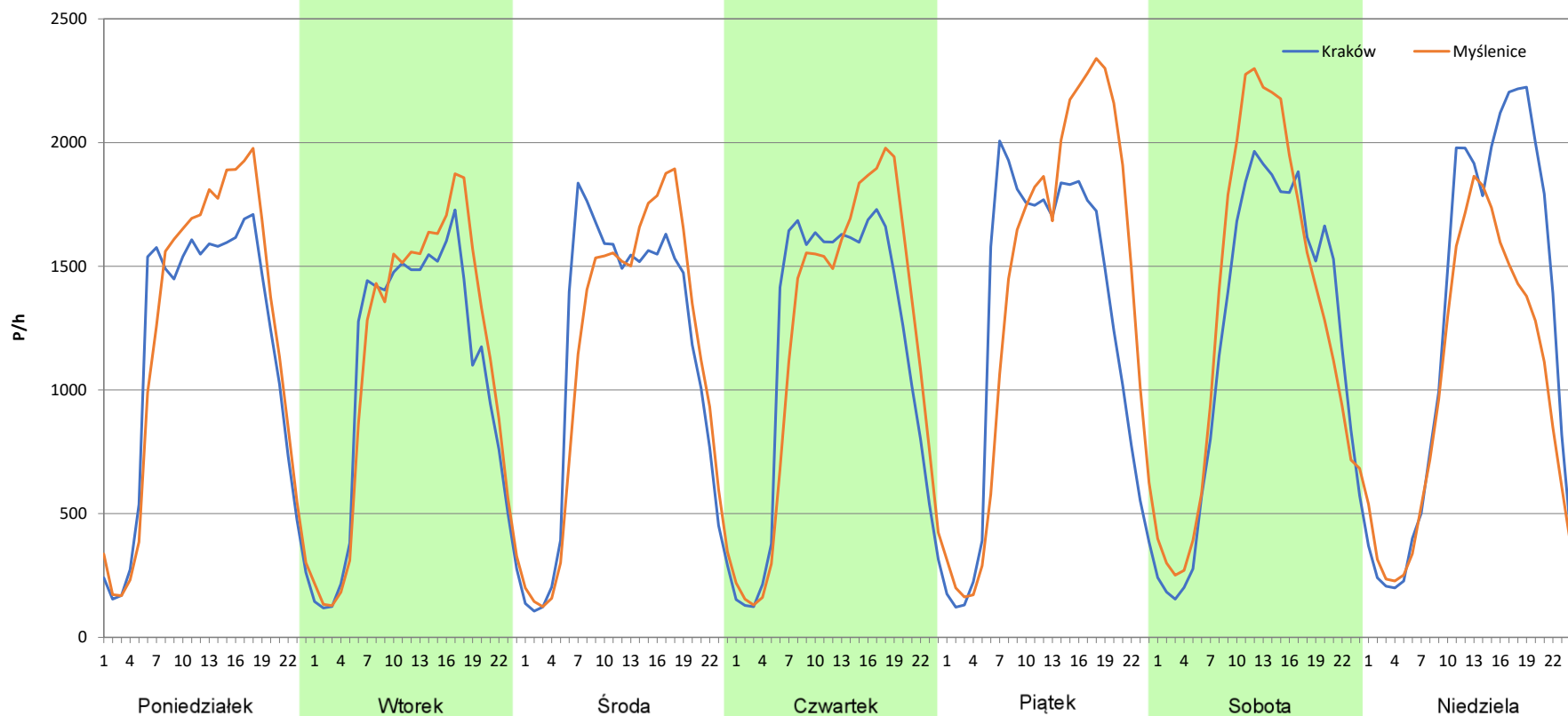
Stacja nr 12006

Miejscowość: Libertów
Odcinek: Kraków - Głogoczków
Typ stacji: 8+1
Miesiąc: Czerwiec

Rok: 2024
Numer drogi: 7
Oddział: Kraków

R03_07-6_12006_2024

| Dzień tygodnia | Poniedziałek | | Wtorek | | Środa | | Czwartek | | Piątek | | Sobota | | Niedziela | |
|--------------------|--------------|-----------|--------|-----------|--------|-----------|----------|-----------|--------|-----------|--------|-----------|-----------|-----------|
| | Kraków | Myślenice | Kraków | Myślenice | Kraków | Myślenice | Kraków | Myślenice | Kraków | Myślenice | Kraków | Myślenice | Kraków | Myślenice |
| Kierunek | 27114 | 28933 | 25097 | 26593 | 26821 | 26810 | 27484 | 28452 | 29811 | 33517 | 28628 | 30939 | 30207 | 24281 |
| SDR | 27114 | 28933 | 25097 | 26593 | 26821 | 26810 | 27484 | 28452 | 29811 | 33517 | 28628 | 30939 | 30207 | 24281 |
| Razem | 56047 | | 51690 | | 53631 | | 55936 | | 63328 | | 59567 | | 54488 | |
| Podział procentowy | 48,38% | 51,62% | 48,55% | 51,45% | 50,01% | 49,99% | 49,13% | 50,87% | 47,07% | 52,93% | 48,06% | 51,94% | 55,44% | 44,56% |



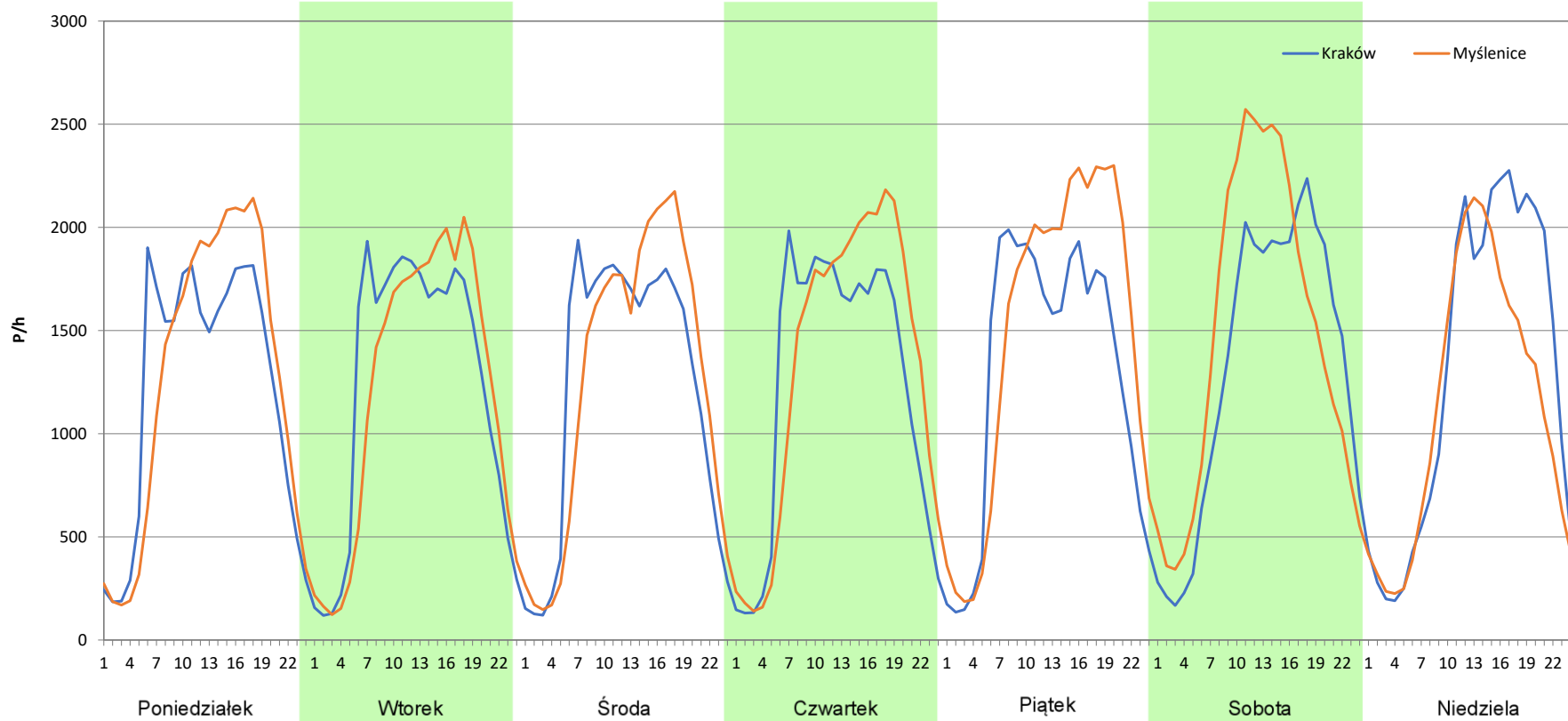
Analiza ruchu pojazdów ogółem w poszczególnych dniach tygodnia dla każdego miesiąca, w podziale na kierunki ruchu



Stacja nr 12006

Miejscowość: Libertów **Rok:** 2024
Odcinek: Kraków - Głogoczów **Numer drogi:** 7
Typ stacji: 8+1 **Oddział:** Kraków
Miesiąc: Lipiec R03_07-7_12006_2024

| Dzień tygodnia | Poniedziałek | | Wtorek | | Środa | | Czwartek | | Piątek | | Sobota | | Niedziela | |
|--------------------|--------------|-----------|--------|-----------|--------|-----------|----------|-----------|--------|-----------|--------|-----------|-----------|-----------|
| | Kraków | Myślenice | Kraków | Myślenice | Kraków | Myślenice | Kraków | Myślenice | Kraków | Myślenice | Kraków | Myślenice | Kraków | Myślenice |
| SDR | 29079 | 30327 | 29262 | 28921 | 29242 | 30106 | 29561 | 31696 | 30777 | 35287 | 31673 | 35255 | 31134 | 26934 |
| Razem | 59406 | | 58183 | | 59348 | | 61257 | | 66064 | | 66928 | | 58068 | |
| Podział procentowy | 48,95% | 51,05% | 50,29% | 49,71% | 49,27% | 50,73% | 48,26% | 51,74% | 46,59% | 53,41% | 47,32% | 52,68% | 53,62% | 46,38% |



Analiza ruchu pojazdów ogółem w poszczególnych dniach tygodnia dla każdego miesiąca, w podziale na kierunki ruchu



Generalna Dyrekcja
Dróg Krajowych i Autostrad

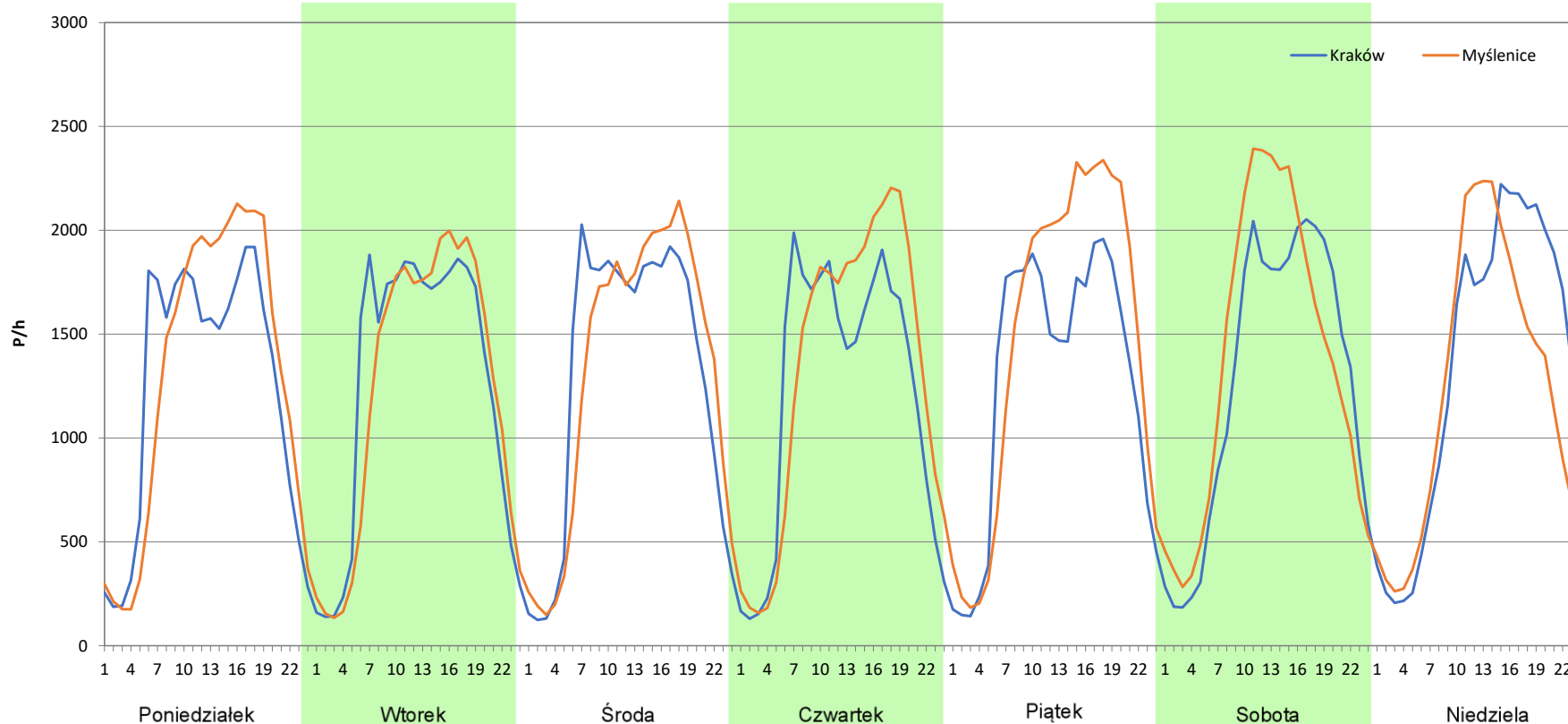
Stacja nr 12006

Miejscowość: Libertów
Odcinek: Kraków - Głogoczów
Typ stacji: 8+1
Miesiąc: Sierpień

Rok: 2024
Numer drogi: 7
Oddział: Kraków

R03_07-8_12006_2024

| Dzień tygodnia | Poniedziałek | | Wtorek | | Środa | | Czwartek | | Piątek | | Sobota | | Niedziela | |
|--------------------|--------------|-----------|--------|-----------|--------|-----------|----------|-----------|--------|-----------|--------|-----------|-----------|-----------|
| | Kraków | Myślenice | Kraków | Myślenice | Kraków | Myślenice | Kraków | Myślenice | Kraków | Myślenice | Kraków | Myślenice | Kraków | Myślenice |
| Kierunek | 29586 | 31094 | 29890 | 29322 | 30937 | 31530 | 29081 | 31717 | 30433 | 35228 | 30420 | 32953 | 31654 | 29083 |
| SDR | 29586 | 31094 | 29890 | 29322 | 30937 | 31530 | 29081 | 31717 | 30433 | 35228 | 30420 | 32953 | 31654 | 29083 |
| Razem | 60680 | | 59212 | | 62467 | | 60798 | | 65661 | | 63373 | | 60737 | |
| Podział procentowy | 48,76% | 51,24% | 50,48% | 49,52% | 49,53% | 50,47% | 47,83% | 52,17% | 46,35% | 53,65% | 48,00% | 52,00% | 52,12% | 47,88% |



Analiza ruchu pojazdów ogółem w poszczególnych dniach tygodnia dla każdego miesiąca, w podziale na kierunki ruchu



Generalna Dyrekcja
Dróg Krajowych i Autostrad

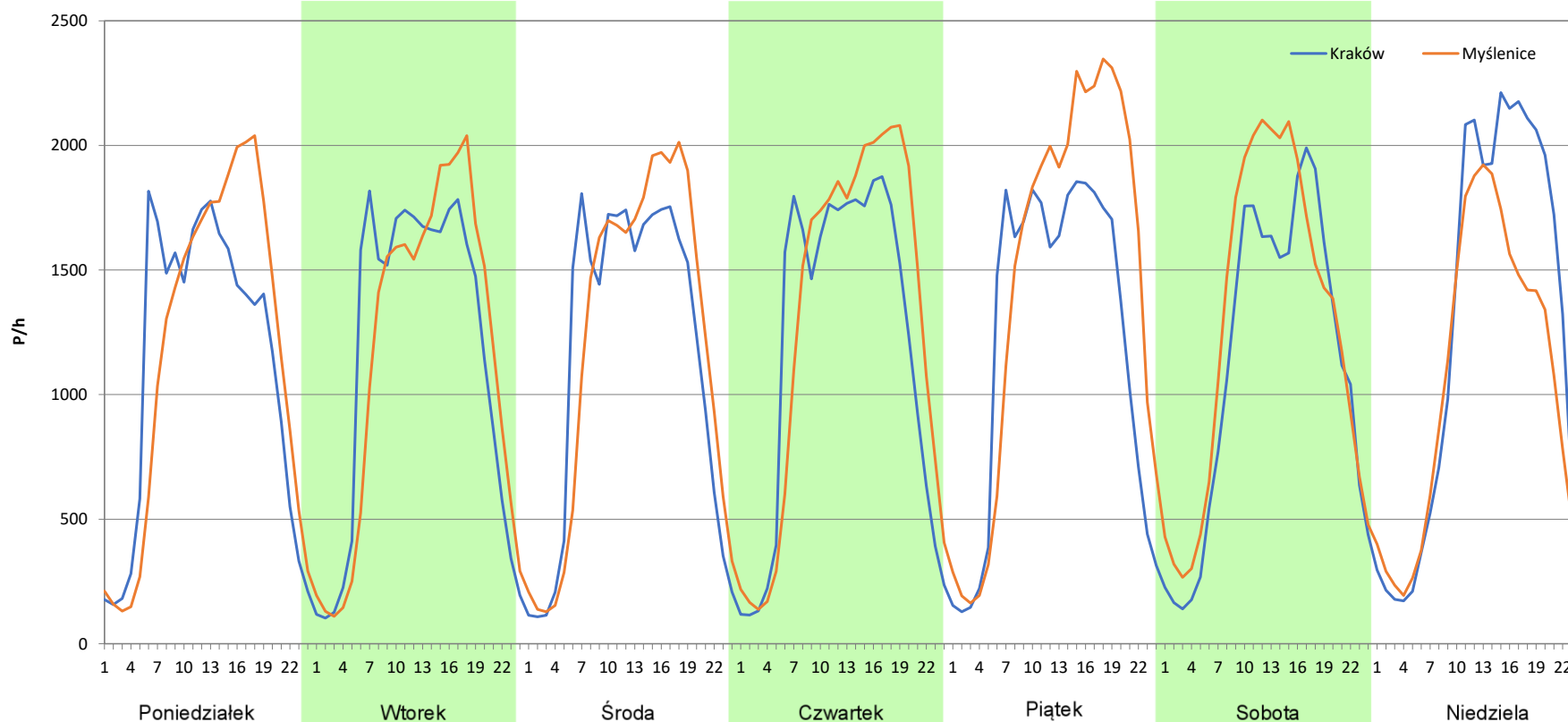
Stacja nr 12006

Miejscowość: Libertów
Odcinek: Kraków - Głogoczków
Typ stacji: 8+1
Miesiąc: Wrzesień

Rok: 2024
Numer drogi: 7
Oddział: Kraków

R03_07-9_12006_2024

| Dzień tygodnia | Poniedziałek | | Wtorek | | Środa | | Czwartek | | Piątek | | Sobota | | Niedziela | |
|--------------------|--------------|-----------|--------|-----------|--------|-----------|----------|-----------|--------|-----------|--------|-----------|-----------|-----------|
| Kierunek | Kraków | Myślenice | Kraków | Myślenice | Kraków | Myślenice | Kraków | Myślenice | Kraków | Myślenice | Kraków | Myślenice | Kraków | Myślenice |
| SDR | 26575 | 27715 | 27311 | 27405 | 27407 | 28554 | 28370 | 30803 | 29112 | 34703 | 26637 | 30244 | 29891 | 24975 |
| Razem | 54290 | | 54716 | | 55961 | | 59173 | | 63815 | | 56881 | | 54866 | |
| Podział procentowy | 48,95% | 51,05% | 49,91% | 50,09% | 48,98% | 51,02% | 47,94% | 52,06% | 45,62% | 54,38% | 46,83% | 53,17% | 54,48% | 45,52% |



Analiza ruchu pojazdów ogółem w poszczególnych dniach tygodnia dla każdego miesiąca, w podziale na kierunki ruchu



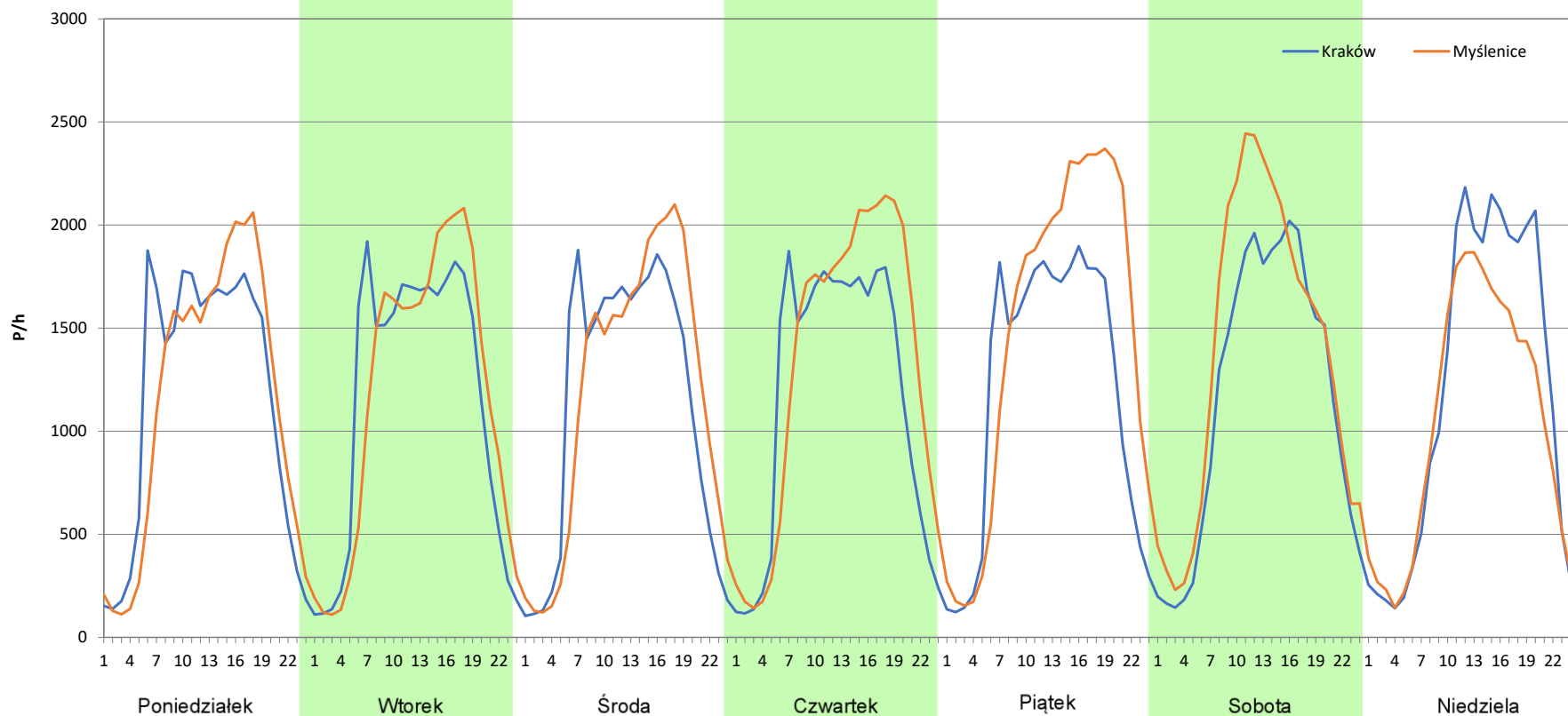
Stacja nr 12006

Miejscowość: Libertów
Odcinek: Kraków - Głogoczków
Typ stacji: 8+1
Miesiąc: Październik

Rok: 2024
Numer drogi: 7
Oddział: Kraków

R03_07-10_12006_2024

| Dzień tygodnia | Poniedziałek | | Wtorek | | Środa | | Czwartek | | Piątek | | Sobota | | Niedziela | |
|--------------------|--------------|-----------|--------|-----------|--------|-----------|----------|-----------|--------|-----------|--------|-----------|-----------|-----------|
| | Kraków | Myślenice | Kraków | Myślenice | Kraków | Myślenice | Kraków | Myślenice | Kraków | Myślenice | Kraków | Myślenice | Kraków | Myślenice |
| Kierunek | 27701 | 27439 | 27372 | 28060 | 27076 | 28303 | 27904 | 31564 | 28808 | 35269 | 27945 | 32907 | 28703 | 24986 |
| SDR | 27701 | 27439 | 27372 | 28060 | 27076 | 28303 | 27904 | 31564 | 28808 | 35269 | 27945 | 32907 | 28703 | 24986 |
| Razem | 55140 | | 55432 | | 55379 | | 59468 | | 64077 | | 60852 | | 53689 | |
| Podział procentowy | 50,24% | 49,76% | 49,38% | 50,62% | 48,89% | 51,11% | 46,92% | 53,08% | 44,96% | 55,04% | 45,92% | 54,08% | 53,46% | 46,54% |



Analiza ruchu pojazdów ogółem w poszczególnych dniach tygodnia dla każdego miesiąca, w podziale na kierunki ruchu



Generalna Dyrekcja
Dróg Krajowych i Autostrad

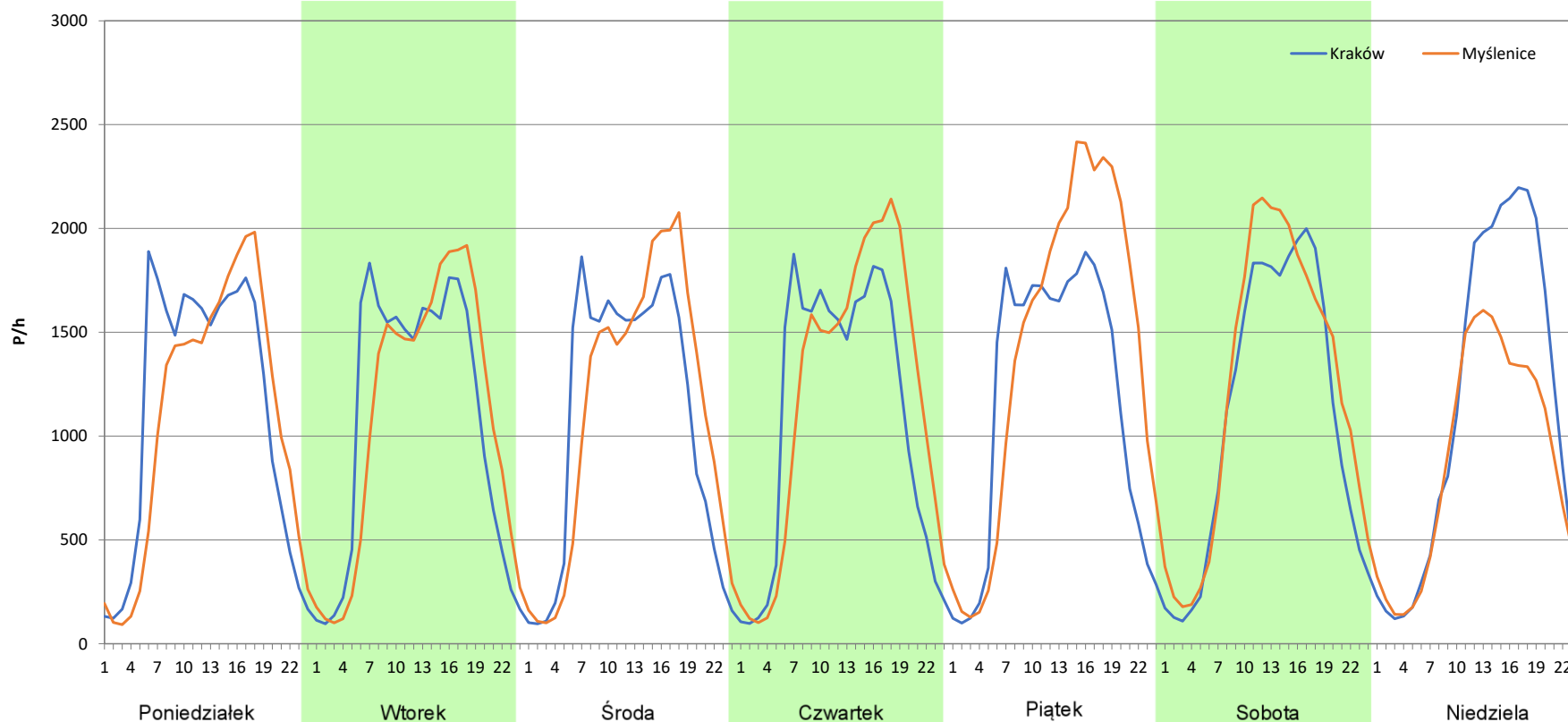
Stacja nr 12006

Miejscowość: Libertów
Odcinek: Kraków - Głogoczków
Typ stacji: 8+1
Miesiąc: Listopad

Rok: 2024
Numer drogi: 7
Oddział: Kraków

R03_07-11_12006_2024

| Dzień tygodnia | Poniedziałek | | Wtorek | | Środa | | Czwartek | | Piątek | | Sobota | | Niedziela | |
|--------------------|--------------|-----------|--------|-----------|--------|-----------|----------|-----------|--------|-----------|--------|-----------|-----------|-----------|
| Kierunek | Kraków | Myślenice | Kraków | Myślenice | Kraków | Myślenice | Kraków | Myślenice | Kraków | Myślenice | Kraków | Myślenice | Kraków | Myślenice |
| SDR | 26659 | 25792 | 25841 | 26055 | 25736 | 26720 | 26335 | 28438 | 27738 | 33589 | 26105 | 28999 | 26862 | 20902 |
| Razem | 52451 | | 51896 | | 52456 | | 54773 | | 61327 | | 55104 | | 47764 | |
| Podział procentowy | 50,83% | 49,17% | 49,79% | 50,21% | 49,06% | 50,94% | 48,08% | 51,92% | 45,23% | 54,77% | 47,37% | 52,63% | 56,24% | 43,76% |



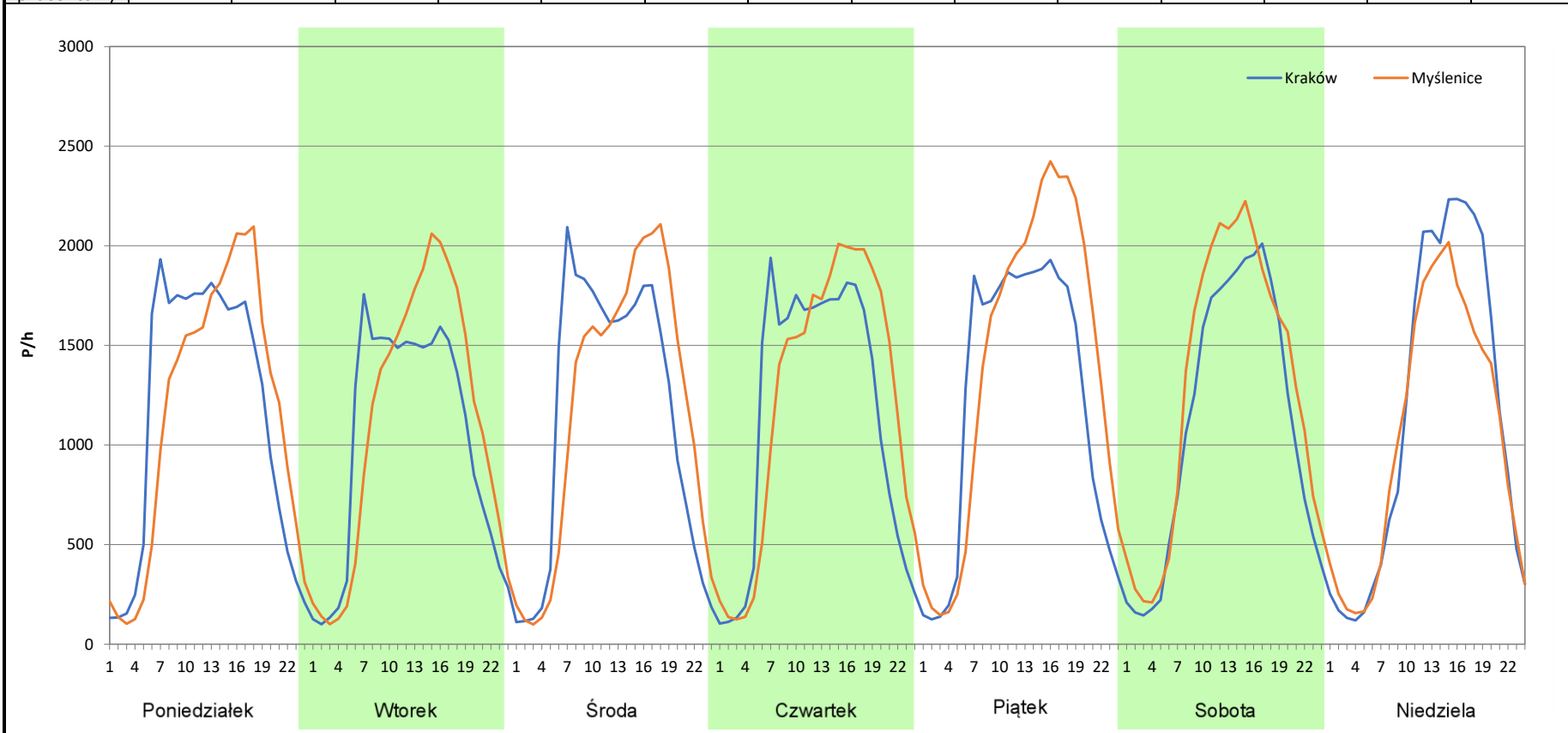
Analiza ruchu pojazdów ogółem w poszczególnych dniach tygodnia dla każdego miesiąca, w podziale na kierunki ruchu



Stacja nr 12006

Miejscowość: Libertów
Odcinek: Kraków - Głogoczków
Typ stacji: 8+1
Miesiąc: Grudzień
Rok: 2024
Numer drogi: 7
Oddział: Kraków
R03_07-12_12006_2024

| Dzień tygodnia | Poniedziałek | | Wtorek | | Środa | | Czwartek | | Piątek | | Sobota | | Niedziela | |
|--------------------|--------------|-----------|--------|-----------|--------|-----------|----------|-----------|--------|-----------|--------|-----------|-----------|-----------|
| | Kraków | Myślenice | Kraków | Myślenice | Kraków | Myślenice | Kraków | Myślenice | Kraków | Myślenice | Kraków | Myślenice | Kraków | Myślenice |
| Kierunek | 27576 | 27441 | 24423 | 26332 | 27332 | 28121 | 27596 | 29306 | 29268 | 33387 | 26555 | 30661 | 27343 | 24865 |
| SDR | 27576 | 27441 | 24423 | 26332 | 27332 | 28121 | 27596 | 29306 | 29268 | 33387 | 26555 | 30661 | 27343 | 24865 |
| Razem | 55017 | | 50755 | | 55453 | | 56902 | | 62655 | | 57216 | | 52208 | |
| Podział procentowy | 50,12% | 49,88% | 48,12% | 51,88% | 49,29% | 50,71% | 48,50% | 51,50% | 46,71% | 53,29% | 46,41% | 53,59% | 52,37% | 47,63% |



**Analiza ruchu pojazdów ogółem w święta i dni okołoświąteczne, w podziale na kierunki ruchu
NOWY ROK i Święto Trzech Króli**



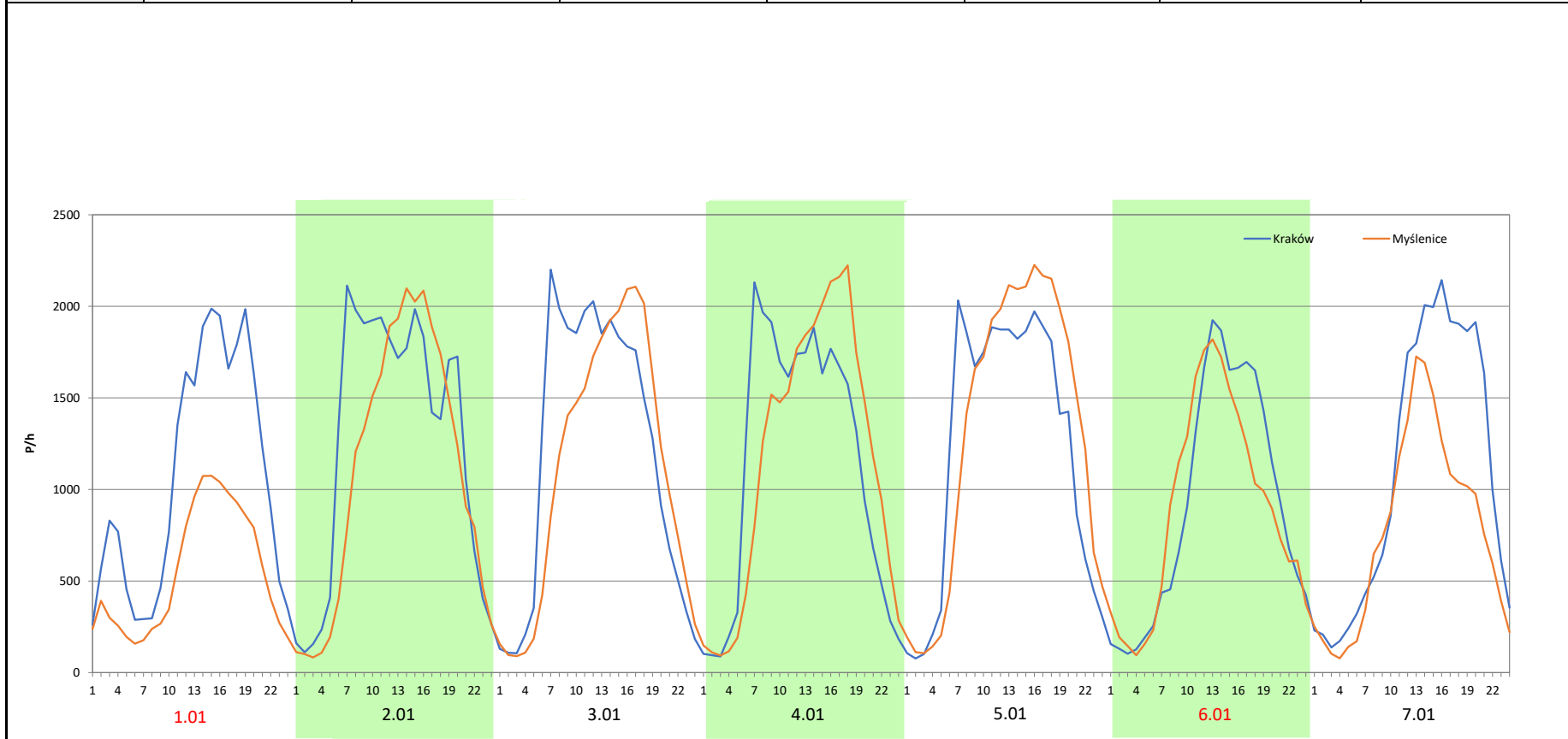
Stacja nr 12006

Miejscowość: Libertów
Odcinek: Kraków - Głogoczów
Typ stacji: 8+1
Miesiąc: Styczeń

Rok: 2024
Numer drogi: 7
Oddział: Kraków

R03_08-1_12006_2024

| Data Dzień tygodnia | 1.01 Poniedziałek | | 2.01 Wtorek | | 3.01 Środa | | 4.01 Czwartek | | 5.01 Piątek | | 6.01 Sobota | | 7.01 Niedziela | |
|------------------------|----------------------|-----------|----------------|-----------|---------------|-----------|------------------|-----------|----------------|-----------|----------------|-----------|-------------------|-----------|
| | Kraków | Myślenice | Kraków | Myślenice | Kraków | Myślenice | Kraków | Myślenice | Kraków | Myślenice | Kraków | Myślenice | Kraków | Myślenice |
| Dobowy ruch | 25420 | 13107 | 30040 | 26289 | 30006 | 26328 | 29930 | 26336 | 29868 | 26350 | 29964 | 26397 | 29869 | 26433 |
| Razem | 38527 | | 56329 | | 56334 | | 56266 | | 56218 | | 56361 | | 56302 | |
| Podział procentowy | 65,98% | 34,02% | 53,33% | 46,67% | 53,26% | 46,74% | 53,19% | 46,81% | 53,13% | 46,87% | 53,16% | 46,84% | 53,05% | 46,95% |
| Udział SDRR | 69,10% | | 101,03% | | 101,04% | | 100,92% | | 100,83% | | 101,09% | | 100,98% | |



Analiza ruchu pojazdów ogółem w święta i dni okołoswiąteczne, w podziale na kierunki ruchu WIELKANOC

Stacja nr 12006

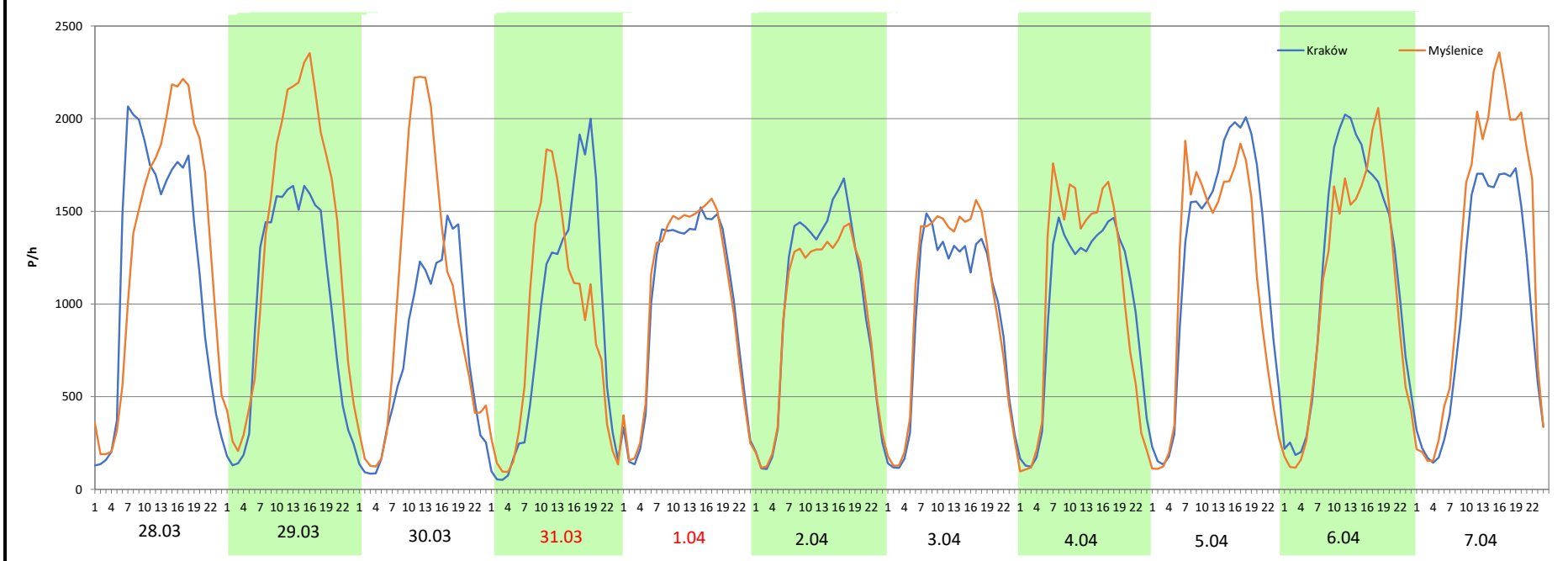
Miejscowość: Libertów
Odcinek: Kraków - Głogoczów
Typ stacji: 8+1
Miesiąc: Marzec / Kwiecień

Rok: 2024
Numer drogi: 7
Oddział: Kraków

R03_08-2_12006_2024

| Data Dzień tygodnia | 28.03 Czwartek | | 29.03 Piątek | | 30.03 Sobota | | 31.03 Niedziela | | 1.04 Poniedziałek | | 2.04 Wtorek | | 3.04 Środa | |
|------------------------|-------------------|-----------|-----------------|-----------|-----------------|-----------|--------------------|-----------|----------------------|-----------|----------------|-----------|---------------|-----------|
| Kierunek | Kraków | Myślenice | Kraków | Myślenice | Kraków | Myślenice | Kraków | Myślenice | Kraków | Myślenice | Kraków | Myślenice | Kraków | Myślenice |
| Dobowy ruch | 28894 | 31775 | 24059 | 32389 | 17499 | 24021 | 20812 | 20050 | 24374 | 25009 | 24168 | 22712 | 24109 | 22702 |
| Razem | 60669 | | 56448 | | 41520 | | 40862 | | 49383 | | 46880 | | 46811 | |
| Podział procentowy | 47,63% | 52,37% | 42,62% | 57,38% | 42,15% | 57,85% | 50,93% | 49,07% | 49,36% | 50,64% | 51,55% | 48,45% | 51,50% | 48,50% |
| Udział SDRR | 108,81% | | 101,24% | | 74,47% | | 73,29% | | 88,57% | | 84,08% | | 83,96% | |

| Data Dzień tygodnia | 4.04 Czwartek | | 5.04 Piątek | | 6.04 Sobota | | 7.04 Niedziela | |
|------------------------|------------------|-----------|----------------|-----------|----------------|-----------|-------------------|-----------|
| Kierunek | Kraków | Myślenice | Kraków | Myślenice | Kraków | Myślenice | Kraków | Myślenice |
| Dobowy ruch | 23916 | 25132 | 30130 | 27299 | 28490 | 26149 | 24247 | 30808 |
| Razem | 49048 | | 57429 | | 54639 | | 55055 | |
| Podział procentowy | 48,76% | 51,24% | 52,46% | 47,54% | 52,14% | 47,86% | 44,04% | 55,96% |
| Udział SDRR | 87,97% | | 103,00% | | 98,00% | | 98,74% | |

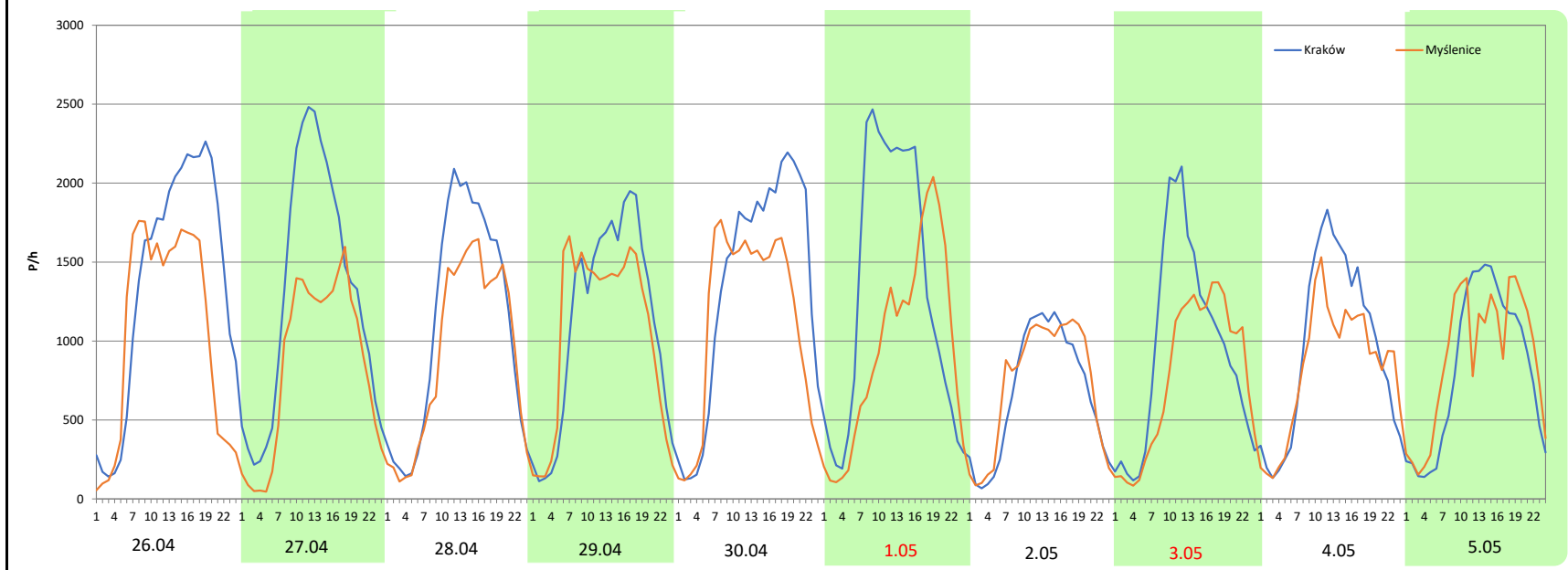


Analiza ruchu pojazdów ogółem w święta i dni okołoswiąteczne, w podziale na kierunki ruchu
1 - 3 MAJA Stacja nr 12006 Generalna Dyrekcja Dróg Krajowych i Autostrad

Miejscowość: Libertów **Rok:** 2024
Odcinek: Kraków - Głogoczków **Numer drogi:** 7
Typ stacji: 8+1 **Oddział:** Kraków
Miesiąc: Maj R03_08-3_12006_2024

| Data | 26.04 Piątek | | 27.04 Sobota | | 28.04 Niedziela | | 29.04 Poniedziałek | | 30.04 Wtorek | | 1.05 Środa | | 2.05 Czwartek | |
|--------------------|-----------------|-----------|-----------------|-----------|--------------------|-----------|-----------------------|-----------|-----------------|-----------|---------------|-----------|------------------|-----------|
| Dzień tygodnia | Kraków | Myślenice | Kraków | Myślenice | Kraków | Myślenice | Kraków | Myślenice | Kraków | Myślenice | Kraków | Myślenice | Kraków | Myślenice |
| Dobowy ruch | 33032 | 25324 | 30953 | 20260 | 26479 | 21864 | 26688 | 25106 | 32227 | 26907 | 31632 | 22966 | 16128 | 17342 |
| Razem | 58356 | | 51213 | | 48343 | | 51794 | | 59134 | | 54598 | | 33470 | |
| Podział procentowy | 56,60% | 43,40% | 60,44% | 39,56% | 54,77% | 45,23% | 51,53% | 48,47% | 54,50% | 45,50% | 57,94% | 42,06% | 48,19% | 51,81% |
| Udział SDRR | 104,67% | | 91,85% | | 86,71% | | 92,90% | | 106,06% | | 97,92% | | 60,03% | |

| Data | 3.05 Piątek | | 4.05 Sobota | | 5.05 Niedziela | |
|--------------------|----------------|-----------|----------------|-----------|-------------------|-----------|
| Dzień tygodnia | Kraków | Myślenice | Kraków | Myślenice | Kraków | Myślenice |
| Dobowy ruch | 22644 | 18570 | 22949 | 19920 | 19541 | 21379 |
| Razem | 41214 | | 42869 | | 40920 | |
| Podział procentowy | 54,94% | 45,06% | 53,53% | 46,47% | 47,75% | 52,25% |
| Udział SDRR | 73,92% | | 76,89% | | 73,39% | |



Analiza ruchu pojazdów ogółem w święta i dni okołoswiąteczne, w podziale na kierunki ruchu
BOŻE CIAŁO



Stacja nr 12006

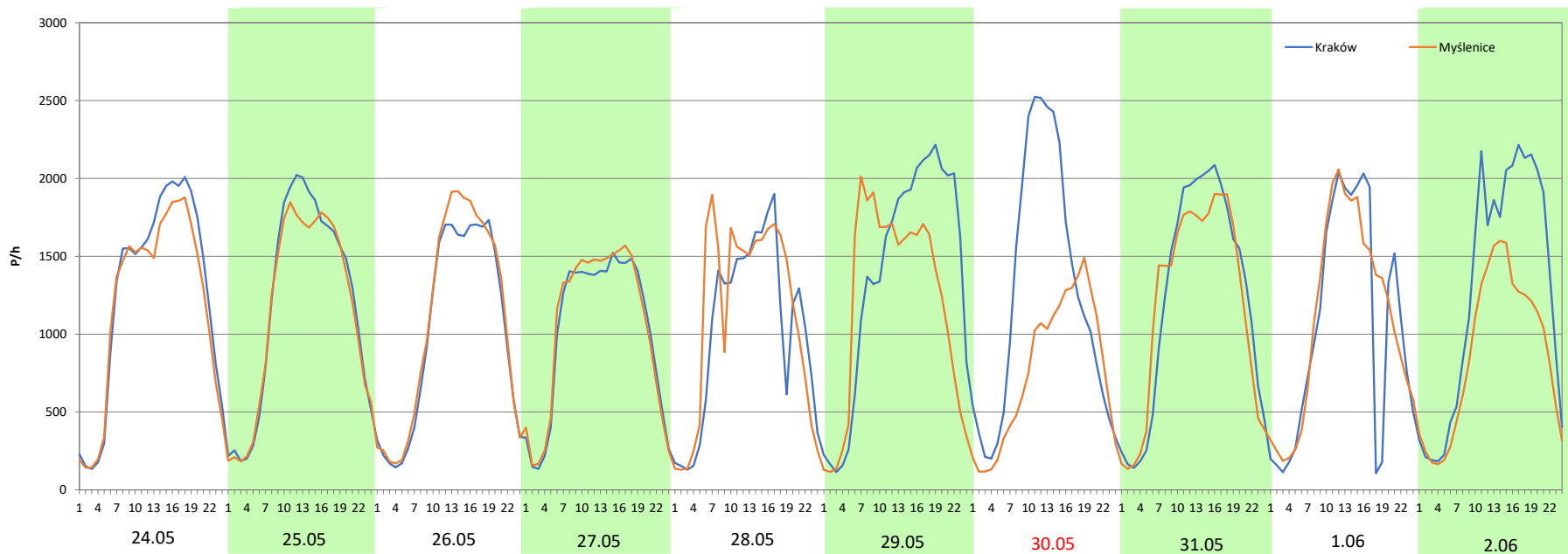
Miejscowość: Libertów
Odcinek: Kraków - Głogoczów
Typ stacji: 8+1
Miesiąc: Maj

Rok: 2024
Numer drogi: 7
Oddział: Kraków

R03_08-4_12006_2024

| Data Dzień tygodnia | 24.05 Piątek | | 25.05 Sobota | | 26.05 Niedziela | | 27.05 Poniedziałek | | 28.05 Wtorek | | 29.05 Środa | | 30.05 Czwartek | |
|------------------------|-----------------|-----------|-----------------|-----------|--------------------|-----------|-----------------------|-----------|-----------------|-----------|----------------|-----------|-------------------|-----------|
| Kierunek | Kraków | Myślenice | Kraków | Myślenice | Kraków | Myślenice | Kraków | Myślenice | Kraków | Myślenice | Kraków | Myślenice | Kraków | Myślenice |
| Dobowy ruch | 30130 | 28269 | 28490 | 27305 | 24247 | 25749 | 24374 | 25009 | 24553 | 26664 | 32812 | 28646 | 29906 | 18331 |
| Razem | 58399 | | 55795 | | 49996 | | 49383 | | 51217 | | 61458 | | 48237 | |
| Podział procentowy | 51,59% | 48,41% | 51,06% | 48,94% | 48,50% | 51,50% | 49,36% | 50,64% | 47,94% | 52,06% | 53,39% | 46,61% | 62,00% | 38,00% |
| Udział SDRR | 104,74% | | 100,07% | | 89,67% | | 88,57% | | 91,86% | | 110,23% | | 86,52% | |

| Data Dzień tygodnia | 31.05 Piątek | | 1.06 Sobota | | 2.06 Niedziela | |
|------------------------|-----------------|-----------|----------------|-----------|-------------------|-----------|
| Kierunek | Kraków | Myślenice | Kraków | Myślenice | Kraków | Myślenice |
| Dobowy ruch | 29379 | 28366 | 25063 | 26298 | 30447 | 20826 |
| Razem | 57745 | | 51361 | | 51273 | |
| Podział procentowy | 50,88% | 49,12% | 48,80% | 51,20% | 59,38% | 40,62% |
| Udział SDRR | 103,57% | | 92,12% | | 91,96% | |



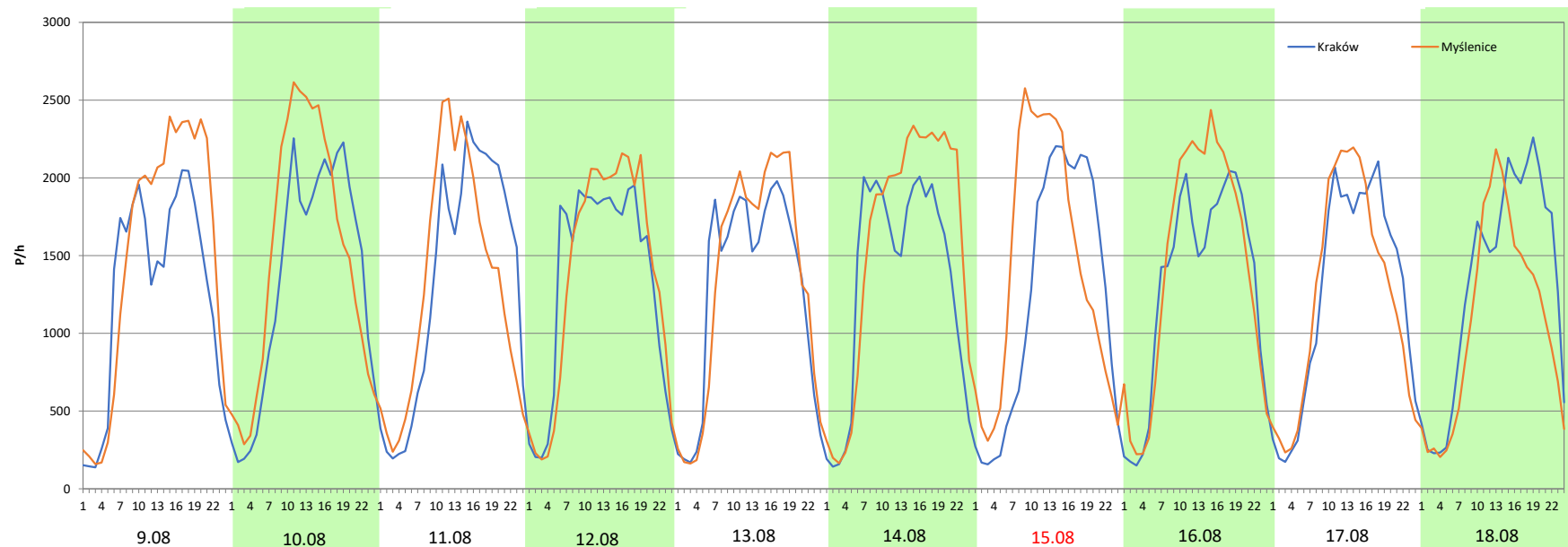
Analiza ruchu pojazdów ogółem w święta i dni okołoswiąteczne, w podziale na kierunki ruchu
WNIEBOWZİCIE NMP  Generalna Dyrekcja Dróg Krajowych i Autostrad

Stacja nr 12006

Miejscowość: Libertów **Rok:** 2024
Odcinek: Kraków - Głogoców **Numer drogi:** 7
Typ stacji: 8+1 **Oddział:** Kraków
Miesiąc: Sierpień R03_08-5_12006_2024

| Data Dzień tygodnia | 9.08 Piątek | | 10.08 Sobota | | 11.08 Niedziela | | 12.08 Poniedziałek | | 13.08 Wtorek | | 14.08 Środa | | 15.08 Czwartek | |
|------------------------|----------------|-----------|-----------------|-----------|--------------------|-----------|-----------------------|-----------|-----------------|-----------|----------------|-----------|-------------------|-----------|
| Kierunek | Kraków | Myślenice | Kraków | Myślenice | Kraków | Myślenice | Kraków | Myślenice | Kraków | Myślenice | Kraków | Myślenice | Kraków | Myślenice |
| Dobowy ruch | 30374 | 35820 | 32252 | 35913 | 32081 | 31555 | 31902 | 32813 | 30602 | 32060 | 31886 | 37473 | 29655 | 34014 |
| Razem | 66194 | | 68165 | | 63636 | | 64715 | | 62662 | | 69359 | | 63669 | |
| Podział procentowy | 45,89% | 54,11% | 47,31% | 52,69% | 50,41% | 49,59% | 49,30% | 50,70% | 48,84% | 51,16% | 45,97% | 54,03% | 46,58% | 53,42% |
| Udział SDRR | 118,72% | | 122,26% | | 114,14% | | 116,07% | | 112,39% | | 124,40% | | 114,19% | |

| Data Dzień tygodnia | 16.08 Piątek | | 17.08 Sobota | | 18.08 Niedziela | |
|------------------------|-----------------|-----------|-----------------|-----------|--------------------|-----------|
| Kierunek | Kraków | Myślenice | Kraków | Myślenice | Kraków | Myślenice |
| Dobowy ruch | 31273 | 34172 | 29998 | 29656 | 31571 | 25569 |
| Razem | 65445 | | 59654 | | 57140 | |
| Podział procentowy | 47,79% | 52,21% | 50,29% | 49,71% | 55,25% | 44,75% |
| Udział SDRR | 117,38% | | 106,99% | | 102,48% | |



Analiza ruchu pojazdów ogółem w święta i dni okołoswiąteczne, w podziale na kierunki ruchu WSZYSTKICH ŚWIĘTYCH

Stacja nr 12006

 **Generalna Dyrekcja Dróg Krajowych i Autostrad**

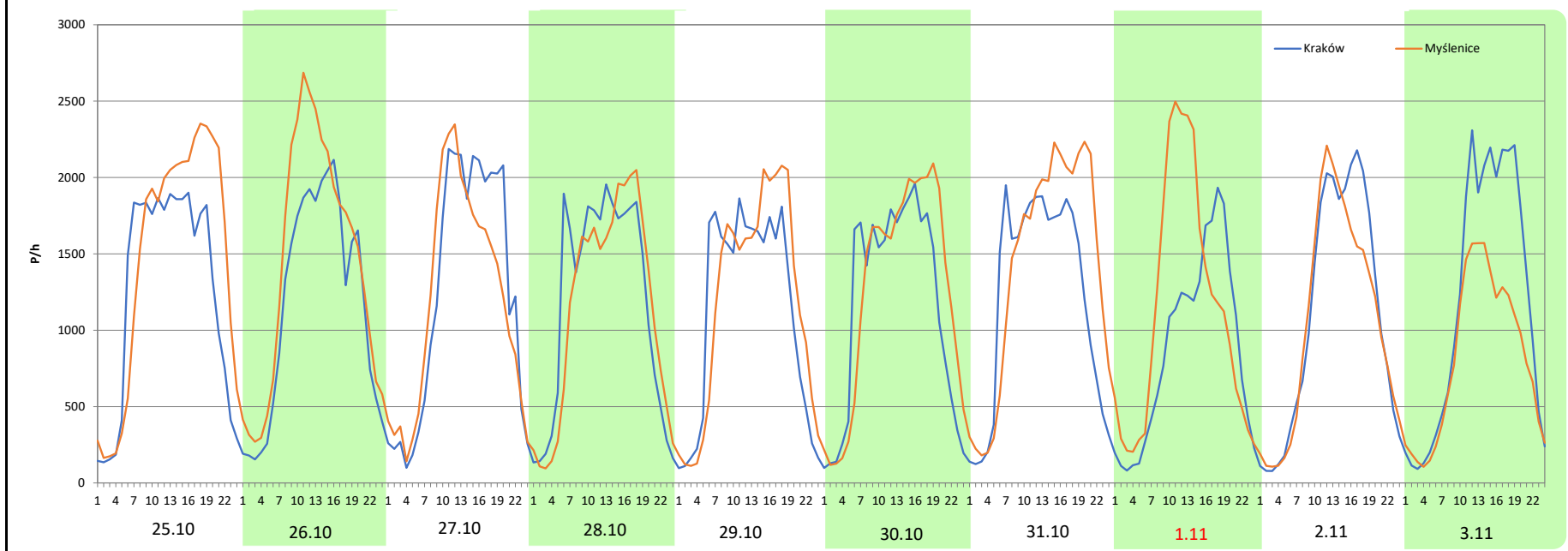
Miejscowość: Libertów
Odcinek: Kraków - Głogoczów
Typ stacji: 8+1
Miesiąc: Październik / Listopad

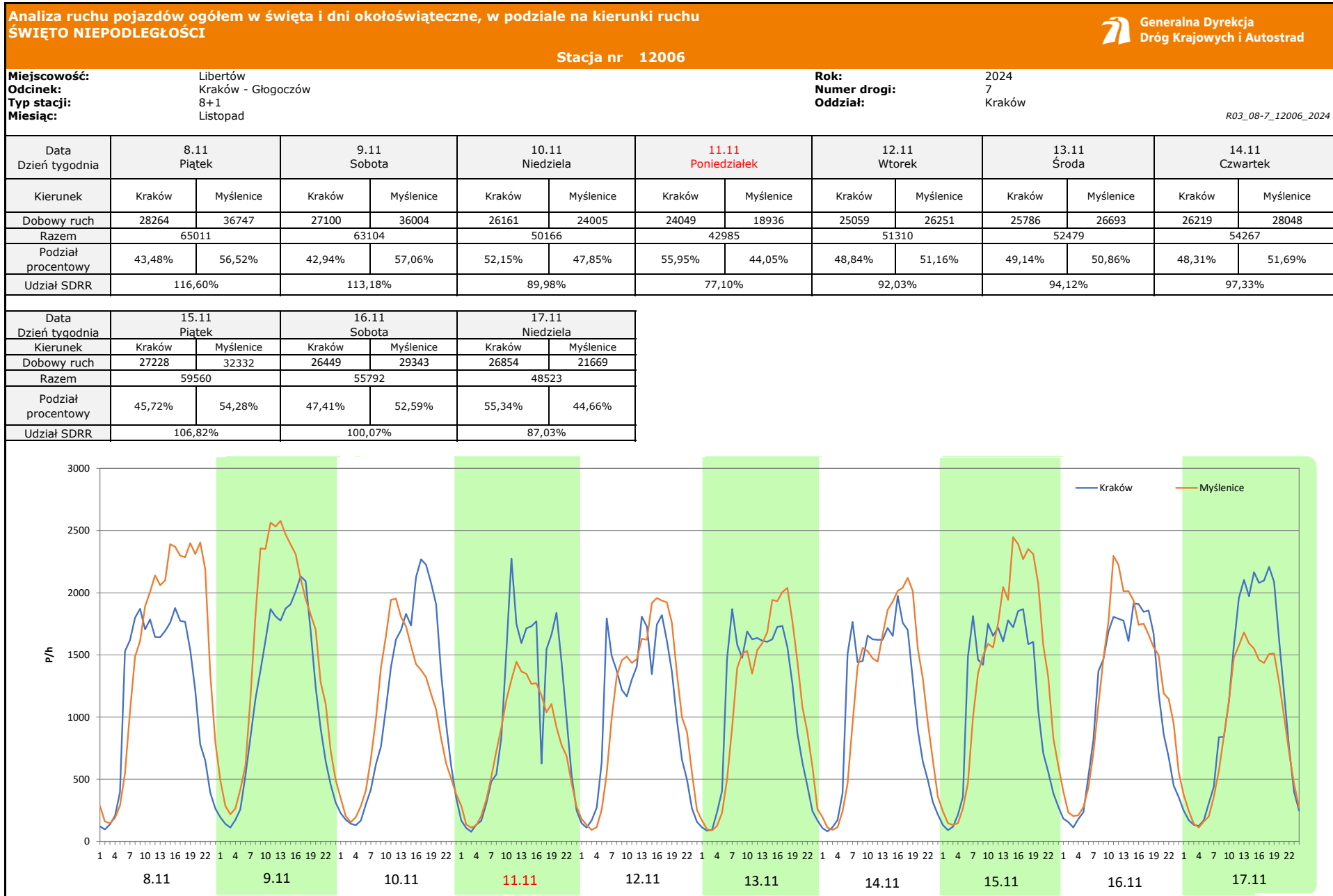
Rok: 2024
Numer drogi: 7
Oddział: Kraków

R03_08-6_12006_2024

| Data Dzień tygodnia | 25.10 Piątek | | 26.10 Sobota | | 27.10 Niedziela | | 28.10 Poniedziałek | | 29.10 Wtorek | | 30.10 Środa | | 31.10 Czwartek | |
|------------------------|-----------------|-----------|-----------------|-----------|--------------------|-----------|-----------------------|-----------|-----------------|-----------|----------------|-----------|-------------------|-----------|
| Kierunek | Kraków | Myślenice | Kraków | Myślenice | Kraków | Myślenice | Kraków | Myślenice | Kraków | Myślenice | Kraków | Myślenice | Kraków | Myślenice |
| Dobowy ruch | 29905 | 35052 | 28034 | 34241 | 29481 | 28446 | 28287 | 27316 | 26791 | 28206 | 27721 | 30023 | 28934 | 33744 |
| Razem | 64957 | | 62275 | | 57927 | | 55603 | | 54997 | | 57744 | | 62678 | |
| Podział procentowy | 46,04% | 53,96% | 45,02% | 54,98% | 50,89% | 49,11% | 50,87% | 49,13% | 48,71% | 51,29% | 48,01% | 51,99% | 46,16% | 53,84% |
| Udział SDRR | 116,50% | | 111,69% | | 103,90% | | 99,73% | | 98,64% | | 103,57% | | 112,42% | |

| Data Dzień tygodnia | 1.11 Piątek | | 2.11 Sobota | | 3.11 Niedziela | |
|------------------------|----------------|-----------|----------------|-----------|-------------------|-----------|
| Kierunek | Kraków | Myślenice | Kraków | Myślenice | Kraków | Myślenice |
| Dobowy ruch | 20842 | 26985 | 26131 | 24988 | 27953 | 19441 |
| Razem | 47827 | | 51119 | | 47394 | |
| Podział procentowy | 43,58% | 56,42% | 51,12% | 48,88% | 58,98% | 41,02% |
| Udział SDRR | 85,78% | | 91,69% | | 85,00% | |





Analiza ruchu pojazdów ogółem w święta i dni okołoświąteczne, w podziale na kierunki ruchu
BOŻE NARODZENIE

Stacja nr 12006

 Generalna Dyrekcja
Dróg Krajowych i Autostrad

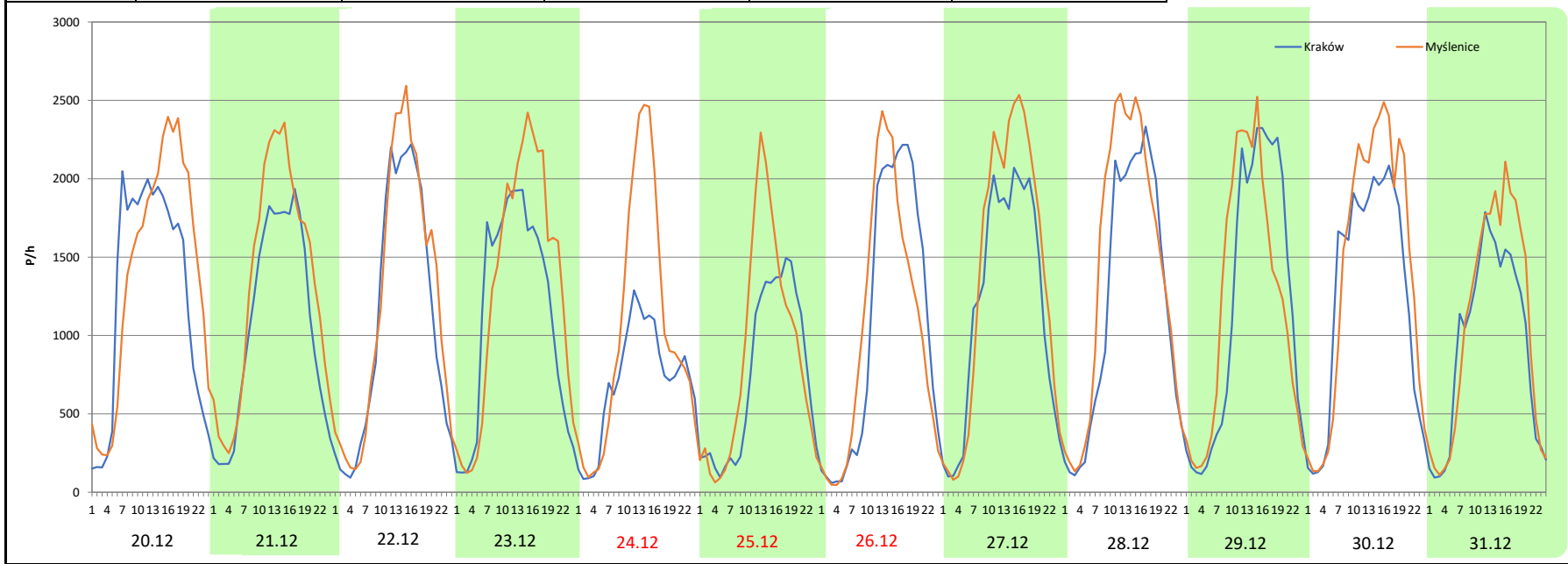
Miejscowość: Libertów
Odcinek: Kraków - Głogoczków
Typ stacji: 8+1
Miesiąc: Grudzień

Rok: 2024
Numer drogi: 7
Oddział: Kraków

R03_08-8_12006_2024

| Data Dzień tygodnia | 20.12 Piątek | | 21.12 Sobota | | 22.12 Niedziela | | 23.12 Poniedziałek | | 24.12 Wtorek | | 25.12 Środa | | 26.12 Czwartek | |
|------------------------|-----------------|-----------|-----------------|-----------|--------------------|-----------|-----------------------|-----------|-----------------|-----------|----------------|-----------|-------------------|-----------|
| Kierunek | Kraków | Myślenice | Kraków | Myślenice | Kraków | Myślenice | Kraków | Myślenice | Kraków | Myślenice | Kraków | Myślenice | Kraków | Myślenice |
| Dobowy ruch | 29959 | 33605 | 25526 | 31827 | 26158 | 28820 | 27209 | 31171 | 17031 | 24893 | 17787 | 21068 | 25767 | 24947 |
| Razem | 63564 | | 57353 | | 54978 | | 58380 | | 41924 | | 38855 | | 50714 | |
| Podział procentowy | 47,13% | 52,87% | 44,51% | 55,49% | 47,58% | 52,42% | 46,61% | 53,39% | 40,62% | 59,38% | 45,78% | 54,22% | 50,81% | 49,19% |
| Udział SDRR | 114,01% | | 102,87% | | 98,61% | | 104,71% | | 75,19% | | 69,69% | | 90,96% | |

| Data Dzień tygodnia | 27.12 Piątek | | 28.12 Sobota | | 29.12 Niedziela | | 30.12 Poniedziałek | | 31.12 Wtorek | |
|------------------------|-----------------|-----------|-----------------|-----------|--------------------|-----------|-----------------------|-----------|-----------------|-----------|
| Kierunek | Kraków | Myślenice | Kraków | Myślenice | Kraków | Myślenice | Kraków | Myślenice | Kraków | Myślenice |
| Dobowy ruch | 28486 | 32747 | 28816 | 33661 | 28592 | 28937 | 30060 | 33905 | 22399 | 25382 |
| Razem | 61233 | | 62477 | | 57529 | | 63965 | | 47781 | |
| Podział procentowy | 46,52% | 53,48% | 46,12% | 53,88% | 49,70% | 50,30% | 46,99% | 53,01% | 46,88% | 53,12% |
| Udział SDRR | 109,83% | | 112,06% | | 103,18% | | 114,73% | | 85,70% | |



Nierównomierność kierunkowa dla każdego dnia w roku, dla pojazdów ogółem



Generalna Dyrekcja
Dróg Krajowych i Autostrad

Stacja nr 12006

Miejscowość: Libertów

Rok: 2024

Odcinek: Kraków - Głogoczów

Numer drogi: 7

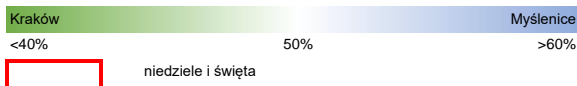
Typ stacji: 8+1

Oddział: Kraków

R03_11_12006_2024

| 12006 | Proporcja ruchu dziennego do średniego dobowego ruchu rocznego [%] | | | | | | | | | | | |
|-------|--|------|------|------|------|------|------|------|------|------|------|------|
| | 1 | 2 | 3 | 4 | 5 | 6 | 7 | 8 | 9 | 10 | 11 | 12 |
| 1 | 34,0 | 48,9 | 52,0 | 50,6 | 42,1 | 51,2 | 51,2 | 53,7 | 45,3 | 50,6 | 56,4 | 43,8 |
| 2 | 46,7 | 49,9 | 50,9 | 48,4 | 51,8 | 40,6 | 47,9 | 54,6 | 49,8 | 50,9 | 48,9 | 48,9 |
| 3 | 48,0 | 52,7 | 44,4 | 51,8 | 45,1 | 49,4 | 49,9 | 54,6 | 49,8 | 52,5 | 41,0 | 50,1 |
| 4 | 50,5 | 45,3 | 47,8 | 51,2 | 46,5 | 51,3 | 50,6 | 49,3 | 51,4 | 55,8 | 49,3 | 50,7 |
| 5 | 51,6 | 53,5 | 49,7 | 47,5 | 52,2 | 51,2 | 52,6 | 52,7 | 52,3 | 51,8 | 50,4 | 50,9 |
| 6 | 49,2 | 48,2 | 49,4 | 47,9 | 53,9 | 51,6 | 52,0 | 50,4 | 54,2 | 43,5 | 51,5 | 53,3 |
| 7 | 41,4 | 49,4 | 49,7 | 56,0 | 51,5 | 53,0 | 45,1 | 50,5 | 52,0 | 50,0 | 52,8 | 52,0 |
| 8 | 49,1 | 47,1 | 51,4 | 52,5 | 51,7 | 50,6 | 51,9 | 52,8 | 47,0 | 50,2 | 56,5 | 43,3 |
| 9 | 48,9 | 49,3 | 50,9 | 51,5 | 50,4 | 43,8 | 50,5 | 54,1 | 51,9 | 50,5 | 57,1 | 48,1 |
| 10 | 48,2 | 51,8 | 41,1 | 49,4 | 48,4 | 54,5 | 51,3 | 52,7 | 50,8 | 52,5 | 47,9 | 50,0 |
| 11 | 50,0 | 46,4 | 48,6 | 47,4 | 48,9 | 54,9 | 52,4 | 49,6 | 51,8 | 55,3 | 44,1 | 50,6 |
| 12 | 52,2 | 48,6 | 49,7 | 45,0 | 51,5 | 51,7 | 53,6 | 50,7 | 51,3 | 53,8 | 51,2 | 51,4 |
| 13 | 54,6 | 48,0 | 50,4 | 48,4 | 50,6 | 50,4 | 52,6 | 51,2 | 53,8 | 44,8 | 50,9 | 53,5 |
| 14 | 46,9 | 47,4 | 51,2 | 55,8 | 48,4 | 53,8 | 46,4 | 54,0 | 54,4 | 50,6 | 51,7 | 52,8 |
| 15 | 48,8 | 49,2 | 52,6 | 49,2 | 51,8 | 51,9 | 51,7 | 53,4 | 41,9 | 50,5 | 54,3 | 47,2 |
| 16 | 49,4 | 51,5 | 51,3 | 43,3 | 50,4 | 43,5 | 49,9 | 52,2 | 50,5 | 51,8 | 52,6 | 48,8 |
| 17 | 50,0 | 52,5 | 42,7 | 51,0 | 48,4 | 53,1 | 50,8 | 49,7 | 51,1 | 53,5 | 44,7 | 49,8 |
| 18 | 51,3 | 44,8 | 48,5 | 46,6 | 48,9 | 50,4 | 50,6 | 44,7 | 50,6 | 55,2 | 50,0 | 50,8 |
| 19 | 52,7 | 46,4 | 49,7 | 47,2 | 51,5 | 48,1 | 53,9 | 51,3 | 53,0 | 55,4 | 49,4 | 52,2 |
| 20 | 53,6 | 48,2 | 49,4 | 50,9 | 50,6 | 49,2 | 52,7 | 49,1 | 54,4 | 48,1 | 51,2 | 52,9 |
| 21 | 47,2 | 48,6 | 50,4 | 58,6 | 48,4 | 51,0 | 47,4 | 48,5 | 55,6 | 49,3 | 51,6 | 55,5 |
| 22 | 48,8 | 47,8 | 52,6 | 36,1 | 51,8 | 53,7 | 50,2 | 51,1 | 47,6 | 50,4 | 54,6 | 52,4 |
| 23 | 49,2 | 51,0 | 51,4 | 46,1 | 50,4 | 46,7 | 50,1 | 53,5 | 50,1 | 50,3 | 51,8 | 53,4 |
| 24 | 49,4 | 48,8 | 43,7 | 50,9 | 48,4 | 49,4 | 51,5 | 51,8 | 48,7 | 53,1 | 41,1 | 59,4 |
| 25 | 50,1 | 43,7 | 48,7 | 47,6 | 48,9 | 49,1 | 53,4 | 47,6 | 50,3 | 54,0 | 48,2 | 54,2 |
| 26 | 51,3 | 48,4 | 50,1 | 43,4 | 51,5 | 49,2 | 53,5 | 50,4 | 51,6 | 55,0 | 49,8 | 49,2 |
| 27 | 50,9 | 49,2 | 50,0 | 39,6 | 50,6 | 52,1 | 53,4 | 47,1 | 55,1 | 49,1 | 50,2 | 53,5 |
| 28 | 47,1 | 49,4 | 52,4 | 45,2 | 52,1 | 53,8 | 46,5 | 48,2 | 51,1 | 49,1 | 51,6 | 53,9 |
| 29 | 48,5 | 51,7 | 57,4 | 48,5 | 46,6 | 52,3 | 50,4 | 51,1 | 45,4 | 51,3 | 53,6 | 50,3 |
| 30 | 49,3 | | 57,9 | 45,5 | 38,0 | 47,4 | 50,0 | 53,9 | 53,1 | 52,0 | 51,8 | 53,0 |
| 31 | 47,7 | | 49,1 | | 49,1 | | 50,2 | 51,3 | | 53,8 | | 53,1 |

Legenda



$$*WNK = \frac{N_{poj./24h} \text{ (kierunek P)}}{N_{poj./24h} \text{ (kierunek P+L)}}$$

Dobowe wahania ruchu pojazdów ogółem w podziale na kierunki



Generalna Dyrekcja
Dróg Krajowych i Autostrad

Stacja nr 12006

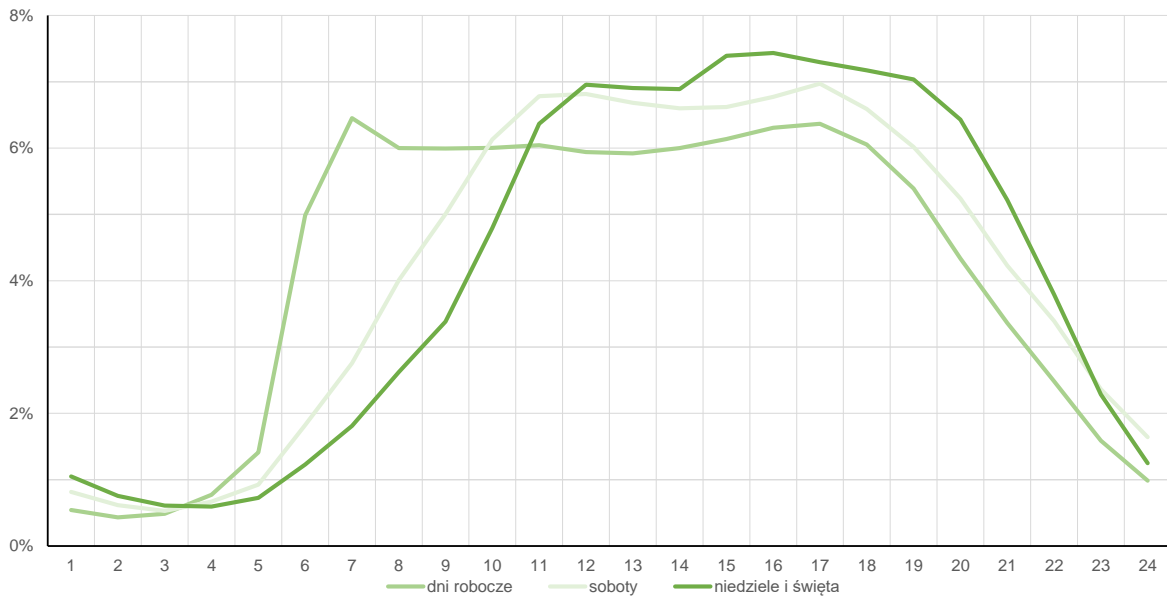
Miejscowość: Libertów
Odcinek: Kraków - Głogoczów
Typ stacji: 8+1

Rok: 2024
Numer drogi: 7
Oddział: Kraków

Średni dobowy rozkład natężenia ruchu

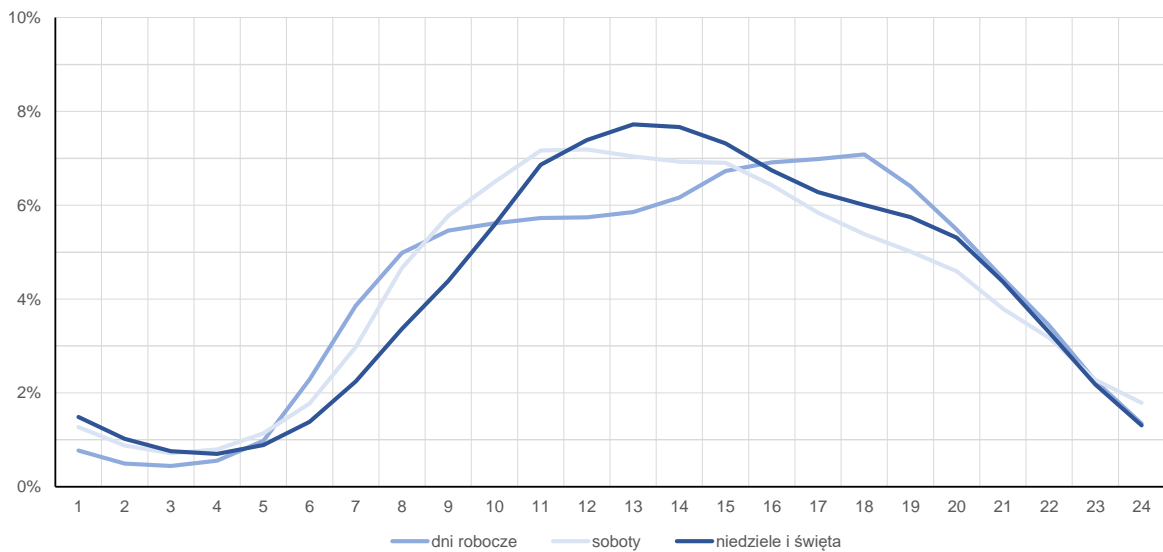
R03_12-1_12006_2024

Kierunek: Kraków



R03_12-2_12006_2024

Kierunek: Myślenice



Struktura rodzajowa ruchu wg pomiarów automatycznych

Stacja nr 12006

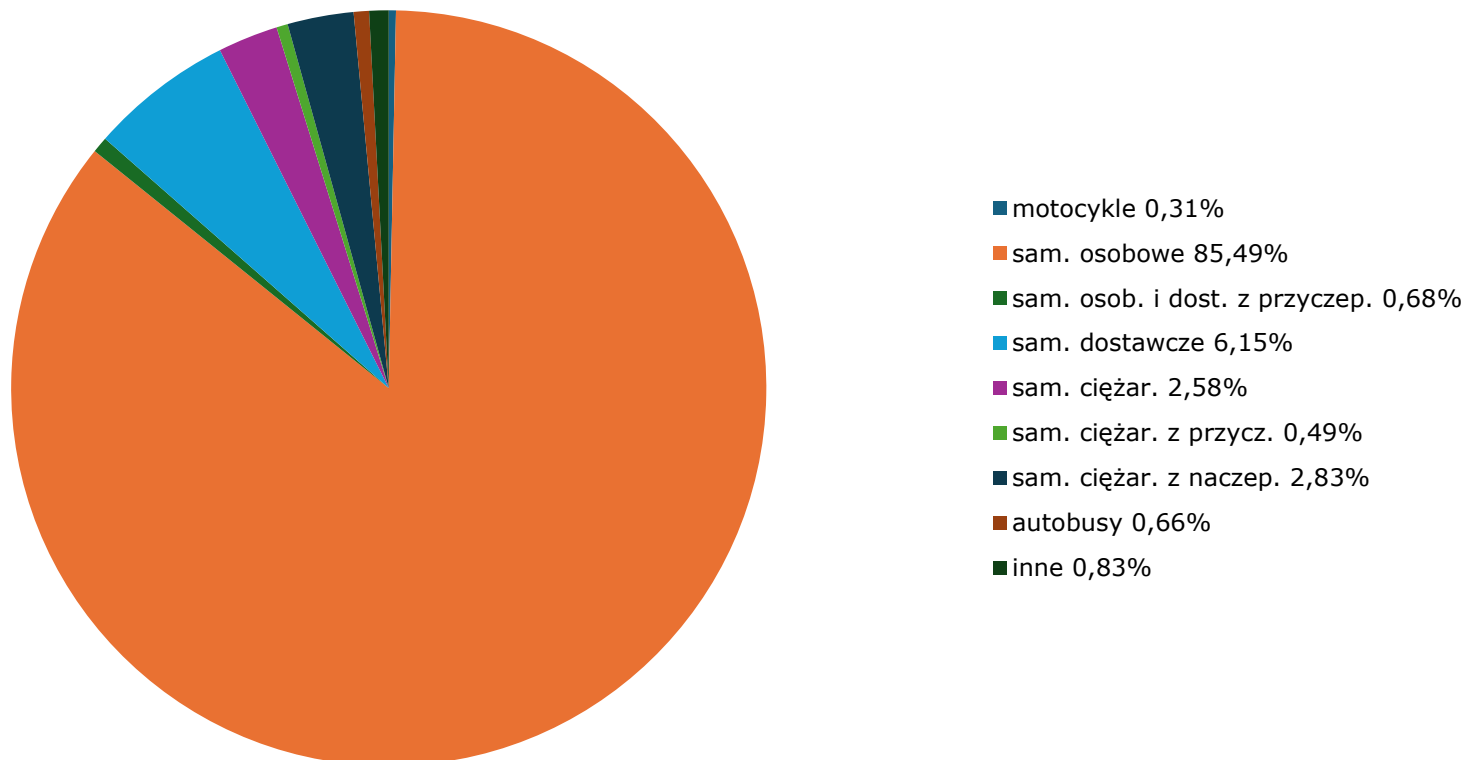
Generalna Dyrekcja
Dróg Krajowych i Autostrad

Miejscowość: Libertów
Odcinek: Kraków - Głogoczów
Typ stacji: 8+1
Za okres od 01.01.2024 do 31.12.2024 (8+1)

Rok: 2024
Numer drogi: 675,325
Oddział: Kraków

R04_03_12006_2024

Rodzajowa struktura ruchu wg pomiarów automatycznych w 2024 roku



Rozkłady prędkości pojazdów samochodowych



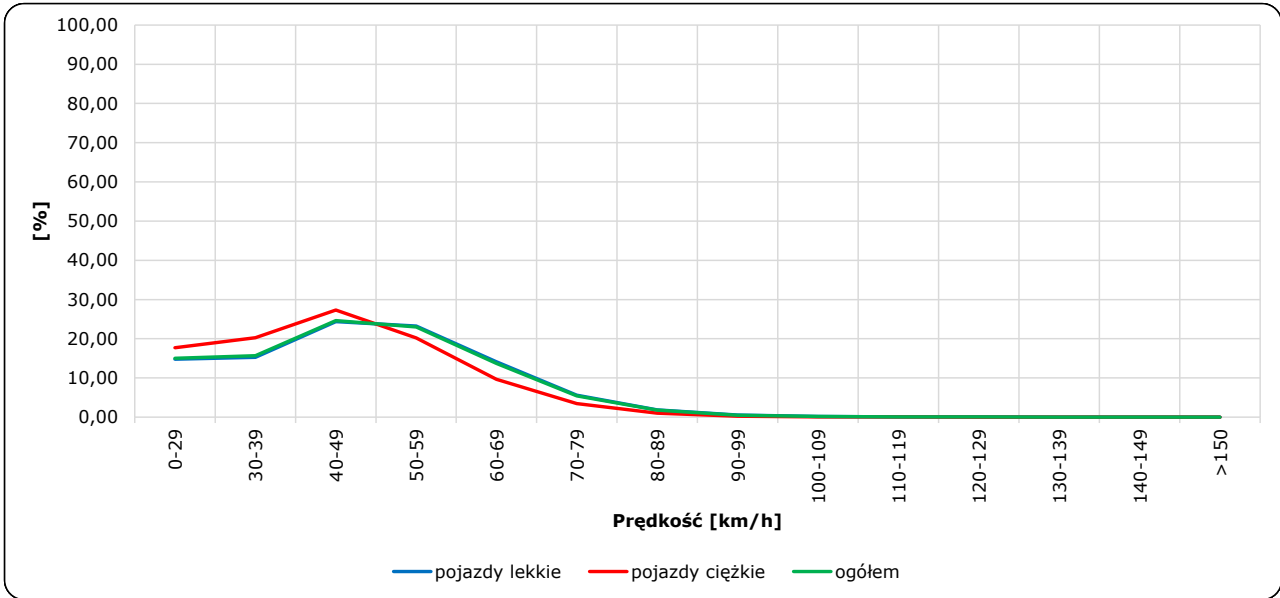
Stacja nr 12006

Miejscowość: Libertów
 Odcinek: Kraków - Głogoczów
 Typ stacji: 8+1

Rok: 2024
 Numer drogi: 7
 Oddział: Kraków

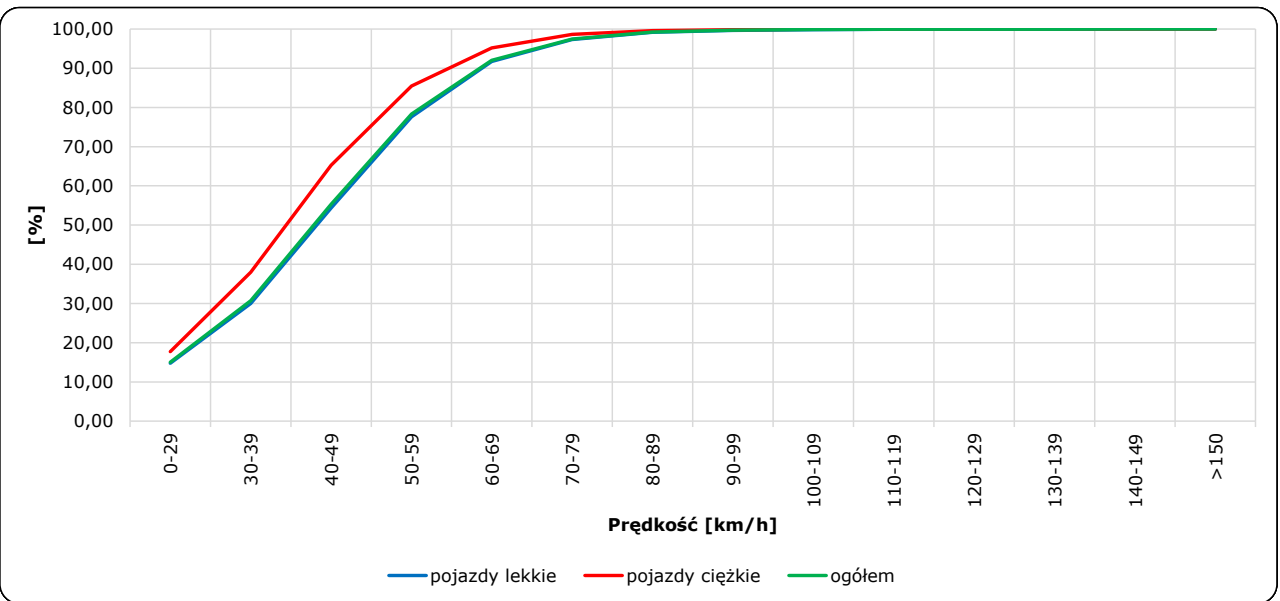
R06_02-1_12006_2024

Rozkład prędkości



R06_02-2_12006_2024

Dystrybuanta prędkości



Zestawienie 200 godzin o największym natężeniu ruchu w roku Stacja nr 12006



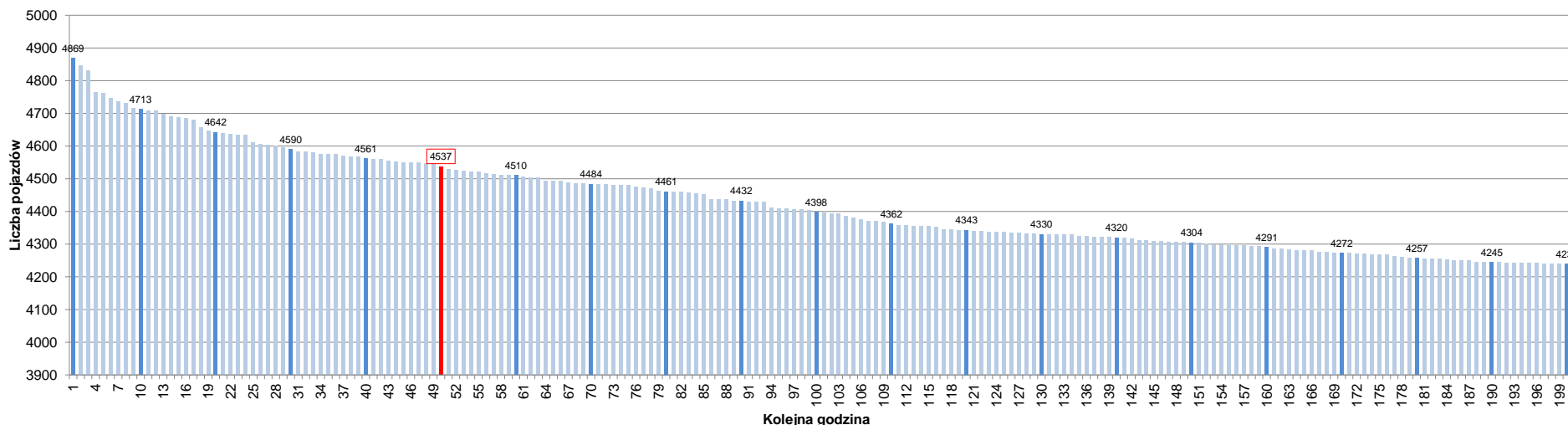
Miejscowość: Libertów
 Odcinek: Kraków - Głogoczów
 Typ stacji: 8+1
 Rok: 2024
 Numer drogi: 7
 Oddział: Kraków

R07_02-1_12006_2024

| Udział ruchu w godzinach o największym natężeniu w roku w odniesieniu do SDRR w 2023 roku [%] | | | | | | | | | | | | | | | | | | | | | |
|---|----------|----------|----------|----------|----------|----------|----------|----------|----------|----------|----------|----------|----------|----------|----------|----------|----------|----------|----------|----------|----------|
| SDRR | 1 | 10 | 20 | 30 | 40 | 50 | 60 | 70 | 80 | 90 | 100 | 110 | 120 | 130 | 140 | 150 | 160 | 170 | 180 | 190 | 200 |
| 55755 | 4869 | 4713 | 4590 | 4561 | 4561 | 4537 | 4510 | 4484 | 4461 | 4432 | 4398 | 4362 | 4343 | 4330 | 4320 | 4304 | 4291 | 4272 | 4257 | 4245 | 4239 |
| Udział proc. | 9% | 8% | 8% | 8% | 8% | 8% | 8% | 8% | 8% | 8% | 8% | 8% | 8% | 8% | 8% | 8% | 8% | 8% | 8% | 8% | 8% |
| Data | 10.08.24 | 13.01.24 | 13.01.24 | 03.02.24 | 19.10.24 | 27.12.24 | 28.01.24 | 31.08.24 | 11.02.24 | 09.11.24 | 17.02.24 | 27.12.24 | 09.11.24 | 16.02.24 | 09.11.24 | 15.06.24 | 10.02.24 | 27.09.24 | 14.07.24 | 15.11.24 | 30.08.24 |
| Nr dnia | 6 | 6 | 6 | 6 | 6 | 5 | 7 | 6 | 7 | 6 | 6 | 5 | 6 | 5 | 6 | 6 | 6 | 5 | 7 | 5 | 5 |
| Godzina | 11 | 14 | 16 | 11 | 12 | 16 | 13 | 11 | 13 | 11 | 12 | 17 | 14 | 17 | 16 | 12 | 16 | 15 | 17 | 16 | 17 |

R07_02-2_12006_2024

200 godzin o największym natężeniu w roku



Oznaczenia:
 - Wartości natężeni kolejnych 200 godzin
 - Wartości co dziesiątej wartości z posród 200 godzin
 - Wartości 50-tej godziny

SDRR: 55755 poj./dobę