

Karta punktu

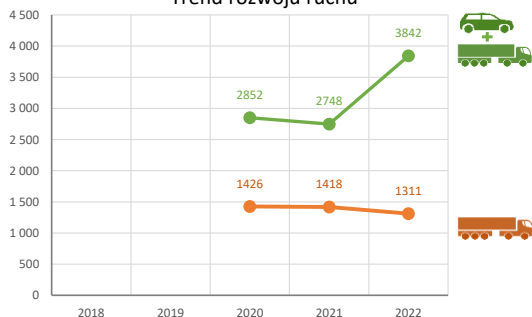
Stacja NR 12801

Nr stacji: 12801
 Typ licznika: KAS
 Lokalizacja: Chyżne
 Nr drogi: 7
 Pikietaż: 763,728

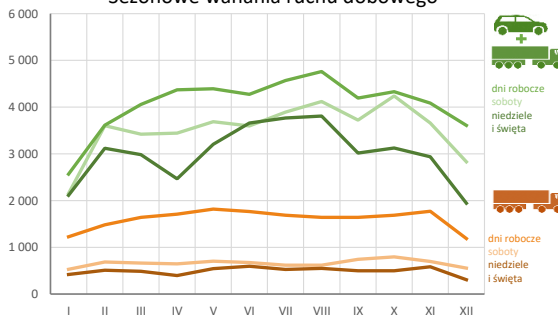
Stacja działa od: 01.01.2020
 Charakter ruchu: P
 Liczba dni w archiwizacji: 365
 Liczba dni w przetworzeniu: 363



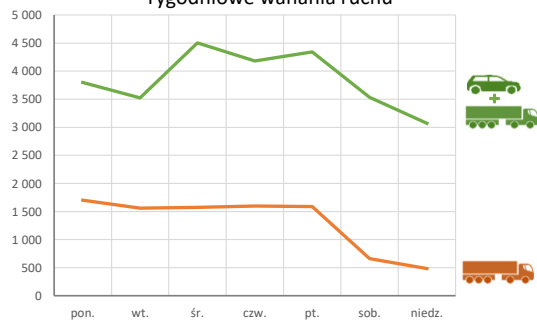
Trend rozwoju ruchu



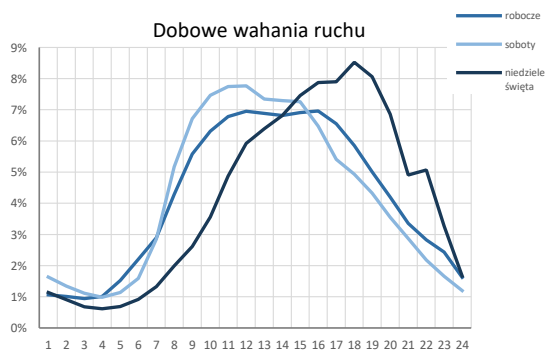
Sezonowe wahania ruchu dobowego



Tygodniowe wahania ruchu



Dobowe wahania ruchu



Godzina 50-ta

Natężenie: 455
 Udział proc.: 11,8%
 Dzień: 11.05.22 (środa)
 Godzina: 11:00



Analiza średniego dobowego ruchu rocznego (SDRR) dla poszczególnych miesięcy w 2021 i 2022 roku

R02_01_2022

Lp.	Oddział GDDKiA	Numer stacji	Typ stacji	Numer drogi	Średni dobowy ruch w miesiącu																																								
					styczeń			luty			marzec			kwiecień			maj			czerwiec			lipiec			sierpień			wrzesień			październik			listopad			grudzień			cały rok				
					2021	2022	wzrost spadek (%)	2021	2022	wzrost spadek (%)	2021	2022	wzrost spadek (%)	2021	2022	wzrost spadek (%)	2021	2022	wzrost spadek (%)	2021	2022	wzrost spadek (%)	2021	2022	wzrost spadek (%)	2021	2022	wzrost spadek (%)	2021	2022	wzrost spadek (%)	2021	2022	wzrost spadek (%)	2021	2022	wzrost spadek (%)	2021	2022	wzrost spadek (%)					
1.	Kraków	12002	BIT 8+1	A4	-	40918	-	-	47561	-	-	50848	-	-	49042	-	48910	50681	+4	49223	51739	+5	54559	55126	+1	58094	58306	0	51055	50843	0	49504	50997	+3	44356	45934	+4	44597	44682	0	-	-	49723	-	
		12006	BIT 8+1	7	-	54916	-	-	58544	-	-	55170	-	-	54139	-	-	57839	-	-	59500	-	-	61656	-	-	63010	-	-	58016	-	58679	58221	-1	54345	53002	-2	54559	51853	-5	-	-	57156	-	
		12007	BIT 8+1	44	-	9289	-	-	10261	-	-	10728	-	-	11209	-	-	12238	-	-	12908	12829	-1	13996	13246	-5	14475	13718	-5	12694	12469	-2	12081	11218	-7	10441	10108	-3	9904	9560	-3	-	-	11406	-
		12011	BIT 8+1	94g	8408	8484	+1	-	9092	-	-	9328	-	-	9798	-	-	10147	-	-	11770	9994	-15	11311	9810	-13	10734	10102	-6	10616	9689	-9	10527	9779	-7	9738	9290	-5	9045	8625	-5	-	-	9512	-
		12013	BIT 8+1	52	11898	11993	+1	-	12754	-	-	12888	-	-	12666	-	-	12961	-	-	15326	12631	-18	15515	12459	-20	15085	12615	-16	14348	11859	-17	14213	12218	-14	13372	11966	-11	12873	11687	-9	-	-	12391	-
		12014	BIT 8+1	A4	-	77608	-	-	86473	-	-	87748	-	-	87342	-	-	92431	-	-	90764	92550	+2	94930	94691	0	96554	96011	-1	90481	92438	+2	86758	90521	+4	82094	84263	+3	79757	79197	-1	-	-	88439	-
		12016	BIT 8+1	73	-	6843	-	-	7322	-	-	7398	-	-	7878	-	-	8129	-	-	8822	7942	-10	8908	7898	-10	9385	8121	-11	8550	7499	-12	8438	7626	-10	7735	7213	-7	7304	6965	-5	-	-	7570	-
		12017	BIT 8+1	S52c	-	45969	-	-	49606	-	-	50117	-	-	50304	-	-	52612	-	-	45915	52952	+15	46559	53034	+14	49802	53637	+8	48628	53845	+11	47494	52896	+11	46427	47151	+2	47802	44941	-6	-	-	50506	-
		12018	BIT 8+1	S7c	-	42455	-	-	47168	-	-	49356	-	-	49386	-	-	51517	-	-	50269	50981	+1	52861	50593	-4	53080	55105	+4	53128	52369	-1	52854	51988	-2	48541	48446	0	45813	44460	-3	-	-	49488	-
		12058	BIT 8+1	75	7815	7951	+2	-	9841	-	-	9455	-	-	9508	-	-	10395	-	-	15779	10186	-35	13481	9591	-29	10883	9752	-10	10777	9721	-10	10401	9890	-5	9444	9188	-3	8539	8239	-4	-	-	9393	-
		12059	BIT 8+1	94	13912	14141	+2	-	15827	-	-	16346	-	-	16231	-	-	17599	-	-	18526	17783	-4	18097	18084	0	18873	18563	-2	17992	17906	0	16324	17693	+8	15669	15938	+2	15134	14817	-2	-	-	16743	-
		12501	WIM	75	-	-	-	-	14499	-	-	14320	-	-	15161	-	-	15086	-	-	16711	14818	-11	-	-	-	17461	-	-	-	-	-	-	-	-	-	-	-	-	-	-	-	-	-	
		12502	WIM	7	-	14175	-	-	17965	-	-	16489	-	-	17071	-	-	18833	-	-	20621	-	-	-	-	-	22963	-	-	-	-	-	-	-	-	-	-	-	-	-	-	-	-	-	
		12503	WIM	79	-	11740	-	-	13299	-	-	14081	-	-	13964	-	-	15415	14640	-5	15203	14434	-5	14779	14015	-5	14599	13778	-6	14850	14012	-6	15182	14541	-4	14151	13368	-6	13037	11988	-8	-	-	13655	-
		12801	KAS	7	1491	2442	+64	1976	3543	+79	2360	3814	+62	2492	3964	+59	3082	4123	+34	3252	4091	+26	3191	4359	+37	3456	4534	+31	3259	3960	+22	3167	4144	+31	2837	3863	+36	2407	3261	+35	2748	3842	+40		

Średni dobowy ruch roczny (SDRR) w stacjach SCPR w latach 2013-2022

Ruch ogółem

R02_02_2022

Lp.	Oddział GDDKiA	Numer stacji	Typ stacji	Nr drogi	Średni dobowy ruch roczny (SDRR) w latach (poj./dobę)										Wzrost/spadek ruchu (%)		
					2013	2014	2015	2016	2017	2018	2019	2020	2021	2022	2022/20	2022/21	
1.	Kraków	12002	BIT 8+1	A4	-	-	-	-	-	-	-	-	-	-	49723*	-	-
		12006	BIT 8+1	7	-	-	-	-	-	-	-	-	-	-	57156*	-	-
		12007	BIT 8+1	44	-	-	-	-	-	-	-	-	-	-	11406*	-	-
		12011	BIT 8+1	94g	24620	12896*	8640*	8435	8719	8927	9231	9512	9038	9512	0	5	
		12013	BIT 8+1	52	13030	13057	12859	13039	13013	12943	12820	12307	12327	12391	1	1	
		12014	BIT 8+1	A4	-	-	-	-	-	-	-	-	-	-	88439*	-	-
		12016	BIT 8+1	73	-	-	-	-	-	-	-	-	-	-	7570*	-	-
		12017	BIT 8+1	S52c	-	-	-	-	-	-	-	-	-	-	50505*	-	-
		12018	BIT 8+1	S7c	-	-	-	-	-	-	-	-	-	-	49485*	-	-
		12058	BIT 8+1	75	-	-	-	-	-	-	-	-	-	9262*	9393	-	1*
		12059	BIT 8+1	94	-	-	-	-	-	-	-	-	-	15722*	16743	-	6*
		12503	WIM	79	-	-	-	-	-	-	-	-	-	-	13655*	-	-
12801	KAS	7	-	-	-	-	-	-	-	-	-	-	2852*	3842*	-	35*	

* - wynik niemiernodajny do porównań

** - dane nietypowe ze względu na decyzje administracyjne

STACJA NR 12801

Miejscowość: Chyżne
Odcinek: Jabłonka - gr. państwa
Typ stacji: KAS

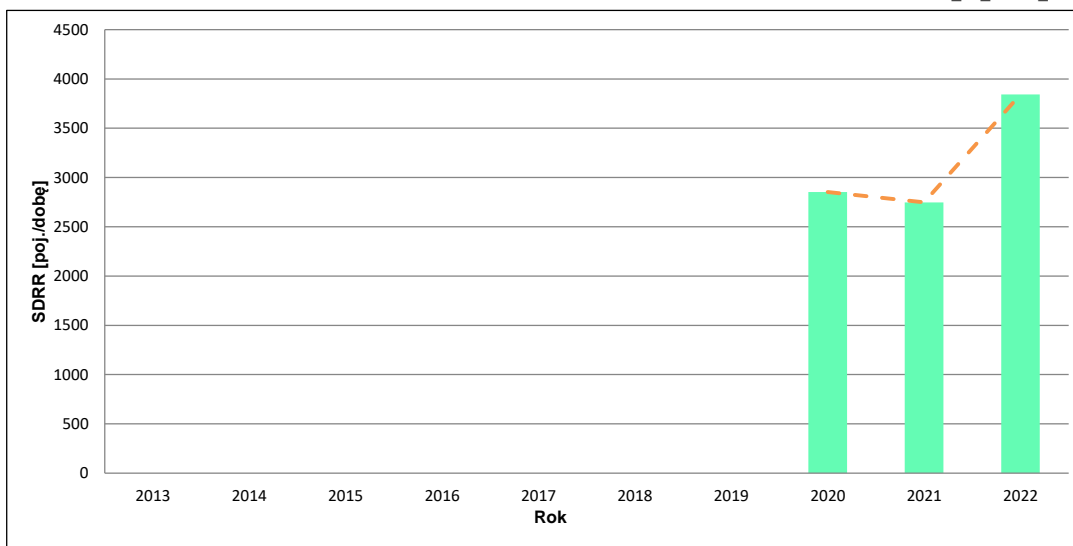
Rok: 2022
Numer drogi: 7
Oddział: KRAKÓW

Wykres trendu rozwoju ruchu dla stacji 12801

R02_02_12801_2022

Średni dobowy ruch roczny (SDRR) w latach (poj./dobę)										Wzrost/spadek ruchu [%]	
2013	2014	2015	2016	2017	2018	2019	2020	2021	2022	2022/20	2022/21
-	-	-	-	-	-	-	2852	2748	3842	35	40

R02_03_12801_2022



* - ruch niemiernodajny do porównań

Średni dobowy ruch dla poszczególnych dni tygodnia w poszczególnych miesiącach roku

STACJA NR 12801

Miejscowość: Chyżne
 Odcinek: Jabłonka - gr. państwa
 Typ stacji: KAS

Rok: 2022
 Numer drogi: 7
 Oddział: KRAKÓW

Ruch ogółem

R03_01_12801_2022

Dni tygodnia:		Styczeń	Luty	Marzec	Kwiecień	Maj	Czerwiec	Lipiec	Sierpień	Wrzesień	Październik	Listopad	Grudzień	Cały rok
1. Poniedziałki	a	2561	3554	3750	3885	3979	4239	4369	4492	3946	3891	3681	3245	3799
	b	1,049	1,003	0,983	0,980	0,965	1,036	1,002	0,991	0,996	0,939	0,953	0,995	0,989
	c	0,674	0,936	0,987	1,023	1,047	1,116	1,150	1,182	1,039	1,024	0,969	0,854	1,000
2. Wtorki	a	2357	3116	3563	4053	3728	3715	3874	4117	3578	3592	3464	3124	3523
	b	0,965	0,879	0,934	1,022	0,904	0,908	0,889	0,908	0,904	0,867	0,897	0,958	0,917
	c	0,669	0,884	1,011	1,150	1,058	1,054	1,100	1,169	1,016	1,020	0,983	0,887	1,000
3. Środy	a	2579	3226	4198	4862	5410	4779	5221	5406	4611	5068	4604	4067	4503
	b	1,056	0,911	1,101	1,227	1,312	1,168	1,198	1,192	1,164	1,223	1,192	1,247	1,172
	c	0,573	0,716	0,932	1,080	1,201	1,061	1,159	1,201	1,024	1,125	1,022	0,903	1,000
4. Czwartki	a	2736	3822	4198	4722	4380	4146	4572	4725	4235	4383	4372	3864	4180
	b	1,120	1,079	1,101	1,191	1,062	1,013	1,049	1,042	1,069	1,058	1,132	1,185	1,088
	c	0,655	0,914	1,004	1,130	1,048	0,992	1,094	1,130	1,013	1,049	1,046	0,924	1,000
5. Piątki	a	2600	4357	4584	4323	4475	4503	4812	5068	4608	4717	4322	3756	4344
	b	1,065	1,230	1,202	1,091	1,085	1,101	1,104	1,118	1,164	1,138	1,119	1,152	1,131
	c	0,599	1,003	1,055	0,995	1,030	1,037	1,108	1,167	1,061	1,086	0,995	0,865	1,000
6. Soboty	a	2152	3603	3420	3442	3689	3595	3895	4119	3723	4239	3660	2832	3531
	b	0,881	1,017	0,897	0,868	0,895	0,879	0,894	0,908	0,940	1,023	0,947	0,868	0,919
	c	0,609	1,020	0,969	0,975	1,045	1,018	1,103	1,167	1,054	1,201	1,037	0,802	1,000
7. Niedziele	a	2144	3122	2985	2712	3199	3848	3769	3556	3018	3123	2823	2550	3071
	b	0,878	0,881	0,783	0,684	0,776	0,941	0,865	0,784	0,762	0,754	0,731	0,782	0,799
	c	0,698	1,017	0,972	0,883	1,042	1,253	1,227	1,158	0,983	1,017	0,919	0,830	1,000
8. Dni robocze	a	2567	3615	4059	4369	4394	4276	4569	4762	4196	4330	4088	3611	4070
	b	1,051	1,020	1,064	1,102	1,066	1,045	1,048	1,050	1,060	1,045	1,058	1,107	1,059
	c	0,631	0,888	0,997	1,073	1,080	1,051	1,123	1,170	1,031	1,064	1,004	0,887	1,000
9. Święta	a	1949	-	-	2095	3210	3373	-	4824	-	-	3176	1035	2809
	b	0,798	-	-	0,529	0,779	0,824	-	1,064	-	-	0,822	0,317	0,731
	c	0,694	-	-	0,746	1,143	1,201	-	1,717	-	-	1,131	0,368	1,000
10. Niedziele i święta	a	2111	3122	2985	2465	3202	3658	3769	3809	3018	3123	2940	1944	3012
	b	0,864	0,881	0,783	0,622	0,777	0,894	0,865	0,840	0,762	0,754	0,761	0,596	0,784
	c	0,701	1,037	0,991	0,818	1,063	1,214	1,251	1,265	1,002	1,037	0,976	0,645	1,000
11. Wszystkie dni	a	2442	3543	3814	3964	4123	4091	4359	4534	3960	4144	3863	3261	3842
	b	1,000	1,000	1,000	1,000	1,000	1,000	1,000	1,000	1,000	1,000	1,000	1,000	1,000
	c	0,636	0,922	0,993	1,032	1,073	1,065	1,135	1,180	1,031	1,079	1,005	0,849	1,000

Legenda:

a = średni dobowy ruch danego dnia (dni) tygodnia

b = $\frac{\text{średni dobowy ruch danego dnia (dni) tygodnia w miesiącu}}{\text{średni dobowy ruch we wszystkie dni miesiąca}}$

c = $\frac{\text{średni dobowy ruch danego dnia (dni) tygodnia w miesiącu}}{\text{średni dobowy ruch danego dnia (dni) tygodnia w roku}}$

Uwagi: *Dane oszacowane, brak oszacowań dla dni świątecznych

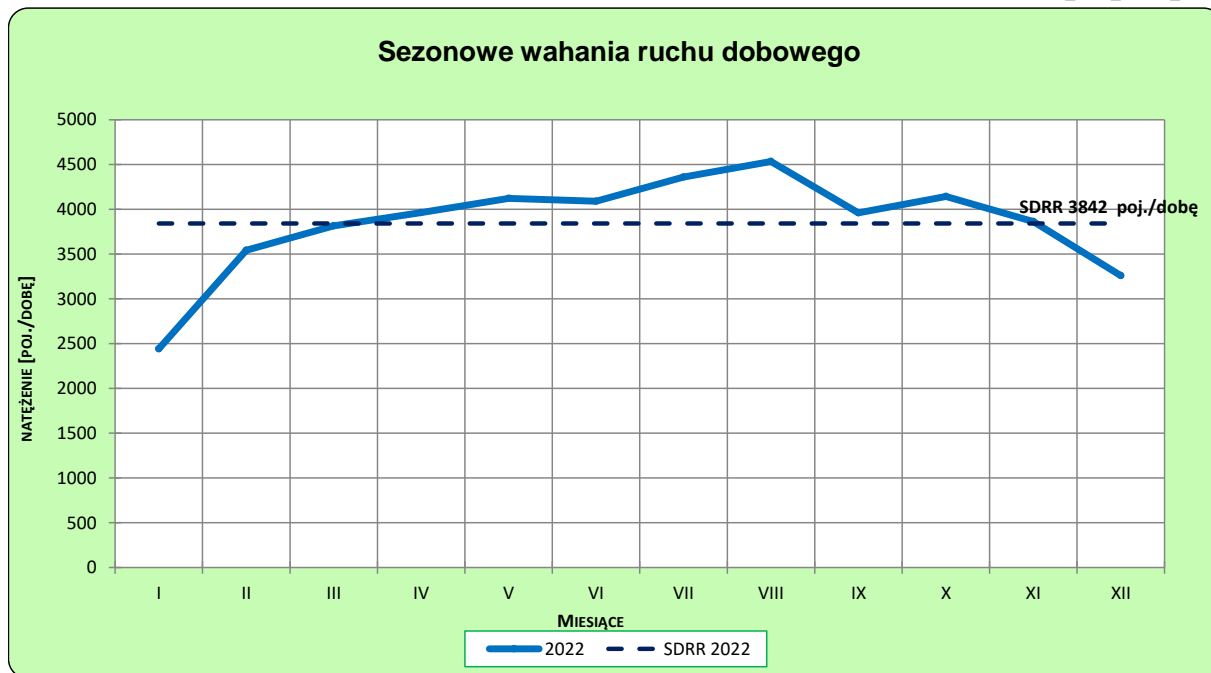
STACJA NR 12801

Miejscowość: Chyżne
Odcinek: Jabłonka - gr. państwa
Typ stacji: KAS

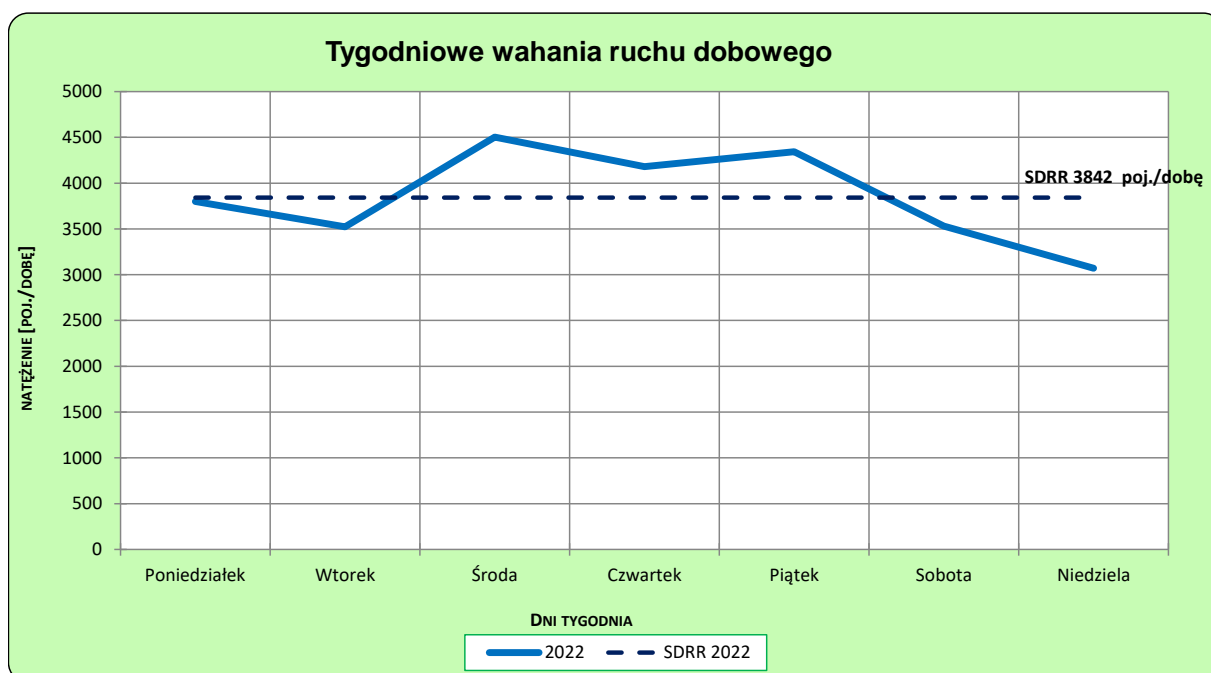
Rok: 2022
Numer drogi: 7
Oddział: KRAKÓW

Ruch ogółem

R03_02-1_12801_2022



R03_02-2_12801_2022



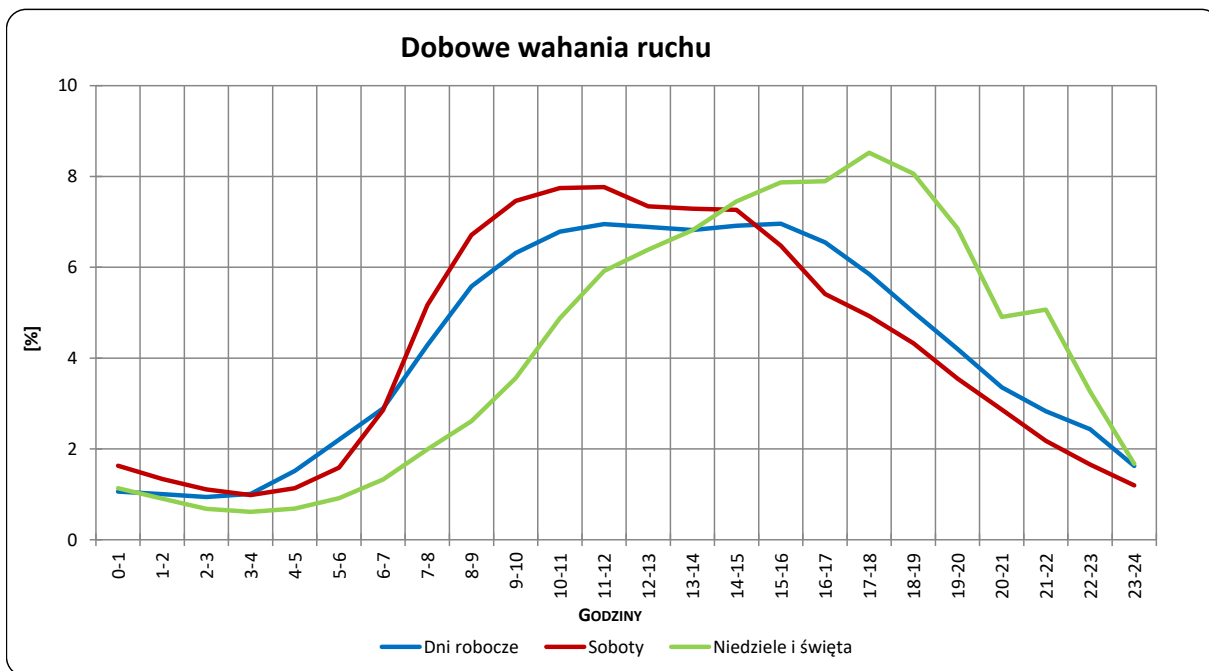
Uwagi: –

STACJA NR 12801

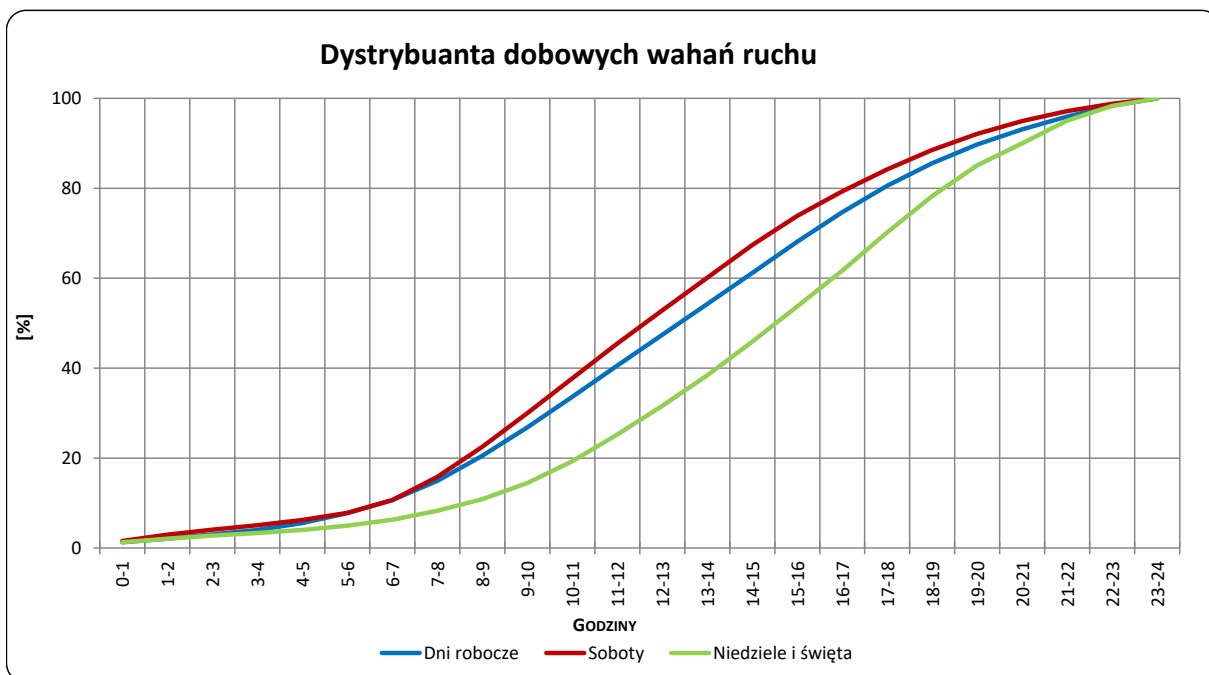
Miejscowość: Chyżne
Odcinek: Jabłonka - gr. państwa
Typ stacji: KAS

Rok: 2022
Numer drogi: 7
Oddział: KRAKÓW

R03_03-1_12801_2022



R03_03-2_12801_2022



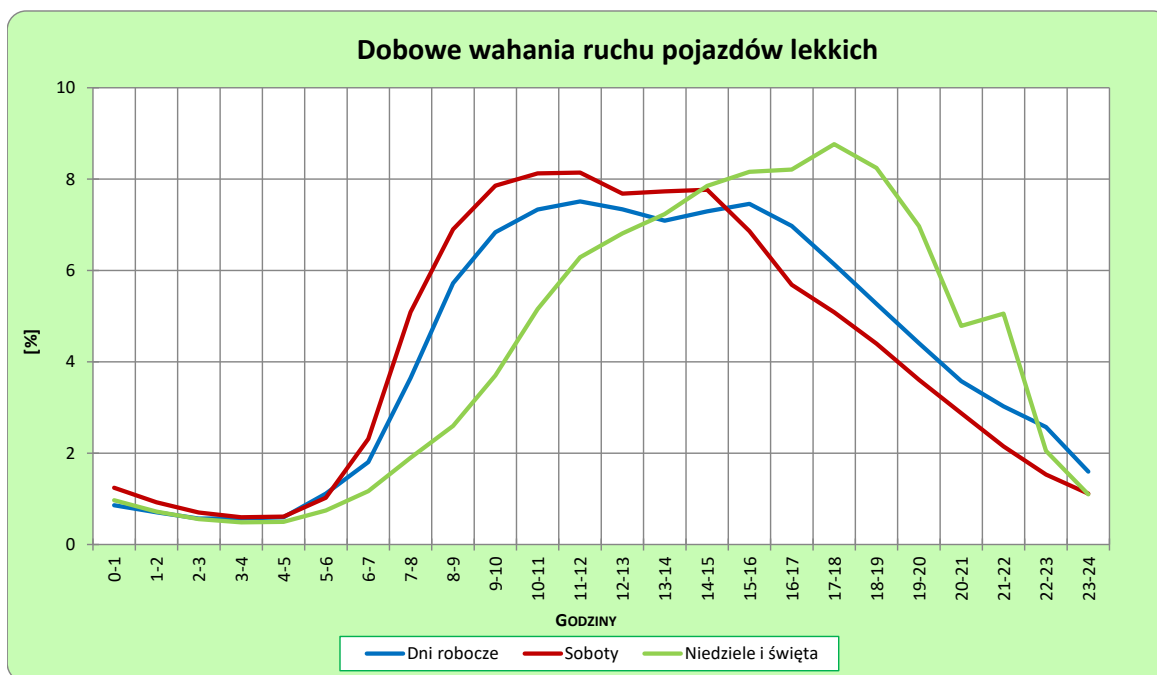
Uwagi: –

STACJA NR 12801

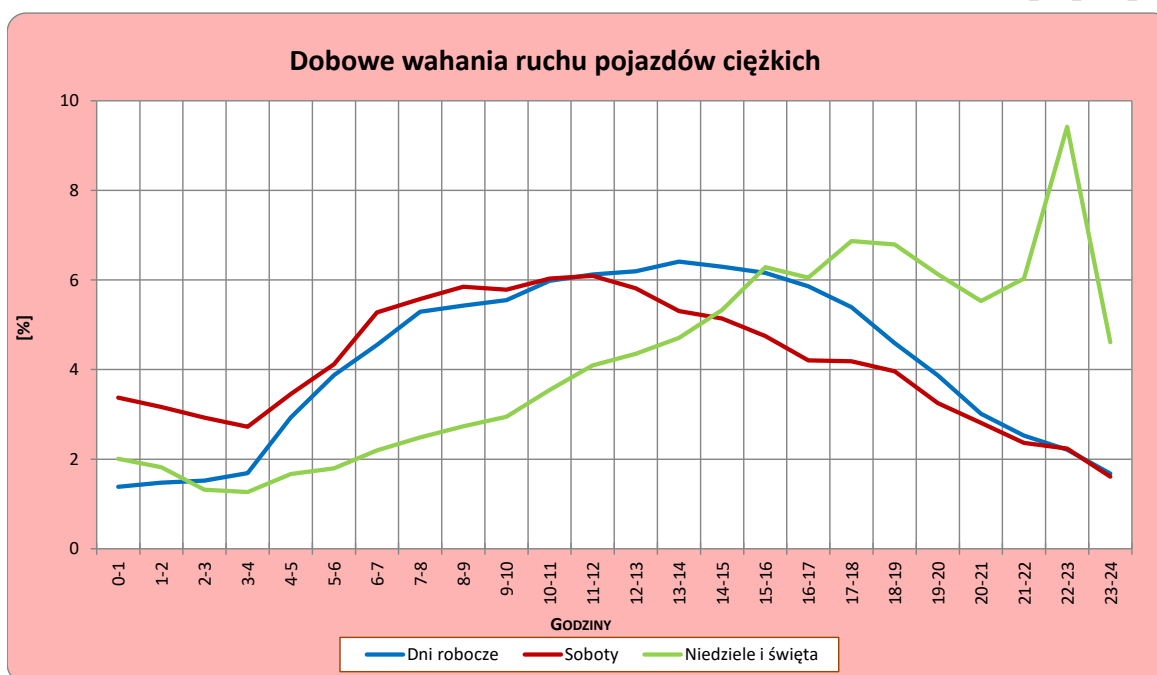
Miejscowość: Chyżne
Odcinek: Jabłonka - gr. państwa
Typ stacji: KAS

Rok: 2022
Numer drogi: 7
Oddział: KRAKÓW

R03_04-1_12801_2022



R03_04-2_12801_2022



Uwagi: –

Udział ruchu pojazdów lekkich i ciężkich w poszczególnych okresach doby

STACJA NR 12801

Miejscowość: Chyżne
Odcinek: Jabłonka - gr. państwa
Typ stacji: KAS

Rok: 2022
Numer drogi: 7
Oddział: KRAKÓW

R03_05_12801_2022

Godziny	Udział procentowy ruchu w poszczególnych godzinach doby [%]	
	Pojazdy lekkie	Pojazdy ciężkie
0 - 1	0,9	1,6
1 - 2	0,7	1,6
2 - 3	0,6	1,6
3 - 4	0,6	1,7
4 - 5	0,6	2,9
5 - 6	1,0	3,7
6 - 7	1,8	4,4
7 - 8	3,6	5,1
8 - 9	5,4	5,3
9 - 10	6,5	5,4
10 - 11	7,1	5,8
11 - 12	7,4	6,0
12 - 13	7,3	6,1
13 - 14	7,2	6,2
14 - 15	7,5	6,1
15 - 16	7,5	6,1
16 - 17	7,0	5,8
17 - 18	6,4	5,4
18 - 19	5,6	4,7
19 - 20	4,7	4,0
20 - 21	3,7	3,2
21 - 22	3,2	2,7
22 - 23	2,3	2,6
23 - 24	1,5	1,9

Źródło danych: Pomiary automatyczne

Dobowe wahania ruchu pojazdów ogółem w podziale na kierunki

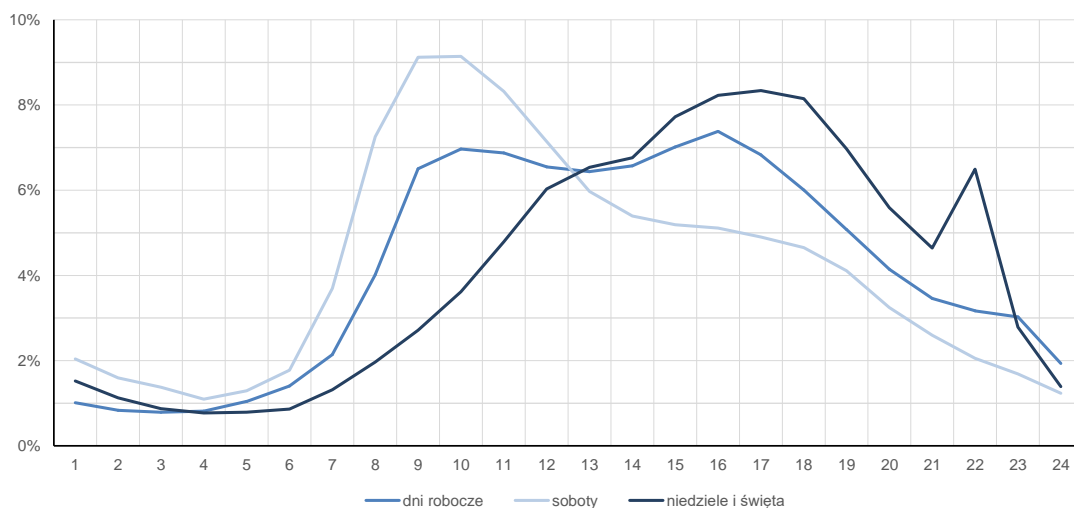
STACJA NR 12801

Miejscowość:	Chyżne	Rok:	2022
Odcinek:	Jabłonka - gr. państwa	Numer drogi:	7
Typ stacji:	KAS	Oddział:	KRAKÓW

Średni dobowy rozkład natężenia ruchu

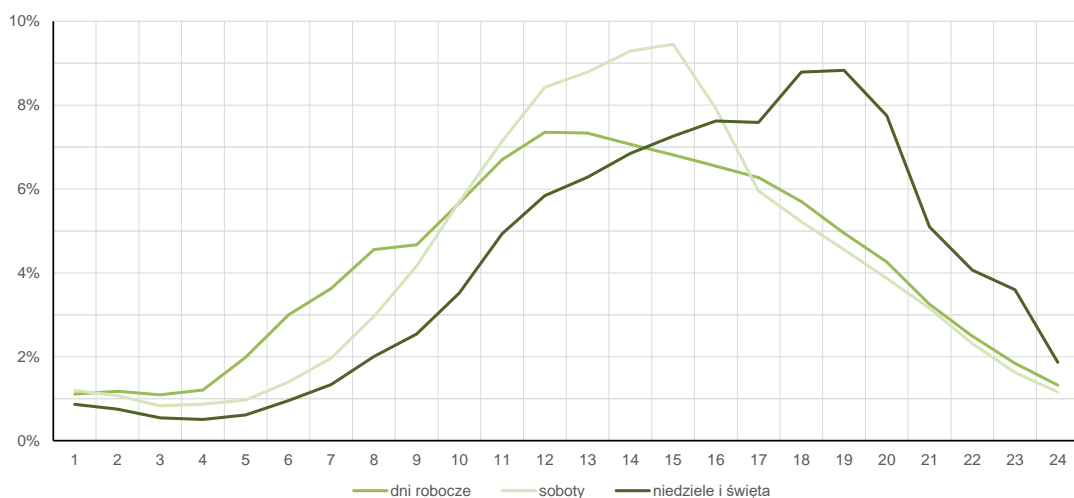
R03_12-1_12801_2022

Kierunek Jabłonka



R03_12-2_12801_2022

Kierunek gr. państwa



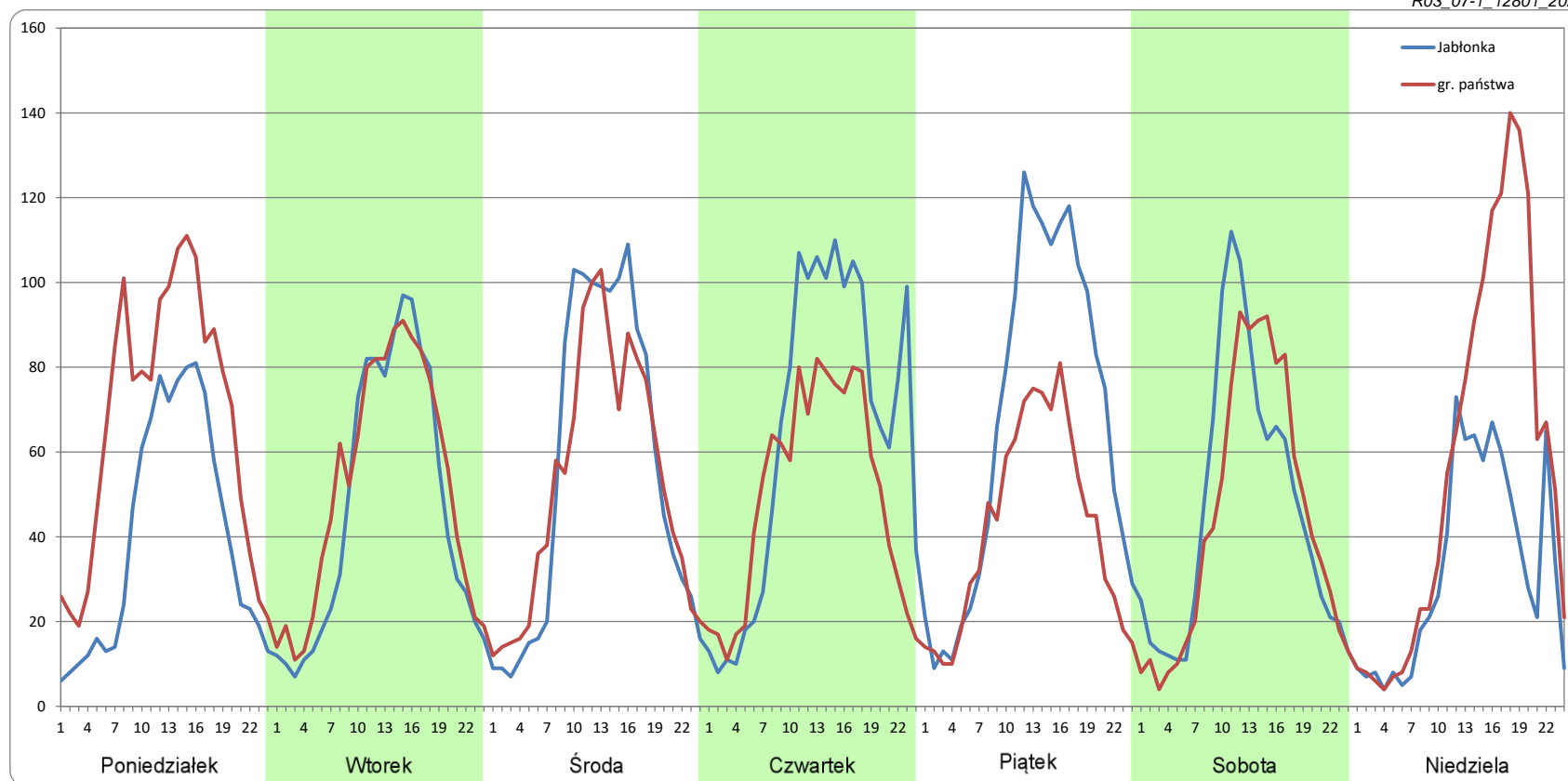
Ruch w poszczególne dni tygodnia

STACJA NR 12801

Numer drogi: 7 Rok: 2022 Miesiąc: Styczeń Typ stacji: KAS Oddział: KRAKÓW

Dzień tygodnia	Poniedziałek		Wtorek		Środa		Czwartek		Piątek		Sobota		Niedziela	
	Jablonka	gr. państwa	Jablonka	gr. państwa	Jablonka	gr. państwa	Jablonka	gr. państwa	Jablonka	gr. państwa	Jablonka	gr. państwa	Jablonka	gr. państwa
Kierunek	Jablonka	gr. państwa	Jablonka	gr. państwa	Jablonka	gr. państwa	Jablonka	gr. państwa	Jablonka	gr. państwa	Jablonka	gr. państwa	Jablonka	gr. państwa
SDR	960	1601	1121	1236	1317	1263	1540	1196	1590	1010	1098	1054	784	1360
Razem	2561		2357		2579		2736		2600		2152		2144	
Podział procentowy	37,48%	62,52%	47,55%	52,45%	51,05%	48,95%	56,28%	43,72%	61,16%	38,84%	51,00%	49,00%	36,57%	63,43%

R03_07-1_12801_2022



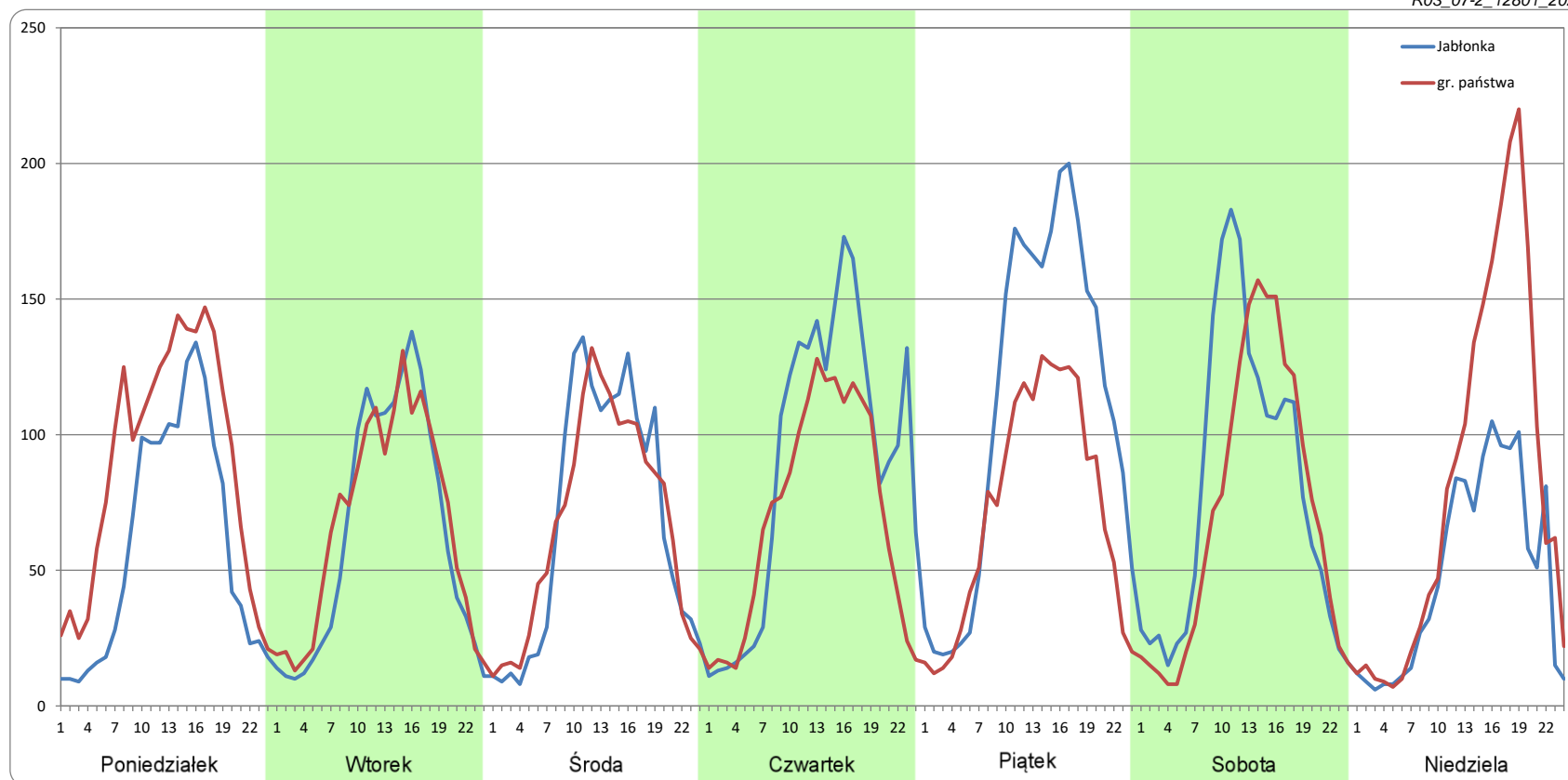
Ruch w poszczególne dni tygodnia

STACJA NR 12801

Numer drogi: 7 Rok: 2022 Miesiąc: Luty Typ stacji: KAS Oddział: KRAKÓW

Dzień tygodnia	Poniedziałek		Wtorek		Środa		Czwartek		Piątek		Sobota		Niedziela	
Kierunek	Jablonka	gr. państwa	Jablonka	gr. państwa	Jablonka	gr. państwa	Jablonka	gr. państwa	Jablonka	gr. państwa	Jablonka	gr. państwa	Jablonka	gr. państwa
SDR	1422	2132	1514	1602	1626	1600	2141	1681	2617	1740	1898	1705	1177	1945
Razem	3554		3116		3226		3822		4357		3603		3122	
Podział procentowy	40,01%	59,99%	48,60%	51,40%	50,41%	49,59%	56,03%	43,97%	60,06%	39,94%	52,68%	47,32%	37,71%	62,29%

R03_07-2_12801_2022



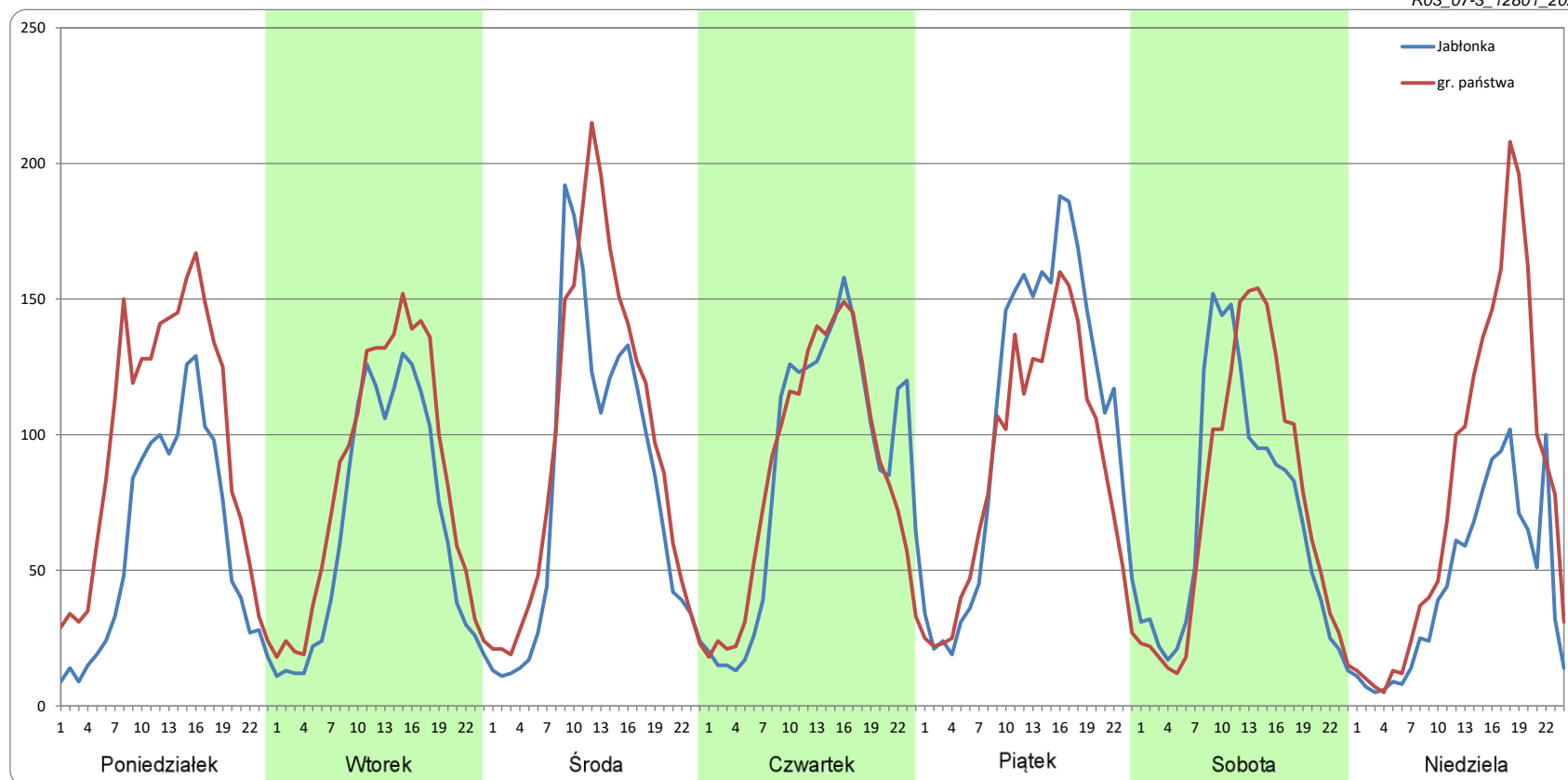
Ruch w poszczególne dni tygodnia

STACJA NR 12801

Numer drogi: 7 Rok: 2022 Miesiąc: Marzec Typ stacji: KAS Oddział: KRAKÓW

Dzień tygodnia	Poniedziałek		Wtorek		Środa		Czwartek		Piątek		Sobota		Niedziela	
Kierunek	Jablonka	gr. państwa	Jablonka	gr. państwa	Jablonka	gr. państwa	Jablonka	gr. państwa	Jablonka	gr. państwa	Jablonka	gr. państwa	Jablonka	gr. państwa
SDR	1424	2326	1584	1979	1896	2302	2116	2082	2489	2095	1662	1758	1079	1907
Razem	3750		3563		4198		4198		4584		3420		2985	
Podział procentowy	37,97%	62,03%	44,45%	55,55%	45,16%	54,84%	50,40%	49,60%	54,30%	45,70%	48,59%	51,41%	36,14%	63,86%

R03_07-3_12801_2022



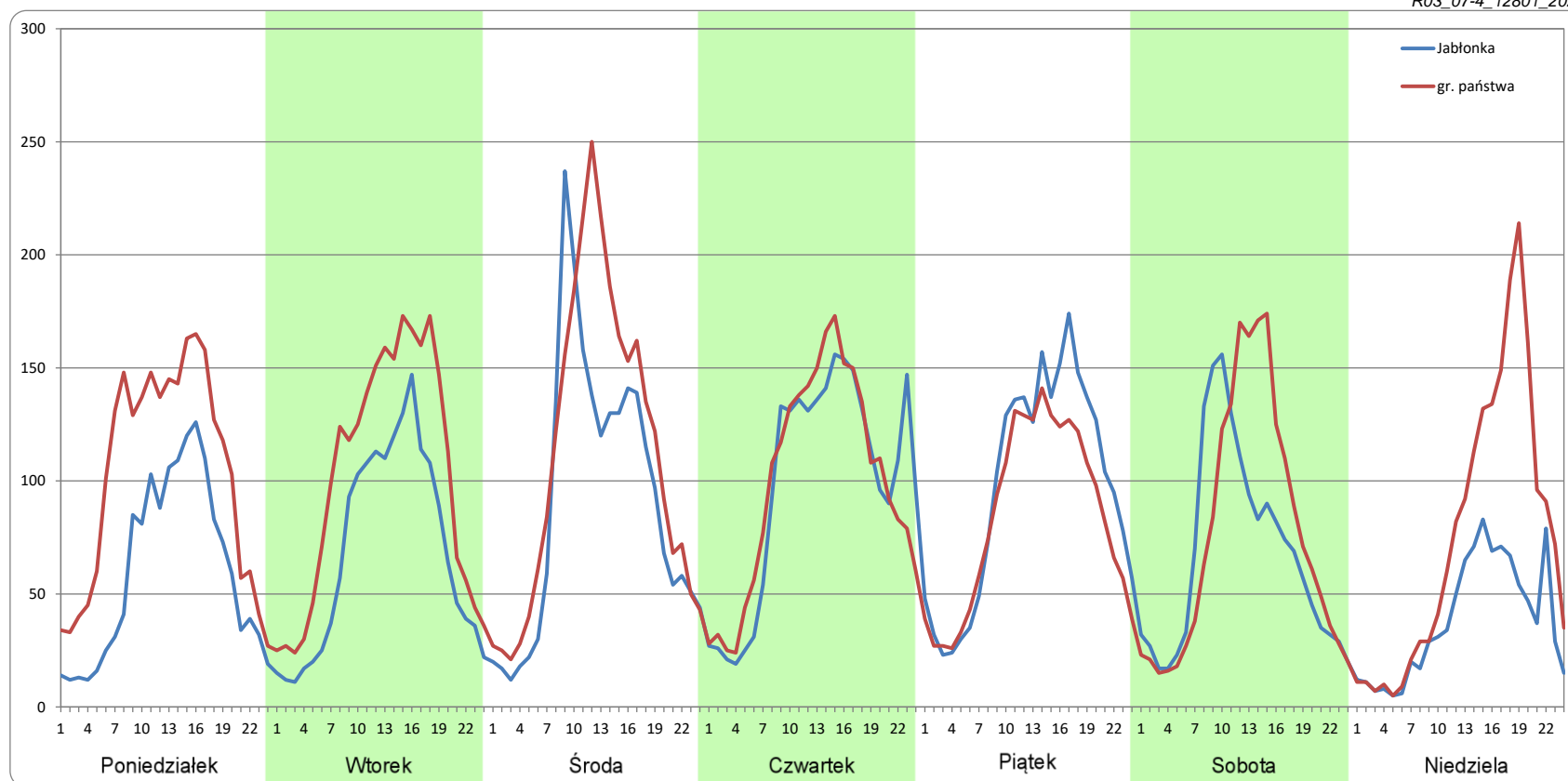
Ruch w poszczególne dni tygodnia

STACJA NR 12801

Numer drogi: 7 Rok: 2022 Miesiąc: Kwiecień Typ stacji: KAS Oddział: KRAKÓW

Dzień tygodnia	Poniedziałek		Wtorek		Środa		Czwartek		Piątek		Sobota		Niedziela	
	Jablonka	gr. państwa	Jablonka	gr. państwa	Jablonka	gr. państwa	Jablonka	gr. państwa	Jablonka	gr. państwa	Jablonka	gr. państwa	Jablonka	gr. państwa
SDR	1433	2452	1629	2424	2186	2676	2345	2377	2311	2012	1610	1832	917	1795
Razem	3885		4053		4862		4722		4323		3442		2712	
Podział procentowy	36,89%	63,11%	40,20%	59,80%	44,96%	55,04%	49,66%	50,34%	53,46%	46,54%	46,77%	53,23%	33,82%	66,18%

R03_07-4_12801_2022



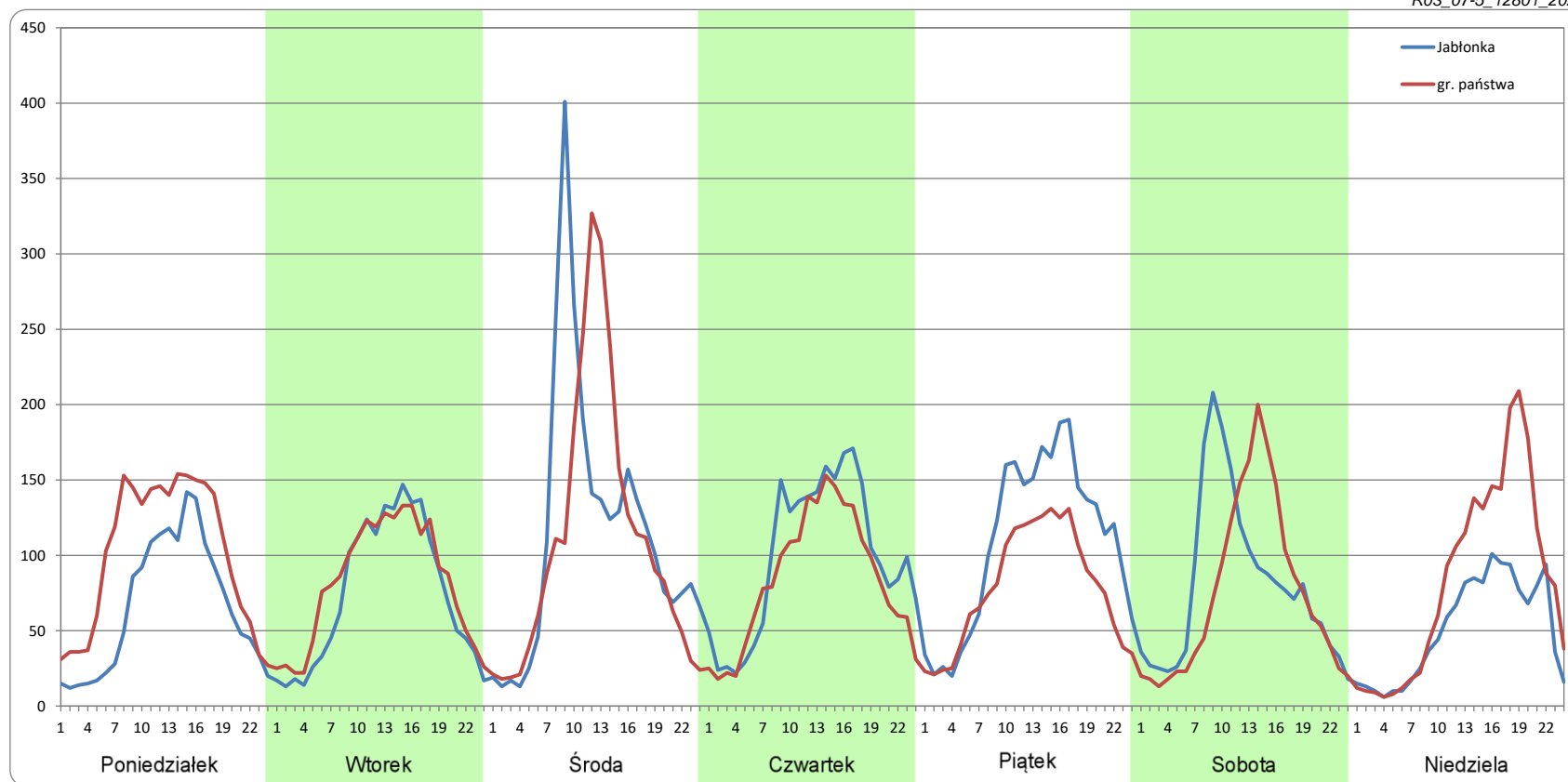
Ruch w poszczególne dni tygodnia

STACJA NR 12801

Numer drogi: 7 Rok: 2022 Miesiąc: Maj Typ stacji: KAS Oddział: KRAKÓW

Dzień tygodnia	Poniedziałek		Wtorek		Środa		Czwartek		Piątek		Sobota		Niedziela	
Kierunek	Jablonka	gr. państwa	Jablonka	gr. państwa	Jablonka	gr. państwa	Jablonka	gr. państwa	Jablonka	gr. państwa	Jablonka	gr. państwa	Jablonka	gr. państwa
SDR	1568	2412	1777	1951	2769	2641	2370	2010	2598	1878	1911	1778	1220	1979
Razem	3979		3728		5410		4380		4475		3689		3199	
Podział procentowy	39,39%	60,61%	47,66%	52,34%	51,18%	48,82%	54,11%	45,89%	58,05%	41,95%	51,80%	48,20%	38,14%	61,86%

R03_07-5_12801_2022



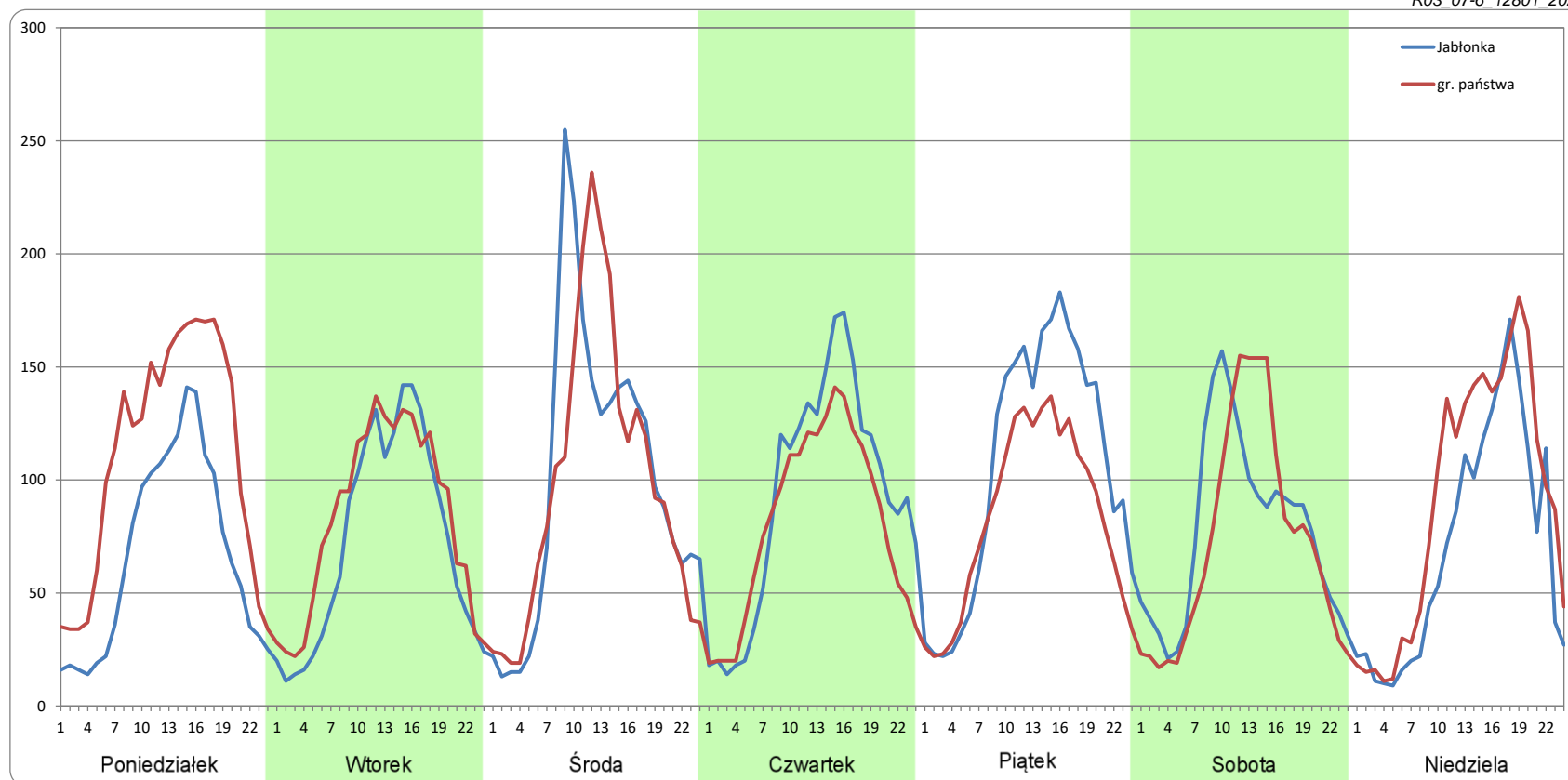
Ruch w poszczególne dni tygodnia

STACJA NR 12801

Numer drogi: 7 Rok: 2022 Miesiąc: Czerwiec Typ stacji: KAS Oddział: KRAKÓW

Dzień tygodnia	Poniedziałek		Wtorek		Środa		Czwartek		Piątek		Sobota		Niedziela	
Kierunek	Jablonka	gr. państwa	Jablonka	gr. państwa	Jablonka	gr. państwa	Jablonka	gr. państwa	Jablonka	gr. państwa	Jablonka	gr. państwa	Jablonka	gr. państwa
SDR	1595	2644	1729	1986	2408	2370	2211	1936	2517	1986	1852	1743	1683	2164
Razem	4239		3715		4779		4146		4503		3595		3848	
Podział procentowy	37,62%	62,38%	46,55%	53,45%	50,40%	49,60%	53,32%	46,68%	55,90%	44,10%	51,51%	48,49%	43,75%	56,25%

R03_07-6_12801_2022



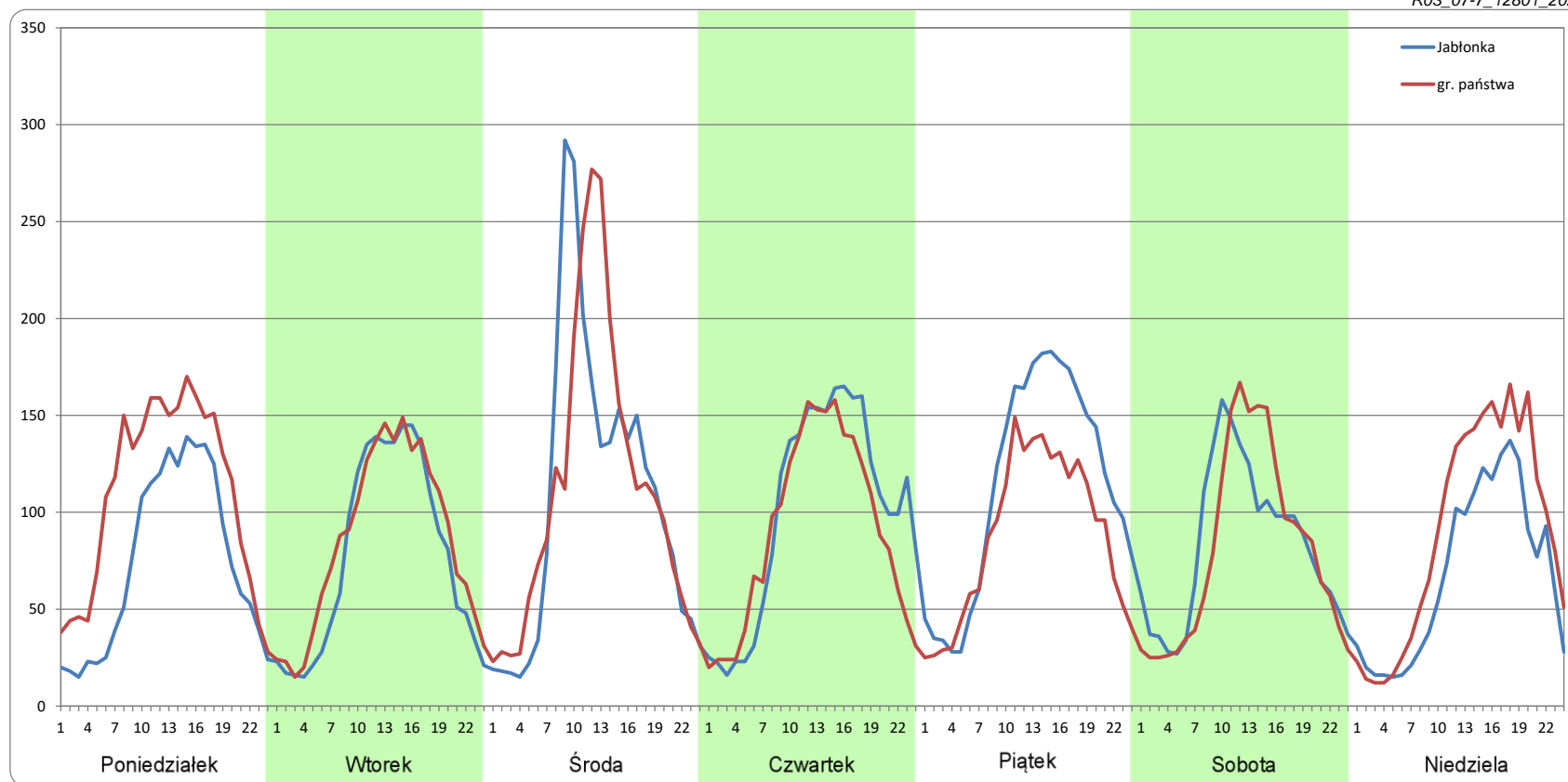
Ruch w poszczególne dni tygodnia

STACJA NR 12801

Numer drogi: 7 Rok: 2022 Miesiąc: Lipiec Typ stacji: KAS Oddział: KRAKÓW

Dzień tygodnia	Poniedziałek		Wtorek		Środa		Czwartek		Piątek		Sobota		Niedziela	
	Jablonka	gr. państwa	Jablonka	gr. państwa	Jablonka	gr. państwa	Jablonka	gr. państwa	Jablonka	gr. państwa	Jablonka	gr. państwa	Jablonka	gr. państwa
SDR	1762	2607	1842	2032	2560	2661	2406	2166	2714	2098	1968	1926	1622	2147
Razem	4369		3874		5221		4572		4812		3895		3769	
Podział procentowy	40,33%	59,67%	47,56%	52,44%	49,03%	50,97%	52,63%	47,37%	56,41%	43,59%	50,54%	49,46%	43,04%	56,96%

R03_07-7_12801_2022



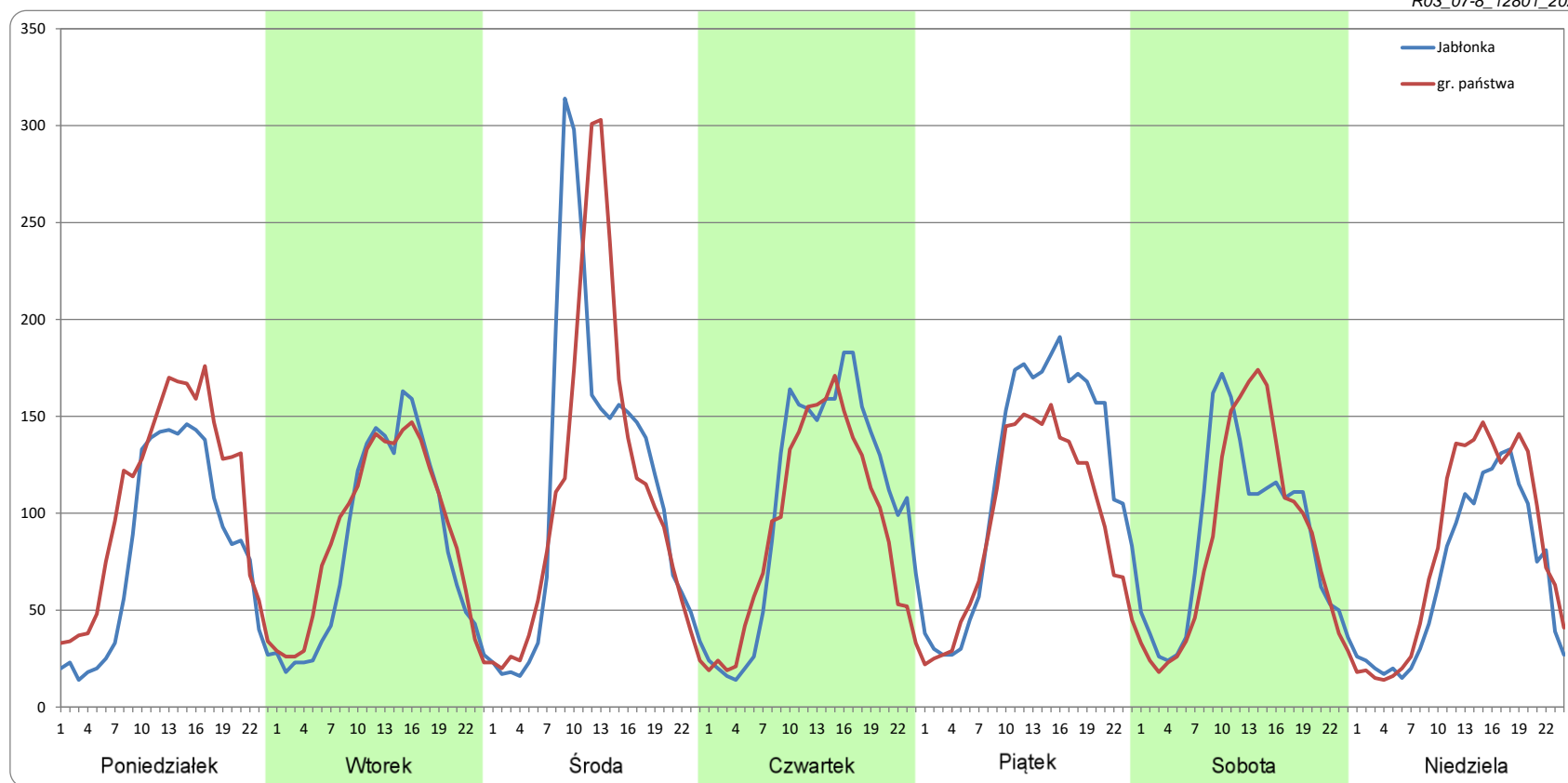
Ruch w poszczególne dni tygodnia

STACJA NR 12801

Numer drogi: 7 Rok: 2022 Miesiąc: Sierpień Typ stacji: KAS Oddział: KRAKÓW

Dzień tygodnia	Poniedziałek		Wtorek		Środa		Czwartek		Piątek		Sobota		Niedziela	
Kierunek	Jablonka	gr. państwa	Jablonka	gr. państwa	Jablonka	gr. państwa	Jablonka	gr. państwa	Jablonka	gr. państwa	Jablonka	gr. państwa	Jablonka	gr. państwa
SDR	1936	2556	1984	2133	2730	2675	2504	2221	2800	2268	2077	2042	1618	1938
Razem	4492		4117		5406		4725		5068		4119		3556	
Podział procentowy	43,10%	56,90%	48,20%	51,80%	50,51%	49,49%	52,99%	47,01%	55,25%	44,75%	50,43%	49,57%	45,51%	54,49%

R03_07-8_12801_2022



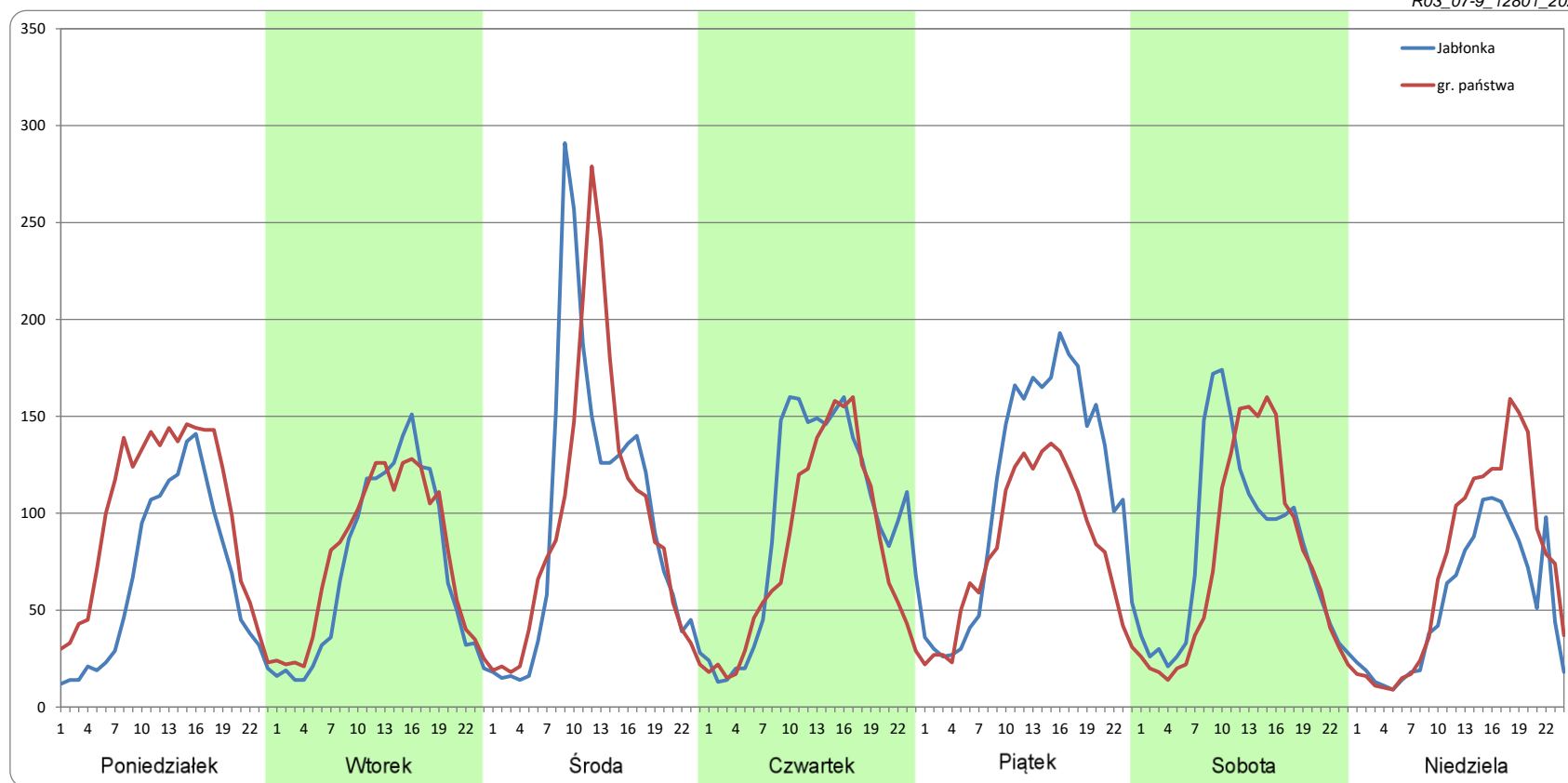
Ruch w poszczególne dni tygodnia

STACJA NR 12801

Numer drogi: 7 Rok: 2022 Miesiąc: Wrzesień Typ stacji: KAS Oddział: KRAKÓW

Dzień tygodnia	Poniedziałek		Wtorek		Środa		Czwartek		Piątek		Sobota		Niedziela	
	Jablonka	gr. państwa	Jablonka	gr. państwa	Jablonka	gr. państwa	Jablonka	gr. państwa	Jablonka	gr. państwa	Jablonka	gr. państwa	Jablonka	gr. państwa
SDR	1579	2367	1725	1854	2313	2298	2301	1934	2661	1947	1929	1793	1290	1728
Razem	3946		3578		4611		4235		4608		3723		3018	
Podział procentowy	40,01%	59,99%	48,19%	51,81%	50,16%	49,84%	54,34%	45,66%	57,74%	42,26%	51,83%	48,17%	42,74%	57,26%

R03_07-9_12801_2022



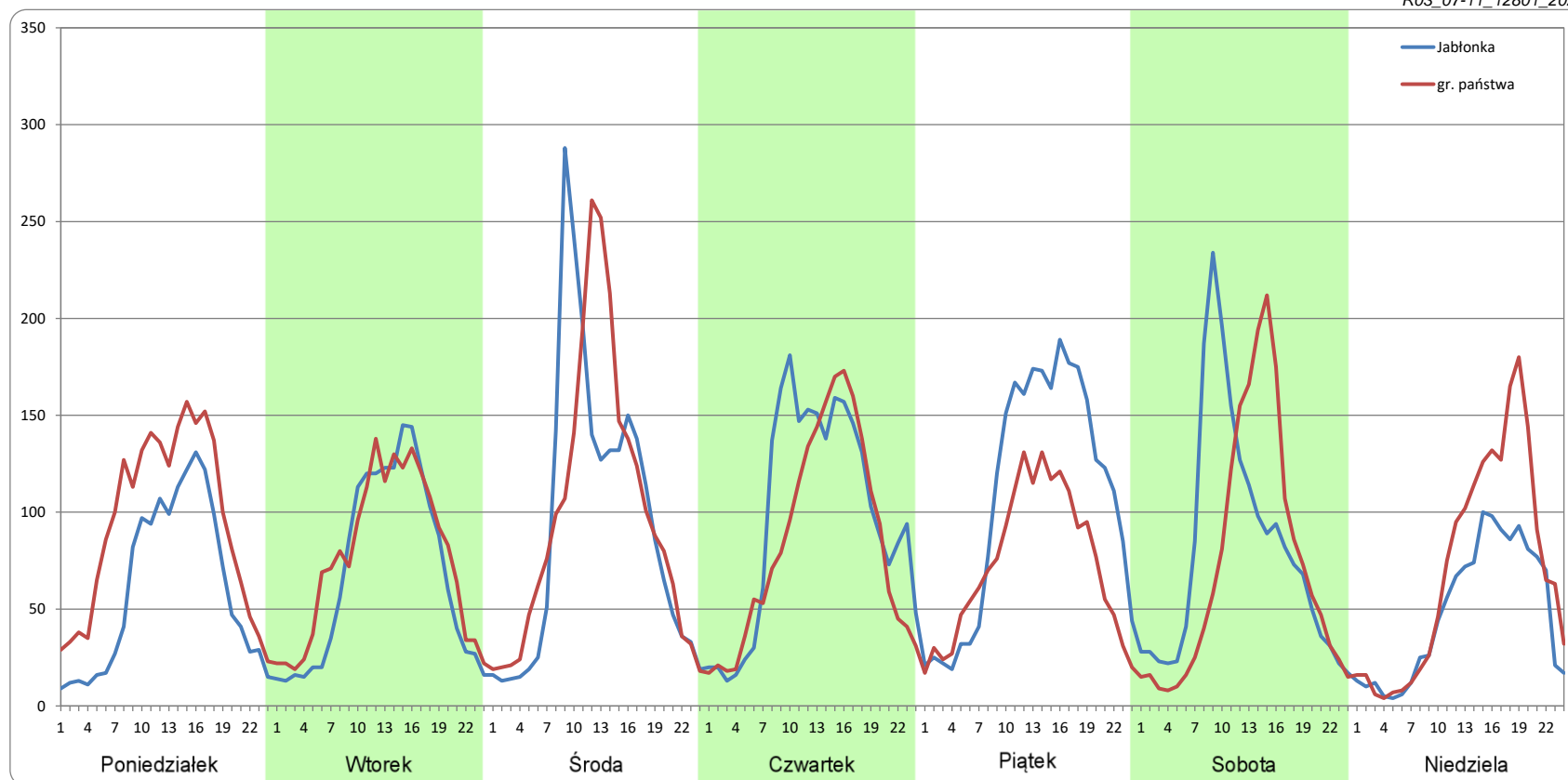
Ruch w poszczególne dni tygodnia

STACJA NR 12801

Numer drogi: 7 Rok: 2022 Miesiąc: Listopad Typ stacji: KAS Oddział: KRAKÓW

Dzień tygodnia	Poniedziałek		Wtorek		Środa		Czwartek		Piątek		Sobota		Niedziela	
Kierunek	Jablonka	gr. państwa	Jablonka	gr. państwa	Jablonka	gr. państwa	Jablonka	gr. państwa	Jablonka	gr. państwa	Jablonka	gr. państwa	Jablonka	gr. państwa
SDR	1440	2241	1645	1820	2237	2367	2337	2035	2568	1754	1920	1740	1156	1667
Razem	3681		3464		4604		4372		4322		3660		2823	
Podział procentowy	39,13%	60,87%	47,47%	52,53%	48,60%	51,40%	53,46%	46,54%	59,42%	40,58%	52,47%	47,53%	40,95%	59,05%

R03_07-11_12801_2022



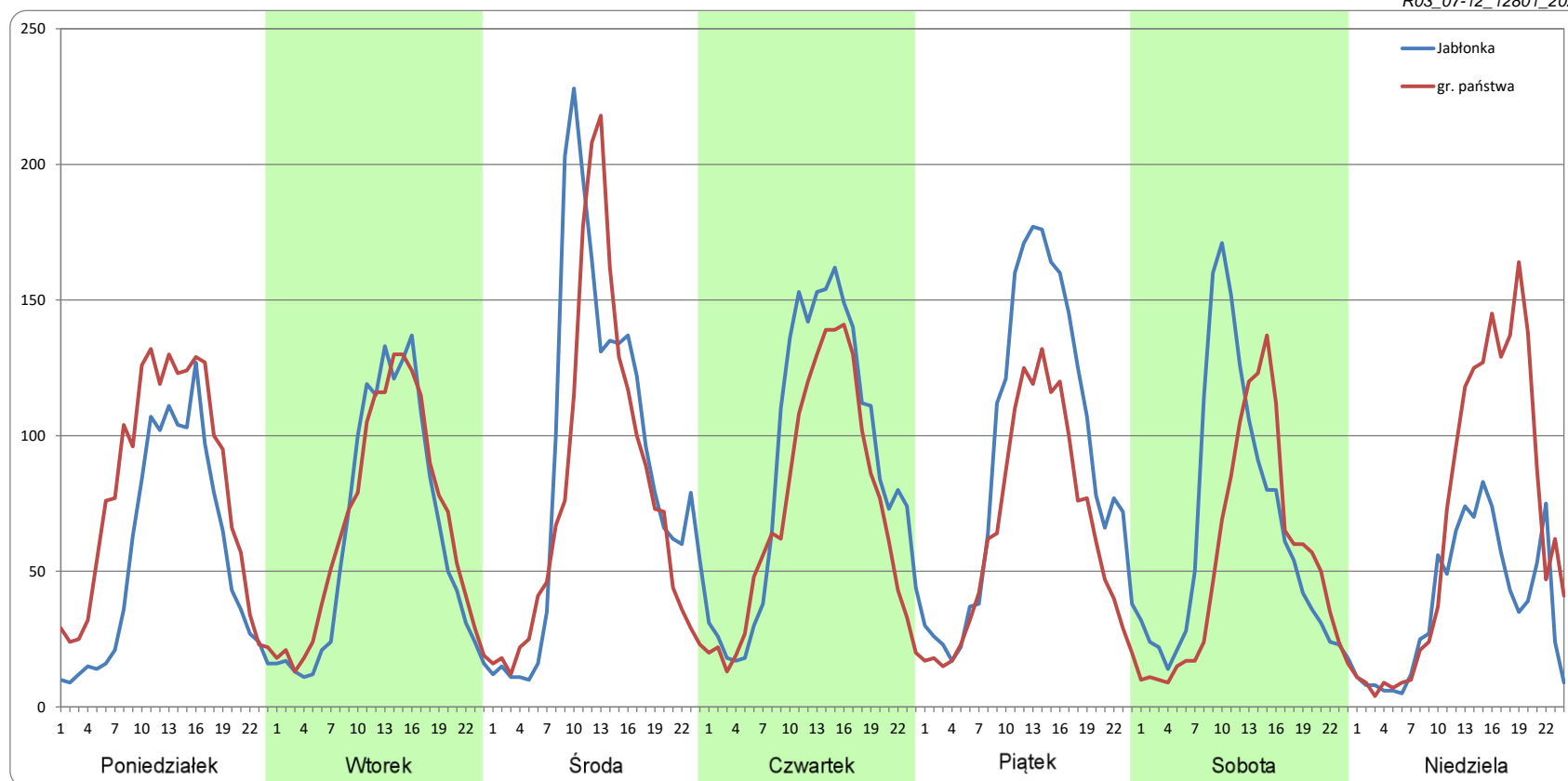
Ruch w poszczególne dni tygodnia

STACJA NR 12801

Numer drogi: 7 Rok: 2022 Miesiąc: Grudzień Typ stacji: KAS Oddział: KRAKÓW

Dzień tygodnia	Poniedziałek		Wtorek		Środa		Czwartek		Piątek		Sobota		Niedziela	
Kierunek	Jablonka	gr. państwa	Jablonka	gr. państwa	Jablonka	gr. państwa	Jablonka	gr. państwa	Jablonka	gr. państwa	Jablonka	gr. państwa	Jablonka	gr. państwa
SDR	1321	1923	1512	1612	2152	1915	2121	1743	2206	1549	1558	1274	914	1636
Razem	3245		3124		4067		3864		3756		2832		2550	
Podział procentowy	40,72%	59,28%	48,40%	51,60%	52,92%	47,08%	54,90%	45,10%	58,74%	41,26%	55,02%	44,98%	35,84%	64,16%

R03_07-12_12801_2022



Proporcja dobowego natężenia ruchu do SDRR, dla każdego dnia w roku, w podziale na pojazdy ogółem

STACJA NR 12801

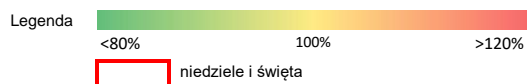
Miejscowość: Chyżne **Rok:** 2022
Odcinek: Jabłonka - gr. państwa **Numer drogi:** 7
Typ stacji: KAS **Oddział:** KRAKÓW

R03_10-1_12801_2022

	Miesiąc											
	1	2	3	4	5	6	7	8	9	10	11	12
liczba dni w miesiącu	30	28	31	30	31	30	31	31	30	31	30	30
średni udział w miesiącu [%]	62,4	92,2	99,7	102,1	105,7	106,7	112,9	117,8	103,9	106,9	99,2	84,7

R03_10-2_12801_2022

12801	Proporcja ruchu dziennego do średniego dobowego ruchu rocznego [%]											
	1	2	3	4	5	6	7	8	9	10	11	12
1		77,3	91,7	107,3	85,9	118,9	117,9	120,4	118,9	95,1	61,2	102,7
2	45,4	66,3	92,2	76,3	97,3	108,0	94,9	101,9	129,8	68,7	115,5	104,6
3	55,9	91,5	102,9	75,4	81,2	109,7	101,2	144,6	98,2	102,5	101,0	90,7
4	52,0	107,5	109,4	101,4	140,4	87,4	115,1	122,5	86,9	87,6	109,4	64,6
5	65,2	86,1	80,2	96,4	105,2	69,5	95,4	128,3	104,8	125,5	88,6	90,7
6	50,7	75,9	75,6	116,1	118,9	124,3	130,4	99,3	95,2	113,7	71,7	83,8
7	64,3	80,7	91,9	108,4	96,9	93,0	112,6	103,1	116,4	114,2	96,1	123,4
8	58,7	74,3	91,0	130,5	73,3	112,6	121,2	112,4	110,6	114,7	88,1	109,1
9	70,6	86,7	116,7	96,7	106,4	106,3	95,2	108,5	114,8	87,0	118,8	97,9
10	65,2	98,4	110,9	72,2	93,6	119,1	84,8	146,8	94,6	101,4	113,8	92,1
11	64,2	112,8	124,2	109,0	141,4	87,3	113,3	128,0	78,2	88,9	104,1	65,6
12	66,5	105,6	95,5	113,2	118,1	86,8	101,9	140,3	106,6	139,9	105,5	73,2
13	71,4	90,6	76,3	152,4	119,2	104,4	132,8	119,7	96,0	115,6	82,8	81,4
14	78,9	98,9	96,7	156,8	104,2	101,6	121,6	90,7	123,9	122,6	96,6	94,6
15	55,6	88,4	94,7	82,7	88,5	152,1	134,4	125,6	112,4	118,8	94,6	93,9
16	55,6	93,5	107,5	66,6	105,6	106,1	111,9	113,2	124,0	89,4	131,2	103,5
17	67,9	100,1	112,8	36,6	100,9	112,9	108,7	142,3	100,0	104,0	139,1	86,8
18	65,8	109,6	120,0	72,4	137,1	104,1	113,4	124,5	75,2	96,5	115,4	68,9
19	67,5	90,1	88,4	123,5	112,0	119,7	106,8	128,6	99,0	139,8	94,7	89,5
20	68,6	78,8	78,9	126,2	117,5	105,6	138,9	101,8	89,7	111,9	73,8	89,2
21	59,9	95,4	101,8	115,2	95,3	96,9	118,2	83,6	116,3	116,1	97,3	120,1
22	46,0	84,3	91,2	115,6	76,6	120,9	128,1	110,4	105,7	105,9	85,9	113,2
23	52,8	89,3	115,9	94,5	102,0	103,6	101,0	99,2	112,0	84,3	113,7	94,8
24	57,7	107,9	107,5	73,2	97,3	127,1	104,5	132,4	94,7	100,4	101,2	25,3
25	63,4	123,7	123,6	93,1	144,3	95,5	113,0	116,9	73,9	101,0	112,7	18,6
26	69,3	93,4	92,0	88,8	120,7	94,0	99,2	130,4	100,4	122,4	92,3	35,2
27	73,6	79,7	80,1	111,5	110,4	106,9	141,4	108,0	91,6	115,1	65,5	70,8
28	67,6	95,1	99,9	111,2	87,7	95,2	123,6	92,9	123,5	138,1	93,2	85,2
29	63,8		95,1	126,5	94,6	117,4	124,7	124,6	103,5	117,2	92,1	84,0
30	54,5		114,1	113,9	106,5	113,7	103,9	113,0	119,2	76,9	119,9	88,0
31	74,3		112,2		96,3		91,3	137,4		98,2		



Nierównomierność kierunkowa dla każdego dnia w roku, w podziale na pojazdy ogółem


STACJA NR 12801

Miejscowość: Chyżne
 Odcinek: Jabłonka - gr. państwa
 Typ stacji: KAS

Rok: 2022
 Numer drogi: 7
 Oddział: KRAKÓW

R03_11_12801_2022

12801	Proporcja ruchu dziennego do średniego dobowego ruchu rocznego [%]											
	1	2	3	4	5	6	7	8	9	10	11	12
1		50,6	51,8	46,7	64,5	50,0	43,2	58,2	48,7	45,1	65,9	44,9
2	55,6	48,8	48,5	53,7	58,9	47,3	48,5	51,0	44,5	61,4	60,0	39,2
3	60,5	41,9	43,4	71,8	40,5	42,5	56,8	49,6	50,3	62,3	48,6	46,9
4	52,6	40,4	39,5	64,1	51,5	45,0	57,9	48,2	57,4	52,9	41,0	65,0
5	48,5	46,5	47,6	58,4	47,0	49,9	52,5	43,6	60,0	49,8	48,3	60,6
6	65,8	68,0	61,2	57,6	40,2	67,5	52,2	48,9	52,8	45,6	64,9	50,7
7	48,0	60,9	58,9	52,7	46,2	54,7	48,0	53,3	50,7	41,5	61,8	44,8
8	54,3	52,2	53,3	49,6	63,7	51,0	43,4	58,5	44,8	47,6	52,8	45,9
9	63,7	50,1	56,1	54,0	61,2	47,5	50,5	49,8	41,7	56,7	49,6	42,0
10	61,3	46,0	51,5	64,6	51,4	42,4	60,3	49,6	48,6	59,2	46,7	46,1
11	52,3	40,6	46,5	63,1	49,6	48,6	60,8	46,3	56,0	52,1	43,8	69,6
12	50,5	51,9	51,6	55,5	45,0	57,8	52,0	46,6	59,8	50,8	47,2	61,7
13	46,2	60,5	64,1	52,8	41,4	60,2	50,3	53,6	51,0	45,5	51,1	53,1
14	37,6	60,1	62,1	47,9	48,9	52,1	47,1	54,6	48,3	41,2	60,0	49,1
15	48,0	51,3	59,4	49,7	60,5	47,1	43,7	53,0	45,9	48,5	52,8	45,2
16	63,6	50,2	56,9	55,7	61,3	51,5	49,4	53,9	43,1	57,5	48,1	39,1
17	64,6	43,4	49,9	59,9	53,4	47,3	56,1	50,8	47,0	59,9	46,1	42,7
18	52,8	39,2	48,6	70,5	49,8	48,4	60,7	48,4	58,6	51,4	42,1	58,2
19	47,2	44,4	52,5	69,5	46,5	53,9	53,2	44,9	60,4	50,3	48,3	56,0
20	40,8	60,1	64,5	59,9	42,1	60,0	50,7	48,3	51,7	44,5	57,2	49,1
21	36,2	59,7	63,2	57,1	49,6	54,4	47,5	56,5	50,8	40,1	59,6	44,8
22	48,5	51,6	56,9	44,1	59,6	50,3	43,7	58,2	43,8	48,2	52,5	41,2
23	65,9	49,0	55,9	48,1	61,5	46,0	49,5	51,1	41,3	56,7	50,3	38,6
24	52,7	44,3	52,2	66,2	53,2	44,2	55,7	49,7	46,8	59,5	44,9	41,8
25	52,2	39,6	47,5	62,1	44,5	51,6	59,4	45,0	57,1	46,8	38,6	49,1
26	49,6	45,8	53,5	53,4	45,4	57,8	52,0	43,7	59,7	46,8	46,4	53,2
27	44,0	61,0	65,6	49,9	44,2	61,0	50,6	47,0	51,7	47,3	64,7	54,0
28	33,9	59,3	63,6	44,5	48,0	52,7	46,9	53,8	49,6	37,7	62,1	51,4
29	45,2		56,2	43,5	63,5	50,4	43,9	53,0	44,7	43,1	51,9	49,6
30	67,1		55,5	55,1	60,0	45,9	49,4	52,9	40,3	49,7	49,7	48,3
31	64,6		50,6		51,3		56,5	47,7		51,0		

Legenda Jabłonka gr. państwa
 <40% 50% >60%
 niedziele i święta

$$*WNK = \frac{N_{poj./24h}(\text{kierunek P})}{N_{poj./24h}(\text{kierunek P+L})}$$

SPIS TREŚCI

Raport 0.1	1
Stacja 12801.....	1
Raport 2.1	2
Woj 12.....	2
Raport 2.2	3
Woj 12.....	3
Raport 2.3	4
Stacja 12801.....	4
Raport 3.1	5
Stacja 12801.....	5
Raport 3.2	6
Stacja 12801.....	6
Raport 3.3	7
Stacja 12801.....	7
Raport 3.4	8
Stacja 12801.....	8
Raport 3.6	9
Stacja 12801.....	9
Raport 3.12	10
Stacja 12801.....	10
Raport 3.7	11
Stacja 12801.....	11
Raport 3.10	23
Stacja 12801.....	23
Raport 3.11	24
Stacja 12801.....	24