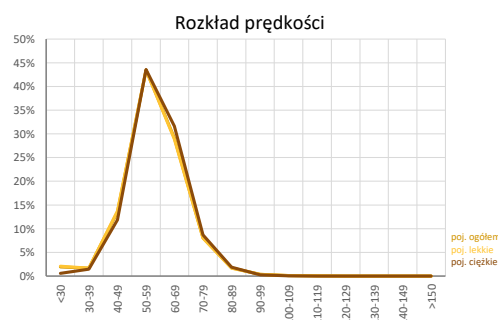
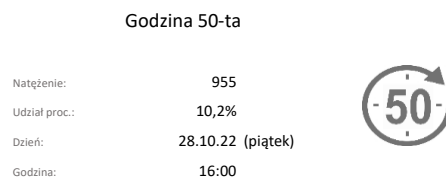
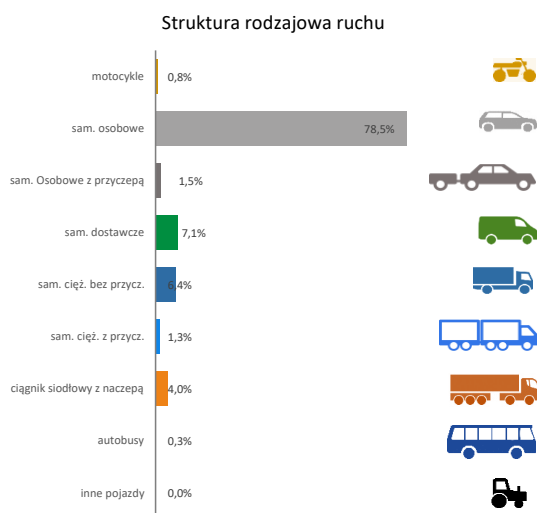
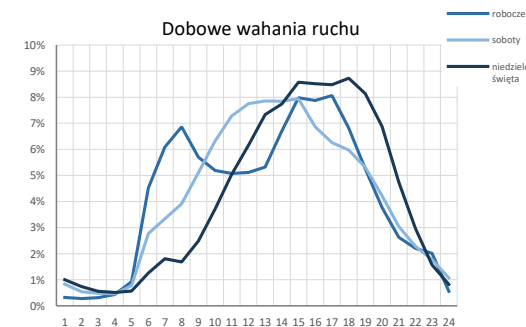
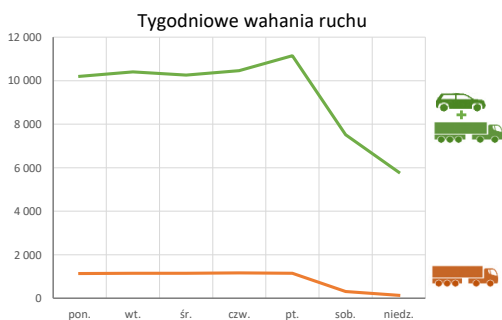
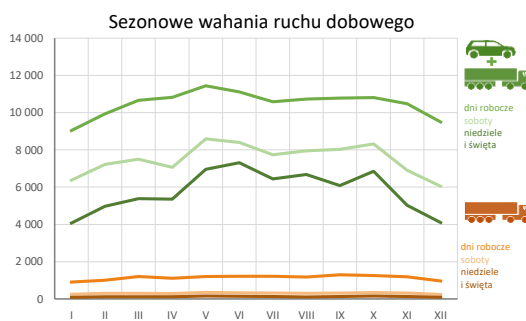
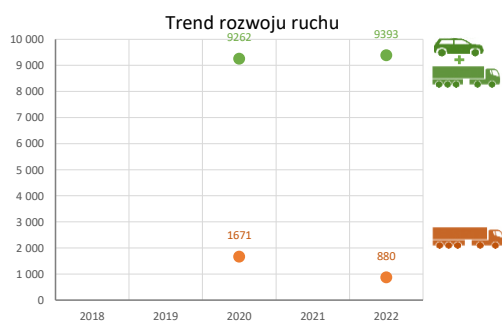
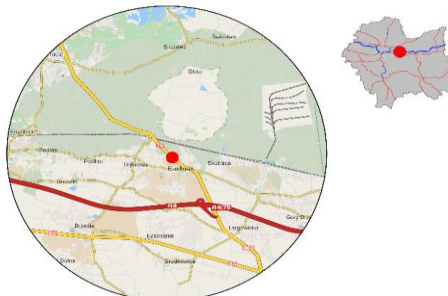


Karta punktu

Stacja NR 12058

Nr stacji: 12058
 Typ licznika: BIT 8+1
 Lokalizacja: Szarów
 Nr drogi: 75
 Pikietaż: 10,905

Stacja działa od: 26.08.2019
 Charakter ruchu: G
 Liczba dni w archiwizacji: 365
 Liczba dni w przetworzeniu: 365



Analiza średniego dobowego ruchu rocznego (SDRR) dla poszczególnych miesięcy w 2021 i 2022 roku

R02_01_2022

Lp.	Oddział GDDKiA	Numer stacji	Typ stacji	Numer drogi	Średni dobowy ruch w miesiącu																																								
					styczeń			luty			marzec			kwiecień			maj			czerwiec			lipiec			sierpień			wrzesień			październik			listopad			grudzień			cały rok				
					2021	2022	wzrost spadek (%)	2021	2022	wzrost spadek (%)	2021	2022	wzrost spadek (%)	2021	2022	wzrost spadek (%)	2021	2022	wzrost spadek (%)	2021	2022	wzrost spadek (%)	2021	2022	wzrost spadek (%)	2021	2022	wzrost spadek (%)	2021	2022	wzrost spadek (%)	2021	2022	wzrost spadek (%)	2021	2022	wzrost spadek (%)	2021	2022	wzrost spadek (%)					
1.	Kraków	12002	BIT 8+1	A4	-	40918	-	-	47561	-	-	50848	-	-	49042	-	48910	50681	+4	49223	51739	+5	54559	55126	+1	58094	58306	0	51055	50843	0	49504	50997	+3	44356	45934	+4	44597	44682	0	-	-	49723	-	
		12006	BIT 8+1	7	-	54916	-	-	58544	-	-	55170	-	-	54139	-	-	57839	-	-	59500	-	-	61656	-	-	63010	-	-	58016	-	58679	58221	-1	54345	53002	-2	54559	51853	-5	-	-	57156	-	
		12007	BIT 8+1	44	-	9289	-	-	10261	-	-	10728	-	-	11209	-	-	12238	-	-	12908	12829	-1	13996	13246	-5	14475	13718	-5	12694	12469	-2	12081	11218	-7	10441	10108	-3	9904	9560	-3	-	-	11406	-
		12011	BIT 8+1	94g	8408	8484	+1	-	9092	-	-	9328	-	-	9798	-	-	10147	-	-	11770	9994	-15	11311	9810	-13	10734	10102	-6	10616	9689	-9	10527	9779	-7	9738	9290	-5	9045	8625	-5	-	-	9512	-
		12013	BIT 8+1	52	11898	11993	+1	-	12754	-	-	12888	-	-	12666	-	-	12961	-	-	15326	12631	-18	15515	12459	-20	15085	12615	-16	14348	11859	-17	14213	12218	-14	13372	11966	-11	12873	11687	-9	-	-	12391	-
		12014	BIT 8+1	A4	-	77608	-	-	86473	-	-	87748	-	-	87342	-	-	92431	-	-	90764	92550	+2	94930	94691	0	96554	96011	-1	90481	92438	+2	86758	90521	+4	82094	84263	+3	79757	79197	-1	-	-	88439	-
		12016	BIT 8+1	73	-	6843	-	-	7322	-	-	7398	-	-	7878	-	-	8129	-	-	8822	7942	-10	8908	7898	-10	9385	8121	-11	8550	7499	-12	8438	7626	-10	7735	7213	-7	7304	6965	-5	-	-	7570	-
		12017	BIT 8+1	S52c	-	45969	-	-	49606	-	-	50117	-	-	50304	-	-	52612	-	-	45915	52952	+15	46559	53034	+14	49802	53637	+8	48628	53845	+11	47494	52896	+11	46427	47151	+2	47802	44941	-6	-	-	50506	-
		12018	BIT 8+1	S7c	-	42455	-	-	47168	-	-	49356	-	-	49386	-	-	51517	-	-	50269	50981	+1	52861	50593	-4	53080	55105	+4	53128	52369	-1	52854	51988	-2	48541	48446	0	45813	44460	-3	-	-	49488	-
		12058	BIT 8+1	75	7815	7951	+2	-	8841	-	-	9455	-	-	9508	-	-	10395	-	-	15779	10186	-35	13481	9591	-29	10883	9752	-10	10777	9721	-10	10401	9890	-5	9444	9188	-3	8539	8239	-4	-	-	9393	-
		12059	BIT 8+1	94	13912	14141	+2	-	15827	-	-	16346	-	-	16231	-	-	17599	-	-	18526	17783	-4	18097	18084	0	18873	18563	-2	17992	17906	0	16324	17693	+8	15669	15938	+2	15134	14817	-2	-	-	16743	-
		12501	WIM	75	-	-	-	-	14499	-	-	14320	-	-	15161	-	-	15086	-	-	16711	14818	-11	-	-	-	17461	-	-	-	-	-	-	-	-	-	-	-	-	-	-	-	-	-	
		12502	WIM	7	-	14175	-	-	17965	-	-	16489	-	-	17071	-	-	18833	-	-	20621	-	-	-	-	-	22963	-	-	-	-	-	-	-	-	-	-	-	-	-	-	-	-	-	
		12503	WIM	79	-	11740	-	-	13299	-	-	14081	-	-	13964	-	-	15415	14640	-5	15203	14434	-5	14779	14015	-5	14599	13778	-6	14850	14012	-6	15182	14541	-4	14151	13368	-6	13037	11988	-8	-	-	13655	-
		12801	KAS	7	1491	2442	+64	1976	3543	+79	2360	3814	+62	2492	3964	+59	3082	4123	+34	3252	4091	+26	3191	4359	+37	3456	4534	+31	3259	3960	+22	3167	4144	+31	2837	3863	+36	2407	3261	+35	2748	3842	+40		

Średni dobowy ruch roczny (SDRR) w stacjach SCPR w latach 2013-2022

Ruch ogółem

R02_02_2022

Lp.	Oddział GDDKiA	Numer stacji	Typ stacji	Nr drogi	Średni dobowy ruch roczny (SDRR) w latach (poj./dobę)										Wzrost/spadek ruchu (%)		
					2013	2014	2015	2016	2017	2018	2019	2020	2021	2022	2022/20	2022/21	
1.	Kraków	12002	BIT 8+1	A4	-	-	-	-	-	-	-	-	-	-	49723*	-	-
		12006	BIT 8+1	7	-	-	-	-	-	-	-	-	-	-	57156*	-	-
		12007	BIT 8+1	44	-	-	-	-	-	-	-	-	-	-	11406*	-	-
		12011	BIT 8+1	94g	24620	12896*	8640*	8435	8719	8927	9231	9512	9038	9512	0	5	
		12013	BIT 8+1	52	13030	13057	12859	13039	13013	12943	12820	12307	12327	12391	1	1	
		12014	BIT 8+1	A4	-	-	-	-	-	-	-	-	-	-	88439*	-	-
		12016	BIT 8+1	73	-	-	-	-	-	-	-	-	-	-	7570*	-	-
		12017	BIT 8+1	S52c	-	-	-	-	-	-	-	-	-	-	50505*	-	-
		12018	BIT 8+1	S7c	-	-	-	-	-	-	-	-	-	-	49485*	-	-
		12058	BIT 8+1	75	-	-	-	-	-	-	-	-	-	9262*	9393	-	1*
		12059	BIT 8+1	94	-	-	-	-	-	-	-	-	-	15722*	16743	-	6*
12503	WIM	79	-	-	-	-	-	-	-	-	-	-	13655*	-	-		
12801	KAS	7	-	-	-	-	-	-	-	-	-	-	2852*	3842*	-	35*	

* - wynik niemiernodajny do porównań

** - dane nietypowe ze względu na decyzje administracyjne

STACJA NR 12058

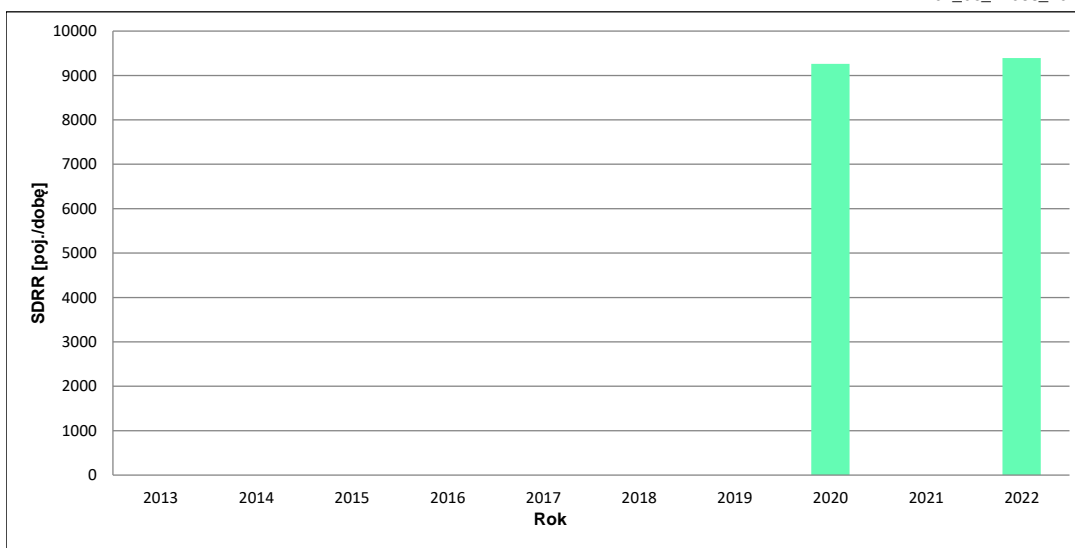
Miejscowość: Szarów **Rok:** 2022
Odcinek: Niepołomice - w. Targowisko **Numer drogi:** 75
Typ stacji: BIT 8+1 **Oddział:** KRAKÓW

Wykres trendu rozwoju ruchu dla stacji 12058

R02_02_12058_2022

Średni dobowy ruch roczny (SDRR) w latach (poj./dobę)										Wzrost/spadek ruchu [%]	
2013	2014	2015	2016	2017	2018	2019	2020	2021	2022	2022/20	2022/21
-	-	-	-	-	-	-	9262	-	9393	1	-

R02_03_12058_2022



* - ruch niemiernodajny do porównań

Średni dobowy ruch dla poszczególnych dni tygodnia w poszczególnych miesiącach roku

STACJA NR 12058

Miejscowość: Szarów
 Odcinek: Niepołomice - w. Targowisko
 Typ stacji: BIT 8+1

Rok: 2022
 Numer drogi: 75
 Oddział: KRAKÓW

Ruch ogółem

R03_01_12058_2022

Dni tygodnia:		Styczeń	Luty	Marzec	Kwiecień	Maj	Czerwiec	Lipiec	Sierpień	Wrzesień	Październik	Listopad	Grudzień	Cały rok
1. Poniedziałki	a	8949	10014	10487	10420	10660	10969	10306	10391	10394	10367	10088	9375	10202
	b	1,126	1,133	1,109	1,096	1,025	1,077	1,075	1,066	1,069	1,048	1,098	1,138	1,086
	c	0,877	0,982	1,028	1,021	1,045	1,075	1,010	1,019	1,019	1,016	0,989	0,919	1,000
2. Wtorki	a	9041	9772	10763	10829	11503	10957	10319	10465	10789	10669	10421	9256	10399
	b	1,137	1,105	1,138	1,139	1,107	1,076	1,076	1,073	1,110	1,079	1,134	1,123	1,107
	c	0,869	0,940	1,035	1,041	1,106	1,054	0,992	1,006	1,038	1,026	1,002	0,890	1,000
3. Środy	a	9189	9557	10242	10680	11148	11057	10249	10409	10466	10490	10349	9257	10258
	b	1,156	1,081	1,083	1,123	1,072	1,086	1,069	1,067	1,077	1,061	1,126	1,124	1,092
	c	0,896	0,932	0,998	1,041	1,087	1,078	0,999	1,015	1,020	1,023	1,009	0,902	1,000
4. Czwartki	a	9024	9782	10482	10948	11479	11062	10547	10566	10495	10724	10732	9682	10460
	b	1,135	1,106	1,109	1,151	1,104	1,086	1,100	1,083	1,080	1,084	1,168	1,175	1,114
	c	0,863	0,935	1,002	1,047	1,097	1,058	1,008	1,010	1,003	1,025	1,026	0,926	1,000
5. Piątki	a	9007	10561	11325	11254	12423	11541	11533	11793	11788	11797	10791	9951	11147
	b	1,133	1,195	1,198	1,184	1,195	1,133	1,202	1,209	1,213	1,193	1,174	1,208	1,187
	c	0,808	0,947	1,016	1,010	1,114	1,035	1,035	1,058	1,058	1,058	0,968	0,893	1,000
6. Soboty	a	6371	7221	7498	7070	8593	8404	7739	7957	8028	8326	6906	6049	7514
	b	0,801	0,817	0,793	0,744	0,827	0,825	0,807	0,816	0,826	0,842	0,752	0,734	0,800
	c	0,848	0,961	0,998	0,941	1,144	1,118	1,030	1,059	1,068	1,108	0,919	0,805	1,000
7. Niedziele	a	4380	4979	5386	5065	7011	7865	6442	6574	6086	6855	4673	4176	5791
	b	0,551	0,563	0,570	0,533	0,674	0,772	0,672	0,674	0,626	0,693	0,509	0,507	0,617
	c	0,756	0,860	0,930	0,875	1,211	1,358	1,112	1,135	1,051	1,184	0,807	0,721	1,000
8. Dni robocze	a	9042	9937	10660	10826	11442	11117	10591	10725	10786	10810	10476	9504	10493
	b	1,137	1,124	1,127	1,139	1,101	1,091	1,104	1,100	1,110	1,093	1,140	1,154	1,117
	c	0,862	0,947	1,016	1,032	1,090	1,059	1,009	1,022	1,028	1,030	0,998	0,906	1,000
9. Święta	a	3314	-	-	5781	6849	6484	-	7140	-	-	5735	3988	5613
	b	0,417	-	-	0,608	0,659	0,637	-	0,732	-	-	0,624	0,484	0,598
	c	0,590	-	-	1,030	1,220	1,155	-	1,272	-	-	1,022	0,710	1,000
10. Niedziele i święta	a	4075	4979	5386	5352	6957	7313	6442	6687	6086	6855	5027	4101	5772
	b	0,513	0,563	0,570	0,563	0,669	0,718	0,672	0,686	0,626	0,693	0,547	0,498	0,615
	c	0,706	0,863	0,933	0,927	1,205	1,267	1,116	1,159	1,054	1,188	0,871	0,710	1,000
11. Wszystkie dni	a	7951	8841	9455	9508	10395	10186	9591	9752	9721	9890	9188	8239	9393
	b	1,000	1,000	1,000	1,000	1,000	1,000	1,000	1,000	1,000	1,000	1,000	1,000	1,000
	c	0,846	0,941	1,007	1,012	1,107	1,084	1,021	1,038	1,035	1,053	0,978	0,877	1,000

Legenda:

a = średni dobowy ruch danego dnia (dni) tygodnia

b = $\frac{\text{średni dobowy ruch danego dnia (dni) tygodnia w miesiącu}}{\text{średni dobowy ruch we wszystkie dni miesiąca}}$

c = $\frac{\text{średni dobowy ruch danego dnia (dni) tygodnia w miesiącu}}{\text{średni dobowy ruch danego dnia (dni) tygodnia w roku}}$

Uwagi: *Dane oszacowane, brak oszacowań dla dni świątecznych

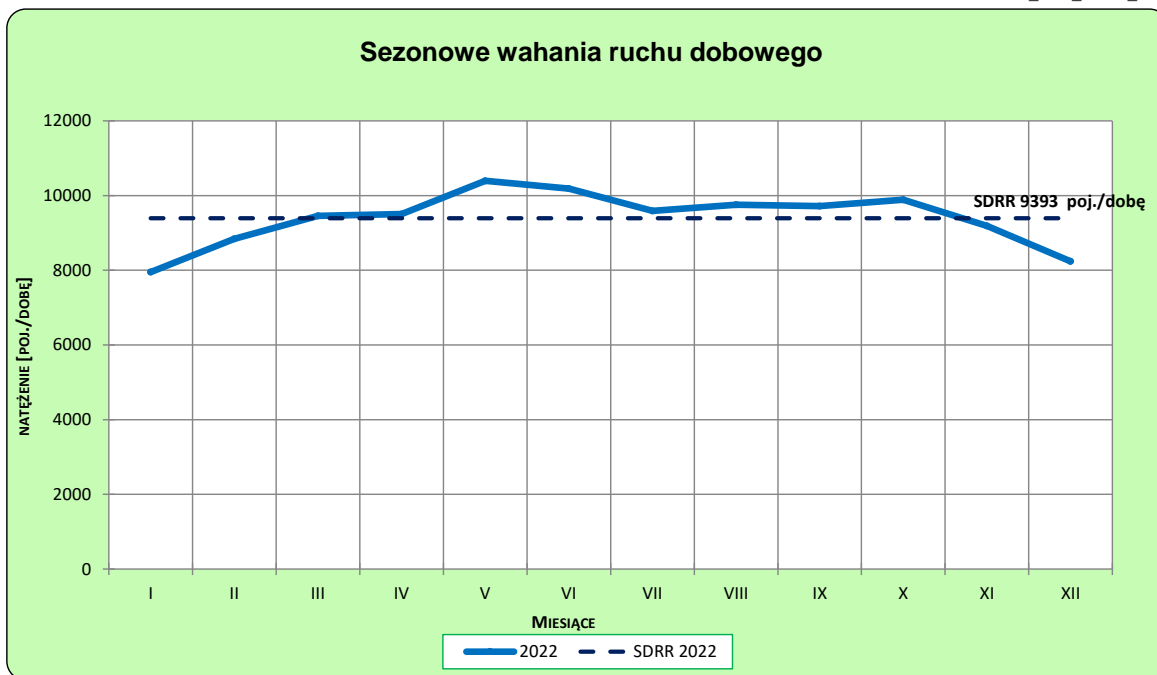
STACJA NR 12058

Miejscowość: Szarów
Odcinek: Niepołomice - w. Targowisko
Typ stacji: BIT 8+1

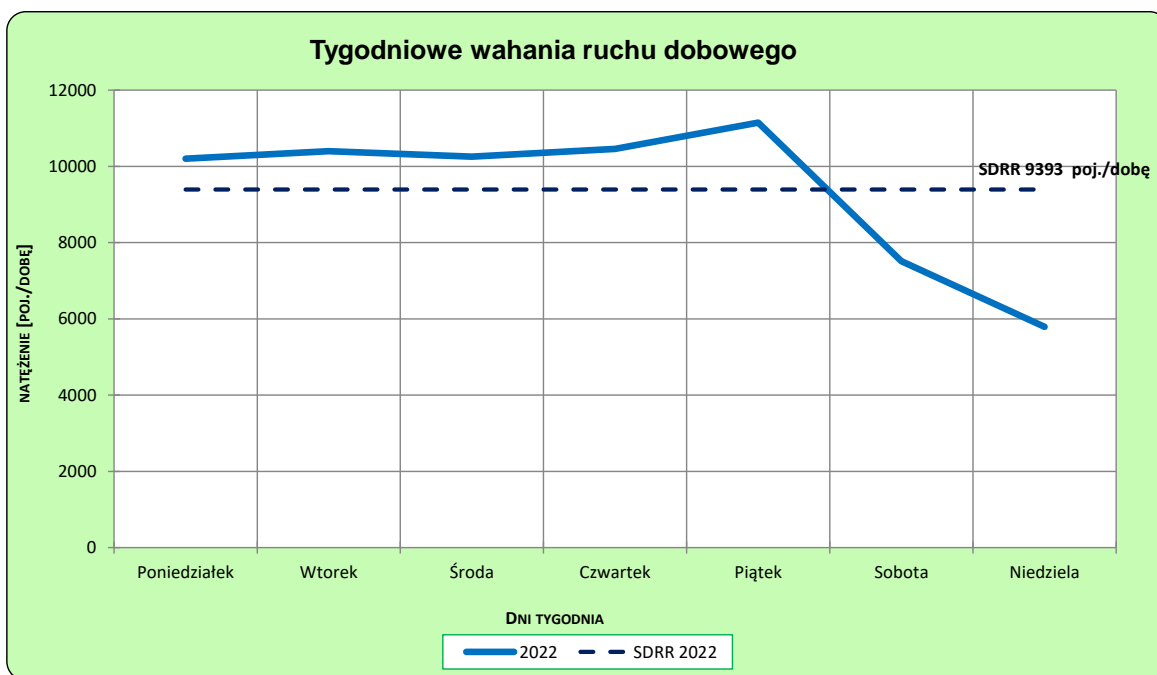
Rok: 2022
Numer drogi: 75
Oddział: KRAKÓW

Ruch ogółem

R03_02-1_12058_2022



R03_02-2_12058_2022



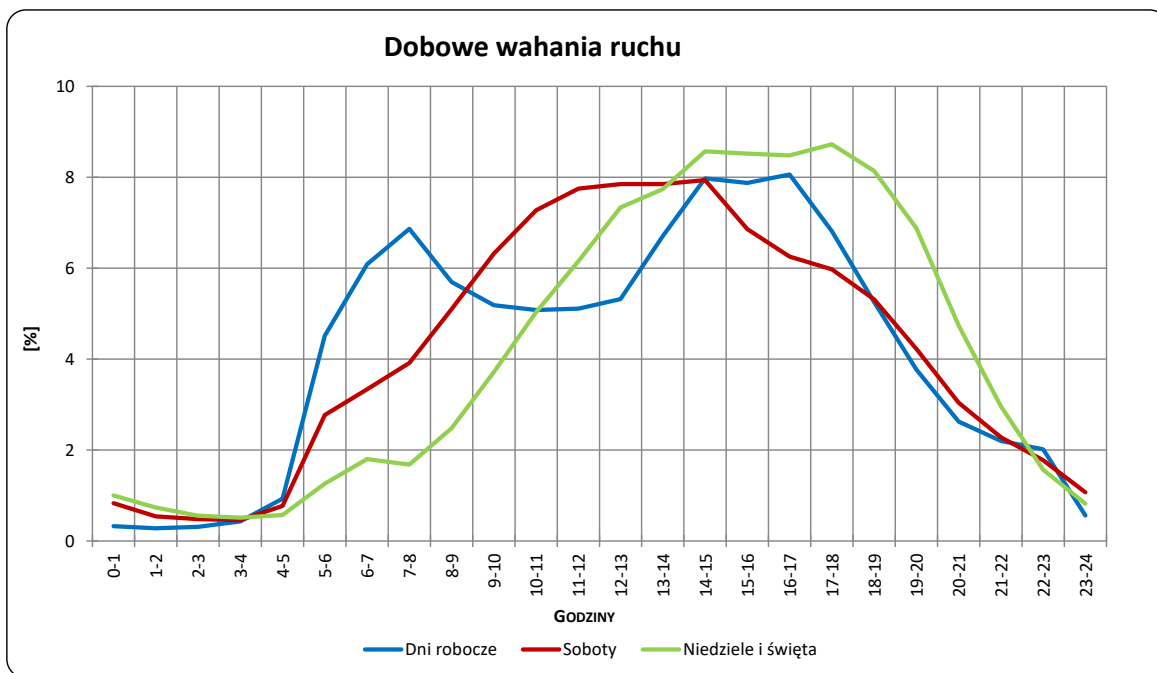
Uwagi: –

STACJA NR 12058

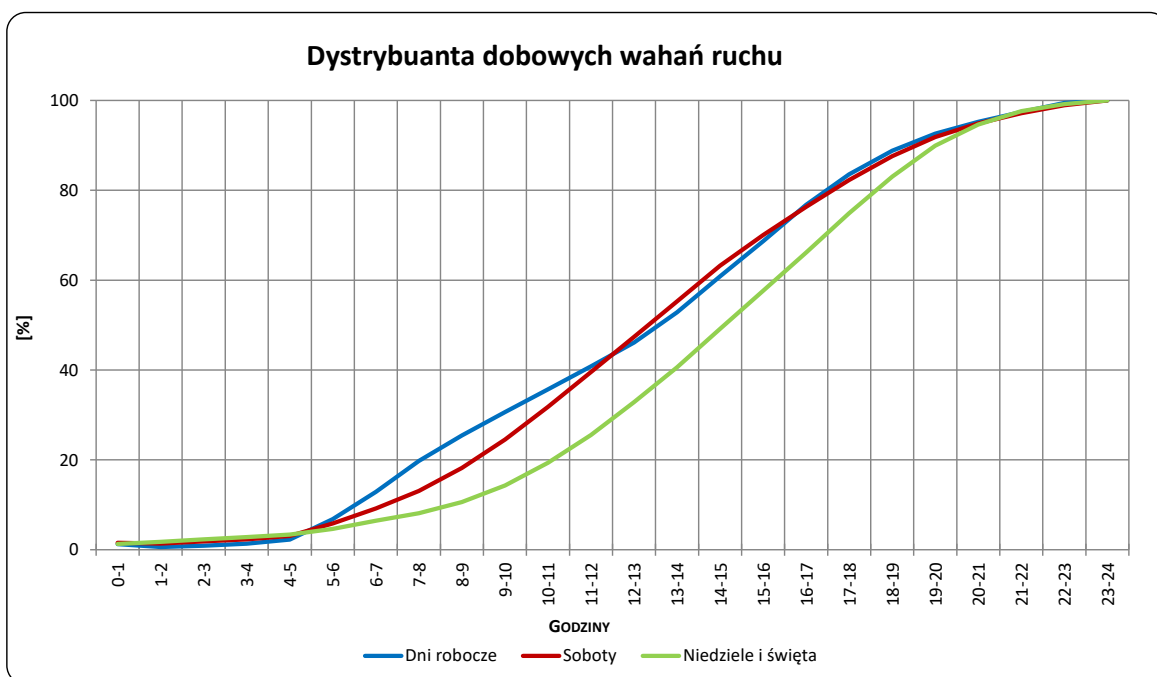
Miejscowość: Szarów
Odcinek: Niepołomice - w. Targowisko
Typ stacji: BIT 8+1

Rok: 2022
Numer drogi: 75
Oddział: KRAKÓW

R03_03-1_12058_2022



R03_03-2_12058_2022



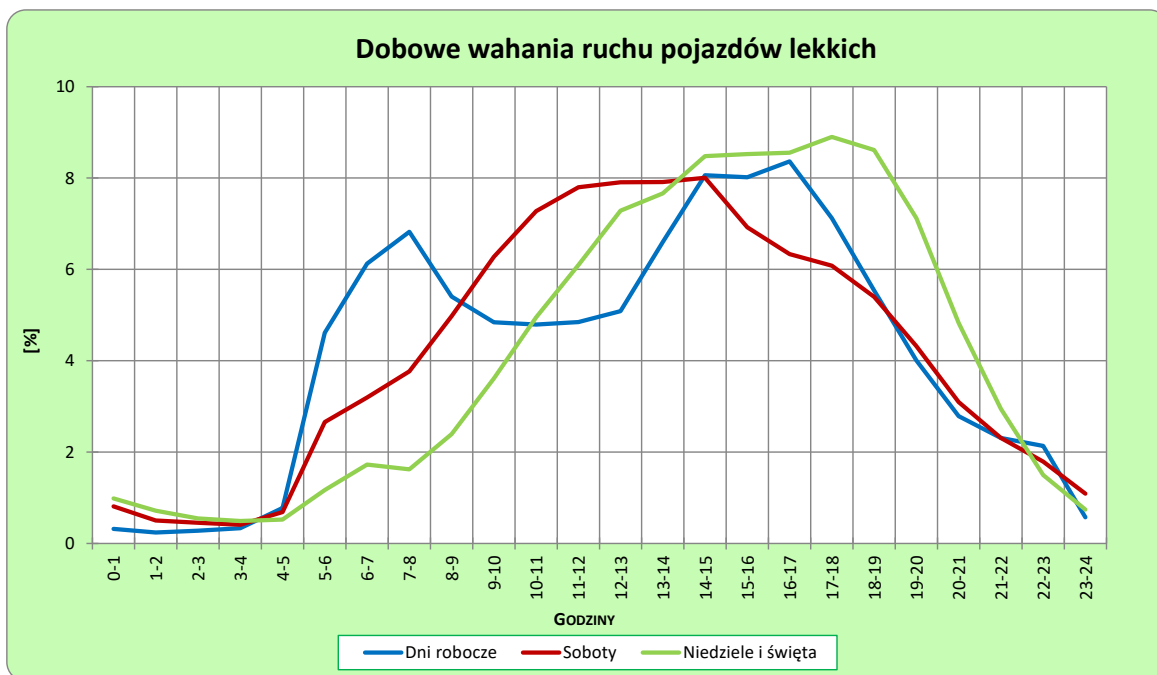
Uwagi: –

STACJA NR 12058

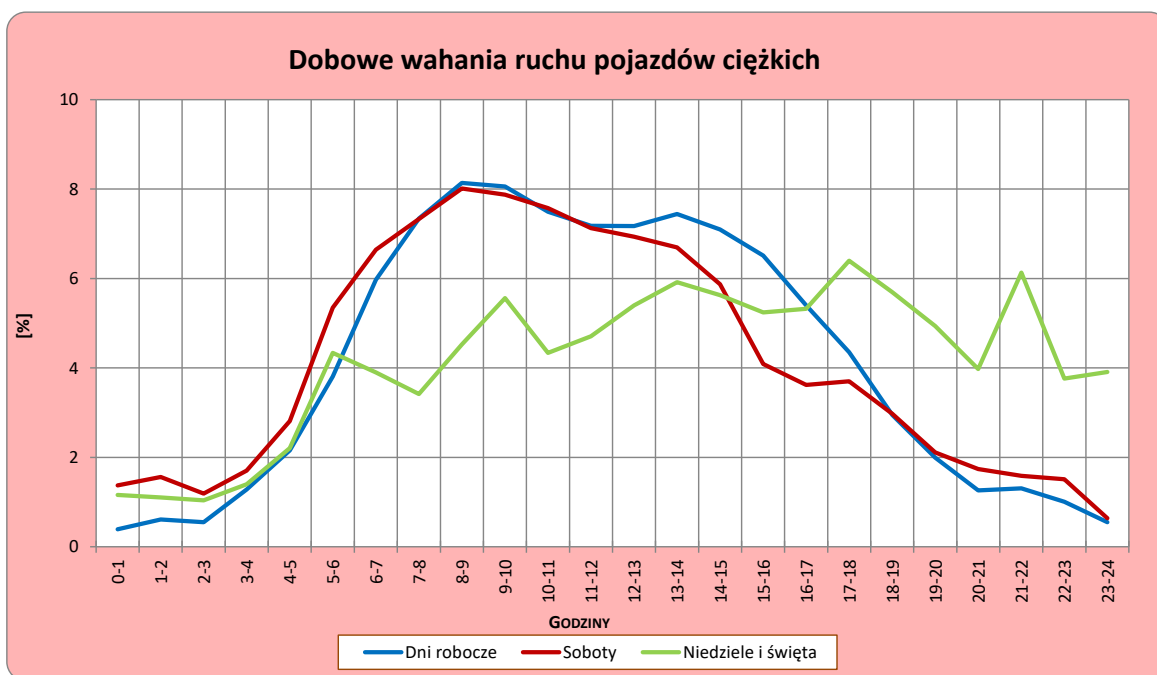
Miejscowość: Szarów
Odcinek: Niepołomice - w. Targowisko
Typ stacji: BIT 8+1

Rok: 2022
Numer drogi: 75
Oddział: KRAKÓW

R03_04-1_12058_2022



R03_04-2_12058_2022



Uwagi: –

Udział ruchu pojazdów lekkich i ciężkich w poszczególnych okresach doby

STACJA NR 12058

Miejscowość: Szarów **Rok:** 2022
Odcinek: Niepołomice - w. Targowisko **Numer drogi:** 75
Typ stacji: BIT 8+1 **Oddział:** KRAKÓW

R03_05_12058_2022

Godziny	Udział procentowy ruchu w poszczególnych godzinach doby [%]	
	Pojazdy lekkie	Pojazdy ciężkie
0 - 1	0,4	0,5
1 - 2	0,3	0,7
2 - 3	0,3	0,6
3 - 4	0,4	1,3
4 - 5	0,7	2,2
5 - 6	4,0	3,8
6 - 7	5,3	5,9
7 - 8	5,9	7,2
8 - 9	5,0	8,0
9 - 10	4,9	8,0
10 - 11	5,1	7,5
11 - 12	5,3	7,1
12 - 13	5,7	7,1
13 - 14	6,9	7,3
14 - 15	8,1	7,0
15 - 16	7,9	6,4
16 - 17	8,1	5,4
17 - 18	7,2	4,4
18 - 19	5,9	3,0
19 - 20	4,4	2,1
20 - 21	3,1	1,4
21 - 22	2,4	1,4
22 - 23	2,0	1,0
23 - 24	0,7	0,6

Źródło danych: Pomiary automatyczne

Dobowe wahania ruchu pojazdów ogółem w podziale na kierunki

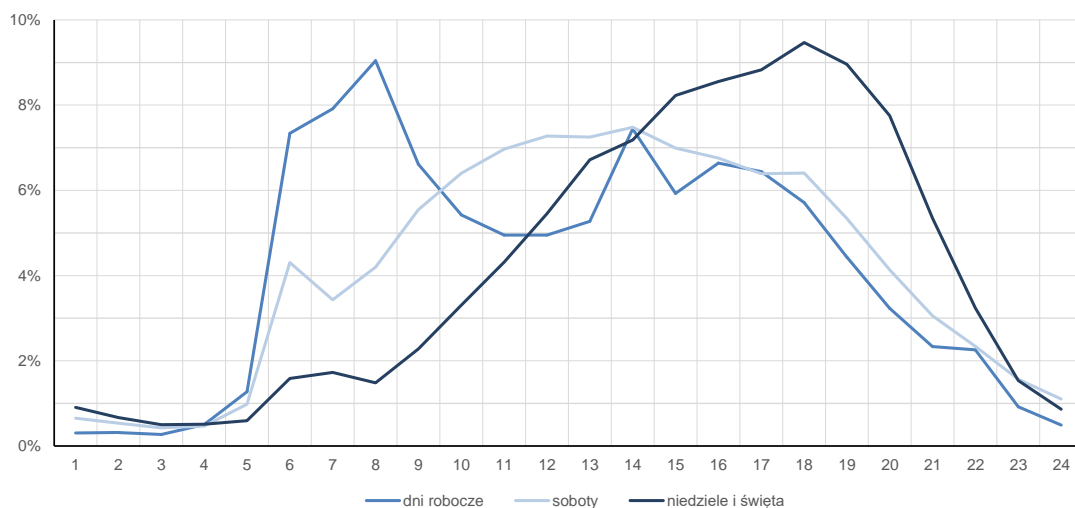
STACJA NR 12058

Miejscowość:	Szarów	Rok:	2022
Odcinek:	Niepołomice - w. Targowisko	Numer drogi:	75
Typ stacji:	BIT 8+1	Oddział:	KRAKÓW

Średni dobowy rozkład natężenia ruchu

R03_12-1_12058_2022

Kierunek Niepołomice



R03_12-2_12058_2022

Kierunek w. Targowisko



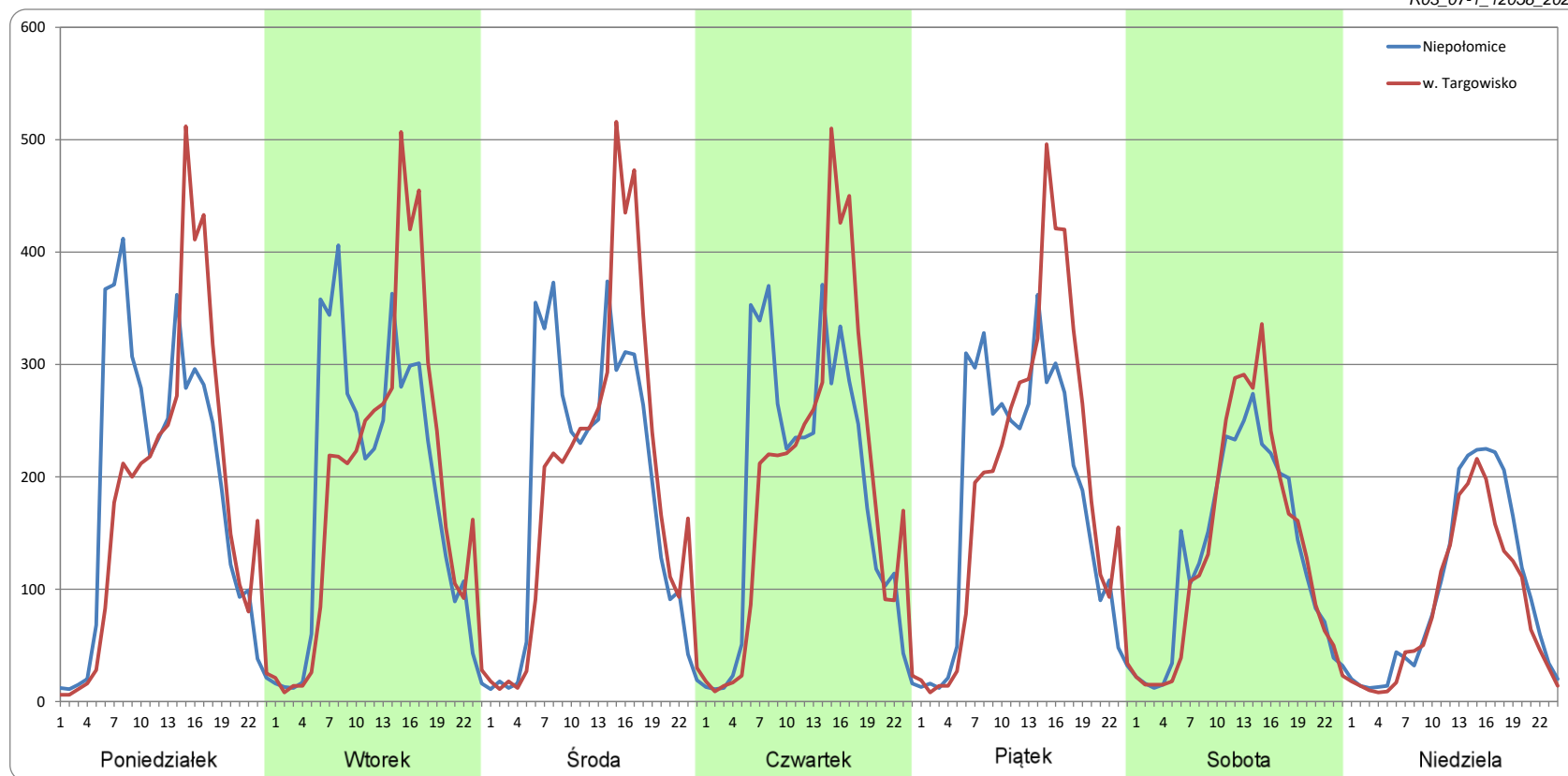
Ruch w poszczególne dni tygodnia

STACJA NR 12058

Numer drogi: 75 **Rok:** 2022 **Miesiąc:** Styczeń **Typ stacji:** BIT 8+1 **Oddział:** KRAKÓW

Dzień tygodnia	Poniedziałek		Wtorek		Środa		Czwartek		Piątek		Sobota		Niedziela	
	Kierunek		Kierunek		Kierunek		Kierunek		Kierunek		Kierunek		Kierunek	
SDR	Niepołomice	w. Targowisko	Niepołomice	w. Targowisko	Niepołomice	w. Targowisko	Niepołomice	w. Targowisko	Niepołomice	w. Targowisko	Niepołomice	w. Targowisko	Niepołomice	w. Targowisko
	4596	4353	4484	4557	4535	4654	4459	4565	4359	4649	3145	3227	2360	2020
Razem	8949		9041		9189		9024		9007		6371		4380	
Podział procentowy	51,35%	48,65%	49,59%	50,41%	49,35%	50,65%	49,41%	50,59%	48,39%	51,61%	49,35%	50,65%	53,88%	46,12%

R03_07-1_12058_2022



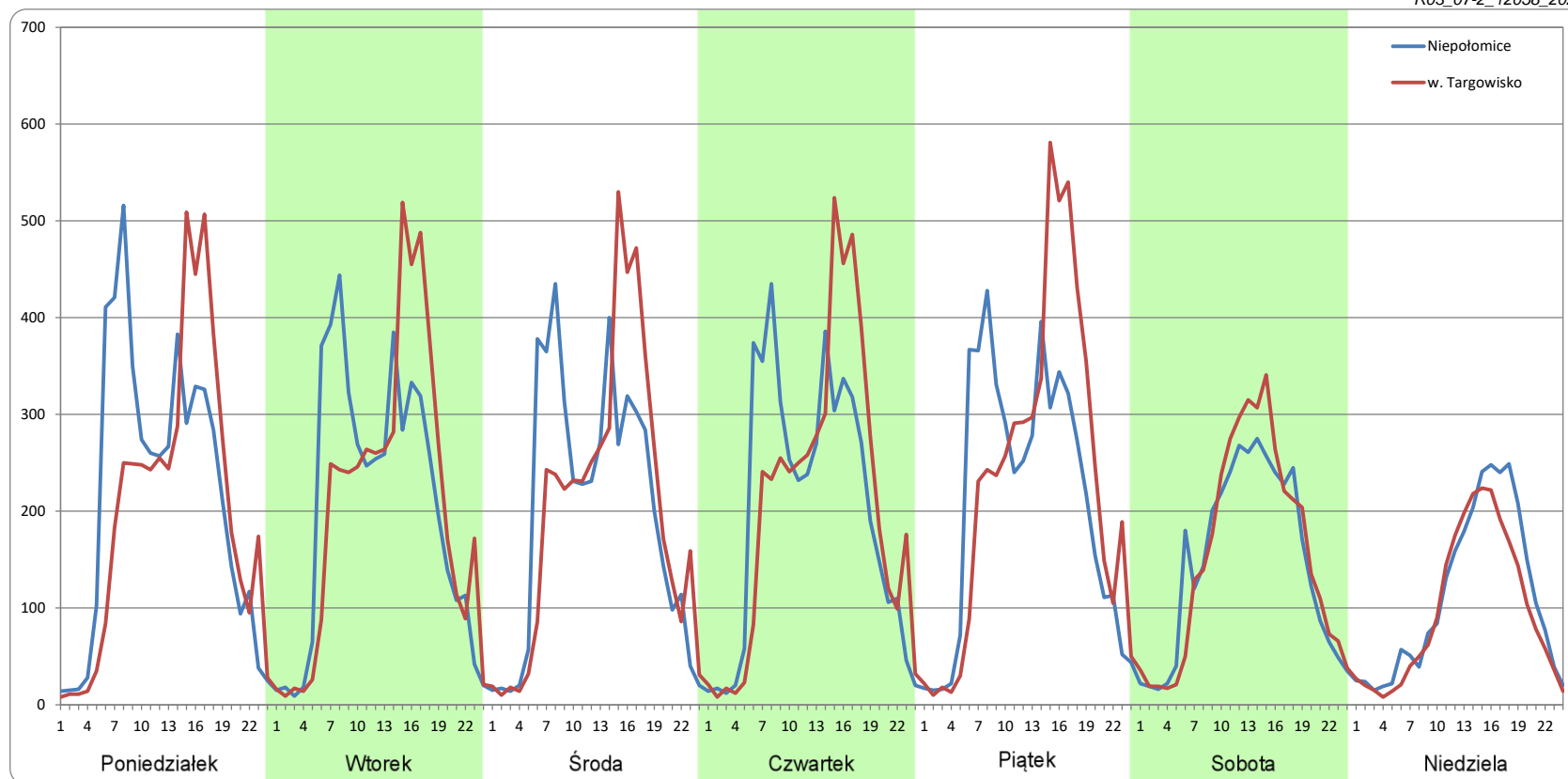
Ruch w poszczególne dni tygodnia

STACJA NR 12058

Numer drogi: 75 **Rok:** 2022 **Miesiąc:** Luty **Typ stacji:** BIT 8+1 **Oddział:** KRAKÓW

Dzień tygodnia	Poniedziałek		Wtorek		Środa		Czwartek		Piątek		Sobota		Niedziela	
	Kierunek		Kierunek		Kierunek		Kierunek		Kierunek		Kierunek		Kierunek	
	Niepolomice	w. Targowisko	Niepolomice	w. Targowisko	Niepolomice	w. Targowisko	Niepolomice	w. Targowisko	Niepolomice	w. Targowisko	Niepolomice	w. Targowisko	Niepolomice	w. Targowisko
SDR	5170	4844	4881	4891	4763	4794	4821	4961	5028	5533	3522	3699	2656	2323
Razem	10014		9772		9557		9782		10561		7221		4979	
Podział procentowy	51,63%	48,37%	49,95%	50,05%	49,84%	50,16%	49,28%	50,72%	47,61%	52,39%	48,77%	51,23%	53,34%	46,66%

R03_07-2_12058_2022



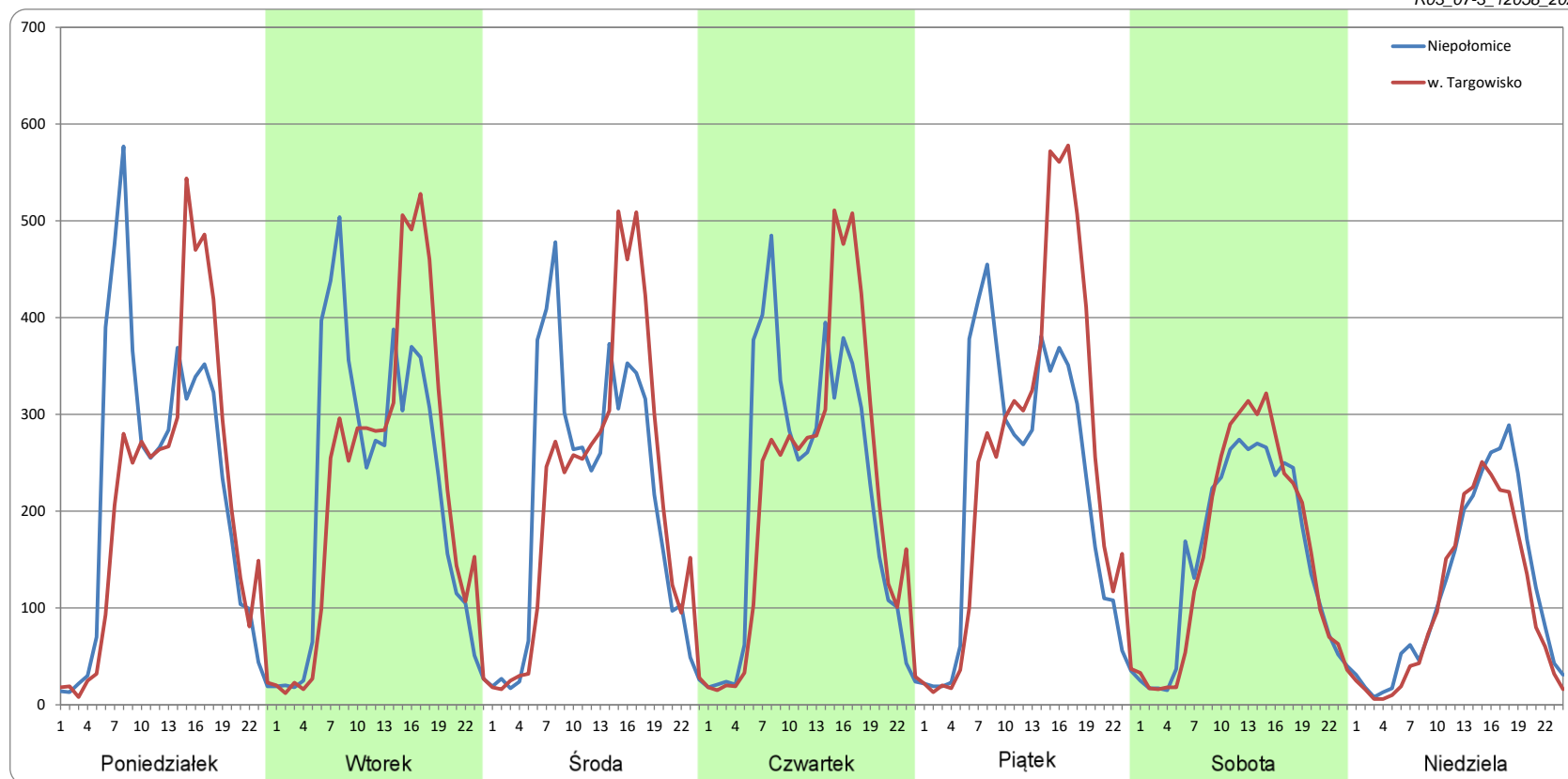
Ruch w poszczególne dni tygodnia

STACJA NR 12058

Numer drogi: 75 **Rok:** 2022 **Miesiąc:** Marzec **Typ stacji:** BIT 8+1 **Oddział:** KRAKÓW

Dzień tygodnia	Poniedziałek		Wtorek		Środa		Czwartek		Piątek		Sobota		Niedziela	
	Kierunek		Kierunek		Kierunek		Kierunek		Kierunek		Kierunek		Kierunek	
	Niepolomice	w. Targowisko	Niepolomice	w. Targowisko	Niepolomice	w. Targowisko	Niepolomice	w. Targowisko	Niepolomice	w. Targowisko	Niepolomice	w. Targowisko	Niepolomice	w. Targowisko
SDR	5401	5086	5347	5417	5090	5152	5235	5247	5358	5968	3697	3801	2868	2518
Razem	10487		10763		10242		10482		11325		7498		5386	
Podział procentowy	51,50%	48,50%	49,67%	50,33%	49,70%	50,30%	49,94%	50,06%	47,31%	52,69%	49,31%	50,69%	53,25%	46,75%

R03_07-3_12058_2022



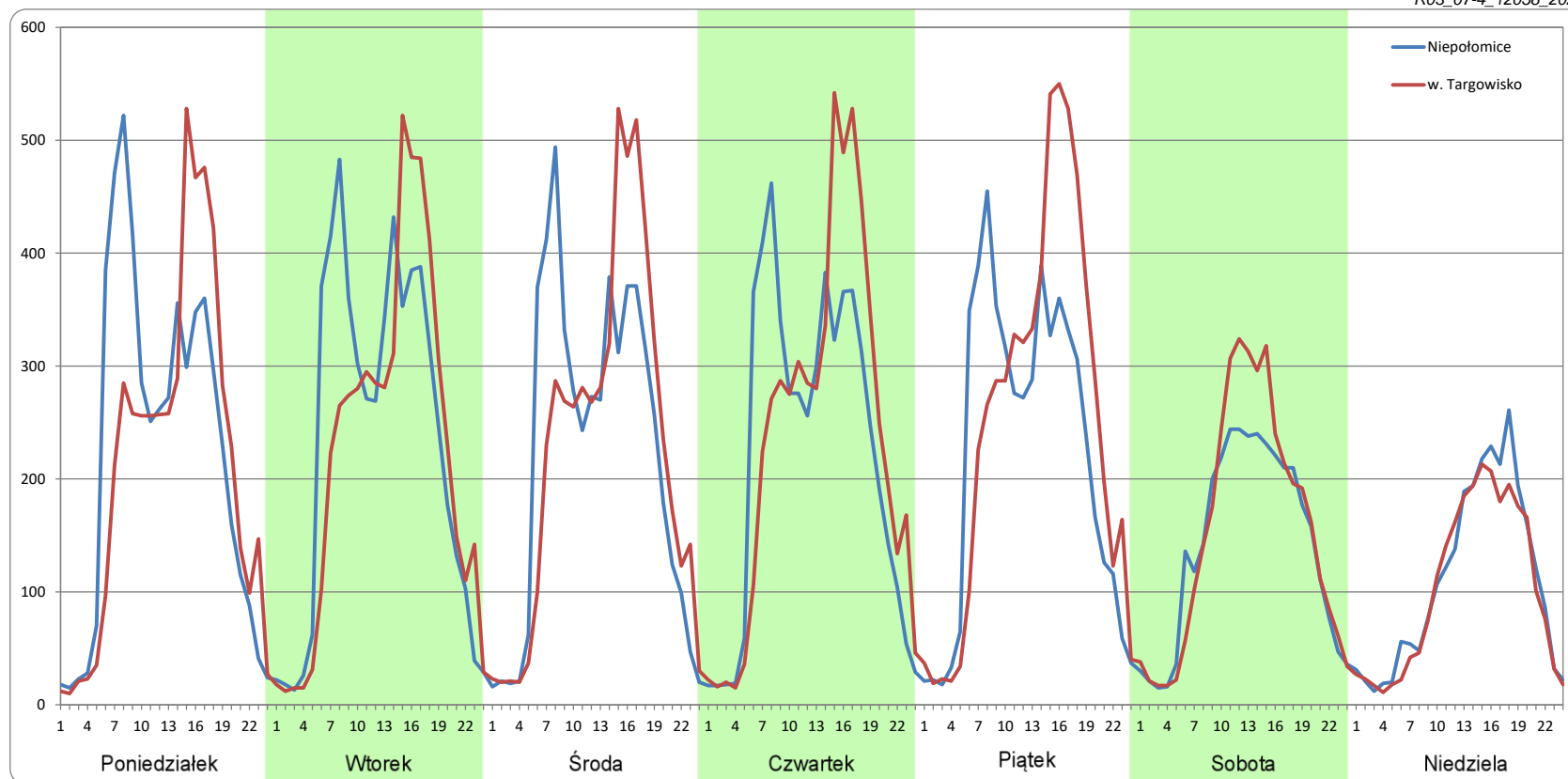
Ruch w poszczególne dni tygodnia

STACJA NR 12058

Numer drogi: 75 **Rok:** 2022 **Miesiąc:** Kwiecień **Typ stacji:** BIT 8+1 **Oddział:** KRAKÓW

Dzień tygodnia	Poniedziałek		Wtorek		Środa		Czwartek		Piątek		Sobota		Niedziela	
	Kierunek		Kierunek		Kierunek		Kierunek		Kierunek		Kierunek		Kierunek	
	Niepołomice	w. Targowisko	Niepołomice	w. Targowisko	Niepołomice	w. Targowisko	Niepołomice	w. Targowisko	Niepołomice	w. Targowisko	Niepołomice	w. Targowisko	Niepołomice	w. Targowisko
SDR	5338	5082	5556	5274	5284	5396	5333	5616	5316	5938	3380	3690	2624	2441
Razem	10420		10829		10680		10948		11254		7070		5065	
Podział procentowy	51,23%	48,77%	51,30%	48,70%	49,48%	50,52%	48,71%	51,29%	47,23%	52,77%	47,80%	52,20%	51,81%	48,19%

R03_07-4_12058_2022



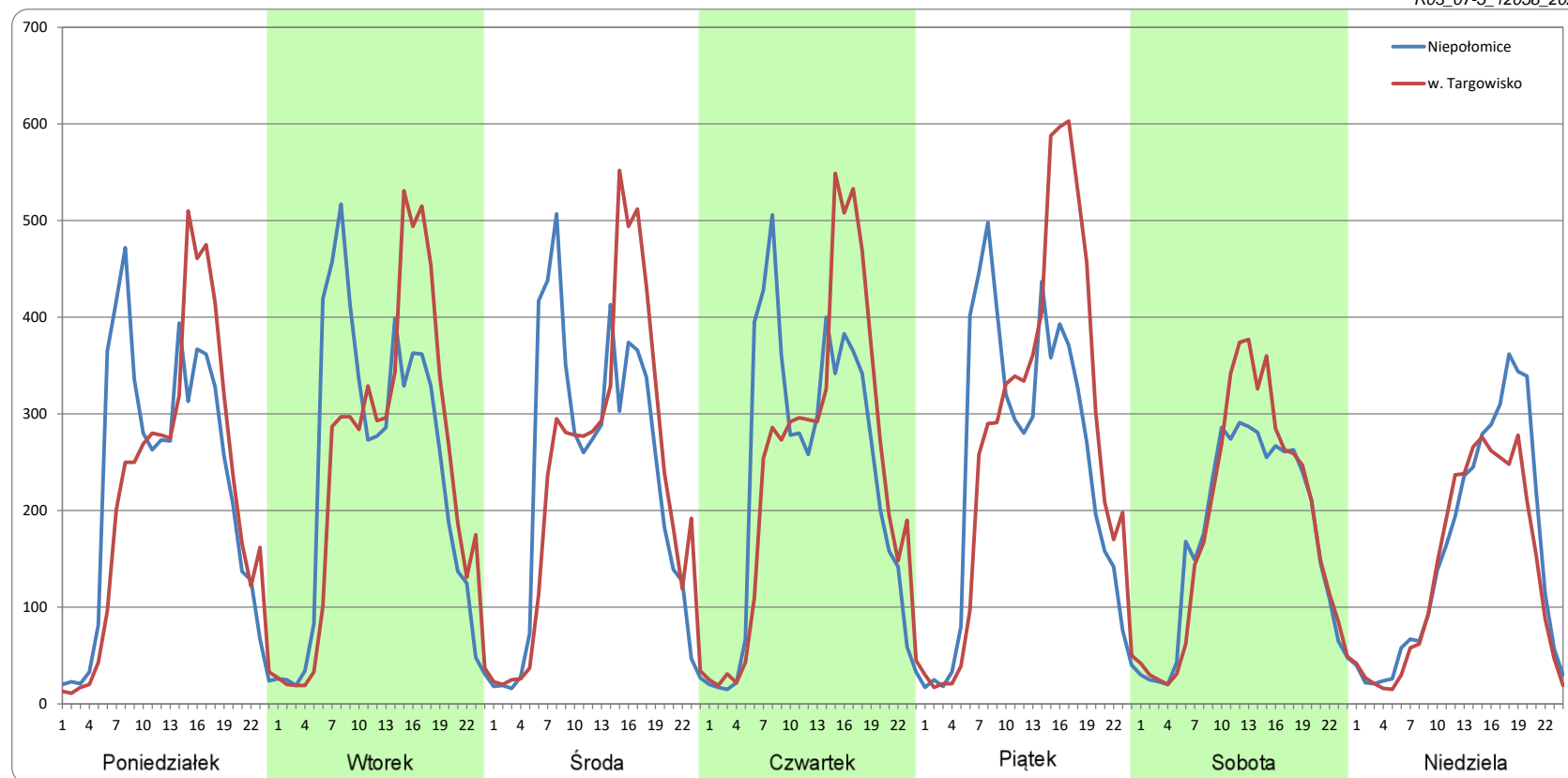
Ruch w poszczególne dni tygodnia

STACJA NR 12058

Numer drogi: 75 Rok: 2022 Miesiąc: Maj Typ stacji: BIT 8+1 Oddział: KRAKÓW

Dzień tygodnia	Poniedziałek		Wtorek		Środa		Czwartek		Piątek		Sobota		Niedziela	
	Kierunek		Kierunek		Kierunek		Kierunek		Kierunek		Kierunek		Kierunek	
	Niepołomice	w. Targowisko	Niepołomice	w. Targowisko	Niepołomice	w. Targowisko	Niepołomice	w. Targowisko	Niepołomice	w. Targowisko	Niepołomice	w. Targowisko	Niepołomice	w. Targowisko
SDR	5438	5222	5731	5772	5543	5606	5640	5839	5886	6537	4150	4443	3737	3275
Razem	10660		11503		11148		11479		12423		8593		7011	
Podział procentowy	51,01%	48,99%	49,82%	50,18%	49,72%	50,28%	49,13%	50,87%	47,38%	52,62%	48,29%	51,71%	53,29%	46,71%

R03_07-5_12058_2022



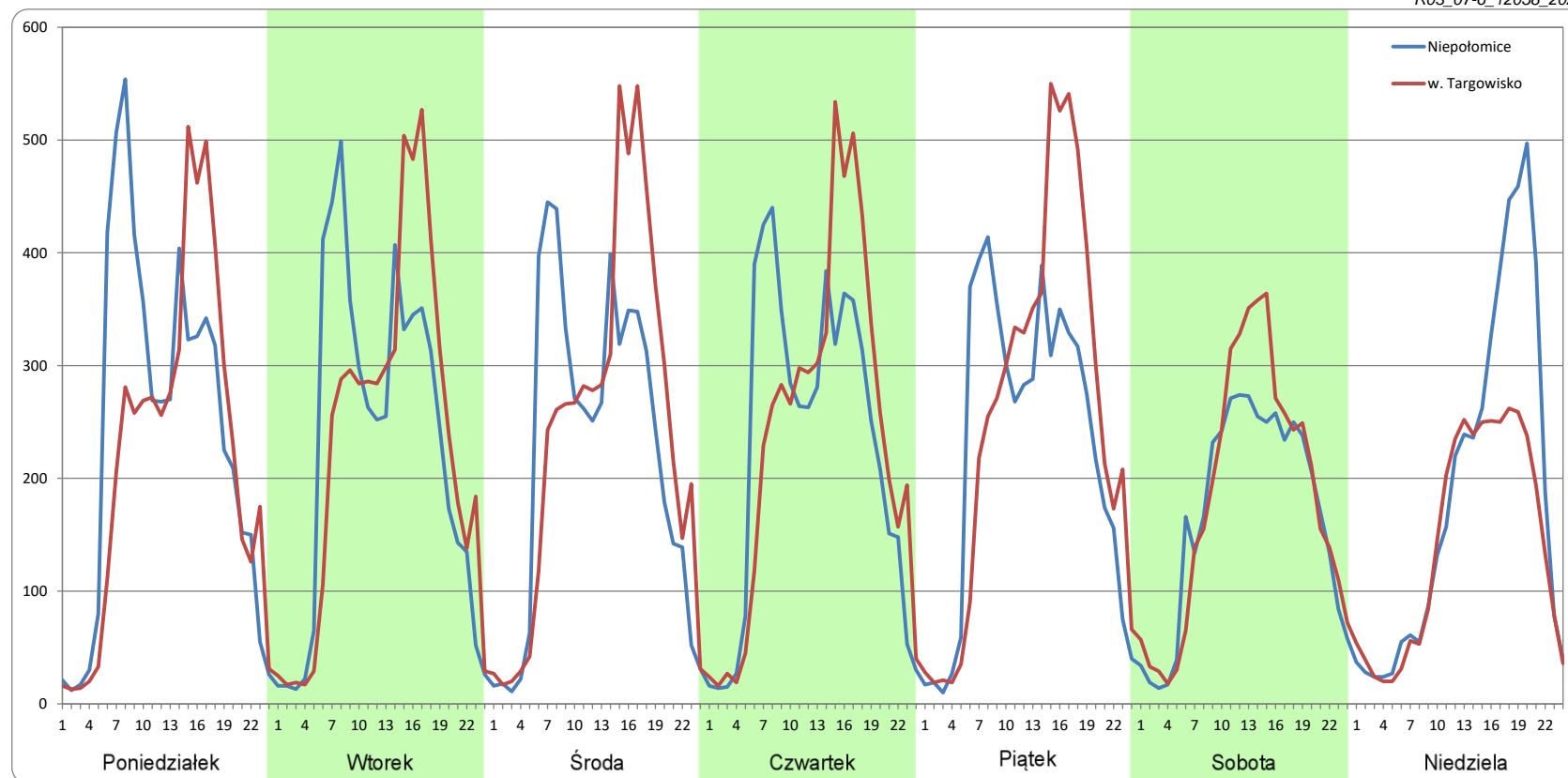
Ruch w poszczególne dni tygodnia

STACJA NR 12058

Numer drogi: 75 **Rok:** 2022 **Miesiąc:** Czerwiec **Typ stacji:** BIT 8+1 **Oddział:** KRAKÓW

Dzień tygodnia	Poniedziałek		Wtorek		Środa		Czwartek		Piątek		Sobota		Niedziela	
	Kierunek		Kierunek		Kierunek		Kierunek		Kierunek		Kierunek		Kierunek	
	Niepołomice	w. Targowisko	Niepołomice	w. Targowisko	Niepołomice	w. Targowisko	Niepołomice	w. Targowisko	Niepołomice	w. Targowisko	Niepołomice	w. Targowisko	Niepołomice	w. Targowisko
SDR	5745	5225	5430	5527	5311	5746	5422	5640	5434	6107	4017	4387	4458	3407
Razem	10969		10957		11057		11062		11541		8404		7865	
Podział procentowy	52,37%	47,63%	49,56%	50,44%	48,03%	51,97%	49,01%	50,99%	47,09%	52,91%	47,80%	52,20%	56,68%	43,32%

R03_07-6_12058_2022



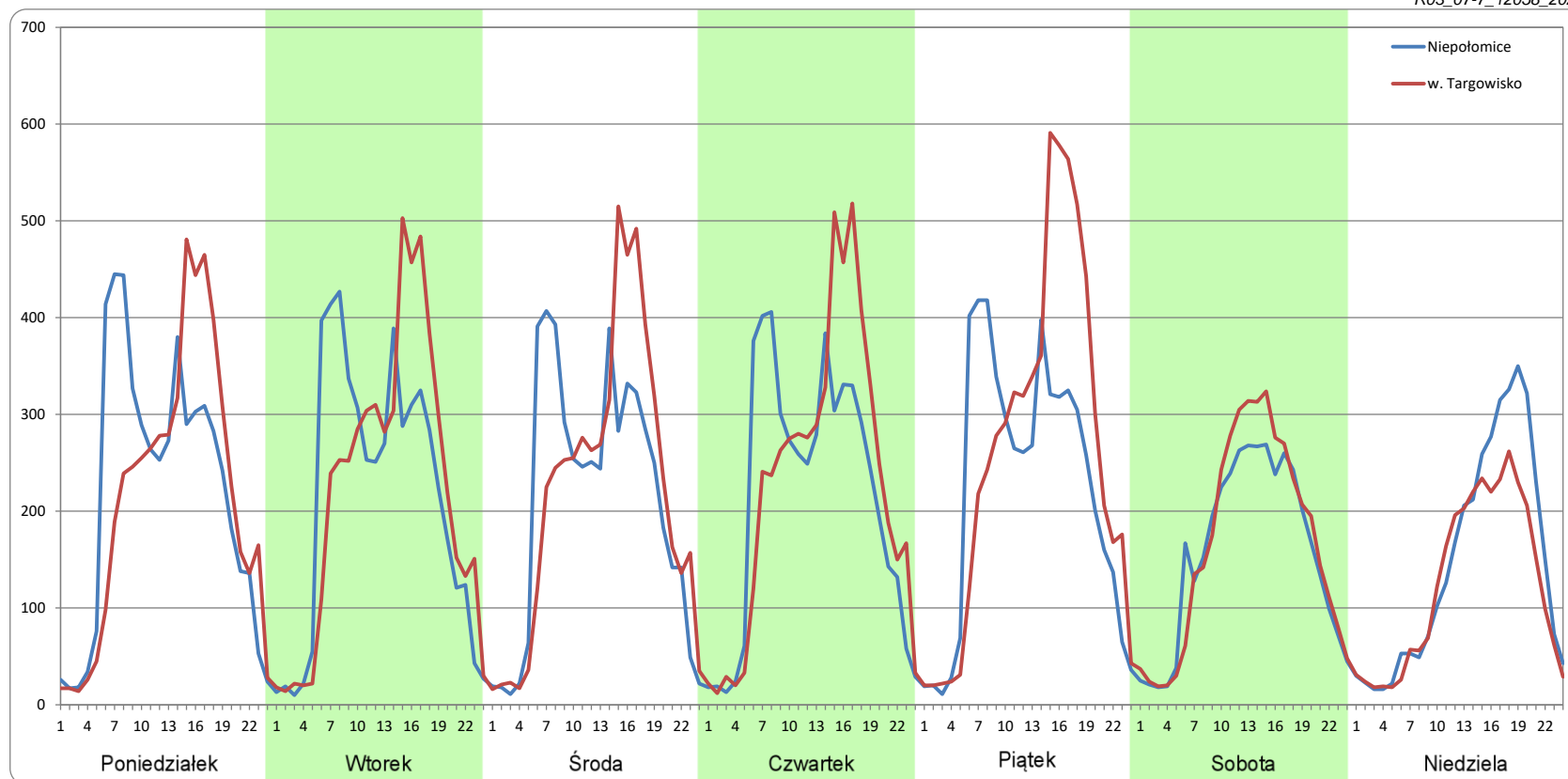
Ruch w poszczególne dni tygodnia

STACJA NR 12058

Numer drogi: 75 **Rok:** 2022 **Miesiąc:** Lipiec **Typ stacji:** BIT 8+1 **Oddział:** KRAKÓW

Dzień tygodnia	Poniedziałek		Wtorek		Środa		Czwartek		Piątek		Sobota		Niedziela	
Kierunek	Niepolomice	w. Targowisko	Niepolomice	w. Targowisko	Niepolomice	w. Targowisko	Niepolomice	w. Targowisko	Niepolomice	w. Targowisko	Niepolomice	w. Targowisko	Niepolomice	w. Targowisko
SDR	5216	5090	5075	5244	5008	5241	5116	5431	5339	6195	3754	3985	3493	2949
Razem	10306		10319		10249		10547		11533		7739		6442	
Podział procentowy	50,61%	49,39%	49,18%	50,82%	48,86%	51,14%	48,50%	51,50%	46,29%	53,71%	48,51%	51,49%	54,23%	45,77%

R03_07-7_12058_2022



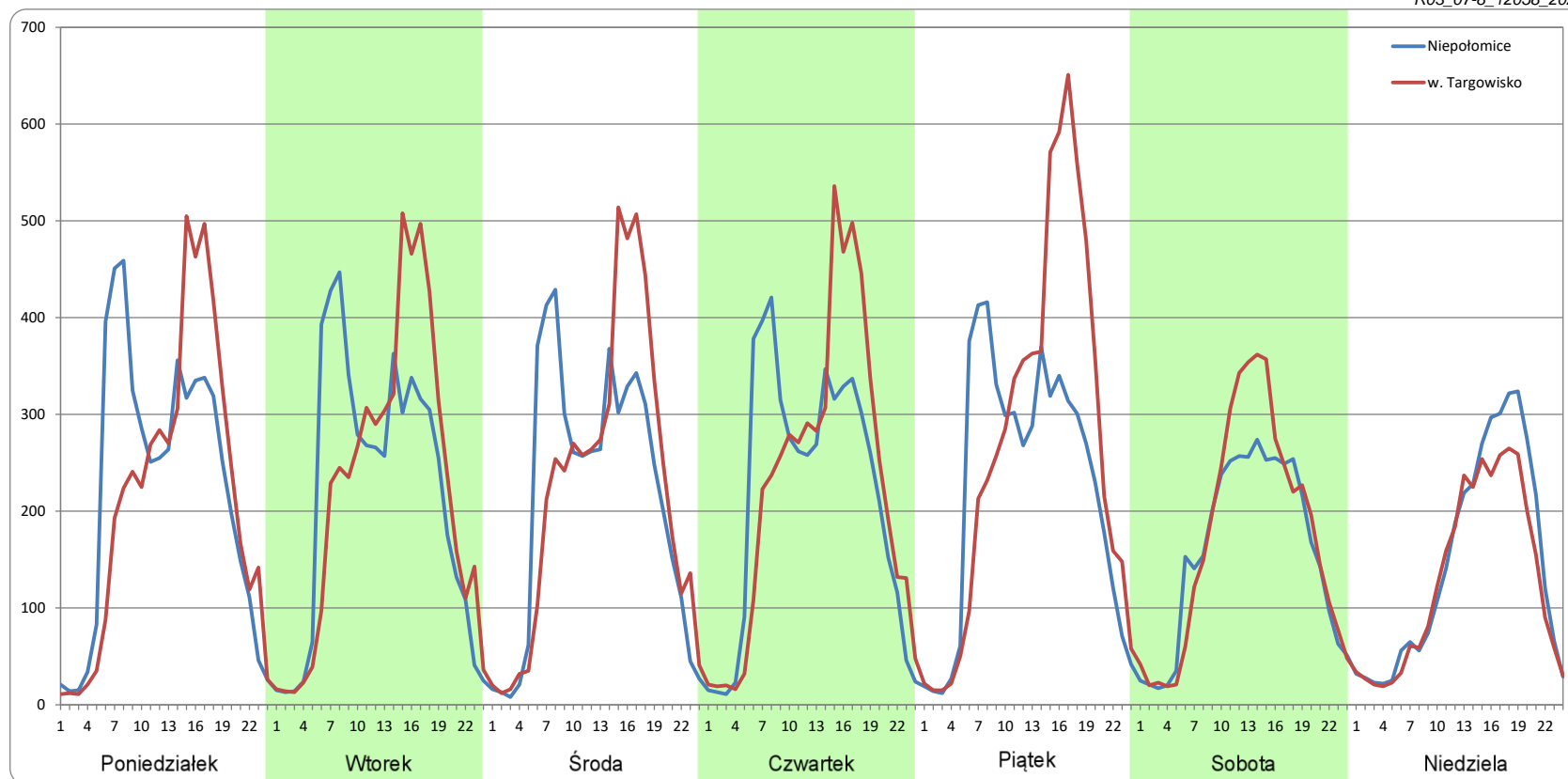
Ruch w poszczególne dni tygodnia

STACJA NR 12058

Numer drogi: 75 Rok: 2022 Miesiąc: Sierpień Typ stacji: BIT 8+1 Oddział: KRAKÓW

Dzień tygodnia	Poniedziałek		Wtorek		Środa		Czwartek		Piątek		Sobota		Niedziela	
	Kierunek		Kierunek		Kierunek		Kierunek		Kierunek		Kierunek		Kierunek	
	Niepolomice	w. Targowisko	Niepolomice	w. Targowisko	Niepolomice	w. Targowisko	Niepolomice	w. Targowisko	Niepolomice	w. Targowisko	Niepolomice	w. Targowisko	Niepolomice	w. Targowisko
SDR	5298	5094	5168	5296	5109	5299	5165	5401	5378	6416	3791	4166	3483	3091
Razem	10391		10465		10409		10566		11793		7957		6574	
Podział procentowy	50,98%	49,02%	49,39%	50,61%	49,09%	50,91%	48,88%	51,12%	45,60%	54,40%	47,65%	52,35%	52,99%	47,01%

R03_07-8_12058_2022



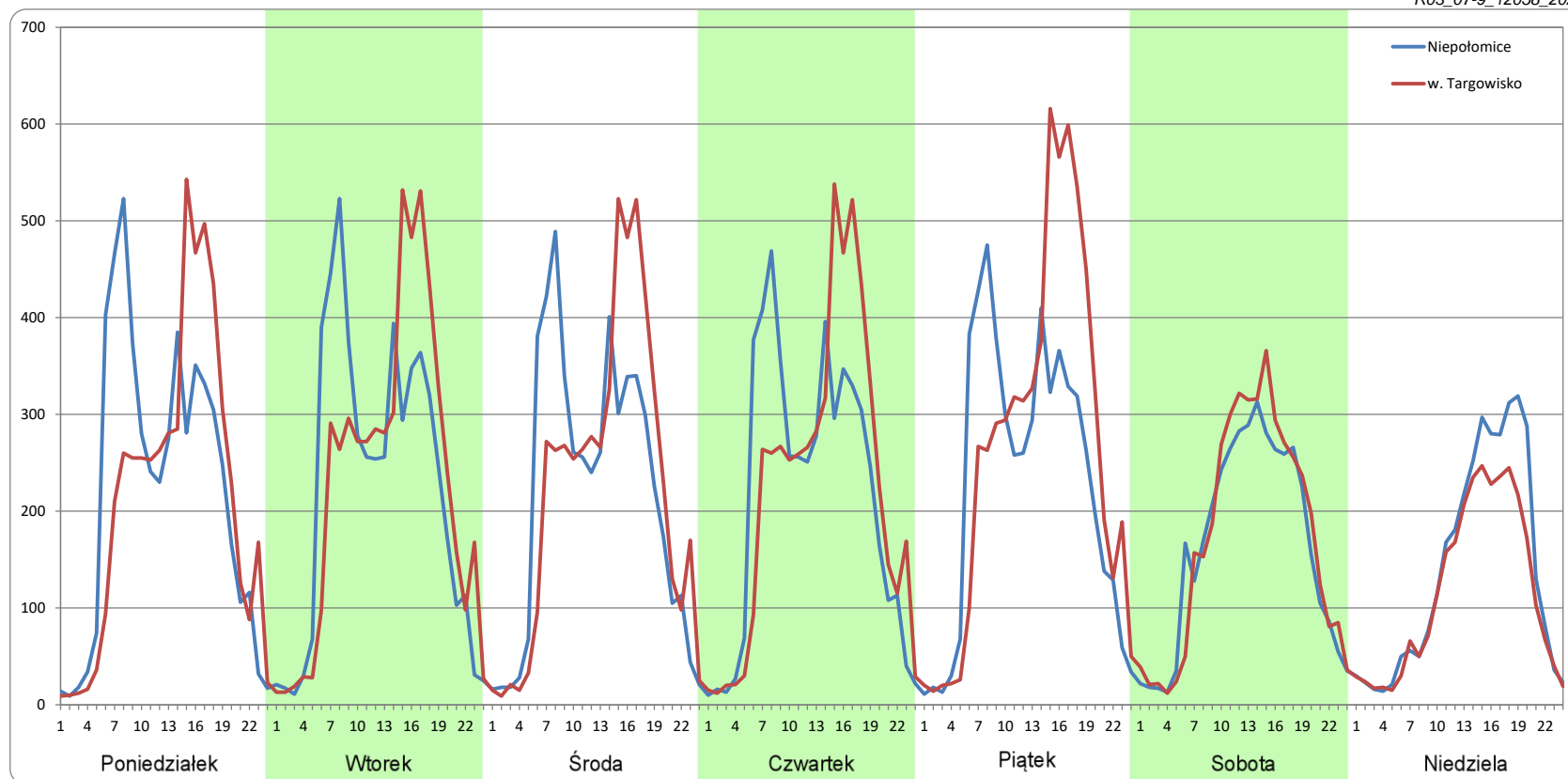
Ruch w poszczególne dni tygodnia

STACJA NR 12058

Numer drogi: 75 **Rok:** 2022 **Miesiąc:** Wrzesień **Typ stacji:** BIT 8+1 **Oddział:** KRAKÓW

Dzień tygodnia	Poniedziałek		Wtorek		Środa		Czwartek		Piątek		Sobota		Niedziela	
	Kierunek		Kierunek		Kierunek		Kierunek		Kierunek		Kierunek		Kierunek	
	Niepolomice	w. Targowisko	Niepolomice	w. Targowisko	Niepolomice	w. Targowisko	Niepolomice	w. Targowisko	Niepolomice	w. Targowisko	Niepolomice	w. Targowisko	Niepolomice	w. Targowisko
SDR	5276	5117	5330	5459	5156	5310	5156	5339	5483	6305	3895	4133	3313	2773
Razem	10394		10789		10466		10495		11788		8028		6086	
Podział procentowy	50,76%	49,24%	49,40%	50,60%	49,26%	50,74%	49,13%	50,87%	46,51%	53,49%	48,52%	51,48%	54,43%	45,57%

R03_07-9_12058_2022



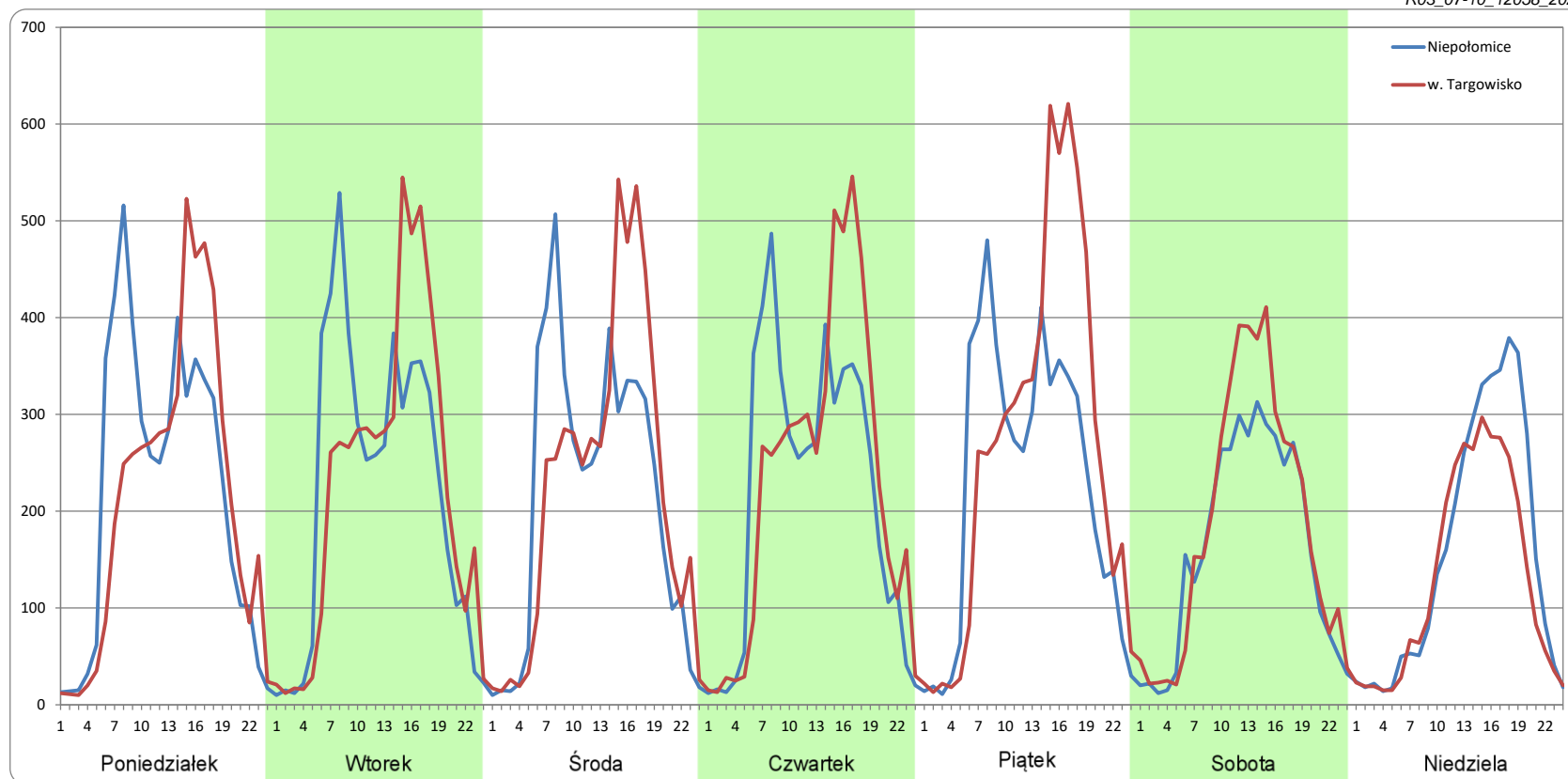
Ruch w poszczególne dni tygodnia

STACJA NR 12058

Numer drogi: 75 **Rok:** 2022 **Miesiąc:** Październik **Typ stacji:** BIT 8+1 **Oddział:** KRAKÓW

Dzień tygodnia	Poniedziałek		Wtorek		Środa		Czwartek		Piątek		Sobota		Niedziela	
	Kierunek		Kierunek		Kierunek		Kierunek		Kierunek		Kierunek		Kierunek	
	Niepołomice	w. Targowisko	Niepołomice	w. Targowisko	Niepołomice	w. Targowisko	Niepołomice	w. Targowisko	Niepołomice	w. Targowisko	Niepołomice	w. Targowisko	Niepołomice	w. Targowisko
SDR	5283	5085	5300	5369	5136	5355	5236	5488	5447	6350	3889	4438	3722	3133
Razem	10367		10669		10490		10724		11797		8326		6855	
Podział procentowy	50,96%	49,04%	49,67%	50,33%	48,96%	51,04%	48,83%	51,17%	46,17%	53,83%	46,70%	53,30%	54,29%	45,71%

R03_07-10_12058_2022



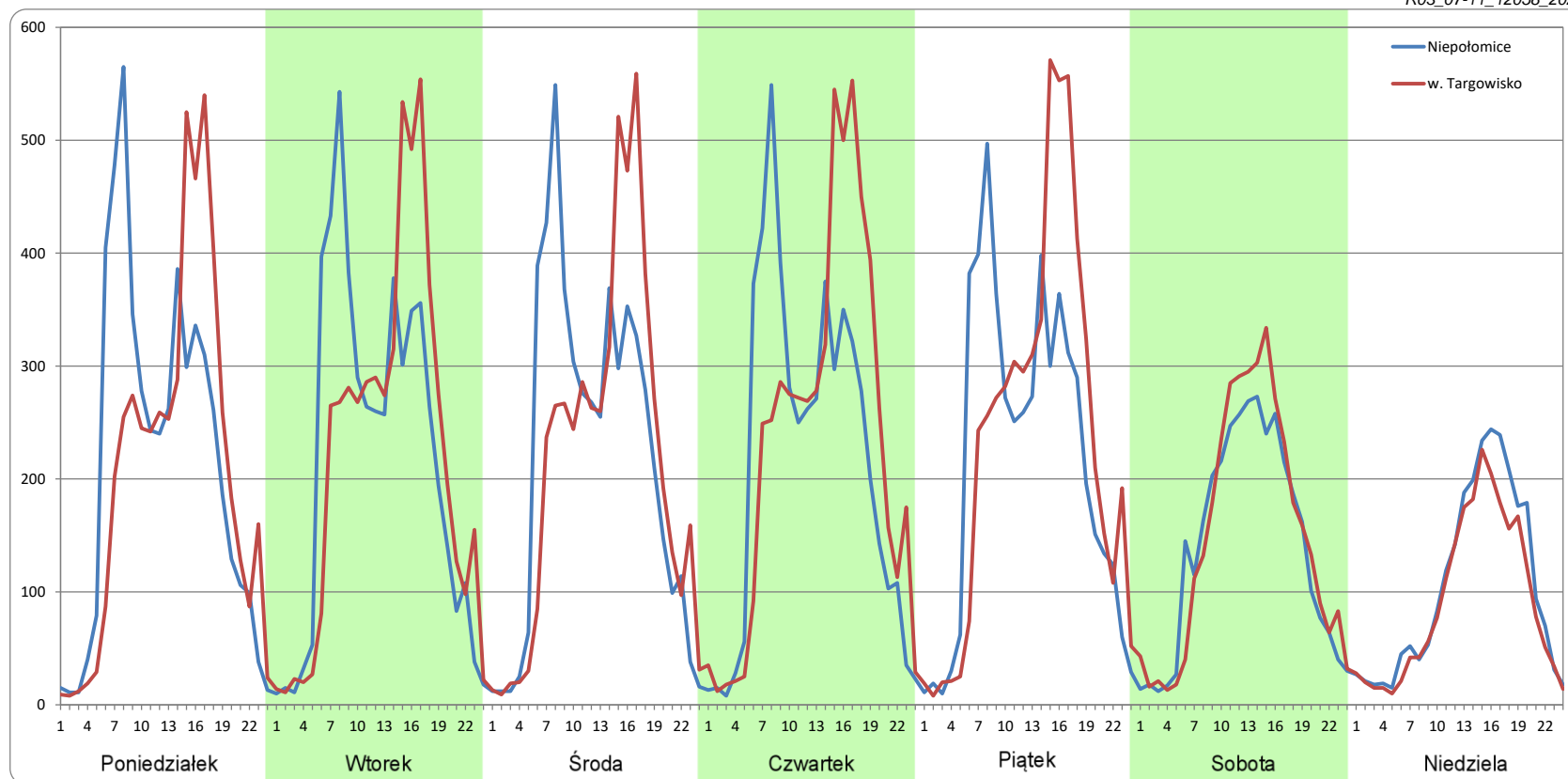
Ruch w poszczególne dni tygodnia

STACJA NR 12058

Numer drogi: 75 **Rok:** 2022 **Miesiąc:** Listopad **Typ stacji:** BIT 8+1 **Oddział:** KRAKÓW

Dzień tygodnia	Poniedziałek		Wtorek		Środa		Czwartek		Piątek		Sobota		Niedziela	
	Kierunek		Kierunek		Kierunek		Kierunek		Kierunek		Kierunek		Kierunek	
	Niepołomice	w. Targowisko	Niepołomice	w. Targowisko	Niepołomice	w. Targowisko	Niepołomice	w. Targowisko	Niepołomice	w. Targowisko	Niepołomice	w. Targowisko	Niepołomice	w. Targowisko
SDR	5134	4954	5176	5245	5213	5136	5151	5581	5189	5603	3349	3558	2508	2166
Razem	10088		10421		10349		10732		10791		6906		4673	
Podział procentowy	50,89%	49,11%	49,67%	50,33%	50,37%	49,63%	48,00%	52,00%	48,08%	51,92%	48,49%	51,51%	53,66%	46,34%

R03_07-11_12058_2022



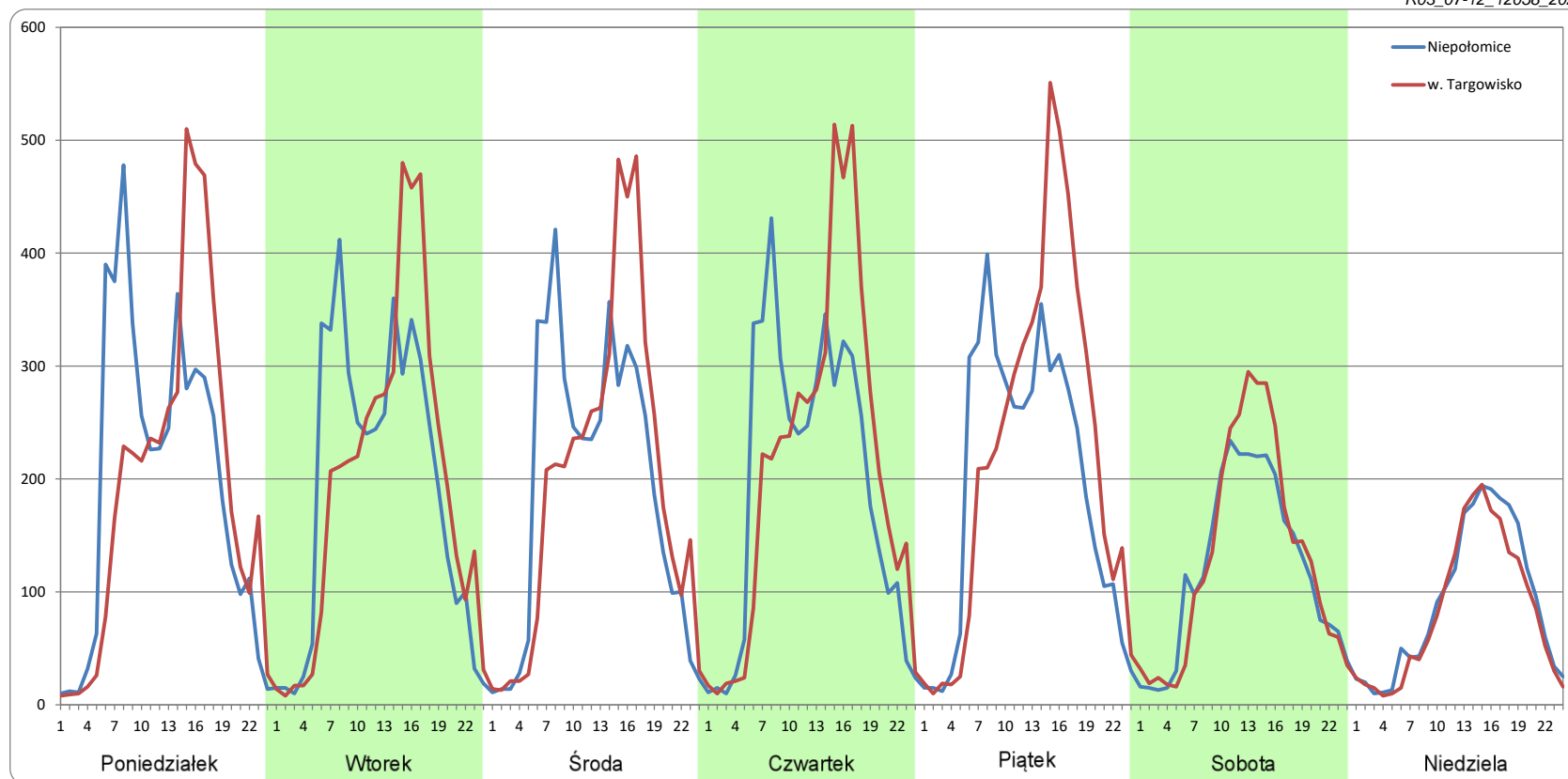
Ruch w poszczególne dni tygodnia

STACJA NR 12058

Numer drogi: 75 Rok: 2022 Miesiąc: Grudzień Typ stacji: BIT 8+1 Oddział: KRAKÓW

Dzień tygodnia	Poniedziałek		Wtorek		Środa		Czwartek		Piątek		Sobota		Niedziela	
	Kierunek		Kierunek		Kierunek		Kierunek		Kierunek		Kierunek		Kierunek	
	Niepołomice	w. Targowisko	Niepołomice	w. Targowisko	Niepołomice	w. Targowisko	Niepołomice	w. Targowisko	Niepołomice	w. Targowisko	Niepołomice	w. Targowisko	Niepołomice	w. Targowisko
SDR	4718	4657	4595	4661	4573	4683	4660	5022	4667	5284	2909	3140	2179	1997
Razem	9375		9256		9257		9682		9951		6049		4176	
Podział procentowy	50,33%	49,67%	49,65%	50,35%	49,41%	50,59%	48,13%	51,87%	46,90%	53,10%	48,09%	51,91%	52,18%	47,82%

R03_07-12_12058_2022



Proporcja dobowego natężenia ruchu do SDRR, dla każdego dnia w roku, w podziale na pojazdy ogółem

STACJA NR 12058

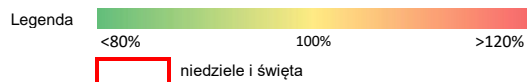
Miejscowość: Szarów **Rok:** 2022
Odcinek: Niepołomice - w. Targowisko **Numer drogi:** 75
Typ stacji: BIT 8+1 **Oddział:** KRAKÓW

R03_10-1_12058_2022

	Miesiąc											
	1	2	3	4	5	6	7	8	9	10	11	12
liczba dni w miesiącu	31	28	31	30	31	30	31	31	30	31	30	31
średni udział w miesiącu [%]	80,6	94,9	102,0	99,4	108,6	107,9	101,1	104,5	104,8	104,7	95,0	86,1

R03_10-2_12058_2022

12058	Proporcja ruchu dziennego do średniego dobowego ruchu rocznego [%]											
	1	2	3	4	5	6	7	8	9	10	11	12
1	28,8	100,1	111,0	112,4	73,1	118,7	121,5	116,3	111,5	80,0	64,5	104,5
2	50,6	94,8	108,7	66,9	91,3	117,1	83,4	110,2	127,9	61,0	118,0	114,3
3	90,3	99,1	112,2	46,2	72,7	131,4	73,4	108,0	88,0	108,3	112,3	73,8
4	96,7	105,1	117,7	104,8	115,0	85,7	110,9	110,5	67,9	109,5	122,1	45,4
5	102,5	72,1	73,4	106,4	117,8	77,1	107,9	121,6	112,9	109,7	74,9	106,3
6	41,7	48,5	50,1	109,5	130,0	126,5	108,0	85,8	114,6	114,1	49,9	108,7
7	83,8	98,7	111,1	114,0	87,8	119,8	114,4	73,9	113,2	126,3	110,2	104,5
8	67,9	101,6	120,8	123,2	70,9	113,1	126,4	106,6	114,0	93,3	113,6	106,6
9	50,2	98,9	108,3	80,2	118,0	121,0	84,4	107,2	127,6	88,3	111,8	114,4
10	98,5	103,2	110,7	57,8	125,4	128,1	63,9	110,0	78,6	114,9	130,1	70,7
11	100,3	110,5	126,0	111,1	121,8	91,0	107,4	110,9	56,9	114,9	57,6	37,9
12	98,3	79,1	80,1	119,2	121,5	75,5	111,8	127,0	114,0	111,6	75,5	93,1
13	100,3	57,8	55,3	118,7	136,1	112,5	111,6	77,1	119,0	113,7	78,3	97,6
14	104,4	108,3	110,1	120,9	93,8	118,6	111,3	67,1	111,7	125,1	108,3	96,2
15	70,9	108,2	110,2	112,2	81,7	133,7	124,7	76,0	111,8	85,0	112,0	97,1
16	47,4	106,2	107,9	48,6	120,6	60,9	82,9	111,8	124,3	77,4	107,5	103,2
17	94,2	101,4	112,9	49,7	120,8	102,1	73,2	111,1	85,6	112,2	110,6	66,3
18	95,4	115,1	120,4	73,4	120,5	84,9	111,3	136,4	65,4	116,4	112,0	45,9
19	97,0	72,7	81,8	119,7	120,9	97,0	113,4	121,2	109,0	110,9	69,6	100,0
20	95,4	51,2	60,3	112,0	131,4	111,1	108,2	84,9	114,8	113,4	43,0	106,5
21	99,3	104,2	110,9	113,1	91,2	117,0	111,3	74,4	109,5	123,2	105,2	106,6
22	65,4	106,2	114,3	120,3	70,9	117,5	121,2	110,6	110,3	82,1	107,0	115,5
23	45,0	107,0	110,8	87,6	118,8	117,5	83,3	111,8	125,6	70,2	105,9	104,1
24	91,6	112,8	112,9	57,8	121,1	129,8	73,8	109,0	89,7	114,0	104,0	52,7
25	92,6	119,1	121,6	117,0	117,4	96,3	109,3	113,3	73,9	113,5	110,6	40,9
26	93,5	83,7	84,0	116,0	128,6	78,7	106,4	132,4	108,6	116,2	70,8	44,0
27	92,5	62,3	67,5	114,6	131,4	117,0	108,6	88,2	111,1	115,5	44,0	81,5
28	96,1	128,7	114,5	118,3	93,1	111,2	112,2	76,2	111,3	127,8	105,9	86,9
29	67,1		116,6	137,8	75,1	111,0	120,1	116,7	111,2	102,8	109,1	90,7
30	40,1		109,4	92,9	123,8	115,4	78,1	116,0	123,0	92,3	106,1	93,8
31	101,8		109,2		122,5		58,6	115,9		102,5		58,5



Nierównomierność kierunkowa dla każdego dnia w roku, w podziale na pojazdy ogółem

STACJA NR 12058

Miejscowość: Szarów **Rok:** 2022
Odcinek: Niepołomice - w. Targowisko **Numer drogi:** 75
Typ stacji: BIT 8+1 **Oddział:** KRAKÓW

R03_11_12058_2022

12058	Proporcja ruchu dziennego do średniego dobowego ruchu rocznego [%]											
	1	2	3	4	5	6	7	8	9	10	11	12
1	48,3	50,0	49,8	51,6	49,7	50,8	53,9	46,4	50,9	51,4	43,7	51,1
2	44,8	50,4	50,1	51,2	50,0	50,8	51,5	50,8	54,2	44,7	46,0	53,2
3	49,1	51,0	50,0	47,4	44,8	53,1	48,0	50,9	51,3	48,3	50,8	51,6
4	50,8	51,6	54,1	49,1	49,2	53,4	49,2	51,8	46,6	50,4	51,4	47,7
5	51,2	51,6	50,7	50,4	50,8	49,2	51,1	54,1	49,0	51,0	51,2	49,3
6	52,4	44,8	46,4	50,6	52,4	46,6	51,0	53,7	50,6	50,7	47,2	50,2
7	50,6	49,5	46,7	51,1	51,7	50,4	51,4	46,8	50,5	53,0	49,7	50,6
8	49,6	50,3	51,7	52,0	48,4	50,9	54,4	49,3	50,8	51,9	50,4	50,6
9	45,2	50,1	50,5	51,4	49,7	50,8	52,6	51,0	54,8	36,6	50,9	52,6
10	49,4	51,1	49,9	48,8	50,1	53,6	46,3	51,7	51,8	49,4	55,6	52,1
11	50,4	53,0	53,9	49,1	51,0	52,4	49,4	51,3	45,3	50,3	52,9	46,9
12	50,0	50,9	50,8	50,4	51,1	47,6	50,8	54,6	48,3	50,8	50,3	49,1
13	50,5	47,9	46,5	51,2	53,2	48,2	51,2	51,2	50,8	51,5	35,3	51,1
14	52,0	49,0	49,3	52,6	51,9	50,6	51,4	49,2	51,3	54,1	48,7	51,1
15	51,2	50,2	50,0	57,2	47,6	54,9	53,3	43,0	51,2	51,6	50,4	50,9
16	47,9	50,2	50,5	53,0	48,9	52,4	52,2	49,7	53,0	44,0	50,3	51,9
17	49,4	50,3	50,5	50,5	50,9	51,2	46,2	50,3	51,1	49,8	50,0	52,4
18	50,2	52,0	52,2	35,2	50,8	51,4	49,2	42,1	40,7	50,3	52,3	48,8
19	50,3	51,0	50,8	44,0	51,0	35,6	50,7	53,5	49,6	50,9	52,3	50,6
20	50,5	46,2	46,8	49,9	52,9	48,5	51,5	51,6	50,1	51,8	46,9	50,8
21	52,2	48,8	49,5	50,2	52,2	50,0	51,6	42,4	50,7	53,3	48,7	50,4
22	51,0	49,7	49,9	51,9	46,8	49,1	53,3	49,2	50,7	51,3	50,5	54,3
23	47,1	49,9	50,2	50,8	49,4	51,1	51,6	50,9	52,2	47,2	50,8	56,2
24	49,4	50,5	50,3	48,3	50,5	53,3	46,2	50,9	51,7	47,1	50,9	52,0
25	50,3	52,9	51,8	48,1	50,0	51,7	49,7	51,6	46,1	50,3	52,1	51,8
26	51,0	51,4	50,5	50,2	50,6	48,7	50,8	55,3	49,2	44,8	52,4	45,3
27	50,8	41,5	44,4	50,4	52,0	47,4	50,8	51,3	50,9	50,8	47,4	49,0
28	51,5	41,5	48,6	51,2	51,1	50,8	51,5	42,6	50,5	54,8	49,3	50,3
29	50,8		50,2	53,8	44,0	51,3	53,7	47,9	50,9	59,0	50,2	51,6
30	45,7		50,3	54,6	47,2	51,3	50,8	50,7	53,6	43,2	50,3	51,5
31	46,1		49,5		49,3		41,4	50,7		50,8		51,3

Legenda Niepołomice w. Targowisko
 <40% 50% >60%
 [red box] niedziele i święta

$$*WNK = \frac{N_{poj./24h}(\text{kierunek P})}{N_{poj./24h}(\text{kierunek P+L})}$$

Struktura rodzajowa ruchu wg pomiarów ręcznych

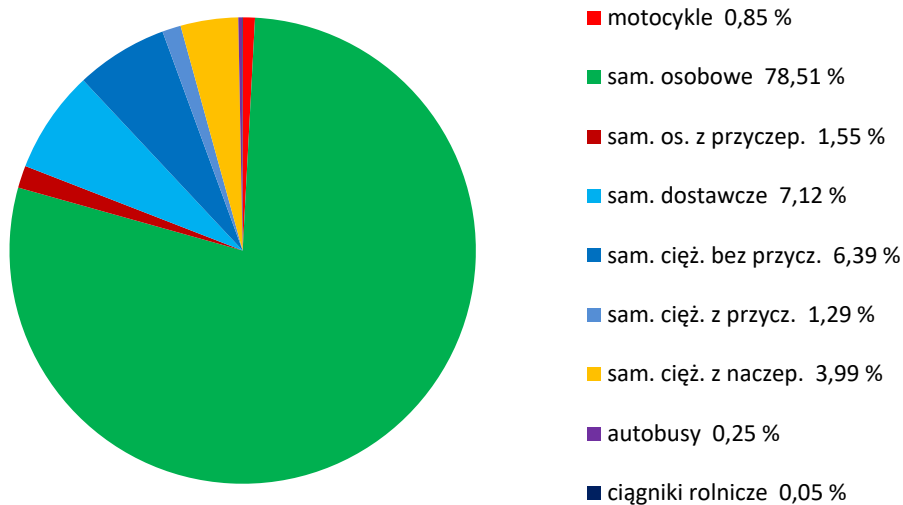
STACJA NR 12058

Miejscowość: Szarów
Odcinek: Niepołomice - w. Tarłowisko
Typ stacji: BIT 8+1

Rok: 2022
Numer: 75
Oddział: KRAKÓW

R04_04_12058_2022

Rodzajowa struktura ruchu wg pomiarów ręcznych w 2022



SPIS TREŚCI

Raport 0.1	1
Stacja 12058.....	1
Raport 2.1	2
Woj 12.....	2
Raport 2.2	3
Woj 12.....	3
Raport 2.3	4
Stacja 12058.....	4
Raport 3.1	5
Stacja 12058.....	5
Raport 3.2	6
Stacja 12058.....	6
Raport 3.3	7
Stacja 12058.....	7
Raport 3.4	8
Stacja 12058.....	8
Raport 3.6	9
Stacja 12058.....	9
Raport 3.12	10
Stacja 12058.....	10
Raport 3.7	11
Stacja 12058.....	11
Raport 3.10	23
Stacja 12058.....	23
Raport 3.11	24
Stacja 12058.....	24
Raport 4.4	25
Stacja 12058.....	25