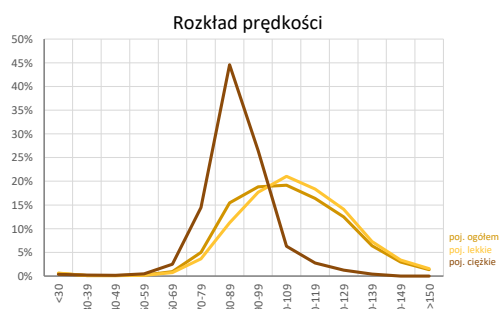
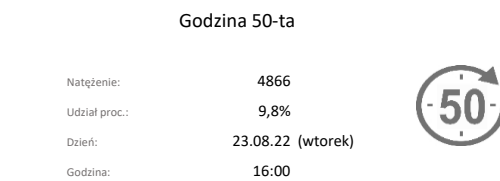
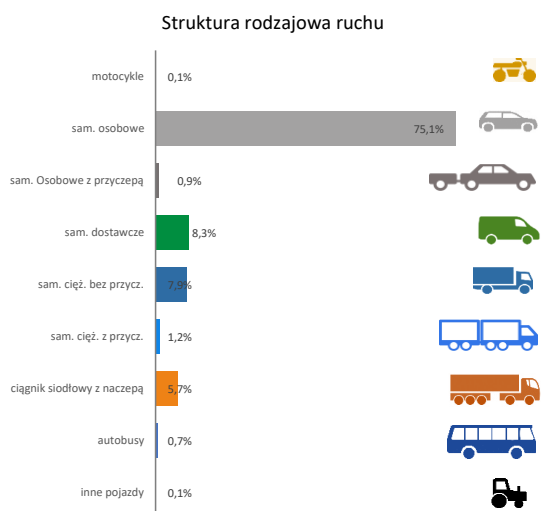
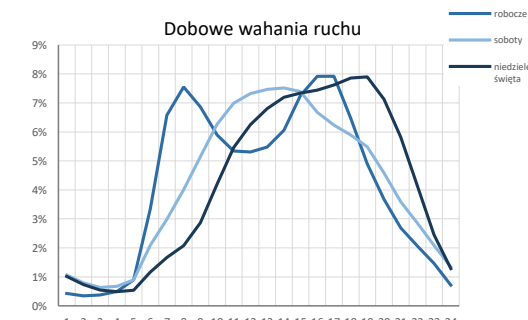
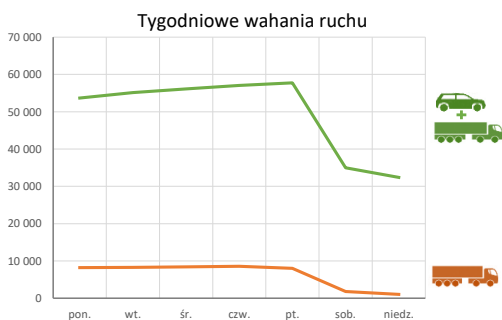
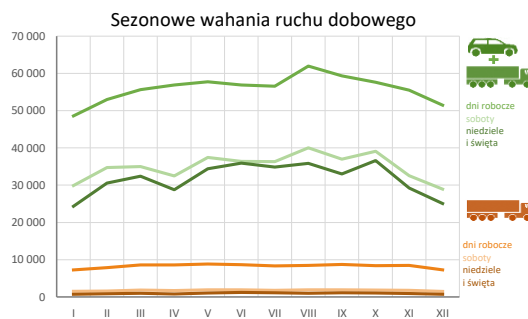
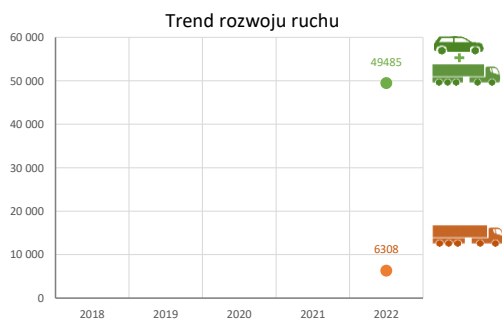
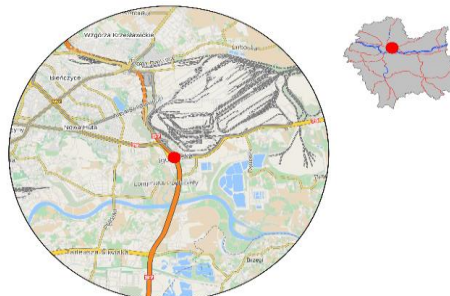


### Karta punktu

#### Stacja NR 12018

Nr stacji: 12018  
 Typ licznika: BIT 8+1  
 Lokalizacja: Kraków  
 Nr drogi: S7c  
 Pikietaż: 0,940

Stacja działa od: 05.10.2021  
 Charakter ruchu: G  
 Liczba dni w archiwizacji: 365  
 Liczba dni w przetworzeniu: 364



**Analiza średniego dobowego ruchu rocznego (SDRR) dla poszczególnych miesięcy w 2021 i 2022 roku**

R02\_01\_2022

Lp.	Oddział GDDKiA	Numer stacji	Typ stacji	Numer drogi	Średni dobowy ruch w miesiącu																																								
					styczeń			luty			marzec			kwiecień			maj			czerwiec			lipiec			sierpień			wrzesień			październik			listopad			grudzień			cały rok				
					2021	2022	wzrost spadek (%)	2021	2022	wzrost spadek (%)	2021	2022	wzrost spadek (%)	2021	2022	wzrost spadek (%)	2021	2022	wzrost spadek (%)	2021	2022	wzrost spadek (%)	2021	2022	wzrost spadek (%)	2021	2022	wzrost spadek (%)	2021	2022	wzrost spadek (%)	2021	2022	wzrost spadek (%)	2021	2022	wzrost spadek (%)	2021	2022	wzrost spadek (%)					
1.	Kraków	12002	BIT 8+1	A4	-	40918	-	-	47561	-	-	50848	-	-	49042	-	48910	50681	+4	49223	51739	+5	54559	55126	+1	58094	58306	0	51055	50843	0	49504	50997	+3	44356	45934	+4	44597	44682	0	-	-	49723	-	
		12006	BIT 8+1	7	-	54916	-	-	58544	-	-	55170	-	-	54139	-	-	57839	-	-	59500	-	-	61656	-	-	63010	-	-	58016	-	58679	58221	-1	54345	53002	-2	54559	51853	-5	-	-	57156	-	
		12007	BIT 8+1	44	-	9289	-	-	10261	-	-	10728	-	-	11209	-	-	12238	-	-	12908	12829	-1	13996	13246	-5	14475	13718	-5	12694	12469	-2	12081	11218	-7	10441	10108	-3	9904	9560	-3	-	-	11406	-
		12011	BIT 8+1	94g	8408	8484	+1	-	9092	-	-	9328	-	-	9798	-	-	10147	-	-	11770	9994	-15	11311	9810	-13	10734	10102	-6	10616	9689	-9	10527	9779	-7	9738	9290	-5	9045	8625	-5	-	-	9512	-
		12013	BIT 8+1	52	11898	11993	+1	-	12754	-	-	12888	-	-	12666	-	-	12961	-	-	15326	12631	-18	15515	12459	-20	15085	12615	-16	14348	11859	-17	14213	12218	-14	13372	11966	-11	12873	11687	-9	-	-	12391	-
		12014	BIT 8+1	A4	-	77608	-	-	86473	-	-	87748	-	-	87342	-	-	92431	-	-	90764	92550	+2	94930	94691	0	96554	96011	-1	90481	92438	+2	86758	90521	+4	82094	84263	+3	79757	79197	-1	-	-	88439	-
		12016	BIT 8+1	73	-	6843	-	-	7322	-	-	7398	-	-	7878	-	-	8129	-	-	8822	7942	-10	8908	7898	-10	9385	8121	-11	8550	7499	-12	8438	7626	-10	7735	7213	-7	7304	6965	-5	-	-	7570	-
		12017	BIT 8+1	S52c	-	45969	-	-	49606	-	-	50117	-	-	50304	-	-	52612	-	-	45915	52952	+15	46559	53034	+14	49802	53637	+8	48628	53845	+11	47494	52896	+11	46427	47151	+2	47802	44941	-6	-	-	50506	-
		12018	BIT 8+1	S7c	-	42455	-	-	47168	-	-	49356	-	-	49386	-	-	51517	-	-	50269	50981	+1	52861	50593	-4	53080	55105	+4	53128	52369	-1	52854	51988	-2	48541	48446	0	45813	44460	-3	-	-	49488	-
		12058	BIT 8+1	75	7815	7951	+2	-	8841	-	-	9455	-	-	9508	-	-	10395	-	-	15779	10186	-35	13481	9591	-29	10883	9752	-10	10777	9721	-10	10401	9890	-5	9444	9188	-3	8539	8239	-4	-	-	9393	-
		12059	BIT 8+1	94	13912	14141	+2	-	15827	-	-	16346	-	-	16231	-	-	17599	-	-	18526	17783	-4	18097	18084	0	18873	18563	-2	17992	17906	0	16324	17693	+8	15669	15938	+2	15134	14817	-2	-	-	16743	-
		12501	WIM	75	-	-	-	-	14499	-	-	14320	-	-	15161	-	-	15086	-	-	16711	14818	-11	-	-	-	17461	-	-	-	-	-	-	-	-	-	-	-	-	-	-	-	-	-	
		12502	WIM	7	-	14175	-	-	17965	-	-	16489	-	-	17071	-	-	18833	-	-	20621	-	-	-	-	-	22963	-	-	-	-	-	-	-	-	-	-	-	-	-	-	-	-	-	
		12503	WIM	79	-	11740	-	-	13299	-	-	14081	-	-	13964	-	-	15415	14640	-5	15203	14434	-5	14779	14015	-5	14599	13778	-6	14850	14012	-6	15182	14541	-4	14151	13368	-6	13037	11988	-8	-	-	13655	-
		12801	KAS	7	1491	2442	+64	1976	3543	+79	2360	3814	+62	2492	3964	+59	3082	4123	+34	3252	4091	+26	3191	4359	+37	3456	4534	+31	3259	3960	+22	3167	4144	+31	2837	3863	+36	2407	3261	+35	2748	3842	+40		

## Średni dobowy ruch roczny (SDRR) w stacjach SCPR w latach 2013-2022

### Ruch ogółem

R02\_02\_2022

Lp.	Oddział GDDKiA	Numer stacji	Typ stacji	Nr drogi	Średni dobowy ruch roczny (SDRR) w latach (poj./dobę)										Wzrost/spadek ruchu (%)			
					2013	2014	2015	2016	2017	2018	2019	2020	2021	2022	2022/20	2022/21		
1.	Kraków	12002	BIT 8+1	A4	-	-	-	-	-	-	-	-	-	-	49723*	-	-	
		12006	BIT 8+1	7	-	-	-	-	-	-	-	-	-	-	-	57156*	-	-
		12007	BIT 8+1	44	-	-	-	-	-	-	-	-	-	-	-	11406*	-	-
		12011	BIT 8+1	94g	24620	12896*	8640*	8435	8719	8927	9231	9512	9038	9512	0	5		
		12013	BIT 8+1	52	13030	13057	12859	13039	13013	12943	12820	12307	12327	12391	1	1		
		12014	BIT 8+1	A4	-	-	-	-	-	-	-	-	-	-	-	88439*	-	-
		12016	BIT 8+1	73	-	-	-	-	-	-	-	-	-	-	-	7570*	-	-
		12017	BIT 8+1	S52c	-	-	-	-	-	-	-	-	-	-	-	50505*	-	-
		12018	BIT 8+1	S7c	-	-	-	-	-	-	-	-	-	-	-	49485*	-	-
		12058	BIT 8+1	75	-	-	-	-	-	-	-	-	-	9262*	9393	-	1*	
		12059	BIT 8+1	94	-	-	-	-	-	-	-	-	-	15722*	16743	-	6*	
12503	WIM	79	-	-	-	-	-	-	-	-	-	-	-	13655*	-	-		
12801	KAS	7	-	-	-	-	-	-	-	-	-	-	2852*	3842*	-	35*		

\* - wynik niemiernorodajny do porównań

\*\* - dane nietypowe ze względu na decyzje administracyjne

### STACJA NR 12018

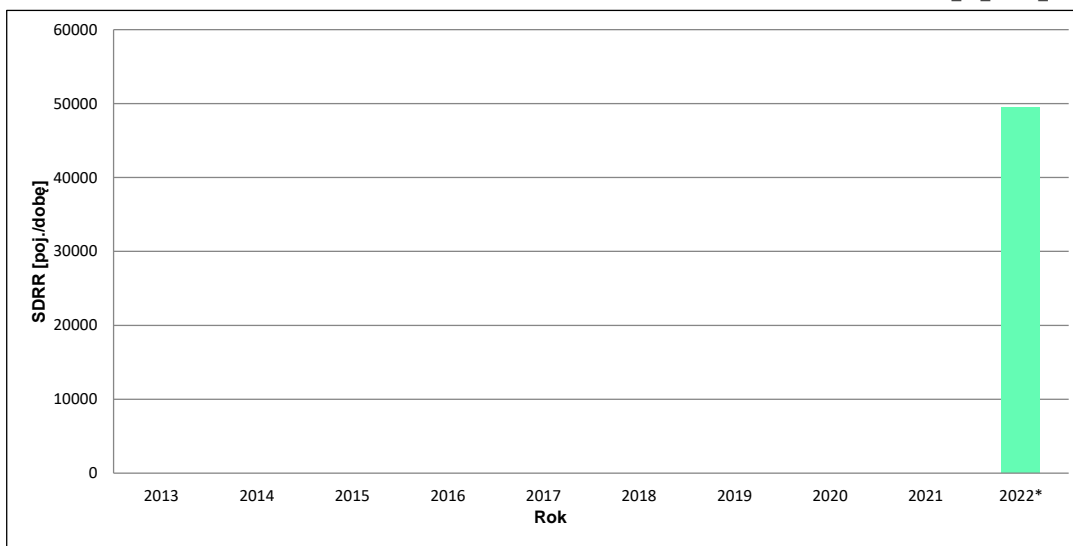
**Miejscowość:** Kraków  
**Odcinek:** Christo Botewa - Bieżanów  
**Typ stacji:** BIT 8+1  
**Rok:** 2022  
**Numer drogi:** S7c  
**Oddział:** KRAKÓW

### Wykres trendu rozwoju ruchu dla stacji 12018

R02\_02\_12018\_2022

Średni dobowy ruch roczny (SDRR) w latach (poj./dobę)									Wzrost/spadek ruchu [%]		
2013	2014	2015	2016	2017	2018	2019	2020	2021	2022	2022/20	2022/21
-	-	-	-	-	-	-	-	-	49485*	-	-

R02\_03\_12018\_2022



\* - ruch niemiernodajny do porównań

Średni dobowy ruch dla poszczególnych dni tygodnia w poszczególnych miesiącach roku

STACJA NR 12018

**Miejscowość:** Kraków  
**Odcinek:** Christo Botewa - Bieżanów  
**Typ stacji:** BIT 8+1

**Rok:** 2022  
**Numer drogi:** S7c  
**Oddział:** KRAKÓW

Ruch ogółem

R03\_01\_12018\_2022

Dni tygodnia:		Styczeń	Luty	Marzec	Kwiecień	Maj	Czerwiec	Lipiec	Sierpień	Wrzesień	Październik	Listopad	Grudzień	Cały rok
1. Poniedziałki	a	47764	52306	54269	54920	52278	54948	54569	59504	57141	53270	53387	49686	53670
	b	1,125	1,109	1,100	1,112	1,015	1,078	1,079	1,080	1,091	1,025	1,102	1,118	1,085
	c	0,890	0,975	1,011	1,023	0,974	1,024	1,017	1,109	1,065	0,993	0,995	0,926	1,000
2. Wtorki	a	48586	51432	54704	56329	57753	57004	55021	61129	57914	56772	54673	50014	55111
	b	1,144	1,090	1,108	1,141	1,121	1,118	1,088	1,109	1,106	1,092	1,129	1,125	1,114
	c	0,882	0,933	0,993	1,022	1,048	1,034	0,998	1,109	1,051	1,030	0,992	0,908	1,000
3. Środy	a	49752	51611	54653	57805	57971	58344	56673	61938	59298	57649	55096	52479	56106
	b	1,172	1,094	1,107	1,170	1,125	1,144	1,120	1,124	1,132	1,109	1,137	1,180	1,134
	c	0,887	0,920	0,974	1,030	1,033	1,040	1,010	1,104	1,057	1,028	0,982	0,935	1,000
4. Czwartki	a	49086	53294	55926	58742	59863	57995	57407	62100	59317	59168	57699	53660	57021
	b	1,156	1,130	1,133	1,189	1,162	1,138	1,135	1,127	1,133	1,138	1,191	1,207	1,152
	c	0,861	0,935	0,981	1,030	1,050	1,017	1,007	1,089	1,040	1,038	1,012	0,941	1,000
5. Piątki	a	47765	56230	58473	56617	60930	56323	59282	65183	62928	61331	56526	51410	57750
	b	1,125	1,192	1,185	1,146	1,183	1,105	1,172	1,183	1,202	1,180	1,167	1,156	1,167
	c	0,827	0,974	1,013	0,980	1,055	0,975	1,027	1,129	1,090	1,062	0,979	0,890	1,000
6. Soboty	a	29892	34737	35026	32483	37449	36367	36329	40030	37000	39121	32531	28934	34992
	b	0,704	0,736	0,710	0,658	0,727	0,713	0,718	0,726	0,707	0,753	0,671	0,651	0,707
	c	0,854	0,993	1,001	0,928	1,070	1,039	1,038	1,144	1,057	1,118	0,930	0,827	1,000
7. Niedziele	a	26803	30569	32442	29546	36111	38183	34867	35811	32988	36608	28689	26150	32397
	b	0,631	0,648	0,657	0,598	0,701	0,749	0,689	0,650	0,630	0,704	0,592	0,588	0,655
	c	0,827	0,944	1,001	0,912	1,115	1,179	1,076	1,105	1,018	1,130	0,886	0,807	1,000
8. Dni robocze	a	48591	52974	55605	56883	57759	56923	56590	61971	59320	57638	55476	51450	55932
	b	1,145	1,123	1,127	1,152	1,121	1,117	1,119	1,125	1,133	1,109	1,145	1,157	1,130
	c	0,869	0,947	0,994	1,017	1,033	1,018	1,012	1,108	1,061	1,031	0,992	0,920	1,000
9. Święta	a	18184	-	-	27694	30900	32449	-	35999	-	-	30258	23924	28487
	b	0,428	-	-	0,561	0,600	0,636	-	0,653	-	-	0,625	0,538	0,576
	c	0,638	-	-	0,972	1,085	1,139	-	1,264	-	-	1,062	0,840	1,000
10. Niedziele i święta	a	24340	30569	32442	28805	34374	35889	34867	35848	32988	36608	29212	25037	31748
	b	0,573	0,648	0,657	0,583	0,667	0,704	0,689	0,651	0,630	0,704	0,603	0,563	0,642
	c	0,767	0,963	1,022	0,907	1,083	1,130	1,098	1,129	1,039	1,153	0,920	0,789	1,000
11. Wszystkie dni	a	42455	47168	49356	49386	51517	50981	50593	55105	52369	51988	48446	44460	49485
	b	1,000	1,000	1,000	1,000	1,000	1,000	1,000	1,000	1,000	1,000	1,000	1,000	1,000
	c	0,858	0,953	0,997	0,998	1,041	1,030	1,022	1,114	1,058	1,051	0,979	0,898	1,000

Legenda:

a = średni dobowy ruch danego dnia (dni) tygodnia

b =  $\frac{\text{średni dobowy ruch danego dnia (dni) tygodnia w miesiącu}}{\text{średni dobowy ruch we wszystkie dni miesiąca}}$

c =  $\frac{\text{średni dobowy ruch danego dnia (dni) tygodnia w miesiącu}}{\text{średni dobowy ruch danego dnia (dni) tygodnia w roku}}$

Uwagi: \*Dane oszacowane, brak oszacowań dla dni świątecznych

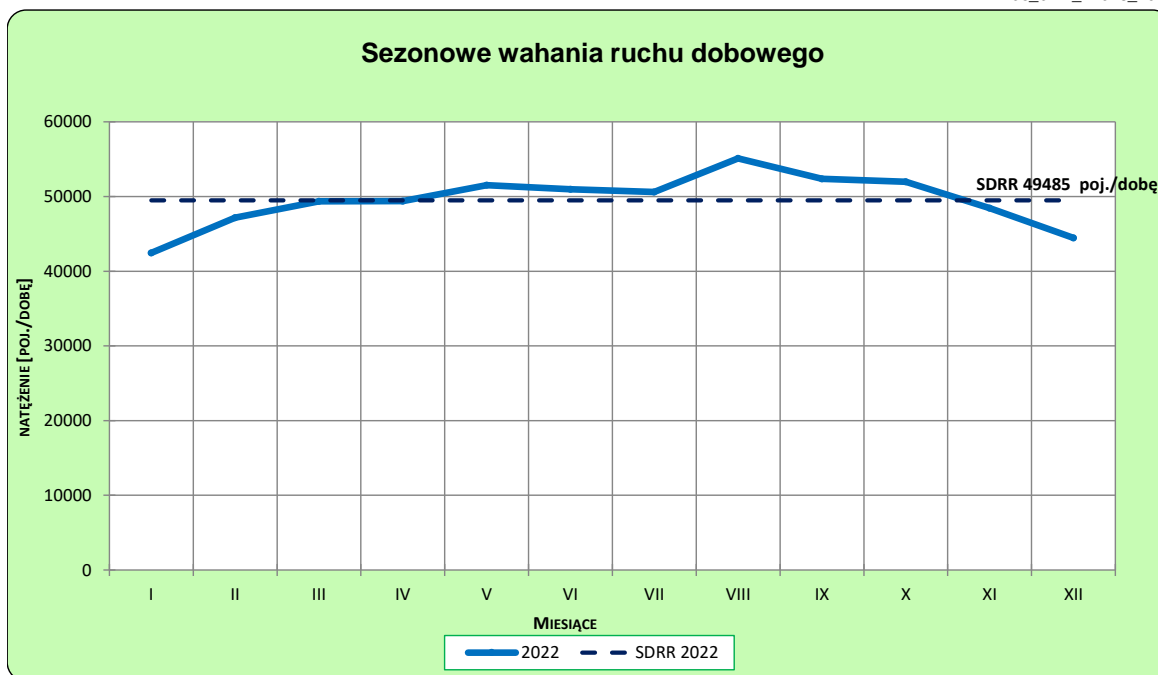
**STACJA NR 12018**

**Miejscowość:** Kraków  
**Odcinek:** Christo Botewa - Bieżanów  
**Typ stacji:** BIT 8+1

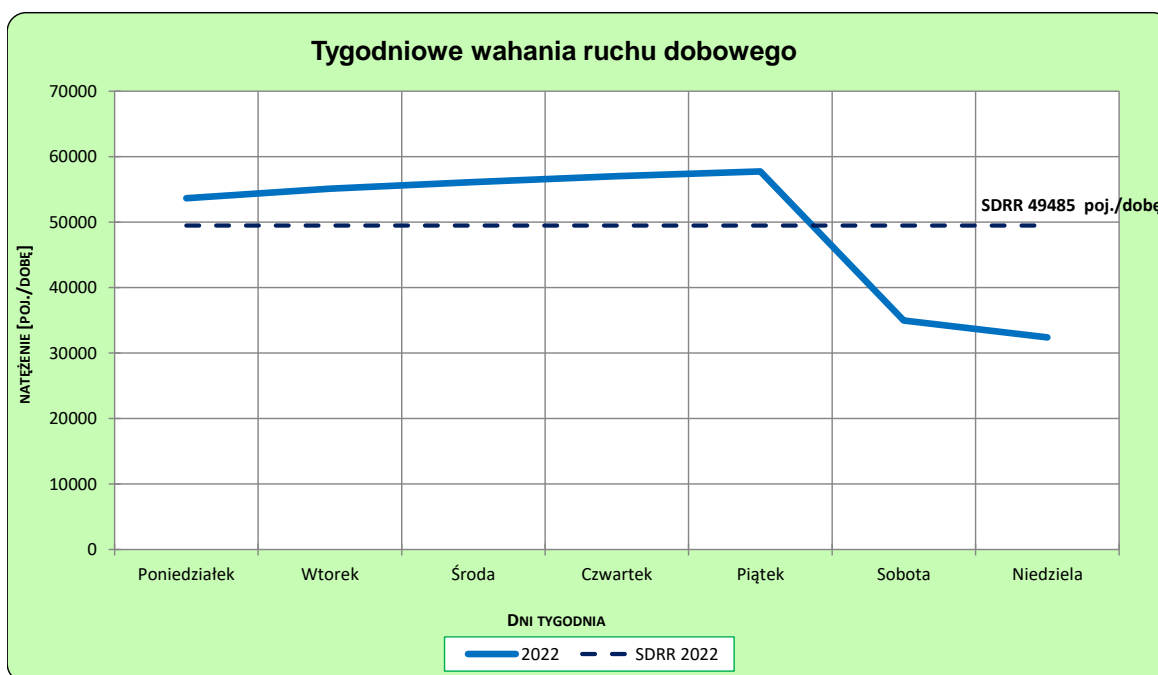
**Rok:** 2022  
**Numer drogi:** S7c  
**Oddział:** KRAKÓW

**Ruch ogółem**

R03\_02-1\_12018\_2022



R03\_02-2\_12018\_2022



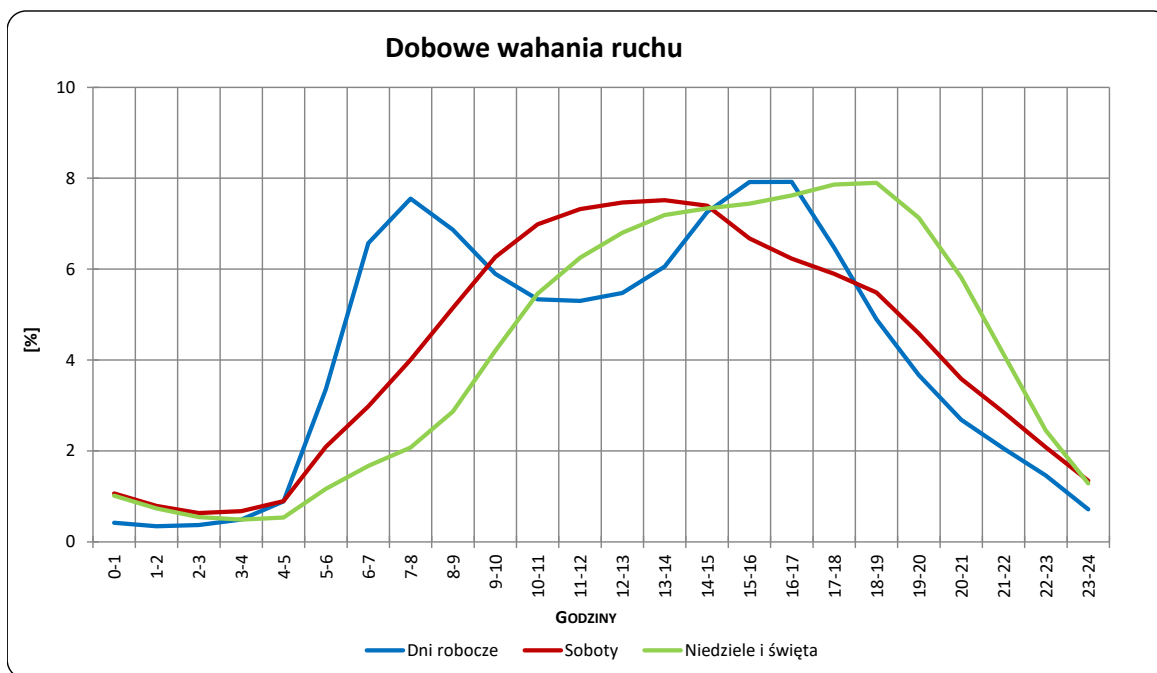
Uwagi: –

**STACJA NR 12018**

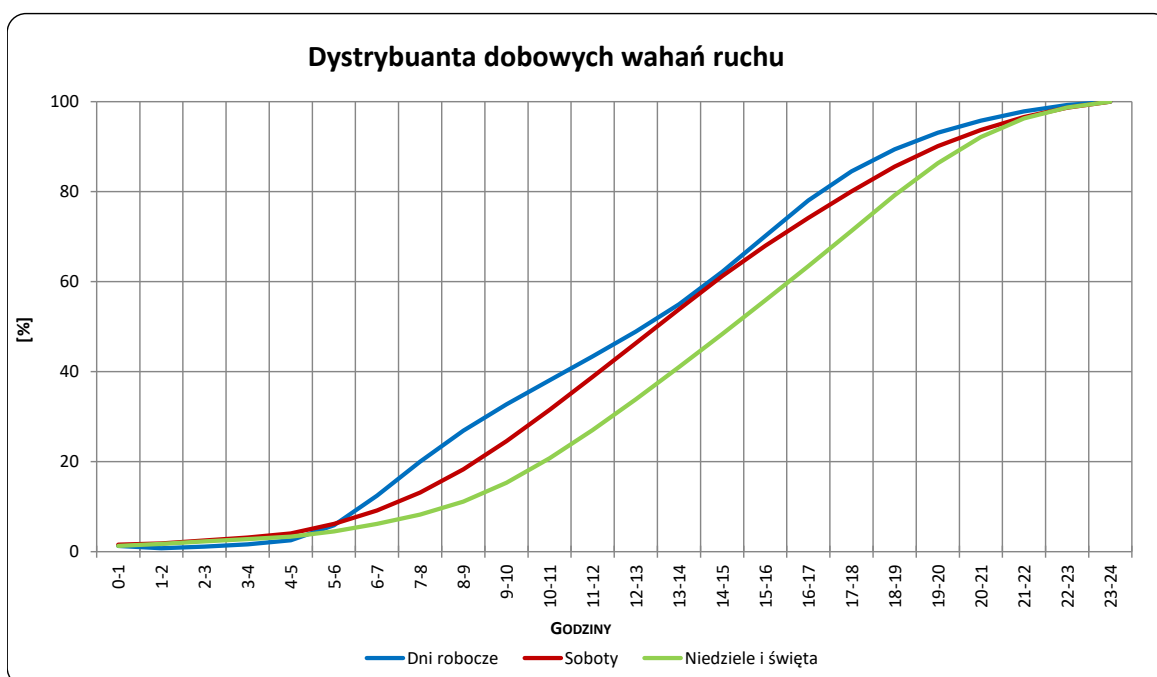
**Miejscowość:** Kraków  
**Odcinek:** Christo Botewa - Bieżanów  
**Typ stacji:** BIT 8+1

**Rok:** 2022  
**Numer drogi:** S7c  
**Oddział:** KRAKÓW

R03\_03-1\_12018\_2022



R03\_03-2\_12018\_2022



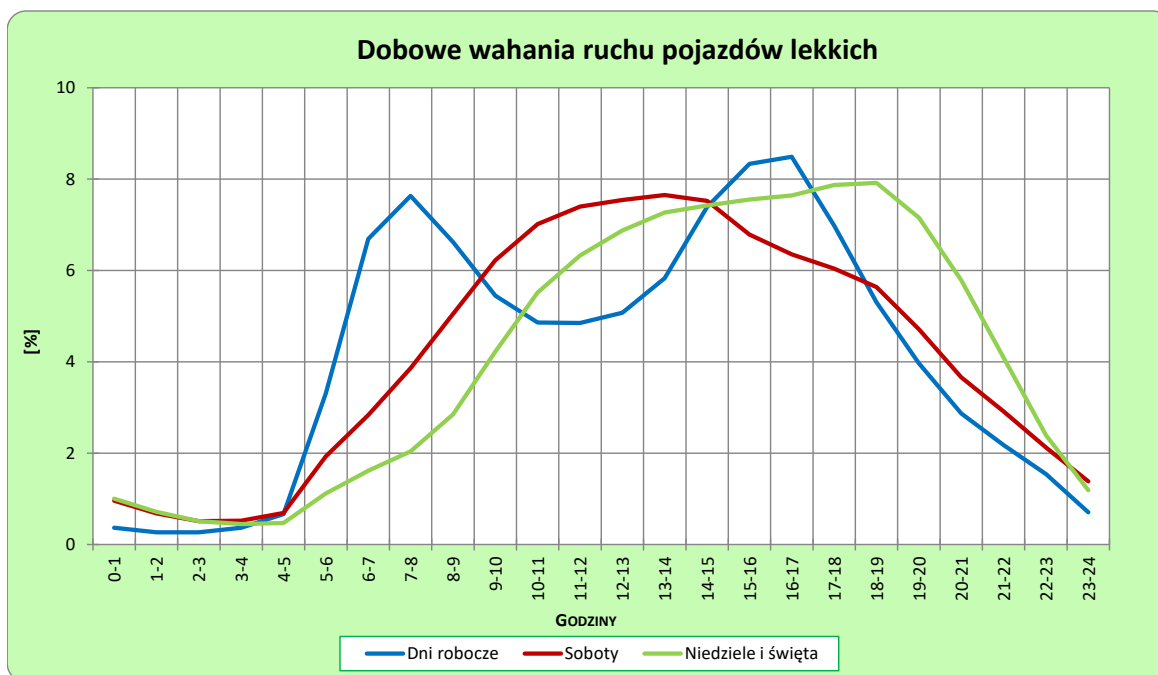
Uwagi: –

**STACJA NR 12018**

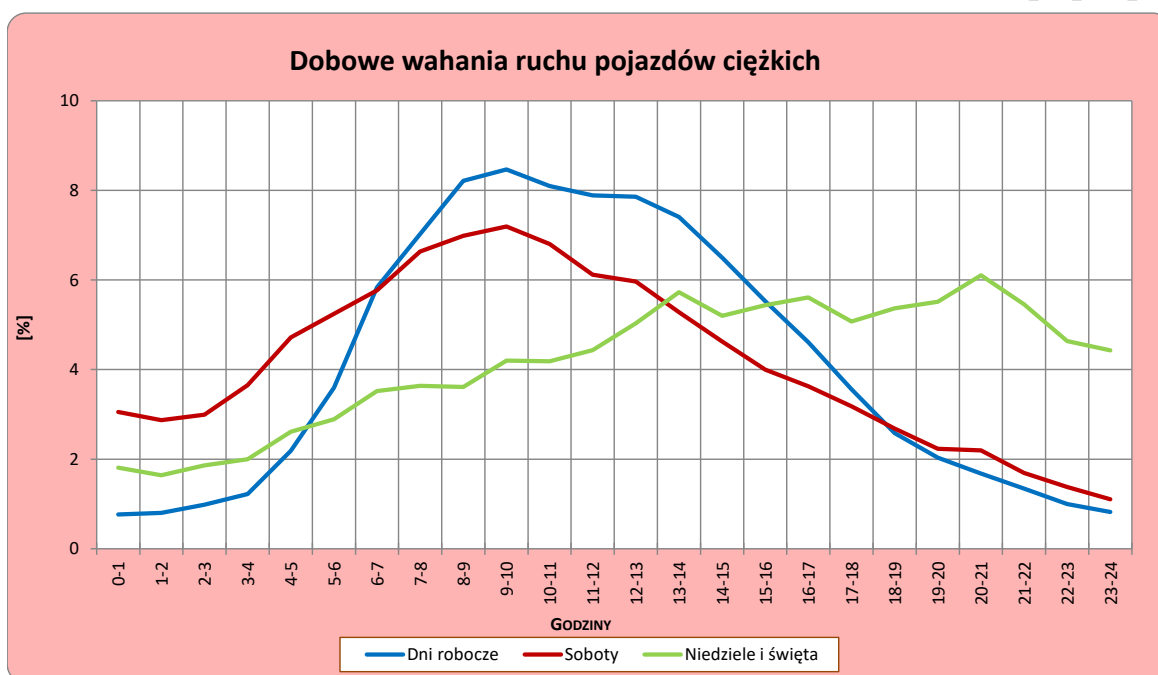
**Miejscowość:** Kraków  
**Odcinek:** Christo Botewa - Bieżanów  
**Typ stacji:** BIT 8+1

**Rok:** 2022  
**Numer drogi:** S7c  
**Oddział:** KRAKÓW

R03\_04-1\_12018\_2022



R03\_04-2\_12018\_2022



Uwagi: –



## Udział ruchu pojazdów lekkich i ciężkich w poszczególnych okresach doby

### STACJA NR 12018

**Miejscowość:** Kraków  
**Odcinek:** Christo Botewa - Bieżanów  
**Typ stacji:** BIT 8+1  
**Rok:** 2022  
**Numer drogi:** S7c  
**Oddział:** KRAKÓW

R03\_05\_12018\_2022

Godziny	Udział procentowy ruchu w poszczególnych godzinach doby [%]	
	Pojazdy lekkie	Pojazdy ciężkie
0 - 1	0,5	0,9
1 - 2	0,4	0,9
2 - 3	0,3	1,1
3 - 4	0,4	1,3
4 - 5	0,6	2,3
5 - 6	2,9	3,7
6 - 7	5,7	5,8
7 - 8	6,5	6,9
8 - 9	6,0	8,0
9 - 10	5,4	8,3
10 - 11	5,2	7,9
11 - 12	5,3	7,7
12 - 13	5,6	7,7
13 - 14	6,2	7,3
14 - 15	7,4	6,4
15 - 16	8,1	5,5
16 - 17	8,2	4,6
17 - 18	7,0	3,6
18 - 19	5,7	2,7
19 - 20	4,4	2,1
20 - 21	3,3	1,8
21 - 22	2,5	1,5
22 - 23	1,7	1,1
23 - 24	0,8	0,9

Źródło danych: Pomiar automatyczny

**Dobowe wahania ruchu pojazdów ogółem w podziale na kierunki**

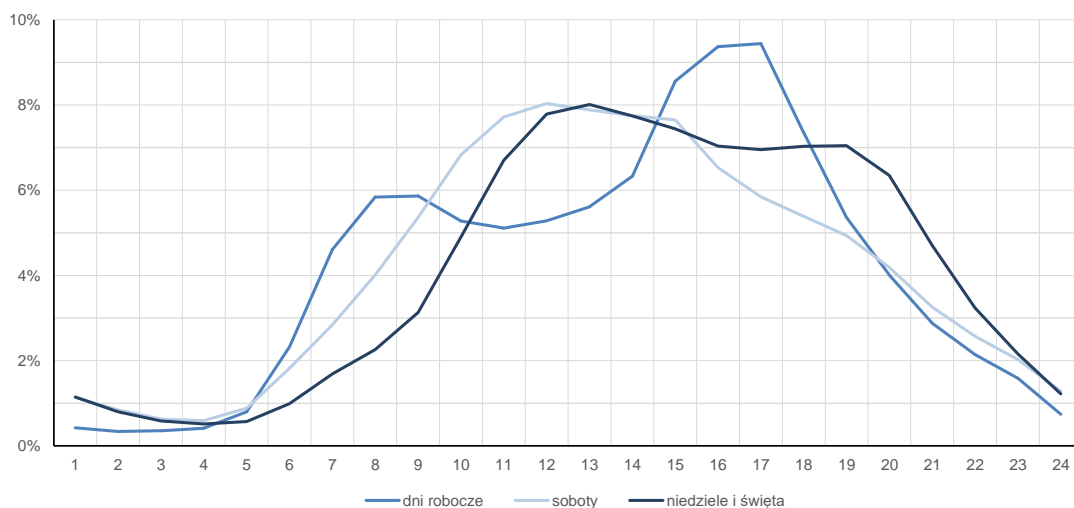
**STACJA NR 12018**

<b>Miejscowość:</b>	Kraków	<b>Rok:</b>	2022
<b>Odcinek:</b>	Christo Botewa - Biezanów	<b>Numer drogi:</b>	S7c
<b>Typ stacji:</b>	BIT 8+1	<b>Oddział:</b>	KRAKÓW

**Średni dobowy rozkład natężenia ruchu**

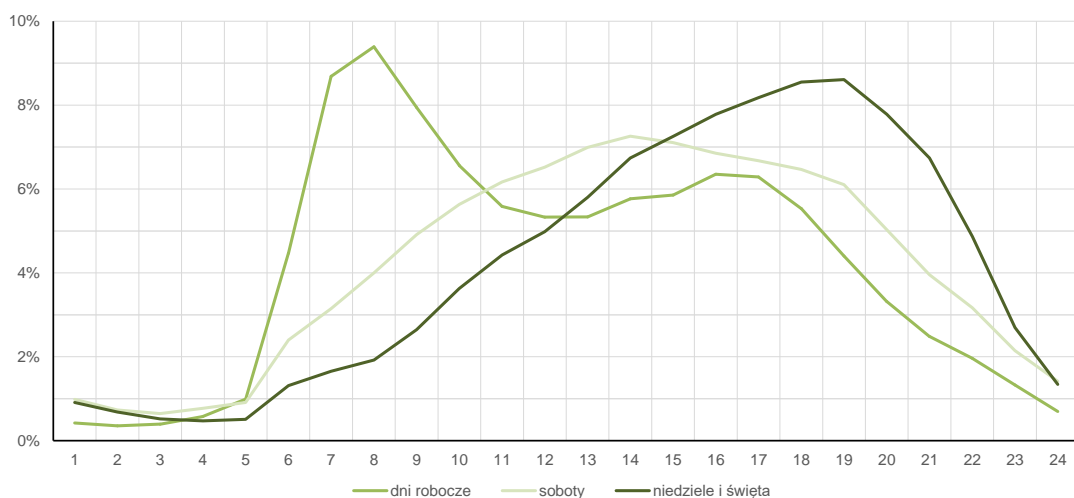
R03\_12-1\_12018\_2022

Kierunek Christo Botewa



R03\_12-2\_12018\_2022

Kierunek Biezanów



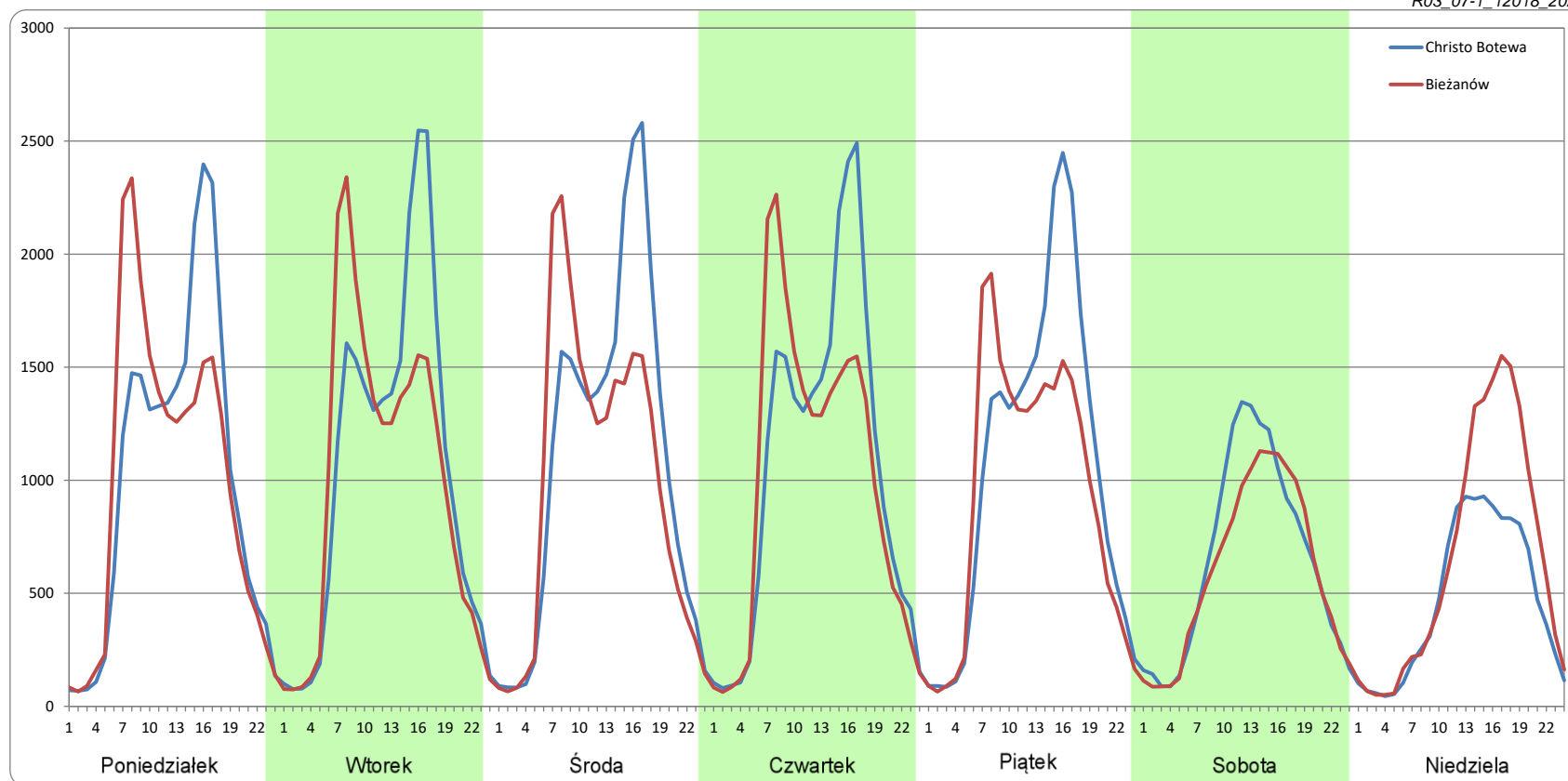
### Ruch w poszczególne dni tygodnia

#### STACJA NR 12018

Numer drogi: S7c      Rok: 2022      Miesiąc: Styczeń      Typ stacji: BIT 8+1      Oddział: KRAKÓW

Dzień tygodnia	Poniedziałek		Wtorek		Środa		Czwartek		Piątek		Sobota		Niedziela	
Kierunek	Christo Botewa	Bieżanów	Christo Botewa	Bieżanów	Christo Botewa	Bieżanów	Christo Botewa	Bieżanów	Christo Botewa	Bieżanów	Christo Botewa	Bieżanów	Christo Botewa	Bieżanów
SDR	24046	23717	24996	23590	26056	23696	25244	23842	25316	22449	15593	14299	11261	15541
Razem	47764		48586		49752		49086		47765		29892		26803	
Podział procentowy	50,34%	49,66%	51,45%	48,55%	52,37%	47,63%	51,43%	48,57%	53,00%	47,00%	52,16%	47,84%	42,02%	57,98%

R03\_07-1\_12018\_2022



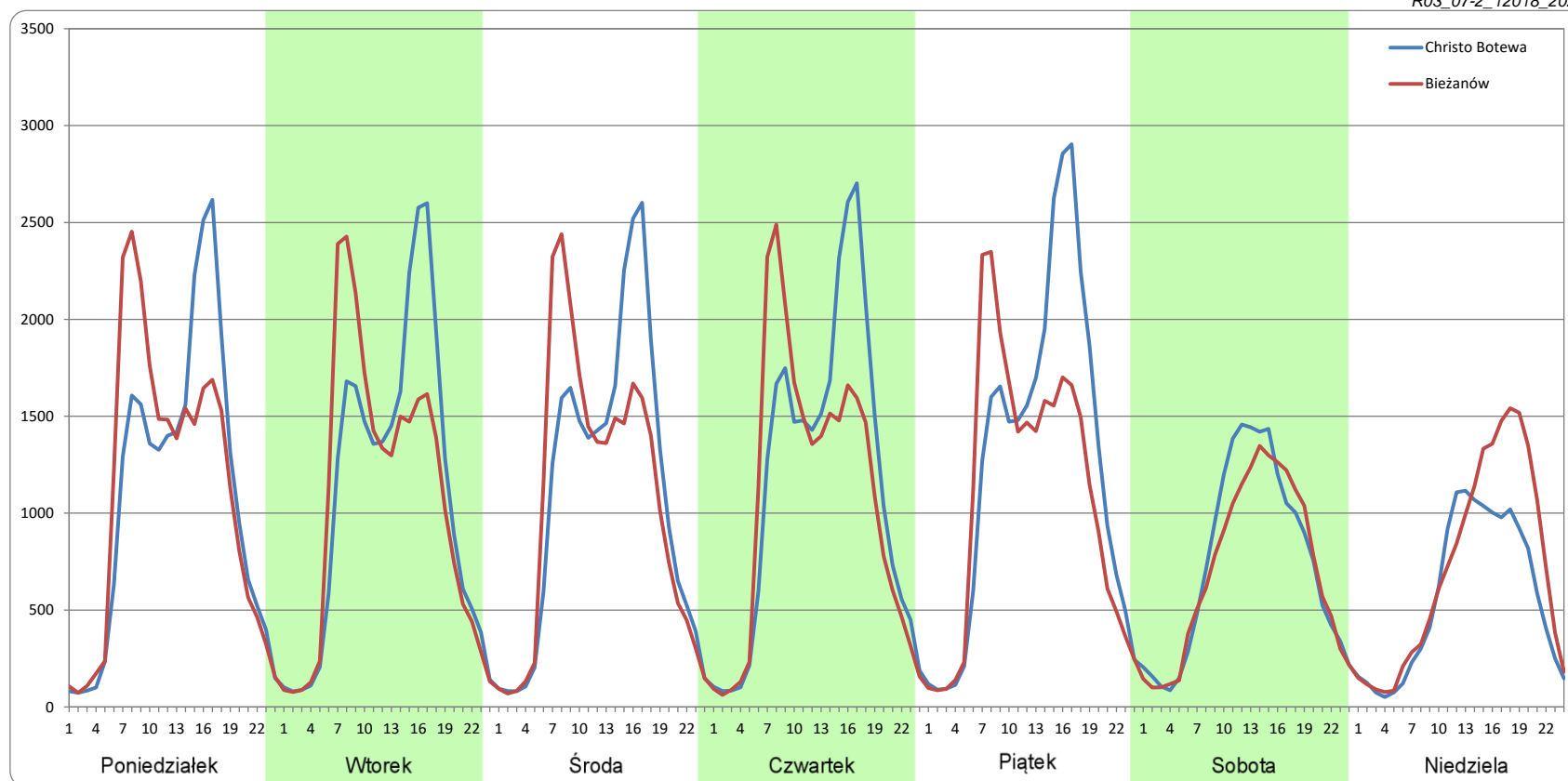
### Ruch w poszczególne dni tygodnia

#### STACJA NR 12018

Numer drogi: S7c      Rok: 2022      Miesiąc: Luty      Typ stacji: BIT 8+1      Oddział: KRAKÓW

Dzień tygodnia	Poniedziałek		Wtorek		Środa		Czwartek		Piątek		Sobota		Niedziela	
	Christo Botewa	Biezanów	Christo Botewa	Biezanów	Christo Botewa	Biezanów	Christo Botewa	Biezanów	Christo Botewa	Biezanów	Christo Botewa	Biezanów	Christo Botewa	Biezanów
SDR	25996	26310	26234	25199	26314	25297	27618	25676	30103	26127	17883	16854	13543	17025
Razem	52306		51432		51611		53294		56230		34737		30569	
Podział procentowy	49,70%	50,30%	51,01%	48,99%	50,99%	49,01%	51,82%	48,18%	53,53%	46,47%	51,48%	48,52%	44,30%	55,70%

R03\_07-2\_12018\_2022



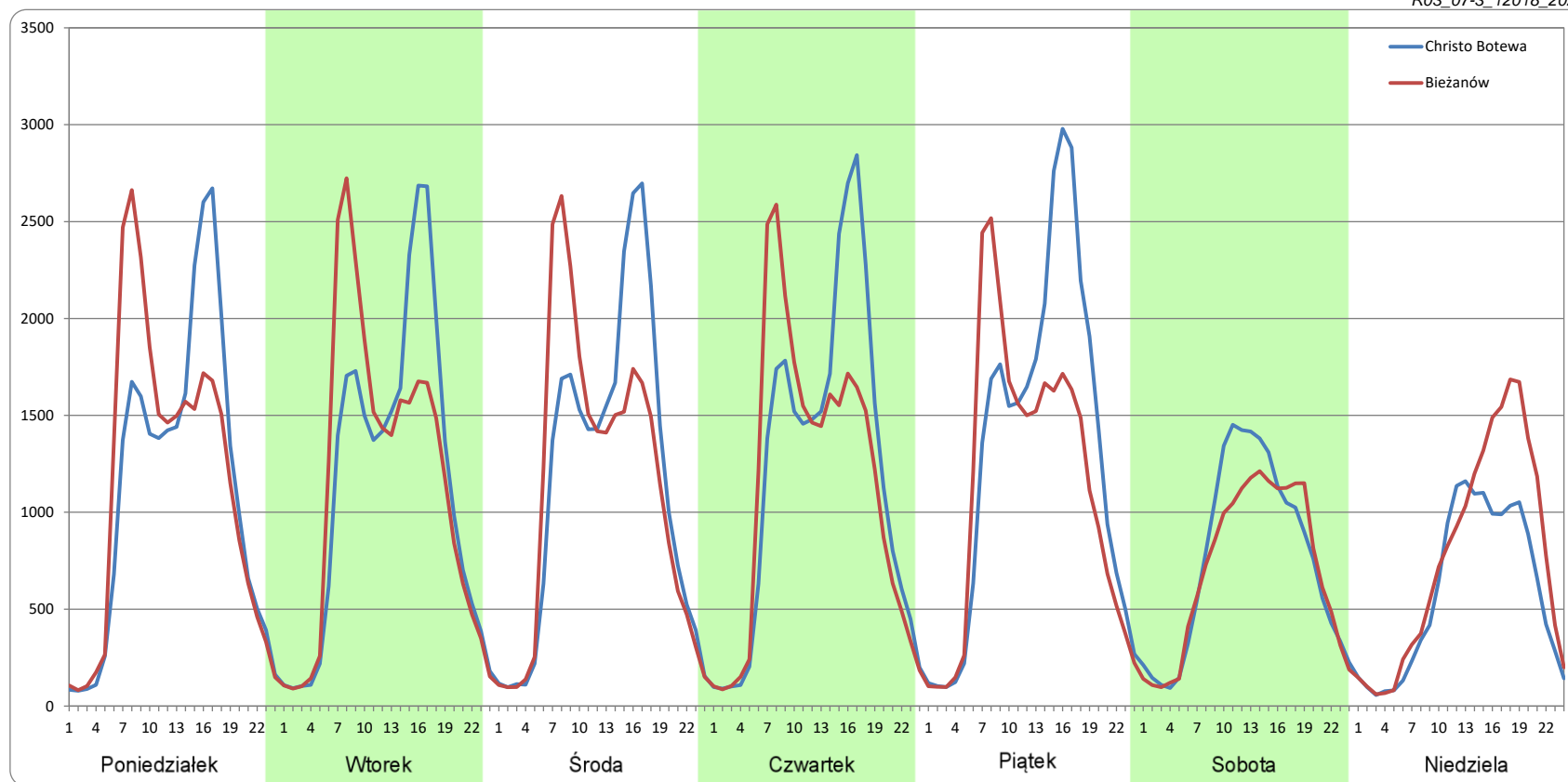
### Ruch w poszczególne dni tygodnia

#### STACJA NR 12018

Numer drogi: S7c      Rok: 2022      Miesiąc: Marzec      Typ stacji: BIT 8+1      Oddział: KRAKÓW

Dzień tygodnia	Poniedziałek		Wtorek		Środa		Czwartek		Piątek		Sobota		Niedziela	
Kierunek	Christo Botewa	Biezanów	Christo Botewa	Biezanów	Christo Botewa	Biezanów	Christo Botewa	Biezanów	Christo Botewa	Biezanów	Christo Botewa	Biezanów	Christo Botewa	Biezanów
SDR	26815	27453	27373	27331	27767	26886	28827	27099	31288	27185	18174	16853	14136	18306
Razem	54269		54704		54653		55926		58473		35026		32442	
Podział procentowy	49,41%	50,59%	50,04%	49,96%	50,81%	49,19%	51,54%	48,46%	53,51%	46,49%	51,89%	48,11%	43,57%	56,43%

R03\_07-3\_12018\_2022



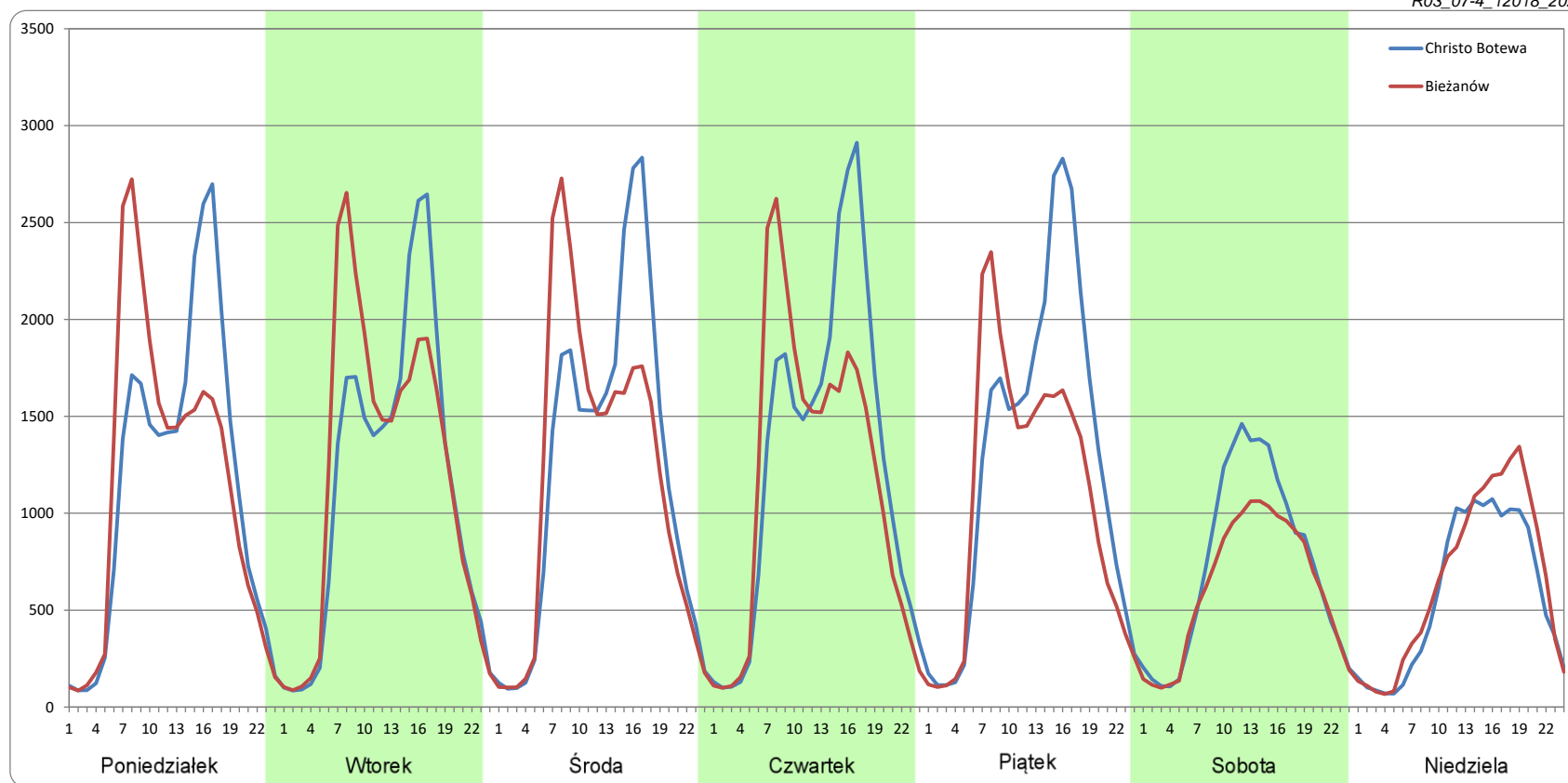
### Ruch w poszczególne dni tygodnia

#### STACJA NR 12018

Numer drogi: S7c      Rok: 2022      Miesiąc: Kwiecień      Typ stacji: BIT 8+1      Oddział: KRAKÓW

Dzień tygodnia	Poniedziałek		Wtorek		Środa		Czwartek		Piątek		Sobota		Niedziela	
Kierunek	Christo Botewa	Biezanów	Christo Botewa	Biezanów	Christo Botewa	Biezanów	Christo Botewa	Biezanów	Christo Botewa	Biezanów	Christo Botewa	Biezanów	Christo Botewa	Biezanów
SDR	27592	27327	27532	28797	29436	28369	30554	28188	30630	25987	17676	14807	13898	15648
Razem	54920		56329		57805		58742		56617		32483		29546	
Podział procentowy	50,24%	49,76%	48,88%	51,12%	50,92%	49,08%	52,01%	47,99%	54,10%	45,90%	54,42%	45,58%	47,04%	52,96%

R03\_07-4\_12018\_2022



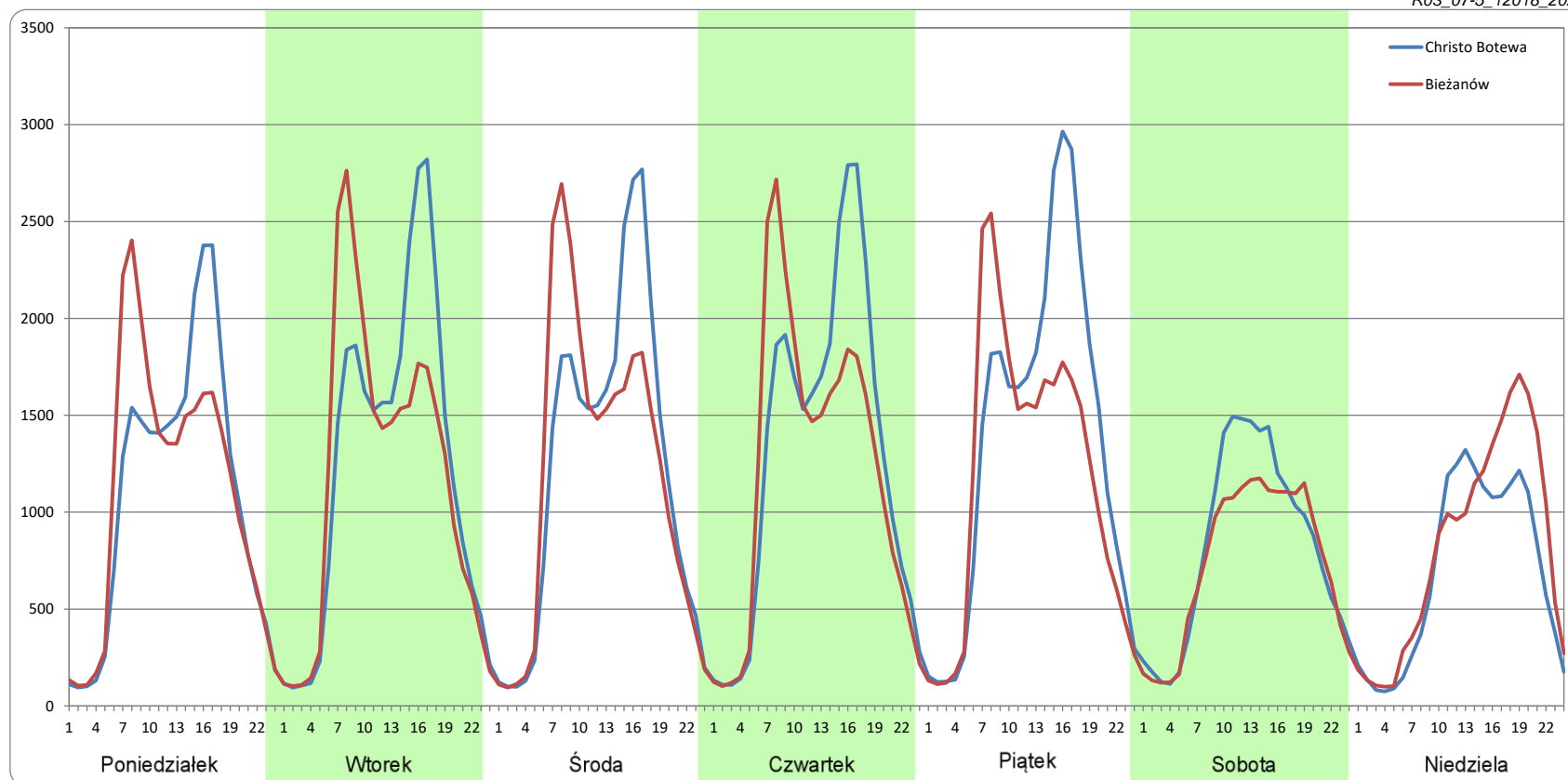
### Ruch w poszczególne dni tygodnia

#### STACJA NR 12018

Numer drogi: S7c      Rok: 2022      Miesiąc: Maj      Typ stacji: BIT 8+1      Oddział: KRAKÓW

Dzień tygodnia	Poniedziałek		Wtorek		Środa		Czwartek		Piątek		Sobota		Niedziela	
	Christo Botewa	Biezańów	Christo Botewa	Biezańów	Christo Botewa	Biezańów	Christo Botewa	Biezańów	Christo Botewa	Biezańów	Christo Botewa	Biezańów	Christo Botewa	Biezańów
SDR	26036	26242	29562	28192	29325	28647	30934	28929	32653	28277	19701	17748	16524	19588
Razem	52278		57753		57971		59863		60930		37449		36111	
Podział procentowy	49,80%	50,20%	51,19%	48,81%	50,58%	49,42%	51,68%	48,32%	53,59%	46,41%	52,61%	47,39%	45,76%	54,24%

R03\_07-5\_12018\_2022



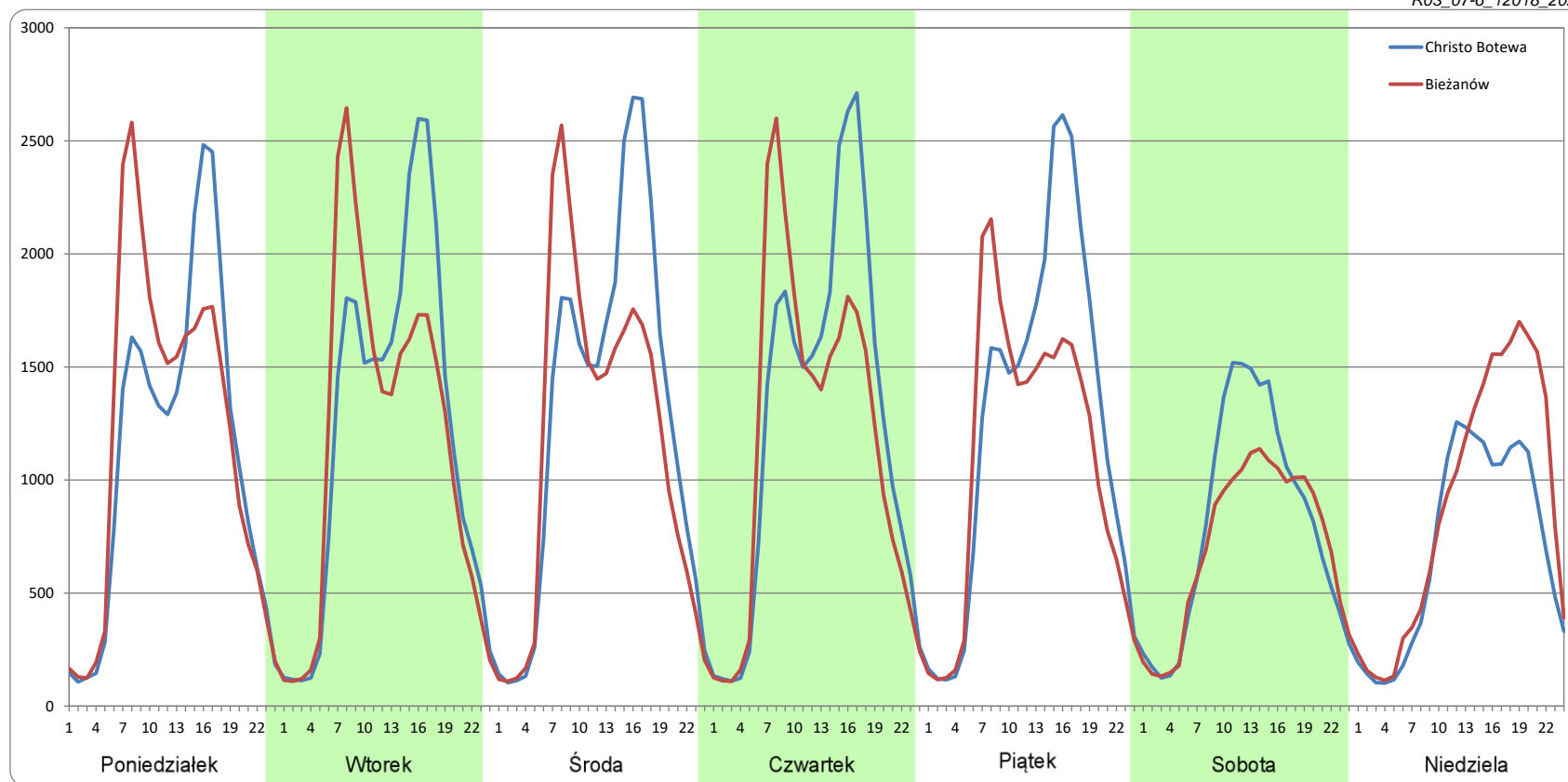
### Ruch w poszczególne dni tygodnia

STACJA NR 12018

Numer drogi: S7c Rok: 2022 Miesiąc: Czerwiec Typ stacji: BIT 8+1 Oddział: KRAKÓW

Dzień tygodnia	Poniedziałek		Wtorek		Środa		Czwartek		Piątek		Sobota		Niedziela	
Kierunek	Christo Botewa	Biezanów	Christo Botewa	Biezanów	Christo Botewa	Biezanów	Christo Botewa	Biezanów	Christo Botewa	Biezanów	Christo Botewa	Biezanów	Christo Botewa	Biezanów
SDR	26639	28310	29080	27924	30474	27870	30077	27918	30160	26163	19324	17043	16864	21319
Razem	54948		57004		58344		57995		56323		36367		38183	
Podział procentowy	48,48%	51,52%	51,01%	48,99%	52,23%	47,77%	51,86%	48,14%	53,55%	46,45%	53,14%	46,86%	44,17%	55,83%

R03\_07-6\_12018\_2022





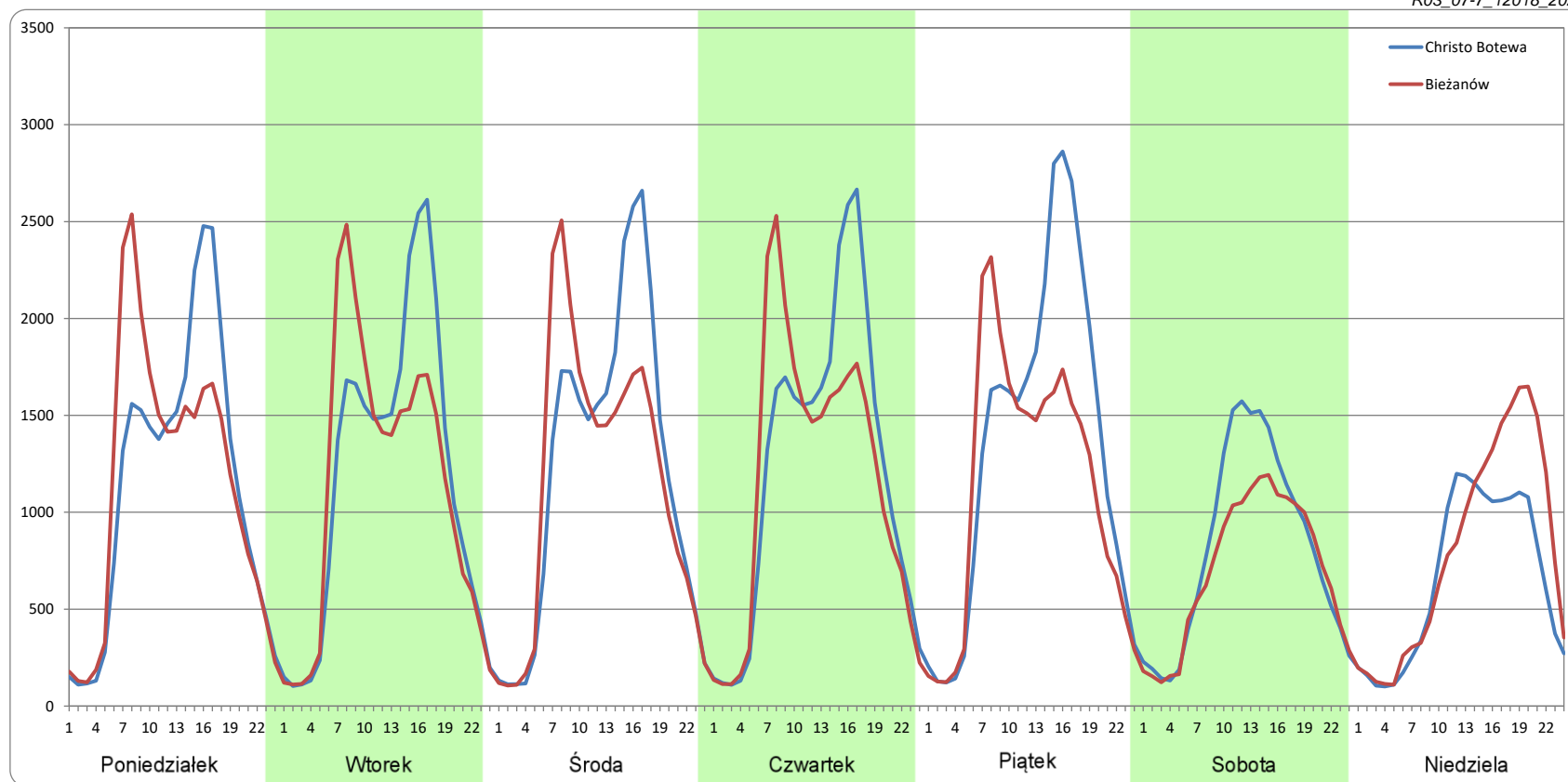
### Ruch w poszczególne dni tygodnia

#### STACJA NR 12018

Numer drogi: S7c      Rok: 2022      Miesiąc: Lipiec      Typ stacji: BIT 8+1      Oddział: KRAKÓW

Dzień tygodnia	Poniedziałek		Wtorek		Środa		Czwartek		Piątek		Sobota		Niedziela	
Kierunek	Christo Botewa	Biezanów	Christo Botewa	Biezanów	Christo Botewa	Biezanów	Christo Botewa	Biezanów	Christo Botewa	Biezanów	Christo Botewa	Biezanów	Christo Botewa	Biezanów
SDR	27188	27381	28058	26963	29036	27637	29432	27975	32061	27221	19521	16808	15778	19090
Razem	54569		55021		56673		57407		59282		36329		34867	
Podział procentowy	49,82%	50,18%	51,00%	49,00%	51,23%	48,77%	51,27%	48,73%	54,08%	45,92%	53,73%	46,27%	45,25%	54,75%

R03\_07-7\_12018\_2022



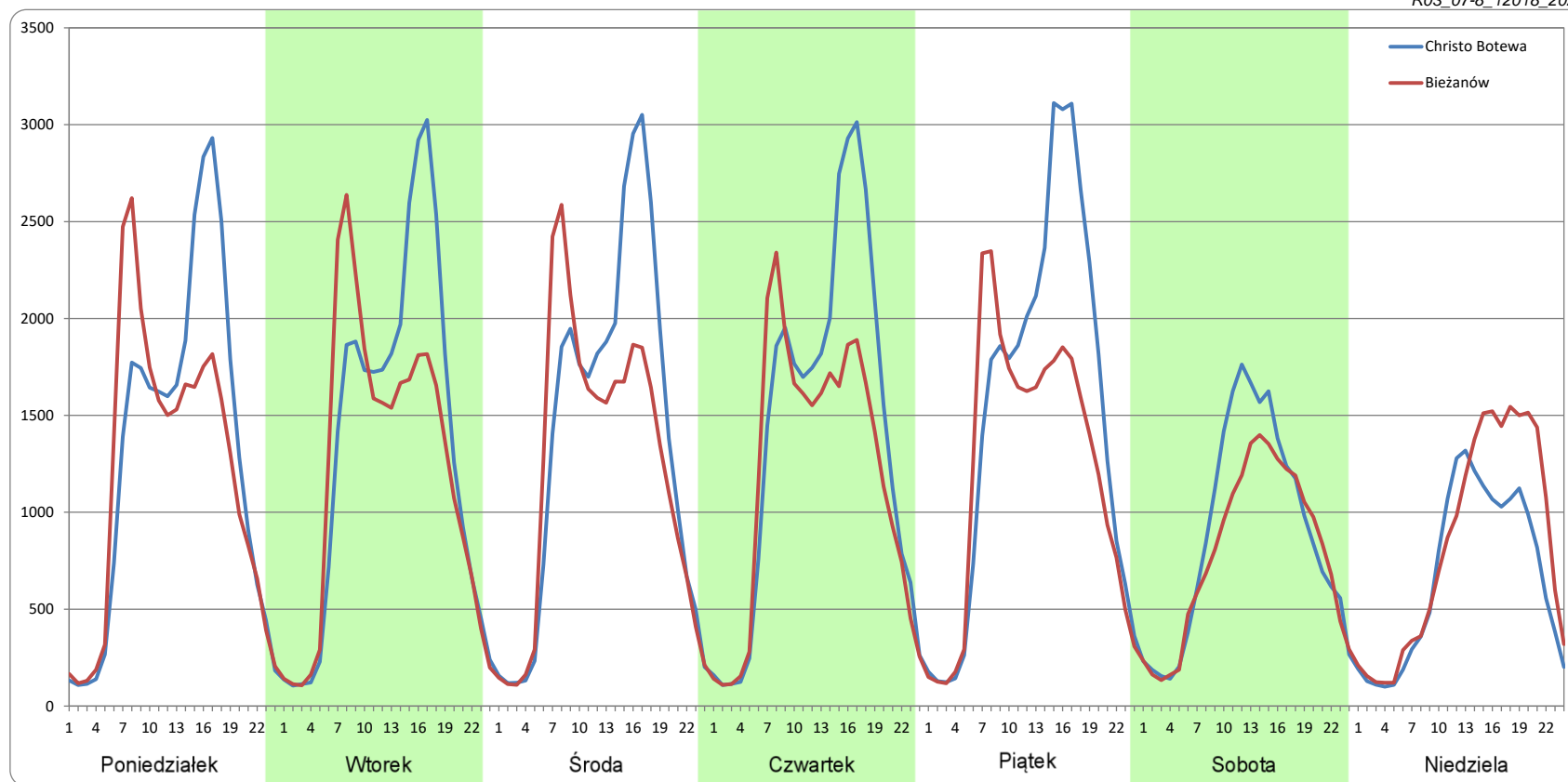
### Ruch w poszczególne dni tygodnia

#### STACJA NR 12018

Numer drogi: S7c      Rok: 2022      Miesiąc: Sierpień      Typ stacji: BIT 8+1      Oddział: KRAKÓW

Dzień tygodnia	Poniedziałek		Wtorek		Środa		Czwartek		Piątek		Sobota		Niedziela	
Kierunek	Christo Botewa	Biezanów	Christo Botewa	Biezanów	Christo Botewa	Biezanów	Christo Botewa	Biezanów	Christo Botewa	Biezanów	Christo Botewa	Biezanów	Christo Botewa	Biezanów
SDR	30851	28652	31999	29130	32832	29106	33615	28485	35935	29248	21285	18744	16013	19798
Razem	59504		61129		61938		62100		65183		40030		35811	
Podział procentowy	51,85%	48,15%	52,35%	47,65%	53,01%	46,99%	54,13%	45,87%	55,13%	44,87%	53,17%	46,83%	44,71%	55,29%

R03\_07-8\_12018\_2022



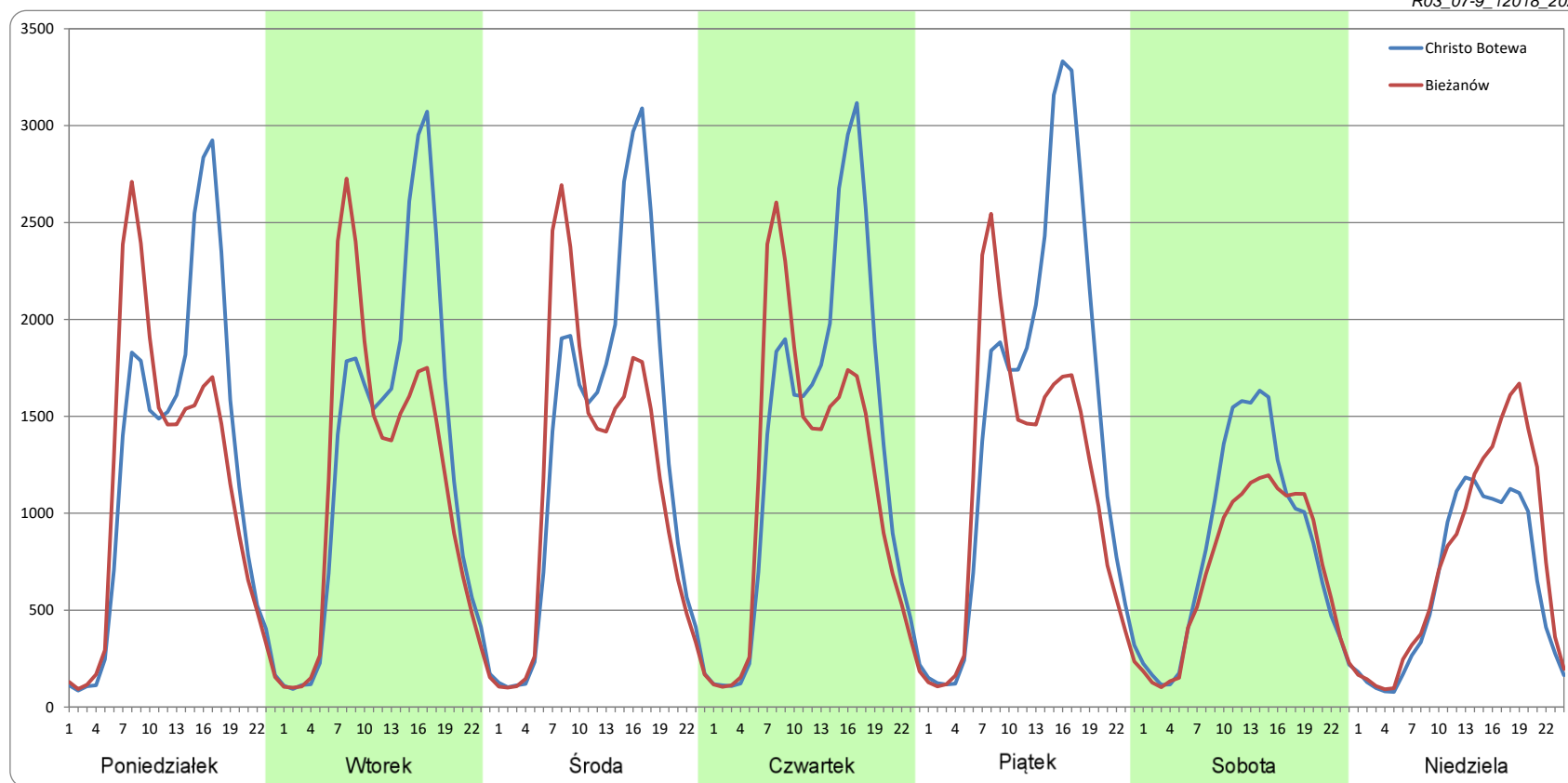
### Ruch w poszczególne dni tygodnia

#### STACJA NR 12018

Numer drogi: S7c      Rok: 2022      Miesiąc: Wrzesień      Typ stacji: BIT 8+1      Oddział: KRAKÓW

Dzień tygodnia	Poniedziałek		Wtorek		Środa		Czwartek		Piątek		Sobota		Niedziela	
Kierunek	Christo Botewa	Biezanów	Christo Botewa	Biezanów	Christo Botewa	Biezanów	Christo Botewa	Biezanów	Christo Botewa	Biezanów	Christo Botewa	Biezanów	Christo Botewa	Biezanów
SDR	29606	27535	30529	27385	31659	27640	31913	27404	35374	27554	19917	17083	14897	18092
Razem	57141		57914		59298		59317		62928		37000		32988	
Podział procentowy	51,81%	48,19%	52,71%	47,29%	53,39%	46,61%	53,80%	46,20%	56,21%	43,79%	53,83%	46,17%	45,16%	54,84%

R03\_07-9\_12018\_2022



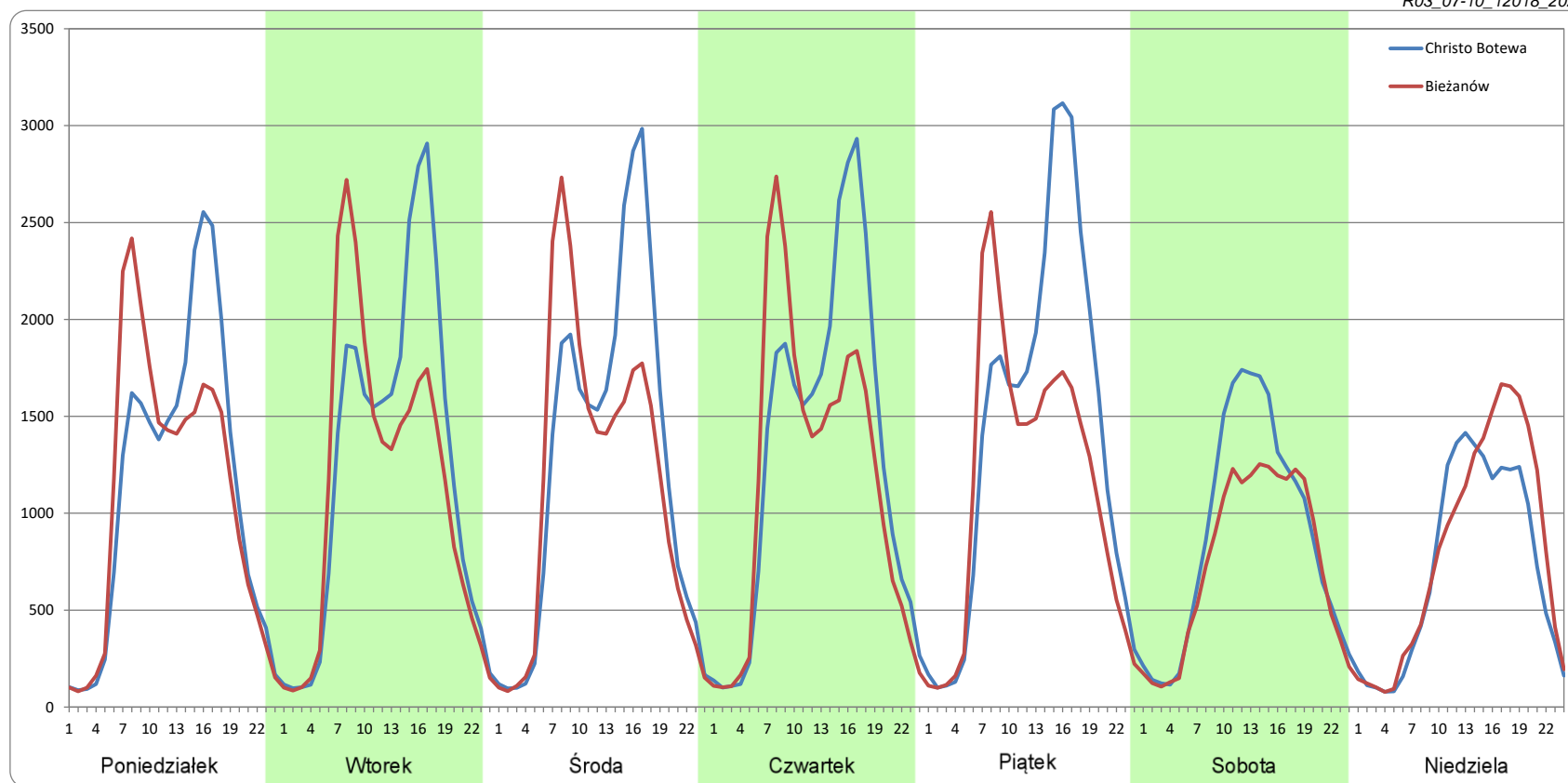
### Ruch w poszczególne dni tygodnia

#### STACJA NR 12018

Numer drogi: S7c      Rok: 2022      Miesiąc: Październik      Typ stacji: BIT 8+1      Oddział: KRAKÓW

Dzień tygodnia	Poniedziałek		Wtorek		Środa		Czwartek		Piątek		Sobota		Niedziela	
Kierunek	Christo Botewa	Biezanów	Christo Botewa	Biezanów	Christo Botewa	Biezanów	Christo Botewa	Biezanów	Christo Botewa	Biezanów	Christo Botewa	Biezanów	Christo Botewa	Biezanów
SDR	27109	26161	29784	26989	30264	27385	31218	27950	33881	27449	21266	17855	17253	19354
Razem	53270		56772		57649		59168		61331		39121		36608	
Podział procentowy	50,89%	49,11%	52,46%	47,54%	52,50%	47,50%	52,76%	47,24%	55,24%	44,76%	54,36%	45,64%	47,13%	52,87%

R03\_07-10\_12018\_2022



### Ruch w poszczególne dni tygodnia

#### STACJA NR 12018

Numer drogi: S7c      Rok: 2022      Miesiąc: Listopad      Typ stacji: BIT 8+1      Oddział: KRAKÓW

Dzień tygodnia	Poniedziałek		Wtorek		Środa		Czwartek		Piątek		Sobota		Niedziela	
Kierunek	Christo Botewa	Biezanów	Christo Botewa	Biezanów	Christo Botewa	Biezanów	Christo Botewa	Biezanów	Christo Botewa	Biezanów	Christo Botewa	Biezanów	Christo Botewa	Biezanów
SDR	26400	26988	27601	27072	27491	27605	29752	27947	30117	26409	16714	15817	12947	15742
Razem	53387		54673		55096		57699		56526		32531		28689	
Podział procentowy	49,45%	50,55%	50,48%	49,52%	49,90%	50,10%	51,56%	48,44%	53,28%	46,72%	51,38%	48,62%	45,13%	54,87%

R03\_07-11\_12018\_2022



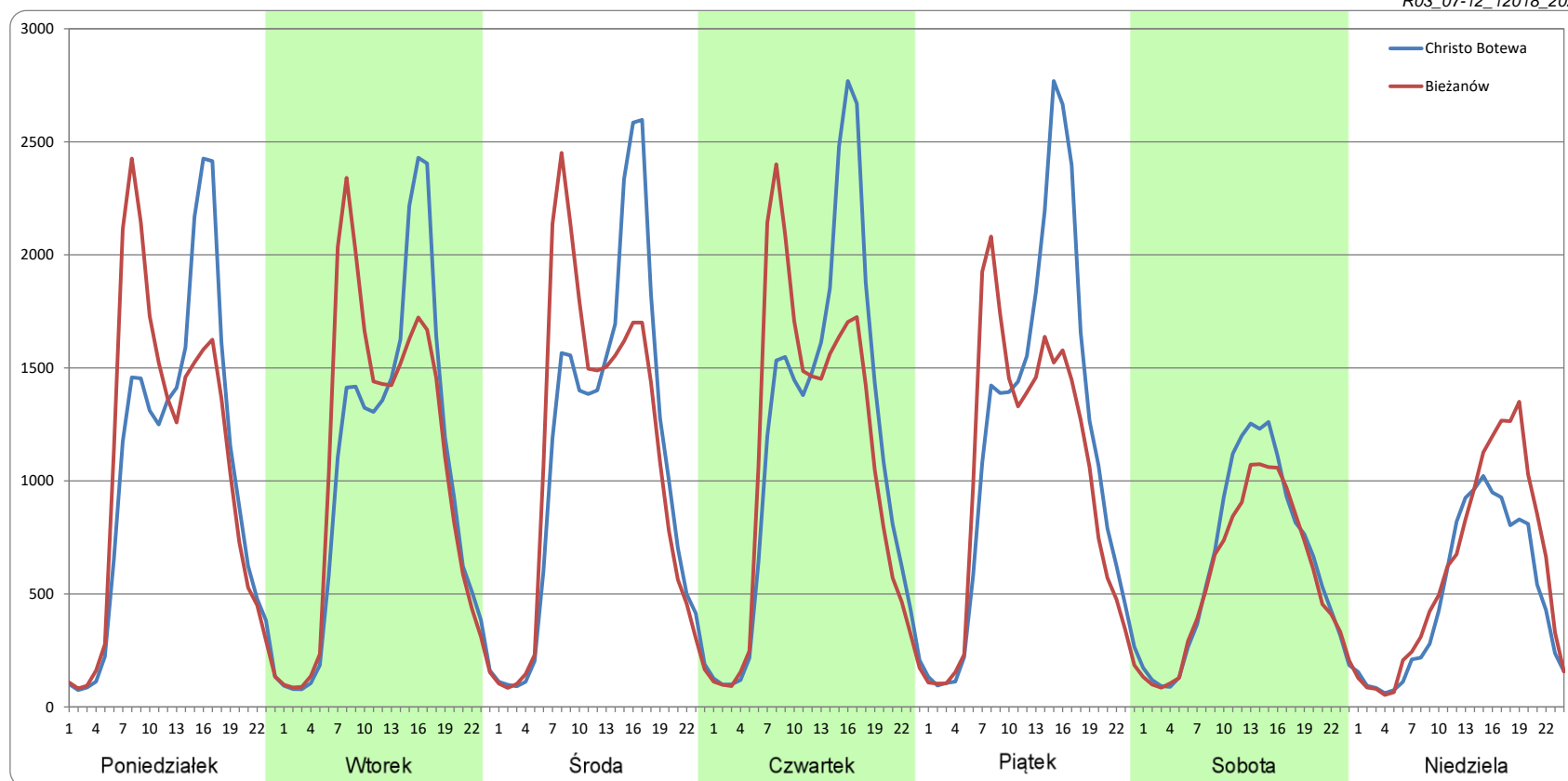
### Ruch w poszczególne dni tygodnia

#### STACJA NR 12018

Numer drogi: S7c      Rok: 2022      Miesiąc: Grudzień      Typ stacji: BIT 8+1      Oddział: KRAKÓW

Dzień tygodnia	Poniedziałek		Wtorek		Środa		Czwartek		Piątek		Sobota		Niedziela	
Kierunek	Christo Botewa	Biezanów	Christo Botewa	Biezanów	Christo Botewa	Biezanów	Christo Botewa	Biezanów	Christo Botewa	Biezanów	Christo Botewa	Biezanów	Christo Botewa	Biezanów
SDR	24539	25146	24606	25408	26381	26098	27731	25929	27513	23897	15195	13739	11734	14416
Razem	49686		50014		52479		53660		51410		28934		26150	
Podział procentowy	49,39%	50,61%	49,20%	50,80%	50,27%	49,73%	51,68%	48,32%	53,52%	46,48%	52,52%	47,48%	44,87%	55,13%

R03\_07-12\_12018\_2022



Proporcja dobowego natężenia ruchu do SDRR, dla każdego dnia w roku, w podziale na pojazdy ogółem

STACJA NR 12018

**Miejscowość:** Kraków **Rok:** 2022  
**Odcinek:** Christo Botewa - Bieżanów **Numer drogi:** S7c  
**Typ stacji:** BIT 8+1 **Oddział:** KRAKÓW

R03\_10-1\_12018\_2022

	Miesiąc											
	1	2	3	4	5	6	7	8	9	10	11	12
liczba dni w miesiącu	31	28	31	30	31	30	31	31	30	31	30	31
średni udział w miesiącu [%]	82,2	95,3	100,9	97,4	101,9	102,5	100,8	111,0	107,0	103,3	94,9	88,2

R03\_10-2\_12018\_2022

12018	Proporcja ruchu dziennego do średniego dobowego ruchu rocznego [%]											
	1	2	3	4	5	6	7	8	9	10	11	12
1	29,7	98,3	112,3	112,1	63,1	117,6	119,1	124,1	117,9	75,6	62,4	110,8
2	55,7	97,2	111,7	59,0	74,8	118,9	70,8	123,9	127,4	68,2	109,0	115,1
3	91,9	100,2	115,0	52,5	61,8	123,6	72,2	124,7	75,2	111,9	114,1	67,3
4	98,4	107,5	119,4	109,2	112,2	70,8	108,7	123,4	69,2	116,2	115,7	57,1
5	105,8	69,1	69,7	108,9	115,8	74,9	109,9	132,7	115,7	119,8	63,7	108,0
6	43,8	54,4	65,1	110,9	120,5	111,4	112,3	76,3	118,2	124,5	56,7	108,5
7	76,8	100,2	110,7	114,9	70,9	117,5	113,3	77,2	118,6	127,7	108,6	110,6
8	58,8	100,9	111,1	117,5	69,6	114,8	115,9	120,4	119,3	84,9	111,5	112,1
9	63,6	102,3	109,3	67,8	114,9	114,3	71,2	123,2	125,9	74,1	112,4	115,6
10	102,8	108,4	112,7	61,9	119,3	121,4	66,6	123,7	70,1	118,1	130,0	65,8
11	102,9	113,6	117,2	112,3	119,9	77,8	108,2	127,1	63,2	120,1	59,9	45,3
12	102,7	74,8	68,4	116,9	121,3	77,0	108,8	134,4	115,1	119,6	66,7	91,2
13	104,8	65,9	64,4	122,4	125,0	112,2	114,1	80,7	113,7	120,2	65,9	100,3
14	109,2	107,8	108,0	120,1	79,5	118,5	115,8	65,2	121,2	120,9	110,0	101,8
15	62,4	108,0	109,2	92,6	78,7	128,8	121,1	72,7	122,0	73,7	113,2	105,3
16	52,3	108,4	109,7	47,7	113,1	56,2	73,6	127,8	125,2	77,8	111,9	102,5
17	95,6	106,4	111,1	50,6	115,5	88,1	73,1	128,9	76,8	110,4	112,1	57,7
18	98,0	115,8	117,9	61,4	118,1	68,4	109,2	126,9	64,9	112,0	114,4	51,1
19	99,5	65,6	72,1	114,4	119,6	79,2	111,4	134,4	116,0	111,4	65,5	102,0
20	97,3	60,7	66,5	115,6	123,7	109,7	113,2	81,4	119,2	115,4	54,0	108,3
21	100,8	105,9	109,4	117,7	74,5	113,5	113,2	72,6	118,0	120,3	105,4	113,8
22	56,9	108,6	109,9	121,4	70,8	114,7	117,4	119,7	118,4	71,8	106,7	116,8
23	52,1	109,3	110,9	75,2	112,7	119,3	72,7	121,3	127,1	72,3	110,0	94,2
24	94,3	115,8	113,1	64,7	115,7	122,1	72,7	123,7	77,8	108,6	110,2	56,6
25	93,5	117,7	118,1	111,4	118,5	76,9	114,9	124,6	69,3	110,6	112,6	44,0
26	94,2	71,3	72,9	115,1	127,2	75,3	114,7	125,4	115,0	115,2	63,5	52,7
27	95,5	65,9	66,2	118,3	123,4	110,9	118,6	85,2	117,0	118,2	55,2	87,2
28	99,3	108,8	110,6	122,2	77,8	112,3	121,7	76,8	121,5	126,8	107,6	98,0
29	63,6		110,3	128,4	73,2	113,6	125,6	116,8	121,7	88,8	107,8	97,1
30	47,1		110,7	78,4	112,6	116,3	78,7	121,4	130,2	77,6	110,0	92,1
31	98,1		113,2		116,3		67,7	124,8		89,1		45,0



Nierównomierność kierunkowa dla każdego dnia w roku, w podziale na pojazdy ogółem

STACJA NR 12018

Miejscowość: Kraków

Rok: 2022

Odcinek: Christo Botewa - Bieżanów

Numer drogi: S7c

Typ stacji: BIT 8+1

Oddział: KRAKÓW

R03\_11\_12018\_2022

12018	Proporcja ruchu dziennego do średniego dobowego ruchu rocznego [%]											
	1	2	3	4	5	6	7	8	9	10	11	12
1	51,3	48,7	50,4	46,5	49,8	48,9	45,0	46,4	46,5	46,0	57,8	48,8
2	61,0	49,1	49,3	47,7	50,0	48,2	45,9	46,6	43,4	53,4	52,7	48,3
3	49,5	48,2	48,7	54,1	59,9	46,3	54,7	46,4	45,5	50,2	49,5	48,7
4	48,1	46,6	46,2	49,7	51,0	47,2	49,8	48,1	55,4	45,9	47,1	54,4
5	45,0	48,8	48,9	49,5	48,7	53,8	49,3	45,2	48,4	45,9	48,4	50,7
6	44,7	54,4	58,0	49,0	46,4	51,8	48,6	48,2	47,0	45,2	52,7	49,9
7	48,6	49,4	51,7	49,1	47,2	48,9	49,9	56,0	46,5	42,5	49,7	50,0
8	50,9	48,9	51,0	47,2	54,5	49,2	45,9	48,5	46,4	43,5	50,2	49,3
9	62,5	48,8	49,3	48,5	50,2	47,8	46,4	47,4	44,6	52,9	49,1	47,2
10	49,9	47,7	48,7	52,1	48,2	46,9	54,9	48,2	46,4	47,2	47,2	48,6
11	48,7	46,6	47,3	49,7	48,9	45,7	50,7	46,6	54,9	46,4	43,1	55,1
12	49,2	49,1	48,5	49,2	48,3	53,6	48,8	44,2	47,8	46,0	50,0	51,1
13	48,9	55,1	56,8	47,6	46,4	51,2	48,4	44,2	48,1	46,4	58,1	49,6
14	46,4	49,6	50,8	45,2	47,3	48,5	48,4	51,0	46,4	44,8	51,5	50,3
15	47,0	49,0	49,9	42,6	53,3	44,7	45,3	58,2	45,7	46,5	49,7	49,1
16	53,4	48,8	49,5	39,8	51,1	42,9	46,2	50,8	44,0	55,5	50,9	47,3
17	50,4	48,0	47,7	49,6	48,9	47,3	55,1	47,8	46,7	50,1	48,6	48,2
18	48,7	46,3	46,1	59,0	48,4	48,9	50,1	43,2	55,2	49,1	46,6	52,2
19	48,7	48,0	46,9	56,8	48,0	59,5	48,5	45,4	48,3	48,7	48,2	50,0
20	48,1	55,3	56,3	50,8	46,4	52,5	48,7	47,9	46,8	48,5	53,5	49,2
21	46,7	50,2	49,9	49,7	47,2	49,1	48,1	56,3	46,6	46,8	50,4	48,5
22	46,5	49,3	49,4	47,3	53,8	48,7	46,0	48,4	45,9	47,6	49,3	45,6
23	55,7	49,4	48,8	48,3	49,7	48,0	46,9	46,6	43,6	54,0	49,1	41,3
24	49,5	48,8	48,4	52,8	49,1	45,5	55,0	46,2	45,5	49,4	48,7	42,0
25	48,6	46,3	46,3	49,8	49,4	46,0	50,1	45,7	53,9	48,9	46,5	49,6
26	47,8	48,1	48,2	49,0	48,4	54,2	49,4	44,8	48,3	49,5	47,3	59,7
27	48,7	56,9	54,7	49,0	46,4	50,6	49,3	47,0	47,3	48,9	54,5	55,2
28	46,8	51,9	49,9	48,1	47,8	49,1	48,6	55,6	46,9	45,1	50,6	50,2
29	47,0		49,1	45,2	55,0	47,8	47,3	49,4	46,5	45,4	49,0	49,0
30	56,0		49,1	42,4	50,0	48,6	46,1	46,7	43,3	48,6	49,1	47,7
31	49,1		48,7		49,0		54,0	46,4		48,7		48,7

Legenda Christo Botewa Bieżanów  
 <40% 50% >60%

niedziele i święta

$$*WNK = \frac{N_{poj./24h}(\text{kierunek P})}{N_{poj./24h}(\text{kierunek P+L})}$$



## Struktura rodzajowa ruchu wg pomiarów ręcznych

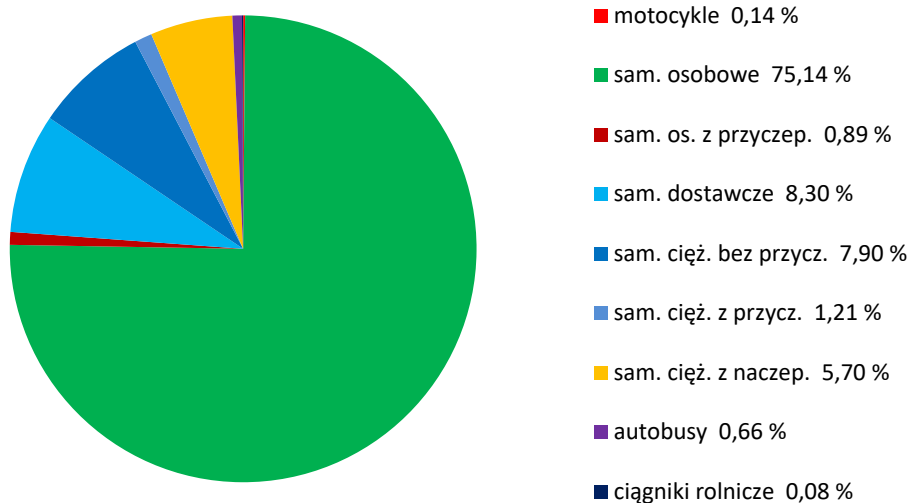
### STACJA NR 12018

**Miejscowość:** Kraków  
**Odcinek:** Christo Botewa - Bieżanów  
**Typ stacji:** BIT 8+1

**Rok:** 2022  
**Numer:** S7c  
**Oddział:** KRAKÓW

R04\_04\_12018\_2022

### Rodzajowa struktura ruchu wg pomiarów ręcznych w 2022



## SPIS TREŚCI

<b>Raport 0.1</b> .....	<b>1</b>
Stacja 12018.....	1
<b>Raport 2.1</b> .....	<b>2</b>
Woj 12.....	2
<b>Raport 2.2</b> .....	<b>3</b>
Woj 12.....	3
<b>Raport 2.3</b> .....	<b>4</b>
Stacja 12018.....	4
<b>Raport 3.1</b> .....	<b>5</b>
Stacja 12018.....	5
<b>Raport 3.2</b> .....	<b>6</b>
Stacja 12018.....	6
<b>Raport 3.3</b> .....	<b>7</b>
Stacja 12018.....	7
<b>Raport 3.4</b> .....	<b>8</b>
Stacja 12018.....	8
<b>Raport 3.6</b> .....	<b>9</b>
Stacja 12018.....	9
<b>Raport 3.12</b> .....	<b>10</b>
Stacja 12018.....	10
<b>Raport 3.7</b> .....	<b>11</b>
Stacja 12018.....	11
<b>Raport 3.10</b> .....	<b>23</b>
Stacja 12018.....	23
<b>Raport 3.11</b> .....	<b>24</b>
Stacja 12018.....	24
<b>Raport 4.4</b> .....	<b>25</b>
Stacja 12018.....	25