

Karta punktu

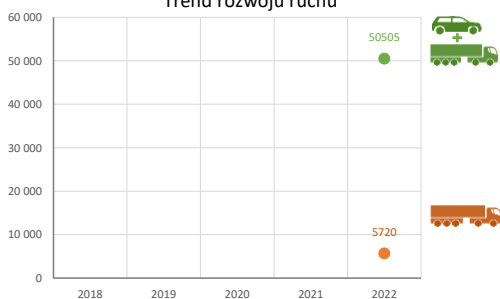
Stacja NR 12017

Nr stacji: 12017
 Typ licznika: BIT 8+1
 Lokalizacja: Szczyglice
 Nr drogi: S52c
 Pikietaż: 1,200

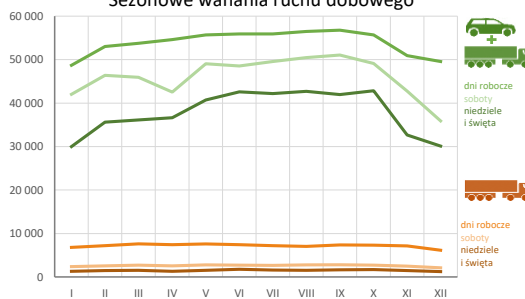
Stacja działa od: 05.10.2021
 Charakter ruchu: G
 Liczba dni w archiwizacji: 327
 Liczba dni w przetworzeniu: 356



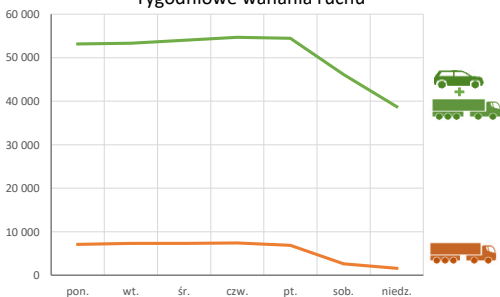
Trend rozwoju ruchu



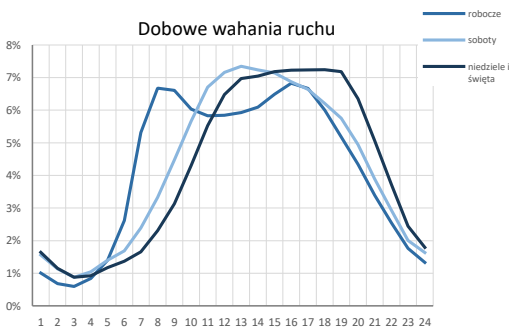
Sezonowe wahania ruchu dobowego



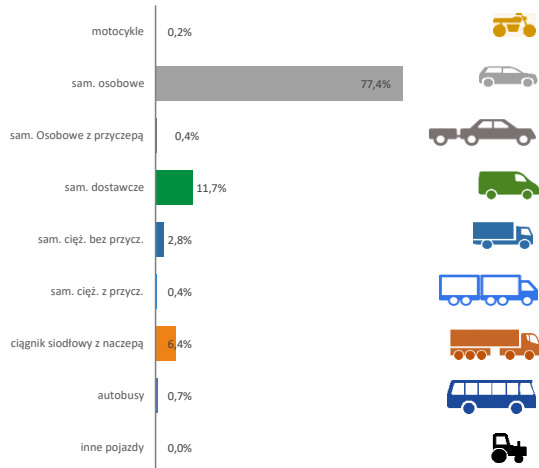
Tygodniowe wahania ruchu



Dobowe wahania ruchu



Struktura rodzajowa ruchu

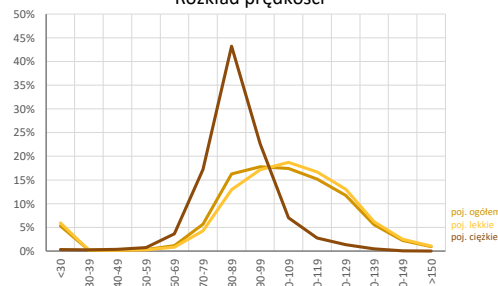


Godzina 50-ta

Natężenie: 3997
 Udział proc.: 7,9%
 Dzień: 10.10.22 (poniedziałek)
 Godzina: 17:00



Rozkład prędkości



Analiza średniego dobowego ruchu rocznego (SDRR) dla poszczególnych miesięcy w 2021 i 2022 roku

R02_01_2022

Lp.	Oddział GDDKiA	Numer stacji	Typ stacji	Numer drogi	Średni dobowy ruch w miesiącu																																								
					styczeń			luty			marzec			kwiecień			maj			czerwiec			lipiec			sierpień			wrzesień			październik			listopad			grudzień			cały rok				
					2021	2022	wzrost/spadek (%)	2021	2022	wzrost/spadek (%)	2021	2022	wzrost/spadek (%)	2021	2022	wzrost/spadek (%)	2021	2022	wzrost/spadek (%)	2021	2022	wzrost/spadek (%)	2021	2022	wzrost/spadek (%)	2021	2022	wzrost/spadek (%)	2021	2022	wzrost/spadek (%)	2021	2022	wzrost/spadek (%)	2021	2022	wzrost/spadek (%)	2021	2022	wzrost/spadek (%)					
1.	Kraków	12002	BIT 8+1	A4	-	40918	-	-	47561	-	-	50848	-	-	49042	-	48910	50681	+4	49223	51739	+5	54559	55126	+1	58094	58306	0	51055	50843	0	49504	50997	+3	44356	45934	+4	44597	44682	0	-	-	49723	-	
		12006	BIT 8+1	7	-	54916	-	-	58544	-	-	55170	-	-	54139	-	-	57839	-	-	59500	-	-	61656	-	-	63010	-	-	58016	-	58679	58221	-1	54345	53002	-2	54559	51853	-5	-	-	57156	-	
		12007	BIT 8+1	44	-	9289	-	-	10261	-	-	10728	-	-	11209	-	-	12238	-	-	12908	12829	-1	13996	13246	-5	14475	13718	-5	12694	12469	-2	12081	11218	-7	10441	10108	-3	9904	9560	-3	-	-	11406	-
		12011	BIT 8+1	94g	8408	8484	+1	-	9092	-	-	9328	-	-	9798	-	-	10147	-	-	11770	9994	-15	11311	9810	-13	10734	10102	-6	10616	9689	-9	10527	9779	-7	9738	9290	-5	9045	8625	-5	-	-	9512	-
		12013	BIT 8+1	52	11898	11993	+1	-	12754	-	-	12888	-	-	12666	-	-	12961	-	-	15326	12631	-18	15515	12459	-20	15085	12615	-16	14348	11859	-17	14213	12218	-14	13372	11966	-11	12873	11687	-9	-	-	12391	-
		12014	BIT 8+1	A4	-	77608	-	-	86473	-	-	87748	-	-	87342	-	-	92431	-	-	90764	92550	+2	94930	94691	0	96554	96011	-1	90481	92438	+2	86758	90521	+4	82094	84263	+3	79757	79197	-1	-	-	88439	-
		12016	BIT 8+1	73	-	6843	-	-	7322	-	-	7398	-	-	7878	-	-	8129	-	-	8822	7942	-10	8908	7898	-10	9385	8121	-11	8550	7499	-12	8438	7626	-10	7735	7213	-7	7304	6965	-5	-	-	7570	-
		12017	BIT 8+1	S52c	-	45969	-	-	49606	-	-	50117	-	-	50304	-	-	52612	-	-	45915	52952	+15	46559	53034	+14	49802	53637	+8	48628	53845	+11	47494	52896	+11	46427	47151	+2	47802	44941	-6	-	-	50506	-
		12018	BIT 8+1	S7c	-	42455	-	-	47168	-	-	49356	-	-	49386	-	-	51517	-	-	50269	50981	+1	52861	50593	-4	53080	55105	+4	53128	52369	-1	52854	51988	-2	48541	48446	0	45813	44460	-3	-	-	49486	-
		12058	BIT 8+1	75	7815	7951	+2	-	8841	-	-	9455	-	-	9508	-	-	10395	-	-	15779	10186	-35	13481	9591	-29	10883	9752	-10	10777	9721	-10	10401	9890	-5	9444	9188	-3	8539	8239	-4	-	-	9393	-
		12059	BIT 8+1	94	13912	14141	+2	-	15827	-	-	16346	-	-	16231	-	-	17599	-	-	18526	17783	-4	18097	18084	0	18873	18563	-2	17992	17906	0	16324	17693	+8	15669	15938	+2	15134	14817	-2	-	-	16743	-
		12501	WIM	75	-	-	-	-	14499	-	-	14320	-	-	15161	-	-	15086	-	-	16711	14818	-11	-	-	-	17461	-	-	-	-	-	-	-	-	-	-	-	-	-	-	-	-	-	-
		12502	WIM	7	-	14175	-	-	17965	-	-	16489	-	-	17071	-	-	18833	-	-	20621	-	-	-	-	-	22963	-	-	-	-	-	-	-	-	-	-	-	-	-	-	-	-	-	-
		12503	WIM	79	-	11740	-	-	13299	-	-	14081	-	-	13964	-	-	15415	14640	-5	15203	14434	-5	14779	14015	-5	14599	13778	-6	14850	14012	-6	15182	14541	-4	14151	13368	-6	13037	11988	-8	-	-	13655	-
		12801	KAS	7	1491	2442	+64	1976	3543	+79	2360	3814	+62	2492	3964	+59	3082	4123	+34	3252	4091	+26	3191	4359	+37	3456	4534	+31	3259	3960	+22	3167	4144	+31	2837	3863	+36	2407	3261	+35	2748	3842	+40		

Średni dobowy ruch roczny (SDRR) w stacjach SCPR w latach 2013-2022

Ruch ogółem

R02_02_2022

Lp.	Oddział GDDKiA	Numer stacji	Typ stacji	Nr drogi	Średni dobowy ruch roczny (SDRR) w latach (poj./dobę)										Wzrost/spadek ruchu (%)		
					2013	2014	2015	2016	2017	2018	2019	2020	2021	2022	2022/20	2022/21	
1.	Kraków	12002	BIT 8+1	A4	-	-	-	-	-	-	-	-	-	-	49723*	-	-
		12006	BIT 8+1	7	-	-	-	-	-	-	-	-	-	-	57156*	-	-
		12007	BIT 8+1	44	-	-	-	-	-	-	-	-	-	-	11406*	-	-
		12011	BIT 8+1	94g	24620	12896*	8640*	8435	8719	8927	9231	9512	9038	9512	0	5	
		12013	BIT 8+1	52	13030	13057	12859	13039	13013	12943	12820	12307	12327	12391	1	1	
		12014	BIT 8+1	A4	-	-	-	-	-	-	-	-	-	-	88439*	-	-
		12016	BIT 8+1	73	-	-	-	-	-	-	-	-	-	-	7570*	-	-
		12017	BIT 8+1	S52c	-	-	-	-	-	-	-	-	-	-	50505*	-	-
		12018	BIT 8+1	S7c	-	-	-	-	-	-	-	-	-	-	49485*	-	-
		12058	BIT 8+1	75	-	-	-	-	-	-	-	-	-	9262*	9393	-	1*
		12059	BIT 8+1	94	-	-	-	-	-	-	-	-	-	15722*	16743	-	6*
12503	WIM	79	-	-	-	-	-	-	-	-	-	-	13655*	-	-		
12801	KAS	7	-	-	-	-	-	-	-	-	-	-	2852*	3842*	-	35*	

* - wynik niemiernorodajny do porównań

** - dane nietypowe ze względu na decyzje administracyjne

STACJA NR 12017

Miejscowość: Szczyglice
Odcinek: Rząska - Balice
Typ stacji: BIT 8+1

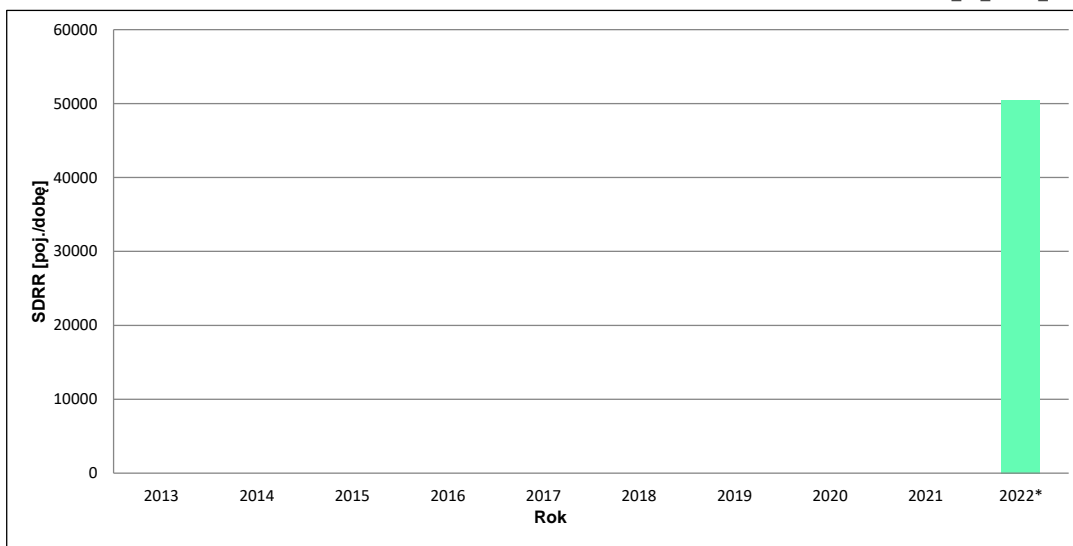
Rok: 2022
Numer drogi: S52c
Oddział: KRAKÓW

Wykres trendu rozwoju ruchu dla stacji 12017

R02_02_12017_2022

Średni dobowy ruch roczny (SDRR) w latach (poj./dobę)										Wzrost/spadek ruchu [%]	
2013	2014	2015	2016	2017	2018	2019	2020	2021	2022	2022/20	2022/21
-	-	-	-	-	-	-	-	-	50505*	-	-

R02_03_12017_2022



* - ruch niemiernodajny do porównań

Średni dobowy ruch dla poszczególnych dni tygodnia w poszczególnych miesiącach roku

STACJA NR 12017

Miejscowość: Szczyglice
 Odcinek: Rząska - Balice
 Typ stacji: BIT 8+1

Rok: 2022
 Numer drogi: S52c
 Oddział: KRAKÓW

Ruch ogółem

R03_01_12017_2022

Dni tygodnia:		Styczeń	Luty	Marzec	Kwiecień	Maj	Czerwiec	Lipiec	Sierpień	Wrzesień	Pazdziernik	Listopad	Grudzień	Cały rok
1. Poniedziałki	a	49067	53104	52807	54208	53291	54824	55593	55439	55929	54490	50320	48428	53125
	b	1,089	1,071	1,054	1,078	1,013	1,035	1,048	1,034	1,039	1,030	1,067	1,080	1,052
	c	0,924	1,000	0,994	1,020	1,003	1,032	1,046	1,044	1,053	1,026	0,947	0,912	1,000
2. Wtorki	a	47564	51914	53341	53485	55870	55853	54878	55965	56144	56007	49999	48980	53333
	b	1,055	1,047	1,064	1,063	1,062	1,055	1,035	1,043	1,043	1,059	1,060	1,092	1,056
	c	0,892	0,973	1,000	1,003	1,048	1,047	1,029	1,049	1,053	1,050	0,937	0,918	1,000
3. Środy	a	49573	51739	53420	55757	55764	56817	56027	57328	57455	54200	50505	49706	54024
	b	1,100	1,043	1,066	1,108	1,060	1,073	1,056	1,069	1,067	1,025	1,071	1,108	1,070
	c	0,918	0,958	0,989	1,032	1,032	1,052	1,037	1,061	1,064	1,003	0,935	0,920	1,000
4. Czwartki	a	48185	53706	53978	56547	56758	57610	56432	56550	57443	56252	51320	51378	54680
	b	1,069	1,083	1,077	1,124	1,079	1,088	1,064	1,054	1,067	1,063	1,088	1,146	1,083
	c	0,881	0,982	0,987	1,034	1,038	1,054	1,032	1,034	1,051	1,029	0,939	0,940	1,000
5. Piątki	a	49094	54777	55250	52957	56833	54437	56571	57025	56909	57359	52503	49409	54427
	b	1,089	1,104	1,102	1,053	1,080	1,028	1,067	1,063	1,057	1,084	1,114	1,102	1,078
	c	0,902	1,006	1,015	0,973	1,044	1,000	1,039	1,048	1,046	1,054	0,965	0,908	1,000
6. Soboty	a	42009	46367	45931	42549	49071	48519	49534	50440	51053	49126	42727	35892	46102
	b	0,932	0,935	0,916	0,846	0,933	0,916	0,934	0,940	0,948	0,929	0,906	0,800	0,913
	c	0,911	1,006	0,996	0,923	1,064	1,052	1,074	1,094	1,107	1,066	0,927	0,779	1,000
7. Niedziele	a	32181	35635	36094	39753	41548	44104	42207	42453	41984	42838	32527	33509	38736
	b	0,714	0,718	0,720	0,790	0,790	0,833	0,796	0,791	0,780	0,810	0,690	0,747	0,767
	c	0,831	0,920	0,932	1,026	1,073	1,139	1,090	1,096	1,084	1,106	0,840	0,865	1,000
8. Dni robocze	a	48697	53048	53759	54591	55703	55908	55900	56461	56776	55661	50929	49580	53918
	b	1,080	1,069	1,073	1,085	1,059	1,056	1,054	1,053	1,054	1,052	1,080	1,106	1,068
	c	0,903	0,984	0,997	1,012	1,033	1,037	1,037	1,047	1,053	1,032	0,945	0,920	1,000
9. Świąta	a	25610	-	-	31941	38988	38105	-	43742	-	-	32992	24966	33763
	b	0,568	-	-	0,635	0,741	0,720	-	0,816	-	-	0,700	0,557	0,669
	c	0,759	-	-	0,946	1,155	1,129	-	1,296	-	-	0,977	0,739	1,000
10. Niedziele i świąta	a	29991	35635	36094	36628	40695	42604	42207	42710	41984	42838	32682	30092	37847
	b	0,665	0,718	0,720	0,728	0,773	0,805	0,796	0,796	0,780	0,810	0,693	0,671	0,749
	c	0,792	0,942	0,954	0,968	1,075	1,126	1,115	1,128	1,109	1,132	0,864	0,795	1,000
11. Wszystkie dni	a	45069	49606	50117	50304	52612	52952	53034	53637	53845	52896	47151	44841	50505
	b	1,000	1,000	1,000	1,000	1,000	1,000	1,000	1,000	1,000	1,000	1,000	1,000	1,000
	c	0,892	0,982	0,992	0,996	1,042	1,048	1,050	1,062	1,066	1,047	0,934	0,888	1,000

Legenda:

a = średni dobowy ruch danego dnia (dni) tygodnia

b = $\frac{\text{średni dobowy ruch danego dnia (dni) tygodnia w miesiącu}}{\text{średni dobowy ruch we wszystkie dni miesiąca}}$

c = $\frac{\text{średni dobowy ruch danego dnia (dni) tygodnia w miesiącu}}{\text{średni dobowy ruch danego dnia (dni) tygodnia w roku}}$

Uwagi: *Dane oszacowane, brak oszacowań dla dni świątecznych

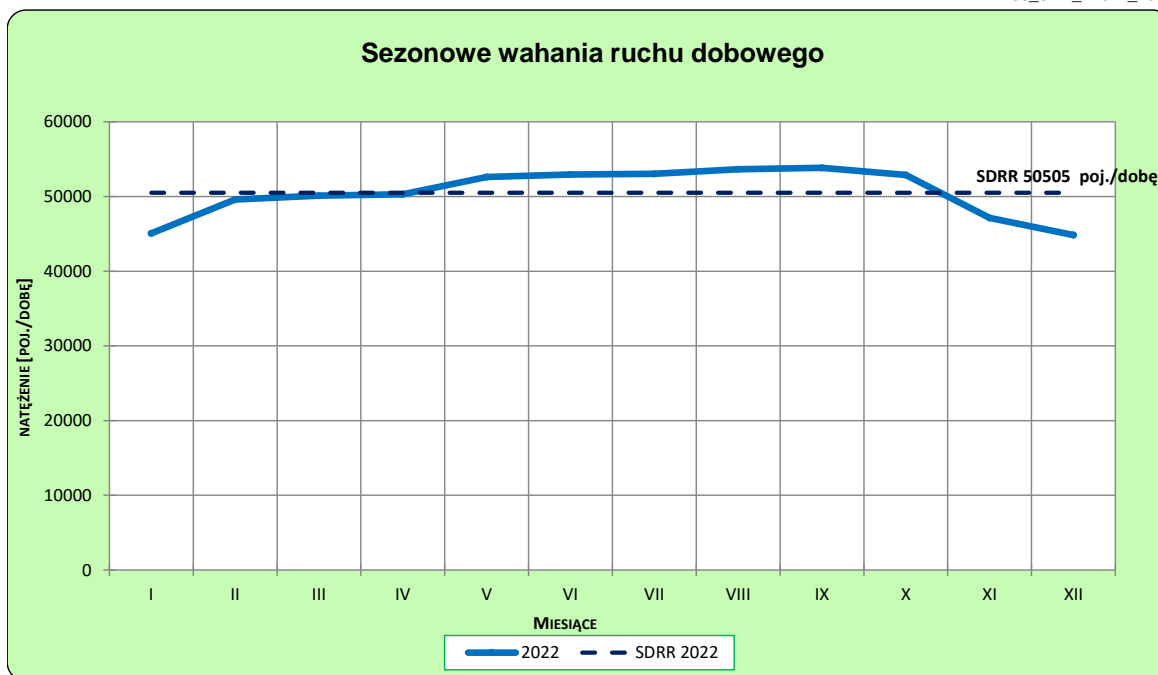
STACJA NR 12017

Miejscowość: Szczyglice
Odcinek: Rząska - Balice
Typ stacji: BIT 8+1

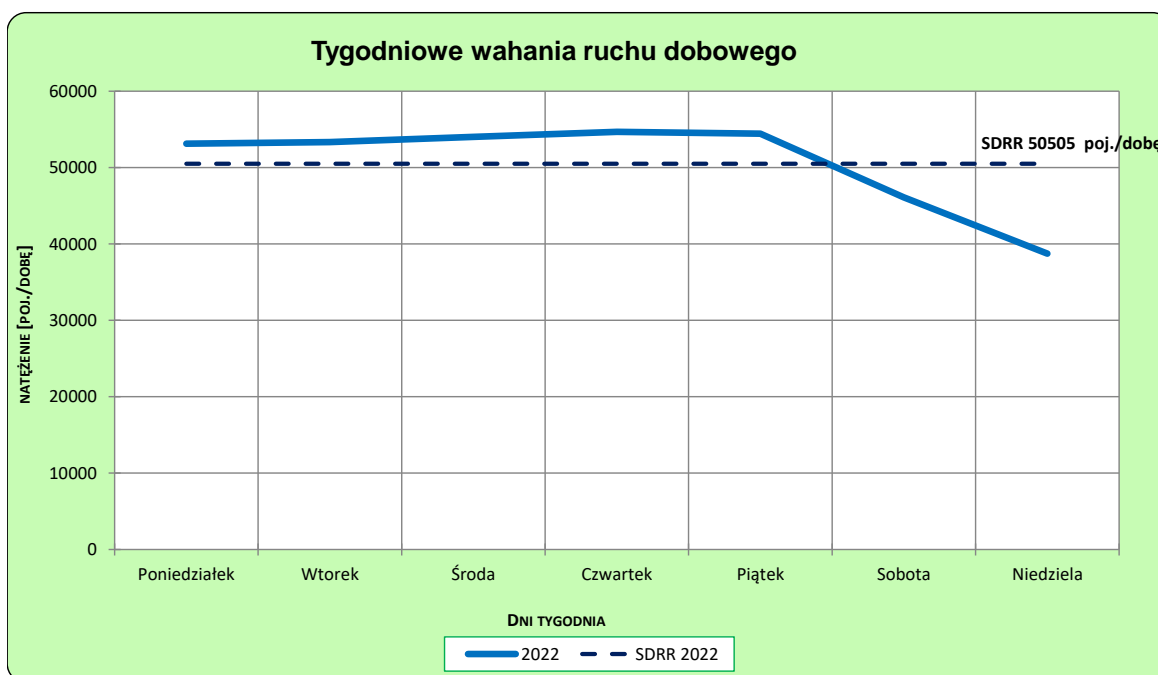
Rok: 2022
Numer drogi: S52c
Oddział: KRAKÓW

Ruch ogółem

R03_02-1_12017_2022



R03_02-2_12017_2022



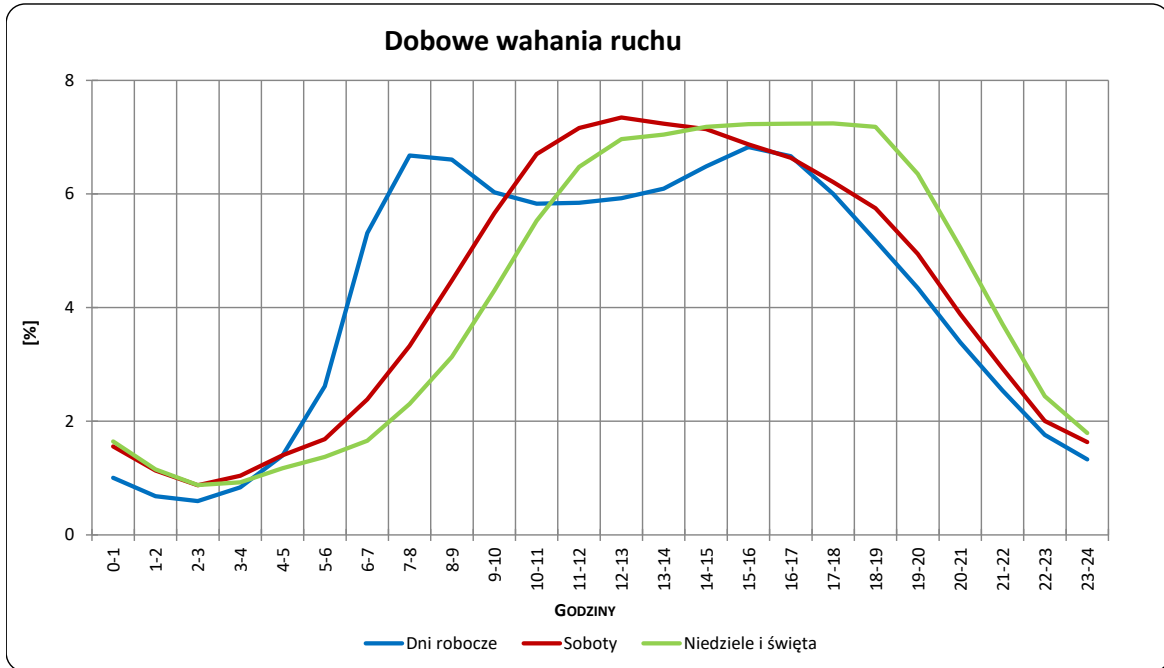
Uwagi: –

STACJA NR 12017

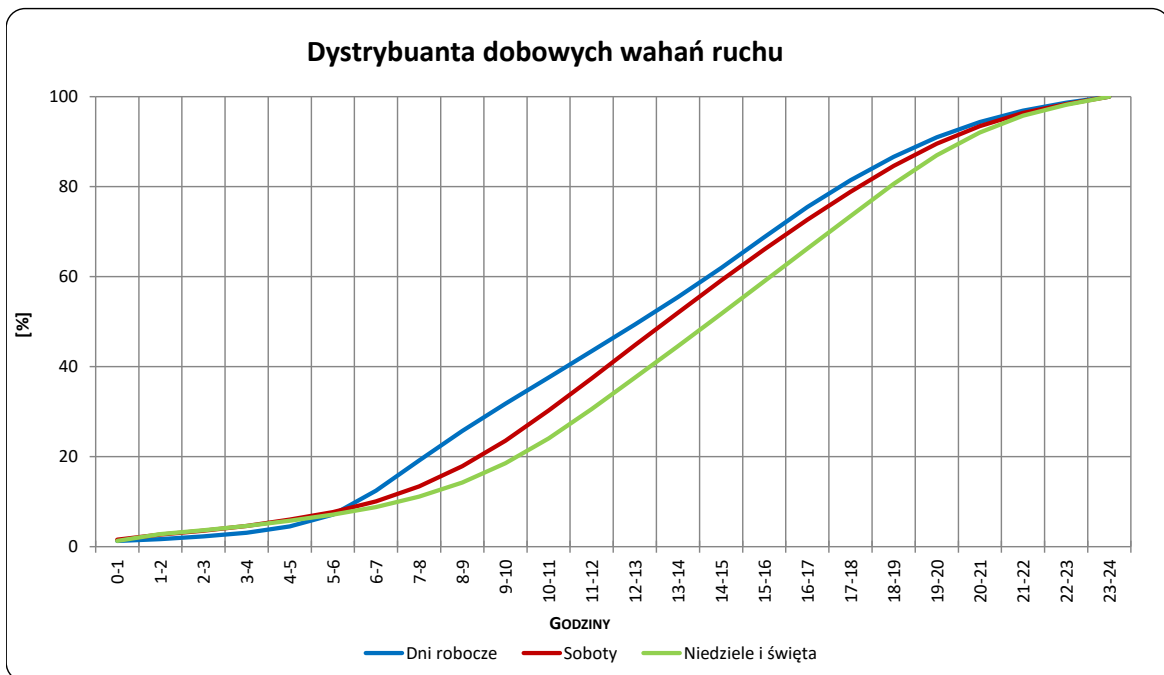
Miejscowość: Szczyglice
Odcinek: Rząska - Balice
Typ stacji: BIT 8+1

Rok: 2022
Numer drogi: S52c
Oddział: KRAKÓW

R03_03-1_12017_2022



R03_03-2_12017_2022



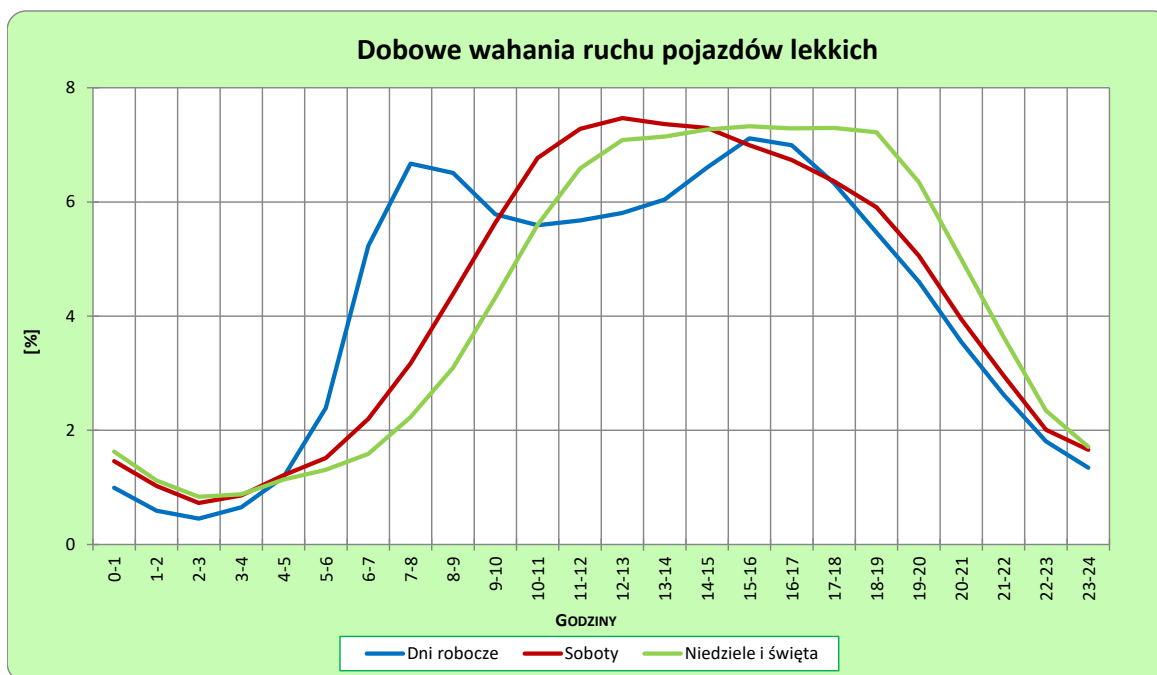
Uwagi: –

STACJA NR 12017

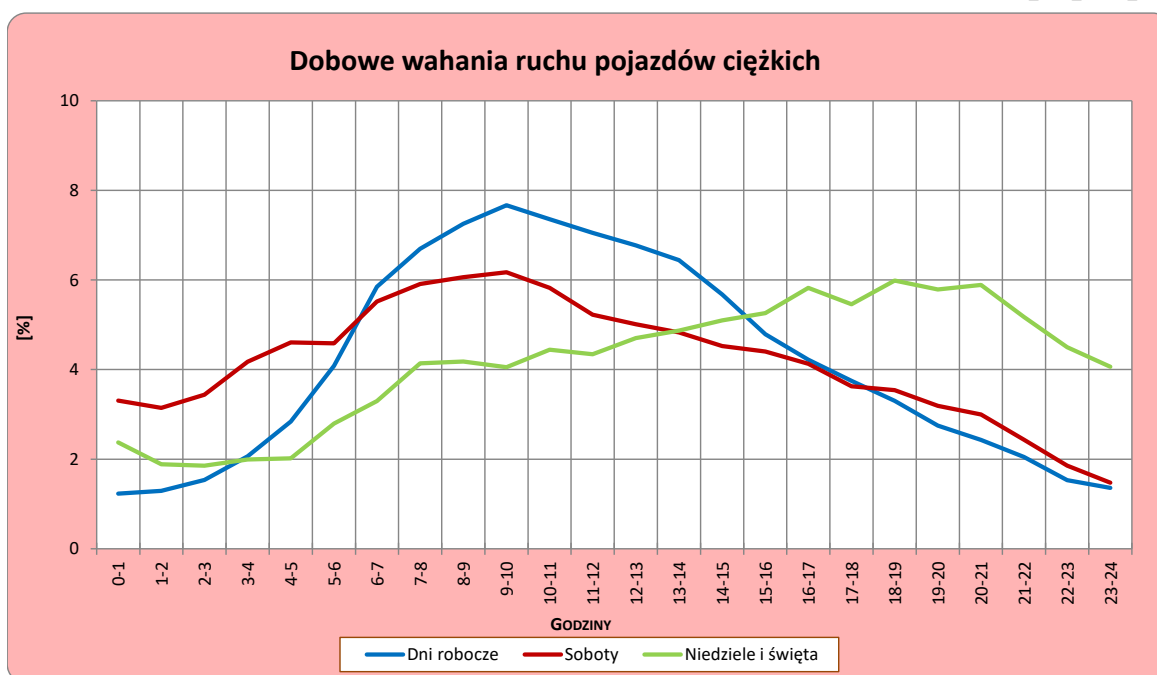
Miejscowość: Szczyplice
Odcinek: Rząska - Balice
Typ stacji: BIT 8+1

Rok: 2022
Numer drogi: S52c
Oddział: KRAKÓW

R03_04-1_12017_2022



R03_04-2_12017_2022



Uwagi: –

Udział ruchu pojazdów lekkich i ciężkich w poszczególnych okresach doby

STACJA NR 12017

Miejscowość: Szczyglice
Odcinek: Rząska - Balice
Typ stacji: BIT 8+1

Rok: 2022
Numer drogi: S52c
Oddział: KRAKÓW

R03_05_12017_2022

Godziny	Udział procentowy ruchu w poszczególnych godzinach doby [%]	
	Pojazdy lekkie	Pojazdy ciężkie
0 - 1	1,1	1,4
1 - 2	0,7	1,4
2 - 3	0,5	1,7
3 - 4	0,7	2,2
4 - 5	1,2	2,9
5 - 6	2,1	4,1
6 - 7	4,3	5,7
7 - 8	5,6	6,5
8 - 9	5,7	7,0
9 - 10	5,6	7,4
10 - 11	5,8	7,1
11 - 12	6,0	6,8
12 - 13	6,2	6,6
13 - 14	6,4	6,3
14 - 15	6,8	5,6
15 - 16	7,1	4,8
16 - 17	7,0	4,3
17 - 18	6,5	3,8
18 - 19	5,8	3,4
19 - 20	4,9	2,9
20 - 21	3,8	2,6
21 - 22	2,8	2,2
22 - 23	1,9	1,7
23 - 24	1,4	1,5

Źródło danych: Pomiary automatyczne

Dobowe wahania ruchu pojazdów ogółem w podziale na kierunki

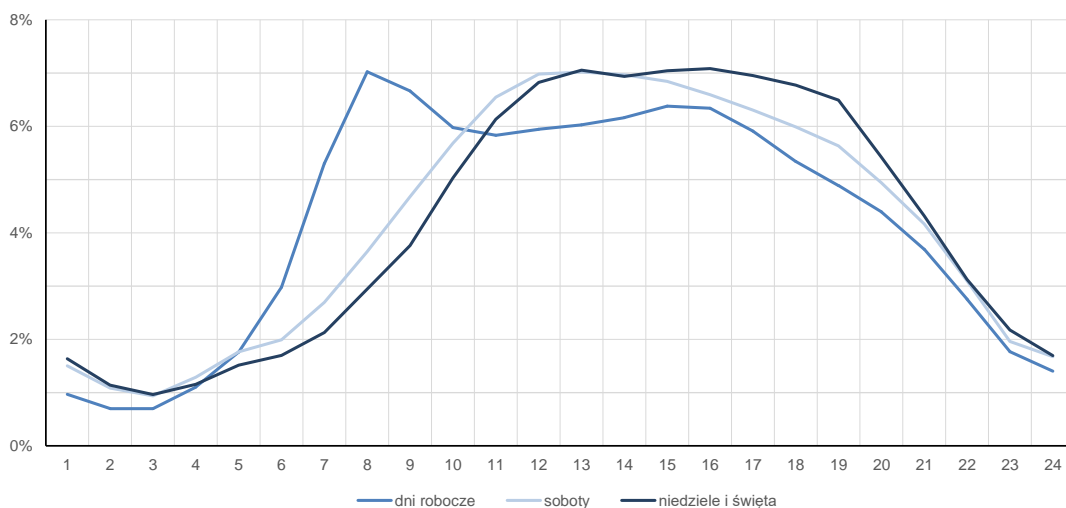
STACJA NR 12017

Miejscowość:	Szczyglice	Rok:	2022
Odcinek:	Rząska - Balice	Numer drogi:	S52c
Typ stacji:	BIT 8+1	Oddział:	KRAKÓW

Średni dobowy rozkład natężenia ruchu

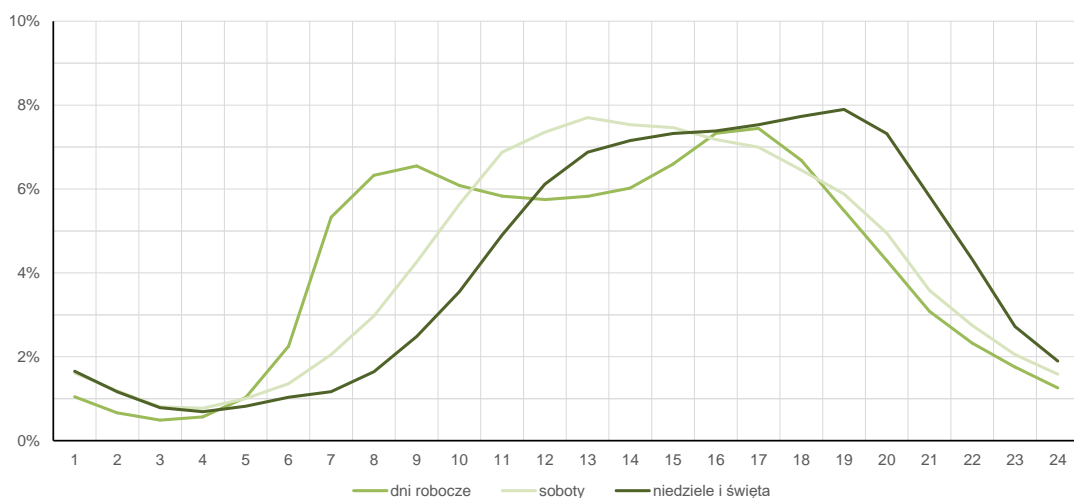
R03_12-1_12017_2022

Kierunek Rząska



R03_12-2_12017_2022

Kierunek Balice



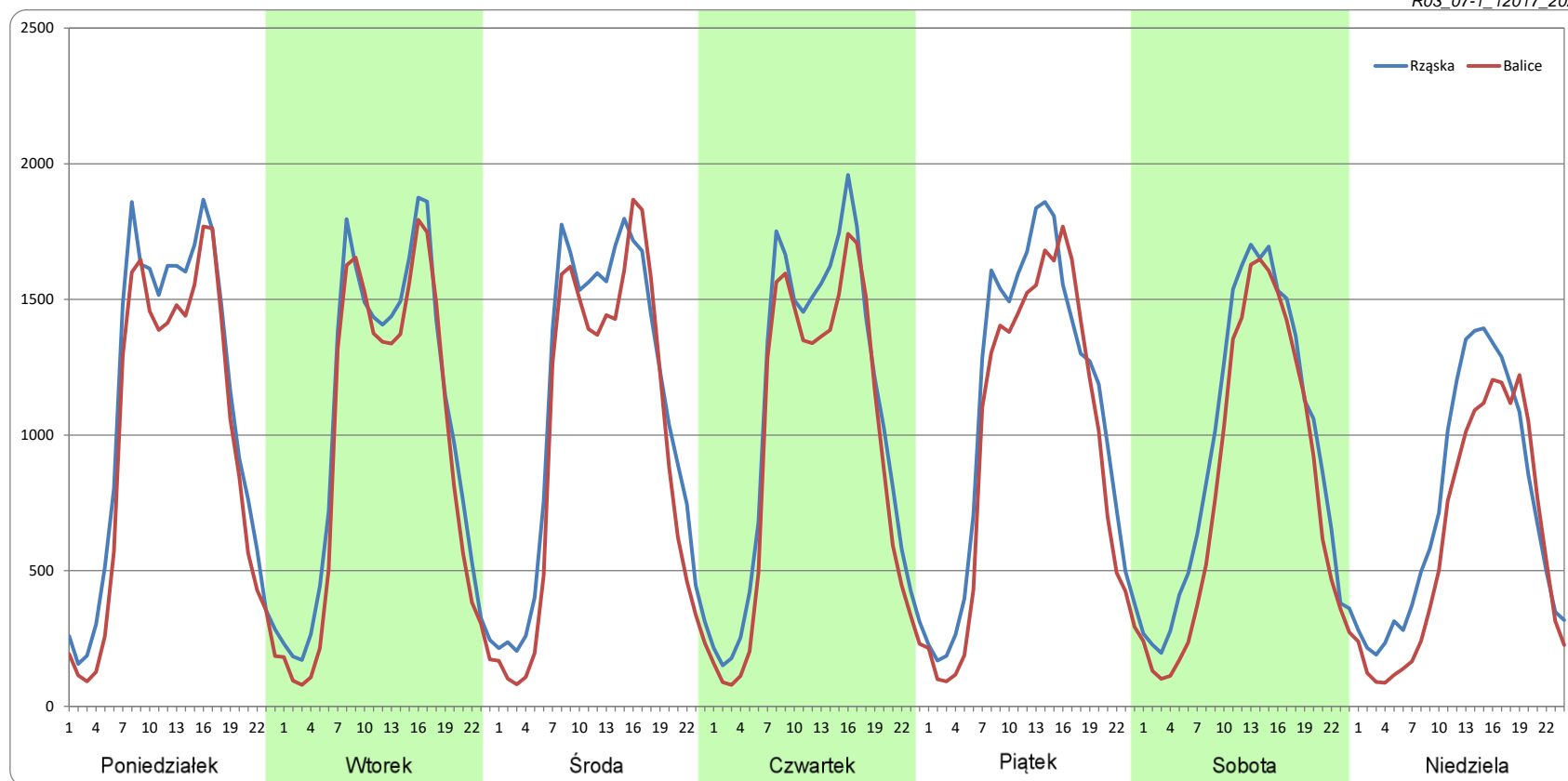
Ruch w poszczególne dni tygodnia

STACJA NR 12017

Numer drogi: S52c Rok: 2022 Miesiąc: Styczeń Typ stacji: BIT 8+1 Oddział: KRAKÓW

Dzień tygodnia	Poniedziałek		Wtorek		Środa		Czwartek		Piątek		Sobota		Niedziela	
Kierunek	Rząska	Balice	Rząska	Balice	Rząska	Balice	Rząska	Balice	Rząska	Balice	Rząska	Balice	Rząska	Balice
SDR	26038	23029	24869	22695	26172	23401	25571	22615	25945	23149	22662	19347	17624	14558
Razem	49067		47564		49573		48185		49094		42009		32181	
Podział procentowy	53,07%	46,93%	52,29%	47,71%	52,79%	47,21%	53,07%	46,93%	52,85%	47,15%	53,95%	46,05%	54,76%	45,24%

R03_07-1_12017_2022



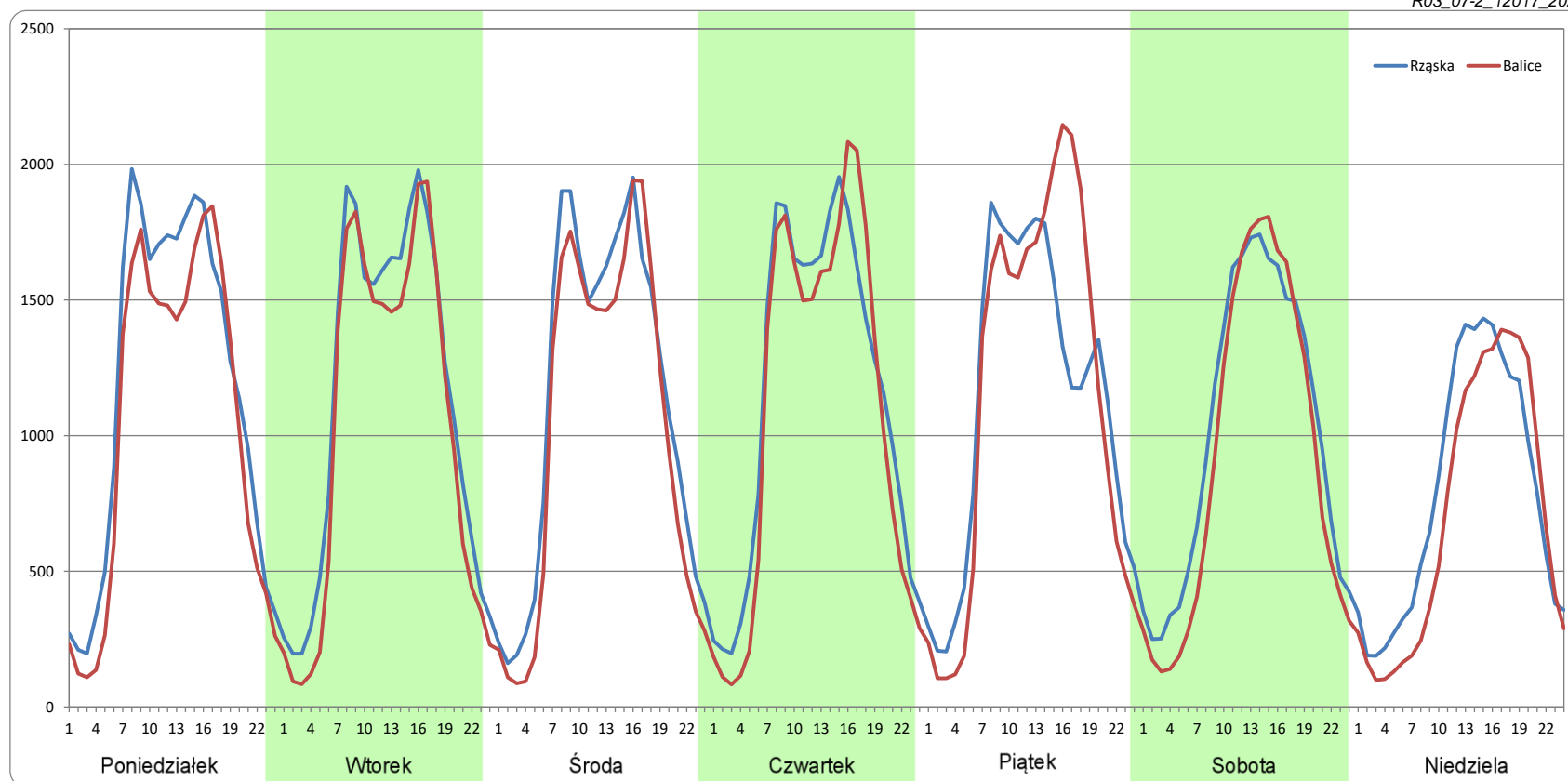
Ruch w poszczególne dni tygodnia

STACJA NR 12017

Numer drogi: S52c Rok: 2022 Miesiąc: Luty Typ stacji: BIT 8+1 Oddział: KRAKÓW

Dzień tygodnia	Poniedziałek		Wtorek		Środa		Czwartek		Piątek		Sobota		Niedziela	
Kierunek	Rząska	Balice	Rząska	Balice	Rząska	Balice	Rząska	Balice	Rząska	Balice	Rząska	Balice	Rząska	Balice
SDR	28217	24887	27255	24659	27177	24561	27662	26044	27129	27648	24323	22045	18795	16840
Razem	53104		51914		51739		53706		54777		46367		35635	
Podział procentowy	53,14%	46,86%	52,50%	47,50%	52,53%	47,47%	51,51%	48,49%	49,53%	50,47%	52,46%	47,54%	52,74%	47,26%

R03_07-2_12017_2022



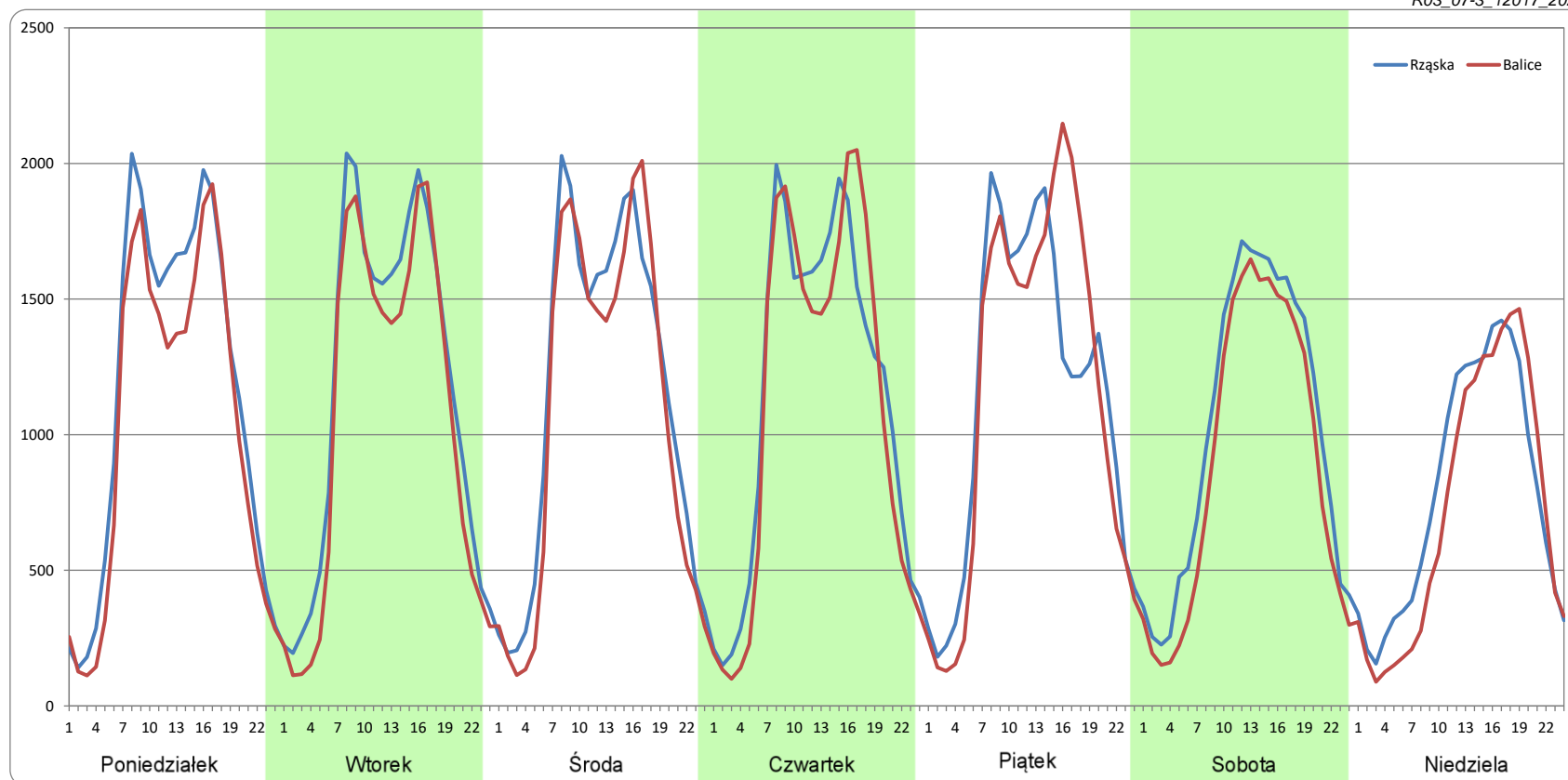
Ruch w poszczególne dni tygodnia

STACJA NR 12017

Numer drogi: S52c Rok: 2022 Miesiąc: Marzec Typ stacji: BIT 8+1 Oddział: KRAKÓW

Dzień tygodnia	Poniedziałek		Wtorek		Środa		Czwartek		Piątek		Sobota		Niedziela	
Kierunek	Rząska	Balice	Rząska	Balice	Rząska	Balice	Rząska	Balice	Rząska	Balice	Rząska	Balice	Rząska	Balice
SDR	27921	24886	27989	25351	27600	25820	27485	26494	27534	27716	24464	21467	18789	17305
Razem	52807		53341		53420		53978		55250		45931		36094	
Podział procentowy	52,87%	47,13%	52,47%	47,53%	51,67%	48,33%	50,92%	49,08%	49,84%	50,16%	53,26%	46,74%	52,06%	47,94%

R03_07-3_12017_2022



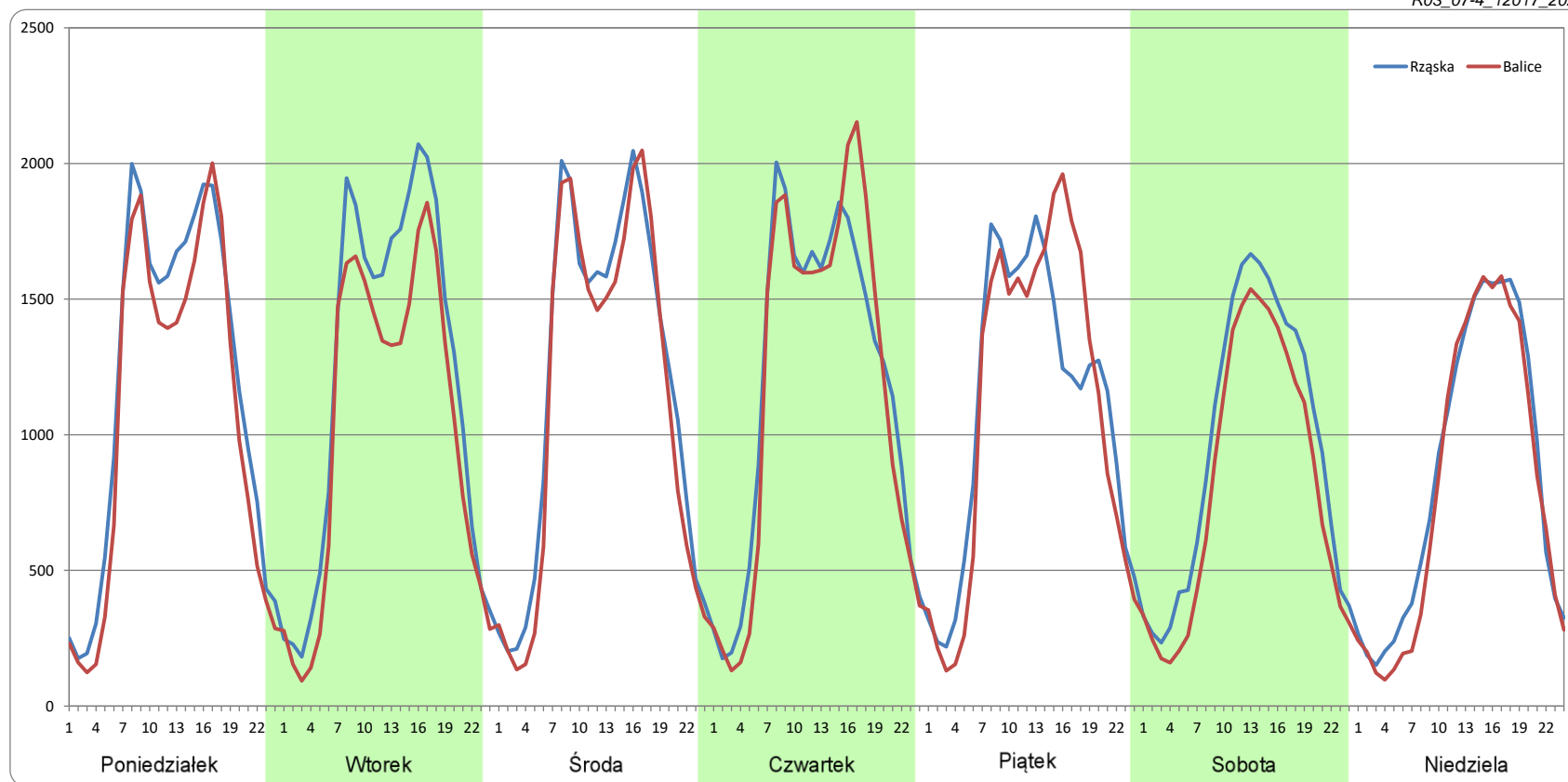
Ruch w poszczególne dni tygodnia

STACJA NR 12017

Numer drogi: S52c Rok: 2022 Miesiąc: Kwiecień Typ stacji: BIT 8+1 Oddział: KRAKÓW

Dzień tygodnia	Poniedziałek		Wtorek		Środa		Czwartek		Piątek		Sobota		Niedziela	
Kierunek	Rząska	Balice	Rząska	Balice	Rząska	Balice	Rząska	Balice	Rząska	Balice	Rząska	Balice	Rząska	Balice
SDR	28476	25732	28941	24545	28654	27103	28457	28090	26459	26498	22912	19637	20447	19306
Razem	54208		53485		55757		56547		52957		42549		39753	
Podział procentowy	52,53%	47,47%	54,11%	45,89%	51,39%	48,61%	50,32%	49,68%	49,96%	50,04%	53,85%	46,15%	51,44%	48,56%

R03_07-4_12017_2022



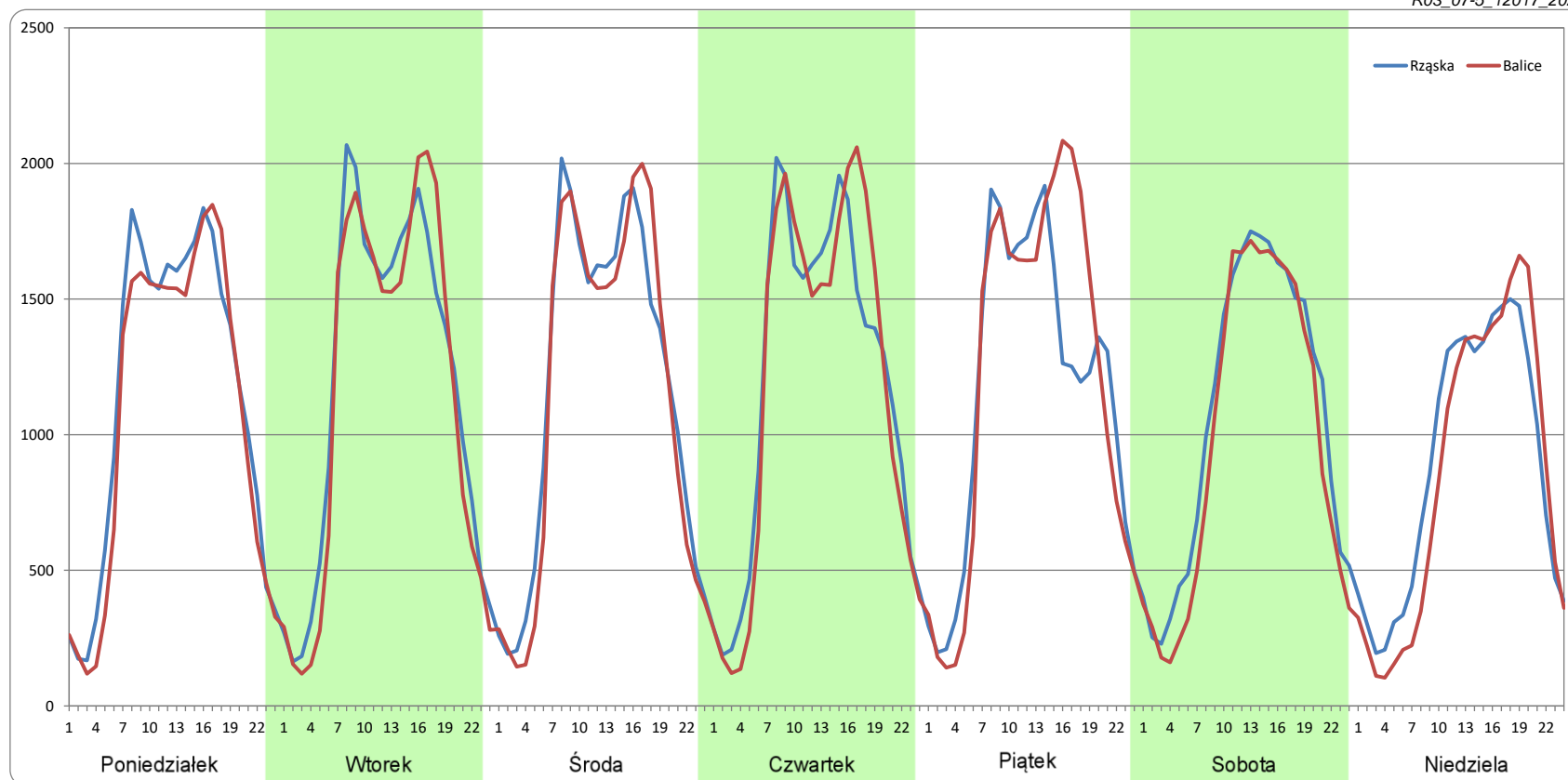
Ruch w poszczególne dni tygodnia

STACJA NR 12017

Numer drogi: S52c Rok: 2022 Miesiąc: Maj Typ stacji: BIT 8+1 Oddział: KRAKÓW

Dzień tygodnia	Poniedziałek		Wtorek		Środa		Czwartek		Piątek		Sobota		Niedziela	
	Rząska	Balice	Rząska	Balice	Rząska	Balice	Rząska	Balice	Rząska	Balice	Rząska	Balice	Rząska	Balice
SDR	27394	25897	28392	27478	28232	27532	28528	28230	27845	28988	25559	23512	21277	20271
Razem	53291		55870		55764		56758		56833		49071		41548	
Podział procentowy	51,41%	48,59%	50,82%	49,18%	50,63%	49,37%	50,26%	49,74%	48,99%	51,01%	52,08%	47,92%	51,21%	48,79%

R03_07-5_12017_2022



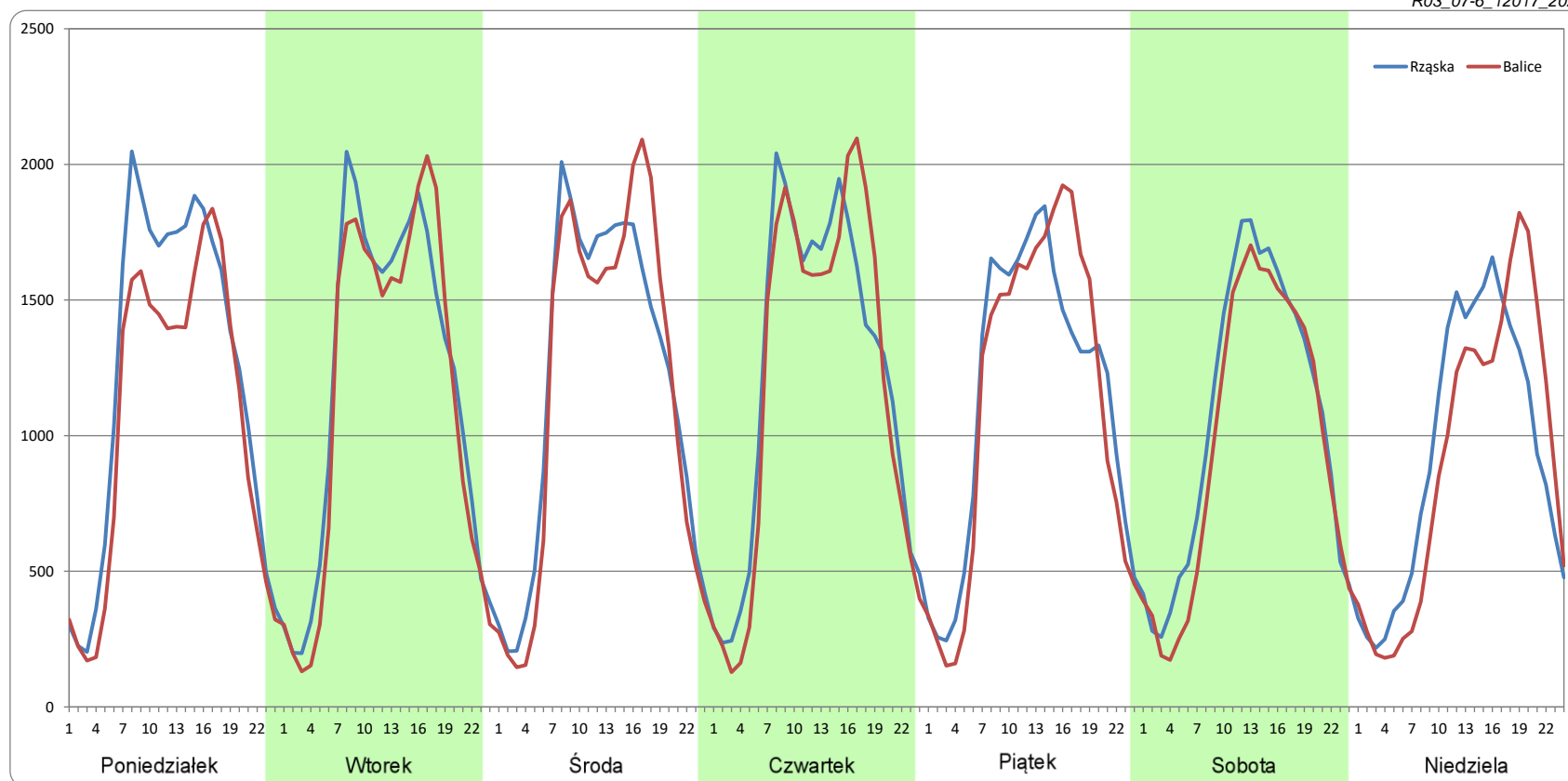
Ruch w poszczególne dni tygodnia

STACJA NR 12017

Numer drogi: S52c Rok: 2022 Miesiąc: Czerwiec Typ stacji: BIT 8+1 Oddział: KRAKÓW

Dzień tygodnia	Poniedziałek		Wtorek		Środa		Czwartek		Piątek		Sobota		Niedziela	
Kierunek	Rząska	Balice	Rząska	Balice	Rząska	Balice	Rząska	Balice	Rząska	Balice	Rząska	Balice	Rząska	Balice
SDR	29372	25452	28482	27371	28625	28192	29181	28429	27416	27021	25237	23282	22377	21727
Razem	54824		55853		56817		57610		54437		48519		44104	
Podział procentowy	53,57%	46,43%	50,99%	49,01%	50,38%	49,62%	50,65%	49,35%	50,36%	49,64%	52,02%	47,98%	50,74%	49,26%

R03_07-6_12017_2022



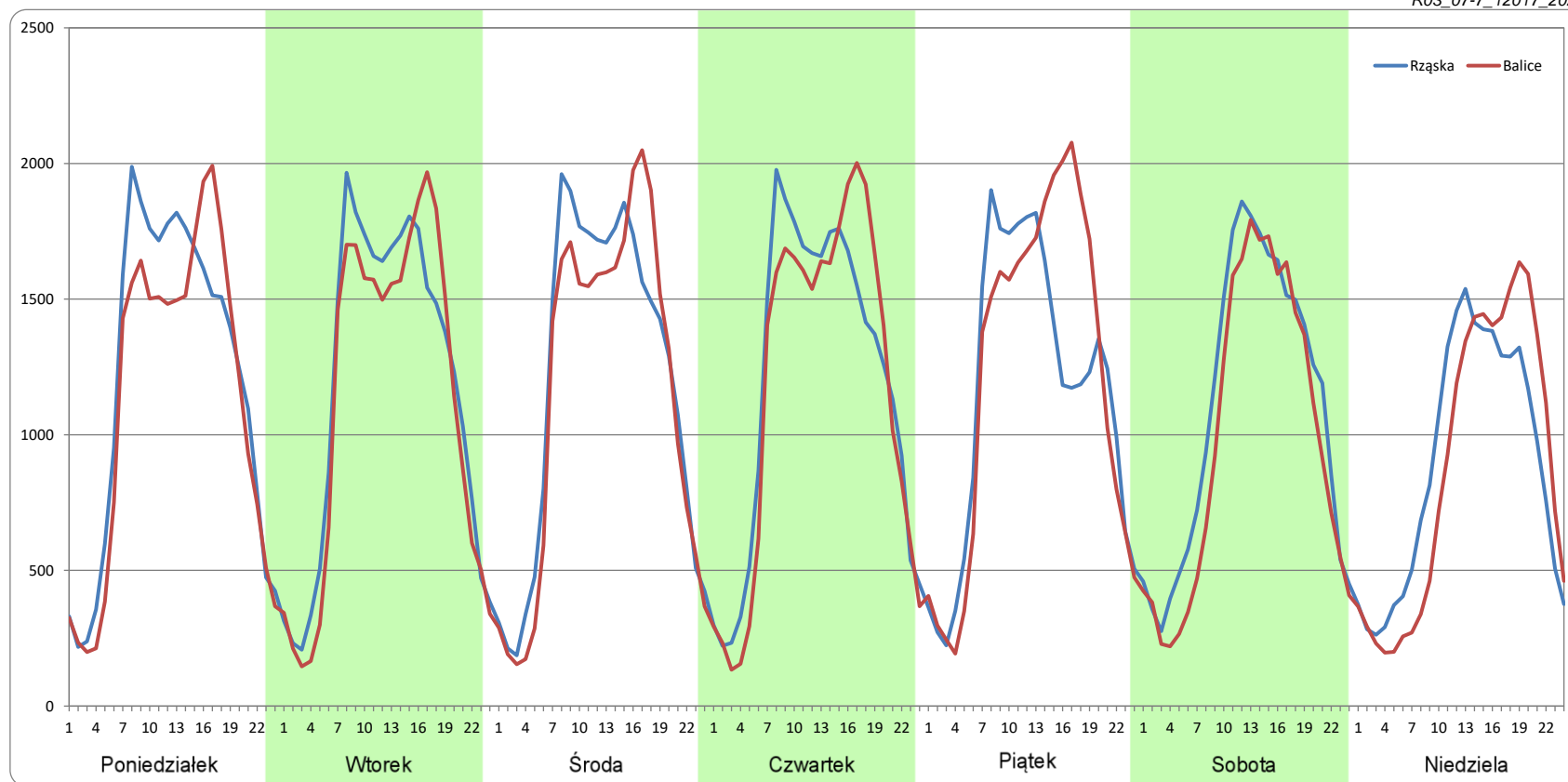
Ruch w poszczególne dni tygodnia

STACJA NR 12017

Numer drogi: S52c Rok: 2022 Miesiąc: Lipiec Typ stacji: BIT 8+1 Oddział: KRAKÓW

Dzień tygodnia	Poniedziałek		Wtorek		Środa		Czwartek		Piątek		Sobota		Niedziela	
Kierunek	Rząska	Balice	Rząska	Balice	Rząska	Balice	Rząska	Balice	Rząska	Balice	Rząska	Balice	Rząska	Balice
SDR	28708	26884	28059	26819	28556	27471	28447	27985	27516	29055	26116	23418	21257	20950
Razem	55593		54878		56027		56432		56571		49534		42207	
Podział procentowy	51,64%	48,36%	51,13%	48,87%	50,97%	49,03%	50,41%	49,59%	48,64%	51,36%	52,72%	47,28%	50,36%	49,64%

R03_07-7_12017_2022



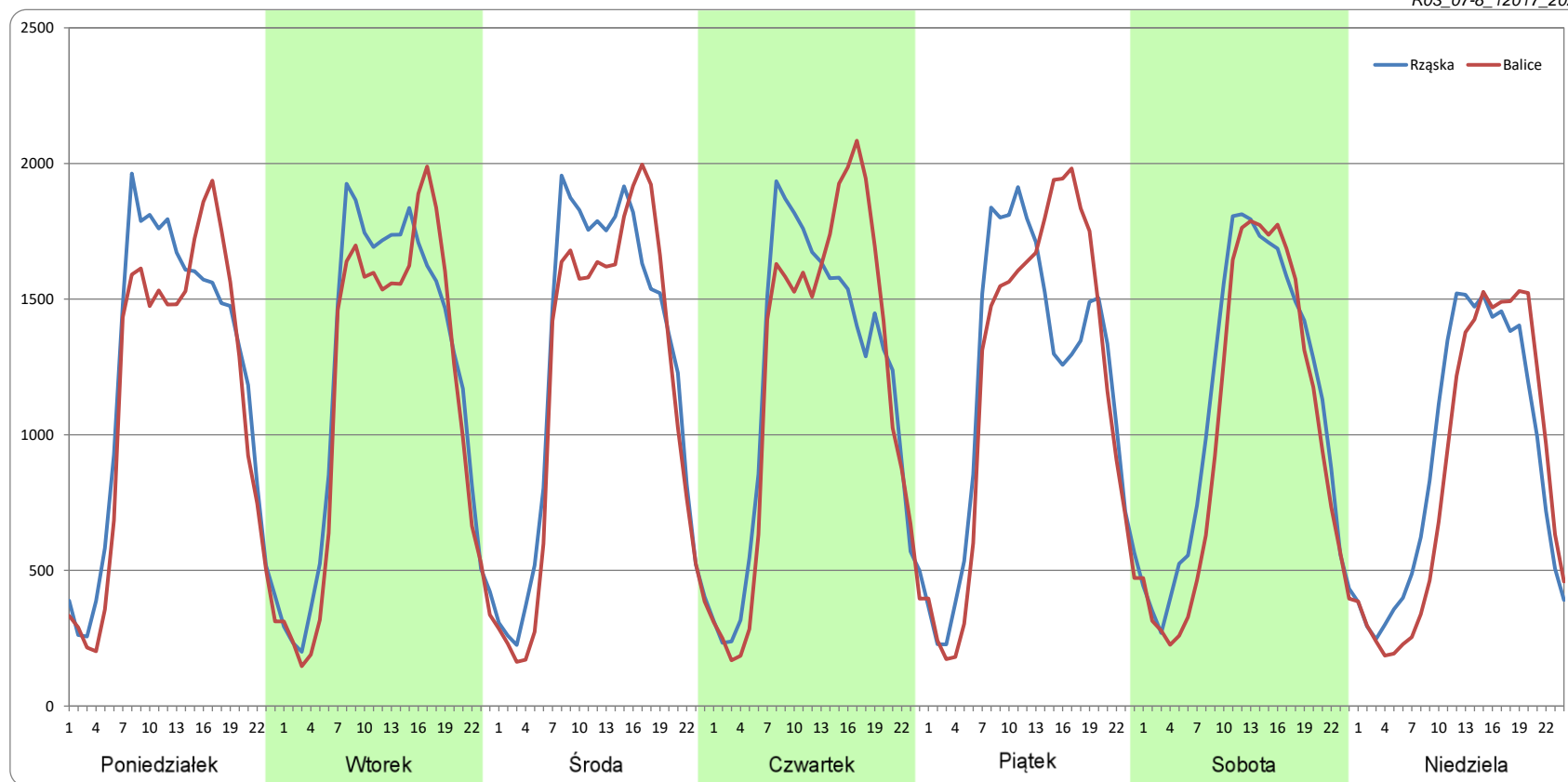
Ruch w poszczególne dni tygodnia

STACJA NR 12017

Numer drogi: S52c Rok: 2022 Miesiąc: Sierpień Typ stacji: BIT 8+1 Oddział: KRAKÓW

Dzień tygodnia	Poniedziałek		Wtorek		Środa		Czwartek		Piątek		Sobota		Niedziela	
	Rząska	Balice	Rząska	Balice	Rząska	Balice	Rząska	Balice	Rząska	Balice	Rząska	Balice	Rząska	Balice
SDR	28618	26821	28780	27185	29483	27845	28063	28487	28348	28677	26412	24028	21886	20567
Razem	55439		55965		57328		56550		57025		50440		42453	
Podział procentowy	51,62%	48,38%	51,43%	48,57%	51,43%	48,57%	49,62%	50,38%	49,71%	50,29%	52,36%	47,64%	51,55%	48,45%

R03_07-8_12017_2022



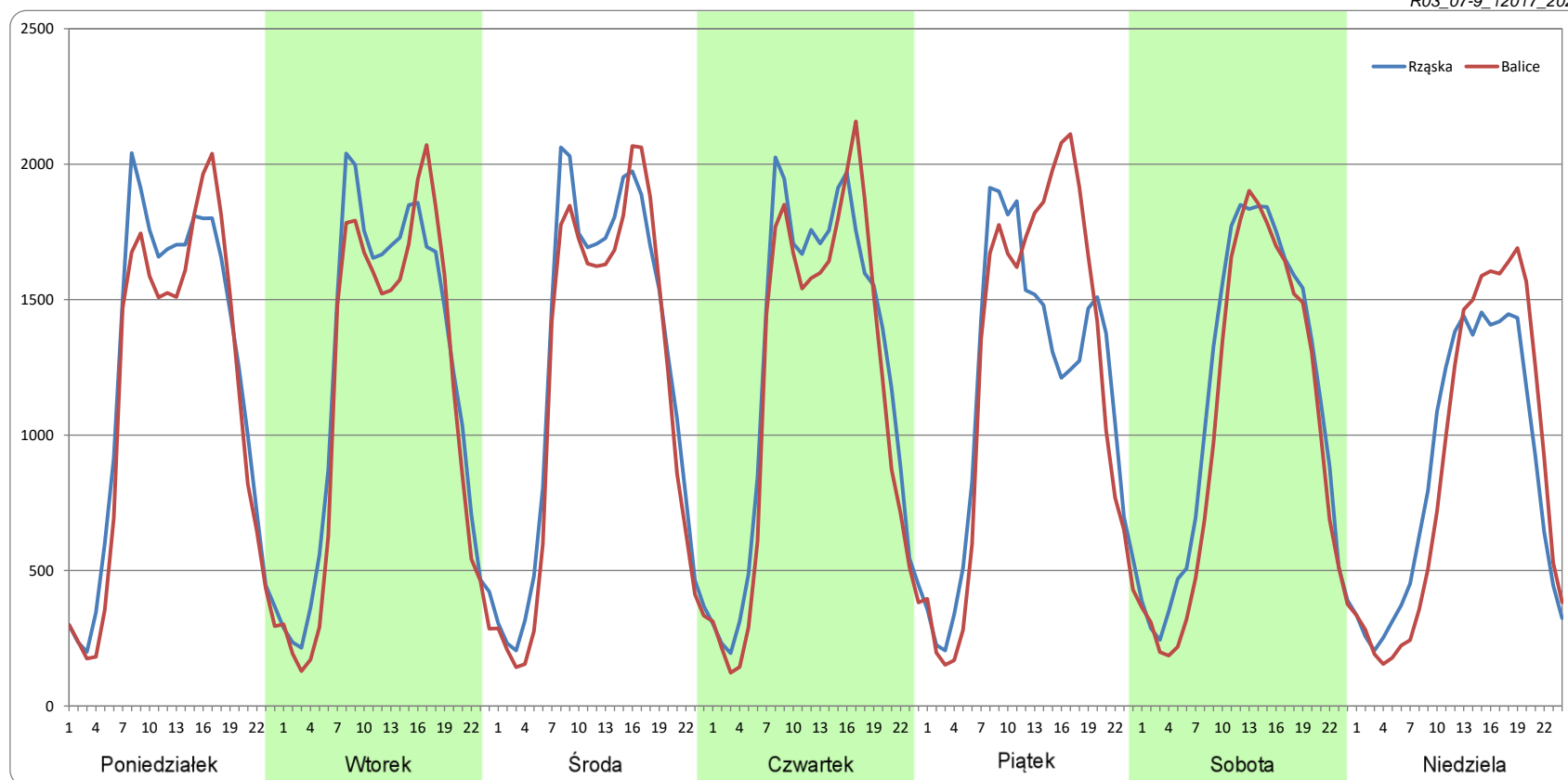
Ruch w poszczególne dni tygodnia

STACJA NR 12017

Numer drogi: S52c Rok: 2022 Miesiąc: Wrzesień Typ stacji: BIT 8+1 Oddział: KRAKÓW

Dzień tygodnia	Poniedziałek		Wtorek		Środa		Czwartek		Piątek		Sobota		Niedziela	
Kierunek	Rząska	Balice	Rząska	Balice	Rząska	Balice	Rząska	Balice	Rząska	Balice	Rząska	Balice	Rząska	Balice
SDR	28850	27079	28997	27148	29598	27857	29644	27798	27588	29321	26762	24291	20812	21172
Razem	55929		56144		57455		57443		56909		51053		41984	
Podział procentowy	51,58%	48,42%	51,65%	48,35%	51,51%	48,49%	51,61%	48,39%	48,48%	51,52%	52,42%	47,58%	49,57%	50,43%

R03_07-9_12017_2022



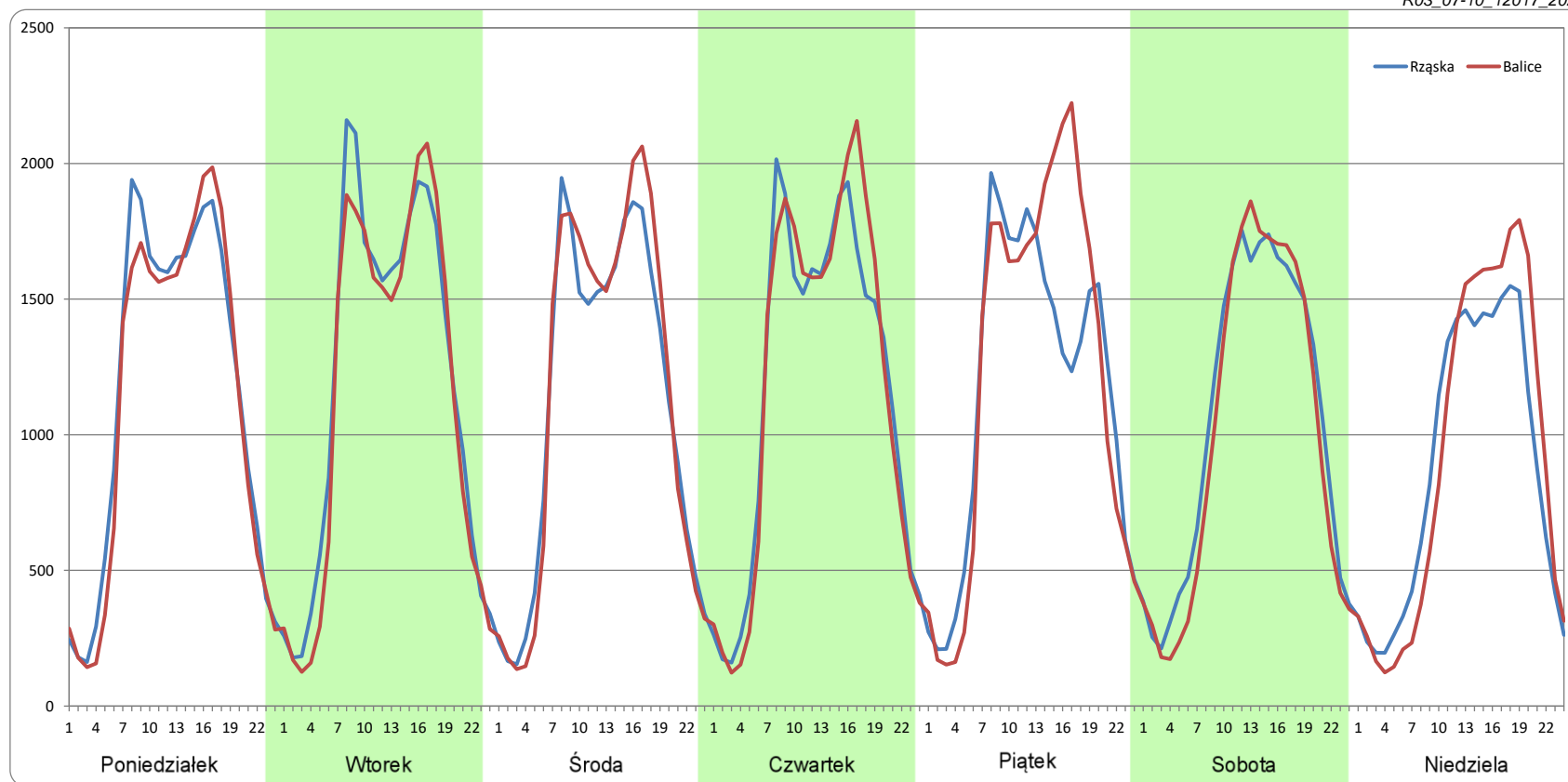
Ruch w poszczególne dni tygodnia

STACJA NR 12017

Numer drogi: S52c Rok: 2022 Miesiąc: Październik Typ stacji: BIT 8+1 Oddział: KRAKÓW

Dzień tygodnia	Poniedziałek		Wtorek		Środa		Czwartek		Piątek		Sobota		Niedziela	
	Rząska	Balice	Rząska	Balice	Rząska	Balice	Rząska	Balice	Rząska	Balice	Rząska	Balice	Rząska	Balice
Kierunek	Rząska	Balice	Rząska	Balice	Rząska	Balice	Rząska	Balice	Rząska	Balice	Rząska	Balice	Rząska	Balice
SDR	27672	26818	28642	27365	26782	27418	28001	28251	27884	29474	25156	23969	20977	21862
Razem	54490		56007		54200		56252		57359		49126		42838	
Podział procentowy	50,78%	49,22%	51,14%	48,86%	49,41%	50,59%	49,78%	50,22%	48,61%	51,39%	51,21%	48,79%	48,97%	51,03%

R03_07-10_12017_2022



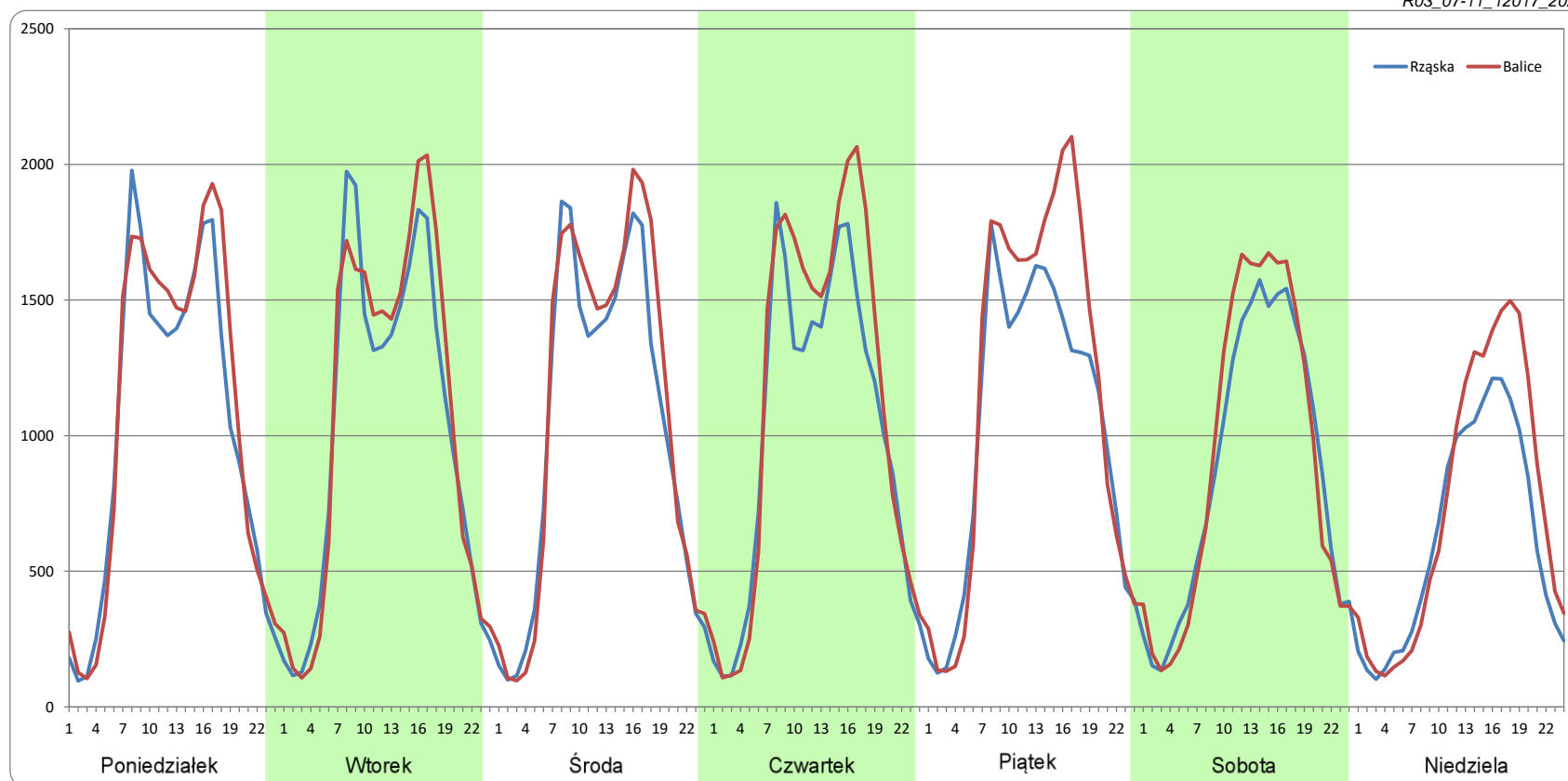
Ruch w poszczególne dni tygodnia

STACJA NR 12017

Numer drogi: S52c **Rok:** 2022 **Miesiąc:** Listopad **Typ stacji:** BIT 8+1 **Oddział:** KRAKÓW

Dzień tygodnia	Poniedziałek		Wtorek		Środa		Czwartek		Piątek		Sobota		Niedziela	
Kierunek	Rząska	Balice	Rząska	Balice	Rząska	Balice	Rząska	Balice	Rząska	Balice	Rząska	Balice	Rząska	Balice
SDR	24553	25767	24460	25539	24509	25996	24340	26980	24626	27877	20904	21823	14922	17605
Razem	50320		49999		50505		51320		52503		42727		32527	
Podział procentowy	48,79%	51,21%	48,92%	51,08%	48,53%	51,47%	47,43%	52,57%	46,90%	53,10%	48,92%	51,08%	45,87%	54,13%

R03_07-11_12017_2022



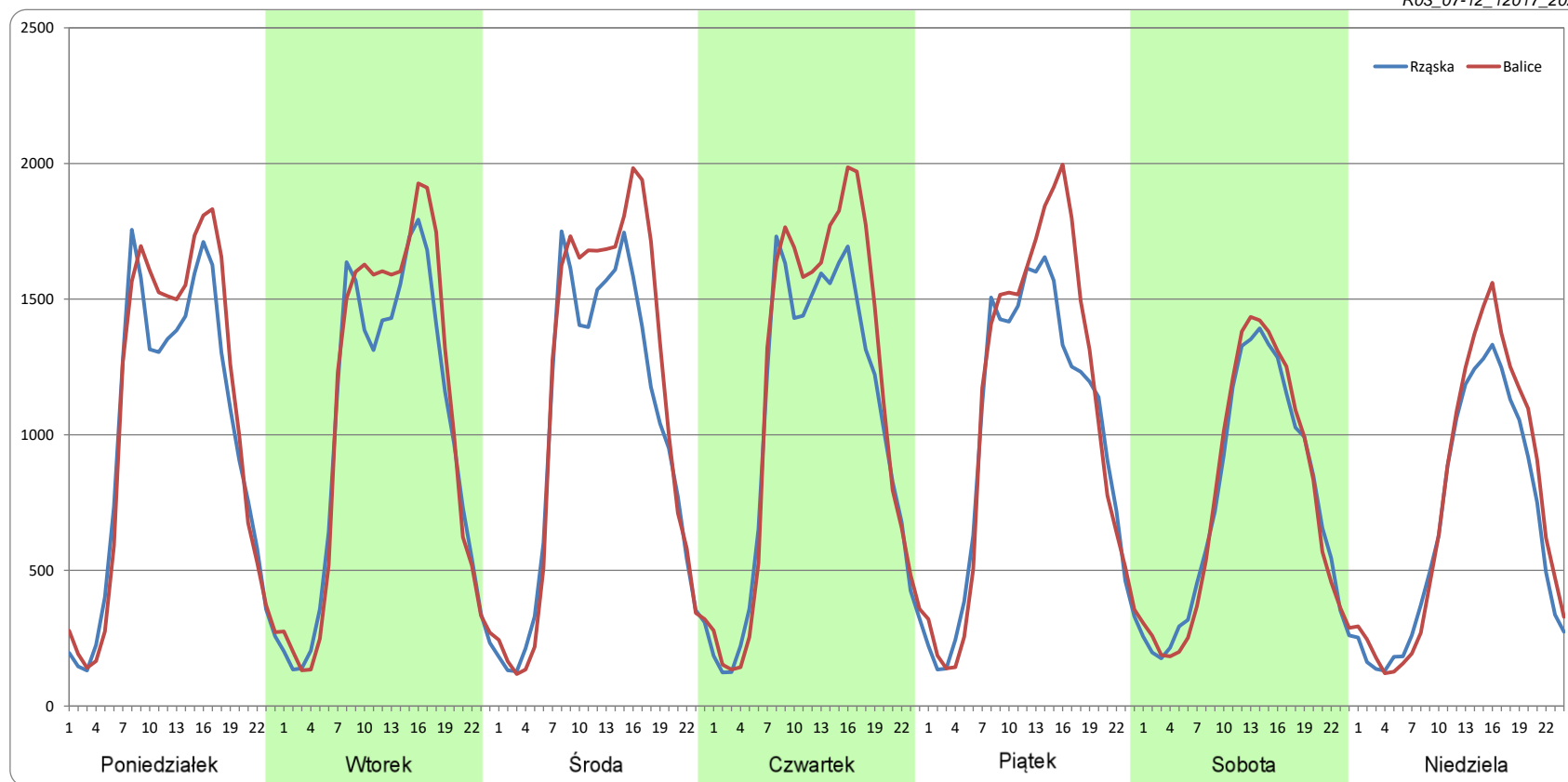
Ruch w poszczególne dni tygodnia

STACJA NR 12017

Numer drogi: S52c Rok: 2022 Miesiąc: Grudzień Typ stacji: BIT 8+1 Oddział: KRAKÓW

Dzień tygodnia	Poniedziałek		Wtorek		Środa		Czwartek		Piątek		Sobota		Niedziela	
Kierunek	Rząska	Balice	Rząska	Balice	Rząska	Balice	Rząska	Balice	Rząska	Balice	Rząska	Balice	Rząska	Balice
SDR	23428	25000	23756	25224	23562	26144	24439	26939	23695	25715	17833	18059	15998	17511
Razem	48428		48980		49706		51378		49409		35892		33509	
Podział procentowy	48,38%	51,62%	48,50%	51,50%	47,40%	52,60%	47,57%	52,43%	47,96%	52,04%	49,68%	50,32%	47,74%	52,26%

R03_07-12_12017_2022



Proporcja dobowego natężenia ruchu do SDRR, dla każdego dnia w roku, w podziale na pojazdy ogółem

STACJA NR 12017

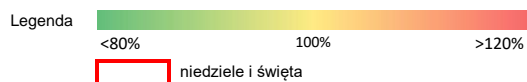
Miejscowość: Szczyglice **Rok:** 2022
Odcinek: Rzęska - Balice **Numer drogi:** S52c
Typ stacji: BIT 8+1 **Oddział:** KRAKÓW

R03_10-1_12017_2022

	Miesiąc											
	1	2	3	4	5	6	7	8	9	10	11	12
liczba dni w miesiącu	28	28	31	30	31	27	30	30	30	29	29	31
średni udział w miesiącu [%]	86,5	98,1	99,8	97,9	102,7	104,3	104,1	105,6	107,1	103,6	90,8	87,4

R03_10-2_12017_2022

12017	Proporcja ruchu dziennego do średniego dobowego ruchu rocznego [%]											
	1	2	3	4	5	6	7	8	9	10	11	12
1	42,0	97,9	109,0	100,0	77,4	112,8	113,5	106,4	112,5	98,8	60,5	102,6
2		98,5	105,4	82,8	92,8	114,5	96,0	105,8	110,2	78,3	100,0	104,4
3		103,4	108,6	60,4	77,0	109,2	85,2	109,9	103,3	112,1	101,3	86,1
4		107,8	109,3	105,1	107,1	97,3	110,1		83,8		105,2	61,2
5	108,4	91,4	92,1	104,8	109,8		109,7	113,9	110,5	108,4	84,1	102,4
6	59,4	67,2	70,3	106,5	110,6	107,9	111,8	97,8	110,3		63,8	99,8
7	95,0	107,1	104,4	108,7	91,7	110,3	108,7	88,0	114,5	115,4	98,9	102,4
8	81,9	102,9	106,7	108,9	78,2	109,8	107,8	108,9	113,1	99,4	96,3	105,5
9	66,5	100,1	107,3	89,7	109,8	110,9	97,2	110,1	112,6	85,4	104,0	105,6
10	101,1	105,4	106,2	84,6	110,5	112,7	77,9	109,4	99,8	111,9		86,3
11	98,0	110,0	111,8	108,2	110,6	99,4	109,3	111,2	83,7	110,2	70,1	63,7
12	97,7	96,0	92,9	105,2	114,4	87,4	108,8	111,3	110,6	107,5	86,3	87,1
13	99,1	76,2	74,0	115,8	112,7	108,4	110,9	98,2	110,9	111,2	72,8	94,2
14	101,6	103,2	104,3	109,1	96,8		112,9	81,5	114,2	112,8	99,5	90,9
15	80,6	105,7	104,2	92,0	86,1	114,6	117,2	86,6	113,9	96,1	100,0	100,2
16	58,0	107,5	103,2	55,2	105,7	75,4	100,3	109,9	112,6	92,9	95,4	92,7
17	88,1	106,3	107,2	54,5	109,0	100,7	88,2	116,0	100,9	111,5	102,9	71,6
18	92,1	111,2	109,1	71,9	112,3	91,5	111,8	112,0	84,5	111,9	100,5	70,0
19	94,8	89,9	88,6	106,3	112,7	89,6	111,6	113,4	109,0	106,3	84,1	98,1
20	92,9	68,6	71,4	108,9	113,7	107,1	112,8	102,3	110,4	112,2	59,8	102,1
21	94,7	102,3	103,7	114,8	101,0	109,4		79,5	112,1	115,7	100,2	102,3
22	84,6	104,6	103,8	113,3	80,2	111,6	112,6	110,5	114,1	94,8	99,1	99,6
23	63,7	103,8	104,7	96,0	109,5		100,7	115,7	115,8	85,0	100,7	83,7
24	94,7	110,2	106,1	91,2	110,8	108,6	90,8	116,7	100,7	110,7	100,6	56,1
25	91,1	104,8	107,5	104,6	111,6	96,0	110,1	112,7	80,3	112,9	106,1	41,8
26	88,9	89,9	90,2	107,4	112,7	85,0	104,3	113,0	112,9	107,0	79,4	57,1
27	94,1	70,2	70,2	110,5	113,1	109,7	107,5	101,1	112,9	110,7	61,3	91,8
28	97,5	103,7	105,9	114,1	99,1	109,3	112,9	83,3	114,4	111,6	99,9	98,0
29	85,7		104,4	111,8	84,6	113,8	109,0	113,3	115,2	95,8	100,5	100,8
30	66,6		108,3	95,1	109,8	113,7	96,2	113,0	111,9	83,2	98,6	97,4
31	102,2		104,2		112,1		76,5	116,2		93,3		55,3



Nierównomierność kierunkowa dla każdego dnia w roku, w podziale na pojazdy ogółem

STACJA NR 12017

Miejscowość: Szczyglice
 Odcinek: Rząska - Balice
 Typ stacji: BIT 8+1

Rok: 2022
 Numer drogi: S52c
 Oddział: KRAKÓW

R03_11_12017_2022

12017	Proporcja ruchu dziennego do średniego dobowego ruchu rocznego [%]											
	1	2	3	4	5	6	7	8	9	10	11	12
1	44,3	47,2	47,5	52,1	47,7	49,3	52,1	48,9	48,7	48,0	55,6	51,1
2		43,9	48,5	47,1	49,1	48,7	47,5	48,3	53,2	51,1	50,6	53,7
3		45,4	51,0	47,7	53,4	49,8	49,8	48,1	47,5	48,4	53,9	51,4
4		48,2	51,9	47,7	49,6	48,0	48,3		50,1		53,0	52,7
5	44,4	45,7	46,7	46,9	49,3		48,6	49,9	48,5	50,1	51,4	51,2
6	38,3	44,5	46,2	48,4	50,4	42,5	49,0	46,5	48,7		53,1	51,4
7	46,1	45,2	46,4	47,5	48,3	48,9	48,7	48,7	49,0	50,0	53,1	51,8
8	48,2	46,4	47,6	48,0	49,5	48,9	52,1	48,5	49,4	51,2	51,9	51,3
9	46,2	48,8	48,7	46,6	48,8	50,1	47,4	48,3	51,2	52,0	52,4	52,0
10	48,0	50,1	48,7	48,8	49,0	50,6	50,6	47,8	47,7	48,3		51,1
11	48,3	50,6	50,0	47,3	49,2	47,6	48,2	49,8	49,9	48,9	44,9	51,3
12	47,6	50,2	46,5	45,9	49,5	49,7	49,2	49,9	48,5	50,2	51,9	51,8
13	47,6	49,1	47,4	50,4	51,5	48,1	49,6	48,1	48,7	49,2	56,1	51,9
14	49,0	49,0	46,5	52,0	48,0		49,8	47,7	48,6	52,1	50,0	52,3
15	46,5	47,4	47,6	48,0	49,2	51,5	49,0	48,8	48,2	48,0	49,8	51,9
16	47,7	48,1	48,4	41,6	48,5	40,2	46,9	47,5	51,6	51,0	50,8	51,8
17	46,1	48,5	48,6	46,4	49,5	47,3	50,1	48,7	47,6	49,1	52,4	51,0
18	47,7	50,4	49,4	51,9	49,4	48,7	48,2	50,0	50,2	49,0	54,4	52,6
19	47,6	46,6	46,6	43,1	50,4	48,5	48,3	50,5	48,9	50,2	50,6	52,0
20	47,2	48,7	48,4	47,6	51,1	46,4	48,4	48,0	48,4	49,9	53,1	51,8
21	47,1	48,7	48,3	48,8	47,7	49,0		45,4	48,5	49,4	51,2	54,0
22	46,2	48,9	47,1	49,3	48,9	49,2	49,9	48,7	48,0	48,4	51,1	56,0
23	45,4	48,9	47,9	48,4	48,4		46,7	49,0	48,4	50,8	51,5	54,8
24	46,9	49,9	48,7	48,9	49,3	50,6	49,9	48,3	47,4	48,6	51,4	46,4
25	47,1	52,7	49,4	49,3	49,2	47,8	48,3	51,4	51,6	48,1	52,0	49,9
26	49,6	47,5	47,1	47,7	49,7	49,6	49,5	50,9	47,8	51,8	50,4	53,4
27	45,9	46,4	49,8	48,0	51,1	48,1	49,5	47,9	47,7	51,6	53,9	51,0
28	46,4	43,8	47,3	50,9	47,7	48,9	50,5	49,9	47,7	53,5	50,6	52,3
29	43,5		47,8	51,8	47,6	49,1	53,9	47,4	47,8	48,9	51,5	51,9
30	41,9		48,1	44,0	48,2	47,8	47,9	49,6	53,4	50,0	51,8	51,0
31	45,3		49,4		48,9		47,3	49,6		52,2		50,6

Legenda Rząska <40% 50% Balice >60%
 [red box] niedziele i święta

$$*WNK = \frac{N_{poj./24h}(\text{kierunek P})}{N_{poj./24h}(\text{kierunek P+L})}$$

Struktura rodzajowa ruchu wg pomiarów ręcznych

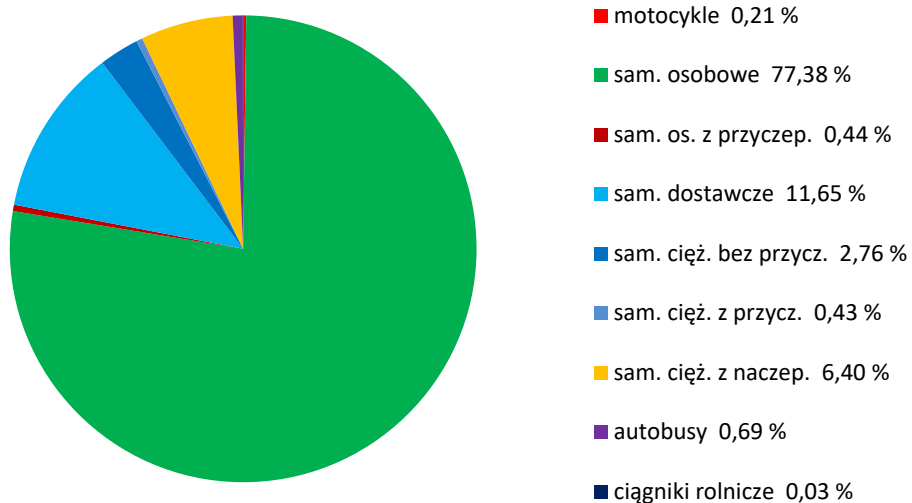
STACJA NR 12017

Miejscowość: Szczydlice
Odcinek: Rzaska - Balice
Typ stacji: BIT 8+1

Rok: 2022
Numer: S52c
Oddział: KRAKÓW

R04_04_12017_2022

**Rodzajowa struktura ruchu wg pomiarów ręcznych
w 2022**



SPIS TREŚCI

Raport 0.1	1
Stacja 12017.....	1
Raport 2.1	2
Woj 12.....	2
Raport 2.2	3
Woj 12.....	3
Raport 2.3	4
Stacja 12017.....	4
Raport 3.1	5
Stacja 12017.....	5
Raport 3.2	6
Stacja 12017.....	6
Raport 3.3	7
Stacja 12017.....	7
Raport 3.4	8
Stacja 12017.....	8
Raport 3.6	9
Stacja 12017.....	9
Raport 3.12	10
Stacja 12017.....	10
Raport 3.7	11
Stacja 12017.....	11
Raport 3.10	23
Stacja 12017.....	23
Raport 3.11	24
Stacja 12017.....	24
Raport 4.4	25
Stacja 12017.....	25