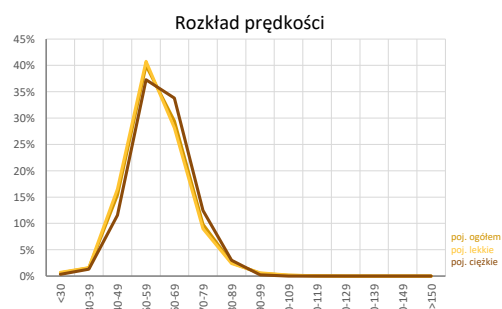
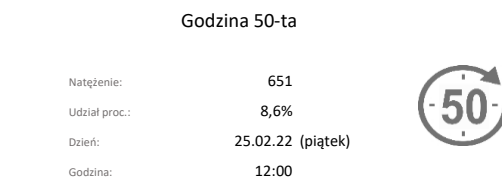
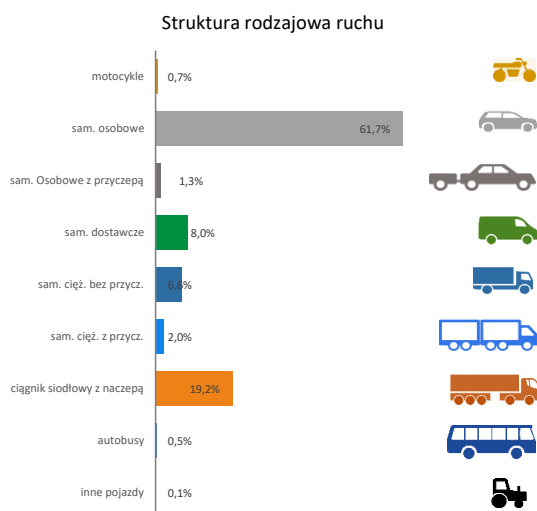
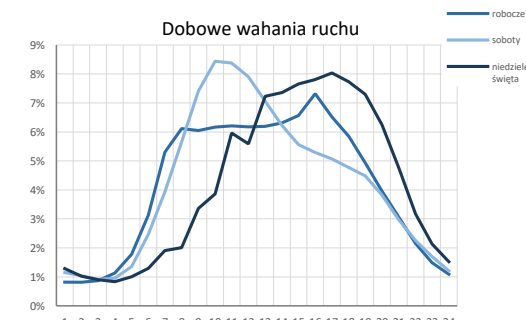
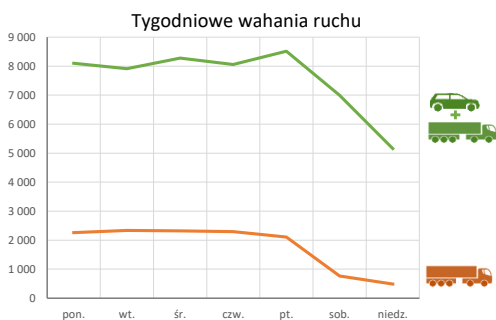
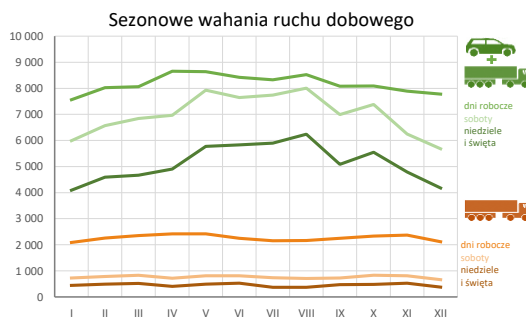
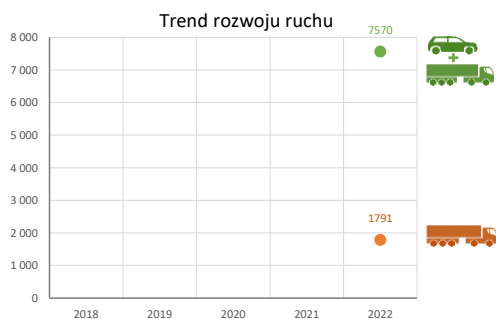
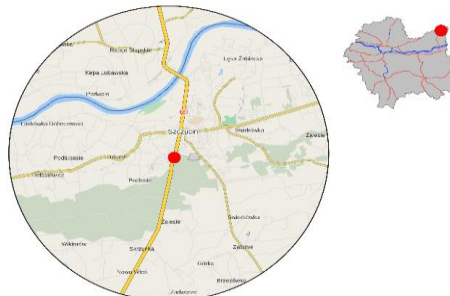


Karta punktu

Stacja NR 12016

Nr stacji: 12016
 Typ licznika: BIT 8+1
 Lokalizacja: Szczucin
 Nr drogi: 73
 Pikietaż: 94,703

Stacja działa od: 05.10.2021
 Charakter ruchu: G
 Liczba dni w archiwizacji: 365
 Liczba dni w przetworzeniu: 365



Analiza średniego dobowego ruchu rocznego (SDRR) dla poszczególnych miesięcy w 2021 i 2022 roku

R02_01_2022

Lp.	Oddział GDDKiA	Numer stacji	Typ stacji	Numer drogi	Średni dobowy ruch w miesiącu																																								
					styczeń			luty			marzec			kwiecień			maj			czerwiec			lipiec			sierpień			wrzesień			październik			listopad			grudzień			cały rok				
					2021	2022	wzrost spadek (%)	2021	2022	wzrost spadek (%)	2021	2022	wzrost spadek (%)	2021	2022	wzrost spadek (%)	2021	2022	wzrost spadek (%)	2021	2022	wzrost spadek (%)	2021	2022	wzrost spadek (%)	2021	2022	wzrost spadek (%)	2021	2022	wzrost spadek (%)	2021	2022	wzrost spadek (%)	2021	2022	wzrost spadek (%)	2021	2022	wzrost spadek (%)					
1.	Kraków	12002	BIT 8+1	A4	-	40918	-	-	47561	-	-	50848	-	-	49042	-	48910	50681	+4	49223	51739	+5	54559	55126	+1	58094	58306	0	51055	50843	0	49504	50997	+3	44356	45934	+4	44597	44682	0	-	-	49723	-	
		12006	BIT 8+1	7	-	54916	-	-	58544	-	-	55170	-	-	54139	-	-	57839	-	-	59500	-	-	61656	-	-	63010	-	-	58016	-	58679	58221	-1	54345	53002	-2	54559	51853	-5	-	-	57156	-	
		12007	BIT 8+1	44	-	9289	-	-	10261	-	-	10728	-	-	11209	-	-	12238	-	-	12908	12829	-1	13996	13246	-5	14475	13718	-5	12694	12469	-2	12081	11218	-7	10441	10108	-3	9904	9560	-3	-	-	11406	-
		12011	BIT 8+1	94g	8408	8484	+1	-	9092	-	-	9328	-	-	9798	-	-	10147	-	-	11770	9994	-15	11311	9810	-13	10734	10102	-6	10616	9689	-9	10527	9779	-7	9738	9290	-5	9045	8625	-5	-	-	9512	-
		12013	BIT 8+1	52	11898	11993	+1	-	12754	-	-	12888	-	-	12666	-	-	12961	-	-	15326	12631	-18	15515	12459	-20	15085	12615	-16	14348	11859	-17	14213	12218	-14	13372	11966	-11	12873	11687	-9	-	-	12391	-
		12014	BIT 8+1	A4	-	77608	-	-	86473	-	-	87748	-	-	87342	-	-	92431	-	-	90764	92550	+2	94930	94691	0	96554	96011	-1	90481	92438	+2	86758	90521	+4	82094	84263	+3	79757	79197	-1	-	-	88439	-
		12016	BIT 8+1	73	-	6843	-	-	7322	-	-	7398	-	-	7878	-	-	8129	-	-	8822	7942	-10	8908	7898	-10	9385	8121	-11	8550	7499	-12	8438	7626	-10	7735	7213	-7	7304	6965	-5	-	-	7570	-
		12017	BIT 8+1	S52c	-	45969	-	-	49606	-	-	50117	-	-	50304	-	-	52612	-	-	45915	52952	+15	46559	53034	+14	49802	53637	+8	48628	53845	+11	47494	52896	+11	46427	47151	+2	47802	44941	-6	-	-	50506	-
		12018	BIT 8+1	S7c	-	42455	-	-	47168	-	-	49356	-	-	49386	-	-	51517	-	-	50269	50981	+1	52861	50593	-4	53080	55105	+4	53128	52369	-1	52854	51988	-2	48541	48446	0	45813	44460	-3	-	-	49488	-
		12058	BIT 8+1	75	7815	7951	+2	-	9841	-	-	9455	-	-	9508	-	-	10395	-	-	15779	10186	-35	13481	9591	-29	10883	9752	-10	10777	9721	-10	10401	9890	-5	9444	9188	-3	8539	8239	-4	-	-	9393	-
		12059	BIT 8+1	94	13912	14141	+2	-	15827	-	-	16346	-	-	16231	-	-	17599	-	-	18526	17783	-4	18097	18084	0	18873	18563	-2	17992	17906	0	16324	17693	+8	15669	15938	+2	15134	14817	-2	-	-	16743	-
		12501	WIM	75	-	-	-	-	14499	-	-	14320	-	-	15161	-	-	15086	-	-	16711	14818	-11	-	-	-	17461	-	-	-	-	-	-	-	-	-	-	-	-	-	-	-	-	-	-
		12502	WIM	7	-	14175	-	-	17965	-	-	16489	-	-	17071	-	-	18833	-	-	20621	-	-	-	-	22963	-	-	21047	-	-	-	-	-	-	-	-	-	-	-	-	-	-	-	-
		12503	WIM	79	-	11740	-	-	13299	-	-	14081	-	-	13964	-	-	15415	14640	-5	15203	14434	-5	14779	14015	-5	14599	13778	-6	14850	14012	-6	15182	14541	-4	14151	13368	-6	13037	11988	-8	-	-	13655	-
		12801	KAS	7	1491	2442	+64	1976	3543	+79	2360	3814	+62	2492	3964	+59	3082	4123	+34	3252	4091	+26	3191	4359	+37	3456	4534	+31	3259	3960	+22	3167	4144	+31	2837	3863	+36	2407	3261	+35	2748	3842	+40		

Średni dobowy ruch roczny (SDRR) w stacjach SCPR w latach 2013-2022

Ruch ogółem

R02_02_2022

Lp.	Oddział GDDKiA	Numer stacji	Typ stacji	Nr drogi	Średni dobowy ruch roczny (SDRR) w latach (poj./dobę)										Wzrost/spadek ruchu (%)		
					2013	2014	2015	2016	2017	2018	2019	2020	2021	2022	2022/20	2022/21	
1.	Kraków	12002	BIT 8+1	A4	-	-	-	-	-	-	-	-	-	-	49723*	-	-
		12006	BIT 8+1	7	-	-	-	-	-	-	-	-	-	-	57156*	-	-
		12007	BIT 8+1	44	-	-	-	-	-	-	-	-	-	-	11406*	-	-
		12011	BIT 8+1	94g	24620	12896*	8640*	8435	8719	8927	9231	9512	9038	9512	0	5	
		12013	BIT 8+1	52	13030	13057	12859	13039	13013	12943	12820	12307	12327	12391	1	1	
		12014	BIT 8+1	A4	-	-	-	-	-	-	-	-	-	-	88439*	-	-
		12016	BIT 8+1	73	-	-	-	-	-	-	-	-	-	-	7570*	-	-
		12017	BIT 8+1	S52c	-	-	-	-	-	-	-	-	-	-	50505*	-	-
		12018	BIT 8+1	S7c	-	-	-	-	-	-	-	-	-	-	49485*	-	-
		12058	BIT 8+1	75	-	-	-	-	-	-	-	-	-	9262*	9393	-	1*
		12059	BIT 8+1	94	-	-	-	-	-	-	-	-	-	15722*	16743	-	6*
12503	WIM	79	-	-	-	-	-	-	-	-	-	-	13655*	-	-		
12801	KAS	7	-	-	-	-	-	-	-	-	-	-	2852*	3842*	-	35*	

* - wynik niemiernodajny do porównań

** - dane nietypowe ze względu na decyzje administracyjne

Średni dobowy ruch dla poszczególnych dni tygodnia w poszczególnych miesiącach roku

STACJA NR 12016

Miejscowość: Szczucin
 Odcinek: Szczucin - Dąbrowa Tarnowska
 Typ stacji: BIT 8+1

Rok: 2022
 Numer drogi: 73
 Oddział: KRAKÓW

Ruch ogółem

R03_01_12016_2022

Dni tygodnia:		Styczeń	Luty	Marzec	Kwiecień	Maj	Czerwiec	Lipiec	Sierpień	Wrzesień	Październik	Listopad	Grudzień	Cały rok
1. Poniedziałki	a	7584	8071	8125	8338	8297	8523	8481	8432	8008	7967	7755	7574	8096
	b	1,108	1,102	1,098	1,058	1,021	1,073	1,074	1,038	1,068	1,045	1,075	1,087	1,069
	c	0,937	0,997	1,004	1,030	1,025	1,053	1,048	1,042	0,989	0,984	0,958	0,936	1,000
2. Wtorki	a	7462	7682	7789	8605	8304	8173	7991	8283	7796	7706	7607	7528	7911
	b	1,090	1,049	1,053	1,092	1,022	1,029	1,012	1,020	1,040	1,010	1,055	1,081	1,045
	c	0,943	0,971	0,985	1,088	1,050	1,033	1,010	1,047	0,985	0,974	0,962	0,952	1,000
3. Środy	a	7716	7840	7921	9042	8924	8682	8361	8551	8133	8152	7964	8033	8277
	b	1,128	1,071	1,071	1,148	1,098	1,093	1,059	1,053	1,085	1,069	1,104	1,153	1,093
	c	0,932	0,947	0,957	1,092	1,078	1,049	1,010	1,033	0,983	0,985	0,962	0,971	1,000
4. Czwartki	a	7399	8002	7866	8562	8584	8131	8137	8403	7864	7963	7901	7855	8056
	b	1,081	1,093	1,063	1,087	1,056	1,024	1,030	1,035	1,049	1,044	1,095	1,128	1,064
	c	0,918	0,993	0,976	1,063	1,066	1,009	1,010	1,043	0,976	0,988	0,981	0,975	1,000
5. Piątki	a	7654	8506	8586	8727	9089	8607	8680	8935	8608	8662	8226	7903	8515
	b	1,119	1,162	1,160	1,108	1,118	1,084	1,099	1,100	1,148	1,136	1,140	1,135	1,125
	c	0,899	0,999	1,008	1,025	1,067	1,011	1,019	1,049	1,011	1,017	0,966	0,928	1,000
6. Soboty	a	5990	6564	6844	6961	7934	7644	7740	8006	6995	7380	6247	5681	6999
	b	0,875	0,896	0,925	0,884	0,976	0,962	0,980	0,986	0,933	0,968	0,866	0,816	0,925
	c	0,856	0,938	0,978	0,995	1,134	1,092	1,106	1,144	0,999	1,054	0,893	0,812	1,000
7. Niedziele	a	4418	4588	4665	4974	5764	6062	5894	6201	5087	5551	4499	4199	5159
	b	0,646	0,627	0,630	0,631	0,709	0,763	0,746	0,764	0,678	0,728	0,624	0,603	0,682
	c	0,856	0,889	0,904	0,964	1,117	1,175	1,142	1,202	0,986	1,076	0,872	0,814	1,000
8. Dni robocze	a	7563	8020	8057	8655	8640	8423	8330	8521	8082	8090	7890	7779	8171
	b	1,105	1,095	1,089	1,099	1,063	1,061	1,055	1,049	1,078	1,061	1,094	1,117	1,079
	c	0,926	0,982	0,986	1,059	1,057	1,031	1,019	1,043	0,989	0,990	0,966	0,952	1,000
9. Święta	a	3278	-	-	4810	5788	5484	-	6398	-	-	5386	4144	5041
	b	0,479	-	-	0,611	0,712	0,691	-	0,788	-	-	0,747	0,595	0,666
	c	0,650	-	-	0,954	1,148	1,088	-	1,269	-	-	1,068	0,822	1,000
10. Niedziele i święta	a	4093	4588	4665	4908	5772	5831	5894	6240	5087	5551	4795	4177	5133
	b	0,598	0,627	0,630	0,623	0,710	0,734	0,746	0,768	0,678	0,728	0,665	0,600	0,678
	c	0,797	0,894	0,909	0,956	1,124	1,136	1,148	1,216	0,991	1,081	0,934	0,814	1,000
11. Wszystkie dni	a	6843	7322	7399	7878	8129	7942	7898	8121	7499	7626	7213	6965	7570
	b	1,000	1,000	1,000	1,000	1,000	1,000	1,000	1,000	1,000	1,000	1,000	1,000	1,000
	c	0,904	0,967	0,977	1,041	1,074	1,049	1,043	1,073	0,991	1,007	0,953	0,920	1,000

Legenda:

a = średni dobowy ruch danego dnia (dni) tygodnia

b = $\frac{\text{średni dobowy ruch danego dnia (dni) tygodnia w miesiącu}}{\text{średni dobowy ruch we wszystkie dni miesiąca}}$

c = $\frac{\text{średni dobowy ruch danego dnia (dni) tygodnia w miesiącu}}{\text{średni dobowy ruch danego dnia (dni) tygodnia w roku}}$

Uwagi: *Dane oszacowane, brak oszacowań dla dni świątecznych

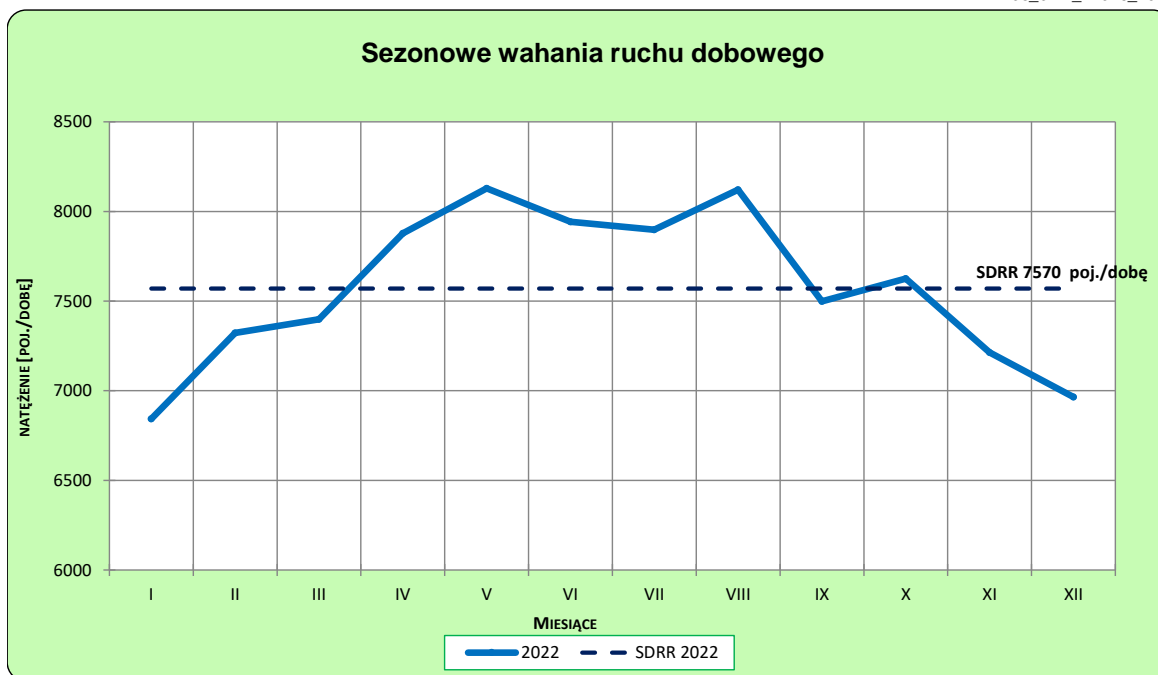
STACJA NR 12016

Miejscowość: Szczucin
Odcinek: Szczucin - Dąbrowa Tarnowska
Typ stacji: BIT 8+1

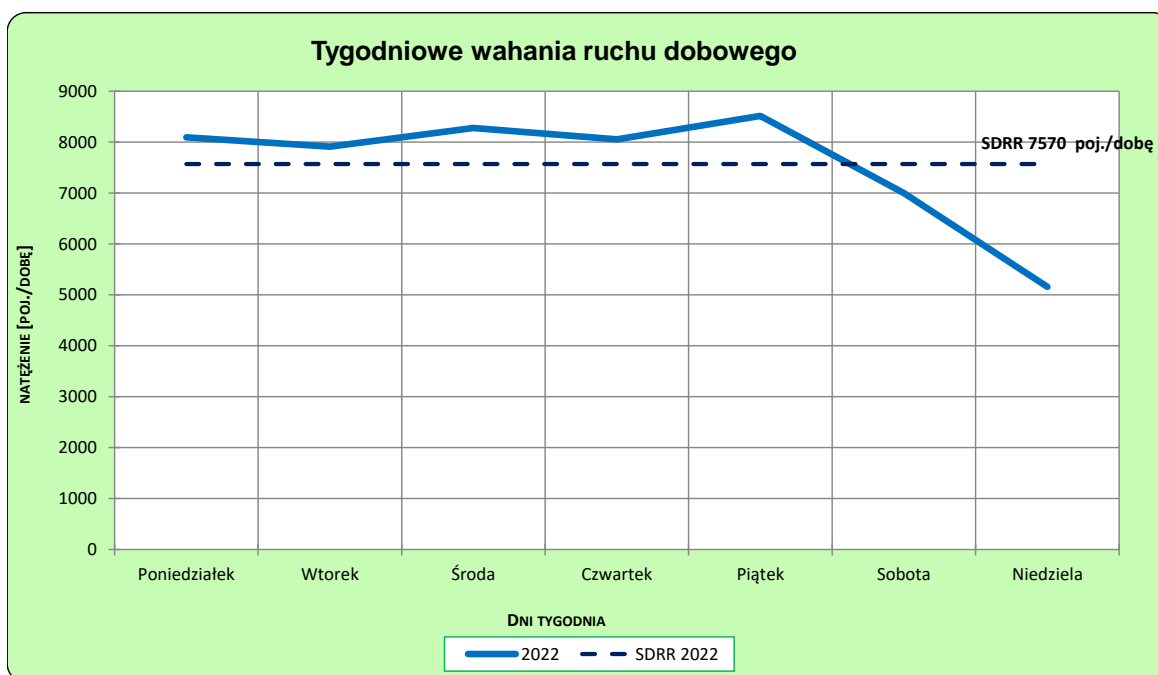
Rok: 2022
Numer drogi: 73
Oddział: KRAKÓW

Ruch ogółem

R03_02-1_12016_2022



R03_02-2_12016_2022



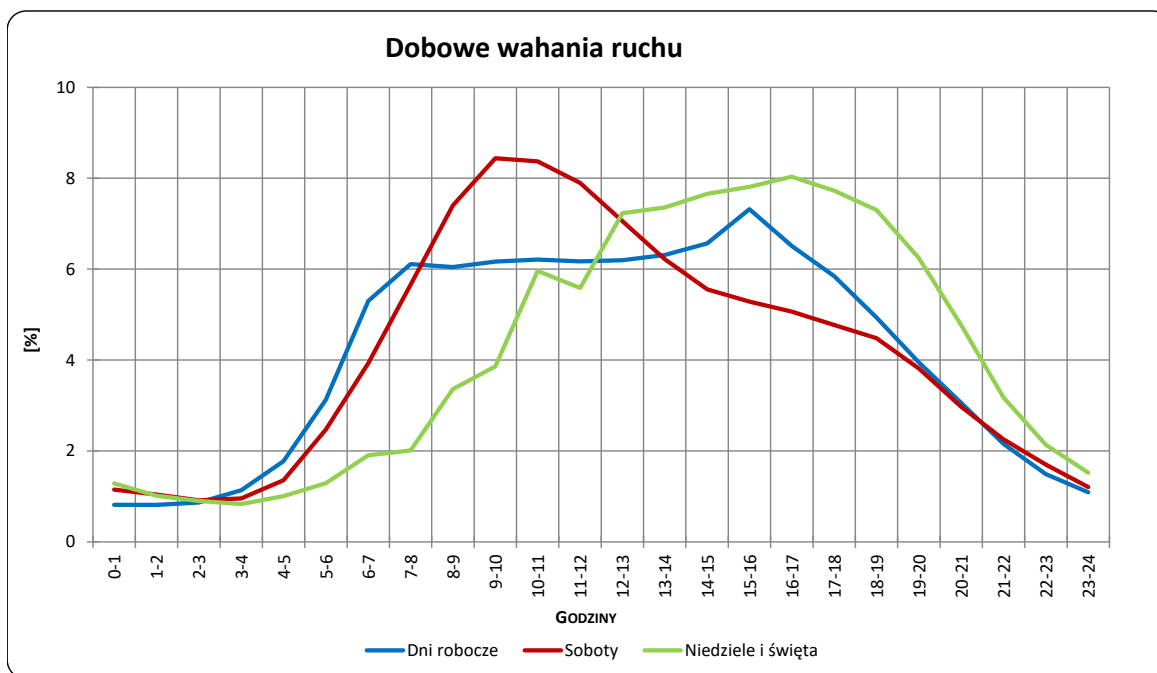
Uwagi: –

STACJA NR 12016

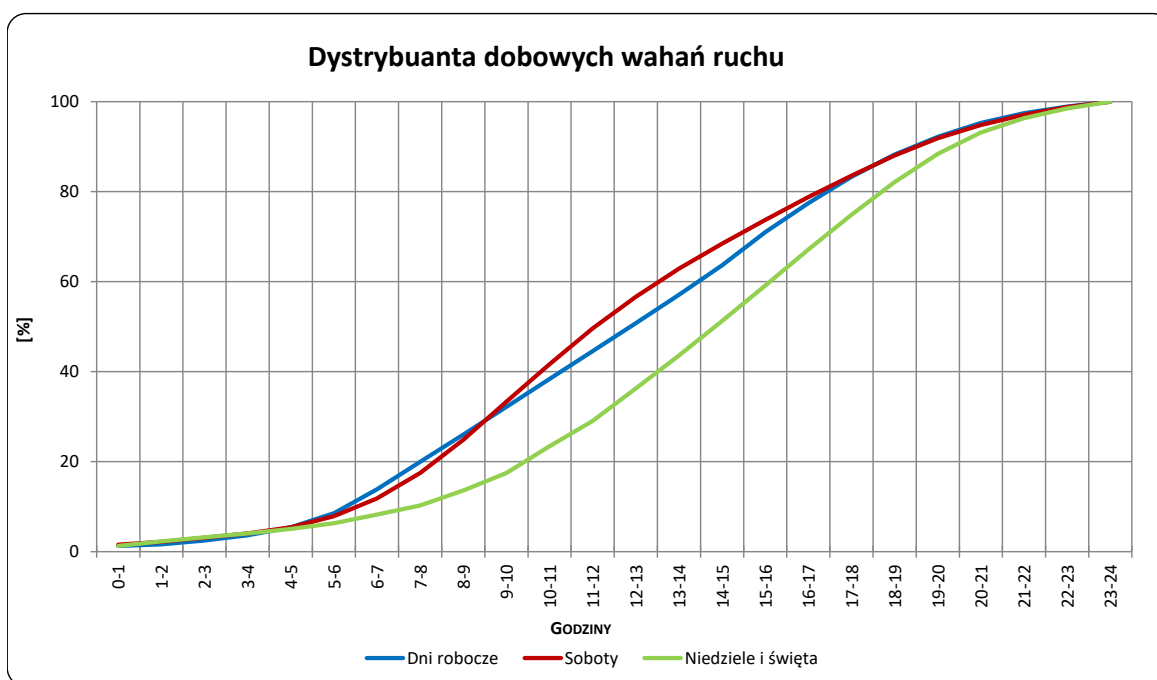
Miejscowość: Szczucin
Odcinek: Szczucin - Dąbrowa Tarnowska
Typ stacji: BIT 8+1

Rok: 2022
Numer drogi: 73
Oddział: KRAKÓW

R03_03-1_12016_2022



R03_03-2_12016_2022



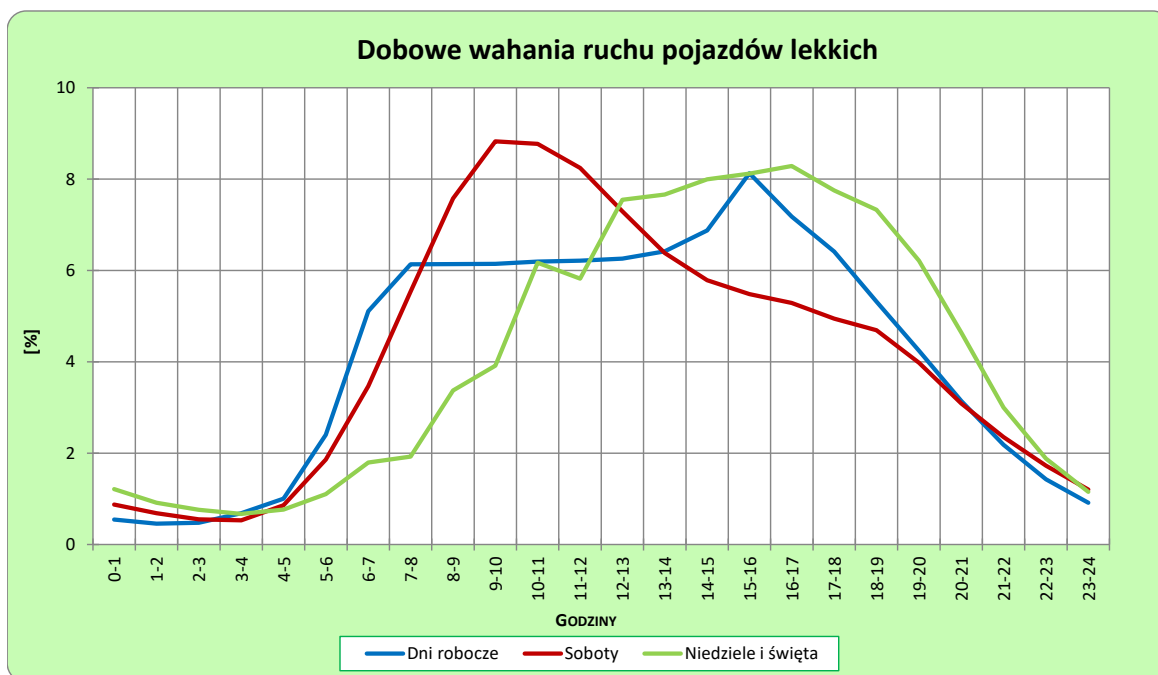
Uwagi: –

STACJA NR 12016

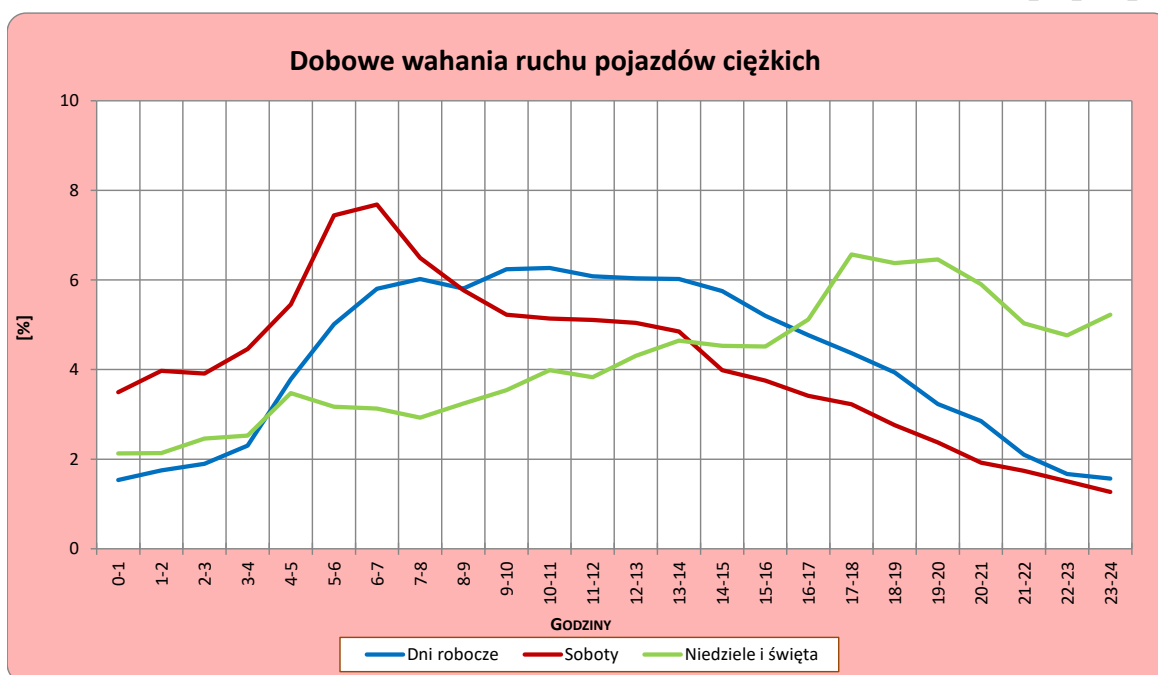
Miejscowość: Szczucin
Odcinek: Szczucin - Dąbrowa Tarnowska
Typ stacji: BIT 8+1

Rok: 2022
Numer drogi: 73
Oddział: KRAKÓW

R03_04-1_12016_2022



R03_04-2_12016_2022



Uwagi: –

Dobowe wahania ruchu pojazdów ogółem w podziale na kierunki

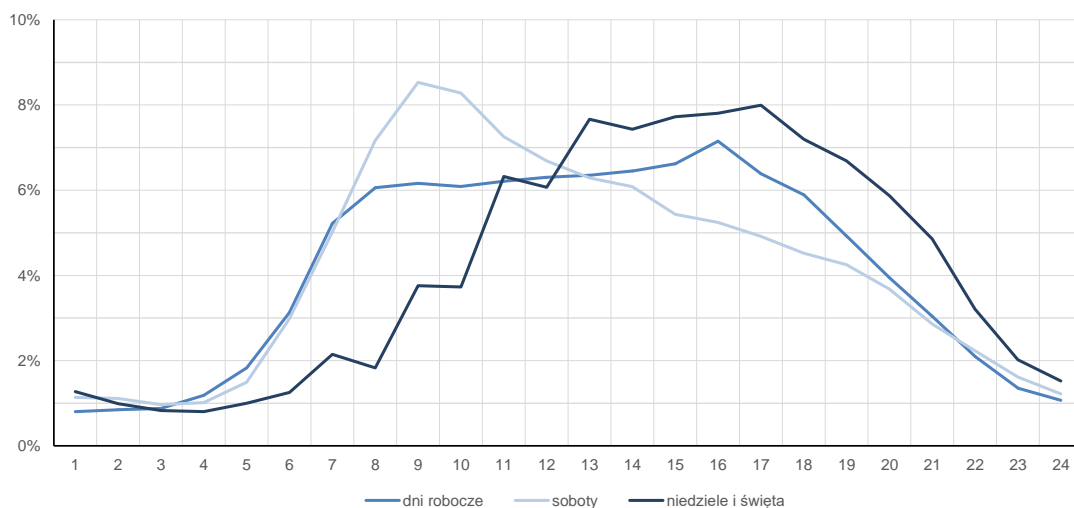
STACJA NR 12016

Miejscowość:	Szczucin	Rok:	2022
Odcinek:	Szczucin - Dąbrowa Tarnowska	Numer drogi:	73
Typ stacji:	BIT 8+1	Oddział:	KRAKÓW

Średni dobowy rozkład natężenia ruchu

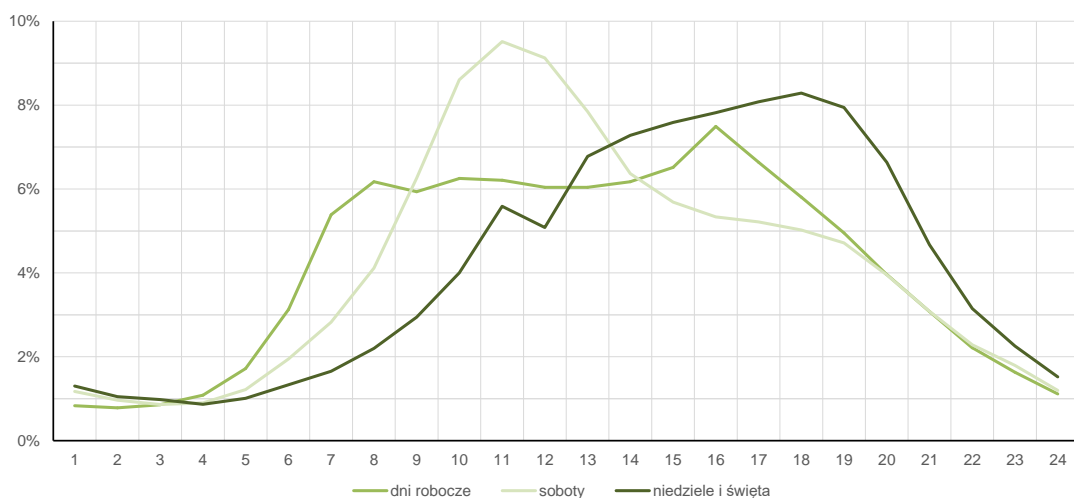
R03_12-1_12016_2022

Kierunek Szczucin



R03_12-2_12016_2022

Kierunek Dąbrowa Tarnowska



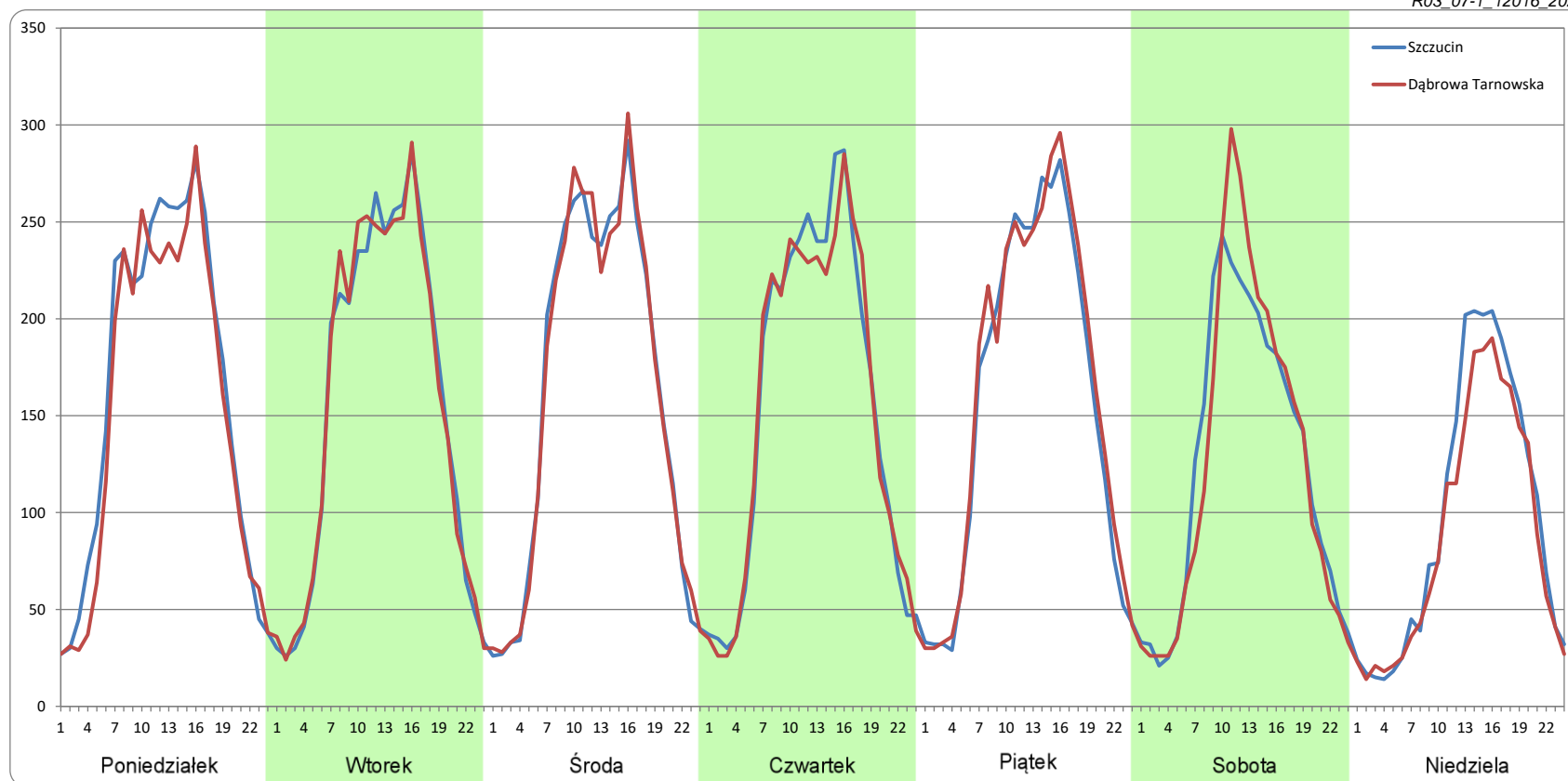
Ruch w poszczególne dni tygodnia

STACJA NR 12016

Numer drogi: 73 Rok: 2022 Miesiąc: Styczeń Typ stacji: BIT 8+1 Oddział: KRAKÓW

Dzień tygodnia	Poniedziałek		Wtorek		Środa		Czwartek		Piątek		Sobota		Niedziela	
Kierunek	Szczucin	Dąbrowa Tarnowska	Szczucin	Dąbrowa Tarnowska	Szczucin	Dąbrowa Tarnowska	Szczucin	Dąbrowa Tarnowska	Szczucin	Dąbrowa Tarnowska	Szczucin	Dąbrowa Tarnowska	Szczucin	Dąbrowa Tarnowska
SDR	3912	3673	3726	3736	3856	3860	3718	3681	3760	3894	2994	2997	2321	2097
Razem	7584		7462		7716		7399		7654		5990		4418	
Podział procentowy	51,58%	48,42%	49,93%	50,07%	49,97%	50,03%	50,25%	49,75%	49,12%	50,88%	49,98%	50,02%	52,53%	47,47%

R03_07-1_12016_2022



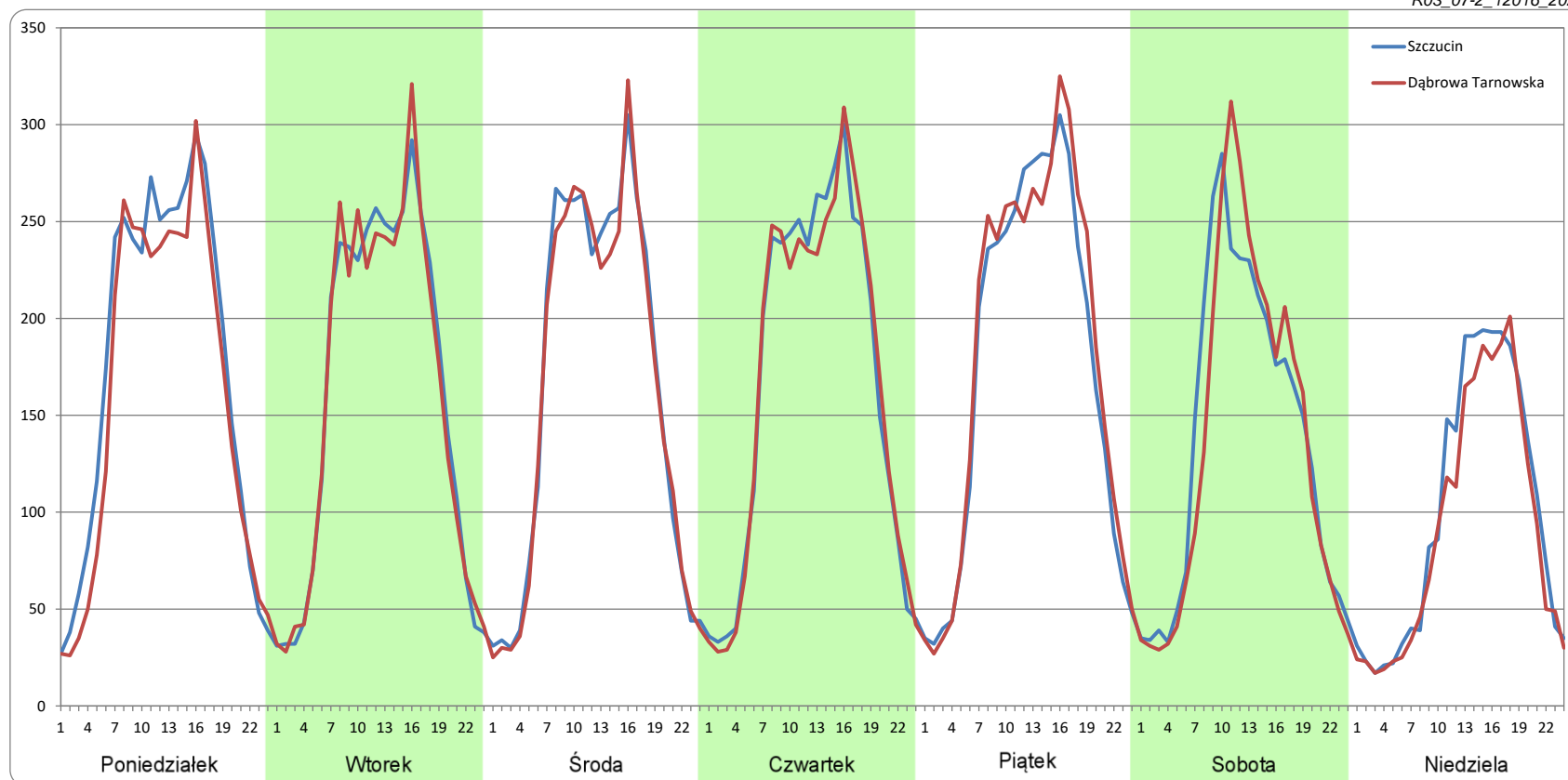
Ruch w poszczególne dni tygodnia

STACJA NR 12016

Numer drogi: 73 Rok: 2022 Miesiąc: Luty Typ stacji: BIT 8+1 Oddział: KRAKÓW

Dzień tygodnia	Poniedziałek		Wtorek		Środa		Czwartek		Piątek		Sobota		Niedziela	
Kierunek	Szczucin	Dąbrowa Tarnowska	Szczucin	Dąbrowa Tarnowska	Szczucin	Dąbrowa Tarnowska	Szczucin	Dąbrowa Tarnowska	Szczucin	Dąbrowa Tarnowska	Szczucin	Dąbrowa Tarnowska	Szczucin	Dąbrowa Tarnowska
SDR	4197	3874	3847	3835	3951	3890	4006	3996	4174	4332	3310	3254	2393	2195
Razem	8071		7682		7840		8002		8506		6564		4588	
Podział procentowy	52,00%	48,00%	50,08%	49,92%	50,39%	49,61%	50,06%	49,94%	49,07%	50,93%	50,42%	49,58%	52,16%	47,84%

R03_07-2_12016_2022



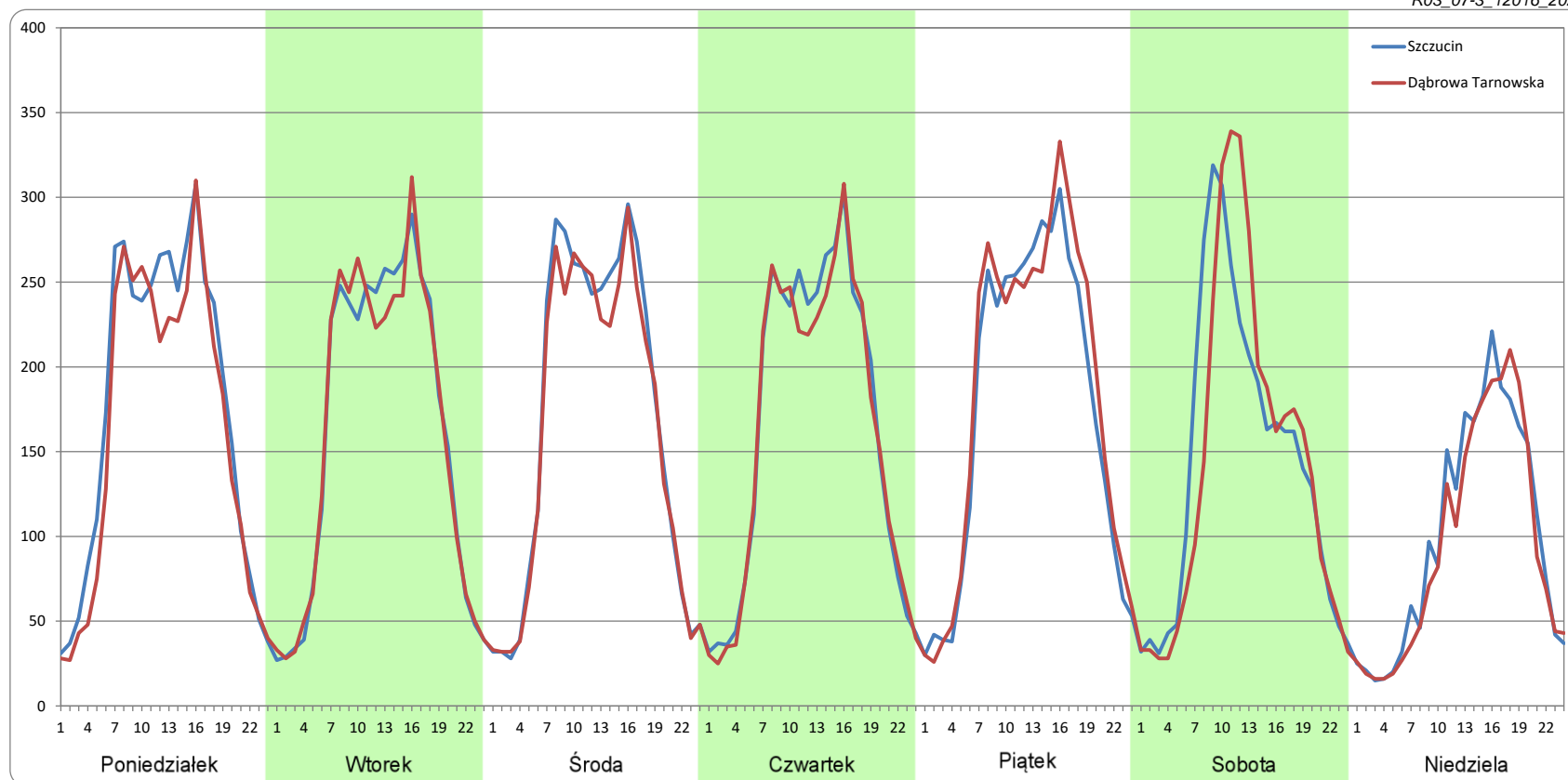
Ruch w poszczególne dni tygodnia

STACJA NR 12016

Numer drogi: 73 Rok: 2022 Miesiąc: Marzec Typ stacji: BIT 8+1 Oddział: KRAKÓW

Dzień tygodnia	Poniedziałek		Wtorek		Środa		Czwartek		Piątek		Sobota		Niedziela	
Kierunek	Szczucin	Dąbrowa Tarnowska	Szczucin	Dąbrowa Tarnowska	Szczucin	Dąbrowa Tarnowska	Szczucin	Dąbrowa Tarnowska	Szczucin	Dąbrowa Tarnowska	Szczucin	Dąbrowa Tarnowska	Szczucin	Dąbrowa Tarnowska
SDR	4228	3897	3900	3890	4042	3880	3972	3894	4183	4403	3432	3413	2392	2273
Razem	8125		7789		7921		7866		8586		6844		4665	
Podział procentowy	52,04%	47,96%	50,06%	49,94%	51,02%	48,98%	50,49%	49,51%	48,72%	51,28%	50,14%	49,86%	51,28%	48,72%

R03_07-3_12016_2022



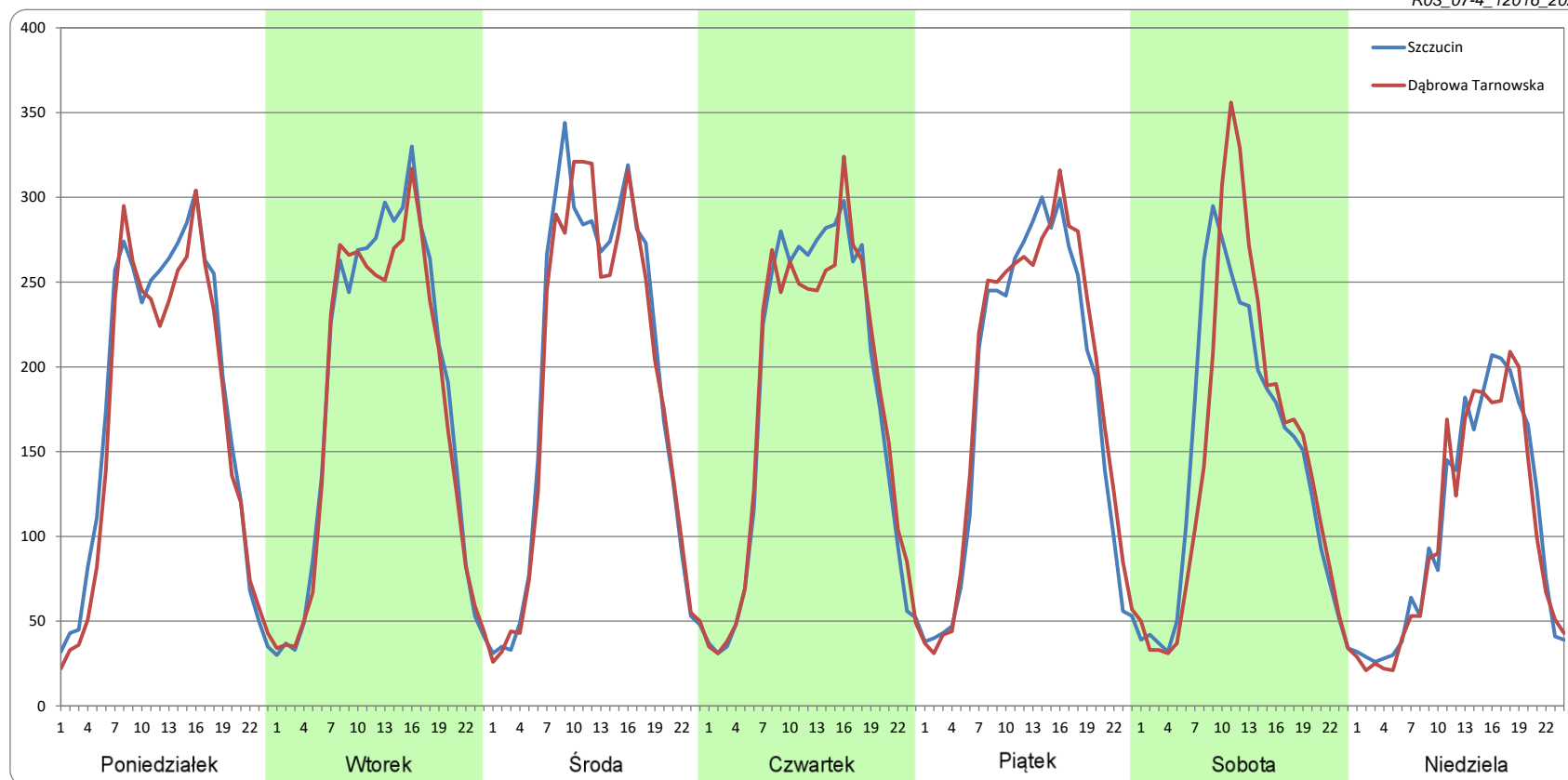
Ruch w poszczególne dni tygodnia

STACJA NR 12016

Numer drogi: 73 **Rok:** 2022 **Miesiąc:** Kwiecień **Typ stacji:** BIT 8+1 **Oddział:** KRAKÓW

Dzień tygodnia	Poniedziałek		Wtorek		Środa		Czwartek		Piątek		Sobota		Niedziela	
Kierunek	Szczucin	Dąbrowa Tarnowska	Szczucin	Dąbrowa Tarnowska	Szczucin	Dąbrowa Tarnowska	Szczucin	Dąbrowa Tarnowska	Szczucin	Dąbrowa Tarnowska	Szczucin	Dąbrowa Tarnowska	Szczucin	Dąbrowa Tarnowska
SDR	4290	4048	4389	4216	4568	4474	4290	4273	4275	4452	3466	3495	2524	2451
Razem	8338		8605		9042		8562		8727		6961		4974	
Podział procentowy	51,45%	48,55%	51,01%	48,99%	50,52%	49,48%	50,10%	49,90%	48,99%	51,01%	49,79%	50,21%	50,73%	49,27%

R03_07-4_12016_2022



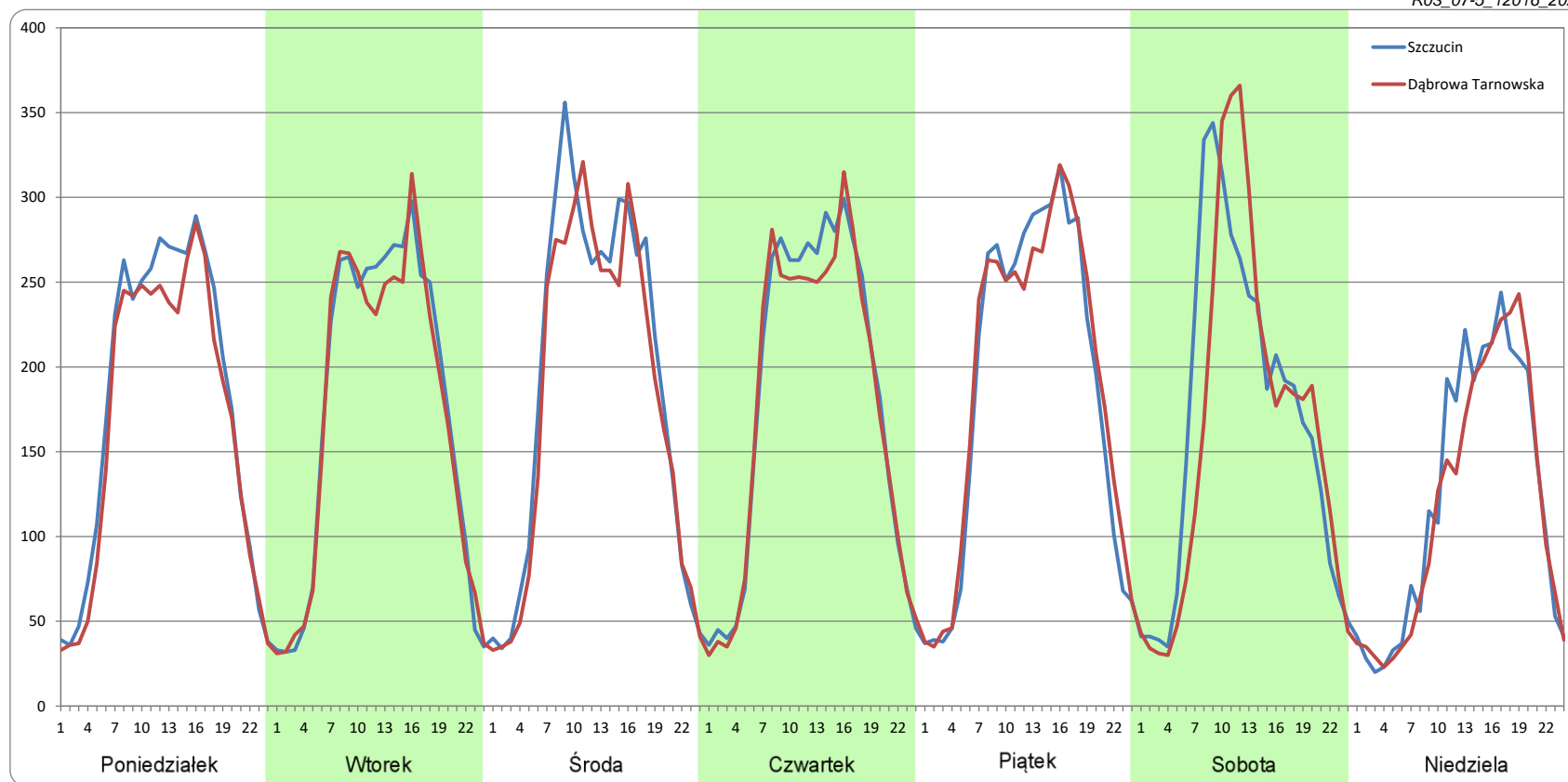
Ruch w poszczególne dni tygodnia

STACJA NR 12016

Numer drogi: 73 Rok: 2022 Miesiąc: Maj Typ stacji: BIT 8+1 Oddział: KRAKÓW

Dzień tygodnia	Poniedziałek		Wtorek		Środa		Czwartek		Piątek		Sobota		Niedziela	
Kierunek	Szczucin	Dąbrowa Tarnowska	Szczucin	Dąbrowa Tarnowska	Szczucin	Dąbrowa Tarnowska	Szczucin	Dąbrowa Tarnowska	Szczucin	Dąbrowa Tarnowska	Szczucin	Dąbrowa Tarnowska	Szczucin	Dąbrowa Tarnowska
SDR	4291	4006	4194	4111	4593	4331	4341	4243	4493	4597	4035	3899	2939	2825
Razem	8297		8304		8924		8584		9089		7934		5764	
Podział procentowy	51,72%	48,28%	50,50%	49,50%	51,47%	48,53%	50,57%	49,43%	49,43%	50,57%	50,86%	49,14%	51,00%	49,00%

R03_07-5_12016_2022



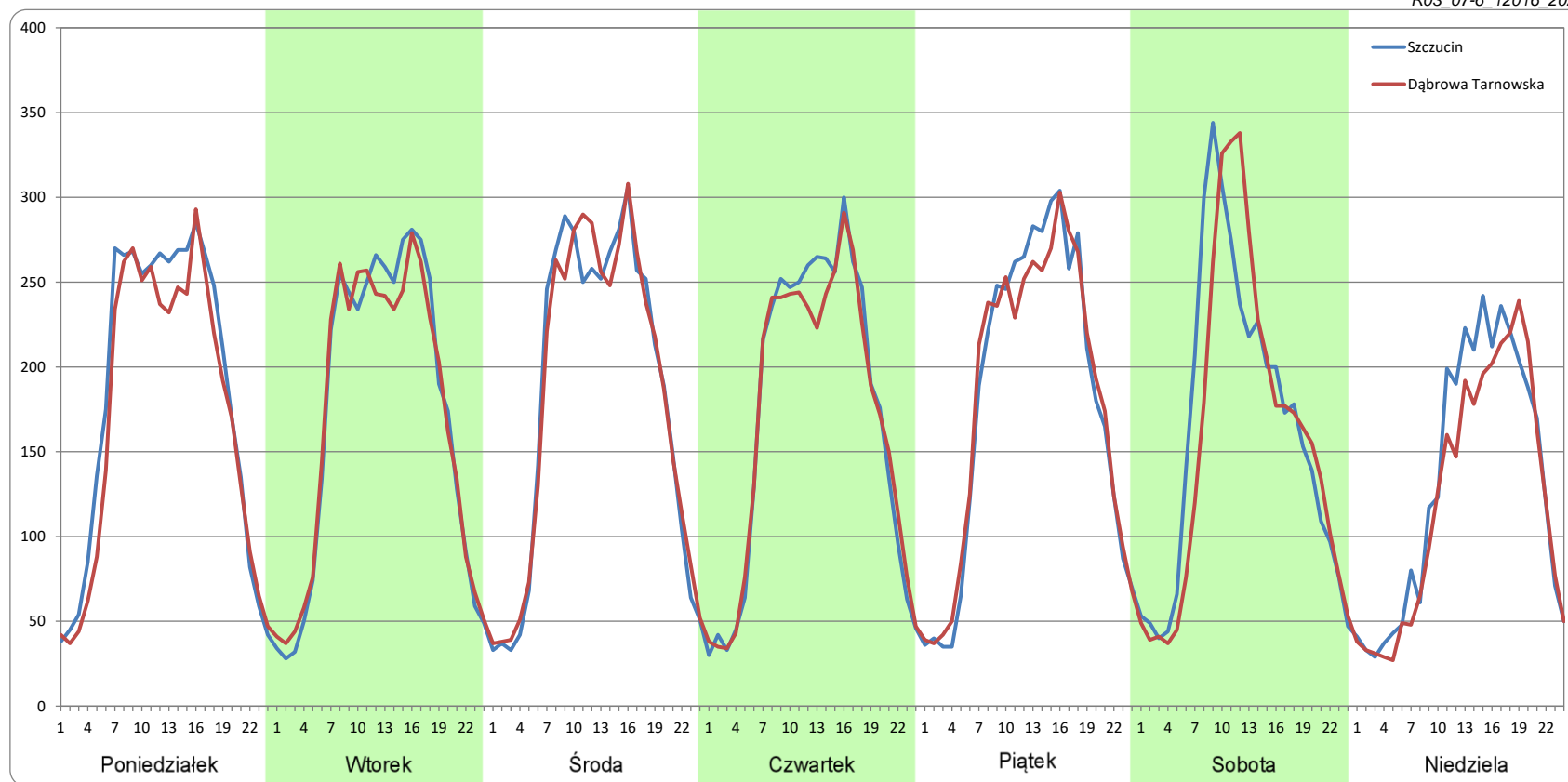
Ruch w poszczególne dni tygodnia

STACJA NR 12016

Numer drogi: 73 Rok: 2022 Miesiąc: Czerwiec Typ stacji: BIT 8+1 Oddział: KRAKÓW

Dzień tygodnia	Poniedziałek		Wtorek		Środa		Czwartek		Piątek		Sobota		Niedziela	
Kierunek	Szczucin	Dąbrowa Tarnowska	Szczucin	Dąbrowa Tarnowska	Szczucin	Dąbrowa Tarnowska	Szczucin	Dąbrowa Tarnowska	Szczucin	Dąbrowa Tarnowska	Szczucin	Dąbrowa Tarnowska	Szczucin	Dąbrowa Tarnowska
SDR	4414	4109	4103	4070	4333	4349	4102	4030	4300	4307	3877	3767	3147	2915
Razem	8523		8173		8682		8131		8607		7644		6062	
Podział procentowy	51,79%	48,21%	50,20%	49,80%	49,91%	50,09%	50,44%	49,56%	49,96%	50,04%	50,72%	49,28%	51,91%	48,09%

R03_07-6_12016_2022



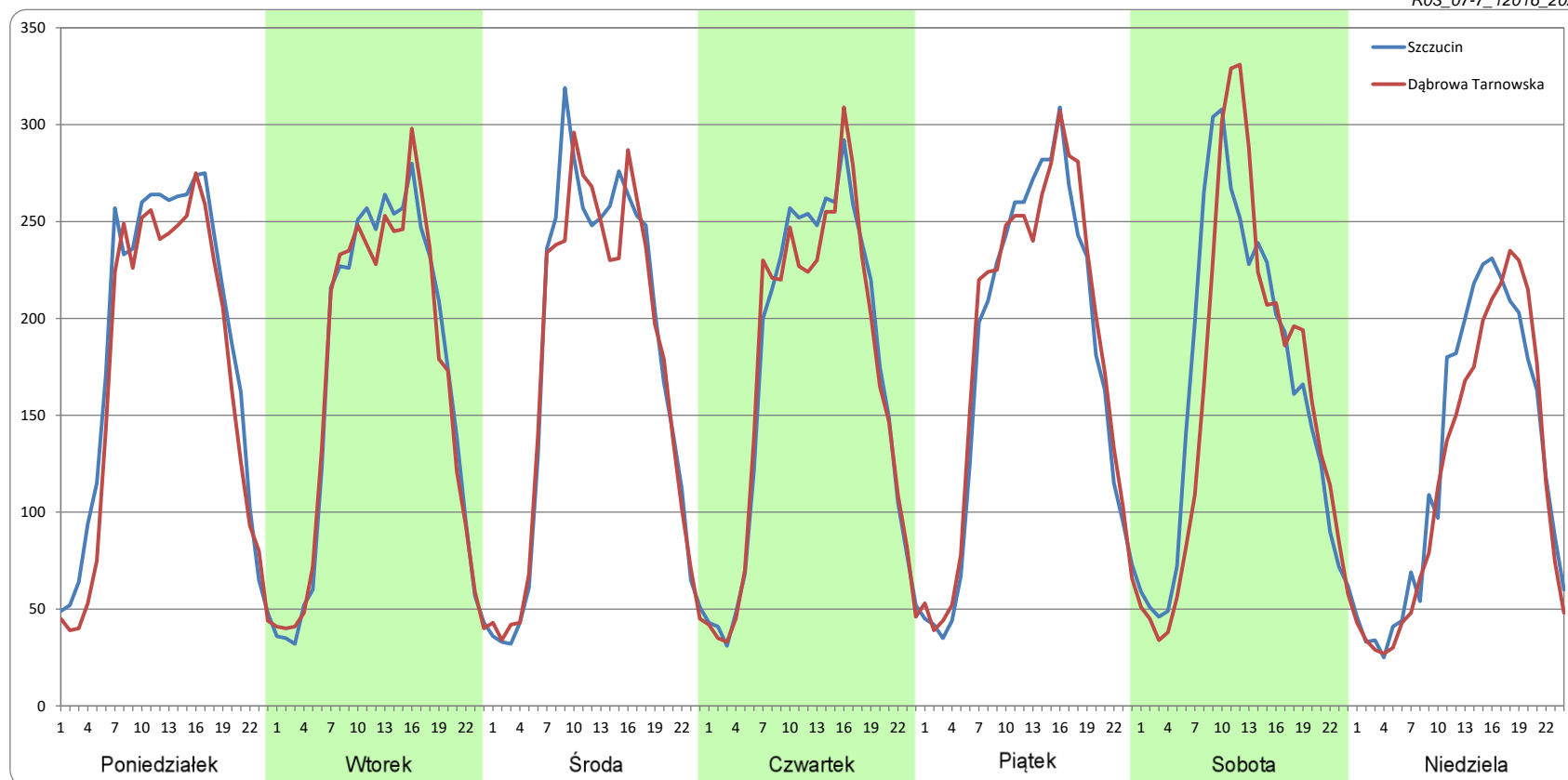
Ruch w poszczególne dni tygodnia

STACJA NR 12016

Numer drogi: 73 **Rok:** 2022 **Miesiąc:** Lipiec **Typ stacji:** BIT 8+1 **Oddział:** KRAKÓW

Dzień tygodnia	Poniedziałek		Wtorek		Środa		Czwartek		Piątek		Sobota		Niedziela	
Kierunek	Szczucin	Dąbrowa Tarnowska	Szczucin	Dąbrowa Tarnowska	Szczucin	Dąbrowa Tarnowska	Szczucin	Dąbrowa Tarnowska	Szczucin	Dąbrowa Tarnowska	Szczucin	Dąbrowa Tarnowska	Szczucin	Dąbrowa Tarnowska
SDR	4418	4063	4011	3980	4215	4145	4098	4039	4272	4408	3921	3819	3032	2862
Razem	8481		7991		8361		8137		8680		7740		5894	
Podział procentowy	52,09%	47,91%	50,19%	49,81%	50,42%	49,58%	50,36%	49,64%	49,22%	50,78%	50,65%	49,35%	51,44%	48,56%

R03_07-7_12016_2022



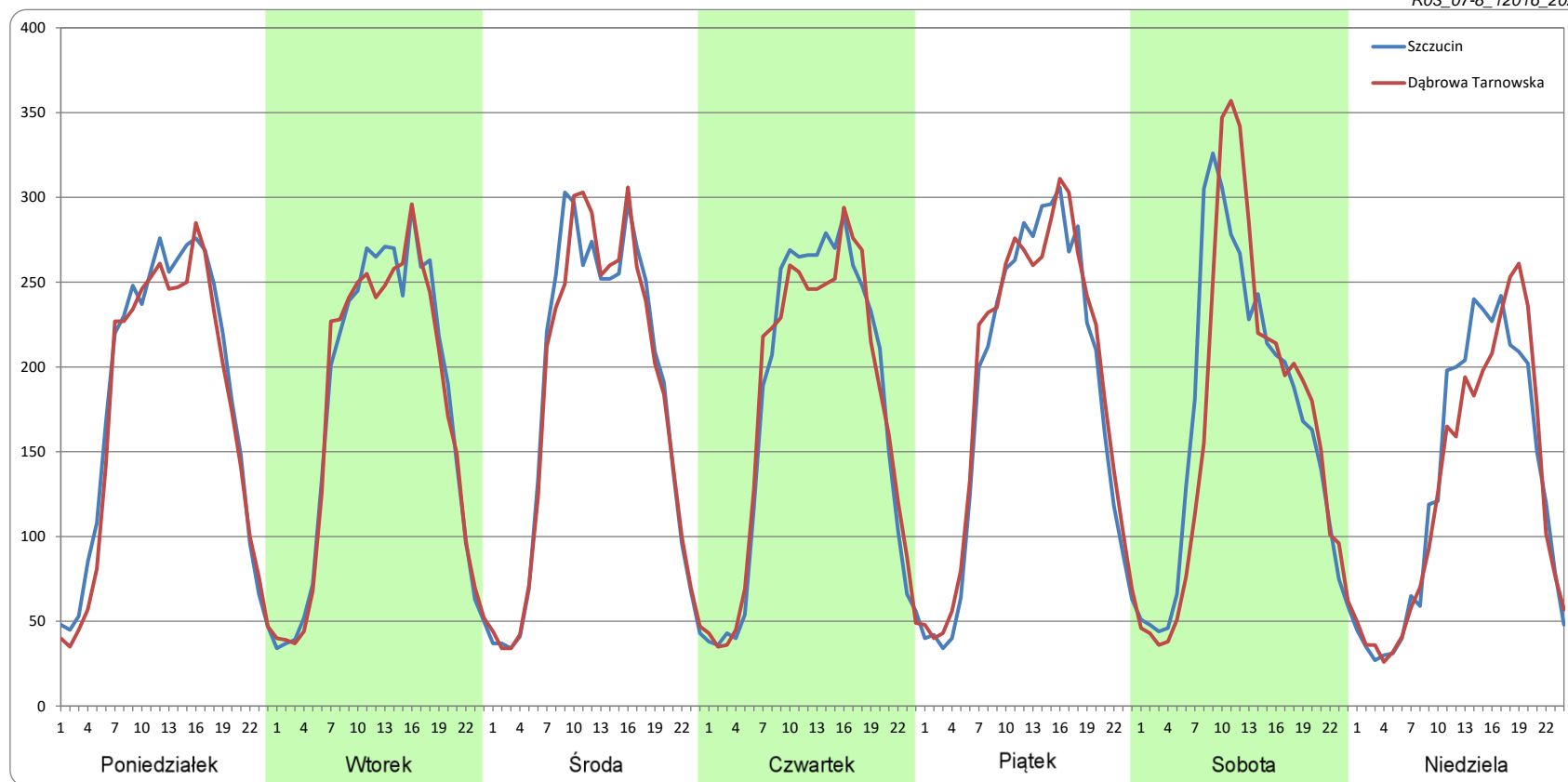
Ruch w poszczególne dni tygodnia

STACJA NR 12016

Numer drogi: 73 Rok: 2022 Miesiąc: Sierpień Typ stacji: BIT 8+1 Oddział: KRAKÓW

Dzień tygodnia	Poniedziałek		Wtorek		Środa		Czwartek		Piątek		Sobota		Niedziela	
	Szczucin	Dąbrowa Tarnowska	Szczucin	Dąbrowa Tarnowska	Szczucin	Dąbrowa Tarnowska	Szczucin	Dąbrowa Tarnowska	Szczucin	Dąbrowa Tarnowska	Szczucin	Dąbrowa Tarnowska	Szczucin	Dąbrowa Tarnowska
SDR	4315	4117	4169	4114	4285	4266	4211	4192	4389	4546	4040	3966	3133	3068
Razem	8432		8283		8551		8403		8935		8006		6201	
Podział procentowy	51,17%	48,83%	50,33%	49,67%	50,11%	49,89%	50,11%	49,89%	49,12%	50,88%	50,46%	49,54%	50,52%	49,48%

R03_07-8_12016_2022



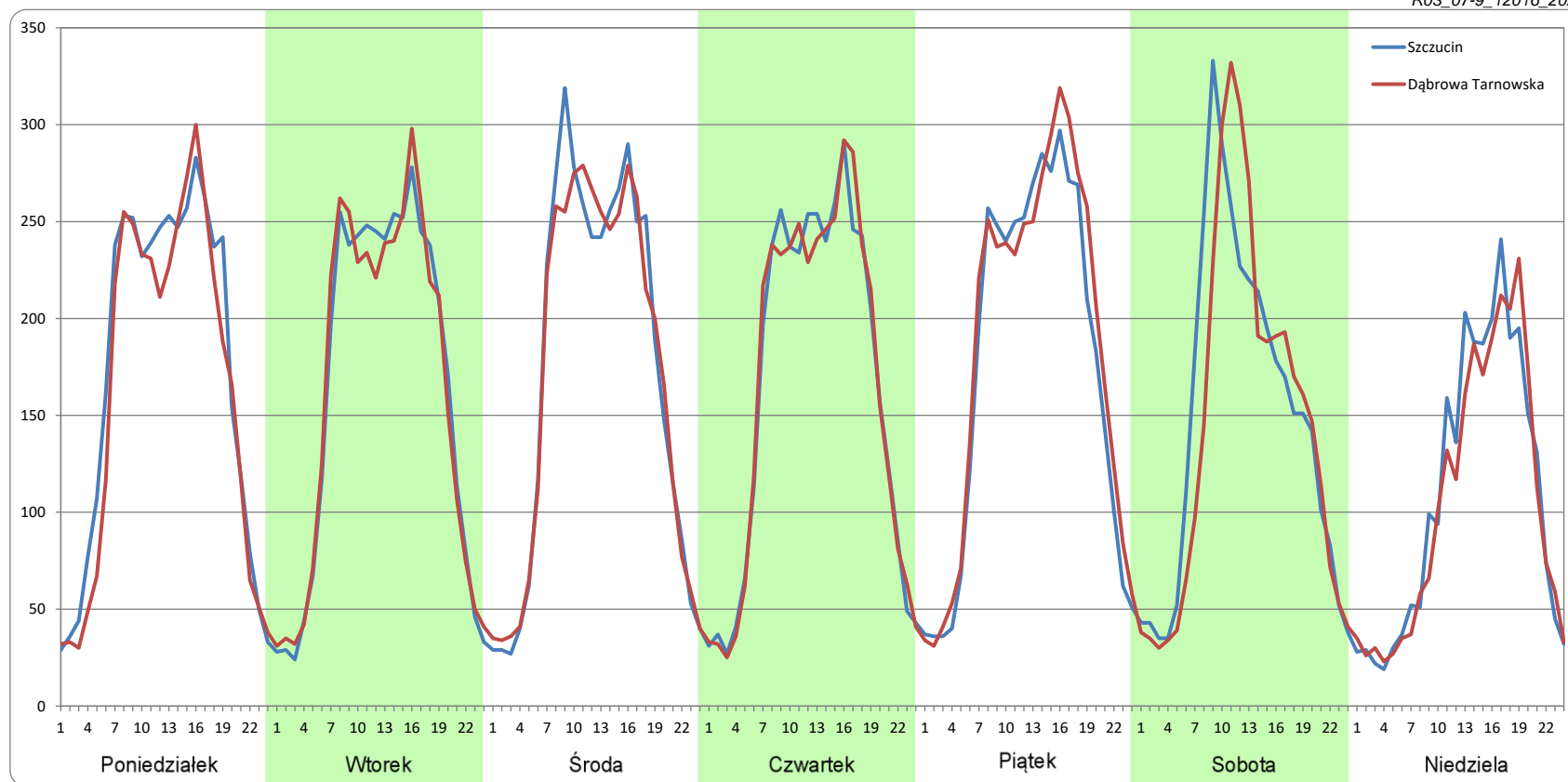
Ruch w poszczególne dni tygodnia

STACJA NR 12016

Numer drogi: 73 Rok: 2022 Miesiąc: Wrzesień Typ stacji: BIT 8+1 Oddział: KRAKÓW

Dzień tygodnia	Poniedziałek		Wtorek		Środa		Czwartek		Piątek		Sobota		Niedziela	
Kierunek	Szczucin	Dąbrowa Tarnowska	Szczucin	Dąbrowa Tarnowska	Szczucin	Dąbrowa Tarnowska	Szczucin	Dąbrowa Tarnowska	Szczucin	Dąbrowa Tarnowska	Szczucin	Dąbrowa Tarnowska	Szczucin	Dąbrowa Tarnowska
SDR	4129	3879	3894	3902	4089	4044	3926	3938	4200	4408	3554	3441	2591	2497
Razem	8008		7796		8133		7864		8608		6995		5087	
Podział procentowy	51,56%	48,44%	49,95%	50,05%	50,28%	49,72%	49,92%	50,08%	48,79%	51,21%	50,81%	49,19%	50,93%	49,07%

R03_07-9_12016_2022



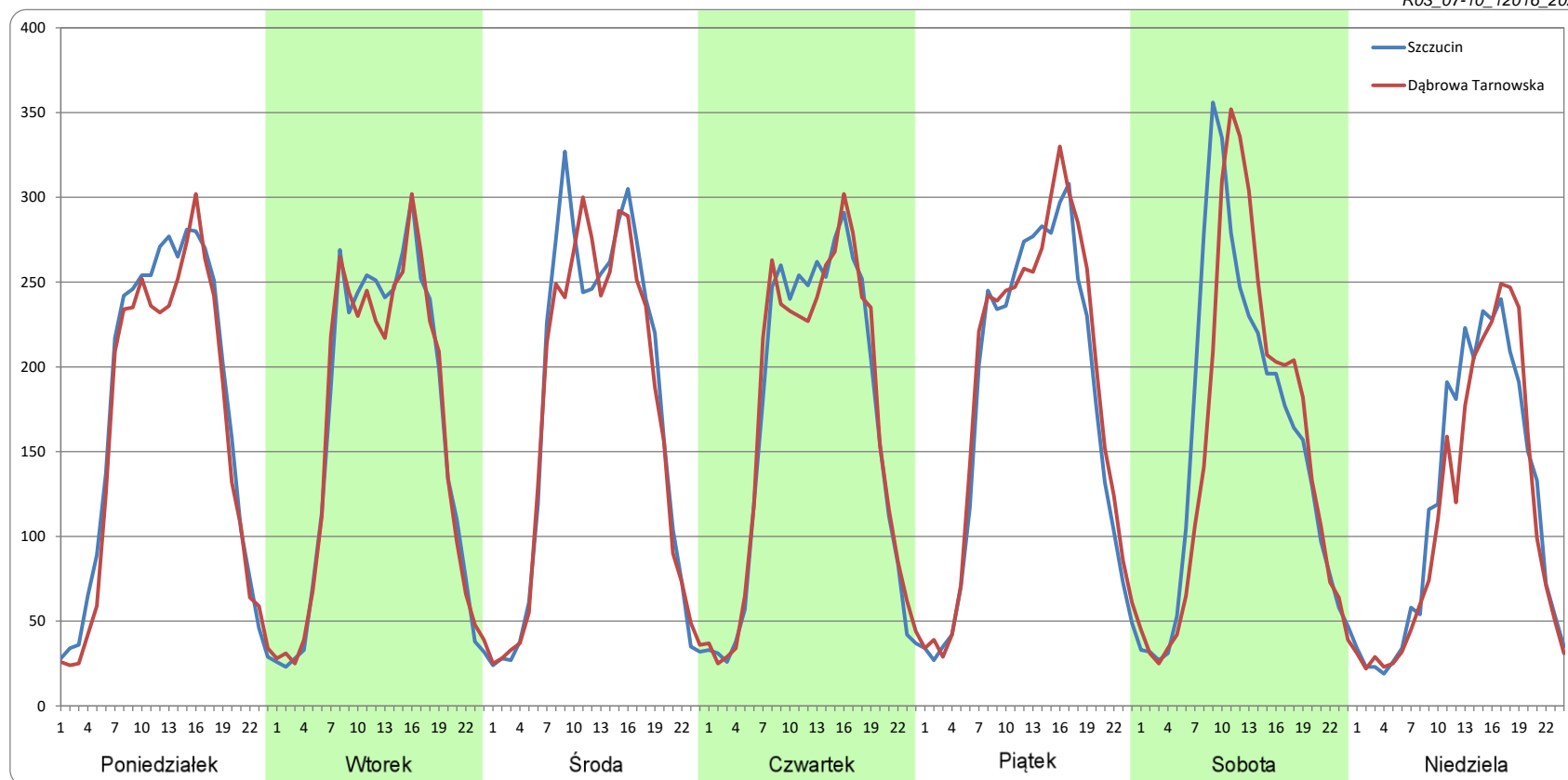
Ruch w poszczególne dni tygodnia

STACJA NR 12016

Numer drogi: 73 Rok: 2022 Miesiąc: Październik Typ stacji: BIT 8+1 Oddział: KRAKÓW

Dzień tygodnia	Poniedziałek		Wtorek		Środa		Czwartek		Piątek		Sobota		Niedziela	
Kierunek	Szczucin	Dąbrowa Tarnowska	Szczucin	Dąbrowa Tarnowska	Szczucin	Dąbrowa Tarnowska	Szczucin	Dąbrowa Tarnowska	Szczucin	Dąbrowa Tarnowska	Szczucin	Dąbrowa Tarnowska	Szczucin	Dąbrowa Tarnowska
SDR	4113	3855	3865	3841	4138	4014	3963	4000	4230	4432	3716	3664	2852	2698
Razem	7967		7706		8152		7963		8662		7380		5551	
Podział procentowy	51,62%	48,38%	50,16%	49,84%	50,76%	49,24%	49,76%	50,24%	48,84%	51,16%	50,35%	49,65%	51,39%	48,61%

R03_07-10_12016_2022



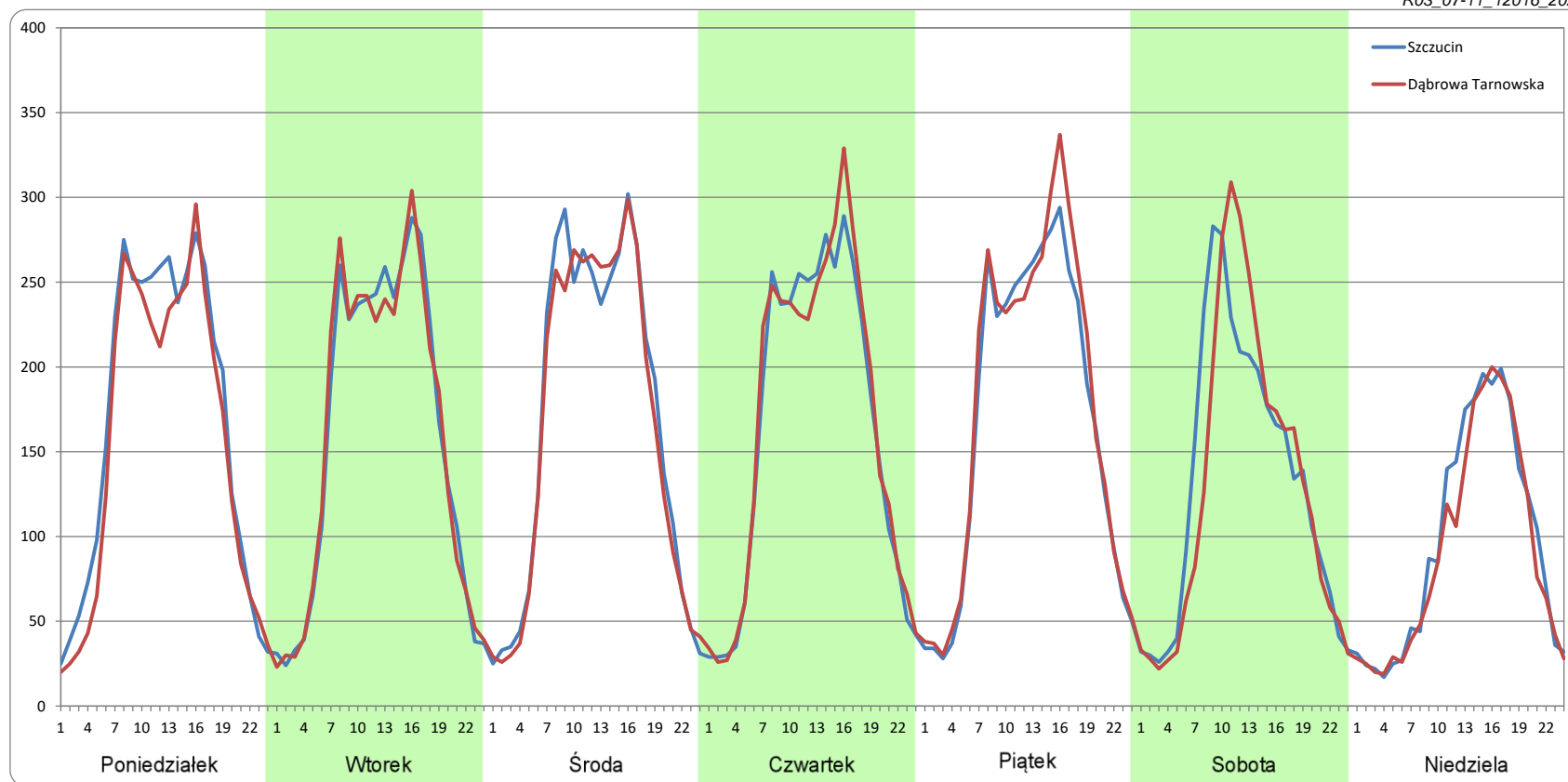
Ruch w poszczególne dni tygodnia

STACJA NR 12016

Numer drogi: 73 Rok: 2022 Miesiąc: Listopad Typ stacji: BIT 8+1 Oddział: KRAKÓW

Dzień tygodnia	Poniedziałek		Wtorek		Środa		Czwartek		Piątek		Sobota		Niedziela	
Kierunek	Szczucin	Dąbrowa Tarnowska	Szczucin	Dąbrowa Tarnowska	Szczucin	Dąbrowa Tarnowska	Szczucin	Dąbrowa Tarnowska	Szczucin	Dąbrowa Tarnowska	Szczucin	Dąbrowa Tarnowska	Szczucin	Dąbrowa Tarnowska
SDR	4029	3725	3800	3807	4034	3930	3903	3999	4023	4202	3153	3094	2316	2183
Razem	7755		7607		7964		7901		8226		6247		4499	
Podział procentowy	51,96%	48,04%	49,96%	50,04%	50,65%	49,35%	49,39%	50,61%	48,91%	51,09%	50,48%	49,52%	51,49%	48,51%

R03_07-11_12016_2022



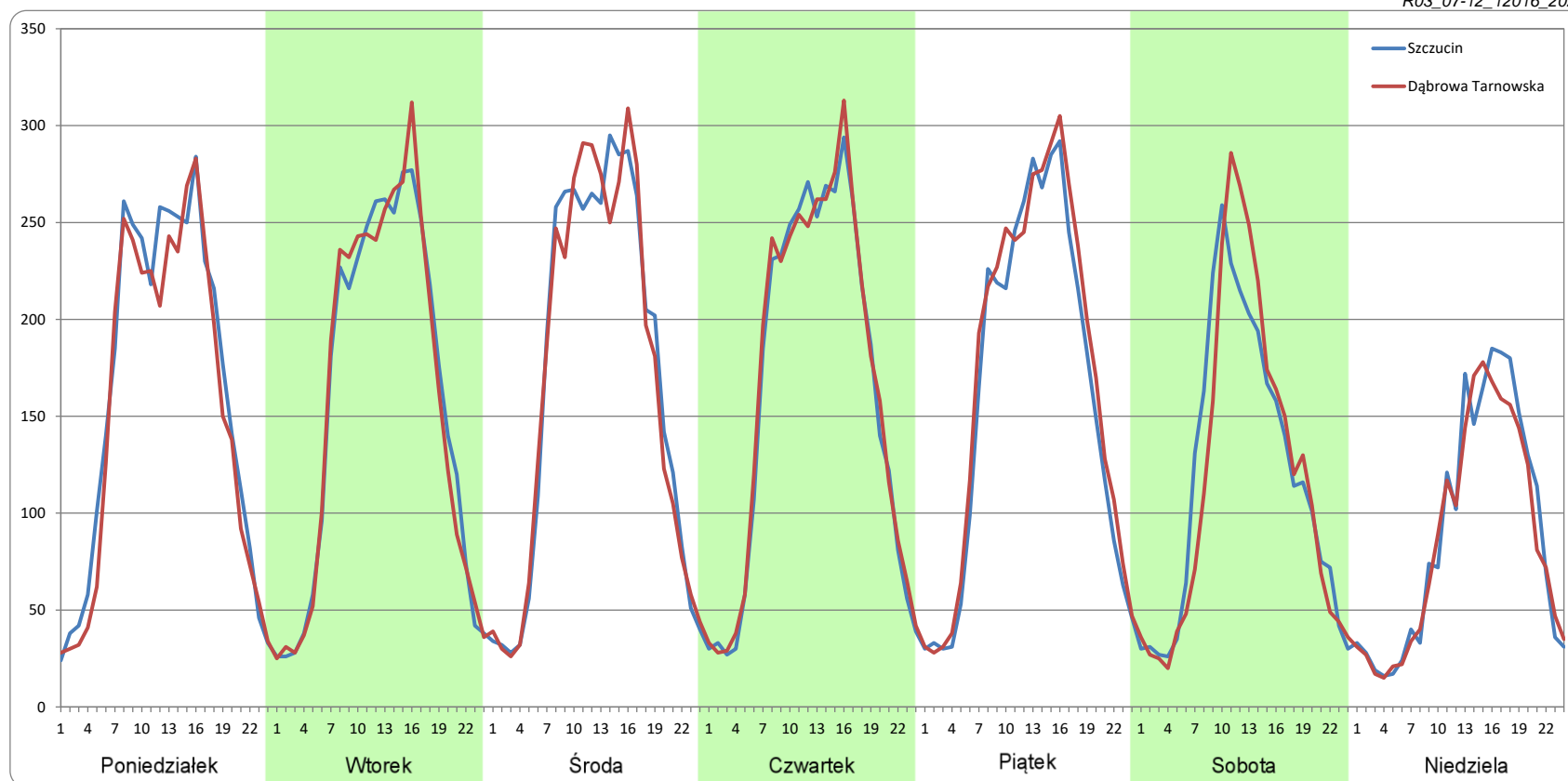
Ruch w poszczególne dni tygodnia

STACJA NR 12016

Numer drogi: 73 Rok: 2022 Miesiąc: Grudzień Typ stacji: BIT 8+1 Oddział: KRAKÓW

Dzień tygodnia	Poniedziałek		Wtorek		Środa		Czwartek		Piątek		Sobota		Niedziela	
Kierunek	Szczucin	Dąbrowa Tarnowska	Szczucin	Dąbrowa Tarnowska	Szczucin	Dąbrowa Tarnowska	Szczucin	Dąbrowa Tarnowska	Szczucin	Dąbrowa Tarnowska	Szczucin	Dąbrowa Tarnowska	Szczucin	Dąbrowa Tarnowska
SDR	3895	3679	3767	3762	4028	4005	3894	3961	3842	4062	2844	2837	2140	2059
Razem	7574		7528		8033		7855		7903		5681		4199	
Podział procentowy	51,42%	48,58%	50,03%	49,97%	50,14%	49,86%	49,57%	50,43%	48,61%	51,39%	50,06%	49,94%	50,96%	49,04%

R03_07-12_12016_2022



Proporcja dobowego natężenia ruchu do SDRR, dla każdego dnia w roku, w podziale na pojazdy ogółem

STACJA NR 12016

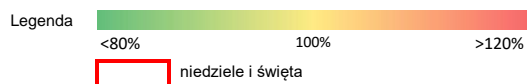
Miejscowość: Szczucin **Rok:** 2022
Odcinek: Szczucin - Dąbrowa Tarnowska **Numer drogi:** 73
Typ stacji: BIT 8+1 **Oddział:** KRAKÓW

R03_10-1_12016_2022

	Miesiąc											
	1	2	3	4	5	6	7	8	9	10	11	12
liczba dni w miesiącu	31	28	31	30	31	30	31	31	30	31	30	31
średni udział w miesiącu [%]	86,9	96,7	98,3	102,5	105,4	104,4	103,8	106,7	99,7	99,9	92,9	90,7

R03_10-2_12016_2022

12016	Proporcja ruchu dziennego do średniego dobowego ruchu rocznego [%]											
	1	2	3	4	5	6	7	8	9	10	11	12
1	34,6	96,3	104,9	109,5	71,6	113,1	109,2	114,2	103,1	88,0	82,7	98,5
2	63,5	98,9	97,3	78,4	94,6	110,4	100,4	108,1	114,2	62,0	113,9	105,1
3	97,7	97,5	105,6	54,4	81,3	118,9	76,6	113,1	94,0	101,7	104,5	82,3
4	99,8	103,2	114,6	107,1	119,9	104,0	110,7	106,5	71,9	99,1	107,6	51,4
5	105,5	84,9	87,5	105,4	110,6	76,9	103,8	115,2	107,6	106,2	82,7	102,3
6	52,0	54,3	59,0	112,1	120,8	112,7	108,0	103,7	104,6	101,6	60,8	99,3
7	90,6	101,5	107,8	106,8	102,3	105,2	105,8	86,9	109,4	112,1	104,5	101,0
8	81,5	98,7	104,7	112,2	76,5	112,7	115,8	111,5	103,4	97,1	101,4	102,2
9	61,1	102,5	103,3	96,8	116,0	106,3	101,9	108,4	115,3	71,4	106,9	106,0
10	104,4	100,9	103,2	71,7	109,9	114,8	75,4	113,6	87,8	103,1	112,8	82,1
11	99,9	108,3	111,0	109,7	118,3	100,1	109,7	110,5	64,8	100,3	59,6	52,8
12	100,6	90,0	86,0	115,6	114,4	74,8	107,0	122,3	104,4	106,8	89,8	93,7
13	98,5	64,6	58,7	128,5	121,4	110,9	110,6	105,8	105,6	106,6	68,5	98,2
14	105,7	108,2	105,3	119,1	107,7	110,5	108,5	76,1	107,1	111,8	104,0	101,0
15	78,0	104,6	100,2	102,8	81,1	126,6	118,4	84,5	107,9	95,0	101,3	101,3
16	55,7	104,8	103,8	72,7	117,7	68,0	105,9	115,6	112,8	73,5	101,4	105,3
17	97,6	101,6	101,7	56,8	112,8	104,8	81,1	114,7	92,8	107,5	100,7	78,7
18	97,1	112,8	113,1	70,3	116,1	101,9	114,1	112,9	64,6	102,2	109,4	58,2
19	102,9	83,1	91,9	120,4	113,5	88,6	108,0	119,0	106,7	106,8	78,7	104,2
20	95,6	60,1	63,7	119,0	120,2	116,2	111,4	110,3	102,9	105,2	53,4	108,7
21	106,4	107,8	110,0	113,1	110,6	110,9	107,2	84,6	106,9	109,9	101,3	120,3
22	77,6	106,3	102,6	122,5	70,6	112,1	115,8	112,1	102,3	95,1	99,7	117,8
23	57,8	108,1	110,4	98,5	109,9	107,1	101,1	107,4	111,5	67,8	100,9	109,9
24	102,3	121,6	104,4	71,1	106,2	116,3	82,9	110,4	93,3	105,0	99,6	64,1
25	97,5	125,3	114,9	113,6	117,2	101,3	113,6	114,1	67,5	105,6	108,9	52,5
26	98,7	89,0	96,3	113,2	115,1	76,8	103,5	115,7	104,4	111,0	77,7	57,0
27	99,1	63,4	65,1	118,1	117,9	110,5	111,8	103,2	98,9	107,4	55,0	91,6
28	101,8	108,9	106,2	113,5	98,6	105,3	108,4	79,4	106,3	123,9	99,9	102,1
29	79,4		102,0	129,4	76,4	109,0	114,1	107,7	102,6	112,2	98,3	99,1
30	53,3		108,5	113,4	109,8	105,5	103,4	107,6	114,7	91,8	102,4	95,7
31	98,9		104,7		109,8		73,3	113,1		108,9		68,0



Nierównomierność kierunkowa dla każdego dnia w roku, w podziale na pojazdy ogółem

STACJA NR 12016

Miejscowość: Szczucin

Rok: 2022

Odcinek: Szczucin - Dąbrowa Tarnowska

Numer drogi: 73

Typ stacji: BIT 8+1

Oddział: KRAKÓW

R03_11_12016_2022

12016	Proporcja ruchu dziennego do średniego dobowego ruchu rocznego [%]											
	1	2	3	4	5	6	7	8	9	10	11	12
1	48,5	50,4	49,8	51,0	49,8	49,2	50,4	49,2	50,9	49,1	48,6	49,4
2	46,2	49,6	47,0	50,6	49,2	50,1	49,3	50,0	51,0	49,1	48,2	51,7
3	49,0	50,4	49,4	48,3	44,6	50,3	49,3	49,9	49,1	48,1	49,3	49,3
4	49,8	50,7	51,3	48,4	46,2	49,7	47,0	50,1	49,4	49,7	50,6	48,8
5	50,4	49,7	49,6	49,7	49,4	48,3	50,0	50,5	48,4	49,5	49,5	48,2
6	52,4	47,9	49,4	49,5	50,1	48,5	49,8	49,4	50,0	50,8	50,1	49,5
7	49,1	47,8	48,6	49,6	49,7	50,5	49,7	49,2	49,4	51,3	48,5	50,0
8	49,3	50,0	49,6	50,1	48,5	49,4	51,1	48,7	50,2	49,8	49,9	49,2
9	46,2	49,5	48,8	49,3	48,4	49,1	49,9	50,7	51,1	48,4	50,0	51,7
10	47,4	50,0	49,6	49,4	49,1	49,9	48,9	49,8	49,2	48,7	51,9	50,1
11	50,3	50,6	51,5	48,2	49,4	49,8	47,7	50,1	49,2	49,8	50,9	49,1
12	49,1	48,7	49,7	49,8	49,6	50,6	49,8	51,7	48,6	49,2	48,8	48,7
13	49,7	46,4	48,4	50,0	50,7	49,0	49,5	50,2	49,9	50,6	46,5	50,1
14	51,6	47,7	47,4	50,8	48,6	49,5	49,4	49,9	50,1	50,9	47,5	50,2
15	50,7	49,7	50,3	51,2	49,5	52,4	51,3	46,5	50,5	49,2	50,2	51,4
16	48,7	49,5	49,6	49,0	47,7	51,1	49,7	48,3	51,2	48,0	48,7	52,0
17	48,7	49,9	49,3	49,9	49,8	49,0	48,0	50,2	49,8	48,2	50,5	50,6
18	50,2	51,0	51,1	48,2	49,8	48,7	48,3	49,5	48,4	49,9	50,8	49,4
19	50,2	49,6	50,3	47,1	49,7	45,1	49,7	50,5	48,4	49,5	49,4	48,8
20	49,5	47,9	48,4	49,0	50,7	47,0	49,3	48,9	50,3	49,6	49,0	51,2
21	51,8	48,6	48,2	49,5	49,4	49,9	49,9	49,4	49,7	51,5	48,5	49,8
22	49,9	49,6	50,1	50,9	49,1	49,7	49,9	48,4	48,9	49,6	50,4	51,5
23	47,8	49,9	49,5	50,1	48,2	49,6	49,5	49,4	52,0	48,6	50,1	51,3
24	48,7	50,0	49,7	49,9	49,8	50,8	48,0	49,8	49,5	48,3	50,6	50,0
25	50,0	51,3	51,3	49,1	48,8	49,4	48,6	49,9	49,3	50,0	51,8	50,8
26	50,4	50,2	49,8	49,5	49,1	49,0	49,8	50,8	48,4	48,7	50,5	51,4
27	50,1	49,2	48,7	49,3	50,8	48,3	49,7	49,7	50,0	50,0	48,8	48,9
28	50,8	48,0	47,6	49,7	48,9	49,3	49,5	49,1	49,7	51,0	47,7	49,4
29	50,2		49,9	51,8	48,9	49,4	51,2	49,0	49,9	50,4	49,4	50,5
30	48,3		49,8	51,6	48,1	49,6	49,0	50,2	50,7	48,9	49,5	50,2
31	48,5		49,5		49,3		48,5	49,8		48,6		49,6

Legenda Szczucin Dąbrowa Tarnowska
 <40% 50% >60%

niedziele i święta

$$*WNK = \frac{N_{poj./24h}(\text{kierunek P})}{N_{poj./24h}(\text{kierunek P+L})}$$

Struktura rodzajowa ruchu wg pomiarów ręcznych

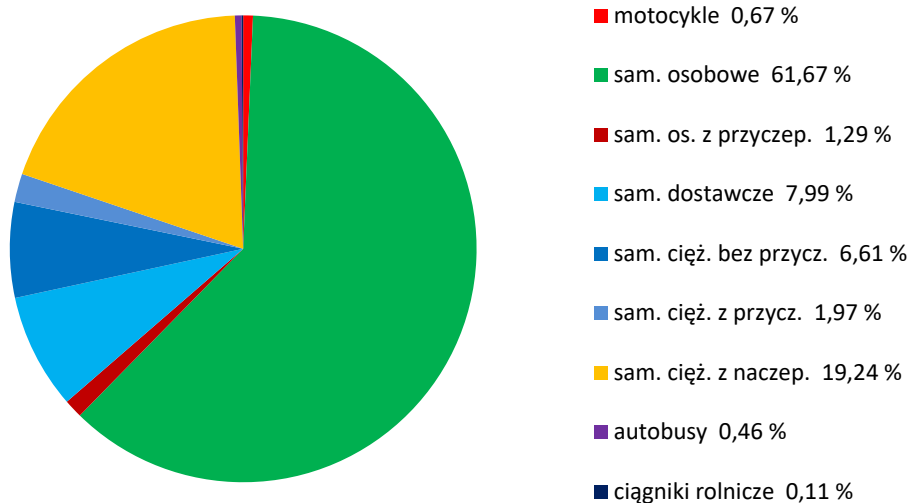
STACJA NR 12016

Miejscowość: Szczucin
Odcinek: Szczucin - Dabrowa Tarnowska
Typ stacji: BIT 8+1

Rok: 2022
Numer: 73
Oddział: KRAKÓW

R04_04_12016_2022

**Rodzajowa struktura ruchu wg pomiarów ręcznych
w 2022**



SPIS TREŚCI

Raport 0.1	1
Stacja 12016.....	1
Raport 2.1	2
Woj 12.....	2
Raport 2.2	3
Woj 12.....	3
Raport 2.3	4
Stacja 12016.....	4
Raport 3.1	5
Stacja 12016.....	5
Raport 3.2	6
Stacja 12016.....	6
Raport 3.3	7
Stacja 12016.....	7
Raport 3.4	8
Stacja 12016.....	8
Raport 3.6	9
Stacja 12016.....	9
Raport 3.12	10
Stacja 12016.....	10
Raport 3.7	11
Stacja 12016.....	11
Raport 3.10	23
Stacja 12016.....	23
Raport 3.11	24
Stacja 12016.....	24
Raport 4.4	25
Stacja 12016.....	25