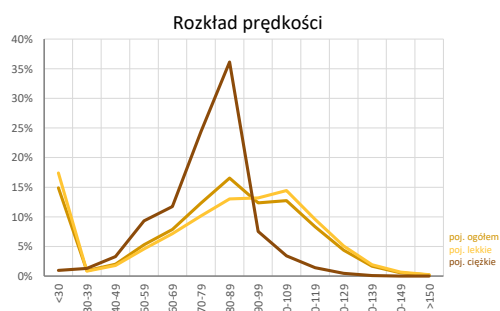
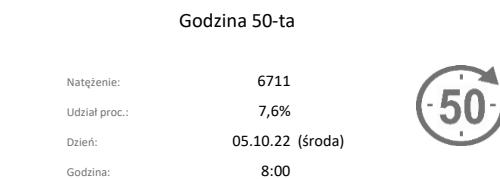
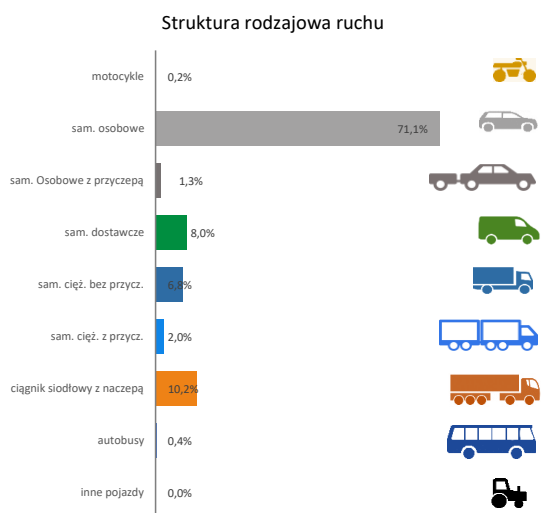
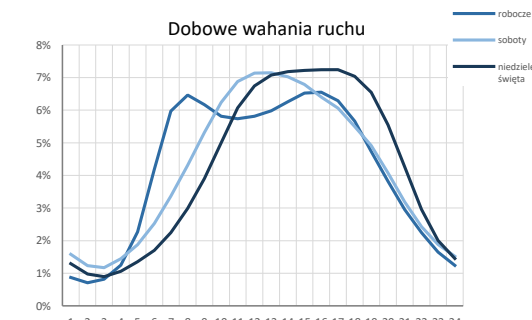
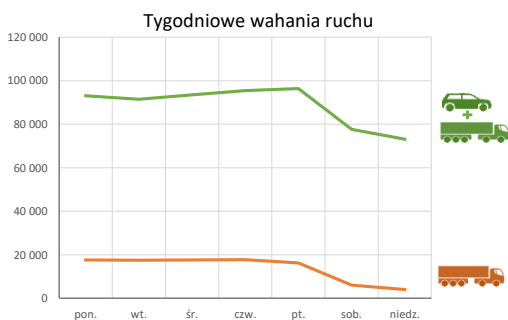
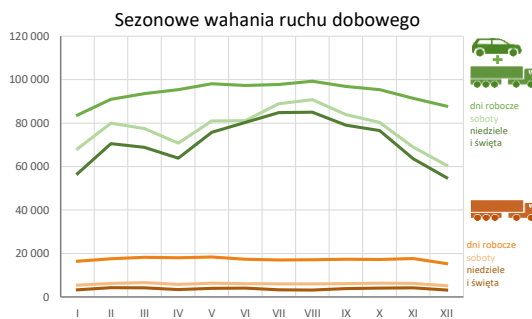
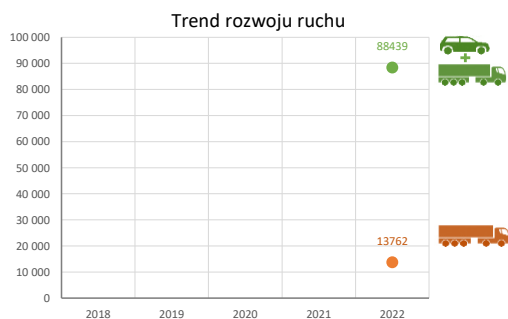
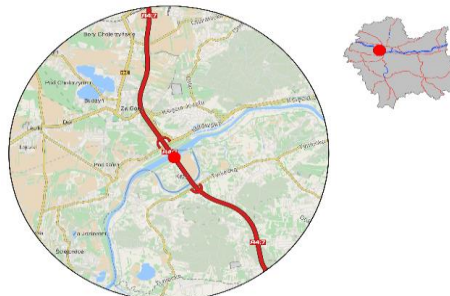


### Karta punktu

#### Stacja NR 12014

Nr stacji: 12014  
 Typ licznika: BIT 8+1  
 Lokalizacja: Kostrze  
 Nr drogi: A4  
 Pikietaż: 408,038

Stacja działa od: 05.10.2021  
 Charakter ruchu: G  
 Liczba dni w archiwizacji: 352  
 Liczba dni w przetworzeniu: 359



**Analiza średniego dobowego ruchu rocznego (SDRR) dla poszczególnych miesięcy w 2021 i 2022 roku**

R02\_01\_2022

Lp.	Oddział GDDKiA	Numer stacji	Typ stacji	Numer drogi	Średni dobowy ruch w miesiącu																																										
					styczeń			luty			marzec			kwiecień			maj			czerwiec			lipiec			sierpień			wrzesień			październik			listopad			grudzień			cały rok						
					2021	2022	wzrost/spadek (%)	2021	2022	wzrost/spadek (%)	2021	2022	wzrost/spadek (%)	2021	2022	wzrost/spadek (%)	2021	2022	wzrost/spadek (%)	2021	2022	wzrost/spadek (%)	2021	2022	wzrost/spadek (%)	2021	2022	wzrost/spadek (%)	2021	2022	wzrost/spadek (%)	2021	2022	wzrost/spadek (%)	2021	2022	wzrost/spadek (%)	2021	2022	wzrost/spadek (%)							
1.	Kraków	12002	BIT 8+1	A4	-	40918	-	-	47561	-	-	50848	-	-	49042	-	-	48910	50681	+4	49223	51739	+5	54559	55126	+1	58094	58306	0	51055	50843	0	49504	50997	+3	44356	45934	+4	44597	44682	0	-	-	49723	-		
		12006	BIT 8+1	7	-	54916	-	-	58544	-	-	55170	-	-	54139	-	-	57839	-	-	59500	-	-	61656	-	-	63010	-	-	58016	-	-	58679	58221	-1	54345	53002	-2	54559	51853	-5	-	-	57156	-		
		12007	BIT 8+1	44	-	9289	-	-	10261	-	-	10728	-	-	11209	-	-	12238	-	-	12908	12829	-1	13996	13246	-5	14475	13718	-5	12694	12469	-2	12081	11218	-7	10441	10108	-3	9904	9560	-3	-	-	11406	-		
		12011	BIT 8+1	94g	8408	8484	+1	-	9092	-	-	9328	-	-	9798	-	-	10147	-	-	11770	9994	-15	11311	9810	-13	10734	10102	-6	10616	9689	-9	10527	9779	-7	9738	9290	-5	9045	8625	-5	-	-	9512	-		
		12013	BIT 8+1	52	11898	11993	+1	-	12754	-	-	12888	-	-	12666	-	-	12961	-	-	15326	12631	-18	15515	12459	-20	15085	12615	-16	14348	11859	-17	14213	12218	-14	13372	11966	-11	12873	11687	-9	-	-	12391	-		
		12014	BIT 8+1	A4	-	77608	-	-	86473	-	-	87748	-	-	87342	-	-	92431	-	-	90764	92550	+2	94930	94691	0	96554	96011	-1	90481	92438	+2	86758	90521	+4	82094	84263	+3	79757	79197	-1	-	-	88439	-		
		12016	BIT 8+1	73	-	6843	-	-	7322	-	-	7398	-	-	7878	-	-	8129	-	-	8822	7942	-10	8908	7898	-10	9385	8121	-11	8550	7499	-12	8438	7626	-10	7735	7213	-7	7304	6965	-5	-	-	7570	-		
		12017	BIT 8+1	S52c	-	45969	-	-	49606	-	-	50117	-	-	50304	-	-	52612	-	-	45915	52952	+15	46559	53034	+14	49802	53637	+8	48628	53845	+11	47494	52896	+11	46427	47151	+2	47802	44941	-6	-	-	50506	-		
		12018	BIT 8+1	S7c	-	42455	-	-	47168	-	-	49356	-	-	49386	-	-	51517	-	-	50269	50981	+1	52861	50593	-4	53080	55105	+4	53128	52369	-1	52854	51988	-2	48541	48446	0	45813	44460	-3	-	-	49486	-		
		12058	BIT 8+1	75	7815	7951	+2	-	9841	-	-	9455	-	-	9508	-	-	10395	-	-	15779	10186	-35	13481	9591	-29	10883	9752	-10	10777	9721	-10	10401	9890	-5	9444	9188	-3	8539	8239	-4	-	-	9393	-		
		12059	BIT 8+1	94	13912	14141	+2	-	15827	-	-	16346	-	-	16231	-	-	17599	-	-	18526	17783	-4	18097	18084	0	18873	18563	-2	17992	17906	0	16324	17693	+8	15669	15938	+2	15134	14817	-2	-	-	16743	-		
		12501	WIM	75	-	-	-	-	14499	-	-	14320	-	-	15161	-	-	15086	-	-	16711	14818	-11	-	-	-	17461	-	-	-	-	-	-	-	-	-	-	-	-	-	-	-	-	-	-	-	-
		12502	WIM	7	-	14175	-	-	17965	-	-	16489	-	-	17071	-	-	18833	-	-	20621	-	-	22963	-	-	-	21047	-	-	-	-	-	-	-	-	-	-	-	-	-	-	-	-	-	-	-
		12503	WIM	79	-	11740	-	-	13299	-	-	14081	-	-	13964	-	-	15415	14640	-5	15203	14434	-5	14779	14015	-5	14599	13778	-6	14850	14012	-6	15182	14541	-4	14151	13368	-6	13037	11988	-8	-	-	13655	-		
		12801	KAS	7	1491	2442	+64	1976	3543	+79	2360	3814	+62	2492	3964	+59	3082	4123	+34	3252	4091	+26	3191	4359	+37	3456	4534	+31	3259	3960	+22	3167	4144	+31	2837	3863	+36	2407	3261	+35	2748	3842	+40	-	-	-	-

## Średni dobowy ruch roczny (SDRR) w stacjach SCPR w latach 2013-2022

### Ruch ogółem

R02\_02\_2022

Lp.	Oddział GDDKiA	Numer stacji	Typ stacji	Nr drogi	Średni dobowy ruch roczny (SDRR) w latach (poj./dobę)										Wzrost/spadek ruchu (%)		
					2013	2014	2015	2016	2017	2018	2019	2020	2021	2022	2022/20	2022/21	
1.	Kraków	12002	BIT 8+1	A4	-	-	-	-	-	-	-	-	-	-	49723*	-	-
		12006	BIT 8+1	7	-	-	-	-	-	-	-	-	-	-	57156*	-	-
		12007	BIT 8+1	44	-	-	-	-	-	-	-	-	-	-	11406*	-	-
		12011	BIT 8+1	94g	24620	12896*	8640*	8435	8719	8927	9231	9512	9038	9512	0	5	
		12013	BIT 8+1	52	13030	13057	12859	13039	13013	12943	12820	12307	12327	12391	1	1	
		12014	BIT 8+1	A4	-	-	-	-	-	-	-	-	-	-	88439*	-	-
		12016	BIT 8+1	73	-	-	-	-	-	-	-	-	-	-	7570*	-	-
		12017	BIT 8+1	S52c	-	-	-	-	-	-	-	-	-	-	50505*	-	-
		12018	BIT 8+1	S7c	-	-	-	-	-	-	-	-	-	-	49485*	-	-
		12058	BIT 8+1	75	-	-	-	-	-	-	-	-	-	9262*	9393	-	1*
		12059	BIT 8+1	94	-	-	-	-	-	-	-	-	-	15722*	16743	-	6*
12503	WIM	79	-	-	-	-	-	-	-	-	-	-	13655*	-	-		
12801	KAS	7	-	-	-	-	-	-	-	-	-	-	2852*	3842*	-	35*	

\* - wynik niemiernodajny do porównań

\*\* - dane nietypowe ze względu na decyzje administracyjne

### STACJA NR 12014

**Miejscowość:** Kostrze  
**Odcinek:** Piekary - Tynec  
**Typ stacji:** BIT 8+1

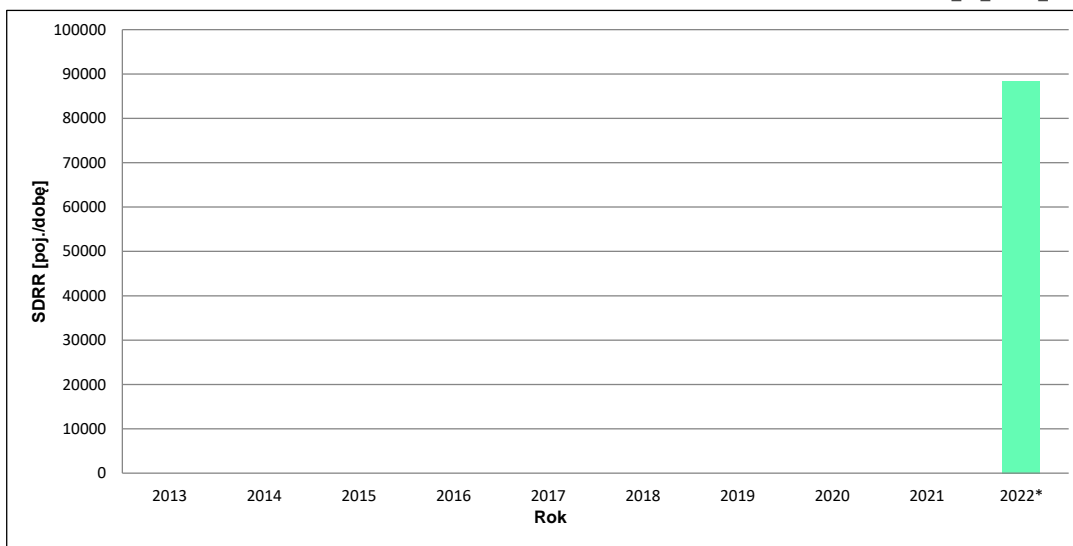
**Rok:** 2022  
**Numer drogi:** A4  
**Oddział:** KRAKÓW

### Wykres trendu rozwoju ruchu dla stacji 12014

R02\_02\_12014\_2022

Średni dobowy ruch roczny (SDRR) w latach (poj./dobę)										Wzrost/spadek ruchu [%]	
2013	2014	2015	2016	2017	2018	2019	2020	2021	2022	2022/20	2022/21
-	-	-	-	-	-	-	-	-	88439*	-	-

R02\_03\_12014\_2022



\* - ruch niemiernodajny do porównań

Średni dobowy ruch dla poszczególnych dni tygodnia w poszczególnych miesiącach roku

STACJA NR 12014

**Miejscowość:** Kostrze  
**Odcinek:** Piekary - Tyniec  
**Typ stacji:** BIT 8+1

**Rok:** 2022  
**Numer drogi:** A4  
**Oddział:** KRAKÓW

Ruch ogółem

R03\_01\_12014\_2022

Dni tygodnia:		Styczeń	Luty	Marzec	Kwiecień	Maj	Czerwiec	Lipiec	Sierpień	Wrzesień	Pazdziernik	Listopad	Grudzień	Cały rok
1. Poniedziałki	a	86599	92467	92629	92594	94621	96686	98968	98242	95576	91698	91475	84664	93018
	b	1,116	1,069	1,056	1,060	1,024	1,045	1,045	1,023	1,034	1,013	1,086	1,069	1,052
	c	0,931	0,994	0,996	0,995	1,017	1,039	1,064	1,056	1,028	0,986	0,983	0,910	1,000
2. Wtorki	a	81456	87072	92446	93406	96186	95252	93725	96462	94577	92633	89069	85449	91478
	b	1,050	1,007	1,054	1,069	1,041	1,029	0,990	1,005	1,023	1,023	1,057	1,079	1,034
	c	0,890	0,952	1,011	1,021	1,051	1,041	1,025	1,054	1,034	1,013	0,974	0,934	1,000
3. Środy	a	83892	88079	91685	97095	97665	98817	97451	98917	95933	94233	89854	88222	93487
	b	1,081	1,019	1,045	1,112	1,057	1,068	1,029	1,030	1,038	1,041	1,066	1,114	1,057
	c	0,897	0,942	0,981	1,039	1,045	1,057	1,042	1,058	1,026	1,008	0,961	0,944	1,000
4. Czwartki	a	82899	91121	93965	100005	100605	99020	97854	99623	97206	97542	93724	91307	95406
	b	1,068	1,054	1,071	1,145	1,088	1,070	1,033	1,038	1,052	1,078	1,112	1,153	1,079
	c	0,869	0,955	0,985	1,048	1,054	1,038	1,026	1,044	1,019	1,022	0,982	0,957	1,000
5. Piątki	a	83578	96067	97253	93662	101191	96707	101073	103049	100766	100732	93148	89299	96377
	b	1,077	1,111	1,108	1,072	1,095	1,045	1,067	1,073	1,090	1,113	1,105	1,128	1,090
	c	0,867	0,997	1,009	0,972	1,050	1,003	1,049	1,069	1,046	1,045	0,966	0,927	1,000
6. Soboty	a	68158	79988	77446	70791	80945	81043	88888	90773	83965	80278	68953	60560	77649
	b	0,878	0,925	0,883	0,811	0,876	0,876	0,939	0,945	0,908	0,887	0,818	0,765	0,878
	c	0,878	1,030	0,997	0,912	1,042	1,044	1,145	1,169	1,081	1,034	0,888	0,780	1,000
7. Niedziele	a	61862	70519	68813	67443	77596	84031	84879	84693	79046	76531	63397	58303	73093
	b	0,797	0,816	0,784	0,772	0,840	0,908	0,896	0,882	0,855	0,845	0,752	0,736	0,826
	c	0,846	0,965	0,941	0,923	1,062	1,150	1,161	1,159	1,081	1,047	0,867	0,798	1,000
8. Dni robocze	a	83685	90961	93596	95352	98054	97296	97814	99258	96812	95368	91454	87788	93953
	b	1,078	1,052	1,067	1,092	1,061	1,051	1,033	1,034	1,047	1,054	1,085	1,108	1,062
	c	0,891	0,968	0,996	1,015	1,044	1,036	1,041	1,056	1,030	1,015	0,973	0,934	1,000
9. Święta	a	43716	-	-	58443	72230	74777	-	86283	-	-	64057	49737	64178
	b	0,563	-	-	0,669	0,781	0,808	-	0,899	-	-	0,760	0,628	0,726
	c	0,681	-	-	0,911	1,125	1,165	-	1,344	-	-	0,998	0,775	1,000
10. Niedziele i święta	a	56677	70519	68813	63843	75807	80329	84879	85011	79046	76531	63617	54877	71662
	b	0,730	0,816	0,784	0,731	0,820	0,868	0,896	0,885	0,855	0,845	0,755	0,693	0,810
	c	0,791	0,984	0,960	0,891	1,058	1,121	1,184	1,186	1,103	1,068	0,888	0,766	1,000
11. Wszystkie dni	a	77608	86473	87748	87342	92431	92550	94691	96011	92438	90521	84263	79197	88439
	b	1,000	1,000	1,000	1,000	1,000	1,000	1,000	1,000	1,000	1,000	1,000	1,000	1,000
	c	0,878	0,978	0,992	0,988	1,045	1,046	1,071	1,086	1,045	1,024	0,953	0,895	1,000

Legenda:

a = średni dobowy ruch danego dnia (dni) tygodnia

b =  $\frac{\text{średni dobowy ruch danego dnia (dni) tygodnia w miesiącu}}{\text{średni dobowy ruch we wszystkie dni miesiąca}}$

c =  $\frac{\text{średni dobowy ruch danego dnia (dni) tygodnia w miesiącu}}{\text{średni dobowy ruch danego dnia (dni) tygodnia w roku}}$

Uwagi: \*Dane oszacowane, brak oszacowań dla dni świątecznych

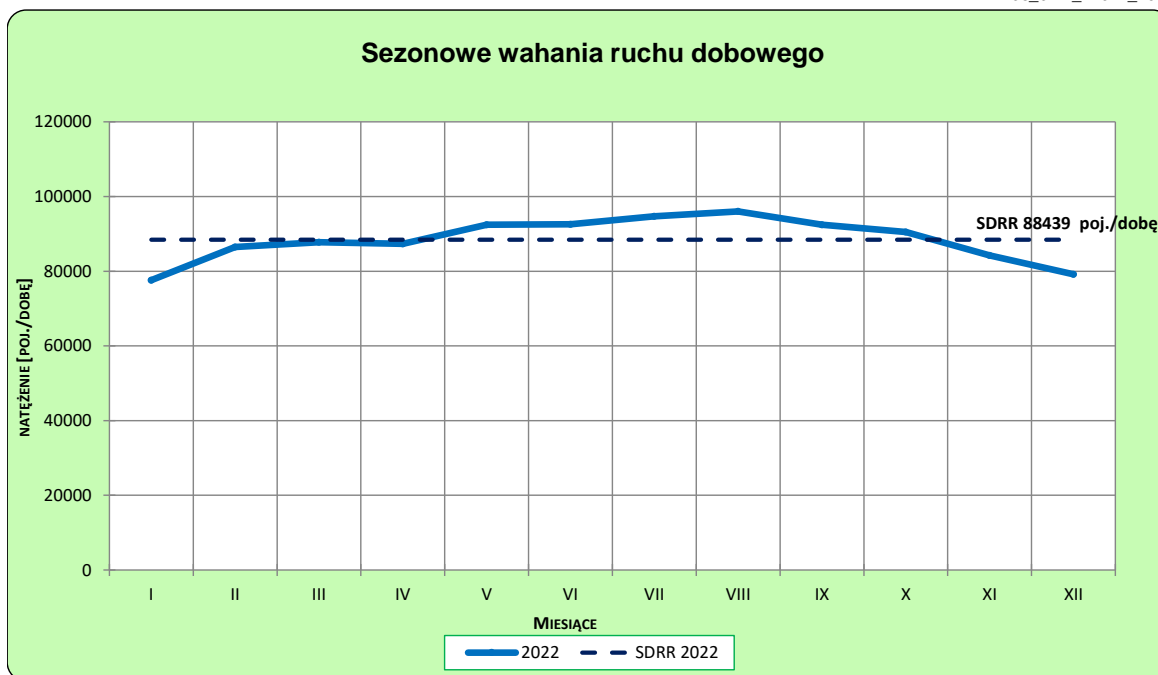
**STACJA NR 12014**

**Miejscowość:** Kostrze  
**Odcinek:** Piekary - Tynec  
**Typ stacji:** BIT 8+1

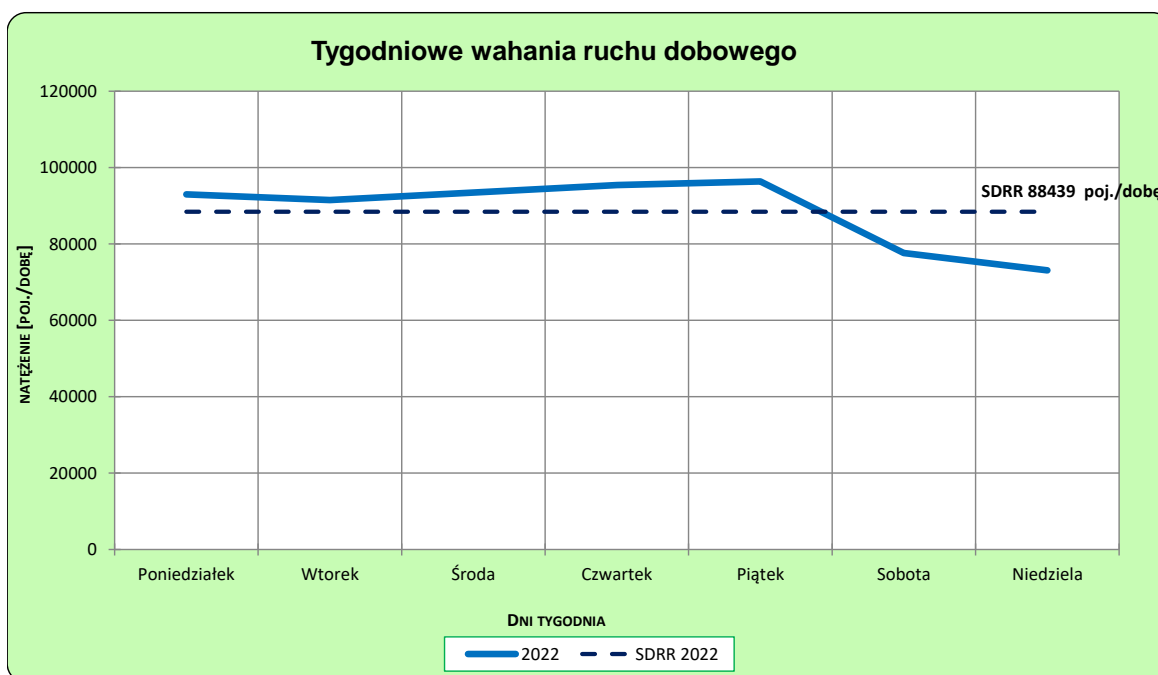
**Rok:** 2022  
**Numer drogi:** A4  
**Oddział:** KRAKÓW

**Ruch ogółem**

R03\_02-1\_12014\_2022



R03\_02-2\_12014\_2022



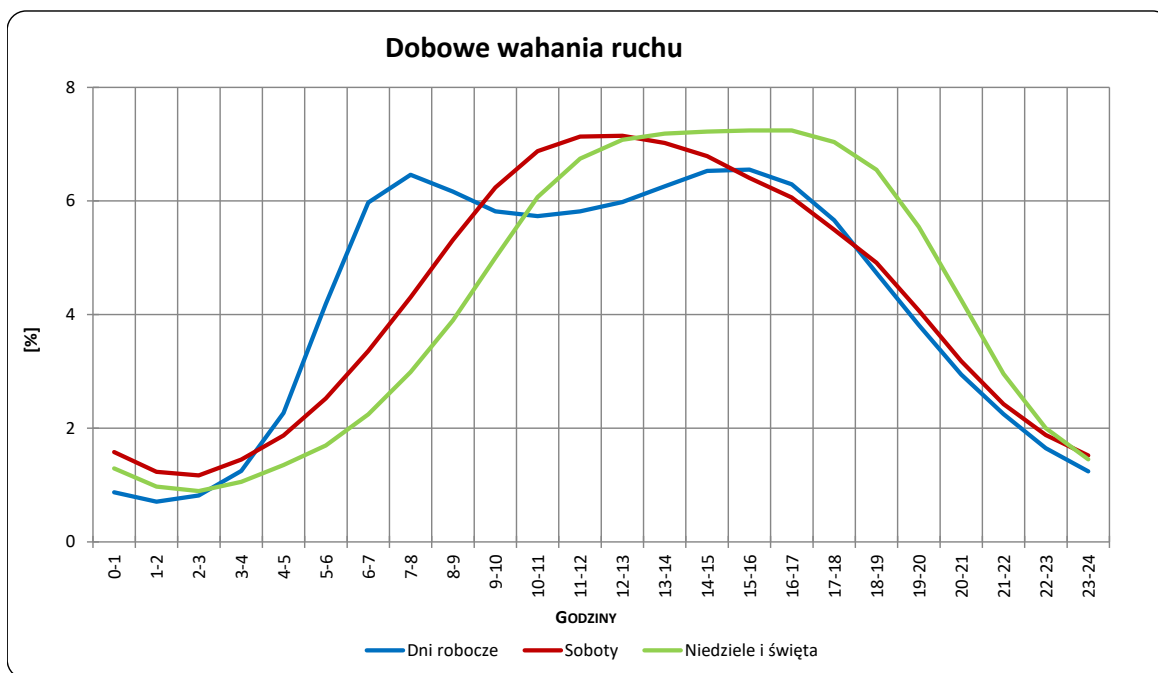
Uwagi: –

**STACJA NR 12014**

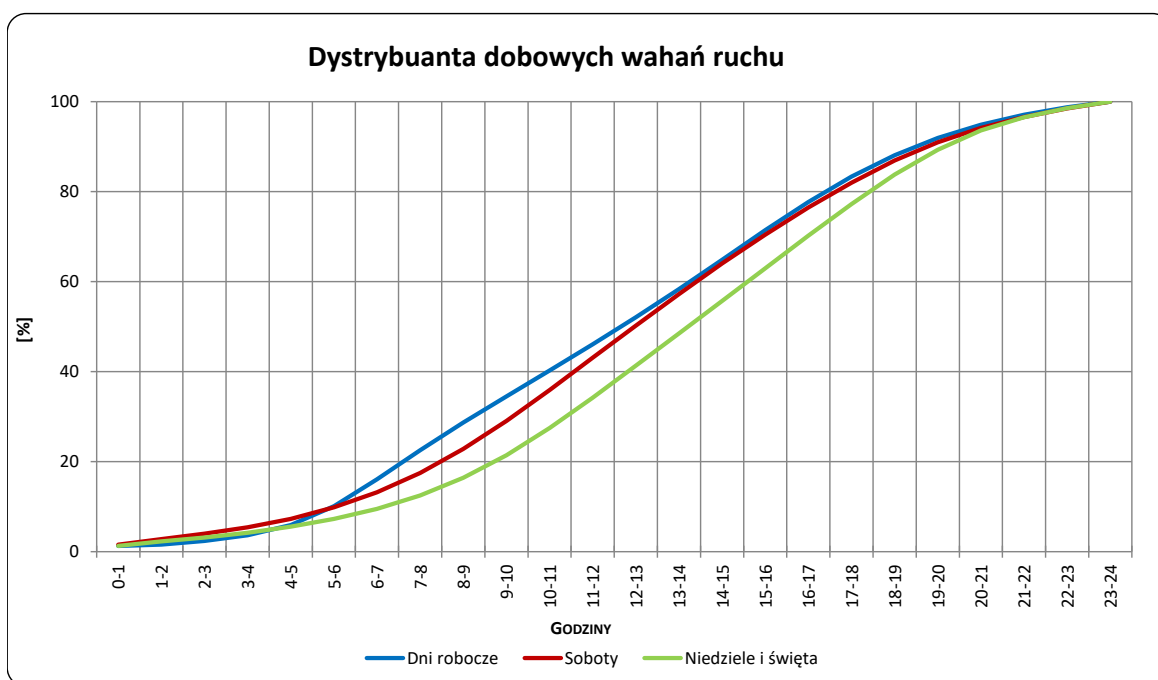
**Miejscowość:** Kostrze  
**Odcinek:** Piekary - Tyniec  
**Typ stacji:** BIT 8+1

**Rok:** 2022  
**Numer drogi:** A4  
**Oddział:** KRAKÓW

R03\_03-1\_12014\_2022



R03\_03-2\_12014\_2022



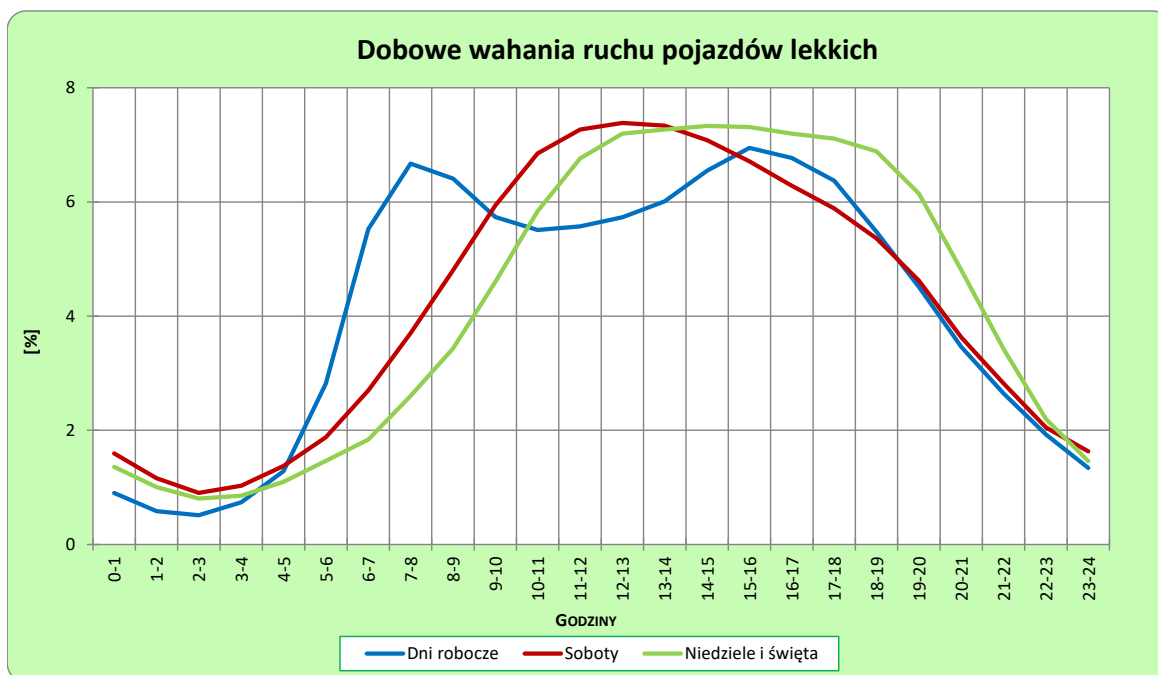
Uwagi: –

**STACJA NR 12014**

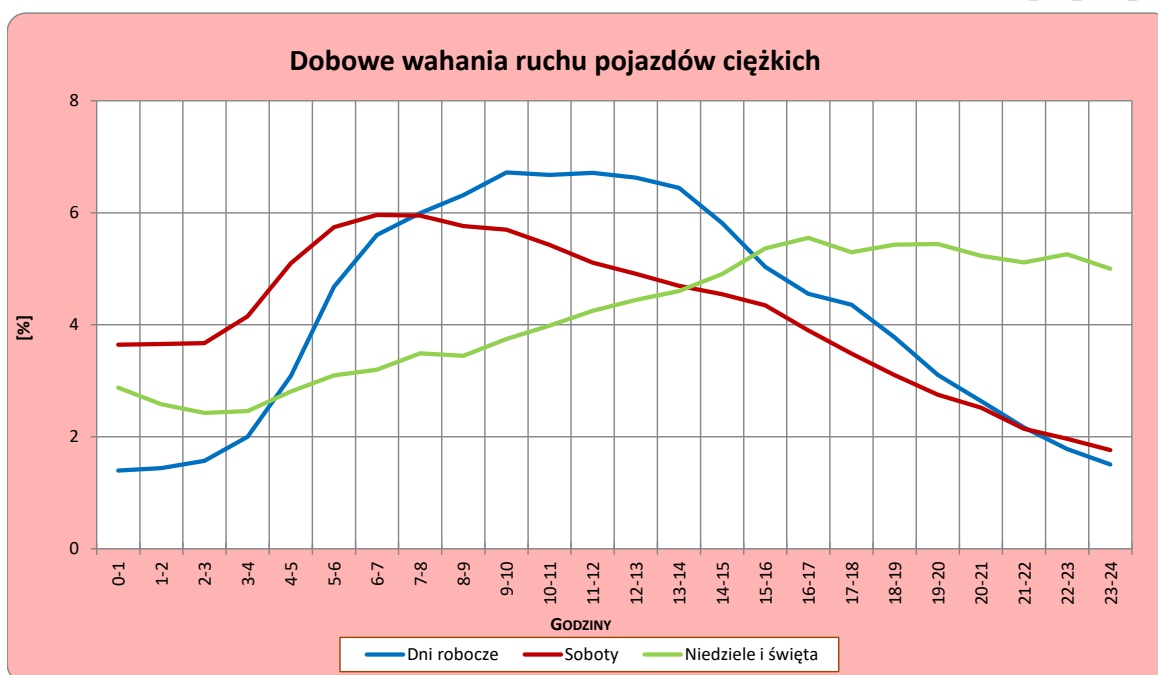
**Miejscowość:** Kostrze  
**Odcinek:** Piekary - Tyniec  
**Typ stacji:** BIT 8+1

**Rok:** 2022  
**Numer drogi:** A4  
**Oddział:** KRAKÓW

R03\_04-1\_12014\_2022



R03\_04-2\_12014\_2022



Uwagi: –



## Udział ruchu pojazdów lekkich i ciężkich w poszczególnych okresach doby

### STACJA NR 12014

**Miejscowość:** Kostrze  
**Odcinek:** Piekary - Tyniec  
**Typ stacji:** BIT 8+1

**Rok:** 2022  
**Numer drogi:** A4  
**Oddział:** KRAKÓW

R03\_05\_12014\_2022

Godziny	Udział procentowy ruchu w poszczególnych godzinach doby [%]	
	Pojazdy lekkie	Pojazdy ciężkie
0 - 1	1,1	1,6
1 - 2	0,7	1,6
2 - 3	0,6	1,7
3 - 4	0,8	2,2
4 - 5	1,3	3,2
5 - 6	2,5	4,7
6 - 7	4,6	5,5
7 - 8	5,6	5,9
8 - 9	5,7	6,1
9 - 10	5,6	6,5
10 - 11	5,7	6,5
11 - 12	6,0	6,5
12 - 13	6,2	6,4
13 - 14	6,4	6,2
14 - 15	6,7	5,7
15 - 16	7,0	5,0
16 - 17	6,8	4,6
17 - 18	6,4	4,3
18 - 19	5,7	3,8
19 - 20	4,8	3,2
20 - 21	3,7	2,8
21 - 22	2,8	2,3
22 - 23	2,0	2,0
23 - 24	1,4	1,7

Źródło danych: Pomiary automatyczne

**Dobowe wahania ruchu pojazdów ogółem w podziale na kierunki**

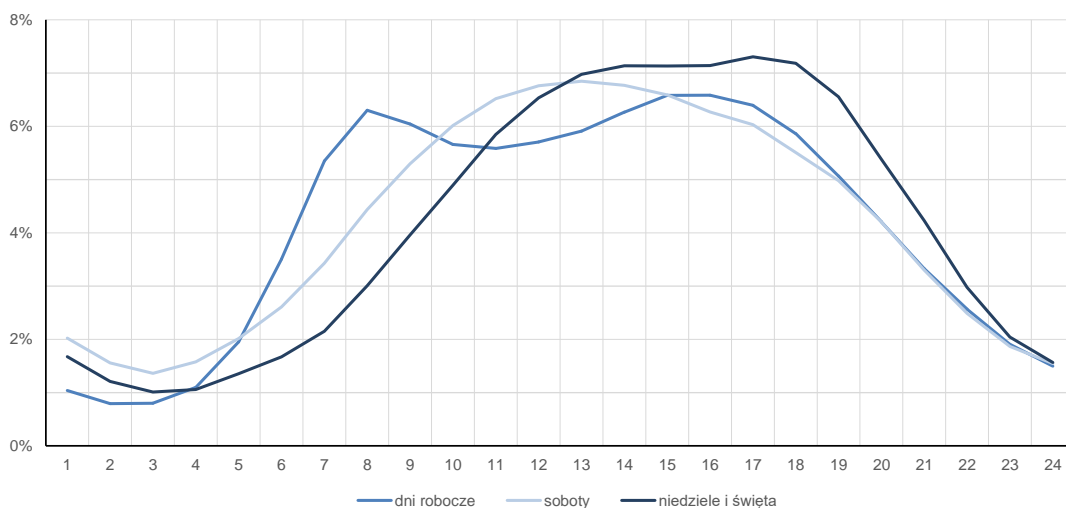
**STACJA NR 12014**

<b>Miejscowość:</b>	Kostrze	<b>Rok:</b>	2022
<b>Odcinek:</b>	Piekary - Tyniec	<b>Numer drogi:</b>	A4
<b>Typ stacji:</b>	BIT 8+1	<b>Oddział:</b>	KRAKÓW

**Średni dobowy rozkład natężenia ruchu**

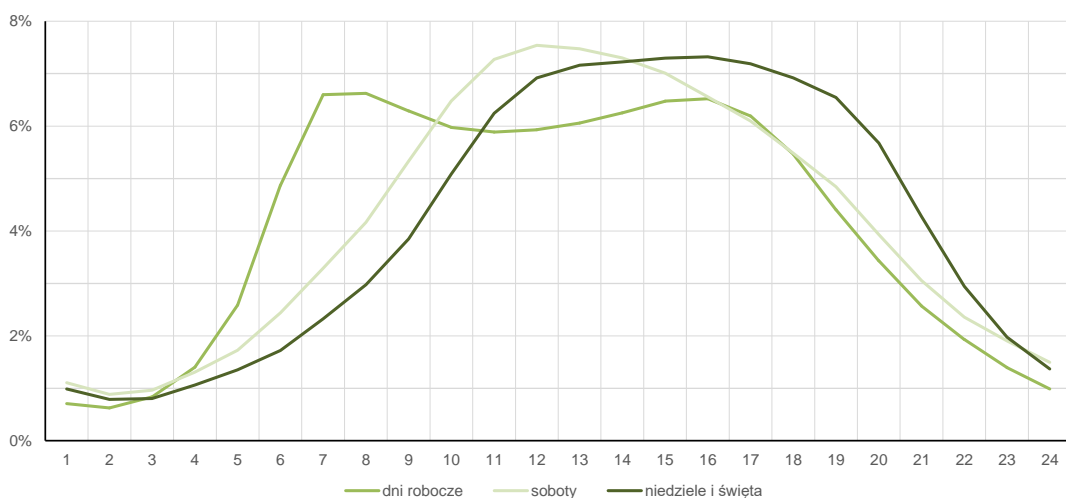
R03\_12-1\_12014\_2022

Kierunek Piekary



R03\_12-2\_12014\_2022

Kierunek Tyniec



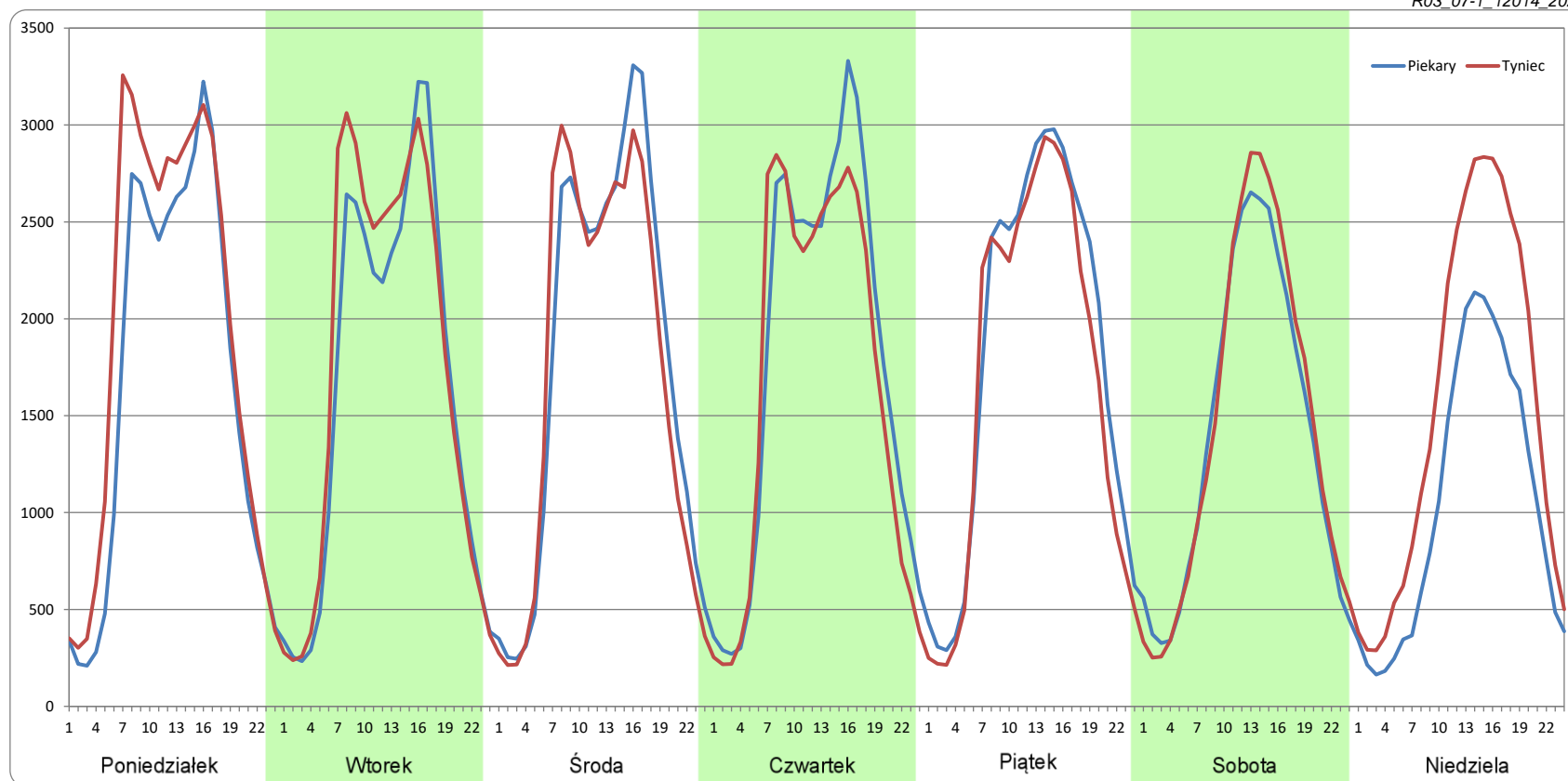
### Ruch w poszczególne dni tygodnia

STACJA NR 12014

Numer drogi: A4      Rok: 2022      Miesiąc: Styczeń      Typ stacji: BIT 8+1      Oddział: KRAKÓW

Dzień tygodnia	Poniedziałek		Wtorek		Środa		Czwartek		Piątek		Sobota		Niedziela	
	Piekary	Tynec	Piekary	Tynec	Piekary	Tynec	Piekary	Tynec	Piekary	Tynec	Piekary	Tynec	Piekary	Tynec
SDR	40305	46294	39588	41869	42687	41204	42763	40136	43191	40387	33559	34600	25105	36757
Razem	86599		81456		83892		82899		83578		68158		61862	
Podział procentowy	46,54%	53,46%	48,60%	51,40%	50,88%	49,12%	51,58%	48,42%	51,68%	48,32%	49,24%	50,76%	40,58%	59,42%

R03\_07-1\_12014\_2022



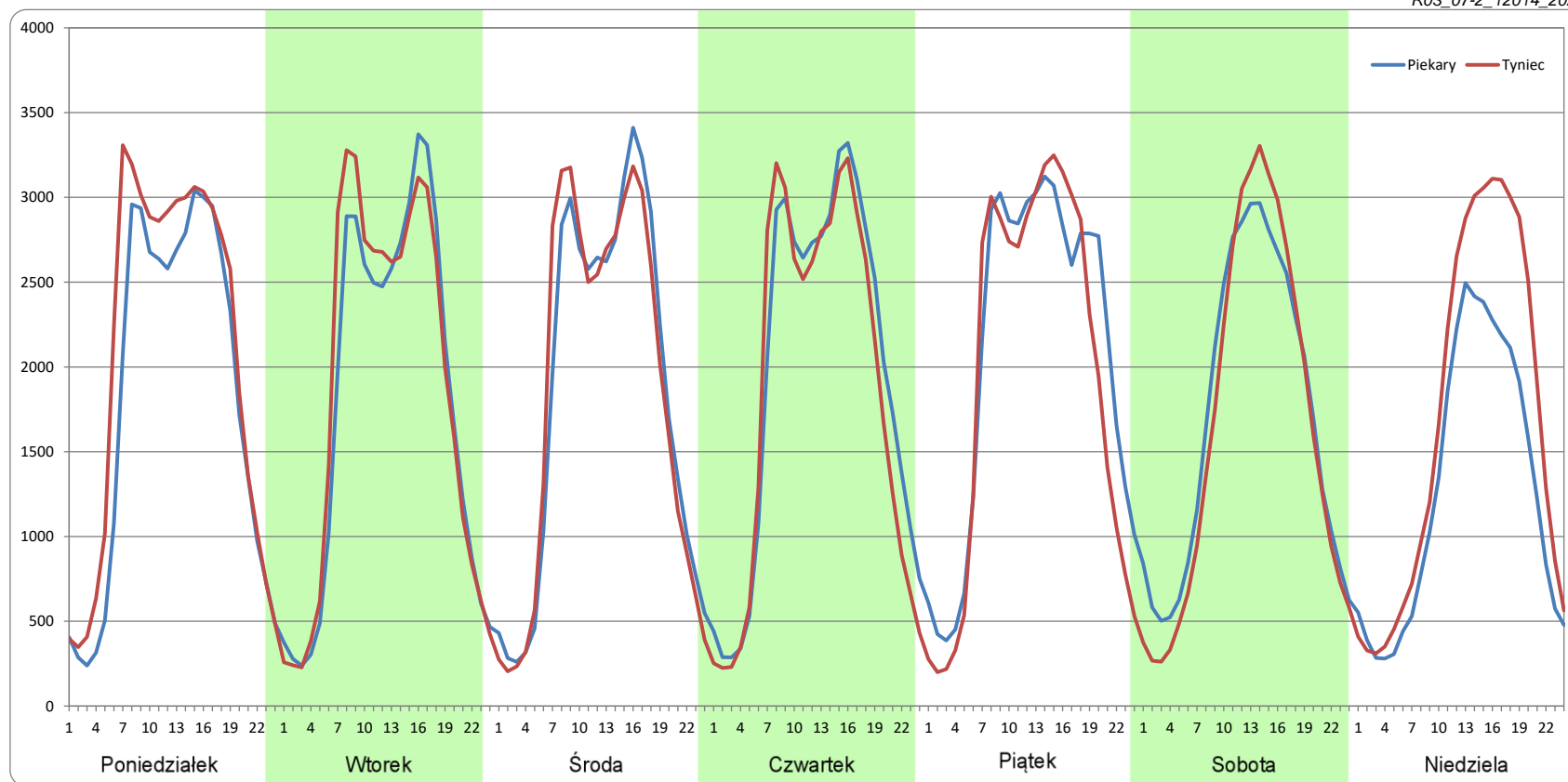
### Ruch w poszczególne dni tygodnia

STACJA NR 12014

Numer drogi: A4      Rok: 2022      Miesiąc: Luty      Typ stacji: BIT 8+1      Oddział: KRAKÓW

Dzień tygodnia	Poniedziałek		Wtorek		Środa		Czwartek		Piątek		Sobota		Niedziela	
Kierunek	Piekary	Tyniec	Piekary	Tyniec	Piekary	Tyniec	Piekary	Tyniec	Piekary	Tyniec	Piekary	Tyniec	Piekary	Tyniec
SDR	43431	49036	42826	44247	44164	43915	46706	44415	49763	46305	40731	39257	30500	40019
Razem	92467		87072		88079		91121		96067		79988		70519	
Podział procentowy	46,97%	53,03%	49,18%	50,82%	50,14%	49,86%	51,26%	48,74%	51,80%	48,20%	50,92%	49,08%	43,25%	56,75%

R03\_07-2\_12014\_2022



### Ruch w poszczególne dni tygodnia

STACJA NR 12014

Numer drogi: A4

Rok: 2022

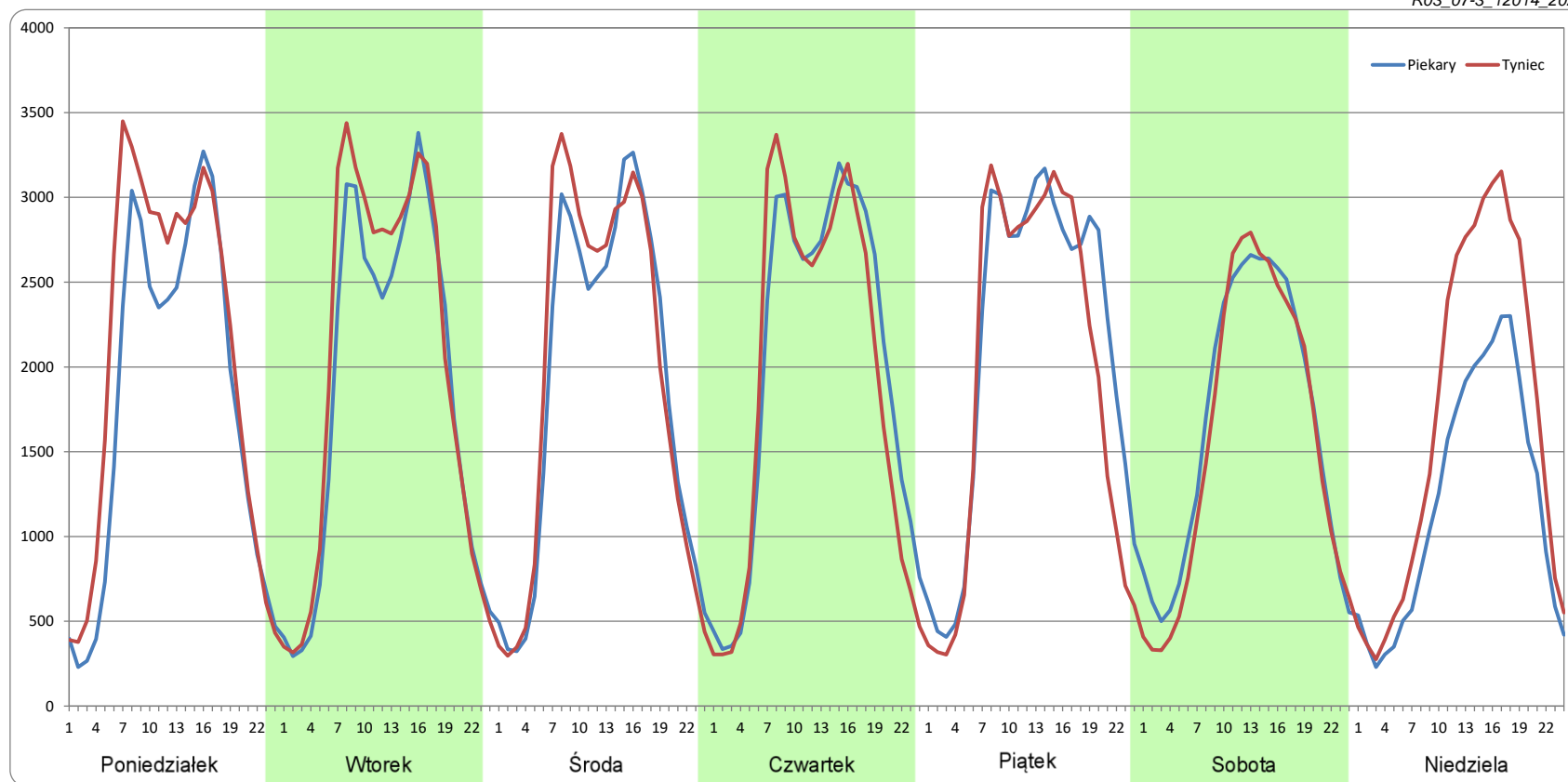
Miesiąc: Marzec

Typ stacji: BIT 8+1

Oddział: KRAKÓW

Dzień tygodnia	Poniedziałek		Wtorek		Środa		Czwartek		Piątek		Sobota		Niedziela	
Kierunek	Piekary	Tyniec	Piekary	Tyniec	Piekary	Tyniec	Piekary	Tyniec	Piekary	Tyniec	Piekary	Tyniec	Piekary	Tyniec
SDR	43097	49532	44632	47815	45164	46522	47903	46062	50524	46729	39697	37750	28811	40002
Razem	92629		92446		91685		93965		97253		77446		68813	
Podział procentowy	46,53%	53,47%	48,28%	51,72%	49,26%	50,74%	50,98%	49,02%	51,95%	48,05%	51,26%	48,74%	41,87%	58,13%

R03\_07-3\_12014\_2022



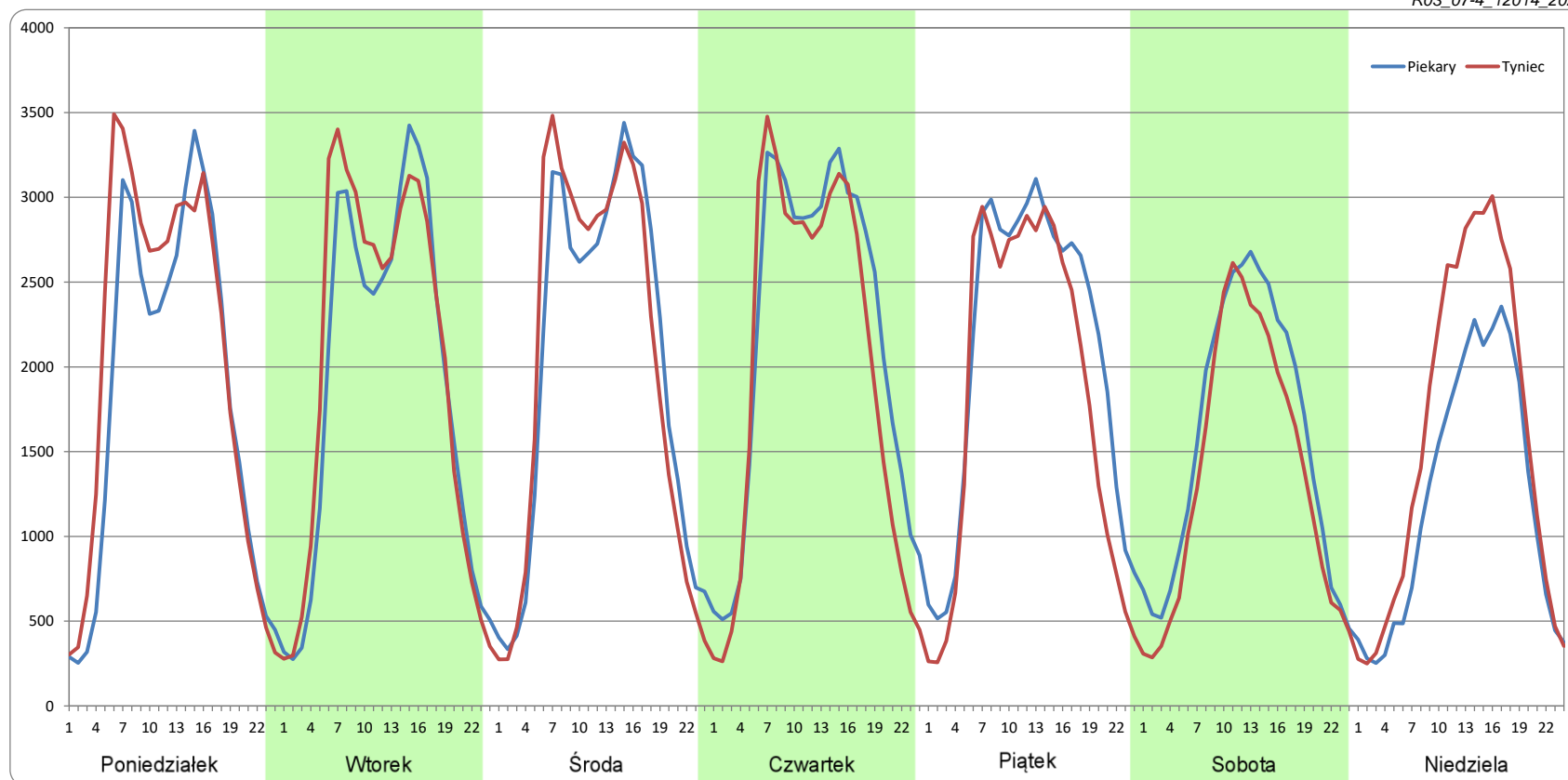
### Ruch w poszczególne dni tygodnia

STACJA NR 12014

Numer drogi: A4 Rok: 2022 Miesiąc: Kwiecień Typ stacji: BIT 8+1 Oddział: KRAKÓW

Dzień tygodnia	Poniedziałek		Wtorek		Środa		Czwartek		Piątek		Sobota		Niedziela	
Kierunek	Piekary	Tyniec	Piekary	Tyniec	Piekary	Tyniec	Piekary	Tyniec	Piekary	Tyniec	Piekary	Tyniec	Piekary	Tyniec
SDR	44041	48553	45623	47782	48542	48553	52197	47808	49681	43981	37862	32929	29532	37911
Razem	92594		93406		97095		100005		93662		70791		67443	
Podział procentowy	47,56%	52,44%	48,84%	51,16%	49,99%	50,01%	52,19%	47,81%	53,04%	46,96%	53,48%	46,52%	43,79%	56,21%

R03\_07-4\_12014\_2022



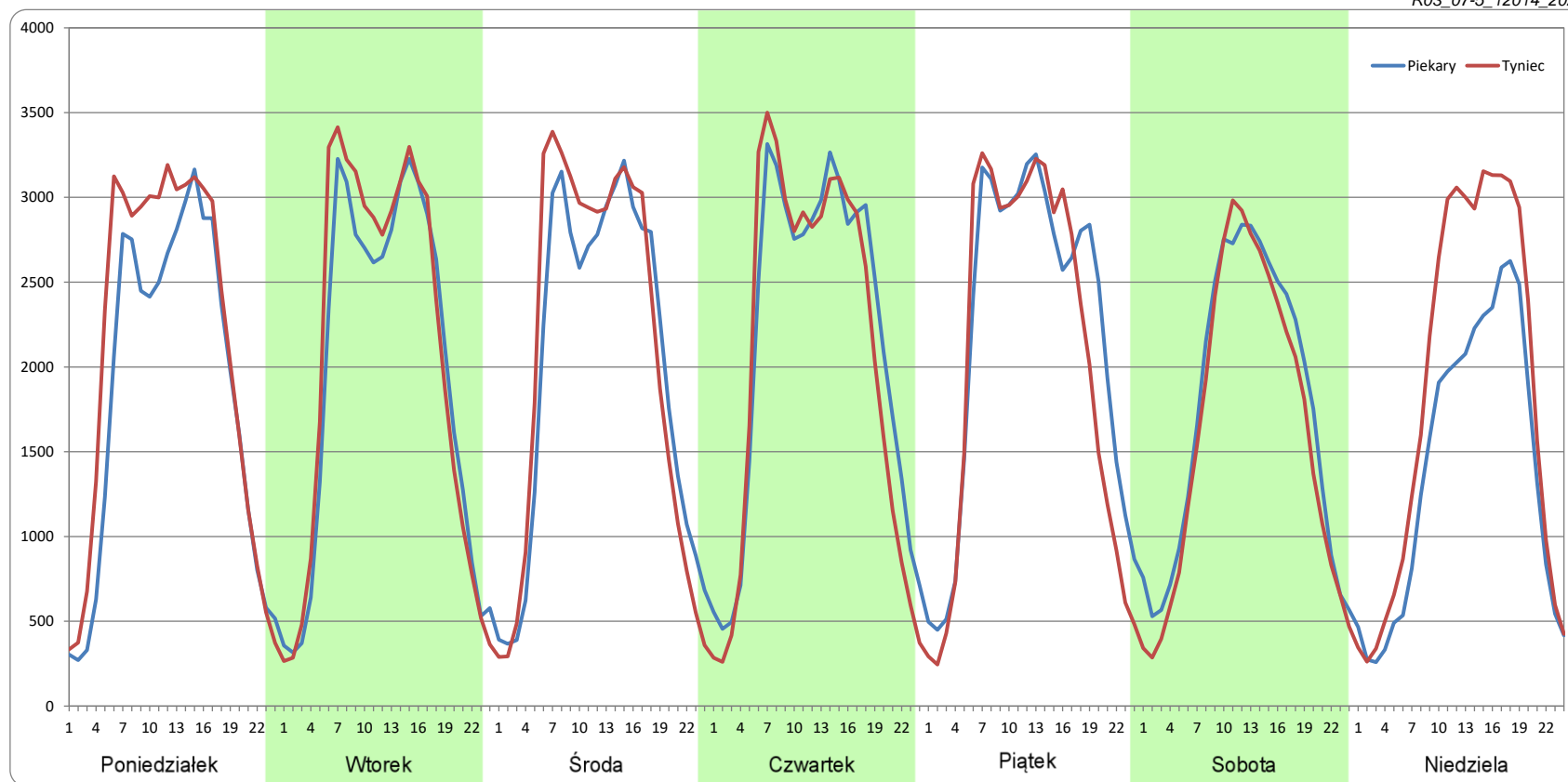
### Ruch w poszczególne dni tygodnia

STACJA NR 12014

Numer drogi: A4 Rok: 2022 Miesiąc: Maj Typ stacji: BIT 8+1 Oddział: KRAKÓW

Dzień tygodnia	Poniedziałek		Wtorek		Środa		Czwartek		Piątek		Sobota		Niedziela	
Kierunek	Piekary	Tyniec	Piekary	Tyniec	Piekary	Tyniec	Piekary	Tyniec	Piekary	Tyniec	Piekary	Tyniec	Piekary	Tyniec
SDR	44126	50495	47129	49057	48162	49504	51395	49210	52259	48932	41966	38979	33576	44020
Razem	94621		96186		97665		100605		101191		80945		77596	
Podział procentowy	46,63%	53,37%	49,00%	51,00%	49,31%	50,69%	51,09%	48,91%	51,64%	48,36%	51,85%	48,15%	43,27%	56,73%

R03\_07-5\_12014\_2022



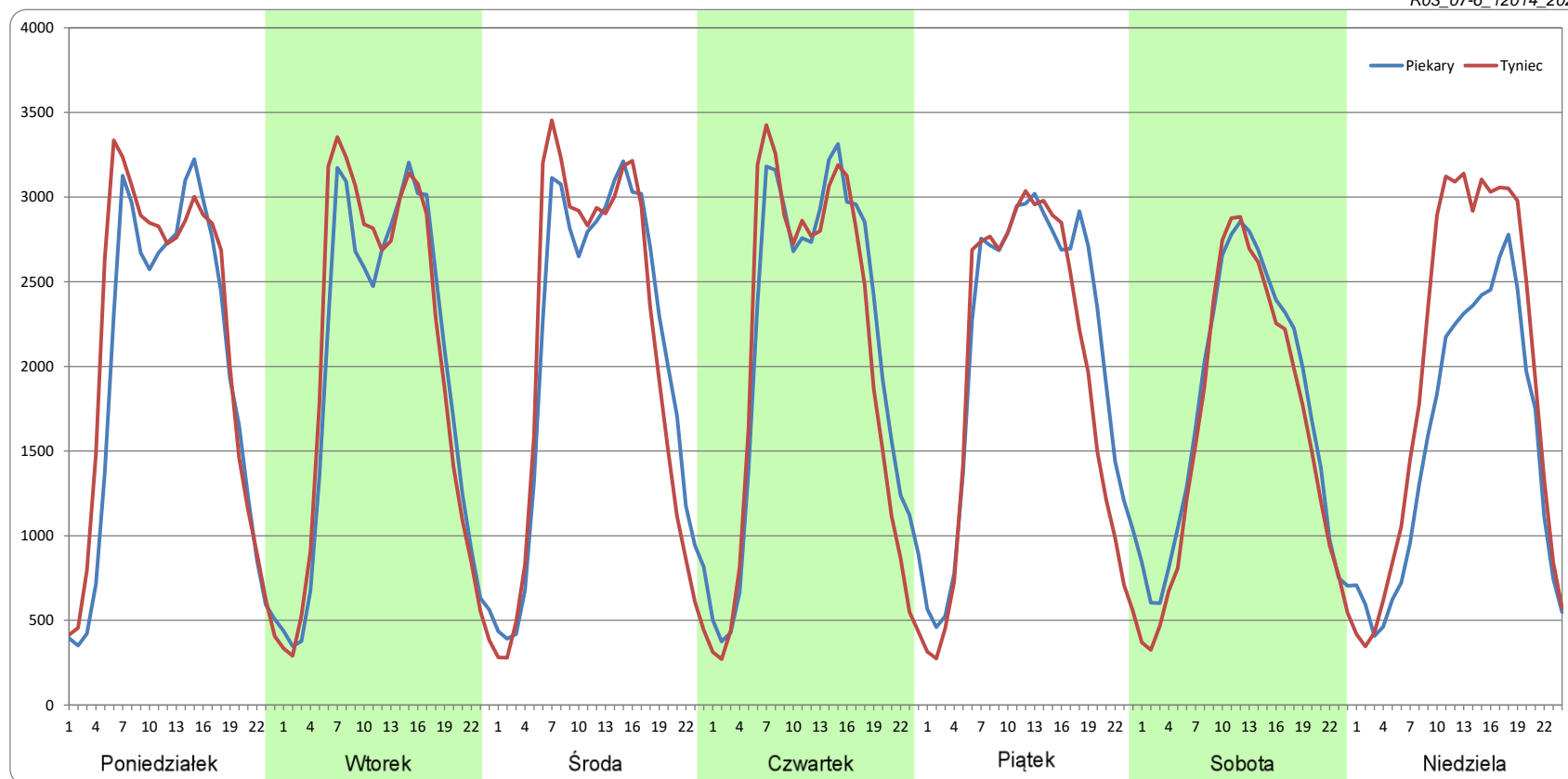
### Ruch w poszczególne dni tygodnia

STACJA NR 12014

Numer drogi: A4      Rok: 2022      Miesiąc: Czerwiec      Typ stacji: BIT 8+1      Oddział: KRAKÓW

Dzień tygodnia	Poniedziałek		Wtorek		Środa		Czwartek		Piątek		Sobota		Niedziela	
Kierunek	Piekary	Tyniec	Piekary	Tyniec	Piekary	Tyniec	Piekary	Tyniec	Piekary	Tyniec	Piekary	Tyniec	Piekary	Tyniec
SDR	46371	50315	46924	48328	49773	49044	50594	48426	50485	46222	41936	39106	37194	46837
Razem	96686		95252		98817		99020		96707		81043		84031	
Podział procentowy	47,96%	52,04%	49,26%	50,74%	50,37%	49,63%	51,09%	48,91%	52,20%	47,80%	51,75%	48,25%	44,26%	55,74%

R03\_07-6\_12014\_2022





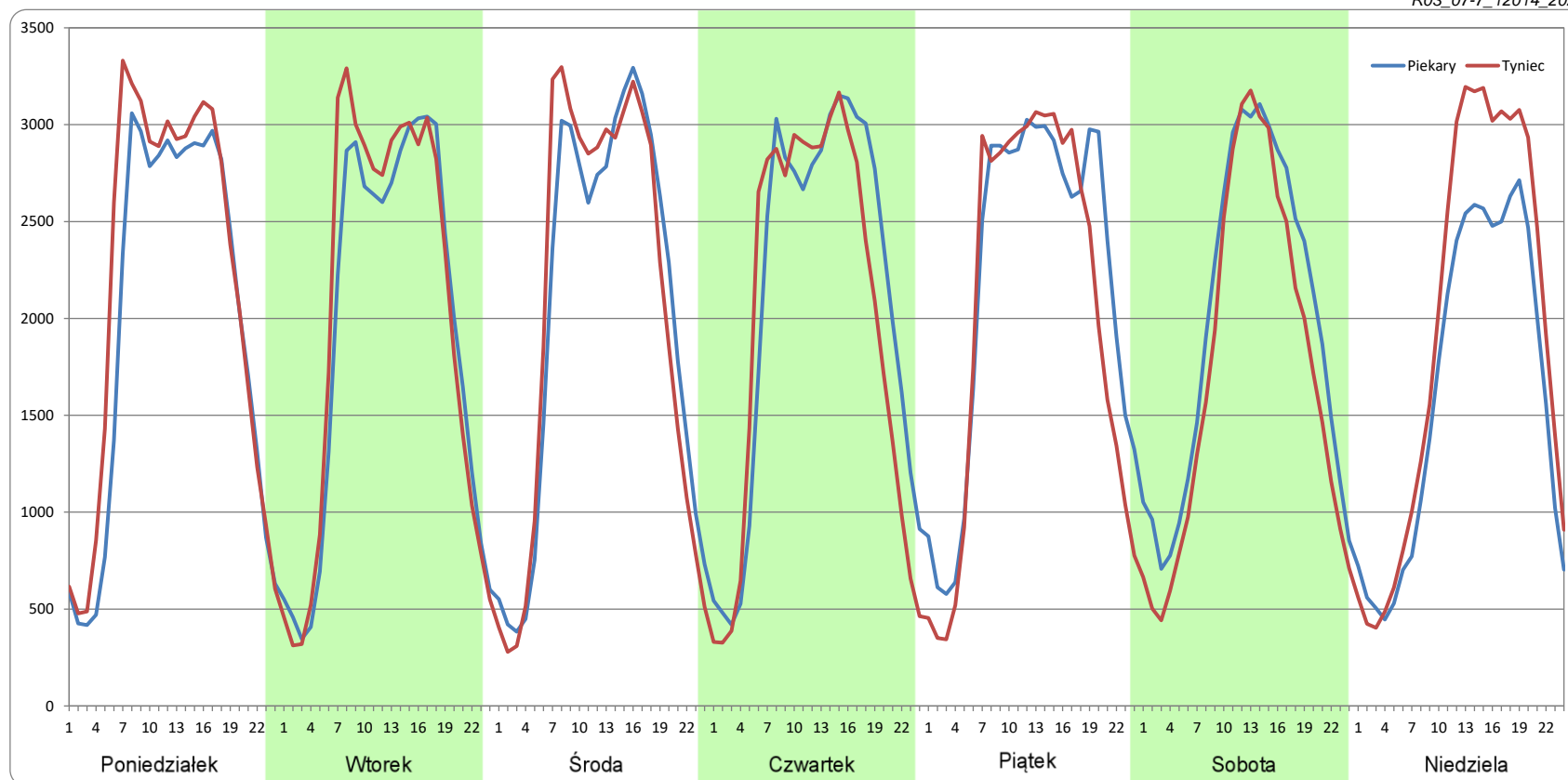
### Ruch w poszczególne dni tygodnia

STACJA NR 12014

Numer drogi: A4      Rok: 2022      Miesiąc: Lipiec      Typ stacji: BIT 8+1      Oddział: KRAKÓW

Dzień tygodnia	Poniedziałek		Wtorek		Środa		Czwartek		Piątek		Sobota		Niedziela	
Kierunek	Piekary	Tyniec	Piekary	Tyniec	Piekary	Tyniec	Piekary	Tyniec	Piekary	Tyniec	Piekary	Tyniec	Piekary	Tyniec
SDR	47259	51709	46060	47665	48739	48712	50350	47504	52361	48712	47162	41726	38769	46110
Razem	98968		93725		97451		97854		101073		88888		84879	
Podział procentowy	47,75%	52,25%	49,14%	50,86%	50,01%	49,99%	51,45%	48,55%	51,81%	48,19%	53,06%	46,94%	45,68%	54,32%

R03\_07-7\_12014\_2022



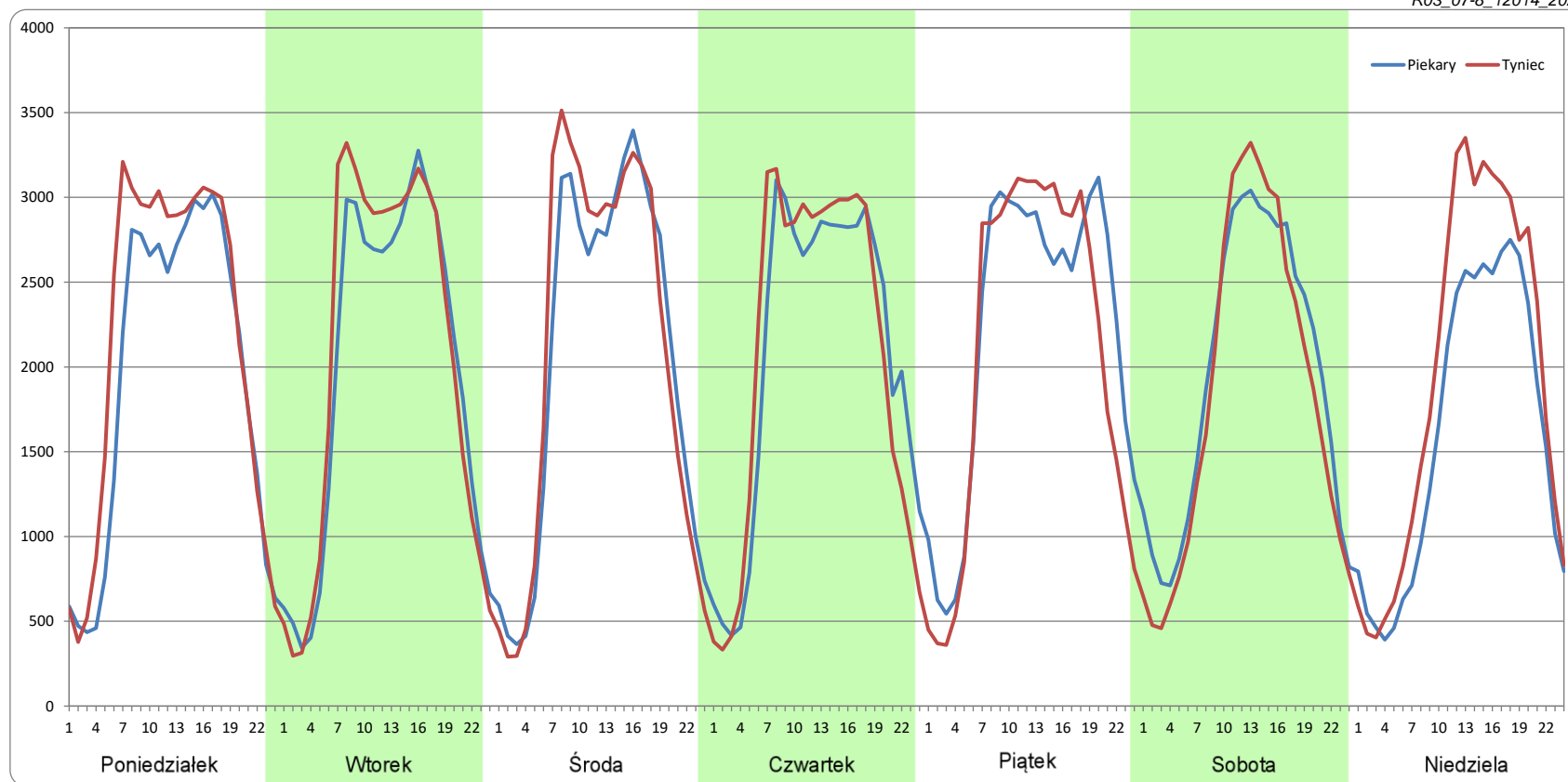
### Ruch w poszczególne dni tygodnia

STACJA NR 12014

Numer drogi: A4 Rok: 2022 Miesiąc: Sierpień Typ stacji: BIT 8+1 Oddział: KRAKÓW

Dzień tygodnia	Poniedziałek		Wtorek		Środa		Czwartek		Piątek		Sobota		Niedziela	
Kierunek	Piekary	Tyniec	Piekary	Tyniec	Piekary	Tyniec	Piekary	Tyniec	Piekary	Tyniec	Piekary	Tyniec	Piekary	Tyniec
SDR	46511	51731	47357	49105	48990	49926	49726	49897	52952	50097	46671	44102	38426	46267
Razem	98242		96462		98917		99623		103049		90773		84693	
Podział procentowy	47,34%	52,66%	49,09%	50,91%	49,53%	50,47%	49,91%	50,09%	51,39%	48,61%	51,42%	48,58%	45,37%	54,63%

R03\_07-8\_12014\_2022



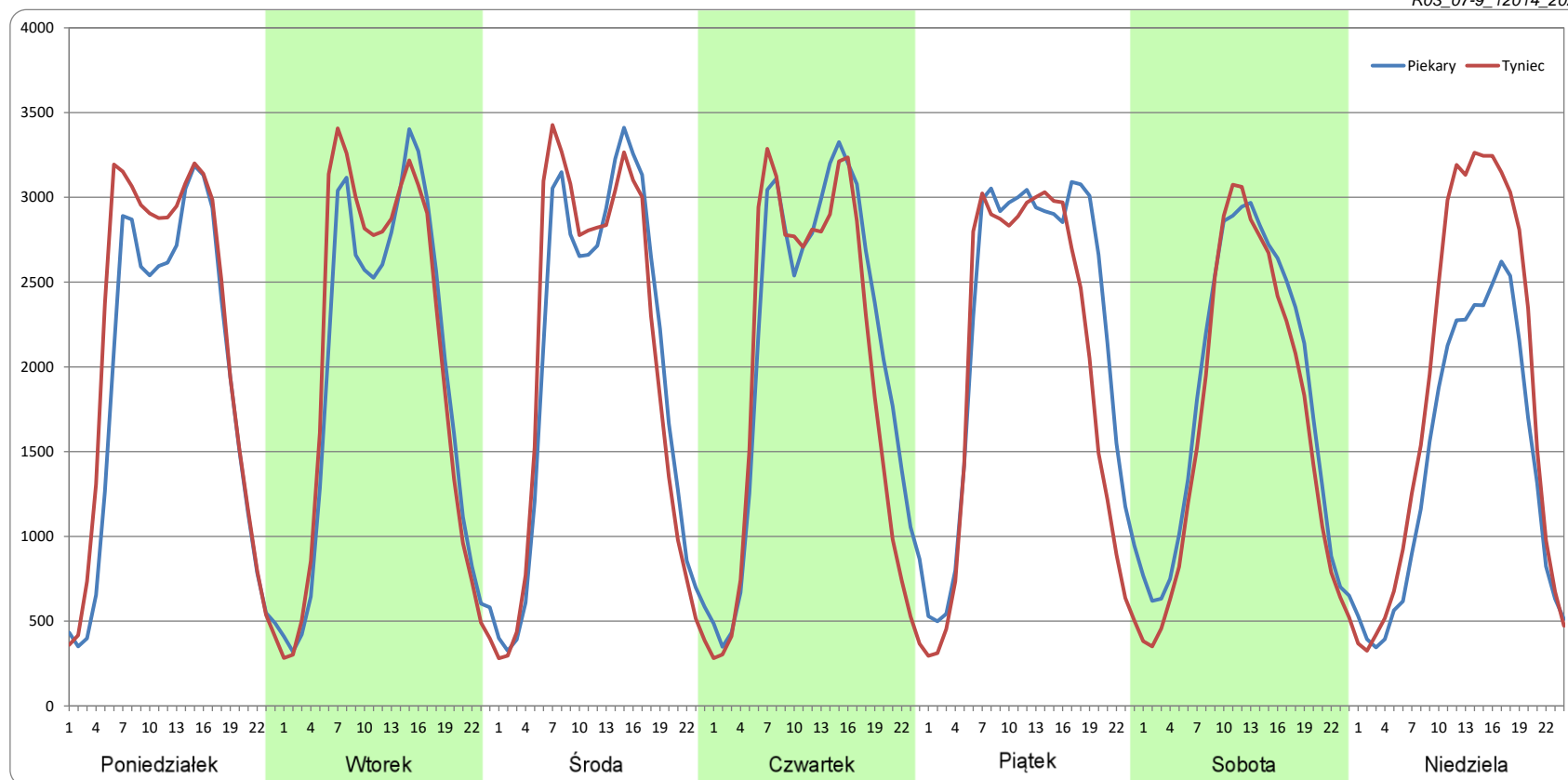
### Ruch w poszczególne dni tygodnia

STACJA NR 12014

Numer drogi: A4      Rok: 2022      Miesiąc: Wrzesień      Typ stacji: BIT 8+1      Oddział: KRAKÓW

Dzień tygodnia	Poniedziałek		Wtorek		Środa		Czwartek		Piątek		Sobota		Niedziela	
Kierunek	Piekary	Tyniec	Piekary	Tyniec	Piekary	Tyniec	Piekary	Tyniec	Piekary	Tyniec	Piekary	Tyniec	Piekary	Tyniec
SDR	45128	50448	46559	48019	47991	47942	50374	46832	53321	47445	43755	40210	34538	44508
Razem	95576		94577		95933		97206		100766		83965		79046	
Podział procentowy	47,22%	52,78%	49,23%	50,77%	50,03%	49,97%	51,82%	48,18%	52,92%	47,08%	52,11%	47,89%	43,69%	56,31%

R03\_07-9\_12014\_2022



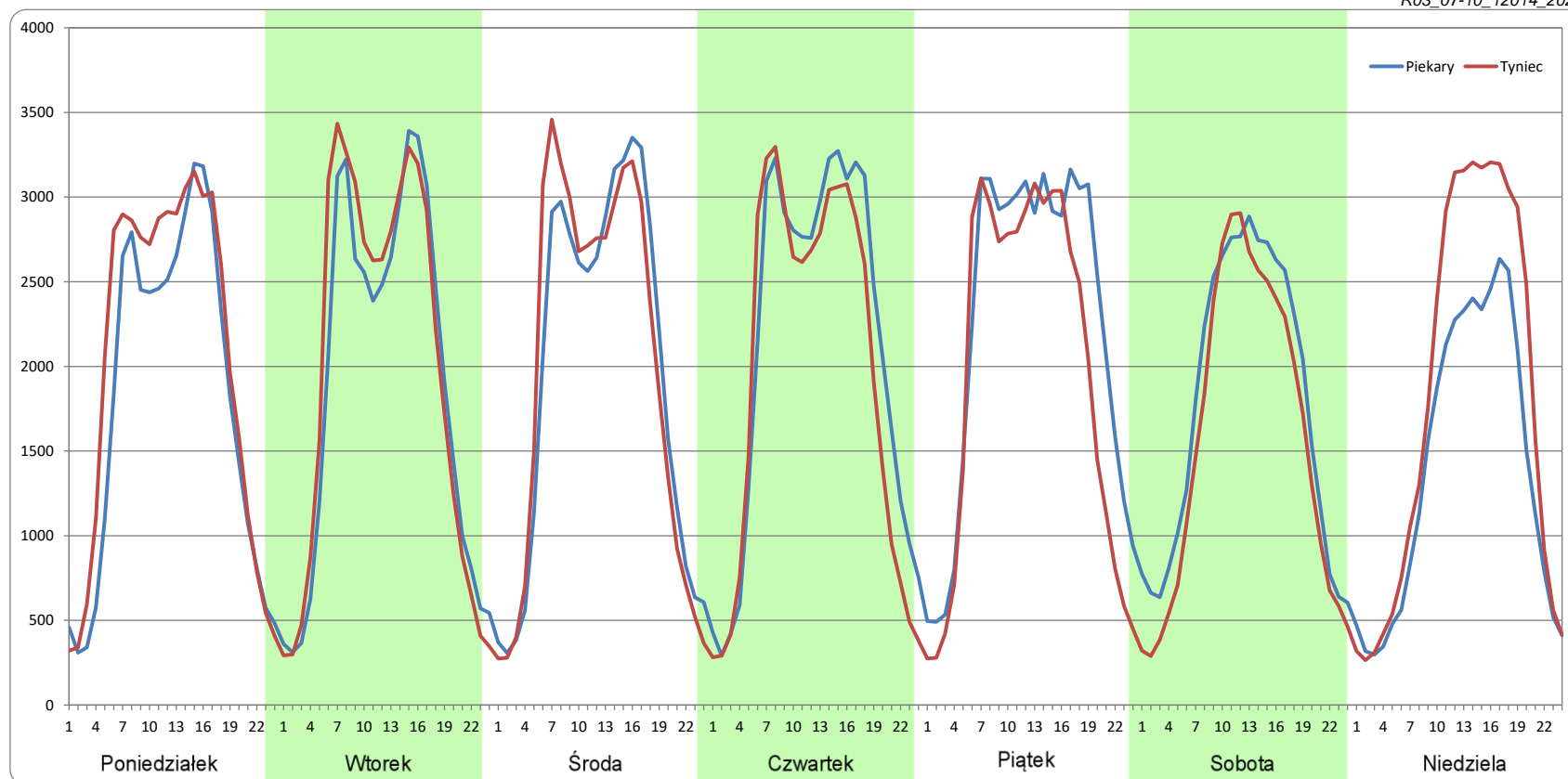
### Ruch w poszczególne dni tygodnia

STACJA NR 12014

Numer drogi: A4 Rok: 2022 Miesiąc: Październik Typ stacji: BIT 8+1 Oddział: KRAKÓW

Dzień tygodnia	Poniedziałek		Wtorek		Środa		Czwartek		Piątek		Sobota		Niedziela	
Kierunek	Piekary	Tyniec	Piekary	Tyniec	Piekary	Tyniec	Piekary	Tyniec	Piekary	Tyniec	Piekary	Tyniec	Piekary	Tyniec
SDR	43303	48395	45535	47098	47033	47200	50704	46839	53701	47031	42547	37730	33469	43062
Razem	91698		92633		94233		97542		100732		80278		76531	
Podział procentowy	47,22%	52,78%	49,16%	50,84%	49,91%	50,09%	51,98%	48,02%	53,31%	46,69%	53,00%	47,00%	43,73%	56,27%

R03\_07-10\_12014\_2022



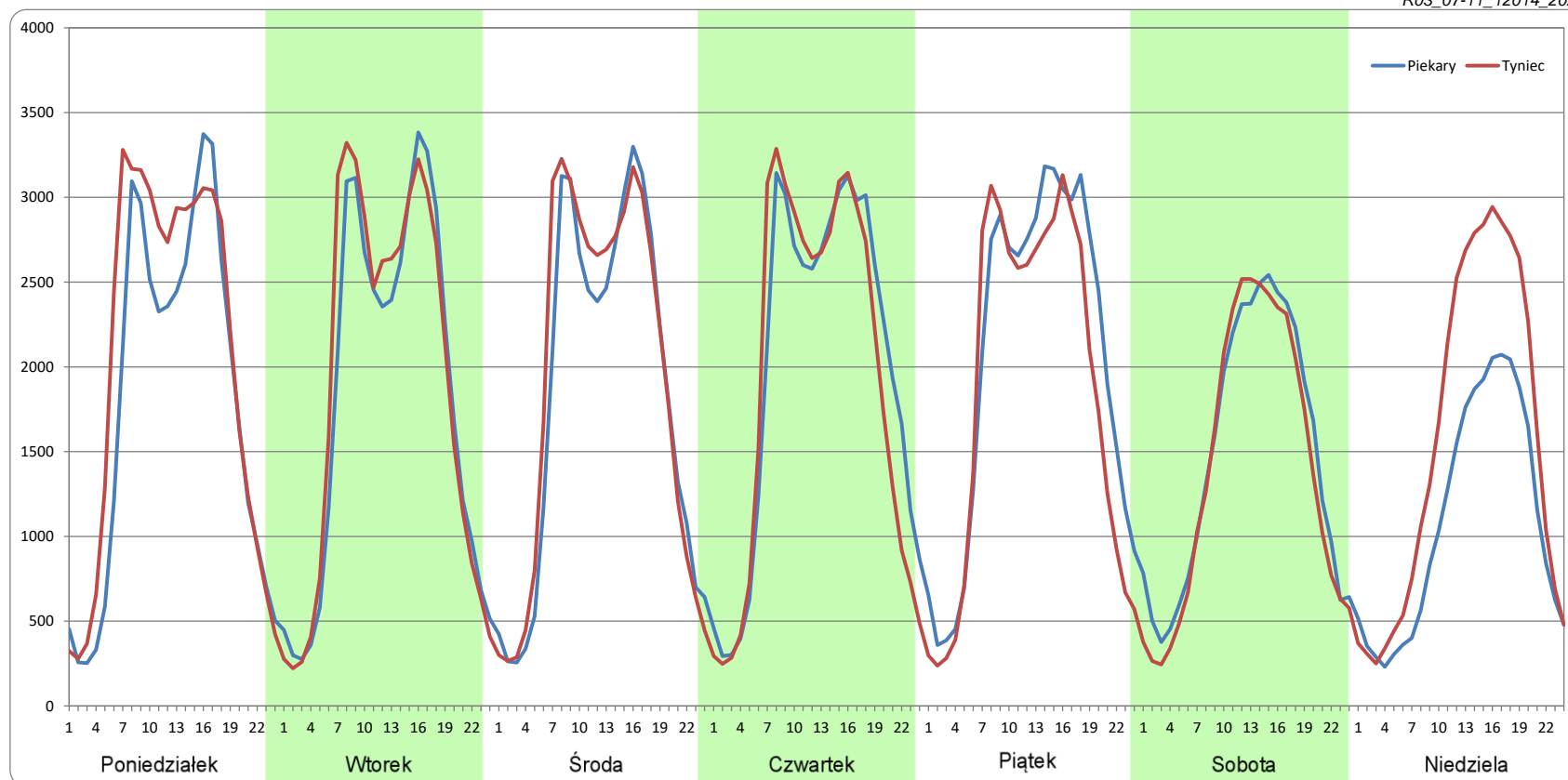
### Ruch w poszczególne dni tygodnia

STACJA NR 12014

Numer drogi: A4 Rok: 2022 Miesiąc: Listopad Typ stacji: BIT 8+1 Oddział: KRAKÓW

Dzień tygodnia	Poniedziałek		Wtorek		Środa		Czwartek		Piątek		Sobota		Niedziela	
Kierunek	Piekary	Tyniec	Piekary	Tyniec	Piekary	Tyniec	Piekary	Tyniec	Piekary	Tyniec	Piekary	Tyniec	Piekary	Tyniec
SDR	43000	48475	43850	45218	44014	45840	47718	46006	48811	44338	35423	33530	26079	37318
Razem	91475		89069		89854		93724		93148		68953		63397	
Podział procentowy	47,01%	52,99%	49,23%	50,77%	48,98%	51,02%	50,91%	49,09%	52,40%	47,60%	51,37%	48,63%	41,14%	58,86%

R03\_07-11\_12014\_2022



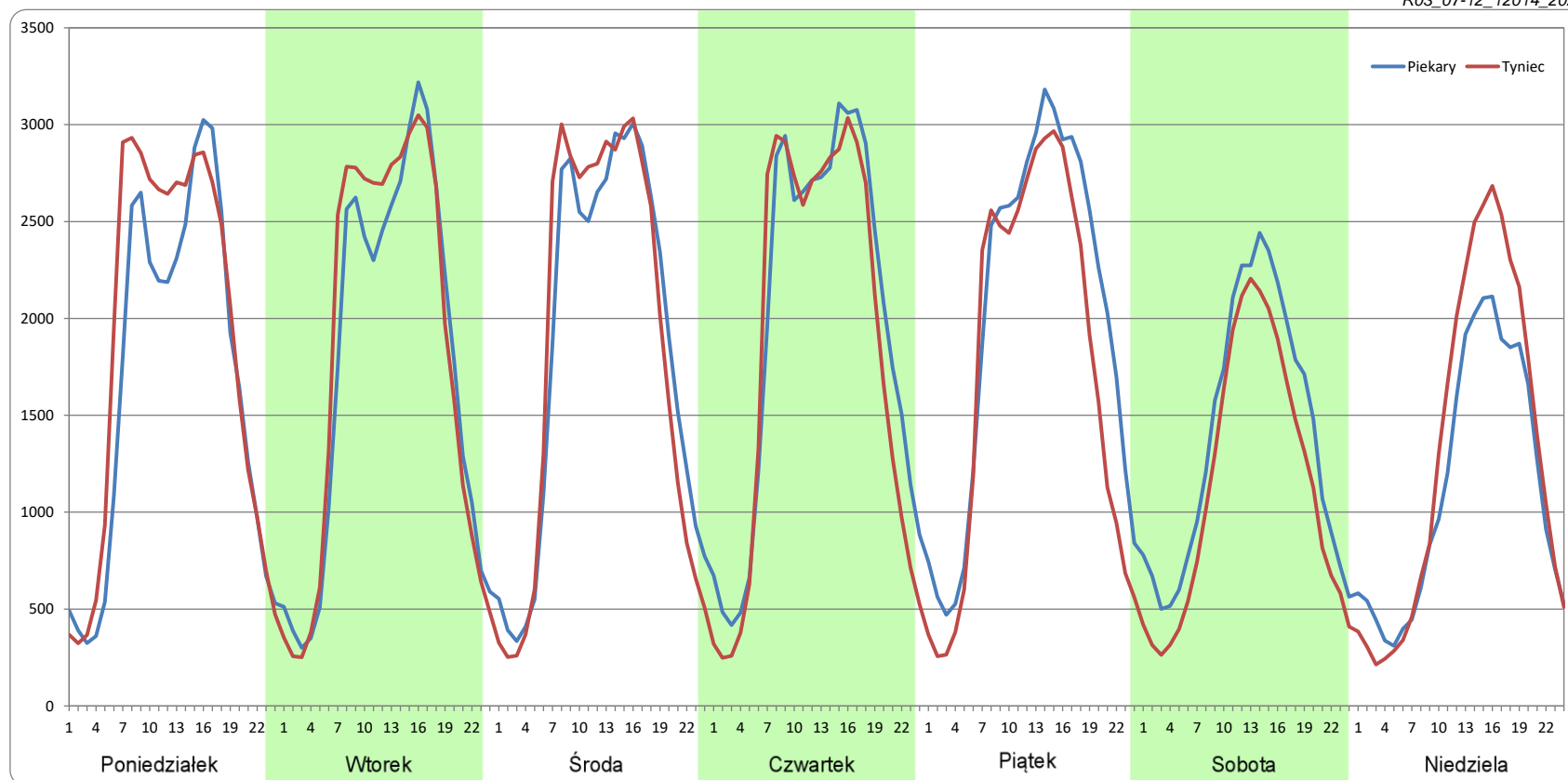
### Ruch w poszczególne dni tygodnia

STACJA NR 12014

Numer drogi: A4 Rok: 2022 Miesiąc: Grudzień Typ stacji: BIT 8+1 Oddział: KRAKÓW

Dzień tygodnia	Poniedziałek		Wtorek		Środa		Czwartek		Piątek		Sobota		Niedziela	
Kierunek	Piekary	Tyniec	Piekary	Tyniec	Piekary	Tyniec	Piekary	Tyniec	Piekary	Tyniec	Piekary	Tyniec	Piekary	Tyniec
SDR	40143	44521	42083	43366	44317	43904	47129	44178	47663	41636	33176	27384	27109	31195
Razem	84664		85449		88222		91307		89299		60560		58303	
Podział procentowy	47,41%	52,59%	49,25%	50,75%	50,23%	49,77%	51,62%	48,38%	53,37%	46,63%	54,78%	45,22%	46,50%	53,50%

R03\_07-12\_12014\_2022



Proporcja dobowego natężenia ruchu do SDRR, dla każdego dnia w roku, w podziale na pojazdy ogółem

STACJA NR 12014

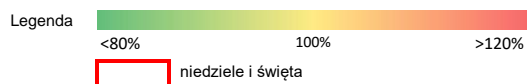
**Miejscowość:** Kostrze **Rok:** 2022  
**Odcinek:** Piekary - Tyniec **Numer drogi:** A4  
**Typ stacji:** BIT 8+1 **Oddział:** KRAKÓW

R03\_10-1\_12014\_2022

	Miesiąc											
	1	2	3	4	5	6	7	8	9	10	11	12
liczba dni w miesiącu	31	28	31	30	31	30	31	31	27	31	30	31
średni udział w miesiącu [%]	84,8	97,4	99,4	96,7	103,1	104,0	106,4	107,8	104,1	101,5	93,2	88,4

R03\_10-2\_12014\_2022

12014	Proporcja ruchu dziennego do średniego dobowego ruchu rocznego [%]											
	1	2	3	4	5	6	7	8	9	10	11	12
1	38,9	92,6	109,7	95,6	82,3	111,1	111,3	107,0		89,9	67,9	103,1
2	75,6	91,5	108,0	72,2	89,1	112,2	94,7	103,8	114,0	79,1	104,0	102,5
3	88,2	96,3	112,8	62,6	81,6	112,4	92,7	112,7	96,8	104,4	107,1	75,3
4	94,0	103,9	110,9	101,8	110,0	88,3	112,1	108,4	92,7	103,7	109,0	64,0
5	101,0	81,4	96,6	98,0	110,1	87,5	103,3	117,5	109,0	106,5	79,2	101,9
6	59,9	67,7	83,0	102,1	113,1	111,5	108,5	101,3	107,3	110,3	72,7	97,2
7	85,5	100,3	106,9	103,8	88,1	106,8	103,7	100,6	109,6	112,4	105,3	101,5
8	79,3	96,2	105,4	108,8	84,4	107,1	108,6	113,5		91,0	97,1	104,4
9	79,7	98,3	104,7	82,9	112,5	107,9	97,1	109,0	113,8	88,2	104,7	105,8
10	100,5	101,1	106,9	78,0	108,4	112,9	84,4	112,6	95,6	108,6	112,9	75,3
11	95,1	108,6	111,9	105,9	112,5	92,4	110,3	115,2	91,2	104,2	77,0	60,7
12	96,0	92,4	88,3	106,9	114,5	89,5	105,4	116,0	108,4	106,4	80,5	86,7
13	96,3	83,5	78,2	115,5	115,6	106,8	110,6	100,8	107,2	111,3	83,5	92,6
14	100,8	103,6	104,1	115,8	94,7	110,7	113,0	91,9	109,4	109,1	105,4	90,3
15	78,0	102,6	103,1	97,0	92,1	117,8	118,2	97,6		88,0	103,2	100,4
16	66,6	105,3	99,4	56,1	106,9	83,1	104,6	110,3	114,4	92,8	97,8	95,8
17	91,6	101,6	106,1	52,9	108,3	94,5	100,3	110,2	95,9	103,6	103,2	75,6
18	90,8	110,3	109,0	79,1	110,8	88,4	111,4	109,2	90,2	104,7	101,1	68,9
19	93,7	90,3	83,0	109,4	111,8	95,6	107,8	116,9	107,1	106,0	76,3	98,6
20	92,6	79,1	76,1	110,8	116,3	106,4	110,8	102,4	107,2	108,6	65,4	101,5
21	96,4	104,3	103,4	111,6	92,8	107,7	111,1	92,1	103,8	112,6	101,8	107,4
22	73,9	102,3	100,4	111,8	84,6	110,8	117,0	110,0	108,5	86,0	97,4	108,5
23	64,6	102,8	101,1	89,8	110,2	113,9	101,6	111,2	113,3	85,9	101,4	101,6
24	95,0	110,4	101,8	88,7	108,3	115,1	101,5	112,6	92,2	107,5	100,7	62,6
25	88,6	108,5	107,5	101,0	107,8	99,0	112,5	110,1	84,3	106,2	104,8	48,1
26	80,5	97,7	82,4	108,0	116,1	96,5	107,4	112,3	108,0	107,0	72,7	64,4
27	92,3	88,4	73,6	109,4	111,5	110,5	110,9	104,6	106,0	111,2	65,2	95,2
28	95,3	106,3	103,3	111,0	91,9	105,4	113,5	98,5	108,5	118,0	101,3	99,8
29	77,1		101,2	114,9	90,6	110,1	113,2	113,8	110,7	99,7	99,7	99,7
30	61,3		102,7	98,4	111,1	109,2	102,9	109,8	104,9	89,1	97,6	96,7
31	99,3		101,1		109,7		99,2	111,1		94,1		53,6



Nierównomierność kierunkowa dla każdego dnia w roku, w podziale na pojazdy ogółem

STACJA NR 12014

Miejscowość: Kostrze

Rok: 2022

Odcinek: Piekary - Tyniec

Numer drogi: A4

Typ stacji: BIT 8+1

Oddział: KRAKÓW

R03\_11\_12014\_2022

12014	Proporcja ruchu dziennego do średniego dobowego ruchu rocznego [%]											
	1	2	3	4	5	6	7	8	9	10	11	12
1	61,5	50,1	51,8	49,2	53,2	50,3	48,7	52,2		46,3	58,6	48,6
2	61,5	49,4	51,7	48,0	54,3	48,7	46,6	50,1	47,1	55,9	53,9	48,9
3	55,4	47,7	49,8	56,7	58,1	47,0	54,8	50,3	48,3	52,5	51,0	47,1
4	51,3	47,6	49,6	53,3	53,1	46,7	52,3	48,8	55,6	51,2	48,9	56,3
5	47,0	48,4	48,8	49,9	49,6	54,1	51,1	49,0	52,6	49,7	49,4	53,0
6	44,0	56,3	58,5	50,2	48,5	52,6	50,3	48,0	51,0	47,9	59,0	50,6
7	50,7	53,0	53,2	48,6	48,6	51,5	45,8	54,4	50,3	46,8	53,4	50,1
8	57,8	50,7	51,6	46,9	56,0	50,9	49,1	52,5		49,2	49,1	48,9
9	63,8	50,0	52,2	43,6	53,8	50,0	46,8	50,3	47,1	58,9	49,9	47,9
10	55,3	49,5	49,4	52,6	50,9	48,0	55,4	50,3	48,2	53,0	47,3	47,6
11	52,4	48,1	47,9	51,7	50,2	47,3	52,6	51,7	55,8	51,2	41,5	55,3
12	50,7	49,4	49,0	49,4	48,8	55,0	50,9	47,4	52,7	50,2	49,8	52,7
13	49,0	55,8	58,4	48,2	47,6	51,5	50,1	48,1	50,9	48,0	60,4	51,2
14	47,8	53,8	53,1	45,5	47,2	50,1	49,3	52,0	50,2	47,9	53,0	50,5
15	48,5	51,0	51,3	41,8	56,4	47,2	48,6	55,0		47,6	50,2	48,2
16	57,2	50,2	50,8	42,7	53,2	40,2	47,2	50,8	47,0	57,1	49,6	46,9
17	52,5	49,2	48,8	51,7	51,1	48,2	54,1	50,7	47,5	52,9	49,2	42,1
18	51,0	49,1	47,4	60,8	50,3	50,9	52,4	47,8	55,7	50,9	47,8	50,2
19	49,8	49,6	48,8	53,9	49,2	56,8	50,9	49,8	52,8	50,9	48,0	52,1
20	48,3	56,9	58,0	51,4	47,8	51,2	49,8	49,7	50,9	48,4	57,9	49,1
21	47,5	52,8	53,9	49,7	47,1	50,7	48,9	56,5	50,4	46,7	52,9	47,7
22	48,7	51,4	50,6	48,7	56,3	49,8	48,2	53,6	48,4	47,8	50,7	46,2
23	56,8	50,0	50,4	50,3	52,9	48,8	46,8	51,4	46,8	56,6	50,4	41,5
24	53,2	49,7	49,3	59,0	50,7	47,9	54,3	50,8	47,1	53,1	48,9	40,8
25	50,9	49,3	47,3	55,3	49,5	47,5	52,3	50,4	58,0	50,3	46,5	46,9
26	54,1	48,8	48,3	51,4	48,6	53,3	50,6	48,8	53,0	49,8	47,2	52,6
27	48,0	58,0	57,7	50,4	49,6	51,8	49,8	49,2	50,6	48,0	57,8	52,2
28	47,5	51,8	53,3	50,1	49,1	50,9	48,9	55,5	49,1	46,6	52,7	50,9
29	47,7		52,0	48,2	58,0	50,7	47,7	52,3	48,2	43,9	51,3	50,1
30	55,2		49,6	43,8	53,4	47,8	47,9	51,3	49,4	52,2	50,5	49,1
31	52,2		49,1		51,4		53,8	50,3		52,6		48,8

Legenda Piekary Tyniec  
 <40% 50% >60%

  niedziele i święta

$$*WNK = \frac{N_{poj./24h} \text{ (kierunek P)}}{N_{poj./24h} \text{ (kierunek P+L)}}$$



## Struktura rodzajowa ruchu wg pomiarów ręcznych

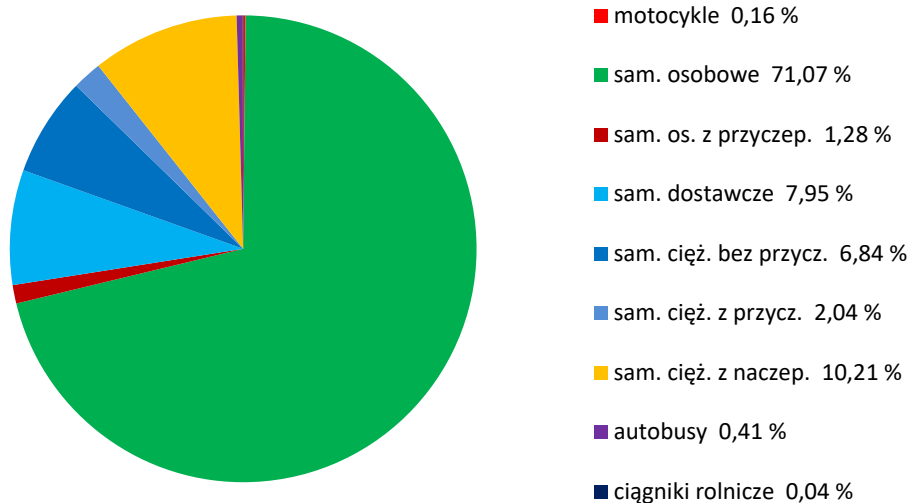
### STACJA NR 12014

**Miejscowość:** Kostrze  
**Odcinek:** Piekary - Tyniec  
**Typ stacji:** BIT 8+1

**Rok:** 2022  
**Numer:** A4  
**Oddział:** KRAKÓW

R04\_04\_12014\_2022

### Rodzajowa struktura ruchu wg pomiarów ręcznych w 2022



## SPIS TREŚCI

<b>Raport 0.1</b> .....	<b>1</b>
Stacja 12014.....	1
<b>Raport 2.1</b> .....	<b>2</b>
Woj 12.....	2
<b>Raport 2.2</b> .....	<b>3</b>
Woj 12.....	3
<b>Raport 2.3</b> .....	<b>4</b>
Stacja 12014.....	4
<b>Raport 3.1</b> .....	<b>5</b>
Stacja 12014.....	5
<b>Raport 3.2</b> .....	<b>6</b>
Stacja 12014.....	6
<b>Raport 3.3</b> .....	<b>7</b>
Stacja 12014.....	7
<b>Raport 3.4</b> .....	<b>8</b>
Stacja 12014.....	8
<b>Raport 3.6</b> .....	<b>9</b>
Stacja 12014.....	9
<b>Raport 3.12</b> .....	<b>10</b>
Stacja 12014.....	10
<b>Raport 3.7</b> .....	<b>11</b>
Stacja 12014.....	11
<b>Raport 3.10</b> .....	<b>23</b>
Stacja 12014.....	23
<b>Raport 3.11</b> .....	<b>24</b>
Stacja 12014.....	24
<b>Raport 4.4</b> .....	<b>25</b>
Stacja 12014.....	25