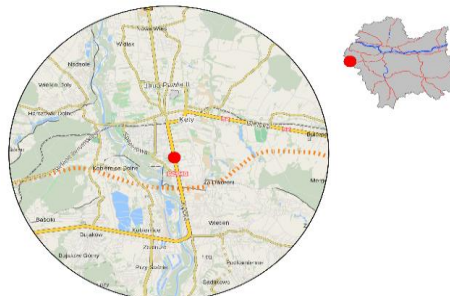


### Karta punktu

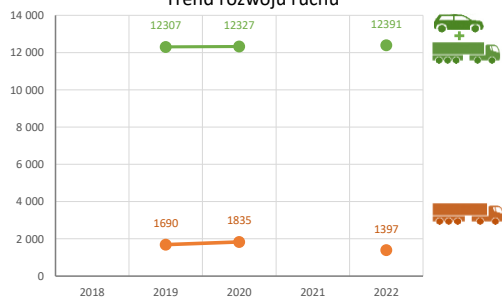
#### Stacja NR 12013

Nr stacji: 12013  
 Typ licznika: BIT 8+1  
 Lokalizacja: Kęty  
 Nr drogi: 52  
 Pikietaż: 22,535

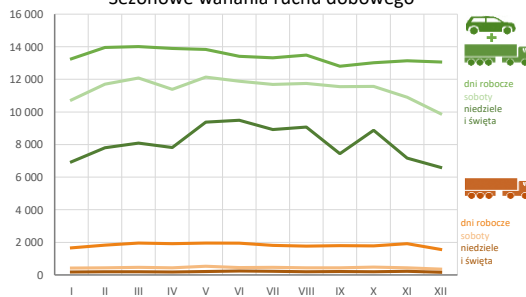
Stacja działa od: 01.01.1990  
 Charakter ruchu: G  
 Liczba dni w archiwizacji: 365  
 Liczba dni w przetworzeniu: 365



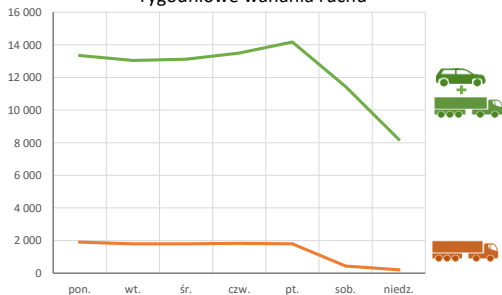
Trend rozwoju ruchu



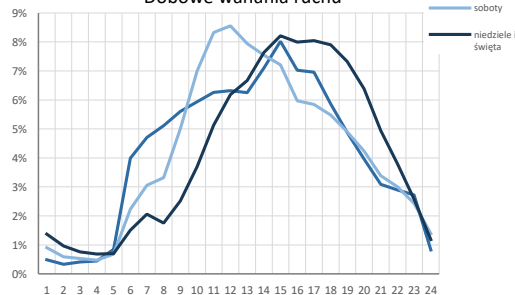
Sezonowe wahania ruchu dobowego



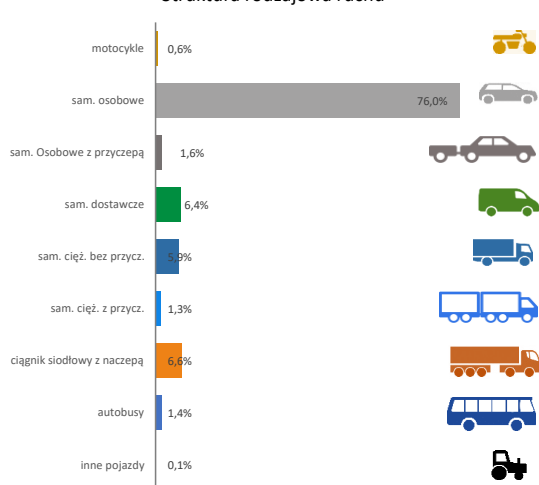
Tygodniowe wahania ruchu



Dobowe wahania ruchu



Struktura rodzajowa ruchu

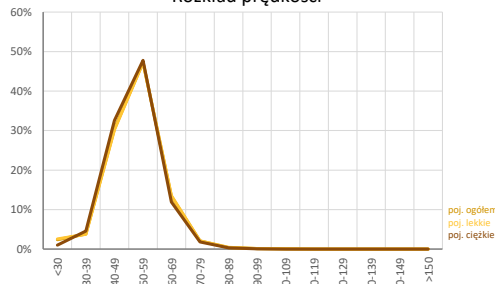


Godzina 50-ta

Natężenie: 1130  
 Udział proc.: 9,1%  
 Dzień: 01.12.22 (czwartek)  
 Godzina: 15:00



Rozkład prędkości



**Analiza średniego dobowego ruchu rocznego (SDRR) dla poszczególnych miesięcy w 2021 i 2022 roku**

R02\_01\_2022

Lp.	Oddział GDDKiA	Numer stacji	Typ stacji	Numer drogi	Średni dobowy ruch w miesiącu																																								
					styczeń			luty			marzec			kwiecień			maj			czerwiec			lipiec			sierpień			wrzesień			październik			listopad			grudzień			cały rok				
					2021	2022	wzrost spadek (%)	2021	2022	wzrost spadek (%)	2021	2022	wzrost spadek (%)	2021	2022	wzrost spadek (%)	2021	2022	wzrost spadek (%)	2021	2022	wzrost spadek (%)	2021	2022	wzrost spadek (%)	2021	2022	wzrost spadek (%)	2021	2022	wzrost spadek (%)	2021	2022	wzrost spadek (%)	2021	2022	wzrost spadek (%)	2021	2022	wzrost spadek (%)					
1.	Kraków	12002	BIT 8+1	A4	-	40918	-	-	47561	-	-	50848	-	-	49042	-	48910	50681	+4	49223	51739	+5	54559	55126	+1	58094	58306	0	51055	50843	0	49504	50997	+3	44356	45934	+4	44597	44682	0	-	-	49723	-	
		12006	BIT 8+1	7	-	54916	-	-	58544	-	-	55170	-	-	54139	-	-	57839	-	-	59500	-	-	61656	-	-	63010	-	-	58016	-	58679	58221	-1	54345	53002	-2	54559	51853	-5	-	-	57156	-	
		12007	BIT 8+1	44	-	9289	-	-	10261	-	-	10728	-	-	11209	-	-	12238	-	-	12908	12829	-1	13996	13246	-5	14475	13718	-5	12694	12469	-2	12081	11218	-7	10441	10108	-3	9904	9560	-3	-	-	11406	-
		12011	BIT 8+1	94g	8408	8484	+1	-	9092	-	-	9328	-	-	9798	-	-	10147	-	-	11770	9994	-15	11311	9810	-13	10734	10102	-6	10616	9689	-9	10527	9779	-7	9738	9290	-5	9045	8625	-5	-	-	9512	-
		12013	BIT 8+1	52	11898	11993	+1	-	12754	-	-	12888	-	-	12666	-	-	12961	-	-	15326	12631	-18	15515	12459	-20	15085	12615	-16	14348	11859	-17	14213	12218	-14	13372	11966	-11	12873	11687	-9	-	-	12391	-
		12014	BIT 8+1	A4	-	77608	-	-	86473	-	-	87748	-	-	87342	-	-	92431	-	-	90764	92550	+2	94930	94691	0	96554	96011	-1	90481	92438	+2	86758	90521	+4	82094	84263	+3	79757	79197	-1	-	-	88439	-
		12016	BIT 8+1	73	-	6843	-	-	7322	-	-	7398	-	-	7878	-	-	8129	-	-	8822	7942	-10	8908	7898	-10	9385	8121	-11	8550	7499	-12	8438	7626	-10	7735	7213	-7	7304	6965	-5	-	-	7570	-
		12017	BIT 8+1	S52c	-	45969	-	-	49606	-	-	50117	-	-	50304	-	-	52612	-	-	45915	52952	+15	46559	53034	+14	49802	53637	+8	48628	53845	+11	47494	52896	+11	46427	47151	+2	47802	44941	-6	-	-	50506	-
		12018	BIT 8+1	S7c	-	42455	-	-	47168	-	-	49356	-	-	49386	-	-	51517	-	-	50269	50981	+1	52861	50593	-4	53080	55105	+4	53128	52369	-1	52854	51988	-2	48541	48446	0	45813	44460	-3	-	-	49488	-
		12058	BIT 8+1	75	7815	7951	+2	-	8841	-	-	9455	-	-	9508	-	-	10395	-	-	15779	10186	-35	13481	9591	-29	10883	9752	-10	10777	9721	-10	10401	9890	-5	9444	9188	-3	8539	8239	-4	-	-	9393	-
		12059	BIT 8+1	94	13912	14141	+2	-	15827	-	-	16346	-	-	16231	-	-	17599	-	-	18526	17783	-4	18097	18084	0	18873	18563	-2	17992	17906	0	16324	17693	+8	15669	15938	+2	15134	14817	-2	-	-	16743	-
		12501	WIM	75	-	-	-	-	14499	-	-	14320	-	-	15161	-	-	15086	-	-	16711	14818	-11	-	-	-	17461	-	-	-	-	-	-	-	-	-	-	-	-	-	-	-	-	-	
		12502	WIM	7	-	-	-	-	17965	-	-	16489	-	-	17071	-	-	18833	-	-	20621	-	-	-	-	22963	-	-	21047	-	-	-	-	-	-	-	-	-	-	-	-	-	-	-	
		12503	WIM	79	-	-	-	-	13299	-	-	14081	-	-	13964	-	-	15415	14640	-5	15203	14434	-5	14779	14015	-5	14599	13778	-6	14850	14012	-6	15182	14541	-4	14151	13368	-6	13037	11988	-8	-	-	13655	-
		12801	KAS	7	1491	2442	+64	1976	3543	+79	2360	3814	+62	2492	3964	+59	3082	4123	+34	3252	4091	+26	3191	4359	+37	3456	4534	+31	3259	3960	+22	3167	4144	+31	2837	3863	+36	2407	3261	+35	2748	3842	+40		

## Średni dobowy ruch roczny (SDRR) w stacjach SCPR w latach 2013-2022

### Ruch ogółem

R02\_02\_2022

Lp.	Oddział GDDKiA	Numer stacji	Typ stacji	Nr drogi	Średni dobowy ruch roczny (SDRR) w latach (poj./dobę)										Wzrost/spadek ruchu (%)		
					2013	2014	2015	2016	2017	2018	2019	2020	2021	2022	2022/20	2022/21	
1.	Kraków	12002	BIT 8+1	A4	-	-	-	-	-	-	-	-	-	-	49723*	-	-
		12006	BIT 8+1	7	-	-	-	-	-	-	-	-	-	-	57156*	-	-
		12007	BIT 8+1	44	-	-	-	-	-	-	-	-	-	-	11406*	-	-
		12011	BIT 8+1	94g	24620	12896*	8640*	8435	8719	8927	9231	9512	9038	9512	0	5	
		12013	BIT 8+1	52	13030	13057	12859	13039	13013	12943	12820	12307	12327	12391	1	1	
		12014	BIT 8+1	A4	-	-	-	-	-	-	-	-	-	-	88439*	-	-
		12016	BIT 8+1	73	-	-	-	-	-	-	-	-	-	-	7570*	-	-
		12017	BIT 8+1	S52c	-	-	-	-	-	-	-	-	-	-	50505*	-	-
		12018	BIT 8+1	S7c	-	-	-	-	-	-	-	-	-	-	49485*	-	-
		12058	BIT 8+1	75	-	-	-	-	-	-	-	-	-	9262*	9393	-	1*
		12059	BIT 8+1	94	-	-	-	-	-	-	-	-	-	15722*	16743	-	6*
12503	WIM	79	-	-	-	-	-	-	-	-	-	-	13655*	-	-		
12801	KAS	7	-	-	-	-	-	-	-	-	-	-	2852*	3842*	-	35*	

\* - wynik niemiernodajny do porównań

\*\* - dane nietypowe ze względu na decyzje administracyjne

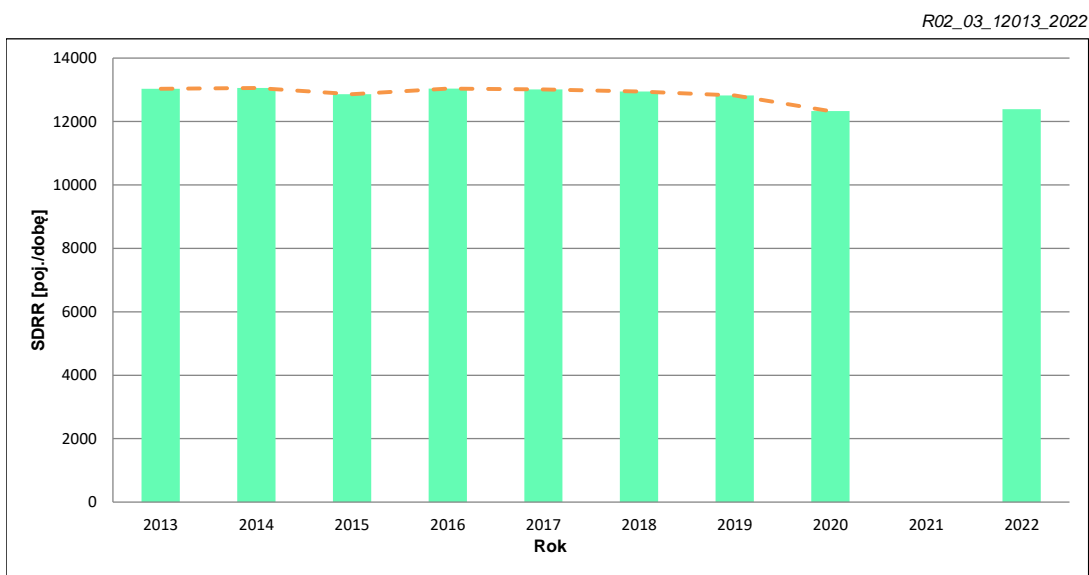
### STACJA NR 12013

**Miejscowość:** Kęty **Rok:** 2022  
**Odcinek:** Bielsko Biała - Andrychów **Numer drogi:** 52  
**Typ stacji:** BIT 8+1 **Oddział:** KRAKÓW

### Wykres trendu rozwoju ruchu dla stacji 12013

*R02\_02\_12013\_2022*

Średni dobowy ruch roczny (SDRR) w latach (poj./dobę)										Wzrost/spadek ruchu [%]	
2013	2014	2015	2016	2017	2018	2019	2020	2021	2022	2022/20	2022/21
13030	13057	12859	13039	13013	12943	12820	12327	-	12391	1	-



\* - ruch niemiernodajny do porównań

Średni dobowy ruch dla poszczególnych dni tygodnia w poszczególnych miesiącach roku

STACJA NR 12013

Miejscowość: Kęty  
 Odcinek: Bielsko Biała - Andrychów  
 Typ stacji: BIT 8+1

Rok: 2022  
 Numer drogi: 52  
 Oddział: KRAKÓW

Ruch ogółem

R03\_01\_12013\_2022

Dni tygodnia:		Styczeń	Luty	Marzec	Kwiecień	Maj	Czerwiec	Lipiec	Sierpień	Wrzesień	Październik	Listopad	Grudzień	Cały rok
1. Poniedziałki	a	13077	14156	13918	13751	13588	13268	13194	13357	12617	13010	13039	13113	13341
	b	1,090	1,110	1,080	1,086	1,048	1,050	1,059	1,059	1,064	1,065	1,090	1,122	1,077
	c	0,980	1,061	1,043	1,031	1,019	0,995	0,989	1,001	0,946	0,975	0,977	0,983	1,000
2. Wtorki	a	13170	13448	13877	13499	13379	12990	12875	13119	12538	12439	12690	12493	13043
	b	1,098	1,054	1,077	1,066	1,032	1,028	1,033	1,040	1,057	1,018	1,061	1,069	1,053
	c	1,010	1,031	1,064	1,035	1,026	0,996	0,987	1,006	0,961	0,954	0,973	0,958	1,000
3. Środy	a	13253	13254	13357	13556	13665	13299	13119	13234	12412	12510	12903	12876	13120
	b	1,105	1,039	1,036	1,070	1,054	1,053	1,053	1,049	1,047	1,024	1,078	1,102	1,059
	c	1,010	1,010	1,018	1,033	1,042	1,014	1,000	1,009	0,946	0,954	0,983	0,981	1,000
4. Czwartki	a	13165	14071	13939	14202	13982	13381	13275	13452	12703	13006	13371	13369	13493
	b	1,098	1,103	1,082	1,121	1,079	1,059	1,065	1,066	1,071	1,064	1,117	1,144	1,089
	c	0,976	1,043	1,033	1,053	1,036	0,992	0,984	0,997	0,941	0,964	0,991	0,991	1,000
5. Piątki	a	13624	14843	14962	14445	14602	14096	14131	14321	13754	14118	13679	13466	14170
	b	1,136	1,164	1,161	1,140	1,127	1,116	1,134	1,135	1,160	1,156	1,143	1,152	1,144
	c	0,961	1,047	1,056	1,019	1,030	0,995	0,997	1,011	0,971	0,996	0,965	0,950	1,000
6. Soboty	a	10729	11707	12075	11389	12139	11891	11696	11744	11553	11570	10906	9891	11441
	b	0,895	0,918	0,937	0,899	0,937	0,941	0,939	0,931	0,974	0,947	0,911	0,846	0,923
	c	0,938	1,023	1,055	0,995	1,061	1,039	1,022	1,026	1,010	1,011	0,953	0,865	1,000
7. Niedziele	a	7485	7804	8089	7972	9257	9909	8928	8830	7440	8874	6665	7159	8201
	b	0,624	0,612	0,628	0,629	0,714	0,784	0,717	0,700	0,627	0,726	0,557	0,613	0,662
	c	0,913	0,952	0,986	0,972	1,129	1,208	1,089	1,077	0,907	1,082	0,813	0,873	1,000
8. Dni robocze	a	13258	13954	14011	13890	13843	13407	13319	13496	12805	13016	13136	13063	13433
	b	1,105	1,094	1,087	1,097	1,068	1,061	1,069	1,070	1,080	1,065	1,098	1,118	1,084
	c	0,987	1,039	1,043	1,034	1,031	0,998	0,992	1,005	0,953	0,969	0,978	0,972	1,000
9. Święta	a	5553	-	-	7586	9598	8862	-	10063	-	-	8192	5757	7944
	b	0,463	-	-	0,599	0,741	0,702	-	0,798	-	-	0,685	0,493	0,641
	c	0,699	-	-	0,955	1,208	1,116	-	1,267	-	-	1,031	0,725	1,000
10. Niedziele i święta	a	6933	7804	8089	7818	9371	9490	8928	9076	7440	8874	7174	6598	8133
	b	0,578	0,612	0,628	0,617	0,723	0,751	0,717	0,719	0,627	0,726	0,600	0,565	0,656
	c	0,852	0,960	0,995	0,961	1,152	1,167	1,098	1,116	0,915	1,091	0,882	0,811	1,000
11. Wszystkie dni	a	11993	12754	12888	12666	12961	12631	12459	12615	11859	12218	11966	11687	12391
	b	1,000	1,000	1,000	1,000	1,000	1,000	1,000	1,000	1,000	1,000	1,000	1,000	1,000
	c	0,968	1,029	1,040	1,022	1,046	1,019	1,005	1,018	0,957	0,986	0,966	0,943	1,000

Legenda:

a = średni dobowy ruch danego dnia (dni) tygodnia

b =  $\frac{\text{średni dobowy ruch danego dnia (dni) tygodnia w miesiącu}}{\text{średni dobowy ruch we wszystkie dni miesiąca}}$

c =  $\frac{\text{średni dobowy ruch danego dnia (dni) tygodnia w miesiącu}}{\text{średni dobowy ruch danego dnia (dni) tygodnia w roku}}$

Uwagi: \*Dane oszacowane, brak oszacowań dla dni świątecznych

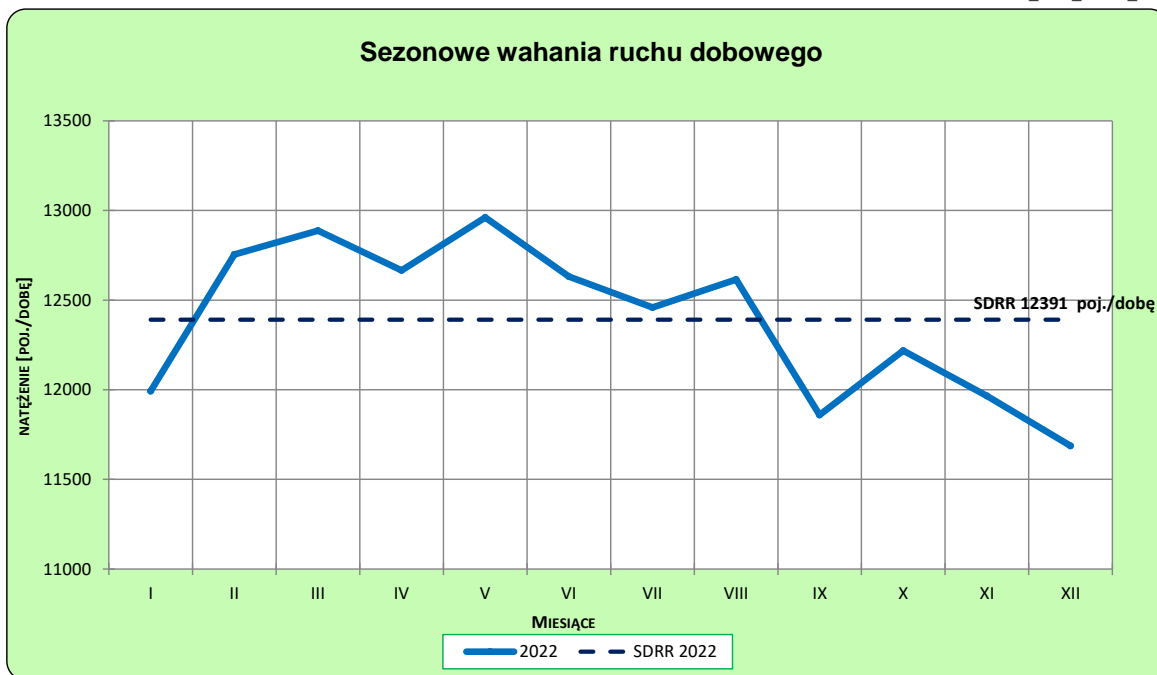
**STACJA NR 12013**

**Miejscowość:** Kęty  
**Odcinek:** Bielsko Biała - Andrychów  
**Typ stacji:** BIT 8+1

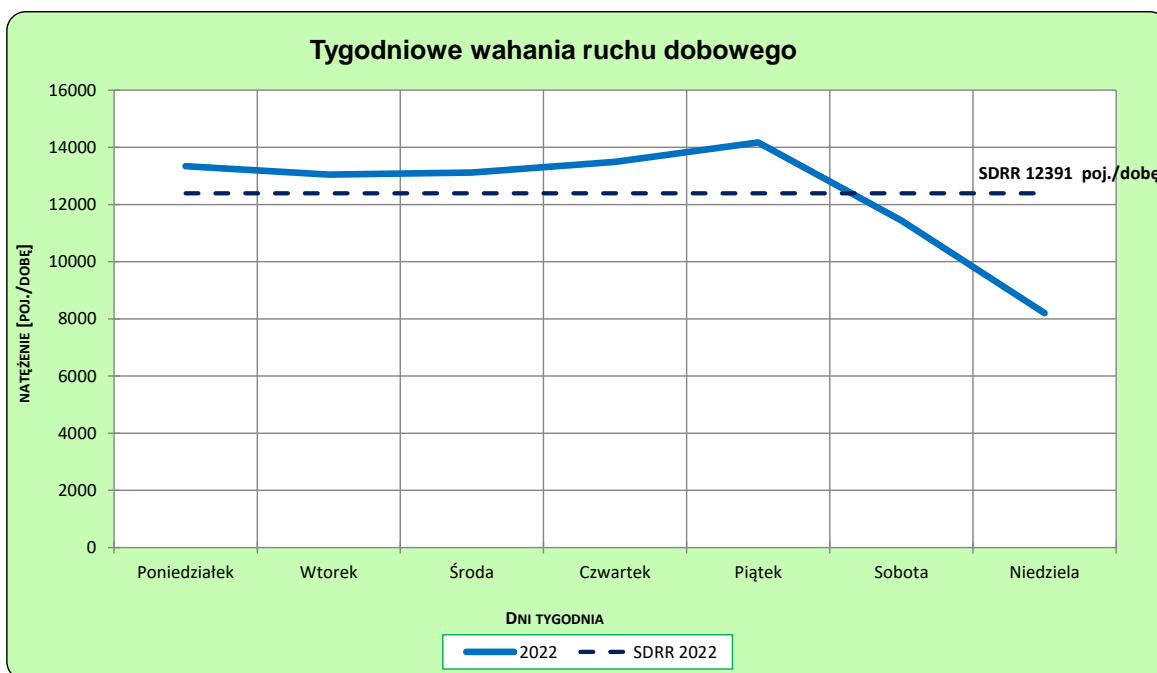
**Rok:** 2022  
**Numer drogi:** 52  
**Oddział:** KRAKÓW

**Ruch ogółem**

R03\_02-1\_12013\_2022



R03\_02-2\_12013\_2022



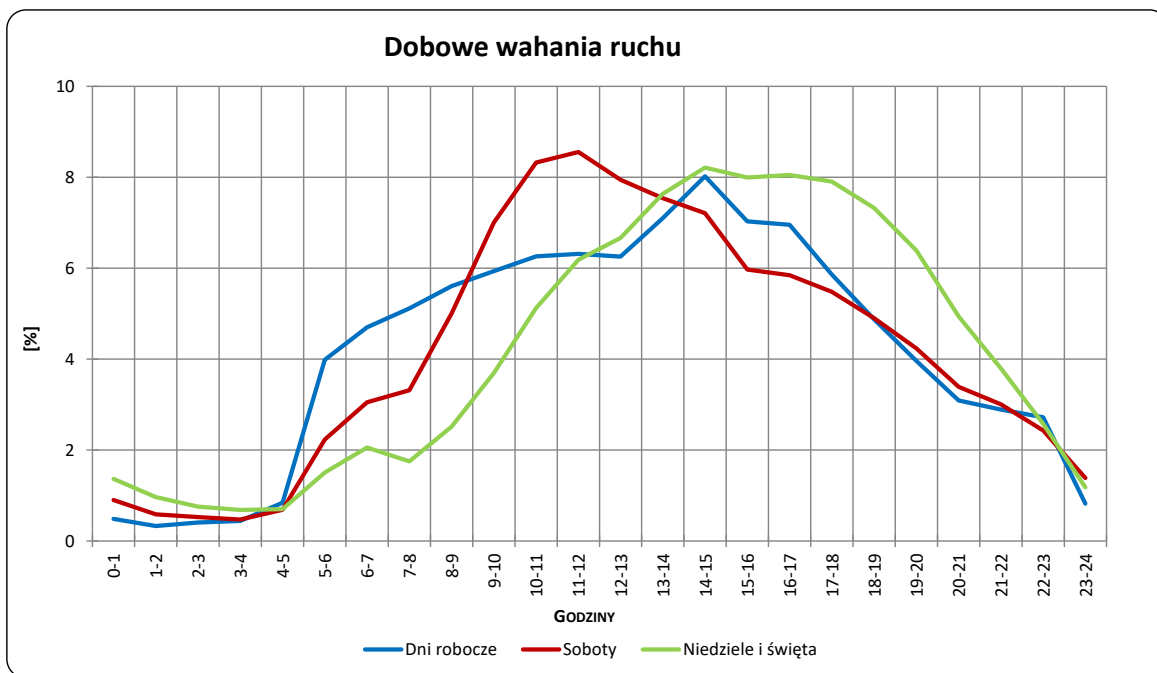
Uwagi: –

**STACJA NR 12013**

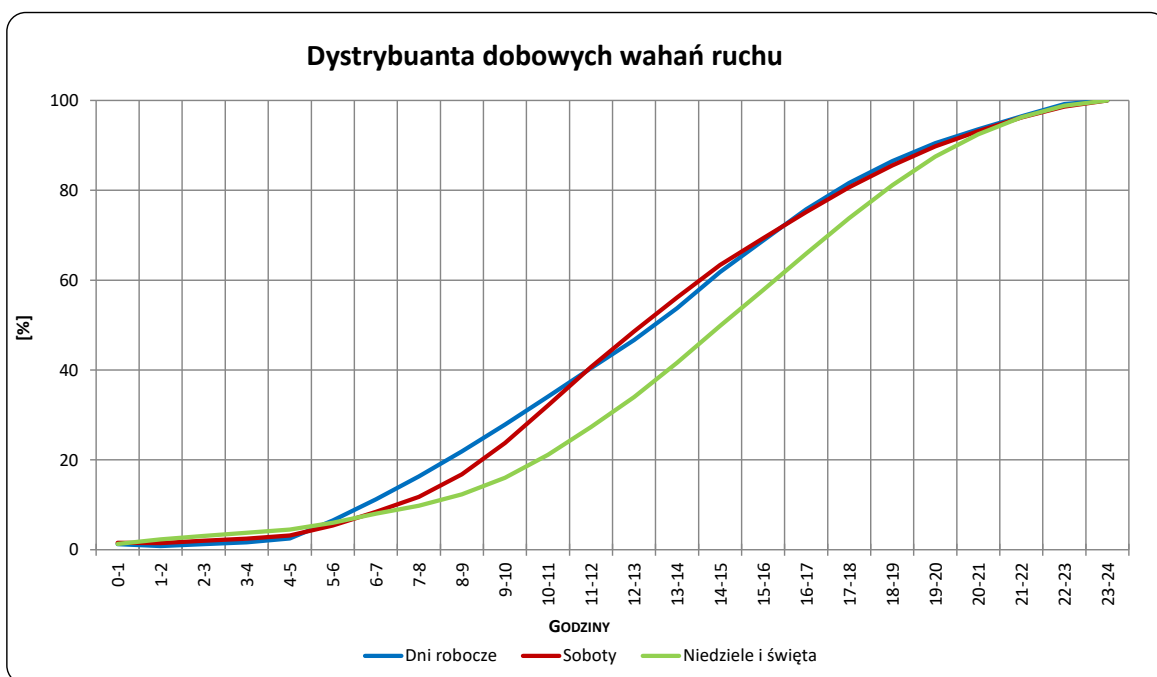
**Miejscowość:** Kęty  
**Odcinek:** Bielsko Biała - Andrychów  
**Typ stacji:** BIT 8+1

**Rok:** 2022  
**Numer drogi:** 52  
**Oddział:** KRAKÓW

R03\_03-1\_12013\_2022



R03\_03-2\_12013\_2022



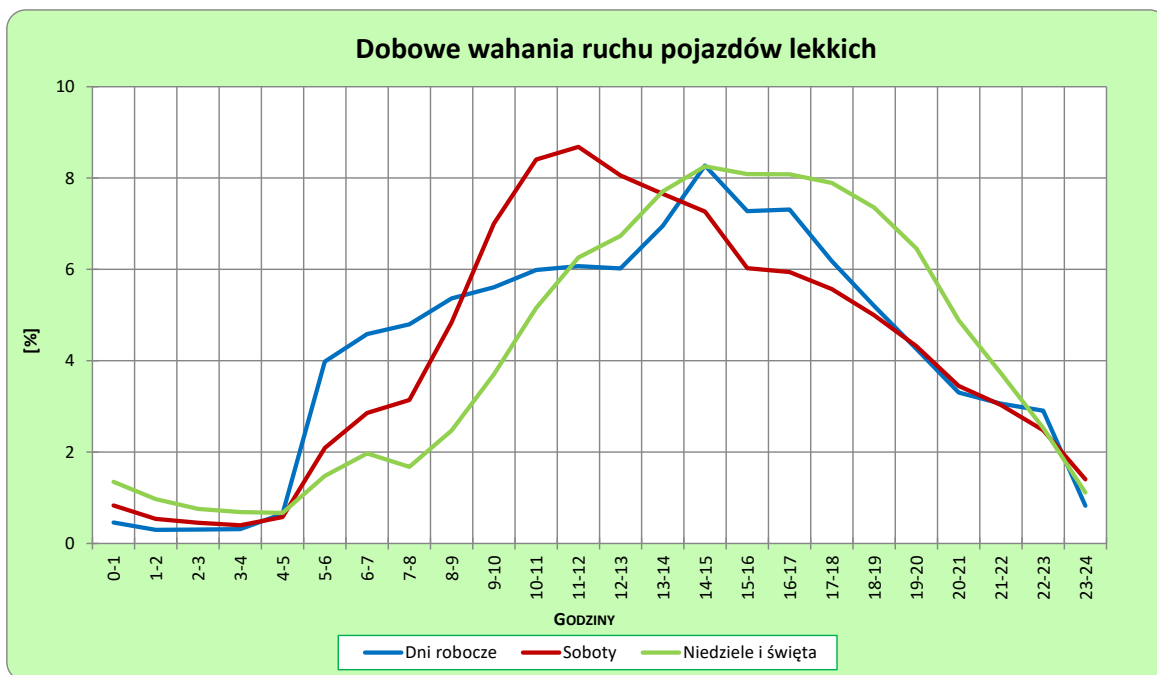
Uwagi: –

**STACJA NR 12013**

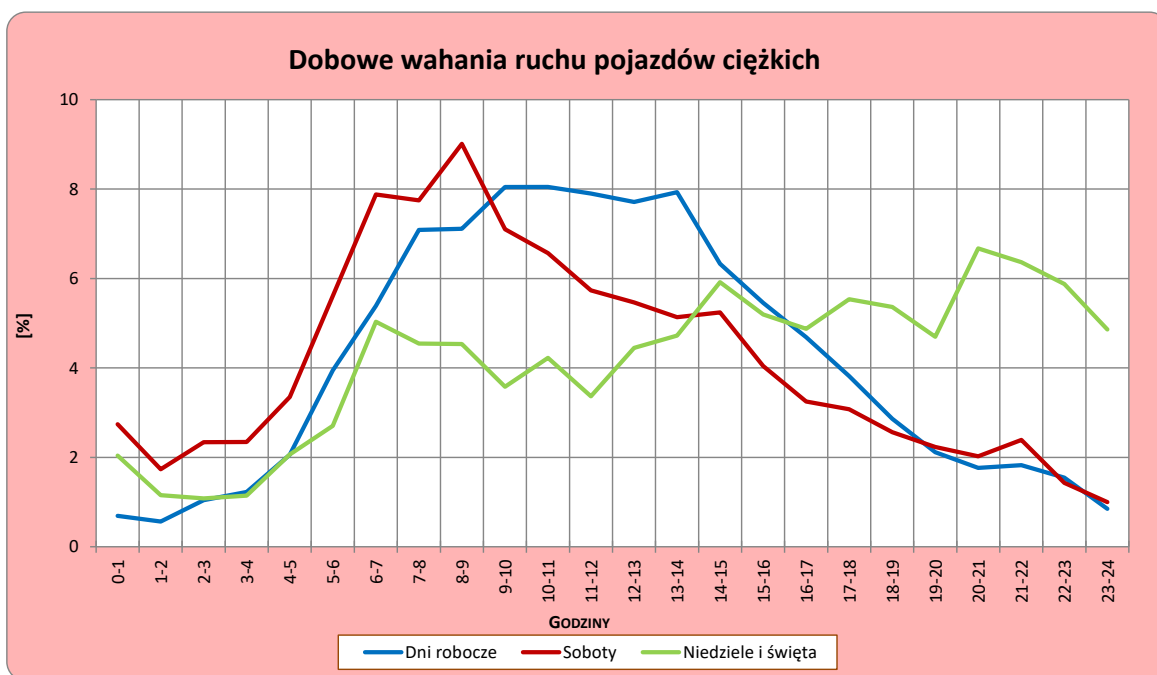
**Miejscowość:** Ketv  
**Odcinek:** Bielsko Biała - Andrychów  
**Typ stacji:** BIT 8+1

**Rok:** 2022  
**Numer drogi:** 52  
**Oddział:** KRAKÓW

R03\_04-1\_12013\_2022



R03\_04-2\_12013\_2022



Uwagi: –



## Udział ruchu pojazdów lekkich i ciężkich w poszczególnych okresach doby

### STACJA NR 12013

**Miejscowość:** Kęty **Rok:** 2022  
**Odcinek:** Bielsko Biała - Andrychów **Numer drogi:** 52  
**Typ stacji:** BIT 8+1 **Oddział:** KRAKÓW

R03\_05\_12013\_2022

Godziny	Udział procentowy ruchu w poszczególnych godzinach doby [%]	
	Pojazdy lekkie	Pojazdy ciężkie
0 - 1	0,6	0,8
1 - 2	0,4	0,7
2 - 3	0,4	1,1
3 - 4	0,4	1,3
4 - 5	0,6	2,1
5 - 6	3,4	4,0
6 - 7	4,0	5,5
7 - 8	4,2	7,1
8 - 9	4,9	7,1
9 - 10	5,6	7,9
10 - 11	6,2	7,9
11 - 12	6,5	7,7
12 - 13	6,4	7,5
13 - 14	7,1	7,7
14 - 15	8,1	6,3
15 - 16	7,2	5,4
16 - 17	7,2	4,6
17 - 18	6,3	3,8
18 - 19	5,4	2,9
19 - 20	4,5	2,2
20 - 21	3,5	1,9
21 - 22	3,1	2,0
22 - 23	2,8	1,6
23 - 24	0,9	1,0

Źródło danych: Pomiary automatyczne

**Dobowe wahania ruchu pojazdów ogółem w podziale na kierunki**

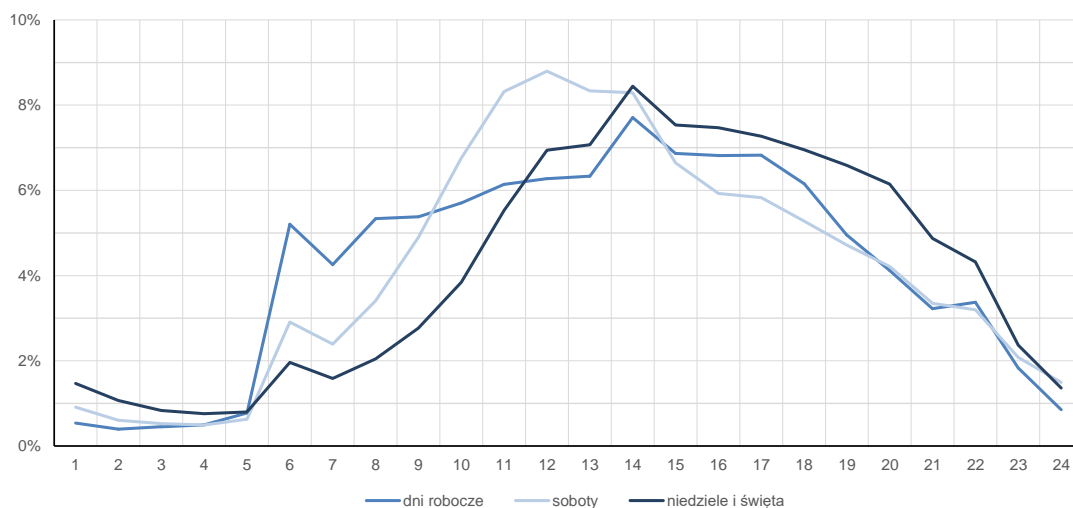
**STACJA NR 12013**

<b>Miejscowość:</b>	Kęty	<b>Rok:</b>	2022
<b>Odcinek:</b>	Bielsko Biała - Andrychów	<b>Numer drogi:</b>	52
<b>Typ stacji:</b>	BIT 8+1	<b>Oddział:</b>	KRAKÓW

**Średni dobowy rozkład natężenia ruchu**

R03\_12-1\_12013\_2022

Kierunek Bielsko Biała



R03\_12-2\_12013\_2022

Kierunek Kraków



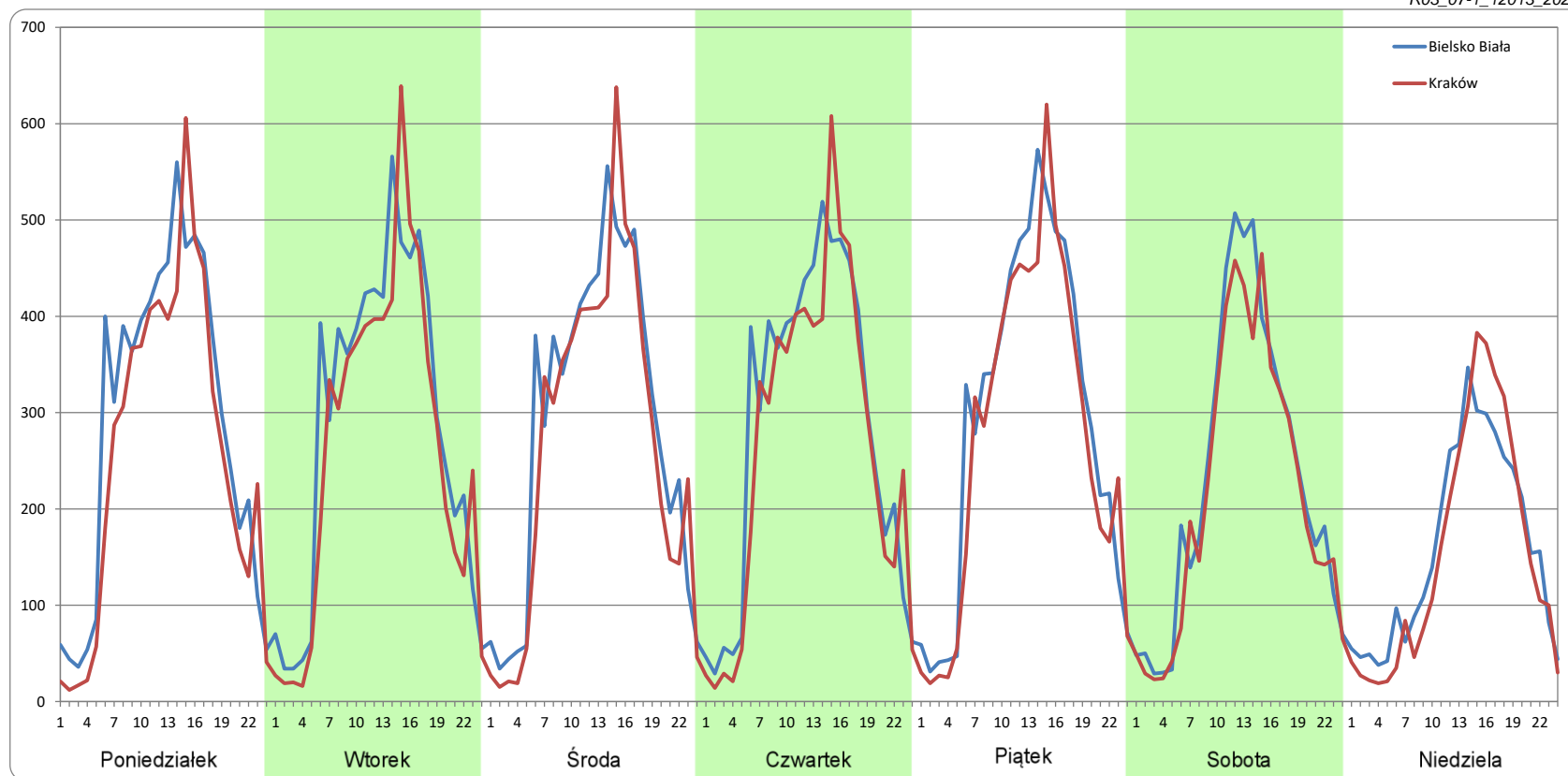
### Ruch w poszczególne dni tygodnia

#### STACJA NR 12013

**Numer drogi:** 52      **Rok:** 2022      **Miesiąc:** Styczeń      **Typ stacji:** BIT 8+1      **Oddział:** KRAKÓW

Dzień tygodnia	Poniedziałek		Wtorek		Środa		Czwartek		Piątek		Sobota		Niedziela	
Kierunek	Bielsko Biąta	Kraków	Bielsko Biąta	Kraków	Bielsko Biąta	Kraków	Bielsko Biąta	Kraków	Bielsko Biąta	Kraków	Bielsko Biąta	Kraków	Bielsko Biąta	Kraków
SDR	6906	6171	6863	6307	6890	6362	6812	6353	7054	6570	5567	5162	3823	3662
Razem	13077		13170		13253		13165		13624		10729		7485	
Podział procentowy	52,81%	47,19%	52,11%	47,89%	51,99%	48,01%	51,74%	48,26%	51,78%	48,22%	51,89%	48,11%	51,07%	48,93%

R03\_07-1\_12013\_2022



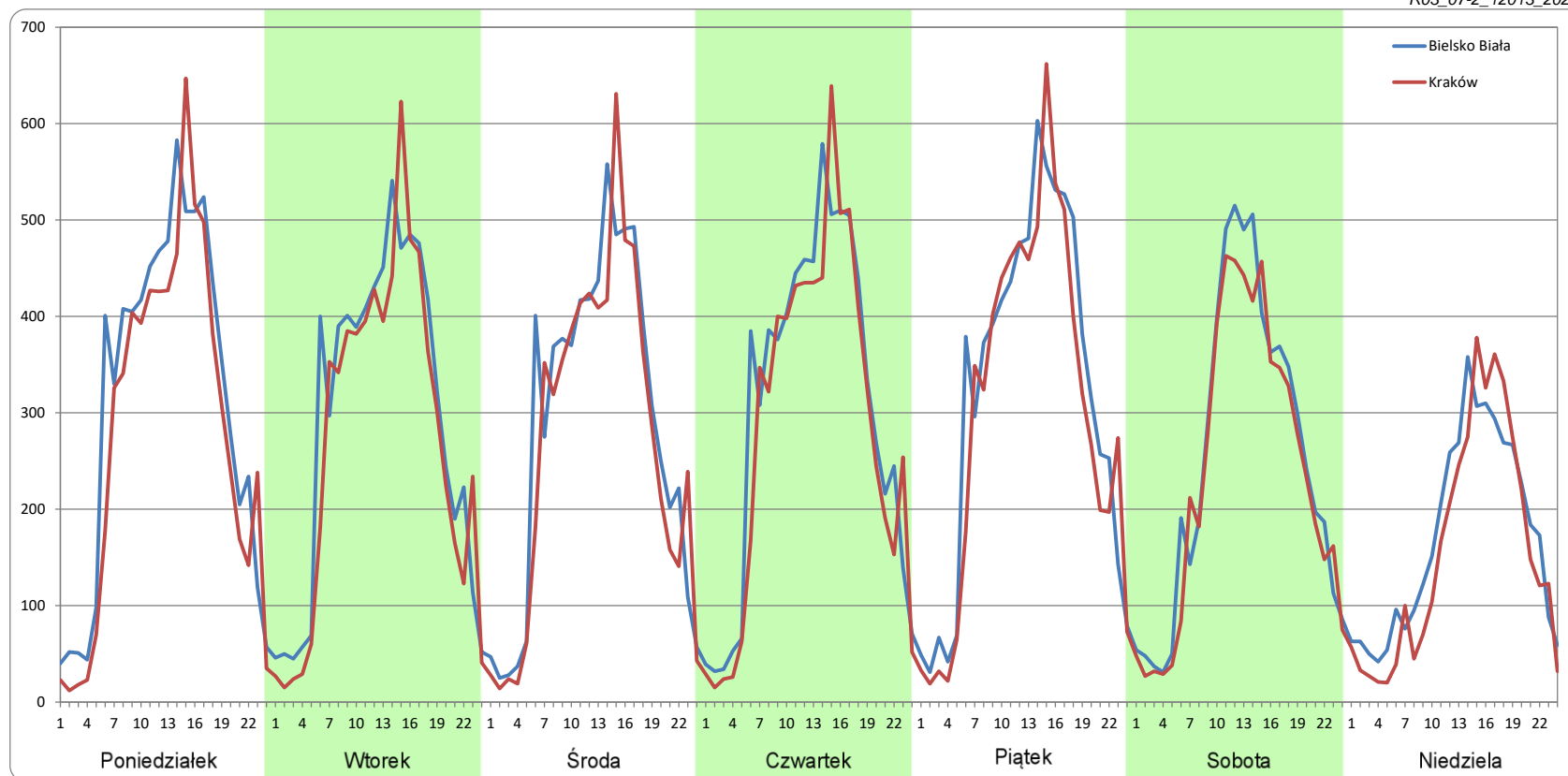
### Ruch w poszczególne dni tygodnia

#### STACJA NR 12013

**Numer drogi:** 52      **Rok:** 2022      **Miesiąc:** Luty      **Typ stacji:** BIT 8+1      **Oddział:** KRAKÓW

Dzień tygodnia	Poniedziałek		Wtorek		Środa		Czwartek		Piątek		Sobota		Niedziela	
Kierunek	Bielsko Biała	Kraków	Bielsko Biała	Kraków	Bielsko Biała	Kraków	Bielsko Biała	Kraków	Bielsko Biała	Kraków	Bielsko Biała	Kraków	Bielsko Biała	Kraków
SDR	7452	6704	6968	6480	6829	6425	7254	6817	7654	7189	6039	5668	4078	3726
Razem	14156		13448		13254		14071		14843		11707		7804	
Podział procentowy	52,64%	47,36%	51,81%	48,19%	51,52%	48,48%	51,55%	48,45%	51,57%	48,43%	51,58%	48,42%	52,25%	47,75%

R03\_07-2\_12013\_2022



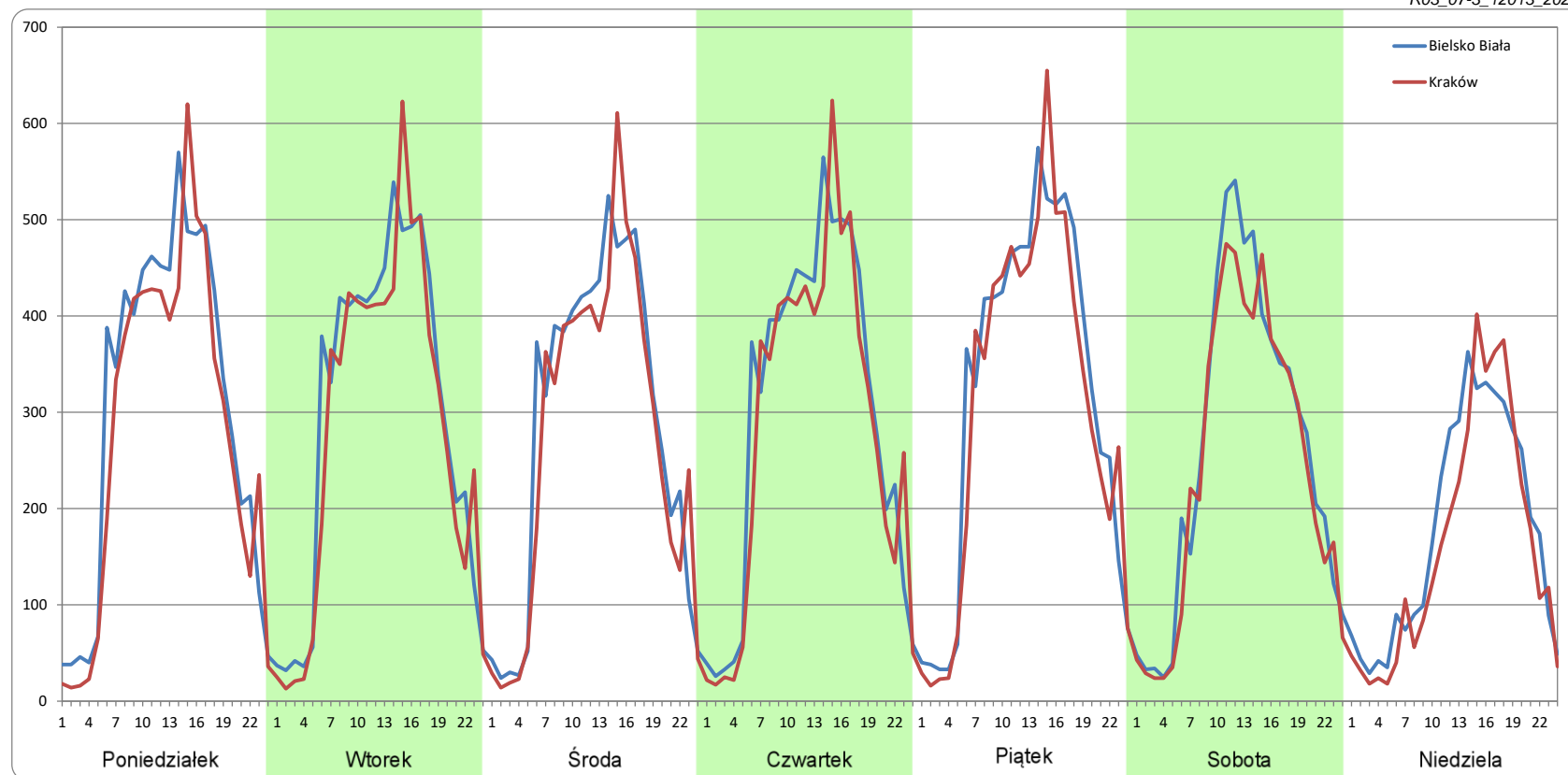
### Ruch w poszczególne dni tygodnia

#### STACJA NR 12013

**Numer drogi:** 52      **Rok:** 2022      **Miesiąc:** Marzec      **Typ stacji:** BIT 8+1      **Oddział:** KRAKÓW

Dzień tygodnia	Poniedziałek		Wtorek		Środa		Czwartek		Piątek		Sobota		Niedziela	
Kierunek	Bielsko Biąta	Kraków	Bielsko Biąta	Kraków	Bielsko Biąta	Kraków	Bielsko Biąta	Kraków	Bielsko Biąta	Kraków	Bielsko Biąta	Kraków	Bielsko Biąta	Kraków
SDR	7249	6669	7132	6745	6855	6502	7159	6780	7662	7300	6233	5842	4235	3854
Razem	13918		13877		13357		13939		14962		12075		8089	
Podział procentowy	52,08%	47,92%	51,39%	48,61%	51,32%	48,68%	51,36%	48,64%	51,21%	48,79%	51,62%	48,38%	52,36%	47,64%

R03\_07-3\_12013\_2022



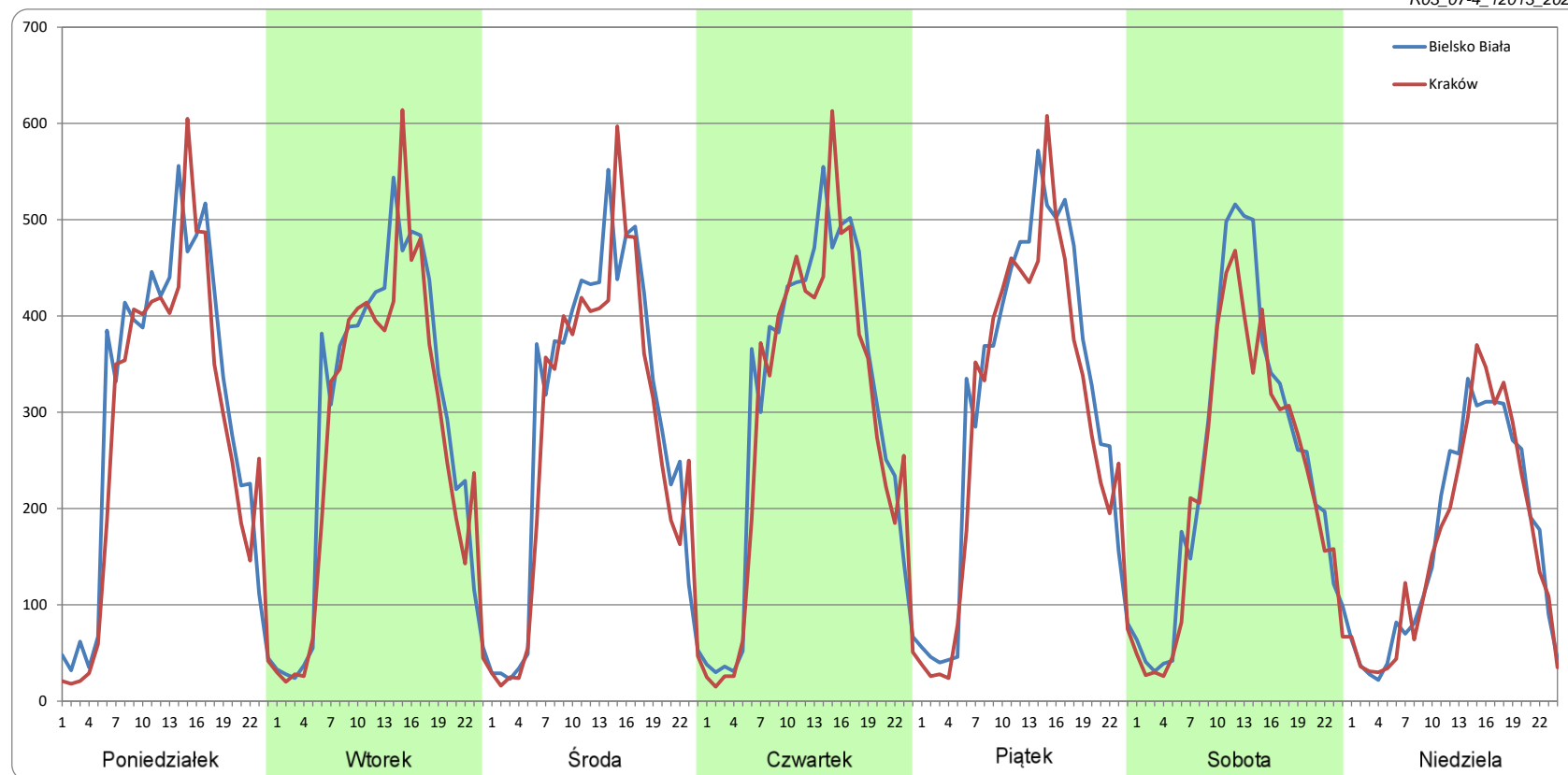
### Ruch w poszczególne dni tygodnia

#### STACJA NR 12013

**Numer drogi:** 52      **Rok:** 2022      **Miesiąc:** Kwiecień      **Typ stacji:** BIT 8+1      **Oddział:** KRAKÓW

Dzień tygodnia	Poniedziałek		Wtorek		Środa		Czwartek		Piątek		Sobota		Niedziela	
	Kierunek	Bielsko Biąta	Kraków	Bielsko Biąta	Kraków	Bielsko Biąta	Kraków	Bielsko Biąta	Kraków	Bielsko Biąta	Kraków	Bielsko Biąta	Kraków	Bielsko Biąta
SDR	7133	6618	6953	6546	6963	6593	7257	6945	7459	6986	5942	5447	4010	3962
Razem	13751		13499		13556		14202		14445		11389		7972	
Podział procentowy	51,87%	48,13%	51,51%	48,49%	51,37%	48,63%	51,10%	48,90%	51,64%	48,36%	52,17%	47,83%	50,30%	49,70%

R03\_07-4\_12013\_2022



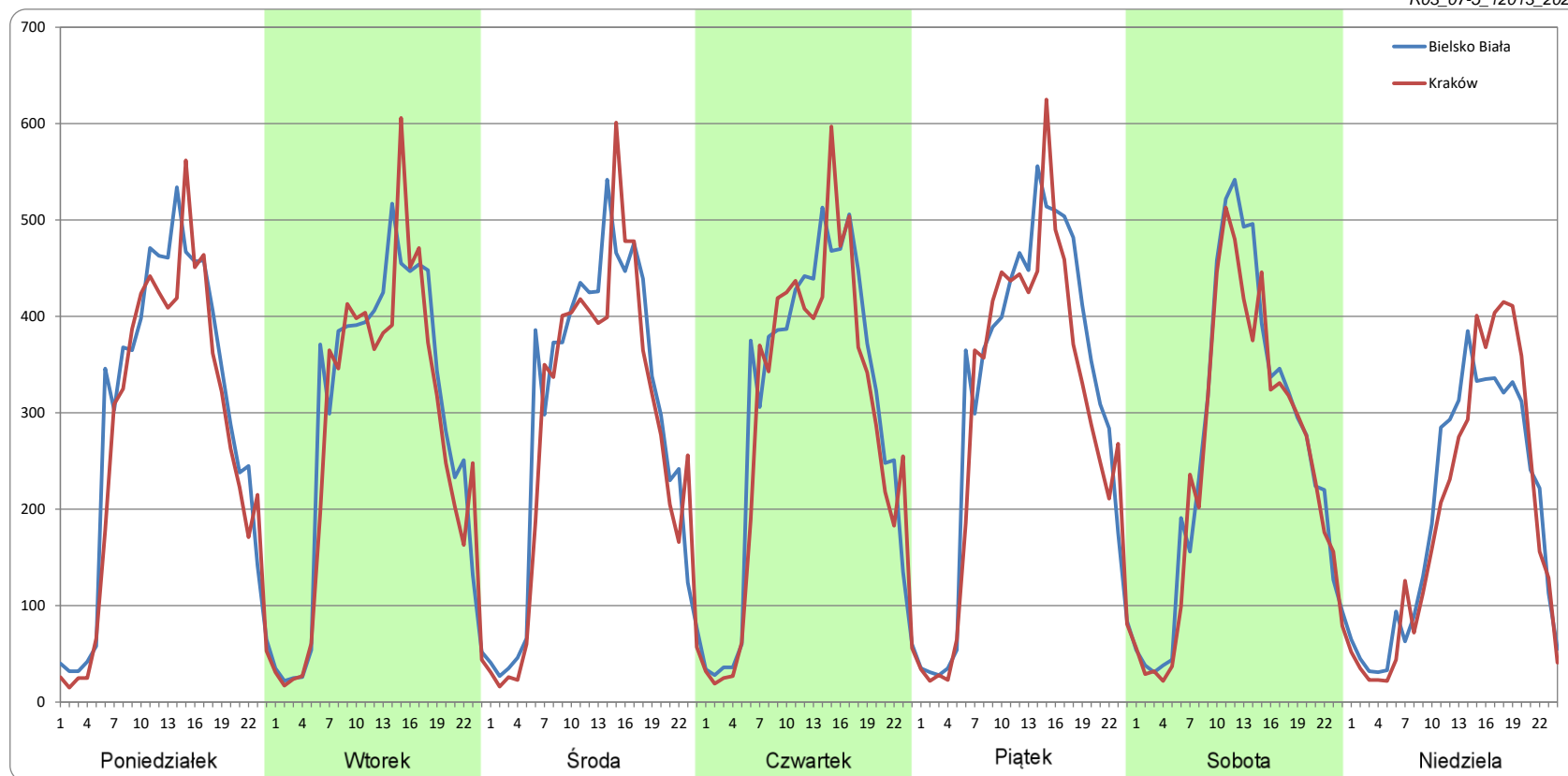
### Ruch w poszczególne dni tygodnia

#### STACJA NR 12013

**Numer drogi:** 52      **Rok:** 2022      **Miesiąc:** Maj      **Typ stacji:** BIT 8+1      **Oddział:** KRAKÓW

Dzień tygodnia	Poniedziałek		Wtorek		Środa		Czwartek		Piątek		Sobota		Niedziela	
	Kierunek	Bielsko Biąta	Kraków	Bielsko Biąta	Kraków	Bielsko Biąta	Kraków	Bielsko Biąta	Kraków	Bielsko Biąta	Kraków	Bielsko Biąta	Kraków	Bielsko Biąta
SDR	7025	6563	6833	6546	7014	6651	7128	6855	7536	7066	6246	5893	4642	4615
Razem	13588		13379		13665		13982		14602		12139		9257	
Podział procentowy	51,70%	48,30%	51,07%	48,93%	51,33%	48,67%	50,98%	49,02%	51,61%	48,39%	51,45%	48,55%	50,15%	49,85%

R03\_07-5\_12013\_2022



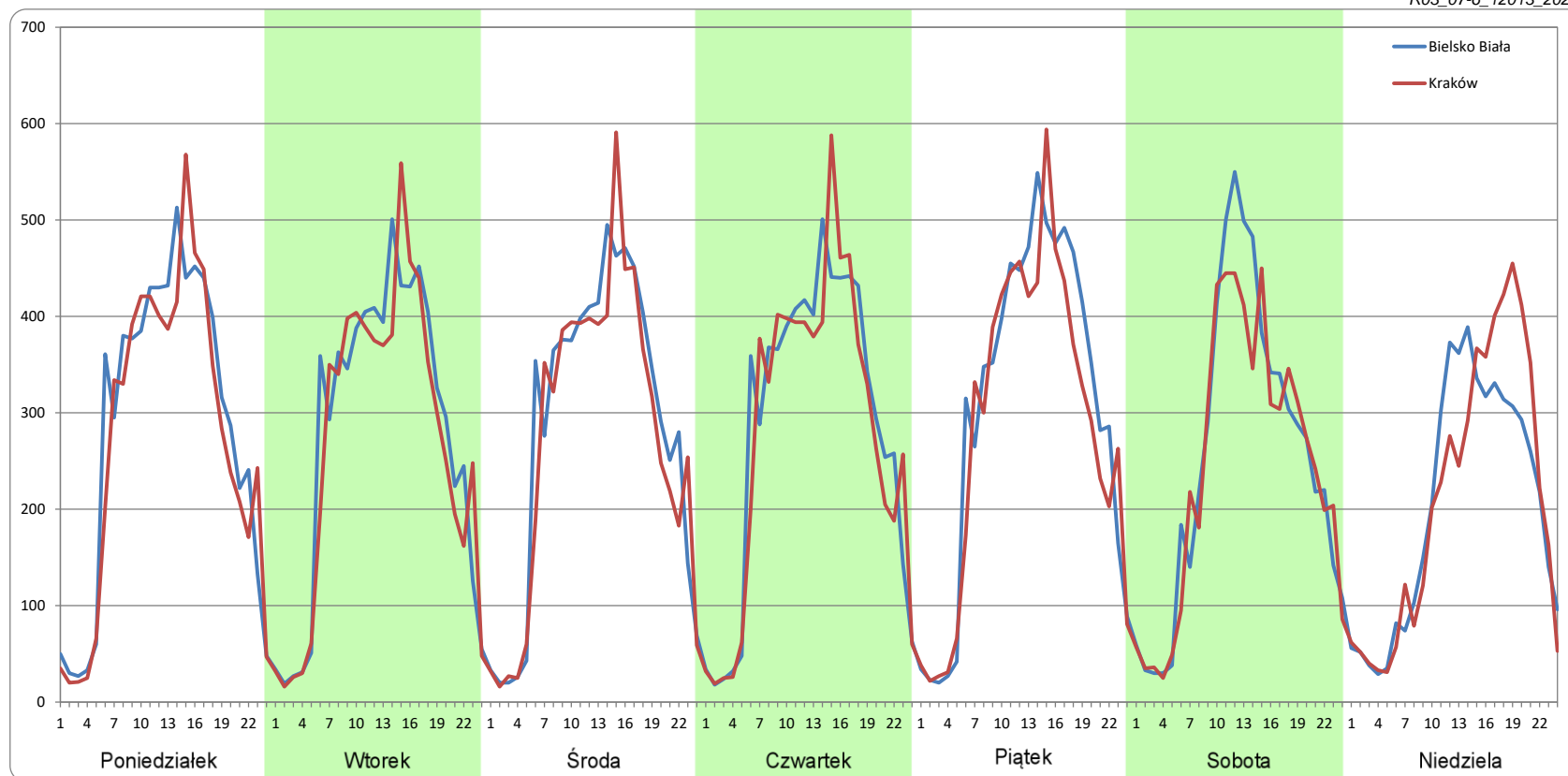
### Ruch w poszczególne dni tygodnia

#### STACJA NR 12013

**Numer drogi:** 52      **Rok:** 2022      **Miesiąc:** Czerwiec      **Typ stacji:** BIT 8+1      **Oddział:** KRAKÓW

Dzień tygodnia	Poniedziałek		Wtorek		Środa		Czwartek		Piątek		Sobota		Niedziela	
	Kierunek	Bielsko Biąta	Kraków	Bielsko Biąta	Kraków	Bielsko Biąta	Kraków	Bielsko Biąta	Kraków	Bielsko Biąta	Kraków	Bielsko Biąta	Kraków	Bielsko Biąta
SDR	6778	6490	6610	6380	6777	6522	6763	6618	7267	6829	6085	5807	4863	5046
Razem	13268		12990		13299		13381		14096		11891		9909	
Podział procentowy	51,09%	48,91%	50,89%	49,11%	50,96%	49,04%	50,54%	49,46%	51,55%	48,45%	51,17%	48,83%	49,07%	50,93%

R03\_07-6\_12013\_2022





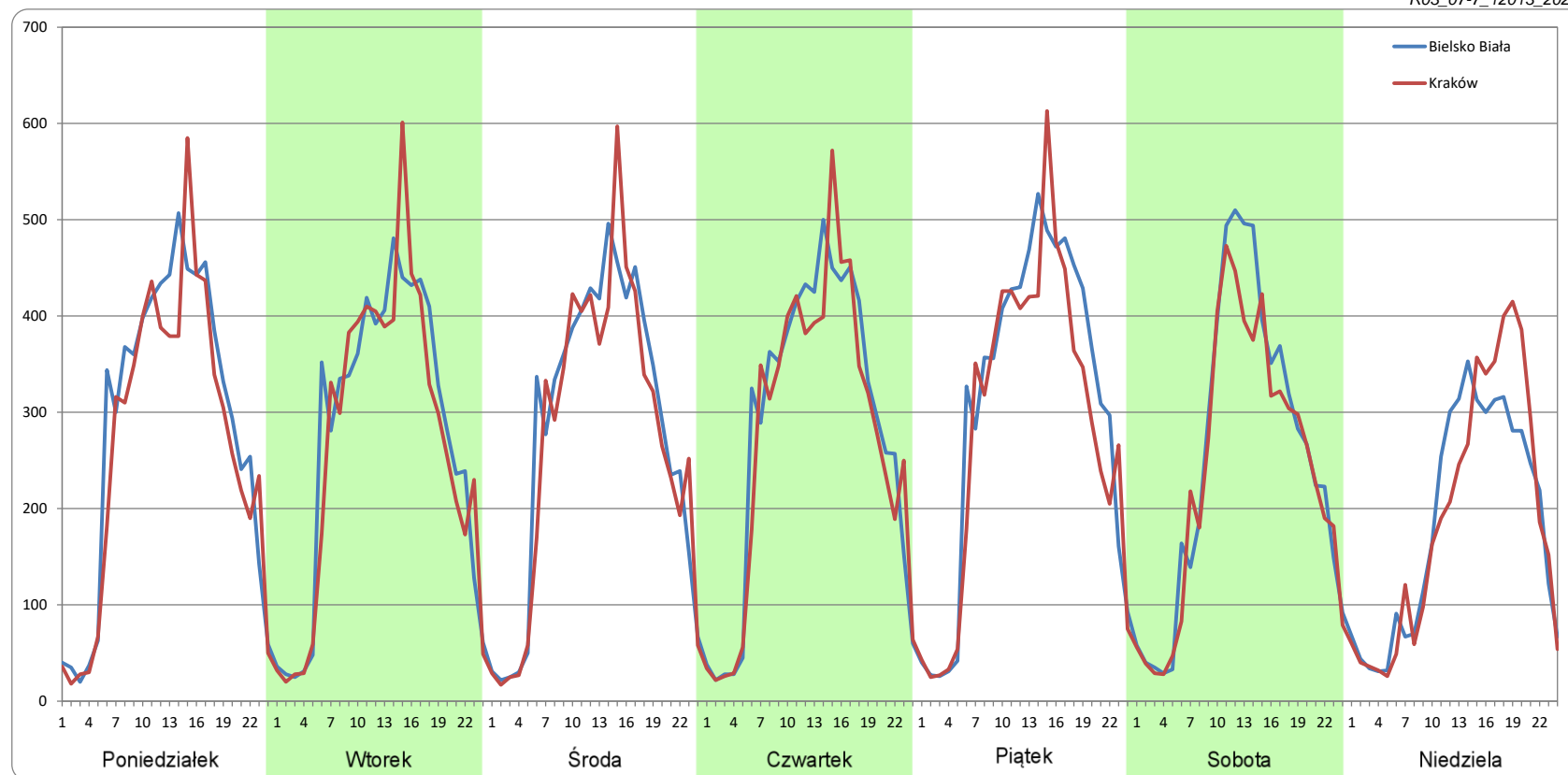
### Ruch w poszczególne dni tygodnia

#### STACJA NR 12013

**Numer drogi:** 52      **Rok:** 2022      **Miesiąc:** Lipiec      **Typ stacji:** BIT 8+1      **Oddział:** KRAKÓW

Dzień tygodnia	Poniedziałek		Wtorek		Środa		Czwartek		Piątek		Sobota		Niedziela	
	Kierunek	Bielsko Biata	Kraków	Bielsko Biata	Kraków	Bielsko Biata	Kraków	Bielsko Biata	Kraków	Bielsko Biata	Kraków	Bielsko Biata	Kraków	Bielsko Biata
SDR	6821	6373	6520	6355	6660	6459	6754	6521	7303	6828	6040	5655	4396	4531
Razem	13194		12875		13119		13275		14131		11696		8928	
Podział procentowy	51,70%	48,30%	50,64%	49,36%	50,77%	49,23%	50,88%	49,12%	51,68%	48,32%	51,65%	48,35%	49,24%	50,76%

R03\_07-7\_12013\_2022



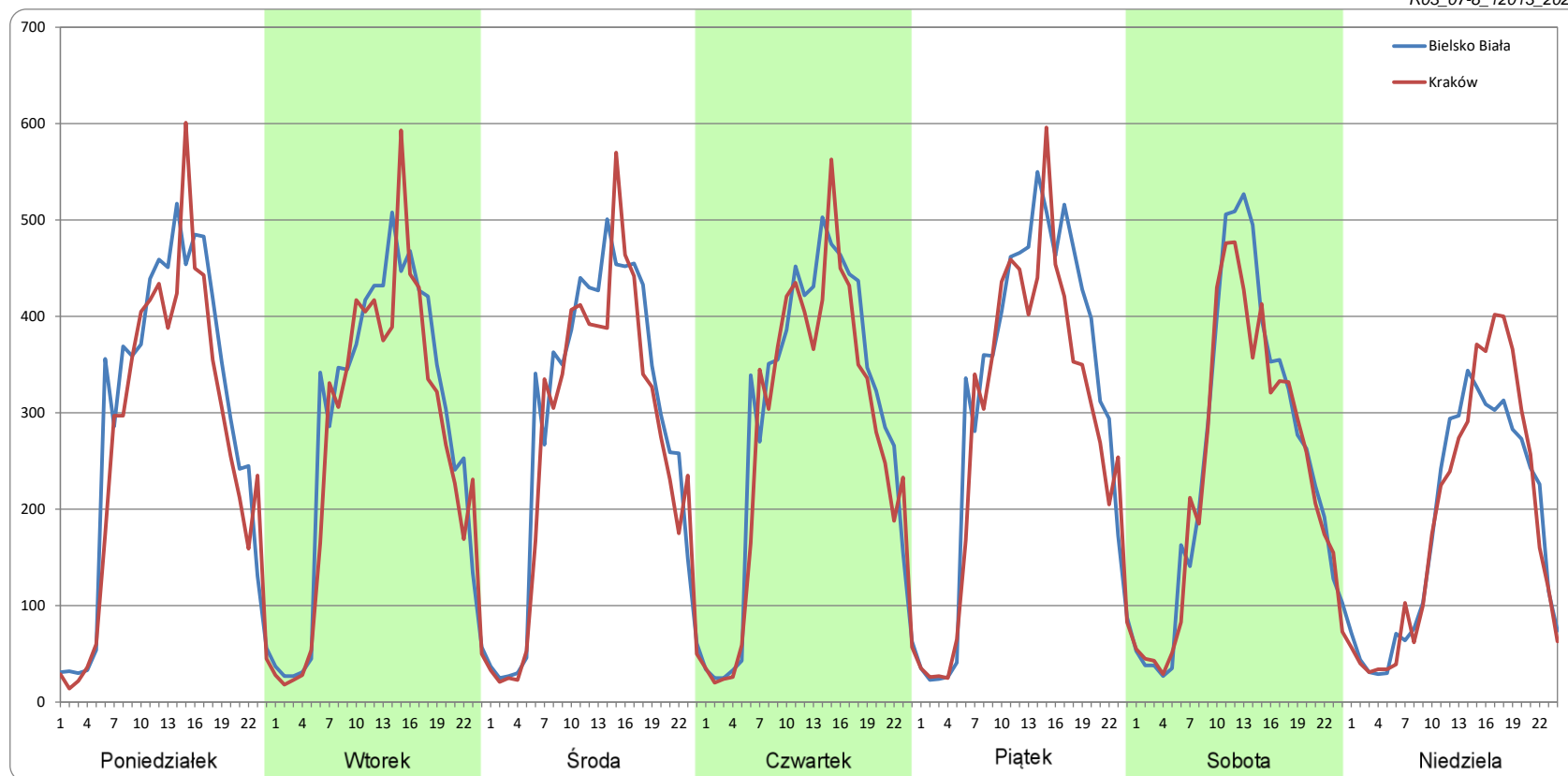
### Ruch w poszczególne dni tygodnia

#### STACJA NR 12013

**Numer drogi:** 52      **Rok:** 2022      **Miesiąc:** Sierpień      **Typ stacji:** BIT 8+1      **Oddział:** KRAKÓW

Dzień tygodnia	Poniedziałek		Wtorek		Środa		Czwartek		Piątek		Sobota		Niedziela	
Kierunek	Bielsko Biąta	Kraków	Bielsko Biąta	Kraków	Bielsko Biąta	Kraków	Bielsko Biąta	Kraków	Bielsko Biąta	Kraków	Bielsko Biąta	Kraków	Bielsko Biąta	Kraków
SDR	6945	6411	6748	6371	6836	6398	6927	6525	7492	6829	6034	5710	4327	4502
Razem	13357		13119		13234		13452		14321		11744		8830	
Podział procentowy	52,00%	48,00%	51,44%	48,56%	51,65%	48,35%	51,49%	48,51%	52,32%	47,68%	51,38%	48,62%	49,01%	50,99%

R03\_07-8\_12013\_2022



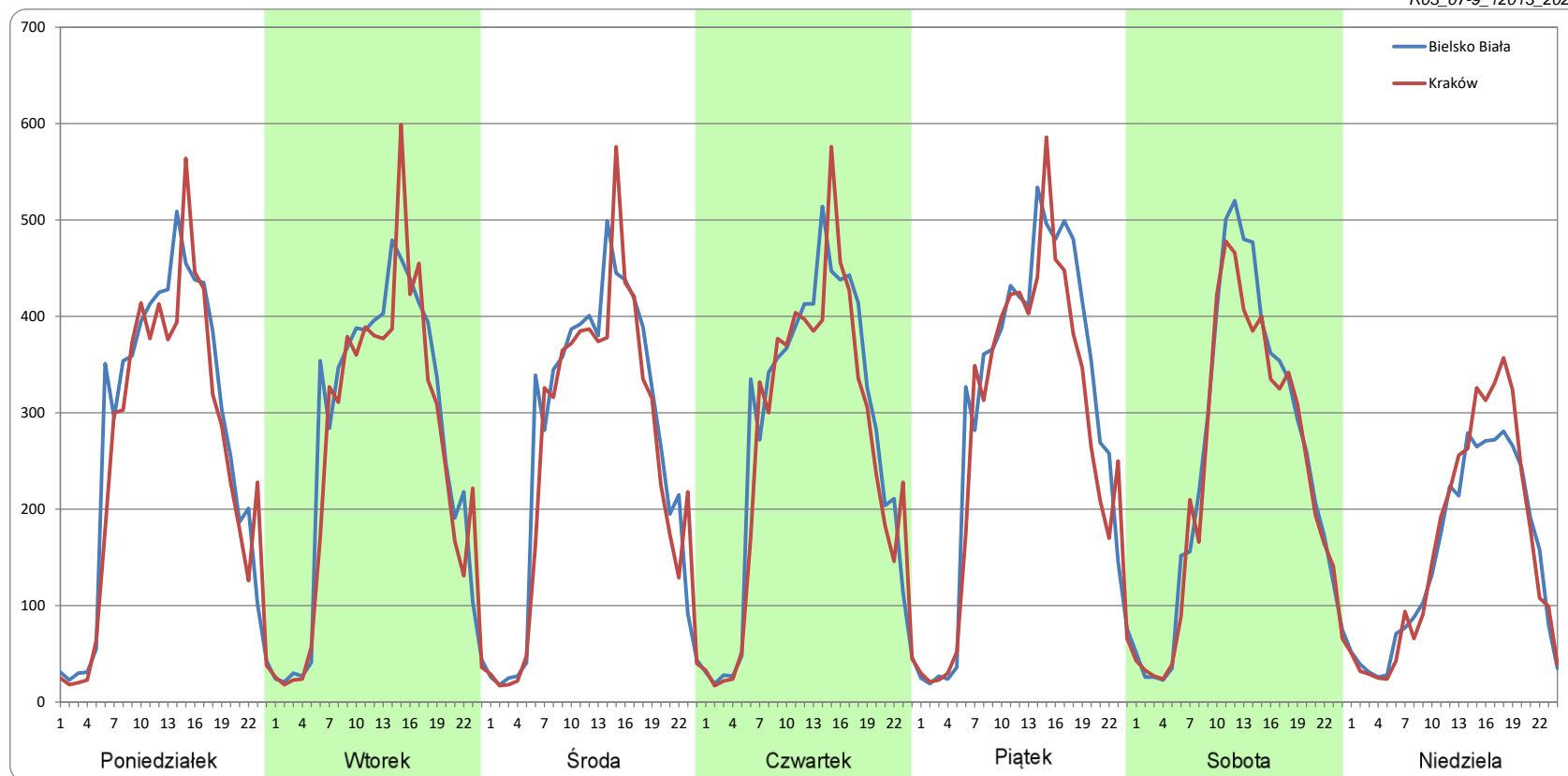
### Ruch w poszczególne dni tygodnia

#### STACJA NR 12013

**Numer drogi:** 52      **Rok:** 2022      **Miesiąc:** Wrzesień      **Typ stacji:** BIT 8+1      **Oddział:** KRAKÓW

Dzień tygodnia	Poniedziałek		Wtorek		Środa		Czwartek		Piątek		Sobota		Niedziela	
Kierunek	Bielsko Biąta	Kraków	Bielsko Biąta	Kraków	Bielsko Biąta	Kraków	Bielsko Biąta	Kraków	Bielsko Biąta	Kraków	Bielsko Biąta	Kraków	Bielsko Biąta	Kraków
SDR	6498	6120	6394	6144	6345	6067	6486	6217	7125	6629	5943	5610	3597	3843
Razem	12617		12538		12412		12703		13754		11553		7440	
Podział procentowy	51,50%	48,50%	51,00%	49,00%	51,12%	48,88%	51,06%	48,94%	51,80%	48,20%	51,44%	48,56%	48,35%	51,65%

R03\_07-9\_12013\_2022



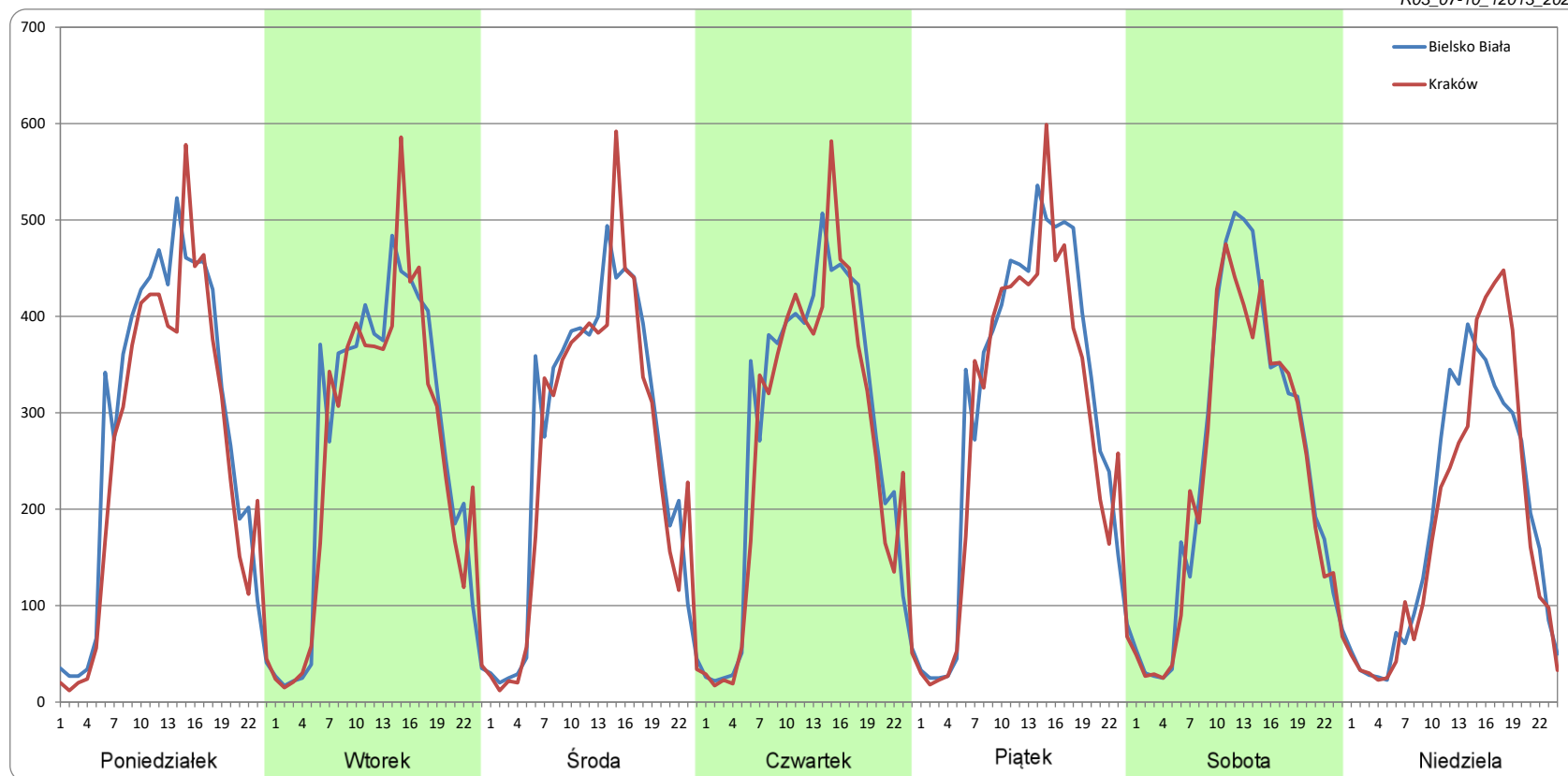
### Ruch w poszczególne dni tygodnia

#### STACJA NR 12013

**Numer drogi:** 52      **Rok:** 2022      **Miesiąc:** Październik      **Typ stacji:** BIT 8+1      **Oddział:** KRAKÓW

Dzień tygodnia	Poniedziałek		Wtorek		Środa		Czwartek		Piątek		Sobota		Niedziela	
Kierunek	Bielsko Biąta	Kraków	Bielsko Biąta	Kraków	Bielsko Biąta	Kraków	Bielsko Biąta	Kraków	Bielsko Biąta	Kraków	Bielsko Biąta	Kraków	Bielsko Biąta	Kraków
SDR	6789	6220	6333	6106	6381	6130	6642	6364	7280	6837	5930	5640	4464	4410
Razem	13010		12439		12510		13006		14118		11570		8874	
Podział procentowy	52,19%	47,81%	50,91%	49,09%	51,00%	49,00%	51,07%	48,93%	51,57%	48,43%	51,26%	48,74%	50,31%	49,69%

R03\_07-10\_12013\_2022



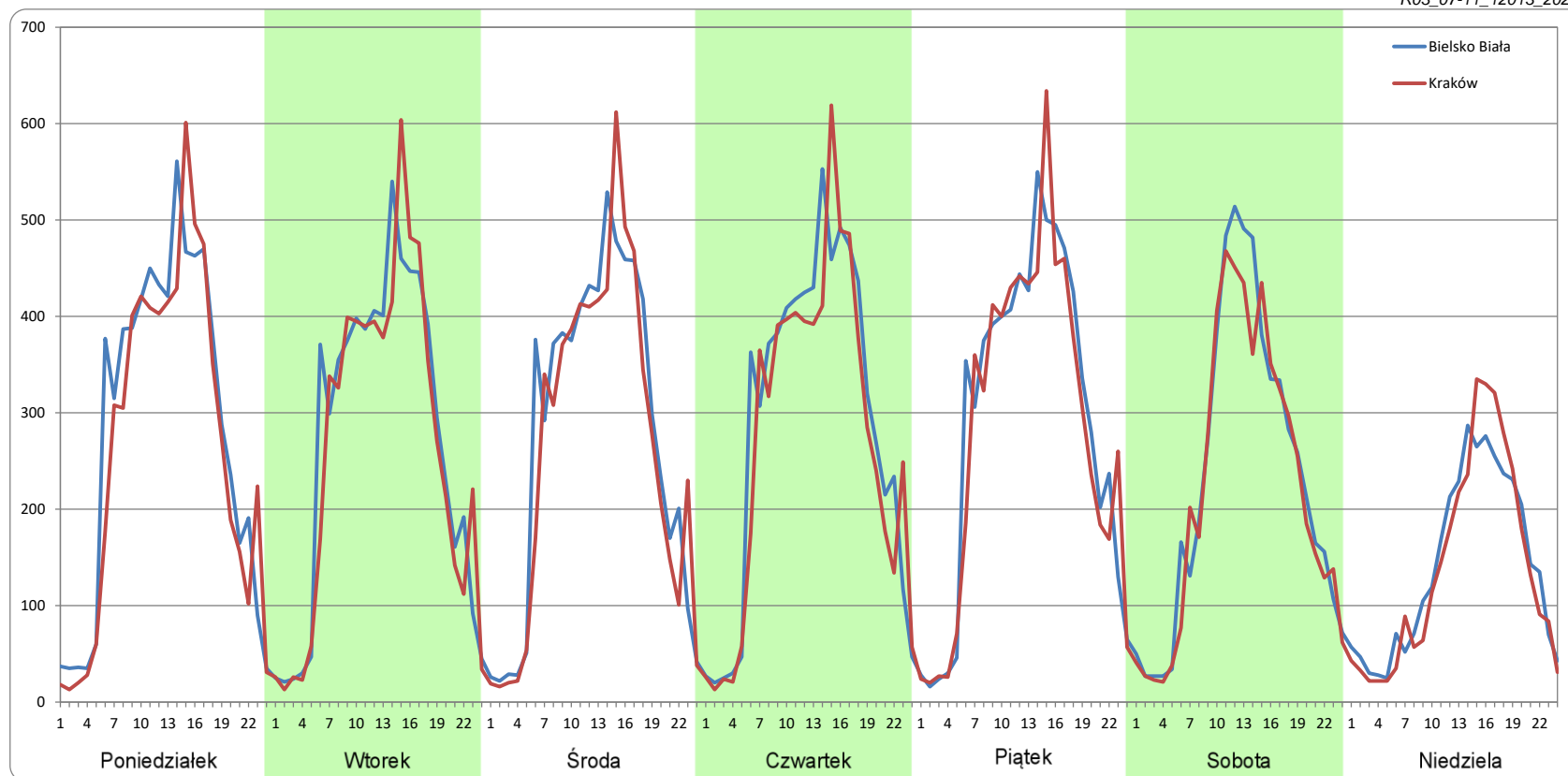
### Ruch w poszczególne dni tygodnia

#### STACJA NR 12013

**Numer drogi:** 52      **Rok:** 2022      **Miesiąc:** Listopad      **Typ stacji:** BIT 8+1      **Oddział:** KRAKÓW

Dzień tygodnia	Poniedziałek		Wtorek		Środa		Czwartek		Piątek		Sobota		Niedziela	
Kierunek	Bielsko Biąta	Kraków	Bielsko Biąta	Kraków	Bielsko Biąta	Kraków	Bielsko Biąta	Kraków	Bielsko Biąta	Kraków	Bielsko Biąta	Kraków	Bielsko Biąta	Kraków
SDR	6738	6301	6432	6258	6608	6295	6870	6501	6939	6740	5578	5327	3361	3304
Razem	13039		12690		12903		13371		13679		10906		6665	
Podział procentowy	51,67%	48,33%	50,69%	49,31%	51,21%	48,79%	51,38%	48,62%	50,73%	49,27%	51,15%	48,85%	50,43%	49,57%

R03\_07-11\_12013\_2022



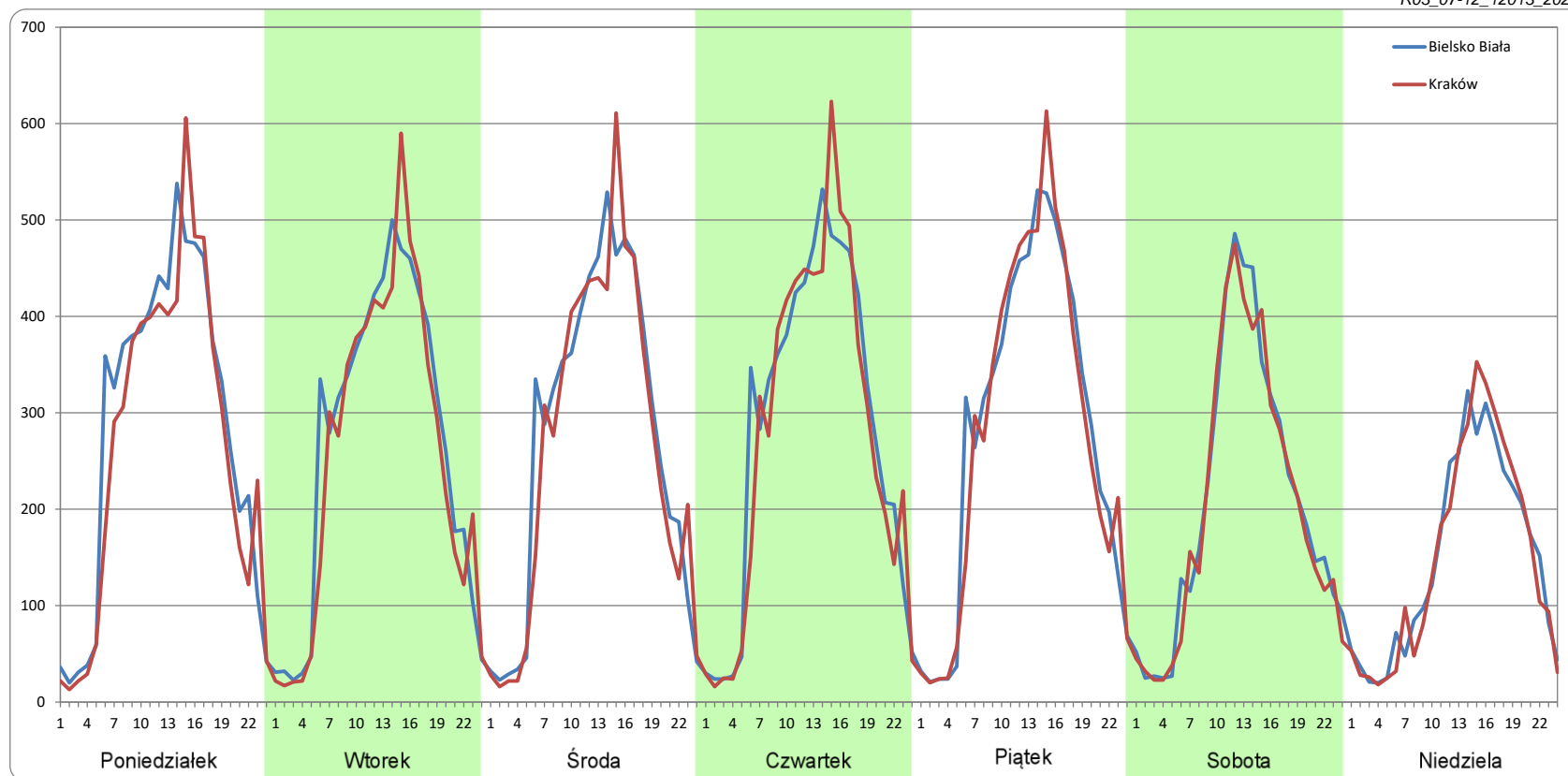
### Ruch w poszczególne dni tygodnia

#### STACJA NR 12013

**Numer drogi:** 52      **Rok:** 2022      **Miesiąc:** Grudzień      **Typ stacji:** BIT 8+1      **Oddział:** KRAKÓW

Dzień tygodnia	Poniedziałek		Wtorek		Środa		Czwartek		Piątek		Sobota		Niedziela	
Kierunek	Bielsko Biąta	Kraków	Bielsko Biąta	Kraków	Bielsko Biąta	Kraków	Bielsko Biąta	Kraków	Bielsko Biąta	Kraków	Bielsko Biąta	Kraków	Bielsko Biąta	Kraków
SDR	6769	6344	6382	6111	6549	6327	6759	6611	6776	6689	5018	4872	3575	3584
Razem	13113		12493		12876		13369		13466		9891		7159	
Podział procentowy	51,62%	48,38%	51,08%	48,92%	50,86%	49,14%	50,55%	49,45%	50,32%	49,68%	50,74%	49,26%	49,94%	50,06%

R03\_07-12\_12013\_2022



Proporcja dobowego natężenia ruchu do SDRR, dla każdego dnia w roku, w podziale na pojazdy ogółem

STACJA NR 12013

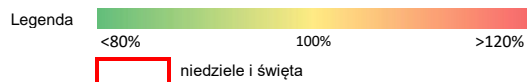
**Miejscowość:** Kęty **Rok:** 2022  
**Odcinek:** Bielsko Biała - Andrychów **Numer drogi:** 52  
**Typ stacji:** BIT 8+1 **Oddział:** KRAKÓW

R03\_10-1\_12013\_2022

	Miesiąc											
	1	2	3	4	5	6	7	8	9	10	11	12
liczba dni w miesiącu	31	28	31	30	31	30	31	31	30	31	30	31
średni udział w miesiącu [%]	92,8	102,9	104,9	100,8	102,9	101,4	99,9	101,2	96,1	97,8	93,7	92,9

R03\_10-2\_12013\_2022

12013	Proporcja ruchu dziennego do średniego dobowego ruchu rocznego [%]											
	1	2	3	4	5	6	7	8	9	10	11	12
1	39,6	103,4	113,3	110,5	78,7	108,6	109,8	107,4	109,5	86,1	69,8	105,3
2	66,3	99,5	106,3	89,4	105,5	110,8	93,5	103,5	115,2	58,4	107,0	108,3
3	103,1	107,4	113,6	53,8	76,2	118,0	75,0	106,3	97,2	97,6	106,2	89,5
4	105,1	114,0	119,5	110,9	113,3	92,6	104,3	109,0	65,5	97,2	110,6	48,0
5	113,8	91,4	91,7	104,2	111,4	77,7	103,0	113,8	102,7	97,1	85,0	105,8
6	50,1	54,6	57,5	103,9	119,7	110,9	103,1	91,0	102,3	101,6	53,4	101,8
7	106,1	109,6	114,7	111,5	100,3	103,4	105,2	77,8	101,9	112,5	104,9	101,6
8	86,1	108,2	117,4	117,8	74,4	103,0	116,9	109,1	103,7	98,4	101,4	107,9
9	65,1	107,4	108,2	94,0	112,9	107,2	97,6	106,6	115,5	73,4	104,4	113,0
10	111,3	114,5	114,5	67,3	111,6	116,9	68,0	108,2	91,1	106,1	122,8	88,9
11	109,3	119,1	121,1	111,8	109,8	100,1	106,8	109,9	59,4	99,4	62,5	59,5
12	105,9	99,5	98,7	111,9	111,2	84,5	103,8	121,9	105,8	100,1	89,9	101,0
13	111,0	73,5	66,7	116,1	118,5	106,5	111,7	98,3	97,2	100,9	60,3	103,0
14	112,8	120,0	113,7	121,0	102,1	108,7	107,4	66,6	101,9	110,7	106,6	103,8
15	91,1	111,7	112,0	109,6	81,8	120,6	117,3	81,2	100,7	90,0	104,2	106,1
16	63,1	110,4	110,8	64,9	110,9	65,4	95,9	109,7	109,5	73,6	104,1	107,4
17	104,9	112,3	115,0	57,1	105,9	107,1	80,0	108,1	91,0	105,2	99,8	85,9
18	108,4	122,1	118,7	65,3	109,9	94,9	106,1	108,9	54,6	102,6	110,2	61,2
19	105,8	94,3	95,9	111,8	111,6	80,7	105,1	113,2	100,7	101,6	88,8	110,7
20	105,9	60,7	66,2	107,6	117,0	106,0	104,5	92,2	99,5	105,0	52,1	112,0
21	114,1	112,3	112,6	111,6	94,9	104,2	106,0	63,0	96,7	112,6	106,5	115,4
22	86,0	110,9	110,0	117,9	68,8	103,4	114,9	106,1	98,6	88,0	101,5	118,5
23	57,7	110,6	109,6	101,8	110,3	106,7	94,4	103,9	107,7	68,1	102,0	111,3
24	104,5	120,0	111,2	71,9	106,9	113,0	79,6	104,8	93,5	101,6	102,8	62,7
25	102,4	124,0	123,7	110,3	108,1	96,2	108,7	106,6	60,7	102,4	110,4	45,9
26	102,4	92,7	103,5	107,8	117,2	79,8	103,7	113,4	98,1	105,1	85,4	47,0
27	102,7	63,2	76,0	110,0	116,2	104,8	104,2	97,6	97,4	112,3	49,4	86,6
28	106,8	115,2	109,5	114,4	94,6	103,0	109,9	77,6	99,5	119,9	102,8	94,8
29	83,2		107,3	127,1	73,8	101,0	111,3	108,6	100,1	104,3	102,6	101,7
30	50,6		104,0	109,5	108,7	107,3	90,5	105,7	107,1	84,6	103,2	103,3
31	103,0		108,1		107,6		57,6	106,6		114,5		72,2



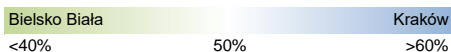

Nierównomierność kierunkowa dla każdego dnia w roku, w podziale na pojazdy ogółem

STACJA NR 12013

**Miejscowość:** Kęty **Rok:** 2022  
**Odcinek:** Bielsko Biała - Andrychów **Numer drogi:** 52  
**Typ stacji:** BIT 8+1 **Oddział:** KRAKÓW

R03\_11\_12013\_2022

12013	Proporcja ruchu dziennego do średniego dobowego ruchu rocznego [%]											
	1	2	3	4	5	6	7	8	9	10	11	12
1	45,0	48,4	48,6	49,0	46,6	49,5	48,7	48,0	48,0	48,5	48,6	49,6
2	48,5	49,0	48,7	50,6	48,3	49,4	48,5	48,9	47,2	50,7	47,1	49,4
3	47,1	48,0	48,8	51,2	50,7	48,4	51,2	48,0	47,8	47,6	48,7	49,8
4	48,3	48,0	48,7	48,6	47,4	49,3	49,0	48,5	52,5	49,3	48,9	49,7
5	48,3	48,1	48,5	49,0	48,8	51,2	50,4	48,4	48,1	49,2	48,8	48,3
6	45,9	47,7	49,4	48,6	48,3	49,3	49,5	48,7	48,9	48,7	48,6	48,9
7	48,2	46,7	47,0	48,6	47,6	49,5	49,3	51,1	48,7	47,7	48,2	49,2
8	47,9	47,7	48,9	48,1	48,6	49,8	48,9	47,6	49,3	48,4	48,8	49,4
9	49,9	48,3	48,7	48,8	47,3	49,7	48,3	48,2	48,4	50,9	48,8	49,6
10	47,4	48,1	48,5	49,9	48,3	48,5	50,6	48,4	48,8	46,3	48,5	49,7
11	47,8	48,4	48,8	48,2	48,5	48,5	48,3	48,7	51,0	48,5	48,0	49,5
12	47,8	47,8	47,5	49,0	49,1	50,5	49,5	47,3	48,6	48,6	48,7	48,5
13	48,1	46,3	46,9	48,5	48,7	49,3	49,4	48,1	47,9	49,0	51,6	48,8
14	47,8	47,4	47,5	49,0	48,7	48,6	49,1	48,4	49,0	48,6	49,0	48,6
15	47,4	48,3	48,3	49,0	49,7	47,7	47,9	50,7	49,1	49,4	49,8	49,1
16	46,9	48,1	48,3	46,6	48,2	46,9	48,0	48,3	48,5	50,1	49,3	49,9
17	46,3	48,2	48,4	44,8	49,1	48,7	50,3	48,7	49,2	48,4	48,0	49,7
18	47,1	48,2	48,8	47,2	49,2	49,0	47,9	48,6	51,0	49,1	49,5	50,3
19	47,7	48,5	48,8	47,6	48,8	52,2	48,5	47,9	48,5	49,0	48,8	48,4
20	48,4	47,6	49,2	48,6	48,1	48,5	48,9	49,2	49,3	48,7	47,7	48,8
21	48,4	47,8	48,5	48,7	48,7	48,6	49,2	51,0	49,0	48,7	47,6	49,0
22	48,2	48,4	48,3	48,0	51,2	49,1	47,7	48,2	49,2	49,2	49,0	49,4
23	49,1	48,5	48,6	47,8	49,0	49,2	48,5	49,1	48,0	49,2	49,2	50,0
24	47,9	49,4	48,4	48,4	49,0	48,2	50,7	48,4	48,6	48,0	49,3	48,9
25	48,3	49,1	48,9	47,6	49,7	48,6	48,1	48,2	51,9	49,4	49,4	48,1
26	48,2	49,4	48,7	48,3	49,4	50,6	49,2	47,1	48,8	49,3	49,1	49,8
27	47,8	49,6	48,9	48,9	48,5	48,4	49,1	48,5	49,6	49,3	50,0	49,2
28	48,6	47,6	48,3	49,2	49,2	49,7	48,9	53,0	49,1	48,7	48,5	49,9
29	49,1		48,9	47,8	50,0	49,3	48,4	48,3	49,3	48,3	49,6	49,6
30	49,8		49,1	45,5	48,7	49,6	48,5	48,4	49,0	48,0	49,6	49,5
31	47,8		49,1		49,4		51,0	48,3		48,7		47,8

Legenda  **Bielsko Biała** **Kraków**  
 <40% 50% >60%  
 niedziele i święta

$$*WNK = \frac{N_{poj./24h}(\text{kierunek P})}{N_{poj./24h}(\text{kierunek P+L})}$$



## Struktura rodzajowa ruchu wg pomiarów ręcznych

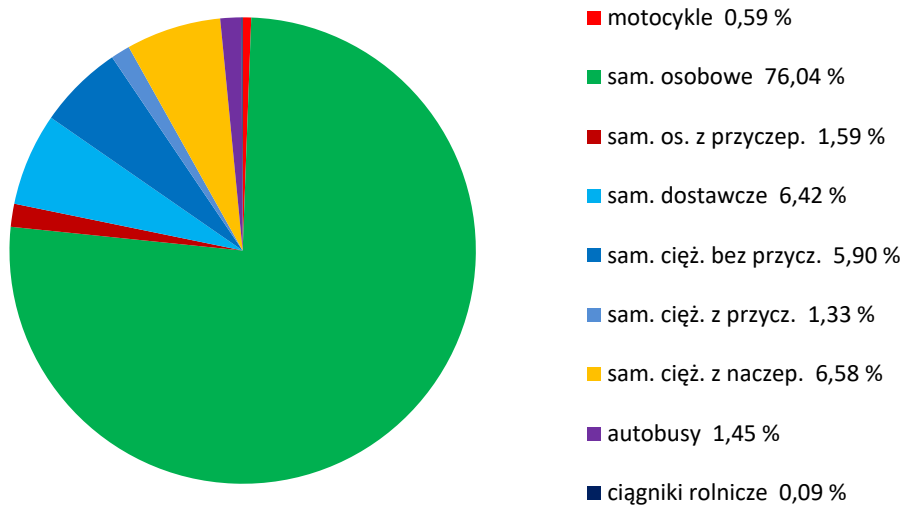
### STACJA NR 12013

**Miejscowość:** Kety  
**Odcinek:** Bielsko Biała - Andrvchów  
**Typ stacji:** BIT 8+1

**Rok:** 2022  
**Numer:** 52  
**Oddział:** KRAKÓW

R04\_04\_12013\_2022

#### Rodzajowa struktura ruchu wg pomiarów ręcznych w 2022



## SPIS TREŚCI

<b>Raport 0.1</b> .....	<b>1</b>
Stacja 12013.....	1
<b>Raport 2.1</b> .....	<b>2</b>
Woj 12.....	2
<b>Raport 2.2</b> .....	<b>3</b>
Woj 12.....	3
<b>Raport 2.3</b> .....	<b>4</b>
Stacja 12013.....	4
<b>Raport 3.1</b> .....	<b>5</b>
Stacja 12013.....	5
<b>Raport 3.2</b> .....	<b>6</b>
Stacja 12013.....	6
<b>Raport 3.3</b> .....	<b>7</b>
Stacja 12013.....	7
<b>Raport 3.4</b> .....	<b>8</b>
Stacja 12013.....	8
<b>Raport 3.6</b> .....	<b>9</b>
Stacja 12013.....	9
<b>Raport 3.12</b> .....	<b>10</b>
Stacja 12013.....	10
<b>Raport 3.7</b> .....	<b>11</b>
Stacja 12013.....	11
<b>Raport 3.10</b> .....	<b>23</b>
Stacja 12013.....	23
<b>Raport 3.11</b> .....	<b>24</b>
Stacja 12013.....	24
<b>Raport 4.4</b> .....	<b>25</b>
Stacja 12013.....	25