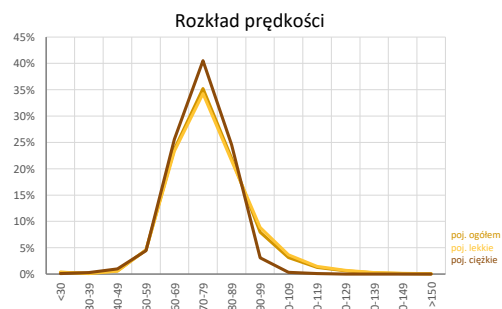
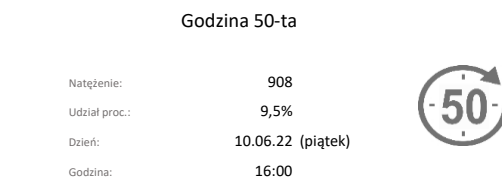
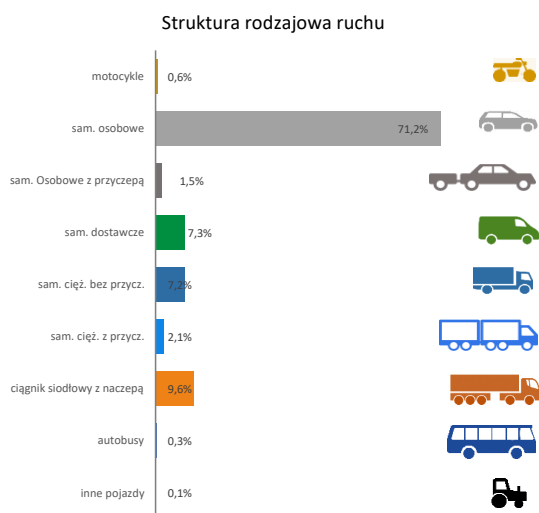
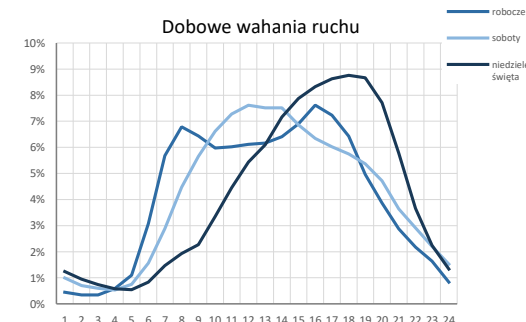
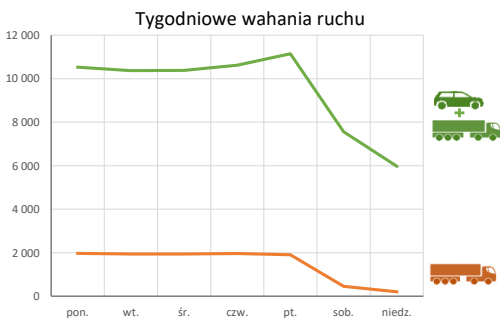
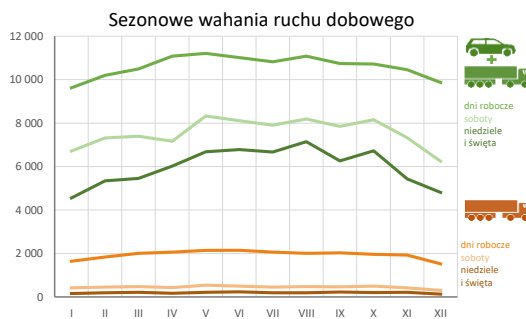
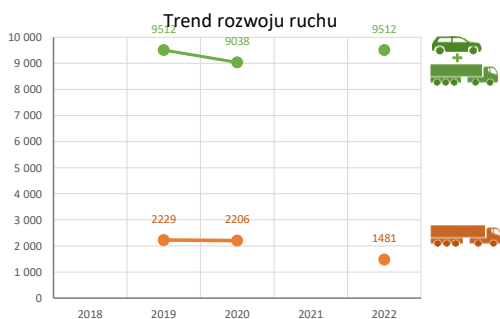
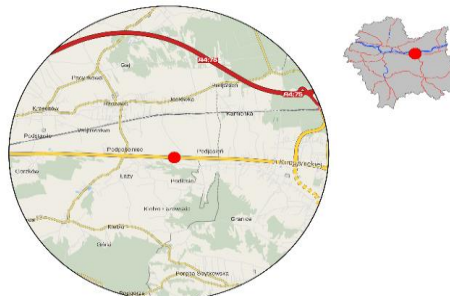


Karta punktu

Stacja NR 12011

Nr stacji: 12011
 Typ licznika: BIT 8+1
 Lokalizacja: Jasień
 Nr drogi: 94g
 Pikietaż: 39,740

Stacja działa od: 01.01.1990
 Charakter ruchu: G
 Liczba dni w archiwizacji: 365
 Liczba dni w przetworzeniu: 365



Analiza średniego dobowego ruchu rocznego (SDRR) dla poszczególnych miesięcy w 2021 i 2022 roku

R02_01_2022

Lp.	Oddział GDDKiA	Numer stacji	Typ stacji	Numer drogi	Średni dobowy ruch w miesiącu																																								
					styczeń			luty			marzec			kwiecień			maj			czerwiec			lipiec			sierpień			wrzesień			październik			listopad			grudzień			cały rok				
					2021	2022	wzrost/spadek (%)	2021	2022	wzrost/spadek (%)	2021	2022	wzrost/spadek (%)	2021	2022	wzrost/spadek (%)	2021	2022	wzrost/spadek (%)	2021	2022	wzrost/spadek (%)	2021	2022	wzrost/spadek (%)	2021	2022	wzrost/spadek (%)	2021	2022	wzrost/spadek (%)	2021	2022	wzrost/spadek (%)	2021	2022	wzrost/spadek (%)	2021	2022	wzrost/spadek (%)					
1.	Kraków	12002	BIT 8+1	A4	-	40918	-	-	47561	-	-	50848	-	-	49042	-	48910	50681	+4	49223	51739	+5	54559	55126	+1	58094	58306	0	51055	50843	0	49504	50997	+3	44356	45934	+4	44597	44682	0	-	-	49723	-	
		12006	BIT 8+1	7	-	54916	-	-	58544	-	-	55170	-	-	54139	-	-	57839	-	-	59500	-	-	61656	-	-	63010	-	-	58016	-	58679	58221	-1	54345	53002	-2	54559	51853	-5	-	-	57156	-	
		12007	BIT 8+1	44	-	9289	-	-	10261	-	-	10728	-	-	11209	-	-	12238	-	-	12908	12829	-1	13996	13246	-5	14475	13718	-5	12694	12469	-2	12081	11218	-7	10441	10108	-3	9904	9560	-3	-	-	11406	-
		12011	BIT 8+1	94g	8408	8484	+1	-	9092	-	-	9328	-	-	9798	-	-	10147	-	-	11770	9994	-15	11311	9810	-13	10734	10102	-6	10616	9689	-9	10527	9779	-7	9738	9290	-5	9045	8625	-5	-	-	9512	-
		12013	BIT 8+1	52	11898	11993	+1	-	12754	-	-	12888	-	-	12666	-	-	12961	-	-	15326	12631	-18	15515	12459	-20	15085	12615	-16	14348	11859	-17	14213	12218	-14	13372	11966	-11	12873	11687	-9	-	-	12391	-
		12014	BIT 8+1	A4	-	77608	-	-	86473	-	-	87748	-	-	87342	-	-	92431	-	-	90764	92550	+2	94930	94691	0	96554	96011	-1	90481	92438	+2	86758	90521	+4	82094	84263	+3	79757	79197	-1	-	-	88439	-
		12016	BIT 8+1	73	-	6843	-	-	7322	-	-	7398	-	-	7878	-	-	8129	-	-	8822	7942	-10	8908	7898	-10	9385	8121	-11	8550	7499	-12	8438	7626	-10	7735	7213	-7	7304	6965	-5	-	-	7570	-
		12017	BIT 8+1	S52c	-	45969	-	-	49606	-	-	50117	-	-	50304	-	-	52612	-	-	45915	52952	+15	46559	53034	+14	49802	53637	+8	48628	53845	+11	47494	52896	+11	46427	47151	+2	47802	44941	-6	-	-	50506	-
		12018	BIT 8+1	S7c	-	42455	-	-	47168	-	-	49356	-	-	49386	-	-	51517	-	-	50269	50981	+1	52861	50593	-4	53080	55105	+4	53128	52369	-1	52854	51988	-2	48541	48446	0	45813	44460	-3	-	-	49488	-
		12058	BIT 8+1	75	7815	7951	+2	-	8841	-	-	9455	-	-	9508	-	-	10395	-	-	15779	10186	-35	13481	9591	-29	10883	9752	-10	10777	9721	-10	10401	9890	-5	9444	9188	-3	8539	8239	-4	-	-	9393	-
		12059	BIT 8+1	94	13912	14141	+2	-	15827	-	-	16346	-	-	16231	-	-	17599	-	-	18526	17783	-4	18097	18084	0	18873	18563	-2	17992	17906	0	16324	17693	+8	15669	15938	+2	15134	14817	-2	-	-	16743	-
		12501	WIM	75	-	-	-	-	14499	-	-	14320	-	-	15161	-	-	15086	-	-	16711	14818	-11	-	-	-	17461	-	-	-	-	-	-	-	-	-	-	-	-	-	-	-	-	-	
		12502	WIM	7	-	14175	-	-	17965	-	-	16489	-	-	17071	-	-	18833	-	-	20621	-	-	-	-	22963	-	-	21047	-	-	-	-	-	-	-	-	-	-	-	-	-	-	-	
		12503	WIM	79	-	11740	-	-	13299	-	-	14081	-	-	13964	-	-	15415	14640	-5	15203	14434	-5	14779	14015	-5	14599	13778	-6	14850	14012	-6	15182	14541	-4	14151	13368	-6	13037	11988	-8	-	-	13655	-
		12801	KAS	7	1491	2442	+64	1976	3543	+79	2360	3814	+62	2492	3964	+59	3082	4123	+34	3252	4091	+26	3191	4359	+37	3456	4534	+31	3259	3960	+22	3167	4144	+31	2837	3863	+36	2407	3261	+35	2748	3842	+40		

Średni dobowy ruch roczny (SDRR) w stacjach SCPR w latach 2013-2022

Ruch ogółem

R02_02_2022

Lp.	Oddział GDDKiA	Numer stacji	Typ stacji	Nr drogi	Średni dobowy ruch roczny (SDRR) w latach (poj./dobę)										Wzrost/spadek ruchu (%)		
					2013	2014	2015	2016	2017	2018	2019	2020	2021	2022	2022/20	2022/21	
1.	Kraków	12002	BIT 8+1	A4	-	-	-	-	-	-	-	-	-	-	49723*	-	-
		12006	BIT 8+1	7	-	-	-	-	-	-	-	-	-	-	57156*	-	-
		12007	BIT 8+1	44	-	-	-	-	-	-	-	-	-	-	11406*	-	-
		12011	BIT 8+1	94g	24620	12896*	8640*	8435	8719	8927	9231	9512	9038	9512	0	5	
		12013	BIT 8+1	52	13030	13057	12859	13039	13013	12943	12820	12307	12327	12391	1	1	
		12014	BIT 8+1	A4	-	-	-	-	-	-	-	-	-	-	88439*	-	-
		12016	BIT 8+1	73	-	-	-	-	-	-	-	-	-	-	7570*	-	-
		12017	BIT 8+1	S52c	-	-	-	-	-	-	-	-	-	-	50505*	-	-
		12018	BIT 8+1	S7c	-	-	-	-	-	-	-	-	-	-	49485*	-	-
		12058	BIT 8+1	75	-	-	-	-	-	-	-	-	-	9262*	9393	-	1*
		12059	BIT 8+1	94	-	-	-	-	-	-	-	-	-	15722*	16743	-	6*
12503	WIM	79	-	-	-	-	-	-	-	-	-	-	13655*	-	-		
12801	KAS	7	-	-	-	-	-	-	-	-	-	-	2852*	3842*	-	35*	

* - wynik niemiernodajny do porównań

** - dane nietypowe ze względu na decyzje administracyjne

STACJA NR 12011

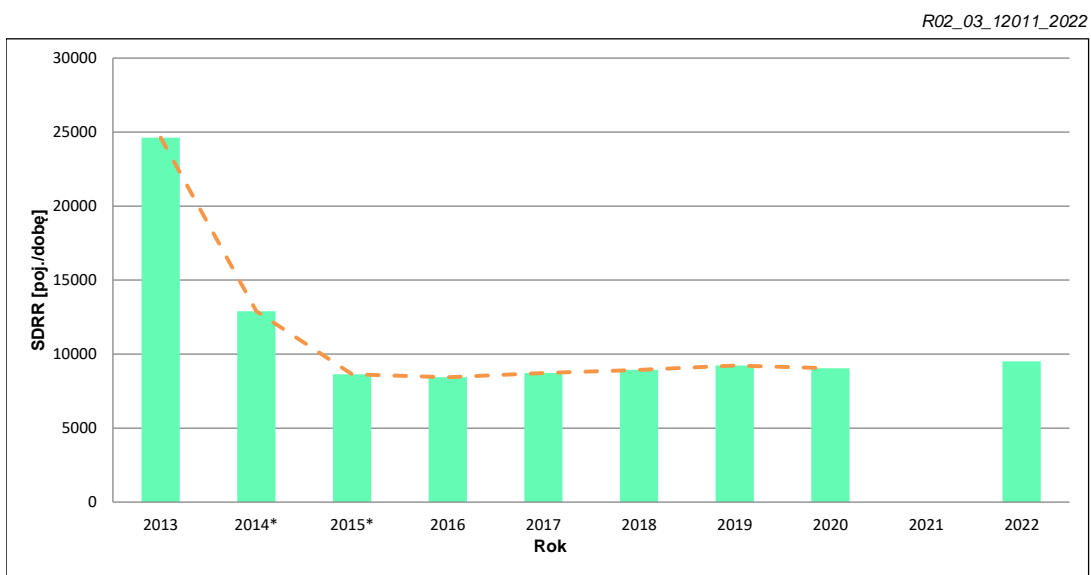
Miejscowość: Jasień
Odcinek: Bochnia - Brzesko
Typ stacji: BIT 8+1

Rok: 2022
Numer drogi: 94g
Oddział: KRAKÓW

Wykres trendu rozwoju ruchu dla stacji 12011

R02_02_12011_2022

Średni dobowy ruch roczny (SDRR) w latach (poj./dobę)										Wzrost/spadek ruchu [%]	
2013	2014	2015	2016	2017	2018	2019	2020	2021	2022	2022/20	2022/21
24620	12896*	8640*	8435	8719	8927	9231	9038	-	9512	5	-



* - ruch niemiernodajny do porównań

Średni dobowy ruch dla poszczególnych dni tygodnia w poszczególnych miesiącach roku

STACJA NR 12011

Miejscowość: Jasień
 Odcinek: Bochnia - Brzesko
 Typ stacji: BIT 8+1

Rok: 2022
 Numer drogi: 94g
 Oddział: KRAKÓW

Ruch ogółem

R03_01_12011_2022

Dni tygodnia:		Styczeń	Luty	Marzec	Kwiecień	Maj	Czerwiec	Lipiec	Sierpień	Wrzesień	Październik	Listopad	Grudzień	Cały rok
1. Poniedziałki	a	9599	10265	10520	10760	10749	11053	10923	10982	10825	10676	10460	9528	10528
	b	1,131	1,129	1,128	1,098	1,059	1,106	1,113	1,087	1,117	1,092	1,126	1,105	1,107
	c	0,912	0,975	0,999	1,022	1,021	1,050	1,038	1,043	1,028	1,014	0,994	0,905	1,000
2. Wtorki	a	9599	9858	10284	11253	11032	10769	10459	10769	10393	10370	10079	9524	10366
	b	1,131	1,084	1,102	1,148	1,087	1,078	1,066	1,066	1,073	1,060	1,085	1,104	1,090
	c	0,926	0,951	0,992	1,086	1,064	1,039	1,009	1,039	1,003	1,000	0,972	0,919	1,000
3. Środy	a	9630	9739	10049	11075	11043	10980	10467	10757	10357	10289	10320	9877	10382
	b	1,135	1,071	1,077	1,130	1,088	1,099	1,067	1,065	1,069	1,052	1,111	1,145	1,091
	c	0,928	0,938	0,968	1,067	1,064	1,058	1,008	1,036	0,998	0,991	0,994	0,951	1,000
4. Czwartki	a	9515	10248	10465	11251	11337	10780	10651	11150	10583	10585	10637	10176	10615
	b	1,122	1,127	1,122	1,148	1,117	1,079	1,086	1,104	1,092	1,082	1,145	1,180	1,116
	c	0,896	0,965	0,986	1,060	1,068	1,016	1,003	1,050	0,997	0,997	1,002	0,959	1,000
5. Piątki	a	9775	10877	11134	11057	11868	11481	11597	11726	11562	11653	10783	10215	11144
	b	1,152	1,196	1,194	1,128	1,170	1,149	1,182	1,161	1,193	1,192	1,161	1,184	1,172
	c	0,877	0,976	0,999	0,992	1,065	1,030	1,041	1,052	1,038	1,046	0,968	0,917	1,000
6. Soboty	a	6717	7313	7394	7167	8327	8113	7903	8189	7848	8153	7328	6241	7558
	b	0,792	0,804	0,793	0,731	0,821	0,812	0,806	0,811	0,810	0,834	0,789	0,724	0,795
	c	0,889	0,968	0,978	0,948	1,102	1,073	1,046	1,083	1,038	1,079	0,970	0,826	1,000
7. Niedziele	a	4830	5343	5449	5444	6747	7237	6667	7144	6255	6729	5005	4862	5976
	b	0,569	0,588	0,584	0,556	0,665	0,724	0,680	0,707	0,646	0,688	0,539	0,564	0,628
	c	0,808	0,894	0,912	0,911	1,129	1,211	1,116	1,195	1,047	1,126	0,838	0,814	1,000
8. Dni robocze	a	9624	10197	10490	11079	11206	11012	10819	11077	10744	10714	10456	9864	10607
	b	1,134	1,122	1,125	1,131	1,104	1,102	1,103	1,097	1,109	1,096	1,126	1,144	1,115
	c	0,907	0,961	0,989	1,044	1,056	1,038	1,020	1,044	1,013	1,010	0,986	0,930	1,000
9. Święta	a	3866	-	-	6886	6532	6108	-	7147	-	-	6271	4738	5935
	b	0,456	-	-	0,703	0,644	0,611	-	0,707	-	-	0,675	0,549	0,624
	c	0,651	-	-	1,160	1,101	1,029	-	1,204	-	-	1,057	0,798	1,000
10. Niedziele i święta	a	4554	5343	5449	6021	6675	6785	6667	7144	6255	6729	5427	4812	5988
	b	0,537	0,588	0,584	0,615	0,658	0,679	0,680	0,707	0,646	0,688	0,584	0,558	0,630
	c	0,761	0,892	0,910	1,006	1,115	1,133	1,113	1,193	1,045	1,124	0,906	0,804	1,000
11. Wszystkie dni	a	8484	9092	9328	9798	10147	9994	9810	10102	9689	9779	9290	8625	9512
	b	1,000	1,000	1,000	1,000	1,000	1,000	1,000	1,000	1,000	1,000	1,000	1,000	1,000
	c	0,892	0,956	0,981	1,030	1,067	1,051	1,031	1,062	1,019	1,028	0,977	0,907	1,000

Legenda:

a = średni dobowy ruch danego dnia (dni) tygodnia

b = $\frac{\text{średni dobowy ruch danego dnia (dni) tygodnia w miesiącu}}{\text{średni dobowy ruch we wszystkie dni miesiąca}}$

c = $\frac{\text{średni dobowy ruch danego dnia (dni) tygodnia w miesiącu}}{\text{średni dobowy ruch danego dnia (dni) tygodnia w roku}}$

Uwagi: *Dane oszacowane, brak oszacowań dla dni świątecznych

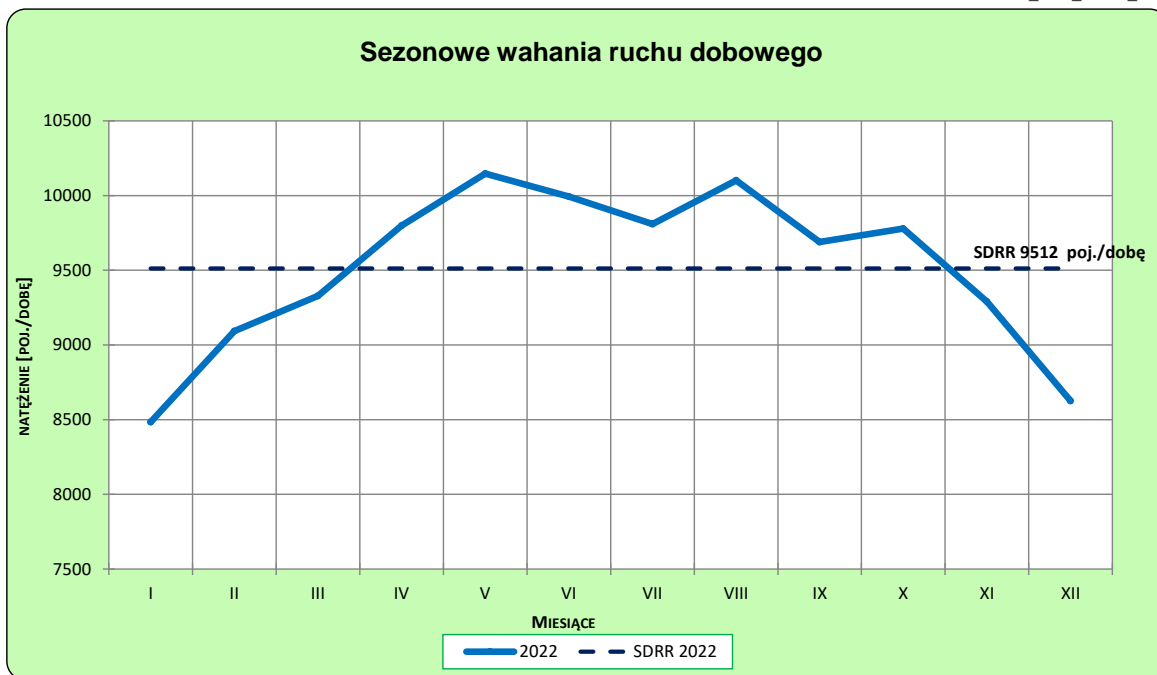
STACJA NR 12011

Miejscowość: Jasień
Odcinek: Bochnia - Brzesko
Typ stacji: BIT 8+1

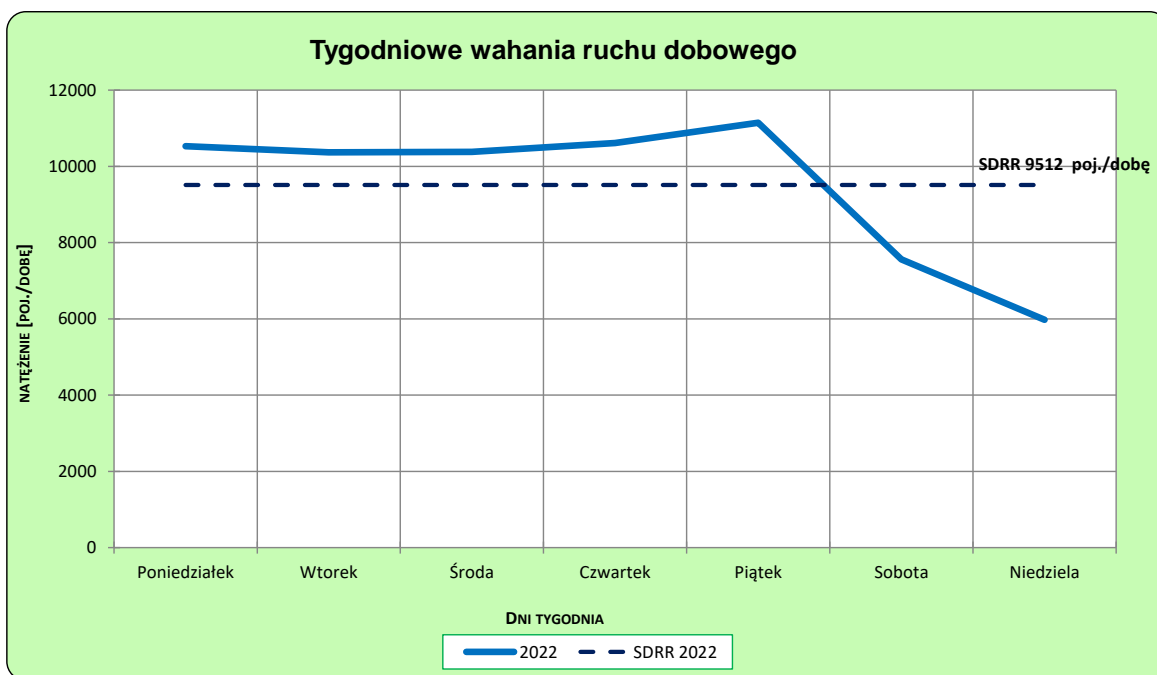
Rok: 2022
Numer drogi: 94g
Oddział: KRAKÓW

Ruch ogółem

R03_02-1_12011_2022



R03_02-2_12011_2022



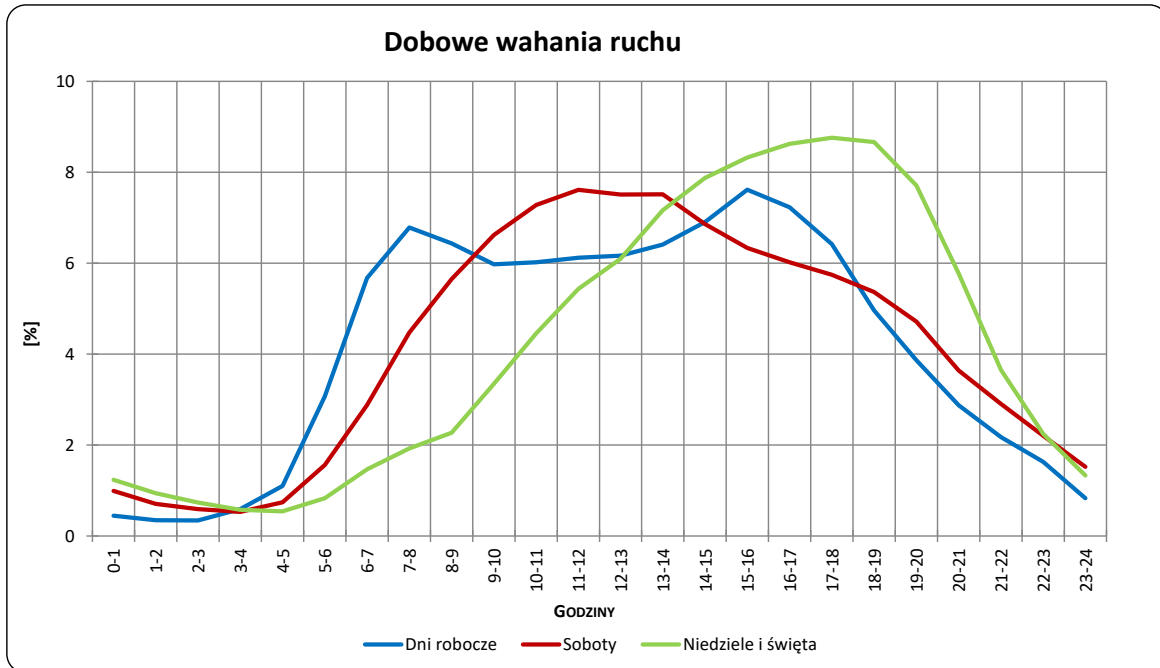
Uwagi: –

STACJA NR 12011

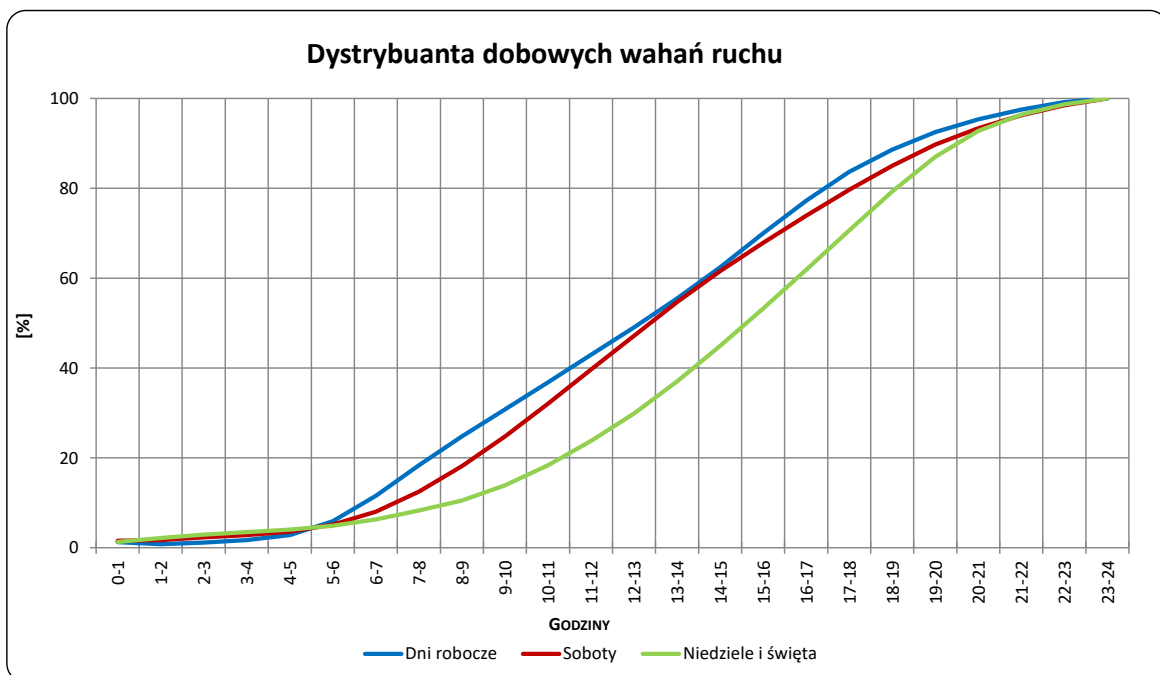
Miejscowość: Jasień
Odcinek: Bochnia - Brzesko
Typ stacji: BIT 8+1

Rok: 2022
Numer drogi: 94g
Oddział: KRAKÓW

R03_03-1_12011_2022



R03_03-2_12011_2022



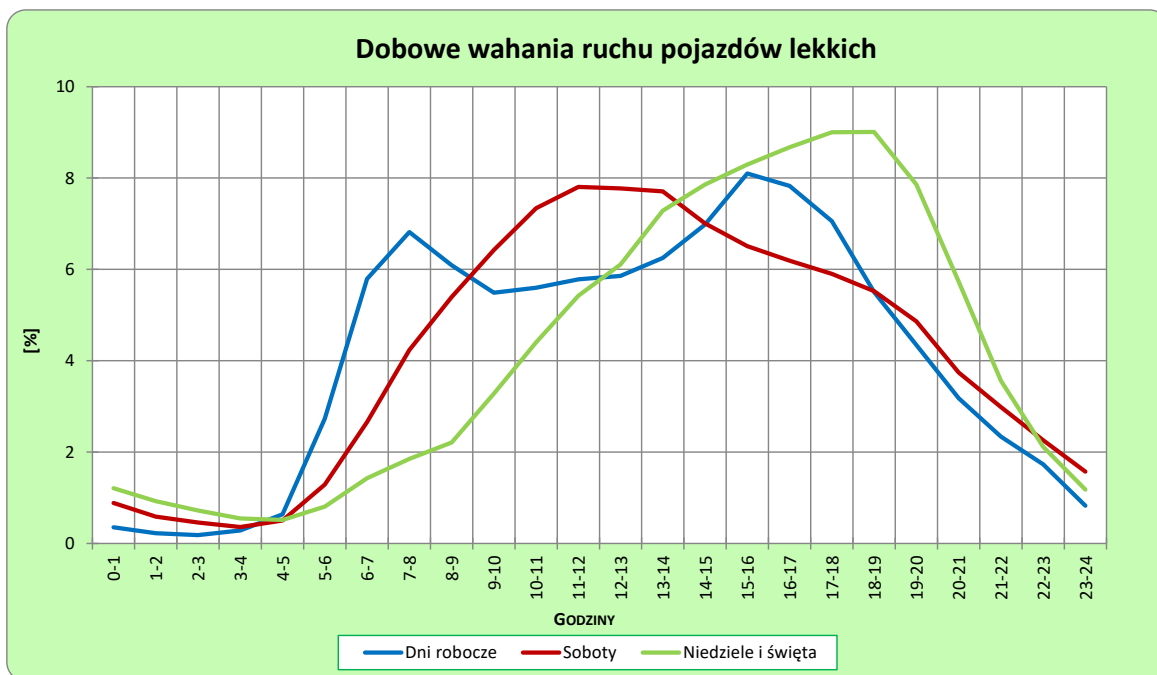
Uwagi: –

STACJA NR 12011

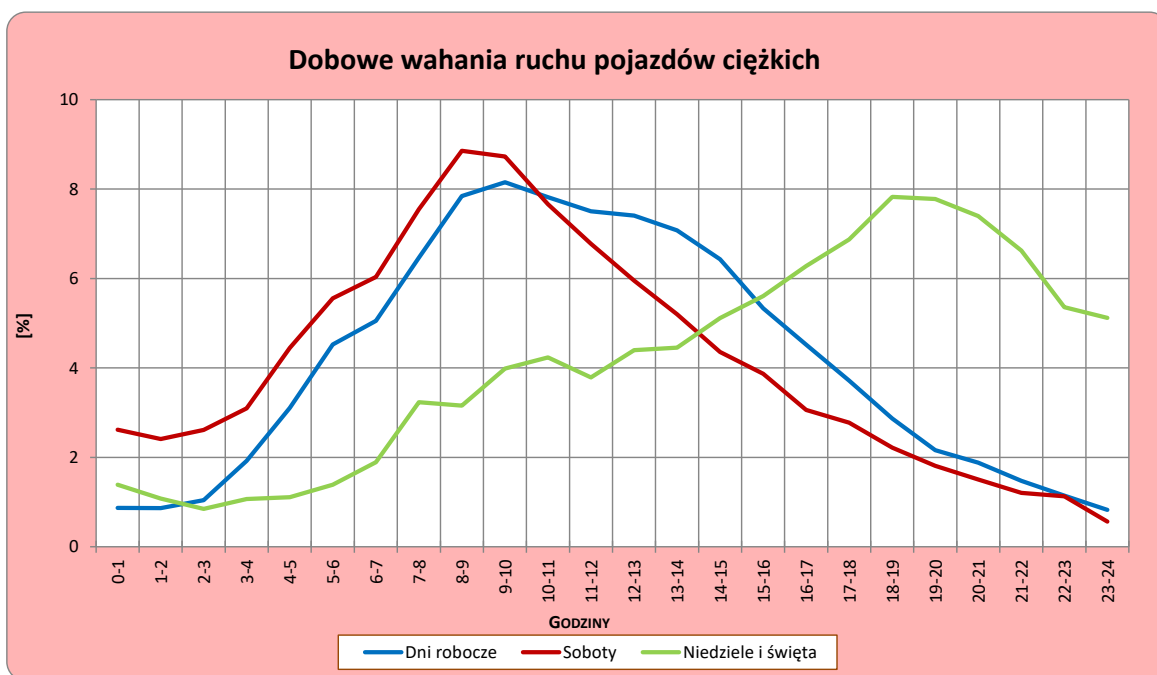
Miejscowość: Jasień
Odcinek: Bochnia - Brzesko
Typ stacji: BIT 8+1

Rok: 2022
Numer drogi: 94g
Oddział: KRAKÓW

R03_04-1_12011_2022



R03_04-2_12011_2022



Uwagi: –

Udział ruchu pojazdów lekkich i ciężkich w poszczególnych okresach doby

STACJA NR 12011

Miejscowość: Jasień
Odcinek: Bochnia - Brzesko
Typ stacji: BIT 8+1

Rok: 2022
Numer drogi: 94g
Oddział: KRAKÓW

R03_05_12011_2022

Godziny	Udział procentowy ruchu w poszczególnych godzinach doby [%]	
	Pojazdy lekkie	Pojazdy ciężkie
0 - 1	0,5	1,0
1 - 2	0,4	1,0
2 - 3	0,3	1,1
3 - 4	0,3	1,9
4 - 5	0,6	3,1
5 - 6	2,3	4,5
6 - 7	4,9	5,0
7 - 8	5,9	6,5
8 - 9	5,5	7,8
9 - 10	5,3	8,1
10 - 11	5,7	7,7
11 - 12	6,0	7,4
12 - 13	6,1	7,3
13 - 14	6,6	7,0
14 - 15	7,1	6,3
15 - 16	7,9	5,3
16 - 17	7,7	4,5
17 - 18	7,1	3,7
18 - 19	5,9	3,0
19 - 20	4,8	2,3
20 - 21	3,6	2,0
21 - 22	2,6	1,6
22 - 23	1,8	1,2
23 - 24	1,0	0,9

Źródło danych: Pomiary automatyczne

Dobowe wahania ruchu pojazdów ogółem w podziale na kierunki

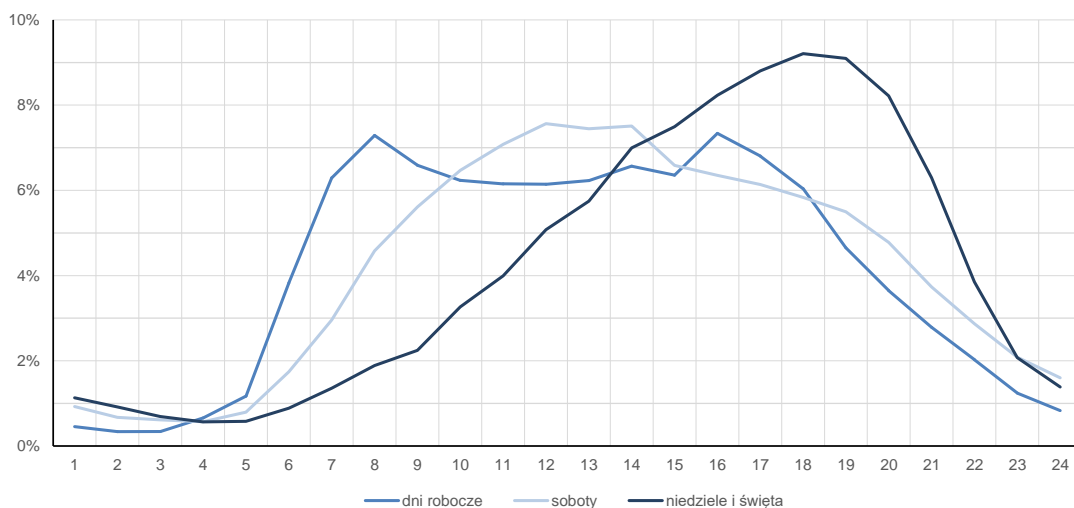
STACJA NR 12011

Miejscowość:	Jasień	Rok:	2022
Odcinek:	Bochnia - Brzesko	Numer drogi:	94g
Typ stacji:	BIT 8+1	Oddział:	KRAKÓW

Średni dobowy rozkład natężenia ruchu

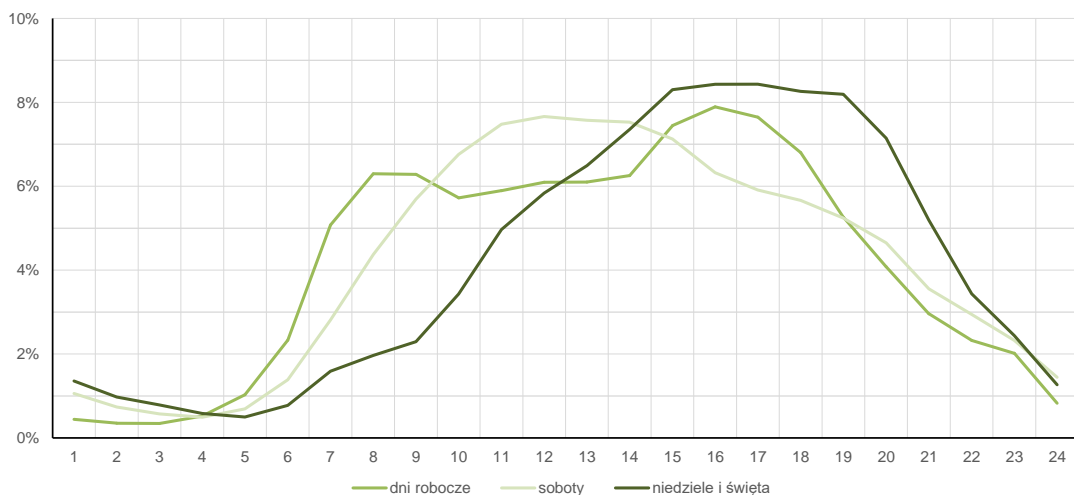
R03_12-1_12011_2022

Kierunek Kraków



R03_12-2_12011_2022

Kierunek Tarnów



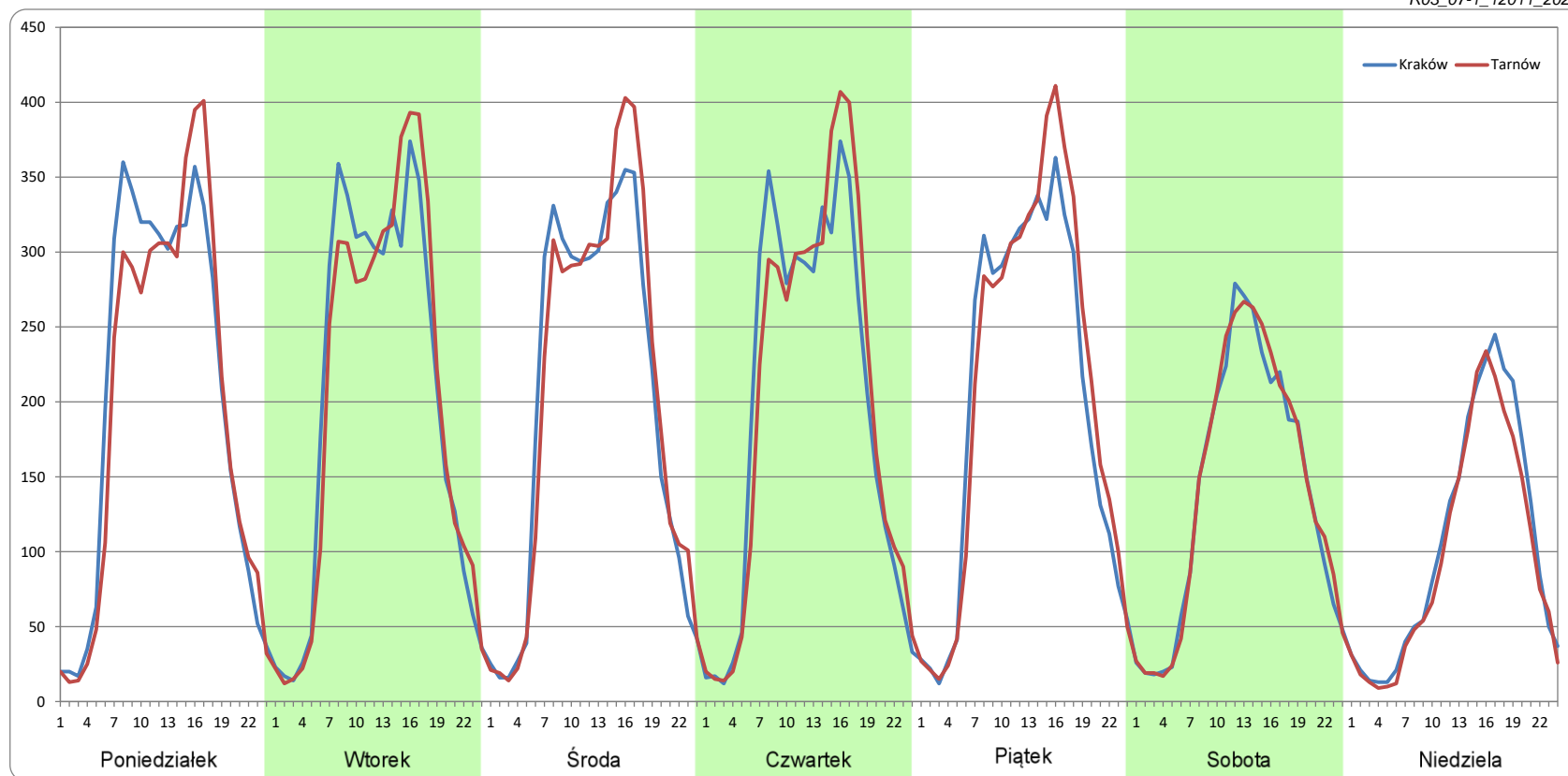
Ruch w poszczególne dni tygodnia

STACJA NR 12011

Numer drogi: 94g **Rok:** 2022 **Miesiąc:** Styczeń **Typ stacji:** BIT 8+1 **Oddział:** KRAKÓW

Dzień tygodnia	Poniedziałek		Wtorek		Środa		Czwartek		Piątek		Sobota		Niedziela	
	Kraków	Tarnów	Kraków	Tarnów	Kraków	Tarnów	Kraków	Tarnów	Kraków	Tarnów	Kraków	Tarnów	Kraków	Tarnów
SDR	4876	4723	4808	4792	4769	4861	4720	4795	4790	4985	3329	3388	2516	2314
Razem	9599		9599		9630		9515		9775		6717		4830	
Podział procentowy	50,80%	49,20%	50,08%	49,92%	49,52%	50,48%	49,61%	50,39%	49,01%	50,99%	49,56%	50,44%	52,09%	47,91%

R03_07-1_12011_2022



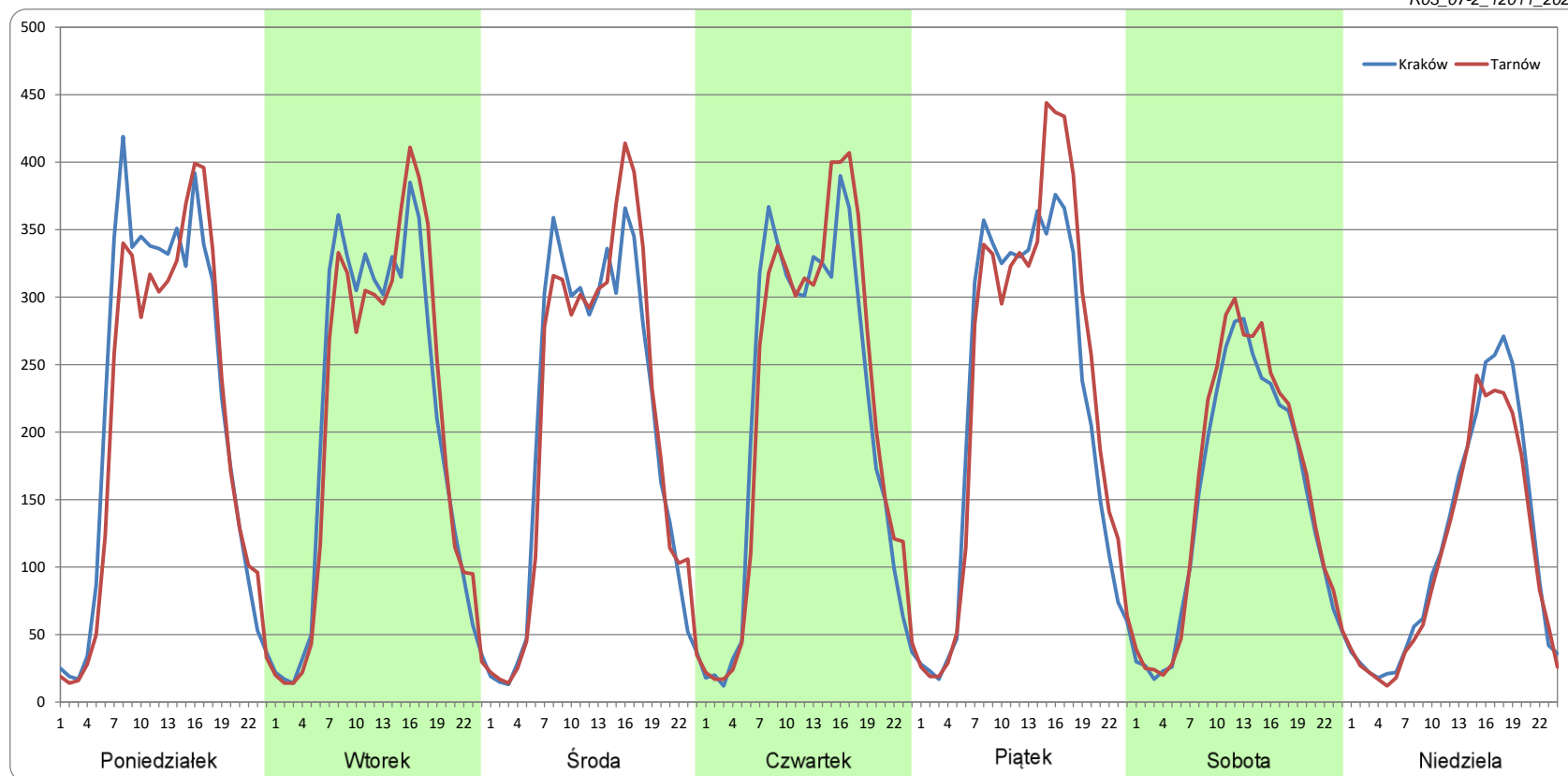
Ruch w poszczególne dni tygodnia

STACJA NR 12011

Numer drogi: 94g **Rok:** 2022 **Miesiąc:** Luty **Typ stacji:** BIT 8+1 **Oddział:** KRAKÓW

Dzień tygodnia	Poniedziałek		Wtorek		Środa		Czwartek		Piątek		Sobota		Niedziela	
	Kraków	Tarnów	Kraków	Tarnów	Kraków	Tarnów	Kraków	Tarnów	Kraków	Tarnów	Kraków	Tarnów	Kraków	Tarnów
SDR	5276	4989	4939	4919	4823	4916	5045	5204	5278	5599	3559	3755	2773	2570
Razem	10265		9858		9739		10248		10877		7313		5343	
Podział procentowy	51,40%	48,60%	50,11%	49,89%	49,52%	50,48%	49,23%	50,77%	48,53%	51,47%	48,66%	51,34%	51,90%	48,10%

R03_07-2_12011_2022



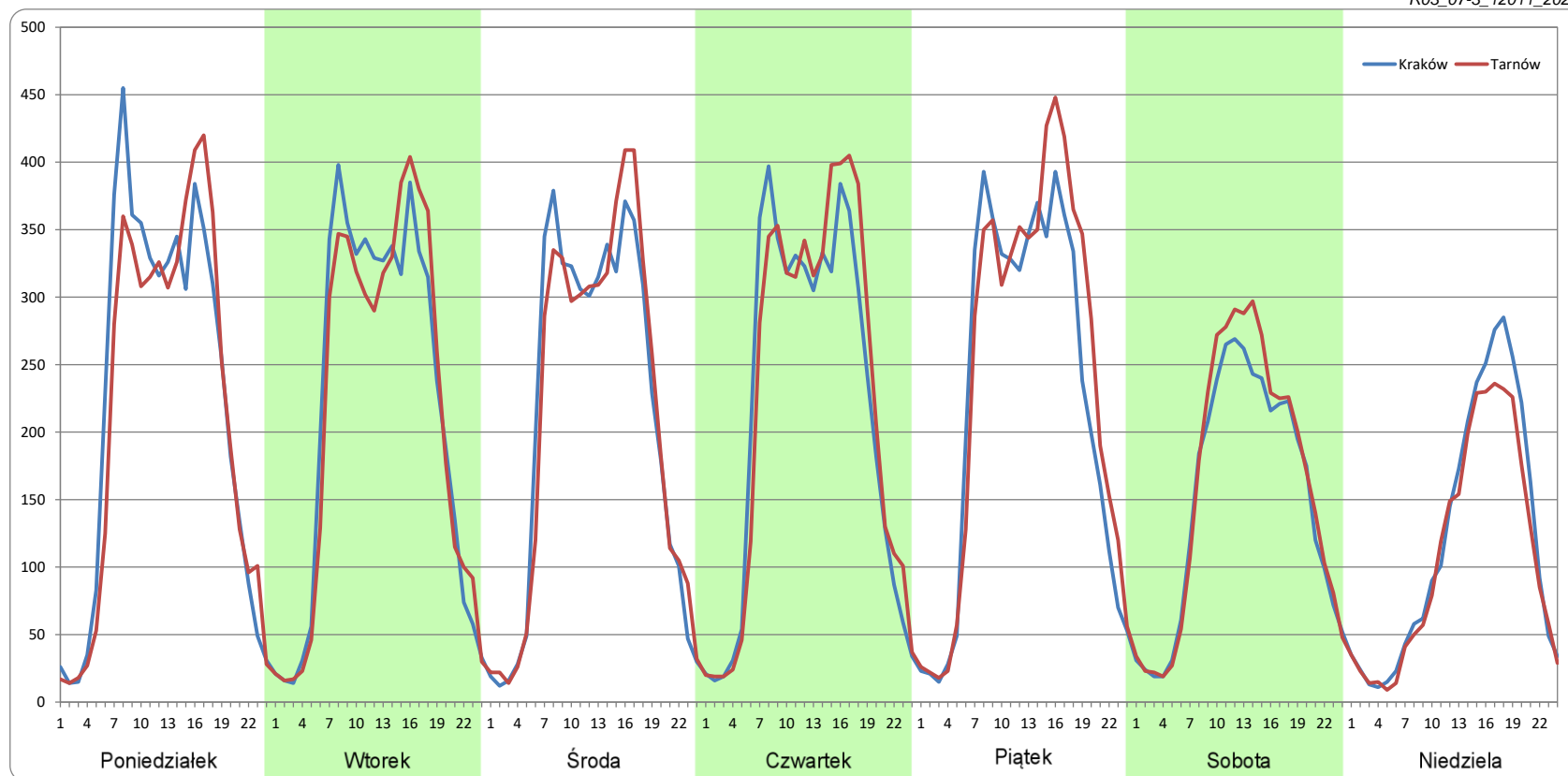
Ruch w poszczególne dni tygodnia

STACJA NR 12011

Numer drogi: 94g **Rok:** 2022 **Miesiąc:** Marzec **Typ stacji:** BIT 8+1 **Oddział:** KRAKÓW

Dzień tygodnia	Poniedziałek		Wtorek		Środa		Czwartek		Piątek		Sobota		Niedziela	
	Kraków	Tarnów	Kraków	Tarnów	Kraków	Tarnów	Kraków	Tarnów	Kraków	Tarnów	Kraków	Tarnów	Kraków	Tarnów
SDR	5350	5170	5176	5108	5013	5036	5156	5310	5379	5755	3582	3812	2863	2587
Razem	10520		10284		10049		10465		11134		7394		5449	
Podział procentowy	50,86%	49,14%	50,33%	49,67%	49,88%	50,12%	49,27%	50,73%	48,31%	51,69%	48,44%	51,56%	52,53%	47,47%

R03_07-3_12011_2022



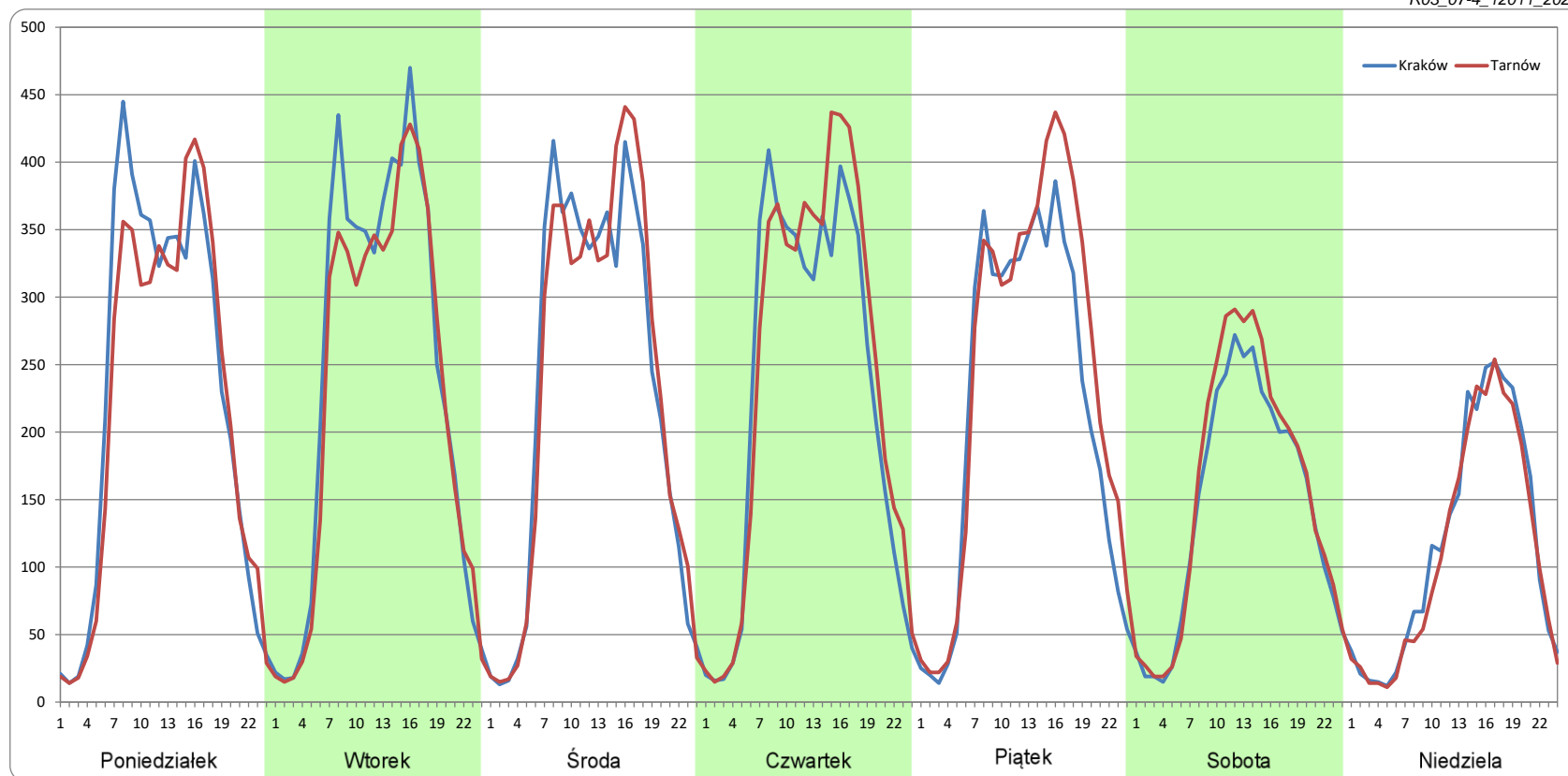
Ruch w poszczególne dni tygodnia

STACJA NR 12011

Numer drogi: 94g **Rok:** 2022 **Miesiąc:** Kwiecień **Typ stacji:** BIT 8+1 **Oddział:** KRAKÓW

Dzień tygodnia	Poniedziałek		Wtorek		Środa		Czwartek		Piątek		Sobota		Niedziela	
	Kraków	Tarnów	Kraków	Tarnów	Kraków	Tarnów	Kraków	Tarnów	Kraków	Tarnów	Kraków	Tarnów	Kraków	Tarnów
SDR	5492	5268	5799	5454	5506	5569	5462	5790	5240	5817	3453	3714	2793	2651
Razem	10760		11253		11075		11251		11057		7167		5444	
Podział procentowy	51,04%	48,96%	51,53%	48,47%	49,71%	50,29%	48,54%	51,46%	47,39%	52,61%	48,18%	51,82%	51,31%	48,69%

R03_07-4_12011_2022



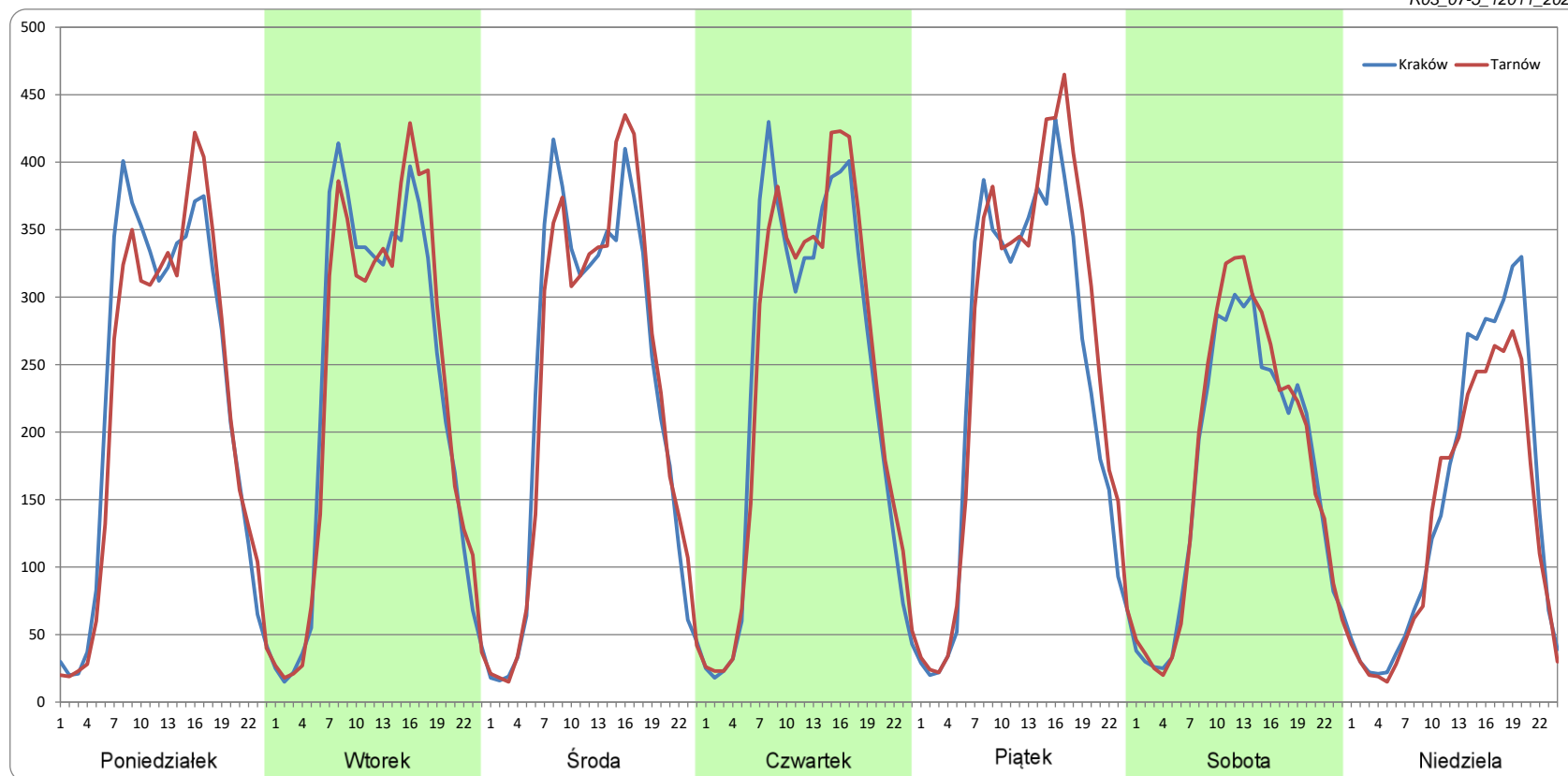
Ruch w poszczególne dni tygodnia

STACJA NR 12011

Numer drogi: 94g **Rok:** 2022 **Miesiąc:** Maj **Typ stacji:** BIT 8+1 **Oddział:** KRAKÓW

Dzień tygodnia	Poniedziałek		Wtorek		Środa		Czwartek		Piątek		Sobota		Niedziela	
Kierunek	Kraków	Tarnów	Kraków	Tarnów	Kraków	Tarnów	Kraków	Tarnów	Kraków	Tarnów	Kraków	Tarnów	Kraków	Tarnów
SDR	5463	5285	5503	5529	5504	5539	5640	5697	5725	6144	4078	4249	3559	3188
Razem	10749		11032		11043		11337		11868		8327		6747	
Podział procentowy	50,83%	49,17%	49,88%	50,12%	49,84%	50,16%	49,75%	50,25%	48,23%	51,77%	48,97%	51,03%	52,75%	47,25%

R03_07-5_12011_2022



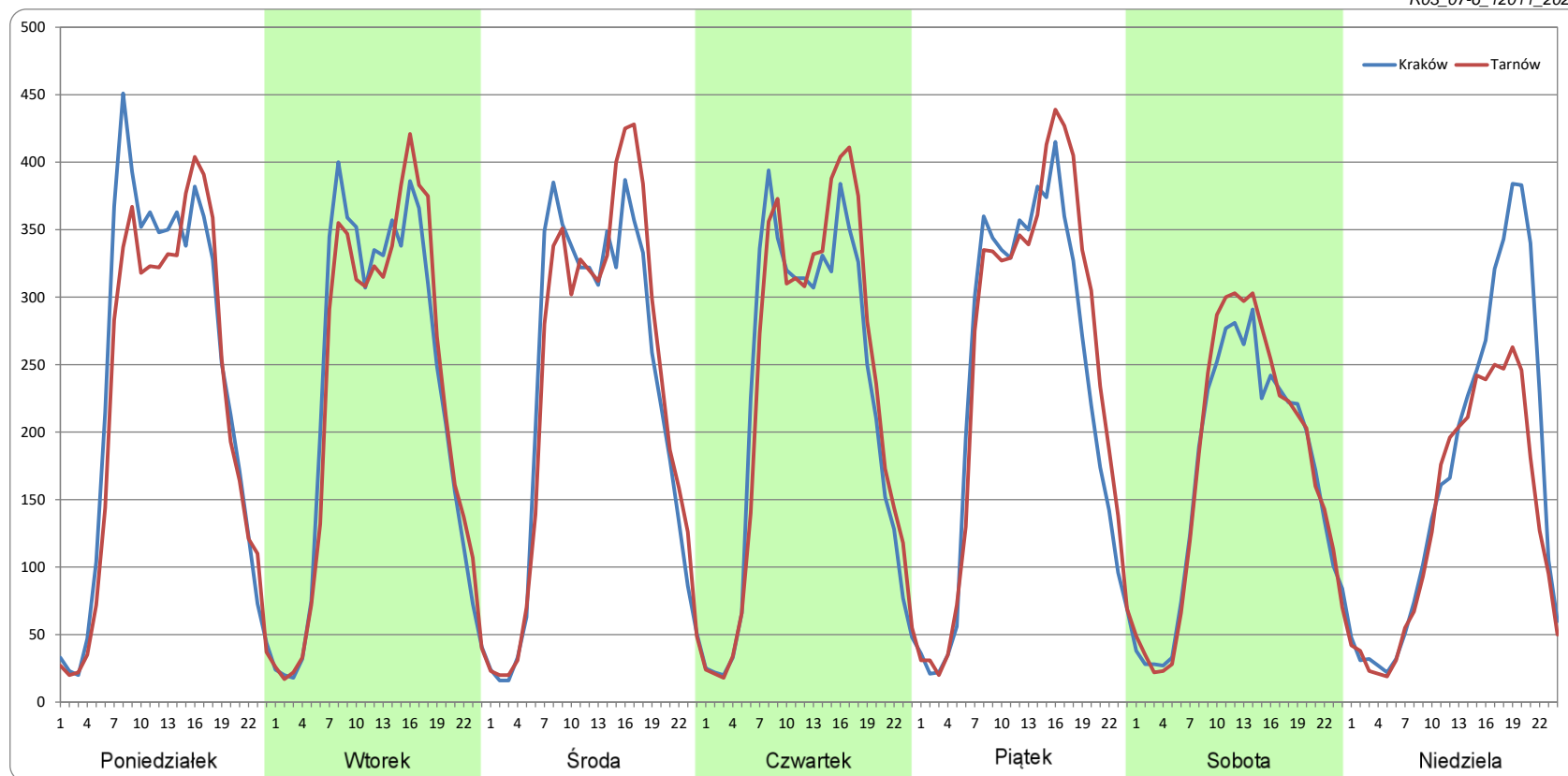
Ruch w poszczególne dni tygodnia

STACJA NR 12011

Numer drogi: 94g **Rok:** 2022 **Miesiąc:** Czerwiec **Typ stacji:** BIT 8+1 **Oddział:** KRAKÓW

Dzień tygodnia	Poniedziałek		Wtorek		Środa		Czwartek		Piątek		Sobota		Niedziela	
	Kraków	Tarnów	Kraków	Tarnów	Kraków	Tarnów	Kraków	Tarnów	Kraków	Tarnów	Kraków	Tarnów	Kraków	Tarnów
SDR	5712	5340	5392	5377	5414	5566	5295	5485	5567	5914	3972	4141	3994	3243
Razem	11053		10769		10980		10780		11481		8113		7237	
Podział procentowy	51,68%	48,32%	50,07%	49,93%	49,31%	50,69%	49,12%	50,88%	48,49%	51,51%	48,96%	51,04%	55,19%	44,81%

R03_07-6_12011_2022



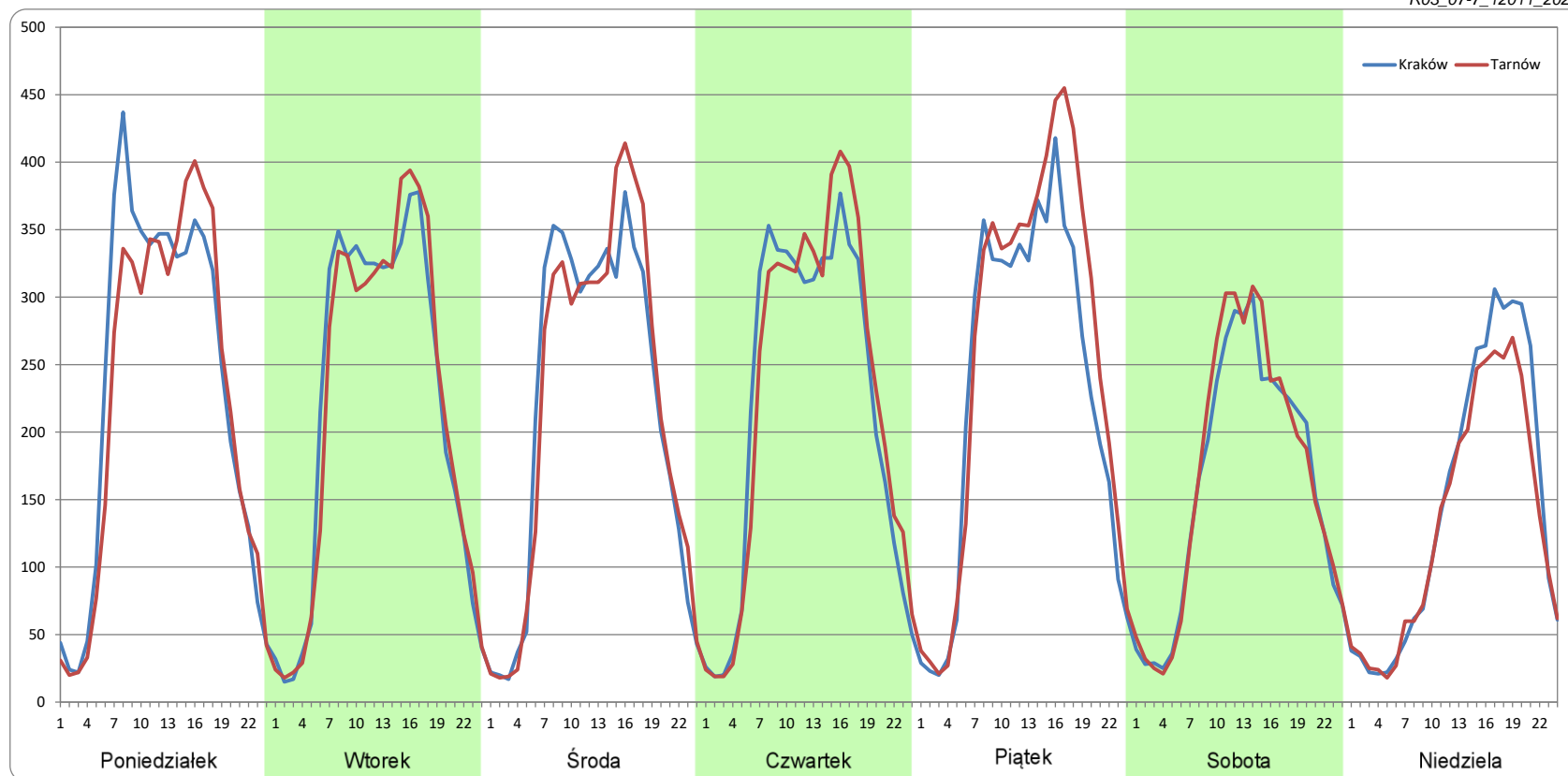
Ruch w poszczególne dni tygodnia

STACJA NR 12011

Numer drogi: 94g **Rok:** 2022 **Miesiąc:** Lipiec **Typ stacji:** BIT 8+1 **Oddział:** KRAKÓW

Dzień tygodnia	Poniedziałek		Wtorek		Środa		Czwartek		Piątek		Sobota		Niedziela	
	Kraków	Tarnów	Kraków	Tarnów	Kraków	Tarnów	Kraków	Tarnów	Kraków	Tarnów	Kraków	Tarnów	Kraków	Tarnów
SDR	5567	5356	5244	5216	5205	5263	5244	5407	5511	6086	3886	4017	3488	3179
Razem	10923		10459		10467		10651		11597		7903		6667	
Podział procentowy	50,97%	49,03%	50,14%	49,86%	49,72%	50,28%	49,24%	50,76%	47,52%	52,48%	49,17%	50,83%	52,32%	47,68%

R03_07-7_12011_2022



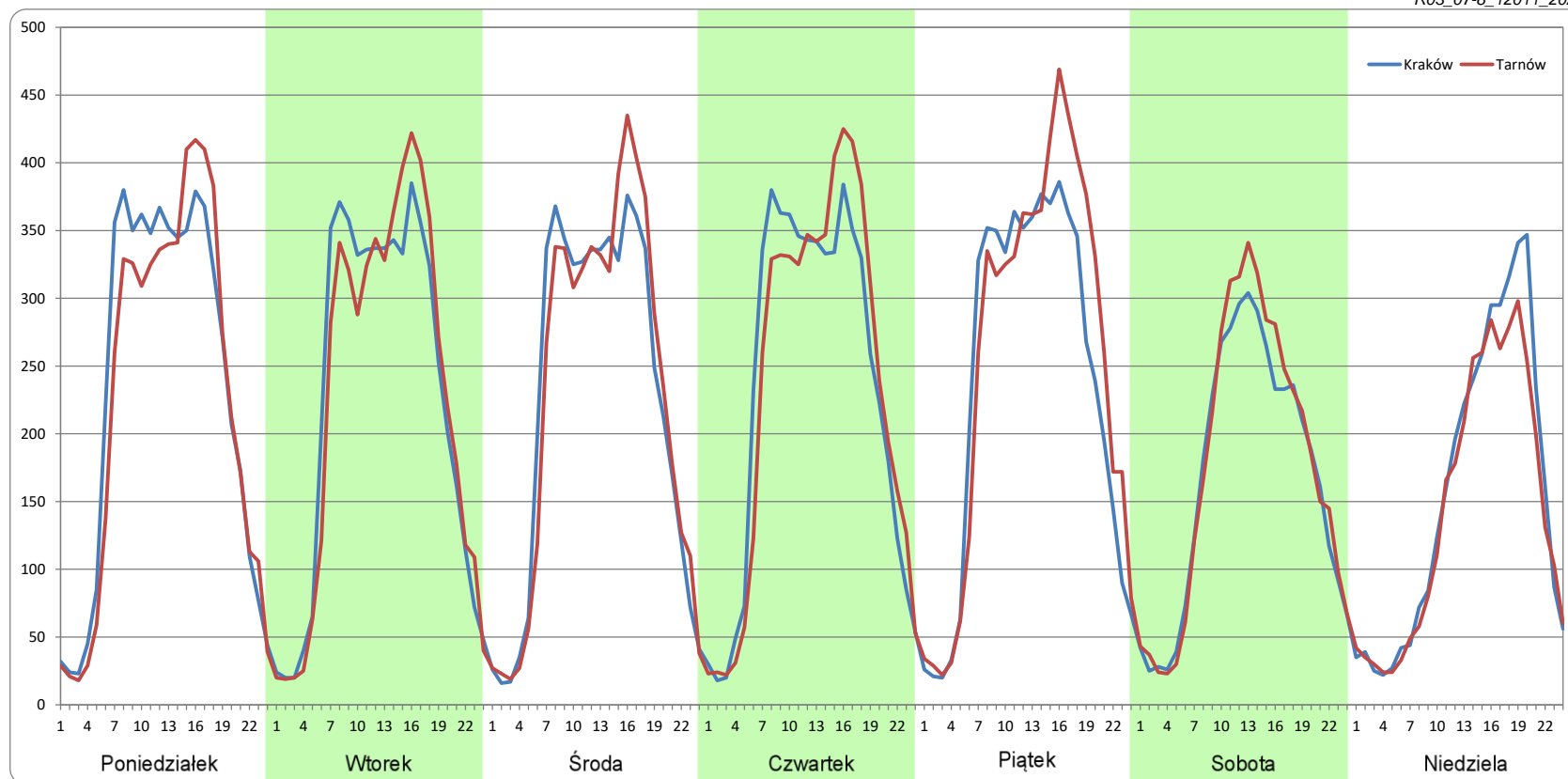
Ruch w poszczególne dni tygodnia

STACJA NR 12011

Numer drogi: 94g Rok: 2022 Miesiąc: Sierpień Typ stacji: BIT 8+1 Oddział: KRAKÓW

Dzień tygodnia	Poniedziałek		Wtorek		Środa		Czwartek		Piątek		Sobota		Niedziela	
	Kraków	Tarnów	Kraków	Tarnów	Kraków	Tarnów	Kraków	Tarnów	Kraków	Tarnów	Kraków	Tarnów	Kraków	Tarnów
SDR	5588	5395	5390	5378	5343	5414	5547	5603	5649	6077	4000	4189	3721	3423
Razem	10982		10769		10757		11150		11726		8189		7144	
Podział procentowy	50,88%	49,12%	50,06%	49,94%	49,67%	50,33%	49,75%	50,25%	48,17%	51,83%	48,84%	51,16%	52,08%	47,92%

R03_07-8_12011_2022



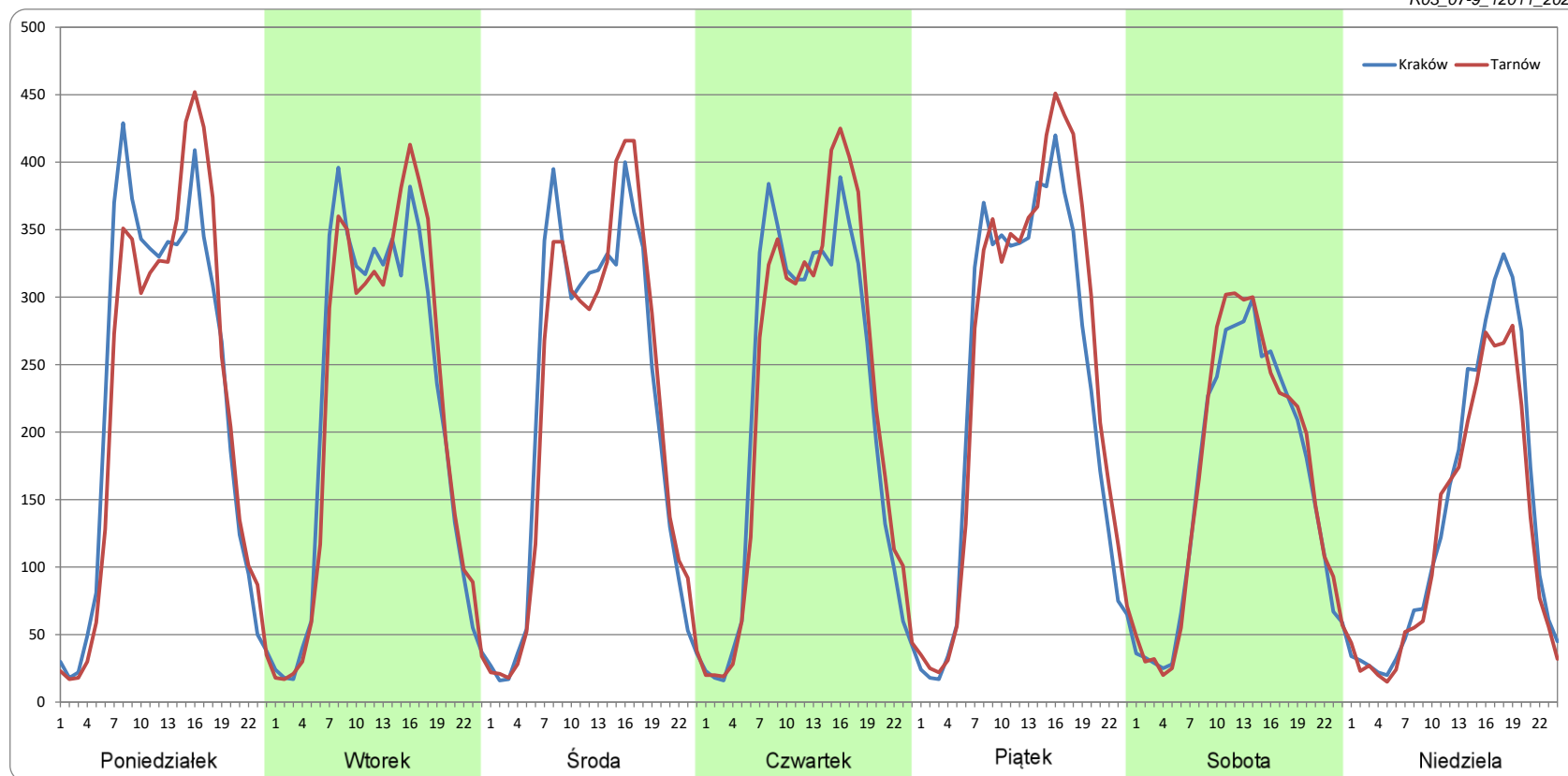
Ruch w poszczególne dni tygodnia

STACJA NR 12011

Numer drogi: 94g **Rok:** 2022 **Miesiąc:** Wrzesień **Typ stacji:** BIT 8+1 **Oddział:** KRAKÓW

Dzień tygodnia	Poniedziałek		Wtorek		Środa		Czwartek		Piątek		Sobota		Niedziela	
	Kraków	Tarnów	Kraków	Tarnów	Kraków	Tarnów	Kraków	Tarnów	Kraków	Tarnów	Kraków	Tarnów	Kraków	Tarnów
SDR	5453	5372	5186	5207	5174	5182	5220	5363	5600	5962	3859	3990	3302	2953
Razem	10825		10393		10357		10583		11562		7848		6255	
Podział procentowy	50,37%	49,63%	49,90%	50,10%	49,96%	50,04%	49,33%	50,67%	48,43%	51,57%	49,17%	50,83%	52,79%	47,21%

R03_07-9_12011_2022



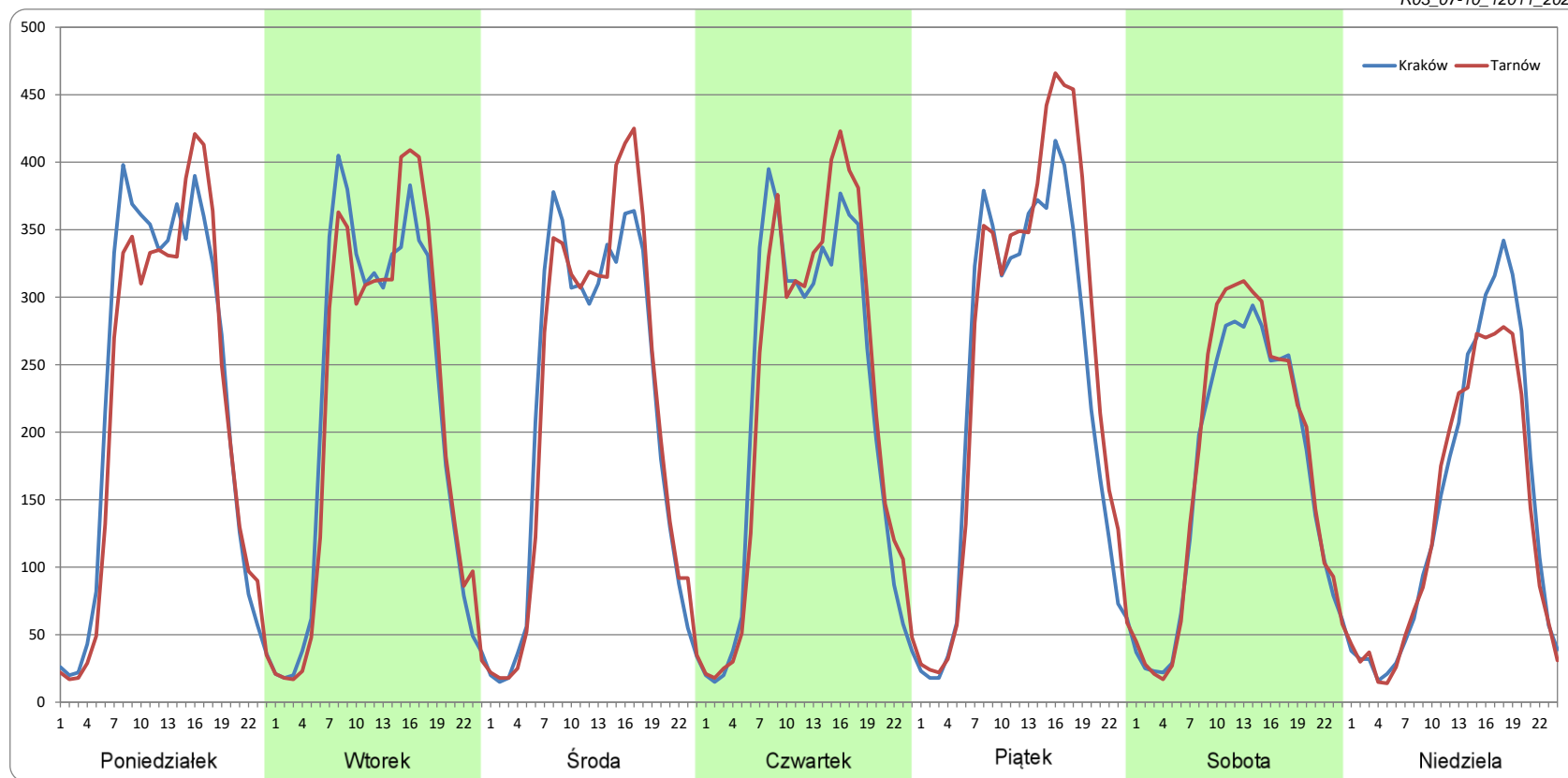
Ruch w poszczególne dni tygodnia

STACJA NR 12011

Numer drogi: 94g **Rok:** 2022 **Miesiąc:** Październik **Typ stacji:** BIT 8+1 **Oddział:** KRAKÓW

Dzień tygodnia	Poniedziałek		Wtorek		Środa		Czwartek		Piątek		Sobota		Niedziela	
	Kraków	Tarnów	Kraków	Tarnów	Kraków	Tarnów	Kraków	Tarnów	Kraków	Tarnów	Kraków	Tarnów	Kraków	Tarnów
SDR	5446	5230	5195	5175	5097	5192	5226	5359	5570	6083	3972	4181	3491	3238
Razem	10676		10370		10289		10585		11653		8153		6729	
Podział procentowy	51,01%	48,99%	50,10%	49,90%	49,54%	50,46%	49,37%	50,63%	47,80%	52,20%	48,71%	51,29%	51,88%	48,12%

R03_07-10_12011_2022



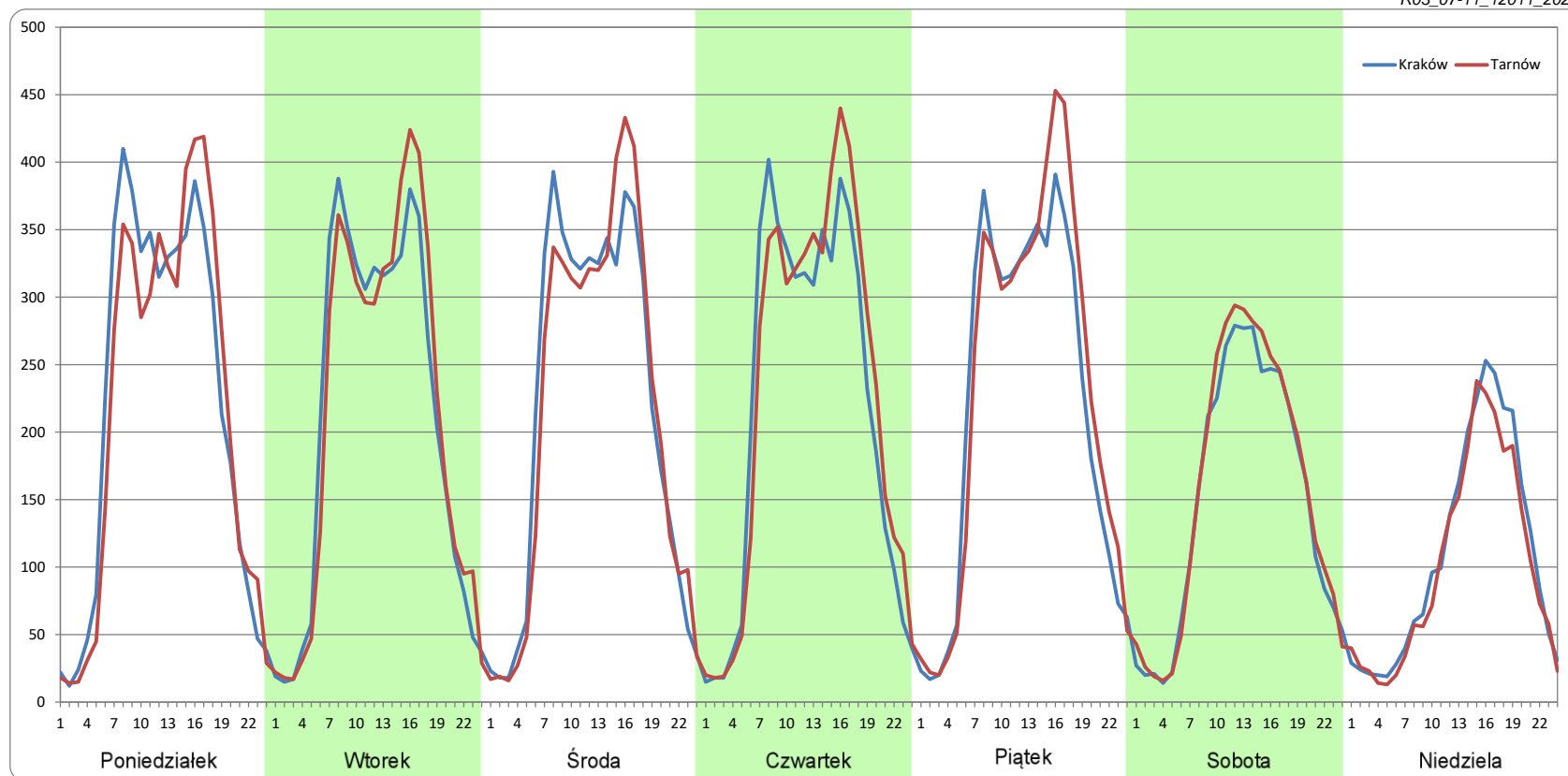
Ruch w poszczególne dni tygodnia

STACJA NR 12011

Numer drogi: 94g **Rok:** 2022 **Miesiąc:** Listopad **Typ stacji:** BIT 8+1 **Oddział:** KRAKÓW

Dzień tygodnia	Poniedziałek		Wtorek		Środa		Czwartek		Piątek		Sobota		Niedziela	
	Kraków	Tarnów	Kraków	Tarnów	Kraków	Tarnów	Kraków	Tarnów	Kraków	Tarnów	Kraków	Tarnów	Kraków	Tarnów
SDR	5272	5188	4999	5081	5181	5138	5215	5422	5256	5527	3584	3744	2608	2397
Razem	10460		10079		10320		10637		10783		7328		5005	
Podział procentowy	50,40%	49,60%	49,59%	50,41%	50,21%	49,79%	49,02%	50,98%	48,74%	51,26%	48,91%	51,09%	52,11%	47,89%

R03_07-11_12011_2022



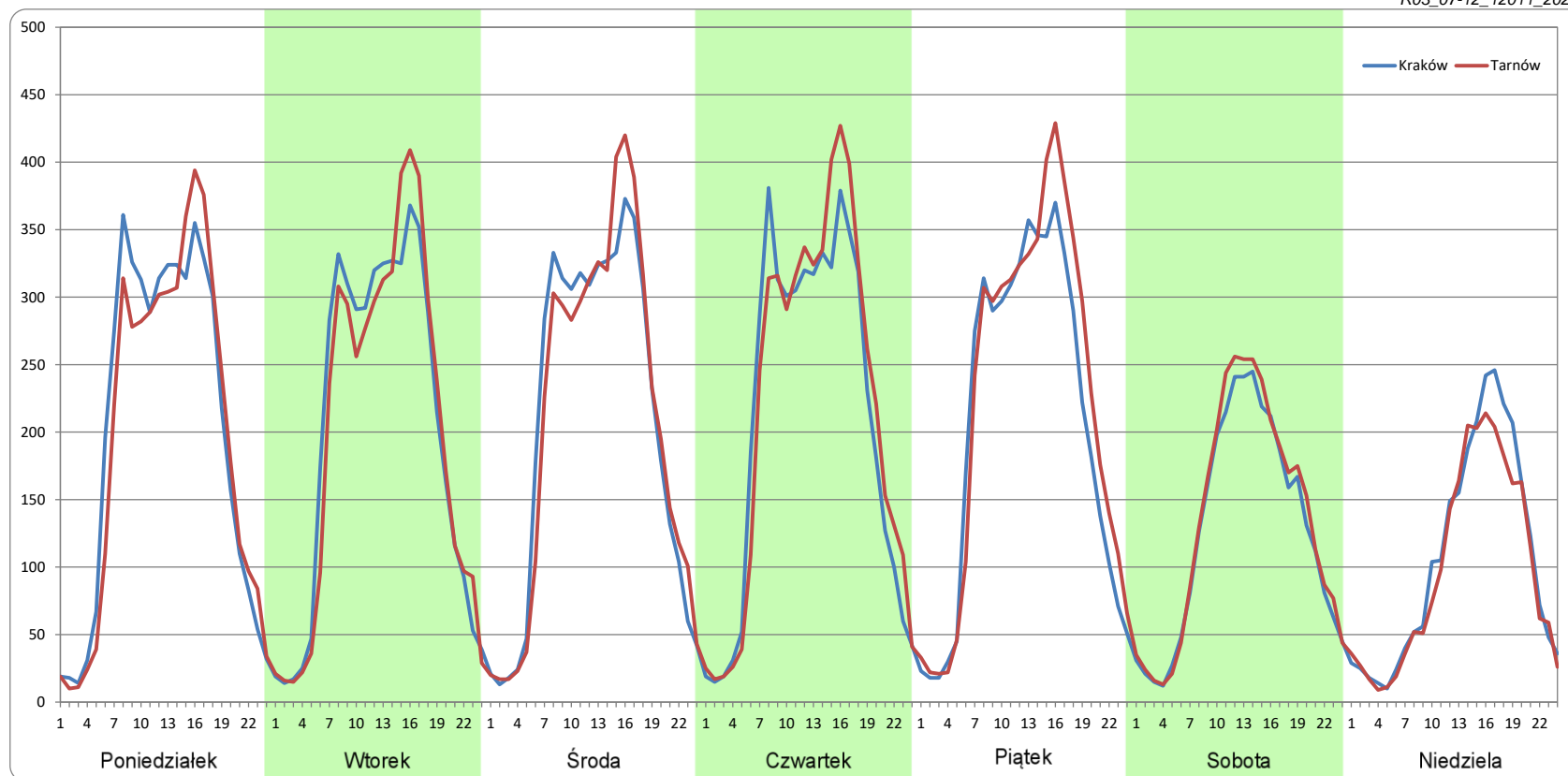
Ruch w poszczególne dni tygodnia

STACJA NR 12011

Numer drogi: 94g **Rok:** 2022 **Miesiąc:** Grudzień **Typ stacji:** BIT 8+1 **Oddział:** KRAKÓW

Dzień tygodnia	Poniedziałek		Wtorek		Środa		Czwartek		Piątek		Sobota		Niedziela	
	Kraków	Tarnów	Kraków	Tarnów	Kraków	Tarnów	Kraków	Tarnów	Kraków	Tarnów	Kraków	Tarnów	Kraków	Tarnów
SDR	4826	4702	4787	4738	4934	4944	4990	5186	4923	5292	3042	3199	2531	2331
Razem	9528		9524		9877		10176		10215		6241		4862	
Podział procentowy	50,65%	49,35%	50,26%	49,74%	49,95%	50,05%	49,04%	50,96%	48,19%	51,81%	48,74%	51,26%	52,06%	47,94%

R03_07-12_12011_2022



Proporcja dobowego natężenia ruchu do SDRR, dla każdego dnia w roku, w podziale na pojazdy ogółem

STACJA NR 12011

Miejscowość: Jasień

Rok: 2022

Odcinek: Bochnia - Brzesko

Numer drogi: 94g

Typ stacji: BIT 8+1

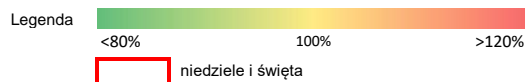
Oddział: KRAKÓW

R03_10-1_12011_2022

	Miesiąc											
	1	2	3	4	5	6	7	8	9	10	11	12
liczba dni w miesiącu	31	28	31	30	31	30	31	31	30	31	30	31
średni udział w miesiącu [%]	85,2	96,2	101,3	101,2	104,5	104,7	104,5	106,4	102,9	102,6	95,3	89,2

R03_10-2_12011_2022

12011	Proporcja ruchu dziennego do średniego dobowego ruchu rocznego [%]											
	1	2	3	4	5	6	7	8	9	10	11	12
1	34,5	100,0	109,5	116,8	70,8	116,3	117,7	119,7	111,0	83,0	71,7	105,7
2	54,0	97,8	103,2	71,5	95,3	116,3	95,6	110,9	124,2	60,1	113,8	114,4
3	98,3	102,0	110,3	48,3	66,6	125,0	67,3	110,5	83,2	111,0	107,9	76,7
4	103,2	107,9	117,5	108,5	115,2	87,1	114,7	116,2	70,0	106,4	115,9	48,7
5	108,1	75,2	76,8	107,7	120,3	70,5	110,4	120,5	113,8	106,3	78,3	109,2
6	46,7	52,5	64,4	111,4	122,5	121,0	107,6	83,4	109,1	110,7	53,4	103,9
7	95,4	101,4	110,6	111,4	85,9	119,4	111,8	75,9	108,9	122,1	113,3	102,1
8	71,9	100,9	139,9	119,5	70,2	113,9	148,1	112,6	111,1	86,2	107,7	107,1
9	53,8	99,8	105,3	79,7	116,7	113,0	95,1	112,4	121,2	79,3	110,0	111,0
10	103,8	108,9	109,5	61,0	118,4	124,6	69,5	113,2	81,0	111,1	124,7	72,9
11	101,0	113,3	138,3	113,5	117,4	88,7	116,3	115,7	63,7	110,5	60,2	46,5
12	102,0	79,3	78,0	117,6	118,4	69,6	114,9	132,6	113,3	108,1	77,2	86,5
13	101,8	59,4	55,9	121,3	125,3	115,9	111,4	88,6	111,3	110,8	77,7	94,6
14	109,0	110,2	108,7	123,2	87,7	115,5	112,2	67,9	109,5	125,6	110,2	95,6
15	72,5	106,3	104,4	105,4	73,9	125,9	126,2	75,1	116,1	84,6	106,4	99,5
16	50,8	105,5	104,2	51,2	118,0	57,9	84,7	115,2	122,9	75,1	105,8	104,8
17	99,6	105,2	112,7	52,9	116,0	109,5	73,3	114,9	84,0	112,0	107,9	69,3
18	101,0	115,8	116,7	91,9	116,0	81,0	115,9	125,3	61,4	109,6	112,2	52,3
19	99,9	77,4	77,2	130,7	115,2	88,2	110,7	118,6	112,5	107,3	76,1	104,8
20	98,6	55,4	58,7	116,2	124,3	111,6	110,4	83,0	108,4	109,8	48,5	105,2
21	102,8	108,4	111,8	117,4	86,3	112,5	112,5	78,0	108,6	117,9	106,8	109,9
22	67,6	112,3	106,0	121,6	70,0	111,4	117,5	116,2	108,8	82,7	102,5	115,2
23	48,0	106,5	107,3	83,2	116,3	112,6	79,7	112,6	121,1	65,0	109,1	102,8
24	98,9	114,9	109,1	62,4	114,0	123,7	73,6	111,6	81,9	114,6	106,8	52,5
25	98,4	120,4	118,8	117,4	115,8	84,5	112,4	116,8	67,9	109,6	112,0	45,0
26	94,9	75,7	79,0	117,2	122,8	70,4	105,9	125,4	115,6	111,0	73,7	54,6
27	99,7	61,8	63,2	116,8	127,0	118,8	118,6	89,3	108,2	113,7	50,7	96,8
28	103,8	120,0	111,3	121,1	90,3	114,1	111,3	89,6	108,6	126,7	109,6	107,7
29	70,5		115,3	127,5	69,5	109,6	135,3	117,5	112,1	105,4	105,7	107,3
30	47,4		108,3	91,1	118,7	111,4	82,5	115,0	118,4	90,5	102,4	106,0
31	104,1		108,6		115,5		74,9	115,2		112,4		56,7



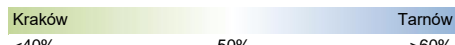

Nierównomierność kierunkowa dla każdego dnia w roku, w podziale na pojazdy ogółem

STACJA NR 12011

Miejscowość: Jasień **Rok:** 2022
Odcinek: Bochnia - Brzesko **Numer drogi:** 94g
Typ stacji: BIT 8+1 **Oddział:** KRAKÓW

R03_11_12011_2022

12011	Proporcja ruchu dziennego do średniego dobowego ruchu rocznego [%]											
	1	2	3	4	5	6	7	8	9	10	11	12
1	50,3	50,0	48,5	55,2	49,6	50,4	52,1	47,3	50,6	50,6	42,2	50,5
2	49,5	50,6	50,5	50,9	49,6	50,8	57,6	50,3	50,8	46,6	47,8	52,9
3	49,9	50,8	50,7	48,3	48,6	51,7	47,6	50,5	50,4	48,1	50,4	51,3
4	49,6	51,2	51,8	49,3	49,7	51,2	47,5	50,7	49,1	49,7	51,1	48,4
5	50,9	50,7	52,2	50,0	48,2	47,8	49,8	52,2	48,8	50,6	51,5	49,6
6	50,6	48,1	53,2	48,6	51,4	47,7	50,6	51,4	50,3	50,4	47,3	50,2
7	50,2	48,7	49,5	50,9	50,2	46,9	50,6	48,7	49,7	52,0	50,5	50,5
8	50,1	50,3	51,6	51,2	48,1	50,6	55,1	48,6	50,7	51,5	50,4	50,7
9	47,6	49,9	49,5	51,4	49,0	50,8	55,7	50,6	52,2	41,6	50,3	51,6
10	49,2	50,9	50,7	49,0	50,3	52,0	47,4	50,5	51,1	48,7	52,1	51,1
11	50,1	52,1	59,8	49,0	50,2	51,2	49,6	50,5	46,6	50,2	52,2	46,1
12	49,7	50,8	51,3	50,5	50,6	47,8	48,8	52,9	48,9	50,4	50,3	48,7
13	50,4	48,2	47,4	51,9	52,1	48,6	50,6	51,5	50,2	50,9	40,3	49,8
14	51,1	48,8	49,1	53,1	51,5	50,6	50,7	50,3	50,2	50,9	49,2	50,3
15	50,5	49,6	50,1	57,8	47,0	51,9	52,6	46,5	49,4	50,3	50,3	50,5
16	48,2	50,8	50,0	52,7	49,2	52,8	50,2	49,0	51,7	47,4	50,6	51,1
17	49,5	50,5	51,0	49,2	49,9	50,0	47,4	50,0	50,7	49,4	50,6	51,1
18	50,0	51,1	51,5	31,8	50,2	50,6	49,1	47,8	45,2	49,7	51,4	49,7
19	50,8	51,4	51,5	44,3	50,8	40,5	49,8	51,7	49,5	50,5	51,4	49,7
20	50,6	48,7	48,0	50,2	51,5	48,8	50,4	51,0	49,9	50,6	48,2	50,2
21	51,7	48,8	49,0	50,6	51,2	49,9	50,8	47,1	50,3	51,7	49,2	50,4
22	50,6	51,9	50,5	51,0	47,3	49,6	52,3	49,5	50,5	51,3	50,7	52,2
23	47,4	50,5	50,3	51,4	49,1	50,7	51,1	50,3	51,8	48,8	50,3	54,0
24	49,1	50,8	50,6	48,6	49,8	52,1	48,4	50,5	51,1	48,2	50,7	53,2
25	50,1	51,5	51,7	48,6	50,5	51,0	49,9	50,0	47,7	49,9	51,2	49,9
26	50,4	52,5	51,2	49,6	51,3	47,2	50,1	52,0	51,4	50,4	51,1	44,4
27	50,2	44,2	44,1	50,3	52,0	47,1	46,3	50,7	50,0	50,6	48,9	48,6
28	50,9	44,8	49,0	51,1	51,2	48,7	50,9	41,4	49,9	53,1	49,6	49,1
29	50,6		48,4	52,4	46,6	50,7	56,6	49,3	50,9	57,8	50,3	50,7
30	46,7		50,3	52,8	49,0	51,3	50,8	49,6	51,2	46,3	50,2	50,3
31	48,3		50,7		50,4		42,3	50,1		50,6		50,0

Legenda  Kraków Tamów
 <40% 50% >60%
 niedziele i święta

$$*WNK = \frac{N_{poj./24h}(\text{kierunek P})}{N_{poj./24h}(\text{kierunek P+L})}$$

Struktura rodzajowa ruchu wg pomiarów ręcznych

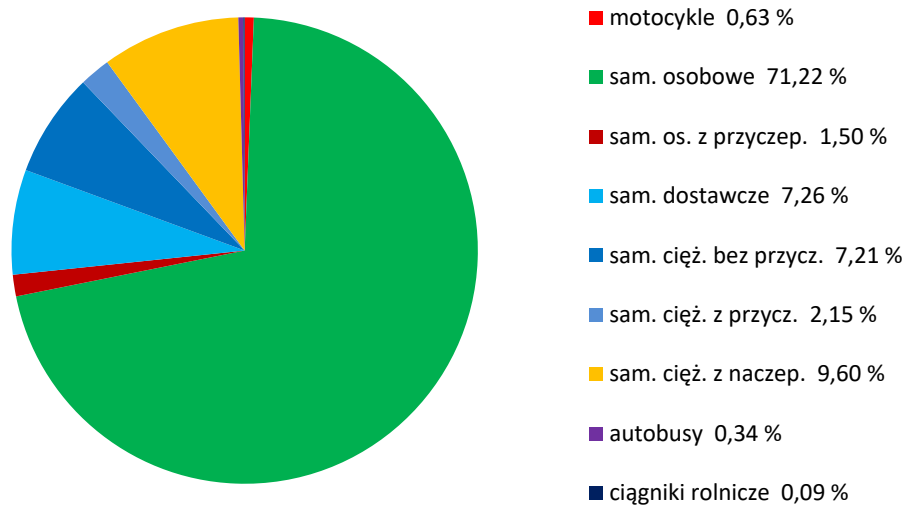
STACJA NR 12011

Miejscowość: Jasień
Odcinek: Bochnia - Brzesko
Typ stacji: BIT 8+1

Rok: 2022
Numer: 94g
Oddział: KRAKÓW

R04_04_12011_2022

Rodzajowa struktura ruchu wg pomiarów ręcznych w 2022



SPIS TREŚCI

Raport 0.1	1
Stacja 12011.....	1
Raport 2.1	2
Woj 12.....	2
Raport 2.2	3
Woj 12.....	3
Raport 2.3	4
Stacja 12011.....	4
Raport 3.1	5
Stacja 12011.....	5
Raport 3.2	6
Stacja 12011.....	6
Raport 3.3	7
Stacja 12011.....	7
Raport 3.4	8
Stacja 12011.....	8
Raport 3.6	9
Stacja 12011.....	9
Raport 3.12	10
Stacja 12011.....	10
Raport 3.7	11
Stacja 12011.....	11
Raport 3.10	23
Stacja 12011.....	23
Raport 3.11	24
Stacja 12011.....	24
Raport 4.4	25
Stacja 12011.....	25