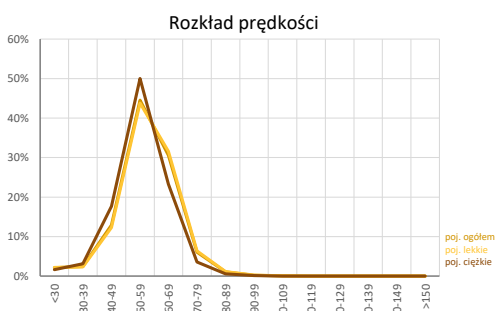
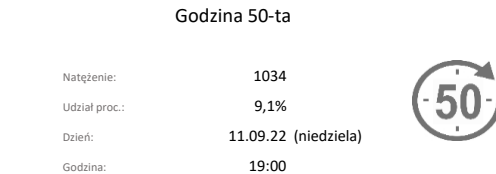
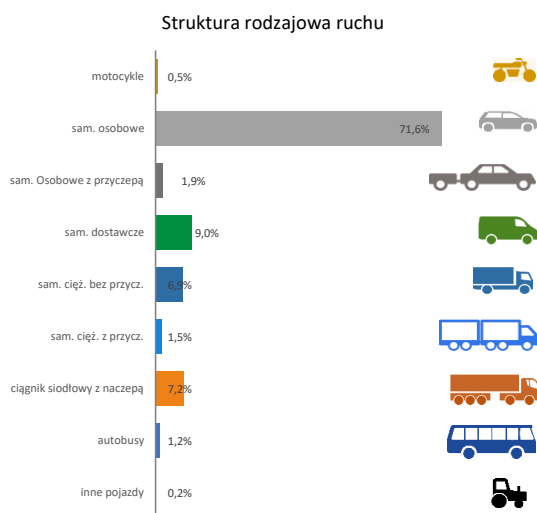
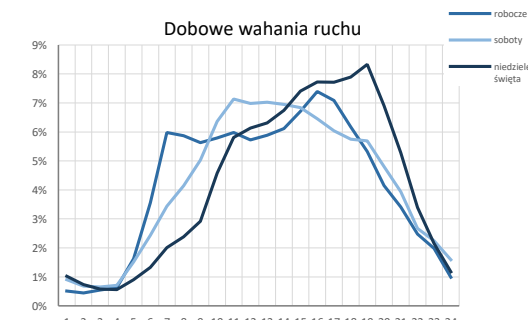
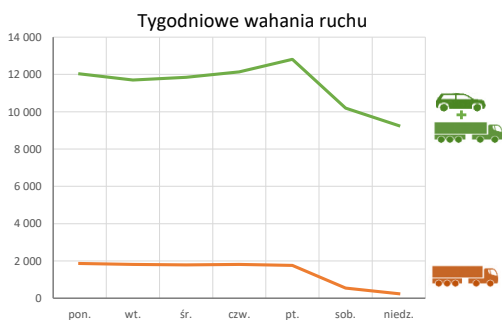
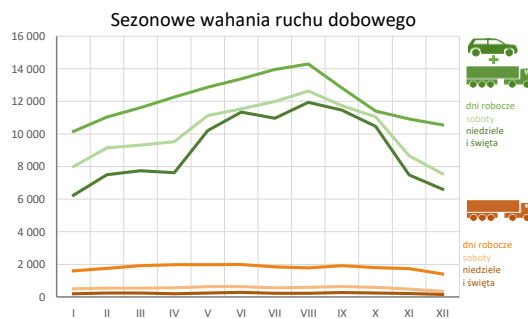
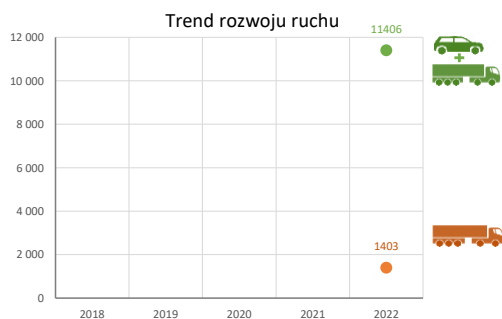
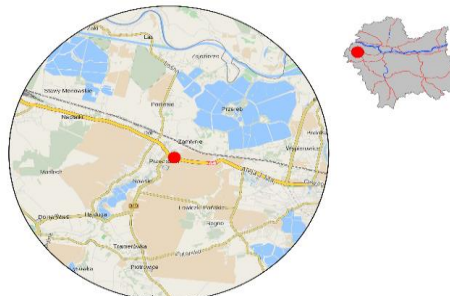


Karta punktu

Stacja NR 12007

Nr stacji: 12007
 Typ licznika: BIT 8+1
 Lokalizacja: Przeciszów
 Nr drogi: 44
 Pikietaż: 68,160

Stacja działa od: 05.10.2021
 Charakter ruchu: G
 Liczba dni w archiwizacji: 365
 Liczba dni w przetworzeniu: 365



Analiza średniego dobowego ruchu rocznego (SDRR) dla poszczególnych miesięcy w 2021 i 2022 roku

R02_01_2022

Lp.	Oddział GDDKiA	Numer stacji	Typ stacji	Numer drogi	Średni dobowy ruch w miesiącu																																								
					styczeń			luty			marzec			kwiecień			maj			czerwiec			lipiec			sierpień			wrzesień			październik			listopad			grudzień			cały rok				
					2021	2022	wzrost/spadek (%)	2021	2022	wzrost/spadek (%)	2021	2022	wzrost/spadek (%)	2021	2022	wzrost/spadek (%)	2021	2022	wzrost/spadek (%)	2021	2022	wzrost/spadek (%)	2021	2022	wzrost/spadek (%)	2021	2022	wzrost/spadek (%)	2021	2022	wzrost/spadek (%)	2021	2022	wzrost/spadek (%)	2021	2022	wzrost/spadek (%)	2021	2022	wzrost/spadek (%)					
1.	Kraków	12002	BIT 8+1	A4	-	40918	-	-	47561	-	-	50848	-	-	49042	-	48910	50681	+4	49223	51739	+5	54559	55126	+1	58094	58306	0	51055	50843	0	49504	50997	+3	44356	45934	+4	44597	44682	0	-	-	49723	-	
		12006	BIT 8+1	7	-	54916	-	-	58544	-	-	55170	-	-	54139	-	-	57839	-	-	59500	-	-	61656	-	-	63010	-	-	58016	-	58679	58221	-1	54345	53002	-2	54559	51853	-5	-	-	57156	-	
		12007	BIT 8+1	44	-	9289	-	-	10261	-	-	10728	-	-	11209	-	-	12238	-	-	12908	12829	-1	13996	13246	-5	14475	13718	-5	12694	12469	-2	12081	11218	-7	10441	10108	-3	9904	9560	-3	-	-	11406	-
		12011	BIT 8+1	94g	8408	8484	+1	-	9092	-	-	9328	-	-	9798	-	-	10147	-	-	11770	9994	-15	11311	9810	-13	10734	10102	-6	10616	9689	-9	10527	9779	-7	9738	9290	-5	9045	8625	-5	-	-	9512	-
		12013	BIT 8+1	52	11898	11993	+1	-	12754	-	-	12888	-	-	12666	-	-	12961	-	-	15326	12631	-18	15515	12459	-20	15085	12615	-16	14348	11859	-17	14213	12218	-14	13372	11966	-11	12873	11687	-9	-	-	12391	-
		12014	BIT 8+1	A4	-	77608	-	-	86473	-	-	87748	-	-	87342	-	-	92431	-	-	90764	92550	+2	94930	94691	0	96554	96011	-1	90481	92438	+2	86758	90521	+4	82094	84263	+3	79757	79197	-1	-	-	88439	-
		12016	BIT 8+1	73	-	6843	-	-	7322	-	-	7398	-	-	7878	-	-	8129	-	-	8822	7942	-10	8908	7898	-10	9385	8121	-11	8550	7499	-12	8438	7626	-10	7735	7213	-7	7304	6965	-5	-	-	7570	-
		12017	BIT 8+1	S52c	-	45969	-	-	49606	-	-	50117	-	-	50304	-	-	52612	-	-	45915	52952	+15	46559	53034	+14	49802	53637	+8	48628	53845	+11	47494	52896	+11	46427	47151	+2	47802	44941	-6	-	-	50506	-
		12018	BIT 8+1	S7c	-	42455	-	-	47168	-	-	49356	-	-	49386	-	-	51517	-	-	50269	50981	+1	52861	50593	-4	53080	55105	+4	53128	52369	-1	52854	51988	-2	48541	48446	0	45813	44460	-3	-	-	49488	-
		12058	BIT 8+1	75	7815	7951	+2	-	8841	-	-	9455	-	-	9508	-	-	10395	-	-	15779	10186	-35	13481	9591	-29	10883	9752	-10	10777	9721	-10	10401	9890	-5	9444	9188	-3	8539	8239	-4	-	-	9393	-
		12059	BIT 8+1	94	13912	14141	+2	-	15827	-	-	16346	-	-	16231	-	-	17599	-	-	18526	17783	-4	18097	18084	0	18873	18563	-2	17992	17906	0	16324	17693	+8	15669	15938	+2	15134	14817	-2	-	-	16743	-
		12501	WIM	75	-	-	-	-	14499	-	-	14320	-	-	15161	-	-	15086	-	-	16711	14818	-11	-	-	-	17461	-	-	-	-	-	-	-	-	-	-	-	-	-	-	-	-	-	
		12502	WIM	7	-	-	-	-	17965	-	-	16489	-	-	17071	-	-	18833	-	-	20621	-	-	-	-	22963	-	-	21047	-	-	-	-	-	-	-	-	-	-	-	-	-	-	-	
		12503	WIM	79	-	-	-	-	13299	-	-	14081	-	-	13964	-	-	15415	14640	-5	15203	14434	-5	14779	14015	-5	14599	13778	-6	14850	14012	-6	15182	14541	-4	14151	13368	-6	13037	11988	-8	-	-	13655	-
		12801	KAS	7	1491	2442	+64	1976	3543	+79	2360	3814	+62	2492	3964	+59	3082	4123	+34	3252	4091	+26	3191	4359	+37	3456	4534	+31	3259	3960	+22	3167	4144	+31	2837	3863	+36	2407	3261	+35	2748	3842	+40		

Średni dobowy ruch roczny (SDRR) w stacjach SCPR w latach 2013-2022

Ruch ogółem

R02_02_2022

Lp.	Oddział GDDKiA	Numer stacji	Typ stacji	Nr drogi	Średni dobowy ruch roczny (SDRR) w latach (poj./dobę)										Wzrost/spadek ruchu (%)		
					2013	2014	2015	2016	2017	2018	2019	2020	2021	2022	2022/20	2022/21	
1.	Kraków	12002	BIT 8+1	A4	-	-	-	-	-	-	-	-	-	-	49723*	-	-
		12006	BIT 8+1	7	-	-	-	-	-	-	-	-	-	-	57156*	-	-
		12007	BIT 8+1	44	-	-	-	-	-	-	-	-	-	-	11406*	-	-
		12011	BIT 8+1	94g	24620	12896*	8640*	8435	8719	8927	9231	9512	9038	9512	0	5	
		12013	BIT 8+1	52	13030	13057	12859	13039	13013	12943	12820	12307	12327	12391	1	1	
		12014	BIT 8+1	A4	-	-	-	-	-	-	-	-	-	-	88439*	-	-
		12016	BIT 8+1	73	-	-	-	-	-	-	-	-	-	-	7570*	-	-
		12017	BIT 8+1	S52c	-	-	-	-	-	-	-	-	-	-	50505*	-	-
		12018	BIT 8+1	S7c	-	-	-	-	-	-	-	-	-	-	49485*	-	-
		12058	BIT 8+1	75	-	-	-	-	-	-	-	-	-	9262*	9393	-	1*
		12059	BIT 8+1	94	-	-	-	-	-	-	-	-	-	15722*	16743	-	6*
		12503	WIM	79	-	-	-	-	-	-	-	-	-	-	13655*	-	-
12801	KAS	7	-	-	-	-	-	-	-	-	-	-	2852*	3842*	-	35*	

* - wynik niemiernodajny do porównań

** - dane nietypowe ze względu na decyzje administracyjne

STACJA NR 12007

Miejscowość: Przeciszów

Rok: 2022

Odcinek: Oświęcim - Przeciszów

Numer drogi: 44

Typ stacji: BIT 8+1

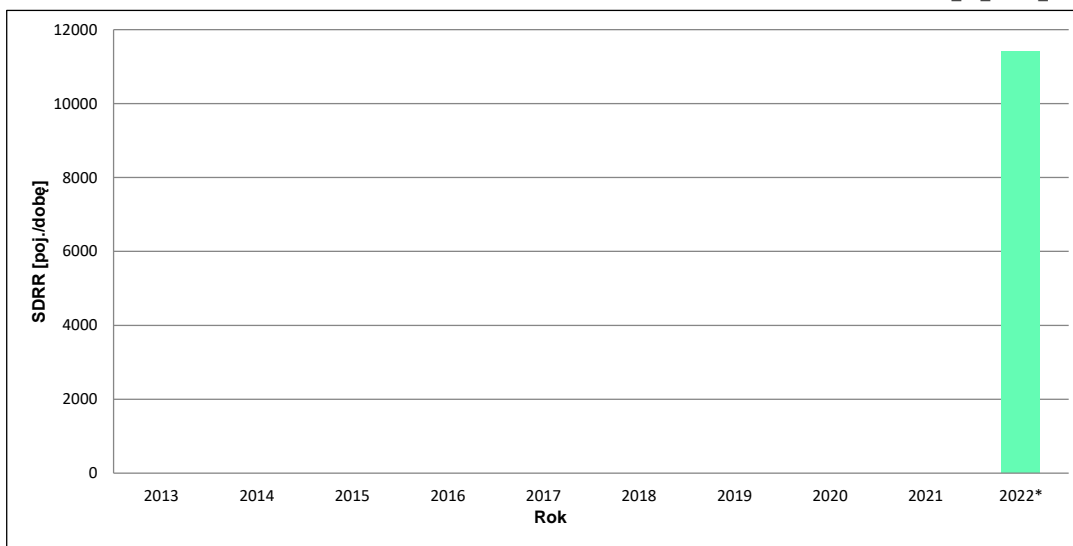
Oddział: KRAKÓW

Wykres trendu rozwoju ruchu dla stacji 12007

R02_02_12007_2022

Średni dobowy ruch roczny (SDRR) w latach (poj./dobę)										Wzrost/spadek ruchu [%]	
2013	2014	2015	2016	2017	2018	2019	2020	2021	2022	2022/20	2022/21
-	-	-	-	-	-	-	-	-	11406*	-	-

R02_03_12007_2022



* - ruch niemiernodajny do porównań

Średni dobowy ruch dla poszczególnych dni tygodnia w poszczególnych miesiącach roku

STACJA NR 12007

Miejscowość: Przeciszów

Rok: 2022

Odcinek: Oświęcim - Przeciszów

Numer drogi: 44

Typ stacji: BIT 8+1

Oddział: KRAKÓW

Ruch ogółem

R03_01_12007_2022

Dni tygodnia:		Styczeń	Luty	Marzec	Kwiecień	Maj	Czerwiec	Lipiec	Sierpień	Wrzesień	Październik	Listopad	Grudzień	Cały rok
1. Poniedziałki	a	10119	11395	11709	12001	12550	13447	13973	13719	13079	11387	10703	10248	12028
	b	1,089	1,111	1,091	1,071	1,025	1,048	1,055	1,000	1,049	1,015	1,059	1,072	1,055
	c	0,841	0,947	0,973	0,998	1,043	1,118	1,162	1,141	1,087	0,947	0,890	0,852	1,000
2. Wtorki	a	10005	10562	11244	12029	12499	13087	13325	13640	12811	10742	10379	10097	11702
	b	1,077	1,029	1,048	1,073	1,021	1,020	1,006	0,994	1,027	0,958	1,027	1,056	1,026
	c	0,855	0,903	0,961	1,028	1,068	1,118	1,139	1,166	1,095	0,918	0,887	0,863	1,000
3. Środy	a	10243	10468	11235	12091	12615	13262	13768	13961	12649	10829	10723	10363	11851
	b	1,103	1,020	1,047	1,079	1,031	1,034	1,039	1,018	1,014	0,965	1,061	1,084	1,039
	c	0,864	0,883	0,948	1,020	1,064	1,119	1,162	1,178	1,067	0,914	0,905	0,874	1,000
4. Czwartki	a	10037	10868	11537	12398	13030	13048	14242	14712	12120	11311	11374	10902	12132
	b	1,081	1,059	1,075	1,106	1,065	1,017	1,075	1,072	0,972	1,008	1,125	1,140	1,064
	c	0,827	0,896	0,951	1,022	1,074	1,076	1,174	1,213	0,999	0,932	0,938	0,899	1,000
5. Piątki	a	10370	11897	12313	12793	13647	14094	14457	15419	13436	12737	11435	11144	12812
	b	1,116	1,159	1,148	1,141	1,115	1,099	1,091	1,124	1,078	1,135	1,131	1,166	1,123
	c	0,809	0,929	0,961	0,999	1,065	1,100	1,128	1,203	1,049	0,994	0,893	0,870	1,000
6. Soboty	a	8006	9144	9313	9526	11122	11530	11994	12637	11734	11049	8660	7553	10189
	b	0,862	0,891	0,868	0,850	0,909	0,899	0,905	0,921	0,941	0,985	0,857	0,790	0,893
	c	0,786	0,897	0,914	0,935	1,092	1,132	1,177	1,240	1,152	1,084	0,850	0,741	1,000
7. Niedziele	a	6837	7494	7744	7980	10299	11869	10965	11689	11456	10471	7295	6963	9255
	b	0,736	0,730	0,722	0,712	0,842	0,925	0,828	0,852	0,919	0,933	0,722	0,728	0,811
	c	0,739	0,810	0,837	0,862	1,113	1,282	1,185	1,263	1,238	1,131	0,788	0,752	1,000
8. Dni robocze	a	10155	11038	11608	12262	12868	13387	13953	14290	12819	11401	10923	10551	12105
	b	1,093	1,076	1,082	1,094	1,051	1,043	1,053	1,042	1,028	1,016	1,081	1,104	1,061
	c	0,839	0,912	0,959	1,013	1,063	1,106	1,153	1,181	1,059	0,942	0,902	0,872	1,000
9. Święta	a	4751	-	-	7089	10022	10531	-	12939	-	-	7855	6088	8468
	b	0,511	-	-	0,632	0,819	0,821	-	0,943	-	-	0,777	0,637	0,742
	c	0,561	-	-	0,837	1,184	1,244	-	1,528	-	-	0,928	0,719	1,000
10. Niedziele i święta	a	6241	7494	7744	7623	10207	11334	10965	11939	11456	10471	7482	6613	9131
	b	0,672	0,730	0,722	0,680	0,834	0,883	0,828	0,870	0,919	0,933	0,740	0,692	0,801
	c	0,683	0,821	0,848	0,835	1,118	1,241	1,201	1,308	1,255	1,147	0,819	0,724	1,000
11. Wszystkie dni	a	9289	10261	10728	11209	12238	12829	13246	13718	12469	11218	10108	9560	11406
	b	1,000	1,000	1,000	1,000	1,000	1,000	1,000	1,000	1,000	1,000	1,000	1,000	1,000
	c	0,814	0,900	0,941	0,983	1,073	1,125	1,161	1,203	1,093	0,984	0,886	0,838	1,000

Legenda:

a = średni dobowy ruch danego dnia (dni) tygodnia

b = $\frac{\text{średni dobowy ruch danego dnia (dni) tygodnia w miesiącu}}{\text{średni dobowy ruch we wszystkie dni miesiąca}}$

c = $\frac{\text{średni dobowy ruch danego dnia (dni) tygodnia w miesiącu}}{\text{średni dobowy ruch danego dnia (dni) tygodnia w roku}}$

Uwagi: *Dane oszacowane, brak oszacowań dla dni świątecznych

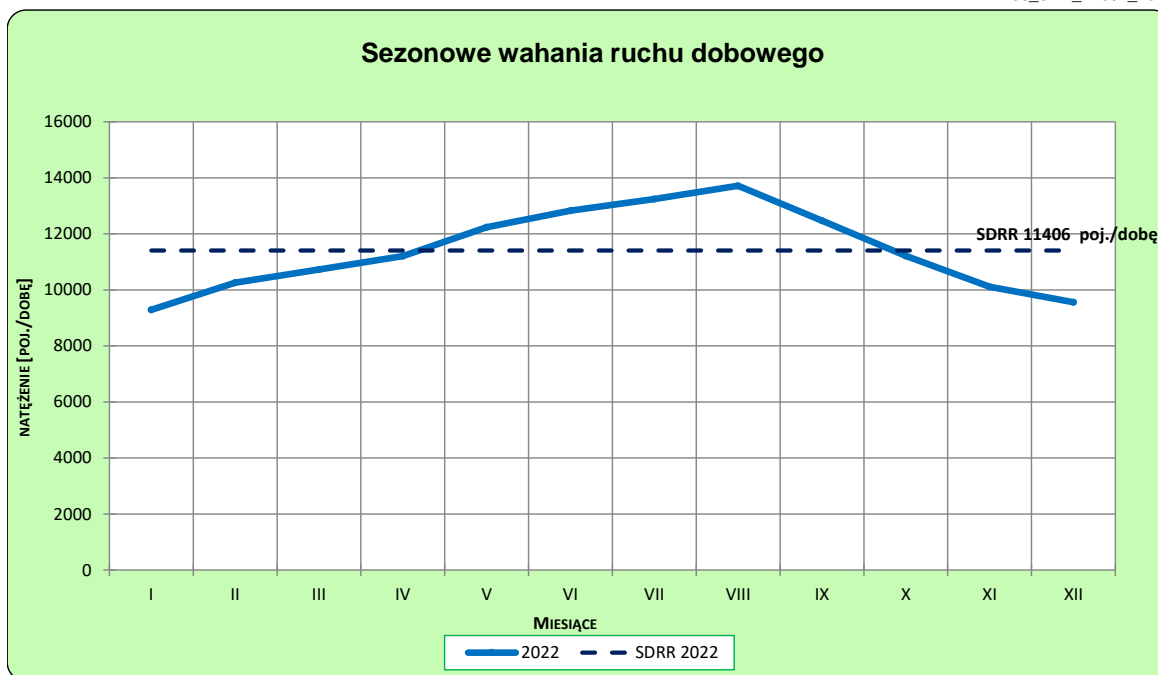
STACJA NR 12007

Miejscowość: Przeciszów
Odcinek: Oświęcim - Przeciszów
Typ stacji: BIT 8+1

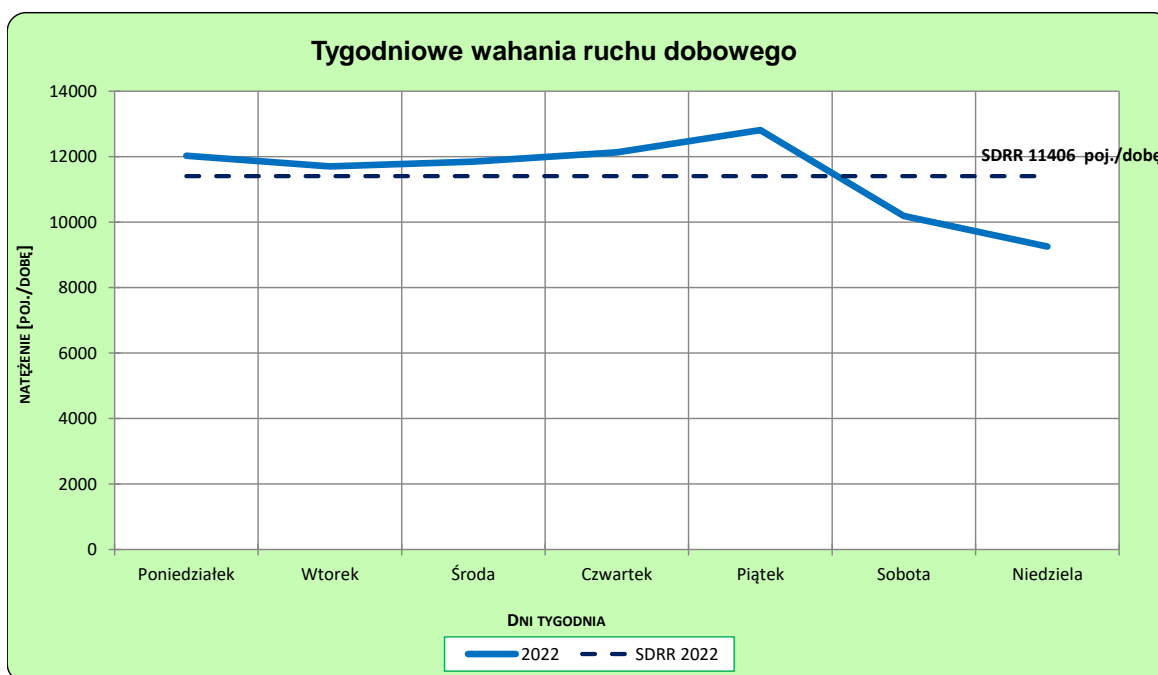
Rok: 2022
Numer drogi: 44
Oddział: KRAKÓW

Ruch ogółem

R03_02-1_12007_2022



R03_02-2_12007_2022



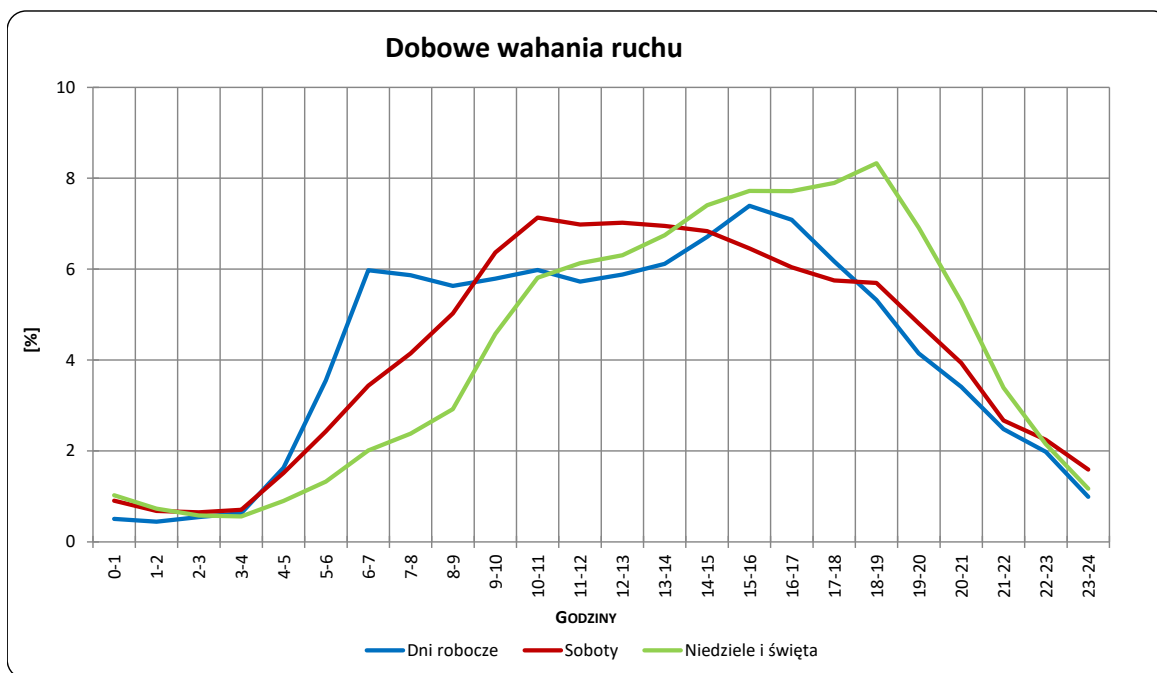
Uwagi: –

STACJA NR 12007

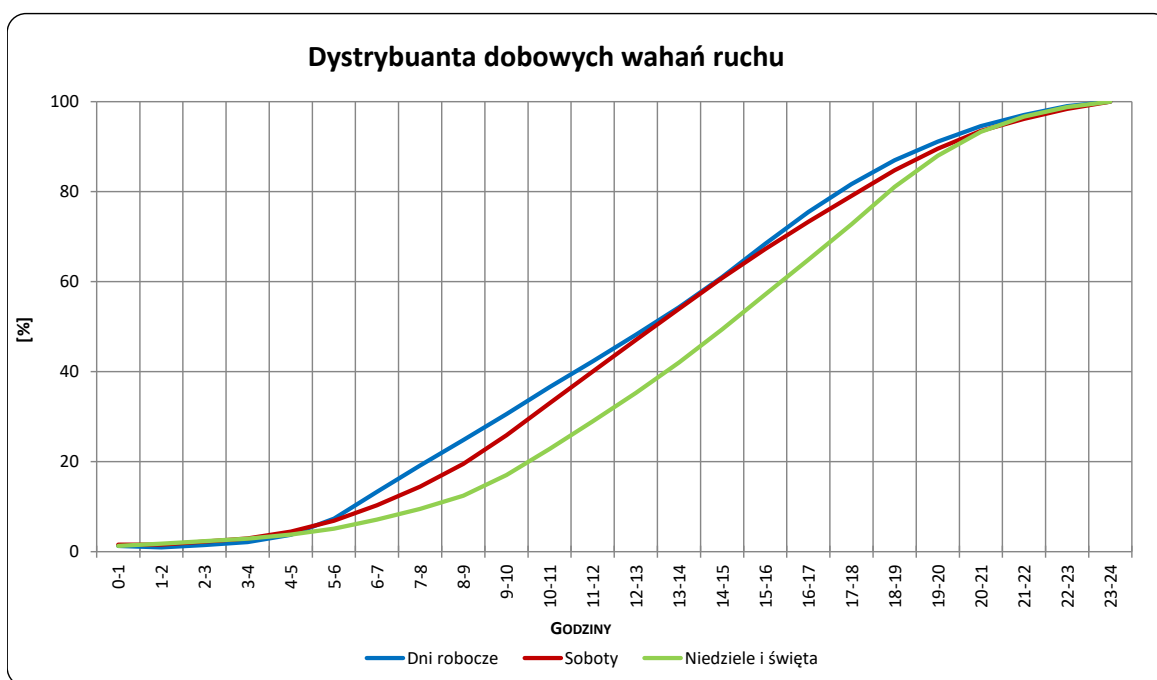
Miejscowość: Przeciszów
Odcinek: Oświęcim - Przeciszów
Typ stacji: BIT 8+1

Rok: 2022
Numer drogi: 44
Oddział: KRAKÓW

R03_03-1_12007_2022



R03_03-2_12007_2022



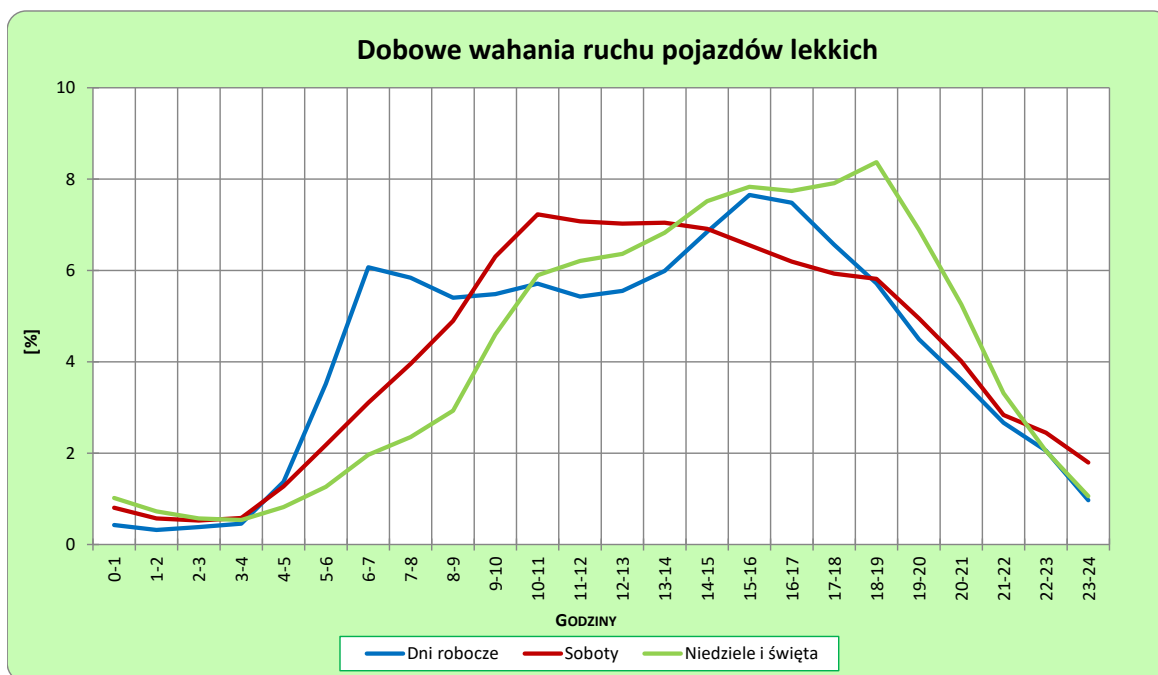
Uwagi: –

STACJA NR 12007

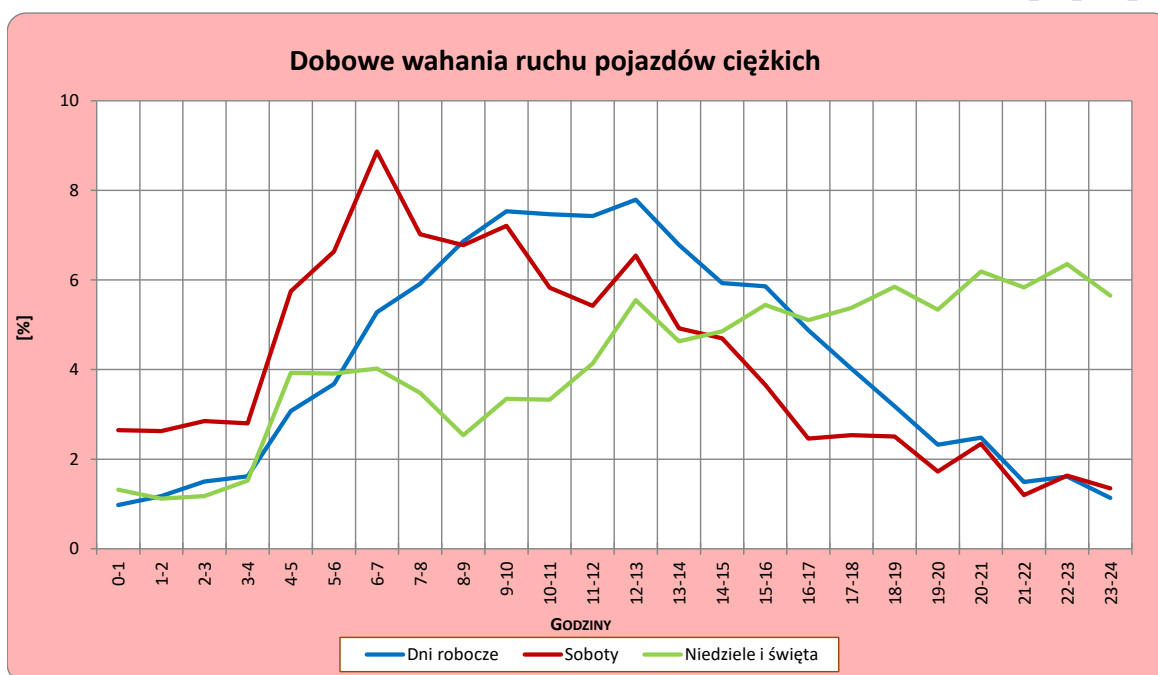
Miejscowość: Przeciszów
Odcinek: Oświęcim - Przeciszów
Typ stacji: BIT 8+1

Rok: 2022
Numer drogi: 44
Oddział: KRAKÓW

R03_04-1_12007_2022



R03_04-2_12007_2022



Uwagi: –

Udział ruchu pojazdów lekkich i ciężkich w poszczególnych okresach doby

STACJA NR 12007

Miejscowość: Przeciszów **Rok:** 2022
Odcinek: Oświęcim - Przeciszów **Numer drogi:** 44
Typ stacji: BIT 8+1 **Oddział:** KRAKÓW

R03_05_12007_2022

Godziny	Udział procentowy ruchu w poszczególnych godzinach doby [%]	
	Pojazdy lekkie	Pojazdy ciężkie
0 - 1	0,6	1,1
1 - 2	0,4	1,3
2 - 3	0,4	1,5
3 - 4	0,5	1,7
4 - 5	1,3	3,2
5 - 6	3,0	3,8
6 - 7	5,1	5,4
7 - 8	5,1	5,9
8 - 9	5,0	6,8
9 - 10	5,5	7,4
10 - 11	5,9	7,3
11 - 12	5,8	7,2
12 - 13	5,9	7,6
13 - 14	6,3	6,6
14 - 15	7,0	5,8
15 - 16	7,5	5,7
16 - 17	7,3	4,8
17 - 18	6,7	4,0
18 - 19	6,1	3,2
19 - 20	4,9	2,4
20 - 21	3,9	2,6
21 - 22	2,8	1,6
22 - 23	2,1	1,8
23 - 24	1,1	1,3

Źródło danych: Pomiary automatyczne

Dobowe wahania ruchu pojazdów ogółem w podziale na kierunki

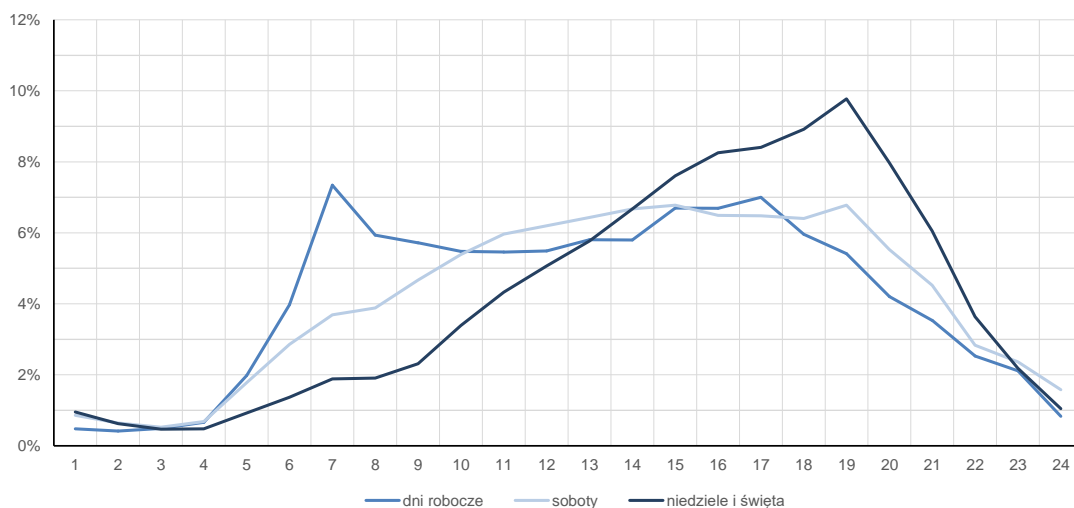
STACJA NR 12007

Miejscowość:	Przeciszów	Rok:	2022
Odcinek:	Oświęcim - Przeciszów	Numer drogi:	44
Typ stacji:	BIT 8+1	Oddział:	KRAKÓW

Średni dobowy rozkład natężenia ruchu

R03_12-1_12007_2022

Kierunek Oświęcim



R03_12-2_12007_2022

Kierunek Przeciszów



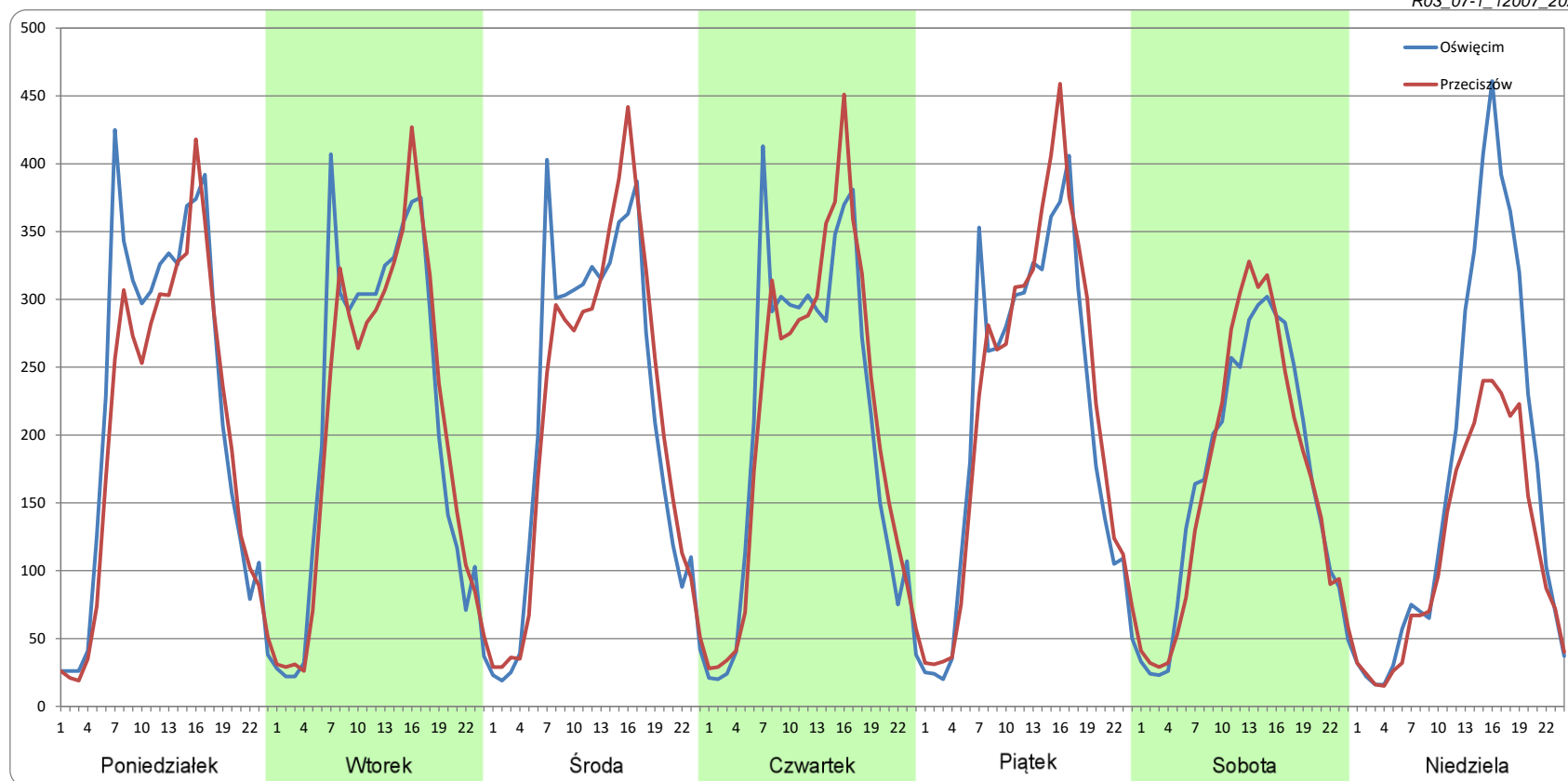
Ruch w poszczególne dni tygodnia

STACJA NR 12007

Numer drogi: 44 Rok: 2022 Miesiąc: Styczeń Typ stacji: BIT 8+1 Oddział: KRAKÓW

Dzień tygodnia	Poniedziałek		Wtorek		Środa		Czwartek		Piątek		Sobota		Niedziela	
Kierunek	Oświęcim	Przeciszów	Oświęcim	Przeciszów	Oświęcim	Przeciszów	Oświęcim	Przeciszów	Oświęcim	Przeciszów	Oświęcim	Przeciszów	Oświęcim	Przeciszów
SDR	5277	4842	5045	4960	5124	5119	4973	5064	5074	5296	4011	3994	4049	2788
Razem	10119		10005		10243		10037		10370		8006		6837	
Podział procentowy	52,15%	47,85%	50,42%	49,58%	50,03%	49,97%	49,55%	50,45%	48,93%	51,07%	50,11%	49,89%	59,22%	40,78%

R03_07-1_12007_2022



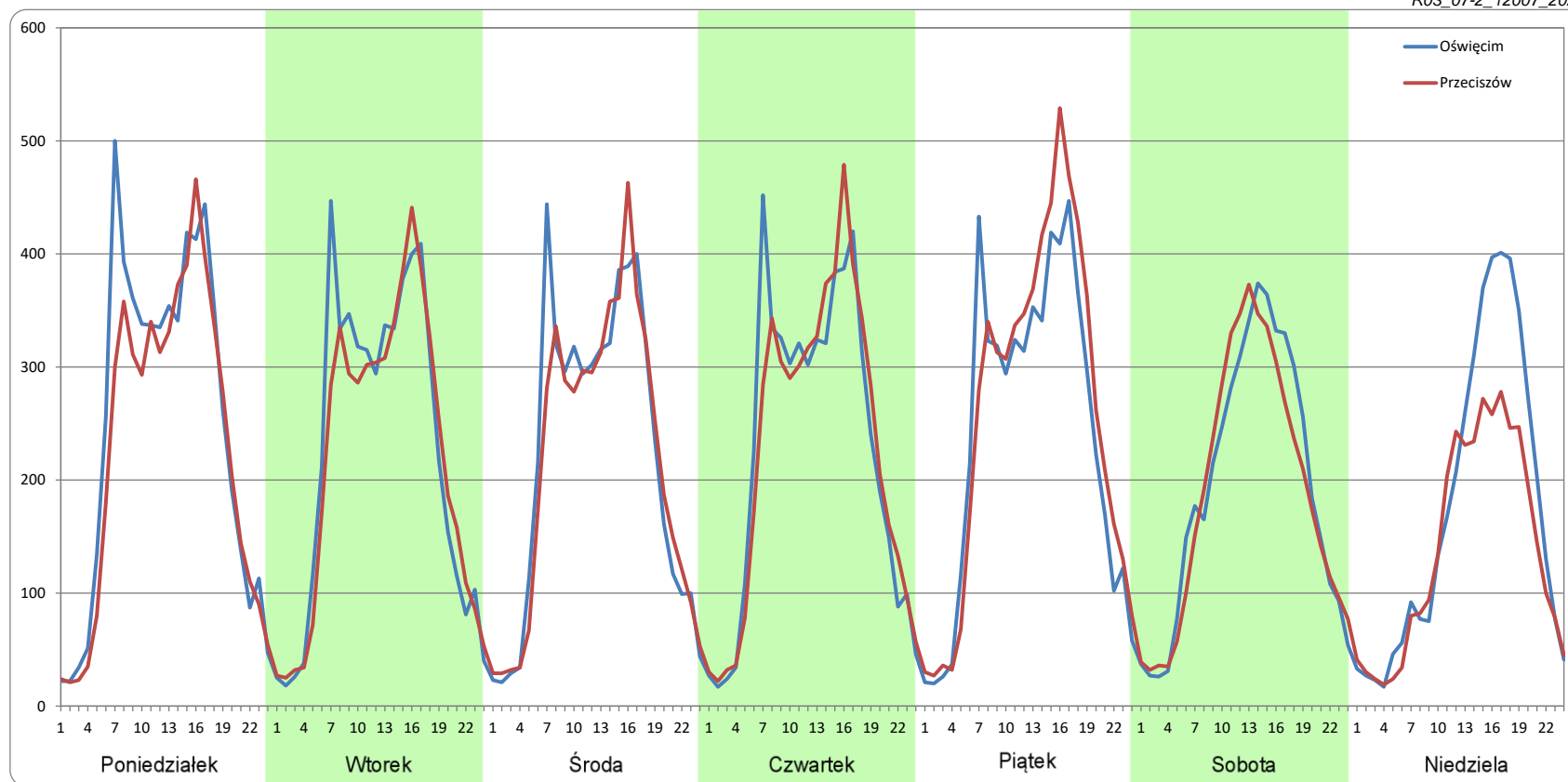
Ruch w poszczególne dni tygodnia

STACJA NR 12007

Numer drogi: 44 Rok: 2022 Miesiąc: Luty Typ stacji: BIT 8+1 Oddział: KRAKÓW

Dzień tygodnia	Poniedziałek		Wtorek		Środa		Czwartek		Piątek		Sobota		Niedziela	
Kierunek	Oświęcim	Przeciszów	Oświęcim	Przeciszów	Oświęcim	Przeciszów	Oświęcim	Przeciszów	Oświęcim	Przeciszów	Oświęcim	Przeciszów	Oświęcim	Przeciszów
SDR	5944	5451	5367	5196	5294	5174	5430	5439	5749	6149	4627	4517	4160	3334
Razem	11395		10562		10468		10868		11897		9144		7494	
Podział procentowy	52,17%	47,83%	50,81%	49,19%	50,57%	49,43%	49,96%	50,04%	48,32%	51,68%	50,60%	49,40%	55,51%	44,49%

R03_07-2_12007_2022



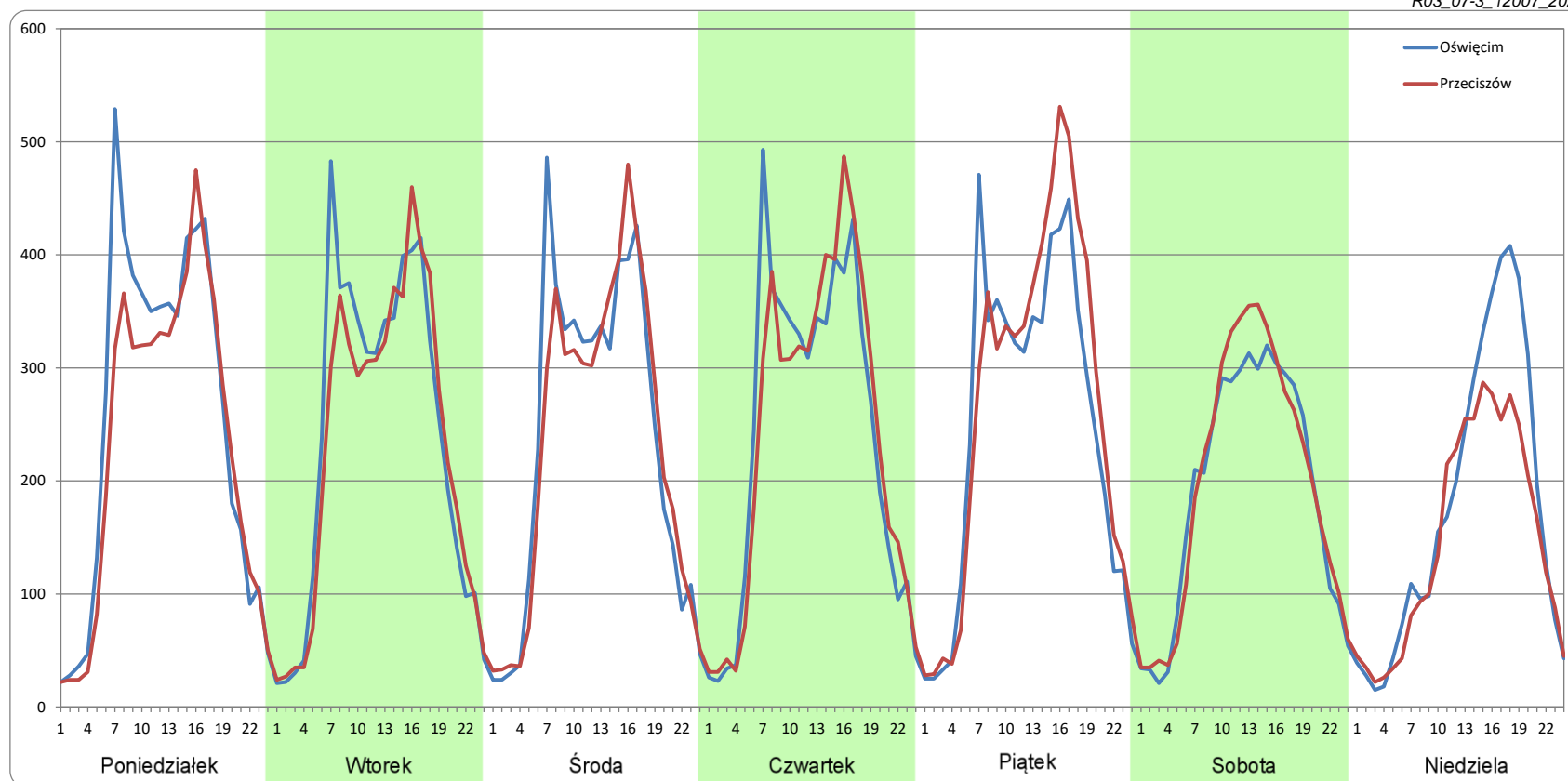
Ruch w poszczególne dni tygodnia

STACJA NR 12007

Numer drogi: 44 Rok: 2022 Miesiąc: Marzec Typ stacji: BIT 8+1 Oddział: KRAKÓW

Dzień tygodnia	Poniedziałek		Wtorek		Środa		Czwartek		Piątek		Sobota		Niedziela	
Kierunek	Oświęcim	Przeciszów	Oświęcim	Przeciszów	Oświęcim	Przeciszów	Oświęcim	Przeciszów	Oświęcim	Przeciszów	Oświęcim	Przeciszów	Oświęcim	Przeciszów
SDR	6119	5590	5725	5519	5651	5584	5758	5779	5956	6357	4582	4731	4214	3530
Razem	11709		11244		11235		11537		12313		9313		7744	
Podział procentowy	52,26%	47,74%	50,92%	49,08%	50,30%	49,70%	49,91%	50,09%	48,37%	51,63%	49,20%	50,80%	54,41%	45,59%

R03_07-3_12007_2022



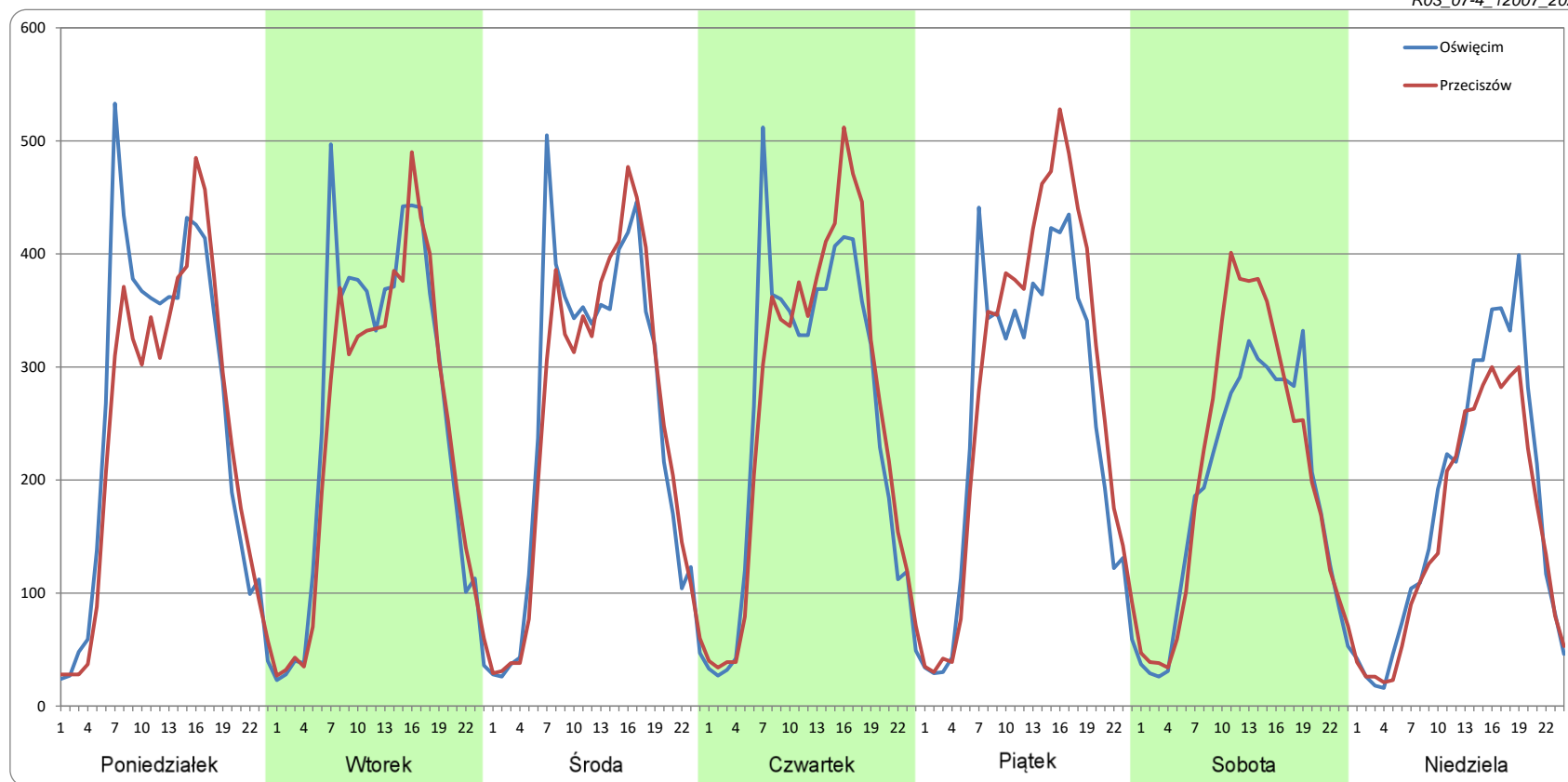
Ruch w poszczególne dni tygodnia

STACJA NR 12007

Numer drogi: 44 Rok: 2022 Miesiąc: Kwiecień Typ stacji: BIT 8+1 Oddział: KRAKÓW

Dzień tygodnia	Poniedziałek		Wtorek		Środa		Czwartek		Piątek		Sobota		Niedziela	
Kierunek	Oświęcim	Przeciszów	Oświęcim	Przeciszów	Oświęcim	Przeciszów	Oświęcim	Przeciszów	Oświęcim	Przeciszów	Oświęcim	Przeciszów	Oświęcim	Przeciszów
SDR	6206	5795	6201	5828	6080	6012	6101	6297	6079	6714	4530	4996	4245	3735
Razem	12001		12029		12091		12398		12793		9526		7980	
Podział procentowy	51,71%	48,29%	51,55%	48,45%	50,28%	49,72%	49,21%	50,79%	47,52%	52,48%	47,55%	52,45%	53,19%	46,81%

R03_07-4_12007_2022



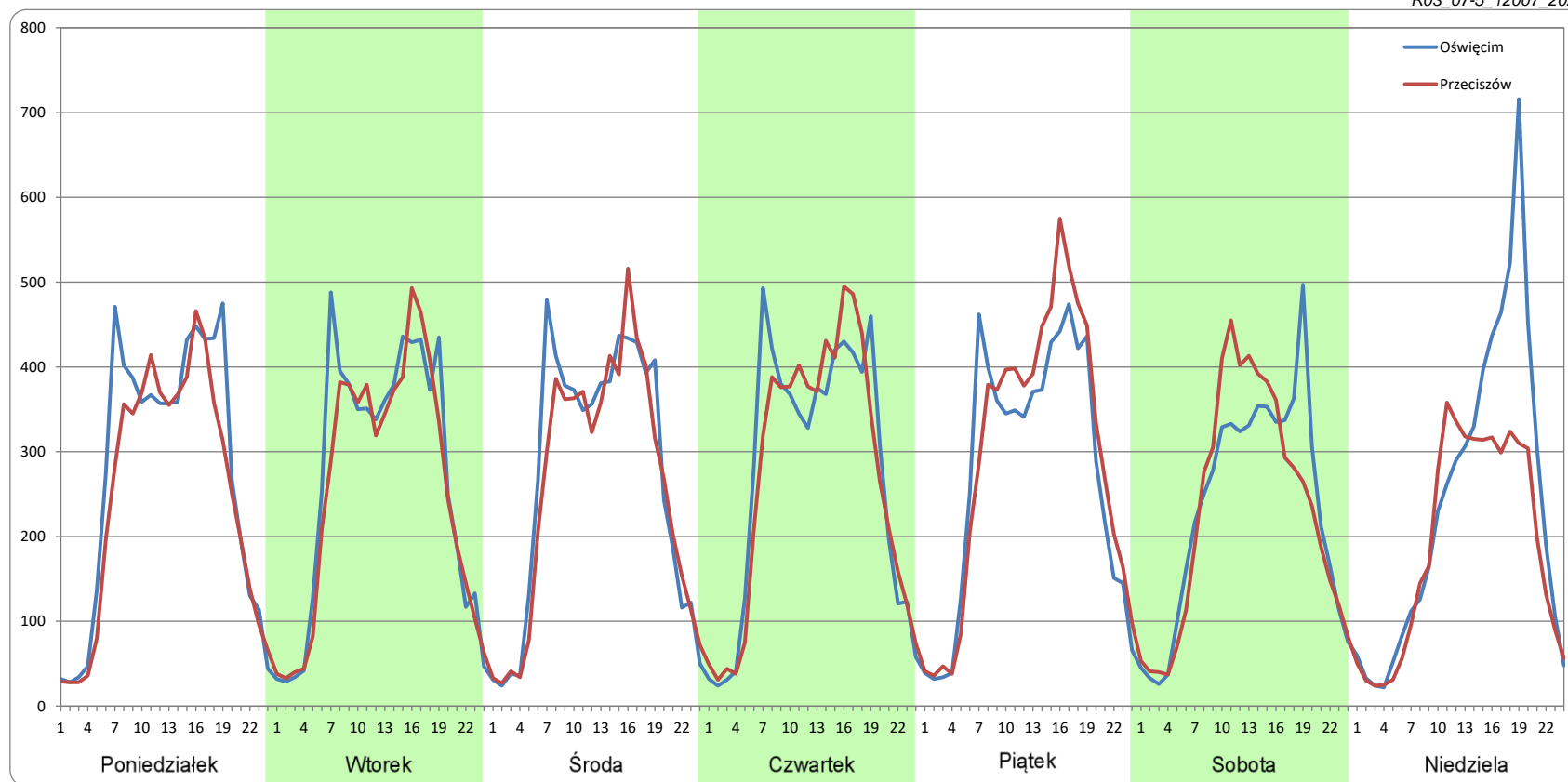
Ruch w poszczególne dni tygodnia

STACJA NR 12007

Numer drogi: 44 Rok: 2022 Miesiąc: Maj Typ stacji: BIT 8+1 Oddział: KRAKÓW

Dzień tygodnia	Poniedziałek		Wtorek		Środa		Czwartek		Piątek		Sobota		Niedziela	
	Oświęcim	Przeciszów	Oświęcim	Przeciszów	Oświęcim	Przeciszów	Oświęcim	Przeciszów	Oświęcim	Przeciszów	Oświęcim	Przeciszów	Oświęcim	Przeciszów
SDR	6585	5965	6399	6100	6453	6162	6542	6487	6592	7055	5573	5549	5729	4570
Razem	12550		12499		12615		13030		13647		11122		10299	
Podział procentowy	52,47%	47,53%	51,19%	48,81%	51,15%	48,85%	50,21%	49,79%	48,30%	51,70%	50,11%	49,89%	55,63%	44,37%

R03_07-5_12007_2022



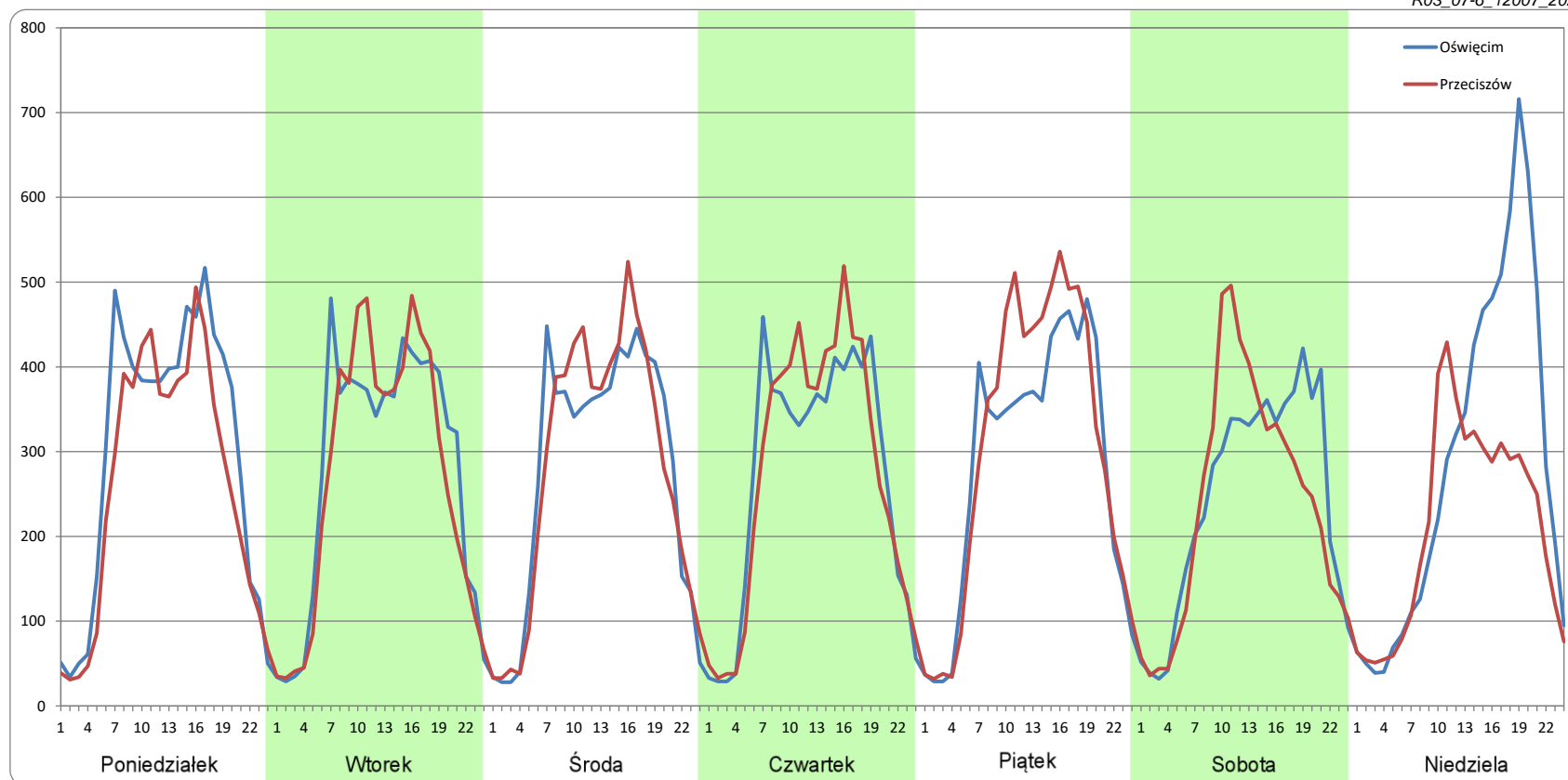
Ruch w poszczególne dni tygodnia

STACJA NR 12007

Numer drogi: 44 Rok: 2022 Miesiąc: Czerwiec Typ stacji: BIT 8+1 Oddział: KRAKÓW

Dzień tygodnia	Poniedziałek		Wtorek		Środa		Czwartek		Piątek		Sobota		Niedziela	
Kierunek	Oświęcim	Przeciszów	Oświęcim	Przeciszów	Oświęcim	Przeciszów	Oświęcim	Przeciszów	Oświęcim	Przeciszów	Oświęcim	Przeciszów	Oświęcim	Przeciszów
SDR	7192	6255	6658	6429	6601	6661	6491	6557	6810	7285	5835	5695	6810	5058
Razem	13447		13087		13262		13048		14094		11530		11869	
Podział procentowy	53,48%	46,52%	50,88%	49,12%	49,78%	50,22%	49,75%	50,25%	48,32%	51,68%	50,61%	49,39%	57,38%	42,62%

R03_07-6_12007_2022



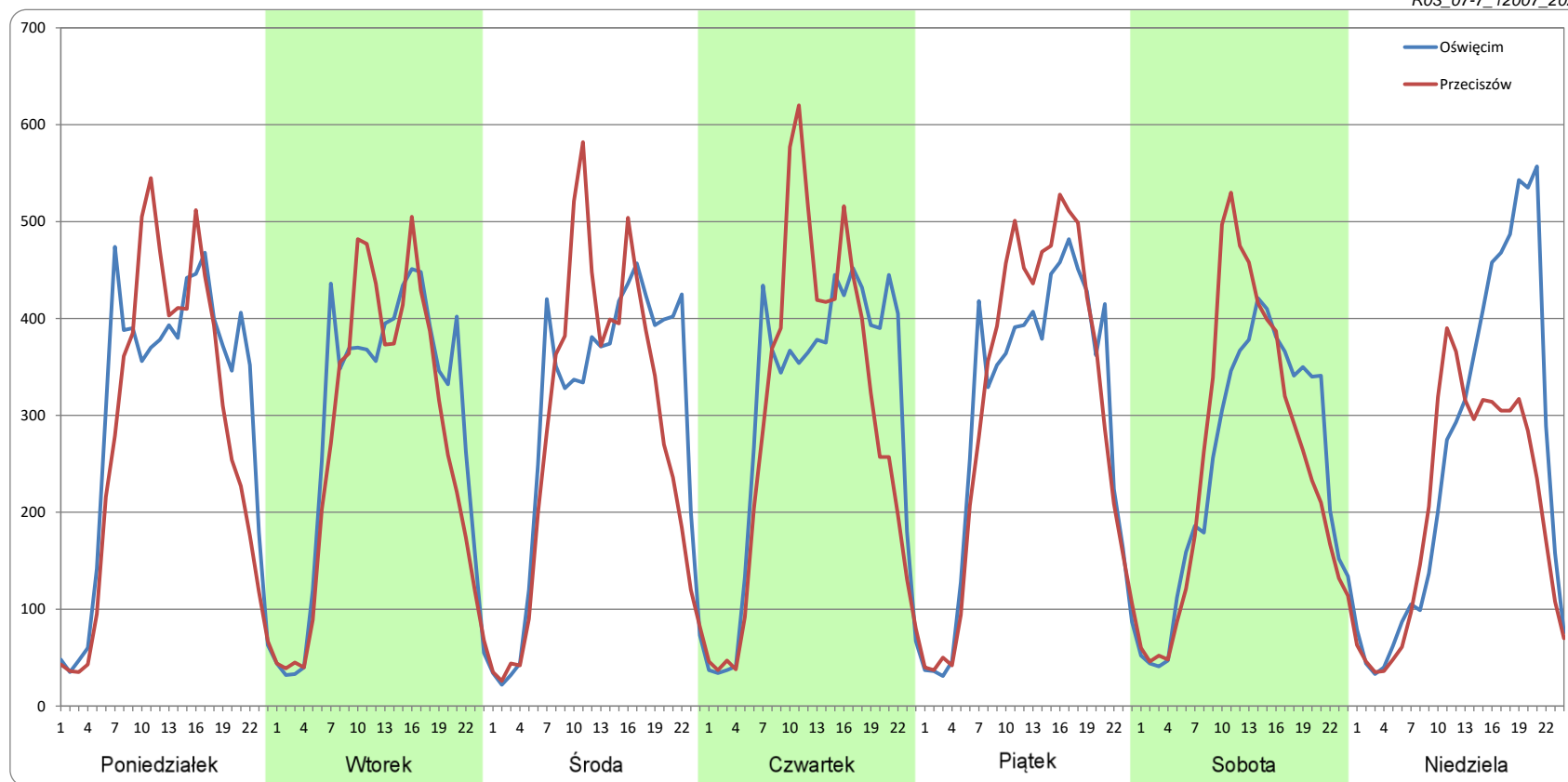
Ruch w poszczególne dni tygodnia

STACJA NR 12007

Numer drogi: 44 Rok: 2022 Miesiąc: Lipiec Typ stacji: BIT 8+1 Oddział: KRAKÓW

Dzień tygodnia	Poniedziałek		Wtorek		Środa		Czwartek		Piątek		Sobota		Niedziela	
Kierunek	Oświęcim	Przeciszów	Oświęcim	Przeciszów	Oświęcim	Przeciszów	Oświęcim	Przeciszów	Oświęcim	Przeciszów	Oświęcim	Przeciszów	Oświęcim	Przeciszów
SDR	7239	6735	6843	6482	7024	6744	7162	7080	7080	7377	5911	6083	6115	4850
Razem	13973		13325		13768		14242		14457		11994		10965	
Podział procentowy	51,80%	48,20%	51,36%	48,64%	51,02%	48,98%	50,29%	49,71%	48,97%	51,03%	49,28%	50,72%	55,77%	44,23%

R03_07-7_12007_2022



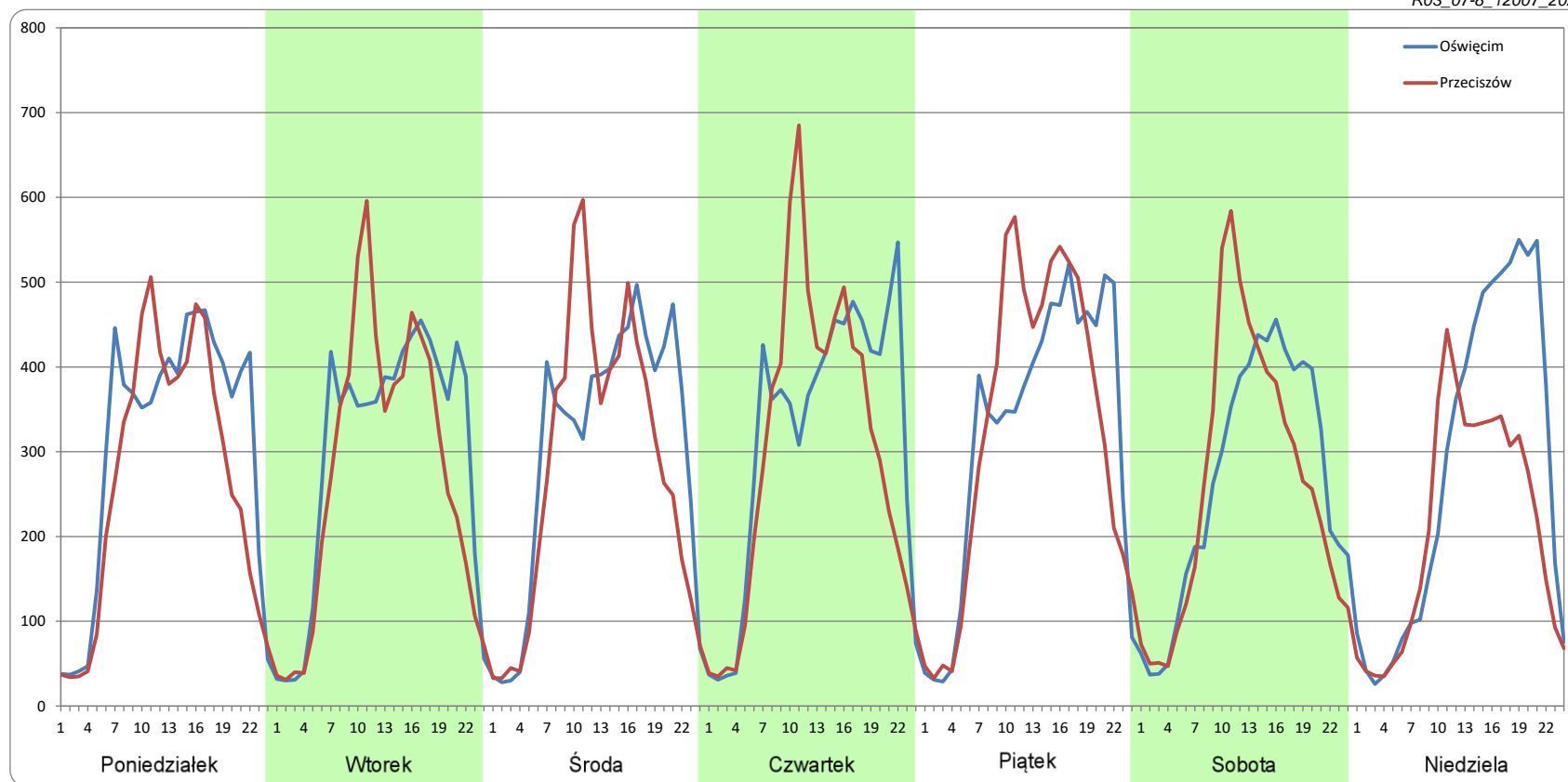
Ruch w poszczególne dni tygodnia

STACJA NR 12007

Numer drogi: 44 Rok: 2022 Miesiąc: Sierpień Typ stacji: BIT 8+1 Oddział: KRAKÓW

Dzień tygodnia	Poniedziałek		Wtorek		Środa		Czwartek		Piątek		Sobota		Niedziela	
Kierunek	Oświęcim	Przeciszów	Oświęcim	Przeciszów	Oświęcim	Przeciszów	Oświęcim	Przeciszów	Oświęcim	Przeciszów	Oświęcim	Przeciszów	Oświęcim	Przeciszów
SDR	7330	6389	7067	6573	7231	6729	7543	7169	7652	7767	6369	6268	6663	5026
Razem	13719		13640		13961		14712		15419		12637		11689	
Podział procentowy	53,43%	46,57%	51,81%	48,19%	51,80%	48,20%	51,27%	48,73%	49,63%	50,37%	50,40%	49,60%	57,00%	43,00%

R03_07-8_12007_2022



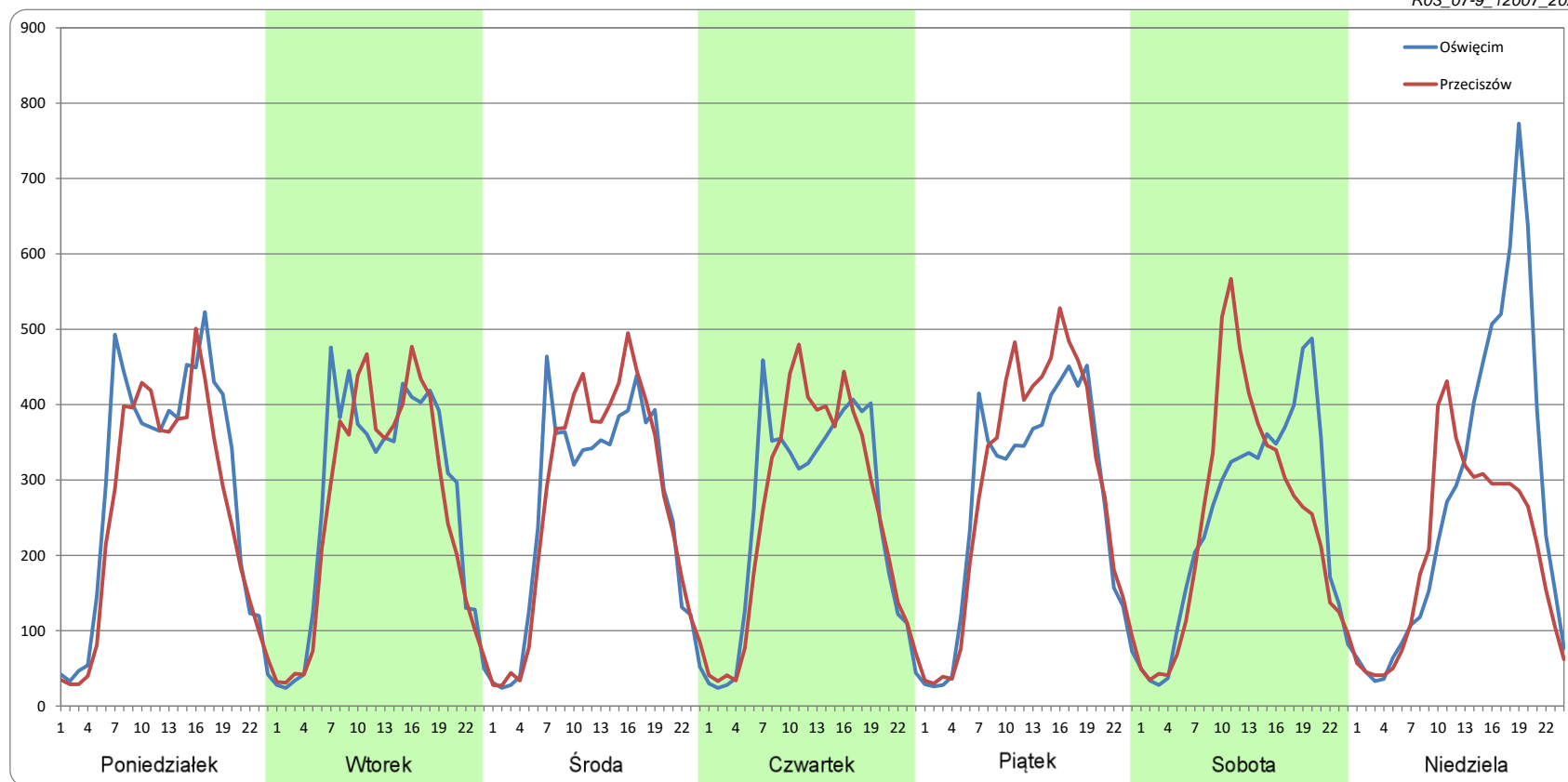
Ruch w poszczególne dni tygodnia

STACJA NR 12007

Numer drogi: 44 Rok: 2022 Miesiąc: Wrzesień Typ stacji: BIT 8+1 Oddział: KRAKÓW

Dzień tygodnia	Poniedziałek		Wtorek		Środa		Czwartek		Piątek		Sobota		Niedziela	
Kierunek	Oświęcim	Przeciszów	Oświęcim	Przeciszów	Oświęcim	Przeciszów	Oświęcim	Przeciszów	Oświęcim	Przeciszów	Oświęcim	Przeciszów	Oświęcim	Przeciszów
SDR	6921	6158	6555	6256	6196	6454	6016	6104	6487	6949	5899	5835	6566	4890
Razem	13079		12811		12649		12120		13436		11734		11456	
Podział procentowy	52,92%	47,08%	51,17%	48,83%	48,98%	51,02%	49,64%	50,36%	48,28%	51,72%	50,27%	49,73%	57,32%	42,68%

R03_07-9_12007_2022



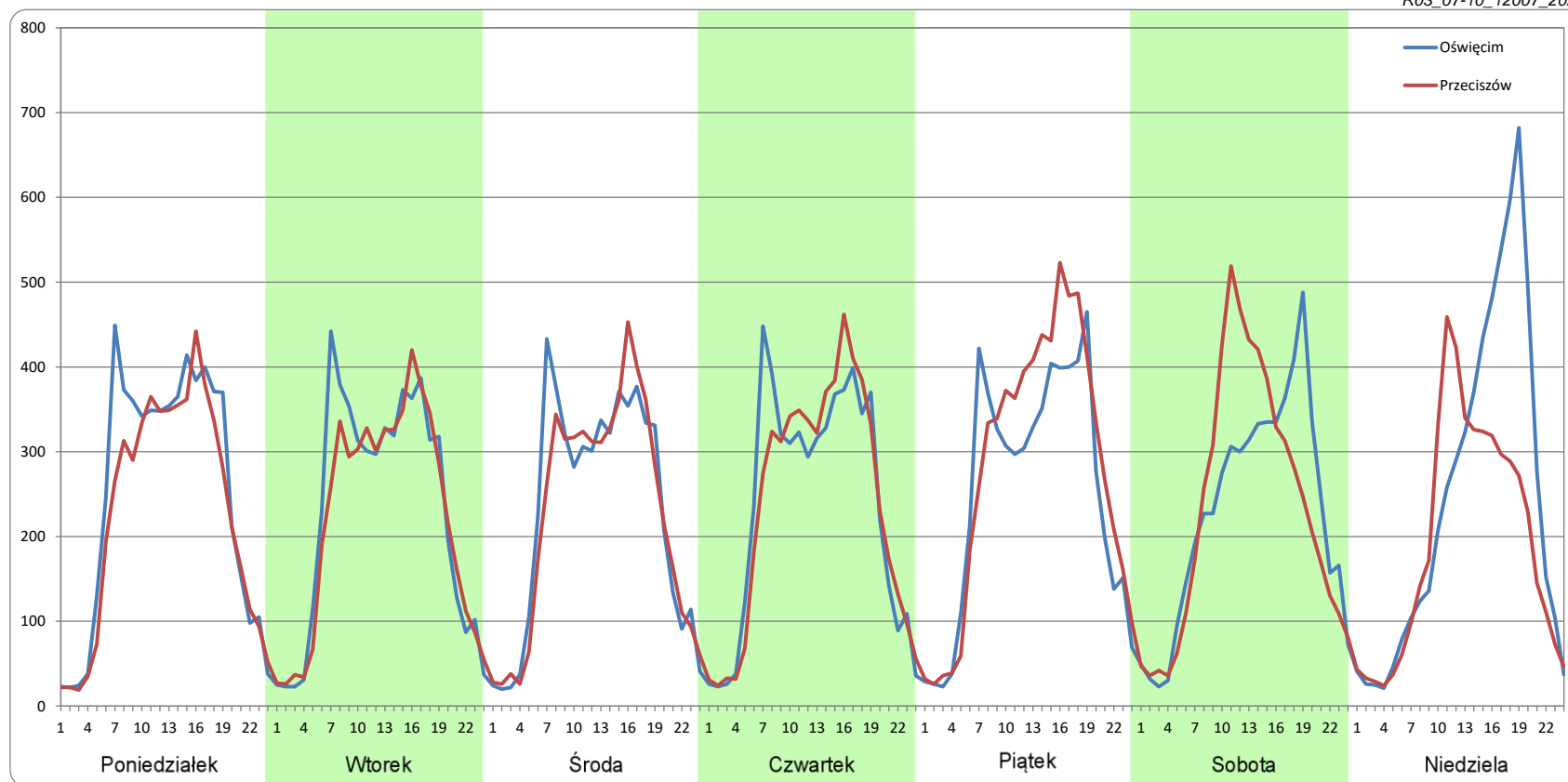
Ruch w poszczególne dni tygodnia

STACJA NR 12007

Numer drogi: 44 Rok: 2022 Miesiąc: Październik Typ stacji: BIT 8+1 Oddział: KRAKÓW

Dzień tygodnia	Poniedziałek		Wtorek		Środa		Czwartek		Piątek		Sobota		Niedziela	
Kierunek	Oświęcim	Przeciszów	Oświęcim	Przeciszów	Oświęcim	Przeciszów	Oświęcim	Przeciszów	Oświęcim	Przeciszów	Oświęcim	Przeciszów	Oświęcim	Przeciszów
SDR	5967	5420	5483	5260	5461	5368	5652	5659	6050	6687	5458	5590	5847	4623
Razem	11387		10742		10829		11311		12737		11049		10471	
Podział procentowy	52,40%	47,60%	51,04%	48,96%	50,43%	49,57%	49,97%	50,03%	47,50%	52,50%	49,40%	50,60%	55,85%	44,15%

R03_07-10_12007_2022



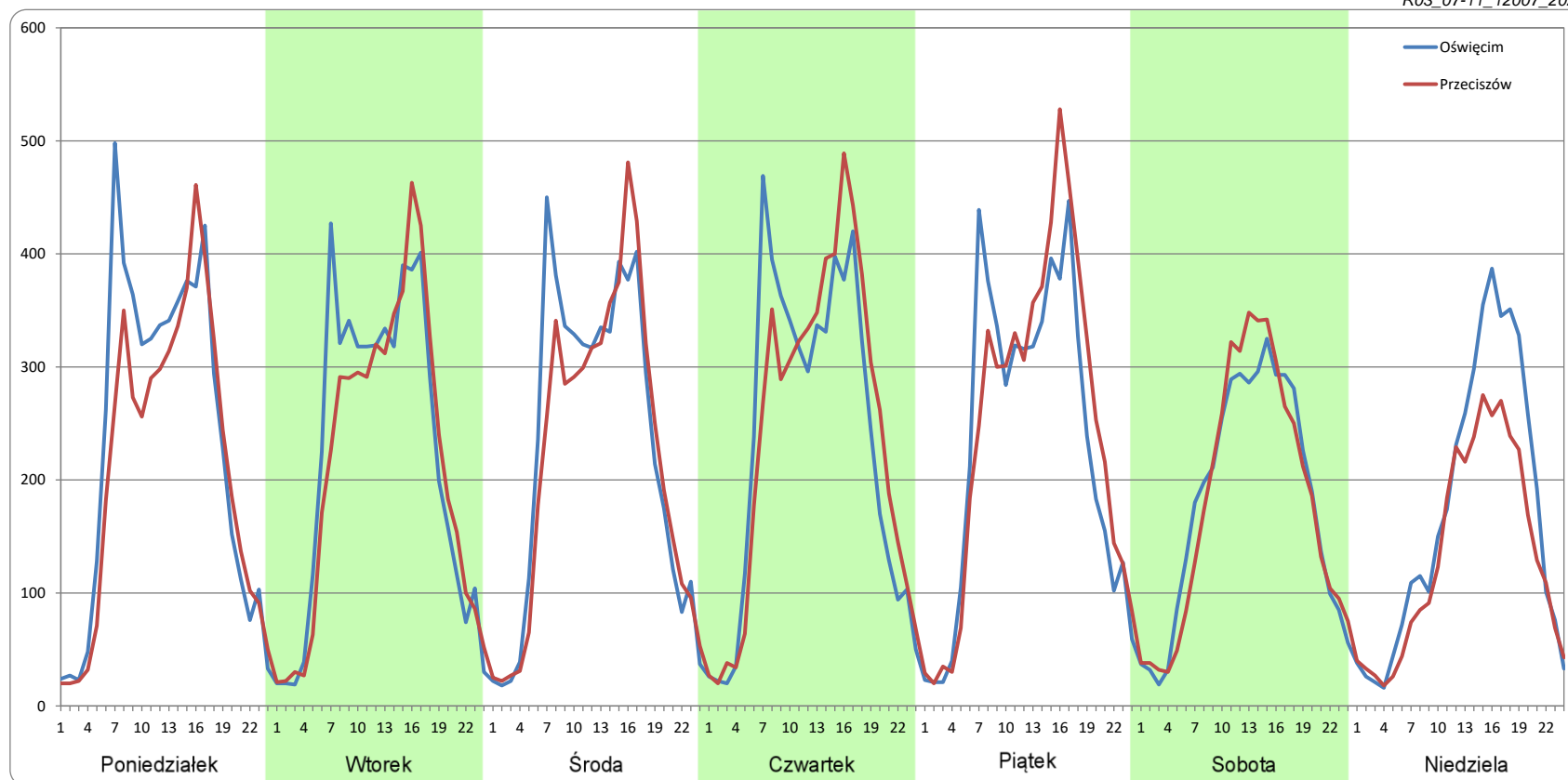
Ruch w poszczególne dni tygodnia

STACJA NR 12007

Numer drogi: 44 Rok: 2022 Miesiąc: Listopad Typ stacji: BIT 8+1 Oddział: KRAKÓW

Dzień tygodnia	Poniedziałek		Wtorek		Środa		Czwartek		Piątek		Sobota		Niedziela	
Kierunek	Oświęcim	Przeciszów	Oświęcim	Przeciszów	Oświęcim	Przeciszów	Oświęcim	Przeciszów	Oświęcim	Przeciszów	Oświęcim	Przeciszów	Oświęcim	Przeciszów
SDR	5614	5089	5279	5099	5456	5267	5613	5761	5562	5873	4328	4333	4082	3214
Razem	10703		10379		10723		11374		11435		8660		7295	
Podział procentowy	52,45%	47,55%	50,87%	49,13%	50,88%	49,12%	49,35%	50,65%	48,64%	51,36%	49,97%	50,03%	55,95%	44,05%

R03_07-11_12007_2022



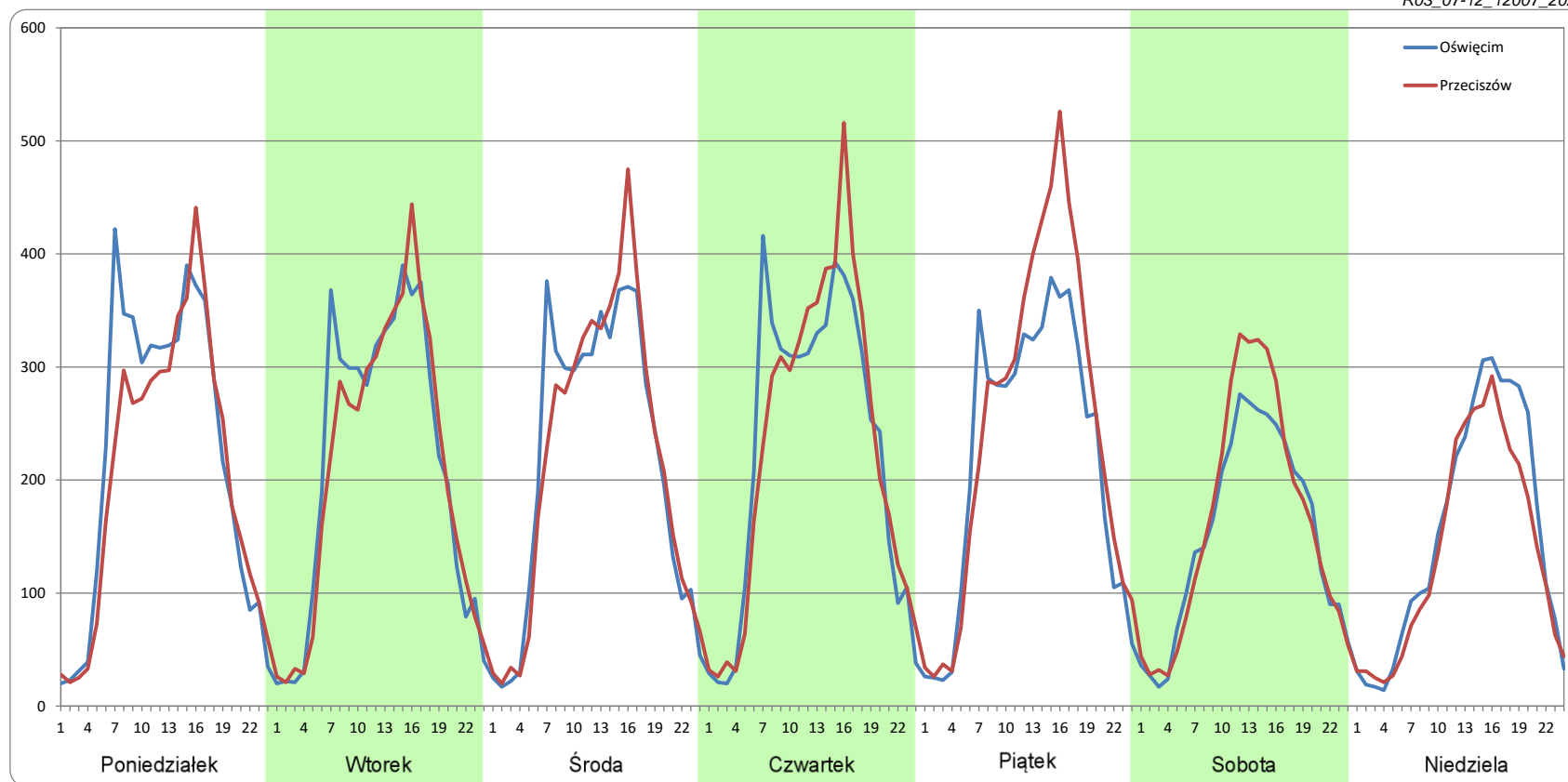
Ruch w poszczególne dni tygodnia

STACJA NR 12007

Numer drogi: 44 Rok: 2022 Miesiąc: Grudzień Typ stacji: BIT 8+1 Oddział: KRAKÓW

Dzień tygodnia	Poniedziałek		Wtorek		Środa		Czwartek		Piątek		Sobota		Niedziela	
Kierunek	Oświęcim	Przeciszów	Oświęcim	Przeciszów	Oświęcim	Przeciszów	Oświęcim	Przeciszów	Oświęcim	Przeciszów	Oświęcim	Przeciszów	Oświęcim	Przeciszów
SDR	5299	4949	5108	4989	5170	5192	5407	5495	5261	5883	3644	3909	3670	3293
Razem	10248		10097		10363		10902		11144		7553		6963	
Podział procentowy	51,71%	48,29%	50,59%	49,41%	49,89%	50,11%	49,60%	50,40%	47,21%	52,79%	48,25%	51,75%	52,70%	47,30%

R03_07-12_12007_2022



Proporcja dobowego natężenia ruchu do SDRR, dla każdego dnia w roku, w podziale na pojazdy ogółem

STACJA NR 12007

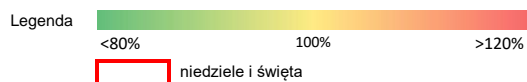
Miejscowość: Przeciszów **Rok:** 2022
Odcinek: Oświęcim - Przeciszów **Numer drogi:** 44
Typ stacji: BIT 8+1 **Oddział:** KRAKÓW

R03_10-1_12007_2022

	Miesiąc											
	1	2	3	4	5	6	7	8	9	10	11	12
liczba dni w miesiącu	31	28	31	30	31	30	31	31	30	31	30	31
średni udział w miesiącu [%]	78,9	89,9	94,6	97,0	106,3	112,2	115,9	120,2	108,4	98,3	86,7	82,9

R03_10-2_12007_2022

12007	Proporcja ruchu dziennego do średniego dobowego ruchu rocznego [%]											
	1	2	3	4	5	6	7	8	9	10	11	12
1	34,8	87,1	96,6	106,6	89,0	108,2	118,2	123,4	109,5	85,7	71,0	94,1
2	70,4	84,5	96,8	77,0	103,8	109,7	100,0	120,0	125,5	73,1	100,9	101,8
3	87,9	88,2	101,2	58,2	86,7	125,5	93,4	124,2	93,1	95,3	96,3	77,8
4	87,7	95,3	107,7	102,1	112,5	93,1	117,6	129,0	101,7	88,1	102,6	58,8
5	93,4	71,6	76,9	97,2	109,3	101,7	107,5	132,7	121,0	91,7	74,5	93,5
6	48,5	53,7	64,8	99,5	115,2	121,0	112,2	110,5	110,8	98,9	64,6	90,6
7	83,4	90,6	101,4	104,3	93,4	110,8	119,8	111,9	106,2	111,4	96,3	89,3
8	71,3	88,3	98,4	113,1	88,4	106,2	120,2	124,5	108,4	108,0	91,7	94,9
9	70,6	88,2	97,4	83,1	109,9	108,4	100,6	129,0	124,0	93,7	97,4	101,8
10	93,0	94,0	99,3	74,9	113,2	124,0	91,0	127,3	103,7	99,5	113,6	77,3
11	90,2	103,0	107,8	105,5	109,9	103,7	115,7	133,8	100,0	94,8	66,7	59,3
12	89,0	84,5	80,4	106,3	111,9	100,0	113,3	141,3	113,3	92,6	78,7	86,6
13	90,0	69,5	66,8	111,4	121,5	113,3	125,3	117,9	117,9	95,3	75,9	85,1
14	96,3	103,0	102,7	112,2	101,3	117,9	128,3	99,1	137,2	110,3	96,3	86,3
15	72,4	97,4	97,8	96,4	96,2	137,2	137,0	113,4	83,0	86,0	91,9	91,0
16	57,7	97,2	97,6	53,5	112,8	83,0	121,5	127,9	117,3	100,2	89,9	96,0
17	87,8	95,5	101,7	54,1	107,6	117,3	106,5	131,1	108,2	102,5	94,6	68,1
18	87,8	109,7	106,8	70,2	109,7	108,2	125,6	129,9	116,7	98,6	97,0	59,0
19	90,3	82,1	84,4	114,3	113,0	116,7	126,2	126,6	121,5	94,1	74,9	89,5
20	85,5	70,1	69,5	107,6	119,1	121,5	120,8	104,8	119,9	96,7	55,9	93,3
21	91,4	102,4	102,1	106,5	95,8	119,9	122,3	92,2	102,8	105,2	90,8	95,8
22	69,2	97,7	99,7	115,7	85,7	118,4	129,6	112,4	102,7	96,1	89,6	104,6
23	52,0	97,2	100,2	94,4	111,4	120,7	111,5	108,8	115,7	86,6	91,1	93,6
24	87,0	103,5	102,4	76,8	107,3	127,4	106,3	115,9	106,5	98,5	94,4	51,6
25	85,2	109,3	109,6	108,0	110,3	101,3	131,1	124,6	83,3	95,2	101,2	49,7
26	86,5	82,5	84,9	104,1	126,0	95,4	116,3	137,5	102,6	101,3	73,3	57,1
27	88,5	69,1	70,5	105,6	122,8	115,8	127,1	120,1	98,2	105,8	59,4	85,1
28	92,5	103,6	104,4	111,8	99,5	112,0	133,6	106,7	97,5	119,8	92,0	92,0
29	67,9		100,4	129,0	90,8	111,5	131,3	120,8	96,6	112,5	88,8	93,3
30	49,1		100,4	109,6	112,2	116,6	101,0	115,6	106,4	107,5	90,8	95,3
31	87,9		101,1		110,2		83,5	114,5		103,2		56,2



Nierównomierność kierunkowa dla każdego dnia w roku, w podziale na pojazdy ogółem

STACJA NR 12007

Miejscowość: Przeciszów Rok: 2022
 Odcinek: Oświęcim - Przeciszów Numer drogi: 44
 Typ stacji: BIT 8+1 Oddział: KRAKÓW

R03_11_12007_2022

12007	Proporcja ruchu dziennego do średniego dobowego ruchu rocznego [%]											
	1	2	3	4	5	6	7	8	9	10	11	12
1	45,6	49,7	48,9	51,8	48,1	49,3	50,9	47,6	49,9	51,3	46,6	49,8
2	33,9	49,4	49,3	50,7	47,6	49,9	50,8	48,9	52,1	43,6	47,8	52,4
3	47,0	50,9	49,2	47,2	39,3	52,1	44,8	48,8	50,1	46,3	49,4	51,0
4	49,5	51,6	51,8	48,6	47,6	50,1	47,2	48,5	45,8	49,4	51,0	47,2
5	51,1	51,0	50,9	49,6	49,2	45,8	48,5	50,3	45,7	50,3	50,1	47,6
6	53,2	45,7	44,7	50,0	51,3	45,7	48,9	48,4	49,3	50,1	46,8	49,9
7	49,6	48,4	47,1	50,7	50,0	49,3	47,2	43,8	49,5	52,0	47,5	50,0
8	47,8	49,8	48,6	51,6	46,0	49,5	50,5	46,7	54,5	51,3	48,8	50,4
9	37,1	49,6	49,3	50,9	47,7	54,5	50,0	48,5	52,1	43,3	49,9	52,3
10	47,5	50,0	49,9	48,0	49,1	52,1	45,0	47,2	50,1	47,8	53,1	50,9
11	49,3	52,5	51,3	48,5	48,7	50,1	48,3	49,0	45,6	48,6	56,4	46,6
12	49,4	52,3	50,6	50,0	50,0	45,6	49,3	51,1	47,1	49,0	49,0	48,2
13	50,3	45,8	45,6	50,4	51,9	47,1	49,5	51,5	49,6	49,9	39,3	50,0
14	51,4	48,8	47,9	51,7	49,7	49,6	50,0	44,7	53,5	53,3	47,2	49,6
15	50,9	48,7	49,2	54,2	43,9	53,5	52,0	42,7	55,4	49,3	49,3	49,8
16	46,2	49,5	49,9	53,1	47,0	55,4	50,8	46,1	50,7	42,5	49,4	52,5
17	47,9	49,5	50,6	49,6	48,7	50,7	43,4	49,5	48,2	47,6	49,5	51,6
18	49,9	51,6	51,9	45,3	49,2	48,2	48,7	48,2	37,5	48,7	51,4	48,4
19	49,3	47,5	50,9	45,3	50,1	37,5	49,6	50,8	46,4	49,3	50,7	49,1
20	50,6	44,5	46,3	48,9	51,8	46,4	49,6	46,7	47,9	49,8	45,9	49,9
21	51,3	47,7	47,9	49,7	49,9	47,9	49,6	41,7	50,9	51,9	48,0	50,7
22	50,3	48,7	49,4	50,8	43,8	48,9	50,4	46,6	50,2	50,0	49,2	51,2
23	45,2	49,3	49,7	51,4	47,5	49,7	50,3	48,4	51,7	43,9	49,6	54,9
24	48,2	49,9	50,5	45,4	48,8	51,8	44,6	47,9	50,5	47,9	50,1	52,6
25	49,6	51,0	51,5	47,7	49,9	48,3	48,6	48,7	42,7	49,3	51,7	51,1
26	50,1	47,0	50,8	49,2	51,2	45,8	48,8	50,3	47,5	49,7	50,7	48,5
27	50,5	42,0	45,6	49,5	51,8	46,9	49,4	47,2	47,2	50,3	45,4	47,8
28	51,8	46,6	48,0	51,0	49,9	49,0	50,0	41,7	49,4	52,7	47,6	50,0
29	50,6		49,4	54,1	43,9	49,2	50,3	45,3	49,5	52,7	49,0	50,7
30	45,0		50,3	55,4	47,8	49,8	47,4	47,8	52,0	48,1	49,1	52,0
31	48,7		50,2		48,6		43,3	47,9		48,4		53,4

Legenda Oświęcim Przeciszów
 <40% 50% >60%

niedziele i święta

$$*WNK = \frac{N_{poj./24h} \text{ (kierunek P)}}{N_{poj./24h} \text{ (kierunek P+L)}}$$

Struktura rodzajowa ruchu wg pomiarów ręcznych

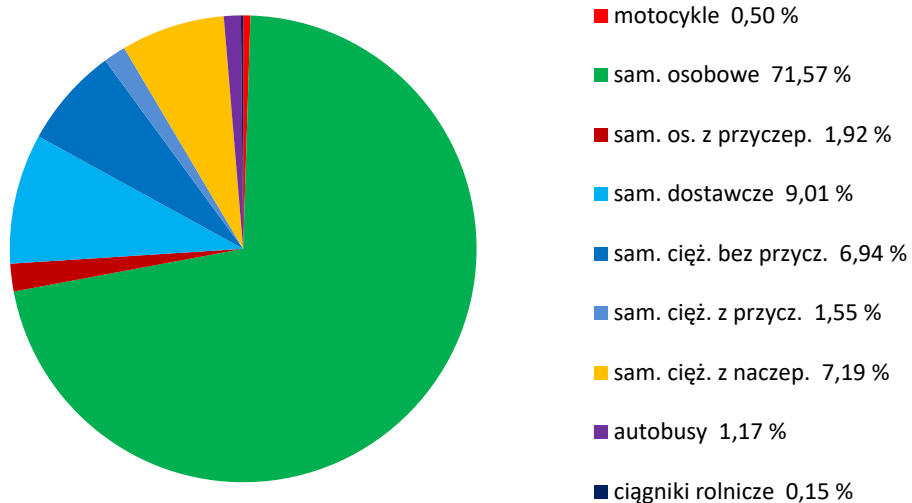
STACJA NR 12007

Miejscowość: Przeciszów
Odcinek: Oświęcim - Przeciszów
Typ stacji: BIT 8+1

Rok: 2022
Numer: 44
Oddział: KRAKÓW

R04_04_12007_2022

Rodzajowa struktura ruchu wg pomiarów ręcznych w 2022



SPIS TREŚCI

Raport 0.1	1
Stacja 12007.....	1
Raport 2.1	2
Woj 12.....	2
Raport 2.2	3
Woj 12.....	3
Raport 2.3	4
Stacja 12007.....	4
Raport 3.1	5
Stacja 12007.....	5
Raport 3.2	6
Stacja 12007.....	6
Raport 3.3	7
Stacja 12007.....	7
Raport 3.4	8
Stacja 12007.....	8
Raport 3.6	9
Stacja 12007.....	9
Raport 3.12	10
Stacja 12007.....	10
Raport 3.7	11
Stacja 12007.....	11
Raport 3.10	23
Stacja 12007.....	23
Raport 3.11	24
Stacja 12007.....	24
Raport 4.4	25
Stacja 12007.....	25