

Karta punktu

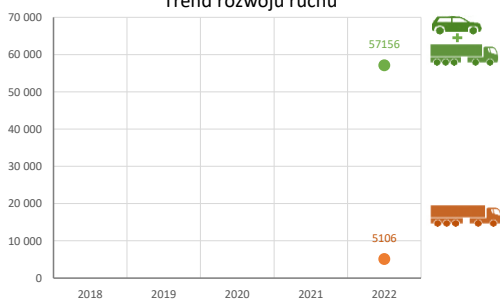
Stacja NR 12006

Nr stacji: 12006
 Typ licznika: BIT 8+1
 Lokalizacja: Libertów
 Nr drogi: 7
 Pikietaż: 675,325

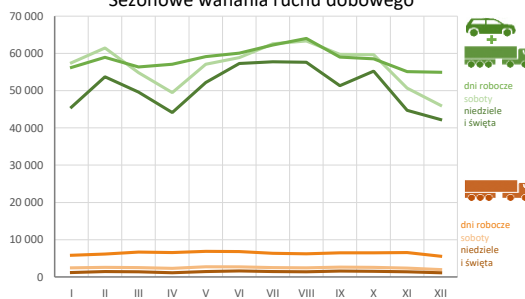
Stacja działa od: 05.10.2021
 Charakter ruchu: G
 Liczba dni w archiwizacji: 365
 Liczba dni w przetworzeniu: 363



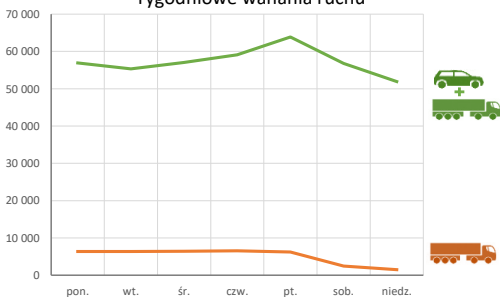
Trend rozwoju ruchu



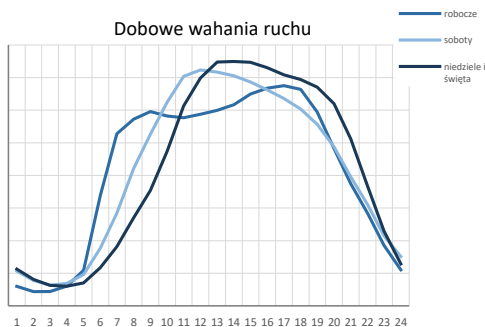
Sezonowe wahania ruchu dobowego



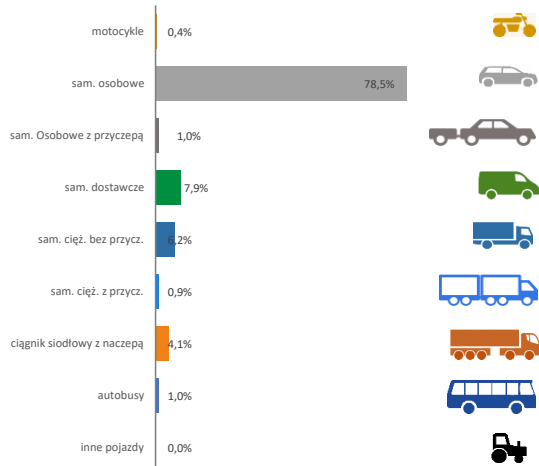
Tygodniowe wahania ruchu



Dobowe wahania ruchu



Struktura rodzajowa ruchu

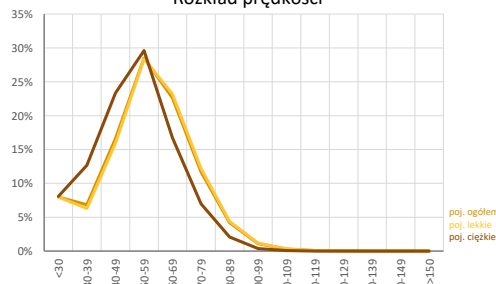


Godzina 50-ta

Natężenie: 4575
 Udział proc.: 8,0%
 Dzień: 13.08.22 (sobota)
 Godzina: 15:00



Rozkład prędkości



Analiza średniego dobowego ruchu rocznego (SDRR) dla poszczególnych miesięcy w 2021 i 2022 roku

R02_01_2022

Lp.	Oddział GDDKiA	Numer stacji	Typ stacji	Numer drogi	Średni dobowy ruch w miesiącu																																								
					styczeń			luty			marzec			kwiecień			maj			czerwiec			lipiec			sierpień			wrzesień			październik			listopad			grudzień			cały rok				
					2021	2022	wzrost spadek (%)	2021	2022	wzrost spadek (%)	2021	2022	wzrost spadek (%)	2021	2022	wzrost spadek (%)	2021	2022	wzrost spadek (%)	2021	2022	wzrost spadek (%)	2021	2022	wzrost spadek (%)	2021	2022	wzrost spadek (%)	2021	2022	wzrost spadek (%)	2021	2022	wzrost spadek (%)	2021	2022	wzrost spadek (%)	2021	2022	wzrost spadek (%)					
1.	Kraków	12002	BIT 8+1	A4	-	40918	-	-	47561	-	-	50848	-	-	49042	-	48910	50681	+4	49223	51739	+5	54559	55126	+1	58094	58306	0	51055	50843	0	49504	50997	+3	44356	45934	+4	44597	44682	0	-	-	49723	-	
		12006	BIT 8+1	7	-	54916	-	-	58544	-	-	55170	-	-	54139	-	-	57839	-	-	59500	-	-	61656	-	-	63010	-	-	58016	-	58679	58221	-1	54345	53002	-2	54559	51853	-5	-	-	57156	-	
		12007	BIT 8+1	44	-	9289	-	-	10261	-	-	10728	-	-	11209	-	-	12238	-	-	12908	12829	-1	13996	13246	-5	14475	13718	-5	12694	12469	-2	12081	11218	-7	10441	10108	-3	9904	9560	-3	-	-	11406	-
		12011	BIT 8+1	94g	8408	8484	+1	-	9092	-	-	9328	-	-	9798	-	-	10147	-	-	11770	9994	-15	11311	9810	-13	10734	10102	-6	10616	9689	-9	10527	9779	-7	9738	9290	-5	9045	8625	-5	-	-	9512	-
		12013	BIT 8+1	52	11898	11993	+1	-	12754	-	-	12888	-	-	12666	-	-	12961	-	-	15326	12631	-18	15515	12459	-20	15085	12615	-16	14348	11859	-17	14213	12218	-14	13372	11966	-11	12873	11687	-9	-	-	12391	-
		12014	BIT 8+1	A4	-	77608	-	-	86473	-	-	87748	-	-	87342	-	-	92431	-	-	90764	92550	+2	94930	94691	0	96554	96011	-1	90481	92438	+2	86758	90521	+4	82094	84263	+3	79757	79197	-1	-	-	88439	-
		12016	BIT 8+1	73	-	6843	-	-	7322	-	-	7398	-	-	7878	-	-	8129	-	-	8822	7942	-10	8908	7898	-10	9385	8121	-11	8550	7499	-12	8438	7626	-10	7735	7213	-7	7304	6965	-5	-	-	7570	-
		12017	BIT 8+1	S52c	-	45969	-	-	49606	-	-	50117	-	-	50304	-	-	52612	-	-	45915	52952	+15	46559	53034	+14	49802	53637	+8	48628	53845	+11	47494	52896	+11	46427	47151	+2	47802	44941	-6	-	-	50506	-
		12018	BIT 8+1	S7c	-	42455	-	-	47168	-	-	49356	-	-	49386	-	-	51517	-	-	50269	50981	+1	52861	50593	-4	53080	55105	+4	53128	52369	-1	52854	51988	-2	48541	48446	0	45813	44460	-3	-	-	49488	-
		12058	BIT 8+1	75	7815	7951	+2	-	9841	-	-	9455	-	-	9508	-	-	10395	-	-	15779	10186	-35	13481	9591	-29	10883	9752	-10	10777	9721	-10	10401	9890	-5	9444	9188	-3	8539	8239	-4	-	-	9393	-
		12059	BIT 8+1	94	13912	14141	+2	-	15827	-	-	16346	-	-	16231	-	-	17599	-	-	18526	17783	-4	18097	18084	0	18873	18563	-2	17992	17906	0	16324	17693	+8	15669	15938	+2	15134	14817	-2	-	-	16743	-
		12501	WIM	75	-	-	-	-	14499	-	-	14320	-	-	15161	-	-	15086	-	-	16711	14818	-11	-	-	-	17461	-	-	-	-	-	-	-	-	-	-	-	-	-	-	-	-	-	
		12502	WIM	7	-	14175	-	-	17965	-	-	16489	-	-	17071	-	-	18833	-	-	20621	-	-	-	-	-	22963	-	-	-	-	-	-	-	-	-	-	-	-	-	-	-	-	-	
		12503	WIM	79	-	11740	-	-	13299	-	-	14081	-	-	13964	-	-	15415	14640	-5	15203	14434	-5	14779	14015	-5	14599	13778	-6	14850	14012	-6	15182	14541	-4	14151	13368	-6	13037	11988	-8	-	-	13655	-
		12801	KAS	7	1491	2442	+64	1976	3543	+79	2360	3814	+62	2492	3964	+59	3082	4123	+34	3252	4091	+26	3191	4359	+37	3456	4534	+31	3259	3960	+22	3167	4144	+31	2837	3863	+36	2407	3261	+35	2748	3842	+40		

Średni dobowy ruch roczny (SDRR) w stacjach SCPR w latach 2013-2022

Ruch ogółem

R02_02_2022

Lp.	Oddział GDDKiA	Numer stacji	Typ stacji	Nr drogi	Średni dobowy ruch roczny (SDRR) w latach (poj./dobę)										Wzrost/spadek ruchu (%)		
					2013	2014	2015	2016	2017	2018	2019	2020	2021	2022	2022/20	2022/21	
1.	Kraków	12002	BIT 8+1	A4	-	-	-	-	-	-	-	-	-	-	49723*	-	-
		12006	BIT 8+1	7	-	-	-	-	-	-	-	-	-	-	57156*	-	-
		12007	BIT 8+1	44	-	-	-	-	-	-	-	-	-	-	11406*	-	-
		12011	BIT 8+1	94g	24620	12896*	8640*	8435	8719	8927	9231	9512	9038	9512	0	5	
		12013	BIT 8+1	52	13030	13057	12859	13039	13013	12943	12820	12307	12327	12391	1	1	
		12014	BIT 8+1	A4	-	-	-	-	-	-	-	-	-	-	88439*	-	-
		12016	BIT 8+1	73	-	-	-	-	-	-	-	-	-	-	7570*	-	-
		12017	BIT 8+1	S52c	-	-	-	-	-	-	-	-	-	-	50505*	-	-
		12018	BIT 8+1	S7c	-	-	-	-	-	-	-	-	-	-	49485*	-	-
		12058	BIT 8+1	75	-	-	-	-	-	-	-	-	-	9262*	9393	-	1*
		12059	BIT 8+1	94	-	-	-	-	-	-	-	-	-	15722*	16743	-	6*
12503	WIM	79	-	-	-	-	-	-	-	-	-	-	13655*	-	-		
12801	KAS	7	-	-	-	-	-	-	-	-	-	-	2852*	3842*	-	35*	

* - wynik niemiernodajny do porównań

** - dane nietypowe ze względu na decyzje administracyjne

STACJA NR 12006

Miejscowość: Libertów
Odcinek: Kraków - Głogoczów
Typ stacji: BIT 8+1

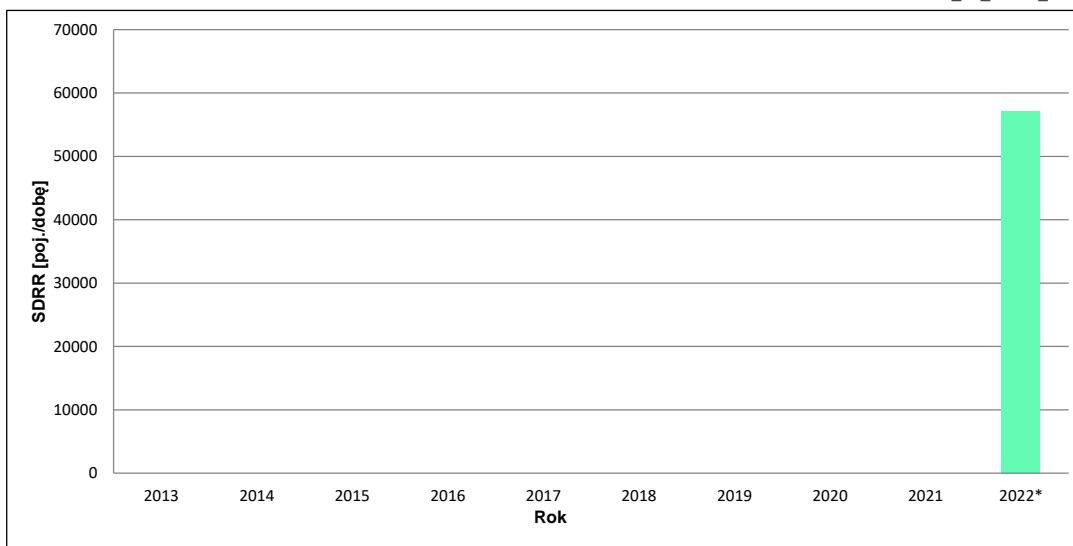
Rok: 2022
Numer drogi: 7
Oddział: KRAKÓW

Wykres trendu rozwoju ruchu dla stacji 12006

R02_02_12006_2022

Średni dobowy ruch roczny (SDRR) w latach (poj./dobę)									Wzrost/spadek ruchu [%]		
2013	2014	2015	2016	2017	2018	2019	2020	2021	2022	2022/20	2022/21
-	-	-	-	-	-	-	-	-	57156*	-	-

R02_03_12006_2022



* - ruch niemiernodajny do porównań

Średni dobowy ruch dla poszczególnych dni tygodnia w poszczególnych miesiącach roku

STACJA NR 12006

Miejscowość: Libertów
 Odcinek: Kraków - Głogoczków
 Typ stacji: BIT 8+1

Rok: 2022
 Numer drogi: 7
 Oddział: KRAKÓW

Ruch ogółem

R03_01_12006_2022

Dni tygodnia:		Styczeń	Luty	Marzec	Kwiecień	Maj	Czerwiec	Lipiec	Sierpień	Wrzesień	Październik	Listopad	Grudzień	Cały rok
1. Poniedziałki	a	55993	58565	54845	53933	57201	58614	62780	61999	57282	56567	53450	51911	56928
	b	1,020	1,000	0,994	0,996	0,989	0,985	1,018	0,984	0,987	0,972	1,008	1,001	0,996
	c	0,984	1,029	0,963	0,947	1,005	1,030	1,103	1,089	1,006	0,994	0,939	0,912	1,000
2. Wtorki	a	52832	55492	53689	55272	56346	57609	57979	60911	55396	54219	52448	52079	55356
	b	0,962	0,948	0,973	1,021	0,974	0,968	0,940	0,967	0,955	0,931	0,990	1,004	0,969
	c	0,954	1,002	0,970	0,998	1,018	1,041	1,047	1,100	1,001	0,979	0,947	0,941	1,000
3. Środy	a	56659	56060	53696	56607	57699	60342	60626	62658	56950	55958	53319	54346	57077
	b	1,032	0,958	0,973	1,046	0,998	1,014	0,983	0,994	0,982	0,961	1,006	1,048	0,999
	c	0,993	0,982	0,941	0,992	1,011	1,057	1,062	1,098	0,998	0,980	0,934	0,952	1,000
4. Czwartki	a	55530	59356	56418	59116	60001	59429	63046	64786	58891	59236	56291	57274	59115
	b	1,011	1,014	1,023	1,092	1,037	0,999	1,023	1,028	1,015	1,017	1,062	1,105	1,034
	c	0,939	1,004	0,954	1,000	1,015	1,005	1,066	1,096	0,996	1,002	0,952	0,969	1,000
5. Piątki	a	60289	65188	63068	60422	64381	64363	66797	69742	66512	66660	60088	59067	63881
	b	1,098	1,113	1,143	1,116	1,113	1,082	1,083	1,107	1,146	1,145	1,134	1,139	1,118
	c	0,944	1,020	0,987	0,946	1,008	1,008	1,046	1,092	1,041	1,044	0,941	0,925	1,000
6. Soboty	a	57505	61461	54854	49470	57067	58874	62613	63338	59720	59686	50698	46058	56779
	b	1,047	1,050	0,994	0,914	0,987	0,989	1,016	1,005	1,029	1,025	0,957	0,888	0,993
	c	1,013	1,082	0,966	0,871	1,005	1,037	1,103	1,116	1,052	1,051	0,893	0,811	1,000
7. Niedziele	a	48570	53690	49619	47043	52984	58704	57749	57531	51359	55223	44898	45729	51925
	b	0,884	0,917	0,899	0,869	0,916	0,987	0,937	0,913	0,885	0,949	0,847	0,882	0,908
	c	0,935	1,034	0,956	0,906	1,020	1,131	1,112	1,108	0,989	1,064	0,865	0,881	1,000
8. Dni robocze	a	56260	58932	56343	57070	59125	60071	62246	64019	59006	58528	55119	54935	58471
	b	1,024	1,007	1,021	1,054	1,022	1,010	1,010	1,016	1,017	1,005	1,040	1,059	1,023
	c	0,962	1,008	0,964	0,976	1,011	1,027	1,065	1,095	1,009	1,001	0,943	0,940	1,000
9. Święta	a	39687	-	-	39814	50569	55121	-	58074	-	-	44017	36995	46325
	b	0,723	-	-	0,735	0,874	0,926	-	0,922	-	-	0,830	0,713	0,811
	c	0,857	-	-	0,859	1,092	1,190	-	1,254	-	-	0,950	0,799	1,000
10. Niedziele i święta	a	45609	53690	49619	44151	52179	57271	57749	57639	51359	55223	44722	42235	50954
	b	0,831	0,917	0,899	0,816	0,902	0,963	0,937	0,915	0,885	0,949	0,844	0,815	0,891
	c	0,895	1,054	0,974	0,866	1,024	1,124	1,133	1,131	1,008	1,084	0,878	0,829	1,000
11. Wszystkie dni	a	54916	58544	55170	54139	57839	59500	61656	63010	58016	58221	53002	51853	57156
	b	1,000	1,000	1,000	1,000	1,000	1,000	1,000	1,000	1,000	1,000	1,000	1,000	1,000
	c	0,961	1,024	0,965	0,947	1,012	1,041	1,079	1,102	1,015	1,019	0,927	0,907	1,000

Legenda:

a = średni dobowy ruch danego dnia (dni) tygodnia

b = $\frac{\text{średni dobowy ruch danego dnia (dni) tygodnia w miesiącu}}{\text{średni dobowy ruch we wszystkie dni miesiąca}}$

c = $\frac{\text{średni dobowy ruch danego dnia (dni) tygodnia w miesiącu}}{\text{średni dobowy ruch danego dnia (dni) tygodnia w roku}}$

Uwagi: *Dane oszacowane, brak oszacowań dla dni świątecznych

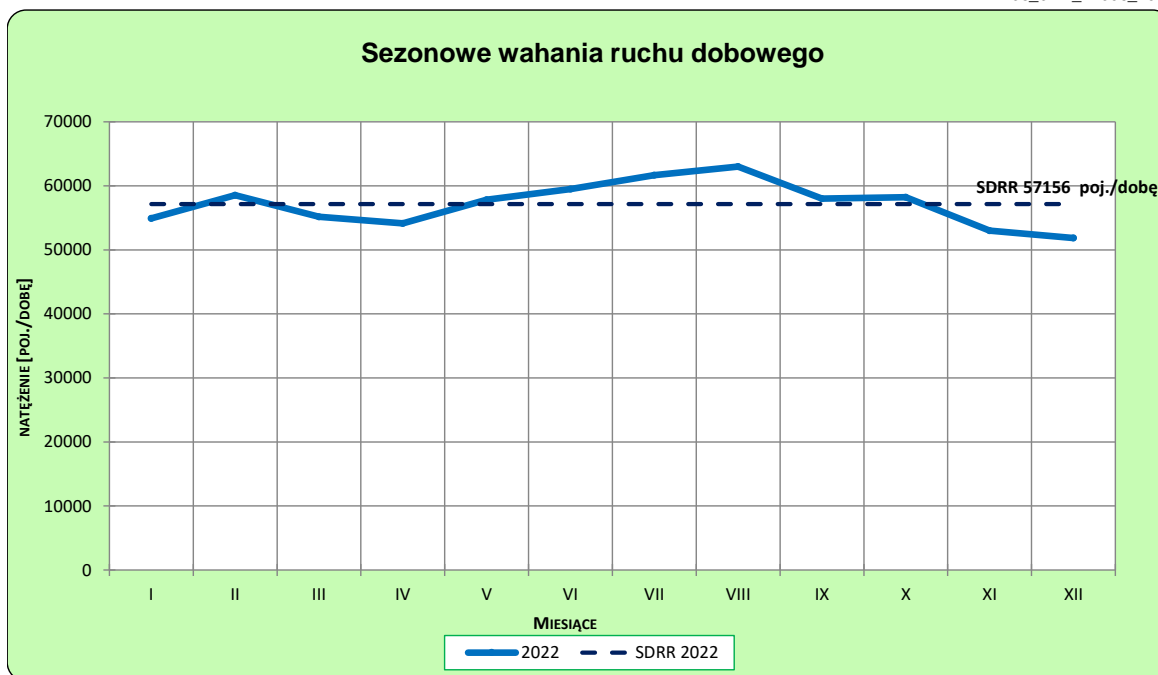
STACJA NR 12006

Miejscowość: Libertów
Odcinek: Kraków - Głogoczków
Typ stacji: BIT 8+1

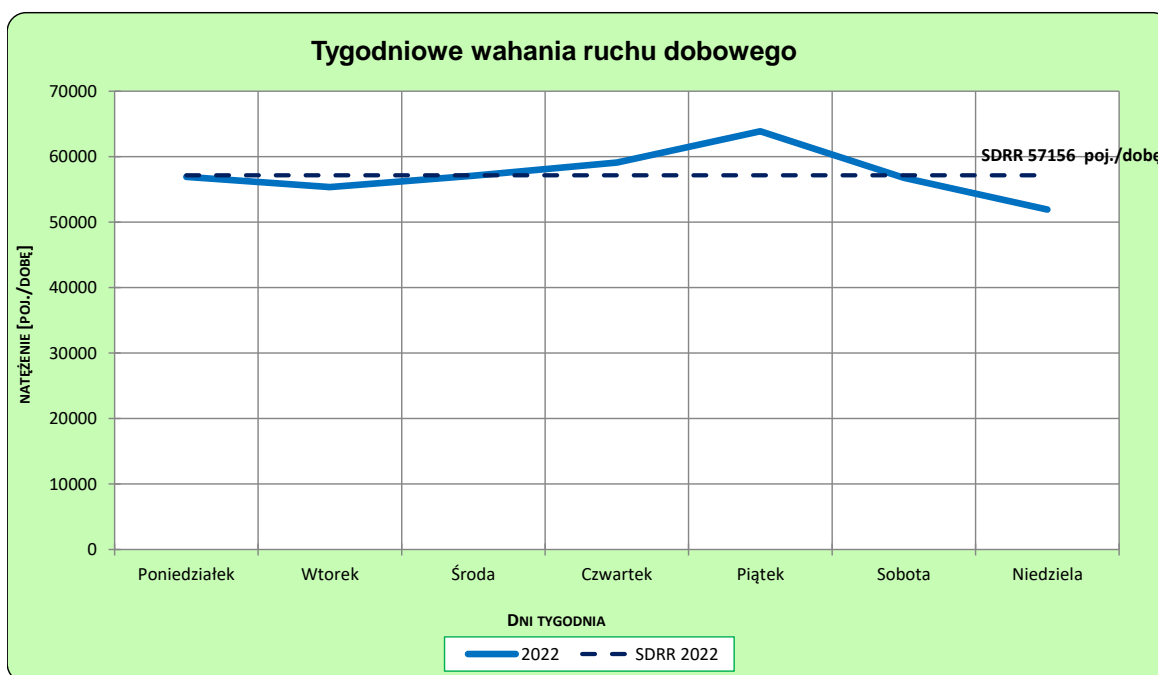
Rok: 2022
Numer drogi: 7
Oddział: KRAKÓW

Ruch ogółem

R03_02-1_12006_2022



R03_02-2_12006_2022



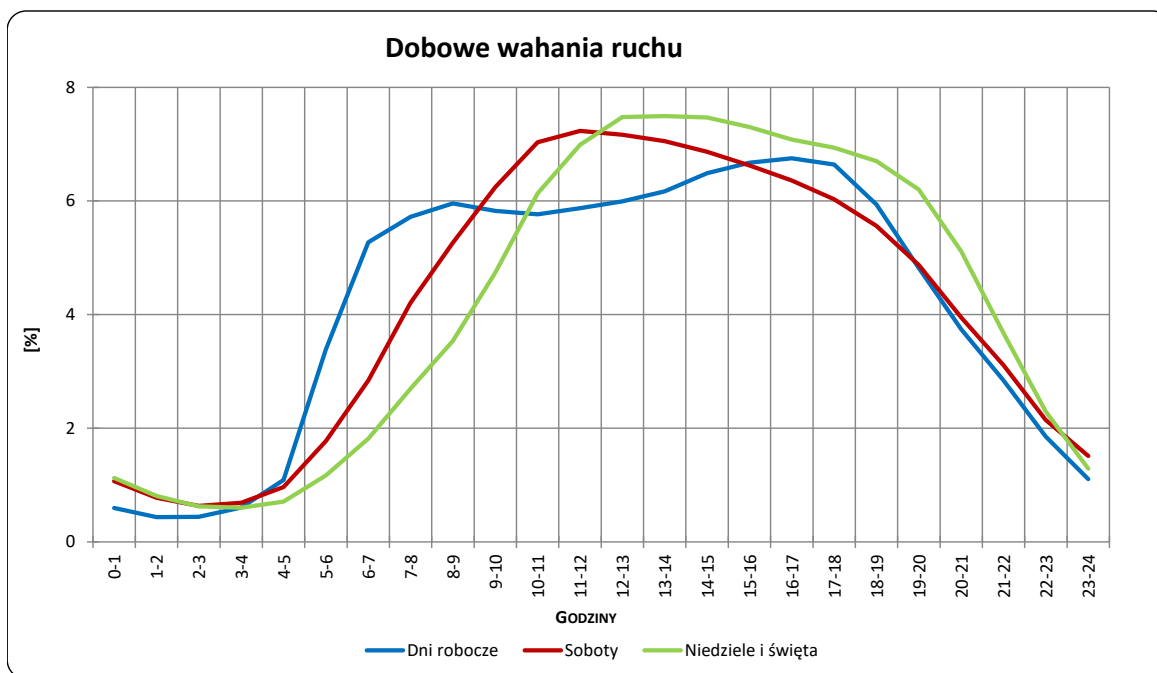
Uwagi: –

STACJA NR 12006

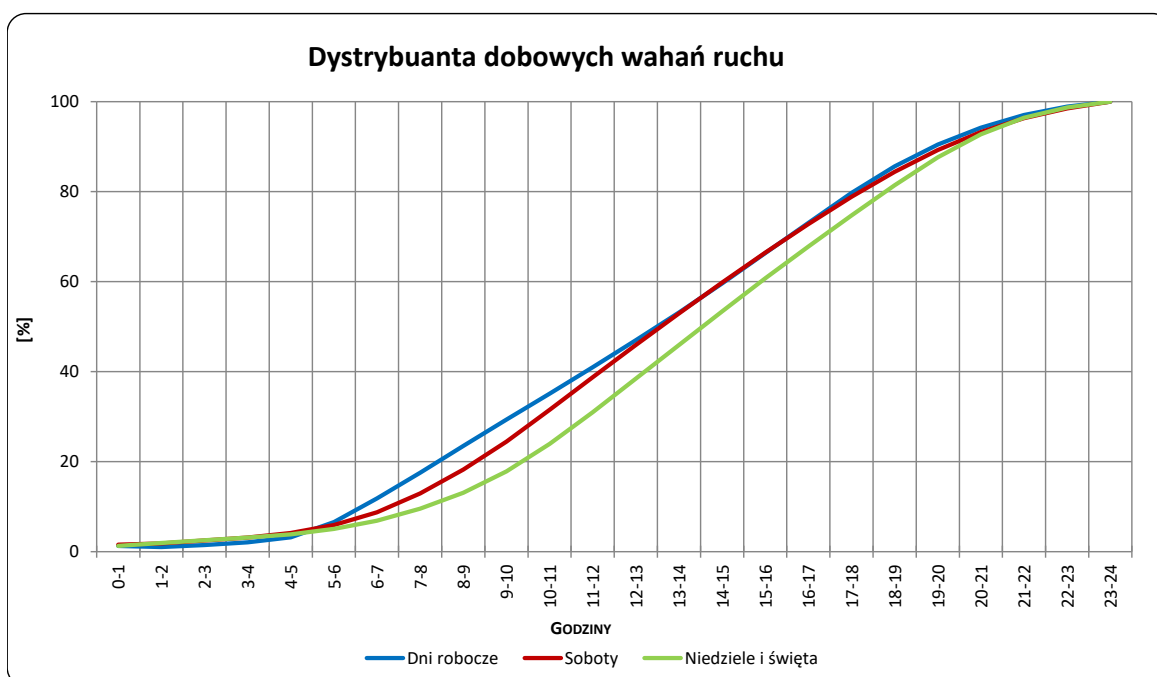
Miejscowość: Libertów
Odcinek: Kraków - Głogoczków
Typ stacji: BIT 8+1

Rok: 2022
Numer drogi: 7
Oddział: KRAKÓW

R03_03-1_12006_2022



R03_03-2_12006_2022



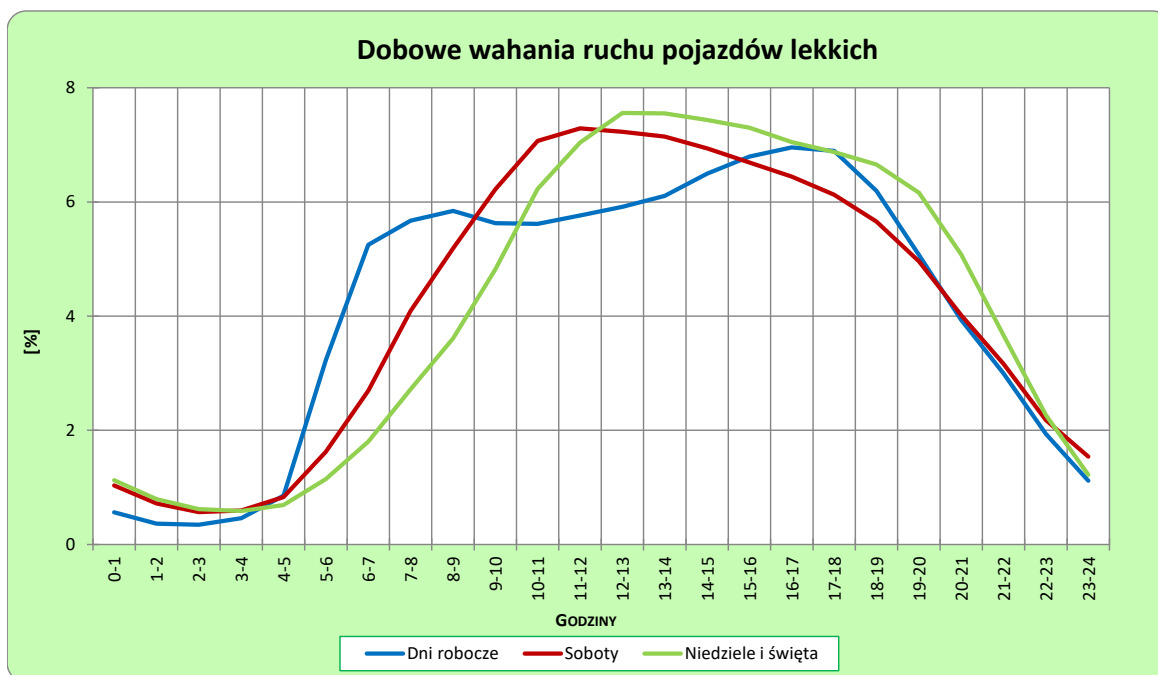
Uwagi: –

STACJA NR 12006

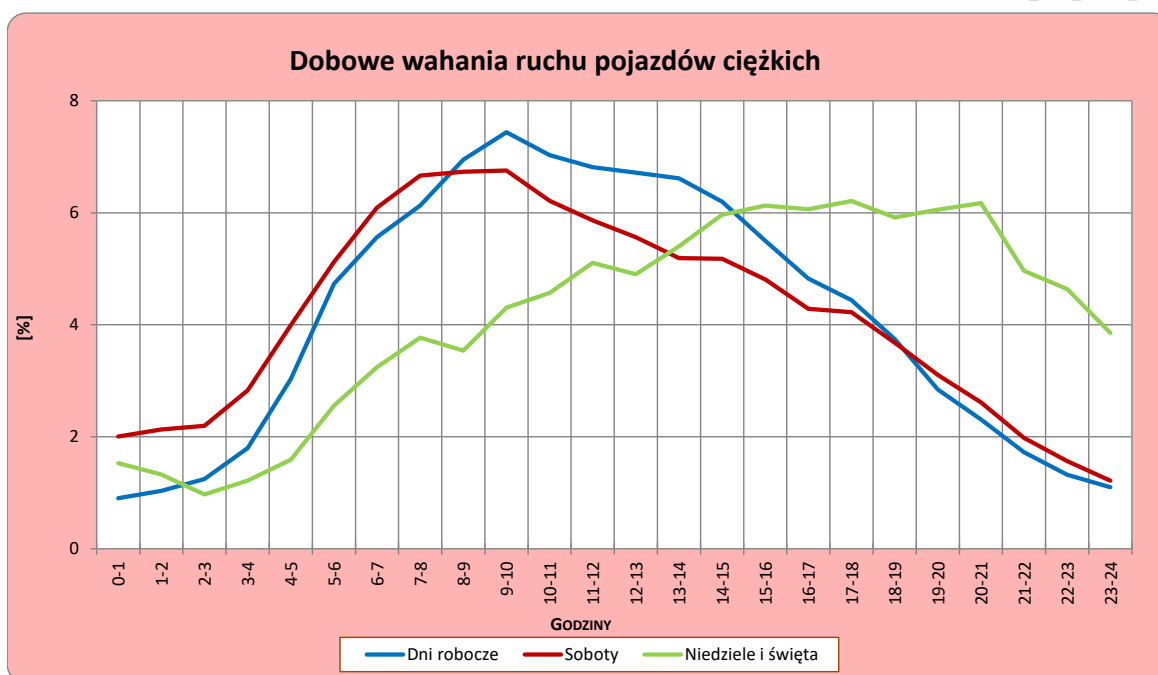
Miejscowość: Libertów
Odcinek: Kraków - Głogoczów
Typ stacji: BIT 8+1

Rok: 2022
Numer drogi: 7
Oddział: KRAKÓW

R03_04-1_12006_2022



R03_04-2_12006_2022



Uwagi: –

Udział ruchu pojazdów lekkich i ciężkich w poszczególnych okresach doby

STACJA NR 12006

Miejscowość: Libertów **Rok:** 2022
Odcinek: Kraków - Głogoczków **Numer drogi:** 7
Typ stacji: BIT 8+1 **Oddział:** KRAKÓW

R03_05_12006_2022

Godziny	Udział procentowy ruchu w poszczególnych godzinach doby [%]	
	Pojazdy lekkie	Pojazdy ciężkie
0 - 1	0,7	1,0
1 - 2	0,5	1,1
2 - 3	0,4	1,3
3 - 4	0,5	1,9
4 - 5	0,8	3,0
5 - 6	2,7	4,7
6 - 7	4,3	5,5
7 - 8	5,0	6,1
8 - 9	5,4	6,8
9 - 10	5,6	7,2
10 - 11	5,9	6,9
11 - 12	6,2	6,7
12 - 13	6,4	6,6
13 - 14	6,5	6,5
14 - 15	6,7	6,1
15 - 16	6,9	5,5
16 - 17	6,9	4,8
17 - 18	6,8	4,5
18 - 19	6,2	3,8
19 - 20	5,2	3,0
20 - 21	4,1	2,5
21 - 22	3,1	1,9
22 - 23	2,0	1,5
23 - 24	1,2	1,2

Źródło danych: Pomiary automatyczne

Dobowe wahania ruchu pojazdów ogółem w podziale na kierunki

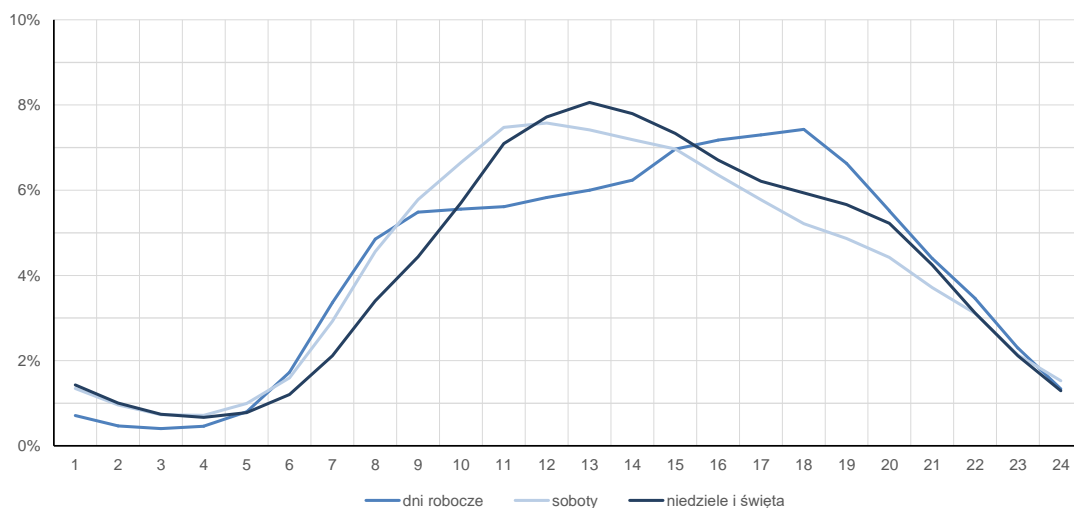
STACJA NR 12006

Miejscowość:	Libertów	Rok:	2022
Odcinek:	Kraków - Głogoczów	Numer drogi:	7
Typ stacji:	BIT 8+1	Oddział:	KRAKÓW

Średni dobowy rozkład natężenia ruchu

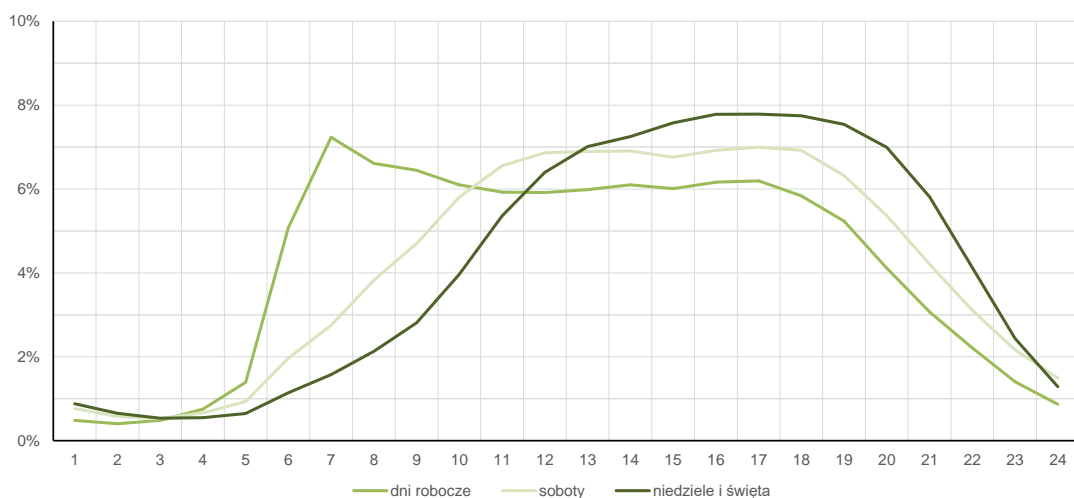
R03_12-1_12006_2022

Kierunek Kraków



R03_12-2_12006_2022

Kierunek Głogoczów



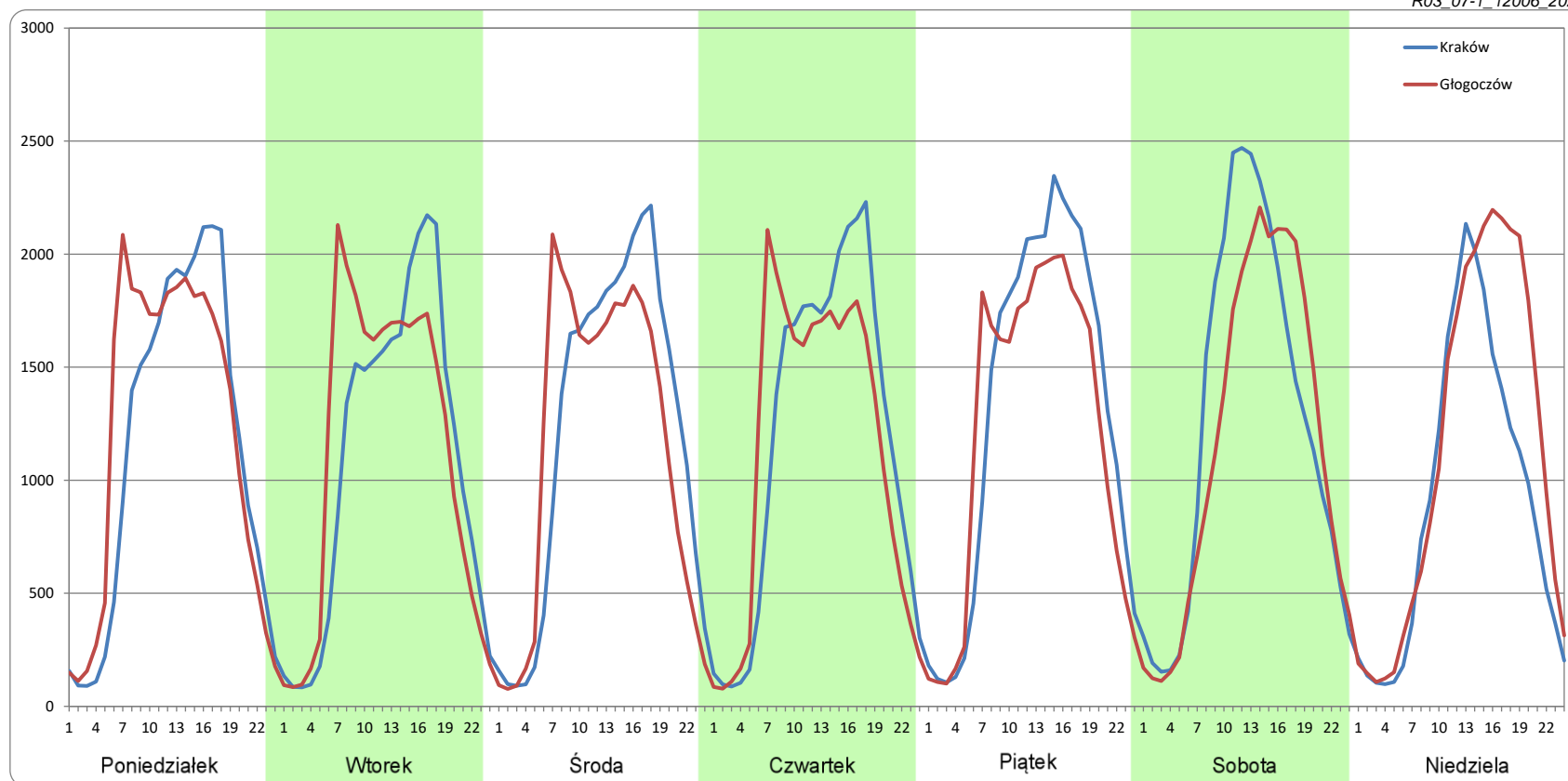
Ruch w poszczególne dni tygodnia

STACJA NR 12006

Numer drogi: 7 Rok: 2022 Miesiąc: Styczeń Typ stacji: BIT 8+1 Oddział: KRAKÓW

Dzień tygodnia	Poniedziałek		Wtorek		Środa		Czwartek		Piątek		Sobota		Niedziela	
	Kraków	Głogoczków	Kraków	Głogoczków	Kraków	Głogoczków	Kraków	Głogoczków	Kraków	Głogoczków	Kraków	Głogoczków	Kraków	Głogoczków
Kierunek	Kraków	Głogoczków	Kraków	Głogoczków	Kraków	Głogoczków	Kraków	Głogoczków	Kraków	Głogoczków	Kraków	Głogoczków	Kraków	Głogoczków
SDR	27217	28776	25991	26841	29019	27641	28254	27275	31245	29044	29709	27796	21731	26839
Razem	55993		52832		56659		55530		60289		57505		48570	
Podział procentowy	48,61%	51,39%	49,20%	50,80%	51,22%	48,78%	50,88%	49,12%	51,83%	48,17%	51,66%	48,34%	44,74%	55,26%

R03_07-1_12006_2022



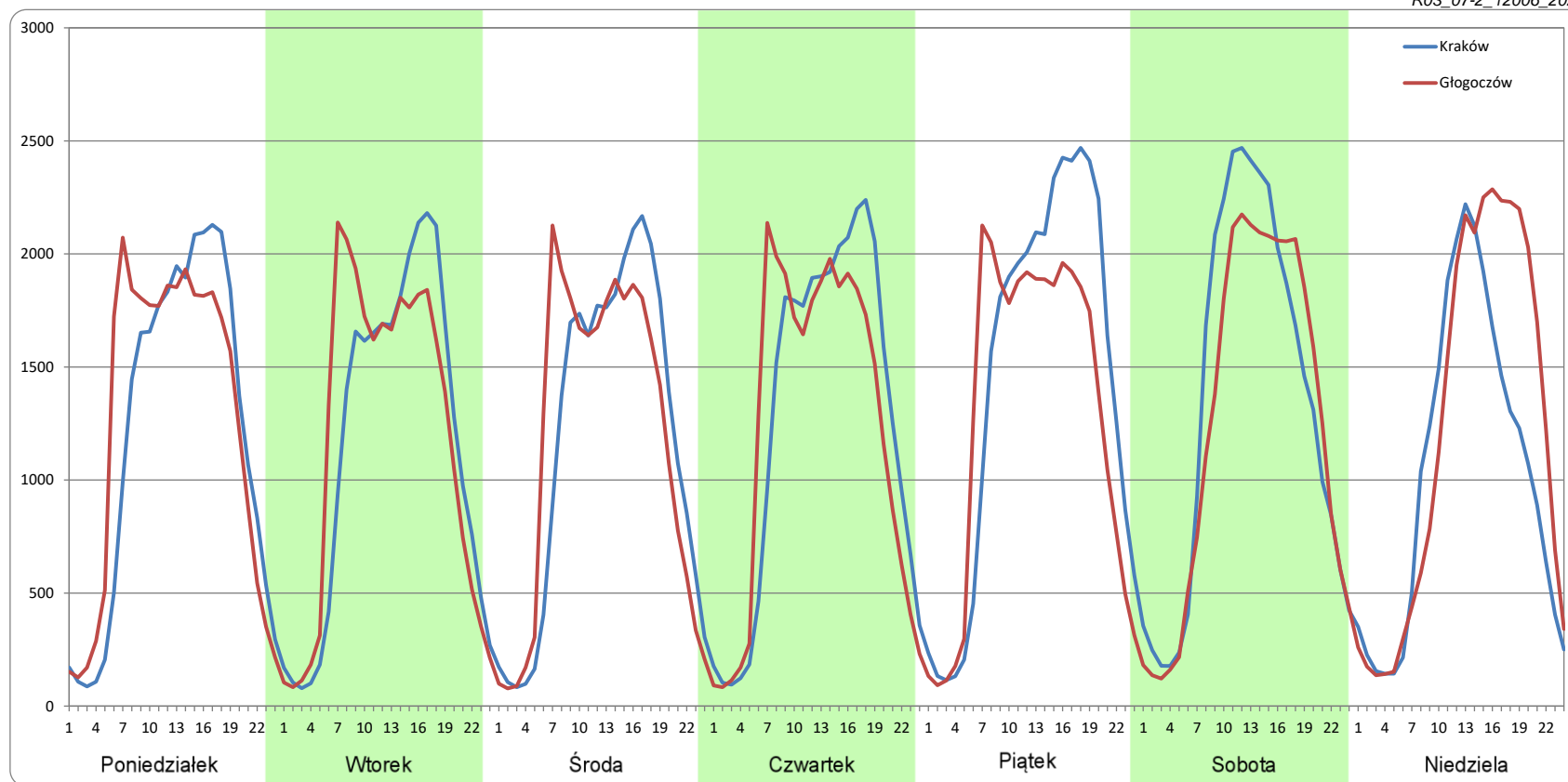
Ruch w poszczególne dni tygodnia

STACJA NR 12006

Numer drogi: 7 Rok: 2022 Miesiąc: Luty Typ stacji: BIT 8+1 Oddział: KRAKÓW

Dzień tygodnia	Poniedziałek		Wtorek		Środa		Czwartek		Piątek		Sobota		Niedziela	
Kierunek	Kraków	Głogoczków	Kraków	Głogoczków	Kraków	Głogoczków	Kraków	Głogoczków	Kraków	Głogoczków	Kraków	Głogoczków	Kraków	Głogoczków
SDR	28729	29836	27410	28082	28024	28036	30132	29224	34354	30834	31754	29707	24649	29041
Razem	58565		55492		56060		59356		65188		61461		53690	
Podział procentowy	49,05%	50,95%	49,39%	50,61%	49,99%	50,01%	50,77%	49,23%	52,70%	47,30%	51,67%	48,33%	45,91%	54,09%

R03_07-2_12006_2022



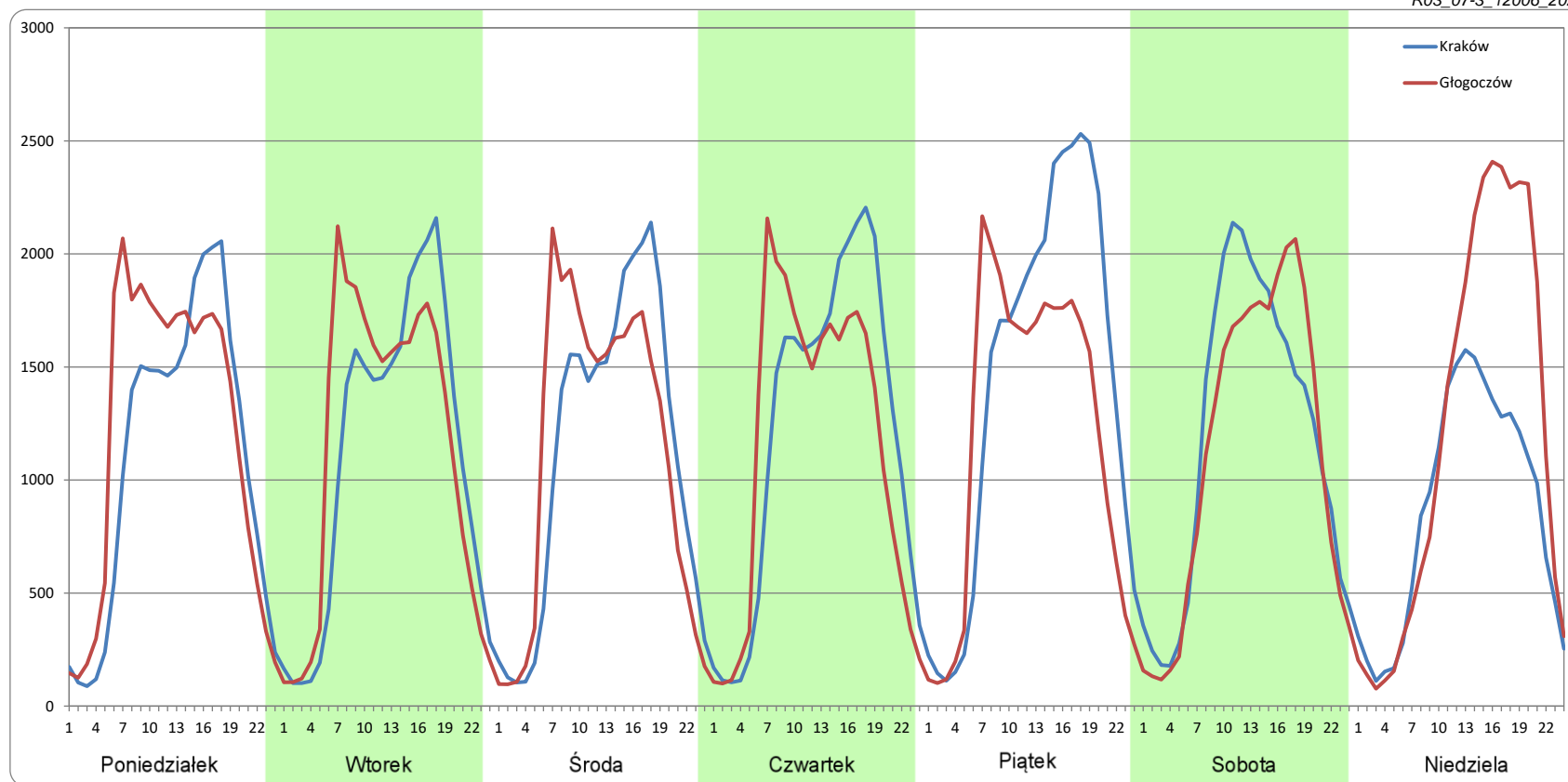
Ruch w poszczególne dni tygodnia

STACJA NR 12006

Numer drogi: 7 Rok: 2022 Miesiąc: Marzec Typ stacji: BIT 8+1 Oddział: KRAKÓW

Dzień tygodnia	Poniedziałek		Wtorek		Środa		Czwartek		Piątek		Sobota		Niedziela	
Kierunek	Kraków	Głogoczków	Kraków	Głogoczków	Kraków	Głogoczków	Kraków	Głogoczków	Kraków	Głogoczków	Kraków	Głogoczków	Kraków	Głogoczków
SDR	26157	28689	26487	27202	26809	26888	28947	27471	34209	28859	28066	26787	20768	28851
Razem	54845		53689		53696		56418		63068		54854		49619	
Podział procentowy	47,69%	52,31%	49,33%	50,67%	49,93%	50,07%	51,31%	48,69%	54,24%	45,76%	51,17%	48,83%	41,85%	58,15%

R03_07-3_12006_2022



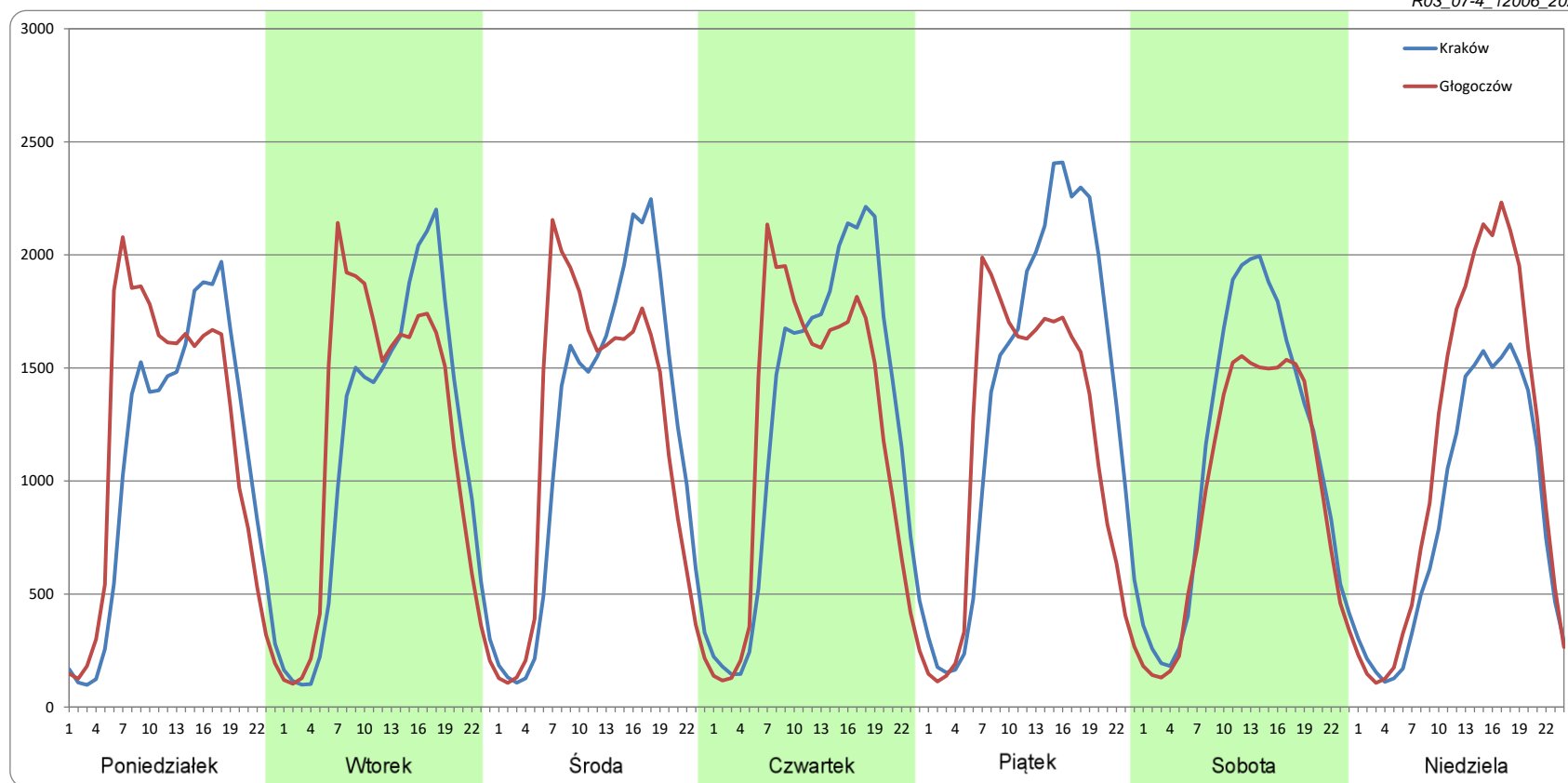
Ruch w poszczególne dni tygodnia

STACJA NR 12006

Numer drogi: 7 Rok: 2022 Miesiąc: Kwiecień Typ stacji: BIT 8+1 Oddział: KRAKÓW

Dzień tygodnia	Poniedziałek		Wtorek		Środa		Czwartek		Piątek		Sobota		Niedziela	
Kierunek	Kraków	Głogoczków	Kraków	Głogoczków	Kraków	Głogoczków	Kraków	Głogoczków	Kraków	Głogoczków	Kraków	Głogoczków	Kraków	Głogoczków
SDR	26012	27921	27029	28243	28419	28187	30465	28651	32945	27477	26674	22796	20340	26703
Razem	53933		55272		56607		59116		60422		49470		47043	
Podział procentowy	48,23%	51,77%	48,90%	51,10%	50,20%	49,80%	51,53%	48,47%	54,52%	45,48%	53,92%	46,08%	43,24%	56,76%

R03_07-4_12006_2022



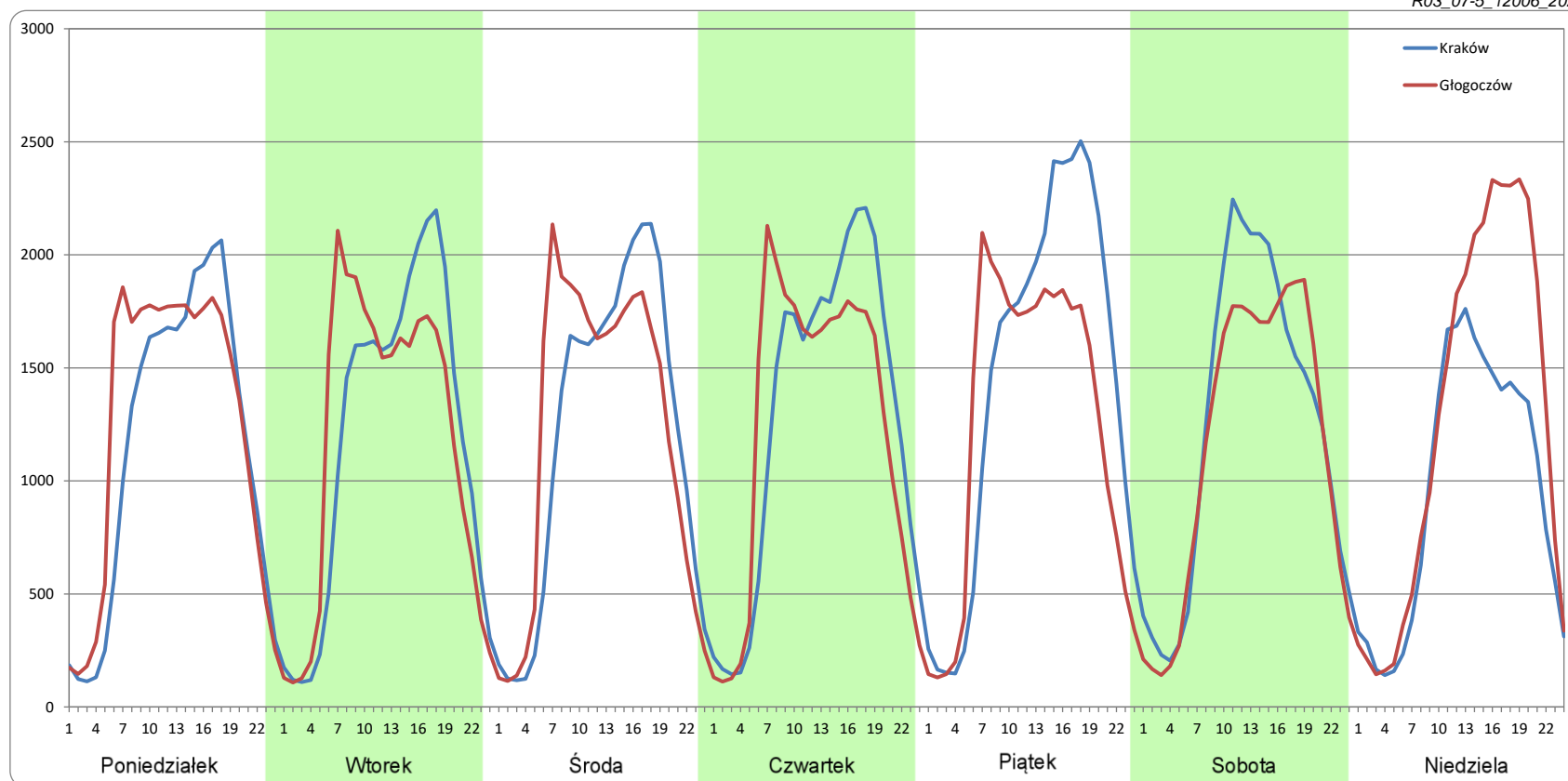
Ruch w poszczególne dni tygodnia

STACJA NR 12006

Numer drogi: 7 Rok: 2022 Miesiąc: Maj Typ stacji: BIT 8+1 Oddział: KRAKÓW

Dzień tygodnia	Poniedziałek		Wtorek		Środa		Czwartek		Piątek		Sobota		Niedziela	
	Kraków	Głogoczków	Kraków	Głogoczków	Kraków	Głogoczków	Kraków	Głogoczków	Kraków	Głogoczków	Kraków	Głogoczków	Kraków	Głogoczków
SDR	27514	29687	28180	28166	28620	29079	30658	29344	34391	29990	29521	27546	22830	30155
Razem	57201		56346		57699		60001		64381		57067		52984	
Podział procentowy	48,10%	51,90%	50,01%	49,99%	49,60%	50,40%	51,09%	48,91%	53,42%	46,58%	51,73%	48,27%	43,09%	56,91%

R03_07-5_12006_2022



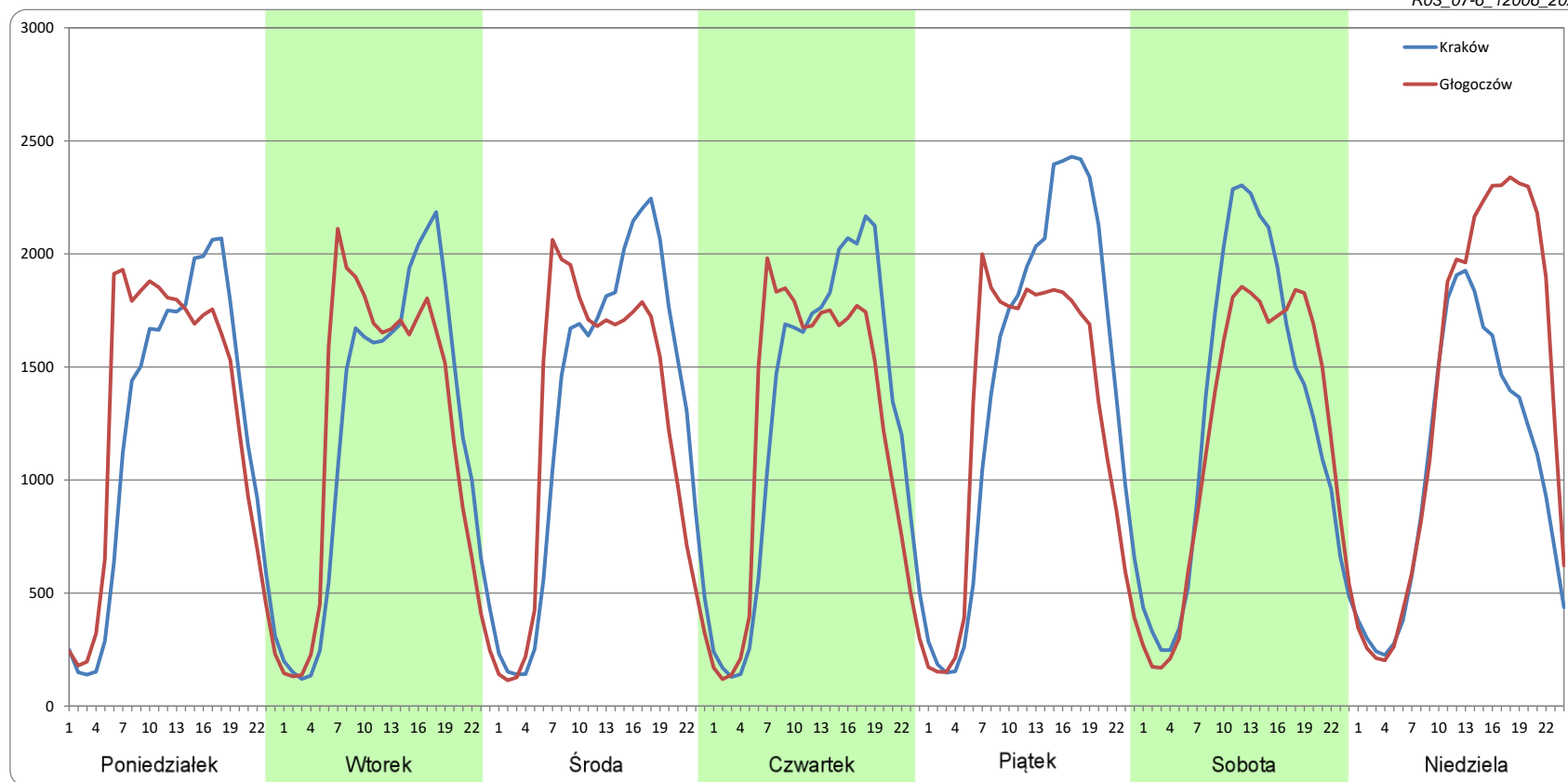
Ruch w poszczególne dni tygodnia

STACJA NR 12006

Numer drogi: 7 Rok: 2022 Miesiąc: Czerwiec Typ stacji: BIT 8+1 Oddział: KRAKÓW

Dzień tygodnia	Poniedziałek		Wtorek		Środa		Czwartek		Piątek		Sobota		Niedziela	
	Kraków	Głogoczków	Kraków	Głogoczków	Kraków	Głogoczków	Kraków	Głogoczków	Kraków	Głogoczków	Kraków	Głogoczków	Kraków	Głogoczków
SDR	28591	30023	28749	28860	30957	29385	30406	29022	34112	30252	30342	28532	25310	33394
Razem	58614		57609		60342		59429		64363		58874		58704	
Podział procentowy	48,78%	51,22%	49,90%	50,10%	51,30%	48,70%	51,16%	48,84%	53,00%	47,00%	51,54%	48,46%	43,11%	56,89%

R03_07-6_12006_2022



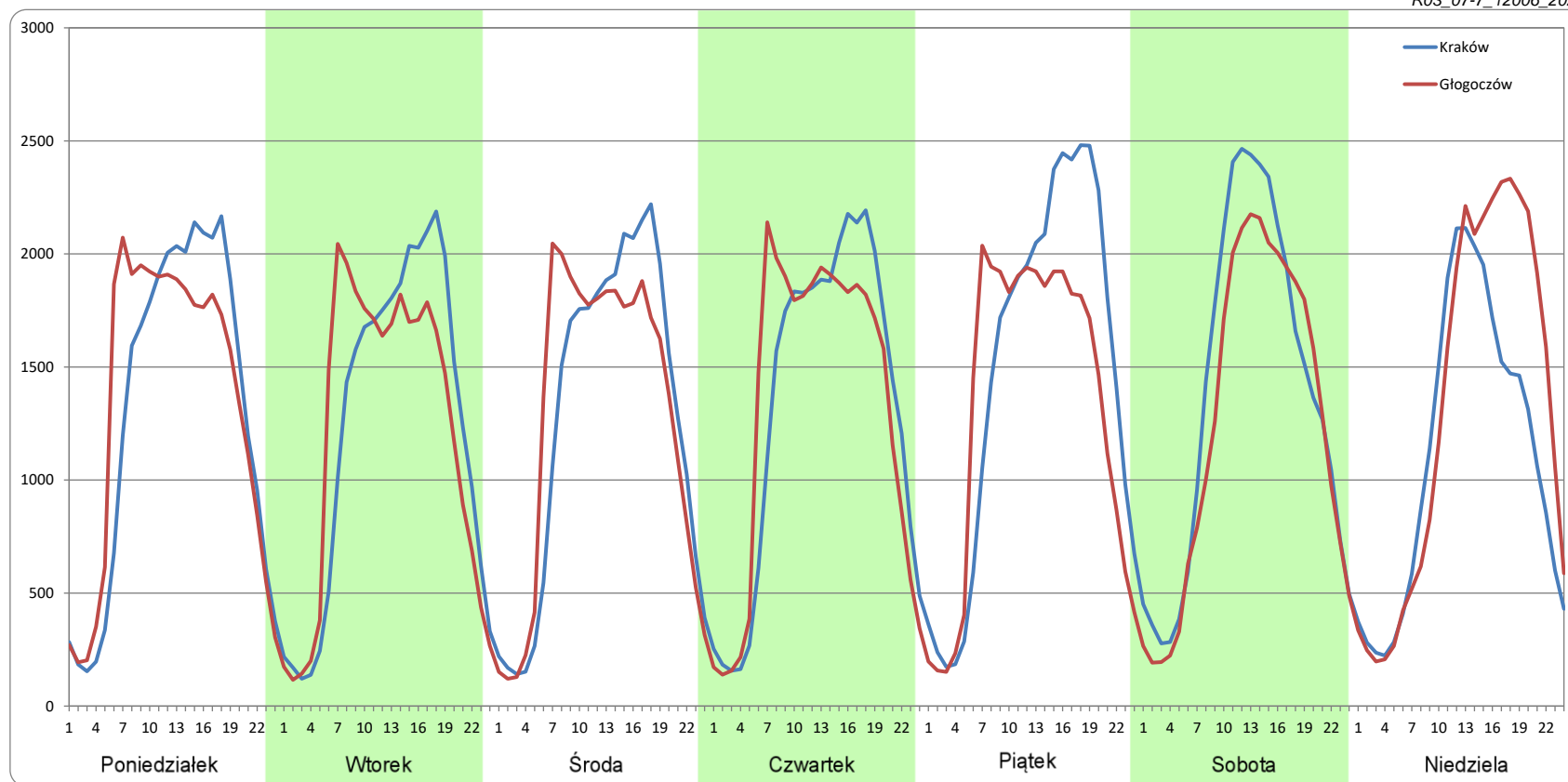
Ruch w poszczególne dni tygodnia

STACJA NR 12006

Numer drogi: 7 Rok: 2022 Miesiąc: Lipiec Typ stacji: BIT 8+1 Oddział: KRAKÓW

Dzień tygodnia	Poniedziałek		Wtorek		Środa		Czwartek		Piątek		Sobota		Niedziela	
Kierunek	Kraków	Głogoczków	Kraków	Głogoczków	Kraków	Głogoczków	Kraków	Głogoczków	Kraków	Głogoczków	Kraków	Głogoczków	Kraków	Głogoczków
SDR	31073	31707	29242	28737	30306	30320	31555	31491	35183	31614	32832	29781	26453	31296
Razem	62780		57979		60626		63046		66797		62613		57749	
Podział procentowy	49,50%	50,50%	50,44%	49,56%	49,99%	50,01%	50,05%	49,95%	52,67%	47,33%	52,44%	47,56%	45,81%	54,19%

R03_07-7_12006_2022



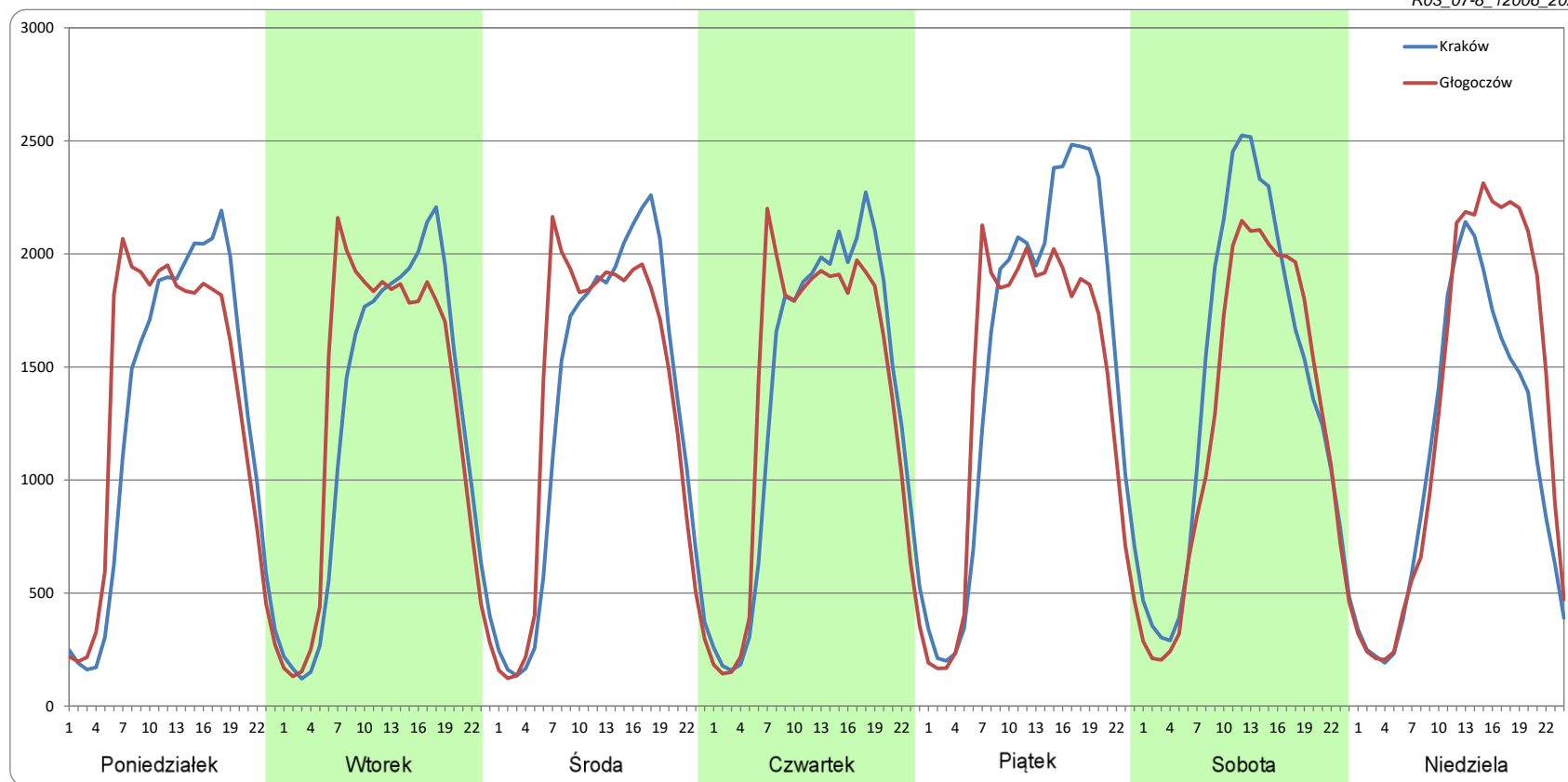
Ruch w poszczególne dni tygodnia

STACJA NR 12006

Numer drogi: 7 Rok: 2022 Miesiąc: Sierpień Typ stacji: BIT 8+1 Oddział: KRAKÓW

Dzień tygodnia	Poniedziałek		Wtorek		Środa		Czwartek		Piątek		Sobota		Niedziela	
Kierunek	Kraków	Głogoczków	Kraków	Głogoczków	Kraków	Głogoczków	Kraków	Głogoczków	Kraków	Głogoczków	Kraków	Głogoczków	Kraków	Głogoczków
SDR	30382	31617	29880	31032	31044	31614	32411	32375	36628	33114	33313	30025	26250	31281
Razem	61999		60911		62658		64786		69742		63338		57531	
Podział procentowy	49,00%	51,00%	49,05%	50,95%	49,55%	50,45%	50,03%	49,97%	52,52%	47,48%	52,60%	47,40%	45,63%	54,37%

R03_07-8_12006_2022



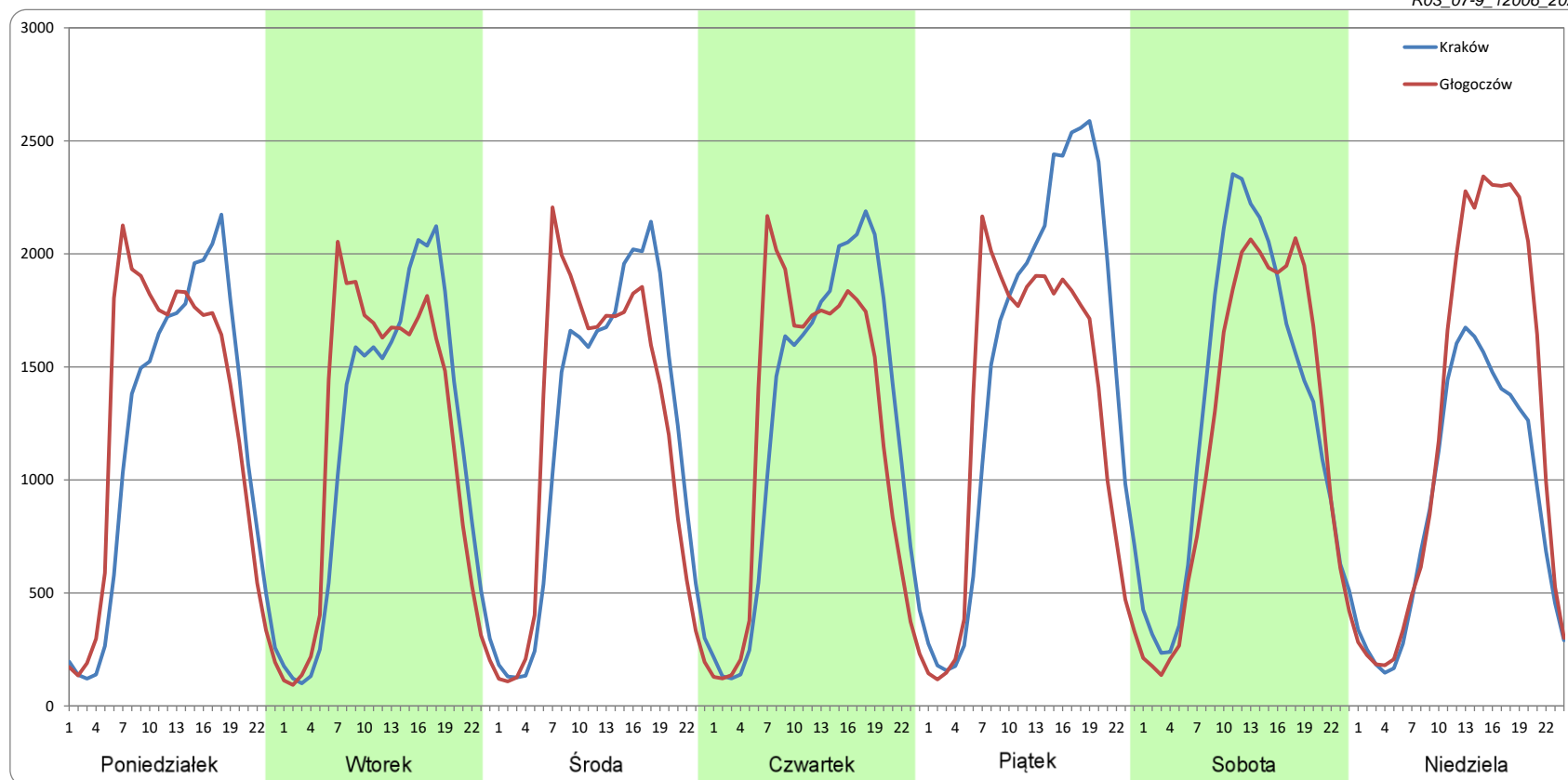
Ruch w poszczególne dni tygodnia

STACJA NR 12006

Numer drogi: 7 Rok: 2022 Miesiąc: Wrzesień Typ stacji: BIT 8+1 Oddział: KRAKÓW

Dzień tygodnia	Poniedziałek		Wtorek		Środa		Czwartek		Piątek		Sobota		Niedziela	
	Kraków	Głogoczków	Kraków	Głogoczków	Kraków	Głogoczków	Kraków	Głogoczków	Kraków	Głogoczków	Kraków	Głogoczków	Kraków	Głogoczków
SDR	27767	29515	27528	27868	28367	28584	29943	28948	35841	30672	30785	28936	21655	29704
Razem	57282		55396		56950		58891		66512		59720		51359	
Podział procentowy	48,47%	51,53%	49,69%	50,31%	49,81%	50,19%	50,84%	49,16%	53,89%	46,11%	51,55%	48,45%	42,16%	57,84%

R03_07-9_12006_2022



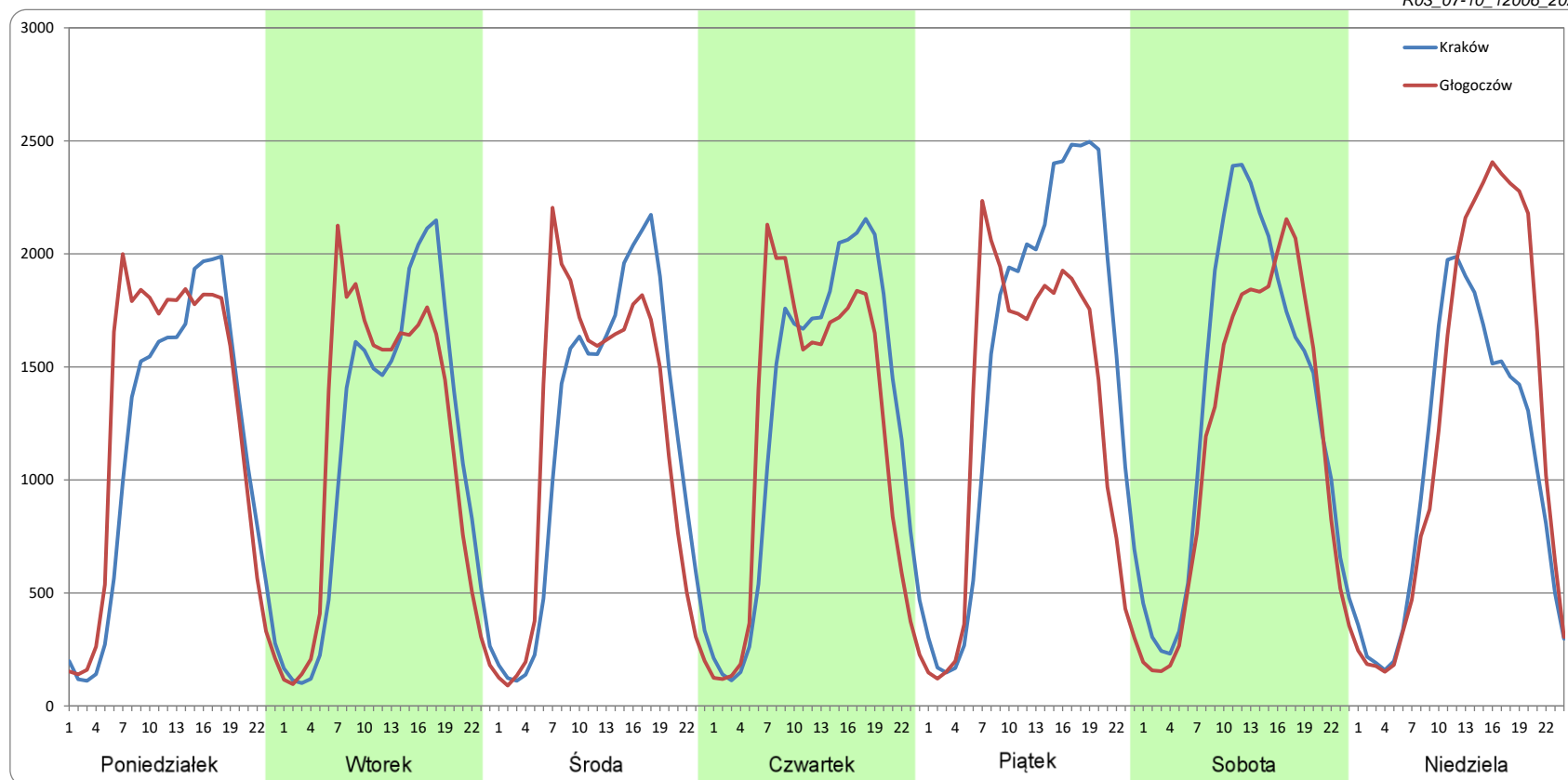
Ruch w poszczególne dni tygodnia

STACJA NR 12006

Numer drogi: 7 Rok: 2022 Miesiąc: Październik Typ stacji: BIT 8+1 Oddział: KRAKÓW

Dzień tygodnia	Poniedziałek		Wtorek		Środa		Czwartek		Piątek		Sobota		Niedziela	
	Kraków	Głogoczków	Kraków	Głogoczków	Kraków	Głogoczków	Kraków	Głogoczków	Kraków	Głogoczków	Kraków	Głogoczków	Kraków	Głogoczków
SDR	26946	29620	26922	27297	28030	27927	30499	28737	36102	30558	31698	27988	25166	30057
Razem	56567		54219		55958		59236		66660		59686		55223	
Podział procentowy	47,64%	52,36%	49,65%	50,35%	50,09%	49,91%	51,49%	48,51%	54,16%	45,84%	53,11%	46,89%	45,57%	54,43%

R03_07-10_12006_2022



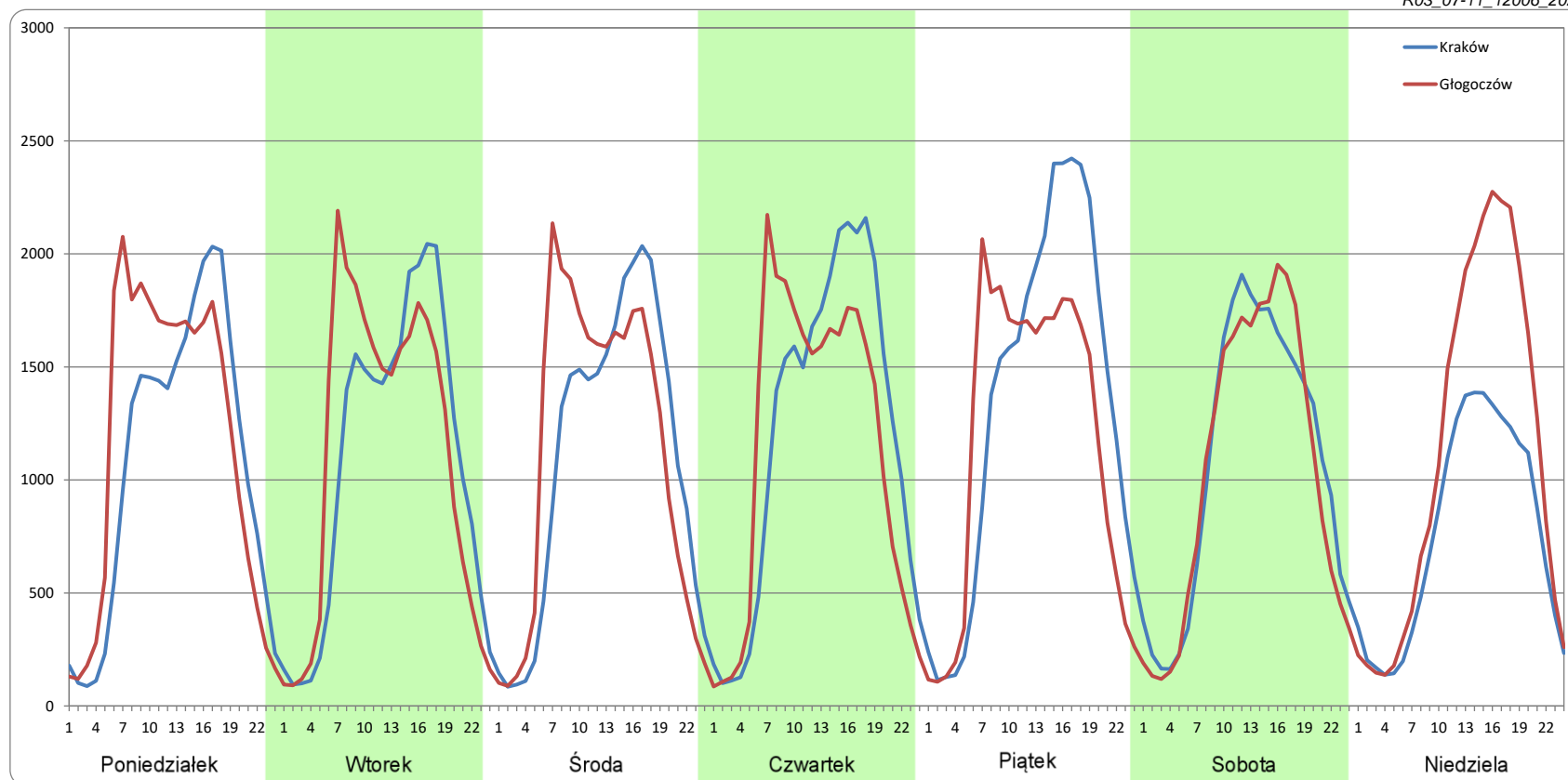
Ruch w poszczególne dni tygodnia

STACJA NR 12006

Numer drogi: 7 Rok: 2022 Miesiąc: Listopad Typ stacji: BIT 8+1 Oddział: KRAKÓW

Dzień tygodnia	Poniedziałek		Wtorek		Środa		Czwartek		Piątek		Sobota		Niedziela	
Kierunek	Kraków	Głogoczków	Kraków	Głogoczków	Kraków	Głogoczków	Kraków	Głogoczków	Kraków	Głogoczków	Kraków	Głogoczków	Kraków	Głogoczków
SDR	25645	27805	25911	26537	26189	27129	28824	27467	31891	28198	25660	25038	18323	26576
Razem	53450		52448		53319		56291		60088		50698		44898	
Podział procentowy	47,98%	52,02%	49,40%	50,60%	49,12%	50,88%	51,20%	48,80%	53,07%	46,93%	50,61%	49,39%	40,81%	59,19%

R03_07-11_12006_2022



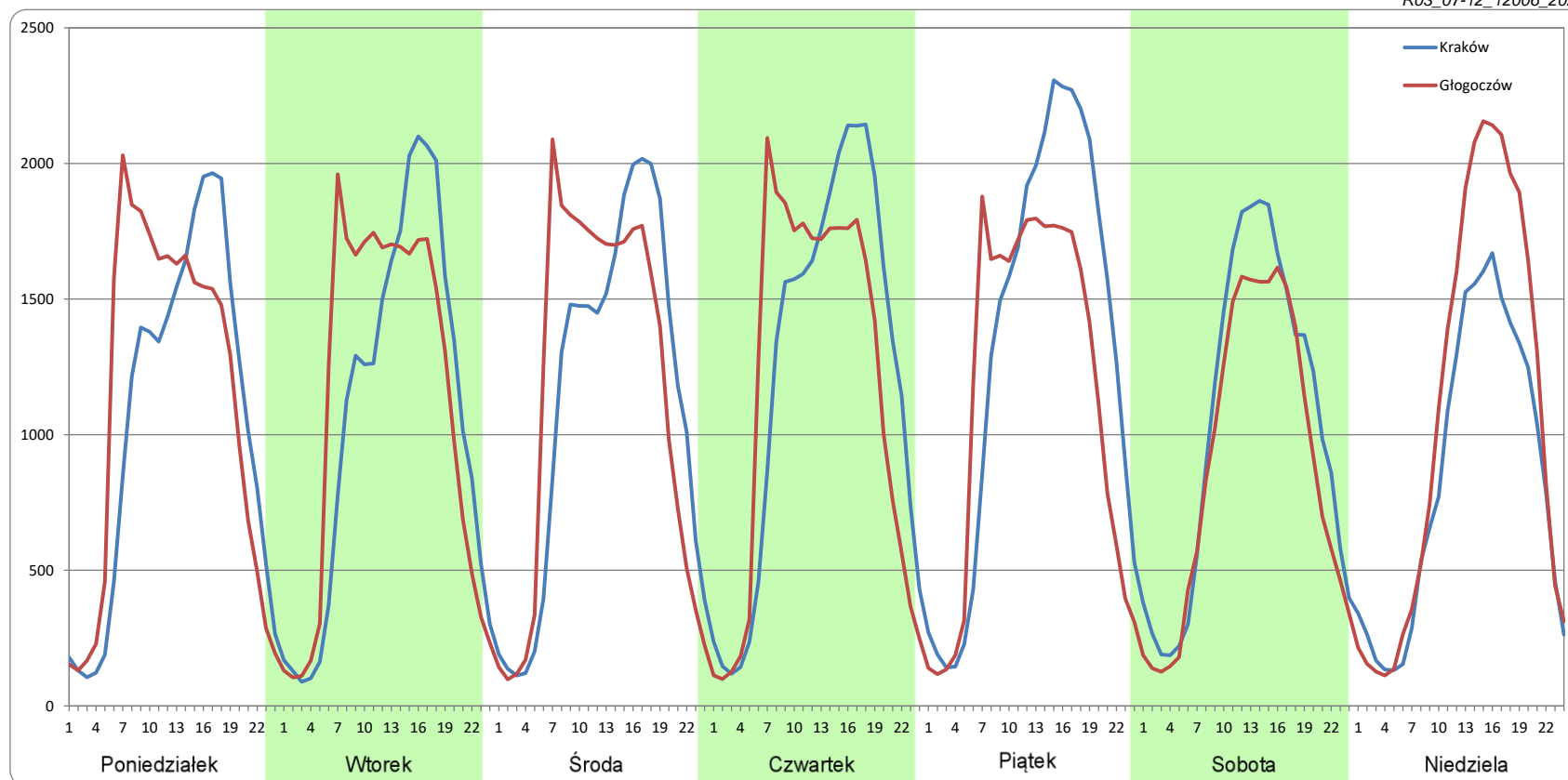
Ruch w poszczególne dni tygodnia

STACJA NR 12006

Numer drogi: 7 Rok: 2022 Miesiąc: Grudzień Typ stacji: BIT 8+1 Oddział: KRAKÓW

Dzień tygodnia	Poniedziałek		Wtorek		Środa		Czwartek		Piątek		Sobota		Niedziela	
	Kraków	Głogoczków	Kraków	Głogoczków	Kraków	Głogoczków	Kraków	Głogoczków	Kraków	Głogoczków	Kraków	Głogoczków	Kraków	Głogoczków
SDR	25119	26792	25454	26625	26786	27560	29258	28016	31584	27483	24685	21373	20237	25492
Razem	51911		52079		54346		57274		59067		46058		45729	
Podział procentowy	48,39%	51,61%	48,88%	51,12%	49,29%	50,71%	51,08%	48,92%	53,47%	46,53%	53,60%	46,40%	44,25%	55,75%

R03_07-12_12006_2022



Proporcja dobowego natężenia ruchu do SDRR, dla każdego dnia w roku, w podziale na pojazdy ogółem

STACJA NR 12006

Miejscowość: Libertów Rok: 2022
 Odcinek: Kraków - Głogoczów Numer drogi: 7
 Typ stacji: BIT 8+1 Oddział: KRAKÓW

R03_10-1_12006_2022

	Miesiąc											
	1	2	3	4	5	6	7	8	9	10	11	12
liczba dni w miesiącu	31	28	31	30	31	30	31	31	30	31	30	31
średni udział w miesiącu [%]	94,6	102,4	96,4	94,1	100,4	103,9	108,0	109,3	101,5	101,7	91,1	90,0

R03_10-2_12006_2022

12006	Proporcja ruchu dziennego do średniego dobowego ruchu rocznego [%]											
	1	2	3	4	5	6	7	8	9	10	11	12
1	55,5	91,8	96,2	99,2	92,3	101,2	113,8	110,7	103,8	96,9	77,0	94,8
2	88,7	89,3	96,0	79,8	98,5	103,4	104,7	102,8	117,2	88,2	96,4	104,8
3	96,6	98,7	101,9	68,5	84,7	116,7	100,7	110,2	111,2	93,4	97,6	92,4
4	94,9	111,3	109,3	92,4	101,4	96,1	106,5	113,6	96,0	91,8	105,5	75,5
5	111,0	108,3	93,1	88,9	98,8	99,7	93,7	114,7	100,8	98,5	85,2	93,0
6	83,4	91,2	86,4	93,0	108,0	103,2	102,6	110,4	97,6	105,3	75,3	88,2
7	104,8	99,5	96,0	96,7	93,8	98,9	104,8	109,9	102,4	119,8	92,8	91,3
8	98,6	95,1	94,6	106,3	88,3	99,8	111,9	112,3	105,5	112,9	92,3	97,2
9	92,0	98,0	92,6	88,9	99,5	101,7	106,6	108,3	117,6	96,5	95,4	105,4
10	97,1	105,3	99,1	86,3	97,8	112,4	94,5	109,5	96,1	100,8	106,8	88,6
11	92,1	116,6	112,4	95,6	97,7	102,1	105,7	111,6	87,0	94,5	84,3	74,9
12	94,7	116,0	96,6	99,2	103,4	98,7	100,5	127,5	102,4	97,6	95,9	79,0
13	96,8	105,8	88,4	104,6	113,5	99,7	106,1	111,0	100,2	103,2	89,1	86,4
14	106,5	110,9	95,8	111,4	105,0	103,2	109,1	99,9	98,7	117,2	97,4	83,7
15	100,6	103,6	92,6	92,4	96,8	121,1	121,1	101,6	97,6	104,0	94,6	95,1
16	85,1	104,6	91,7	57,3	100,9	93,6	117,7	111,3	118,2	104,8	90,1	100,3
17	89,4	101,8	99,4	60,5	97,5	104,3	108,8	111,8	105,3	100,8	95,3	86,8
18	91,1	114,9	110,0	78,8	100,5	105,7	113,6	112,8	85,7	99,4	103,3	83,1
19	97,3	104,4	96,9	103,2	104,8	103,7	107,7	120,2	96,7	96,2	87,3	95,9
20	95,5	90,6	87,1	98,8	114,1	102,7	107,4	107,2	93,4	101,7	75,0	91,8
21	104,6	100,8	95,2	101,1	99,0	100,5	112,3	94,6	97,1	111,9	91,9	96,2
22	97,7	97,8	93,6	111,3	90,3	101,0	119,6	105,2	100,8	95,9	86,8	102,6
23	85,8	100,5	96,6	96,6	101,3	106,8	113,1	104,2	116,5	92,7	92,0	94,3
24	100,6	107,8	99,4	92,2	98,7	115,0	109,1	106,2	103,9	96,9	93,9	64,1
25	91,7	113,4	109,7	95,0	101,4	108,7	113,7	107,8	90,7	93,1	103,5	57,8
26	93,5	101,5	97,4	95,5	112,9	105,6	102,8	121,3	96,5	99,3	83,4	71,6
27	99,1	88,2	85,3	98,4	115,0	104,6	108,2	115,2	96,5	103,1	74,8	97,4
28	104,9	98,7	94,9	101,6	101,5	100,6	114,0	98,2	100,4	117,7	90,5	102,6
29	105,5		92,6	119,4	95,3	103,1	117,9	105,7	101,4	112,5	92,1	111,3
30	79,6		92,9	110,1	100,2	104,1	105,5	106,2	108,5	104,1	88,6	111,9
31	96,8		93,8		100,3		93,0	107,8		103,0		71,0



Nierównomierność kierunkowa dla każdego dnia w roku, w podziale na pojazdy ogółem

STACJA NR 12006

Miejscowość: Libertów

Rok: 2022

Odcinek: Kraków - Głogoczków

Numer drogi: 7

Typ stacji: BIT 8+1

Oddział: KRAKÓW

R03_11_12006_2022

12006	Proporcja ruchu dziennego do średniego dobowego ruchu rocznego [%]											
	1	2	3	4	5	6	7	8	9	10	11	12
1	63,8	49,8	50,8	46,9	50,3	49,8	46,9	49,8	48,6	48,4	58,9	49,5
2	58,4	49,7	50,5	48,5	54,2	47,9	47,0	49,9	45,5	57,8	53,5	47,2
3	51,5	49,1	48,4	58,4	62,8	46,4	53,9	49,6	47,6	52,4	49,8	48,3
4	50,5	47,3	46,0	51,3	53,3	48,3	50,6	50,4	56,7	49,5	47,4	58,5
5	44,5	46,6	49,7	49,8	50,0	54,6	47,9	48,1	51,8	49,2	49,3	51,8
6	39,5	53,5	59,1	49,7	47,2	51,4	50,4	47,4	50,0	47,9	57,5	50,0
7	49,1	50,7	52,6	49,4	49,1	50,6	49,4	54,2	49,8	45,4	51,0	50,1
8	53,1	50,8	50,6	46,7	56,8	49,8	47,4	50,4	49,6	46,8	50,3	49,5
9	59,6	50,4	49,7	48,4	51,1	49,2	47,7	50,1	47,1	55,9	49,5	47,8
10	52,6	49,8	48,8	55,2	49,7	45,6	55,8	51,3	49,2	52,7	46,3	48,5
11	51,3	46,7	45,6	50,7	48,1	46,8	50,4	49,3	57,9	50,7	39,9	55,7
12	50,3	47,1	48,9	49,9	48,9	55,5	49,3	46,3	51,7	49,7	49,9	52,5
13	49,0	51,7	57,5	49,3	46,4	50,3	49,5	44,2	50,7	48,3	60,3	50,6
14	47,2	50,3	52,3	47,5	47,5	49,4	50,0	51,3	50,6	45,5	53,3	52,8
15	46,4	50,6	50,6	43,0	56,3	43,9	46,3	53,5	45,9	47,4	50,9	48,3
16	53,3	49,8	50,0	42,3	52,0	37,5	47,0	51,8	46,1	54,8	50,8	46,5
17	50,9	48,7	48,2	51,1	49,9	48,0	53,9	50,2	49,4	52,6	49,4	47,3
18	50,5	47,1	45,6	61,9	49,3	51,7	50,8	52,5	58,6	50,9	46,5	53,6
19	50,0	48,9	48,4	54,3	48,3	60,0	49,6	48,6	51,5	50,4	48,8	51,9
20	48,9	53,5	57,5	50,9	46,3	52,3	49,7	49,3	49,8	49,4	58,9	52,3
21	47,7	50,1	51,9	49,4	47,9	50,2	50,0	56,8	49,9	46,2	51,3	52,1
22	48,1	51,2	50,3	46,9	57,1	51,4	47,3	51,3	48,8	48,0	50,1	49,4
23	54,7	50,1	49,9	49,7	50,8	49,5	48,3	50,8	45,8	54,4	50,8	44,8
24	50,9	50,2	48,9	57,0	49,8	47,1	54,5	50,3	48,4	52,1	49,3	40,7
25	50,9	48,0	45,8	53,3	49,3	46,7	50,3	51,2	58,2	49,9	45,2	47,3
26	51,1	51,1	48,4	50,2	48,5	55,1	50,7	47,4	51,9	50,3	48,4	54,8
27	49,4	58,2	58,5	50,1	46,5	50,9	50,5	48,5	50,7	49,1	59,8	51,1
28	48,1	52,8	51,4	49,2	48,7	50,3	50,8	55,4	50,5	46,2	51,5	50,2
29	46,1		51,1	43,8	57,5	50,2	48,8	52,6	49,6	44,3	51,0	47,9
30	54,1		50,2	41,3	51,4	48,8	47,8	52,2	47,6	51,2	51,5	46,2
31	49,9		49,1		50,6		53,3	52,1		52,0		45,3

Legenda Kraków Głogoczków
 <40% 50% >60%
 niedziele i święta

$$*WNK = \frac{N_{poj./24h}(\text{kierunek P})}{N_{poj./24h}(\text{kierunek P+L})}$$

Struktura rodzajowa ruchu wg pomiarów ręcznych

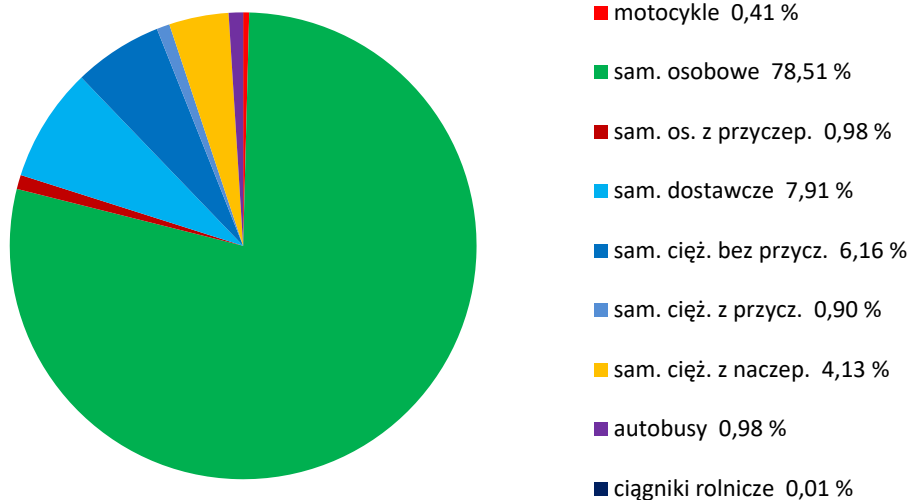
STACJA NR 12006

Miejscowość: Libertów
Odcinek: Kraków - Głogoczów
Typ stacji: BIT 8+1

Rok: 2022
Numer: 7
Oddział: KRAKÓW

R04_04_12006_2022

Rodzajowa struktura ruchu wg pomiarów ręcznych w 2022



SPIS TREŚCI

Raport 0.1	1
Stacja 12006.....	1
Raport 2.1	2
Woj 12.....	2
Raport 2.2	3
Woj 12.....	3
Raport 2.3	4
Stacja 12006.....	4
Raport 3.1	5
Stacja 12006.....	5
Raport 3.2	6
Stacja 12006.....	6
Raport 3.3	7
Stacja 12006.....	7
Raport 3.4	8
Stacja 12006.....	8
Raport 3.6	9
Stacja 12006.....	9
Raport 3.12	10
Stacja 12006.....	10
Raport 3.7	11
Stacja 12006.....	11
Raport 3.10	23
Stacja 12006.....	23
Raport 3.11	24
Stacja 12006.....	24
Raport 4.4	25
Stacja 12006.....	25