

Archiwizacja i analiza danych ze stacji
ciągłych pomiarów ruchu z lat 2021-2022
Archiwizacja i analiza roczna danych z 2021

SCPR nr 12801

Na zlecenie



**Generalna Dyrekcja
Dróg Krajowych i Autostrad**

Jan Zieliński

Tel.: +48 22 50145-12

Fax: +48 22 621 80 53

E-Mail: j.zielinski@heller-consult.pl

Heller Consult sp. z o.o.

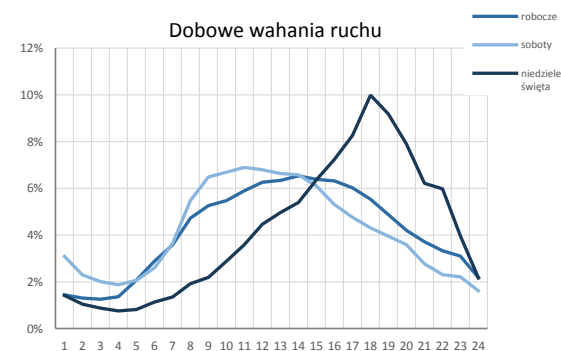
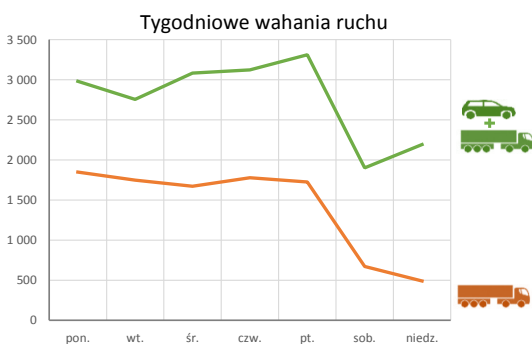
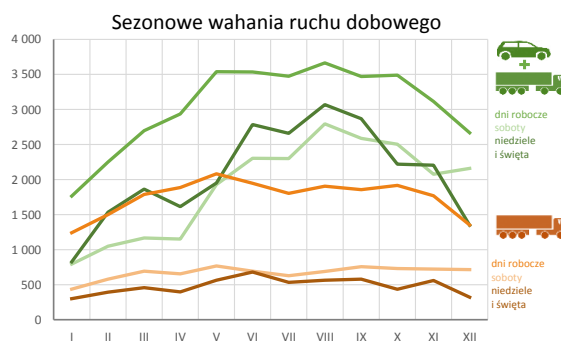
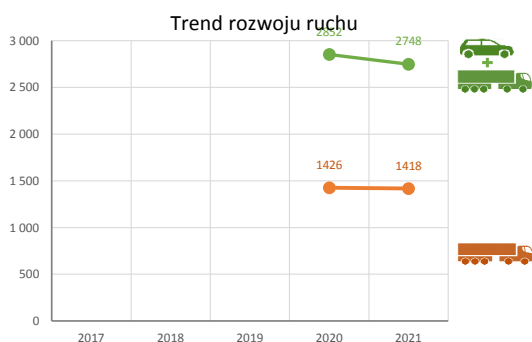
Warszawa, 29 kwietnia 2022



Karta punktu

Stacja NR 12801

Nr stacji: 12801
 Typ licznika: KAS
 Lokalizacja: Chyżne
 Nr drogi: 7
 Pikietaż: 763,728
 Stacja działa od: 2020-01-01
 Charakter ruchu: P
 Liczba dni w archiwizacji: 365
 Liczba dni w przetworzeniu: 364



Godzina 50-ta

Natężenie: 304
 Udział proc.: 11,1%
 Dzień: 17.11.21 (środa)
 Godzina: 14:00



Analiza średniego dobowego ruchu rocznego (SDRR) dla poszczególnych miesięcy w 2020 i 2021 roku

R02_01_2021

Lp.	Oddział GDDKiA	Numer stacji	Typ stacji	Numer drogi	Średni dobowy ruch w miesiącu																																						
					styczeń			luty			marzec			kwiecień			maj			czerwiec			lipiec			sierpień			wrzesień			październik			listopad			grudzień			cały rok		
					2020	2021	wzrost/spadek (%)	2020	2021	wzrost/spadek (%)	2020	2021	wzrost/spadek (%)	2020	2021	wzrost/spadek (%)	2020	2021	wzrost/spadek (%)	2020	2021	wzrost/spadek (%)	2020	2021	wzrost/spadek (%)	2020	2021	wzrost/spadek (%)	2020	2021	wzrost/spadek (%)	2020	2021	wzrost/spadek (%)	2020	2021	wzrost/spadek (%)	2020	2021	wzrost/spadek (%)			
1.	Kraków	12002	BIT 8+1	A4	-	-	-	-	-	-	-	-	-	-	-	-	-	-	-	-	-	-	-	-	-	-	-	-	-	-	-	-	-	-	-	-	-	-					
		12006	BIT 8+1	7	-	-	-	-	-	-	-	-	-	-	-	-	-	-	-	-	-	-	-	-	-	-	-	-	-	-	-	-	-	-	-	-	-	-	-				
		12007	BIT 8+1	44	-	-	-	-	-	-	-	-	-	-	-	-	-	-	-	-	-	-	-	-	-	-	-	-	-	-	-	-	-	-	-	-	-	-	-				
		12011	8+1	94g	8854	8408	-5	9217	-	-	7537	-	-	6607	-	-	8915	-	-	9863	11770	+19	10338	11311	+9	10285	10734	+4	10199	10616	+4	9128	10527	+15	8622	9738	+13	8893	9045	+2	9038	-	-
		12013	8+1	52	11733	11898	+1	12152	-	-	10423	-	-	9131	-	-	11838	-	-	13240	15326	+16	14072	15515	+10	14347	15085	+5	13890	14348	+3	12489	14213	+14	12119	13372	+10	12488	12873	+3	12327	-	-
		12014	BIT 8+1	A4	-	-	-	-	-	-	-	-	-	-	-	-	-	-	-	-	-	-	-	-	-	-	-	-	-	-	-	-	-	-	-	-	-	-	-	-	-		
		12016	BIT 8+1	73	-	-	-	-	-	-	-	-	-	-	-	-	-	-	-	-	-	-	-	-	-	-	-	-	-	-	-	-	-	-	-	-	-	-	-	-	-		
		12017	BIT 8+1	S52c	-	-	-	-	-	-	-	-	-	-	-	-	-	-	-	-	-	-	-	-	-	-	-	-	-	-	-	-	-	-	-	-	-	-	-	-	-		
		12018	BIT 8+1	S57c	-	-	-	-	-	-	-	-	-	-	-	-	-	-	-	-	-	-	-	-	-	-	-	-	-	-	-	-	-	-	-	-	-	-	-	-	-		
		12058	8+1	75	9410	7815	-17	9943	-	-	8621	-	-	7660	-	-	10063	-	-	10577	15779	+49	10054	13481	+34	9666	10883	+13	9780	10777	+10	8860	10401	+17	8344	9444	+13	8168	8539	+5	9262	-	-
		12059	8+1	94	15851	13912	-12	16066	-	-	12674	-	-	10491	-	-	14827	-	-	17300	18526	+7	18366	18097	-1	18913	18873	0	18488	17992	-3	16053	16324	+2	14699	15669	+7	14935	15134	+1	15722	-	-
		12501	WIM	75	-	-	-	-	-	-	-	-	-	-	-	-	-	-	-	-	-	-	-	-	-	-	-	-	-	-	-	-	-	-	-	-	-	-	-	-	-	-	
		12502	WIM	7	-	-	-	-	-	-	-	-	-	-	-	-	-	-	-	-	-	-	-	-	-	-	-	-	-	-	-	-	-	-	-	-	-	-	-	-	-	-	
		12503	WIM	79	-	-	-	-	-	-	-	-	-	-	-	-	-	-	-	-	-	-	-	-	-	-	-	-	-	-	-	-	-	-	-	-	-	-	-	-	-	-	
		12602	SICK	A4	61690	51572	-16	62527	55970	-10	45897	56522	+23	35638	55506	+56	50024	63609	+27	53342	66880	+25	51351	69586	+36	58502	67188	+15	64176	66318	+3	57278	63317	+11	52514	59767	+14	53433	56543	+6	53864	61065	+13
		12616	SICK	79	14156	12665	-11	14255	12807	-10	11425	13972	+22	10483	14261	+36	13626	15857	+16	14798	16043	+8	15291	15624	+2	15049	15409	+2	14924	15600	+5	13977	15653	+12	13395	14885	+11	13626	14052	+3	13750	14736	+7
		12801	KAS	7	3013	1491	-51	3601	1976	-45	2442	2360	-3	1653	2492	+51	2153	3082	+43	3019	3252	+8	3817	3191	-16	4110	3456	-16	3502	3259	-7	2911	3167	+9	2183	2837	+30	1825	2407	+32	2852	2748	-4

Średni dobowy ruch roczny (SDRR) w stacjach SCPR w latach 2012-2021

Ruch ogółem

R02_02_2021

Lp.	Oddział GDDKiA	Numer stacji	Typ stacji	Nr drogi	Średni dobowy ruch roczny (SDRR) w latach (poj./dobę)										Wzrost/spadek ruchu (%)	
					2012	2013	2014	2015	2016	2017	2018	2019	2020	2021	2021/19	2021/20
1.	Kraków	12002	BIT 8+1	A4	-	-	-	-	-	-	-	-	-	-	-	-
		12006	BIT 8+1	7	-	-	-	-	-	-	-	-	-	-	-	-
		12007	BIT 8+1	44	-	-	-	-	-	-	-	-	-	-	-	-
		12011	8+1	94g	24620	12896*	8640*	8435	8719	8927	9231	9512	9038	-	-	-
		12013	8+1	52	13030	13057	12859	13039	13013	12943	12820	12307	12327	-	-	-
		12014	BIT 8+1	A4	-	-	-	-	-	-	-	-	-	-	-	-
		12016	BIT 8+1	73	-	-	-	-	-	-	-	-	-	-	-	-
		12017	BIT 8+1	S52c	-	-	-	-	-	-	-	-	-	-	-	-
		12018	BIT 8+1	S57c	-	-	-	-	-	-	-	-	-	-	-	-
		12058	8+1	75	-	-	-	-	-	-	-	-	9262*	-	-	-
		12059	8+1	94	-	-	-	-	-	-	-	-	15722*	-	-	-
		12501	WIM	75	-	-	-	-	-	-	-	-	-	-	-	-
		12502	WIM	7	-	-	-	-	-	-	-	-	-	-	-	-
		12503	WIM	79	-	-	-	-	-	-	-	-	-	-	-	-
		12602	SICK	A4	-	-	-	50641*	55108*	58349	60855	63067	53864*	61065	-3	13*
12616	SICK	79	-	-	-	13341	14003	14146	14542	14855	13750	14736	-1	7		
12801	KAS	7	-	-	-	-	-	-	-	-	2852*	2748*	-	-4*		

* - wynik niemiarodajny do porównań

** - dane nietypowe ze względu na decyzje administracyjne

STACJA NR 12801

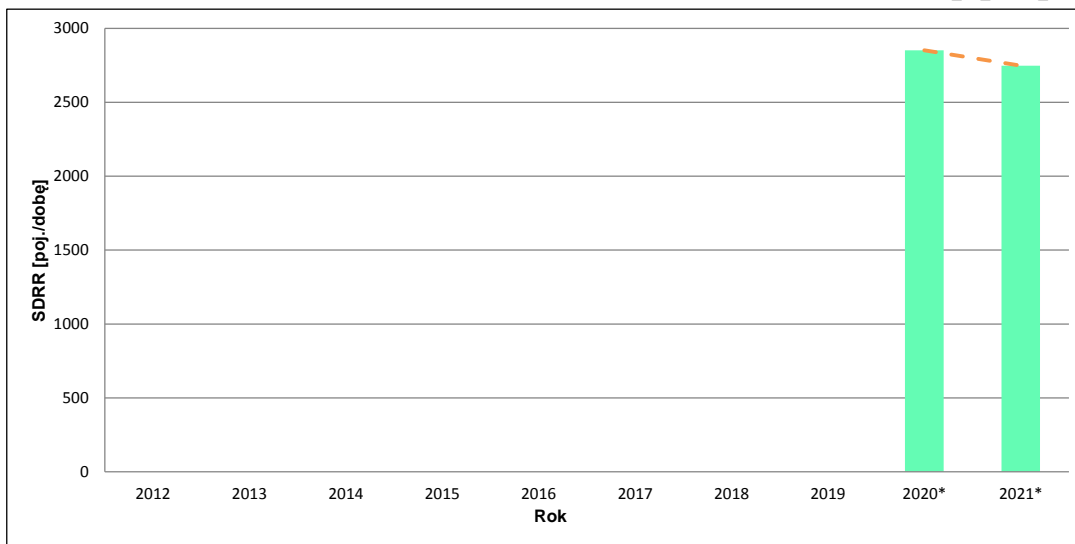
Miejscowość: Chyżne **Rok:** 2021
Odcinek: Jabłonka - gr. państwa **Numer drogi:** 7
Typ stacji: KAS **Oddział:** KRAKÓW

Wykres trendu rozwoju ruchu dla stacji 12801

R02_02_12801_2021

Średni dobowy ruch roczny (SDRR) w latach (poj./dobę)										Wzrost/spadek ruchu [%]	
2012	2013	2014	2015	2016	2017	2018	2019	2020	2021	2021/19	2021/20
-	-	-	-	-	-	-	-	2852*	2748*	-	-4*

R02_03_12801_2021



* - ruch niemiernodajny do porównań

Średni dobowy ruch dla poszczególnych dni tygodnia w poszczególnych miesiącach roku

STACJA NR 12801

Miejscowość: Chyżne Rok: 2021
 Odcinek: Jabłonka - gr. państwa Numer drogi: 7
 Typ stacji: KAS Oddział: KRAKÓW

Ruch ogółem

R03_01_12801_2021

Dni tygodnia:		Styczeń	Luty	Marzec	Kwiecień	Maj	Czerwiec	Lipiec	Sierpień	Wrzesień	Pazdziernik	Listopad	Grudzień	Cały rok
1. Poniedziałki	a	1826	2227	2642	2984	3743	3356	3084	3637	3435	3299	3019	2515	2981
	b	1,225	1,127	1,119	1,197	1,214	1,032	0,966	1,052	1,054	1,042	1,064	1,045	1,085
	c	0,613	0,747	0,886	1,001	1,256	1,126	1,035	1,220	1,152	1,107	1,013	0,844	1,000
2. Wtorki	a	1705	2136	2445	2850	2873	3077	3200	3236	3092	3143	2787	2523	2756
	b	1,144	1,081	1,036	1,144	0,932	0,946	1,003	0,936	0,949	0,992	0,982	1,048	1,003
	c	0,619	0,775	0,887	1,034	1,042	1,116	1,161	1,174	1,122	1,140	1,011	0,915	1,000
3. Środy	a	1681	2024	2524	2683	3483	3999	3515	3756	3402	3627	3360	2931	3082
	b	1,127	1,024	1,069	1,077	1,130	1,230	1,102	1,087	1,044	1,145	1,184	1,218	1,122
	c	0,545	0,657	0,819	0,871	1,130	1,298	1,140	1,219	1,104	1,177	1,090	0,951	1,000
4. Czwartki	a	1771	2350	2797	3099	3534	3526	3690	3762	3571	3500	3094	2795	3124
	b	1,188	1,189	1,185	1,244	1,147	1,084	1,156	1,089	1,096	1,105	1,091	1,161	1,137
	c	0,567	0,752	0,895	0,992	1,131	1,129	1,181	1,204	1,143	1,120	0,990	0,895	1,000
5. Piątki	a	1837	2516	3078	3067	4065	3717	3888	3935	3862	3875	3319	2578	3311
	b	1,232	1,273	1,304	1,231	1,319	1,143	1,218	1,139	1,185	1,224	1,170	1,071	1,205
	c	0,555	0,760	0,930	0,926	1,228	1,123	1,174	1,188	1,166	1,170	1,002	0,779	1,000
6. Soboty	a	794	1050	1166	1150	1927	2304	2298	2795	2586	2504	2077	2161	1901
	b	0,533	0,531	0,494	0,461	0,625	0,708	0,720	0,809	0,793	0,791	0,732	0,898	0,692
	c	0,418	0,552	0,613	0,605	1,014	1,212	1,209	1,470	1,360	1,317	1,093	1,137	1,000
7. Niedziele	a	1020	1532	1865	2095	2440	2742	2661	2988	2868	2220	2058	1818	2192
	b	0,684	0,775	0,790	0,841	0,792	0,843	0,834	0,865	0,880	0,701	0,725	0,755	0,798
	c	0,465	0,699	0,851	0,956	1,113	1,251	1,214	1,363	1,308	1,013	0,939	0,829	1,000
8. Dni robocze	a	1764	2250	2697	2937	3539	3535	3475	3665	3472	3489	3116	2668	3051
	b	1,183	1,139	1,143	1,179	1,148	1,087	1,089	1,060	1,065	1,102	1,098	1,108	1,110
	c	0,578	0,737	0,884	0,963	1,160	1,159	1,139	1,201	1,138	1,144	1,021	0,874	1,000
9. Święta	a	341	-	-	893	1296	2954	-	3392	-	-	2499	646	1717
	b	0,229	-	-	0,358	0,421	0,908	-	0,981	-	-	0,881	0,268	0,625
	c	0,199	-	-	0,520	0,755	1,720	-	1,976	-	-	1,455	0,376	1,000
10. Niedziele i święta	a	826	1532	1865	1614	1950	2784	2661	3069	2868	2220	2205	1349	2079
	b	0,554	0,775	0,790	0,648	0,633	0,856	0,834	0,888	0,880	0,701	0,777	0,560	0,757
	c	0,397	0,737	0,897	0,776	0,938	1,339	1,280	1,476	1,380	1,068	1,061	0,649	1,000
11. Wszystkie dni	a	1491	1976	2360	2492	3082	3252	3191	3456	3259	3167	2837	2407	2748
	b	1,000	1,000	1,000	1,000	1,000	1,000	1,000	1,000	1,000	1,000	1,000	1,000	1,000
	c	0,543	0,719	0,859	0,907	1,122	1,183	1,161	1,258	1,186	1,152	1,032	0,876	1,000

Legenda:

a = średni dobowy ruch danego dnia (dni) tygodnia

b = $\frac{\text{średni dobowy ruch danego dnia (dni) tygodnia w miesiącu}}{\text{średni dobowy ruch we wszystkie dni miesiąca}}$

c = $\frac{\text{średni dobowy ruch danego dnia (dni) tygodnia w miesiącu}}{\text{średni dobowy ruch danego dnia (dni) tygodnia w roku}}$

Uwagi: *Dane oszacowane, brak oszacowań dla dni świątecznych

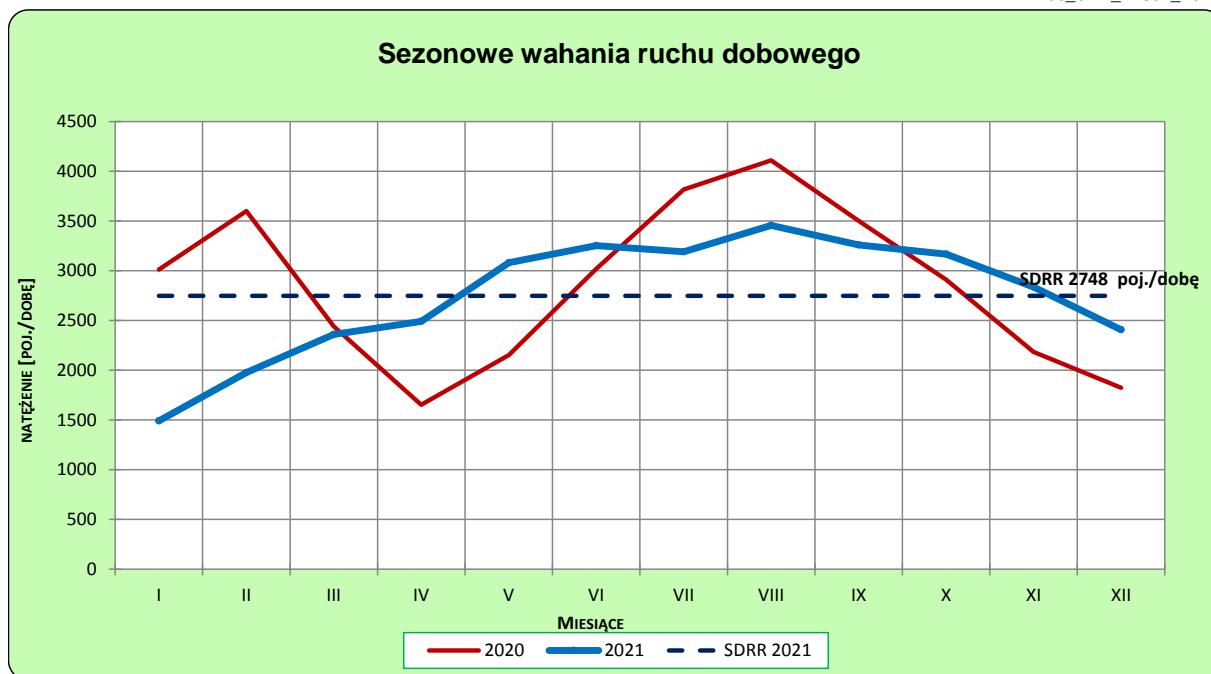
STACJA NR 12801

Miejscowość: Chyżne
Odcinek: Jabłonka - gr. państwa
Typ stacji: KAS

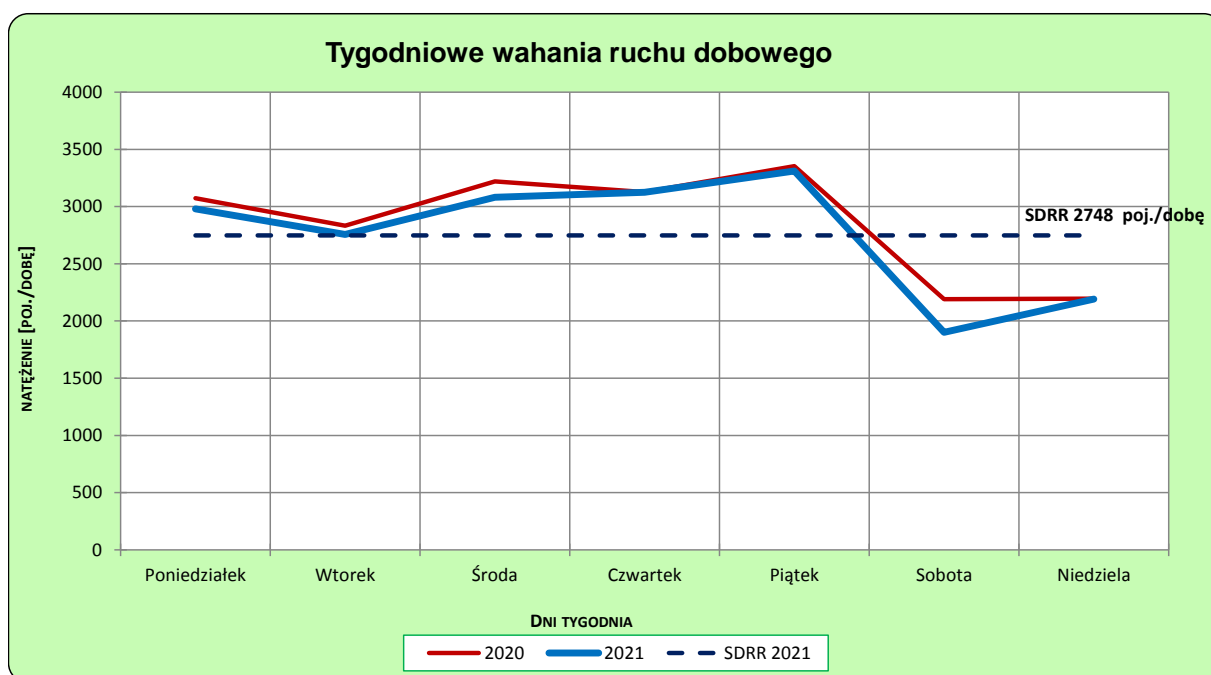
Rok: 2021
Numer drogi: 7
Oddział: KRAKÓW

Ruch ogółem

R03_02-1_12801_2021



R03_02-2_12801_2021



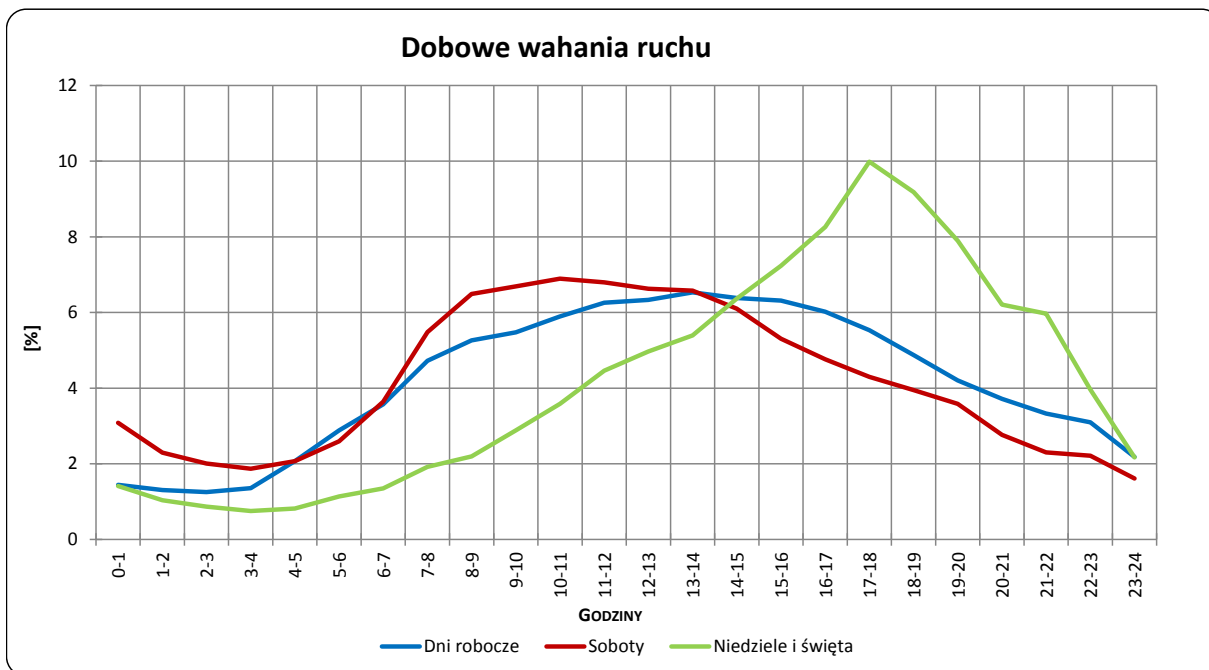
Uwagi: –

STACJA NR 12801

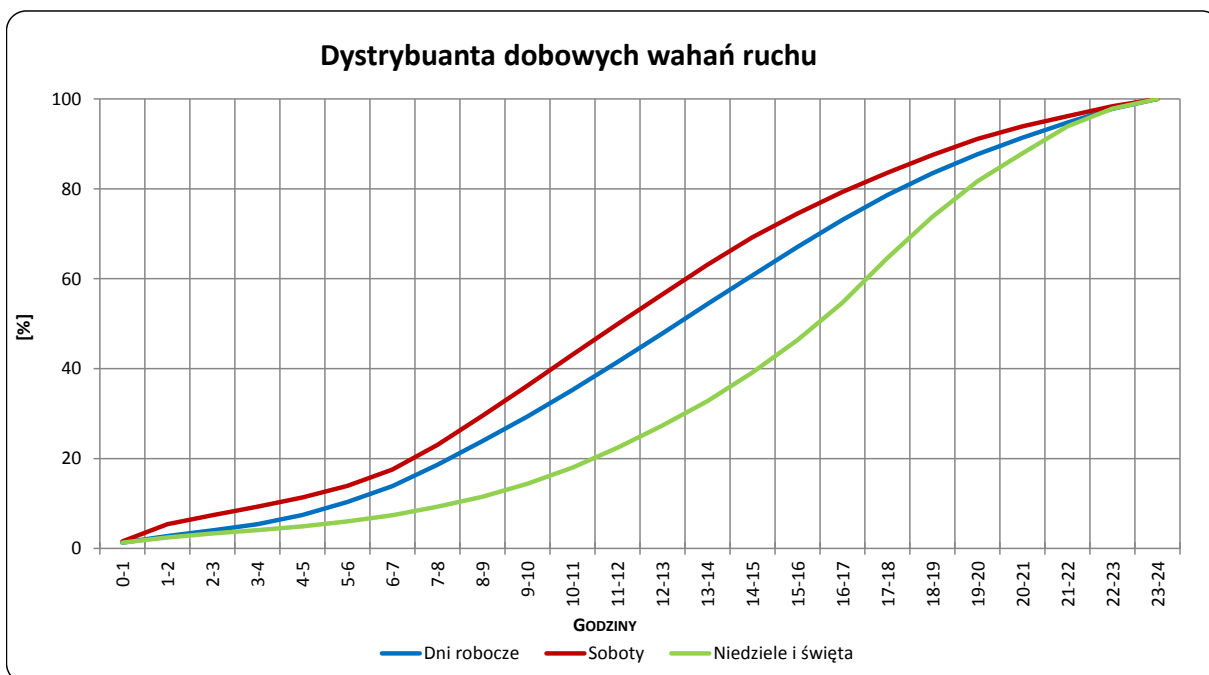
Miejscowość: Chyżne
Odcinek: Jablonka - gr. państwa
Typ stacji: KAS

Rok: 2021
Numer drogi: 7
Oddział: KRAKÓW

R03_03-1_12801_2021



R03_03-2_12801_2021



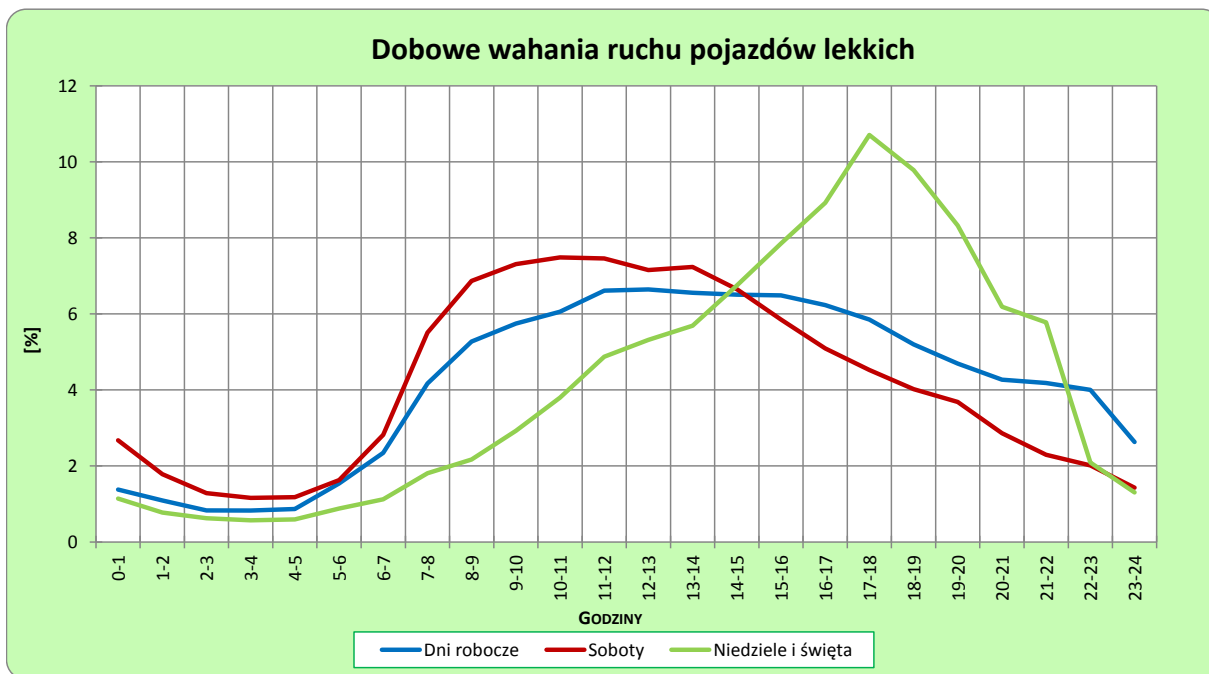
Uwagi: –

STACJA NR 12801

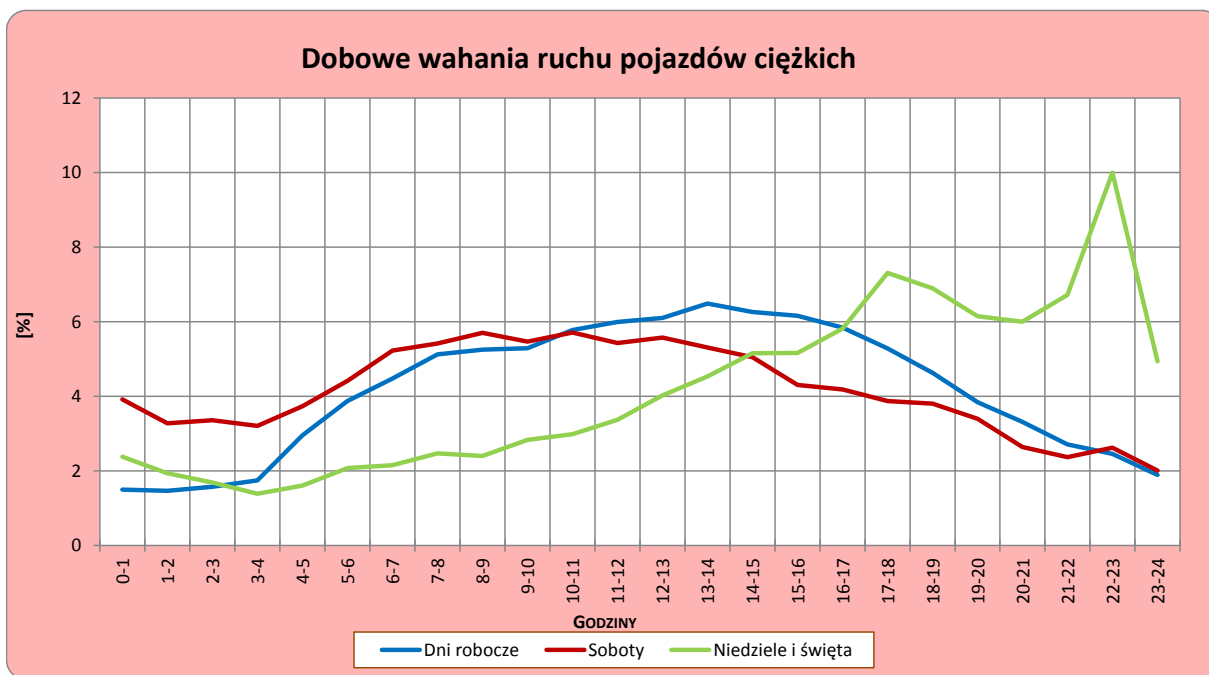
Miejscowość: Chyżne
Odcinek: Jabłonka - gr. państwa
Typ stacji: KAS

Rok: 2021
Numer drogi: 7
Oddział: KRAKÓW

R03_04-1_12801_2021



R03_04-2_12801_2021



Uwagi: –

Udział ruchu pojazdów lekkich i ciężkich w poszczególnych okresach doby

STACJA NR 12801

Miejscowość: Chyżne
Odcinek: Jabłonka - gr. państwa
Typ stacji: KAS
Rok: 2021
Numer drogi: 7
Oddział: KRAKÓW

R03_05_12801_2021

Godziny	Udział procentowy ruchu w poszczególnych godzinach doby [%]	
	Pojazdy lekkie	Pojazdy ciężkie
0 - 1	1,5	1,7
1 - 2	1,1	1,6
2 - 3	0,8	1,7
3 - 4	0,8	1,8
4 - 5	0,8	2,9
5 - 6	1,4	3,8
6 - 7	2,2	4,4
7 - 8	3,9	5,0
8 - 9	4,9	5,1
9 - 10	5,4	5,2
10 - 11	5,8	5,6
11 - 12	6,4	5,8
12 - 13	6,4	6,0
13 - 14	6,5	6,3
14 - 15	6,6	6,1
15 - 16	6,7	6,0
16 - 17	6,6	5,7
17 - 18	6,7	5,3
18 - 19	5,9	4,7
19 - 20	5,3	4,0
20 - 21	4,5	3,4
21 - 22	4,3	2,9
22 - 23	3,4	2,9
23 - 24	2,2	2,1

Źródło danych: Pomiary automatyczne

Dobowe wahania ruchu pojazdów ogółem w podziale na kierunki

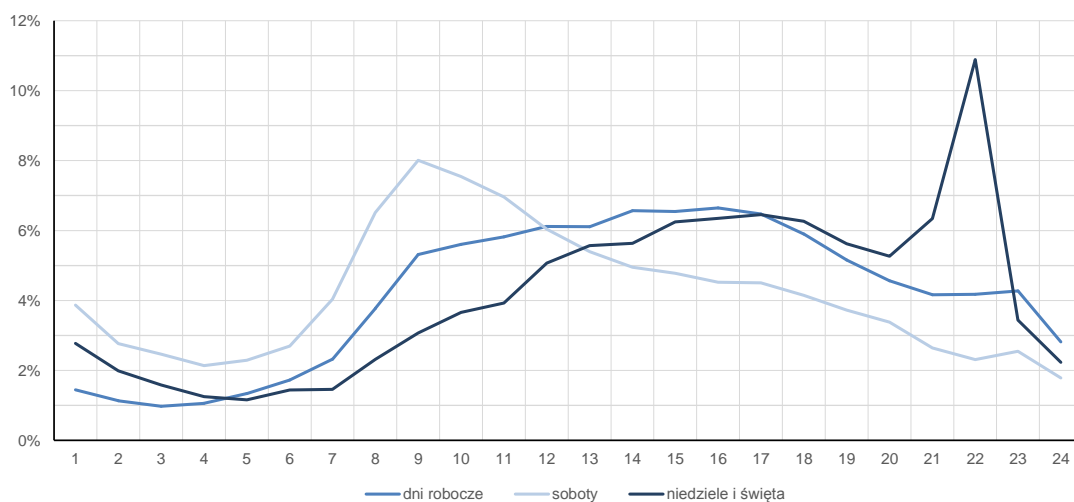
STACJA NR 12801

Miejscowość:	Chyżne	Rok:	2021
Odcinek:	Jabłonka - gr. państwa	Numer drogi:	7
Typ stacji:	KAS	Oddział:	KRAKÓW

Średni dobowy rozkład natężenia ruchu

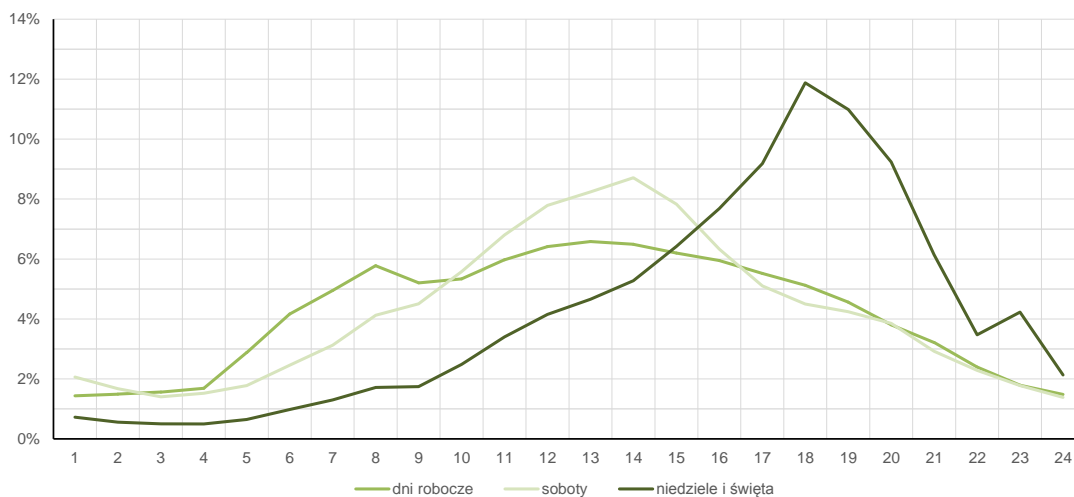
R03_12-1_12801_2021

Kierunek Jabłonka



R03_12-2_12801_2021

Kierunek gr. państwa



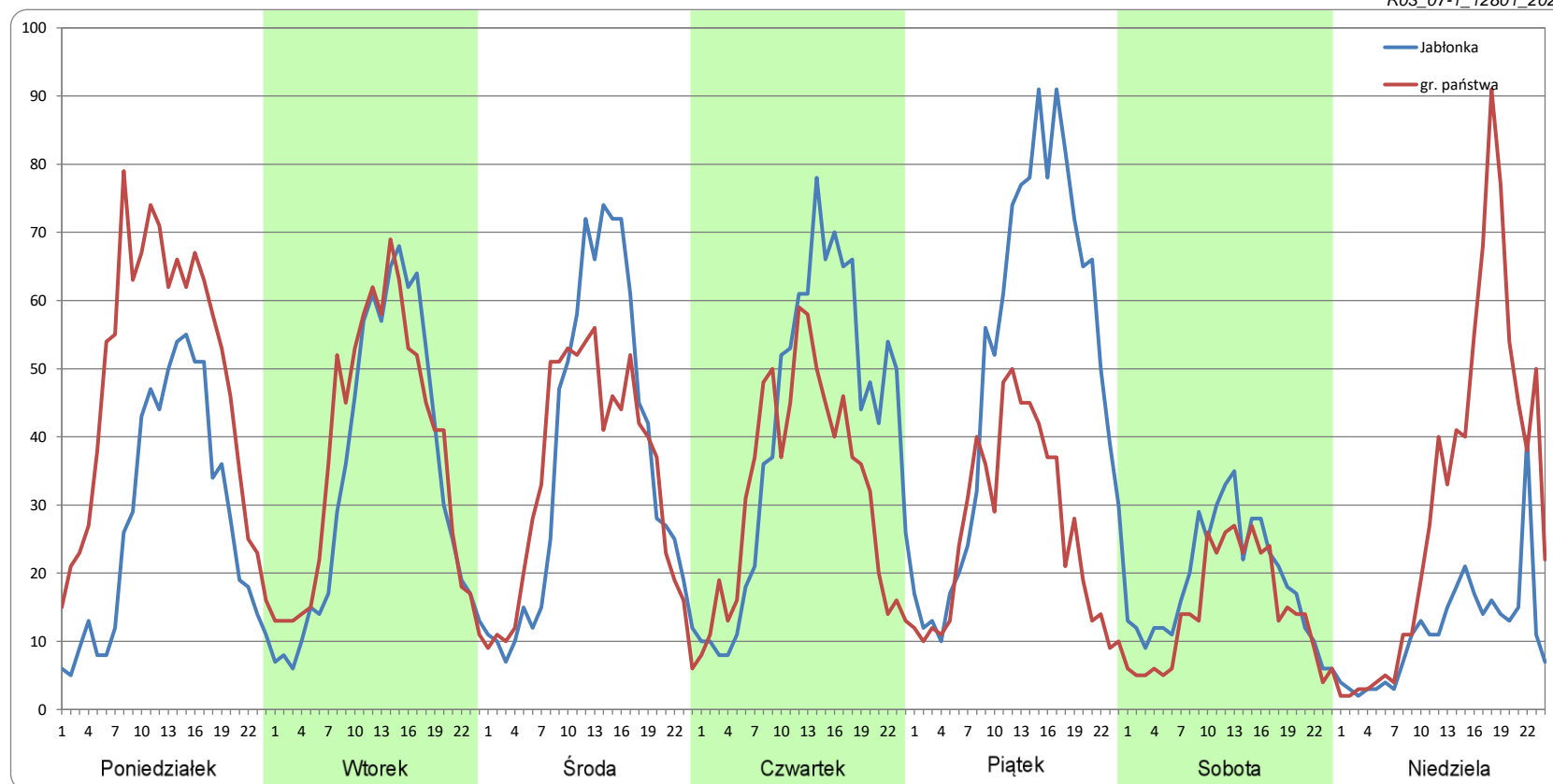
Ruch w poszczególne dni tygodnia

STACJA NR 12801

Numer drogi: 7 **Rok:** 2021 **Miesiąc:** Styczeń **Typ stacji:** KAS **Oddział:** KRAKÓW

Dzień tygodnia	Poniedziałek		Wtorek		Środa		Czwartek		Piątek		Sobota		Niedziela	
	Jablonka	gr. państwa	Jablonka	gr. państwa	Jablonka	gr. państwa	Jablonka	gr. państwa	Jablonka	gr. państwa	Jablonka	gr. państwa	Jablonka	gr. państwa
SDR	668	1158	817	888	876	805	993	778	1204	634	448	346	275	746
Razem	1826		1705		1681		1771		1837		794		1020	
Podział procentowy	36,57%	63,43%	47,91%	52,09%	52,10%	47,90%	56,08%	43,92%	65,52%	34,48%	56,39%	43,61%	26,92%	73,08%

R03_07-1_12801_2021



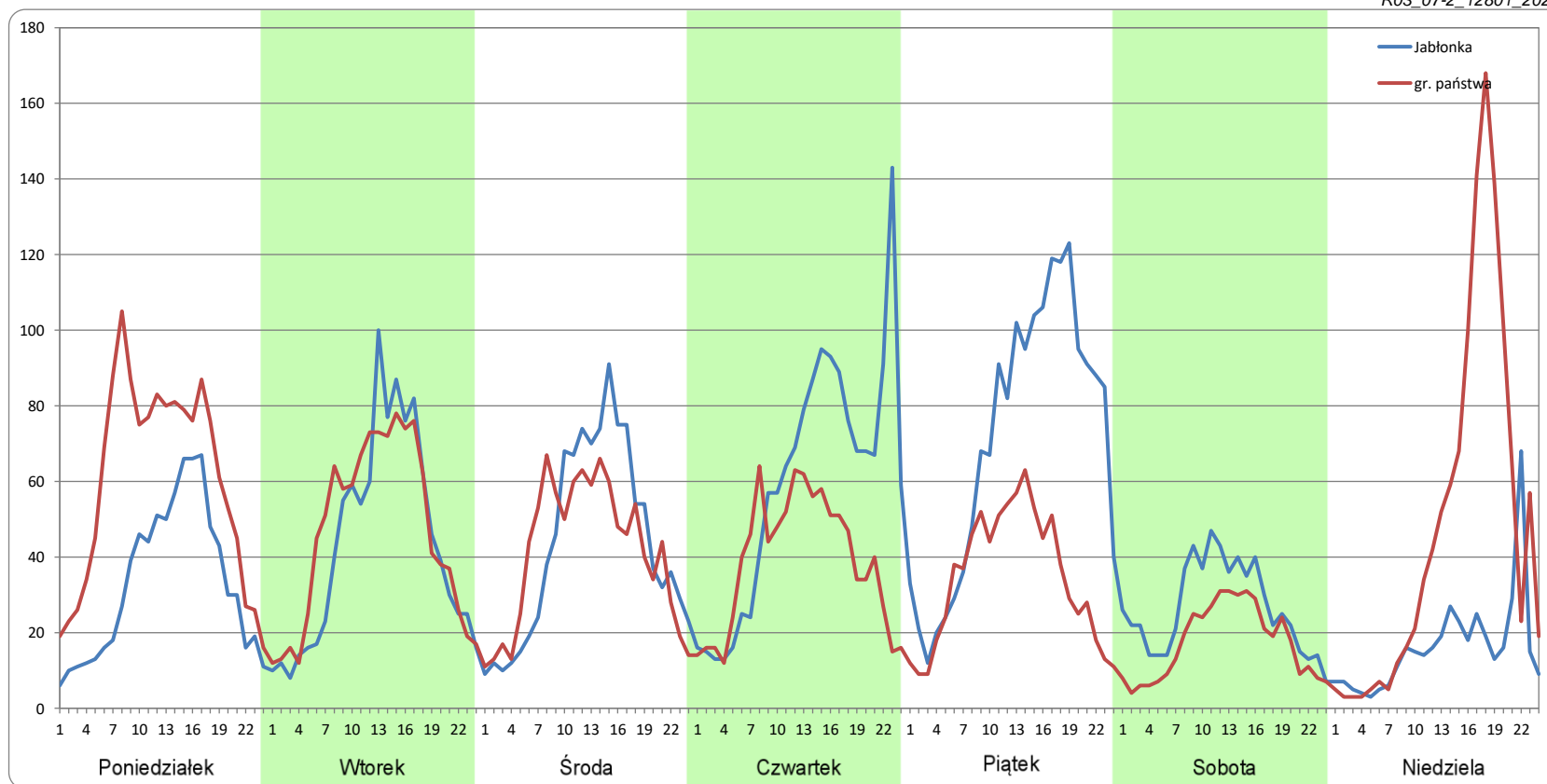
Ruch w poszczególne dni tygodnia

STACJA NR 12801

Numer drogi: 7 **Rok:** 2021 **Miesiąc:** Luty **Typ stacji:** KAS **Oddział:** KRAKÓW

Dzień tygodnia	Poniedziałek		Wtorek		Środa		Czwartek		Piątek		Sobota		Niedziela	
	Jablonka	gr. państwa	Jablonka	gr. państwa	Jablonka	gr. państwa	Jablonka	gr. państwa	Jablonka	gr. państwa	Jablonka	gr. państwa	Jablonka	gr. państwa
SDR	792	1435	1030	1106	1042	982	1423	927	1693	823	636	414	388	1144
Razem	2227		2136		2024		2350		2516		1050		1532	
Podział procentowy	35,56%	64,44%	48,23%	51,77%	51,47%	48,53%	60,54%	39,46%	67,30%	32,70%	60,60%	39,40%	25,32%	74,68%

R03_07-2_12801_2021



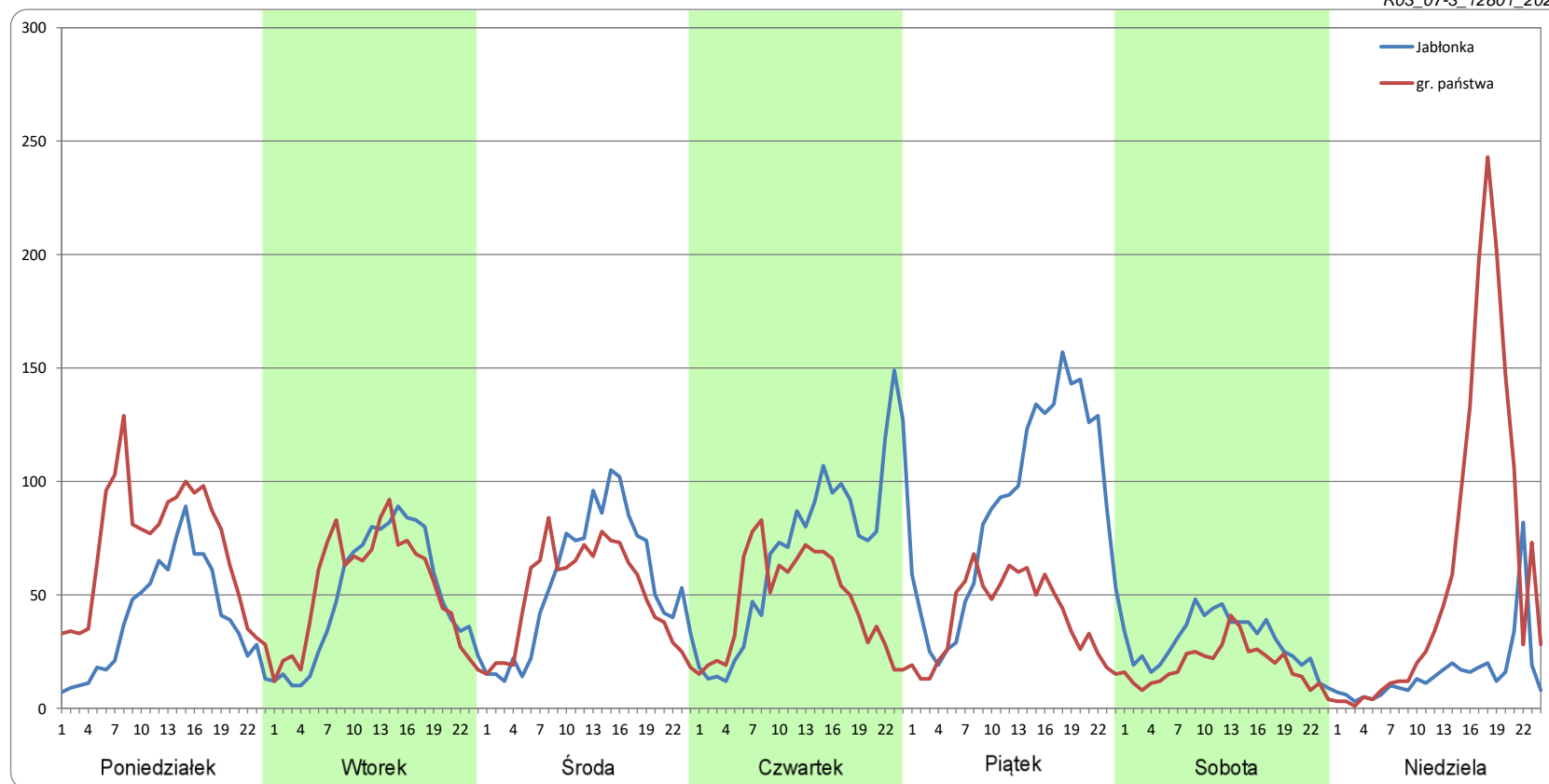
Ruch w poszczególne dni tygodnia

STACJA NR 12801

Numer drogi: 7 Rok: 2021 Miesiąc: Marzec Typ stacji: KAS Oddział: KRAKÓW

Dzień tygodnia	Poniedziałek		Wtorek		Środa		Czwartek		Piątek		Sobota		Niedziela	
	Jablonka	gr. państwa	Jablonka	gr. państwa	Jablonka	gr. państwa	Jablonka	gr. państwa	Jablonka	gr. państwa	Jablonka	gr. państwa	Jablonka	gr. państwa
SDR	949	1693	1189	1257	1325	1199	1679	1118	2118	961	709	457	376	1489
Razem	2642		2445		2524		2797		3078		1166		1865	
Podział procentowy	35,92%	64,08%	48,61%	51,39%	52,51%	47,49%	60,03%	39,97%	68,80%	31,20%	60,79%	39,21%	20,15%	79,85%

R03_07-3_12801_2021

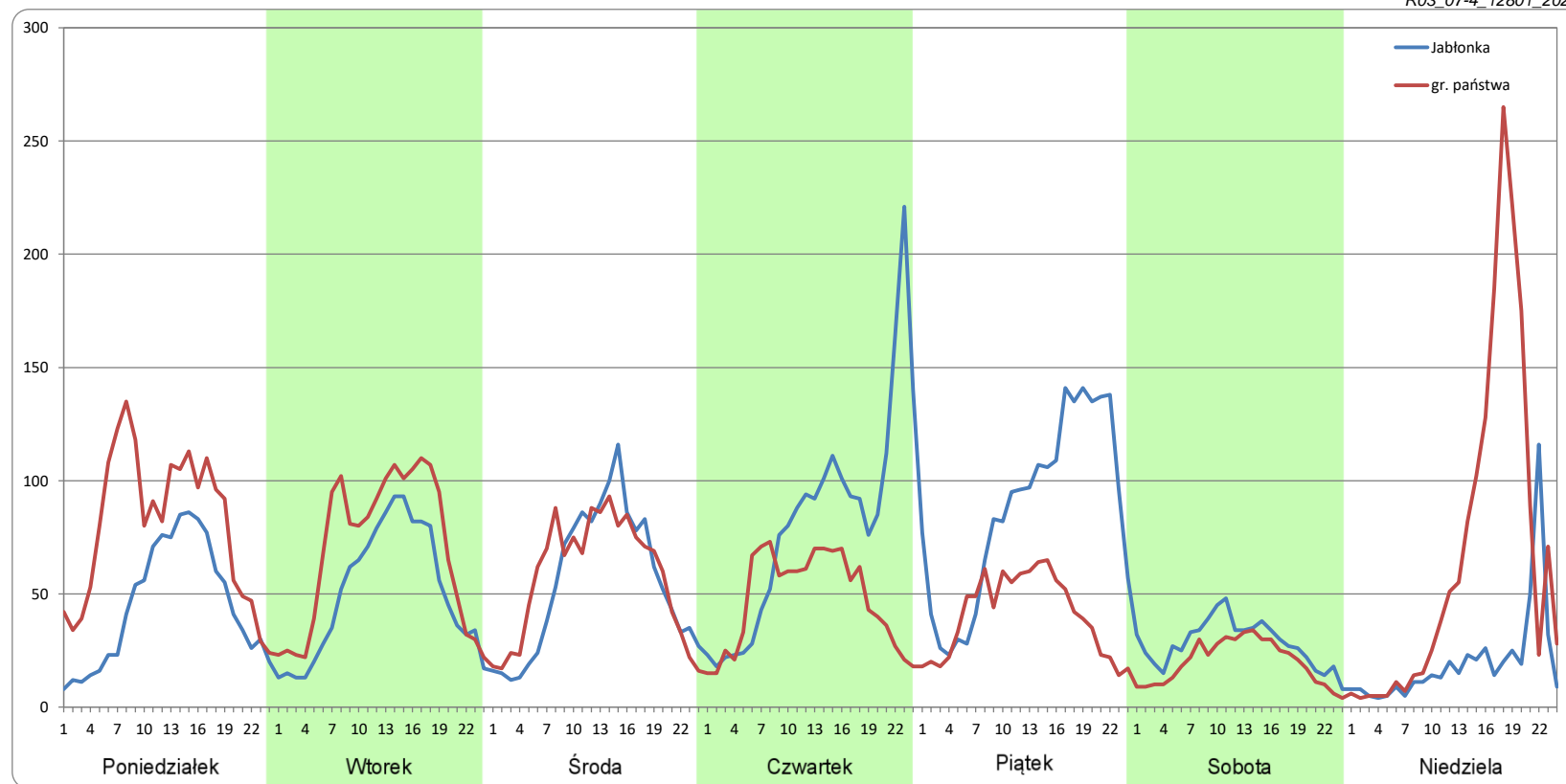


Ruch w poszczególne dni tygodnia

STACJA NR 12801

Numer drogi:	7		Rok:	2021		Miesiąc:	Kwiecień		Typ stacji:	KAS		Oddział:	KRAKÓW	
Dzień tygodnia	Poniedziałek		Wtorek		Środa		Czwartek		Piątek		Sobota		Niedziela	
Kierunek	Jablonka	gr. państwa	Jablonka	gr. państwa	Jablonka	gr. państwa	Jablonka	gr. państwa	Jablonka	gr. państwa	Jablonka	gr. państwa	Jablonka	gr. państwa
SDR	1076	1909	1196	1654	1309	1374	1958	1140	2089	977	674	476	484	1612
Razem	2984		2850		2683		3099		3067		1150		2095	
Podział procentowy	36,04%	63,96%	41,97%	58,03%	48,80%	51,20%	63,20%	36,80%	68,13%	31,87%	58,61%	41,39%	23,08%	76,92%

R03_07-4_12801_2021

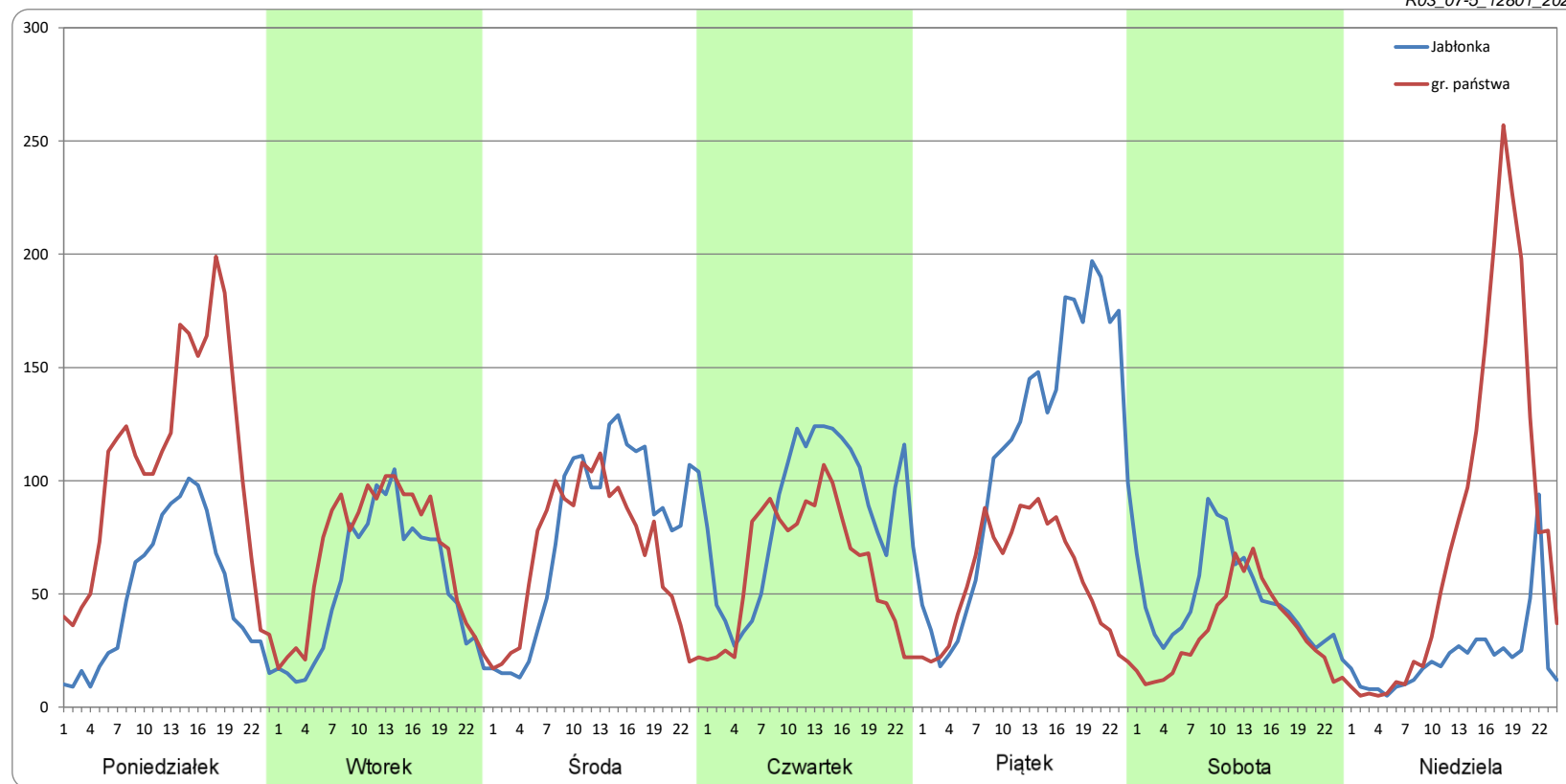


Ruch w poszczególne dni tygodnia

STACJA NR 12801

Numer drogi:	7		Rok:	2021		Miesiąc:	Maj		Typ stacji:	KAS		Oddział:	KRAKÓW	
Dzień tygodnia	Poniedziałek		Wtorek		Środa		Czwartek		Piątek		Sobota		Niedziela	
Kierunek	Jablonka	gr. państwa	Jablonka	gr. państwa	Jablonka	gr. państwa	Jablonka	gr. państwa	Jablonka	gr. państwa	Jablonka	gr. państwa	Jablonka	gr. państwa
SDR	1187	2556	1277	1597	1889	1594	2045	1489	2721	1344	1138	790	533	1908
Razem	3743		2873		3483		3534		4065		1927		2440	
Podział procentowy	31,72%	68,28%	44,43%	55,57%	54,23%	45,77%	57,87%	42,13%	66,94%	33,06%	59,03%	40,97%	21,82%	78,18%

R03_07-5_12801_2021

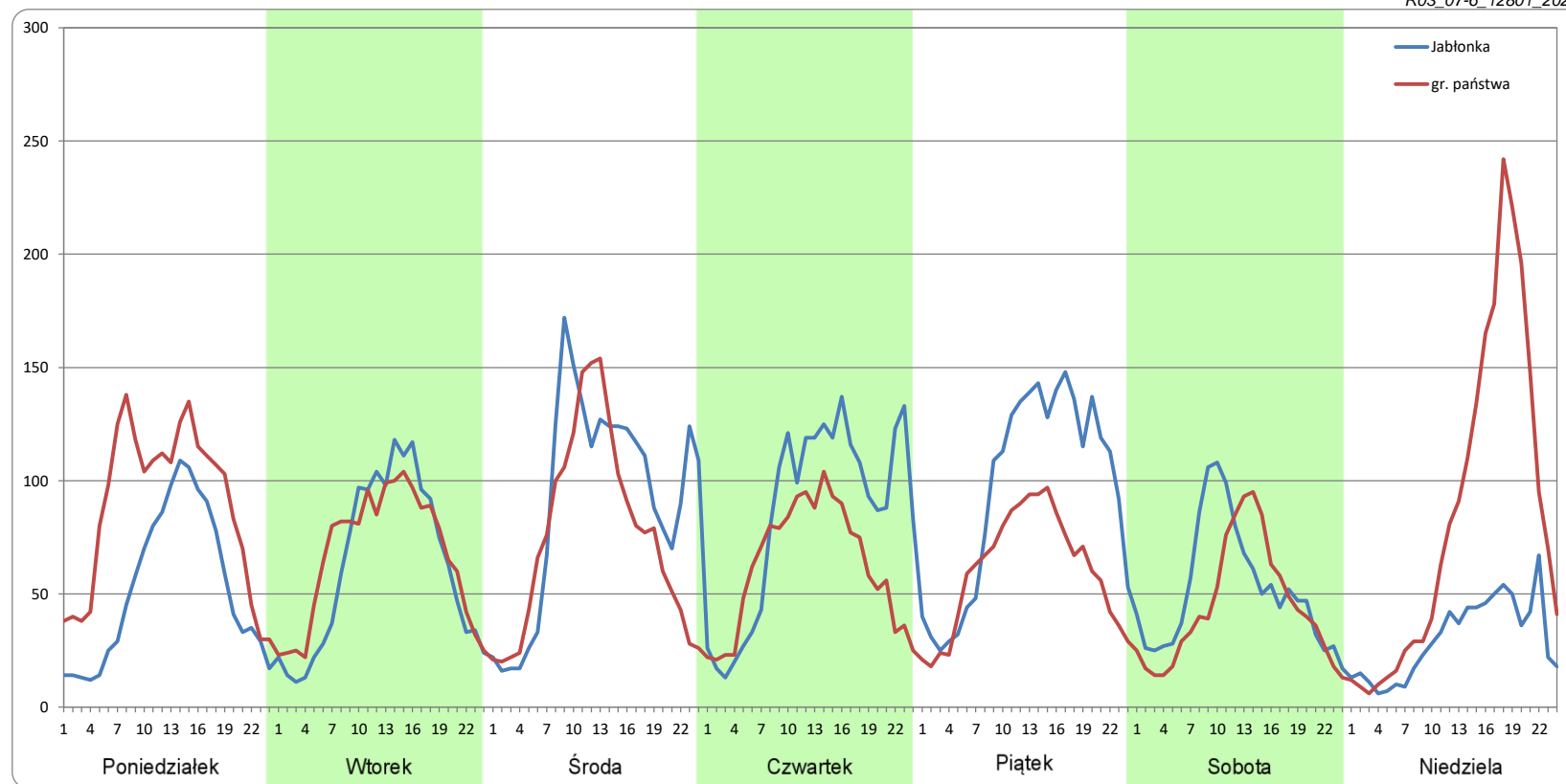


Ruch w poszczególne dni tygodnia

STACJA NR 12801

Numer drogi:	7		Rok:	2021		Miesiąc:	Czerwiec		Typ stacji:	KAS		Oddział:	KRAKÓW	
Dzień tygodnia	Poniedziałek		Wtorek		Środa		Czwartek		Piątek		Sobota		Niedziela	
Kierunek	Jablonka	gr. państwa	Jablonka	gr. państwa	Jablonka	gr. państwa	Jablonka	gr. państwa	Jablonka	gr. państwa	Jablonka	gr. państwa	Jablonka	gr. państwa
SDR	1250	2106	1486	1591	2180	1819	2035	1491	2270	1447	1244	1060	721	2022
Razem	3356		3077		3999		3526		3717		2304		2742	
Podział procentowy	37,24%	62,76%	48,29%	51,71%	54,52%	45,48%	57,70%	42,30%	61,07%	38,93%	53,98%	46,02%	26,28%	73,72%

R03_07-6_12801_2021

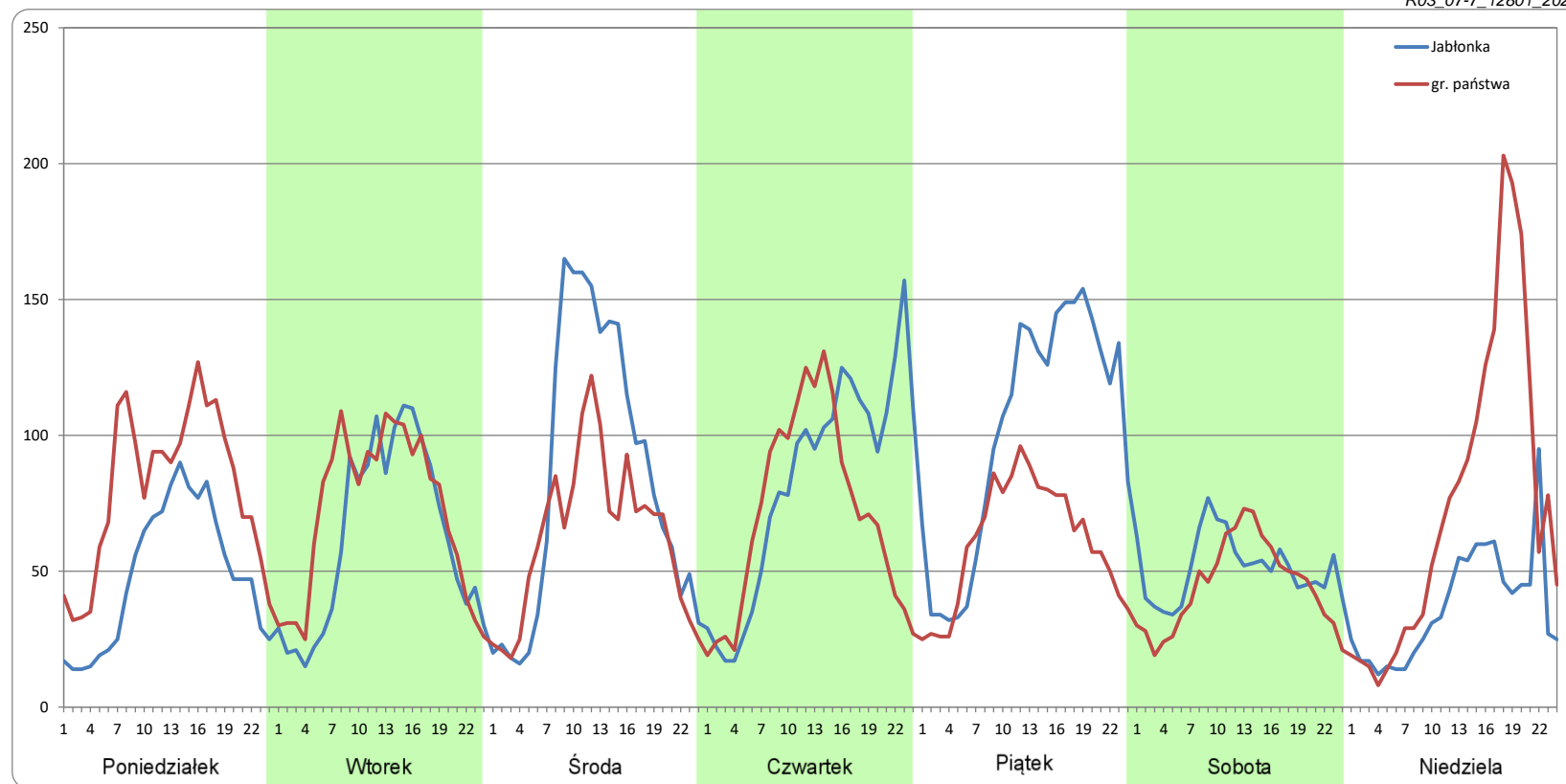


Ruch w poszczególne dni tygodnia

STACJA NR 12801

Numer drogi:	7		Rok:	2021		Miesiąc:	Lipiec		Typ stacji:	KAS		Oddział:	KRAKÓW	
Dzień tygodnia	Poniedziałek		Wtorek		Środa		Czwartek		Piątek		Sobota		Niedziela	
Kierunek	Jablonka	gr. państwa	Jablonka	gr. państwa	Jablonka	gr. państwa	Jablonka	gr. państwa	Jablonka	gr. państwa	Jablonka	gr. państwa	Jablonka	gr. państwa
SDR	1160	1925	1489	1711	2009	1505	1991	1700	2425	1463	1228	1070	876	1785
Razem	3084		3200		3515		3690		3888		2298		2661	
Podział procentowy	37,59%	62,41%	46,53%	53,47%	57,17%	42,83%	53,95%	46,05%	62,37%	37,63%	53,42%	46,58%	32,92%	67,08%

R03_07-7_12801_2021

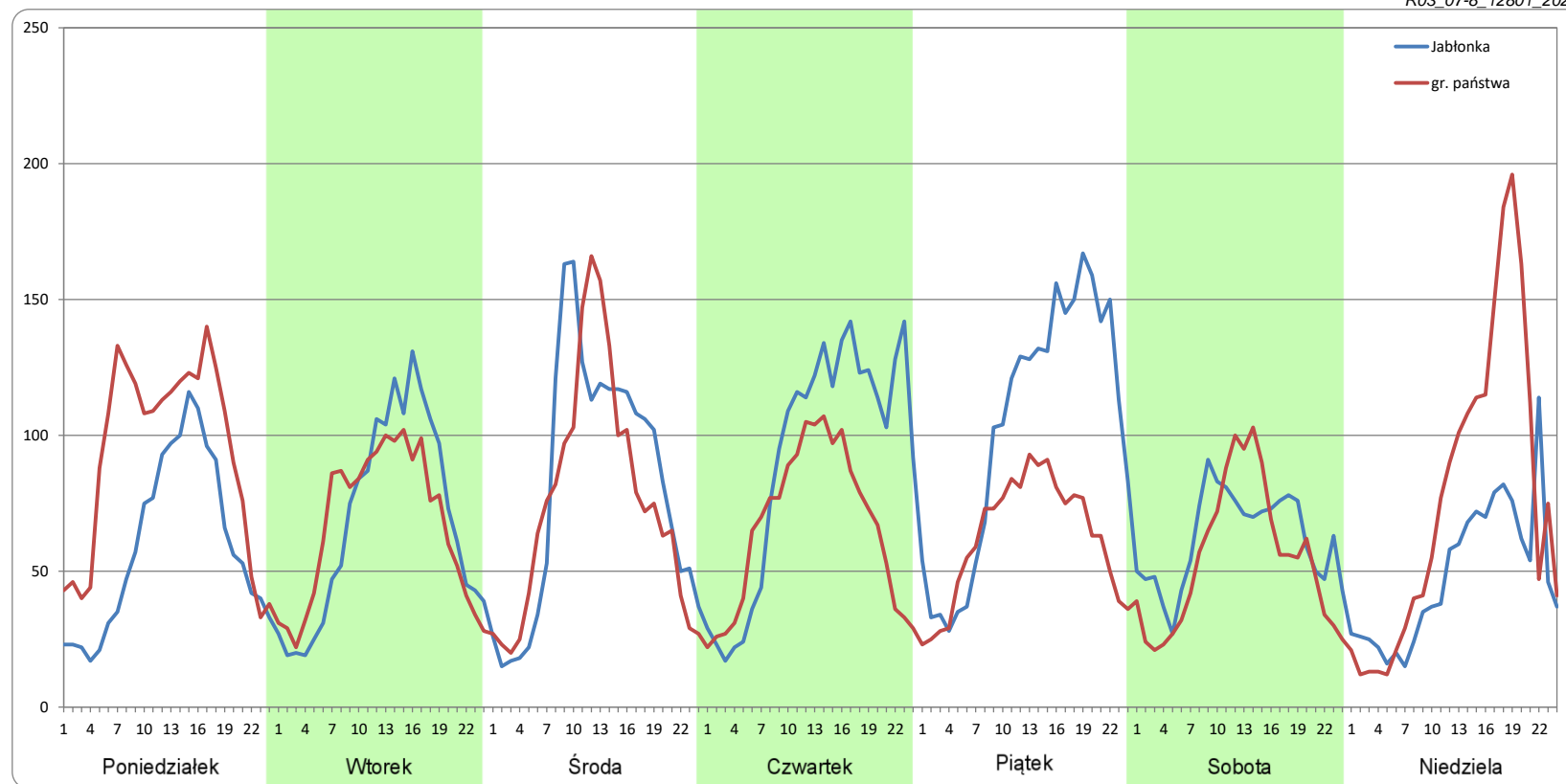


Ruch w poszczególne dni tygodnia

STACJA NR 12801

Numer drogi:	7		Rok:	2021		Miesiąc:	Sierpień		Typ stacji:	KAS		Oddział:	KRAKÓW	
Dzień tygodnia	Poniedziałek		Wtorek		Środa		Czwartek		Piątek		Sobota		Niedziela	
Kierunek	Jablonka	gr. państwa	Jablonka	gr. państwa	Jablonka	gr. państwa	Jablonka	gr. państwa	Jablonka	gr. państwa	Jablonka	gr. państwa	Jablonka	gr. państwa
SDR	1420	2217	1639	1597	1943	1813	2176	1587	2451	1484	1487	1309	1162	1826
Razem	3637		3236		3756		3762		3935		2795		2988	
Podział procentowy	39,05%	60,95%	50,64%	49,36%	51,72%	48,28%	57,82%	42,18%	62,29%	37,71%	53,18%	46,82%	38,89%	61,11%

R03_07-8_12801_2021

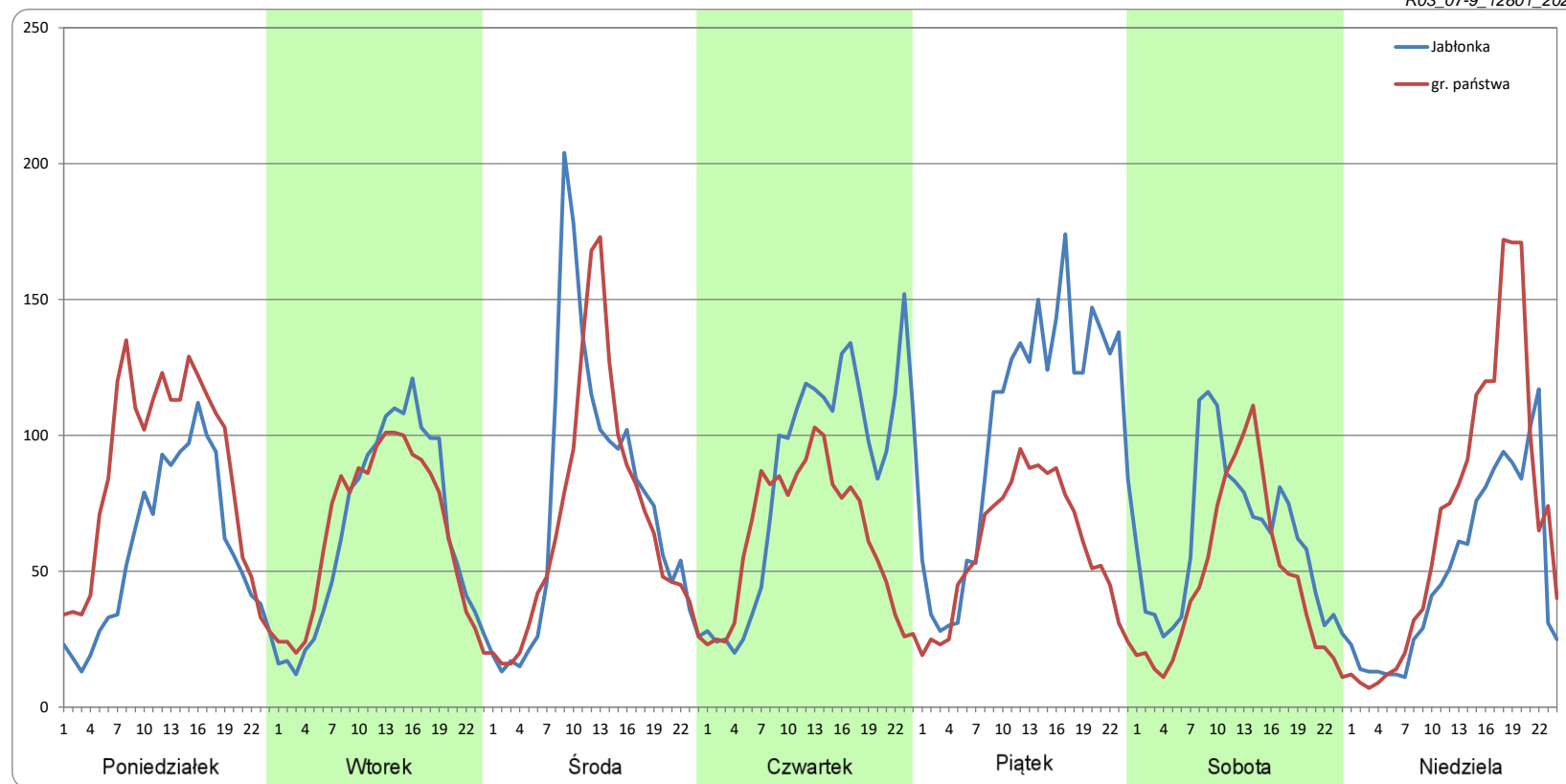


Ruch w poszczególne dni tygodnia

STACJA NR 12801

Numer drogi:	7		Rok:	2021		Miesiąc:	Wrzesień		Typ stacji:	KAS		Oddział:	KRAKÓW	
Dzień tygodnia	Poniedziałek		Wtorek		Środa		Czwartek		Piątek		Sobota		Niedziela	
Kierunek	Jablonka	gr. państwa	Jablonka	gr. państwa	Jablonka	gr. państwa	Jablonka	gr. państwa	Jablonka	gr. państwa	Jablonka	gr. państwa	Jablonka	gr. państwa
SDR	1388	2047	1551	1540	1759	1643	2068	1503	2460	1402	1468	1118	1198	1670
Razem	3435		3092		3402		3571		3862		2586		2868	
Podział procentowy	40,42%	59,58%	50,18%	49,82%	51,70%	48,30%	57,90%	42,10%	63,71%	36,29%	56,77%	43,23%	41,77%	58,23%

R03_07-9_12801_2021



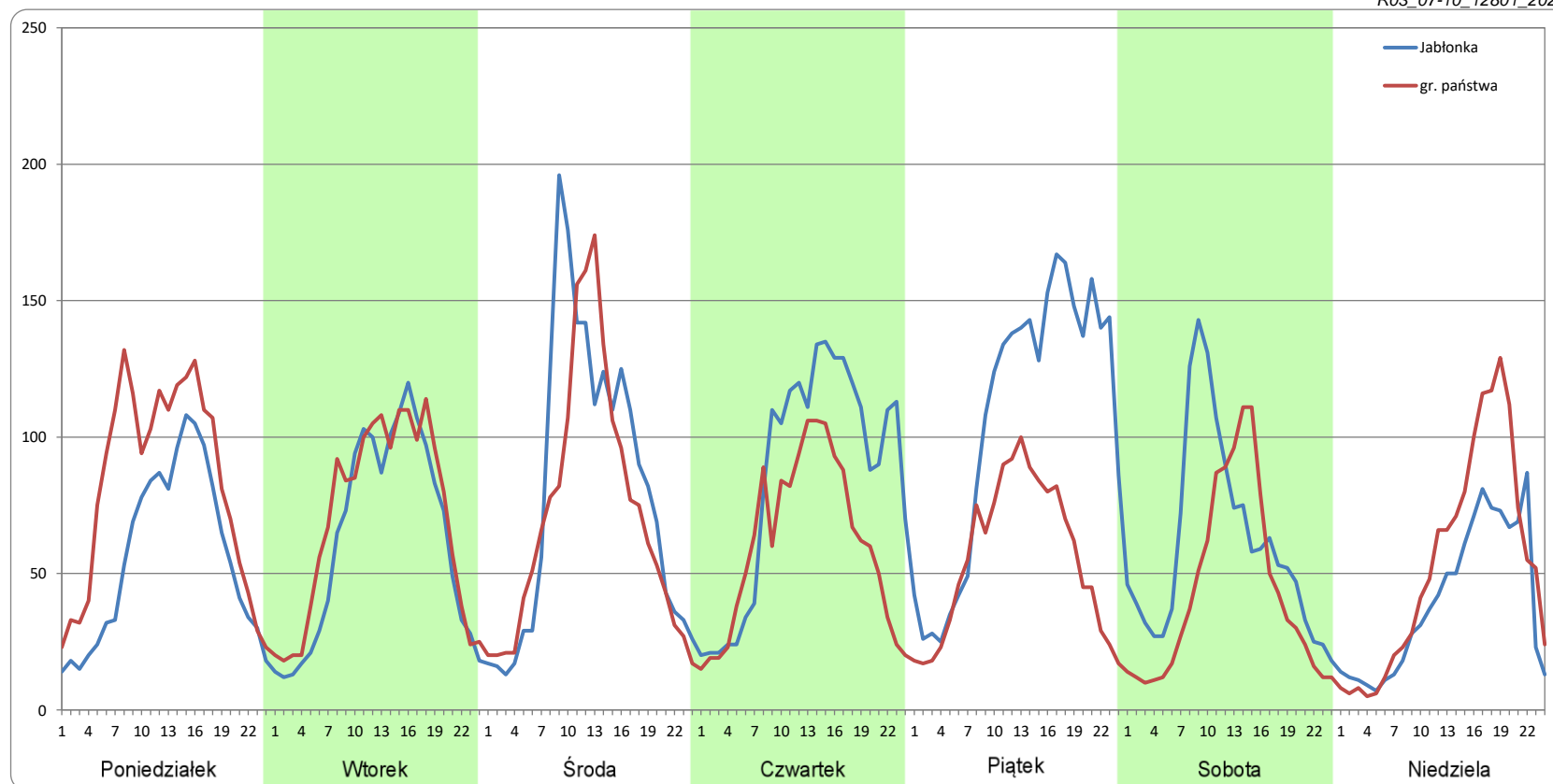
Ruch w poszczególne dni tygodnia

STACJA NR 12801

Numer drogi: 7 Rok: 2021 Miesiąc: Październik Typ stacji: KAS Oddział: KRAKÓW

Dzień tygodnia	Poniedziałek		Wtorek		Środa		Czwartek		Piątek		Sobota		Niedziela	
	Jablonka	gr. państwa	Jablonka	gr. państwa	Jablonka	gr. państwa	Jablonka	gr. państwa	Jablonka	gr. państwa	Jablonka	gr. państwa	Jablonka	gr. państwa
SDR	1334	1966	1485	1658	1914	1713	2052	1448	2539	1336	1457	1047	954	1265
Razem	3299		3143		3627		3500		3875		2504		2220	
Podział procentowy	40,42%	59,58%	47,24%	52,76%	52,77%	47,23%	58,62%	41,38%	65,51%	34,49%	58,17%	41,83%	42,99%	57,01%

R03_07-10_12801_2021



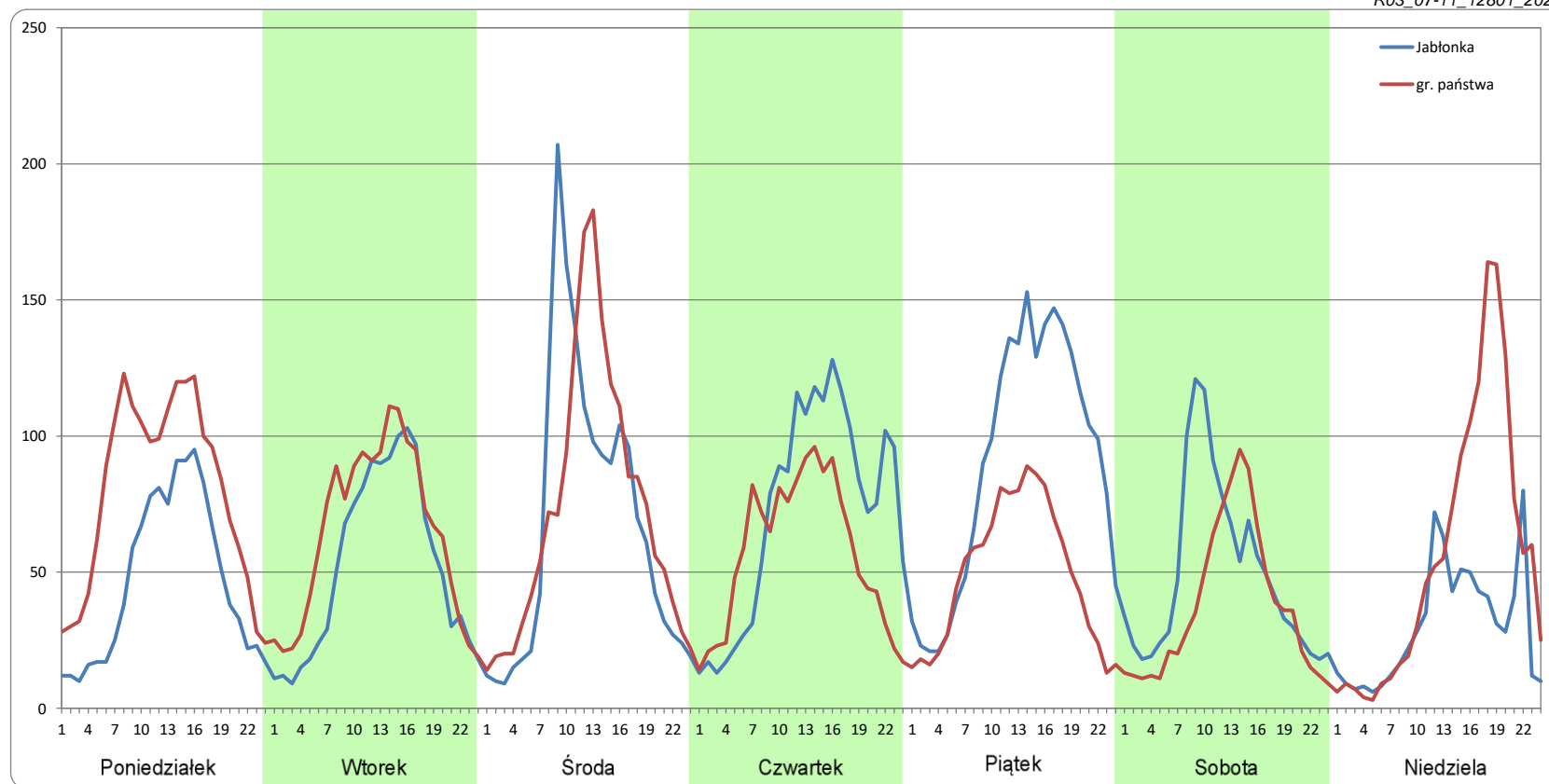
Ruch w poszczególne dni tygodnia

STACJA NR 12801

Numer drogi: 7 **Rok:** 2021 **Miesiąc:** Listopad **Typ stacji:** KAS **Oddział:** KRAKÓW

Dzień tygodnia	Poniedziałek		Wtorek		Środa		Czwartek		Piątek		Sobota		Niedziela	
	Jablonka	gr. państwa	Jablonka	gr. państwa	Jablonka	gr. państwa	Jablonka	gr. państwa	Jablonka	gr. państwa	Jablonka	gr. państwa	Jablonka	gr. państwa
SDR	1116	1903	1248	1540	1620	1740	1733	1362	2140	1179	1180	898	725	1333
Razem	3019		2787		3360		3094		3319		2077		2058	
Podział procentowy	36,96%	63,04%	44,77%	55,23%	48,23%	51,77%	55,99%	44,01%	64,48%	35,52%	56,79%	43,21%	35,22%	64,78%

R03_07-11_12801_2021



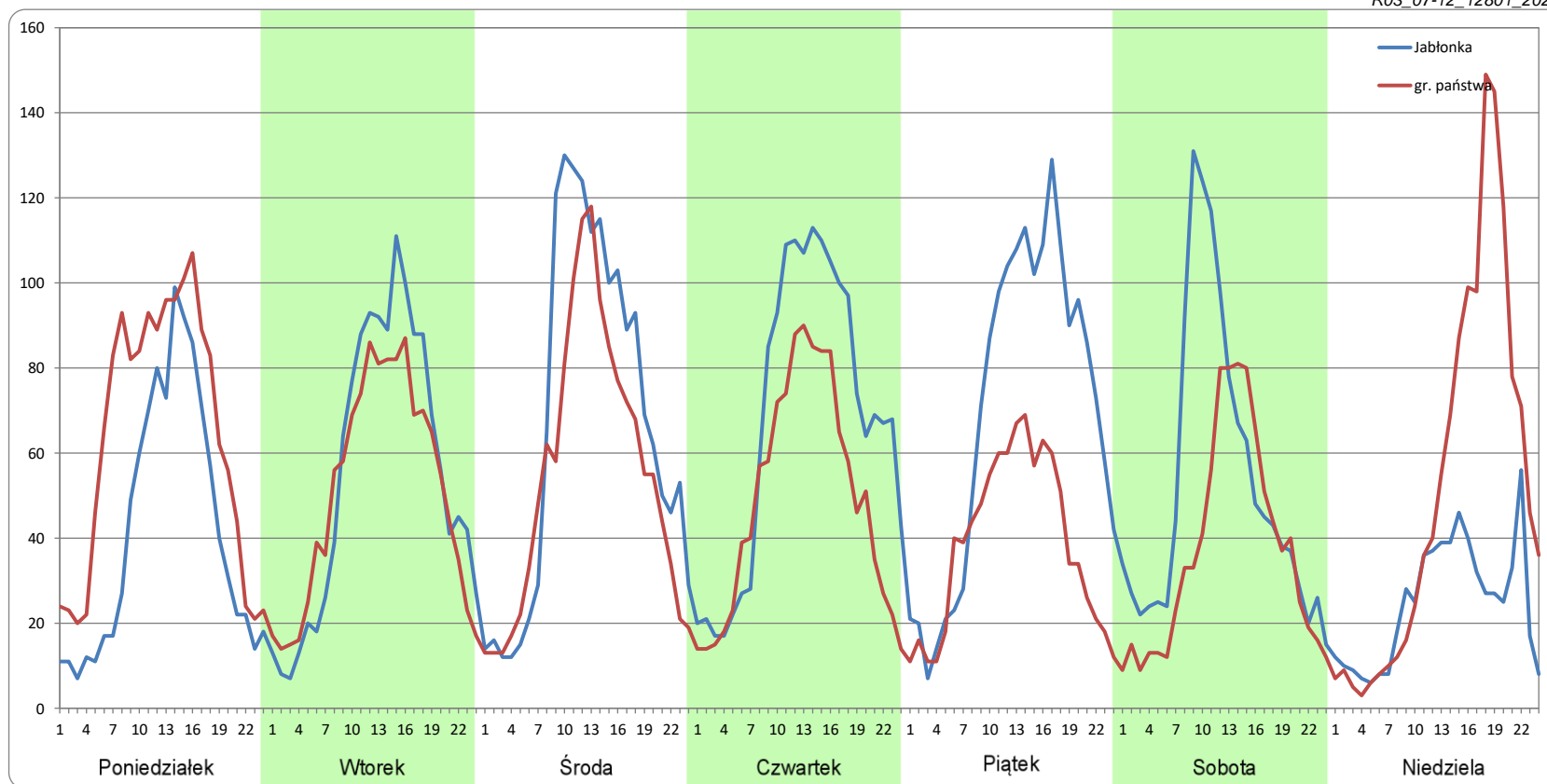
Ruch w poszczególne dni tygodnia

STACJA NR 12801

Numer drogi: 7 Rok: 2021 Miesiąc: Grudzień Typ stacji: KAS Oddział: KRAKÓW

Dzień tygodnia	Poniedziałek		Wtorek		Środa		Czwartek		Piątek		Sobota		Niedziela	
	Jablonka	gr. państwa	Jablonka	gr. państwa	Jablonka	gr. państwa	Jablonka	gr. państwa	Jablonka	gr. państwa	Jablonka	gr. państwa	Jablonka	gr. państwa
SDR	991	1524	1310	1213	1610	1321	1623	1172	1657	921	1271	890	592	1226
Razem	2515		2523		2931		2795		2578		2161		1818	
Podział procentowy	39,41%	60,59%	51,92%	48,08%	54,94%	45,06%	58,06%	41,94%	64,28%	35,72%	58,81%	41,19%	32,56%	67,44%

R03_07-12_12801_2021



Proporcja dobowego natężenia ruchu do SDRR, dla każdego dnia w roku, w podziale na pojazdy ogółem

STACJA NR 12801

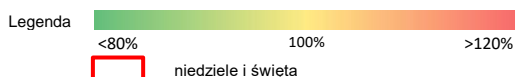
Miejscowość: Chyżne Rok: 2021
 Odcinek: Jabłonka - gr. państwa Numer drogi: 7
 Typ stacji: KAS Oddział: KRAKÓW

R03_10-1_12801_2021

	Miesiąc											
	1	2	3	4	5	6	7	8	9	10	11	12
liczba dni w miesiącu	31	28	31	30	31	30	31	31	30	31	30	30
średni udział w miesiącu [%]	50,9	71,9	86,5	90,5	108,2	118,1	116,5	125,3	119,2	114,2	101,3	87,7

R03_10-2_12801_2021

12801	Proporcja ruchu dziennego do średniego dobowego ruchu rocznego [%]											
	1	2	3	4	5	6	7	8	9	10	11	12
1	5,3	79,2	94,5	122,3	40,4	121,6	130,3	102,9	111,9	131,2	72,6	99,4
2	16,0	70,9	87,3	48,0	81,2	191,7	141,5	123,3	143,1	92,4	125,7	107,6
3	22,7	73,1	89,6	21,1	62,8	107,5	82,6	108,4	138,6	103,0	113,1	114,9
4	45,6	84,8	107,4	9,0	110,2	121,7	88,7	126,1	93,2	119,4	109,0	68,2
5	44,1	85,0	105,3	56,0	112,1	92,1	104,3	122,4	101,9	107,7	123,4	65,5
6	19,5	38,4	40,7	116,0	121,3	144,2	143,4	131,6	125,7	130,5	83,0	96,9
7	49,7	45,1	75,5	95,1	148,3	131,0	143,8	96,4	104,3	124,1	73,8	98,2
8	51,2	72,8	96,7	90,3	57,3	111,2	152,7	107,9	123,7	137,0	112,2	111,8
9	31,6	64,4	86,2	113,8	80,9	128,9	139,2	130,1	117,6	94,8	95,6	100,2
10	47,2	63,2	85,9	48,8	117,4	126,2	74,1	118,0	145,0	92,5	121,1	110,4
11	80,0	66,3	95,0	73,0	104,5	131,8	98,3	141,8	103,7	117,9	109,2	74,0
12	70,1	73,8	114,2	106,6	155,5	74,9	114,5	141,9	113,3	108,0	119,5	65,6
13	56,8	34,6	40,9	94,8	138,6	76,1	101,5	150,9	125,4	132,4	81,7	104,0
14	57,1	36,4	67,5	88,6	122,3	113,8	113,0	113,4	112,9	127,8	90,8	100,8
15	66,0	78,8	96,3	113,2	67,8	102,5	119,9	123,4	113,6	139,4	112,9	118,2
16	25,3	86,7	88,6	119,3	108,0	130,3	141,8	136,5	138,2	89,1	104,8	117,6
17	32,1	71,4	91,1	44,8	122,7	125,6	80,9	121,3	134,2	93,7	134,5	125,5
18	63,3	95,2	106,1	79,0	112,6	142,0	96,5	139,2	86,7	125,4	122,7	93,7
19	62,0	93,9	110,5	106,5	117,9	82,1	113,0	142,7	96,8	108,2	126,1	67,3
20	64,3	39,3	39,4	102,3	127,8	91,4	115,6	142,0	125,1	135,6	74,7	94,7
21	78,9	72,4	70,3	102,7	166,3	121,0	134,9	100,6	114,4	127,3	71,0	94,7
22	72,8	93,4	95,2	105,0	76,6	111,9	140,6	119,0	130,3	147,8	108,7	121,7
23	35,4	88,9	87,4	135,0	38,4	138,9	142,4	133,0	121,7	89,6	97,8	100,7
24	40,5	86,8	90,5	52,7	180,5	133,1	87,2	120,3	144,3	69,4	120,3	24,4
25	76,9	95,7	98,6	76,7	90,9	145,6	103,9	139,6	92,8	117,6	106,1	13,9
26	71,9	113,5	118,1	112,7	121,4	86,3	117,1	140,6	105,5	133,6	114,0	33,2
27	62,3	40,5	48,5	101,9	126,7	87,4	105,1	148,3	123,7	129,4	63,0	70,5
28	72,1	69,1	58,1	104,1	154,7	122,7	119,9	96,5	118,3	130,3	63,9	73,5
29	77,4		98,1	132,9	78,8	112,6	127,9	105,2	139,4	149,6	105,6	82,2
30	36,1		95,4	141,8	85,1	137,7	142,6	139,0	129,0	89,7	83,3	82,5
31	43,1		102,2		124,3		93,4	120,7		45,3		



Nierównomierność kierunkowa dla każdego dnia w roku, w podziale na pojazdy ogółem

STACJA NR 12801

Miejscowość: Chyżne

Rok: 2021

Odcinek: Jabłonka - gr. państwa


Numer drogi: 7

Typ stacji: KAS

Oddział: KRAKÓW

R03_11_12801_2021

12801	Proporcja ruchu dziennego do średniego dobowego ruchu rocznego [%]											
	1	2	3	4	5	6	7	8	9	10	11	12
1	43,2	64,0	64,4	25,8	42,7	48,8	43,0	61,5	51,9	35,7	72,0	48,7
2	49,7	50,7	52,2	28,8	82,7	35,3	38,1	60,5	42,7	42,4	68,8	42,6
3	58,8	49,0	49,9	41,0	64,5	31,6	45,8	51,0	37,9	58,4	54,6	34,9
4	62,9	40,5	40,2	57,7	58,6	44,7	69,1	48,2	47,1	59,8	46,8	43,1
5	50,6	32,9	32,6	87,5	51,6	45,8	61,6	41,3	61,6	51,4	37,5	70,6
6	61,0	42,0	41,0	73,2	44,8	80,3	55,6	37,6	61,9	46,7	44,5	62,4
7	52,0	80,0	79,7	55,7	32,5	62,5	48,2	47,3	52,3	41,6	68,8	48,9
8	46,8	64,5	64,4	47,0	41,2	53,0	41,0	61,7	49,6	35,5	62,6	49,2
9	51,4	51,8	53,1	33,5	75,4	49,6	36,3	61,0	42,5	44,1	52,5	45,8
10	79,0	49,3	50,9	41,7	63,4	43,3	45,8	49,7	37,2	58,2	51,7	35,7
11	65,6	38,3	41,0	75,6	50,3	36,4	68,8	48,5	42,9	60,8	47,4	42,2
12	54,2	33,7	28,8	63,4	35,7	44,2	63,4	43,6	56,0	51,4	36,1	70,7
13	49,6	36,6	39,2	52,2	37,7	69,9	52,6	37,5	59,7	46,8	42,5	62,5
14	41,9	68,9	81,2	49,3	40,8	63,5	50,4	48,5	47,3	40,6	54,2	49,9
15	31,9	64,0	66,5	37,2	46,2	53,1	41,1	61,8	46,2	36,4	63,0	48,7
16	39,3	52,3	52,7	32,9	78,2	48,6	37,4	61,7	42,4	44,0	49,6	43,5
17	67,3	46,2	47,5	41,4	65,9	41,9	46,3	49,7	35,0	61,9	51,2	36,1
18	62,1	37,5	36,9	78,5	52,0	36,9	68,8	49,6	40,8	59,3	44,3	39,0
19	51,0	32,7	32,1	64,3	48,7	44,7	63,0	42,3	58,7	51,3	34,6	61,2
20	46,9	39,1	39,0	52,3	43,4	68,1	53,4	40,2	58,0	48,3	43,5	57,8
21	41,7	73,7	82,1	49,0	29,1	62,6	25,7	46,8	50,0	42,0	67,9	42,3
22	32,6	65,2	62,9	41,9	35,8	52,0	61,3	60,1	47,0	33,2	63,6	32,0
23	44,1	52,1	52,8	31,0	55,0	49,4	37,8	61,1	43,6	40,2	50,9	31,9
24	74,2	49,6	49,6	41,3	77,7	41,7	47,1	49,6	35,0	50,7	49,9	37,3
25	62,6	41,3	42,1	76,6	62,3	38,4	62,1	46,8	42,0	58,4	40,8	50,9
26	51,9	31,9	31,4	64,2	50,4	49,1	61,6	41,4	56,9	56,1	33,7	56,6
27	47,3	39,7	37,9	52,0	43,1	72,1	51,5	35,7	58,7	47,0	42,1	59,1
28	42,4	75,3	75,8	50,8	31,8	62,4	48,5	44,4	49,8	41,3	71,7	51,9
29	30,3		62,3	35,6	41,3	52,0	43,1	61,3	47,2	32,0	62,9	49,0
30	36,6		46,7	31,6	76,5	48,9	38,5	60,4	39,3	38,3	50,1	46,4
31	77,3		40,6		61,6		47,5	46,9		51,1		

Legenda Jabłonka gr. państwa
 <40% 50% >60%
 niedziele i święta

$$*WNK = \frac{N_{poj./24h}(\text{kierunek P})}{N_{poj./24h}(\text{kierunek P+L})}$$

SPIS TREŚCI

Raport 0.1	2
Stacja 12801.....	2
Raport 2.1	3
Woj 12.....	3
Raport 2.2	4
Woj 12.....	4
Raport 2.3	5
Stacja 12801.....	5
Raport 3.1	6
Stacja 12801.....	6
Raport 3.2	7
Stacja 12801.....	7
Raport 3.3	8
Stacja 12801.....	8
Raport 3.4	9
Stacja 12801.....	9
Raport 3.6	10
Stacja 12801.....	10
Raport 3.12	11
Stacja 12801.....	11
Raport 3.7	12
Stacja 12801.....	12
Raport 3.10	24
Stacja 12801.....	24
Raport 3.11	25
Stacja 12801.....	25