

Zakres czasowy: **2025**

Raport dla stacji **26615**

Numer **26615**
Typ **eTOLL**
Oddział **Kielce**
Miejscowość **Szczukowice**



SPIS TREŚCI

R00 Zbiorcze i podsumowujące	1
R00_01 Karta charakterystyki stacji ciągłych pomiarów ruchu	1
R02 Rozwój ruchu w latach	2
R02_03 Rozwój ruchu pojazdów ogółem dla poszczególnych stacji	2
R02_03C Rozwój ruchu pojazdów ciężkich dla poszczególnych stacji	3
R03 Wahania ruchu i ruch w poszczególne dni tygodnia	4
R03_01 Średni dobowy ruchu pojazdów ogółem w poszczególnych miesiącach i dniach tygodnia wraz ze wskaźnikami charakteryzującymi sezonowe (miesięczne) i tygodniowe wahania ruchu w odniesieniu do SDRR	4
R03_02 Sezonowe i tygodniowe wahania ruchu pojazdów ogółem dla danej stacji	5
R03_03 Dobowe wahania ruchu dla wybranych dni tygodnia dla pojazdów ogółem wraz z dystrybuantą	6
R03_04 Uśrednione dobowe rozkłady ruchu dla wybranych dni tygodnia, dla pojazdów lekkich i ciężkich	7
R03_07 Analiza ruchu pojazdów ogółem w poszczególnych dniach tygodnia dla każdego miesiąca, w podziale na kierunki ruchu	8
R03_08 Analiza ruchu w święta i dni okoloświąteczne	20
R03_10 Proporcja dobowego natężenia ruchu do SDRR, dla każdego dnia w roku, dla pojazdów ogółem	28
R03_11 Nierównomierność kierunkowa dla każdego dnia w roku, dla pojazdów ogółem	29
R03_12 Dobowe wahania ruchu w podziale na kierunki oraz na pojazdy ogółem	30
R04 Struktura rodzajowa ruchu	31
R04_03 Wykres rodzajowej struktury ruchu wg pomiarów ręcznych lub automatycznych	31
R07 Godziny o największym natężeniu i charakter ruchu	32
R07_02 Zestawienie 200 godzin o największym natężeniu ruchu w roku, dla obu kierunków łącznie	32

Karta charakterystyki stacji ciągłych pomiarów ruchu

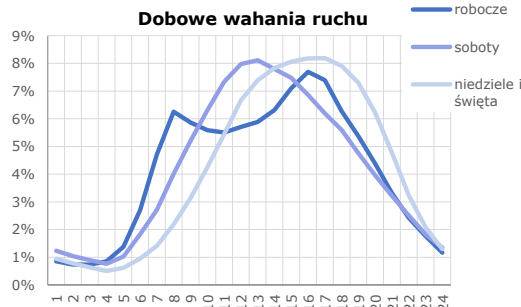
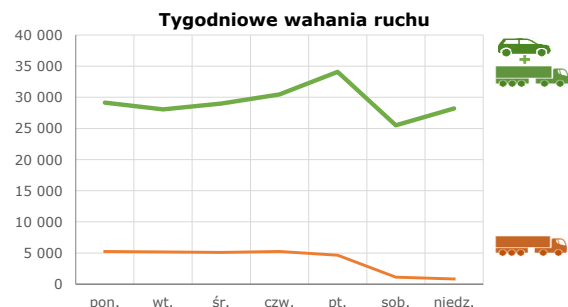
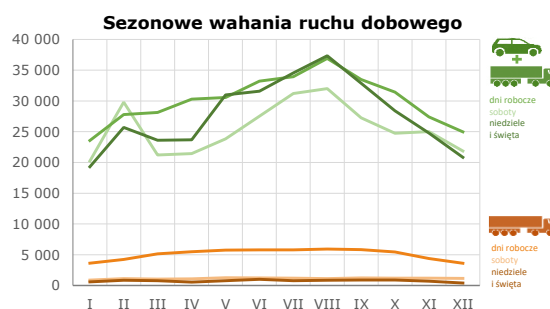
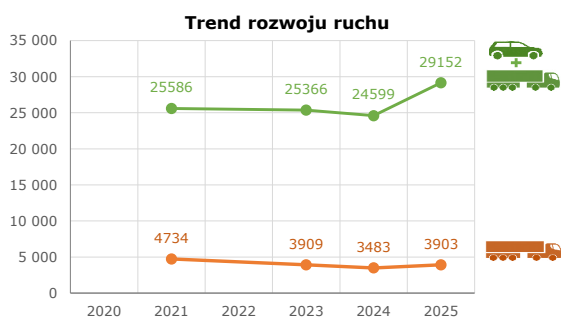
Stacja nr 26615



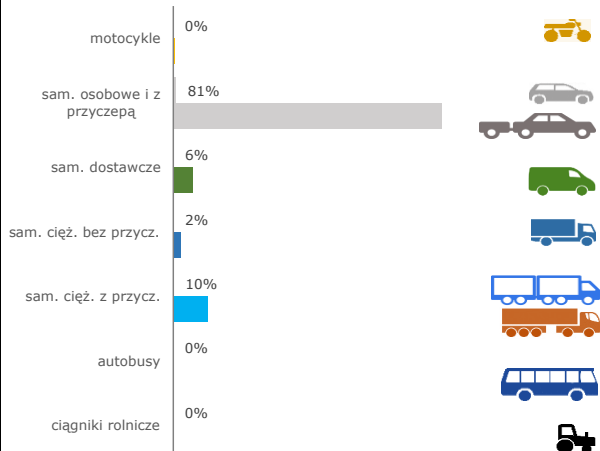
Generalna Dyrekcja Dróg Krajowych i Autostrad

Nr stacji: 26615
Typ stacji: e-TOLL
Lokalizacja: Szczukowice
Numer drogi: S7k
Pikietaż: 12,250

Stacja działa od: 01.01.2015
Charakter ruchu: G
Liczba dni w archiwizacji: 365
Procent doszacowanych godzin: 5,26%



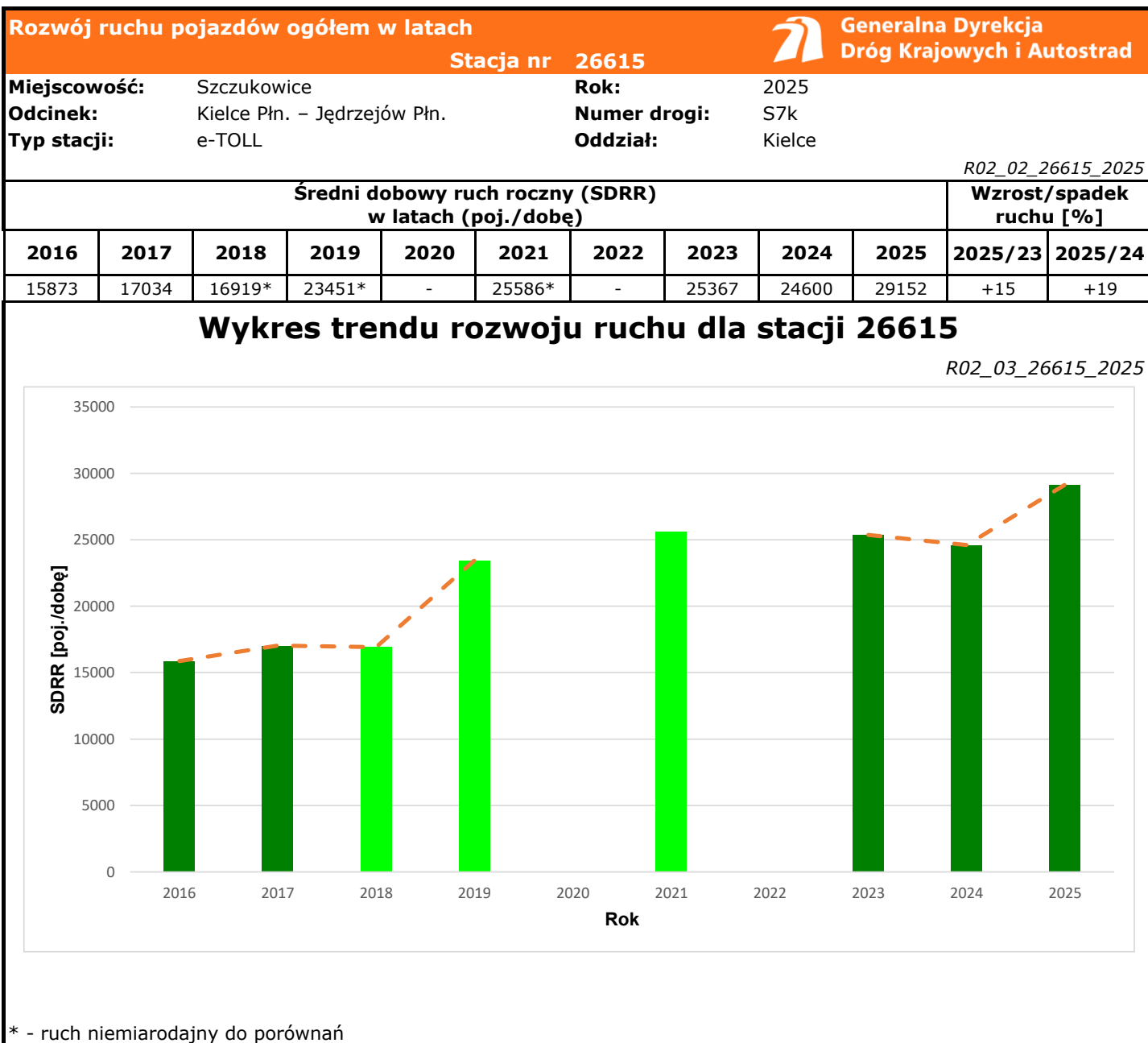
Struktura rodzajowa ruchu

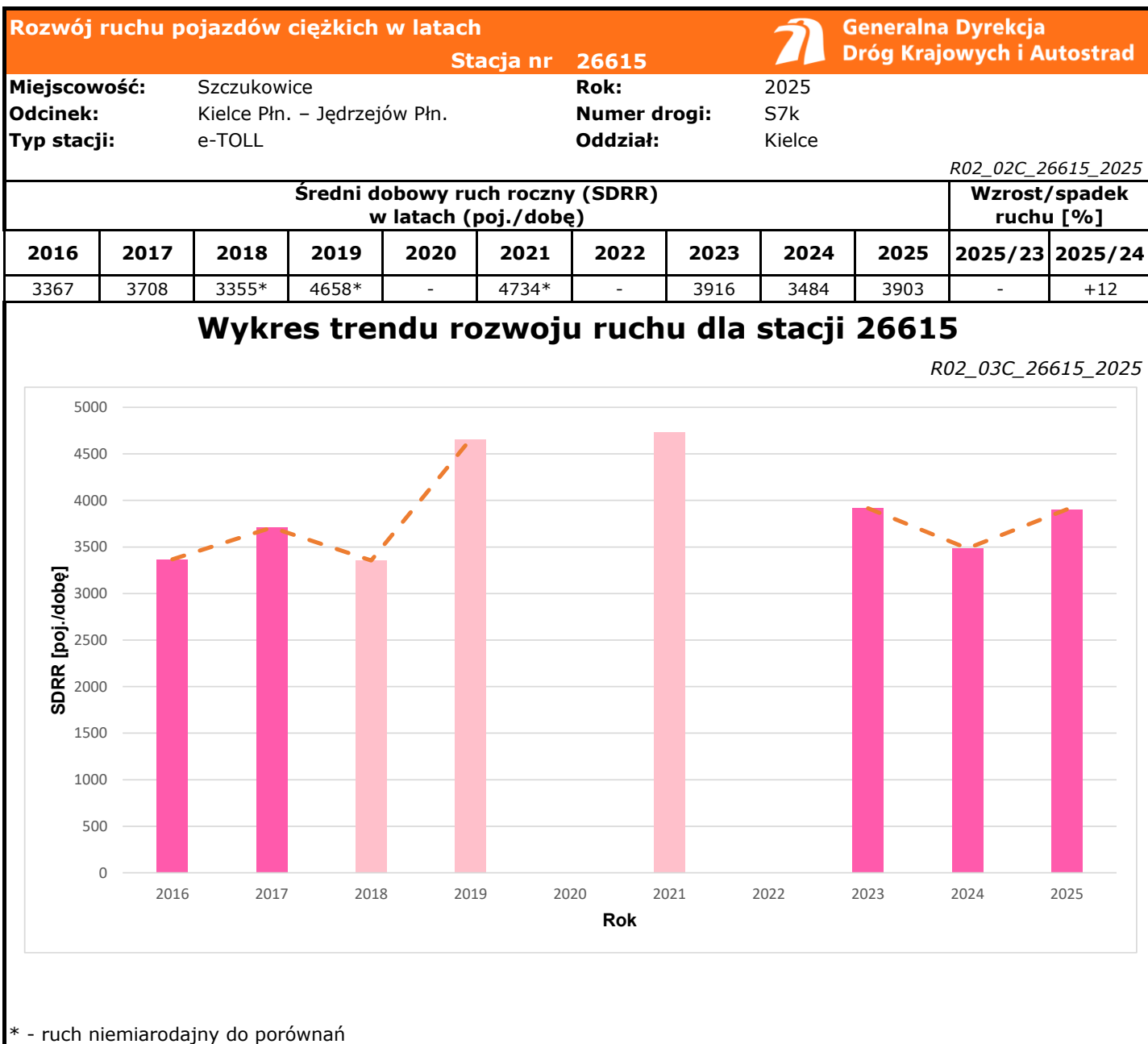


Godzina 50-ta

Natężenie: 3122
 Udział proc.: 11%
 Dzień: 05.09.2025 (piątek)
 Godzina: 17







Średni dobowy ruch dla poszczególnych dni tygodnia w poszczególnych miesiącach roku														
Stacja nr 26615												R03_01_26615_2025		
Miejscowość:		Szczukowice					Rok:		2025					
Odcinek:		Kielce Płn. – Jędrzejów Płn.					Numer drogi:		S7k					
Typ stacji:		e-TOLL					Oddział:		Kielce					
Ruch ogółem														
Dni tygodnia:		Styczeń	Luty	Marzec	Kwiecień	Maj	Czerwiec	Lipiec	Sierpień	Wrzesień	Październik	Listopad	Grudzień	Cały rok
1. Poniedziałki	a	22423	26516	26786	28098	30110	32248	34135	36895	32139	30054	25470	24739	29135
	b	0,997	0,955	1,011	1,000	1,015	1,003	1,015	1,017	0,988	1,000	0,954	1,033	0,999
	c	0,770	0,910	0,919	0,964	1,033	1,107	1,172	1,266	1,103	1,032	0,874	0,849	1,000
2. Wtorki	a	22298	25981	25985	29096	28625	31312	31266	33442	30397	28991	24551	24675	28052
	b	0,992	0,936	0,980	1,035	0,965	0,973	0,930	0,922	0,935	0,965	0,920	1,030	0,962
	c	0,795	0,926	0,926	1,037	1,020	1,116	1,115	1,192	1,084	1,033	0,875	0,880	1,000
3. Środy	a	23838	27067	27266	31410	29897	33993	31544	35020	32225	29755	24426	21779	29018
	b	1,060	0,975	1,029	1,118	1,008	1,057	0,938	0,965	0,991	0,990	0,915	0,909	0,995
	c	0,821	0,933	0,940	1,082	1,030	1,171	1,087	1,207	1,111	1,025	0,842	0,751	1,000
4. Czwartki	a	23432	28164	28406	30374	31258	32960	33740	38618	33410	32209	28153	24718	30453
	b	1,042	1,014	1,072	1,081	1,053	1,025	1,003	1,065	1,027	1,072	1,055	1,032	1,045
	c	0,769	0,925	0,933	0,997	1,026	1,082	1,108	1,268	1,097	1,058	0,924	0,812	1,000
5. Piątki	a	25867	31129	32298	32595	33010	35549	38983	40601	39359	36209	34459	29010	34089
	b	1,150	1,121	1,219	1,160	1,113	1,105	1,159	1,119	1,210	1,205	1,291	1,211	1,169
	c	0,759	0,913	0,947	0,956	0,968	1,043	1,144	1,191	1,155	1,062	1,011	0,851	1,000
6. Soboty	a	20239	29802	21199	21463	23830	27507	31219	32008	27268	24748	25008	21868	25513
	b	0,900	1,073	0,800	0,764	0,803	0,855	0,928	0,882	0,838	0,824	0,937	0,913	0,875
	c	0,793	1,168	0,831	0,841	0,934	1,078	1,224	1,255	1,069	0,970	0,980	0,857	1,000
7. Niedziele	a	21153	25713	23593	24461	30658	32595	34553	38202	32877	28399	22653	23579	28203
	b	0,941	0,926	0,890	0,870	1,033	1,013	1,027	1,053	1,011	0,945	0,849	0,985	0,967
	c	0,750	0,912	0,837	0,867	1,087	1,156	1,225	1,355	1,166	1,007	0,803	0,836	1,000
8. Dni robocze	a	23572	27771	28147	30314	30579	33212	33933	36915	33505	31444	27412	24985	30150
	b	1,048	1,000	1,062	1,079	1,031	1,033	1,009	1,018	1,030	1,046	1,027	1,043	1,034
	c	0,782	0,921	0,934	1,005	1,014	1,102	1,125	1,224	1,111	1,043	0,909	0,829	1,000
9. Święta	a	18382	-	-	23313	31126	30574	-	36496	-	-	25842	19483	26459
	b	0,817	-	-	0,830	1,049	0,951	-	1,006	-	-	0,968	0,814	0,908
	c	0,695	-	-	0,881	1,176	1,156	-	1,379	-	-	0,977	0,736	1,000
10. Niedziele i święta	a	19306	25713	23593	23695	30970	31584	34553	37349	32877	28399	24778	20848	27805
	b	0,859	0,926	0,890	0,843	1,044	0,982	1,027	1,030	1,011	0,945	0,928	0,871	0,954
	c	0,694	0,925	0,849	0,852	1,114	1,136	1,243	1,343	1,182	1,021	0,891	0,750	1,000
11. Wszystkie dni	a	22486	27767	26504	28104	29671	32165	33634	36276	32524	30052	26692	23948	29152
	b	1,000	1,000	1,000	1,000	1,000	1,000	1,000	1,000	1,000	1,000	1,000	1,000	1,000
	c	0,771	0,952	0,909	0,964	1,018	1,103	1,154	1,244	1,116	1,031	0,916	0,821	1,000

Legenda:

a = średni dobowy ruch danego dnia (dni) tygodnia

b = $\frac{\text{średni dobowy ruch danego dnia (dni) tygodnia w miesiącu}}{\text{średni dobowy ruch we wszystkie dni miesiąca}}$

c = $\frac{\text{średni dobowy ruch danego dnia (dni) tygodnia w miesiącu}}{\text{średni dobowy ruch danego dnia (dni) tygodnia w roku}}$

Sezonowe i tygodniowe wahania ruchu dobowego pojazdów ogółem w latach



Generalna Dyrekcja Dróg Krajowych i Autostrad

Stacja nr 26615

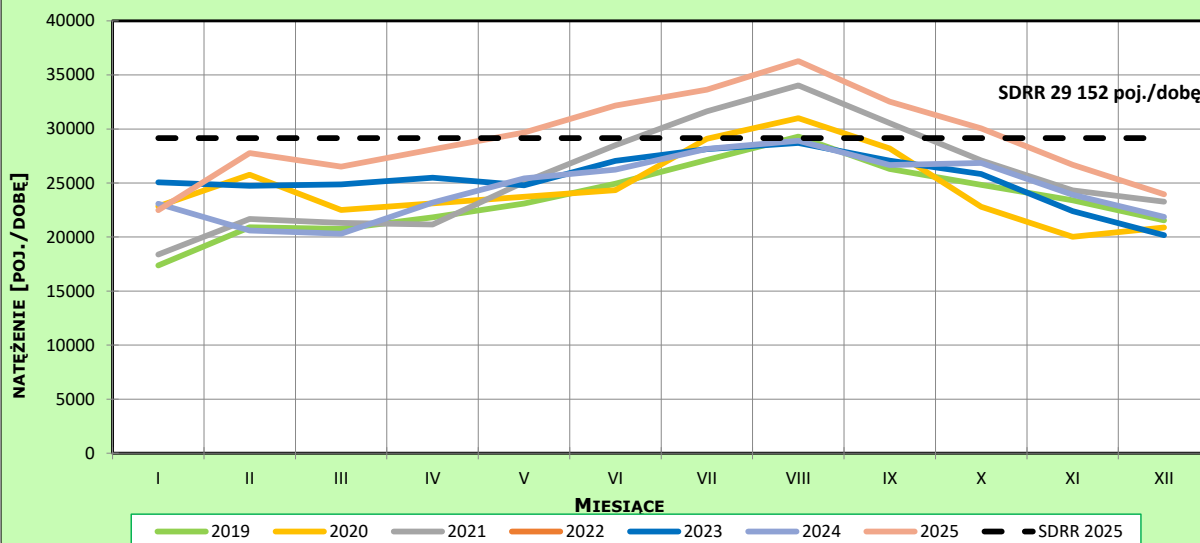
Miejscowość: Szczukowice
 Odcinek: Kielce Płn. – Jędrzejów Płn.
 Typ stacji: e-TOLL

Rok: 2025
 Numer drogi: S7k
 Oddział: Kielce

Ruch ogółem

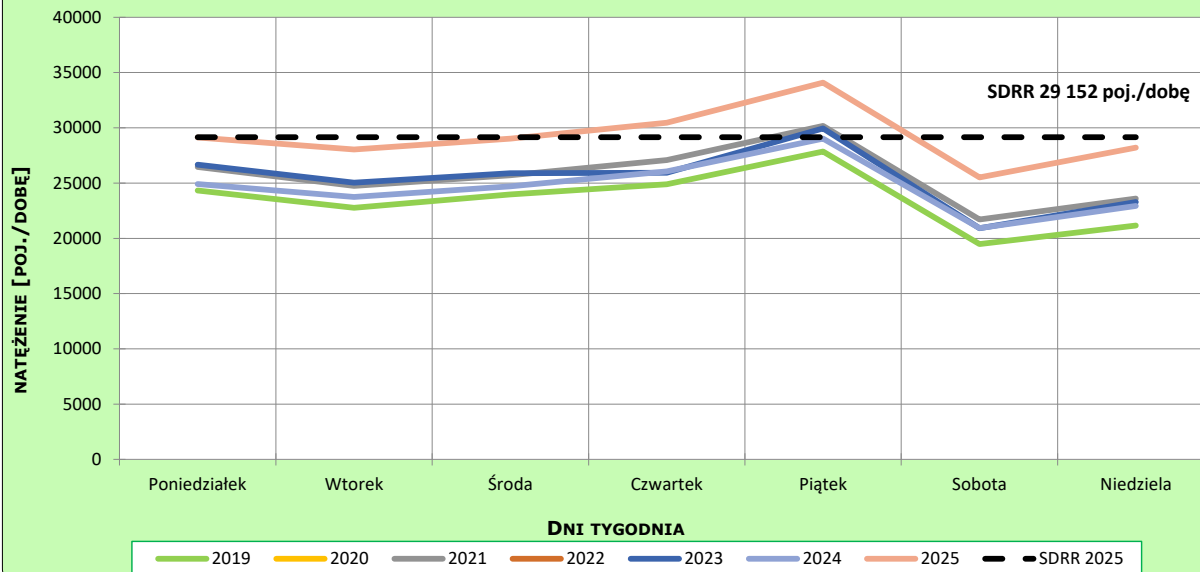
R03_02-1_26615_2025

Sezonowe wahania ruchu dobowego



R03_02-2_26615_2025

Tygodniowe wahania ruchu dobowego



Dobowe wahania ruchu pojazdów ogółem



Generalna Dyrekcja
Dróg Krajowych i Autostrad

Stacja nr 26615

Miejscowość: Szczukowice

Rok: 2025

Odcinek: Kielce Płn. – Jędrzejów Płn.

Numer drogi: S7k

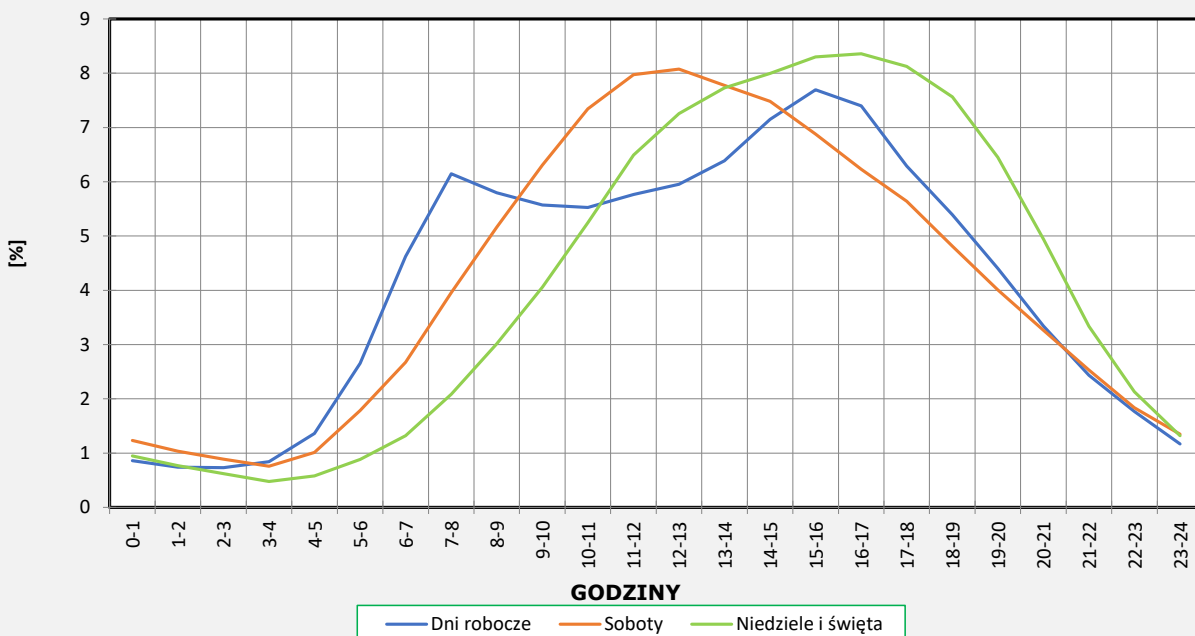
Typ stacji: e-TOLL

Oddział: Kielce

Ruch ogółem

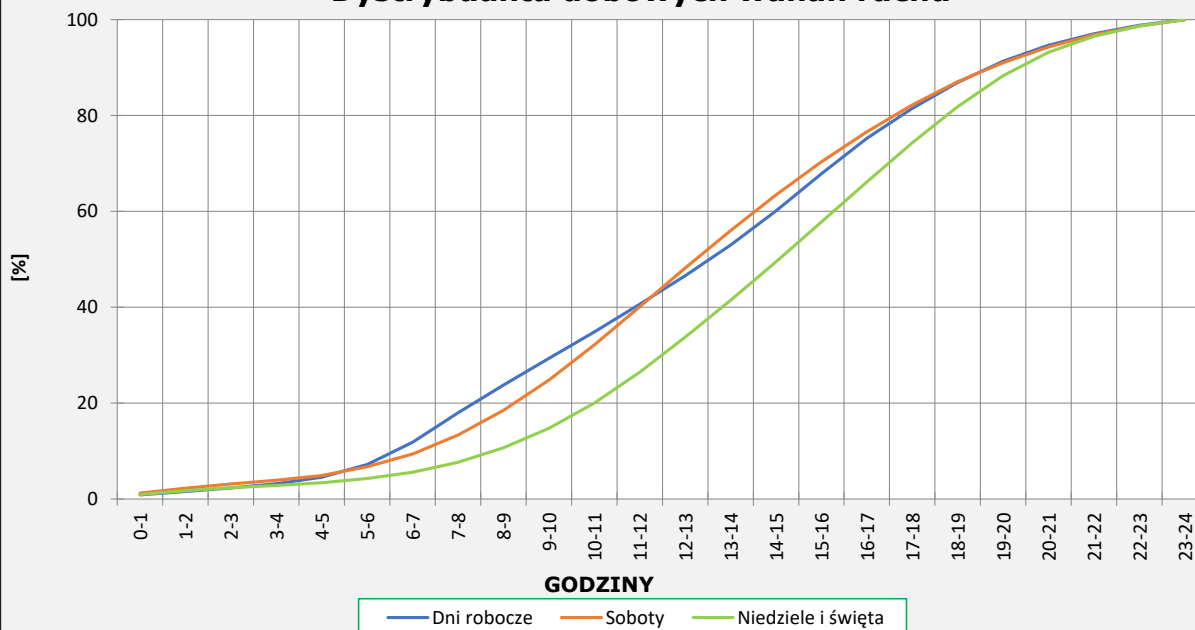
R03_03-1_26615_2025

Dobowe wahania ruchu



R03_03-2_26615_2025

Dystrybuanta dobowych wahań ruchu



Uśrednione dobowe rozkłady ruchu dla wybranych dni tygodnia, dla pojazdów lekkich i ciężkich



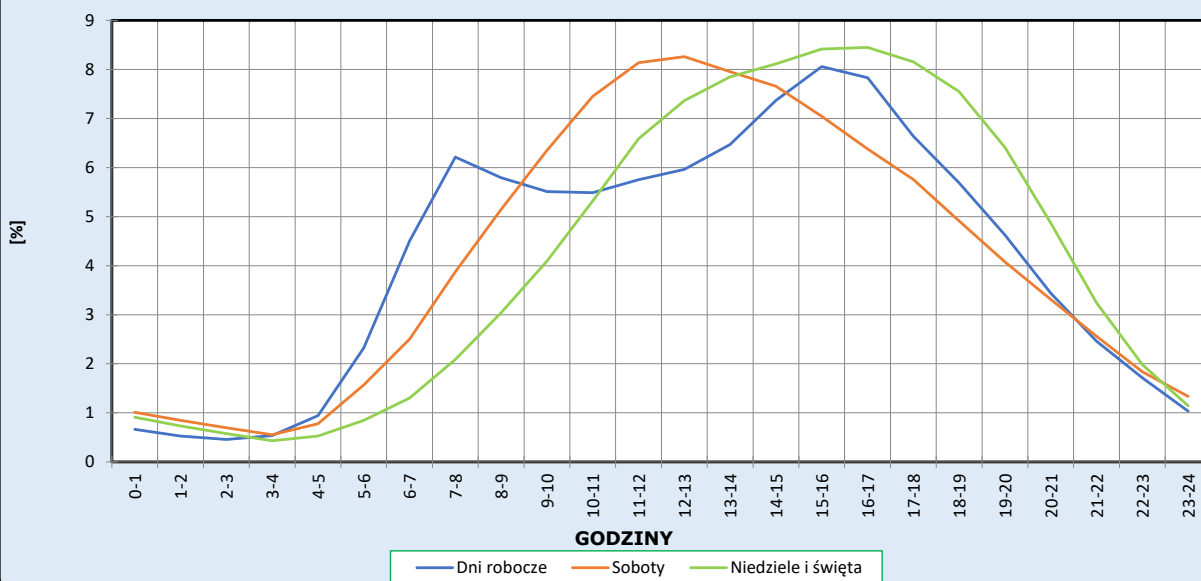
Stacja nr 26615

Miejscowość: Szczukowice
Odcinek: Kielce Płn. – Jędrzejów Płn.
Typ stacji: e-TOLL

Rok: 2025
Numer drogi: S7k
Oddział: Kielce

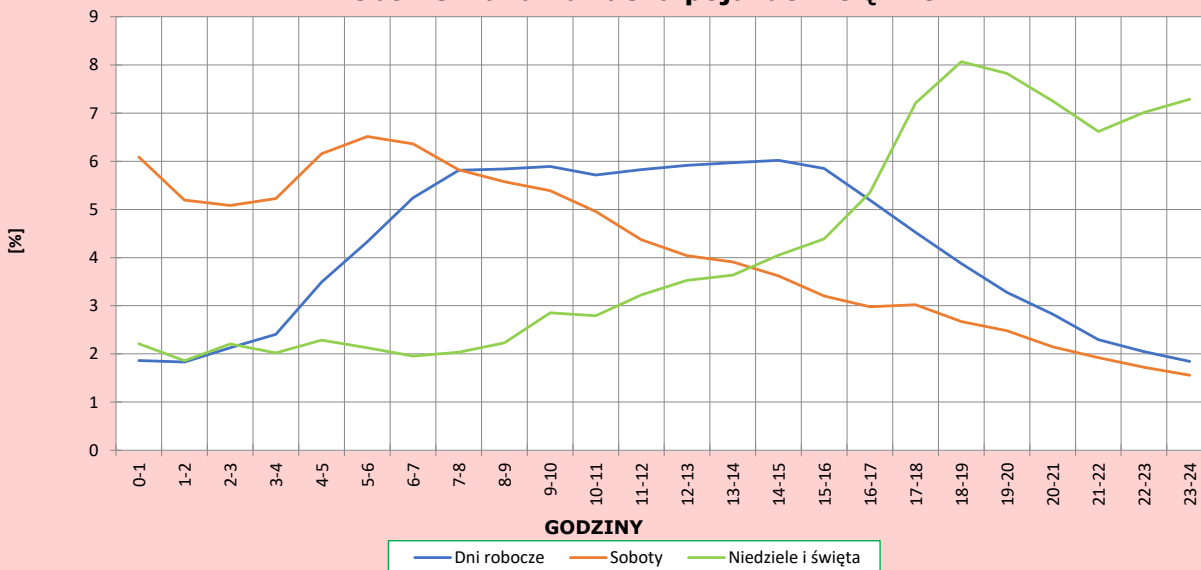
R03_04-1_26615_2025

Dobowe wahania ruchu pojazdów lekkich



R03_04-2_26615_2025

Dobowe wahania ruchu pojazdów ciężkich



Analiza ruchu pojazdów ogółem w poszczególnych dniach tygodnia dla każdego miesiąca, w podziale na kierunki ruchu



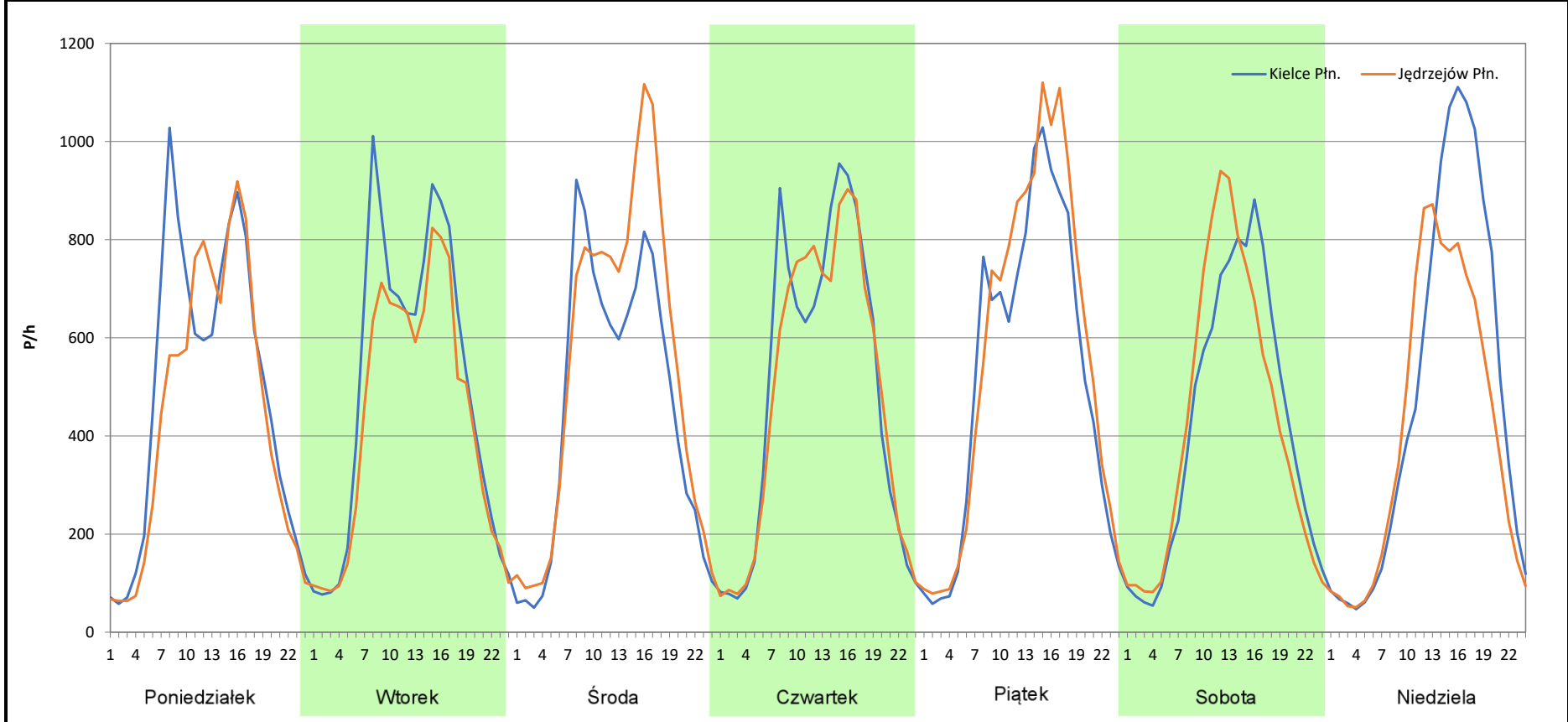
Stacja nr 26615

Miejscowość: Szczukowice
Odcinek: Kielce Płn. – Jędrzejów Płn.
Typ stacji: e-TOLL
Miesiąc: Styczeń

Rok: 2025
Numer drogi: S7k
Oddział: Kielce

R03_07-1_26615_2025

Dzień tygodnia	Poniedziałek		Wtorek		Środa		Czwartek		Piątek		Sobota		Niedziela	
Kierunek	Kielce Płn.	Jędrzejów Płn.	Kielce Płn.	Jędrzejów Płn.	Kielce Płn.	Jędrzejów Płn.	Kielce Płn.	Jędrzejów Płn.	Kielce Płn.	Jędrzejów Płn.	Kielce Płn.	Jędrzejów Płn.	Kielce Płn.	Jędrzejów Płn.
SDR	11804	10617	11922	10382	10965	12881	11861	11574	12424	13444	10070	10174	11393	9767
Razem	22421		22304		23846		23435		25868		20244		21160	
Podział procentowy	52,65%	47,35%	53,45%	46,55%	45,98%	54,02%	50,61%	49,39%	48,03%	51,97%	49,74%	50,26%	53,84%	46,16%



Analiza ruchu pojazdów ogółem w poszczególnych dniach tygodnia dla każdego miesiąca, w podziale na kierunki ruchu



Generalna Dyrekcja
Dróg Krajowych i Autostrad

Stacja nr 26615

Miejscowość:
Odcinek:
Typ stacji:
Miesiąc:

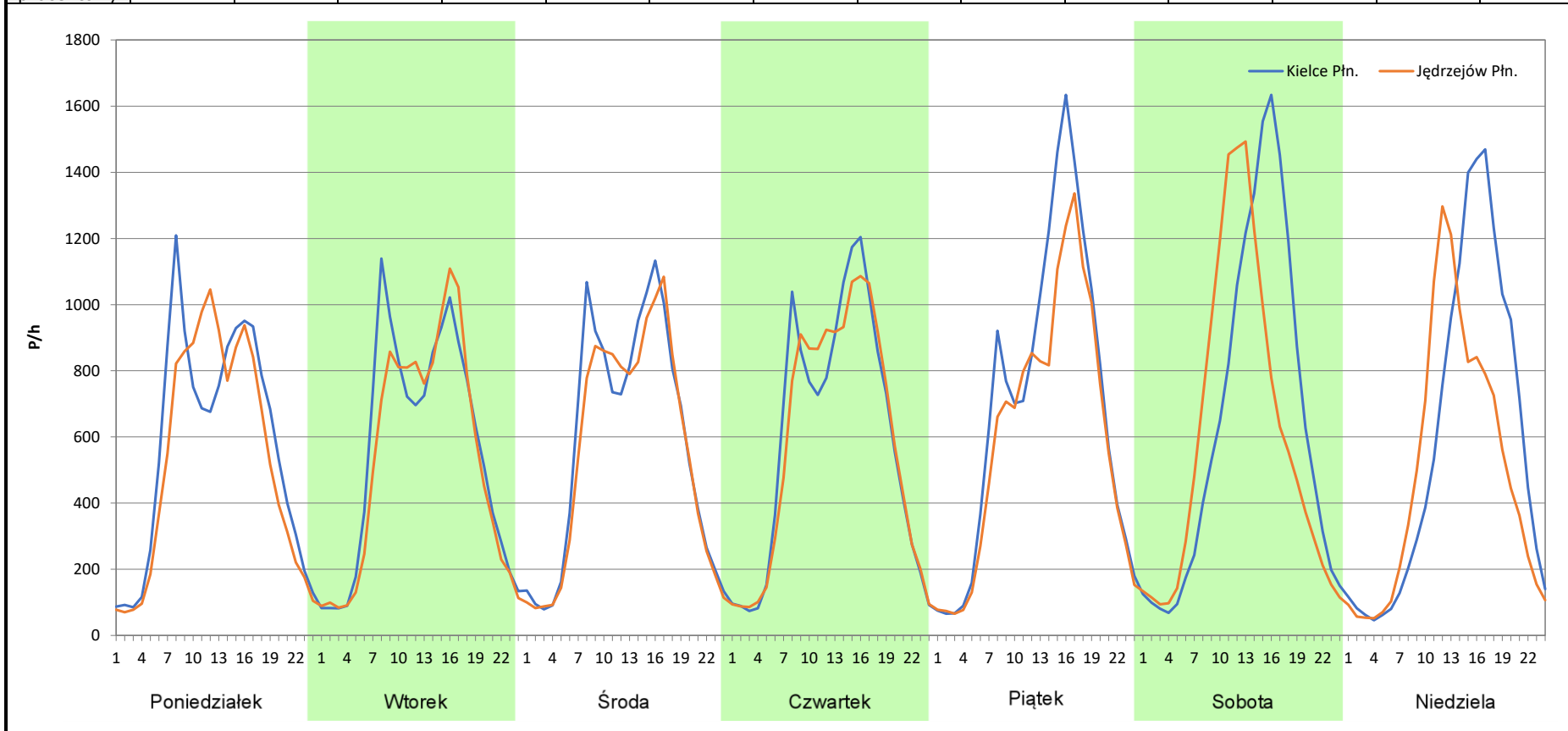
Szczukowice
Kielce Płn. – Jędrzejów Płn.
e-TOLL
Luty

Rok:
Numer drogi:
Oddział:

2025
S7k
Kielce

R03_07-2_26615_2025

Dzień tygodnia	Poniedziałek		Wtorek		Środa		Czwartek		Piątek		Sobota		Niedziela	
Kierunek	Kielce Płn.	Jędrzejów Płn.	Kielce Płn.	Jędrzejów Płn.	Kielce Płn.	Jędrzejów Płn.	Kielce Płn.	Jędrzejów Płn.	Kielce Płn.	Jędrzejów Płn.	Kielce Płn.	Jędrzejów Płn.	Kielce Płn.	Jędrzejów Płn.
SDR	13753	12767	13295	12691	13900	13171	14236	13932	16703	14432	15361	14445	13923	11798
Razem	26520		25986		27071		28168		31135		29806		25721	
Podział procentowy	51,86%	48,14%	51,16%	48,84%	51,35%	48,65%	50,54%	49,46%	53,65%	46,35%	51,54%	48,46%	54,13%	45,87%



Analiza ruchu pojazdów ogółem w poszczególnych dniach tygodnia dla każdego miesiąca, w podziale na kierunki ruchu

 **Generalna Dyrekcja Dróg Krajowych i Autostrad**

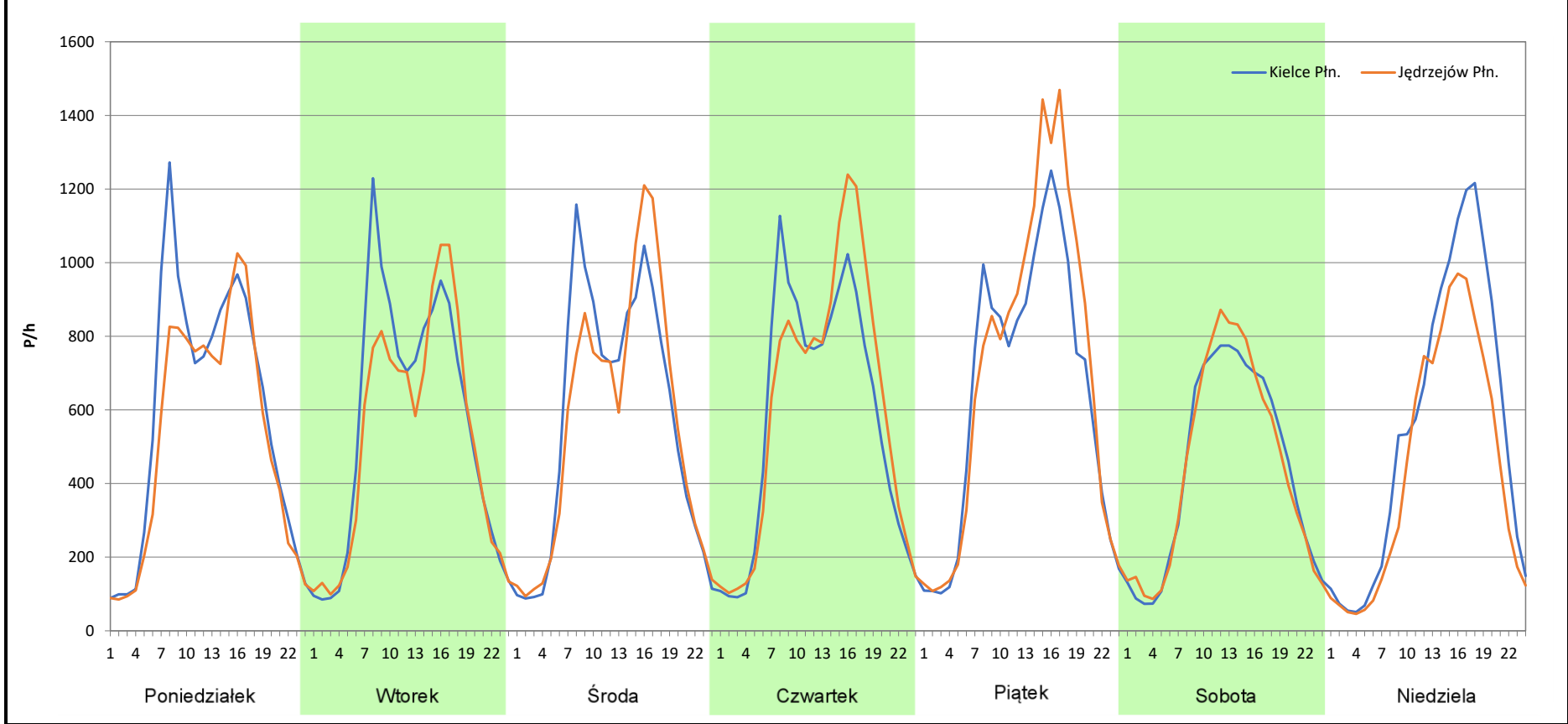
Stacja nr 26615

Miejscowość: Szczukowice
Odcinek: Kielce Płn. – Jędrzejów Płn.
Typ stacji: e-TOLL
Miesiąc: Marzec

Rok: 2025
Numer drogi: S7k
Oddział: Kielce

R03_07-3_26615_2025

Dzień tygodnia	Poniedziałek		Wtorek		Środa		Czwartek		Piątek		Sobota		Niedziela	
Kierunek	Kielce Płn.	Jędrzejów Płn.	Kielce Płn.	Jędrzejów Płn.	Kielce Płn.	Jędrzejów Płn.	Kielce Płn.	Jędrzejów Płn.	Kielce Płn.	Jędrzejów Płn.	Kielce Płn.	Jędrzejów Płn.	Kielce Płn.	Jędrzejów Płn.
SDR	14150	12636	13458	12531	13743	13529	13870	14544	15477	16825	10555	10641	13090	10507
Razem	26786		25989		27272		28414		32302		21196		23597	
Podział procentowy	52,83%	47,17%	51,78%	48,22%	50,39%	49,61%	48,81%	51,19%	47,91%	52,09%	49,80%	50,20%	55,47%	44,53%



Analiza ruchu pojazdów ogółem w poszczególnych dniach tygodnia dla każdego miesiąca, w podziale na kierunki ruchu



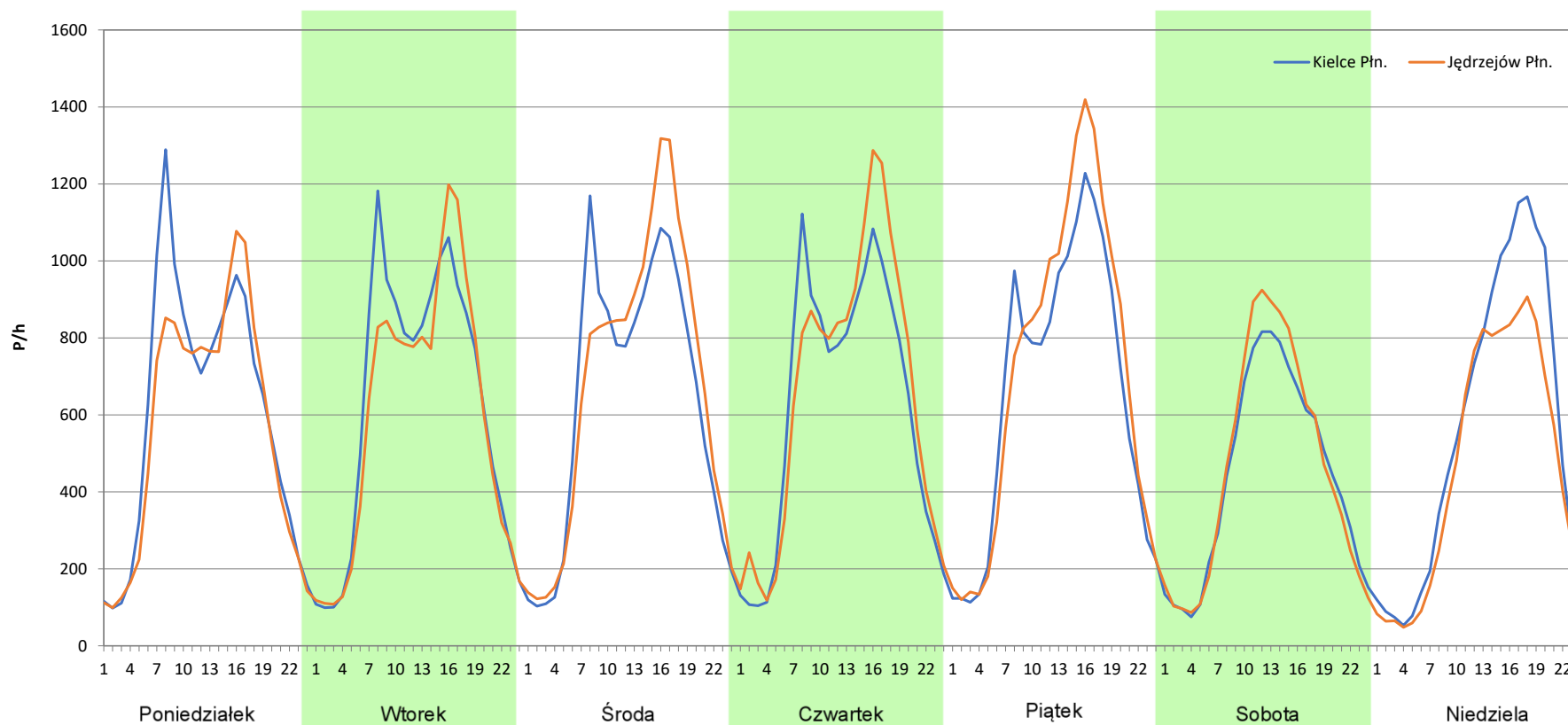
Stacja nr 26615

Miejscowość: Szczukowice
Odcinek: Kielce Płn. – Jędrzejów Płn.
Typ stacji: e-TOLL
Miesiąc: Kwiecień

Rok: 2025
Numer drogi: S7k
Oddział: Kielce

R03_07-4_26615_2025

Dzień tygodnia	Poniedziałek		Wtorek		Środa		Czwartek		Piątek		Sobota		Niedziela	
Kierunek	Kielce Płn.	Jędrzejów Płn.	Kielce Płn.	Jędrzejów Płn.	Kielce Płn.	Jędrzejów Płn.	Kielce Płn.	Jędrzejów Płn.	Kielce Płn.	Jędrzejów Płn.	Kielce Płn.	Jędrzejów Płn.	Kielce Płn.	Jędrzejów Płn.
SDR	14507	13591	14902	14196	15259	16152	14761	15619	15709	16890	10495	10975	13366	11095
Razem	28098		29098		31411		30380		32599		21470		24461	
Podział procentowy	51,63%	48,37%	51,21%	48,79%	48,58%	51,42%	48,59%	51,41%	48,19%	51,81%	48,88%	51,12%	54,64%	45,36%



Analiza ruchu pojazdów ogółem w poszczególnych dniach tygodnia dla każdego miesiąca, w podziale na kierunki ruchu



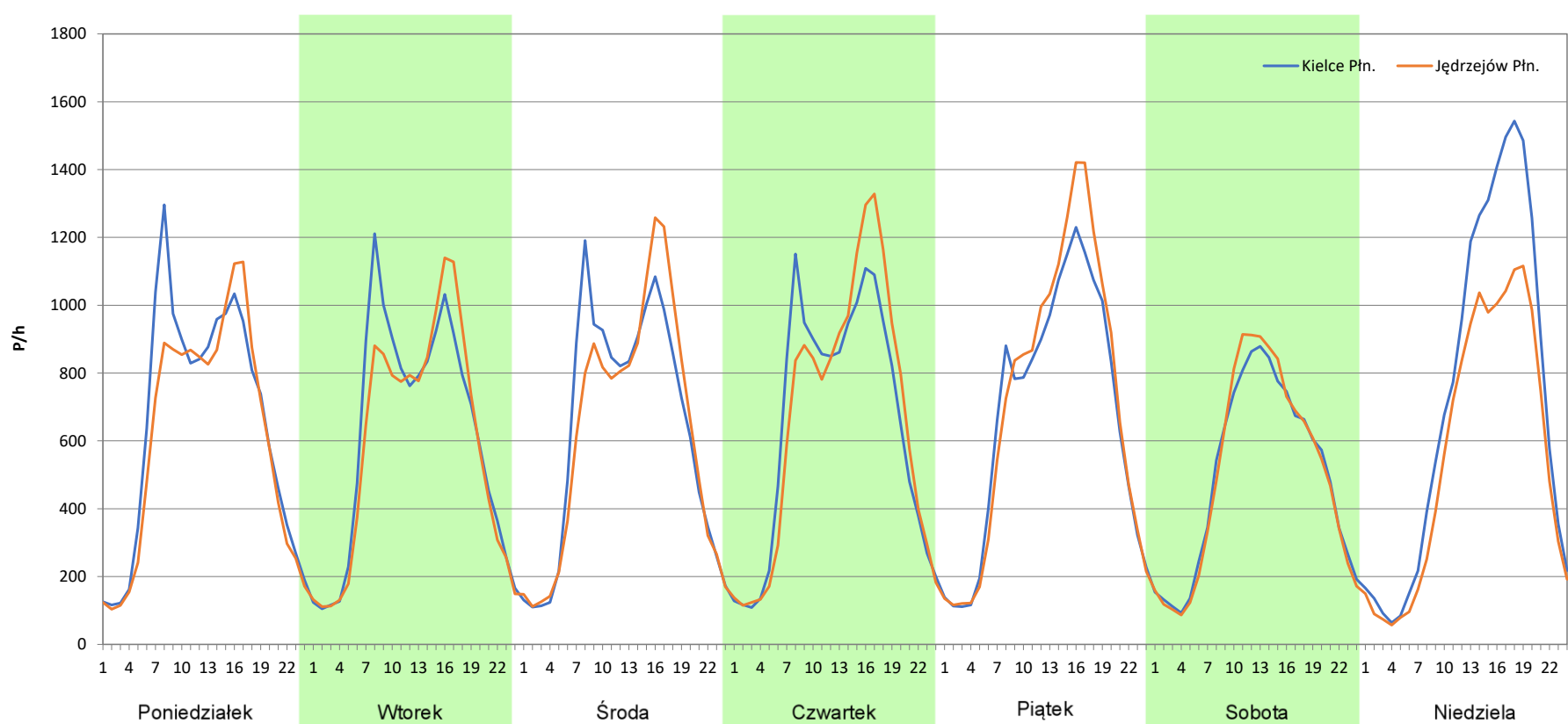
Stacja nr 26615

Miejscowość: Szczukowice
Odcinek: Kielce Płn. – Jędrzejów Płn.
Typ stacji: e-TOLL
Miesiąc: Maj

Rok: 2025
Numer drogi: S7k
Oddział: Kielce

R03_07-5_26615_2025

Dzień tygodnia	Poniedziałek		Wtorek		Środa		Czwartek		Piątek		Sobota		Niedziela	
Kierunek	Kielce Płn.	Jędrzejów Płn.	Kielce Płn.	Jędrzejów Płn.	Kielce Płn.	Jędrzejów Płn.	Kielce Płn.	Jędrzejów Płn.	Kielce Płn.	Jędrzejów Płn.	Kielce Płn.	Jędrzejów Płn.	Kielce Płn.	Jędrzejów Płn.
SDR	15582	14534	14588	14045	15037	14863	15492	15775	16075	16934	11864	11973	17256	13409
Razem	30116		28633		29900		31267		33009		23837		30665	
Podział procentowy	51,74%	48,26%	50,95%	49,05%	50,29%	49,71%	49,55%	50,45%	48,70%	51,30%	49,77%	50,23%	56,27%	43,73%



Analiza ruchu pojazdów ogółem w poszczególnych dniach tygodnia dla każdego miesiąca, w podziale na kierunki ruchu



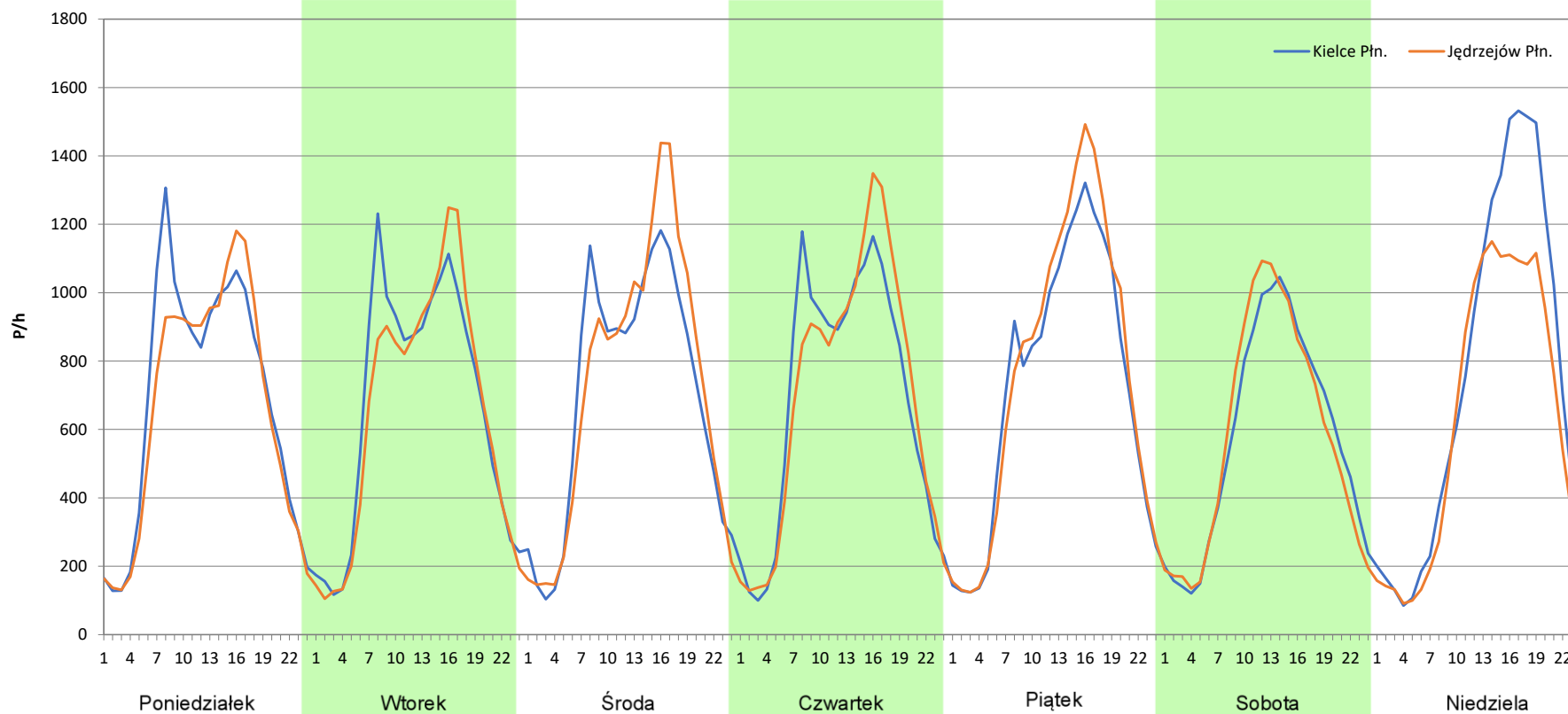
Stacja nr 26615

Miejscowość: Szczukowice
Odcinek: Kielce Płn. – Jędrzejów Płn.
Typ stacji: e-TOLL
Miesiąc: Czerwiec

Rok: 2025
Numer drogi: S7k
Oddział: Kielce

R03_07-6_26615_2025

Dzień tygodnia	Poniedziałek		Wtorek		Środa		Czwartek		Piątek		Sobota		Niedziela	
	Kielce Płn.	Jędrzejów Płn.	Kielce Płn.	Jędrzejów Płn.	Kielce Płn.	Jędrzejów Płn.	Kielce Płn.	Jędrzejów Płn.	Kielce Płn.	Jędrzejów Płn.	Kielce Płn.	Jędrzejów Płn.	Kielce Płn.	Jędrzejów Płn.
SDR	16475	15772	15887	15433	16712	17283	16360	16600	17347	18211	13696	13814	17745	14850
Razem	32247		31320		33995		32960		35558		27510		32595	
Podział procentowy	51,09%	48,91%	50,72%	49,28%	49,16%	50,84%	49,64%	50,36%	48,79%	51,21%	49,79%	50,21%	54,44%	45,56%



Analiza ruchu pojazdów ogółem w poszczególnych dniach tygodnia dla każdego miesiąca, w podziale na kierunki ruchu



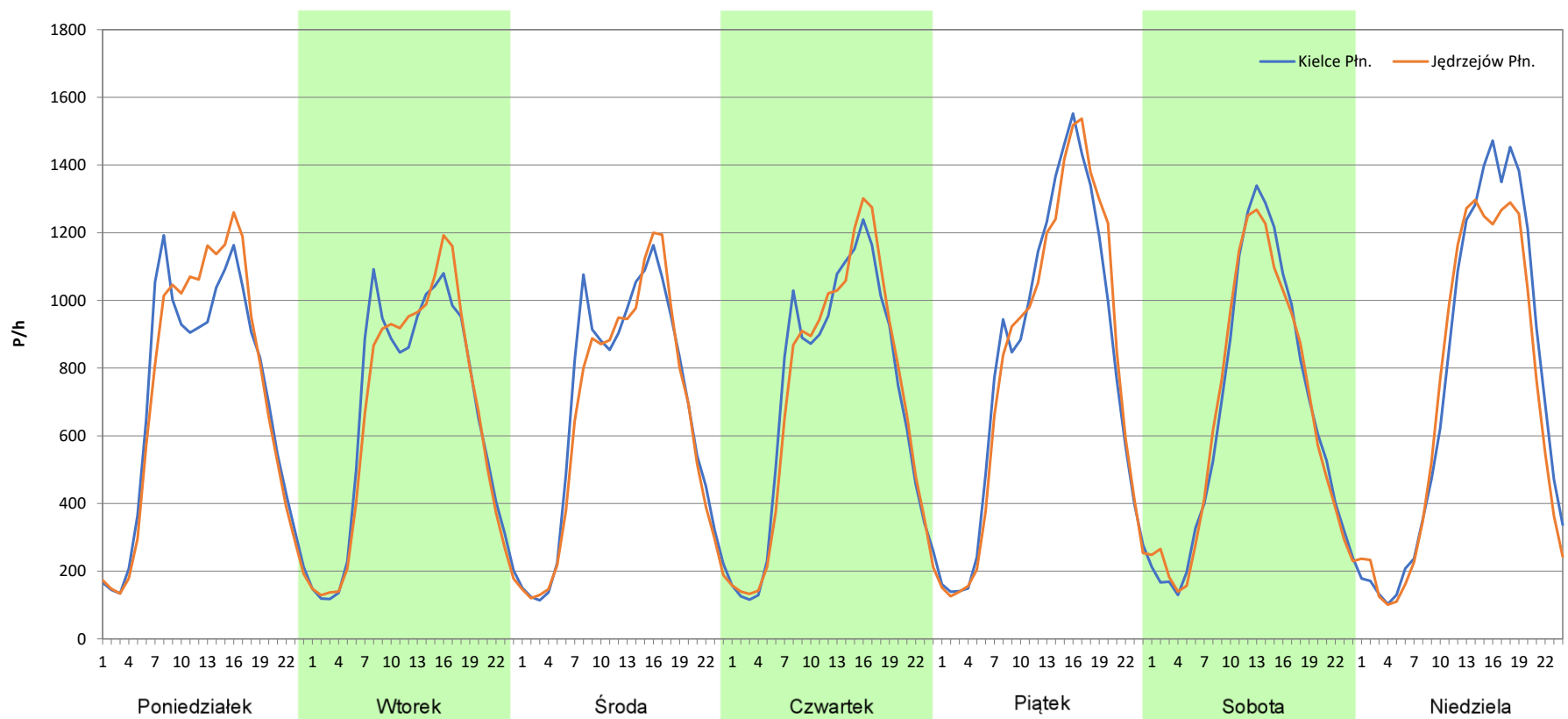
Stacja nr 26615

Miejscowość: Szczukowice
Odcinek: Kielce Płn. – Jędrzejów Płn.
Typ stacji: e-TOLL
Miesiąc: Lipiec

Rok: 2025
Numer drogi: S7k
Oddział: Kielce

R03_07-7_26615_2025

Dzień tygodnia	Poniedziałek		Wtorek		Środa		Czwartek		Piątek		Sobota		Niedziela	
Kierunek	Kielce Płn.	Jędrzejów Płn.	Kielce Płn.	Jędrzejów Płn.	Kielce Płn.	Jędrzejów Płn.	Kielce Płn.	Jędrzejów Płn.	Kielce Płn.	Jędrzejów Płn.	Kielce Płn.	Jędrzejów Płn.	Kielce Płn.	Jędrzejów Płn.
SDR	16883	17258	15710	15557	16057	15489	16860	16880	19501	19485	15651	15577	17762	16794
Razem	34141		31267		31546		33740		38986		31228		34556	
Podział procentowy	49,45%	50,55%	50,24%	49,76%	50,90%	49,10%	49,97%	50,03%	50,02%	49,98%	50,12%	49,88%	51,40%	48,60%



Analiza ruchu pojazdów ogółem w poszczególnych dniach tygodnia dla każdego miesiąca, w podziale na kierunki ruchu



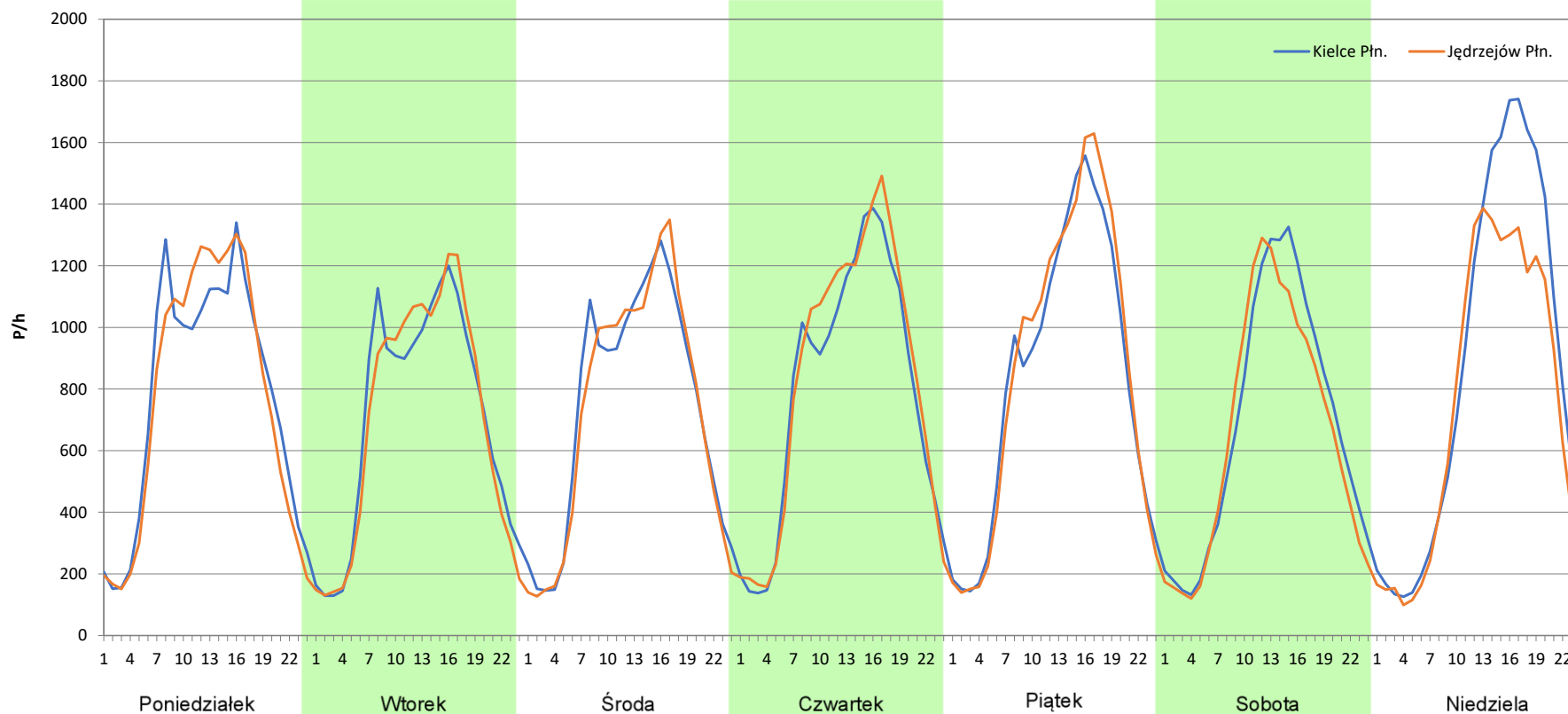
Stacja nr 26615

Miejscowość: Szczukowice
Odcinek: Kielce Płn. – Jędrzejów Płn.
Typ stacji: e-TOLL
Miesiąc: Sierpień

Rok: 2025
Numer drogi: S7k
Oddział: Kielce

R03_07-8_26615_2025

Dzień tygodnia	Poniedziałek		Wtorek		Środa		Czwartek		Piątek		Sobota		Niedziela	
Kierunek	Kielce Płn.	Jędrzejów Płn.	Kielce Płn.	Jędrzejów Płn.	Kielce Płn.	Jędrzejów Płn.	Kielce Płn.	Jędrzejów Płn.	Kielce Płn.	Jędrzejów Płn.	Kielce Płn.	Jędrzejów Płn.	Kielce Płn.	Jędrzejów Płn.
SDR	18567	18337	16825	16624	17666	17360	18896	19726	20025	20584	16404	15603	20492	17712
Razem	36904		33449		35026		38622		40609		32007		38204	
Podział procentowy	50,31%	49,69%	50,30%	49,70%	50,44%	49,56%	48,93%	51,07%	49,31%	50,69%	51,25%	48,75%	53,64%	46,36%



Analiza ruchu pojazdów ogółem w poszczególnych dniach tygodnia dla każdego miesiąca, w podziale na kierunki ruchu



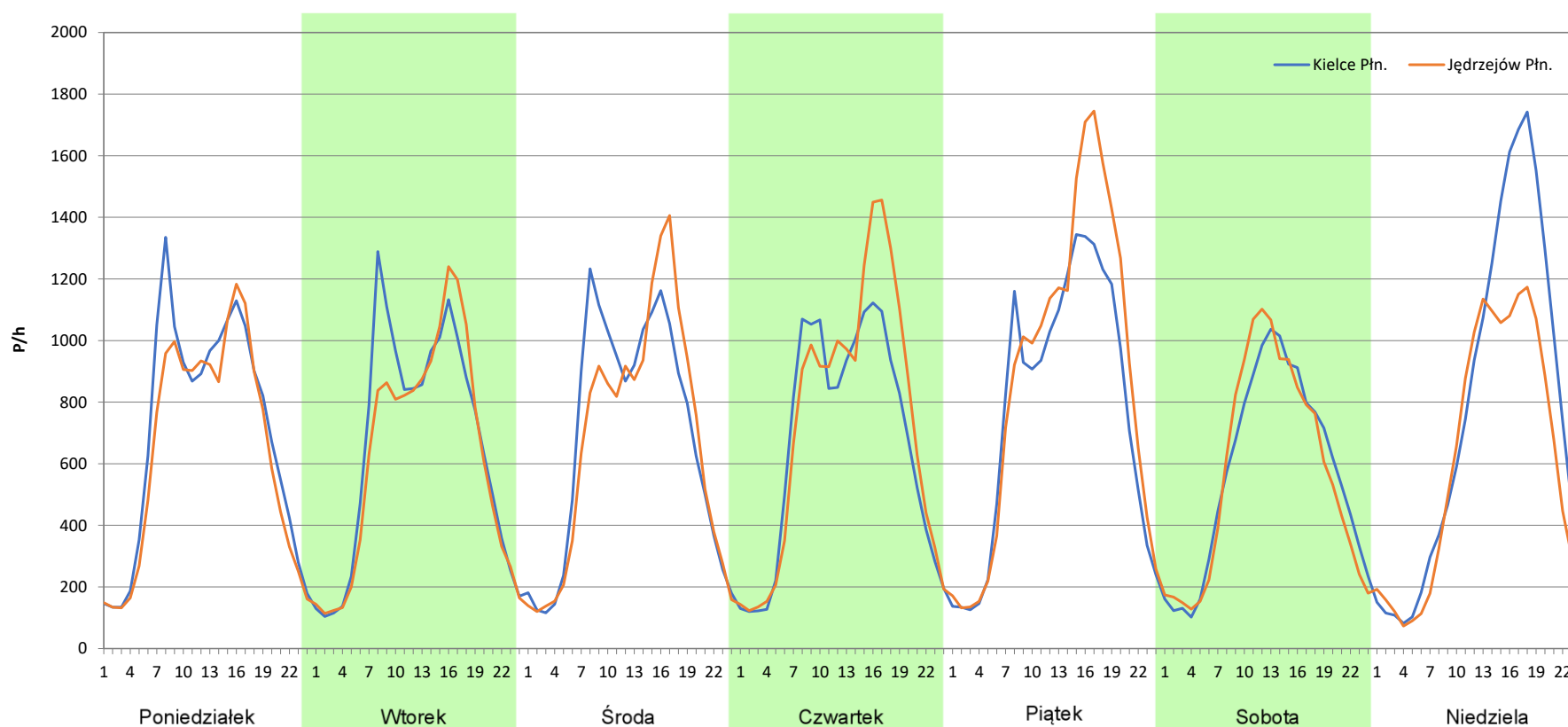
Stacja nr 26615

Miejscowość: Szczukowice
Odcinek: Kielce Płn. – Jędrzejów Płn.
Typ stacji: e-TOLL
Miesiąc: Wrzesień

Rok: 2025
Numer drogi: S7k
Oddział: Kielce

R03_07-9_26615_2025

Dzień tygodnia	Poniedziałek		Wtorek		Środa		Czwartek		Piątek		Sobota		Niedziela	
Kierunek	Kielce Płn.	Jędrzejów Płn.	Kielce Płn.	Jędrzejów Płn.	Kielce Płn.	Jędrzejów Płn.	Kielce Płn.	Jędrzejów Płn.	Kielce Płn.	Jędrzejów Płn.	Kielce Płn.	Jędrzejów Płn.	Kielce Płn.	Jędrzejów Płn.
SDR	16736	15402	15572	14824	16268	15965	15993	17418	18515	20849	13651	13622	18324	14559
Razem	32138		30396		32233		33411		39364		27273		32883	
Podział procentowy	52,08%	47,92%	51,23%	48,77%	50,47%	49,53%	47,87%	52,13%	47,04%	52,96%	50,05%	49,95%	55,72%	44,28%



Analiza ruchu pojazdów ogółem w poszczególnych dniach tygodnia dla każdego miesiąca, w podziale na kierunki ruchu



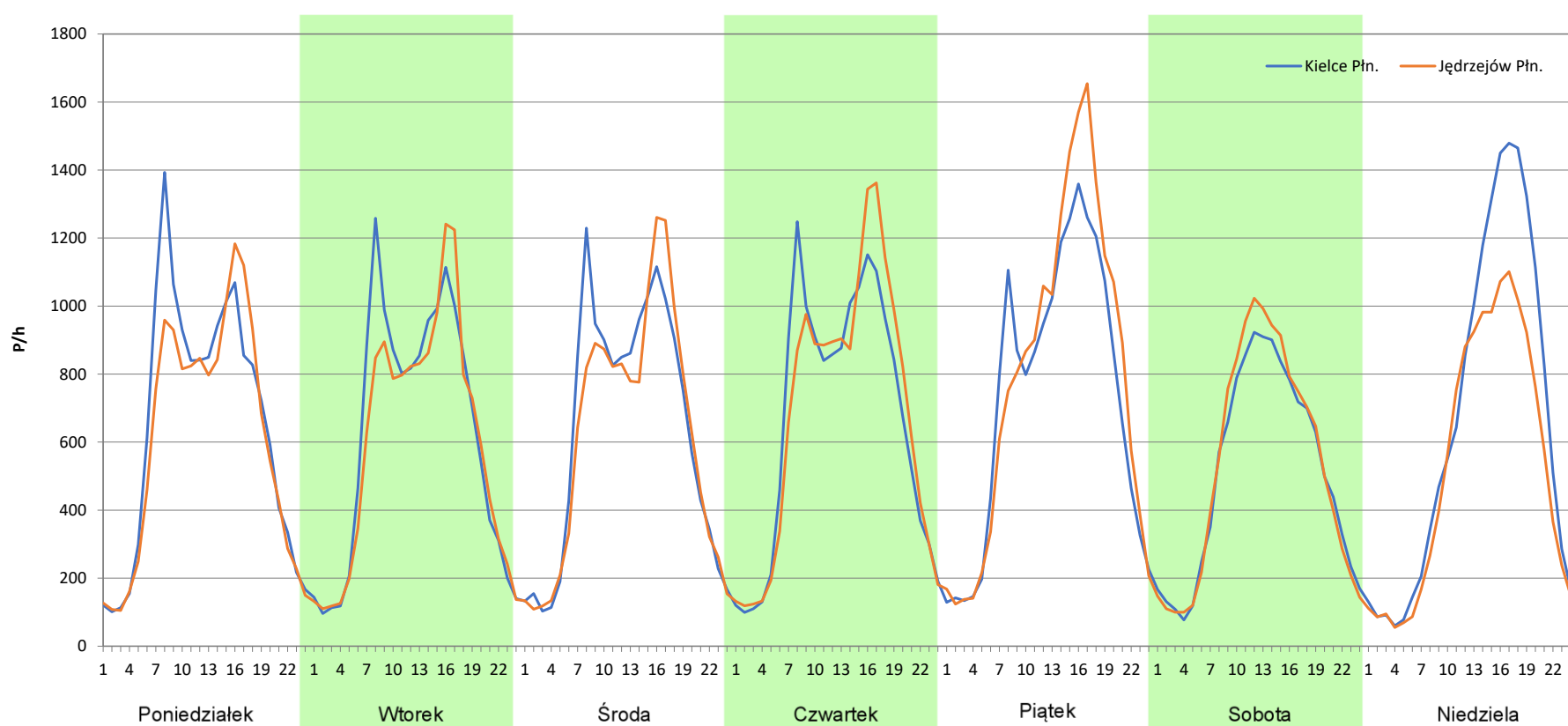
Stacja nr 26615

Miejscowość: Szczukowice
Odcinek: Kielce Płn. – Jędrzejów Płn.
Typ stacji: e-TOLL
Miesiąc: Październik

Rok: 2025
Numer drogi: S7k
Oddział: Kielce

R03_07-10_26615_2025

Dzień tygodnia	Poniedziałek		Wtorek		Środa		Czwartek		Piątek		Sobota		Niedziela	
Kierunek	Kielce Płn.	Jędrzejów Płn.	Kielce Płn.	Jędrzejów Płn.	Kielce Płn.	Jędrzejów Płn.	Kielce Płn.	Jędrzejów Płn.	Kielce Płn.	Jędrzejów Płn.	Kielce Płn.	Jędrzejów Płn.	Kielce Płn.	Jędrzejów Płn.
SDR	15512	14550	14808	14194	15114	14642	15947	16260	17471	18740	12150	12605	15775	12627
Razem	30062		29002		29756		32207		36211		24755		28402	
Podział procentowy	51,60%	48,40%	51,06%	48,94%	50,79%	49,21%	49,51%	50,49%	48,25%	51,75%	49,08%	50,92%	55,54%	44,46%



Analiza ruchu pojazdów ogółem w poszczególnych dniach tygodnia dla każdego miesiąca, w podziale na kierunki ruchu



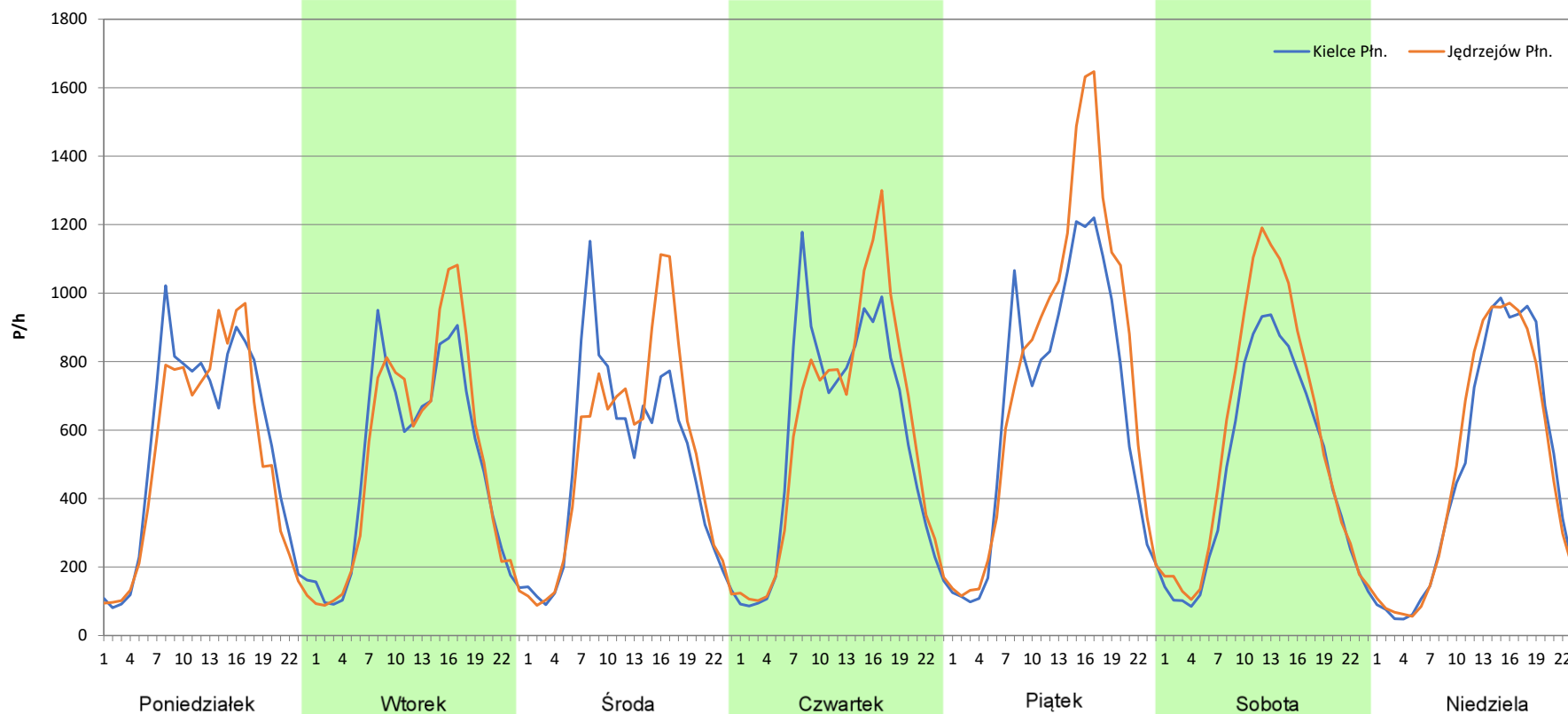
Stacja nr 26615

Miejscowość: Szczukowice
Odcinek: Kielce Płn. – Jędrzejów Płn.
Typ stacji: e-TOLL
Miesiąc: Listopad

Rok: 2025
Numer drogi: S7k
Oddział: Kielce

R03_07-11_26615_2025

Dzień tygodnia	Poniedziałek		Wtorek		Środa		Czwartek		Piątek		Sobota		Niedziela	
Kierunek	Kielce Płn.	Jędrzejów Płn.	Kielce Płn.	Jędrzejów Płn.	Kielce Płn.	Jędrzejów Płn.	Kielce Płn.	Jędrzejów Płn.	Kielce Płn.	Jędrzejów Płn.	Kielce Płn.	Jędrzejów Płn.	Kielce Płn.	Jędrzejów Płn.
SDR	13107	12367	12056	12498	11905	12524	13871	14287	15990	18474	11463	13552	11273	11377
Razem	25474		24554		24429		28158		34464		25015		22650	
Podział procentowy	51,45%	48,55%	49,10%	50,90%	48,73%	51,27%	49,26%	50,74%	46,40%	53,60%	45,82%	54,18%	49,77%	50,23%



Analiza ruchu pojazdów ogółem w poszczególnych dniach tygodnia dla każdego miesiąca, w podziale na kierunki ruchu



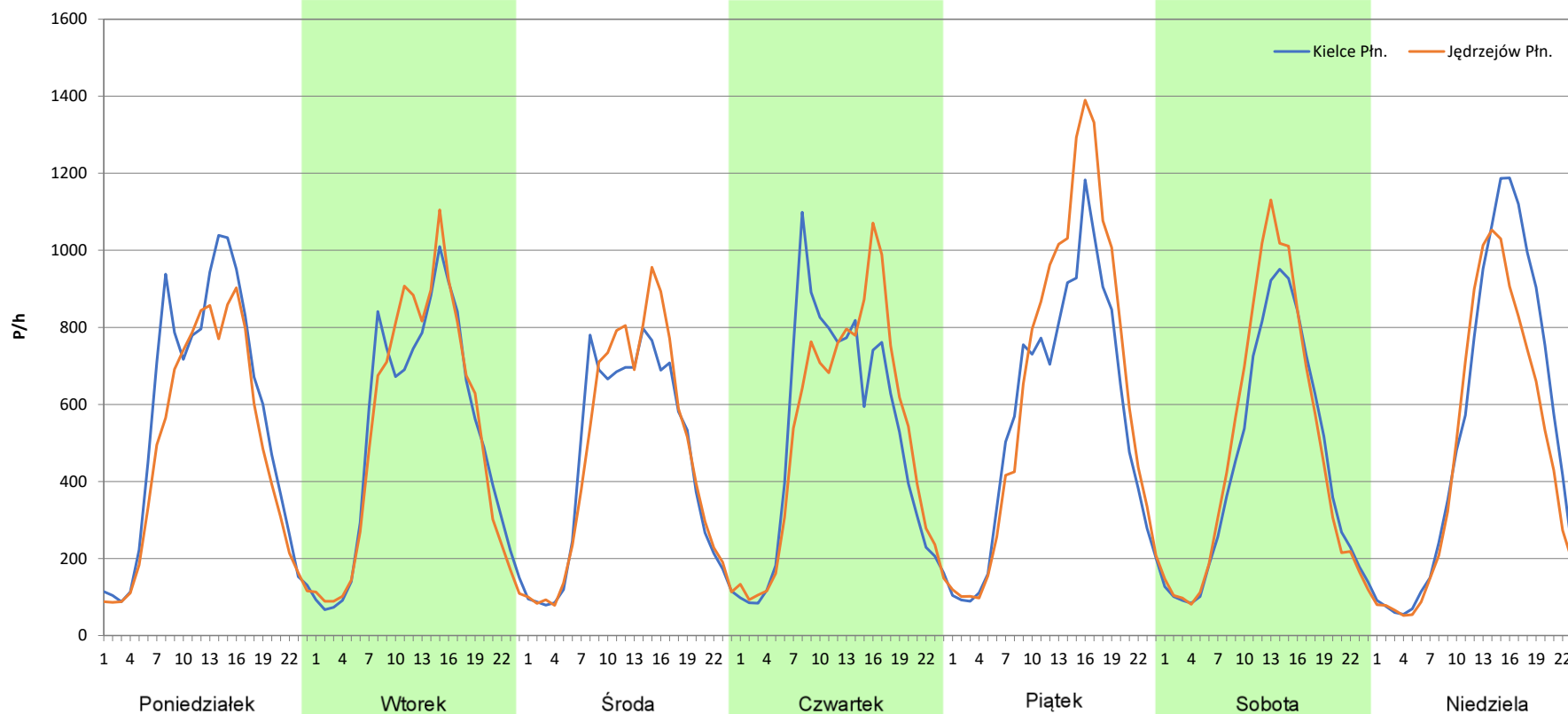
Stacja nr 26615

Miejscowość: Szczukowice
Odcinek: Kielce Płn. – Jędrzejów Płn.
Typ stacji: e-TOLL
Miesiąc: Grudzień

Rok: 2025
Numer drogi: S7k
Oddział: Kielce

R03_07-12_26615_2025

Dzień tygodnia	Poniedziałek		Wtorek		Środa		Czwartek		Piątek		Sobota		Niedziela	
Kierunek	Kielce Płn.	Jędrzejów Płn.	Kielce Płn.	Jędrzejów Płn.	Kielce Płn.	Jędrzejów Płn.	Kielce Płn.	Jędrzejów Płn.	Kielce Płn.	Jędrzejów Płn.	Kielce Płn.	Jędrzejów Płn.	Kielce Płn.	Jędrzejów Płn.
SDR	13267	11477	12256	12418	10655	11126	12234	12483	13541	15469	10525	11345	12576	11009
Razem	24744		24674		21781		24717		29010		21870		23585	
Podział procentowy	53,62%	46,38%	49,67%	50,33%	48,92%	51,08%	49,50%	50,50%	46,68%	53,32%	48,13%	51,87%	53,32%	46,68%



Analiza ruchu pojazdów ogółem w święta i dni okołoswiąteczne, w podziale na kierunki ruchu NOWY ROK i Święto Trzech Króli



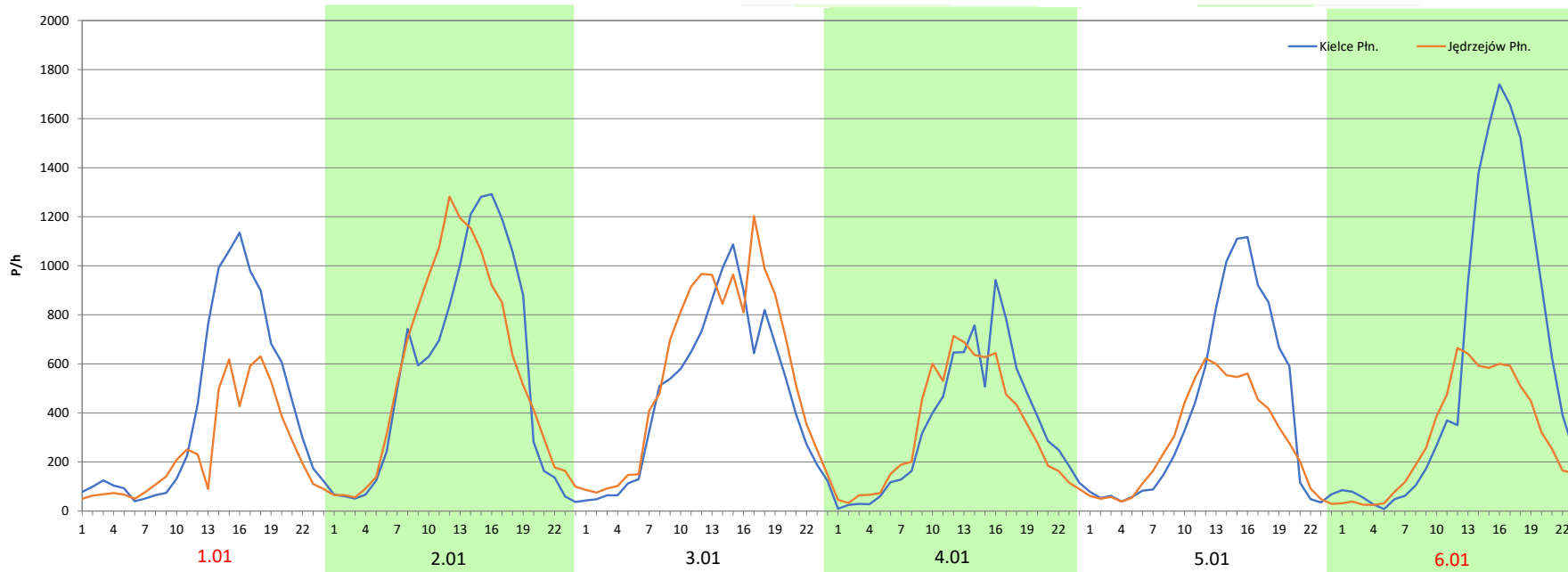
Stacja nr 26615

Miejscowość: Szczukowice
Odcinek: Kielce Płn. – Jędrzejów Płn.
Typ stacji: e-TOLL
Miesiąc: Styczeń

Rok: 2025
Numer drogi: S7k
Oddział: Kielce

R03_08-1_26615_2025

Data Dzień tygodnia	1.01 Środa		2.01 Czwartek		3.01 Piątek		4.01 Sobota		5.01 Niedziela		6.01 Poniedziałek	
Kierunek	Kielce Płn.	Jędrzejów Płn.	Kielce Płn.	Jędrzejów Płn.	Kielce Płn.	Jędrzejów Płn.	Kielce Płn.	Jędrzejów Płn.	Kielce Płn.	Jędrzejów Płn.	Kielce Płn.	Jędrzejów Płn.
Dobowy ruch	9681	5840	13202	13584	13166	13615	13176	13662	13054	13509	12650	13171
Razem	15521		26786		26781		26838		26563		25821	
Podział procentowy	62,37%	37,63%	49,29%	50,71%	49,16%	50,84%	49,09%	50,91%	49,14%	50,86%	48,99%	51,01%
Udział SDRR	53,24%		91,88%		91,87%		92,06%		91,12%		88,57%	





Analiza ruchu pojazdów ogółem w święta i dni okołoswiąteczne, w podziale na kierunki ruchu WIELKANOC

Stacja nr 26615

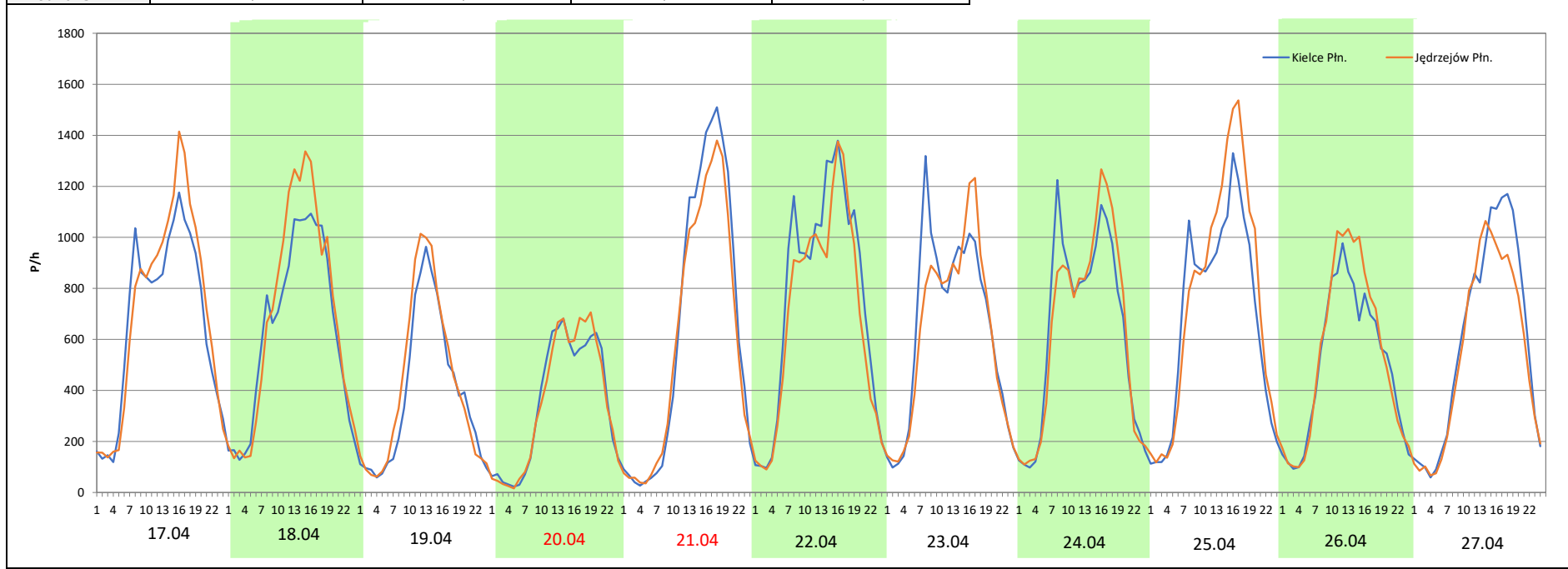
Miejscowość: Szczukowice
Odcinek: Kielce Pn. – Jędrzejów Pn.
Typ stacji: e-TOLL
Miesiąc: Marzec / Kwiecień

Rok: 2025
Numer drogi: S7k
Oddział: Kielce

R03_08-2_26615_2025

Data Dzień tygodnia	17.04 Czwartek		18.04 Piątek		19.04 Sobota		20.04 Niedziela		21.04 Poniedziałek		22.04 Wtorek		23.04 Środa	
Kierunek	Kielce Pn.	Jędrzejów Pn.	Kielce Pn.	Jędrzejów Pn.	Kielce Pn.	Jędrzejów Pn.	Kielce Pn.	Jędrzejów Pn.	Kielce Pn.	Jędrzejów Pn.	Kielce Pn.	Jędrzejów Pn.	Kielce Pn.	Jędrzejów Pn.
Dobowy ruch	16088	17019	15112	16477	9167	10064	8412	8465	15437	14310	18352	16587	18377	16629
Razem	33107		31589		19231		16877		29747		34939		35006	
Podział procentowy	48,59%	51,41%	47,84%	52,16%	47,67%	52,33%	49,84%	50,16%	51,89%	48,11%	52,53%	47,47%	52,50%	47,50%
Udział SDRR	113,57%		108,36%		65,97%		57,89%		102,04%		119,85%		120,08%	

Data Dzień tygodnia	24.04 Czwartek		25.04 Piątek		26.04 Sobota		27.04 Niedziela	
Kierunek	Kielce Pn.	Jędrzejów Pn.	Kielce Pn.	Jędrzejów Pn.	Kielce Pn.	Jędrzejów Pn.	Kielce Pn.	Jędrzejów Pn.
Dobowy ruch	15143	15193	16443	18053	11965	12863	14257	12909
Razem	30336		34496		24828		27166	
Podział procentowy	49,92%	50,08%	47,67%	52,33%	48,19%	51,81%	52,48%	47,52%
Udział SDRR	104,06%		118,33%		85,17%		93,19%	



Analiza ruchu pojazdów ogółem w święta i dni okolicznościowe, w podziale na kierunki ruchu
1 - 3 MAJA



Stacja nr 26615

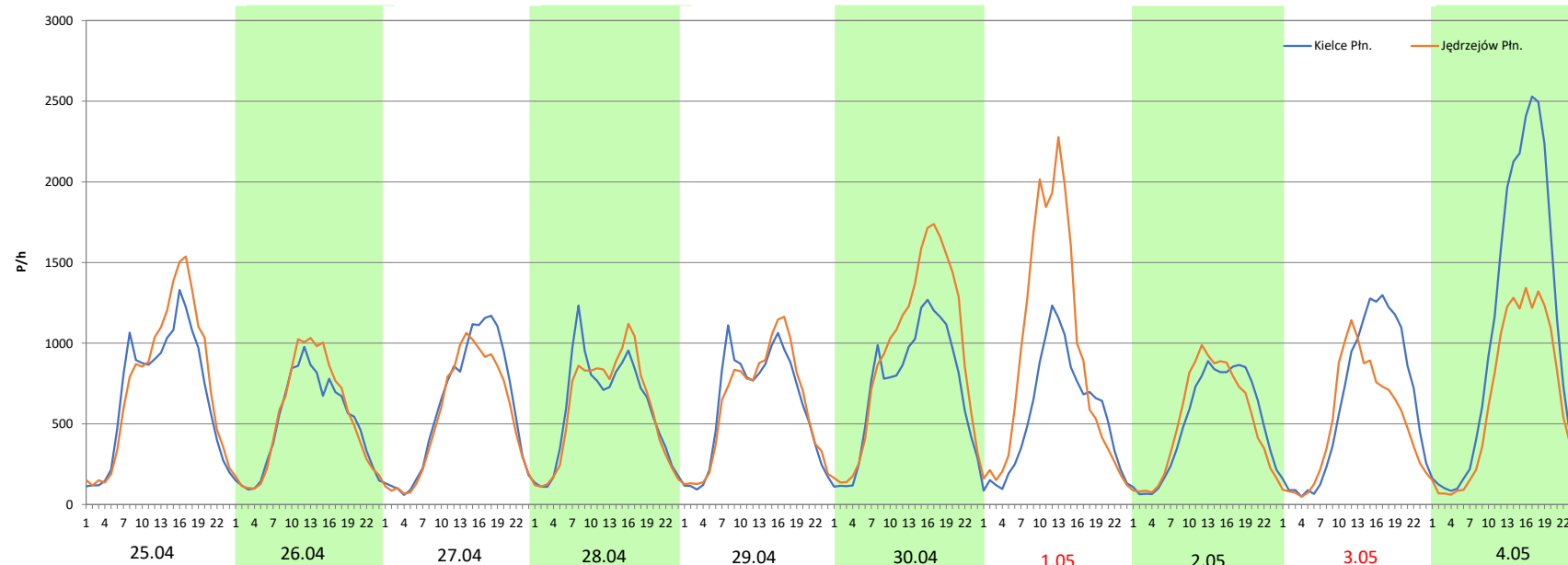
Miejscowość: Szczukowice
Odcinek: Kielce Pn. – Jędrzejów Pn.
Typ stacji: e-TOLL
Miesiąc: Maj

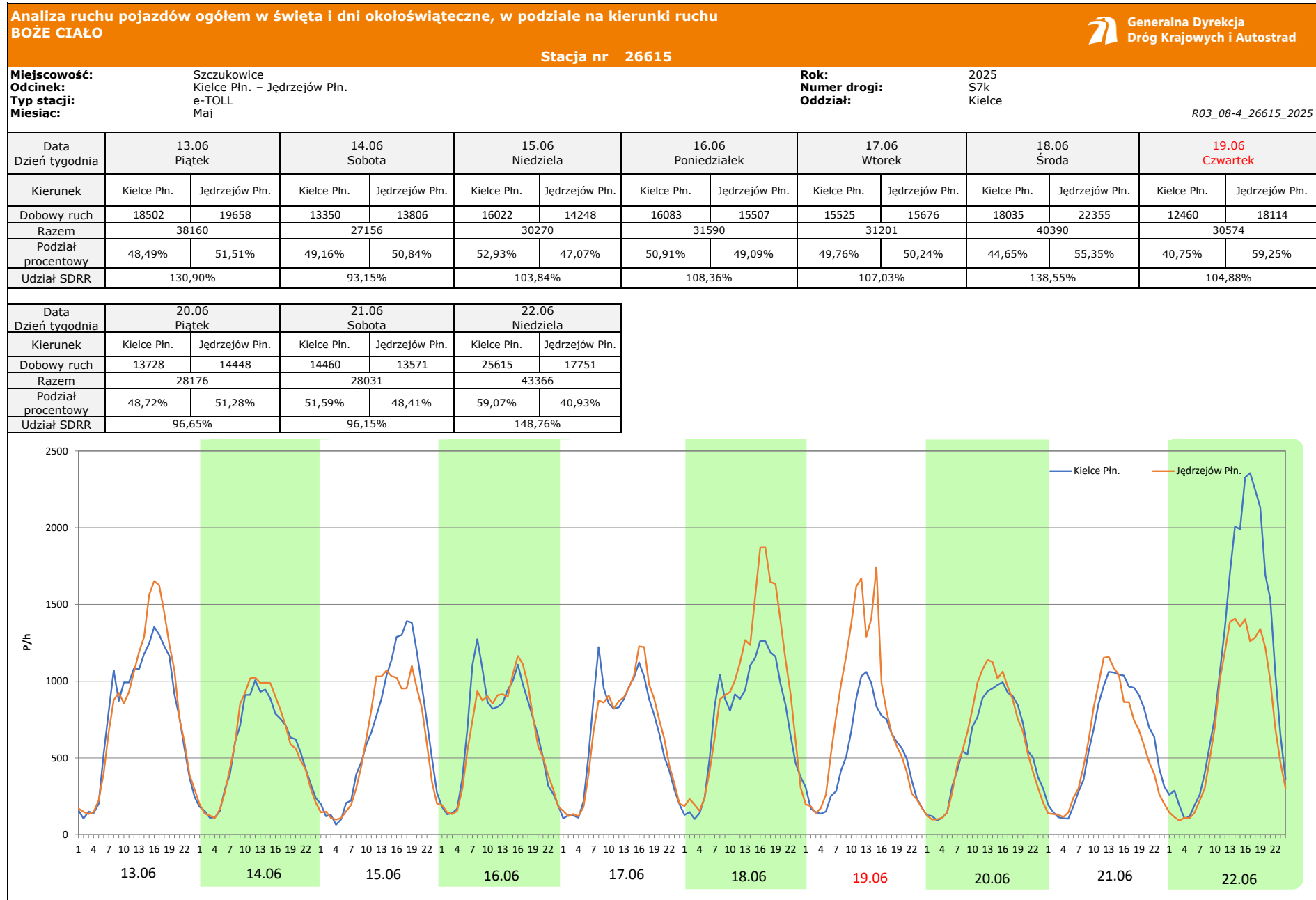
Rok: 2025
Numer drogi: S7k
Oddział: Kielce

R03_08-3_26615_2025

Data Dzień tygodnia	25.04 Piątek		26.04 Sobota		27.04 Niedziela		28.04 Poniedziałek		29.04 Wtorek		30.04 Środa		1.05 Czwartek	
Kierunek	Kielce Pn.	Jędrzejów Pn.	Kielce Pn.	Jędrzejów Pn.	Kielce Pn.	Jędrzejów Pn.	Kielce Pn.	Jędrzejów Pn.	Kielce Pn.	Jędrzejów Pn.	Kielce Pn.	Jędrzejów Pn.	Kielce Pn.	Jędrzejów Pn.
Dobowy ruch	16443	18053	11965	12863	14257	12909	14264	14152	14624	14786	17235	22413	13249	21545
Razem	34496		24828		27166		28416		29410		39648		34794	
Podział procentowy	47,67%	52,33%	48,19%	51,81%	52,48%	47,52%	50,20%	49,80%	49,72%	50,28%	43,47%	56,53%	38,08%	61,92%
Udział SDRR	118,33%		85,17%		93,19%		97,48%		100,89%		136,00%		119,35%	

Data Dzień tygodnia	2.05 Piątek		3.05 Sobota		4.05 Niedziela	
Kierunek	Kielce Pn.	Jędrzejów Pn.	Kielce Pn.	Jędrzejów Pn.	Kielce Pn.	Jędrzejów Pn.
Dobowy ruch	12126	12229	15314	12143	25828	15626
Razem	24355		27457		41454	
Podział procentowy	49,79%	50,21%	55,77%	44,23%	62,31%	37,69%
Udział SDRR	83,54%		94,19%		142,20%	





Analiza ruchu pojazdów ogółem w święta i dni okołoświęteczne, w podziale na kierunki ruchu
WNIEBOWZIĘCIE NMP



Stacja nr 26615

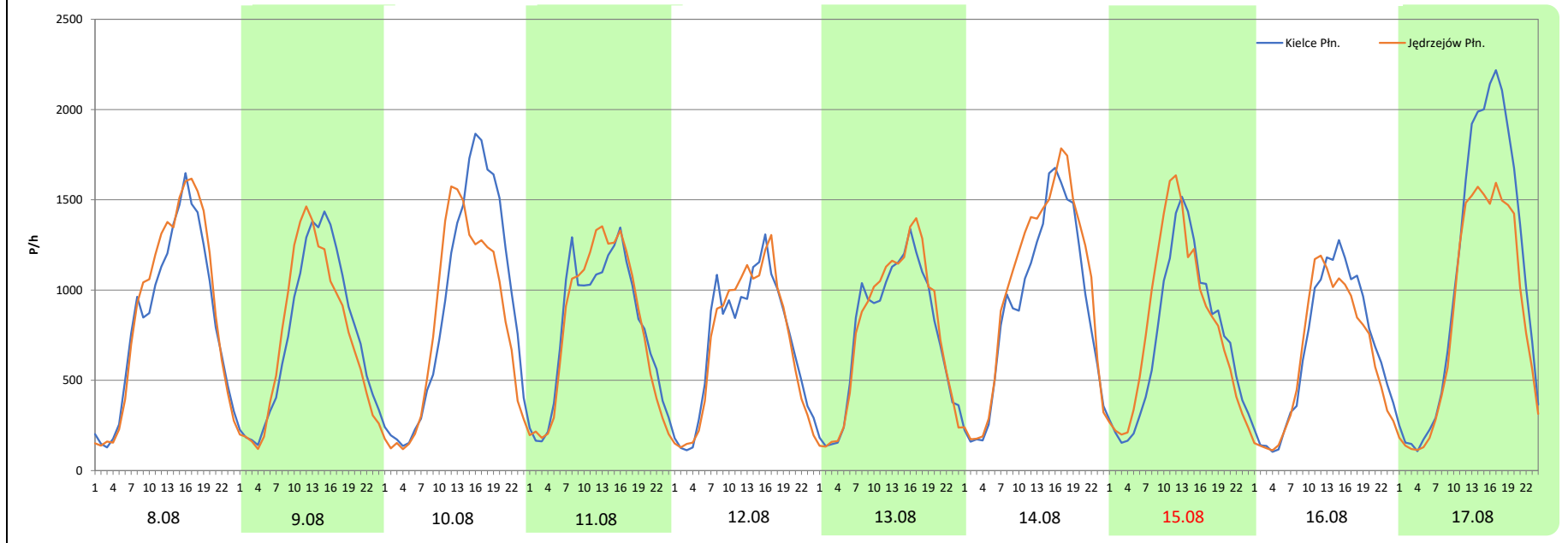
Miejscowość: Szczukowice
Odcinek: Kielce Pln. – Jędrzejów Pln.
Typ stacji: e-TOLL
Miesiąc: Sierpień

Rok: 2025
Numer drogi: S7k
Oddział: Kielce

R03_08-5_26615_2025

Data Dzień tygodnia	8.08 Piątek		9.08 Sobota		10.08 Niedziela		11.08 Poniedziałek		12.08 Wtorek		13.08 Środa		14.08 Czwartek	
Kierunek	Kielce Pln.	Jędrzejów Pln.	Kielce Pln.	Jędrzejów Pln.	Kielce Pln.	Jędrzejów Pln.	Kielce Pln.	Jędrzejów Pln.	Kielce Pln.	Jędrzejów Pln.	Kielce Pln.	Jędrzejów Pln.	Kielce Pln.	Jędrzejów Pln.
Dobowy ruch	20145	21292	17909	17411	21717	19037	18931	18945	16967	16736	18049	18486	21738	24141
Razem	41437		35320		40754		37876		33703		36535		45879	
Podział procentowy	48,62%	51,38%	50,70%	49,30%	53,29%	46,71%	49,98%	50,02%	50,34%	49,66%	49,40%	50,60%	47,38%	52,62%
Udział SDRR	142,14%		121,16%		139,80%		129,93%		115,61%		125,33%		157,38%	

Data Dzień tygodnia	15.08 Piątek		16.08 Sobota		17.08 Niedziela	
Kierunek	Kielce Pln.	Jędrzejów Pln.	Kielce Pln.	Jędrzejów Pln.	Kielce Pln.	Jędrzejów Pln.
Dobowy ruch	17467	19029	15928	14922	25651	20505
Razem	36496		30850		46156	
Podział procentowy	47,86%	52,14%	51,63%	48,37%	55,57%	44,43%
Udział SDRR	125,19%		105,82%		158,33%	



Analiza ruchu pojazdów ogółem w święta i dni okołoswiąteczne, w podziale na kierunki ruchu WSZYSTKICH ŚWIĘTYCH

Stacja nr 26615

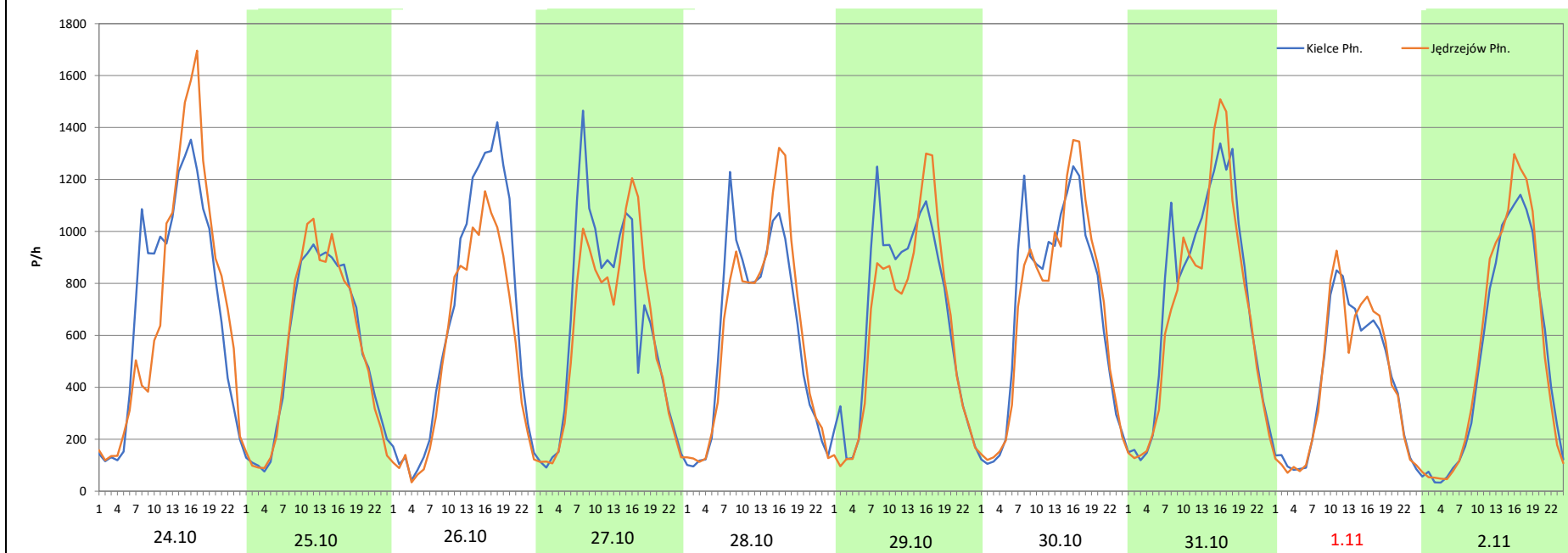
Miejscowość: Szczukowice
Odcinek: Kielce Pn. – Jędrzejów Pn.
Typ stacji: e-TOLL
Miesiąc: Październik / Listopad

Rok: 2025
Numer drogi: S7k
Oddział: Kielce

R03_08-6_26615_2025

Data Dzień tygodnia	24.10 Piątek		25.10 Sobota		26.10 Niedziela		27.10 Poniedziałek		28.10 Wtorek		29.10 Środa		30.10 Czwartek	
Kierunek	Kielce Pn.	Jędrzejów Pn.	Kielce Pn.	Jędrzejów Pn.	Kielce Pn.	Jędrzejów Pn.	Kielce Pn.	Jędrzejów Pn.	Kielce Pn.	Jędrzejów Pn.	Kielce Pn.	Jędrzejów Pn.	Kielce Pn.	Jędrzejów Pn.
Dobowy ruch	17301	17287	13041	13152	15570	12786	15328	14647	14350	14703	16033	15012	16821	16631
Razem	34588		26193		28356		29975		29053		31045		33452	
Podział procentowy	50,02%	49,98%	49,79%	50,21%	54,91%	45,09%	51,14%	48,86%	49,39%	50,61%	51,64%	48,36%	50,28%	49,72%
Udział SDRR	118,65%		89,85%		97,27%		102,82%		99,66%		106,49%		114,75%	

Data Dzień tygodnia	31.10 Piątek		1.11 Sobota		2.11 Niedziela	
Kierunek	Kielce Pn.	Jędrzejów Pn.	Kielce Pn.	Jędrzejów Pn.	Kielce Pn.	Jędrzejów Pn.
Dobowy ruch	17690	16806	9868	9961	12187	12812
Razem	34496		19829		24999	
Podział procentowy	51,28%	48,72%	49,77%	50,23%	48,75%	51,25%
Udział SDRR	118,33%		68,02%		85,75%	



Analiza ruchu pojazdów ogółem w święta i dni okołoświąteczne, w podziale na kierunki ruchu
ŚWIĘTO NIEPODLEGŁOŚCI

 **Generalna Dyrekcja
Dróg Krajowych i Autostrad**

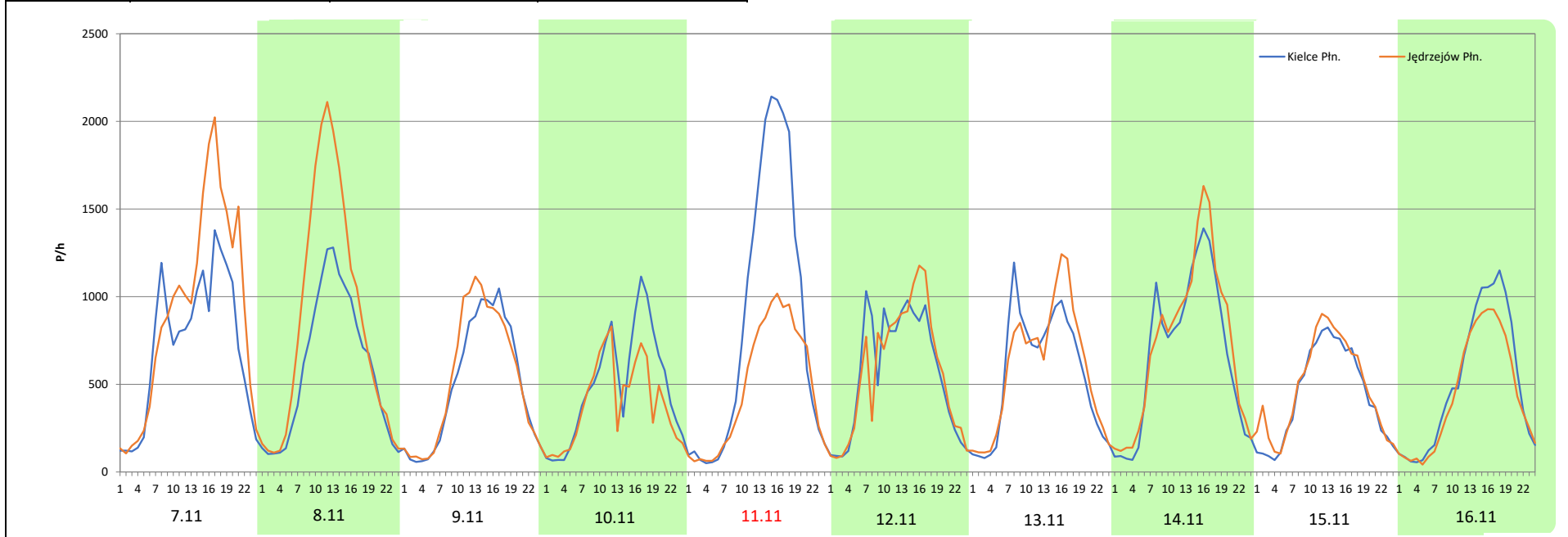
Stacja nr 26615

Miejscowość:	Szczukowice	Rok:	2025
Odcinek:	Kielce Pn. – Jędrzejów Pn.	Numer drogi:	S7k
Typ stacji:	e-TOLL	Oddział:	Kielce
Miesiąc:	Listopad		

R03_08-7_26615_2025


Data Dzień tygodnia	7.11 Piątek		8.11 Sobota		9.11 Niedziela		10.11 Poniedziałek		11.11 Wtorek		12.11 Środa		13.11 Czwartek	
	Kielce Pn.	Jędrzejów Pn.	Kielce Pn.	Jędrzejów Pn.	Kielce Pn.	Jędrzejów Pn.	Kielce Pn.	Jędrzejów Pn.	Kielce Pn.	Jędrzejów Pn.	Kielce Pn.	Jędrzejów Pn.	Kielce Pn.	Jędrzejów Pn.
Dobowy ruch	17147	21837	14061	20605	11932	12622	11736	9389	20269	11584	13558	13689	13464	14170
Razem	38984		34666		24554		21125		31853		27247		27634	
Podział procentowy	43,98%	56,02%	40,56%	59,44%	48,59%	51,41%	55,56%	44,44%	63,63%	36,37%	49,76%	50,24%	48,72%	51,28%
Udział SDRR	133,73%		118,91%		84,23%		72,47%		109,27%		93,47%		94,79%	

Data Dzień tygodnia	14.11 Piątek		15.11 Sobota		16.11 Niedziela	
	Kielce Pn.	Jędrzejów Pn.	Kielce Pn.	Jędrzejów Pn.	Kielce Pn.	Jędrzejów Pn.
Dobowy ruch	16067	17432	10515	11553	12195	10572
Razem	33499		22068		22767	
Podział procentowy	47,96%	52,04%	47,65%	52,35%	53,56%	46,44%
Udział SDRR	114,91%		75,70%		78,10%	



Analiza ruchu pojazdów ogółem w święta i dni okołoswiąteczne, w podziale na kierunki ruchu
BOŻE NARODZENIE

Stacja nr 26615

 **Generalna Dyrekcja Dróg Krajowych i Autostrad**

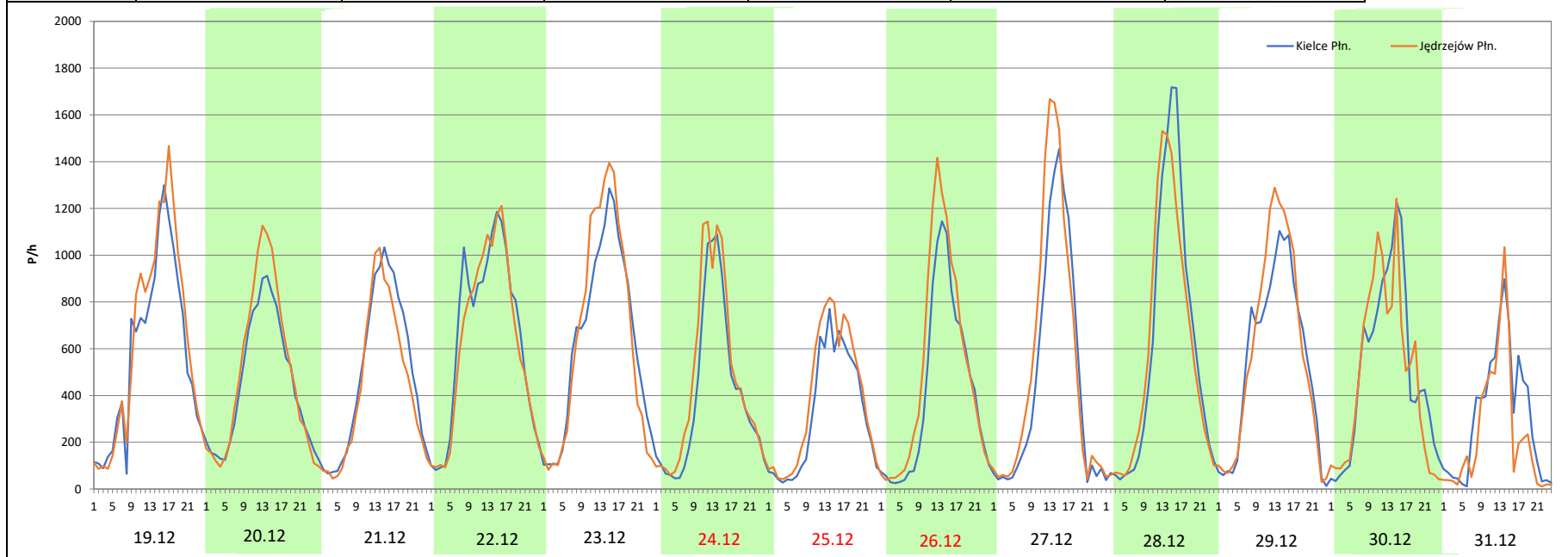
Miejscowość: Szczukowice
Odcinek: Kielce Pln. – Jędrzejów Pln.
Typ stacji: e-TOLL
Miesiąc: Grudzień


Rok: 2025
Numer drogi: 57k
Oddział: Kielce

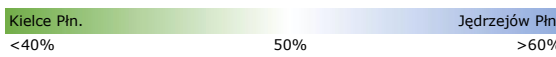

R03_08-8_26615_2025

Data Dzień tygodnia	19.12 Piątek		20.12 Sobota		21.12 Niedziela		22.12 Poniedziałek		23.12 Wtorek		24.12 Środa		25.12 Czwartek	
Kierunek	Kielce Pln.	Jędrzejów Pln.	Kielce Pln.	Jędrzejów Pln.	Kielce Pln.	Jędrzejów Pln.	Kielce Pln.	Jędrzejów Pln.	Kielce Pln.	Jędrzejów Pln.	Kielce Pln.	Jędrzejów Pln.	Kielce Pln.	Jędrzejów Pln.
Dobowy ruch	13720	15067	11008	12180	11506	10310	15373	14762	15252	15770	9697	11240	7736	9289
Razem	28787		23188		21816		30135		31022		20937		17025	
Podział procentowy	47,66%	52,34%	47,47%	52,53%	52,74%	47,26%	51,01%	48,99%	49,17%	50,83%	46,32%	53,68%	45,44%	54,56%
Udział SDRR	98,75%		79,54%		74,84%		103,37%		106,41%		71,82%		58,40%	

Data Dzień tygodnia	26.12 Piątek		27.12 Sobota		28.12 Niedziela		29.12 Poniedziałek		30.12 Wtorek		31.12 Środa	
Kierunek	Kielce Pln.	Jędrzejów Pln.	Kielce Pln.	Jędrzejów Pln.	Kielce Pln.	Jędrzejów Pln.	Kielce Pln.	Jędrzejów Pln.	Kielce Pln.	Jędrzejów Pln.	Kielce Pln.	Jędrzejów Pln.
Dobowy ruch	9913	12027	11505	13279	14011	13655	13047	13859	12138	11615	7371	5707
Razem	21940		24784		27666		26906		23753		13078	
Podział procentowy	45,18%	54,82%	46,42%	53,58%	50,64%	49,36%	48,49%	51,51%	51,10%	48,90%	56,36%	43,64%
Udział SDRR	75,26%		85,02%		94,90%		92,30%		81,48%		44,86%	



Nierównomierność kierunkowa dla każdego dnia w roku, dla pojazdów ogółem												
											 Generalna Dyrekcja Dróg Krajowych i Autostrad	
Stacja nr 26615												
Miejscowość:	Szczukowice				Rok:	2025						
Odcinek:	Kielce Płn. – Jędrzejów Płn.				Numer drogi:	S7k						
Typ stacji:	e-TOLL				Oddział:	Kielce						
R03_11_26615_2025												
26615	Proporcja ruchu dziennego do średniego dobowego ruchu rocznego [%]											
	1	2	3	4	5	6	7	8	9	10	11	12
1	37,6	64,2	47,3	48,4	61,9	47,7	50,1	50,0	48,9	48,7	50,2	34,6
2	50,7	56,9	45,8	48,7	50,2	49,3	49,4	48,9	49,9	50,0	51,3	46,0
3	54,5	50,3	46,6	53,3	44,2	50,2	50,8	48,9	51,1	51,7	48,3	49,5
4	48,4	50,2	46,7	52,3	37,7	50,0	50,9	50,4	52,0	50,5	52,0	51,2
5	41,6	47,2	49,9	49,8	46,1	50,1	51,0	50,0	52,8	44,9	49,6	54,3
6	34,3	45,7	51,4	42,7	48,8	51,9	46,0	48,7	50,8	48,7	50,4	50,0
7	42,3	48,1	53,5	47,3	49,2	51,0	50,0	51,8	45,4	49,6	56,0	44,5
8	58,0	47,0	51,2	48,6	50,8	44,6	48,7	51,4	48,7	49,8	59,4	48,6
9	46,5	46,0	42,0	50,2	52,0	48,8	47,9	49,3	49,8	51,5	51,4	53,4
10	49,2	49,1	46,8	50,9	51,3	49,2	49,8	46,7	48,7	55,4	44,4	53,8
11	48,6	48,0	47,9	50,4	45,7	49,7	49,5	50,0	53,5	51,9	36,4	54,5
12	46,5	48,3	48,6	50,5	48,9	50,9	48,3	49,7	53,4	42,7	50,2	53,4
13	40,9	49,5	50,4	45,2	49,8	51,5	51,0	50,6	49,2	48,5	51,3	50,8
14	46,4	32,1	50,4	47,9	49,7	50,8	50,7	52,6	44,5	47,7	52,0	45,0
15	56,9	34,2	50,7	49,4	49,2	47,1	49,4	52,1	48,6	50,1	52,4	43,1
16	44,7	37,3	47,5	50,7	50,8	49,1	49,3	48,4	49,2	51,0	46,4	52,8
17	49,3	44,7	46,6	51,4	50,0	50,2	49,1	44,4	49,0	52,5	49,6	51,8
18	50,0	47,8	48,6	52,2	48,0	55,3	50,4	49,1	52,3	51,1	49,1	45,5
19	46,7	49,9	49,7	52,3	49,3	59,2	51,1	50,2	53,3	45,1	51,5	52,3
20	49,7	50,6	51,6	50,2	48,8	51,3	49,5	49,1	51,7	47,6	50,9	52,5
21	48,6	51,7	51,4	48,1	50,2	48,4	50,3	49,1	43,7	48,0	52,5	47,3
22	50,2	48,6	51,2	47,5	51,0	40,9	49,8	50,7	46,2	49,1	50,7	49,0
23	51,3	42,6	41,1	49,1	51,6	49,0	49,1	50,0	48,0	50,3	58,4	50,8
24	52,6	48,2	47,7	50,1	49,9	47,6	49,6	46,1	49,3	50,0	51,8	53,7
25	54,0	49,5	49,5	52,3	46,8	47,2	49,2	49,3	50,9	50,2	52,0	54,6
26	48,8	49,3	50,2	51,8	48,6	50,1	49,1	48,9	52,4	45,1	55,5	54,8
27	49,8	52,1	51,4	47,5	48,9	50,2	47,5	49,8	48,0	48,9	50,3	53,6
28	48,7	50,9	52,9	49,8	49,8	50,6	51,2	50,3	43,6	50,6	53,4	49,4
29	51,0		50,4	50,3	50,8	49,4	50,8	50,7	47,2	48,4	51,1	51,5
30	52,6		45,8	56,5	51,6	48,5	49,6	47,1	46,8	49,7	45,0	48,9
31	53,7		48,1		49,8		50,8	46,1		48,7		43,6

Legenda		$*WNK = \frac{N_{poj./24h \text{ (kierunek P)}}}{N_{poj./24h \text{ (kierunek P+L)}}$
	 niedziele i święta	

Dobowe wahania ruchu pojazdów ogółem w podziale na kierunki



Generalna Dyrekcja
Dróg Krajowych i Autostrad

Stacja nr 26615

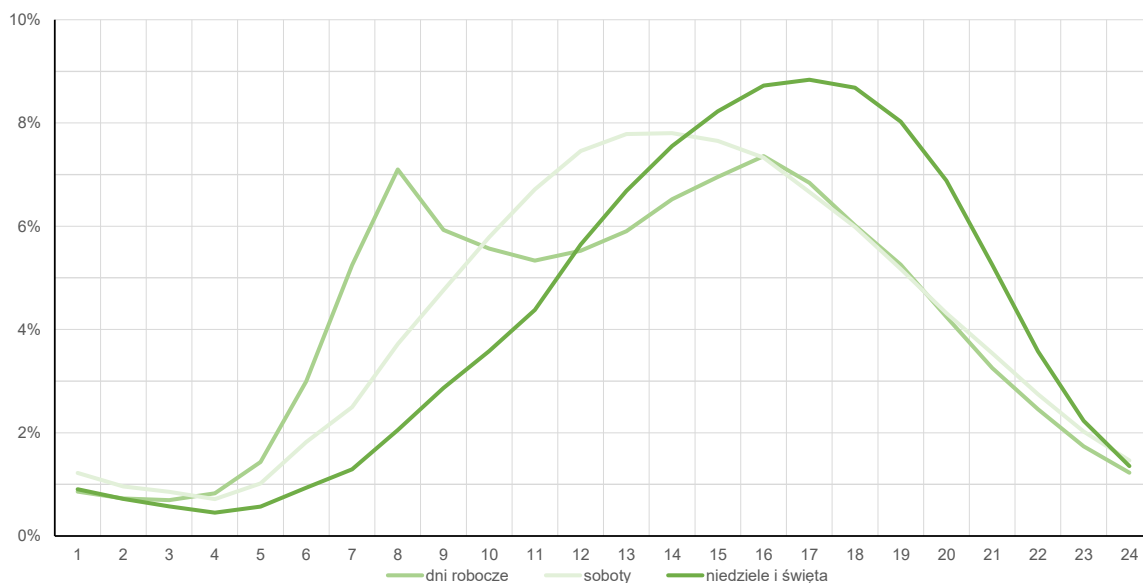
Miejscowość: Szczukowice
Odcinek: Kielce Płn. – Jędrzejów Płn.
Typ stacji: e-TOLL

Rok: 2025
Numer drogi: S7k
Oddział: Kielce

Średni dobowy rozkład natężenia ruchu

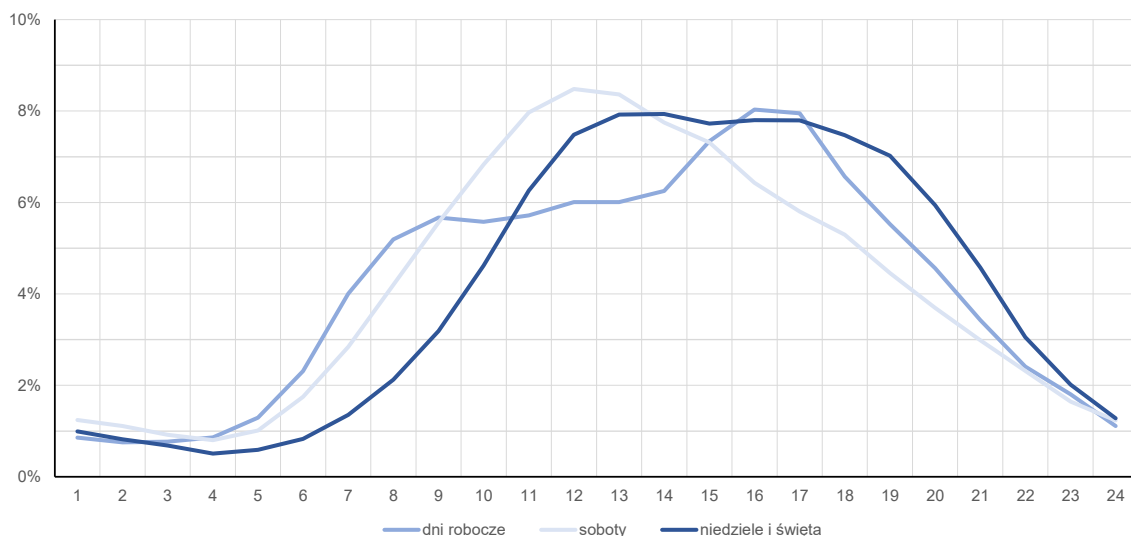
R03_12-1_26615_2025

Kierunek: Kielce Płn.



R03_12-2_26615_2025

Kierunek: Jędrzejów Płn.



Struktura rodzajowa ruchu wg pomiarów sprawdzających

Stacja nr 26615



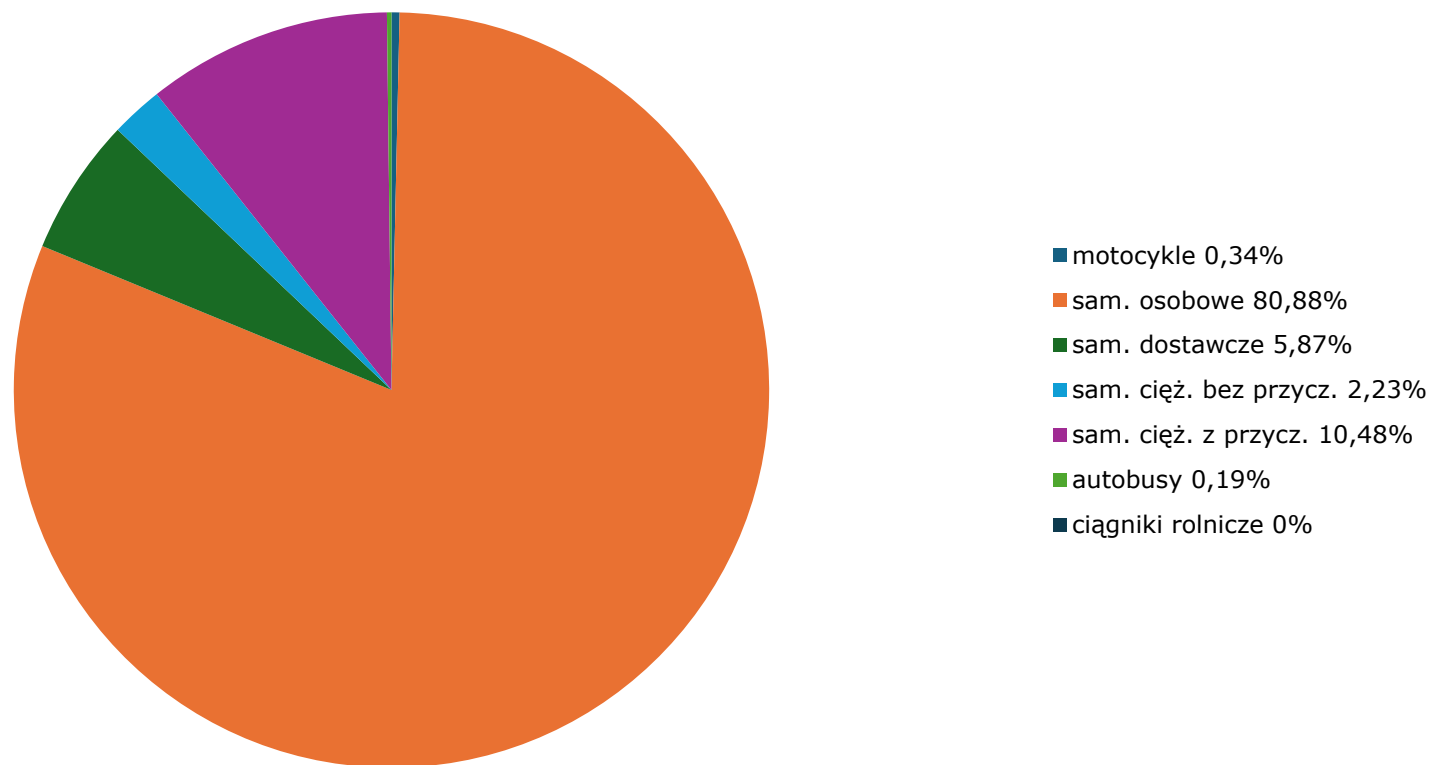
**Generalna Dyrekcja
Dróg Krajowych i Autostrad**

Miejscowość: Szczukowice
Odcinek: Kielce Płn. – Jędrzejów Płn.
Typ stacji: e-TOLL

Rok: 2025
Numer drogi: S7k
Oddział: Kielce

R04_03_26615_2025

Rodzajowa struktura ruchu wg Generalnego Pomiaru Ruchu w 2025 roku



Zestawienie 200 godzin o największym natężeniu ruchu w roku



Stacja nr 26615

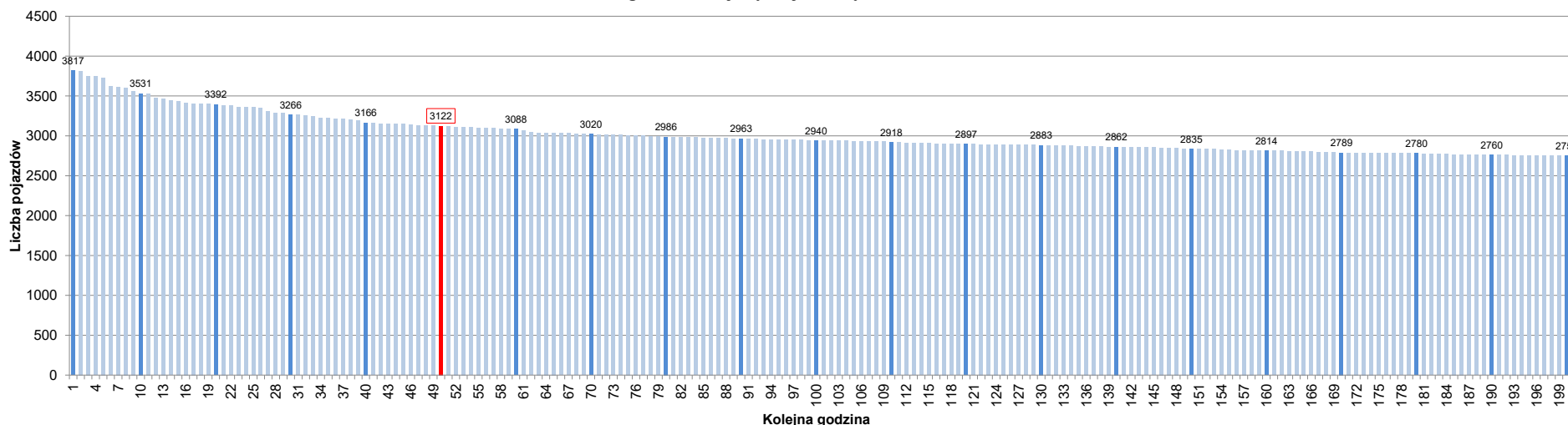
Miejscowość: Szczukowice
 Odcinek: Kielce Płn. – Jędrzejów Płn.
 Typ stacji: e-TOLL
 Rok: 2025
 Numer drogi: 57k
 Oddział: Kielce

R07_02-L_26615_2025

Udział ruchu w godzinach o największym natężeniu w roku w odniesieniu do SDRR w 2025 roku [%]																					
SDRR	1	10	20	30	40	50	60	70	80	90	100	110	120	130	140	150	160	170	180	190	200
29152	3817	3531	3266	3166	3166	3122	3088	3020	2986	2963	2940	2918	2897	2883	2862	2835	2814	2789	2780	2760	2752
Udział proc.	13%	12%	11%	11%	11%	11%	11%	10%	10%	10%	10%	10%	10%	10%	10%	10%	10%	10%	9%	9%	9%
Data	04.05.25	22.06.25	04.05.25	19.09.25	01.05.25	05.09.25	10.10.25	28.12.25	11.11.25	04.07.25	30.04.25	13.07.25	07.11.25	03.10.25	23.05.25	18.06.25	31.08.25	07.11.25	04.07.25	28.02.25	19.07.25
Nr dnia	7	7	7	5	4	5	5	7	2	5	3	7	5	5	5	3	7	5	5	5	6
Godzina	18	18	15	17	12	17	17	14	17	16	17	18	18	17	16	18	14	16	15	16	13

R07_02-2_26615_2025

200 godzin o największym natężeniu w roku



Oznaczenia:
 - Wartości natężeni kolejnych 200 godzin
 - Wartości co dziesiątej wartości z posród 200 godzin
 - Wartości 50-tej godziny

SDRR: 29152 poj./dobę