

Zakres czasowy: **2025**

---

# Raport dla stacji **26055**

Numer **26055**  
Typ **8+1**  
Oddział **Kielce**  
Miejscowość **Zwierzyniec**



# SPIS TREŚCI

<b>R00 Zbiorcze i podsumowujące .....</b>	<b>1</b>
R00_01      Karta charakterystyki stacji ciągłych pomiarów ruchu .....	1
<b>R02 Rozwój ruchu w latach .....</b>	<b>2</b>
R02_03      Rozwój ruchu pojazdów ogółem dla poszczególnych stacji .....	2
R02_03C     Rozwój ruchu pojazdów ciężkich dla poszczególnych stacji .....	3
<b>R03 Wahania ruchu i ruch w poszczególne dni tygodnia .....</b>	<b>4</b>
R03_01      Średni dobowy ruchu pojazdów ogółem w poszczególnych miesiącach i dniach tygodnia wraz ze wskaźnikami charakteryzującymi sezonowe (miesięczne) i tygodniowe wahania ruchu w odniesieniu do SDRR .....	4
R03_02      Sezonowe i tygodniowe wahania ruchu pojazdów ogółem dla danej stacji .....	5
R03_03      Dobowe wahania ruchu dla wybranych dni tygodnia dla pojazdów ogółem wraz z dystrybuantą .....	6
R03_04      Uśrednione dobowe rozkłady ruchu dla wybranych dni tygodnia, dla pojazdów lekkich i ciężkich .....	7
R03_07      Analiza ruchu pojazdów ogółem w poszczególnych dniach tygodnia dla każdego miesiąca, w podziale na kierunki ruchu .....	8
R03_08      Analiza ruchu w święta i dni okolicy świąteczne .....	20
R03_10      Proporcja dobowego natężenia ruchu do SDRR, dla każdego dnia w roku, dla pojazdów ogółem .....	28
R03_11      Nierównomierność kierunkowa dla każdego dnia w roku, dla pojazdów ogółem .....	29
R03_12      Dobowe wahania ruchu w podziale na kierunki oraz na pojazdy ogółem .....	30
<b>R04 Struktura rodzajowa ruchu .....</b>	<b>31</b>
R04_03      Wykres rodzajowej struktury ruchu wg pomiarów ręcznych lub automatycznych .....	31
<b>R06 Rozkład prędkości pojazdów .....</b>	<b>32</b>
R06_02      Rozkład prędkości pojazdów – wykres i dystrybuanta .....	32
<b>R07 Godziny o największym natężeniu i charakter ruchu .....</b>	<b>33</b>
R07_02      Zestawienie 200 godzin o największym natężeniu ruchu w roku, dla obu kierunków łącznie .....	33

Karta charakterystyki stacji ciągłych pomiarów ruchu

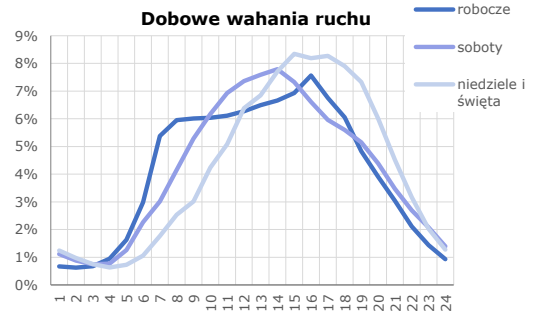
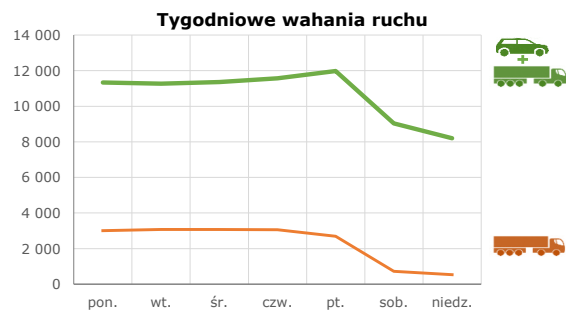
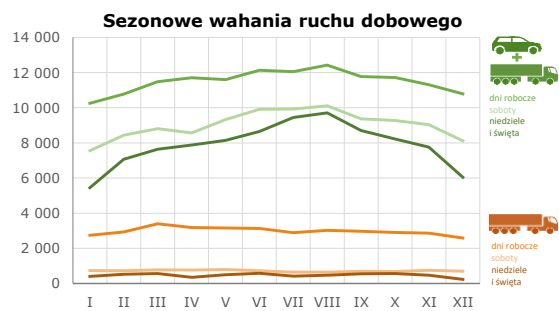
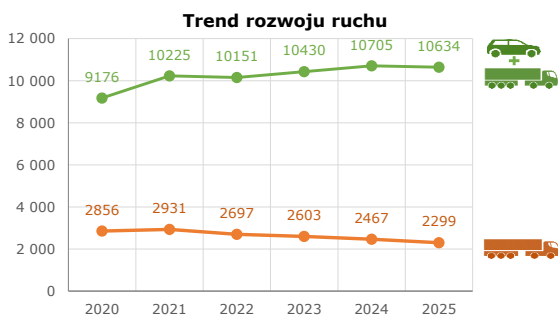
Stacja nr 26055



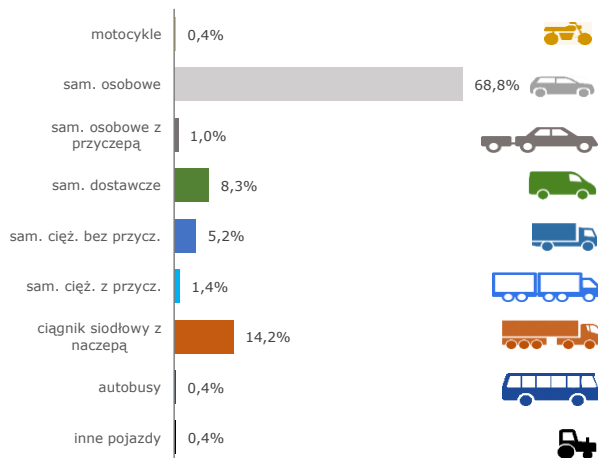
Generalna Dyrekcja Dróg Krajowych i Autostrad

**Nr stacji:** 26055  
**Typ stacji:** 8+1  
**Lokalizacja:** Zwierzyniec  
**Numer drogi:** 73  
**Pikietaż:** 52,650

**Stacja działa od:** 01.01.1990  
**Charakter ruchu:** G  
**Liczba dni w archiwizacji:** 365  
**Procent doszacowanych godzin:** 0,55%

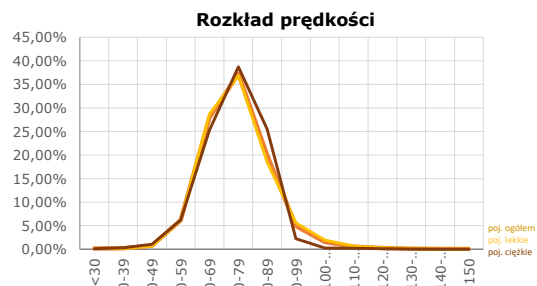


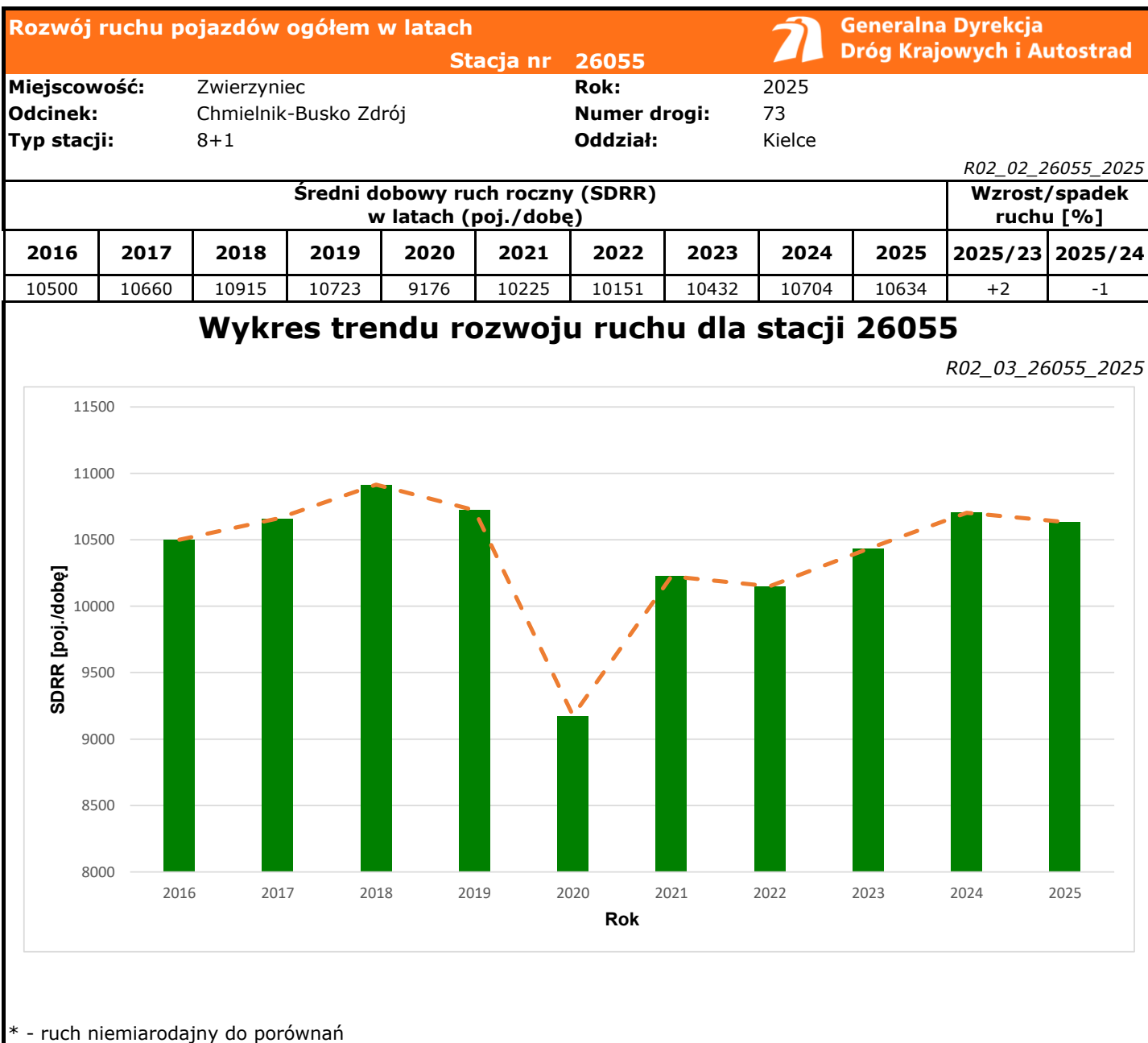
### Struktura rodzajowa ruchu

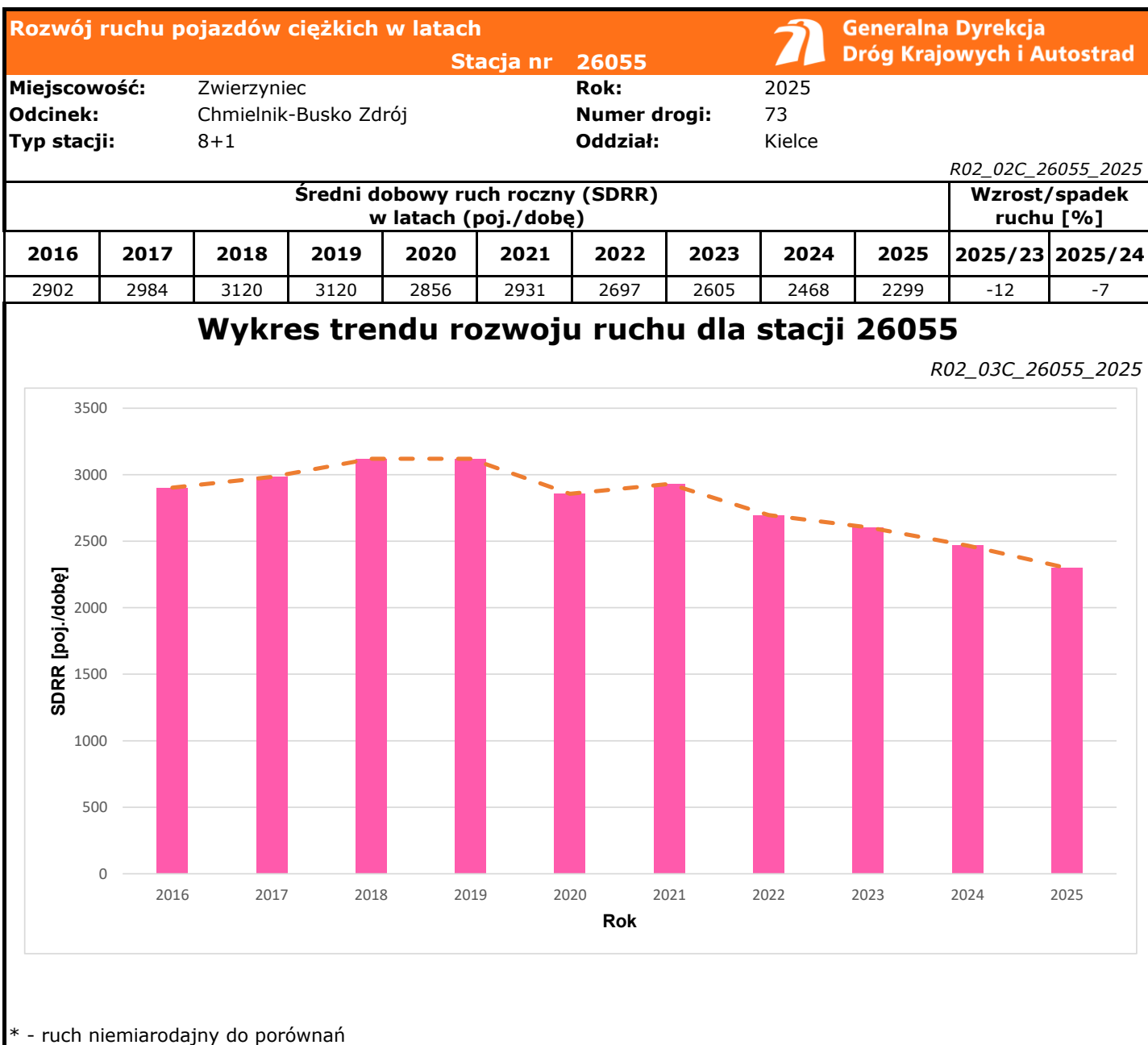



### Godzina 50-ta

Natężenie: 942  
 Udział proc.: 9%  
 Dzień: 30.04.2025 (środa)  
 Godzina: 16







Średni dobowy ruch dla poszczególnych dni tygodnia w poszczególnych miesiącach roku														
Stacja nr 26055														
 Generalna Dyrekcja Dróg Krajowych i Autostrad														
Miejscowość:		Zwierzyniec <th colspan="2">Rok:</th> <td colspan="5">2025 </td>					Rok:		2025					
Odcinek:		Chmielnik-Busko Zdrój <th colspan="2">Numer drogi:</th> <td colspan="5">73 </td>					Numer drogi:		73					
Typ stacji:		8+1 <th colspan="2">Oddział:</th> <td colspan="5">Kielce </td>					Oddział:		Kielce					
Ruch ogółem														
R03_01_26055_2025														
Dni tygodnia:		Styczeń	Luty	Marzec	Kwiecień	Maj	Czerwiec	Lipiec	Sierpień	Wrzesień	Październik	Listopad	Grudzień	Cały rok
1. Poniedziałki	a	10205	10488	11255	11389	11671	11972	12082	12404	11657	11417	10652	10857	11337
	b	1,111	1,058	1,067	1,063	1,083	1,058	1,063	1,060	1,061	1,050	1,017	1,116	1,066
	c	0,900	0,925	0,993	1,005	1,029	1,056	1,066	1,094	1,028	1,007	0,940	0,958	1,000
2. Wtorki	a	10178	10501	11129	11606	11334	12203	11659	12028	11441	11396	10946	10714	11261
	b	1,108	1,060	1,055	1,084	1,051	1,078	1,025	1,028	1,041	1,048	1,045	1,101	1,059
	c	0,904	0,933	0,988	1,031	1,006	1,084	1,035	1,068	1,016	1,012	0,972	0,951	1,000
3. Środy	a	10222	10616	11312	11994	11558	12726	11990	12331	11528	11412	11349	9317	11362
	b	1,113	1,071	1,072	1,120	1,072	1,124	1,054	1,053	1,049	1,049	1,083	0,957	1,068
	c	0,900	0,934	0,996	1,056	1,017	1,120	1,055	1,085	1,015	1,004	0,999	0,820	1,000
4. Czwartki	a	10144	10856	11587	11835	11747	11806	12002	12703	11740	11873	11320	11223	11569
	b	1,105	1,095	1,098	1,105	1,090	1,043	1,055	1,085	1,068	1,092	1,080	1,153	1,088
	c	0,877	0,938	1,002	1,023	1,015	1,020	1,037	1,098	1,015	1,026	0,978	0,970	1,000
5. Piątki	a	10524	11409	12126	11691	11682	11990	12505	12662	12493	12529	12273	11845	11978
	b	1,146	1,151	1,149	1,092	1,084	1,059	1,100	1,082	1,137	1,152	1,171	1,217	1,126
	c	0,879	0,952	1,012	0,976	0,975	1,001	1,044	1,057	1,043	1,046	1,025	0,989	1,000
6. Soboty	a	7556	8437	8809	8572	9322	9908	9920	10108	9372	9269	9033	8115	9035
	b	0,823	0,851	0,835	0,800	0,865	0,875	0,872	0,863	0,853	0,852	0,862	0,834	0,850
	c	0,836	0,934	0,975	0,949	1,032	1,097	1,098	1,119	1,037	1,026	1,000	0,898	1,000
7. Niedziele	a	6136	7065	7645	8443	8592	9753	9444	10062	8705	8223	7200	7146	8201
	b	0,668	0,713	0,725	0,788	0,797	0,861	0,831	0,860	0,792	0,756	0,687	0,734	0,771
	c	0,748	0,861	0,932	1,030	1,048	1,189	1,152	1,227	1,061	1,003	0,878	0,871	1,000
8. Dni robocze	a	10254	10773	11482	11703	11598	12139	12047	12425	11771	11725	11308	10791	11501
	b	1,117	1,087	1,088	1,093	1,076	1,072	1,059	1,061	1,071	1,078	1,079	1,109	1,082
	c	0,892	0,937	0,998	1,018	1,008	1,055	1,047	1,080	1,023	1,019	0,983	0,938	1,000
9. Święta	a	5105	-	-	7598	7928	7538	-	9356	-	-	8048	5490	7295
	b	0,556	-	-	0,709	0,735	0,666	-	0,799	-	-	0,768	0,564	0,686
	c	0,700	-	-	1,042	1,087	1,033	-	1,283	-	-	1,103	0,753	1,000
10. Niedziele i święta	a	5449	7065	7645	7879	8148	8645	9444	9709	8705	8223	7764	6042	7893
	b	0,593	0,713	0,725	0,736	0,756	0,764	0,831	0,829	0,792	0,756	0,741	0,621	0,742
	c	0,690	0,895	0,969	0,998	1,032	1,095	1,197	1,230	1,103	1,042	0,984	0,765	1,000
11. Wszystkie dni	a	9182	9910	10552	10709	10780	11321	11371	11706	10991	10874	10477	9731	10634
	b	1,000	1,000	1,000	1,000	1,000	1,000	1,000	1,000	1,000	1,000	1,000	1,000	1,000
	c	0,863	0,932	0,992	1,007	1,014	1,065	1,069	1,101	1,034	1,023	0,985	0,915	1,000

Legenda:

a = średni dobowy ruch danego dnia (dni) tygodnia

b =  $\frac{\text{średni dobowy ruch danego dnia (dni) tygodnia w miesiącu}}{\text{średni dobowy ruch we wszystkie dni miesiąca}}$

c =  $\frac{\text{średni dobowy ruch danego dnia (dni) tygodnia w miesiącu}}{\text{średni dobowy ruch danego dnia (dni) tygodnia w roku}}$

**Sezonowe i tygodniowe wahania ruchu dobowego pojazdów ogółem w latach**



Generalna Dyrekcja  
Dróg Krajowych i Autostrad

Stacja nr 26055

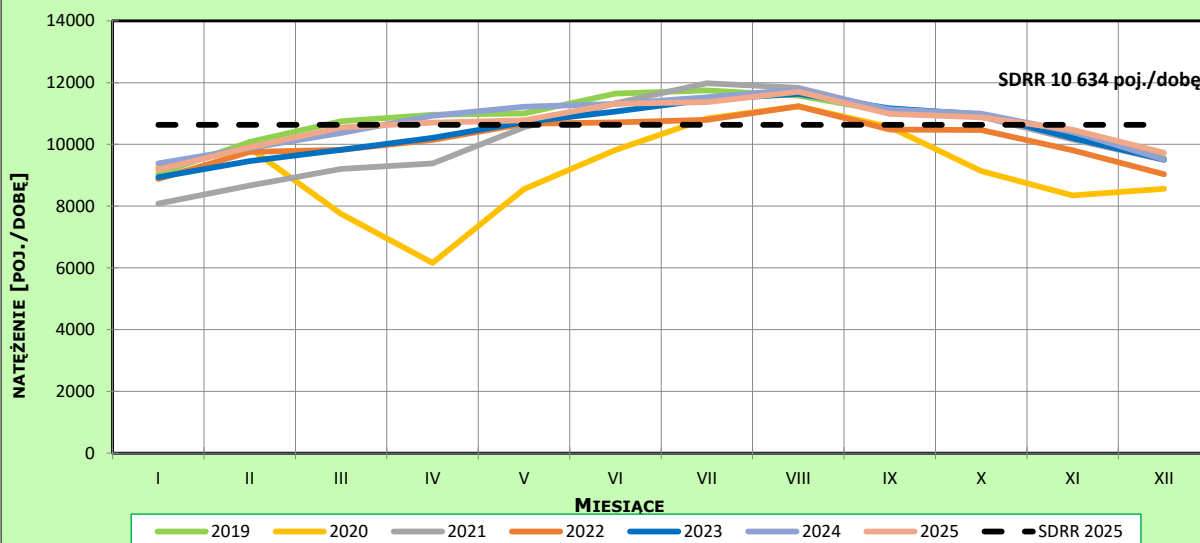
Miejscowość: Zwierzyniec  
Odcinek: Chmielnik-Busko Zdrój  
Typ stacji: 8+1

Rok: 2025  
Numer drogi: 73  
Oddział: Kielce

**Ruch ogółem**

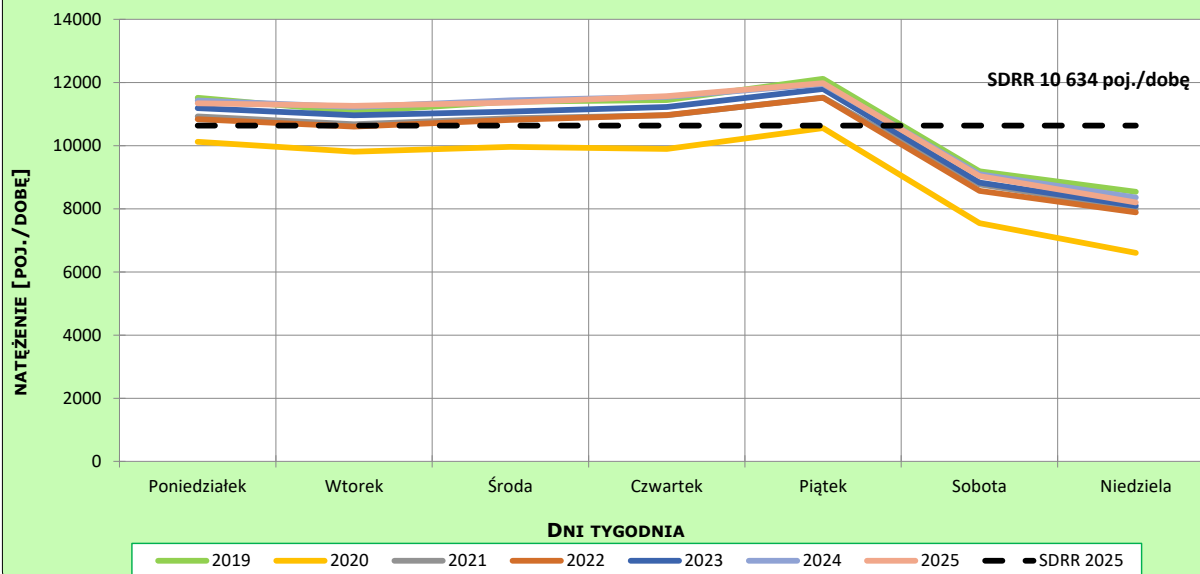
R03\_02-1\_26055\_2025

**Sezonowe wahania ruchu dobowego**



R03\_02-2\_26055\_2025

**Tygodniowe wahania ruchu dobowego**



**Dobowe wahania ruchu pojazdów ogółem**



Generalna Dyrekcja  
Dróg Krajowych i Autostrad

Stacja nr 26055

Miejscowość: Zwierzyniec

Rok: 2025

Odcinek: Chmielnik-Busko Zdrój

Numer drogi: 73

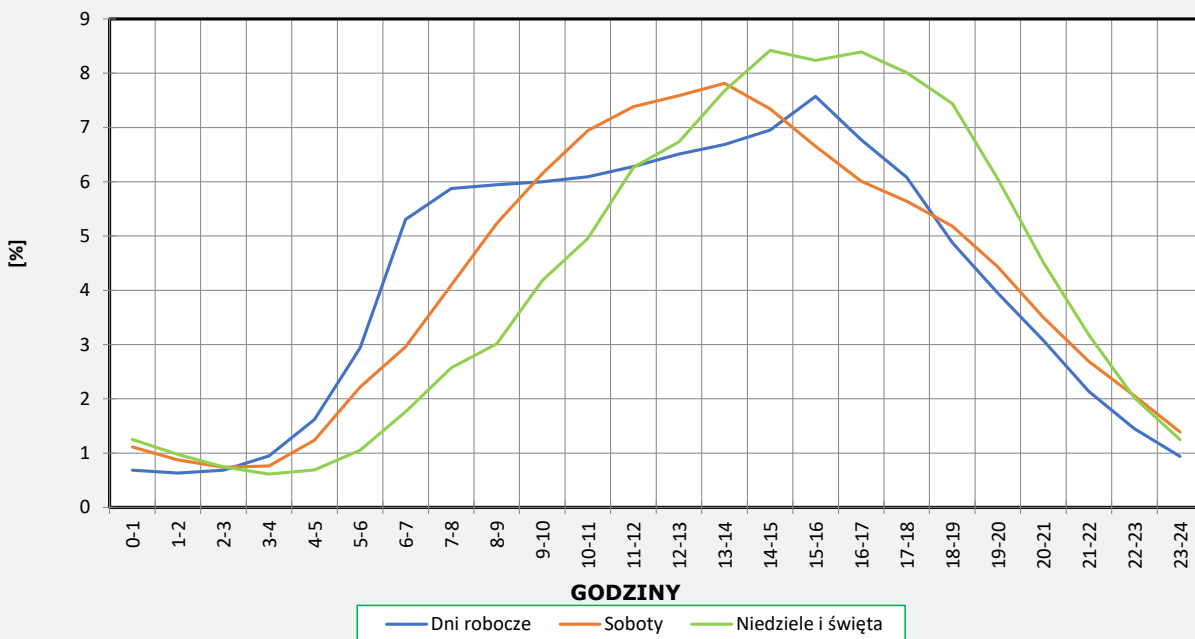
Typ stacji: 8+1

Oddział: Kielce

**Ruch ogółem**

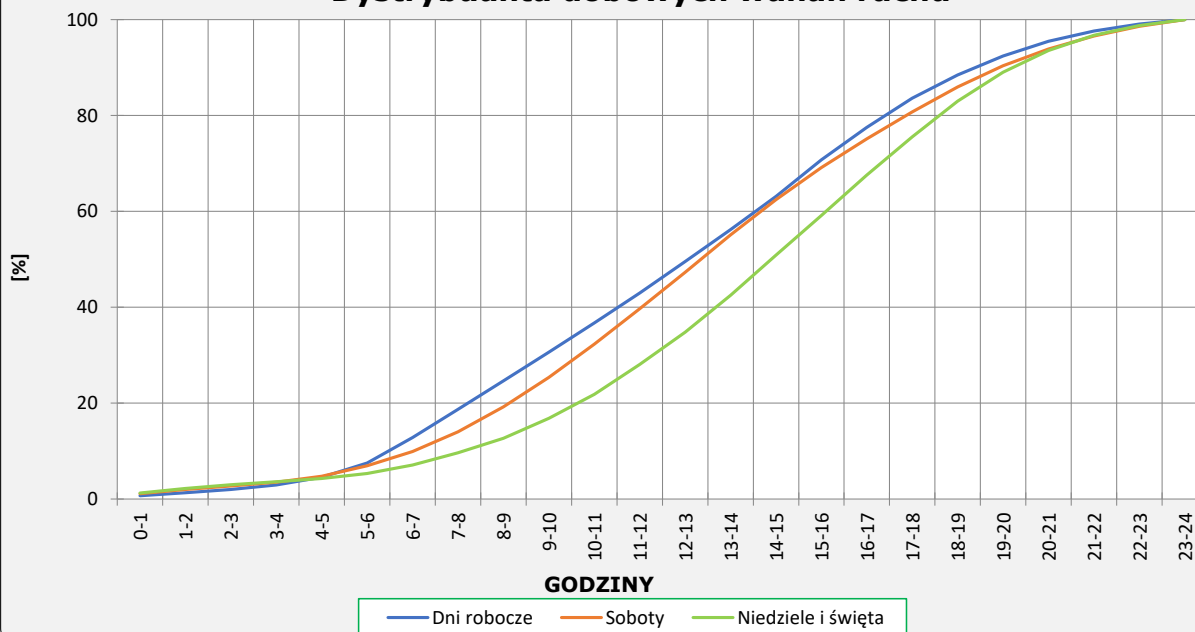
R03\_03-1\_26055\_2025

**Dobowe wahania ruchu**



R03\_03-2\_26055\_2025

**Dystrybuanta dobowych wahań ruchu**



**Uśrednione dobowe rozkłady ruchu dla wybranych dni tygodnia, dla pojazdów lekkich i ciężkich**



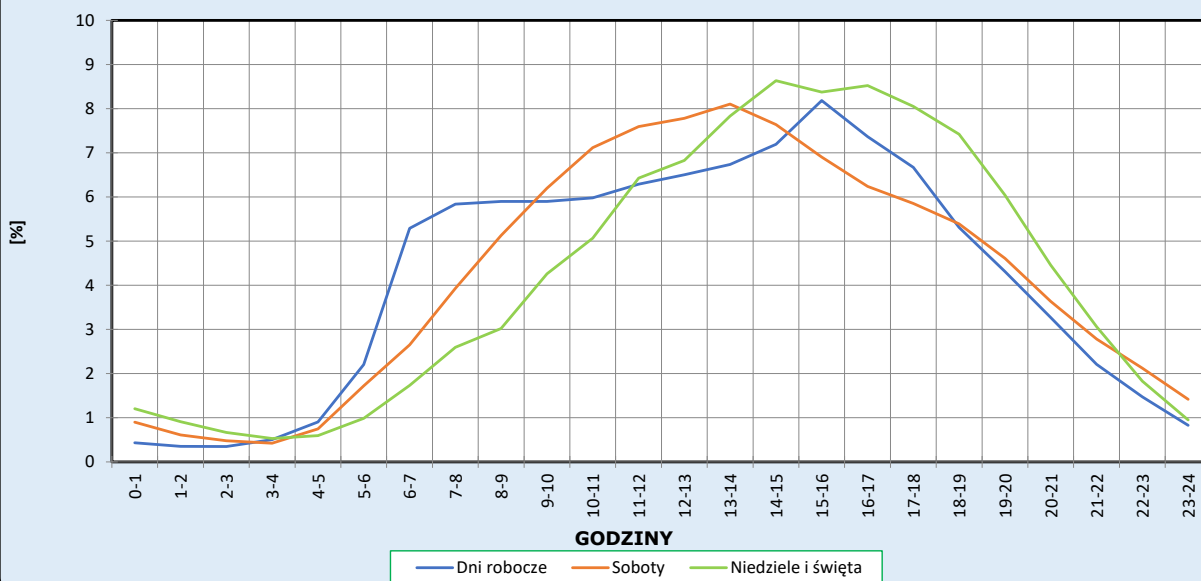
Stacja nr 26055

**Miejscowość:** Zwierzyniec  
**Odcinek:** Chmielnik-Busko Zdrój  
**Typ stacji:** 8+1

**Rok:** 2025  
**Numer drogi:** 73  
**Oddział:** Kielce

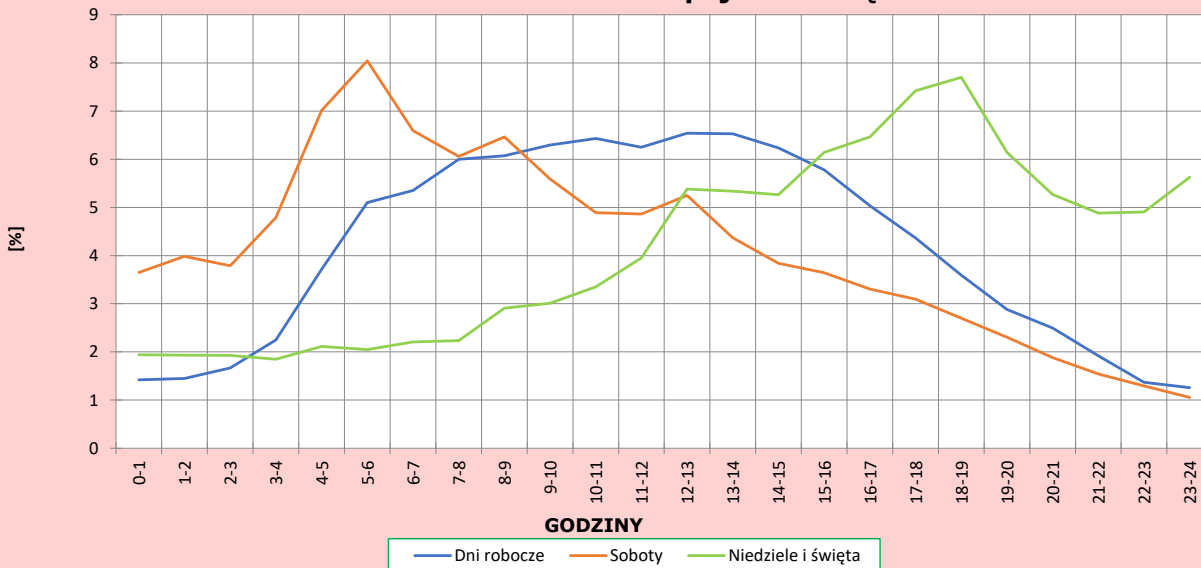
R03\_04-1\_26055\_2025

**Dobowe wahania ruchu pojazdów lekkich**



R03\_04-2\_26055\_2025

**Dobowe wahania ruchu pojazdów ciężkich**



**Analiza ruchu pojazdów ogółem w poszczególnych dniach tygodnia dla każdego miesiąca, w podziale na kierunki ruchu**

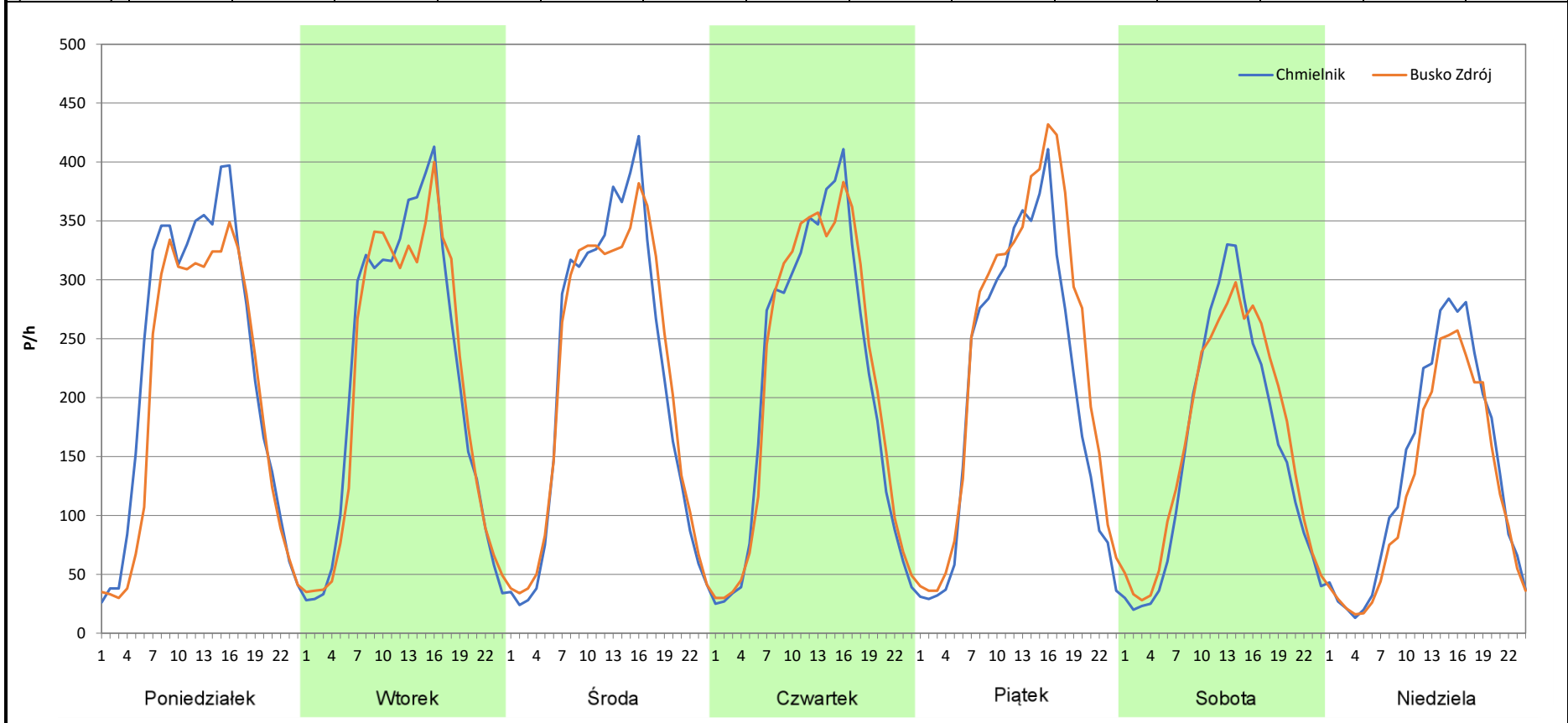
 **Generalna Dyrekcja Dróg Krajowych i Autostrad**

**Stacja nr 26055**

<b>Miejscowość:</b>	Zwierzyniec	<b>Rok:</b>	2025
<b>Odcinek:</b>	Chmielnik-Busko Zdrój	<b>Numer drogi:</b>	73
<b>Typ stacji:</b>	8+1	<b>Oddział:</b>	Kielce
<b>Miesiąc:</b>	Styczeń		

*R03\_07-1\_26055\_2025*

Dzień tygodnia	Poniedziałek		Wtorek		Środa		Czwartek		Piątek		Sobota		Niedziela	
	Chmielnik	Busko Zdrój	Chmielnik	Busko Zdrój	Chmielnik	Busko Zdrój	Chmielnik	Busko Zdrój	Chmielnik	Busko Zdrój	Chmielnik	Busko Zdrój	Chmielnik	Busko Zdrój
SDR	5416	4790	5150	5034	5103	5126	5026	5119	4904	5620	3678	3885	3263	2875
Razem	10206		10184		10229		10145		10524		7563		6138	
Podział procentowy	53,07%	46,93%	50,57%	49,43%	49,89%	50,11%	49,54%	50,46%	46,60%	53,40%	48,63%	51,37%	53,16%	46,84%



**Analiza ruchu pojazdów ogółem w poszczególnych dniach tygodnia dla każdego miesiąca, w podziale na kierunki ruchu**

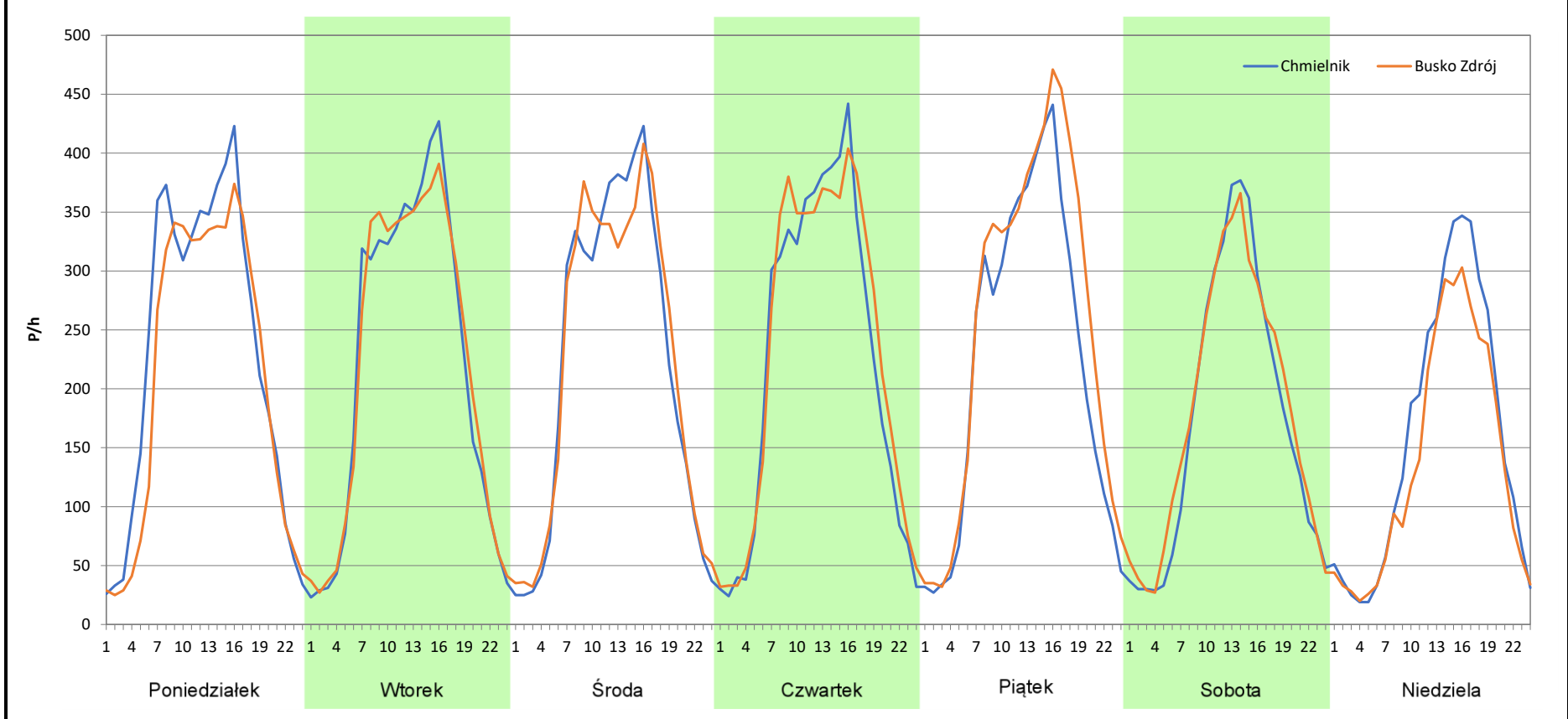
 **Generalna Dyrekcja Dróg Krajowych i Autostrad**

**Stacja nr 26055**

<b>Miejscowość:</b>	Zwierzyniec	<b>Rok:</b>	2025
<b>Odcinek:</b>	Chmielnik-Busko Zdrój	<b>Numer drogi:</b>	73
<b>Typ stacji:</b>	8+1	<b>Oddział:</b>	Kielce
<b>Miesiąc:</b>	Luty		

R03\_07-2\_26055\_2025

Dzień tygodnia	Poniedziałek		Wtorek		Środa		Czwartek		Piątek		Sobota		Niedziela	
	Chmielnik	Busko Zdrój	Chmielnik	Busko Zdrój	Chmielnik	Busko Zdrój	Chmielnik	Busko Zdrój	Chmielnik	Busko Zdrój	Chmielnik	Busko Zdrój	Chmielnik	Busko Zdrój
SDR	5483	5013	5248	5259	5288	5335	5328	5537	5345	6073	4138	4307	3799	3273
Razem	10496		10507		10623		10865		11418		8445		7072	
Podział procentowy	52,24%	47,76%	49,95%	50,05%	49,78%	50,22%	49,04%	50,96%	46,81%	53,19%	49,00%	51,00%	53,72%	46,28%



**Analiza ruchu pojazdów ogółem w poszczególnych dniach tygodnia dla każdego miesiąca, w podziale na kierunki ruchu**

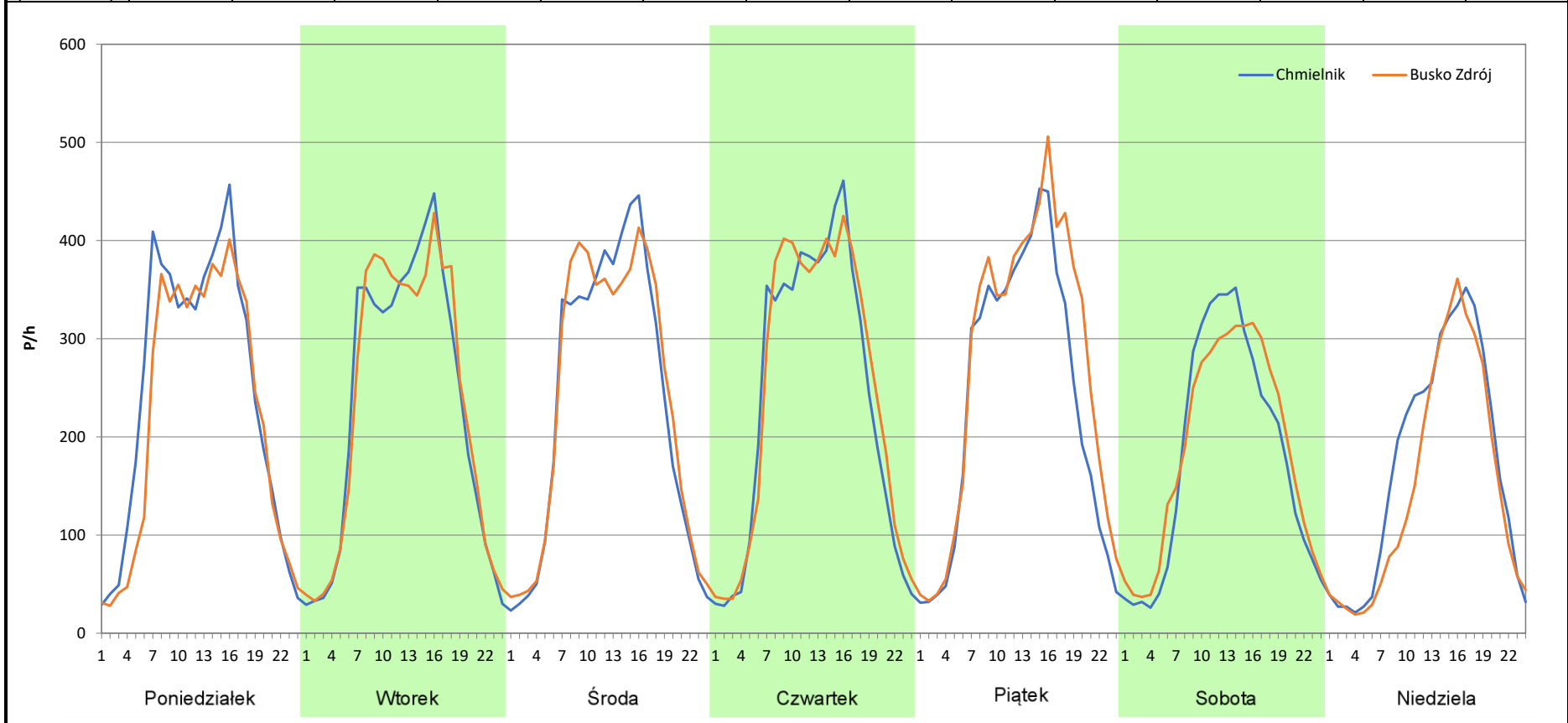
 **Generalna Dyrekcja Dróg Krajowych i Autostrad**

**Stacja nr 26055**

<b>Miejscowość:</b>	Zwierzyniec	<b>Rok:</b>	2025
<b>Odcinek:</b>	Chmielnik-Busko Zdrój	<b>Numer drogi:</b>	73
<b>Typ stacji:</b>	8+1	<b>Oddział:</b>	Kielce
<b>Miesiąc:</b>	Marzec		

*R03\_07-3\_26055\_2025*

Dzień tygodnia	Poniedziałek		Wtorek		Środa		Czwartek		Piątek		Sobota		Niedziela	
	Chmielnik	Busko Zdrój	Chmielnik	Busko Zdrój	Chmielnik	Busko Zdrój	Chmielnik	Busko Zdrój	Chmielnik	Busko Zdrój	Chmielnik	Busko Zdrój	Chmielnik	Busko Zdrój
SDR	5885	5368	5543	5590	5601	5716	5707	5885	5679	6458	4335	4479	4097	3548
Razem	11253		11133		11317		11592		12137		8814		7645	
Podział procentowy	52,30%	47,70%	49,79%	50,21%	49,49%	50,51%	49,23%	50,77%	46,79%	53,21%	49,18%	50,82%	53,59%	46,41%



**Analiza ruchu pojazdów ogółem w poszczególnych dniach tygodnia dla każdego miesiąca, w podziale na kierunki ruchu**



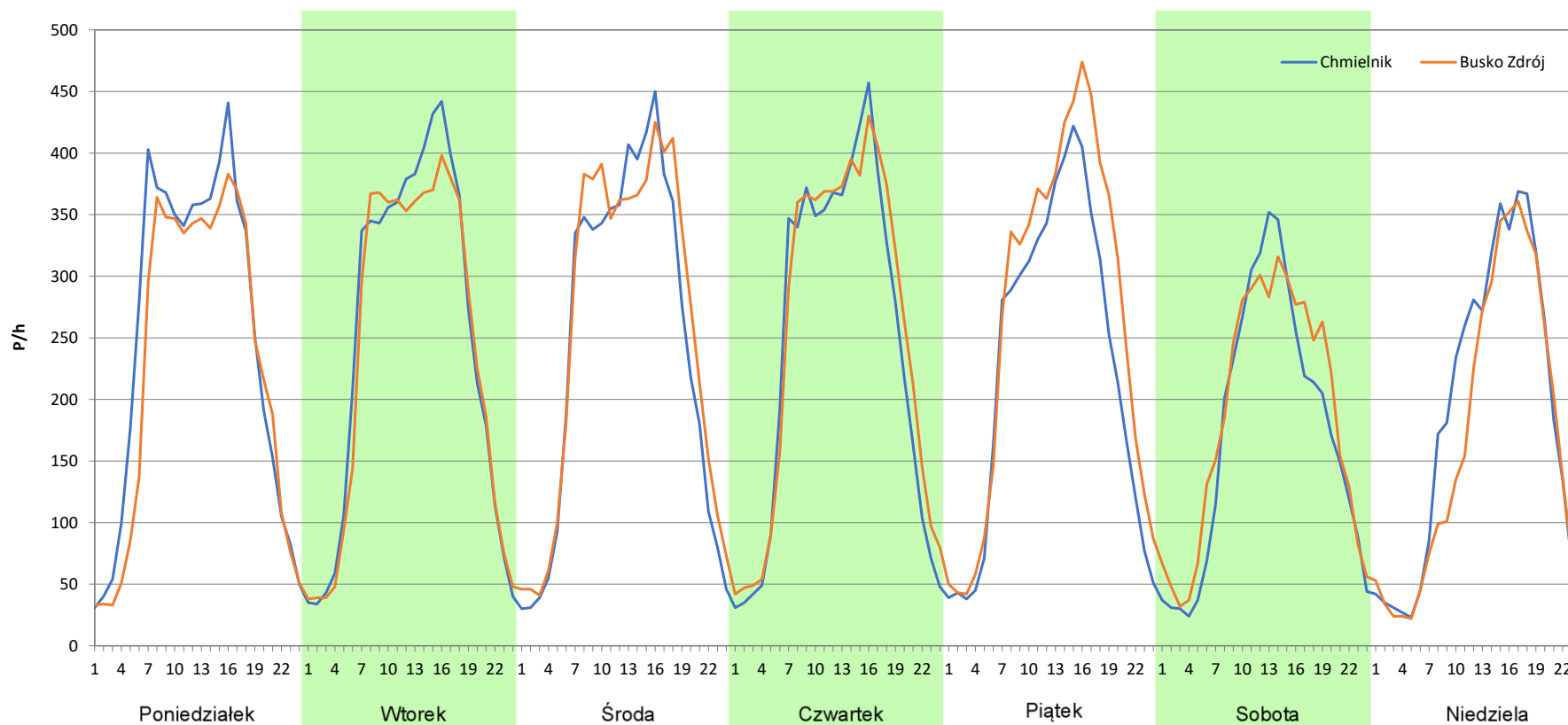
**Stacja nr 26055**

**Miejscowość:** Zwierzyniec  
**Odcinek:** Chmielnik-Busko Zdrój  
**Typ stacji:** 8+1  
**Miesiąc:** Kwiecień

**Rok:** 2025  
**Numer drogi:** 73  
**Oddział:** Kielce

R03\_07-4\_26055\_2025

Dzień tygodnia	Poniedziałek		Wtorek		Środa		Czwartek		Piątek		Sobota		Niedziela	
	Chmielnik	Busko Zdrój	Chmielnik	Busko Zdrój	Chmielnik	Busko Zdrój	Chmielnik	Busko Zdrój	Chmielnik	Busko Zdrój	Chmielnik	Busko Zdrój	Chmielnik	Busko Zdrój
SDR	5958	5431	5922	5685	5835	6157	5805	6036	5403	6295	4131	4445	4454	3988
Razem	11389		11607		11992		11841		11698		8576		8442	
Podział procentowy	52,31%	47,69%	51,02%	48,98%	48,66%	51,34%	49,02%	50,98%	46,19%	53,81%	48,17%	51,83%	52,76%	47,24%



**Analiza ruchu pojazdów ogółem w poszczególnych dniach tygodnia dla każdego miesiąca, w podziale na kierunki ruchu**



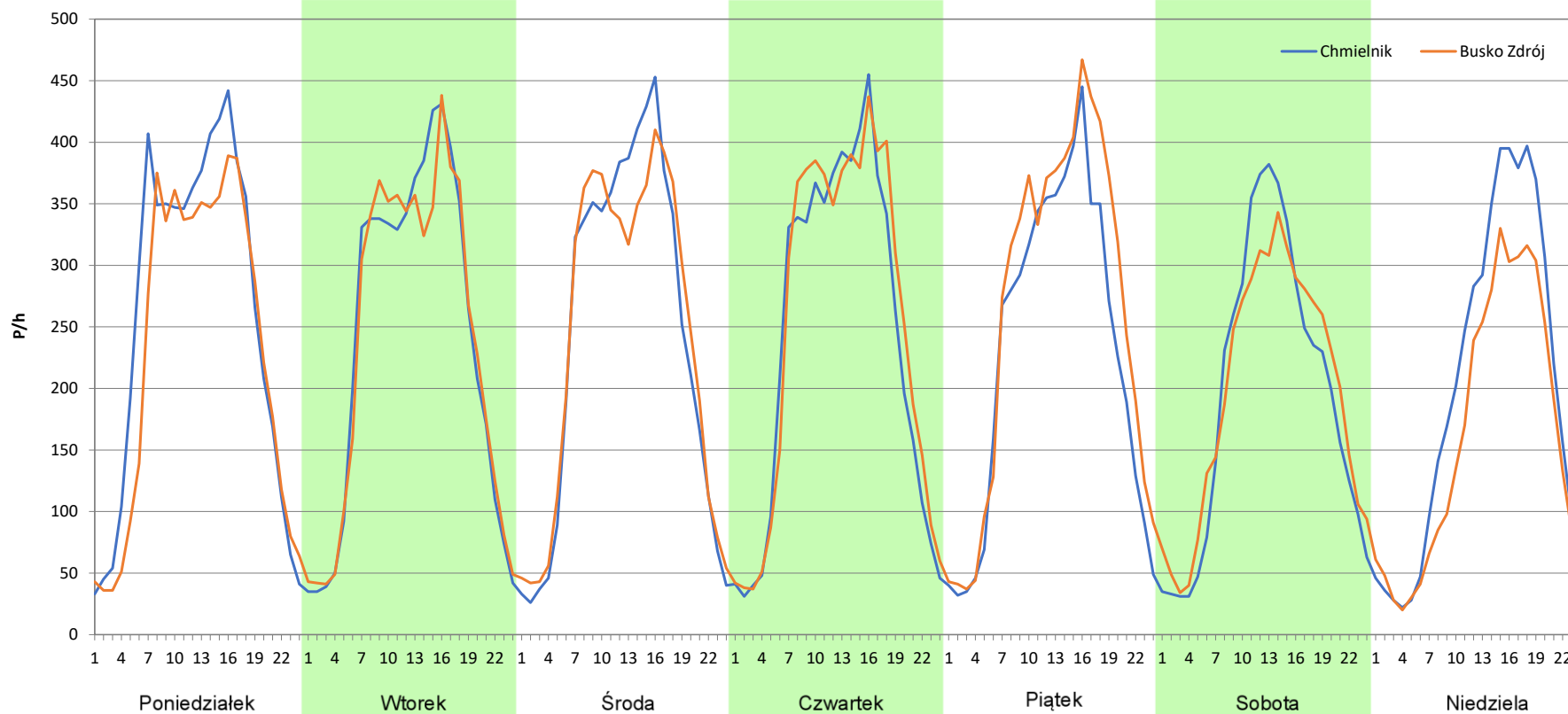
**Stacja nr 26055**

**Miejscowość:** Zwierzyniec  
**Odcinek:** Chmielnik-Busko Zdrój  
**Typ stacji:** 8+1  
**Miesiąc:** Maj

**Rok:** 2025  
**Numer drogi:** 73  
**Oddział:** Kielce

*R03\_07-5\_26055\_2025*

Dzień tygodnia	Poniedziałek		Wtorek		Środa		Czwartek		Piątek		Sobota		Niedziela	
	Chmielnik	Busko Zdrój	Chmielnik	Busko Zdrój	Chmielnik	Busko Zdrój	Chmielnik	Busko Zdrój	Chmielnik	Busko Zdrój	Chmielnik	Busko Zdrój	Chmielnik	Busko Zdrój
SDR	6136	5538	5694	5643	5768	5793	5765	5986	5463	6223	4628	4698	4761	3838
Razem	11674		11337		11561		11751		11686		9326		8599	
Podział procentowy	52,56%	47,44%	50,22%	49,78%	49,89%	50,11%	49,06%	50,94%	46,75%	53,25%	49,62%	50,38%	55,37%	44,63%



**Analiza ruchu pojazdów ogółem w poszczególnych dniach tygodnia dla każdego miesiąca, w podziale na kierunki ruchu**



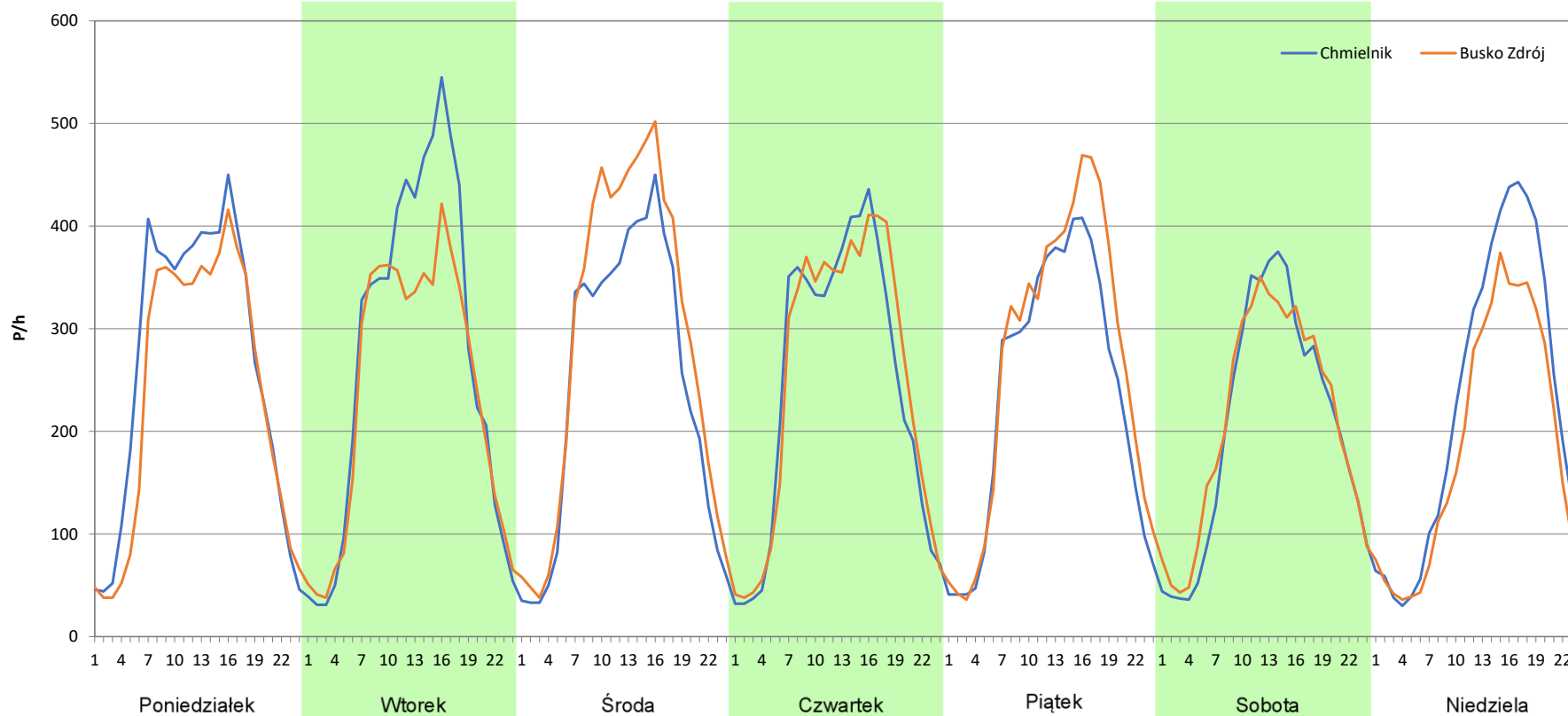
**Stacja nr 26055**

**Miejscowość:** Zwierzyniec  
**Odcinek:** Chmielnik-Busko Zdrój  
**Typ stacji:** 8+1  
**Miesiąc:** Czerwiec

**Rok:** 2025  
**Numer drogi:** 73  
**Oddział:** Kielce

*R03\_07-6\_26055\_2025*

Dzień tygodnia	Poniedziałek		Wtorek		Środa		Czwartek		Piątek		Sobota		Niedziela	
Kierunek	Chmielnik	Busko Zdrój	Chmielnik	Busko Zdrój	Chmielnik	Busko Zdrój	Chmielnik	Busko Zdrój	Chmielnik	Busko Zdrój	Chmielnik	Busko Zdrój	Chmielnik	Busko Zdrój
SDR	6301	5671	6510	5698	5853	6878	5820	5985	5663	6334	4895	5018	5339	4415
Razem	11972		12208		12731		11805		11997		9913		9754	
Podział procentowy	52,63%	47,37%	53,33%	46,67%	45,97%	54,03%	49,30%	50,70%	47,20%	52,80%	49,38%	50,62%	54,74%	45,26%



**Analiza ruchu pojazdów ogółem w poszczególnych dniach tygodnia dla każdego miesiąca, w podziale na kierunki ruchu**



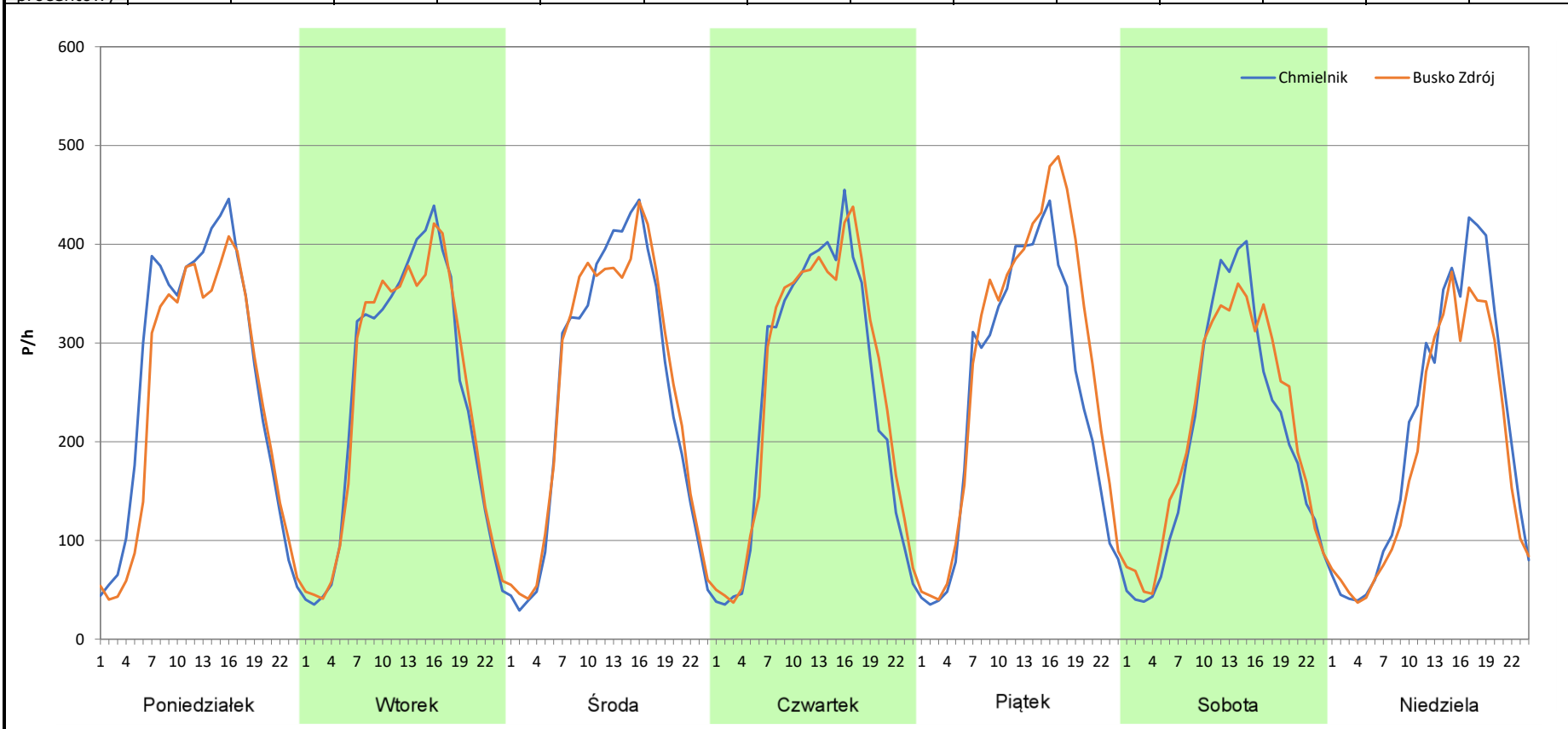
**Stacja nr 26055**

**Miejscowość:** Zwierzyniec  
**Odcinek:** Chmielnik-Busko Zdrój  
**Typ stacji:** 8+1  
**Miesiąc:** Lipiec

**Rok:** 2025  
**Numer drogi:** 73  
**Oddział:** Kielce

*R03\_07-7\_26055\_2025*

Dzień tygodnia	Poniedziałek		Wtorek		Środa		Czwartek		Piątek		Sobota		Niedziela	
	Chmielnik	Busko Zdrój	Chmielnik	Busko Zdrój	Chmielnik	Busko Zdrój	Chmielnik	Busko Zdrój	Chmielnik	Busko Zdrój	Chmielnik	Busko Zdrój	Chmielnik	Busko Zdrój
SDR	6332	5756	5825	5834	5933	6058	5910	6094	5853	6658	4852	5072	5004	4445
Razem	12088		11659		11991		12004		12511		9924		9449	
Podział procentowy	52,38%	47,62%	49,96%	50,04%	49,48%	50,52%	49,23%	50,77%	46,78%	53,22%	48,89%	51,11%	52,96%	47,04%



**Analiza ruchu pojazdów ogółem w poszczególnych dniach tygodnia dla każdego miesiąca, w podziale na kierunki ruchu**



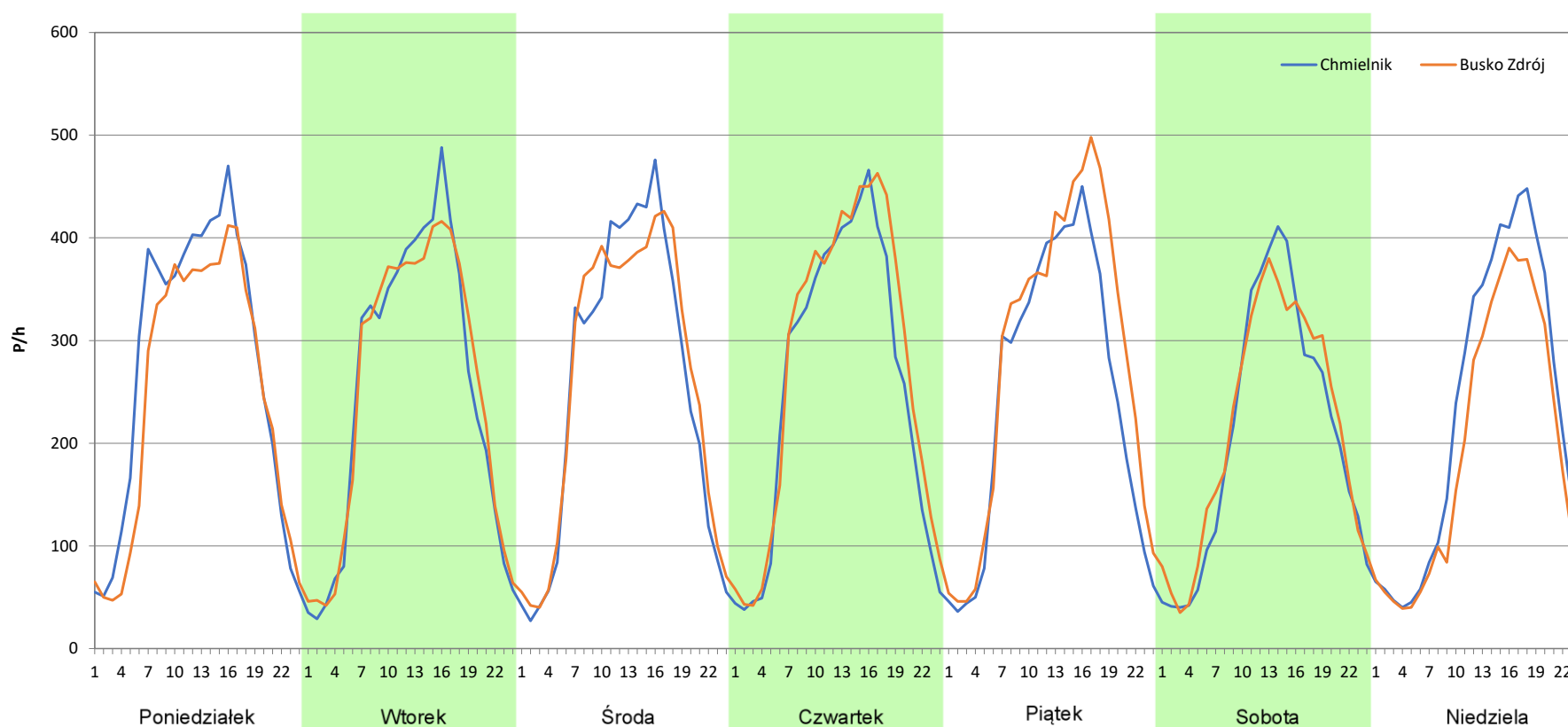
**Stacja nr 26055**

**Miejscowość:** Zwierzyniec  
**Odcinek:** Chmielnik-Busko Zdrój  
**Typ stacji:** 8+1  
**Miesiąc:** Sierpień

**Rok:** 2025  
**Numer drogi:** 73  
**Oddział:** Kielce

*R03\_07-8\_26055\_2025*

Dzień tygodnia	Poniedziałek		Wtorek		Środa		Czwartek		Piątek		Sobota		Niedziela	
	Chmielnik	Busko Zdrój	Chmielnik	Busko Zdrój	Chmielnik	Busko Zdrój	Chmielnik	Busko Zdrój	Chmielnik	Busko Zdrój	Chmielnik	Busko Zdrój	Chmielnik	Busko Zdrój
SDR	6526	5885	5999	6036	6099	6244	6108	6600	5899	6771	4984	5125	5449	4610
Razem	12411		12035		12343		12708		12670		10109		10059	
Podział procentowy	52,58%	47,42%	49,85%	50,15%	49,41%	50,59%	48,06%	51,94%	46,56%	53,44%	49,30%	50,70%	54,17%	45,83%



**Analiza ruchu pojazdów ogółem w poszczególnych dniach tygodnia dla każdego miesiąca, w podziale na kierunki ruchu**



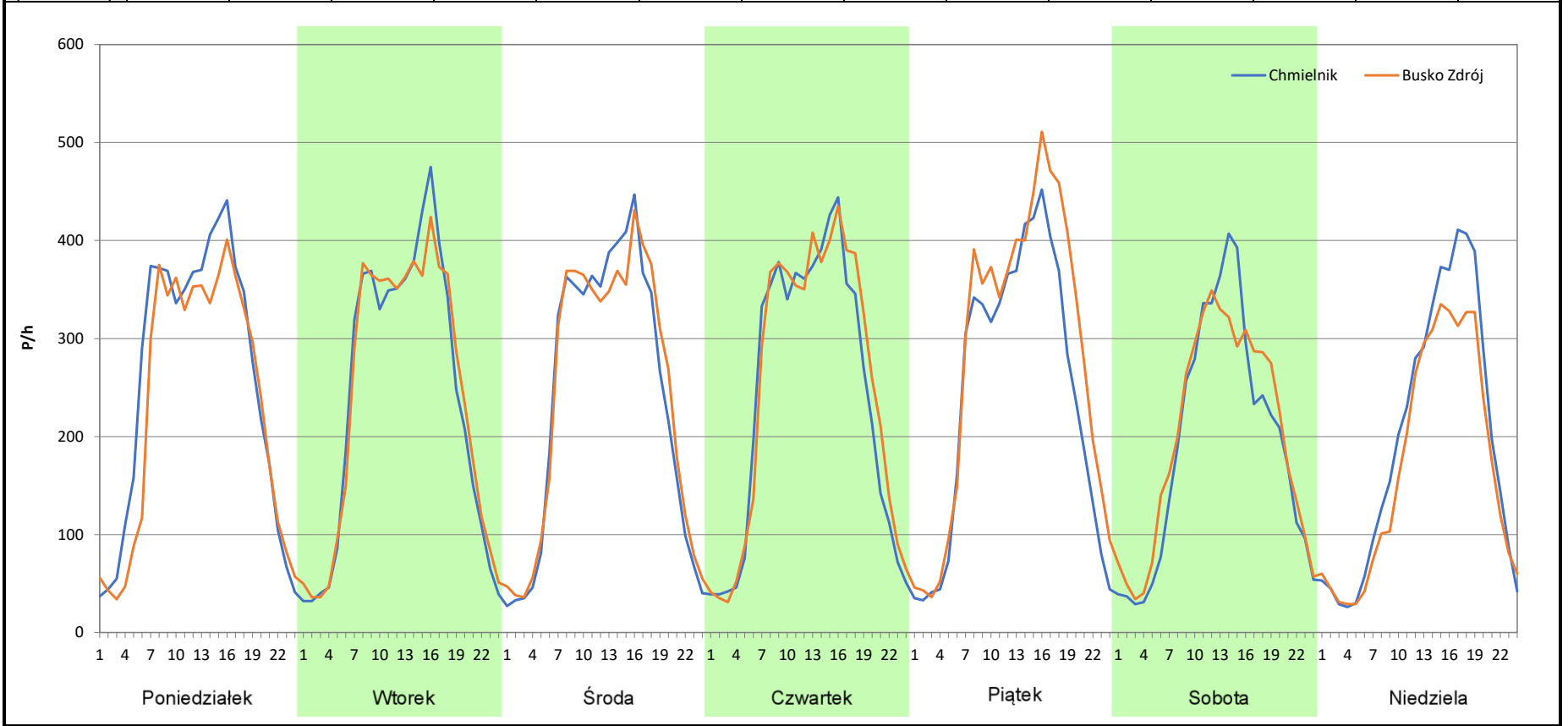
**Stacja nr 26055**

**Miejscowość:** Zwierzyniec  
**Odcinek:** Chmielnik-Busko Zdrój  
**Typ stacji:** 8+1  
**Miesiąc:** Wrzesień

**Rok:** 2025  
**Numer drogi:** 73  
**Oddział:** Kielce

*R03\_07-9\_26055\_2025*

Dzień tygodnia	Poniedziałek		Wtorek		Środa		Czwartek		Piątek		Sobota		Niedziela	
	Chmielnik	Busko Zdrój	Chmielnik	Busko Zdrój	Chmielnik	Busko Zdrój	Chmielnik	Busko Zdrój	Chmielnik	Busko Zdrój	Chmielnik	Busko Zdrój	Chmielnik	Busko Zdrój
SDR	6104	5559	5709	5734	5712	5820	5767	5979	5786	6711	4593	4786	4661	4049
Razem	11663		11443		11532		11746		12497		9379		8710	
Podział procentowy	52,34%	47,66%	49,89%	50,11%	49,53%	50,47%	49,10%	50,90%	46,30%	53,70%	48,97%	51,03%	53,51%	46,49%



**Analiza ruchu pojazdów ogółem w poszczególnych dniach tygodnia dla każdego miesiąca, w podziale na kierunki ruchu**



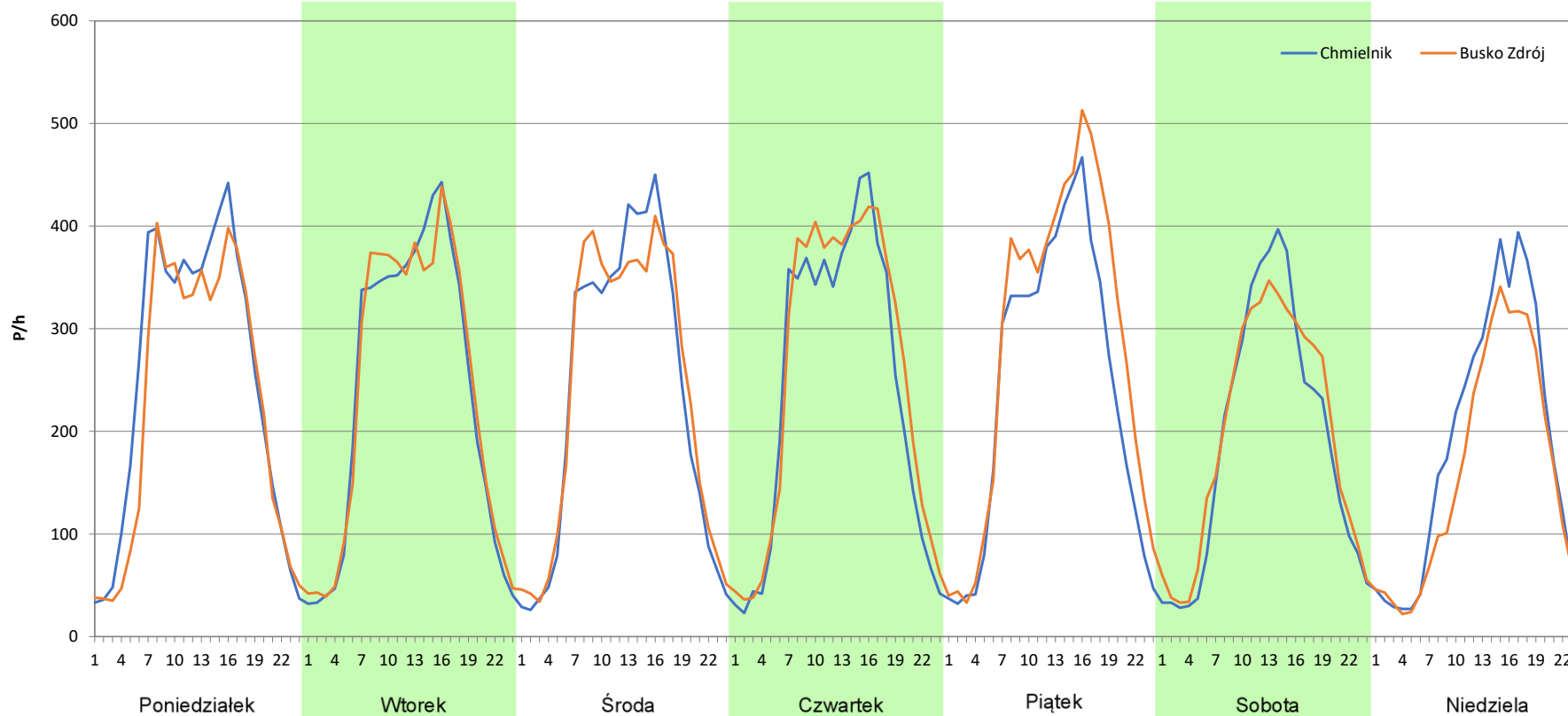
**Stacja nr 26055**

**Miejscowość:** Zwierzyniec  
**Odcinek:** Chmielnik-Busko Zdrój  
**Typ stacji:** 8+1  
**Miesiąc:** Październik

**Rok:** 2025  
**Numer drogi:** 73  
**Oddział:** Kielce

*R03\_07-10\_26055\_2025*

Dzień tygodnia	Poniedziałek		Wtorek		Środa		Czwartek		Piątek		Sobota		Niedziela	
Kierunek	Chmielnik	Busko Zdrój	Chmielnik	Busko Zdrój	Chmielnik	Busko Zdrój	Chmielnik	Busko Zdrój	Chmielnik	Busko Zdrój	Chmielnik	Busko Zdrój	Chmielnik	Busko Zdrój
SDR	5982	5443	5669	5733	5651	5760	5754	6120	5769	6760	4566	4704	4441	3784
Razem	11425		11402		11411		11874		12529		9270		8225	
Podział procentowy	52,36%	47,64%	49,72%	50,28%	49,52%	50,48%	48,46%	51,54%	46,05%	53,95%	49,26%	50,74%	53,99%	46,01%



**Analiza ruchu pojazdów ogółem w poszczególnych dniach tygodnia dla każdego miesiąca, w podziale na kierunki ruchu**



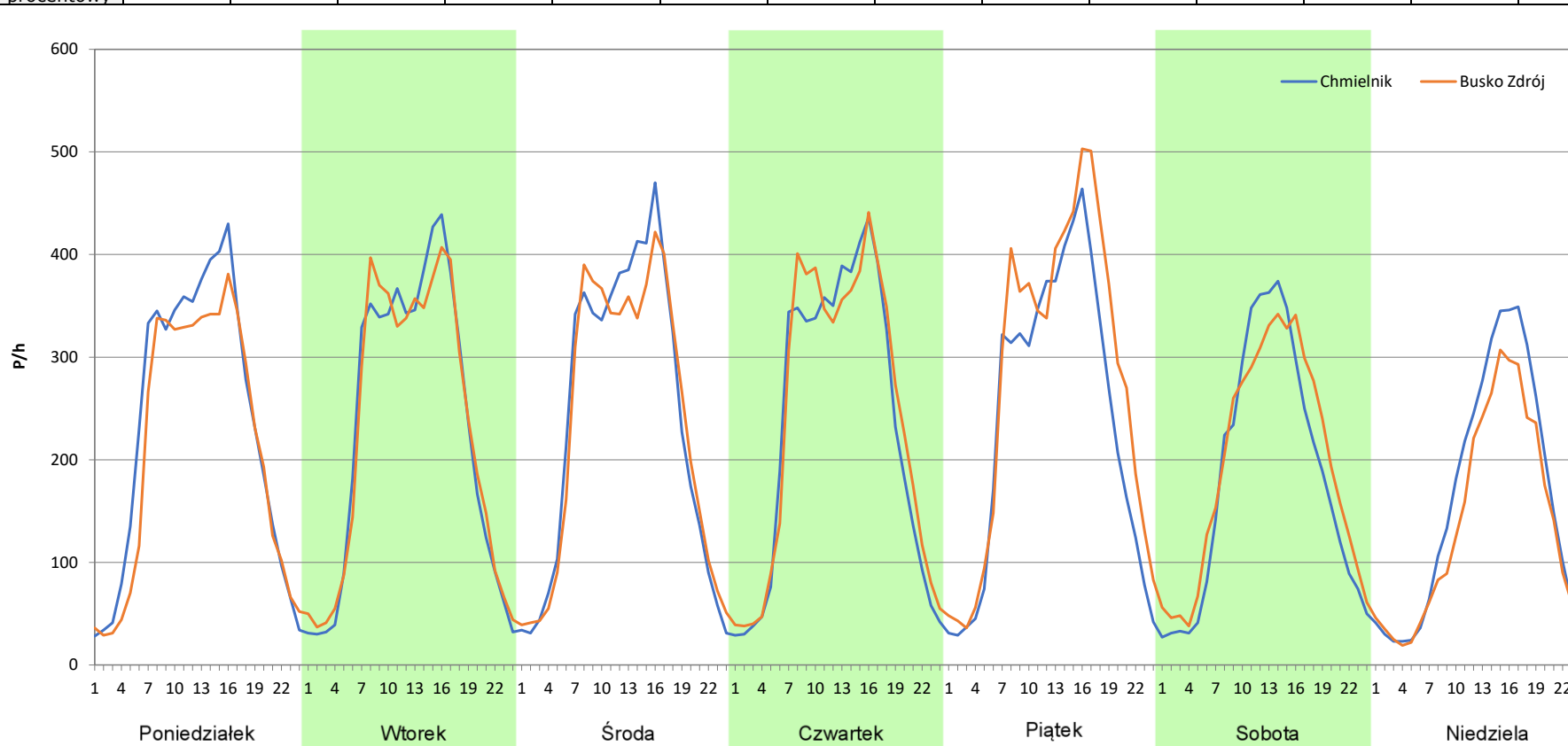
**Stacja nr 26055**

**Miejscowość:** Zwierzyniec  
**Odcinek:** Chmielnik-Busko Zdrój  
**Typ stacji:** 8+1  
**Miesiąc:** Listopad

**Rok:** 2025  
**Numer drogi:** 73  
**Oddział:** Kielce

*R03\_07-11\_26055\_2025*

Dzień tygodnia	Poniedziałek		Wtorek		Środa		Czwartek		Piątek		Sobota		Niedziela	
Kierunek	Chmielnik	Busko Zdrój	Chmielnik	Busko Zdrój	Chmielnik	Busko Zdrój	Chmielnik	Busko Zdrój	Chmielnik	Busko Zdrój	Chmielnik	Busko Zdrój	Chmielnik	Busko Zdrój
SDR	5591	5067	5480	5467	5734	5617	5566	5762	5678	6600	4376	4664	3884	3317
Razem	10658		10947		11351		11328		12278		9040		7201	
Podział procentowy	52,46%	47,54%	50,06%	49,94%	50,52%	49,48%	49,13%	50,87%	46,25%	53,75%	48,41%	51,59%	53,94%	46,06%



**Analiza ruchu pojazdów ogółem w poszczególnych dniach tygodnia dla każdego miesiąca, w podziale na kierunki ruchu**



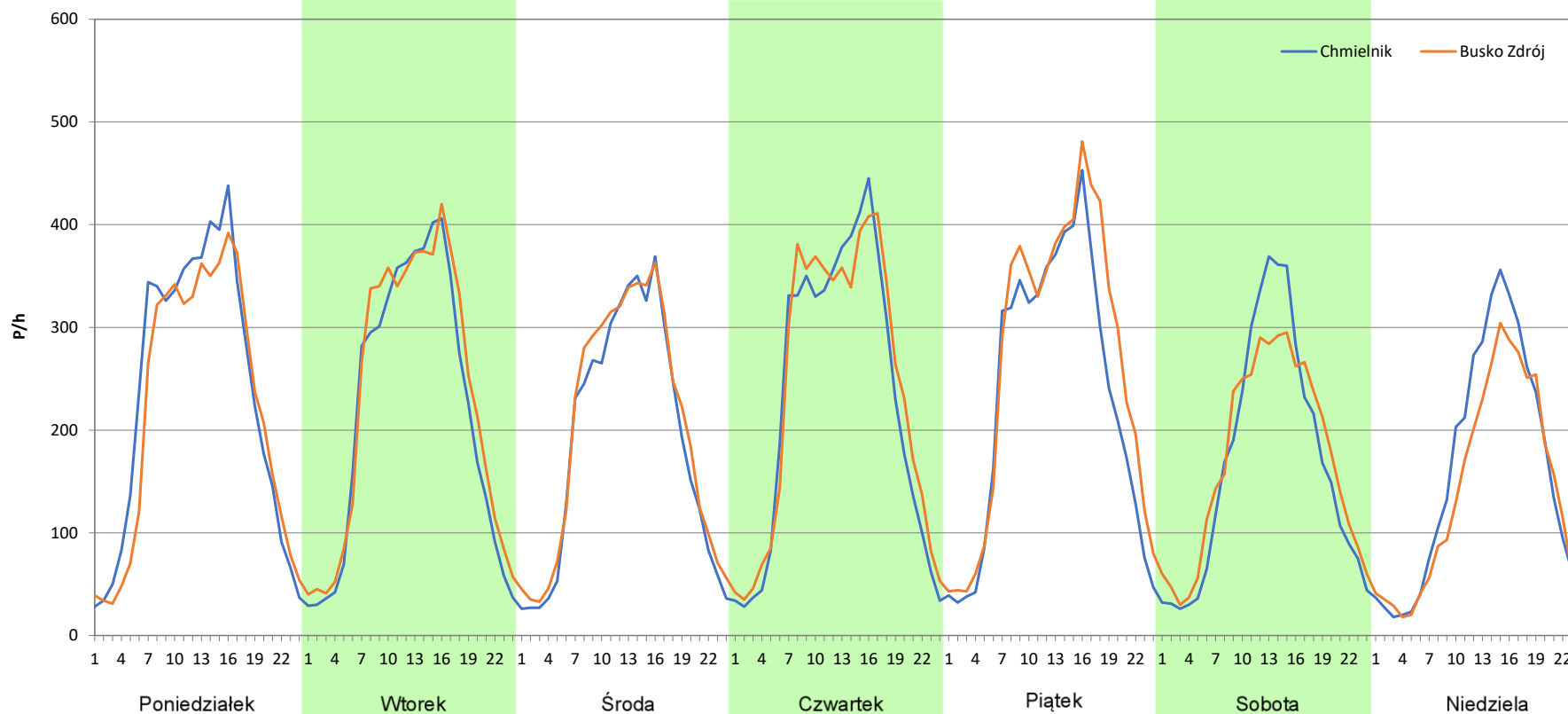
**Stacja nr 26055**

**Miejscowość:** Zwierzyniec  
**Odcinek:** Chmielnik-Busko Zdrój  
**Typ stacji:** 8+1  
**Miesiąc:** Grudzień

**Rok:** 2025  
**Numer drogi:** 73  
**Oddział:** Kielce

*R03\_07-12\_26055\_2025*

Dzień tygodnia	Poniedziałek		Wtorek		Środa		Czwartek		Piątek		Sobota		Niedziela	
	Chmielnik	Busko Zdrój	Chmielnik	Busko Zdrój	Chmielnik	Busko Zdrój	Chmielnik	Busko Zdrój	Chmielnik	Busko Zdrój	Chmielnik	Busko Zdrój	Chmielnik	Busko Zdrój
SDR	5612	5248	5193	5520	4515	4801	5496	5725	5562	6283	4025	4097	3794	3357
Razem	10860		10713		9316		11221		11845		8122		7151	
Podział procentowy	51,68%	48,32%	48,47%	51,53%	48,47%	51,53%	48,98%	51,02%	46,96%	53,04%	49,56%	50,44%	53,06%	46,94%



**Analiza ruchu pojazdów ogółem w święta i dni okołoświąteczne, w podziale na kierunki ruchu NOWY ROK i Święto Trzech Króli**



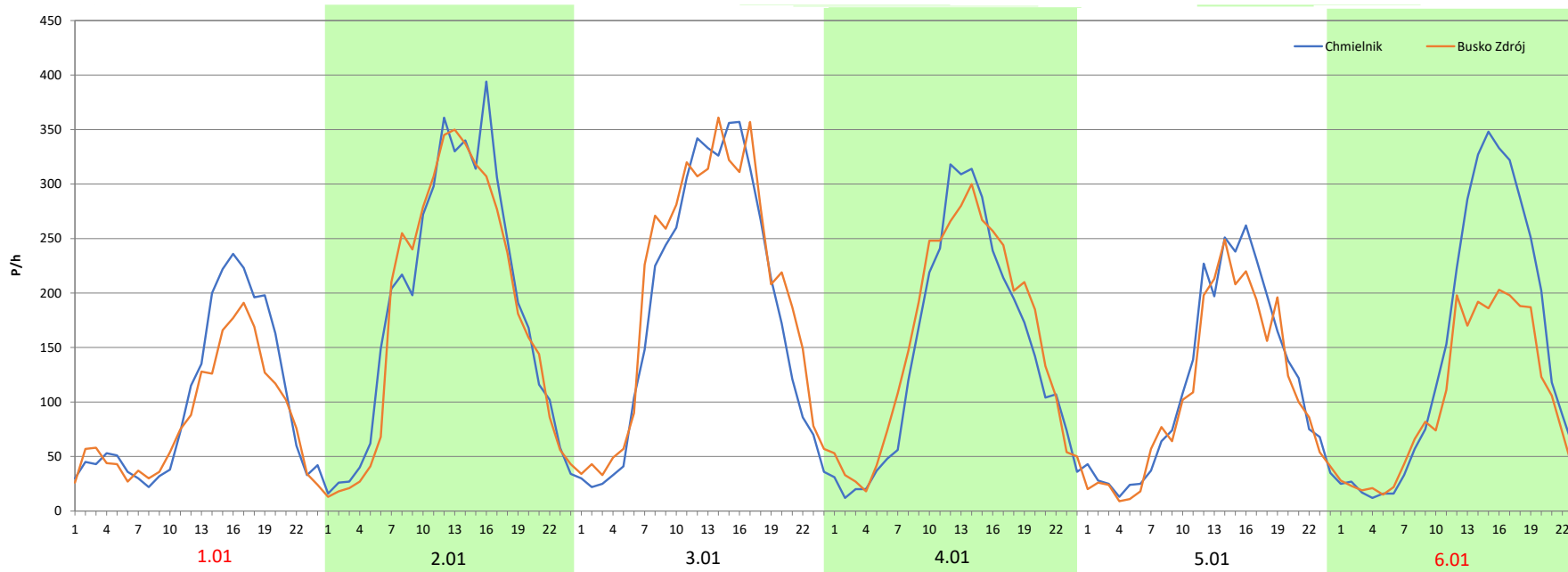
Stacja nr 26055

Miejscowość: Zwierzyniec  
 Odcinek: Chmielnik-Busko Zdrój  
 Typ stacji: 8+1  
 Miesiąc: Styczeń

Rok: 2025  
 Numer drogi: 73  
 Oddział: Kielce

R03\_08-1\_26055\_2025

Data Dzień tygodnia	1.01 Środa		2.01 Czwartek		3.01 Piątek		4.01 Sobota		5.01 Niedziela		6.01 Poniedziałek	
Kierunek	Chmielnik	Busko Zdrój	Chmielnik	Busko Zdrój	Chmielnik	Busko Zdrój	Chmielnik	Busko Zdrój	Chmielnik	Busko Zdrój	Chmielnik	Busko Zdrój
Dobowy ruch	2387	2012	4472	4319	4482	4365	4473	4399	4407	4437	4359	4469
Razem	4399		8791		8847		8872		8844		8828	
Podział procentowy	54,26%	45,74%	50,87%	49,13%	50,66%	49,34%	50,42%	49,58%	49,83%	50,17%	49,38%	50,62%
Udział SDRR	41,37%		82,67%		83,20%		83,43%		83,17%		83,02%	



**Analiza ruchu pojazdów ogółem w święta i dni okołoswiąteczne, w podziale na kierunki ruchu WIELKANOC**

 Generalna Dyrekcja Dróg Krajowych i Autostrad

Stacja nr 26055

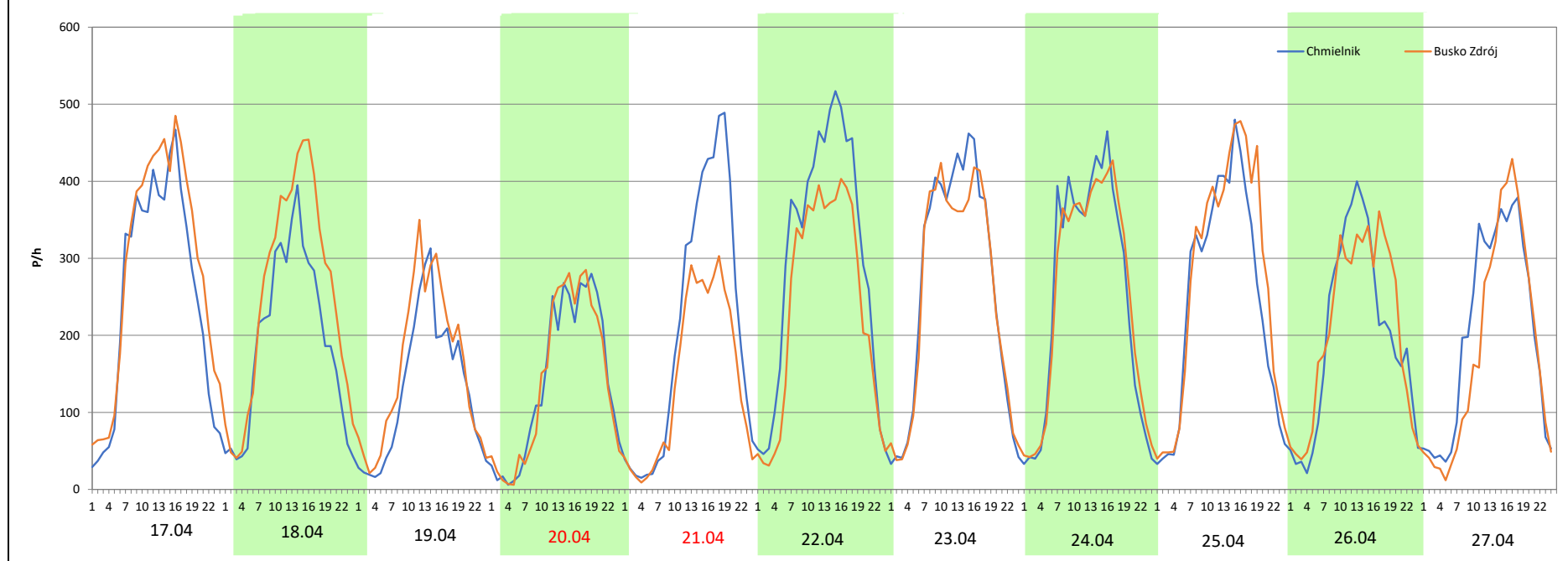
**Miejscowość:** Zwierzyniec  
**Odcinek:** Chmielnik-Busko Zdrój  
**Typ stacji:** 8+1  
**Miesiąc:** Marzec / Kwiecień

**Rok:** 2025  
**Numer drogi:** 73  
**Oddział:** Kielce

R03\_08-2\_26055\_2025

Data Dzień tygodnia	17.04 Czwartek		18.04 Piątek		19.04 Sobota		20.04 Niedziela		21.04 Poniedziałek		22.04 Wtorek		23.04 Środa	
Kierunek	Chmielnik	Busko Zdrój	Chmielnik	Busko Zdrój	Chmielnik	Busko Zdrój	Chmielnik	Busko Zdrój	Chmielnik	Busko Zdrój	Chmielnik	Busko Zdrój	Chmielnik	Busko Zdrój
Dobowy ruch	6017	6885	4581	6006	3086	3765	3389	3386	4998	3421	7130	5661	7108	5679
Razem	12902		10587		6851		6775		8419		12791		12787	
Podział procentowy	46,64%	53,36%	43,27%	56,73%	45,04%	54,96%	50,02%	49,98%	59,37%	40,63%	55,74%	44,26%	55,59%	44,41%
Udział SDRR	121,33%		99,56%		64,43%		63,71%		79,17%		120,28%		120,25%	

Data Dzień tygodnia	24.04 Czwartek		25.04 Piątek		26.04 Sobota		27.04 Niedziela	
Kierunek	Chmielnik	Busko Zdrój	Chmielnik	Busko Zdrój	Chmielnik	Busko Zdrój	Chmielnik	Busko Zdrój
Dobowy ruch	6005	5997	5866	6484	4735	4976	4847	4346
Razem	12002		12350		9711		9193	
Podział procentowy	50,03%	49,97%	47,50%	52,50%	48,76%	51,24%	52,72%	47,28%
Udział SDRR	112,86%		116,14%		91,32%		86,45%	



**Analiza ruchu pojazdów ogółem w święta i dni okołoswiąteczne, w podziale na kierunki ruchu**  
**1 - 3 MAJA**

 Generalna Dyrekcja Dróg Krajowych i Autostrad

**Stacja nr 26055**

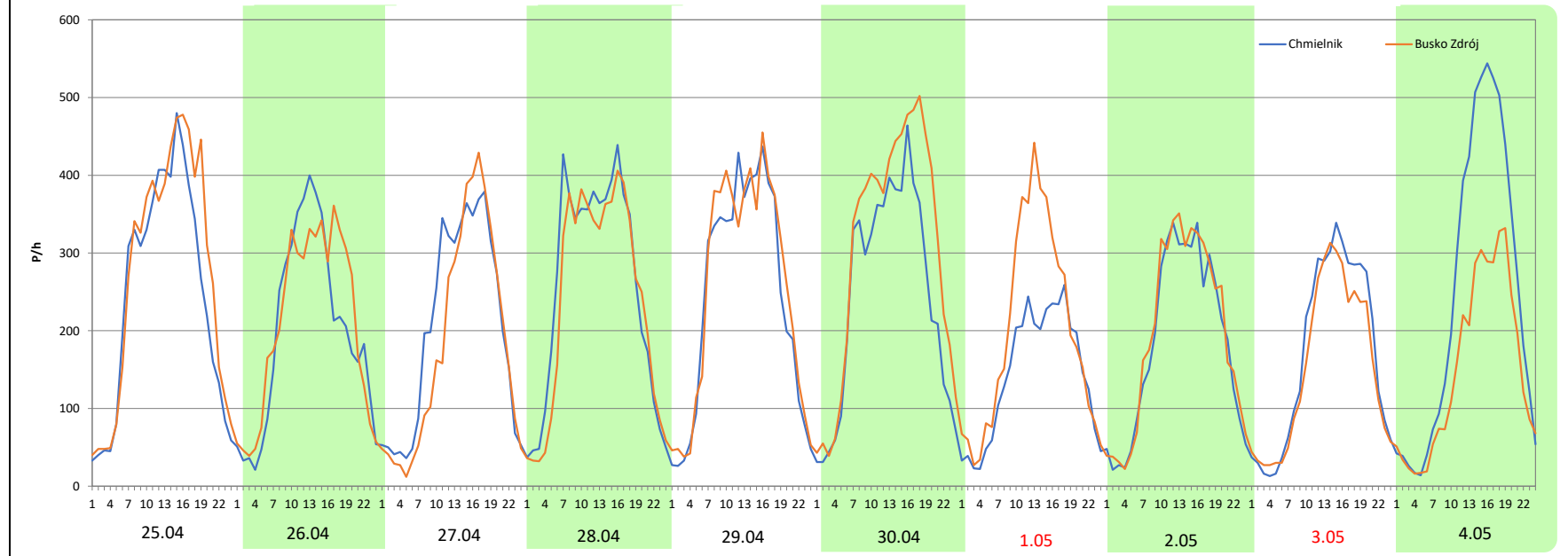
**Miejscowość:** Zwierzyniec  
**Odcinek:** Chmielnik-Busko Zdrój  
**Typ stacji:** 8+1  
**Miesiąc:** Maj

**Rok:** 2025  
**Numer drogi:** 73  
**Oddział:** Kielce

R03\_08-3\_26055\_2025

Data Dzień tygodnia	25.04 Piątek		26.04 Sobota		27.04 Niedziela		28.04 Poniedziałek		29.04 Wtorek		30.04 Środa		1.05 Czwartek	
Kierunek	Chmielnik	Busko Zdrój	Chmielnik	Busko Zdrój	Chmielnik	Busko Zdrój	Chmielnik	Busko Zdrój	Chmielnik	Busko Zdrój	Chmielnik	Busko Zdrój	Chmielnik	Busko Zdrój
Dobowy ruch	5866	6484	4735	4976	4847	4346	6072	5684	5784	6038	5860	7243	3423	4743
Razem	12350		9711		9193		11756		11822		13103		8166	
Podział procentowy	47,50%	52,50%	48,76%	51,24%	52,72%	47,28%	51,65%	48,35%	48,93%	51,07%	44,72%	55,28%	41,92%	58,08%
Udział SDRR	116,14%		91,32%		86,45%		110,55%		111,17%		123,22%		76,79%	

Data Dzień tygodnia	2.05 Piątek		3.05 Sobota		4.05 Niedziela	
Kierunek	Chmielnik	Busko Zdrój	Chmielnik	Busko Zdrój	Chmielnik	Busko Zdrój
Dobowy ruch	4423	4663	4046	3642	5814	3602
Razem	9086		7688		9416	
Podział procentowy	48,68%	51,32%	52,63%	47,37%	61,75%	38,25%
Udział SDRR	85,44%		72,30%		88,55%	



**Analiza ruchu pojazdów ogółem w święta i dni okołoświąteczne, w podziale na kierunki ruchu**  
**BOŻE CIAŁO**

 Generalna Dyrekcja Dróg Krajowych i Autostrad

**Stacja nr 26055**

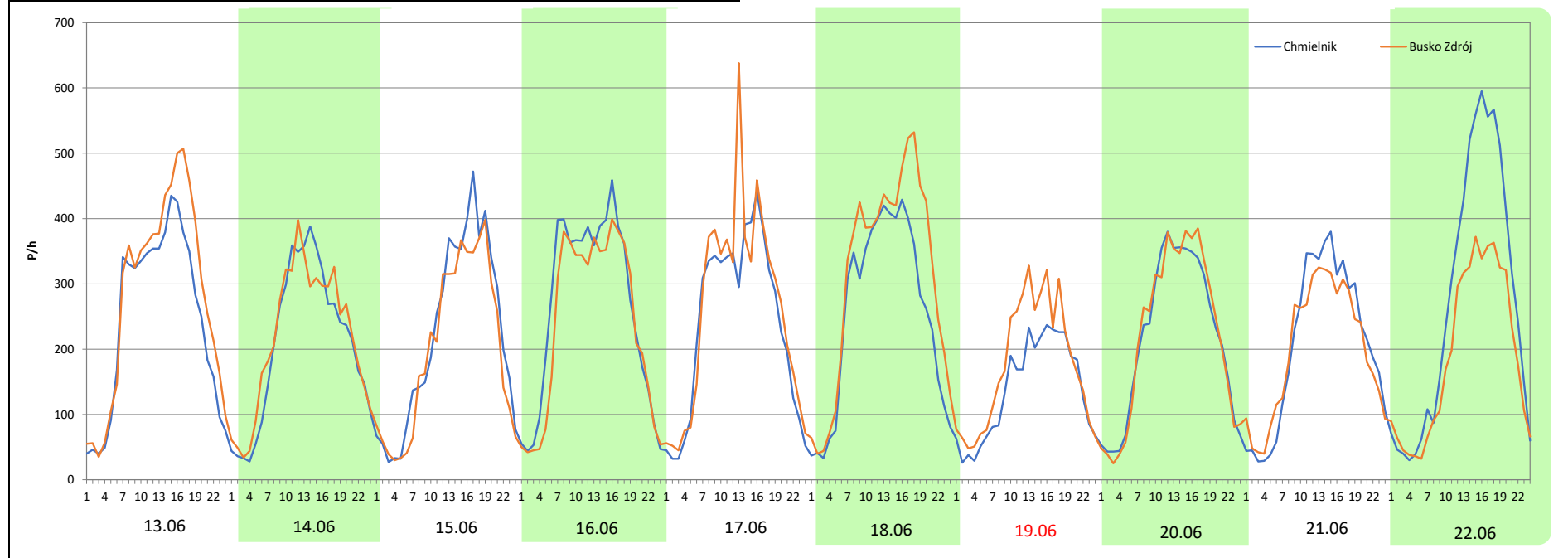
**Miejscowość:** Zwierzyniec  
**Odcinek:** Chmielnik-Busko Zdrój  
**Typ stacji:** 8+1  
**Miesiąc:** Maj

**Rok:** 2025  
**Numer drogi:** 73  
**Oddział:** Kielce

R03\_08-4\_26055\_2025

Data Dzień tygodnia	13.06 Piątek		14.06 Sobota		15.06 Niedziela		16.06 Poniedziałek		17.06 Wtorek		18.06 Środa		19.06 Czwartek	
Kierunek	Chmielnik	Busko Zdrój	Chmielnik	Busko Zdrój	Chmielnik	Busko Zdrój	Chmielnik	Busko Zdrój	Chmielnik	Busko Zdrój	Chmielnik	Busko Zdrój	Chmielnik	Busko Zdrój
Dobowy ruch	5833	6705	4981	5181	5259	4762	6292	5703	5682	6219	6081	7436	3322	4216
Razem	12538		10162		10021		11995		11901		13517		7538	
Podział procentowy	46,52%	53,48%	49,02%	50,98%	52,48%	47,52%	52,46%	47,54%	47,74%	52,26%	44,99%	55,01%	44,07%	55,93%
Udział SDRR	117,90%		95,56%		94,24%		112,80%		111,91%		127,11%		70,89%	

Data Dzień tygodnia	20.06 Piątek		21.06 Sobota		22.06 Niedziela	
Kierunek	Chmielnik	Busko Zdrój	Chmielnik	Busko Zdrój	Chmielnik	Busko Zdrój
Dobowy ruch	5174	5269	4951	4741	6466	4531
Razem	10443		9692		10997	
Podział procentowy	49,55%	50,45%	51,08%	48,92%	58,80%	41,20%
Udział SDRR	98,20%		91,14%		103,41%	



**Analiza ruchu pojazdów ogółem w święta i dni okołoswiąteczne, w podziale na kierunki ruchu**  
**WNIEBOWZIĘCIE NMP**

 Generalna Dyrekcja Dróg Krajowych i Autostrad

**Stacja nr 26055**

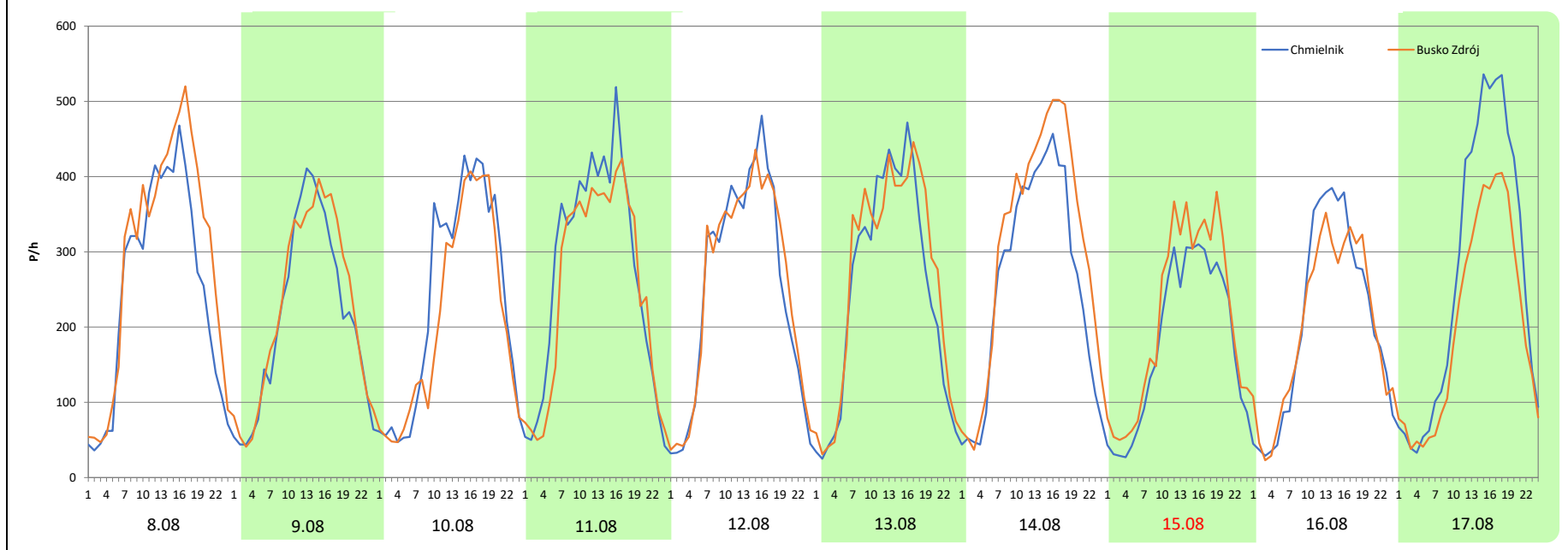
**Miejscowość:** Zwierzyniec  
**Odcinek:** Chmielnik-Busko Zdrój  
**Typ stacji:** 8+1  
**Miesiąc:** Sierpień

**Rok:** 2025  
**Numer drogi:** 73  
**Oddział:** Kielce

R03\_08-5\_26055\_2025

Data Dzień tygodnia	8.08 Piątek		9.08 Sobota		10.08 Niedziela		11.08 Poniedziałek		12.08 Wtorek		13.08 Środa		14.08 Czwartek	
Kierunek	Chmielnik	Busko Zdrój	Chmielnik	Busko Zdrój	Chmielnik	Busko Zdrój	Chmielnik	Busko Zdrój	Chmielnik	Busko Zdrój	Chmielnik	Busko Zdrój	Chmielnik	Busko Zdrój
Dobowy ruch	5973	6921	5038	5348	5623	5022	6518	6013	5944	6025	5945	6339	6164	7323
Razem	12894		10386		10645		12531		11969		12284		13487	
Podział procentowy	46,32%	53,68%	48,51%	51,49%	52,82%	47,18%	52,02%	47,98%	49,66%	50,34%	48,40%	51,60%	45,70%	54,30%
Udział SDRR	121,25%		97,67%		100,10%		117,84%		112,55%		115,52%		126,83%	

Data Dzień tygodnia	15.08 Piątek		16.08 Sobota		17.08 Niedziela	
Kierunek	Chmielnik	Busko Zdrój	Chmielnik	Busko Zdrój	Chmielnik	Busko Zdrój
Dobowy ruch	4289	5067	4913	4771	6348	4843
Razem	9356		9684		11191	
Podział procentowy	45,84%	54,16%	50,73%	49,27%	56,72%	43,28%
Udział SDRR	87,98%		91,07%		105,24%	



**Analiza ruchu pojazdów ogółem w święta i dni okołoswiąteczne, w podziale na kierunki ruchu WSZYSTKICH ŚWIĘTYCH**

**Stacja nr 26055**

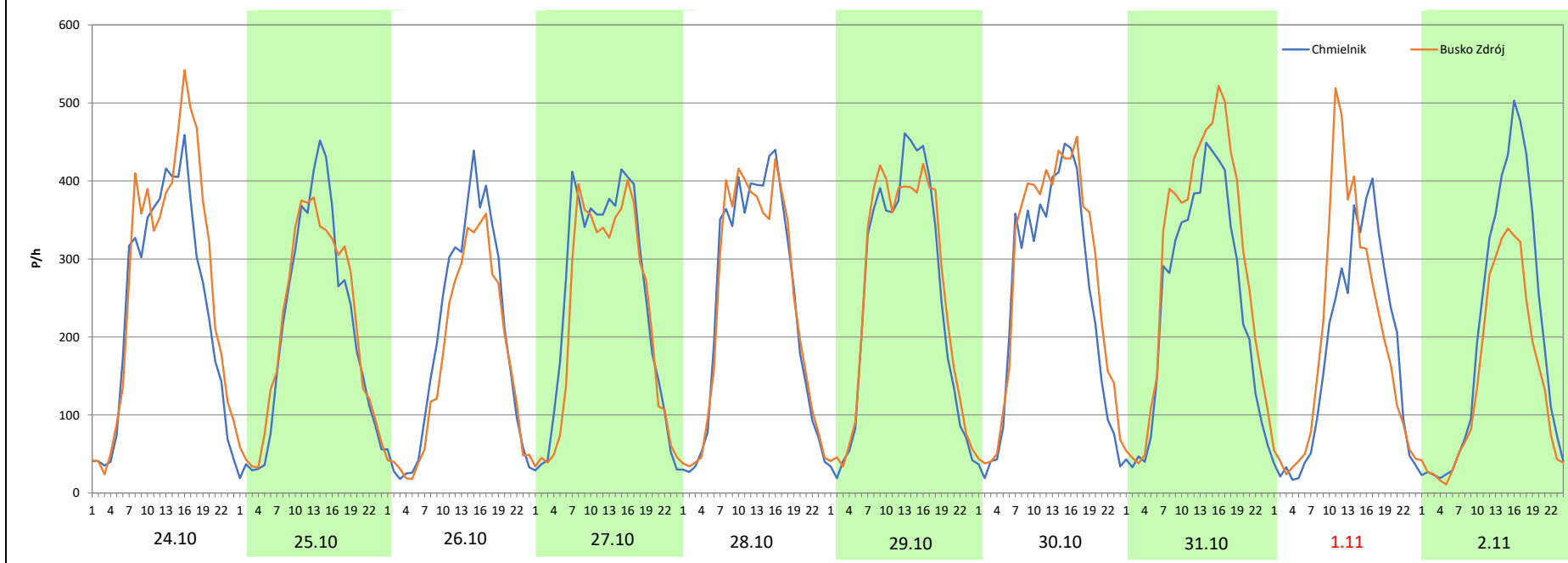
**Miejscowość:** Zwierzyniec  
**Odcinek:** Chmielnik-Busko Zdrój  
**Typ stacji:** 8+1  
**Miesiąc:** Październik / Listopad

**Rok:** 2025  
**Numer drogi:** 73  
**Oddział:** Kielce

R03\_08-6\_26055\_2025

Data Dzień tygodnia	24.10 Piątek		25.10 Sobota		26.10 Niedziela		27.10 Poniedziałek		28.10 Wtorek		29.10 Środa		30.10 Czwartek	
Kierunek	Chmielnik	Busko Zdrój	Chmielnik	Busko Zdrój	Chmielnik	Busko Zdrój	Chmielnik	Busko Zdrój	Chmielnik	Busko Zdrój	Chmielnik	Busko Zdrój	Chmielnik	Busko Zdrój
Dobowy ruch	5730	6549	4932	5041	4581	3973	5897	5380	5780	5770	5914	6075	5793	6501
Razem	12279		9973		8554		11277		11550		11989		12294	
Podział procentowy	46,67%	53,33%	49,45%	50,55%	53,55%	46,45%	52,29%	47,71%	50,04%	49,96%	49,33%	50,67%	47,12%	52,88%
Udział SDRR	115,47%		93,78%		80,44%		106,05%		108,61%		112,74%		115,61%	

Data Dzień tygodnia	31.10 Piątek		1.11 Sobota		2.11 Niedziela	
Kierunek	Chmielnik	Busko Zdrój	Chmielnik	Busko Zdrój	Chmielnik	Busko Zdrój
Dobowy ruch	5806	7000	4200	4613	4773	3477
Razem	12806		8813		8250	
Podział procentowy	45,34%	54,66%	47,66%	52,34%	57,85%	42,15%
Udział SDRR	120,43%		82,88%		77,58%	



**Analiza ruchu pojazdów ogółem w święta i dni okołoswiąteczne, w podziale na kierunki ruchu**  
**ŚWIĘTO NIEPODLEGŁOŚCI**



Stacja nr 26055

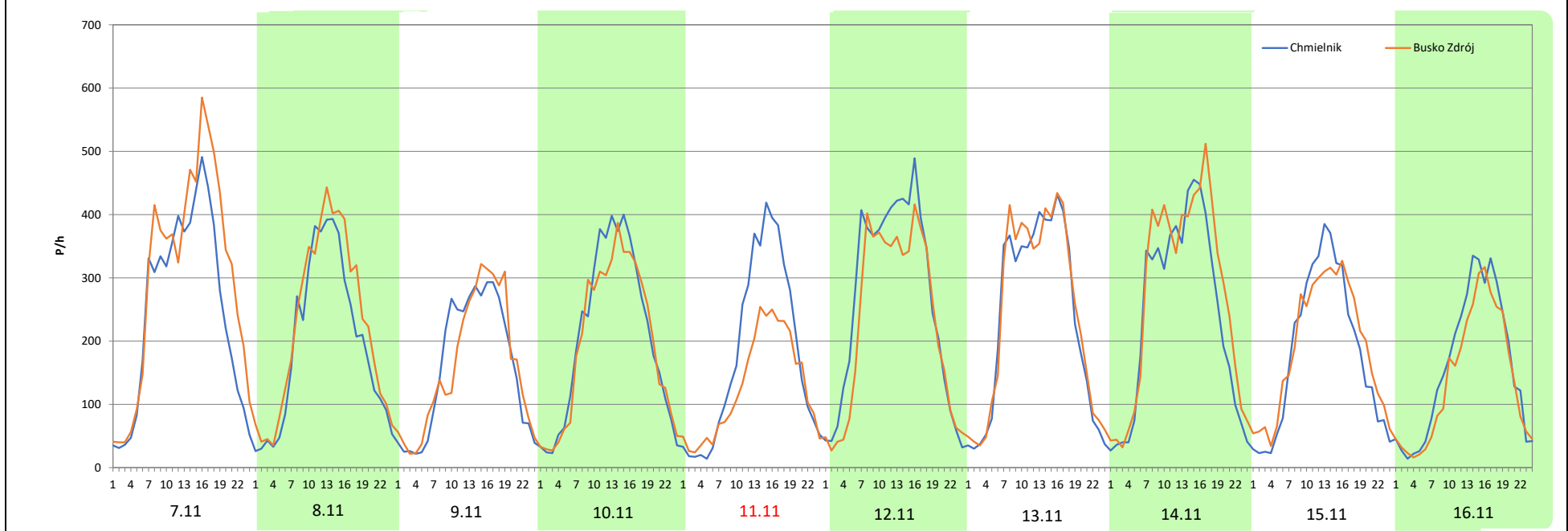
**Miejscowość:** Zwierzyniec  
**Odcinek:** Chmielnik-Busko Zdrój  
**Typ stacji:** 8+1  
**Miesiąc:** Listopad

**Rok:** 2025  
**Numer drogi:** 73  
**Oddział:** Kielce

R03\_08-7\_26055\_2025

Data Dzień tygodnia	7.11 Piątek		8.11 Sobota		9.11 Niedziela		10.11 Poniedziałek		11.11 Wtorek		12.11 Środa		13.11 Czwartek	
Kierunek	Chmielnik	Busko Zdrój	Chmielnik	Busko Zdrój	Chmielnik	Busko Zdrój	Chmielnik	Busko Zdrój	Chmielnik	Busko Zdrój	Chmielnik	Busko Zdrój	Chmielnik	Busko Zdrój
Dobowy ruch	5908	7169	4668	5372	3805	3829	4941	4706	4233	3048	6324	5520	5617	5817
Razem	13077		10040		7634		9647		7281		11844		11434	
Podział procentowy	45,18%	54,82%	46,49%	53,51%	49,84%	50,16%	51,22%	48,78%	58,14%	41,86%	53,39%	46,61%	49,13%	50,87%
Udział SDRR	122,97%		94,41%		71,79%		90,72%		68,47%		111,38%		107,52%	

Data Dzień tygodnia	14.11 Piątek		15.11 Sobota		16.11 Niedziela	
Kierunek	Chmielnik	Busko Zdrój	Chmielnik	Busko Zdrój	Chmielnik	Busko Zdrój
Dobowy ruch	5726	6465	4294	4528	3779	3308
Razem	12191		8822		7087	
Podział procentowy	46,97%	53,03%	48,67%	51,33%	53,32%	46,68%
Udział SDRR	114,64%		82,96%		66,64%	



**Analiza ruchu pojazdów ogółem w święta i dni okołoswiąteczne, w podziale na kierunki ruchu**  
**BOŻE NARODZENIE** Generalna Dyrekcja Dróg Krajowych i Autostrad

**Stacja nr 26055**

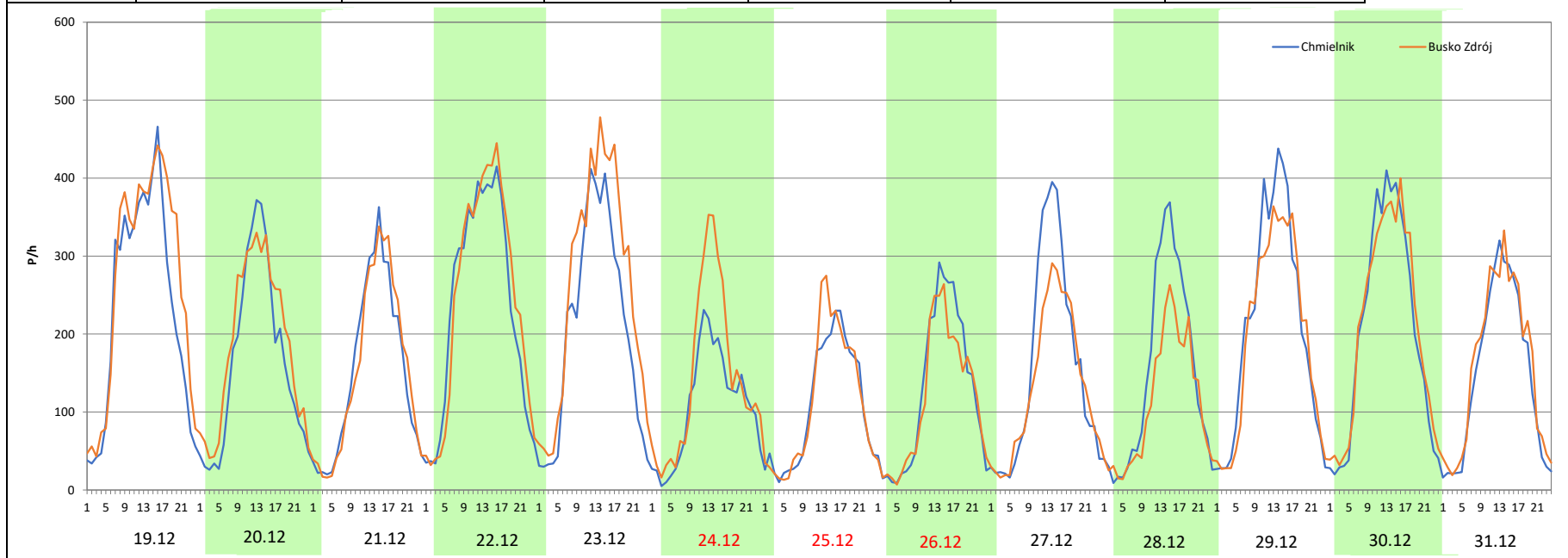
**Miejscowość:** Zwierzyniec  
**Odcinek:** Chmielnik-Busko Zdrój  
**Typ stacji:** 8+1  
**Miesiąc:** Grudzień

**Rok:** 2025  
**Numer drogi:** 73  
**Oddział:** Kielce


R03\_08-8\_26055\_2025

Data Dzień tygodnia	19.12 Piątek		20.12 Sobota		21.12 Niedziela		22.12 Poniedziałek		23.12 Wtorek		24.12 Środa		25.12 Czwartek	
Kierunek	Chmielnik	Busko Zdrój	Chmielnik	Busko Zdrój	Chmielnik	Busko Zdrój	Chmielnik	Busko Zdrój	Chmielnik	Busko Zdrój	Chmielnik	Busko Zdrój	Chmielnik	Busko Zdrój
Dobowy ruch	5591	6383	3941	4466	3629	3651	5621	5834	4931	6229	2581	3479	2591	2700
Razem	11974		8407		7280		11455		11160		6060		5291	
Podział procentowy	46,69%	53,31%	46,88%	53,12%	49,85%	50,15%	49,07%	50,93%	44,18%	55,82%	42,59%	57,41%	48,97%	51,03%
Udział SDRR	112,60%		79,06%		68,46%		107,72%		104,95%		56,99%		49,76%	

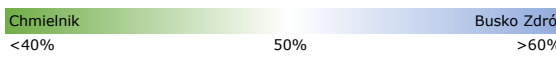

Data Dzień tygodnia	26.12 Piątek		27.12 Sobota		28.12 Niedziela		29.12 Poniedziałek		30.12 Wtorek		31.12 Środa	
Kierunek	Chmielnik	Busko Zdrój	Chmielnik	Busko Zdrój	Chmielnik	Busko Zdrój	Chmielnik	Busko Zdrój	Chmielnik	Busko Zdrój	Chmielnik	Busko Zdrój
Dobowy ruch	2967	2722	3805	3260	3506	2613	4998	4684	4851	4964	3496	3788
Razem	5689		7065		6119		9682		9815		7284	
Podział procentowy	52,15%	47,85%	53,86%	46,14%	57,30%	42,70%	51,62%	48,38%	49,42%	50,58%	48,00%	52,00%
Udział SDRR	53,50%		66,44%		57,54%		91,05%		92,30%		68,50%	





Nierównomierność kierunkowa dla każdego dnia w roku, dla pojazdów ogółem												 Generalna Dyrekcja Dróg Krajowych i Autostrad		
Stacja nr 26055														
Miejscowość: Zwierzyniec			Rok: 2025											
Odcinek: Chmielnik-Busko Zdrój			Numer drogi: 73											
Typ stacji: 8+1			Oddział: Kielce											
												R03_11_26055_2025		
26055	Proporcja ruchu dziennego do średniego dobowego ruchu rocznego [%]													
	1	2	3	4	5	6	7	8	9	10	11	12		
1	45,7	54,5	51,4	50,0	58,1	45,8	50,7	53,7	47,8	50,2	52,3	47,2		
2	49,1	49,0	46,1	50,2	51,3	47,4	50,4	50,9	50,0	51,0	42,1	50,5		
3	52,1	47,4	47,6	50,5	47,4	49,4	51,2	47,0	50,4	53,7	46,1	50,4		
4	51,8	50,3	50,2	53,1	38,3	50,1	53,7	47,7	50,6	50,9	49,8	50,5		
5	47,8	49,9	50,9	50,9	47,2	50,8	51,9	50,4	53,9	45,1	50,3	53,0		
6	41,2	51,2	50,9	46,7	49,3	53,6	46,2	49,8	51,3	48,2	51,2	51,0		
7	47,2	53,6	54,0	47,3	50,0	50,9	47,6	51,3	46,5	50,5	54,8	47,2		
8	50,7	50,9	50,4	49,8	50,8	45,6	49,7	53,7	47,7	50,3	53,5	47,6		
9	50,8	45,5	45,7	50,1	53,8	47,3	50,3	51,5	50,2	51,4	50,2	50,1		
10	53,1	47,6	47,6	49,8	49,8	36,5	50,4	47,2	50,8	54,0	48,8	50,7		
11	51,0	50,4	50,3	53,3	47,2	59,3	53,4	48,0	50,9	50,6	41,9	50,8		
12	46,8	50,7	50,7	51,0	47,5	50,6	50,4	50,3	53,9	45,8	46,6	52,9		
13	46,7	50,8	50,8	47,6	50,4	53,5	47,7	51,6	50,9	47,5	50,9	50,8		
14	49,9	52,9	53,7	47,4	50,7	51,0	47,9	54,3	45,3	50,3	53,0	46,9		
15	49,7	47,7	50,8	50,2	50,9	47,5	49,6	54,2	47,7	50,7	51,3	47,5		
16	50,8	44,7	47,2	51,5	53,2	47,5	50,4	49,3	50,4	51,3	46,7	50,5		
17	53,4	48,3	49,2	53,4	50,5	52,3	51,0	43,3	50,2	54,2	47,5	50,0		
18	51,5	49,6	50,2	56,7	47,3	55,0	53,1	46,7	51,0	51,0	50,2	51,7		
19	46,7	50,4	50,2	55,0	47,2	55,9	51,2	50,0	53,6	46,6	51,1	53,3		
20	46,7	50,7	50,6	50,0	50,2	50,5	47,7	50,5	51,4	47,2	50,6	53,1		
21	50,3	53,2	52,8	40,6	50,3	48,9	47,3	50,8	47,1	50,5	53,3	50,2		
22	50,1	51,0	51,2	44,3	51,0	41,2	49,6	53,5	47,5	50,5	50,4	50,9		
23	50,4	45,8	45,9	49,1	53,8	47,2	51,0	51,1	50,2	51,1	46,0	55,8		
24	53,8	47,7	46,7	50,0	50,0	50,3	50,7	45,8	50,5	53,3	48,0	57,4		
25	51,2	49,9	50,1	52,5	46,7	50,4	52,7	47,2	51,1	50,5	49,8	51,0		
26	46,3	49,9	50,3	51,2	47,8	50,7	50,9	49,9	53,4	46,4	50,0	47,8		
27	47,4	51,1	50,9	47,3	49,2	53,2	46,5	50,4	50,7	47,7	50,8	46,1		
28	50,2	53,1	52,3	48,3	49,4	51,6	47,8	51,1	47,0	50,0	53,8	42,7		
29	49,9		50,4	51,1	51,1	46,7	50,6	52,8	47,5	50,7	50,8	48,4		
30	51,2		46,9	55,3	53,6	47,4	50,5	50,6	49,7	52,9	45,6	50,6		
31	54,4		47,3		51,1		50,4	46,2		54,7		52,0		

Legenda		$*WNK = \frac{N_{poj./24h} \text{ (kierunek P)}}{N_{poj./24h} \text{ (kierunek P+L)}}$
	 niedziele i święta	

Dobowe wahania ruchu pojazdów ogółem w podziale na kierunki



Generalna Dyrekcja  
Dróg Krajowych i Autostrad

Stacja nr 26055

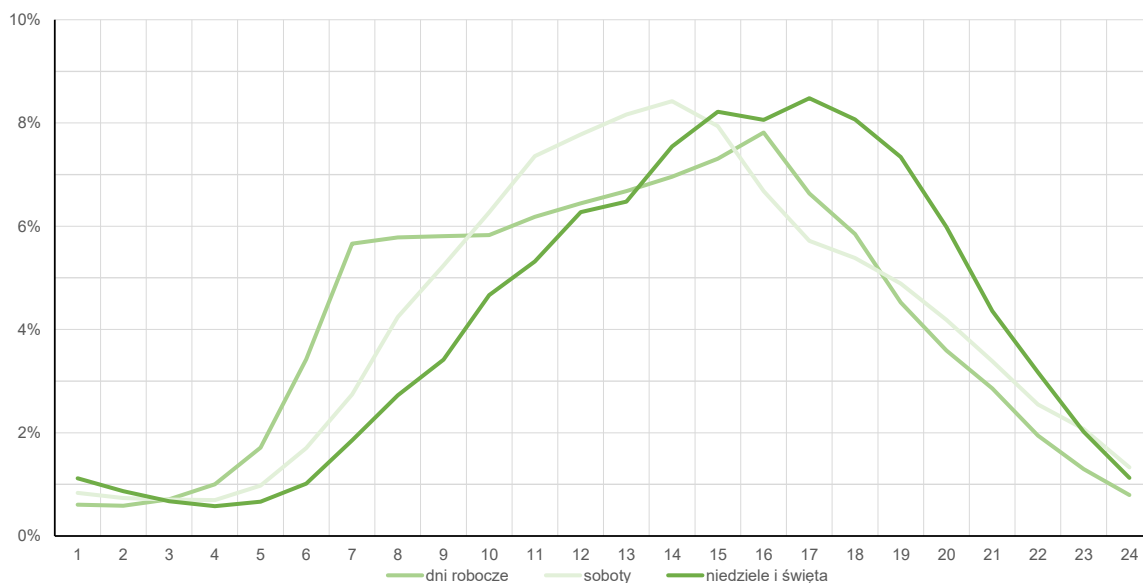
Miejscowość: Zwierzyniec  
Odcinek: Chmielnik-Busko Zdrój  
Typ stacji: 8+1

Rok: 2025  
Numer drogi: 73  
Oddział: Kielce

Średni dobowy rozkład natężenia ruchu

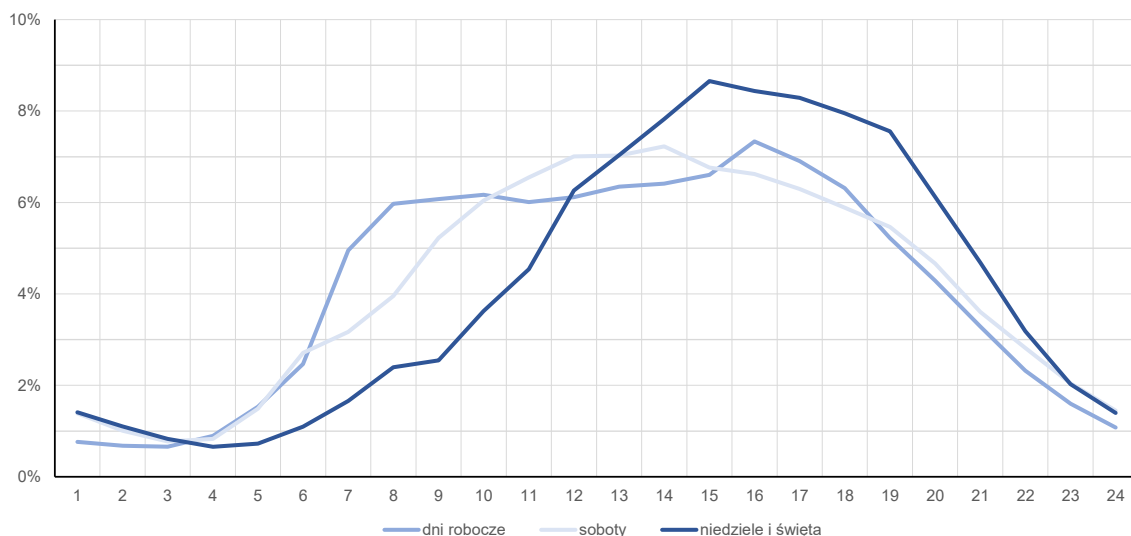
R03\_12-1\_26055\_2025

Kierunek: Chmielnik



R03\_12-2\_26055\_2025

Kierunek: Busko Zdrój



**Struktura rodzajowa ruchu wg pomiarów automatycznych**

Stacja nr 26055



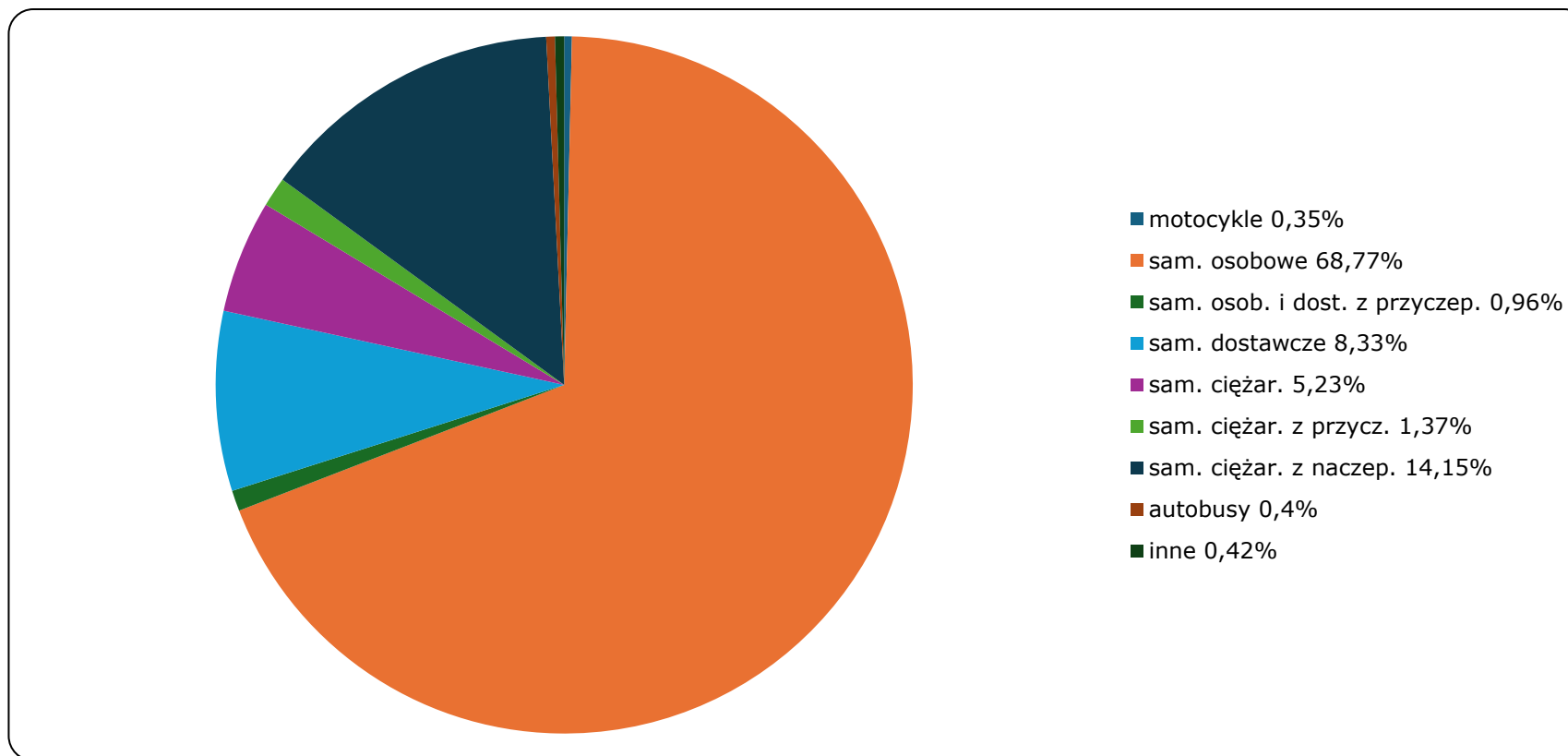
**Generalna Dyrekcja  
Dróg Krajowych i Autostrad**

**Miejscowość:** Zwierzyniec  
**Odcinek:** Chmielnik-Busko Zdrój  
**Typ stacji:** 8+1  
 Za okres od 01.01.2025 do 31.12.2025 (8+1)

**Rok:** 2025  
**Numer drogi:** 73  
**Oddział:** Kielce

R04\_03\_26055\_2025

**Rodzajowa struktura ruchu wg pomiarów automatycznych w 2025 roku**



Rozkłady prędkości pojazdów samochodowych



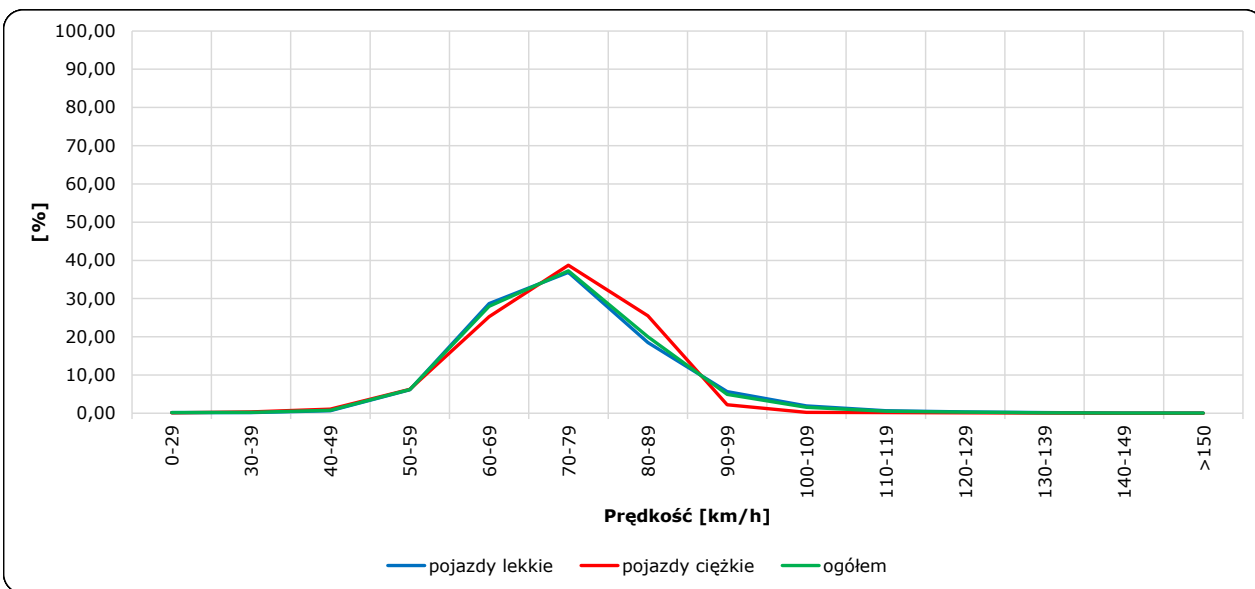
Stacja nr 26055

Miejscowość: Zwierzyniec  
 Odcinek: Chmielnik-Busko Zdrój  
 Typ stacji: 8+1

Rok: 2025  
 Numer drogi: 73  
 Oddział: Kielce

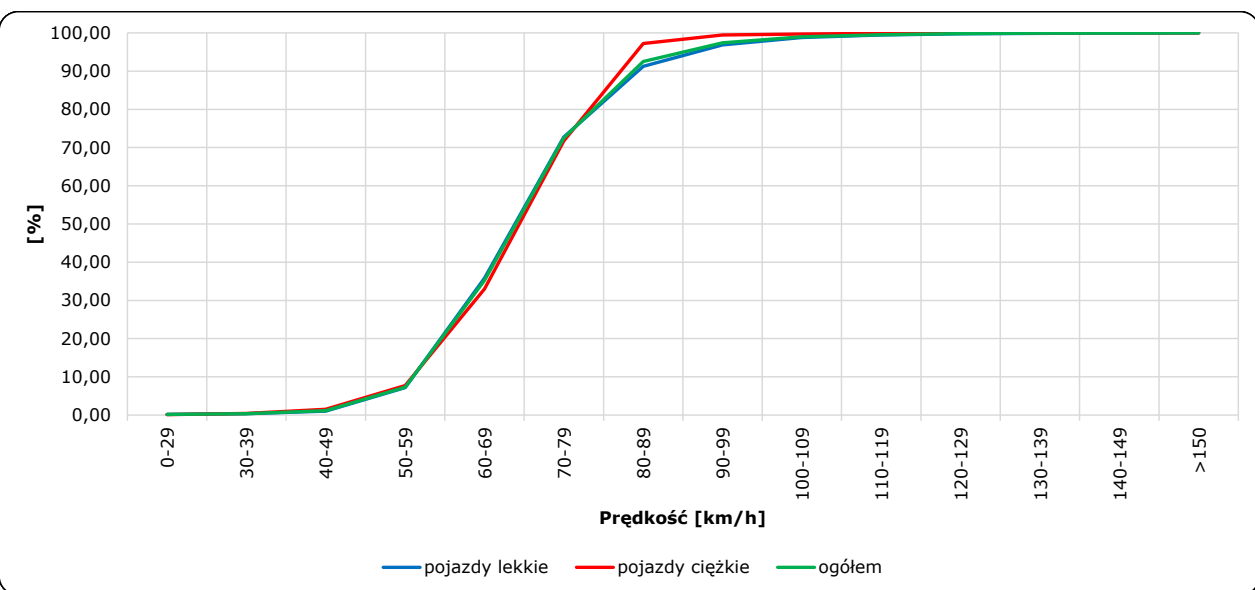
R06\_02-1\_26055\_2025

Rozkład prędkości



R06\_02-2\_26055\_2025

Dystrybuanta prędkości



Zestawienie 200 godzin o największym natężeniu ruchu w roku Generalna Dyrekcja Dróg Krajowych i Autostrad

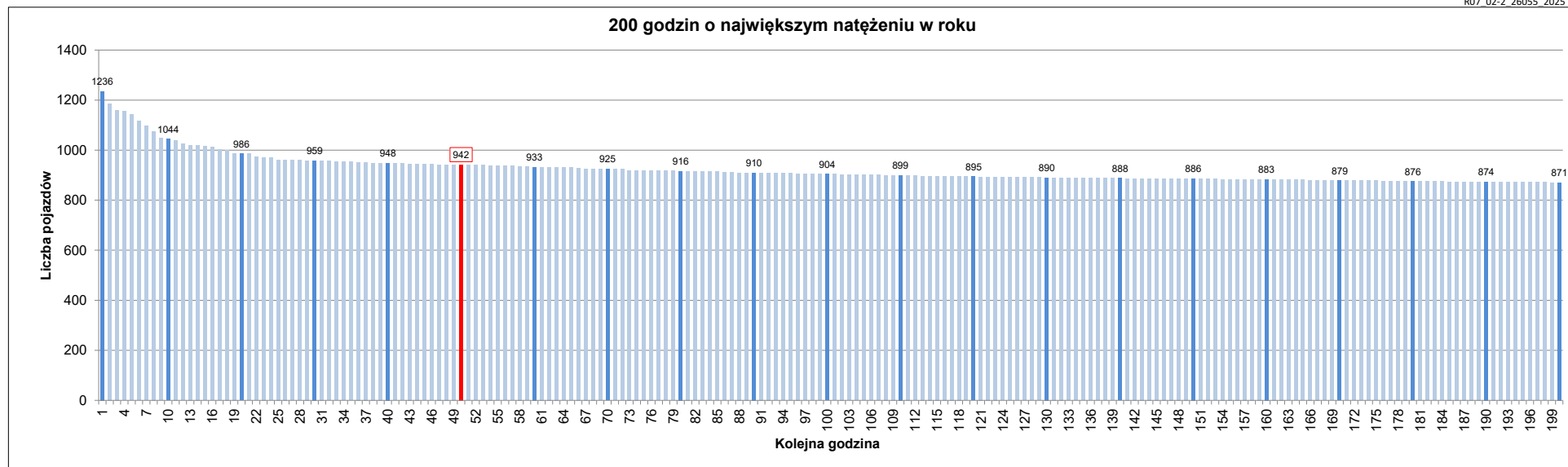
Stacja nr 26055

Miejscowość: Zwierzyniec  
 Odcinek: Chmielnik-Busko Zdrój  
 Typ stacji: 8+1  
 Rok: 2025  
 Numer drogi: 73  
 Oddział: Kielce

R07\_02-1\_26055\_2025

Udział ruchu w godzinach o największym natężeniu w roku w odniesieniu do SDRR w 2025 roku [%]																					
SDRR	1	10	20	30	40	50	60	70	80	90	100	110	120	130	140	150	160	170	180	190	200
10634	1236	1044	959	948	948	942	933	925	916	910	904	899	895	890	888	886	883	879	876	874	871
Udział proc.	12%	10%	9%	9%	9%	9%	9%	9%	9%	9%	9%	8%	8%	8%	8%	8%	8%	8%	8%	8%	8%
Data	10.06.25	11.06.25	07.11.25	10.10.25	25.07.25	26.08.25	17.06.25	26.09.25	31.10.25	21.08.25	20.11.25	22.08.25	23.07.25	09.05.25	23.10.25	13.06.25	15.07.25	28.03.25	24.04.25	14.08.25	30.10.25
Nr dnia	2	3	5	5	5	2	2	5	5	4	4	5	3	5	4	5	2	5	4	4	4
Godzina	16	12	17	16	16	16	13	17	17	16	16	15	16	17	16	17	16	15	16	14	16

R07\_02-2\_26055\_2025



Oznaczenia:  
 - Wartości natężeni kolejnych 200 godzin  
 - Wartości co dziesiątej wartości z posród 200 godzin  
 - Wartości 50-tej godziny

**SDRR: 10634 poj./dobę**