

Zakres czasowy: **2025**

Raport dla stacji **26009**

Numer **26009**
Typ **8+1**
Oddział **Kielce**
Miejscowość **Podchojny**



SPIS TREŚCI

R00 Zbiorcze i podsumowujące	1
R00_01 Karta charakterystyki stacji ciągłych pomiarów ruchu	1
R02 Rozwój ruchu w latach	2
R02_03 Rozwój ruchu pojazdów ogółem dla poszczególnych stacji	2
R02_03C Rozwój ruchu pojazdów ciężkich dla poszczególnych stacji	3
R03 Wahania ruchu i ruch w poszczególne dni tygodnia	4
R03_01 Średni dobowy ruchu pojazdów ogółem w poszczególnych miesiącach i dniach tygodnia wraz ze wskaźnikami charakteryzującymi sezonowe (miesięczne) i tygodniowe wahania ruchu w odniesieniu do SDRR	4
R03_02 Sezonowe i tygodniowe wahania ruchu pojazdów ogółem dla danej stacji	5
R03_03 Dobowe wahania ruchu dla wybranych dni tygodnia dla pojazdów ogółem wraz z dystrybuantą	6
R03_04 Uśrednione dobowe rozkłady ruchu dla wybranych dni tygodnia, dla pojazdów lekkich i ciężkich	7
R03_07 Analiza ruchu pojazdów ogółem w poszczególnych dniach tygodnia dla każdego miesiąca, w podziale na kierunki ruchu	8
R03_08 Analiza ruchu w święta i dni okolicy świąteczne	20
R03_10 Proporcja dobowego natężenia ruchu do SDRR, dla każdego dnia w roku, dla pojazdów ogółem	28
R03_11 Nierównomierność kierunkowa dla każdego dnia w roku, dla pojazdów ogółem	29
R03_12 Dobowe wahania ruchu w podziale na kierunki oraz na pojazdy ogółem	30
R04 Struktura rodzajowa ruchu	31
R04_03 Wykres rodzajowej struktury ruchu wg pomiarów ręcznych lub automatycznych	31
R06 Rozkład prędkości pojazdów	32
R06_02 Rozkład prędkości pojazdów – wykres i dystrybuanta	32
R07 Godziny o największym natężeniu i charakter ruchu	33
R07_02 Zestawienie 200 godzin o największym natężeniu ruchu w roku, dla obu kierunków łącznie	33

Karta charakterystyki stacji ciągłych pomiarów ruchu

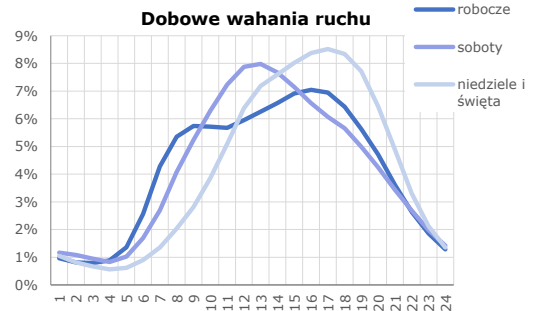
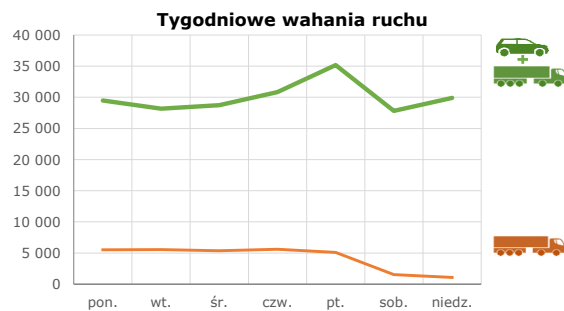
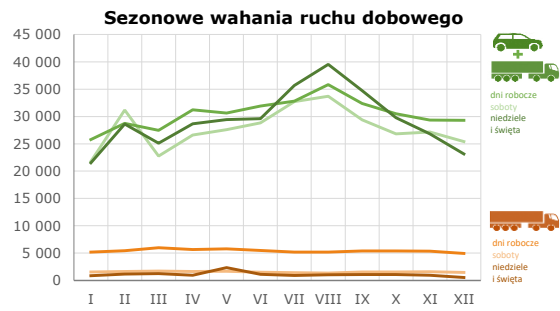
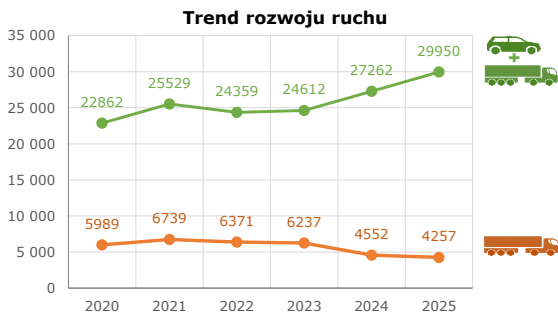
Stacja nr 26009



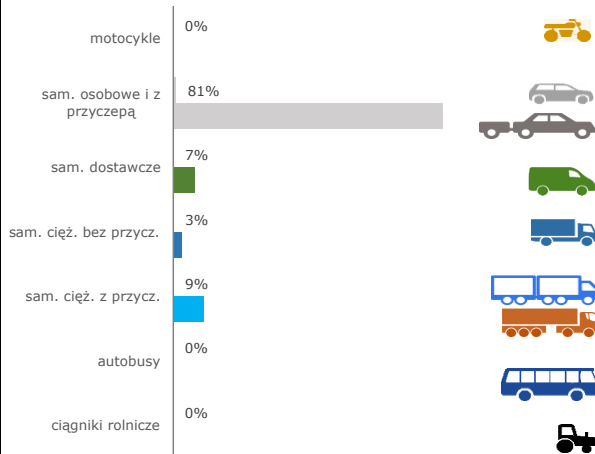
Generalna Dyrekcja Dróg Krajowych i Autostrad

Nr stacji: 26009
Typ stacji: 8+1
Lokalizacja: Podchojny
Numer drogi: S71
Pikietaż: 0,400

Stacja działa od: 01.01.1990
Charakter ruchu: G
Liczba dni w archiwizacji: 365
Procent doszacowanych godzin: 25,09%

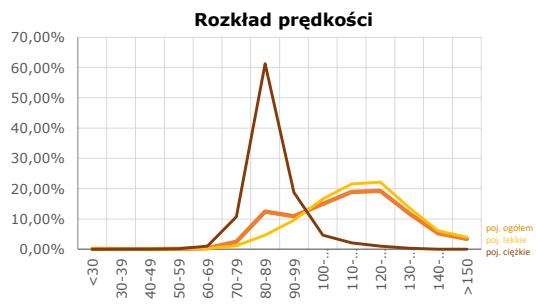


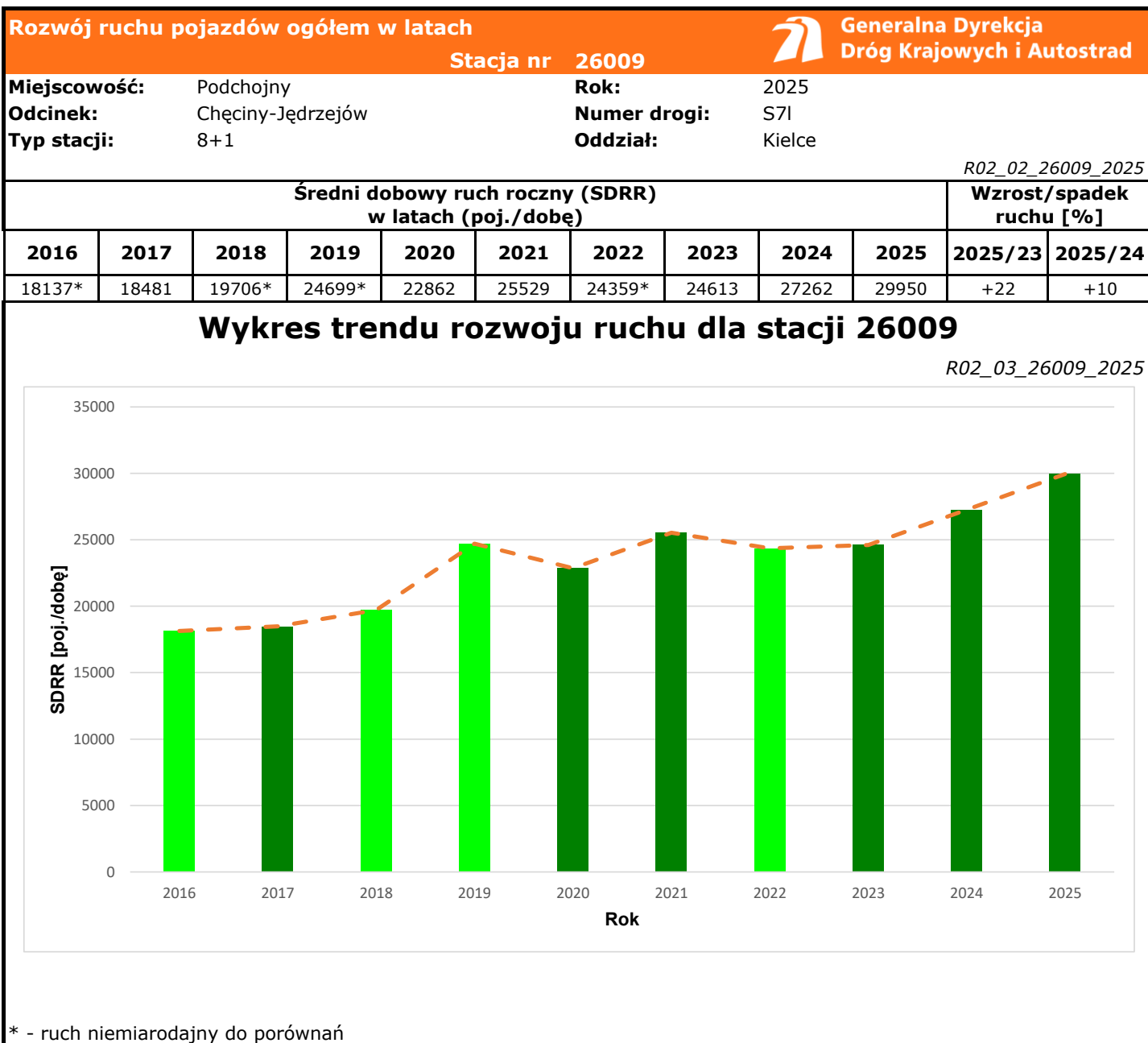
Struktura rodzajowa ruchu

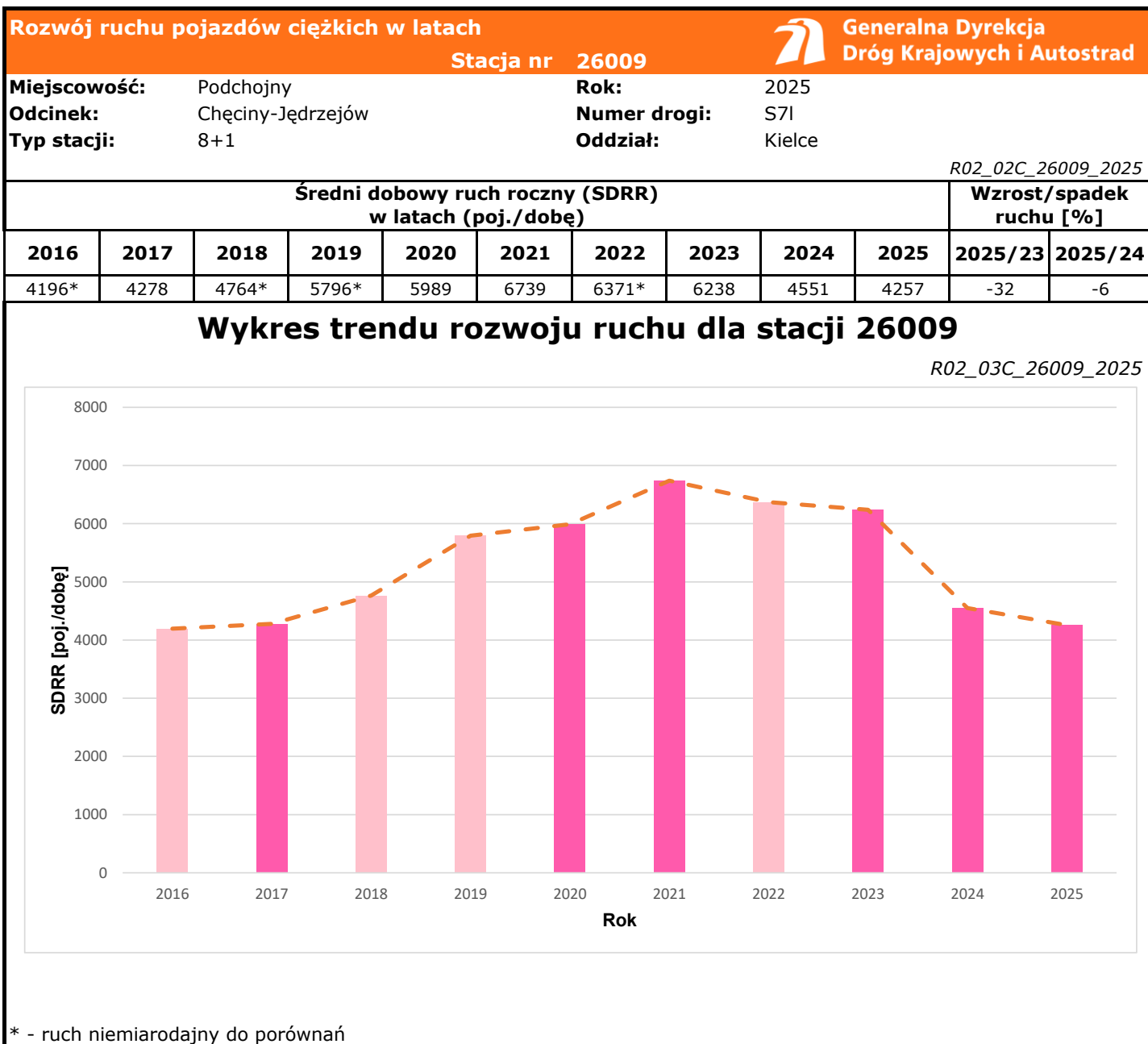


Godzina 50-ta

Natężenie: 3074
 Udział proc.: 10%
 Dzień: 09.02.2025 (niedziela)
 Godzina: 13







Średni dobowy ruch dla poszczególnych dni tygodnia w poszczególnych miesiącach roku														
Stacja nr 26009												R03_01_26009_2025		
Miejscowość:		Podchojny					Rok:		2025					
Odcinek:		Chęciny-Jędrzejów					Numer drogi:		S71					
Typ stacji:		8+1					Oddział:		Kielce					
Ruch ogółem														
Dni tygodnia:		Styczeń	Luty	Marzec	Kwiecień	Maj	Czerwiec	Lipiec	Sierpień	Wrzesień	Październik	Listopad	Grudzień	Cały rok
1. Poniedziałki	a	24947	28061	25934	30933	29505	31195	32769	35304	30659	28944	27232	28521	29500
	b	1,014	0,965	0,981	1,024	0,983	1,002	0,987	0,979	0,950	0,969	0,950	1,023	0,985
	c	0,846	0,951	0,879	1,049	1,000	1,057	1,111	1,197	1,039	0,981	0,923	0,967	1,000
2. Wtorki	a	23943	26103	24953	29972	28107	29384	29971	32443	29164	28114	26963	29001	28176
	b	0,973	0,897	0,944	0,992	0,937	0,943	0,903	0,900	0,904	0,942	0,940	1,041	0,941
	c	0,850	0,926	0,886	1,064	0,998	1,043	1,064	1,151	1,035	0,998	0,957	1,029	1,000
3. Środy	a	24225	27408	26430	29281	29201	31425	30626	33925	30625	28830	27999	25111	28757
	b	0,985	0,942	1,000	0,969	0,973	1,009	0,922	0,941	0,949	0,966	0,976	0,901	0,960
	c	0,842	0,953	0,919	1,018	1,015	1,093	1,065	1,180	1,065	1,003	0,974	0,873	1,000
4. Czwartki	a	26469	28750	27666	30472	31300	32190	32943	37710	32668	30870	29185	29800	30835
	b	1,076	0,988	1,046	1,009	1,043	1,034	0,992	1,046	1,012	1,034	1,018	1,069	1,030
	c	0,858	0,932	0,897	0,988	1,015	1,044	1,068	1,223	1,059	1,001	0,946	0,966	1,000
5. Piątki	a	29301	33491	32237	35493	34925	35422	37715	39726	38656	35662	35364	34135	35177
	b	1,191	1,151	1,219	1,175	1,164	1,137	1,136	1,102	1,198	1,194	1,233	1,225	1,175
	c	0,833	0,952	0,916	1,009	0,993	1,007	1,072	1,129	1,099	1,014	1,005	0,970	1,000
6. Soboty	a	21775	31179	22738	26619	27607	28818	32708	33695	29384	26813	27179	25408	27826
	b	0,885	1,072	0,860	0,881	0,920	0,925	0,985	0,935	0,911	0,898	0,948	0,912	0,929
	c	0,783	1,120	0,817	0,957	0,992	1,036	1,175	1,211	1,056	0,964	0,977	0,913	1,000
7. Niedziele	a	21394	28603	25110	28875	30386	33179	35665	39737	34741	29780	25162	26363	29916
	b	0,870	0,983	0,950	0,956	1,012	1,065	1,074	1,102	1,077	0,997	0,877	0,946	0,999
	c	0,715	0,956	0,839	0,965	1,016	1,109	1,192	1,328	1,161	0,995	0,841	0,881	1,000
8. Dni robocze	a	25777	28762	27444	31230	30608	31923	32804	35822	32355	30484	29349	29313	30489
	b	1,048	0,989	1,038	1,034	1,020	1,025	0,988	0,994	1,003	1,021	1,024	1,052	1,018
	c	0,845	0,943	0,900	1,024	1,004	1,047	1,076	1,175	1,061	1,000	0,963	0,961	1,000
9. Święta	a	21580	-	-	28564	28964	25989	-	39317	-	-	27629	21513	27650
	b	0,877	-	-	0,946	0,965	0,834	-	1,091	-	-	0,964	0,772	0,923
	c	0,780	-	-	1,033	1,048	0,940	-	1,422	-	-	0,999	0,778	1,000
10. Niedziele i święta	a	21518	28603	25110	28667	29438	29584	35665	39527	34741	29780	26806	23129	29380
	b	0,875	0,983	0,950	0,949	0,981	0,950	1,074	1,097	1,077	0,997	0,935	0,830	0,981
	c	0,732	0,974	0,855	0,976	1,002	1,007	1,214	1,345	1,182	1,014	0,912	0,787	1,000
11. Wszystkie dni	a	24597	29085	26438	30205	30012	31145	33199	36047	32271	29858	28675	27872	29950
	b	1,000	1,000	1,000	1,000	1,000	1,000	1,000	1,000	1,000	1,000	1,000	1,000	1,000
	c	0,821	0,971	0,883	1,009	1,002	1,040	1,108	1,204	1,077	0,997	0,957	0,931	1,000

Legenda:

a = średni dobowy ruch danego dnia (dni) tygodnia

b = $\frac{\text{średni dobowy ruch danego dnia (dni) tygodnia w miesiącu}}{\text{średni dobowy ruch we wszystkie dni miesiąca}}$

c = $\frac{\text{średni dobowy ruch danego dnia (dni) tygodnia w miesiącu}}{\text{średni dobowy ruch danego dnia (dni) tygodnia w roku}}$

Sezonowe i tygodniowe wahania ruchu dobowego pojazdów ogółem w latach



Generalna Dyrekcja
Dróg Krajowych i Autostrad

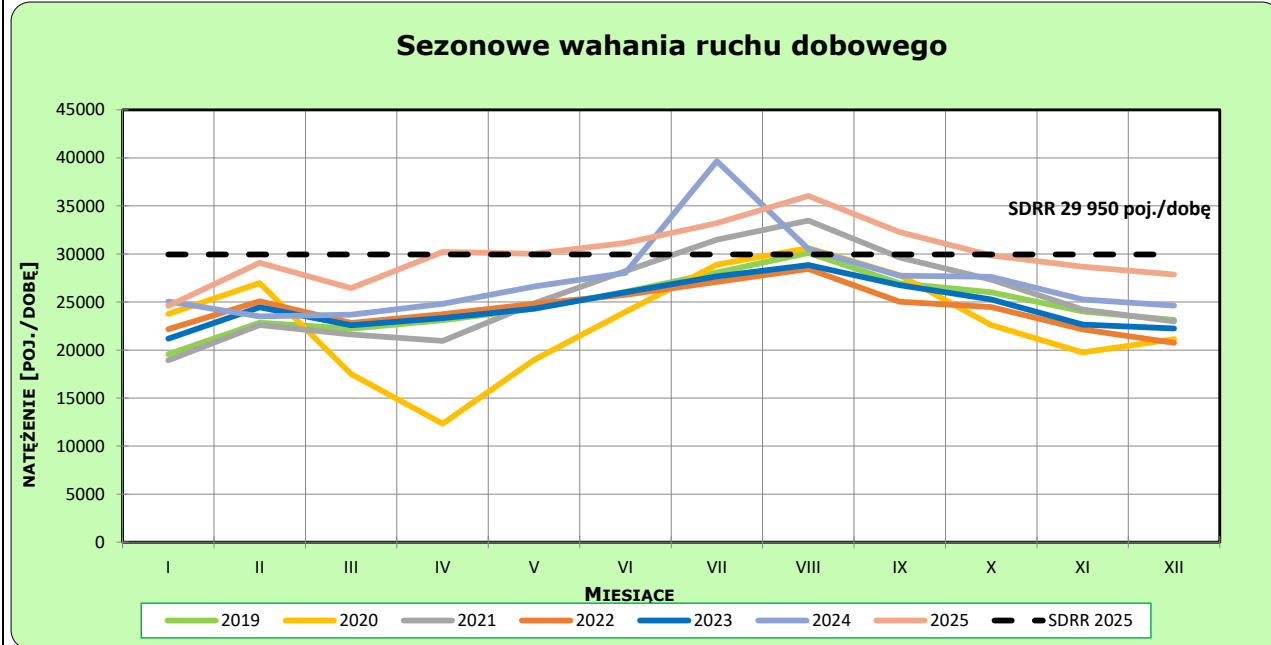
Stacja nr 26009

Miejscowość: Podchojny
Odcinek: Chęciny-Jędrzejów
Typ stacji: 8+1

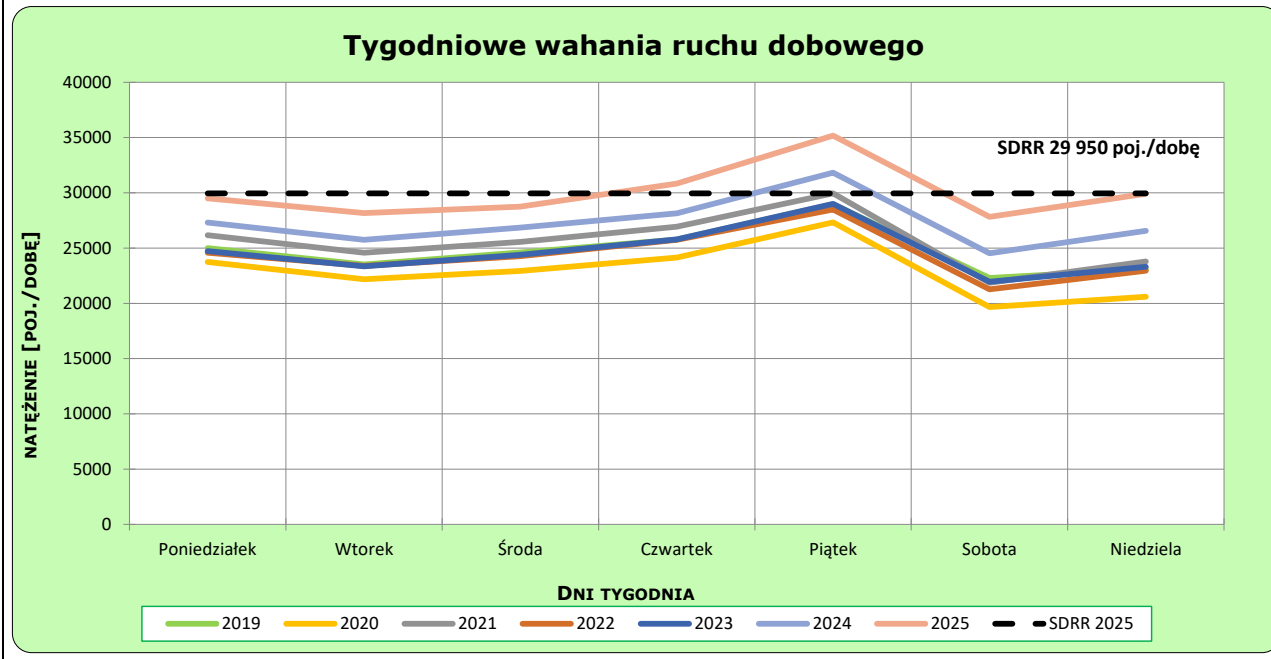
Rok: 2025
Numer drogi: S71
Oddział: Kielce

Ruch ogółem

R03_02-1_26009_2025



R03_02-2_26009_2025



Dobowe wahania ruchu pojazdów ogółem



Generalna Dyrekcja
Dróg Krajowych i Autostrad

Stacja nr 26009

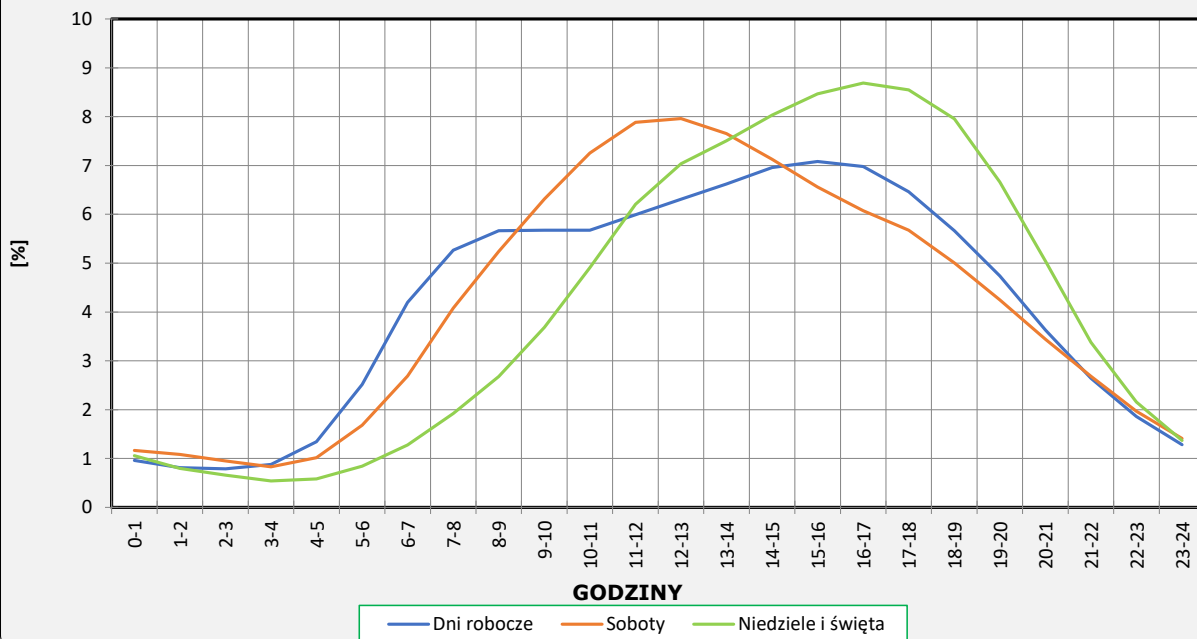
Miejscowość: Podchojny
Odcinek: Chęciny-Jędrzejów
Typ stacji: 8+1

Rok: 2025
Numer drogi: S71
Oddział: Kielce

Ruch ogółem

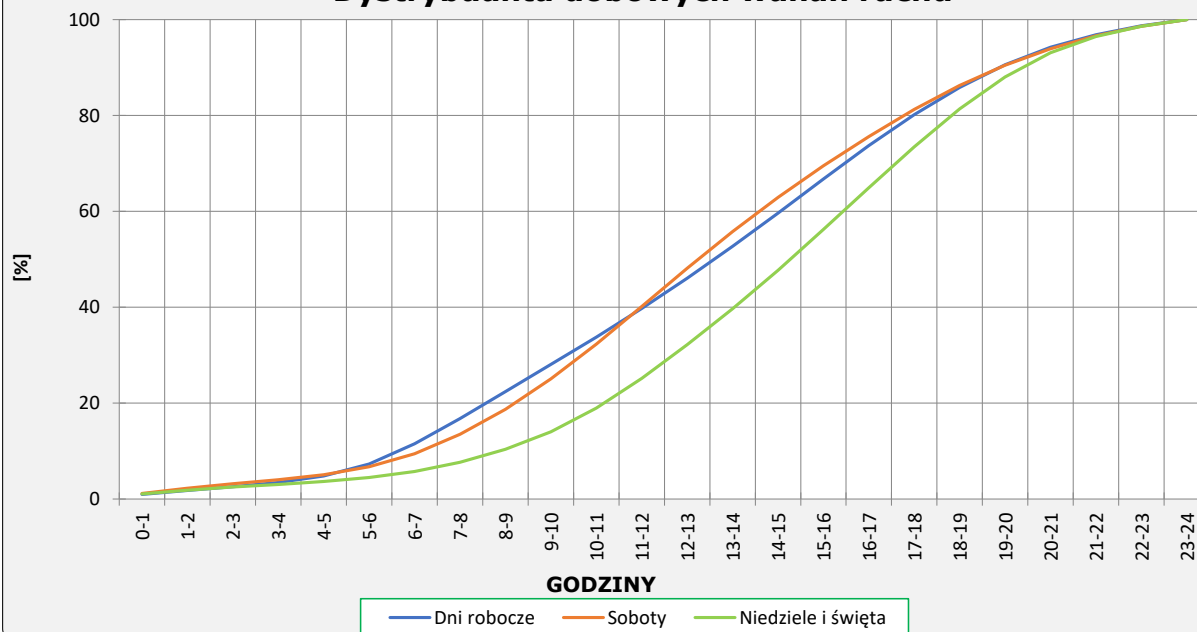
R03_03-1_26009_2025

Dobowe wahania ruchu



R03_03-2_26009_2025

Dystrybuanta dobowych wahań ruchu



Uśrednione dobowe rozkłady ruchu dla wybranych dni tygodnia, dla pojazdów lekkich i ciężkich



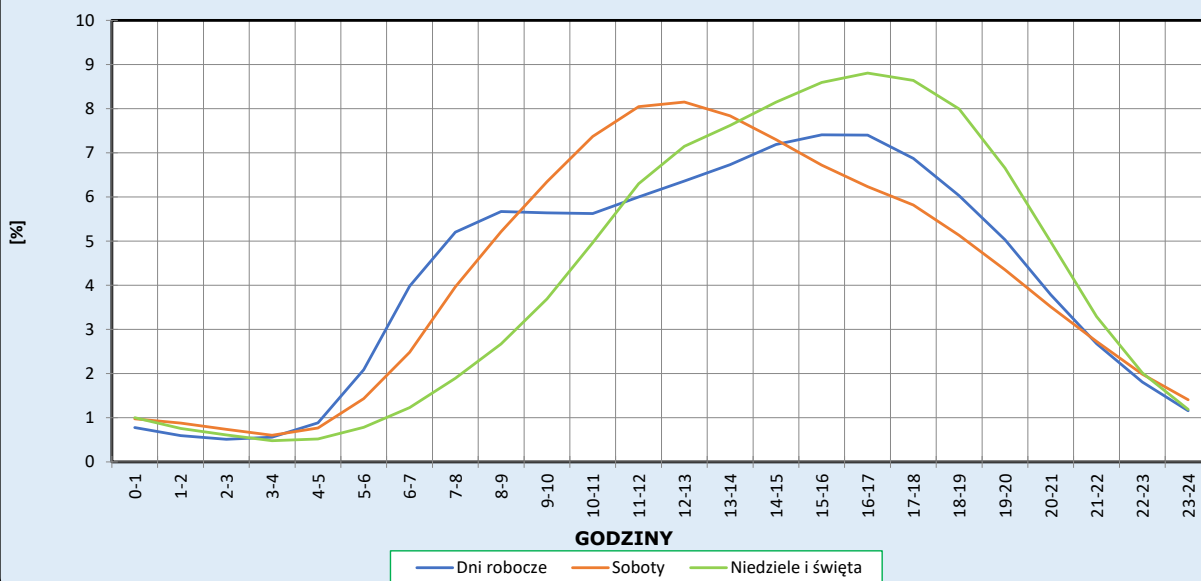
Stacja nr 26009

Miejscowość: Podchojny
Odcinek: Chęciny-Jędrzejów
Typ stacji: 8+1

Rok: 2025
Numer drogi: S71
Oddział: Kielce

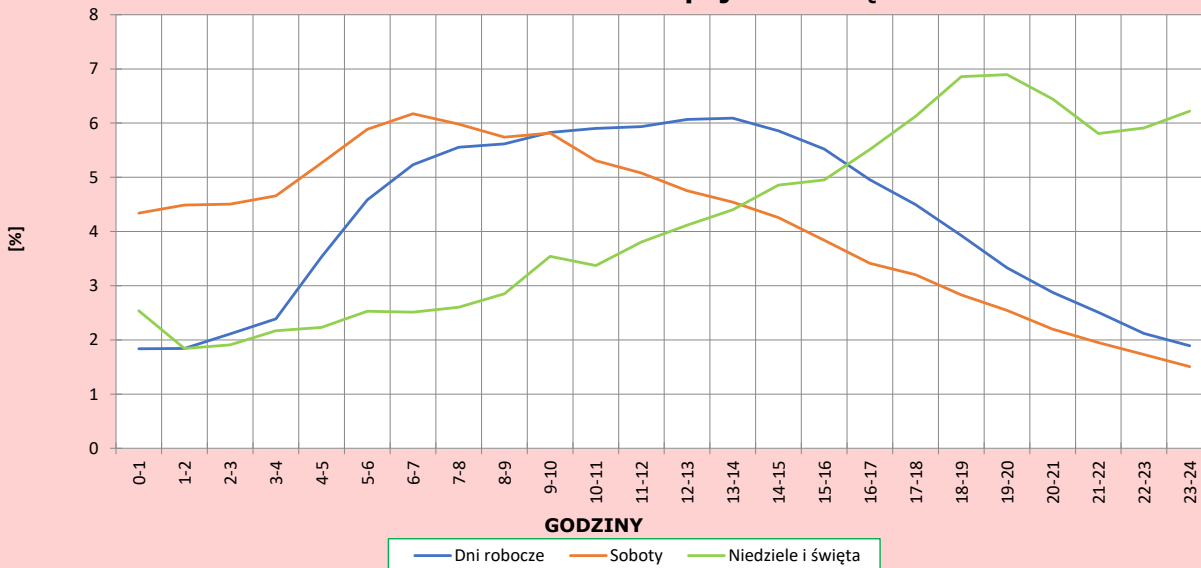
R03_04-1_26009_2025

Dobowe wahania ruchu pojazdów lekkich



R03_04-2_26009_2025

Dobowe wahania ruchu pojazdów ciężkich



Analiza ruchu pojazdów ogółem w poszczególnych dniach tygodnia dla każdego miesiąca, w podziale na kierunki ruchu

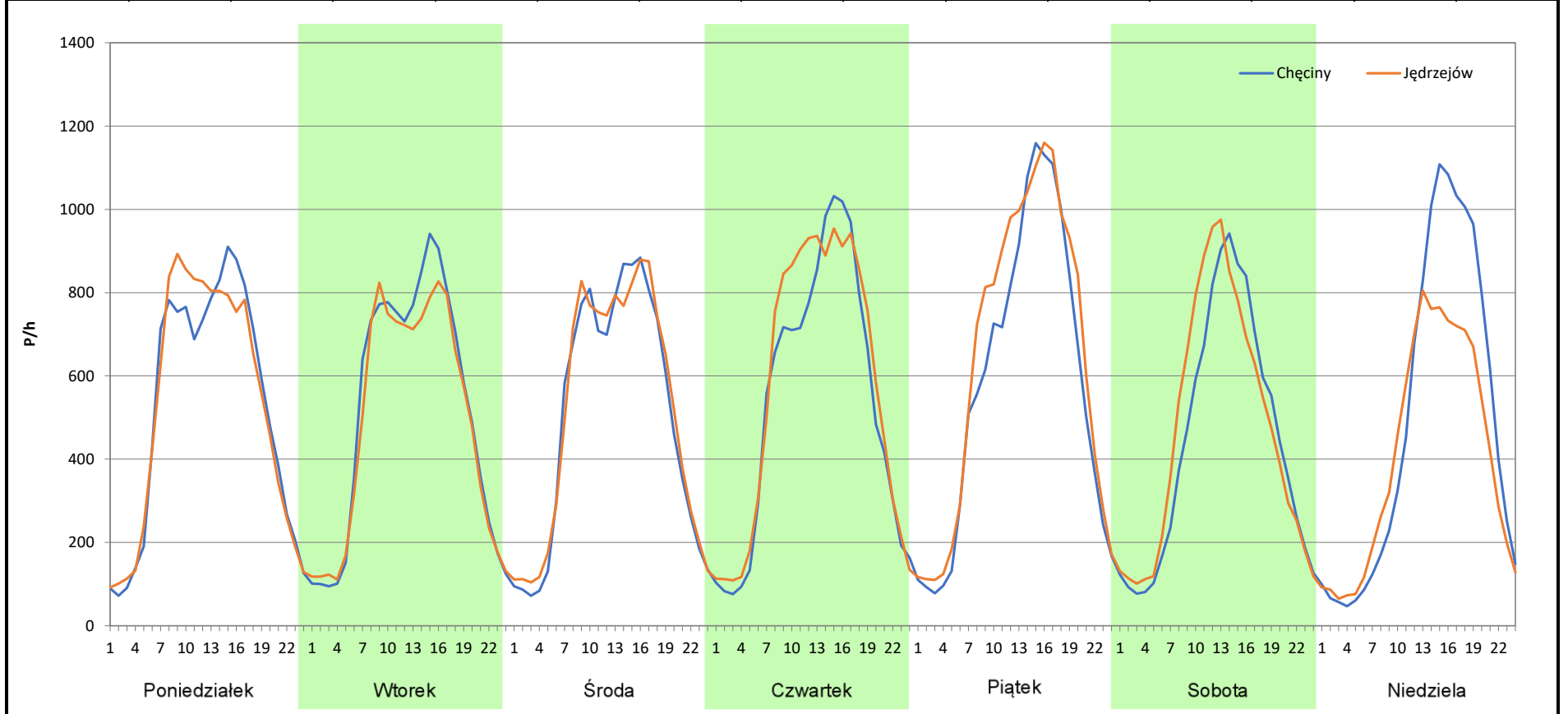


Stacja nr 26009

Miejscowość:	Podchojny	Rok:	2025
Odcinek:	Chęciny-Jędrzejów	Numer drogi:	S71
Typ stacji:	8+1	Oddział:	Kielce
Miesiąc:	Styczeń		

R03_07-1_26009_2025

Dzień tygodnia	Poniedziałek		Wtorek		Środa		Czwartek		Piątek		Sobota		Niedziela	
	Chęciny	Jędrzejów	Chęciny	Jędrzejów	Chęciny	Jędrzejów	Chęciny	Jędrzejów	Chęciny	Jędrzejów	Chęciny	Jędrzejów	Chęciny	Jędrzejów
SDR	12445	12504	12277	11672	11977	12254	12801	13668	13932	15371	10594	11185	11640	9761
Razem	24949		23949		24231		26469		29303		21779		21401	
Podział procentowy	49,88%	50,12%	51,26%	48,74%	49,43%	50,57%	48,36%	51,64%	47,54%	52,46%	48,64%	51,36%	54,39%	45,61%



Analiza ruchu pojazdów ogółem w poszczególnych dniach tygodnia dla każdego miesiąca, w podziale na kierunki ruchu

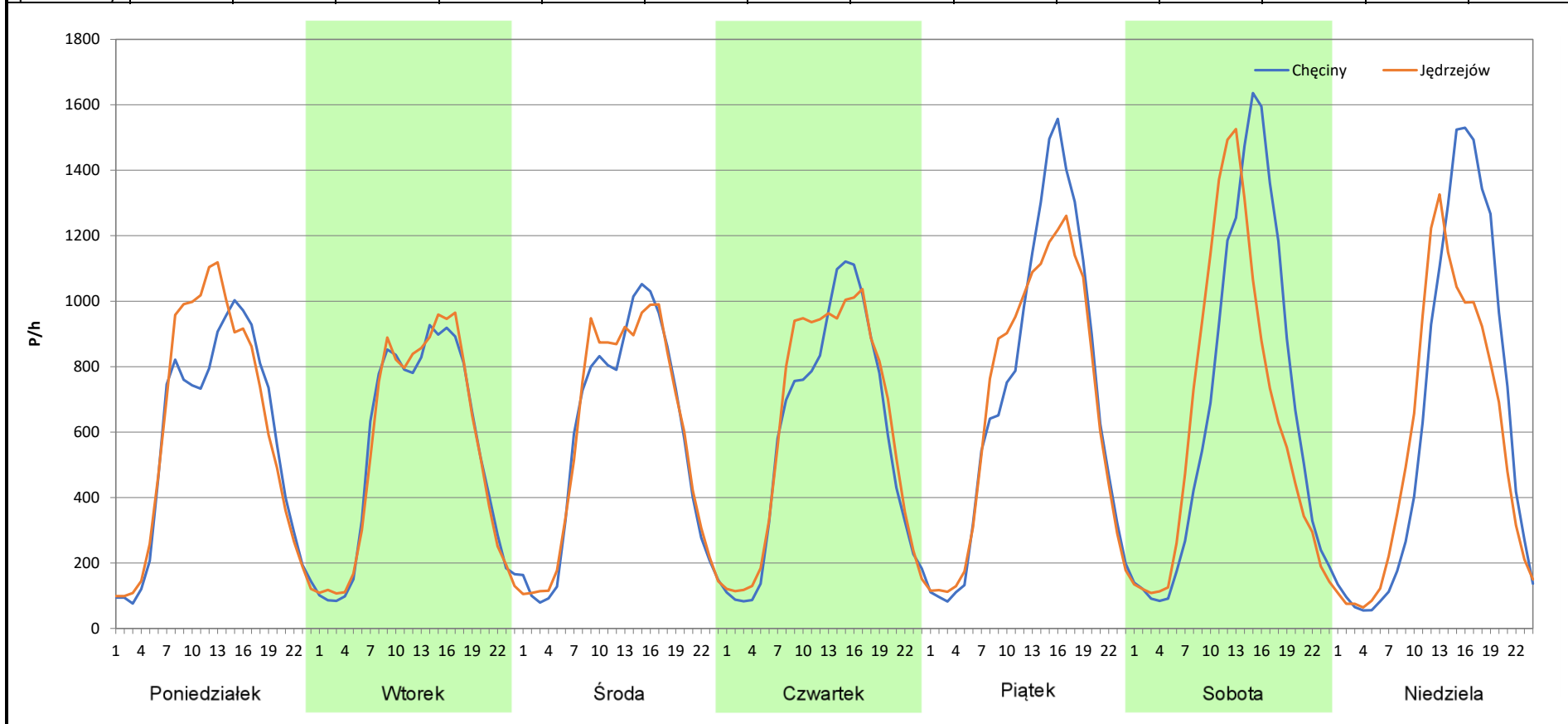
 **Generalna Dyrekcja Dróg Krajowych i Autostrad**

Stacja nr 26009

Miejscowość:	Podchojny	Rok:	2025
Odcinek:	Chęciny-Jędrzejów	Numer drogi:	S71
Typ stacji:	8+1	Oddział:	Kielce
Miesiąc:	Luty		

R03_07-2_26009_2025

Dzień tygodnia	Poniedziałek		Wtorek		Środa		Czwartek		Piątek		Sobota		Niedziela	
	Chęciny	Jędrzejów	Chęciny	Jędrzejów	Chęciny	Jędrzejów	Chęciny	Jędrzejów	Chęciny	Jędrzejów	Chęciny	Jędrzejów	Chęciny	Jędrzejów
Kierunek	Chęciny	Jędrzejów	Chęciny	Jędrzejów	Chęciny	Jędrzejów	Chęciny	Jędrzejów	Chęciny	Jędrzejów	Chęciny	Jędrzejów	Chęciny	Jędrzejów
SDR	13553	14513	13021	13088	13610	13804	13997	14756	17053	16442	16057	15128	15091	13521
Razem	28066		26109		27414		28753		33495		31185		28612	
Podział procentowy	48,29%	51,71%	49,87%	50,13%	49,65%	50,35%	48,68%	51,32%	50,91%	49,09%	51,49%	48,51%	52,74%	47,26%



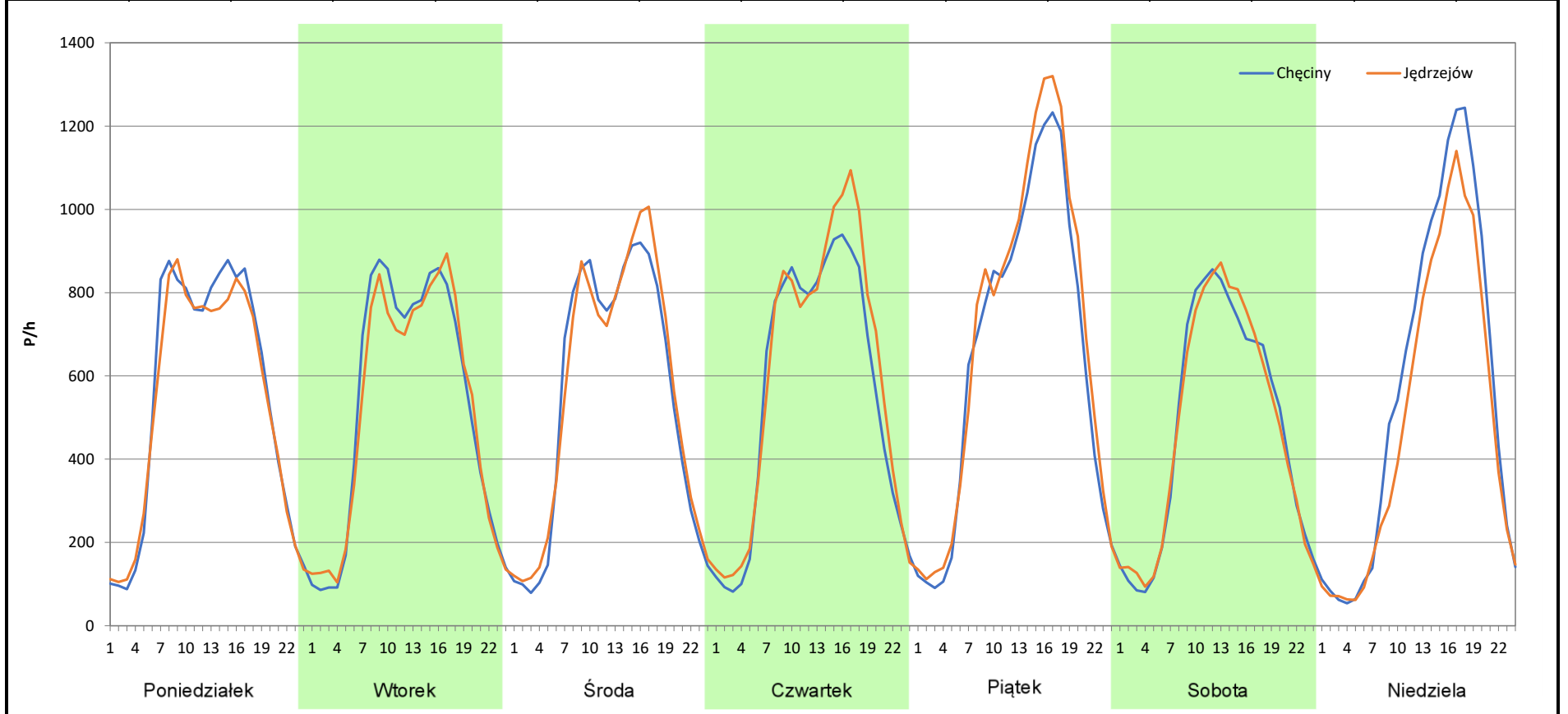
Analiza ruchu pojazdów ogółem w poszczególnych dniach tygodnia dla każdego miesiąca, w podziale na kierunki ruchu

Stacja nr 26009

Miejscowość:	Podchojny	Rok:	2025
Odcinek:	Chęciny-Jędrzejów	Numer drogi:	S71
Typ stacji:	8+1	Oddział:	Kielce
Miesiąc:	Marzec		

R03_07-3_26009_2025

Dzień tygodnia	Poniedziałek		Wtorek		Środa		Czwartek		Piątek		Sobota		Niedziela	
	Chęciny	Jędrzejów	Chęciny	Jędrzejów	Chęciny	Jędrzejów	Chęciny	Jędrzejów	Chęciny	Jędrzejów	Chęciny	Jędrzejów	Chęciny	Jędrzejów
SDR	13187	12747	12600	12362	13074	13359	13391	14280	15626	16617	11364	11374	13457	11650
Razem	25934		24962		26433		27671		32243		22738		25107	
Podział procentowy	50,85%	49,15%	50,48%	49,52%	49,46%	50,54%	48,39%	51,61%	48,46%	51,54%	49,98%	50,02%	53,60%	46,40%



Analiza ruchu pojazdów ogółem w poszczególnych dniach tygodnia dla każdego miesiąca, w podziale na kierunki ruchu



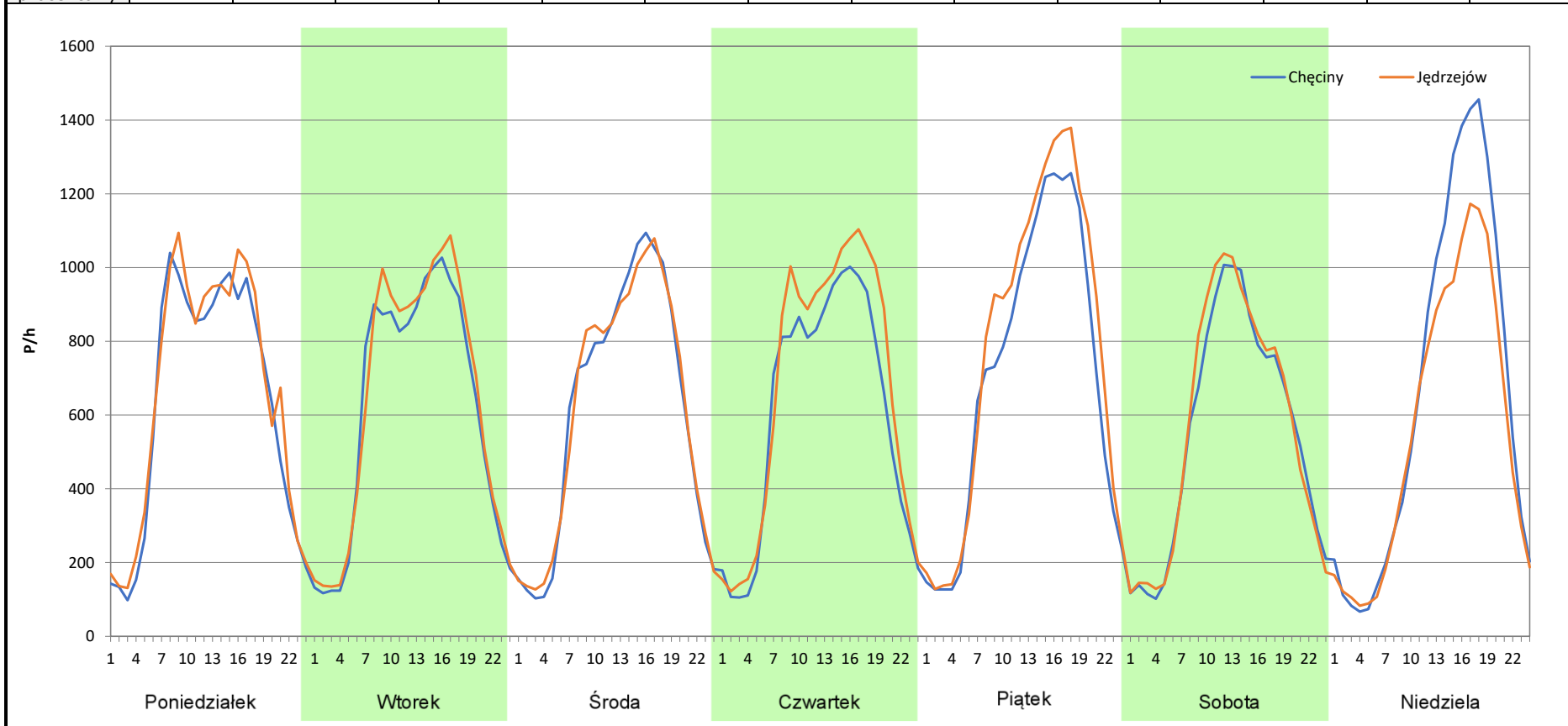
Stacja nr 26009

Miejscowość: Podchojny
Odcinek: Chęciny-Jędrzejów
Typ stacji: 8+1
Miesiąc: Kwiecień

Rok: 2025
Numer drogi: S71
Oddział: Kielce

R03_07-4_26009_2025

Dzień tygodnia	Poniedziałek		Wtorek		Środa		Czwartek		Piątek		Sobota		Niedziela	
	Chęciny	Jędrzejów	Chęciny	Jędrzejów	Chęciny	Jędrzejów	Chęciny	Jędrzejów	Chęciny	Jędrzejów	Chęciny	Jędrzejów	Chęciny	Jędrzejów
SDR	15106	15827	14707	15262	14607	14675	14433	16043	16883	18617	13146	13480	15571	13303
Razem	30933		29969		29282		30476		35500		26626		28874	
Podział procentowy	48,83%	51,17%	49,07%	50,93%	49,88%	50,12%	47,36%	52,64%	47,56%	52,44%	49,37%	50,63%	53,93%	46,07%



Analiza ruchu pojazdów ogółem w poszczególnych dniach tygodnia dla każdego miesiąca, w podziale na kierunki ruchu



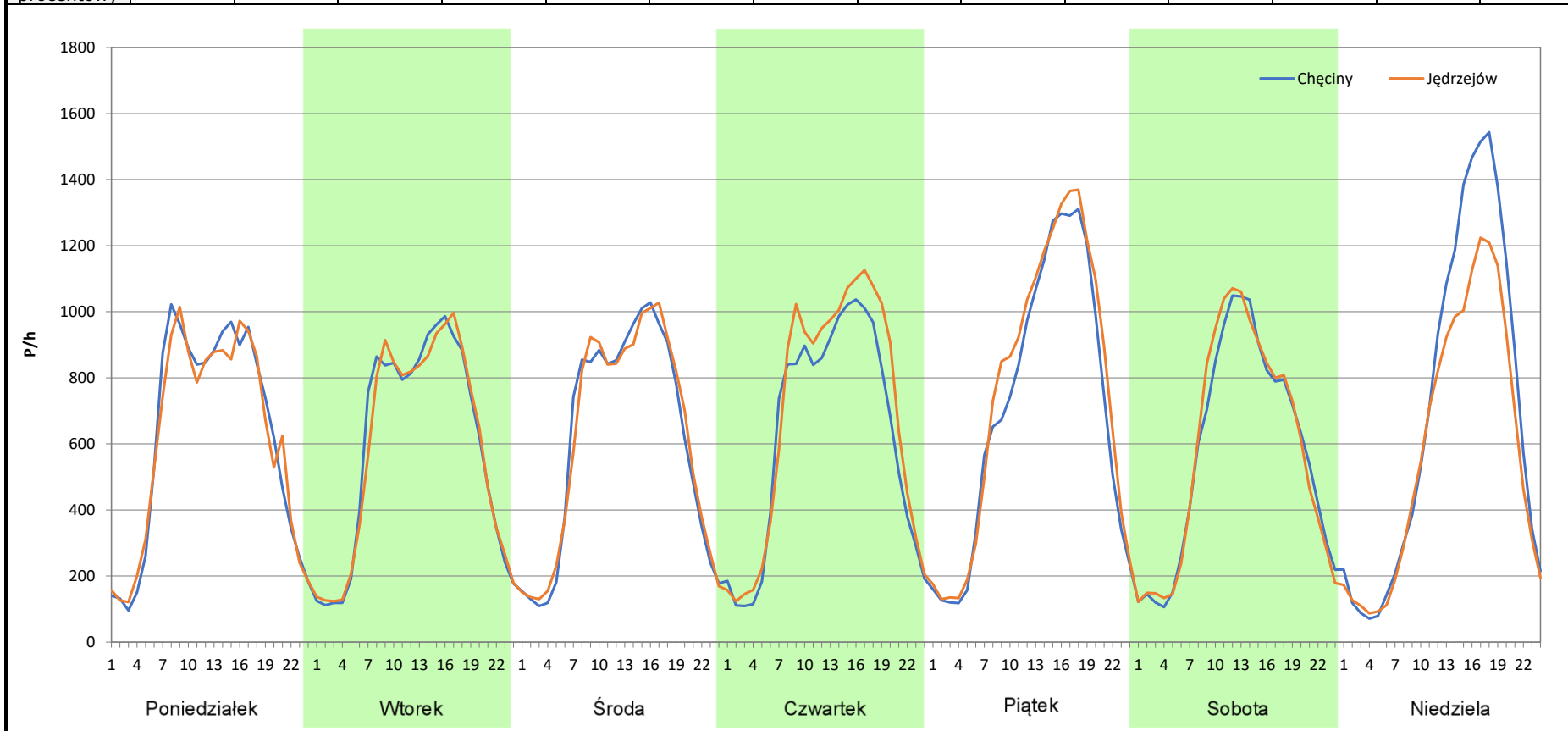
Stacja nr 26009

Miejscowość: Podchojny
Odcinek: Chęciny-Jędrzejów
Typ stacji: 8+1
Miesiąc: Maj

Rok: 2025
Numer drogi: S71
Oddział: Kielce

R03_07-5_26009_2025

Dzień tygodnia	Poniedziałek		Wtorek		Środa		Czwartek		Piątek		Sobota		Niedziela	
	Chęciny	Jędrzejów	Chęciny	Jędrzejów	Chęciny	Jędrzejów	Chęciny	Jędrzejów	Chęciny	Jędrzejów	Chęciny	Jędrzejów	Chęciny	Jędrzejów
Kierunek	14842	14663	14119	13988	14526	14675	14943	16357	16876	18046	13698	13909	16502	13887
SDR	14842	14663	14119	13988	14526	14675	14943	16357	16876	18046	13698	13909	16502	13887
Razem	29505		28107		29201		31300		34922		27607		30389	
Podział procentowy	50,30%	49,70%	50,23%	49,77%	49,74%	50,26%	47,74%	52,26%	48,32%	51,68%	49,62%	50,38%	54,30%	45,70%



Analiza ruchu pojazdów ogółem w poszczególnych dniach tygodnia dla każdego miesiąca, w podziale na kierunki ruchu



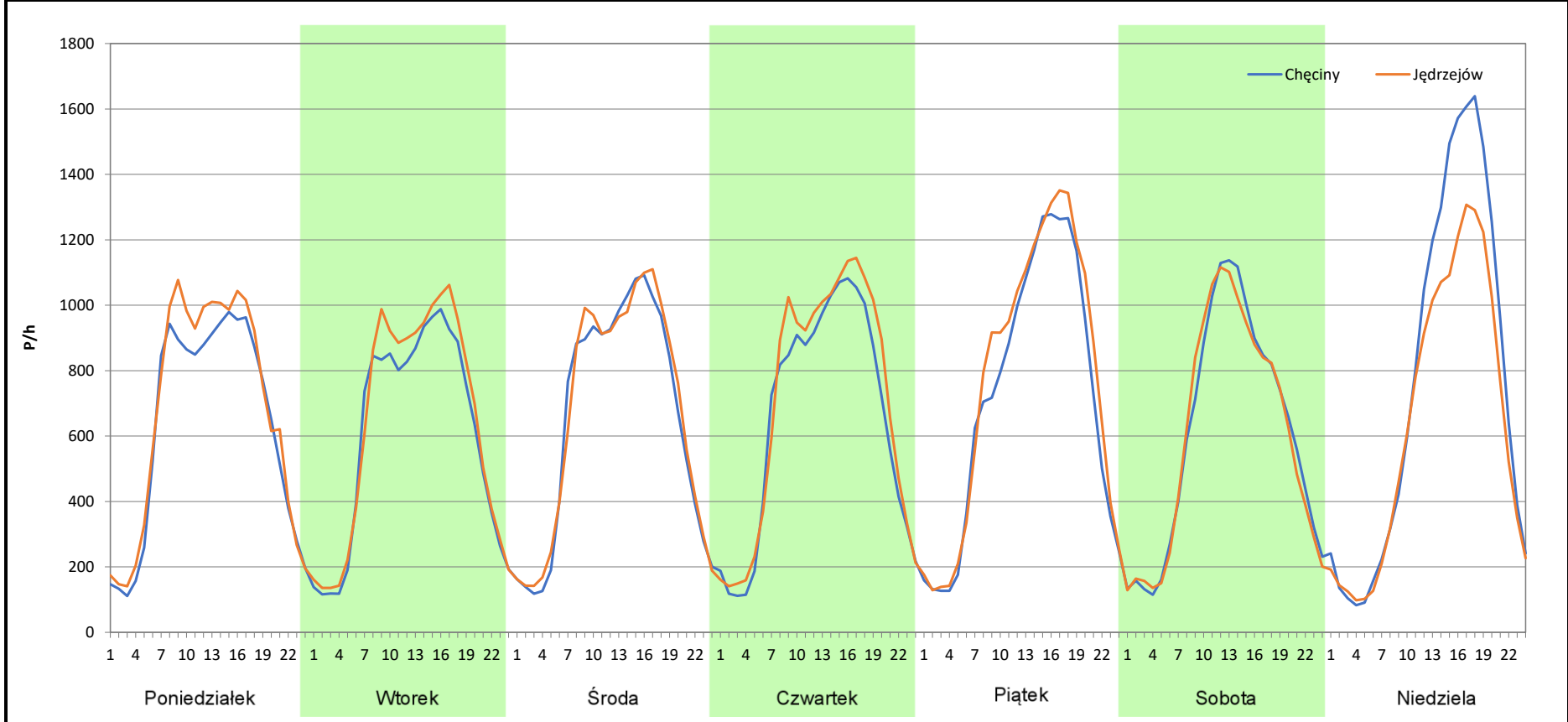
Stacja nr 26009

Miejscowość: Podchojny
Odcinek: Chęciny-Jędrzejów
Typ stacji: 8+1
Miesiąc: Czerwiec

Rok: 2025
Numer drogi: S71
Oddział: Kielce

R03_07-6_26009_2025

Dzień tygodnia	Poniedziałek		Wtorek		Środa		Czwartek		Piątek		Sobota		Niedziela	
	Chęciny	Jędrzejów	Chęciny	Jędrzejów	Chęciny	Jędrzejów	Chęciny	Jędrzejów	Chęciny	Jędrzejów	Chęciny	Jędrzejów	Chęciny	Jędrzejów
Kierunek	15034	16160	14245	15143	15550	15882	15541	16646	17094	18334	14489	14340	18000	15176
SDR	15034	16160	14245	15143	15550	15882	15541	16646	17094	18334	14489	14340	18000	15176
Razem	31194		29388		31432		32187		35428		28829		33176	
Podział procentowy	48,20%	51,80%	48,47%	51,53%	49,47%	50,53%	48,28%	51,72%	48,25%	51,75%	50,26%	49,74%	54,26%	45,74%



Analiza ruchu pojazdów ogółem w poszczególnych dniach tygodnia dla każdego miesiąca, w podziale na kierunki ruchu



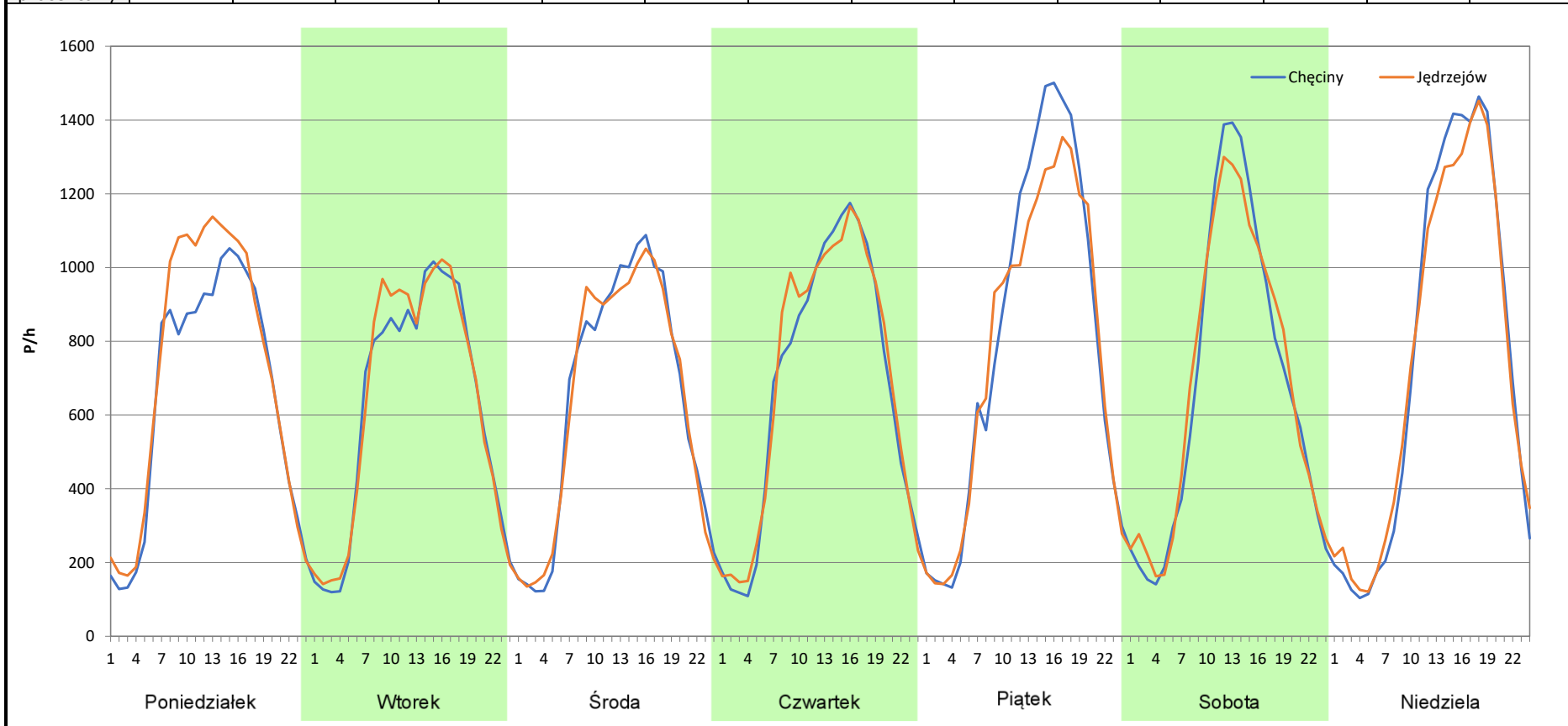
Stacja nr 26009

Miejscowość: Podchojny
Odcinek: Chęciny-Jędrzejów
Typ stacji: 8+1
Miesiąc: Lipiec

Rok: 2025
Numer drogi: S71
Oddział: Kielce

R03_07-7_26009_2025

Dzień tygodnia	Poniedziałek		Wtorek		Środa		Czwartek		Piątek		Sobota		Niedziela	
	Chęciny	Jędrzejów	Chęciny	Jędrzejów	Chęciny	Jędrzejów	Chęciny	Jędrzejów	Chęciny	Jędrzejów	Chęciny	Jędrzejów	Chęciny	Jędrzejów
SDR	15642	17131	14839	15130	15356	15271	16287	16658	19230	18490	16275	16438	17931	17739
Razem	32773		29969		30627		32945		37720		32713		35670	
Podział procentowy	47,73%	52,27%	49,51%	50,49%	50,14%	49,86%	49,44%	50,56%	50,98%	49,02%	49,75%	50,25%	50,27%	49,73%



Analiza ruchu pojazdów ogółem w poszczególnych dniach tygodnia dla każdego miesiąca, w podziale na kierunki ruchu



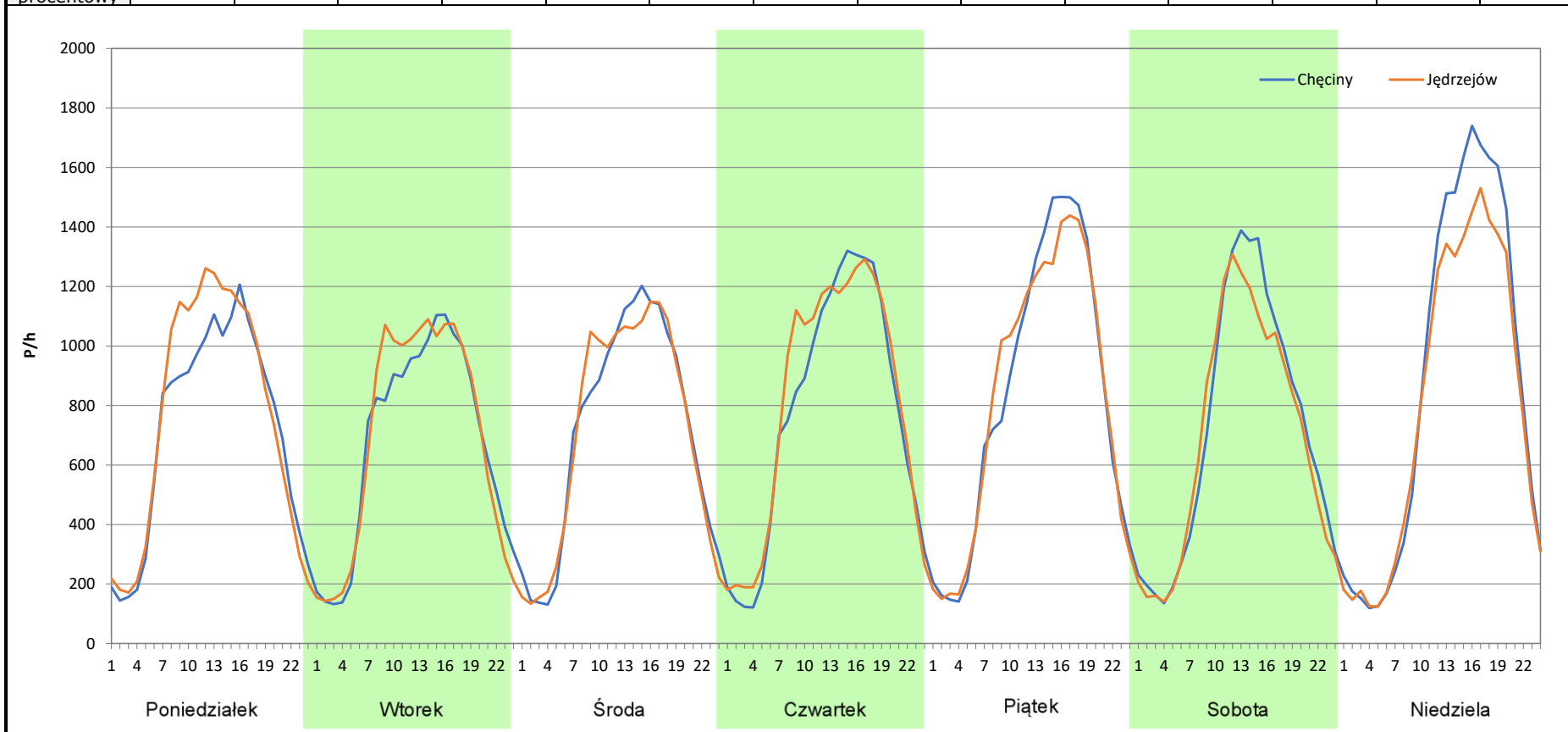
Stacja nr 26009

Miejscowość: Podchojny
Odcinek: Chęciny-Jędrzejów
Typ stacji: 8+1
Miesiąc: Sierpień

Rok: 2025
Numer drogi: S71
Oddział: Kielce

R03_07-8_26009_2025

Dzień tygodnia	Poniedziałek		Wtorek		Środa		Czwartek		Piątek		Sobota		Niedziela	
Kierunek	Chęciny	Jędrzejów	Chęciny	Jędrzejów	Chęciny	Jędrzejów	Chęciny	Jędrzejów	Chęciny	Jędrzejów	Chęciny	Jędrzejów	Chęciny	Jędrzejów
SDR	17089	18223	16056	16394	16985	16946	18403	19310	19871	19860	17237	16456	20848	18885
Razem	35312		32450		33931		37713		39731		33693		39733	
Podział procentowy	48,39%	51,61%	49,48%	50,52%	50,06%	49,94%	48,80%	51,20%	50,01%	49,99%	51,16%	48,84%	52,47%	47,53%



Analiza ruchu pojazdów ogółem w poszczególnych dniach tygodnia dla każdego miesiąca, w podziale na kierunki ruchu



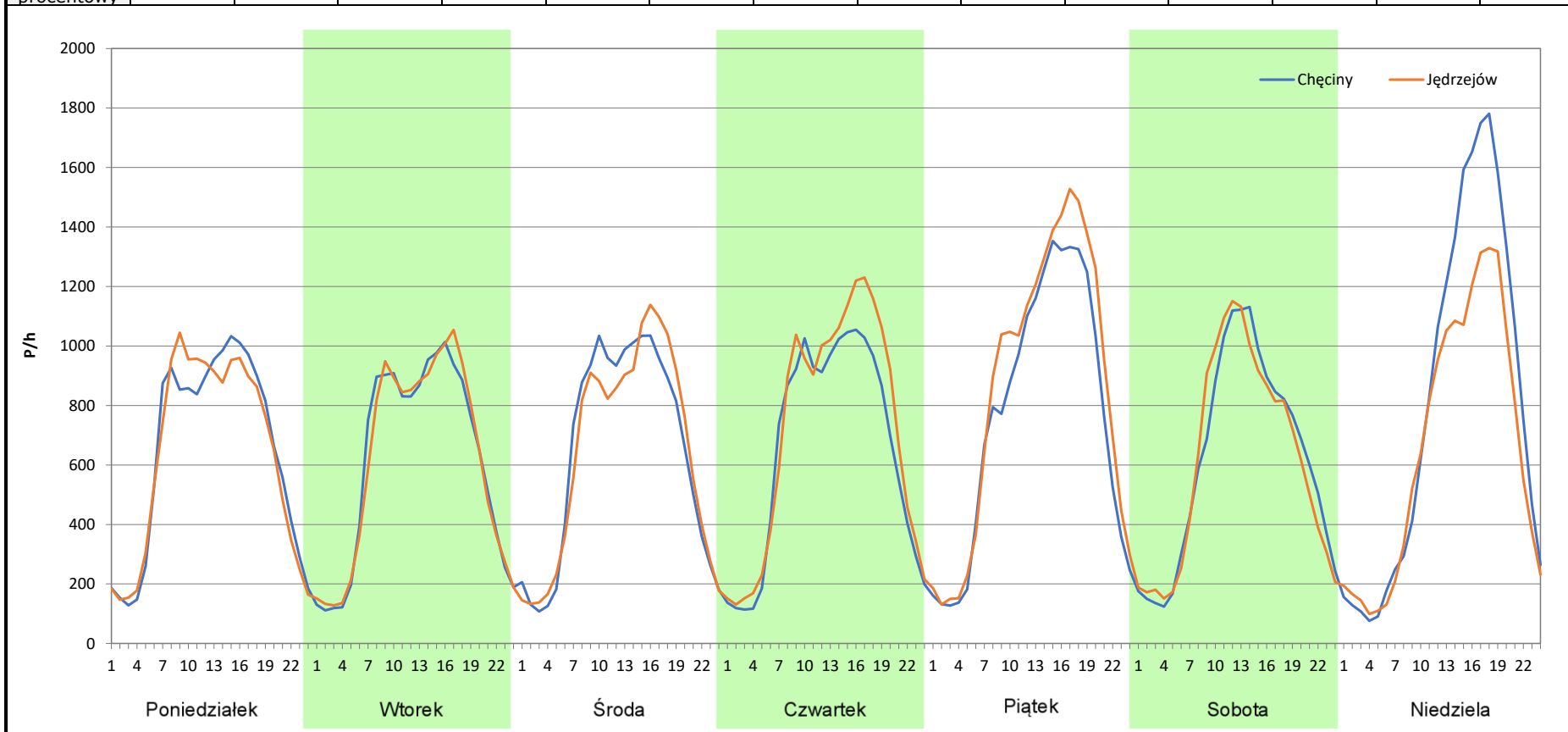
Stacja nr 26009

Miejscowość: Podchojny
Odcinek: Chęciny-Jędrzejów
Typ stacji: 8+1
Miesiąc: Wrzesień

Rok: 2025
Numer drogi: S71
Oddział: Kielce

R03_07-9_26009_2025

Dzień tygodnia	Poniedziałek		Wtorek		Środa		Czwartek		Piątek		Sobota		Niedziela	
	Chęciny	Jędrzejów	Chęciny	Jędrzejów	Chęciny	Jędrzejów	Chęciny	Jędrzejów	Chęciny	Jędrzejów	Chęciny	Jędrzejów	Chęciny	Jędrzejów
Kierunek SDR	15434	15226	14574	14592	15338	15292	15585	17091	18262	20395	14770	14620	19031	15713
Razem	30660		29166		30630		32676		38657		29390		34744	
Podział procentowy	50,34%	49,66%	49,97%	50,03%	50,08%	49,92%	47,70%	52,30%	47,24%	52,76%	50,26%	49,74%	54,77%	45,23%



Analiza ruchu pojazdów ogółem w poszczególnych dniach tygodnia dla każdego miesiąca, w podziale na kierunki ruchu



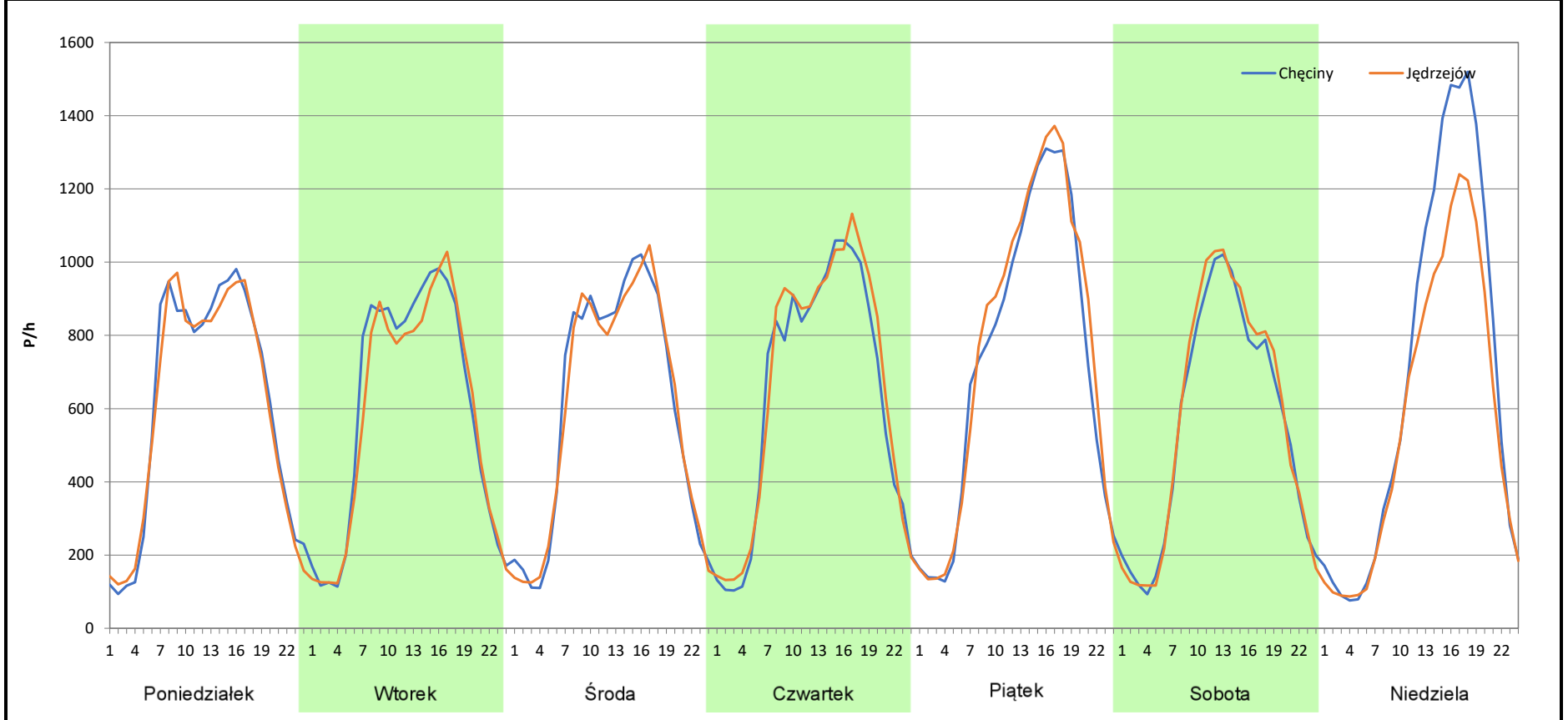
Stacja nr 26009

Miejscowość: Podchojny
Odcinek: Chęciny-Jędrzejów
Typ stacji: 8+1
Miesiąc: Październik

Rok: 2025
Numer drogi: S71
Oddział: Kielce

R03_07-10_26009_2025

Dzień tygodnia	Poniedziałek		Wtorek		Środa		Czwartek		Piątek		Sobota		Niedziela	
	Chęciny	Jędrzejów	Chęciny	Jędrzejów	Chęciny	Jędrzejów	Chęciny	Jędrzejów	Chęciny	Jędrzejów	Chęciny	Jędrzejów	Chęciny	Jędrzejów
Kierunek SDR	14592	14361	14291	13829	14494	14336	15151	15718	17457	18206	13241	13577	16244	13541
Razem	28953		28120		28830		30869		35663		26818		29785	
Podział procentowy	50,40%	49,60%	50,82%	49,18%	50,27%	49,73%	49,08%	50,92%	48,95%	51,05%	49,37%	50,63%	54,54%	45,46%



Analiza ruchu pojazdów ogółem w poszczególnych dniach tygodnia dla każdego miesiąca, w podziale na kierunki ruchu



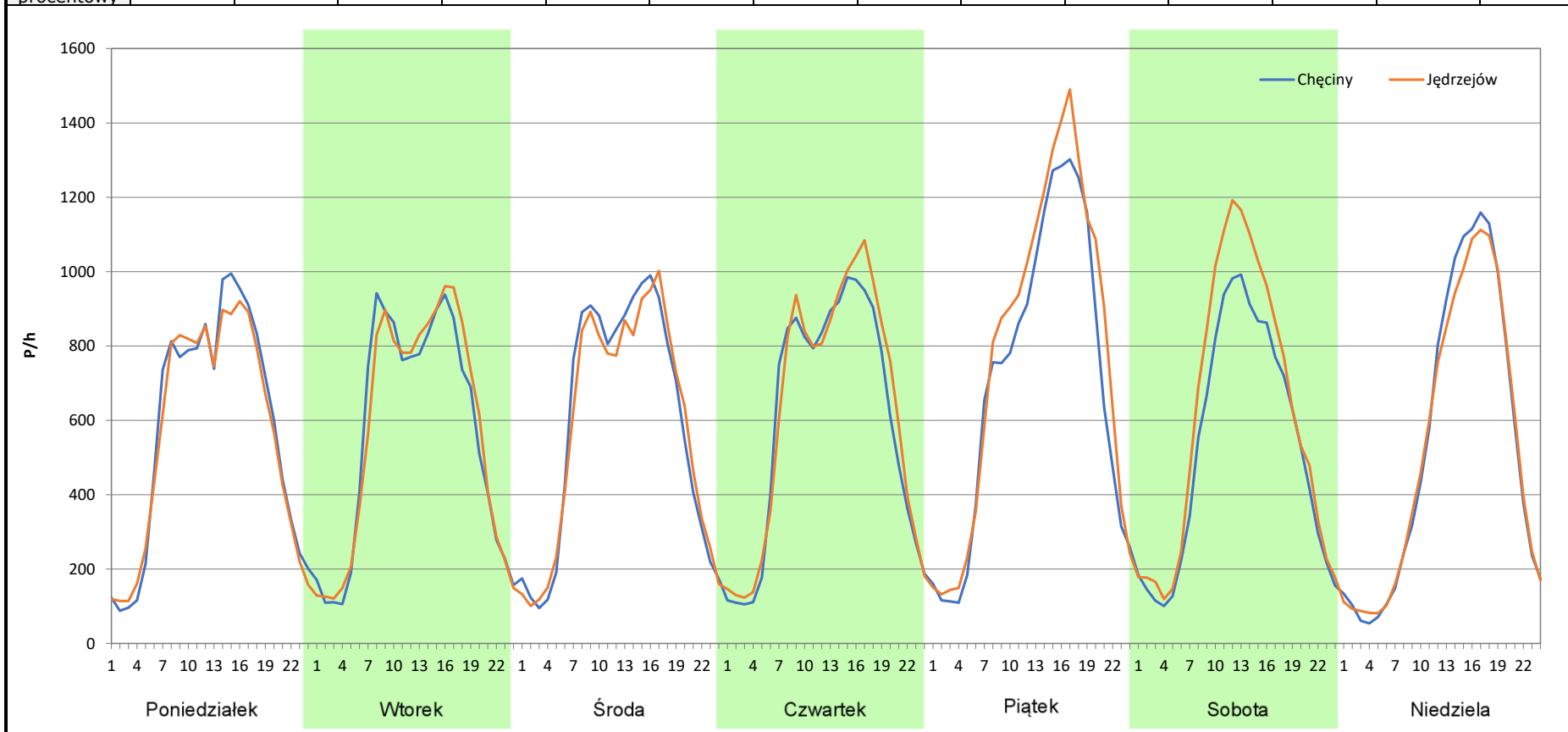
Stacja nr 26009

Miejscowość: Podchojny
Odcinek: Chęciny-Jędrzejów
Typ stacji: 8+1
Miesiąc: Listopad

Rok: 2025
Numer drogi: S71
Oddział: Kielce

R03_07-11_26009_2025

Dzień tygodnia	Poniedziałek		Wtorek		Środa		Czwartek		Piątek		Sobota		Niedziela	
	Chęciny	Jędrzejów	Chęciny	Jędrzejów	Chęciny	Jędrzejów	Chęciny	Jędrzejów	Chęciny	Jędrzejów	Chęciny	Jędrzejów	Chęciny	Jędrzejów
Kierunek SDR	13808	13433	13403	13559	14101	13904	14276	14915	16822	18551	12568	14616	12691	12471
Razem	27241		26962		28005		29191		35373		27184		25162	
Podział procentowy	50,69%	49,31%	49,71%	50,29%	50,35%	49,65%	48,91%	51,09%	47,56%	52,44%	46,23%	53,77%	50,44%	49,56%



Analiza ruchu pojazdów ogółem w poszczególnych dniach tygodnia dla każdego miesiąca, w podziale na kierunki ruchu



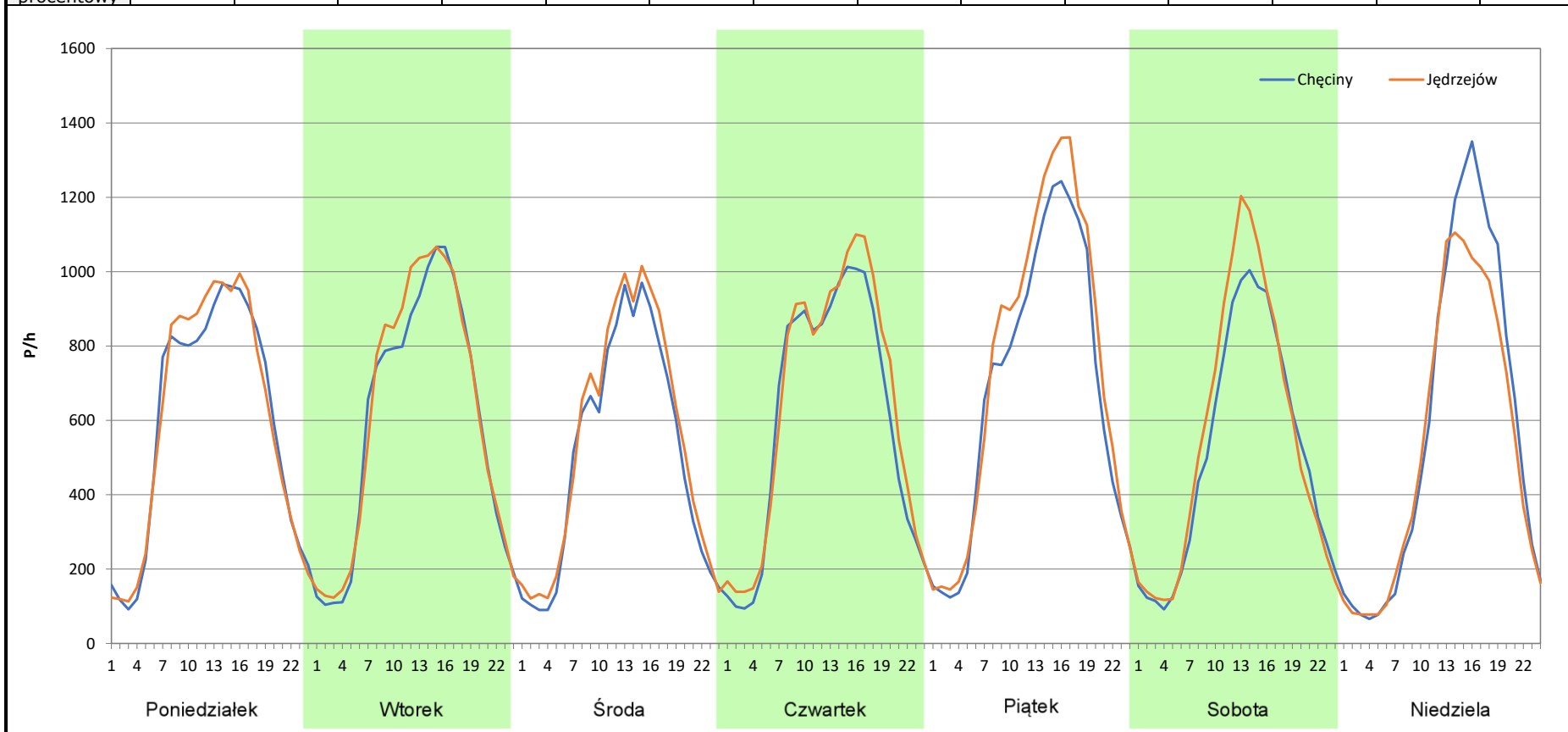
Stacja nr 26009

Miejscowość: Podchojny
Odcinek: Chęciny-Jędrzejów
Typ stacji: 8+1
Miesiąc: Grudzień

Rok: 2025
Numer drogi: S71
Oddział: Kielce

R03_07-12_26009_2025

Dzień tygodnia	Poniedziałek		Wtorek		Środa		Czwartek		Piątek		Sobota		Niedziela	
	Chęciny	Jędrzejów	Chęciny	Jędrzejów	Chęciny	Jędrzejów	Chęciny	Jędrzejów	Chęciny	Jędrzejów	Chęciny	Jędrzejów	Chęciny	Jędrzejów
Kierunek SDR	14182	14339	14270	14731	12101	13011	14456	15342	16342	17796	12241	13174	13786	12581
Razem	28521		29001		25112		29798		34138		25415		26367	
Podział procentowy	49,72%	50,28%	49,21%	50,79%	48,19%	51,81%	48,51%	51,49%	47,87%	52,13%	48,16%	51,84%	52,29%	47,71%



Analiza ruchu pojazdów ogółem w święta i dni okołoświąteczne, w podziale na kierunki ruchu
NOWY ROK i Święto Trzech Króli



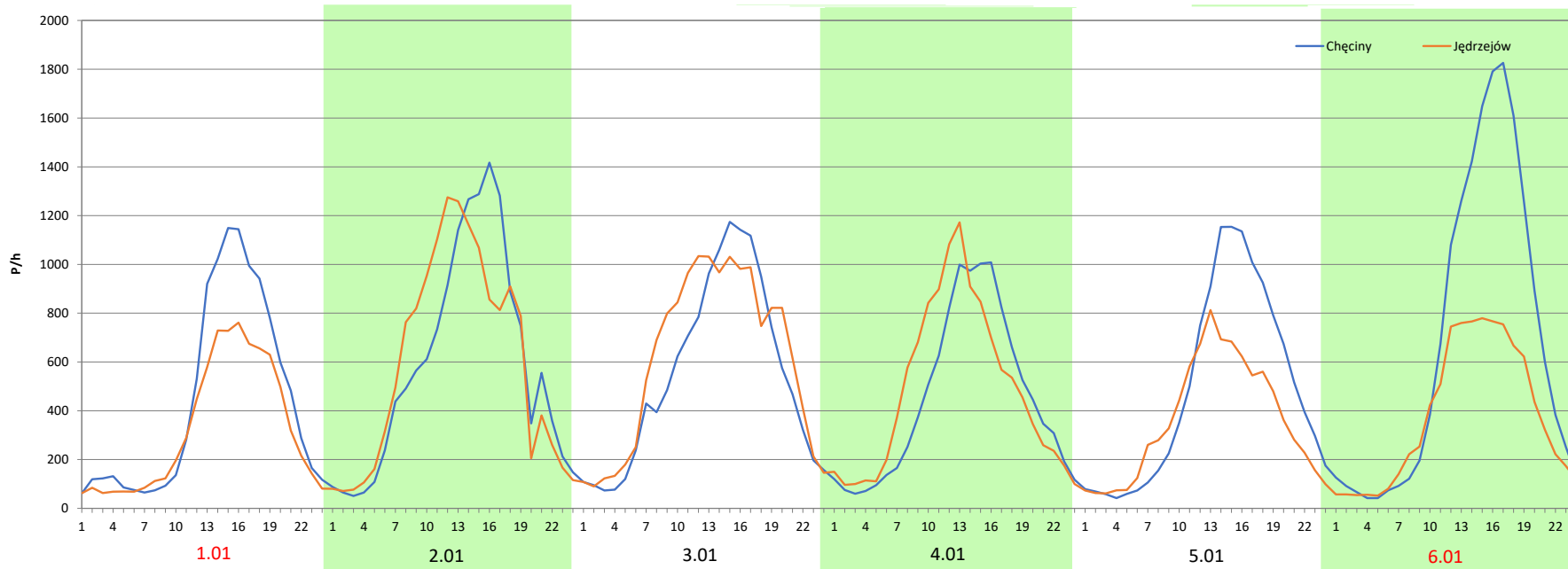
Stacja nr 26009

Miejscowość: Podchojny
Odcinek: Chęciny-Jędrzejów
Typ stacji: 8+1
Miesiąc: Styczeń

Rok: 2025
Numer drogi: S71
Oddział: Kielce

R03_08-1_26009_2025

Data Dzień tygodnia	1.01 Środa		2.01 Czwartek		3.01 Piątek		4.01 Sobota		5.01 Niedziela		6.01 Poniedziałek	
Kierunek	Chęciny	Jędrzejów	Chęciny	Jędrzejów	Chęciny	Jędrzejów	Chęciny	Jędrzejów	Chęciny	Jędrzejów	Chęciny	Jędrzejów
Dobowy ruch	10381	7681	14023	14204	14073	14251	14107	14324	14119	14278	14014	14235
Razem	18062		28227		28324		28431		28397		28249	
Podział procentowy	57,47%	42,53%	49,68%	50,32%	49,69%	50,31%	49,62%	50,38%	49,72%	50,28%	49,61%	50,39%
Udział SDRR	60,31%		94,25%		94,57%		94,93%		94,81%		94,32%	



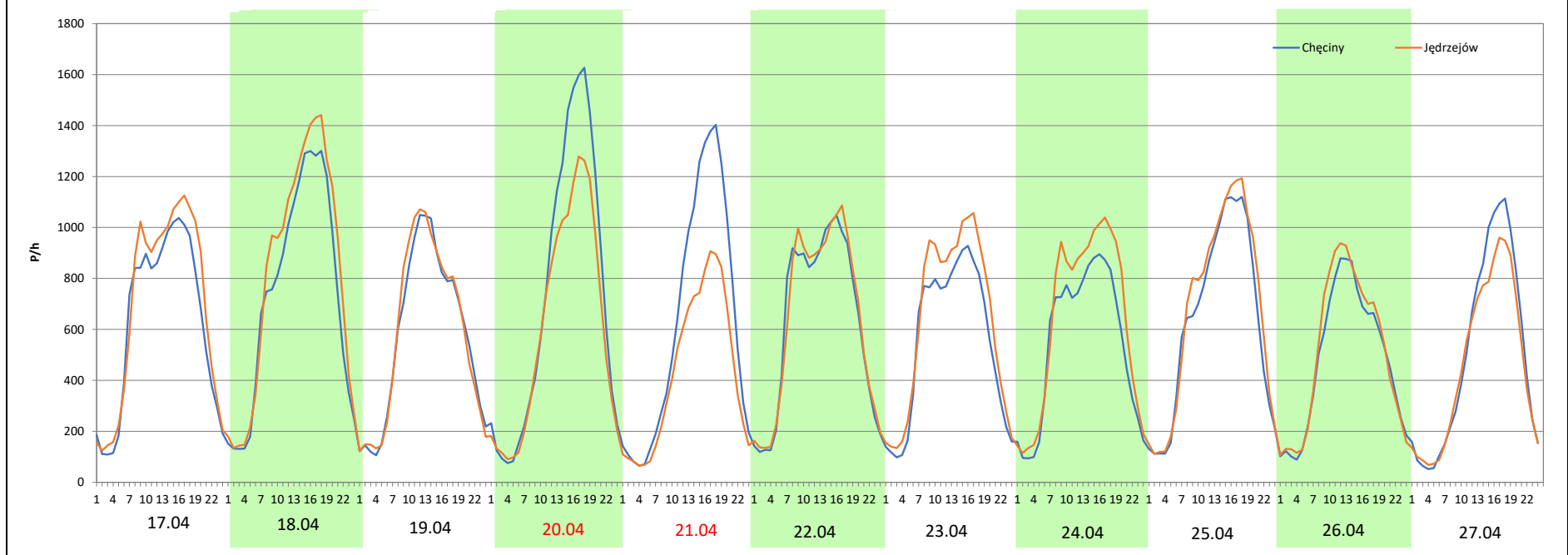
Analiza ruchu pojazdów ogółem w święta i dni okołoswiąteczne, w podziale na kierunki ruchu WIELKANOC

Stacja nr 26009

Miejscowość:	Podchojny	Rok:	2025
Odcinek:	Chęciny-Jędrzejów	Numer drogi:	S71
Typ stacji:	8+1	Oddział:	Kielce
Miesiąc:	Marzec / Kwiecień		R03_08-2_26009_2025

Data Dzień tygodnia	17.04 Czwartek		18.04 Piątek		19.04 Sobota		20.04 Niedziela		21.04 Poniedziałek		22.04 Wtorek		23.04 Środa	
	Chęciny	Jędrzejów	Chęciny	Jędrzejów	Chęciny	Jędrzejów	Chęciny	Jędrzejów	Chęciny	Jędrzejów	Chęciny	Jędrzejów	Chęciny	Jędrzejów
Dobowy ruch	14943	16357	17486	19451	13698	13909	17403	14508	14942	10274	15020	15264	15014	15259
Razem	31300		36937		27607		31911		25216		30284		30273	
Podział procentowy	47,74%	52,26%	47,34%	52,66%	49,62%	50,38%	54,54%	45,46%	59,26%	40,74%	49,60%	50,40%	49,60%	50,40%
Udział SDRR	104,51%		123,33%		92,18%		106,55%		84,19%		101,12%		101,08%	

Data Dzień tygodnia	24.04 Czwartek		25.04 Piątek		26.04 Sobota		27.04 Niedziela	
	Chęciny	Jędrzejów	Chęciny	Jędrzejów	Chęciny	Jędrzejów	Chęciny	Jędrzejów
Dobowy ruch	12896	15093	15059	16104	11483	12173	11911	10892
Razem	27989		31163		23656		22803	
Podział procentowy	46,08%	53,92%	48,32%	51,68%	48,54%	51,46%	52,23%	47,77%
Udział SDRR	93,45%		104,05%		78,98%		76,14%	



Analiza ruchu pojazdów ogółem w święta i dni okołoswiąteczne, w podziale na kierunki ruchu
1 - 3 MAJA



Stacja nr 26009

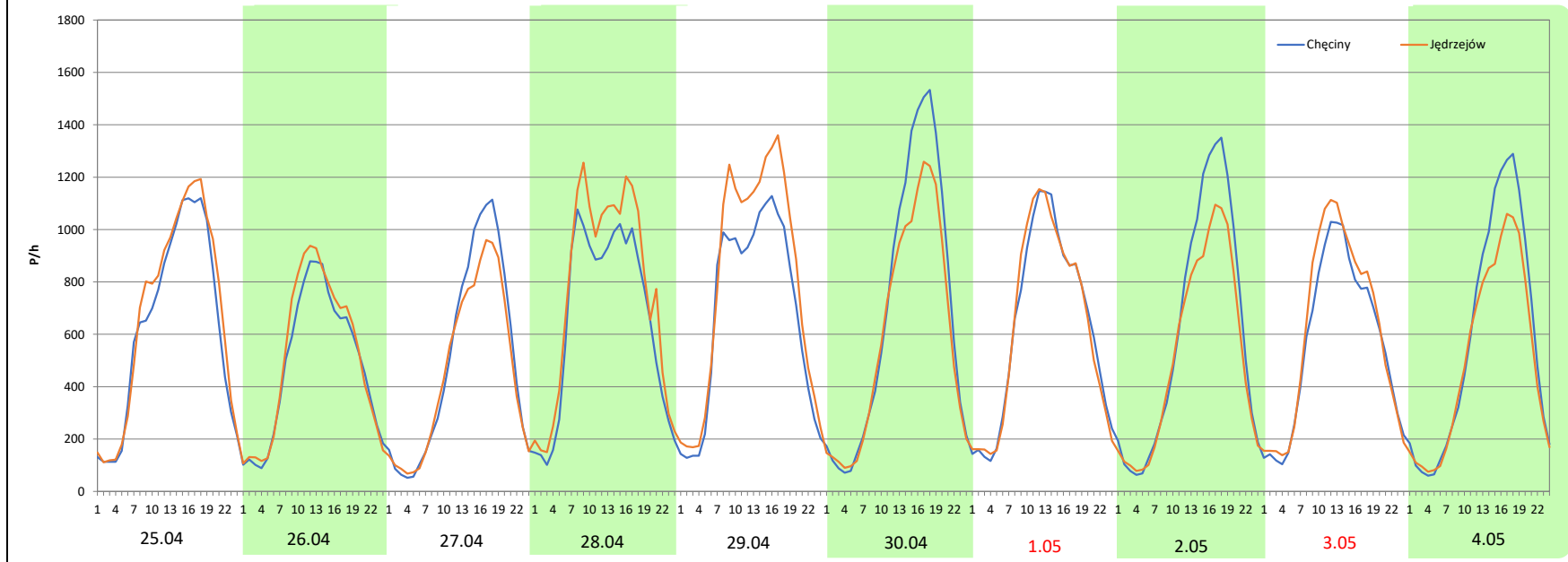
Miejscowość: Podchojny
Odcinek: Chęciny-Jędrzejów
Typ stacji: 8+1
Miesiąc: Maj

Rok: 2025
Numer drogi: S71
Oddział: Kielce

R03_08-3_26009_2025

Data Dzień tygodnia	25.04 Piątek		26.04 Sobota		27.04 Niedziela		28.04 Poniedziałek		29.04 Wtorek		30.04 Środa		1.05 Czwartek	
Kierunek	Chęciny	Jędrzejów	Chęciny	Jędrzejów	Chęciny	Jędrzejów	Chęciny	Jędrzejów	Chęciny	Jędrzejów	Chęciny	Jędrzejów	Chęciny	Jędrzejów
Dobowy ruch	15059	16104	11483	12173	11911	10892	15637	18153	16157	19096	16353	14251	15000	15007
Razem	31163		23656		22803		33790		35253		30604		30007	
Podział procentowy	48,32%	51,68%	48,54%	51,46%	52,23%	47,77%	46,28%	53,72%	45,83%	54,17%	53,43%	46,57%	49,99%	50,01%
Udział SDRR	104,05%		78,98%		76,14%		112,82%		117,71%		102,18%		100,19%	

Data Dzień tygodnia	2.05 Piątek		3.05 Sobota		4.05 Niedziela	
Kierunek	Chęciny	Jędrzejów	Chęciny	Jędrzejów	Chęciny	Jędrzejów
Dobowy ruch	14446	12429	13449	14471	13785	12024
Razem	26875		27920		25809	
Podział procentowy	53,75%	46,25%	48,17%	51,83%	53,41%	46,59%
Udział SDRR	89,73%		93,22%		86,17%	



Analiza ruchu pojazdów ogółem w święta i dni okołoświąteczne, w podziale na kierunki ruchu
BOŻE CIAŁO

 **Generalna Dyrekcja
Dróg Krajowych i Autostrad**

Stacja nr 26009

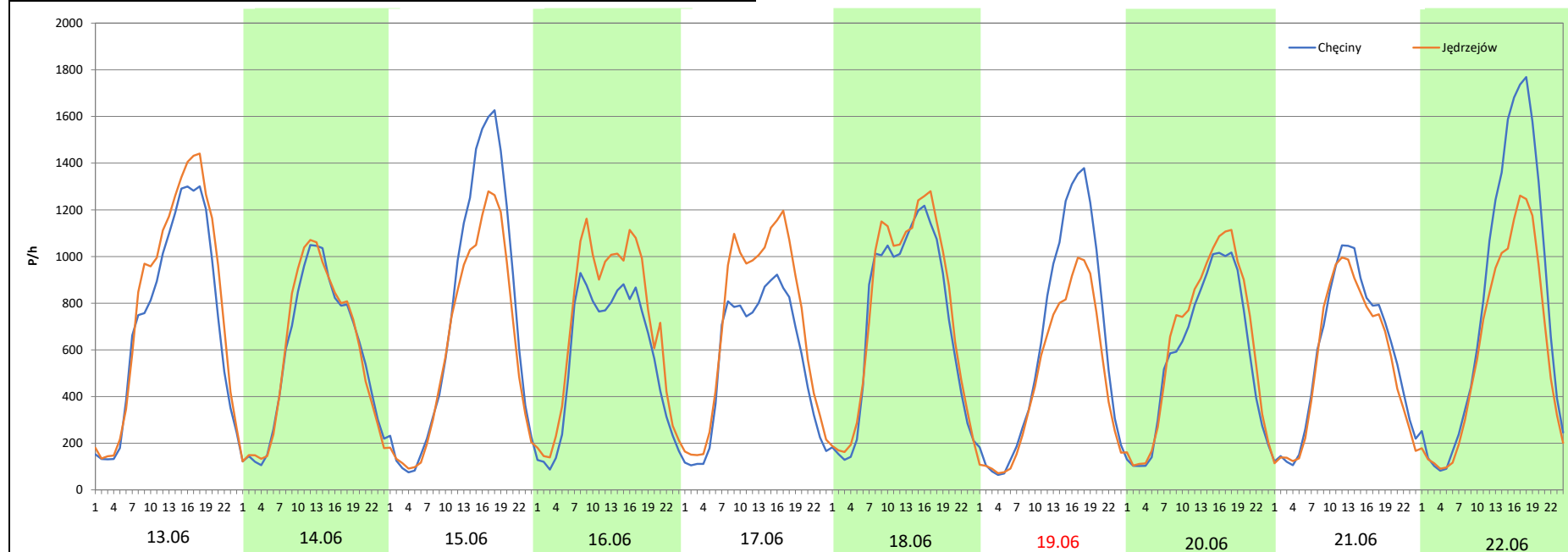
Miejscowość: Podchojny
Odcinek: Chęciny-Jędrzejów
Typ stacji: 8+1
Miesiąc: Maj

Rok: 2025
Numer drogi: S71
Oddział: Kielce

R03_08-4_26009_2025


Data Dzień tygodnia	13.06 Piątek		14.06 Sobota		15.06 Niedziela		16.06 Poniedziałek		17.06 Wtorek		18.06 Środa		19.06 Czwartek	
Kierunek	Chęciny	Jędrzejów	Chęciny	Jędrzejów	Chęciny	Jędrzejów	Chęciny	Jędrzejów	Chęciny	Jędrzejów	Chęciny	Jędrzejów	Chęciny	Jędrzejów
Dobowy ruch	17486	19451	13698	13909	17403	14508	13493	16810	13200	16789	17207	18283	14728	11261
Razem	36937		27607		31911		30303		29989		35490		25989	
Podział procentowy	47,34%	52,66%	49,62%	50,38%	54,54%	45,46%	44,53%	55,47%	44,02%	55,98%	48,48%	51,52%	56,67%	43,33%
Udział SDRR	123,33%		92,18%		106,55%		101,18%		100,13%		118,50%		86,77%	

Data Dzień tygodnia	20.06 Piątek		21.06 Sobota		22.06 Niedziela	
Kierunek	Chęciny	Jędrzejów	Chęciny	Jędrzejów	Chęciny	Jędrzejów
Dobowy ruch	13682	15065	13696	12935	18912	14307
Razem	28747		26631		33219	
Podział procentowy	47,59%	52,41%	51,43%	48,57%	56,93%	43,07%
Udział SDRR	95,98%		88,92%		110,91%	



Analiza ruchu pojazdów ogółem w święta i dni okołoświęteczne, w podziale na kierunki ruchu
WNIEBOWZIĘCIE NMP

Stacja nr 26009

 **Generalna Dyrekcja Dróg Krajowych i Autostrad**

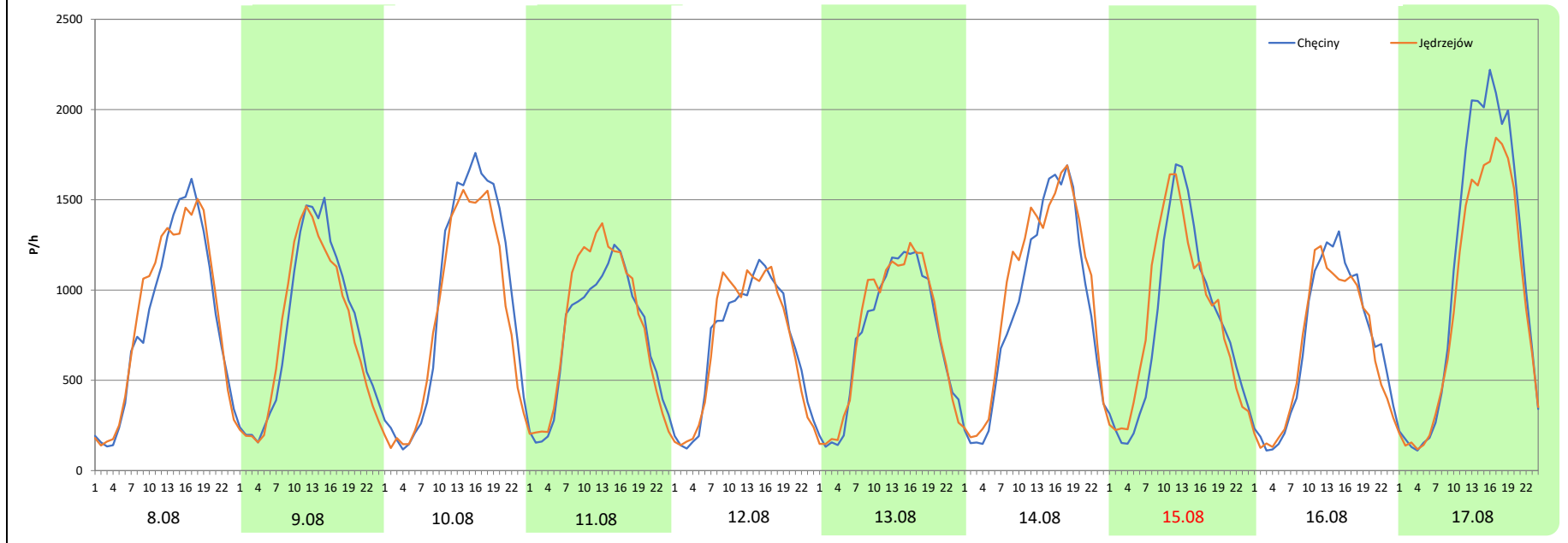
Miejscowość: Podchojny
Odcinek: Chęciny-Jędrzejów
Typ stacji: 8+1
Miesiąc: Sierpień

Rok: 2025
Numer drogi: S71
Oddział: Kielce

R03_08-5_26009_2025

Data Dzień tygodnia	8.08 Piątek		9.08 Sobota		10.08 Niedziela		11.08 Poniedziałek		12.08 Wtorek		13.08 Środa		14.08 Czwartek	
Kierunek	Chęciny	Jędrzejów	Chęciny	Jędrzejów	Chęciny	Jędrzejów	Chęciny	Jędrzejów	Chęciny	Jędrzejów	Chęciny	Jędrzejów	Chęciny	Jędrzejów
Dobowy ruch	20066	20797	18893	18387	22360	20244	17653	19065	16613	16684	17690	18181	21954	23955
Razem	40863		37280		42604		36718		33297		35871		45909	
Podział procentowy	49,11%	50,89%	50,68%	49,32%	52,48%	47,52%	48,08%	51,92%	49,89%	50,11%	49,32%	50,68%	47,82%	52,18%
Udział SDRR	136,44%		124,47%		142,25%		122,60%		111,18%		119,77%		153,29%	

Data Dzień tygodnia	15.08 Piątek		16.08 Sobota		17.08 Niedziela	
Kierunek	Chęciny	Jędrzejów	Chęciny	Jędrzejów	Chęciny	Jędrzejów
Dobowy ruch	19167	20150	16699	15988	26050	22512
Razem	39317		32687		48562	
Podział procentowy	48,75%	51,25%	51,09%	48,91%	53,64%	46,36%
Udział SDRR	131,28%		109,14%		162,14%	



Analiza ruchu pojazdów ogółem w święta i dni okołoswiąteczne, w podziale na kierunki ruchu WSZYSTKICH ŚWIĘTYCH

Stacja nr 26009

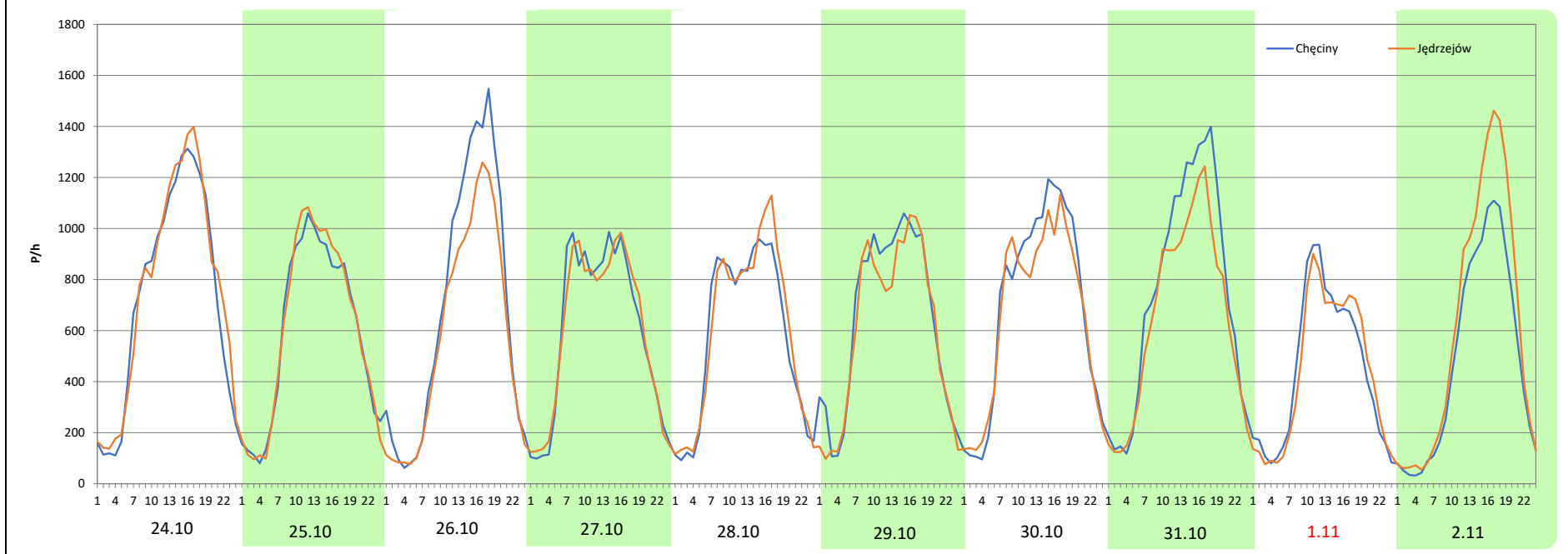
Miejscowość: Podchojny
Odcinek: Chęciny-Jędrzejów
Typ stacji: 8+1
Miesiąc: Październik / Listopad

Rok: 2025
Numer drogi: S71
Oddział: Kielce

R03_08-6_26009_2025

Data Dzień tygodnia	24.10 Piątek		25.10 Sobota		26.10 Niedziela		27.10 Poniedziałek		28.10 Wtorek		29.10 Środa		30.10 Czwartek	
Kierunek	Chęciny	Jędrzejów	Chęciny	Jędrzejów	Chęciny	Jędrzejów	Chęciny	Jędrzejów	Chęciny	Jędrzejów	Chęciny	Jędrzejów	Chęciny	Jędrzejów
Dobowy ruch	17470	18100	14056	14302	16341	13674	14279	14234	13683	14134	15380	14389	16493	15679
Razem	35570		28358		30015		28513		27817		29769		32172	
Podział procentowy	49,11%	50,89%	49,57%	50,43%	54,44%	45,56%	50,08%	49,92%	49,19%	50,81%	51,66%	48,34%	51,27%	48,73%
Udział SDRR	118,76%		94,68%		100,22%		95,20%		92,88%		99,40%		107,42%	

Data Dzień tygodnia	31.10 Piątek		1.11 Sobota		2.11 Niedziela	
Kierunek	Chęciny	Jędrzejów	Chęciny	Jędrzejów	Chęciny	Jędrzejów
Dobowy ruch	17994	15572	10645	10451	11550	14415
Razem	33566		21096		25965	
Podział procentowy	53,61%	46,39%	50,46%	49,54%	44,48%	55,52%
Udział SDRR	112,07%		70,44%		86,69%	



Analiza ruchu pojazdów ogółem w święta i dni okołoświąteczne, w podziale na kierunki ruchu
ŚWIĘTO NIEPODLEGŁOŚCI



Stacja nr 26009

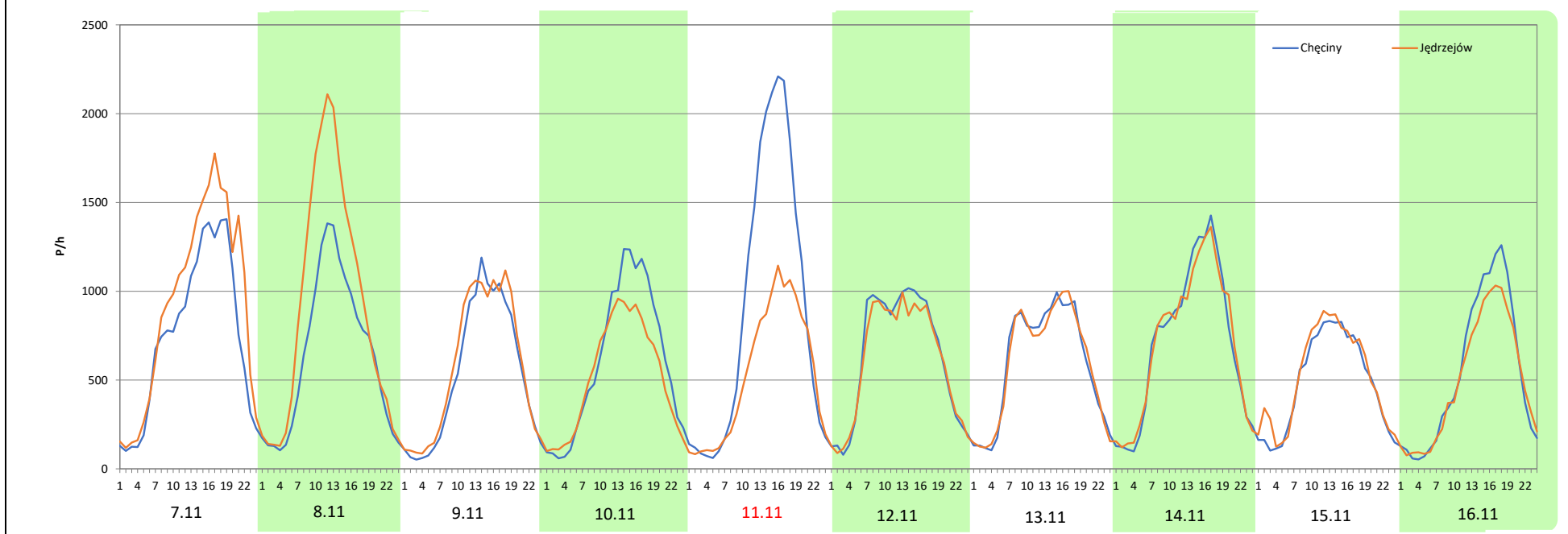
Miejscowość: Podchojny
Odcinek: Chęciny-Jędrzejów
Typ stacji: 8+1
Miesiąc: Listopad

Rok: 2025
Numer drogi: S71
Oddział: Kielce

R03_08-7_26009_2025

Data Dzień tygodnia	7.11 Piątek		8.11 Sobota		9.11 Niedziela		10.11 Poniedziałek		11.11 Wtorek		12.11 Środa		13.11 Czwartek	
Kierunek	Chęciny	Jędrzejów	Chęciny	Jędrzejów	Chęciny	Jędrzejów	Chęciny	Jędrzejów	Chęciny	Jędrzejów	Chęciny	Jędrzejów	Chęciny	Jędrzejów
Dobowy ruch	17909	22106	15146	21669	12636	13755	14524	12422	21452	12708	15085	14478	14201	14131
Razem	40015		36815		26391		26946		34160		29563		28332	
Podział procentowy	44,76%	55,24%	41,14%	58,86%	47,88%	52,12%	53,90%	46,10%	62,80%	37,20%	51,03%	48,97%	50,12%	49,88%
Udział SDRR	133,61%		122,92%		88,12%		89,97%		114,06%		98,71%		94,60%	

Data Dzień tygodnia	14.11 Piątek		15.11 Sobota		16.11 Niedziela	
Kierunek	Chęciny	Jędrzejów	Chęciny	Jędrzejów	Chęciny	Jędrzejów
Dobowy ruch	17036	16983	11535	12378	12875	11722
Razem	34019		23913		24597	
Podział procentowy	50,08%	49,92%	48,24%	51,76%	52,34%	47,66%
Udział SDRR	113,59%		79,84%		82,13%	



Analiza ruchu pojazdów ogółem w święta i dni okołoswiąteczne, w podziale na kierunki ruchu
BOŻE NARODZENIE Generalna Dyrekcja Dróg Krajowych i Autostrad

Stacja nr 26009

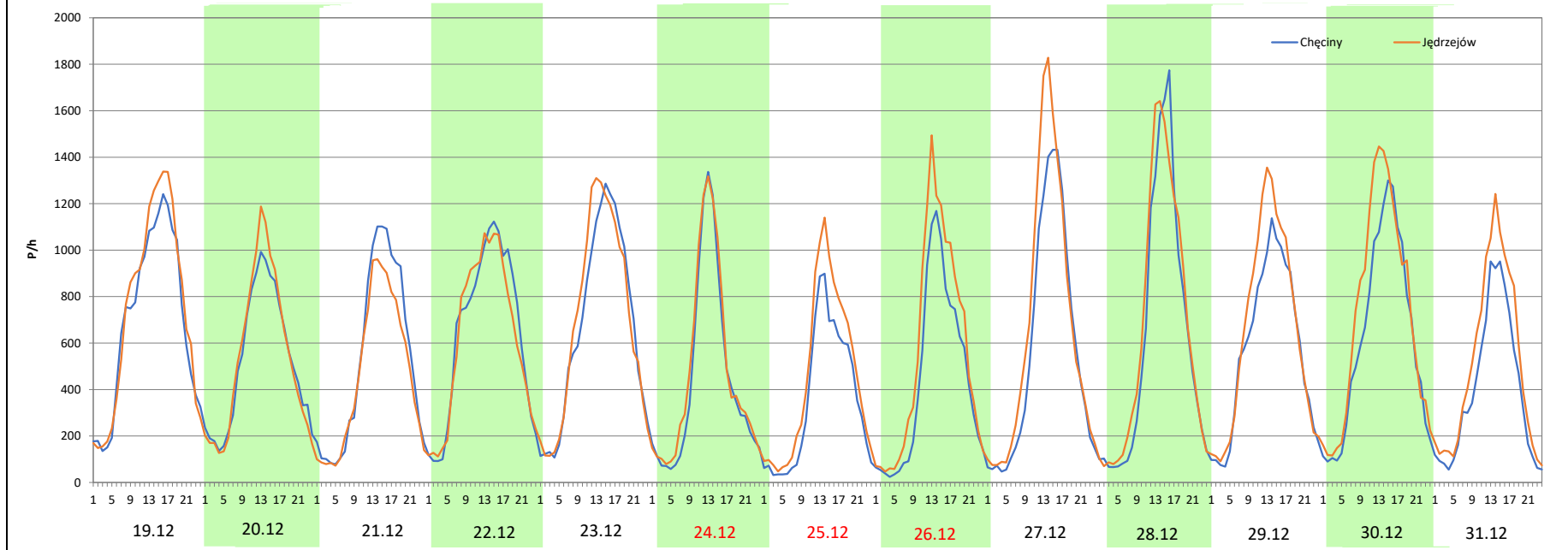
Miejscowość: Podchojny
 Odcinek: Chęciny-Jędrzejów
 Typ stacji: 8+1
 Miesiąc: Grudzień

Rok: 2025
 Numer drogi: S71
 Oddział: Kielce

R03_08-8_26009_2025

Data Dzień tygodnia	19.12 Piątek		20.12 Sobota		21.12 Niedziela		22.12 Poniedziałek		23.12 Wtorek		24.12 Środa		25.12 Czwartek	
Kierunek	Chęciny	Jędrzejów	Chęciny	Jędrzejów	Chęciny	Jędrzejów	Chęciny	Jędrzejów	Chęciny	Jędrzejów	Chęciny	Jędrzejów	Chęciny	Jędrzejów
Dobowy ruch	16487	17615	12377	12850	12601	10976	15239	14803	15958	16566	10575	11442	8438	10845
Razem	34102		25227		23577		30042		32524		22017		19283	
Podział procentowy	48,35%	51,65%	49,06%	50,94%	53,45%	46,55%	50,73%	49,27%	49,07%	50,93%	48,03%	51,97%	43,76%	56,24%
Udział SDRR	113,86%		84,23%		78,72%		100,31%		108,59%		73,51%		64,38%	

Data Dzień tygodnia	26.12 Piątek		27.12 Sobota		28.12 Niedziela		29.12 Poniedziałek		30.12 Wtorek		31.12 Środa	
Kierunek	Chęciny	Jędrzejów	Chęciny	Jędrzejów	Chęciny	Jędrzejów	Chęciny	Jędrzejów	Chęciny	Jędrzejów	Chęciny	Jędrzejów
Dobowy ruch	10406	13336	13607	15941	14521	15583	13512	15377	14684	17149	9441	12131
Razem	23742		29548		30104		28889		31833		21572	
Podział procentowy	43,83%	56,17%	46,05%	53,95%	48,24%	51,76%	46,77%	53,23%	46,13%	53,87%	43,77%	56,23%
Udział SDRR	79,27%		98,66%		100,51%		96,46%		106,29%		72,03%	



Nierównomierność kierunkowa dla każdego dnia w roku, dla pojazdów ogółem



Generalna Dyrekcja
Dróg Krajowych i Autostrad

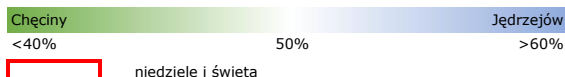
Stacja nr 26009

Miejscowość: Podchojny
Odcinek: Chęciny-Jędrzejów
Typ stacji: 8+1
Rok: 2025
Numer drogi: S71
Oddział: Kielce

R03_11_26009_2025

26009	Proporcja ruchu dziennego do średniego dobowego ruchu rocznego [%]											
	1	2	3	4	5	6	7	8	9	10	11	12
1	42,5	62,5	50,1	49,8	50,0	45,5	51,1	49,1	50,7	50,0	49,5	49,9
2	50,3	57,9	46,9	50,3	46,2	49,7	50,3	49,0	50,5	51,6	55,5	49,6
3	52,8	56,4	48,3	52,3	51,8	49,8	51,3	49,7	50,7	51,6	51,5	50,9
4	51,8	52,3	49,2	52,7	46,6	50,3	49,8	52,5	52,6	50,1	51,3	51,7
5	42,5	50,1	51,6	50,4	49,7	52,3	51,5	51,0	52,6	46,3	49,8	52,3
6	36,0	51,2	52,4	45,5	49,8	52,7	47,6	49,4	50,4	49,8	51,3	51,0
7	48,0	48,1	53,0	49,7	50,3	50,4	52,1	52,2	46,5	50,0	55,2	46,7
8	49,9	47,1	50,6	49,8	52,3	45,5	50,1	50,9	49,9	50,1	58,9	49,0
9	52,5	47,6	43,2	50,3	52,7	49,7	49,3	49,3	50,9	52,5	52,1	49,8
10	52,2	52,1	48,5	52,3	50,4	49,8	50,1	47,5	48,9	54,3	46,1	50,7
11	50,1	49,7	49,4	52,7	45,5	50,3	48,2	51,9	51,5	51,6	37,2	51,7
12	45,7	49,8	49,8	50,4	49,7	52,3	48,9	50,1	52,6	43,5	49,0	52,5
13	50,5	50,2	50,1	45,5	49,8	52,7	52,4	50,7	49,1	48,3	49,9	51,0
14	49,1	46,5	50,7	49,7	50,3	50,4	53,0	52,2	45,5	47,5	49,9	45,0
15	50,8	36,0	49,8	49,8	52,3	45,5	50,4	51,3	50,4	50,7	51,8	49,9
16	51,6	38,2	48,5	50,3	52,7	55,5	49,7	48,9	50,2	51,7	47,7	49,2
17	52,4	48,7	50,5	52,3	50,4	56,0	50,2	46,4	50,2	51,6	50,2	50,3
18	50,2	49,3	49,8	52,7	45,5	51,5	49,8	50,9	52,8	50,3	49,6	51,1
19	44,8	51,4	50,2	50,4	49,7	43,3	51,3	51,1	53,2	46,5	49,5	51,7
20	48,9	51,9	51,7	45,5	49,8	52,4	50,3	49,4	51,3	50,4	51,9	50,9
21	49,3	51,2	50,4	40,7	50,3	48,6	51,7	49,3	43,9	48,5	51,6	46,6
22	50,7	48,3	49,9	50,4	52,3	43,1	50,2	50,3	48,0	49,6	50,8	49,3
23	52,5	44,1	46,2	53,5	52,7	52,0	49,6	49,9	48,9	50,1	45,8	50,9
24	52,0	48,9	48,7	53,9	50,4	50,4	49,8	47,5	49,9	50,9	49,3	52,0
25	53,0	49,2	49,8	51,7	45,5	49,9	48,2	51,0	52,4	50,4	49,8	56,2
26	48,8	50,1	50,6	51,5	49,7	50,7	49,4	49,9	52,6	45,6	50,3	56,2
27	51,0	52,1	52,2	47,8	49,8	49,6	48,6	50,3	48,1	49,9	51,2	53,9
28	48,5	51,1	52,0	53,7	50,3	49,6	52,3	50,8	45,1	50,8	52,5	51,8
29	50,9		49,7	54,2	52,3	48,9	50,5	49,6	49,5	48,3	50,9	53,2
30	51,5		47,1	46,6	52,7	52,0	50,3	46,9	49,6	48,7	46,1	53,9
31	52,9		49,9		50,4		51,4	46,9		46,4		56,2

Legenda



$$*WNK = \frac{N_{poj./24h \text{ (kierunek P)}}}{N_{poj./24h \text{ (kierunek P+L)}}$$

Dobowe wahania ruchu pojazdów ogółem w podziale na kierunki



Generalna Dyrekcja
Dróg Krajowych i Autostrad

Stacja nr 26009

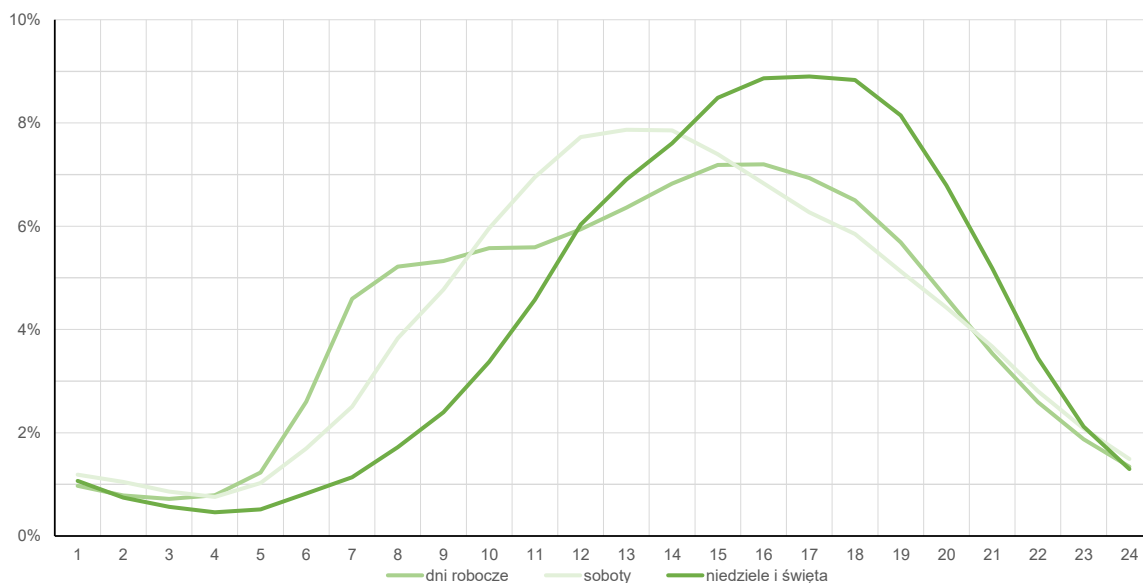
Miejscowość: Podchojny
Odcinek: Chęciny-Jędrzejów
Typ stacji: 8+1

Rok: 2025
Numer drogi: S71
Oddział: Kielce

Średni dobowy rozkład natężenia ruchu

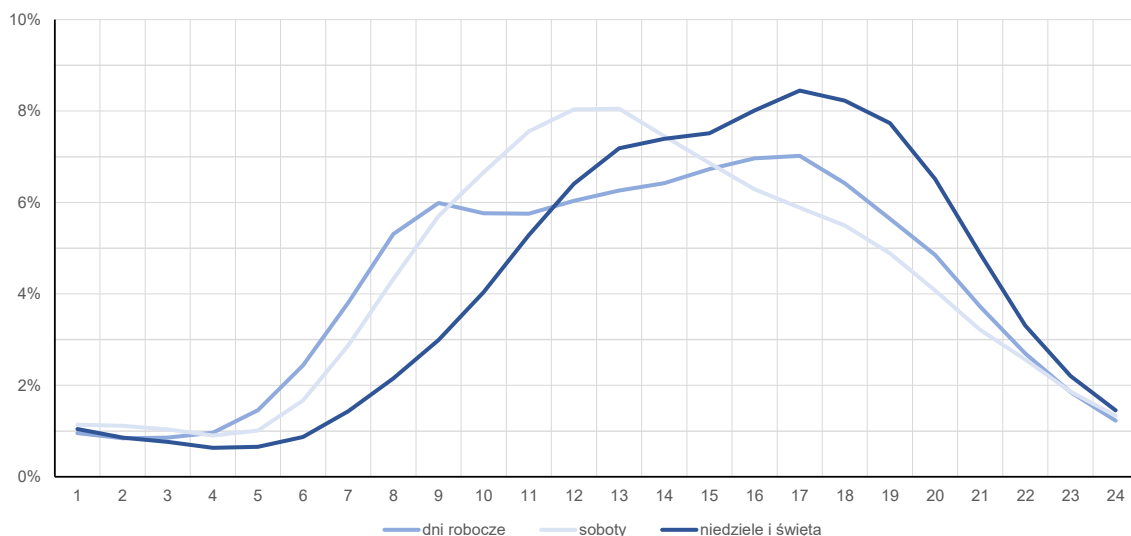
R03_12-1_26009_2025

Kierunek: Chęciny



R03_12-2_26009_2025

Kierunek: Jędrzejów



Struktura rodzajowa ruchu wg pomiarów sprawdzających

Stacja nr 26009



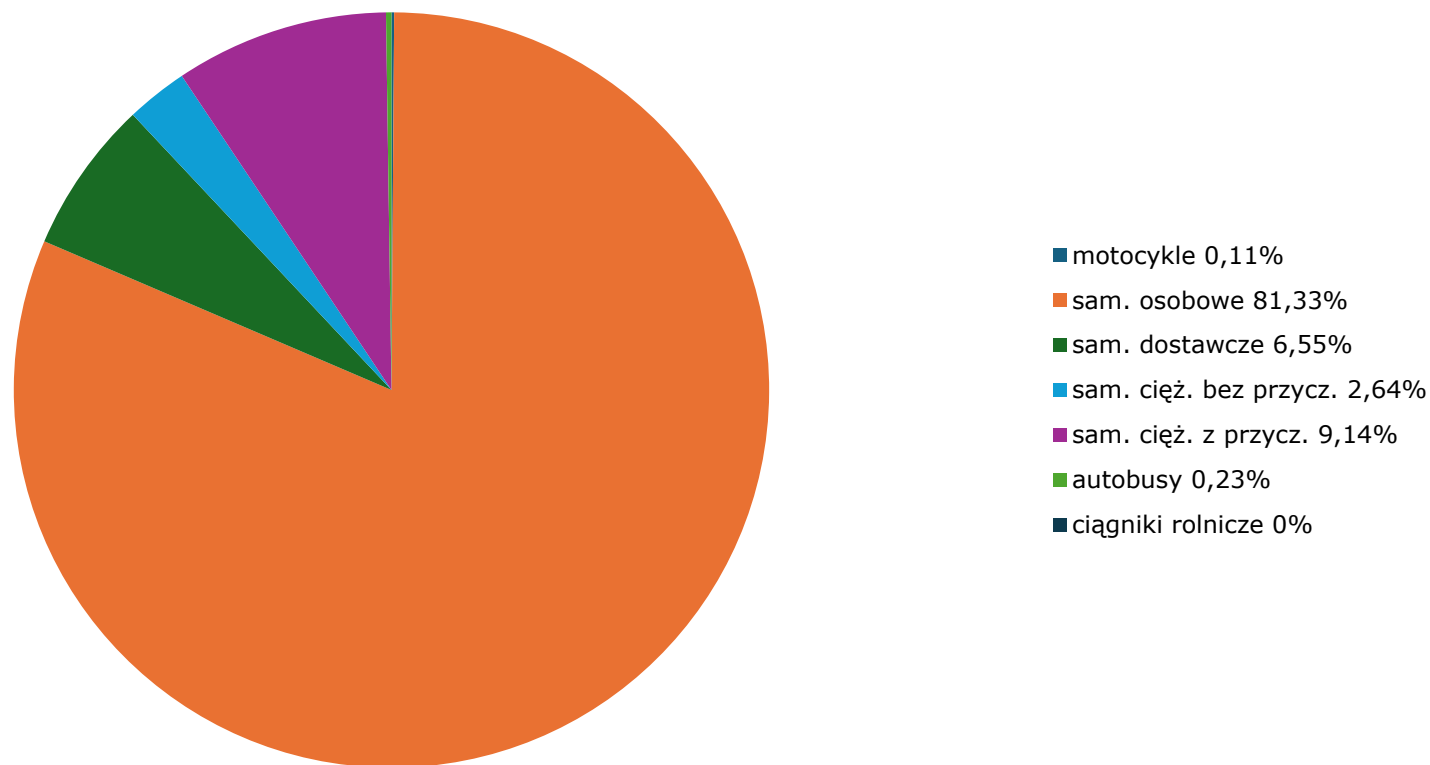
**Generalna Dyrekcja
Dróg Krajowych i Autostrad**

Miejscowość: Podchojny
Odcinek: Chęciny-Jędrzejów
Typ stacji: 8+1

Rok: 2025
Numer drogi: S71
Oddział: Kielce

R04_03_26009_2025

Rodzajowa struktura ruchu wg Generalnego Pomiaru Ruchu w 2025 roku



Rozkłady prędkości pojazdów samochodowych



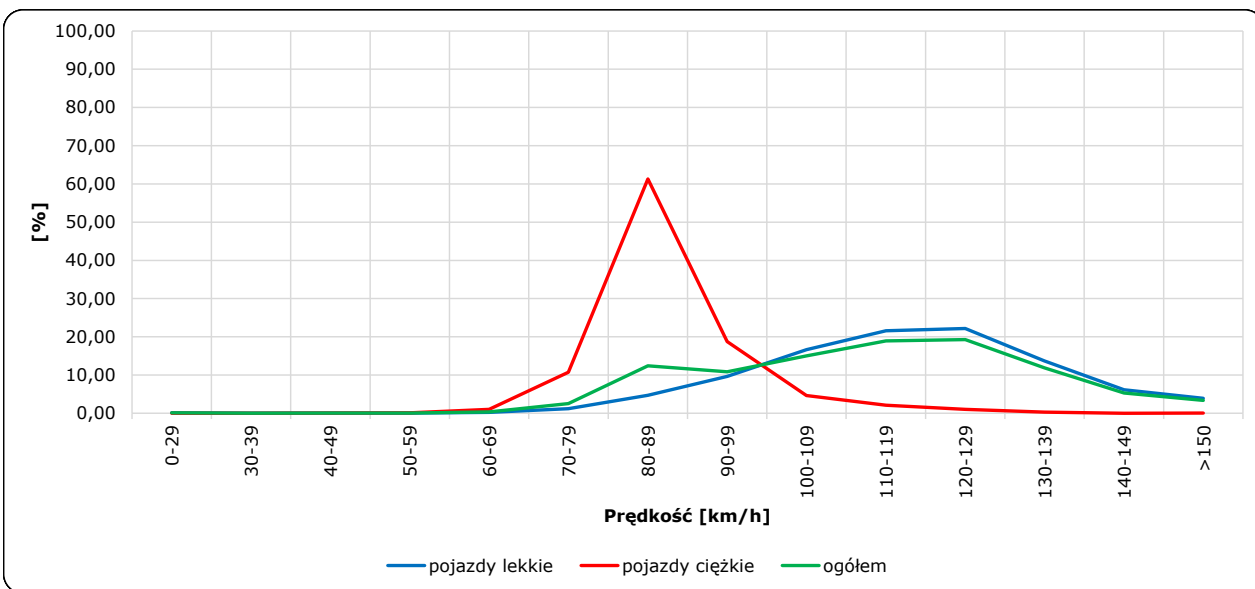
Stacja nr 26009

Miejscowość: Podchojny
 Odcinek: Chęciny-Jędrzejów
 Typ stacji: 8+1

Rok: 2025
 Numer drogi: S71
 Oddział: Kielce

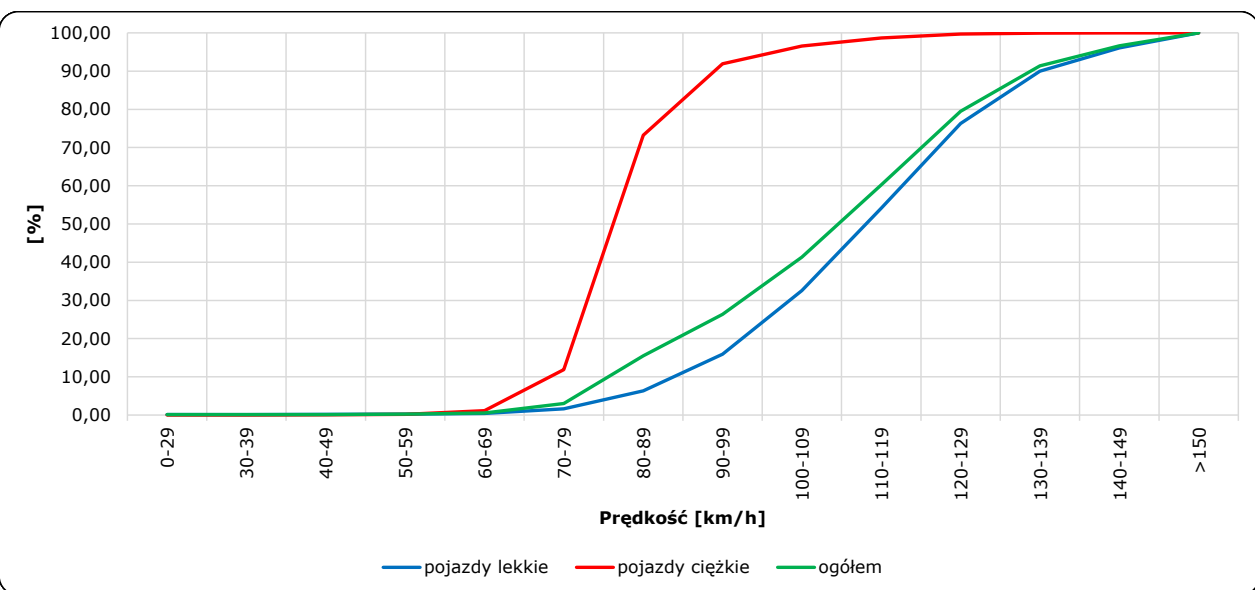
R06_02-1_26009_2025

Rozkład prędkości



R06_02-2_26009_2025

Dystrybuanta prędkości



Zestawienie 200 godzin o największym natężeniu ruchu w roku Generalna Dyrekcja Dróg Krajowych i Autostrad

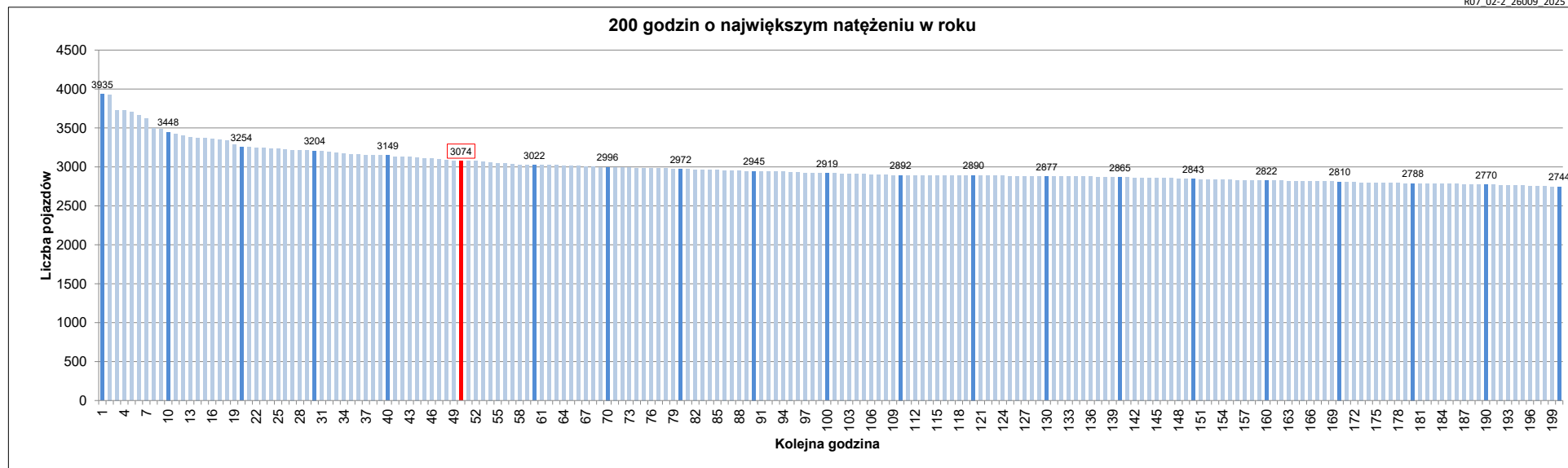
Stacja nr 26009

Miejscowość: Podchojny
 Odcinek: Chęciny-Jędrzejów
 Typ stacji: 8+1
 Rok: 2025
 Numer drogi: S71
 Oddział: Kielce

R07_02-1_26009_2025

Udział ruchu w godzinach o największym natężeniu w roku w odniesieniu do SDRR w 2025 roku [%]																					
SDRR	1	10	20	30	40	50	60	70	80	90	100	110	120	130	140	150	160	170	180	190	200
29950	3935	3448	3204	3149	3149	3074	3022	2996	2972	2945	2919	2892	2890	2877	2865	2843	2822	2810	2788	2770	2744
Udział proc.	13%	12%	11%	11%	11%	10%	10%	10%	10%	10%	10%	10%	10%	10%	9%	9%	9%	9%	9%	9%	9%
Data	17.08.25	08.02.25	08.02.25	08.11.25	15.08.25	09.02.25	31.08.25	19.09.25	10.08.25	29.06.25	19.07.25	20.07.25	06.04.25	06.04.25	29.08.25	03.08.25	02.08.25	09.02.25	07.02.25	20.07.25	12.09.25
Nr dnia	7	6	6	6	5	7	7	5	7	7	6	7	7	7	5	7	6	7	5	7	5
Godzina	17	13	12	11	13	13	18	17	19	17	12	14	18	17	18	17	13	17	14	15	17

R07_02-2_26009_2025



Oznaczenia:
 - Wartości natężeni kolejnych 200 godzin
 - Wartości co dziesiątej wartości z posród 200 godzin
 - Wartości 50-tej godziny

SDRR: 29950 poj./dobę